

# INFORME TÉCNICO DIARIO N° 293

El IDEAM comunica al Sistema Nacional de Gestión del Riesgo (SNGR) y al Sistema Nacional Ambiental (SINA).

Bogotá D. C. sábado 20 de octubre de 2018.

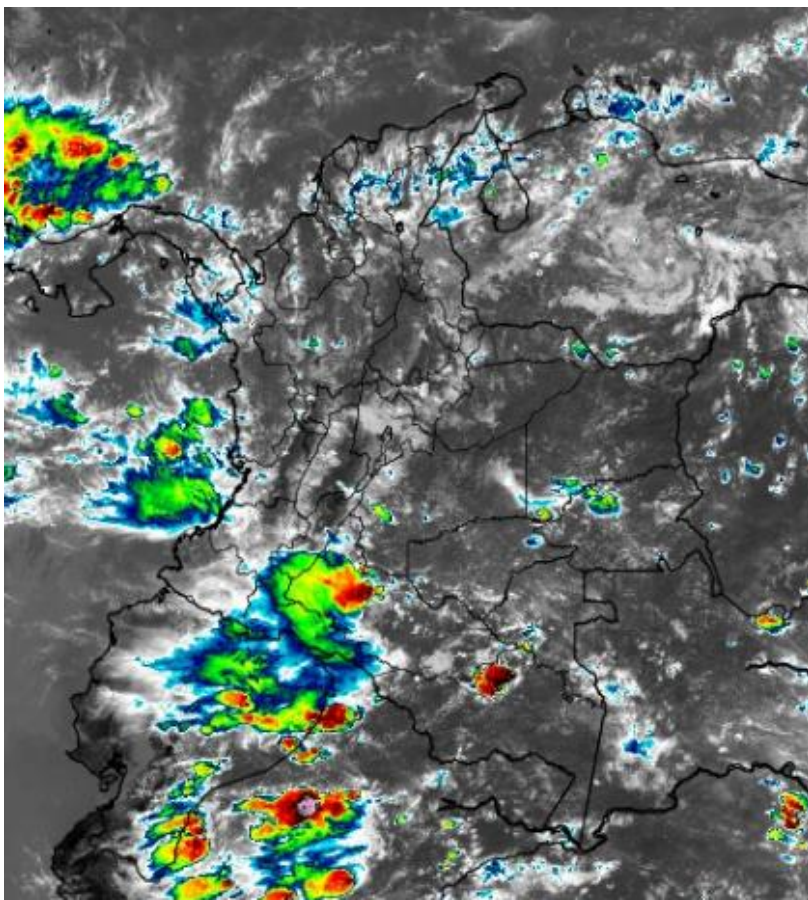
Hora de actualización:  
12:20 p.m.

## IMAGEN SATELITAL

Canal Infrarrojo - GOES16 | 20 de octubre de 2018 | 11:45 a.m.

### CONDICIONES HIDROMETEOROLÓGICAS ACTUALES

En las últimas horas ha prevalecido el tiempo seco en gran parte del territorio nacional, con algunas lluvias en Caquetá, Putumayo y zonas de Cesar, Bolívar y norte de Choco. Para la tarde y noche de hoy se esperan lluvias en amplios sectores de Bolívar, Cesar, Atlántico y La Guajira, al igual que en sectores de Antioquia, los Santanderes, Boyacá y Cundinamarca, lluvias menos intensas en zonas del Choco y Valle, al mismo tiempo en los piedemontes de la Orinoquia y Amazonia.



Consulte todos los días el pronóstico del tiempo y las alertas hidrometeorológicas vigentes del IDEAM, en un formato de calidad. Alrededor de las 7:30 a. m. está a disposición del público en [www.ideam.gov.co](http://www.ideam.gov.co).

Se puede ver también en dispositivos móviles **AQUÍ**





# LO MÁS DESTACADO

## LLUVIAS REGISTRADAS EN LAS ÚLTIMAS 24 HORAS

- Durante las últimas 24 horas se presentó un descenso en las precipitaciones, las cuales principalmente se concentraron en las regiones Andina, y en algunos sectores de Caribe y Pacífico. El mayor volumen de precipitación se registró en el municipio de **López de Micay (Cauca)**, con **97.0 mm**.

- Por crecientes súbitas en los afluentes al río Chicamocha y en la cuenca alta del río Cauca.
- Por probabilidad de incrementos súbitos en el nivel de los ríos del norte y sur del Catatumbo.
- Por alta probabilidad de deslizamientos de tierra detonados por lluvias en sectores inestables o de ladera localizados en los departamentos de Norte de Santander, Antioquia, Caldas, Chocó y Huila.

## ALERTA NARANJA

- Por nivel alto del río Cauca en la cuenca baja, del río Cauca en el departamento de Antioquia, en el río Magdalena entre Barrancabermeja y el Banco, en la cuenca media y baja del río Arauca.
- Por probabilidad de crecientes súbitas en la cuenca el río Cesar, en las cuencas de los ríos Ancho, Tapias, Camarones, Ranchería y otros directos al Mar Caribe en la Guajira, en los ríos de montaña y diferentes corrientes del departamento de Antioquia (Aportantes al Río Cauca y al Río Magdalena), en el río Lebrija, en las cuencas de los ríos Suárez y Fonce, en la cuenca del río Carara, en la cuenca del río Opón y en la cuenca del río San Juan.
- Por probabilidad de incrementos súbitos en quebradas y arroyos de los departamentos de Atlántico y Bolívar, en los ríos Negro y Seco (Cundinamarca), en los niveles de los afluentes de la cuenca alta del río Caquetá (departamento de Putumayo y Caquetá), en los niveles de los afluentes de la cuenca alta y media del Río Putumayo.
- Por moderada probabilidad de deslizamientos de tierra detonados por lluvias en sectores inestables o de ladera localizados en los departamentos de Cesar, Norte de Santander, Santander, Antioquia, Caldas, Boyacá, Cundinamarca, Tolima, Huila, Chocó, Cauca, Nariño, Casanare y Putumayo.
- Por moderada posibilidad de incendios de la cobertura vegetal en zonas de bosques, cultivos y pastos ubicados en algunos municipios de los departamentos de Antioquia, Atlántico, Bolívar, Magdalena, Nariño y Valle del Cauca.

## ALERTA AMARILLA

- Por probabilidad de crecientes súbitas en los ríos del Urabá Antioqueño, en afluentes al río Cauca en el departamento Cauca y Valle del Cauca, en los ríos que descienden al litoral del Pacífico en Valle del Cauca y Cauca, en la cuenca alta del río Atrato.
- Por probabilidad de niveles altos en la cuenca media y baja del río San Jorge ( La Mojana), en la cuenca del río Sinú, en el cauce principal del río Meta.
- Por baja probabilidad de deslizamientos de tierra detonados por lluvias en sectores inestables o de alta pendiente, localizados en las regiones Caribe, Andina, Pacífica, Orinoquía y Amazonia.
- Por tiempo lluvioso en el Mar Caribe.



# PRONÓSTICO CONDICIONES METEOROLÓGICAS ESPECIALES

## ÁREA DEL VOLCÁN GALERAS

Se pronostican lluvias ligeras y dispersas al finalizar la tarde y durante las primeras horas de la noche, luego de un comienzo seco.

EL SERVICIO GEOLÓGICO COLOMBIANO reporta en nivel AMARILLO (III): CAMBIOS EN EL COMPORTAMIENTO DE LA ACTIVIDAD VOLCÁNICA. Lat: 155 Lon: -77.37

ELEVACIÓN (pies)	DIRECCIÓN	VELOCIDAD	
		NUDOS	Km/h
10.000	OESTE	0 - 5	0 - 9
18.000	OESTE	5 - 10	9 - 18
24.000	OESTE-NOROESTE	5 - 10	9 - 18
30.000	ESTE	5 - 10	9 - 18

## ÁREA DEL VOLCÁN NEVADO DEL HUILA

Preveerán las condiciones de tiempo seco en las primera horas del día. Al final de la tarde no se descartan algunas lloviznas en el sector.

EL SERVICIO GEOLÓGICO COLOMBIANO reporta en nivel AMARILLO (III): CAMBIOS EN EL COMPORTAMIENTO DE LA ACTIVIDAD VOLCÁNICA. Lat: 2.92 Lon: -76.05

ELEVACIÓN (pies)	DIRECCIÓN	VELOCIDAD	
		NUDOS	Km/h
10.000	OESTE-NOROESTE	0 - 5	0 - 9
18.000	OESTE	5 - 10	9 - 18
24.000	OESTE-NOROESTE	10 - 15	18 - 27
30.000	ESTE	5 - 10	9 - 18

## ÁREA DEL VOLCÁN CERRO MACHÍN

Para las horas de la mañana se estima tiempo seco. En la tarde y noche mayor nubosidad con precipitaciones entre ligeras y moderadas.

EL SERVICIO GEOLÓGICO COLOMBIANO reporta en nivel AMARILLO (III): CAMBIOS EN EL COMPORTAMIENTO DE LA ACTIVIDAD VOLCÁNICA. Lat: 4.80 Lon: -76.62

ELEVACIÓN (pies)	DIRECCIÓN	VELOCIDAD	
		NUDOS	Km/h
10.000	OESTE-NOROESTE	0 - 5	0 - 9
18.000	OESTE	5 - 10	9 - 18
24.000	OESTE-NOROESTE	5 - 10	9 - 18
30.000	ESTE-NORESTE	0 - 5	0 - 9

## ÁREA DEL VOLCÁN NEVADO DEL RUIZ

En la mañana y hasta entrada la tarde pesitrán las condiciones secas, luego se advierten precipitaciones ligeras y dispersas.

EL SERVICIO GEOLÓGICO COLOMBIANO reporta en nivel AMARILLO (III): CAMBIOS EN EL COMPORTAMIENTO DE LA ACTIVIDAD VOLCÁNICA. Lat: 4.89 Lon: -75.32

ELEVACIÓN (pies)	DIRECCIÓN	VELOCIDAD	
		NUDOS	Km/h
10.000	OESTE-NOROESTE	0 - 5	0 - 9
18.000	OESTE	5 - 10	9 - 18
24.000	OESTE-NOROESTE	5 - 10	9 - 18
30.000	ESTE-NORESTE	0 - 5	0 - 9

## ÁREA DEL COMPLEJO VOLCÁNICO CHILES-CERRO NEGRO DE MAYASQUER

En el área se espera abundante nubosidad con lluvias ligeras de carácter intermitente.

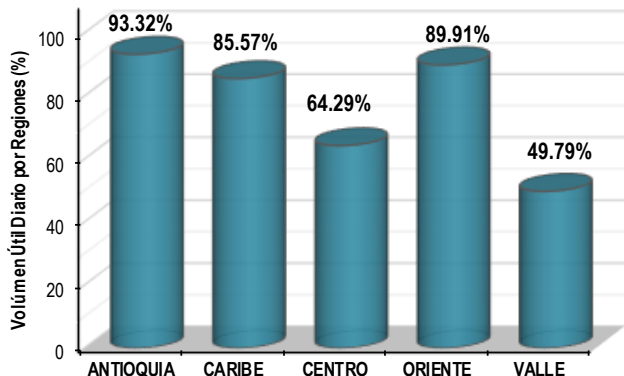
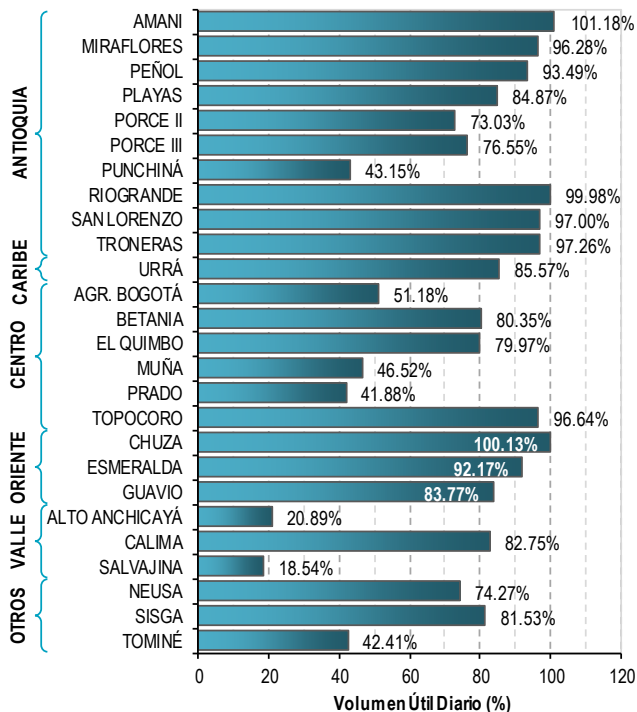
EL SERVICIO GEOLÓGICO COLOMBIANO reporta en nivel AMARILLO (III): CAMBIOS EN EL COMPORTAMIENTO DE LA ACTIVIDAD VOLCÁNICA. Lat: 0.81-Lon:77.93 Lat: 0.76 Lon:-77.95

ELEVACIÓN (pies)	DIRECCIÓN	VELOCIDAD	
		NUDOS	Km/h
10.000	OESTE	0 - 5	0 - 9
18.000	OESTE-SUROESTE	5 - 10	9 - 18
24.000	OESTE-NOROESTE	5 - 10	9 - 18
30.000	ESTE-NORESTE	5 - 10	9 - 18

# ESTADO DE LOS EMBALSES

A continuación se relaciona el volumen útil diario de los principales embalses del país (expresado en porcentaje), de acuerdo con la información correspondiente al día 19 de octubre de 2018, reportada por XM S.A. E.S.P en la siguiente dirección electrónica: <http://ido.xm.com.co/ido/SitePages/hidrologia.aspx?q=reservas>

## VOLUMEN ÚTIL DIARIO EN LOS PRINCIPALES EMBALSES DEL PAÍS 19 DE OCTUBRE DE 2018



Para estar informado diariamente de lo que pasa con el **pronóstico del tiempo y las alertas.**

Síguenos en Twitter  
**@IDEAMColombia**



## PRECIPITACIONES

A continuación se relacionan los municipios donde en las últimas 24 horas se registraron precipitaciones iguales o superiores a 38.0 mm.

Se aclara que las precipitaciones indicadas en los municipios. realmente corresponden a aquellos puntos en los cuales el IDEAM tiene estaciones de monitoreo. pero no necesariamente quiere decir que el dato corresponda a las lluvias que se presentaron directamente sobre el área urbana en donde se concentra la mayor población. En ocasiones la estación sobre la cual se destaca el mayor valor de precipitación. a pesar de pertenecer al municipio. puede quedar alejada del centro poblado principal.

DEPARTAMENTO	MUNICIPIO
<b>ANTIOQUIA</b>	Betulia (69.0), Girardota (50.0), Pueblorrico (50.0), Santo Domingo (50.0), Andes (40.3), Jericó (38.2).
<b>BOLIVAR</b>	Cartagena (39.7).
<b>CALDAS</b>	Pensilvania (58.0), Victoria (45.3), Samana (38.0).
<b>CAQUETA</b>	Valparaíso (44.0).
<b>CASANARE</b>	Yopal (96.0).
<b>CAUCA</b>	<b>López de Micay (97.0).</b>
<b>HUILA</b>	Agrado (59.0).
<b>META</b>	Restrepo (41.0).
<b>NARIÑO</b>	Pasto (44.9).
<b>NORTE DE SANTANDER</b>	Sardinata (90.0), Cúcuta (69.5), Cúcuta (57.8), Lourdes (51.6), San Calixto (45.2), Chinacota (38.7).
<b>QUINDIO</b>	Salento (90.0), Pijao (57.0).
<b>SANTANDER</b>	Guaca (52.8), El Playón (40.5).
<b>VALLE DEL CAUCA</b>	Buenaventura (42.0).

Para estar informado diariamente de lo que pasa con el **pronóstico del tiempo y las alertas.**

Síguenos en Twitter  
**@IDEAMColombia**



## TEMPERATURAS MÁXIMAS

A continuación se relacionan los municipios donde en las últimas 24 horas se registraron temperaturas iguales o superiores a 33.0°C.

Se aclara que las temperaturas indicadas en los municipios. realmente corresponden a aquellos puntos en los cuales el IDEAM tiene estaciones de monitoreo. pero no necesariamente quiere decir que el dato corresponda a las temperaturas que se presentaron directamente sobre el casco urbano en donde se concentra la mayor población. En ocasiones la estación sobre la cual se destaca el mayor valor de temperatura. a pesar de pertenecer al municipio. puede quedar alejada del centro poblado principal.

DEPARTAMENTO	MUNICIPIO
AMAZONAS	Leticia (35.0), La Chorrera (34.0).
ANTIOQUIA	Carepa (33.8), Valparaiso (33.0).
ARAUCA	Tame (34.0).
BOLIVAR	El Carmen De Bolívar (34.1), Zambrano (33.8), San Pablo (33.6).
CAQUETA	<b>Valparaíso (35.6).</b>
CASANARE	Orocue (33.4), Trinidad (33.0).
CESAR	Bosconia (35.0), Chiriguana (33.0), Valledupar (33.0).
CORDOBA	Montería (33.6), Planeta Rica (33.6), Loricá (33.0), Chima (33.0).
CUNDINAMARCA	Paratebueno (33.4).
GUAINIA	Inírida (33.2).
GUAVIARE	San Jose del Guaviare (250 Km Oriente de S. del Guaviare) (35.6).
LA GUAJIRA	Riohacha (Est. 12 Km al sur) (34.2), Manaure (33.6).
MAGDALENA	Pivijay (34.2).
META	Puerto López (34.6), La Macarena (33.6).
PUTUMAYO	Puerto Leguizamo (33.6), Puerto Leguizamo (33.2).
TOLIMA	Prado (33.2), Guamo (33.2), Ambalema (33.0).
VALLE DEL CAUCA	Guadalajara De Buga (33.3).
VAUPES	Mitú (33.2).
VICHADA	Puerto Carreño (33.8), Cumaribo (33.0).



# ALERTA POR DESCENSOS SIGNIFICATIVOS DE LAS TEMPERATURAS MÍNIMAS DEL AIRE

A continuación se relacionan los municipios donde en las últimas 24 horas se registraron temperaturas iguales o menores a 6 °C:

## REGIÓN ANDINA

### SITIOS PARA LOS CUALES SE GENERA LA ALERTA

**NARIÑO:** Ipiales (Aldana) (5.6), Pupiales (6.0).

*Se recomienda a los agricultores, ganaderos y floricultores de las zonas mencionadas, mantenerse atentos a la evolución de las condiciones meteorológicas, pues no se descarta la posibilidad de un descenso de la temperatura por debajo de los cero grados Celsius.*

# PRONÓSTICO METEOROLÓGICO

Sábado 20 y Domingo 21 de octubre de 2018



REGIÓN	PRONÓSTICO
SABANA DE BOGOTÁ	<p><b>SÁBADO:</b> Se prevé aumento de la nubosidad con lluvias de ligeras a moderadas en zonas oriente y norte, en el resto de la ciudad tiempo seco. Durante la noche, se prevé abundante nubosidad con lluvias al centro-oriente y posibilidad de lloviznas intermitentes al occidente y sur.</p> <p><b>DOMINGO:</b> En horas de la madrugada y mañana, predominará tiempo seco con cielo entre parcial y mayormente nublado con probabilidad de lloviznas al sur. En horas de la tarde y noche, se estima aumento de la humedad y de la nubosidad, con lluvias de ligeras a moderadas en los diferentes sectores de la ciudad, especialmente en el sur y oriente.</p>
CARIBE	<p><b>SABADO:</b> En la tarde se estima aumento significativo de la nubosidad con precipitaciones y probabilidad de descargas eléctricas en Córdoba, Sucre, oriente de Cesar, sur y centro de La Guajira y norte del Magdalena, incluyendo la Sierra Nevada de Santa Marta. Lloviznas o lluvias ligeras para el resto del área. En la noche persistirán las condiciones nubladas, con precipitaciones en amplios sectores de Córdoba, centro y sur de los departamentos de La Guajira, Bolívar, Cesar y sur del Magdalena. Probabilidad de tormentas sectorizadas. Lloviznas en el litoral de Sucre y sectores del sur de Atlántico.</p> <p><b>DOMINGO:</b> Se estima una jornada lluviosa en amplios sectores. Las lluvias tendrían lugar y máxima intensidad en horas de la tarde, especialmente en Córdoba, sur de Atlántico, centro y sur de Bolívar, Sucre y sur del Cesar. En el resto del área se estiman lluvias ligeras.</p>
ARCHIPIÉLAGO DE SAN ANDRÉS, PROVIDENCIA Y SANTA CATALINA	<p><b>SABADO:</b> En la tarde se prevé un moderado incremento en la nubosidad y probabilidad de lloviznas intermitentes. En la noche, son previstas condiciones de cielo mayormente nublado con lluvias ligeras.</p> <p><b>DOMINGO:</b> Se estima aumento de la nubosidad durante las primeras horas del día con precipitaciones ligeras a moderadas en la mañana y tarde y en la noche lloviznas.</p>
MAR CARIBE	<p><b>SÁBADO:</b> El cielo estará entre parcial a mayormente nublado al occidente y centro de la zona marítima, donde se esperan lluvias con probables tormentas eléctricas sectorizadas.</p> <p><b>DOMINGO:</b> En el mar Caribe se estima persistan las condiciones de tiempo lluvioso al occidente, mientras que el oriente las precipitaciones se estiman de menor intensidad durante la jornada.</p>
ANDINA	<p><b>SÁBADO:</b> Se estima un paulatino incremento de la nubosidad con precipitaciones moderadas a fuertes en amplios sectores de Antioquia, eje cafetero, Cauca, Nariño, norte de Cundinamarca, occidente y sur de Boyacá, Norte de Santander. Alta probabilidad de actividad eléctrica en momentos de lluvia intensa. Precipitaciones intensas acompañadas de actividad eléctrica, continuarían en el eje Cafetero, noroccidente de Cundinamarca, occidente de Boyacá, los Santanderes, Tolima y occidente de Huila. Lluvias menos fuertes se estiman en Antioquia, Cauca y Nariño.</p> <p><b>DOMINGO:</b> Se prevé una jornada lluviosa con precipitaciones en amplios sectores de la región, las más intensas acompañadas de descargas eléctricas se darán en el eje cafetero, Santanderes, norte del Tolima y áreas de montaña de Cauca, Valle y Nariño.</p>

Planeando tu día? Descarga YA y conoce...



Consúltalo a diario y únete a la Cultura del Pronóstico del IDEAM

Disponible para

# PRONÓSTICO METEOROLÓGICO

Sábado 20 y Domingo 21 de octubre de 2018





REGIÓN	PRONÓSTICO
INSULAR PACÍFICO	<p><b>SÁBADO:</b> En Gorgona se estiman precipitaciones en horas de la mañana y noche. Para Malpelo se prevén condiciones de tiempo seco.</p> <p><b>DOMINGO:</b> Se estiman condiciones nubosas y lluvias de variada intensidad durante la jornada. Posibles descargas eléctricas.</p>
PACÍFICO	<p><b>SÁBADO:</b> Aumento significativo de la nubosidad con lluvias de variada intensidad en Chocó y occidente de los departamentos de Valle del Cauca, Cauca y Nariño. Probabilidad de actividad eléctrica en momentos de lluvia intensa.</p> <p>Se estiman lluvias moderadas a fuertes en el sur de Chocó y litorales de Cauca y Nariño. Alta probabilidad de actividad eléctrica en momentos de lluvia intensa. Lluvias de menor intensidad para el resto del área.</p> <p><b>DOMINGO:</b> Se estiman lluvias en amplios sectores del Chocó, lluvias ligeras sobre los litorales de Valle y Cauca. Lloviznas en el centro de Nariño.</p>
OCÉANO PACÍFICO	<p><b>SÁBADO:</b> Durante las horas de la mañana y tarde se estima cielo cubierto con lluvias moderadas y dispersas en el norte y centro de la cuenca del océano Pacífico colombiano con disminución en horas de la noche.</p> <p><b>DOMINGO:</b> Cielo entre parcial y mayormente cubierto durante la jornada con lluvias de variada intensidad en sectores del centro y norte del área marítima. Probabilidad de actividad eléctrica en momentos de lluvia intensa.</p>
ORINOQUIA	<p><b>SÁBADO:</b> En la tarde las primeras horas de la tarde se prevén lluvias de carácter moderado a fuerte en Vichada, occidente de Meta. Lluvias ligeras a moderadas en sectores del piedemonte llanero de Arauca. Lloviznas o lluvias ligeras para el resto del área.</p> <p>Finalizando la jornada, las precipitaciones más intensas se concentrarán en piedemonte de Arauca, Casanare y Meta. Lluvias de menor intensidad para el oriente de Vichada.</p> <p><b>DOMINGO:</b> Durante la mañana y tarde se estiman lluvias de variada intensidad en Arauca y occidente de los departamentos de Casanare y Meta. En horas de la noche se estiman lloviznas dispersas en Vichada, occidente de Arauca y Meta.</p>
AMAZONIA	<p><b>SÁBADO:</b> Se estiman lluvias fuertes en el sur de Guainía y sectores de Caquetá y Putumayo, lluvias ligeras en Amazonas, para el resto de la región tiempo seco.</p> <p>Se esperan precipitaciones de moderadas a fuertes en el piedemonte a la altura de Caquetá y Putumayo. Lluvias moderadas en sectores del sur de Guainía, Vaupés y oriente de Guaviare.</p> <p><b>DOMINGO:</b> Durante la mañana, condiciones de cielo parcialmente nublado con lloviznas intermitentes en sectores de Caquetá y Putumayo, incluido el piedemonte. Lluvias de mayor intensidad en la noche en el occidente de Caquetá y Putumayo. Lloviznas o lluvias ligeras para el resto del área.</p>

Planeando tu día?  
Descarga YA y conoce...



Consúltalo a diario y únete a la Cultura del Pronóstico del IDEAM

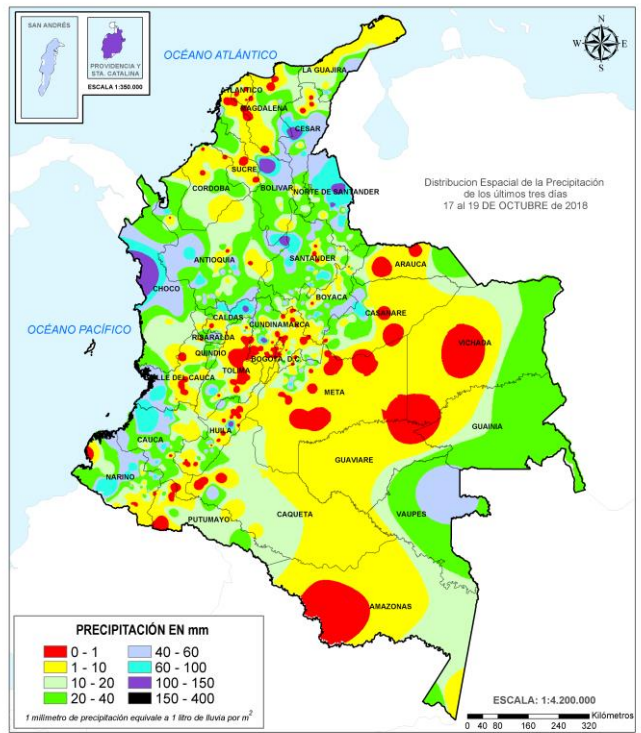
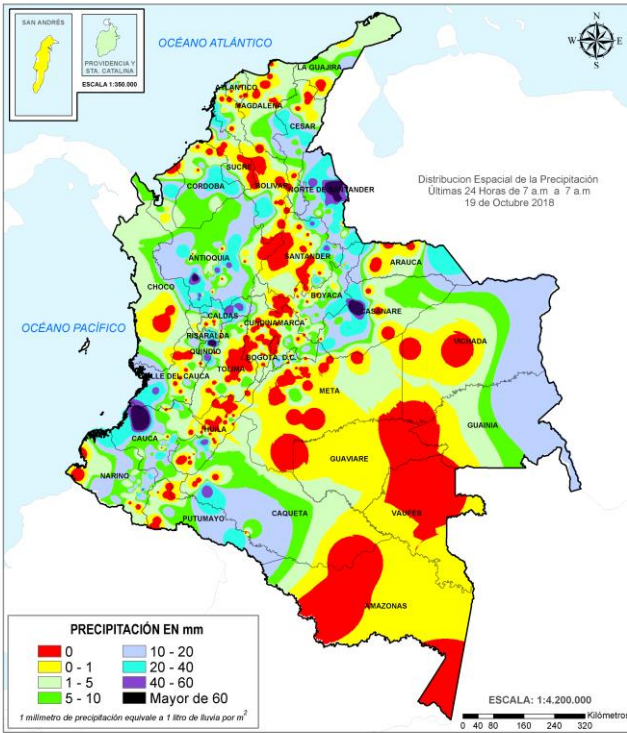
Disponible para  



# MAPAS DE PRECIPITACIÓN

Precipitación diaria: desde las 7:00 a. m. del jueves 18 hasta las 7:00 a. m. del sábado 20 de octubre de 2018.

Precipitación últimos 3 días: desde las 7:00 a. m. del miércoles 17 hasta las 7:00 a. m. del sábado 20 de octubre de 2018.



## ALERTAS VIGENTES E INFORMACIÓN ADICIONAL

Para mayor información sobre el pronóstico del estado del tiempo, informes técnicos diarios, comunicados especiales, mapas diarios de temperaturas máximas y mínimas e información diaria de precipitación se sugiere consultar los siguientes enlaces:

- [MAPA DIARIO DE TEMPERATURA MÁXIMA](#)
- [MAPA DIARIO DE TEMPERATURA MÍNIMA](#)

# ALERTAS POR NIVELES DE LOS RÍOS

REGIÓN ANDINA	SITIOS PARA LOS CUALES SE GENERA LA ALERTA	ALERTA ROJA
<p><b>CRECIENTES SÚBITAS EN LOS AFLUENTES AL RÍO CHICAMOCHA.</b> Se mantiene la alerta dado que continúan oscilaciones importantes en los afluentes al río Chicamocha. Esto como resultado de las lluvias de variada intensidad persistentes en la zona. El IDEAM hace un llamado de atención especial tanto a pobladores como a autoridades locales y regionales de Gestión del Riesgo para que mantengan atento seguimiento al comportamiento de los niveles en este río y sus afluentes.</p> <p><b>SE PREVÉ INCREMENTOS SÚBITOS EN EL NIVEL DE LOS RÍOS DEL NORTE DEL CATATUMBO.</b> Se eleva el nivel de esta alerta dado que se prevé incrementos súbitos en los niveles de los ríos Algodonal, Tarra, Socuavo, Presidente, Sardinata, Tibú y Bajo Catatumbo, producto de las lluvias de variada intensidad que se han registrado al norte del departamento de Norte de Santander y para el pronóstico de persistencia en el día de hoy, por lo que el IDEAM recomienda a las autoridades de Gestión del Riesgo y a la población en general estar muy atentos al comportamiento en los niveles de estos ríos.</p> <p><b>PROBABILIDAD DE INCREMENTO SÚBITO EN EL NIVEL DEL LOS RÍOS DEL SUR DEL CATATUMBO.</b> Se mantiene esta alerta en las cuencas de los ríos Zulia y Pamplonita del Catatumbo dados las el aumento en los niveles de las cuencas. El IDEAM mantiene la recomendación a la población ribereña y a las autoridades locales, a continuar atentos al incremento de estos ríos y sus principales afluentes.</p>		

REGIÓN ORINOQUIA	SITIOS PARA LOS CUALES SE GENERA LA ALERTA	ALERTA ROJA
<p><b>CRECIENTES SÚBITAS EN LA CUENCA ALTA DEL RÍO ARAUCA.</b> Se mantienen esta alerta para las cuencas de los ríos Bojabá, Cobaría, Margua, Chitagá afluentes de la cuenca alta del río Arauca dadas las lluvias de variada intensidad en los días pasados y en las ultimas horas, esto junto a un pronóstico para ala próximas horas de lluvias podrían generar eventos de crecientes súbitas en las corrientes principales de esta zona. El IDEAM recomienda a la ciudadanía ribereña y a las autoridades locales estar atentos a los niveles de estos ríos y sus afluentes.</p>		

# ALERTAS POR NIVELES DE LOS RÍOS

**REGIÓN CARIBE**

**SITIOS PARA LOS CUALES SE GENERA LA ALERTA**

**ALERTA  
 NARANJA**

## **NIVEL ALTO DEL RÍO CAUCA EN LA CUENCA BAJA.**

Se mantiene esta alerta por niveles altos que se presentan para el cauce principal del río Cauca, especialmente en sectores del municipio de Guaranda en Sucre. El IDEAM mantiene la recomendación para que la población ribereña permanezca atenta al nivel dado que los valores han persistido altos en este sector.

## **PROBABILIDAD DE CRECIENTES SÚBITAS EN LA CUENCA DEL RÍO CESAR.**

Se mantiene esta alerta dado que se prevén crecientes súbitas en los niveles del río Cesar a la altura del municipio San Juan del Cesar y Valledupar, así como sus afluentes el río Ariguani, Guatapurí y especialmente el río Garupal, producto de las lluvias de variada intensidad registradas en la cuenca aportante. El IDEAM recomienda a la población ribereña y a las autoridades de Gestión del Riesgo continuar atentos ante posibles afectaciones por crecientes súbitas en la cuenca del río Cesar, especial atención a los ríos afluentes Garupal, Guatapurí, Ariguani y Badillo entre otros.

## **CRECIENTES SÚBITAS EN LOS RÍOS QUE DESCIENDEN DE LA SIERRA NEVADA DE SANTA MARTA.**

Se mantiene esta alerta dadas las precipitaciones de los últimos días, se declara probabilidad moderada sobre posibles incrementos en el nivel de los ríos Sevilla, Aracataca y Fundación por lo que no se descarta que este comportamiento se replique en los demás ríos como el Manzanares, Gaira, Minca, Riofrío, Fundación, Aracataca, Guachaca, Piedras, Palomino, Dibulla, Don Diego, Buritaca, Sevilla, Tucurínca (departamento Magdalena). El IDEAM recomienda a las autoridades de Gestión del Riesgo, así como a la comunidad en general asentada en las márgenes de estos ríos, estar atentos ante probables crecientes súbitas en estos ríos y sus afluentes, dado la saturación presente en las cuencas.

## **PROBABILIDAD DE CRECIENTES SÚBITAS EN LAS CUENCAS DE LOS RÍOS ANCHO, TAPIAS, CAMARONES, RANCHERÍA Y OTROS DIRECTOS AL MAR CARIBE EN LA GUAJIRA.**

Se mantiene esta alerta, debido a las lluvias que se registran y pronostican sobre la región norte de la Sierra Nevada de Santa Marta y sobre todo el departamento de la Guajira, lo cual se prevé tenga incidencia en los niveles de los ríos: Palomino, Riofrío, Ancho, Tapias, Camarones, Ranchería, Carraipía y otros directos al Caribe en los departamentos del Magdalena y la Guajira, especialmente en los municipios de Fonseca, Riohacha, Dibulla y Carraipía. El IDEAM recomienda a la ciudadanía ribereña y a las autoridades locales estar atentos a los niveles de estos ríos y sus afluentes.

**Nota: Aumento del nivel del arroyo Kutamana con afectación de 3 barrios del municipio de Uribia: San José, 3 de abril y Polideportivo.**

## **PROBABILIDAD DE INCREMENTOS SÚBITOS EN QUEBRADAS Y ARROYOS DE LOS DEPARTAMENTOS DE ATLÁNTICO Y BOLÍVAR.**

Se mantiene esta alerta debido a las lluvias actuales y pronosticadas sobre la zona. El IDEAM recomienda a la población en general de los centros poblados en los departamentos de Atlántico y Bolívar mantener atento seguimiento al nivel de las quebradas y de los arroyos, destacándose los que atraviesan las ciudades de Cartagena y Barranquilla para que se tomen las medidas preventivas necesarias ante los impactos que puedan ocasionar dichos incrementos.



# ALERTAS POR NIVELES DE LOS RÍOS

## REGIÓN ANDINA

## SITIOS PARA LOS CUALES SE GENERA LA ALERTA

**ALERTA NARANJA**

### **NIVEL ALTO DEL RÍO CAUCA EN EL DEPARTAMENTO DE ANTIOQUIA**

Se emite esta alerta debido a las lluvias de variada intensidad que han incrementado los niveles en el cauce principal del río Cauca entre los municipios de Venecia y Valdivia. Teniendo en cuenta el pronóstico de lluvias para el día de hoy, no se descartan nuevos incrementos de nivel en el cauce principal.

### **PROBABILIDAD DE CRECIENTES SÚBITAS EN LOS RÍOS DE MONTAÑA Y DIFERENTES CORRIENTES DEL DEPARTAMENTO DE ANTIOQUIA (APORTANTES AL RÍO CAUCA).**

Se mantiene la alerta por las lluvias antecedentes que han saturado los suelos de la cuenca de los ríos Tarazá, Arma, San Juan, Porce, San José, Tenche, El Bagre, Nechí y sus afluentes, entre otros ríos de montaña que drenan hacia el río Cauca, condición hidrológica que podría aumentar súbitamente el nivel de estos cauces ante el paso de una lluvia fuerte. El IDEAM recomienda a la población ribereña y a las autoridades de Gestión del Riesgo mantenerse atentos al aumento del nivel de estos ríos y sus afluentes.

### **SE PREVÉN CRECIENTES SÚBITAS EN LOS RÍOS DEL EJE CAFETERO QUE DRENAN AL CAUCA.**

Se mantiene esta alerta dadas las precipitaciones antecedentes de intensidad ligera a moderada en sectores del Eje Cafetero, generando saturación en los suelos, que, ante eventos de lluvia generarían aumentos en los niveles de los ríos que drenan al río Cauca como el Arma (municipio de Aguadas, Caldas), Chinchiná (municipio de Palestina, Caldas), Risaralda (municipio de Belalcázar, Caldas), río Otún (municipio de Dos Quebradas y la ciudad de Pereira, Risaralda), río Mapa (municipio de Apia, Risaralda) y río La Vieja (municipio de Caicedonia). El IDEAM recomienda a los pobladores ribereños a estos cauces estar atentos a cualquier aumento del nivel ante la posibilidad de una creciente súbita.

### **PROBABILIDAD DE CRECIENTES SÚBITAS EN LOS RÍOS DE MONTAÑA Y DIFERENTES CORRIENTES DEL DEPARTAMENTO DE ANTIOQUIA (APORTANTES AL RÍO MAGDALENA).**

Se mantiene esta alerta por las lluvias registradas en los últimos días en amplios sectores del departamento de Antioquia, principalmente en las cuencas de los ríos San Bartolo, Nare, Cimitarra, Samaná Norte (municipio de San Luis) y sus afluentes (aportantes al río Magdalena). El IDEAM recomienda a la población ribereña y a las autoridades locales continuar atentos al comportamiento de los niveles de estos ríos y sus afluentes.

### **SE PREVÉN CRECIENTES SÚBITAS EN LOS RÍOS LA MIEL Y GUARINÓ.**

Se mantiene esta alerta para los ríos que drenan al río Magdalena como La Miel, Guarinó y sus respectivos afluentes por las lluvias antecedentes sobre la zona, que sumando a un pronóstico de persistencia, no se descartan eventos de creciente súbita en corrientes de estas cuencas. El IDEAM recomienda a los pobladores ribereños a estos cauces estar atentos a incrementos súbitos en el nivel de estos ríos y sus afluentes.

### **PROBABILIDAD DE INCREMENTOS SÚBITOS EN LAS CUENCAS DE LOS RÍOS NEGRO Y SECO (CUNDINAMARCA).**

Se mantiene esta alerta dado que se prevé que continúen los incrementos súbitos en los niveles de los ríos Negro, Seco y sus afluentes, producto de las lluvias de variada intensidad que persisten en las cuencas aportantes. El IDEAM recomienda a las autoridades de Gestión del Riesgo locales y regionales, así como a la comunidad asentada cerca a los cauces, estar atentos al seguimiento y comportamiento tanto del cauce principal como de sus aportantes.

# ALERTAS POR NIVELES DE LOS RÍOS

REGIÓN ANDINA

SITIOS PARA LOS CUALES SE GENERA LA ALERTA

ALERTA  
 NARANJA

## PROBABILIDAD DE CRECIENTES SÚBITAS EN EL RÍO LEBRIJA.

Se mantiene el nivel de alerta para toda la cuenca del río Lebrija dadas las lluvias sobre la cuenca de los últimos días, se espera esta condición continúe para las próximas horas. El IDEAM recomienda a la población ribereña y a las autoridades de Gestión del Riesgo continuar atentos ante posibles afectaciones por crecientes súbitas.

## PROBABILIDAD DE CRECIENTES SÚBITAS EN LAS CUENCAS DE LOS RÍOS SUÁREZ Y FONCE.

Se mantiene el nivel de esta alerta en los ríos Suárez y Fonce, debido a las continuas variaciones de nivel que se registran actualmente, sumado a un pronóstico de persistencia de las lluvias en la zona. El IDEAM hace un llamado de atención especial tanto a pobladores como a autoridades locales y regionales de Gestión del Riesgo para que mantengan atento seguimiento al comportamiento de los niveles en estos ríos y sus afluentes.

## PROBABILIDAD DE CRECIENTES SÚBITAS EN LA CUENCA DEL RÍO CARARE.

Se mantiene esta alerta dados los altos niveles que se registran a la altura del municipio de Puerto Parra y las fluctuaciones constantes registradas en el resto de las estaciones sobre este cauce. Por lo anterior se recomienda a la población ribereña continuar atentos al aumento del nivel del río Carare y sus afluentes.

## PROBABILIDAD DE CRECIENTE SÚBITA EN LA CUENCA DEL RÍO OPÓN.

Los niveles del río Opón en los últimos días ha registrado continuas fluctuaciones en el rango de los niveles altos, sin embargo, en las últimas horas han disminuido ligeramente por lo que se debe continuar atentos al incremento del nivel del río y sus afluentes, especialmente considerando que se prevén lluvias de variada intensidad.

## PROBABILIDAD DE INCREMENTOS EN LA CUENCA DEL RÍO SOGAMOSO.

Se mantiene el nivel de alerta por niveles altos para el río Sogamoso. Aguas abajo del embalse de Topocoro el nivel mantiene las oscilaciones típicas por la operación del embalse. EL IDEAM recomienda a la población ribereña y a las autoridades locales continuar atentos al comportamiento de los niveles.

## NIVEL ALTO EN EL RÍO MAGDALENA ENTRE BARRANCABERMEJA Y EL BANCO.

Se sube esta alerta por niveles altos para el cauce principal del río Magdalena entre el sector Barrancabermeja y El Banco dado que los niveles reportan condición actual de ascenso especialmente aguas abajo de Puerto Wilches la cual se prevé se mantenga para el día de hoy como consecuencia de los incrementos que se han registrado durante los últimos días en aportantes como el Sumpaz, Bogotá, Negro, Lebrija, entre otros. El IDEAM mantiene la recomendación para que pobladores ribereños permanezcan atentos al comportamiento de los niveles se encuentran altos, aunque aún sin alcanzar cotas críticas. Especial atención en inmediaciones de Barrancabermeja, San Pablo, Puerto Wilches y El Banco.

# ALERTAS POR NIVELES DE LOS RÍOS

REGIÓN PACÍFICO

SITIOS PARA LOS CUALES SE GENERA LA ALERTA

ALERTA  
 NARANJA

## **PROBABILIDAD DE CRECIENTES SÚBITAS EN LA CUENCA DEL RÍO SAN JUAN.**

Se mantiene esta alerta para la toda la cuenca por posibilidad de crecientes súbitas en el cauce principal del río San Juan y sus afluentes los ríos Tamañá, Cajón, Iró y Sipí entre otros, en donde se han registrado crecientes frente a las lluvias de los últimos días en las cuencas aportantes. El IDEAM recomienda a la población ribereña y a las autoridades de Gestión del Riesgo continuar atentos al comportamiento de los niveles de estos ríos.

## **SE PREVÉ CRECIENTES SÚBITAS EN LOS RÍOS BAUDÓ Y DIRECTOS AL OCEANO PACÍFICO.**

Se mantiene esta alerta en el río Baudó y sus afluentes, dadas las lluvias de variada intensidad que se registraron en amplios sectores del occidente del Chocó en donde los acumulados de varios días son muestra de la saturación actual de estas cuencas, en donde podrían presentarse aumento en los niveles de río Baudó, Jella y Chocolatal (Bahía Solano), entre otros directos al Océano Pacífico. El IDEAM recomienda a las autoridades de Gestión de Riesgo y a la población ribereña mantener atento seguimiento al comportamiento de los niveles de estos ríos.

## **SE PREVÉ CRECIENTES SÚBITAS EN LA CUENCA DEL RÍO MIRA.**

Se mantiene esta alerta debido a que se prevé ascensos moderados en el nivel del río Mira y sus afluentes, especialmente el río Guiza, producto de las lluvias de carácter moderado que se presentaron en la cuenca alta. El IDEAM recomienda a la ciudadanía y a las autoridades de Gestión del Riesgo, estar atentos al comportamiento del nivel de algunos sectores bajos del cauce principal del río Mira, hacia los asentamientos del corregimiento de Llorente y el municipio de San Andrés de Tumaco.



# ALERTAS POR NIVELES DE LOS RÍOS

## REGIÓN ORINOQUIA

## SITIOS PARA LOS CUALES SE GENERA LA ALERTA

## ALERTA NARANJA

### **SE PREVÉN INCREMENTOS SÚBITOS EN LOS RÍOS APORTANTES A LAS CUENCAS CASANARE, CRAVO NORTE Y ARIPORO**

Se mantiene esta alerta dado que se prevé que continúen las moderadas oscilaciones en los niveles de los ríos Casanare, Cravo Norte, Ariporo y sus afluentes, especialmente el río Tame, producto de las lluvias que se han registrado a la altura de los municipios de Tame y Hato Corozal. El IDEAM recomienda estar atentos al comportamiento de los niveles en estos ríos y sus afluentes.

### **SE PREVÉN INCREMENTOS SÚBITOS EN APORTANTES A LA CUENCA ALTA DEL RÍO META**

Se mantiene esta alerta naranja los niveles y lluvias antecedentes sobre el piedemonte llanero, el IDEAM mantiene la recomendación para que pobladores ribereños en general y autoridades locales y regionales de gestión del riesgo mantenga atento seguimiento al comportamiento de los niveles de ríos aportantes al Meta como el Guayuriba, Guatiquía, Guacavía, Humea, Upía, Negro, entre otros.

### **SE PREVÉN INCREMENTOS SÚBITOS EN APORTANTES A LA CUENCA MEDIA DEL RÍO META**

Se mantiene la alerta dado que se pronostica continúen las lluvias de variada intensidad en las cuencas de los ríos aportantes al Meta como los ríos Guavio, Garagoa, Lengupá, Melúa, Caño Cumaral, Manacacías, Yucaco, Túa, Guanápalo, Cusiana, Cravo Sur, Pauto, entre otros. Caben resaltar las lluvias fuertes que se registraron en días anteriores en amplios sectores del piedemonte del Meta, las cuales saturaron los suelos de la cuenca, condición que aumenta la probabilidad de ocurrencia de una creciente súbita ante el paso de una lluvia fuerte. Por lo anterior, el IDEAM recomienda continuar atentos al aumento súbito de los niveles de estos cauces.

### **NIVELES ALTOS EN LA CUENCA MEDIA Y BAJA DEL RÍO ARAUCA.**

Los niveles del río Arauca a la altura de Arauquita está sobre el umbral de alerta naranja, se espera que esta condición se refleje en los demás cauces de la cuenca del río Arauca. El IDEAM recomienda a la población ribereña y a las autoridades locales mantenerse atentos al aumento súbito de los caudales. Es importante resaltar que los modelos de pronóstico del estado del tiempo están mostrando lluvias de variada intensidad para las próximas horas sobre sectores de la cuenca alta, por lo que recomienda especial atención a los niveles de esta zona del departamento de Arauca. La alerta se extiende para la cuenca del río Cinaruco y otros directos al Orinoco.

# ALERTAS POR NIVELES DE LOS RÍOS

REGIÓN AMAZONIA	SITIOS PARA LOS CUALES SE GENERA LA ALERTA	ALERTA NARANJA
<p><b>PROBABILIDAD DE INCREMENTOS SÚBITOS EN LOS NIVELES DE LOS AFLUENTES DE LA CUENCA ALTA DEL RÍO CAQUETÁ (DEPARTAMENTO DE PUTUMAYO)</b></p> <p>Se eleva esta alerta debido a los núcleos de humedad observados en las imágenes satelitales y a las precipitaciones pronosticadas sobre las cuencas de los ríos Taruca, Taruquita, Sangoyaco, Mulato y Mocoa entre otros afluentes al río Caquetá en la parte alta. El IDEAM recomienda a las autoridades de Gestión del Riesgo y a la población en general permanezcan muy atentos al comportamiento de los niveles de estos ríos.</p> <p><b>PROBABILIDAD DE INCREMENTOS SÚBITOS EN LOS NIVELES DE LOS AFLUENTES DE LA CUENCA ALTA Y MEDIA DEL RÍO PUTUMAYO</b></p> <p>Se eleva esta alerta debido a los núcleos de humedad observados en las imágenes satelitales y a las precipitaciones pronosticadas sobre las cuencas de los ríos Guineo, Sucio, Guamuéz, San Miguel y el Cauce principal del río Putumayo en su cuenca alta y media. El IDEAM recomienda a las autoridades de Gestión del Riesgo Local y a la población en general permanezcan muy atentos al comportamiento de los niveles de estos ríos.</p> <p><b>PROBABILIDAD DE INCREMENTOS SÚBITOS EN LOS NIVELES DE LOS AFLUENTES DE LA CUENCA ALTA DEL RÍO CAQUETÁ (DEPARTAMENTO DE CAQUETÁ)</b></p> <p>Se eleva esta alerta debido a los núcleos de humedad observados en las imágenes satelitales y a las precipitaciones pronosticadas sobre las cuencas de los ríos Pescado, Orteguzza, Guayas y Caguán alto, entre otros afluentes al río Caquetá en la parte alta. El IDEAM recomienda a las autoridades de Gestión del Riesgo y a la población en general permanezcan muy atentos al comportamiento de los niveles de estos ríos.</p>		

# ALERTAS POR NIVELES DE LOS RÍOS

## REGIÓN CARIBE

## SITIOS PARA LOS CUALES SE GENERA LA ALERTA

## ALERTA AMARILLA

### **PROBABILIDAD DE CRECIENTES SÚBITAS EN LOS RÍOS DEL URABÁ ANTIOQUEÑO.**

Se mantiene esta alerta ante la probabilidad de crecientes súbitas en ríos de este sector, dado que durante los últimos días las intensidades de las lluvias han disminuido y como consecuencia los niveles han permanecido en descenso. Sin embargo, el IDEAM mantiene la recomendación para que pobladores ribereños se mantengan atentos al comportamiento de los niveles, especialmente para los ríos León cerca al municipio de Chigorodó y en el río Mulato a la altura del municipio Turbo y San Juan, dado que los modelos de pronóstico del estado del tiempo no descartan lluvias para los próximos días sobre sectores del Golfo de Urabá.

### **PROBABILIDAD DE CRECIENTES SÚBITAS Y/O NIVELES ALTOS EN APORTANTES DE LA CUENCA MEDIA Y BAJA DEL RÍO ATRATO.**

Se mantiene la alerta del río Atrato y sus aportantes en la cuenca media, como los ríos Bebaramá, Murri, Sucio, Murindó, Bojayá, Napipí, Opogadó, Salaqui y Cacarica entre otros que drenan al río Atrato en la cuenca media y baja. El IDEAM recomienda a la población ribereña continuar atentos al comportamiento de los niveles de estos ríos y tomar las medidas preventivas necesarias ante los impactos que dichos incrementos puedan ocasionar.

### **PROBABILIDAD DE NIVELES ALTOS EN LA CUENCA MEDIA Y BAJA DEL RÍO SAN JORGE (LA MOJANA).**

Se mantiene esta alerta debido a que los pronósticos del estado del tiempo no descartan lluvias sobre la cuenca del río San Jorge las cuales podrían generar nuevos incrementos significativos tanto en los aportantes como en el cauce principal. De manera adicional se destaca que en la cuenca baja el río presenta niveles altos en los municipios de Achí y Pinillos (Bolívar). Se recomienda especial atención a las ciénagas de la región de La Mojana, cuencas bajas de los ríos San Jorge y Cauca. El IDEAM recomienda a las autoridades de Gestión del Riesgo, tanto, locales como Regionales y a la población en general asentada en las riberas del río San Jorge para que estén atentos al comportamiento de los niveles.

### **NIVELES ALTOS EN LA CUENCA DEL RÍO SINÚ.**

Aunque los niveles se encuentran en comportamiento de ligero descenso, se mantiene este nivel de alerta dadas las lluvias de variada que se pronostican en el departamento de Córdoba. El IDEAM recomienda a la población ribereña continuar atentos al comportamiento de los niveles entre los municipios de Montería, Cereté y Loricá (La Doctrina y San Bernardo del Viento).



# ALERTAS POR NIVELES DE LOS RÍOS

## REGIÓN ANDINA

## SITIOS PARA LOS CUALES SE GENERA LA ALERTA

## ALERTA AMARILLA

### **PROBABILIDAD DE CRECIENTES SÚBITAS EN AFLUENTES AL RÍO CAUCA EN EL DEPARTAMENTO CAUCA Y VALLE DEL CAUCA.**

Se mantiene esta alerta por probabilidad de ascensos moderados en los niveles de los ríos Salado, Palacé y Alto Cauca (departamento de Cauca) y Claro, Jamundí, Paila, Guachal, entre otros afluentes al río Cauca en Valle del Cauca. El IDEAM recomienda a la población ribereña y a las autoridades locales estar atentos al aumento del nivel de estos ríos y sus afluentes.

### **PROBABILIDAD DE INCREMENTOS SÚBITOS EN LA CUENCA ALTA DEL RÍO MAGDALENA.**

Se mantiene esta alerta dado que se prevén incrementos súbitos en el nivel de la cuenca alta del río Magdalena y sus afluentes, especialmente el río Suaza, Timaná, Paéz, Fortalecillas y otros aportantes, producto de las lluvias de variada intensidad que se han registrado en la cuenca alta del Magdalena. El IDEAM recomienda a la población ribereña y a las autoridades locales estar atentos al aumento del nivel de estos ríos y sus afluentes.

### **INCREMENTOS SÚBITOS EN LOS NIVELES DE LOS APORTANTES AL RÍO BOGOTÁ.**

Se mantiene esta alerta debido a los incrementos súbitos que se han registrado en afluentes del río Bogotá, producto de las precipitaciones de variada intensidad que se han registrado especialmente en Anapoima, La Mesa, Cajicá, Zipaquirá, Nemocón y la ciudad de Bogotá en los últimos días. El IDEAM recomienda a la población en general y a las autoridades de Gestión del Riesgo especial atención al nivel del río Bogotá y sus afluentes a lo largo de toda la cuenca.

### **PROBABILIDAD DE CRECIENTES SÚBITAS Y NIVELES ALTOS EN CORRIENTES DEL VALLE DE ABURRÁ.**

Se mantiene esta alerta dados los incrementos en los niveles de las quebradas que atraviesen la ciudad, como La Guayabala, La Ayura, La García, La Presidenta, la Chacona, La Mona y quebrada La Raya entre otras, incluido el río Medellín. Igual prevención se hace para varios sectores del Valle de Aburrá, especialmente para los municipios de Itagüí, La Estrella, Bello, Envigado y Caldas.

# ALERTAS POR NIVELES DE LOS RÍOS

REGIÓN PACÍFICO	SITIOS PARA LOS CUALES SE GENERA LA ALERTA	ALERTA AMARILLA
<p><b>PROBABILIDAD DE CRECIENTES SÚBITAS EN LOS RÍOS QUE DESCENDEN AL LITORAL DEL PACÍFICO EN VALLE DEL CAUCA Y CAUCA</b></p> <p>Se mantiene esta alerta debido a que no se descarta la ocurrencia de crecientes súbitas en los ríos Dagua, Anchicayá, Cajambre, Mayorquín, Raposo (Valle del Cauca) y en los ríos Timbiquí, Saija, Micay y Naya (departamento de Cauca), teniendo en cuenta la precipitación registrada en las últimas horas. El IDEAM recomienda a las autoridades de Gestión del Riesgo y a la población ribereña estar atentos al comportamiento de estos ríos ante posibles crecientes súbitas.</p> <p><b>PROBABILIDAD DE CRECIENTE SÚBITA EN LA CUENCA ALTA DEL RÍO ATRATO.</b></p> <p>Se mantiene esta alerta en la cuenca alta del río Atrato debido a la saturación presente en las cuencas por las lluvias esporádicas de los últimos días, las cuales podrían reaccionar frente a un evento esporádico de precipitación con intensidad fuerte generando crecientes súbitas a la altura de los municipios de Lloro y Bagadó, condición hidrológica que se está viendo reflejada a la altura del municipio de Quibdó. El IDEAM recomienda a la población ribereña y a las autoridades locales estar atentas al aumento del nivel de estos cauces.</p> <p><b>PROBABILIDAD DE INCREMENTOS SÚBITOS EN LOS RÍOS DE LA CUENCA ALTA Y MEDIA DEL RÍO PATÍA</b></p> <p>Se emite esta alerta dadas las lluvias persistentes en las zona que han incrementado los niveles del río Guitarra a la altura del municipios de Ipiales, Imues y El tambo, en el río Juanambú en el municipio de Chachagüi, el río Patía en los municipios de Cumbitara, Leiva y Patía, y los ríos Telembequi y Mayo, por las lluvias persistentes en la zona. El IDEAM recomienda a las autoridades de Gestión del Riesgo y a la población en general permanezcan muy atentos al comportamiento de los niveles de estos ríos.</p>		

REGIÓN ORINOQUIA	SITIOS PARA LOS CUALES SE GENERA LA ALERTA	ALERTA AMARILLA
<p><b>NIVELES ALTOS EN EL CAUCE PRINCIPAL DEL RÍO META</b></p> <p>Se mantiene esta alerta dado que los niveles del cauce principal del río Meta se encuentran con valores altos desde Puerto López hasta Paz de Ariporo. El IDEAM recomienda estar atentos al comportamiento de los niveles este río y sus afluentes.</p> <p><b>PROBABILIDAD DE INCREMENTOS SÚBITOS EN LA CUENCA DEL RÍO ARIARI</b></p> <p>Se mantiene esta alerta ante la probabilidad de crecientes súbitas en el río Ariari y sus afluentes, debido a las lluvias registradas sobre la cuenca. El IDEAM recomienda estar atentos al comportamiento de los niveles de este río y sus afluentes.</p>		

# ALERTAS POR AMENAZAS DE INCENDIOS DE LA COBERTURA VEGETAL

**ALERTA ROJA:**

Amenaza Alta o muy alta de ocurrencia de incendios de la cobertura vegetal en zonas de bosques, cultivos y pastos, localizados en los siguientes municipios y sectores aledaños:

**ALERTA NARANJA:**

Amenaza moderada de ocurrencia de incendios de la cobertura vegetal en zonas de bosques, cultivos y pastos, localizados en los siguientes municipios y sectores aledaños:

REGIÓN CARIBE	SITIOS PARA LOS CUALES SE GENERA LA ALERTA	ALERTA NARANJA
	<p><b>ANTIOQUIA:</b> San Juan de Urabá.  <b>ATLÁNTICO .</b> Repelón.  <b>BOLÍVAR:</b> Magangué, Turbaco.  <b>MAGDALENA:</b> El Retén, Pueblo Viejo, Zona Bananera.</p>	
REGIÓN CARIBE	SITIOS PARA LOS CUALES SE GENERA LA ALERTA	ALERTA NARANJA
	<p><b>NARIÑO:</b> Contadero, Córdoba, Iles, Potosí, Puerres, Tangua, Túquerres, Yacuanquer.  <b>VALLE DEL CAUCA:</b> Cali, Candelaria, Ginebra, Guacarí, Restrepo, Yotoco.</p>	



# ALERTAS POR AMENAZAS DE DESLIZAMIENTO

## ALERTA ROJA:

Amenaza alta a muy alta por deslizamientos de tierra detonados por lluvias. localizados en los siguientes municipios:

## ALERTA NARANJA:

Amenaza moderada por deslizamientos de tierra detonados por lluvias. localizados en los siguientes municipios:

REGIÓN ANDINA	SITIOS PARA LOS CUALES SE GENERA LA ALERTA	ALERTA ROJA
<p><b>ANTIOQUIA:</b> Yondó (Casabe).  <b>CALDAS:</b> Victoria.  <b>HUILA:</b> Rivera.  <b>NORTE DE SANTANDER:</b> Lourdes y Sardinata.</p>		
REGIÓN PACÍFICO	SITIOS PARA LOS CUALES SE GENERA LA ALERTA	ALERTA ROJA
<p><b>CHOCÓ:</b> Bahía Solano (Mutis).</p>		
REGIÓN CARIBE	SITIOS PARA LOS CUALES SE GENERA LA ALERTA	ALERTA NARANJA
<p><b>CESAR:</b> Agustín Codazzi y Becerrill.</p>		
REGIÓN ANDINA	SITIOS PARA LOS CUALES SE GENERA LA ALERTA	ALERTA NARANJA
<p><b>ANTIOQUIA:</b> Abriaquí, Argelia, Belmira, Betulia, Buriticá, Caicedo, Cañasgordas, Cisneros, Frontino, Giraldo, Liborina, Nariño, Olaya, Peque, Sabanalarga, San Pedro De Los Milagros, San Roque, Santa Fe De Antioquia, Santo Domingo, Sonsón, Sopetrán, Toledo, Uramita y Yolombó.  <b>BOYACÁ:</b> Aquitania, Páez, Pajarito, Paya, Rondón y San Eduardo.  <b>CALDAS:</b> Manzanares, Marquetalia, Norcasia, Pácora, Pensilvania y Samaná.  <b>CUNDINAMARCA:</b> Albán, Anolaima, Bituima, Caparrapí, Guaduas, Guayabal De Síquima, Medina, Puerto Salgar, Quipile, Villeta y Zipacón.  <b>HUILA:</b> Aipe y Neiva.  <b>NORTE DE SANTANDER:</b> Ábrego, Arboledas, Bochalema, Bucarasica, Cáchira, Chinácota, Cúcuta, Cucutilla, Durania, El Zulia, Gramalote, Hacarí, Los Patios, Pamplona, Pamplonita, Salazar, San Calixto, San Cayetano, Santiago, Tibú y Villa Caro.  <b>SANTANDER:</b> Charalá, El Playón, Matanza, Santa Helena Del Opón, Simacota y Suratá.  <b>TOLIMA:</b> Ataco, Chaparral y Planadas.</p>		

# ALERTAS POR AMENAZAS DE DESLIZAMIENTO

**ALERTA ROJA:**

Amenaza alta a muy alta por deslizamientos de tierra detonados por lluvias. localizados en los siguientes municipios:

**ALERTA NARANJA:**

Amenaza moderada por deslizamientos de tierra detonados por lluvias. localizados en los siguientes municipios:

REGIÓN ANDINA	SITIOS PARA LOS CUALES SE GENERA LA ALERTA	ALERTA ROJA
<p><b>ANTIOQUIA:</b> Yondó (Casabe).  <b>CALDAS:</b> Victoria.  <b>HUILA:</b> Rivera.  <b>NORTE DE SANTANDER:</b> Lourdes y Sardinata.</p>		
REGIÓN PACÍFICO	SITIOS PARA LOS CUALES SE GENERA LA ALERTA	ALERTA ROJA
<p><b>CHOCÓ:</b> Bahía Solano (Mutis).</p>		
REGIÓN CARIBE	SITIOS PARA LOS CUALES SE GENERA LA ALERTA	ALERTA NARANJA
<p><b>CESAR:</b> Agustín Codazzi y Becerrill.</p>		
REGIÓN ANDINA	SITIOS PARA LOS CUALES SE GENERA LA ALERTA	ALERTA NARANJA
<p><b>ANTIOQUIA:</b> Abriaquí, Argelia, Belmira, Betulia, Buriticá, Caicedo, Cañasgordas, Cisneros, Frontino, Giraldo, Liborina, Nariño, Olaya, Peque, Sabanalarga, San Pedro De Los Milagros, San Roque, Santa Fe De Antioquia, Santo Domingo, Sonsón, Sopetrán, Toledo, Uramita y Yolombó.  <b>BOYACÁ:</b> Aquitania, Páez, Pajarito, Paya, Rondón y San Eduardo.  <b>CALDAS:</b> Manzanares, Marquetalia, Norcasia, Pácora, Pensilvania y Samaná.  <b>CUNDINAMARCA:</b> Albán, Anolaima, Bituima, Caparrapí, Guaduas, Guayabal De Síquima, Medina, Puerto Salgar, Quipile, Villeta y Zipacón.  <b>HUILA:</b> Aipe y Neiva.  <b>NORTE DE SANTANDER:</b> Ábrego, Arboledas, Bochalema, Bucarasica, Cáchira, Chinácota, Cúcuta, Cucutilla, Durania, El Zulia, Gramalote, Hacarí, Los Patios, Pamplona, Pamplonita, Salazar, San Calixto, San Cayetano, Santiago, Tibú y Villa Caro.  <b>SANTANDER:</b> Charalá, El Playón, Matanza, Santa Helena Del Opón, Simacota y Suratá.  <b>TOLIMA:</b> Ataco, Chaparral y Planadas.</p>		

# ALERTAS POR AMENAZAS DE DESLIZAMIENTO

**ALERTA ROJA:**

Amenaza alta a muy alta por deslizamientos de tierra detonados por lluvias. localizados en los siguientes municipios:

**ALERTA NARANJA:**

Amenaza moderada por deslizamientos de tierra detonados por lluvias. localizados en los siguientes municipios:

REGIÓN ANDINA	SITIOS PARA LOS CUALES SE GENERA LA ALERTA	ALERTA AMARILLA
	<p><b>BOYACÁ:</b> Almeida, Betétiva, Boavita, Buenavista, Campohermoso, Chinavita, Chita, Chivor, Ciénega, Coper, Corrales, Covarachía, El Espino, Gámeza, Garagoa, Guicán, La Uvita, La Victoria, Labranzagrande, Macanal, Maripí, Miraflores, Mongua, Monquirá, Muzo, Otanche, Pachavita, Panqueba, Pauna, Paz De Río, Pesca, Pisba, Puerto Boyacá, Quípama, Saboyá, San José De Pare, San Luis De Gaceno, San Mateo, San Pablo De Borbur, Santa María, Santana, Soatá, Socha, Socotá, Sogamoso, Susacón, Tasco, Tibaná, Tópaga, Turmequé, Úmbita, Ventaquemada, Viracachá.</p> <p><b>CALDAS:</b> Aguadas, Chinchiná, Filadelfia, La Merced, Manizales, Marmato, Marulanda, Neira, Salamina, Supia y Villamaria.</p> <p><b>CUNDINAMARCA:</b> Agua De Dios, Anapoima, Apulo, Arbeláez, Beltrán, Bojacá, Bogotá, D.C., Cabrera, Cachipay, Cáqueza, Carmen De Carupa, Chaguaní, Chipaque, Choachí, Chocontá, Cogua, Cucunubá, El Colegio, El Peñón, El Rosal, Facatativá, Fusagasugá, Gachalá, Gachetá, Gama, Granada, Guatavita, Guayabetal, Gutiérrez, Jerusalén, Junín, La Calera, La Mesa, La Palma, La Peña, La Vega, Lenguazaque, Machetá, Manta, Nilo, Nimaima, Nocaima, Pacho, Paima, Pandi, Pasca, Pulí, Quebradanegra, Quetame, Ricaurte, San Antonio De Tequendama, San Bernardo, San Francisco, San Juan De Rioseco, Sasaima, Sesquilé, Sibaté, Silvania, Soacha, Subachoque, Suesca, Supatá, Sutatausa, Tabio, Tausa, Tena, Tibacuy, Tocaima, Topaipí, Ubalá, Útica, Vergara, Viani, Villagómez, Villapinzón, Viotá, Yacopí y Zipaquirá.</p> <p><b>HUILA:</b> Altamira, Colombia, Guadalupe, La Plata, Pitalito, Saladoblanco, San Agustín, Suaza y Tarqui.</p> <p><b>NORTE DE SANTANDER:</b> Cácosta, Chitagá, Convención, El Carmen, El Tarra, La Esperanza, La Playa, Labateca, Mutiscua, Ocaña, Ragonvalia, Silos y Teorama.</p> <p><b>QUINDÍO:</b> Calarcá, Córdoba, Salento</p> <p><b>RISARALDA:</b> Santa Rosa de Cabal</p> <p><b>SANTANDER:</b> Aguada, Albania, Barbosa, Bucaramanga, Carcasí, Cerrito, Charta, Chipatá, Concepción, Confines, Contratación, Coromoro, El Guacamayo, Florián, Floridablanca, Girón, Guaca, Guavatá, Güepesa, La Belleza, Landázuri, Lebrija, Macaravita, Málaga, Mogotes, Oiba, Onzaga, Piedecuesta, Puente Nacional, Rionegro, San Andrés, San Benito, San Miguel, San Vicente De Chucurí, Sucre, Tona, Valle De San José y Vélez.</p> <p><b>TOLIMA:</b> Alpujarra, Anzoátegui, Armero (Guayabal), Cajamarca, Carmen De Apicalá, Casabianca, Cunday, Dolores, Falan, Fresno, Herveo, Ibagué, Icononzo, Lérida, Libano, Melgar, Murillo, Natagaima, Ortega, Palocabildo, Prado, Purificación, Rioblanco, Roncesvalles, Rovira, San Antonio, Villahermosa y Villarrica.</p>	



# ALERTAS POR AMENAZAS DE DESLIZAMIENTO

**ALERTA ROJA:**

Amenaza alta a muy alta por deslizamientos de tierra detonados por lluvias. localizados en los siguientes municipios:

**ALERTA NARANJA:**

Amenaza moderada por deslizamientos de tierra detonados por lluvias. localizados en los siguientes municipios:

REGIÓN PACÍFICO	SITIOS PARA LOS CUALES SE GENERA LA ALERTA	ALERTA AMARILLA
	<p><b>CAUCA:</b> Buenos Aires, Caldono, Corinto, Inzá, Jambaló, La Sierra, Miranda, Páez (Belalcázar), Piendamó, Popayán, Rosas, Santa Rosa, Santander De Quilichao, Silvia, Sotará (Paispamba), Suárez, Timbiquí, Toribío y Totoró.</p> <p><b>CHOCÓ:</b> Acandí, Bajo Baudó (Pizarro), Medio Baudó(Boca De Pepé), San José Del Palmar y Sipí.</p> <p><b>NARIÑO:</b> Albán (San José), Barbacoas, Buesaco, Cumbal, Leiva, Linares, Magüí (Payán), Pasto, Samaniego, San Pedro De Cartago (Cartago), Santa Bárbara (Iscuandé).</p> <p><b>VALLE DEL CAUCA:</b> Bolívar, Buenaventura, Buga, Bugalagrande, Calima (El Darién), Dagua, El Cerrito, El Dovio, Florida, Palmira, San Pedro, Sevilla, Tuluá, Versalles, Vijes y Yumbo.</p>	
REGIÓN ORINOQUIA	SITIOS PARA LOS CUALES SE GENERA LA ALERTA	ALERTA AMARILLA
	<p><b>ARAUCA:</b> Fortul.</p> <p><b>CASANARE:</b> Aguazul, Hato Corozal, La Salina, Monterrey, Paz De Ariporo, Pore, Recetor y Támara.</p> <p><b>META:</b> Acacias, Cubarral, Cumaral, Guamal, Mesetas, Restrepo, San Juanito, Villavicencio y Vistahermosa.</p>	
REGIÓN AMAZONIA	SITIOS PARA LOS CUALES SE GENERA LA ALERTA	ALERTA AMARILLA
	<p><b>CAQUETÁ:</b> Belén De Los Andaquíes, Florencia, Morelia, Puerto Rico y San José Del Fragua.</p> <p><b>PUTUMAYO:</b> Orito y Villagarzón.</p>	

# ALERTAS POR AMENAZAS DE DESLIZAMIENTO

**ALERTA ROJA:**

Amenaza alta a muy alta por deslizamientos de tierra detonados por lluvias. localizados en los siguientes municipios:

**ALERTA NARANJA:**

Amenaza moderada por deslizamientos de tierra detonados por lluvias. localizados en los siguientes municipios:

## SECTORES VIALES IDENTIFICADOS CON POTENCIALIDAD DE DESLIZAMIENTOS DE TIERRA, EN LOS CUALES GENERAN ALERTAS

DEPARTAMENTO	SECTOR VIAL
ANTIOQUIA	Medellín - Apartadó Medellín - Quibdó Bogotá - Medellín – Bogotá. Santafé de Antioquia – Medellín Santuario - Cruce Ruta 45 (Caño Alegre) Medellín – Bolombolo (La Huesera) La Felisa - La Pintada Medellín – Costa Atlántica a la altura de Valdivia. Barbosa - Cisneros Cisneros - Puerto Berrío (Incluye el Puente sobre el Río Magdalena) Dabeiba - Rubicón La Felisa - La Pintada Puente Aurrá - Medellín Rubicón - Santafé de Antioquia El Cinco – Fredonia. La Ye – Líbano. San José – La Bodega La Y a la Bodega (Andes) – Puente Lata – Jericó. La Bodega – Tarso – Pueblo Rico La Ye – Amagà – Angelópolis La Aurora – Sonadora – Guatapé Chaquiro – Aragón Carepa – Saiza Sofía – Yolombò Rionegro – Medellín
BOYACÁ	Cruce Ruta 45 (Dos y Medio) - Otanche Guateque - El Secreto Otanche - Río Minero Puente Nacional - San Gil Tunja - Barbosa
CALDAS	La Felisa - La Pintada Puente La Libertad - Fresno

# ALERTAS POR AMENAZAS DE DESLIZAMIENTO

**ALERTA ROJA:**

Amenaza alta a muy alta por deslizamientos de tierra detonados por lluvias. localizados en los siguientes municipios:

**ALERTA NARANJA:**

Amenaza moderada por deslizamientos de tierra detonados por lluvias. localizados en los siguientes municipios:

## SECTORES VIALES IDENTIFICADOS CON POTENCIALIDAD DE DESLIZAMIENTOS DE TIERRA, EN LOS CUALES GENERAN ALERTAS

DEPARTAMENTO	SECTOR VIAL
CASANARE	Aguazul – Yopal Bogotá - Yopal CumaraI - Barranca de Upía El Secreto - Aguaclara Yopal - Paz de Ariporo
CAUCA	Mocoa - San Juan de Villalobos Munchique - Popayán Popayán - El Rosario Puerto Bello - San José del Fragua Timbío - El Tablón
CHOCÓ	Las Animas – Mumbú Granda – Chocó – San Carlos
CUNDINAMARCA	Bogotá (El Portal) – Villavicencio Bogotá - Girardot Bogotá – La Mesa Caparrapí - La Aguada CumaraI - Barranca de Upía Dindal - Caparrapí El Korán - Guaduas Girardot - Silvania - Bogotá (Bosa) Honda – Villeta Machetá - Guateque San Rafael - El Paso Villeta - Bogotá Yacopí - La Palma
META	Bogotá (El Portal) - Villavicencio CumaraI - Barranca de Upía Paso Antiguo por el Río Guayuriba PipiraI - Villavicencio Puente Guatiquía - Los Caballos Ye de Granada - Paso por el Puente sobre el Río Ocoa



# ALERTAS POR AMENAZAS DE DESLIZAMIENTO

**ALERTA ROJA:**

Amenaza alta a muy alta por deslizamientos de tierra detonados por lluvias, localizados en los siguientes municipios:

**ALERTA NARANJA:**

Amenaza moderada por deslizamientos de tierra detonados por lluvias, localizados en los siguientes municipios:

## SECTORES VIALES IDENTIFICADOS CON POTENCIALIDAD DE DESLIZAMIENTOS DE TIERRA, EN LOS CUALES GENERAN ALERTAS

DEPARTAMENTO	SECTOR VIAL
HUILA	Altamira - Gabinete Neiva - Balsillas
NORTE DE SANTANDER	SECTOR_VIA Alto El Pozo - Sardinata Cuestaboba - Pamplona Ocaña - Alto del Pozo Pamplona - Cúcuta San Cayetano - Cornejo Sardinata - El Zulia
PUTUMAYO	Mocoa - San Juan de Villalobos
QUINDIO	Armenia - La Línea Armenia-Pereira Calarcá - La Cabaña
RISARALDA	Armenia-Pereira
SANTANDER	Bucaramanga – El Playón Puente Nacional - San Gil
TOLIMA	Armenia - La Línea Fresno - Honda Girardot - Silvania - Bogotá (Bosa) Ibagué - Mariquita La Línea - Cajamarca Puente La Libertad - Fresno San Rafael - El Paso

# ALERTAS METEOMARINA

## MAR CARIBE

### ALERTA AMARILLA

#### POR TIEMPO LLUVIOSO

Al occidente y centro del mar Caribe colombiano, incluidas zonas aledañas al golfo de Urabá, se estiman lluvias durante la jornada, acompañadas en algunos casos de tormentas eléctricas y rachas de viento, por lo que se recomienda a pescadores y usuarios de pequeñas embarcaciones consultar con las Capitanías de puerto.

°C: grados Celsius

m: metros

mm: milímetros

msnm: metros sobre nivel del mar

Km/h: kilómetros por hora

HLC: hora local colombiana

**GOES:** Geostationary Operational Environmental Satellites (Satélite Geoestacionario Operacional Ambiental).

**GOES-16** es el designado GOES-Este. localizado en 75° W sobre el ecuador geográfico.

**PNN:** Parque Nacional Natural

**SFF:** Santuario de Fauna y Flora



**ALERTA ROJA. PARA TOMAR ACCIÓN** Advierte al Sistema Nacional de Gestión del Riesgo de Desastres sobre el peligro de un fenómeno y sus efectos adversos sobre la población. Se emite una alerta sólo cuando la identificación de un evento extraordinario indique la amenaza inminente y cuando la gravedad del fenómeno requiera atención prioritaria de los comités departamentales y locales.



**ALERTA NARANJA. PARA PREPARARSE** Indica la amenaza de un fenómeno. No implica riesgo inmediato por lo que es catalogado como un mensaje para informarse y prepararse. El aviso implica vigilancia continua ya que las condiciones son propicias para el desarrollo de un suceso natural.



**ALERTA AMARILLA. PARA INFORMARSE** Se emite cuando las condiciones hidrometeorológicas son favorables para la ocurrencia de un fenómeno natural y pueden aumentar el riesgo según los pronósticos. Por sus características, este nivel está encaminado a informar.

**CONDICIONES NORMALES** Indica que no existe ninguna clase de alerta para la región o zona mencionada.

YOLANDA GONZÁLEZ | Director General

MERY FERNÁNDEZ | Jefe Oficina del Servicio de Pronósticos y Alertas

**Profesionales de Turno:**

Rodney POVEDA, Carlos PINZÓN, Yuli VELANDIA, Sonia BERMUDEZ, Sandra FAJARDO.

<http://www.ideam.gov.co>

Correos electrónicos: [servicio@ideam.gov.co](mailto:servicio@ideam.gov.co), [alertas@ideam.gov.co](mailto:alertas@ideam.gov.co)

Calle 25D # 96B – 70. Piso 3. Bogotá. D.C., Colombia.

Teléfono: 3075625 Ext. 1334–1336.

Síguenos en:

