

INFORME TÉCNICO DIARIO Nº 291

El IDEAM comunica al Sistema Nacional de Gestión del Riesgo (SNGR) y al Sistema Nacional Ambiental (SINA).

Bogotá D. C. jueves 18 de octubre de 2018.

Hora de actualización:
12:55 p.m.



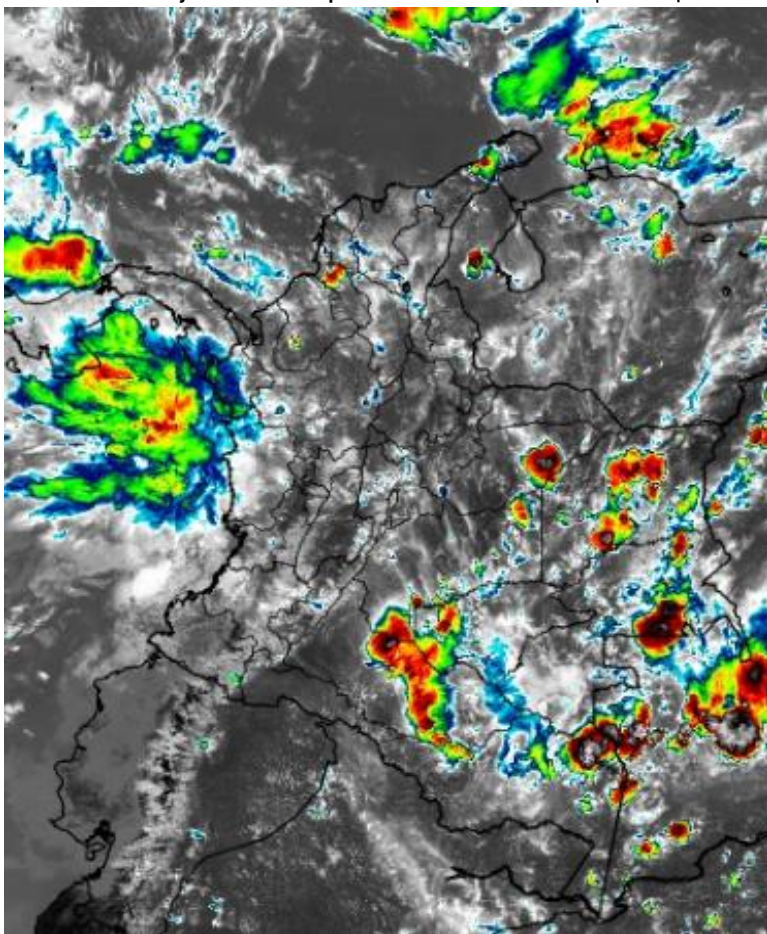
CONDICIONES HIDROMETEOROLÓGICAS ACTUALES

El volumen de precipitación acumulada a nivel nacional se ha mantenido similar con relación al día anterior, las lluvias se presentaron especialmente en zonas del occidente del país como en sectores del norte de la región Andina, sur del Caribe y sectores del área insular de San Andrés y Providencia. Predominio de tiempo seco en la región oriental y algunos sectores de la región Andina.

Para el día de hoy se pronostica lluvias importantes en zonas del norte de la región del Pacífico, norte de la región Andina y oriente de la región Caribe. Para el resto del país, se prevé lluvias de menor intensidad en sectores de montaña y los alrededores del archipiélago de San Andrés y Providencia. Algunas lluvias dispersas en la Orinoquia y Amazonia.

IMAGEN SATELITAL

Canal Infrarrojo - GOES16 | 18 de octubre de 2018 | 12:15 p.m.



Consulte todos los días el pronóstico del tiempo y las alertas hidrometeorológicas vigentes del IDEAM, en un formato de calidad. Alrededor de las 7:30 a. m. está a disposición del público en www.ideam.gov.co.

Se puede ver también en dispositivos móviles **AQUÍ**





LO MÁS DESTACADO

LLUVIAS REGISTRADAS EN LAS ÚLTIMAS 24 HORAS

- Durante las últimas 24 horas se presentó un ligero descenso de las precipitaciones, las cuales principalmente se concentraron en las regiones Andina, Caribe y Pacífica, e igualmente en sectores aislados de la región de la Amazonia. El mayor volumen de precipitación se registró en el municipio de **Pinillos (Bolívar), con 140.5 mm.**

- Probabilidad de crecientes súbitas en los ríos Carare (Santander, Boyacá y Cundinamarca) y en los ríos del Alto Catatumbo (Norte de Santander).
- Por alta probabilidad de deslizamientos de tierra detonados por lluvias en sectores inestables o de ladera localizados en algunos municipios de los departamentos de Tolima, Chocó, Bolívar, Córdoba y Sucre.

ALERTA NARANJA

- Probabilidad de crecientes súbitas en diferentes corrientes de los siguientes departamentos: Antioquia, Arauca, Atlántico, Bolívar, Boyacá, Caldas, Casanare, Cesar, Chocó, Cundinamarca, La Guajira, Magdalena, Meta, Quindío, Risaralda, Santander y Tolima.
- Por moderada probabilidad de deslizamientos de tierra detonados por lluvias en sectores inestables o de ladera localizados en los departamentos de Antioquia, Boyacá, Caldas, Cundinamarca, Huila, Norte de Santander, Santander, Tolima, Casanare, Meta, Chocó, Caquetá, Cesar, Córdoba, La Guajira y Magdalena.
- Por moderada posibilidad de incendios de la cobertura vegetal en zonas de bosques, cultivos y pastos ubicados en algunos municipios de los departamentos de Cesar, Córdoba, Cauca, Nariño y Valle del Cauca.
- Por tiempo lluvioso en el Océano Pacífico.

ALERTA AMARILLA

- Probabilidad de crecientes súbitas en diferentes corrientes de los siguientes departamentos: Córdoba, Sucre, Antioquia, Cundinamarca, Huila, Norte de Santander, Valle del Cauca, Cauca, Tolima y Chocó.
- Por baja probabilidad de deslizamientos de tierra detonados por lluvias en sectores inestables o de alta pendiente, localizados en las regiones Caribe, Andina, Pacífica, Orinoquía y Amazonia.
- Por pleamar y tiempo lluvioso en el mar Caribe.

PRONÓSTICO CONDICIONES METEOROLÓGICAS ESPECIALES

ÁREA DEL VOLCÁN GALERAS

Se estima que durante gran parte de la jornada se presente tiempo seco, aunque al finalizar el día se incrementará la nubosidad.

El SERVICIO GEOLÓGICO COLOMBIANO reporta en nivel AMARILLO (III): CAMBIOS EN EL COMPORTAMIENTO DE LA ACTIVIDAD VOLCÁNICA. Lat: 155 Lon: -77.37

ELEVACIÓN (pies)	DIRECCIÓN	VELOCIDAD	
		NUDOS	Km/h
10,000	NORTE-NORESTE	0 - 5	0 - 9
18,000	ESTE	5 - 10	9 - 18
24,000	ESTE	5 - 10	9 - 18
30,000	ESTE-NORESTE	10 - 15	18 - 27

ÁREA DEL VOLCÁN NEVADO DEL HUILA

Cielo mayormente nublado con precipitaciones ligeras hacia finales de la tarde e inicios de la noche.

El SERVICIO GEOLÓGICO COLOMBIANO reporta en nivel AMARILLO (III): CAMBIOS EN EL COMPORTAMIENTO DE LA ACTIVIDAD VOLCÁNICA. Lat: 2.92 Lon: -76.05

ELEVACIÓN (pies)	DIRECCIÓN	VELOCIDAD	
		NUDOS	Km/h
10,000	ESTE-NORESTE	0 - 5	0 - 9
18,000	ESTE	5 - 10	9 - 18
24,000	ESTE	5 - 10	9 - 18
30,000	NORESTE	10 - 15	18 - 27

ÁREA DEL VOLCÁN CERRO MACHÍN

En el transcurso de la jornada, predominarán las condiciones mayormente cubiertas con lloviznas intermitentes durante la mañana, lluvias de mayor intensidad en el resto del día.

El SERVICIO GEOLÓGICO COLOMBIANO reporta en nivel AMARILLO (III): CAMBIOS EN EL COMPORTAMIENTO DE LA ACTIVIDAD VOLCÁNICA. Lat: 4.80 Lon: -75.62

ELEVACIÓN (pies)	DIRECCIÓN	VELOCIDAD	
		NUDOS	Km/h
10,000	NORTE-NORESTE	0 - 5	0 - 9
18,000	ESTE	5 - 10	9 - 18
24,000	ESTE	5 - 10	9 - 18
30,000	NORESTE	10 - 15	18 - 27

ÁREA DEL VOLCÁN NEVADO DEL RUIZ

En el área se espera abundante nubosidad con lluvias ligeras de carácter intermitente.

El SERVICIO GEOLÓGICO COLOMBIANO reporta en nivel AMARILLO (III): CAMBIOS EN EL COMPORTAMIENTO DE LA ACTIVIDAD VOLCÁNICA. Lat: 4.89 Lon: -75.32

ELEVACIÓN (pies)	DIRECCIÓN	VELOCIDAD	
		NUDOS	Km/h
10,000	NORTE-NORESTE	0 - 5	0 - 9
18,000	ESTE	5 - 10	9 - 18
24,000	ESTE-NORESTE	5 - 10	9 - 18
30,000	NORESTE	10 - 15	18 - 27

ÁREA DEL COMPLEJO VOLCÁNICO CHILES-CERRO NEGRO DE MAYASQUER

Para las horas de la mañana se estima tiempo seco. En la tarde y noche mayor nubosidad con precipitaciones entre ligeras y moderadas.

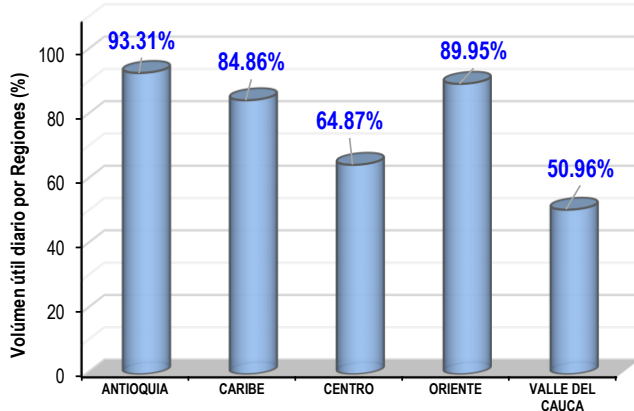
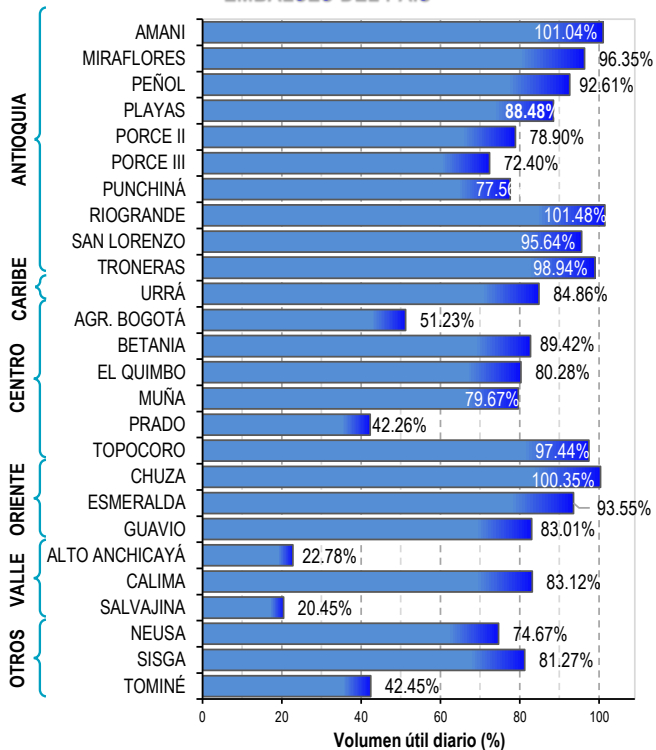
El SERVICIO GEOLÓGICO COLOMBIANO reporta en nivel AMARILLO (III): CAMBIOS EN EL COMPORTAMIENTO DE LA ACTIVIDAD VOLCÁNICA. Lat: 0.81 Lon: 77.93 Lat: 0.76 Lon: -77.95

ELEVACIÓN (pies)	DIRECCIÓN	VELOCIDAD	
		NUDOS	Km/h
10,000	NOROESTE	0 - 5	0 - 9
18,000	ESTE	5 - 10	9 - 18
24,000	ESTE	5 - 10	9 - 18
30,000	ESTE-NORESTE	10 - 15	18 - 27

ESTADO DE LOS EMBALSES

A continuación se relaciona el volumen útil diario de los principales embalses del país (expresado en porcentaje), de acuerdo con la información correspondiente al día 11 de octubre de 2018, reportada por XM S.A. E.S.P en la siguiente dirección electrónica: <http://ido.xm.com.co/ido/SitePages/hidrologia.aspx?q=reservas>

VOLUMEN ÚTIL DIARIO EN LOS PRINCIPALES EMBALSES DEL PAÍS



Para estar informado diariamente de lo que pasa con el **pronóstico del tiempo y las alertas.**

Síguenos en Twitter
@IDEAMColombia



PRECIPITACIONES

A continuación se relacionan los municipios donde en las últimas 24 horas se registraron precipitaciones iguales o superiores a 30.0 mm.

Se aclara que las precipitaciones indicadas en los municipios. realmente corresponden a aquellos puntos en los cuales el IDEAM tiene estaciones de monitoreo. pero no necesariamente quiere decir que el dato corresponda a las lluvias que se presentaron directamente sobre el área urbana en donde se concentra la mayor población. En ocasiones la estación sobre la cual se destaca el mayor valor de precipitación. a pesar de pertenecer al municipio. puede quedar alejada del centro poblado principal.

DEPARTAMENTO	MUNICIPIO
ANTIOQUIA	Yondo (91.0), Carepa (54.3), Apartado (37.0), Frontino (31.0).
BOLÍVAR	Pinillos (140.5) , Morales (38.3).
CALDAS	Pacora (58.0).
CAUCA	Balboa (37.0), Rosas (33.7).
CHOCÓ	Bahía Solano (79.0), Quibdó (44.8), Lloró (43.3).
HUILA	Villavieja (36.0), Tarqui (34.0).
RISARALDA	Pereira (34.2), La Virginia (34.0).
SAN ANDRES PROVIDENCIA Y STA CATALINA	Providencia (127.1), San Andrés (45.5).
SANTANDER	Coromoro (55.9).
SUCRE	Santiago De Tolú (32.0).
TOLIMA	Chaparral (39.8).
VALLE DEL CAUCA	Buenaventura (40.0), Buenaventura (35.0).
VAUPÉS	Mitú (34.0).

Para estar informado diariamente de lo que pasa con el **pronóstico del tiempo y las alertas.**

Síguenos en Twitter
@IDEAMColombia



TEMPERATURAS MÁXIMAS

A continuación se relacionan los municipios donde en las últimas 24 horas se registraron temperaturas iguales o superiores a 35.0°C.

Se aclara que las temperaturas indicadas en los municipios, realmente corresponden a aquellos puntos en los cuales el IDEAM tiene estaciones de monitoreo, pero no necesariamente quiere decir que el dato corresponda a las temperaturas que se presentaron directamente sobre el casco urbano en donde se concentra la mayor población. En ocasiones la estación sobre la cual se destaca el mayor valor de temperatura, a pesar de pertenecer al municipio, puede quedar alejada del centro poblado principal.

DEPARTAMENTO	MUNICIPIO
CAQUETÁ	Valparaíso (35.2).
CESAR	Bosconia (36.4) , Valledupar (35.0).
CÓRDOBA	San Bernardo Del Viento (35.4).
VICHADA	Puerto Carreño (35.2).



PRONÓSTICO METEOROLÓGICO

Jueves 18 y viernes 19 de octubre de 2018



REGIÓN	PRONÓSTICO
SABANA DE BOGOTÁ	<p>JUEVES: Para la tarde, se prevé ingreso de humedad sobre la capital trayendo precipitaciones fuertes sobre el nororiente y centro-oriente con probabilidad de descargas en estas zonas y moderadas en el resto de las áreas. Se prevé para la noche, que el cielo presente condiciones entre parcial a cubierto con lluvias sobre toda la capital, las de mayor volumen sobre el norte y oriente.</p> <p>VIERNES: Se prevé que el cielo presente condiciones semicubiertas con probabilidad de lloviznas ligeras en diferentes sectores de la ciudad, especialmente oriente y sur. Para la tarde, se estima que el cielo esté cubierto con probabilidad de lluvias fuertes sobre toda la ciudad, acompañadas por descargas eléctricas sobre el norte, oriente y sur de la ciudad. Durante la noche, se prevé que el cielo presente condiciones cubiertas con posibles lluvias ligeras sobre toda la capital y moderadas sobre centro-oriente.</p>
CARIBE	<p>JUEVES: Durante la tarde se estima incremento de la nubosidad con lluvias en el norte de Magdalena, sur de La Guajira, sectores de Córdoba y Sucre; lluvias ligeras al norte en Bolívar. En la noche se estiman lluvias en Córdoba, sur de Sucre, amplios sectores de Magdalena, Cesar y sur de La Guajira.</p> <p>VIERNES: Durante la jornada se prevé abundante nubosidad con lluvias de variada intensidad en sectores de La Guajira, Sucre, sur de Córdoba, norte de Atlántico, Magdalena y norte de Cesar. Alta probabilidad de actividad eléctrica en momentos de lluvia intensa.</p>
ARCHIPIÉLAGO DE SAN ANDRÉS. PROVIDENCIA Y SANTA CATALINA	<p>JUEVES: Para la tarde se prevé ocurrencia de lluvias de carácter ligero sobre Providencia. En la noche el cielo estará mayormente cubierto; posibilidad de lluvias ligeras.</p> <p>VIERNES: Se prevé a lo largo de la jornada cielo entre parcial y mayormente cubierto; probable presencia de lluvias ligeras a lo largo de la jornada.</p>
MAR CARIBE	<p>JUEVES: El cielo estará entre parcial a mayormente nublado al occidente y centro de la zona marítima, donde se esperan lluvias con probables tormentas eléctricas sectorizadas.</p> <p>VIERNES: En el mar Caribe se estima persistan las condiciones de tiempo lluvioso al occidente, mientras que el centro tendrá cielo parcialmente nublado. Lluvias esporádicas en la zona marítima del oriente del Caribe colombiano.</p>
ANDINA	<p>JUEVES: En la tarde se prevé cielo entre parcial y mayormente nublado; lluvias en sectores de Antioquia, eje cafetero, occidente de Boyacá, oriente de Santander. Lluvias de menor intensidad en el norte de Tolima, occidente de Huila y norte de Cundinamarca.</p> <p>En la noche se estima lluvias en fuertes sectores del norte de Antioquia, Santanderes y eje cafetero; lluvias moderadas en el occidente de Cundinamarca y Tolima. Alta probabilidad de actividad eléctrica en momentos de lluvia intensa.</p> <p>VIERNES: En la región, el cielo estará entre parcial y mayormente nublado. Son probables las lluvias, de mayor intensidad en horas de la tarde, en áreas de Antioquia, Santander, Boyacá, eje Cafetero, Cauca, Valle, sectores de Tolima y Huila.</p>

Planeando tu día? Descarga YA y conoce...



Consúltalo a diario y únete a la Cultura del Pronóstico del IDEAM

Disponible para  



PRONÓSTICO METEOROLÓGICO

Jueves 18 y viernes 19 de octubre de 2018



REGIÓN	PRONÓSTICO
INSULAR PACÍFICO	<p>JUEVES: Se estima cielo mayormente nublado y se presentarán lluvias para Gorgona; en Malpelo con mayor nubosidad y lloviznas en los alrededores.</p> <p>VIERNES: Se estima presencia de lluvias moderadas en especial en sectores del centro y norte con actividad eléctrica.</p>
PACÍFICO	<p>JUEVES: En horas de la tarde se estiman lluvias fuertes al norte de Chocó, occidente de Cauca y oriente de Nariño. Cielo mayormente nublado con lloviznas esporádicas para el resto de la región. En horas de la noche se prevé cielo mayormente nublado. Lluvias de variada intensidad al oriente de Chocó, occidente de Cauca y noroccidente de Nariño, precipitaciones de menor intensidad en zonas de Valle del Cauca.</p> <p>VIERNES: Durante la jornada se prevé cielo parcial a mayormente cubierto en la región; lluvias en sectores del oriente y sur de Chocó, occidente de Valle del Cauca, Cauca y centro y norte de Nariño.</p>
OCÉANO PACÍFICO	<p>JUEVES: Durante la jornada se estima cielo cubierto con lluvias fuertes a lo largo del norte y centro de la cuenca del océano Pacífico colombiano, lloviznas en el sur de la cuenca. Actividad eléctrica en momentos de lluvia intensa.</p> <p>VIERNES: Cielo entre parcial y mayormente cubierto durante la jornada con lluvias de variada intensidad en sectores del centro y norte del área marítima. Probabilidad de actividad eléctrica en momentos de lluvia intensa.</p>
ORINOQUIA	<p>JUEVES: Se estiman, para la tarde, precipitaciones ligeras en Arauca y zonas del centro y norte de Casanare, lluvias mas fuertes en amplios sectores de Vichada y Meta.</p> <p>En la noche se prevé cielo parcial a mayormente cubierto con lluvias ligeras a moderadas al norte de Arauca, nororiente de Vichada y occidente de Meta. Lloviznas para el resto del área.</p> <p>VIERNES: Durante la jornada se espera cielo entre parcial a mayormente cubierto; posibilidad de lluvias en horas de la tarde al oriente de Casanare y Arauca; en la noche, en áreas del piedemonte de Meta, se estiman lluvias ligeras.</p>
AMAZONIA	<p>JUEVES: En las horas de la tarde se estiman lluvias en sectores del piedemonte a la altura de Caquetá y Putumayo y en el oriente de Guaviare, Vaupés y Guainía. Precipitaciones de menor intensidad en el norte de Amazonas. En la noche se espera cielo parcial a mayormente cubierto con lluvias moderadas a fuertes sobre el oriente de Guainía, Vaupés y Amazonas. Lluvias ligeras o lloviznas en sectores del piedemonte a la altura de Caquetá y Putumayo.</p> <p>VIERNES: Las lluvias más intensas se prevén durante la tarde en sectores dispersos de Guainía, Guaviare, norte de Vaupés. Lluvias ligeras o lloviznas en sectores del piedemonte a la altura de Caquetá y Putumayo.</p>

Planeando tu día?
Descarga YA y conoce...



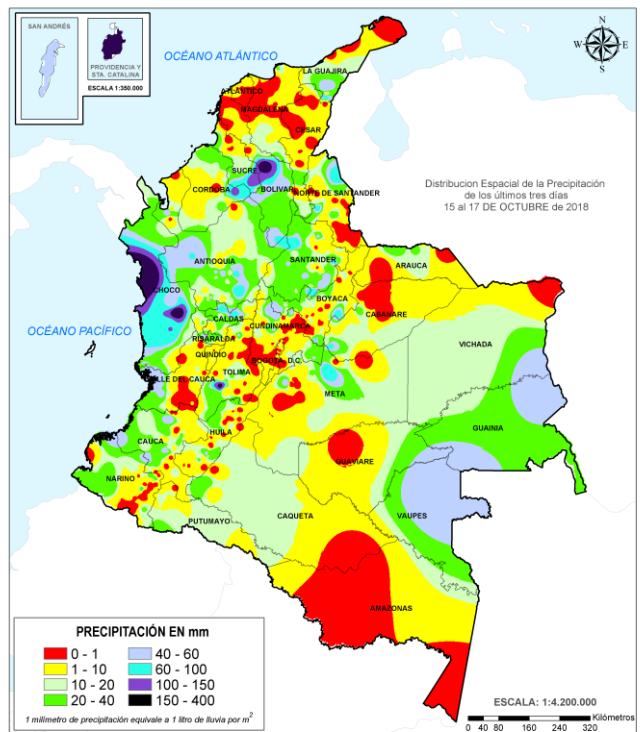
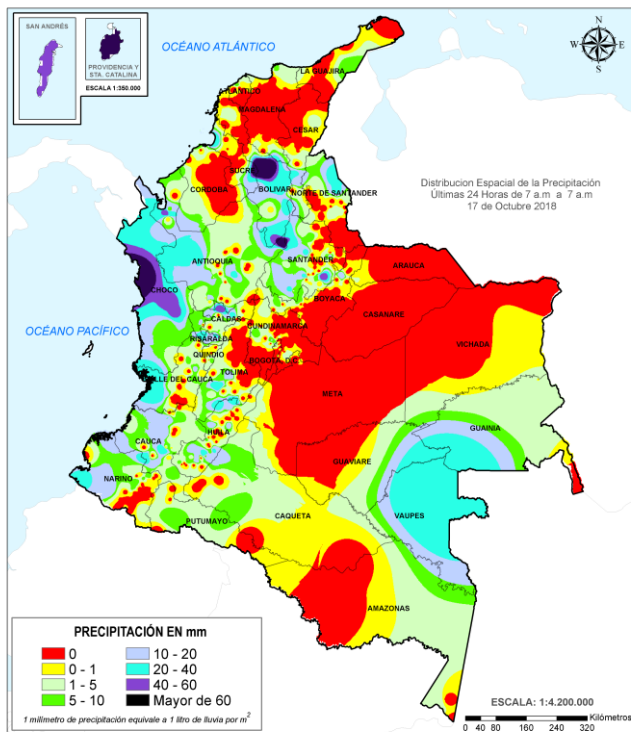
Consúltalo a diario y únete a la Cultura del Pronóstico del IDEAM

Disponible para  

MAPAS DE PRECIPITACIÓN

Precipitación diaria: desde las 7:00 a. m. del miércoles 17 hasta las 7:00 a. m. del miércoles 18 de octubre de 2018.

Precipitación últimos 3 días: desde las 7:00 a. m. del lunes 15 hasta las 7:00 a. m. del jueves 18 de octubre de 2018.



ALERTAS VIGENTES E INFORMACIÓN ADICIONAL

Para mayor información sobre el pronóstico del estado del tiempo, informes técnicos diarios, comunicados especiales, mapas diarios de temperaturas máximas y mínimas e información diaria de precipitación se sugiere consultar los siguientes enlaces:

- [MAPA DIARIO DE TEMPERATURA MÁXIMA.](#)
- [MAPA DIARIO DE TEMPERATURA MÍNIMA.](#)

ALERTAS POR NIVELES DE LOS RÍOS

REGIÓN ANDINA	SITIOS PARA LOS CUALES SE GENERA LA ALERTA	ALERTA ROJA
<p>PROBABILIDAD DE CRECIENTES SÚBITAS EN LA CUENCA DEL RÍO CARARE Se mantiene la alerta dado los niveles altos que se registran a la altura del municipio de Puerto Parra, de igual forma se resalta que para la zona se prevé lluvias de variada intensidad al sur occidente del departamento de Santander. Por lo anterior se recomienda a la población ribereña continuar atentos al aumento del nivel del río Carare y sus principales afluentes.</p> <p>INCREMENTOS SÚBITOS EN EL NIVEL DE LOS RÍOS DEL ALTO CATATUMBO Se mantiene esta alerta dado los niveles altos que se encuentra en río Algodonal a la altura del municipio de Tibú, de igual forma se resalta las lluvias de variada intensidad en las últimas horas al norte del departamento de Norte de Santander, por lo que el IDEAM mantiene la recomendación a las autoridades de Gestión del Riesgo y a la población en general estar muy atentos al comportamiento en los niveles de estos ríos, dado que se pueden presentar afectaciones por desbordamientos.</p>		

ALERTAS POR NIVELES DE LOS RÍOS

REGIÓN ANDINA	SITIOS PARA LOS CUALES SE GENERA LA ALERTA	ALERTA NARANJA
<p>PROBABILIDAD DE CRECIENTES SÚBITAS EN EL RÍO LEBRIJA Se mantiene el nivel de alerta para toda la cuenca del río Lebrija dadas las lluvias sobre la cuenca de las últimas horas, se espera esta condición continua para las próximas horas. El IDEAM recomienda a la población ribereña y a las autoridades de Gestión del Riesgo continuar atentos ante posibles afectaciones por crecientes súbitas.</p> <p>PROBABILIDAD DE CRECIENTES SÚBITAS EN LAS CUENCAS DE LOS RÍOS SUÁREZ Y FONCE Se mantiene el nivel de esta alerta en los ríos Suárez y Fonce, debido a las continuas variaciones de nivel que se registran actualmente, sumado a un pronóstico de persistencia de las lluvias en la zona. El IDEAM hace un llamado de atención especial tanto a pobladores como a autoridades locales y regionales de Gestión del Riesgo para que mantengan atento seguimiento al comportamiento de los niveles en estos ríos y sus afluentes.</p> <p>PROBABILIDAD DE CRECIENTES SÚBITAS EN LOS RÍOS DE MONTAÑA Y DIFERENTES CORRIENTES DEL DEPARTAMENTO DE ANTIOQUIA (APORTANTES AL RÍO MAGDALENA) Se mantiene esta alerta por las lluvias registradas en las últimas horas en amplios sectores del departamento de Antioquia, principalmente en las cuencas de los ríos San Bartolo, Nare, Cimitarra, Samaná Norte (municipio de San Luis) y sus afluentes (aportantes al río Magdalena). El IDEAM recomienda a la población ribereña y a las autoridades locales continuar atentos al comportamiento de los niveles de estos ríos y sus afluentes.</p> <p>PROBABILIDAD DE CRECIENTES SÚBITAS EN LOS RÍOS DE MONTAÑA Y DIFERENTES CORRIENTES DEL DEPARTAMENTO DE ANTIOQUIA (APORTANTES AL RÍO CAUCA) Se mantiene la alerta por las lluvias antecedentes que han saturado los suelos de la cuenca de los ríos Tarazá, Arma, San Juan, Porce, San José, Tenche, El Bagre, Nechí y sus afluentes, entre otros ríos de montaña que drenan hacia el río Cauca, condición hidrológica que podría aumentar súbitamente el nivel de estos cauces ante el paso de una lluvia fuerte. El IDEAM recomienda a la población ribereña y a las autoridades de Gestión del Riesgo mantenerse atentos al aumento del nivel de estos ríos y sus afluentes.</p> <p>PROBABILIDAD DE CRECIENTE SÚBITA EN LA CUENCA DEL RÍO CARARE Los niveles del río Opón en los últimos días ha registrado variadas fluctuaciones en el rango de los niveles altos, sin embargo en las últimas horas han disminuido ligeramente por lo que se debe continuar atentos al incremento del caudal del río Carare y sus afluentes, especialmente considerando que se preve lluvias de variada intensidad que podrían aumentar súbitamente los niveles del río Carare y sus principales afluentes.</p>		

ALERTAS POR NIVELES DE LOS RÍOS

REGIÓN ANDINA	SITIOS PARA LOS CUALES SE GENERA LA ALERTA	ALERTA NARANJA
<p>SE PREVÉN CRECIENTES SÚBITAS EN LOS RÍOS DEL EJE CAFETERO QUE DRENAN AL CAUCA</p> <p>Se mantiene esta alerta dadas las precipitaciones antecedes de intensidad ligera a moderada en sectores del Eje Cafetero, generando saturación en los suelos, que, ante eventos de lluvia generarían aumentos en los niveles de los ríos que drenan al río Cauca como el Arma (municipio de Aguadas, Caldas), Chinchiná (municipio de Palestina, Caldas), Risaralda (municipio de Belalcázar, Caldas), río Otún (municipio de Dos Quebradas y la ciudad de Pereira, Risaralda), río Mapa (municipio de Apia, Risaralda) y río La Vieja (municipio de Caicedonia). El IDEAM recomienda a los pobladores ribereños a estos cauces estar atentos a cualquier aumento del nivel ante la posibilidad de una creciente súbitas.</p>		
<p>SE PREVÉN CRECIENTES SÚBITAS EN LOS RÍOS LA MIEL Y GUARINÓ</p> <p>Se mantiene esta alerta para los ríos que drenan al río Magdalena como La Miel, Guarinó y sus respectivos afluentes por las lluvias antecedentes sobre la zona, que sumando a un pronostico de persistencia, no se descartan eventos de creciente súbita en corrientes de estas cuencas. El IDEAM recomienda a los pobladores ribereños a estos cauces estar atentos a incrementos súbitos en el nivel de estos ríos y sus afluentes.</p>		
<p>CRECIENTES SÚBITAS EN LOS AFLUENTES AL RÍO CHICAMOCHA</p> <p>Se mantienen la alerta dado que continúan las oscilaciones importantes en los afluentes al río Chicamocha. Esto como resultado de las lluvias de variada intensidad persistentes en la zona. El IDEAM hace un llamado de atención especial tanto a pobladores como a autoridades locales y regionales de Gestión del Riesgo para que mantengan atento seguimiento al comportamiento de los niveles en este río y sus afluentes.</p>		
<p>PROBABILIDAD DE INCREMENTOS EN LA CUENCA DEL RÍO SOGAMOSO</p> <p>Se mantiene el nivel de alerta por niveles altos para el río Sogamoso. Aguas abajo del embalse de Topocoro el nivel mantiene las oscilaciones típicas por la operación del embalse. EL IDEAM recomienda a la población ribereña y a las autoridades locales continuar atentos al comportamiento de los niveles.</p>		
<p>PROBABILIDAD DE INCREMENTOS SÚBITOS EN LAS CUENCAS DE LOS RÍOS NEGRO Y SECO (CUNDINAMARCA)</p> <p>Se mantiene esta alerta dados los incrementos súbitos en los niveles de los ríos Negro, Seco y sus afluentes, que se pueden presentar nuevamente producto de las lluvias de variada intensidad que se presentaron en las cuencas aportantes. El IDEAM recomienda a las autoridades de Gestión del Riesgo locales y regionales, así como a la comunidad asentada cerca a los cauces, estar atentos al seguimiento y comportamiento tanto del cauce principal como de sus aportantes.</p>		
<p>PROBABILIDAD DE CRECIENTES SÚBITAS EN LOS RÍOS GUALÍ Y SALDAÑA.</p> <p>En los últimos días se han registrado lluvias significativas en el área de influencia de los municipios de Fresno y Chaparral, las cuales podrían incrementar súbitamente el nivel del río Guali, Saldaña y sus principales afluentes. Por lo anterior el IDEAM recomienda a la población ribereña estar atentos al aumento del nivel del rio Guali y sus principales afluentes.</p>		

ALERTAS POR NIVELES DE LOS RÍOS

REGIÓN CARIBE	SITIOS PARA LOS CUALES SE GENERA LA ALERTA	ALERTA NARANJA
<p>PROBABILIDAD DE CRECIENTES SÚBITAS EN LAS CUENCAS DE LOS RÍOS ANCHO, TAPIAS, CAMARONES, RANCHERÍA Y OTROS DIRECTOS AL MAR CARIBE EN LA GUAJIRA</p> <p>Se mantiene la alerta, debido a las lluvias registradas sobre la región norte de la Sierra Nevada de Santa Marta, y sobre todo el departamento de la Guajira lo ha tenido incidencia en los niveles de los ríos: Palomino, Riofrío, Ancho, Tapias, Camarones, Ranchería, Carraipía y otros directos al Caribe en los departamentos del Magdalena y la Guajira, especialmente en los municipios de Fonseca, Riohacha, Dibulla y Carraipía. El IDEAM recomienda a la ciudadanía ribereña y a las autoridades locales estar atentos a los niveles de estos ríos y sus afluentes, ya que por pronóstico meteorológico se espera las lluvias continúen en los próximos días.</p> <p>NIVEL ALTO DEL RÍO CAUCA EN LA CUENCA BAJA</p> <p>Se mantiene este nivel de alerta por niveles altos y en ascenso que se presentan para el cauce principal del río Cauca, especialmente en sectores de la cuenca baja, estación Las Varas en el municipio de Guaranda en Sucre. El IDEAM mantiene la recomendación para que la población ribereña permanezca atenta al nivel dado que los valores han persistido altos en este sector.</p> <p>PROBABILIDAD DE CRECIENTES SÚBITAS EN LA CUENCA DEL RÍO CESAR Y ARIGUANÍ</p> <p>Se mantiene el nivel de la alerta dado que los niveles del río Cesar se encuentran sobre el umbral naranja a la altura del municipio San Juan del Cesar y Valledupar así como del río Ariguani a la altura del municipio del mismo nombre, por la ausencia de lluvias en las últimas horas. El IDEAM recomienda a la población ribereña y a las autoridades de Gestión del Riesgo continuar atentos ante posibles afectaciones por crecientes súbitas del río Cesar y sus afluentes como el río Guatapurí y Badillo entre otros.</p> <p>PROBABILIDAD DE INCREMENTOS SÚBITOS EN QUEBRADAS Y ARROYOS DE LOS DEPARTAMENTOS DE ATLÁNTICO Y BOLÍVAR</p> <p>Se mantiene esta alerta debido a las lluvias antecedentes y a un pronóstico de persistencia para las próximas horas. El IDEAM recomienda a la población en general de los centros poblados en los departamentos de Atlántico y Bolívar mantener atento seguimiento al nivel de las quebradas y de los arroyos, destacándose los que atraviesan las ciudades de Cartagena y Barranquilla para que se tomen las medidas preventivas necesarias ante los impactos que puedan ocasionar dichos incrementos.</p> <p>CRECIENTES SÚBITAS EN LOS RÍOS QUE DESCIENDEN DE LA SIERRA NEVADA DE SANTA MARTA</p> <p>Se baja el nivel de esta alerta dadas las precipitaciones de las últimas horas, se declara probabilidad moderada sobre posibles incrementos en el nivel de los ríos Sevilla, Aracataca y Fundación por lo que no se descarta que este comportamiento se replique en los demás ríos como el Manzanares, Gaira, Minca, Riofrío, Fundación, Aracataca, Guachaca, Piedras, Palomino, Dibulla, Don Diego, Buritaca, Sevilla, Tucurínca (departamento Magdalena). El IDEAM recomienda a las autoridades de Gestión del Riesgo, así como a la comunidad en general asentada en las márgenes de estos ríos, estar atentos ante probables crecientes súbitas en estos ríos y sus afluentes, dado la saturación presente en las cuencas.</p>		

ALERTAS POR NIVELES DE LOS RÍOS

REGIÓN ORINOQUIA

SITIOS PARA LOS CUALES SE GENERA LA ALERTA

ALERTA NARANJA

SE PREVÉN INCREMENTOS SÚBITOS EN LOS RÍOS APORTANTES A LAS CUENCAS CASANARE, CRAVO NORTE Y ARIPORO

Se mantiene en nivel de alerta dadas las oscilaciones registradas en los niveles producto de las lluvias de los días pasados a la altura de los municipios de Tame, Hato Corozal, las cuales se prevé incrementen moderadamente el nivel de los ríos Casanare y Cravo Norte, a la altura del municipio de Tame y en el río Ariporo. El IDEAM recomienda estar atentos al comportamiento de los niveles este río y sus afluentes.

SE PREVÉN INCREMENTOS SÚBITOS EN APORTANTES A LA CUENCA ALTA DEL RÍO META

Se mantiene esta alerta naranja los niveles y lluvias antecedentes sobre el piedemonte llanero, el IDEAM mantiene la recomendación para que pobladores ribereños en general y autoridades locales y regionales de gestión del riesgo mantenga atento seguimiento al comportamiento de los niveles de ríos aportantes al Meta como el Guayuriba, Guatiquía, Guacavía, Humea, Upía, Negro, entre otros.

SE PREVÉN INCREMENTOS SÚBITOS EN APORTANTES A LA CUENCA MEDIA DEL RÍO META

Se mantiene la alerta dado que se pronostica continúen las lluvias de variada intensidad en las cuencas de los ríos aportantes al Meta como los ríos Guavio, Garagoa, Lengupá, Melúa, Caño Cumaral, Manacacías, Yucao, Túa, Guanápalo, Cusiana, Cravo Sur, Pauto, entre otros. Caben resaltar las lluvias fuertes que se registraron en días anteriores en amplios sectores del piedemonte del Meta, las cuales saturaron los suelos de la cuenca, condición que aumenta la probabilidad de ocurrencia de una creciente súbita ante el paso de una lluvia fuerte. Por lo anterior, el IDEAM recomienda continuar atentos al aumento súbito de los niveles de estos cauces.

NIVELES ALTOS EN EL CAUCE PRINCIPAL DEL RÍO META

Se mantiene esta alerta dado que los niveles del cauce principal del río Meta se encuentran con valores altos desde Puerto López hasta Paz de Ariporo. El IDEAM recomienda estar atentos al comportamiento de los niveles este río y sus afluentes.

PROBABILIDAD DE INCREMENTOS SÚBITOS EN LA CUENCA DEL RÍO ARIARI

Se mantiene esta alerta ante la probabilidad de crecientes súbitas en el río Ariari y sus afluentes, debido a las persistencia pronosticada de lluvias sobre la cuenca. El IDEAM recomienda estar atentos al comportamiento de los niveles de este río y sus afluentes.

NIVELES ALTOS EN LA CUENCA DEL RÍO ARAUCA.

Los niveles del río Arauca y sus principales afluentes a la altura de los municipios de Cacota (río Chitaga), Cubara (río Cobugón) y Araucita (río Arauca), han disminuido en las últimas horas, se espera que esta condición se refleje en los demás cauces de la cuenca del río Arauca. el IDEAM recomienda a la población ribereña y a las autoridades locales mantenerse atentos al aumento súbito de los caudales de los ríos Chitagá, Margua, Cobugón – Cobaría y Bojabá entre otros. Es importante resaltar que los modelos de pronóstico del estado del tiempo están mostrando lluvias de variada intensidad para los próximos dos días sobre sectores de la cuenca alta, por lo que recomienda especial atención a los niveles de esta zona del departamento de Arauca.

ALERTAS POR NIVELES DE LOS RÍOS

REGIÓN PACÍFICO	SITIOS PARA LOS CUALES SE GENERA LA ALERTA	ALERTA NARANJA
<p>PROBABILIDAD DE CRECIENTES SÚBITAS EN LA CUENCA DEL RÍO SAN JUAN Se mantiene esta alerta para la toda la cuenca por posibilidad de crecientes súbitas en el cauce principal del río San Juan y sus afluentes los ríos Tamaaná, Cajón, Iró y Sipí, entre otros debido a las lluvias actuales junto a un pronóstico de persistencia. El IDEAM recomienda a la población ribereña y a las autoridades de Gestión del Riesgo continuar atentos al comportamiento de los niveles de estos ríos.</p> <p>PROBABILIDAD DE CRECIENTE SÚBITA EN LA CUENCA ALTA DEL RÍO ATRATO. Se eleva el nivel de alerta en la cuenca alta del río Atrato por el aumento del caudal de los ríos que drenan hacia este cauce en la cuenca alta, de acuerdo a los registros de niveles a la altura de los municipios de Lloro y Bagado, condición hidrológica que se verá reflejada en las próximas horas a la altura del municipio de Quilbo. Se resalta que el pronóstico meteorológico nos indica que se prevén lluvias al sur del departamento del Choco para las horas de la tarde. Por lo anterior el IDEAM recomienda a la población ribereña y a las autoridades locales estar atentas al aumento del nivel de estos cauces.</p>		

ALERTAS POR NIVELES DE LOS RÍOS

REGIÓN ANDINA	SITIOS PARA LOS CUALES SE GENERA LA ALERTA	ALERTA AMARILLA
<p>PROBABILIDAD DE CRECIENTES SÚBITAS EN AFLUENTES AL RÍO CAUCA EN EL DEPARTAMENTO VALLE DEL CAUCA Y SUR DEL DEPARTAMENTO DE CAUCA</p> <p>Se mantiene esta alerta por probabilidad de ascensos en los niveles de los ríos Claro, Jamundí, Paila, Guachal, entre otros afluentes al río Cauca (Valle del Cauca) a esto se suma el caudal aportado por afluentes al río Cauca como lo son el Salado y Palacé (Cuencas donde durante los últimos días se han registrado lluvias). El IDEAM recomienda a la población ribereña y a las autoridades locales estar atentos al aumento del nivel de estos ríos y sus afluentes.</p>		
<p>PROBABILIDAD DE INCREMENTOS SÚBITOS EN LA CUENCA ALTA DEL RÍO MAGDALENA</p> <p>Se mantiene esta alerta dado que se prevén incrementos súbitos en el nivel de la cuenca alta del río Magdalena y sus afluentes, especialmente el río Suaza, Timaná, Paéz, Fortalecillas y otros directos al Magdalena en la parte alta, producto de las lluvias de variada intensidad que se han registrado en la cuenca alta del Magdalena. El IDEAM recomienda a la población ribereña y a las autoridades locales estar atentos al aumento del nivel de estos ríos y sus afluentes.</p>		
<p>PROBABILIDAD DE INCREMENTOS SÚBITOS EN VARIOS RÍOS DEL DEPARTAMENTO DE TOLIMA</p> <p>Se mantiene este nivel de alerta dado que no se descarta el que continúen las lluvias sobre sectores del departamento del Tolima las cuales podrían generar incrementos en ríos aportantes al Magdalena como el Atá, Amoyá, Aipe, Chenche, Tetuán, Ortega, Cucuana, Luisa, Prado, Lagunilla, Recio, Totaré, Opía, Coello, entre otros.</p>		
<p>INCREMENTOS SÚBITOS EN LOS NIVELES DE LA CUENCA DEL RÍO BOGOTÁ</p> <p>Se mantiene esta alerta debido a los incrementos súbitos que se han registrado en afluentes del río Bogotá, producto de las precipitaciones de variada intensidad que se han registrado especialmente en Anapoima, La Mesa, Cajicá, Zipaquirá, Nemocón y la ciudad de Bogotá en los últimos días. El IDEAM recomienda a la población en general y a las autoridades de Gestión del Riesgo especial atención al nivel del río Bogotá y sus afluentes a lo largo de toda la cuenca.</p>		
<p>PROBABILIDAD DE INCREMENTOS SÚBITOS EN LA CUENCA DEL RÍO SUMAPAZ</p> <p>Se mantiene el nivel de esta alerta debido a incrementos en los niveles del río Sumapaz a la altura de los municipios de Cabrera y Pandi, al igual que sus afluentes como el río Blanco y Suárez cerca de los municipios de Silvania y Carmen de Carupa. El IDEAM recomienda a la población ribereña y a las autoridades locales estar atentos al aumento del nivel de estos ríos, dado que se esperan lluvias moderadas al suroccidente del departamento de Cundinamarca, las cuales podrían aumentar súbitamente el nivel de estos cauces.</p>		
<p>PROBABILIDAD DE INCREMENTO SÚBITO EN EL NIVEL DEL LOS RÍOS DEL BAJO CATATUMBO.</p> <p>Se reduce la alerta en la cuenca baja del Catatumbo principalmente por disminución o comportamiento estable de los niveles en los ríos Sardinata, Salazar, Zulia y Pamplonita a la altura de los municipios de Tibú, Salazar, Cucutilla y Chinácota respectivamente. El IDEAM mantiene la recomendación a la población ribereña y a las autoridades locales, a continuar atentos al incremento de estos ríos y sus principales afluentes.</p>		

ALERTAS POR NIVELES DE LOS RÍOS

REGIÓN ANDINA	SITIOS PARA LOS CUALES SE GENERA LA ALERTA	ALERTA AMARILLA
---------------	--	-----------------

NIVEL ALTO EN EL RÍO MAGDALENA ENTRE PUERTO BOYACÁ Y EL BANCO

Se mantiene este nivel de alerta por niveles altos para el cauce principal del río Magdalena entre el sector de Puerto Boyacá y El Banco dado que los niveles reportan condición actual de ascenso especialmente hacia aguas abajo de Puerto Wilches la cual se preve se mantenga para el día de hoy como consecuencia de los incrementos que se han registrado durante los últimos días en aportantes como el Sumpaz, Bogotá, Negro, Lebrija, entre otros.

El IDEAM mantiene la recomendación para que pobladores ribereños permanezcan atentos al comportamiento de los niveles se encuentran altos, aunque aún sin alcanzar cotas críticas. Especial atención en inmediaciones de Barrancabermeja, San Pablo, Puerto Wilches y El Banco.

PROBABILIDAD DE CRECIENTES SÚBITAS Y NIVELES ALTOS EN CORRIENTES DEL VALLE DE ABURRÁ

Se mantiene esta alerta dadas las lluvias antecedentes que junto el pronostico no se descartan nuevos incrementos en los niveles. Por lo anterior el IDEAM mantiene la recomendación para continuar atentos al incremento del nivel de las quebradas que atraviesen la ciudad, como La Ayura, La García, La Presidenta, la Chacona, La Mona y quebrada La Raya entre otras, incluido el río Medellín. Igual prevención se hace para varios sectores del Valle de Aburrá, especialmente para los municipios de Itagüí, La Estrella, Bello, Envigado y Caldas.

REGIÓN CARIBE	SITIOS PARA LOS CUALES SE GENERA LA ALERTA	ALERTA AMARILLA
---------------	--	-----------------

PROBABILIDAD DE NIVELES ALTOS EN LA CUENCA MEDIA Y BAJA DEL RÍO SAN JORGE (LA MOJANA)

Se mantiene esta alerta debido a que los pronósticos del estado del tiempo no descartan lluvias sobre la cuenca del río San Jorge las cuales podrían generar nuevos incrementos significativos tanto en los aportantes como en el cauce principal. De manera adicional se destaca que en la cuenca baja el río presenta niveles altos en los municipios de Achí y Pinillos (Bolívar). Se recomienda especial atención a las ciénagas de la región de La Mojana, cuencas bajas de los ríos San Jorge y Cauca. El IDEAM recomienda a las autoridades de Gestión del Riesgo, tanto, locales como Regionales y a la población en general asentada en las riberas del río San Jorge para que estén atentos al comportamiento de los niveles.

NIVELES ALTOS EN LA CUENCA DEL RÍO SINÚ

Aunque los niveles se encuentran en comportamiento de ligero descenso, se mantiene este nivel de alerta dadas las lluvias de variada que se pronostican en el departamento de Córdoba. El IDEAM recomienda a la población ribereña continuar atentos al comportamiento de los niveles entre los municipios de Montería, Cereté y Loricá (La Doctrina y San Bernardo del Viento).

ALERTAS POR NIVELES DE LOS RÍOS

REGIÓN CARIBE	SITIOS PARA LOS CUALES SE GENERA LA ALERTA	ALERTA AMARILLA
<p>PROBABILIDAD DE CRECIENTES SÚBITAS EN LOS RÍOS DEL URABÁ ANTIOQUEÑO Se mantiene este nivel de alerta ante la probabilidad de crecientes súbitas en ríos de este sector, dado que durante los últimos días las intensidades de las lluvias han disminuido y como consecuencia los niveles han permanecido en descenso. Sin embargo, el IDEAM mantiene la recomendación para que pobladores ribereños se mantengan atentos al comportamiento de los niveles, especialmente para los ríos León cerca al municipio de Chigorodó y en el río Mulato a la altura del municipio Turbo y San Juan, dado que los modelos de pronóstico del estado del tiempo no descartan lluvias para los próximos días sobre sectores del Golfo de Urabá.</p> <p>PROBABILIDAD DE CRECIENTES SÚBITAS Y/O NIVELES ALTOS EN APORTANTES DE LA CUENCA MEDIA Y BAJA DEL RÍO ATRATO. Se mantiene la alerta del río Atrato y sus aportantes en la cuenca media, como los ríos Bebaramá, Murrí, Sucio, Murindó, Bojayá, Napipí, Opogadó, Salaqui y Cacarica entre otros que drenan al río Atrato en la cuenca media y baja. El IDEAM recomienda a la población ribereña continuar atentos al comportamiento de los niveles de estos ríos y tomar las medidas preventivas necesarias ante los impactos que dichos incrementos puedan ocasionar.</p>		

REGIÓN PACÍFICO	SITIOS PARA LOS CUALES SE GENERA LA ALERTA	ALERTA AMARILLA
<p>CRECIENTES SÚBITAS EN LOS RÍOS BAUDÓ Y DIRECTOS AL OCÉANO PACÍFICO. Se mantiene esta alerta en el río Baudó y sus afluentes, dado que se pronostican las lluvias en amplios sectores de la cuenca, las cuales podrían aumentar los niveles del río Baudó y otros directos al Océano Pacífico. El IDEAM recomienda a las autoridades de Gestión de Riesgo y a la población ribereña mantener atento seguimiento al comportamiento de los niveles de estos ríos.</p> <p>PROBABILIDAD DE CRECIENTES SÚBITAS EN LOS RÍOS QUE DESCENDEN AL LITORAL DEL PACÍFICO EN VALLE DEL CAUCA Y CAUCA Se eleva esta alerta debido a que no se descarta la ocurrencia de crecientes súbitas en los ríos Dagua, Anchicayá, Cajambre, Mayorquín, Raposo (Valle del Cauca) y en los ríos Timbiquí, Saija, Micay y Naya (departamento de Cauca), teniendo en cuenta la precipitación registrada en las últimas horas. El IDEAM recomienda a las autoridades de Gestión del Riesgo y a la población ribereña estar atentos al comportamiento de estos ríos ante posibles crecientes súbitas.</p>		

ALERTAS POR AMENAZAS DE DESLIZAMIENTO

ALERTA ROJA:

Amenaza alta a muy alta por deslizamientos de tierra detonados por lluvias. localizados en los siguientes municipios:

ALERTA NARANJA:

Amenaza moderada por deslizamientos de tierra detonados por lluvias. localizados en los siguientes municipios:

REGIÓN ANDINA	SITIOS PARA LOS CUALES SE GENERA LA ALERTA	ALERTA ROJA
TOLIMA: Chaparral.		
REGIÓN PACÍFICO	SITIOS PARA LOS CUALES SE GENERA LA ALERTA	ALERTA ROJA
CHOCÓ: Bahía Solano (Mutis), Lloró, Medio San Juan		
REGIÓN CARIBE	SITIOS PARA LOS CUALES SE GENERA LA ALERTA	ALERTA ROJA
BOLÍVAR: Pinillos CÓRDOBA: Ayapel SUCRE: Majagual		
REGIÓN ANDINA	SITIOS PARA LOS CUALES SE GENERA LA ALERTA	ALERTA NARANJA
ANTIOQUIA: Abriaquí, Alejandría, Argelia, Buriticá, Cañasgordas, Cisneros, Giraldo, Nariño, San Luis, San Rafael, San Roque, Santa Fe de Antioquia, Santo Domingo, Yolombó BOYACÁ: La Victoria, Muzo, Otanche, Quípama, San Pablo de Borbur CALDAS: Marquetalia, Norcasia, Pácora, Pensilvania, Samaná, Victoria CUNDINAMARCA: Chaguani, Guaduas, Guayabetal, Medina, Paratebueno, Quebradanegra, Viani, Villeta, Yacopí HUILA: Aipe, Neiva NORTE DE SANTANDER: Ábrego, Arboledas, Cúcuta, Cucutilla, Gramalote, Lourdes, Salazar, Santiago SANTANDER: Coromoro, Florián, Galán, La Belleza, San Vicente de Chucurí, Zapatoca TOLIMA: Ataco, Planadas		
REGIÓN ORINOQUIA	SITIOS PARA LOS CUALES SE GENERA LA ALERTA	ALERTA NARANJA
CASANARE: Monterrey, Sabanalarga META: Acacías, Barranca de Upía, Restrepo y Villavicencio.		

ALERTAS POR AMENAZAS DE DESLIZAMIENTO

ALERTA ROJA:

Amenaza alta a muy alta por deslizamientos de tierra detonados por lluvias. localizados en los siguientes municipios:

ALERTA NARANJA:

Amenaza moderada por deslizamientos de tierra detonados por lluvias. localizados en los siguientes municipios:

REGIÓN PACÍFICO	SITIOS PARA LOS CUALES SE GENERA LA ALERTA	ALERTA NARANJA
CHOCÓ: Alto Baudó (Pie de Pato), Bojayá (Bellavista), Condoto, Juradó, Nuquí, Quibdó		

REGIÓN AMAZONIA	SITIOS PARA LOS CUALES SE GENERA LA ALERTA	ALERTA NARANJA
CAQUETÁ: Belén de Los Andaquíes, San José del Fragua.		

REGIÓN CARIBE	SITIOS PARA LOS CUALES SE GENERA LA ALERTA	ALERTA AMARILLA
CESAR: Agustín Codazzi, Curumaní, El Copey, La Gloria, Pailitas, Pelaya, San Alberto, Valledupar CÓRDOBA: Montelíbano, Puerto Libertador, San Jose de Ure LA GUAJIRA: Dibulla, El Molino, Fonseca, La Jagua del Pilar, San Juan del Cesar, Villanueva MAGDALENA: Ciénaga, Fundación, Santa Marta		

REGIÓN ANDINA	SITIOS PARA LOS CUALES SE GENERA LA ALERTA	ALERTA AMARILLA
ANTIOQUIA: Abejorral, Amagá, Amalfi, Andes, Angelópolis, Anorí, Armenia, Belmira, Betulia, Briceño, Cáceres, Caicedo, Caldas, Campamento, Caracolí, Caramanta, Ciudad Bolívar, Concordia, Dabeiba, Ebéjico, Fredonia, Frontino, Heliconia, Ituango, La Unión, Maceo, Medellín, Montebello, Olaya, Puerto Berrío, Puerto Nare, Puerto Triunfo, Remedios, Salgar, San Carlos, San Jerónimo, San Pedro de Los Milagros, Santa Bárbara, Segovia, Sonsón, Sopetrán, Tarazá, Titiribí, Toledo, Uramita, Urrao, Valdivia, Venecia, Yalí, Yarumal, Zaragoza BOYACÁ: Almeida, Aquitania, Betétiva, Boavita, Buenavista, Campohermoso, Chinavita, Chita, Chivor, Coper, Corrales, Covarachía, El Espino, Gámeza, Garagoa, Guicán, La Uvita, Labranzagrande, Macanal, Maripí, Miraflores, Mongua, Moniquirá, Pachavita, Páez, Pajarito, Panqueba, Pauna, Paya, Paz de Río, Pesca, Pisba, Puerto Boyacá, Rondón, Saboyá, San Eduardo, San José de Pare, San Luis de Gaceno, San Mateo, Santa María, Santana, Soatá, Socha, Socotá, Sogamoso, Susacón, Tasco, Tibaná, Tópaga, Turmequé, Úmbita, Ventaquemada CALDAS: Aguadas, Chinchiná, Filadelfia, La Merced, Manizales, Manzanares, Marmato, Marulanda, Neira, Salamina, Supia, Villamaría.		

ALERTAS POR AMENAZAS DE DESLIZAMIENTO

ALERTA ROJA:

Amenaza alta a muy alta por deslizamientos de tierra detonados por lluvias. localizados en los siguientes municipios:

ALERTA NARANJA:

Amenaza moderada por deslizamientos de tierra detonados por lluvias. localizados en los siguientes municipios:

REGIÓN ANDINA	SITIOS PARA LOS CUALES SE GENERA LA ALERTA	ALERTA AMARILLA
	<p>CUNDINAMARCA: Agua de Dios, Albán, Anapoima, Anolaima, Apulo, Arbeláez, Beltrán, Bituima, Bojacá, Bogotá, D.C., Cabrera, Cachipay, Caparrapí, Cáqueza, Carmen de Carupa, Chipaque, Choachí, Chocontá, Cogua, Cucunubá, El Colegio, El Peñón, El Rosal, Facatativá, Fusagasugá, Gachalá, Gachetá, Gama, Granada, Guatavita, Guayabal de Siquima, Gutiérrez, Jerusalén, Junín, La Calera, La Mesa, La Palma, La Peña, La Vega, Lenguaque, Machetá, Manta, Nilo, Nimaima, Nocaima, Pacho, Paima, Pandi, Pasca, Pulí, Quetame, Quipile, Ricaurte, San Antonio de Tequendama, San Bernardo, San Cayetano, San Francisco, San Juan de Rioseco, Sasaima, Sesquilé, Sibaté, Sylvania, Soacha, Subachoque, Suesca, Supatá, Sutatausa, Tabio, Tausa, Tena, Tibacuy, Tocaima, Topaipí, Ubalá, Útica, Vergara, Villagómez, Villapinzón, Viotá, Zipacón, Zipaquirá</p> <p>HUILA: Altamira, Colombia, Guadalupe, La Plata, Pitalito, Saladoblanco, San Agustín, Suaza, Tarqui</p> <p>NORTE de SANTANDER: Bochalema, Cáchira, Cágota, Chinácota, Chitagá, Convención, Durania, El Carmen, El Tarra, El Zulia, Hacarí, La Esperanza, Labateca, Mutiscua, Ocaña, Pamplona, San Calixto, Sardinata, Silos, Teorama, Tibú, Villa Caro</p> <p>QUINDÍO: Calarcá, Córdoba, Salento</p> <p>RISARALDA: Santa Rosa de Cabal</p> <p>SANTANDER: Aguada, Albania, Barbosa, Bucaramanga, Carcasí, Cerrito, Charalá, Charta, Chipatá, Concepción, Confines, Contratación, El Guacamayo, El Playón, Floridablanca, Girón, Guaca, Guavatá, Güepsa, La Paz, Landázuri, Lebrija, Macaravita, Málaga, Matanza, Mogotes, Oiba, Onzaga, Piedecuesta, Puente Nacional, Rionegro, San Andrés, San Benito, San Miguel, Santa Helena del Opón, Sucre, Suratá, Tona, Valle de San José, Vélez</p> <p>TOLIMA: Alpujarra, Anzoátegui, Armero (Guayabal), Cajamarca, Carmen de Apicalá, Casabianca, Cunday, Dolores, Falan, Fresno, Herveo, Ibagué, Icononzo, Lérida, Libano, Melgar, Murillo, Natagaima, Ortega, Palocabildo, Prado, Purificación, Rioblanco, Roncesvalles, Rovira, San Antonio, Villahermosa, Villarrica</p>	

ALERTAS POR AMENAZAS DE DESLIZAMIENTO

ALERTA ROJA:

Amenaza alta a muy alta por deslizamientos de tierra detonados por lluvias. localizados en los siguientes municipios:

ALERTA NARANJA:

Amenaza moderada por deslizamientos de tierra detonados por lluvias. localizados en los siguientes municipios:

REGIÓN PACÍFICO	SITIOS PARA LOS CUALES SE GENERA LA ALERTA	ALERTA AMARILLA
<p>CAUCA: Buenos Aires, Caldono, Corinto, El Tambo, Inzá, Jambaló, La Sierra, López, Miranda, Páez (Belalcázar), Piendamó, Popayán, Rosas, Santa Rosa, Santander de Quilichao, Silvia, Sotará (Paispamba), Suárez, Toribío, Totoró</p> <p>CHOCÓ: Nóvita, Riosucio, San José del Palmar, Sipí</p> <p>NARIÑO: Albán (San José), Buesaco, Cumbitara, Linares, Samaniego, San Pedro de Cartago</p> <p>VALLE del CAUCA: Bolívar, Buenaventura, Buga, Bugalagrande, Calima (El Darién), Dagua, El Cerrito, El Dovio, Florida, Palmira, San Pedro, Sevilla, Tuluá, Versalles, Vijes, Yumbo</p>		

REGIÓN ORINOQUIA	SITIOS PARA LOS CUALES SE GENERA LA ALERTA	ALERTA AMARILLA
<p>ARAUCA: Tame.</p> <p>CASANARE: Aguazul, Chámeza, Hato Corozal, La Salina, Nunchía, Paz de Ariporo, Pore, Recetor, Támara, Tauramena, Yopal</p> <p>META: Cubarral, Cumaral, El Calvario, Guamal, San Juanito</p>		

REGIÓN AMAZONIA	SITIOS PARA LOS CUALES SE GENERA LA ALERTA	ALERTA AMARILLA
<p>CAQUETÁ: Morelia, Puerto Rico</p> <p>PUTUMAYO: Mocoa.</p>		

ALERTAS POR AMENAZAS DE DESLIZAMIENTO

ALERTA ROJA:

Amenaza alta a muy alta por deslizamientos de tierra detonados por lluvias. localizados en los siguientes municipios:

ALERTA NARANJA:

Amenaza moderada por deslizamientos de tierra detonados por lluvias. localizados en los siguientes municipios:

SECTORES VIALES IDENTIFICADOS CON POTENCIALIDAD DE DESLIZAMIENTOS DE TIERRA, EN LOS CUALES GENERAN ALERTAS

DEPARTAMENTO	SECTOR VIAL
ANTIOQUIA	Medellín - Apartadó Medellín - Quibdó Bogotá - Medellín – Bogotá. Santafé de Antioquia – Medellín Santuario - Cruce Ruta 45 (Caño Alegre) Medellín – Bolombolo (La Huesera) La Felisa - La Pintada Medellín – Costa Atlántica a la altura de Valdivia. Barbosa - Cisneros Cisneros - Puerto Berrío (Incluye el Puente sobre el Río Magdalena) Dabeiba - Rubicón La Felisa - La Pintada Puente Aurrá - Medellín Rubicón - Santafé de Antioquia El Cinco – Fredonia. La Ye – Líbano. San José – La Bodega La Y a la Bodega (Andes) – Puente Lata – Jericó. La Bodega – Tarso – Pueblo Rico La Ye – Amagá – Angelópolis La Aurora – Sonadora – Guatapé Chaquiro – Aragón Carepa – Saiza Sofía – Yolombó Rionegro – Medellín
BOYACÁ	Cruce Ruta 45 (Dos y Medio) - Otanche Guateque - El Secreto Otanche - Río Minero Puente Nacional - San Gil Tunja - Barbosa
CALDAS	La Felisa - La Pintada Puente La Libertad - Fresno

ALERTAS POR AMENAZAS DE DESLIZAMIENTO

ALERTA ROJA:

Amenaza alta a muy alta por deslizamientos de tierra detonados por lluvias. localizados en los siguientes municipios:

ALERTA NARANJA:

Amenaza moderada por deslizamientos de tierra detonados por lluvias. localizados en los siguientes municipios:

SECTORES VIALES IDENTIFICADOS CON POTENCIALIDAD DE DESLIZAMIENTOS DE TIERRA, EN LOS CUALES GENERAN ALERTAS

DEPARTAMENTO	SECTOR VIAL
CASANARE	Aguazul – Yopal Bogotá - Yopal Cumaral - Barranca de Upía El Secreto - Aguaclara Yopal - Paz de Ariporo
CAUCA	Mocoa - San Juan de Villalobos Munchique - Popayán Popayán - El Rosario Puerto Bello - San José del Fragua Timbío - El Tablón
CHOCÓ	Las Animas – Mumbú Granda – Chocó – San Carlos
CUNDINAMARCA	Bogotá (El Portal) – Villavicencio Bogotá - Girardot Bogotá – La Mesa Caparrapí - La Aguada Cumaral - Barranca de Upía Dindal - Caparrapí El Korán - Guaduas Girardot - Silvania - Bogotá (Bosa) Honda – Villeta Machetá - Guateque San Rafael - El Paso Villeta - Bogotá Yacopí - La Palma
META	Bogotá (El Portal) - Villavicencio Cumaral - Barranca de Upía Paso Antiguo por el Río Guayuriba Pipiral - Villavicencio Puente Guatiquía - Los Caballos Ye de Granada - Paso por el Puente sobre el Río Ocoa

ALERTAS POR AMENAZAS DE DESLIZAMIENTO

ALERTA ROJA:

Amenaza alta a muy alta por deslizamientos de tierra detonados por lluvias. localizados en los siguientes municipios:

ALERTA NARANJA:

Amenaza moderada por deslizamientos de tierra detonados por lluvias. localizados en los siguientes municipios:

SECTORES VIALES IDENTIFICADOS CON POTENCIALIDAD DE DESLIZAMIENTOS DE TIERRA, EN LOS CUALES GENERAN ALERTAS

DEPARTAMENTO	SECTOR VIAL
HUILA	Altamira - Gabinete Neiva - Balsillas
NORTE DE SANTANDER	SECTOR_VIA Alto El Pozo - Sardinata Cuestaboba - Pamplona Ocaña - Alto del Pozo Pamplona - Cúcuta San Cayetano - Cornejo Sardinata - El Zulia
PUTUMAYO	Mocoa - San Juan de Villalobos
QUINDÍO	Armenia - La Línea Armenia-Pereira Calarcá - La Cabaña
RISARALDA	Armenia-Pereira
SANTANDER	Bucaramanga – El Playón Puente Nacional - San Gil
TOLIMA	Armenia - La Línea Fresno - Honda Girardot - Silvania - Bogotá (Bosa) Ibagué - Mariquita La Línea - Cajamarca Puente La Libertad - Fresno San Rafael - El Paso

ALERTAS POR AMENAZAS DE INCENDIOS DE LA COBERTURA VEGETAL

ALERTA ROJA:

Amenaza Alta o muy alta de ocurrencia de incendios de la cobertura vegetal en zonas de bosques, cultivos y pastos, localizados en los siguientes municipios y sectores aledaños:

ALERTA NARANJA:

Amenaza moderada de ocurrencia de incendios de la cobertura vegetal en zonas de bosques, cultivos y pastos, localizados en los siguientes municipios y sectores aledaños:

REGIÓN CARIBE	SITIOS PARA LOS CUALES SE GENERA LA ALERTA	ALERTA NARANJA
<p>CESAR: Chimichagua. CÓRDOBA: Los Córdobaos.</p>		

REGIÓN ANDINA	SITIOS PARA LOS CUALES SE GENERA LA ALERTA	ALERTA NARANJA
<p>CAUCA: San Sebastián. NARIÑO: Chachaguí, Colón (Génova), Córdoba, Cumbal, Funes, Imués, La Cruz, Los Andes (Sotomayor), Pasto, Puerres, Tangua, Túquerres y Yacuanquer. VALLE DEL CAUCA: Cali, Candelaria, Ginebra, Guacarí, Jamundí, La Cumbre, Restrepo, Riofrío y Yotoco.</p>		

ALERTAS METEOMARINA

MAR CARIBE

<p>ALERTA AMARILLA</p>	<p>POR TIEMPO LLUVIOSO Al occidente del mar Caribe colombiano, incluidas zonas aledañas al archipiélago de San Andrés y Providencia, se estiman lluvias durante la jornada, acompañadas en algunos casos de tormentas eléctricas y rachas de viento, por lo que se recomienda a pescadores y usuarios de pequeñas embarcaciones consultar con las Capitanías de puerto.</p>
<p>ALERTA AMARILLA</p>	<p>POR PLEAMAR Hasta hoy 18 de octubre se espera una de las pleamares más significativas del mes en el centro del mar Caribe colombiano, asociada con la marea astronómica. Por lo anterior se sugiere a los habitantes costeros estar atentos a la evolución del fenómeno.</p>

OCÉANO PACÍFICO

<p>ALERTA NARANJA</p>	<p>POR TIEMPO LLUVIOSO En el centro y norte del océano Pacífico colombiano, especialmente en cercanías al litoral, se estiman lluvias durante la jornada, acompañadas en algunos casos de tormentas eléctricas y rachas de viento, por lo que se recomienda a pescadores y usuarios de pequeñas embarcaciones consultar con las Capitanías de puerto.</p>
------------------------------	---

°C: grados Celsius

m: metros

mm: milímetros

msnm: metros sobre nivel del mar

Km/h: kilómetros por hora

HLC: hora local colombiana

GOES: Geostationary Operational Environmental Satellites (Satélite Geoestacionario Operacional Ambiental).

GOES-16 es el designado GOES-Este. localizado en 75° W sobre el ecuador geográfico.

PNN: Parque Nacional Natural

SFF: Santuario de Fauna y Flora



ALERTA ROJA. PARA TOMAR ACCIÓN Advierte al Sistema Nacional de Gestión del Riesgo de Desastres sobre el peligro de un fenómeno y sus efectos adversos sobre la población. Se emite una alerta sólo cuando la identificación de un evento extraordinario indique la amenaza inminente y cuando la gravedad del fenómeno requiera atención prioritaria de los comités departamentales y locales.



ALERTA NARANJA. PARA PREPARARSE Indica la amenaza de un fenómeno. No implica riesgo inmediato por lo que es catalogado como un mensaje para informarse y prepararse. El aviso implica vigilancia continua ya que las condiciones son propicias para el desarrollo de un suceso natural.



ALERTA AMARILLA. PARA INFORMARSE Se emite cuando las condiciones hidrometeorológicas son favorables para la ocurrencia de un fenómeno natural y pueden aumentar el riesgo según los pronósticos. Por sus características, este nivel está encaminado a informar.

CONDICIONES NORMALES Indica que no existe ninguna clase de alerta para la región o zona mencionada.

YOLANDA GONZÁLEZ | Director General

MERY FERNÁNDEZ | Jefe Oficina del Servicio de Pronósticos y Alertas

Profesionales de Turno:

Benjamín Rodríguez, Sandra Fajardo, Viviana Chivatá, Mirovan Sverko, Juan Camilo Pérez, Ruth López, Alberto Pardo y Alexander Villamizar.

<http://www.ideam.gov.co>

Correos electrónicos: servicio@ideam.gov.co, alertas@ideam.gov.co

Calle 25D # 96B – 70. Piso 3. Bogotá. D.C.. Colombia.

Teléfono: 3075625 Ext. 1334–1336.

Síganos en:

