

INFORME TÉCNICO DIARIO N° 276

El IDEAM comunica al Sistema Nacional de Gestión del Riesgo (SNGR) y al Sistema Nacional Ambiental (SINA).

Bogotá D. C., miércoles 03 de octubre de 2018.

Hora de actualización:
12:10 p. m.



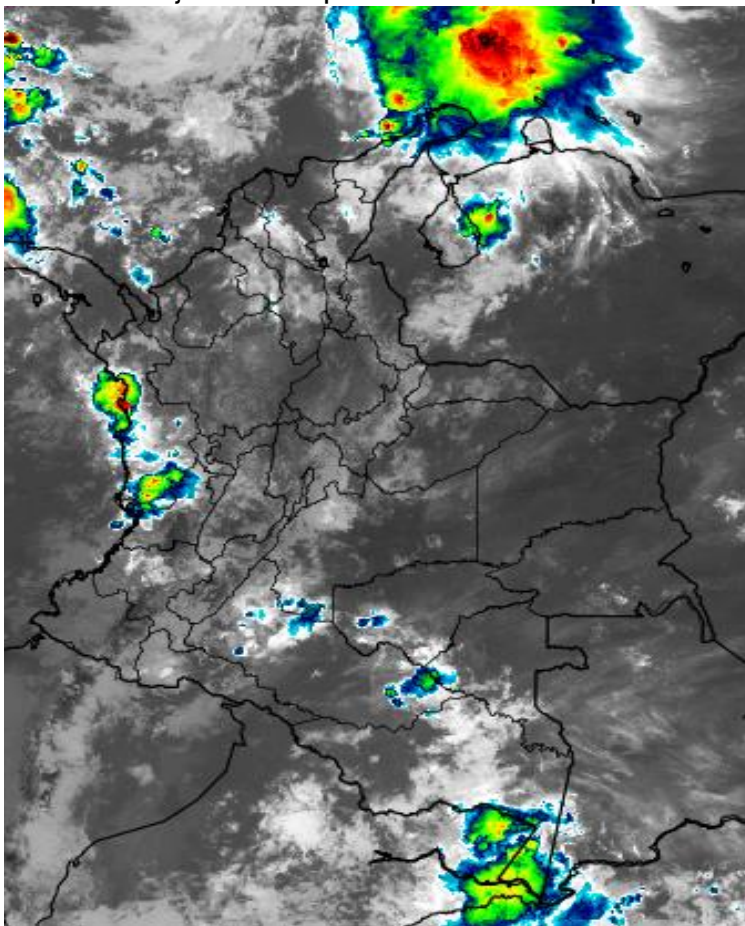
CONDICIONES HIDROMETEOROLÓGICAS ACTUALES

En las últimas 24 horas se ha observado el intento de consolidación de un sistema de baja presión en el occidente del mar Caribe el cual ha favorecido el desarrollo de nubosidad con lluvias y tormentas eléctricas en amplios sectores del norte del país.

La mayor posibilidad de precipitaciones para el día de hoy se mantendrá en sectores de las regiones Caribe, Pacífica, norte de la Andina y suroriente de la Amazonia, en el resto del territorio nacional se estiman condiciones secas con posibilidad de elevadas temperaturas del aire en la Orinoquia y en zonas de los valles interandinos.

IMAGEN SATELITAL

Canal Infrarrojo - GOES16 | 03 de octubre de 2018 | 8:45 a. m.



Consulte todos los días el pronóstico del tiempo y las alertas hidrometeorológicas vigentes del IDEAM, en un formato de calidad. Alrededor de las 7:30 a. m. está a disposición del público en www.ideam.gov.co.

Se puede ver también en dispositivos móviles **AQUÍ**





LO MÁS DESTACADO

LLUVIAS REGISTRADAS EN LAS ÚLTIMAS 24 HORAS

- Se presentó un moderado descenso en la cantidad de precipitación acumulada en las últimas 24 horas, las lluvias importantes se presentaron en las regiones Caribe, Pacífico, Andina e igualmente en sectores aislados de la Amazonia. La mayor precipitación se presentó en el municipio de **Arboletes (Antioquia), con 134.2 mm.**

ALERTA ROJA

- Por niveles altos y/o probabilidad de crecientes súbitas en varias corrientes de los siguientes departamentos: Magdalena, Norte de Santander, Guainía y Meta.
- Por probabilidad alta de deslizamientos de tierra detonados por lluvias, en sectores inestables o de alta pendiente localizados en zonas de la región Andina.
- Por alta posibilidad de ocurrencia de incendios de la cobertura vegetal en zonas de bosques, cultivos y pastos localizados en municipios de las regiones Caribe y Andina.
- Por tiempo lluvioso en el Mar Caribe.

ALERTA NARANJA

- Por niveles altos y/o probabilidad de crecientes súbitas en varias corrientes de los siguientes departamentos: Antioquia, Caldas, Risaralda, Quindío, Boyacá, Santander, Chocó, Bolívar, Atlántico, Cesar, La Guajira, Meta, Arauca, Nariño y Putumayo.
- Por probabilidad moderada de deslizamientos de tierra detonados por lluvias, en sectores inestables o de alta pendiente localizados en zonas de las regiones Caribe, Andina, Orinoquia, Pacífica y Orinoquia.
- Por moderada posibilidad de ocurrencia de incendios de la cobertura vegetal en zonas de bosques, cultivos y pastos localizados en algunos municipios de la región Caribe y Andina.

ALERTA AMARILLA

- Por niveles altos y/o probabilidad de crecientes súbitas en varias corrientes de los siguientes departamentos: Santander, Antioquia, Chocó, Córdoba, Vichada, Casanare, Meta y Putumayo.
- Por probabilidad baja de deslizamientos de tierra detonados por lluvias, en sectores inestables o de alta pendiente, localizados en amplias áreas de las regiones Caribe, Andina, Pacífica, Orinoquia y Amazonia.
- Por pleamar en el mar Caribe.

PRONÓSTICO CONDICIONES METEOROLÓGICAS ESPECIALES

ÁREA DEL VOLCÁN GALERAS

Cielo parcialmente nublado con tiempo seco en el día, en horas de la noche posibilidad de lloviznas dispersas.

EL SERVICIO GEOLÓGICO COLOMBIANO reportó en nivel AMARILLO (III): CAMBIOS EN EL COMPORTAMIENTO DE LA ACTIVIDAD VOLCÁNICA. Lvl: 1.55 Lva: -77.37

ELEVACIÓN (pies)	DIRECCIÓN	VELOCIDAD	
		NUDOS	Km/h
10,000	SURESTE	0 - 5	0 - 9
18,000	NORESTE	0 - 5	0 - 9
24,000	NORESTE	5 - 10	9 - 18
30,000	NORTE	10 - 15	18 - 27

ÁREA DEL VOLCÁN NEVADO DEL HUILA

Cielo mayormente nublado con precipitaciones ligeras hacia finales de la tarde e inicios de la noche.

EL SERVICIO GEOLÓGICO COLOMBIANO reportó en nivel AMARILLO (III): CAMBIOS EN EL COMPORTAMIENTO DE LA ACTIVIDAD VOLCÁNICA. Lvl: 2.32 Lva: -75.85

ELEVACIÓN (pies)	DIRECCIÓN	VELOCIDAD	
		NUDOS	Km/h
10,000	SURESTE	5 - 10	9 - 18
18,000	SURESTE	0 - 5	0 - 9
24,000	NORESTE	0 - 5	0 - 9
30,000	NORESTE	5 - 10	9 - 18

ÁREA DEL VOLCÁN CERRO MACHÍN

nubosidad variable a lo largo de la jornada con lluvias a diferentes horas de la tarde y noche, luego de una mañana seca

EL SERVICIO GEOLÓGICO COLOMBIANO reportó en nivel AMARILLO (III): CAMBIOS EN EL COMPORTAMIENTO DE LA ACTIVIDAD VOLCÁNICA. Lvl: 4.88 Lva: -75.82

ELEVACIÓN (pies)	DIRECCIÓN	VELOCIDAD	
		NUDOS	Km/h
10,000	SURESTE	5 - 10	9 - 18
18,000	SURESTE	5 - 10	9 - 18
24,000	SUR	0 - 5	0 - 9
30,000	NORESTE	0 - 5	0 - 9

ÁREA DEL VOLCÁN NEVADO DEL RUIZ

Cielo parcialmente nublado con precipitaciones a finales de la tarde y durante la noche, luego de una mañana seca.

EL SERVICIO GEOLÓGICO COLOMBIANO reportó en nivel AMARILLO (III): CAMBIOS EN EL COMPORTAMIENTO DE LA ACTIVIDAD VOLCÁNICA. Lvl: 4.83 Lva: -75.32

ELEVACIÓN (pies)	DIRECCIÓN	VELOCIDAD	
		NUDOS	Km/h
10,000	SURESTE	0 - 5	0 - 9
18,000	SUR	5 - 10	9 - 18
24,000	SUROESTE	0 - 5	0 - 9
30,000	NOROESTE	0 - 5	0 - 9

ÁREA DEL COMPLEJO VOLCÁNICO CHILES-

En el día se prevé tiempo seco con nubosidad variable, en horas de la noche se advierten precipitaciones dispersas.

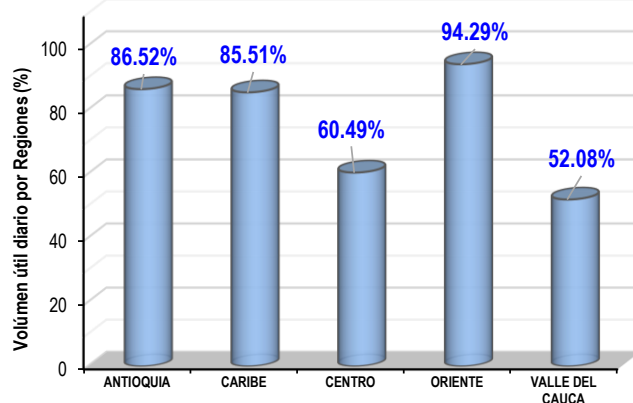
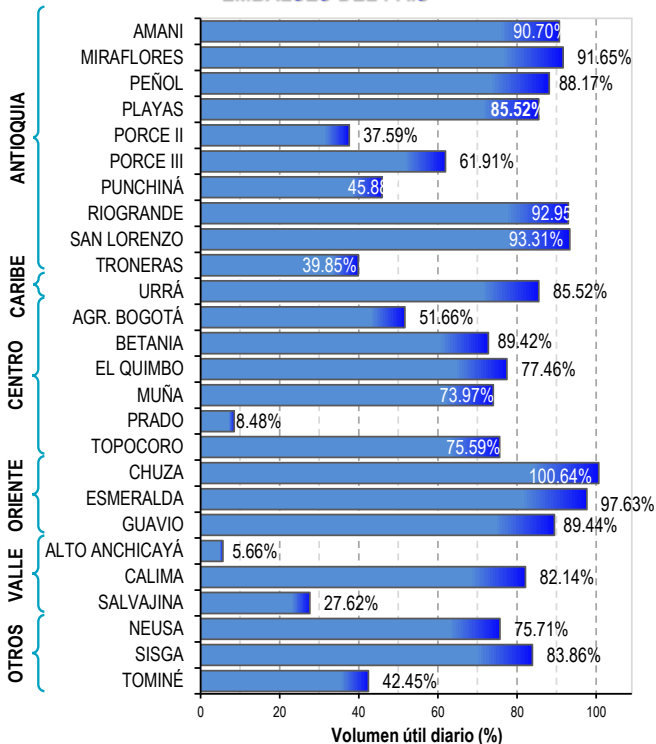
EL SERVICIO GEOLÓGICO COLOMBIANO reportó en nivel AMARILLO (III): CAMBIOS EN EL COMPORTAMIENTO DE LA ACTIVIDAD VOLCÁNICA. Lvl: 8.81 Lva: -77.33 Lvl: 8.78 Lva: -77.35

ELEVACIÓN N (pies)	DIRECCIÓN	VELOCIDAD	
		NUDOS	Km/h
10,000	SURESTE	0 - 5	0 - 9
18,000	NORESTE	5 - 10	9 - 18
24,000	NORESTE	5 - 10	9 - 18
30,000	NORTE	5 - 10	9 - 18

ESTADO DE LOS EMBALSES

A continuación se relaciona el volumen útil diario de los principales embalses del país (expresado en porcentaje), de acuerdo con la información reportada por XM S.A. E.S.P en la siguiente dirección electrónica: <http://ido.xm.com.co/ido/SitePages/hidrologia.aspx?q=reservas>

VOLUMEN ÚTIL DIARIO EN LOS PRINCIPALES EMBALSES DEL PAÍS



Para estar informado diariamente de lo que pasa con el **pronóstico del tiempo y las alertas.**

Síguenos en Twitter
@IDEAMColombia



PRECIPITACIONES

A continuación se relacionan los municipios donde en las últimas 24 horas se registraron precipitaciones iguales o superiores a 35.0 mm.

Se aclara que las precipitaciones indicadas en los municipios, realmente corresponden a aquellos puntos en los cuales el IDEAM tiene estaciones de monitoreo, pero no necesariamente quiere decir que el dato corresponda a las lluvias que se presentaron directamente sobre el área urbana en donde se concentra la mayor población. En ocasiones la estación sobre la cual se destaca el mayor valor de precipitación, a pesar de pertenecer al municipio, puede quedar alejada del centro poblado principal.

DEPARTAMENTO	MUNICIPIO
ANTIOQUIA	Arboletes (134.2), Apartadó (95.1).
ATLÁNTICO	Puerto Colombia (43.0).
BOLÍVAR	Magangüé (52.7).
BOYACÁ	San Pablo de Borbur (60.4).
CAQUETÁ	Florencia (55.0).
CAUCA	López de Micay (93.0), Cajibío (65.0).
CÓRDOBA	Sahagún (95.0), San Bernardo del Viento (70.0), Montelíbano (40.2).
CUNDINAMARCA	Nariño (44.8).
MAGDALENA	Plato (80.0), Santa Marta -estación ubicada al Oriente de la ciudad-(71.0).
NORTE DE SANTANDER	Cúcuta (39.8).
QUINDÍO	Salento (45.0).
SUCRE	Majagual (40.0).

Para estar informado diariamente de lo que pasa con el **pronóstico del tiempo y las alertas.**

Síguenos en Twitter
@IDEAMColombia



TEMPERATURAS MÁXIMAS

A continuación se relacionan los municipios donde en las últimas 24 horas se registraron temperaturas iguales o superiores a 35.0 °C.

Se aclara que las temperaturas indicadas en los municipios, realmente corresponden a aquellos puntos en los cuales el IDEAM tiene estaciones de monitoreo, pero no necesariamente quiere decir que el dato corresponda a las temperaturas que se presentaron directamente sobre el casco urbano en donde se concentra la mayor población. En ocasiones la estación sobre la cual se destaca el mayor valor de temperatura, a pesar de pertenecer al municipio, puede quedar alejada del centro poblado principal.

DEPARTAMENTO	MUNICIPIO
CESAR	Bosconia (36.6).
CUNDINAMARCA	Puerto Salgar (36.0).
HUILA	Villavieja (38.2).
NORTE DE SANTANDER	Cúcuta (36.1).
TOLIMA	Saldaña (36.6), Prado (36.4), Guamo (36.4), Natagaima (36.2).

PRONÓSTICO METEOROLÓGICO

Miércoles 03 y jueves 04 de octubre de 2018



REGIÓN	PRONÓSTICO
SABANA DE BOGOTÁ	<p>MIÉRCOLES. En la tarde capitalina, se prevé cielo parcialmente nublado con probabilidad de lluvias en el noroccidente de la capital, para el resto de la ciudad predominio de tiempo seco. Para la noche, se prevé condiciones de cielo nublado con probabilidad de lloviznas en el noroccidente, para el resto del área predominio de tiempo seco.</p> <p>JUEVES. Para la tarde, se estima nubosidad variada con probabilidad de lloviznas sobre el noroccidente y surorientado. En la noche, se prevé condiciones de cielo nublado con lluvias de variada intensidad sobre toda la ciudad.</p>
CARIBE	<p>MIÉRCOLES. En la tarde se prevé cielo mayormente nublado con precipitaciones de variada intensidad en la región, principalmente en áreas del Urabá, Córdoba, Sucre, centro y norte de Magdalena, Cesar y centro y sur de La Guajira. Alta probabilidad de tormentas eléctricas. Para la noche continuarán persistiendo las condiciones nubosas con lluvias entre moderadas y fuertes en sectores de Bolívar, Cesar, La Guajira. Alta probabilidad de descargas eléctricas.</p> <p>JUEVES. Durante la jornada se estiman condiciones nubosas con lluvias, especialmente en horas de la tarde y la noche, en zonas del Urabá, sur y suroccidente de Córdoba, Sucre, norte de Bolívar, Atlántico, norte y centro de Cesar y amplios sectores de La Guajira. No se descarta actividad eléctrica.</p>
ARCHIPIÉLAGO DE SAN ANDRÉS, PROVIDENCIA Y SANTA CATALINA	<p>MIÉRCOLES. Para la tarde se mantendrán las condiciones nubosas con lluvias de variada intensidad en la zona. En la noche cielo mayormente cubierto con precipitaciones durante algunas horas de la noche.</p> <p>JUEVES. En el archipiélago se pronostica abundante nubosidad durante la jornada con precipitaciones a diferentes horas, inclusive no se descarta actividad eléctrica.</p>
MAR CARIBE	<p>MIÉRCOLES. En amplios sectores del Caribe colombiano se prevén condiciones nubosas con lluvias de variada intensidad en diversos sectores del área oriental central y occidental. Alta probabilidad de tormentas eléctricas.</p> <p>JUEVES. En la zona marítima nacional se pronostica cielo mayormente cubierto a lo largo de la jornada con precipitaciones y posibilidad de descargas eléctricas, particularmente en sectores del oriente y occidente del área.</p>
ANDINA	<p>MIÉRCOLES. En la tarde se prevé nubosidad densa con lluvias en sectores de Antioquia, Norte de Santander y Santander. Precipitaciones de menor intensidad se estiman en el norte y oriente de Cundinamarca y en sectores del norte de Boyacá y sur de Tolima. Posibilidad de tormentas eléctricas. Para la noche se advierten precipitaciones en el oriente y norte de Antioquia, occidente y sur de Santander, norte y oriente de Norte de Santander y zonas del noroccidente de Cundinamarca y Boyacá con probabilidad de tormentas eléctricas. Precipitaciones menos intensas se pronostican en áreas de Nariño, Cauca y Valle del Cauca.</p> <p>JUEVES. En el transcurso de la jornada se prevén condiciones nubosas en la región con lluvias al finalizar la tarde y en horas de la noche en zonas de Antioquia, los Santanderes, eje cafetero, norte de Tolima, noroccidente de Cundinamarca y Boyacá.</p>

Planeando tu día? Descarga YA y conoce...



Consúltalo a diario y únete a la Cultura del Pronóstico del IDEAM

Disponible para

PRONÓSTICO METEOROLÓGICO

Miércoles 03 y jueves 04 de octubre de 2018



REGIÓN	PRONÓSTICO
INSULAR PACÍFICO	<p>MIÉRCOLES. En Malpelo y Gorgona se advierten condiciones secas durante la jornada diurna con cielo entre ligera y parcialmente nublado. En la noche posibilidad de lluvias ligeras en la isla de Gorgona.</p> <p>JUEVES. Para Gorgona se estima cielo mayormente cubierto con lluvias en horas de la tarde y noche. En Malpelo prevalecerán las condiciones secas con cielo parcialmente cubierto.</p>
PACÍFICO	<p>MIÉRCOLES. En la tarde se prevén condiciones nubosas con precipitaciones y descargas eléctricas en Chocó. Lloviznas dispersas en Valle del Cauca, Cauca Nariño. Para la noche se prevén lluvias en zonas de Nariño, Cauca, Valle del Cauca y sur de Chocó. Alta probabilidad de actividad eléctrica.</p> <p>JUEVES. Para la jornada se prevé cielo mayormente cubierto con lluvias en sectores de Chocó, Valle del Cauca y Cauca en horas de la madrugada, tarde y noche. En el noroccidente de Nariño posibilidad de lloviznas a mediados de la tarde.</p>
OCÉANO PACÍFICO	<p>MIÉRCOLES. En la mayor parte del Océano Pacífico nacional son previstas condiciones secas con cielo parcialmente nublado el día de hoy, excepto en áreas próximas a la costa donde se estiman precipitaciones, acompañadas en algunos casos de descargas eléctricas.</p> <p>JUEVES. Cielo mayormente nublado a lo largo de la jornada con lluvias principalmente en sectores del centro y norte del área oceánica. Probabilidad de tormentas eléctricas.</p>
ORINOQUIA	<p>MIÉRCOLES. En horas de la tarde se estiman lluvias en zonas del occidente de Arauca, suroccidente de Meta y suroriente de Vichada. Probables descargas eléctricas. Para la noche se pronostica tiempo seco en la mayor parte de la región salvo en el suroccidente de Meta y occidente de Arauca donde son previstas lluvias ligeras.</p> <p>JUEVES. A lo largo de la jornada se estiman lluvias en el occidente de Arauca, suroccidente y norte de Meta y nororiente de Vichada. Posibilidad de tormentas eléctricas.</p>
AMAZONIA	<p>MIÉRCOLES. En la tarde se prevén lluvias en áreas del centro y occidente de Caquetá, Putumayo, Guaviare y Amazonas. Lluvias ligeras en el oriente de Guainía y norte de Vaupés; en el resto de la región predominaran las condiciones secas. Para la noche se estiman condiciones secas en la mayor parte de la región, salvo en el occidente de Putumayo y Caquetá y en sectores de Guainía, Amazonas y oriente de Vaupés donde son estimadas precipitaciones.</p> <p>JUEVES. A lo largo de la jornada se estima abundante nubosidad en la región con lluvias en sectores de Amazonas, Vaupés, Guainía y occidente de Putumayo.</p>

Planeando tu día?
Descarga YA y conoce...



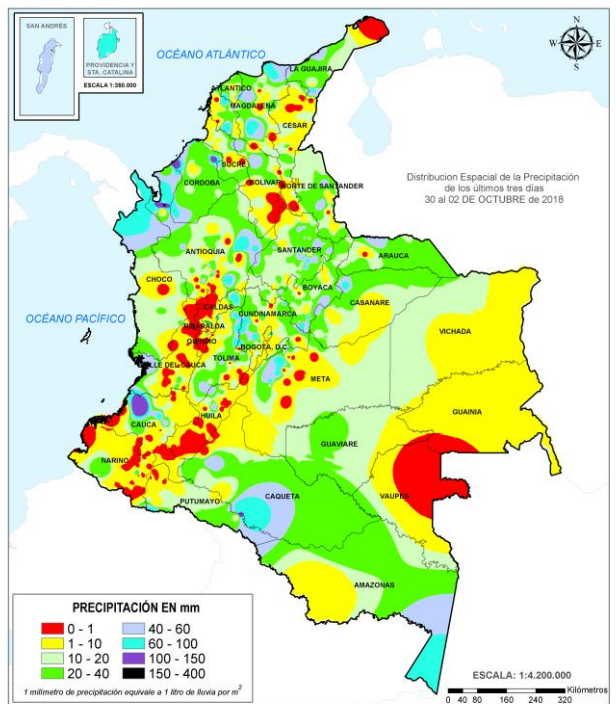
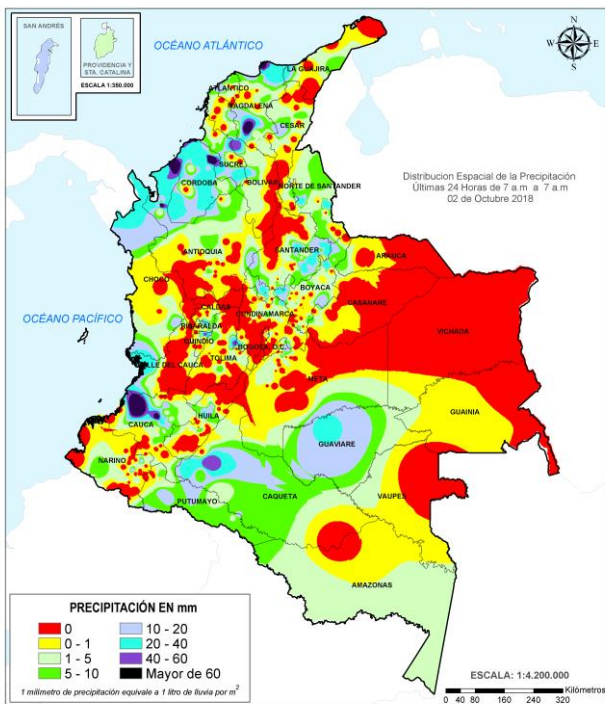
Consúltalo a diario y únete a la Cultura del Pronóstico del IDEAM

Disponible para  

MAPAS DE PRECIPITACIÓN

Precipitación diaria: desde las 7:00 a. m. del día martes 02 de octubre hasta las 7:00 a. m. del día miércoles 03 de octubre de 2018.

Precipitación últimos 3 días: desde las 7:00 a. m. del día domingo 30 de septiembre hasta las 7:00 a. m. del día miércoles 03 de octubre de 2018.



ALERTAS VIGENTES E INFORMACIÓN ADICIONAL

Para mayor información sobre el pronóstico del estado del tiempo, informes técnicos diarios, comunicados especiales, mapas diarios de temperaturas máximas y mínimas e información diaria de precipitación se sugiere consultar los siguientes enlaces:

- [MAPA DIARIO DE TEMPERATURA MÁXIMA.](#)
- [MAPA DIARIO DE TEMPERATURA MÍNIMA.](#)
- [INFORMACIÓN DIARIA DE PRECIPITACIÓN Y TEMPERATURA DE LOS PRINCIPALES AEROPUERTOS DEL PAÍS.](#)
- [MOSAICO MAPAS DE PRECIPITACIÓN DIARIA EN MILÍMETROS.](#)

ALERTAS POR NIVELES DE LOS RÍOS

REGIÓN CARIBE

SITIOS PARA LOS CUALES SE GENERA LA ALERTA

ALERTA ROJA

PROBABILIDAD DE CRECIENTES SÚBITAS EN LOS RÍOS QUE DESCENDEN DE LA SIERRA NEVADA DE SANTA MARTA.

Se mantiene el nivel de esta alerta debido a los posibles incrementos de nivel en los ríos Manzanares, Gaira, Minca, Riofrío, Fundación, Aracataca, Guachaca, Piedras, Palomino, Dibulla, Don Diego, Buritaca, Sevilla, Tucurínca (departamento Magdalena) que junto a un pronóstico de persistencia en las condiciones meteorológicas actuales las cuales registras eventos de lluvia de variada intensidad incrementan la probabilidad de crecientes súbitas en las corrientes nombradas. El IDEAM recomienda a las autoridades de Gestión del Riesgo, así como a la comunidad en general asentada en las márgenes de estos ríos, estar atentos ante probables incrementos súbitos en estos ríos y sus afluentes, dado que se pronostica persistan las lluvias fuertes en la sierra.

REGIÓN ANDINA

SITIOS PARA LOS CUALES SE GENERA LA ALERTA

ALERTA ROJA

PROBABILIDAD DE INCREMENTOS SÚBITOS EN EL NIVEL DEL LOS RÍOS DE LA PARTE NORTE DE LA VERTIENTE DEL CATATUMBO.

Se mantiene esta alerta dadas las fuertes precipitaciones que se registran sobre el departamento de Norte de Santander y que se pronostica persistan, lo cual ha generado algunas crecientes súbitas en corrientes como Algodonal cercana a la ciudad de Ocaña y del río Zulia cercano a la ciudad de Cúcuta por lo que no se descarta que este comportamiento se replique en corrientes de la región como el Tarra, Oro, Socuavo, Bajo Catatumbo, Algodonal, Nuevo Presidente – Tres Bocas (Sardinata, Tibú), principalmente. El IDEAM hace un llamado de atención especial tanto a pobladores como a autoridades locales y regionales de Gestión del Riesgo para que mantengan atento seguimiento al comportamiento de los niveles en este río y sus afluentes.

REGIÓN ORINOQUIA

SITIOS PARA LOS CUALES SE GENERA LA ALERTA

ALERTA ROJA

NIVELES ALTOS EN LA CUENCA DEL RÍO INÍRIDA.

Aunque los niveles del río Inírida continúan en descenso, aun continúan superando la cota de desbordamiento a la altura de la estación Puerto Inírida. Se recomienda tanto a los comités locales y regionales de Gestión del Riesgo en Puerto Inírida y a la población ubicada en las márgenes de este río, estar atentos al comportamiento de los niveles del río Inírida en sectores de la cuenca alta-media, así como en los afluentes.

CRECIENTES SÚBITAS EN LA CUENCA DEL ALTA Y MEDIA DEL RÍO META

Se mantiene esta alerta para las cuencas aportantes al río meta en su cuenca alta y media sobre el piedemonte de los departamentos Meta y Casanare, principalmente en las cuencas de los ríos Túa, Guatiquía, Guacavía, Negro, Humea, Upía, Cusiana, Cravo Sur, entre otros. Actualmente hay registros de crecientes súbitas en los cauces principales de los ríos Túa, Cravo Sur y Upía. El IDEAM recomienda a las autoridades de Gestión del Riesgo y a la población ribereña del municipio de Monterrey – Casanare, estar muy atentos ante posibles afectaciones por desbordamientos del río Túa, Cravo Sur, Upía, Guayuriba y sus afluentes.

ALERTAS POR NIVELES DE LOS RÍOS

REGIÓN ANDINA

SITIOS PARA LOS CUALES SE GENERA LA ALERTA

ALERTA NARANJA

PROBABILIDAD DE CRECIENTES SÚBITAS EN LOS RÍOS DE MONTAÑA Y DIFERENTES CORRIENTES AL DEL DEPARTAMENTO DE ANTIOQUIA (APORTANTES AL RÍO MAGDALENA).

Se mantiene esta alerta por la persistencia de lluvias en las cuencas de los ríos Nus, Nare, San Bartolo, Cimitarra, los ríos Samaná Norte (municipio de San Luis) y sus afluentes (aportantes al río Magdalena). El IDEAM recomienda a la población ribereña y a las autoridades locales continuar atentos al comportamiento de los niveles de estos ríos y sus afluentes.

PROBABILIDAD DE CRECIENTES SÚBITAS EN LOS RÍOS DE MONTAÑA Y DIFERENTES CORRIENTES SECTORES DEL DEPARTAMENTO DE ANTIOQUIA (APORTANTES AL RÍO CAUCA).

Se mantiene esta alerta dadas las lluvias de variada intensidad que se han registrado en amplios sectores del departamento de Antioquia y que podrían generar incrementos en los caudales de los ríos Arma, San Juan, Porce, Taraza, San José, Tenche, El Bagre, Nechí y sus afluentes, entre otros ríos de montaña que drenan hacia el río Cauca. El IDEAM recomienda a la población ribereña y a las autoridades de Gestión del Riesgo mantenerse atentos al aumento del nivel de los ríos Arma, San Juan, Porce y sus afluentes.

SE PREVÉ CRECIENTES SÚBITAS EN LOS RÍOS DEL EJE CAFETERO

Se mantiene esta alerta debido a las precipitaciones de variada intensidad que se han presentado en las últimas horas y por el pronóstico de su persistencia, que podrían generar aumentos en los niveles de los ríos que drenan al río Cauca como el Arma (municipio de Aguadas, Caldas), Chinchiná (municipio de Palestina, Caldas), Risaralda (municipio de Belalcázar, Caldas), río Otún (municipio de Dos Quebradas y la ciudad de Pereira, Risaralda), río Mapa (municipio de Apia, Risaralda). Igual condición para los ríos que drenan al río Magdalena como el Samaná, La Miel, Guarinó. El IDEAM recomienda a los pobladores ribereños a estos cauces estar atentos a cualquier aumento del nivel ante la posibilidad de una creciente súbita.

CRECIENTES SÚBITAS EN EL RÍO NEVADO (AFLUENTE AL RÍO CHICAMOCHA)

Se mantiene esta alerta datos los incrementos súbitos en el nivel del río Nevado, afluente al río Chicamocha registrados en el municipio de Boavita (Boyacá). Esto como resultado de las lluvias de variada intensidad persistentes en la zona. El IDEAM hace un llamado de atención especial tanto a pobladores como a autoridades locales y regionales de Gestión del Riesgo para que mantengan atento seguimiento al comportamiento de los niveles en este río y sus afluentes.

ALERTAS POR NIVELES DE LOS RÍOS

REGIÓN ANDINA

SITIOS PARA LOS CUALES SE GENERA LA ALERTA

ALERTA
NARANJA

PROBABILIDAD DE CRECIENTES SÚBITAS EN LAS CUENCAS DE LOS RÍOS SUÁREZ Y FONCE.

Se mantiene el nivel de esta alerta, dadas las precipitaciones registradas en las últimas horas en los municipios de Mogotes y Charalá, lo cual puede generar incrementos en los niveles de los ríos Fonce y Suarez así como de sus afluentes. El IDEAM hace un llamado de atención especial tanto a pobladores como a autoridades locales y regionales de Gestión del Riesgo para que mantengan atento seguimiento al comportamiento de los niveles en estos ríos y sus afluentes.

REGIÓN CARIBE

SITIOS PARA LOS CUALES SE GENERA LA ALERTA

ALERTA
NARANJA

PROBABILIDAD DE CRECIENTES SÚBITAS EN LA CUENCA MEDIA Y BAJA DEL RÍO ATRATO.

Se mantiene esta alerta, por las lluvias acumuladas sobre la cuenca media y baja del río Atrato, así como las fluctuaciones en los niveles de los ríos Bebaramá, Bojayá, Napipí, Opogadó, Salaquí y otros directos al río Atrato en su cuenca baja. El IDEAM recomienda a las autoridades de Gestión del Riego estar atentos al comportamiento de los niveles del río Atrato y sus afluentes los ríos Salaquí y Sucio. Es posible que se generen crecientes súbitas en respuesta al evento de lluvia. Se mantiene continuo monitoreo a los niveles de estos ríos y sus afluentes.

NIVELES ALTOS EN LA CUENCA BAJA DEL RÍO CAUCA

Persisten niveles altos en el río Cauca en el trayecto comprendido entre Caucasia (Antioquia) hasta Guaranda (Sucre). Una condición similar se presenta en algunas zonas de los municipios de Achí y Pinillos (Bolívar). Se recomienda especial atención a las ciénagas de la región de La Mojana, dado que se pronostica persistan las lluvias en la zona.

PROBABILIDAD DE INCREMENTOS SÚBITOS EN QUEBRADAS Y ARROYOS DE LOS DEPARTAMENTOS DE ATLÁNTICO Y BOLÍVAR.

Se mantiene este nivel de alerta debido a la persistencia de lluvias en la zona. El IDEAM recomienda a la población en general de los centros poblados en los departamentos de Atlántico y Bolívar mantener atento seguimiento al nivel de las quebradas y de los arroyos, destacándose los que atraviesan las ciudades de Cartagena y Barranquilla para que se tomen las medidas preventivas necesarias ante los impactos que puedan ocasionar dichos incrementos. Esta alerta se extiende a la cuenca del bajo Magdalena entre Calamar y la desembocadura del mar Caribe (ubicada en el departamento del Atlántico), por las fuertes precipitaciones de las últimas horas.

PROBABILIDAD DE CRECIENTES SÚBITAS EN LOS RÍOS DEL URABÁ ANTIOQUEÑO.

Se reduce la alerta en la zona dado que el nivel del río León se ha mantenido en descenso sostenido en las últimas horas y continua con esta tendencia, mientras a la altura del municipio de Turbo el río Mulato se mantiene estable, por lo que se espera que esta condición hidrológica se refleje en los demás cauces superficiales afluentes a la cuenca del río León, Mulato y San Juan, entre otros que drenan directamente al Golfo de Urabá. El IDEAM recomienda a la población ribereña y a las autoridades locales seguir atentos al incremento súbito de los caudales de estos ríos.

ALERTAS POR NIVELES DE LOS RÍOS

REGIÓN CARIBE

SITIOS PARA LOS CUALES SE GENERA LA ALERTA

ALERTA NARANJA

PROBABILIDAD DE CRECIENTES SÚBITAS EN LAS CUENCAS DE LOS RÍOS CESAR Y ARIGUANÍ.

Se mantiene el nivel de alerta, dadas las lluvias precedentes en las cuencas de aporte de los afluentes del río Cesar y del Río Ariguani, en las últimas horas, incrementando la posibilidad de generarse nuevas crecientes súbitas, especialmente en la cuenca baja. El IDEAM recomienda a la población ribereña y a las autoridades locales continuar atentos al aumento de nivel el río Cesar y sus afluentes especialmente el río Guatapurí y Ariguani.

PROBABILIDAD DE CRECIENTES SÚBITAS EN LAS CUENCAS DE LOS RÍOS ANCHO, TAPIAS, CAMARONES Y RANCHERÍA

Se mantiene el nivel de esta alerta, debido a las fuertes y persistentes lluvias que se han observado en las imágenes satelitales en las cuencas de los ríos Ancho, Tapias, Camarones, Ranchería y otros directos al Caribe en el departamento de la Guajira. El IDEAM recomienda a la población ribereña y a las autoridades locales estar atentos a los niveles de estos ríos y sus afluentes, especialmente en la cuenca del río Ranchería.

REGIÓN ORINOQUIA

SITIOS PARA LOS CUALES SE GENERA LA ALERTA

ALERTA NARANJA

SE PRONOSTICA INCREMENTOS SÚBITOS EN LOS NIVELES DE LA CUENCA ALTA DEL RÍO META.

Se mantiene esta alerta dado que se pronostica persistan las lluvias de variada intensidad en sectores del piedemonte del Meta, por lo que se prevén incrementos súbitos en los niveles del río Meta y sus afluentes de la cuenca alta, especialmente en los ríos Guayuriba, Metica, Yucao, Lengupá y otros afluentes al río Meta en los departamentos de Boyacá, Cundinamarca y Meta. El IDEAM recomienda continuar muy atentos a las variaciones moderadas en los niveles de los afluentes al río Meta.

PROBABILIDAD INCREMENTOS SÚBITOS EN LOS APORTANTES A LA CUENCA MEDIA DEL RÍO META.

Se mantiene esta alerta dado las lluvias de variada intensidad registradas en sectores de los piedemontes del Meta, por lo que se prevén incrementos súbitos en los niveles de los ríos Guanálapo, Pauto, Carare, entre otros. El IDEAM recomienda continuar muy atentos ante probables crecientes súbitas en estos ríos y sus aportantes.

PROBABILIDAD DE CRECIENTES SÚBITAS EN LOS AFLUENTES DE LA CUENCA DEL RÍO ARAUCA Y NIVELES ALTOS PARA EL RÍO ARAUCA

Se mantiene esta alerta ya que en las últimas horas se evidenció incrementos en los niveles del río Arauca, a la altura de los municipios de Arauquita y Arauca. Además, no se descartan también incremento súbitos en el nivel de los afluentes al río Arauca, tales como: Chitagá, Margua, Cobugón, Cobaría, Bojabá, entre otros. El IDEAM recomienda a la población ribereña y a las autoridades locales mantenerse atentos al comportamiento de los niveles en estos ríos.

ALERTAS POR NIVELES DE LOS RÍOS

REGIÓN PACÍFICO	SITIOS PARA LOS CUALES SE GENERA LA ALERTA	ALERTA NARANJA
<p>CRECIENTES SÚBITAS EN LOS RÍOS BAUDÓ Y DIRECTOS AL OCÉANO PACÍFICO. Se mantiene esta alerta en el río Baudó y sus afluentes, dado que se pronostica reactivación de las lluvias en amplios sectores de la cuenca, las cuales podrían aumentar los niveles del río Baudó y otros directos al Océano Pacífico. El IDEAM recomienda a las autoridades de Gestión de Riesgo y a la población ribereña mantener atento seguimiento al comportamiento de los niveles de estos ríos.</p> <p>PROBABILIDAD DE CRECIENTES SÚBITAS EN EL RÍO PIEDRAS (NARIÑO). Se mantiene esta alerta, debido a los incrementos súbitos en el nivel del río Piedras (afluente del Guaitara), registrados a la altura del municipio de Tangua (Nariño) sobre la cota de afectación. El IDEAM recomienda estar atentos al incremento del nivel del río Piedras y afluentes.</p>		

REGIÓN AMAZONIA	SITIOS PARA LOS CUALES SE GENERA LA ALERTA	ALERTA NARANJA
<p>PROBABILIDAD DE INCREMENTOS SÚBITOS EN LA CUENCA DEL RÍO ORTEGUAZA. Se emite esta alerta debido a las lluvias persistentes en las últimas horas lo cual puede generar crecientes súbitas en el río Orteguaza y en sus afluentes como el río Pescado, Hacha y Bodoquero entre otros. El IDEAM recomienda a las autoridades de Gestión del Riesgo Local y a la población en general permanezcan muy atentos al comportamiento de los niveles de estos ríos, dado que se pronostican lluvias durante las próximas horas en sectores de las cuencas aportantes.</p>		

ALERTAS POR NIVELES DE LOS RÍOS

REGIÓN ANDINA	SITIOS PARA LOS CUALES SE GENERA LA ALERTA	ALERTA AMARILLA
<p>PROBABILIDAD DE CRECIENTES SÚBITAS EN LAS CUENCAS DE LOS RÍOS OPÓN Y SOGAMOSO. Se mantiene este nivel de alerta dadas las lluvias de variada intensidad que se han presentado sobre aportantes a las cuencas de los ríos Opón y Sogamoso. El IDEAM hace un llamado de atención especial tanto a pobladores como a autoridades locales y regionales de Gestión del Riesgo para que mantengan atento seguimiento al comportamiento de los niveles en estos ríos y sus afluentes.</p> <p>PROBABILIDAD DE CRECIENTES SÚBITAS EN LA CUENCA DEL RÍO LEBRIJA. Se emite esta alerta dadas las lluvias de variada intensidad que se han presentado sobre algunos aportantes a la cuenca del río Lebrija, como el Río Suratá (Bucaramanga) y sobre el cauce principal, en donde se han presentado incrementos súbitos en el nivel. El IDEAM hace un llamado de atención especial tanto a pobladores como a autoridades locales y regionales de Gestión del Riesgo para que mantengan atento seguimiento al comportamiento de los niveles en estos ríos y sus afluentes.</p> <p>PROBABILIDAD DE CRECIENTES SÚBITAS PARA LOS RÍOS Y QUEBRADAS DEL VALLE DE ABURRÁ Se mantiene esta alerta dados los eventos registrados en días anteriores en la quebrada Doña María (Itagui y vereda La Verde en Medellín), río Medellín (barrio Aguatacala, Medellín), quebrada La Guayabala, Medellín, quebrada La Altavista (vereda Altavista, Medellín) y quebrada. Avelina - Hato Viejo (Bello), donde los niveles de estos ríos y quebradas registraron incrementos súbitos. El IDEAM recomienda a la población ribereña y autoridades locales y regionales de Gestión del Riesgo, estar monitoreando los niveles del cauce principal.</p> <p>PROBABILIDAD DE CRECIENTES SÚBITAS EN LOS RÍOS DE MONTAÑA Y DIFERENTES CORRIENTES DEL OCCIDENTE DEL DEPARTAMENTO DE ANTIOQUIA (APORTANTES AL RÍO ATRATO). Los niveles del río Sucio y Penderisco ambos afluentes del río Atrato en la cuenca Media, se encuentran estables y por debajo de la cota de afectación. El IDEAM mantiene la recomendación de esta atentos al aumento del nivel de los ríos Murri, Sucio y Murindó, entre otros aportantes que drenan al río Atrato desde el occidente del departamento de Antioquia.</p>		
REGIÓN CARIBE	SITIOS PARA LOS CUALES SE GENERA LA ALERTA	ALERTA AMARILLA

NIVELES ALTOS EN LA CUENCA BAJA DEL RÍO SINÚ.

Se mantiene esta alerta, ya que los niveles del río Sinú (cuenca baja) se encuentran cercanos a la cota de afectación, a la altura de la estación Cotoca Abajo (municipio de Lorica). Además, por lluvias antecedentes los suelos se encuentran saturados en la cuenca de aporte. El IDEAM recomienda a la población ribereña continuar atentos al comportamiento de los niveles entre los municipios de Montería, Cereté y Lorica (La Doctrina y San Bernardo del Viento).

NIVELES ALTOS EN LA CUENCA DEL RIO SAN JORGE.

Se mantiene el nivel de alerta, dadas las lluvias de variada intensidad que se han presentado en las últimas horas lo cual ha generado incrementos de nivel en afluentes como el río San Pedro (Municipio de Puerto Libertador). El IDEAM recomienda a la población ribereña continuar atentos al comportamiento de los niveles de los ríos especialmente en los municipios de Montelíbano, Puerto Libertador y Buena Vista.

ALERTAS POR NIVELES DE LOS RÍOS

REGIÓN ORINOQUIA

SITIOS PARA LOS CUALES SE GENERA LA ALERTA

**ALERTA
 AMARILLA**

NIVELES ALTOS EN EL RÍO ORINOCO.

Aunque continua la ligera tendencia al descenso en los niveles del río Orinoco, se mantiene esta alerta dado que los valores se encuentran en el rango de altos históricos para la época a la altura del municipio de Puerto Carreño (Vichada). Se recomienda a las autoridades de Gestión del Riesgo y a la población ribereña estar atentos al comportamiento de los niveles del río.

SE PREVÉ INCREMENTOS SÚBITOS EN EL DE LOS RÍOS CASANARE Y ARIPORO.

Se mantiene esta alerta dados los incrementos en el nivel del río Casanare a la altura de la estación San Salvador, Municipio Hato Corozal, por las lluvias de variada intensidad que se han presentado en sectores de Arauca y Casanare. No se descartan incrementos en los niveles de sus afluentes como el río Cravo Norte y en cuencas vecinas como la del río Cusiana. El IDEAM recomienda estar atentos al comportamiento de los niveles este río y sus afluentes.

NIVELES ALTO EN EL LA CUENCA BAJA DEL RIO META

Se mantiene el nivel de esta alerta a la a lo largo del cauce principal dado que los niveles reportados por la estación la Hermosa ubicada en el municipio la Primavera. El IDEAM recomienda estar atentos al comportamiento de los niveles este río y sus afluentes.

REGIÓN AMAZONIA

SITIOS PARA LOS CUALES SE GENERA LA ALERTA

**ALERTA
 AMARILLA**

PROBABILIDAD DE INCREMENTOS SÚBITOS EN LOS AFLUENTES DE LA CUENCA ALTA DEL RÍO CAQUETÁ (DEPARTAMENTO DE PUTUMAYO).

Se mantiene esta alerta ya que se pueden presentar crecientes súbitas en los ríos Sangoyaco, Mulato y Mocoa, entre otros que drenan al río Caquetá en la parte alta, producto de las fuertes lluvias que se registran en el área de influencia del municipio de Mocoa. El IDEAM recomienda a las autoridades de Gestión del Riesgo Local y a la población en general permanezcan muy atentos al comportamiento de los niveles de estos ríos, dado que se pronostican lluvias durante las próximas horas en sectores de las cuencas aportantes.

ALERTAS POR NIVELES DE LOS RÍOS

REGIÓN PACÍFICO

SITIOS PARA LOS CUALES SE GENERA LA ALERTA

**ALERTA
AMARILLA**

PROBABILIDAD DE CRECIENTES SÚBITAS EN LA CUENCA DEL RÍO SAN JUAN.

Se mantiene la alerta del río San Juan, dada la variación de los niveles en algunos de sus afluentes como Sipi en donde se han registrado incrementos súbitos de nivel en las últimas horas, por lo que no se descarta que este comportamiento se replique en los demás afluentes al río san juan y en su cauce principal. El IDEAM recomienda a los pobladores ribereños de sectores bajos estar atentos al comportamiento del nivel de estos ríos.

PROBABILIDAD DE CRECIENTES SÚBITAS EN LA CUENCA ALTA DEL RÍO ATRATO.

Se reduce el nivel de alerta en la cuenca alta del río Atrato especialmente por los niveles observados sobre este cauce a la altura del municipio de Quibdó, Lloro y Bagado, se espera que esta condición hidrológica se refleje en los demás ríos afluentes al Atrato como el Quito, Andágueda y Cabi, entre otros aportantes al río Atrato en la cuenca alta. El IDEAM recomienda a la población ribereña continuar atentos al monitoreo del río Atrato en su cuenca alta.

ALERTAS POR AMENAZAS DE DESLIZAMIENTO

ALERTA ROJA:

Amenaza alta a muy alta por deslizamientos de tierra detonados por lluvias, localizados en los siguientes municipios:

ALERTA NARANJA:

Amenaza moderada por deslizamientos de tierra detonados por lluvias, localizados en los siguientes municipios:

REGIÓN ANDINA	SITIOS PARA LOS CUALES SE GENERA LA ALERTA	ALERTA ROJA
<p>BOYACÁ: Pajarito y San Eduardo. ANTIOQUIA: Valdivia</p>		
REGIÓN CARIBE	SITIOS PARA LOS CUALES SE GENERA LA ALERTA	ALERTA NARANJA
<p>ATLÁNTICO: Luruaco, Piojó, Repelón. BOLÍVAR: San Jacinto, Santa Catalina CESAR: Agustín Codazzi CÓRDOBA: Ciénaga de Oro, Sahagún, San Jose de Ure LA GUAJIRA: Dibulla, Riohacha MAGDALENA: Santa Marta.</p>		
REGIÓN ANDINA	SITIOS PARA LOS CUALES SE GENERA LA ALERTA	ALERTA NARANJA
<p>ANTIOQUIA: Apartadó, Carepa, Cisneros, Cocorná, Granada, Remedios, San Francisco, San Luis, San Roque, Santo Domingo, Vegachí, Yalí, Yarumal, Yolombó. BOYACÁ: Campohermoso, Cubará, Muzo, Otanche, Samacá, San Luis de Gaceno, San Pablo de Borbur, Santa María CALDAS: Pensilvania, Samaná. CUNDINAMARCA: El Colegio, Paratebueno, Ricaurte, Tocaima NORTE DE SANTANDER:, Gramalote, Salazar, Santiago, Sardinata, Tibú, Toledo, Villa Caro SANTANDER: Charalá, Confines, Contratación, Coromoro, Galán, Mogotes, Oiba, Santa Helena del Opón, Valle de San José</p>		
REGIÓN PACIFICO	SITIOS PARA LOS CUALES SE GENERA LA ALERTA	ALERTA NARANJA
<p>CAUCA: El Tambo, López, Timbiquí</p>		
REGIÓN AMAZONIA	SITIOS PARA LOS CUALES SE GENERA LA ALERTA	ALERTA NARANJA
<p>CAQUIETÁ: Belén de Los Andaquíes, Montañita, Morelia, San José del Fragua</p>		

ALERTAS POR AMENAZAS DE DESLIZAMIENTO

ALERTA ROJA:

Amenaza alta a muy alta por deslizamientos de tierra detonados por lluvias, localizados en los siguientes municipios:

ALERTA NARANJA:

Amenaza moderada por deslizamientos de tierra detonados por lluvias, localizados en los siguientes municipios:

REGIÓN ORINOQUIA	SITIOS PARA LOS CUALES SE GENERA LA ALERTA	ALERTA NARANJA
CASANARE: Chámeza, Monterrey, Sabanalarga, Támara META: Acacías, Barranca de Upía, Cubarral, El Castillo, El Dorado, Guamal		

REGIÓN CARIBE	SITIOS PARA LOS CUALES SE GENERA LA ALERTA	ALERTA AMARILLA
CESAR: Becerrill, Curumaní, El Copey, La Gloria, Pailitas, Pelaya, San Diego, Valledupar CÓRDOBA: Montelíbano, Puerto Libertador LA GUAJIRA: El Molino, Fonseca, La Jagua del Pilar, San Juan del Cesar, Villanueva MAGDALENA: Ciénaga, Fundación		

REGIÓN ANDINA	SITIOS PARA LOS CUALES SE GENERA LA ALERTA	ALERTA AMARILLA
ANTIOQUIA: Abejorral, Abriaquí, Amagá, Amalfí, Andes, Angelópolis, Anorí, Argelia, Armenia, Belmira, Betulia, Briceño, Buriticá, Cáceres, Caicedo, Caldas, Campamento, Cañasgordas, Caracolí, Caramanta, Carmen de Viboral, Ciudad Bolívar, Concordia, Dabeiba, Ebéjico, Fredonia, Frontino, Giraldo, Heliconia, Ituango, La Unión, Maceo, Medellín, Montebello, Nariño, Olaya, Puerto Berrio, Puerto Nare, Puerto Triunfo, Salgar, San Carlos, San Jerónimo, San Pedro de Los Milagros, Santa Bárbara, Santa Fe de Antioquia, Segovia, Sonsón, Sopetrán, Tarazá, Titiribí, Uramita, Urrao, Zaragoza BOYACÁ: Almeida, Aquitania, Betétiva, Boavita, Buenavista, Chinavita, Chita, Chivor, Coper, Corrales, Covarachía, El Espino, Gámeza, Garagoa, Guicán, La Uvita, La Victoria, Labranzagrande, Macanal, Maripí, Miraflores, Mongua, Monquirá, Pachavita, Páez, Panqueba, Pauna, Paya, Paz de Rio, Pesca, Pisba, Puerto Boyacá, Quípama, Rondón, Saboyá, San José de Pare, San Mateo, Santana, Soatá, Socha, Socotá, Sogamoso, Susacón, Tasco, Tibaná, Tópaga, Turmequé, Úmbita, Ventaquemada CALDAS: Aguadas, Chinchiná, Filadelfia, La Merced, Manizales, Manzanares, Marmato, Marquetalia, Marulanda, Neira, Pácora, Salamina, Supia, Victoria, Villamaria HUILA: Altamira, Colombia, Guadalupe, La Plata, Neiva, Pitalito, Saladoblanco, San Agustín, Suaza, Tarqui. NORTE de SANTANDER: Ábrego, Arboledas, Cáchira, Cágota, Chinácota, Chitagá, Convención, Cúcuta, Cucutilla, Durania, El Carmen, El Tarra, El Zulia, Hacarí, Labateca, Lourdes, Mutiscua, Ocaña, Pamplona, San Calixto, Silos, Teorama. QUINDÍO: Calarcá, Córdoba, Salento.		

ALERTAS POR AMENAZAS DE DESLIZAMIENTO

ALERTA ROJA:

Amenaza alta a muy alta por deslizamientos de tierra detonados por lluvias, localizados en los siguientes municipios:

ALERTA NARANJA:

Amenaza moderada por deslizamientos de tierra detonados por lluvias, localizados en los siguientes municipios:

REGIÓN ANDINA	SITIOS PARA LOS CUALES SE GENERA LA ALERTA	ALERTA AMARILLA
<p>CUNDINAMARCA: Agua de Dios, Albán, Anapoima, Anolaima, Apulo, Arbeláez, Beltrán, Bituima, Bojacá, Bogotá, D.C., Cabrera, Cachipay, Caparrapí, Cáqueza, Carmen de Carupa, Chaguaní, Chipaque, Choachí, Chocontá, Cogua, Cucunubá, El Peñón, El Rosal, Facatativá, Fusagasugá, Gachalá, Gachetá, Gama, Girardot, Guaduas, Guatavita, Guayabal de Síquima, Guayabetal, Gutiérrez, Jerusalén, Junín, La Calera, La Mesa, La Palma, La Peña, La Vega, Lenguazaque, Machetá, Manta, Medina, Nilo, Nimaima, Nocaima, Pacho, Paima, Pandi, Pasca, Pulí, Quebradanegra, Quetame, Quipile, San Antonio de Tequendama, San Bernardo, San Cayetano, San Juan de Rioseco, Sasaima, Sesquilé, Sibaté, Sylvania, Soacha, Subachoque, Suesca, Supatá, Sutatausa, Tabio, Tausa, Tena, Tibacuy, Topaipí, Ubalá, Útica, Venecia, Vergara, Vianí, Villagómez, Villapinzón, Villeta, Viotá, Yacopí, Zipacón, Zipaquirá</p> <p>RISARALDA: Santa Rosa De Cabal.</p> <p>SANTANDER Aguada, Albania, Barbosa, Bucaramanga, Carcasí, Cerrito, Charta, Chipatá, Concepción, El Guacamayo, El Playón, Florián, Floridablanca, Girón, Guaca, Guavatá, Güepesa, La Belleza, La Paz, Landázuri, Lebrija, Macaravita, Málaga, Matanza, Onzaga, Piedecuesta, Puente Nacional, Rionegro, San Andrés, San Benito, San Miguel, San Vicente de Chucurí, Sucre, Suratá, Tona, Vélez</p> <p>TOLIMA: Anzoátegui, Armero (Guayabal), Ataco, Cajamarca, Carmen de Apicalá, Casabianca, Chaparral, Cunday, Falan, Fresno, Herveo, Ibagué, Icononzo, Lérída, Líbano, Melgar, Murillo, Ortega, Palocabildo, Planadas, Rioblanco, Roncesvalles, Rovira, San Antonio, Villahermosa, Villarrica,</p>		

REGIÓN PACÍFICO	SITIOS PARA LOS CUALES SE GENERA LA ALERTA	ALERTA AMARILLA
<p>CAUCA: Buenos Aires, Caldono, Corinto, Guapi, Inzá, Jambaló, La Sierra, Miranda, Páez (Belalcázar), Piamonte, Piendamó, Popayán, Rosas, Santa Rosa, Santander de Quilichao, Silvia, Sotará (Paispamba), Suárez, Toribío, Totoró</p> <p>CHOCÓ: Alto Baudó (Pie de Pato), Bahía Solano (Mutis), Bojayá (Bellavista), Quibdó, San José del Palmar, Sipí</p> <p>NARIÑO: Albán (San José), Buesaco, Cumbitara, Linares, Samaniego, San Pedro de Cartago (Cartago)</p> <p>VALLE DEL CAUCA: Bolívar, Buenaventura, Buga, Bugalagrande, Calima (El Darién), Dagua, El Cerrito, El Dovio, Florida, Palmira, San Pedro, Sevilla, Tuluá, Versalles, Vijes, Yumbo</p>		

ALERTAS POR AMENAZAS DE DESLIZAMIENTO

REGIÓN ORINOQUIA	SITIOS PARA LOS CUALES SE GENERA LA ALERTA	ALERTA AMARILLA
<p>ARAUCA: Saravena, Tame CASANARE: Aguazul, Hato Corozal, La Salina, Nunchía, Paz de Ariporo, Pore, Recetor, Tauramena, Yopal META: Cumaral, Restrepo, San Juanito, Villavicencio</p>		

REGIÓN AMAZONIA	SITIOS PARA LOS CUALES SE GENERA LA ALERTA	ALERTA AMARILLA
<p>CAQUETÁ: Florencia, Puerto Rico PUTUMAYO: Mocoa.</p>		

ALERTAS POR AMENAZAS DE DESLIZAMIENTO

SECTORES VIALES IDENTIFICADOS CON POTENCIALIDAD DE DESLIZAMIENTOS DE TIERRA, EN LOS CUALES GENERAN ALERTAS

DEPARTAMENTO	SECTOR VIAL
ANTIOQUIA	Medellín - Apartadó Medellín - Quibdó Bogotá - Medellín – Bogotá. Santafé de Antioquia – Medellín Santuario - Cruce Ruta 45 (Caño Alegre)
BOYACA - CASANARE	Sogamoso – Aguazul Transversal de Cusiana
CUNDINAMARCA	Bogotá (El Portal) - Villavicencio
CHOCO	Certeguí - Quibdó Quibdó - La Mansa
META	Bogotá (El Portal) - Villavicencio Pipiral - Villavicencio "Puente Guatiquía - Los Caballos" Pirpial – La Grama
NARIÑO	Junín - Tuquerres Tumaco - Junín
RISARALDA	Ansermanuevo - La Virginia Intersección El Pollo - Intersección El Mandarin (3)
SANTANDER	Bucaramanga – Barrancabermeja.
VALLE DEL CAUCA	Ansermanuevo - Cartago Ansermanuevo - La Virginia Mediacanoa - Ansermanuevo

ALERTAS POR AMENAZAS DE INCENDIOS DE LA COBERTURA VEGETAL

ALERTA ROJA:

Amenaza Alta o muy alta de ocurrencia de incendios de la cobertura vegetal en zonas de bosques, cultivos y pastos, localizados en los siguientes municipios y sectores aledaños:

ALERTA NARANJA:

Amenaza moderada de ocurrencia de incendios de la cobertura vegetal en zonas de bosques, cultivos y pastos, localizados en los siguientes municipios y sectores aledaños:

REGIÓN ANDINA	SITIOS PARA LOS CUALES SE GENERA LA ALERTA	ALERTA ROJA
	<p>BOYACÁ: Oicatá y Tópaga. CAUCA: Bolívar y San Sebastián. HUILA: Garzón y Gigante. NARIÑO: Aldana, Ancuya, Colón (Génova), Contadero, Córdoba, Cuaspud (Carlosama), Cumbal, El Peñol, El Tablón, El Tambo, Guachucal, Gualmatán, Iles, Ipiales, La Florida, La Llanada, La Unión, Los Andes (Sotomayor), Mallama (Piedrancha), Ospina, Potosí, Puerres, Pupiales, San Lorenzo, Sandoná, Santa Cruz (Guachavés), Sapuyes, Taminango, Tangua y Túquerres. TOLIMA: Dolores, Natagaima y Prado. VALLE DEL CAUCA: Zarzal.</p>	
REGIÓN CARIBE	SITIOS PARA LOS CUALES SE GENERA LA ALERTA	ALERTA NARANJA
	<p>CESAR: Astrea y Bosconia.</p>	
REGIÓN ANDINA	SITIOS PARA LOS CUALES SE GENERA LA ALERTA	ALERTA NARANJA
	<p>CUNDINAMARCA: Nilo. NARIÑO: Arboleda (Berruecos), Belén, Guaitarilla, La Cruz, Pasto, San Bernardo y San Pablo. VALLE DEL CAUCA: Trujillo.</p>	

ALERTAS METEOMARINA

MAR CARIBE

ALERTA ROJA

POR TIEMPO LLUVIOSO

Para el día de hoy en sectores del oriente y litoral central del mar Caribe colombiano se prevén lluvias moderadas durante la jornada, acompañadas en algunos casos de tormentas eléctricas y ráfagas de viento por lo que se recomienda a pescadores y usuarios de pequeñas embarcaciones consultar con las Capitanías de puerto antes de zarpar, en zonas de tempestad inminente.

ALERTA AMARILLA

POR PLEAMAR

Hasta el próximo 04 de octubre del presente año en el área del archipiélago de San Andrés y Providencia se espera una de las pleamares más significativas del mes, asociada con la marea astronómica por lo que se sugiere a habitantes costeros estar atentos a la evolución del fenómeno.

OCEANO PACÍFICO

CONDICIONES NORMALES

°C: grados Celsius

m: metros

mm: milímetros

msnm: metros sobre nivel del mar

Km/h: kilómetros por hora

HLC: hora local colombiana

GOES: Geostationary Operational Environmental Satellites (Satélite Geoestacionario Operacional Ambiental).

GOES-16 es el designado GOES-Este, localizado en 75° W sobre el ecuador geográfico.

PNN: Parque Nacional Natural

SFF: Santuario de Fauna y Flora



ALERTA ROJA. PARA TOMAR ACCIÓN Advierte al Sistema Nacional de Gestión del Riesgo de Desastres sobre el peligro de un fenómeno y sus efectos adversos sobre la población. Se emite una alerta sólo cuando la identificación de un evento extraordinario indique la amenaza inminente y cuando la gravedad del fenómeno requiera atención prioritaria de los comités departamentales y locales.



ALERTA NARANJA. PARA PREPARARSE Indica la amenaza de un fenómeno. No implica riesgo inmediato por lo que es catalogado como un mensaje para informarse y prepararse. El aviso implica vigilancia continua ya que las condiciones son propicias para el desarrollo de un suceso natural.



ALERTA AMARILLA. PARA INFORMARSE Se emite cuando las condiciones hidrometeorológicas son favorables para la ocurrencia de un fenómeno natural y pueden aumentar el riesgo según los pronósticos. Por sus características, este nivel está encaminado a informar.

CONDICIONES NORMALES Indica que no existe ninguna clase de alerta para la región o zona mencionada.

YOLANDA GONZÁLEZ | Director General

CHRISTIAN EUSCÁTEGUI | Jefe Oficina del Servicio de Pronósticos y Alertas

Profesionales de Turno:

Benjamín Rodríguez, Sebastián Barrios, Viviana Chivatá, Daniel Useche, Mauricio Torres y Alberto Pardo.

<http://www.ideam.gov.co>

Correos electrónicos: servicio@ideam.gov.co, alertas@ideam.gov.co

Calle 25D # 96B – 70, Piso 3. Bogotá, D.C., Colombia.

Teléfono: 3075625 Ext. 1334–1336.

Síganos en:

