

INFORME TÉCNICO DIARIO Nº 273

El IDEAM comunica al Sistema Nacional de Gestión del Riesgo (SNGR) y al Sistema Nacional Ambiental (SINA).

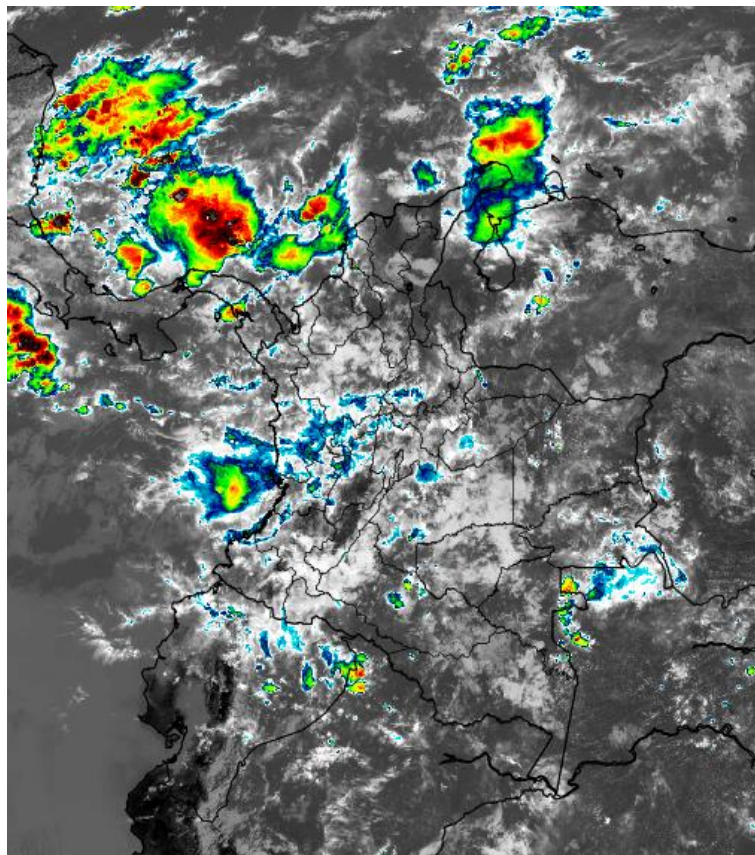
Bogotá D. C., 30 de septiembre de 2018.

Hora de actualización:
12:00 HLC



IMAGEN SATELITAL

Canal Infrarrojo – GOES16 | 30 de septiembre de 2018 | 11:00 HLC



CONDICIONES HIDROMETEOROLÓGICAS ACTUALES

Se ha observado bastante actividad convectiva en la zona marítima del occidente del caribe colombiano, asociada con la ubicación de la Zona de Confluencia Intertropical y el tránsito de ondas tropicales. Estas condiciones mantienen la probabilidad de lluvias en la zona insular del archipiélago de San Andrés y Providencia.

Amplios sectores del territorio nacional, especialmente al centro de las regiones Pacífica y Andina, presentan cielos mayormente nublados y probables precipitaciones en el transcurso de las horas de la tarde

Consulte todos los días el pronóstico del tiempo y las alertas hidrometeorológicas vigentes del **IDEAM**, en un formato de calidad. Alrededor de las 7:30 a. m. está a disposición del público en www.ideam.gov.co.

Se puede ver también en dispositivos móviles **AQUÍ**





LO MÁS DESTACADO

LLUVIAS REGISTRADAS EN LAS ÚLTIMAS 24 HORAS

- Se presentó un moderado ascenso en la cantidad de precipitación acumulada en las últimas 24 horas, las lluvias importantes se presentaron, en sectores del norte de la región, norte de la Pacífica y centro y occidente del Caribe, descenso notorio de lluvias para el resto del territorio nacional. La mayor precipitación se presentó en el municipio de **Yondó (Antioquia)** con **101,0 mm**.

ALERTA ROJA

- Por niveles altos en la cuenca del río Inírida, creciente súbita en la cuenca del río Nare, en los ríos de montaña del norte del departamento de Antioquia (aportantes al río Cauca) y en los ríos que descienden de la sierra nevada de Santa Marta.
- Por alta posibilidad de ocurrencia de incendios de la cobertura vegetal en zonas de bosques, cultivos y pastos localizados en municipios de las regiones Caribe y Andina.

ALERTA NARANJA

- Incrementos súbitos en los niveles de las cuencas de los ríos Guayuriba, Guatiquía, Negro, Guacavía, Humea y Upía, incrementos súbitos en los niveles de la cuenca alta y de los aportantes a la cuenca media del río Meta, en la cuenca media y baja del río Atrato, aumento moderado en los niveles de la parte baja del río Cauca, crecientes súbitas en la cuenca del río Cesar, en los ríos que desembocan en el golfo de Urabá, incrementos súbitos en quebradas y arroyos de los departamentos de Atlántico y Bolívar, en los ríos de montaña y diferentes corrientes del departamento de Antioquia (aportantes al río Magdalena, aportantes al río Atrato, aportantes al río Cauca), en las cuencas de los ríos Opón y Sogamoso, en las cuencas de los ríos Suárez y Fonce, en el nivel de los ríos de la parte norte de la vertiente del Catatumbo, en los ríos del eje cafetero, crecientes súbitas en la cuenca del río San Juan, en los ríos Baudó y directos al océano Pacífico y en la cuenca alta del río Atrato.
- Por probabilidad moderada de deslizamientos de tierra detonados por lluvias, en sectores inestables o de alta pendiente localizados en zonas de las regiones Andina y Orinoquía.
- Por moderada posibilidad de ocurrencia de incendios de la cobertura vegetal en zonas de bosques, cultivos y pastos localizados en algunos municipios de la región Andina.
- Por tiempo lluvioso en el occidente del Mar Caribe y centro y norte del Océano Pacífico.

ALERTA AMARILLA

- Niveles altos en la cuenca baja del río Sinú, crecientes súbitas en la cuenca del río San Jorge, niveles altos en el río Orinoco, incrementos súbitos en el nivel de los ríos Casanare y Ariporo, crecientes súbitas en los afluentes de la cuenca del río Arauca y en los afluentes de la cuenca alta del río Caquetá (departamento de Putumayo).
- Por probabilidad baja de deslizamientos de tierra detonados por lluvias, en sectores inestables o de alta pendiente, localizados en amplias áreas de las regiones Caribe, Andina, Pacífica, Orinoquía y Amazonía.
- Por viento y oleaje en el Mar Caribe.
- Por pleamar en el mar Caribe y en el océano Pacífico.

PRONÓSTICO CONDICIONES METEOROLÓGICAS ESPECIALES

ÁREA DEL VOLCÁN GALERAS

Cielo entre parcialmente cubierto y cubierto con lloviznas/lluvias ligeras a diferentes horas.

El Servicio Geológico Colombiano reporta en nivel AMARILLO (III): CAMBIOS EN EL COMPORTAMIENTO DE LA ACTIVIDAD VOLCÁNICA. Lat: 155 Lon: -77.37

ELEVACIÓN (pies)	DIRECCIÓN	VELOCIDAD	
		NUDOS	Km/h
10.000	SURESTE	0 - 5	0 - 9
18.000	SURESTE	10 - 15	18 - 27
24.000	SURESTE	10 - 15	18 - 27
30.000	ESTE	15 - 20	27 - 36

ÁREA DEL VOLCÁN NEVADO DEL HUILA

En el transcurso de la jornada, predominarán las condiciones mayormente cubiertas con lloviznas intermitentes durante la mañana

El Servicio Geológico Colombiano reporta en nivel AMARILLO (III): CAMBIOS EN EL COMPORTAMIENTO DE LA ACTIVIDAD VOLCÁNICA. Lat: 2.92 Lon: -76.05

ELEVACIÓN (pies)	DIRECCIÓN	VELOCIDAD	
		NUDOS	Km/h
10.000	SURESTE	5 - 10	9 - 18
18.000	SURESTE	10 - 15	18 - 27
24.000	SURESTE	10 - 15	18 - 27
30.000	ESTE	15 - 20	27 - 36

ÁREA DEL VOLCÁN CERRO MACHÍN

En la mañana se estima cielo parcialmente cubierto con precipitaciones. Para la tarde y noche predominará el tiempo seco.

El Servicio Geológico Colombiano reporta en nivel AMARILLO (III): CAMBIOS EN EL COMPORTAMIENTO DE LA ACTIVIDAD VOLCÁNICA. Lat: 4.80 Lon: -75.62

ELEVACIÓN (pies)	DIRECCIÓN	VELOCIDAD	
		NUDOS	Km/h
10.000	SURESTE	0 - 5	0 - 9
18.000	SURESTE	5 - 10	9 - 18
24.000	SURESTE	5 - 10	9 - 18
30.000	ESTE	5 - 10	9 - 18

ÁREA DEL VOLCÁN NEVADO DEL RUIZ

En el área se espera abundante nubosidad con lloviznas ligeras de carácter intermitente.

El Servicio Geológico Colombiano reporta en nivel AMARILLO (III): CAMBIOS EN EL COMPORTAMIENTO DE LA ACTIVIDAD VOLCÁNICA. Lat: 4.89 Lon: -75.32

ELEVACIÓN (pies)	DIRECCIÓN	VELOCIDAD	
		NUDOS	Km/h
10.000	SURESTE	0 - 5	0 - 9
18.000	SURESTE	10 - 15	18 - 27
24.000	SURESTE	5 - 10	9 - 18
30.000	ESTE	5 - 10	9 - 18

ÁREA DEL COMPLEJO VOLCÁNICO CHILES-CERRO NEGRO DE

En el área se espera abundante nubosidad con lloviznas ligeras de carácter intermitente.

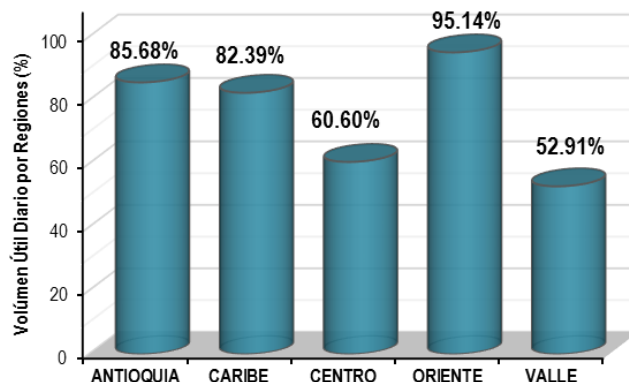
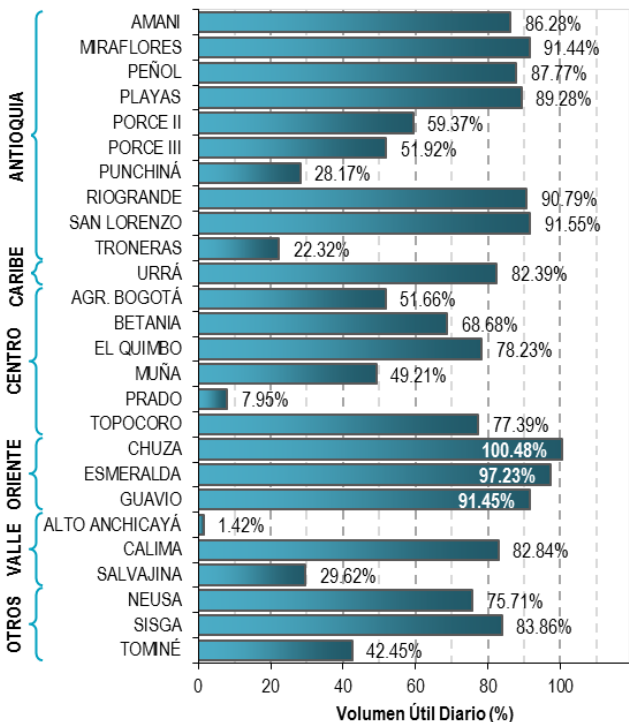
El Servicio Geológico Colombiano reporta en nivel AMARILLO (III): CAMBIOS EN EL COMPORTAMIENTO DE LA ACTIVIDAD VOLCÁNICA. Lat: 0.81-Lon:77.93 Lat: 0.76 Lon: -77.95

ELEVACIÓN (pies)	DIRECCIÓN	VELOCIDAD	
		NUDOS	Km/h
10.000	SURESTE	0 - 5	0 - 9
18.000	SURESTE	5 - 10	9 - 18
24.000	SURESTE	10 - 15	18 - 27
30.000	ESTE	15 - 20	27 - 36

ESTADO DE LOS EMBALSES

A continuación se relaciona el volumen útil diario de los principales embalses del país (expresado en porcentaje), de acuerdo con la información reportada por XM S.A. E.S.P en la siguiente dirección electrónica: <http://ido.xm.com.co/ido/SitePages/hidrologia.aspx?q=reservas>

VOLUMEN ÚTIL DIARIO EN LOS PRINCIPALES EMBALSES DEL PAÍS 29 DE SEPTIEMBRE DE 2018



Para estar informado diariamente de lo que pasa con el pronóstico del tiempo y las alertas.

Síguenos en Twitter @IDEAMColombia



PRECIPITACIONES

A continuación se relacionan los municipios donde en las últimas 24 horas se registraron precipitaciones iguales o superiores a 30.0 mm.

Se aclara que las precipitaciones indicadas en los municipios, realmente corresponden a aquellos puntos en los cuales el IDEAM tiene estaciones de monitoreo, pero no necesariamente quiere decir que el dato corresponda a las lluvias que se presentaron directamente sobre el área urbana en donde se concentra la mayor población. En ocasiones la estación sobre la cual se destaca el mayor valor de precipitación, a pesar de pertenecer al municipio, puede quedar alejada del centro poblado principal.

DEPARTAMENTO	MUNICIPIO
ANTIOQUIA	Yondó (101), Apartado (60), Valdivia (50), Puerto Berrio (42,3), Rionegro (40,9), San Francisco (40), San Roque (34),
ATLANTICO	Candelaria (43),
BOLIVAR	María La Baja (94,6), Arjona (87,7), El Guamo (49), María La Baja (44), María La Baja (43,8),
BOYACA	Cubara (99,2),
CALDAS	Samana (85), Manizales (34), Pensilvania (32,4), Manizales (31),
CAQUETA	Belén De Los Andaquies (73),
CASANARE	Sabanalarga (68),
CESAR	Chiriguana (64),
CHOCO	Lloró (38,9),
CORDOBA	Ayapel (94), Ciénaga De Oro (61,5), Chinu (55,4),
CUNDINAMARCA	Guaduas (51,8), Nariño (51,6), Paratebueno (40), Supatá (30),
LA GUAJIRA	Riohacha (33,2),
META	Cubarral (51), El Dorado (44), Villavicencio (39), Cumaral (37), Vistahermosa (32),
NORTE DE SANTANDER	Sardinata (100), Salazar (81,1), Cúcuta (72,4), Toledo (45), Ocaña (34,2), Cucutilla (31,5), Tibu (31), Gramalote (30),
PUTUMAYO	Mocoa (33,5),
SAN ANDRES PROVIDENCIA Y STA C	San Andrés (36,5),
SANTANDER	El Playón (43), SIMACOTA (42), Barrancabermeja (36,5), Barrancabermeja (36,4), Contratación (36,2),
SUCRE	Santiago De Tolú (84), San Benito Abad (30,8), Majagual (30),
TOLIMA	Armero (98),

Para estar informado diariamente de lo que pasa con el **pronóstico del tiempo y las alertas.**

Síguenos en Twitter
@IDEAMColombia



TEMPERATURAS MÁXIMAS

A continuación se relacionan los municipios donde en las últimas 24 horas se registraron temperaturas iguales o superiores a 35.0 °C.

Se aclara que las temperaturas indicadas en los municipios, realmente corresponden a aquellos puntos en los cuales el IDEAM tiene estaciones de monitoreo, pero no necesariamente quiere decir que el dato corresponda a las temperaturas que se presentaron directamente sobre el casco urbano en donde se concentra la mayor población. En ocasiones la estación sobre la cual se destaca el mayor valor de temperatura, a pesar de pertenecer al municipio, puede quedar alejada del centro poblado principal.

DEPARTAMENTO	MUNICIPIO
AMAZONAS	Leticia (36,1),
BOLIVAR	Zambrano (36,4),
CESAR	Bosconia (37,2), Valledupar (35,6), Agustín Codazzi (35,2), Valledupar (35),
HUILA	Neiva (36,8),
LA GUAJIRA	Urumita (35),
META	San Martín (35,4),
NORTE DE SANTANDER	Cúcuta (36),
SANTANDER	Capitanejo (35,8),
TOLIMA	Natagaima (40) , Flandes (37,6), Ambalema (37,4), Prado (37,4), Guamo (37,4), Armero (37,2), Saldaña (36,8), Valle De San Juan (35,2), Ataco (35),



PRONÓSTICO METEOROLÓGICO

Domingo 30 de septiembre y 1 de Octubre de 2018



REGIÓN	PRONÓSTICO
SABANA DE BOGOTÁ	<p>DOMINGO Se prevé, en la tarde, incremento de las condiciones nubosas en la ciudad y en la Sabana; probables lluvias en sectores del noroccidente y sur de la capital y al norte de la Sabana; para el resto del área predominio de tiempo seco.</p> <p>En la jornada de la noche predominará cielo mayormente cubierto con alta probabilidad de lluvias ligeras a moderadas en el sur, oriente y occidente del área.</p> <p>LUNES Durante la mañana se prevé cielo parcialmente nublado con predominio de tiempo seco, en la tarde son probables precipitaciones moderadas a fuertes en el norte y occidente de la capital, en la noche se prevé cielo nublado con lloviznas en diferentes sectores.</p>
CARIBE	<p>DOMINGO Para la tarde se prevé cielo parcialmente nublado. Probabilidad de lluvias y eventuales descargas eléctricas en sectores de Córdoba, sur de Cesar y sur de Bolívar. Precipitaciones de menor intensidad en Atlántico, Magdalena y La Guajira.</p> <p>Durante la noche se prevé lluvias de variada intensidad al sur de Córdoba, Cesar y Bolívar; no se descartan lluvias ligeras en sectores de Sucre, Magdalena y La Guajira.</p> <p>LUNES Se estima cielo parcial a mayormente nublado. Se prevé precipitaciones, en horas de la tarde y noche, en zonas de Córdoba, sur de Bolívar y Cesar; precipitaciones de menor intensidad en Magdalena y La Guajira.</p>
ARCHIPIÉLAGO DE SAN ANDRÉS, PROVIDENCIA Y SANTA CATALINA	<p>DOMINGO Para la tarde se estima lluvias en diferentes sectores. Probabilidad de actividad eléctrica en momentos de lluvia intensa.</p> <p>Durante la noche se prevé cielo parcial a mayormente cubierto; probables chubascos acompañados de tormentas eléctricas esporádicas.</p> <p>LUNES Durante la jornada se espera cielo mayormente nublado con posibilidad de lluvias en horas de la mañana y de mayor intensidad en la tarde.</p>
MAR CARIBE	<p>DOMINGO Se estima que se registren lluvias en sectores del oriente y occidente del área, durante la jornada.</p> <p>LUNES Se espera bastante nubosidad con lluvias en zonas del occidente del área particularmente en horas de la tarde. Tiempo seco en el resto del área.</p>





PRONÓSTICO METEOROLÓGICO

Domingo 30 de septiembre y 1 de Octubre de 2018



REGIÓN	PRONÓSTICO
ANDINA	<p>DOMINGO Para la tarde se espera cielo parcial a mayormente nublado; lluvias en amplios sectores de Antioquía, Caldas, Risaralda, Norte de Santander y en el sur de Santander, occidente de Boyacá, sectores de Cundinamarca y zonas de montaña de Tolima y Huila. Durante la noche se espera lluvias en Norte de Santander, norte de Antioquía, noroccidente de Cundinamarca, norte de Tolima y precipitaciones de menor intensidad en el eje Cafetero y zona de montaña de Huila.</p> <p>LUNES En la mañana se espera cielo parcialmente cubierto con predominio de tiempo seco. En horas de la tarde y noche aumento de nubosidad con lluvias en amplias zonas de Norte de Santander, sur y oriente de Santander, oriente y norte de Antioquía, occidente de Cundinamarca, norte de Boyacá, y zonas dispersas del eje Cafetero.</p>
INSULAR PACÍFICO	<p>DOMINGO En Gorgona se prevé cielo entre ligera y parcialmente nublado con predominio de tiempo seco. En Malpelo probabilidad de lluvias en horas de la tarde.</p> <p>LUNES Durante las horas de la tarde se estima probabilidad de lluvias para Malpelo. Para Gorgona se mantiene las condiciones parciales de nubosidad bajo tiempo seco.</p>
PACÍFICA	<p>DOMINGO Para la tarde se prevé cielo nublado. Lluvias en sectores de Chocó y Valle. En el resto del área no se descartan algunas lloviznas esporádicas. Durante la noche se estima que las lluvias mas significativas se concentrarán, al norte y oriente de Chocó, oriente de Valle y límites entre Cauca y Nariño.</p> <p>LUNES En la jornada se espera cielo mayormente nublado. En horas de la tarde se espera lluvias en diversos sectores de Chocó y de Valle del Cauca. En horas de la noche, se estima cielo cubierto con lluvias en amplias zonas de la región.</p>

Planeando tu día?
Descarga YA y conoce...



Consúltalo a diario y únete a la Cultura del Pronóstico del IDEAM

Disponible para  



PRONÓSTICO METEOROLÓGICO

Domingo 30 de septiembre y 1 de Octubre de 2018



REGIÓN	PRONÓSTICO
OCEANO PACÍFICO	DOMINGO Se espera cielo entre parcial y mayormente nublado. Lluvias en sectores del centro y norte de la zona marítima.
	LUNES En la mañana posibles lluvias ligeras en cercanías al litoral de sur de Chocó, Valle y Cauca. Durante la tarde se prevén lluvias de moderada intensidad en el centro y norte del área marítima nacional del océano Pacífico. En la noche tendencia a la disminución.
ORINOQUIA	DOMINGO Para la tarde se espera cielo parcial a mayormente nublado; lluvias ligeras en el piedemonte de Arauca, Casanare, oriente de Meta y zonas del suroccidente y oriente de Vichada. En la noche se esperan lluvias y probabilidad de actividad eléctrica al oriente y norte de Vichada; no se descartan lloviznas esporádicas en el piedemonte de Arauca y Meta.
	LUNES En la mañana se prevé predominio de tiempo seco. En horas de la tarde se esperan lluvias ligeras a lo largo del piedemonte llanero. En la noche las lluvias se estiman en Vichada, no se descartan lloviznas al noroccidente de Meta y occidente de Arauca.
AMAZONIA	DOMINGO En horas de la tarde se espera aumento de nubosidad con lluvias de variada intensidad en zonas del piedemonte amazónico, sectores de Guaviare, occidente de Vaupés, oriente de Amazonas y centro-oriente de Guainía. Posibles descargas eléctricas. En la noche es previsto algunas lluvias ligeras dispersas en zonas de Caquetá, oriente de los departamentos de Guaviare, Vaupés, Guainía y Amazonas.
	LUNES Durante la jornada las lluvias se esperan especialmente en horas de la tarde al oriente de la región, en zonas de Vaupés, Amazonas, Guaviare y Guainía. Lluvias ligeras al oriente de Caquetá.

Planeando tu día?
 Descarga YA y conoce...

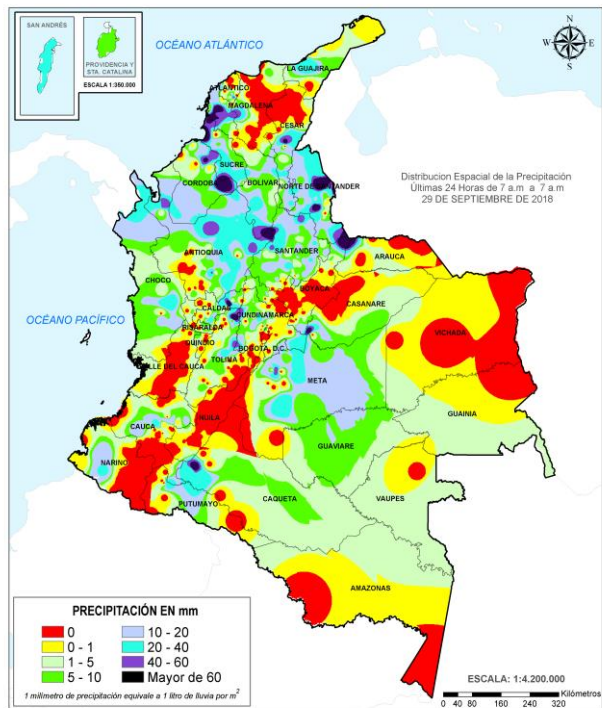


Consúltalo a diario y únete a la Cultura del Pronóstico del IDEAM

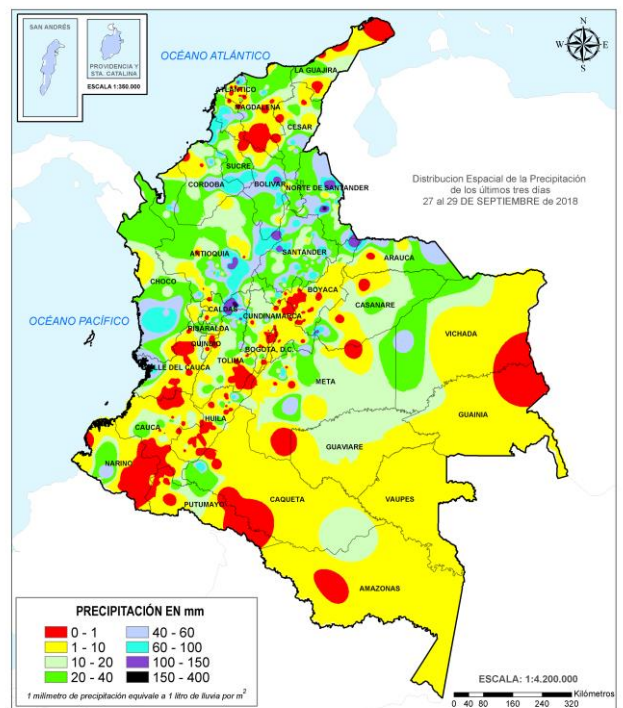
Disponible para  

MAPAS DE PRECIPITACIÓN

Precipitación diaria: desde las 07:00 a.m. del día sábado 29 de septiembre hasta las 07:00 a.m. del día domingo 30 de septiembre de 2018.



Precipitación últimos 3 días: desde las 07:00 a.m. del día jueves 27 de septiembre hasta las 07:00 a.m. del día domingo 30 de septiembre de 2018.



ALERTAS VIGENTES E INFORMACIÓN ADICIONAL

Para mayor información sobre el pronóstico del estado del tiempo, informes técnicos diarios, comunicados especiales, mapas diarios de temperaturas máximas y mínimas e información diaria de precipitación se sugiere consultar los siguientes enlaces:

- [MAPA DIARIO DE TEMPERATURA MÁXIMA.](#)
- [MAPA DIARIO DE TEMPERATURA MÍNIMA.](#)
- [INFORMACIÓN DIARIA DE PRECIPITACIÓN Y TEMPERATURA DE LOS PRINCIPALES AEROPUERTOS DEL PAÍS.](#)
- [MOSAICO MAPAS DE PRECIPITACIÓN DIARIA EN MILÍMETROS.](#)

ALERTAS POR NIVELES DE LOS RÍOS

REGIÓN ORINOQUIA	SITIOS PARA LOS CUALES SE GENERA LA ALERTA	ALERTA ROJA
-------------------------	---	--------------------

NIVELES ALTOS EN LA CUENCA DEL RÍO INÍRIDA.

Persisten niveles altos en el río Inírida superando la cota de desbordamiento a la altura de la estación Puerto Inírida. Se recomienda tanto a los comités locales y regionales de Gestión del Riesgo en Puerto Inírida y a la población ubicada en las márgenes de este río, estar atentos al comportamiento de los niveles del río Inírida en sectores de la cuenca alta-media, así como en los afluentes.

REGIÓN ANDINA	SITIOS PARA LOS CUALES SE GENERA LA ALERTA	ALERTA ROJA
----------------------	---	--------------------

PROBABILIDAD DE CRECIENTE SÚBITA EN LA CUENCA DEL RIO NARE

Se han registrado lluvias fuertes en amplios sectores de la cuenca del río Nare, siendo las más significativas las registradas a la altura de los municipios de San Luis y Yolombó. Se evidencian incrementos en los niveles de los ríos Nus y Nare.

PROBABILIDAD DE CRECIENTES SÚBITAS EN LOS RÍOS DE MONTAÑA DEL NORTE DEL DEPARTAMENTO DE ANTIOQUIA (APORTANTES AL RÍO CAUCA).

Se mantiene esta alerta debido a las intensas lluvias que se registran en sectores del norte del departamento de Antioquia desde la noche del día de ayer, por lo que se prevé crecientes súbitas en los ríos Taraza, San José, Tenche, El Bagre, Nechí y sus afluentes. Igualmente, se pronostica persistan las lluvias en la zona.

REGIÓN CARIBE	SITIOS PARA LOS CUALES SE GENERA LA ALERTA	ALERTA ROJA
----------------------	---	--------------------

PROBABILIDAD DE CRECIENTES SÚBITAS EN LOS RÍOS QUE DESCIENDEN DE LA SIERRA NEVADA DE SANTA MARTA.

Se mantiene esta alerta debido a que se prevén nuevos incrementos en los niveles de los ríos Manzanares, Gaira, Minca, Riofrío, Fundación, Aracataca, Guachaca, Piedras, Palomino, Dibulla, Don Diego, Buritaca, Sevilla, Tucurínca (departamento Magdalena). El IDEAM recomienda a las autoridades de Gestión del Riesgo, así como a la comunidad en general asentada en las márgenes de estos ríos, estar atentos ante probables incrementos súbitos en estos ríos y sus afluentes.

ALERTAS POR NIVELES DE LOS RÍOS

REGIÓN ORINOQUIA

SITIOS PARA LOS CUALES SE GENERA LA ALERTA

ALERTA NARANJA

SE PRONOSTICA INCREMENTOS SÚBITOS EN LOS NIVELES DE LAS CUENCAS DE LOS RÍOS GUAYURIBA, GUATÍQUÍA, NEGRO, GUACAVÍA, HUMEA Y UPÍA.

Se mantiene el nivel de alerta para las cuencas de los ríos Guayuriba, Guatiquía, Guacavía, Humea, Upía, directos al río Meta entre los ríos Humea y Upía, dadas las lluvias de variada intensidad que se han registrado en el piedemonte llanero. El IDEAM recomienda continuar muy atentos ante probables crecientes súbitas en estos ríos y sus aportantes.

SE PRONOSTICA INCREMENTOS SÚBITOS EN LOS NIVELES DE LA CUENCA ALTA DEL RÍO META.

Se mantiene esta alerta dado que se pronostica persistan las lluvias de variada intensidad en sectores del piedemonte del Meta, por lo que se prevén incrementos súbitos en los niveles del río Meta y sus afluentes de la cuenca alta, especialmente en los ríos Manacacías, Melúa, Yucao, caños Guanapalo y Cumaral, y otros afluentes al río Meta. El IDEAM recomienda continuar muy atentos a las variaciones moderadas en los niveles de los afluentes al río Meta.

PROBABILIDAD INCREMENTOS SÚBITOS EN LOS APORTANTES A LA CUENCA MEDIA DEL RÍO META.

Se mantiene esta alerta dado las lluvias de variada intensidad registradas en sectores de los piedemontes del Meta, por lo que se prevén incrementos súbitos en los niveles de los ríos Túa, Lengupá, Cusiana, Pauto, Cravo Sur y directos entre Cusiana y Cravo sur, afluentes al río Meta. El IDEAM recomienda continuar muy atentos ante probables crecientes súbitas en estos ríos y sus aportantes.

ALERTAS POR NIVELES DE LOS RÍOS

REGIÓN CARIBE	SITIOS PARA LOS CUALES SE GENERA LA ALERTA	ALERTA NARANJA
---------------	--	----------------

PROBABILIDAD DE CRECIENTES SÚBITAS EN LA CUENCA MEDIA Y BAJA DEL RÍO ATRATO.

Se mantiene esta alerta, por las lluvias acumuladas sobre la cuenca media y baja del río Atrato, así como las fluctuaciones en los niveles de los ríos Bebaramá, Bojayá, Napipí, Opopadó, Salaquí y otros directos al río Atrato en su cuenca baja. El IDEAM recomienda a las autoridades de Gestión del Riego estar atentos al comportamiento de los niveles del río Atrato y sus afluentes los ríos Salaquí y Sucio. Es posible que se generen crecientes súbitas en respuesta al evento de lluvia. Se mantiene continuo monitoreo a los niveles de estos ríos y sus afluentes.

AUMENTO MODERADO EN LOS NIVELES DE LA PARTE BAJA DEL RÍO CAUCA

Se mantiene esta alerta dado que las lluvias de variada intensidad registradas en los últimos días en el nororiente de Antioquia y en la región de la Mojana mantiene con ligeras oscilaciones y con tendencia al aumento en los niveles del río Cauca en el trayecto comprendido entre Caucasia (Antioquia) hasta Guaranda (Sucre). Una condición similar se presenta en algunas zonas de los municipios de Achí y Pinillos (Bolívar). Se recomienda especial atención a las ciénagas de la región de La Mojana, dado que se pronostica persistan las lluvias en la zona.

PROBABILIDAD DE CRECIENTES SÚBITAS EN LA CUENCA DEL RÍO CESAR.

Se mantiene esta alerta dada la saturación de la cuenca del río Cesar y el pronostico que persistan las precipitaciones en la cuenca, lo cual puede dar paso a la generación de crecientes súbitas. El IDEAM recomienda a la población ribereña y a las autoridades locales continuar atentos al aumento de nivel el río Cesar y sus afluentes especialmente el río Guatapurí y Ariguani.

PROBABILIDAD DE CRECIENTES SÚBITAS EN LOS RÍOS QUE DESEMBOCAN EN EL GOLFO DE URABÁ.

Se mantiene esta alerta en el Golfo de Urabá debido a que se pronostica se reactiven las precipitaciones en la zona sumado a la saturación de suelos por la lluvias antecedentes, lo cual puede generar nuevos incrementos súbitos en los niveles de la vertiente del mar Caribe, principalmente en cuenca del río Mulatos, río San Juan junto con sus principales afluentes, vertiente del Golfo de Urabá, cuencas de los ríos Turbo, Caimán Nuevo, Necoclí, Currulao, Guadualito, río León y sus afluentes río Grande, Apartado y Chigorodó, cuenca de los ríos Tolo, Tanela y otros directos al Caribe. Por la anterior situación descrita, se recomienda especial atención para todas las zonas bajas de los sectores mencionados ante posibles crecientes súbitas.

PROBABILIDAD DE INCREMENTOS SÚBITOS EN QUEBRADAS Y ARROYOS DE LOS DEPARTAMENTOS DE ATLÁNTICO Y BOLÍVAR.

Se mantiene este nivel de alerta dado a la persistencia de lluvias en la zona que acompañado de los modelos de pronostico del estado del tiempo prevén continúen sobre sectores costeros de la parte central la región del caribe. El IDEAM recomienda a la población en general de los centros poblados en los departamentos de Atlántico y Bolívar mantener atento seguimiento al nivel de las quebradas y de los arroyos, destacándose los que atraviesan las ciudades de Cartagena y Barranquilla para que se tomen las medidas preventivas necesarias ante los impactos que puedan ocasionar dichos incrementos.

ALERTAS POR NIVELES DE LOS RÍOS

REGIÓN ANDINA	SITIOS PARA LOS CUALES SE GENERA LA ALERTA	ALERTA NARANJA
	<p>PROBABILIDAD DE CRECIENTES SÚBITAS EN LOS RÍOS DE MONTAÑA Y DIFERENTES CORRIENTES AL CENTRO-ORIENTE DEL DEPARTAMENTO DE ANTIOQUIA (APORTANTES AL RÍO MAGDALENA).</p> <p>Se mantiene esta alerta dada la saturación de las cuencas de los ríos San Bartolo, Cimitarra, los ríos Samaná Norte (municipio de San Luis) y sus afluentes (aportantes al río Magdalena), siendo posible que se incremente súbitamente los niveles, ante un evento de lluvia importante. El IDEAM recomienda a la población ribereña y a las autoridades locales continuar atentos al comportamiento de los niveles de estos ríos y sus afluentes.</p>	
	<p>PROBABILIDAD DE CRECIENTES SÚBITAS EN LOS RÍOS DE MONTAÑA Y DIFERENTES CORRIENTES DEL OCCIDENTE DEL DEPARTAMENTO DE ANTIOQUIA (APORTANTES AL RÍO ATRATO).</p> <p>Se mantiene esta alerta por probabilidad de crecientes súbitas en las cuencas de los ríos Murrí, Sucio y Murindó que drenan hacia el río Atrato, producto de las lluvias de variada intensidad que se pronostican en la zona. El IDEAM recomienda a la población ribereña y a las autoridades de Gestión del Riesgo mantenerse atentos al aumento del nivel de estos ríos.</p>	
	<p>PROBABILIDAD DE CRECIENTES SÚBITAS EN LOS RÍOS DE MONTAÑA Y DIFERENTES CORRIENTES SECTORES DEL CENTRO Y SUR DEL DEPARTAMENTO DE ANTIOQUIA (APORTANTES AL RÍO CAUCA).</p> <p>Se mantiene esta alerta dadas las lluvias de variada intensidad que se han registrado en amplios sectores del departamento de Antioquia, lo cual mantiene los suelos de las cuencas saturados y dado que se pronostica persistan las lluvias en estos sectores, se podrían generar incrementos en los caudales de los ríos Arma, San Juan, Porce y sus afluentes, entre otros ríos de montaña que drenan hacia el río Cauca. El IDEAM recomienda a la población ribereña y a las autoridades de Gestión del Riesgo mantenerse atentos al aumento del nivel de los ríos Arma, San Juan, Porce entre otros que descargan al río Cauca.</p>	
	<p>PROBABILIDAD DE CRECIENTES SÚBITAS EN LAS CUENCAS DE LOS RÍOS OPÓN Y SOGAMOSO.</p> <p>Se mantiene este nivel de alerta dadas las lluvias de variada intensidad que se han presentados sobre aportantes a las cuencas de los ríos Opón y Sogamoso, y que sumadas a las lluvias antecedentes podrían incrementar los niveles tanto de los cauces principales de los ríos mencionados como de sus afluentes. El IDEAM hace un llamado de atención especial tanto a pobladores como a autoridades locales y regionales de Gestión del Riesgo para que mantengan atento seguimiento al comportamiento de los niveles en estos ríos y sus afluentes, especialmente la quebrada La Colorada la cual presentó durante las últimas horas un incremento importante en el nivel a la altura de la estación Ayacucho (Barrancabermeja).</p>	

ALERTAS POR NIVELES DE LOS RÍOS

REGIÓN ANDINA

SITIOS PARA LOS CUALES SE GENERA LA ALERTA

ALERTA NARANJA

PROBABILIDAD DE CRECIENTES SÚBITAS EN LAS CUENCAS DE LOS RÍOS SUÁREZ Y FONCE.

Se mantiene este nivel de alerta dadas las lluvias entre moderadas y fuertes que se han presentado en las cuencas de los ríos Suárez y Fonce. El IDEAM hace un llamado de atención especial tanto a pobladores como a autoridades locales y regionales de Gestión del Riesgo para que mantengan atento seguimiento al comportamiento de los niveles en estos ríos y sus afluentes.

PROBABILIDAD DE INCREMENTOS SÚBITOS EN EL NIVEL DEL LOS RÍOS DE LA PARTE NORTE DE LA VERTIENTE DEL CATATUMBO.

Se mantiene esta alerta dado que se pronostica persistan las lluvias en el departamento Norte de Santander, lo cual puede generar nuevos incrementos súbitos en los niveles de los ríos de la cuenca norte del Catatumbo, como el Tarra, Oro, Socuavo, bajo Catatumbo, Algodonal, Nuevo Presidente – Tres Bocas (Sardinata, Tibú), especialmente. El IDEAM hace un llamado de atención especial tanto a pobladores como a autoridades locales y regionales de Gestión del Riesgo para que mantengan atento seguimiento al comportamiento de los niveles en este río y sus afluentes.

SE PREVÉ CRECIENTES SÚBITAS EN LOS RÍOS DEL EJE CAFETERO

Se mantiene esta alerta debido a las precipitaciones de variada intensidad que se pudieran presentar en las próximas horas y que podrían aumentar los niveles de los ríos que drenan al río Cauca como el Arma (municipio de Aguadas, Caldas), Chinchiná (municipio de Palestina, Caldas), Risaralda (municipio de Belalcázar, Caldas), río Otún (municipio de Dos Quebradas y la ciudad de Pereira, Risaralda), río Mapa (municipio de Apia, Risaralda). Igual condición para los ríos que drenan al río Magdalena como el Samaná, La Miel, Guarinó y Gualí. El IDEAM recomienda a los pobladores ribereños a estos cauces estar atentos a cualquier aumento del nivel ante la posibilidad de una creciente súbita.

ALERTAS POR NIVELES DE LOS RÍOS

REGIÓN PACÍFICO

SITIOS PARA LOS CUALES SE GENERA LA ALERTA

ALERTA NARANJA

PROBABILIDAD DE CRECIENTES SÚBITAS EN LA CUENCA DEL RÍO SAN JUAN.

Continúa esta alerta en razón a que en los últimos días se han presentado crecientes súbitas en la cuenca del río San Juan, producto de las lluvias de variada intensidad e inclusive con tormentas eléctricas que se han observado en los días anteriores, además de las que se pronostican se reactiven sobre las cuencas aportantes, como son los ríos Sipí, Tamañá, Cajón y Capoma entre otros afluentes. El IDEAM recomienda a los pobladores ribereños de sectores bajos estar atentos al comportamiento del nivel de estos ríos.

CRECIENTES SÚBITAS EN LOS RÍOS BAUDÓ Y DIRECTOS AL OCEANO PACÍFICO.

Se mantiene esta alerta en el río Baudó y sus afluentes, dado que se pronostica reactivación de las lluvias en amplios sectores de la cuenca, las cuales podrían aumentar los niveles del río Baudó y otros directos al Océano Pacífico. El IDEAM recomienda a las autoridades de Gestión de Riesgo y a la población ribereña mantener atento seguimiento al comportamiento de los niveles de estos ríos.

PROBABILIDAD DE CRECIENTES SÚBITAS EN LA CUENCA ALTA DEL RÍO ATRATO.

Se mantiene el nivel de alerta especialmente por las lluvias fuertes que se han registrado al sur del departamento del Choco en las últimas horas, a la altura de los municipios de Bagado, Unión Panamericana, Cértegui y Yuto. Es importante destacar que el nivel del río Atrato sobre el municipio de Lloro se ha incrementado moderadamente, mientras que en el municipio de Bagado y Quibdó se encuentran estables. Se debe tener en cuenta que los suelos de la cuenca aún se encuentran saturados por lluvias antecedentes, condición que aumenta la probabilidad de una creciente súbita ante el paso de una lluvia fuerte. El IDEAM recomienda estar atentos al incremento del nivel del río Atrato y sus principales afluentes como el río Quito, Andágueda, Cabí entre otros, ubicados en la cuenca alta

ALERTAS POR NIVELES DE LOS RÍOS

REGIÓN CARIBE	SITIOS PARA LOS CUALES SE GENERA LA ALERTA	ALERTA AMARILLA
<p>NIVELES ALTOS EN LA CUENCA BAJA DEL RÍO SINÚ. Se mantiene esta alerta, ya que los niveles del río Sinú (cuenca baja) se encuentran cercanos a la cota de afectación, a la altura de la estación Cotoca Abajo (municipio de Lorica). Además, por lluvias antecedentes los suelos se encuentran saturados en la cuenca de aporte. El IDEAM recomienda a la población ribereña continuar atentos al comportamiento de los niveles entre los municipios de Montería, Cereté y Lorica (La Doctrina y San Bernardo del Viento).</p> <p>PROBABILIDAD DE CRECIENTES SÚBITAS EN LA CUENCA DEL RÍO SAN JORGE. Se mantiene esta alerta dado que se pronostica se reactiven las lluvias de variada intensidad en la cuenca del río San Jorge, por lo que no se descartan crecientes súbitas en el río San Jorge y sus afluentes especialmente el río San Pedro. Por lo anterior, se mantiene la vigilancia al comportamiento de los niveles y se recomienda que las poblaciones ribereñas localizadas a lo largo del cauce principal continúen alerta.</p>		

REGIÓN ORINOQUIA	SITIOS PARA LOS CUALES SE GENERA LA ALERTA	ALERTA AMARILLA
<p>NIVELES ALTOS EN EL RÍO ORINOCO. Aunque continua la ligera tendencia al descenso en los niveles del río Orinoco, se mantiene esta alerta dado que los valores se encuentran en el rango de altos históricos para la época a la altura del municipio de Puerto Carreño (Vichada). Se recomienda a las autoridades de Gestión del Riesgo y a la población ribereña estar atentos al comportamiento de los niveles del río.</p> <p>SE PREVÉ INCREMENTOS SÚBITOS EN EL NIVEL DE LOS RÍOS CASANARE Y ARIPORO. Se mantiene esta alerta dados los incrementos en el nivel del río Casanare a la altura de la estación San Salvador, Municipio Hato Corozal, por las lluvias de variada intensidad que se han presentado en sectores de Arauca y Casanare. No se descartan incrementos en los niveles de sus afluentes como el río Cravo Norte y en cuencas vecinas como la del río Cusiana. El IDEAM recomienda estar atentos al comportamiento de los niveles este río y sus afluentes.</p> <p>PROBABILIDAD DE CRECIENTES SÚBITAS EN LOS AFLUENTES DE LA CUENCA DEL RÍO ARAUCA Para el río Arauca se evidencian niveles en descenso; no obstante se puede presentar incremento de nivel en los Chitagá, Margua, Cobugón, Cobaría, Bojabá, entre otros afluentes al río Arauca. El IDEAM recomienda a la población ribereña y a las autoridades locales mantenerse atentos al comportamiento de los niveles en estos ríos.</p>		

ALERTAS POR NIVELES DE LOS RÍOS

REGIÓN AMAZONIA	SITIOS PARA LOS CUALES SE GENERA LA ALERTA	ALERTA AMARILLA
<p>PROBABILIDAD DE INCREMENTOS SÚBITOS EN LOS AFLUENTES DE LA CUENCA ALTA DEL RÍO CAQUETÁ (DEPARTAMENTO DE PUTUMAYO).</p> <p>Se emite esta alerta ya que se pueden presentar crecientes súbitas en los ríos Sangoyaco, Mulato y Mocoa, entre otros que drenan al río Caquetá en la parte alta, producto de las fuertes lluvias que se registran en el área de influencia del municipio de Mocoa. El IDEAM recomienda a las autoridades de Gestión del Riesgo Local y a la población en general permanezcan muy atentos al comportamiento de los niveles de estos ríos, dado que se pronostican lluvias durante las próximas horas en sectores de las cuencas aportantes.</p>		

ALERTAS POR AMENAZAS DE DESLIZAMIENTO

ALERTA ROJA:

Amenaza alta a muy alta por deslizamientos de tierra detonados por lluvias, localizados en los siguientes municipios:

ALERTA NARANJA:

Amenaza moderada por deslizamientos de tierra detonados por lluvias, localizados en los siguientes municipios:

REGIÓN ANDINA	SITIOS PARA LOS CUALES SE GENERA LA ALERTA	ALERTA NARANJA
<p>ANTIOQUIA: Alejandría, Argelia, Briceño, Caracolí, Carmen De Viboral, Cisneros, Cocorná, Granada, Guatapé, Maceo, Nariño, Remedios, San Carlos, San Francisco, San Luis, San Rafael, San Roque, Santo Domingo, Segovia, Sonsón, Valdivia y Yolombó.</p> <p>BOYACÁ: Cubará y Guicán.</p> <p>CALDAS: Manzanares, Marquetalia, Marulanda, Pensilvania, Samaná y Victoria.</p> <p>CUNDINAMARCA: Medina y Paratebueno.</p> <p>NORTE DE SANTANDER: Chitagá, Gramalote, Salazar, Santiago, Sardinata, Tibú y Toledo.</p> <p>SANTANDER: Contratación, Landázuri y Lebrija.</p> <p>TOLIMA: Fresno y Herveo.</p>		

REGIÓN ORINOQUÍA	SITIOS PARA LOS CUALES SE GENERA LA ALERTA	ALERTA NARANJA
<p>ARAUCA: Fortul y Saravena.</p> <p>CASANARE: Monterrey y Sabanalarga.</p> <p>META: Barranca De Upía, Cumaral, Restrepo y Villavicencio</p>		

REGIÓN CARIBE	SITIOS PARA LOS CUALES SE GENERA LA ALERTA	ALERTA AMARILLA
<p>CESAR: Agustín Codazzi, Curumaní, El Copey, La Gloria, Pailitas, Pelaya, Valledupar.</p> <p>CÓRDOBA: Montelíbano, Puerto Libertador, San Jose De Ure.</p> <p>LA GUAJIRA: Barrancas, Dibulla, El Molino, Fonseca, La Jagua Del Pilar, San Juan Del Cesar, Villanueva.</p> <p>MAGDALENA: Ciénaga, Fundación, Santa Marta</p>		

REGIÓN ANDINA	SITIOS PARA LOS CUALES SE GENERA LA ALERTA	ALERTA AMARILLA
<p>ANTIOQUIA: Abejorral, Abriaquí, Amagá, Amalfi, Andes, Angelópolis, Anorí, Armenia, Belmira, Betulia, Buriticá, Cáceres, Caicedo, Caldas, Campamento, Cañasgordas, Caramanta, Ciudad Bolívar, Concordia, Dabeiba, Ebéjico, Fredonia, Frontino, Giraldo, Heliconia, Ituango, La Unión, Medellín, Montebello, Olaya, Puerto Berrío, Puerto Nare, Puerto Triunfo, Salgar, San Jerónimo, San Pedro De Los Milagros, Santa Bárbara, Santa Fe De Antioquia, Sopetrán, Tarazá, Titiribí, Uramita, Urao, Venecia, Yalí, Yarumal y Zaragoza.</p>		

ALERTAS POR AMENAZAS DE DESLIZAMIENTO

ALERTA ROJA:

Amenaza alta a muy alta por deslizamientos de tierra detonados por lluvias, localizados en los siguientes municipios:

ALERTA NARANJA:

Amenaza moderada por deslizamientos de tierra detonados por lluvias, localizados en los siguientes municipios:

REGIÓN ANDINA	SITIOS PARA LOS CUALES SE GENERA LA ALERTA	ALERTA AMARILLA
	<p>BOYACÀ: Almeida, Aquitania, Betétiva, Boavita, Buenavista, Campohermoso, Chinavita, Chita, Chivor, Coper, Corrales, Covarachía, El Espino, Gámeza, Garagoa, La Uvita, La Victoria, Labranzagrande, Macanal, Maripí, Miraflores, Mongua, Moniquirá, Muzo, Otanche, Pachavita, Páez, Pajarito, Panqueba, Pauna, Paya, Paz De Rio, Pesca, Pisba, Puerto Boyacá, Quípama, Rondón, Saboyá, San Eduardo, San José De Pare, San Luis De Gaceno, San Mateo, San Pablo De Borbur, Santa María, Santana, Soatá, Socha, Socotá, Sogamoso, Susacón, Tasco, Tibaná, Tópaga, Turmequé, Úmbita y Ventaquemada.</p> <p>CALDAS: Aguadas, Chinchiná, Filadelfia, La Merced, Manizales, Marmato, Neira, Pácora, Salamina, Supia y Villamaria.</p> <p>CUNDINAMARCA: Agua De Dios, Albán, Anapoima, Anolaima, Apulo, Arbeláez, Beltrán, Bituima, Bojacá, Bogotá, D.C., Cabrera, Cachipay, Caparrapí, Cáqueza, Carmen De Carupa, Chaguaní, Chipaque, Choachí, Chocontá, Cogua, Cucunubá, El Colegio, El Peñón, El Rosal, Facatativá, Fusagasugá, Gachalá, Gachetá, Gama, Guaduas, Guatavita, Guayabal De Síquima, Guayabetal, Gutiérrez, Jerusalén, Junín, La Calera, La Mesa, La Palma, La Peña, La Vega, Lenguaque, Machetá, Manta, Nilo, Nimaima, Nocaima, Pacho, Paima, Pandi, Pasca, Pulí, Quebradanegra, Quetame, Quipile, Ricaurte, San Antonio De Tequendama, San Bernardo, San Cayetano, San Juan De Rioseco, Sasaima, Sesquilé, Sibaté, Sylvania, Soacha, Subachoque, Suesca, Supatá, Sutatausa, Tabio, Tausa, Tena, Tibacuy, Tocaima, Topaipí, Ubalá, Útica, Vergara, Vianí, Villagómez, Villapinzón, Villeta, Viotá, Yacopí, Zipacón y Zipaquirá.</p> <p>HUILA: Altamira, Colombia, Guadalupe, La Plata, Neiva, Pitalito, Saladoblanco, San Agustín, Suaza, Tarqui.</p> <p>NORTE DE SANTANDER: Ábrego, Arboledas, Cáchira, Cócota, Chinácota, Convención, Cúcuta, Cucutilla, Durania, El Carmen, El Tarra, El Zulia, Hacarí, Labateca, Lourdes, Mutiscua, Ocaña, Pamplona, San Calixto, Silos, Teorama, Villa Caro.</p> <p>QUINDIO: Calarcá, Córdoba y Salento.</p> <p>RISARALDA: Santa Rosa de Cabal</p> <p>SANTANDER Aguada, Albania, Barbosa, Bucaramanga, Carcasí, Cerrito, Charalá, Charta, Chipatá, Concepción, Confines, Coromoro, El Guacamayo, El Playón, Florián, Floridablanca, Girón, Guaca, Guavatá, Güepsa, La Belleza, La Paz, Macaravita, Málaga, Matanza, Mogotes, Oiba, Onzaga, Piedecuesta, Puente Nacional, Rionegro, San Andrés, San Benito, San Miguel, San Vicente De Chucurí, Santa Helena Del Opón, Sucre, Suratá, Tona, Valle De San José y Vélez.</p> <p>TOLIMA: Alpujarra, Anzoátegui, Armero (Guayabal), Ataco, Cajamarca, Carmen De Apicalá, Casabianca, Chaparral, Cunday, Falan, Ibagué, Icononzo, Lérica, Líbano, Melgar, Murillo, Ortega, Palocabildo, Planadas, Prado, Purificación, Rioblanco, Roncesvalles, Rovira, San Antonio, Villahermosa y Villarrica.</p>	

ALERTAS POR AMENAZAS DE DESLIZAMIENTO

ALERTA ROJA:

Amenaza alta a muy alta por deslizamientos de tierra detonados por lluvias, localizados en los siguientes municipios:

ALERTA NARANJA:

Amenaza moderada por deslizamientos de tierra detonados por lluvias, localizados en los siguientes municipios:

REGIÓN PACÍFICO	SITIOS PARA LOS CUALES SE GENERA LA ALERTA	ALERTA AMARILLA
<p>CAUCA: Buenos Aires, Caldono, Corinto, El Tambo, Inzá, Jambaló, La Sierra, López, Miranda, Páez (Belalcázar), Piendamó, Popayán, Rosas, Santa Rosa, Santander De Quilichao, Silvia, Sotará (Paispamba), Suárez, Toribío, Totoró.</p> <p>CHOCÓ: Bahía Solano (Mutis), Bojayá (Bellavista), San José Del Palmar, Sipí.</p> <p>NARIÑO: Albán (San José), Buesaco, Cumbitara, La Llanada, Linares, Samaniego, San Pedro De Cartago (Cartago).</p> <p>VALLE DEL CAUCA: Bolívar, Buenaventura, Buga, Bugalagrande, Calima (El Darién), Dagua, El Cerrito, El Dovio, Florida, Palmira, San Pedro, Sevilla, Tuluá, Versalles, Vijes y Yumbo.</p>		
REGIÓN ORINOQUIA	SITIOS PARA LOS CUALES SE GENERA LA ALERTA	ALERTA AMARILLA
<p>ARAUCA: Tame.</p> <p>CASANARE: Aguazul, Chámeza, Hato Corozal, La Salina, Nunchía, Paz De Ariporo, Pore, Recetor, Támara, Tauramena y Yopal.</p> <p>META: Acacias, Cubarral, Guamal y San Juanito.</p>		
REGIÓN AMAZONIA	SITIOS PARA LOS CUALES SE GENERA LA ALERTA	ALERTA AMARILLA
<p>CAQUETÁ: Belén De Los Andaquíes, Morelia y Puerto Rico.</p> <p>PUTUMAYO: Mocoa.</p>		

ALERTAS POR AMENAZAS DE DESLIZAMIENTO

SECTORES VIALES IDENTIFICADOS CON POTENCIALIDAD DE DESLIZAMIENTOS DE TIERRA, EN LOS CUALES GENERAN ALERTAS

DEPARTAMENTO	SECTOR VIAL
ANTIOQUIA	Medellín - Apartadó Medellín - Quibdó Bogotá - Medellín – Bogotá. Santafé de Antioquia – Medellín Santuario - Cruce Ruta 45 (Caño Alegre)
CUNDINAMARCA	Bogotá (El Portal) - Villavicencio
META	Bogotá (El Portal) - Villavicencio Pipiral - Villavicencio "Puente Guatiquía - Los Caballos"
RISARALDA	Ansermanuevo - La Virginia Intersección El Pollo - Intersección El Mandarin (3)
VALLE DEL CAUCA	Ansermanuevo - Cartago Ansermanuevo - La Virginia Mediacanoa - Ansermanuevo

ALERTAS POR AMENAZAS DE INCENDIOS DE LA COBERTURA VEGETAL

ALERTA ROJA:

Amenaza Alta o muy alta de ocurrencia de incendios de la cobertura vegetal en zonas de bosques, cultivos y pastos, localizados en los siguientes municipios y sectores aledaños:

ALERTA NARANJA:

Amenaza moderada de ocurrencia de incendios de la cobertura vegetal en zonas de bosques, cultivos y pastos, localizados en los siguientes municipios y sectores aledaños:

REGIÓN CARIBE	SITIOS PARA LOS CUALES SE GENERA LA ALERTA	ALERTA ROJA
<p>CESAR: Astrea. LA GUAJIRA: Manaure, Uribia.</p>		

REGIÓN ANDINA	SITIOS PARA LOS CUALES SE GENERA LA ALERTA	ALERTA ROJA
<p>BOYACÁ: Arcabuco, Cóbbita, El Cocuy, Motavita, Oicatá, Ráquira, Samacá, San Miguel De Sema, Villa De Leiva. CUNDINAMARCA: Chía, Cota, Funza, Fúquene, Guachetá, Madrid, Mosquera, Tenjo. NARIÑO: Aldana, Ancuya, Arboleda (Berruecos), Belén, Colón (Génova), Consacá, Contadero, Córdoba, Cuaspud (Carlosama), El Peñol, El Tablón, El Tambo, Funes, Guachucal, Guaitarilla, Gualmatán, Iles, Imués, Ipiales, La Cruz, La Florida, La Llanada, La Unión, Los Andes (Sotomayor), Mallama (Piedrancha), Nariño, Ospina, Pasto, Potosí, Providencia, Puerres, Pupiales, San Bernardo, San Lorenzo, Sandoná, Santa Cruz (Guachavés), Sapuyes, Taminango, Tangua, Túquerres, Yacuanquer. TOLIMA: Coyaima, Dolores, Guamo, Natagaima, Prado, Saldaña, San Luis. VALLE DEL CAUCA: Trujillo, Zarzal.</p>		

REGIÓN ANDINA	SITIOS PARA LOS CUALES SE GENERA LA ALERTA	ALERTA NARANJA
<p>BOYACÁ: Iza, Siachoque. CAUCA: Bolívar CUNDINAMARCA: Guasca, Sopó. HUILA: Garzón, Gigante. TOLIMA: Piedras, Suárez.</p>		

Especial atención en los Parques Nacionales Naturales De Iguaque, Sumapaz, Los Nevados, Las Hermosas , Galeras , Nevado Del Huila y Farallones de Cali.

ALERTAS METEOMARINA

MAR CARIBE

<p>ALERTA NARANJA</p>	<p>POR TIEMPO LLUVIOSO En sectores del occidente de la zona marítima, particularmente en el archipiélago de San Andrés y Providencia se estiman lluvias durante la jornada acompañadas en algunos casos por descargas eléctricas. El IDEAM recomienda a usuarios de pequeñas embarcaciones consultar con las Capitanías de puerto antes de zarpar y a los habitantes costeros estar atentos a la evolución de las condiciones meteorológicas.</p>
<p>ALERTA AMARILLA</p>	<p>VIENTO Y OLEAJE Para el día de hoy en el centro y occidente del mar Caribe colombiano, se prevén condiciones de amenaza para la travesía en pequeñas embarcaciones por cuenta de la intensidad del viento que alcanzará valores entre 20 – 30 nudos con posibilidad de rachas mayores y el oleaje estimado con alturas entre 2.0 – 3.0 metros. Por lo que se sugiere a pescadores y usuarios consultar con las Capitanías de puerto antes de zarpar</p>
<p>ALERTA AMARILLA</p>	<p>POR PLEAMAR La zona occidente del mar Caribe colombiano particularmente en las inmediaciones de las islas de San Andrés y Providencia, estará influenciado por una de las pleamares más significativas del mes; el fenómeno finalizará el 4 de Octubre. Por lo anterior, se recomienda a los habitantes costeros estar atentos a la evolución del fenómeno.</p>

OCEANO PACIFICO

<p>ALERTA NARANJA</p>	<p>POR TIEMPO LLUVIOSO En sectores del norte y centro de la cuenca del Pacífico colombiano, se estiman lluvias acompañadas en algunos casos por descargas eléctricas y vientos fuertes. El IDEAM recomienda a usuarios de pequeñas embarcaciones consultar con las Capitanías de puerto antes de zarpar y a los habitantes costeros estar atentos a la evolución de las condiciones meteorológicas.</p>
<p>ALERTA AMARILLA</p>	<p>POR PLEAMAR La zona del litoral de la cuenca del Pacífico colombiano estará influenciado por una de las pleamares más significativas del mes; el fenómeno finalizará el 30 de septiembre. Por lo anterior, se recomienda a los habitantes costeros estar atentos a la evolución del fenómeno.</p>

°C: grados Celsius

m: metros

mm: milímetros

msnm: metros sobre nivel del mar

Km/h: kilómetros por hora

HLC: hora local colombiana

GOES: Geostationary Operational Environmental Satellites (Satélite Geoestacionario Operacional Ambiental).

GOES-16 es el designado GOES-Este, localizado en 75° W sobre el ecuador geográfico.

PNN: Parque Nacional Natural

SFF: Santuario de Fauna y Flora



ALERTA ROJA. PARA TOMAR ACCIÓN Advierte al Sistema Nacional de Gestión del Riesgo de Desastres sobre el peligro de un fenómeno y sus efectos adversos sobre la población. Se emite una alerta sólo cuando la identificación de un evento extraordinario indique la amenaza inminente y cuando la gravedad del fenómeno requiera atención prioritaria de los comités departamentales y locales.



ALERTA NARANJA. PARA PREPARARSE Indica la amenaza de un fenómeno. No implica riesgo inmediato por lo que es catalogado como un mensaje para informarse y prepararse. El aviso implica vigilancia continua ya que las condiciones son propicias para el desarrollo de un suceso natural.



ALERTA AMARILLA. PARA INFORMARSE Se emite cuando las condiciones hidrometeorológicas son favorables para la ocurrencia de un fenómeno natural y pueden aumentar el riesgo según los pronósticos. Por sus características, este nivel está encaminado a informar.

CONDICIONES NORMALES Indica que no existe ninguna clase de alerta para la región o zona mencionada.

YOLANDA GONZÁLEZ | Director General

CHRISTIAN EUSCÁTEGUI | Jefe Oficina del Servicio de Pronósticos y Alertas

Profesionales de Turno:

Luis A LOPEZ , Carolina VALENCIA, Viviana CHIVATA, Nelsy VERDUGO, Yamile PEÑA, Araminta VEGA y Mirovan SVERKO.

<http://www.ideam.gov.co>

Correos electrónicos: servicio@ideam.gov.co, alertas@ideam.gov.co

Calle 25D # 96B – 70, Piso 3. Bogotá, D.C., Colombia.

Teléfono: 3075625 Ext. 1334–1336.

Síguenos en:

