

INFORME TÉCNICO DIARIO Nº 269

El IDEAM comunica al Sistema Nacional de Gestión del Riesgo (SNGR) y al Sistema Nacional Ambiental (SINA).

Bogotá D. C., miércoles 26 de septiembre de 2018.

Hora de actualización:
12:05 p.m. HLC



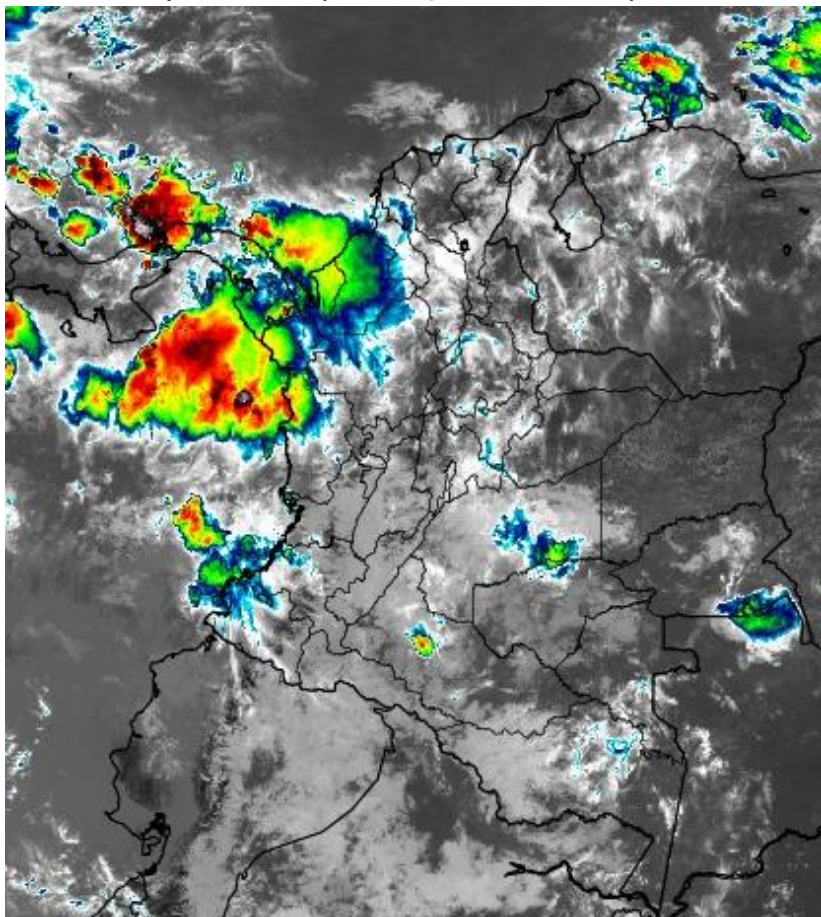
IMAGEN SATELITAL

Canal Infrarrojo – GOES16 | 26 de septiembre de 2018 | 10:15 a.m. HLC

CONDICIONES HIDROMETEOROLÓGICAS ACTUALES

En las últimas 24 horas continuó observándose una tendencia al aumento las precipitaciones a nivel nacional, en particular en áreas de los departamentos Antioquia, Bolívar, Sucre, Córdoba, Chocó, sur de Norte de Santander, Santander, oriente de Cundinamarca, suroccidente de Meta, Vichada, Guainía y Vaupés.

El pronóstico para los siguientes días nos indica que las lluvias seguirán y en algunos casos se incrementarán en amplios sectores del país, condición atmosférica que mantendrá vigente la posibilidad de crecientes súbitas o deslizamientos de tierra en zonas de alta pendiente.



Consulte todos los días el pronóstico del tiempo y las alertas hidrometeorológicas vigentes del IDEAM, en un formato de calidad. Alrededor de las 7:30 a. m. está a disposición del público en www.ideam.gov.co.

Se puede ver también en dispositivos móviles **AQUÍ**





LO MÁS DESTACADO

LLUVIAS REGISTRADAS EN LAS ÚLTIMAS 24 HORAS

- En las últimas 24 horas se presentaron importantes volúmenes de precipitación en el país; lluvias moderadas y fuertes se registraron en la región Pacífica, sur de la Caribe, norte de la Andina y Orinoquía, así como piedemonte llanero. La mayor precipitación se presentó en la ciudad de **Arauca (Arauca)** con **135.7 mm**.

ALERTA ROJA

- Por probabilidad de crecientes súbitas o incrementos de nivel en los del Catatumbo y el golfo de Urabá.
- Por niveles altos en la cuenca del río Inírida.
- Por probabilidad alta de deslizamientos de tierra detonados por lluvias, en sectores inestables o de alta pendiente localizados en municipios de Boyacá.
- Por alta posibilidad de ocurrencia de incendios de la cobertura vegetal en zonas de bosques, cultivos y pastos localizados en municipios de las regiones Caribe, Andina y Orinoquía.

ALERTA NARANJA

- Por probabilidad de crecientes súbitas o incrementos de nivel en la cuenca media y baja del río Atrato; en la cuenca del río Cesar; en el río Ariguani (Magdalena); en los ríos de montaña de Antioquia (aportantes a los ríos Magdalena y Cauca); en las cuencas de los ríos Carare, Suárez y Fonce (Santander–Boyacá); en la cuenca del río San Juan (Chocó); en los ríos Baudó y directos al Pacífico; así como en las cuencas de los ríos Guayuriba, Guatiquía, Negro, Guacavía, Humea, Upía, Garagoa y Guavio (Meta–Boyacá).
- Por niveles altos o moderados en la parte baja del río Cauca; en cuencas del bajo Magdalena y en los ríos Guadalajara y San Pedro (afuentes al río Cauca en Valle del Cauca).
- Por probabilidad moderada de deslizamientos de tierra detonados por lluvias, en sectores inestables o de alta pendiente localizados en zonas de las regiones Caribe, Andina, Pacífica y Orinoquía.
- Por moderada posibilidad de ocurrencia de incendios de la cobertura vegetal en zonas de bosques, cultivos y pastos localizados en municipios de las regiones Caribe y Andina.
- Por tiempo lluvioso en el Mar Caribe.

ALERTA AMARILLA

- Por probabilidad de crecientes súbitas o incrementos de nivel en la cuenca del río San Jorge; en los ríos que descienden de la Sierra Nevada de Santa Marta; en los ríos de montaña de Antioquia (aportantes a los ríos Cauca y Atrato); en las cuencas de los ríos Opón y Sogamoso (Santander–Boyacá); en el río Nare y sus afluentes (Antioquia); en los ríos La Miel y Guarín (Caldas–Antioquia); en la cuenca alta y media del río Meta; en los ríos Casanare y Ariporo; así como en la cuenca del río Arauca.
- Por niveles altos en la cuenca baja del río Sinú, en el río Orinoco y en el río Arauca.
- Por probabilidad baja de deslizamientos de tierra detonados por lluvias, en sectores inestables o de alta pendiente, localizados en amplias áreas de las regiones Caribe, Andina, Pacífica, Orinoquía y Amazonía.
- Por tiempo lluvioso en el Océano Pacífico.
- Por viento y oleaje en el Mar Caribe.

PRONÓSTICO CONDICIONES METEOROLÓGICAS ESPECIALES

ÁREA DEL VOLCÁN GALERAS

Se pronostican lluvias ligeras y dispersas al finalizar la tarde y durante las primeras horas de la noche, luego de un comienzo seco.

EL SERVICIO GEOLÓGICO COLOMBIANO reporta en nivel AMARILLO (III): CAMBIOS EN EL COMPORTAMIENTO DE LA ACTIVIDAD VOLCÁNICA. Lat: 1.55 Lon: -77.37

ELEVACIÓN (pies)	DIRECCIÓN	VELOCIDAD	
		NUDOS	Km/h
10,000	ESTE	0 - 5	0 - 9
18,000	ESTE	10 - 15	18 - 27
24,000	NORESTE	0 - 5	0 - 9
30,000	NOROESTE	5 - 10	9 - 18

ÁREA DEL VOLCÁN NEVADO DEL HUILA

Durante de la jornada se pronostican condiciones nubosas con lloviznas intermitentes al final de la tarde y por la noche.

EL SERVICIO GEOLÓGICO COLOMBIANO reporta en nivel AMARILLO (III): CAMBIOS EN EL COMPORTAMIENTO DE LA ACTIVIDAD VOLCÁNICA. Lat: 2.92 Lon: -76.05

ELEVACIÓN (pies)	DIRECCIÓN	VELOCIDAD	
		NUDOS	Km/h
10,000	SURESTE	0 - 5	0 - 9
18,000	ESTE	15 - 20	27 - 36
24,000	ESTE	0 - 5	0 - 9
30,000	NOROESTE	0 - 5	0 - 9

ÁREA DEL VOLCÁN CERRO MACHÍN

Predominarán las condiciones cubiertas con precipitaciones entre ligeras y moderadas. No se descarta la posibilidad de actividad eléctrica.

EL SERVICIO GEOLÓGICO COLOMBIANO reporta en nivel AMARILLO (III): CAMBIOS EN EL COMPORTAMIENTO DE LA ACTIVIDAD VOLCÁNICA. Lat: 4.80 Lon: -75.62

ELEVACIÓN (pies)	DIRECCIÓN	VELOCIDAD	
		NUDOS	Km/h
10,000	SURESTE	0 - 5	0 - 9
18,000	SURESTE	10 - 15	18 - 27
24,000	ESTE	5 - 10	9 - 18
30,000	NORTE	0 - 5	0 - 9

ÁREA DEL VOLCÁN NEVADO DEL RUIZ

Nubosidad variable a lo largo de la jornada con precipitaciones entre ligeras y moderadas por la tarde y noche.

EL SERVICIO GEOLÓGICO COLOMBIANO reporta en nivel AMARILLO (III): CAMBIOS EN EL COMPORTAMIENTO DE LA ACTIVIDAD VOLCÁNICA. Lat: 4.89 Lon: -75.32

ELEVACIÓN (pies)	DIRECCIÓN	VELOCIDAD	
		NUDOS	Km/h
10,000	SURESTE	0 - 5	0 - 9
18,000	SURESTE	10 - 15	18 - 27
24,000	ESTE	0 - 5	0 - 9
30,000	NORTE	0 - 5	0 - 9

ÁREA COMPLEJO VOLCÁNICO CHILES-CERRO NEGRO DE MAYASQUER

Cielo entre parcialmente cubierto y cubierto con lloviznas/lluvias ligeras a diferentes horas.

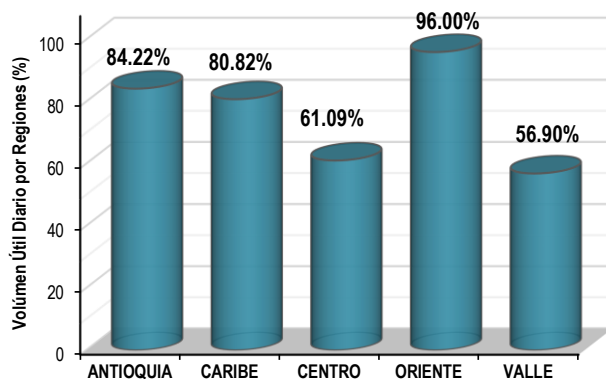
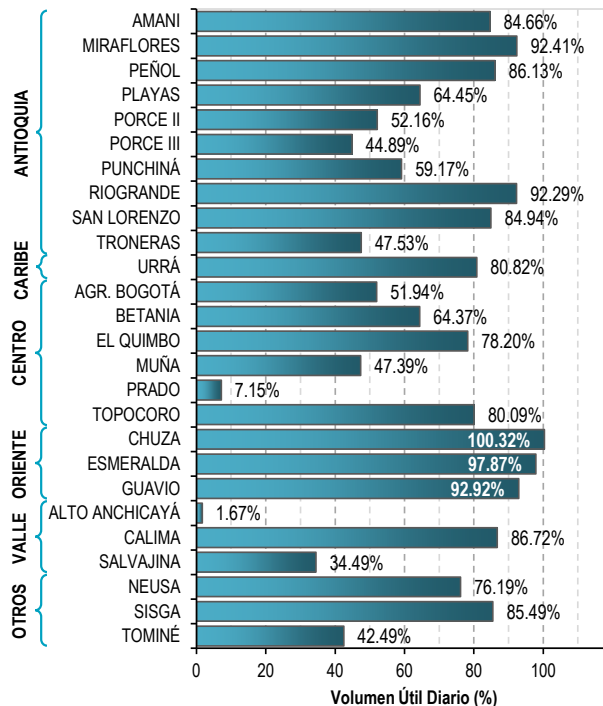
EL SERVICIO GEOLÓGICO COLOMBIANO reporta en nivel AMARILLO (III): CAMBIOS EN EL COMPORTAMIENTO DE ACTIVIDAD VOLCÁNICA. Lat: 0.81 Lon: -77.93 | Lat: 0.76 Lon: -77.95

ELEVACIÓN (pies)	DIRECCIÓN	VELOCIDAD	
		NUDOS	Km/h
10,000	NORESTE	0 - 5	0 - 9
18,000	ESTE	10 - 15	18 - 27
24,000	NORTE	5 - 10	9 - 18
30,000	NOROESTE	10 - 15	18 - 27

ESTADO DE LOS EMBALSES

A continuación se relaciona el volumen útil diario de los principales embalses del país (expresado en porcentaje), de acuerdo con la información reportada por XM S.A. E.S.P en la siguiente dirección electrónica: <http://ido.xm.com.co/ido/SitePages/hidrologia.aspx?q=reservas>

VOLUMEN ÚTIL DIARIO EN LOS PRINCIPALES EMBALSES DEL PAÍS 25 DE SEPTIEMBRE DE 2018



Para estar informado diariamente de lo que pasa con el **pronóstico del tiempo y las alertas.**

Síguenos en Twitter
@IDEAMColombia



PRECIPITACIONES

A continuación se relacionan los municipios donde en las últimas 24 horas se registraron precipitaciones iguales o superiores a 30.0 mm.

Se aclara que las precipitaciones indicadas en los municipios, realmente corresponden a aquellos puntos en los cuales el IDEAM tiene estaciones de monitoreo, pero no necesariamente quiere decir que el dato corresponda a las lluvias que se presentaron directamente sobre el área urbana en donde se concentra la mayor población. En ocasiones la estación sobre la cual se destaca el mayor valor de precipitación, a pesar de pertenecer al municipio, puede quedar alejada del centro poblado principal.

DEPARTAMENTO	MUNICIPIO
ANTIOQUIA	Carepa (81.6), Apartadó [Uniban] (60.0), Puerto Berrío (56.1) y Apartadó [El Casco] (30.0).
ARAUCA	ARAUCA [MATEZAMURO] (135.7).
BOLÍVAR	Mompós (70.5) y San Jacinto del Cauca (41.0).
BOYACÁ	Cubará (93.6), Santa María (80.8), Santa María (53.5) y San Luis de Gaceno (30.3).
CASANARE	Villanueva (58.0).
CHOCÓ	Medio San Juan (37.0).
CUNDINAMARCA	Paratebueno (60.0).
LA GUAJIRA	Urumita (51.8) y Riohacha (38.6).
META	San Martín [Barbascal] (109.0), Villavicencio [Pompeya] (68.0), San Juan de Arama (45.0), Villavicencio [Villanueva] (38.0), San Martín (38.0), El Dorado (36.0) y Barranca de Upía (35.0).
NORTE DE SANTANDER	Gramalote (30.0).
PUTUMAYO	Puerto Leguizamo (35.4).
SAN ANDRÉS Y PROVIDENCIA	San Andrés (38.4) y Providencia (37.5).
SANTANDER	Simacota (61.0) y Vélez (59.8).

Para estar informado diariamente de lo que pasa con el **pronóstico del tiempo y las alertas.**

Síguenos en Twitter
@IDEAMColombia



TEMPERATURAS MÁXIMAS

A continuación se relacionan los municipios donde en las últimas 24 horas se registraron temperaturas iguales o superiores a 35.0 °C.

Se aclara que las temperaturas indicadas en los municipios, realmente corresponden a aquellos puntos en los cuales el IDEAM tiene estaciones de monitoreo, pero no necesariamente quiere decir que el dato corresponda a las temperaturas que se presentaron directamente sobre el casco urbano en donde se concentra la mayor población. En ocasiones la estación sobre la cual se destaca el mayor valor de temperatura, a pesar de pertenecer al municipio, puede quedar alejada del centro poblado principal.

DEPARTAMENTO	MUNICIPIO
BOLÍVAR	El Carmen de Bolívar (35.0).
CESAR	Bosconia (37.4), Valledupar (35.4), Agustín Codazzi [Motilonia] (35.0) y Agustín Codazzi [Hacienda Centenario] (35.0)
CUNDINAMARCA	Puerto Salgar (38.0).
HUILA	Villavieja (36.4).
LA GUAJIRA	MANAURE (38.4) , Riohacha (35.8) y Urumita (35.2).
NORTE DE SANTANDER	Cúcuta (35.7).
SANTANDER	Capitanejo (37.6).
TOLIMA	Guamo (38.2), Natagaima (37.2), Armero (37.0), Prado (35.4), Ambalema (35.2) y Saldaña (35.0),

ALERTA POR DESCENSOS SIGNIFICATIVOS DE LAS TEMPERATURAS MÍNIMAS DEL AIRE

A continuación, se relacionan los municipios en donde se registraron temperaturas iguales o menores o iguales a 5 °C en las últimas 24 horas :

REGIÓN ANDINA

SITIOS PARA LOS CUALES SE GENERA LA ALERTA

En las últimas horas, se han presentado condiciones meteorológicas propicias para la ocurrencia de descensos significativos de la temperatura del aire, especialmente en municipios que históricamente han sido más vulnerables a la ocurrencia del fenómeno. Dichos municipios se relacionan a continuación:

BOYACÁ: Cerinza (4.0).

CAUCA: San Sebastián (3.4).

CUNDINAMARCA: Choachí (5.0) y Facatativá (4.2).

NARIÑO: Ipiales (4.8) y Pупiales (5.0).

NORTE DE SANTANDER: Silos (2.5).

Se recomienda a los agricultores, ganaderos y floricultores de las zonas mencionadas, mantenerse atentos a la evolución de las condiciones meteorológicas, pues no se descarta la posibilidad de un descenso de la temperatura por debajo de los cero grados Celsius.

PRONÓSTICO METEOROLÓGICO

Miércoles 26 y jueves 27 de septiembre de 2018



REGIÓN	PRONÓSTICO
<p>SABANA DE BOGOTÁ</p>	<p>MIÉRCOLES: En horas de la mañana cielo mayormente cubierto predominara el tiempo seco, sin embargo, se prevén lloviznas sobre el oriente y sur del área empezando la jornada. La tarde capitalina, presentará incrementos de las condiciones de nubosidad con intervalos soleados, se mantiene alta probabilidad de lluvias ligeras en diferentes sectores, especialmente sobre el norte y occidente del área. En el transcurso de la noche, se estima nubosidad variada en la capital, prevalecerá el tiempo seco, son posibles algunas lloviznas ocasionales en el sur-oriente del área.</p> <p>JUEVES: En horas de la mañana y madrugada, prevalecerán condiciones de cielo entre parcial a mayormente cubierto, con predominio de tiempo seco. En horas de la tarde, prevalecerá el cielo mayormente cubierto con intervalos soleados, se estiman lluvias ligeras sobre diferentes sectores de la ciudad. En la noche, se estima persistencia de condiciones nubosas y posibilidad de lloviznas en la zona norte del área.</p>
<p>CARIBE</p>	<p>MIÉRCOLES: En la mañana se prevé cielo entre parcial y mayormente cubierto con posibilidad de lluvias en sectores del Urabá, Córdoba y Sucre, Bolívar y sur de Cesar. En horas de la tarde se prevé cielo mayormente cubierto en la región con precipitaciones en cercanías al golfo de Urabá, sur de Córdoba, Magdalena y Cesar, centro y norte de Bolívar, y sur de Atlántico, inclusive no se descarta actividad eléctrica. Para la noche se advierte abundante nubosidad con probabilidad de lluvias en sectores de Magdalena, centro y sur de Cesar, de Bolívar, Córdoba, y Sucre. Posibilidad de descargas eléctricas.</p> <p>JUEVES: En la madrugada y hasta entrada la mañana se prevé tiempo seco, excepto en áreas del Urabá y sur de Córdoba y Bolívar donde estiman lluvias. A mediados de la tarde y durante la noche se esperan precipitaciones con actividad eléctrica en varios sectores del centro y sur de La Guajira, Cesar, norte de Magdalena, sur y norte de Bolívar, suroccidente de Córdoba y Urabá.</p>
<p>ARCHIPIÉLAGO DE SAN ANDRÉS, PROVIDENCIA Y SANTA CATALINA</p>	<p>MIÉRCOLES: En la mañana prevalecerán las condiciones nubosas en el área con lluvias en diversos sectores. En horas de la tarde se pronostica cielo mayormente cubierto con precipitaciones, las de mayor intensidad en San Andrés. Para la noche persistirán las condiciones nubosas con lluvias dispersas en el área del archipiélago.</p> <p>JUEVES: En el archipiélago de San Andrés, Providencia y Santa Catalina se advierte nubosidad variable a lo largo de la jornada, con lluvias a diferentes horas de la madrugada, tarde y noche.</p>
<p>MAR CARIBE</p>	<p>MIÉRCOLES: En gran parte del Caribe nacional predominarán las condiciones secas, salvo en el área del archipiélago de San Andrés y Providencia y en el golfo de Urabá donde se prevén lluvias entre moderadas y fuertes a diferentes horas. No se descarta actividad eléctrica.</p> <p>JUEVES: En la mayor parte de la zona marítima colombiana se pronostica tiempo seco con nubosidad variable, salvo en sectores del occidente donde se advierten precipitaciones de variada intensidad, acompañadas de descargas eléctricas.</p>

Planeando tu día? Descarga YA y conoce...



Consúltalo a diario y únete a la Cultura del Pronóstico del IDEAM

Disponible para  

PRONÓSTICO METEOROLÓGICO

Miércoles 26 y jueves 27 de septiembre de 2018



REGIÓN	PRONÓSTICO
<p>ANDINA</p>	<p>MIÉRCOLES: En la mañana cielo mayormente cubierto con predominio de tiempo seco y lluvias y/o lloviznas en sectores del nororiente de Antioquia, sur de Norte de Santander, oriente y suroriente de Santander, nororiente de Boyacá y suroriente de Cundinamarca. Para la tarde se advierten condiciones nubosas con precipitaciones en áreas de Antioquia, las mas fuertes al occidente de éste, además en el Norte de Santander, amplios sectores de Santander, norte de Boyacá, sectores de Cundinamarca, eje Cafetero, Valle, y Cauca, de menor intensidad en el occidente de Tolima. Posibilidad de tormentas eléctricas. En horas de la noche cielo mayormente cubierto con probabilidad de precipitaciones en el occidente y norte de Norte de Santander; amplios sectores de Antioquia, Santander, norte y suroriente de Cundinamarca. Lluvias de menor intensidad en el eje Cafetero y norte de Tolima.</p> <p>JUEVES: Durante la jornada se pronostica cielo mayormente nublado con predominio de tiempo seco, posibilidad de lluvias en sectores de Antioquia, Norte de Santander, Santander, occidente y oriente de Boyacá, Cundinamarca y oriente de Cauca y Nariño. No se descarta actividad eléctrica.</p>
<p>INSULAR PACÍFICA</p>	<p>MIÉRCOLES: En Malpelo se estima tiempo seco con nubosidad variada. En Gorgona son previstas lluvias con actividad eléctrica en horas de la madrugada, tarde y noche.</p> <p>JUEVES: En Malpelo y Gorgona se advierte abundante nubosidad con lluvias a diferentes horas de la madrugada, tarde y noche.</p>
<p>PACÍFICA</p>	<p>MIÉRCOLES: En el transcurso de la mañana se prevé cielo mayormente nublado con lluvias en el sur de Chocó y occidente de Valle del Cauca. Durante la tarde se estima aumento de la nubosidad con lluvias en sectores de Chocó, Valle del Cauca, Cauca y sectores de Nariño. En horas de la noche se prevé persistencia de la nubosidad con lluvias, entre moderadas y fuertes en sectores de Chocó, litorales de Valle del Cauca, y Cauca. Probabilidad de tormentas eléctricas.</p> <p>JUEVES: En la mañana son posibles lluvias ligeras sobre algunos sectores del litoral. En horas de la tarde y la noche se esperan lluvias de variada intensidad a lo largo de la región, en zonas de Chocó, Valle del Cauca, Cauca y noroccidente de Nariño.</p>
<p>OCÉANO PACÍFICO</p>	<p>MIÉRCOLES: En horas de la mañana y nuevamente en la noche, son posibles lluvias de variada intensidad en el norte y sur del océano Pacífico nacional, incluidos sectores de la costa, las de mayor intensidad en el norte del área. No se descarta la probabilidad de tormentas eléctricas.</p> <p>JUEVES: Las lluvias más importantes se estiman en horas de la mañana y la noche a lo largo del océano Pacífico nacional, incluidos algunos sectores del litoral. Probabilidad de actividad eléctrica.</p>

Planeando tu día? Descarga YA y conoce...



Consúltalo a diario y únete a la Cultura del Pronóstico del IDEAM

Disponible para  

PRONÓSTICO METEOROLÓGICO

Miércoles 26 y jueves 27 de septiembre de 2018



REGIÓN	PRONÓSTICO
<p>ORINOQUÍA</p>	<p>MIÉRCOLES: Durante la mañana se pronostica cielo parcialmente nublado con lluvias moderadas en sectores de Vichada y Casanare y occidente de Meta. En horas de la tarde se prevé aumento de nubosidad con probabilidad de lluvias en Vichada, Casanare, y sectores de Meta, se estiman lluvias de menor intensidad en el Piedemonte. En el transcurso de la noche la nubosidad y las lluvias se concentrarán en sectores de Meta, de menor intensidad en Casanare, Arauca, y oriente de Vichada. No se descarta actividad eléctrica.</p> <p>JUEVES: En la mañana se prevé nubosidad variada con lluvias aisladas en Meta y Vichada. Para las horas de la tarde y la noche se estima cielo mayormente nublado con lluvias sectorizadas en Vichada, Casanare y Meta. Lloviznas en el occidente de Arauca.</p>
<p>AMAZONÍA</p>	<p>MIÉRCOLES: En la mañana se prevé cielo parcialmente nublado con lluvias en zonas puntuales de Guainía, norte de Caquetá y sectores de Amazonas y oriente de Putumayo. En la tarde se estima aumento de nubosidad con precipitaciones de variada intensidad en Guaviare, Vaupés, Guainía y oriente de Caquetá de menor intensidad en el Piedemonte. En la noche disminución de nubosidad con lluvias sectorizadas en Guaviare, oriente de Guainía, Vaupés, y centro de Caquetá. Tiempo seco en el resto del área.</p> <p>JUEVES: Se estiman lluvias ligeras en Guainía y Guaviare en la mañana. Para la tarde y la noche se prevé cielo mayormente cubierto con lluvias sectorizadas en Guainía, Guaviare y Vaupés. No se descartan lloviznas esporádicas en zonas aisladas del piedemonte, norte y oriente de Vaupés y Amazonas., especialmente en la noche.</p>

Planeando tu día?
Descarga YA y conoce...



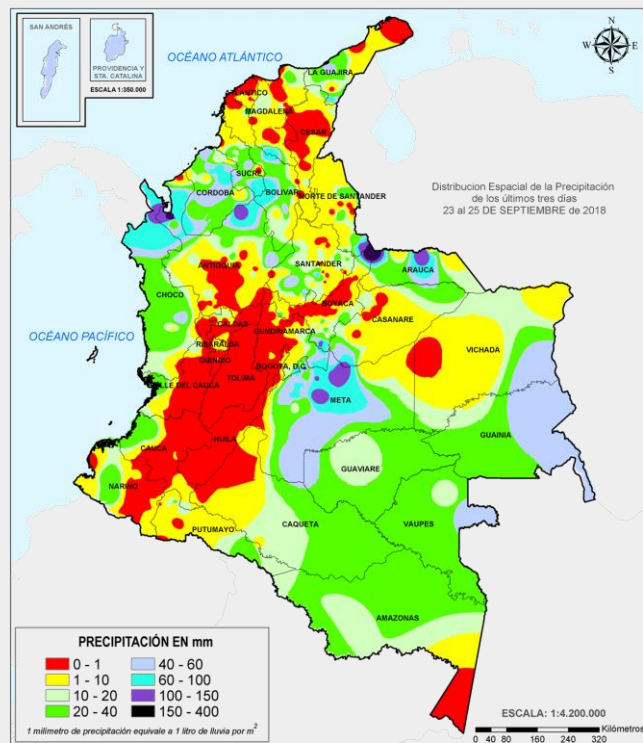
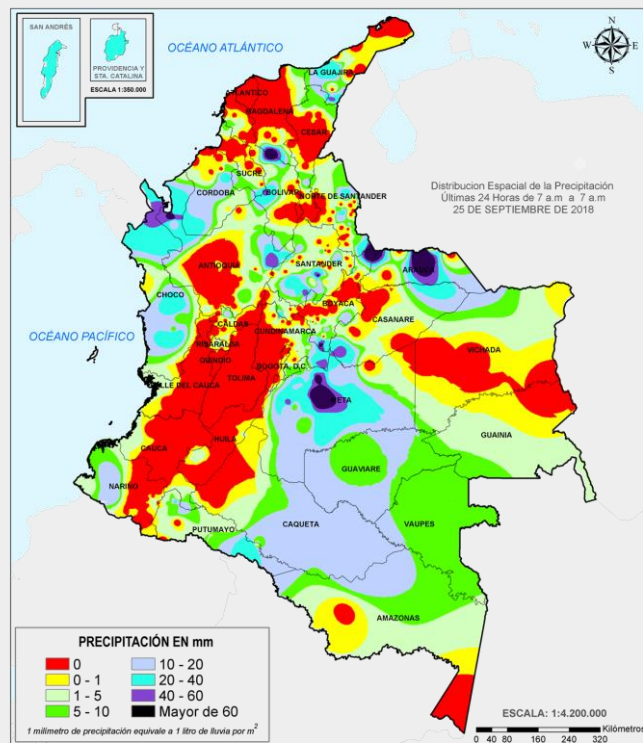
Consúltalo a diario y únete a
la Cultura del Pronóstico del IDEAM

Disponible para  

MAPAS DE PRECIPITACIÓN

Precipitación diaria: desde las 07:00 a.m. del día martes 25 de septiembre hasta las 07:00 a.m. del día miércoles 26 de septiembre de 2018.

Precipitación últimos 3 días: desde las 07:00 a.m. del día domingo 23 de septiembre hasta las 07:00 a.m. del día miércoles 26 de septiembre de 2018.



ALERTAS VIGENTES E INFORMACIÓN ADICIONAL

Para mayor información sobre el pronóstico del estado del tiempo, informes técnicos diarios, comunicados especiales, mapas diarios de temperaturas máximas y mínimas e información diaria de precipitación se sugiere consultar los siguientes enlaces:

- [MAPA DIARIO DE TEMPERATURA MÁXIMA.](#)
- [MAPA DIARIO DE TEMPERATURA MÍNIMA.](#)
- [INFORMACIÓN DIARIA DE PRECIPITACIÓN Y TEMPERATURA DE LOS PRINCIPALES AEROPUERTOS DEL PAÍS.](#)
- [MOSAICO MAPAS DE PRECIPITACIÓN DIARIA EN MILÍMETROS.](#)

ALERTAS POR NIVELES DE LOS RÍOS

REGIÓN CARIBE	SITIOS PARA LOS CUALES SE GENERA LA ALERTA	ALERTA ROJA
<p>PROBABILIDAD DE INCREMENTOS SÚBITOS EN LOS RÍOS DE LA REGIÓN DEL CATATUMBO. Se mantiene esta alerta, ya que en las últimas horas se han presentado lluvias fuertes y persistentes hacia el sector norte de Norte de Santander, lo cual puede generar incrementos súbitos en los niveles de los ríos de la cuenca del Catatumbo, como los ríos Tarra, Oro, Socuavo, bajo Catatumbo, Algodonal, Nuevo Presidente – Tres Bocas (Sardinata, Tibú), Zulia y Pamplonita. El IDEAM hace un llamado de atención especial tanto a pobladores como a autoridades locales y regionales de Gestión del Riesgo para que mantengan atento seguimiento al comportamiento de los niveles en este río y sus afluentes. Nota: A la altura del municipio de Tibú en el río del bajo Catatumbo, se registra incrementos súbitos. Se debe estar atentos a los efectos de la transición de la onda aguas abajo.</p> <p>PROBABILIDAD DE CRECIENTES SÚBITAS EN LOS RÍOS QUE DESEMBOCAN EN EL GOLFO DE URABÁ. Se eleva el nivel de esta alerta en el Golfo de Urabá en el sector antioqueño de acuerdo con el pronóstico del estado del tiempo para las próximas horas; que sumado a la saturación de suelos se pueden presentar incrementos súbitos en los niveles de la vertiente del mar Caribe (cuenca de los ríos Mulatos como sus principales afluentes), vertiente del Golfo de Urabá (cuencas de los ríos Turbo, Caimán Nuevo, Necoclí, Currulao, Guadualito, río León y sus afluentes – río Grande, Apartado y Chigorodó). Por la anterior situación descrita, se recomienda especial atención para todas las zonas bajas de los sectores mencionados ante posibles crecientes súbitas. Nota: En las últimas horas, se ha observado precipitaciones fuertes, acompañadas de actividad eléctrica en la zona del Golfo de Urabá Antioqueño.</p>		
REGIÓN DE LA ORINOQUÍA	SITIOS PARA LOS CUALES SE GENERA LA ALERTA	ALERTA ROJA
<p>NIVELES ALTOS EN LA CUENCA DEL RÍO INÍRIDA. Continúa la tendencia al descenso lento en los niveles del río Inírida, sin embargo, los valores se encuentran por encima de la cota de desbordamiento, a la altura de la estación Puerto Inírida. Se recomienda tanto a los comités locales y regionales de Gestión del Riesgo en Puerto Inírida y a la población ubicada en las márgenes de este río, estar atentos al comportamiento de los niveles del río Inírida en sectores de la cuenca alta-media así como en los afluentes.</p>		

ALERTAS POR NIVELES DE LOS RÍOS

REGIÓN CARIBE

SITIOS PARA LOS CUALES SE GENERA LA ALERTA

ALERTA NARANJA

PROBABILIDAD DE CRECIENTES SÚBITAS EN LA CUENCA MEDIA Y BAJA DEL RÍO ATRATO.

Se mantiene esta alerta, por las lluvias acumuladas sobre la cuenca media y baja del río Atrato, así como las fluctuaciones en los niveles de los ríos Bebaramá, Bojayá, Napipí, Opogadó, Salaquí y otros directos al río Atrato en su cuenca baja. El IDEAM recomienda a las autoridades de Gestión del Riego estar atentos al comportamiento de los niveles del río Atrato y sus afluentes los ríos Salaquí y Sucio. Es posible que se generen crecientes súbitas en respuesta al evento de lluvia. Se mantiene continuo monitoreo a los niveles de estos ríos y sus afluentes.

AUMENTO MODERADO EN LOS NIVELES DE LA PARTE BAJA DEL RÍO CAUCA.

Se mantiene esta alerta dado que las lluvias de variada intensidad registradas en los últimos días en el nororiente de Antioquia y en la región de la Mojana mantiene con ligeras oscilaciones y con tendencia al aumento en los niveles del río Cauca en el trayecto comprendido entre Caucasia (Antioquia) hasta Guaranda (Sucre). Una condición similar se presenta en algunas zonas de los municipios de Achí y Pinillos (Bolívar). Se recomienda especial atención a las ciénagas de la región de La Mojana, dado que se pronostica persistan las lluvias en la zona.

PROBABILIDAD DE NIVELES ALTOS EN CUENCAS DEL BAJO MAGDALENA.

Se emite esta alerta, ya que se observan lluvias y persistentes en las cuencas de los ríos Chimuica, Corozal y directos al Bajo Magdalena entre el Banco y El Plato (sector sur de Magdalena y norte de Bolívar), según las imágenes satelitales en las últimas horas. Es posible que se incrementen los niveles en respuesta al evento de lluvia. Se mantiene continuo monitoreo a los niveles de estos ríos y sus afluentes. El IDEAM hace un llamado de atención especial tanto a pobladores como a autoridades locales y regionales de Gestión del Riesgo para que mantengan atento seguimiento al comportamiento de los niveles en estos ríos y sus afluentes.

PROBABILIDAD DE CRECIENTES SÚBITAS EN LA CUENCA DEL RÍO CESAR.

Debido a las lluvias de variada intensidad de las últimas horas, se eleva el nivel de alerta para la cuenca del río Cesar. El IDEAM recomienda a la población ribereña y a las autoridades locales continuar atentos al aumento de nivel el río Cesar y sus principales afluentes como el río Guatapurí. Nota: Se registra incremento súbito importante en los niveles de la cuenca alta del río Cesar, a la altura del municipio de San Juan del Cesar, cuya onda puede transitar aguas abajo. Se recomienda estar atentos. También, se reportan incrementos importantes en el nivel del río Maracas (afluentes al Cesar en su parte media), a la altura de Beceril y el río Cesar en su parte media, a la altura del Valledupar.

PROBABILIDAD DE CRECIENTES SÚBITAS EN EL RÍO ARIGUANÍ.

Se mantiene la alerta por el registro de niveles altos en el río Ariguani a la altura de los municipios El Copey y Ariguani. El IDEAM recomienda a los pobladores ribereños de los municipios de El Copey y Ariguani, entre otros continuar atentos al incremento del caudal de estos cauces.

ALERTAS POR NIVELES DE LOS RÍOS

REGIÓN ANDINA	SITIOS PARA LOS CUALES SE GENERA LA ALERTA	ALERTA NARANJA
<p>PROBABILIDAD DE CRECIENTES SÚBITAS EN LOS RÍOS DE MONTAÑA Y DIFERENTES CORRIENTES DEL CENTRO Y ORIENTE DEL DEPARTAMENTO DE ANTIOQUIA (APORTANTES AL RÍO MAGDALENA).</p> <p>Se mantiene esta alerta dada la saturación de las cuencas de los ríos San Bartolo, Cimitarra y sus afluentes (aportantes al río Magdalena), siendo posible que se incremente súbitamente los niveles, ante un evento de lluvia importante. El IDEAM recomienda a la población ribereña y a las autoridades locales continuar atentos al comportamiento de los niveles de estos ríos y sus afluentes. Nota: En las últimas horas se han observado lluvias de variada intensidad hacia el nororiente del departamento de Antioquia.</p> <p>PROBABILIDAD DE CRECIENTES SÚBITAS EN LOS RÍOS DE MONTAÑA DEL NORTE DEL DEPARTAMENTO DE ANTIOQUIA (APORTANTES AL RÍO CAUCA).</p> <p>Se mantiene esta alerta debido a las intensas lluvias que se registraron en sectores del norte del departamento de Antioquia, por lo que se prevé crecientes súbitas en los ríos Taraza, San José, Tenche, El Bagre, Nechí y sus afluentes. Igualmente, se pronostica persistan las lluvias en la zona. Nota: En las últimas horas se han observado lluvias fuertes y persistentes hacia el norte del departamento de Antioquia, especialmente en el municipio de Zaragoza.</p> <p>PROBABILIDAD DE CRECIENTES SÚBITAS EN LAS CUENCAS DE LOS RÍOS CARARE, SUÁREZ Y FONCE.</p> <p>Se mantiene este nivel de alerta dadas las lluvias entre moderadas y fuertes que se han presentados sobre aportantes a las cuencas de los ríos Carare, Suárez y Fonce, y que sumadas a las lluvias antecedentes podrían incrementar los niveles tanto de los cauces principales de los ríos mencionados como de sus afluentes. El IDEAM hace un llamado de atención especial tanto a pobladores como a autoridades locales y regionales de Gestión del Riesgo para que mantengan atento seguimiento al comportamiento de los niveles en estos ríos y sus afluentes. Nota: En las últimas horas se registran lluvias persistentes e incrementos importantes en los niveles de la cuenca del río Suárez.</p> <p>PROBABILIDAD DE INCREMENTO DE NIVELES EN LOS RÍOS GUADALAJARA Y SAN PEDRO (AFLUENTES AL RÍO CAUCA).</p> <p>Se emite esta alerta, ya que se registran incrementos moderados en el río Guadalajara, a la altura del municipio de Buga (Valle del Cauca). El IDEAM hace un llamado de atención especial tanto a pobladores como a autoridades locales y regionales de Gestión del Riesgo para que mantengan atento seguimiento al comportamiento de los niveles en estos ríos y sus afluentes.</p>		

ALERTAS POR NIVELES DE LOS RÍOS

REGIÓN PACÍFICA	SITIOS PARA LOS CUALES SE GENERA LA ALERTA	ALERTA NARANJA
<p>CRECIENTES SÚBITAS EN LA CUENCA DEL RÍO SAN JUAN. Continúa esta alerta en razón a que en los últimos días se han presentado crecientes súbitas en la cuenca del río San Juan, producto de las lluvias de variada intensidad e inclusive con tormentas eléctricas que se han observado en los días anteriores, además de las que se pronostican y reactiven sobre las cuencas aportantes, como son los ríos Sipí, Tamaná, Cajón y Capoma entre otros afluentes. El IDEAM recomienda a los pobladores ribereños de sectores bajos estar atentos al comportamiento del nivel del río.</p> <p>CRECIENTES SÚBITAS EN LOS RÍOS BAUDÓ Y DIRECTOS AL OCÉANO PACÍFICO. Esta alerta se mantiene en el río Baudó y sus afluentes, dado que se pronostica persistan las lluvias en amplios sectores de la cuenca, las cuales podrían aumentar los niveles del río Baudó y otros directos al Océano Pacífico. El IDEAM recomienda a las autoridades de Gestión de Riesgo y a la población ribereña mantener atento seguimiento al comportamiento de los niveles de estos ríos. En días pasados se han observado precipitaciones de gran intensidad en varios sectores de Chocó. Es posible que se generen crecientes súbitas en respuesta al evento de lluvia. Continuar monitoreando los niveles de estos ríos y sus afluentes.</p>		

REGIÓN DE LA ORINOQUÍA	SITIOS PARA LOS CUALES SE GENERA LA ALERTA	ALERTA NARANJA
<p>SE PRONOSTICA INCREMENTOS SÚBITOS EN LOS NIVELES DE LAS CUENCAS DE LOS RÍOS GUAYURIBA, GUATIQUEÍA, NEGRO, GUACAVÍA, HUMEA, UPÍA, GARAGOA Y GUAVIO. Se incrementa el nivel de alerta para las cuencas de los ríos Guayuriba, Guatiquía, Guacavía, Humea, Upía, directos al río Meta entre los ríos Humea y Upía, Garagoa y Guavio, dadas las lluvias de variada intensidad que se han registrado en las últimas horas, sumado a esto, las precipitaciones de días anteriores han saturado las mencionadas cuencas. El IDEAM recomienda continuar muy atentos ante probables crecientes súbitas en estos ríos y sus aportantes. Nota: Incrementos importantes de los niveles del río Upía, a la altura de Sabanalarga (Casanare). Seguir atentos ya que continúa tendencia al ascenso. Además, lluvias importantes en sectores de la cuenca del río Garagoa y Negro.</p>		

ALERTAS POR NIVELES DE LOS RÍOS

REGIÓN CARIBE	SITIOS PARA LOS CUALES SE GENERA LA ALERTA	ALERTA AMARILLA
<p>NIVELES ALTOS EN LA CUENCA BAJA DEL RÍO SINÚ. Se mantiene esta alerta, ya que los niveles del río Sinú (cuenca baja) se encuentran cercanos a la cota de afectación, a la altura de la estación Cotoca Abajo (municipio de Lórica). Además, por lluvias antecedentes los suelos se encuentran saturados en la cuenca de aporte. El IDEAM recomienda a la población ribereña continuar atentos al comportamiento de los niveles entre los municipios de Montería, Cereté y Lórica (La Doctrina y San Bernardo del Viento).</p> <p>PROBABILIDAD DE CRECIENTES SÚBITAS EN LA CUENCA DEL RÍO SAN JORGE. Se mantiene el nivel de alerta, ya que en las últimas horas se han reactivado las lluvias en la cuenca del río San Jorge y afluentes del río San Pedro, a la altura del municipio de Montelíbano y Puerto Libertador. No se descartan crecientes súbitas en estos ríos. Se destaca que los modelos de pronóstico del estado del tiempo se prevén persistan las lluvias en la cuenca alta y media del río San Jorge. Por lo anterior, se mantiene la vigilancia al comportamiento de los niveles y se recomienda que las poblaciones ribereñas localizadas a lo largo del cauce principal continúen atentas.</p> <p>PROBABILIDAD DE CRECIENTES SÚBITAS EN LOS RÍOS QUE DESCENDEN DE LA SIERRA NEVADA DE SANTA MARTA. Se mantiene esta alerta debido a que se prevén incrementos en los niveles de los ríos Manzanares, Gaira, Minca, Riofrío, Fundación, Aracataca, Guachaca, Piedras, Palomino, Dibulla, Don Diego, Buritaca, Sevilla, Tucurina (departamento Magdalena), debido a que las cuencas están saturadas producto de las lluvias antecedentes, sumado a esto se pronostica persistan las lluvias de variada intensidad en las inmediaciones de la Sierra Nevada de Santa Marta. El IDEAM recomienda a las autoridades de Gestión del Riesgo, así como a la comunidad en general asentada en las márgenes de estos ríos, estar atentos ante probables incrementos súbitos en estos ríos y sus afluentes.</p>		

ALERTAS POR NIVELES DE LOS RÍOS

REGIÓN ANDINA	SITIOS PARA LOS CUALES SE GENERA LA ALERTA	ALERTA AMARILLA
<p>CRECIENTES SÚBITAS EN LOS RÍOS DE MONTAÑA Y DIFERENTES CORRIENTES SECTORES DEL CENTRO Y SUR DEL DEPARTAMENTO DE ANTIOQUIA (APORTANTES AL RÍO CAUCA).</p> <p>Se mantiene esta alerta dadas las lluvias de variada intensidad que se han registrado en amplios sectores del departamento de Antioquia en días pasados, lo cual mantiene los suelos de las cuencas saturados y junto al pronóstico de lluvias podría generar incrementos en los caudales de los ríos Medellín, Porce, San Juan y sus afluentes, entre otros ríos de montaña que drenan hacia el río Cauca. El IDEAM recomienda a la población ribereña y a las autoridades de Gestión del Riesgo mantenerse atentos al aumento del nivel de los ríos San Juan, Porce, Medellín, entre otros que descargan al río Cauca.</p> <p>PROBABILIDAD DE CRECIENTES SÚBITAS EN LOS RÍOS DE MONTAÑA Y DIFERENTES CORRIENTES DEL OCCIDENTE DEL DEPARTAMENTO DE ANTIOQUIA (APORTANTES AL RÍO ATRATO).</p> <p>Se mantiene esta alerta por probabilidad de crecientes súbitas en las cuencas de los ríos Murrí, Sucio y Murindó que drenan hacia el río Atrato, producto de las lluvias de variada intensidad que se pronostican en la zona. El IDEAM recomienda a la población ribereña y a las autoridades de Gestión del Riesgo mantenerse atentos al aumento del nivel de estos ríos.</p> <p>PROBABILIDAD DE CRECIENTES SÚBITAS EN LAS CUENCAS DE LOS RÍOS OPÓN Y SOGAMOSO.</p> <p>Se mantiene este nivel de alerta dadas las lluvias de variada intensidad que se han presentados sobre aportantes a las cuencas de los ríos Opón y Sogamoso, y que sumadas a las lluvias antecedentes podrían incrementar los niveles tanto de los cauces principales de los ríos mencionados como de sus afluentes. El IDEAM hace un llamado de atención especial tanto a pobladores como a autoridades locales y regionales de Gestión del Riesgo para que mantengan atento seguimiento al comportamiento de los niveles en estos ríos y sus afluentes.</p> <p>CRECIENTES SÚBITAS EN EL RÍO NARE Y SUS AFLUENTES.</p> <p>Se mantiene esta alerta dado que se pronostica lluvias de variada intensidad en la cuenca del río Nare, las cuales se prevé generen incrementos súbitos en los niveles de los ríos Samaná Norte (municipio de San Luis) y Nare (municipio Puerto Nare), especialmente a la altura del municipio de Cocorná, San Luis, Alejandría y San Francisco. Por lo anterior El IDEAM mantiene la recomendación a Gestión del Riesgo y a la comunidad ribereña, y los invita a seguir atentos al comportamiento de los niveles. Nota: Operadores de embalses en el oriente de Antioquia reportan probabilidad de desembalse controlado de Jaguas, Calderas, Guatapé y San Carlos para este fin de semana, especial atención.</p> <p>SE PREVÉ CRECIENTES SÚBITAS EN LOS RÍOS LA MIEL Y GUARINÓ.</p> <p>Se emite esta alerta para los sectores de las cuencas de los ríos que drenan al río Magdalena como el La Miel, Guarinó y sus respectivos afluentes. El IDEAM recomienda a los pobladores ribereños a estos cauces estar atentos a incrementos súbitos en el nivel de estos ríos y sus afluentes. Nota: En las imágenes satelitales se observan lluvias fuertes, acompañadas con actividad eléctrica, hacia el oriente de Caldas y sur de Antioquia, lo cual puede generar incrementos súbitos en estas cuencas.</p>		

ALERTAS POR NIVELES DE LOS RÍOS

REGIÓN DE LA ORINOQUÍA

SITIOS PARA LOS CUALES SE GENERA LA ALERTA

ALERTA AMARILLA

NIVELES ALTOS EN EL RÍO ORINOCO.

Aunque continua la ligera tendencia al descenso en los niveles del río Orinoco, se mantiene esta alerta dado que los valores se encuentran en el rango de altos históricos para la época a la altura del municipio de Puerto Carreño (Vichada). Se recomienda a las autoridades de Gestión del Riesgo y a la población ribereña estar atentos al comportamiento de los niveles del río.

SE PRONOSTICA INCREMENTOS SÚBITOS EN LOS NIVELES DE LA CUENCA ALTA DEL RÍO META.

Se mantiene esta alerta dado que se pronostica persistan las lluvias de variada intensidad en sectores del piedemonte del Meta, por lo que se prevén incrementos súbitos en los niveles del río Meta y sus afluentes de la cuenca alta y media, especialmente en los ríos Manacacías, Melúa, Yucao, caños Guanapalo y Cumaral, y otros afluentes al río Meta. El IDEAM recomienda continuar muy atentos a las variaciones moderadas en los niveles de los afluentes al río Meta.

SE PRONOSTICA INCREMENTOS SÚBITOS EN LOS NIVELES DE LA CUENCA MEDIA DEL RÍO META.

Se mantiene esta alerta dado las lluvias de variada intensidad registradas en sectores de los piedemontes del Meta, por lo que se prevén incrementos súbitos en los niveles de los ríos Túa, Lengupá, Cusiana, Pauto, Cravo Sur y directos entre Cusiana y Cravo sur, afluentes al río Meta. El IDEAM recomienda continuar muy atentos ante probables crecientes súbitas en estos ríos y sus aportantes.

SE PREVÉ INCREMENTOS SÚBITOS EN EL NIVEL DE LOS RÍOS CASANARE Y ARIPORO.

Se mantiene el nivel de esta alerta dados los incrementos en el nivel del río Casanare a la altura de la estación San Salvador, Municipio Hato Corozal, por las lluvias de variada intensidad que se han presentado en sectores de Arauca y Casanare. No se descartan incrementos en los niveles de sus afluentes como el río Cravo Norte y en cuencas vecinas como la del río Cusiana. El IDEAM recomienda estar atentos al comportamiento de los niveles este río y sus afluentes.

PROBABILIDAD DE CRECIENTES SÚBITAS EN LOS AFLUENTES DE LA CUENCA DEL RÍO ARAUCA Y NIVELES ALTOS EN EL RÍO PRINCIPAL.

Se baja el nivel de esta alerta dada la disminución y condiciones de lluvia en la cuenca alta del río Arauca apoyado en los modelos de pronóstico del estado del tiempo. Sin embargo, el IDEAM recomienda a la población ribereña y a las autoridades locales mantenerse atentos al comportamiento de los niveles en los ríos Chitagá, Margua, Cobugón – Cobaría, Bojabá entre otros afluentes al río Arauca y en el cauce principal.

ALERTAS POR AMENAZAS DE DESLIZAMIENTO

ALERTA ROJA:

Amenaza alta a muy alta por deslizamientos de tierra detonados por lluvias, localizados en los siguientes municipios:

ALERTA NARANJA:

Amenaza moderada por deslizamientos de tierra detonados por lluvias, localizados en los siguientes municipios:

REGIÓN ANDINA	SITIOS PARA LOS CUALES SE GENERA LA ALERTA	ALERTA ROJA
BOYACÁ: Cubará.		

REGIÓN CARIBE	SITIOS PARA LOS CUALES SE GENERA LA ALERTA	ALERTA NARANJA
BOLÍVAR: Achí, Montecristo, San Jacinto del Cauca y Tiquisio (Puerto Rico).		

REGIÓN ANDINA	SITIOS PARA LOS CUALES SE GENERA LA ALERTA	ALERTA NARANJA
<p>ANTIOQUIA: Betania.</p> <p>BOYACÁ: Guicán y San Eduardo.</p> <p>CUNDINAMARCA: Paratebuena.</p> <p>NORTE DE SANTANDER: Chitagá, El Tarra, San Calixto y Toledo.</p> <p>SANTANDER: Cabrera, Chima, Confines, Contratación, El Carmen, El Guacamayo, Guapotá, Hato, La Paz, Palmar, Palmas del Socorro, San Vicente de Chucurí, Santa Helena del Opón, Simacota, Socorro y Vélez.</p>		

REGIÓN PACÍFICA	SITIOS PARA LOS CUALES SE GENERA LA ALERTA	ALERTA NARANJA
CHOCÓ: Alto Baudó (Pie de Pato), Bahía Solano (Mutis), Bojayá (Bellavista), Medio Atrato (Beté), Nuquí y Quibdó.		

REGIÓN DE LA ORINOQUÍA	SITIOS PARA LOS CUALES SE GENERA LA ALERTA	ALERTA NARANJA
<p>ARAUCA: Fortul, Saravena y Tame.</p> <p>META: Cumaral y Villavicencio.</p>		

REGIÓN CARIBE	SITIOS PARA LOS CUALES SE GENERA LA ALERTA	ALERTA AMARILLA
<p>BOLÍVAR: Altos del Rosario, Arenal, Barranco de Loba, Norosí, Rioviejo y Santa Rosa del Sur.</p> <p>CESAR: Agustín Codazzi, Curumaní, El Copey, La Gloria, Pailitas, Pelaya y Valledupar.</p> <p>CÓRDOBA: Montelíbano, Puerto Libertador y San José de Ure.</p> <p>LA GUAJIRA: Dibulla, El Molino, Fonseca, La Jagua del Pilar, San Juan del Cesar y Villanueva.</p> <p>MAGDALENA: Ciénaga, Fundación y Santa Marta.</p>		

ALERTAS POR AMENAZAS DE DESLIZAMIENTO

ALERTA ROJA:

Amenaza alta a muy alta por deslizamientos de tierra detonados por lluvias, localizados en los siguientes municipios:

ALERTA NARANJA:

Amenaza moderada por deslizamientos de tierra detonados por lluvias, localizados en los siguientes municipios:

REGIÓN ANDINA	SITIOS PARA LOS CUALES SE GENERA LA ALERTA	ALERTA AMARILLA
	<p>ANTIOQUIA: Abejorral, Abriaquí, Amagá, Amalfi, Andes, Angelópolis, Anorí, Argelia, Armenia, Belmira, Betulia, Briceño, Buritica, Cáceres, Caicedo, Caldas, Campamento, Cañasgordas, Caracolí, Caramanta, Ciudad Bolívar, Concordia, Dabeiba, Ebéjico, El Bagre, Fredonia, Frontino, Giraldo, Heliconia, Ituango, La Unión, Maceo, Medellín, Montebello, Nariño, Olaya, Puerto Berrío, Puerto Nare, Puerto Triunfo, Remedios, Sabanalarga, Salgar, San Carlos, San Jerónimo, San Luis, San Pedro de Los Milagros, Santa Bárbara, Santa Fe de Antioquia, Segovia, Sonsón, Sopetrán, Tarazá, Titiribí, Uramita, Urrao, Valdivia, Venecia, Vigía del Fuerte, Yalí, Yarumal, Yolombó y Zaragoza.</p> <p>BOYACÁ: Almeida, Aquitania, Betéitiva, Boavita, Buenavista, Campohermoso, Chinavita, Chita, Chivor, Coper, Corrales, Covarachía, El Espino, Gámeza, Garagoa, La Uvita, La Victoria, Labranzagrande, Macanal, Maripí, Miraflores, Mongua, Moniquirá, Muzo, Otanche, Pachavita, Páez, Pajarito, Panqueba, Pauna, Paya, Paz de Rio, Pesca, Pisba, Puerto Boyacá, Quípama, Rondón, Saboyá, San José de Pare, San Luis de Gaceno, San Mateo, San Pablo de Borbur, Santa María, Santana, Soatá, Socha, Socotá, Sogamoso, Susacón, Tasco, Tibaná, Tópaga, Turmequé, Úmbita y Ventaquemada.</p> <p>CALDAS: Aguadas, Chinchiná, Filadelfia, La Merced, Manizales, Manzanares, Marmato, Marulanda, Neira, Pácora, Pensilvania, Salamina, Samaná, Supia y Villamaría.</p> <p>CUNDINAMARCA: Agua de Dios, Albán, Anapoima, Anolaima, Apulo, Arbeláez, Beltrán, Bituima, Bojacá, Bogotá, D.C., Cachipay, Caparrapí, Cáqueza, Carmen de Carupa, Chaguani, Chipaque, Choachí, Chocontá, Cogua, Cucunubá, El Colegio, El Peñón, El Rosal, Facatativá, Fusagasugá, Gachalá, Gachetá, Gama, Granada, Guaduas, Guatavita, Guayabal de Siquima, Guayabetal, Gutiérrez, Jerusalén, Junín, La Calera, La Mesa, La Palma, La Peña, La Vega, Lenguaque, Machetá, Manta, Medina, Nilo, Nimaima, Nocaima, Pacho, Paima, Pandi, Pasca, Pulí, Quebradanegra, Quetame, Quipile, Ricaurte, San Antonio de Tequendama, San Bernardo, San Cayetano, San Francisco, San Juan de Rioseco, Sasaima, Sesquilé, Sibaté, Sylvania, Soacha, Subachoque, Suesca, Supatá, Sutatausa, Tabio, Tausa, Tena, Tibacuy, Tocaima, Topaipí, Ubalá, Útica, Vergara, Vianí, Villagómez, Villapinzón, Villeta, Viotá, Yacopí, Zipacón y Zipaquirá.</p> <p>HUILA: Altamira, Colombia, Guadalupe, La Plata, Neiva, Pitalito, Saladoblanco, San Agustín, Suaza y Tarqui.</p> <p>NORTE DE SANTANDER: Ábrego, Arboledas, Cáchira, Cécota, Chinácota, Convención, Cúcuta, Cucutilla, Durania, El Zulia, Gramalote, Hacarí, Labateca, Lourdes, Mutiscua, Ocaña, Pamplona, Salazar, Santiago, Sardinata, Silos, Teorama, Tibú y Villa Caro.</p> <p>QUINDÍO: Calarcá, Córdoba y Salento.</p> <p>RISARALDA: Mistrató y Santa Rosa de Cabal.</p> <p>SANTANDER: Aguada, Albania, Barbosa, Barichara, Bucaramanga, Carcasí, Cerrito, Charalá, Charta, Chipatá, Concepción, Coromoro, El Playón, Florián, Floridablanca, Galán, Girón, Guaca, Guavatá, Güepsa, La Belleza, Landázuri, Lebrija, Macaravita, Málaga, Matanza, Mogotes, Oiba, Onzaga, Páramo, Piedecuesta, Pinchote, Puente Nacional, Rionegro, San Andrés, San Benito, San Gil, San Miguel, Sucre, Suratá, Tona y Valle de San José.</p> <p>TOLIMA: Alpujarra, Anzoátegui, Armero (Guayabal), Ataco, Cajamarca, Carmen de Apicalá, Casabianca, Chaparral, Cunday, Falan, Fresno, Herveo, Ibagué, Icononzo, Lérida, Libano, Melgar, Murillo, Ortega, Palocabildo, Planadas, Rioblanco, Roncesvalles, Rovira, San Antonio, Villahermosa y Villarrica.</p>	

ALERTAS POR AMENAZAS DE DESLIZAMIENTO

ALERTA ROJA:

Amenaza alta a muy alta por deslizamientos de tierra detonados por lluvias, localizados en los siguientes municipios:

ALERTA NARANJA:

Amenaza moderada por deslizamientos de tierra detonados por lluvias, localizados en los siguientes municipios:

REGIÓN PACÍFICA	SITIOS PARA LOS CUALES SE GENERA LA ALERTA	ALERTA AMARILLA
CAUCA: Caldono, Corinto, El Tambo, Inzá, Jambaló, La Sierra, López, Miranda, Páez (Belalcázar), Piendamó, Popayán, Rosas, Santa Rosa, Silvia, Sotará (Paispamba), Toribío y Totoró.		
CHOCÓ: Bagadó, El Litoral del San Juan (Docordó), Lloró, San José del Palmar y Sipí.		
NARIÑO: Albán (San José), Barbacoas, Buesaco, Cumbitara, Samaniego y San Pedro de Cartago (Cartago).		
VALLE DEL CAUCA: Bolívar, Buenaventura, Buga, Bugalagrande, Calima (El Darién), Dagua, El Cerrito, El Dovio, Florida, Palmira, San Pedro, Sevilla, Tuluá, Versalles, Vijes y Yumbo.		

REGIÓN DE LA ORINOQUÍA	SITIOS PARA LOS CUALES SE GENERA LA ALERTA	ALERTA AMARILLA
CASANARE: Aguazul, Chámeza, Hato Corozal, La Salina, Monterrey, Nunchía, Paz de Ariporo, Pore, Recetor, Támara, Tauramena y Yopal.		
META: Acacías, Cubarral, Guamal, Restrepo y San Juanito.		

REGIÓN DE LA AMAZONÍA	SITIOS PARA LOS CUALES SE GENERA LA ALERTA	ALERTA AMARILLA
CAQUETÁ: Belén de Los Andaquíes, Morelia y Puerto Rico.		
PUTUMAYO: Mocoa.		

SECTORES VIALES IDENTIFICADOS CON POTENCIALIDAD DE DESLIZAMIENTOS, EN LOS CUALES GENERAN ALERTAS

DEPARTAMENTO	SECTOR VIAL
ANTIOQUIA	Medellín – Apartadó; Medellín – Quibdó; Bogotá – Medellín; Santafé de Antioquia – Medellín.
BOYACÁ	Aguazul – Sogamoso; Sogamoso – Yopal Puente La Orquídea.
CHOCÓ	Quibdó – La Mansa; Cértegui – Quibdó.
BOYACÁ NORTE DE SANTANDER	Santuario – Cruce Ruta 45; La Lejía – Saravena; Presidente – Chitagá – Pamplona.
CUNDINAMARCA	Bogotá – La Mesa; Mchetá – Guateque; Paso Antiguo por el río Guayuriba.
META	Bogotá (El Portal) – Villavicencio (Servitá); Pipiral – Villavicencio.
SANTANDER	Bucaramanga – Bogotá; Bucaramanga – San Gil Sector Montecarlo; Bucaramanga – Socorro; San Gil – Socorro.

ALERTAS POR AMENAZAS DE INCENDIOS DE LA COBERTURA VEGETAL

ALERTA ROJA:

Amenaza Alta o muy alta de ocurrencia de incendios de la cobertura vegetal en zonas de bosques, cultivos y pastos, localizados en los siguientes municipios y sectores aledaños:

ALERTA NARANJA:

Amenaza moderada de ocurrencia de incendios de la cobertura vegetal en zonas de bosques, cultivos y pastos, localizados en los siguientes municipios y sectores aledaños:

REGIÓN CARIBE	SITIOS PARA LOS CUALES SE GENERA LA ALERTA	ALERTA ROJA
LA GUAJIRA: Manaure y Uribia.		

Especial atención en los Parques Nacionales Naturales Sierra Nevada de Santa Marta, Ciénaga Grande de Santa Marta

REGIÓN ANDINA	SITIOS PARA LOS CUALES SE GENERA LA ALERTA	ALERTA ROJA
<p>BOYACÁ: Caldas, Chivatá, El Cocuy, Iza, Jericó, Motavita, Oicatá, Paipa, Ráquira, Sáchica, Samacá, San Miguel de Sema, Sativanorte, Tinjacá, Tota y Tunja.</p> <p>CAUCA: Bolívar, Cajibío, La Vega, Padilla, Puerto Tejada y Villa Rica..</p> <p>CUNDINAMARCA: Anolaima, Cabrera, Fúquene, Girardot, Guachetá, Guasca, Madrid, Nariño, Puerto Salgar, Simijaca, Sopó, Susa, Tenjo, Ubaté y Venecia.</p> <p>HUILA: Aipe, Baraya, Garzón, Gigante, Íquira, Palermo, Santa María, Tello, Teruel y Villavieja.</p> <p>NARIÑO: Aldana, Ancuyá, Arboleda (Berruecos), Belén, Chachaguí, Colón (Génova), Consacá, Contadero, Córdoba, El Peñol, El Tablón, El Tambo, Funes, Guachucal, Guaitarilla, Gualmatán, Iles, Imués, La Cruz, La Florida, La Llanada, La Unión, Linares, Los Andes (Sotomayor), Mallama (Piedrancha), Nariño, Ospina, Pasto, Providencia, Puerres, Pupiales, San Bernardo, San Lorenzo, Sandoná, Santa Cruz (Guachavés), Sapuyes, Taminango, Tangua, Túquerres y Yacuanquer.</p> <p>NORTE DE SANTANDER: Santiago</p> <p>QUINDÍO: La Tebaida, Pijao y Quimbaya.</p> <p>RISARALDA: Balboa y Pereira.</p> <p>SANTANDER: Pinchote, Socorro y Valle de San José.</p> <p>TOLIMA: Alvarado, Ambalema, Coello, Coyaima, Dolores, Espinal, Flandes, Guamo, Natagaima, Piedras, Prado, Purificación, Saldaña, San Luis, Suárez, Valle de San Juan y Venadillo.</p> <p>VALLE DEL CAUCA: Alcalá, Ansermanuevo, Argelia, Cali, Candelaria, Cartago, Ginebra, Guacarí, La Cumbre, Obando, Pradera, Restrepo, Roldanillo, Trujillo, Yotoco y Zarzal.</p>		

Especial atención en los Parques Nacionales Naturales El Cocuy, Chingaza, Sumapaz, Los Nevados, Complejo Volcánico Doña Juana - Cascabel, Galeras, Tatama y Farallones de Cali.

REGIÓN DE LA ORINOQUÍA	SITIOS PARA LOS CUALES SE GENERA LA ALERTA	ALERTA ROJA
VICHADA: Cumaribo.		

ALERTAS POR AMENAZAS DE INCENDIOS DE LA COBERTURA VEGETAL

ALERTA ROJA:

Amenaza Alta o muy alta de ocurrencia de incendios de la cobertura vegetal en zonas de bosques, cultivos y pastos, localizados en los siguientes municipios y sectores aledaños:

ALERTA NARANJA:

Amenaza moderada de ocurrencia de incendios de la cobertura vegetal en zonas de bosques, cultivos y pastos, localizados en los siguientes municipios y sectores aledaños:

REGIÓN CARIBE	SITIOS PARA LOS CUALES SE GENERA LA ALERTA	ALERTA NARANJA
<p>ATLÁNTICO: Luruaco, Piojó, Puerto Colombia y Tubará. BOLÍVAR: San Estanislao, Turbaco, Villanueva y Zambrano. CESAR: Astrea, Becerrill, Chimichagua, El Paso, La Jagua de Iberico, La Paz y San Diego. MAGDALENA: Algarrobo, El Retén, Nueva Granada, Pijiño del Carmen, Plato, San Sebastián de Buenavista y Santa Ana.</p>		
REGIÓN ANDINA	SITIOS PARA LOS CUALES SE GENERA LA ALERTA	ALERTA NARANJA
<p>BOYACÁ: Arcabuco, Chiquinquirá, Chíquiza, Cómbita, Cucaita, Siachoque, Sora, Sutamarchán, Toca, Tuta y Villa de Leiva. CAUCA: Guachené y San Sebastián. CUNDINAMARCA: Cajicá, Chía, Cota, Funza, Guataquí, Mosquera, Tocancipá y Ubaque. HUILA: Algeciras y Rivera NARIÑO: Potosí y Tumaco. NORTE DE SANTANDER: San Cayetano.</p>		

ALERTAS METEOMARINA

MAR CARIBE

<p>ALERTA NARANJA</p>	<p>POR TIEMPO LLUVIOSO. En amplios sectores del occidente y suroccidente del Caribe colombiano, particularmente enfrente del litoral del Urabá y Córdoba y en el área del archipiélago de San Andrés y Providencia se estiman lluvias durante la jornada acompañadas en algunos casos por descargas eléctricas. El IDEAM recomienda a usuarios de pequeñas embarcaciones consultar con las Capitanías de puerto antes de zarpar y a los habitantes costeros estar atentos a la evolución de las condiciones meteorológicas.</p>
<p>ALERTA AMARILLA</p>	<p>POR VIENTO Y OLEAJE. Para el día de hoy en el centro y occidente del mar Caribe colombiano, se prevén condiciones de amenaza para la travesía en pequeñas embarcaciones por cuenta de la intensidad del viento que alcanzará valores entre 20 – 30 nudos con posibilidad de rachas mayores y el oleaje estimado con alturas entre 2.0 – 3.0 metros. Por lo que se sugiere a pescadores y usuarios consultar con las Capitanías de puerto antes de zarpar.</p>

OCÉANO PACÍFICO

<p>ALERTA AMARILLA</p>	<p>POR TIEMPO LLUVIOSO. En el transcurso de la jornada son estimadas precipitaciones frecuentes y copiosas con posibilidad en algunos momentos de actividad eléctrica en amplios sectores del norte del Pacífico colombiano y frente a la costa de Cauca y Nariño, no se descarta la posibilidad de actividad eléctrica y rachas de viento. Se sugiere a pescadores y usuarios de pequeñas embarcaciones consultar con las Capitanías de puerto antes de zarpar.</p>
-------------------------------	--

°C: grados Celsius

m: metros

mm: milímetros

msnm: metros sobre nivel del mar

Km/h: kilómetros por hora

HLC: hora local colombiana

GOES: Geostationary Operational Environmental Satellites (Satélite Geoestacionario Operacional Ambiental).

GOES-16 es el designado GOES-Este, localizado en 75° W sobre el ecuador geográfico.

PNN: Parque Nacional Natural

SFF: Santuario de Fauna y Flora



ALERTA ROJA. PARA TOMAR ACCIÓN Advierte al Sistema Nacional de Gestión del Riesgo de Desastres sobre el peligro de un fenómeno y sus efectos adversos sobre la población. Se emite una alerta sólo cuando la identificación de un evento extraordinario indique la amenaza inminente y cuando la gravedad del fenómeno requiera atención prioritaria de los comités departamentales y locales.



ALERTA NARANJA. PARA PREPARARSE Indica la amenaza de un fenómeno. No implica riesgo inmediato por lo que es catalogado como un mensaje para informarse y prepararse. El aviso implica vigilancia continua ya que las condiciones son propicias para el desarrollo de un suceso natural.



ALERTA AMARILLA. PARA INFORMARSE Se emite cuando las condiciones hidrometeorológicas son favorables para la ocurrencia de un fenómeno natural y pueden aumentar el riesgo según los pronósticos. Por sus características, este nivel está encaminado a informar.

CONDICIONES NORMALES Indica que no existe ninguna clase de alerta para la región o zona mencionada.

YOLANDA GONZÁLEZ | Director General

CHRISTIAN EUSCÁTEGUI | Jefe Oficina del Servicio de Pronósticos y Alertas

Profesionales de Turno:

Daniel USECHE, Catherine TOBÓN, Leonardo RUALES, Yuli VELANDIA, David TRUJILLO, Sonia BERMÚDEZ, Viviana CHIVATÁ, Mauricio TORRES y Juan BARRIOS.

<http://www.ideam.gov.co>

Correos electrónicos: servicio@ideam.gov.co, alertas@ideam.gov.co

Calle 25D # 96B – 70, Piso 3. Bogotá, D.C., Colombia.

Teléfono: 3075625 Ext. 1334–1336.

Síguenos en:

