

# INFORME TÉCNICO DIARIO Nº 263

El IDEAM comunica al Sistema Nacional de Gestión del Riesgo (SNGR) y al Sistema Nacional Ambiental (SINA).

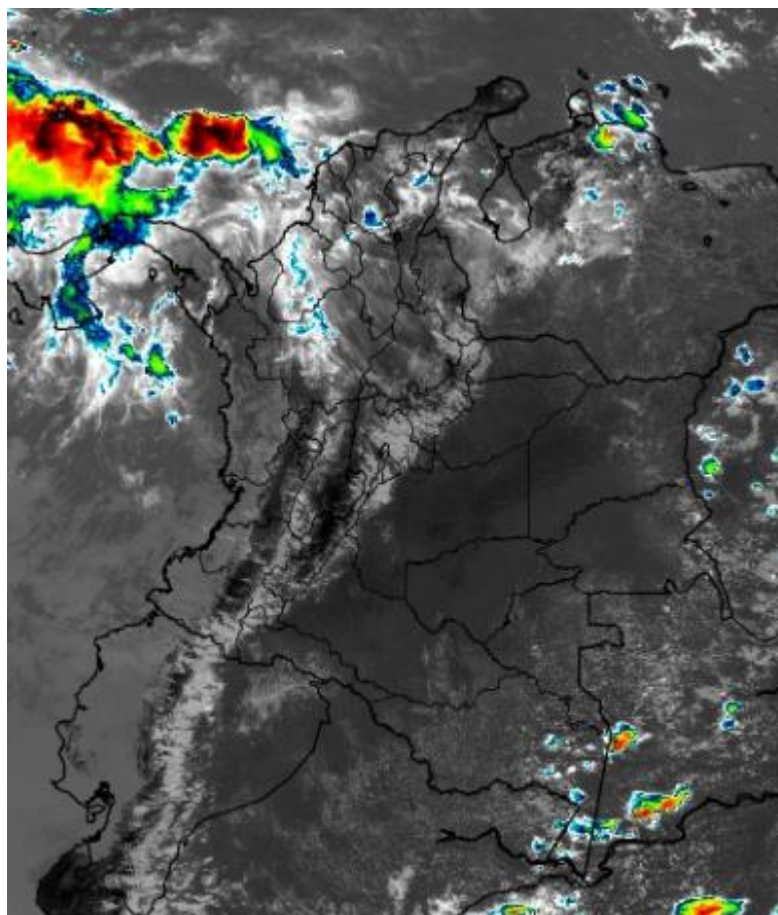
Bogotá D. C., jueves 20 de septiembre de 2018.

Hora de actualización:  
12:20 p. m.



## IMAGEN SATELITAL

Canal Infrarrojo - GOES16 | 20 de septiembre de 2018 | 11:30 a. m.



## CONDICIONES HIDROMETEOROLÓGICAS ACTUALES

Las condiciones meteorológicas predominantes en el territorio nacional se deben, en gran medida, a la ubicación de la Zona de Confluencia Intertropical, la cual se encuentra moderadamente activa sobre los 10°N.

En esa medida, gran parte del centro y sur del país presentará condiciones predominantemente secas, con cielos parcialmente nublados. Las lluvias más representativas se esperan al occidente de la región Caribe (Córdoba y Sucre) y al norte de la región Andina (norte de Antioquia) y la región Pacífica (norte de Chocó).

Consulte todos los días el pronóstico del tiempo y las alertas hidrometeorológicas vigentes del IDEAM, en un formato de calidad. Alrededor de las 7:30 a. m. está a disposición del público en [www.ideam.gov.co](http://www.ideam.gov.co).

Se puede ver también en dispositivos móviles **AQUÍ**





# LO MÁS DESTACADO

## LLUVIAS REGISTRADAS EN LAS ÚLTIMAS 24 HORAS

- Durante las últimas 24 horas se observó una moderada disminución en las precipitaciones en el territorio nacional. La mayor precipitación observada fue reportada en **Tame (Arauca), con 123.3 mm.**

### ALERTA ROJA

- Por niveles altos en la cuenca del río Inírida.
- Por Probabilidad de crecientes súbitas en los ríos que desembocan en el Golfo de Urabá.
- Por alta posibilidad de ocurrencia de incendios de la cobertura vegetal en zonas de bosques, cultivos y pastos localizados en los municipios de Manaure y Uribia en el departamento de La Guajira.

### ALERTA NARANJA

- Por crecientes súbitas en el Río Nare y sus afluentes, en los ríos de montaña y diferentes de departamento de Antioquia - aportantes al río Magdalena y aportantes al río Cauca, en los ríos del Eje Cafetero, y en los ríos Baudó y directos al Océano Pacífico.
- Por probabilidad de crecientes súbitas en los ríos de los departamentos de Santander y Boyacá, en el nivel de los ríos del Catatumbo, en la cuenca media y baja del río Atrato, en la cuenca del Río Cesar, y en los afluentes de la cuenca del Río Arauca.
- Por niveles altos en la cuenca baja del Río Sinú y en el Río Orinoco.
- Por probabilidad moderada de deslizamientos de tierra detonados por lluvias, en sectores inestables o de alta pendiente localizados en varios de los departamentos de las regiones Caribe (Bolívar, Cesar, Córdoba y La Guajira), Andina (Antioquia, Caldas, Cundinamarca, Tolima, Quindío, Norte de Santander y Santander), Orinoquia (Arauca y Meta) y Pacífica (Chocó).
- Por moderada posibilidad de ocurrencia de incendios de la cobertura vegetal en zonas de bosques, cultivos y pastos localizados en los municipios de Bosconia y El Paso (Cesar), Albania, Barrancas y Maicao (La Guajira), y en Boyacá (Boyacá).
- Por tiempo lluvioso, viento y Oleaje en el Mar Caribe.

### ALERTA AMARILLA

- Por probabilidad de incrementos en los niveles de los ríos de Valle del Cauca, en los ríos del Norte del Tolima, en quebradas y arroyos de los departamentos de Atlántico y Bolívar.
- Por probabilidad de crecientes súbitas en los ríos del Valle de Aburrá, en los ríos de montaña y diferentes corrientes del occidente del departamento de Antioquia – aportantes al Río Atrato, en ríos de La Guajira, en los ríos que descienden de la Sierra Nevada de Santa Marta, y en los niveles de varias corrientes en el Valle del Cauca.
- Por probabilidad baja de deslizamientos de tierra detonados por lluvias, en sectores inestables o de alta pendiente, localizados en amplias áreas de las regiones Andina, Caribe, Pacífica, Orinoquia y Amazonía.
- Por tiempo lluvioso en el Océano Pacífico.
- Por pleamar en el Mar Caribe.

# PRONÓSTICO CONDICIONES METEOROLÓGICAS ESPECIALES

## ÁREA DEL VOLCÁN GALERAS

A lo largo de la jornada se estima cielo entre parcial y mayormente cubierto con predominio de tiempo seco.

EL SERVICIO GEOLÓGICO COLOMBIANO reporta en nivel AMARILLO (III): CAMBIOS EN EL COMPORTAMIENTO DE LA ACTIVIDAD VOLCÁNICA. Lat: 155 Lon: -77.37

ELEVACIÓN (pies)	DIRECCIÓN	VELOCIDAD	
		NUDOS	Km/h
10.000	SURESTE	15 - 20	27 - 36
18.000	ESTE	15 - 20	27 - 36
24.000	SURESTE	20 - 25	36 - 45
30.000	ESTE	20 - 25	36 - 45

## ÁREA DEL VOLCÁN NEVADO DEL HUILA

A lo largo de la jornada se estima cielo entre parcial y mayormente cubierto con predominio de tiempo seco.

EL SERVICIO GEOLÓGICO COLOMBIANO reporta en nivel AMARILLO (III): CAMBIOS EN EL COMPORTAMIENTO DE LA ACTIVIDAD VOLCÁNICA. Lat: 2.92 Lon: -76.05

ELEVACIÓN (pies)	DIRECCIÓN	VELOCIDAD	
		NUDOS	Km/h
10.000	ESTE	5 - 10	9 - 18
18.000	ESTE	15 - 20	27 - 36
24.000	ESTE	20 - 25	36 - 45
30.000	ESTE	20 - 25	36 - 45

## ÁREA DEL VOLCÁN CERRO MACHÍN

A lo largo de la jornada se estima cielo entre parcial y mayormente cubierto con predominio de tiempo seco.

EL SERVICIO GEOLÓGICO COLOMBIANO reporta en nivel AMARILLO (III): CAMBIOS EN EL COMPORTAMIENTO DE LA ACTIVIDAD VOLCÁNICA. Lat: 4.80 Lon: -75.62

ELEVACIÓN (pies)	DIRECCIÓN	VELOCIDAD	
		NUDOS	Km/h
10.000	SURESTE	5 - 10	9 - 18
18.000	ESTE	15 - 20	27 - 36
24.000	ESTE	15 - 20	27 - 36
30.000	ESTE	20 - 25	36 - 45

## ÁREA DEL VOLCÁN NEVADO DEL RUIZ

Para las horas de la mañana se estima tiempo seco. En la tarde y noche mayor nubosidad con precipitaciones entre ligeras y moderadas.

EL SERVICIO GEOLÓGICO COLOMBIANO reporta en nivel AMARILLO (III): CAMBIOS EN EL COMPORTAMIENTO DE LA ACTIVIDAD VOLCÁNICA. Lat: 4.89 Lon: -75.32

ELEVACIÓN (pies)	DIRECCIÓN	VELOCIDAD	
		NUDOS	Km/h
10.000	SURESTE	5 - 10	9 - 18
18.000	ESTE	15 - 20	27 - 36
24.000	ESTE	15 - 20	27 - 36
30.000	ESTE	20 - 25	36 - 45

## ÁREA DEL COMPLEJO VOLCÁNICO CHILES-CERRO NEGRO DE

A lo largo de la jornada se estima cielo entre parcial y mayormente cubierto con predominio de tiempo seco.

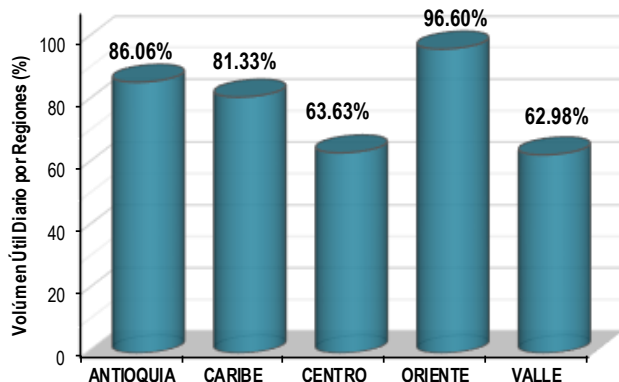
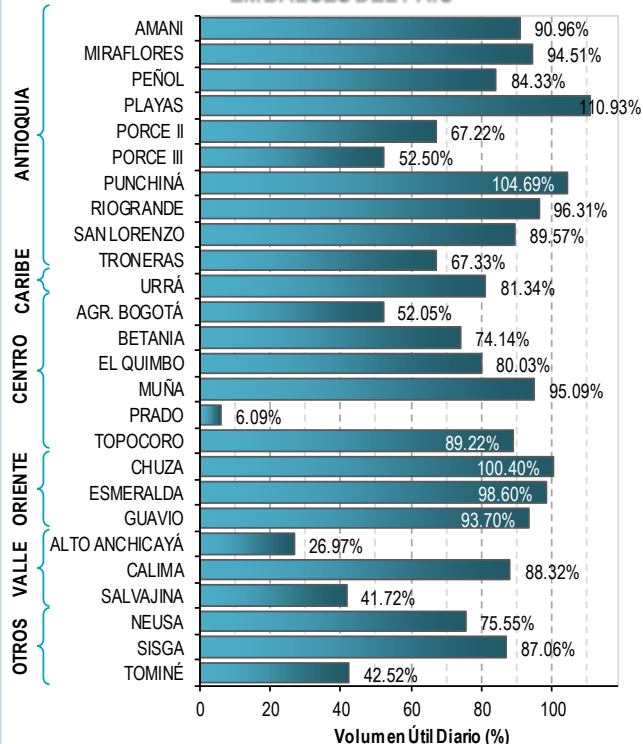
EL SERVICIO GEOLÓGICO COLOMBIANO reporta en nivel AMARILLO (III): CAMBIOS EN EL COMPORTAMIENTO DE LA ACTIVIDAD VOLCÁNICA. Lat: 0.81-Lon:77.93 Lat: 0.76 Lon: -77.95

ELEVACIÓN (pies)	DIRECCIÓN	VELOCIDAD	
		NUDOS	Km/h
10.000	ESTE	15 - 20	27 - 36
18.000	ESTE	15 - 20	27 - 36
24.000	ESTE	20 - 25	36 - 45
30.000	ESTE	20 - 25	36 - 45

# ESTADO DE LOS EMBALSES

A continuación se relaciona el volumen útil diario de los principales embalses del país (expresado en porcentaje), de acuerdo con la información correspondiente al día 19 de septiembre de 2018, reportada por XM S.A. E.S.P en la siguiente dirección electrónica: <http://ido.xm.com.co/ido/SitePages/hidrologia.aspx?q=reservas>

## VOLUMEN ÚTIL DIARIO EN LOS PRINCIPALES EMBALSES DEL PAÍS



Para estar informado diariamente de lo que pasa con el **pronóstico del tiempo y las alertas.**

Síguenos en Twitter  
**@IDEAMColombia**



## PRECIPITACIONES

A continuación se relacionan los municipios donde en las últimas 24 horas se registraron precipitaciones iguales o superiores a 25.0 mm.

Se aclara que las precipitaciones indicadas en los municipios, realmente corresponden a aquellos puntos en los cuales el IDEAM tiene estaciones de monitoreo, pero no necesariamente quiere decir que el dato corresponda a las lluvias que se presentaron directamente sobre el área urbana en donde se concentra la mayor población. En ocasiones la estación sobre la cual se destaca el mayor valor de precipitación, a pesar de pertenecer al municipio, puede quedar alejada del centro poblado principal.

DEPARTAMENTO	MUNICIPIO
<b>ANTIOQUIA</b>	Aleandría (50.6), Arboletes (49.5), San Juan De Uraba (33.0), Gómez Plata (27.0),
<b>ARAUCA</b>	<b>Tame (123.3).</b>
<b>BOLIVAR</b>	San Jacinto del Cauca (78.0).
<b>BOYACA</b>	Cubara (27.2).
<b>CAUCA</b>	Santander De Quilichao (41.0).
<b>CESAR</b>	Gamarra (36.0), La Gloria (30.0).
<b>CORDOBA</b>	Sahagún (38.0), Tierralta (36.2), Sahagún (36.0), Ayapel (30.0).
<b>CUNDINAMARCA</b>	Gachala (42.5), Ubala (28.2).
<b>SANTANDER</b>	Contratación (28.4).
<b>SUCRE</b>	Majagual (70.0), San Benito Abad (33.0), Chalan (28.0).
<b>VICHADA</b>	Cumaribo (26.0).

Para estar informado diariamente de lo que pasa con el **pronóstico del tiempo y las alertas.**

Síguenos en Twitter  
**@IDEAMColombia**



## TEMPERATURAS MÁXIMAS

A continuación se relacionan los municipios donde en las últimas 24 horas se registraron temperaturas iguales o superiores a 35.0 °C.

Se aclara que las temperaturas indicadas en los municipios, realmente corresponden a aquellos puntos en los cuales el IDEAM tiene estaciones de monitoreo, pero no necesariamente quiere decir que el dato corresponda a las temperaturas que se presentaron directamente sobre el casco urbano en donde se concentra la mayor población. En ocasiones la estación sobre la cual se destaca el mayor valor de temperatura, a pesar de pertenecer al municipio, puede quedar alejada del centro poblado principal.

DEPARTAMENTO	MUNICIPIO
<b>BOLIVAR</b>	Cartagena (35.8), Zambrano (35.4), María La Baja (35.0), Pinillos (35.0).
<b>CORDOBA</b>	San Bernardo Del Viento (35.6), Lorica (35.4).
<b>CUNDINAMARCA</b>	Puerto Salgar (38.0).
<b>HUILA</b>	Villavieja (39.0), Neiva (35.8).
<b>LA GUAJIRA</b>	<b>Manaure (39.2)</b> , Riohacha (36.2), Riohacha - Est. 12 Km al sur (35.4).
<b>NORTE DE SANTANDER</b>	Cúcuta (36.6), Cúcuta (36.0), Cúcuta (35.0).
<b>SANTANDER</b>	Puerto Parra (35.4).
<b>SUCRE</b>	San Benito Abad (35.6).
<b>TOLIMA</b>	<b>Natagaima (39.2)</b> , Ambalema (37.8), Armero (37.6), Prado (37.4), Flandes (37.4), Saldaña (37.0), Guamo (36.6), ESPINAL (35.4), Valle De San Juan (35.2), Ataco (35.2).

# ALERTA POR DESCENSOS SIGNIFICATIVOS DE LAS TEMPERATURAS MÍNIMAS DEL AIRE

A continuación se relacionan los municipios donde en las últimas 24 horas se registraron temperaturas iguales o menores a 6 °C:

## REGIÓN ANDINA

### SITIOS PARA LOS CUALES SE GENERA LA ALERTA

#### PROBABILIDAD DE DESCENSOS DE LAS TEMPERATURAS MÍNIMAS DEL AIRE.

Se prevé para los próximos días, condiciones predominantemente secas con escasa nubosidad en algunas zonas de Boyacá y Cundinamarca, esta condición puede favorecer descensos de temperaturas mínimas del aire en horas de la madrugada.

**BOYACÁ:** Cerinza (5.0), Saboya (5.6).

**CAUCA:** San Sebastián (6.0).

**CUNDINAMARCA:** Facatativá (6.0).

**NARIÑO:** Ipiales – Aldana (3.2), Pupiales (6.0).

*Se recomienda a los agricultores, ganaderos y floricultores de las zonas mencionadas, mantenerse atentos a la evolución de las condiciones meteorológicas, pues no se descarta la posibilidad de un descenso de la temperatura por debajo de los cero grados Celsius.*



# PRONÓSTICO METEOROLÓGICO

Jueves 20 y viernes 21 de septiembre de 2018



REGIÓN	PRONÓSTICO
SABANA DE BOGOTÁ	<p><b>JUEVES.</b> En el transcurso de la tarde, se estima incremento de las condiciones nubosas en sectores del norte y occidente de la capital, prevalecerá tiempo seco. Se mantiene probabilidad de lloviznas en el occidente y oriente del área.</p> <p>La noche capitalina, presentará cielo parcialmente nublado con predominio de tiempo seco. No se descartan lloviznas en el oriente del área.</p> <p><b>VIERNES.</b> En la madrugada, cielo parcialmente nublado con predominio de tiempo seco a excepción del oriente donde no se descartan lloviznas ligeras, se estima que estas condiciones prevalezcan hasta las horas de la mañana. Durante la tarde, se prevé cielo entre parcial a mayormente nublado con posibilidad de lloviznas sobre el norte y centro-oriente de la ciudad. En la noche, se estima cielo seminublado con predominio de tiempo seco, salvo del nororiente donde se prevé lloviznas intermitentes.</p>
CARIBE	<p><b>JUEVES.</b> En horas de la tarde se espera cielo parcialmente nublado; continuarán las precipitaciones en Córdoba, Sucre y Magdalena. Eventuales lluvias esporádicas en zonas sectorizadas de Cesar y suroccidente de La Guajira.</p> <p>Durante la noche se estima cielo de parcial a mayormente cubierto; probables precipitaciones en sectores de Córdoba, sur de La Guajira, Sucre, Bolívar y nororiente de Magdalena. Probabilidad de actividad eléctrica.</p> <p><b>VIERNES.</b> Cielo parcialmente nublado durante la jornada. La mayor nubosidad y las lluvias más intensas se concentrarán en horas de la tarde y la noche, especialmente en Magdalena, Cesar y de Bolívar, así como en amplios sectores de Sucre y zonas del golfo de Urabá. Alta probabilidad de descargas eléctricas.</p>
ARCHIPIÉLAGO DE SAN ANDRÉS, PROVIDENCIA Y SANTA CATALINA	<p><b>JUEVES.</b> En horas de la tarde se prevé cielo mayormente cubierto con lluvias ligeras de carácter intermitente, particularmente en Providencia.</p> <p>Aunque prevalecerán las condiciones de cielo mayormente cubierto con predominio de tiempo seco no se descartan algunas lloviznas locales.</p> <p><b>VIERNES.</b> Son probables lluvias en algunas horas de la noche en el archipiélago; después de una jornada seca con nubosidad variada.</p>
MAR CARIBE	<p><b>JUEVES.</b> En la mayor parte del Caribe colombiano se pronostican condiciones secas, excepto en el área del archipiélago de San Andrés y Providencia y golfo de Urabá donde se estiman precipitaciones de variada intensidad.</p> <p><b>VIERNES.</b> Tiempo seco en la mayor parte del área marítima nacional con excepción del sector occidental y frente al litoral del Urabá, Córdoba y Sucre donde se esperan precipitaciones en la madrugada, a mediados de la tarde y por la noche. Alta probabilidad de actividad eléctrica.</p>
ANDINA	<p><b>JUEVES.</b> En la tarde prevalecerán las condiciones de cielo parcialmente nublado; persistencia de tiempo seco en la mayor parte de la región. Eventuales precipitaciones de variada intensidad en sectores de Antioquia, Risaralda y sur de Santander. Posibilidad de descargas eléctricas.</p> <p>Durante la noche se estima cielo de parcial a mayormente cubierto con predominio de tiempo seco; no obstante se estiman lluvias, entre moderadas y fuertes en zonas sectorizadas del oriente y occidente de Antioquia; sur, noroccidente y centro de Santander.</p>

Planeando tu día?  
Descarga YA y conoce...



Consúltalo a diario y únete a  
la Cultura del Pronóstico del IDEAM

Disponible para  



# PRONÓSTICO METEOROLÓGICO

Jueves 20 y viernes 21 de septiembre de 2018



REGIÓN	PRONÓSTICO
ANDINA	<b>VIERNES.</b> La nubosidad y las lluvias se estiman en Antioquia, los Santanderes y de menor intensidad en el oriente de Boyacá y Cundinamarca, particularmente en la madrugada y nuevamente al finalizar la tarde y en algunas horas de la noche.
INSULAR PACÍFICO	<b>JUEVES.</b> En Malpelo se estima tiempo seco con nubosidad variada. En Gorgona son previstas lluvias en la noche, después de una jornada mayormente nublada. <b>VIERNES.</b> En Malpelo y Gorgona se advierten condiciones nubosas con lluvias en la madrugada y primeras horas de la mañana; tiempo seco en el resto de la jornada.
PACÍFICO	<b>JUEVES.</b> Se pronostica cielo mayormente nublado en la tarde; lluvias moderadas al norte y centro de Chocó y en sectores del norte de Valle del Cauca. Lloviznas esporádicas en Nariño. Durante la noche se estima cielo de parcial a mayormente cubierto con probabilidad de precipitaciones moderadas a fuertes en zonas de Chocó, las más intensas al norte y sur del departamento. Lluvias de carácter ligero se estiman en el litoral del Valle del Cauca y Cauca. <b>VIERNES.</b> Prevalecerán las condiciones secas en amplios sectores del área, excepto en el litoral de Valle del Cauca y Cauca, así como en el oriente y sur de Chocó, donde se estiman lluvias ligeras y sectorizadas, especialmente en la madrugada y nuevamente en horas de la noche.
OCEANO PACÍFICO	<b>JUEVES.</b> En amplios sectores del océano Pacífico nacional se advierten nubes densas durante la jornada con lluvias especialmente en proximidades al litoral de Chocó y Valle del Cauca. <b>VIERNES.</b> Lluvias entre moderadas y fuertes se estiman en la madrugada, que podrían extenderse hasta las primeras horas de la mañana, sobre el área marítima y algunas zonas cercanas a lo largo de la costa. Alta probabilidad de tormentas eléctricas.
ORINOQUIA	<b>JUEVES.</b> En el transcurso de la tarde se prevé cielo con nubosidad parcial; persistencia de tiempo seco en la mayor parte de la región, salvo al nororiente y oriente de Vichada donde se estiman lluvias de variada intensidad. Para la noche se estima cielo de parcial a mayormente cubierto con probabilidad de lluvias dispersas al norte de Casanare, noroccidente de Arauca y nororiente de Vichada; predominio de tiempo seco en el resto del área. <b>VIERNES.</b> Cielo mayormente cubierto con probabilidad de lluvias a lo largo de la jornada en Vichada y de menor intensidad en zonas del oriente de Arauca, Casanare y Meta. No se descartan algunas lluvias de corta duración en algunas horas de la tarde, sobre el piedemonte llanero.
AMAZONIA	<b>JUEVES.</b> Durante la tarde se estima cielo parcialmente cubierto con predominio de tiempo seco; sin embargo son probables lluvias sectorizadas en Vaupés, Guainía y norte de Amazonas. Para la noche persistirá el tiempo seco en la mayor parte de la jornada con cielo parcialmente cubierto, excepto en el suroriente de Caquetá, sectores de Guainía, Vaupés y norte de Amazonas donde son posibles lluvias entre ligeras y moderadas. <b>VIERNES.</b> Lluvias ligeras y dispersas se estiman en el oriente y occidente de Guainía, Guaviare, Vaupés y centro y oriente de Caquetá a diferentes horas. No se descartan lloviznas esporádicas sobre el piedemonte amazónico en la mañana.

Planeando tu día?  
Descarga YA y conoce...



Consúltalo a diario y únete a la Cultura del Pronóstico del IDEAM

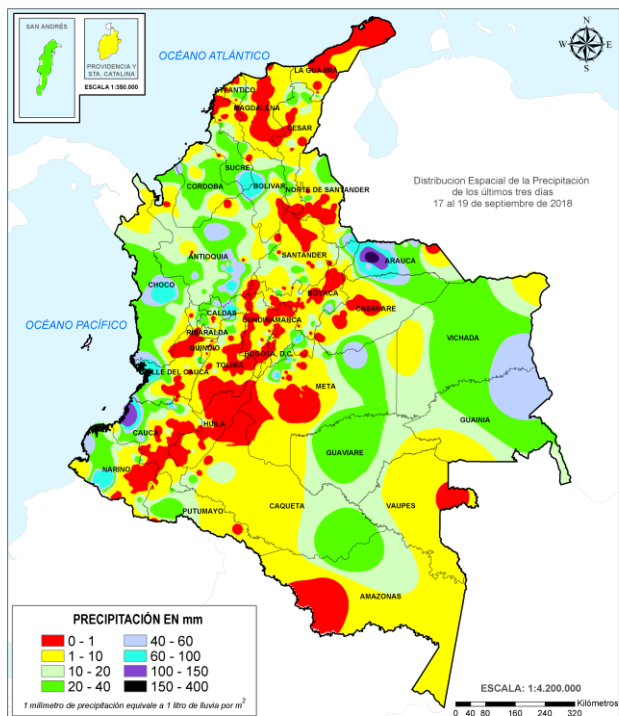
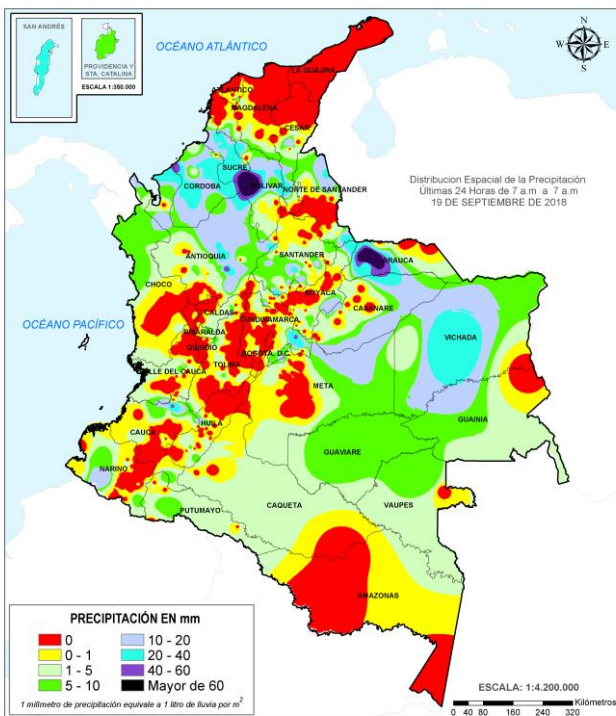
Disponible para  



# MAPAS DE PRECIPITACIÓN

**Precipitación diaria:** desde las 7:00 a. m. del 19 de septiembre de 2018 hasta las 7:00 a. m. del 20 de septiembre de 2018.

**Precipitación últimos 3 días:** desde las 7:00 a. m. del 17 de septiembre de 2018 hasta las 7:00 a. m. del 20 de septiembre de 2018.



## ALERTAS VIGENTES E INFORMACIÓN ADICIONAL

Para mayor información sobre el pronóstico del estado del tiempo, informes técnicos diarios, comunicados especiales, mapas diarios de temperaturas máximas y mínimas e información diaria de precipitación se sugiere consultar los siguientes enlaces:

- [INFORMACIÓN DIARIA DE PRECIPITACIÓN Y TEMPERATURA DE LOS PRINCIPALES AEROPUERTOS DEL PAÍS.](#)
- [MOSAICO MAPAS DE PRECIPITACIÓN DIARIA EN MILÍMETROS.](#)

# ALERTAS POR NIVELES DE LOS RÍOS

## REGIÓN ORINOQUIA

### SITIOS PARA LOS CUALES SE GENERA LA ALERTA

**ALERTA  
ROJA**

#### **NIVELES ALTOS EN LA CUENCA DEL RÍO INÍRIDA.**

Continúa la tendencia al descenso lento en los niveles del río Inírida, sin embargo, los valores se encuentran por encima de la cota de desbordamiento, a la altura de la estación Puerto Inírida. Se recomienda tanto a los comités locales y regionales de Gestión del Riesgo en Puerto Inírida y a la población ubicada en las márgenes de este río, estar atentos al comportamiento de los niveles del río Inírida en sectores de la cuenca alta-media así como en los afluentes.

## REGIÓN CARIBE

### SITIOS PARA LOS CUALES SE GENERA LA ALERTA

**ALERTA  
ROJA**

#### **PROBABILIDAD DE CRECIENTES SÚBITAS EN LOS RÍOS QUE DESEMBOCAN EN EL GOLFO DE URABÁ.**

En el golfo de Urabá en el sector antioqueño se han registrado importantes precipitaciones, especialmente en los municipios costeros de Turbo y Necoclí; como resultado a ésta situación se registran incrementos considerables en los niveles de varias cuencas, donde se destacan la vertiente del mar Caribe (cuenca de los ríos Mulatos y San Juan como sus principales afluentes), vertiente del Golfo de Urabá (cuencas de los ríos Turbo, Caimán Nuevo, Necoclí, Currulao, Guadualito, río León y sus afluentes - río Grande, Apartado y Chigorodó) y finalmente la vertiente del río Atrato (cuenca de los ríos Murindó, Jadega, Chajeradó, Murri y Riosucio). Por la anterior situación descrita, se recomienda especial atención para todas las zonas bajas de los sectores mencionados.

# ALERTAS POR NIVELES DE LOS RÍOS

## REGIÓN ANDINA

## SITIOS PARA LOS CUALES SE GENERA LA ALERTA

## ALERTA NARANJA

### **CRECIENTES SÚBITAS EN EL RÍO NARE Y SUS AFLUENTES.**

Se mantiene el nivel de esta alerta, dada la disminución de las lluvias que se registraron en la noche anterior en amplios sectores de la cuenca del río Nare, lo cual incrementó significativamente el nivel de este río y sus afluentes. El IDEAM recomienda a la población ribereña y a las autoridades de Gestión del Riesgo mantenerse atentos al aumento del nivel de estas corrientes. En las últimas horas se han registrado incrementos importantes en los ríos Samaná Norte, Nus y Marinilla (afluentes al río Nare), a la altura de los municipios de San Luis, Yolombó y Marinilla, respectivamente.

### **CRECIENTES SÚBITAS EN LOS RÍOS DE MONTAÑA Y DIFERENTES CORRIENTES DEL DEPARTAMENTO DE ANTIOQUIA (APORTANTES AL RÍO MAGDALENA).**

Se mantiene esta alerta dadas las lluvias de variada intensidad que se han registrado en amplios sectores del departamento de Antioquia, por lo que no se descarta se puedan incrementar significativamente los caudales de los principales ríos y afluentes de montaña que drenan hacia el río Magdalena. El IDEAM recomienda a la población ribereña y a las autoridades de Gestión del Riesgo mantenerse atentos al aumento del nivel de los ríos San Bartolo, Cimitarra, entre otros que drenan al río Magdalena. En las últimas horas se han observado precipitaciones de gran intensidad en varios sectores de Antioquia, según imágenes satelitales. Aunque los niveles están estables, es posible que se generen crecientes súbitas en respuesta al evento de lluvia. Continuar monitoreando los niveles de estos ríos y sus afluentes.

### **CRECIENTES SÚBITAS EN LOS RÍOS DE MONTAÑA Y DIFERENTES CORRIENTES DEL DEPARTAMENTO DE ANTIOQUIA (APORTANTES AL RÍO CAUCA).**

Se mantiene esta alerta dadas las lluvias de variada intensidad que se han registrado en amplios sectores del departamento de Antioquia, por lo que no se descarta se puedan incrementar significativamente los caudales de los principales ríos y afluentes de montaña que drenan hacia el río Cauca. El IDEAM recomienda a la población ribereña y a las autoridades de Gestión del Riesgo mantenerse atentos al aumento del nivel de los ríos San Juan, Porce, Medellín, Tarazá, Nechí y Man entre otros que descargan al río Cauca. En las últimas horas se han observado precipitaciones de gran intensidad en varios sectores de Antioquia, según imágenes satelitales. Aunque los niveles están estables, es posible que se generen crecientes súbitas en respuesta al evento de lluvia. Se identifica una creciente importante en el río Tarazá (municipio Tarazá).

### **SE PREVÉN CRECIENTES SÚBITAS EN LOS RÍOS LA MIEL Y GUARINÓ.**

Se mantiene esta alerta para los sectores de las cuencas de los ríos que drenan al río Magdalena como el La Miel, Guarinó y sus respectivos afluentes. El IDEAM recomienda a los pobladores ribereños a estos cauces estar atentos a incrementos súbitos en el nivel de estos ríos y sus afluentes. Tanto en el radar como en las imágenes satelitales se observan lluvias fuertes hacia el oriente de Caldas y sur de Antioquia, lo cual puede generar incrementos súbitos en estas cuencas. Se han registrado lluvias importantes que han persistido acompañadas con actividad eléctrica.

# ALERTAS POR NIVELES DE LOS RÍOS

REGIÓN ANDINA	SITIOS PARA LOS CUALES SE GENERA LA ALERTA	ALERTA NARANJA
---------------	--------------------------------------------	----------------

## PROBABILIDAD DE CRECIENTES SÚBITAS EN LOS RÍOS DE LOS DEPARTAMENTOS DE SANTANDER Y BOYACÁ

Se mantiene esta alerta dadas las lluvias registradas en los departamentos de Boyacá y Santander, por lo cual se prevé se incrementen los niveles de los ríos Minero, Lebrija, Opón, Sogamoso, Suárez, Fonce y sus afluentes, entre otros que drenan al río Magdalena. El IDEAM hace un llamado de atención especial tanto a pobladores como a autoridades locales y regionales de Gestión del Riesgo para que mantengan atento seguimiento al comportamiento de los niveles de estos ríos. En las últimas horas se han observado lluvias importantes en el occidente de Boyacá y Santander.

## CRECIENTES SÚBITAS EN LOS RÍOS DEL EJE CAFETERO.

Se mantiene el nivel de esta alerta en sectores del Eje Cafetero, ya que se han presentado incrementos en los niveles de los ríos que drenan al río Cauca como el Arma, Chinchiná, Risaralda, Otún, Frío, Tapias, Mapa y La Vieja, Sin embargo se pronostica tiempo seco. El IDEAM recomienda a los pobladores ribereños a estos cauces estar atentos a incrementos súbitos en el nivel de estos ríos y sus afluentes.

**Nota: Se reportaron desbordamientos en la quebrada Frailes (municipio de Dosquebradas) y del río Risaralda (municipio de Viterbo).**

## PROBABILIDAD DE INCREMENTOS SÚBITOS EN EL NIVEL DEL LOS RÍOS DEL CATATUMBO.

Se mantiene la alerta en la cuenca del Catatumbo debido a las lluvias presentadas en las últimas horas. Es importante continuar atentos al aumento del nivel de estos cauces dado que se pronostica persistan las lluvias de variada intensidad en el departamento de Norte de Santander.

REGIÓN PACÍFICO	SITIOS PARA LOS CUALES SE GENERA LA ALERTA	ALERTA NARANJA
-----------------	--------------------------------------------	----------------

## CRECIENTES SÚBITAS EN LOS RÍOS BAUDÓ Y DIRECTOS AL OCÉANO PACÍFICO.

Se mantiene esta alerta en el río Baudó y sus afluentes dado que se pronostica persistan las lluvias en amplios sectores de la cuenca, las cuales podrían aumentar el nivel del río Baudó y otros directos al Océano Pacífico. El IDEAM recomienda a las autoridades de Gestión de Riesgo y a la población ribereña mantener atento seguimiento al comportamiento de los niveles de estos ríos. En las últimas horas se han observado precipitaciones de gran intensidad en varios sectores de Chocó, según imágenes satelitales. Es posible que se generen crecientes súbitas en respuesta al evento de lluvia. Continuar monitoreando los niveles de estos ríos y sus afluentes.

# ALERTAS POR NIVELES DE LOS RÍOS

<b>REGIÓN PACÍFICO</b>	<b>SITIOS PARA LOS CUALES SE GENERA LA ALERTA</b>	<b>ALERTA NARANJA</b>
------------------------	---------------------------------------------------	-----------------------

## **CRECIENTE SÚBITA EN LA CUENCA DEL RÍO SAN JUAN**

Se mantiene esta alerta debido a que en los últimos días se han presentado crecientes súbitas en la cuenca del río San Juan, producto de las fuertes lluvias e inclusive con tormentas eléctricas que se han observado en la cuenca aportante, como son los ríos Sipí, Tamañá, Cajón y Capoma entre otros afluentes, las cuales se pronostica persistan durante los próximos días. El IDEAM recomienda a los pobladores ribereños de sectores bajos estar atentos al comportamiento del nivel del río. En las últimas horas se han observado precipitaciones de gran intensidad en varios sectores de Chocó, según imágenes satelitales. Se registran incrementos importantes en los niveles del río Sipí (municipio Sipí), para las últimas horas.

## **SE PREVÉN INCREMENTOS SÚBITOS EN LOS NIVELES DE LA CUENCA ALTA DEL RÍO ATRATO**

Se mantiene esta alerta para la parte alta de la cuenca del río Atrato. No se descartan incrementos súbitos en los niveles del cauce principal a la altura del municipio de Quibdó (Chocó) y sus afluentes en la cuenca alta (como ríos Bebaramá, Cabí, Quito, Andágueda), ante un evento importante de precipitación. El IDEAM recomienda a las autoridades de Gestión del Riesgo y a los pobladores ribereños de sectores bajos estar atentos al comportamiento de los niveles. Actualmente los niveles están ascendiendo debido a las fuertes lluvias que se observaron en las últimas horas, según imágenes satelitales. Se registran incrementos importantes en el río Andágueda, a la altura del municipio de Bagadó y en el río del Alto Atrato, a la altura del municipio de Lloró. Tendencia al ascenso en el río Atrato, a la altura del municipio de Quibdó.

<b>REGIÓN CARIBE</b>	<b>SITIOS PARA LOS CUALES SE GENERA LA ALERTA</b>	<b>ALERTA NARANJA</b>
----------------------	---------------------------------------------------	-----------------------

## **PROBABILIDAD DE CRECIENTES SÚBITAS EN LA CUENCA MEDIA Y BAJA DEL RÍO ATRATO**

Se mantiene esta alerta dadas las lluvias acumuladas sobre la cuenca media y baja del río Atrato, así como las fluctuaciones en los niveles de los ríos Bebaramá, Bojayá, Napipí, Opogadó, Salaquí y otros directos al río Atrato en su cuenca baja. El IDEAM recomienda a las autoridades de Gestión del Riego estar atentos al comportamiento de los niveles del río Atrato y sus afluentes los ríos Salaquí y Sucio, dadas las lluvias fuertes que se han registrado en el sector de Carmen del Darién. En las últimas horas se han observado precipitaciones de gran intensidad en varios sectores de Chocó, según imágenes satelitales. Es posible que se generen crecientes súbitas en respuesta al evento de lluvia. Se mantiene continuo monitoreo a los niveles de estos ríos y sus afluentes.

## **AUMENTO MODERADO EN LOS NIVELES DE LA PARTE BAJA DEL RÍO CAUCA**

Se mantiene esta alerta dados las lluvias de variada intensidad registradas en los últimos días en el nororiente de Antioquia y en la región de La Mojana, por lo que continua la tendencia al ascenso en los niveles del río Cauca en el trayecto comprendido entre Caucasia (Antioquia) hasta Guaranda (Sucre). Una condición similar se presenta en algunas zonas de los municipios de Achí y Pinillos (Bolívar). Se recomienda especial atención a las ciénagas de la región de La Mojana, dado que se pronostica persistan las lluvias en la zona.

# ALERTAS POR NIVELES DE LOS RÍOS

REGIÓN CARIBE	SITIOS PARA LOS CUALES SE GENERA LA ALERTA	ALERTA NARANJA
---------------	--------------------------------------------	----------------

## PROBABILIDAD DE CRECIENTES SÚBITAS EN LA CUENCA DEL RÍO CESAR.

Esta alerta se mantiene debido a que continúan las lluvias sobre la cuenca del río Cesar, la cuales se prevé generen incrementos súbitos en los niveles del cauce principal y sus afluentes, en especial el río Ariguani y Guatapuri. El IDEAM recomienda a las autoridades de Gestión del Riesgo y a la población ribereña estar atentos ante nuevos incrementos en el nivel de estos cauces. También, monitorear los niveles de los afluentes, especialmente en la cuenca media y baja del río Cesar. Se mantienen los altos niveles del Río Ariguani a la altura de la estación Palmariguani.

## NIVELES ALTOS EN LA CUENCA BAJA DEL RÍO SINÚ.

Se mantiene el nivel de esta alerta, ya que los niveles del río Sinú (cuenca baja) se encuentran altos, a la altura de la estación Cotoca Abajo (municipio de Lórica). Además, por lluvias antecedentes los suelos se encuentran saturados en el departamento de Córdoba. El IDEAM recomienda a la población ribereña continuar atentos al comportamiento de los niveles entre los municipios de Montería, Cereté y Lórica (La Doctrina y San Bernardo del Viento).

REGIÓN ORINOQUIA	SITIOS PARA LOS CUALES SE GENERA LA ALERTA	ALERTA NARANJA
------------------	--------------------------------------------	----------------

## NIVELES ALTOS EN EL RÍO ORINOCO.

Continúa la tendencia sostenida de descenso en los niveles del río Orinoco, sin embargo, los valores siguen estando por encima de la cota de afectación, a la altura del municipio de Puerto Carreño (Vichada). Se recomienda a las autoridades de Gestión del Riesgo y a la población ribereña estar atentos al comportamiento de los niveles del río, dado que actualmente se están presentado afectaciones por desbordamiento en el municipio de Puerto Carreño (Vichada).

## PROBABILIDAD DE CRECIENTES SÚBITAS EN LOS AFLUENTES DE LA CUENCA DEL RÍO ARAUCA Y NIVELES ALTOS EN EL RÍO PRINCIPAL.

Se mantiene esta alerta dado que se pronostica persistan las lluvias de variada intensidad en sectores de la cuenca del río Arauca a lo largo de la mañana, por lo que se prevé incrementos súbitos en los afluentes de la cuenca alta del río Arauca, incrementando el nivel del río Arauca. El IDEAM recomienda a la población ribereña en general mantenerse muy atenta al comportamiento del nivel del río.

# ALERTAS POR NIVELES DE LOS RÍOS

## REGIÓN ANDINA

## SITIOS PARA LOS CUALES SE GENERA LA ALERTA

**ALERTA  
 AMARILLA**

### SE PREVÉN CRECIENTE SÚBITA EN EL RÍO NEGRO.

Se mantiene esta alerta debido a que se pronostica se reactiven las precipitaciones en la cuenca del río Negro, por lo que se prevén incrementos moderados en los niveles del cauce principal y sus afluentes. Se recomienda a los pobladores ribereños estar atentos ante nuevos ascensos en los niveles. Se registran incrementos moderados en el nivel del río Negro, a la altura del municipio de Nimaima (Cundinamarca).

### PROBABILIDAD DE INCREMENTOS MODERADOS EN LOS NIVELES DE LOS RÍOS DE VALLE DEL CAUCA

Se mantiene esta alerta dadas las lluvias de variada intensidad e inclusive con presencia de tormentas eléctricas que se registraron sobre diferentes sectores del departamento del Valle del Cauca, las cuales podrían estar generando crecientes súbitas en los ríos Guadalajara, Viges, Yumbo, Cali, Pance, Lili-Melendez-Cañaveralejo, Jamundí, Claro, Guachal (Bolo-fraile, Parraga), Amaime, Cerrito, Guabas, Sabaleta, Sonso, Tuluá, Morales y Bugalagrande. El IDEAM recomienda a las autoridades de Gestión del Riesgo y a la población en general asentada en las riberas de estos ríos y quebradas, estén atentos al comportamiento de los niveles y tomen las acciones necesarias ante posibles crecientes súbitas.

### PROBABILIDAD DE INCREMENTOS SÚBITOS EN LOS RÍOS DEL NORTE DEL TOLIMA.

Se mantiene esta alerta en los ríos ubicados en el norte departamento del Tolima, ya que no se descarta que se presenten crecientes súbitas en los ríos Gualí, Lagunilla, Totaré, Opía, Coello, Combeima, Luisa y otros directos al Magdalena. Se recomienda a los pobladores de las zonas ribereñas bajas estar atentos al comportamiento de estos ríos dadas las lluvias observadas en las imágenes satelitales. Se registran incrementos de niveles en los ríos Combeima y Lagunilla, a la altura de los municipios de Ibagué y Líbano, respectivamente.

### PROBABILIDAD DE CRECIENTES SÚBITAS EN LOS RÍOS DEL VALLE DE ABURRÁ

Se mantiene esta alerta, debido a las precipitaciones de variada intensidad que se han registrado en las últimas horas. Especial atención en los niveles de la Quebrada La Pereira (municipio La Ceja - Antioquia) y Quebrada La García (municipio de Bello - Antioquia). El IDEAM recomienda a la población ribereña y autoridades locales y regionales de Gestión del Riesgo, estar monitoreando los niveles de estas quebradas y ríos.

### PROBABILIDAD DE CRECIENTES SÚBITAS EN LOS RÍOS DE MONTAÑA Y DIFERENTES CORRIENTES DEL OCCIDENTE DEL DEPARTAMENTO DE ANTIOQUIA (APORTANTES AL RÍO ATRATO).

Se mantiene esta alerta por probabilidad de crecientes súbitas en las cuencas de los ríos Murrí, Sucio y Murindó que drenan hacia el río Atrato, producto de las lluvias de variada intensidad que se han registrado en la zona. El IDEAM recomienda a la población ribereña y a las autoridades de Gestión del Riesgo mantenerse atentos al aumento del nivel de estos ríos.

### CRECIENTES SÚBITAS EN EL RÍOS CARARE Y DIRECTOS AL MAGDALENA.

Se baja el nivel de esta alerta para distintos sectores del municipio de Cimitarra, ya que se han presentado incrementos en los niveles del río Carare, sin embargo estos no son representativos. El IDEAM recomienda a los pobladores ribereños a estos cauces estar atentos a incrementos súbitos en el nivel de este río y sus afluentes.

# ALERTAS POR NIVELES DE LOS RÍOS

REGIÓN ANDINA	SITIOS PARA LOS CUALES SE GENERA LA ALERTA	ALERTA AMARILLA
---------------	--------------------------------------------	-----------------

## **CRECIENTES SÚBITAS EN EL RÍO CAUCA (MUNICIPIO DE JAMUNDÍ).**

Se baja esta alerta, ya que el río Cauca, a la altura de la estación Cauca – La Balsa (municipio de Jamundí – Valle del Cauca), presentó en las últimas horas una creciente súbita importante. El IDEAM recomienda a los habitantes ribereños y a las autoridades locales estar atentos a los niveles de este río y sus afluentes, así como también estar atentos aguas abajo. Iniciando la madrugada se generó una creciente importante, sobre este sector.

REGIÓN CARIBE	SITIOS PARA LOS CUALES SE GENERA LA ALERTA	ALERTA AMARILLA
---------------	--------------------------------------------	-----------------

## **PROBABILIDAD DE INCREMENTOS SÚBITOS EN QUEBRADAS Y ARROYOS DE LOS DEPARTAMENTOS DE ATLÁNTICO Y BOLÍVAR.**

Se mantiene esta alerta debido a que se pronostica se reactiven las lluvias en la región Caribe y como los suelos están saturados por las lluvias antecedentes que se han presentado en días anteriores, se prevén crecientes súbitas y formación de arroyos en los centros poblados de los departamentos de Atlántico y Bolívar. El IDEAM recomienda a la población ribereña y a las autoridades locales estar atentos al aumento del nivel de estos cauces superficiales, y a la formación arroyos por el incremento del volumen de la escorrentía especialmente en la ciudad de Cartagena y Barranquilla.

## **PROBABILIDAD DE CRECIENTES SÚBITAS EN RÍOS DE LA GUAJIRA.**

Se mantiene el nivel de esta alerta, debido a que se pronostica persistan las lluvias en sectores de las cuencas de los ríos Ancho, Tapias, Camarones, Ranchería y otros directos al Caribe. Además, dichas cuencas pueden estar saturadas producto de las lluvias antecedentes, no descartando incrementos súbitos en los niveles de estos ríos. El IDEAM recomienda a los Comités de Gestión del Riesgo, así como a la comunidad en general asentada en las márgenes de estos ríos, estar atentos ante probables incrementos súbitos en estos ríos y sus afluentes.

## **CRECIENTES SÚBITAS EN LA CUENCA DEL RÍO SAN JORGE.**

Se disminuye el nivel de esta alerta. Aunque se registraron algunas crecientes, no alcanzaban a sobrepasar el umbral de la cota de afectación. Sin embargo, no se descartan nuevos incrementos súbitos, en respuesta a las lluvias fuertes que se observaron en la noche de ayer y madrugada de hoy, en la cuenca alta del río San Jorge y sus afluentes (como el río San Pedro). El IDEAM recomienda a la población ribereña y autoridades locales y regionales de Gestión del Riesgo, estar monitoreando los niveles del cauce principal y sus afluentes.

## **PROBABILIDAD DE CRECIENTES SÚBITAS EN LOS RÍOS QUE DESCENDEN DE LA SIERRA NEVADA DE SANTA MARTA.**

Se mantiene el nivel de esta alerta, debido a que los niveles presentan un comportamiento estable a pesar de las lluvias observadas en las inmediaciones de la Sierra Nevada de Santa Marta. Aun así, dado que las cuencas están saturadas producto de las lluvias antecedentes, no se descarta incrementos súbitos en los niveles de los ríos Manzanares, Gaira, Minca, Riofrío, Fundación, Aracataca, Guachaca, Piedras, Palomino, Dibulla, Don Diego, Buritaca, Sevilla, Tucurínca (departamento Magdalena). El IDEAM recomienda a los Comités de Gestión del Riesgo, así como a la comunidad en general asentada en las márgenes de estos ríos, estar atentos ante probables incrementos súbitos en estos ríos y sus afluentes.



# ALERTAS POR NIVELES DE LOS RÍOS

REGIÓN ORINOQUIA	SITIOS PARA LOS CUALES SE GENERA LA ALERTA	ALERTA AMARILLA
<p><b>SE PRONOSTICA INCREMENTOS SÚBITOS EN EL NIVEL DEL RÍO CASANARE</b> Se mantiene esta alerta dado que se pronostica persistan las lluvias de variada intensidad en sectores de Casanare, lo cual podría incrementar súbitamente el nivel del río Casanare y sus afluentes. El IDEAM recomienda estar atentos al comportamiento de los niveles este río y sus principales afluentes.</p> <p><b>SE PRONOSTICA INCREMENTOS SÚBITOS EN LOS NIVELES DE LA CUENCA ALTA Y MEDIA DEL RÍO META.</b> Se mantiene esta alerta dado que se pronostica persistan las lluvias de variada intensidad en sectores de los piedemontes de Casanare y Meta, por lo que se prevén incrementos súbitos en los niveles del río Meta y sus afluentes de la cuenca alta y media, especialmente en los ríos, Cusiana, Cravo Sur, Túa, Guayuriba, Guatiquía, Guacavía, Humea, Upía, ríos directos entre Cusiana y Cravo sur, Manacacías, Melúa, Yucao, Pauto, caños Guanapalo y Cumaral, y otros afluentes al río Meta. El IDEAM recomienda continuar muy atentos a las variaciones moderadas en los niveles de los afluentes al río Meta. Incrementos del nivel del río Cusiana en las últimas horas, a la altura de Aquitania (Boyacá) y Pajarito (Casanare).</p> <p><b>NIVELES ALTOS EN EL RÍO META.</b> Se mantiene esta alerta dado que continúan altos los niveles del río Meta, desde el municipio de Puerto López hasta el municipio de Paz de Ariporo. El IDEAM recomienda a la población ribereña y autoridades locales y regionales de Gestión del Riesgo, seguir muy atentos al comportamiento en el nivel del río en este sector.</p>		
REGIÓN PACÍFICO	SITIOS PARA LOS CUALES SE GENERA LA ALERTA	ALERTA AMARILLA
<p><b>PROBABILIDAD DE CRECIENTES SÚBITAS EN LOS NIVELES DE VARIAS CORRIENTES EN EL VALLE DEL CAUCA, QUE DRENAN HACIA EL PACÍFICO.</b> Se baja este nivel alerta por pronóstico predominantemente seco, sin embargo no se descartan las lluvias y posibles incrementos en los niveles de los ríos Dagua, Escalarete, Buenaventura, Bahía de Málaga, Anchicayá, Cajambre, Mayorquín, Raposo y Naya, debido a las precipitaciones de las últimas horas. El IDEAM recomienda a la población ribereña y a las autoridades locales prestar especial atención al aumento de los niveles de estos cauces.</p>		

# ALERTAS POR AMENAZAS DE INCENDIOS DE LA COBERTURA VEGETAL

**ALERTA ROJA:**

Amenaza Alta o muy alta de ocurrencia de incendios de la cobertura vegetal en zonas de bosques, cultivos y pastos, localizados en los siguientes municipios y sectores aledaños:

**ALERTA NARANJA:**

Amenaza moderada de ocurrencia de incendios de la cobertura vegetal en zonas de bosques, cultivos y pastos, localizados en los siguientes municipios y sectores aledaños:

REGIÓN CARIBE	SITIOS PARA LOS CUALES SE GENERA LA ALERTA	ALERTA ROJA
<p><b>LA GUAJIRA:</b> Manaure y Uribia.</p>		
REGIÓN CARIBE	SITIOS PARA LOS CUALES SE GENERA LA ALERTA	ALERTA NARANJA
<p><b>CESAR:</b> Bosconia y El Paso.  <b>LA GUAJIRA:</b> Albania, Barrancas y Maicao.</p>		
REGIÓN ANDINA	SITIOS PARA LOS CUALES SE GENERA LA ALERTA	ALERTA NARANJA
<p><b>BOYACÁ:</b> Boyacá.</p>		

# ALERTAS POR AMENAZAS DE DESLIZAMIENTO

**ALERTA ROJA:**

Amenaza alta a muy alta por deslizamientos de tierra detonados por lluvias, localizados en los siguientes municipios:

**ALERTA NARANJA:**

Amenaza moderada por deslizamientos de tierra detonados por lluvias, localizados en los siguientes municipios:

REGIÓN CARIBE	SITIOS PARA LOS CUALES SE GENERA LA ALERTA	ALERTA NARANJA
<p><b>BOLIVAR:</b> Achí, Altos Del Rosario, Arenal, Barranco De Loba, Montecristo, Morales, Norosi, Rioviejo, San Jacinto Del Cauca, San Martin De Loba y Tiquisio (Puerto Rico).  <b>CESAR:</b> Curumaní, La Gloria, Pailitas y Pelaya.  <b>CÓRDOBA:</b> Montelíbano, Tierralta y Valencia.  <b>LA GUAJIRA:</b> Dibulla.</p>		
REGIÓN ANDINA	SITIOS PARA LOS CUALES SE GENERA LA ALERTA	ALERTA NARANJA
<p><b>ANTIOQUIA:</b> Apartadó, Briceño, Carepa, Chigorodó, Mutatá, Santa Bárbara y Turbo.  <b>CALDAS:</b> Manzanares.  <b>CUNDINAMARCA:</b> Guayabetal.  <b>TOLIMA:</b> Fresno.  <b>QUINDIO:</b> Calarcá.  <b>NORTE DE SANTANDER:</b> Convención.  <b>SANTANDER:</b> Contratación y Landázuri.</p>		
REGIÓN PACÍFICO	SITIOS PARA LOS CUALES SE GENERA LA ALERTA	ALERTA NARANJA
<p><b>CHOCÓ:</b> Bahía Solano (Mutis), Bajo Baudó (Pizarro), Nuquí, Riosucio y Unguía.</p>		
REGIÓN ORINOQUÍA	SITIOS PARA LOS CUALES SE GENERA LA ALERTA	ALERTA NARANJA
<p><b>ARAUCA:</b> Tame.  <b>META:</b> Acacías, Restrepo y Villavicencio.</p>		

# ALERTAS POR AMENAZAS DE DESLIZAMIENTO

**ALERTA ROJA:**

Amenaza alta a muy alta por deslizamientos de tierra detonados por lluvias, localizados en los siguientes municipios:

**ALERTA NARANJA:**

Amenaza moderada por deslizamientos de tierra detonados por lluvias, localizados en los siguientes municipios:

REGIÓN CARIBE	SITIOS PARA LOS CUALES SE GENERA LA ALERTA	ALERTA AMARILLA
<p><b>BOLIVAR:</b> Santa Rosa Del Sur.  <b>CESAR:</b> Agustín Codazzi, El Copey, Valledupar.  <b>CÓRDOBA:</b> Puerto Libertador y San Jose De Ure.  <b>LA GUAJIRA:</b> Barrancas, El Molino, Fonseca, La Jagua Del Pilar, Riohacha, San Juan Del Cesar y Villanueva.  <b>MAGDALENA:</b> Ciénaga, Fundación y Santa Marta</p>		

REGIÓN ANDINA	SITIOS PARA LOS CUALES SE GENERA LA ALERTA	ALERTA AMARILLA
<p><b>ANTIOQUIA:</b> Abejorral, Abriaquí, Amagá, Amalfi, Andes, Angelópolis, Anorí, Argelia, Armenia, Belmira, Betulia, Buritica, Cáceres, Caicedo, Caldas, Campamento, Cañasgordas, Caracolí, Caramanta, Ciudad Bolívar, Concordia, Dabeiba, Ebéjico, Fredonia, Frontino, Giraldo, Heliconia, Ituango, Maceo, Medellín, Montebello, Nariño, Olaya, Puerto Berrío, Puerto Nare, Puerto Triunfo, Remedios, Sabanalarga, Salgar, San Carlos, San Jerónimo, San Luis, San Pedro De Los Milagros, Santa Fe De Antioquia, Segovia, Sonsón, Sopetrán, Tarazá, Titiribí, Uramita, Urroa, Valdivia, Venecia, Yalí, Yarumal, Yolombó y Zaragoza.</p> <p><b>BOYACÁ:</b> Almeida, Aquitania, Betéitiva, Boavita, Buenavista, Campheroso, Chinavita, Chita, Chivor, Coper, Corrales, Covarachía, El Espino, Gámeza, Garagoa, Guicán, La Uvita, La Victoria, Labranzagrande, Macanal, Maripí, Miraflores, Mongua, Monquirá, Muzo, Otanche, Pachavita, Páez, Pajarito, Panqueba, Pauna, Paya, Paz De Rio, Pesca, Pisba, Puerto Boyacá, Quípama, Rondón, Saboyá, San Eduardo, San José De Pare, San Luis De Gaceno, San Mateo, San Pablo De Borbur, Santa María, Santana, Soatá, Socha, Socotá, Sogamoso, Susacón, Tasco, Tibaná, Tópaga, Turmequé, Úmbita, Ventaquemada.</p> <p><b>CALDAS:</b> Aguadas, Chinchiná, Filadelfia, La Merced, Manizales, Marmato, Marulanda, Neira, Pácora, Pensilvania, Salamina, Samaná, Supia y Villamaria.</p> <p><b>CUNDINAMARCA:</b> Agua De Dios, Albán, Anapoima, Anolaima, Apulo, Arbeláez, Beltrán, Bituima, Bogotá, D.C., Bojacá, Cabrera, Cachipay, Caparrapí, Cáqueza, Carmen De Carupa, Chaguani, Chipaque, Choachí, Chocontá, Cogua, Cucunubá, El Colegio, El Peñón, El Rosal, Facatativá, Fusagasugá, Gachalá, Gachetá, Gama, Granada, Guaduas, Guatavita, Guayabal De Siquima, Gutiérrez, Jerusalén, Junín, La Calera, La Mesa, La Palma, La Peña, La Vega, Lenguazaque, Machetá, Manta, Medina, Nilo, Nimaima, Nocaima, Pacho, Paime, Pandí, Pasca, Pulí, Quebradanegra, Quetame, Quipile, Ricaurte, San Antonio De Tequendama, San Bernardo, San Cayetano, San Francisco, San Juan De Rioseco, Sasaima, Sesquilé, Sibaté, Sylvania, Soacha, Subachoque, Suesca, Supatá, Sutatausa, Tabio, Tausa, Tena, Tibacuy, Tocaima, Topaipí, Ubalá, Útica, Vergara, Vianí, Villagómez, Villapinzón, Villeta, Viotá, Yacopí, Zipacón y Zipaquirá.</p>		

# ALERTAS POR AMENAZAS DE DESLIZAMIENTO

**ALERTA ROJA:**

Amenaza alta a muy alta por deslizamientos de tierra detonados por lluvias, localizados en los siguientes municipios:

**ALERTA NARANJA:**

Amenaza moderada por deslizamientos de tierra detonados por lluvias, localizados en los siguientes municipios:

REGIÓN ANDINA	SITIOS PARA LOS CUALES SE GENERA LA ALERTA	ALERTA AMARILLA
	<p><b>HUILA:</b> Altamira, Colombia, Guadalupe, La Plata, Neiva, Pitalito, Saladoblanco, San Agustín, Suaza y Tarqui.</p> <p><b>NORTE DE SANTANDER:</b> Ábrego, Arboledas, Cáchira, Cócota, Chinácota, Chitagá, Cúcuta, Cucutilla, Durania, El Tarra, El Zulia, Gramalote, Hacarí, Labateca, Lourdes, Mutiscua, Ocaña, Pamplona, Salazar, San Calixto, Santiago, Sardinata, Silos, Teorama, Toledo y Villa Caro.</p> <p><b>RISARALDA:</b> Santa Rosa De Cabal.</p> <p><b>QUINDIO:</b> Calarcá, Córdoba y Salento.</p> <p><b>SANTANDER:</b> Aguada, Albania, Barbosa, Bucaramanga, Carcasí, Cerrito, Charalá, Charta, Chipatá, Concepción, Confines, Coromoro, El Guacamayo, El Playón, Florián, Floridablanca, Girón, Guaca, Guavatá, Güepsa, La Belleza, La Paz, Lebrija, Macaravita, Málaga, Matanza, Mogotes, Oiba, Onzaga, Piedecuesta, Puente Nacional, Rionegro, San Andrés, San Benito, San Miguel, San Vicente De Chucurí, Santa Helena Del Opón, Simacota, Sucre, Suratá, Tona, Valle De San José y Vélez.</p> <p><b>TOLIMA:</b> Alpujarra, Anzoátegui, Armero (Guayabal), Ataco, Cajamarca, Carmen De Apicalá, Casabianca, Chaparral, Cunday, Falan, Herveo, Ibagué, Icononzo, Lérida, Líbano, Melgar, Murillo, Ortega, Palocabildo, Planadas, Prado, Purificación, Rioblanco, Roncesvalles, Rovira, San Antonio, Suárez, Villahermosa y Villarrica.</p>	
REGIÓN PACÍFICO	SITIOS PARA LOS CUALES SE GENERA LA ALERTA	ALERTA AMARILLA
	<p><b>CAUCA:</b> Caldono, Corinto, El Tambo, Inzá, Jambaló, La Sierra, López, Miranda, Páez (Belalcázar), Piendamó, Popayán, Rosas, Santa Rosa, Santander De Quilichao, Silvia, Sotará (Paispamba), Toribío y Totoró.</p> <p><b>CHOCÓ:</b> Bojayá (Bellavista), El Carmen, San José Del Palmar y Sipí.</p> <p><b>NARIÑO:</b> Albán (San José), Buesaco, Cumbitara, Samaniego y San Pedro De Cartago (Cartago).</p> <p><b>VALLE DEL CAUCA:</b> Bolívar, Buenaventura, Buga, Bugalagrande, Calima (El Darién), Dagua, El Cerrito, El Dovio, Florida, La Unión, Palmira, San Pedro, Sevilla, Tuluá, Versalles, Vijes y Yumbo.</p>	
REGIÓN ORINOQUIA	SITIOS PARA LOS CUALES SE GENERA LA ALERTA	ALERTA AMARILLA
	<p><b>CASANARE:</b> Aguazul, Chámeza, Hato Corozal, La Salina, Monterrey, Nunchía, Paz De Ariporo, Pore, Recetor, Támara, Tauramena y Yopal.</p> <p><b>META:</b> Cubarral, Cumaral, El Calvario, Guamal y San Juanito.</p>	

# ALERTAS POR AMENAZAS DE DESLIZAMIENTO

**ALERTA ROJA:**

Amenaza alta a muy alta por deslizamientos de tierra detonados por lluvias, localizados en los siguientes municipios:

**ALERTA NARANJA:**

Amenaza moderada por deslizamientos de tierra detonados por lluvias, localizados en los siguientes municipios:

REGIÓN AMAZONIA	SITIOS PARA LOS CUALES SE GENERA LA ALERTA	ALERTA AMARILLA
<p><b>CAQUETÁ:</b> Belén de Los Andaquíes, Morelia, Puerto Rico</p> <p><b>PUTUMAYO:</b> Mocoa.</p>		



# ALERTAS POR AMENAZAS DE DESLIZAMIENTO

**ALERTA ROJA:**

Amenaza alta a muy alta por deslizamientos de tierra detonados por lluvias, localizados en los siguientes municipios:

**ALERTA NARANJA:**

Amenaza moderada por deslizamientos de tierra detonados por lluvias, localizados en los siguientes municipios:

## SECTORES VIALES IDENTIFICADOS CON POTENCIALIDAD DE DESLIZAMIENTOS DE TIERRA, EN LOS CUALES GENERAN ALERTAS

DEPARTAMENTO	SECTOR VIAL
ANTIOQUIA	Barbosa – Cisneros (Pescadito) Cisneros - Alto de Dolores Los Llanos – Tarazá Medellín - Apartadó Medellín - Quibdó Bogotá - Medellín – Bogotá. Santafé de Antioquia – Medellín
BOYACÁ	Aguazul - Sogamoso Sogamoso – Yopal. Puente La Orquídea
CHOCÓ	Quibdó - La Mansa Cértegui - Quibdó
BOYACÁ- NORTE DE SANTANDER	Santuario - Cruce Ruta 45 (Caño Alegre) La Lejía – Saravena Presidente – Chitagá - Pamplona
CUNDINAMARCA	Bogotá – La Mesa Machetá - Guateque Paso Antiguo por el Río Guayuriba
META	Bogotá (El Portal) – Villavicencio. Sector Servitá Pipiral - Villavicencio
NARIÑO	Junín - Tuquerres Tumaco - Junín
PUTUMAYO	Mocóa – Villagarzón
RISARALDA	Ansermanuevo - La Virginia Intersección El Pollo - Intersección El Mandarino (3) Pereira -Quibdó
SANTANDER	Bucaramanga – Bogotá Bucaramanga –San Gil Sector Montecarlo K2+100 Bucaramanga – Socorro San Gil - Socorro
VALLE DEL CAUCA	Ansermanuevo - Cartago Ansermanuevo - La Virginia Mediacanoa - Ansermanuevo

# ALERTAS METEOMARINA

## MAR CARIBE

<b>ALERTA AMARILLA</b>	<p><b>POR PLEAMAR</b></p> <p>Hasta el día 22 de septiembre se registrará una de las pleamares más significativas del mes en el centro del litoral Caribe. Por lo anterior, se recomienda a los habitantes costeros estar atentos a la evolución de este fenómeno.</p>
<b>ALERTA NARANJA</b>	<p><b>POR TIEMPO LLUVIOSO</b></p> <p>Se estiman condiciones lluviosas en el occidente del Caribe colombiano, especialmente en zonas aledañas a la costa de Urabá y sur del archipiélago de San Andrés y Providencia. Por lo anterior, se recomienda a los usuarios de pequeñas embarcaciones consultar con las Capitanías de puerto antes de zarpar y a los habitantes costeros estar atentos a la evolución de las condiciones meteorológicas.</p>
<b>ALERTA NARANJA</b>	<p><b>VIENTO Y OLEAJE</b></p> <p>Para el día de hoy en el centro y oriente del mar Caribe colombiano se prevén condiciones de amenaza para la travesía en pequeñas embarcaciones por cuenta de la intensidad del viento que alcanzará valores entre 20 – 25 nudos con posibilidad de rachas mayores y el oleaje estimado con alturas entre 2.0 – 3.0 metros, por lo que se sugiere a pescadores y usuarios consultar con las Capitanías de puerto antes de zarpar</p>

## OCEANO PACIFICO

<b>ALERTA AMARILLA</b>	<p><b>POR TIEMPO LLUVIOSO</b></p> <p>En el norte de la zona oceánica nacional, incluidos sectores aledaños a la costa se estiman condiciones nubosas con lluvias, acompañadas de actividad eléctrica y rachas de viento, por lo que se recomienda a usuarios de pequeñas embarcaciones consultar con las Capitanías de puerto antes de zarpar.</p>
------------------------	----------------------------------------------------------------------------------------------------------------------------------------------------------------------------------------------------------------------------------------------------------------------------------------------------------------------------------------------------



°C: grados Celsius

m: metros

mm: milímetros

msnm: metros sobre nivel del mar

Km/h: kilómetros por hora

HLC: hora local colombiana

GOES: Geostationary Operational Environmental Satellites (Satélite Geoestacionario Operacional Ambiental).

GOES-16 es el designado GOES-Este, localizado en 75° W sobre el ecuador geográfico.

PNN: Parque Nacional Natural

SFF: Santuario de Fauna y Flora



**ALERTA ROJA. PARA TOMAR ACCIÓN** Advierte al Sistema Nacional de Gestión del Riesgo de Desastres sobre el peligro de un fenómeno y sus efectos adversos sobre la población. Se emite una alerta sólo cuando la identificación de un evento extraordinario indique la amenaza inminente y cuando la gravedad del fenómeno requiera atención prioritaria de los comités departamentales y locales.



**ALERTA NARANJA. PARA PREPARARSE** Indica la amenaza de un fenómeno. No implica riesgo inmediato por lo que es catalogado como un mensaje para informarse y prepararse. El aviso implica vigilancia continua ya que las condiciones son propicias para el desarrollo de un suceso natural.



**ALERTA AMARILLA. PARA INFORMARSE** Se emite cuando las condiciones hidrometeorológicas son favorables para la ocurrencia de un fenómeno natural y pueden aumentar el riesgo según los pronósticos. Por sus características, este nivel está encaminado a informar.

**CONDICIONES NORMALES** Indica que no existe ninguna clase de alerta para la región o zona mencionada.

Yolanda González | Directora General  
Christian Euscátegui | Jefe Oficina del Servicio de Pronósticos y Alertas

**Profesionales de Turno:**

Luis López, David Trujillo, Viviana Chivatá, Sonia Bermúdez, Mauricio Torres,  
y Sandra Fajardo.

<http://www.ideam.gov.co>  
Correos electrónicos: [servicio@ideam.gov.co](mailto:servicio@ideam.gov.co), [alertas@ideam.gov.co](mailto:alertas@ideam.gov.co)  
Calle 25D # 96B – 70, Piso 3. Bogotá, D.C., Colombia.  
Teléfono: 3075625 Ext. 1334–1336.

Síguenos en:

