

# INFORME TÉCNICO DIARIO Nº 256

El IDEAM comunica al Sistema Nacional de Gestión del Riesgo (SNGR) y al Sistema Nacional Ambiental (SINA).

Bogotá D. C., jueves 13 de septiembre de 2018.

Hora de actualización:  
1:10 p. m.



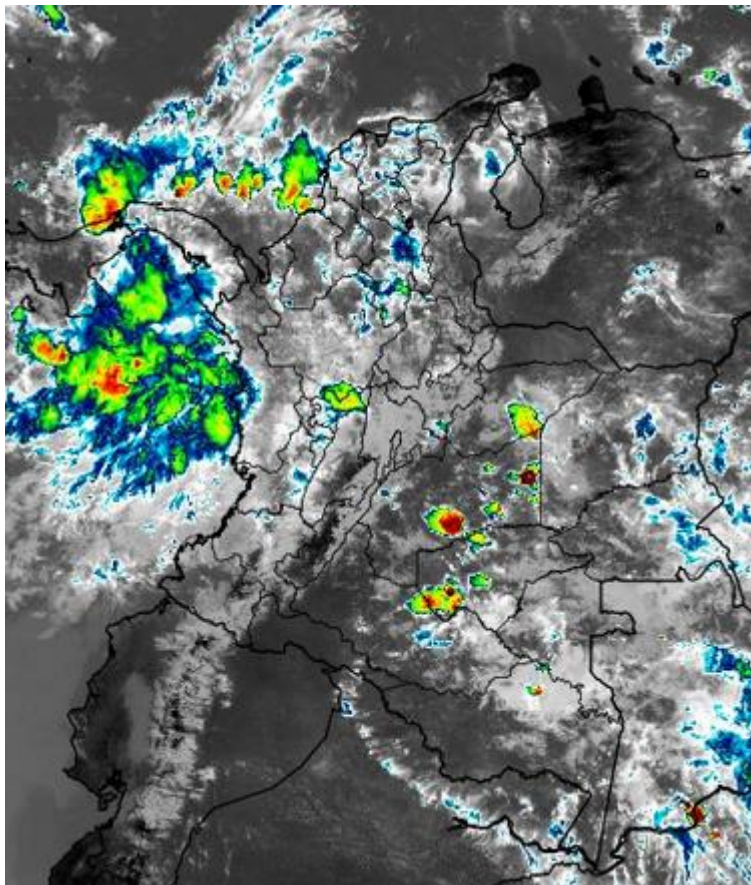
## IMAGEN SATELITAL

Canal Infrarrojo - GOES16 | 13 de septiembre de 2018 | 11:45 a. m.

### CONDICIONES HIDROMETEOROLÓGICAS ACTUALES

En las últimas horas se han registrado condiciones nubosas con precipitaciones en sectores de Córdoba, Sucre, Bolívar, Antioquia, eje cafetero, Chocó y algunas zonas de Meta, Guaviare, norte de Caquetá y oriente de Guainía.

El pronóstico indica que se mantendrán las nubes densas con precipitaciones entre moderadas y fuertes en el centro y occidente de las regiones Caribe y Orinoquía, centro y norte de la Pacífica, y zonas sectorizadas de la Andina y Amazónica. En el resto del área se estima nubosidad variada con probabilidad de lloviznas o lluvias ligeras e intermitentes.



Consulte todos los días el pronóstico del tiempo y las alertas hidrometeorológicas vigentes del IDEAM, en un formato de calidad. Alrededor de las 7:30 a. m. está a disposición del público en [www.ideam.gov.co](http://www.ideam.gov.co).

Se puede ver también en dispositivos móviles **AQUÍ**





# LO MÁS DESTACADO

## LLUVIAS REGISTRADAS EN LAS ÚLTIMAS 24 HORAS

- Durante las últimas 24 horas se observó un incremento moderado en las precipitaciones a nivel nacional, las cuales principalmente se concentraron en las regiones Caribe, Andina y Pacífico. El mayor volumen de precipitación ha sido reportado en el municipio de **Buenaventura (Valle del Cauca)**, en la **estación Aeropuerto de Buenaventura, con 185.0 mm.**

### ALERTA ROJA

- Por niveles altos en las cuencas de los ríos Inírida y Orinoco
- Por probabilidad de crecientes súbitas en los ríos que desembocan en el Golfo de Urabá.
- Por alta posibilidad de deslizamientos de tierra detonados por lluvias, en sectores inestables o de alta pendiente localizados en algunos municipios de los departamentos de Antioquia, Boyacá, Cundinamarca, Meta, Chocó y Valle del Cauca.
- Por alta posibilidad de ocurrencia de incendios de la cobertura vegetal en zonas de bosques, cultivos y pastos localizados en algunos municipios ubicados en Boyacá, Cauca, Cundinamarca, Huila, Nariño, Tolima, Valle del Cauca y La Guajira.

### ALERTA NARANJA

- Por probabilidad moderada de niveles altos e incrementos súbitos en la cuenca alta del río Atrato; cuenca baja del río Cauca; río Arauca y parte baja del río Meta.
- Por probabilidad de crecientes súbitas en la cuenca del río San Juan; varias corrientes del departamento de Valle del Cauca; ríos Baudó y directos al Océano Pacífico; cuenca media y baja del río Atrato; río San Jorge y ríos del departamento de Antioquia.
- Por probabilidad moderada de deslizamientos de tierra detonados por lluvias, en sectores inestables o de alta pendiente localizados en las regiones Andina, Pacífico, Orinoquia y Caribe.
- Por moderada posibilidad de ocurrencia de incendios de la cobertura vegetal en zonas de bosques, cultivos y pastos localizados en los Municipios de Boyacá, Cauca, Cundinamarca, Huila, Nariño, Quindío, Tolima, Valle del Cauca, Caquetá, Putumayo, Casanare y Meta.

### ALERTA AMARILLA

- Por baja probabilidad de ocurrencia de niveles altos e incrementos súbitos en la cuenca baja del río Sinú; ríos de la región del Catatumbo en el departamento de Norte de Santander; quebradas y arroyos de los departamentos de Atlántico y Bolívar; cuenca alta y media del río Meta.
- Por baja probabilidad de crecientes súbitas en ríos que descienden de la Sierra Nevada de Santa Marta; cuenca del río Cesar; ríos del Eje Cafetero; ríos Fonce y Suárez; ríos del centro del departamento de Tolima; cuenca del río Mira.
- Por probabilidad baja de deslizamientos de tierra detonados por lluvias, en sectores inestables o de alta pendiente, localizados en amplias áreas de las regiones Andina, Caribe, Pacífica, Orinoquia y Amazonia.
- Por pleamar y tiempo lluvioso en el Océano Pacífico.
- Por tiempo lluvioso en el Mar Caribe.

# PRONÓSTICO CONDICIONES METEOROLÓGICAS ESPECIALES

## ÁREA DEL VOLCÁN GALERAS

Durante las horas de la mañana y tarde se estima tiempo seco con cielo parcialmente cubierto. En la noche son previstas precipitaciones.

EL SERVICIO GEOLÓGICO COLOMBIANO reporta en nivel AMARILLO (III): CAMBIOS EN EL COMPORTAMIENTO DE LA ACTIVIDAD VOLCÁNICA. Lat:155 Lon:-77.37

ELEVACIÓN (pies)	DIRECCIÓN	VELOCIDAD	
		NUDOS	Km/h
10,000	OESTE	SUROESTE	0 - 5
18,000	SURESTE	ESTE	15 - 20
24,000	ESTE	ESTE	20 - 25
30,000	NORESTE	NORESTE	25 - 30

## ÁREA DEL VOLCÁN NEVADO DEL HUILA

Se estima que durante gran parte de la jornada se presente tiempo seco, aunque al finalizar el día se incrementará la nubosidad.

EL SERVICIO GEOLÓGICO COLOMBIANO reporta en nivel AMARILLO (III): CAMBIOS EN EL COMPORTAMIENTO DE LA ACTIVIDAD VOLCÁNICA. Lat:2.92 Lon:-76.05

ELEVACIÓN (pies)	DIRECCIÓN	VELOCIDAD	
		NUDOS	Km/h
10,000	OESTE	SUR	0 - 5
18,000	SUROESTE	ESTE	10 - 15
24,000	NORESTE	ESTE	15 - 20
30,000	NORESTE	NORESTE	20 - 25

## ÁREA DEL VOLCÁN CERRO MACHÍN

En la mañana y hasta entrada la tarde pesistirán las condiciones secas, luego se advierten precipitaciones ligeras y dispersas.

EL SERVICIO GEOLÓGICO COLOMBIANO reporta en nivel AMARILLO (III): CAMBIOS EN EL COMPORTAMIENTO DE LA ACTIVIDAD VOLCÁNICA. Lat:4.80 Lon:-75.62

ELEVACIÓN (pies)	DIRECCIÓN	VELOCIDAD	
		NUDOS	Km/h
10,000	SUROESTE	SURESTE	0 - 5
18,000	SUR	NORESTE	0 - 5
24,000	NORESTE	ESTE	5 - 10
30,000	NORESTE	ESTE	10 - 15

## ÁREA DEL VOLCÁN NEVADO DEL RUIZ

Durante la jornada se pronostican condiciones seminubosas con lloviznas intermitentes principalmente en horas de la tarde

EL SERVICIO GEOLÓGICO COLOMBIANO reporta en nivel AMARILLO (III): CAMBIOS EN EL COMPORTAMIENTO DE LA ACTIVIDAD VOLCÁNICA. Lat:0.81-Lon:77.93 Lat:0.76 Lon:-77.95

ELEVACIÓN (pies)	DIRECCIÓN	VELOCIDAD	
		NUDOS	Km/h
10,000	OESTE	SUROESTE	0 - 5
18,000	NOROESTE	NORESTE	5 - 10
24,000	NORESTE	SURESTE	10 - 15
30,000	NORESTE	ESTE	10 - 15

## ÁREA DEL COMPLEJO VOLCÁNICO CHILES-CERRO NEGRO DE MAYASQUER

Durante de la jornada se pronostican condiciones nubosas con lloviznas de variada intensidad con probabilidad de actividad eléctrica.

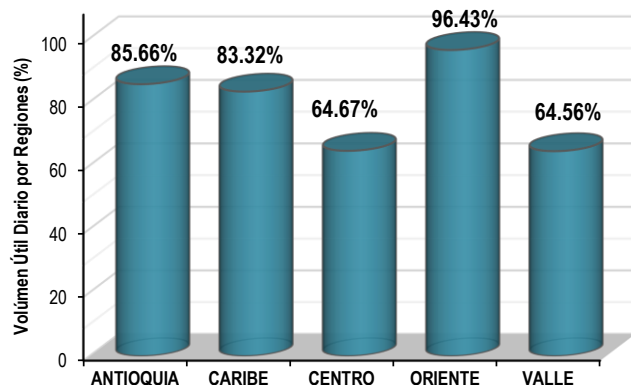
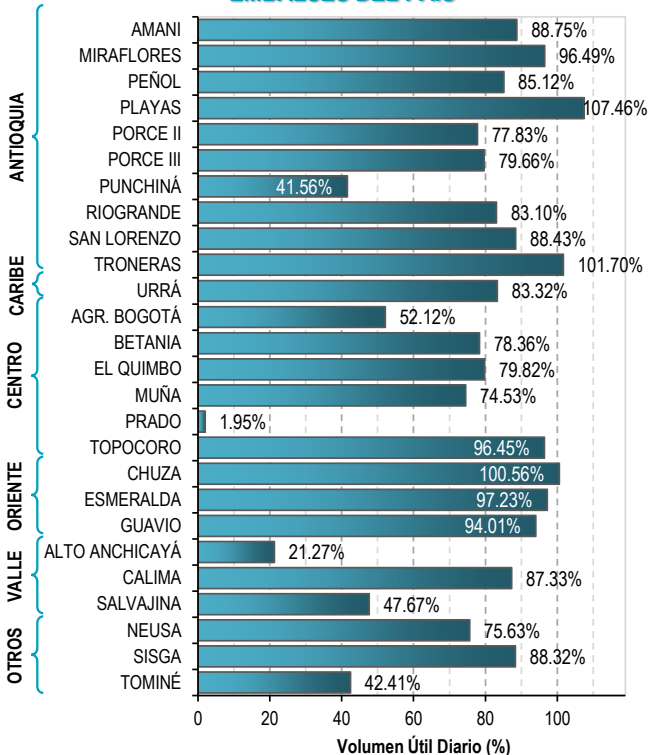
EL SERVICIO GEOLÓGICO COLOMBIANO reporta en nivel AMARILLO (III): CAMBIOS EN EL COMPORTAMIENTO DE LA ACTIVIDAD VOLCÁNICA. Lat:0.81-Lon:77.93 Lat:0.76 Lon:-77.95

ELEVACIÓN (pies)	DIRECCIÓN	VELOCIDAD	
		NUDOS	Km/h
10,000	OESTE	NOROESTE	5 - 10
18,000	SURESTE	SURESTE	10 - 15
24,000	ESTE	ESTE	20 - 25
30,000	NORTE	NORESTE	25 - 30

# ESTADO DE LOS EMBALSES

A continuación se relaciona el volumen útil diario de los principales embalses del país (expresado en porcentaje), de acuerdo con la información reportada por XM S.A. E.S.P en la siguiente dirección electrónica: <http://ido.xm.com.co/ido/SitePages/hidrologia.aspx?q=reservas>

## VOLÚMEN ÚTIL DIARIO EN LOS PRINCIPALES EMBALSES DEL PAÍS





Para estar informado diariamente de lo que pasa con el pronóstico del tiempo y las alertas.

Síguenos en Twitter @IDEAMColombia



## PRECIPITACIONES

A continuación se relacionan los municipios donde en las últimas 24 horas se registraron precipitaciones iguales o superiores a 30.0 mm.

Se aclara que las precipitaciones indicadas en los municipios, realmente corresponden a aquellos puntos en los cuales el IDEAM tiene estaciones de monitoreo, pero no necesariamente quiere decir que el dato corresponda a las lluvias que se presentaron directamente sobre el área urbana en donde se concentra la mayor población. En ocasiones la estación sobre la cual se destaca el mayor valor de precipitación, a pesar de pertenecer al municipio, puede quedar alejada del centro poblado principal.

DEPARTAMENTO	MUNICIPIO
<b>ANTIOQUIA</b>	Carepa (54.5), Caucasia (45.0), Puerto Berrio (42.0), Abejorral (36.2), Apartadó (30.4).
<b>BOLÍVAR</b>	San Jacinto del Cauca (65.0).
<b>BOYACÁ</b>	Muzo (56.5), San Pablo De Borbur (32.9).
<b>CASANARE</b>	Villanueva (35.0).
<b>CAUCA</b>	López de Micay (97.0), Suárez (43.0), Timbiquí (34.0).
<b>CHOCÓ</b>	Istmina (92.0), Lloró (72.8), Medio San Juan (67.0), Quibdó (35.4), Bahía Solano (35.0).
<b>CÓRDOBA</b>	Montelíbano (64.9), Chima (46.0).
<b>CUNDINAMARCA</b>	Guayabetal (30.0).
<b>META</b>	Guamal (44.0), Acacías (39.0), Cubarral (38.0).
<b>NARIÑO</b>	Barbacoas (48.7).
<b>NORTE DE SANTANDER</b>	Salazar (37.5).
<b>SUCRE</b>	Majagual (80.0).
<b>TOLIMA</b>	Espinal (61.3), Valle De San Juan (52.0), Ibagué (40.7).
<b>VALLE DEL CAUCA</b>	<b>Buenaventura (185.0).</b>



Para estar informado diariamente de lo que pasa con el **pronóstico del tiempo y las alertas.**

Síguenos en Twitter  
**@IDEAMColombia**



## TEMPERATURAS MÁXIMAS

A continuación se relacionan los municipios donde en las últimas 24 horas se registraron temperaturas iguales o superiores a 35.0 °C.

Se aclara que las temperaturas indicadas en los municipios, realmente corresponden a aquellos puntos en los cuales el IDEAM tiene estaciones de monitoreo, pero no necesariamente quiere decir que el dato corresponda a las temperaturas que se presentaron directamente sobre el casco urbano en donde se concentra la mayor población. En ocasiones la estación sobre la cual se destaca el mayor valor de temperatura, a pesar de pertenecer al municipio, puede quedar alejada del centro poblado principal.

DEPARTAMENTO	MUNICIPIO
<b>AMAZONAS</b>	Leticia (35.4).
<b>CESAR</b>	Bosconia (37.4), Agustín Codazzi (35.6).
<b>CÓRDOBA</b>	San Bernardo Del Viento (35.6).
<b>HUILA</b>	Villavieja (39.6), Neiva (36.9).
<b>LA GUAJIRA</b>	Riohacha (Est. 12 Km al sur) (35.2), Manaure (35.0).
<b>META</b>	San Martín (35.0).
<b>SUCRE</b>	San Benito Abad (35.6).
<b>TOLIMA</b>	<b>Natagaima (40.4), Prado (40.4)</b> , Flandes (38.4), Saldaña (37.6), Armero (37.4), Guamo (37.4), Espinal (36.4), Ataco (35.4).

**NOTA:** La temperatura máxima de ayer de la estación ubicada en el municipio de Prado (departamento de Tolima), superó la temperatura máxima histórica de esa estación. Ahora, 40.4 °C es la temperatura más alta registrada en su historia en ese municipio.

# ALERTA POR DESCENSOS SIGNIFICATIVOS DE LAS TEMPERATURAS MÍNIMAS DEL AIRE

A continuación se relacionan los municipios donde en las últimas 24 horas se registraron temperaturas iguales o menores a 5 °C:

REGIÓN ANDINA
SITIOS PARA LOS CUALES SE GENERA LA ALERTA
<p><b>DESCENSOS SIGNIFICATIVOS DE LAS TEMPERATURAS MÍNIMAS DEL AIRE.</b></p> <p>En los últimos horas, se han presentado condiciones propicias para la presencia de heladas por descensos significativos de las temperaturas mínimas del aire en horas de la madrugada, especialmente sobre algunos municipios que históricamente han sido más vulnerables a la ocurrencia del fenómeno. Dichos municipios se relacionan a continuación:</p> <p><b>NARIÑO:</b> Ipiales – Aldana (1.6), Pasto (5.4), Túquerres (5.6).</p> <p><b>CAUCA:</b> San Sebastián (1.4).</p>

*Se recomienda a los agricultores, ganaderos y floricultores de las zonas mencionadas, mantenerse atentos a la evolución de las condiciones meteorológicas, pues no se descarta la posibilidad de un descenso de la temperatura por debajo de los cero grados Celsius.*





# PRONÓSTICO METEOROLÓGICO

Jueves 13 y viernes 14 de septiembre de 2018



REGIÓN	PRONÓSTICO
SABANA DE BOGOTÁ	<p><b>JUEVES.</b> En horas de la tarde, se estima incremento de las condiciones de nubosidad en toda la ciudad; se prevén precipitaciones de variada intensidad en los diferentes sectores, las mas fuertes en la zona oriental y noroccidental, se mantiene alta probabilidad de actividad eléctrica en estos lugares. Durante la noche, persistirá cielo mayormente cubierto en toda la capital, se prevé que ocurran lluvias ligeras sobre el occidente y norte del área.</p> <p><b>VIERNES.</b> La madrugada capitalina presentará cielo mayormente cubierto con predominio de tiempo seco. No se descartan lloviznas sobre la zona occidental y oriental del área. En el transcurso de la mañana, se estima cielo entre parcial a mayormente cubierto prevalecerá el tiempo seco. Sin embargo, son probables lluvias ligeras en el oriente del área. La tarde capitalina, presentará cielo mayormente cubierto con lluvias de variada intensidad, las mas fuertes son probables sobre el oriente y norte del área. Se mantiene alta probabilidad de actividad eléctrica en estos sectores. En horas de la noche, persistirán condiciones de cielo mayormente cubierto, con posibilidad lluvias ligeras sobre el nororiente del área.</p>
CARIBE	<p><b>JUEVES.</b> Prevalecerán las condiciones de cielo mayormente nublado con probabilidad de precipitaciones, entre moderadas a fuertes dispersas suroriente de Bolívar; occidente, sur y suroccidente de Córdoba y Sucre; lluvias menos intensas se estiman en el norte de Magdalena, Cesar y occidente de La Guajira. Durante la noche se estima cielo mayormente cubierto con probabilidad de precipitaciones moderadas a fuertes locales, las más significativas al centro y oriente de Bolívar; suroriente, oriente y centro de Sucre; menos intensas en el golfo de Urabá y Córdoba.</p> <p><b>VIERNES.</b> Durante la jornada se estima cielo parcial a mayormente cubierto en la región con lluvias al sur de Córdoba, norte de Magdalena y Cesar y sur de La Guajira.</p>
ARCHIPIÉLAGO DE SAN ANDRÉS, PROVIDENCIA Y SANTA CATALINA	<p><b>JUEVES.</b> Prevalecerán las condiciones de cielo parcialmente nublado con predominio de tiempo seco en la tarde; para la noche se espera cielo parcialmente nublado con tiempo seco y posibilidad de algunas lloviznas sectorizadas.</p> <p><b>VIERNES.</b> En el archipiélago se esperan condiciones nubosas a lo largo de la jornada con probabilidad de precipitaciones en cercanía a providencia.</p>
MAR CARIBE	<p><b>JUEVES.</b> En horas de la mañana se espera cielo nublado al occidente del área con posibles lluvias aisladas; en horas de la tarde y noche se esperan lluvias en cercanías del litoral de Atlántico y Magdalena.</p> <p><b>VIERNES.</b> Durante la jornada se esperan algunas lluvias al occidente de la cuenca y en el litoral de Magdalena y La Guajira con posibles tormentas eléctricas.</p>

Planeando tu día? Descarga YA y conoce...



Consúltalo a diario y únete a la Cultura del Pronóstico del IDEAM

Disponible para



# PRONÓSTICO METEOROLÓGICO

Jueves 13 y viernes 14 de septiembre de 2018



REGIÓN	PRONÓSTICO
ANDINA	<p><b>JUEVES.</b> En el transcurso de la tarde se prevé cielo de parcial a mayormente cubierto con probabilidad de lloviznas y con probabilidad precipitaciones fuertes y dispersas, las más significativas al suroccidente y occidente de Huila; centro de Cauca; norte, centro y nororiente de Antioquia. Para la noche se espera cielo de parcial a mayormente cubierto con lloviznas en diferentes sectores y probabilidad de precipitaciones entre moderadas a fuertes, las más significativas al centro de Norte De Santander; noroccidente de Risaralda; oriente y centro de Caldas; nororiente, suroccidente y occidente de Antioquia; oriente y nororiente de Cauca; suroccidente y norte de Tolima, sur de Santander, noroccidente de Cundinamarca y Boyacá.</p> <p><b>VIERNES.</b> Cielo mayormente nublado durante la jornada con lluvias en Santander, occidente y norte de Antioquia, eje Cafetero, Norte de Santander. Lluvias de menor intensidad en Boyacá, Cundinamarca, y Huila.</p>
INSULAR PACÍFICO	<p><b>JUEVES.</b> Cielo mayormente nublado durante la jornada con posibles precipitaciones en Gorgona, especialmente en horas de la mañana, lluvias de menor intensidad en Malpelo.</p> <p><b>VIERNES.</b> Se espera cielo parcial a mayormente nublado con posibles lluvias en Malpelo. En Gorgona predominio de tiempo seco.</p>
PACÍFICO	<p><b>JUEVES.</b> En horas de la tarde prevalecerán las condiciones de cielo de parcial a mayormente cubierto con posibles precipitaciones ligeras y probabilidad de precipitaciones moderadas a fuertes de carácter local; las más significativas al norte y noroccidente de Chocó. Para las horas de la noche se prevé cielo mayormente nublado con lluvias ligeras de carácter intermitente y con probabilidad precipitaciones fuertes al oriente y suroriente de Chocó.</p> <p><b>VIERNES.</b> En la región se prevé abundante nubosidad durante la jornada con precipitaciones en sectores de Chocó, Valle del Cauca, Cauca y noroeste de Nariño, especialmente en horas de la tarde y noche. Probabilidad de tormentas eléctricas.</p>
OCEANO PACÍFICO	<p><b>JUEVES.</b> En amplios sectores del Pacifico nacional se prevé cielo mayormente nublado con lluvias y actividad eléctrica, especialmente al final de la tarde y durante la noche.</p> <p><b>VIERNES.</b> En varios sectores de la zona oceánica colombiana se estiman precipitaciones a diferentes horas con posibilidad de descargas eléctricas, principalmente en horas de la madrugada, tarde y noche.</p>
ORINOQUIA	<p><b>JUEVES.</b> Para la tarde se espera cielo mayormente cubierto con persistencia de tiempo seco y probabilidad de precipitaciones fuertes locales, las más significativas al occidente de Vichada; occidente y suroriente de Casanare y occidente de Meta. Durante la noche, se estima cielo mayormente nublado con predominio de tiempo seco y con probabilidad precipitaciones fuertes y dispersas; las más significativas al occidente de Arauca; suroccidente y occidente de Meta.</p> <p><b>VIERNES.</b> Cielo mayormente nublado con lluvias y posibilidad de tormentas eléctricas en áreas de Arauca, occidente de Casanare, Meta y nororiente y oriente de Vichada.</p>

Planeando tu día?  
Descarga YA y conoce...



Consúltalo a diario y únete a la Cultura del Pronóstico del IDEAM

Disponible para  





# PRONÓSTICO METEOROLÓGICO



Jueves 13 y viernes 14 de septiembre de 2018

REGIÓN	PRONÓSTICO
<p><b>AMAZONIA</b></p>	<p><b>JUEVES.</b> En el transcurso de la tarde se prevé cielo mayormente cubierto con algunas lloviznas esporádicas y probabilidad de lluvias sectorizadas; las más significativas al centro, norte y suroccidente de Guainía; norte y noroccidente de Vaupés; oriente y norte de Guaviare. Para la noche se espera cielo mayormente cubierto con lloviznas en diferentes intervalos y posibilidad de lluvias locales; las más significativas al suroriente, nororiente y norte de Caquetá; noroccidente, suroriente y occidente de Guaviare; sur, norte y occidente de Vaupés; norte, oriente y nororiente de Amazonas.</p> <p><b>VIERNES.</b> En la región se prevé abundante nubosidad durante la jornada con lluvias en sectores de Guainía, Vaupés, norte de Amazonas, Guaviare y Caquetá. Posibilidad de tormentas eléctricas.</p>

Planeando tu día?  
 Descarga YA y conoce...



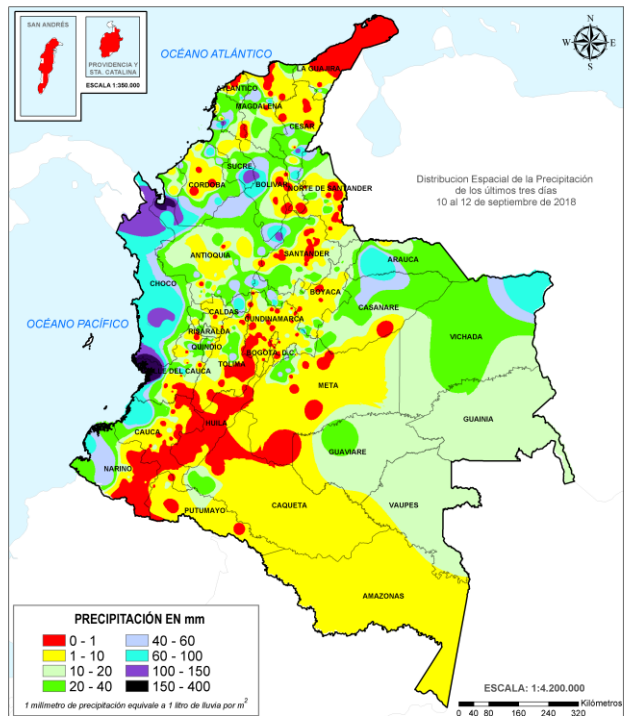
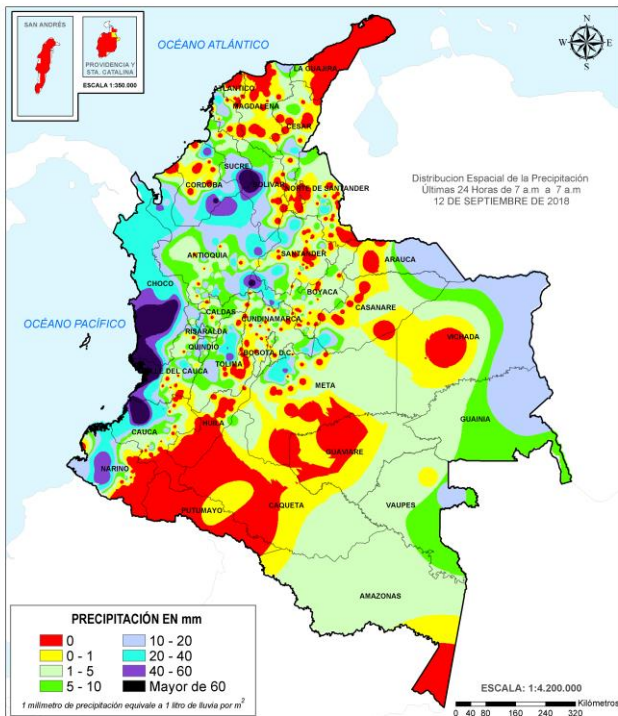
Consúltalo a diario y únete a  
 la Cultura del Pronóstico del IDEAM

Disponible para  

# MAPAS DE PRECIPITACIÓN

**Precipitación diaria:** desde las 7:00 a. m. del 12 de septiembre de 2018 hasta las 7:00 a. m. del 13 de septiembre de 2018.

**Precipitación últimos 3 días:** desde las 7:00 a. m. del 10 de septiembre de 2018 hasta las 7:00 a. m. del día 13 de septiembre de 2018.



## ALERTAS VIGENTES E INFORMACIÓN ADICIONAL

Para mayor información sobre el pronóstico del estado del tiempo, informes técnicos diarios, comunicados especiales, mapas diarios de temperaturas máximas y mínimas e información diaria de precipitación se sugiere consultar los siguientes enlaces:

- [INFORMACIÓN DIARIA DE PRECIPITACIÓN Y TEMPERATURA DE LOS PRINCIPALES AEROPUERTOS DEL PAÍS.](#)
- [MOSAICO MAPAS DE PRECIPITACIÓN DIARIA EN MILÍMETROS.](#)



# ALERTAS POR NIVELES DE LOS RÍOS

REGIÓN ORINOQUIA	SITIOS PARA LOS CUALES SE GENERA LA ALERTA	ALERTA ROJA
<p><b>NIVELES ALTOS EN LA CUENCA DEL RÍO INÍRIDA.</b>                      Continua la lenta tendencia al descenso en los niveles del río Inírida, sin embargo, los valores se encuentran por encima de la cota de desbordamiento a la altura de la estación Puerto Inírida. Se recomienda tanto a los comités locales y regionales de Gestión del Riesgo en Puerto Inírida y a la población ubicada en las márgenes de este río, estar atentos al comportamiento de los niveles del río Inírida en sectores de la cuenca alta-media así como en los afluentes.</p> <p><b>NIVELES ALTOS EN EL RÍO ORINOCO.</b>                      Se mantiene la leve tendencia al descenso en los niveles del río Orinoco, con valores por encima de la cota de afectación a la altura del municipio de Puerto Carreño (Vichada). Se recomienda a las autoridades de Gestión del Riesgo y a la población ribereña estar atentos al comportamiento de los niveles del río, dado que actualmente se están presentado afectaciones por desbordamiento en el municipio de Puerto Carreño (Vichada).</p>		

REGIÓN CARIBE	SITIOS PARA LOS CUALES SE GENERA LA ALERTA	ALERTA ROJA
<p><b>PROBABILIDAD DE CRECIENTES SÚBITAS EN LOS RÍOS QUE DESEMBOCAN EN EL GOLFO DE URABÁ.</b>                      Se mantiene esta alerta dadas las crecientes súbitas que se registraron en varias corrientes a la altura del municipio de Apartadó, las cuales se han visto reflejadas en el ascenso de niveles en los ríos León y Mulatos a la altura de los municipios de Chigorodó y Turbo. Se espera que esta condición hidrológica se refleje en los demás cauces y quebradas afluentes a los ríos León, Mulatos y San Juan, entre otros que drenan directamente al Golfo de Urabá. El IDEAM recomienda continuar atentos ante nuevos incrementos súbitos en los niveles de estos ríos, dado que se pronostica persistan las lluvias de variada intensidad en sectores del Golfo de Urabá.</p>		

# ALERTAS POR NIVELES DE LOS RÍOS

## REGIÓN PACÍFICO

## SITIOS PARA LOS CUALES SE GENERA LA ALERTA

## ALERTA NARANJA

### **CRECIENTES SÚBITAS EN LOS RÍOS BAUDÓ Y DIRECTOS AL OCÉANO PACÍFICO.**

Se mantiene esta alerta en el río Baudó y sus afluentes dado que se pronostica persistan las lluvias en amplios sectores de la cuenca, las cuales pudieran aumentar el nivel del río Baudó y otros directos al Océano Pacífico. El IDEAM recomienda a las autoridades de Gestión de Riesgo y a la población ribereña mantener atento seguimiento al comportamiento de los niveles de estos ríos.

### **PROBABILIDAD DE CRECIENTES SÚBITAS EN LOS NIVELES DE VARIAS CORRIENTES EN EL VALLE DEL CAUCA, QUE DRENAN HACIA EL PACÍFICO.**

Se mantiene esta alerta dadas las lluvias de variada intensidad registradas en amplios sectores del occidente del departamento del Valle del Cauca, especialmente en Buenaventura, dado que se podrían presentar crecientes súbitas en los ríos Cajambre, Mayorquín, Raposo, Anchicayá, Dagua, Buenaventura, Bahía de Málaga entre otros. El IDEAM recomienda a la población ribereña y a las autoridades locales prestar especial atención al aumento de los niveles de estos cauces.

### **CRECIENTE SÚBITA EN LA CUENCA DEL RÍO SAN JUAN**

Se mantiene esta alerta debido a que en las últimas horas se está presentando una creciente súbita en la cuenca del río San Juan, producto de las fuertes lluvias e inclusive con tormentas eléctricas que se han presentado en la cuenca aportante, como son los ríos Sipi, Tamaná, Cajón y Capoma entre otros afluentes, las cuales se pronostica persistan durante las próximas horas. El IDEAM recomienda a los pobladores ribereños de sectores bajos estar atentos al comportamiento del nivel del río.

**Nota: en las últimas horas se está registrando una creciente súbita en el nivel del río san Juan a la altura del Municipio de Tadó (corregimiento El Carmelo) y Municipio Sipi (corregimiento san Lorenzo) , y en otros afluentes como los ríos Iró y Tamaná. Se recomienda especial atención al comportamiento de los niveles.**

### **SE PREVÉ INCREMENTOS SÚBITOS EN LOS NIVELES DE LA CUENCA ALTA DEL RÍO ATRATO**

Se emite esta alerta debido a las lluvias de variada intensidad que se han registrado sobre sectores de la parte alta de la cuenca del río Atrato, por lo que se prevé incrementos súbitos en los niveles del cauce principal a la altura del municipio de Quibdó (Chocó) y sus afluentes en la cuenca alta. Igualmente, se pronostica que las lluvias persistan durante las próximas horas en la zona, por lo que se recomienda a las autoridades de Gestión del Riesgo y a los pobladores ribereños de sectores bajos estar atentos al comportamiento de los niveles.

**Nota: en las últimas horas se está registrando una creciente súbita en el río Bagadó, se recomienda especial atención al comportamiento de los niveles.**



# ALERTAS POR NIVELES DE LOS RÍOS

REGIÓN CARIBE	SITIOS PARA LOS CUALES SE GENERA LA ALERTA	ALERTA NARANJA
<p><b>PROBABILIDAD DE CRECIENTES SÚBITAS EN LA CUENCA MEDIA Y BAJA DEL RÍO ATRATO</b>                      Se mantiene esta alerta dadas las lluvias acumuladas sobre la cuenca media y baja del río Atrato, así como las fluctuaciones en los niveles de los ríos Bebaramá, Bojayá, Napipí, Opogadó, Salaquí y otros directos al río Atrato en su cuenca baja. El IDEAM recomienda a las autoridades de Gestión del Riego estar atentos al comportamiento de los niveles del río Atrato y sus afluentes los ríos Salaquí y Sucio, dadas las lluvias fuertes que se han registrado en el sector de Carmen del Darién.</p> <p><b>CRECIENTES SÚBITAS EN LA CUENCA DEL RÍO SAN JORGE.</b>                      Se mantiene esta alerta dado los incrementos moderados en el nivel del río San Jorge y sus afluentes especialmente el río San Pedro. El IDEAM recomienda a la población ribereña y autoridades locales y regionales de Gestión del Riesgo, estar monitoreando los niveles del cauce principal y sus afluentes, dado que se pronostica persistan las lluvias en sectores de la cuenca.</p> <p><b>AUMENTO MODERADO EN LOS NIVELES DE LA PARTE BAJA DEL RÍO CAUCA</b>                      Se mantiene esta alerta dados las lluvias de variada intensidad registradas en los últimos días en el nororiente de Antioquia y en la región de La Mojana, por lo que continua la tendencia al ascenso en los niveles del río Cauca en el trayecto comprendido entre Caucasia (Antioquia) hasta Guarandá (Sucre). Una condición similar se presenta en algunas zonas de los municipios de Achí y Pinillos (Bolívar). Se recomienda especial atención a las ciénagas de la región de La Mojana, dado que se pronostica persistan las lluvias en la zona.</p>		

# ALERTAS POR NIVELES DE LOS RÍOS

REGIÓN ANDINA	SITIOS PARA LOS CUALES SE GENERA LA ALERTA	ALERTA NARANJA
<p><b>PROBABILIDAD DE CRECIENTES SÚBITAS EN LOS RÍOS DE MONTAÑA Y DIFERENTES CORRIENTES DEL OCCIDENTE DEL DEPARTAMENTO DE ANTIOQUIA (APORTANTES AL RÍO ATRATO).</b></p> <p>Se mantiene esta alerta por probabilidad de crecientes súbitas en las cuencas de los ríos Murri, Sucio y Murindó que drenan hacia el río Atrato, producto de las lluvias de variada intensidad que se han registrado en la zona. El IDEAM recomienda a la población ribereña y a las autoridades de Gestión del Riesgo mantenerse atentos al aumento del nivel de estos ríos.</p> <p><b>CRECIENTES SÚBITAS EN LOS RÍOS DE MONTAÑA Y DIFERENTES CORRIENTES DEL DEPARTAMENTO DE ANTIOQUIA (APORTANTES AL RÍO CAUCA Y AL RÍO MAGDALENA).</b></p> <p>Se mantiene esta alerta dadas las lluvias de variada intensidad que se han registrado en amplios sectores del departamento de Antioquia, por lo que no se descarta se puedan incrementar significativamente los caudales de los principales ríos y afluentes de montaña que drenan hacia el río Cauca y Magdalena. El IDEAM recomienda a la población ribereña y a las autoridades de Gestión del Riesgo mantenerse atentos al aumento del nivel de los ríos Frío, San Juan, Porce, Medellín, Tarazá, Nechí, Arma y Man entre otros que descargan al río Cauca, igual condición para la cuenca del río San Bartolo, Cimitarra y Nare entre otros que drenan al río Magdalena. <b>Nota: en las últimas horas se está registrando una creciente súbita en el nivel del río Taraza, se recomienda especial atención al comportamiento de los niveles.</b></p>		

REGIÓN ORINOQUIA	SITIOS PARA LOS CUALES SE GENERA LA ALERTA	ALERTA NARANJA
<p><b>NIVEL ALTO EN EL RÍO ARAUCA.</b></p> <p>Se mantiene esta alerta dadas las moderadas fluctuaciones que se registran en el cauce principal del río Arauca a la altura de los municipios de Araucita y Arauca. El IDEAM recomienda a la población ribereña en general mantenerse muy atenta al comportamiento del nivel del río.</p> <p><b>NIVELES ALTOS EN LA PARTE BAJA DEL RÍO META.</b></p> <p>Se mantiene esta alerta dado que continúan altos los niveles en la parte baja del río Meta, particularmente en el municipio de Paz de Ariporo. El IDEAM recomienda a la población ribereña y autoridades locales y regionales de Gestión del Riesgo, seguir muy atentos al comportamiento en el nivel del río en este sector.</p>		

# ALERTAS POR NIVELES DE LOS RÍOS

## REGIÓN CARIBE

## SITIOS PARA LOS CUALES SE GENERA LA ALERTA

**ALERTA  
 AMARILLA**

### **NIVELES ALTOS EN LA CUENCA BAJA DEL RÍO SINÚ.**

Se mantiene esta alerta dados los incrementos de nivel con valores altos en la parte baja del río Sinú. El IDEAM recomienda a la población ribereña continuar atentos al comportamiento de los niveles entre los municipios de Montería, Cereté y Lórica (La Doctrina y San Bernardo del Viento).

### **PROBABILIDAD DE INCREMENTO SÚBITO EN EL NIVEL DEL LOS RÍOS DEL CATATUMBO.**

Se mantiene la alerta en la cuenca del Catatumbo principalmente por saturación de suelos, sin embargo, los niveles se encuentran en condiciones normales. Es importante continuar atentos al aumento del nivel de estos cauces dado que se pronostica la ocurrencia de lluvias de variada intensidad en el departamento de Norte de Santander.

### **CRECIENTES SÚBITAS EN LOS RÍOS QUE DESCIENDEN DE LA SIERRA NEVADA DE SANTA MARTA.**

Se mantiene esta alerta por la saturación de cuencas producto de las lluvias en las inmediaciones de la Sierra Nevada de Santa Marta en los últimos días, por lo cual, no se descarta se mantenga la condición de fluctuaciones moderadas en los niveles de los ríos Manzanares, Gaira, Minca, Riofrío, Fundación, Aracataca, Guachaca, Piedras, Palomino, Dibulla, Ancho, Don Diego, Buritaca, Sevilla, Tucurínca (departamento Magdalena), Ranchería y afluentes (La Guajira). El IDEAM recomienda a los Comités de Gestión del Riesgo, así como a la comunidad en general asentada en las márgenes de estos ríos, estar atentos ante probables incrementos súbitos en estos ríos y sus afluentes.

### **INCREMENTOS SÚBITOS EN QUEBRADAS Y ARROYOS DE LOS DEPARTAMENTOS DE ATLÁNTICO Y BOLÍVAR.**

Se mantiene esta alerta dada la saturación de suelos generada por las lluvias antecedentes que se han presentado en días anteriores en amplios sectores del occidente de la región Caribe, por lo que no se descarta crecientes súbitas y formación de arroyos en los centros poblados de los departamentos de Atlántico y Bolívar. El IDEAM recomienda a la población ribereña y a las autoridades locales estar atentos al aumento del nivel de estos cauces superficiales, y a la formación arroyos por el incremento del volumen de la escorrentía especialmente en la ciudad de Cartagena y Barranquilla.

### **CRECIENTES SÚBITAS EN LA CUENCA DEL RÍO CESAR.**

Se mantiene esta alerta dados los continuos incrementos súbitos que se han presentado en los niveles del río Cesar y sus principales afluentes el río Ariguaní y Guatapurí, producto de las lluvias de variada intensidad que se han registrado en el departamento del Cesar. El IDEAM recomienda a las autoridades de Gestión del Riesgo y a la población ribereña estar atentos ante nuevos incrementos en el nivel de estos cauces.



# ALERTAS POR NIVELES DE LOS RÍOS

## REGIÓN ANDINA

### SITIOS PARA LOS CUALES SE GENERA LA ALERTA

**ALERTA  
AMARILLA**

#### **SE PREVÉ CRECIENTES SÚBITAS EN LOS RÍOS DEL EJE CAFETERO.**

Se mantiene este nivel de alerta dadas precipitaciones de variada intensidad que se han registrado en sectores del Eje Cafetero, esta condición podría aumentar significativamente los niveles de los ríos que drenan al río Cauca como el Chinchiná (municipio de Palestina, Caldas), Risaralda (municipio de Belalcázar, Caldas), río Otún (municipio de Dos Quebradas y la ciudad de Pereira, Risaralda), río Mapa (municipio de Apia, Risaralda). Igual condición para los ríos que drenan al río Magdalena como el Samaná, La Miel y Guarínó. El IDEAM recomienda a los pobladores ribereños a estos cauces estar atentos a cualquier aumento del nivel en estos ríos y sus afluentes.

#### **PROBABILIDAD DE CRECIENTES SÚBITAS EN LOS AFLUENTES Y CAUCES PRINCIPALES DE LOS RÍOS FONCE Y SUÁREZ.**

Se mantiene esta alerta por las lluvias de variada intensidad registradas en amplios sectores de la cuenca de los ríos Suarez y Fonce, condición hidrológica que podría incrementar el nivel de estos cauces y sus afluentes. Se espera que esta condición hidrológica se refleje en las demás corrientes superficiales de estos ríos y sus afluentes. El IDEAM recomienda a los pobladores ribereños prestar atención el incremento súbito de los caudales de estos ríos.

#### **SE PREVÉ CRECIENTES SÚBITAS EN LOS RÍOS DEL CENTRO DEL TOLIMA**

Se mantiene esta alerta debido a las lluvias de variada intensidad e inclusive con tormentas eléctricas que se han presentado en el centro del departamento del Tolima, por lo que se prevé crecientes súbitas en los ríos Combeima, Coello, Totaré, Opia, Luisa, Cucuana y otros directos al río Magdalena en el sector. Se recomienda a los pobladores de las zonas ribereñas bajas estar atentos al comportamiento de estos ríos dado que se pronostica persistan las lluvias en la región.

## REGIÓN ORINOQUIA

### SITIOS PARA LOS CUALES SE GENERA LA ALERTA

**ALERTA  
AMARILLA**

#### **VARIACIONES MODERADAS EN LOS NIVELES DE LA CUENCA ALTA Y MEDIA DEL RÍO META.**

Se mantiene esta alerta debido a las moderadas variaciones registradas en los niveles del río Meta y sus afluentes de la cuenca alta y media, producto de las lluvias de variada intensidad registradas en amplios sectores de los departamentos del Meta y Casanare, las cuales han mantenido los niveles altos en los ríos Guayuriba, Guatiquía, Guacavía, Humea, Cusiana, Cravo Sur, Túa, Upía, ríos directos entre Cusiana y Cravo sur, Manacacías, Melúa, Yucao, Pauto, caños Guanapalo y Cumaral, y otros directos al río Meta. El IDEAM recomienda continuar muy atentos a las variaciones moderadas en los niveles de los afluentes al río Meta.

# ALERTAS POR NIVELES DE LOS RÍOS

REGIÓN PACÍFICO	SITIOS PARA LOS CUALES SE GENERA LA ALERTA	ALERTA AMARILLA
<p><b>CRECIENTES SÚBITAS EN LA CUENCA DEL RÍO MIRA</b></p> <p>Se mantiene esta alerta debido a que se están registrado crecientes súbitas en los afluentes de la cuenca alta del río Mira, especialmente en el río Guiza, los cuales se prevé se verán reflejados sobre el río Mira a la altura del municipio de San Andrés de Tumaco, producto de las lluvias de variada intensidad registradas en la cuenca aportante. El IDEAM recomienda a la ciudadanía y a las autoridades de Gestión del Riesgo, estar atentos al comportamiento de los niveles en algunos sectores bajos del cauce principal del río Mira, hacia los asentamientos del corregimiento de Llorente.</p>		

# ALERTAS POR AMENAZAS DE DESLIZAMIENTO

## ALERTA ROJA:

Amenaza alta a muy alta por deslizamientos de tierra detonados por lluvias, localizados en los siguientes municipios:

## ALERTA NARANJA:

Amenaza moderada por deslizamientos de tierra detonados por lluvias, localizados en los siguientes municipios:

<b>REGIÓN ORINOQUIA</b>	<b>SITIOS PARA LOS CUALES SE GENERA LA ALERTA</b>	<b>ALERTA ROJA</b>
<b>META:</b> Villavicencio.		
<b>REGIÓN ANDINA</b>	<b>SITIOS PARA LOS CUALES SE GENERA LA ALERTA</b>	<b>ALERTA ROJA</b>
<b>ANTIOQUIA:</b> Briceño, Carepa, Valdivia. <b>BOYACÁ:</b> Cubará. <b>CUNDINAMARCA:</b> Guayabetal.		
<b>REGIÓN CHOCÓ</b>	<b>SITIOS PARA LOS CUALES SE GENERA LA ALERTA</b>	<b>ALERTA ROJA</b>
<b>CHOCÓ:</b> Condoto, Medio Baudó(Boca De Pepé). <b>VALLE DEL CAUCA:</b> Buenaventura.		
<b>REGIÓN CARIBE</b>	<b>SITIOS PARA LOS CUALES SE GENERA LA ALERTA</b>	<b>ALERTA NARANJA</b>
<b>BOLÍVAR:</b> Achí y San Jacinto Del Cauca. <b>CÓRDOBA:</b> San José De Ure.		
<b>REGIÓN ANDINA</b>	<b>SITIOS PARA LOS CUALES SE GENERA LA ALERTA</b>	<b>ALERTA NARANJA</b>
<b>ANTIOQUIA:</b> Alejandría, Anorí, Apartadó, Argelia, Cáceres, Campamento, Caracolí, Carmen De Viboral, Chigorodó, Ciudad Bolívar, Cocorná, Concepción, Granada, Guatapé, Ituango, La Unión, Mutatá, San Carlos, San Francisco, San Luis, San Rafael, San Roque, Santo Domingo, Tarazá, Turbo, Yarumal y Zaragoza. <b>BOYACÁ:</b> Guicán y San Pablo De Borbur. <b>CALDAS:</b> Samaná. <b>NORTE DE SANTANDER:</b> Chitagá, Tibú y Toledo. <b>QUINDIO:</b> Salento.		



# ALERTAS POR AMENAZAS DE DESLIZAMIENTO

**ALERTA ROJA:**

Amenaza alta a muy alta por deslizamientos de tierra detonados por lluvias, localizados en los siguientes municipios:

**ALERTA NARANJA:**

Amenaza moderada por deslizamientos de tierra detonados por lluvias, localizados en los siguientes municipios:

REGIÓN PACÍFICO	SITIOS PARA LOS CUALES SE GENERA LA ALERTA	ALERTA NARANJA
<p><b>CHOCÓ:</b> Acandí, Bahía Solano (Mutis), Bojayá (Bellavista), Carmen Del Darién (Curbaradó), El Carmen, Juradó, Nóvita, Rio Iró (Santa Rita), Riosucio y Unguía.  <b>NARIÑO:</b> Barbacoas, Magüí (Payán).</p>		

REGIÓN ORINOQUÍA	SITIOS PARA LOS CUALES SE GENERA LA ALERTA	ALERTA NARANJA
<p><b>ARAUCA:</b> Fortul, Saravena, Tame.  <b>META:</b> Acacías, El Calvario y Restrepo.  <b>CASANARE:</b> Hato Corozal, La Salina y Paz De Ariporo.</p>		

REGIÓN CARIBE	SITIOS PARA LOS CUALES SE GENERA LA ALERTA	ALERTA AMARILLA
<p><b>CESAR:</b> Agustín Codazzi, Curumaní, El Copey, La Gloria, Pailitas, Pelaya y Valledupar.  <b>CÓRDOBA:</b> Montelíbano, Puerto Libertador y Tierralta.  <b>LA GUAJIRA:</b> Dibulla, El Molino, Fonseca, La Jagua Del Pilar, San Juan Del Cesar y Villanueva.  <b>MAGDALENA:</b> Ciénaga, Fundación y Santa Marta.</p>		

REGIÓN ANDINA	SITIOS PARA LOS CUALES SE GENERA LA ALERTA	ALERTA AMARILLA
<p><b>ANTIOQUIA:</b> Abejorral, Abriaquí, Amagá, Amalfi, Andes, Angelópolis, Armenia, Belmira, Betulia, Buritica, Caicedo, Caldas, Cañasgordas, Caramanta, Concordia, Dabeiba, Ebéjico, Fredonia, Frontino, Giraldo, Heliconia, Maceo, Medellín, Montebello, Nariño, Olaya, Puerto Berrío, Puerto Nare, Puerto Triunfo, Remedios, Sabanalarga, Salgar, San Jerónimo, San Pedro De Los Milagros, Santa Bárbara, Santa Fe De Antioquia, Segovia, Sonsón, Sopetrán, Titiribí, Uramita, Urao, Venecia, Yalí y Yolombó.  <b>BOYACÁ:</b> Almeida, Aquitania, Betétiva, Boavita, Buenavista, Campheroso, Chinavita, Chita, Chivor, Coper, Corrales, Covarachía, El Espino, Gámeza, Garagoa, La Uvita, La Victoria, Labranzagrande, Macanal, Maripí, Miraflores, Mongua, Monquirá, Muzo, Otanche, Pachavita, Páez, Pajarito, Panqueba, Pauna, Paya, Paz De Rio, Pesca, Pisba, Puerto Boyacá, Quípama, Rondón, Saboyá, San Eduardo, San José De Pare, San Luis De Gaceno, San Mateo, Santa María, Santana, Soatá, Socha, Socotá, Sogamoso, Susacón, Tasco, Tibaná, Tópaga, Turmequé, Úmbita, Ventaquemada</p>		

# ALERTAS POR AMENAZAS DE DESLIZAMIENTO

**ALERTA ROJA:**

Amenaza alta a muy alta por deslizamientos de tierra detonados por lluvias, localizados en los siguientes municipios:

**ALERTA NARANJA:**

Amenaza moderada por deslizamientos de tierra detonados por lluvias, localizados en los siguientes municipios:

REGIÓN ANDINA	SITIOS PARA LOS CUALES SE GENERA LA ALERTA	ALERTA AMARILLA
	<p><b>CALDAS:</b> Aguadas, Chinchiná, Filadelfia, La Merced, Manizales, Manzanares, Marmato, Marulanda, Neira, Pácora, Pensilvania, Salamina, Supia y Villamaria.</p> <p><b>CUNDINAMARCA:</b> Agua De Dios, Albán, Anapoima, Anolaima, Apulo, Arbeláez, Beltrán, Bituima, Bojacá, Bogotá, D.C., Cabrera, Cachipay, Caparrapí, Cáqueza, Carmen De Carupa, Chaguaní, Chipaque, Choachí, Chocontá, Cogua, Cucunubá, El Colegio, El Peñón, El Rosal, Facatativá, Fusagasugá, Gachalá, Gachetá, Gama, Guaduas, Guatavita, Guayabal De Siquima, Gutiérrez, Jerusalén, Junín, La Calera, La Mesa, La Palma, La Peña, La Vega, Lenguazaque, Machetá, Manta, Medina, Nilo, Nimaima, Nocaima, Pacho, Paima, Pandi, Pasca, Pulí, Quebradanegra, Quetame, Quipile, Ricaurte, San Antonio De Tequendama, San Bernardo, San Cayetano, San Juan De Rioseco, Sasaima, Sesquilé, Sibaté, Sylvania, Soacha, Subachoque, Suesca, Supatá, Sutatausa, Tabio, Tausa, Tena, Tibacuy, Tocaima, Topaipí, Ubalá, Útica, Vergara, Vianí, Villagómez, Villapinzón, Villeta, Viotá, Yacopí, Zipacón y Zipaquirá.</p> <p><b>HUILA:</b> Altamira, Colombia, Guadalupe, La Plata, Neiva, Pitalito, Saladoblanco, San Agustín, Suaza y Tarqui.</p> <p><b>NORTE de SANTANDER:</b> Ábrego, Arboledas, Cáchira, Cócota, Chinácota, Convención, Cúcuta, Cucutilla, Durania, El Tarra, El Zulia, Gramalote, Hacarí, Labateca, Lourdes, Mutiscua, Ocaña, Pamplona, Salazar, San Calixto, Santiago, Sardinata, Silos, Teorama y Villa Caro.</p> <p><b>QUINDÍO:</b> Calarcá y Córdoba.</p> <p><b>RISARALDA:</b> Santa Rosa De Cabal.</p> <p><b>SANTANDER:</b> Aguada, Albania, Barbosa, Bucaramanga, Carcasí, Cerrito, Charalá, Charta, Chipatá, Confines, Contratación, Coromoro, El Guacamayo, El Playón, Florián, Floridablanca, Girón, Guaca, Guavatá, Güepsa, La Belleza, La Paz, Landázuri, Lebrija, Macaravita, Málaga, Matanza, Mogotes, Oiba, Onzaga, Piedecuesta, Puente Nacional, Rionegro, San Andrés, San Benito, San Miguel, San Vicente De Chucurí, Santa Helena Del Opón, Sucre, Suratá, Tona, Valle De San José y Vélez.</p> <p><b>TOLIMA:</b> Alpujarra, Anzoátegui, Armero (Guayabal), Ataco, Cajamarca, Carmen De Apicalá, Casabianca, Chaparral, Cunday, Falan, Fresno, Herveo, Ibagué, Icononzo, Lérida, Líbano, Melgar, Murillo, Ortega, Palocabildo, Planadas, Rioblanco, Roncesvalles, Rovira, San Antonio, Villahermosa y Villarrica.</p>	

# ALERTAS POR AMENAZAS DE DESLIZAMIENTO

**ALERTA ROJA:**

Amenaza alta a muy alta por deslizamientos de tierra detonados por lluvias, localizados en los siguientes municipios:

**ALERTA NARANJA:**

Amenaza moderada por deslizamientos de tierra detonados por lluvias, localizados en los siguientes municipios:

REGIÓN PACÍFICO	SITIOS PARA LOS CUALES SE GENERA LA ALERTA	ALERTA AMARILLA
	<p><b>CAUCA:</b> Caldono, Corinto, El Tambo, Inzá, Jambaló, La Sierra, López, Miranda, Páez (Belalcázar), Piendamó, Popayán, Rosas, Santa Rosa, Silvia, Sotaró (Paispamba), Toribío y Totoró.</p> <p><b>CHOCÓ:</b> San José Del Palmar, Sipi y Tadó.</p> <p><b>NARIÑO:</b> Albán (San José), Buesaco, Los Andes (Sotomayor), Samaniego, San Pedro De Cartago (Cartago) y Tumaco.</p> <p><b>VALLE DEL CAUCA:</b> Bolívar, Buga, Bugalagrande, Calima (El Darién), Dagua, El Cerrito, El Dovio, Florida, Palmira, San Pedro, Sevilla, Tuluá, Versalles, Vijes y Yumbo.</p>	
REGIÓN ORINOQUIA	SITIOS PARA LOS CUALES SE GENERA LA ALERTA	ALERTA AMARILLA
	<p><b>CASANARE:</b> Aguazul, Chámeza, Monterrey, Nunchía, Pore, Recetor, Sácama, Támara, Tauramena y Yopal.</p> <p><b>META:</b> Cubarral, Cumaral, Guamal y San Juanito.</p>	
REGIÓN AMAZONIA	SITIOS PARA LOS CUALES SE GENERA LA ALERTA	ALERTA AMARILLA
	<p><b>CAQUETÁ:</b> Belén de Los Andaquíes, Morelia y Puerto Rico.</p> <p><b>PUTUMAYO:</b> Mocoa.</p>	



# ALERTAS POR AMENAZAS DE DESLIZAMIENTO

**ALERTA ROJA:**

Amenaza alta a muy alta por deslizamientos de tierra detonados por lluvias, localizados en los siguientes municipios:

**ALERTA NARANJA:**

Amenaza moderada por deslizamientos de tierra detonados por lluvias, localizados en los siguientes municipios:

## SECTORES VIALES IDENTIFICADOS CON POTENCIALIDAD DE DESLIZAMIENTOS DE TIERRA, EN LOS CUALES GENERAN ALERTAS

DEPARTAMENTO	SECTOR VIAL
ANTIOQUIA	Barbosa – Cisneros (Pescadito) Cisneros - Alto de Dolores Los Llanos – Tarazá Medellín - Apartadó Santafé de Antioquia – Medellín
BOYACÁ	Sogamoso – Yopal. Puente La Orquídea
CHOCÓ	Las Animas - Mumbú Quibdó - La Mansa Río Pató (El Afirmado) Río Pató (El Afirmado) - La Ye (Las Animas)
BOYACÁ - NORTE DE SANTANDER	Santuario - Cruce Ruta 45 (Caño Alegre) La Lejía – Saravena Presidente – Chitagá - Pamplona
CUNDINAMARCA	Bogotá – La Mesa Machetá - Guateque Paso Antiguo por el Río Guayuriba
META	Bogotá (El Portal) – Villavicencio. Sector Servitá Pipiral - Villavicencio
PUTUMAYO	Mocoa – Villagarzón
SANTANDER	Bucaramanga – Bogotá Bucaramanga –San Gil Sector Montecarlo K2+100 Bucaramanga – Socorro San Gil - Socorro
VALLE DEL CAUCA	Buenaventura - Cruce Ruta 40 (Loboguerrero)

# ALERTAS POR AMENAZAS DE INCENDIOS DE LA COBERTURA VEGETAL

**ALERTA ROJA:**

Amenaza Alta o muy alta de ocurrencia de incendios de la cobertura vegetal en zonas de bosques, cultivos y pastos, localizados en los siguientes municipios y sectores aledaños:

**ALERTA NARANJA:**

Amenaza moderada de ocurrencia de incendios de la cobertura vegetal en zonas de bosques, cultivos y pastos, localizados en los siguientes municipios y sectores aledaños:

REGIÓN ANDINA	SITIOS PARA LOS CUALES SE GENERA LA ALERTA	ALERTA ROJA
<p><b>BOYACÁ:</b> Iza, Ráquira, Samacá, Tota y Tunja.  <b>CAUCA:</b> Bolívar.  <b>CUNDINAMARCA:</b> Guachetá.  <b>HUILA:</b> Aipe, Baraya, Palermo, Tello y Villavieja.  <b>NARIÑO:</b> Arboleda (Berruecos), Chachaguí, Consacá, El Peñol, El Tablón, El Tambo, Guachucal, Guaitarilla, Iles, Imués, La Llanada, Linares, Mallama (Piedrancha), Nariño, Ospina, Pasto, Pupiales, San Lorenzo, Santa Cruz (Guachavés), Sapuyes, Taminango, Túquerres y Yacuanquer.  <b>TOLIMA:</b> Ambalema, Coyaima, Dolores, Flandes, Guamo, Natagaima, Prado, Purificación, Saldaña y San Luis.  <b>VALLE DEL CAUCA:</b> Candelaria y Pradera.</p>		

REGIÓN CARIBE	SITIOS PARA LOS CUALES SE GENERA LA ALERTA	ALERTA ROJA
<p><b>LA GUAJIRA:</b> Manaure, Uribia.</p>		

REGIÓN ANDINA	SITIOS PARA LOS CUALES SE GENERA LA ALERTA	ALERTA NARANJA
<p><b>BOYACÁ:</b> Motavita, Sáchica, San Miguel de Sema.  <b>CAUCA:</b> Cajibío, Guachene, Padilla, Puerto Tejada, Villa Rica.  <b>CUNDINAMARCA:</b> Fúquene, Girardot, Puerto Salgar, Susa.  <b>HUILA:</b> Garzón, Gigante, Íquira, Santa María, Teruel.  <b>NARIÑO:</b> Aldana, Contadero, Gualmatán, La Cruz, La Florida, La Unión, Providencia, San Bernardo.  <b>QUINDÍO:</b> Pijao.  <b>TOLIMA:</b> Coello, Espinal, Suárez.  <b>VALLE DEL CAUCA:</b> Argelia, Cali, El Cairo.</p>		

*Especial atención en los Parques Nacional es Natural es Las Herosas, Nevado del Huila y Galeras.*

# ALERTAS POR AMENAZAS DE INCENDIOS DE LA COBERTURA VEGETAL

**ALERTA ROJA:**

Amenaza Alta o muy alta de ocurrencia de incendios de la cobertura vegetal en zonas de bosques, cultivos y pastos, localizados en los siguientes municipios y sectores aledaños:

**ALERTA NARANJA:**

Amenaza moderada de ocurrencia de incendios de la cobertura vegetal en zonas de bosques, cultivos y pastos, localizados en los siguientes municipios y sectores aledaños:

REGIÓN AMAZONÍA	SITIOS PARA LOS CUALES SE GENERA LA ALERTA	ALERTA NARANJA
<p><b>CAQUETÁ:</b> El Doncello, El Paujil, Florencia, San Vicente Del Caguán, Solano.  <b>PUTUMAYO:</b> Puerto Leguízamo.</p>		

*Especial atención en el Parque Nacional Natural La Paya*

REGIÓN ORINOQUÍA	SITIOS PARA LOS CUALES SE GENERA LA ALERTA	ALERTA NARANJA
<p><b>CASANARE:</b> Orocué.  <b>META:</b> La Macarena, Uribe.</p>		

*Especial atención en el Parque Nacional Natural Cordilleras de Los Picachos.*



# ALERTAS METEOMARINA

## MAR CARIBE

<b>ALERTA AMARILLA</b>	<b>POR TIEMPO LLUVIOSO</b>
	En sectores del occidente del mar Caribe colombiano, particularmente en el golfo de Urabá, se prevén precipitaciones de variada intensidad, en algunos casos con probabilidad de tormentas eléctricas y rachas de viento. Por lo anterior, se recomienda a habitantes costeros estar atentos a las condiciones meteorológicas, y embarcaciones menores consultar con las Capitanías de puerto antes de zarpar en zonas de inminente tempestad.

## OCEANO PACIFICO

<b>ALERTA AMARILLA</b>	<b>POR TIEMPO LLUVIOSO</b>
	En amplios sectores de la cuenca del Pacífico colombiano, incluidas zonas del litoral, se prevén precipitaciones de variada intensidad, en algunos casos con probabilidad de tormentas eléctricas y rachas de viento. Por lo anterior, se recomienda a habitantes costeros estar atentos a las condiciones meteorológicas, y embarcaciones menores consultar con las Capitanías de puerto antes de zarpar en zonas de inminente tempestad.

## OCEANO PACÍFICO

<b>ALERTA AMARILLA</b>	<b>POR PLEAMAR</b>
	Hasta el próximo 15 de septiembre se registrará una de las pleamares más significativas del mes en el litoral Pacífico colombiano. Por lo anterior, se recomienda a los habitantes costeros estar atentos a la evolución de este fenómeno.

°C: grados Celsius

m: metros

mm: milímetros

msnm: metros sobre nivel del mar

Km/h: kilómetros por hora

HLC: hora local colombiana

GOES: Geostationary Operational Environmental Satellites (Satélite Geoestacionario Operacional Ambiental).

GOES-16 es el designado GOES-Este, localizado en 75° W sobre el ecuador geográfico.

PNN: Parque Nacional Natural

SFF: Santuario de Fauna y Flora



**ALERTA ROJA. PARA TOMAR ACCIÓN** Advierte al Sistema Nacional de Gestión del Riesgo de Desastres sobre el peligro de un fenómeno y sus efectos adversos sobre la población. Se emite una alerta sólo cuando la identificación de un evento extraordinario indique la amenaza inminente y cuando la gravedad del fenómeno requiera atención prioritaria de los comités departamentales y locales.



**ALERTA NARANJA. PARA PREPARARSE** Indica la amenaza de un fenómeno. No implica riesgo inmediato por lo que es catalogado como un mensaje para informarse y prepararse. El aviso implica vigilancia continua ya que las condiciones son propicias para el desarrollo de un suceso natural.



**ALERTA AMARILLA. PARA INFORMARSE** Se emite cuando las condiciones hidrometeorológicas son favorables para la ocurrencia de un fenómeno natural y pueden aumentar el riesgo según los pronósticos. Por sus características, este nivel está encaminado a informar.

**CONDICIONES NORMALES** Indica que no existe ninguna clase de alerta para la región o zona mencionada.

Yolanda González | Directora General  
 Christian Euscátegui | Jefe Oficina del Servicio de Pronósticos y Alertas

**Profesionales de Turno:**

Alexander Martínez, Yuli Velandia, Sonia Bermúdez, Sandra Fajardo, Mauricio Torres y Julián Urrea.

<http://www.ideam.gov.co>

Correos electrónicos: [servicio@ideam.gov.co](mailto:servicio@ideam.gov.co), [alertas@ideam.gov.co](mailto:alertas@ideam.gov.co)

Calle 25D # 96B – 70, Piso 3. Bogotá, D.C., Colombia.

Teléfono: 3075625 Ext. 1334–1336.

Síguenos en:

