

# INFORME TÉCNICO DIARIO N° 254

El IDEAM comunica al Sistema Nacional de Gestión del Riesgo (SNGR) y al Sistema Nacional Ambiental (SINA).

Bogotá D. C., martes 11 de septiembre de 2018.

Hora de actualización:  
12:10 p. m.

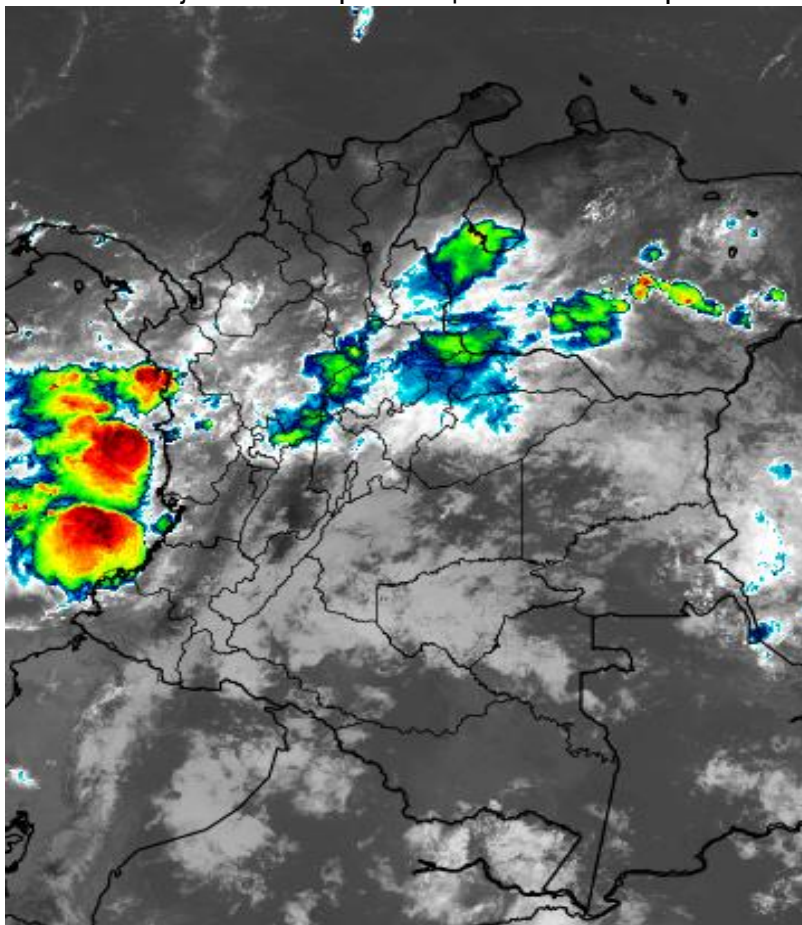
## IMAGEN SATELITAL

Canal Infrarrojo - GOES16 | 11 de septiembre de 2018 | 8:30 a. m.

### CONDICIONES HIDROMETEOROLÓGICAS ACTUALES

Un aumento leve de la cantidad de precipitación acumulada se presentó en el día de ayer en comparación con el día anterior, éstas se presentaron en sectores de la región Pacífica, Orinoquía norte de la Andina y del Caribe.

El pronóstico para el día de hoy prevé lluvias importantes en el occidente del país, sectores del norte de la región Andina y sur del Caribe; lluvias leves y dispersas en la Orinoquia. Con pocas lluvias y de predominio de tiempo seco en la Amazonia y sur de la región Andina.



Consulte todos los días el pronóstico del tiempo y las alertas hidrometeorológicas vigentes del IDEAM, en un formato de calidad. Alrededor de las 7:30 a. m. está a disposición del público en [www.ideam.gov.co](http://www.ideam.gov.co).

Se puede ver también en dispositivos móviles **AQUÍ**





# LO MÁS DESTACADO

## LLUVIAS REGISTRADAS EN LAS ÚLTIMAS 24 HORAS

- Durante las últimas 24 horas se observó un moderado ascenso en las precipitaciones a nivel nacional, las cuales principalmente se concentraron en las regiones Andina, Orinoquia y Caribe. El mayor volumen de precipitación ha sido reportado en el municipio de **Tame (Arauca)**, con **98.0 mm**.

### ALERTA ROJA

- Por niveles altos en las cuencas de las cuencas de los ríos Inírida, Orinoco y Meta.
- Por alta posibilidad de deslizamientos de tierra detonados por lluvias, en sectores inestables o de alta pendiente localizados en los departamentos de Meta, Cundinamarca y Antioquia.
- Por alta posibilidad de ocurrencia de incendios de la cobertura vegetal en zonas de bosques, cultivos y pastos localizados en algunos municipios ubicados en Boyacá, Cauca, Cundinamarca, Huila, Nariño, Tolima, Valle del Cauca, La Guajira, Bolívar y Magdalena.

### ALERTA NARANJA

- Por probabilidad moderada de niveles altos o crecientes súbitas en ríos de montaña de los departamentos del Chocó, Antioquia, Córdoba, Sucre, Bolívar, Magdalena, Cesar, Santander, Boyacá, y Arauca.
- Por probabilidad moderada de deslizamientos de tierra detonados por lluvias, en sectores inestables o de alta pendiente localizados en las regiones Andina, Pacífico, Orinoquia y Caribe.
- Por moderada posibilidad de ocurrencia de incendios de la cobertura vegetal en zonas de bosques, cultivos y pastos localizados en los Municipios de Boyacá, Huila, Nariño, Norte de Santander, Tolima, Bolívar y Magdalena.
- Por tiempo lluvioso en el Océano Pacífico.

### ALERTA AMARILLA

- Por baja probabilidad de ocurrencia de niveles altos o crecientes súbitas en varias corrientes ubicadas en los departamentos de Chocó, Valle del Cauca, Risaralda, Caldas, Antioquia, Bolívar, Magdalena Santander, Norte de Santander, Boyacá, Cundinamarca, Meta, Casanare, Arauca, Vichada, Guainía y Guaviare.
- Por probabilidad baja de deslizamientos de tierra detonados por lluvias, en sectores inestables o de alta pendiente, localizados en amplias áreas de las regiones Andina, Caribe, Pacífica, Orinoquia y Amazonia.
- Por pleamar en el Océano Pacífico.

# PRONÓSTICO CONDICIONES METEOROLÓGICAS ESPECIALES

## AREA DEL VOLCAN GALERAS

A lo largo de la jornada se estima cielo entre parcial y mayormente cubierto con predominio de tiempo seco.

EL SERVICIO GEOLÓGICO COLOMBIANO **OPORTUNIDAD AMARILLO (III): CAMBIOS EN EL COMPORTAMIENTO DE LA ACTIVIDAD VOLCÁNICA.** Lvl: 1.55 Lvl: 77.37

ELEVACIÓN (pies)	DIRECCIÓN	VELOCIDAD	
		NUDOS	Km/h
10.000	SURESTE	5 - 10	9 - 18
18.000	NORESTE	15 - 20	27 - 36
24.000	ESTE	15 - 20	27 - 36
30.000	ESTE	20 - 25	36 - 45

## AREA DEL VOLCÁN NEVADO DEL HUILA

Se estima que durante gran parte de la jornada se presente tiempo seco, aunque al finalizar el día se incrementará la nubosidad.

EL SERVICIO GEOLÓGICO COLOMBIANO **OPORTUNIDAD AMARILLO (III): CAMBIOS EN EL COMPORTAMIENTO DE LA ACTIVIDAD VOLCÁNICA.** Lvl: 2.32 Lvl: 75.85

ELEVACIÓN (pies)	DIRECCIÓN	VELOCIDAD	
		NUDOS	Km/h
10.000	SURESTE	5 - 10	9 - 18
18.000	NORESTE	15 - 20	27 - 36
24.000	ESTE	15 - 20	27 - 36
30.000	ESTE	20 - 25	36 - 45

## AREA DEL VOLCÁN CERRO MACHÍN

Se estima que durante gran parte de la jornada se presente tiempo seco, aunque al finalizar el día se incrementará la nubosidad.

EL SERVICIO GEOLÓGICO COLOMBIANO **OPORTUNIDAD AMARILLO (III): CAMBIOS EN EL COMPORTAMIENTO DE LA ACTIVIDAD VOLCÁNICA.** Lvl: 4.88 Lvl: 75.82

ELEVACIÓN (pies)	DIRECCIÓN	VELOCIDAD	
		NUDOS	Km/h
10.000	SUR	5 - 10	9 - 18
18.000	NORESTE	10 - 15	18 - 27
24.000	ESTE	15 - 20	27 - 36
30.000	ESTE	15 - 20	27 - 36

## AREA DEL VOLCÁN NEVADO DEL RUIZ

En las horas de la mañana se prevé tiempo seco. Después del mediodía se incrementará la nubosidad con precipitaciones.

EL SERVICIO GEOLÓGICO COLOMBIANO **OPORTUNIDAD AMARILLO (III): CAMBIOS EN EL COMPORTAMIENTO DE LA ACTIVIDAD VOLCÁNICA.** Lvl: 8.81 Lvl: 77.33 - Lvl: 8.75 Lvl: 77.35

ELEVACIÓN (pies)	DIRECCIÓN	VELOCIDAD	
		NUDOS	Km/h
10.000	SUR	0 - 5	9 - 18
18.000	NORESTE	10 - 15	18 - 27
24.000	ESTE	15 - 20	27 - 36
30.000	ESTE	15 - 20	27 - 36

## AREA DEL COMPLEJO VOLCÁNICO CHILES-CERRO

Cielo mayormente cubierto con precipitaciones ligeras e intermitentes en el área.

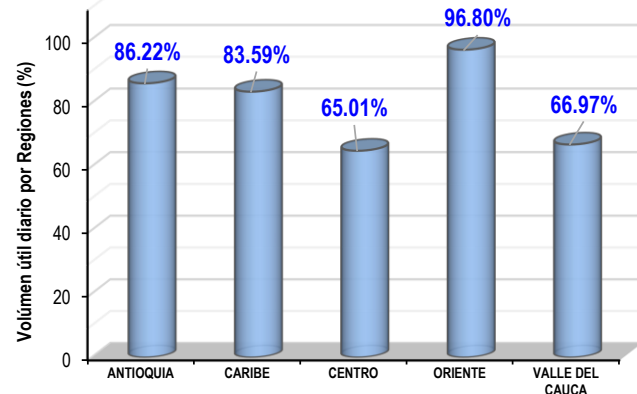
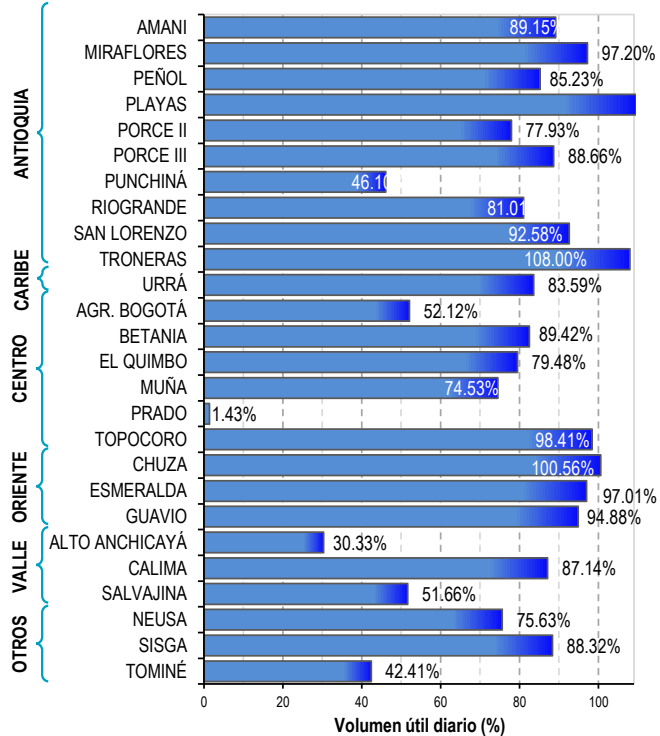
EL SERVICIO GEOLÓGICO COLOMBIANO **OPORTUNIDAD AMARILLO (III): CAMBIOS EN EL COMPORTAMIENTO DE LA ACTIVIDAD VOLCÁNICA.** Lvl: 8.81 Lvl: 77.33 - Lvl: 8.75 Lvl: 77.35

ELEVACIÓN (pies)	DIRECCIÓN	VELOCIDAD	
		NUDOS	Km/h
10.000	SURESTE	5 - 10	9 - 18
18.000	NORESTE	15 - 20	27 - 36
24.000	ESTE	15 - 20	27 - 36
30.000	ESTE	20 - 25	36 - 45

# ESTADO DE LOS EMBALSES

A continuación se relaciona el volumen útil diario de los principales embalses del país (expresado en porcentaje), de acuerdo con la información reportada por XM S.A. E.S.P en la siguiente dirección electrónica: <http://ido.xm.com.co/ido/SitePages/hidrologia.aspx?q=reservas>

## VOLUMEN ÚTIL DIARIO EN LOS PRINCIPALES EMBALSES DEL PAÍS



Para estar informado diariamente de lo que pasa con el **pronóstico del tiempo y las alertas.**

Síguenos en Twitter  
**@IDEAMColombia**



## PRECIPITACIONES

A continuación se relacionan los municipios donde en las últimas 24 horas se registraron precipitaciones iguales o superiores a 35.0 mm.

Se aclara que las precipitaciones indicadas en los municipios, realmente corresponden a aquellos puntos en los cuales el IDEAM tiene estaciones de monitoreo, pero no necesariamente quiere decir que el dato corresponda a las lluvias que se presentaron directamente sobre el área urbana en donde se concentra la mayor población. En ocasiones la estación sobre la cual se destaca el mayor valor de precipitación, a pesar de pertenecer al municipio, puede quedar alejada del centro poblado principal.

DEPARTAMENTO	MUNICIPIO
ANTIOQUIA	Yondó (70.0), Arboletes (37.0).
ARAUCA	<b>Tame (98.8).</b>
ATLANTICO	Candelaria (40.0).
BOLÍVAR	María La Baja (50.0).
CALDAS	Samaná (74.0), Victoria (71.2).
CASANARE	Pore (53.0), Paz de Ariporo (47.2), Yopal (37.0).
CAUCA	Timbiquí (38.0).
CESAR	El Paso (45.0).
CÓRDOBA	Sahagún (38.0).
CUNDINAMARCA	Ubalá (79.0).
CHOCÓ	Istmina (41.0).
NORTE DE SANTANDER	Ábrego (40.0)
TOLIMA	Mariquita (56.4)

Para estar informado diariamente de lo que pasa con el **pronóstico del tiempo y las alertas.**

Síguenos en Twitter  
**@IDEAMColombia**



## TEMPERATURAS MÁXIMAS

A continuación se relacionan los municipios donde en las últimas 24 horas se registraron temperaturas iguales o superiores a 36.0 °C.

Se aclara que las temperaturas indicadas en los municipios, realmente corresponden a aquellos puntos en los cuales el IDEAM tiene estaciones de monitoreo, pero no necesariamente quiere decir que el dato corresponda a las temperaturas que se presentaron directamente sobre el casco urbano en donde se concentra la mayor población. En ocasiones la estación sobre la cual se destaca el mayor valor de temperatura, a pesar de pertenecer al municipio, puede quedar alejada del centro poblado principal.

DEPARTAMENTO	MUNICIPIO
<b>BOLÍVAR</b>	Zambrano (37.0).
<b>HUILA</b>	Villavieja (37.6)..
<b>LA GUAJIRA</b>	Uribia (36.6), Maicao (36.0).
<b>SANTANDER</b>	Puerto Parra (36.0).
<b>TOLIMA</b>	<b>Natagaima (40.0)</b> , Armero-Guayabal (39.2), Ambalema (39.0), Prado (38.6), Saldaña (38.6), Flandes (38.4), Guamo (38.4), Espinal (37.2).

# ALERTA POR DESCENSOS SIGNIFICATIVOS DE LAS TEMPERATURAS MÍNIMAS DEL AIRE

A continuación se relacionan los municipios donde en las últimas 24 horas se registraron temperaturas iguales o menores a 5 °C:

REGIÓN ANDINA
SITIOS PARA LOS CUALES SE GENERA LA ALERTA
<p><b>DESCENSOS SIGNIFICATIVOS DE LAS TEMPERATURAS MÍNIMAS DEL AIRE.</b></p> <p>En los últimos horas, se han presentado condiciones propicias para la presencia de heladas por descensos significativos de las temperaturas mínimas del aire en horas de la madrugada, especialmente sobre algunos municipios que históricamente han sido más vulnerables a la ocurrencia del fenómeno. Dichos municipios se relacionan a continuación:</p> <p><b>BOYACÁ:</b> Saboyá (5.0).  <b>CAUCA:</b> San Sebastián (3.4).  <b>CUNDINAMARCA:</b> Madrid (3.8), Choachí (4.0).  <b>NARIÑO:</b> Ipiales (2.4), Pasto (4.4), Pупiales (4.8).</p>

*Se recomienda a los agricultores, ganaderos y floricultores de las zonas mencionadas, mantenerse atentos a la evolución de las condiciones meteorológicas, pues no se descarta la posibilidad de un descenso de la temperatura por debajo de los cero grados Celsius.*



# PRONÓSTICO METEOROLÓGICO

Martes 11 y miércoles 12 de septiembre de 2018



REGIÓN	PRONÓSTICO
SABANA DE BOGOTÁ	<p><b>MARTES.</b> Se prevé persistencia de condiciones nubosas en los diferentes sectores de la capital, son probables lluvias ligeras en la zona oriental y sur del área.</p> <p><b>MIÉRCOLES.</b> Por su parte, en las jornadas tarde y noche, se estima incremento de la nubosidad con alta probabilidad de lluvias ligeras a moderadas sobre el occidente y noroccidente del área, esta condiciones es posible iniciando la tarde.</p>
CARIBE	<p><b>MARTES.</b> Se pronostica cielo parcialmente nublado con probabilidad de lloviznas y con algunas precipitaciones fuertes dispersas en la tarde; las más significativas se estiman al norte de Córdoba; suroriente, centro y sur de Magdalena, sur y suroriente de Sucre. Se pronostica cielo mayormente cubierto con posibles precipitaciones ligeras y con algunas precipitaciones dispersas en la noche; las más fuertes al oriente de Bolívar; sur y suroriente de Magdalena y Sucre.</p> <p><b>MIÉRCOLES.</b> Durante la jornada se estiman condiciones nubosas con lluvias en la región, las más fuertes se estiman en horas de la tarde y la noche en zonas de Córdoba, Bolívar, Sucre, Magdalena, Atlántico, centro y sur de La Guajira y norte y centro de Cesar. Probabilidad de actividad eléctrica.</p>
ARCHIPIÉLAGO DE SAN ANDRÉS, PROVIDENCIA Y SANTA CATALINA	<p><b>MARTES.</b> En la tarde se prevé cielo de parcial a mayormente cubierto con persistencia de tiempo seco. Para las horas de la noche se pronostica cielo mayormente nublado con persistencia de tiempo seco; sin embargo no se descartan algunas lloviznas ocasionales.</p> <p><b>MIÉRCOLES.</b> A lo largo de la jornada se espera tiempo seco con cielo parcialmente cubierto en el área.</p>
MAR CARIBE	<p><b>MARTES.</b> A lo largo de la jornada se prevé poca nubosidad en el área con predominio de tiempo seco, son posibles lluvias en el golfo de Urabá en horas de la noche.</p> <p><b>MIÉRCOLES.</b> En la mayor parte de la zona marítima colombiana se pronostica tiempo seco, excepto en el área de San Andrés y Providencia y enfrente del litoral del Urabá, Córdoba y Sucre donde se prevén lluvias a diferentes horas de la madrugada y noche con posibilidad en algunos casos de tormentas eléctricas.</p>
ANDINA	<p><b>MARTES.</b> Se pronostica cielo entre parcial y mayormente cubierto en la tarde con lloviznas localizadas y probabilidad de precipitaciones fuertes locales al nororiente y centro de Antioquia; noroccidente, norte y centro de Boyacá, norte y oriente de Norte de Santander. Durante la noche se prevé cielo mayormente cubierto con presencia de lloviznas ligeras y probabilidad de precipitaciones entre moderadas y fuertes en el norte y noroccidente de Santander; centro, suroccidente y noroccidente de Norte de Santander, Boyacá y Antioquia.</p> <p><b>MIÉRCOLES.</b> La nubosidad y las lluvias se esperan en algunas horas de la tarde y la noche, especialmente en áreas de los Santanderes, Boyacá, noroccidente de y oriente de Cundinamarca, zonas del oriente de Valle del Cauca, Cauca y occidente de Tolima.</p>

Planeando tu día?  
Descarga YA y conoce...



Consúltalo a diario y únete a la Cultura del Pronóstico del IDEAM

Disponible para  



# PRONÓSTICO METEOROLÓGICO

Martes 11 y miércoles 12 de septiembre de 2018



REGIÓN	PRONÓSTICO
INSULAR PACÍFICO	<p><b>MARTES.</b> A lo largo de la jornada se estiman condiciones nubosas con lluvias intermitentes en Gorgona y Malpelo; sin embargo, son probables lluvias intensas en horas de la noche.</p> <p><b>MIÉRCOLES.</b> En Malpelo y Gorgona son posibles lluvias entre moderadas y fuertes en la madrugada, las cuáles podrán extenderse hasta algunas horas de la mañana; después se estiman lluvias de carácter ligero.</p>
PACÍFICO	<p><b>MARTES.</b> En horas de la tarde prevalecerán las condiciones de cielo mayormente cubierto con precipitaciones ligeras y probabilidad de lluvias sectorizadas. Las más significativas al sobre el litoral pacífico del departamento de Nariño; suroriente y sur de Chocó. En el transcurso de la noche se prevé cielo mayormente cubierto con precipitaciones ligeras y puntuales en la región. Las lluvias más significativas se estiman al sur, occidente y noroccidente de Chocó.</p> <p><b>MIÉRCOLES.</b> En la región se espera cielo mayormente nublado durante la jornada con precipitaciones en horas de la tarde y noche, especialmente en sectores de Chocó, Valle del Cauca, Cauca y noroeste de Nariño. Probabilidad de tormentas eléctricas.</p>
OCEANO PACÍFICO	<p><b>MARTES.</b> En amplios sectores del Pacífico nacional se prevé cielo mayormente nublado a nublado con lluvias y actividad eléctrica durante la jornada</p> <p><b>MIÉRCOLES.</b> Durante la jornadas se esperan condiciones nubosas con lluvias de variada intensidad en amplios sectores del Pacífico nacional, incluidos sectores del litoral. Alta probabilidad de descargas eléctricas.</p>
ORINOQUIA	<p><b>MARTES.</b> Prevalecerán las condiciones de cielo mayormente nublado con predominio de tiempo seco en horas de la tarde en amplios sectores de la región, salvo al suroriente de Arauca; norte, noroccidente y nororiente de Vichada donde son probables lluvias moderadas y sectorizadas. Durante la noche se pronostica cielo mayormente cubierto con lluvias significativas al noroccidente y norte de Guainía; occidente de Meta; suroccidente, centro y sur de Vichada</p> <p><b>MIÉRCOLES.</b> La nubosidad y las lluvias se estiman en algunas horas de la tarde y la noche en zonas del piedemonte y áreas del departamento de Meta.</p>
AMAZONIA	<p><b>MARTES.</b> Durante la tarde se estima cielo de parcial a mayormente cubierto con predominio de tiempo seco en la mayor parte de la región, salvo al centro, occidente y suroccidente de Vaupés; suroriente de Guainía; nororiente, oriente y centro de Amazonas donde son probables precipitaciones sectorizadas. En la noche se estima cielo mayormente nublado con tiempo seco en amplias zonas de la región, salvo al suroccidente, sur y suroriente de Vichada; norte, suroriente y noroccidente de Guainía donde se estiman precipitaciones sectorizadas.</p> <p><b>MIÉRCOLES.</b> Predominarán las condiciones de tiempo seco en la mayor parte de la jornada, salvo en zonas de Guaviare, Guainía, Vaupés y norte de Amazonas, donde son probables lluvias de variada intensidad en horas de la tarde. Probabilidad de actividad eléctrica.</p>

Planeando tu día?  
Descarga YA y conoce...



Consúltalo a diario y únete a la Cultura del Pronóstico del IDEAM

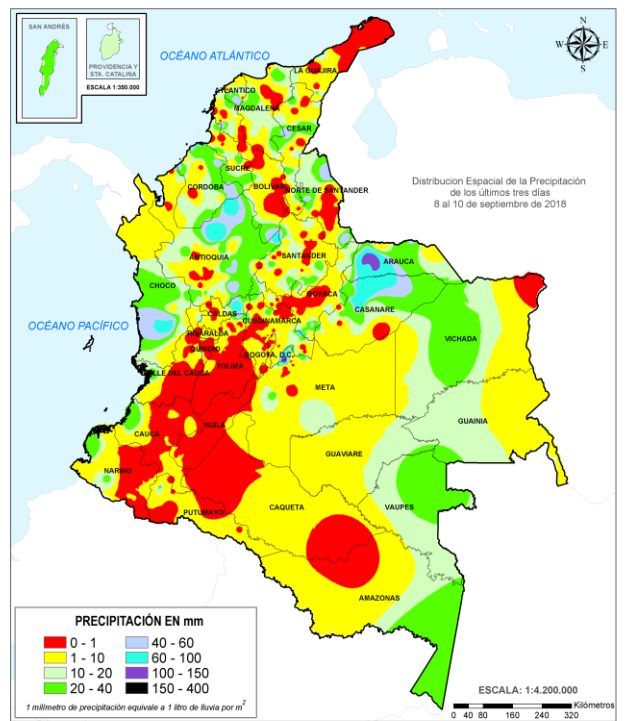
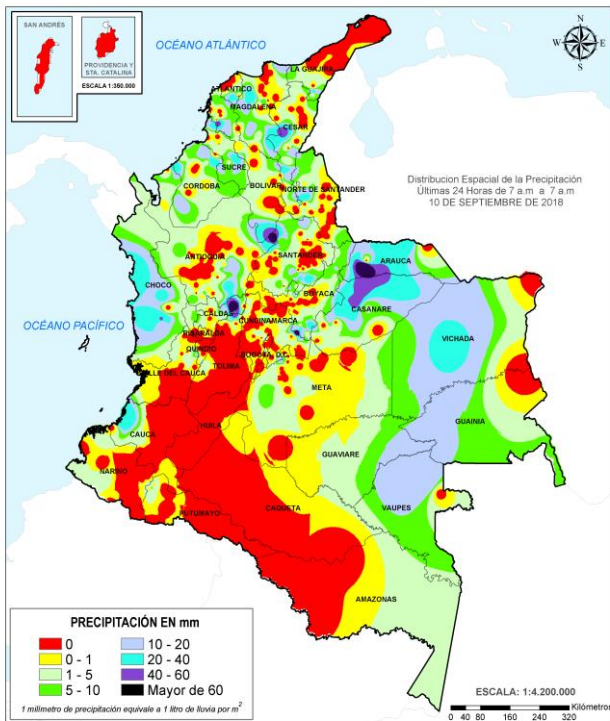
Disponible para  



# MAPAS DE PRECIPITACIÓN

**Precipitación diaria:** desde las 7:00 a. m. del 10 hasta las 7:00 a. m. del 11 de septiembre de 2018.

**Precipitación últimos 3 días:** desde las 7:00 a. m. del 08 hasta las 7:00 a. m. del día 11 de septiembre de 2018.



## ALERTAS VIGENTES E INFORMACIÓN ADICIONAL

Para mayor información sobre el pronóstico del estado del tiempo, informes técnicos diarios, comunicados especiales, mapas diarios de temperaturas máximas y mínimas e información diaria de precipitación se sugiere consultar los siguientes enlaces:

- [INFORMACIÓN DIARIA DE PRECIPITACIÓN Y TEMPERATURA DE LOS PRINCIPALES AEROPUERTOS DEL PAÍS.](#)
- [MOSAICO MAPAS DE PRECIPITACIÓN DIARIA EN MILÍMETROS.](#)

# ALERTAS POR NIVELES DE LOS RÍOS

<b>REGIÓN ORINOQUIA</b>	<b>SITIOS PARA LOS CUALES SE GENERA LA ALERTA</b>	<b>ALERTA ROJA</b>
-------------------------	---	--------------------

## **NIVELES ALTOS EN LA CUENCA DEL RÍO INÍRIDA.**

Continúa la lenta tendencia al descenso en los niveles del río Inírida, sin embargo, los valores se encuentran por encima de la cota de desbordamiento a la altura de la estación Puerto Inírida. Se recomienda tanto a los comités locales y regionales de Gestión del Riesgo en Puerto Inírida y a la población ubicada en las márgenes de este río, estar atentos al comportamiento de los niveles del río Inírida en sectores de la cuenca alta-media así como en los afluentes.

## **NIVELES ALTOS EN EL RÍO ORINOCO.**

Se mantiene la leve tendencia al descenso en los niveles del río Orinoco, con valores por encima de la cota de afectación a la altura del municipio de Puerto Carreño (Vichada). Se recomienda a las autoridades de Gestión del Riesgo y a la población ribereña estar atentos al comportamiento de los niveles del río, dado que actualmente se están presentado afectaciones por desbordamiento en el municipio de Puerto Carreño (Vichada).

## **NIVELES ALTOS EN LA PARTE BAJA DEL RÍO META.**

Se mantienen altos los niveles en la parte baja del río Meta, particularmente en el municipio de Paz de Ariporo. El IDEAM recomienda a la población ribereña y autoridades locales y regionales de Gestión del Riesgo, seguir muy atentos al comportamiento en el nivel del río en este sector, ante posibles afectaciones por desbordamientos.

<b>REGIÓN CARIBE</b>	<b>SITIOS PARA LOS CUALES SE GENERA LA ALERTA</b>	<b>ALERTA ROJA</b>
----------------------	---	--------------------

## **CRECIENTES SÚBITAS EN LA CUENCA ALTA DEL RÍO SAN JORGE.**

Se eleva esta alerta dado los incrementos marcados de las últimas horas en el nivel del río San Jorge y sus afluentes especialmente el río San Pedro. El IDEAM recomienda a la población ribereña y autoridades locales y regionales de Gestión del Riesgo, estar monitoreando los niveles del cauce principal y sus afluentes, dado que se han presentado crecientes súbitas en el río San Pedro.

# ALERTAS POR NIVELES DE LOS RÍOS

REGIÓN ANDINA	SITIOS PARA LOS CUALES SE GENERA LA ALERTA	ALERTA NARANJA
	<p><b>PROBABILIDAD DE CRECIENTES SÚBITAS EN LOS RÍOS DE MONTAÑA Y DIFERENTES CORRIENTES DEL OCCIDENTE DEL DEPARTAMENTO DE ANTIOQUIA (APORTANTES AL RÍO ATRATO).</b></p> <p>Probabilidad de crecientes súbitas en las cuencas de los ríos Murri, Sucio y Murindó que drenan hacia el río Atrato, producto de las lluvias de variada intensidad que se registraron en la zona. El IDEAM recomienda a la población ribereña y a las autoridades de Gestión del Riesgo mantenerse atentos al aumento del nivel de estos ríos.</p>	
	<p><b>CRECIENTES SÚBITAS EN LOS RÍOS DE MONTAÑA Y DIFERENTES CORRIENTES DEL DEPARTAMENTO DE ANTIOQUIA (APORTANTES AL RÍO CAUCA Y AL RÍO MAGDALENA).</b></p> <p>Se mantiene esta alerta dadas las lluvias que se han registrado en días pasados en amplios sectores del departamento de Antioquia, por lo que no se descarta que se puedan incrementar significativamente los caudales de los principales ríos y afluentes de montaña que drenan hacia el río Cauca y Magdalena. El IDEAM recomienda a la población ribereña y a las autoridades de Gestión del Riesgo mantenerse atentos al aumento del nivel de los ríos Frío, San Juan, Porce ( y afluentes como el río Medellín entre otras quebradas del valle de Aburrá), Tarazá, Nechí, Arma y Man entre otros que descargan al río Cauca, igual condición para la cuenca del río San Bartolo, Cimitarra y Nare entre otros que drenan al río Magdalena.</p>	
	<p><b>PROBABILIDAD DE CRECIENTES SÚBITAS EN LOS AFLUENTES Y CAUCES PRINCIPALES DE LOS RÍOS FONCE, CARARE Y SUÁREZ.</b></p> <p>Se mantiene la alerta por las lluvias registradas de variada intensidad en amplios sectores de la cuenca de los ríos Carare, Suarez y Fonce, condición hidrológica que podría incrementar el nivel de estos cauces y sus afluentes principales. Se espera que esta condición hidrológica se refleje en las demás corrientes superficiales de estos ríos y sus afluentes. El IDEAM recomienda a los pobladores ribereños prestar atención el incremento súbito de los caudales de estos ríos.</p>	
	<p><b>AUMENTO MODERADO EN LOS NIVELES DE LA PARTE BAJA DEL RÍO SAN JORGE EN LA REGIÓN DE LA MOJANA.</b></p> <p>Se eleva esta alerta dada las crecientes súbitas de los últimos días que ha tenido el río San Jorge y sus afluentes especialmente el río San Pedro. El IDEAM recomienda a la población ribereña y autoridades locales y regionales de Gestión del Riesgo de la mojana, estar monitoreando los niveles del cauce principal y sus afluentes, así como el ascenso en los niveles de los complejos cenagosos.</p>	

# ALERTAS POR NIVELES DE LOS RÍOS

## REGIÓN ORINOQUIA

### SITIOS PARA LOS CUALES SE GENERA LA ALERTA

**ALERTA  
NARANJA**

#### **NIVEL ALTO EN EL RÍO ARAUCA.**

Se mantiene esta alerta dadas las moderadas fluctuaciones que se registran en el cauce principal del río Arauca a la altura de los municipios de Arauquita y Arauca. El IDEAM recomienda a la población ribereña en general mantenerse muy atenta al comportamiento del nivel del río.

#### **NIVELES ALTOS CUENCA DEL RIO GUATÍQUÍA.**

Se mantiene la alerta dado que los niveles se encuentran en condición alta (registros típicos para la época), es importante resaltar las lluvias antecedentes que han saturado los suelos de la cuenca, por lo que, ante el paso de una lluvia moderada a fuerte, la lluvia se concentraría rápidamente hasta el cauce principal, aumentando la probabilidad de ocurrencia de una creciente súbita. Por lo anterior el IDEAM recomienda a las autoridades locales estar atentos al aumento súbito de nivel del río Guatiquía y sus principales aportantes.

## REGIÓN CARIBE

### SITIOS PARA LOS CUALES SE GENERA LA ALERTA

**ALERTA  
NARANJA**

#### **PROBABILIDAD DE CRECIENTES SÚBITAS EN LA CUENCA MEDIA Y BAJA DEL RÍO ATRATO**

Se mantiene esta alerta dadas las lluvias acumuladas sobre la cuenca media y baja del río Atrato, así como las fluctuaciones en los niveles de los ríos Bebaramá, Bojayá, Napipí, Opogadó, Salaquí y otros directos al río Atrato en su cuenca baja. El IDEAM recomienda a las autoridades de Gestión del Riego estar atentos al comportamiento de los niveles del río Atrato y sus afluentes en este sector.

#### **CRECIENTES SÚBITAS EN LA CUENCA DEL RÍO CESAR.**

Se mantiene esta alerta dados los continuos incrementos súbitos que se han presentado en los niveles del río Cesar y sus principales afluentes el río Ariguaní y Guatapurí, producto de las lluvias de variada intensidad que se han registrado en el departamento del Cesar durante las últimas horas. El IDEAM recomienda a las autoridades de Gestión del Riesgo y a la población ribereña estar atentos ante nuevos incrementos en el nivel de estos cauces.

## REGIÓN PACÍFICO

### SITIOS PARA LOS CUALES SE GENERA LA ALERTA

**ALERTA  
NARANJA**

#### **CRECIENTES SÚBITAS EN LOS RÍOS BAUDÓ Y DIRECTOS AL OCÉANO PACÍFICO.**

Se mantiene esta alerta en el río Baudó y sus afluentes dado que se pronostica persistan las lluvias en amplios sectores de la cuenca, las cuales pudieran aumentar el nivel del río Baudó y otros directos al Océano Pacífico. El IDEAM recomienda a las autoridades de Gestión de Riesgo y a la población ribereña mantener atento seguimiento al comportamiento de los niveles de estos ríos.

# ALERTAS POR NIVELES DE LOS RÍOS

<b>REGIÓN ANDINA</b>	<b>SITIOS PARA LOS CUALES SE GENERA LA ALERTA</b>	<b>ALERTA AMARILLA</b>
----------------------	---	------------------------

**SE PREVÉ CRECIENTES SÚBITAS EN LOS RÍOS DEL EJE CAFETERO.**

Continúa con este nivel de alerta dadas precipitaciones de variada intensidad que se han registrado en sectores del Eje Cafetero, esta condición podría aumentar significativamente los niveles de los ríos que drenan al río Cauca como el Chinchiná (municipio de Palestina, Caldas), Risaralda (municipio de Belalcázar, Caldas), río Otún (municipio de Dos Quebradas y la ciudad de Pereira, Risaralda), río Mapa (municipio de Apia, Risaralda). Igual condición para los ríos que drenan al río Magdalena como el Samaná, La Miel y Guarinó. El IDEAM recomienda a los pobladores ribereños a estos cauces estar atentos a cualquier aumento del nivel en estos ríos y sus afluentes.

**PROBABILIDAD DE CRECIENTES SÚBITAS EN LOS AFLUENTES Y CAUCES PRINCIPALES DE LOS RÍOS LEBRIJA, OPÓN Y SOGAMOSO.**

En los últimos días se han registrados lluvias de variada intensidad en amplios sectores de la cuenca de los ríos Lebrija, Opón y Sogamoso, que han saturado los suelos de las cuencas e incrementado el nivel de sus afluentes principales. Se espera que esta condición hidrológica se refleje en las demás corrientes superficiales de estos ríos y sus afluentes. El IDEAM recomienda a los pobladores ribereños prestar atención el incremento súbito de los caudales de estos ríos.

**PROBABILIDAD DE CRECIENTES SÚBITAS EN EL RÍO CAUCA, A LA ALTURA DEL MUNICIPIO DE JAMUNDÍ**

Se mantiene esta alerta dado el aumento en los niveles del río Cauca, a la altura del municipio de Jamundí y límites con el departamento del Cauca, perteneciente a la cuenca del río Timba. El IDEAM recomienda a los pobladores ribereños a este río y sus afluentes, estar atentos a cualquier aumento del caudal.

<b>REGIÓN PACÍFICO</b>	<b>SITIOS PARA LOS CUALES SE GENERA LA ALERTA</b>	<b>ALERTA AMARILLA</b>
------------------------	---	------------------------

**PROBABILIDAD DE CRECIENTES SÚBITAS EN LOS NIVELES DE VARIAS CORRIENTES EN EL VALLE DEL CAUCA, QUE DRENAN HACIA EL PACÍFICO.**

Dado que persisten las lluvias de variada intensidad en amplios sectores del occidente del departamento del Valle del Cauca, se mantiene esta alerta ya que se podrían incrementar los niveles de los ríos Cajambre, Mayorquín, Raposo, Anchicayá, Dagua, Buenaventura, Bahía de Málaga entre otros. El IDEAM recomienda a la población ribereña y a las autoridades locales prestar especial atención al aumento de los niveles de estos cauces.

# ALERTAS POR NIVELES DE LOS RÍOS

## REGIÓN PACÍFICO

### SITIOS PARA LOS CUALES SE GENERA LA ALERTA

**ALERTA AMARILLA**

#### PROBABILIDAD DE CRECIENTES SÚBITAS EN LA CUENCA DEL RÍO SAN JUAN DE ATRATO

Los niveles de los principales ríos de la cuenca del río San Juan de Atrato a la altura de los municipios de Tadó y Sata Rita se encuentran estables y con una ligera tendencia moderada al descenso, se espera que esta condición hidrológica se refleje en los demás cauces superficiales de la cuenca del río San Juan, sin embargo, se debe mantener atentos al comportamiento de los niveles de estos ríos dadas las lluvias antecedentes que han saturado los suelos de la cuenca. El IDEAM recomienda a la población ribereña continuar atentos al comportamiento de los niveles de estos ríos y tomar las medidas preventivas necesarias ante los impactos que dichos incrementos puedan ocasionar.

## REGIÓN ORINOQUIA

### SITIOS PARA LOS CUALES SE GENERA LA ALERTA

**ALERTA AMARILLA**

#### NIVELES ALTOS EN LA CUENCA DEL RÍO CASANARE.

Se mantiene la alerta debido a la precipitación registradas aguas arriba en el piedemonte casanareño, por lo que se recomienda especial atención en el nivel del río Casanare a la altura del municipio de Hato Corozal y Cravo Norte. Se recomienda a pobladores ribereños y autoridades locales y regionales de Gestión de Riesgo estar muy atentos al comportamiento del nivel.

#### POSIBLES INCREMENTOS EN LOS NIVELES DE LOS APORTANTES A LA CUENCA ALTA DEL RÍO ARAUCA.

Se mantiene esta alerta debido a las precipitaciones de variada intensidad registradas en esta zona, por lo que se prevé incrementos moderados en los niveles de los ríos Cobugón, Margua, Chitagá, San Miguel, Banadía, Satoca, Bojabá, Cobaría y Royota.

#### NIVELES ALTOS EN EL RÍO GUAVIARE.

Se mantiene esta alerta para el cauce principal del río Guaviare dado que los niveles permanecen en el rango de altos históricos para la época, además de los incrementos observados sobre el umbral de cota crítica en el municipio de San José del Guaviare. El IDEAM recomienda a pobladores ribereños y comités Locales y Regionales de Gestión de Riesgo se mantengan atentos al comportamiento de los niveles, los cuales se encuentran cercanos a la cota de afectación de los sectores más bajos de los municipios de San José del Guaviare y Mapiripán (Meta). Los sectores más críticos en el departamento del Guaviare son zonas rurales y urbanas del municipio de El Retorno (por un brazo del río Guaviare), San José del Guaviare y Mapiripán.

#### NIVELES ALTOS EN EL RÍO ARIARI.

Se mantiene esta alerta dados los continuos incrementos con valores altos en el nivel del río Ariari y sus afluentes, producto de las precipitaciones registradas en la cuenca alta a la altura del municipio de Cubarral. Por lo anterior el IDEAM recomienda a la población ribereña estar atentos al aumento del nivel del río Ariari y sus afluentes.

#### VARIACIONES MODERADAS EN LOS NIVELES DE LA CUENCA ALTA Y MEDIA DEL RÍO META.

Se mantiene esta alerta debido a las moderadas variaciones registradas en los niveles del río Meta y sus afluentes de la cuenca alta y media, producto de las lluvias de variada intensidad registradas en amplios sectores de los departamentos del Meta y Casanare, las cuales han mantenido los niveles altos en los ríos Guayuriba, Guatiquía, Humea, Cusiana, Cravo Sur, Túa, Upía, ríos directos entre Cusiana y Cravo sur, Manacacías, Melúa, Yucao, Pauto, caños Guanapalo y Cumaral, y otros directos al río Meta. Por lo anterior, El IDEAM recomienda continuar muy atentos a las variaciones moderadas en los niveles de los afluentes al río Meta.

# ALERTAS POR NIVELES DE LOS RÍOS

## REGIÓN CARIBE

## SITIOS PARA LOS CUALES SE GENERA LA ALERTA

## ALERTA AMARILLA

### **AUMENTO MODERADO EN LOS NIVELES DE LA PARTE BAJA DEL RÍO CAUCA.**

Se mantiene esta alerta dadas las lluvias de variada intensidad registradas en los últimos días en el nororiente de Antioquia y en la región de La Mojana, por lo que continua la tendencia al ascenso en los niveles del río Cauca en el trayecto comprendido entre Caucasia (Antioquia) hasta Guaranda (Sucre). Una condición similar se presenta en algunas zonas de los municipios de Achí y Pinillos (Bolívar). Se recomienda especial atención a las ciénagas de la región de La Mojana, dado que se pronostica persistan las lluvias en la zona.

### **NIVELES ALTOS EN LA CUENCA BAJA DEL RÍO SINÚ.**

Se mantiene esta alerta dados los incrementos de nivel con valores altos en la parte baja del río Sinú. El IDEAM recomienda a la población ribereña continuar atentos al comportamiento de los niveles entre los municipios de Montería, Cereté y Loricá (La Doctrina y San Bernardo del Viento).

### **PROBABILIDAD DE INCREMENTO SÚBITO EN EL NIVEL DEL LOS RÍOS DEL CATATUMBO.**

Se mantiene la alerta en la cuenca del Catatumbo principalmente por saturación de suelos sin embargo, los niveles se encuentran en condiciones normales, se resalta que en las últimas horas se incrementaron ligeramente algunos afluentes sin embargo, actualmente están en descenso. Es importante continuar atentos al aumento del nivel de estos cauces dado que el pronóstico preve la ocurrencia de lluvias de variada intensidad en el departamento de Norte de Santander.

### **PROBABILIDAD DE OCURRENCIA DE CRECIENTES SÚBITAS EN LOS RÍOS QUE DESEMBOCAN EN EL GOLFO DE URABÁ.**

Se mantiene la alerta dado que los niveles del río León y Mulatos a la altura de los municipios de Chigorodó y Turbo, sin embargo, se aclara que se encuentran estables. Se espera que esta condición hidrológica se refleje en los demás cauces y quebradas afluentes a los ríos León, Mulatos y San Juan, entre otros que drenan directamente al Golfo de Urabá, no se esperan lluvias significativas de acuerdo al pronóstico meteorológico. Se recomienda continuar atentos al aumento del nivel de estos ríos y sus principales afluentes.

### **CRECIENTES SÚBITAS EN LOS RÍOS QUE DESCIENDEN DE LA SIERRA NEVADA DE SANTA MARTA.**

Se mantiene esta alerta por la saturación de cuencas producto de las lluvias en las inmediaciones de la Sierra Nevada de Santa Marta en los últimos días, por lo cual, no se descarta que la condición de fluctuaciones moderadas en los niveles de los ríos Manzanares, Gaira, Minca, Riofrío, Fundación, Aracataca, Guachaca, Piedras, Palomino, Dibulla, Ancho, Don Diego, Buritaca, Sevilla, Tucurínca (departamento Magdalena), Ranchería y afluentes (La Guajira) se mantenga. El IDEAM recomienda a los Comités de Gestión del Riesgo tanto locales como regionales, así como a la comunidad en general asentada en las márgenes de estos ríos, estar atentos ante probables incrementos súbitos en estos ríos y sus afluentes.

### **INCREMENTOS SÚBITOS EN QUEBRADAS Y ARROYOS DE LOS DEPARTAMENTOS DE ATLÁNTICO Y BOLÍVAR.**

Se disminuye la alerta dado a la disminución de lluvias en la zona sin embargo por la saturación de suelos generada por las lluvias fuertes que se han presentado en días anteriores en amplios sectores del occidente de la región Caribeña se descarta crecientes súbitas y formación de arroyos en los centros poblados de los departamentos de Atlántico y Bolívar. El IDEAM recomienda a la población ribereña y a las autoridades locales estar atentos al aumento del nivel de estos cauces superficiales, y a la formación arroyos por el incremento del volumen de la escorrentía especialmente en la ciudad de Cartagena y Barranquilla.

# ALERTAS POR AMENAZAS DE DESLIZAMIENTO

**ALERTA ROJA:**

Amenaza alta a muy alta por deslizamientos de tierra detonados por lluvias, localizados en los siguientes municipios:

**ALERTA NARANJA:**

Amenaza moderada por deslizamientos de tierra detonados por lluvias, localizados en los siguientes municipios:

REGIÓN ORINOQUIA	SITIOS PARA LOS CUALES SE GENERA LA ALERTA	ALERTA ROJA
META: Villavicencio		
REGIÓN ANDINA	SITIOS PARA LOS CUALES SE GENERA LA ALERTA	ALERTA ROJA
<p><b>ANTIOQUIA:</b> Briceño, Valdivia.  <b>CUNDINAMARCA:</b> Guayabetal.  <b>CALDAS:</b> Victoria.</p>		
REGIÓN ANDINA	SITIOS PARA LOS CUALES SE GENERA LA ALERTA	ALERTA NARANJA
<p><b>ANTIOQUIA:</b> Abejorral, Abriaquí, Alejandría, Anorí, Argelia, Campamento, Caracolí, Carmen De Viboral, Cocorná, Concepción, Granada, Guatapé, Ituango, La Unión, Nariño, San Carlos, San Francisco, San Luis, San Rafael, San Roque, Santo Domingo, Sonsón, Tarazá, Yarumal y Zaragoza.  <b>BOYACÁ:</b> Cubará, Guicán.  <b>CALDAS:</b> Marquetalia, Pensilvania y Samaná.  <b>CUNDINAMARCA:</b> Quetame.  <b>NORTE DE SANTANDER:</b> Chitagá, Toledo  <b>SANTANDER:</b> Contratación.</p>		
REGIÓN PACÍFICO	SITIOS PARA LOS CUALES SE GENERA LA ALERTA	ALERTA NARANJA
<p><b>CHOCÓ:</b> Alto Baudó (Pie De Pato), Bahía Solano (Mutis), Bajo Baudó (Pizarro), Bojayá (Bellavista), Condoto, El Cantón Del San Pablo (Managrú), Istmina, Medio Atrato (Beté), Medio Baudó(Boca De Pepé), Nóvita, Nuquí, Quibdó, Río Iró (Santa Rita), Río Quito (Paimadó), San José Del Palmar y Tadó.</p>		
REGIÓN ORINOQUIA	SITIOS PARA LOS CUALES SE GENERA LA ALERTA	ALERTA NARANJA
<p><b>ARAUCA:</b> Fortul, Saravena, Tame.  <b>META:</b> Acacías, El Calvario y Restrepo.</p>		



# ALERTAS POR AMENAZAS DE DESLIZAMIENTO

**ALERTA ROJA:**

Amenaza alta a muy alta por deslizamientos de tierra detonados por lluvias, localizados en los siguientes municipios:

**ALERTA NARANJA:**

Amenaza moderada por deslizamientos de tierra detonados por lluvias, localizados en los siguientes municipios:

REGIÓN AMAZONIA	SITIOS PARA LOS CUALES SE GENERA LA ALERTA	ALERTA NARANJA
PUTUMAYO: Mocoa.		

REGIÓN CARIBE	SITIOS PARA LOS CUALES SE GENERA LA ALERTA	ALERTA AMARILLA
<p><b>CESAR:</b> Agustín Codazzi, Curumaní, El Copey, La Gloria, Pailitas, Pelaya y Valledupar.  <b>CÓRDOBA:</b> Montelíbano, Puerto Libertador y San José de Uré.  <b>LA GUAJIRA:</b> Dibulla, El Molino, Fonseca, La Jagua Del Pilar, San Juan Del Cesar y Villanueva.  <b>MAGDALENA:</b> Fundación Ciénaga, Santa Marta</p>		

REGIÓN ANDINA	SITIOS PARA LOS CUALES SE GENERA LA ALERTA	ALERTA AMARILLA
<p><b>ANTIOQUIA:</b> Amagá, Amalfi, Andes, Angelópolis, Armenia, Belmira, Betulia, Buriticá, Cáceres, Caicedo, Caldas, Cañasgordas, Caramanta, Ciudad Bolívar, Concordia, Dabeiba, Ebéjico, Fredonia, Frontino, Giraldo, Heliconia, Maceo, Medellín, Montebello, Olaya, Puerto Berrío, Puerto Nare, Puerto Triunfo, Remedios, Sabanalarga, Salgar, San Jerónimo, San Pedro De Los Milagros, Santa Bárbara, Santa Fe De Antioquia, Segovia, Sopetrán, Titiribí, Uramita, Urroa, Venecia, Yalí y Yolombó.  <b>BOYACÁ:</b> Almeida, Aquitania, Betéitiva, Boavita, Buenavista, Bogotá, D.C., Campohermoso, Chinavita, Chita, Chivor, Coper, Corrales, Covarachía, El Espino, Gámeza, Garagoa, La Uvita, La Victoria, Labranzagrande, Macanal, Maripí, Miraflores, Mongua, Moniquirá, Muzo, Otanche, Pachavita, Páez, Pajarito, Panqueba, Pauna, Paya, Paz De Rio, Pesca, Pisba, Puerto Boyacá, Quípama, Rondón, Saboyá, San Eduardo, San José De Pare, San Luis De Gaceno, San Mateo, San Pablo De Borbur, Santa María, Santana, Soatá, Socha, Socotá, Sogamoso, Susacón, Tasco, Tibaná, Tópaga, Turmequé, Úmbita y Ventaquemada.  <b>CALDAS:</b> Aguadas, Chinchiná, Filadelfia, La Merced, Manizales, Manzanares, Marmato, Marulanda, Neira, Pácora, Salamina, Supia, Villamaria.  <b>HUILA:</b> Altamira, Colombia, Guadalupe, La Plata, Neiva, Pitalito, Saladoblanco, San Agustín, Suaza y Tarqui.  <b>NORTE de SANTANDER:</b> Ábrego, Arboledas, Cáchira, Cágota, Chinácota, Convención, Cúcuta, Cucutilla, Durania, El Tarra, El Zulia, Gramalote, Hacarí, Labateca, Lourdes, Mutiscua, Ocaña, Pamplona, Salazar, San Calixto, Santiago, Sardinata, Silos, Teorama, Tibú y Villa Caro.</p>		

# ALERTAS POR AMENAZAS DE DESLIZAMIENTO

**ALERTA ROJA:**

Amenaza alta a muy alta por deslizamientos de tierra detonados por lluvias, localizados en los siguientes municipios:

**ALERTA NARANJA:**

Amenaza moderada por deslizamientos de tierra detonados por lluvias, localizados en los siguientes municipios:

REGIÓN ANDINA	SITIOS PARA LOS CUALES SE GENERA LA ALERTA	ALERTA AMARILLA
<p><b>CUNDINAMARCA:</b> Agua De Dios, Albán, Anapoima, Anolaima, Apulo, Arbeláez, Beltrán, Bituima, Bojacá, Bogotá D.C, Cabrera, Cachipay, Caparrapí, Cáqueza, Carmen De Carupa, Chaguaní, Chipaque, Choachí, Chocontá, Cogua, Cucunubá, El Colegio, El Peñón, El Rosal, Facatativá, Fusagasugá, Gachalá, Gachetá, Gama, Guaduas, Guatavita, Guayabal De Síquima, Gutiérrez, Jerusalén, Junín, La Calera, La Mesa, La Palma, La Peña, La Vega, Lenguazaque, Machetá, Manta, Medina, Nilo, Nimaima, Nocaima, Pacho, Paima, Pandi, Pasca, Pulí, Quebradanegra, Quipile, Ricaurte, San Antonio De Tequendama, San Bernardo, San Cayetano, San Juan De Rioseco, Sasaima, Sesquilé, Sibaté, Silvania, Soacha, Subachoque, Suesca, Supatá, Sutatausa, Tabio, Tausa, Tena, Tibacuy, Tocaima, Topaipí, Ubalá, Útica, Vergara, Vianí, Villagómez, Villapinzón, Villeta, Viotá, Yacopí, Zipacón y Zipaquirá.</p> <p><b>QUINDÍO:</b> Calarcá, Córdoba, Salento,</p> <p><b>RISARALDA:</b> Santa Rosa De Cabal.</p> <p><b>SANTANDER:</b> Aguada, Albania, Barbosa, Bucaramanga, Carcasí, Cerrito, Charalá, Charta, Chipatá, Confines, Coromoro, El Guacamayo, El Playón, Florián, Floridablanca, Girón, Guaca, Guavatá, Güepesa, La Belleza, La Paz, Landázuri, Lebrija, Macaravita, Málaga, Matanza, Mogotes, Oiba, Onzaga, Piedecuesta, Puente Nacional, Rionegro, San Andrés, San Benito, San Miguel, San Vicente De Chucurí, Santa Helena Del Opón, Sucre, Suratá, Tona, Valle De San José y Vélez.</p> <p><b>TOLIMA:</b> Alpujarra, Anzoátegui, Armero (Guayabal), Ataco, Cajamarca, Carmen De Apicalá, Casabianca, Chaparral, Cunday, Falan, Fresno, Herveo, Ibagué, Icononzo, Lérida, Líbano, Melgar, Murillo, Ortega, Palocabildo, Planadas, Prado, Purificación, Rioblanco, Roncesvalles, Rovira, San Antonio, Villahermosa, Villarrica</p>		

REGIÓN PACÍFICO	SITIOS PARA LOS CUALES SE GENERA LA ALERTA	ALERTA AMARILLA
<p><b>CAUCA:</b> Caldono, Corinto, Inzá, Jambaló, La Sierra, Miranda, Páez (Belalcázar), Piendamó, Popayán, Rosas, Santa Rosa, Santander De Quilichao, Silvia, Sotará (Paispamba), Toribío y Totoró.</p> <p><b>CHOCÓ:</b> El Carmen y Sipí.</p> <p><b>NARIÑO:</b> Albán (San José), Buesaco, Samaniego y San Pedro De Cartago (Cartago).</p> <p><b>VALLE DEL CAUCA:</b> Bolívar, Buenaventura, Buga, Bugalagrande, Calima (El Darién), Dagua, El Cerrito, El Dovio, Florida, Palmira, San Pedro, Sevilla, Tuluá, Versalles, Vijes, Yumbo</p>		

# ALERTAS POR AMENAZAS DE DESLIZAMIENTO

**ALERTA ROJA:**

Amenaza alta a muy alta por deslizamientos de tierra detonados por lluvias, localizados en los siguientes municipios:

**ALERTA NARANJA:**

Amenaza moderada por deslizamientos de tierra detonados por lluvias, localizados en los siguientes municipios:

REGIÓN ORINOQUIA	SITIOS PARA LOS CUALES SE GENERA LA ALERTA	ALERTA AMARILLA
<p><b>CASANARE:</b> Aguazul, Chámeza, Hato Corozal, La Salina, Monterrey, Nunchía, Paz De Ariporo, Pore, Recetor, Támara, Tauramena y Yopal.  <b>META:</b> Cubarral, Cumaral, Guamal y San Juanito.</p>		

REGIÓN AMAZONIA	SITIOS PARA LOS CUALES SE GENERA LA ALERTA	ALERTA AMARILLA
<p><b>CAQUETÁ:</b> Belén de Los Andaquíes, Morelia y Puerto Rico.</p>		

# ALERTAS POR AMENAZAS DE DESLIZAMIENTO

**ALERTA ROJA:**

Amenaza alta a muy alta por deslizamientos de tierra detonados por lluvias, localizados en los siguientes municipios:

**ALERTA NARANJA:**

Amenaza moderada por deslizamientos de tierra detonados por lluvias, localizados en los siguientes municipios:

## SECTORES VIALES IDENTIFICADOS CON POTENCIALIDAD DE DESLIZAMIENTOS DE TIERRA, EN LOS CUALES GENERAN ALERTAS

DEPARTAMENTO	SECTOR VIAL
ANTIOQUIA	Barbosa – Cisneros (Pescadito) Cisneros - Alto de Dolores Los Llanos – Tarazá Medellín - Apartadó Santafé de Antioquia – Medellín
BOYACÁ	Sogamoso – Yopal. Puente La Orquídea
CHOCÓ	Las Animas - Mumbú Quibdó - La Mansa Río Pató (El Afirmado) Río Pató (El Afirmado) - La Ye (Las Animas)
BOYACÁ- NORTE DE SANTANDER	Santuario - Cruce Ruta 45 (Caño Alegre) La Lejía – Saravena Presidente – Chitagá - Pamplona
CASANARE	Aguazul – Sogamoso - Bogotá El Crucero - Aguazul Yopal - Paz de Ariporo
CUNDINAMARCA	Bogotá – La Mesa Machetá - Guateque Paso Antiguo por el Río Guayuriba
META	Bogotá (El Portal) – Villavicencio. Sector Servitá Pipiral - Villavicencio
PUTUMAYO	Mocoa – Villagarzón
SANTANDER	Bucaramanga – Bogotá Bucaramanga –San Gil Sector Montecarlo K2+100 Bucaramanga – Socorro San Gil - Socorro
VALLE DEL CAUCA	Buenaventura - Cruce Ruta 40 (Loboguerrero)

# ALERTAS POR AMENAZAS DE INCENDIOS DE LA COBERTURA VEGETAL

## ALERTA ROJA:

Amenaza Alta o muy alta de ocurrencia de incendios de la cobertura vegetal en zonas de bosques, cultivos y pastos, localizados en los siguientes municipios y sectores aledaños:

## ALERTA NARANJA:

Amenaza moderada de ocurrencia de incendios de la cobertura vegetal en zonas de bosques, cultivos y pastos, localizados en los siguientes municipios y sectores aledaños:

REGIÓN ANDINA	SITIOS PARA LOS CUALES SE GENERA LA ALERTA	ALERTA ROJA
<p><b>CAUCA:</b> Bolívar.  <b>CUNDINAMARCA:</b> Fúquene, Girardot, Guachetá y Susa.  <b>HUILA:</b> Aipe, Baraya, Palermo, Tello y Villavieja.  <b>NARIÑO:</b> Ancuya, Arboleda (Berruecos), Belén, Chachagüí, Consacá, El Peñol, El Tablón, El Tambo, Guaitarilla, La Cruz, La Florida, La Llanada, La Unión, Linares, Los Andes (Sotomayor), Mallama (Piedrancha), Nariño, Pasto, Providencia, San Bernardo, San Lorenzo, Santa Cruz (Guachavés), Taminango y Túquerres.  <b>TOLIMA:</b> Coello, Coyaima, Dolores, Espinal, Flandes, Guamo, Natagaima, Saldaña, San Luis, Suárez y Valle De San Juan.  <b>VALLE DEL CAUCA:</b> Candelaria y Pradera.</p>		

*Especial atención en los Parques Nacional es Natural es Las Herosas y Galeras.*

REGIÓN CARIBE	SITIOS PARA LOS CUALES SE GENERA LA ALERTA	ALERTA ROJA
<p><b>BOLÍVAR:</b> Magangué y Zambrano.  <b>LA GUAJIRA:</b> Manaure y Uribia.</p>		

REGIÓN ANDINA	SITIOS PARA LOS CUALES SE GENERA LA ALERTA	ALERTA NARANJA
<p><b>BOYACÁ:</b> Chíquiza, Chivatá, Cómbita, Iza, Motavita, Oicatá, Ráquira, Sáchica, Samacá, San Miguel De Sema, Siachoque, Sora, Tunja y Villa De Leiva.  <b>CAUCA:</b> Cajibío y Morales.  <b>QUINDÍO:</b> Armenia y Pijao.  <b>TOLIMA:</b> Alvarado y Piedras.  <b>VALLE DEL CAUCA:</b> Argelia y El Cairo.</p>		

REGIÓN CARIBE	SITIOS PARA LOS CUALES SE GENERA LA ALERTA	ALERTA NARANJA
<p><b>BOLÍVAR:</b> Mompós.  <b>MAGDALENA:</b> San Sebastián De Buenavista, San Zenón y Santa Ana.</p>		

# ALERTAS METEOMARINA

## OCEANO PACIFICO

### ALERTA NARANJA

#### POR TIEMPO LLUVIOSO

En amplios sectores de la cuenca del Pacífico colombiano, incluidas zonas del litoral, se prevén precipitaciones de variada intensidad, en algunos casos con probabilidad de tormentas eléctricas y rachas de viento. Por lo anterior, se recomienda a habitantes costeros estar atentos a las condiciones meteorológicas, y embarcaciones menores consultar con las Capitanías de puerto antes de zarpar en zonas de inminente tempestad.

## OCEANO PACÍFICO

### ALERTA AMARILLA

#### POR PLEAMAR

Hasta el próximo 15 de septiembre se registrará una de las pleamares más significativas del mes en el litoral Pacífico colombiano. Por lo anterior, se recomienda a los habitantes costeros estar atentos a la evolución de este fenómeno.

°C: grados Celsius

m: metros

mm: milímetros

msnm: metros sobre nivel del mar

Km/h: kilómetros por hora

HLC: hora local colombiana

**GOES:** Geostationary Operational Environmental Satellites (Satélite Geoestacionario Operacional Ambiental).

**GOES-16** es el designado GOES-Este, localizado en 75° W sobre el ecuador geográfico.

**PNN:** Parque Nacional Natural

**SFF:** Santuario de Fauna y Flora



**ALERTA ROJA. PARA TOMAR ACCIÓN** Advierte al Sistema Nacional de Gestión del Riesgo de Desastres sobre el peligro de un fenómeno y sus efectos adversos sobre la población. Se emite una alerta sólo cuando la identificación de un evento extraordinario indique la amenaza inminente y cuando la gravedad del fenómeno requiera atención prioritaria de los comités departamentales y locales.



**ALERTA NARANJA. PARA PREPARARSE** Indica la amenaza de un fenómeno. No implica riesgo inmediato por lo que es catalogado como un mensaje para informarse y prepararse. El aviso implica vigilancia continua ya que las condiciones son propicias para el desarrollo de un suceso natural.



**ALERTA AMARILLA. PARA INFORMARSE** Se emite cuando las condiciones hidrometeorológicas son favorables para la ocurrencia de un fenómeno natural y pueden aumentar el riesgo según los pronósticos. Por sus características, este nivel está encaminado a informar.

**CONDICIONES NORMALES** Indica que no existe ninguna clase de alerta para la región o zona mencionada.

Yolanda González | Directora General  
 Christian Euscátegui | Jefe Oficina del Servicio de Pronósticos y Alertas

**Profesionales de Turno:**

Fabián Caicedo, Sonia Bermúdez, Sandra Fajardo, Mirovan Sverko, Mauricio Torres y Alberto Pardo.

<http://www.ideam.gov.co>

Correos electrónicos: [servicio@ideam.gov.co](mailto:servicio@ideam.gov.co), [alertas@ideam.gov.co](mailto:alertas@ideam.gov.co)

Calle 25D # 96B – 70, Piso 3. Bogotá, D.C., Colombia.

Teléfono: 3075625 Ext. 1334–1336.

**Síganos en:**

