

INFORME TÉCNICO DIARIO N° 252

El IDEAM comunica al Sistema Nacional de Gestión del Riesgo (SNGR) y al Sistema Nacional Ambiental (SINA).

Bogotá D. C., domingo 09 de septiembre de 2018.

Hora de actualización:
12:35 p.m.

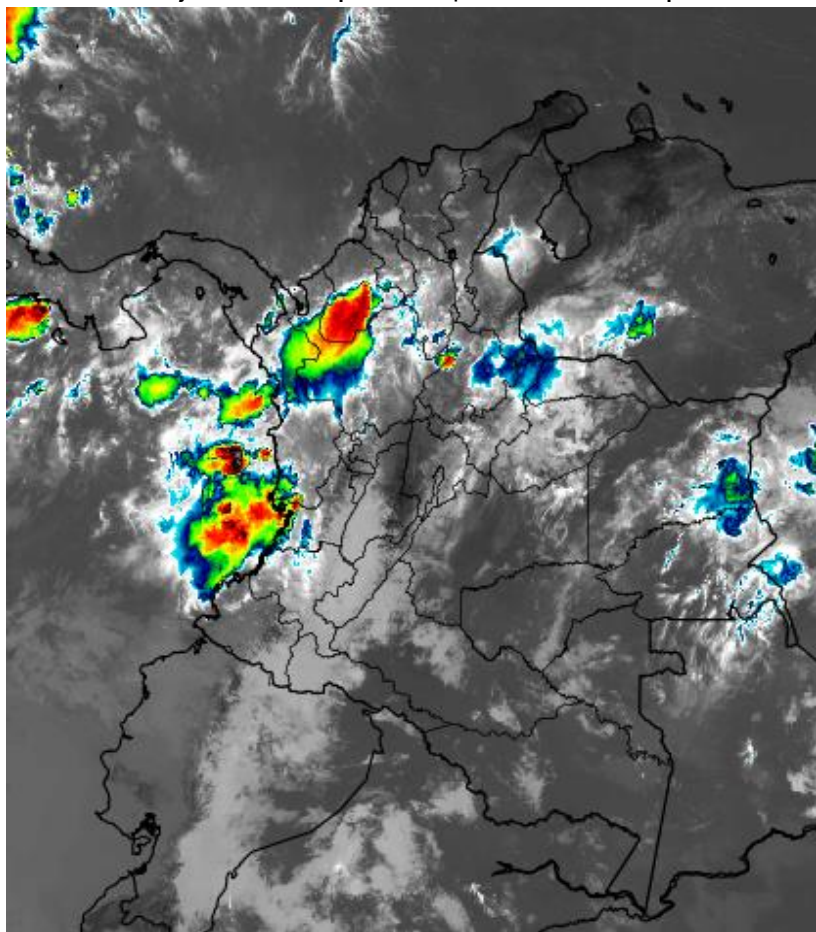
IMAGEN SATELITAL

Canal Infrarrojo - GOES16 | 08 de septiembre de 2018 | 8:45 a. m.

CONDICIONES HIDROMETEOROLÓGICAS ACTUALES

Se presentó un descenso considerable con respecto al día anterior de la cantidad de precipitación acumulada en el territorio colombiano, las lluvias se presentaron especialmente en el noroccidente de la región Andina, norte del Pacífico y occidente de la Orinoquia. Tiempo seco y de pocas lluvias en el resto del país.

Para el día de hoy el pronóstico se espera lluvias importantes en el occidente de la región Caribe, occidente del Pacífico y oriente de la Orinoquia. Condiciones de pocas lluvias y de predominio de tiempo seco para el resto del país.



Consulte todos los días el pronóstico del tiempo y las alertas hidrometeorológicas vigentes del IDEAM, en un formato de calidad. Alrededor de las 7:30 a. m. está a disposición del público en www.ideam.gov.co.

Se puede ver también en dispositivos móviles **AQUÍ**





LO MÁS DESTACADO

LLUVIAS REGISTRADAS EN LAS ÚLTIMAS 24 HORAS

- Durante las últimas 24 horas se observó un descenso considerable de las precipitaciones a nivel nacional, las cuales principalmente se concentraron en las regiones Andina, Orinoquia y Caribe (incluyendo territorios insulares). El mayor volumen de precipitación ha sido reportado en el municipio de **Guayabetal (Cundinamarca)**, con **90.0 mm**. **Se destaca que el día de ayer ha sido el más seco en el transcurso del mes de septiembre de 2018.**

ALERTA ROJA

- Por niveles altos en las cuencas de las cuencas de los ríos Inírida, Orinoco y Meta.
- Por alta posibilidad de deslizamientos de tierra detonados por lluvias, en sectores inestables o de alta pendiente localizados en los departamentos de Meta, Boyacá, Caldas y Cundinamarca.
- Por alta posibilidad de ocurrencia de incendios de la cobertura vegetal en zonas de bosques, cultivos y pastos localizados en algunos municipios ubicados en Boyacá, Cauca, Cundinamarca, Huila, Nariño, Tolima, Valle del Cauca y La Guajira.

ALERTA NARANJA

- Por crecientes súbitas en ríos de montaña de los departamentos del Meta, Norte de Santander, Antioquia, Chocó, Atlántico, Bolívar, Magdalena, Cesar, Caldas, Risaralda, Santander, Boyacá y Valle del Cauca.
- Por niveles altos en los ríos Arauca y Nechí.
- Por probabilidad moderada de deslizamientos de tierra detonados por lluvias, en sectores inestables o de alta pendiente localizados en las regiones Andina, Pacífica, Orinoquia, Amazonia y Caribe.
- Por moderada posibilidad de ocurrencia de incendios de la cobertura vegetal en zonas de bosques, cultivos y pastos localizados en las regiones Caribe y Andina.
- Por tiempo lluvioso en el Océano Pacífico.

ALERTA AMARILLA

- Por baja probabilidad de ocurrencia de crecientes súbitas en varias corrientes ubicadas en los departamentos de Nariño, Meta, Casanare, Antioquia, Córdoba, Sucre, Caquetá y Putumayo.
- Por niveles cercanos a la cota amarilla en corrientes localizadas en los departamentos de Guaviare, Casanare, Arauca, Córdoba, Sucre, Bolívar y Magdalena.
- Por probabilidad baja de deslizamientos de tierra detonados por lluvias, en sectores inestables o de alta pendiente, localizados en amplias áreas de las regiones Andina, Caribe, Pacífica, Orinoquia y Amazonia.
- Por tiempo lluvioso con posibilidad de tormentas eléctricas y rachas de viento en el centro y occidente de mar Caribe y en el centro del océano Pacífico nacional.
- Por pleamar en el Océano Pacífico.

PRONÓSTICO CONDICIONES METEOROLÓGICAS ESPECIALES

ÁREA DEL VOLCÁN GALERAS

Cielo mayormente nublado con precipitaciones ligeras e intermitentes a lo largo de la jornada.

EL SERVICIO GEOLÓGICO COLOMBIANO reportó un nivel AMARILLO (III): CAMBIOS EN EL COMPORTAMIENTO DE LA ACTIVIDAD VOLCÁNICA. Lvl: 4.33 Lvl: 77.37

ELEVACIÓN (pies)	DIRECCIÓN	VELOCIDAD	
		NUDOS	Km/h
10.000	SURESTE	10 - 15	18 - 27
18.000	ESTE	20 - 25	36 - 45
24.000	SURESTE	15 - 20	27 - 36
30.000	ESTE	15 - 20	27 - 36

ÁREA DEL VOLCÁN NEVADO DEL HUILA

En el área predominarán las condiciones nubosas con lloviznas a diferentes horas.

EL SERVICIO GEOLÓGICO COLOMBIANO reportó un nivel AMARILLO (III): CAMBIOS EN EL COMPORTAMIENTO DE LA ACTIVIDAD VOLCÁNICA. Lvl: 3.32 Lvl: 75.85

ELEVACIÓN (pies)	DIRECCIÓN	VELOCIDAD	
		NUDOS	Km/h
10.000	SURESTE	10 - 15	18 - 27
18.000	ESTE	20 - 25	36 - 45
24.000	SURESTE	15 - 20	27 - 36
30.000	ESTE	20 - 25	36 - 45

ÁREA DEL VOLCÁN CERRO MACHÍN

En la mañana y hasta entrada la tarde predominará el tiempo seco, después se prevén lluvias de variada intensidad.

EL SERVICIO GEOLÓGICO COLOMBIANO reportó un nivel AMARILLO (III): CAMBIOS EN EL COMPORTAMIENTO DE LA ACTIVIDAD VOLCÁNICA. Lvl: 4.88 Lvl: 75.82

ELEVACIÓN (pies)	DIRECCIÓN	VELOCIDAD	
		NUDOS	Km/h
10.000	SURESTE	10 - 15	18 - 27
18.000	ESTE	15 - 20	27 - 36
24.000	SURESTE	15 - 20	27 - 36
30.000	ESTE	10 - 15	18 - 27

ÁREA DEL VOLCÁN NEVADO DEL RUIZ

Cielo parcialmente nublado con predominio de tiempo seco en la mañana e inicios de la tarde, luego son estimadas precipitaciones.

EL SERVICIO GEOLÓGICO COLOMBIANO reportó un nivel AMARILLO (III): CAMBIOS EN EL COMPORTAMIENTO DE LA ACTIVIDAD VOLCÁNICA. Lvl: 4.83 Lvl: 75.32

ELEVACIÓN (pies)	DIRECCIÓN	VELOCIDAD	
		NUDOS	Km/h
10.000	SURESTE	10 - 15	18 - 27
18.000	ESTE	15 - 20	27 - 36
24.000	SURESTE	15 - 20	27 - 36
30.000	ESTE	10 - 15	18 - 27

ÁREA DEL COMPLEJO VOLCÁNICO CHILES-CERRO

Cielo mayormente nublado con precipitaciones ligeras e intermitentes en el área.

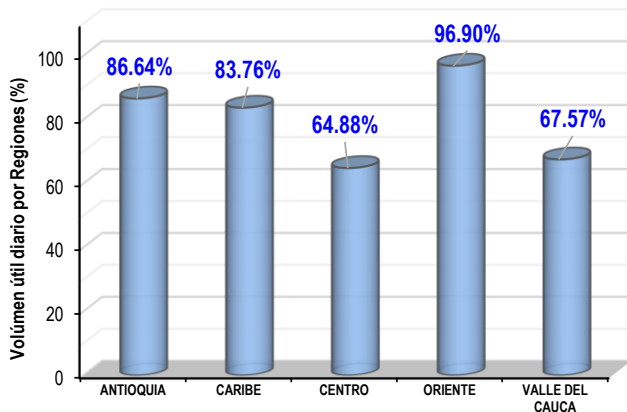
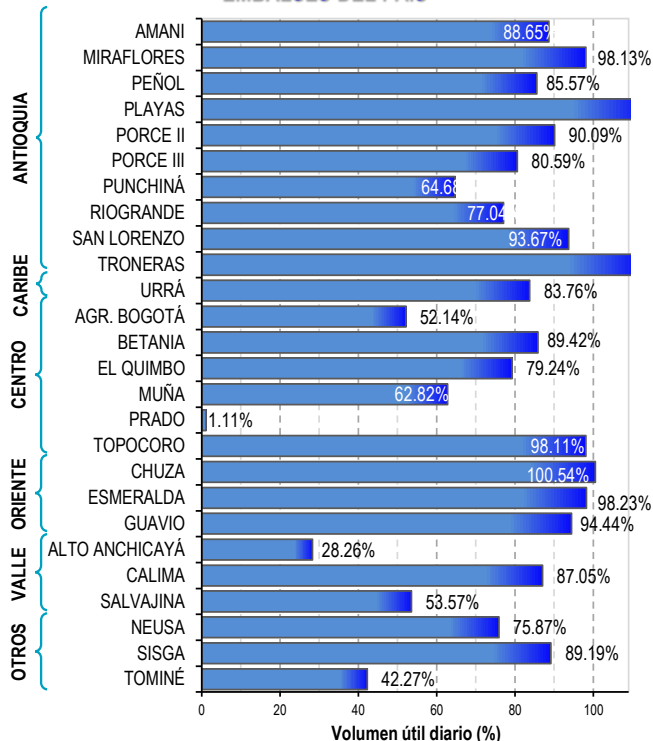
EL SERVICIO GEOLÓGICO COLOMBIANO reportó un nivel AMARILLO (III): CAMBIOS EN EL COMPORTAMIENTO DE LA ACTIVIDAD VOLCÁNICA. Lvl: 8.84 Lvl: 77.33 - Lvl: 8.74 Lvl: 77.35

ELEVACIÓN (pies)	DIRECCIÓN	VELOCIDAD	
		NUDOS	Km/h
10.000	SURESTE	10 - 15	18 - 27
18.000	SURESTE	20 - 25	36 - 45
24.000	ESTE	10 - 15	18 - 27
30.000	ESTE	20 - 25	36 - 45

ESTADO DE LOS EMBALSES

A continuación se relaciona el volumen útil diario de los principales embalses del país (expresado en porcentaje), de acuerdo con la información reportada por XM S.A. E.S.P en la siguiente dirección electrónica: <http://ido.xm.com.co/ido/SitePages/hidrologia.aspx?q=reservas>

VOLUMEN ÚTIL DIARIO EN LOS PRINCIPALES EMBALSES DEL PAÍS



Para estar informado diariamente de lo que pasa con el **pronóstico del tiempo y las alertas.**

Síguenos en Twitter
@IDEAMColombia



PRECIPITACIONES

A continuación se relacionan los municipios donde en las últimas 24 horas se registraron precipitaciones iguales o superiores a 25.0 mm.

Se aclara que las precipitaciones indicadas en los municipios, realmente corresponden a aquellos puntos en los cuales el IDEAM tiene estaciones de monitoreo, pero no necesariamente quiere decir que el dato corresponda a las lluvias que se presentaron directamente sobre el área urbana en donde se concentra la mayor población. En ocasiones la estación sobre la cual se destaca el mayor valor de precipitación, a pesar de pertenecer al municipio, puede quedar alejada del centro poblado principal.

DEPARTAMENTO	MUNICIPIO
ANTIOQUIA	Valdivia (88.0), Puerto Berrío (40.0), Alejandría (36.0), Concepción (32.0), San Roque (29.0).
ARCHIPIÉLAGO DE SAN ANDRÉS, PROVIDENCIA Y SANTA CATALINA	San Andrés (27.4).
ATLÁNTICO	Luruaco (25.5).
CÓRDOBA	Ayapel (35.0), San Bernardo del Viento (30.0).
CUNDINAMARCA	Guayabetal (90.0) , Puerto Salgar (33.7).
CHOCÓ	Medio San Juan (52.0).
META	El Calvario (64.0), Villavicencio -estación Servitá, ubicada a 7 Km. sobre la vía a Bogotá- (28.0).
NORTE DE SANTANDER	Toledo (34.0).
SUCRE	Sincelejo (33.2), Majagual (30.0).

Para estar informado diariamente de lo que pasa con el **pronóstico del tiempo y las alertas.**

Síguenos en Twitter
@IDEAMColombia



TEMPERATURAS MÁXIMAS

A continuación se relacionan los municipios donde en las últimas 24 horas se registraron temperaturas iguales o superiores a 36.0 °C.

Se aclara que las temperaturas indicadas en los municipios, realmente corresponden a aquellos puntos en los cuales el IDEAM tiene estaciones de monitoreo, pero no necesariamente quiere decir que el dato corresponda a las temperaturas que se presentaron directamente sobre el casco urbano en donde se concentra la mayor población. En ocasiones la estación sobre la cual se destaca el mayor valor de temperatura, a pesar de pertenecer al municipio, puede quedar alejada del centro poblado principal.

DEPARTAMENTO	MUNICIPIO
CESAR	Bosconia (37.0).
CUNDINAMARCA	Puerto Salgar (37.2).
NORTE DE SANTANDER	Cúcuta (36.0).
TOLIMA	Natagaima (39.4) , Prado (38.6), Ambalema (38.0), Saldaña (38.0), Armero-Guayabal (37.6), Flandes (36.0).

PRONÓSTICO METEOROLÓGICO

Domingo 09 y lunes 10 de septiembre de 2018



REGIÓN	PRONÓSTICO
SABANA DE BOGOTÁ	<p>DOMINGO. En la tarde, se prevé que las condiciones que predominen sean cielo parcialmente nublado con intervalos soleados y predominio de tiempo seco; sin embargo, no se descartan lloviznas ligeras sobre norte y occidente de la ciudad. Para la noche, se esperan que las condiciones que acompañen la jornada sean de cielo entre parcial a cubierto con lloviznas sobre el oriente y sur de la capital.</p> <p>LUNES. Para la tarde, se estima ingreso de humedad con posibles lloviznas dispersas en todas las zonas. Durante la noche, se prevé cielo parcialmente cubierto con predominio de tiempo seco, sin embargo, no se descartan lloviznas ligeras sobre el occidente y sur de la capital.</p>
CARIBE	<p>DOMINGO. Durante la tarde se espera mayor nubosidad con lluvias intensas con probabilidad eléctrica sobre el sur de Córdoba y norte de Magdalena y Cesar; precipitaciones menos intensas sobre el sur de Bolívar. En la noche se estiman condiciones de cielo cubierto con lluvias de variada intensidad en la región, las más fuertes son previstas sobre el sur y centro, en sectores de Córdoba, Bolívar y Cesar.</p> <p>LUNES. Durante la jornada se estima cielo parcial a mayormente cubierto en la región con lluvias al sur de Córdoba, norte de Magdalena y Cesar y sur de La Guajira.</p>
ARCHIPIÉLAGO DE SAN ANDRÉS, PROVIDENCIA Y SANTA CATALINA	<p>DOMINGO. Durante la tarde se estima cielo parcialmente nublado y probabilidad lluvias al norte de las islas. Para la noche prevalecerá cielo parcialmente cubierto con condiciones de tiempo seco .</p> <p>LUNES. En el archipiélago se esperan condiciones nubosas a lo largo de la jornada con probabilidad de precipitaciones en cercanía a Providencia.</p>
MAR CARIBE	<p>DOMINGO. Predominio de tiempo seco en gran parte del área, sin embargo , son probables lluvias locales en el golfo de Urabá y costas de Córdoba en horas de la noche.</p> <p>LUNES. Durante la jornada se esperan algunas lluvias al occidente de la cuenca y en el litoral de Magdalena y La Guajira con posibles tormentas eléctricas.</p>
ANDINA	<p>DOMINGO. En horas de la tarde se prevé lluvias sobre el occidente de Antioquia y sur y oriente de los Santanderes; lloviznas en el oriente de Cundinamarca y de Boyacá , sur de Huila y occidente de Tolima. En la noche son estimadas lluvias de variada intensidad sobre sectores de los Santanderes y Antioquia. En el resto de la región condiciones secas.</p> <p>LUNES. Cielo mayormente nublado durante la jornada con lluvias en Santander, occidente y norte de Antioquia, eje Cafetero, Norte de Santander. Lluvias de menor intensidad en Boyacá, Cundinamarca y Huila.</p>

Planeando tu día?
Descarga YA y conoce...



Consúltalo a diario y únete a la Cultura del Pronóstico del IDEAM

Disponible para  



PRONÓSTICO METEOROLÓGICO

Domingo 09 y lunes 10 de septiembre de 2018



REGIÓN	PRONÓSTICO
INSULAR PACÍFICO	<p>DOMINGO. Cielo mayormente nublado durante la jornada con posibles precipitaciones en Gorgona, especialmente en horas de la mañana, lluvias de menor intensidad en Malpelo.</p> <p>LUNES. Se espera cielo parcial a mayormente nublado con posibles lluvias en Malpelo. En Gorgona predominio de tiempo seco.</p>
PACÍFICO	<p>DOMINGO. En el transcurso de la tarde se estima cielo de parcial a mayormente cubierto y con probabilidad lluvias dispersas en el oriente y occidente de Chocó, litoral de Valle del Cauca ; lloviznas en sectores de Nariño y de Cauca. No se descartan descargas eléctricas en lluvias intensas Durante la noche se prevé cielo de parcial a mayormente cubierto y probabilidad de lluvias locales. Las más significativas al nororiente, sur y norte de Chocó y en algunos sectores del occidente de Cauca, Valle del Cauca y Nariño.</p> <p>LUNES. En la región se prevé abundante nubosidad durante la jornada con precipitaciones en sectores de Chocó, Valle del Cauca, Cauca y noroeste de Nariño, especialmente en horas de la tarde y noche. Probabilidad de tormentas eléctricas.</p>
OCÉANO PACÍFICO	<p>DOMINGO. En amplios sectores del Pacífico nacional se prevé cielo mayormente nublado con lluvias y actividad eléctrica, especialmente al final de la tarde y durante la noche.</p> <p>LUNES. En varios sectores de la zona oceánica colombiana se estiman precipitaciones a diferentes horas con posibilidad de descargas eléctricas, principalmente en horas de la madrugada, tarde y noche.</p>
ORINOQUIA	<p>DOMINGO. "Se pronostica cielo con nubosidad parcial en la tarde y con condiciones secas en gran parte de la región , sin embargo, son posibles ligeras lluvias y sectorizadas, las más significativas en sectores de Vichada y piedemonte de Arauca. Para la noche se estima cielo mayormente nublado con predominio de tiempo seco y con probabilidad lloviznas dispersas. Las más significativas al nororiente de Vichada; noroccidente y occidente de Arauca y en el occidente de Meta.</p> <p>LUNES. Cielo mayormente nublado con lluvias y posibilidad de tormentas eléctricas en áreas de Arauca, occidente de Casanare, Meta y nororiente y oriente de Vichada.</p>
AMAZONIA	<p>DOMINGO. Se pronostica cielo parcialmente nublado con persistencia de tiempo seco y con probabilidad lloviznas dispersas en la tarde en Guainía. No se descarta lloviznas en el piedemonte amazonico. En la jornada de la noche se prevé cielo parcialmente cubierto con tiempo seco y posibilidad de algunas lloviznas sectorizadas. Las más significativas al suroriente de Caquetá; centro, suroriente y occidente de Amazonas; oriente, centro y nororiente de Vaupés.</p> <p>LUNES. En la región se prevé abundante nubosidad durante la jornada con lluvias en sectores de Guainía, Vaupés, norte de Amazonas, Guaviare y Caquetá. Posibilidad de tormentas eléctricas.</p>

Planeando tu día?
Descarga YA y conoce...



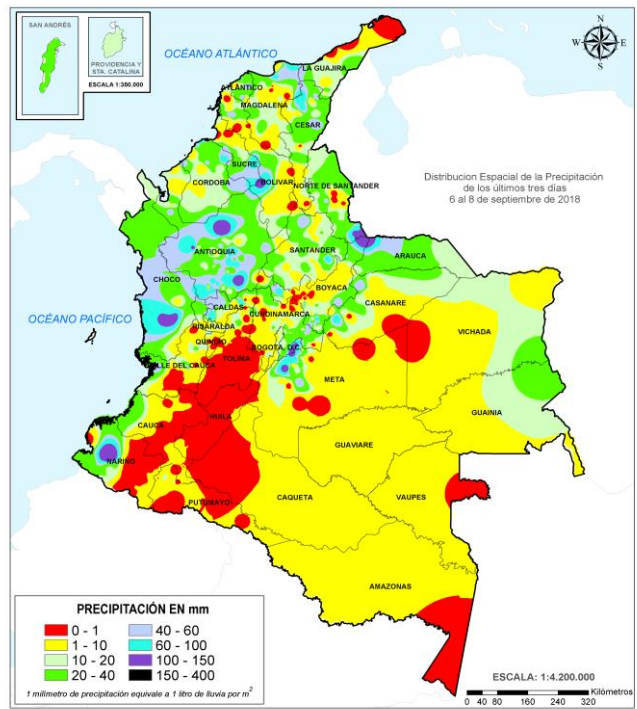
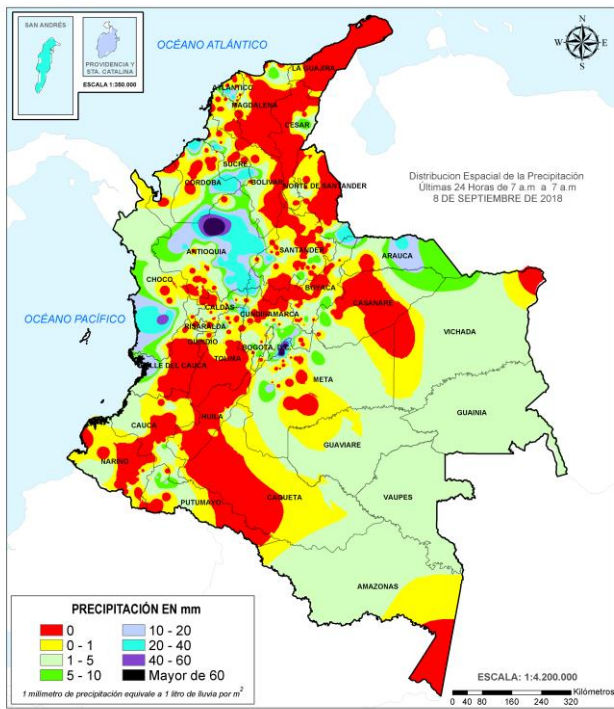
Consúltalo a diario y únete a la Cultura del Pronóstico del IDEAM

Disponible para  

MAPAS DE PRECIPITACIÓN

Precipitación diaria: desde las 7:00 a.m. del sábado 08 hasta las 7:00 a.m. del domingo 09 de septiembre de 2018.

Precipitación últimos 3 días: desde las 7:00 a.m. del 06 hasta las 7:00 a.m. del día 09 de septiembre de 2018.



ALERTAS VIGENTES E INFORMACIÓN ADICIONAL

Para mayor información sobre el pronóstico del estado del tiempo, informes técnicos diarios, comunicados especiales, mapas diarios de temperaturas máximas y mínimas e información diaria de precipitación se sugiere consultar los siguientes enlaces:

- [INFORMACIÓN DIARIA DE PRECIPITACIÓN Y TEMPERATURA DE LOS PRINCIPALES AEROPUERTOS DEL PAÍS.](#)
- [MOSAICO MAPAS DE PRECIPITACIÓN DIARIA EN MILÍMETROS.](#)

ALERTAS POR NIVELES DE LOS RÍOS

REGIÓN ORINOQUIA	SITIOS PARA LOS CUALES SE GENERA LA ALERTA	ALERTA ROJA
<p>NIVELES ALTOS EN LA CUENCA DEL RÍO INÍRIDA. Continua la lenta tendencia al descenso en los niveles del río Inírida, sin embargo, los valores se encuentran por encima de la cota de desbordamiento a la altura de la estación Puerto Inírida. Se recomienda tanto a los comités locales y regionales de Gestión del Riesgo en Puerto Inírida y a la población ubicada en las márgenes de este río, estar atentos al comportamiento de los niveles del río Inírida en sectores de la cuenca alta-media así como en los afluentes.</p> <p>NIVELES ALTOS EN EL RÍO ORINOCO. Se mantiene la leve tendencia al descenso en los niveles del río Orinoco, con valores por encima de la cota de afectación a la altura del municipio de Puerto Carreño (Vichada). Se recomienda a las autoridades de Gestión del Riesgo y a la población ribereña estar atentos al comportamiento de los niveles del río, dado que actualmente se están presentado afectaciones por desbordamiento en el municipio de Puerto Carreño (Vichada).</p> <p>NIVELES ALTOS EN LA PARTE BAJA DEL RÍO META. Se mantienen altos los niveles en la parte baja del río Meta, particularmente en el municipio de Paz de Ariporo. El IDEAM recomienda a la población ribereña y autoridades locales y regionales de Gestión del Riesgo, seguir muy atentos al comportamiento en el nivel del río en este sector, ante posibles afectaciones por desbordamientos.</p>		

REGIÓN ORINOQUIA	SITIOS PARA LOS CUALES SE GENERA LA ALERTA	ALERTA NARANJA
<p>NIVEL ALTO EN EL RÍO ARAUCA. Se mantiene esta alerta dadas las moderadas fluctuaciones que se registran en el cauce principal del río Arauca a la altura de los municipios de Arauquita y Arauca. El IDEAM recomienda a la población ribereña en general mantenerse muy atenta al comportamiento del nivel del río.</p> <p>SE PREVÉ INCREMENTOS SÚBITOS EN LOS NIVELES DE LOS RÍOS GUAYURIBA Y GUATIKUÍA. Se mantiene esta alerta debido a que se prevé incrementos súbitos en los niveles de los ríos Guayuriba y Guatikuía afluentes al río Meta, producto de las lluvias de variada intensidad registradas en sectores de Restrepo y Villavicencio. El IDEAM recomienda estar muy atentos ante posibles crecientes súbitas en estos ríos.</p>		

ALERTAS POR NIVELES DE LOS RÍOS

REGIÓN CARIBE

SITIOS PARA LOS CUALES SE GENERA LA ALERTA

ALERTA NARANJA

CRECIENTES SÚBITAS EN LOS RÍOS QUE DESEMBOCAN EN EL GOLFO DE URABÁ.

Se mantiene esta alerta dadas las crecientes súbitas registradas en los ríos que desembocan en el Golfo de Urabá, producto de las lluvias de variada intensidad registradas en la zona. Se recomienda estar muy atentos al comportamiento de los niveles de los ríos León, Mulatos y sus afluentes entre los que se destacan los ríos Vijagual, Zungo, Chigorodó, Carepa, Apartado y río Grande. Esta alerta se extiende para el río Canalete y otros directos al mar Caribe por probabilidad de incrementos súbitos.

PROBABILIDAD DE CRECIENTES SÚBITAS EN LA CUENCA MEDIA Y BAJA DEL RÍO ATRATO

Se mantiene esta alerta dadas las lluvias acumuladas sobre la cuenca media y baja del río Atrato, así como las fluctuaciones en los niveles de los ríos Bebaramá, Bojayá, Napipí, Opopadó, Salaquí y otros directos al río Atrato en su cuenca baja. El IDEAM recomienda a las autoridades de Gestión del Riego estar atentos al comportamiento de los niveles del río Atrato y sus afluentes en este sector.

INCREMENTOS SÚBITOS EN QUEBRADAS Y ARROYOS DE LOS DEPARTAMENTOS DE ATLÁNTICO Y BOLÍVAR.

Se mantiene la alerta dadas las lluvias fuertes que se han registrado en amplios sectores del occidente de la región Caribe, por lo que se han presentado crecientes súbitas y formación de arroyos en los centros poblados de los departamentos de Atlántico y Bolívar. El IDEAM recomienda a la población ribereña y a las autoridades locales estar atentos al aumento del nivel de estos cauces superficiales, y a la formación arroyos por el incremento del volumen de la escorrentía especialmente en la ciudad de Cartagena y Barranquilla.

CRECIENTES SÚBITAS EN LOS RÍOS QUE DESCIENDEN DE LA SIERRA NEVADA DE SANTA MARTA.

Se mantiene esta alerta dado que se pronostica persistan las lluvias de variada intensidad en las inmediaciones de la Sierra Nevada de Santa Marta, condición que mantendrá las fluctuaciones moderadas en los niveles de los ríos Manzanares, Gaira, Minca, Riofrío, Fundación, Aracataca, Guachaca, Piedras, Palomino, Dibulla, Ancho, Don Diego, Buritaca, Sevilla, Tucurínca (departamento Magdalena), Ranchería y afluentes (La Guajira). El IDEAM recomienda a los Comités de Gestión del Riesgo tanto locales como regionales, así como a la comunidad en general asentada en las márgenes de estos ríos, estar atentos ante probables incrementos súbitos en estos ríos y sus afluentes.

CRECIENTES SÚBITAS EN LA CUENCA DEL RÍO CESAR.

Se mantiene esta alerta dados los continuos incrementos súbitos que se han presentado en los niveles del río Cesar y sus principales afluentes el río Ariguani y Guatapurí, producto de las lluvias de variada intensidad que se han registrado en el departamento del Cesar. El IDEAM recomienda a las autoridades de Gestión del Riesgo y a la población ribereña estar atentos ante nuevos incrementos en el nivel de estos cauces.

CRECIENTES SÚBITAS EN LA CUENCA ALTA DEL RÍO SAN JORGE.

Se mantiene esta alerta dadas las moderadas fluctuaciones en el nivel del río San Jorge y sus afluentes especialmente el río San Pedro. El IDEAM recomienda estar monitoreando los niveles del cauce principal y sus afluentes, dado que en las últimas horas se está presentado una creciente súbita en el río San Pedro.

ALERTAS POR NIVELES DE LOS RÍOS

REGIÓN ANDINA

SITIOS PARA LOS CUALES SE GENERA LA ALERTA

ALERTA NARANJA

NIVELES ALTOS CUENCA DEL RÍO NECHÍ (APORTANTE AL RÍO CAUCA).

Se prevé incrementos en los niveles de los afluentes a la cuenca del río Nechí, producto de las lluvias de variada intensidad que se han registrado en la cuenca aportante. El IDEAM recomienda a la población ribereña y a las autoridades de Gestión del Riesgo mantenerse atentos al aumento del nivel del río Nechí y sus principales afluentes.

PROBABILIDAD DE CRECIENTES SÚBITAS EN LOS RÍOS DE MONTAÑA Y DIFERENTES CORRIENTES DEL OCCIDENTE DEL DEPARTAMENTO DE ANTIOQUIA (APORTANTES AL RÍO ATRATO).

Probabilidad de crecientes súbitas en las cuencas de los ríos Murri, Sucio y Murindó que drenan hacia el río Atrato, producto de las lluvias de variada intensidad que se han registrado en la zona. El IDEAM recomienda a la población ribereña y a las autoridades de Gestión del Riesgo mantenerse atentos al aumento del nivel de estos ríos. **Nota: incrementó significativo el nivel del río Penderisco a la altura del municipio de Urrao.**

CRECIENTES SÚBITAS EN LOS RÍOS DE MONTAÑA Y DIFERENTES CORRIENTES DEL DEPARTAMENTO DE ANTIOQUIA (APORTANTES AL RÍO CAUCA Y AL RÍO MAGDALENA).

Se mantiene esta alerta dadas las lluvias que se han registrado en amplios sectores del departamento de Antioquia, por lo que no se descarta que se puedan incrementar significativamente los caudales de los principales ríos y afluentes de montaña que drenan hacia el río Cauca y Magdalena. El IDEAM recomienda a la población ribereña y a las autoridades de Gestión del Riesgo mantenerse atentos al aumento del nivel de los ríos San Juan, Porce, Tarazá, Arma y Man entre otros que descargan al río Cauca, igual condición para la cuenca del río San Bartolo, Cimitarra y Nare entre otros que drenan al río Magdalena. **Nota: en las últimas horas se esta registrando una creciente súbita en el río Taraza.**

PROBABILIDAD DE CRECIENTES SÚBITAS EN LOS RÍOS Y QUEBRADAS DE LA ZONA DEL VALLE DE ABURRÁ.

Se mantiene esta alerta dado el aumento en los niveles en los algunos ríos y quebradas de la zona de Valle de Aburrá. El IDEAM recomienda a los pobladores ribereños a estos cauces estar atentos a cualquier aumento caudal.

Nota: se han registrado incrementos en los niveles de los ríos y quebradas del área metropolitana de Bello. Especial atención en comunidades aledañas a las quebradas El Hato, La García y Avelina - Hato Viejo (Bello).

ALERTAS POR NIVELES DE LOS RÍOS

REGIÓN PACÍFICO	SITIOS PARA LOS CUALES SE GENERA LA ALERTA	ALERTA NARANJA
-----------------	--	----------------

RECIENTES SÚBITAS E INUNDACIONES EN LA CUENCA ALTA DEL RÍO SAN JUAN DE ATRATO.

Se mantiene la alerta especialmente por las precipitaciones de variada intensidad registradas en las últimas horas, además el pronóstico meteorológico nos indica que estas continuarán durante el día. La anterior condición podría aumentar súbitamente los caudales del río San Juan y sus afluentes. El IDEAM recomienda a la población ribereña prestar atención al incremento de los niveles del río San Juan y sus afluentes.

CRECIENTES SÚBITAS EN LOS RÍOS BAUDÓ Y DIRECTOS AL OCÉANO PACÍFICO.

Se mantiene esta alerta en el río Baudó y sus afluentes dado que se pronostica persistan las lluvias en amplios sectores de la cuenca, las cuales pudieran aumentar el nivel del río Baudó y otros directos al Océano Pacífico. El IDEAM recomienda a las autoridades de Gestión de Riesgo y a la población ribereña mantener atento seguimiento al comportamiento de los niveles de estos ríos.

PROBABILIDAD DE CRECIENTES SÚBITAS EN LOS NIVELES DE VARIAS CORRIENTES EN EL VALLE DEL CAUCA, QUE DRENAN HACÍA EL PACÍFICO.

Dado que se pronostica persistan las lluvias de variada intensidad en amplios sectores del occidente del departamento del Valle del Cauca, se mantiene esta alerta ya que se podrían incrementar los niveles de los ríos Cajambre, Mayorquín, Raposo, Anchicayá, Dagua, Buenaventura, Bahía de Málaga entre otros. El IDEAM recomienda a la población ribereña y a las autoridades locales prestar especial atención al aumento de los niveles de estos cauces.

REGIÓN CARIBE	SITIOS PARA LOS CUALES SE GENERA LA ALERTA	ALERTA AMARILLA
---------------	--	-----------------

AUMENTO MODERADO EN LOS NIVELES DE LA PARTE BAJA DEL RÍO CAUCA Y EN LA REGIÓN DE LA MOJANA.

Se mantiene esta alerta dadas las lluvias de variada intensidad registradas en los últimos días en el nororiente de Antioquia y en la región de La Mojana, por lo que continúa la tendencia al ascenso en los niveles del río Cauca en el trayecto comprendido entre Caucasia (Antioquia) hasta Guaranda (Sucre). Una condición similar se presenta en algunas zonas de los municipios de Achí y Pinillos (Bolívar). Se recomienda especial atención a las ciénagas de la región de La Mojana, dado que se pronostica persistan las lluvias en la zona.

NIVELES ALTOS EN LA CUENCA BAJA DEL RÍO SINÚ.

Se mantiene esta alerta dados los incrementos de nivel con valores altos en la parte baja del río Sinú. El IDEAM recomienda a la población ribereña continuar atentos al comportamiento de los niveles entre los municipios de Montería, Cereté y Loricá (La Doctrina y San Bernardo del Viento).

ALERTAS POR NIVELES DE LOS RÍOS

REGIÓN ORINOQUIA

SITIOS PARA LOS CUALES SE GENERA LA ALERTA

ALERTA AMARILLA

NIVELES ALTOS EN LA CUENCA DEL RÍO CASANARE.

Se mantiene la alerta debido a la precipitación registradas aguas arriba en el piedemonte casanareño, por lo que se recomienda especial atención en el nivel del río Casanare a la altura del municipio de Hato Corozal y Cravo Norte. Se recomienda a pobladores ribereños y autoridades locales y regionales de Gestión de Riesgo estar muy atentos al comportamiento del nivel.

POSIBLES INCREMENTOS EN LOS NIVELES DE LOS APORTANTES A LA CUENCA ALTA DEL RÍO ARAUCA.

Se mantiene esta alerta debido a las precipitaciones de variada intensidad registradas en esta zona, por lo que se prevé incrementos moderados en los niveles de los ríos Cobugón, Margua, Chitagá, San Miguel, Banadía, Satoca, Bojabá, Cobaría y Royota.

NIVELES ALTOS EN EL RÍO GUAVIARE.

Se mantiene esta alerta para el cauce principal del río Guaviare dado que los niveles permanecen en el rango de altos históricos para la época, además de los incrementos observados sobre el umbral de cota crítica en el municipio de San José del Guaviare. El IDEAM recomienda a pobladores ribereños y comités Locales y Regionales de Gestión de Riesgo se mantengan atentos al comportamiento de los niveles, los cuales se encuentran cercanos a la cota de afectación de los sectores más bajos de los municipios de San José del Guaviare y Mapiripán (Meta). Los sectores más críticos en el departamento del Guaviare son zonas rurales y urbanas del municipio de El Retorno (por un brazo del río Guaviare), San José del Guaviare y Mapiripán.

NIVELES ALTOS EN EL RÍO ARIARI.

Se mantiene esta alerta dados los continuos incrementos con valores altos en el nivel del río Ariari y sus afluentes, producto de las precipitaciones registradas en la cuenca alta a la altura del municipio de Cubarral. Por lo anterior el IDEAM recomienda a la población ribereña estar atentos al aumento del nivel del río Ariari y sus afluentes.

VARIACIONES MODERADAS EN LA CUENCA ALTA Y MEDIA DEL RÍO META.

Se mantiene esta alerta debido a las moderadas variaciones registradas en los niveles del río Meta y sus afluentes de la cuenca alta y media, producto de las lluvias de variada intensidad registradas en amplios sectores de los departamentos del Meta y Casanare, las cuales han mantenido los niveles altos en los ríos Humea, Cusiana, Cravo Sur, Túa, Upía, ríos directos entre Cusiana y Cravo sur, Manacacías, Melúa, Yucao, Pauto, caños Guanapalo y Cumaral, y otros directos al río Meta. Por lo anterior, El IDEAM recomienda continuar muy atentos a las variaciones moderadas en los niveles de los afluentes al río Meta.

ALERTAS POR NIVELES DE LOS RÍOS

REGIÓN ANDINA

SITIOS PARA LOS CUALES SE GENERA LA ALERTA

**ALERTA
AMARILLA**

SE PREVÉ CRECIENTES SÚBITAS EN LOS RÍOS DEL EJE CAFETERO.

Continúa con este nivel de alerta dadas precipitaciones de variada intensidad que se han registrado en sectores del eje cafetero, esta condición podría aumentar significativamente los niveles de los ríos que drenan al río Cauca como el Chinchiná (municipio de Palestina, Caldas), Risaralda (municipio de Belalcázar, Caldas), río Otún (municipio de Dos Quebradas y la ciudad de Pereira, Risaralda), río Mapa (municipio de Apia, Risaralda). Igual condición para los ríos que drenan al río Magdalena como el Samaná, La Miel y Guarinó. El IDEAM recomienda a los pobladores ribereños a estos cauces estar atentos a cualquier aumento del nivel en estos ríos y sus afluentes.

PROBABILIDAD DE CRECIENTES SÚBITAS EN LOS AFLUENTES Y CAUCES PRINCIPALES DE LOS RÍOS FONCE, CARARE, LEBRIJA, SUÁREZ, OPÓN Y SOGAMOSO.

En los últimos días se han registrados lluvias de variada intensidad en amplios sectores de la cuenca de los ríos Carare, Lebrija, Suarez, Fonce, Opón y Sogamoso, que han saturado los suelos de las cuencas e incrementado el nivel de sus afluentes principales. Se espera que esta condición hidrológica se refleje en las demás corrientes superficiales de estos ríos y sus afluentes. El IDEAM recomienda a los pobladores ribereños prestar atención el incremento súbito de los caudales de estos ríos.

PROBABILIDAD DE CRECIENTES SÚBITAS EN LOS RÍOS DE LA REGIÓN DEL CATATUMBO.

Se mantiene esta alerta debido a las variaciones moderadas en los niveles de los ríos de la cuenca del Catatumbo, especialmente los ríos Algodonal, Tarra, Tibú y Sardinata, se espera que esta condición hidrológica se refleje en los demás ríos, quebradas y afluentes superficiales a la cuenca del río Catatumbo. Por lo anterior se recomienda estar muy atentos al comportamiento de los niveles de estos ríos.

ALERTAS POR AMENAZAS DE DESLIZAMIENTO

ALERTA ROJA:

Amenaza alta a muy alta por deslizamientos de tierra detonados por lluvias, localizados en los siguientes municipios:

ALERTA NARANJA:

Amenaza moderada por deslizamientos de tierra detonados por lluvias, localizados en los siguientes municipios:

REGIÓN ORINOQUIA	SITIOS PARA LOS CUALES SE GENERA LA ALERTA	ALERTA ROJA
META: Acacías, Cubarral, El Calvario, Restrepo, Villavicencio		
REGIÓN ANDINA	SITIOS PARA LOS CUALES SE GENERA LA ALERTA	ALERTA ROJA
ANTIOQUIA: Briceño, Valdivia. BOYACÁ: Cubará CALDAS: Palestina, Samaná CUNDINAMARCA: Guayabetal. NORTE DE SANTANDER: Chitagá, Toledo		
REGIÓN PACÍFICO	SITIOS PARA LOS CUALES SE GENERA LA ALERTA	ALERTA ROJA
CHOCÓ: Istmina, Medio San Juan (Andagoya) NARIÑO: Barbacoas.		
REGIÓN ANDINA	SITIOS PARA LOS CUALES SE GENERA LA ALERTA	ALERTA NARANJA
ANTIOQUIA: Abejorral, Alejandría, Amalfi, Andes, Anorí, Apartadó, Cáceres, Campamento, Carepa, Carmen de Viboral, Chigorodó, Cocorná, Concepción, Frontino, Granada, Guatapé, Ituango, La Unión, San Carlos, San Francisco, San Luis, San Rafael, Santo Domingo, Sonsón, Tarazá, Uramita, Yarumal CALDAS: Pensilvania, Risaralda CUNDINAMARCA: Quetame		
REGIÓN PACÍFICO	SITIOS PARA LOS CUALES SE GENERA LA ALERTA	ALERTA NARANJA
CHOCÓ: Alto Baudó, Bagadó, Bajo Baudó, Condoto, El Cantón del San Pablo, Lloró, Medio Atrato, Medio Baudó, Nóvita, Nuquí, Quibdó, Río Iró, Río Quito, Tadó CAUCA: El Tambo, López		

ALERTAS POR AMENAZAS DE DESLIZAMIENTO

ALERTA ROJA:

Amenaza alta a muy alta por deslizamientos de tierra detonados por lluvias, localizados en los siguientes municipios:

ALERTA NARANJA:

Amenaza moderada por deslizamientos de tierra detonados por lluvias, localizados en los siguientes municipios:

REGIÓN ORINOQUIA	SITIOS PARA LOS CUALES SE GENERA LA ALERTA	ALERTA NARANJA
<p>ARAUCA: Fortul, Saravena, Tame.</p>		
REGIÓN CARIBE	SITIOS PARA LOS CUALES SE GENERA LA ALERTA	ALERTA NARANJA
<p>BOLÍVAR: Achí, San Jacinto del Cauca CÓRDOBA: Montelíbano, Puerto Libertador, San Jose de Ure, Tierralta</p>		
REGIÓN AMAZONIA	SITIOS PARA LOS CUALES SE GENERA LA ALERTA	ALERTA NARANJA
<p>PUTUMAYO: Mocoa.</p>		
REGIÓN CARIBE	SITIOS PARA LOS CUALES SE GENERA LA ALERTA	ALERTA AMARILLA
<p>BOLÍVAR: Montecristo CESAR: Agustín Codazzi, Curumaní, El Copey, La Gloria, Pailitas, Pelaya, Valledupar CÓRDOBA: Valencia LA GUAJIRA: Dibulla, El Molino, Fonseca, La Jagua del Pilar, San Juan del Cesar, Villanueva MAGDALENA: Fundación Ciénaga, Fundación, Santa Marta</p>		
REGIÓN AMAZONIA	SITIOS PARA LOS CUALES SE GENERA LA ALERTA	ALERTA AMARILLA
<p>CAQUETÁ: Belén de Los Andaquíes, Morelia, Puerto Rico</p>		
REGIÓN ORINOQUIA	SITIOS PARA LOS CUALES SE GENERA LA ALERTA	ALERTA AMARILLA
<p>CASANARE: Aguazul, Chámeza, Hato Corozal, La Salina, Monterrey, Nunchía, Paz de Ariporo, Pore, Recetor, Támara, Tauramena, Yopal META: Cumaral, Guamal, San Juanito</p>		

ALERTAS POR AMENAZAS DE DESLIZAMIENTO

ALERTA ROJA:

Amenaza alta a muy alta por deslizamientos de tierra detonados por lluvias, localizados en los siguientes municipios:

ALERTA NARANJA:

Amenaza moderada por deslizamientos de tierra detonados por lluvias, localizados en los siguientes municipios:

REGIÓN ANDINA	SITIOS PARA LOS CUALES SE GENERA LA ALERTA	ALERTA AMARILLA
	<p>ANTIOQUIA: Abriaquí, Amagá, Angelópolis, Argelia, Armenia, Belmira, Betulia, Buiticá, Caicedo, Caldas, Cañasgordas, Caracolí, Caramanta, Ciudad Bolívar, Concordia, Dabeiba, Ebéjico, Fredonia, Giraldo, Heliconia, Maceo, Medellín, Montebello, Mutatá, Nariño, Olaya, Puerto Berrío, Puerto Nare, Puerto Triunfo, Remedios, Sabanalarga, Salgar, San Jerónimo, San Pedro de Los Milagros, San Roque, Santa Bárbara, Santa Fe de Antioquia, Segovia, Sopetrán, Titiribí, Urrao, Venecia, Yalí, Yolombó, Zaragoza</p> <p>BOYACÁ: Almeida, Aquitania, Betéitiva, Boavita, Buenavista, Campohermoso, Chinavita, Chita, Chivor, Coper, Corrales, Covarachía, El Espino, Gámeza, Garagoa, Guicán, La Uvita, La Victoria, Labranzagrande, Macanal, Maripí, Miraflores, Mongua, Moniquirá, Muzo, Otanche, Pachavita, Páez, Pajarito, Panqueba, Pauna, Paya, Paz de Rio, Pesca, Pisba, Puerto Boyacá, Quípama, Rondón, Saboyá, San Eduardo, San José de Pare, San Luis de Gaceno, San Mateo, San Pablo de Borbur, Santa María, Santana, Soatá, Socha, Socotá, Sogamoso, Susacón, Tasco, Tibaná, Tópaga, Turmequé, Úmbita, Ventaquemada</p> <p>CALDAS: Aguadas, Anserma, Chinchiná, Filadelfia, La Merced, Manizales, Manzanares, Marmato, Marquetalia, Marulanda, Neira, Pácora, Salamina, Supia, Victoria, Villamaria.</p> <p>CUNDINAMARCA: Agua de Dios, Albán, Anapoima, Anolaima, Apulo, Arbeláez, Beltrán, Bituima, Bojacá, Bogotá, D.C., Cabrera, Cachipay, Caparrapí, Cáqueza, Carmen de Carupa, Chaguaní, Chipaque, Choachí, Chocontá, Cogua, Cucunubá, El Colegio, El Peñón, El Rosal, Facatativá, Fusagasugá, Gachalá, Gachetá, Gama, Guaduas, Guatavita, Guayabal de Siquima, Gutiérrez, Jerusalén, Junín, La Calera, La Mesa, La Palma, La Peña, La Vega, Lenguazaque, Machetá, Manta, Medina, Nilo, Nimaima, Nocaima, Pacho, Paime, Pandi, Pasca, Pulí, Quebradanegra, Quipile, Ricaurte, San Antonio de Tequendama, San Bernardo, San Cayetano, San Juan de Rioseco, Sasaima, Sesquilé, Sibaté, Silvania, Soacha, Subachoque, Suesca, Supatá, Sutatausa, Tabio, Tausa, Tena, Tibacuy, Tocaima, Topaipí, Ubalá, Útica, Vergara, Vianí, Villagómez, Villapinzón, Villeta, Viotá, Yacopí, Zipacón, Zipaquirá</p> <p>HUILA: Altamira, Colombia, Guadalupe, La Plata, Neiva, Pitalito, Saladoblanco, San Agustín, Suaza, Tarqui</p> <p>NORTE de SANTANDER: Ábrego, Arboledas, Cáchira, Cágota, Chinácota, Convención, Cúcuta, Cucutilla, Durania, El Tarra, El Zulia, Gramalote, Hacarí, Labateca, Lourdes, Mutiscua, Ocaña, Pamplona, Salazar, San Calixto, Santiago, Sardinata, Silos, Teorama, Villa Caro</p> <p>QUINDÍO: Calarcá, Córdoba, Salento,</p> <p>RISARALDA: Santa Rosa De Cabal.</p> <p>SANTANDER: Aguada, Albania, Barbosa, Bucaramanga, Carcasí, Cerrito, Charalá, Charta, Chipatá, Confines, Contratación, Coromoro, El Guacamayo, El Playón, Florián, Floridablanca, Girón, Guaca, Guavatá, Güepsa, La Belleza, La Paz, Landázuri, Lebrija, Macaravita, Málaga, Matanza, Mogotes, Oiba, Onzaga, Piedecuesta, Puente Nacional, Rionegro, San Andrés, San Benito, San Miguel, San Vicente de Chucurí, Santa Helena del Opón, Sucre, Suratá, Tona, Valle de San José, Vélez</p>	

ALERTAS POR AMENAZAS DE DESLIZAMIENTO

ALERTA ROJA:

Amenaza alta a muy alta por deslizamientos de tierra detonados por lluvias, localizados en los siguientes municipios:

ALERTA NARANJA:

Amenaza moderada por deslizamientos de tierra detonados por lluvias, localizados en los siguientes municipios:

REGIÓN ANDINA	SITIOS PARA LOS CUALES SE GENERA LA ALERTA	ALERTA AMARILLA
<p>TOLIMA: Alpujarra, Anzoátegui, Armero (Guayabal), Ataco, Cajamarca, Carmen de Apicalá, Casabianca, Chaparral, Cunday, Dolores, Falan, Fresno, Herveo, Ibagué, Icononzo, Lérída, Libano, Melgar, Murillo, Natagaima, Ortega, Palocabildo, Planadas, Prado, Purificación, Rioblanco, Roncesvalles, Rovira, San Antonio, Villahermosa, Villarrica</p>		

REGIÓN PACÍFICO	SITIOS PARA LOS CUALES SE GENERA LA ALERTA	ALERTA AMARILLA
<p>CAUCA: Caldono, Corinto, Inzá, Jambaló, La Sierra, Miranda, Páez (Belalcázar), Piendamó, Popayán, Rosas, Santa Rosa, Santander de Quilichao, Silvia, Sotaró (Paispamba), Timbiquí, Toribío, Totoró CHOCÓ: Bahía Solano (Mutis), Bojayá (Bellavista), Cértegui, El Carmen, San José del Palmar, Sipí NARIÑO: Albán (San José), Buesaco, Samaniego, San Pedro de Cartago VALLE DEL CAUCA: Bolívar, Buenaventura, Buga, Bugalagrande, Calima (El Darién), Dagua, El Cerrito, El Dovio, Florida, Palmira, San Pedro, Sevilla, Tuluá, Versalles, Vijes</p>		

ALERTAS POR AMENAZAS DE DESLIZAMIENTO

ALERTA ROJA:

Amenaza alta a muy alta por deslizamientos de tierra detonados por lluvias, localizados en los siguientes municipios:

ALERTA NARANJA:

Amenaza moderada por deslizamientos de tierra detonados por lluvias, localizados en los siguientes municipios:

SECTORES VIALES IDENTIFICADOS CON POTENCIALIDAD DE DESLIZAMIENTOS DE TIERRA, EN LOS CUALES GENERAN ALERTAS

DEPARTAMENTO	SECTOR VIAL
ANTIOQUIA	Barbosa – Cisneros (Pescadito) Cisneros - Alto de Dolores Los Llanos – Tarazá Medellín - Apartadó Santafé de Antioquia – Medellín
BOYACÁ	Sogamoso – Yopal. Puente La Orquidea
CHOCÓ	Las Animas - Mumbú Quibdó - La Mansa Río Pató (El Afirmado) Río Pató (El Afirmado) - La Ye (Las Animas)
BOYACÁ- NORTE DE SANTANDER	Santuario - Cruce Ruta 45 (Caño Alegre) La Lejía – Saravena Presidente – Chitagá - Pamplona
CASANARE	Aguazul – Sogamoso - Bogotá El Crucero - Aguazul Yopal - Paz de Ariporo
CUNDINAMARCA	Bogotá – La Mesa Paso Antiguo por el Río Guayuriba
META	Bogotá (El Portal) – Villavicencio. Sector Servitá Pipiral - Villavicencio
PUTUMAYO	Mocoa – Villagarzón
SANTANDER	Bucaramanga – Bogotá Bucaramanga –San Gil Sector Montecarlo K2+100 Bucaramanga – Socorro San Gil - Socorro
VALLE DEL CAUCA	Buenaventura - Cruce Ruta 40 (Loboguerrero)

ALERTAS POR AMENAZAS DE INCENDIOS DE LA COBERTURA VEGETAL

ALERTA ROJA:

Amenaza Alta o muy alta de ocurrencia de incendios de la cobertura vegetal en zonas de bosques, cultivos y pastos, localizados en los siguientes municipios y sectores aledaños:

ALERTA NARANJA:

Amenaza moderada de ocurrencia de incendios de la cobertura vegetal en zonas de bosques, cultivos y pastos, localizados en los siguientes municipios y sectores aledaños:

REGIÓN ANDINA	SITIOS PARA LOS CUALES SE GENERA LA ALERTA	ALERTA ROJA
<p>BOYACÁ: Iza, Motavita, Oicatá, Ráquira, Samacá, Tunja. CUNDINAMARCA: Fúquene, Girardot, Guachetá, Susa. HUILA: Aipe, Baraya, Gigante, Palermo, Tello, Villavieja. NARIÑO: Ancuya, Arboleda, Belén, Chachaguí, Colón, Consacá, El Peñol, El Tablón, El Tambo, Guaitarilla, La Cruz, La Florida, La Llanada, La Unión, Linares, Los Andes, Mallama, Nariño, Pasto, Providencia, San Bernardo, San Lorenzo, Sandoná, Santa Cruz, Taminango, Túquerres. TOLIMA: Coyaima, Espinal, Flandes, Guamo, Saldaña, Suárez. VALLE DEL CAUCA: Candelaria, Pradera, Yumbo.</p>		

Especial atención en los Parques Nacionales Naturales Galeras, Las Hermosas y Sumapaz.

REGIÓN CARIBE	SITIOS PARA LOS CUALES SE GENERA LA ALERTA	ALERTA ROJA
<p>BOLÍVAR: Magangué, Zambrano. LA GUAJIRA: Manaure, Riohacha y Uribia.</p>		

REGIÓN ANDINA	SITIOS PARA LOS CUALES SE GENERA LA ALERTA	ALERTA NARANJA
<p>BOYACÁ: Chivatá, Cómbita, Sáchica, San Miguel De Sema, Siachoque, Toca. CAUCA: Bolívar</p>		

REGIÓN CARIBE	SITIOS PARA LOS CUALES SE GENERA LA ALERTA	ALERTA NARANJA
<p>MAGDALENA: Santa Ana</p>		

ALERTAS METEOMARINA

MAR CARIBE

SIN ALERTAS

CONDICIONES NORMALES

OCEANO PACÍFICO

ALERTA NARANJA

POR TIEMPO LLUVIOSO

En el centro del Pacífico colombiano, se estiman nubes densas con lluvias de variada intensidad, acompañadas en algunos casos de actividad eléctrica, principalmente en la madrugada y primeras horas de la mañana del domingo 9 de septiembre. Por lo anterior, se recomienda a los usuarios de embarcaciones menores consultar con las Capitanías de puerto antes de zarpar y a los habitantes costeros estar atentos a la evolución de las condiciones meteorológicas.

ALERTA AMARILLA

POR PLEAMAR

Hasta el próximo 15 de septiembre se registrará una de las pleamares más significativas del mes en el litoral Pacífico colombiano. Por lo anterior, se recomienda a los habitantes costeros estar atentos a la evolución de este fenómeno.

°C: grados Celsius

m: metros

mm: milímetros

msnm: metros sobre nivel del mar

Km/h: kilómetros por hora

HLC: hora local colombiana

GOES: Geostationary Operational Environmental Satellites (Satélite Geoestacionario Operacional Ambiental).

GOES-16 es el designado GOES-Este, localizado en 75° W sobre el ecuador geográfico.

PNN: Parque Nacional Natural

SFF: Santuario de Fauna y Flora



ALERTA ROJA. PARA TOMAR ACCIÓN Advierte al Sistema Nacional de Gestión del Riesgo de Desastres sobre el peligro de un fenómeno y sus efectos adversos sobre la población. Se emite una alerta sólo cuando la identificación de un evento extraordinario indique la amenaza inminente y cuando la gravedad del fenómeno requiera atención prioritaria de los comités departamentales y locales.



ALERTA NARANJA. PARA PREPARARSE Indica la amenaza de un fenómeno. No implica riesgo inmediato por lo que es catalogado como un mensaje para informarse y prepararse. El aviso implica vigilancia continua ya que las condiciones son propicias para el desarrollo de un suceso natural.



ALERTA AMARILLA. PARA INFORMARSE Se emite cuando las condiciones hidrometeorológicas son favorables para la ocurrencia de un fenómeno natural y pueden aumentar el riesgo según los pronósticos. Por sus características, este nivel está encaminado a informar.

CONDICIONES NORMALES Indica que no existe ninguna clase de alerta para la región o zona mencionada.

Yolanda González | Director General
Christian Euscátegui | Jefe Oficina del Servicio de Pronósticos y Alertas

Profesionales de Turno:

Benjamín Rodríguez, Viviana Chivatá, Mirovan Sverko, Daniel Useche, Mauricio Torres y Alberto Pardo.

<http://www.ideam.gov.co>

Correos electrónicos: servicio@ideam.gov.co, alertas@ideam.gov.co

Calle 25D # 96B – 70, Piso 3. Bogotá, D.C., Colombia.

Teléfono: 3075625 Ext. 1334–1336.

Síguenos en:

