

# INFORME TÉCNICO DIARIO N° 247

El IDEAM comunica al Sistema Nacional de Gestión del Riesgo (SNGR) y al Sistema Nacional Ambiental (SINA).

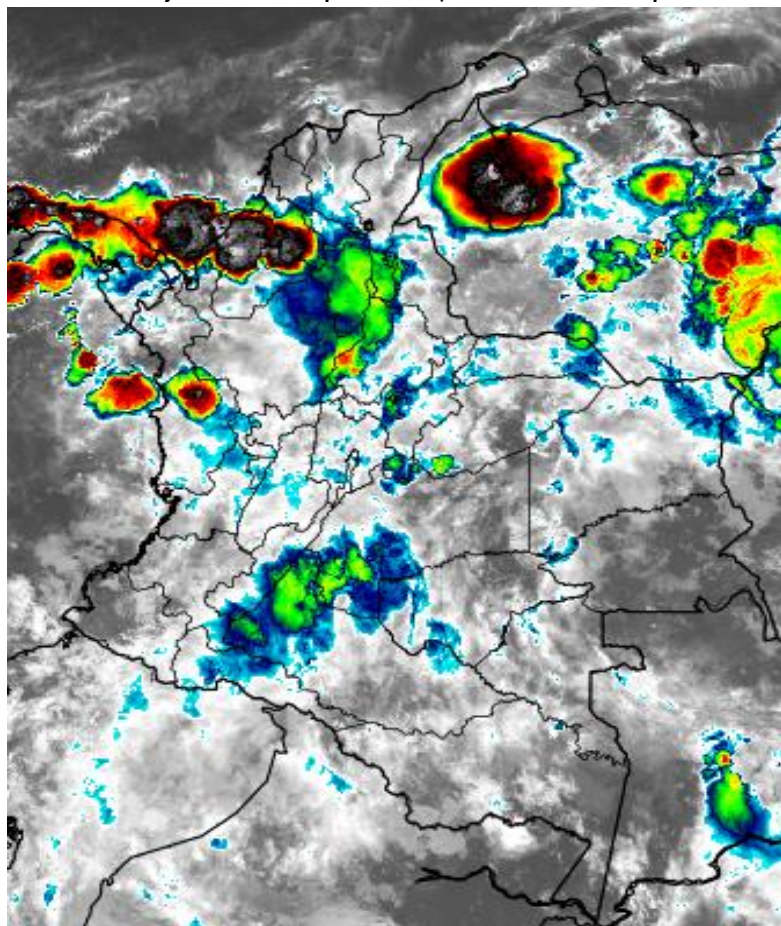
Bogotá D. C., martes 04 de septiembre de 2018.

Hora de actualización:  
12145 p. m.



## IMAGEN SATELITAL

Canal Infrarrojo - GOES16 | 04 de septiembre de 2018 | 6:15 a. m.



## CONDICIONES HIDROMETEOROLÓGICAS ACTUALES

El día hoy el país amaneció con condiciones cubierta y lluvias de carácter moderado a fuerte en el norte y centro. Se prevé que las lluvias más intensas se registren en el centro y sur de la región Caribe, centro y norte de la Andina y de la Pacífica, además en los Piedemontes tanto de Amazonas como de la región Orinoquia.



Consulte todos los días el pronóstico del tiempo y las alertas hidrometeorológicas vigentes del **IDEAM**, en un formato de calidad. Alrededor de las 7:30 a. m. está a disposición del público en [www.ideam.gov.co](http://www.ideam.gov.co).

Se puede ver también en dispositivos móviles **AQUÍ**





# LO MÁS DESTACADO

## LLUVIAS REGISTRADAS EN LAS ÚLTIMAS 24 HORAS

- En las últimas 24 horas se presentó un incremento considerable de las precipitaciones, las cuales se concentraron principalmente en las regiones Amazonia y Orinoquia, e igualmente en sectores aislados de la región Andina. La mayor cantidad de lluvia se registró en el municipio de **Mocoa (Putumayo), con 126.3 mm.**

### ALERTA ROJA

- Por niveles muy altos en las cuencas de los ríos Inírida, Guaviare y Meta.
- Por probabilidad alta de deslizamientos de tierra detonados por lluvias, en sectores inestables o de alta pendiente localizados en zonas de los departamentos de Meta, Chocó, Cundinamarca y Boyacá.
- Por alta posibilidad de ocurrencia de incendios de la cobertura vegetal en zonas de bosques, cultivos y pastos localizados en diferentes municipios de las regiones Caribe y Andina.

### ALERTA NARANJA

- Por niveles altos en varias corrientes de departamentos de las regiones Caribe, Andina y Pacífica.
- Por probabilidad moderada de deslizamientos de tierra detonados por lluvias, en sectores inestables o de alta pendiente localizados en zonas de las regiones Andina, Pacífico y Orinoquia.
- Por moderada posibilidad de ocurrencia de incendios de la cobertura vegetal en zonas de bosques, cultivos y pastos localizados en municipios de las regiones Caribe y Andina.
- Por tiempo lluvioso en el Océano Pacífico y en el mar Caribe.

### ALERTA AMARILLA

- Por baja probabilidad de ocurrencia de crecientes súbitas o lentas, en varias corrientes de departamentos ubicados en las regiones Andina, Pacífica, Orinoquia y Amazonia.
- Por probabilidad baja de deslizamientos de tierra detonados por lluvias, en sectores inestables o de alta pendiente, localizados en amplias áreas de las regiones Andina, Caribe, Pacífico, Orinoquia y Amazonia.
- Por pleamar en el mar Caribe.

# PRONÓSTICO CONDICIONES METEOROLÓGICAS ESPECIALES

## ÁREA DEL VOLCAN GALERAS

Cielo mayormente cubierto durante la jornada con lloviznas intermitentes.

EL SERVICIO GEOLÓGICO COLOMBIANO reporta en nivel AMARILLO (III): CAMBIOS EN EL COMPORTAMIENTO DE LA ACTIVIDAD VOLCÁNICA. Lat: 1.55 Lon: -77.37

ELEVACIÓN (pies)	DIRECCIÓN	VELOCIDAD	
		NUDOS	Km/h
10.000	SURESTE	10 - 15	18 - 27
18.000	SURESTE	15 - 20	27 - 36
24.000	ESTE	20 - 25	36 - 45
30.000	NORESTE	15 - 20	27 - 36

## ÁREA DEL VOLCÁN NEVADO DEL HUILA

Cielo mayormente cubierto durante la jornada con lloviznas intermitentes.

EL SERVICIO GEOLÓGICO COLOMBIANO reporta en nivel AMARILLO (III): CAMBIOS EN EL COMPORTAMIENTO DE LA ACTIVIDAD VOLCÁNICA. Lat: 2.32 Lon: -76.85

ELEVACIÓN (pies)	DIRECCIÓN	VELOCIDAD	
		NUDOS	Km/h
10.000	SURESTE	10 - 15	18 - 27
18.000	SURESTE	15 - 20	27 - 36
24.000	ESTE	15 - 20	27 - 36
30.000	NORESTE	15 - 20	27 - 36

## ÁREA DEL VOLCÁN CERRO MACHÍN

Durante la jornada se prevé cielo mayormente cubierto con lluvias ligeras temprano en la mañana, a mediados de la tarde y durante algunas horas de la noche.

EL SERVICIO GEOLÓGICO COLOMBIANO reporta en nivel AMARILLO (III): CAMBIOS EN EL COMPORTAMIENTO DE LA ACTIVIDAD VOLCÁNICA. Lat: 4.88 Lon: -75.82

ELEVACIÓN (pies)	DIRECCIÓN	VELOCIDAD	
		NUDOS	Km/h
10.000	SUR	10 - 15	18 - 27
18.000	SURESTE	10 - 15	18 - 27
24.000	ESTE	10 - 15	18 - 27
30.000	NORESTE	10 - 15	18 - 27

## ÁREA DEL VOLCÁN NEVADO DEL RUIZ

Durante la jornada se prevé cielo mayormente cubierto con lluvias ligeras temprano en la mañana, a mediados de la tarde y durante algunas horas de la noche.

EL SERVICIO GEOLÓGICO COLOMBIANO reporta en nivel AMARILLO (III): CAMBIOS EN EL COMPORTAMIENTO DE LA ACTIVIDAD VOLCÁNICA. Lat: 4.81 Lon: -77.33 -- Lat: 8.75 Lon: -77.35

ELEVACIÓN (pies)	DIRECCIÓN	VELOCIDAD	
		NUDOS	Km/h
10.000	SUR	5 - 10	9 - 18
18.000	SURESTE	10 - 15	18 - 27
24.000	ESTE	10 - 15	18 - 27
30.000	NORESTE	10 - 15	18 - 27

## ÁREA DEL COMPLEJO VOLCÁNICO CHILES-CERRO

En las horas de la mañana se prevé tiempo seco. Después del mediodía se incrementará la nubosidad con precipitaciones.

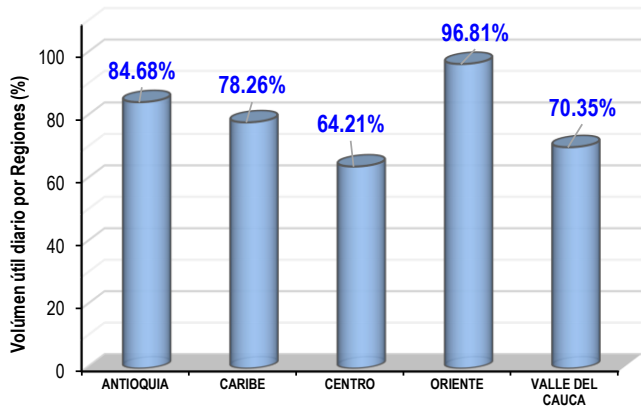
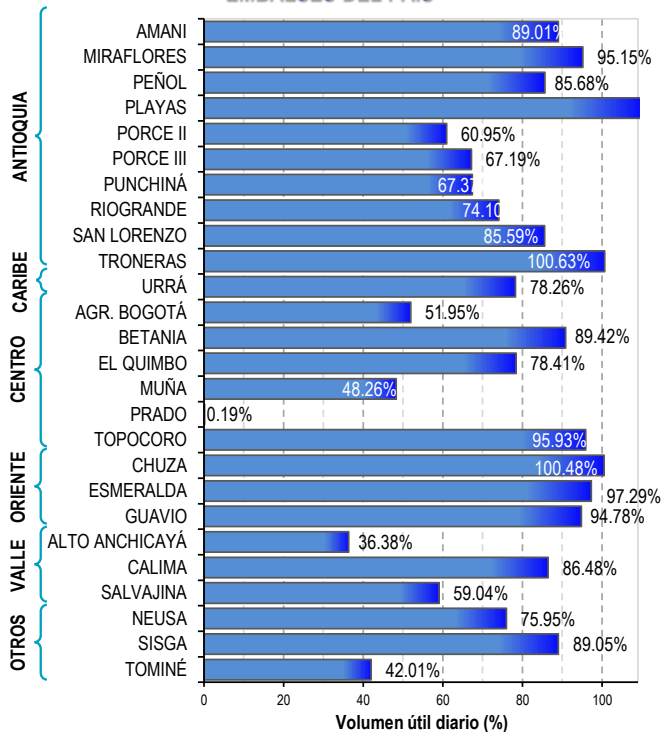
EL SERVICIO GEOLÓGICO COLOMBIANO reporta en nivel AMARILLO (III): CAMBIOS EN EL COMPORTAMIENTO DE LA ACTIVIDAD VOLCÁNICA. Lat: 8.81 Lon: -77.33 -- Lat: 8.75 Lon: -77.35

ELEVACIÓN (pies)	DIRECCIÓN	VELOCIDAD	
		NUDOS	Km/h
10.000	SURESTE	5 - 10	9 - 18
18.000	SURESTE	15 - 20	27 - 36
24.000	SURESTE	15 - 20	27 - 36
30.000	NORESTE	15 - 20	27 - 36

# ESTADO DE LOS EMBALSES

A continuación se relaciona el volumen útil diario de los principales embalses del país (expresado en porcentaje), de acuerdo con la información reportada por XM S.A. E.S.P en la siguiente dirección electrónica: <http://ido.xm.com.co/ido/SitePages/hidrologia.aspx?q=reservas>

## VOLUMEN ÚTIL DIARIO EN LOS PRINCIPALES EMBALSES DEL PAÍS



Para estar informado diariamente de lo que pasa con el **pronóstico del tiempo y las alertas.**

Síguenos en Twitter  
@IDEAMColombia



## PRECIPITACIONES

A continuación se relacionan los municipios donde en las últimas 24 horas se registraron precipitaciones iguales o superiores a 50.0 mm.

Se aclara que las precipitaciones indicadas en los municipios, realmente corresponden a aquellos puntos en los cuales el IDEAM tiene estaciones de monitoreo, pero no necesariamente quiere decir que el dato corresponda a las lluvias que se presentaron directamente sobre el área urbana en donde se concentra la mayor población. En ocasiones la estación sobre la cual se destaca el mayor valor de precipitación, a pesar de pertenecer al municipio, puede quedar alejada del centro poblado principal.

DEPARTAMENTO	MUNICIPIO
ANTIOQUIA	Sonsón (50.6).
CAQUETÁ	Florencia (63.0), San José del Fragua (53.4).
CASANARE	Sabalarga (72.0).
CESAR	Bosconia (50.0).
CUNDINAMARCA	Puerto Salgar (67.6).
META	Vistahermosa (110.0), San Juan de Arama (104.0), Barranca de Upía (81.0), Fuente de Oro (80.0), Villavicencio -estación ubicada al S de la ciudad- (56.0).
NORTE DE SANTANDER	Ocaña (55.8).
PUTUMAYO	<b>Mocoa (126.3) -estación ubicada a 20 Km. al S de la ciudad-</b> , Puerto Leguízamo (92.4), Puerto Caicedo (64.5), Villa Garzón (62.2), San Miguel (55.0).
SANTANDER	Barrancabermeja (86.1), Puerto Parra (82.7).
TOLIMA	Armero-Guayabal (57.0).

Para estar informado diariamente de lo que pasa con el **pronóstico del tiempo y las alertas.**

Síguenos en Twitter  
**@IDEAMColombia**



## TEMPERATURAS MÁXIMAS

A continuación se relacionan los municipios donde en las últimas 24 horas se registraron temperaturas iguales o superiores a 36.0 °C.

Se aclara que las temperaturas indicadas en los municipios, realmente corresponden a aquellos puntos en los cuales el IDEAM tiene estaciones de monitoreo, pero no necesariamente quiere decir que el dato corresponda a las temperaturas que se presentaron directamente sobre el casco urbano en donde se concentra la mayor población. En ocasiones la estación sobre la cual se destaca el mayor valor de temperatura, a pesar de pertenecer al municipio, puede quedar alejada del centro poblado principal.

DEPARTAMENTO	MUNICIPIO
<b>ANTIOQUIA</b>	Valparaíso (36.4).
<b>BOLÍVAR</b>	Zambrano (36.0).
<b>CESAR</b>	Bosconia (37.6), Valledupar (36.6).
<b>HUILA</b>	Villavieja (38.2).
<b>LA GUAJIRA</b>	Manaure (37.6).
<b>NORTE DE SANTANDER</b>	Cúcuta (37.0).
<b>TOLIMA</b>	<b>Natagaima (39.2)</b> , Ambalema (38.8), Saldaña (38.8), Guamo (38.4), Flandes (38.0), Prado (37.8), Espinal (36.4), Ataco (36.2).



# PRONÓSTICO METEOROLÓGICO

Martes 03 y miércoles 04 de septiembre de 2018



REGIÓN	PRONÓSTICO
SABANA DE BOGOTÁ	<p><b>MARTES.</b> En el transcurso de la tarde se prevé, cielo mayormente nublado con intervalos de sol, probabilidad de lluvias esporádicas en diferentes sectores, especialmente en el oriente y sur. En el transcurso de la noche, la ciudad presentará cielo mayormente cubierto con alta probabilidad de lluvias ligeras sobre la zona oriental y sur.</p> <p><b>MIÉRCOLES.</b> En la tarde, se estima predominio de cielo mayormente cubierto en amplios sectores del área, con alta probabilidad de lluvias sobre el suroriente y lloviznas esporádicas en el resto del área. En el transcurso de la noche, se pronostica cielo mayormente cubierto con predominio de tiempo seco, no obstante, no se descarta lloviznas sobre el oriente y sur del área.</p>
CARIBE	<p><b>MARTES.</b> En horas de la tarde se prevé lluvias en las inmediaciones de la Sierra Nevada de Santa Marta, sur y norte de Bolívar, norte Cesar, Sucre y en amplios sectores de Córdoba. Precipitaciones menos intensas son previstas sobre Atlántico. Probabilidad de descargas eléctricas. Durante la noche se estima cielo mayormente cubierto con precipitaciones sobre sur de Córdoba, sur y centro de Bolívar y de Sucre. Lluvias de menor intensidad al norte de Magdalena y Cesar.</p> <p><b>MIÉRCOLES.</b> En la jornada se estiman lluvias en sectores de Córdoba, sur y centro de sucre y Bolívar y norte de Magdalena y Cesar. Las precipitaciones más fuertes son previstas en horas de la tarde y noche. Probabilidad de actividad eléctrica.</p>
ARCHIPIÉLAGO DE SAN ANDRÉS, PROVIDENCIA Y SANTA CATALINA	<p><b>MARTES.</b> Durante la tarde se estima cielo parcial a mayormente nublado con lluvias al finalizar la jornada. En horas de la noche se espera abundante nubosidad con lluvias de variada intensidad. Probabilidad de actividad eléctrica.</p> <p><b>MIÉRCOLES.</b> En gran parte de la jornada se estiman lluvias de variada intensidad con probabilidad de actividad eléctrica y ráfagas de viento.</p>
MAR CARIBE	<p><b>MARTES.</b> Son estimadas lluvias fuertes con actividad eléctrica sobre el centro y occidente del área, incluyendo zonas del Golfo de Urabá y zona costera de Córdoba.</p> <p><b>MIÉRCOLES.</b> Sobre el occidente del área son previstas lluvias de variada intensidad con probabilidad de actividad eléctrica y ráfagas de viento.</p>
ANDINA	<p><b>MARTES.</b> Para la tarde se estima aumento de nubosidad con precipitaciones en Antioquia, los Santanderes, eje cafetero, occidente de Boyacá, norte de Cundinamarca. Lluvias de menor intensidad en el oriente de Cundinamarca, así como zonas de montaña de Valle del Cauca, Cauca y Nariño. Lluvias de variada intensidad son previstas en la noche en áreas de Antioquia, amplios sectores de Santander, occidente de Norte de Santander, Risaralda y norte y occidente de Cundinamarca, de menor intensidad en el resto de la región. Probabilidad de actividad eléctrica.</p> <p><b>MIÉRCOLES.</b> En la región se estima cielo mayormente cubierto con lluvias de variada intensidad en sectores de Antioquia, Santanderes, Boyacá y Cundinamarca; precipitaciones menos intensas sobre Eje Cafetero.</p>

Planeando tu día?  
Descarga YA y conoce...



Consúltalo a diario y únete a  
la Cultura del Pronóstico del IDEAM

Disponible para  

# PRONÓSTICO METEOROLÓGICO

Martes 03 y miércoles 04 de septiembre de 2018



REGIÓN	PRONÓSTICO
INSULAR PACÍFICO	<p><b>MARTES.</b> En Gorgona y Malpelo se prevé cielo entre parcial y mayormente cubierto con lluvias en las primeras horas de la jornada y en la noche.</p> <p><b>MIÉRCOLES.</b> Para Gorgona se estima abundante nubosidad con lluvias en la madrugada y en la noche. En Malpelo se prevén condiciones nubosas con precipitaciones en la madrugada y en la horas de la mañana.</p>
PACÍFICO	<p><b>MARTES.</b> En horas de la tarde se prevén lluvias y tormentas eléctricas en sectores de Chocó, precipitaciones moderadas en zonas de Valle del Cauca, Cauca y Iloiznas en el centro y sur de Nariño. Para la noche son previstas precipitaciones con posibilidad de tormentas eléctricas, en sectores de Chocó; lluvias de menor intensidad en el occidente de Valle del Cauca y Cauca, de menor intensidad en Nariño.</p> <p><b>MIÉRCOLES.</b> En la región se prevé abundante nubosidad con precipitaciones en sectores de Chocó, Valle del Cauca, Cauca y noroeste de Nariño, en especialmente; en horas de la tarde. Probabilidad de tormentas eléctricas.</p>
OCÉANO PACÍFICO	<p><b>MARTES.</b> En amplios sectores del centro y norte del Pacífico nacional se prevé cielo mayormente nublado con lluvias y actividad eléctrica, especialmente en las horas de la noche.</p> <p><b>MIÉRCOLES.</b> En varios sectores de la zona oceánica colombiana se estiman precipitaciones a diferentes horas con posibilidad de descargas eléctricas, principalmente; en horas de la madrugada, mañana y en la noche.</p>
ORINOQUIA	<p><b>MARTES.</b> Para la tarde son estimadas condiciones nubosas en gran parte de la región con precipitaciones de variada intensidad en Vichada, sectores del norte de Casanare, Arauca y occidente de Meta. Durante las horas de la noche se prevé cielo parcial a mayormente nublado con lluvias en el nororiente y occidente de Vichada y de Meta. Precipitaciones menos intensas sobre Casanare y Arauca.</p> <p><b>MIÉRCOLES.</b> Se pronostica cielo mayormente nublado, con lluvias y posibilidad de tormentas eléctricas en áreas del occidente de Arauca y Casanare, oriente de Meta y Vichada durante la jornada, con mayor intensidad en horas de la mañana y en la tarde.</p>
AMAZONIA	<p><b>MARTES.</b> Para la tarde se estima aumento de la nubosidad en la región, con lluvias en sectores de Guainía, Guaviare, Putumayo, Vaupés y occidente de Amazonas. Para la noche se prevé cielo parcialmente cubierto con precipitaciones en Amazonas, Vaupés, Guainía, occidente de Caquetá y de Putumayo.</p> <p><b>MIÉRCOLES.</b> En la región se prevé abundante nubosidad en la mañana y en la tarde con lluvias en sectores de Guainía, norte de Vaupés, occidente de Amazonas, Guaviare y oriente de Caquetá. Posibilidad de tormentas eléctricas.</p>

Planeando tu día?  
Descarga YA y conoce...

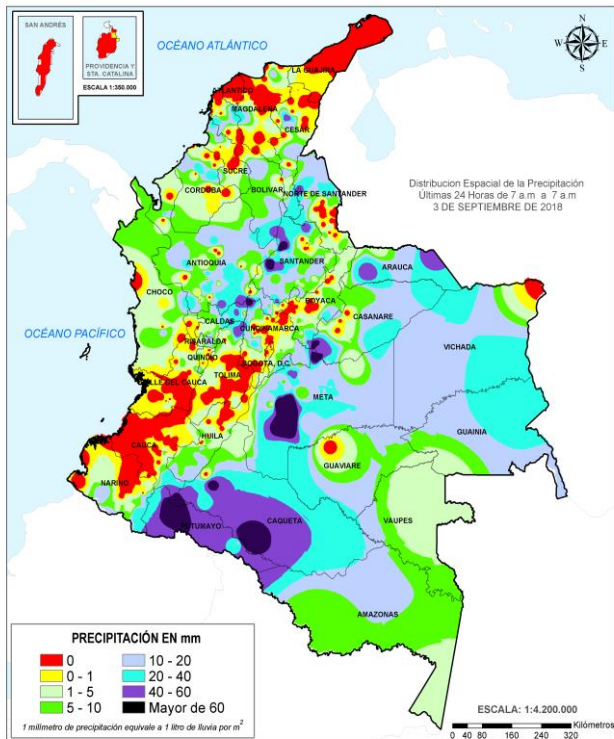


Consúltalo a diario y únete a la Cultura del Pronóstico del IDEAM

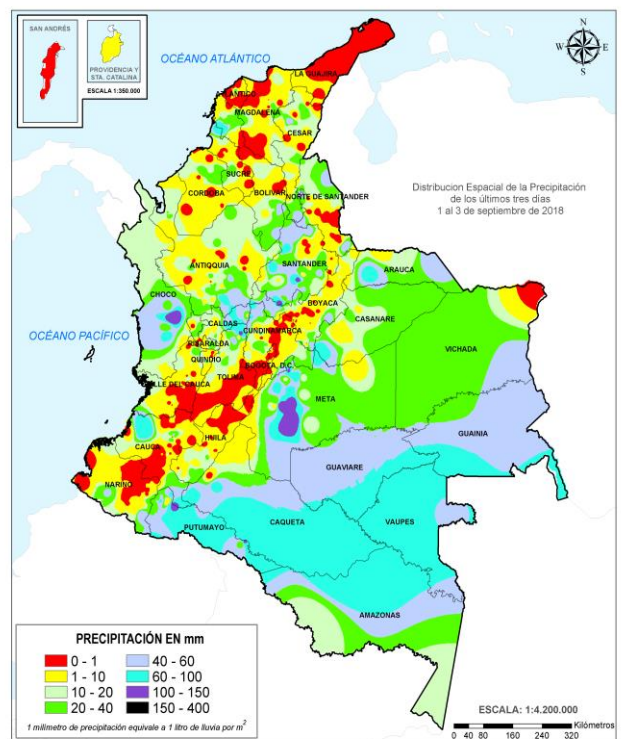
Disponible para  

# MAPAS DE PRECIPITACIÓN

**Precipitación diaria:** desde las 7:00 a.m. del día 03 de septiembre hasta las 7:00 a.m. del día 04 de septiembre de 2018.



**Precipitación últimos 3 días:** desde las 7:00 a. m. del día 01 de septiembre hasta las 7:00 a. m. del día 04 de septiembre de 2018.



## ALERTAS VIGENTES E INFORMACIÓN ADICIONAL

Para mayor información sobre el pronóstico del estado del tiempo, informes técnicos diarios, comunicados especiales, mapas diarios de temperaturas máximas y mínimas e información diaria de precipitación se sugiere consultar los siguientes enlaces:

- [MAPA DIARIO DE TEMPERATURA MÁXIMA.](#)
- [MAPA DIARIO DE TEMPERATURA MÍNIMA.](#)
- [INFORMACIÓN DIARIA DE PRECIPITACIÓN Y TEMPERATURA DE LOS PRINCIPALES AEROPUERTOS DEL PAÍS.](#)
- [MOSAICO MAPAS DE PRECIPITACIÓN DIARIA EN MILÍMETROS.](#)



# ALERTAS POR NIVELES DE LOS RÍOS

REGIÓN ORINOQUIA	SITIOS PARA LOS CUALES SE GENERA LA ALERTA	ALERTA ROJA
<p><b>NIVELES ALTOS EN LA CUENCA DEL RÍO INÍRIDA.</b>                      Persisten niveles altos en el río Inírida a la altura de la estación Puerto Inírida, superando la cota de desbordamiento. Se recomienda tanto a los comités locales y regionales del riesgo en Puerto Inírida y a la población ubicada en las márgenes de este río, estar atentos al comportamiento de los niveles del río Inírida en sectores de la cuenca alta-media, así como en los afluentes.</p> <p><b>NIVELES ALTOS EN EL RÍO ORINOCO.</b>                      Se mantienen altos los niveles del río Orinoco con valores por encima de la cota de afectación a la altura del municipio de Puerto Carreño (Vichada). Se recomienda a las autoridades de Gestión del Riesgo y a la población ribereña estar atentos al comportamiento de los niveles del río, dado que actualmente se están presentado posibles afectaciones por desbordamiento en el municipio de Puerto Carreño (Vichada).</p> <p><b>NIVELES ALTOS EN LA CUENCA MEDIA-BAJA DEL RÍO META.</b>                      En el río Meta se mantienen niveles altos, particularmente desde Puerto López hasta el municipio de Paz de Ariporo. El IDEAM recomienda a la población ribereña, autoridades locales y regionales de Gestión del Riesgo seguir muy atentos al comportamiento del nivel del río en este sector, ante posibles afectaciones por desbordamientos. El nivel del río Meta a la altura del municipio de Puerto López se encuentra alto, y con tendencia moderada al descenso.</p>		

REGIÓN AMAZONIA	SITIOS PARA LOS CUALES SE GENERA LA ALERTA	ALERTA ROJA
<p><b>PROBABILIDAD DE INCREMENTOS SÚBITOS EN LOS AFLUENTES DE LA CUENCA ALTA DEL RÍO CAQUETÁ (DEPARTAMENTO DE PUTUMAYO).</b>                      Se eleva el nivel de alerta ya que se pueden presentar crecientes súbitas en los ríos Sangoyaco, Mulato y Mocoa en el departamento del Putumayo, entre otros que drenan al río Caquetá en la parte alta, producto de las lluvias que se presentan sobre la zona. El IDEAM recomienda a las autoridades de Gestión del Riesgo Local y a la población en general permanezcan muy atentos al comportamiento de los niveles de estos ríos, dado que se pronostican lluvias durante las próximas horas en sectores de las cuencas aportantes.</p> <p><b>Nota: En las últimas horas se ha incrementado moderadamente el nivel del río Mocoa, a la altura de los municipios de Mocoa. Se observan incrementos súbitos en el río Caquetá, a la altura del municipio de Santa Rosa. Estar atentos en estas zonas y aguas abajo.</b></p>		

# ALERTAS POR NIVELES DE LOS RÍOS

REGIÓN ANDINA	SITIOS PARA LOS CUALES SE GENERA LA ALERTA	ALERTA NARANJA
---------------	--	----------------

**PROBABILIDAD DE CRECIENTES SÚBITAS EN LOS RÍOS DE MONTAÑA DEL DEPARTAMENTO DE ANTIOQUIA (APORTANTES AL RÍO CAUCA Y RÍO MAGDALENA).**

En el transcurso de la noche de ayer y madrugada de hoy se han registrado lluvias de variada intensidad acompañadas de fuerte actividad eléctrica, especialmente al sur del departamento, condición que podrían incrementar los niveles de los principales ríos y afluentes de montaña que drenan hacia el río Cauca y Magdalena. Por lo anterior El IDEAM recomienda a la población ribereña y a las autoridades de gestión del riesgo mantenerse atentos al aumento del nivel de los ríos Porce, Nechí, Tarazá, Arma, San Juan y sus afluentes entre otros que descargan al río Cauca, Igualmente, se prevé incrementos súbitos en las cuencas de los ríos San Bartolo, Cimitarra y Nare entre otros que drenan al río Magdalena.

**Nota: En las últimas horas se ha incrementado el nivel del río Samaná, a la altura del municipio de San Luis (cuenca del río Nare).**

**PROBABILIDAD DE CRECIENTES SÚBITAS EN LOS RÍOS DE MONTAÑA Y DIFERENTES CORRIENTES DEL OCCIDENTE DEL DEPARTAMENTO DE ANTIOQUIA (APORTANTES AL RÍO ATRATO).**

Se mantiene esta alerta dadas las lluvias de la noche y madrugada que persisten en el sector occidental del departamento de Antioquia. Las cuencas de los ríos Murri, Sudio y Murindó que drenan hacia el río Atrato, pueden estar saturadas, lo cual podría generar incrementos significativos de los caudales en los principales ríos afluentes al río Atrato. Por lo anterior, el IDEAM recomienda a la población ribereña y a las autoridades de gestión del riesgo mantenerse atentos al aumento del nivel de los ríos.

**SE PREVÉ CRECIENTES SÚBITAS EN LOS RÍOS DEL LOS DEPARTAMENTOS DE CALDAS Y ANTIOQUIA.**

Mantiene la alerta dadas las precipitaciones registradas sobre la zona y en consecuencia la disminución de los niveles de los ríos la Miel, Samaná y Guarinó (afluentes al río Magdalena), y Arma, Tapias y Chinchiná (Afluentes al río Cauca). El IDEAM recomienda a los pobladores ribereños a estos cauces estar atentos a cualquier aumento del nivel ante la posibilidad de una creciente súbita.

**PROBABILIDAD DE CRECIENTES SÚBITAS EN LOS AFLUENTES Y CAUCES PRINCIPALES DE LOS RÍOS FONCE, CARARE, LEBRIJA, SUÁREZ, OPÓN Y SOGAMOSO.**

Se mantiene esta alerta para los ríos Carare, Lebrija, Suarez, Fonce, Opón y Sogamoso, dado que se registran lluvias fuertes en la zona (sobre el departamento de Santander), por lo cual se prevén crecientes súbitas en los cauces principales y sus afluentes, los ríos Curití, Mogoticos, Frio, La Iglesia, Tona, Lebrija, Navas, Chapinero y río de Oro. El IDEAM recomienda a las autoridades locales y pobladores estar atentos al comportamiento de los niveles de estos ríos.

**CRECIENTES SÚBITAS EN EL RIO NEGRO**

Se mantiene la alerta dadas las lluvias de variada intensidad que se vienen registrando en el transcurso de la noche y madrugada al noroccidente del departamento de Cundinamarca, por lo que se podría presentar un incremento súbito del nivel en los afluentes principales del río Negro. El IDEAM recomienda a la población ribereña en general estar muy atentos al aumento de los niveles del río Negro y sus principales afluentes, Río Seco, así como otros directos al Magdalena.

# ALERTAS POR NIVELES DE LOS RÍOS

REGIÓN PACÍFICO	SITIOS PARA LOS CUALES SE GENERA LA ALERTA	ALERTA NARANJA
<p><b>CRECIENTES SÚBITAS EN LOS RÍOS BAUDÓ Y DIRECTOS AL OCÉANO PACÍFICO.</b></p>		
<p>Se mantiene el nivel de alerta del río Baudó y sus principales afluentes dado que se registraron lluvias fuertes que pudieran aumentar el nivel del río Baudó y otros directos al océano pacifico y por el pronóstico de lluvias generalizadas que se tiene para el departamento del Chocó. El IDEAM recomienda a gestión de riesgo y a la población ribereña mantener atento seguimiento al comportamiento de los niveles de estos ríos.</p>		
<p><b>PROBABILIDAD DE CRECIENTES SÚBITAS EN LOS NIVELES DE VARIAS CORRIENTES EN EL VALLE DEL CAUCA, QUE DRENAN HACÍA EL PACÍFICO.</b></p>		
<p>En las últimas horas se ha presentado bastante actividad eléctrica en amplios sectores del departamento del Valle del Cauca, por lo que se podrían incrementar los niveles de varias de estos ríos del occidente del departamento, como los ríos Cajambre, Mayorquín, Raposo, Anchicayá, Dagua, Buenaventura, Bahía de Málaga entre otros. Por lo anterior el IDEAM recomienda a la población ribereña y a las autoridades locales prestar especial atención al aumento de los niveles de estos cauces.</p>		
<p><b>PROBABILIDAD DE CRECIENTE SÚBITA EN LA CUENCA ALTA DEL RÍO ATRATO.</b></p>		
<p>En las últimas horas según se aprecia en las imágenes satelitales se ha incrementado notoriamente la nubosidad al sur del departamento del Choco, por lo que se podrían presentar lluvias fuertes que aumentarían lo niveles del río Atrato y sus principales afluentes, como el río Quito, Cabi y Andagueda. Por lo anterior el IDEAM recomienda a la población ribereña estar atentas al aumento del nivel de estos cauces. En las ultimas horas se incremento moderadamente el nivel del rio Atrato a la altura del municipio de Bagadó.</p>		
<p><b>PROBABILIDAD DE CRECIENTES SÚBITAS EN LA CUENCA DEL RÍO SAN JUAN.</b></p>		
<p>Con antelación de lluvias fuertes acompañadas de bastante actividad eléctrica, los niveles del río San Juan y sus principales afluentes, como el río Iro y Sipi entre otros . Es importante tener en cuenta que el pronóstico meteorológico indica que las lluvias se mantendrán en amplios sectores del departamento. Por lo anterior el IDEAM recomienda a la población ribereña prestar atención al incremento de los niveles del río San Juan y sus principales afluentes.</p>		
<p><b>Nota: En las últimas horas, se registraron lluvias importantes en la cuenca del San Juan, especialmente a la altura de los municipios de Medio San Juan e Istmina .</b></p>		

# ALERTAS POR NIVELES DE LOS RÍOS

## REGIÓN CARIBE

### SITIOS PARA LOS CUALES SE GENERA LA ALERTA

**ALERTA  
NARANJA**

#### **PROBABILIDAD DE OCURRENCIA DE CRECIENTES SÚBITAS EN LOS RÍOS QUE DESEMBOCAN EN EL GOLFO DE URABÁ.**

Se mantiene el nivel de esta alerta dadas las lluvias de variada intensidad en sectores del Golfo de Urabá, las cuales se prevé continúen generando incrementos súbitos en los ríos León, Mulatos y sus afluentes entre los que se destacan los ríos Vijagual, Zungo, Chigorodó, Carepa, Apartado y río Grande. Se recomienda estar muy atentos al comportamiento de los niveles de estos ríos. Esta alerta se extiende para el río Canalete y otros directos al mar Caribe.

#### **PROBABILIDAD DE CRECIENTES SÚBITAS EN LOS APORTANTES A LA CUENCA MEDIA Y BAJA DEL RÍO ATRATO (RÍOS DEL OCCIDENTE DEL DEPARTAMENTO DEL CHOCÓ QUE DRENAN AL RÍO ATRATO).**

Se mantiene esta alerta dadas las lluvias acumuladas en la cuenca media y baja del río Atrato, así como las fluctuaciones en los niveles de los ríos Bebaramá, Bojayá, Napipí, Opogadó, Salaquí y otros directos al río Atrato en su cuenca baja. El IDEAM recomienda a las autoridades de Gestión del Riego estar atentos al comportamiento de los niveles del río Atrato y sus afluentes en este sector.

**Nota: En las últimas horas se han registrado lluvias fuertes en la zona de la cuenca media del río Atrato, a la altura del municipio de Bojayá. Se recomienda estar alertas.**

## REGIÓN ORINOQUIA

### SITIOS PARA LOS CUALES SE GENERA LA ALERTA

**ALERTA  
NARANJA**

#### **CRECIENTES SÚBITAS EN LAS CORRIENTES Y RÍOS DE LA CUENCA ALTA Y MEDIA DEL RÍO META.**

Se mantiene la alerta de los ríos y corrientes de la cuenca alta del río Meta especialmente por la fuerte actividad eléctrica registrada en la noche de ayer y madrugada de hoy, por lo que se podrían registrar lluvias de variada intensidad en amplios de los departamentos del Meta y Casanare, aumentado los niveles en los ríos Guayuriba, Guatiquía, Humea, Cusiana, Cravo Sur, Túa, Upía, ríos directos entre Cusiana y Cravo sur, y Caño Guanapalo en el departamento del Meta. El IDEAM recomienda a gestión de riesgo y a la población ribereña mantener atento seguimiento al comportamiento de los niveles de estos ríos.

**Nota: En las últimas horas, el río Upía muestra incrementos moderado de niveles. Se debe estar atentos en los caudales de este río y sus afluentes.**

# ALERTAS POR NIVELES DE LOS RÍOS

REGIÓN AMAZONIA

SITIOS PARA LOS CUALES SE GENERA LA ALERTA

ALERTA NARANJA

**PROBABILIDAD DE INCREMENTOS SÚBITOS EN LOS AFLUENTES DE LA CUENCA ALTA DEL RÍO CAQUETÁ (DEPARTAMENTO DE PUTUMAYO).**

Se mantiene esta alerta ya que se pueden presentar crecientes súbitas en los ríos Sangoyaco, Mulato y Mocoa en el departamento del Putumayo, entre otros que drenan al río Caquetá en la parte alta, producto de las lluvias que se presentan sobre la zona. El IDEAM recomienda a las autoridades de Gestión del Riesgo Local y a la población en general permanezcan muy atentos al comportamiento de los niveles de estos ríos, dado que se pronostican lluvias durante las próximas horas en sectores de las cuencas aportantes.

**Nota: En las últimas horas se ha incrementado moderadamente el nivel del río Mocoa y Caquetá, a la altura de los municipios de Mocoa y Santa Rosa. Estar atentos en estas zonas y aguas abajo.**

**PROBABILIDAD DE INCREMENTOS SÚBITOS EN LOS AFLUENTES DE LA CUENCA ALTA DEL RÍO CAQUETÁ (DEPARTAMENTO CAQUETÁ).**

Se incrementa el nivel de esta alerta, ya que se pueden presentar crecientes súbitas en los ríos Guayas, Orteguzza y Pescado en departamento del Caquetá debido al avance de humedad proveniente de la Amazonia, entre otros que drenan al río Caquetá en la parte alta, producto de las lluvias que se presentan sobre la zona. El IDEAM recomienda a las autoridades de Gestión del Riesgo Local y a la población en general permanezcan muy atentos al comportamiento de los niveles de estos ríos, dado que se pronostican lluvias durante las próximas horas en sectores de las cuencas aportantes.

**Nota: En las últimas horas se registran incrementos de niveles importantes en los ríos Bodoquero, Hacha y Caraño (afluente al río Orteguzza). Especial atención en esta zona.**

# ALERTAS POR NIVELES DE LOS RÍOS

REGIÓN ANDINA	SITIOS PARA LOS CUALES SE GENERA LA ALERTA	ALERTA AMARILLA
<p><b>SE PREVÉ CRECIENTES SÚBITAS EN LOS RÍOS DEL NORTE DEL TOLIMA</b>                      Se mantiene la alerta dada la disminución en las precipitaciones, sin embargo no se descarta la posibilidad de nuevas lluvias que puedan aumentar los niveles de los ríos Gualí, Lagunilla, Totaré y Opia, entre otros. El IDEAM recomienda a la población ribereña y a las autoridades locales, estar muy atentos al aumento de nivel de estos ríos y sus principales afluentes.</p> <p><b>PROBABILIDAD DE CRECIENTES SÚBITAS EN EL RÍO SUAZA.</b>                      Se emite esta alerta dado el aumento en el nivel del río Suaza y sus afluentes, especialmente en el municipio de Acevedo (Huila), evidenciando tendencia al ascenso. El IDEAM recomienda a los pobladores ribereños a este cauce estar atentos a cualquier aumento del nivel ante la posibilidad de una creciente súbita.</p>		

REGIÓN CARIBE	SITIOS PARA LOS CUALES SE GENERA LA ALERTA	ALERTA AMARILLA
<p><b>PROBABILIDAD DE CRECIENTES SÚBITAS PARA LOS RÍOS DE LOS DEPARTAMENTOS DE BOLÍVAR, ATLÁNTICO, MAGDALENA Y SUCRE.</b>                      Se mantiene esta alerta dadas las intensas lluvias que se presentaron en sectores de los departamentos de Bolívar, Atlántico, Magdalena y Sucre, las cuales pueden generar crecientes súbitas en los ríos, quebradas y arroyos de esta zona del litoral Caribe.</p> <p><b>PROBABILIDAD DE CRECIENTES SÚBITAS PARA LOS RÍOS PROVENIENTES DE LA SIERRA NEVADA DE SANTA MARTA EN LOS DEPARTAMENTOS MAGDALENA, CESAR Y LA GUAJIRA.</b>                      Se mantiene esta alerta dadas las intensas lluvias que se presentaron en sectores de los departamentos de Cesar, La Guajira y Magdalena, las cuales pueden generar crecientes súbitas en los ríos, quebradas y arroyos que descienden de la Sierra Nevada de Santa Marta, se recomienda especial atención a los ríos Fundación, Aracataca, Sevilla y Tucurinca.</p> <p><b>PROBABILIDAD DE INCREMENTOS MODERADOS EN EL NIVEL DE LA CUENCA BAJA DEL RÍO SINÚ.</b>                      Se mantiene esta alerta dada la persistencia de lluvias en las últimas horas por lo que no se descartan nuevos incrementos en los niveles del río Sinú. El IDEAM recomienda a la población ribereña continuar atentos al comportamiento de los niveles entre los municipios de Montería, Cereté y Loricá (La Doctrina y San Bernardo del Viento).</p> <p><b>AUMENTO MODERADO EN LOS NIVELES DE LA PARTE BAJA DEL RÍO CAUCA Y EN LA REGIÓN DE LA MOJANA.</b>                      Los niveles del río Cauca presentan condición al ascenso y valores en el rango de altos en el trayecto comprendido entre Caucasia (Antioquia) hasta Guaranda (Sucre). Una condición similar se presenta en algunas zonas de los municipios de Achí y Pinillos (Bolívar). Se recomienda especial atención a la región de La Mojana, dado que hasta ahora se empiezan a disparar las lluvias en la zona se mantiene la alerta.</p>		

# ALERTAS POR NIVELES DE LOS RÍOS

<b>REGIÓN CARIBE</b>	<b>SITIOS PARA LOS CUALES SE GENERA LA ALERTA</b>	<b>ALERTA AMARILLA</b>
----------------------	---	------------------------

**PROBABILIDAD DE CRECIENTES SÚBITAS EN EL RIO ARIGUANÍ Y CESAR.**

Se mantiene esta alerta debido a las precipitaciones de las ultimas horas sobre el departamento de Cesar, por lo que los niveles del rio Cesar y sus principales afluentes han disminuido a la altura de los municipios de Valledupar, Ariguaní (Pueblo Bello y el Copey), Ariguaní (Bosconia), se espera que se mantenga esta condición hidrológica se refleje en los demás ríos y quebradas de la cuenca alta y media del río Cesar. EL IDEAM recomienda a los pobladores ribereños como los municipios de Agustín Codazzi y El Paso, entre otros continuar atentos al incremento del caudal de estos cauces.

<b>REGIÓN ORINOQUIA</b>	<b>SITIOS PARA LOS CUALES SE GENERA LA ALERTA</b>	<b>ALERTA AMARILLA</b>
-------------------------	---	------------------------

**NIVELES ALTOS EN EL RÍO GUAVIARE.**

Se mantiene esta alerta para el cauce principal del río Guaviare dado que los niveles permanecen en el rango de altos históricos para la época. El IDEAM recomienda a pobladores ribereños y comités Locales y Regionales de Gestión de Riesgo se mantengan muy atentos al comportamiento de los niveles, dado que estos prevalecen en estado altos aún cercanos a la cota de afectación de los sectores más bajos de los municipios de San José del Guaviare y Mapiripán (Meta), pero con una tendencia sostenida al descenso. Los sectores más críticos en el departamento del Guaviare son zonas rurales y urbanas del municipio de El Retorno (por un brazo del río Guaviare), San José del Guaviare y Mapiripán.

**NIVEL ALTO EN EL RÍO ARAUCA.**

Se mantiene el nivel de esta alerta. Aunque las precipitaciones han disminuido no se descartan incrementos en el nivel del río Arauca como consecuencia del tránsito de la onda de crecida registrada en el río Cobugón, aportante de la cuenca alta, en días pasados, lo cual podría afectar los municipios de Arauquita y Arauca. El IDEAM recomienda a la población ribereña en general mantenerse muy atenta al comportamiento del nivel y tomar las medidas necesarias ante los impactos que dicho incremento pueda ocasionar.

**SE PREVÉN INCREMENTOS SÚBITOS EN APORTANTES A LA CUENCA MEDIA DEL RÍO META.**

Se mantiene esta alerta dadas las fluctuaciones en los niveles de varios ríos aportantes a la cuenca media del río Meta como el río Manacacias, Yucao y Pauto. Se espera que esta condición hidrológica se refleje en los demás cauces superficiales afluentes al río Meta, se resaltan las lluvias fuertes que se registraron las cuales saturaron los suelos de la cuenca del río Meta. Por lo anterior, El IDEAM recomienda continuar muy atentos a las variaciones moderadas en los niveles de los afluentes al río Meta.

**NIVELES ALTOS EN LA CUENCA DEL RIO CASANARE.**

Se mantiene la alerta debido a la precipitación aguas arriba en el piedemonte casanareño presentada en el transcurso de la noche y madrugada, por lo que se recomienda atención en el nivel del rio Casanare a la altura del municipio de Hato Corozal. Se recomienda a pobladores ribereños y autoridades locales y regionales de Gestión de Riesgo, tomar las medidas pertinentes ante las probables afectaciones por desbordamientos e inundaciones que se puedan estar presentando.

# ALERTAS POR AMENAZAS DE DESLIZAMIENTO

**ALERTA ROJA:**

Amenaza alta a muy alta por deslizamientos de tierra detonados por lluvias, localizados en los siguientes municipios:

**ALERTA NARANJA:**

Amenaza moderada por deslizamientos de tierra detonados por lluvias, localizados en los siguientes municipios:

<b>REGIÓN ORINOQUIA</b>	<b>SITIOS PARA LOS CUALES SE GENERA LA ALERTA</b>	<b>ALERTA ROJA</b>
<b>META:</b> Acacías y Villavicencio		
<b>REGIÓN ANDINA</b>	<b>SITIOS PARA LOS CUALES SE GENERA LA ALERTA</b>	<b>ALERTA ROJA</b>
<b>CUNDINAMARCA:</b> Cáqueza, Guayabetal y Quetame. <b>SANTANDER:</b> Contratación y El Guacamayo.		
<b>REGIÓN PACÍFICO</b>	<b>SITIOS PARA LOS CUALES SE GENERA LA ALERTA</b>	<b>ALERTA ROJA</b>
<b>CHOCÓ:</b> Rio Quito (Paimadó)		
<b>REGIÓN CARIBE</b>	<b>SITIOS PARA LOS CUALES SE GENERA LA ALERTA</b>	<b>ALERTA NARANJA</b>
<b>CESAR:</b> Agustín Codazzi y Becerrill.		
<b>REGIÓN ANDINA</b>	<b>SITIOS PARA LOS CUALES SE GENERA LA ALERTA</b>	<b>ALERTA NARANJA</b>
<b>ANTIOQUIA:</b> Argelia, Briceño, Cocorná, Granada, Ituango, La Unión, San Francisco y San Luis. <b>BOYACÀ:</b> Paya, Santana. <b>CALDAS:</b> Samaná y Victoria. <b>CUNDINAMARCA:</b> Caparrapí y Puerto Salgar. <b>NORTE DE SANTANDER:</b> Arboledas. <b>RISARALDA:</b> Mistrató. <b>SANTANDER:</b> Aguada, Chima, El Playón, Guadalupe, La Paz, Landázuri, Matanza, Santa Helena Del Opón, Simacota, Suratá y Vélez. <b>TOLIMA:</b> Armero (Guayabal).		



# ALERTAS POR AMENAZAS DE DESLIZAMIENTO

**ALERTA ROJA:**

Amenaza alta a muy alta por deslizamientos de tierra detonados por lluvias, localizados en los siguientes municipios:

**ALERTA NARANJA:**

Amenaza moderada por deslizamientos de tierra detonados por lluvias, localizados en los siguientes municipios:

REGIÓN PACÍFICO	SITIOS PARA LOS CUALES SE GENERA LA ALERTA	ALERTA NARANJA
<p><b>CAUCA:</b> Piamonte..  <b>CHOCÓ:</b> Bagadó, Lloró y Tadó.</p>		

REGIÓN ORINOQUIA	SITIOS PARA LOS CUALES SE GENERA LA ALERTA	ALERTA NARANJA
<p><b>META:</b> El Calvario, Mesetas, Restrepo, San Juan De Arama y Vistahermosa.  <b>CASANARE:</b> Nunchía.</p>		

REGIÓN AMAZONIA	SITIOS PARA LOS CUALES SE GENERA LA ALERTA	ALERTA NARANJA
<p><b>CAQUETA:</b> San José Del Fragua.  <b>PUTUMAYO:</b> Mocoa y Villagarzón.</p>		

REGIÓN CARIBE	SITIOS PARA LOS CUALES SE GENERA LA ALERTA	ALERTA AMARILLA
<p><b>CESAR:</b> Curumaní, El Copey, La Gloria, Pailitas, Pelaya y Valledupar.  <b>CÓRDOBA:</b> Montelíbano, Puerto Libertador y San Jose De Ure.  <b>LA GUAJIRA:</b> Dibulla, El Molino, Fonseca, La Jagua Del Pilar, San Juan Del Cesar y Villanueva.  <b>MAGDALENA:</b> Ciénaga, Fundación, Santa Marta</p>		

REGIÓN ANDINA	SITIOS PARA LOS CUALES SE GENERA LA ALERTA	ALERTA AMARILLA
<p><b>ANTIOQUIA:</b> Abejorral, Abriaquí, Amagá, Amalfí, Andes, Angelópolis, Anorí, Armenia, Belmira, Betulia, Buriticá, Cáceres, Caicedo, Caldas, Campamento, Cañasgordas, Caracolí, Caramanta, Carmen De Viboral, Ciudad Bolívar, Concordia, Dabeiba, Ebéjico, Fredonia, Frontino, Giraldo, Heliconia, Maceo, Medellín, Montebello, Nariño, Olaya, Puerto Berrío, Puerto Nare, Puerto Triunfo, Remedios, Sabanalarga, Salgar, San Carlos, San Jerónimo, San Pedro De Los Milagros, Santa Bárbara, Santa Fe De Antioquia, Segovia, Sonsón, Sopetrán, Tarazá, Titiribí, Toledo, Uramita, Urrao, Valdivia, Venecia, Yalí, Yarumal, Yolombó y Zaragoza.</p>		

# ALERTAS POR AMENAZAS DE DESLIZAMIENTO

**ALERTA ROJA:**

Amenaza alta a muy alta por deslizamientos de tierra detonados por lluvias, localizados en los siguientes municipios:

**ALERTA NARANJA:**

Amenaza moderada por deslizamientos de tierra detonados por lluvias, localizados en los siguientes municipios:

REGIÓN ANDINA	SITIOS PARA LOS CUALES SE GENERA LA ALERTA	ALERTA AMARILLA
	<p><b>BOYACÁ:</b> Almeida, Aquitania, Betétiva, Boavita, Buenavista, Campohermoso, Chinavita, Chita, Chivor, Coper, Corrales, Covarachía, El Espino, Gámeza, Garagoa, Guicán, La Uvita, La Victoria, Labranzagrande, Macanal, Maripí, Miraflores, Mongua, Moniquirá, Muzo, Otanche, Pachavita, Páez, Pajarito, Panqueba, Pauna, Paz De Rio, Pesca, Pisba, Puerto Boyacá, Quípama, Rondón, Saboyá, San Eduardo, San José De Pare, San Luis De Gaceno, San Mateo, San Pablo De Borbur, Santa María, Soatá, Socha, Socotá, Sogamoso, Susacón, Tasco, Tibaná, Tópaga, Turmequé, Úmbita y Ventaquemada.</p> <p><b>CALDAS:</b> Aguadas, Chinchiná, Filadelfia, La Merced, Manizales, Manzanares, Marmato, Marquetalia, Marulanda, Neira, Pácora, Pensilvania, Salamina, Supia y Villamaria.</p> <p><b>CUNDINAMARCA:</b> Agua De Dios, Albán, Anapoima, Anolaima, Apulo, Arbeláez, Beltrán, Bituima, Bojacá, Bogotá, D.C., Cabrera, Cachipay, Carmen De Carupa, Chaguaní, Chipaque, Choachí, Chocontá, Cogua, Cucunubá, El Colegio, El Peñón, El Rosal, Facatativá, Fusagasugá, Gachalá, Gachetá, Gama, Guaduas, Guatavita, Guayabal De Síquima, Gutiérrez, Jerusalén, Junín, La Calera, La Mesa, La Palma, La Peña, Lenguaque, Machetá, Manta, Medina, Nilo, Nimaima, Nocaima, Pacho, Paima, Pandi, Pasca, Pulí, Quebradanegra, Quipile, Ricaurte, San Antonio De Tequendama, San Bernardo, San Cayetano, San Juan De Rioseco, Sasaima, Sesquilé, Sibaté, Silvania, Soacha, Subachoque, Suesca, Supatá, Sutatausa, Tabio, Tausa, Tena, Tibacuy, Tocaima, Topaipí, Ubalá, Útica, Vergara, Viani, Villagómez, Villapinzón, Villeta, Viotá, Yacopí, Zipacón y Zipaquirá.</p> <p><b>HUILA:</b> Aipe, Altamira, Colombia, La Plata, Neiva, Pitalito, Saladoblanco, San Agustín, Suaza y Tarqui.</p> <p><b>NORTE de SANTANDER:</b> Ábrego, Cáchira, Cócota, Chinácota, Chitagá, Convención, Cúcuta, Cucutilla, Durania, El Tarra, El Zulia, Gramalote, Hacarí, Labateca, Lourdes, Mutiscua, Ocaña, Pamplona, Salazar, San Calixto, Santiago, Sardinata, Silos, Teorama y Villa Caro.</p> <p><b>QUINDÍO:</b> Calarcá, Córdoba, Salento,</p> <p><b>RISARALDA:</b> Pueblo Rico y Santa Rosa De Cabal.</p> <p><b>SANTANDER:</b> Albania, Barbosa, Bucaramanga, California, Carcasí, Cerrito, Charalá, Charta, Chipatá, Concepción, Confines, Coromoro, Florián, Floridablanca, Girón, Guaca, Guavatá, Güepsa, La Belleza, Lebrija, Macaravita, Málaga, Mogotes, Oiba, Onzaga, Piedecuesta, Puente Nacional, Rionegro, San Andrés, San Benito, San Miguel, San Vicente De Chucurí, Sucre, Tona, Valle De San José y Vetas.</p> <p><b>TOLIMA:</b> Alpujarra, Anzoátegui, Ataco, Cajamarca, Casabianca, Chaparral, Cunday, Falan, Fresno, Herveo, Ibagué, Icononzo, Lérida, Libano, Melgar, Murillo, Ortega, Palocabildo, Planadas, Rioblanco, Roncesvalles, Rovira, San Antonio, Villahermosa y Villarrica.</p>	

# ALERTAS POR AMENAZAS DE DESLIZAMIENTO

**ALERTA ROJA:**

Amenaza alta a muy alta por deslizamientos de tierra detonados por lluvias, localizados en los siguientes municipios:

**ALERTA NARANJA:**

Amenaza moderada por deslizamientos de tierra detonados por lluvias, localizados en los siguientes municipios:

REGIÓN PACÍFICO	SITIOS PARA LOS CUALES SE GENERA LA ALERTA	ALERTA AMARILLA
<p><b>CAUCA:</b> Bolívar, Caldono, El Tambo, Inzá, Jambaló, La Sierra, La Vega, López, Páez (Belalcázar), Piendamó, Popayán, Rosas, Santa Rosa, Santander De Quilichao, Silvia, Sotará (Paispamba), Toribío y Totoró.</p> <p><b>CHOCÓ:</b> Bahía Solano (Mutis), Bojayá (Bellavista), El Carmen, San José Del Palmar y Sipí.</p> <p><b>NARIÑO:</b> Albán (San José), Buesaco, Samaniego y San Pedro De Cartago (Cartago).</p> <p><b>VALLE del CAUCA:</b> Buenaventura, Buga, Bugalagrande, Calima (El Darién), Dagua, El Cerrito, El Dovio, Palmira, San Pedro, Sevilla, Tuluá, Versalles, Vijes y Yumbo.</p>		

REGIÓN AMAZONIA	SITIOS PARA LOS CUALES SE GENERA LA ALERTA	ALERTA AMARILLA
<p><b>CAQUETÁ:</b> Belén De Los Andaquíes, El Paujil, Florencia, Puerto Rico, San José Del Fragua y San Vicente Del Caguán.</p>		

REGIÓN ORINOQUIA	SITIOS PARA LOS CUALES SE GENERA LA ALERTA	ALERTA AMARILLA
<p><b>ARAUCA:</b> Fortul y Tame.</p> <p><b>CASANARE:</b> Aguazul, Chámeza, Hato Corozal, La Salina, Monterrey, Paz De Ariporo, Pore, Recetor, Támara, Tauramena y Yopal.</p> <p><b>META:</b> Cubarral, Cumaral, Guamal, La Macarena y San Juanito.</p>		

# ALERTAS POR AMENAZAS DE DESLIZAMIENTO

**ALERTA ROJA:**

Amenaza alta a muy alta por deslizamientos de tierra detonados por lluvias, localizados en los siguientes municipios:

**ALERTA NARANJA:**

Amenaza moderada por deslizamientos de tierra detonados por lluvias, localizados en los siguientes municipios:

## SECTORES VIALES IDENTIFICADOS CON POTENCIALIDAD DE DESLIZAMIENTOS DE TIERRA, EN LOS CUALES GENERAN ALERTAS

DEPARTAMENTO	SECTOR VIAL
ANTIOQUIA	Barbosa – Cisneros (Pescadito) Cisneros - Alto de Dolores
BOYACÁ	Labranzagrande - Sogamoso
CAUCA-HUILA CAQUETÁ - HUILA	Popayán – La Plata. Florencia – Neiva Sector Resina Km 20+300
CHOCÓ	Río Pató (El Afirmado) - La Ye (Las Animas) Las Animas – Mumbú Quibdó - La Mansa
BOYACÁ- NORTE DE SANTANDER	Santuario - Cruce Ruta 45 (Caño Alegre) La Lejía - Saravena
CASANARE	Aguazul – Sogamoso - Bogotá El Crucero - Aguazul Yopal - Paz de Ariporo
CUNDINAMARCA	Paso Antiguo por el Río Guayuriba
META	Bogotá (El Portal) - Villavicencio Pipiral - Villavicencio
PUTUMAYO	Mocoa – Villagarzón
SANTANDER	Bucaramanga – Bogotá Bucaramanga –San Gil Sector Montecarlo K2+100

# ALERTAS POR AMENAZAS DE INCENDIOS DE LA COBERTURA VEGETAL

**ALERTA ROJA:**

Amenaza Alta o muy alta de ocurrencia de incendios de la cobertura vegetal en zonas de bosques, cultivos y pastos, localizados en los siguientes municipios y sectores aledaños:

**ALERTA NARANJA:**

Amenaza moderada de ocurrencia de incendios de la cobertura vegetal en zonas de bosques, cultivos y pastos, localizados en los siguientes municipios y sectores aledaños:

REGIÓN CARIBE	SITIOS PARA LOS CUALES SE GENERA LA ALERTA	ALERTA NARANJA
<p><b>ATLÁNTICO:</b> Tubará  <b>BOLIVAR:</b> Turbaco  <b>CESAR:</b> El Paso  <b>LA GUAJIRA:</b> Albania, Barrancas, Maicao, Manaure y Uribia.  <b>MAGDALENA:</b> El Retén y Pivijay..</p>		

*Especial atención en el Parque Nacional Natural Macuira.*

REGIÓN ANDINA	SITIOS PARA LOS CUALES SE GENERA LA ALERTA	ALERTA NARANJA
<p><b>BOYACÁ:</b> Chíquiza, Sáchica, Samacá, San Miguel De Sema, Siachoque, Ráquira, Tinjacá y Toca.  <b>CAUCA:</b> Cajibío, Corinto, Miranda, Padilla, Guachene, Villa Rica y Puerto Tejada.  <b>NARIÑO:</b> Chachaguí, Consacá, El Tablón, El Tambo, Iles, La Cruz, La Llanada, La Unión, Linares, Nariño, San Bernardo, Santa Cruz (Guachavés), San Lorenzo, Yacuanquer, Túquerres y Pasto.  <b>TOLIMA:</b> Ambalema, Carmen De Apicalá, Coyaima, Dolores, Espinal, Flandes, Guamo, Natagaima, Prado, Purificación, Saldaña, San Luis, Suárez, Valle De San Juan y Venadillo.  <b>VALLE del CAUCA:</b> Alcalá, Andalucía, Cali, Candelaria, Florida, Ginebra, Jamundí y Pradera.</p>		

*Especial atención en los Parques Nacionales Naturales Galeras, Las Herosas, Nevado del Huila , Iguaque y Los Farallones de Cali.*

# ALERTAS METEOMARINA

## MAR CARIBE

<p><b>ALERTA AMARILLA</b></p>	<p><b>POR PLEAMAR</b>                  Hasta el 8 de septiembre en el Archipiélago de San Andrés, Providencia y Santa Catalina y de forma similar, en el litoral Caribe colombiano hasta el 10 de septiembre se registrará una de las pleamares más significativas del mes. . Por lo anterior, se recomienda a los habitantes costeros estar atentos a la evolución de este fenómeno.</p>
<p><b>ALERTA NARANJA</b></p>	<p><b>POR TIEMPO LLUVIOSO</b>                  En el occidente del mar Caribe, especialmente en el golfo de Urabá y costas de Córdoba y Sucre, se estiman nubes densas con lluvias de variada intensidad y acompañadas en algunos casos de actividad eléctrica. Por lo anterior, se recomienda a los usuarios de embarcaciones menores consultar con las Capitanías de puerto antes de zarpar y a los habitantes costeros estar atentos a la evolución de las condiciones meteorológicas.</p>

## OCEANO PACÍFICO

<p><b>ALERTA NARANJA</b></p>	<p><b>POR TIEMPO LLUVIOSO</b>                  En el norte del Pacífico colombiano, se estiman nubes densas con lluvias de variada intensidad y acompañadas en algunos casos de actividad eléctrica. Por lo anterior, se recomienda a los usuarios de embarcaciones menores consultar con las Capitanías de puerto antes de zarpar y a los habitantes costeros estar atentos a la evolución de las condiciones meteorológicas.</p>
------------------------------	--

°C: grados Celsius

m: metros

mm: milímetros

msnm: metros sobre nivel del mar

Km/h: kilómetros por hora

HLC: hora local colombiana

GOES: Geostationary Operational Environmental Satellites (Satélite Geoestacionario Operacional Ambiental).

GOES-16 es el designado GOES-Este, localizado en 75° W sobre el ecuador geográfico.

PNN: Parque Nacional Natural

SFF: Santuario de Fauna y Flora



**ALERTA ROJA. PARA TOMAR ACCIÓN** Advierte al Sistema Nacional de Gestión del Riesgo de Desastres sobre el peligro de un fenómeno y sus efectos adversos sobre la población. Se emite una alerta sólo cuando la identificación de un evento extraordinario indique la amenaza inminente y cuando la gravedad del fenómeno requiera atención prioritaria de los comités departamentales y locales.



**ALERTA NARANJA. PARA PREPARARSE** Indica la amenaza de un fenómeno. No implica riesgo inmediato por lo que es catalogado como un mensaje para informarse y prepararse. El aviso implica vigilancia continua ya que las condiciones son propicias para el desarrollo de un suceso natural.



**ALERTA AMARILLA. PARA INFORMARSE** Se emite cuando las condiciones hidrometeorológicas son favorables para la ocurrencia de un fenómeno natural y pueden aumentar el riesgo según los pronósticos. Por sus características, este nivel está encaminado a informar.

**CONDICIONES NORMALES** Indica que no existe ninguna clase de alerta para la región o zona mencionada.

Omar Vargas | Director General (E)  
 Christian Euscátegui | Jefe Oficina del Servicio de Pronósticos y Alertas

**Profesionales de Turno:**

Alexander Villamizar, Sandra Fajardo, Sonia Bermúdez, Catherine Tobón, Mauricio Torres y Alberto Pardo.

<http://www.ideam.gov.co>  
 Correos electrónicos: [servicio@ideam.gov.co](mailto:servicio@ideam.gov.co), [alertas@ideam.gov.co](mailto:alertas@ideam.gov.co)  
 Calle 25D # 96B – 70, Piso 3. Bogotá, D.C., Colombia.  
 Teléfono: 3075625 Ext. 1334–1336.

Síganos en:

