

# INFORME TÉCNICO DIARIO N° 242

El IDEAM comunica al Sistema Nacional de Gestión del Riesgo (SNGR) y al Sistema Nacional Ambiental (SINA).

Bogotá D. C., jueves 30 de agosto de 2018.

Hora de actualización:  
12:15 p. m.



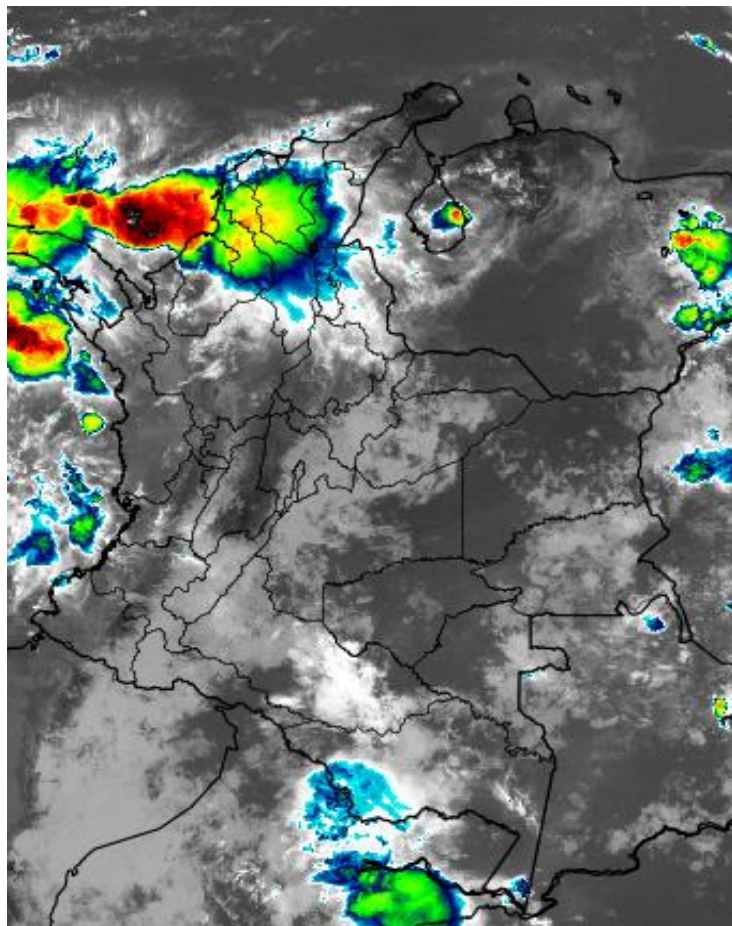
## CONDICIONES HIDROMETEOROLÓGICAS ACTUALES

Durante las primeras horas del día, se han registrado abundantes lluvias, acompañadas de tormentas eléctricas, al norte de la región Andina y al centro y sur de la región Caribe, como consecuencia de la presencia de la Zona de Confluencia Intertropical, la cual se encuentra muy activa sobre Colombia, alrededor de los 09°N de latitud.

La actividad asociada al tránsito de Ondas Tropicales, ha disminuido para el día de hoy; sin embargo, hacia las últimas horas de la noche o primeras de la madrugada del día de mañana, se ubicará una nueva Onda Tropical sobre la zona marítima de La Guajira, derivándose en precipitaciones especialmente para la Orinoquia colombiana.

## IMAGEN SATELITAL

Canal Infrarrojo - GOES16 | 30 de agosto de 2018 | 9:00 a. m.



Consulte todos los días el pronóstico del tiempo y las alertas hidrometeorológicas vigentes del IDEAM, en un formato de calidad. Alrededor de las 7:30 a. m. está a disposición del público en [www.ideam.gov.co](http://www.ideam.gov.co).

Se puede ver también en dispositivos móviles **AQUÍ**





# LO MÁS DESTACADO

## LLUVIAS REGISTRADAS EN LAS ÚLTIMAS 24 HORAS

- En las últimas 24 horas se registró un incremento importante de las precipitaciones, las cuales principalmente se concentraron en las regiones Caribe, Orinoquia y Andina. El mayor volumen de precipitación se registró en el municipio de **Yopal (Casanare), con 128.5 mm.**

### ALERTA ROJA

- Por niveles muy altos y con cotas próximas al desbordamiento, en varias corrientes de los siguientes departamentos: Guaviare, Vichada y Meta.
- Por probabilidad alta de deslizamientos de tierra detonados por lluvias, en sectores inestables o de alta pendiente localizados en zonas de la región Pacífico
- Por alta posibilidad de ocurrencia de incendios de la cobertura vegetal en zonas de bosques, cultivos y pastos localizados en diferentes municipios de la regiones Caribe y Andina.

### ALERTA NARANJA

- Por niveles altos en varias corrientes de los siguientes departamentos: Chocó, Antioquia, Córdoba, Norte de Santander, Santander Boyacá, Cundinamarca, Arauca, Casanare y Meta.
- Por probabilidad moderada de deslizamientos de tierra detonados por lluvias, en sectores inestables o de alta pendiente localizados en zonas de las regiones Andina, Pacífico, Orinoquia y Amazonia.
- Por moderada posibilidad de ocurrencia de incendios de la cobertura vegetal en zonas de bosques, cultivos y pastos localizados en municipios de las regiones Caribe y Andina.
- Por tiempo lluvioso en el mar Caribe y en el Océano Pacífico.

### ALERTA AMARILLA

- Por baja probabilidad de ocurrencia de crecientes súbitas o lentas, en varias corrientes de los siguientes departamentos: Antioquia, Córdoba, Sucre, Bolívar, Atlántico, Norte de Santander, Santander, Nariño, Caldas, Cundinamarca, Caquetá, Meta, Guaviare, Guainía y Vichada.
- Por probabilidad baja de deslizamientos de tierra detonados por lluvias, en sectores inestables o de alta pendiente, localizados en amplias áreas de las regiones Andina, Caribe, Pacífico, Orinoquia y Amazonia.
- Por pleamar en el mar Caribe y en el Océano Pacífico.

# PRONÓSTICO CONDICIONES METEOROLÓGICAS ESPECIALES

## ÁREA DEL VOLCÁN GALERAS

A lo largo de la jornada se estima cielo entre parcial y mayormente cubierto con predominio de tiempo seco.

EL SERVICIO GEOLÓGICO COLOMBIANO *reporta en nivel AMARILLO (III): CAMBIOS EN EL COMPORTAMIENTO DE LA ACTIVIDAD VOLCÁNICA.* Lvl: 1.55 Lvl: -77.37

ELEVACIÓN (pies)	DIRECCIÓN	VELOCIDAD	
		NUDOS	Km/h
10.000	SURESTE	5 - 10	9 - 18
18.000	ESTE	20 - 25	36 - 45
24.000	ESTE	10 - 15	18 - 27
30.000	NORESTE	15 - 20	27 - 36

## ÁREA DEL VOLCÁN NEVADO DEL HUILA

A lo largo de la jornada se estima cielo entre parcial y mayormente cubierto con predominio de tiempo seco.

EL SERVICIO GEOLÓGICO COLOMBIANO *reporta en nivel AMARILLO (III): CAMBIOS EN EL COMPORTAMIENTO DE LA ACTIVIDAD VOLCÁNICA.* Lvl: 2.32 Lvl: -75.85

ELEVACIÓN (pies)	DIRECCIÓN	VELOCIDAD	
		NUDOS	Km/h
10.000	SURESTE	5 - 10	9 - 18
18.000	ESTE	15 - 20	27 - 36
24.000	ESTE	15 - 20	27 - 36
30.000	NORESTE	15 - 20	27 - 36

## ÁREA DEL VOLCÁN CERRO MACHÍN

Preveerán las condiciones de tiempo seco en las primera horas del día. Al final de la tarde no se descartan algunas lloviznas en el sector.

EL SERVICIO GEOLÓGICO COLOMBIANO *reporta en nivel AMARILLO (III): CAMBIOS EN EL COMPORTAMIENTO DE LA ACTIVIDAD VOLCÁNICA.* Lvl: 4.88 Lvl: -75.82

ELEVACIÓN (pies)	DIRECCIÓN	VELOCIDAD	
		NUDOS	Km/h
10.000	SURESTE	5 - 10	9 - 18
18.000	ESTE	15 - 20	27 - 36
24.000	ESTE	15 - 20	27 - 36
30.000	NORESTE	10 - 15	18 - 27

## ÁREA DEL VOLCÁN NEVADO DEL RUIZ

A lo largo de la jornada se advierten nubes densas con precipitaciones intermitentes.

EL SERVICIO GEOLÓGICO COLOMBIANO *reporta en nivel AMARILLO (III): CAMBIOS EN EL COMPORTAMIENTO DE LA ACTIVIDAD VOLCÁNICA.* Lvl: 4.88 Lvl: -75.82

ELEVACIÓN (pies)	DIRECCIÓN	VELOCIDAD	
		NUDOS	Km/h
10.000	SURESTE	0 - 5	0 - 9
18.000	SURESTE	15 - 20	27 - 36
24.000	ESTE	15 - 20	27 - 36
30.000	NORESTE	10 - 15	18 - 27

## ÁREA DEL COMPLEJO VOLCÁNICO CHILES-CERRO

Se estima que durante gran parte de la jornada se presente tiempo seco, aunque al finalizar el día se incrementará la nubosidad.

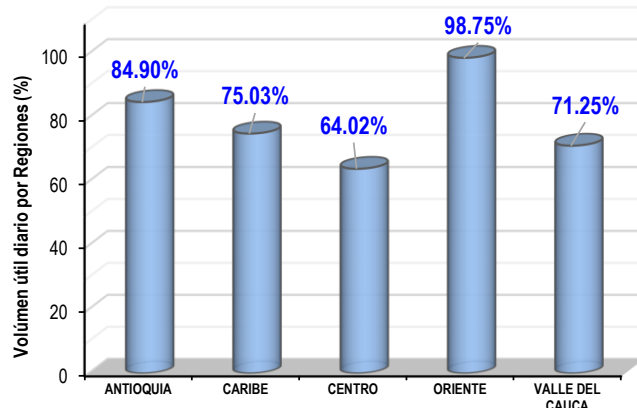
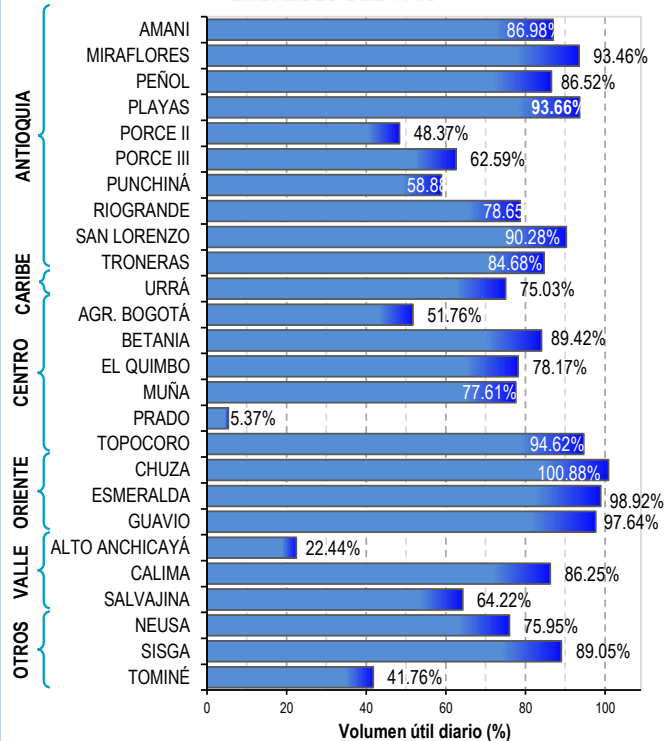
EL SERVICIO GEOLÓGICO COLOMBIANO *reporta en nivel AMARILLO (III): CAMBIOS EN EL COMPORTAMIENTO DE LA ACTIVIDAD VOLCÁNICA.* Lvl: 8.81 Lvl: -77.35 Lvl: 8.75 Lvl: -77.35

ELEVACIÓN N (pies)	DIRECCIÓN	VELOCIDAD	
		NUDOS	Km/h
10.000	SURESTE	5 - 10	9 - 18
18.000	ESTE	15 - 20	27 - 36
24.000	ESTE	10 - 15	18 - 27
30.000	NORESTE	15 - 20	27 - 36

# ESTADO DE LOS EMBALSES

A continuación se relaciona el volumen útil diario de los principales embalses del país (expresado en porcentaje), de acuerdo con la información reportada por XM S.A. E.S.P en la siguiente dirección electrónica: <http://ido.xm.com.co/ido/SitePages/hidrologia.aspx?q=reservas>

## VOLUMEN ÚTIL DIARIO EN LOS PRINCIPALES EMBALSES DEL PAÍS





Para estar informado diariamente de lo que pasa con el **pronóstico del tiempo y las alertas.**

Síguenos en Twitter  
**@IDEAMColombia**



## PRECIPITACIONES

A continuación se relacionan los municipios donde en las últimas 24 horas se registraron precipitaciones iguales o superiores a 40.0 mm.

Se aclara que las precipitaciones indicadas en los municipios, realmente corresponden a aquellos puntos en los cuales el IDEAM tiene estaciones de monitoreo, pero no necesariamente quiere decir que el dato corresponda a las lluvias que se presentaron directamente sobre el área urbana en donde se concentra la mayor población. En ocasiones la estación sobre la cual se destaca el mayor valor de precipitación, a pesar de pertenecer al municipio, puede quedar alejada del centro poblado principal.

DEPARTAMENTO	MUNICIPIO
<b>ANTIOQUIA</b>	Puerto Berrío (66.4), Angostura (46.0).
<b>BOLÍVAR</b>	San Jacinto del Cauca (70.0), María La Baja (62.5), Arjona (47.0), Simití (45.0).
<b>CALDAS</b>	Samaná (47.0).
<b>CASANARE</b>	<b>Yopal -estación ubicada al 20 Km. al NW de la ciudad- (128.5).</b>
<b>CESAR</b>	Gamarra (55.0), Chimichagua (46.0).
<b>CUNDINAMARCA</b>	Guayabetal (48.0).
<b>GUAINÍA</b>	Puerto Inírida (69.0).
<b>MAGDALENA</b>	Plato (56.0).
<b>META</b>	Villavicencio -estación ubicada a 7 Km. sobre la vía a Bogotá- (61.0).
<b>NORTE DE SANTANDER</b>	Toledo (42.0).
<b>SANTANDER</b>	El Palmar (92.5), Charalá (67.0), Piedecuesta (66.3), Simacota (61.0), Sabana de Torres (57.5), Suaita (57.5), Puerto Wilches (50.0).
<b>SUCRE</b>	Majagual (40.0).
<b>VICHADA</b>	Cumaribo (92.0).

Para estar informado diariamente de lo que pasa con el **pronóstico del tiempo y las alertas.**

Síguenos en Twitter  
**@IDEAMColombia**



## TEMPERATURAS MÁXIMAS

A continuación se relacionan los municipios donde en las últimas 24 horas se registraron temperaturas iguales o superiores a 36.0 °C.

Se aclara que las temperaturas indicadas en los municipios, realmente corresponden a aquellos puntos en los cuales el IDEAM tiene estaciones de monitoreo, pero no necesariamente quiere decir que el dato corresponda a las temperaturas que se presentaron directamente sobre el casco urbano en donde se concentra la mayor población. En ocasiones la estación sobre la cual se destaca el mayor valor de temperatura, a pesar de pertenecer al municipio, puede quedar alejada del centro poblado principal.

DEPARTAMENTO	MUNICIPIO
<b>ANTIOQUIA</b>	Valparaíso (36.2).
<b>BOLIVAR</b>	Zambrano (37.0), Carmen de Bolívar (36.2).
<b>CESAR</b>	Valledupar (37.8), Agustín Codazzi (37.6).
<b>LA GUAJIRA</b>	<b>Manaure (39.0)</b> , Uribia (36.4), Hatonuevo (36.2), Urumita (36.0).
<b>NORTE DE SANTANDER</b>	Cúcuta (36.2).
<b>SANTANDER</b>	Puerto Parra (37.2).
<b>TOLIMA</b>	Armero-Guayabal (37.6), Ambalema (37.2), Prado (36.4).





# PRONÓSTICO METEOROLÓGICO



Jueves 30 y viernes 31 de agosto de 2018

REGIÓN	PRONÓSTICO
<b>SABANA DE BOGOTÁ</b>	<p><b>JUEVES.</b> Se prevé que las condiciones para la tarde registren nubosidad variada; lloviznas o lluvias ligeras sobre oriente y sur, sin descartar algunas lloviznas ligeras sobre la zona occidental. Se prevé para la noche, condiciones de cielo nublado; probabilidad de lloviznas y/o lluvias ligeras para todas las zonas.</p> <p><b>VIERNES.</b> Para la tarde y noche, se espera que la capital presente condiciones nubladas con precipitaciones de variadas intensidad sobre todas las zonas.</p>
<b>CARIBE</b>	<p><b>JUEVES.</b> En la jornada de la tarde se prevé cielo mayormente cubierto; probabilidad de precipitaciones, las más significativas en amplios sectores de Cesar, Córdoba, sur y norte de Magdalena y norte de Bolívar y de Sucre. Se pronostica cielo de parcial a mayormente cubierto; precipitaciones de moderada intensidad fuertes dispersas. Las más significativas al occidente y sur de Cesar; sur de Córdoba; centro y sur de Bolívar; sur de Magdalena, de menor intensidad en sectores de La Guajira. Probable actividad eléctrica.</p> <p><b>VIERNES.</b> Se prevé mayor nubosidad en horas de la tarde y noche, con lluvias de variada intensidad en zonas de Córdoba, Sucre, Bolívar, Magdalena, Cesar y sur de La Guajira.</p>
<b>ARCHIPIÉLAGO DE SAN ANDRÉS, PROVIDENCIA Y SANTA CATALINA</b>	<p><b>JUEVES.</b> Se advierte en la tarde cielo mayormente cubierto; probabilidad lloviznas o lluvias dispersas en San Andrés. Para Providencia se estiman condiciones de tiempo seco y cielo ligeramente cubierto. Se prevé cielo de parcial a mayormente cubierto; probabilidad de chubascos acompañados de tormentas eléctricas ocasionales, al sur de la zona marítima.</p> <p><b>VIERNES.</b> El cielo estará mayormente nublado. Son estimadas lluvias ligeras durante la tarde. En el resto de la jornada predominará el tiempo seco.</p>
<b>MAR CARIBE</b>	<p><b>JUEVES.</b> Se estima predomine tiempo seco en el centro y oriente del área marítima nacional. En el occidente y en el litoral de Córdoba y Sucre, se estima mayor nubosidad y lluvias a diferentes horas del día.</p> <p><b>VIERNES.</b> Se mantendrán mayor nubosidad al occidente del área marítima nacional, con lluvias ligeras y dispersas en las primeras horas del día, como en la noche.</p>
<b>ANDINA</b>	<p><b>JUEVES.</b> Para la jornada de la tarde se espera cielo mayormente nublado; probabilidad de precipitaciones fuertes sectorizadas, siendo las más significativas en amplios sectores de Norte de Santander, norte de Boyacá, eje cafetero, Santander, norte y sur de Tolima y en amplios sectores de Antioquia. Se pronostica cielo mayormente nublado. Se prevén precipitaciones en Santander, amplios sectores de Antioquia, Norte de Santander y en el occidente de Cundinamarca y Boyacá. Probable actividad eléctrica.</p> <p><b>VIERNES.</b> Las lluvias de mayor intensidad se registrarán en la tarde y la noche, especialmente al norte de la región y sobre los departamentos de Antioquia, eje cafetero y los Santanderes; lluvias de menor intensidad en Boyacá, Cundinamarca y Huila.</p>

 **Planeando tu día?**  
Descarga YA y conoce...



**Consúltalo a diario y únete a la Cultura del Pronóstico del IDEAM**

Disponible para  



# PRONÓSTICO METEOROLÓGICO



Jueves 30 y viernes 31 de agosto de 2018

REGIÓN	PRONÓSTICO
<b>INSULAR PACÍFICO</b>	<p><b>JUEVES.</b> Se prevé lluvias en la madrugada, mañana y tarde en Malpelo. En Gorgona con predominio de tiempo seco durante la jornada, sin embargo, se estima cielo cubierto en el sector</p> <p><b>VIERNES.</b> Para Gorgona se estima una jornada parcialmente nublado y con predominio de tiempo seco. En Malpelo se prevé cielo mayormente nublado con posibles lluvias fuertes en horas de la madrugada y en la mañana.</p>
<b>PACÍFICO</b>	<p><b>JUEVES.</b> En la jornada se estima cielo mayormente nublado y posibilidad de precipitaciones fuertes, las más significativas al norte de Chocó, de menor intensidad en el resto de la región. Se estima cielo de parcial a mayormente cubierto y posibilidad de precipitaciones fuertes en amplios sectores del Chocó y en zonas aledañas a la costa de Cauca y Valle del Cauca. Probabilidad de actividad eléctrica.</p> <p><b>VIERNES.</b> Se esperan lluvias en amplios sectores de Chocó y Valle durante la jornada; lluvias ligeras en Cauca y lloviznas en Nariño, especialmente en horas de la tarde.</p>
<b>OCÉANO PACÍFICO</b>	<p><b>JUEVES.</b> Se esperan lluvias en gran parte de la jornada sobre el centro y norte de la cuenca, con leve disminución en horas de la tarde. Probabilidad de actividad eléctrica en momentos de lluvia intensa.</p> <p><b>VIERNES.</b> En amplios sectores del centro y norte de la cuenca se esperan lluvias de variada intensidad a lo largo de la jornada con pocas lluvias en horas de la tarde</p>
<b>ORINOQUIA</b>	<p><b>JUEVES.</b> Durante la tarde se estima cielo parcial a mayormente cubierto con probabilidad de lluvias al oriente y sur de Vichada y occidente de Casanare y Arauca. Lloviznas persistentes a lo largo del piedemonte Llanero. Se pronostica cielo mayormente nublado con precipitaciones fuertes sectorizadas las más significativas en Arauca, Casanare, oriente de Vichada y en el centro del departamento de Meta; lloviznas en el piedemonte de Meta.</p> <p><b>VIERNES.</b> Se prevé lluvias a distintas horas en amplios sectores de Vichada, Arauca y Casanare y occidente de Meta, incluyendo zonas de piedemonte.</p>
<b>AMAZONIA</b>	<p><b>JUEVES.</b> En el transcurso de la jornada se prevé cielo con nubosidad parcial con algunas precipitaciones las más significativas al norte de Guaviare; centro de Amazonas; oriente y norte de Guainía; centro y occidente de Caquetá Cielo de parcial a mayormente cubierto con condiciones secas y posibilidad de lluvias locales. Las más significativas al occidente de Caquetá, oriente de Amazonas, Guaviare y Vaupé. Probables lloviznas ligeras en el occidente de Putumayo y de Caquetá.</p> <p><b>VIERNES.</b> En la región son estimadas condiciones de cielo mayormente cubierto con precipitaciones en sectores de Vaupés, occidente de Guainía, Guaviare, norte de Amazonas y lloviznas en el piedemonte llanero, especialmente en horas de la mañana y de la tarde.</p>

Planeando tu día?  
Descarga YA y conoce...

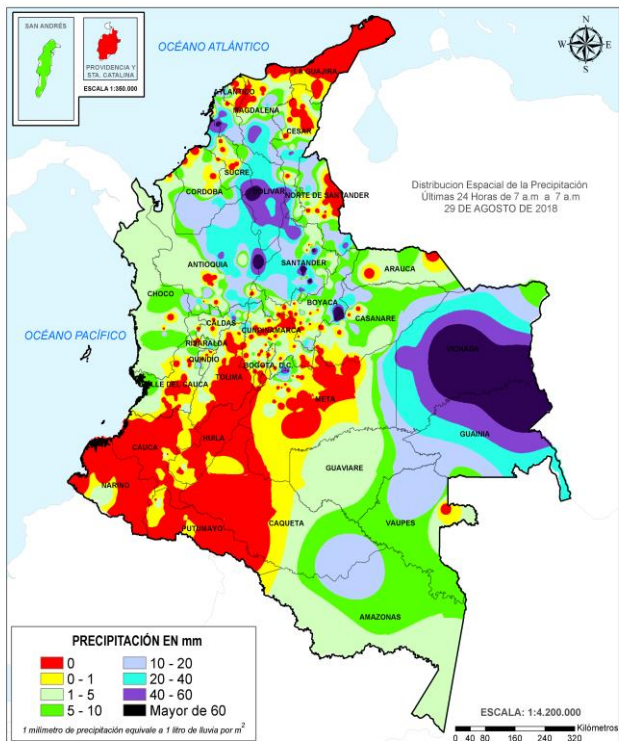


Consúltalo a diario y únete a la Cultura del Pronóstico del IDEAM

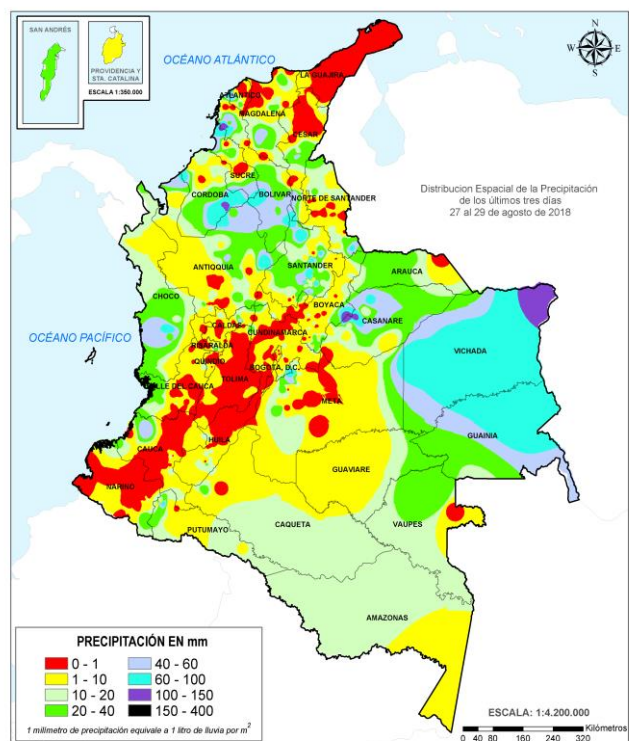
Disponible para  

# MAPAS DE PRECIPITACIÓN

**Precipitación diaria:** desde las 7:00 a.m. del día 29 de agosto hasta las 7:00 a.m. del día 30 de agosto de 2018.



**Precipitación últimos 3 días:** desde las 7:00 a. m. del día 27 de agosto hasta las 7:00 a. m. del día 30 de agosto de 2018.



## ALERTAS VIGENTES E INFORMACIÓN ADICIONAL

Para mayor información sobre el pronóstico del estado del tiempo, informes técnicos diarios, comunicados especiales, mapas diarios de temperaturas máximas y mínimas e información diaria de precipitación se sugiere consultar los siguientes enlaces:

- [MAPA DIARIO DE TEMPERATURA MÁXIMA.](#)
- [MAPA DIARIO DE TEMPERATURA MÍNIMA.](#)
- [INFORMACIÓN DIARIA DE PRECIPITACIÓN Y TEMPERATURA DE LOS PRINCIPALES AEROPUERTOS DEL PAÍS.](#)
- [MOSAICO MAPAS DE PRECIPITACIÓN DIARIA EN MILÍMETROS.](#)



# ALERTAS POR NIVELES DE LOS RÍOS

REGIÓN ORINOQUIA	SITIOS PARA LOS CUALES SE GENERA LA ALERTA	ALERTA ROJA
<p><b>NIVELES ALTOS EN LA CUENCA DEL RÍO INÍRIDA.</b>                      Persisten niveles altos en el río Inírida a la altura de la estación Puerto Inírida, superando la cota de desbordamiento. Se recomienda tanto a los comités locales y regionales del riesgo en Puerto Inírida y a la población ubicada en las márgenes de este río, estar atentos al comportamiento de los niveles del río Inírida en sectores de la cuenca alta-media, así como en los afluentes.</p> <p><b>NIVELES ALTOS EN EL RÍO ORINOCO.</b>                      Se mantienen altos los niveles del río Orinoco con valores por encima de la cota de afectación a la altura del municipio de Puerto Carreño (Vichada). Se recomienda a las autoridades de Gestión del Riesgo y a la población ribereña estar atentos al comportamiento de los niveles del río, dado que actualmente se están presentado posibles afectaciones por desbordamiento en el municipio de Puerto Carreño (Vichada).</p> <p><b>NIVELES ALTOS EN LA CUENCA MEDIA-BAJA DEL RÍO META.</b>                      En el río Meta se mantienen niveles altos, particularmente desde Puerto López hasta el municipio de Paz de Ariporo. El IDEAM recomienda a la población ribereña, autoridades locales y regionales de Gestión del Riesgo seguir muy atentos al comportamiento del nivel del río en este sector, ante posibles afectaciones por desbordamientos. El nivel del río Meta a la altura del municipio de Puerto López se encuentra alto, y con tendencia moderada al ascenso.</p>		

# ALERTAS POR NIVELES DE LOS RÍOS

## REGIÓN ANDINA

## SITIOS PARA LOS CUALES SE GENERA LA ALERTA

## ALERTA NARANJA

### **PROBABILIDAD DE CRECIENTES SÚBITAS EN LOS RÍOS DE MONTAÑA DEL DEPARTAMENTO DE ANTIOQUIA (APORTANTES AL RÍO CAUCA Y RÍO MAGDALENA).**

Se mantiene esta alerta dadas las lluvias de variada intensidad que se pronostican persistan durante las próximas horas en Antioquia, por lo que no se descarta que se puedan incrementar significativamente los niveles de los principales ríos y afluentes de montaña que drenan hacia el río Cauca y Magdalena. Por lo anterior El IDEAM recomienda a la población ribereña y a las autoridades de gestión del riesgo mantenerse atentos al aumento del nivel de los ríos Porce, Nechí, Arma y sus afluentes entre otros que descargan al río Cauca, Igualmente, se prevé incrementos súbitos en las cuencas de los ríos San Bartolo, Cimitarra y Nare entre otros que drenan al río Magdalena.

### **PROBABILIDAD DE CRECIENTES SÚBITAS EN LOS RÍOS DE MONTAÑA Y DIFERENTES CORRIENTES DEL OCCIDENTE DEL DEPARTAMENTO DE ANTIOQUIA (APORTANTES AL RÍO ATRATO).**

Se mantiene esta alerta dadas las lluvias que se han registrado en el sector occidental del departamento de Antioquia. Las cuencas de los ríos Murrí, Sucio y Murindó que drenan hacia el río Atrato, pueden estar saturadas, lo cual podría generar incrementos significativos de los caudales en los principales ríos afluentes al río Atrato. Por lo anterior, el IDEAM recomienda a la población ribereña y a las autoridades de gestión del riesgo mantenerse atentos al aumento del nivel de los ríos.

### **PROBABILIDAD DE CRECIENTES SÚBITAS EN LOS AFLUENTES AL RÍO FONCE Y SUÁREZ.**

Se mantiene esta alerta dado que se prevén crecientes súbitas en los afluentes a la cuenca del río Fonce y Suárez, especialmente los ríos Curití y Mogóticos, producto de las fuertes lluvias con presencia de tormentas eléctricas que se han registrado en las cuencas. El IDEAM recomienda a las autoridades locales y pobladores estar atentos al comportamiento de los niveles de estos ríos.

### **PROBABILIDAD DE CRECIENTES SÚBITAS EN LAS CUENCAS DE LOS RÍOS TARAZÁ Y MAN.**

Se mantiene esta alerta dado que se pronostica persistan las precipitaciones en sectores de la cuenca del río Taraza, las cuales pueden generar incrementos en el cauce principal y sus afluentes. El IDEAM recomienda continuar atentos al comportamiento de los niveles de estos ríos.

### **PROBABILIDAD DE INCREMENTO SÚBITO EN EL NIVEL DEL LOS RÍOS DEL ALTO Y BAJO CATATUMBO.**

Se mantiene esta alerta dada la ocurrencia de intensas lluvias en la zona las cuales pueden generar crecientes súbitas en la cuenca del Catatumbo, especialmente en las zonas de alta pendiente de las cuencas de los ríos Algodonal, Tarra y Pamplonita. Es importante continuar atentos al aumento del nivel de estos cauces dado que se pronostica persistan las lluvias en las cuencas de aporte.

### **SE PREVÉ CRECIENTES SÚBITAS EN LOS AFLUENTES DE LA CUENCA DEL RÍO LEBRIJA.**

Se mantiene esta alerta dado que se prevén crecientes súbitas en los afluentes del río Lebrija, especialmente en los ríos Frio, La Iglesia, Tona, Lebrija, Navas, Chapinero y río de Oro entre otros, cerca de Bucaramanga (Santander), producto de las lluvias de variada intensidad e inclusive con tormentas eléctricas que persisten en la zona. El IDEAM recomienda a las autoridades locales y pobladores estar atentos al comportamiento de los niveles de estos ríos.

# ALERTAS POR NIVELES DE LOS RÍOS

## REGIÓN CARIBE

## SITIOS PARA LOS CUALES SE GENERA LA ALERTA

## ALERTA NARANJA

### **PROBABILIDAD DE CRECIENTES SÚBITAS PARA LOS RÍOS DE LOS DEPARTAMENTOS DE BOLÍVAR, ATLÁNTICO Y MAGDALENA.**

Se mantiene esta alerta dadas las intensas lluvias que se presentaron en sectores de los departamentos de Bolívar, Atlántico y Magdalena, las cuales pueden generar crecientes súbitas en los ríos, quebradas y arroyos de esta zona del Caribe, se recomienda especial atención a los ríos Fundación, Aracataca, Sevilla y Tucurín que descienden de la sierra Nevada de Santa Marta. Se destacan los incrementos súbitos registrados en el río Fundación en inmediaciones del municipio de Fundación (Magdalena).

### **PROBABILIDAD DE CRECIENTES SÚBITAS EN LOS APORTANTES A LA CUENCA MEDIA Y BAJA DEL RÍO ATRATO (RÍOS DEL OCCIDENTE DEL DEPARTAMENTO DEL CHOCÓ QUE DRENAN AL RÍO ATRATO).**

Se mantiene esta alerta dadas las lluvias acumuladas en la cuenca media y baja del río Atrato, así como las fluctuaciones en los niveles de los ríos Bebaramá, Bojayá, Napipí, Opogadó, Salaquí y otros directos al río Atrato en su cuenca baja. El IDEAM recomienda a las autoridades de Gestión del Riego estar atentos al comportamiento de los niveles del río Atrato y sus afluentes en este sector.

### **PROBABILIDAD DE INCREMENTOS MODERADOS EN EL NIVEL DE LA CUENCA BAJA DEL RÍO SINÚ.**

Se mantiene esta alerta dada la persistencia de lluvias en las últimas horas por lo que no se descartan nuevos incrementos en los niveles del río Sinú. El IDEAM recomienda a la población ribereña continuar atentos al comportamiento de los niveles entre los municipios de Montería, Cereté y Loricá (La Doctrina y San Bernardo del Viento).

### **PROBABILIDAD DE CRECIENTES SÚBITAS EN LOS NIVELES DEL RÍO CESAR.**

Se mantiene esta alerta dadas las lluvias de variada intensidad que se registraron en sectores del departamento de Cesar, por lo que se prevé incrementos en los niveles del río Cesar y sus afluentes, especialmente el río Ariguaní. EL IDEAM recomienda a los pobladores ribereños como los municipios de El Copey, Ariguaní y El Paso, continuar atentos al incremento del caudal de estos cauces.

### **NIVELES ALTOS EN LA PARTE BAJA DEL RÍO CAUCA Y EN LA REGIÓN DE LA MOJANA.**

Los niveles del río Cauca presentan condición al ascenso y valores en el rango de altos en el trayecto comprendido entre Caucasia (Antioquia) hasta Guaranda (Sucre). Una condición similar se presenta en algunas zonas de los municipios de Achí y Pinillos (Bolívar). Se recomienda especial atención a la región de La Mojana dado que se pronostica persistan las lluvias de variada intensidad en la zona.



# ALERTAS POR NIVELES DE LOS RÍOS

REGIÓN PACÍFICO	SITIOS PARA LOS CUALES SE GENERA LA ALERTA	ALERTA NARANJA
<p><b>CRECIENTES SÚBITAS EN LOS RÍOS BAUDÓ Y DIRECTOS AL OCÉANO PACÍFICO.</b>                      Se mantiene el nivel de alerta del río Baudó y sus principales afluentes dado que se registraron lluvias fuertes que pudieran aumentar el nivel del río Baudó y otros directos al océano pacifico y por el pronóstico de lluvias generalizadas que se tiene para el departamento del Chocó. El IDEAM recomienda a gestión de riesgo y a la población ribereña mantener atento seguimiento al comportamiento de los niveles de estos ríos.</p> <p><b>PROBABILIDAD DE CRECIENTE SÚBITA EN LA CUENCA ALTA DEL RÍO ATRATO.</b>                      Se mantiene esta alerta dadas las lluvias de variada intensidad que se han registrado sobre la cuenca alta del río Atrato, a la altura del municipio de Bagadó, se espera que el tránsito de la onda del incremento que se presentó durante el día de ayer, llegando en las próximas horas hasta el municipio de Quibdó. El IDEAM recomienda a la población ribereña y a los organismos de atención estar atentos a los cambios súbitos en el nivel que se puedan presentar en el río Atrato y sus afluentes en la cuenca alta.</p>		

REGIÓN ORINOQUIA	SITIOS PARA LOS CUALES SE GENERA LA ALERTA	ALERTA NARANJA
<p><b>INCREMENTO EN EL NIVEL DEL RÍO ARAUCA.</b>                      Se mantiene esta alerta dado que como consecuencia del tránsito de la onda de crecida registrada en el río Cobugón, aportante de la cuenca alta, se espera que el nivel del Arauca, monitoreado en los municipios de Arauquita y Arauca, presente un incremento con valores altos. El IDEAM recomienda a la población ribereña en general mantenerse muy atenta al comportamiento del nivel y tomar las medidas necesarias ante los impactos que dicho incremento pueda ocasionar.</p> <p><b>PROBABILIDAD DE CRECIENTES SÚBITAS EN LOS AFLUENTES AL RÍO ARAUCA.</b>                      Se mantiene esta alerta ante la probabilidad de crecientes súbitas en aportantes de la cuenca alta del río Arauca dado que se pronostica persistan las lluvias en la zona. El IDEAM recomienda a pobladores ribereños mantener atento seguimiento al comportamiento de los niveles de ríos como el Cobugón, Margua, Chitagá, San Miguel, Banadía, Satoca, Bojabá, Cobaría y Royota, dado que no se descartan nuevas oscilaciones para las próximas horas.</p> <p><b>SE PREVÉN INCREMENTOS SÚBITOS EN APORTANTES A LA CUENCA ALTA Y MEDIA DEL RÍO META.</b>                      Se mantiene esta alerta dadas la fluctuaciones en los niveles de varios ríos aportantes al río Meta como el Cravo Sur a la altura de la ciudad de Yopal, Guayuriba a la altura del municipio de Chipaque, Villavicencio y Puerto López, río Upía en el municipio de Sabanalarga, río Cusiana municipio de Aquitania y Pajarito, y río Pauto municipio de Trinidad. Se espera que esta condición hidrológica se refleje en los demás cauces superficiales afluentes al río Meta, se resaltan las lluvias fuertes que se registraron, las cuales saturaron los suelos de la cuenca del río Meta. Por lo anterior el IDEAM recomienda continuar muy atentos al aumento súbito de los niveles de estos cauces ya que el pronóstico meteorológico preve para las próximas horas lluvias entre ligeras a moderadas, las cuales podrían aumentar el nivel de estos ríos afluentes al río Meta.</p>		

# ALERTAS POR NIVELES DE LOS RÍOS

REGIÓN ANDINA	SITIOS PARA LOS CUALES SE GENERA LA ALERTA	ALERTA AMARILLA
<p><b>PROBABILIDAD DE CRECIENTES SÚBITAS EN LAS CUENCAS DE LOS RÍOS BOGOTÁ.</b>                      Se mantiene esta alerta dadas las persistentes precipitaciones en la cuenca del río Bogotá, las cuales mantiene los niveles altos del cauce principal y varios afluentes a lo largo de la cuenca. El IDEAM recomienda continuar atentos al monitoreo de este río y sus afluentes.</p> <p><b>PROBABILIDAD DE CRECIENTES SÚBITAS EN EL RÍOS MAYO, GUITARA Y JUANANBÚ (ALTO PATÍA).</b>                      Continua registrando moderadas fluctuaciones el río Mayo, Guitara y Juananbú, por lo que se mantiene la recomendación a la población ribereña y a las autoridades locales a continuar monitoreando los niveles de estos ríos y sus afluentes en la cuenca alta del río Patía.</p> <p><b>INCREMENTO DE NIVELES EN LAS CUENCAS MEDIA Y BAJA DEL RÍO CARARE.</b>                      Debido a que continúan las lluvias sobre la mayor parte de la cuenca del río Carare, se presentan incrementos moderados de sus niveles, especialmente en inmediaciones de las estaciones de Puerto Araújo y Finca Barredero en el departamento de Santander. Adicionalmente, en el sector de El Tagual (parte baja del municipio de Cimitarra, Santander), se viene presentando incremento moderado, lo cual eventualmente puede ocasionar inundaciones lentas; actualmente los niveles oscilan en el rango de altos; dichos incrementos se asocian también con el incremento en los niveles de algunos afluentes (se destacan los ríos Carare y Sogamoso), y además, por el incremento de las lluvias en el sector. El IDEAM recomienda a la población ribereña asentada a lo largo de la cuenca baja, especialmente en los municipios de Cimitarra y Puerto Parra, mantener atento seguimiento al comportamiento de los niveles y tomar las medidas preventivas necesarias ante el incremento que se está registrando en el nivel del río y sus afluentes dentro de los que se destaca el Minero en la cuenca alta.</p> <p><b>NIVELES BAJOS DEL RÍO MAGDALENA EN LA CUENCA MEDIA (SECTORES DE BARRANCABERMEJA).</b>                      Se mantiene esta alerta porque continúa la tendencia al descenso en los niveles del río Magdalena a la altura de Barrancabermeja, los niveles actuales se encuentran cercanos a los valores de reducción que podrían estar originando restricciones en la navegación fluvial de carga principalmente. Se recomienda a los usuarios permanezcan atentos a los comunicados que puedan emitir las capitánías del Puerto por niveles bajos.</p>		

REGIÓN PACÍFICO	SITIOS PARA LOS CUALES SE GENERA LA ALERTA	ALERTA AMARILLA
<p><b>PROBABILIDAD DE CRECIENTES SÚBITAS EN LA CUENCA DEL RÍO SAN JUAN DE ATRATO.</b>                      Se mantiene esta alerta debido a las moderadas fluctuaciones en los niveles de los ríos de la cuenca del río San Juan a la altura de los municipios de Tadó y Santa Rita. Se resalta que el pronóstico meteorológico nos indica que las lluvias persistirán en amplios sectores del departamento del Choco, condición que aumentaría la probabilidad de incrementar los caudales de estos cauces. El IDEAM recomienda a la población ribereña continuar atentos al monitoreo de los niveles de los ríos y quebradas de la cuenca del río San Juan.</p>		

# ALERTAS POR NIVELES DE LOS RÍOS

REGIÓN CARIBE	SITIOS PARA LOS CUALES SE GENERA LA ALERTA	ALERTA AMARILLA
---------------	--	-----------------

## PROBABILIDAD DE CRECIENTES SÚBITAS EN LA CUENCA DEL RÍO SAN JORGE.

Los niveles del río San Jorge y sus principales afluentes a la altura del municipio de Puerto Libertador, Montelíbano, Buenavista, Ayapel y San Marcos, se mantiene estables. No obstante, la ocurrencia de lluvias intensas puede ocasionar el incremento de niveles en algunos afluentes de la cuenca alta del río San Jorge.

## PROBABILIDAD DE OCURRENCIA DE CRECIENTES SÚBITAS EN LOS RÍOS QUE DESEMBOCAN EN EL GOLFO DE URABÁ.

Se mantiene esta alerta dado que se pronostica persistan las lluvias de variada intensidad en sectores del Golfo de Urabá, las cuales se prevé continúen generando incrementos súbitos en los ríos León, Mulatos y sus afluentes entre los que se destacan los ríos Vijagual, Zungo, Chigorodó, Carepa, Apartado y río Grande. Se recomienda estar muy atentos al comportamiento de los niveles de estos ríos.

REGIÓN ORINOQUIA	SITIOS PARA LOS CUALES SE GENERA LA ALERTA	ALERTA AMARILLA
------------------	--	-----------------

## NIVELES ALTOS EN EL RÍO GUAVIARE.

Se mantiene esta alerta para el cauce principal del río Guaviare dado que los niveles permanecen en el rango de altos históricos para la época. El IDEAM recomienda a pobladores ribereños y comités Locales y Regionales de Gestión de Riesgo se mantengan muy atentos al comportamiento de los niveles, dado que estos prevalecen en estado altos aún cercanos a la cota de afectación de los sectores más bajos de los municipios de San José del Guaviare y Mapiripán (Meta), pero con una tendencia sostenida al descenso. Los sectores más críticos en el departamento del Guaviare son zonas rurales y urbanas del municipio de El Retorno (por un brazo del río Guaviare), San José del Guaviare y Mapiripán.

## PROBABILIDAD DE INCREMENTOS SÚBITOS EN LOS AFLUENTES AL RÍO GUAVIARE.

Se mantiene esta alerta debido a las lluvias de variada intensidad que se presentaron en sectores del piedemonte llanero, situación que podría ocasionar incrementos súbitos en los niveles de los ríos Ariari, Guejar, Guape, Guayabero y Losada, afluentes al río Guaviare. El IDEAM recomienda a pobladores ribereños estar atentos al comportamiento de los niveles de estos ríos.

## PROBABILIDAD DE CRECIENTES SÚBITAS EN LA CUENCA DEL RÍO CASANARE.

Se mantiene este nivel de alerta dado el incremento súbito de los niveles del río Casanare y sus afluentes a la altura del municipio Hato Corozal. Especial atención en el río Tame (afluente al río Casanare, a la altura del municipio de Tame) y al río Casanare (a la altura del municipio de Hato Corozal). Esta alerta se extiende para la cuenca del río Ariporo.



# ALERTAS POR AMENAZAS DE DESLIZAMIENTO

## ALERTA ROJA:

Amenaza alta a muy alta por deslizamientos de tierra detonados por lluvias, localizados en los siguientes municipios:

## ALERTA NARANJA:

Amenaza moderada por deslizamientos de tierra detonados por lluvias, localizados en los siguientes municipios:

REGIÓN ORINOQUIA	SITIOS PARA LOS CUALES SE GENERA LA ALERTA	ALERTA ROJA
<b>META:</b> Acacías y Villavicencio		

REGIÓN CARIBE	SITIOS PARA LOS CUALES SE GENERA LA ALERTA	ALERTA NARANJA
<b>ANTIOQUIA:</b> Achí, Altos Del Rosario, Arenal, Montecristo, Morales, Rioviejo, San Jacinto, San Jacinto Del Cauca, San Pablo, Santa Rosa Del Sur, Simití y Tiquisio (Puerto Rico).		
<b>CESAR:</b> Curumaní.		
<b>CÓRODOBA:</b> San Jose De Ure.		

REGIÓN ANDINA	SITIOS PARA LOS CUALES SE GENERA LA ALERTA	ALERTA NARANJA
<b>ANTIOQUIA:</b> Briceño, Cáceres, Campamento, Carolina, El Bagre, Gómez Plata, Ituango, Nechí y Valdivia.		
<b>BOYACA:</b> Cubará, Labranzagrande y Paya.		
<b>CUNDINAMARCA:</b> Cáqueza, Guayabetal y Quetame.		
<b>NORTE DE SANTANDER:</b> Chitagá y Toledo.		
<b>SANTANDER:</b> Contratación, Galán, Hato y Palmar.		
<b>HUILA:</b> La Plata.		

REGIÓN PACÍFICO	SITIOS PARA LOS CUALES SE GENERA LA ALERTA	ALERTA NARANJA
<b>CAUCA:</b> Popayán		
<b>CHOCÓ:</b> Alto Baudó (Pie De Pato), Bagadó, Bajo Baudó (Pizarro), Cértegui, Condoto, El Cantón Del San Pablo (Managrú), Lloró, Medio Baudó(Boca De Pepé), Quibdó, Río Iró (Santa Rita), Río Quito (Paimadó) yTadó.		

REGIÓN ORINOQUIA	SITIOS PARA LOS CUALES SE GENERA LA ALERTA	ALERTA NARANJA
<b>CASANARE:</b> Yopal.		
<b>META:</b> Cubarral, El Calvario, El Castillo, El Dorado, Guamal y Restrepo.		

# ALERTAS POR AMENAZAS DE DESLIZAMIENTO

## ALERTA ROJA:

Amenaza alta a muy alta por deslizamientos de tierra detonados por lluvias, localizados en los siguientes municipios:

## ALERTA NARANJA:

Amenaza moderada por deslizamientos de tierra detonados por lluvias, localizados en los siguientes municipios:

REGIÓN CARIBE	SITIOS PARA LOS CUALES SE GENERA LA ALERTA	ALERTA AMARILLA
<p><b>CESAR:</b> Agustín Codazzi, El Copey, La Gloria, Pailitas, Pelaya y Valledupar.  <b>CÓRDOBA:</b> Montelíbano y Puerto Libertador.  <b>LA GUAJIRA:</b> Dibulla, El Molino, Fonseca, La Jagua Del Pilar, San Juan Del Cesar y Villanueva.  <b>MAGDALENA:</b> Ciénaga, Fundación, Santa Marta.</p>		

REGIÓN ANDINA	SITIOS PARA LOS CUALES SE GENERA ALERTA	ALERTA AMARILLA
<p><b>ANTIOQUIA:</b> AAbejorral, Abriaquí, Amagá, Amalfi, Andes, Angelópolis, Anorí, Argelia, Armenia, Belmira, Betulia, Buriticá, Caicedo, Caldas, Cañasgordas, Caracolí, Caramanta, Ciudad Bolívar, Concordia, Dabeiba, Ebéjico, Fredonia, Frontino, Giraldo, Heliconia, La Unión, Maceo, Medellín, Montebello, Nariño, Olaya, Puerto Berrío, Puerto Nare, Puerto Triunfo, Remedios, Sabanalarga, Salgar, San Carlos, San Jerónimo, San Luis, San Pedro De Los Milagros, Santa Bárbara, Santa Fe De Antioquia, Santa Rosa De Osos, Segovia, Sonsón, Sopetrán, Tarazá, Titiribí, Uramita, Urrao, Yalí, Yarumal, Yolombó, Zaragoza.</p> <p><b>BOYACÁ:</b> Almeida, Aquitania, Betéitiva, Boavita, Buenavista, Campheroso, Chinavita, Chita, Chivor, Coper, Corrales, Covarachía, El Espino, Gámeza, Garagoa, Guicán, La Uvita, La Victoria, Macanal, Maripí, Miraflores, Mongua, Monquirá, Muzo, Otanche, Pachavita, Páez, Pajarito, Panqueba, Pauna, Paz De Rio, Pesca, Pisba, Puerto Boyacá, Quípama, Rondón, Saboyá, San Eduardo, San José De Pare, San Luis De Gaceno, San Mateo, San Pablo De Borbur, Santa María, Santana, Soatá, Socha, Socotá, Sogamoso, Susacón, Tasco, Tibaná, Tópaga, Turmequé, Úmbita, Ventaquemada.</p> <p><b>CALDAS:</b> Aguadas, Chinchiná, Filadelfia, La Merced, Manizales, Manzanares, Marmato, Marulanda, Neira, Pácora, Pensilvania, Salamina, Samaná, Supia, Villamaria.</p> <p><b>CUNDINAMARCA:</b> Agua De Dios, Albán, Anapoima, Anolaima, Apulo, Arbeláez, Beltrán, Bituima, Bogotá, D.C., Bojacá, Cabrera, Cachipay, Caparrapí, Carmen De Carupa, Chaguani, Chipaque, Choachí, Chocontá, Cogua, Cucunubá, El Colegio, El Peñón, El Rosal, Facatativá, Fusagasugá, Gachalá, Gachetá, Gama, Granada, Guaduas, Guatavita, Guayabal De Síquima, Gutiérrez, Jerusalén, Junín, La Calera, La Mesa, La Palma, La Peña, Lenguaque, Machetá, Manta, Medina, Nilo, Nimaima, Nocaima, Pacho, Paima, Pandi, Pasca, Pulí, Quebradanegra, Quipile, Ricaurte, San Antonio De Tequendama, San Bernardo, San Cayetano, San Francisco, San Juan De Rioseco, Sasaima, Sesquilé, Sibaté, Silvania, Soacha, Subachoque, Suesca, Supatá, Sutatausa, Tabio, Tausa, Tena, Tibacuy, Tocaima, Topaipí, Ubalá, Útica, Venecia, Vergara, Vianí, Villagómez, Villapinzón, Villeta, Viotá, Yacopí, Zipacón y Zipaquirá.</p> <p><b>HUILA:</b> Aipe, Altamira, Colombia, Guadalupe, Neiva, Pitalito, Saladoblanco, San Agustín, Suaza y Tarqui.</p>		

REGIÓN AMAZONIA	SITIOS PARA LOS CUALES SE GENERA LA ALERTA	ALERTA AMARILLA
<p><b>CAQUETÁ:</b> Belén De Los Andaquíes, Morelia y Puerto Rico.  <b>MOCOA:</b> Mocoa.</p>		

# ALERTAS POR AMENAZAS DE DESLIZAMIENTO

**ALERTA ROJA:**

Amenaza alta a muy alta por deslizamientos de tierra detonados por lluvias, localizados en los siguientes municipios:

**ALERTA NARANJA:**

Amenaza moderada por deslizamientos de tierra detonados por lluvias, localizados en los siguientes municipios:

## SECTORES VIALES IDENTIFICADOS CON POTENCIALIDAD DE DESLIZAMIENTOS DE TIERRA, EN LOS CUALES GENERAN ALERTAS

DEPARTAMENTO	SECTOR VIAL
ANTIOQUIA	Barbosa – Cisneros (Pescadito) Cisneros - Alto de Dolores
CAUCA-HUILA	Popayán – La Plata.
CHOCÓ	Río Pató (El Afirmado) Río Pató (El Afirmado) - La Ye (Las Animas) Las Animas – Mumbú Quibdó - La Mansa
BOYACÁ- NORTE DE SANTADER	Santuario - Cruce Ruta 45 (Caño Alegre) La Lejía - Saravena
CASANARE	Aguazul – Sogamoso - Bogotá El Crucero - Aguazul Yopal - Paz de Ariporo
CUNDINAMARCA	Paso Antiguo por el Río Guayuriba
META	Bogotá (El Portal) - Villavicencio Pipiral - Villavicencio
PUTUMAYO	Mocoa – Villagarzón
SANTANDER	Bucaramanga – Bogotá Bucaramanga –San Gil Sector Montecarlo K2+100



# ALERTAS POR AMENAZAS DE INCENDIOS DE LA COBERTURA VEGETAL

**ALERTA ROJA:**

Amenaza Alta o muy alta de ocurrencia de incendios de la cobertura vegetal en zonas de bosques, cultivos y pastos, localizados en los siguientes municipios y sectores aledaños:

**ALERTA NARANJA:**

Amenaza moderada de ocurrencia de incendios de la cobertura vegetal en zonas de bosques, cultivos y pastos, localizados en los siguientes municipios y sectores aledaños:

REGIÓN CARIBE	SITIOS PARA LOS CUALES SE GENERA LA ALERTA	ALERTA ROJA
<p><b>LA GUAJIRA:</b> Barrancas, Hato Nuevo, Maicao, Manaure, Riohacha, Uribia.</p>		

REGIÓN ANDINA	SITIOS PARA LOS CUALES SE GENERA LA ALERTA	ALERTA ROJA
<p><b>BOYACÁ:</b> Chiquinquirá, Chíquiza, Chivatá, Cómbita, Gachantivá, Motavita, Oicatá, Ráquira, Sáchica, Samacá, San Miguel de Sema, Santa Sofía, Sativanorte, Sora, Sutamarchán, Tinjacá, Villa de Leiva.</p> <p><b>CALDAS:</b> Viterbo</p> <p><b>CAUCA:</b> Cajibío, Morales</p> <p><b>CUNDINAMARCA:</b> Fúquene, Madrid, Simijaca, Susa, Útica..</p> <p><b>NARIÑO:</b> Arboleda (Berruecos), Belén, Chachaguí, Colón (Génova), Consacá, El Peñol, El Tablón, Guachucal, Guaitarilla, Imués, La Cruz, La Florida, La Llanada, Linares, Los Andes (Sotomayor), Mallama (Piedrancha), Ospina, Pupiales, San Lorenzo, Santa Cruz (Guachavés), Sapuyes, Taminango, Tumaco, Túquerres, Yacuanquer..</p> <p><b>NORTE de SANTANDER:</b> La Playa</p> <p><b>QUINDÍO:</b> Circasia, Filandia, Génova, La Tebaida, Montenegro, Pijao, Quimbaya.</p> <p><b>RISARALDA:</b> Pereira</p> <p><b>TOLIMA:</b> Natagaima, Chaparral, Ataco, Cajamarca, Planadas y Rioblanco.</p> <p><b>VALLE del CAUCA:</b> Alcalá, Andalucía, Caicedonia, Cali, Candelaria, El Cairo, Florida, Ginebra, Guacarí, Jamundí, La Cumbre, Pradera, Riofrío, Trujillo, Yotoco, Zarzal.</p>		

# ALERTAS POR AMENAZAS DE INCENDIOS DE LA COBERTURA VEGETAL

## ALERTA ROJA:

Amenaza Alta o muy alta de ocurrencia de incendios de la cobertura vegetal en zonas de bosques, cultivos y pastos, localizados en los siguientes municipios y sectores aledaños:

## ALERTA NARANJA:

Amenaza moderada de ocurrencia de incendios de la cobertura vegetal en zonas de bosques, cultivos y pastos, localizados en los siguientes municipios y sectores aledaños:

REGIÓN CARIBE	SITIOS PARA LOS CUALES SE GENERA LA ALERTA	ALERTA NARANJA
<b>CESAR:</b> Becerrill, El Paso, San Diego, La Jagua de Ibirico. <b>SUCRE:</b> San Benito Abad.		

*Especial atención en el Parque Nacional Natural Macuira.*

REGIÓN ANDINA	SITIOS PARA LOS CUALES SE GENERA LA ALERTA	ALERTA NARANJA
<b>BOYACÁ:</b> Arcabuco, Cucaita. <b>CAUCA:</b> Caloto, Guachene, Padilla, Puerto Tejada, San Sebastián, Suárez, Villa Rica. <b>CUNDINAMARCA:</b> Funza, Guachetá. <b>NARIÑO:</b> Pasto <b>NORTE DE SANTANDER:</b> Los Patios, Villa del Rosario. <b>RISARALDA:</b> La Virginia <b>VALLE del CAUCA:</b> Ansermanuevo, Ulloa.		

*Especial atención en los Parques Nacionales Naturales Galeras, Las Hermosas, Nevado del Huila, Iguaque y Los Farallones de Cali.*

# ALERTAS METEOMARINA

## MAR CARIBE

<p><b>ALERTA NARANJA</b></p>	<p><b>POR TIEMPO LLUVIOSO</b>                  En el occidente del Caribe colombiano en zonas aledañas al golfo de Urabá y en las costas de Córdoba y Sucre; se prevén lluvias de variada intensidad y con probabilidad de tormentas eléctricas en las horas de la noche, madrugada y primeras horas de la mañana del día jueves 30 de agosto. Por lo anterior, se advierte a pescadores y a usuarios de embarcaciones menores, consultar con las Capitanías de puerto antes de zarpar.</p>
<p><b>ALERTA AMARILLA</b></p>	<p><b>POR PLEAMAR</b>                  Desde el día de hoy y hasta el 8 de septiembre, el nivel del mar se verá influenciado por la marea astronómica. Por tal motivo, se sugiere a las habitantes costeros estar atentos a este fenómeno.</p>

## OCEANO PACÍFICO

<p><b>ALERTA NARANJA</b></p>	<p><b>POR TIEMPO LLUVIOSO</b>                  En el centro y norte de la zona marítima del Pacífico colombiano, incluidas áreas del litoral; se prevén lluvias de intensidad variada a diferentes horas de la jornada y con probables descargas eléctricas. Por lo anterior, se advierte a pescadores y a usuarios de embarcaciones menores, consultar con las Capitanías de puerto antes de zarpar y a los habitantes costeros estar atentos a la evolución de las condiciones meteorológicas.</p>
<p><b>ALERTA AMARILLA</b></p>	<p><b>POR PLEAMAR</b>                  Hasta el día de mañana, 31 de agosto, el centro y sur de la cuenca del Pacífico, se verán afectados por la marea astronómica. Por tal motivo, se sugiere a las habitantes costeros estar atentos a este fenómeno.</p>

°C: grados Celsius

m: metros

mm: milímetros

msnm: metros sobre nivel del mar

Km/h: kilómetros por hora

HLC: hora local colombiana

GOES: Geostationary Operational Environmental Satellites (Satélite Geoestacionario Operacional Ambiental).

GOES-16 es el designado GOES-Este, localizado en 75° W sobre el ecuador geográfico.

PNN: Parque Nacional Natural

SFF: Santuario de Fauna y Flora



**ALERTA ROJA. PARA TOMAR ACCIÓN** Advierte al Sistema Nacional de Gestión del Riesgo de Desastres sobre el peligro de un fenómeno y sus efectos adversos sobre la población. Se emite una alerta sólo cuando la identificación de un evento extraordinario indique la amenaza inminente y cuando la gravedad del fenómeno requiera atención prioritaria de los comités departamentales y locales.



**ALERTA NARANJA. PARA PREPARARSE** Indica la amenaza de un fenómeno. No implica riesgo inmediato por lo que es catalogado como un mensaje para informarse y prepararse. El aviso implica vigilancia continua ya que las condiciones son propicias para el desarrollo de un suceso natural.



**ALERTA AMARILLA. PARA INFORMARSE** Se emite cuando las condiciones hidrometeorológicas son favorables para la ocurrencia de un fenómeno natural y pueden aumentar el riesgo según los pronósticos. Por sus características, este nivel está encaminado a informar.

**CONDICIONES NORMALES** Indica que no existe ninguna clase de alerta para la región o zona mencionada.

Omar Vargas | Director General (E)  
 Christian Euscátegui | Jefe Oficina del Servicio de Pronósticos y Alertas

**Profesionales de Turno:**

Albeiro Figueroa, David Trujillo, Sonia Bermúdez, Viviana Chivatá, Alfonso López, Mauricio Torres, y Alberto Pardo.

<http://www.ideam.gov.co>  
 Correos electrónicos: [servicio@ideam.gov.co](mailto:servicio@ideam.gov.co), [alertas@ideam.gov.co](mailto:alertas@ideam.gov.co)  
 Calle 25D # 96B – 70, Piso 3. Bogotá, D.C., Colombia.  
 Teléfono: 3075625 Ext. 1334–1336.

Síguenos en:

