

INFORME TÉCNICO DIARIO Nº 218

El IDEAM comunica al Sistema Nacional de Gestión del Riesgo (SNGR) y al Sistema Nacional Ambiental (SINA).

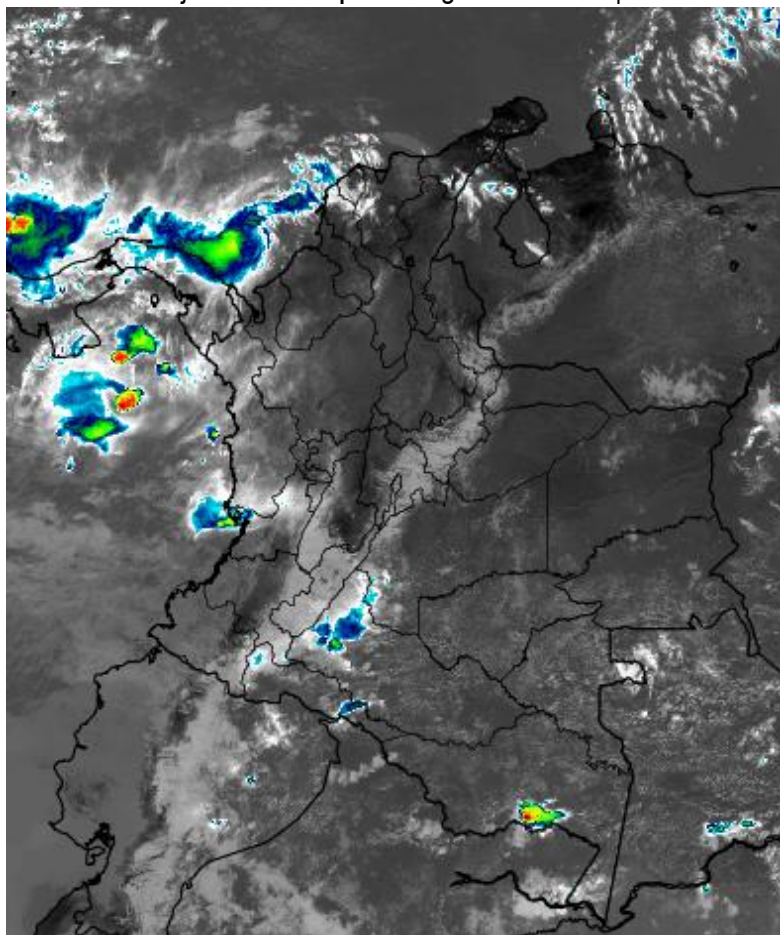
Bogotá D. C., lunes 06 de agosto de 2018.

Hora de actualización:
12:20 p. m.



IMAGEN SATELITAL

Canal Infrarrojo - GOES16 | 06 de agosto de 2018 | 10:30 a.m.



CONDICIONES HIDROMETEOROLÓGICAS ACTUALES

En las últimas 24 horas se ha observado un descenso en las precipitaciones a lo largo del país, a pesar de las precipitaciones registradas en sectores de Santander, Chocó, sur de Antioquía, Meta y Casanare. El pronóstico para hoy nos indica que, en general, seguirán disminuyendo las precipitaciones, sin embargo, se estiman algunas lluvias en zonas del centro y norte de la región Pacífica, norte de la región Andina, sur de la región Caribe, centro y occidente de Amazonas y occidente de la región Orinoquia.

Consulte todos los días el pronóstico del tiempo y las alertas hidrometeorológicas vigentes del IDEAM, en un formato de calidad. Alrededor de las 7:30 a. m. está a disposición del público en www.ideam.gov.co.

Se puede ver también en dispositivos móviles **AQUÍ**





LO MÁS DESTACADO

LLUVIAS REGISTRADAS EN LAS ÚLTIMAS 24 HORAS

- En las últimas 24 horas se presentó un drástico descenso de las precipitaciones, y éstas se concentraron básicamente en las regiones Andina, Caribe y Pacífica, e igualmente en sectores de la Amazonia. El mayor volumen de precipitación se registro en el municipio de **Caramanta (Antioquia), con 70.0 mm**. Se destaca que el día de ayer es el más seco en el transcurso del mes de agosto de 2018.

ALERTA ROJA

- Por niveles altos en varias corrientes de los siguientes departamentos: Vichada, Guainía, Guaviare, Meta, Antioquia, Córdoba, Sucre, Bolívar y Chocó.
- Probabilidad de crecientes súbitas en los ríos, quebradas y arroyos de la región Caribe, ubicados principalmente en el departamento de Atlántico.
- Por alta probabilidad de deslizamientos de tierra en zonas inestables o de ladera localizadas en los municipios de Cubarral y Villavicencio, departamento de Meta.

ALERTA NARANJA

- Por probabilidad moderada de crecientes súbitas o incrementos de niveles en corrientes de los siguientes departamentos: Chocó, Valle del Cauca, Vaupés, Antioquia, Córdoba, Cesar, Meta, Santander, Arauca y Casanare.
- Por moderada probabilidad de deslizamientos de tierra detonados por lluvias, en sectores inestables o de alta pendiente localizados en las regiones Andina, Pacífica, Caribe y Orinoquia.
- Por moderada posibilidad de ocurrencia de incendios de la cobertura vegetal en zonas de bosques, cultivos y pastos, localizados en la región Caribe, principalmente en los departamentos de La Guajira y Cesar.

ALERTA AMARILLA

- Por Probabilidad baja de crecientes súbitas en corrientes de los siguientes departamentos: Cauca, Córdoba, Antioquia, Santander, Chocó, Cundinamarca, Boyacá, Cesar, Valle del Cauca, Cauca, Nariño, Norte de Santander, Tolima y Santander-
- Por Probabilidad baja de incrementos de niveles en corrientes de los siguientes departamentos: Vichada y Caquetá en la región de la Amazonia.
- Por baja probabilidad de deslizamientos de tierra detonados por lluvias, en sectores inestables o de alta pendiente, localizados en las regiones Caribe, Andina, Amazonia, Pacífico y Orinoquia.
- Por viento y oleaje en el centro del mar Caribe nacional, aguas adentro y por pleamar hasta el 11 de agosto hacia el litoral.

PARA TENER EN CUENTA

- Los niveles reportados para el río Guaviare (especialmente aguas arriba del municipio de San José del Guaviare), para el río Guainía (en inmediaciones de Puerto Inírida) y para el río Vichada (en inmediaciones de Puerto Carreño), presentan registros superiores a los promedios históricos de los últimos tres años, para la época julio - agosto.

PRONÓSTICO CONDICIONES METEOROLÓGICAS ESPECIALES

ÁREA DEL VOLCÁN GALERAS

Cielo mayormente cubierto durante la jornada con lloviznas intermitentes.

El SERVICIO GEOLÓGICO COLOMBIANO reporta en nivel AMARILLO (III): CAMBIOS EN EL COMPORTAMIENTO DE LA ACTIVIDAD VOLCÁNICA. Lat: 155 Lon: -77.37

ELEVACIÓN (pies)	DIRECCIÓN	VELOCIDAD	
		NUDOS	Km/h
10,000	ESTE	10 - 15	18 - 27
18,000	ESTE	15 - 20	27 - 36
24,000	SURESTE	0 - 5	0 - 9
30,000	ESTE	5 - 10	9 - 18

ÁREA DEL VOLCÁN NEVADO DEL HUILA

Cielo mayormente nublado con predominio de tiempo seco en el día, en horas de la noche son previstas lloviznas dispersas.

El SERVICIO GEOLÓGICO COLOMBIANO reporta en nivel AMARILLO (III): CAMBIOS EN EL COMPORTAMIENTO DE LA ACTIVIDAD VOLCÁNICA. Lat: 292 Lon: -76.05

ELEVACIÓN (pies)	DIRECCIÓN	VELOCIDAD	
		NUDOS	Km/h
10,000	SURESTE	10 - 15	18 - 27
18,000	ESTE	20 - 25	36 - 45
24,000	ESTE	10 - 15	18 - 27
30,000	ESTE	5 - 10	9 - 18

ÁREA DEL VOLCÁN CERRO MACHÍN

A lo largo de la jornada se estima cielo entre parcial y mayormente cubierto con predominio de tiempo seco.

El SERVICIO GEOLÓGICO COLOMBIANO reporta en nivel AMARILLO (III): CAMBIOS EN EL COMPORTAMIENTO DE LA ACTIVIDAD VOLCÁNICA. Lat: 480 Lon: -75.62

ELEVACIÓN (pies)	DIRECCIÓN	VELOCIDAD	
		NUDOS	Km/h
10,000	SURESTE	0 - 5	9 - 18
18,000	ESTE	15 - 20	27 - 36
24,000	ESTE	15 - 20	27 - 36
30,000	ESTE	15 - 20	27 - 36

ÁREA DEL VOLCÁN NEVADO DEL RUIZ

Se prevé poca nubosidad en el área con tiempo seco.

El SERVICIO GEOLÓGICO COLOMBIANO reporta en nivel AMARILLO (III): CAMBIOS EN EL COMPORTAMIENTO DE LA ACTIVIDAD VOLCÁNICA. Lat: 489 Lon: -75.32

ELEVACIÓN (pies)	DIRECCIÓN	VELOCIDAD	
		NUDOS	Km/h
10,000	SURESTE	5 - 10	9 - 18
18,000	ESTE	15 - 20	27 - 36
24,000	ESTE	5 - 10	9 - 18
30,000	ESTE	0 - 5	0 - 9

ÁREA DEL COMPLEJO VOLCÁNICO CHILES-CERRO NEGRO DE MAYASQUER

A lo largo de la jornada se estima cielo entre parcial y mayormente cubierto con predominio de tiempo seco.

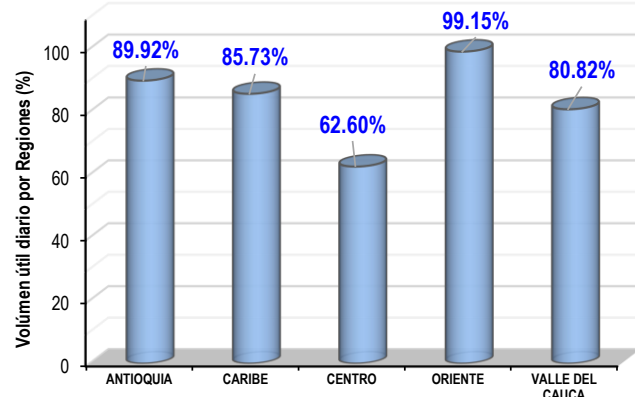
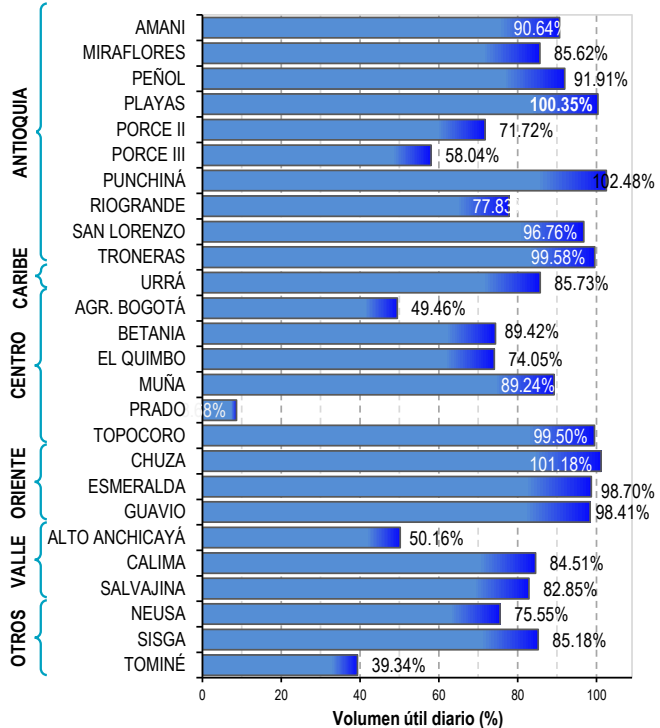
El SERVICIO GEOLÓGICO COLOMBIANO reporta en nivel AMARILLO (III): CAMBIOS EN EL COMPORTAMIENTO DE LA ACTIVIDAD VOLCÁNICA. Lat: 081-Lon: 77.93 Lat: 0.76 Lon: -77.95

ELEVACIÓN (pies)	DIRECCIÓN	VELOCIDAD	
		NUDOS	Km/h
10,000	ESTE	10 - 15	18 - 27
18,000	ESTE	15 - 20	27 - 36
24,000	ESTE	0 - 5	0 - 9
30,000	SUROESTE	5 - 10	9 - 18

ESTADO DE LOS EMBALSES

A continuación se relaciona el volumen útil diario de los principales embalses del país (expresado en porcentaje), de acuerdo con la información reportada por XM S.A. E.S.P en la siguiente dirección electrónica: <http://ido.xm.com.co/ido/SitePages/hidrologia.aspx?q=reservas>

VOLUMEN ÚTIL DIARIO EN LOS PRINCIPALES EMBALSES DEL PAÍS



Para estar informado diariamente de lo que pasa con el **pronóstico del tiempo y las alertas.**

Síguenos en Twitter
@IDEAMColombia



PRECIPITACIONES

A continuación se relacionan los municipios donde en las últimas 24 horas se registraron precipitaciones iguales o superiores a 15.0 mm.

Se aclara que las precipitaciones indicadas en los municipios, realmente corresponden a aquellos puntos en los cuales el IDEAM tiene estaciones de monitoreo, pero no necesariamente quiere decir que el dato corresponda a las lluvias que se presentaron directamente sobre el área urbana en donde se concentra la mayor población. En ocasiones la estación sobre la cual se destaca el mayor valor de precipitación, a pesar de pertenecer al municipio, puede quedar alejada del centro poblado principal.

DEPARTAMENTO	MUNICIPIO
ANTIOQUIA	Caramanta (70.0), Puerto Berrío (16.4).
ATLÁNTICO	Barranquilla (15.0).
BOLÍVAR	Simití (25.0).
BOYACÁ	Campohermoso (47.2), Cubará (19.0).
CAQUETÁ	Florencia (18.4).
CASANARE	Yopal (36.0).
CESAR	San Alberto (68.4), Gamarra (15.0).
CHOCÓ	Medio San Juan (31.0), Istmina (19.0).
MAGDALENA	Aracataca (21.0), Ciénaga (19.1).
META	Cubarral (30.0), Acacías (16.0).
NORTE DE SANTANDER	Toledo (23.0).
PUTUMAYO	Mocoa (15.0).
VALLE DEL CAUCA	Zarzal (19.0).

Para estar informado diariamente de lo que pasa con el **pronóstico del tiempo y las alertas.**

Síguenos en Twitter
@IDEAMColombia



TEMPERATURAS MÁXIMAS

A continuación se relacionan los municipios donde en las últimas 24 horas se registraron temperaturas iguales o superiores a 35.0 °C.

Se aclara que las temperaturas indicadas en los municipios, realmente corresponden a aquellos puntos en los cuales el IDEAM tiene estaciones de monitoreo, pero no necesariamente quiere decir que el dato corresponda a las temperaturas que se presentaron directamente sobre el casco urbano en donde se concentra la mayor población. En ocasiones la estación sobre la cual se destaca el mayor valor de temperatura, a pesar de pertenecer al municipio, puede quedar alejada del centro poblado principal.

DEPARTAMENTO	MUNICIPIO
CÓRDOBA	San Bernardo del Viento (35.6).
CESAR	Bosconia (36.6), Valledupar (35.0), Codazzi (35.0).
HUILA	Villavieja (37.2), Neiva (35.4).
LA GUAJIRA	Manaure (37.8), Maicao (35.4).
TOLIMA	Natagaima (35.4).

PRONÓSTICO METEOROLÓGICO

Lunes 06 y martes 07 de agosto de 2018



REGIÓN	PRONÓSTICO
SABANA DE BOGOTÁ	<p>LUNES. En la tarde, se prevé que la nubosidad se encuentre variable entre parcial a nublado con posibles lloviznas de carácter ligero sobre el centro y sur de los cerros orientales. Para la noche, se espera cielo parcialmente nublado con posibilidad de lloviznas ligeras sobre el noroccidente y occidente de la capital.</p> <p>MARTES. En horas de la tarde prevalecerá el tiempo seco y cielo parcialmente cubierto. Durante la noche, son probables lluvias ligeras sobre el suroriente del área.</p>
CARIBE	<p>LUNES. En la tarde se prevén lluvias en la sierra nevada de Santa Marta, norte de Cesar y en el occidente de Córdoba. Precipitaciones menos intensas en zonas de Sucre, Bolívar, sur de Atlántico. Posibles descargas eléctricas. Durante la noche se estima cielo parcialmente cubierto con lluvias y/o lloviznas en el sur de Córdoba, Sucre y Bolívar. Lluvias de menor intensidad en cercanías a la Sierra Nevada.</p> <p>MARTES. En la región se estima cielo parcialmente nublado. Eventuales lluvias, especialmente en horas de la tarde y noche, en sectores del centro y sur de Córdoba, sur y norte de Bolívar, Sucre, norte de Bolívar, amplios sectores de Magdalena y norte de Cesar; no se descartan lluvias ligeras al sur de La Guajira.</p>
ARCHIPIÉLAGO DE SAN ANDRÉS, PROVIDENCIA Y SANTA CATALINA	<p>LUNES. Durante la tarde se mantendrán las condiciones nubosas en el área con probabilidad de lluvias ligeras. Para la noche se advierte cielo mayormente nublado con lluvias y/o lloviznas.</p> <p>MARTES. En el archipiélago se advierte cielo entre parcial y mayormente cubierto; eventuales precipitaciones intermitentes durante el día.</p>
MAR CARIBE	<p>LUNES. En gran parte del área nacional marítima predominará el tiempo seco con cielo parcialmente nublado, salvo al occidente donde se estima mayor nubosidad y lluvias en las primeras y últimas horas de la jornada.</p> <p>MARTES. En la zona marítima nacional se advierte cielo mayormente cubierto con alta posibilidad de precipitaciones y actividad eléctrica en el Golfo de Urabá, así como en proximidades al litoral de los departamentos de Córdoba y Sucre, es probable algunas lluvias ligeras en el litoral de Magdalena. En el resto del área predominio de tiempo seco.</p>
ANDINA	<p>LUNES. Durante la tarde aumentará la nubosidad con lluvias acompañadas de actividad eléctrica en sectores del occidente de Antioquia y en el centro y sur de Santander. Precipitaciones de menor intensidad son previstas en áreas de Huila, Boyacá, Risaralda y Cundinamarca. Para la noche se prevé cielo mayormente nublado con precipitaciones en sectores de Antioquia y Santander. Lluvias ligeras y/o lloviznas en zonas de Cundinamarca, Boyacá y en el Eje Cafetero.</p> <p>MARTES. En la tarde y noche persistirán los cielos nublados con precipitaciones en varias áreas particularmente de Antioquia, Santander, Norte de Santander, sectores de Boyacá, Cundinamarca, Valle, Cauca y Nariño, inclusive con posibilidad de descargas eléctricas.</p>

Planeando tu día?
Descarga YA y conoce...



Consúltalo a diario y únete a la Cultura del Pronóstico del IDEAM

Disponible para  



PRONÓSTICO METEOROLÓGICO



Lunes 06 y martes 07 de agosto de 2018

REGIÓN	PRONÓSTICO
INSULAR PACÍFICO	<p>LUNES. En Malpelo se estima tiempo seco. Para Gorgona es previsto que se registren lluvias en las primeras y últimas horas de la jornada.</p> <p>MARTES. En Mapelo se advierten precipitaciones esporádicas durante la jornada. En Gorgona son previstas lluvias dispersas en horas de la madrugada, tarde y noche.</p>
PACÍFICO	<p>LUNES. Para las horas de la tarde el cielo estará mayormente nublado con lluvias en sectores de Chocó y precipitaciones menos intensas en zonas de Cauca, Nariño y Valle del Cauca. No se descarta actividad eléctrica. Durante la noche se espera aumento de la nubosidad con lluvias, acompañadas en algunos casos de actividad eléctrica, en sectores del occidente de Valle del Cauca y Cauca, así como el centro y sur de Chocó. precipitaciones menos intensas en Nariño.</p> <p>MARTES. En la región predominarán las condiciones nubosas con precipitaciones ligeras en amplios sectores de Chocó, noroeste de Valle del Cauca, suroeste de Cauca y Nariño.</p>
OCÉANO PACÍFICO	<p>LUNES. En amplios sectores de la zona marítima se prevé cielo mayormente nublado. Alta probabilidad de lluvias y descargas eléctricas, especialmente al centro y norte del área.</p> <p>MARTES. En la mayor parte del centro y norte de la zona oceánica nacional, se estiman precipitaciones en horas de la madrugada y hasta entrada la mañana. En la tarde se prevén lluvias de menor intensidad en sectores del litoral centro y norte, en la noche más intensas y a lo largo del litoral.</p>
ORINOQUIA	<p>LUNES. En la tarde se espera cielo entre parcial y mayormente nublado con lluvias en sectores del oriente de Meta y en Vichada. Precipitaciones menos intensas en Casanare y Arauca. Durante la noche se estiman lluvias en el piedemonte de Meta y Casanare y en el norte de Vichada, No se descarta actividad eléctrica.</p> <p>MARTES. Se prevé un descenso en la cobertura nubosa, sin embargo, de mantendrán algunas precipitaciones en durante la tarde y primeras horas de la noche en sectores de Vichada y oriente de Meta.</p>
AMAZONIA	<p>LUNES. Para las horas de la tarde se prevé aumento de la nubosidad; con lluvias en el centro de la región en zonas de Guaviare, Vaupés, Caquetá y Amazonas. Precipitaciones menos intensas en el resto de la región. Probabilidad de actividad eléctrica. En la noche se estima disminución de la nubosidad con lloviznas o lluvias ligeras en el piedemonte amazónico y en sectores de Guaviare, Amazonas y Guainía.</p> <p>MARTES. En la región se estima una jornada nubosa en la parte oriental de la región, con probabilidad de lluvias, particularmente en horas de la tarde y noche en Guainía, Guaviare, norte de Vaupés y Amazonas. Posibilidad de actividad eléctrica. En el resto de la región tiempo seco.</p>

Planeando tu día?
Descarga YA y conoce...



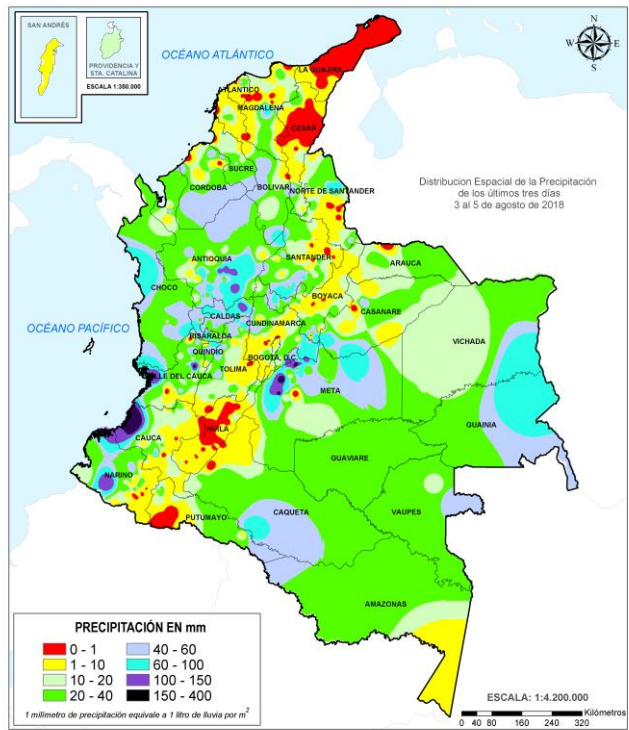
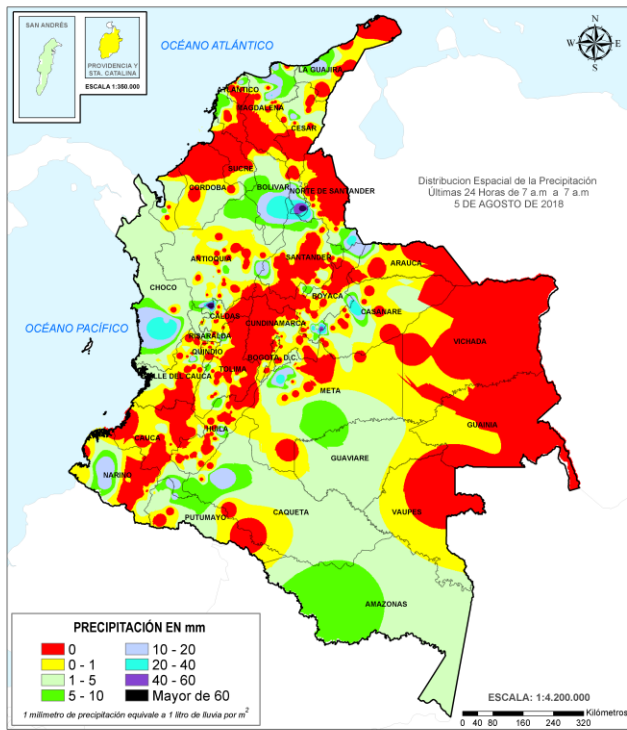
Consúltalo a diario y únete a la Cultura del Pronóstico del IDEAM

Disponible para  

MAPAS DE PRECIPITACIÓN

Precipitación diaria: registrada entre las 7:00 a. m. del domingo 05 y las 7:00 a. m. del lunes 05 de agosto de 2018.

Precipitación últimos 3 días: registrada entre las 7:00 a. m. del viernes 03 y las 7:00 a. m. del lunes 06 de agosto de 2018.



ALERTAS VIGENTES E INFORMACIÓN ADICIONAL

Para mayor información sobre el pronóstico del estado del tiempo, informes técnicos diarios, comunicados especiales, mapas diarios de temperaturas máximas y mínimas e información diaria de precipitación se sugiere consultar los siguientes enlaces:

- [MAPA DIARIO DE TEMPERATURA MÁXIMA.](#)
- [MAPA DIARIO DE TEMPERATURA MÍNIMA.](#)
- [INFORMACIÓN DIARIA DE PRECIPITACIÓN Y TEMPERATURA DE LOS PRINCIPALES AEROPUERTOS DEL PAÍS.](#)
- [MOSAICO MAPAS DE PRECIPITACIÓN DIARIA EN MILÍMETROS.](#)

ALERTAS POR NIVELES DE LOS RÍOS

REGIÓN ORINOQUIA	SITIOS PARA LOS CUALES SE GENERA LA ALERTA	ALERTA ROJA
<p>NIVELES ALTOS EN LA CUENCA DEL RÍO INÍRIDA. Debido a la persistencia de niveles altos en el río Inírida a la altura de la estación Puerto Inírida, con niveles que superan la cota de desbordamiento, se mantiene esta alerta. Se recomienda tanto a los comités locales y regionales del riesgo en Puerto Inírida y a la población ubicada en las márgenes de este río, estar atentos al comportamiento de los niveles del río Inírida en sectores de la cuenca alta-media, así como en los afluentes.</p> <p>NIVELES ALTOS EN EL RÍO ARIARI Y GUAVIARE. Dado que continúan altos los niveles del río Ariari y Guaviare, con valores en el rango de altos y que superan la cota de afectación en los municipios de Puerto Rico, San José de Guaviare y Mapiripán, se mantiene esta alerta. Se recomienda a los comités Locales y Regionales tomar las medidas necesarias ante posibles afectaciones por desbordamientos en sectores rurales y urbanos de estos municipios. Los posibles sectores más críticos en el departamento del Guaviare son zonas rurales y urbanas del municipio de El Retorno (por un brazo del río Guaviare) y San José del Guaviare.</p> <p>NIVELES ALTOS EN EL RÍO ORINOCO. Continúa el nivel de esta alerta por cuanto los niveles se encuentran por encima de la cota de afectación a la altura del municipio de Puerto Carreño (Vichada). Se recomienda a las autoridades de Gestión del Riesgo y a la población ribereña estar atentos al comportamiento de los niveles del río, dado que actualmente se están presentado posibles afectaciones por desbordamiento en el municipio de Puerto Carreño (Vichada).</p> <p>NIVELES ALTOS EN LA CUENCA MEDIA-BAJA DEL RÍO META. Se mantiene esta alerta por los niveles altos que se registran en el río Meta desde Puerto López hasta el municipio de Paz de Ariporo. El IDEAM recomienda a la población ribereña, autoridades locales y regionales de Gestión del Riesgo seguir muy atentos al comportamiento del nivel del río en este sector, ante posibles afectaciones por desbordamientos.</p> <p>CRECIENTE SÚBITA EN EL RÍO GUAYURIBA. Se mantiene esta alerta dadas las condiciones de crecientes súbitas permanentes que se registran en el río Guayuriba (aportante al río Meta), producto de las lluvias se han presentado en algunos sectores del piedemonte llanero. El IDEAM recomienda a la población ribereña, autoridades locales y regionales de Gestión del Riesgo activar todas las medidas de emergencia ante probables afectaciones por desbordamientos e inundaciones en zonas rurales y urbanas.</p> <p>NIVELES ALTOS EN LA CUENCA DEL RÍO CASANARE. Continúa esta alerta dado que los niveles del río Casanare se encuentran altos, próximos a la cota de afectación a la altura del municipio de Cravo Norte. Esta alerta se extiende para la cuenca del río Ariporo. Especial atención al río Tame (afluente al río Casanare, a la altura del municipio de Tame) y otros afluentes, ya que se observan incrementos importantes en las últimas horas. El IDEAM recomienda a las autoridades locales y regionales de Gestión del Riesgo estar muy atentos al comportamiento del nivel del río Casanare, ante posibles afectaciones por desbordamientos.</p>		

ALERTAS POR NIVELES DE LOS RÍOS

REGIÓN ANDINA

SITIOS PARA LOS CUALES SE GENERA LA ALERTA

**ALERTA
NARANJA**

PROBABILIDAD DE CRECIENTES SÚBITAS EN LOS RÍOS DE MONTAÑA Y DIFERENTES CORRIENTES DEL OCCIDENTE DEL DEPARTAMENTO DE ANTIOQUIA (APORTANTES AL RIO ATRATO).

Se baja esta alerta ya que las lluvias han disminuido en el sector occidental del departamento de Antioquia. Teniendo en cuenta las precipitaciones de los últimos días han sido importantes, las cuencas de los ríos Murrí, Sucio y Murindó que drenan hacia el río Atrato, pueden estar saturadas, lo cual podría generar incrementos significativos de los caudales en los principales ríos afluentes al río Atrato. Por lo anterior el IDEAM recomienda a la población ribereña y a las autoridades de gestión del riesgo mantenerse atentos al aumento del nivel de los ríos.

NIVELES ALTOS EN LA PARTE BAJA DEL RÍO CAUCA Y EN LA REGIÓN DE LA MOJANA.

Se mantiene esta alerta dado que los niveles del río Cauca en sectores del trayecto comprendido entre Caucasia (Antioquia) hasta Guaranda (Sucre), se encuentran cercanos a la cota de desbordamiento. Comportamiento similar se puede presentar en algunas zonas de los municipios de Achí y Pinillos (Bolívar). Se recomienda especial atención en los corregimientos de Margento (municipio de Caucasia, Antioquia) y Colorado (municipio de Nechí, Antioquia), lo mismo que en inmediaciones de La Región Mojana y la cuenca baja del río San Jorge. Igualmente, en zonas bajas y de planicie en Nechí (Antioquia), Ayapel (Córdoba), San Jacinto del Cauca y Achí (Bolívar), también en los municipios sucreños de San Benito Abad, Caimito, San Marcos, Majagual y Guaranda, dado que se pronostica persistan las lluvias durante los próximos días en la región.

REGIÓN ORINOQUIA

SITIOS PARA LOS CUALES SE GENERA LA ALERTA

**ALERTA
NARANJA**

SE PREVÉN INCREMENTOS SÚBITOS EN APORTANTES A LA CUENCA ALTA Y MEDIA DEL RÍO META.

Se mantiene esta alerta dado que se prevé continúen los incrementos moderados en los niveles de los ríos Guayuriba, Guatiquía, Guacavía, Negro, Humadea, Guamal, Humea, Garagoa, Upía, Lengupá y Manacacías entre otros de la cuenca alta, y ríos Cusiana, Cravo Sur, Túa, Yucao, Tea, Caño Cumaral, Melúa, Tocaría, Nunchía, Pauto entre otros que drenan al río Meta en la cuenca media, dada la saturación de los suelos por las lluvias ocurridas en los últimos días en los piedemontes de Casanare y Meta. El IDEAM recomienda a la población ribereña, autoridades locales y regionales de Gestión del Riesgo seguir muy atentos ante incrementos en los niveles de estos ríos. Nota: Se han observa incrementos importantes en el nivel de los ríos Humea, Upía, Cravo Sur y Cusiana.

NIVELES ALTOS EN AFLUENTES DE LA CUENCA ALTA DEL RÍO GUAVIARE.

Se mantiene esta alerta dado que continúan altos los niveles de los ríos Losada, Guejar y Guayabero, afluentes a la cuenca alta del río Guaviare. Se recomienda a la población ribereña continuar atentos al comportamiento de los niveles de estos ríos.

NIVELES ALTOS EN EL RÍO ARAUCA.

Se mantiene esta alerta dado que continúan las fluctuaciones moderadas con valores altos en los niveles del río Arauca (municipio de Arauquita), así como en los afluentes en la cuenca alta. El IDEAM recomienda monitoreo continuo especialmente en los niveles de los ríos Margua, Cobugón, Chitagá, San Miguel, Banadía, Satoca, Bojabá, Cobaría y Royota, dado que se están presentado nuevos incrementos súbitos en los niveles de estos ríos, producto de las lluvias registradas durante los últimos días.

ALERTAS POR NIVELES DE LOS RÍOS

REGIÓN CARIBE

SITIOS PARA LOS CUALES SE GENERA LA ALERTA

**ALERTA
NARANJA**

PROBABILIDAD DE CRECIENTES SÚBITAS EN LOS APORTANTES A LA CUENCA MEDIA Y BAJA DEL RÍO ATRATO.

Debido a que en las últimas horas se han reducido las lluvias, se baja el nivel de esta alerta. Sin embargo, las lluvias de los últimos días han provocado una saturación en las cuencas de los afluentes al río Atrato en su parte media y baja. Por lo anterior, ante cualquier evento de precipitación importante, los niveles podrían presentar ascensos importantes. Especial atención para los afluentes del río Atrato en sectores de la cuenca media y baja como lo son los ríos Bebaramá, Bojayá, Napipí, Opogadó, Salaquí y otros directos al río Atrato en su cuenca baja.

PROBABILIDAD DE CRECIENTES LENTAS EN LA CUENCA BAJA DEL RÍO SINÚ.

Se mantiene esta alerta dado que continúan altos los niveles del río Sinú especialmente en la cuenca baja. Aun así, no se descartan un tránsito de onda de creciente en los niveles del río Sinú, lo cual podría generar desbordamiento en las planicies bajas del río Sinú, especialmente en la cuenca baja. El IDEAM recomienda a la población ribereña continuar atentos al incremento paulatino en los niveles entre los municipios de Cereté y Loricá (La Doctrina y San Bernardo del viento).

SE PREVÉ ASCENSO EN LOS NIVELES DE LOS RÍOS QUE DESCIENDEN DE LA SIERRA NEVADA DE SANTA MARTA.

Se mantiene esta alerta, dado que se pronostica persistan las lluvias de variada intensidad durante los próximos días en inmediaciones de la Sierra, las cuales podrían generar nuevas crecientes súbitas en los ríos que descienden de la Sierra Nevada de Santa Marta, en especial los ríos Piedras, Mazanares y Gaira, en Santa Marta, al igual que los ríos Guachaca, Palomino, Dibulla, Ancho, Don Diego, Buritaca, Sevilla, Riofrío, Tucurínca, Fundación, Aracataca.

REGIÓN PACÍFICO

SITIOS PARA LOS CUALES SE GENERA LA ALERTA

**ALERTA
NARANJA**

CRECIENTES SÚBITAS EN LOS RÍOS BAUDÓ Y DIRECTOS AL OCÉANO PACÍFICO

Se mantiene esta alerta dadas las lluvias de variada intensidad registradas sobre sectores del occidente y sur del departamento del Chocó, las cuales podrían generar nuevos incrementos significativos en los niveles de los ríos Baudó, Docampadó y directos al Pacífico. Se recomienda a los pobladores ribereños en zonas bajas de los municipios Alto y Medio Baudó (Chocó) y específicamente en los sectores del litoral del Pacífico estar atentos al comportamiento de los niveles de los ríos Jella y Chocolatal.

ALERTAS POR NIVELES DE LOS RÍOS

REGIÓN PACÍFICO	SITIOS PARA LOS CUALES SE GENERA LA ALERTA	ALERTA AMARILLA
-----------------	--	-----------------

PROBABILIDAD DE CRECIENTES SÚBITAS EN LA CUENCA DEL RÍO SAN JUAN.

Debido a que los pronósticos de precipitaciones muestran incrementos en las lluvias en la zona se mantiene el nivel de alerta amarilla por probabilidad de crecientes súbitas en las cuencas aportantes al río San Juan, que sumado a las precipitaciones en el último día en el litoral del sur de Chocó elevan dicha probabilidad de incrementos en los niveles. El IDEAM recomienda a la población ribereña continuar atentos al monitoreo de los ríos y quebradas de la cuenca del río San Juan.

PROBABILIDAD DE CRECIENTES SÚBITAS EN LOS RÍOS DAGUA Y ANCHICAYÁ.

Se mantiene este nivel de alerta debido a que se pronostica nuevas precipitaciones en la región Pacífica, especialmente en el sector del departamento de Valle del Cauca, por lo que no se descartan Ocurrencias de crecientes súbitas de carácter moderado en los ríos Dagua, Anchicayá, Calambre, Mayorquín y Raposo.

PROBABILIDAD DE CRECIENTES SÚBITAS EN LOS RÍOS QUE TRIBUTAN DIRECTAMENTE AL MAR PACIFICO EN EL DEPARTAMENTO DEL CAUCA.

Se preve precipitaciones en la zona, por tanto, se mantiene esta alerta en los ríos Naya, Micay, Saija, Timbiquí, Guapi y Anchicayá y afluentes. Es importante resaltar que los pronósticos meteorológicos indican que se podrían presentar lluvias de variada intensidad, por lo que se recomienda a la población ribereña y a las autoridades locales mantenerse atentos al aumento de los niveles de estos ríos y sus principales afluentes.

REGIÓN AMAZONIA	SITIOS PARA LOS CUALES SE GENERA LA ALERTA	ALERTA AMARILLA
-----------------	--	-----------------

PROBABILIDAD DE INCREMENTOS MODERADOS EN LOS AFLUENTES DE LA CUENCA BAJA DEL RÍO VAUPÉS.

Se mantiene esta alerta ya que es posible que se incrementen los niveles en los afluentes del río Vaupés en la parte baja, debido a las precipitaciones que se han presentado sumado al hecho que los niveles de este río se encuentran altos. El IDEAM recomienda a Gestión del Riesgo y a la población ribereña, estar atenta al nivel del río Vaupés y afluentes, especialmente en la zona baja.

PROBABILIDAD DE INCREMENTOS MODERADOS EN LOS AFLUENTES DE LA CUENCA ALTA DEL RÍO CAQUETÁ

Se emite esta alerta dado el incremento que se esta registrando en los niveles de los ríos Mocoa, Sangoyaco y Mulato, igualmente, se pronostica persistan las lluvias de variada intensidad en la zona. Es importante estar atentos al nivel de estos cauces especialmente por las condiciones de humedad antecedente del suelo en las cuencas de estos ríos y sus afluentes. El IDEAM recomienda a la población ribereña y a las autoridades locales estar continuamente monitoreando los caudales de estos ríos del piedemonte, ya que tradicionalmente para esta época se suelen presentar precipitaciones de carácter fuerte que pueden generar crecientes súbitos.

ALERTAS POR NIVELES DE LOS RÍOS

REGIÓN CARIBE

SITIOS PARA LOS CUALES SE GENERA LA ALERTA

ALERTA AMARILLA

PROBABILIDAD DE CRECIENTES SÚBITAS EN LOS NIVELES DEL RÍO CESAR.

Se mantiene esta alerta, dadas las lluvias de variada intensidad que se registran en el departamento del Cesar, se prevé incrementos en los niveles del río Cesar y sus principales afluentes (Ariguani), a la altura de los municipios de Valledupar, Pueblo Bello y el Copey y Bosconia. EL IDEAM recomienda a los pobladores ribereños ubicados en riveras de estos ríos, continuar atentos al incremento del caudal en estos cauces.

PROBABILIDAD DE CRECIENTE SÚBITA EN EL RÍO SAN JORGE

Se mantiene esta alerta, ya que la cuenca puede estar saturada por las lluvias registradas en los últimos días, especialmente en la cuenca alta del río San Jorge. Por lo tanto, un evento de lluvia podría ocasionar incrementos súbitos con niveles altos en el río San Jorge y sus afluentes, especialmente el río San Pedro. Se recomienda a la población en general estar atentos al comportamiento de los niveles de este río y sus afluentes.

PROBABILIDAD DE CRECIENTES SÚBITAS EN LOS RÍOS, QUEBRADAS Y ARROYOS DE LA REGIÓN CARIBE

Se mantiene esta alerta dadas las lluvias que se han registrado en la en varios sectores de la región Caribe. Por lo que, no se descartan crecientes súbitas y formación de arroyos en los centros poblados de la región Caribe, en especial en la ciudad de Barranquilla. Esta alerta también se extiende en arroyos y quebradas del departamento de Bolívar. Dadas las condiciones meteorológicas el IDEAM recomienda a la población ribereña y a las autoridades locales estar atentos al aumento del nivel en los arroyos y a la formación arroyos por el incremento del volumen de la escorrentía.

PROBABILIDAD DE CRECIENTES SÚBITAS EN LOS RÍOS DEL URABÁ ANTIOQUEÑO.

Se mantiene esta alerta para los ríos del golfo de Urabá dado se pronostica persistan las lluvias de variada intensidad en las cuencas de los ríos León, Mulatos y San Juan de Canalete, los cuales podrían generar incrementos súbitos en los niveles de estos cauces y sus afluentes; se espera que esta condición hidrológica se refleje para los demás cauces superficiales de la zona como los ríos Vijagual, Zungo, Chigorodó, Carepa, Apartado y río Grande. El IDEAM recomienda a la población ribereña en general y a las autoridades locales continuar atentos al incremento súbito de las caudales de estos ríos y sus principales afluentes entre otros.

ALERTAS POR NIVELES DE LOS RÍOS

REGIÓN ANDINA	SITIOS PARA LOS CUALES SE GENERA LA ALERTA	ALERTA AMARILLA
	<p>PROBABILIDAD DE CRECIENTES SÚBITAS EN LOS RÍOS DE MONTAÑA DE ALGUNOS APORTANTES AL RÍO CAUCA Y RÍO MAGDALENA EN ANTIOQUIA.</p> <p>Se baja el nivel de esta alerta, dado que han disminuido las lluvias en el departamento de Antioquia. Los niveles de los ríos se encuentran fluctuando alrededor de los promedios históricos. No se descartan formaciones de crecientes súbitas en algunos ríos de montaña de este departamento. Por tanto, ante un evento de precipitación importante, podría incrementar súbitamente los niveles de los ríos, en especial los aportantes al río Magdalena entre ellos los ríos Nare, Cimitarra, San Bartolo y sus afluentes; igualmente para los afluentes al río Cauca como los ríos Medellín, Porce, San Juan y la quebrada La Liboriana, ríos Tarazá, Man, Anorí, bajo Nechí y tributarios como los ríos San José, Tenche y El Bagre. Se recomienda a la población ribereña y a las autoridades de Gestión del Riesgo continuar atentos ante posibles aumentos en el nivel de estos ríos, especialmente los de la cuenca del río San Juan, Nare y Nechí.</p> <p>PROBABILIDAD DE CRECIENTES SÚBITAS EN LOS AFLUENTES AL RÍO FONCE, SUAREZ Y SOGAMOSO.</p> <p>Se baja el nivel de esta alerta, puesto que las precipitaciones han disminuido. Aunque no se descartan nuevas crecientes súbitas en los afluentes a la cuenca del río Fonce, Suárez y Sogamoso, especialmente en los ríos Curití y Mogoticos, producto de las fuertes lluvias con presencia de tormentas eléctricas que se registraron en los últimos días. El IDEAM recomienda a las autoridades locales y pobladores estar atentos al comportamiento de los niveles de estos ríos.</p> <p>SE PREVÉ CRECIENTES SÚBITAS EN LOS RÍOS DEL EJE CAFETERO.</p> <p>Se mantiene esta alerta dado que se pronostica persistan las lluvias de variada intensidad en el Eje Cafetero, por lo que se prevé crecientes súbitas en los niveles de los ríos Arma, Chinchiná, Risaralda, Otún, La Vieja y río Mapa. Se recomienda a las autoridades de Gestión del Riesgo y a los pobladores de las zonas ribereñas bajas estar atentos al comportamiento en los niveles de estos ríos.</p>	

ALERTAS POR AMENAZAS DE DESLIZAMIENTO

ALERTA ROJA:

Amenaza alta a muy alta por deslizamientos de tierra detonados por lluvias, localizados en los siguientes municipios:

ALERTA NARANJA:

Amenaza moderada por deslizamientos de tierra detonados por lluvias, localizados en los siguientes municipios:

REGIÓN ORINOQUIA	SITIOS PARA LOS CUALES SE GENERA LA ALERTA	ALERTA ROJA
META: Villavicencio.		
REGIÓN CARIBE	SITIOS PARA LOS CUALES SE GENERA LA ALERTA	ALERTA NARANJA
BOLÍVAR: Achí, Montecristo y San Jacinto del Cauca		
REGIÓN ANDINA	SITIOS PARA LOS CUALES SE GENERA LA ALERTA	ALERTA NARANJA
<p>ANTIOQUIA: Briceño, Cáceres, Caramanta, Ituango, San Roque, Santo Domingo, Tarazá y Valdivia. BOYACÁ: Cubarà. CALDAS: Aguadas, Marmato y Pácora. CUNDINAMARCA: Fusagasugá, Guayabetal, Medina y Quetame. SANTANDER: Bucaramanga, San Gil y Vélez NORTE DE SATANDER: Chitagá y Toledo.</p>		
REGIÓN ORINOQUIA	SITIOS PARA LOS CUALES SE GENERA LA ALERTA	ALERTA NARANJA
META: Acacias, Cubarral, Cumaral, El Calvario, El Castillo, El Dorado, Guamal, Lejanías, Mesetas, Restrepo y San Juan de Arama		
REGIÓN PACÍFICO	SITIOS PARA LOS CUALES SE GENERA LA ALERTA	ALERTA NARANJA
<p>CHOCÓ: Alto Baudó (Pie de Pato), Bahía Solano (Mutis), Bojayá (Bellavista), Condoto, Juradó, Nóvita, Nuquí y Quibdó. CAUCA: El Tambo, López y Timbiquí. NARIÑO: Barbacoas, Ricaurte VALLE DEL CAUCA: Andalucía, Bugalagrande y Tuluá</p>		

ALERTAS POR AMENAZAS DE DESLIZAMIENTO

ALERTA ROJA:

Amenaza alta a muy alta por deslizamientos de tierra detonados por lluvias, localizados en los siguientes municipios:

ALERTA NARANJA:

Amenaza moderada por deslizamientos de tierra detonados por lluvias, localizados en los siguientes municipios:

REGIÓN CARIBE	SITIOS PARA LOS CUALES SE GENERA LA ALERTA	ALERTA AMARILLA
<p>BOLÍVAR: Tiquisio (Puerto Rico). CESAR: Agustín Codazzi, Curumaní, El Copey, La Gloria, Pailitas y Pelaya. CÓRDOBA: Montelíbano, Puerto Libertador, San Jose De Ure. LA GUAJIRA: Dibulla. MAGDALENA: Ciénaga y Santa Marta</p>		

REGIÓN ANDINA	SITIOS PARA LOS CUALES SE GENERA LA ALERTA	ALERTA AMARILLA
<p>ANTIOQUIA: Abejorral, Abriaquí, Alejandría, Amagá, Amalfi, Andes, Angelópolis, Anorí, Argelia, Armenia, Belmira, Betulia, Buriticá, Caicedo, Caldas, Campamento, Cañasgordas, Caracolí, Carmen de Viboral, Ciudad Bolívar, Concordia, Dabeiba, Ebéjico, Fredonia, Frontino, Giraldo, Heliconia, Maceo, Medellín, Montebello, Nariño, Olaya, Puerto Berrío, Puerto Nare, Puerto Triunfo, Remedios, Sabanalarga, Salgar, San Carlos, San Jerónimo, San Luis, San Pedro de Los Milagros, Santa Bárbara, Santa Fe de Antioquia, Segovia, Sonsón, Sopetrán, Titiribí, Uramita, Urao, Yalí, Yarumal, Yolombó y Zaragoza.</p> <p>BOYACÁ: Almeida, Aquitania, Betétiva, Boavita, Buenavista, Campohermoso, Chinavita, Chita, Chivor, Coper, Corrales, Covarachía, El Espino, Gámeza, Garagoa, Guicán, La Uvita, La Victoria, Labranzagrande, Macanal, Maripí, Miraflores, Mongua, Moniquirá, Muzo, Otanche, Pachavita, Páez, Pajarito, Panqueba, Pauna, Paya, Paz de Rio, Pesca, Pisba, Puerto Boyacá, Quípama, Rondón, Saboyá, San Eduardo, San José de Pare, San Luis de Gaceno, San Mateo, San Pablo de Borbur, Santa María, Santana, Soatá, Socha, Socotá, Sogamoso, Susacón, Tasco, Tibaná, Tópaga, Turmequé, Úmbita y Ventaquemada.</p> <p>CALDAS: Chinchiná, Filadelfia, La Merced, Manizales, Manzanares, Marquetalia, Marulanda, Neira, Norcasia, Pensilvania, Salamina, Samaná, Supia, Victoria y Villamaria.</p> <p>CUNDINAMARCA: :, Agua de Dios, Albán, Anapoima, Anolaima, Apulo, Arbeláez, Beltrán, Bituima, Bojacá, Bogotá, D.C., Cabrera, Cachipay, Caparrapí, Cáqueza, Carmen de Carupa, Chaguaní, Chipaque, Choachí, Chocontá, Cogua, Cucunubá, El Colegio, El Peñón, El Rosal, Facatativá, Gachalá, Gachetá, Gama, Granada, Guaduas, Guatavita, Guayabal de Siquima, Gutiérrez, Jerusalén, Junín, La Calera, La Mesa, La Palma, La Peña, Lenguaque, Mchetá, Manta, Nilo, Nimaima, Nocaima, Pacho, Paima, Pandi, Paratebueno, Pasca, Pulí, Quebradanegra, Quipile, San Antonio de Tequendama, San Bernardo, San Cayetano, San Francisco, San Juan de Rioseco, Sasaima, Sesquilé, Sibaté, Sylvania, Soacha, Subachoque, Suesca, Supatá, Sutatausa, Tabio, Tausa, Tena, Tibacuy, Tocaima, Topaipí, Ubalá, Útica, Venecia, Vergara, Viani, Villagómez, Villapinzón, Villeta, Viotá, Yacopí, Zipacón y Zipaquirá.</p> <p>HUILA: Aipe, Altamira, Colombia, Guadalupe, La Plata, Neiva, Pitalito, Saladoblanco, San Agustín, Suaza, Tarqui.</p>		

ALERTAS POR AMENAZAS DE DESLIZAMIENTO

ALERTA ROJA:

Amenaza alta a muy alta por deslizamientos de tierra detonados por lluvias, localizados en los siguientes municipios:

ALERTA NARANJA:

Amenaza moderada por deslizamientos de tierra detonados por lluvias, localizados en los siguientes municipios:

REGIÓN ANDINA	SITIOS PARA LOS CUALES SE GENERA LA ALERTA	ALERTA AMARILLA
<p>NORTE DE SANTANDER: Ábrego, Arboledas, Cáchira, Cócota, Chinácota, Convención, Cúcuta, Cucutilla, Durania, El Tarra, El Zulia, Gramalote, Hacarí, Labateca, Lourdes, Mutiscua, Ocaña, Pamplona, Salazar, San Calixto, Sardinata, Silos, Teorama y Villa Caro.</p> <p>QUINDIO: Calarcá, Córdoba y Salento.</p> <p>RISARALDA: Dosquebradas, Pereira y Santa Rosa de Cabal.</p> <p>SANTANDER: Aguada, Albania, Barbosa, Bolivar, Carcasí, Cerrito, Charalá, Charta, Chipatá, Concepción, Confines, Contratación, Coromoro, El Carmen, El Guacamayo, El Playón, Florián, Floridablanca, Girón, Guaca, Guavatá, Güepsa, Jesús María, La Belleza, La Paz, Landázuri, Lebrija, Macaravita, Málaga, Matanza, Mogotes, Oiba, Onzaga, Piedecuesta, Puente Nacional, Rionegro, San Andrés, San Benito, San Miguel, San Vicente de Chucurí, Santa Helena del Opón, Sucre, Suratá, Tona y Valle de San José.</p> <p>TOLIMA: Alpujarra, Anzoátegui, Armero (Guayabal), Ataco, Cajamarca, Carmen de Apicalá, Casabianca, Chaparral, Cunday, Dolores, Falan, Fresno, Herveo, Ibagué, Icononzo, Lérida, Libano, Mariquita, Melgar, Murillo, Natagaima, Ortega, Palocabildo, Planadas, Prado, Purificación, Rioblanco, Roncesvalles, Rovira, San Antonio, Suárez, Villahermosa y Villarrica.</p>		

REGIÓN ORINOQUIA	SITIOS PARA LOS CUALES SE GENERA LA ALERTA	ALERTA AMARILLA
<p>ARAUCA: Tame.</p> <p>CASANARE: Aguazul, Chámeza, Hato Corozal, La Salina, Monterrey, Nunchía, Paz de Ariporo, Pore, Recetor, Támara, Tauramena, Yopal.</p> <p>META: San Juanito y Uribe</p>		

REGIÓN PACÍFICO	SITIOS PARA LOS CUALES SE GENERA LA ALERTA	ALERTA AMARILLA
<p>CAUCA: Bolívar, Buenos Aires, Caldono, Corinto, Inzá, Jambaló, La Sierra, La Vega, Miranda, Páez (Belalcázar), Piendamó, Popayán, Rosas, Santa Rosa, Santander de Quilichao, Silvia, Sotaró (Paispamba), Toribío y Totoró.</p> <p>CHOCÓ: San José del Palmar y Sipí.</p> <p>NARIÑO: Albán (San José), Buesaco, Cumbitara, Linares, Samaniego, San Pedro de Cartago (Cartago).</p> <p>VALLE DEL CAUCA: Buenaventura, Buga, Calima (El Darién), Dagua, El Cerrito, El Dovio, Florida, La Unión, Palmira, San Pedro, Sevilla, Versalles, Vijes y Yumbo.</p>		

ALERTAS POR AMENAZAS DE DESLIZAMIENTO

ALERTA ROJA:

Amenaza alta a muy alta por deslizamientos de tierra detonados por lluvias, localizados en los siguientes municipios:

ALERTA NARANJA:

Amenaza moderada por deslizamientos de tierra detonados por lluvias, localizados en los siguientes municipios:

REGIÓN AMAZONIA	SITIOS PARA LOS CUALES SE GENERA LA ALERTA	ALERTA AMARILLA
CAQUETÁ: Belén de Los Andaquíes, Morelia y Puerto Rico. PUTUMAYO: Mocoa		

SECTORES VIALES IDENTIFICADOS CON POTENCIALIDAD DE DESLIZAMIENTOS DE TIERRA, EN LOS CUALES GENERAN ALERTAS

DEPARTAMENTO	SECTOR VIAL
ANTIOQUIA	Barbosa – Cisneros (Pescadito) Cisneros - Alto de Dolores La Mansa - Primavera Medellín – Santa Fe de Antioquia. Los Llanos – Tarazá Santuario - Cruce Ruta 45 (Caño Alegre)
BOYACÁ- NORTE DE SANTANDER	Santuario - Cruce Ruta 45 (Caño Alegre) La Lejía - Saravena
CHOCO	Certeguí - Quibdó Quibdó - La Mansa
CASANARE	El Crucero - Aguazul Yopal - Paz de Ariporo Guateque - El Secreto
CUNDINAMARCA	Bogotá (El Portal) – Villavicencio PR 35+600 Unidad Funcional 1 - sector Machetá - Guateque Ruta 5607 (Sector Machetá – Guateque)
META	Bogotá (El Portal) - Villavicencio Pipiral - Villavicencio "Puente Guatiquía - Los Caballos"
NARIÑO	Junín - Túquerres Tumaco - Junín
RISARALDA	Ansermanuevo - La Virginia Intersección El Pollo - Intersección El Mandarin (3)
CAQUETA	Florencia - Suaza
VALLE DEL CAUCA	Ansermanuevo - Cartago Ansermanuevo - La Virginia Mediacanoa - Ansermanuevo

ALERTAS POR AMENAZAS DE INCENDIOS DE LA COBERTURA VEGETAL

ALERTA ROJA:

Amenaza Alta o muy alta de ocurrencia de incendios de la cobertura vegetal en zonas de bosques, cultivos y pastos, localizados en los siguientes municipios y sectores aledaños:

ALERTA NARANJA:

Amenaza moderada de ocurrencia de incendios de la cobertura vegetal en zonas de bosques, cultivos y pastos, localizados en los siguientes municipios y sectores aledaños:

REGIÓN CARIBE	SITIOS PARA LOS CUALES SE GENERA LA ALERTA	ALERTA ROJA
LA GUAJIRA: Maicao, Manaure y Uribia.		

REGIÓN CARIBE	SITIOS PARA LOS CUALES SE GENERA LA ALERTA	ALERTA NARANJA
CESAR: Astrea, Chiriguaná, El Paso y La Paz. LA GUAJIRA: Riohacha.		

REGIÓN ANDINA	SITIOS PARA LOS CUALES SE GENERA LA ALERTA	ALERTA NARANJA
SANTANDER: San José De Miranda y Santa Bárbara.		

ALERTAS METEOMARINA

MAR CARIBE

ALERTA AMARILLA

POR VIENTO Y OLEAJE

De acuerdo con los análisis de DIMAR_CIOH e IDEAM, se mantiene la alerta por viento y oleaje en sectores del centro del mar Caribe colombiano. La velocidad del viento se espera oscile entre 20 - 30 nudos (37 - 55 km/h), y oleaje estimado entre 2.0 - 4.0 metros , especialmente se darán las mayores intensidades en horas de la madrugada de mañana 7 de agosto.. Se recomienda a pescadores y usuarios de embarcaciones de poco calado, consultar con las Capitanías de puerto antes de zarpar y a los habitantes costeros estar atentos con las recomendaciones de las autoridades locales.

POR PLEAMAR

Hasta el próximo 11 de agosto el nivel del mar en inmediaciones del archipiélago de San Andrés y Providencia, estará influenciado por una de las pleamares más significativas del mes. Por lo anterior, se sugiere a los habitantes estar atentos a la evolución del fenómeno.

OCEANO PACÍFICO

SIN ALERTAS

CONDICIONES NORMALES.

°C: grados Celsius

m: metros

mm: milímetros

msnm: metros sobre nivel del mar

Km/h: kilómetros por hora

HLC: hora local colombiana

GOES: Geostationary Operational Environmental Satellites (Satélite Geoestacionario Operacional Ambiental).

GOES-16 es el designado GOES-Este, localizado en 75° W sobre el ecuador geográfico.

PNN: Parque Nacional Natural

SFF: Santuario de Fauna y Flora



ALERTA ROJA. PARA TOMAR ACCIÓN Advierte al Sistema Nacional de Gestión del Riesgo de Desastres sobre el peligro de un fenómeno y sus efectos adversos sobre la población. Se emite una alerta sólo cuando la identificación de un evento extraordinario indique la amenaza inminente y cuando la gravedad del fenómeno requiera atención prioritaria de los comités departamentales y locales.



ALERTA NARANJA. PARA PREPARARSE Indica la amenaza de un fenómeno. No implica riesgo inmediato por lo que es catalogado como un mensaje para informarse y prepararse. El aviso implica vigilancia continua ya que las condiciones son propicias para el desarrollo de un suceso natural.



ALERTA AMARILLA. PARA INFORMARSE Se emite cuando las condiciones hidrometeorológicas son favorables para la ocurrencia de un fenómeno natural y pueden aumentar el riesgo según los pronósticos. Por sus características, este nivel está encaminado a informar.

CONDICIONES NORMALES Indica que no existe ninguna clase de alerta para la región o zona mencionada.

OMAR VARGAS | Director General
 CHRISTIAN EUSCÁTEGUI | Jefe Oficina del Servicio de Pronósticos y Alertas

Profesionales de Turno:
 Carlos Merchán, Viviana Chivatá, Sonia Bermúdez, Christian Arango, |Mauricio Torres y Alberto Pardo.
<http://www.ideam.gov.co>

Correos electrónicos: servicio@ideam.gov.co, alertas@ideam.gov.co
 Calle 25D # 96B – 70, Piso 3. Bogotá, D.C., Colombia.
 Teléfono: 3075625 Ext. 1334–1336.

Síguenos en:

