

# INFORME TÉCNICO DIARIO Nº 213

El IDEAM comunica al Sistema Nacional de Gestión del Riesgo (SNGR) y al Sistema Nacional Ambiental (SINA).

Bogotá D. C., miércoles 01 de agosto de 2018.

Hora de actualización:  
12:35 p. m.

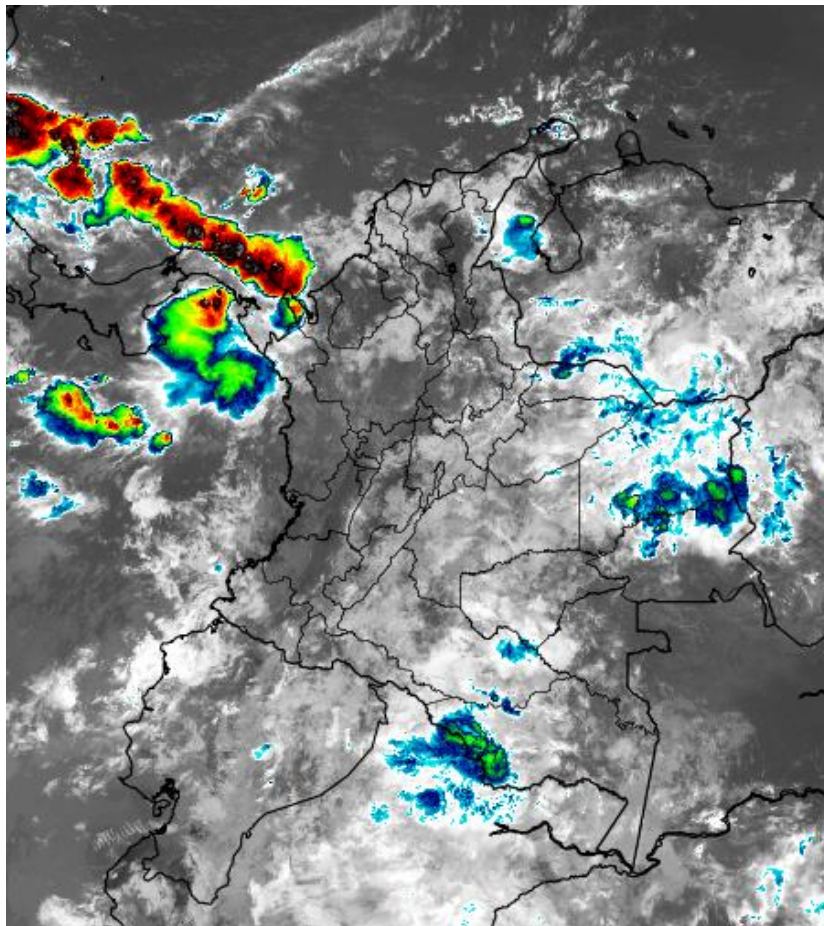
## IMAGEN SATELITAL

Canal Infrarrojo - GOES16 | 01 de agosto de 2018 | 7:00 a. m.

### CONDICIONES HIDROMETEOROLÓGICAS ACTUALES

En las últimas 24 horas se ha presentado un descenso en la cantidad de precipitación acumulada a nivel nacional, las precipitaciones se presentaron especialmente en zonas de la Orinoquia, Amazonia, litoral central del Caribe y en sectores de la Pacífica y Andina.

El pronóstico para el día de hoy prevé lluvias de mayor cantidad de volumen pluviométrico en la región de la Orinoquia y occidente de la amazonia; lluvias moderadas en el norte de la región Pacífica, norte de la región Andina y litoral central del Caribe. Predominará el tiempo seco en los valles internadinos.



Consulte todos los días el pronóstico del tiempo y las alertas hidrometeorológicas vigentes del IDEAM, en un formato de calidad. Alrededor de las 7:30 a. m. está a disposición del público en [www.ideam.gov.co](http://www.ideam.gov.co).

Se puede ver también en dispositivos móviles **AQUÍ**





# LO MÁS DESTACADO

## LLUVIAS REGISTRADAS EN LAS ÚLTIMAS 24 HORAS

- Durante las últimas 24 horas se presentó un incremento considerable de las precipitaciones, las cuales se concentraron principalmente en las regiones Caribe y Orinoquia, e igualmente en sectores aislados de las regiones Pacífica, Amazonia y Andina. El mayor volumen en el municipio de **Fundación (Magdalena)**, con **60.5 mm**.

## ALERTA ROJA

- Por probabilidad alta de niveles altos en varias corrientes de los siguientes departamentos: Vichada, Guainía, Guaviare, Meta y Antioquia.
- Por alta probabilidad de deslizamientos detonados por lluvias en sectores inestables localizados en la región Orinoquia.

## ALERTA NARANJA

- Por probabilidad moderada de crecientes súbitas o incrementos de niveles en corrientes de los siguientes departamentos: Chocó, Antioquia, Córdoba, Cesar, Sucre, Meta, Santander, Arauca, Casanare y Córdoba,
- Por moderada probabilidad de deslizamientos de tierra detonados por lluvias, en sectores inestables o de alta pendiente localizados en las regiones Andina, Pacífica, Caribe y Orinoquia.
- Por moderada posibilidad de ocurrencia de incendios de la cobertura vegetal en zonas de bosques, cultivos y pastos, localizados en municipios de la región Caribe y también en la Andina...
- Por tiempo lluvioso en el mar Caribe y en el Océano Pacífico.

## ALERTA AMARILLA

- Por Probabilidad baja de crecientes súbitas o incrementos de niveles en corrientes de los siguientes departamentos: Cauca, Córdoba, Antioquia, Santander, Chocó, Cundinamarca, Boyacá y Cesar.
- Por probabilidad baja de deslizamientos de tierra detonados por lluvias, en sectores inestables o de alta pendiente, localizados en las regiones Caribe, Andina, Amazonia, Pacífico y Orinoquia.
- Por viento y oleaje y también por pleamar en el mar Caribe.

## PARA TENER EN CUENTA

- Los niveles reportados para el río Guaviare (especialmente aguas arriba del municipio de San José del Guaviare), para el río Guainía (en inmediaciones de Puerto Inírida) y para el río Vichada (en inmediaciones de Puerto Carreño), presentan registros superiores a los promedios históricos de los últimos tres años, para la época julio - agosto.

# PRONÓSTICO CONDICIONES METEOROLÓGICAS ESPECIALES

## ÁREA DEL VOLCÁN GALERAS

Para las horas de la mañana se estima tiempo seco. En la tarde y noche mayor nubosidad con precipitaciones entre ligeras y moderadas.

El SERVICIO GEOLÓGICO COLOMBIANO reporta en nivel AMARILLO (III): CAMBIOS EN EL COMPORTAMIENTO DE LA ACTIVIDAD VOLCÁNICA. Lat: 155 Lon: -77.37

ELEVACIÓN (pies)	DIRECCIÓN	VELOCIDAD	
		NUDOS	Km/h
10,000	ESTE	5 - 10	9 - 18
18,000	ESTE	20 - 25	36 - 45
24,000	NORESTE	20 - 25	36 - 45
30,000	NORESTE	20 - 25	36 - 45

## ÁREA DEL VOLCÁN NEVADO DEL HUILA

En las horas de la mañana se prevé tiempo seco. Después del mediodía se incrementará la nubosidad con precipitaciones.

El SERVICIO GEOLÓGICO COLOMBIANO reporta en nivel AMARILLO (III): CAMBIOS EN EL COMPORTAMIENTO DE LA ACTIVIDAD VOLCÁNICA. Lat: 2.92 Lon: -76.05

ELEVACIÓN (pies)	DIRECCIÓN	VELOCIDAD	
		NUDOS	Km/h
10,000	SURESTE	0 - 5	0 - 9
18,000	ESTE	20 - 25	36 - 45
24,000	ESTE	20 - 25	36 - 45
30,000	NORESTE	20 - 25	36 - 45

## ÁREA DEL VOLCÁN CERRO MACHÍN

En el transcurso de la jornada, predominarán las condiciones mayormente cubiertas con lloviznas intermitentes

El SERVICIO GEOLÓGICO COLOMBIANO reporta en nivel AMARILLO (III): CAMBIOS EN EL COMPORTAMIENTO DE LA ACTIVIDAD VOLCÁNICA. Lat: 4.80 Lon: -75.62

ELEVACIÓN (pies)	DIRECCIÓN	VELOCIDAD	
		NUDOS	Km/h
10,000	SURESTE	0 - 5	9 - 18
18,000	ESTE	15 - 20	27 - 36
24,000	ESTE	15 - 20	27 - 36
30,000	NORESTE	15 - 20	27 - 36

## ÁREA DEL VOLCÁN NEVADO DEL RUIZ

Para las horas de la mañana se estima tiempo seco. En la tarde y noche mayor nubosidad con precipitaciones entre ligeras y moderadas.

El SERVICIO GEOLÓGICO COLOMBIANO reporta en nivel AMARILLO (III): CAMBIOS EN EL COMPORTAMIENTO DE LA ACTIVIDAD VOLCÁNICA. Lat: 0.81 Lon: -77.93

ELEVACIÓN (pies)	DIRECCIÓN	VELOCIDAD	
		NUDOS	Km/h
10,000	SURESTE	5 - 10	9 - 18
18,000	ESTE	10 - 15	18 - 27
24,000	ESTE	15 - 20	27 - 36
30,000	NORESTE	20 - 25	36 - 45

## ÁREA DEL COMPLEJO VOLCÁNICO CHILES-CERRO NEGRO DE MAYASQUER

Se estima que durante gran parte de la jornada se presente tiempo seco, aunque al finalizar el día se incrementará la nubosidad.

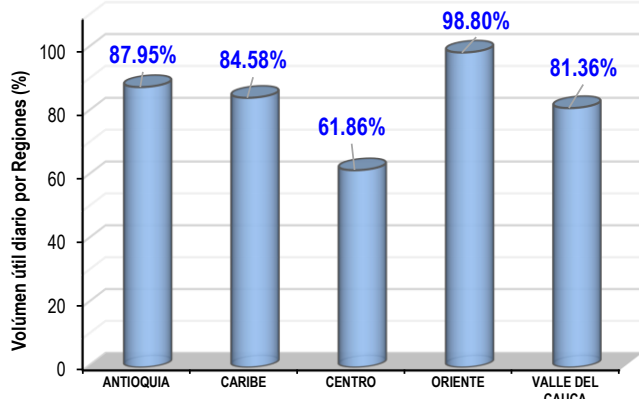
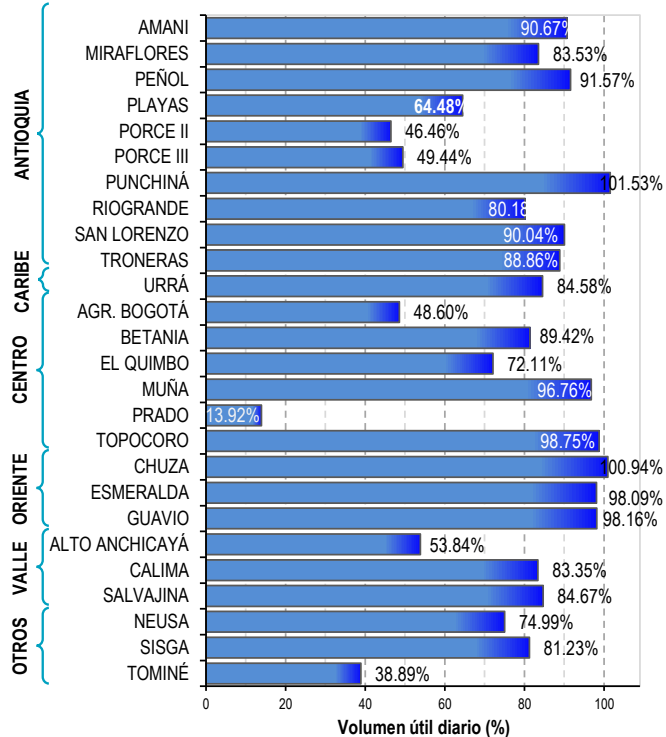
El SERVICIO GEOLÓGICO COLOMBIANO reporta en nivel AMARILLO (III): CAMBIOS EN EL COMPORTAMIENTO DE LA ACTIVIDAD VOLCÁNICA. Lat: 0.81 Lon: -77.93

ELEVACIÓN (pies)	DIRECCIÓN	VELOCIDAD	
		NUDOS	Km/h
10,000	SURESTE	5 - 10	9 - 18
18,000	ESTE	15 - 20	27 - 36
24,000	ESTE	20 - 25	36 - 45
30,000	NORESTE	20 - 25	36 - 45

# ESTADO DE LOS EMBALSES

A continuación se relaciona el volumen útil diario de los principales embalses del país (expresado en porcentaje), de acuerdo con la información reportada por XM S.A. E.S.P en la siguiente dirección electrónica: <http://ido.xm.com.co/ido/SitePages/hidrologia.aspx?q=reservas>

## VOLUMEN ÚTIL DIARIO EN LOS PRINCIPALES EMBALSES DEL PAÍS



Para estar informado diariamente de lo que pasa con el pronóstico del tiempo y las alertas.

Síguenos en Twitter @IDEAMColombia



## PRECIPITACIONES

A continuación se relacionan los municipios donde en las últimas 24 horas se registraron precipitaciones iguales o superiores a 30.0 mm.

Se aclara que las precipitaciones indicadas en los municipios, realmente corresponden a aquellos puntos en los cuales el IDEAM tiene estaciones de monitoreo, pero no necesariamente quiere decir que el dato corresponda a las lluvias que se presentaron directamente sobre el área urbana en donde se concentra la mayor población. En ocasiones la estación sobre la cual se destaca el mayor valor de precipitación, a pesar de pertenecer al municipio, puede quedar alejada del centro poblado principal.

DEPARTAMENTO	MUNICIPIO
ANTIOQUIA	Puerto Berrío (49.2), San Roque (43.0).
ARAUCA	Tame (48.8), Arauca (30.0).
ATLÁNTICO	Barranquilla (56.8).
BOLÍVAR	San Estanislao (40.0).
BOYACÁ	Quípama (32.2).
CASANARE	Villanueva (35.0).
CESAR	Curumaní (30.0).
HUILA	La Plata (43.0), Nátaga (41.0).
MAGDALENA	Fundación (60.0), Santa Marta (50.8), El Retén (50.0), Ciénaga (32.0).
LA GUAJIRA	Hatonuevo (31.3).
META	Barranca de Upía (42.0), San Juan de Arama (36.0), Acacias (30.0).
NARIÑO	Francisco Pizarro (39.0).
NORTE DE SANTANDER	Toledo (33.0).
PUTUMAYO	Puerto Leguízamo (35.1), Villagarzón (30.0)..
TOLIMA	Ataco (33.0).

Para estar informado diariamente de lo que pasa con el **pronóstico del tiempo y las alertas.**

Síguenos en Twitter  
**@IDEAMColombia**



## TEMPERATURAS MÁXIMAS

A continuación se relacionan los municipios donde en las últimas 24 horas se registraron temperaturas iguales o superiores a 36.0 °C.

Se aclara que las temperaturas indicadas en los municipios, realmente corresponden a aquellos puntos en los cuales el IDEAM tiene estaciones de monitoreo, pero no necesariamente quiere decir que el dato corresponda a las temperaturas que se presentaron directamente sobre el casco urbano en donde se concentra la mayor población. En ocasiones la estación sobre la cual se destaca el mayor valor de temperatura, a pesar de pertenecer al municipio, puede quedar alejada del centro poblado principal.

DEPARTAMENTO	MUNICIPIO
<b>CESAR</b>	Valledupar (37.6), Codazzi (37.0), Bosconia (36.8),
<b>LA GUAJIRA</b>	<b>Manaure (38.2)</b> , Urumita (37.8), Maicao (36.4), Riohacha (35.2).

# PRONÓSTICO METEOROLÓGICO

Miércoles 01 y jueves 02 de agosto de 2018



REGIÓN	PRONÓSTICO
<b>SABANA DE BOGOTÁ</b>	<p><b>MIÉRCOLES.</b> Para la tarde, se prevé cielo mayormente cubierto con probabilidad de precipitaciones sobre el oriente y sur de la capital. Para el resto de las áreas, se esperan lloviznas de corta duración. En la noche, se espera condiciones de cielo entre ligero a parcialmente cubierto con posibilidad de lloviznas sobre el norte y oriente de la ciudad.</p> <p><b>JUEVES.</b> Durante la tarde, se espera condiciones de cielo parcialmente cubierto con lloviznas ligeras sobre los cerros orientales de la ciudad. Para la noche, se prevé cielo despejado con tiempo seco.</p>
<b>CARIBE</b>	<p><b>MIÉRCOLES.</b> En la tarde se esperan condiciones cubiertas con lluvias mas fuertes son previstas sobre el norte de Magdalena, occidente de La Guajira y norte de Cesar; lluvias leves en el sur de Atlántico y suroccidente de Córdoba. Durante la noche se estima cielo mayormente cubierto se estima que las lluvias persistan en sectores del sur de Córdoba, sur y centro de Bolívar, sur de Sucre, en Cesar y al norte y sur de Magdalena.</p> <p><b>JUEVES.</b> En gran parte de la región se estiman condiciones mayormente cubiertas con lluvias de variada intensidad. Las precipitaciones más fuertes son estimadas sobre el norte de Magdalena, en Cesar, sur de La Guajira y litoral de Córdoba, durante la mañana y parte de la tarde. Probabilidad de actividad eléctrica.</p>
<b>ARCHIPIÉLAGO DE SAN ANDRÉS, PROVIDENCIA Y SANTA CATALINA</b>	<p><b>MIÉRCOLES.</b> Durante la tarde se prevé condiciones cubiertas con lluvias de variada intensidad en la zona, especialmente en el sur del área. En horas de la noche se espera cielo mayormente nublado con lluvias que irán perdiendo intensidad hacia la madrugada.</p> <p><b>JUEVES.</b> En gran parte de la jornada se esperan condiciones lluviosas con abundante nubosidad en el área, se estima que las lluvias de mayor intensidad se registren en horas de la noche.</p>
<b>MAR CARIBE</b>	<p><b>MIÉRCOLES.</b> En el área se prevé abundante nubosidad en la cuenca con lluvias de variada intensidad, las mas fuertes con probabilidad de actividad eléctrica son previstas sobre zona costera del centro y occidente, adicionalmente se estima que en la tarde las de mayor intensidad sean mar adentro.</p> <p><b>JUEVES.</b> Se prevé concentración de nubosidad y lluvias sobre el centro y occidente de la cuenca. Probabilidad de actividad eléctrica.</p>
<b>ANDINA</b>	<p><b>MIÉRCOLES.</b> En la tarde son estimadas lluvias entre moderadas y fuertes sobre sectores de Antioquia, Santander; precipitaciones menos intensas sobre zonas de Boyacá, Cundinamarca y Caldas. Durante la noche se prevé nubosidad y lluvias concentradas sobre el norte y occidente de la región en sectores de Antioquia, Santanderes, Valle, Cauca y Eje Cafetero.</p> <p><b>JUEVES.</b> En gran parte de la jornada son previstas lluvias sobre sectores de Antioquia y centro y sur de Santander, además en Norte de Santander; precipitaciones menos fuertes sobre Cundinamarca, Boyacá, eje Cafetero y zonas de montaña de Valle y Cauca. Lluvias menos intensas en Tolima, Huila, y Nariño.</p>

Planeando tu día?  
Descarga YA y conoce...



Consúltalo a diario y únete a la Cultura del Pronóstico del IDEAM

Disponible para



# PRONÓSTICO METEOROLÓGICO

Miércoles 01 y jueves 02 de agosto de 2018



REGIÓN	PRONÓSTICO
<b>INSULAR PACÍFICO</b>	<p><b>MIÉRCOLES.</b> En Gorgona se prevé lluvias durante la jornada. Sobre Malpelo predominará el tiempo seco a lo largo de la jornada.</p> <p><b>JUEVES.</b> Sobre Gorgona son estimadas lluvias durante la madrugada, final de la tarde y horas de la noche; en Malpelo se prevé nubosidad variable con lloviznas.</p>
<b>PACÍFICO</b>	<p><b>MIÉRCOLES.</b> En la tarde se estima aumento significativo de la nubosidad en la región. Son probables precipitaciones moderadas en el Chocó, Valle y Cauca; lloviznas en Nariño. Durante la noche, persistirán precipitaciones de carácter entre moderado y fuerte con probabilidad de actividad eléctrica en el norte y centro de Chocó. Lluvias menos fuertes en Valle, Cauca y sur de Nariño.</p> <p><b>JUEVES.</b> Se esperan condiciones nubosas con precipitaciones moderadas a fuertes y probabilidad de actividad eléctrica en el centro y sur de Chocó, especialmente en horas de la tarde y noche, además en amplios sectores de Valle del Cauca, Cauca y Nariño.</p>
<b>OCÉANO PACÍFICO</b>	<p><b>MIÉRCOLES.</b> Se estima abundante nubosidad con precipitaciones fuertes en el norte de la cuenta del Océano Pacífico colombiano y con probable actividad eléctrica. Lluvias leves y dispersas para el resto de la cuenca.</p> <p><b>JUEVES.</b> Precipitaciones moderadas a fuertes con descargas eléctricas sobre el Pacífico central y norte en el día, incluyendo las áreas costeras. Para la noche se estima que las lluvias se extiendan a lo largo del litoral.</p>
<b>ORINOQUIA</b>	<p><b>MIÉRCOLES.</b> Se advierten condiciones nubosas en la región con precipitaciones fuertes y actividad eléctrica en Vichada, Arauca y Casanare; lluvias leves en el Meta. Se estima densa nubosidad en el occidente del área, las precipitaciones más importantes en occidente de Casanare, Meta, en el suroccidente de Vichada y occidente de Arauca. Lluvias en el piedemonte llanero. En horas de la noche, disminuirían las lluvias ligeramente, concentrándose en el oriente y sur de Vichada, sectores del norte y oriente de Meta, Casanare y a lo largo del piedemonte llanero, especialmente el de Arauca en donde son posibles también descargas eléctricas.</p> <p><b>JUEVES.</b> Se estima una jornada con abundante nubosidad y lloviznas generalizadas en horas de la mañana, en la tarde y noche, las precipitaciones aumentarían de intensidad en amplios sectores del Vichada, Arauca y centro-oriente de Casanare y de Meta. Lluvias menos fuertes pero persistentes tendrían lugar en el resto del área.</p>
<b>AMAZONIA</b>	<p><b>MIÉRCOLES.</b> Durante la tarde, se espera mayor nubosidad en el oriente de la región con lluvias generalizadas, las más fuertes en el sur de Guainía, Vaupés, Amazonas y oriente de Putumayo. Se estiman condiciones nubosas con lluvias ligeras en el sur del Guainía, oriente de Vaupés, sectores dispersos de Amazonas y el piedemonte de Caquetá. Lloviznas en el piedemonte amazónico</p> <p><b>JUEVES.</b> Se estiman lluvias en sectores del piedemonte amazónico, sur de Caquetá, norte de Amazonas, Vaupés y Guainía, especialmente durante la tarde. En la mañana y noche se estima densa nubosidad con lluvias ligeras en Vaupés, Guainía y Amazonas.</p>

 Planeando tu día?  
Descarga YA y conoce...



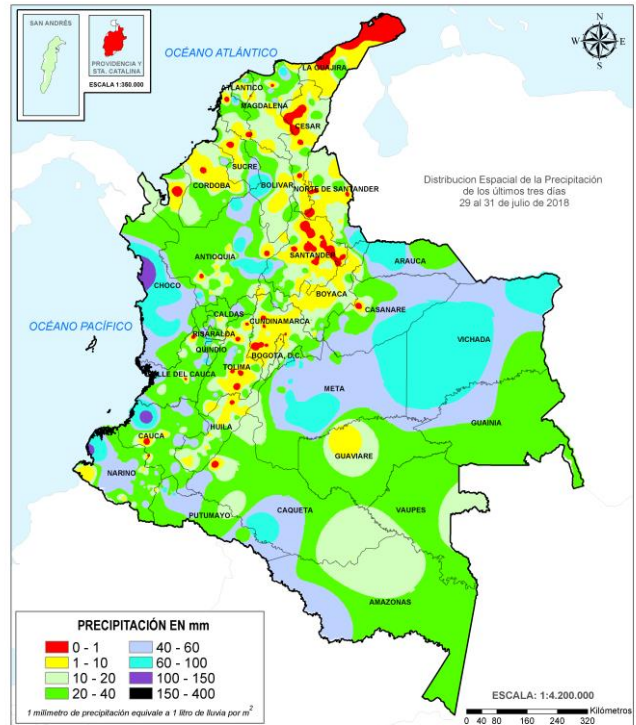
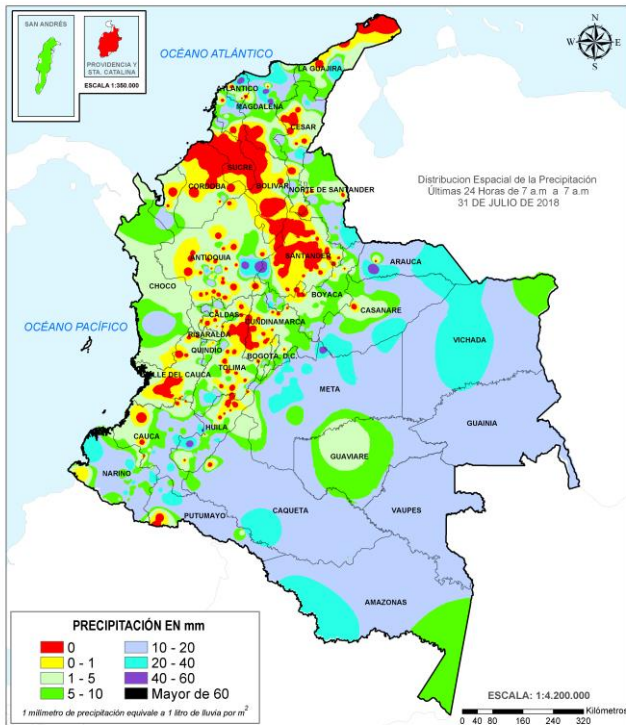
Consúltalo a diario y únete a  
la Cultura del Pronóstico del IDEAM

Disponible para  

# MAPAS DE PRECIPITACIÓN

**Precipitación diaria:** desde las 7:00 a. m. del martes 31 de julio y miércoles 01 de agosto de 2018.

**Precipitación últimos 3 días:** desde las 7:00 a. m. de domingo 29 julio hasta las 7:00 a. m. del día miércoles 01 de agosto de 2018.



## ALERTAS VIGENTES E INFORMACIÓN ADICIONAL

Para mayor información sobre el pronóstico del estado del tiempo, informes técnicos diarios, comunicados especiales, mapas diarios de temperaturas máximas y mínimas e información diaria de precipitación se sugiere consultar los siguientes enlaces:

- [MAPA DIARIO DE TEMPERATURA MÁXIMA.](#)
- [MAPA DIARIO DE TEMPERATURA MÍNIMA.](#)
- [INFORMACIÓN DIARIA DE PRECIPITACIÓN Y TEMPERATURA DE LOS PRINCIPALES AEROPUERTOS DEL PAÍS.](#)
- [MOSAICO MAPAS DE PRECIPITACIÓN DIARIA EN MILÍMETROS.](#)



# ALERTAS POR NIVELES DE LOS RÍOS

## REGIÓN ORINOQUIA

## SITIOS PARA LOS CUALES SE GENERA LA ALERTA

**ALERTA  
ROJA**

### **NIVELES ALTOS EN LA CUENCA DEL RÍO INÍRIDA.**

Se mantiene esta alerta por la persistencia de niveles altos en el río Inírida a la altura de la estación Puerto Inírida, con niveles que superan la cota de desbordamiento. Se recomienda tanto a los comités locales y regionales del riesgo en Puerto Inírida y a la población asentada en las riberas mantener atento seguimiento al comportamiento de los niveles tanto del río Inírida en sectores de la cuenca alta-media como de los afluentes. Se resalta las inundaciones reportadas en días pasados, en el corregimiento Cacahual por desbordamiento del río Atabapo, en la comunidad de Merey, dejando 30 familias afectadas.

### **NIVELES ALTOS EN EL RÍO ARIARI Y GUAVIARE.**

Se mantiene esta alerta dado que continúan altos los niveles del río Ariari y Guaviare, con valores en el rango de altos y que superan la cota de afectación en los municipios de Puerto Rico, San José de Guaviare y Mapiripán. Se recomienda a los comités Locales y Regionales tomar las medidas necesarias ante posibles afectaciones por desbordamientos e inundaciones en sectores rurales y urbanos de estos municipios. Los sectores más críticos en el departamento del Guaviare son zonas rurales y urbanas del municipio de El Retorno (por un brazo del río Guaviare) y San José del Guaviare.

### **NIVELES ALTOS EN EL RÍO ORINOCO.**

Prevalece esta alerta por cuanto los niveles se encuentran por encima de la cota de afectación a la altura del municipio de Puerto Carreño (Vichada). Se recomienda a las autoridades de Gestión del Riesgo y a la población ribereña estar atentos al comportamiento de los niveles del río, dado que actualmente se están presentado inundaciones en el municipio de Puerto Carreño (Vichada).

### **NIVELES ALTOS EN LA PARTE MEDIA-BAJA DEL RÍO META.**

Se mantiene esta alerta por los niveles altos que se registran en el río Meta desde Puerto López hasta el municipio de Paz de Ariporo. El IDEAM recomienda a la población ribereña, autoridades locales y regionales de Gestión del Riesgo seguir muy atentos al comportamiento del nivel del río en este sector, ante posibles afectaciones por desbordamientos e inundaciones.

### **CRECIENTE SÚBITA EN EL RÍO GUAYURIBA.**

Se mantiene esta alerta dada la creciente súbita que se presentó en el río Guayuriba (aportante al río Meta), producto de las lluvias fuertes que se han presentado en algunos sectores del piedemonte llanero. El IDEAM recomienda a la población ribereña, autoridades locales y regionales de Gestión del Riesgo activar todas las medidas de emergencia ante probables afectaciones por desbordamientos e inundaciones en zonas rurales y urbanas.

# ALERTAS POR NIVELES DE LOS RÍOS

## REGIÓN ANDINA

### SITIOS PARA LOS CUALES SE GENERA LA ALERTA

**ALERTA  
ROJA**

#### **PROBABILIDAD DE CRECIENTES SÚBITAS EN LOS RÍOS DE MONTAÑA DEL NORORIENTE DEL DEPARTAMENTO DE ANTIOQUIA (APORTANTES AL RÍO CAUCA).**

Se mantiene esta alerta ante los eventos de crecientes súbitas en ríos de montaña del nororiente del departamento de Antioquia que se reportaron durante el fin de semana, se resalta entre otros afluentes al río Cauca a los ríos, Tarazá, Nechí y sus afluentes como los ríos San José, Tenche y El Bagre. Se recomienda a la población ribereña y a las autoridades de Gestión del Riesgo mantenerse atentos ante posibles aumentos en el nivel de estos ríos.

Nota: Se reportan afectaciones por el incremento en los niveles de los ríos que atraviesan el municipio de Caucasia, dadas las lluvias fuertes de los últimos días en amplios sectores del departamento.

## REGIÓN ANDINA

### SITIOS PARA LOS CUALES SE GENERA LA ALERTA

**ALERTA  
NARANJA**

#### **SE PREVÉ CRECIENTES SÚBITAS EN LOS AFLUENTES DE LA CUENCA DEL RÍO LEBRIJA.**

Se mantiene esta alerta dado que se prevé crecientes súbitas en los afluentes a la cuenca del río Lebrija, producto de las fuertes lluvias que se registraron en el departamento de Santander. Se recomienda especial atención a los ríos Frio, La Iglesia, Tona, Lebrija, Navas, Chapinero y río de Oro entre otros, cerca a Bucaramanga-Santander. El IDEAM recomienda a las autoridades locales y pobladores estar atentos al comportamiento de los niveles de estos ríos.

#### **PROBABILIDAD DE CRECIENTES SÚBITAS EN LOS RÍOS DE MONTAÑA Y DIFERENTES CORRIENTES DEL OCCIDENTE DEL DEPARTAMENTO DE ANTIOQUIA (APORTANTES AL RÍO ATRATO).**

Persisten las lluvias en amplios sectores del departamento de Antioquia acompañadas de fuerte actividad eléctrica, por lo que no se descarta que se puedan incrementar significativamente los caudales de los principales ríos afluentes al río Atrato. Por lo anterior el IDEAM recomienda a la población ribereña y a las autoridades de gestión del riesgo mantenerse atentos al aumento del nivel de los ríos Murrí, Sucio y Murindó que drenan hacia el río Atrato.

#### **PROBABILIDAD DE CRECIENTES SÚBITAS EN LOS AFLUENTES AL RÍO FONCE Y SUAREZ**

Se mantiene esta alerta dado que se prevé nuevas crecientes súbitas en los afluentes a la cuenca del río Fonce y Suárez, especialmente los ríos Curití y Mogóticos, producto de las fuertes lluvias con presencia de tormentas eléctricas que se han registrado y se pronostican persistan durante los próximos días en el departamento de Santander. El IDEAM recomienda a las autoridades locales y pobladores estar atentos al comportamiento de los niveles de estos ríos. Se resalta la situación del municipio de San Gil, donde ya se reportaron crecientes súbitas que han dejado damnificados especialmente a la población cercana al río Curití y a las quebradas Curiteña y Las Ánimas.

#### **PROBABILIDAD DE CRECIENTES SÚBITAS EN LOS RÍOS DE MONTAÑA DE ALGUNOS APORTANTES AL RÍO CAUCA Y RÍO MAGDALENA EN ANTIOQUIA.**

Se mantiene esta alerta dado que se prevé incrementos moderados en los niveles de los ríos de montaña del departamento de Antioquia, se resalta entre otros afluentes al río Cauca a los ríos Porce y San Juan. También para los aportantes al río Magdalena entre ellos los ríos Cimitarra, San Bartolo y Nare. Se recomienda a la población ribereña y a las autoridades de Gestión del Riesgo mantenerse atentos ante posibles aumentos en el nivel de estos ríos.

# ALERTAS POR NIVELES DE LOS RÍOS

## REGIÓN CARIBE

## SITIOS PARA LOS CUALES SE GENERA LA ALERTA

## ALERTA NARANJA

### **NIVELES ALTOS EN LA CUENCA DEL RÍO SINÚ.**

Se mantiene esta alerta ya que si bien los niveles vienen en descenso aún se registra inundaciones en las planicies de la cuenca del río Sinú particularmente en la cuenca baja. Se resaltan las precipitaciones intensas en el departamento de Córdoba, especialmente en estribaciones del Parque Nacional Natural del Nudo de Paramillo, por lo cual se recomienda estar atentos a los pobladores de zonas ribereñas de los municipios Tierralta, Valencia, Morales, Montería, Ceteré, San Pelayo, Carrillo y Loricá.

### **PROBABILIDAD DE CRECIENTES SÚBITAS EN LOS APORTANTES A LA CUENCA MEDIA Y BAJA DEL RÍO ATRATO.**

Se mantiene alerta naranja, aunque comienzan a bajar los niveles en la cuenca alta, para la cuenca media y baja aún se encuentran en cotas consideradas altas. Sin embargo, se espera descenso los niveles en el río Atrato y sus afluentes en sectores de la cuenca media y baja como lo son los ríos Bebamamá, Bojayá, Napipí, Opogadó, Salaquí, Murri, Sucio, Murindó y otros directos al río Atrato en su cuenca baja.

### **PROBABILIDAD DE CRECIENTES SÚBITAS EN LOS RÍOS DEL URABÁ ANTIOQUEÑO.**

Se mantiene esta alerta dado que se prevé incrementos súbitos en los niveles de los ríos León y Mulatos a la altura de los municipios de Chigorodó y Turbo, respectivamente, dado que se pronostica persistan las lluvias de variada intensidad en sectores del Gofó de Urabá. El IDEAM recomienda a la población ribereña continuar atentos al incremento súbito de los niveles de estos ríos.

### **NIVELES ALTOS EN LA PARTE BAJA DEL RÍO CAUCA Y EN LA REGIÓN DE LA MOJANA.**

Se mantiene alerta naranja dados los niveles altos en el río Cauca en algunos sectores del trayecto comprendido entre Caucasia (Antioquia) hasta Guaranda (Sucre); igualmente en algunas zonas de los municipios de Achí y Pinillos (Bolívar). Se recomienda especial atención a los puntos más bajos de los corregimientos de Margento (municipio de Caucasia, Antioquia) y Colorado (municipio de Nechí, Antioquia), lo mismo que en inmediaciones de La Región Mojana y la parte baja del río San Jorge. Se recomienda especial atención en zonas bajas y de planicie en Nechí (Antioquia), Ayapel (Córdoba), San Jacinto del Cauca y Achí (Bolívar) y también en los municipios sucreños de San Benito Abad, Caimito, San Marcos, Majagual y Guaranda, dado que se pronostica persistan las lluvias durante los próximos días en la región.

### **PROBABILIDAD DE CRECIENTES SÚBITAS EN EL RIO ARIGUANÍ.**

Se mantiene esta alerta, dadas las lluvias que persisten en la cuenca aportante del río Cesar (río Ariguaní). El IDEAM recomienda a la población ribereña y a las autoridades locales mantenerse atentos al aumento del caudal en este río y sus principales afluentes.

### **PROBABILIDAD DE CRECIENTES SÚBITAS EN LOS NIVELES DEL RÍO CESAR.**

Se mantiene esta alerta, dadas las lluvias de variada intensidad que se registran en el departamento del Cesar, por lo que se prevé incrementos en los niveles del río Cesar y sus principales afluentes, a la altura de los municipios de Valledupar, Ariguaní (Pueblo Bello y el Copey), Ariguaní (Bosconia). EL IDEAM recomienda a los pobladores ribereños como los municipios de Agustín Codazzi y El Paso, entre otros continuar atentos al incremento del caudal de estos cauces.

# ALERTAS POR NIVELES DE LOS RÍOS

## REGIÓN CARIBE

### SITIOS PARA LOS CUALES SE GENERA LA ALERTA

**ALERTA NARANJA**

#### **SE PREVÉ ASCENSO EN LOS NIVELES DE LOS RÍOS QUE DESCIENDEN DE LA SIERRA NEVADA DE SANTA MARTA**

Se baja el nivel de esta alerta, al disminuir la intensidad de las lluvias en las últimas horas. Sin embargo, dado que se prevé crecientes súbitas en los niveles de los ríos que descienden de la Sierra Nevada de Santa Marta, en especial los ríos Piedras, Mazanares y Gaira, en Santa Marta, al igual que los ríos Guachaca, Palomino, Dibulla, Ancho, Don Diego, Buritaca, Sevilla, Riofrío, Tucurínca, Fundación, Aracataca, Ranchería; producto de las lluvias fuertes e incluso con presencia de tormentas eléctricas que se presentaron el día de ayer y horas de la madrugada, en inmediaciones de la Sierra Nevada.. El IDEAM recomienda a las autoridades de Gestión del Riesgo y a la población en general estar atentos ante posibles ascensos significativos en los niveles de estos ríos.

#### **SE PREVÉ FORMACIÓN DE ARROYOS EN EL LITORAL CARIBE**

Se baja el nivel de esta alerta, ya que las lluvias han disminuido en las últimas horas. Pero debido a las fuertes lluvias registradas ayer y madrugada de hoy en el litoral Caribe, las cuales pueden generar la formación de arroyos en municipios ubicados en los departamentos Bolívar y Atlántico. El IDEAM recomienda a las autoridades de Gestión del Riesgo locales y a las poblaciones de las ciudades de Cartagena y Barranquilla, estar atentos ante posibles formación de arroyos que pueden generar inundaciones en estos cascos urbanos.

## REGIÓN PACÍFICO

### SITIOS PARA LOS CUALES SE GENERA LA ALERTA

**ALERTA NARANJA**

#### **CRECIENTES SÚBITAS EN LOS RÍOS BAUDÓ Y DIRECTOS AL OCÉANO PACÍFICO .**

Se mantiene esta alerta dadas las lluvias de variada intensidad registradas sobre sectores del occidente y sur del departamento del Chocó, las cuales podrían generar nuevos incrementos significativos en los niveles de los ríos Baudó, Docampadó y directos al Pacífico. Se recomienda a los pobladores ribereños en zonas bajas de los municipios Alto y Medio Baudó (Chocó) y específicamente en los sectores del litoral del Pacífico estar atentos al comportamiento de los niveles de los ríos Jella y Chocolatal.

#### **PROBABILIDAD DE CRECIENTES SÚBITAS EN LOS RÍOS QUE VIERTEN AL PACIFICO EN EL DEPARTAMENTO DEL CAUCA.**

Debido a las precipitaciones registradas en la zona se mantiene esta alerta en los ríos Naya, Micay, Saija, Timbiquí, y sus afluentes. Es importante resaltar que los pronósticos meteorológicos indican que se podrían presentar lluvias de variada intensidad, por lo que se recomienda a la población ribereña y a las autoridades locales mantenerse atentos al aumento de los niveles de los ríos Micay, Timbiquí y sus principales afluentes.

# ALERTAS POR NIVELES DE LOS RÍOS

## REGIÓN ORINOQUIA

## SITIOS PARA LOS CUALES SE GENERA LA ALERTA

## ALERTA NARANJA

### **INCREMENTOS SÚBITOS EN APORTANTES A LA CUENCA ALTA Y MEDIA DEL RÍO META.**

Se mantiene esta alerta dado que se prevé continúen los incrementos moderados en los niveles de los ríos Guatiquía, Guacavía, Negro, Humadea, Guamal, Humea, Garagoa, Upía, Lengupá y Manacacías entre otros de la cuenca alta, y ríos Cusiana, Cravo Sur, Túa, Yucao, Tea, Caño Cumaral, Melúa, Tocaría, Nunchía, Pauto entre otros que drenan al río Meta en la cuenca media, dada la saturación de los suelos por las lluvias ocurridas en los últimos días en los piedemontes de Casanare y Meta. El IDEAM recomienda a la población ribereña, autoridades locales y regionales de Gestión del Riesgo seguir muy atentos ante incrementos en los niveles de estos ríos. Nota: Se han observa incrementos importantes en el nivel de los ríos Humea, Upía, Cravo Sur y Cusiana.

### **PROBABILIDAD DE CRECIENTES SÚBITAS EN LA CUENCA DEL RÍO CASANARE.**

Se mantiene este nivel de alerta, ya que los niveles del río Casanare se encuentran altos, al igual que sus afluentes. Esta alerta se extiende para la cuenca del río Ariporo. Especial atención en el río Tame (afluente al río Casanare, a la altura del municipio de Tame) y al río Casanare (a la altura del municipio de Hato Corozal).

### **NIVELES ALTOS EN AFLUENTES DE LA CUENCA ALTA DEL RÍO GUAVIARE.**

Se mantiene esta alerta dado que continúan altos los niveles de los ríos Losada, Guejar y Guayabero, afluentes a la cuenca alta del río Guaviare. Se recomienda a la población ribereña continuar atentos al comportamiento de los niveles de estos ríos.

### **NIVELES ALTOS EN EL RÍO ARAUCA.**

Se mantiene esta alerta dado que continúan las fluctuaciones moderadas con valores altos en los niveles del río Arauca (municipio de Arauquita), así como en los afluentes en la cuenca alta. El IDEAM recomienda monitoreo continuo especialmente en los niveles de los ríos Margua, Cobugón, Chitagá, San Miguel, Banadía, Satoca, Bojabá, Cobaría y Royota, dado que se están presentado nuevos incrementos súbitos en los niveles de estos ríos, producto de las lluvias registradas durante la madrugada y mañana de hoy.

# ALERTAS POR NIVELES DE LOS RÍOS

## REGIÓN ANDINA

## SITIOS PARA LOS CUALES SE GENERA LA ALERTA

## ALERTA AMARILLA

### **SE PREVÉ CRECIENTES SÚBITAS EN LOS RÍOS DEL EJE CAFETERO.**

Se mantiene esta alerta debido a las lluvias que se presentaron y se pronostica persistan en el Eje Cafetero principalmente en el departamento de Caldas, por lo que se prevé crecientes súbitas en los niveles de los ríos Arma, Chinchiná, Risaralda, Otún, La Vieja y río Mapa. Se recomienda a los pobladores de las zonas ribereñas bajas estar atentos al comportamiento de estos ríos.

### **PROBABILIDAD DE CRECIENTES SÚBITAS EN LAS QUEBRADAS DEL ÁREA METROPOLITANA DE MEDELLÍN.**

En las últimas horas se han registrado lluvias de variada intensidad acompañadas de actividad eléctrica, especialmente al oriente del departamento, por lo que recomienda a los residentes de las zonas urbanas de Medellín, estar atentos al aumento de los niveles de las quebradas que atraviesen la ciudad, como lo son especialmente La Presidenta, la Chacona y La Mona. Igual prevención se hace para varios sectores del Valle de Aburrá, especialmente para los municipios de Itagüí, Envigado y Caldas (Antioquia).

### **SE PREVÉ CRECIENTES SÚBITAS EN LOS RÍOS DEL NORTE DEL TOLIMA.**

Se mantiene esta alerta debido a las lluvias de variada intensidad e inclusive con tormentas eléctricas que se han presentado en el norte del departamento del Tolima, por lo que se prevé crecientes súbitas en los ríos Guarinó, Sucio, Gualí, Lagunilla, Recio, Combeima y Coello, entre otros de la zona. Se recomienda a los pobladores de las zonas ribereñas bajas estar atentos al comportamiento de estos ríos dado que se pronostica persistan las lluvias en la región.

### **PROBABILIDAD DE CRECIENTES SÚBITAS EN LOS RÍOS DEL VALLE DEL CAUCA.**

Se mantiene esta alerta dadas las lluvias de variada intensidad e inclusive con presencia de tormentas eléctricas que se han registrado sobre diferentes sectores del norte del departamento del Valle del Cauca, las cuales podrían estar generando crecientes súbitas especialmente en los ríos Las Cañas, Micos, Obando, Pescador, Palía, Buga, Frio, Tuluá, Morales, Mediacanoa, Guadalajara, igualmente en los ríos Vigés, Yumbo, Cali, Pance, Lili, Meléndez, Cañaveralejo, Jamundí, Claro, Guachal (Bolo-fraile, Parraga), Amaime, Cerrito, Guabas, Sabaleta, Sonso y Palo. El IDEAM recomienda a la población en general asentada en las riberas de estos ríos y quebradas, estén atentos al comportamiento de los niveles y tomen las acciones necesarias ante posibles crecientes súbitas.

### **NIVELES ALTOS EN EL RÍO SUMAPÁZ.**

Se mantiene esta alerta debido a los altos niveles en el río Sumapáz a la altura de Cabrera y Pandi (Cundinamarca), producto de las lluvias de variada intensidad registradas en la zona. El IDEAM recomienda a la ciudadanía en general ubicada en las márgenes del río Sumapaz (Boquerón, Melgar-Base aérea), estar atentos al comportamiento en los niveles de este río y sus principales afluentes.

# ALERTAS POR NIVELES DE LOS RÍOS

REGIÓN PACÍFICO	SITIOS PARA LOS CUALES SE GENERA LA ALERTA	ALERTA AMARILLA
-----------------	--	-----------------

**PROBABILIDAD DE CRECIENTES SÚBITAS EN LA CUENCA ALTA DEL RÍO ATRATO.**

Se mantiene esta alerta dado que se pronostica persistan las lluvias de variada intensidad en la cuenca alta del río Atrato, por lo que se prevé incrementos de nivel en los afluentes de la parte alta como los ríos Andágueda, Quito y Cabí, así como en el río Atrato a la altura del municipio de Quibdó.

**PROBABILIDAD DE CRECIENTES SÚBITAS EN LA CUENCA DEL RÍO SAN JUAN.**

Debido a que los pronósticos de precipitaciones muestran incrementos en las lluvias en la zona se mantiene el nivel de alerta amarilla por probabilidad de crecientes súbitas en las cuencas aportantes al río San Juan. El IDEAM recomienda a la población ribereña continuar atentos al monitoreo de los ríos y quebradas de la cuenca del río San Juan.

**PROBABILIDAD DE CRECIENTES SÚBITAS EN LOS RÍOS DAGUA Y ANCHICAYÁ.**

Se mantiene este nivel de alerta debido a que se espera persistan las lluvias en la región Pacífica, especialmente en el sector del departamento de Valle del Cauca, por lo que no se descarta la ocurrencias de crecientes súbitas de carácter moderado en los ríos Dagua, Anchicayá, Calambre, Mayorquín y Raposo.

**CRECIENTE RÍO PATÍA**

En las últimas horas se ha presentado un incremento súbito en el río Patía a la altura del municipio de Cumbitara (Nariño), se recomienda atención ante la activación de lluvias en la zona lo que podría generar niveles altos en la zona

REGIÓN CARIBE	SITIOS PARA LOS CUALES SE GENERA LA ALERTA	ALERTA AMARILLA
---------------	--	-----------------

**PROBABILIDAD DE CRECIENTE SÚBITA EN EL RÍO SAN JORGE**

Se mantiene esta alerta dado que transita una creciente súbita en el río San Jorge, a la altura del municipio de Montelíbano, que sumado a las lluvias de variada intensidad con presencia de actividad eléctrica que se registran desde tempranas horas en la parte alta y media de la cuenca, pueden ocasionar niveles altos en el río San Jorge. Se recomienda a la población en general estar atentos al comportamiento de los niveles de este río y sus afluentes.

# ALERTAS POR NIVELES DE LOS RÍOS

REGIÓN ORINOQUIA	SITIOS PARA LOS CUALES SE GENERA LA ALERTA	ALERTA AMARILLA
<p><b>NIVELES ALTOS EN LOS RÍOS GUAVIO POR DESCARGAS DEL EMBALSE DEL GUAVIO.</b> De acuerdo con comunicado de EMGESA de hoy 31 de julio a las 6:00 a.m., se mantiene esta alerta dado que se encuentra el embalse en una cota de 1,629.96 m. s. n. m., equivalente al 98,26% del porcentaje de volumen útil. De igual manera informan que manera periódica se realizan descargas controladas del embalse, situación que se puede extender hasta finalizar el mes de Julio. EMGESA recomienda a las comunidades y especialmente a los habitantes de las zonas ribereñas de los ríos Guavio y Upía, localizados aguas abajo del embalse de la central hidroeléctrica de El Guavio que no hagan uso de las zonas ribereñas de los cauces ni permitan que personas o semovientes transiten por dichas áreas.</p>		

REGIÓN AMAZONIA	SITIOS PARA LOS CUALES SE GENERA LA ALERTA	ALERTA AMARILLA
<p><b>PROBABILIDAD DE INCREMENTOS MODERADOS EN LOS AFLUENTES DE LA CUENCA ALTA DEL RÍO CAQUETÁ (DEPARTAMENTO DE PUTUMAYO).</b> Se mantiene esta alerta dado que se prevé incrementos moderados en los niveles de los ríos Mocoa, Sangoyaco y Mulato, debido a que se pronostica persistan las lluvias de variada intensidad en la zona. Es importante estar atentos al nivel de estos cauces especialmente por las condiciones de humedad antecedente del suelo en las cuencas de estos ríos y sus afluentes. El IDEAM recomienda a la población ribereña y a las autoridades locales estar continuamente monitoreando los caudales de estos ríos del piedemonte Caqueteño, ya que tradicionalmente para esta época se suelen presentar precipitaciones de carácter fuerte que pueden generar crecientes súbitos.</p> <p><b>PROBABILIDAD DE INCREMENTOS MODERADOS EN LOS AFLUENTES DE LA CUENCA BAJA DEL RÍO VAUPÉS.</b> Se emite esta alerta ya que es posible que se incrementen los niveles en los afluentes del río Vaupés en la parte baja, debido a las precipitaciones que se han presentado y a que los niveles de este río se encuentran altos. El IDEAM recomienda a Gestión del Riesgo y a la población ribereña, estar atenta al nivel del río Vaupés y afluentes, especialmente en la zona baja.</p>		



# ALERTAS POR AMENAZAS DE DESLIZAMIENTO

**ALERTA ROJA:**

Amenaza alta a muy alta por deslizamientos de tierra detonados por lluvias, localizados en los siguientes municipios:

**ALERTA NARANJA:**

Amenaza moderada por deslizamientos de tierra detonados por lluvias, localizados en los siguientes municipios:

<b>REGIÓN ORINOQUIA</b>	<b>SITIOS PARA LOS CUALES SE GENERA LA ALERTA</b>	<b>ALERTA ROJA</b>
<b>META:</b> Villavicencio.		
<b>REGIÓN CARIBE</b>	<b>SITIOS PARA LOS CUALES SE GENERA LA ALERTA</b>	<b>ALERTA NARANJA</b>
<b>MAGDALENA:</b> Santa Marta		
<b>REGIÓN ANDINA</b>	<b>SITIOS PARA LOS CUALES SE GENERA LA ALERTA</b>	<b>ALERTA NARANJA</b>
<p><b>ANTIOQUIA:</b> Amagá, Briceño, Cáceres, Ituango, Tarazá, Valdivia.  <b>BOYACÁ:</b> Cubará, San Luis de Gaceno y Santa María.  <b>CUNDINAMARCA:</b> Guayabetal, Medina, Ubalá.  <b>SANTANDER:</b> San Gil  <b>NORTE DE SATANDER:</b> Chitagá y Toledo.</p>		
<b>REGIÓN PACÍFICO</b>	<b>SITIOS PARA LOS CUALES SE GENERA LA ALERTA</b>	<b>ALERTA NARANJA</b>
<p><b>CHOCÓ:</b> Alto Baudó, Bahía Solano, Bajo Baudó, Bojayá, Condoto, El Cantón del San Pablo, Istmina, Medio Baudó, Nóvita, Nuquí, Río Iró, Río Quito, San José del Palmar, Tadó  <b>CAUCA:</b> El Tambo, López y Timbiquí.</p>		
<b>REGIÓN ORINOQUIA</b>	<b>SITIOS PARA LOS CUALES SE GENERA LA ALERTA</b>	<b>ALERTA NARANJA</b>
<b>META:</b> Acacías, Cubarral, El Castillo, El Dorado, Guamal, Lejanías, Restrepo, Vistahermosa		
<b>REGIÓN AMAZONIA</b>	<b>SITIOS PARA LOS CUALES SE GENERA LA ALERTA</b>	<b>ALERTA AMARILLA</b>
<p><b>CAQUETÁ:</b> Belén de Los Andaquíes, Morelia y Puerto Rico.  <b>PUTUMAYO:</b> Mocoa</p>		

# ALERTAS POR AMENAZAS DE DESLIZAMIENTO

**ALERTA ROJA:**

Amenaza alta a muy alta por deslizamientos de tierra detonados por lluvias, localizados en los siguientes municipios:

**ALERTA NARANJA:**

Amenaza moderada por deslizamientos de tierra detonados por lluvias, localizados en los siguientes municipios:

REGIÓN CARIBE	SITIOS PARA LOS CUALES SE GENERA LA ALERTA	ALERTA AMARILLA
<p><b>BOLIVAR:</b> Achí, Montecristo, San Jacinto del Cauca  <b>CÓRDOBA:</b> Montelíbano, Puerto Libertador, San Jose de Ure.  <b>CESAR:</b> Agustín Codazzi, Curumaní, La Gloria, Pailitas y Pelaya.</p>		

REGIÓN ANDINA	SITIOS PARA LOS CUALES SE GENERA LA ALERTA	ALERTA AMARILLA
<p><b>ANTIOQUIA:</b> Abejorral, Abriaquí, Amalfi, Andes, Angelópolis, Anorí, Argelia, Armenia, Belmira, Betulia, Buriticá, Caicedo, Caldas, Campamento, Cañasgordas, Caracolí, Caramanta, Ciudad Bolívar, Concordia, Dabeiba, Ebéjico, Fredonia, Frontino, Giraldo, Heliconia, Maceo, Medellín, Montebello, Nariño, Olaya, Puerto Berrío, Puerto Nare, Puerto Triunfo, Remedios, Sabanalarga, Salgar, San Carlos, San Jerónimo, San Luis, San Pedro de Los Milagros, Santa Bárbara, Santa Fe de Antioquia, Segovia, Sonsón, Sopetrán, Titiribí, Uramita, Urrao, Yalí, Yarumal, Yolombó, Zaragoza</p> <p><b>BOYACÁ:</b> Almeida, Aquitania, Betétiva, Boavita, Buenavista, Campohermoso, Chinavita, Chita, Chivor, Coper, Corrales, Covarachía, El Espino, Gámeza, Garagoa, Guicán, La Uvita, La Victoria, Labranzagrande, Macanal, Maripí, Miraflores, Mongua, Moniquirá, Muzo, Otanche, Pachavita, Páez, Pajarito, Panqueba, Pauna, Paya, Paz de Rio, Pesca, Pisba, Puerto Boyacá, Quípama, Rondón, Saboyá, San Eduardo, San José de Pare, San Mateo, San Pablo de Borbur, Santana, Soatá, Socha, Socotá, Sogamoso, Susacón, Tasco, Tibaná, Tópaga, Turmequé, Úmbita, Ventaquemada .</p> <p><b>CALDAS:</b> Aguadas, Chinchiná, Filadelfia, La Merced, Manizales, Manzanares, Marmato, Marulanda, Neira, Pácora, Pensilvania, Salamina, Samaná, Supia, Villamaria.</p> <p><b>CUNDINAMARCA:</b> Agua de Dios, Albán, Anapoima, Anolaima, Apulo, Arbeláez, Beltrán, Bituima, Bojacá, Bogotá, D.C., Cabrera, Cachipay, Caparrapí, Cáqueza, Carmen de Carupa, Chaguaní, Chipaque, Choachí, Chocontá, Cogua, Cucunubá, El Colegio, El Peñón, El Rosal, Facatativá, Fusagasugá, Gachalá, Gachetá, Gama, Granada, Guaduas, Guatavita, Guayabal de Siquima, Gutiérrez, Jerusalén, Junín, La Calera, La Mesa, La Palma, La Peña, Lenguaque, Mchetá, Manta, Nilo, Nimaima, Nocaima, Pacho, Paima, Pandi, Paratebueno, Pasca, Pulí, Quebradanegra, Quetame, Quipile, Ricaurte, San Antonio de Tequendama, San Bernardo, San Cayetano, San Francisco, San Juan de Rioseco, Sasaima, Sesquilé, Sibaté, Sylvania, Soacha, Subachoque, Suesca, Supatá, Sutatausa, Tabio, Tausa, Tena, Tibacuy, Tocaima, Topaipí, Útica, Venecia, Vergara, Vianí, Villagómez, Villapinzón, Villeta, Viotá, Yacopí, Zipacón, Zipaquirá</p> <p><b>HUILA:</b> Aipe, Altamira, Colombia, Guadalupe, La Argentina, La Plata, Neiva, Pitalito, Saladoblanco, San Agustín, Suaza, Tarqui</p>		

# ALERTAS POR AMENAZAS DE DESLIZAMIENTO

**ALERTA ROJA:**

Amenaza alta a muy alta por deslizamientos de tierra detonados por lluvias, localizados en los siguientes municipios:

**ALERTA NARANJA:**

Amenaza moderada por deslizamientos de tierra detonados por lluvias, localizados en los siguientes municipios:

REGIÓN ANDINA	SITIOS PARA LOS CUALES SE GENERA LA ALERTA	ALERTA AMARILLA
	<p><b>NORTE DE SANTANDER:</b> Ábrego, Arboledas, Cáchira, Cócota, Chinácota, Convención, Cúcuta, Cucutilla, Durania, El Tarra, El Zulia, Gramalote, Hacarí, Labateca, Lourdes, Mutiscua, Ocaña, Pamplona, Salazar, San Calixto, Santiago, Sardinata, Silos, Teorama, Villa Caro</p> <p><b>QUINDIO:</b> Calarcá, Córdoba y Salento.</p> <p><b>RISARALDA:</b> Santa Rosa de Cabal.</p> <p><b>SANTANDER:</b> Aguada, Albania, Barbosa, Bucaramanga, Carcasí, Cerrito, Charalá, Charta, Chipatá, Concepción, Confines, Contratación, Coromoro, El Carmen, El Guacamayo, El Playón, Florián, Floridablanca, Girón, Guaca, Guavatá, Güepsa, La Belleza, La Paz, Landázuri, Lebrija, Macaravita, Málaga, Matanza, Mogotes, Oiba, Onzaga, Piedecuesta, Puente Nacional, Rionegro, San Andrés, San Benito, San Miguel, San Vicente de Chucurí, Santa Helena del Opón, Sucre, Suratá, Tona, Valle de San José, Vélez</p> <p><b>TOLIMA:</b> Alpujarra, Anzoátegui, Armero (Guayabal), Ataco, Cajamarca, Carmen de Apicalá, Casabianca, Chaparral, Cunday, Dolores, Falan, Fresno, Herveo, Ibagué, Icononzo, Lérida, Libano, Melgar, Murillo, Natagaima, Ortega, Palocabildo, Planadas, Prado, Purificación, Rioblanco, Roncesvalles, Rovira, San Antonio, Suárez, Villahermosa, Villarrica</p>	
	<p><b>REGIÓN PACÍFICO</b></p> <p><b>CAUCA:</b> Bolívar, Buenos Aires, Caldono, Corinto, Inzá, Jambaló, La Sierra, La Vega, Miranda, Páez, Piendamó, Popayán, Rosas, Santa Rosa, Santander de Quilichao, Silvia, Sotará, Toribío, Totoró</p> <p><b>CHOCO:</b> Quibdó y Sipí.</p> <p><b>NARIÑO:</b> Albán, Buesaco, Cumbitara, Linares, Samaniego, San Pedro de Cartago</p> <p><b>VALLE DEL CAUCA:</b> Buenaventura, Buga, Bugalagrande, Calima (El Darién), Cartago, Dagua, El Cerrito, El Dovio, Florida, La Unión, Palmira, San Pedro, Sevilla, Tuluá, Versalles, Vijes, Yumbo</p>	
	<p><b>REGIÓN ORINOQUIA</b></p> <p><b>ARAUCA:</b> Tame.</p> <p><b>CASANARE:</b> Aguazul, Chámeza, Hato Corozal, La Salina, Monterrey, Nunchía, Paz de Ariporo, Pore, Recetor, Támara, Tauramena, Yopal</p> <p><b>META:</b> Cumaral, El Calvario y San Juanito.</p>	

# ALERTAS POR AMENAZAS DE DESLIZAMIENTO

**ALERTA ROJA:**

Amenaza alta a muy alta por deslizamientos de tierra detonados por lluvias, localizados en los siguientes municipios:

**ALERTA NARANJA:**

Amenaza moderada por deslizamientos de tierra detonados por lluvias, localizados en los siguientes municipios:

## SECTORES VIALES IDENTIFICADOS CON POTENCIALIDAD DE DESLIZAMIENTOS DE TIERRA, EN LOS CUALES GENERAN ALERTAS

DEPARTAMENTO	SECTOR VIAL
ANTIOQUIA	Cisneros - Alto de Dolores La Mansa - Primavera Medellin – Santa Fe de Antioquia. Los Llanos - Tarazá
ARAUCA – BOYACÁ- NORTE DE SANTANDER	Santuario - Cruce Ruta 45 (Caño Alegre) La Lejía - Saravena
CHOCO	Las Animas - Mumbú Quibdó - La Mansa Río Pató (El Afirmado) Río Pató (El Afirmado) - La Ye (Las Animas) Certeguí – Quibdó
CASANARE	El Crucero - Aguazul Yopal - Paz de Ariporo Guateque - El Secreto
CUNDINAMARCA	Bogotá (El Portal) – Villavicencio PR 35+600 Unidad Funcional 1 - sector Machetá - Guateque Ruta 5607 (Sector Machetá – Guateque)
META	Bogotá (El Portal) - Villavicencio Pipiral - Villavicencio "Puente Guatiquía - Los Caballos"
CAQUETA	Florencia - Suaza

# ALERTAS POR AMENAZAS DE INCENDIOS DE LA COBERTURA VEGETAL

**ALERTA ROJA:**

Amenaza Alta o muy alta de ocurrencia de incendios de la cobertura vegetal en zonas de bosques, cultivos y pastos, localizados en los siguientes municipios y sectores aledaños:

**ALERTA NARANJA:**

Amenaza moderada de ocurrencia de incendios de la cobertura vegetal en zonas de bosques, cultivos y pastos, localizados en los siguientes municipios y sectores aledaños:

REGIÓN CARIBE	SITIOS PARA LOS CUALES SE GENERA LA ALERTA	ALERTA NARANJA
LA GUAJIRA: Maicao, Manaure y Uribia.		

REGIÓN ANDINA	SITIOS PARA LOS CUALES SE GENERA LA ALERTA	ALERTA NARANJA
TOLIMA: Natagaima.		

# ALERTAS METEOMARINA

## MAR CARIBE

<b>ALERTA NARANJA</b>	<p><b>POR TIEMPO LLUVIOSO.</b>                  En el occidente del mar Caribe se mantendrán lluvias de carácter moderado a fuerte acompañadas de actividad eléctrica, especialmente, en cercanías del golfo de Urabá y San Andrés y Providencia. El IDEAM recomienda a pescadores y usuarios de embarcaciones de poco calado, consultar con las Capitanías de puerto antes de zarpar.</p>
<b>ALERTA AMARILLA</b>	<p><b>POR VIENTO Y OLEAJE.</b>                  De acuerdo con los análisis de DIMAR_CIOH e IDEAM, se mantiene la alerta por viento y oleaje en sectores del mar Caribe colombiano, principalmente aguas adentro. La velocidad del viento se espera oscile entre 20 - 30 nudos (37 - 55 km/h), y oleaje estimado entre 2.0 - 3.0 metros. Se recomienda a pescadores y usuarios de embarcaciones de poco calado, consultar con las Capitanías de puerto antes de zarpar y a los habitantes costeros estar atentos con las recomendaciones de las autoridades locales.</p> <p><b>POR PLEAMAR</b>                  Hasta el 11 de agosto el nivel del mar en inmediaciones del archipiélago de San Andrés y Providencia, estará influenciado por una de las pleamares más significativas del mes. Por lo anterior, se sugiere a habitantes costeros estar atentos a la evolución del fenómeno.</p>

## OCEANO PACÍFICO

<b>ALERTA NARANJA</b>	<p><b>POR TIEMPO LLUVIOSO.</b>                  Con mayor nubosidad y probables lluvias dispersas y actividad eléctrica sectores del Pacífico colombiano. El IDEAM recomienda a pescadores y usuarios de embarcaciones, consultar con las Capitanías de puerto antes de zarpar.</p>
-----------------------	---

°C: grados Celsius

m: metros

mm: milímetros

msnm: metros sobre nivel del mar

Km/h: kilómetros por hora

HLC: hora local colombiana

GOES: Geostationary Operational Environmental Satellites (Satélite Geoestacionario Operacional Ambiental).

GOES-16 es el designado GOES-Este, localizado en 75° W sobre el ecuador geográfico.

PNN: Parque Nacional Natural

SFF: Santuario de Fauna y Flora



**ALERTA ROJA. PARA TOMAR ACCIÓN** Advierte al Sistema Nacional de Gestión del Riesgo de Desastres sobre el peligro de un fenómeno y sus efectos adversos sobre la población. Se emite una alerta sólo cuando la identificación de un evento extraordinario indique la amenaza inminente y cuando la gravedad del fenómeno requiera atención prioritaria de los comités departamentales y locales.



**ALERTA NARANJA. PARA PREPARARSE** Indica la amenaza de un fenómeno. No implica riesgo inmediato por lo que es catalogado como un mensaje para informarse y prepararse. El aviso implica vigilancia continua ya que las condiciones son propicias para el desarrollo de un suceso natural.



**ALERTA AMARILLA. PARA INFORMARSE** Se emite cuando las condiciones hidrometeorológicas son favorables para la ocurrencia de un fenómeno natural y pueden aumentar el riesgo según los pronósticos. Por sus características, este nivel está encaminado a informar.

**CONDICIONES NORMALES** Indica que no existe ninguna clase de alerta para la región o zona mencionada.

OMAR VARGAS | Director General  
 CHRISTIAN EUSCÁTEGUI | Jefe Oficina del Servicio de Pronósticos y Alertas

**Profesionales de Turno:**

Alexander Martínez, Sebastian Barrios, Viviana Chivatá, Mirovan Sverko, Mauricio Torres y Alberto Pardo.

<http://www.ideam.gov.co>  
 Correos electrónicos: [servicio@ideam.gov.co](mailto:servicio@ideam.gov.co), [alertas@ideam.gov.co](mailto:alertas@ideam.gov.co)  
 Calle 25D # 96B – 70, Piso 3. Bogotá, D.C., Colombia.  
 Teléfono: 3075625 Ext. 1334–1336.

**Síganos en:**

