

INFORME TÉCNICO DIARIO Nº 211

El IDEAM comunica al Sistema Nacional de Gestión del Riesgo (SNGR) y al Sistema Nacional Ambiental (SINA).

Bogotá D. C., lunes 30 de julio de 2018.

Hora de actualización:
12:10 p. m.



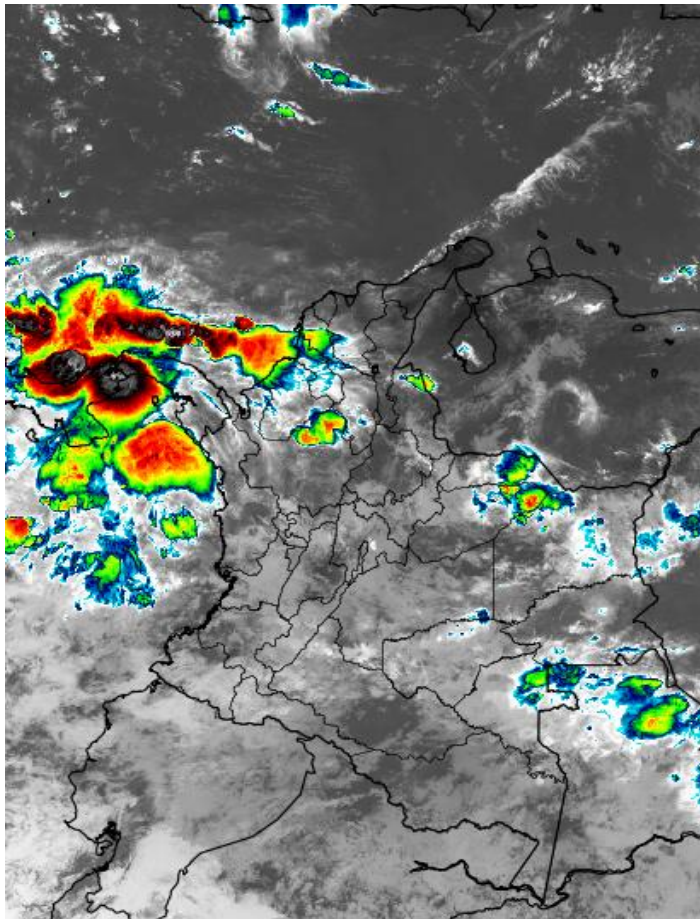
CONDICIONES HIDROMETEOROLÓGICAS ACTUALES

A lo largo del territorio nacional el cielo permaneció entre parcial y mayormente cubierto, se han registrado las lluvias más importantes en Córdoba, Sucre, Casanare y Arauca.

Se estiman las lluvias más importantes en sectores del centro y sur de la región Caribe, norte y centro y de la Andina, centro y norte de la Pacífica, al norte de la Amazonía, y en sectores del centro y oriente de la Orinoquia. Los piedemontes con lluvias ligeras pero persistentes.

IMAGEN SATELITAL

Canal Infrarrojo - GOES16 | 30 de julio de 2018 | 9:30 a. m.



Consulte todos los días el pronóstico del tiempo y las alertas hidrometeorológicas vigentes del IDEAM, en un formato de calidad. Alrededor de las 7:30 a. m. está a disposición del público en www.ideam.gov.co.

Se puede ver también en dispositivos móviles **AQUÍ**





LO MÁS DESTACADO

LLUVIAS REGISTRADAS EN LAS ÚLTIMAS 24 HORAS

- Durante las últimas 24 horas se presentó un incremento moderado de las precipitaciones, las cuales se concentraron principalmente en las regiones Pacífica, Orinoquia y Andina. El mayor volumen en el municipio de **Medio San Juan (Chocó)**, con **55.0 mm**.

ALERTA ROJA

- Por probabilidad alta de niveles altos en varias corrientes de los siguientes departamentos: Guainía, Guaviare, Meta, Antioquia y Santander.
- Por alta probabilidad de deslizamientos detonados por lluvias en sectores inestables localizados en las regiones Orinoquia y Pacífica.

ALERTA NARANJA

- Por probabilidad moderada de crecientes súbitas o incrementos de niveles en corrientes de los siguientes departamentos: Chocó, Santander, Arauca, Casanare, Córdoba,
- Por moderada probabilidad de deslizamientos de tierra detonados por lluvias, en sectores inestables o de alta pendiente localizados en las regiones Andina, Pacífica, Orinoquia y Amazonia.
- Por moderada posibilidad de ocurrencia de incendios de la cobertura vegetal en zonas de bosques, cultivos y pastos, localizados en municipios de las regiones Caribe y Andina.
- Por tiempo lluvioso en el Océano Pacífico y en el mar Caribe.

ALERTA AMARILLA

- Por Probabilidad baja de crecientes súbitas o incrementos de niveles en corrientes de los siguientes departamentos: Cauca, Córdoba, Antioquia, Santander, Chocó, Cundinamarca, Boyacá y Cesar.
- Por probabilidad baja de deslizamientos de tierra detonados por lluvias, en sectores inestables o de alta pendiente, localizados en las regiones Caribe, Andina, Amazonia, Pacífico y Orinoquia.
- Por viento y oleaje el mar Caribe.

IMPORTANTE

- Especial atención para amplios sectores del piedemonte llanero y en la cuenca media del río Meta, debido a que persiste la condición de lluvias importantes en las últimas horas, situación que influencia notoriamente el incremento de niveles de varias corrientes en la región Orinoquia.

PRONÓSTICO CONDICIONES METEOROLÓGICAS ESPECIALES

ÁREA DEL VOLCÁN GALERAS

En el área se espera abundante nubosidad a lo largo de la jornada con lluvias ligeras e intermitentes, especialmente después del mediodía.

El SERVICIO GEOLÓGICO COLOMBIANO reporta en nivel AMARILLO (III): CAMBIOS EN EL COMPORTAMIENTO DE LA ACTIVIDAD VOLCÁNICA. Lat: 155 Lon: -77.37

ELEVACIÓN (pies)	DIRECCIÓN	VELOCIDAD	
		NUDOS	Km/h
10,000	SURESTE	5 - 10	9 - 18
18,000	ESTE	30 - 35	54 - 63
24,000	ESTE	30 - 35	54 - 63
30,000	NORESTE	20 - 25	36 - 45

ÁREA DEL VOLCÁN NEVADO DEL HUILA

En el transcurso de la jornada, predominarán las condiciones mayormente cubiertas con lloviznas intermitentes

El SERVICIO GEOLÓGICO COLOMBIANO reporta en nivel AMARILLO (III): CAMBIOS EN EL COMPORTAMIENTO DE LA ACTIVIDAD VOLCÁNICA. Lat: 2.92 Lon: -76.05

ELEVACIÓN (pies)	DIRECCIÓN	VELOCIDAD	
		NUDOS	Km/h
10,000	SURESTE	5 - 10	9 - 18
18,000	NORESTE	25 - 30	45 - 54
24,000	ESTE	30 - 35	54 - 63
30,000	ESTE	20 - 25	36 - 45

ÁREA DEL VOLCÁN CERRO MACHÍN

En el área prevalecerán las condiciones nubosas con precipitaciones a diferentes horas del día y la noche.

El SERVICIO GEOLÓGICO COLOMBIANO reporta en nivel AMARILLO (III): CAMBIOS EN EL COMPORTAMIENTO DE LA ACTIVIDAD VOLCÁNICA. Lat: 4.80 Lon: -75.62

ELEVACIÓN (pies)	DIRECCIÓN	VELOCIDAD	
		NUDOS	Km/h
10,000	SURESTE	0 - 5	9 - 18
18,000	ESTE	15 - 20	27 - 36
24,000	ESTE	25 - 30	45 - 54
30,000	ESTE	15 - 20	27 - 36

ÁREA DEL VOLCÁN NEVADO DEL RUIZ

En el área prevalecerán las condiciones nubosas con precipitaciones a diferentes horas del día y la noche.

El SERVICIO GEOLÓGICO COLOMBIANO reporta en nivel AMARILLO (III): CAMBIOS EN EL COMPORTAMIENTO DE LA ACTIVIDAD VOLCÁNICA. Lat: 4.89 Lon: -75.32

ELEVACIÓN (pies)	DIRECCIÓN	VELOCIDAD	
		NUDOS	Km/h
10,000	ESTE	0 - 5	0 - 9
18,000	ESTE	10 - 15	18 - 27
24,000	ESTE	20 - 25	36 - 45
30,000	NORESTE	15 - 20	27 - 36

ÁREA DEL COMPLEJO VOLCÁNICO CHILES-CERRO NEGRO DE MAYASQUER

Cielo nublado con lluvias ligeras e intermitentes a lo largo de la jornada.

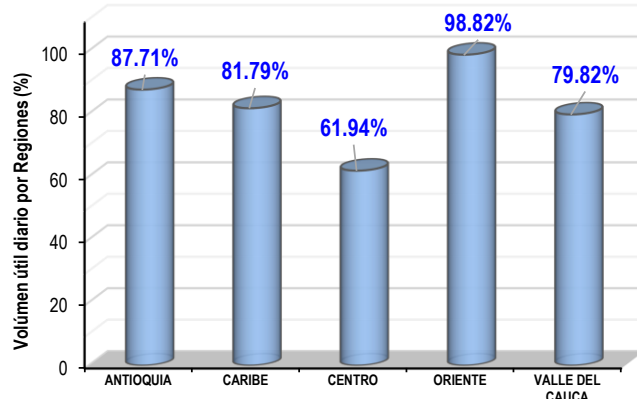
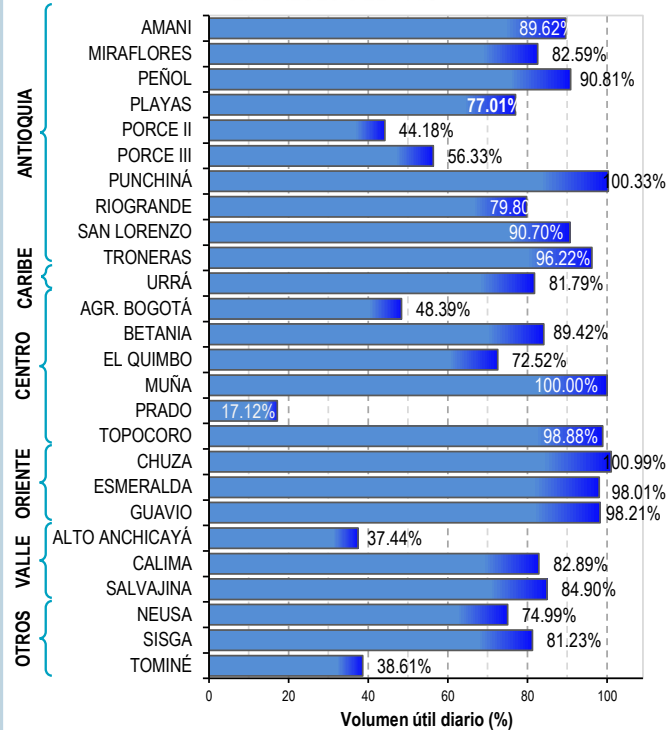
El SERVICIO GEOLÓGICO COLOMBIANO reporta en nivel AMARILLO (III): CAMBIOS EN EL COMPORTAMIENTO DE LA ACTIVIDAD VOLCÁNICA. Lat: 0.81-Lon:77.93 Lat: 0.76 Lon: -77.95

ELEVACIÓN (pies)	DIRECCIÓN	VELOCIDAD	
		NUDOS	Km/h
10,000	ESTE	5 - 10	9 - 18
18,000	ESTE	30 - 35	54 - 63
24,000	ESTE	30 - 35	54 - 63
30,000	NORESTE	10 - 15	18 - 27

ESTADO DE LOS EMBALSES

A continuación se relaciona el volumen útil diario de los principales embalses del país (expresado en porcentaje), de acuerdo con la información reportada por XM S.A. E.S.P en la siguiente dirección electrónica: <http://ido.xm.com.co/ido/SitePages/hidrologia.aspx?q=reservas>

VOLUMEN ÚTIL DIARIO EN LOS PRINCIPALES EMBALSES DEL PAÍS



Para estar informado diariamente de lo que pasa con el **pronóstico del tiempo y las alertas.**

Síguenos en Twitter
@IDEAMColombia



PRECIPITACIONES

A continuación se relacionan los municipios donde en las últimas 24 horas se registraron precipitaciones iguales o superiores a 30.0 mm.

Se aclara que las precipitaciones indicadas en los municipios, realmente corresponden a aquellos puntos en los cuales el IDEAM tiene estaciones de monitoreo, pero no necesariamente quiere decir que el dato corresponda a las lluvias que se presentaron directamente sobre el área urbana en donde se concentra la mayor población. En ocasiones la estación sobre la cual se destaca el mayor valor de precipitación, a pesar de pertenecer al municipio, puede quedar alejada del centro poblado principal.

DEPARTAMENTO	MUNICIPIO
ANTIOQUIA	Santo Domingo (49.0), Támesis (42.1), San Roque (37.0), Betania (33.0), Giraldo (31.0).
ARAUCA	Arauquita (35.0).
BOLÍVAR	San Jacinto del Cauca (46.0).
CAQUETÁ	San José del Fragua (37.0),
CASANARE	Orocué (50.0)
CHOCÓ	Medio San Juan (55.0),
GUAVIARE	San José del Guaviare (50.0).
MAGDALENA	Santa Marta (32.3).
META	Meta (42.0), El Dorado (38.0), Cubarral (33.0).
SANTANDER	Puerto Wilches (35.0).
VALLE DEL CAUCA	Alcalá (43.8).

Para estar informado diariamente de lo que pasa con el **pronóstico del tiempo y las alertas.**

Síguenos en Twitter
@IDEAMColombia



TEMPERATURAS MÁXIMAS

A continuación se relacionan los municipios donde en las últimas 24 horas se registraron temperaturas iguales o superiores a 36.0 °C.

Se aclara que las temperaturas indicadas en los municipios, realmente corresponden a aquellos puntos en los cuales el IDEAM tiene estaciones de monitoreo, pero no necesariamente quiere decir que el dato corresponda a las temperaturas que se presentaron directamente sobre el casco urbano en donde se concentra la mayor población. En ocasiones la estación sobre la cual se destaca el mayor valor de temperatura, a pesar de pertenecer al municipio, puede quedar alejada del centro poblado principal.

DEPARTAMENTO	MUNICIPIO
CESAR	Bosconia (37.2) , Valledupar (37.0), Codazzi (35.4).
CUNDINAMARCA	Jerusalén (36.6).
HUILA	Villavieja (35.4).
LA GUAJIRA	Urumita (36.8), Riohacha (36.2), Hatonuevo (35.4).
MAGDALENA	Pivijay (36.2).
TOLIMA	Natagaima (35.0):



PRONÓSTICO METEOROLÓGICO





Lunes 30 y martes 31 de julio de 2018

REGIÓN	PRONÓSTICO
SABANA DE BOGOTÁ	<p>LUNES. Para la tarde, cielo nublado con lluvias de carácter ligero a moderado en el sur de la Ciudad y de la Sabana; lloviznas o lluvias ligeras para el resto del área. En la noche se mantendrán las condiciones de cielo mayormente nublado con lluvias ligeras en el norte y sur de la Ciudad; lloviznas dispersas en el resto del área.</p> <p>MARTES. Para la tarde se advierte incremento de la nubosidad con lluvias de variada intensidad en sectores del norte, este, sur y occidente de la ciudad. En la noche se pronostica cielo mayormente cubierto con precipitaciones en zonas del norte, este y sur de la capital.</p>
CARIBE	<p>LUNES. Para las horas de la tarde se estiman precipitaciones moderadas a fuertes en Córdoba, sectores del sur de los departamentos de Sucre y de Bolívar; lluvias de menor intensidad en el sur de Cesar, norte de Magdalena, La Guajira y norte de Bolívar. Alta probabilidad de actividad eléctrica en momentos de lluvia intensa. Se prevé lluvias moderadas en el norte de Magdalena, amplios sectores de Córdoba, de menor intensidad al sur de Bolívar. No se descarta actividad eléctrica.</p> <p>MARTES. Se estima lluvias en las inmediaciones de la Sierra Nevada de Santa Marta y en áreas de Córdoba, Sucre, Bolívar y sur de La Guajira, con probabilidad de actividad eléctrica. Para la tarde se prevé persistan las condiciones de cielo cubierto con lluvias importantes en sectores de Córdoba, norte de Magdalena, sectores de Sucre. En la noche se intensificarán en Córdoba.</p>
ARCHIPIÉLAGO DE SAN ANDRÉS, PROVIDENCIA Y SANTA CATALINA	<p>LUNES. Para las horas de la tarde se estima cielo mayormente cubierto y no se descartan lluvias esporádicas en los alrededores. Nubosidad variada con predominio de condiciones secas.</p> <p>MARTES. Son estimadas condiciones nubosas con precipitaciones en los alrededores de San Andrés en horas de la mañana y en la noche.</p>
MAR CARIBE	<p>LUNES. Durante la jornada son previstas lluvias en sectores del occidente de la zona marítima, en alta mar y en cercanías a la costa, principalmente, en horas de la noche</p> <p>MARTES. Cielo mayormente cubierto con precipitaciones entre ligeras y moderadas en zonas dispersas en el occidente del área</p>
ANDINA	<p>LUNES. Cielo nublado con lluvias moderadas a fuertes en sectores de Boyacá, Antioquia y amplios sectores de Huila. Precipitaciones de menor intensidad Cundinamarca, los Santanderes y sectores del eje cafetero. Se pronostican lluvias en Antioquia, Norte de Santander, oriente y norte de Cundinamarca y amplios sectores de Boyacá. Precipitaciones de menor volumen en el sur de Tolima, amplios sectores de Huila y Eje cafetero.</p> <p>MARTES. Se prevé lluvias de variada intensidad en el centro y oriente de Santander, sur de Norte de Santander, Antioquia, Cundinamarca, eje cafetero y Huila, se estima que las lluvias de mayor intensidad se registren en horas de la tarde y en la noche.</p>

Planeando tu día?
Descarga YA y conoce...



Consúltalo a diario y únete a la Cultura del Pronóstico del IDEAM

Disponible para  

PRONÓSTICO METEOROLÓGICO

Lunes 30 y martes 31 de julio de 2018



REGIÓN	PRONÓSTICO
INSULAR PACÍFICO	<p>LUNES. Para Gorgona se estiman condiciones secas en el día. En Malpelo nubosidad variada con probabilidad de lloviznas al norte del área</p> <p>MARTES. Se prevé lloviznas en Gorgona en horas de la noche luego de un día de tiempo seco. El Malpelo, se pronostico condiciones nubosas y de lluvia en horas de la madrugada</p>
PACÍFICO	<p>LUNES. Se prevé aumento de la nubosidad con lluvias con probabilidad de actividad eléctrica en sectores de Chocó, Cauca y de Valle del Cauca. En sectores de Nariño se prevén lluvias de menor intensidad. Condiciones mayormente nubosas con precipitaciones en sectores del sur de Chocó, Valle del Cauca, Cauca y norte de Nariño.</p> <p>MARTES. Se prevé mayor nubosidad en la región. Las lluvias más fuertes son previstas en horas de la tarde y en la noche en sectores de Chocó, Nariño, Cauca y centro de Valle de Cauca.</p>
OCÉANO PACÍFICO	<p>LUNES. Se estima condiciones nubosas en el norte y centro del área, con precipitaciones fuertes en horas de la mañana y de la tarde, principalmente. No se descarta actividad eléctrica.</p> <p>MARTES. Densa nubosidad con precipitaciones de moderadas a fuertes y alta probabilidad de actividad eléctrica en amplios sectores de la cuenca del Pacífico colombiano, con leve disminución en horas de la tarde</p>
ORINOQUIA	<p>LUNES. Durante las horas de la tarde se estiman lluvias intensas en el sectores de Vichada, occidente de Casanare, oriente de Arauca y en Meta. Lluvias ligeras o lloviznas en sectores del piedemonte llanero. Alta probabilidad de actividad eléctrica en momentos de lluvia intensa. Durante las horas de la noche se estima que las lluvias más intensas se presenten en sectores de Vichada y oriente de Meta. Posible actividad eléctrica. Lluvias de menor intensidad en Casanare y Arauca.</p> <p>MARTES. En la tarde y en la noche las lluvias se concentrarían en sectores de Casanare y Arauca y oriente de Meta y de Vichada.</p>
AMAZONIA	<p>LUNES. En la tarde, se estima mayor nubosidad con lluvias entre ligeras y moderadas en zonas de Vaupés, Guainía, sur de Guaviare, oriente y centro de Caquetá y oriente de Amazonas; lluvias de menor intensidad en Putumayo. Alta probabilidad de actividad eléctrica en momentos de lluvia intensa. Cielo nublado con lluvias moderadas a fuertes en sectores del norte y occidente de Amazonas, oriente de Guainía, sur de Guaviare, amplios sectores de Vaupés, piedemonte de Caquetá y Putumayo. Lloviznas o lluvias ligeras para el resto del área.</p> <p>MARTES. Se prevé lluvias a lo largo de la jornada en amplios sectores de Amazonas, Putumayo, Vaupés y Guainía, de menor intensidad en el Piedemonte. Se estima actividad eléctrica en momentos de lluvia intensa.</p>

Planeando tu día?
Descarga YA y conoce...



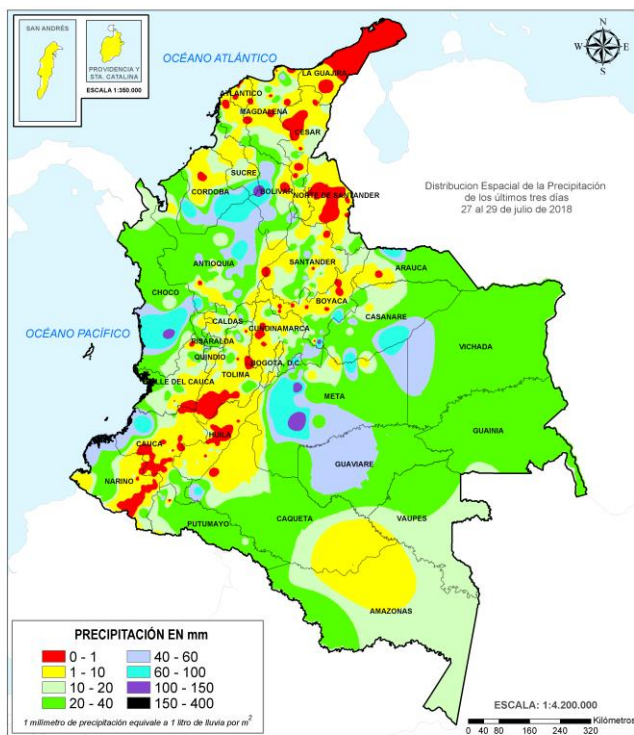
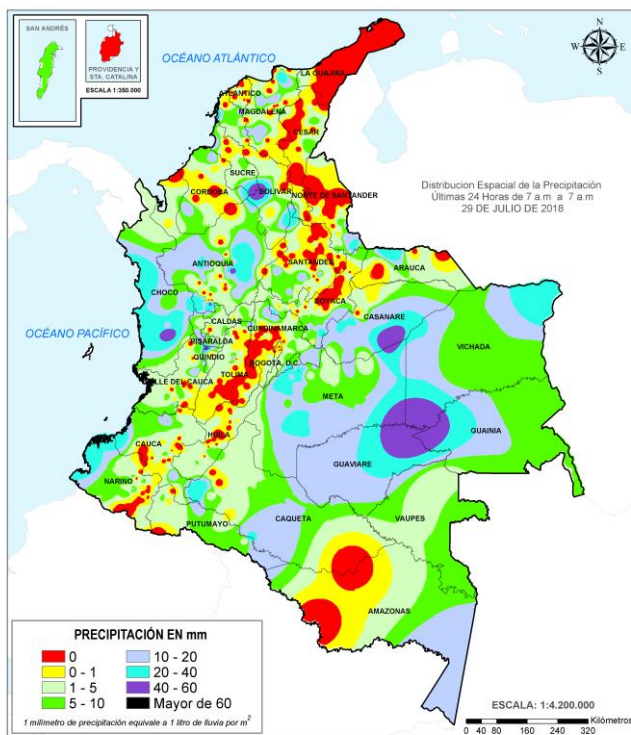
Consúltalo a diario y únete a la Cultura del Pronóstico del IDEAM

Disponible para  

MAPAS DE PRECIPITACIÓN

Precipitación diaria: desde las 7:00 a. m. del domingo 29 hasta las 7:00 a. m. del lunes 30 de julio de 2018.

Precipitación últimos 3 días: desde las 7:00 a. m. de viernes 27 hasta las 7:00 a. m. del día lunes 30 de julio de 2018.



ALERTAS VIGENTES E INFORMACIÓN ADICIONAL

Para mayor información sobre el pronóstico del estado del tiempo, informes técnicos diarios, comunicados especiales, mapas diarios de temperaturas máximas y mínimas e información diaria de precipitación se sugiere consultar los siguientes enlaces:

- [MAPA DIARIO DE TEMPERATURA MÁXIMA.](#)
- [MAPA DIARIO DE TEMPERATURA MÍNIMA.](#)
- [INFORMACIÓN DIARIA DE PRECIPITACIÓN Y TEMPERATURA DE LOS PRINCIPALES AEROPUERTOS DEL PAÍS.](#)
- [MOSAICO MAPAS DE PRECIPITACIÓN DIARIA EN MILÍMETROS.](#)

ALERTAS POR NIVELES DE LOS RÍOS

REGIÓN ORINOQUIA

SITIOS PARA LOS CUALES SE GENERA LA ALERTA

**ALERTA
ROJA**

NIVELES ALTOS EN LA CUENCA DEL RÍO INÍRIDA.

Se mantiene esta alerta por la persistencia de niveles altos en el río Inírida a la altura de la estación Puerto Inírida, con niveles que superan la cota de desbordamiento. Se recomienda tanto a los comités locales y regionales del riesgo en Puerto Inírida y a la población asentada en las riberas mantener atento seguimiento al comportamiento de los niveles tanto del río Inírida en sectores de la cuenca alta-media como de los afluentes. Se resalta las inundaciones reportadas en días pasados, en el corregimiento Cacahual por desbordamiento del río Atabapo, en la comunidad de Merey, dejando 30 familias afectadas.

NIVELES ALTOS EN EL RÍO ARIARI, GÜEJAR Y GUAVIARE.

Se mantiene esta alerta dado que continúan altos los niveles del río Ariari y Guaviare, con valores en el rango de altos y que superan la cota de afectación en los municipios de Puerto Rico, San José de Guaviare y Mapiripán. Se recomienda a los comités Locales y Regionales tomar las medidas necesarias ante posibles afectaciones por desbordamientos e inundaciones en sectores rurales y urbanos de estos municipios. Los sectores más críticos en el departamento del Guaviare son zonas rurales y urbanas del municipio de El Retorno (por un brazo del río Guaviare) y San José del Guaviare.

NIVELES ALTOS EN EL RÍO ORINOCO.

Prevalece esta alerta por cuanto los niveles se encuentran por encima de la cota de afectación a la altura del municipio de Puerto Carreño (Vichada). Se recomienda a las autoridades de Gestión del Riesgo y a la población ribereña estar atentos al comportamiento de los niveles del río, dado que actualmente se están presentado inundaciones en el municipio de Puerto Carreño (Vichada).

NIVELES ALTOS EN LA PARTE MEDIA-BAJA DEL RÍO META.

Se mantiene esta alerta por los niveles altos que se registran en el río Meta desde Puerto López hasta el municipio de Paz de Ariporo. El IDEAM recomienda a la población ribereña, autoridades locales y regionales de Gestión del Riesgo seguir muy atentos al comportamiento del nivel del río en este sector, ante posibles afectaciones por desbordamientos e inundaciones.

CRECIENTE SÚBITA EN EL RÍO GUAYURIBA.

Se mantiene esta alerta dada la creciente súbita que se presentó en el río Guayuriba (aportante al río Meta), producto de las lluvias fuertes que se han presentado en algunos sectores del piedemonte llanero. El IDEAM recomienda a la población ribereña, autoridades locales y regionales de Gestión del Riesgo activar todas las medidas de emergencia ante probables afectaciones por desbordamientos e inundaciones en zonas rurales y urbanas.

ALERTAS POR NIVELES DE LOS RÍOS

REGIÓN ANDINA

SITIOS PARA LOS CUALES SE GENERA LA ALERTA

ALERTA ROJA

PROBABILIDAD DE CRECIENTES SÚBITAS EN LOS AFLUENTES AL RÍO FONCE Y SUAREZ

Se mantiene esta alerta dado que se prevé nuevas crecientes súbitas en los afluentes a la cuenca del río Fonce y Suárez, especialmente los ríos Curití y Mogoticos, producto de las fuertes lluvias con presencia de tormentas eléctricas que se han registrado y se pronostican persistan durante los próximos días en el departamento de Santander. El IDEAM recomienda a las autoridades locales y pobladores estar atentos al comportamiento de los niveles de estos ríos. Se resalta la situación del municipio de San Gil, donde ya se reportaron crecientes súbitas que han dejado damnificados especialmente a la población cercana al río Curití y a las quebradas Curiteña y Las Animas.

PROBABILIDAD DE CRECIENTES SÚBITAS EN LOS RÍOS DE MONTAÑA DEL CENTRO Y ORIENTE DEL DEPARTAMENTO DE ANTIOQUIA (APORTANTES AL RÍO CAUCA Y RÍO MAGDALENA).

Se mantiene esta alerta ante los eventos de crecientes súbitas en ríos de montaña del departamento de Antioquia que se reportaron durante el fin de semana, se resalta entre otros afluentes al río Cauca a los ríos Porce, Tarazá, San Juan, Nechí y sus afluentes como los ríos San José, Tenche y El Bagre. También para los aportantes al río Magdalena entre ellos los ríos Cimitarra, San Bartolo y Nare. Se recomienda a la población ribereña y a las autoridades de Gestión del Riesgo mantenerse atentos ante posibles aumentos en el nivel de estos ríos.

Nota: Se reportan afectaciones por el incremento en los niveles de los ríos que atraviesan el municipio de Caucasia, dadas las lluvias fuertes de los últimos días en amplios sectores del departamento.

ALERTAS POR NIVELES DE LOS RÍOS

REGIÓN PACÍFICO	SITIOS PARA LOS CUALES SE GENERA LA ALERTA	ALERTA NARANJA
<p>CRECIENTES SÚBITAS EN LOS RÍOS BAUDÓ Y DIRECTOS AL OCÉANO PACÍFICO</p> <p>Se mantiene esta alerta dadas las lluvias de variada intensidad registradas sobre sectores del occidente y sur del departamento del Chocó, las cuales podrían generar nuevos incrementos significativos en los niveles de los ríos Baudó, Docampadó y directos al Pacífico. Se recomienda a los pobladores ribereños en zonas bajas de los municipios Alto y Medio Baudó (Chocó) y específicamente en los sectores del litoral del Pacífico estar atentos al comportamiento de los niveles de los ríos Jella y Chocolatal.</p>		

REGIÓN ANDINA	SITIOS PARA LOS CUALES SE GENERA LA ALERTA	ALERTA NARANJA
<p>SE PREVÉ CRECIENTES SÚBITAS EN LOS AFLUENTES DE LA CUENCA DEL RÍO LEBRIJA.</p> <p>Se mantiene esta alerta dado que se prevé crecientes súbitas en los afluentes a la cuenca del río Lebrija, producto de las fuertes lluvias que se registraron en el departamento de Santander. Se recomienda especial atención a los ríos Frio, La Iglesia, Tona, Lebrija, Navas, Chapinero y río de Oro entre otros, cerca a Bucaramanga-Santander. El IDEAM recomienda a las autoridades locales y pobladores estar atentos al comportamiento de los niveles de estos ríos.</p> <p>PROBABILIDAD DE CRECIENTES SÚBITAS EN LOS RÍOS DE MONTAÑA Y DIFERENTES CORRIENTES DEL OCCIDENTE DEL DEPARTAMENTO DE ANTIOQUIA (APORTANTES AL RIO ATRATO).</p> <p>Persisten las lluvias en amplios sectores del departamento de Antioquia acompañadas de fuerte actividad eléctrica, por lo que no se descarta que se puedan incrementar significativamente los caudales de los principales ríos afluentes al río Atrato. Por lo anterior el IDEAM recomienda a la población ribereña y a las autoridades de gestión del riesgo mantenerse atentos al aumento del nivel de los ríos Murri, Sucio y Murindó que drenan hacia el río Atrato.</p>		

ALERTAS POR NIVELES DE LOS RÍOS

REGIÓN ORINOQUIA	SITIOS PARA LOS CUALES SE GENERA LA ALERTA	ALERTA NARANJA
<p>INCREMENTOS SÚBITOS EN APORTANTES A LA CUENCA ALTA Y MEDIA DEL RÍO META. Se mantiene esta alerta dado que se prevé continúen los incrementos moderados en los niveles de los ríos Guatiquía, Guacavía, Negro, Humadea, Guamal, Humea, Garagoa, Upía, Lengupá y Manacacías entre otros de la cuenca alta, y ríos Cusiana, Cravo Sur, Túa, Yucao, Tea, Caño Cumaral, Melúa, Tocaría, Nunchía, Pauto entre otros que drenan al río Meta en la cuenca media, dada la saturación de los suelos por las lluvias ocurridas en los últimos días en los piedemontes de Casanare y Meta. El IDEAM recomienda a la población ribereña, autoridades locales y regionales de Gestión del Riesgo seguir muy atentos ante incrementos en los niveles de estos ríos. Nota: Se han observa incrementos importantes en el nivel de los ríos Humea, Upía, Cravo Sur y Cusiana.</p> <p>PROBABILIDAD DE CRECIENTES SÚBITAS EN LA CUENCA DEL RÍO CASANARE. Se mantiene este nivel de alerta, ya que los niveles del río Casanare se encuentran altos, al igual que sus afluentes. Esta alerta se extiende para la cuenca del río Ariporo. Especial atención en el río Tame (afluente al río Casanare, a la altura del municipio de Tame) y al río Casanare (a la altura del municipio de Hato Corozal).</p> <p>NIVELES ALTOS EN AFLUENTES DE LA CUENCA ALTA DEL RÍO GUAVIARE. Se mantiene esta alerta dado que continúan altos los niveles de los ríos Losada, Guejar y Guayabero, afluentes a la cuenca alta del río Guaviare. Se recomienda a la población ribereña continuar atentos al comportamiento de los niveles de estos ríos.</p> <p>NIVELES ALTOS EN EL RÍO ARAUCA. Se mantiene esta alerta dado que continúan las fluctuaciones moderadas con valores altos en los niveles del río Arauca (municipio de Arauquita), así como en los afluentes en la cuenca alta. El IDEAM recomienda monitoreo continuo especialmente en los niveles de los ríos Margua, Cobugón, Chitagá, San Miguel, Banadía, Satoca, Bojabá, Cobaría y Royota, ante la posibilidad de nuevos incrementos moderados en los niveles.</p>		

ALERTAS POR NIVELES DE LOS RÍOS

REGIÓN CARIBE

SITIOS PARA LOS CUALES SE GENERA LA ALERTA

ALERTA NARANJA

NIVELES ALTOS EN LA CUENCA DEL RÍO SINÚ.

Se mantiene esta alerta ya que si bien los niveles vienen en descenso aún se registra inundaciones en las planicies de la cuenca del río Sinú particularmente en la cuenca baja. Se resaltan las precipitaciones intensas en el departamento de Córdoba, especialmente en estribaciones del Parque Nacional Natural del Nudo de Paramillo, por lo cual se recomienda estar atentos a los pobladores de zonas ribereñas de los municipios Tierralta, Valencia, Morales, Montería, Ceteré, San Pelayo, Carrillo y Loricá.

PROBABILIDAD DE CRECIENTES SÚBITAS EN LOS APORTANTES A LA CUENCA MEDIA Y BAJA DEL RÍO ATRATO

Se mantiene alerta naranja, aunque comienzan a bajar los niveles en la cuenca alta, para la cuenca media y baja aún se encuentran en cotas consideradas altas. Sin embargo, se espera descenso los niveles en el río Atrato y sus afluentes en sectores de la cuenca media y baja como lo son los ríos Bebamamá, Bojayá, Napipí, Opogadó, Salaquí, Murri, Sucio, Murindó y otros directos al río Atrato en su cuenca baja.

PROBABILIDAD DE CRECIENTES SÚBITAS EN LOS RÍOS DEL URABÁ ANTIOQUEÑO.

Se mantiene esta alerta dado que se prevé incrementos súbitos en los niveles de los ríos León y Mulatos a la altura de los municipios de Chigorodó y Turbo, respectivamente, dado que se pronostica persistan las lluvias de variada intensidad en sectores del Gofo de Urabá. El IDEAM recomienda a la población ribereña continuar atentos al incremento súbito de los niveles de estos ríos.

PROBABILIDAD DE CRECIENTE SÚBITA EN EL RÍO SAN JORGE

Se mantiene esta alerta dado que transita una creciente súbita en el río San Jorge, a la altura del municipio de Montelíbano, que sumado a las lluvias de variada intensidad con presencia de actividad eléctrica que se registran desde tempranas horas en la parte alta y media de la cuenca, pueden ocasionar niveles altos en el río San Jorge. Se recomienda a la población en general estar atentos al comportamiento de los niveles de este río y sus afluentes.

ALERTAS POR NIVELES DE LOS RÍOS

REGIÓN PACÍFICO	SITIOS PARA LOS CUALES SE GENERA LA ALERTA	ALERTA AMARILLA
<p>PROBABILIDAD DE CRECIENTES SÚBITAS EN LA CUENCA ALTA DEL RÍO ATRATO. Se mantiene esta alerta dado que se pronostica persistan las lluvias de variada intensidad en la cuenca alta del río Atrato, por lo que se prevé incrementos de nivel en los afluentes de la parte alta como los ríos Andágueda, Quito y Cabí, así como en el río Atrato a la altura del municipio de Quibdó.</p> <p>PROBABILIDAD DE CRECIENTES SÚBITAS EN LOS RÍOS QUE VIERTEN AL PACIFICO EN EL DEPARTAMENTO DEL CAUCA Las lluvias registradas en las últimas 24 horas en la cuenca de los ríos Micay y Timbiquí, a la altura de los municipios de López y Timbiquí respectivamente han disminuido, por lo que se espera que los niveles de los ríos Naya, Micay, Saija, Timbiquí, y sus afluentes se encuentren estables. Es importante resaltar que los pronósticos meteorológicos nos indica que se podrían presentar lluvias ligeras a moderadas, por lo que se recomienda a la población ribereña y a las autoridades locales mantenerse atentos al aumento de los niveles de los ríos Micay, Timbiquí y sus principales afluentes.</p> <p>PROBABILIDAD DE CRECIENTES SÚBITAS EN LA CUENCA DEL RÍO SAN JUAN. En las últimas horas han disminuido las lluvias espacialmente al sur del departamento del Choco, además se resalta que los niveles de los principales afluentes al río San Juan se mantiene estables, de acuerdo a los registros observados en las estaciones hidrológicas río Iro (Municipio de Sta. Rita) y río Sipí (municipio Sipí). Es importante destacar que el pronóstico meteorológico nos indica que se pueden presentar lluvias moderadas en la zona y el IDEAM recomienda a la población ribereña continuar atentos al monitoreo de los ríos y quebradas de la cuenca del río San Juan.</p>		

REGIÓN ORINOQUIA	SITIOS PARA LOS CUALES SE GENERA LA ALERTA	ALERTA AMARILLA
<p>NIVELES ALTOS EN LOS RÍOS GUAVIO POR DESCARGAS DEL EMBALSE DEL GUAVIO. De acuerdo con comunicado de EMGESA de hoy 30 de julio a las 6:00 a.m., se mantiene esta alerta dado que se encuentra el embalse en una cota de 1629,88 m.s.n.m., equivalente al 98,12% del porcentaje de volumen útil. De igual manera informan que manera periódica se realizan descargas controladas del embalse, situación que se puede extender hasta finalizar el mes de Julio. EMGESA recomienda a las comunidades y especialmente a los habitantes de las zonas ribereñas de los ríos Guavio y Upía, localizados aguas abajo del embalse de la central hidroeléctrica de El Guavio que no hagan uso de las zonas ribereñas de los cauces ni permitan que personas o semovientes transiten por dichas áreas.</p>		

ALERTAS POR NIVELES DE LOS RÍOS

REGIÓN CARIBE	SITIOS PARA LOS CUALES SE GENERA LA ALERTA	ALERTA AMARILLA
<p>NIVELES ALTOS EN LA PARTE BAJA DEL RÍO CAUCA Y EN LA REGIÓN DE LA MOJANA. Se mantiene esta alerta dados los niveles altos en el río Cauca en algunos sectores del trayecto comprendido entre Caucasia (Antioquia) hasta Guaranda (Sucre); igualmente en algunas zonas de los municipios de Achí y Pinillos (Bolívar). Se recomienda especial atención a los puntos más bajos de los corregimientos de Margento (municipio de Caucasia, Antioquia) y Colorado (municipio de Nechí, Antioquia), lo mismo que en inmediaciones de La Región Mojana y la parte baja del río San Jorge. Se recomienda especial atención en zonas bajas y de planicie en Nechí (Antioquia), Ayapel (Córdoba), San Jacinto del Cauca y Achí (Bolívar) y también en los municipios sucreños de San Benito Abad, Caimito, San Marcos, Majagual y Guaranda, dado que se pronostica persistan las lluvias durante los próximos días en la región.</p> <p>PROBABILIDAD DE CRECIENTES SÚBITAS EN EL RIO ARIGUANÍ Se mantiene esta alerta, dadas las lluvias que persisten en la cuenca aportante del río Cesar (río Ariguani). El IDEAM recomienda a la población ribereña y a las autoridades locales mantenerse atentos al aumento del caudal en este río y sus principales afluentes.</p> <p>PROBABILIDAD DE CRECIENTES SÚBITAS EN LOS NIVELES DEL RÍO CESAR. Se mantiene esta alerta, dadas las lluvias de variada intensidad que se registran en el departamento del Cesar, por lo que se prevé incrementos en los niveles del río Cesar y sus principales afluentes, a la altura de los municipios de Valledupar, Ariguani (Pueblo Bello y el Copey), Ariguani (Bosconia). EL IDEAM recomienda a los pobladores ribereños como los municipios de Agustín Codazzi y El Paso, entre otros continuar atentos al incremento del caudal de estos cauces.</p>		

REGIÓN ANDINA	SITIOS PARA LOS CUALES SE GENERA LA ALERTA	ALERTA AMARILLA
<p>SE PREVÉ CRECIENTES SÚBITAS EN LOS RÍOS DEL EJE CAFETERO. Se mantiene esta alerta debido a las lluvias de variada intensidad que se presentaron y se pronostica persistan en el Eje Cafetero principalmente en el departamento de Caldas, por lo que se prevé crecientes súbitas en los niveles de los ríos Arma, Chinchiná, Risaralda, río Otún y río Mapa. Se recomienda a los pobladores de las zonas ribereñas bajas estar atentos al comportamiento de estos ríos.</p> <p>PROBABILIDAD DE CRECIENTES SÚBITAS EN LAS QUEBRADAS DEL ÁREA METROPOLITANA DE MEDELLÍN. En las últimas horas se han registrado lluvias de variada intensidad acompañadas de actividad eléctrica, especialmente al oriente del departamento, por lo que recomienda a los residentes de las zonas urbanas de Medellín, estar atentos al aumento de los niveles de las quebradas que atraviesen la ciudad, como lo son especialmente La Presidenta, la Chacona y La Mona. Igual prevención se hace para varios sectores del Valle de Aburrá, especialmente para los municipios de Itagüí, Envigado y Caldas (Antioquia).</p>		

ALERTAS POR AMENAZAS DE DESLIZAMIENTO

ALERTA ROJA:

Amenaza alta a muy alta por deslizamientos de tierra detonados por lluvias, localizados en los siguientes municipios:

ALERTA NARANJA:

Amenaza moderada por deslizamientos de tierra detonados por lluvias, localizados en los siguientes municipios:

REGIÓN ANDINA	SITIOS PARA LOS CUALES SE GENERA LA ALERTA	ALERTA ROJA
SANTANDER: San Gil		
REGIÓN ANDINA	SITIOS PARA LOS CUALES SE GENERA LA ALERTA	ALERTA NARANJA
<p>ANTIOQUIA: Amagá, Briceño, Cáceres, Ituango, Tarazá y Valdivia. BOYACÁ: Paya, San Luis De Gaceno y Santa María. CUNDINAMARCA: Guayabetal, Medina y Ubalá. SANTANDER: Bucaramanga.</p>		
REGIÓN PACÍFICO	SITIOS PARA LOS CUALES SE GENERA LA ALERTA	ALERTA NARANJA
<p>CHOCÓ: Alto Baudó (Pie De Pato), Bagadó, Bajo Baudó (Pizarro), Cértegui, Condoto, El Cantón Del San Pablo (Managrú), Istmina, Lloró, Medio Baudó(Boca De Pepé), Nóvita, Nuquí, Quibdó, Rio Iró (Santa Rita), Rio Quito (Paimadó), San José Del Palmar y Tadó. CAUCA: El Tambo, López y Timbiquí.</p>		
REGIÓN ORINOQUIA	SITIOS PARA LOS CUALES SE GENERA LA ALERTA	ALERTA NARANJA
<p>CASANARE: Paz De Ariporo, Pore y Támara. META: Acacías, Cubarral, El Castillo, El Dorado, Guamal, Restrepo, Villavicencio y Vistahermosa.</p>		
REGIÓN AMAZONIA	SITIOS PARA LOS CUALES SE GENERA LA ALERTA	ALERTA NARANJA
CAQUETA: Florencia.		

ALERTAS POR AMENAZAS DE DESLIZAMIENTO

ALERTA ROJA:

Amenaza alta a muy alta por deslizamientos de tierra detonados por lluvias, localizados en los siguientes municipios:

ALERTA NARANJA:

Amenaza moderada por deslizamientos de tierra detonados por lluvias, localizados en los siguientes municipios:

REGIÓN CARIBE	SITIOS PARA LOS CUALES SE GENERA LA ALERTA	ALERTA AMARILLA
<p>BOLIVAR: Achí, Montecristo y San Jacinto Del Cauca. CÓRDOBA: Montelíbano, Puerto Libertador, San Jose de Ure. CESAR: Agustín Codazzi, Curumaní, La Gloria, Pailitas y Pelaya</p>		

REGIÓN ANDINA	SITIOS PARA LOS CUALES SE GENERA LA ALERTA	ALERTA AMARILLA
<p>ANTIOQUIA: Abejorral, Abriaquí, Amalfi, Andes, Angelópolis, Anorí, Argelia, Armenia, Belmira, Betulia, Buriticá, Caicedo, Caldas, Campamento, Cañasgordas, Caracolí, Caramanta, Ciudad Bolívar, Concordia, Dabeiba, Ebéjico, Fredonia, Frontino, Giraldo, Heliconia, Maceo, Medellín, Montebello, Nariño, Olaya, Puerto Berrío, Puerto Nare, Puerto Triunfo, Remedios, Sabanalarga, Salgar, San Carlos, San Jerónimo, San Luis, San Pedro De Los Milagros, Santa Bárbara, Santa Fe De Antioquia, Segovia, Sonsón, Sopetrán, Titiribí, Uramita, Urrao, Yalí, Yarumal, Yolombó y Zaragoza.</p> <p>BOYACÁ: Almeida, Aquitania, Betétiva, Boavita, Buenavista, Campohermoso, Chinavita, Chita, Chivor, Coper, Corrales, Covarachía, El Espino, Gámeza, Garagoa, Guicán, La Uvita, La Victoria, Labranzagrande, Macanal, Maripí, Miraflores, Mongua, Monquirá, Muzo, Otanche, Pachavita, Páez, Pajarito, Panqueba, Pauna, Paz De Rio, Pesca, Pisba, Puerto Boyacá, Quípama, Rondón, Saboyá, San Eduardo, San José De Pare, San Mateo, San Pablo De Borbur, Santana, Soatá, Socha, Socotá, Sogamoso, Susacón, Tasco, Tibaná, Tópaga, Turmequé, Úmbita y Ventaquemada.</p> <p>CALDAS: Aguadas, Chinchiná, Filadelfia, La Merced, Manizales, Manzanares, Marmato, Marulanda, Neira, Pácora, Pensilvania, Salamina, Samaná, Supia y Villamaria.</p> <p>CUNDINAMARCA: Agua De Dios, Albán, Anapoima, Anolaima, Apulo, Arbeláez, Beltrán, Bituima, Bogotá, D.C., Bojacá, Cabrera, Cachipay, Caparrapí, Cáqueza, Carmen De Carupa, Chaguaní, Chipaque, Choachí, Chocontá, Cogua, Cucunubá, El Colegio, El Peñón, El Rosal, Facatativá, Fusagasugá, Gachalá, Gachetá, Gama, Granada, Guaduas, Guatavita, Guayabal De Síquima, Gutiérrez, Jerusalén, Junín, La Calera, La Mesa, La Palma, La Peña, Lenguaque, Mchetá, Manta, Nilo, Nimaima, Nocaima, Pacho, Paima, Pandí, Paratebueno, Pasca, Pulí, Quebradanegra, Quetame, Quipile, Ricaurte, San Antonio De Tequendama, San Bernardo, San Cayetano, San Francisco, San Juan De Rioseco, Sasaima, Sesquilé, Sibaté, Sylvania, Soacha, Subachoque, Suesca, Supatá, Sutatausa, Tabio, Tausa, Tena, Tibacuy, Tocaima, Topaipí, Útica, Venecia, Vergara, Vianí, Villagómez, Villapinzón, Villeta, Viotá, Yacopí, Zipacón y Zipaquirá</p>		

ALERTAS POR AMENAZAS DE DESLIZAMIENTO

ALERTA ROJA:

Amenaza alta a muy alta por deslizamientos de tierra detonados por lluvias, localizados en los siguientes municipios:

ALERTA NARANJA:

Amenaza moderada por deslizamientos de tierra detonados por lluvias, localizados en los siguientes municipios:

REGIÓN ANDINA	SITIOS PARA LOS CUALES SE GENERA LA ALERTA	ALERTA AMARILLA
	<p>HUILA: Aipe, Altamira, Colombia, Guadalupe, La Plata, Neiva, Pitalito, Saladoblanco, San Agustín, Suaza y Tarqui.</p> <p>NORTE DE SANTANDER: Ábrego, Arboledas, Cáchira, Cácuta, Chinácota, Chitagá, Convención, Cúcuta, Cucutilla, Durania, El Tarra, El Zulia, Gramalote, Hacarí, Labateca, Lourdes, Mutiscua, Ocaña, Pamplona, Salazar, San Calixto, Santiago, Sardinata, Silos, Teorama, Toledo, Villa Caro.</p> <p>QUINDIO: Calarcá, Córdoba y Salento.</p> <p>RISARALDA: Pueblo Rico y Santa Rosa de Cabal.</p> <p>SANTANDER: Aguada, Albania, Barbosa, Carcasí, Cerrito, Charalá, Charta, Chipatá, Concepción, Confines, Contratación, Coromoro, El Carmen, El Guacamayo, El Playón, Florián, Floridablanca, Girón, Guaca, Guavatá, Güepesa, La Belleza, La Paz, Landázuri, Lebrija, Macaravita, Málaga, Matanza, Mogotes, Oiba, Onzaga, Piedecuesta, Puente Nacional, Rionegro, San Andrés, San Benito, San Miguel, San Vicente De Chucurí, Santa Helena Del Opón, Sucre, Suratá, Tona, Valle De San José, Vélez.</p> <p>TOLIMA: Alpujarra, Anzoátegui, Armero (Guayabal), Ataco, Cajamarca, Carmen De Apicalá, Casabianca, Chaparral, Cunday, Dolores, Falan, Fresno, Herveo, Ibagué, Icononzo, Lérida, Libano, Melgar, Murillo, Ortega, Palocabildo, Planadas, Prado, Purificación, Rioblanco, Roncesvalles, Rovira, San Antonio, Suárez, Villahermosa, Villarrica.</p>	

ALERTAS POR AMENAZAS DE DESLIZAMIENTO

ALERTA ROJA:

Amenaza alta a muy alta por deslizamientos de tierra detonados por lluvias, localizados en los siguientes municipios:

ALERTA NARANJA:

Amenaza moderada por deslizamientos de tierra detonados por lluvias, localizados en los siguientes municipios:

REGIÓN PACÍFICO	SITIOS PARA LOS CUALES SE GENERA LA ALERTA	ALERTA AMARILLA
<p>CAUCA: Bolívar, Buenos Aires, Caldone, Corinto, Inzá, Jambaló, La Sierra, La Vega, Miranda, Páez (Belalcázar), Piendamó, Popayán, Rosas, Santa Rosa, Santander De Quilichao, Silvia, Sotaró (Paispamba), Toribío y Totoró.</p> <p>CHOCO: Bahía Solano (Mutis), Bojayá (Bellavista) y Sipí.</p> <p>NARIÑO: Albán (San José), Buesaco, Cumbitara, Linares, Samaniego y San Pedro De Cartago (Cartago).</p> <p>VALLE DEL CAUCA: Buenaventura, Buga, Bugalagrande, Calima (El Darién), Dagua, El Cerrito, El Dovio, Florida, La Unión, Palmira, San Pedro, Sevilla, Tuluá, Versalles, Vijes y Yumbo</p>		

REGIÓN ORINOQUIA	SITIOS PARA LOS CUALES SE GENERA LA ALERTA	ALERTA AMARILLA
<p>ARAUCA: Tame.</p> <p>CASANARE: Aguazul, Chámeza, Hato Corozal, La Salina, Monterrey, Nunchía, Recetor, Tauramena y Yopal.</p> <p>META: Cumaral, El Calvario, Lejanías, San Juan De Arama y San Juanito.</p>		

REGIÓN AMAZONIA	SITIOS PARA LOS CUALES SE GENERA LA ALERTA	ALERTA AMARILLA
<p>CAQUETÁ: Belén de Los Andaquíes, Morelia y Puerto Rico.</p> <p>PUTUMAYO: Mocoa</p>		

ALERTAS POR AMENAZAS DE DESLIZAMIENTO

ALERTA ROJA:

Amenaza alta a muy alta por deslizamientos de tierra detonados por lluvias, localizados en los siguientes municipios:

ALERTA NARANJA:

Amenaza moderada por deslizamientos de tierra detonados por lluvias, localizados en los siguientes municipios:

SECTORES VIALES IDENTIFICADOS CON POTENCIALIDAD DE DESLIZAMIENTOS DE TIERRA, EN LOS CUALES GENERAN ALERTAS

DEPARTAMENTO	SECTOR VIAL
ANTIOQUIA	Cisneros - Alto de Dolores La Mansa - Primavera Medellin – Santa Fe de Antioquia. Los Llanos - Tarazá
ARAUCA – BOYACÁ- NORTE DE SANTANDER	Santuario - Cruce Ruta 45 (Caño Alegre)
CHOCO	Las Animas - Mumbú Quibdó - La Mansa Río Pató (El Afirmado) Río Pató (El Afirmado) - La Ye (Las Animas) Certequí - Quibdó
CASANARE	El Crucero - Aguazul Yopal - Paz de Ariporo
CUNDINAMARCA	Bogotá (El Portal) – Villavicencio PR 35+600 Unidad Funcional 1 - sector Machetá - Guateque Ruta 5607 (Sector Machetá – Guateque)
META	Bogotá (El Portal) - Villavicencio Pipiral - Villavicencio "Puente Guatiquía - Los Caballos"
NARIÑO	Tumaco – Junín Junín - Tuquerres
RISARALDA- VALLE DEL CAUCA	Ansermanuevo - La Virginia
CAQUETA	Florencia - Suaza

ALERTAS POR AMENAZAS DE INCENDIOS DE LA COBERTURA VEGETAL

ALERTA ROJA:

Amenaza Alta o muy alta de ocurrencia de incendios de la cobertura vegetal en zonas de bosques, cultivos y pastos, localizados en los siguientes municipios y sectores aledaños:

ALERTA NARANJA:

Amenaza moderada de ocurrencia de incendios de la cobertura vegetal en zonas de bosques, cultivos y pastos, localizados en los siguientes municipios y sectores aledaños:

REGIÓN CARIBE	SITIOS PARA LOS CUALES SE GENERA LA ALERTA	ALERTA ROJA
LA GUAJIRA: Albania, Barrancas, Hato Nuevo, Maicao, Manaure, Riohacha y Uribia.		

REGIÓN CARIBE	SITIOS PARA LOS CUALES SE GENERA LA ALERTA	ALERTA NARANJA
ATLÁNTICO: Luruaco, Puerto Colombia, Tubará. CESAR: La Paz, San Diego.		

REGIÓN ANDINA	SITIOS PARA LOS CUALES SE GENERA LA ALERTA	ALERTA NARANJA
NARIÑO: Arboleda, Belén, Colón, El Tablón, San Bernardo, San Pedro de Cartago, Aldana, Cuaspud, Ipiales, Pupiales, San Pablo, Túquerres. TOLIMA: Natagaima.		

ALERTAS METEOMARINA

MAR CARIBE

<p>ALERTA NARANJA</p>	<p>POR TIEMPO LLUVIOSO En el occidente y centro del mar Caribe se mantendrán lluvias de carácter moderado a fuerte acompañadas de actividad eléctrica, especialmente sobre el golfo de Urabá, inmediaciones a litorales de Córdoba, Sucre y Bolívar y al sur del archipiélago de San Andrés, Providencia y Santa Catalina. El IDEAM recomienda a pescadores y usuarios de embarcaciones de poco calado, consultar con las Capitanías de puerto antes de zarpar.</p>
<p>ALERTA AMARILLA</p>	<p>POR VIENTO Y OLEAJE De acuerdo con los análisis de DIMAR_CIOH e IDEAM, se mantiene la alerta por viento y oleaje en sectores del centro y oriente del mar Caribe colombiano, principalmente aguas adentro. La velocidad del viento se espera oscile entre 20 - 25 nudos (37 - 43 km/h), y oleaje estimado entre 2.0 - 3.0 metros. Se recomienda a pescadores y usuarios de embarcaciones de poco calado, consultar con las Capitanías de puerto antes de zarpar y a los habitantes costeros estar atentos con las recomendaciones de las autoridades locales.</p>

OCEANO PACÍFICO

<p>ALERTA NARANJA</p>	<p>POR TIEMPO LLUVIOSO Se mantendrán condiciones de tiempo adversas, con densa nubosidad, lluvias de moderadas a fuertes y actividad eléctrica asociada, en amplios sectores del centro y norte del Pacífico colombiano. El IDEAM recomienda a pescadores y usuarios de embarcaciones, consultar con las Capitanías de puerto antes de zarpar.</p>
------------------------------	--

°C: grados Celsius

m: metros

mm: milímetros

msnm: metros sobre nivel del mar

Km/h: kilómetros por hora

HLC: hora local colombiana

GOES: Geostationary Operational Environmental Satellites (Satélite Geoestacionario Operacional Ambiental).

GOES-16 es el designado GOES-Este, localizado en 75° W sobre el ecuador geográfico.

PNN: Parque Nacional Natural

SFF: Santuario de Fauna y Flora



ALERTA ROJA. PARA TOMAR ACCIÓN Advierte al Sistema Nacional de Gestión del Riesgo de Desastres sobre el peligro de un fenómeno y sus efectos adversos sobre la población. Se emite una alerta sólo cuando la identificación de un evento extraordinario indique la amenaza inminente y cuando la gravedad del fenómeno requiera atención prioritaria de los comités departamentales y locales.



ALERTA NARANJA. PARA PREPARARSE Indica la amenaza de un fenómeno. No implica riesgo inmediato por lo que es catalogado como un mensaje para informarse y prepararse. El aviso implica vigilancia continua ya que las condiciones son propicias para el desarrollo de un suceso natural.



ALERTA AMARILLA. PARA INFORMARSE Se emite cuando las condiciones hidrometeorológicas son favorables para la ocurrencia de un fenómeno natural y pueden aumentar el riesgo según los pronósticos. Por sus características, este nivel está encaminado a informar.

CONDICIONES NORMALES Indica que no existe ninguna clase de alerta para la región o zona mencionada.

OMAR VARGAS | Director General
 CHRISTIAN EUSCÁTEGUI | Jefe Oficina del Servicio de Pronósticos y Alertas

Profesionales de Turno:

Nelsy Verdugo, Viviana Chivatá, Sonia Bermúdez, Catherine Tobón, Araminta Vega, Albeiro Figueroa y Alberto Pardo.

<http://www.ideam.gov.co>
 Correos electrónicos: servicio@ideam.gov.co, alertas@ideam.gov.co
 Calle 25D # 96B – 70, Piso 3. Bogotá, D.C., Colombia.
 Teléfono: 3075625 Ext. 1334–1336.

Síguenos en:

