

INFORME TÉCNICO DIARIO N° 200

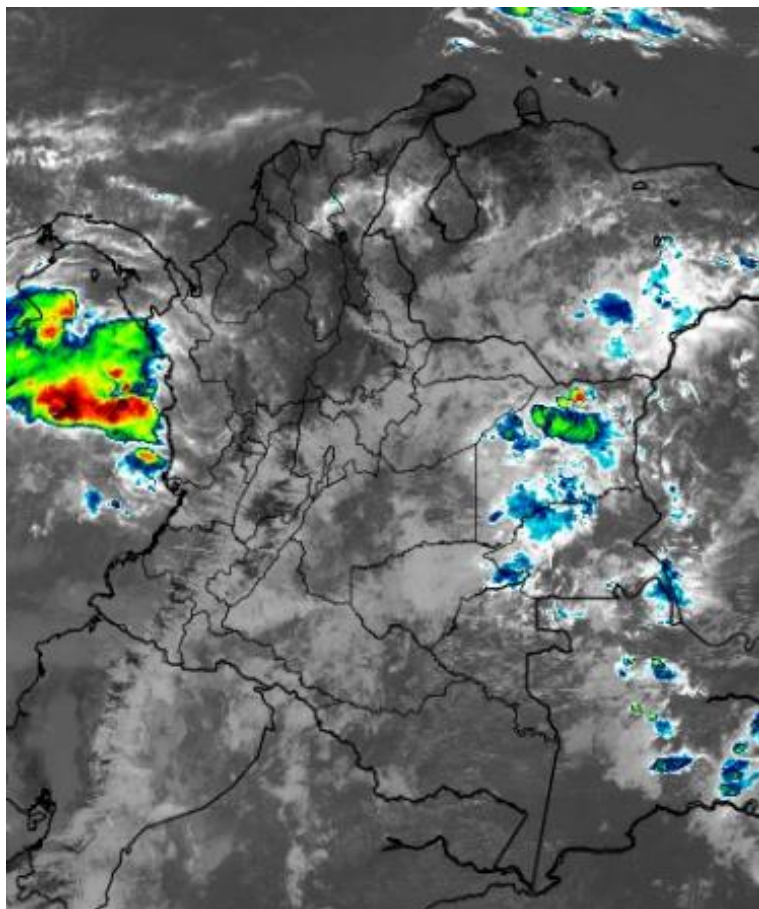
El IDEAM comunica al Sistema Nacional de Gestión del Riesgo (SNGR) y al Sistema Nacional Ambiental (SINA).

Bogotá D. C., jueves 19 de julio de 2018.

Hora de actualización:
12:00 m.

IMAGEN SATELITAL

Canal Infrarrojo - GOES16 | 19 de julio de 2018 | 10:45 a.m.



CONDICIONES HIDROMETEOROLÓGICAS ACTUALES

Durante las últimas horas se ha registrado nubosidad variada con predominio de tiempo seco en gran parte del país, salvo en la cuenca norte y centro del Pacífico colombiano, donde se registraron lluvias con descargas eléctricas; lluvias ligeras se en sectores de Guainía y Vichada.

Para la tarde y noche, se prevé aumento de la nubosidad y lluvias persistentes al norte y centro de la región Pacífica, Oriente y Piedemonte en la Orinoquia; lluvias menos intensas al oriente de la Amazonia, piedemonte Amazonico y zonas del norte y centro de la Andina.

Consulte todos los días el pronóstico del tiempo y las alertas hidrometeorológicas vigentes del IDEAM, en un formato de calidad. Alrededor de las 7:30 a. m. está a disposición del público en www.ideam.gov.co.

Se puede ver también en dispositivos móviles **AQUÍ**





LO MÁS DESTACADO

LLUVIAS REGISTRADAS EN LAS ÚLTIMAS 24 HORAS

- Durante las últimas 24 horas se observó un descenso de las lluvias a nivel nacional, donde las más relevantes se reportaron en las regiones Orinoquia, Amazonía y sectores aislados de la Pacífico. El mayor volumen en el municipio de **Timbiquí (Cauca)**, con **114.0 mm**.

ALERTA ROJA

- Por alta probabilidad de crecientes súbitas o incrementos de niveles en: río Inírida, río Ariari y Guaviare, río Orinoco, río Guayuriba y río Meta.
- Por alta probabilidad de deslizamientos detonados por lluvias en la región Orinoquia.
- Por alta posibilidad de ocurrencia de incendios de la cobertura vegetal en zonas de bosques, cultivos y pastos localizados en sectores de las regiones Caribe y Andina.

ALERTA NARANJA

- Por media probabilidad de crecientes súbitas o incrementos de niveles en: río Meta, río Casanare, río Guaviare, río Arauca, río Sinú, río Atrato, río Catatumbo, río Baudó, río Patía y río Cauca.
- Por moderada probabilidad de deslizamientos de tierra detonados por lluvias, en sectores inestables o de alta pendiente localizados en sectores de las regiones Andina, Pacífica y Orinoquia.
- Por moderada posibilidad de ocurrencia de incendios de la cobertura vegetal en zonas de bosques, cultivos y pastos localizados en municipios de las regiones Pacífica, Amazonia, Caribe y Andina.
- Por tiempo lluvioso en el Océano Pacífico.
- Por viento y oleaje en el Mar Caribe.

ALERTA AMARILLA

- Por baja probabilidad de crecientes súbitas o incrementos de niveles en: Embalse de la Esmeralda Chivor, los ríos del litoral del Valle del Cauca, río San Juan, río Patía, ríos de montaña y diferentes corrientes de Antioquia, río Cauca, ríos Fonce y Suárez, río Nechí, río Bogotá, Canal del Dique, ríos del Urabá Antioqueño.
- Por probabilidad baja de deslizamientos de tierra detonados por lluvias, en sectores inestables o de alta pendiente, localizados en las regiones Caribe, Andina, Pacífico, Orinoquia y Amazonia.
- Por pleamar en el Mar Caribe y Océano Pacífico.

PRONÓSTICO CONDICIONES METEOROLÓGICAS ESPECIALES

ÁREA DEL VOLCÁN GALERAS

Preveerán las condiciones de tiempo seco en las primera horas del día. Al final de la tarde no se descartan algunas lloviznas en el sector.

EL SERVICIO GEOLÓGICO COLOMBIANO reporta en nivel AMARILLO (III): CAMBIOS EN EL COMPORTAMIENTO DE LA ACTIVIDAD VOLCÁNICA. Lat: 155 Lon: -77.37

ELEVACIÓN (pies)	DIRECCIÓN	VELOCIDAD	
		NUDOS	Km/h
10,000	SURESTE	20 - 25	36 - 45
18,000	ESTE	10 - 15	18 - 27
24,000	SURESTE	5 - 10	9 - 18
30,000	SURESTE	5 - 10	9 - 18

ÁREA DEL VOLCÁN NEVADO DEL HUILA

A lo largo de la jornada se estima cielo entre parcial y mayormente cubierto con predominio de tiempo seco.

EL SERVICIO GEOLÓGICO COLOMBIANO reporta en nivel AMARILLO (III): CAMBIOS EN EL COMPORTAMIENTO DE LA ACTIVIDAD VOLCÁNICA. Lat: 2.92 Lon: -76.05

ELEVACIÓN (pies)	DIRECCIÓN	VELOCIDAD	
		NUDOS	Km/h
10,000	SURESTE	5 - 10	9 - 18
18,000	ESTE	15 - 20	27 - 36
24,000	NORESTE	10 - 15	18 - 27
30,000	NORESTE	10 - 15	18 - 27

ÁREA DEL VOLCÁN CERRO MACHÍN

Se estima que durante gran parte de la jornada se presente tiempo seco, aunque al finalizar el día se incrementará la nubosidad.

EL SERVICIO GEOLÓGICO COLOMBIANO reporta en nivel AMARILLO (III): CAMBIOS EN EL COMPORTAMIENTO DE LA ACTIVIDAD VOLCÁNICA. Lat: 4.80 Lon: -75.62

ELEVACIÓN (pies)	DIRECCIÓN	VELOCIDAD	
		NUDOS	Km/h
10,000	SURESTE	15 - 20	27 - 36
18,000	ESTE	15 - 20	27 - 36
24,000	ESTE	15 - 20	27 - 36
30,000	ESTE	5 - 10	9 - 18

ÁREA DEL VOLCÁN NEVADO DEL RUIZ

Cielo mayormente nublado con predominio de tiempo seco en el día, en horas de la noche son previstas lloviznas dispersas.

EL SERVICIO GEOLÓGICO COLOMBIANO reporta en nivel AMARILLO (III): CAMBIOS EN EL COMPORTAMIENTO DE LA ACTIVIDAD VOLCÁNICA. Lat: 4.89 Lon: -75.32

ELEVACIÓN (pies)	DIRECCIÓN	VELOCIDAD	
		NUDOS	Km/h
10,000	ESTE	10 - 15	18 - 27
18,000	ESTE	15 - 20	27 - 36
24,000	ESTE	10 - 15	18 - 27
30,000	ESTE	5 - 10	9 - 18

ÁREA DEL COMPLEJO VOLCÁNICO CHILES-CERRO NEGRO DE MAYASQUER

En el área se espera abundante nubosidad a lo largo de la jornada con lluvias ligeras e intermitentes, especialmente después del mediodía.

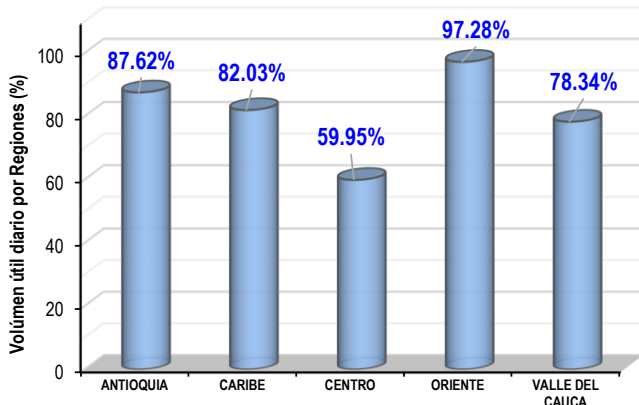
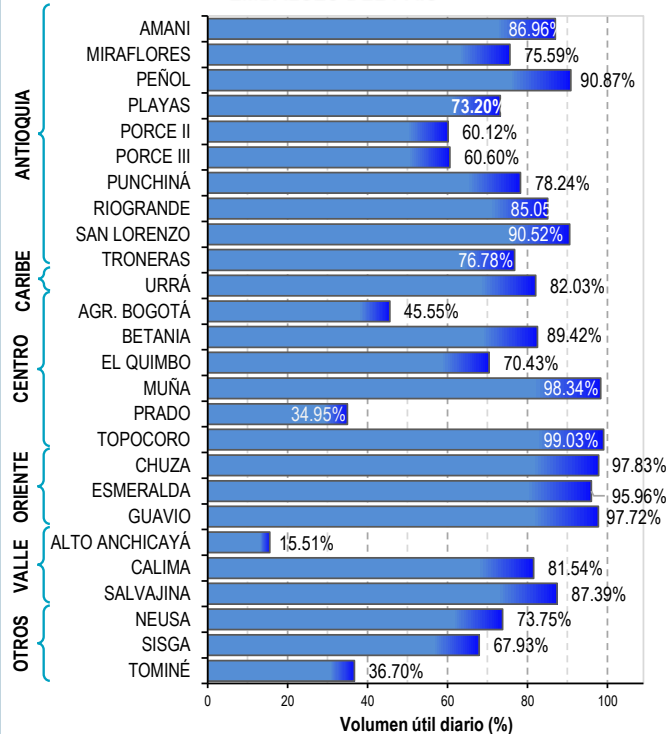
EL SERVICIO GEOLÓGICO COLOMBIANO reporta en nivel AMARILLO (III): CAMBIOS EN EL COMPORTAMIENTO DE LA ACTIVIDAD VOLCÁNICA. Lat: 0.81-Lon: 77.93 Lat: 0.76 Lon: -77.95

ELEVACIÓN (pies)	DIRECCIÓN	VELOCIDAD	
		NUDOS	Km/h
10,000	SURESTE	10 - 15	18 - 27
18,000	ESTE	15 - 20	27 - 36
24,000	ESTE	10 - 15	18 - 27
30,000	ESTE	5 - 10	9 - 18

ESTADO DE LOS EMBALSES

A continuación se relaciona el volumen útil diario de los principales embalses del país (expresado en porcentaje), de acuerdo con la información reportada por XM S.A. E.S.P en la siguiente dirección electrónica: <http://ido.xm.com.co/ido/SitePages/hidrologia.aspx?q=reservas>

VOLUMEN ÚTIL DIARIO EN LOS PRINCIPALES EMBALSES DEL PAÍS



Para estar informado diariamente de lo que pasa con el **pronóstico del tiempo y las alertas.**

Síguenos en Twitter
@IDEAMColombia



PRECIPITACIONES

A continuación se relacionan los municipios donde en las últimas 24 horas se registraron precipitaciones iguales o superiores a 30.0 mm.

Se aclara que las precipitaciones indicadas en los municipios, realmente corresponden a aquellos puntos en los cuales el IDEAM tiene estaciones de monitoreo, pero no necesariamente quiere decir que el dato corresponda a las lluvias que se presentaron directamente sobre el área urbana en donde se concentra la mayor población. En ocasiones la estación sobre la cual se destaca el mayor valor de precipitación, a pesar de pertenecer al municipio, puede quedar alejada del centro poblado principal.

DEPARTAMENTO	MUNICIPIO
ANTIOQUIA	Concepción (40.0), Alejandría (30.6).
CASANARE	Trinidad (32.5).
CAUCA	Timbiquí (114.0).
CHOCO	Quibdó (43.6), Medio San Juan (32.0).
GUAINÍA	Inírida (57.0).
PUTUMAYO	San Francisco (56.5).
SANTANDER	Palmar (44.6).
VAUPÉS	Mitú (72.0).
VICHADA	Cumaribo (37.0).

Para estar informado diariamente de lo que pasa con el **pronóstico del tiempo y las alertas.**

Síguenos en Twitter
@IDEAMColombia



TEMPERATURAS MÁXIMAS

A continuación se relacionan los municipios donde en las últimas 24 horas se registraron temperaturas iguales o superiores a 36.0 °C.

Se aclara que las temperaturas indicadas en los municipios, realmente corresponden a aquellos puntos en los cuales el IDEAM tiene estaciones de monitoreo, pero no necesariamente quiere decir que el dato corresponda a las temperaturas que se presentaron directamente sobre el casco urbano en donde se concentra la mayor población. En ocasiones la estación sobre la cual se destaca el mayor valor de temperatura, a pesar de pertenecer al municipio, puede quedar alejada del centro poblado principal.

DEPARTAMENTO	MUNICIPIO
ANTIOQUIA	Valparaíso (36.4).
BOLÍVAR	Zambrano (38.2), María La Baja (36.0).
CESAR	Valledupar (Apto Alfonso Lopez - 39.5) , Valledupar (Villa Rosa - 38.6), Bosconia (38.6), Valledupar (El Callao - 38.4), Pailitas (37.6).
CUNDINAMARCA	Puerto Salgar (36.8), Jerusalén (36.0).
HUILA	Villavieja (37.6).
LA GUAJIRA	Manaure (39.0), Riohacha (Apto Almirante Padilla - 36.9), Urumita (36.6), Riohacha (Est. 12 Km al sur) (36.2).
SANTANDER	Capitanejo (37.0), Puerto Parra (36.2).
SUCRE	San Benito Abad (36.2).
TOLIMA	Natagaima (37.6), Guamo (36.0).



PRONÓSTICO METEOROLÓGICO

Jueves 19 y viernes 20 de julio de 2018



REGIÓN	PRONÓSTICO
SABANA DE BOGOTÁ	<p>JUEVES. En el transcurso de la tarde, se estima incremento de las condiciones nubosas en Bogotá, con probabilidad de lloviznas sobre la zona oriental, occidente y norte. Durante la noche, en la capital se prevé cielo mayormente nublado con lloviznas y lluvias ligeras sobre el oriente, norte y sur.</p> <p>VIERNES. En horas de la mañana, se estiman condiciones secas con cielo entre parcial a mayormente nublado. No se descartan lloviznas en el sur y oriente de la capital. Para la tarde, se prevé nubosidad variada con probabilidad de lluvias ligeras especialmente en el oriente y sur de la capital. En horas de la noche, se estima cielo mayormente nublado con probabilidad de lloviznas en el occidente, oriente y sur de la capital.</p>
CARIBE	<p>JUEVES. Durante la tarde se prevé aumento de nubosidad con precipitaciones sobre Córdoba, sur de Bolívar y norte de Magdalena y Cesar. Nubosidad variada con predominio de tiempo seco en el resto de la región. En la noche se estima cielo mayormente cubierto con lluvias sobre sectores de Bolívar, Córdoba, Sucre; precipitaciones menos intensas sobre zonas de Magdalena, sierra nevada de Santa Marta y Cesar.</p> <p>VIERNES. En la región se prevé cielo entre parcial y mayormente cubierto con lluvias sobre zonas de Córdoba, Sucre, Bolívar y Magdalena, las precipitaciones más fuertes son previstas en horas de la tarde y noche.</p>
ARCHIPIÉLAGO DE SAN ANDRÉS, PROVIDENCIA Y SANTA CATALINA	<p>JUEVES. En la tarde se prevé cielo semicubierto con predominio de tiempo seco. En la noche son estimadas condiciones de nubosidad variable con lloviznas ocasionales.</p> <p>VIERNES. Durante la tarde y noche, se espera mayor nubosidad con lluvias ligeras sobre el archipiélago.</p>
MAR CARIBE	<p>JUEVES. En gran parte del área se estima tiempo seco con escasa nubosidad. Sin embargo, sobre el occidente de la cuenca, incluyendo el Golfo de Urabá son probables lluvias en las primeras horas del día y luego en la noche.</p> <p>VIERNES. En la zona occidental del área se prevé cielo cubierto con lluvias de variada intensidad incluyendo el archipiélago de San Andrés y Providencia y el Golfo de Urabá. En el resto de la cuenca predominará el tiempo seco.</p>
ANDINA	<p>JUEVES. Durante la tarde aumento de la nubosidad con lluvias sobre norte y occidente de Antioquia, sur de Santander, oriente y norte de Cundinamarca y Risaralda; lloviznas sobre Boyacá y oriente de Huila. En la noche se prevé lluvias moderadas con probabilidad de actividad eléctrica sobre Antioquia y Santander, lluvias de menor intensidad en Boyacá, Eje Cafetero y Cundinamarca.</p> <p>VIERNES. Cielo mayormente cubierto a lo largo de la región. Las lluvias más intensas y con descargas eléctricas se estiman en Antioquia, Boyacá y los Santanderes. Precipitaciones menos intensas en Cundinamarca, Eje Cafetero, Tolima y en las montañas de Nariño y Cauca.</p>

Planeando tu día?
Descarga YA y conoce...



Consúltalo a diario y únete a
la Cultura del Pronóstico del IDEAM

Disponible para





PRONÓSTICO METEOROLÓGICO



Jueves 19 y viernes 20 de julio de 2018

REGIÓN	PRONÓSTICO
INSULAR PACÍFICO	<p>JUEVES. En la zona se prevé nubosidad variada con lluvias en horas de la tarde y/o noche en Malpelo. En Gorgona son probables lluvias ligeras en horas de la tarde y noche.</p> <p>VIERNES. Se prevé nubosidad variada con posibilidad de lluvias ligeras en horas de la mañana y nuevamente en la noche.</p>
PACÍFICO	<p>JUEVES. En horas de la tarde se estima precipitaciones de carácter ligero a moderado al sur de Chocó, Valle del Cauca y occidente de Cauca y Nariño. Durante las horas nocturnas se estima incremento en la nubosidad, con lluvias moderadas a fuertes en Chocó y occidente de Valle del Cauca, lluvias ligeras en Cauca, no se descartan lloviznas en Nariño.</p> <p>VIERNES. En horas de la tarde y noche, persistirán las precipitaciones en menor intensidad, probabilidad de lloviznas en Cauca y norte de Nariño.</p>
OCÉANO PACÍFICO	<p>JUEVES. Durante la noche se prevé que las lluvias se concentren al norte del área.</p> <p>VIERNES. Durante la jornada se estima abundante nubosidad y lluvias de carácter fuerte con probabilidad de actividad eléctrica sobre el norte y centro del área. Las precipitaciones más fuertes son previstas en la mañana y tarde.</p>
ORINOQUIA	<p>JUEVES. Durante la tarde se estima persistencia de la nubosidad en la región, con probabilidad de lluvias entre ligeras y moderadas incluso con descargas eléctricas en zonas de Arauca, Casanare, Meta y Vichada. En la noche se estima mayor nubosidad al oriente de la región con presencia de lluvias al oriente de Vichada y zonas de Casanare. Probabilidad de lloviznas en el piedemonte de Meta.</p> <p>VIERNES. En la jornada son previstas lluvias con actividad eléctrica particularmente en horas de la tarde y noche sobre Vichada, Casanare y oriente de Meta. Lluvias de variada intensidad en Arauca con tendencia a la disminución durante la noche.</p>
AMAZONIA	<p>JUEVES. Después del medio día son probables lluvias ligeras en zonas de Guainía, Vaupés y Caquetá, en el resto del área se estima predominio de condiciones secas. En horas de la noche se estima que la nubosidad y las precipitaciones se concentrarán al oriente de la región con lluvias en los departamentos de Guainía, Vaupés y oriente de Amazonas. No se descartan lluvias ligeras en piedemonte de Caquetá.</p> <p>VIERNES. Durante la noche son probables lluvias particularmente en Caquetá y Guainía.</p>

Planeando tu día?
Descarga YA y conoce...



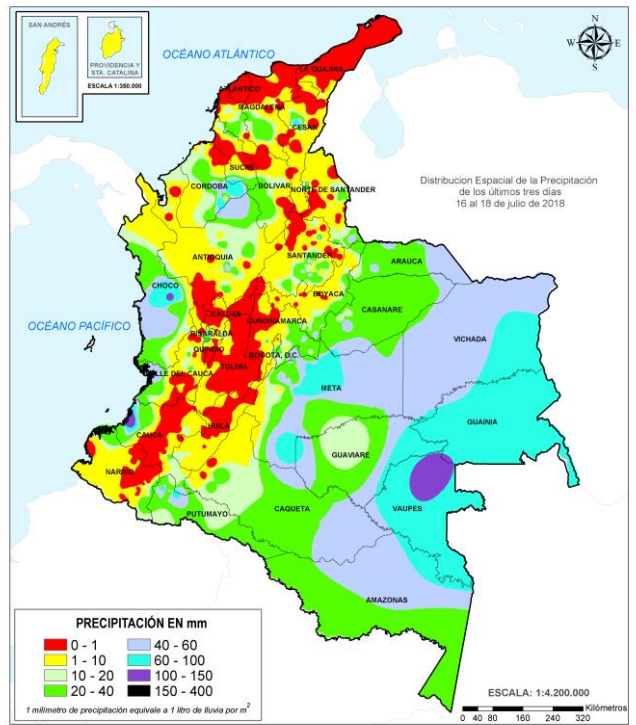
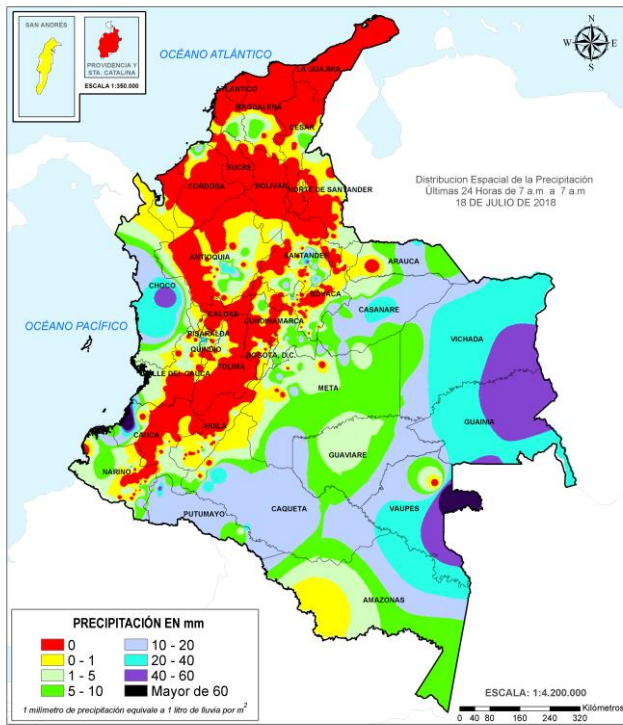
Consúltalo a diario y únete a la Cultura del Pronóstico del IDEAM

Disponible para  

MAPAS DE PRECIPITACIÓN

Precipitación diaria: desde las 7:00 a. m. del miércoles 18 hasta las 7:00 a. m. del jueves 19 de julio de 2018.

Precipitación últimos 3 días: desde las 7:00 a. m. del lunes 16 hasta las 7:00 a. m. del día jueves 19 de julio de 2018.



ALERTAS VIGENTES E INFORMACIÓN ADICIONAL

Para mayor información sobre el pronóstico del estado del tiempo, informes técnicos diarios, comunicados especiales, mapas diarios de temperaturas máximas y mínimas e información diaria de precipitación se sugiere consultar los siguientes enlaces:

- [MAPA DIARIO DE TEMPERATURA MÁXIMA.](#)
- [MAPA DIARIO DE TEMPERATURA MÍNIMA.](#)
- [INFORMACIÓN DIARIA DE PRECIPITACIÓN Y TEMPERATURA DE LOS PRINCIPALES AEROPUERTOS DEL PAÍS.](#)
- [MOSAICO MAPAS DE PRECIPITACIÓN DIARIA EN MILÍMETROS.](#)

ALERTAS POR NIVELES DE LOS RÍOS

REGIÓN ORINOQUIA	SITIOS PARA LOS CUALES SE GENERA LA ALERTA	ALERTA ROJA
<p>NIVELES ALTOS EN LA CUENCA DEL RÍO INÍRIDA. Se mantiene esta alerta, ya que el nivel del río Inírida, a la altura de la estación Puerto Inírida, reporta niveles por encima de la cota desbordamiento. Además, se preve persistan las precipitaciones durante los próximos días en la zona. Se recomienda a los comités Locales de Puerto Inírida y Regionales efectuar seguimiento al comportamiento de los niveles tanto del cauce principal en sectores de la cuenca alta-media como de los aportantes. Se resalta las inundaciones reportadas en días pasados, en el corregimiento Cacahual por desbordamiento del río Atabapo, en la comunidad de Merey, dejando 30 familias afectadas.</p> <p>NIVELES ALTOS EN EL RÍO ARIARI Y GUAVIARE. Se mantiene esta alerta dado que continúan altos los niveles del río Ariari en el municipio de Puerto Rico y en el río Guaviare a la altura de los municipios de San José de Guaviare y Mapiripán, con valores que superan la cota de afectación para los dos ríos. Se recomienda a los comités Locales y Regionales tomar la medidas necesarias ante posibles afectaciones por desbordamientos e inundaciones en sectores rurales y urbanos de estos municipios. Los sectores más críticos en el departamento del Guaviare son zonas rurales y urbanas del municipio de El Retorno (por un brazo del río Guaviare) y San José del Guaviare.</p> <p>NIVELES ALTOS EN EL RÍO ORINOCO. Se mantiene esta alerta debido a que los niveles se encuentran por encima de la cota de afectación, a la altura del municipio de Puerto Carreño (Vichada). Se recomienda a las autoridades de Gestión del Riesgo y a la población ribereña estar atentos al comportamiento de los niveles del río, dado que actualmente se están presentado inundaciones en el municipio de Puerto Carreño (Vichada).</p> <p>CRECIENTES SÚBITAS EN LA CUENCA DEL RÍO GUAYURIBA. Se mantiene esta alerta debido a las fuertes precipitaciones registradas en amplios sectores de la cuenca del río Guayuriba, las cuales han generado crecientes súbitas en el cauce principal y sus afluentes, con valores altos en los niveles a la altura de Villavicencio. Es importante resaltar que el pronóstico meteorológico nos indica que las lluvias continuaran durante los próximos días, por lo que el IDEAM recomienda a la población ribereña, autoridades locales y regionales de Gestión del Riesgo estar atentos al aumento del caudal de este río, ante posibles afectaciones por desbordamientos e inundaciones.</p> <p>NIVELES ALTOS EN LA PARTE MEDIA-BAJA DEL RÍO META. Se mantiene esta alerta dados los niveles altos que se registran en el río Meta desde Puerto López hasta el municipio de Paz de Ariporo. El IDEAM recomienda a la población ribereña, autoridades locales y regionales de Gestión del Riesgo seguir muy atentos al comportamiento del nivel del río en este sector, ante posibles afectaciones por desbordamientos e inundaciones.</p>		

ALERTAS POR NIVELES DE LOS RÍOS

REGIÓN ORINOQUIA	SITIOS PARA LOS CUALES SE GENERA LA ALERTA	ALERTA NARANJA
<p>INCREMENTOS SÚBITOS EN APORTANTES A LA CUENCA ALTA Y MEDIA DEL RÍO META. Se mantiene esta alerta dado que se prevé incrementos súbitos en los niveles de los ríos Guatiquía, Guacavía, Negro, Humadea, Guamal, Humea, Garagoa, Upía, Lengupá y Manacacías entre otros de la cuenca alta, y ríos Cusiana, Cravo Sur, Túa, Yucao, Tea, Caño Cumaral, Melúa, Tocaría, Nunchía, Pauto entre otros que drenan al río Meta en la cuenca media, dada la saturación de los suelos por las lluvias ocurridas en los últimos días en los piedemontes de Casanare y Meta. El IDEAM recomienda a la población ribereña, autoridades locales y regionales de Gestión del Riesgo seguir muy atentos al comportamiento de los niveles de estos ríos. Nota: Se presentan incrementos moderados en los ríos Cusiana, Cravo Sur y Garagoa.</p> <p>PROBABILIDAD DE CRECIENTES SÚBITAS EN LA CUENCA DEL RÍO CASANARE. Se mantiene este nivel de alerta, ya que los niveles del río Casanare se encuentran altos, al igual que sus afluentes. Esta alerta se extiende para la cuenca del río Ariporo. Especial atención en el río Tame (afluente al río Casanare, a la altura del municipio de Tame) y al río Casanare (a la altura del municipio de Hato Corozal).</p> <p>NIVELES ALTOS EN AFLUENTES DE LA CUENCA ALTA DEL RÍO GUAVIARE. Se mantiene esta alerta dado que continúan altos los niveles de los ríos Guejar y Guayabero, afluentes a la cuenca alta del río Guaviare. Se recomienda a la población ribereña continuar atentos al comportamiento de los niveles de estos ríos del piedemonte llanero.</p> <p>NIVELES ALTOS EN EL RÍO ARAUCA. Se mantiene esta alerta dado que continúan las fluctuaciones moderadas con valores altos en los niveles tanto del cauce principal del río Arauca (municipio de Arauquita) como de sus aportantes en la cuenca alta. Adicionalmente, la entrada de las ondas tropicales del este que suelen darse por esta temporada suelen dejar lluvias sobre sectores de la cuenca. El IDEAM mantiene la recomendación de monitoreo continuo especialmente en los niveles de los ríos Margua, Cobugón, Chitagá, San Miguel, Banadía, Satoca, Bojabá, Cobaría y Royota, ante la posibilidad de nuevos incrementos con valores que pueden estar muy cercanos a las cotas de afectación en sectores ribereños tanto rurales como urbanos.</p>		

ALERTAS POR NIVELES DE LOS RÍOS

REGIÓN CARIBE

SITIOS PARA LOS CUALES SE GENERA LA ALERTA

ALERTA NARANJA

NIVELES ALTOS EN LA PARTE BAJA DEL RÍO CAUCA Y EN LA REGIÓN DE LA MOJANA.

Se mantiene la alerta dado que continúan altos los niveles del río Cauca, en algunos sectores del trayecto comprendido entre Caucasia (Antioquia) hasta Guaranda (Sucre); igualmente en algunas zonas de los municipios de Achí y Pinillos (Bolívar). Se recomienda especial atención a los puntos más bajos de los corregimientos de Margento (municipio de Caucasia, Antioquia) y Colorado (municipio de Nechí, Antioquia), lo mismo que en inmediaciones de La Región Mojana y la parte baja del río San Jorge. Se recomienda especial atención en zonas bajas y de planicie en Nechí (Antioquia), Ayapel (Córdoba), San Jacinto del Cauca y Achí (Bolívar) y también en los municipios sucreños de San Benito Abad, Caimito, San Marcos, Majagual y Guaranda, dado que se pronostica persistan las lluvias en la región.

NIVELES ALTOS EN LA CUENCA DEL RÍO SINÚ.

Se mantiene la alerta dado los niveles en ascenso cercanos a la cota de afectación del río Sinú, particularmente en la cuenca baja. Se resaltan las precipitaciones antecedentes en varias partes del departamento de Córdoba, especialmente en estribaciones del Parque Nacional Natural del Nudo de Paramillo, por lo cual se recomienda estar atentos a los pobladores de zonas ribereñas de los municipios Tierralta, Valencia, Morales, Montería, Ceteré, San Pelayo, Carrillo y Lorica, dado que las cuencas están saturadas.

PROBABILIDAD DE CRECIENTES SÚBITAS EN LOS APORTANTES A LA CUENCA MEDIA Y BAJA DEL RÍO ATRATO

Genera alerta naranja, dado que comienzan a bajar los niveles en la cuenca alta así que también se espera descenso los niveles en el cauce principal del río Atrato y sus afluentes en sectores de la cuenca media y baja como lo son los ríos Bebaramá, Bojayá, Napipí, Opogadó, Salaquí, Murrí, Sucio, Murindó y otros directos al río Atrato en su cuenca baja. El IDEAM recomienda a la población ribereña y a las autoridades locales prestar especial atención a los niveles de estos ríos.

PROBABILIDAD DE CRECIENTE SÚBITA EN LA CUENCA DEL RÍO CATATUMBO.

Se mantiene la alerta dado que en las últimas horas se incrementó significativamente el nivel del río Catatumbo a la altura del municipio de Tibú, es importante resaltar de acuerdo a las imágenes satelitales la presencia de un núcleo fuerte de nubosidad hacia el norte del departamento del Norte de Santander, por lo que se preve se puedan presentar lluvias fuertes que puedan incrementar los caudales del río Catatumbo y sus principales afluentes. El IDEAM recomienda a la población ribereña al río Catatumbo y sus afluentes principales como el Tarra, río Oro y Algodonal, entre otros, estar atentos al aumento de nivel de estos cauces superficiales.

ALERTAS POR NIVELES DE LOS RÍOS

REGIÓN PACÍFICO	SITIOS PARA LOS CUALES SE GENERA LA ALERTA	ALERTA NARANJA
<p>CRECIENTES SÚBITAS EN LOS RÍOS BAUDÓ Y DIRECTOS AL OCÉANO PACÍFICO Se mantiene esta alerta dadas las lluvias de variada intensidad registradas sobre sectores del occidente del departamento del Chocó, las cuales podrían generar nuevos incrementos significativos en los niveles de los ríos Baudó, Docampadó y directos al Pacífico. Se recomienda a los pobladores ribereños en zonas bajas de los municipios Alto y Medio Baudó (Chocó) y específicamente en los sectores del litoral del Pacífico estar atentos al comportamiento de los niveles de los ríos Jella y Chocolatal.</p> <p>PROBABILIDAD DE CRECIENTE SÚBITA EN LA CUENCA MEDIA DEL RIO PATÍA. Las lluvias de las últimas horas aumentaron los niveles del río San Pedro a la altura del municipio el Tambo (Dpto. de Nariño), se espera que esta condición se pueda reflejar en otros ríos de la cuenca media como el Guitarra entre otros. El IDEAM recomienda a la población en general y a las autoridades de gestión del riesgo estar atentos al incremento del nivel del río Patía en su cuenca media.</p>		

ALERTAS POR NIVELES DE LOS RÍOS

REGIÓN ORINOQUIA

SITIOS PARA LOS CUALES SE GENERA LA ALERTA

**ALERTA
 AMARILLA**

INCREMENTO EN LOS NIVELES DEL EMBALSE DE LA ESMERALDA CHIVOR

De acuerdo con el comunicado de AES Chivor del 18 de julio a las 00:00 a.m., se mantiene la alerta amarilla por incremento en los niveles del embalse La Esmeralda-Chivor. Según el reporte actualmente el nivel del embalse se encuentra en 94.14% del porcentaje del volumen útil. El operador sigue realizando monitoreo continuo al caudal de los ríos aportantes al embalse.

REGIÓN PACÍFICO

SITIOS PARA LOS CUALES SE GENERA LA ALERTA

**ALERTA
 AMARILLA**

SE PREVÉ ASCENSO SIGNIFICATIVO EN LOS NIVELES DE LOS RÍOS DEL LITORAL DEL VALLE DEL CAUCA.

Se mantiene esta alerta dadas las precipitaciones de variada intensidad registradas en las cuencas de los ríos Dagua, Anchicayá, Cajambre, Mayorquín, Raposo, Naya y Yurumanguí. El IDEAM recomienda estar atentos ante probables incrementos en los caudales de estos ríos y sus afluentes.

PROBABILIDAD DE CRECIENTES SÚBITAS EN LA CUENCA DEL RÍO SAN JUAN.

Los niveles de los principales ríos de la cuenca del río San Juan de Atrato a la altura de los municipios de Tadó, Santa Rita, Sípi, Medio San Juan y litoral de san Juan, se encuentran estables y con una ligera tendencia moderada al descenso, se espera que esta condición hidrológica se refleje en los demás cauces superficiales de la cuenca del río San Juan, sin embargo, se debe mantener atentos al comportamiento de los niveles de estos ríos dadas las lluvias antecedentes que han saturado los suelos de la cuenca, y ante el paso de una lluvia fuerte podría incrementar súbitamente los caudales de los ríos Tamaná, Condoto, Cajón, Sípi, Capoma, Calima y Munguidó entre otros. El IDEAM recomienda a la población ribereña continuar atentos al comportamiento de los niveles de estos ríos y tomar las medidas preventivas necesarias ante los impactos que dichos incrementos puedan ocasionar.

PROBABILIDAD DE CRECIENTE SÚBITA EN LA CUENCA MEDIA DEL RIO PATÍA.

Se disminuye la alerta dado la disminución de las lluvias, sin embargo los niveles del río San Pedro a la altura del municipio el Tambo (Dpto. de Nariño) pueden generar incrementos súbitos dado las lluvias de anoche, se espera que esta condición se pueda reflejar en otros ríos de la cuenca media como el Guitara entre otros. El IDEAM recomienda a la población en general y a las autoridades de gestión del riesgo estar atentos al incremento del nivel del río Patía en su cuenca media.

ALERTAS POR NIVELES DE LOS RÍOS

REGIÓN ANDINA	SITIOS PARA LOS CUALES SE GENERA LA ALERTA	ALERTA AMARILLA
<p>PROBABILIDAD DE CRECIENTES SÚBITAS EN LOS RÍOS DE MONTAÑA Y DIFERENTES CORRIENTES DE ANTIOQUIA (APORTANTES AL RÍO CAUCA Y AL MAGDALENA) .</p> <p>Se mantiene esta alerta ante la posibilidad de crecientes súbitas en ríos de montaña del departamento de Antioquia, aportantes al río Cauca como el Tarazá, Arma, Porce y especialmente en la cuenca del río San Juan, y aportantes al río Magdalena como lo es el río San Bartolo, Cimitarra y Nare, dado que durante los próximos días se pronostica persistan las lluvias sobre sectores de estas cuencas. Se recomienda a la población ribereña y a las autoridades de Gestión del Riesgo mantenerse atentos al aumento del nivel de estos ríos, especialmente en la cuenca del río San Juan, dadas las lluvias de variada intensidad registradas en las cuencas aportantes durante las últimas horas.</p>		
<p>NIVELES CON LEVE ASCENSO CUENCA MEDIA-BAJA DEL RÍO CAUCA Y PROBABILIDAD DE DESCARGA PROVENIENTE DE LA CENTRAL HIDROELÉCTRICA DE ITUANGO.</p> <p>Se mantiene esta alerta debido a la contingencia en la Hidroeléctrica de Ituango en donde no se descartan posibles descargas con caudales importantes desde la misma, los cuales podrían afectar varios de los municipios y corregimientos desde Valdivia hasta Caucasia (Antioquia). También se presentarían afectaciones en la zona de confluencia del río Cauca en la depresión momposina sucreña (al desembocar en el río Magdalena) con posible afectación de los municipios de San Benito Abad, Guaranda, Caimito (Sucre), Achí y Pinillos (Bolívar). Por lo anterior, se solicita a los comités locales de Gestión del Riesgo y a la comunidad en general mantener atento seguimiento al comportamiento de los niveles del río. Se destacan las ligeras y continuas oscilaciones en el nivel del cauce principal del río Cauca en el sector entre La Virginia y La Coquera, con tendencia general al descenso.</p>		
<p>PROBABILIDAD DE CRECIENTES SÚBITAS EN LOS RÍOS FONCE Y SUÁREZ.</p> <p>Se mantiene la alerta amarilla ante la probabilidad de crecientes súbitas para la cuenca del río Suarez, incluido su aportante el río Fonce, dado que se pronostica persistan las lluvias sobre sectores de la cuenca. El IDEAM mantiene la recomendación de atento monitoreo a los niveles de estos ríos ante la probabilidad de incrementos moderados en los niveles.</p>		
<p>PROBABILIDAD DE CRECIENTES SÚBITAS EN LA CUENCA DEL RÍO NECHÍ</p> <p>Se baja esta alerta debido a la disminución de precipitación en la zona que reduce la probabilidad de crecientes súbitas en río Nechí a la altura de la estación San Juan (municipio de Zaragoza-Antioquia) y sus afluentes los ríos San José, Tenche y El Bagre, producto de lluvias antecedentes de carácter moderado a fuerte que se han registrado especialmente en sectores del Norte-Oriente del departamento de Antioquia.. El IDEAM recomienda las autoridades locales y a la población en general estar atentos ante la probabilidad de ocurrencia de crecientes súbitas en la parte alta del río Nechí y sus afluentes los ríos San José, Tenche y El Bagre (afluentes del río Nechí).</p>		

ALERTAS POR NIVELES DE LOS RÍOS

REGIÓN ANDINA	SITIOS PARA LOS CUALES SE GENERA LA ALERTA	ALERTA AMARILLA
<p>INCREMENTO DE NIVELES EN LA CUENCA DEL RÍO BOGOTÁ</p> <p>Se mantiene esta alerta dado que en los últimos días se ha presentado un incremento significativo en el cauce principal del río Bogotá en la cuenca alta a la altura de las estaciones Saucio (municipio de Chocontá-Cundinamarca) y Santa Rosita (municipio de Suesca-Cundinamarca), como en afluentes de la cuenca media principalmente en los ríos Teusacá y Tunjuelo, con valores dentro de la franja de medios a altos. Debido al tránsito de las ondas de creciente se espera que el cauce principal en la cuenca media y baja, monitoreado en las estaciones Puente La Balsa municipio de Chía Cundinamarca, Puente Portillo municipio de Tocaima-Cundinamarca y La Campiña municipio de Girardot-Cundinamarca, respectivamente, reporten ascenso en los niveles para los próximos días. Se resalta que la EAAB tiene en Alerta Amarilla el río Bogotá a la altura del Espino.</p>		

REGIÓN CARIBE	SITIOS PARA LOS CUALES SE GENERA LA ALERTA	ALERTA AMARILLA
<p>NIVELES ALTOS EN EL CANAL DEL DIQUE.</p> <p>Se mantiene esta alerta dado que el nivel del río Magdalena en el Canal del Dique continua con niveles altos a la altura del municipio de San Cristóbal, Arjona, Mahates y Cartagena de Indias, pero leve tendencia al descenso.</p> <p>PROBABILIDAD DE CRECIENTES SÚBITAS EN LOS RÍOS DEL URABÁ ANTIOQUEÑO.</p> <p>Los niveles de los ríos León y Mulatos a la altura de los municipios de Chigorodo y Turbo, se encuentran estables y con una tendencia sostenida en las últimas horas al descenso, se resalta además que las lluvias en las últimas 24 horas fueron moderadas. Es importante de igual forma destacar que el pronóstico meteorológico prevé lluvias en la zona de variada intensidad, lo cual sumado a que los suelos de la cuenca se encuentran moderadamente saturados por las lluvias antecedentes, se podrían presentar un aumento en los caudales de estos ríos y sus principales afluentes, por lo que se recomienda a la población ribereña continuar atentos al incremento súbito de los niveles de estos ríos.</p>		

ALERTAS POR AMENAZAS DE DESLIZAMIENTO

ALERTA ROJA:

Amenaza alta a muy alta por deslizamientos de tierra detonados por lluvias, localizados en los siguientes municipios:

ALERTA NARANJA:

Amenaza moderada por deslizamientos de tierra detonados por lluvias, localizados en los siguientes municipios:

REGIÓN ORINOQUIA	SITIOS PARA LOS CUALES SE GENERA LA ALERTA	ALERTA ROJA
META: Villavicencio		

REGIÓN ANDINA	SITIOS PARA LOS CUALES SE GENERA LA ALERTA	ALERTA NARANJA
<p>ANTIOQUIA: Amagá, Briceño, Cáceres, Ituango, Tarazá y Valdivia.</p> <p>BOYACÁ: Cubará, Paya, San Luis de Gaceno y Santa María.</p> <p>CUNDINAMARCA: Guayabetal, Paratebueno y Ubalá.</p> <p>NORTE DE SANTANDER: Chitagá y Toledo.</p>		

REGIÓN PACÍFICO	SITIOS PARA LOS CUALES SE GENERA LA ALERTA	ALERTA NARANJA
<p>CAUCA: Timbiquí.</p> <p>CHOCÓ: Bajo Baudó (Pizarro), Condoto, Istmina, Medio Baudó(Boca De Pepé), Nóvita, Rio Iró (Santa Rita) Y Tadó.</p>		

REGIÓN ORINOQUÍA	SITIOS PARA LOS CUALES SE GENERA LA ALERTA	ALERTA NARANJA
<p>CASANARE: Monterrey, Sabanalarga, Támara, Villanueva y Yopal.</p> <p>META: Acacias, Barranca De Upía, Cubarral, El Castillo, El Dorado, Guamal, La Macarena, Lejanías y Restrepo.</p>		

ALERTAS POR AMENAZAS DE DESLIZAMIENTO

ALERTA ROJA:

Amenaza alta a muy alta por deslizamientos de tierra detonados por lluvias, localizados en los siguientes municipios:

ALERTA NARANJA:

Amenaza moderada por deslizamientos de tierra detonados por lluvias, localizados en los siguientes municipios:

REGIÓN CARIBE	SITIOS PARA LOS CUALES SE GENERA LA ALERTA	ALERTA AMARILLA
<p>CESAR: Curumaní, La Gloria, Pailitas y Pelaya. CÓRDOBA: Montelíbano, Puerto Libertador y San Jose de Ure. MAGDALENA: Ciénaga.</p>		

REGIÓN ANDINA	SITIOS PARA LOS CUALES SE GENERA LA ALERTA	ALERTA AMARILLA
<p>ANTIOQUIA: Abejorral, Abriaquí, Amalfi, Andes, Angelópolis, Anorí, Argelia, Armenia, Belmira, Betulia, Buritica, Caicedo, Caldas, Campamento, Cañasgordas, Caracolí, Caramanta, Ciudad Bolívar, Concordia, Dabeiba, Ebéjico, Fredonia, Frontino, Giraldo, Heliconia, Maceo, Medellín, Montebello, Nariño, Olaya, Puerto Berrío, Puerto Nare, Puerto Triunfo, Remedios, Salgar, San Carlos, San Jerónimo, San Luis, San Pedro de Los Milagros, Santa Bárbara, Santa Fe de Antioquia, Segovia, Sonsón, Sopetrán, Titiribí, Uramita, Urrao, Yalí, Yarumal, Yolombó y Zaragoza.</p> <p>BOYACÁ: Almeida, Aquitania, Betétiva, Boavita, Buenavista, Campohermoso, Chinavita, Chita, Chivor, Coper, Corrales, Covarachía, El Espino, Gámeza, Garagoa, Guicán, La Uvita, La Victoria, Labranzagrande, Macanal, Maripí, Miraflores, Mongua, Monquirá, Muzo, Otanche, Pachavita, Páez, Pajarito, Panqueba, Pauna, Paz de Rio, Pesca, Pisba, Puerto Boyacá, Quípama, Rondón, Saboyá, San Eduardo, San José de Pare, San Mateo, San Pablo de Borbur, Santana, Soatá, Socha, Socotá, Sogamoso, Susacón, Tasco, Tibaná, Tópaga, Turmequé, Úmbita y Ventaquemada.</p> <p>CALDAS: Aguadas, Chinchiná, Filadelfia, La Merced, Manizales, Manzanares, Marmato, Marulanda, Neira, Pácora, Pensilvania, Salamina, Samaná, Supia y Villamaria.</p> <p>CUNDINAMARCA: Agua de Dios, Albán, Anapoima, Anolaima, Apulo, Arbeláez, Beltrán, Bituima, Bogotá, D.C., Bojacá, Cabrera, Cachipay, Caparrapí, Cáqueza, Carmen de Carupa, Chaguaní, Chipaque, Choachí, Chocontá, Cogua, Cucunubá, El Colegio, El Peñón, El Rosal, Facatativá, Fusagasugá, Gachalá, Gachetá, Gama, Granada, Guaduas, Guatavita, Guayabal de Siquima, Gutiérrez, Jerusalén, Junín, La Calera, La Mesa, La Palma, La Peña, La Vega, Lenguazaque, Mchetá, Manta, Medina, Nilo, Nimaima, Nocaima, Pacho, Paima, Pandi, Pasca, Pulí, Quebradanegra, Quetame, Quipile, Ricaurte, San Antonio de Tequendama, San Bernardo, San Cayetano, San Francisco, San Juan de Rioseco, Sasaima, Sesquilé, Sibaté, Sylvania, Soacha, Subachoque, Suesca, Supatá, Sutatausa, Tabio, Tausa, Tena, Tibacuy, Tocaima, Topaipí, Útica, Venecia, Vergara, Viani, Villagómez, Villapinzón, Villeta, Viotá, Yacopí, Zipacón y Zipaquirá.</p>		

ALERTAS POR AMENAZAS DE DESLIZAMIENTO

ALERTA ROJA:

Amenaza alta a muy alta por deslizamientos de tierra detonados por lluvias, localizados en los siguientes municipios:

ALERTA NARANJA:

Amenaza moderada por deslizamientos de tierra detonados por lluvias, localizados en los siguientes municipios:

REGIÓN ANDINA	SITIOS PARA LOS CUALES SE GENERA LA ALERTA	ALERTA AMARILLA
<p>HUILA: Aipe, Altamira, Colombia, Guadalupe, La Plata, Neiva, Pitalito, Saladoblanco, San Agustín, Suaza y Tarqui.</p> <p>NORTE DE SANTANDER: Ábrego, Arboledas, Cáchira, Cócota, Chinácota, Convención, Cúcuta, Cucutilla, Durania, El Tarra, El Zulia, Gramalote, Hacarí, Labateca, Lourdes, Mutiscua, Ocaña, Pamplona, Salazar, San Calixto, Santiago, Sardinata, Silos, Teorama, Villa Caro.</p> <p>QUINDÍO: Calarcá, Córdoba y Salento.</p> <p>RISARALDA: Santa Rosa de Cabal.</p> <p>SANTANDER: Aguada, Albania, Barbosa, Bucaramanga, Carcasí, Cerrito, Charalá, Charta, Chipatá, Concepción, Confines, Contratación, Coromoro, El Carmen, El Guacamayo, El Playón, Florián, Floridablanca, Girón, Guaca, Guavatá, Güepsa, La Belleza, La Paz, Landázuri, Lebrija, Macaravita, Málaga, Matanza, Mogotes, Oiba, Onzaga, Piedecuesta, Puente Nacional, Rionegro, San Andrés, San Benito, San Miguel, San Vicente de Chucurí, Santa Helena del Opón, Sucre, Suratá, Tona, Valle de San José y Vélez.</p> <p>TOLIMA: Alpujarra, Anzoátegui, Armero (Guayabal), Ataco, Cajamarca, Carmen de Apicalá, Casabianca, Chaparral, Cunday, Dolores, Fresno, Herveo, Ibagué, Icononzo, Lérida, Líbano, Melgar, Murillo, Natagaima, Ortega, Palocabildo, Planadas, Prado, Purificación, Rioblanco, Roncesvalles, Rovira, San Antonio, Suárez, Villahermosa, Villarrica.</p>		

REGIÓN PACÍFICO	SITIOS PARA LOS CUALES SE GENERA LA ALERTA	ALERTA AMARILLA
<p>CAUCA: Bolívar, Caldono, Corinto, El Tambo, Inzá, Jambaló, La Sierra, López, Miranda, Páez (Belalcázar), Piendamó, Popayán, Rosas, Santa Rosa, Santander de Quilichao, Silvia, Sotará (Paispamba), Toribío y Totoró.</p> <p>CHOCO: Alto Baudó (Pie de Pato), Bahía Solano (Mutis), Bojayá (Bellavista), El Cantón del San Pablo (Managrú), San José del Palmar y Sipí.</p> <p>NARIÑO: Albán (San José), Buesaco, Cumbitara, Linares, Samaniego y San Pedro de Cartago (Cartago).</p> <p>VALLE DEL CAUCA: Buenaventura, Buga, Bugalagrande, Calima (El Darién), Dagua, El Cerrito, El Dovio, Florida, La Unión, Palmira, San Pedro, Sevilla, Tuluá, Versailles, Vijes, Yumbo</p>		

ALERTAS POR AMENAZAS DE DESLIZAMIENTO

ALERTA ROJA:

Amenaza alta a muy alta por deslizamientos de tierra detonados por lluvias, localizados en los siguientes municipios:

ALERTA NARANJA:

Amenaza moderada por deslizamientos de tierra detonados por lluvias, localizados en los siguientes municipios:

REGIÓN ORINOQUÍA	SITIOS PARA LOS CUALES SE GENERA LA ALERTA	ALERTA AMARILLA
<p>ARAUCA: Tame. CASANARE: Aguazul, Chámeza, Hato Corozal, La Salina, Nunchía, Paz de Ariporo, Pore, Recetor y Tauramena. META: Cumaral, El Calvario y San Juanito</p>		

REGIÓN AMAZONIA	SITIOS PARA LOS CUALES SE GENERA LA ALERTA	ALERTA AMARILLA
<p>CAQUETÁ: Belén de Los Andaquíes, Morelia y Puerto Rico. PUTUMAYO: Mocoa.</p>		

ALERTAS POR AMENAZAS DE DESLIZAMIENTO

SECTORES VIALES

SECTORES VIALES IDENTIFICADOS CON POTENCIALIDAD DE DESLIZAMIENTOS de TIERRA, EN LOS CUALES GENERAN ALERTAS

DEPARTAMENTO	SECTOR VIAL
ANTIOQUIA	Cisneros - Alto de Dolores La Mansa - Primavera Medellín – Santa Fe de Antioquia. Turbo – Chigorodó Turbo – San Pedro de Urabá.
ARAUCA – BOYACÁ- NORTE DE SANTANDER	Santuario - Cruce Ruta 45 (Caño Alegre)
CHOCO	Las Animas - Mumbú Quibdó - La Mansa Río Pató (El Afirmado) Río Pató (El Afirmado) - La Ye (Las Animas)
CASANARE	El Crucero - Aguazul Yopal - Paz de Ariporo
CUNDINAMARCA	Bogotá (El Portal) – Villavicencio PR 35+600 Unidad Funcional 1 - sector Machetá - Guateque Ruta 5607 (Sector Machetá – Guateque)
META	Bogotá (El Portal) - Villavicencio Pipiral - Villavicencio "Puente Guatiquía - Los Caballos"
QUINDIO - TOLIMA	Alto de la Línea – Sector Versailles

ALERTAS POR AMENAZAS DE INCENDIOS DE LA COBERTURA VEGETAL

ALERTA ROJA:

Amenaza Alta o muy alta de ocurrencia de incendios de la cobertura vegetal en zonas de bosques, cultivos y pastos, localizados en los siguientes municipios y sectores aledaños:

ALERTA NARANJA:

Amenaza moderada de ocurrencia de incendios de la cobertura vegetal en zonas de bosques, cultivos y pastos, localizados en los siguientes municipios y sectores aledaños:

REGIÓN CARIBE	SITIOS PARA LOS CUALES SE GENERA LA ALERTA	ALERTA ROJA
<p>ATLÁNTICO: Baranoa, Barranquilla, Galapa, Juan de Acosta, Luruaco, Malambo, Manatí, Piojó, Polonuevo, Puerto Colombia, Repelón, Santo Tomás, Soledad, Tubará, Usiacurí</p> <p>BOLÍVAR: Achí, Arroyohondo, Barranco de Loba, Calamar, Cartagena de Indias, Clemencia, Hatillo de Loba, Magangué, Mahates, Margarita, Mompós, Pinillos, Regidor, San Cristobal, San Estanislao, San Fernando, San Martín de Loba, Santa Catalina, Santa Rosa, Soplaviento, Turbaco, Villanueva</p> <p>CESAR: Agustín Codazzi, Astrea, Becerril, Chimichagua, Chiriguaná, El Paso, Río de Oro, San Martín, Tamalameque.</p> <p>LA GUAJIRA: Manaure, Uribia</p> <p>MAGDALENA: Algarrobo, Aracataca, Cerro de San Antonio, Chivolo, Ciénaga, Concordia, El Banco, El Piñón, El Retén, Fundación, Pedraza, Pivijay, Pueblo Viejo, Remolino, Sabanas de San Ángel, San Sebastián de Buenavista, San Zenón, Santa Marta, Sitionuevo, Zapayán</p> <p>SUCRE: Chalán, Colosó, Los Palmitos, San Benito Abad, Sucre</p>		

REGIÓN ANDINA	SITIOS PARA LOS CUALES SE GENERA LA ALERTA	ALERTA ROJA
<p>ANTIOQUIA: Jericó, La Pintada, Támesis, Valparaíso, Venecia, Yondó.</p> <p>BOYACÁ: Arcabuco, Caldas, Chiquinquirá, Maripí, San Miguel de Sema, Tinjacá</p> <p>CAUCA: Cajibío, Caloto, Guachene, Morales, Padilla, Puerto Tejada, Villa Rica</p> <p>CUNDINAMARCA: Fúquene, Girardot, Guachetá, Guataquí, Guayabal de Siquima, Nariño, Nocaima, Pacho.</p> <p>HUILA: Baraya, Íquira, Palermo, Tello, Teruel, Villavieja.</p> <p>NARIÑO: Arboleda, Belén, Chachagüí, Colón, Consacá, El Peñol, El Tablón, El Tambo, Guachucal, Guaitarilla, Iles, Imués, La Cruz, La Florida, La Llanada, La Unión, Los Andes, Mallama, Nariño, Ospina, Providencia, Pupiales, San Bernardo, San Lorenzo, Santa Cruz, Sapuyes, Taminango, Túquerres, Yacuanquer.</p> <p>TOLIMA: Alvarado, Ambalema, Coello, Coyaima, Espinal, Falán, Flandes, Guamo, Piedras, Saldaña, San Luis, Valle de San Juan, Venadillo.</p> <p>VALLE DEL CAUCA: Caicedonia, Cali, Candelaria, Ginebra, Guacarí, Jamundí, Pradera, Zarzal</p>		

ALERTAS POR AMENAZAS DE INCENDIOS DE LA COBERTURA VEGETAL

ALERTA ROJA:

Amenaza Alta o muy alta de ocurrencia de incendios de la cobertura vegetal en zonas de bosques, cultivos y pastos, localizados en los siguientes municipios y sectores aledaños:

ALERTA NARANJA:

Amenaza moderada de ocurrencia de incendios de la cobertura vegetal en zonas de bosques, cultivos y pastos, localizados en los siguientes municipios y sectores aledaños:

REGIÓN CARIBE	SITIOS PARA LOS CUALES SE GENERA LA ALERTA	ALERTA NARANJA
<p>CESAR: El Copey, La Jagua de Ibirico, La Paz, Manaure Balcón del Cesar, Pueblo Bello, San Diego LA GUAJIRA: Albania, Barrancas, Dibulla, Distracción, El Molino, Fonseca, Hato Nuevo, La Jagua del Pilar, Maicao, Riohacha, San Juan del Cesar, Villanueva. MAGDALENA: Salamina</p>		

REGIÓN ANDINA	SITIOS PARA LOS CUALES SE GENERA LA ALERTA	ALERTA NARANJA
<p>ANTIOQUIA: Betania, Hispania, Jardín, Marinilla, Pueblorrico, Tarso CALDAS: Anserma, Aranzazu, Marquetalia, Riosucio, Victoria CAUCA: Buenos Aires, Suárez. NARIÑO: Aldana, Tangua, Tumaco. NORTE DE SANTANDER: Bochalema, El Carmen, La Esperanza, La Playa, Los Patios, Villa del Rosario QUINDÍO: Génova, La Tebaida, Montenegro, Pijao RISARALDA: Belén de Umbría, Guática, Mistrató, Quinchía, SANTANDER: Barrancabermeja, Betulia, Puerto Parra, Santa Bárbara, Simacota, TOLIMA: Mariquita, Murillo</p>		

REGIÓN PACÍFICA	SITIOS PARA LOS CUALES SE GENERA LA ALERTA	ALERTA NARANJA
<p>CHOCÓ: El Carmen</p>		

REGIÓN AMAZONÍA	SITIOS PARA LOS CUALES SE GENERA LA ALERTA	ALERTA NARANJA
<p>CAQUETÁ: El Paujil, San Vicente del Caguán</p>		

ALERTAS METEOMARINA

MAR CARIBE

<p>ALERTA NARANJA</p>	<p>POR VIENTO Y OLEAJE De acuerdo con los análisis de DIMAR_CIOH e IDEAM, persiste la alerta por viento y oleaje en amplios sectores del mar Caribe colombiano, en donde se prevén vientos con valores entre 20 (37.0 km/h) y 25 nudos (45 km/h), con probabilidad de rachas mayores y oleaje entre los 2.0 a 3,0 m en mar abierto. Es probable que en las siguientes 24 horas se mantenga esta situación, especialmente frente al litoral central. Se recomienda a pescadores y usuarios de embarcaciones de poco calado, consultar con las Capitanías de puerto antes de zarpar y a los habitantes costeros estar atentos con las recomendaciones de las autoridades locales.</p>
<p>ALERTA AMARILLA</p>	<p>POR PLEAMAR Hasta el 24 de julio el nivel del mar en inmediaciones del archipiélago de San Andrés y Providencia, estará influenciado por una de las pleamares más significativas del mes. Por lo anterior, se sugiere a habitantes costeros estar atentos a la evolución del fenómeno.</p>

OCEANO PACÍFICO

<p>ALERTA NARANJA</p>	<p>POR TIEMPO LLUVIOSO Sobre amplios sectores del océano Pacífico colombiano se estiman lluvias de carácter moderado a fuerte, en especial sobre el centro y norte, tanto en zona costeras como en altamar, acompañadas de actividad eléctrica y ráfagas de viento. Por lo anterior, se recomienda a pescadores y usuarios de embarcaciones de poco calado, consultar con las Capitanías de puerto antes de zarpar.</p>
<p>ALERTA AMARILLA</p>	<p>POR PLEAMAR Hasta el próximo 21 de julio, las costas del Pacífico nacional estarán influenciadas por una de las pleamares más significativas del mes, en particular la zona central. De acuerdo a lo anterior, se recomienda a los habitantes costeros estar atentos a la evolución del fenómeno.</p>

°C: grados Celsius

m: metros

mm: milímetros

msnm: metros sobre nivel del mar

Km/h: kilómetros por hora

HLC: hora local colombiana

GOES: Geostationary Operational Environmental Satellites (Satélite Geoestacionario Operacional Ambiental).

GOES-16 es el designado GOES-Este, localizado en 75° W sobre el ecuador geográfico.

PNN: Parque Nacional Natural

SFF: Santuario de Fauna y Flora



ALERTA ROJA. PARA TOMAR ACCIÓN Advierte al Sistema Nacional de Gestión del Riesgo de Desastres sobre el peligro de un fenómeno y sus efectos adversos sobre la población. Se emite una alerta sólo cuando la identificación de un evento extraordinario indique la amenaza inminente y cuando la gravedad del fenómeno requiera atención prioritaria de los comités departamentales y locales.



ALERTA NARANJA. PARA PREPARARSE Indica la amenaza de un fenómeno. No implica riesgo inmediato por lo que es catalogado como un mensaje para informarse y prepararse. El aviso implica vigilancia continua ya que las condiciones son propicias para el desarrollo de un suceso natural.



ALERTA AMARILLA. PARA INFORMARSE Se emite cuando las condiciones hidrometeorológicas son favorables para la ocurrencia de un fenómeno natural y pueden aumentar el riesgo según los pronósticos. Por sus características, este nivel está encaminado a informar.

CONDICIONES NORMALES Indica que no existe ninguna clase de alerta para la región o zona mencionada.

OMAR FRANCO | Director General

CHRISTIAN EUSCÁTEGUI | Jefe Oficina del Servicio de Pronósticos y Alertas

Profesionales de Turno:

Leidy Rodríguez, Juan Pérez, Ángela Puentes, Viviana Chivatá, Sonia Bermúdez, Mauricio Torres, Alberto Pardo y Albeiro Figueroa.

<http://www.ideam.gov.co>

Correos electrónicos: servicio@ideam.gov.co, alertas@ideam.gov.co

Calle 25D # 96B – 70, Piso 3. Bogotá, D.C., Colombia.

Teléfono: 3075625 Ext. 1334–1336.

Síguenos en:

