

INFORME TÉCNICO DIARIO Nº 183

El IDEAM comunica al Sistema Nacional de Gestión del Riesgo (SNGR) y al Sistema Nacional Ambiental (SINA).

Bogotá D. C., lunes 2 de julio de 2018. Actualización 12:32 pm.

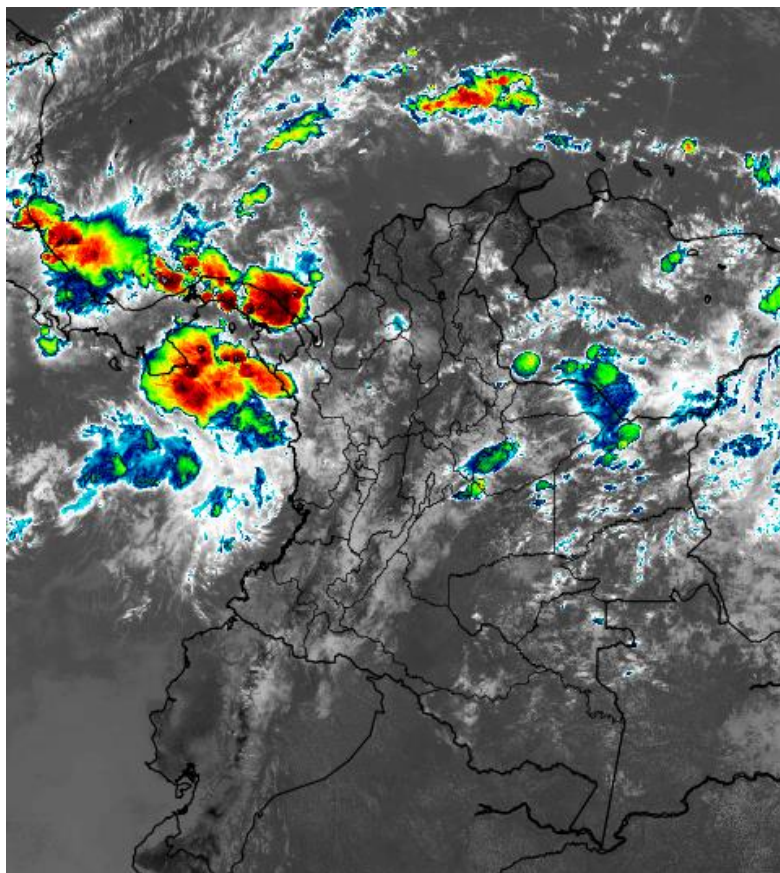
IMAGEN SATELITAL

Canal IR - GOES16 | 02 de julio de 2018 | 11:00 a.m.

CONDICIONES HIDROMETEOROLÓGICAS ACTUALES

En las últimas horas se han dado condiciones de cielo mayormente cubierto con lluvias en zonas de las regiones Pacífica, Orinoquia y Andina.

Para las próximas 24 horas se estima que los mayores volúmenes de precipitación se concentren en áreas de Antioquia, Santander, Boyacá, sur de Norte de Santander, Córdoba y en el centro y occidente de Arauca, Casanare y Meta.



Consulte todos los días el pronóstico del tiempo y las alertas hidrometeorológicas vigentes del IDEAM, en un formato de calidad. Alrededor de las 7:30 a. m. está a disposición del público en www.ideam.gov.co.

Se puede ver también en dispositivos móviles **AQUÍ**





LO MÁS DESTACADO

LLUVIAS REGISTRADAS EN LAS ÚLTIMAS 24 HORAS

- Se presentó un descenso moderado en la cantidad de precipitación acumulada a nivel nacional, las lluvias de mayor precipitación se registraron en zonas de la región pacífico y occidente de la región Andina. El mayor volumen registrado se presentó en el municipio de **Medio San Juan (Chocó)** con **198,0 mm**.

ALERTA ROJA

- Para la región Caribe: Niveles altos río San Jorge, río Cauca en la mojana sucreña. Crecientes subirá en aportantes de la cuenca media y baja del río Atrato. Por incrementos súbitos o niveles altos en: río San Jorge, río Cauca zona de La Mojana Sucreña, aportantes de la cuenca media y baja del río Atrato.
- Región Orinoquia: crecientes súbitas en ríos aportantes cuenca río Arauca. Niveles altos río Guayuriba y cuenca baja del río Meta, cuenca del río Guaviare.
- Región Amazónica: niveles altos cuenca río Inirida.
- Por deslizamientos de tierra en zonas de alta pendiente ubicadas en el municipio de Ituango, departamento de Antioquia y municipios de Chocó.

ALERTA NARANJA

- Por niveles altos e incrementos súbitos en el nivel de: ríos de montaña y diferentes corrientes del departamento de Antioquia (afluentes al río Cauca y Magdalena; ríos del Urabá Antioqueño, Canal del Dique, quebradas y arroyos departamentos de Atlántico y Bolívar, río Sinú, cuenca del río Atrato, cuenca del río San Juan, cuenca del río Baudó y directos al Pacífico, río Casanare y aportantes cuenca alta y media del río Meta, quebradas de la cuenca alta del río Putumayo.
- Por deslizamientos de tierra en zonas de ladera en algunos municipios de las regiones Caribe, Andina, Pacífica, Amazonía y Orinoquia.
- Por amenaza de incendios de la cobertura vegetal para varios municipios de las regiones Caribe.

ALERTA AMARILLA

- Por niveles altos en la parte baja del río Magdalena, probabilidad de incremento de nivel en ríos de la vertiente del río Catatumbo, niveles altos del río Guavio por descargas del embalse del Guavio, probabilidad de crecientes súbitas para algunos ríos que drenan al río Cauca en los departamentos del Valle del Cauca y Cauca, niveles altos de la cuenca media-baja del río Cauca y probabilidad de descarga por la central hidroeléctrica de Ituango niveles altos en la cuenca del río Vaupés, ascenso significativo en el litoral del Valle del Cauca, probabilidad de crecientes súbitas en aportantes a la cuenca alta del río Cesar como el río Ariguani, se prevé ascenso significativo en los niveles de los ríos del litoral del Valle del Cauca. Probabilidad de crecientes súbitas en los ríos afluentes directos al océano pacífico departamento de Cauca. Incrementos aportantes alto Caquetá.
- Por deslizamientos de tierra en zonas de ladera para varios municipios de las regiones Caribe, Andina, Pacífica, Orinoquia y Amazonía.
- Por tiempo lluvioso en el mar Caribe y en el Océano Pacífico.

PRONÓSTICO CONDICIONES METEOROLÓGICAS ESPECIALES

ÁREA DEL VOLCÁN GALERAS

Se estima que durante gran parte de la jornada se presente tiempo seco, aunque al finalizar el día se incrementará la nubosidad.

El SERVICIO GEOLÓGICO COLOMBIANO reporta en nivel AMARILLO (III): CAMBIOS EN EL COMPORTAMIENTO DE LA ACTIVIDAD VOLCÁNICA. Lat:155 Lon:-77.37

ELEVACIÓN (pies)	DIRECCIÓN	VELOCIDAD	
		NUDOS	Km/h
10,000	SURESTE	10 - 15	18 - 27
18,000	ESTE	15 - 20	27 - 36
24,000	ESTE	25 - 30	45 - 54
30,000	NORESTE	25 - 30	45 - 54

ÁREA DEL VOLCÁN NEVADO DEL HUILA

Durante las horas de la mañana y tarde se estima tiempo seco con cielo parcialmente cubierto. En la noche son previstas precipitaciones.

El SERVICIO GEOLÓGICO COLOMBIANO reporta en nivel AMARILLO (III): CAMBIOS EN EL COMPORTAMIENTO DE LA ACTIVIDAD VOLCÁNICA. Lat:2.92 Lon:-76.05

ELEVACIÓN (pies)	DIRECCIÓN	VELOCIDAD	
		NUDOS	Km/h
10,000	SURESTE	5 - 10	9 - 18
18,000	ESTE	15 - 20	27 - 36
24,000	ESTE	20 - 25	36 - 45
30,000	ESTE	25 - 30	45 - 54

ÁREA DEL VOLCÁN CERRO MACHÍN

Cielo parcialmente cubierto con predominio de tiempo seco en el día, por la noche son previstas lluvias dispersas.

El SERVICIO GEOLÓGICO COLOMBIANO reporta en nivel AMARILLO (III): CAMBIOS EN EL COMPORTAMIENTO DE LA ACTIVIDAD VOLCÁNICA. Lat:4.80 Lon:-75.62

ELEVACIÓN (pies)	DIRECCIÓN	VELOCIDAD	
		NUDOS	Km/h
10,000	SURESTE	0 - 5	0 - 9
18,000	ESTE	10 - 15	18 - 27
24,000	ESTE	15 - 20	27 - 36
30,000	NORESTE	20 - 25	36 - 45

ÁREA DEL VOLCÁN NEVADO DEL RUIZ

En las horas de la mañana se prevé tiempo seco. Después del mediodía se incrementará la nubosidad con precipitaciones.

El SERVICIO GEOLÓGICO COLOMBIANO reporta en nivel AMARILLO (III): CAMBIOS EN EL COMPORTAMIENTO DE LA ACTIVIDAD VOLCÁNICA. Lat:4.89 Lon:-75.32

ELEVACIÓN (pies)	DIRECCIÓN	VELOCIDAD	
		NUDOS	Km/h
10,000	SURESTE	0 - 5	0 - 9
18,000	ESTE	10 - 15	18 - 27
24,000	ESTE	15 - 20	27 - 36
30,000	NORESTE	20 - 25	36 - 45

ÁREA DEL COMPLEJO VOLCÁNICO CHILES-CERRO NEGRO DE MAYASQUER

Preveerán las condiciones de tiempo seco en las primeras horas del día. Al final de la tarde no se descartan algunas lloviznas en el sector.

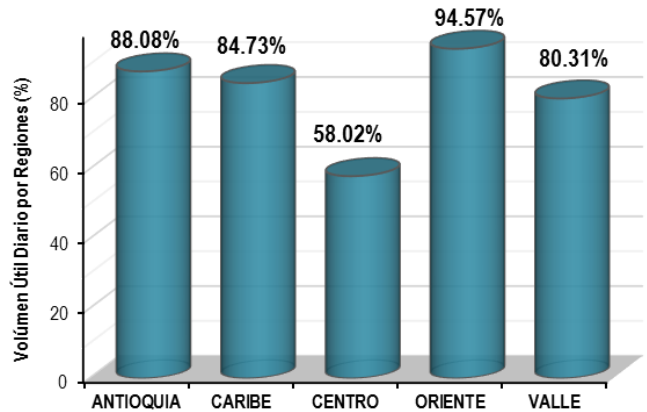
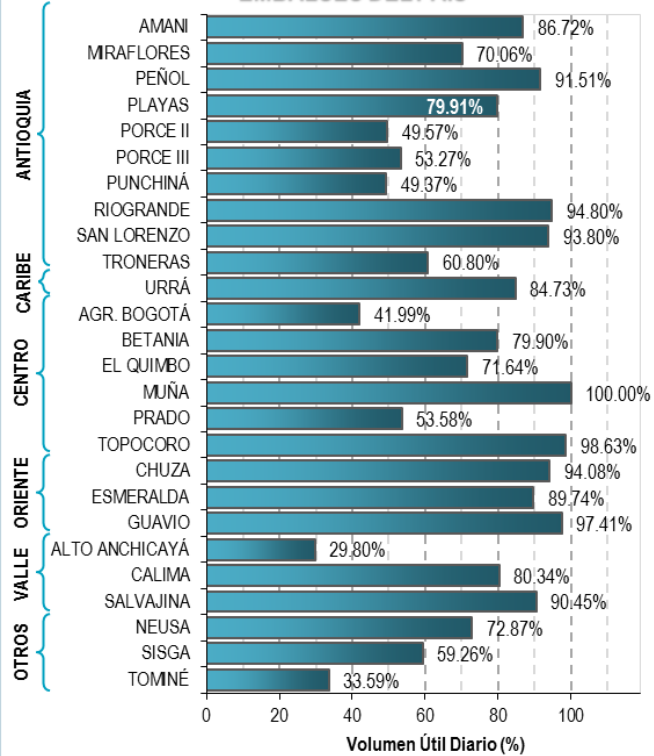
El SERVICIO GEOLÓGICO COLOMBIANO reporta en nivel AMARILLO (III): CAMBIOS EN EL COMPORTAMIENTO DE LA ACTIVIDAD VOLCÁNICA. Lat:0.81-Lon:77.93 Lat:0.76 Lon:-77.95

ELEVACIÓN (pies)	DIRECCIÓN	VELOCIDAD	
		NUDOS	Km/h
10,000	ESTE	5 - 10	9 - 18
18,000	ESTE	15 - 20	27 - 36
24,000	ESTE	20 - 25	36 - 45
30,000	ESTE	25 - 30	45 - 54

ESTADO DE LOS EMBALSES

A continuación se relaciona el volumen útil diario de los principales embalses del país (expresado en porcentaje), de acuerdo con la información reportada por XM S.A. E.S.P en la siguiente dirección electrónica: <http://ido.xm.com.co/ido/SitePages/hidrologia.aspx?q=reservas>

VOLUMEN ÚTIL DIARIO EN LOS PRINCIPALES EMBALSES DEL PAÍS



Para estar informado diariamente de lo que pasa con el **pronóstico del tiempo y las alertas.**

Síguenos en Twitter
@IDEAMColombia



PRECIPITACIONES

A continuación se relacionan los municipios donde en las últimas 24 horas se registraron precipitaciones iguales o superiores a 30.0 mm.

Se aclara que las precipitaciones indicadas en los municipios, realmente corresponden a aquellos puntos en los cuales el IDEAM tiene estaciones de monitoreo, pero no necesariamente quiere decir que el dato corresponda a las lluvias que se presentaron directamente sobre el área urbana en donde se concentra la mayor población. En ocasiones la estación sobre la cual se destaca el mayor valor de precipitación, a pesar de pertenecer al municipio, puede quedar alejada del centro poblado principal.

DEPARTAMENTO	MUNICIPIO
ANTIOQUIA	Valdivia (115), Alejandría (75,8), Santo Domingo (55), Puerto Berrio (47,2), La Unión (40,2), Caramanta (40), Jericó (31,5),
BOLIVAR	María La Baja (53), María La Baja (33,6), María La Baja (31,8),
BOYACA	Quipama (34,9),
CALDAS	Samana (93), Palestina (38,4), Manizales (35,5), Pacora (34),
CAUCA	López de Micay (122), Timbiqui (59), El Tambo (33,4),
CHOCO	Medio San Juan (198), Istmina (59),
CORDOBA	Planeta Rica (73,3), Tierralta (33),
NARIÑO	Barbacoas (65), Barbacoas (42,1), Francisco Pizarro (31),
NORTE DE SANTANDER	Salazar (33),
SANTANDER	Oiba (36,6), El Carmen (31), Puerto Parra (30),
TOLIMA	Líbano (69), Villahermosa (55,2), Lérida (40),
VALLE DEL CAUCA	Buenaventura (44),

Para estar informado diariamente de lo que pasa con el **pronóstico del tiempo y las alertas**.

Síguenos en Twitter
@IDEAMColombia



TEMPERATURAS MÁXIMAS

A continuación se relacionan los municipios donde en las últimas 24 horas se registraron temperaturas iguales o superiores a 35.0 °C.

Se aclara que las temperaturas indicadas en los municipios, realmente corresponden a aquellos puntos en los cuales el IDEAM tiene estaciones de monitoreo, pero no necesariamente quiere decir que el dato corresponda a las temperaturas que se presentaron directamente sobre el casco urbano en donde se concentra la mayor población. En ocasiones la estación sobre la cual se destaca el mayor valor de temperatura, a pesar de pertenecer al municipio, puede quedar alejada del centro poblado principal.

DEPARTAMENTO	MUNICIPIO
BOLIVAR	Zambrano (35,2),
CUNDINAMARCA	Jerusalen (36,2),
HUILA	Villavieja (36),
SUCRE	San Benito Abad (35),



PRONÓSTICO METEOROLÓGICO



Lunes 2 y Martes 3 de julio de 2018

REGIÓN	PRONÓSTICO
SABANA DE BOGOTÁ	<p>LUNES En la tarde capitalina, se estima se presente cielo entre parcial a mayormente cubierto, con probabilidad de lloviznas o lluvias esporádicas sobre el norte y occidente de la ciudad, para el resto del área predominio de tiempo seco. En horas de la noche, se prevé cielo mayormente cubierto con probabilidad de lloviznas al norte de la ciudad, para el resto de las zonas predominio de tiempo seco.</p> <p>MARTES En la madrugada, se estima prevalezcan condiciones de cielo mayormente cubierto con predominio de tiempo seco. Posibilidad de lloviznas en el oriente y sur de la ciudad. Para la mañana, se estima nubosidad variada y predominio de tiempo seco en los diferentes sectores de la capital. Durante la tarde, se espera aumento de la nubosidad con probabilidad de lloviznas al occidente y suroriente de la capital. Para el resto del área predominio de tiempo seco. En horas de la noche, cielo mayormente cubierto con predominio de tiempo seco. Probabilidad de lloviznas en el sur de la ciudad.</p>
CARIBE	<p>LUNES En la tarde se estima mayor nubosidad con precipitaciones, las de mayor intensidad en sectores del sur de La Guajira, norte de Magdalena, norte de Bolívar, Sucre y Córdoba. Precipitaciones menos intensas en el resto de la región. Posibles descargas eléctricas. Durante la noche se mantendrá el cielo cubierto, con lluvias moderadas hacia el sur de la región en áreas de Córdoba, Sucre, Bolívar y Cesar. Precipitaciones de menor volumen en zonas de Magdalena y La Guajira.</p> <p>MARTES En la región se prevé cielo mayormente cubierto con lluvias a mediados de la tarde las de mayor intensidad en el sur de Córdoba, norte de Cesar y de Magdalena, en el sur de La Guajira, de menor intensidad en Atlántico y sur de Bolívar, es probable que en horas de la noche las lluvias se intensifiquen al sur de la región, con descargas eléctricas dispersas.</p>
ARCHIPIÉLAGO DE SAN ANDRÉS, PROVIDENCIA Y SANTA CATALINA	<p>LUNES Durante la tarde se estiman precipitaciones de corta duración y baja intensidad en cercanías a San Andrés. Para las horas de la noche se prevé que se registren precipitaciones en el Archipiélago.</p> <p>MARTES En el archipiélago se prevé cielo mayormente cubierto durante la jornada con lluvias en horas de la tarde y noche.</p>

Planeando tu día?
Descarga YA y conoce...



Consúltalo a diario y únete a
la Cultura del Pronóstico del IDEAM

Disponible para  



PRONÓSTICO METEOROLÓGICO



Lunes 2 y Martes 3 de julio de 2018

REGIÓN	PRONÓSTICO
MAR CARIBE	LUNES Se prevé que se registren lluvias incluso con descargas eléctricas en el occidente de la zona marítima en cercanías a la costa. En el resto del área son previstas precipitaciones en alta mar.
	MARTES En gran parte de la zona marítima nacional se estiman condiciones secas con cielo mayormente cubierto, excepto en el golfo de Urabá y enfrente del litoral de Córdoba, Sucre y Bolívar y en el área del archipiélago donde se prevén lluvias durante algunas horas de la madrugada, tarde y noche. Posibilidad de descargas eléctricas.
ANDINA	LUNES Durante la tarde se observará incremento en la nubosidad, con precipitaciones entre ligeras y moderadas en sectores de Antioquia, sur de Santander, Norte de Santander, Caldas, Risaralda, Quindío, Boyacá, Cundinamarca. Precipitaciones de menor volumen en la zona montañosa del sur de la región. Probabilidad de descargas eléctricas. En la noche se estima cielo mayormente nublado en la región, con lluvias intensas especialmente en sectores de Antioquia, Santander, Norte de Santander, noroccidente de Cundinamarca y en el oriente de Caldas. Probabilidad de actividad eléctrica.
	MARTES En la región se prevé cielo mayormente cubierto con lluvias ligeras en diferentes sectores del norte de la región en la mañana. Para la tarde se estiman en diferentes sectores de Antioquia, oriente Santander, centro y occidente de Boyacá, oriente de Cundinamarca, sur de Huila, Cauca y Valle. En la noche se estima que las lluvias se mantengan al norte de la región de carácter moderado. Posibilidad de actividad eléctrica.
INSULAR PACÍFICO	LUNES Se estiman lluvias a diferentes horas en Malpelo y Gorgona. Probabilidad de descargas eléctricas.
	MARTES En Malpelo cielo mayormente nublado con lluvias en horas de la madrugada y de la noche. En Gorgona se advierten precipitaciones dispersas en horas de la noche, luego de un día seco.
PACÍFICA	LUNES Durante la tarde predominará el cielo mayormente nublado en la región y las lluvias más intensas son previstas hacia el norte de Chocó y en el centro de Nariño. Lloviznas dispersas en el resto del área. Para la noche las precipitaciones de mayor volumen se prevén en límites entre Nariño y Cauca, al igual que en el oriente de Chocó.
	MARTES En la región esperen abundante nubosidad con precipitaciones en sectores del sur de Chocó, Valle del Cauca, suroeste de Cauca y Nariño. Probabilidad de tormentas eléctricas.

Planeando tu día?
Descarga YA y conoce...



Consúltalo a diario y únete a la Cultura del Pronóstico del IDEAM

Disponible para  



PRONÓSTICO METEOROLÓGICO



Lunes 2 y Martes 3 de julio de 2018

REGIÓN	PRONÓSTICO
OCEANO PACÍFICO	LUNES En el centro y norte del Pacífico nacional esperen cielo mayormente nublado con lluvias y descargas eléctricas en la madrugada y luego en la mañana.
	MARTES En amplios sectores del centro y norte de la cuenca del océano Pacífico colombiano se esperan precipitaciones a diferentes horas con posibles descargas eléctricas, en el resto predominio de tiempo seco con cielo parcialmente cubierto.
ORINOQUIA	LUNES Para la tarde se mantendrán las condiciones nubosas con precipitaciones en sectores de Arauca, Casanare, norte de Meta y de Vichada, inclusive no se descarta actividad eléctrica. Durante la noche cielo mayormente cubierto con lluvias en sectores de Arauca, Casanare, Meta y en el centro de Vichada, no se descarta la presencia de tormentas eléctricas.
	MARTES En el transcurso de la jornada se pronostica cielo mayormente nublado con lluvias a diferentes horas y posibilidad de tormentas eléctricas en el occidente de Arauca y Casanare, Meta y centro y nororiente de Vichada.
AMAZONIA	LUNES Para la tarde se prevé cielo parcialmente cubierto con lluvias y/o lloviznas en zonas de Guainía, Vaupés, Guaviare y Caquetá. Durante la noche se estima tiempo seco en gran parte de la región, salvo en zonas de Vaupés, Amazonas y Guaviare donde son probables algunas lloviznas.
	MARTES En la región se prevén condiciones nubosas con lluvias en sectores de Guainía, Amazonas y Guaviare. Lluvias ligeras en el occidente de Putumayo y Caquetá, se destaca que las lluvias de mayor intensidad se prevén en la tarde y noche.

Planeando tu día?
Descarga YA y conoce...



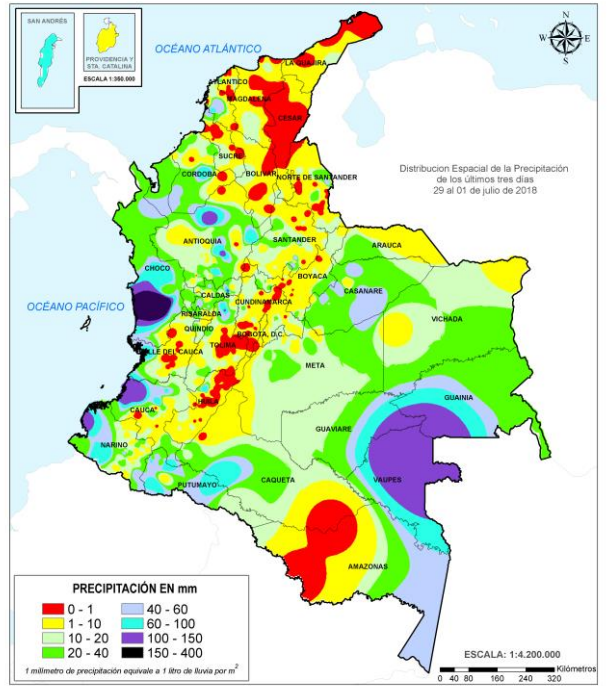
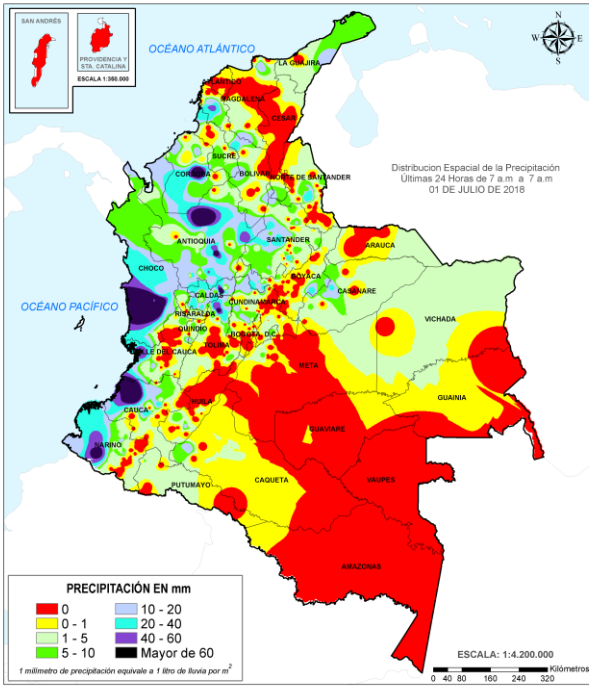
Consúltalo a diario y únete a la Cultura del Pronóstico del IDEAM

Disponible para  

MAPAS DE PRECIPITACIÓN

Precipitación diaria: desde las 7:00 a.m. del domingo 1 de julio hasta las 7:00 a.m. del lunes 2 de julio de 2018.

Precipitación últimos 3 días: desde las 7:00 a.m. del viernes 29 de junio hasta las 7:00 a.m. del lunes 2 de julio de 2018.



ALERTAS VIGENTES E INFORMACIÓN ADICIONAL

Para mayor información sobre el pronóstico del estado del tiempo, informes técnicos diarios, comunicados especiales, mapas diarios de temperaturas máximas y mínimas e información diaria de precipitación se sugiere consultar los siguientes enlaces:

- [INFORMACIÓN DIARIA DE PRECIPITACIÓN Y TEMPERATURA DE LOS PRINCIPALES AEROPUERTOS DEL PAÍS.](#)
- [MOSAICO MAPAS DE PRECIPITACIÓN DIARIA EN MILÍMETROS.](#)

ALERTAS POR NIVELES DE LOS RÍOS

REGIÓN CARIBE

SITIOS PARA LOS CUALES SE GENERA LA ALERTA

NIVELES ALTOS RÍO SAN JORGE

Se mantiene la alerta debido a las fuertes lluvias registradas en la zona, asociadas a la entrada de una onda tropical en que afectará principalmente la región Caribe. Además, sus niveles se encuentran nuevamente en acenso a la altura del municipio de Montelíbano. El IDEAM hace un llamado de atención especial para que los organismos de gestión y riesgo y población ribereña en general tomen las medidas necesarias ante las posibles afectaciones que se puedan estar dando no solo en el municipio de Montelíbano sino también en Puerto Libertador, La Apartada y Ayapel, en el departamento de Córdoba. También se recomienda estar atentos en la cuenca baja del río San Jorge (departamento de Sucre). **Nota: Continúan niveles altos en el río San Jorge, a la altura de los municipios de Montelíbano y Ayapel.**

NIVELES ALTOS EN EL RÍO CAUCA ZONA DE LA MOJANA SUCREÑA.

Se mantiene la alerta por niveles altos en el río Cauca, con valores cercanos a la cota de afectación en algunos sectores del trayecto comprendido entre Caucasia (Antioquia) hasta Guaranda (Sucre); igualmente en algunas zonas de los municipios de Achí y Pinillos (Bolívar). Se recomienda especial atención a los puntos más bajos de los corregimientos de Margento (municipio de Caucasia, Antioquia) y Colorado (municipio de Nechí, Antioquia), lo mismo que en inmediaciones de La Mojana sucreña. Ante el incremento de los niveles del río Cauca, se recomienda especial atención en zonas bajas y de planicie en Nechí (Antioquia), Ayapel (Córdoba), San Jacinto del Cauca y Achí (Bolívar) y también en los municipios sucreños de San Benito Abad, Caimito, San Marcos, Majagual y Guaranda.

PROBABILIDAD DE CRECIENTES SÚBITAS EN LOS APORTANTES DE LA CUENCA MEDIA Y BAJA DEL RÍO ATRATO.

Se mantiene esta alerta dado que los valores de la cuenca media y baja se encuentran en estados altos producto de las lluvias generalizadas que se han venido reportando durante los últimos días sobre diferentes sectores de la cuenca.

Se destacan los valores altos en los niveles de ríos como Sucio y Penderisco (cuenca del río Murri) a la altura de los municipios de Dabeiba y Urao (Antioquia). Igualmente, en los ríos Bebaramá, Murri, Murindó, Bojayá, Napipí, Opogadó, Salaquí y otros directos en la cuenca del bajo Atrato.

El IDEAM recomienda a la población ribereña y a las autoridades locales prestar especial atención al incremento de los niveles de los ríos de la cuenca media y baja del río Atrato. **Nota: Se destaca que el río Buey presentó un desbordamiento en días pasados.**

**ALERTA
ROJA**

ALERTAS POR NIVELES DE LOS RÍOS

REGIÓN ORINOQUIA

SITIOS PARA LOS CUALES SE GENERA LA ALERTA

CRECIENTES SÚBITAS EN LOS RÍOS APORTANTES CUENCA DEL RÍO ARAUCA.

Se mantiene esta alerta dadas las crecientes súbitas que se han presentado en los aportantes al río Arauca, con valores que en algunos casos han superado la cota de afectación. El IDEAM, recomienda especial atención a las comunidades ribereñas de las cuencas de los ríos Chitagá, Margua, Cobugón – Cobaría y Bojabá, estar alertas a los niveles de dichos ríos y sus afluentes. Igualmente, se mantiene esta alerta por niveles altos en el río Arauca a la altura de los municipios de Arauquita y Arauca.

El río Arauca, a la altura de la estación de Arauquita, continúa con niveles altos y durante los últimos días se han reportado afectaciones en los sectores rurales más bajos de dicho municipio.

NIVELES ALTOS EN EL RÍO GUAYURIBA Y CAUCE PRINCIPAL RIO META CUENCA BAJA

Se mantiene esta alerta dada la creciente súbita que se registro en el río Guayuriba y los niveles altos que se registran en el río Meta a la altura del municipio de Paz de Ariporo, con valores que superan la cota de afectación. Se espera que esta condición se mantenga en los siguientes días. El IDEAM recomienda a la población ribereña, autoridades locales y regionales de Gestión del Riesgo estar atentos al aumento del caudal en estos ríos, ante posibles afectaciones por desbordamientos e inundaciones. **Nota. El río Meta, a la altura de los municipio de Orocué y Paz de Ariporo, continúan presentando niveles altos.**

NIVELES ALTOS EN LA CUENCA DEL RÍO GUAVIARE.

Se mantiene esta alerta, ya que el nivel del río Guaviare, a la altura del municipio de San José de Guaviare y Mapiripán, registra niveles altos. Se espera que en los siguientes días se comience a registrar descenso en los niveles, manteniéndose por encima de la cota de afectación. Se recomienda a los comités Locales y Regionales efectuar seguimiento al comportamiento de los niveles en el río Guaviare y sus afluentes en la zona del piedemonte. Los sectores más críticos en el departamento del Guaviare son zonas rurales y urbanas del municipio de El Retorno (por un brazo del río Guaviare) y San José del Guaviare.

NIVELES ALTOS EN EL RÍO ORINOCO.

Se mantiene esta alerta dado que continúa el ascenso en los niveles del río Orinoco, a la altura del municipio de Puerto Carreño (Vichada), con valores por encima de la cota de afectación. Se espera persista la tendencia de ascenso durante el próximo mes. Se recomienda a las autoridades de Gestión del Riesgo y a la población ribereña estar atentos al comportamiento de los niveles del río, dado que actualmente se están presentado inundaciones en el municipio de Puerto Carreño (Vichada).

ALERTA ROJA

ALERTAS POR NIVELES DE LOS RÍOS

REGIÓN AMAZONIA

SITIOS PARA LOS CUALES SE GENERA LA ALERTA

**ALERTA
 ROJA**

NIVELES ALTOS EN LA CUENCA DEL RÍO INÍRIDA.

Se mantiene esta alerta, ya que el nivel del río Inírida a la altura de la estación Puerto Inírida, reporta niveles por encima de la cota desbordamiento. Adicionalmente se pronostica persistan las precipitaciones durante los próximos días la zona. Se recomienda a los comités Locales de Puerto Inírida y Regionales efectuar seguimiento al comportamiento de los niveles tanto del cauce principal en sectores de la cuenca alta-media como de los aportantes. Se resalta las inundaciones reportadas en días pasados, en el corregimiento Cacahual por desbordamiento del río Atabapo, en la comunidad de Merey, dejando 30 familias afectadas.

ALERTAS POR NIVELES DE LOS RÍOS

REGIÓN ANDINA

SITIOS PARA LOS CUALES SE GENERA LA ALERTA

ALERTA NARANJA

PROBABILIDAD DE CRECIENTES SÚBITAS EN LOS RÍOS DE MONTAÑA Y DIFERENTES CORRIENTES DEL NORTE DEL DEPARTAMENTO DE ANTIOQUIA (APORTANTES AL RÍO CAUCA Y AL RÍO MAGDALENA).

Se mantiene esta alerta, ya que es probable continúen las lluvias de variada intensidad en el oriente del departamento de Antioquia las cuales pueden generar incrementos súbitos en ríos como el Bagre, Taraza, Nechí, Cimitarra, San Bartolo, Nare, Arma, entre otros.

El IDEAM recomienda a la población en general y a las autoridades de Gestión del Riesgo local y regional, mantener atento seguimiento al comportamiento de los niveles de estos ríos.

El río Tigüi (afluente del río Nechí, monitoreado en la estación El Retiro), a la altura del municipio de Zaragoza continua reportando oscilaciones importantes aunque se destaca que actualmente su comportamiento es de descenso.

El río Nare en Puerto Nare (estación Puerto Belo) reporta también continuas oscilaciones, pero con valores cercanos a los promedios de la época.

REGIÓN CARIBE

SITIOS PARA LOS CUALES SE GENERA LA ALERTA

ALERTA NARANJA

PROBABILIDAD DE CRECIENTES SÚBITAS EN LOS RÍOS DEL URABÁ ANTIOQUEÑO.

Se mantiene este nivel de alerta dado que no se descartan nuevas lluvias sobre sectores del Golfo en municipios como Chigorodó, Carepa y Turbo las cuales pueden generar nuevos incrementos con valores altos en ríos como el León (estación hidrológica Barranquillita) y Mulato (estación hidrológica Pueblo Bello), San Juan y sus afluentes, entre otros.

NIVELES ALTOS EN EL CANAL DEL DIQUE.

Se mantiene este nivel de alerta dado que el nivel del Magdalena en el canal del Dique persiste en estados altos a la altura del municipio de San Cristóbal, Arjona, Mahates y Cartagena de Indias.

Se resalta que estos valores altos han persistido durante todo el mes de junio.

ALERTAS POR NIVELES DE LOS RÍOS

REGIÓN CARIBE

SITIOS PARA LOS CUALES SE GENERA LA ALERTA

PROBABILIDAD DE INCREMENTOS SÚBITOS EN QUEBRADAS Y ARROYOS DEPARTAMENTOS DE ATLÁNTICO Y BOLÍVAR.

Se mantiene el nivel de esta alerta para las cuencas de los arroyos directos al Caribe, Ciénaga de Mallorquín y directos al bajo Magdalena entre Calamar y desembocadura al mar Caribe, dado que los modelos de pronóstico del estado del tiempo no descartan persistencia de lluvias para hoy en estos sectores.

El IDEAM recomienda a los comités de Gestión del Riesgo tanto locales como regionales, así como a la comunidad en general asentada en las márgenes de estos ríos, estar atentos ante posibles incrementos súbitos en algunos de estos ríos por lluvias localizadas. Estar atentos a los arroyos de la ciudad de Barranquilla.

ALERTA NARANJA

NIVELES ALTOS EN LA CUENCA DEL RÍO SINÚ.

Se mantiene la alerta ya que los niveles del río Sinú presentan tendencia al ascenso, particularmente en la cuenca baja. Se resaltan las precipitaciones antecedentes en varias partes del departamento de Córdoba, especialmente en estribaciones del Parque Nacional Natural del Nudo de Paramillo, por lo cual se recomienda estar atentos a los pobladores de zonas ribereñas de los municipios Tierralta, Valencia, Morales, Montería, Ceteré, San Pelayo, Carrillo y Loricá, ya que las cuencas podrían estar saturadas.

PROBABILIDAD DE CRECIENTES SÚBITAS EN LA CUENCA ALTA DEL RÍO ATRATO.

Se mantiene esta alerta dado que persisten las lluvias sobre sectores de la cuenca alta del río Atrato las cuales mantienen altos el nivel tanto del cauce principal como de aportantes de este sector como los ríos Andágueda, Quito y Cabí. Por tanto, el IDEAM recomienda a los pobladores ribereños estar atentos al comportamiento de los niveles de estos ríos.

REGIÓN AMAZONAS

SITIOS PARA LOS CUALES SE GENERA LA ALERTA

ALERTA NARANJA

INCREMENTOS SÚBITOS QUEBRADAS ALTO PUTUMAYO.

Durante la madrugada de hoy se presentó un núcleo de lluvias de carácter intenso sobre sectores de la parte alta del río Putumayo las cuales ya han generado incrementos súbitos de carácter importante en quebradas como Carrisayaco ubicada en sectores de municipio de Sibundoy-Putumayo.

ALERTAS POR NIVELES DE LOS RÍOS

REGIÓN CARIBE

SITIOS PARA LOS CUALES SE GENERA LA ALERTA

NIVELES ALTOS EN LA PARTE BAJA DEL RÍO MAGDALENA.

Se mantienen altos los niveles en gran parte de la cuenca baja del río Magdalena, así como en los principales afluentes de esta zona. Continúa la recomendación especial para los siguientes sectores, descritos por departamento:

- **Atlántico:** municipio de Palmar de Varela por niveles altos de las ciénagas de La Luisa y La Chepa, que circundan este municipio. Igualmente, en los municipios de Bohórquez, Campo de La Cruz, Santa Lucía, Suán, Santo Tomás, Manatí y Puerto Colombia.
- **Bolívar:** municipios de San Felipe y El Salto, ubicados en la margen derecha del brazo de Mompós; así como en Magangué, Cantagallo y Hatillo de Loba (corregimientos de San Miguel y Juana Sánchez en la margen derecha de Brazo de Loba).
- **Magdalena:** municipios de Belén en la Ciénaga de Zapatosa y El Banco, destacando niveles altos en este último.

PROBABILIDAD DE INCREMENTO EN LOS NIVELES DE LOS RÍOS DE LA VERTIENTE DEL CATATUMBO

Durante los últimos días se han presentado lluvias sobre sectores de la vertiente del Catatumbo que han generado incrementos en ríos especialmente los ubicados en sectores norte del departamento Norte de Santander como el Catatumbo, Tarra y Sardinata.

Dado que se es prevén lluvias para hoy sobre estos sectores, se mantiene este nivel de alerta ante la probabilidad de nuevos incrementos con valores oscilando dentro de la franja de medios a altos.

El IDEAM mantiene la recomendación a la población en general seguir muy atentos al comportamiento de los niveles de estos ríos, especialmente en sectores de Tres Bocas.

ALERTA AMARILLA

REGIÓN ORINOQUIA

SITIOS PARA LOS CUALES SE GENERA LA ALERTA

NIVELES ALTOS EN LOS RÍOS GUAVIO POR DESCARGAS DEL EMBALSE DEL GUAVIO.

De acuerdo con comunicado de EMGESA del 2 de julio a las 6:00 a.m., se mantiene esta alerta encontrándose el embalse en una cota de 1629,49 m.s.n.m., equivalente al 97,47% del porcentaje de volumen útil. De igual manera informan que manera periódica se realizan descargas controladas de agua del embalse, situación que se puede extender hasta finalizar el mes de Julio. EMGESA recomienda a las comunidades y especialmente a los habitantes de las zonas rivereñas de los ríos Guavio y Upía, localizados aguas abajo del embalse de la central hidroeléctrica de El Guavio que no hagan uso de las zonas rivereñas de los causes ni permitan que personas o semovientes transiten por dichas áreas.

ALERTA AMARILLA

ALERTAS POR NIVELES DE LOS RÍOS

REGIÓN ANDINA

SITIOS PARA LOS CUALES SE GENERA LA ALERTA

PROBABILIDAD DE CRECIENTES SÚBITAS PARA ALGUNOS RÍOS QUE DRENAN AL RÍO CAUCA EN LOS DEPARTAMENTOS DEL VALLE DEL CAUCA Y CAUCA.

Especial atención en los ríos Desbaratado, Lili, Meléndez, Cañaveralejo, Guachal (Bolo, Fraile y Párraga), Cerrito, Guabas, Sabaletas, Sonso, Guadalajara, San Pedro, Tuluá, Morales, Bugalagrande, Frío, Las Cañas, Los Micos, Obando, Pescador, Chanco, Catarina, Cañaverál, Arroyohondo, Yumbo, Mulato, Vijes, Yotoco, Mediacanoa, Paila, Piedras, entre otros (ubicados en el Valle del Cauca). Esta alerta se extiende para las cuencas de los ríos Palo, Ovejas, Piendamó, Salado, Alto río Cauca, Quinamayo y otros directos al Cauca (localizados en el Cauca). **Nota: Tendencia al ascenso en el río Cauca, a la altura del municipio Cajibío (Cauca), en las últimas horas.**

NIVELES ALTOS CUENCA MEDIA- BAJA DEL RÍO CAUCA Y PROBABILIDAD DE DESCARGA PROVENIENTE DE LA CENTRAL HIDROELÉCTRICA DE ITUANGO.

Se mantiene el nivel de esta alerta, dado a que los niveles del río Cauca (cuenca baja), no presentan niveles altos, pero dado a que la contingencia en la Hidroeléctrica de Ituango continúa y ya que no se descartan posibles descargas con caudales importantes desde la misma, podrían verse afectados varios de los municipios y corregimientos desde Valdivia hasta Caucasia (Antioquia). También se presentarían afectaciones en la zona de confluencia del río Cauca en la depresión momposina sucreña (al desembocar en el río Magdalena) con posible afectación de los municipios de San Benito Abad, Guaranda, Caimito (Sucre), Achí y Pinillos (Bolívar). Por lo anterior, se solicita a los comités locales de Gestión del Riesgo y a la comunidad en general tomar las medidas necesarias ante los impactos que el incremento en los niveles del río Cauca puedan estar ocasionando como resultado de la situación que se presenta en la represa Hidroituango. Se destacan subcuencas aportantes al río Cauca, aguas abajo: los ríos Nechí, Man y San Juan, entre otros.

PROBABILIDAD DE CRECIENTES SÚBITAS EN APORTANTES A LA CUENCA ALTA DEL RÍO CESAR COMO EL RÍO ARIGUANÍ

Aunque las intensidades de las precipitaciones han disminuido en amplios sectores del departamento de Cesar, se mantiene este nivel de alerta dado que no se descartan nuevas lluvias sobre los próximos días sobre la cuenca la cual ha presentado oscilaciones en los niveles tanto para el cauce principal del Cesar como para sus aportantes con valores en la franja de medios a altos.

Se recomienda especial seguimiento al río Cesar en Valledupar y al río Ariguaní en Pueblo Bello, El Copey y Bosconia.

El IDEAM recomienda a los pobladores ribereños de municipios como Agustín Codazzi y El Paso, entre otros continuar atentos al incremento del caudal de estos cauces.

**ALERTA
 AMARILLA**

ALERTAS POR NIVELES DE LOS RÍOS

REGIÓN AMAZONIA

SITIOS PARA LOS CUALES SE GENERA LA ALERTA

ALERTA AMARILLA

NIVELES ALTOS EN LA CUENCA DEL RÍO VAUPÉS.

Se mantiene esta alerta dado que continua la tendencia al ascenso en el nivel del río Vaupés, con valores altos en el rango del umbral de alerta amarilla a la altura del municipio de Mitú. Adicionalmente se pronostica persistan las precipitaciones durante los próximos días la zona. Se recomienda a los comités Locales y Regionales efectuar seguimiento al comportamiento de los niveles del cauce principal y sus aportantes.

INCREMENTOS APORTANTES ALTO CAQUETÁ

Se mantiene este nivel de alerta dado que durante las últimas 24 horas se han reportado lluvias intensas en la cuenca Alta del río Caquetá en sectores del municipio de Mocoa estación Puerto Limón las cuales se preve generen incrementos tanto en aportantes como en el cauce principal del alto Caquetá.

REGIÓN PACÍFICO

SITIOS PARA LOS CUALES SE GENERA LA ALERTA

ALERTA AMARILLA

SE PREVÉ ASCENSO SIGNIFICATIVO EN LOS NIVELES DE LOS RÍOS DEL LITORAL DEL VALLE DEL CAUCA.

Se mantiene esta alerta dadas las fluctuaciones en los niveles de los ríos Dagua y Anchicayá. Es importante resaltar que los diferentes modelos meteorológicos nos indica la posibilidad de presencia de lluvias de diferente intensidad, se recomienda continuar atentos al incremento de los caudales del río Dagua y sus afluentes.

PROBABILIDAD DE CRECIENTES SÚBITAS EN LOS RÍOS AFLUENTES DIRECTOS AL OCEANO PACÍFICO DEPARTAMENTO DE CAUCA.

Se mantiene esta alerta para los ríos del occidente del departamento del cauca que drenan directamente hacia el océano Pacífico, especialmente porque se han reducido las lluvias en las últimas horas, se espera que esta condición hidrológica se refleje en la cuenca de los ríos Guapi, Timbiquí, Saija y San Juan de Micay. Es importante resaltar que las lluvias antecedentes han saturado los suelos de la cuenca de estos ríos, lo cual indica que al paso de una lluvia fuerte, la escorrentía se podría concentrar rápidamente en los cuerpos de agua de la zona, ante lo cual se podría incrementar súbitamente el nivel de estos ríos. El IDEAM recomienda a la población ribereña mantenerse atentos al aumento del nivel de estos ríos y sus principales afluentes.

ALERTAS POR AMENAZAS DE DESLIZAMIENTO

ALERTA ROJA:

Amenaza alta a muy alta por deslizamientos de tierra detonados por lluvias, localizados en los siguientes municipios:

ALERTA NARANJA:

Amenaza moderada por deslizamientos de tierra detonados por lluvias, localizados en los siguientes municipios:

REGIÓN ANDINA

ALERTA ROJA

SITIOS PARA LOS CUALES SE GENERA LA ALERTA

ANTIOQUIA: Ituango.

REGIÓN PACÍFICA

ALERTA ROJA

SITIOS PARA LOS CUALES SE GENERA LA ALERTA

CHOCÓ: Alto Baudó (Pie De Pato), Bajo Baudó (Pizarro), Condoto, El Cantón Del San Pablo (Managrú), Istmina, Medio Baudó (Boca De Pepé), Nóvita, Río Iró (Santa Rita), Río Quito (Paimadó).

REGIÓN CARIBE

ALERTA NARANJA

SITIOS PARA LOS CUALES SE GENERA LA ALERTA

CÓRDOBA: Tierralta.

REGIÓN ANDINA

ALERTA NARANJA

SITIOS PARA LOS CUALES SE GENERA LA ALERTA

ANTIOQUIA: Abejorral, Alejandría, Amagá, Briceño, Campamento, Carmen De Viboral, Carolina, Concepción, La Unión, Nechí, Santo Domingo, Sonsón, Tarazá, Toledo, Valdivia y Yarumal.

BOYACA: Cubará.

CALDAS: Samaná.

CUNDINAMARCA: Guayabetal.

NORTE DE SANTANDER: Chitagá y Labateca.

TOLIMA: Líbano, Murillo y Villahermosa.

REGIÓN DE LA ORINOQUIA

ALERTA NARANJA

SITIOS PARA LOS CUALES SE GENERA LA ALERTA

META: Acacías, Cubarral, El Castillo, Guamal, Restrepo y Villavicencio.

ALERTAS POR AMENAZAS DE DESLIZAMIENTO

ALERTA ROJA:

Amenaza alta a muy alta por deslizamientos de tierra detonados por lluvias, localizados en los siguientes municipios:

ALERTA NARANJA:

Amenaza moderada por deslizamientos de tierra detonados por lluvias, localizados en los siguientes municipios:

REGIÓN PACÍFICO

SITIOS PARA LOS CUALES SE GENERA LA ALERTA

ALERTA NARANJA

CAUCA: El Tambo, López, Piamonte, Santa Rosa y Timbiquí.
CHOCÓ: Bagadó, Bahía Solano (Mutis), Bojayá (Bellavista), Cértegui, El Carmen, Juradó, Lloró, Medio Atrato (Beté), Nuquí, Quibdó, San José Del Palmar y Tadó.
NARIÑO: Barbacoas y Ricaurte.

REGIÓN DE LA AMAZONIA

SITIOS PARA LOS CUALES SE GENERA LA ALERTA

ALERTA NARANJA

PUTUMAYO: Mocoa y Sibundoy.

REGIÓN CARIBE

SITIOS PARA LOS CUALES SE GENERA LA ALERTA

ALERTA AMARILLA

CESAR: Agustín Codazzi, Curumaní, El Copey, La Gloria, Pailitas, Pelaya y Valledupar.
CÓRDOBA: Montelíbano, Puerto Libertador y San Jose De Ure.
LA GUAJIRA: Dibulla, El Molino, Fonseca, La Jagua Del Pilar, San Juan Del Cesar y Villanueva.
MAGDALENA: Ciénaga y Santa Marta.

REGIÓN ANDINA

SITIOS PARA LOS CUALES SE GENERA LA ALERTA

ALERTA AMARILLA

ANTIOQUIA: Abriaquí, Amalfi, Andes, Angelópolis, Anorí, Argelia, Armenia, Belmira, Betulia, Buriticá, Cáceres, Caicedo, Caldas, Cañasgordas, Caracolí, Caramanta, Ciudad Bolívar, Concordia, Dabeiba, Ebéjico, Fredonia, Frontino, Giraldo, Guatapé, Heliconia, Maceo, Medellín, Montebello, Nariño, Olaya, Puerto Berrío, Puerto Nare, Puerto Triunfo, Remedios, Sabanalarga, Salgar, San Carlos, San Francisco, San Jerónimo, San Luis, San Pedro De Los Milagros, San Rafael, San Roque, Santa Bárbara, Santa Fe De Antioquia, Segovia, Sopetrán, Titiribí, Uramita, Urrao, Yalí, Yolombó y Zaragoza.
CALDAS: Aguadas, Chinchiná, Filadelfia, La Merced, Manizales, Manzanares, Marmato, Marquetalia, Marulanda, Neira, Pácora, Pensilvania, Salamina, Supia y Villamaria.

ALERTAS POR AMENAZAS DE DESLIZAMIENTO

ALERTA ROJA:

Amenaza alta a muy alta por deslizamientos de tierra detonados por lluvias, localizados en los siguientes municipios:

ALERTA NARANJA:

Amenaza moderada por deslizamientos de tierra detonados por lluvias, localizados en los siguientes municipios:

REGIÓN ANDINA

SITIOS PARA LOS CUALES SE GENERA LA ALERTA

ALERTA AMARILLA

BOYACA: Almeida, Aquitania, Betétiva, Boavita, Buenavista, Campohermoso, Chinavita, Chita, Chivor, Coper, Corrales, Covarachía, El Espino, Gámeza, Garagoa, Guicán, La Uvita, La Victoria, Labranzagrande, Macanal, Maripí, Miraflores, Mongua, Moniquirá, Muzo, Otanche, Pachavita, Páez, Pajarito, Panqueba, Pauna, Paya, Paz De Rio, Pesca, Pisba, Puerto Boyacá, Quipama, Rondón, Saboyá, San Eduardo, San José De Pare, San Luis De Gaceno, San Mateo, San Pablo De Borbur, Santa María, Santana, Soatá, Socha, Socotá, Sogamoso, Susacón, Tasco, Tibaná, Tópaga, Turmequé, Úmbita y Ventaquemada.

CUNDINAMARCA: Agua De Dios, Albán, Anapoima, Anolaima, Apulo, Arbeláez, Beltrán, Bituima, Bojacá, Bogotá, D.C., Cabrera, Cachipay, Caparrapí, Cáqueza, Carmen De Carupa, Chaguaní, Chipaque, Choachí, Chocontá, Cogua, Cucunubá, El Colegio, El Peñón, El Rosal, Facatativá, Fusagasugá, Gachalá, Gachetá, Gama, Granada, Guaduas, Guatavita, Guayabal De Síquima, Gutiérrez, Jerusalén, Junín, La Calera, La Mesa, La Palma, La Peña, Lenguaque, Machetá, Manta, Medina, Nilo, Nimaima, Nocaima, Pacho, Paime, Pandí, Pasca, Pulí, Quebradanegra, Quetame, Quipile, San Antonio De Tequendama, San Bernardo, San Cayetano, San Juan De Rioseco, Sasaima, Sesquilé, Sibaté, Silvania, Soacha, Subachoque, Suesca, Supatá, Sutatausa, Tabio, Tausa, Tena, Tibacuy, Tocaima, Topaipí, Ubalá, Útica, Venecia, Vergara, Vianí, Villagómez, Villapinzón, Villeta, Viotá, Yacopí, Zipacón y Zipaquirá.

HUILA: Aipe, Altamira, Colombia, Guadalupe, La Plata, Neiva, Pitalito, Salado blanco, San Agustín, Suaza y Tarqui.

NORTE DE SANTANDER: Ábrego, Arboledas, Cáchira, Cácuta, Chinácota, Convención, Cúcuta, Cucutilla, Durania, El Tarra, El Zulia, Gramalote, Hacarí, Labateca, Lourdes, Mutiscua, Ocaña, Pamplona, Salazar, San Calixto, Santiago, Sardinata, Silos, Teorama y Villa Caro.

QUINDÍO: Calarcá, Córdoba y Salento.

RISARALDA: Santa Rosa de Cabal.

SANTANDER: Aguada, Albania, Barbosa, Bucaramanga, Carcasí, Cerrito, Charalá, Charta, Chipatá, Confines, Contratación, Coromoro, El Guacamayo, El Playón, Florián, Floridablanca, Girón, Guaca, Guavatá, Güepsa, La Belleza, La Paz, Landázuri, Lebrija, Macaravita, Málaga, Matanza, Mogotes, Oiba, Onzaga, Piedecuesta, Puente Nacional, Rionegro, San Andrés, San Benito, San Miguel, San Vicente De Chucurí, Santa Helena Del Opón, Sucre, Suratá, Tona, Valle De San José, Vélez,.

TOLIMA: Alpujarra, Anzoátegui, Armero (Guayabal), Ataco, Cajamarca, Carmen De Apicalá, Casabianca, Chaparral, Cunday, Dolores, Falan, Fresno, Herveo, Ibagué, Icononzo, Lérída, Melgar, Natagaima, Ortega, Palocabildo, Planadas, Prado, Purificación, Rioblanco, Roncesvalles, Rovira, San Antonio y Villarrica.

ALERTAS POR AMENAZAS DE DESLIZAMIENTO

ALERTA ROJA:

Amenaza alta a muy alta por deslizamientos de tierra detonados por lluvias, localizados en los siguientes municipios:

ALERTA NARANJA:

Amenaza moderada por deslizamientos de tierra detonados por lluvias, localizados en los siguientes municipios:

REGIÓN PACÍFICA

SITIOS PARA LOS CUALES SE GENERA LA ALERTA

ALERTA AMARILLA

CAUCA: Buenos Aires, Caldono, Corinto, Inzá, Jambaló, La Sierra, La Vega, Miranda, Páez (Belalcázar), Piendamó, Popayán, Rosas, Santander De Quilichao, Silvia, Sotará (Paispamba), Suárez, Toribío y Totoró.

CHOCO: Riosucio y Sipí.

NARIÑO: Albán (San José), Buesaco, Cumbitara, Linares, Samaniego, San Pedro De Cartago (Cartago) y Tumaco.

VALLE DEL CAUCA: Bolívar, Buenaventura, Buga, Bugalagrande, Calima (El Darién), Dagua, El Cerrito, El Dovio, Florida, Palmira, San Pedro, Sevilla, Tuluá, Versalles, Vijes y Yumbo.

REGIÓN DE LA ORINOQUÍA

SITIOS PARA LOS CUALES SE GENERA LA ALERTA

ALERTA AMARILLA

ARAUCA: Saravena y Tame.

CASANARE: Aguazul, Chámeza, Hato Corozal, La Salina, Monterrey, Nunchía, Paz De Ariporo, Pore, Recetor, Támara, Tauramena y Yopal.

META: Cumaral, El Calvario, El Dorado y San Juanito.

REGIÓN DE LA AMAZONÍA

SITIOS PARA LOS CUALES SE GENERA LA ALERTA

ALERTA AMARILLA

CAQUETÁ: Belén de Los Andaquíes, Morelia y Puerto Rico.

PUTUMAYO: Villagarzón.

ALERTAS POR AMENAZAS DE DESLIZAMIENTO

ALERTA ROJA:

Amenaza alta a muy alta por deslizamientos de tierra detonados por lluvias, localizados en los siguientes municipios:

ALERTA NARANJA:

Amenaza moderada por deslizamientos de tierra detonados por lluvias, localizados en los siguientes municipios:

SECTORES VIALES

SECTORES VIALES IDENTIFICADOS CON POTENCIALIDAD DE DESLIZAMIENTOS de TIERRA, EN LOS CUALES GENERAN ALERTAS

DEPARTAMENTO	SECTOR VIAL
ANTIOQUIA	Barbosa - Cisneros Betania – Los Aguacates Caucasia - Planeta Rica Cisneros - Alto de Dolores La Mansa - Primavera La Pintada – Primavera La Pintada - Peñalisa Medellín - Glorieta Las Palmas Medellín – Camino C – Fredonia – Venecia. Medellín – Santa Fe de Antioquia. Necoclí – Puerto Rey Puente Aurra – Medellín San Roque - Cristales - Caramanta. Santuario - Cruce Ruta 45 (Caño Alegre) Turbo – Chigorodó Turbo – San Pedro de Urabá. Medellín- Costa Atlántica Llano de Cuiva - Tarazá
BOYACÁ	Puente Nacional - San Gil Río Ermitaño - La Lizama Santuario - Cruce Ruta 45 (Caño Alegre)
CASANARE	Aguazul - Yopal Cumaral - Barranca de Upía El Crucero - Aguazul Yopal - Paz de Ariporo
CHOCO	Certeguí - Quibdó Las Animas - Certeguí Las Animas – Mumbú Quibdó - La Mansa Río Pató (El Afirmado) Río Pató (El Afirmado) - La Ye (Las Animas)

ALERTAS POR AMENAZAS DE DESLIZAMIENTO

ALERTA ROJA:

Amenaza alta a muy alta por deslizamientos de tierra detonados por lluvias, localizados en los siguientes municipios:

ALERTA NARANJA:

Amenaza moderada por deslizamientos de tierra detonados por lluvias, localizados en los siguientes municipios:

SECTORES VIALES

SECTORES VIALES IDENTIFICADOS CON POTENCIALIDAD DE DESLIZAMIENTOS de TIERRA, EN LOS CUALES GENERAN ALERTAS

DEPARTAMENTO	SECTOR VIAL
CUNDINAMARCA	Bogotá (El Portal) - Villavicencio Cumaral - Barranca de Upía Villeta – Bogotá Yacopí - La Palma
META	Bogotá (El Portal) - Villavicencio Cumaral - Barranca de Upía Entrada Ciudad Porfía - Caño Tigre La Uribe - Ye de Granada Paso Antiguo por el Río Guayuriba Pipiral - Villavicencio Puente Guatiquía - Los Caballos Variante de Restrepo Ye de Granada - Paso por el Puente sobre el Río Ocoa
NORTE DE SANTANDER	Cúcuta (Redoma el Salado) - La China La Lejía - Saravena Cúcuta – Bucaramanga. Nueva Terminal de Cúcuta - Puente Internacional Pedro de Hevia Río Negro - San Alberto Chitagá – Pamplona La Lejía - Pamplona - Saravena
SANTANDER	Barbosa - Tunja Bucaramanga – San Gil Puente Nacional - San Gil Río Ermitaño - La Lizama Charalá – San Gil

ALERTAS POR AMENAZAS DE INCENDIOS DE LA COBERTURA VEGETAL

ALERTA ROJA:

Amenaza Alta o muy alta de ocurrencia de incendios de la cobertura vegetal en zonas de bosques, cultivos y pastos, localizados en los siguientes municipios y sectores aledaños:

ALERTA NARANJA:

Amenaza moderada de ocurrencia de incendios de la cobertura vegetal en zonas de bosques, cultivos y pastos, localizados en los siguientes municipios y sectores aledaños:

REGIÓN CARIBE	
SITIOS PARA LOS CUALES SE GENERA LA ALERTA	
ALERTA NARANJA	BOLIVAR: Magangué, Santa Rosa del Sur y Simití.
	CESAR: Astrea, Bosconia, Chimichagua, San Alberto y San Martín.
	LA GUAJIRA: Barrancas, Distracción, Hato Nuevo, Maicao, Manaure, Riohacha y Uribia.
	MAGDALENA: Pijiño Del Carmen, Sabanas De San Angel y San Sebastián De Buenavista.

ALERTAS METEOMARINA

MAR CARIBE

ALERTA AMARILLA

POR TIEMPO LLUVIOSO

El día de hoy en occidente del mar Caribe se advierten precipitaciones de variada intensidad, acompañadas en algunos casos de tormentas eléctricas y ráfagas de viento, por lo que se recomienda a pescadores y usuarios de embarcaciones de poco calado consultar con las Capitanías de puerto antes de zarpar en zonas de inminente tempestad.

OCÉANO PACÍFICO

ALERTA AMARILLA

POR TIEMPO LLUVIOSO

Para el día de hoy en el centro y norte del Pacífico colombiano, se pronostican condiciones lluviosas durante la jornada con posibilidad de descargas eléctricas y rachas de viento en algunos casos, por lo que se sugiere a pescadores y usuarios de embarcaciones de poco calado consultar con las Capitanías de puerto antes de zarpar.

°C: grados Celsius

m: metros

mm: milímetros

msnm: metros sobre nivel del mar

Km/h: kilómetros por hora

HLC: hora local colombiana

GOES: Geostationary Operational Environmental Satellites (Satélite Geoestacionario Operacional Ambiental).

GOES-16 es el designado GOES-Este, localizado en 75° W sobre el ecuador geográfico.

PNN: Parque Nacional Natural

SFF: Santuario de Fauna y Flora



ALERTA ROJA. PARA TOMAR ACCIÓN Advierte al Sistema Nacional de Gestión del Riesgo de Desastres sobre el peligro de un fenómeno y sus efectos adversos sobre la población. Se emite una alerta sólo cuando la identificación de un evento extraordinario indique la amenaza inminente y cuando la gravedad del fenómeno requiera atención prioritaria de los comités departamentales y locales.



ALERTA NARANJA. PARA PREPARARSE Indica la amenaza de un fenómeno. No implica riesgo inmediato por lo que es catalogado como un mensaje para informarse y prepararse. El aviso implica vigilancia continua ya que las condiciones son propicias para el desarrollo de un suceso natural.



ALERTA AMARILLA. PARA INFORMARSE Se emite cuando las condiciones hidrometeorológicas son favorables para la ocurrencia de un fenómeno natural y pueden aumentar el riesgo según los pronósticos. Por sus características, este nivel está encaminado a informar.

CONDICIONES NORMALES Indica que no existe ninguna clase de alerta para la región o zona mencionada.

OMAR FRANCO | Director General

CHRISTIAN EUSCÁTEGUI | Jefe Oficina del Servicio de Pronósticos y Alertas

Profesionales de Turno:

Diego SUAREZ, Christian ARANGO, María CUBILLOS, Claudia CONTRERAS,
Sonia BERMÚDEZ y Mirovan SVERKO,.

<http://www.ideam.gov.co>

Correos electrónicos: servicio@ideam.gov.co, alertas@ideam.gov.co

Calle 25D # 96B – 70, Piso 3. Bogotá, D.C., Colombia.

Teléfono: 3075625 Ext. 1334–1336.

Síguenos en:

