

# INFORME TÉCNICO DIARIO N°157

El IDEAM comunica al Sistema Nacional de Gestión del Riesgo (SNGR) y al Sistema Nacional Ambiental (SINA).

Bogotá D. C., miércoles 06 de junio de 2018. Actualización 11:55 a. m.



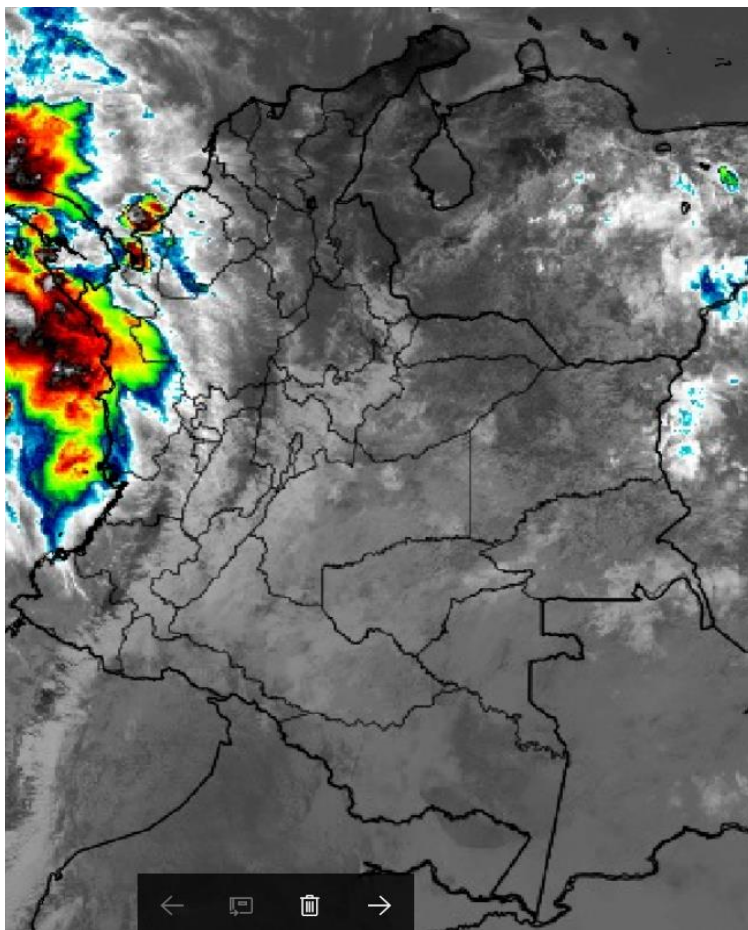
## CONDICIONES HIDROMETEOROLÓGICAS ACTUALES

En el transcurso de las últimas horas se ha presentado un descenso significativo de la nubosidad y las precipitaciones en amplios sectores del territorio nacional; salvo por algunas lluvias en sectores del litoral sur de la región Caribe y en el centro y norte del litoral Pacífico colombiano; de igual forma, se registraron fuertes lluvias en el norte de Antioquia y occidente de Antioquia.

En la jornada de hoy se prevén lluvias moderadas a fuertes en el sur de la región Caribe, amplios sectores de la región Pacífica, occidente de Antioquia, sur de Santander y en el oriente de Vichada y Meta.

## IMAGEN SATELITAL

Canal Infrarrojo - GOES16 | 06 de junio de 2018 | 10:30 a. m.



Consulte todos los días el pronóstico del tiempo y las alertas hidrometeorológicas vigentes del IDEAM, en un formato de calidad. Alrededor de las 7:30 a. m. está a disposición del público en [www.ideam.gov.co](http://www.ideam.gov.co).

Se puede ver también en dispositivos móviles **AQUÍ**





## LO MÁS DESTACADO

### LLUVIAS REGISTRADAS EN LAS ÚLTIMAS 24 HORAS

- Durante las últimas 24 horas se presentó un descenso moderado de las lluvias, las cuales se concentraron principalmente en las regiones Orinoquia y Amazonia, y también en sectores aislados de las regiones Pacífica y Andina. El mayor registro se presentó en el municipio de **Cubarral (Meta), con 132.0 mm.**

### ALERTA ROJA

- Por incrementos importantes de niveles de diferentes corrientes, con valores próximos o superiores a las cotas de afectación en los siguientes departamentos: Arauca, Meta, Nariño, Chocó, Valle del Cauca, Sucre, Cesar, Magdalena, Antioquia, Cauca y los del Eje Cafetero. Igualmente se mantiene la alerta para los municipios ubicados aguas abajo de la central hidroeléctrica de Ituango.
- Por alta probabilidad de deslizamientos de tierra detonados por lluvias, en sectores inestables o de alta pendiente localizados en sectores de las región Andina y Orinoquia.

### ALERTA NARANJA

- Por incrementos moderados de niveles de diferentes corrientes, con valores próximos a las cotas de afectación en los siguientes departamentos: Antioquia, Huila, Cauca, Boyacá, Santander, Córdoba, Norte de Santander, Bolívar, Magdalena y Atlántico.
- Por probabilidad moderada de deslizamientos de tierra detonados por lluvias, en sectores inestables o de alta pendiente localizados en sectores de las regiones Andina, Pacífica, Amazonica y Orinoquia.
- Por tiempo lluvioso en el mar Caribe.

### ALERTA AMARILLA

- Por incrementos moderados de niveles de diferentes corrientes en los siguientes departamentos: Cundinamarca, Huila, Meta, Caquetá y Amazonas.
- Por probabilidad baja de deslizamientos de tierra detonados por lluvias, en sectores inestables o de alta pendiente localizados en sectores de las regiones Andina, Caribe, Pacífico, Orinoquia y Amazonia.
- Por viento y oleaje en el mar Caribe.
- Por viento y oleaje en el Océano Pacífico.

### IMPORTANTE

- Los niveles de los ríos se mantienen aún altos en sectores de las cuencas media y baja de los ríos Magdalena y Cauca en donde persisten alertas por niveles cercanos o superiores a las cotas de afectación. Se resalta la condición de los niveles del río Cauca (cuenca media) entre Valdivia y Nechí (Antioquia), zona que podría verse afectada por efecto del tránsito de onda de crecida proveniente de la Central Hidroeléctrica de Ituango.
- Se prevén incrementos importantes del río Cauca en su cuenca baja, especialmente en los departamentos de Bolívar y Sucre. Igualmente, aguas abajo de la confluencia del río Cauca con el río Magdalena, los niveles seguirán ascendiendo paulatinamente (se prevé que ésta condición hidrológica se mantenga hasta finales del mes).

# PRONÓSTICO CONDICIONES METEOROLÓGICAS ESPECIALES

## ÁREA DEL VOLCÁN GALERAS

Se estima que durante gran parte de la jornada se presente tiempo seco, aunque al finalizar el día se incrementará la nubosidad.

El SERVICIO GEOLÓGICO COLOMBIANO reporta en nivel AMARILLO (III): CAMBIOS EN EL COMPORTAMIENTO DE LA ACTIVIDAD VOLCÁNICA. Lat: 155 Lon: -77.37

ELEVACIÓN (pies)	DIRECCIÓN	VELOCIDAD	
		NUDOS	Km/h
10,000	ESTE	15 - 20	27 - 36
18,000	ESTE	10 - 15	18 - 27
24,000	SURESTE	10 - 15	18 - 27
30,000	NORESTE	15 - 20	27 - 36

## ÁREA DEL VOLCÁN NEVADO DEL HUILA

A lo largo de la jornada se estima cielo entre parcial y mayormente cubierto con predominio de tiempo seco.

El SERVICIO GEOLÓGICO COLOMBIANO reporta en nivel AMARILLO (III): CAMBIOS EN EL COMPORTAMIENTO DE LA ACTIVIDAD VOLCÁNICA. Lat: 2.92 Lon: -76.05

ELEVACIÓN (pies)	DIRECCIÓN	VELOCIDAD	
		NUDOS	Km/h
10,000	ESTE	15 - 20	27 - 36
18,000	ESTE	10 - 15	18 - 27
24,000	ESTE	15 - 20	27 - 36
30,000	NORESTE	20 - 25	36 - 45

## ÁREA DEL VOLCÁN CERRO MACHÍN

Preveerán las condiciones de tiempo seco en las primeras horas del día. Al final de la tarde no se descartan algunas lloviznas en el sector.

El SERVICIO GEOLÓGICO COLOMBIANO reporta en nivel AMARILLO (III): CAMBIOS EN EL COMPORTAMIENTO DE LA ACTIVIDAD VOLCÁNICA. Lat: 4.80 Lon: -75.62

ELEVACIÓN (pies)	DIRECCIÓN	VELOCIDAD	
		NUDOS	Km/h
10,000	SURESTE	20 - 25	36 - 45
18,000	ESTE	20 - 25	36 - 45
24,000	ESTE	15 - 20	27 - 36
30,000	NORESTE	10 - 15	18 - 27

## ÁREA DEL VOLCÁN NEVADO DEL RUIZ

Se estima que durante gran parte de la jornada se presente tiempo seco, aunque al finalizar el día se incrementará la nubosidad.

El SERVICIO GEOLÓGICO COLOMBIANO reporta en nivel AMARILLO (III): CAMBIOS EN EL COMPORTAMIENTO DE LA ACTIVIDAD VOLCÁNICA. Lat: 4.89 Lon: -75.32

ELEVACIÓN (pies)	DIRECCIÓN	VELOCIDAD	
		NUDOS	Km/h
10,000	SURESTE	10 - 15	18 - 27
18,000	SURESTE	20 - 25	36 - 45
24,000	ESTE	15 - 20	27 - 36
30,000	NORESTE	10 - 15	18 - 27

## ÁREA DEL COMPLEJO VOLCÁNICO CHILES-CERRO NEGRO DE MAYASQUER

Cielo mayormente cubierto con lloviznas dispersas en la mañana. En la tarde y noche tenderán a prevalecer las condiciones secas con cielo parcialmente nublado.

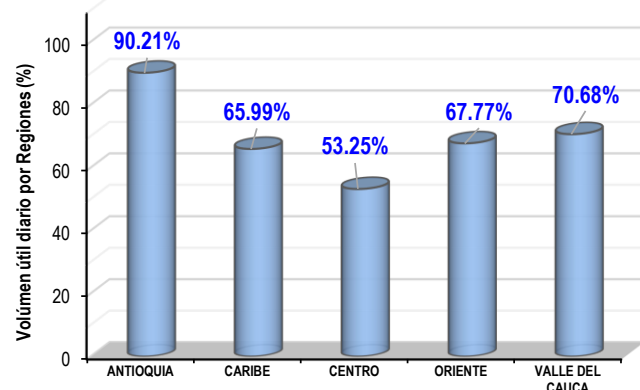
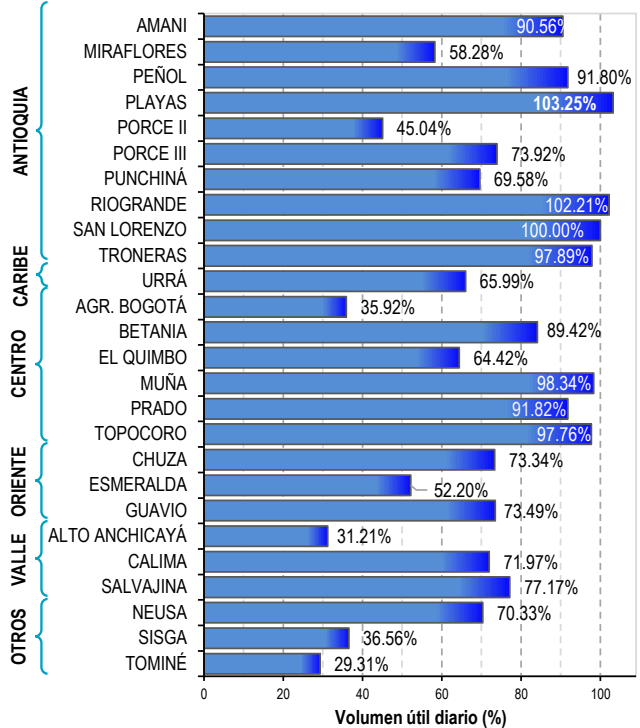
El SERVICIO GEOLÓGICO COLOMBIANO reporta en nivel AMARILLO (III): CAMBIOS EN EL COMPORTAMIENTO DE LA ACTIVIDAD VOLCÁNICA. Lat: 0.81-Lon: -77.93 Lat: 0.76 Lon: -77.95

ELEVACIÓN (pies)	DIRECCIÓN	VELOCIDAD	
		NUDOS	Km/h
10,000	SURESTE	30 - 35	54 - 63
18,000	SURESTE	20 - 25	36 - 45
24,000	ESTE	15 - 20	27 - 36
30,000	NOROESTE	15 - 20	27 - 36

# ESTADO DE LOS EMBALSES

A continuación se relaciona el volumen útil diario de los principales embalses del país (expresado en porcentaje), de acuerdo con la información reportada por XM S.A. E.S.P en la siguiente dirección electrónica: <http://ido.xm.com.co/ido/SitePages/hidrologia.aspx?q=reservas>

## VOLUMEN ÚTIL DIARIO EN LOS PRINCIPALES EMBALSES DEL PAÍS



Para estar informado diariamente de lo que pasa con el **pronóstico del tiempo y las alertas.**

Síguenos en Twitter  
**@IDEAMColombia**



## PRECIPITACIONES

A continuación se relacionan los municipios donde en las últimas 24 horas se registraron precipitaciones iguales o superiores a 30.0 mm.

Se aclara que las precipitaciones indicadas en los municipios, realmente corresponden a aquellos puntos en los cuales el IDEAM tiene estaciones de monitoreo, pero no necesariamente quiere decir que el dato corresponda a las lluvias que se presentaron directamente sobre el área urbana en donde se concentra la mayor población. En ocasiones la estación sobre la cual se destaca el mayor valor de precipitación, a pesar de pertenecer al municipio, puede quedar alejada del centro poblado principal.

ARAUCA	MUNICIPIO
<b>BOYACÁ</b>	San Luis de Gaceno (57.3), Macanal (56.0), Almeida (36.0), Campohermoso (35.7), Chinavita (31.7).
<b>CAQUETÁ</b>	Belén de Los Andaquíes (53.0), San José del Fragua (36.1).
<b>CASANARE</b>	Chámeza (42.0).
<b>CAUCA</b>	Popayán (31.0).
<b>CESAR</b>	El Paso (52.0).
<b>CÓRDOBA</b>	Montelíbano (42.0).
<b>CUNDINAMARCA</b>	Chocontá (30.0).
<b>META</b>	<b>Cubarral (132.0)</b> , San Martín (130.0), El Dorado (114.0), Fuente de Oro (46.0), Vistahermosa (40.0), Cumaral (33.0), Puerto López (32.0), San Juan de Arama (31.0).
<b>NORTE DE SANTANDER</b>	Toledo (86.5).
<b>PUTUMAYO</b>	San Francisco (75.3), Mocoa (56.3), San Miguel (45.0).
<b>QUINDÍO</b>	Armenia (33.5).
<b>TOLIMA</b>	Ibagué (45.4). Cajamarca (30.9).
<b>VICHADA</b>	Cumaribo (70.0).

Para estar informado diariamente de lo que pasa con el **pronóstico del tiempo y las alertas.**

Síguenos en Twitter  
**@IDEAMColombia**



## TEMPERATURAS MÁXIMAS

A continuación se relacionan los municipios donde en las últimas 24 horas se registraron temperaturas iguales o superiores a 35.0 °C.

Se aclara que las temperaturas indicadas en los municipios, realmente corresponden a aquellos puntos en los cuales el IDEAM tiene estaciones de monitoreo, pero no necesariamente quiere decir que el dato corresponda a las temperaturas que se presentaron directamente sobre el casco urbano en donde se concentra la mayor población. En ocasiones la estación sobre la cual se destaca el mayor valor de temperatura, a pesar de pertenecer al municipio, puede quedar alejada del centro poblado principal.

DEPARTAMENTO	MUNICIPIOS
<b>BOLÍVAR</b>	Zambrano (36.0)
<b>CESAR</b>	Bosconia (36.2), Valledupar (36.0), Codazzi (35.4).
<b>LA GUAJIRA</b>	<b>Manaure (37.8)</b> , Riohacha (36.4), Urumita (36.0).
<b>TOLIMA</b>	Prado (36.0)

# PRONÓSTICO METEOROLÓGICO

Miércoles 06 y jueves 07 de junio de 2018



REGIÓN	PRONÓSTICO
SABANA DE BOGOTÁ	<p><b>MIÉRCOLES.</b> En el transcurso de la tarde nubosidad variada con predominio de tiempo seco. No obstante, no se descarta la posibilidad de lloviznas intermitentes sobre las zonas occidental, oriental y sur. En horas de la noche, la ciudad presentará condiciones de cielo entre parcial a mayormente cubierto con dominio de tiempo seco en las diferentes zonas. Posibilidad de lloviznas sobre la zona oriental.</p> <p><b>JUEVES.</b> La tarde capitalina presentará condiciones de cielo entre parcial a mayormente cubierto, predominará el tiempo seco. Posibilidad de lloviznas ocasionales en la zona sur y oriental. En horas de la noche, se prevé cielo entre parcial a mayormente cubierto con predominio de tiempo seco en las diferentes zonas.</p>
CARIBE	<p><b>MIÉRCOLES.</b> En la tarde se estima cielo mayormente cubierto con lluvias entre ligeras y moderadas en zonas de Córdoba, Bolívar y norte de los departamentos de Sucre, Magdalena y Cesar. En el resto de la región predominio de tiempo seco. En horas de la noche se espera lluvias de variada intensidad sobre amplios sectores de la región, las más fuertes son estimadas sobre norte de Magdalena y sur de Córdoba.</p> <p><b>JUEVES.</b> En la tarde y noche, se estiman lluvias Córdoba, Bolívar y norte de Magdalena y Cesar.</p>
ARCHIPIÉLAGO DE SAN ANDRÉS, PROVIDENCIA Y SANTA CATALINA	<p><b>MIÉRCOLES.</b> Durante la tarde se mantendrán las condiciones de cielo mayormente nublado con probabilidad de lluvias de carácter moderado a fuerte. En la noche se estiman lluvias ligeras a moderadas.</p> <p><b>JUEVES.</b> En la jornada se estima cielo mayormente cubierto con lluvias entre ligeras y moderadas en horas de la mañana y tarde.</p>
MAR CARIBE	<p><b>MIÉRCOLES.</b> En la mayor parte de la zona marítima nacional se prevé tiempo seco durante la jornada, excepto en el occidente y suroccidente incluyendo la costa del Urabá y Córdoba donde son posibles lluvias con tormentas eléctricas en la madrugada, al final de la tarde y por la noche.</p> <p><b>JUEVES.</b> En el área se prevé nubosidad concentrada sobre el occidente de y centro de la cuenca con lluvias de variada intensidad. Sobre la zona oriental predominará el tiempo seco.</p>
ANDINA	<p><b>MIÉRCOLES.</b> En la tarde se prevé lluvias moderadas a fuertes en centro y occidente de Antioquia, sur de Santander, occidente de Boyacá y Eje Cafetero; lloviznas sobre Cundinamarca y zonas de montaña de Cauca y Nariño. En la noche son estimadas lluvias sobre occidente de Antioquia, Santanderes y Risaralda; precipitaciones ligeras sobre Boyacá, Cundinamarca y Quindío.</p> <p><b>JUEVES.</b> En la tarde y noche, se prevé mayor nubosidad con lluvias sobre Antioquia, Santander, Eje Cafetero, y lloviznas sobre Boyacá y oriente de Cundinamarca.</p>

Planeando tu día? Descarga YA y conoce...



Consúltalo a diario y únete a la Cultura del Pronóstico del IDEAM

Disponible para



# PRONÓSTICO METEOROLÓGICO





Miércoles 06 y jueves 07 de junio de 2018

REGIÓN	PRONÓSTICO
<b>INSULAR PACÍFICO</b>	<p><b>MIÉRCOLES.</b> En Gorgona y Mapelo predominarán las condiciones lluviosas durante la jornada.</p> <p><b>JUEVES.</b> En Mapelo se advierten precipitaciones a diferentes horas de la madrugada y noche. En Gorgona son previstas lluvias por la noche, luego de un día seco con nubosidad.</p>
<b>PACÍFICO</b>	<p><b>MIÉRCOLES.</b> Para la tarde se espera que se mantengan las condiciones de cielo mayormente nublado y presencia de lluvias de variada intensidad en Chocó; lluvias de menor intensidad en Valle del Cauca, Cauca y Nariño. Prevalecerán las condiciones nubosas en la región con lluvias en Chocó, Nariño, noroccidente de Valle del Cauca y suroeste de Cauca. Probabilidad alta de actividad eléctrica.</p> <p><b>JUEVES.</b> Para la tarde y noche prevalecerán las condiciones nubosas con precipitaciones en varios sectores del norte y centro de la región.</p>
<b>OCÉANO PACÍFICO</b>	<p><b>MIÉRCOLES.</b> Se prevé que se registre abundante nubosidad con lluvias y actividad eléctrica a diferentes horas de la jornada, en alta mar y en cercanías a la costa.</p> <p><b>JUEVES.</b> En el Océano Pacífico colombiano se advierte abundante nubosidad con precipitaciones, especialmente en áreas localizadas enfrente de la costa central y sur. Probabilidad de actividad eléctrica.</p>
<b>ORINOQUIA</b>	<p><b>MIÉRCOLES.</b> En horas de la tarde se incrementará la nubosidad y se prevén lluvias de variada intensidad en diversos sectores de Vichada, oriente de Casanare, Meta y Arauca. Predominio de tiempo seco en el resto de la región. Se pronostican precipitaciones en sectores de Arauca y Casanare. Tiempo seco en el resto de la región.</p> <p><b>JUEVES.</b> En la región se advierte abundante nubosidad con lluvias, particularmente en horas de la madrugada, mañana y tarde en sectores del occidente de Arauca, Casanare y Meta y oriente y norte de Vichada. Probabilidad de actividad eléctrica.</p>
<b>AMAZONIA</b>	<p><b>MIÉRCOLES.</b> Durante la tarde se prevé aumento de la nubosidad con lluvias en sectores de Vaupés, Guainía, Guaviare, Caquetá. Predominio de tiempo seco en el resto del área. Predominará el cielo mayormente cubierto con lluvias en zonas de Caquetá, Vaupés y Amazonas. Tiempo seco en el resto de la región.</p> <p><b>JUEVES.</b> En la mayor parte de la región son pronosticadas nubes densas con lluvias en la madrugada, mañana y tarde; en horas de la noche las precipitaciones tenderán a concentrarse al occidente de Putumayo y Caquetá y oriente de Amazonas.</p>

Planeando tu día?  
Descarga YA y conoce...



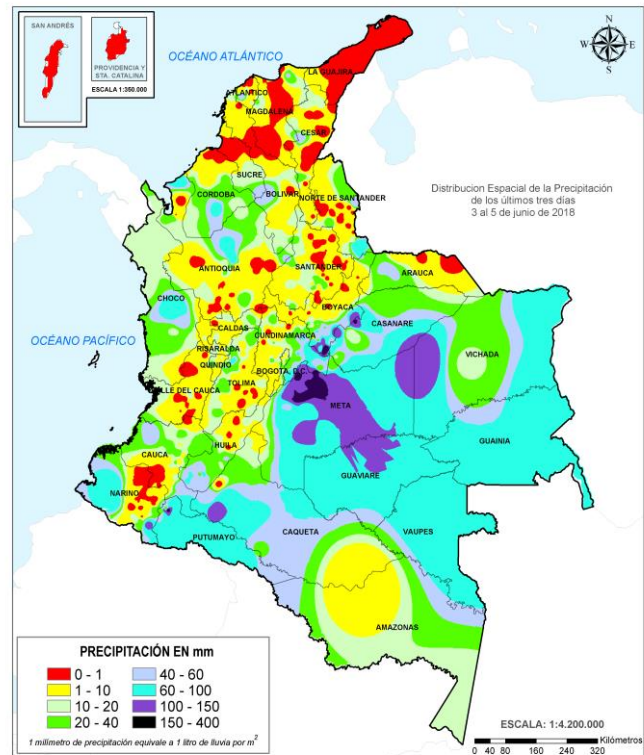
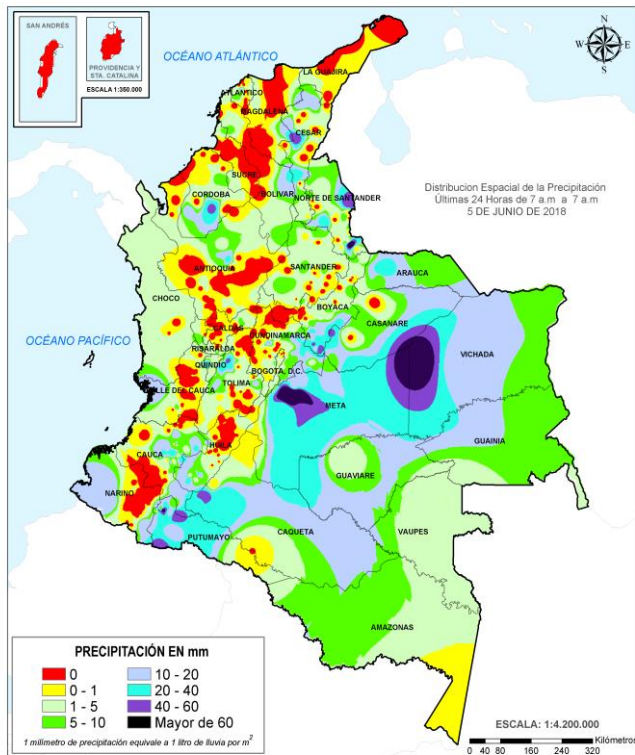
Consúltalo a diario y únete a la Cultura del Pronóstico del IDEAM

Disponible para  

# MAPAS DE PRECIPITACIÓN

**Precipitación diaria:** desde las 7:00 a. m. del martes 05 de junio hasta las 7:00 a. m. del miércoles 06 de junio de 2018.

**Precipitación últimos 3 días:** desde las 7:00 a.m. del domingo 03 de junio hasta las 7:00 a.m. del miércoles 06 de junio de 2018.



## ALERTAS VIGENTES E INFORMACIÓN ADICIONAL

Para mayor información sobre el pronóstico del estado del tiempo, informes técnicos diarios, comunicados especiales, mapas diarios de temperaturas máximas y mínimas e información diaria de precipitación se sugiere consultar los siguientes enlaces:

- [INFORMACIÓN DIARIA DE PRECIPITACIÓN Y TEMPERATURA DE LOS PRINCIPALES AEROPUERTOS DEL PAÍS.](#)
- [MOSAICO MAPAS DE PRECIPITACIÓN DIARIA EN MILÍMETROS.](#)



# ALERTAS POR NIVELES DE LOS RÍOS

## REGIÓN ANDINA

### SITIOS PARA LOS CUALES SE GENERA LA ALERTA

#### **NIVELES ALTOS CUENCA MEDIA - BAJA DEL RÍO CAUCA Y PROBABILIDAD DE DESCARGA PROVENIENTE DESDE LA CENTRAL HIDROELÉCTRICA DE ITUANGO.**

Se mantiene la alerta, debido a la contingencia y posibles descargas importantes que se podrían dar desde la hidroeléctrica de Ituango, con afectación desde Valdivia hasta Cauca (Antioquia), así como desde la confluencia del río Cauca en la depresión momposina sucreña (al desembocar en el río Magdalena) con posible afectación de los municipios de San Benito Abad, Guaranda, Caimito (Sucre), Achí y Pinillos (Bolívar). El IDEAM recomienda a los comités locales de Gestión del Riesgo y a la comunidad en general tomar las medidas necesarias ante los impactos que el incremento en los niveles del río Cauca puedan estar ocasionando como resultado de la situación que se presenta en la represa Hidroituango. También se destaca la condición hidrológica que puede afectar subcuencas aportantes al río Cauca aguas abajo, en particular en las cuencas de los ríos Nechí, Tarazá, Man y San Juan, entre otros, al generarse represamientos hidráulicos. Igualmente se resalta que con la persistencia de las lluvias en las cuencas altas de éstos ríos se han generado incrementos súbitos con valores muy altos en estos afluentes, especialmente en el río Tarazá que actualmente presenta una creciente súbita que supera la cota de afectación.

#### **PROBABILIDAD DE CRECIENTES SÚBITAS EN LOS RÍOS DE MONTAÑA Y DIFERENTES CORRIENTES DEL DEPARTAMENTO DE ANTIOQUIA (APORTANTES AL RÍO CAUCA Y AL RÍO MAGDALENA).**

El IDEAM mantiene la recomendación a la población en general y a las autoridades de Gestión del Riesgo local y regional, mantener atento seguimiento al comportamiento de los niveles dado que se podrían presentar nuevos incrementos súbitos destacándose cauces como los aportantes a los ríos Nare, Porce, San Juan, Tarazá, quebrada Liboriana, Tenche, Cimitarra y Arma, e igualmente en la cuenca alta del río Nechí, dadas las lluvias fuertes registradas en la zona.

**ALERTA  
 ROJA**

# ALERTAS POR NIVELES DE LOS RÍOS

## REGIÓN CARIBE

### SITIOS PARA LOS CUALES SE GENERA LA ALERTA

#### NIVELES ALTOS EN LA PARTE BAJA DEL RÍO MAGDALENA

Persiste la condición de niveles altos en gran parte de la cuenca baja del río Magdalena, situación que no solamente afecta a ésta corriente sino también a la mayoría de sus afluentes; se mantiene la condición de ascenso moderado, cuyos niveles superan las cotas críticas, ocasionando inundaciones lentas, con afectación en varias poblaciones ribereñas en su cuenca baja (la cual se considera desde aguas abajo de Gamarra (Cesar) hasta su desembocadura en el Mar Caribe). Debido a que se siguen presentando precipitaciones de considerable intensidad, se prevé que los ascensos sigan, por lo cual se hace una recomendación muy especial para los siguientes sectores, descritos por departamento:

- **Atlántico:** continúan incrementos importantes de los niveles, aunque sin sobrepasar las cotas críticas; especial recomendación en los siguientes sectores: municipio de Palmar de Varela, no solamente por niveles altos, sino también por niveles altos de la ciénagas de La Luisa y La Chepa, que circundan éste municipio. Adicionalmente, los niveles del río Magdalena en el sector suroriental del departamento se encuentra muy altos, por lo cual la alerta se extiende para los municipios de Bohórquez, Campo de La Cruz, Santa Lucía, Suán, Santo Tomás, Manatí y Puerto Colombia.
- **Bolívar:** municipios de San Felipe y El Salto, ubicados en la margen derecha del brazo de Mompox presentan incrementos de sus niveles, pero sin causar afectación; también en los municipios de Magangué, Cantagallo y Hatillo de Loba (corregimientos de San Miguel y Juana Sánchez en la margen derecha de Brazo de Loba) se están reportando incrementos importante de los niveles.
- **Cesar:** en sectores rurales y urbanos del municipio de Gamarra, especialmente en el corregimiento de Capulco. Adicionalmente, poblaciones ribereñas de la Ciénaga de Zapatosa, como Chimichagua y Saloa.
- **Magdalena:** municipios de Belén en la Ciénaga de Zapatosa y El Banco. También se destaca que las ciénagas de Zapatoca y San Zenón (departamento de Magdalena), tienen niveles muy altos y generan desbordamientos y encharcamientos en las poblaciones aledañas.

**ALERTA  
ROJA**

# ALERTAS POR NIVELES DE LOS RÍOS

## REGIÓN CARIBE

### SITIOS PARA LOS CUALES SE GENERA LA ALERTA

#### **NIVELES ALTOS EN EL RÍO CAUCA ZONA DE LA MOJANA SUCREÑA.**

Continúa la alerta por niveles altos en los aportantes y cauce principal del río Cauca, con valores críticos y superiores a las cotas de afectación, entre el sector desde Caucasia (Antioquia) hasta Guaranda (Sucre); igualmente, se prevé que el tránsito de la onda de creciente se vea reflejado con posible afectación en los municipios de Achí y Pinillos (Bolívar). Se recomienda especial atención a los puntos más bajos de los corregimientos de Margento (municipio de Caucasia, Antioquia) y Colorado (municipio de Nechí, Antioquia), lo mismo que en inmediaciones de La Mojana sucreña, ante la eventualidad de continuar las crecientes lentas. Ante el incremento de los niveles del río Cauca, se recomienda especial atención en zonas bajas y de planicie en Nechí (Antioquia), Ayapel (Córdoba), San Jacinto del Cauca y Achí (Bolívar) y también en los municipios sucreños de San Benito Abad, Caimito, San Marcos, Majagual y Guaranda. El IDEAM recomienda a Gestión del Riesgo y a la comunidad ribereña, tomar las medidas necesarias para mitigar los impactos que pueda provocar ésta condición hidrológica.

#### **INUNDACIÓN EN LA CUENCA DEL RÍO SAN JORGE Y SUS PRINCIPALES AFLUENTES.**

Se mantiene esta alerta ya que los niveles de los ríos y afluentes a la cuenca del río San Jorge reportaron tendencia de ascenso durante las últimas horas. Se recomienda a los pobladores de sectores bajos de los corregimientos de Juan José y Villanueva, municipios de Puerto Libertador (Córdoba), Montelíbano, La Apartada y Ayapel en el departamento de Córdoba, mantener atento seguimiento al comportamiento de los niveles ante posibles afectaciones por desbordamientos e inundaciones, así como a los pobladores en el municipio de Buenavista (Córdoba), especialmente en los corregimientos de Coyongo, Puerto Córdoba, Los Zambos e Isla Roja; para éste sector no solamente se presentan incrementos del río San Jorge, sino de varios de sus afluentes (se destacan Quebrada San Lorenzo y los Caños Los Zambos y Las Catas).

**ALERTA  
ROJA**

# ALERTAS POR NIVELES DE LOS RÍOS

## REGIÓN ORINOQUIA

### SITIOS PARA LOS CUALES SE GENERA LA ALERTA

**ALERTA  
ROJA**

#### **NIVELES ALTOS EN LA CUENCA DE LOS RÍO GUAVIARE Y GUAYABERO**

Se mantiene esta alerta, ya que el nivel del río Guaviare, a la altura del municipio de San José de Guaviare y Mapiripán, registra niveles altos, adicionalmente se prevé nuevas crecientes súbitas en sus afluentes los ríos Ariari, Guape, Guayabero, Losada y Güejar. Se recomienda a los comités Locales y Regionales efectuar seguimiento al comportamiento de los niveles tanto del cauce principal en sectores de la cuenca alta-media como de los aportantes del piedemonte. Los sectores más críticos en el departamento del Guaviare son zonas rurales y urbanas del municipio de El Retorno (por un brazo del río Guaviare) y San José del Guaviare.

#### **INCREMENTOS SÚBITOS APORTANTES CUENCA ALTA DEL RÍO META**

Se mantiene la alerta roja dado que se pronostica persistan las lluvias sobre las cuencas de los aportantes del alto Meta especialmente para los ríos Guacavía, Guatiquía, Guavio, Humadea, Guamal, Humea, Upía, Lengupá y Guayuriba, los cuales han registrado crecientes súbitas con valores muy altos y que en algunos casos superan las cotas de afectación, lo cual se está reflejando a la altura del municipio de Puerto López ubicado en la cuenca alta del río Meta. El IDEAM recomienda a la población ribereña, autoridades locales y regionales de Gestión del Riesgo estar atentos al aumento del caudal de estos ríos, ante posibles afectaciones por desbordamientos e inundaciones.

## REGIÓN PACÍFICO

### SITIOS PARA LOS CUALES SE GENERA LA ALERTA

**ALERTA  
ROJA**

#### **PROBABILIDAD DE CRECIENTES SÚBITAS EN LOS APORTANTES DE LA CUENCA MEDIA Y BAJA DEL RÍO ATRATO.**

Se mantiene esta alerta dadas las lluvias de variada intensidad registradas en la cuenca media y baja del río Atrato; igualmente, los niveles de los ríos Sucio y Penderisco (cuenca del río Murri) a la altura de los municipios de Dabeiba y Urrao (Antioquia) respectivamente, se han incrementado en los últimos días, por lo que se espera que esta condición hidrológica se refleje en los demás ríos aportantes de la cuenca media y baja del río Atrato. Es importante resaltar que las precipitaciones antecedentes en la zona han saturado los suelos de la cuenca, por lo que al paso de una lluvia fuerte se podría concentrar la escorrentía rápidamente en los cauces y quebradas de la zona, situación que aumentaría significativamente los caudales de los ríos Bebamamá, Murri, Sucio, Murindó, Bojayá, Napipí, Opopadó, Salaquí y otros directos bajo Atrato. Por lo anterior el IDEAM recomienda a la población ribereña y a las autoridades locales prestar especial atención al incremento de los niveles de los ríos de la cuenca media y baja del río Atrato, especialmente en los ríos Tanela y Cacarica.

# ALERTAS POR NIVELES DE LOS RÍOS

## REGIÓN ANDINA

### SITIOS PARA LOS CUALES SE GENERA LA ALERTA

#### **CRECIENTES SÚBITAS EN RÍOS DEL SUR Y OCCIDENTE DEL DEPARTAMENTO DEL HUILA.**

Se mantiene esta alerta debido a los incrementos súbitos registrados especialmente en la parte alta del río Magdalena y en la cuenca del río Paéz, por lo que se recomienda a las autoridades de gestión del riesgo y a la población en general estar atentos al comportamiento de los niveles de estos ríos. Esta alerta también abarca la parte oriente del departamento del Cauca, donde la cuenca del río Paéz ha presentado niveles altos. Se destacan las crecientes súbitas en las corrientes Naranjos y Magdalena, a la altura de San Agustín (Huila) y en el río Paéz, a la altura de los municipios de Tesalia (Huila) y Paéz - Belalcázar (Cauca).

#### **INCREMENTO SÚBITO DEL RÍO GUAVIO (GAMA, CUNDINAMARCA).**

Se mantiene la alerta para el río Guavio y sus afluentes, sin embargo, se espera descenso en el nivel de estos ríos. Sin embargo, se deben mantener atentos a cualquier aumento súbito del caudal dado que el suelo de la cuenca se encuentra saturado por las lluvias antecedentes, por lo que al paso de una lluvia fuerte la escorrentía se concentraría rápidamente en los cuerpos de agua de la zona, aumentando rápidamente el caudal de estos ríos. El IDEAM recomienda a la población ribereña al río Guavio y sus afluentes estar muy atentos al nivel de estos ríos, ante la probabilidad de ocurrencia de una creciente súbita.

#### **CRECIENTES SÚBITAS EN LOS RÍOS SOMONDOCO Y GARAGOA, AFLUENTES AL EMBALSE DE LA ESMERALDA (CHIVOR)**

Se mantiene este nivel de alerta dado el incremento súbito que se esta registrando en los niveles de los ríos Garagoa y Somondoco, las cuales son amortiguadas en el embalse La Esmeralda (Chivor).

#### **PROBABILIDAD DE CRECIENTE SÚBITA EN LOS RÍOS LA MIEL Y GUARINÓ.**

Continúa la alerta para los ríos la Miel, Guarinó y sus afluentes, especialmente por la persistencia de lluvias al oriente de los departamentos de Antioquia y Caldas, esta condición hidrológica sumada a las precipitaciones antecedentes que mantiene saturado los suelos de la cuenca, podría incrementar súbitamente los niveles de estos ríos y quebradas. Por lo anterior El IDEAM mantiene la recomendación a la población de los municipios de Argelia y Nariño (Antioquia); y Manzanares, Pensilvania, Marulanda, Marquetalia, Samaná (Caldas), mantener continuo seguimiento al comportamiento de los niveles, ya que podrían generarse nuevos incrementos con valores altos en dichos ríos y sus afluentes.

**ALERTA NARANJA**

# ALERTAS POR NIVELES DE LOS RÍOS

## REGIÓN ANDINA

### SITIOS PARA LOS CUALES SE GENERA LA ALERTA

#### **PROBABILIDAD DE CRECIENTES SÚBITAS PARA ALGUNOS RÍOS QUE DRENAN AL RÍO CAUCA EN CAUCA.**

Se mantiene el nivel de alerta, ya que las fuertes lluvias presentadas en los últimos días hacia el norte y centro del departamento del Cauca, pueden causar crecientes súbitas en los afluentes al río Cauca. Especial atención en los ríos tributarios a la cuenca del río del Alto Cauca, observando niveles altos en este sector. Además, el IDEAM recomienda estar atentos a los niveles de los aportantes al río Cauca como Palacé, Salado, Piendamó, Ovejas, Quinamayo, Timba, Palo y otros directos al Cauca. Cabe señalar la creciente que se presentó en el río Palo, a la altura del municipio de Puerto Tejada, aunque actualmente con tendencia al descenso.

#### **PROBABILIDAD DE CRECIENTES SÚBITAS EN EL NIVEL DEL RÍO SUMAPAZ.**

Se mantiene esta alerta en el río Sumapaz, a la altura del municipio de Fusagasugá (corriente Barroblanco), por la persistencia de lluvias al sur del departamento de Cundinamarca. El IDEAM mantiene la recomendación para que los pobladores ribereños en general destacando la de los municipios de Fusagasugá, Cabrera, Venecia y Pandí (Cundinamarca) sigan atentos al comportamiento de los niveles, dadas las lluvias de variada intensidad en las últimas horas, las cuales pueden generar crecientes súbitas en el río Sumapaz y sus afluentes.

#### **PROBABILIDAD DE INCREMENTOS EN LOS NIVELES DE ALGUNOS RÍOS DEL DEPARTAMENTO DEL TOLIMA.**

Se mantiene la alerta dado a la saturación de las cuencas por lluvias antecedentes. Se destaca de igual forma que si bien las precipitaciones han disminuido estas han sido entre leves y moderadas. La condición anterior podría influir en la rápida concentración de la escorrentía ante el paso de una lluvia fuerte, por lo que se podría presentar una creciente súbita. Por lo anterior se El IDEAM mantiene la recomendación a Gestión del Riesgo y a la comunidad ribereña, y los invita a seguir atentos al comportamiento de los niveles de los ríos del departamento de Tolima.

#### **PROBABILIDAD DE CRECIENTES SÚBITAS EN LOS RÍOS CARARE, SUÁREZ, SOGAMOSO Y CHICAMOCHA.**

Dado que se dispararon las lluvias en las últimas 2 horas en amplios sectores del departamento de Santander, se baja la alerta a naranja sin embargo por saturación de suelos no se descarta incrementos en los niveles de los ríos Carare, Suárez, Opón, Sogamoso y Chicamocha. El IDEAM, recomienda continuar atentos al comportamiento de los niveles de estos ríos, con especial atención a ríos y quebradas afluentes ubicados en los municipios de San Vicente de Chucurí, De Oro, Frío Betulia, Zapatoca, Simacota, San Gil, Cabrera, Los Santos, Villanueva, Páramo, Coromoro, Confines, Macaravita, Capitanejo y Encino en el departamento de Santander, así como en los municipios de Chiscas, El Espino, San Mateo, Panqueva y Guacamayas en Boyacá.

**ALERTA  
NARANJA**

# ALERTAS POR NIVELES DE LOS RÍOS

## REGIÓN ANDINA

### SITIOS PARA LOS CUALES SE GENERA LA ALERTA

#### **PROBABILIDAD DE CRECIENTES SÚBITAS EN LOS RÍOS AFLUENTES AL RÍO CAUCA EN VALLE DEL CAUCA.**

No se descarta que los niveles de los tributarios al río Cauca continúen incrementando. Especial atención en los ríos Cali, Claro, Jamundí, Desbaratado, Lili, Meléndez, Cañaveralejo, Guachal (Bolo, Fraile y Párraga), Amaime, Cerrito, Guabas, Sabaletas, Sonso, Arroyohondo, Yumbo, Mulato, Vijos, Yotoco, Mediacanoa, Piedras, Guadalajara, San Pedro, Tuluá, Morales, Bugalagrande, Frío, Paila, Las Cañas, Los Micos, Obando, Pescador, Chanco, Catarina, Cañaverál, entre otros. El IDEAM recomienda a Gestión del Riesgo y a la comunidad ribereña tomar las medidas necesarias para mitigar posibles afectaciones. Se destaca las variaciones moderadas con niveles altos que se han registrado en los ríos Paila, Cali, Claro, Jamundí y Timba. También, se resalta los niveles al ascenso en el río Cauca, a la altura del sureste del municipio de Cali y municipio La Victoria.

#### **NIVELES ALTOS EN EL RÍO MAGDALENA SECTOR DE BARRANCABERMEJA (SANTANDER) HASTA SAN PABLO (BOLÍVAR).**

Se mantiene altos los niveles del río Magdalena, en el tramo comprendido entre Barrancabermeja (Santander) hasta San Pablo (Bolívar). Se recomienda a las autoridades de Gestión del Riesgo estar atentos al comportamiento del nivel del río Magdalena en este tramo.

#### **PROBABILIDAD DE CRECIENTES SÚBITAS PARA LOS RÍOS APORTANTES AL RÍO CAUCA EN SECTORES DEL EJE CAFETERO.**

Se prevén incrementos súbitos en el nivel en los ríos Frío, Tapias, Risaralda, Arma, Otún, La Vieja y Chinchiná, se recomienda a pobladores ribereños de las zonas bajas, especialmente en zonas rurales y urbanas de los municipios de Pereira, Dosquebradas (Risaralda) y Puerto Caldas, Cartago (Valle del Cauca), estar atentos al comportamiento de los niveles de los ríos.

#### **PROBABILIDAD DE INCREMENTOS MODERADOS EN LOS NIVELES DE LA CUENCA ALTA, MEDIA Y BAJA DEL RÍO BOGOTÁ.**

Se mantiene esta alerta en toda la cuenca del río Bogotá, dado que aún no se registran incrementos importantes en las cuencas media y baja, sin embargo si se presentaron incrementos en estaciones de la cuenca alta por lo cual no se descarta un tránsito de onda de creciente a lo largo del cauce, además el pronóstico del estado del tiempo lo cual favorece ascensos en el nivel del río Bogotá y sus afluentes en la cuenca alta y media, especialmente los ríos Frío, Salitre-Juan Amarillo, Fucha y Tunjuelo, entre ellas el río Arzobispo, quebrada La Vieja, quebrada Los Molinos, río San Cristóbal, canal Cundinamarca y río Apulo. El IDEAM mantiene la recomendación a los pobladores ribereños continuar atentos al comportamiento de los niveles del río y sus afluentes. Además, se mantiene el nivel de alerta en la cuenca baja del río Bogotá, dado la disminución de los niveles del río Bogotá, a la altura del de los municipios de Tocaima y Girardot en las estaciones Puente Portillo y La Campiña.

**ALERTA  
 NARANJA**

# ALERTAS POR NIVELES DE LOS RÍOS

## REGIÓN PACÍFICO

### SITIOS PARA LOS CUALES SE GENERA LA ALERTA

#### **INCREMENTOS EN RÍOS APORTANTES AL PATÍA, MIRA Y OTROS QUE DRENAN HACIA EL PACÍFICO DEL DEPARTAMENTO DE NARIÑO.**

Se mantiene esta alerta dado que los niveles de las estaciones hidrológicas ubicadas a la altura de los municipios de San Andrés de Tumaco, Ricaurte (cuena del río Mira), Ipiales, Imués, Pasto, El Tambo, Cumbitara, Leiva y Guaitara (cuena del río Patía), se encuentra estables, por debajo de la cota de afectación y con tendencia moderada al descenso durante los últimos días. es importante tener en cuenta que en los últimos días se han registrado lluvias de variada intensidad especialmente al occidente del departamento, por lo que el IDEAM recomienda a la población ribereña estar atentos al incremento súbito de los niveles del río Mira, Patía y sus afluentes.

#### **SE PREVÉ ASCENSO SIGNIFICATIVO EN LOS NIVELES DE LOS RÍOS DEL LITORAL DEL VALLE DEL CAUCA.**

Se mantiene la alerta dado que se registraron precipitaciones en la zona para la noche de ayer, cabe aclarar que los niveles de los ríos Dagua y Anchicayá, se han mantenido estables con una ligera tendencia al descenso en diferentes sectores de la cuena de acuerdo a los registros de las estaciones hidrológicas puerta Dagua, Pepitas Cisneros, Escalereite y Dagua Nueva. Se recomienda continuar atentos al incremento de los caudales del río Dagua y sus afluentes.

#### **NIVELES ALTOS EN LA CUENCA ALTA DEL RÍO ATRATO.**

Se mantiene esta alerta dado que se prevé continúen las variaciones moderadas en los niveles del río Atrato y sus afluentes, a la altura del municipio de Quibdó. El IDEAM mantiene la recomendación para que la población ribereña del cauce principal y afluentes al río Atrato, se mantengan muy atentos al comportamiento de los niveles.

**ALERTA  
NARANJA**



# ALERTAS POR NIVELES DE LOS RÍOS

## REGIÓN PACÍFICO

### SITIOS PARA LOS CUALES SE GENERA LA ALERTA

#### **PROBABILIDAD DE CRECIENTES SÚBITAS EN LOS RÍOS BAUDÓ Y OTROS DIRECTOS AL OCEANO PACÍFICO.**

Se mantiene esta alerta dadas las lluvias registradas en la zona, por lo que se prevé fluctuaciones en los niveles del río Baudó así como los ríos que drenan directo al océano Pacífico, en especial en el río Jella y la quebrada Chocolotal en Bahía Solano. El IDEAM hace un llamado a gestión de riesgo y a la población ribereña para mantener atento seguimiento al comportamiento de los niveles de estos cauces.

#### **PROBABILIDAD DE CRECIENTES SÚBITAS EN LOS RÍOS AFLUENTES DIRECTOS AL OCEANO PACÍFICO DEPARTAMENTO DE CAUCA.**

Se mantiene esta alerta para los ríos del occidente del departamento de Cauca que drenan directamente hacia el océano Pacífico, dado que se pronostica persistan las lluvias de variada intensidad en la zona, por lo que se espera que esta condición hidrológica se refleje en la cuenca de los ríos Timbiquí, Saija, San Juan de Micay y especialmente el río Guapi. Es importante resaltar que, las lluvias antecedentes han saturado los suelos de la cuenca de estos ríos, lo cual indica que, al paso de una lluvia fuerte, la escorrentía se podría concentrar rápidamente en los cuerpos de agua de la zona, ante lo cual se podría incrementar súbitamente el nivel de estos ríos. El IDEAM recomienda a la población ribereña mantenerse atentos al aumento del nivel de estos ríos y sus principales afluentes.

#### **CRECIENTES SÚBITAS EN LA CUENCA DEL RÍO SAN JUAN.**

Se prevé incrementos súbitos en los niveles de los principales ríos de la cuenca del río San Juan de Atrato a la altura de Tadó, Santa Rita, Sipí, Medio San Juan, Calima, Bajo San Juan y litoral de San Juan; se espera que esta condición hidrológica se refleje en los demás cauces superficiales de la cuenca del río San Juan, por lo que se debe mantener continuo monitoreo en los niveles de estos ríos dado que las lluvias han saturado los suelos de la cuenca y debido a que se pronostica persistan las lluvias de variada intensidad en la cuenca aportante, se podría incrementar súbitamente los caudales de los ríos San Juan, Tamaná, Condoto, Cajón, Sipí, Capoma, Calima y Munguidó entre otros. El IDEAM recomienda a la población ribereña continuar atentos al comportamiento de los niveles de estos ríos y tomar las medidas preventivas necesarias ante los impactos que dichos incrementos puedan ocasionar.

**ALERTA  
 NARANJA**

# ALERTAS POR NIVELES DE LOS RÍOS

## REGIÓN CARIBE

### SITIOS PARA LOS CUALES SE GENERA LA ALERTA

#### **NIVELES ALTOS EN EL CANAL DEL DIQUE.**

Se mantiene esta alerta dado que se han incrementado significativamente los niveles del canal del dique a la altura del municipio de San Cristóbal, Arjona, Mahates y Cartagena de Indias. Se resalta que el incremento del nivel ha sido sostenido durante los últimos días, por lo que se preve se pueda mantener esta tendencia para los próximos días pudiendo afectar las poblaciones ribereña al canal.

#### **PROBABILIDAD DE INCREMENTOS SÚBITOS EN QUEBRADAS Y ARROYOS DEPARTAMENTOS DE ATLÁNTICO Y BOLÍVAR.**

Se mantiene la alerta dado que los diferentes modelos meteorológicos nos indica que las lluvias en la zona se mantendrán y estas pueden ser entre moderadas y fuertes, además las imágenes satelitales dan muestra de las lluvias. El IDEAM recomienda a la población ribereña y autoridades locales y regionales de Gestión del Riesgo mantener atento seguimiento al comportamiento de los niveles de estas corrientes fluviales. Especial atención ante probables crecientes súbitas en los arroyos del área metropolitana Barranquilla.

#### **PROBABILIDAD DE INCREMENTOS SÚBITOS EN LOS RÍOS DEL URABÁ ANTIOQUEÑO.**

Se mantiene esta alerta para los ríos que desembocan en el Golfo de Urabá, dado que se prevé incrementos súbitos en los niveles de los ríos Frio, Tanela, León, Mulatos, San Juan de Urabá y Canalete. Una situación similar se espera en otras corrientes de la zona como los ríos Vijagual, Zungo, Chigorodó, Carepa, Apartadó y río Grande. El IDEAM recomienda a las autoridades de Gestión del Riesgo estar atentos al comportamiento de los niveles de estos ríos especialmente en la cuenca del río León y Mulatos, ante posibles crecientes súbitas, dadas las lluvias registradas en la zona.

#### **NIVELES ALTOS EN EL RÍO SINÚ.**

Predominan niveles estables en el río Sinú, sin embargo, dadas las lluvias que se han presentado en las cuencas alta y media se mantiene el estado de alerta naranja. Se resaltan precipitaciones antecedentes en estribaciones del Parque Nacional Natural del Nudo de Paramillo, por lo cual se recomienda estar atentos a los pobladores de zonas ribereñas de los municipios Tierralta, Valencia, Morales, Montería, Ceteré, San Pelayo, Carrillo y Loricá, en el departamento de Córdoba, e igual recomendación en zonas bajas (especialmente en la margen derecha del río), en el sector Montería - Cereté y en inmediaciones de la Ciénaga de Momil. Se prevé que ésta condición de ascenso continúe en el transcurso del día.

**ALERTA NARANJA**

# ALERTAS POR NIVELES DE LOS RÍOS

## REGIÓN ORINOQUIA

### SITIOS PARA LOS CUALES SE GENERA LA ALERTA

#### **NIVELES ALTOS EN LA CUENCA MEDIA Y BAJA DEL RÍO META Y PROBABILIDAD DE CRECIENTES SÚBITAS EN APORTANTES.**

Se mantiene este nivel de alerta, ya que los niveles del río Meta se encuentran altos en su parte media y baja. También, se prevé crecientes súbitas en los aportantes río Meta en la cuenca media y baja, ya que se han presentado fuertes lluvias en los últimos días en el departamento de Casanare, lo cual ha incrementado significativamente los caudales de los ríos Cusiana, Túa, Yucao, Tea, Manacacias, Caño Cumaral, Melúa, Pauto, Ariporo y Casanare, entre otros directos a la cuenca alta del río Meta. Se destacan niveles altos en la cuenca del río Pauto, a la altura del municipio de Trinidad; en los tributarios del río Meta, a la altura de los municipios de Orocué y Paz de Ariporo.

#### **NIVELES ALTOS EN LA CUENCA BAJA DEL RÍO INÍRIDA.**

Se mantiene el nivel de esta alerta, debido a que se observa una tendencia sostenida al incremento en el nivel del río Inírida monitoreado a la altura del municipio de Puerto Inírida (Guainía), observando que sobrepasa la cota de afectación. Se recomienda a pobladores ribereños y autoridades locales y regionales de Gestión de Riesgo, tomar las medidas pertinentes ante las probables afectaciones por desbordamientos e inundaciones que se puedan estar presentando.

#### **NIVELES ALTOS CAUCE PRINCIPAL DEL RÍO ARAUCA.**

Se mantiene alerta naranja en el río Arauca por niveles altos. El IDEAM recomienda a la población en general y a las autoridades locales estar atentos al comportamiento de los niveles del cauce principal ante probables afectaciones por desbordamientos e inundaciones en sectores rurales y urbanos de los municipios de Arauquita y Arauca.

#### **PROBABILIDAD INCREMENTOS SÚBITOS APORTANTES CUENCA DEL RÍO ARAUCA.**

Se mantiene la alerta dado que los niveles del río Arauca y sus afluentes a la altura de los municipios de Cacota, San Bernardo de Bata, Cubara y Arauca, han descendió su nivel moderadamente, es importante destacar que los modelos meteorológicos prevén que las lluvias se mantendrán en la región, por lo que se recomienda a la población ribereña continuar atentos al incremento súbito del caudal del río Arauca y sus afluentes.

#### **NIVELES ALTOS DE VARIAS CORRIENTES EN EL DEPARTAMENTO DE CASANARE.**

Dado las precipitaciones de alta intensidad en el departamento del Casanare se mantiene la alerta para el río Cravo Sur y sus afluentes, se destaca cauces con tendencia al ascenso en sus niveles en los ríos Tocaría, Pauto y Nunchía.

**ALERTA  
NARANJA**

# ALERTAS POR NIVELES DE LOS RÍOS

## REGIÓN AMAZONIA

### SITIOS PARA LOS CUALES SE GENERA LA ALERTA

#### ALERTA NARANJA

#### **PROBABILIDAD DE CRECIENTES SÚBITAS EN LOS AFLUENTES DE LA CUENCA ALTA DEL RÍO CAQUETÁ (DEPARTAMENTO DE PUTUMAYO).**

Se mantiene esta alerta dado que persisten las lluvias de variada intensidad en el municipio de Mocoa, las cuales pueden generar nuevos incrementos súbitos con valores en el rango alto de los niveles de los ríos Rumiyaco, Sangoyaco, Mulato y Mocoa. Es importante continuar atentos al nivel de estos cauces especialmente por las condiciones de humedad antecedente del suelo en las cuencas de estos ríos y sus afluentes. El IDEAM recomienda a la población ribereña y a las autoridades locales estar continuamente monitoreando los caudales de estos ríos, ya que tradicionalmente para esta época se suelen presentar precipitaciones de carácter fuerte que pueden generar nuevas crecientes súbitas.

#### **PROBABILIDAD DE CRECIENTES SÚBITAS EN LA CUENCA DEL RÍO ORTEGUAZA.**

Se mantiene esta alerta dado que se pronostica persistan las lluvias de variada intensidad en el piedemonte Caqueteño, por lo que se prevé nuevos incrementos súbitos en los niveles de los principales afluentes de la parte alta del río Caquetá, entre ellos los ríos Caraño, Hacha, Ortegaza y la quebrada La Perdiz. Se recomienda a los pobladores de sectores ribereños bajos del municipio de Florencia (Caquetá), estar atentos a los incrementos súbitos en los niveles de estas corrientes.

# ALERTAS POR NIVELES DE LOS RÍOS

## REGIÓN CARIBE

### SITIOS PARA LOS CUALES SE GENERA LA ALERTA

#### ALERTA AMARILLA

#### PROBABILIDAD DE NIVELES ALTOS EN LA CUENCA DEL RÍO ARIGUANÍ.

Se mantiene esta alerta dadas las lluvias de variada intensidad que se han registrado sobre sectores de la cuenca del río Ariguani. Se recomienda a las autoridades de Gestión del Riesgo y a la población en general seguir muy atentos al comportamiento de los niveles, especial atención para los municipios de Algarrobo (Magdalena), Bosconia y El Copey en el Cesar.

#### PROBABILIDAD DE CRECIENTES SÚBITAS EN VARIOS RÍOS QUE DESCENDEN DE LA SIERRA NEVADA DE SANTA MARTA.

Se mantiene esta alerta dadas las fluctuaciones moderadas en los niveles de los ríos Fundación, Aracataca, Tucurínca, Gaira, Piedras y Manzanares (a la altura del municipio de Santa Marta). El IDEAM recomienda a las autoridades de Gestión del Riesgo y a la población en general estar atentos al comportamiento de los niveles de estos ríos y sus afluentes, ante la probabilidad de crecientes súbitas. Esta alerta se extiende para las cuencas de los directos al bajo Magdalena entre el Plato y Calamar y la cuenca Chimicuica y Corozal, por las fuertes precipitaciones observadas.

#### NIVELES ALTOS EN LA CUENCA DEL RÍO CESAR.

Lo niveles del río Cesar se mantiene en descenso a la altura del municipio de Valledupar, igual condición se refleja en su afluente río Ariguani a la altura del municipio de Ariguani y Pueblo Bello, se espera que por las lluvias registradas durante la noche de ayer cambie esta condición hidrológica en los demás ríos y quebradas de la cuenca alta y media del río Cesar, registrando ascensos de nivel. EL IDEAM recomienda a los pobladores ribereños como los municipios de Agustín Codazzi y El Paso, entre otros continuar atentos al incremento del caudal de estos cauces.

# ALERTAS POR NIVELES DE LOS RÍOS

## REGIÓN ANDINA

### SITIOS PARA LOS CUALES SE GENERA LA ALERTA

#### **PROBABILIDAD DE INCREMENTOS MODERADOS EN LAS CUENCAS DE LOS RÍOS NEGRO Y SECO (CUNDINAMARCA).**

Se mantiene esta alerta para los ríos Negro y Seco debido a que se prevé incremento moderado en el nivel producto de las persistentes lluvias de carácter moderado a fuerte inclusive con tormenta eléctrica que se han presentado en la región. IDEAM recomienda mantener continuo seguimiento al nivel de estos ríos por parte de la población ribereña, de las autoridades locales y regionales de gestión de riesgo, dado que los modelos de pronóstico del tiempo prevén lluvias sobre estos sectores, las cuales podrían generar nuevos incrementos con valores altos. Adicionalmente se presentan incrementos importantes de los niveles del río Negro y la Quebrada Negra, en inmediaciones de Útica (Cundinamarca), por lo cual se previene a los pobladores de sectores urbanos y rurales de éste municipio ante la posibilidad de inundaciones; también en varios sectores de sus cuencas se han reportado caída de material sobre sus cauces principales, lo cual generará taponamientos. Se destaca las lluvias de variada intensidad que se han registrado en la cuenca del río Seco, a la altura del municipio de Nariño. Además, se resalta la creciente súbita que se registró en el río Negro.

**ALERTA  
AMARILLA**

#### **INCREMENTO EN LOS NIVELES DE LOS RÍOS DE LA VERTIENTE DEL CATATUMBO.**

Se mantiene esta alerta dado que se pronostican lluvias en las cuencas de la vertiente del Catatumbo, particularmente en las cuencas de aporte a los ríos Zulia, Pamplonita, Sardinata, Algodonal, Tibú, entre otros. El IDEAM recomienda a la población ribereña y a las autoridades locales de Gestión del Riesgo, estar monitoreando de forma continua los caudales y/o niveles de estos ríos.

#### **PROBABILIDAD DE INCREMENTOS EN LOS NIVELES DE ALGUNOS RÍOS DEL CENTRO Y ORIENTE DEL DEPARTAMENTO DEL HUILA.**

Se mantiene esta alerta debido a los incrementos súbitos de nivel registrados durante los últimos días. El IDEAM recomienda a pobladores ribereños y autoridades locales seguir con monitoreo continuo de los niveles, destacándose los ríos Timaná, Yaguará, Íquira, Baché, Juncal, Fortalecilla y otros Directos al Magdalena con sus afluentes. No se descartan los incrementos súbitos de nivel en los ríos Ullucos y Símbola (en inmediaciones de en Inzá, Cauca), los cuales descienden desde el Nevado del Huila, y también para los ríos La Plata y Suaza (especial en sectores bajos próximos a la desembocadura al río Magdalena).

# ALERTAS POR NIVELES DE LOS RÍOS

REGIÓN ANDINA	
<b>ALERTA AMARILLA</b>	SITIOS PARA LOS CUALES SE GENERA LA ALERTA
	<p><b>PROBABILIDAD DE CRECIENTE SÚBITA EN EL RÍO LEBRIJA.</b></p> <p>El nivel del río Surata a la altura del municipio de Bucaramanga ha presenta en los últimos días amplias fluctuaciones, igual condición se presenta en la cuenca baja del río Lebrija aguas abajo del municipio de papayal, sin embargo, su comportamiento general para los últimos días es de descenso en los niveles sin embargo por las lluvias presentadas se mantiene la alerta amarilla. Ahora es importante resaltar las lluvias antecedentes las cuales han mantenido saturado los suelos de la cuenca, además se espera que las lluvias continúen en amplios sectores de la cuenca, por lo que se debe mantener atentos al incremento de los caudales del río Lebrija y sus afluentes, especialmente los municipios de San Martín, San Alberto, La Esperanza, El Playón.</p>

REGIÓN AMAZONIA	
<b>ALERTA AMARILLA</b>	SITIOS PARA LOS CUALES SE GENERA LA ALERTA
	<p><b>NIVELES ALTOS EN EL RÍO AMAZONAS.</b></p> <p>Se mantiene esta alerta por niveles altos en el río Amazonas a la altura de Leticia, el IDEAM recomienda a la población en general estar atentos al comportamiento de los niveles del río.</p> <p><b>PROBABILIDAD DE CRECIENTE SÚBITA EN LA CUENCA ALTA DEL RÍO PUTUMAYO Y SUS AFLUENTES</b></p> <p>Las precipitaciones de los últimos días han incrementado los niveles de los ríos en la cuenca alta del río Putumayo, lo cual se registra en la estación Pte. Texas ubicada a la altura del municipio de Puerto Asís, y en la estación el Edén ubicada en el municipio de Villa Garzón, se espera que esta condición hidrológica se refleje en los demás ríos y quebradas afluentes al río Putumayo en la cuenca alta. El IDEAM recomienda a la población ribereña en general y a las autoridades locales estar atentos al incremento de los caudales de estos ríos ante posibles afectaciones en los centros poblados como Puerto Asís, San Miguel, Orito, Villa Garzón y puerto Caicedo entre otros municipios de la cuenca alta.</p>

# ALERTAS POR AMENAZAS DE DESLIZAMIENTO

**ALERTA ROJA:**

Amenaza alta a muy alta por deslizamientos de tierra detonados por lluvias, localizados en los siguientes municipios:

**ALERTA NARANJA:**

Amenaza moderada por deslizamientos de tierra detonados por lluvias, localizados en los siguientes municipios:

<b>REGIÓN ANDINA</b>	
<b>ALERTA ROJA</b>	<b>SITIOS PARA LOS CUALES SE GENERA LA ALERTA</b>
	<p><b>ANTIOQUIA:</b> Amagá, Cáceres, Carolina, Gómez Plata, Ituango, Salgar, Tarazá, Valdivia.  <b>CUNDINAMARCA:</b> Guayabetal</p>
<b>REGIÓN ORINOQUIA</b>	
<b>ALERTA ROJA</b>	<b>SITIOS PARA LOS CUALES SE GENERA LA ALERTA</b>
	<p><b>META:</b> Acacías, Villavicencio</p>
<b>REGIÓN ANDINA</b>	
<b>ALERTA NARANJA</b>	<b>SITIOS PARA LOS CUALES SE GENERA LA ALERTA</b>
	<p><b>ANTIOQUIA:</b> Alejandría, Angostura, Anorí, Barbosa, Campamento, Carmen de Viboral, Cocorná, Concepción, Don Matías, Granada, Guadalupe, Guatapé, Necoclí, Peñol, San Francisco, San Juan de Urabá, San Luis, San Rafael, San Roque, San Vicente, Santa Rosa de Osos, Santo Domingo, Sonsón, Yarumal, Yolombóbó.</p>
	<p><b>BOYACÁ:</b> Almeida, Aquitania, Campohermoso, Chivor, Labranzagrande, Macanal, Mongua, Páez, Pajarito, Paya, Pisva, San Luis de Gaceno, Santa María.</p>
	<p><b>CUNDINAMARCA:</b> Fosca, Gachalá, Gama, Gutiérrez, Medina, Paratebueno, Quetame, Ubalá.</p>
	<p><b>NORTE DE SANTANDER:</b> Chitagá, Toledo</p>
<p><b>SANTANDER:</b> Aguada, Chima, Contratación, El Guacamayo, Guadalupe, Guapotá, La Paz, Oiba, Santa Helena del Opón</p>	
<b>REGIÓN ORINOQUIA</b>	
<b>ALERTA NARANJA</b>	<b>SITIOS PARA LOS CUALES SE GENERA LA ALERTA</b>
	<p><b>CASANARE:</b> Aguazul, Chámeza, Nunchía, Pore, Recetor, Sabanalarga, Támara, Tauramena, Yopal.  <b>META:</b> Barranca de Upía, Castilla La Nueva, Cubarral, Cumaral, El Calvario, El Castillo, El Dorado, Guamal, Lejanías, Puerto López, Restrepo, San Carlos de Guaroa, San Juanito, San Martín</p>



# ALERTAS POR AMENAZAS DE DESLIZAMIENTO

**ALERTA ROJA:**

Amenaza alta a muy alta por deslizamientos de tierra detonados por lluvias, localizados en los siguientes municipios:

**ALERTA NARANJA:**

Amenaza moderada por deslizamientos de tierra detonados por lluvias, localizados en los siguientes municipios:

## REGIÓN PACÍFICO

### SITIOS PARA LOS CUALES SE GENERA LA ALERTA

**ALERTA NARANJA**

**CAUCA:** El Tambo, López, Piamonte, Santa Rosa.

**CHOCÓ:** Atrato (Yuto), Bagadó, Bajo Baudó (Pizarro), Cértegui, Condoto, El Cantón del San Pablo (Managrú), Istmina, Lloró, Medio Baudó (Boca de Pepé), Medio San Juan (Andagoya), Nóvita, Río Iró (Santa Rita), Río Quito (Paimadó), Tadó, Unión Panamericana

**NARIÑO:** , Barbacoas, Francisco Pizarro, Los Andes (Sotomayor), Magüí (Payán), Ricaurte, Roberto Payán (San José), Tumaco.

## REGIÓN AMAZONICA

### SITIOS PARA LOS CUALES SE GENERA LA ALERTA

**ALERTA NARANJA**

**PUTUMAYO:** Mocoa, Villagarzón.

## REGIÓN CARIBE

### SITIOS PARA LOS CUALES SE GENERA LA ALERTA

**ALERTA AMARILLA**

**CESAR:** Agustín Codazzi, Curumaní, El Copey, La Gloria, Pailitas, Pelaya, Valledupar

**CÓRDOBA:** Montelíbano, Puerto Libertador, San Jose de Ure.

## REGIÓN ORINOQUIA

### SITIOS PARA LOS CUALES SE GENERA LA ALERTA

**ALERTA AMARILLA**

**ARAUCA:** Tame.

**CASANARE:** Hato Corozal, La Salina, Monterrey, Paz de Ariporo, .

**META:** Mesetas, Puerto Lleras, San Juan de Arama, Vistahermosa.

# ALERTAS POR AMENAZAS DE DESLIZAMIENTO

**ALERTA ROJA:**

Amenaza alta a muy alta por deslizamientos de tierra detonados por lluvias, localizados en los siguientes municipios:

**ALERTA NARANJA:**

Amenaza moderada por deslizamientos de tierra detonados por lluvias, localizados en los siguientes municipios:

## REGIÓN ANDINA

### SITIOS PARA LOS CUALES SE GENERA LA ALERTA

**ALERTA AMARILLA**

**ANTIOQUIA:** Abejorral, Abriaquí, Amalfí, Andes, Angelópolis, Arboletes, Argelia, Armenia, Belmira, Betulia, Briceño, Buriticá, Caicedo, Caldas, Cañasgordas, Caracolí, Caramanta, Cisneros, Ciudad Bolívar, Concordia, Dabeiba, Ebéjico, Fredonia, Frontino, Giraldo, Heliconia, La Unión, Maceo, Marinilla, Medellín, Montebello, Nariño, Olaya, Puerto Berrío, Puerto Nare, Puerto Triunfo, Remedios, Sabanalarga, San Carlos, San Jerónimo, San Pedro, Santa Bárbara, Santa Fe de Antioquia, Segovia, Sopetrán, Titiribí, Toledo, Uramita, Urao, Venecia, Yalí, Zaragoza

**BOYACÁ:** Betéitiva, Boavita, Buenavista, Chinavita, Chita, Coper, Corrales, Covarachía, Cubará, El Espino, Gámeza, Garagoa, Guayatá, Guicán, La Uvita, La Victoria, Maripí, Miraflores, Moniquirá, Muzo, Otanche, Pachavita, Panqueba, Pauna, Paz de Rio, Pesca, Puerto Boyacá, Quípama, Rondón, Saboyá, San Eduardo, San José de Pare, San Mateo, San Pablo de Borbur, Santana, Soatá, Socha, Socotá, Sogamoso, Somondoco, Susacón, Tasco, Tibaná, Tópaga, Tota, Turmequé, Úmbita, Ventaquemada.

**CALDAS:** Aguadas, Chinchiná, Filadelfia, La Merced, Manizales, Manzanares, Marmato, Marulanda, Neira, Pácora, Pensilvania, Salamina, Samaná, Supia, Villamaria.

**CUNDINAMARCA:** :, Agua de Dios, Albán, Anapoima, Anolaima, Apulo, Arbeláez, Beltrán, Bituima, Bojacá, Cabrera, Cachipay, Caparrapí, Cáqueza, Carmen de Carupa, Chaguaní, Chipaque, Choachí, Chocontá, Cogua, Cucunubá, El Colegio, El Peñón, El Rosal, Facatativá, Fómeque, Fusagasugá, Gachetá, Granada, Guaduas, Guasca, Guatavita, Guayabal de Siquima, Jerusalén, Junín, La Calera, La Mesa, La Palma, La Peña, La Vega, Lenguazaque, Machetá, Manta, Nilo, Nimaima, Nocaima, Pacho, Paime, Pandi, Pasca, Pulí, Quebradanegra, Quipile, Ricaurte, San Antonio de Tequendama, San Bernardo, San Cayetano, San Francisco, San Juan de Rioseco, Sasaima, Sesquilé, Sibaté, Sylvania, Soacha, Subachoque, Suesca, Supatá, Sutatausa, Tabio, Tausa, Tena, Tibacuy, Tocaima, Topaipí, Útica, Venecia, Vergara, Vianí, Villagómez, Villapinzón, Villeta, Viotá, Yacopí, Zipacón, Zipaquirá.

**HUILA:** Aipe, Altamira, Colombia, Guadalupe, La Plata, Neiva, Pitalito, Saladoblanco, San Agustín, Santa María, Suaza, Tarqui.

**NORTE DE SANTANDER:** Ábrego, Arboledas, Cáchira, Cócota, Chinácota, Convención, Cúcuta, Cucutilla, Durania, El Carmen, El Tarra, El Zulia, Gramalote, Hacarí, Labateca, Lourdes, Mutiscua, Ocaña, Pamplona, Salazar, San Calixto, San Cayetano, Santiago, Sardinata, Silos, Teorama, Villa Caro.

**QUINDÍO:** Calarcá, Córdoba, Salento.

**RISARALDA:** Balboa, Santa Rosa de Cabal.

# ALERTAS POR AMENAZAS DE DESLIZAMIENTO

**ALERTA ROJA:**

Amenaza alta a muy alta por deslizamientos de tierra detonados por lluvias, localizados en los siguientes municipios:

**ALERTA NARANJA:**

Amenaza moderada por deslizamientos de tierra detonados por lluvias, localizados en los siguientes municipios:

REGIÓN ANDINA	
ALERTA AMARILLA	SITIOS PARA LOS CUALES SE GENERA LA ALERTA
	<p><b>SANTANDER:</b> Albania, Barbosa, Bucaramanga, Carcasí, Cerrito, Charalá, Charta, Chipatá, Concepción, Confines, Coromoro, El Carmen, El Playón, Florián, Floridablanca, Girón, Guaca, Guavatá, Güepsa, La Belleza, Landázuri, Lebrija, Macaravita, Málaga, Matanza, Mogotes, Onzaga, Palmas del Socorro, Piedecuesta, Puente Nacional, Rionegro, San Andrés, San Benito, San Miguel, San Vicente de Chucurí, Sucre, Suratá, Tona, Valle de San José, Vélez.</p> <p><b>TOLIMA:</b> Alpujarra, Anzoátegui, Armero (Guayabal), Ataco, Cajamarca, Carmen de Apicalá, Casabianca, Chaparral, Cunday, Dolores, Falan, Fresno, Herveo, Ibagué, Icononzo, Lérída, Líbano, Mariquita, Melgar, Murillo, Natagaima, Ortega, Palocabildo, Planadas, Prado, Purificación, Rioblanco, Roncesvalles, Rovira, San Antonio, Suárez, Villahermosa, Villarrica</p>
REGIÓN PACÍFICO	
ALERTA AMARILLA	SITIOS PARA LOS CUALES SE GENERA LA ALERTA
	<p><b>CAUCA:</b> Bolívar, Buenos Aires, Caldono, Corinto, Inzá, Jambaló, La Sierra, La Vega, Miranda, Páez (Belalcázar), Piendamó, Popayán, Rosas, Santander de Quilichao, Silvía, Sotará (Paispamba), Suárez, Timbiquí, Toribío, Totoró</p> <p><b>CHOCÓ:</b> Alto Baudó (Pie de Pato), Bahía Solano (Mutis), Bojayá (Bellavista), El Carmen, Quibdó, San José del Palmar, Sipí</p> <p><b>NARIÑO:</b> Albán (San José), Buesaco, Córdoba, Cumbitara, El Charco, La Tola, Linares, Mosquera, Olaya Herrera (Bocas de Satinga), Puerres, Samaniego, San Bernardo, San Pedro de Cartago (Cartago), Tumaco.</p> <p><b>VALLE DEL CAUCA:</b> Bolívar, Buenaventura, Buga, Bugalagrande, Calima (El Darién), Dagua, El Cerrito, El Dovio, Florida, Jamundí, La Unión, Palmira, San Pedro, Sevilla, Tuluá, Versalles, Vijes, Yumbo</p>
REGIÓN AMAZONIA	
ALERTA AMARILLA	SITIOS PARA LOS CUALES SE GENERA LA ALERTA
	<p><b>CAQUETÁ:</b> Belén de Los Andaquíes, Morelia, Puerto Rico.</p> <p><b>PUTUMAYO:</b> Puerto Leguízamo, San Francisco, Sibundoy</p>

# ALERTAS POR AMENAZAS DE DESLIZAMIENTO

**ALERTA ROJA:**

Amenaza alta a muy alta por deslizamientos de tierra detonados por lluvias, localizados en los siguientes municipios:

**ALERTA NARANJA:**

Amenaza moderada por deslizamientos de tierra detonados por lluvias, localizados en los siguientes municipios:

## SECTORES VIALES IDENTIFICADOS CON POTENCIALIDAD DE DESLIZAMIENTOS de TIERRA, EN LOS CUALES GENERAN ALERTAS

DEPARTAMENTO	SECTOR VIAL
ANTIOQUIA	Barbosa - Cisneros Betania – Los Aguacates Caucasia - Planeta Rica Cisneros - Alto de Dolores La Mansa - Primavera La Pintada – Primavera La Pintada – Peñalisa Medellín – Costa Atlántica (Troncal Occidente) Medellín - Glorieta Las Palmas Medellín – Camino C – Fredonia – Venecia. Medellín – Santa Fe de Antioquia. Necoclí – Puerto Rey Puente Aurra – Medellín San Roque - Cristales - Caramanta. Santuario - Cruce Ruta 45 (Caño Alegre) Turbo – Chigorodó Turbo – San Pedro de Urabá.
BOYACÁ	Puente Nacional - San Gil Río Ermitaño - La Lizama Santuario - Cruce Ruta 45 (Caño Alegre)
CALDAS	Cauyá - La Felisa Puente La Libertad – Fresno Medellín – Manizales
CASANARE	Aguazul - Yopal Cumaral - Barranca de Upía El Crucero - Aguazul Yopal - Paz de Ariporo

# ALERTAS POR AMENAZAS DE DESLIZAMIENTO

**ALERTA ROJA:**

Amenaza alta a muy alta por deslizamientos de tierra detonados por lluvias, localizados en los siguientes municipios:

**ALERTA NARANJA:**

Amenaza moderada por deslizamientos de tierra detonados por lluvias, localizados en los siguientes municipios:

## SECTORES VIALES IDENTIFICADOS CON POTENCIALIDAD DE DESLIZAMIENTOS de TIERRA, EN LOS CUALES GENERAN ALERTAS

DEPARTAMENTO	SECTOR VIAL
CHOCÓ	Certeguí - Quibdó Las Animas - Certeguí Las Animas – Mumbú Quibdó - La Mansa Río Pató (El Afirmado) Río Pató (El Afirmado) - La Ye (Las Animas)
CÓRDOBA	Necoclí – Puerto Rey Caucasia - Planeta Rica
CUNDINAMARCA	Bogotá (El Portal) - Villavicencio Cumarál - Barranca de Upía Villeta – Bogotá Yacopí - La Palma
META	Bogotá (El Portal) - Villavicencio Cumarál - Barranca de Upía Entrada Ciudad Porfía - Caño Tigre La Uribe - Ye de Granada Paso Antiguo por el Río Guayuriba Pipiral - Villavicencio Puente Guatiquía - Los Caballos Variante de Restrepo Ye de Granada - Paso por el Puente sobre el Río Ocoa
NARIÑO	Junín - Tuquerres Tumaco - Junín
NORTE DE SANTANDER	Cúcuta (Redoma el Salado) - La China La Lejía - Saravena Cúcuta – Bucaramanga. Nueva Terminal de Cúcuta - Puente Internacional Pedro de Hevia Río Negro - San Alberto

# ALERTAS POR AMENAZAS DE DESLIZAMIENTO

**ALERTA ROJA:**

Amenaza alta a muy alta por deslizamientos de tierra detonados por lluvias, localizados en los siguientes municipios:

**ALERTA NARANJA:**

Amenaza moderada por deslizamientos de tierra detonados por lluvias, localizados en los siguientes municipios:

## SECTORES VIALES IDENTIFICADOS CON POTENCIALIDAD DE DESLIZAMIENTOS de TIERRA, EN LOS CUALES GENERAN ALERTAS

DEPARTAMENTO	SECTOR VIAL
RISARALDA	Ansermanuevo - La Virginia Cauyá - La Felisa Intersección El Pollo - Intersección El Mandarino Mumbú - Santa Cecilia
TOLIMA	Vía Cañon del Combeima

# ALERTAS POR AMENAZAS **DE INCENDIOS** DE LA COBERTURA VEGETAL

**ALERTA ROJA:**

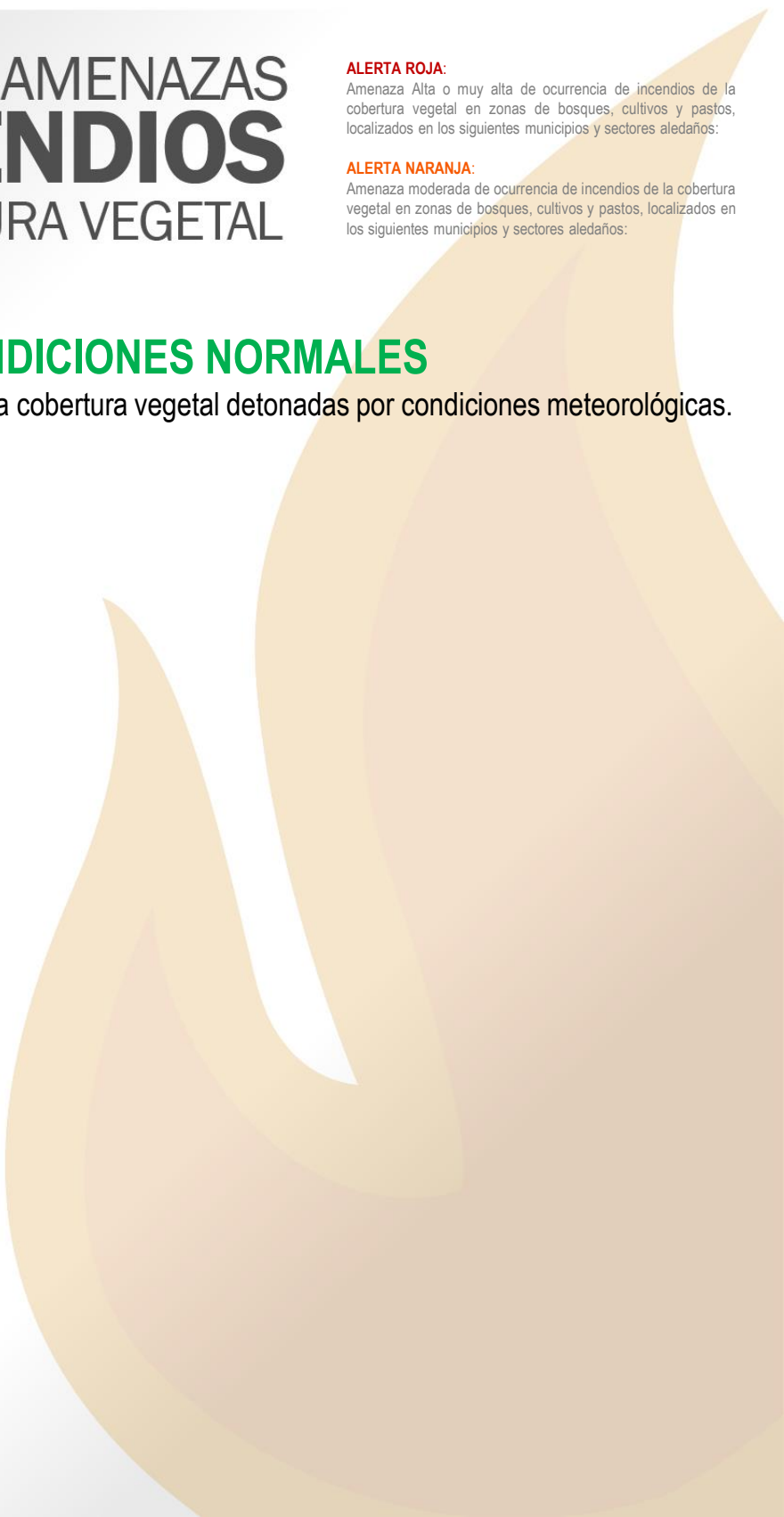
Amenaza Alta o muy alta de ocurrencia de incendios de la cobertura vegetal en zonas de bosques, cultivos y pastos, localizados en los siguientes municipios y sectores aledaños:

**ALERTA NARANJA:**

Amenaza moderada de ocurrencia de incendios de la cobertura vegetal en zonas de bosques, cultivos y pastos, localizados en los siguientes municipios y sectores aledaños:

## CONDICIONES NORMALES

No hay alertas por incendios de la cobertura vegetal detonadas por condiciones meteorológicas.



# ALERTAS METEOMARINA

## MAR CARIBE

<p><b>ALERTA AMARILLA</b></p>	<p><b>POR VIENTO Y OLAJE</b>                  Se presentan condiciones de viento moderado especialmente en sectores del centro y oriente de la zona marítima, áreas en las que la dirección del viento se mantendrá del noreste con intensidad de 20 a 35 nudos (37 - 65 Km/h), con probabilidad de rachas mayores y altura del oleaje con valores entre los 3.0 m a 4.0 m. Por lo anterior, se recomienda a habitantes costeros, turistas en playa y embarcaciones de poco calado estar atentos a la evolución de las condiciones meteorológicas y consultar con las Capitanías de puerto antes de zarpar.</p>
<p><b>ALERTA NARANJA</b></p>	<p><b>TIEMPO LLUVIOSO</b>                  En el occidente del mar Caribe colombiano, Golfo de Urabá y sobre las costas de Córdoba; son estimadas precipitaciones durante la jornada, acompañadas en algunos casos de actividad eléctrica y ráfagas de viento. Por lo anterior, se sugiere a usuarios de pequeñas embarcaciones consultar con las Capitanías de puerto antes de zarpar.</p>

## OCEANO PACIFICO

<p><b>ALERTA NARANJA</b></p>	<p><b>TIEMPO LLUVIOSO</b>                  En el norte y centro del área oceánica nacional son estimadas precipitaciones durante la jornada, acompañadas en algunos casos de actividad eléctrica y ráfagas de viento. Por lo anterior, se sugiere a usuarios de pequeñas embarcaciones consultar con las Capitanías de puerto antes de zarpar.</p>
------------------------------	--



°C: grados Celsius

m: metros

mm: milímetros

msnm: metros sobre nivel del mar

Km/h: kilómetros por hora

HLC: hora local colombiana

GOES: Geostationary Operational Environmental Satellites (Satélite Geoestacionario Operacional Ambiental).

GOES-16 es el designado GOES-Este, localizado en 75° W sobre el ecuador geográfico.

PNN: Parque Nacional Natural

SFF: Santuario de Fauna y Flora



**ALERTA ROJA. PARA TOMAR ACCIÓN** Advierte al Sistema Nacional de Gestión del Riesgo de Desastres sobre el peligro de un fenómeno y sus efectos adversos sobre la población. Se emite una alerta sólo cuando la identificación de un evento extraordinario indique la amenaza inminente y cuando la gravedad del fenómeno requiera atención prioritaria de los comités departamentales y locales.



**ALERTA NARANJA. PARA PREPARARSE** Indica la amenaza de un fenómeno. No implica riesgo inmediato por lo que es catalogado como un mensaje para informarse y prepararse. El aviso implica vigilancia continua ya que las condiciones son propicias para el desarrollo de un suceso natural.



**ALERTA AMARILLA. PARA INFORMARSE** Se emite cuando las condiciones hidrometeorológicas son favorables para la ocurrencia de un fenómeno natural y pueden aumentar el riesgo según los pronósticos. Por sus características, este nivel está encaminado a informar.

**CONDICIONES NORMALES** Indica que no existe ninguna clase de alerta para la región o zona mencionada.

OMAR FRANCO | Director General

CHRISTIAN EUSCÁTEGUI | Jefe Oficina del Servicio de Pronósticos y Alertas

Profesionales de Turno:

Ángela Puentes, Sonia Bermúdez, Viviana Chivatá, Camilo Pérez, Mauricio Torres y Alberto Pardo.

<http://www.ideam.gov.co>

Correos electrónicos: [servicio@ideam.gov.co](mailto:servicio@ideam.gov.co), [alertas@ideam.gov.co](mailto:alertas@ideam.gov.co)

Calle 25D # 96B – 70, Piso 3. Bogotá, D.C., Colombia.

Teléfono: 3075625 Ext. 1334–1336.

Síguenos en:

