

# INFORME TÉCNICO DIARIO N° 155

El IDEAM comunica al Sistema Nacional de Gestión del Riesgo (SNGR) y al Sistema Nacional Ambiental (SINA).

Bogotá D. C., lunes 04 de junio de 2018.

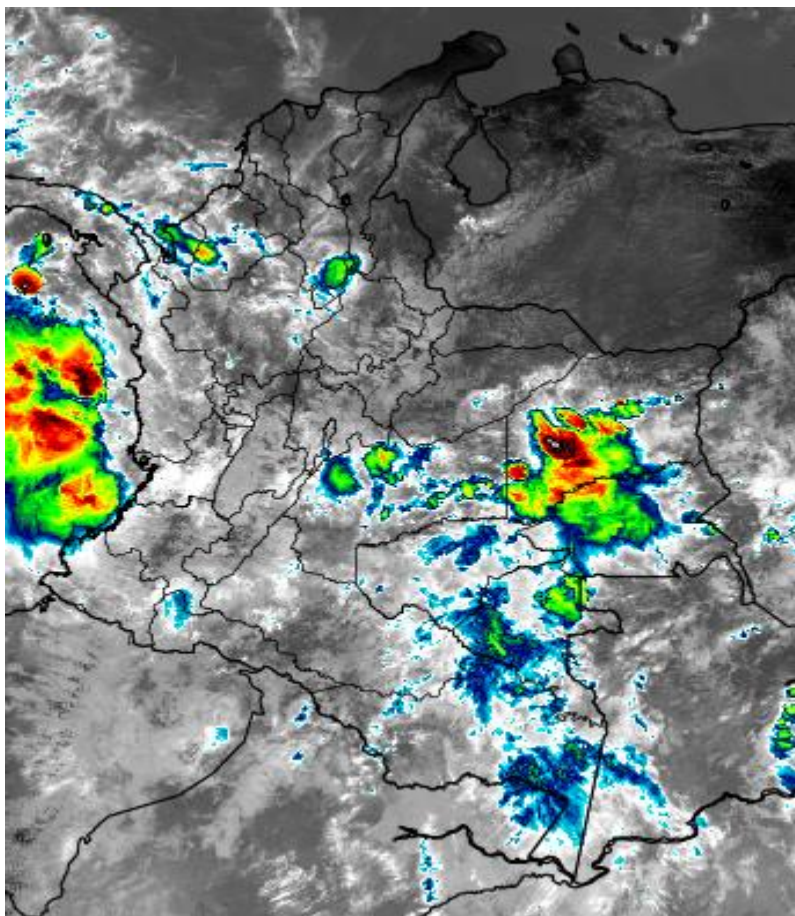
Hora de actualización:  
12:58 p. m.

## IMAGEN SATELITAL

Canal Infrarrojo - GOES16 | 04 de junio de 2018 | 11:30 a. m.

### CONDICIONES HIDROMETEOROLÓGICAS ACTUALES

En horas de la mañana, las lluvias más intensas con actividad eléctrica se concentraron sobre la parte marítima a lo largo de la cuenca del Pacífica y occidente del mar Caribe, así como al oriente del país en zonas de la Orinoquia, sobre el occidente de Vichada, lluvias de menor intensidad, pero persistentes en Meta, Cundinamarca, sectores de Tolima, nororiente de Antioquia, occidente de Córdoba y litoral de Valle y Cauca. En horas de la tarde y noche, se prevé aumento de nubosidad en el país con lluvias significativas sobre piedemonte llanero y Amazónico, norte y centro de la región Andina y litorales de Valle y Cauca.



Consulte todos los días el pronóstico del tiempo y las alertas hidrometeorológicas vigentes del **IDEAM**, en un formato de calidad. Alrededor de las 7:30 a. m. está a disposición del público en [www.ideam.gov.co](http://www.ideam.gov.co).

Se puede ver también en dispositivos móviles **AQUÍ**





## LO MÁS DESTACADO

### LLUVIAS REGISTRADAS EN LAS ÚLTIMAS 24 HORAS

- Durante las últimas 24 horas se presentó un incremento importante de las lluvias, las cuales se concentraron principalmente en las regiones Andina y Orinoquia, y también en sectores aislados de las regiones Pacífica y Caribe. El mayor registro se presentó en el **municipio de Villavicencio (Meta), con 132.0 mm.**

### ALERTA ROJA

- Por incrementos importantes de niveles de diferentes corrientes, con valores próximos o superiores a las cotas de afectación en los siguientes departamentos: Arauca, Meta, Nariño, Chocó, Valle del Cauca, Sucre, Cesar, Magdalena, Antioquia, Cauca y los del Eje Cafetero. Igualmente se mantiene la alerta para los municipios ubicados aguas abajo de la central hidroeléctrica de Ituango.
- Por alta probabilidad de deslizamientos de tierra detonados por lluvias, en sectores inestables o de alta pendiente localizados en sectores de las región Andina y Orinoquia.

### ALERTA NARANJA

- Por incrementos moderados de niveles de diferentes corrientes, con valores próximos a las cotas de afectación en los siguientes departamentos: Antioquia, Huila, Cauca, Boyacá, Santander, Córdoba, Norte de Santander, Bolívar, Magdalena y Atlántico.
- Por probabilidad moderada de deslizamientos de tierra detonados por lluvias, en sectores inestables o de alta pendiente localizados en sectores de las regiones Andina, Pacífica y Orinoquia.
- Por tiempo lluvioso en el mar Caribe y también en el Océano Pacífico..

### ALERTA AMARILLA

- Por incrementos moderados de niveles de diferentes corrientes en los siguientes departamentos: Cundinamarca, Huila, Meta, Caquetá y Amazonas.
- Por probabilidad baja de deslizamientos de tierra detonados por lluvias, en sectores inestables o de alta pendiente localizados en sectores de las regiones Andina, Caribe, Pacífico, Orinoquia y Amazonia.
- Por pleamar, viento y oleaje en el mar Caribe.

### IMPORTANTE

- Los niveles de los ríos se mantienen aún altos en sectores de las cuencas media y baja de los ríos Magdalena y Cauca en donde persisten alertas por niveles cercanos o superiores a las cotas de afectación. Se resalta la condición de los niveles del río Cauca (cuenca media) entre Valdivia y Nechí (Antioquia), zona que podría verse afectada por efecto del tránsito de onda de crecida proveniente de la Central Hidroeléctrica de Ituango.
- Se prevén incrementos importantes del río Cauca en su cuenca baja, especialmente en los departamentos de Bolívar y Sucre. Igualmente, aguas abajo de la confluencia del río Cauca con el río Magdalena, los niveles seguirán ascendiendo paulatinamente (se prevé que ésta condición hidrológica se mantenga hasta finales del mes).

# PRONÓSTICO CONDICIONES METEOROLÓGICAS ESPECIALES

## ÁREA DEL VOLCÁN GALERAS

Cielo mayormente nublado con precipitaciones a diferentes horas especialmente de la tarde y noche.

El SERVICIO GEOLÓGICO COLOMBIANO reporta en nivel AMARILLO (III): CAMBIOS EN EL COMPORTAMIENTO DE LA ACTIVIDAD VOLCÁNICA. Lat: 155 Lon: -77.37

ELEVACIÓN (pies)	DIRECCIÓN	VELOCIDAD	
		NUDOS	Km/h
10,000	SURESTE	10 - 15	18 - 27
18,000	ESTE	20 - 25	36 - 45
24,000	SURESTE	10 - 15	18 - 27
30,000	NORESTE	15 - 20	27 - 36

## ÁREA DEL VOLCÁN NEVADO DEL HUILA

En el área se espera abundante nubosidad a lo largo de la jornada con lluvias ligeras e intermitentes a mediados de la tarde y por la noche.

El SERVICIO GEOLÓGICO COLOMBIANO reporta en nivel AMARILLO (III): CAMBIOS EN EL COMPORTAMIENTO DE LA ACTIVIDAD VOLCÁNICA. Lat: 2.92 Lon: -76.05

ELEVACIÓN (pies)	DIRECCIÓN	VELOCIDAD	
		NUDOS	Km/h
10,000	SURESTE	5 - 10	9 - 18
18,000	ESTE	25 - 30	45 - 54
24,000	ESTE	20 - 25	36 - 45
30,000	NORESTE	10 - 15	18 - 27

## ÁREA DEL VOLCÁN CERRO MACHÍN

Cielo mayormente nublado con precipitaciones dispersas, las lluvias de mayor consideración previstas después del mediodía, acompañadas en algunos casos de actividad eléctrica.

El SERVICIO GEOLÓGICO COLOMBIANO reporta en nivel AMARILLO (III): CAMBIOS EN EL COMPORTAMIENTO DE LA ACTIVIDAD VOLCÁNICA. Lat: 4.80 Lon: -75.62

ELEVACIÓN (pies)	DIRECCIÓN	VELOCIDAD	
		NUDOS	Km/h
10,000	SURESTE	5 - 10	9 - 18
18,000	SURESTE	15 - 20	27 - 36
24,000	ESTE	15 - 20	27 - 36
30,000	NORESTE	10 - 15	18 - 27

## ÁREA DEL VOLCÁN NEVADO DEL RUIZ

En el transcurso de la jornada se esperan condiciones nubosas con lluvias particularmente en horas de la tarde y noche. No se descartan tormentas eléctricas.

El SERVICIO GEOLÓGICO COLOMBIANO reporta en nivel AMARILLO (III): CAMBIOS EN EL COMPORTAMIENTO DE LA ACTIVIDAD VOLCÁNICA. Lat: 4.89 Lon: -75.32

ELEVACIÓN (pies)	DIRECCIÓN	VELOCIDAD	
		NUDOS	Km/h
10,000	SURESTE	10 - 15	18 - 27
18,000	SURESTE	15 - 20	27 - 36
24,000	ESTE	15 - 20	27 - 36
30,000	NORESTE	10 - 15	18 - 27

## ÁREA DEL COMPLEJO VOLCÁNICO CHILES-CERRO NEGRO DE MAYASQUER

Se advierte cielo cubierto con precipitaciones entre ligeras y moderadas a diferentes horas.

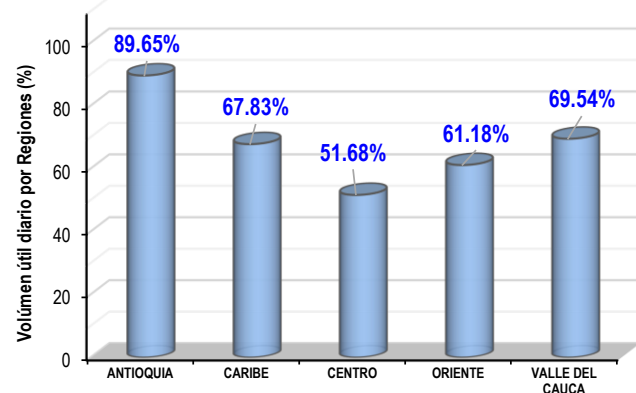
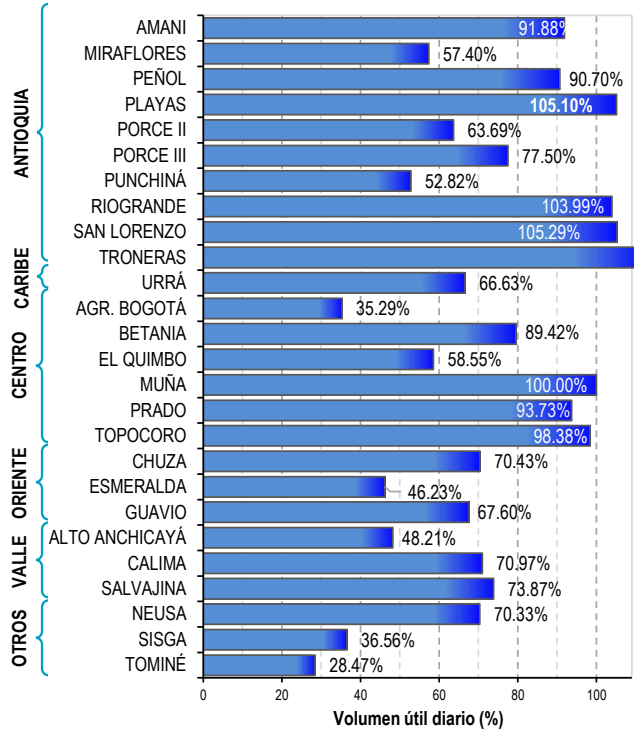
El SERVICIO GEOLÓGICO COLOMBIANO reporta en nivel AMARILLO (III): CAMBIOS EN EL COMPORTAMIENTO DE LA ACTIVIDAD VOLCÁNICA. Lat: 0.81-Lon:77.93 Lat: 0.76 Lon:-77.95

ELEVACIÓN (pies)	DIRECCIÓN	VELOCIDAD	
		NUDOS	Km/h
10,000	SURESTE	5 - 10	9 - 18
18,000	SURESTE	25 - 30	45 - 54
24,000	ESTE	5 - 10	9 - 18
30,000	ESTE	5 - 10	9 - 18

# ESTADO DE LOS EMBALSES

A continuación se relaciona el volumen útil diario de los principales embalses del país (expresado en porcentaje), de acuerdo con la información reportada por XM S.A. E.S.P en la siguiente dirección electrónica: <http://ido.xm.com.co/ido/SitePages/hidrologia.aspx?q=reservas>

## VOLUMEN ÚTIL DIARIO EN LOS PRINCIPALES EMBALSES DEL PAÍS





Para estar informado diariamente de lo que pasa con el **pronóstico del tiempo y las alertas.**

Síguenos en Twitter  
**@IDEAMColombia**



## PRECIPITACIONES

A continuación se relacionan los municipios donde en las últimas 24 horas se registraron precipitaciones iguales o superiores a 45.0 mm.

Se aclara que las precipitaciones indicadas en los municipios, realmente corresponden a aquellos puntos en los cuales el IDEAM tiene estaciones de monitoreo, pero no necesariamente quiere decir que el dato corresponda a las lluvias que se presentaron directamente sobre el área urbana en donde se concentra la mayor población. En ocasiones la estación sobre la cual se destaca el mayor valor de precipitación, a pesar de pertenecer al municipio, puede quedar alejada del centro poblado principal.

ARAUCA	MUNICIPIO
<b>ANTIOQUIA</b>	Angostura (57.0), Valdivia (42.0), Yarumal (41.0).
<b>BOLÍVAR</b>	San Jacinto (53.0).
<b>BOYACÁ</b>	San Luis de Gaceno (73.9), Santa María (49.5), Macanal (49.2), Campohermoso (42.3).
<b>CUNDINAMARCA</b>	Guayabetal (95.0), Ubalá (61.0), Gutiérrez (40.5).
<b>CHOCÓ</b>	Lloró (45.8).
<b>HUILA</b>	San Agustín (43.0), Isnos (42.0), Elías (41.0).
<b>MAGDALENA</b>	Santa Marta (41.3).
<b>META</b>	<b>Villavicencio (132.0)</b> , Guamal (102.0), Cumaral (93.0), El Calvario (90.0), Acacias (63.0), Puerto López (55.0), Cabuyaro (49.0), Puerto Rico (49.0), San Martín (42.0), Cubarral (40.0).
<b>NARIÑO</b>	Puerres (55.4), Barbacoas (48.1).
<b>NORTE DE SANTANDER</b>	Toledo (76.0).
<b>PUTUMAYO</b>	Mocoa (74.6), San Francisco (53.4).
<b>SANTANDER</b>	Barrancabermeja (46.1).

Para estar informado diariamente de lo que pasa con el **pronóstico del tiempo y las alertas.**

Síguenos en Twitter  
**@IDEAMColombia**



## TEMPERATURAS MÁXIMAS

A continuación se relacionan los municipios donde en las últimas 24 horas se registraron temperaturas iguales o superiores a 35.0 °C.

Se aclara que las temperaturas indicadas en los municipios, realmente corresponden a aquellos puntos en los cuales el IDEAM tiene estaciones de monitoreo, pero no necesariamente quiere decir que el dato corresponda a las temperaturas que se presentaron directamente sobre el casco urbano en donde se concentra la mayor población. En ocasiones la estación sobre la cual se destaca el mayor valor de temperatura, a pesar de pertenecer al municipio, puede quedar alejada del centro poblado principal.

DEPARTAMENTO	MUNICIPIOS
<b>BOLIVAR</b>	Zambrano (36.0, María La Baja (35.0).
<b>CESAR</b>	Codazzi (35.4).
<b>CUNDINAMARCA</b>	Jerusalén (35.0).
<b>LA GUAJIRA</b>	Urumita (35.2).
<b>SANTANDER</b>	Puerto Parra (35.2).





# PRONÓSTICO METEOROLÓGICO



Lunes 04 y martes 05 de junio de 2018

REGIÓN	PRONÓSTICO
SABANA DE BOGOTÁ	<p><b>LUNES.</b> En la tarde capitalina, se prevé persistencia de condiciones nubosas y tiempo seco sobre el área, sin embargo son posibles lloviznas en el sector sur y oriente. Durante la noche, predominio de cielo mayormente cubierto con alta probabilidad de lluvias ligeras, sobre el suroccidente y oriente del área.</p> <p><b>MARTES.</b> Para la tarde, se advierten condiciones de cielo entre parcial a mayormente cubierto con precipitaciones en varios sectores de la zona sur y oriente. En horas de la noche, se prevé cielo entre parcial a mayormente cubierto con predominio de tiempo seco en las diferentes zonas de la ciudad."</p>
CARIBE	<p><b>LUNES.</b> Para la tarde se estima aumento de nubosidad con probabilidad de lluvias en sectores de Córdoba, Sucre, sur y norte de Bolívar, Atlántico, norte de Cesar y Magdalena. Posibilidad de tormentas eléctricas. En horas de la noche se esperan lluvias con descargas eléctricas en el sur de Córdoba, Bolívar y Sucre. Precipitaciones menos intensas y sectorizadas en Magdalena y Cesar.</p> <p><b>MARTES.</b> En horas de la tarde y noche se estiman lluvias en el suroccidente de Córdoba, sur de Bolívar y en áreas de Magdalena, La Guajira y Cesar.</p>
ARCHIPIÉLAGO DE SAN ANDRÉS, PROVIDENCIA Y SANTA CATALINA	<p><b>LUNES.</b> Para la tarde se espera cielo parcialmente nublado, no se descartan lloviznas en la isla de San Andrés. En horas de la noche con cielo parcialmente cubierto con lluvias ligeras en cercanías a Providencia.</p> <p><b>MARTES.</b> Se estiman condiciones nubladas a lo largo de la jornada con lluvias entre ligeras a moderadas, las precipitaciones de mayor intensidad estimadas durante la madrugada y mañana.</p>
MAR CARIBE	<p><b>LUNES.</b> En zonas del occidente de la cuenca, incluyendo el golfo de Urabá se advierten precipitaciones de ligeras a moderadas con posibilidad de descargas eléctricas, a lo largo de la jornada, en el resto del Caribe nacional predominio de tiempo seco.</p> <p><b>MARTES.</b> Nubosidad variada con lluvias en diversos sectores del occidente del área marítima, incluyendo el Golfo de Urabá particularmente en horas de la madrugada y mañana, en el resto del área se estima tiempo seco.</p>
ANDINA	<p><b>LUNES.</b> Para las horas de la tarde se estima nubosidad variada con precipitaciones en Santander, zonas sectorizadas de Boyacá, oriente y noroccidente de Cundinamarca, eje cafetero, zonas de montaña de Tolima y Huila. Lluvias al occidente de Antioquia. Posibilidad de actividad eléctrica. En horas nocturnas se estiman lluvias ligeras a moderadas en el occidente y oriente de Antioquia, Risaralda, sur de Santander y Boyacá. No se descartan lloviznas al occidente de Cundinamarca y oriente de Norte de Santander.</p> <p><b>MARTES.</b> En la tarde y noche se prevé lluvias de mayor intensidad al occidente de Antioquia, sectores del eje cafetero, oriente de Boyacá, Valle del Cauca, Cauca y Nariño.</p>

Planeando tu día? Descarga YA y conoce...



Consúltalo a diario y únete a la Cultura del Pronóstico del IDEAM

Disponible para  

# PRONÓSTICO METEOROLÓGICO

Lunes 04 y martes 05 de junio de 2018



REGIÓN	PRONÓSTICO
INSULAR PACÍFICO	<p><b>LUNES.</b> En Gorgona se estima nubosidad con precipitaciones de variada intensidad a lo largo de la jornada, para Malpelo se estiman lluvias de mayor intensidad especialmente en horas de la mañana y tarde.</p> <p><b>MARTES.</b> En Mapelo se prevé cielo mayormente cubierto con lluvias a lo largo de la jornada. En Gorgona son previstas lluvias de menor intensidad a lo largo del día.</p>
PACÍFICO	<p><b>LUNES.</b> Para la tarde se prevén condiciones nubosas con probabilidad de lluvias entre ligeras y moderadas en la región, las más fuertes se estiman en litoral de Valle y Cauca; menos intensas en zonas localizadas de Nariño, centro y sur de Chocó. Probabilidad de descargas eléctricas. Continuarán las lluvias en horas de la noche en litorales de Valle del Cauca, Cauca y sectores de Nariño. Lluvias dispersas en Chocó.</p> <p><b>MARTES.</b> Durante la tarde y noche se estima incremento considerable de la nubosidad generando precipitaciones en la región las de mayor intensidad en Choco y Valle, con tendencia a la disminución durante la noche.</p>
OCÉANO PACÍFICO	<p><b>LUNES.</b> Abundante nubosidad con lluvias moderadas a lo largo de la cuenca del Pacífico nacional. Precipitaciones menos intensas en horas de la noche hacia la zona sur en cercanías a la costa. Probabilidad de descargas eléctricas en momentos de lluvia intensa.</p> <p><b>MARTES.</b> En el océano Pacífico colombiano se advierte abundante nubosidad y precipitaciones especialmente en áreas localizadas en la costa centro y sur, tendencia a la disminución hacia las horas de la tarde. Probabilidad de actividad eléctrica.</p>
ORINOQUIA	<p><b>LUNES.</b> En horas de la tarde persistirá la nubosidad con lluvias en gran parte de la región, las precipitaciones más intensas se estiman en sectores de Meta, Vichada y Casanare. Lluvias ligeras en zonas dispersas de Arauca. En la noche cielo mayormente nublado con lluvias en el Piedemonte llanero, a la altura de Arauca, Casanare y Meta y en el norte y oriente de Vichada. No se descartan precipitaciones ligeras de corta duración el norte y oriente de Arauca.</p> <p><b>MARTES.</b> A lo largo de la jornada se prevé nubosidad variada en la región con lluvias en sectores de Arauca, Casanare, Meta y Vichada, no se descarta actividad eléctrica en la mañana, tendencia a la disminución en horas de la tarde y noche.</p>
AMAZONIA	<p><b>LUNES.</b> En horas de la tarde se prevé cielo mayormente cubierto con lluvias al occidente de Caquetá y Putumayo, así como en el oriente de Amazonas, Vaupés y Guainía, posibilidad de descargas eléctricas. Lluvias de menor intensidad en el sur de Amazonas y en Guaviare. Para la noche se prevé abundante nubosidad en la región, con lluvias y probabilidad de descargas eléctricas sobre zonas del piedemonte amazónico. Lluvias de menor intensidad en zonas de Guaviare, Guainía, norte de Vaupés y zonas dispersas de Amazonas.</p> <p><b>MARTES.</b> En la mayor parte de la región se prevé cielo mayormente nublado con lluvias en sectores Caquetá, Putumayo y Amazonas durante la mañana y tarde, en la noche se estiman lluvias ligeras en Vaupés, Amazonas y sectores de Putumayo. No se descartan tormentas eléctricas.</p>

Planeando tu día?  
Descarga YA y conoce...



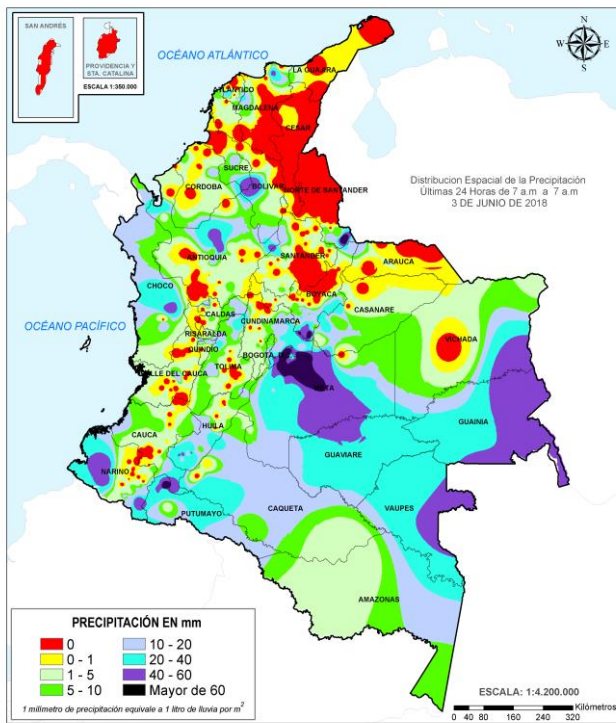
Consúltalo a diario y únete a  
la Cultura del Pronóstico del IDEAM

Disponible para

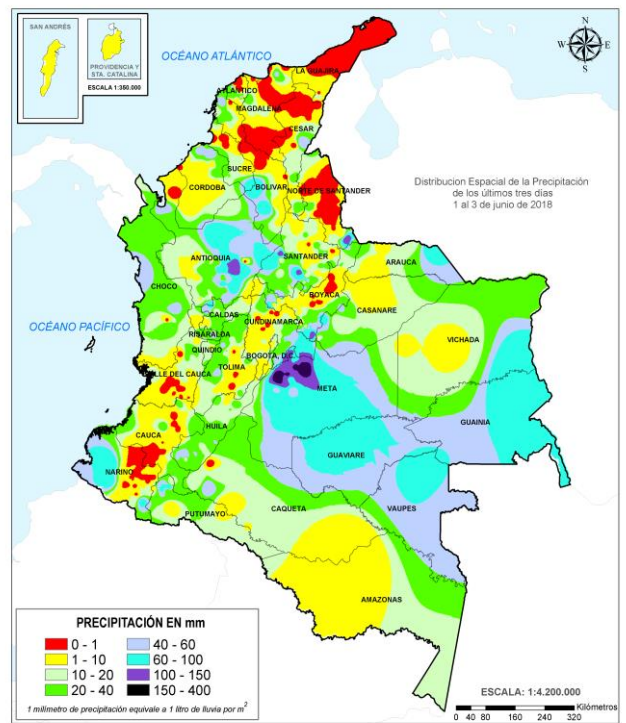


# MAPAS DE PRECIPITACIÓN

Precipitación diaria: desde las 7:00 a. m. del domingo 03 de junio hasta las 7:00 a. m. del lunes 04 de junio de 2018.



Precipitación últimos 3 días: desde las 7:00 a. m. del viernes 01 de junio hasta las 7:00 a. m. del lunes 04 de junio de 2018.



## ALERTAS VIGENTES E INFORMACIÓN ADICIONAL

Para mayor información sobre el pronóstico del estado del tiempo, informes técnicos diarios, comunicados especiales, mapas diarios de temperaturas máximas y mínimas e información diaria de precipitación se sugiere consultar los siguientes enlaces:

- [INFORMACIÓN DIARIA DE PRECIPITACIÓN Y TEMPERATURA DE LOS PRINCIPALES AEROPUERTOS DEL PAÍS.](#)
- [MOSAICO MAPAS DE PRECIPITACIÓN DIARIA EN MILÍMETROS.](#)



# ALERTAS POR NIVELES DE LOS RÍOS

## REGIÓN CARIBE

### SITIOS PARA LOS CUALES SE GENERA LA ALERTA

#### NIVELES ALTOS EN LA PARTE BAJA DEL RÍO MAGDALENA

Persiste la condición de niveles altos en gran parte de la cuenca baja del río Magdalena, situación que no solamente afecta a ésta corriente sino también a la mayoría de sus afluentes; se mantiene la condición de ascenso moderado, cuyos niveles superan las cotas críticas, ocasionando inundaciones lentas, con afectación en varias poblaciones ribereñas en su cuenca baja (la cual se considera desde aguas abajo de Gamarra (Cesar) hasta su desembocadura en el Mar Caribe). Debido a que se siguen presentando precipitaciones de considerable intensidad, se prevé que los ascensos sigan, por lo cual se hace una recomendación muy especial para los siguientes sectores, descritos por departamento:

- **Atlántico:** continúan incrementos importantes de los niveles, aunque sin sobrepasar las cotas críticas; especial recomendación en los siguientes sectores: municipio de Palmar de Varela, no solamente por niveles altos, sino también por niveles altos de la ciénagas de La Luisa y La Chepa, que circundan éste municipio. Adicionalmente, los niveles del río Magdalena en el sector suroriental del departamento se encuentra muy altos, por lo cual la alerta se extiende para los municipios de Bohórquez, Campo de La Cruz, Santa Lucía, Suán, Santo Tomás, Manatí y Puerto Colombia.
- **Bolívar:** municipios de San Felipe y El Salto, ubicados en la margen derecha del brazo de Mompox presentan incrementos de sus niveles, pero sin causar afectación; también en los municipios de Magangué, Cantagallo y Hatillo de Loba (corregimientos de San Miguel y Juana Sánchez en la margen derecha de Brazo de Loba) se están reportando incrementos importante de los niveles.
- **Cesar:** en sectores rurales y urbanos del municipio de Gamarra, especialmente en el corregimiento de Capulco. Adicionalmente, poblaciones ribereñas de la Ciénaga de Zapatosa, como Chimichagua y Saloa.
- **Magdalena:** municipios de Belén en la Ciénaga de Zapatosa y El Banco. También se destaca que las ciénagas de Zapatoca y San Zenón (departamento de Magdalena), tienen niveles muy altos y generan desbordamientos y encharcamientos en las poblaciones aledañas.

**ALERTA ROJA**

# ALERTAS POR NIVELES DE LOS RÍOS

## REGIÓN CARIBE

### SITIOS PARA LOS CUALES SE GENERA LA ALERTA

#### NIVELES ALTOS EN EL RÍO CAUCA ZONA DE LA MOJANA SUCREÑA.

Continua la alerta por niveles altos en los aportantes y cauce principal del río Cauca, con valores críticos y superiores a las cotas de afectación, entre el sector desde Caucasia (Antioquia) hasta Guaranda (Sucre); igualmente, se prevé que el tránsito de la onda de creciente se vea reflejado con posible afectación en los municipios de Achí y Pinillos (Bolívar). Se reportan afectaciones en el municipio de Nechí (Antioquia) por niveles altos del río Cauca. Se recomienda especial atención a los puntos más bajos de los corregimientos de Margento (municipio de Caucasia, Antioquia) y Colorado (municipio de Nechí, Antioquia), lo mismo que en inmediaciones de La Mojana sucreña, ante la eventualidad de continuar las crecientes lentas. Ante el incremento de los niveles del río Cauca, se recomienda especial atención en zonas bajas y de planicie en Nechí (Antioquia), Ayapel (Córdoba), San Jacinto del Cauca y Achí (Bolívar) y también a los municipios sucreños de San Benito Abad, Caimito, San Marcos, Majaqual y Guaranda. El IDEAM recomienda a Gestión del Riesgo y a la comunidad ribereña, tomar las medidas necesarias para mitigar los impactos que pueda provocar ésta condición hidrológica.

**ALERTA ROJA**

## REGIÓN PACÍFICO

### SITIOS PARA LOS CUALES SE GENERA LA ALERTA

#### SE PREVÉ ASCENSO SIGNIFICATIVO EN LOS NIVELES DE LOS RÍOS DEL LITORAL DEL VALLE DEL CAUCA.

Se mantiene esta alerta dadas las lluvias de variada intensidad que se han registrado en las cuencas de los ríos que drenan hacia el Pacífico, por lo que se prevé crecientes súbitas en los ríos Naya, Yurumanguí, Cajambre, Mayorquín, Raposo, Málaga y especialmente en los ríos Dagua, Buenaventura, Anchicayá. Es importante tener en cuenta que de acuerdo al pronóstico meteorológico se espera persistan las lluvias en dichas zonas, por lo que se recomienda continuar atentos al incremento de los caudales de estos ríos y sus principales afluentes. Se destacan incrementos de niveles significativos en la cuenca del río Dagua y Anchicayá.

**ALERTA ROJA**

#### PROBABILIDAD DE CRECIENTES SÚBITAS EN LOS APORTANTES DE LA CUENCA MEDIA Y BAJA DEL RÍO ATRATO.

Se mantiene esta alerta dadas las lluvias de variada intensidad registradas en la cuenca media y baja del río Atrato; igualmente, los niveles de los ríos Sucio y Penderisco (cuenca del río Murri) a la altura de los municipios de Dabeiba y Urrao respectivamente, se han incrementado en los últimos días, por lo que se espera que esta condición hidrológica se refleje en los demás ríos aportantes de la cuenca media y baja del río Atrato. Es importante igual resaltar que las precipitaciones antecedentes en la zona han saturado los suelos de la cuenca, por lo que al paso de una lluvia fuerte se podría concentrar la escorrentía rápidamente en los cauces y quebradas de la zona, situación que aumentaría significativamente los caudales de los ríos Bebaramá, Murri, Sucio, Murindó, Bojayá, Napipí, Opopadó, Salaquí y otros directos bajo Atrato. Por lo anterior el IDEAM recomienda a la población ribereña y a las autoridades locales prestar especial atención al incremento de los niveles de los ríos de la cuenca media y baja del río Atrato, especialmente en los ríos Tanela y Cacarica.



# ALERTAS POR NIVELES DE LOS RÍOS

## REGIÓN ANDINA

### SITIOS PARA LOS CUALES SE GENERA LA ALERTA

#### **NIVELES ALTOS CUENCA MEDIA - BAJA DEL RÍO CAUCA Y PROBABILIDAD DE DESCARGA PROVENIENTE DESDE LA CENTRAL HIDROELÉCTRICA DE ITUANGO.**

Se mantiene la alerta, debido a la contingencia y posibles descargas importantes que se podrían dar desde la hidroeléctrica de Ituango, con afectación desde Valdivia hasta Cauca (Antioquia), así como desde la confluencia del río Cauca en la depresión momposina sucreña (al desembocar en el río Magdalena) con posible afectación de los municipios de: San Benito Abad, Guaranda, Caimito (Sucre), Achí y Pinillos (Bolívar). El IDEAM recomienda a los comités locales de Gestión del Riesgo y a la comunidad en general tomar las medidas necesarias ante los impactos que el incremento en los niveles del río Cauca puedan estar ocasionando como resultado de la situación que se presenta en la represa Hidroituango. También se destaca la condición hidrológica que puede afectar subcuencas aportantes al río Cauca aguas abajo, en particular en las cuencas de los ríos Nechí, Tarazá, Man y San Juan, entre otros, al generarse represamientos hidráulicos. Igualmente se resalta que con la persistencia de las lluvias en las cuencas altas de éstos ríos se han generado incrementos súbitos con valores muy altos en estos afluentes, especialmente en el río Tarazá que actualmente presenta una creciente súbita que supera la cota de afectación.

#### **PROBABILIDAD DE CRECIENTES SÚBITAS EN LOS RÍOS DE MONTAÑA Y DIFERENTES CORRIENTES DEL DEPARTAMENTO DE ANTIOQUIA (APORTANTES AL RÍO CAUCA Y AL RÍO MAGDALENA).**

Continúa la alerta para los ríos de montaña de Antioquia dada la persistencia de lluvia en amplios sectores, especialmente al oriente del departamento. Es importante recordar que los modelos de pronóstico meteorológico prevén lluvias de ligeras a moderadas, las cuales podrían incrementar los niveles de estos ríos dada las condiciones de humedad antecedente en los suelos de las cuencas de estos ríos. El IDEAM mantiene la recomendación a la población en general y a las autoridades de Gestión del Riesgo local y regional, mantener atento seguimiento al comportamiento de los niveles dado que se podrían presentar nuevos incrementos súbitos destacándose cauces como los aportantes a los ríos Nare, Porce, San Juan, Tarazá, quebrada Liboriana, Tenche, Cimitarra, Arma y especialmente en la cuenca alta del río Nechí, dadas las lluvias fuertes registradas en la zona.

#### **PROBABILIDAD DE INCREMENTOS MODERADOS EN LOS NIVELES DE LA CUENCA ALTA, MEDIA Y BAJA DEL RÍO BOGOTÁ.**

Se emite alerta roja en toda la cuenca del río Bogotá por los incrementos súbitos que se registran en estaciones de la cuenca alta que empezaran el tránsito de onda de creciente a lo largo del cauce, además se prevé lloviznas a lo largo del día y lluvias fuertes en la noche lo cual favorece ascensos en el nivel del río Bogotá y sus afluentes en la cuenca alta y media, especialmente los ríos Frío, Salitre-Juan Amarillo, Fucha y Tunjuelo, entre ellas el río Arzobispo, quebrada La Vieja, quebrada Los Molinos, río San Cristóbal, canal Cundinamarca y río Apulo. El IDEAM mantiene la recomendación a los pobladores ribereños continuar atentos al comportamiento de los niveles del río y sus afluentes. Además, se mantiene el nivel de alerta en la cuenca baja del río Bogotá, dado la disminución de los niveles del río Bogotá, a la altura del de los municipios de Tocaima y Girardot en las estaciones Puente Portillo y La Campiña.

**ALERTA ROJA**

# ALERTAS POR NIVELES DE LOS RÍOS

## REGIÓN ORINOQUIA

### SITIOS PARA LOS CUALES SE GENERA LA ALERTA

#### NIVELES ALTOS EN LA CUENCA DE LOS RÍO GUAVIARE Y GUAYABERO

Se mantiene esta alerta, ya que el nivel del río Guaviare, a la altura del municipio de San José de Guaviare y Mapiripán, registra niveles altos, adicionalmente se prevé nuevas crecientes súbitas en sus afluentes los ríos Ariari, Guape, Guayabero, Losada y Güejar. Se recomienda a los comités Locales y Regionales efectuar seguimiento al comportamiento de los niveles tanto del cauce principal en sectores de la cuenca alta-media como de los aportantes del piedemonte. Los sectores más críticos en el departamento del Guaviare son zonas rurales y urbanas del municipio de El Retorno (por un brazo del río Guaviare) y San José del Guaviare.

#### INCREMENTOS SÚBITOS APORTANTES CUENCA ALTA DEL RÍO META

Se mantiene la alerta roja dado que se pronostica persistan las lluvias sobre las cuencas de los aportantes del Alto Meta especialmente para los ríos Guacavía, Guatiquía, Guavio y Guayuriba, los cuales han registrado crecientes súbitas con valores muy altos y que en algunos casos superan las cotas de afectación, lo cual se está reflejando a la altura del municipio de Puerto López ubicado en la cuenca alta del río Meta. El IDEAM recomienda a la población ribereña, autoridades locales y regionales de Gestión del Riesgo estar atentos al aumento del caudal de estos ríos, ante posibles afectaciones por desbordamientos e inundaciones. La recomendación se extiende para los ríos Metica, Guamal, Humadea, Humea y Negro, dado que se pronostica persistan las lluvias de variada intensidad en la región.

Se reportan niveles muy altos del río Guayuriba en la estación Puente Carretera; éste río se ubica entre Villavicencio y Acacías (Meta), y al presentar niveles altos puede afectar sectores rurales de ambos municipios. Se tiene en **ALERTA ROJA** por crecientes lentas y se recomienda especialmente para pobladores en sectores bajos de las veredas Guayuriba y La Cuncia Baja (municipio de Villavicencio), así como en amplios sectores aledaños al jarillón, ya que los niveles están próximos a sobrepasarlo (se destacan los sectores de Las Mercedes, El Cocuy, El Vigía y Suria, entre otros), también en el municipio de Villavicencio. Igualmente se puede afectar la vía Villavicencio - Acacías. Se prevé que la condición de ascenso continúe en el resto de la jornada, condición hidrológica asociada con las fuertes lluvias registradas desde anoche en la cuenca media y alta del río Guayuriba.

**ALERTA  
ROJA**



# ALERTAS POR NIVELES DE LOS RÍOS

## REGIÓN ANDINA

### SITIOS PARA LOS CUALES SE GENERA LA ALERTA

#### **PROBABILIDAD DE CRECIENTE SÚBITA EN LOS RÍOS LA MIEL Y GUARINÓ.**

Continúa la alerta para los ríos la Miel, Guarinó y sus afluentes, especialmente por la persistencia de lluvias al oriente de los departamentos de Antioquia y Caldas, esta condición hidrológica sumada a las precipitaciones antecedentes que mantiene saturado los suelos de la cuenca, podría incrementar súbitamente los niveles de estos ríos y quebradas. Por lo anterior El IDEAM mantiene la recomendación a la población de los municipios de Argelia y Nariño (Antioquia); y Manzanares, Pensilvania, Marulanda, Marquetalia, Samaná (Caldas), mantener continuo seguimiento al comportamiento de los niveles, ya que podrían generarse nuevos incrementos con valores altos en dichos ríos y sus afluentes.

#### **PROBABILIDAD DE CRECIENTES SÚBITAS PARA ALGUNOS RÍOS QUE DRENAN AL RÍO CAUCA EN CAUCA.**

Se mantiene el nivel de esta alerta, ya que las fuertes lluvias presentadas en los últimos días hacia el norte y centro del departamento del Cauca, pueden causar crecientes súbitas en los afluentes al río Cauca. Especial atención en los ríos tributarios a la cuenca del río del Alto Cauca, observando niveles altos en este sector. Además, el IDEAM recomienda estar atentos a los niveles de los aportantes al río Cauca como Palacé, Salado, Piendamó, Ovejas, Quinamayo, Timba, Palo y otros directos al Cauca. En las últimas horas, se ha presentado ascenso importante en el río Timba, a la altura del municipio de Buenos Aires. Además, cabe señalar la creciente que se presentó en el río Palo, a la altura del municipio de Puerto Tejada, aunque actualmente con tendencia al descenso.

#### **PROBABILIDAD DE CRECIENTE SÚBITA EN EL RÍO LEBRIJA.**

El nivel del río Surata a la altura del municipio de Bucaramanga ha presenta en los últimos días amplias fluctuaciones, igual condición se presenta en la cuenca baja del río Lebrija aguas abajo del municipio de papayal. Es importante resaltar que las lluvias antecedentes han mantenido saturado los suelos de la cuenca, además se espera que las lluvias continúen en amplios sectores de la cuenca, por lo que se debe mantener atentos al incremento de los caudales del río Lebrija y sus afluentes, especialmente los municipios de San Martín, San Alberto, La Esperanza, El Playón.

#### **PROBABILIDAD DE INCREMENTOS EN LOS NIVELES DE ALGUNOS RÍOS DEL DEPARTAMENTO DEL TOLIMA.**

Se mantiene esta alerta por incrementos súbitos en los niveles de los ríos Gualí, Saldaña, Negro, Totaré, Opía, Luisa, Cucuana, Chili, Sucio, Aipe, Chenche, Amoyá, Tetuán, Ortega, Cabrera y especialmente en los ríos Coello, Combeima, Lagunilla y Recio, dadas las lluvias de variada intensidad registradas sobre el departamento del Tolima. El IDEAM recomienda a Gestión del Riesgo y a la comunidad ribereña, seguir atentos al comportamiento de los niveles.

**ALERTA  
 NARANJA**

# ALERTAS POR NIVELES DE LOS RÍOS

## REGIÓN ANDINA

### SITIOS PARA LOS CUALES SE GENERA LA ALERTA

#### **CRECIENTES SÚBITAS EN RÍOS DEL SUR Y OCCIDENTE DEL DEPARTAMENTO DEL HUILA.**

Se mantiene esta alerta debido a los incrementos súbitos registrados especialmente en la parte alta del río Magdalena y en la cuenca del río Paéz, por lo que se recomienda a las autoridades de gestión del riesgo y a la población en general estar atentos al comportamiento de los niveles de estos ríos. Esta alerta también abarca la parte oriente del departamento del Cauca, donde la cuenca del río Paéz ha presentado niveles altos. Se destacan las crecientes súbitas en las corrientes Naranjos y Magdalena, a la altura de San Agustín (Huila) y en el río Paéz, a la altura de los municipios de Tesalia (Huila) y Paéz - Belalcázar (Cauca).

#### **PROBABILIDAD DE CRECIENTES SÚBITAS EN LOS RÍOS CARARE, SUÁREZ, SOGAMOSO Y CHICAMOCHA.**

Por las lluvias presentadas en los últimos días en amplios sectores del departamento de Santander, se preve que los niveles de los ríos Carare, Suarez, Sogamoso y Chicamocha se puedan incrementar súbitamente esto dado a la alta saturación de las cuencas. El IDEAM, recomienda continuar atentos al comportamiento de los niveles de estos ríos, con especial atención a ríos y quebradas afluentes ubicados en los municipios de San Vicente de Chucurí, De Oro, Frío Betulia, Zapatoca, Simacota, San Gil, Cabrera, Los Santos, Villanueva, Páramo, Coromoro, Confines, Macaravita, Capitanejo y Encino en el departamento de Santander, así como en los municipios de Chiscas, El Espino, San Mateo, Panqueva y Guacamayas en Boyacá. Esta alerta incluye también a los ríos Carare, Suárez, Opón y sus afluentes, ya que se pronostica persistan las lluvias de variada intensidad durante los próximos días sobre sectores de estas cuencas. Se destacan incrementos importantes en los ríos Opón, afluente La Colorada (municipio de Barrancabermeja); Carare (Cimitarra); Chicamocha (Nobsa, Boyacá), Moniquirá (afluente del río Suarez) y Mogoticos (afluente del río Fonce). Se destaca que se están realizando descargas controladas al río Sogamoso desde el embalse de Hidrosogamoso, por lo que las comunidades ubicadas aguas abajo del embalse debe estar atentos al aumento de nivel de este río.

#### **INCREMENTO SÚBITO DEL RÍO GUAVIO (GAMA, CUNDINAMARCA).**

Aunque siguen disminuyendo las precipitaciones durante lo que ha transcurrido de la mañana, se mantiene la alerta para el río Guavio y sus afluentes, sin embargo, se espera descenso en el nivel de estos ríos. Sin embargo, se deben mantener atentos a cualquier aumento súbito del caudal dado que el suelo de la cuenca se encuentra saturado por las lluvias antecedentes, por lo que al paso de una lluvia fuerte la escorrentía se concentraría rápidamente en los cuerpos de agua de la zona, aumentando rápidamente el caudal de estos ríos. El IDEAM recomienda a la población ribereña al río Guavio y sus afluentes estar muy atentos al nivel de estos ríos, ante la probabilidad de ocurrencia de una creciente súbita.

**ALERTA NARANJA**



# ALERTAS POR NIVELES DE LOS RÍOS

## REGIÓN ANDINA

### SITIOS PARA LOS CUALES SE GENERA LA ALERTA

#### ALERTA NARANJA

#### **PROBABILIDAD DE CRECIENTES SÚBITAS EN LOS RÍOS AFLUENTES AL RÍO CAUCA EN VALLE DEL CAUCA.**

Debido a las lluvias fuertes y a los incrementos súbitos que se han registrado en los afluentes al río Cauca, en el departamento del Valle del Cauca, se mantiene el nivel de esta alerta. No se descarta que los niveles de los tributarios al río Cauca continúen incrementando. Especial atención en los ríos Cali, Claro, Jamundí, Desbaratado, Lili, Meléndez, Cañaveralejo, Guachal (Bolo, Fraile y Párraga), Amaime, Cerrito, Guabas, Sabaletas, Sonso, Arroyohondo, Yumbo, Mulato, Vijes, Yotoco, Mediacanoa, Piedras, Guadalajara, San Pedro, Tuluá, Morales, Bugalagrande, Frío, Paila, Las Cañas - Los Micos, Obando, Pescador, Chanco, Catarina, Cañaverál, entre otros. El IDEAM recomienda a Gestión del Riesgo y a la comunidad ribereña tomar las medidas necesarias para mitigar posibles afectaciones. Se destaca las variaciones moderadas con niveles altos que se han registrado en los ríos Paila, Cali, Claro, Jamundí y Timba. También, se resalta los niveles al ascenso en el río Cauca, a la altura del suroriente del municipio de Cali y municipio La Victoria.

#### **NIVELES ALTOS EN EL RÍO MAGDALENA SECTOR DE BARRANCABERMEJA (SANTANDER) HASTA SAN PABLO (BOLÍVAR).**

Se mantiene altos los niveles del río Magdalena, en el tramo comprendido entre Barrancabermeja (Santander) hasta San Pablo (Bolívar). Se recomienda a las autoridades de Gestión del Riesgo estar atentos al comportamiento del nivel del río Magdalena en este tramo.

#### **PROBABILIDAD DE CRECIENTES SÚBITAS PARA LOS RÍOS APORTANTES AL RÍO CAUCA EN SECTORES DEL EJE CAFETERO.**

Se mantiene esta alerta dadas las lluvias de variada intensidad que se han registrado sobre sectores del eje cafetero, por lo que se pueden presentar incrementos súbitos en el nivel en los ríos Frío, Tapias, Risaralda, Arma, Otún, La Vieja y Chinchiná, se recomienda a pobladores ribereños de las zonas bajas, especialmente en zonas rurales y urbanas de los municipios de Pereira, Dosquebradas (Risaralda) y Puerto Caldas, Cartago (Valle del Cauca), estar atentos al comportamiento de los niveles de los ríos. Se destaca que en las últimas horas se presentan niveles altos en el río Arma, a la altura del municipio de Aguadas (Caldas).

#### **CRECIENTES SÚBITAS EN LOS RÍOS SOMONDOCO Y GARAGOA, AFLUENTES AL EMBALSE DE LA ESMERALDA (CHIVOR)**

Se mantiene este nivel de alerta dado el incremento súbito que se está registrando en los niveles de los ríos Garagoa y Somondoco, las cuales son amortiguadas en el embalse La Esmeralda (Chivor).

# ALERTAS POR NIVELES DE LOS RÍOS

## REGIÓN CARIBE

### SITIOS PARA LOS CUALES SE GENERA LA ALERTA

#### **PROBABILIDAD DE INCREMENTOS SÚBITOS EN LOS RÍOS DEL URABÁ ANTIOQUEÑO.**

Se mantiene esta alerta para los ríos que desembocan en el Golfo de Urabá, dado que se prevé incrementos súbitos en los niveles de los ríos Frio, Tanela, León, Mulatos, San Juan de Urabá y Canalete. Una situación similar se espera en otras corrientes de la zona como los ríos Vijagual, Zungo, Chigorodó, Carepa, Apartadó y río Grande. El IDEAM recomienda a las autoridades de Gestión del Riesgo estar atentos al comportamiento de los niveles de estos ríos especialmente en la cuenca del río León y Mulatos, ante posibles crecientes súbitas, dadas las lluvias registradas en la zona.

#### **NIVELES ALTOS EN EL RÍO SINÚ.**

Predominan niveles estables en el río Sinú, sin embargo, dadas las lluvias que se han presentado en las cuencas alta y media se mantiene esta alerta. Se resaltan precipitaciones antecedentes en estribaciones del Parque Nacional Natural del Nudo de Paramillo, por lo cual se recomienda estar atentos a los pobladores de zonas ribereñas de los municipios Tierralta, Valencia, Morales, Montería, Ceteré, San Pelayo, Carrillo y Loricá, en el departamento de Córdoba, e igual recomendación en zonas bajas (especialmente en la margen derecha del río), en el sector Montería - Cereté y en inmediaciones de la Ciénaga de Momil. Se prevé que ésta condición de ascenso continúe en el transcurso del día.

#### **INUNDACIÓN EN LA CUENCA DEL RÍO SAN JORGE Y SUS PRINCIPALES AFLUENTES.**

Se mantiene esta alerta ya que los niveles de los ríos y afluentes a la cuenca del río San Jorge reportan Tendencia de descenso durante las últimas horas. No obstante, se recomienda a los pobladores de sectores bajos de los corregimientos de Juan José y Villanueva, municipios de Puerto Libertador (Córdoba), Montelíbano, La Apartada y Ayapel en el departamento de Córdoba, mantener atento seguimiento al comportamiento de los niveles ante posibles afectaciones por desbordamientos e inundaciones, así como a los pobladores en el municipio de Buenavista (Córdoba), especialmente en los corregimientos de Coyongo, Puerto Córdoba, Los Zambos e Isla Roja; para éste sector no solamente se presentan incrementos del río San Jorge, sino de varios de sus afluentes (se destacan Quebrada San Lorenzo y los Caños Los Zambos y Las Catas).

**ALERTA  
NARANJA**



# ALERTAS POR NIVELES DE LOS RÍOS

## REGIÓN CARIBE

### SITIOS PARA LOS CUALES SE GENERA LA ALERTA

#### **NIVELES ALTOS EN EL CANAL DEL DIQUE.**

Se mantiene esta alerta dado que se han incrementado significativamente los niveles del canal del dique a la altura del municipio de San Cristóbal, Arjona, Mahates y Cartagena de Indias. Se resalta que el incremento del nivel ha sido sostenido durante los últimos días, por lo que se preve se pueda mantener esta tendencia para los próximos días pudiendo afectar las poblaciones ribereña al canal.

#### **PROBABILIDAD DE INCREMENTOS SÚBITOS EN QUEBRADAS Y ARROYOS DEPARTAMENTOS DE ATLÁNTICO Y BOLÍVAR.**

Se mantiene la alerta dado que los diferentes modelos meteorológicos nos indica que las lluvias en la zona se mantendrán y estas pueden ser entre moderadas y fuertes, además las imágenes satelitales dan muestra de las lluvias que se podrían incrementar hacia las horas de la noche. El IDEAM recomienda a la población ribereña y autoridades locales y regionales de Gestión del Riesgo mantener atento seguimiento al comportamiento de los niveles de estas corrientes fluviales. Especial atención ante probables crecientes súbitas en los arroyos del área metropolitana Barranquilla.

#### **NIVELES ALTOS EN LA CUENCA DEL RÍO CESAR.**

El nivel del rio cesar ha disminuido a la altura del municipio de Valledupar, igual condición se refleja en su afluente rio Ariguani a la altura del municipio de Ariguani y Pueblo Bello, se espera que esta condición hidrológica se refleje en los demás ríos y quebradas de la cuenca alta y media del rio Cesar. EL IDEAM recomienda a los pobladores ribereños como los municipios de Agustín Codazzi y El Paso, entre otros continuar atentos al incremento del caudal de estos cauces.

**ALERTA NARANJA**

## REGIÓN PACÍFICO

### SITIOS PARA LOS CUALES SE GENERA LA ALERTA

#### **INCREMENTOS EN RÍOS APORTANTES AL PATÍA, MIRA Y OTROS QUE DRENAN HACIA EL PACÍFICO DEL DEPARTAMENTO DE NARIÑO.**

Se mantiene esta alerta dado que los niveles de las estaciones hidrológicas ubicadas a la altura de los municipios de San Andrés de Tumaco, Ricaurte (cuenca del río Mira), Ipiales, Imués, Pasto, El Tambo, Cumbitara, Leiva y Guitara (cuenca del rio Patía), se encuentra estables, por debajo de la cota de afectación y con tendencia moderada al descenso durante los últimos días. es importante tener en cuenta que en los últimos días se han registrado lluvias de variada intensidad especialmente al occidente del departamento, por lo que el IDEAM recomienda a la población ribereña estar atentos al incremento súbito de los niveles del rio Mira, Patía y sus afluentes.

**ALERTA NARANJA**

# ALERTAS POR NIVELES DE LOS RÍOS

## REGIÓN PACÍFICO

### SITIOS PARA LOS CUALES SE GENERA LA ALERTA

#### **PROBABILIDAD DE CRECIENTES SÚBITAS EN LOS RÍOS BAUDÓ Y OTROS DIRECTOS AL OCÉANO PACÍFICO.**

Se mantiene esta alerta dadas las lluvias registradas en la zona, por lo que se prevé fluctuaciones en los niveles del río Baudó así como los ríos que drenan directo al océano Pacífico, en especial en el río Jella y la quebrada Chocolotal en Bahía Solano. El IDEAM hace un llamado a gestión de riesgo y a la población ribereña para mantener atento seguimiento al comportamiento de los niveles de estos cauces.

#### **PROBABILIDAD DE CRECIENTES SÚBITAS EN LOS RÍOS AFLUENTES DIRECTOS AL OCÉANO PACÍFICO DEPARTAMENTO DE CAUCA.**

Se mantiene esta alerta para los ríos del occidente del departamento de Cauca que drenan directamente hacia el océano Pacífico, dado que se pronostica persistan las lluvias de variada intensidad en la zona, por lo que se espera que esta condición hidrológica se refleje en la cuenca de los ríos Timbiquí, Saija, San Juan de Micay y especialmente el río Guapi. Es importante resaltar que, las lluvias antecedentes han saturado los suelos de la cuenca de estos ríos, lo cual indica que, al paso de una lluvia fuerte, la escorrentía se podría concentrar rápidamente en los cuerpos de agua de la zona, ante lo cual se podría incrementar súbitamente el nivel de estos ríos. El IDEAM recomienda a la población ribereña mantenerse atentos al aumento del nivel de estos ríos y sus principales afluentes.

#### **NIVELES ALTOS EN LA CUENCA ALTA DEL RÍO ATRATO.**

Se mantiene esta alerta dado que se prevé continúen las variaciones moderadas en los niveles del río Atrato y sus afluentes, a la altura del municipio de Quibdó. El IDEAM mantiene la recomendación para que la población ribereña del cauce principal y afluentes al río Atrato, se mantengan muy atentos al comportamiento de los niveles.

#### **CRECIENTES SÚBITAS EN LA CUENCA DEL RÍO SAN JUAN.**

Se prevé incrementos súbitos en los niveles de los principales ríos de la cuenca del río San Juan de Atrato a la altura de Tadó, Santa Rita, Sipí, Medio San Juan, Calima, Bajo San Juan y litoral de San Juan; se espera que esta condición hidrológica se refleje en los demás cauces superficiales de la cuenca del río San Juan, por lo que se debe mantener continuo monitoreo en los niveles de estos ríos dado que las lluvias han saturado los suelos de la cuenca y debido a que se pronostica persistan las lluvias de variada intensidad en la cuenca aportante, se podría incrementar súbitamente los caudales de los ríos San Juan, Tamañá, Condoto, Cajón, Sipí, Capoma, Calima y Munguidó entre otros. El IDEAM recomienda a la población ribereña continuar atentos al comportamiento de los niveles de estos ríos y tomar las medidas preventivas necesarias ante los impactos que dichos incrementos puedan ocasionar.

**ALERTA  
NARANJA**

# ALERTAS POR NIVELES DE LOS RÍOS

## REGIÓN ORINOQUIA

### SITIOS PARA LOS CUALES SE GENERA LA ALERTA

#### **NIVELES ALTOS EN LA CUENCA MEDIA Y BAJA DEL RÍO META Y PROBABILIDAD DE CRECIENTES SÚBITAS EN APORTANTES.**

Se mantiene este nivel de alerta, ya que los niveles del río Meta se encuentran altos en su parte media y baja. También, se prevé crecientes súbitas en los aportantes río Meta en la cuenca media y baja, ya que se han presentado fuertes lluvias en los últimos días en el departamento de Casanare, lo cual ha incrementado significativamente los caudales de los ríos Cusiana, Túa, Upía, Yucao, Tea, Manacacías, Caño Cumaral, Melúa, Pauto, Ariporo y Casanare, entre otros directos a la cuenca alta del río Meta. Se destacan niveles altos en la cuenca del río Pauto, a la altura del municipio de Trinidad; en los tributarios del río Meta, a la altura de los municipios de Orocué y Paz de Ariporo.

#### **NIVELES ALTOS EN LA CUENCA BAJA DEL RÍO INÍRIDA.**

Se mantiene el nivel de esta alerta, debido a que se observa una tendencia sostenida al incremento en el nivel del río Inírida monitoreado a la altura del municipio de Puerto Inírida (Guainía), observando que sobrepasa la cota de afectación. Se recomienda a pobladores ribereños y autoridades locales y regionales de Gestión de Riesgo, tomar las medidas pertinentes ante las probables afectaciones por desbordamientos e inundaciones que se puedan estar presentando.

#### **NIVELES ALTOS CAUCE PRINCIPAL DEL RÍO ARAUCA.**

Se mantiene alerta naranja en el río Arauca por niveles altos. El IDEAM recomienda a la población en general y a las autoridades locales estar atentos al comportamiento de los niveles del cauce principal ante probables afectaciones por desbordamientos e inundaciones en sectores rurales y urbanos de los municipios de Arauquita y Arauca.

#### **PROBABILIDAD INCREMENTOS SÚBITOS APORTANTES CUENCA DEL RÍO ARAUCA.**

Se mantiene la alerta dado que los niveles del río Arauca y sus afluentes a la altura de los municipios de Cacota, San Bernardo de Bata, Cubara y Arauca, han descendió su nivel moderadamente, es importante destacar que los modelos meteorológicos prevén que las lluvias se mantendrán en la región, por lo que se recomienda a la población ribereña continuar atentos al incremento súbito del caudal del río Arauca y sus afluentes.

#### **NIVELES ALTOS DE VARIAS CORRIENTES EN EL DEPARTAMENTO DE CASANARE.**

Se reportan incrementos importantes de los niveles del río Upía, en inmediaciones de Villanueva (Casanare), con tendencia al ascenso en sus niveles en los ríos Tocaría, Pauto y Nunchía.

**ALERTA  
NARANJA**



# ALERTAS POR NIVELES DE LOS RÍOS

## REGIÓN AMAZONIA

### SITIOS PARA LOS CUALES SE GENERA LA ALERTA

#### ALERTA NARANJA

#### **PROBABILIDAD DE CRECIENTES SÚBITAS EN LOS AFLUENTES DE LA CUENCA ALTA DEL RÍO CAQUETÁ (DEPARTAMENTO DE PUTUMAYO).**

Se mantiene esta alerta dado que se pronostica persistan las lluvias de variada intensidad en el municipio de Mocoa, las cuales se prevé generen nuevos incrementos súbitos con valores en el rango alto de los niveles de los ríos Rumiyaco, Sangoyaco, Mulato y Mocoa. Es importante continuar atentos al nivel de estos cauces especialmente por las condiciones de humedad antecedente del suelo en las cuencas de estos ríos y sus afluentes. El IDEAM recomienda a la población ribereña y a las autoridades locales estar continuamente monitoreando los caudales de estos ríos, ya que tradicionalmente para esta época se suelen presentar precipitaciones de carácter fuerte que pueden generar nuevas crecientes súbitas.

#### **PROBABILIDAD DE CRECIENTES SÚBITAS EN LA CUENCA DEL RÍO ORTEGUAZA.**

Se mantiene esta alerta dado que se pronostica persistan las lluvias de variada intensidad en el piedemonte Caqueteño, por lo que se prevé nuevos incrementos súbitos en los niveles de los principales afluentes de la parte alta del río Caquetá, entre ellos los ríos Caraño, Hacha, Orteguaza y la quebrada La Perdiz. Se recomienda a los pobladores de sectores ribereños bajos del municipio de Florencia (Caquetá), estar atentos a los incrementos súbitos en los niveles de estas corrientes.

# ALERTAS POR NIVELES DE LOS RÍOS

## REGIÓN ANDINA

### SITIOS PARA LOS CUALES SE GENERA LA ALERTA

#### **PROBABILIDAD DE INCREMENTOS MODERADOS EN LAS CUENCAS DE LOS RÍOS NEGRO Y SECO (CUNDINAMARCA).**

Se mantiene esta alerta para los ríos Negro y Seco debido a que se prevé incremento moderado en el nivel producto de las persistentes lluvias de carácter moderado a fuerte inclusive con tormenta eléctrica que se han presentado en la región. IDEAM recomienda mantener continuo seguimiento al nivel de estos ríos por parte de la población ribereña, de las autoridades locales y regionales de gestión de riesgo, dado que los modelos de pronóstico del tiempo prevén lluvias sobre estos sectores, las cuales podrían generar nuevos incrementos con valores altos. Adicionalmente se presentan incrementos importantes de los niveles del río Negro y la Quebrada Negra, en inmediaciones de Útica (Cundinamarca), por lo cual se previene a los pobladores de sectores urbanos y rurales de éste municipio ante la posibilidad de inundaciones; también en varios sectores de sus cuencas se han reportado caída de material sobre sus cauces principales, lo cual generará taponamientos. Se destaca las lluvias de variada intensidad que se han registrado en la cuenca del río Seco, a la altura del municipio de Nariño. Además, se resalta la creciente súbita que se registró en el río Negro.

#### **INCREMENTO EN LOS NIVELES DE LOS RÍOS DE LA VERTIENTE DEL CATATUMBO.**

Se mantiene esta alerta dado que se pronostican lluvias en las cuencas de la vertiente del Catatumbo, particularmente en las cuencas de aporte a los ríos Zulia, Pamplonita, Sardinata, Algodonal, Tibú, entre otros. El IDEAM recomienda a la población ribereña y a las autoridades locales de Gestión del Riesgo, estar monitoreando de forma continua los caudales y/o niveles de estos ríos.

#### **PROBABILIDAD DE INCREMENTOS EN LOS NIVELES DE ALGUNOS RÍOS DEL CENTRO Y ORIENTE DEL DEPARTAMENTO DEL HUILA.**

Se mantiene esta alerta debido a los incrementos súbitos de nivel registrados durante los últimos días. El IDEAM recomienda a pobladores ribereños y autoridades locales seguir con monitoreo continuo de los niveles, destacándose los ríos Timaná, Yaguará, Íquira, Baché, Juncal, Fortalecilla y otros Directos al Magdalena con sus afluentes. Se destacan incrementos importantes en el cauce Naranjo (afluente al río Magdalena), a la altura del municipio San Agustín, en los últimos días. Igualmente, para sectores ribereños bajos de Tóez y Belalcázar (Cauca), lo mismo que en Tesalia (Huila). No se descartan los incrementos súbitos de nivel en los ríos Ullucos y Símbola (en inmediaciones de en Inzá, Cauca), los cuales descienden desde el Nevado del Huila, y también para los ríos La Plata y Suaza (especial en sectores bajos próximos a la desembocadura al río Magdalena).

#### **PROBABILIDAD DE CRECIENTES SÚBITAS EN EL NIVEL DEL RÍO SUMAPÁZ.**

Se mantiene alerta amarilla en el río Sumapaz, a la altura del municipio de Fusagasugá (corriente Barroblanco). El IDEAM mantiene la recomendación para que los pobladores ribereños en general destacando la de los municipios de Fusagasugá, Cabrera, Venecia y Pandi (Cundinamarca) sigan atentos al comportamiento de los niveles, dadas las lluvias de variada intensidad en las últimas horas, las cuales pueden generar crecientes súbitas en el río Sumapaz y sus afluentes.

**ALERTA AMARILLA**

# ALERTAS POR NIVELES DE LOS RÍOS

## REGIÓN AMAZONIA

### SITIOS PARA LOS CUALES SE GENERA LA ALERTA

**ALERTA AMARILLA**

#### NIVELES ALTOS EN EL RÍO AMAZONAS.

Se mantiene esta alerta por niveles altos en el río Amazonas a la altura de Leticia, el IDEAM recomienda a la población en general estar atentos al comportamiento de los niveles del río.

## REGIÓN CARIBE

### SITIOS PARA LOS CUALES SE GENERA LA ALERTA

**ALERTA AMARILLA**

#### PROBABILIDAD DE NIVELES ALTOS EN LA CUENCA DEL RÍO ARIGUANÍ.

Se mantiene esta alerta dadas las lluvias de variada intensidad que se han registrado sobre sectores de la cuenca del río Ariguani. Se recomienda a las autoridades de Gestión del Riesgo y a la población en general seguir muy atentos al comportamiento de los niveles, especial atención para los municipios de Algarrobo (Magdalena), Bosconia y El Copey en el Cesar.

#### PROBABILIDAD DE CRECIENTES SÚBITAS EN VARIOS RÍOS QUE DESCENDEN DE LA SIERRA NEVADA DE SANTA MARTA.

Se mantiene esta alerta dadas las fluctuaciones moderadas en los niveles de los ríos Fundación, Aracataca, Tucurínca, Gaira, Piedras y Manzanares (a la altura del municipio de Santa Marta). El IDEAM recomienda a las autoridades de Gestión del Riesgo y a la población en general estar atentos al comportamiento de los niveles de estos ríos y sus afluentes, ante la probabilidad de crecientes súbitas. Esta alerta se extiende para las cuencas de los directos al bajo Magdalena entre el Plato y Calamar y la cuenca Chimicuica y Corozal, por las fuertes precipitaciones observadas.

#### PROBABILIDAD DE CRECIENTES SÚBITAS EN LOS RÍOS GUACHACA, DON DIEGO Y ANCHO.

Se mantiene esta alerta dadas las lluvias de variada intensidad que se han registrado sobre las cuencas de los ríos Guachaca, Mendiguaca, Buritaca, Don Diego, Ancho, entre otros. El IDEAM recomienda a las autoridades de Gestión del Riesgo y a la población en general estar atentos al comportamiento de los niveles de estos ríos y sus afluentes, ante la probabilidad de crecientes súbitas.

#### NIVELES ALTOS EN LAS CUENCAS DE LOS RÍOS RANCHERÍA, TAPIAS Y CAMARONES.

Se mantiene esta alerta dadas las lluvias de variada intensidad que se han registrado sobre las cuencas de los ríos Ranchería, Tapias, Camarones y otros directos al Caribe. El IDEAM mantiene la recomendación para que la población ribereña en general siga atenta al comportamiento de los niveles de estos ríos.



# ALERTAS POR AMENAZAS DE DESLIZAMIENTO

**ALERTA ROJA:**

Amenaza alta a muy alta por deslizamientos de tierra detonados por lluvias, localizados en los siguientes municipios:

**ALERTA NARANJA:**

Amenaza moderada por deslizamientos de tierra detonados por lluvias, localizados en los siguientes municipios:

REGIÓN ANDINA	
ALERTA ROJA	<b>SITIOS PARA LOS CUALES SE GENERA LA ALERTA</b>
	<b>ANTIOQUIA:</b> Amagá, Cáceres, Carolina, Gómez Plata, Ituango, Salgar, Tarazá, Valdivia.
	<b>CUNDINAMARCA:</b> Guayabetal <b>NORTE DE SANTANDER:</b> Toledo.

REGIÓN ORINOQUIA	
ALERTA ROJA	<b>SITIOS PARA LOS CUALES SE GENERA LA ALERTA</b>
	<b>META:</b> Acacías, Cubarral, El Castillo, El Dorado, Guamal, Villavicencio

REGIÓN PACÍFICO	
ALERTA ROJA	<b>SITIOS PARA LOS CUALES SE GENERA LA ALERTA</b>
	<b>NARIÑO:</b> Barbacoas

REGIÓN ANDINA	
ALERTA NARANJA	<b>SITIOS PARA LOS CUALES SE GENERA LA ALERTA</b>
	<b>ANTIOQUIA:</b> Alejandría, Amalfi, Angostura, Anorí, Barbosa, Briceño, Campamento, Caracolí, Carmen de Viboral, Cisneros, Cocomá, Concepción, Don Matías, Granada, Guadalupe, Guatapé, Maceo, Peñol, San Carlos, San Francisco, San Luis, San Rafael, San Roque, San Vicente, Santa Rosa de Osos, Santo Domingo, Yarumal, Yolombó.
	<b>BOYACÁ:</b> Almeida, Campohermoso, Chivor, Cubará, Garagoa, La Victoria, Macanal, Miraflores, Muzo, Páez, Quípama, San Luis de Gaceno, Santa María.
	<b>CUNDINAMARCA:</b> Fosca, Gachalá, Gutiérrez, Medina, Paime, Paratebuena, Quetame, Ubalá, Yacopí.
	<b>NORTE DE SANTANDER:</b> Chitagá
	<b>SANTANDER:</b> Aguada, Chima, Contratación, El Guacamayo, Guadalupe, La Paz, Santa Helena del Opón. <b>TOLIMA:</b> Ibagué

# ALERTAS POR AMENAZAS DE DESLIZAMIENTO

**ALERTA ROJA:**

Amenaza alta a muy alta por deslizamientos de tierra detonados por lluvias, localizados en los siguientes municipios:

**ALERTA NARANJA:**

Amenaza moderada por deslizamientos de tierra detonados por lluvias, localizados en los siguientes municipios:

REGIÓN CARIBE	
ALERTA NARANJA	<b>SITIOS PARA LOS CUALES SE GENERA LA ALERTA</b>
	<b>BOLÍVAR:</b> Achí, Montecristo, San Jacinto del Cauca, Tiquisio <b>SUCRE:</b> Guaranda

REGIÓN PACÍFICO	
ALERTA NARANJA	<b>SITIOS PARA LOS CUALES SE GENERA LA ALERTA</b>
	<b>CAUCA:</b> Santa Rosa. <b>CHOCÓ:</b> Atrato, Bagadó, Bajo Baudó, Cértegui, Condoto, El Cantón del San Pablo, Istmina, Lloró, Medio Baudó, Medio San Juan, Nóvita, Río Iró, Río Quito (Paimadó), Tadó, Unión Panamericana <b>NARIÑO:</b> Francisco Pizarro, Los Andes (Sotomayor), Magüí, Ricaurte, Roberto Payán, Tumaco <b>VALLE DEL CAUCA:</b> Ansermanuevo, El Águila.

REGIÓN ORINOQUIA	
ALERTA NARANJA	<b>SITIOS PARA LOS CUALES SE GENERA LA ALERTA</b>
	<b>CASANARE:</b> Sabanalarga. <b>META:</b> Castilla La Nueva, Cumaral, El Calvario, Granada, Lejanías, Mesetas, Puerto Lleras, Puerto López, Restrepo, San Carlos de Guaroa, San Juanito, San Martín, Uribe

REGIÓN AMAZONICA	
ALERTA NARANJA	<b>SITIOS PARA LOS CUALES SE GENERA LA ALERTA</b>
	<b>PUTUMAYO:</b> Mocoa.

# ALERTAS POR AMENAZAS DE DESLIZAMIENTO

**ALERTA ROJA:**

Amenaza alta a muy alta por deslizamientos de tierra detonados por lluvias, localizados en los siguientes municipios:

**ALERTA NARANJA:**

Amenaza moderada por deslizamientos de tierra detonados por lluvias, localizados en los siguientes municipios:

## REGIÓN CARIBE

### SITIOS PARA LOS CUALES SE GENERA LA ALERTA

**ALERTA AMARILLA**

**CESAR:** Agustín Codazzi, Curumaní, El Copey, La Gloria, Pailitas, Pelaya, Valledupar  
**CÓRDOBA:** Montelíbano, Puerto Libertador, San Jose de Ure.  
**SUCRE:** Majagual

## REGIÓN ANDINA

### SITIOS PARA LOS CUALES SE GENERA LA ALERTA

**ALERTA AMARILLA**

**ANTIOQUIA:** Abejorral, Abriaquí, Andes, Angelópolis, Argelia, Armenia, Belmira, Betulia, Buriticá, Caicedo, Caldas, Cañasgordas, Caramanta, Ciudad Bolívar, Concordia, Dabeiba, Ebéjico, Fredonia, Frontino, Giraldo, Guarne, Heliconia, La Unión, Marinilla, Medellín, Montebello, Nariño, Olaya, Puerto Berrío, Puerto Nare, Puerto Triunfo, Remedios, Sabanalarga, San Jerónimo, San Pedro, Santa Bárbara, Santa Fe de Antioquia, Segovia, Sonsón, Sopetrán, Titiribí, Toledo, Uramita, Urao, Venecia, Yalí, Yondó (Casabe), Zaragoza

**BOYACÁ:** Aquitania, Betétiva, Boavita, Buenavista, Chinavita, Chita, Coper, Corrales, Covarachía, El Espino, Gámeza, Guayatá, Guicán, La Uvita, Labranzagrande, Maripí, Mongua, Moniquirá, Otanche, Pachavita, Pajarito, Panqueba, Pauna, Paya, Paz de Rio, Pesca, Pisva, Puerto Boyacá, Rondón, Saboyá, San Eduardo, San José de Pare, San Mateo, San Pablo de Borbur, Santana, Soatá, Socha, Socotá, Sogamoso, Somondoco, Susacón, Tasco, Tibaná, Tópaga, Tota, Turmequé, Úmbita, Ventaquemada.

**CALDAS:** Aguadas, Chinchiná, Filadelfia, La Merced, Manizales, Manzanares, Marmato, Marulanda, Neira, Pácora, Pensilvania, Salamina, Samaná, Supia, Villamaria.

**CUNDINAMARCA:** Agua de Dios, Albán, Anapoima, Anolaima, Apulo, Arbeláez, Beltrán, Bituima, Bojacá, Cabrera, Cachipay, Caparrapí, Cáqueza, Carmen de Carupa, Chaguaní, Chipaque, Choachí, Chocontá, Cogua, Cucunubá, El Colegio, El Peñón, El Rosal, Facatativá, Fómeque, Fusagasugá, Gachetá, Gama, Granada, Guaduas, Guatavita, Guayabal de Síquima, Jerusalén, Junín, La Calera, La Mesa, La Palma, La Peña, La Vega, Lenguazaque, Machetá, Manta, Nilo, Nimaima, Nocaima, Pacho, Pandi, Pasca, Pulí, Quebradanegra, Quipile, Ricaurte, San Antonio de Tequendama, San Bernardo, San Cayetano, San Francisco, San Juan de Rioseco, Sasaima, Sesquilé, Sibaté, Sylvania, Soacha, Subachoque, Suesca, Supatá, Sutatausa, Tabio, Tausa, Tena, Tibacuy, Tocaima, Topaipí, Útica, Venecia, Vergara, Vianí, Villagómez, Villapinzón, Villeta, Viotá, Zipacón, Zipaquirá.



# ALERTAS POR AMENAZAS DE DESLIZAMIENTO

**ALERTA ROJA:**

Amenaza alta a muy alta por deslizamientos de tierra detonados por lluvias, localizados en los siguientes municipios:

**ALERTA NARANJA:**

Amenaza moderada por deslizamientos de tierra detonados por lluvias, localizados en los siguientes municipios:

REGIÓN ANDINA	
SITIOS PARA LOS CUALES SE GENERA LA ALERTA	
ALERTA AMARILLA	<p><b>HUILA:</b> Aipe, Altamira, Colombia, Guadalupe, Isnos, La Plata, Neiva, Pitalito, Saladoblanco, San Agustín, Santa María, Suaza, Tarqui.</p> <p><b>NORTE DE SANTANDER:</b> Ábrego, Arboledas, Cáchira, Cácuta, Chinácota, Convención, Cúcuta, Cucutilla, Durania, El Carmen, El Tarra, El Zulia, Gramalote, Hacarí, Labateca, Lourdes, Mutiscua, Ocaña, Pamplona, Salazar, San Calixto, San Cayetano, Santiago, Sardinata, Silos, Teorama, Villa Caro.</p> <p><b>QUINDÍO:</b> Calarcá, Córdoba, Salento.</p> <p><b>RISARALDA:</b> Balboa, Santa Rosa de Cabal.</p> <p><b>SANTANDER:</b> Albania, Barbosa, Bucaramanga, Carcasí, Cerrito, Charalá, Charta, Chipatá, Concepción, Confines, Coromoro, El Carmen, El Playón, Florián, Floridablanca, Girón, Guaca, Guavatá, Güepsa, La Belleza, Landázuri, Lebrija, Macaravita, Málaga, Matanza, Mogotes, Oiba, Onzaga, Piedecuesta, Puente Nacional, Rionegro, San Andrés, San Benito, San Miguel, San Vicente de Chucurí, Sucre, Suratá, Tona, Valle de San José, Vélez.</p> <p><b>TOLIMA:</b> Alpujarra, Anzoátegui, Armero (Guayabal), Ataco, Cajamarca, Carmen de Apicalá, Casabianca, Chaparral, Cunday, Dolores, Falan, Fresno, Herveo, Icononzo, Lérica, Líbano, Mariquita, Melgar, Murillo, Natagaima, Ortega, Palocabildo, Planadas, Prado, Purificación, Rioblanco, Roncesvalles, Rovira, San Antonio, Suárez, Villahermosa, Villarrica</p>
REGIÓN PACÍFICO	
SITIOS PARA LOS CUALES SE GENERA LA ALERTA	
ALERTA AMARILLA	<p><b>CAUCA:</b> Bolívar, Buenos Aires, Caldono, Corinto, El Tambo, Inzá, Jambaló, La Sierra, La Vega, López, Miranda, Páez (Belalcázar), Piendamó, Popayán, Rosas, Santander de Quilichao, Silvía, Sotará (Paispamba), Suárez, Toribío, Totoró.</p> <p><b>CHOCÓ:</b> Alto Baudó, Bahía Solano, Bojayá, El Carmen, San José del Palmar, Sipí</p> <p><b>NARIÑO:</b> Albán, Buesaco, Córdoba, Cumbitara, El Charco, La Tola, Linares, Mosquera, Olaya Herrera, Puérres, Samaniego, San Bernardo, San Pedro de Cartago.</p> <p><b>VALLE DEL CAUCA:</b> Bolívar, Buenaventura, Buga, Bugalagrande, Calima (El Darién), Dagua, El Cerrito, El Dovio, Florida, Jamundí, La Unión, Palmira, San Pedro, Sevilla, Toro, Tuluá, Versalles, Vijes, Yumbo</p>

# ALERTAS POR AMENAZAS DE DESLIZAMIENTO

**ALERTA ROJA:**

Amenaza alta a muy alta por deslizamientos de tierra detonados por lluvias, localizados en los siguientes municipios:

**ALERTA NARANJA:**

Amenaza moderada por deslizamientos de tierra detonados por lluvias, localizados en los siguientes municipios:

REGIÓN AMAZONIA	
ALERTA AMARILLA	SITIOS PARA LOS CUALES SE GENERA LA ALERTA
	<p><b>CAQUETÁ:</b> Belén de Los Andaquíes, Morelia, Puerto Rico.  <b>PUTUMAYO:</b> Puerto Leguízamo, San Francisco.</p>
REGIÓN ORINOQUIA	
ALERTA AMARILLA	SITIOS PARA LOS CUALES SE GENERA LA ALERTA
	<p><b>ARAUCA:</b> Tame.  <b>CASANARE:</b> Aguazul, Chámeza, Hato Corozal, La Salina, Monterrey, Nunchía, Paz de Ariporo, Pore, Recetor, Támara, Tauramena, Yopal, .  <b>META:</b> Barranca de Upía, La Macarena, Vistahermosa.</p>

# ALERTAS POR AMENAZAS DE DESLIZAMIENTO

**ALERTA ROJA:**

Amenaza alta a muy alta por deslizamientos de tierra detonados por lluvias, localizados en los siguientes municipios:

**ALERTA NARANJA:**

Amenaza moderada por deslizamientos de tierra detonados por lluvias, localizados en los siguientes municipios:

## SECTORES VIALES IDENTIFICADOS CON POTENCIALIDAD DE DESLIZAMIENTOS de TIERRA, EN LOS CUALES GENERAN ALERTAS

DEPARTAMENTO	SECTOR VIAL
ANTIOQUIA	Barbosa - Cisneros Betania – Los Aguacates Caucasia - Planeta Rica Cisneros - Alto de Dolores La Mansa - Primavera La Pintada – Primavera La Pintada – Peñalisa Medellín – Costa Atlántica (Troncal Occidente) Medellín - Glorieta Las Palmas Medellín – Camino C – Fredonia – Venecia. Medellín – Santa Fe de Antioquia. Necoclí – Puerto Rey Puente Aurra – Medellín San Roque - Cristales - Caramanta. Santuario - Cruce Ruta 45 (Caño Alegre) Turbo – Chigorodó Turbo – San Pedro de Urabá.
BOYACÁ	Puente Nacional - San Gil Río Ermitaño - La Lizama Santuario - Cruce Ruta 45 (Caño Alegre)
CALDAS	Cauyá - La Felisa Puente La Libertad – Fresno Medellín – Manizales
CASANARE	Aguazul - Yopal Cumaral - Barranca de Upía El Crucero - Aguazul Yopal - Paz de Ariporo



# ALERTAS POR AMENAZAS DE DESLIZAMIENTO

**ALERTA ROJA:**

Amenaza alta a muy alta por deslizamientos de tierra detonados por lluvias, localizados en los siguientes municipios:

**ALERTA NARANJA:**

Amenaza moderada por deslizamientos de tierra detonados por

## SECTORES VIALES IDENTIFICADOS CON POTENCIALIDAD DE DESLIZAMIENTOS de TIERRA, EN LOS CUALES GENERAN ALERTAS

DEPARTAMENTO	SECTOR VIAL
CHOCÓ	Certeguí - Quibdó Las Animas - Certeguí Las Animas – Mumbú Quibdó - La Mansa Río Pató (El Afirmado) Río Pató (El Afirmado) - La Ye (Las Animas)
CÓRDOBA	Necoclí – Puerto Rey Caucasia - Planeta Rica
CUNDINAMARCA	Bogotá (El Portal) - Villavicencio Cumarál - Barranca de Upía Villeta – Bogotá Yacopí - La Palma
META	Bogotá (El Portal) - Villavicencio Cumarál - Barranca de Upía Entrada Ciudad Porfía - Caño Tigre La Uribe - Ye de Granada Paso Antiguo por el Río Guayuriba Pipiral - Villavicencio Puente Guatiquía - Los Caballos Variante de Restrepo Ye de Granada - Paso por el Puente sobre el Río Ocoa
NARIÑO	Junín - Tuquerres Tumaco - Junín
NORTE DE SANTANDER	Cúcuta (Redoma el Salado) - La China La Lejía - Saravena Cúcuta – Bucaramanga. Nueva Terminal de Cúcuta - Puente Internacional Pedro de Hevia Río Negro - San Alberto
RISARALDA	Ansermanuevo - La Virginia Cauyá - La Felisa Intersección El Pollo - Intersección El Mandarino Mumbú - Santa Cecilia
TOLIMA	Vía Cañon del Combeima

# ALERTAS POR AMENAZAS DE INCENDIOS DE LA COBERTURA VEGETAL

## ALERTA ROJA:

Amenaza Alta o muy alta de ocurrencia de incendios de la cobertura vegetal en zonas de bosques, cultivos y pastos, localizados en los siguientes municipios y sectores aledaños:

## ALERTA NARANJA:

Amenaza moderada de ocurrencia de incendios de la cobertura vegetal en zonas de bosques, cultivos y pastos, localizados en los siguientes municipios y sectores aledaños:

## CONDICIONES NORMALES

No hay alertas por incendios de la cobertura vegetal detonadas por condiciones meteorológicas.

# ALERTAS METEOMARINA

## MAR CARIBE

<b>ALERTA AMARILLA</b>	<p><b>POR PLEAMAR.</b>                  Hoy 4 de junio, finaliza una de las pleamares más significativas del mes en el centro del litoral Caribe colombiano, debido a la marea astronómica. Por tal motivo, se recomienda a habitantes costeros estar atentos a la culminación del fenómeno.</p>
	<p><b>POR VIENTO Y OLEAJE</b>                  Se presentan condiciones de viento moderado especialmente en sectores del centro y oriente de la zona marítima, áreas en las que la dirección del viento se mantendrá del noreste con intensidad de 20 a 25 nudos (37 - 46 Km/h), con probabilidad de rachas mayores y altura del oleaje con valores entre los 2.0 m a 3.0 m. Por lo anterior, se recomienda a habitantes costeros, turistas en playa y embarcaciones de poco calado estar atentos a la evolución de las condiciones meteorológicas y consultar con las Capitanías de puerto antes de zarpar.</p>
<b>ALERTA NARANJA</b>	<p><b>TIEMPO LLUVIOSO</b>                  En el occidente del mar caribe colombiano, el golfo de Urabá y sobre las costas de Córdoba, son estimadas precipitaciones durante la jornada, acompañadas en algunos casos de actividad eléctrica y ráfagas de viento. Por lo anterior, se sugiere a usuarios de pequeñas embarcaciones consultar con las Capitanías de puerto antes de zarpar.</p>

## OCEANO PACIFICO

<b>ALERTA AMARILLA</b>	<p><b>TIEMPO LLUVIOSO</b>                  En diferentes sectores del océano Pacífico colombiano y en cercanías al litoral, son estimadas precipitaciones durante la jornada, acompañadas en algunos casos de actividad eléctrica y ráfagas de viento. Por lo anterior, se sugiere a usuarios de pequeñas embarcaciones consultar con las Capitanías de puerto antes de zarpar.</p>
------------------------	---



°C: grados Celsius

m: metros

mm: milímetros

msnm: metros sobre nivel del mar

Km/h: kilómetros por hora

HLC: hora local colombiana

GOES: Geostationary Operational Environmental Satellites (Satélite Geoestacionario Operacional Ambiental).

GOES-16 es el designado GOES-Este, localizado en 75° W sobre el ecuador geográfico.

PNN: Parque Nacional Natural

SFF: Santuario de Fauna y Flora



**ALERTA ROJA. PARA TOMAR ACCIÓN** Advierte al Sistema Nacional de Gestión del Riesgo de Desastres sobre el peligro de un fenómeno y sus efectos adversos sobre la población. Se emite una alerta sólo cuando la identificación de un evento extraordinario indique la amenaza inminente y cuando la gravedad del fenómeno requiera atención prioritaria de los comités departamentales y locales.



**ALERTA NARANJA. PARA PREPARARSE** Indica la amenaza de un fenómeno. No implica riesgo inmediato por lo que es catalogado como un mensaje para informarse y prepararse. El aviso implica vigilancia continua ya que las condiciones son propicias para el desarrollo de un suceso natural.



**ALERTA AMARILLA. PARA INFORMARSE** Se emite cuando las condiciones hidrometeorológicas son favorables para la ocurrencia de un fenómeno natural y pueden aumentar el riesgo según los pronósticos. Por sus características, este nivel está encaminado a informar.

**CONDICIONES NORMALES** Indica que no existe ninguna clase de alerta para la región o zona mencionada.

**OMAR FRANCO** | Director General

**CHRISTIAN EUSCÁTEGUI** | Jefe Oficina del Servicio de Pronósticos y Alertas

**Profesionales de Turno:**

Laura Macías, Viviana Chivatá, Carolina Valencia, Mauricio Torres y Alberto Pardo.

<http://www.ideam.gov.co>

Correos electrónicos: [servicio@ideam.gov.co](mailto:servicio@ideam.gov.co), [alertas@ideam.gov.co](mailto:alertas@ideam.gov.co)

Calle 25D # 96B – 70, Piso 3. Bogotá, D.C., Colombia.

Teléfono: 3075625 Ext. 1334–1336.

**Síguenos en:**

