

INFORME TÉCNICO DIARIO N°150

El IDEAM comunica al Sistema Nacional de Gestión del Riesgo (SNGR) y al Sistema Nacional Ambiental (SINA).

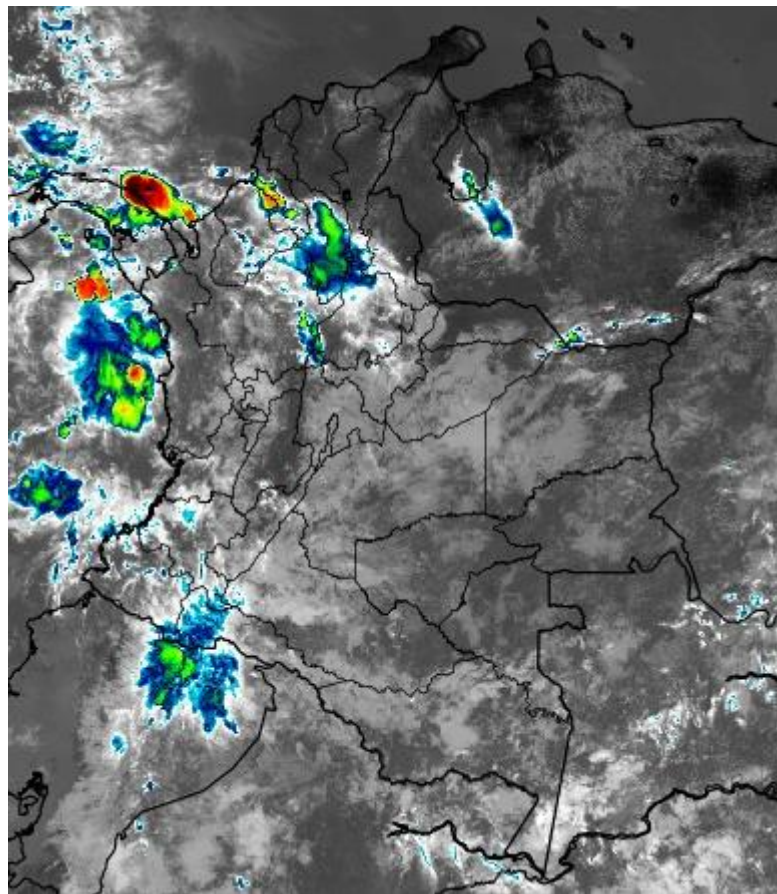
Bogotá D. C., miércoles 30 de mayo de 2018.

Hora de actualización:
01:00 p.m.



IMAGEN SATELITAL

Canal Infrarrojo - GOES16 | 30 de mayo de 2018 | 10:15 a.m. HLC



CONDICIONES HIDROMETEOROLÓGICAS ACTUALES

Durante las últimas horas ha predominado tiempo seco en gran parte del país, salvo en zonas de Antioquia, Córdoba, Sucre, Bolívar y Santander, donde se han reportado lluvias; mientras que, en zonas de Putumayo, Caquetá, Huila y litoral de Valle del Cauca, Cauca y Nariño, se presentaron lluvias ligeras. Para la tarde y noche, se prevén lluvias al centro y sur de la región Caribe, occidente y norte de la Andina, gran parte de la Pacífica y piedemontes y oriente de las regiones Amazonia y Orinoquia. No se descarta actividad eléctrica.



Consulte todos los días el pronóstico del tiempo y las alertas hidrometeorológicas vigentes del IDEAM, en un formato de calidad. Alrededor de las 7:30 a. m. está a disposición del público en www.ideam.gov.co.

Se puede ver también en dispositivos móviles **AQUÍ**





LO MÁS DESTACADO

LLUVIAS REGISTRADAS EN LAS ÚLTIMAS 24 HORAS

- Durante las últimas 24 horas se presentó un aumento de las precipitaciones. Los valores más importantes de las precipitaciones se presentaron en las regiones Andina, Pacífica y Orinoquia, e igualmente en sectores aislados de la región Amazonia. El mayor volumen se registró en el municipio de **Sevilla (Valle del Cauca), con 91.2 mm.**

ALERTA ROJA

- Por incrementos importantes de niveles de diferentes corrientes, con valores próximos o superiores a las cotas de afectación en los siguientes departamentos: Magdalena, Bolívar, Sucre, Córdoba, Antioquia, Chocó, Quindío, Risaralda, Caldas, Norte de Santander, Santander, Tolima, Valle del Cauca, Cundinamarca y Meta.
- Por alta probabilidad de deslizamientos de tierra detonados por lluvias, en sectores inestables o de alta pendiente localizados en sectores de las regiones Andina y Orinoquia.

ALERTA NARANJA

- Por incrementos moderados de niveles de diferentes corrientes, con valores próximos a las cotas de afectación en los siguientes departamentos: La Guajira, Bolívar, Atlántico, Magdalena, Cesar, Córdoba, Santander, Antioquia, Caldas, Cundinamarca, Chocó, Cauca, Putumayo, Guainía y Huila.
- Por probabilidad moderada de deslizamientos de tierra detonados por lluvias, en sectores inestables o de alta pendiente localizados en sectores de las regiones Andina, Pacífica, Orinoquia y Amazonia.

ALERTA AMARILLA

- Por incrementos leves de niveles de diferentes corrientes en los siguientes departamentos: Cundinamarca, Tolima, Huila, Cauca, Meta, Caquetá, Nariño, Amazonia.
- Por probabilidad baja de deslizamientos de tierra detonados por lluvias, en sectores inestables o de alta pendiente localizados en sectores de las regiones Andina, Caribe, Pacífico, Orinoquia y Amazonia.
- Por pleamar en el mar Caribe.
- Por tiempo lluvioso en el Océano Pacífico.

IMPORTANTE

Los niveles de los ríos se mantienen aún en niveles altos en sectores de las cuencas media y baja de los ríos Magdalena y Cauca en donde persisten alertas por niveles cercanos a las cotas de afectación. Se resalta la condición de los niveles del río Cauca (cuenca media) entre Cáceres y Nechí (Antioquia), zona que podría verse afectada por efecto del tránsito de onda de crecida proveniente de la Central Hidroeléctrica de Ituango. Se prevén incrementos importantes del río Cauca en su cuenca baja, especialmente en los departamentos de Bolívar y Sucre. Igualmente, aguas abajo de la confluencia del río Cauca con el río Magdalena, los niveles seguirán ascendiendo paulatinamente. Todavía se evidencia el tránsito de la onda de crecida del río Cauca desde Anzá hasta Caucasia (Antioquia). A pesar que las lluvias han disminuido, se considera prudente mantener ésta recomendación para el río Cauca, especialmente en sectores de las cuencas media y baja.

PRONÓSTICO CONDICIONES METEOROLÓGICAS ESPECIALES

ÁREA DEL VOLCÁN GALERAS

Durante la jornada se pronostican condiciones nubosas con lluvias de variada intensidad con probabilidad de actividad eléctrica.

EL SERVICIO GEOLÓGICO COLOMBIANO reporta en nivel AMARILLO (III): CAMBIOS EN EL COMPORTAMIENTO DE LA ACTIVIDAD VOLCÁNICA. Lat: 155 Lon: -77.37

ELEVACIÓN (pies)	DIRECCIÓN	VELOCIDAD	
		NUDOS	Km/h
10,000	ESTE	5 - 10	9 - 18
18,000	ESTE	10 - 15	18 - 27
24,000	ESTE	10 - 15	18 - 27
30,000	NORESTE	10 - 15	18 - 27

ÁREA DEL VOLCÁN NEVADO DEL HUILA

En el área se espera abundante nubosidad a lo largo de la jornada con pronóstico de lluvias ligeras e intermitentes.

EL SERVICIO GEOLÓGICO COLOMBIANO reporta en nivel AMARILLO (III): CAMBIOS EN EL COMPORTAMIENTO DE LA ACTIVIDAD VOLCÁNICA. Lat: 2.92 Lon: -76.05

ELEVACIÓN (pies)	DIRECCIÓN	VELOCIDAD	
		NUDOS	Km/h
10,000	ESTE	5 - 10	9 - 18
18,000	ESTE	10 - 15	18 - 27
24,000	ESTE	5 - 10	9 - 18
30,000	NORESTE	10 - 15	18 - 27

ÁREA DEL VOLCÁN CERRO MACHÍN

Cielo mayormente cubierto con lloviznas dispersas en la mañana. En la tarde y noche tenderán a prevalecer las condiciones secas con cielo parcialmente nublado.

EL SERVICIO GEOLÓGICO COLOMBIANO reporta en nivel AMARILLO (III): CAMBIOS EN EL COMPORTAMIENTO DE LA ACTIVIDAD VOLCÁNICA. Lat: 4.80 Lon: -75.62

ELEVACIÓN (pies)	DIRECCIÓN	VELOCIDAD	
		NUDOS	Km/h
10,000	VARIABLE	0 - 5	0 - 9
18,000	ESTE	10 - 15	18 - 27
24,000	ESTE	5 - 10	9 - 18
30,000	NORESTE	5 - 10	9 - 18

ÁREA DEL VOLCÁN NEVADO DEL RUIZ

En las horas de la mañana se prevé tiempo seco. Después del mediodía se incrementará la nubosidad con precipitaciones.

EL SERVICIO GEOLÓGICO COLOMBIANO reporta en nivel AMARILLO (III): CAMBIOS EN EL COMPORTAMIENTO DE LA ACTIVIDAD VOLCÁNICA. Lat: 4.89 Lon: -75.32

ELEVACIÓN (pies)	DIRECCIÓN	VELOCIDAD	
		NUDOS	Km/h
10,000	SURESTE	0 - 5	0 - 9
18,000	ESTE	10 - 15	18 - 27
24,000	ESTE	5 - 10	9 - 18
30,000	NORESTE	5 - 10	9 - 18

ÁREA DEL COMPLEJO VOLCÁNICO CHILES-CERRO NEGRO DE MAYASQUER

En el transcurso de la jornada, predominarán las condiciones mayormente cubiertas con lloviznas intermitentes durante la mañana

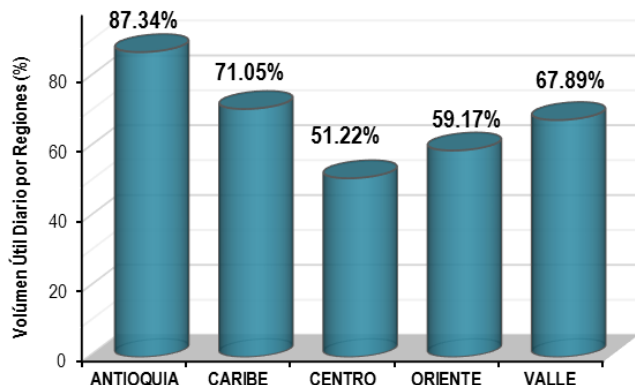
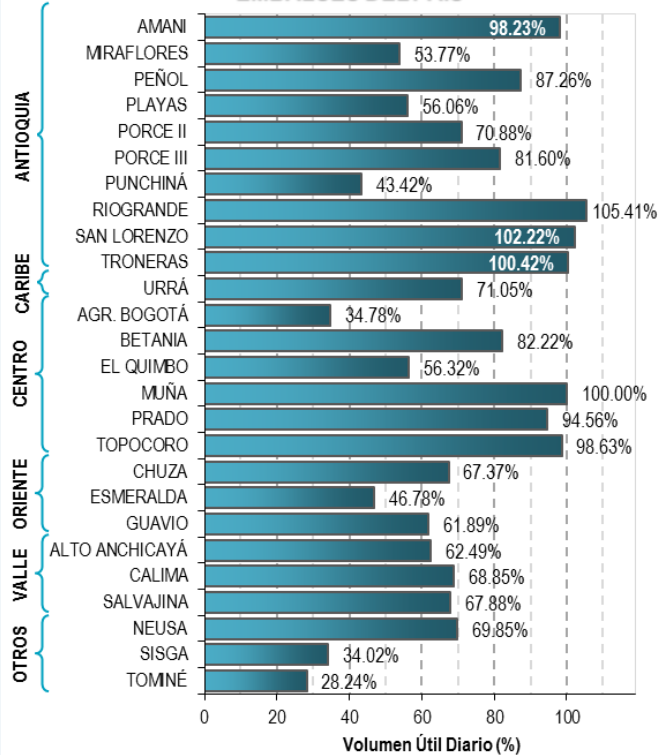
EL SERVICIO GEOLÓGICO COLOMBIANO reporta en nivel AMARILLO (III): CAMBIOS EN EL COMPORTAMIENTO DE LA ACTIVIDAD VOLCÁNICA. Lat: 0.81-Lon:77.93 Lat: 0.76 Lon:-77.95

ELEVACIÓN (pies)	DIRECCIÓN	VELOCIDAD	
		NUDOS	Km/h
10,000	ESTE	5 - 10	9 - 18
18,000	ESTE	10 - 15	18 - 27
24,000	ESTE	10 - 15	18 - 27
30,000	NORESTE	5 - 10	9 - 18

ESTADO DE LOS EMBALSES

A continuación se relaciona el volumen útil diario de los principales embalses del país (expresado en porcentaje), de acuerdo con la información reportada por XM S.A. E.S.P en la siguiente dirección electrónica: <http://ido.xm.com.co/ido/SitePages/hidrologia.aspx?q=reservas>

VOLUMEN ÚTIL DIARIO EN LOS PRINCIPALES EMBALSES DEL PAÍS



Para estar informado diariamente de lo que pasa con el **pronóstico del tiempo y las alertas.**

Síguenos en Twitter
@IDEAMColombia



PRECIPITACIONES

A continuación se relacionan los municipios donde en las últimas 24 horas se registraron precipitaciones iguales o superiores a 35.0 mm.

Se aclara que las precipitaciones indicadas en los municipios, realmente corresponden a aquellos puntos en los cuales el IDEAM tiene estaciones de monitoreo, pero no necesariamente quiere decir que el dato corresponda a las lluvias que se presentaron directamente sobre el área urbana en donde se concentra la mayor población. En ocasiones la estación sobre la cual se destaca el mayor valor de precipitación, a pesar de pertenecer al municipio, puede quedar alejada del centro poblado principal.

ARAUCA	MUNICIPIO
ANTIOQUIA	Jericó (51.3), Fredonia (50.0), Frontino (39.0), Abriaquí (35.0).
BOLÍVAR	San Jacinto del Cauca (51.0).
BOYACA	Pauna (41.3), San Pablo de Borbur (38.8).
CASANARE	Orocue (36.0).
CAUCA	López de Micay (74.0).
CUNDINAMARCA	Nocaima (78.5).
GUAVIARE	San Jose del Guaviare (38.0).
PUTUMAYO	Puerto Leguizamo (77.5).
QUINDIO	Filandia (56.5), Armenia (46.6).
SANTANDER	Gambita (35.2).
TOLIMA	Coyaima (58.3), Ortega (54.3), Santa Isabel (53.6), Cunday (40.0), Ataco (35.0).
VALLE DEL CAUCA	Sevilla (91.2) , Bugalagrande (39.0).
VICHADA	Cumaribo (41.0).

Para estar informado diariamente de lo que pasa con el **pronóstico del tiempo y las alertas.**

Síguenos en Twitter
@IDEAMColombia



TEMPERATURAS MÁXIMAS

A continuación se relacionan los municipios donde en las últimas 24 horas se registraron temperaturas iguales o superiores a 35.0 °C.

Se aclara que las temperaturas indicadas en los municipios, realmente corresponden a aquellos puntos en los cuales el IDEAM tiene estaciones de monitoreo, pero no necesariamente quiere decir que el dato corresponda a las temperaturas que se presentaron directamente sobre el casco urbano en donde se concentra la mayor población. En ocasiones la estación sobre la cual se destaca el mayor valor de temperatura, a pesar de pertenecer al municipio, puede quedar alejada del centro poblado principal.

DEPARTAMENTO	MUNICIPIOS
BOLÍVAR	Zambrano (35.4).
CESAR	Bosconia (36.4), Valledupar (Estación Apto Alfonso López - 35.4), Valledupar (Estación Villa Rosa - 35.4), Agustín Codazzi (35.0).
CORDOBA	San Bernardo Del Viento (35.4).
CUNDINAMARCA	Jerusalén (36.6).
HUILA	Villavieja (36.8).
LA GUAJIRA	Hatonuevo (36.6), Riohacha (36.4), Urumita (35.0).

PRONÓSTICO METEOROLÓGICO

Miércoles 30 de mayo y jueves 31 de mayo de 2018



REGIÓN	PRONÓSTICO
SABANA DE BOGOTÁ	<p>MIÉRCOLES. Se pronostica que las condiciones que acompañen la jornada de la tarde, sea de cielo cubierto con lluvias sobre el noroccidente, occidente y centro-oriente de la capital, para las demás zonas, se esperan lloviznas. Durante la noche, se espera cielo entre parcial a cubierto con lluvia fuerte sobre noroccidente de la capital. No se descarta presencia de lloviznas sobre el oriente de la ciudad.</p> <p>JUEVES. En la madrugada, se prevé cielo parcialmente nublado con posibilidad de lloviznas sobre el occidente de la ciudad. Para la mañana, se estima que la ciudad presente cielo parcialmente nublado con predominio de tiempo seco y momentos soleados, no se descartan lloviznas sobre centro-oriente y suroriente. Durante la tarde, se prevé ingreso de humedad desde el noroccidente sobre la capital, dejando condiciones de cielo cubierto con lluvias sobre el norte y occidente principalmente. Sobre el sur y oriente no se descartan lloviznas y/o lluvias ligeras. En la noche, se prevé cielo parcialmente cubierto con lloviznas sobre el oriente de la capital.</p>
CARIBE	<p>MIÉRCOLES. Durante la tarde se espera nubosidad variada con lluvias en zonas de Córdoba, Bolívar y Sucre. En el resto de la región predominara tiempo seco con escasa nubosidad. En horas de la noche se prevé lluvias sobre sectores del centro y sur de la región, sobre zonas de Bolívar, Sucre, Córdoba, Cesar y Magdalena. Probabilidad de actividad eléctrica.</p> <p>JUEVES. En horas de la mañana se esperan lluvias sobre el sur de los departamentos de Bolívar, Cesar, Sucre y Córdoba. En la tarde y noche, se estima mayor nubosidad en la región con lluvias sobre sectores de Bolívar, Cesar, Magdalena, Córdoba y Sucre. Probabilidad de actividad eléctrica.</p>
ARCHIPIÉLAGO DE SAN ANDRÉS, PROVIDENCIA Y SANTA CATALINA	<p>MIÉRCOLES. Durante la tarde se estima cielo entre parcial y mayormente nublado con tiempo seco. Durante la noche se espera nubosidad variable con predominio de tiempo seco.</p> <p>JUEVES. En la jornada se espera cielo semicubierto con predominio de tiempo seco.</p>
MAR CARIBE	<p>MIÉRCOLES. En el oriente de la zona marítima nacional se estiman condiciones secas. En el centro y occidente son prevista condiciones nubosas con lluvias y/o lloviznas en alta mar y en cercanías a la costa.</p> <p>JUEVES. En la jornada se espera nubosidad y lluvias concentradas sobre el occidente de la cuenca, la mas intensas en horas de la madrugada y noche.</p>
ANDINA	<p>MIÉRCOLES. Para la tarde se prevé lluvias en sectores de Antioquia, Santander, Boyacá, Eje Cafetero y en el norte de Cundinamarca; precipitaciones menos intensas en las montañas de Valle del Cauca y Cauca. Durante la noche se estiman lluvias entre moderadas y fuertes en áreas de Antioquia, sur de Santander, norte de Cundinamarca, occidente de Boyacá, oriente de Caldas, norte de Tolima y de Norte de Santander.</p> <p>JUEVES. Durante la jornada se prevé cielo cubierto y presencia de precipitaciones en sectores de Antioquia, Santander, Boyacá y Cundinamarca; lluvias menos fuertes sobre el Eje Cafetero.</p>

Planeando tu día? Descarga YA y conoce...



Consúltalo a diario y únete a la Cultura del Pronóstico del IDEAM

Disponible para



PRONÓSTICO METEOROLÓGICO



Miércoles 30 de mayo y jueves 31 de mayo de 2018

REGIÓN	PRONÓSTICO
INSULAR PACÍFICO	<p>MIÉRCOLES. En Gorgona se estiman lluvias en las primeras y últimas horas de la jornada. Para Mapelo predominará tiempo seco con cielo seminublado.</p> <p>JUEVES. En Mapelo y Gorgona con cielo entre parcial y mayormente cubierto y tiempo seco.</p>
PACÍFICO	<p>MIÉRCOLES. Para la tarde cielo nuboso con precipitaciones entre ligeras y moderadas en el norte de Chocó y en el sur de Nariño; lloviznas en el litoral de Valle del Cauca y Cauca. Durante la noche se mantendrán lluvias moderadas con probabilidad de actividad eléctrica en Nariño y de menor intensidad en el resto de la región.</p> <p>JUEVES. En la región predominarán el cielo parcial a mayormente nublado. Se estiman lluvias fuertes en el sur de Chocó, Valle del Cauca, Cauca y Nariño, principalmente en horas de la tarde.</p>
OCÉANO PACÍFICO	<p>MIÉRCOLES. Condiciones nubosas con precipitaciones ligeras a moderadas en gran parte del área, las más intensas y con probabilidad de tormentas eléctricas en el centro en y norte del área oceánica nacional.</p> <p>JUEVES. Se estima parcial a mayormente nublado en horas de la madrugada, se prevén lluvias con posibilidad de actividad eléctrica en sectores del norte de la cuenca del Océano Pacífico y litoral de Nariño. El resto de la jornada con una reducción en la presencia de lluvias.</p>
ORINOQUIA	<p>MIÉRCOLES. Para la tarde se estima mayor nubosidad con lluvias en el piedemonte llanero y en zonas de Vichada y Meta. En la noche las precipitaciones se concentrarán en zonas del occidente de la región en Arauca, Casanare y Meta.</p> <p>JUEVES. Se prevén condiciones nubosas con precipitaciones moderadas a fuertes en el Meta, piedemonte llanero, Arauca y sectores de Vichada y Casanare, especialmente en horas de la mañana y de la tarde.</p>
AMAZONIA	<p>MIÉRCOLES. Durante las horas de la tarde se estiman cielo mayormente cubierto al oriente de la región con lluvias sobre Guainía, Vaupés, Amazonas, oriente de Caquetá y de Guaviare. En horas de la noche la nubosidad será disgregada en la región con probabilidad de lluvias en Caquetá, Amazonas, Vaupés, Guainía y en el centro de Guaviare</p> <p>JUEVES. Se estiman mayor nubosidad en la región en horas de la mañana y de la tarde con precipitaciones moderadas en sectores del Guainía, Amazonas, Guaviare, Vaupés, oriente de Putumayo y de Caquetá.</p>

Planeando tu día?
Descarga YA y conoce...



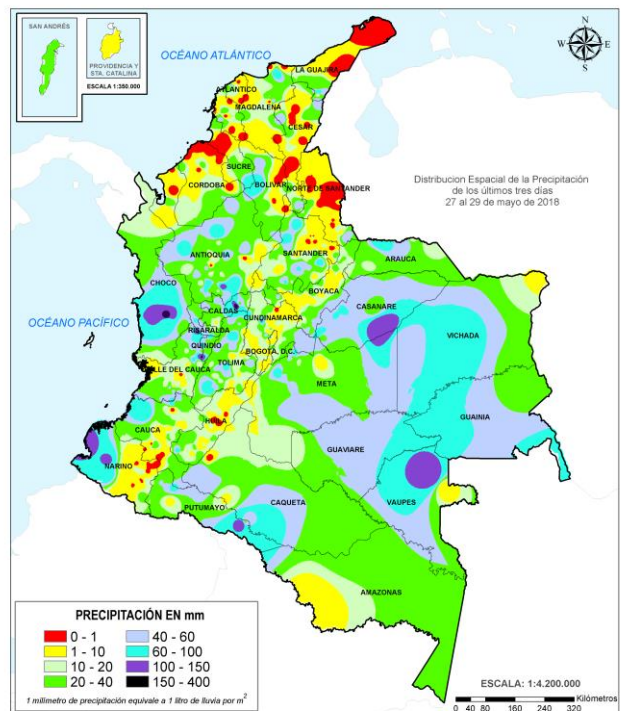
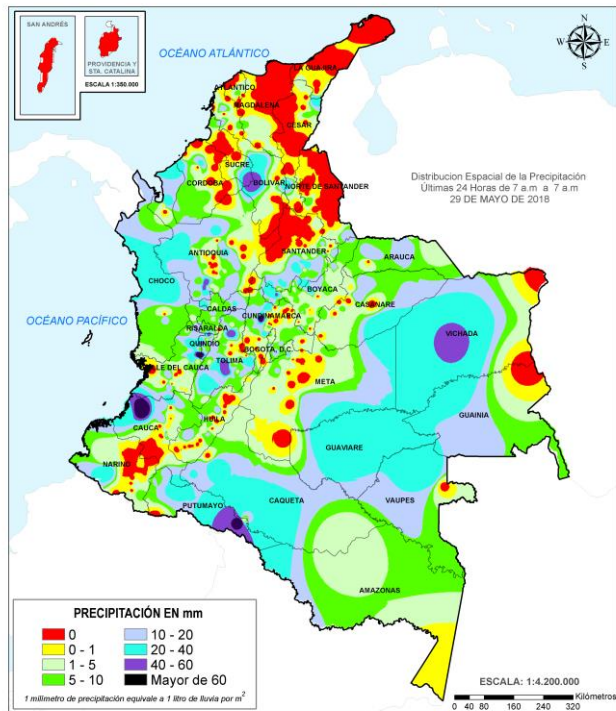
Consúltalo a diario y únete a la Cultura del Pronóstico del IDEAM

Disponible para  

MAPAS DE PRECIPITACIÓN

Precipitación diaria: desde las 7:00 a. m. del martes 29 hasta las 7:00 a. m. del miércoles 30 de mayo de 2018.

Precipitación últimos 3 días: desde las 7:00 a.m. del domingo 27 de mayo hasta las 7:00 a.m. del miércoles 30 de mayo de 2018.



ALERTAS VIGENTES E INFORMACIÓN ADICIONAL

Para mayor información sobre el pronóstico del estado del tiempo, informes técnicos diarios, comunicados especiales, mapas diarios de temperaturas máximas y mínimas e información diaria de precipitación se sugiere consultar los siguientes enlaces:

- [INFORMACIÓN DIARIA DE PRECIPITACIÓN Y TEMPERATURA DE LOS PRINCIPALES AEROPUERTOS DEL PAÍS.](#)
- [MOSAICO MAPAS DE PRECIPITACIÓN DIARIA EN MILÍMETROS.](#)

ALERTAS POR NIVELES DE LOS RÍOS

REGIÓN ANDINA

SITIOS PARA LOS CUALES SE GENERA LA ALERTA

NIVELES ALTOS CUENCA MEDIA - BAJA DEL RÍO CAUCA Y PROBABILIDAD DE DESCARGA PROVENIENTE DESDE LA CENTRAL HIDROELÉCTRICA DE ITUANGO.

Se mantiene la alerta, debido a la contingencia y posibles descargas importantes que se podrían dar desde la hidroeléctrica de Ituango, con afectación desde Valdivia hasta Cauca (Antioquia), así como desde la confluencia del río Cauca en la depresión momposina sucreña (al desembocar en el río Magdalena) con posible afectación de los municipios de: San Benito Abad, Guaranda y Caimito (Sucre), Achí y Pinillos (Bolívar). El IDEAM recomienda a los comités locales de Gestión del Riesgo y a la comunidad en general tomar las medidas necesarias ante los impactos que el incremento en los niveles del río Cauca puedan estar ocasionando como resultado de la situación que se presenta en la represa Hidroituango. También se destaca la condición hidrológica que puede afectar subcuencas aportantes al río Cauca aguas abajo, en particular en las cuencas de los ríos Nechí, Tarazá, Man y San Juan, entre otros, al generarse represamientos hidráulicos. Igualmente se resalta que con la persistencia de las lluvias en las cuencas altas de éstos ríos se han generado incrementos súbitos con valores muy altos en estos afluentes, especialmente en el río Taraza que actualmente presenta una creciente súbita que supera la cota de afectación.

Cabe mencionar que el día 29 de Mayo, se presentó un nuevo desprendimiento de tierra en la zona de la hidroeléctrica Ituango, recomendando mantener todas las medidas de los planes de Contingencia para los municipios aguas abajo de la misma.

PROBABILIDAD DE CRECIENTES SÚBITAS EN LOS RÍOS DE MONTAÑA Y DIFERENTES CORRIENTES DEL DEPARTAMENTO DE ANTIOQUIA (APORTANTES AL RÍO CAUCA Y AL RÍO MAGDALENA)

Se mantiene la alerta debido a que los niveles de algunos ríos del departamento presentan condición de niveles altos acentuados con la persistencia de las lluvias de variada intensidad en sectores de Antioquia. El IDEAM mantiene la recomendación a la población en general y a las autoridades de Gestión del Riesgo local y regional, mantener atento seguimiento al comportamiento de los niveles dado que se podrían presentar nuevos incrementos súbitos, destacándose los aportantes a los ríos Nare, Porce, San Juan, Tarazá, quebrada Liboriana, Tenche, Cimitarra, Arma y especialmente en la cuenca alta del río Nechí, dadas las lluvias fuertes registradas en la zona. En las últimas 48 se destacan las lluvias entre fuertes y torrenciales en los municipios de Angostura (cuenca alta del río Nechí), Concepción y Alejandría (cuenca del río Nare).

Se destaca en las últimas horas una tendencia al ascenso en los niveles del río Cauca, a la altura de los municipios de Venecia y Olaya.

INCREMENTO SÚBITO DEL RÍO GUAVIO (GAMA, CUNDINAMARCA).

Se mantiene la alerta roja debido al incremento de nivel del río Guavio en el municipio de Gama en Cundinamarca que causó afectaciones en la carretera que comunica a Gachetá y Gama. Se recomienda a las autoridades de Gestión del Riesgo estar atentos ante posibles afectaciones por inundaciones en sectores rurales y urbanos.

ALERTA ROJA

ALERTAS POR NIVELES DE LOS RÍOS

REGIÓN ANDINA

SITIOS PARA LOS CUALES SE GENERA LA ALERTA

PROBABILIDAD DE CRECIENTES SÚBITAS EN LOS RÍOS LEBRIJA

Por la persistencia de lluvias de variada intensidad se mantiene esta alerta, ya que los niveles se encuentran en estados altos a la altura del río Lebrija. Se mantiene la recomendación de estar atentos al comportamiento de los niveles de este río, con especial atención a ríos y quebradas afluentes ubicados en los municipios de San Martín, San Alberto, La Esperanza, El Playón. El nivel del río Lebrija en la cuenca baja, municipio de Sabana de Torres continúa con valores muy altos y precipitaciones significativas; igualmente, se resalta que se presentó una creciente súbita en el río Carare a la altura de Cimitarra (Santander), producto de las lluvias de variada intensidad registradas en la cuenca aportante.

NIVELES ALTOS EN EL RÍO MAGDALENA SECTOR DE SAN PABLO (BOLÍVAR) HASTA GUAMAL (MAGDALENA).

Se mantiene esta alerta dado que se encuentran altos los niveles del río Magdalena, por encima de la cota de afectación en el tramo comprendido entre San Pablo (Bolívar) hasta El Guamal (Magdalena). Se destaca que durante los próximos días se prevé continúe el ascenso lento en el nivel del río Magdalena en este sector. Se recomienda a las autoridades de Gestión del Riesgo estar atentos ante posibles afectaciones por inundaciones en sectores rurales y urbanos.

PROBABILIDAD DE CRECIENTES SÚBITAS EN LOS RÍOS AFLUENTES AL RÍO CAUCA EN VALLE DEL CAUCA.

Debido a las lluvias fuertes y a los incrementos súbitos que se han registrado en los afluentes al río Cauca, en el departamento del Valle del Cauca, se mantiene el nivel de esta alerta. No se descarta que los niveles de los tributarios al Río Cauca continúen incrementando. Especial atención en los ríos Cuenca Ríos Claro, Jamundí, Desbaratado, Lili, Meléndez, Canaveralejo, Cali, Guachal (Bolo – Fraile y Párraga), Amaime, Cerrito, Guabas, Sabaletas, Sonso, Arroyohondo, Yumbo, Mulato, Vijos, Yotoco, Mediacanoa, Piedras, Guadalajara, San Pedro, Tuluá, Morales, Bugalagrande, Frío, Paila, Las Cañas - Los Micos, Obando, Pescador, Chanco, Catarina, Cañaveral, entre otros. El IDEAM recomienda a Gestión del Riesgo y a la comunidad ribereña tomar las medidas necesarias para mitigar las afectaciones. Se destacan las crecientes súbitas presentadas en las últimas horas en los ríos Cali, El Aguacatal y la quebrada El Chocho. Además, niveles altos en varios afluentes al río Cauca, a la altura de los municipios de Yumbo, Cali, La Victoria, Zarzal y Guadalajara de Buga. También, es importante mencionar, las fuertes lluvias de las últimas horas sobre el centro y sur del Valle del Cauca.

En las últimas horas, se destaca niveles altos en los ríos Claro y Jamundí, ambos a la altura del municipio de Jamundí.

ALERTA ROJA

ALERTAS POR NIVELES DE LOS RÍOS

REGIÓN ANDINA

SITIOS PARA LOS CUALES SE GENERA LA ALERTA

PROBABILIDAD DE CRECIENTES SÚBITAS PARA LOS RÍOS APORTANTES AL RÍO CAUCA EN SECTORES DEL EJE CAFETERO.

Se mantiene esta alerta dadas las lluvias de variada intensidad que se han registrado sobre sectores del eje cafetero, por lo que se pueden presentar incrementos súbitos en el nivel en los ríos Frío, Tapias, Risaralda, Arma, Otún, La Vieja y Chinchiná, se recomienda a pobladores ribereños de las zonas bajas, especialmente en zonas rurales y urbanas de los municipios de Pereira, Dosquebradas (Risaralda) y Puerto Caldas, Cartago (Valle del Cauca), estar atentos al comportamiento de los niveles de los ríos.

Se destaca que en las últimas horas se presentan niveles altos en el río Arma, a la altura del municipio de Aguadas. También, cabe mencionar las lluvias de variada

INCREMENTOS EN LOS NIVELES DE ALGUNOS RÍOS DEL NORTE DEPARTAMENTO DEL TOLIMA.

Se mantiene alerta roja por incrementos en los niveles de los ríos Coello, Combeima, Chili y Recio. El IDEAM recomienda a Gestión del Riesgo y a la comunidad ribereña, tomar las medidas necesarias para mitigar los impactos que pueda provocar estas inundaciones.

ALERTA ROJA

REGIÓN CARIBE

SITIOS PARA LOS CUALES SE GENERA LA ALERTA

NIVELES ALTOS EN EL RÍO CAUCA ZONA DE LA MOJANA SUCREÑA.

Se mantiene esta alerta por niveles altos en los aportantes y cauce principal del río Cauca, con valores críticos y superiores a las cotas de afectación, entre el sector desde Caucasia (Antioquia) hasta Guaranda (Sucre); igualmente, se prevé que el tránsito de la onda de creciente se vea reflejado con posible afectación en los municipios de Achí y Pinillos (Bolívar). Se reportan afectaciones en el municipio de Nechí (Antioquia) por niveles altos del río Cauca. Se recomienda especial atención a los puntos más bajos de los corregimientos de Margento (municipio de Caucasia, Antioquia) y Colorado (municipio de Nechí, Antioquia), lo mismo que en inmediaciones de La Mojana sucreña, ante la eventualidad de continuar las crecientes lentas. Adicionalmente, a la crecida reportada en el río Cauca, la actual situación crítica está siendo afectada por la ruptura de un tramo importante del dique de protección El Chorro de Diógenes en Guaranda (Sucre). Ante esta crítica situación la cual afectaría zonas de cultivos y pobladores, se recomienda especial atención en zonas bajas y de planicie en Nechí (Antioquia), Ayapel (Córdoba), San Jacinto del Cauca y Achí (Bolívar) y también a los municipios sucreños de San Benito Abad, Caimito, San Marcos, Majagual y Guaranda. El IDEAM recomienda a Gestión del Riesgo y a la comunidad ribereña, tomar las medidas necesarias para mitigar los impactos que pueda provocar estas inundaciones, lo cual podría afectar poblaciones aguas abajo como los corregimientos de Boca de Cura y Tres Cruces, y los municipios de Pinillos y Coyongal, e inmediaciones de la depresión de La Mojana sucreña.

ALERTA ROJA

ALERTAS POR NIVELES DE LOS RÍOS

REGIÓN CARIBE

SITIOS PARA LOS CUALES SE GENERA LA ALERTA

INUNDACIÓN EN LA CUENCA DEL RÍO SAN JORGE Y SUS PRINCIPALES AFLUENTES.

Se mantiene esta alerta, ya que los niveles de los ríos y afluentes a la cuenca del río San Jorge reportan niveles altos, llegando a la cota de afectación. Se destacan las crecientes presentadas en el río Jorge. Se recomienda a los pobladores de sectores bajos de los corregimientos de Juan José y Villanueva, municipios de Puerto Libertador (Córdoba), Montelíbano, La Apartada y Ayapel en el departamento de Córdoba, mantener atento seguimiento al comportamiento de los niveles ante posibles afectaciones por desbordamientos e inundaciones, así como a los pobladores en el municipio de Buenavista (Córdoba), especialmente en los corregimientos de Coyongo, Puerto Córdoba, Los Zambos e Isla Roja; para éste sector no solamente se presentan incrementos del río San Jorge, sino de varios de sus afluentes (se destacan Quebrada San Lorenzo y los Caños Los Zambos y Las Catas).

PROBABILIDAD DE NIVELES ALTOS EN LA CUENCA DEL RÍO ARIGUANÍ.

Se mantiene el nivel de esta alerta, dadas las lluvias fuertes que se han presentado sobre sectores de la cuenca del río Ariguani, las cuales han generado alta saturación de suelos en la cuenca aportante, aumentando la probabilidad de una creciente súbita. La recomendación a las autoridades de Gestión del Riesgo y a la población en general seguir muy atentos al comportamiento de los niveles, especial atención para los municipios de Algarrobo (Magdalena), Bosconia y El Copey en el Cesar. Se destaca que la tendencia actual de los niveles de agua es al ascenso en el río Ariguani, a la altura del municipio con el mismo nombre.

PROBABILIDAD DE CRECIENTES SÚBITAS EN VARIOS RÍOS QUE DESCIENDEN DE LA SIERRA NEVADA DE SANTA MARTA.

Se mantiene esta alerta, ya que se han observado lluvias muy fuertes con presencia de tormentas eléctricas, que si bien han venido disipándose se espera se reactiven en las próximas horas (tarde y noche) en las inmediaciones de la Sierra Nevada de Santa Marta, las cuales podrían generar nuevos incrementos súbitos en los niveles de los ríos Fundación, Aracataca. Es importante mencionar que dichos ríos presentan niveles altos y se pronostican precipitaciones para las próximas horas. El IDEAM recomienda a las autoridades de Gestión del Riesgo y a la población en general estar atentos al comportamiento de los niveles de estos ríos y sus afluentes, ante la probabilidad de crecientes súbitas. Esta alerta se extiende para las cuencas de los directos al bajo Magdalena entre el Plato y Calamar y la cuenca Chimuica y Corozal, por las fuertes precipitaciones observadas. Especial atención en los niveles del río Aracataca, ya que en las últimas horas se han presentaron lluvias de variada intensidad, al igual que en la cuenca del río Piedras - río Manzanares (a la altura del municipio de Santa Marta). Cabe señalar las crecientes súbitas que se han presentado en las últimas horas en el río Fundación, a la altura del municipio de Aracataca.

**ALERTA
ROJA**

ALERTAS POR NIVELES DE LOS RÍOS

REGIÓN ORINOQUIA

SITIOS PARA LOS CUALES SE GENERA LA ALERTA

NIVELES ALTOS EN LA CUENCA ALTA - MEDIA DEL RÍO GUAVIARE.

Se mantiene esta alerta, ya que el nivel del río Guaviare, a la altura del municipio de San José de Guaviare, registra niveles altos, adicionalmente se prevé nuevas crecientes súbitas en sus afluentes los ríos Ariari, Guape, Guayabero, Losada y Güejar. Se recomienda a los comités Locales y Regionales efectuar seguimiento al comportamiento de los niveles tanto del cauce principal en sectores de la cuenca alta-media como de los aportantes del piedemonte. Los sectores más críticos en el departamento del Guaviare son zonas rurales y urbanas del municipio de El Retorno (por un brazo del río Guaviare) y San José del Guaviare.

PROBABILIDAD INCREMENTOS SÚBITOS APORTANTES CUENCA DEL RÍO ARAUCA.

Se mantiene esta alerta, dadas las crecientes súbitas que se han registrado en aportantes al río Arauca como los ríos Chitagá, Cobugón, Cobaría (que provienen del departamento de Norte de Santander), entre otros, debido a las lluvias fuertes que se han presentado sobre sectores de estas cuencas.

INCREMENTOS SÚBITOS APORTANTES CUENCA ALTA DEL RÍO META

Se mantiene la alerta roja por pronóstico de lluvias sobre las cuencas de los aportantes del Alto Meta especialmente para los ríos Guacavía, Guatiquía, Guavio y Guayuriba, los cuales han registrado crecientes súbitas con valores muy altos y que en algunos casos superan las cotas de afectación, lo cual se está reflejando a la altura del municipio de Puerto López ubicado en la cuenca alta del río Meta. El IDEAM recomienda a la población ribereña, autoridades locales y regionales de Gestión del Riesgo estar atentos al aumento del caudal de estos ríos, ante posibles afectaciones por desbordamientos e inundaciones. La recomendación se extiende para los ríos Metica, Guamal, Humadea, Humea y Negro, dado que se pronostica persistan las lluvias de variada intensidad en la región.

ALERTA ROJA

ALERTAS POR NIVELES DE LOS RÍOS

REGIÓN PACÍFICO

SITIOS PARA LOS CUALES SE GENERA LA ALERTA

**ALERTA
 ROJA**

CRECIENTES SÚBITAS EN LA CUENCA DEL RÍO SAN JUAN.

Se mantiene esta alerta dadas las crecientes súbitas que se han registrado en los afluentes de la cuenca del río San Juan. Adicionalmente, las lluvias de los últimos días en la cuenca del río San Juan han sido persistentes, lo cual nos indica que los suelos de la cuenca se mantienen saturados, condición que favorece la concentración de la escorrentía hacia los ríos de la zona. Por lo anterior, se debe mantener atentos al comportamiento de los niveles de estos ríos, dadas las lluvias antecedentes que han saturado los suelos de la cuenca y ante el paso de una lluvia fuerte podría incrementar súbitamente los caudales de los ríos Tamaná, Iro, Condoto, Cajón, Capoma, Calima y Munguidó entre otros. En las últimas 48 horas, se registraron lluvias entre fuertes y torrenciales en los municipios de Medio San Juan (Cuenca del río Tamaná y otros Directos al San Juan) y Sipí (cuenca del río Sipí) con precipitaciones de variada intensidad.

ALERTAS POR NIVELES DE LOS RÍOS

REGIÓN CARIBE

SITIOS PARA LOS CUALES SE GENERA LA ALERTA

NIVELES ALTOS EN EL CANAL DEL DIQUE.

Se mantiene esta alerta dado que se han incrementado significativamente los niveles del canal del dique a la altura del municipio de San Cristóbal, Arjona, Mahates y Cartagena de Indias. Se resalta que el incremento del nivel ha sido sostenido durante los últimos días, por lo que se preve se pueda mantener esta tendencia para los próximos días pudiendo afectar las poblaciones ribereña al canal.

NIVELES ALTOS EN LA CUENCA DEL RÍO CESAR.

Se mantiene esta alerta para el cauce principal del río Cesar y sus afluentes, dado que se prevé incrementos moderados en los niveles de estos ríos. Se recomienda especial atención en el río Guatapurí, dado que se prevé incrementos moderados en los niveles de estos ríos, debido a las fuertes lluvias observadas en horas de la madrugada. El IDEAM mantiene la recomendación para que la población ribereña en general siga atenta al comportamiento de los niveles de estos ríos, dado que se encuentran aún con valores altos destacándose las zonas aledañas a los municipios de Agustín Codazzi y El Paso.

PROBABILIDAD DE INCREMENTOS SÚBITOS EN LOS RÍOS DEL URABÁ ANTIOQUEÑO.

Se mantiene esta alerta para los ríos que desembocan en el Golfo de Urabá, dado que se prevé incrementos súbitos en los niveles de los ríos Frio, Tanela, León, Mulatos, San Juan de Urabá y Canalete. Una situación similar se espera en otras corrientes de la zona como los ríos Vijagual, Zungo, Chigorodó, Carepa, Apartadó y río Grande. El IDEAM recomienda a las autoridades de Gestión del Riesgo estar atentos al comportamiento de los niveles de estos ríos especialmente en la cuenca del río León y Mulatos, ante posibles crecientes súbitas, dadas las lluvias registradas en la zona.

NIVELES ALTOS EN EL RÍO SINÚ.

Predominan niveles estables en el río Sinú, sin embargo, dado a las lluvias que se han presentado en las cuencas alta y media se mantiene a alerta naranja. Se resaltan precipitaciones antecedentes en estribaciones del Parque Nacional Natural del Nudo de Paramillo, por lo cual se recomienda estar atentos a los pobladores de zonas ribereñas de los municipios Tierralta, Valencia, Morales, Montería, Ceteré, San Pelayo, Carrillo y Lorica, en el departamento de Córdoba, e igual recomendación en zonas bajas (especialmente en la margen derecha del río), en el sector Montería - Cereté y en inmediaciones de la Ciénaga de Momil. Se prevé que ésta condición de ascenso continúe en el transcurso del día.

INCREMENTO EN LOS NIVELES DE LOS RÍOS DE LA VERTIENTE DEL CATATUMBO.

Se mantiene esta alerta dado que persisten las lluvias en las cuencas de la vertiente del Catatumbo, particularmente en las cuencas de aporte a los ríos Zulia, Pamplonita, Sardinata, Algodonal, Tibú, entre otros. El IDEAM recomienda a la población ribereña y a las autoridades locales de Gestión del Riesgo, estar monitoreando de forma continua los caudales y/o niveles de estos ríos.

Se destacan incrementos importantes en la corriente del Catatumbo, a la altura del municipio de Teorama.

ALERTA NARANJA

ALERTAS POR NIVELES DE LOS RÍOS

REGIÓN CARIBE

SITIOS PARA LOS CUALES SE GENERA LA ALERTA

PROBABILIDAD DE INCREMENTOS SÚBITOS EN QUEBRADAS Y ARROYOS DEPARTAMENTOS DE ATLÁNTICO Y BOLÍVAR.

Se mantiene esta alerta dadas las lluvias de variada intensidad que se han registrado en los departamentos del Atlántico y Bolívar, las cuales podrían generar crecientes súbitas en los arroyos, caños y quebradas ubicadas en estos sectores, entre otros aportantes a la ciénaga de Mallorquín. El IDEAM recomienda a la población ribereña y autoridades locales y regionales de Gestión del Riesgo mantener atento seguimiento al comportamiento de los niveles de estas corrientes fluviales. Especial atención ante probables crecientes súbitas en los arroyos de Barranquilla, debido a las precipitaciones fuertes registradas en la región.

ALERTA NARANJA

PROBABILIDAD DE CRECIENTES SÚBITAS EN VARIOS RÍOS QUE DESCENDEN DE LA SIERRA NEVADA DE SANTA MARTA.

Se mantiene alerta naranja, ya que se han observado descenso en las lluvias y en los niveles de los ríos que descenden de la Sierra Nevada de Santa Marta, Tucurínca, Gaira, Piedras y Manzanares, ríos Guachaca, Mendiguaca, Buritaca, Don Diego, Ancho, entre otros. El IDEAM recomienda a las autoridades de Gestión del Riesgo y a la población en general estar atentos al comportamiento de los niveles de estos ríos y sus afluentes, ante la probabilidad de crecientes súbitas.

NIVELES ALTOS EN LAS CUENCAS DE LOS RÍOS RANCHERÍA, TAPIAS Y CAMARONES.

Se mantiene alerta naranja para los ríos y afluentes de las cuencas de los ríos Ranchería, Tapias, Camarones y otros directos al Caribe, ya que en las últimas horas las lluvias no se han observado importantes, pero teniendo en cuenta las fuertes precipitaciones sobre la zona sur y centro del departamento de La Guajira, en horas de la madrugada, el IDEAM mantiene la recomendación para que la población ribereña en general siga atenta al comportamiento de los niveles de estos ríos.

ALERTAS POR NIVELES DE LOS RÍOS

REGIÓN PACÍFICO

SITIOS PARA LOS CUALES SE GENERA LA ALERTA

PROBABILIDAD DE CRECIENTES SÚBITAS EN LOS RÍOS BAUDÓ Y OTROS DIRECTOS AL OCÉANO PACÍFICO.

Se mantiene esta alerta dadas las lluvias registradas en la zona, por lo que se prevé fluctuaciones en los niveles del río Baudó así como los ríos que drenan directo al océano Pacífico. El IDEAM hace un llamado a gestión de riesgo y a la población ribereña para mantener atento seguimiento al comportamiento de los niveles de estos cauces.

PROBABILIDAD DE CRECIENTES SÚBITAS EN LOS RÍOS AFLUENTES DIRECTOS AL OCÉANO PACÍFICO DEPARTAMENTO DE CAUCA.

Se mantiene esta alerta para los ríos del occidente del departamento de Cauca que drenan directamente hacia el océano Pacífico, dado que se pronostica persistan las lluvias de variada intensidad en la zona, por lo que se espera que esta condición hidrológica se refleje en la cuenca de los ríos Timbiquí, Saija, San Juan de Micay y especialmente el río Guapi. Es importante resaltar que, las lluvias antecedentes han saturado los suelos de la cuenca de estos ríos, lo cual indica que al paso de una lluvia fuerte, la escorrentía se podría concentrar rápidamente en los cuerpos de agua de la zona, ante lo cual se podría incrementar súbitamente el nivel de estos ríos. El IDEAM recomienda a la población ribereña mantenerse atentos al aumento del nivel de estos ríos y sus principales afluentes.

PROBABILIDAD DE CRECIENTES SÚBITAS EN LA CUENCA DEL RÍO ATRATO.

Se mantiene este nivel de alerta dado que los modelos de pronóstico del estado del tiempo muestran probabilidad de lluvias durante los próximos días sobre sectores de la cuenca, las cuales podrían generar nuevos incrementos súbitos en aportantes a la cuenca, especialmente en la parte alta y baja. Por lo anterior, el IDEAM mantiene la recomendación para que la población ribereña este atenta al comportamiento de los aportantes al río Atrato, destacándose los ríos Bebaramá, Murri, Bojayá, Napipi, Abogadó, Murindó, Sucio, Salaquí, Quito, Cabí, Bebaramá y especialmente el río Andágueda y el cauce principal del río Atrato a la altura de Quibdó, dado que están registrando actualmente crecientes súbitas. Se destaca la precipitación de tipo torrencial registrada en las últimas 48 horas, a la altura del municipio de Lloró (cuenca del río Andágueda). **También, se resaltan las fuertes lluvias reportadas en el municipio de Tadó.**

SE PREVÉ ASCENSO SIGNIFICATIVO EN LOS NIVELES DE LOS RÍOS DEL LITORAL DEL VALLE DEL CAUCA.

Se baja esta alerta, dadas las lluvias de variada intensidad que se han registrado en las cuencas de los ríos que drenan hacia el Pacífico, por lo que se prevén crecientes súbitas en los ríos Naya, Yurumanguí, Cajambre, Mayorquin, Raposo, Malaga y especialmente en los ríos Dagua, Buenaventura, Anchicayá. Es importante tener en cuenta que de acuerdo al pronóstico meteorológico se esperan lluvias en dicha zona, por lo que se recomienda continuar atentos al incremento de los caudales de estos ríos y sus principales afluentes. Se destacan incrementos de niveles significativos en la cuenca del río Dagua, a la altura de los municipios de Buenaventura y Dagua, en las últimas horas.

**ALERTA
NARANJA**

ALERTAS POR NIVELES DE LOS RÍOS

REGIÓN ANDINA

SITIOS PARA LOS CUALES SE GENERA LA ALERTA

PROBABILIDAD DE CRECIENTE SÚBITA EN LOS RÍOS LA MIEL Y GUARINÓ.

Se mantiene la alerta, debido a las fuertes precipitaciones en horas de la madrugada que se registraron sobre el suroriente Antioqueño y Caldas, las cuales aumentan la probabilidad de crecientes súbitas en los niveles de los ríos La Miel y Guarinó. El IDEAM mantiene la recomendación a la población de los municipios de Argelia y Nariño (Antioquia); y Manzanares, Pensilvania, Marulanda, Marquetalia, Samaná (Caldas), mantener continuo seguimiento al comportamiento de los niveles, ya que podrían generarse nuevos incrementos con valores altos en dichos ríos y afluentes.

PROBABILIDAD DE CRECIENTES SÚBITAS PARA ALGUNOS RÍOS QUE DRENAN AL RÍO CAUCA EN CAUCA

Se mantiene el nivel de esta alerta, ya que las fuertes lluvias presentadas en las últimas 24 horas hacia el norte y centro del departamento del Cauca, pueden causar crecientes súbitas en los afluentes al río Cauca. Especial atención en los tributarios a la cuenca de del río del Alto Cauca, observando niveles altos en este sector. Además, el IDEAM recomienda estar atentos a los niveles de los aportantes al río Cauca como Palacé, Salado, Piendamó, Ovejas, Quinamayo, Timba, Palo y otros directos al Cauca.

En las últimas horas, se ha presentado ascenso importante en el río Timba, a la altura del municipio de Buenos Aires.

CRECIENTES SÚBITAS EN RÍOS DEL SUR Y OCCIDENTE DEL DEPARTAMENTO DEL HUILA.

Se mantiene esta alerta debido a los incrementos súbitos registrados especialmente en la parte alta del río Magdalena y en la cuenca del río Paéz, por lo que se recomienda a las autoridades de gestión del riesgo y a la población en general estar atentos al comportamiento de los niveles de estos ríos. Esta alerta también abarca la parte oriente del departamento del Cauca, donde la cuenca del Río Paéz ha presentado niveles altos. En las últimas horas. se destaca creciente súbita en las corrientes Naranjos y Magdalena, a la altura de San Agustín (Huila) y en el río Paéz, a la altura de los municipios de Tesalia (Huila) y Paéz - Belalcázar (Cauca).

PROBABILIDAD DE CRECIENTES SÚBITAS EN LOS RÍOS CARARE, SUÁREZ, SOGAMOSO Y CHICAMOCHA.

Se mantiene el nivel de esta alerta para los ríos Carare, Suarez, Sogamoso y Chincamocha. El IDEAM, recomienda estar atentos al comportamiento de los niveles de estos ríos, con especial atención a ríos y quebradas afluentes ubicados en los municipios de San Vicente de Chucurí, De Oro, Frío Betulia, Zapatoca, Simacota, San Gil, Cabrera, Los Santos, Villanueva, Páramo, Coromoro, Confines, Macaravita, Capitanejo y Encino en el departamento de Santander, así como en los municipios de Chiscas, El Espino, San Mateo, Panqueva y Guacamayas en Boyacá. Esta alerta incluye también a los ríos Carare, Suárez, Opón y sus afluentes, ya que se pronostica persistan las lluvias de variada intensidad durante los próximos días sobre sectores de estas cuencas.

Se destacan incrementos importantes en los ríos Opón, afluente La Colorada (municipio de Barrancabermeja); Carare (Cimitarra); y Chicamocha (Nobsa - Boyacá).

**ALERTA
NARANJA**

ALERTAS POR NIVELES DE LOS RÍOS

REGIÓN ORINOQUIA

SITIOS PARA LOS CUALES SE GENERA LA ALERTA

NIVELES ALTOS EN LA CUENCA MEDIA Y BAJA DEL RÍO META Y PROBABILIDAD DE CRECIENTES SÚBITAS EN APORTANTES.

Se mantiene este nivel de alerta, ya que los niveles del río Meta se encuentran altos en su parte media y baja. También, se prevé crecientes súbitas en los aportantes río Meta en la cuenca media y baja, ya que se han presentado fuertes lluvias en los últimos días en el departamento de Casanare, lo cual ha incrementado significativamente los caudales de los ríos Cusiana, Túa, Upía, Yucao, Tea, Manacacías, Caño Cumaral, Melúa, Pauto, Ariporo y Casanare, entre otros directos a la cuenca alta del río Meta. Se destacan niveles altos en la cuenca del río Pauto, a la altura del municipio de Trinidad; en los tributarios del río Meta, a la altura de los municipios de Orocué y Paz de Ariporo.

**ALERTA
NARANJA**

NIVELES ALTOS EN LA CUENCA BAJA DEL RÍO INÍRIDA.

Se mantiene el nivel de esta alerta, debido a que se observa una tendencia sostenida al incremento en el nivel del río Inírida monitoreado a la altura del municipio de Puerto Inírida (Guainía), observando que sobrepasa la cota de afectación. Se recomienda a pobladores ribereños y autoridades locales y regionales de Gestión de Riesgo, tomar las medidas pertinentes ante las probables afectaciones por desbordamientos e inundaciones que se puedan estar presentando.

NIVELES ALTOS CAUCE PRINCIPAL DEL RÍO ARAUCA.

Se mantiene alerta naranja en el río Cauca por niveles altos. El IDEAM recomienda a la población en general y a las autoridades locales estar atentos al comportamiento de los niveles del cauce principal ante probables afectaciones por desbordamientos e inundaciones en sectores rurales y urbanos de los municipios de Arauquita y Arauca.

REGIÓN AMAZONIA

SITIOS PARA LOS CUALES SE GENERA LA ALERTA

PROBABILIDAD DE INCREMENTOS MODERADOS EN LOS AFLUENTES DE LA CUENCA ALTA DEL RÍO CAQUETÁ (DEPARTAMENTO DE PUTUMAYO).

Se mantiene esta alerta, dado que se pronostica para los próximos días persistan las lluvias de variada intensidad en el norte de Putumayo. Además, se observan incrementos en los niveles de los ríos Mocoa, Sangoyaco y Mulato. El IDEAM recomienda a la población ribereña y a las autoridades locales de Gestión del Riesgo, estar monitoreando de forma continua los caudales y/o niveles de estos ríos.

**ALERTA
NARANJA**

ALERTAS POR NIVELES DE LOS RÍOS

REGIÓN ANDINA

SITIOS PARA LOS CUALES SE GENERA LA ALERTA

PROBABILIDAD DE INCREMENTOS MODERADOS EN LOS NIVELES DE LA CUENCA ALTA, MEDIA Y BAJA DEL RÍO BOGOTÁ.

Se mantiene esta alerta, dado que se prevé moderadas fluctuaciones en el nivel del río Bogotá y sus afluentes en la cuenca alta y media, especialmente los ríos Frío, Salitre-Juan Amarillo, Fucha y Tunjuelo, entre ellas el río Arzobispo, quebrada La Vieja, quebrada Los Molinos, río San Cristóbal, canal Cundinamarca y río Apulo, donde las lluvias antecedentes tienen saturadas las cuencas. El IDEAM mantiene la recomendación a los pobladores ribereños continuar atentos al comportamiento de los niveles del río y sus afluentes. Por otro lado se disminuye el nivel de alerta en la cuenca baja del río Bogotá, dado la disminución de los niveles del río Bogotá, a la altura del de los municipios de Tocaima y Girardot en las estaciones Puente Portillo y La Campiña.

PROBABILIDAD DE INCREMENTOS EN LOS NIVELES DE ALGUNOS RÍOS DEL DEPARTAMENTO DEL TOLIMA.

Continúa la alerta por las lluvias de variada intensidad que se han registrado en el departamento de Tolima, que podrían ocasionar incremento en los niveles de los ríos Sucio, Recio, Aipe, Coello, Combeima, Luisa, Cucuana, Opia, Totaré, Chenche, Amoyá, Tetuán, Ortega, Cucuana, Prado, Saldaña y otros Directos al Magdalena y especialmente en el río Gualí. En las últimas horas, se destaca el incremento del nivel en el río Coello, a la altura del municipio de Ibagué, recomendando atento seguimiento a sus niveles.

Se destacan incrementos importantes en el río Saldaña, a la altura del municipio de Ortega, en las últimas horas. También, tendencia al ascenso en los niveles del río Negro (municipio de Prado).

PROBABILIDAD DE INCREMENTOS MODERADOS EN LAS CUENCAS DE LOS RÍOS NEGRO Y SECO (CUNDINAMARCA).

Se mantiene la alerta amarilla. Aunque han disminuido los niveles de ambos cauces, las cuencas están saturadas por lluvias antecedentes. El IDEAM mantiene la recomendación de seguimiento continuo al nivel de estos ríos por parte de la población ribereña, de las autoridades locales y regionales de gestión de riesgo, dado que los modelos de pronóstico del tiempo prevén lluvias sobre estos sectores las cuales podrían generar nuevos incrementos con valores altos. Adicionalmente se presentan incrementos importantes de los niveles del río Negro y la Quebrada Negra, en inmediaciones de Útica (Cundinamarca), por lo cual se previene a los pobladores de sectores urbanos y rurales de éste municipio ante la posibilidad de inundaciones; también en varios sectores de sus cuencas se han reportado caída de material sobre sus cauces principales, lo cual generará taponamientos.

ALERTA AMARILLA

ALERTAS POR NIVELES DE LOS RÍOS

REGIÓN ANDINA

SITIOS PARA LOS CUALES SE GENERA LA ALERTA

CRECIENTES SÚBITAS EN LAS QUEBRADAS DEL ÁREA METROPOLITANA DE MEDELLÍN.

Se mantiene el nivel de esta alerta dadas las lluvias que se han registrado en la ciudad. El IDEAM recomienda seguir atentos a los niveles de quebradas tales como La Presidenta, La Chacona, La Mona, el río Medellín, entre otros ubicados en las zonas urbanas de Medellín. Igualmente se solicita estar atentos en varios sectores del Valle de Aburrá, especialmente para los municipios de Itagüí, Envigado y Caldas (Antioquia) y sector Sur Poblado. Caben señalar las fuertes lluvias presentadas en los últimos días, lo que podría generar nuevas crecientes súbitas en estos ríos y afluentes, ante cualquier evento significativo de precipitación.

PROBABILIDAD DE INCREMENTOS EN LOS NIVELES DE ALGUNOS RÍOS DEL DEPARTAMENTO DEL HUILA.

Se mantiene esta alerta debido a los incrementos súbitos de nivel registrados durante los últimos días. El IDEAM recomienda a pobladores ribereños y autoridades locales seguir con monitoreo continuo de los niveles, destacándose los ríos Timaná, Yaguará, Íquira, Baché, Juncal, Fortalecilla y otros Directos al Magdalena con sus afluentes. Se destacan incrementos importantes en el cauce Naranjo (afluente al río Magdalena), a la altura del municipio San Agustín, en los últimos días. Igualmente, para sectores ribereños bajos de Tóez y Belalcázar (Cauca), lo mismo que en Tesalia (Huila). No se descartan los incrementos súbitos de nivel en los ríos Ullucos y Símbola (en inmediaciones de Inzá, Cauca), los cuales desciende desde el Nevado del Huila, y también para los ríos La Plata y Suaza (especial en sectores bajos próximos a la desembocadura al río Magdalena).

NIVELES BAJOS EN EL RÍO MAGDALENA SECTOR DE PUERTO NARE (ANTIOQUIA) HASTA BARRANCABERMEJA (SANTANDER).

Se mantiene alerta amarilla en los niveles del río Magdalena, en el tramo entre Puerto Nare (Antioquia) hasta Barrancabermeja (Santander). Se recomienda a las autoridades de Gestión del Riesgo estar atentos al comportamiento de los niveles del río en este sector.

PROBABILIDAD DE INCREMENTOS EN EL RÍO SUMAPAZ.

Se mantiene alerta amarilla en el río Sumapaz, a la altura del municipio de Fusagasugá (corriente Barroblanco).. El IDEAM mantiene la recomendación para que los pobladores ribereños en general destacando la de los municipios de Fusagasugá, Cabrera, Venecia y Pandi (Cundinamarca) sigan atentos al comportamiento de los niveles, dadas las lluvias de variada intensidad en las últimas horas, las cuales pueden generar crecientes súbitas en el río Sumapaz y sus afluentes.

ALERTA AMARILLA

ALERTAS POR NIVELES DE LOS RÍOS

REGIÓN PACÍFICO

SITIOS PARA LOS CUALES SE GENERA LA ALERTA

**ALERTA
AMARILLA**

PROBABILIDAD DE CRECIENTES SÚBITAS EN LOS RÍOS QUE DRENAN HACIA EL PACÍFICO DEL DEPARTAMENTO DE NARIÑO.

Se mantiene esta alerta, ya que la intensidad de las precipitaciones a disminuido, pero siguen persistiendo sobre el litoral del departamento de Nariño. Además, dada a la saturación de suelos, bajo cualquier precipitación se puede generar nuevos incrementos con valores altos en los niveles de los ríos ubicados sobre este departamento que vierten sus aguas al Pacífico como el Iscuandé, Telembí, Tapaje, Guapi, Patía y sus afluentes. Se recomienda atención ante el incremento de estos ríos. Cabe señalar que en las últimas horas se ha observado lluvias en sectores del norte y centro de Nariño.

PROBABILIDAD DE CRECIENTES SÚBITAS EN EL RÍO MIRA.

Se mantiene esta alerta, dado que la cuenca del río Mira está saturada por lluvias antecedentes, lo que podría generar crecientes súbitas en el río Mira y sus afluentes, como respuesta ante un evento de lluvia fuerte. Se recomienda monitorear los niveles del río Mira y sus tributarios.

REGIÓN AMAZONIA

SITIOS PARA LOS CUALES SE GENERA LA ALERTA

**ALERTA
AMARILLA**

NIVELES ALTOS EN EL RÍO AMAZONAS.

Se mantiene esta alerta por niveles altos en el río Amazonas a la altura de Leticia, el IDEAM recomienda a la población en general estar atentos al comportamiento de los nivel del río.

ALERTAS POR AMENAZAS DE DESLIZAMIENTO

ALERTA ROJA:

Amenaza alta a muy alta por deslizamientos de tierra detonados por lluvias, localizados en los siguientes municipios:

ALERTA NARANJA:

Amenaza moderada por deslizamientos de tierra detonados por lluvias, localizados en los siguientes municipios:

REGIÓN ANDINA	
ALERTA ROJA	SITIOS PARA LOS CUALES SE GENERA LA ALERTA
	ANTIOQUIA: Amagá, Cáceres, Carolina, Gómez Plata, Ituango, Medellín, Nechí, Salgar, Tarazá, Valdivia

REGIÓN DE LA ORINOQUIA	
ALERTA ROJA	SITIOS PARA LOS CUALES SE GENERA LA ALERTA
	META: Cubarral

REGIÓN ANDINA	
ALERTA NARANJA	SITIOS PARA LOS CUALES SE GENERA LA ALERTA
	ANTIOQUIA: Amalfi, Angostura, Anorí, Campamento, Don Matías, Guadalupe, La Unión, Nariño, San Francisco, San Luis, Santa Rosa de Osos, Sonsón, Yarumal, Yolombó.
	BOYACÁ: Aquitania, Campohermoso, Chivor, Cubará, Maripí, Páez, Pauna, Paya, Pisba, San Eduardo, San Luis de Gaceno, San Pablo de Borbur, Santa María
	CALDAS: Anserma, Marquetalia, Norcasia, Pensilvania, Samaná y Victoria.
	CUNDINAMARCA: Albán, Anolaima, Bituima, Facatativá, Gachalá, Guayabal de Síquima, Guayabetal, La Vega, Medina, Nocaima, San Francisco, Sasaima, Ubalá, Vianí y Villeta.
	NORTE DE SANTANDER: Ábrego, Chitagá, Toledo.
	RISARALDA: Belén de Umbría, Guática, Mistrató y Quinchía.
TOLIMA: Alpujarra.	

REGIÓN DE LA ORINOQUIA	
ALERTA NARANJA	SITIOS PARA LOS CUALES SE GENERA LA ALERTA
	CASANARE: Chámeza, Hato Corozal, Monterrey, Paz de Ariporo, Pore y Támara. META: Acacias, Castilla La Nueva, Cumaral, El Calvario, El Castillo, El Dorado, Fuente de Oro, Granada, Guamal, Lejanías, Mesetas, Puerto Lleras, Restrepo, San Juan de Arama, San Juanito, San Martín, Uribe y Villavicencio.

ALERTAS POR AMENAZAS DE DESLIZAMIENTO

ALERTA ROJA:

Amenaza alta a muy alta por deslizamientos de tierra detonados por lluvias, localizados en los siguientes municipios:

ALERTA NARANJA:

Amenaza moderada por deslizamientos de tierra detonados por lluvias, localizados en los siguientes municipios:

REGIÓN PACÍFICA

SITIOS PARA LOS CUALES SE GENERA LA ALERTA

ALERTA NARANJA

CAUCA: Guapi.

CHOCÓ: Alto Baudó (Pie de Pato), Atrato (Yuto), Bagadó, Bahía Solano (Mutis), Bajo Baudó (Pizarro), Bojayá (Bellavista), Cértegui, Condoto, El Cantón del San Pablo (Managrú), Istmina, Lloró, Medio Baudó (Boca de Pepé), Medio San Juan (Andagoya), Nóvita, Quibdó, Río Iró (Santa Rita), Río Quito (Paimadó), San José del Palmar, Tadó y Unión Panamericana (Animas).

NARIÑO: Barbacoas, El Charco, La Tola, Los Andes (Sotomayor), Magüí (Payán), Mosquera, Olaya Herrera (Bocas de Satinga), Ricaurte, Roberto Payán (San José), Santa Bárbara (Iscuandé) y Tumaco.

VALLE DEL CAUCA: Ansermanuevo

REGIÓN AMAZÓNICA

SITIOS PARA LOS CUALES SE GENERA LA ALERTA

ALERTA NARANJA

PUTUMAYO: Mocoa y Villagarzón.

REGIÓN CARIBE

SITIOS PARA LOS CUALES SE GENERA LA ALERTA

ALERTA AMARILLA

BOLIVAR: Achí, Montecristo y San Jacinto del Cauca.

CESAR: Agustín Codazzi, Curumaní, El Copey, La Gloria, Pailitas, Pelaya, San Alberto, San Martín y Valledupar.

CÓRDOBA: Montelíbano, Puerto Libertador y San Jose de Ure.

LA GUAJIRA: Dibulla, El Molino, Fonseca, La Jagua del Pilar, San Juan del Cesar, Urumita y Villanueva.

MAGDALENA: Ciénaga, Fundación, Remolino, Santa Marta y Sitionuevo.

SUCRE: Guaranda.

ALERTAS POR AMENAZAS DE DESLIZAMIENTO

ALERTA ROJA:

Amenaza alta a muy alta por deslizamientos de tierra detonados por lluvias, localizados en los siguientes municipios:

ALERTA NARANJA:

Amenaza moderada por deslizamientos de tierra detonados por lluvias, localizados en los siguientes municipios:

REGIÓN ANDINA

SITIOS PARA LOS CUALES SE GENERA LA ALERTA

ALERTA AMARILLA

ANTIOQUIA: Abejorral, Abriaquí, Amalfi, Andes, Angelópolis, Anorí, Argelia, Armenia, Barbosa, Belmira, Betulia, Briceño, Buritica, Caicedo, Caldas, Cañasgordas, Caracol, Caramanta, Carmen de Viboral, Ciudad Bolívar, Cocorná, Concordia, Dabeiba, Ebéjico, Fredonia, Frontino, Giraldo, Granada, Heliconia, Jardín, La Ceja, Maceo, Montebello, Olaya, Puerto Berrío, Puerto Nare, Puerto Triunfo, Remedios, Sabanalarga, San Carlos, San Jerónimo, San Pedro, Santa Bárbara, Santa Fe de Antioquia, Santo Domingo, Segovia, Sopetrán, Tamesis, Titiribí, Toledo, Uramita, Urrao, Venecia, Yalí y Zaragoza.

BOYACÁ: Almeida, Berbeo, Betétiva, Boavita, Briceño, Buenavista, Caldas, Chinavita, Chita, Coper, Corrales, Covarachía, El Espino, Gámeza, Garagoa, Guicán, La Uvita, La Victoria, Labranzagrande, Macanal, Miraflores, Mongua, Moniquirá, Muzo, Otanche, Pachavita, Pajarito, Panqueba, Paz de Río, Pesca, Puerto Boyacá, Quipama, Rondón, Saboyá, San José de Pare, San Mateo, Santana, Soatá, Socha, Socotá, Sogamoso, Susacón, Tasco, Tibaná, Tópaga, Tota, Tunungá, Turmequé, Úmbita y Ventaquemada.

CALDAS: Aguadas, Chinchiná, Filadelfia, La Merced, Manzales, Manzanares, Marmato, Marulanda, Neira, Pácora, Riosucio, Salamina, Supia y Villamaria.

CUNDINAMARCA: Agua de Dios, Anapoima, Apulo, Arbeláez, Beltrán, Bogotá, D.C., Bojacá, Cabrera, Cachipay, Caparrapí, Cáqueza, Carmen de Carupa, Chaguaní, Chipaque, Choachí, Chocontá, Cogua, Cucunubá, El Colegio, El Peñón, El Rosal, Fusagasugá, Gachetá, Gama, Granada, Guaduas, Guatavita, Gutiérrez, Jerusalén, Junín, La Calera, La Mesa, La Palma, La Peña, Lenguazaque, Machetá, Manta, Nilo, Nimaima, Pacho, Paima, Pandi, Paratebueno, Pasca, Pulí, Quebradanegra, Quetame, Quipile, Ricaurte, San Antonio de Tequendama, San Bernardo, San Cayetano, San Juan de Rioseco, Sesquilé, Sibaté, Silvania, Soacha, Subachoque, Suesca, Supatá, Sutatausa, Tabio, Tausa, Tena, Tibacuy, Tocaima, Topaipí, Útica, Venecia, Vergara, Villagómez, Villapinzón, Viotá, Yacopí, Zipacón y Zipaquirá.

NORTE DE SANTANDER: Arboledas, Cáchira, Cágota, Chinácota, Convención, Cúcuta, Cucutilla, Durania, El Carmen, El Tarra, El Zulia, Gramalote, Hacarí, La Esperanza, Labateca, Lourdes, Mutiscua, Ocaña, Pamplona, Salazar, San Calixto, San Cayetano, Santiago, Sardinata, Silos, Teorama y Villa Caro.

QUINDÍO: Calarcá, Córdoba, Salento.

RISARALDA: Balboa, Santa Rosa de Cabal

HUILA: Aipe, Altamira, Colombia, Guadalupe, La Plata, Neiva, Pitalito, Saladoblanco, San Agustín, Santa María, Suaza, Tarqui y Villavieja.

ALERTAS POR AMENAZAS DE DESLIZAMIENTO

ALERTA ROJA:

Amenaza alta a muy alta por deslizamientos de tierra detonados por lluvias, localizados en los siguientes municipios:

ALERTA NARANJA:

Amenaza moderada por deslizamientos de tierra detonados por lluvias, localizados en los siguientes municipios:

REGIÓN ANDINA

SITIOS PARA LOS CUALES SE GENERA LA ALERTA

ALERTA AMARILLA

SANTANDER: Aguada, Albania, Barbosa, Bucaramanga, Carcasí, Cerrito, Charalá, Charta, Chipatá, Concepción, Confines, Contratación, Coromoro, El Carmen, El Guacamayo, El Playón, Florián, Floridablanca, Girón, Guaca, Guavatá, Güepa, La Belleza, La Paz, Landázuri, Lebrija, Macaravita, Málaga, Matanza, Mogotes, Oiba, Onzaga, Piedecuesta, Puente Nacional, Rionegro, San Andrés, San Benito, San Miguel, San Vicente de Chucurí, Santa Helena del Opón, Sucre, Suratá, Tona, Valle de San José, Vélez.

TOLIMA: Alpujarra, Anzoátegui, Armero (Guayabal), Ataco, Cajamarca, Carmen de Apicalá, Casabianca, Anzoátegui, Armero (Guayabal), Ataco, Cajamarca, Carmen de Apicalá, Casabianca, Chaparral, Cunday, Dolores, Falan, Fresno, Herveo, Ibagué, Icononzo, Lérica, Líbano, Mariquita, Melgar, Murillo, Natagaima, Ortega, Palocabildo, Planadas, Prado, Purificación, Rioblanco, Roncesvalles, Rovira, San Antonio, Suárez, Villahermosa y Villarrica.

REGIÓN PACÍFICO

SITIOS PARA LOS CUALES SE GENERA LA ALERTA

ALERTA AMARILLA

CAUCA: Bolívar, Buenos Aires, Caldono, Corinto, El Tambo, Inzá, Jambaló, La Sierra, La Vega, López, Miranda, Páez (Belalcázar), Piendamó, Popayán, Rosas, Santa Rosa, Santander de Quilichao, Silvia, Sotará (Paispamba), Suárez, Timbiquí, Toribío y Totoró.

CHOCÓ: El Carmen, Nuquí, Sipí y Unguía.

NARIÑO: Albán (San José), Buesaco, Cumbitara, Linares, Samaniego, San Bernardo, San Pedro de Cartago (Cartago).

VALLE DEL CAUCA: Bolívar, Buenaventura, Buga, Bugalagrande, Calima (El Darién), Dagua, El Águila, El Cerrito, El Dovio, Florida, Jamundí, La Unión, Palmira, San Pedro, Sevilla, Tuluá, Versalles, Vijes y Yumbo.

ALERTAS POR AMENAZAS DE DESLIZAMIENTO

ALERTA ROJA:

Amenaza alta a muy alta por deslizamientos de tierra detonados por lluvias, localizados en los siguientes municipios:

ALERTA NARANJA:

Amenaza moderada por deslizamientos de tierra detonados por lluvias, localizados en los siguientes municipios:

REGIÓN DE LA ORINOQUIA	
ALERTA AMARILLA	SITIOS PARA LOS CUALES SE GENERA LA ALERTA
	ARAUCA: Saravena y Tame.
	CASANARE: Aguazul, La Salina, Nunchía, Recetor, Sabanalarga, Tauramena y Yopal. META: Barranca de Upía

REGIÓN DE LA AMAZONÍA.	
ALERTA AMARILLA	SITIOS PARA LOS CUALES SE GENERA LA ALERTA
	CAQUETÁ: Belén de Los Andaquíes, Morelia y Puerto Rico

ALERTAS POR AMENAZAS DE DESLIZAMIENTO

ALERTA ROJA:

Amenaza alta a muy alta por deslizamientos de tierra detonados por lluvias, localizados en los siguientes municipios:

ALERTA NARANJA:

Amenaza moderada por deslizamientos de tierra detonados por lluvias, localizados en los siguientes municipios:

SECTORES VIALES

SECTORES VIALES IDENTIFICADOS CON POTENCIALIDAD DE DESLIZAMIENTOS de TIERRA, EN LOS CUALES GENERAN ALERTAS

DEPARTAMENTO	SECTOR VIAL
ANTIOQUIA	Barbosa - Cisneros Betania – Los Aguacates Caucasia - Planeta Rica Cisneros - Alto de Dolores La Mansa - Primavera La Pintada – Primavera La Pintada - Peñalisa Medellín - Glorieta Las Palmas Medellín – Camino C – Fredonia – Venecia. Medellín – Santa Fe de Antioquia. Necoclí – Puerto Rey Puente Aurra – Medellín San Roque - Cristales - Caramanta. Santuario - Cruce Ruta 45 (Caño Alegre) Turbo – Chigorodó Turbo – San Pedro de Urabá.
BOYACÁ	Puente Nacional - San Gil Río Ermitaño - La Lizama Santuario - Cruce Ruta 45 (Caño Alegre)
CALDAS	Cauyá - La Felisa Puente La Libertad – Fresno Medellín – Manizales
CASANARE	Aguazul - Yopal Cumara - Barranca de Upía El Crucero - Aguazul Yopal - Paz de Ariporo

ALERTAS POR AMENAZAS DE DESLIZAMIENTO

ALERTA ROJA:

Amenaza alta a muy alta por deslizamientos de tierra detonados por lluvias, localizados en los siguientes municipios:

ALERTA NARANJA:

Amenaza moderada por deslizamientos de tierra detonados por lluvias, localizados en los siguientes municipios:

SECTORES VIALES

SECTORES VIALES IDENTIFICADOS CON POTENCIALIDAD DE DESLIZAMIENTOS de TIERRA, EN LOS CUALES GENERAN ALERTAS

DEPARTAMENTO	SECTOR VIAL
CHOCÓ	Certeguí - Quibdó Las Animas - Certeguí Las Animas - Mumbú Quibdó - La Mansa Río Pató (El Afirmado) Río Pató (El Afirmado) - La Ye (Las Animas)
CÓRDOBA	Necoclí - Puerto Rey Caucasia - Planeta Rica
CUNDINAMARCA	Bogotá (El Portal) - Villavicencio Cumaral - Barranca de Upía Villeta - Bogotá Yacopí - La Palma
META	Bogotá (El Portal) - Villavicencio Cumaral - Barranca de Upía Entrada Ciudad Porfía - Caño Tigre La Uribe - Ye de Granada Paso Antiguo por el Río Guayuriba Pipiral - Villavicencio Puente Guatiquía - Los Caballos Variante de Restrepo Ye de Granada - Paso por el Puente sobre el Río Ocoa
NARIÑO	Junín - Tuquerres Tumaco - Junín
NORTE DE SANTANDER	Cúcuta (Redoma el Salado) - La China La Lejía - Saravena Cúcuta - Bucaramanga. Nueva Terminal de Cúcuta - Puente Internacional Pedro de Hevia Río Negro - San Alberto
QUINDIO	Armenia-Pereira

ALERTAS POR AMENAZAS DE DESLIZAMIENTO

ALERTA ROJA:

Amenaza alta a muy alta por deslizamientos de tierra detonados por lluvias, localizados en los siguientes municipios:

ALERTA NARANJA:

Amenaza moderada por deslizamientos de tierra detonados por lluvias, localizados en los siguientes municipios:

SECTORES VIALES

SECTORES VIALES IDENTIFICADOS CON POTENCIALIDAD DE DESLIZAMIENTOS de TIERRA, EN LOS CUALES GENERAN ALERTAS

DEPARTAMENTO	SECTOR VIAL
RISARALDA	Ansermanuevo - La Virginia Cauyá - La Felisa Intersección El Pollo - Intersección El Mandarino Mumbú - Santa Cecilia
SANTANDER	Barbosa - Tunja Bucaramanga – San Gil Puente Nacional - San Gil Río Ermitaño - La Lizama
TOLIMA	Chaparral - Ortega Fresno - Honda Ibagué - Mariquita Puente La Libertad – Fresno Cruce Ruta 45A (San Gil) – Onzaga Ortega - Guamo Variante de Ibague

ALERTAS POR AMENAZAS DE INCENDIOS DE LA COBERTURA VEGETAL

ALERTA ROJA:

Amenaza Alta o muy alta de ocurrencia de incendios de la cobertura vegetal en zonas de bosques, cultivos y pastos, localizados en los siguientes municipios y sectores aledaños:

ALERTA NARANJA:

Amenaza moderada de ocurrencia de incendios de la cobertura vegetal en zonas de bosques, cultivos y pastos, localizados en los siguientes municipios y sectores aledaños:

CONDICIONES NORMALES

No hay alertas por incendios de la cobertura vegetal detonados por condiciones meteorológicas.



ALERTAS METEOMARINA

MAR CARIBE

**ALERTA
AMARILLA**

POR PLEAMAR

Hasta el día 4 de junio, el centro del litoral Caribe colombiano estará influenciado por una de las pleamares más significativa del mes, debido a la marea astronómica. Por tal motivo, se recomienda a habitantes costeros estar atentos a la evolución del fenómeno.

OCEANO PACÍFICO

**ALERTA
AMARILLA**

TIEMPO LLUVIOSO

En la cuenca Océano Pacífico colombiano, son estimadas precipitaciones durante la jornada, acompañadas en algunos casos de actividad eléctrica y ráfagas de viento, por lo anterior se sugiere a usuarios de pequeñas embarcaciones consultar con las Capitanías de puerto antes de zarpar.

°C: grados Celsius

m: metros

mm: milímetros

msnm: metros sobre nivel del mar

Km/h: kilómetros por hora

HLC: hora local colombiana

GOES: Geostationary Operational Environmental Satellites (Satélite Geoestacionario Operacional Ambiental).

GOES-16 es el designado GOES-Este, localizado en 75° W sobre el ecuador geográfico.

PNN: Parque Nacional Natural

SFF: Santuario de Fauna y Flora



ALERTA ROJA. PARA TOMAR ACCIÓN Advierte al Sistema Nacional de Gestión del Riesgo de Desastres sobre el peligro de un fenómeno y sus efectos adversos sobre la población. Se emite una alerta sólo cuando la identificación de un evento extraordinario indique la amenaza inminente y cuando la gravedad del fenómeno requiera atención prioritaria de los comités departamentales y locales.



ALERTA NARANJA. PARA PREPARARSE Indica la amenaza de un fenómeno. No implica riesgo inmediato por lo que es catalogado como un mensaje para informarse y prepararse. El aviso implica vigilancia continua ya que las condiciones son propicias para el desarrollo de un suceso natural.



ALERTA AMARILLA. PARA INFORMARSE Se emite cuando las condiciones hidrometeorológicas son favorables para la ocurrencia de un fenómeno natural y pueden aumentar el riesgo según los pronósticos. Por sus características, este nivel está encaminado a informar.

CONDICIONES NORMALES Indica que no existe ninguna clase de alerta para la región o zona mencionada.

OMAR FRANCO | Director General

CHRISTIAN EUSCÁTEGUI | Jefe Oficina del Servicio de Pronósticos y Alertas

Profesionales de Turno:

Leidy Rodríguez, Juan Camilo Pérez, Alexander Villamizar, Sonia Bermúdez, Viviana Chivatá, Mauricio Torres y Albeiro Figueroa.

<http://www.ideam.gov.co>

Correos electrónicos: servicio@ideam.gov.co, alertas@ideam.gov.co

Calle 25D # 96B – 70, Piso 3. Bogotá, D.C., Colombia.

Teléfono: 3075625 Ext. 1334–1336.

Síguenos en:

