

INFORME TÉCNICO DIARIO N° 146

El IDEAM comunica al Sistema Nacional de Gestión del Riesgo (SNGR) y al Sistema Nacional Ambiental (SINA).

Bogotá D. C., sábado 26 de mayo de 2018.

Hora de actualización:
12:30 a. m.



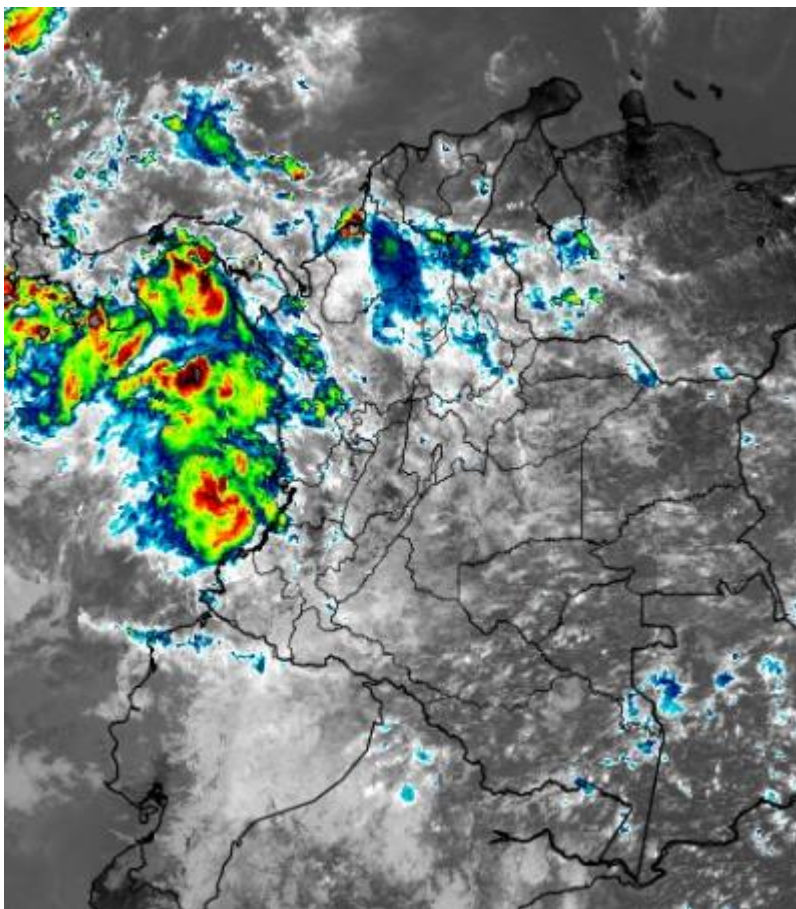
IMAGEN SATELITAL

Canal Infrarrojo - GOES16 | 26 de mayo de 2018 | 12:15 pm. HLC

CONDICIONES HIDROMETEOROLÓGICAS ACTUALES

Cielo entre parcial y mayormente nublado en amplias zonas del territorio nacional han prevalecido durante la mañana, se han presentado lluvias con algunas descargas eléctricas al sur de Antioquia, centro y norte de Chocó, sectores de Bolívar y norte de Magdalena y Cesar.

En horas de la tarde y noche se estiman lluvias en amplias zonas de la región Pacífica y sectores del centro de la región Caribe, lluvias de menor intensidad al norte de la región Andina sobre Antioquia, Santanderes y zonas del eje cafetero, en la región Orinoquia y Amazonia nubosidad variada con predominio de tiempo seco.



Consulte todos los días el pronóstico del tiempo y las alertas hidrometeorológicas vigentes del IDEAM, en un formato de calidad. Alrededor de las 7:30 a. m. está a disposición del público en www.ideam.gov.co.

Se puede ver también en dispositivos móviles **AQUÍ**





LO MÁS DESTACADO

LLUVIAS REGISTRADAS EN LAS ÚLTIMAS 24 HORAS

- En las últimas 24 horas se registró un moderado descenso de las precipitaciones, las cuales principalmente se concentraron en las regiones Orinoquia, Amazónica y Pacífica, e igualmente en sectores aislados de la región Andina. La mayor precipitación se presentó en el municipio de **Cubarral (Meta)**, con **140.0 mm**.

ALERTA ROJA

- Crecientes súbitas en la cuenca del río San Juan de Atrato.
- Niveles altos en la cuenca media y baja del río Cauca y probabilidad de descarga desde la central Hidroeléctrica de Ituango.
- Incremento Súbito en el río Guavio en Cundinamarca.
- Crecientes súbitas en ríos de montaña y diferentes corrientes del departamento de Antioquia, y ríos Carare, Suarez, Lebrija, Sogamoso, Fonce, Opón y Chicamocha.
- Niveles altos en la cuenca alta y media del río Guaviare, probabilidad de incrementos súbitos aportantes del río Cauca, incrementos súbitos aportantes cuenca alta del río Meta.
- Por probabilidad alta de deslizamientos de tierra detonados por lluvias, en sectores inestables o de alta pendiente localizados en sectores de Antioquia, Eje Cafetero, piedemonte llanero (Meta) y Nariño, y la región pacífica en Chocó y el Valle del Cauca..

ALERTA NARANJA

- Niveles altos en diferentes corrientes de los siguientes departamentos: Bolívar, Atlántico, Córdoba, Risaralda, Quindío, Magdalena, Antioquia, Santander, Cundinamarca, Tolima, Cesar, Chocó, Meta, Nariño, Caquetá, Casanare, Norte de Santander y Arauca.
- Por probabilidad moderada de deslizamientos de tierra detonados por lluvias, en sectores inestables o de alta pendiente localizados en sectores de las regiones Andina, Pacífica y Orinoquia.

ALERTA AMARILLA

- Niveles con tendencia moderada al ascenso en diferentes corrientes de los siguientes departamentos: Huila, Tolima, Cundinamarca, Cauca, Casanare, Meta, Caquetá, Putumayo y Boyacá.
- Mar Caribe: por tiempo lluvioso y viento y oleaje.
- Océano Pacífico: por tiempo lluvioso.

IMPORTANTE

Los niveles de los ríos se mantienen aún en niveles altos en sectores de las cuencas media y baja de los ríos Magdalena y Cauca en donde persisten alertas por niveles cercanos a las cotas de afectación. Se resalta la condición de los niveles del río Cauca (cuenca media) entre Cáceres y Nechí (Antioquia), zona que podría verse afectada por efecto del tránsito de onda de crecida proveniente de la Central Hidroeléctrica de Ituango. Se prevén incrementos importantes del río Cauca en su cuenca baja, especialmente en los departamentos de Bolívar y Sucre. Igualmente, aguas abajo de la confluencia del río Cauca con el río Magdalena, los niveles seguirán ascendiendo paulatinamente. Todavía se evidencia el tránsito de la onda de crecida del río Cauca desde Anzá hasta Caucasia (Antioquia).

PRONÓSTICO CONDICIONES METEOROLÓGICAS ESPECIALES

ÁREA DEL VOLCÁN GALERAS

Cielo mayormente nublado durante la jornada con lluvias ligeras a diferentes horas del día y la noche.

EL SERVICIO GEOLÓGICO COLOMBIANO reporta en nivel AMARILLO (III): CAMBIOS EN EL COMPORTAMIENTO DE LA ACTIVIDAD VOLCÁNICA. Lat: 155 Lon: -77.37

ELEVACIÓN (pies)	DIRECCIÓN	VELOCIDAD	
		NUDOS	Km/h
10.000	VARIABLE	0 - 5	0 - 9
18.000	SURESTE	20 - 25	36 - 45
24.000	ESTE	15 - 20	27 - 36
30.000	ESTE	10 - 15	18 - 27

ÁREA DEL VOLCÁN NEVADO DEL HUILA

En las horas de la mañana se prevé tiempo seco. Después del mediodía se incrementará la nubosidad con precipitaciones.

EL SERVICIO GEOLÓGICO COLOMBIANO reporta en nivel AMARILLO (III): CAMBIOS EN EL COMPORTAMIENTO DE LA ACTIVIDAD VOLCÁNICA. Lat: 2.92 Lon: -76.05

ELEVACIÓN (pies)	DIRECCIÓN	VELOCIDAD	
		NUDOS	Km/h
10.000	VARIABLE	0 - 5	0 - 9
18.000	ESTE	15 - 20	27 - 36
24.000	ESTE	15 - 20	27 - 36
30.000	ESTE	15 - 20	27 - 36

ÁREA DEL VOLCÁN CERRO MACHÍN

A lo largo de la jornada se estima cielo entre parcial y mayormente cubierto con predominio de tiempo seco.

EL SERVICIO GEOLÓGICO COLOMBIANO reporta en nivel AMARILLO (III): CAMBIOS EN EL COMPORTAMIENTO DE LA ACTIVIDAD VOLCÁNICA. Lat: 4.80 Lon: -75.62

ELEVACIÓN (pies)	DIRECCIÓN	VELOCIDAD	
		NUDOS	Km/h
10.000	VARIABLE	0 - 5	0 - 9
18.000	ESTE	15 - 20	27 - 36
24.000	ESTE	10 - 15	18 - 27
30.000	ESTE	10 - 15	18 - 27

ÁREA DEL VOLCÁN NEVADO DEL RUIZ

En las horas de la mañana se prevé tiempo seco. Después del mediodía se incrementará la nubosidad con precipitaciones.

EL SERVICIO GEOLÓGICO COLOMBIANO reporta en nivel AMARILLO (III): CAMBIOS EN EL COMPORTAMIENTO DE LA ACTIVIDAD VOLCÁNICA. Lat: 4.89 Lon: -75.32

ELEVACIÓN (pies)	DIRECCIÓN	VELOCIDAD	
		NUDOS	Km/h
10.000	VARIABLE	0 - 5	0 - 9
18.000	SURESTE	10 - 15	18 - 27
24.000	ESTE	10 - 15	18 - 27
30.000	ESTE	10 - 15	18 - 27

ÁREA DEL COMPLEJO VOLCÁNICO CHILES-CERRO NEGRO DE MAYASQUER

Cielo mayormente nublado durante la jornada con lluvias ligeras a diferentes horas del día y la noche.

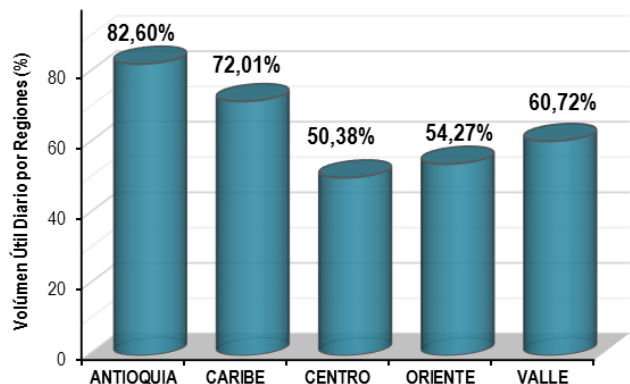
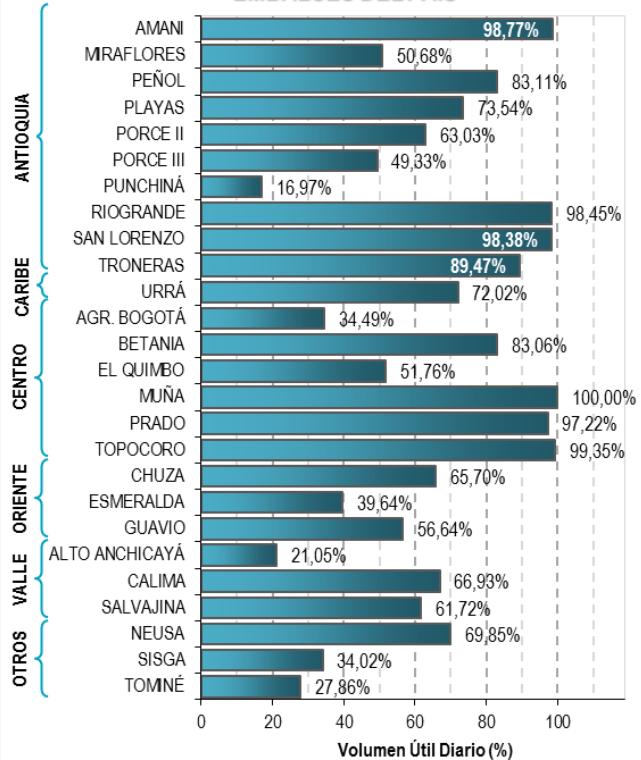
EL SERVICIO GEOLÓGICO COLOMBIANO reporta en nivel AMARILLO (III): CAMBIOS EN EL COMPORTAMIENTO DE LA ACTIVIDAD VOLCÁNICA. Lat: 0.81-Lon:77.93 Lat: 0.76 Lon: -77.95

ELEVACIÓN (pies)	DIRECCIÓN	VELOCIDAD	
		NUDOS	Km/h
10.000	SURESTE	5 - 10	9 - 18
18.000	ESTE	25 - 30	45 - 54
24.000	ESTE	25 - 30	45 - 54
30.000	ESTE	25 - 30	45 - 54

ESTADO DE LOS EMBALSES

A continuación se relaciona el volumen útil diario de los principales embalses del país (expresado en porcentaje), de acuerdo con la información reportada por XM S.A. E.S.P en la siguiente dirección electrónica: <http://ido.xm.com.co/ido/SitePages/hidrologia.aspx?q=reservas>

VOLUMEN ÚTIL DIARIO EN LOS PRINCIPALES EMBALSES DEL PAÍS



Para estar informado diariamente de lo que pasa con el **pronóstico del tiempo y las alertas.**

Síguenos en Twitter
@IDEAMColombia



PRECIPITACIONES

A continuación se relacionan los municipios donde en las últimas 24 horas se registraron precipitaciones iguales o superiores a 40.0 mm.

Se aclara que las precipitaciones indicadas en los municipios, realmente corresponden a aquellos puntos en los cuales el IDEAM tiene estaciones de monitoreo, pero no necesariamente quiere decir que el dato corresponda a las lluvias que se presentaron directamente sobre el área urbana en donde se concentra la mayor población. En ocasiones la estación sobre la cual se destaca el mayor valor de precipitación, a pesar de pertenecer al municipio, puede quedar alejada del centro poblado principal.

DEPARTAMENTO	MUNICIPIO
ANTIOQUIA	Valdivia (130), Angostura (43), San Roque (42), Yarumal (40).
ARAUCA	Arauca (60.8), Tame (57), Tame (45.8).
BOLIVAR	San Jacinto del Cauca (83), Morales (54), Simiti (43).
BOYACA	Campohermoso (112.9), Campohermoso (111.2), Campohermoso (107.7), Macanal (69.8), Cubara (64.7), Santa María (64.5), San Luis De Gaceno (59), Almeida (49.2), Somondoco (42), Sutatenza (40.5).
CASANARE	Chameza (74.8).
CHOCÓ	Medio San Juan (90).
CUNDINAMARCA	Guayabetal (82).
META	Cubarral (140) , Cubarral (130), El Dorado (125), Guamal (63), San Juan De Arama (58), Acacias (55), Puerto Rico (48), San Juan De Arama (45), Villavicencio (42), Mesetas (42), Fuente De Oro (40).
NARIÑO	Barbacoas (54.7).
NORTE DE SANTANDER	Toledo (107).
PUTUMAYO	Puerto Leguízamo (58.5)

Para estar informado diariamente de lo que pasa con el **pronóstico del tiempo y las alertas.**

Síguenos en Twitter
@IDEAMColombia



TEMPERATURAS MÁXIMAS

A continuación se relacionan los municipios donde en las últimas 24 horas se registraron temperaturas iguales o superiores a 35.0 °C.

Se aclara que las temperaturas indicadas en los municipios, realmente corresponden a aquellos puntos en los cuales el IDEAM tiene estaciones de monitoreo, pero no necesariamente quiere decir que el dato corresponda a las temperaturas que se presentaron directamente sobre el casco urbano en donde se concentra la mayor población. En ocasiones la estación sobre la cual se destaca el mayor valor de temperatura, a pesar de pertenecer al municipio, puede quedar alejada del centro poblado principal.

DEPARTAMENTO	MUNICIPIO
CESAR	Bosconia (35.4).
CORDOBA	San Bernardo Del Viento (35.4).
LA GUAJIRA	Manaure (37,8) , Riohacha (36,4), Uribía (36),
SANTANDER	Cúcuta (35,4), Cúcuta (35,2),



PRONÓSTICO METEOROLÓGICO



Sábado 26 de mayo y domingo 27 de mayo de 2018

REGIÓN	PRONÓSTICO
SABANA DE BOGOTÁ	<p>SÁBADO. En horas de la tarde, nubosidad variada con predominio de tiempo seco, sin descartar probabilidad de llovizna o lluvias ligeras sobre el sur y suroriente de la capital y la Sabana. Durante la noche, se espera cielo mayormente nublado, con lluvias ligeras a moderadas en sectores del sur de la ciudad y la Sabana.</p> <p>DOMINGO. Durante la madrugada, se prevé cielo mayormente nublado con predominio de tiempo seco. Se estima que estas condiciones se extiendan en horas de la mañana. Para la tarde, se estima nubosidad variada con probabilidad de lluvias ligeras sobre el sur y oriente, en el resto de la capital predominio de tiempo seco. En la noche, se espera lluvias de variada intensidad sobre el sur y oriente de la capital.</p>
CARIBE	<p>SÁBADO. Para la tarde se espera cielo parcial a mayormente cubierto con lluvias en cercanías al golfo de Urabá, sectores del norte de Cesar, sur de La Guajira y norte de Magdalena. Lluvias ligeras o lloviznas en sectores dispersos de Bolívar y Atlántico. En la noche se prevé cielo parcialmente nublado con lluvias en zonas de Magdalena, Cesar y Atlántico. Lluvias de menor intensidad en Sucre, Bolívar y La Guajira.</p> <p>DOMINGO. Se espera cielo parcialmente nublado con lluvias, especialmente en horas de la tarde, en zonas de sur de Córdoba, norte de Bolívar, Atlántico, centro y norte de Magdalena, norte de Cesar y sur de La Guajira.</p>
ARCHIPIÉLAGO DE SAN ANDRÉS, PROVIDENCIA Y SANTA CATALINA	<p>SÁBADO. En horas de la tarde se espera cielo parcial a mayormente nublado con posibles lluvias dispersas. En la noche se prevé persistencia de cielo nublado con predominio de tiempo seco, aunque no se descartan algunas lluvias al norte del archipiélago.</p> <p>DOMINGO. En el archipiélago se pronostica cielo parcial a mayormente nublado con lluvias a diferentes horas del día.</p>
MAR CARIBE	<p>SÁBADO. En el centro y occidente del área marítima nacional en cercanías al litoral se esperan lluvias, incluso con actividad eléctrica.</p> <p>DOMINGO. Al occidente del Mar Caribe Colombiano persistirán las condiciones nubladas con posibilidad de lluvias en el litoral de Córdoba, Sucre y Bolívar</p>
ANDINA	<p>SÁBADO. Para la tarde se espera cielo parcialmente cubierto con lluvias al occidente de Antioquía, occidente de eje Cafetero, norte de Tolima, centro y oriente de Cundinamarca, sur de Santander. Lluvias de menor intensidad en sectores de Huila, sectores de Boyacá, y zonas dispersas de Norte de Santander. En horas de la noche persistirán las condiciones nubosas con lluvias en zonas dispersas de Antioquía, sur y oriente de Santander, norte de Norte de Santander, y amplios sectores de eje Cafetero. Lluvias de menor intensidad al centro y norte de Cundinamarca, norte de Tolima y norte de Boyacá.</p> <p>DOMINGO. Durante la jornada se espera cielo parcial a mayormente nublado con lluvias, especialmente en horas de la tarde, en zonas de occidente y norte de Antioquía, oriente y sur de Santander, oriente de Eje Cafetero, norte de Tolima, norte de Cundinamarca, sectores de Boyacá, y amplias zonas de Norte de Santander.</p>

Planeando tu día?
Descarga YA y conoce...



Consúltalo a diario y únete a
la Cultura del Pronóstico del IDEAM

Disponible para



PRONÓSTICO METEOROLÓGICO





Sábado 26 de mayo y domingo 27 de mayo de 2018

REGIÓN	PRONÓSTICO
INSULAR PACÍFICO	<p>SÁBADO. En Malpelo y Gorgona prevalecerán condiciones de cielo mayormente nublado y presencia de lluvias de variada intensidad.</p> <p>DOMINGO. Malpelo y Gorgona con cielo parcialmente y nublado y predominio de tiempo seco.</p>
PACÍFICO	<p>SÁBADO. En horas de la tarde se espera cielo parcial a mayormente nublado con posibles lluvias dispersas. En horas de la tarde se prevé abundante nubosidad con lluvias fuertes con probabilidad de actividad eléctrica en sectores del sur de Chocó, Valle del Cauca, Cauca y norte de Nariño, al igual que en diversos sectores del litoral central.</p> <p>En la noche cielo mayormente cubierto con precipitaciones y descargas eléctricas en el Cauca; precipitaciones ligeras sobre Cauca y Nariño y oriente de Chocó.</p> <p>DOMINGO. En la región predominarán las nubes densas durante la tarde y noche, especialmente, en el centro de Chocó, Cauca y noroccidente de Nariño.</p>
OCÉANO PACÍFICO	<p>SÁBADO. En gran parte del Pacífico nacional se espera precipitaciones moderadas a fuertes en diferentes horas del día, especialmente en el centro y norte de la cuenca. Probabilidad de tormentas eléctricas.</p> <p>DOMINGO. En gran parte del centro y norte del Pacífico nacional, se prevén lluvias durante la mañana y noche con posibilidad de actividad eléctrica.</p>
ORINOQUIA	<p>SÁBADO. En horas de la tarde se prevé cielo entre parcial y mayormente cubierto con precipitaciones de variada intensidad en el piedemonte de Meta, Casanare y al oriente de Vichada. Para la noche se advierte cielo mayormente cubierto con precipitaciones en el occidente de Arauca, occidente de Casanare y Vichada. Posibilidad de descargas eléctricas.</p> <p>DOMINGO. Se esperan lluvias dispersas en Vichada y piedemonte de Arauca y de Casanare y oriente de Meta en horas de la mañana principalmente. Para el resto de la región se espera disminuyan lluvias</p>
AMAZONIA	<p>SÁBADO. Para la tarde cielo mayormente nublado en el oriente de la región con precipitaciones moderadas en Guainía, Vaupés y Guaviare, lluvias fuertes en el norte de Amazonas. No se descarta actividad eléctrica. En horas de la noche se advierte cielo mayormente cubierto en el oriente de la región con lluvias y tronadas en Guainía, Vaupés y Amazonas.</p> <p>DOMINGO. Se prevén condiciones lluviosas, especialmente después del mediodía en Amazonas, Vaupés y Guainía con algunas tronadas. Tiempo seco en el resto de la región.</p>

Planeando tu día?
Descarga YA y conoce...



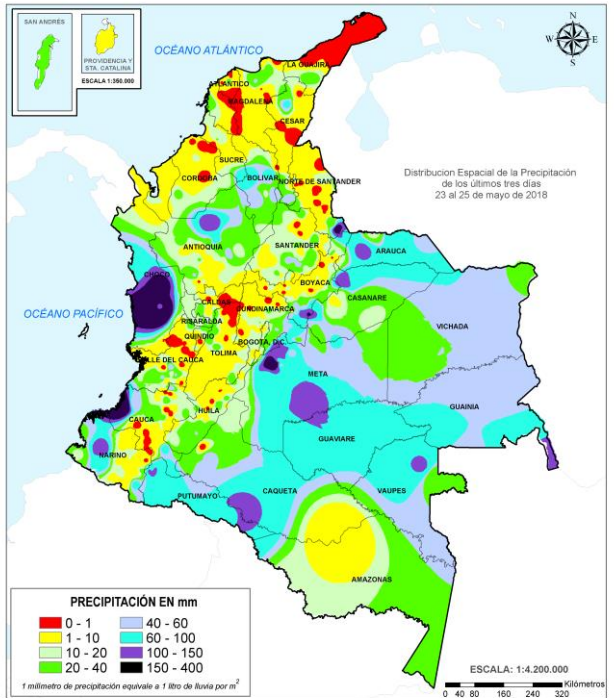
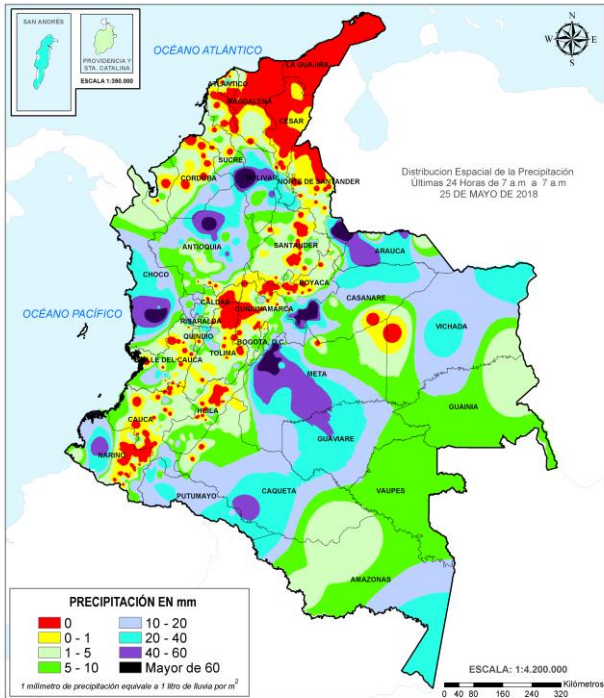
Consúltalo a diario y únete a la Cultura del Pronóstico del IDEAM

Disponible para  

MAPAS DE PRECIPITACIÓN

Precipitación diaria: desde las 7:00 a. m. del día viernes 25 de mayo hasta las 7:00 a. m. del día sábado 26 de mayo de 2018.

Precipitación últimos 3 días: desde las 7:00 a. m. del día miércoles 23 de mayo hasta las 7:00 a. m. del día sábado 26 de mayo de 2018.



ALERTAS VIGENTES E INFORMACIÓN ADICIONAL

Para mayor información sobre el pronóstico del estado del tiempo, informes técnicos diarios, comunicados especiales, mapas diarios de temperaturas máximas y mínimas e información diaria de precipitación se sugiere consultar los siguientes enlaces:

- [INFORMACIÓN DIARIA DE PRECIPITACIÓN Y TEMPERATURA DE LOS PRINCIPALES AEROPUERTOS DEL PAÍS.](#)
- [MOSAICO MAPAS DE PRECIPITACIÓN DIARIA EN MILÍMETROS.](#)

ALERTAS POR NIVELES DE LOS RÍOS

REGIÓN PACÍFICO

SITIOS PARA LOS CUALES SE GENERA LA ALERTA

ALERTA ROJA

CRECIENTES SÚBITAS EN LA CUENCA DEL RÍO SAN JUAN DE ATRATO.

Las lluvias de los últimos días en la cuenca del río San Juan han sido persistentes, lo cual nos indica que los suelos de la cuenca se mantienen saturados, condición que favorece la concentración de la escorrentía hacia los ríos de la zona. Por lo anterior se debe mantener atentos al comportamiento de los niveles de estos ríos dadas las lluvias antecedentes que han saturado los suelos de la cuenca, y ante el paso de una lluvia fuerte podría incrementar súbitamente los caudales de los ríos Tamaná, Condoto, Cajón, Capoma, Calima y Munguidó entre otros.

REGIÓN ANDINA

SITIOS PARA LOS CUALES SE GENERA LA ALERTA

ALERTA ROJA

NIVELES ALTOS CUENCA MEDIA - BAJA DEL RÍO CAUCA Y PROBABILIDAD DE DESCARGA PROVENIENTE DESDE LA CENTRAL HIDROELÉCTRICA DE ITUANGO.

Se mantiene la alerta, debido a la contingencia y posibles descargas importantes que se podrían dar desde la hidroeléctrica de Ituango, con afectación desde Valdivia hasta Cauca (Antioquia), así como desde la confluencia del río Cauca en la depresión momposina sucreña (al desembocar en el río Magdalena) con posible afectación de los municipios de: San Benito Abad, Guaranda y Caimito (Sucre), Achí y Pinillos (Bolívar). El IDEAM recomienda a los comités locales de Gestión del Riesgo y a la comunidad en general tomar las medidas necesarias ante los impactos que el incremento en los niveles del río Cauca puedan estar ocasionando como resultado de la situación que se presenta en la represa Hidroituango. También se destaca la condición hidrológica que puede afectar subcuencas aportantes al río Cauca aguas abajo, en particular en las cuencas de los ríos Nechí, Tarazá, Man y San Juan, entre otros, al generarse represamientos hidráulicos. Igualmente se resalta que con la persistencia de las lluvias en las cuencas altas de éstos ríos se han generado incrementos en los niveles de estos afluentes.

INCREMENTO SÚBITO DEL RÍO GUAVIO (GAMA, CUNDINAMARCA).

Se mantiene la alerta roja debido al incremento de nivel del río Guavio en el municipio de Gama en Cundinamarca que causó afectaciones en la carretera que comunica a Gachetá y Gama. Se recomienda a las autoridades de Gestión del Riesgo estar atentos ante posibles afectaciones por inundaciones en sectores rurales y urbanos.

ALERTAS POR NIVELES DE LOS RÍOS

REGIÓN ANDINA

SITIOS PARA LOS CUALES SE GENERA LA ALERTA

PROBABILIDAD DE CRECIENTES SÚBITAS EN LOS RÍOS DE MONTAÑA Y DIFERENTES CORRIENTES DEL DEPARTAMENTO DE ANTIOQUIA (APORTANTES AL RÍO CAUCA Y AL RÍO MAGDALENA)

Se mantiene la alerta, debido a que los niveles de algunos ríos del departamento presentan condición de niveles altos acentuados con la persistencia de las lluvias de variada intensidad en sectores de Antioquia. El IDEAM mantiene la recomendación a la población en general y a las autoridades de Gestión del Riesgo local y regional, de mantener atento seguimiento al comportamiento de los niveles dado que se podrían presentar nuevos incrementos súbitos, destacándose los aportantes a los ríos Nare, Nechí, Porce, San Juan, Tarazá, quebrada Liboriana, Tenche, Cimitarra, Arma, entre otros.

PROBABILIDAD DE CRECIENTES SÚBITAS EN LOS RÍOS CARARE, SUÁREZ, LEBRIJA, SOGAMOSO, FONCE, OPÓN Y CHICAMOCHA.

Por la ocurrencia de lluvias de variada intensidad se mantiene esta alerta, ya que los niveles se encuentran en estados altos. Se mantiene la recomendación de estar atentos al comportamiento de los niveles de estos ríos, con especial atención a ríos y quebradas afluentes ubicados en los municipios de San Vicente de Chucurí, De Oro, Frío Betulia, Zapatoca, Simacota, San Gil, Cabrera, Los Santos, Villanueva, Páramo, Coromoro, Confines, Macaravita, Capitanejo y Encino en el departamento de Santander, así como en los municipios de Chiscas, El Espino, San Mateo, Panqueva y Guacamayas en Boyacá. Esta alerta incluye también a los ríos Carare, Suárez, Opón y sus afluentes, ya que se pronostica persistan las lluvias de variada intensidad durante los próximos días sobre sectores de estas cuencas. Se destaca que el nivel del río Lebrija en la cuenca baja, municipio de Sabana de Torres continua con valores muy altos y precipitaciones significativas; igualmente, se resalta que se está presentando una creciente súbita en el río Carare a la altura de Cimitarra (Santander), producto de las lluvias de variada intensidad registradas en la cuenca aportante. Se enfatiza para el río Carare ya que en su cuenca alta persisten las lluvias de variada intensidad, lo cual mantiene los incrementos de sus niveles (especialmente entre el sector de Puerto Araújo y Finca Barredero en el departamento de Santander); adicionalmente, en el sector de El Tagual (parte baja del municipio de Cimitarra, Santander), se viene presentando incremento moderado, lo cual eventualmente puede ocasionar inundaciones lentas.

NIVELES ALTOS EN EL RÍO MAGDALENA SECTOR DE PUERTO NARE (ANTIOQUIA) HASTA GUAMAL (MAGDALENA).

Se mantiene esta alerta dado que se encuentran altos los niveles del río Magdalena, por encima de la cota de afectación en el tramo comprendido entre Puerto Nare (Antioquia), pasando por Barrancabermeja (Santander) y Puerto Wilches hasta El Guamal (Magdalena). Se destaca que durante los próximos días se prevé continúe el ascenso lento en el nivel del río Magdalena en este sector. Se recomienda a las autoridades de Gestión del Riesgo estar atentos ante posibles afectaciones por inundaciones en sectores rurales y urbanos.

**ALERTA
ROJA**

ALERTAS POR NIVELES DE LOS RÍOS

REGIÓN CARIBE

SITIOS PARA LOS CUALES SE GENERA LA ALERTA

INUNDACIÓN EN LA CUENCA DEL RÍO SAN JORGE Y SUS PRINCIPALES AFLUENTES.

Se mantiene esta alerta dado que por río Jorge esta transitando una onda de creciente con niveles altos que superan la cota de afectación, por esta condición hidrológica se previene a pobladores de sectores bajos de los corregimientos de Juan José y Villanueva, municipios de Puerto Libertador (Córdoba), Montelíbano, La Apartada y Ayapel en el departamento de Córdoba, mantener atento seguimiento al comportamiento de los niveles ante posibles afectaciones por desbordamientos e inundaciones, así como a los pobladores en el municipio de Buenavista (Córdoba), especialmente en los corregimientos de Coyongo, Puerto Córdoba, Los Zambos e Isla Roja; para éste sector no solamente se presentan incrementos del río San Jorge, sino de varios de sus afluentes (se destacan Quebrada San Lorenzo y los Caños Los Zambos y Las Catas).

NIVELES ALTOS EN EL RÍO CAUCA ZONA DE LA MOJANA SUCREÑA.

Se mantiene esta alerta por niveles altos en los aportantes y cauce principal del río Cauca, con valores críticos y superiores a las cotas de afectación, entre el sector desde Caucasia (Antioquia) hasta Guaranda (Sucre); igualmente, se prevé que el tránsito de la onda de creciente se vea reflejado con posible afectación en los municipios de Achí y Pinillos (Bolívar). Se reportan afectaciones en el municipio de Nechí (Antioquia) por niveles altos del río Cauca. Se recomienda especial atención a los puntos más bajos de los corregimientos de Margento (municipio de Caucasia, Antioquia) y Colorado (municipio de Nechí, Antioquia), lo mismo que en inmediaciones de La Mojana sucreña, ante la eventualidad de continuar las crecientes lentas. Adicionalmente, a la crecida reportada en el río Cauca, la actual situación crítica está siendo afectada por la ruptura de un tramo importante del dique de protección El Chorro de Diógenes en Guaranda (Sucre). Ante esta crítica situación la cual afectaría zonas de cultivos y pobladores, se recomienda especial atención en zonas bajas y de planicie en Nechí (Antioquia), Ayapel (Córdoba), San Jacinto del Cauca y Achí (Bolívar) y también a los municipios sucreños de San Benito Abad, Caimito, San Marcos, Majagual y Guaranda. El IDEAM recomienda a Gestión del Riesgo y a la comunidad ribereña, tomar las medidas necesarias para mitigar los impactos que pueda provocar estas inundaciones, lo cual podría afectar poblaciones aguas abajo como los corregimientos de Boca de Cura y Tres Cruces, y los municipios de Pinillos y Coyongo, e inmediaciones de la depresión de La Mojana sucreña.

**ALERTA
ROJA**

ALERTAS POR NIVELES DE LOS RÍOS

REGIÓN ORINOQUIA

SITIOS PARA LOS CUALES SE GENERA LA ALERTA

ALERTA ROJA

NIVELES ALTOS EN LA CUENCA ALTA - MEDIA DEL RÍO GUAVIARE.

Se mantiene esta alerta, ya que el nivel del río Guaviare, a la altura del municipio de San José de Guaviare, registra niveles altos, adicionalmente se prevé nuevas crecientes súbitas en sus afluentes los ríos Ariari, Guape, Guayabero, Losada y Güejar. Se recomienda a los comités Locales y Regionales efectuar seguimiento al comportamiento de los niveles tanto del cauce principal en sectores de la cuenca alta-media como de los aportantes del piedemonte. Los sectores más críticos en el departamento del Guaviare son zonas rurales y urbanas del municipio de El Retorno (por un brazo del río Guaviare) y San José del Guaviare.

PROBABILIDAD INCREMENTOS SÚBITOS APORTANTES CUENCA DEL RÍO ARAUCA.

Se mantiene este nivel de alerta, dado que se están presentando incremento súbitos en aportantes al río Arauca como los ríos Chitagá, Cobugón, Cobaría (que provienen del departamento de Norte de Santander), entre otros, debido a la lluvias fuertes que se han registrado sobre sectores de estas cuencas.

INCREMENTOS SÚBITOS APORTANTES CUENCA ALTA DEL RÍO META.

Se mantiene la alerta roja por pronóstico de lluvias sobre las cuencas de los aportantes del Alto Meta especialmente para los ríos Guacavía, Guatiquía, Guavio y Guayuriba, los cuales han registrado crecientes súbitas con valores muy altos y que en algunos casos superan las cotas de afectación, lo cual se está reflejando a la altura del municipio de Puerto López ubicado en la cuenca alta del río Meta. El IDEAM recomienda a la población ribereña, autoridades locales y regionales de Gestión del Riesgo estar atentos al aumento del caudal de estos ríos, ante posibles afectaciones por desbordamientos e inundaciones. La recomendación se extiende para los ríos Metica, Humea y Negro, dado que se pronostica persistan las lluvias de variada intensidad en la región.

ALERTAS POR NIVELES DE LOS RÍOS

REGIÓN CARIBE

SITIOS PARA LOS CUALES SE GENERA LA ALERTA

NIVELES ALTOS EN EL CANAL DEL DIQUE.

Se mantiene esta alerta para dado que se han incrementado significativamente los niveles del canal del dique a la altura del municipio de San Cristóbal, Arjona, Mahates Y Cartagena de Indias. Se resalta que el incremento del nivel ha sido sostenido durante los últimos días por lo que se preve se pueda mantener esta tendencia para los próximos días pudiendo afectar las poblaciones ribereña al canal.

NIVELES ALTOS EN LA CUENCA DEL RÍO CESAR.

Se mantiene el nivel de alerta para el cauce principal del río Cesar en sectores de la cuenca media-baja dado que estos han persistido en su tendencia al descenso. Sin embargo, el IDEAM mantiene la recomendación para que la población ribereña en general siga atenta al comportamiento de los niveles del río dado que se encuentran aún con valores altos destacándose las zonas aleñañas a los municipios de Agustín Codazzi y El Paso.

PROBABILIDAD DE NIVELES ALTOS EN LA CUENCA DEL RÍO ARIGUANÍ.

Se eleva el nivel de esta dado a la reactivación de las lluvias en la madrugada sobre sectores del norte y centro del departamento de Cesar, sumado a las precipitaciones antecedentes genera una condición de saturación alta de suelos en la cuenca, aumentando la probabilidad de una creciente súbita. La recomendación a las autoridades de Gestión del Riesgo y a la población en general seguir muy atentos al comportamiento de los niveles, especial atención para los municipios de Algarrobo (Magdalena), Bosconia y El Copey en el Cesar.

PROBABILIDAD DE CRECIENTES SÚBITAS EN VARIOS RÍOS QUE DESCIENDEN DE LA SIERRA NEVADA DE SANTA MARTA.

Se mantiene el nivel de alerta a naranja debido la disminución de las lluvias que se registraron en inmediaciones de la Sierra Nevada de Santa Marta, las cuales han generado incrementos moderados en los niveles de los ríos Fundación, Aracataca, Gaira y Manzanares. Esta alerta se extiende a las cuencas de los ríos Piedras, Guachaca, Mendiguaca, Buritaca, Don Diego, Ancho entre otros. El IDEAM recomienda a las autoridades de Gestión del Riesgo y a la población en general estar atentos al comportamiento de los niveles de estos ríos y sus afluentes.

**ALERTA
NARANJA**

ALERTAS POR NIVELES DE LOS RÍOS

REGIÓN CARIBE

SITIOS PARA LOS CUALES SE GENERA LA ALERTA

ALERTA NARANJA

PROBABILIDAD DE INCREMENTOS SÚBITOS EN LOS RÍOS DEL URABÁ ANTIOQUEÑO.

Se mantiene esta alerta para los ríos que desembocan en el Golfo de Urabá dado que se prevé incrementos súbitos en los niveles de los ríos Frio, Tanela, León, Mulatos, San Juan de Urabá y Canalete. Una situación similar se espera en otras corrientes de la zona como los ríos Vijagual, Zungo, Chigorodó, Carepa, Apartadó y río Grande. El IDEAM recomienda a las autoridades de Gestión del Riesgo estar atentos al comportamiento de los niveles de estos ríos especialmente en la cuenca del río León y Mulatos, ante posibles crecientes súbitas, dadas las lluvias registradas en la zona.

NIVELES ALTOS EN EL RÍO SINÚ.

Predominan niveles estables en el río Sinú, sin embargo dado a las lluvias que se han presentado en las cuencas alta y media se mantiene a alerta naranja. Se resaltan precipitaciones antecedentes en estribaciones del Parque Nacional Natural del Nudo de Paramillo, por lo cual se recomienda estar atentos a los pobladores de zonas ribereñas de los municipios Tierralta, Valencia, Morales, Montería, Ceteré, San Pelayo, Carrillo y Lórica, en el departamento de Córdoba, e igual recomendación en a en zonas bajas (especialmente en la margen derecha del río), en el sector Montería - Cereté y en inmediaciones de la Ciénaga de Momil. Se prevé que ésta condición de ascenso continúe en el transcurso del día.

REGIÓN ORINOQUIA

SITIOS PARA LOS CUALES SE GENERA LA ALERTA

ALERTA NARANJA

NIVELES ALTOS CAUCE PRINCIPAL DEL RÍO ARAUCA.

Se mantiene esta alerta dado que se prevé moderado incremento en el nivel del río Arauca, producto de los aportes que le han realizado los afluentes de la parte alta de la cuenca. El IDEAM recomienda a la población en general y a las autoridades locales estar atentos al comportamiento de los niveles del cauce principal el cual es monitoreado en los municipios de Arauquita y Arauca.

ALERTAS POR NIVELES DE LOS RÍOS

REGIÓN PACÍFICO

SITIOS PARA LOS CUALES SE GENERA LA ALERTA

PROBABILIDAD DE CRECIENTES SÚBITAS EN LOS RÍOS BAUDÓ Y OTROS DIRECTOS AL OCEANO PACÍFICO.

Se mantiene esta alerta, dada la disminución de las lluvias en la zona, de igual manera los modelos de pronóstico prevén una disminución de las mismas para las próximas 12 horas. Dado esto, se espera el descenso de los niveles del río Baudó así como los ríos que drenan directo al océano Pacífico. El IDEAM hace un llamado a gestión de riesgo y a la población ribereña para mantener atento seguimiento al comportamiento de los niveles de estos cauces.

PROBABILIDAD DE CRECIENTES SÚBITAS EN LOS RÍOS AFLUENTES DIRECTOS AL OCEANO PACÍFICO DEPARTAMENTO DE CAUCA.

Se mantiene esta alerta para los ríos del occidente del departamento de Cauca que drenan directamente hacia el océano Pacífico, dado que se pronostica persistan las lluvias de variada intensidad en la zona, por lo que se espera que esta condición hidrológica se refleje en la cuenca de los ríos Timbiquí, Saija, San Juan de Micay y especialmente el río Guapi. Es importante resaltar que, las lluvias antecedentes han saturado los suelos de la cuenca de estos ríos, lo cual indica que al paso de una lluvia fuerte, la escorrentía se podría concentrar rápidamente en los cuerpos de agua de la zona, ante lo cual se podría incrementar súbitamente el nivel de estos ríos. El IDEAM recomienda a la población ribereña mantenerse atentos al aumento del nivel de estos ríos y sus principales afluentes.

PROBABILIDAD DE CRECIENTES SÚBITAS EN LOS RÍOS QUE DRENAN HACIA EL PACÍFICO DEL DEPARTAMENTO DE NARIÑO.

Se mantiene esta alerta dado que la saturación de la cuenca favorece ante cualquier precipitación la generación de nuevos incrementos con valores altos en los niveles de los ríos ubicados sobre este departamento que vierten sus aguas al Pacífico como el Iscuandé, Tapaje, Guapi, Patía y sus afluentes. Se recomienda atención ante el incremento de estos ríos. Además, en las últimas horas se ha observado lluvias en sectores del norte y centro de Nariño.

PROBABILIDAD DE CRECIENTES SÚBITAS EN LA CUENCA ALTA DEL RÍO ATRATO.

Se mantiene este nivel de alerta dado que los modelos de pronóstico del estado del tiempo muestran probabilidad de lluvias durante los próximos días sobre sectores de la cuenca, las cuales podrían generar nuevos incrementos súbitos en aportantes a la cuenca, especialmente en la parte alta. Por esto el IDEAM mantiene la recomendación para que la población ribereña este atenta al comportamiento de los aportantes al río Atrato, destacándose los ríos Bebaramá, Murri, Bojayá, Napipí, Abogadó, Murindó, Sucio, Salaquí, Quito, Cabí, Bebaramá y especialmente el río Andágueda y el cauce principal del río Atrato a la altura de Quibdó, dado que están registrando actualmente crecientes súbitas.

ALERTA NARANJA

ALERTAS POR NIVELES DE LOS RÍOS

REGIÓN PACÍFICO

SITIOS PARA LOS CUALES SE GENERA LA ALERTA

ALERTA NARANJA

SE PREVÉ ASCENSO SIGNIFICATIVO EN LOS NIVELES DE LOS RÍOS DEL LITORAL DEL VALLE DEL CAUCA.

Se baja el nivel de alerta dado que los niveles de los ríos que drenan hacia el pacifico de acuerdo a los registros de las estaciones hidrológicas ubicadas a la altura de los municipios de Buenaventura y Dagua, han disminuido en las últimas horas, se espera que esta condición hidrológica se refleje en los ríos Naya, Yurumanguí, Cajambre, Mayorquin, Raposo, Anchicaya, Dagua, Buenaventura y Malaga. Es importante tener en cuenta que de acuerdo al pronóstico meteorológico se esperan lluvias de variada intensidad en la zona, por lo que se recomienda continuar atentos al incremento de los caudales de estos ríos y sus principales afluentes.

REGIÓN ANDINA

SITIOS PARA LOS CUALES SE GENERA LA ALERTA

ALERTA NARANJA

PROBABILIDAD DE CRECIENTE SÚBITA EN EL RÍO SUMAPÁZ.

Se mantiene esta alerta, aunque que se ha observado un descenso sostenido del nivel en sectores de la cuenca alta y media, las cuencas están saturadas por las lluvias antecedentes. El IDEAM mantiene la recomendación para que los pobladores ribereños en general destacando la de los municipios de Cabrera, Venecia y Pandi (Cundinamarca) sigan atentos al comportamiento de los niveles, dado que durante las ultimas horas se presentaron lluvias fuertes, las cuales pueden generar crecientes súbitas en el río Sumapaz y sus afluentes.

NIVELES ALTOS CUENCA BAJA DEL RÍO BOGOTÁ.

Se mantiene esta alerta, dado que el nivel del cauce principal del río Bogotá continua con niveles altos en la cuenca baja a la altura de los municipios de Girardot y Tocaima. El IDEAM mantiene la recomendación a los pobladores ribereños de estos municipios seguir atentos al comportamiento de los niveles.

PROBABILIDAD DE CRECIENTE SÚBITA EN LOS RÍOS LA MIEL Y GUARINÓ.

Se eleva la alerta, debido a las fuertes precipitaciones en horas de la madrugada que se registraron sobre el suroriente Antioqueño y Caldas, las cuales aumentan la probabilidad de crecientes súbitas en los niveles de los ríos La Miel y Guarinó. El IDEAM mantiene la recomendación a la población de los municipios de Argelia y Nariño (Antioquia), y, Manzanares, Pensilvania, Marulanda, Marquetalia, Samaná (Caldas), mantenerse continuo seguimiento al comportamiento de los niveles, ya que podrían generarse nuevos incrementos con valores altos en dichos ríos y afluentes.

ALERTAS POR NIVELES DE LOS RÍOS

REGIÓN CARIBE

SITIOS PARA LOS CUALES SE GENERA LA ALERTA

ALERTA AMARILLA

PROBABILIDAD DE INCREMENTOS SÚBITOS EN QUEBRADAS Y ARROYOS DEPARTAMENTOS DE ATLÁNTICO Y BOLÍVAR.

Se mantiene esta alerta, ya que los modelos de pronóstico del estado del tiempo prevén lluvias de variada intensidad para los departamentos del Atlántico y Bolívar, especialmente en la parte norte, las cuales podrían generar incrementos en los niveles de los arroyos y quebradas ubicadas en estos sectores, entre otros aportantes a la ciénaga de Mallorquín. El IDEAM recomienda a la población ribereña y autoridades locales y regionales de Gestión del Riesgo mantener atento seguimiento al comportamiento de los niveles. Especial atención a los arroyos de Barranquilla, debido a las precipitaciones registradas en la región.

REGIÓN ORINOQUIA

SITIOS PARA LOS CUALES SE GENERA LA ALERTA

ALERTA AMARILLA

NIVELES ALTOS EN LA CUENCA MEDIA Y BAJA DEL RÍO META, Y PROBABILIDAD DE CRECIENTES SÚBITAS EN APORTANTES.

Se mantiene esta alerta para los aportantes del río Meta en la cuenca media y baja. Es importante resaltar que el pronóstico meteorológico nos indica la probabilidad de ocurrencia de lluvias de variada intensidad en la zona, las cuales podrían incrementar significativamente los caudales de los ríos Cusiana, Túa, Upía, Yucao, Tea, Manacacías, Caño Cumaral, Melúa, Pauto, Ariporo y Casanare, entre otros directos a la cuenca alta del río Meta.

NIVELES ALTOS EN LA CUENCA BAJA DEL RÍO INÍRIDA .

Se mantiene esta alerta debido a que se observa una tendencia sostenida al incremento en el nivel del río Inírida monitoreado a la altura del municipio de Puerto Inírida (Guainía). Se recomienda a pobladores ribereños y autoridades locales y regionales de Gestión de Riesgo, tomar las medidas pertinentes ante las probables afectaciones por desbordamientos e inundaciones que se puedan estar presentando.

REGIÓN PACÍFICO

SITIOS PARA LOS CUALES SE GENERA LA ALERTA

ALERTA AMARILLA

INCREMENTO EN EL RÍO MIRA.

Se baja el nivel de alerta dado que aun se registra un descenso en los niveles, sin embargo, no se retira la alerta ya que la cuenca se encuentra saturada y ante cualquier precipitación fuerte puede generar incrementos súbitos. Se recomienda monitorear los niveles del río a la altura de la estación San Juan ubicada en sector rural del municipio de Tumaco.

ALERTAS POR NIVELES DE LOS RÍOS

REGIÓN ANDINA

SITIOS PARA LOS CUALES SE GENERA LA ALERTA

ALERTA AMARILLA

PROBABILIDAD DE CRECIENTES SÚBITAS EN LOS RÍOS AFLUENTES AL RÍO CAUCA EN VALLE DEL CAUCA Y CAUCA.

Con la reducción en la intensidad y ocurrencia de lluvias en las cuencas de los ríos de los departamentos de Valle y Cauca se pueden presentar incrementos de nivel en algunos aportantes al Cauca como el Puracé, Fraile, Ovejas, Amaime, Frío, Paila, Bugalagrande, Tuluá, Morales, Guadalajara, San Pedro, Arroyohondo, Yumbo, Mulato, Vijes, Yotoco, Mediacanoa, Piedras, Guabas, Sabaletas, Sonso, Amaime, Cerrito, Cali, Lili, Meléndez, Cañaveralejo, Guachal, Desbaratado, Guachal (Bolo, Fraile, Párraga) (ubicados en el Valle del Cauca), Palo, Quinamayo, Ovejas, Piendamó, Salado, Palace y Cuenca alta del río Cauca (localizados en el Cauca). Se recomienda especial atención a la cuenca del río Cali, Frío y Mediacanoa, dado que se prevé incremento moderado en el nivel de los cauces principales y sus afluentes, producto de las lluvias de variada intensidad registradas en las cuencas aportantes. Se recomienda especial atención a la cuenca del río Paila y Piendamó

PROBABILIDAD DE CRECIENTES SÚBITAS PARA LOS RÍOS APORTANTES AL RÍO CAUCA EN SECTORES DEL EJE CAFETERO.

Se evidencia una disminución en la intensidad de las lluvias sobre sectores del eje cafetero; no obstante se pueden presentar incrementos de nivel en los ríos Frío, Tapias, Risaralda, Arma, Otún, La Vieja y Chinchiná y pobladores ribereños de las zonas bajas, especialmente en zonas rurales y urbanas de los municipios de Pereira (Risaralda) y Cartago (Valle del Cauca).

INCREMENTO EN LOS NIVELES DE LOS RÍOS DE LA VERTIENTE DEL CATATUMBO.

Se mantienen algunas lluvias en las cuencas de la vertiente del Catatumbo, particularmente en las cuencas de aporte a los ríos Zulia, Pamplonita, Sardinata, Algodonal, Tibú, entre otros.

PROBABILIDAD DE INCREMENTO SÚBITO EN LA CUENCA DEL RÍO PRADO.

Se mantiene esta alerta para la cuenca del río Prado, dado que se han registrado crecientes súbitas en la estación Puente Cunday. Se resalta que estos ríos son amortiguados por el embalse de Prado.

PROBABILIDAD DE INCREMENTOS EN LOS NIVELES DE ALGUNOS RÍOS DEL DEPARTAMENTO DEL TOLIMA.

Continúa la alerta especialmente por las lluvias de las últimas horas de carácter moderado que se registraron en el departamento de Tolima, que podrían ocasionar incremento en los niveles de los ríos Sucio, Recio, Aipe, Coello, Combeima, Luisa, Cucuana, Opía, Totaré, Chenche, Amoyá, Tetuán, Ortega, Cucuana, Saldaña, y otros Directos al Magdalena.

ALERTAS POR NIVELES DE LOS RÍOS

REGIÓN ANDINA

SITIOS PARA LOS CUALES SE GENERA LA ALERTA

CRECIENTES SÚBITAS EN LAS QUEBRADAS DEL ÁREA METROPOLITANA DE MEDELLÍN.

Se mantiene el nivel de esta alerta, ya que la intensidad de las lluvias ha vuelto a aumentar. Aun así, el IDEAM recomienda seguir atentos a los niveles de quebradas tales como La Presidenta, La Chacona, La Mona, el río Medellín, entre otros ubicados en las zonas urbanas de Medellín. Igualmente se solicita estar atentos en varios sectores del Valle de Aburrá, especialmente para los municipios de Itagüí, Envigado y Caldas (Antioquia) y sector Sur Poblado. Caben señalar las fuertes lluvias presentadas en los últimos días, lo que podría generar nuevas crecientes súbitas en estos ríos y afluentes, ante cualquier evento significativo de precipitación.

PROBABILIDAD DE INCREMENTOS MODERADOS EN LOS NIVELES DE LA CUENCA ALTA Y MEDIA DEL RÍO BOGOTÁ.

Se mantiene esta alerta, dado que se prevé moderadas fluctuaciones en el nivel del río Bogotá y sus afluentes en la cuenca alta y media, especialmente los ríos Frío, Salitre-Juan Amarillo, Fucha y Tunjuelo, entre ellas el río Arzobispo, quebrada La Vieja, quebrada Los Molinos, río San Cristóbal, canal Cundinamarca y río Apulo, donde las lluvias antecedentes tienen saturadas las cuencas. El IDEAM mantiene la recomendación a los pobladores ribereños continuar atentos al comportamiento de los niveles del río y sus afluentes.

PROBABILIDAD DE INCREMENTOS MODERADOS EN LAS CUENCAS DE LOS RÍOS NEGRO Y SECO (CUNDINAMARCA).

Se mantiene la alerta Amarilla, si bien han disminuido los niveles de ambos cauces por saturación de las cuencas de lluvias antecedentes, El IDEAM mantiene la recomendación de seguimiento continuo al nivel de estos ríos por parte de la población ribereña, de las autoridades locales y regionales de gestión de riesgo, dado que los modelos de pronóstico del tiempo prevén lluvias sobre estos sectores las cuales podrían generar nuevos incrementos con valores altos. Adicionalmente se presentan incrementos importantes de los niveles del río Negro y la Quebrada Negra, en inmediaciones de Útica (Cundinamarca), por lo cual se previene a los pobladores de sectores urbanos y rurales de éste municipio ante la posibilidad de inundaciones; también en varios sectores de sus cuencas se han reportado caída de material sobre sus cauces principales, lo cual generará taponamientos.

**ALERTA
AMARILLA**

ALERTAS POR NIVELES DE LOS RÍOS

REGIÓN ANDINA

SITIOS PARA LOS CUALES SE GENERA LA ALERTA

ALERTA AMARILLA

PROBABILIDAD DE INCREMENTOS EN LOS NIVELES DE ALGUNOS RÍOS DEL DEPARTAMENTO DEL HUILA.

Se mantiene esta alerta debido a los incrementos súbitos de nivel registrados durante los últimos días. El IDEAM recomienda a pobladores ribereños y autoridades locales seguir con monitoreo continuo de los niveles, destacándose los ríos Timaná, Páez, Yaguará, Íquira, Baché, Juncal, Fortalecilla y otros Directos al Magdalena, con sus afluentes. Se destacan incrementos importantes en el cauce Naranjo (afluente al río Magdalena), a la altura del municipio San Agustín, en los últimos días. Igualmente para sectores ribereños bajos de Páez, Tóez y Belalcázar (Cauca), lo mismo que en Paicol y Tesalia (Huila). No se descartan los incrementos súbitos de nivel en los ríos Ullucos y Símbola (en inmediaciones de Inzá, Cauca), los cuales desciende desde el Nevado del Huila, y también para los ríos La Plata y Suaza (especial en sectores bajos próximos a la desembocadura al río Magdalena).

REGIÓN AMAZONIA

SITIOS PARA LOS CUALES SE GENERA LA ALERTA

ALERTA AMARILLA

PROBABILIDAD DE CRECIENTES SÚBITAS EN SECTORES DEL PIEDEMONTE CAQUETEÑO CUENCA DEL ORTEGUAZA.

Se mantiene esta alerta dado que se pronostica persistan las precipitaciones en la cuenca alta del río Caquetá, las cuales podrían generar nuevas oscilaciones en los niveles de los ríos Orteguaza y sus aportantes como El Caraño, Hacha y quebrada La Perdiz. Se recomienda a la comunidad, especialmente a las asentadas en las poblaciones de Florencia, Paujil, Doncello, Albania y San José de Fragua (Caquetá) mantener atento seguimiento a las condiciones de nivel en estos ríos por posibles represamientos y avalanchas.

PROBABILIDAD DE INCREMENTOS MODERADOS EN LOS AFLUENTES DE LA CUENCA ALTA DEL RÍO CAQUETÁ (DEPARTAMENTO DE PUTUMAYO).

Se mantiene esta alerta, dado que se pronostica para los próximos días persistan las lluvias de variada intensidad en el norte de Putumayo, por lo que se preve nuevos incrementos en los niveles de los ríos Mocoa, Sangoyaco y Mulato. El IDEAM recomienda a la población ribereña y a las autoridades locales de Gestión del Riesgo, estar monitoreando de forma continua los caudales y/o niveles de estos ríos.

CRECIENTE LENTA EN EL RÍO AMAZONAS

Se observa un ascenso paulatino en el nivel del río Amazonas, el cual es monitoreado a la altura del municipio de Leticia. Se destaca que los valores actuales se encuentran sobre la cota amarilla de afectación por inundación de los sectores ribereños más bajos del municipio de Leticia.

ALERTAS POR NIVELES DE LOS RÍOS

REGIÓN ANDINA

SITIOS PARA LOS CUALES SE GENERA LA ALERTA

CRECIENTES SÚBITAS EN LAS QUEBRADAS DEL ÁREA METROPOLITANA DE MEDELLÍN.

Se mantiene el nivel de esta alerta, ya que la intensidad de las lluvias ha vuelto a aumentar. Aun así, el IDEAM recomienda seguir atentos a los niveles de quebradas tales como La Presidenta, La Chacona, La Mona, el río Medellín, entre otros ubicados en las zonas urbanas de Medellín. Igualmente se solicita estar atentos en varios sectores del Valle de Aburrá, especialmente para los municipios de Itagüí, Envigado y Caldas (Antioquia) y sector Sur Poblado. Caben señalar las fuertes lluvias presentadas en los últimos días, lo que podría generar nuevas crecientes súbitas en estos ríos y afluentes, ante cualquier evento significativo de precipitación.

PROBABILIDAD DE CRECIENTE SÚBITA EN LOS RÍOS LA MIEL Y GUARINÓ.

Se mantiene la alerta, debido a la disminución de los niveles de los ríos La Miel y Guarinó. Aun así, no se descartan la probabilidad de nuevas precipitaciones de variada intensidad en estos sectores. El IDEAM mantiene la recomendación a la población de los municipios de Argelia y Nariño (Antioquia), y, Manzanares, Pensilvania, Marulanda, Marquetalia, Samaná (Caldas), mantenerse continuo seguimiento al comportamiento de los niveles, ya que podrían generarse nuevos incrementos con valores altos en dichos ríos y afluentes.

PROBABILIDAD DE INCREMENTOS MODERADOS EN LOS NIVELES DE LA CUENCA ALTA Y MEDIA DEL RÍO BOGOTÁ.

Se mantiene esta alerta, dado que se prevé moderadas fluctuaciones en el nivel del río Bogotá y sus afluentes en la cuenca alta y media, especialmente los ríos Frío, Salitre-Juan Amarillo, Fucha y Tunjuelo, entre ellas el río Arzobispo, quebrada La Vieja, quebrada Los Molinos, río San Cristóbal, canal Cundinamarca y río Apulo, donde las lluvias antecedentes tienen saturadas las cuencas. El IDEAM mantiene la recomendación a los pobladores ribereños continuar atentos al comportamiento de los niveles del río y sus afluentes.

PROBABILIDAD DE INCREMENTOS MODERADOS EN LAS CUENCAS DE LOS RÍOS NEGRO Y SECO (CUNDINAMARCA).

Se reduce el nivel de esta alerta a Amarilla, ya que se ha observado un descenso en las lluvias hacia las cuencas aportantes a estos ríos, sin embargo El IDEAM mantiene la recomendación de seguimiento continuo al nivel de estos ríos por parte de la población ribereña, de las autoridades locales y regionales de gestión de riesgo, dado que los modelos de pronóstico del tiempo prevén lluvias sobre estos sectores las cuales podrían generar nuevos incrementos con valores altos. Adicionalmente se presentan incrementos importantes de los niveles del río Negro y la Quebrada Negra, en inmediaciones de Útica (Cundinamarca), por lo cual se previene a los pobladores de sectores urbanos y rurales de éste municipio ante la posibilidad de inundaciones; también en varios sectores de sus cuencas se han reportado caída de material sobre sus cauces principales, lo cual generará taponamientos.

**ALERTA
AMARILLA**

ALERTAS POR NIVELES DE LOS RÍOS

REGIÓN PACIFICO

SITIOS PARA LOS CUALES SE GENERA LA ALERTA

**ALERTA
 AMARILLA**

NIVELES ALTOS EN LA CUENCA MEDIA Y BAJA DEL RÍO META, Y PROBABILIDAD DE CRECIENTES SÚBITAS EN APORTANTES.

Se mantiene esta alerta para los aportantes del río Meta en la cuenca media y baja. Es importante resaltar que el pronóstico meteorológico nos indica la probabilidad de ocurrencia de lluvias de variada intensidad en la zona, las cuales podrían incrementar significativamente los caudales de los ríos Cusiana, Túa, Upía, Yucao, Tea, Manacacías, Caño Cumaral, Melúa, Pauto, Ariporo y Casanare, entre otros directos a la cuenca alta del río Meta.

NIVELES ALTOS EN LA CUENCA BAJA DEL RÍO INÍRIDA .

Se mantiene esta alerta debido a que se observa una tendencia sostenida al incremento en el nivel del río Inírida monitoreado a la altura del municipio de Puerto Inírida (Guainía). Se recomienda a pobladores ribereños y autoridades locales y regionales de Gestión de Riesgo, tomar las medidas pertinentes ante las probables afectaciones por desbordamientos e inundaciones que se puedan estar presentando.

REGIÓN AMAZONIA

SITIOS PARA LOS CUALES SE GENERA LA ALERTA

**ALERTA
 AMARILLA**

PROBABILIDAD DE CRECIENTES SÚBITAS EN SECTORES DEL PIEDEMONTE CAQUETEÑO CUENCA DEL ORTEGUAZA.

Se mantiene esta alerta dado que se pronostica persistan las precipitaciones en la cuenca alta del río Caquetá, las cuales podrían generar nuevas oscilaciones en los niveles de los ríos Orteguaza y sus aportantes como El Caraño, Hacha y quebrada La Perdiz. Se recomienda a la comunidad, especialmente a las asentadas en las poblaciones de Florencia, Paujil, Doncello, Albania y San José de Fragua (Caquetá) mantener atento seguimiento a las condiciones de nivel en estos ríos por posibles represamientos y avalanchas.

PROBABILIDAD DE INCREMENTOS MODERADOS EN LOS AFLUENTES DE LA CUENCA ALTA DEL RÍO CAQUETÁ (DEPARTAMENTO DE PUTUMAYO).

Se mantiene esta alerta, dado que se pronostica para los próximos días persistan las lluvias de variada intensidad en el norte de Putumayo, por lo que se preve nuevos incrementos en los niveles de los ríos Mocoa, Sangoyaco y Mulato. El IDEAM recomienda a la población ribereña y a las autoridades locales de Gestión del Riesgo, estar monitoreando de forma continua los caudales y/o niveles de estos ríos.

CRECIENTE LENTA EN EL RÍO AMAZONAS

Se observa un ascenso paulatino en el nivel del río Amazonas, el cual es monitoreado a la altura del municipio de Leticia. Se destaca que los valores actuales se encuentran sobre la cota amarilla de afectación por inundación de los sectores ribereños más bajos del municipio de Leticia.

ALERTAS POR AMENAZAS DE DESLIZAMIENTO

ALERTA ROJA:

Amenaza alta a muy alta por deslizamientos de tierra detonados por lluvias, localizados en los siguientes municipios:

ALERTA NARANJA:

Amenaza moderada por deslizamientos de tierra detonados por lluvias, localizados en los siguientes municipios:

REGIÓN ANDINA	
ALERTA ROJA	SITIOS PARA LOS CUALES SE GENERA LA ALERTA
	ANTIOQUIA: Amagá, Cáceres, Carolina, Gómez Plata, Ituango, Medellín, Nechi, Salgar, Tarazá y Valdivia.
REGIÓN PACIFICO	
ALERTA ROJA	SITIOS PARA LOS CUALES SE GENERA LA ALERTA
	CHOCÓ: Condoto, Istmina, Medio Baudó(Boca de Pepé), Medio San Juan (Andagoya), Nóvita, Río Iró (Santa Rita). VALLE DEL CAUCA: Cali y Buenaventura.
REGIÓN DE LA ORINOQUIA	
ALERTA ROJA	SITIOS PARA LOS CUALES SE GENERA LA ALERTA
	META: Cubarral, El Castillo, Guamal y Lejanías
REGIÓN CARIBE	
ALERTA NARANJA	SITIOS PARA LOS CUALES SE GENERA LA ALERTA
	CESAR: San Alberto.
REGIÓN ANDINA	
ALERTA ROJA	SITIOS PARA LOS CUALES SE GENERA LA ALERTA
	ANTIOQUIA: Alejandría, Angostura, Barbosa, Cañasgordas, Carmen De Viboral, Cisneros, Cocomá, Concepción, Don Matías, Frontino, Granada, Guadalupe, Nariño, Peque, San Carlos, San Francisco, San Luis, San Rafael, San Roque, San Vicente, Santa Rosa De Osos, Santo Domingo, Santuario, Sonsón, Uramita, Yolombó y Yondó (Casabe). BOYACÁ: Chitaraque, Cubará, Puerto Boyacá y Santana. CALDAS: Anserma, La Dorada, Manzanares, Marquetalia, Marulanda, Norcasia, Pensilvania, Salamina, Samaná y Victoria. CUNDINAMARCA: Fusagasugá, Guayabetal, Pasca, Sibaté, Silvania y Soacha. NORTE DE SANTANDER: Ábrego, La Esperanza y Toledo. RISARALDA: Belén De Umbría, Guática, Mistrató y Quinchía. SANTANDER: Barrancabermeja, El Carmen, Gámbita, Guaca, Guadalupe, Oiba, Puerto Parra, San Vicente De Chucurí, Santa Bárbara y Suaita. TOLIMA: Armero (Guayabal), Casabianca, Falan, Fresno, Herveo, Lérida, Líbano, Mariquita y Palocabildo.

ALERTAS POR AMENAZAS DE DESLIZAMIENTO

ALERTA ROJA:

Amenaza alta a muy alta por deslizamientos de tierra detonados por lluvias, localizados en los siguientes municipios:

ALERTA NARANJA:

Amenaza moderada por deslizamientos de tierra detonados por lluvias, localizados en los siguientes municipios:

REGIÓN PACÍFICA

ALERTA NARANJA	SITIOS PARA LOS CUALES SE GENERA LA ALERTA
	<p>CAUCA: Guapi, López y Timbiquí.</p> <p>CHOCÓ: Alto Baudó (Pie De Pato), Bahía Solano (Mutis), Bajo Baudó (Pizarro), Bojayá (Bellavista), Cértegui, Condoto, El Cantón Del San Pablo (Managrú), Istmina, Medio Baudó (Boca De Pepé), Medio San Juan (Andagoya), Nóvita, Nuquí, Rio Iró (Santa Rita), San José Del Palmar, Tadó, Unión Panamericana (Animas).</p> <p>NARIÑO: Barbacoas, Francisco Pizarro (Salahonda), Los Andes (Sotomayor), Magüí (Payán), Mallama (Piedrancha), Mosquera, Olaya Herrera (Bocas De Satinga), Ricaurte, Roberto Payán (San José), Santa Bárbara (Iscuandé) y Tumaco.</p> <p>VALLE DEL CAUCA: Buenaventura</p>

REGIÓN DE LA ORINOQUIA

ALERTA NARANJA	SITIOS PARA LOS CUALES SE GENERA LA ALERTA
	<p>META: Acacías, El Dorado, Mesetas, Uribe y Villavicencio.</p>

REGIÓN AMAZÓNICA

ALERTA ROJA	SITIOS PARA LOS CUALES SE GENERA LA ALERTA
	<p>CAQUETÁ: Albania, Belén De Los Andaquíes, Curillo, Morelia, San José Del Fragua y Valparaíso.</p> <p>PUTUMAYO: Orito y Valle del Guamuez (La Hormiga).</p>

REGIÓN CARIBE

ALERTA AMARILLA	SITIOS PARA LOS CUALES SE GENERA LA ALERTA
	<p>CESAR: Agustín Codazzi, Curumaní, El Copey, La Gloria, La Paz, Manaure Balcón Del Cesar, Pailitas, Pelaya, San Diego, San Martín y Valledupar.</p> <p>CÓRDOBA: Montelíbano, Puerto Libertador, San Jose De Ure.</p> <p>LA GUAJIRA: Dibulla, El Molino, Fonseca, La Jagua del Pilar, San Juan del Cesar, Urumita y Villanueva.</p> <p>MAGDALENA: Ciénaga, Fundación, Remolino, Santa Marta y Sitionuevo.</p>

ALERTAS POR AMENAZAS DE DESLIZAMIENTO

ALERTA ROJA:

Amenaza alta a muy alta por deslizamientos de tierra detonados por lluvias, localizados en los siguientes municipios:

ALERTA NARANJA:

Amenaza moderada por deslizamientos de tierra detonados por lluvias, localizados en los siguientes municipios:

REGIÓN ANDINA

SITIOS PARA LOS CUALES SE GENERA LA ALERTA

ALERTA AMARILLA

ANTIOQUIA: Abejorral, Abriaquí, Amalfi, Andes, Angelópolis, Anorí, Argelia, Armenia, Belmira, Betulia, Briceño, Buriticá, Caicedo, Caldas, Campamento, Caracolí, Caramanta, Ciudad Bolívar, Concordia, Dabeiba, Ebéjico, Fredonia, Giraldo, Guatapé, Heliconia, La Unión, Maceo, Montebello, Olaya, Puerto Berrío, Puerto Nare, Puerto Triunfo, Remedios, Sabanalarga, San Jerónimo, San Pedro, Santa Bárbara, Santa Fe De Antioquia, Segovia, Sopetrán, Titiribí, Toledo, Urrao, Venecia, Yalí, Yarumal y Zaragoza.

BOYACÁ: Almeida, Aquitania, Betéitiva, Boavita, Buenavista, Campohermoso, Chinavita, Chiscas, Chita, Chivor, Coper, Corrales, Covarachía, El Espino, Gámeza, Garagoa, Guicán, La Uvita, La Victoria, Labranzagrande, Macanal, Maripí, Miraflores, Mongua, Moniquirá, Muzo, Otanche, Pachavita, Páez, Pajarito, Panqueba, Pauna, Paya, Paz De Rio, Pesca, Pisva, Quípama, Rondón, Saboyá, San Eduardo, San José De Pare, San Luis De Gaceno, San Mateo, San Pablo De Borbur, Santa María, Soatá, Socha, Socotá, Sogamoso, Sotaquirá, Susacón, Tasco, Tibaná, Togüí, Tópaga, Tota, Turmequé, Úmbita y Ventaquemada.

CUNDINAMARCA: Agua De Dios, Albán, Anapoima, Anolaima, Apulo, Arbeláez, Beltrán, Bituima, Bogotá, D.C., Bojacá, Cabrera, Cachipay, Caparrapí, Cáqueza, Carmen De Carupa, Chaguaní, Chipaque, Choachí, Chocontá, Cogua, Cucunubá, El Colegio, El Peñón, El Rosal, Facatativá, Gachalá, Gachetá, Gama, Granada, Guaduas, Guatavita, Guayabal De Síquima, Gutiérrez, Jerusalén, Junín, La Calera, La Mesa, La Palma, La Peña, La Vega, Lenguazaque, Machetá, Manta, Medina, Nilo, Nimaima, Nocaima, Pacho, Paima, Pandi, Puerto Salgar, Pulí, Quebradanegra, Quetame, Quipile, Ricaurte, San Antonio De Tequendama, San Bernardo, San Cayetano, San Francisco, San Juan De Rioseco, Sasaima, Sesquilé, Subachoque, Suesca, Supatá, Sutatausa, Tabio, Tausa, Tena, Tibacuy, Tocaima, Topaipí, Ubalá, Útica, Venecia, Vergara, Vianí, Villagómez, Villapinzón, Villeta, Viotá, Yacopí, Zipacón y Zipaquirá.

CALDAS: Aguadas, Chinchiná, Filadelfia, La Merced, Manizales, Marmato, Neira, Pácora, Riosucio, Supia y Villamaria.

NORTE DE SANTANDER: Arboledas, Cáchira, Cákota, Chinácota, Chitagá, Convención, Cúcuta, Cucutilla, Durania, El Carmen, El Tarra, El Zulia, Gramalote, Hacarí, Labateca, Lourdes, Mutiscua, Ocaña, Pamplona, Salazar, San Calixto, San Cayetano, Santiago, Sardinata, Silos, Teorama y Villa Caro.

QUINDÍO: Calarcá, Córdoba y Salento.

RISARALDA: Santa Rosa de Cabal

ALERTAS POR AMENAZAS DE DESLIZAMIENTO

ALERTA ROJA:

Amenaza alta a muy alta por deslizamientos de tierra detonados por lluvias, localizados en los siguientes municipios:

ALERTA NARANJA:

Amenaza moderada por deslizamientos de tierra detonados por lluvias, localizados en los siguientes municipios:

REGIÓN ANDINA

SITIOS PARA LOS CUALES SE GENERA LA ALERTA

ALERTA AMARILLA

HUILA: Aipe, Altamira, Colombia, Guadalupe, La Plata, Neiva, Pitalito, Saladoblanco, San Agustín, Santa María, Suaza y Tarqui.

SANTANDER: Aguada, Albania, Barbosa, Bucaramanga, Carcasí, Cepitá, Cerrito, Charalá, Charta, Chipatá, Cimitarra, Concepción, Confines, Contratación, Coromoro, El Guacamayo, El Playón, Florián, Floridablanca, Girón, Guavatá, Güepsa, La Belleza, La Paz, Landázuri, Lebrija, Macaravita, Málaga, Matanza, Mogotes, Onzaga, Piedecuesta, Puente Nacional, Rionegro, San Andrés, San Benito, San Miguel, Santa Helena Del Opón, Simacota, Sucre, Suratá, Tona, Valle De San José y Vélez.

TOLIMA: Alpujarra, Anzoátegui, Ataco, Cajamarca, Carmen De Apicalá, Chaparral, Cunday, Dolores, Ibagué, Icononzo, Melgar, Murillo, Natagaima, Ortega, Planadas, Prado, Purificación, Rioblanco, Roncesvalles, Rovira, San Antonio, Suárez, Villahermosa y Villarrica.

REGIÓN PACÍFICO

SITIOS PARA LOS CUALES SE GENERA LA ALERTA

ALERTA AMARILLA

CAUCA: Bolívar, Buenos Aires, Caldone, Corinto, El Tambo, Inzá, Jambaló, La Sierra, La Vega, Miranda, Páez (Belalcázar), Piamonte, Piendamó, Popayán, Rosas, Santa Rosa, Santander De Quilichao, Silvia, Sotará (Paispamba), Suárez, Toribío y Totoró.

CHOCÓ: El Carmen, Juradó, Quibdó y Sipí.

NARIÑO: Albán (San José), Buesaco, Cumbal, Cumbitara, El Charco, Linares, Samaniego, San Bernardo y San Pedro De Cartago (Cartago).

VALLE DEL CAUCA: Bolívar, Buga, Bugalagrande, Calima (El Darién), Dagua, El Cerrito, El Dovio, Florida, Jamundí, La Unión, Palmira, San Pedro, Sevilla, Tuluá, Versalles, Vijes y Yumbo.

REGIÓN DE LA ORINOQUIA

SITIOS PARA LOS CUALES SE GENERA LA ALERTA

ALERTA AMARILLA

ARAUCA: Fortul, Saravena y Tame.

CASANARE: Aguazul, Chámeza, Hato Corozal, La Salina, Monterrey, Nunchía, Paz De Ariporo, Pore, Recetor, Sabanalarga, Támara, Tauramena y Yopal.

META: Cumaral, El Calvario, Restrepo, San Juanito y San Martín

ALERTAS POR AMENAZAS DE DESLIZAMIENTO

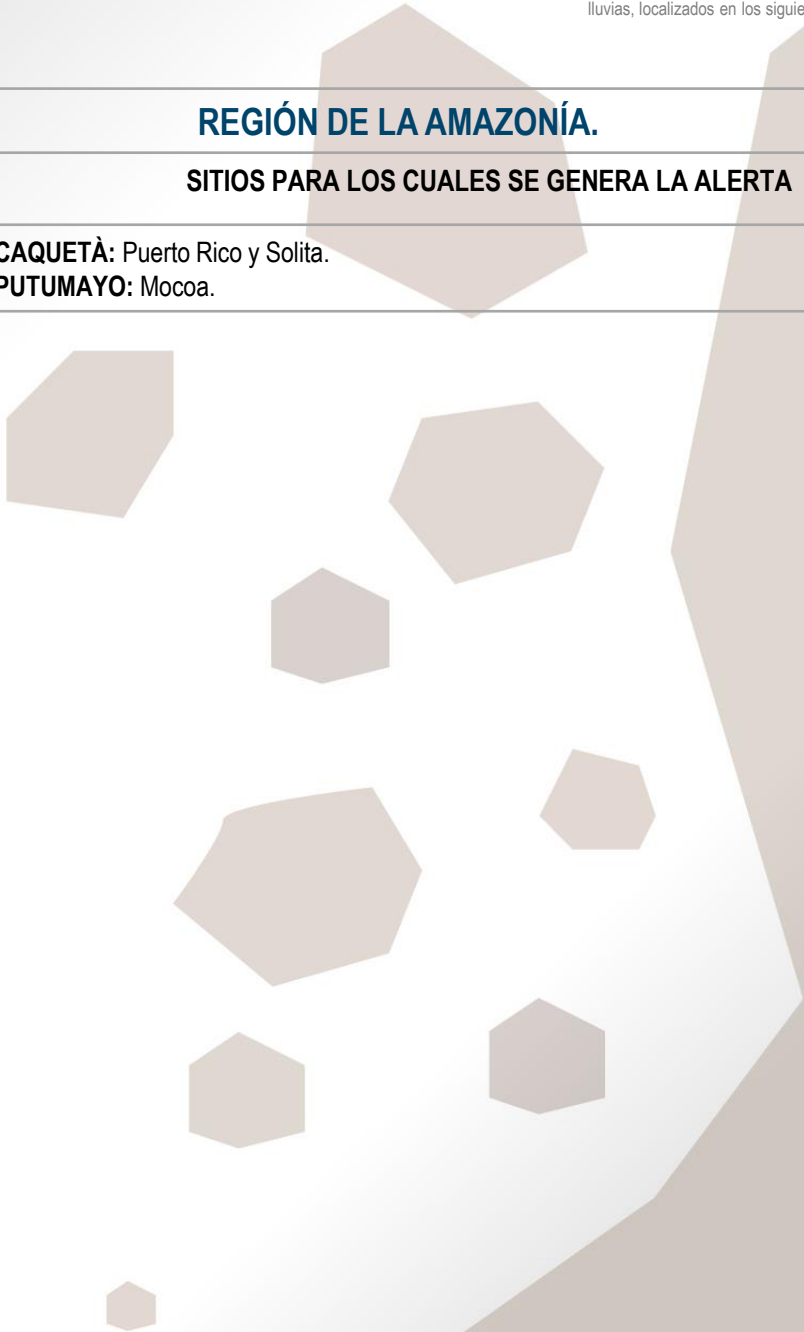
ALERTA ROJA:

Amenaza alta a muy alta por deslizamientos de tierra detonados por lluvias, localizados en los siguientes municipios:

ALERTA NARANJA:

Amenaza moderada por deslizamientos de tierra detonados por lluvias, localizados en los siguientes municipios:

REGIÓN DE LA AMAZONÍA.	
SITIOS PARA LOS CUALES SE GENERA LA ALERTA	
ALERTA AMARILLA	<p>CAQUETÀ: Puerto Rico y Solita.</p> <p>PUTUMAYO: Mocoa.</p>



ALERTAS POR AMENAZAS DE DESLIZAMIENTO

ALERTA ROJA:

Amenaza alta a muy alta por deslizamientos de tierra detonados por lluvias, localizados en los siguientes municipios:

ALERTA NARANJA:

Amenaza moderada por deslizamientos de tierra detonados por lluvias, localizados en los siguientes municipios:

SECTORES VIALES

SECTORES VIALES IDENTIFICADOS CON POTENCIALIDAD DE DESLIZAMIENTOS de TIERRA, EN LOS CUALES GENERAN ALERTAS

DEPARTAMENTO	SECTOR VIAL
ANTIOQUIA	Barbosa - Cisneros Betania – Los Aguacates Caucasia - Planeta Rica Cisneros - Alto de Dolores La Mansa - Primavera La Pintada – Primavera La Pintada - Peñalisa Medellín - Glorieta Las Palmas Medellín – Camino C – Fredonia – Venecia. Medellín – Santa Fe de Antioquia. Necoclí – Puerto Rey Puente Aurra – Medellín San Roque - Cristales - Caramanta. Santuario - Cruce Ruta 45 (Caño Alegre) Turbo – Chigorodó Turbo – San Pedro de Urabá.
BOYACÁ	Puente Nacional - San Gil Río Ermitaño - La Lizama Santuario - Cruce Ruta 45 (Caño Alegre)
CALDAS	Cauyá - La Felisa Puente La Libertad – Fresno Medellín – Manizales
CASANARE	Aguazul - Yopal Cumara - Barranca de Upía El Crucero - Aguazul Yopal - Paz de Ariporo
CESAR	Río Negro - San Alberto

ALERTAS POR AMENAZAS DE DESLIZAMIENTO

ALERTA ROJA:

Amenaza alta a muy alta por deslizamientos de tierra detonados por lluvias, localizados en los siguientes municipios:

ALERTA NARANJA:

Amenaza moderada por deslizamientos de tierra detonados por lluvias, localizados en los siguientes municipios:

SECTORES VIALES

SECTORES VIALES IDENTIFICADOS CON POTENCIALIDAD DE DESLIZAMIENTOS de TIERRA, EN LOS CUALES GENERAN ALERTAS

DEPARTAMENTO	SECTOR VIAL
CHOCÓ	Certeguí - Quibdó Las Animas - Certeguí Las Animas – Mumbú Quibdó - La Mansa Río Pató (El Afirmado) Río Pató (El Afirmado) - La Ye (Las Animas)
CÓRDOBA	Necoclí – Puerto Rey Caucasia - Planeta Rica
CUNDINAMARCA	Bogotá (El Portal) - Villavicencio Cumaral - Barranca de Upía Villeta – Bogotá Yacopí - La Palma
META	Bogotá (El Portal) - Villavicencio Cumaral - Barranca de Upía Entrada Ciudad Porfía - Caño Tigre La Uribe - Ye de Granada Paso Antiguo por el Río Guayuriba Pipiral - Villavicencio Puente Guatiquía - Los Caballos Variante de Restrepo Ye de Granada - Paso por el Puente sobre el Río Ocoa
NARIÑO	Junín - Tuquerres Tumaco - Junín
NORTE DE SANTANDER	Cúcuta (Redoma el Salado) - La China La Lejía - Saravena Cúcuta – Bucaramanga. Nueva Terminal de Cúcuta - Puente Internacional Pedro de Hevia Río Negro - San Alberto
QUINDIO	Armenia-Pereira

ALERTAS POR AMENAZAS DE DESLIZAMIENTO

SECTORES VIALES

SECTORES VIALES IDENTIFICADOS CON POTENCIALIDAD DE DESLIZAMIENTOS de TIERRA, EN LOS CUALES GENERAN ALERTAS

DEPARTAMENTO	SECTOR VIAL
RISARALDA	Ansermanuevo - La Virginia Cauyá - La Felisa Intersección El Pollo - Intersección El Mandarino Mumbú - Santa Cecilia
SANTANDER	Barbosa - Tunja Bucaramanga – San Gil Puente Nacional - San Gil Río Ermitaño - La Lizama
SUCRE	Guayepo – Achí La Ye - Sincelejo
TOLIMA	Chaparral - Ortega Fresno - Honda Ibagué - Mariquita Puente La Libertad – Fresno Cruce Ruta 45A (San Gil) – Onzaga Ortega - Guamo Variante de Ibague

ALERTAS POR AMENAZAS DE INCENDIOS DE LA COBERTURA VEGETAL

ALERTA ROJA:

Amenaza Alta o muy alta de ocurrencia de incendios de la cobertura vegetal en zonas de bosques, cultivos y pastos, localizados en los siguientes municipios y sectores aledaños:

ALERTA NARANJA:

Amenaza moderada de ocurrencia de incendios de la cobertura vegetal en zonas de bosques, cultivos y pastos, localizados en los siguientes municipios y sectores aledaños:

CONDICIONES NORMALES

No hay alertas por incendios de la cobertura vegetal detonados por condiciones meteorológicas.

ALERTAS METEOMARINA

MAR CARIBE

ALERTA AMARILLA

POR TIEMPO LLUVIOSO

Para el día de hoy se prevén lluvias en varios sectores del occidente del Mar Caribe nacional con posibilidad en algunos casos de tormentas eléctricas y rachas de viento por lo que se recomienda a pescadores y usuarios de embarcaciones de poco calado consultar con las Capitanías de puerto antes de zarpar en zonas de tempestad inminente.

POR VIENTO Y OLAJE

En el centro y oriente de la zona marítima colombiana se prevén condiciones de amenaza para la navegación en alta mar por cuenta del viento que variará entre 20 – 25 nudos con posibilidad de rachas mayores y el oleaje que alcanzará alturas entre 2,0 – 3,0 metros, por lo que se sugiere a usuarios de pequeñas embarcaciones consultar con las Capitanías de puerto antes de zarpar.

POR PLEAMAR

Desde el 27 de mayo y hasta Junio 4 se se espera una de las pleamares más significativa del mes en el centro del litoral Caribe colombiano asociada con la marea astronómica por lo que se recomienda a habitantes costeros estar atentos a la evolución del fenómeno.

OCEANO PACÍFICO

ALERTA NARANJA

TIEMPO LLUVIOSO

En la cuenca del Océano Pacífico colombiano son estimadas precipitaciones durante la jornada con posibilidad en algunos casos de actividad eléctrica y ráfagas de viento, por lo anterior se sugiere a usuarios de pequeñas embarcaciones consultar con las Capitanías de puerto antes de zarpar.

°C: grados Celsius

m: metros

mm: milímetros

msnm: metros sobre nivel del mar

Km/h: kilómetros por hora

HLC: hora local colombiana

GOES: Geostationary Operational Environmental Satellites (Satélite Geoestacionario Operacional Ambiental).

GOES-16 es el designado GOES-Este, localizado en 75° W sobre el ecuador geográfico.

PNN: Parque Nacional Natural

SFF: Santuario de Fauna y Flora



ALERTA ROJA. PARA TOMAR ACCIÓN Advierte al Sistema Nacional de Gestión del Riesgo de Desastres sobre el peligro de un fenómeno y sus efectos adversos sobre la población. Se emite una alerta sólo cuando la identificación de un evento extraordinario indique la amenaza inminente y cuando la gravedad del fenómeno requiera atención prioritaria de los comités departamentales y locales.



ALERTA NARANJA. PARA PREPARARSE Indica la amenaza de un fenómeno. No implica riesgo inmediato por lo que es catalogado como un mensaje para informarse y prepararse. El aviso implica vigilancia continua ya que las condiciones son propicias para el desarrollo de un suceso natural.



ALERTA AMARILLA. PARA INFORMARSE Se emite cuando las condiciones hidrometeorológicas son favorables para la ocurrencia de un fenómeno natural y pueden aumentar el riesgo según los pronósticos. Por sus características, este nivel está encaminado a informar.

CONDICIONES NORMALES Indica que no existe ninguna clase de alerta para la región o zona mencionada.

OMAR FRANCO | Director General

CHRISTIAN EUSCÁTEGUI | Jefe Oficina del Servicio de Pronósticos y Alertas

Profesionales de Turno:

Enrique RODRIGUEZ, Sonia BERMÚDEZ, Leonardo RUALES, Claudia TORRES, Carolina VALENCIA y David TRUJILLO.

<http://www.ideam.gov.co>

Correos electrónicos: servicio@ideam.gov.co, alertas@ideam.gov.co

Calle 25D # 96B – 70, Piso 3. Bogotá, D.C., Colombia.

Teléfono: 3075625 Ext. 1334–1336.

Síganos en:

