

INFORME TÉCNICO DIARIO Nº 142

El IDEAM comunica al Sistema Nacional de Gestión del Riesgo (SNGR) y al Sistema Nacional Ambiental (SINA).

Bogotá D. C., martes 22 de mayo de 2018.

Hora de actualización:
12:00 p.m. HLC

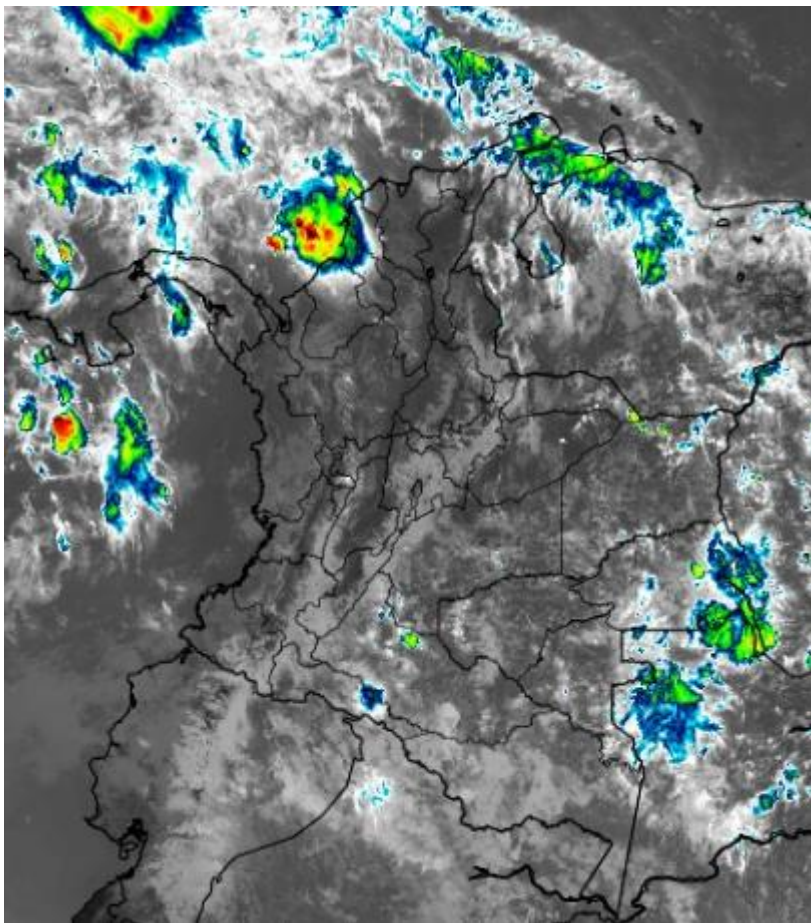


IMAGEN SATELITAL

Canal Infrarrojo – GOES16 | 22 de mayo de 2018 | 11:15 a.m. HLC

CONDICIONES HIDROMETEOROLÓGICAS ACTUALES

Se ha observado un descenso en la humedad sobre el territorio Colombia con la consecuente disminución en las precipitaciones. Se prevé que en horas de la tarde y noche se presente aumento de nubosidad acompañado de lluvias especialmente en sectores de Córdoba, sur de Bolívar, Cesar, norte de Antioquía, Cundinamarca, Santander, eje Cafetero, Chocó, Valle del Cauca y Meta. En San Andrés y Providencia se mantendrá el cielo nublado con lluvias y/o lloviznas intermitentes.



Consulte todos los días el pronóstico del tiempo y las alertas hidrometeorológicas vigentes del IDEAM, en un formato de calidad. Alrededor de las 7:30 a. m. está a disposición del público en www.ideam.gov.co.

Se puede ver también en dispositivos móviles **AQUÍ**





LO MÁS DESTACADO

LLUVIAS REGISTRADAS EN LAS ÚLTIMAS 24 HORAS

- En las últimas 24 horas aumentó la cantidad de volumen acumulado de precipitación en el territorio nacional; lluvias fuertes se registraron en las regiones Andina, Pacífica, Orinoquía, y occidente del Caribe y sectores de la Amazonía e igualmente, en los piedemontes llanero y amazónico. La mayor precipitación se presentó en el municipio de **Ábrego (Norte de Santander) con 64,0mm**

ALERTA ROJA

- Niveles altos cuenca media - baja del río Cauca y probabilidad de descarga proveniente desde la central hidroeléctrica de Ituango.
- Probabilidad de crecientes súbitas en los ríos de montaña y diferentes corrientes del departamento de Antioquia (aportantes al río Cauca y al río Magdalena); creciente súbita en los ríos la Miel y Guarín, en los ríos Carare, Suárez, Lebrija, Sogamoso, Fonce, Opón y Chicamocha (Santander), en los ríos Claro, Jamundí y Timba, en los ríos del Urabá antioqueño, en el río San Jorge y sus principales afluentes. en la cuenca del río San Juan de Atrato, en los ríos Baudó y otros directos al océano Pacífico.
- Niveles altos en el río Magdalena sector de Puerto Nare (Antioquia) hasta Guamal (Magdalena) y la zona del El Banco, en el río Cauca zona de la Mojana sucreña e igual hacia aguas abajo de la misma.
- Niveles altos Ascenso en los niveles de los ríos del litoral del valle del Cauca y Cauca, y varias corrientes al norte del departamento de Cauca. Niveles altos en la cuenca alta - media del río Guaviare.
- Por probabilidad alta de deslizamientos de tierra detonados por lluvias, en sectores inestables o de alta pendiente localizados en sectores de Antioquia, Eje Cafetero, Chocó, piedemonte llanero (Meta) y Nariño.

ALERTA NARANJA

- Por probabilidad de crecientes súbitas o incrementos de nivel en quebradas y arroyos de Atlántico, Bolívar y el Área Metropolitana de Medellín; en la cuenca del río Atrato (Chocó); en el río Magdalena (cuenca alta-Huila); en aportantes al río Cauca (Eje Cafetero); en las cuencas de los ríos Negro, Seco y Sumapaz (Cundinamarca), en ríos que drenan hacia el Pacífico (Nariño, crecientes súbitas en los ríos afluentes al río Cauca en valle del Cauca y Cauca, incremento súbito en la cuenca del río Prado, en los afluentes de la cuenca alta del río Caquetá (departamento de Putumayo).
- Por niveles altos en el río Sinú (Córdoba); en el río Ariguaní (Magdalena); el río Cesar, el río Mira (Nariño). incremento en los niveles de los ríos de la vertiente del Catatumbo.
- Por probabilidad moderada de deslizamientos de tierra detonados por lluvias, en sectores inestables o de alta pendiente localizados en sectores de las regiones Andina, Pacífica y Orinoquía.

ALERTA AMARILLA

- Por probabilidad de crecientes súbitas o incrementos de nivel en ríos que descienden de la Sierra Nevada de Santa Marta; en aportantes del río Arauca, en varios ríos de Huila y Tolima. en sectores del piedemonte caquetense cuenca del Orteguzza.
- Por niveles altos en la cuenca baja del río Bogotá y el cauce principal del río Arauca, en el río Meta y crecientes súbitas en aportantes.

IMPORTANTE

Los niveles de los ríos se mantienen aún en niveles altos en sectores de las cuencas media y baja de los ríos Magdalena y Cauca en donde persisten alertas por niveles cercanos a las cotas de afectación. Se resalta la condición de los niveles del río Cauca (cuenca media) entre Cáceres y Nechí (Antioquia), zona que podría verse afectada por efecto del tránsito de onda de crecida proveniente de la Central Hidroeléctrica de Ituango. Se prevén incrementos importantes del río Cauca en su cuenca baja, especialmente en los departamentos de Bolívar y Sucre. Igualmente, aguas abajo de la confluencia del río Cauca con el río Magdalena, los niveles seguirán ascendiendo paulatinamente, en especial en amplios sectores de la depresión momposina sucreña.

PRONÓSTICO CONDICIONES METEOROLÓGICAS ESPECIALES

ÁREA DEL VOLCÁN GALERAS

Durante las horas de la mañana y tarde se estima tiempo seco con cielo parcialmente cubierto. En la noche son previstas precipitaciones.

EL SERVICIO GEOLÓGICO COLOMBIANO reporta en nivel AMARILLO (III): CAMBIOS EN EL COMPORTAMIENTO DE LA ACTIVIDAD VOLCÁNICA. Lat: 155 Lon: -77.37

ELEVACIÓN (pies)	DIRECCIÓN	VELOCIDAD	
		NUDOS	Km/h
10.000	ESTE	10 - 15	18 - 27
18.000	ESTE	15 - 20	27 - 36
24.000	ESTE	15 - 20	27 - 36
30.000	ESTE	15 - 20	27 - 36

ÁREA DEL VOLCÁN NEVADO DEL HUILA

Preveerán las condiciones de tiempo seco en las primera horas del día. Al final de la tarde no se descartan algunas lloviznas en el sector.

EL SERVICIO GEOLÓGICO COLOMBIANO reporta en nivel AMARILLO (III): CAMBIOS EN EL COMPORTAMIENTO DE LA ACTIVIDAD VOLCÁNICA. Lat:2.92 Lon:-76.62

ELEVACIÓN (pies)	DIRECCIÓN	VELOCIDAD	
		NUDOS	Km/h
10.000	ESTE	5 - 10	9 - 18
18.000	ESTE	15 - 20	27 - 36
24.000	ESTE	15 - 20	27 - 36
30.000	ESTE	15 - 20	27 - 36

ÁREA DEL VOLCÁN CERRO MACHÍN

Para las horas de la mañana se estima tiempo seco. En la tarde y noche mayor nubosidad con precipitaciones entre ligeras y moderadas.

EL SERVICIO GEOLÓGICO COLOMBIANO reporta en nivel AMARILLO (III): CAMBIOS EN EL COMPORTAMIENTO DE LA ACTIVIDAD VOLCÁNICA. Lat:4.89 Lon:-75.62

ELEVACIÓN (pies)	DIRECCIÓN	VELOCIDAD	
		NUDOS	Km/h
10.000	SURESTE	0 - 5	0 - 9
18.000	ESTE	10 - 15	18 - 27
24.000	ESTE	10 - 15	18 - 27
30.000	ESTE	10 - 15	18 - 27

ÁREA DEL VOLCÁN NEVADO DEL RUIZ

Predominarán las condiciones cubiertas con precipitaciones entre ligeras y moderadas. No se descarta la posibilidad de actividad eléctrica.

EL SERVICIO GEOLÓGICO COLOMBIANO reporta en nivel AMARILLO (III): CAMBIOS EN EL COMPORTAMIENTO DE LA ACTIVIDAD VOLCÁNICA. Lat: 0.81-Lon:77.93 Lat: 0.76 Lon:-77.95

ELEVACIÓN (pies)	DIRECCIÓN	VELOCIDAD	
		NUDOS	Km/h
10.000	SURESTE	0 - 5	0 - 9
18.000	ESTE	10 - 15	18 - 27
24.000	ESTE	10 - 15	18 - 27
30.000	ESTE	10 - 15	18 - 27

ÁREA DEL COMPLEJO VOLCÁNICO CHILES-CERRO NEGRO DE MAYASQUER

Para las horas de la mañana se estima tiempo seco. En la tarde y noche mayor nubosidad con precipitaciones entre ligeras y moderadas.

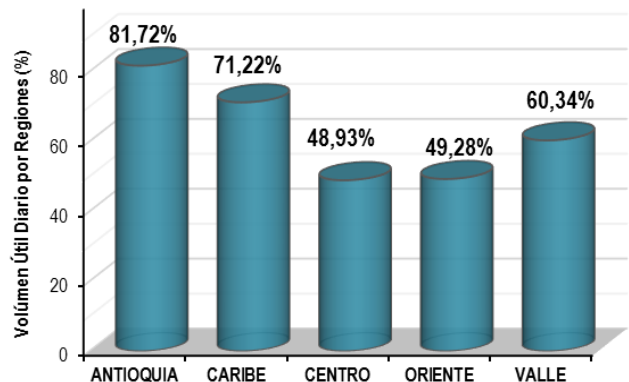
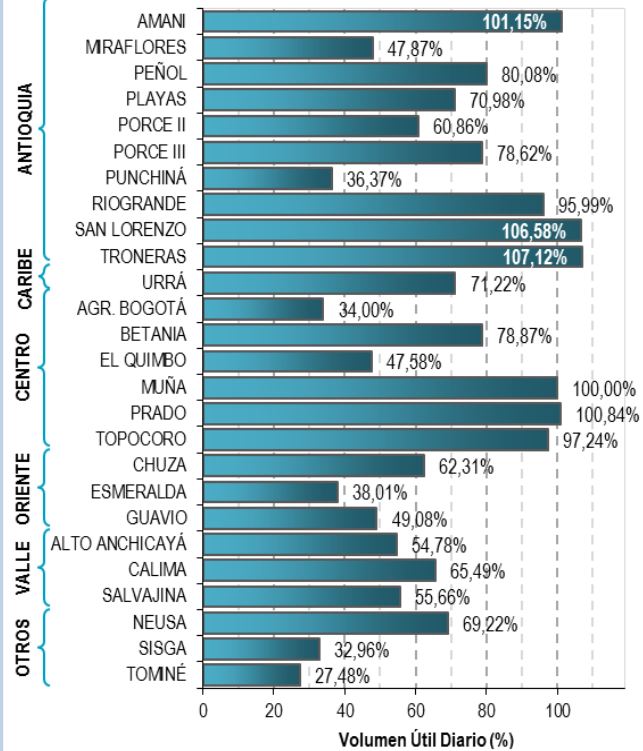
EL SERVICIO GEOLÓGICO COLOMBIANO reporta en nivel AMARILLO (III): CAMBIOS EN EL COMPORTAMIENTO DE LA ACTIVIDAD VOLCÁNICA. Lat: 0.81-Lon:77.93 Lat: 0.76 Lon:-77.95

ELEVACIÓN (pies)	DIRECCIÓN	VELOCIDAD	
		NUDOS	Km/h
10.000	ESTE	10 - 15	18 - 27
18.000	ESTE	15 - 20	27 - 36
24.000	ESTE	15 - 20	27 - 36
30.000	ESTE	15 - 20	27 - 36

ESTADO DE LOS EMBALSES

A continuación se relaciona el volumen útil diario de los principales embalses del país (expresado en porcentaje), de acuerdo con la información reportada por XM S.A. E.S.P en la siguiente dirección electrónica: <http://ido.xm.com.co/ido/SitePages/hidrologia.aspx?q=reservas>

VOLÚMEN ÚTIL DIARIO EN LOS PRINCIPALES EMBALSES DEL PAÍS



Para estar informado diariamente de lo que pasa con el **pronóstico del tiempo y las alertas.**

Síguenos en Twitter
@IDEAMColombia



PRECIPITACIONES

A continuación se relacionan los municipios donde en las últimas 24 horas se registraron precipitaciones iguales o superiores a 35.0 mm.

Se aclara que las precipitaciones indicadas en los municipios, realmente corresponden a aquellos puntos en los cuales el IDEAM tiene estaciones de monitoreo, pero no necesariamente quiere decir que el dato corresponda a las lluvias que se presentaron directamente sobre el área urbana en donde se concentra la mayor población. En ocasiones la estación sobre la cual se destaca el mayor valor de precipitación, a pesar de pertenecer al municipio, puede quedar alejada del centro poblado principal. Siendo la mayor para este día hidrológico en el municipio de **Ábrego, Norte de Santander con 64 mm.**

DEPARTAMENTO	MUNICIPIO
ANTIOQUIA	Gómez Plata (59).
BOYACA	Cubara (61).
CALDAS	Manzanares (38.6), Victoria (36.5).
CAQUETA	San José Del Fragua (43.1).
CESAR	Manaure Balcón Del Cesar (46).
CHOCO	Bahía Solano (39).
CORDOBA	Montería (48.1), San Bernardo Del Viento (45).
LA GUAJIRA	Villanueva (54)
META	Fuente De Oro (36).
NARIÑO	Barbacoas (35.6).
NORTE DE SANTANDER	Ábrego (64).
SANTANDER	El Carmen (48.6), Suaita (42.8), Guaca (41.3).
SUCRE	Sucre (61), San Benito Abad (37).
VAUPES	Mitú (60),
VICHADA	Puerto Carreño (44.5).

Para estar informado diariamente de lo que pasa con el **pronóstico del tiempo y las alertas.**

Síguenos en Twitter
@IDEAMColombia



TEMPERATURAS MÁXIMAS

A continuación se relacionan los municipios donde en las últimas 24 horas se registraron temperaturas iguales o superiores a 35.0 °C.

Se aclara que las temperaturas indicadas en los municipios, realmente corresponden a aquellos puntos en los cuales el IDEAM tiene estaciones de monitoreo, pero no necesariamente quiere decir que el dato corresponda a las temperaturas que se presentaron directamente sobre el casco urbano en donde se concentra la mayor población. En ocasiones la estación sobre la cual se destaca el mayor valor de temperatura, a pesar de pertenecer al municipio, puede quedar alejada del centro poblado principal. La mayor temperatura se registro en el municipio de **Puerto Salgar, Cundinamarca con 35.4°C.**

DEPARTAMENTO	MUNICIPIO
CUNDINAMARCA	Puerto Salgar (35.4).
LA GUAJIRA	Riohacha (35).
NORTE DE SANTANDER	Cúcuta (35).



PRONÓSTICO METEOROLÓGICO





Martes 22 y miércoles 23 de mayo de 2018

REGIÓN	PRONÓSTICO
<p>SABANA DE BOGOTÁ</p>	<p>MARTES En horas de la tarde, cielo entre parcial a mayormente cubierto con lluvias ligeras en sectores del oriente, occidente y norte de la ciudad. En la noche cielo parcialmente nublado con predominio de tiempo seco salvo en el occidente y norte de la ciudad donde se prevén lloviznas.</p> <p>MIÉRCOLES En la madrugada se estima cielo cubierto con probabilidad de lluvias ligeras en la capital, con excepción del noroccidente donde se estima lloviznas. Para la mañana, se estima cielo nublado con lluvias entre ligeras a moderadas sobre el sur y centro-oriente, en el resto de la capital, no se descartan lloviznas. En la tarde, se estima cielo entre parcial a mayormente cubierto con tiempo seco. Durante la noche, se espera cielo entre parcialmente nublado y nublado con lloviznas sobre el oriente y sur de la ciudad.</p>
<p>CARIBE</p>	<p>MARTES En la tarde se prevé cielo mayormente cubierto en la región con lluvias sobre sectores de Córdoba, Sucre, Bolívar, norte de Magdalena y sur de La Guajira. Probabilidad de actividad eléctrica. Durante la noche son previstas lluvias sobre sur de los departamentos de Córdoba, Bolívar, Sucre y Cesar, norte de Magdalena y sur de La Guajira.</p> <p>MIÉRCOLES A lo largo de la jornada, se prevé cielo mayormente cubierto con precipitaciones y descargas eléctricas en algunos casos en áreas del Urabá, Córdoba, Sucre, Bolívar, Magdalena, Cesar y norte de Magdalena, en el resto del área predominio de tiempo seco..</p>
<p>ARCHIPIÉLAGO DE SAN ANDRÉS, PROVIDENCIA Y SANTA CATALINA</p>	<p>MARTES Al inicio de la tarde se esperan lluvias en el archipiélago. Durante la noche prevalecerán las condiciones nubosas con lluvias ligeras y dispersas.</p> <p>MIÉRCOLES En el archipiélago se estima una jornada nubosa con lluvias especialmente en horas de la madrugada e inicios de la mañana y luego a mediados de la tarde. En horas de la noche predominio de tiempo seco.</p>
<p>MAR CARIBE</p>	<p>MARTES Cielo mayormente cubierto con precipitaciones y actividad eléctrica en varios sectores del centro y occidente del Caribe nacional, incluidas zonas próximas a la costa.</p> <p>MIÉRCOLES En gran parte del Mar Caribe nacional se prevé tiempo seco con cielo parcialmente cubierto, salvo en áreas ubicadas en frente del litoral del Urabá y en el archipiélago de San Andrés y Providencia donde se advierten precipitaciones con descargas eléctricas dispersas.</p>

Planeando tu día? Descarga YA y conoce...



Consúltalo a diario y únete a la Cultura del Pronóstico del IDEAM

Disponible para  



PRONÓSTICO METEOROLÓGICO



Martes 22 y miércoles 23 de mayo de 2018

REGIÓN	PRONÓSTICO
<p>ANDINA</p>	<p>MARTES En horas de la tarde se esperan lluvias sobre norte y occidente de Antioquia, Norte de Santander y sur de Santander, probabilidad de actividad eléctrica. Precipitaciones menos intensas sobre sectores de Boyacá y Cundinamarca. En la noche persistirán las lluvias fuertes sobre sectores de Antioquia y Santanderes, precipitaciones entre ligeras y moderadas sobre Boyacá, Cundinamarca, Eje Cafetero norte de Tolima.</p> <p>MIÉRCOLES Para la región son estimadas condiciones nubosas durante la jornada con precipitaciones, especialmente en la madrugada, después del mediodía y por la noche en varios sectores de Antioquia, Norte de Santander, Santander, Risaralda, Boyacá, Cundinamarca, Valle del Cauca, Cauca y Nariño, inclusive no se descarta actividad eléctrica. En sectores de los departamentos de Caldas, Quindío, Huila y Tolima se advierten lloviznas temprano en la mañana y por la noche.</p>
<p>INSULAR PACÍFICA</p>	<p>MARTES En Malpelo se estima una jornada seca con cielo parcialmente nublado. En Gorgona son posibles lluvias ligeras al atardecer y durante algunas horas de la noche.</p> <p>MIÉRCOLES En Gorgona se estiman lluvias ligeras especialmente durante algunas horas de la tarde y noche, luego de una mañana seca. En Malpelo se prevén condiciones secas a lo largo de la jornada.</p>
<p>PACÍFICA</p>	<p>MARTES En horas de la tarde cielo mayormente nublado en amplias zonas de la región con lluvias en sectores de Choco, Valle del Cauca, Cauca y Nariño. Para la noche cielo mayormente cubierto. Precipitaciones de variada intensidad acompañadas de descargas eléctricas se advierten en el centro y sur de Chocó, noroccidente de Valle del Cauca y suroccidente de Cauca; lloviznas en zonas de Nariño.</p> <p>MIÉRCOLES En la región son previstas condiciones nubosas con lluvias en horas de la madrugada y desde mediados de la tarde en adelante, incluyendo algunas horas de la noche en áreas de Chocó, Valle del Cauca y noroccidente de Cauca con probabilidad de tormentas eléctricas. Lluvias de menor intensidad en sectores de Nariño.</p>
<p>OCEANO PACÍFICO</p>	<p>MARTES En gran parte del Pacífico nacional se prevén condiciones secas, salvo en el norte del área donde se pronostican lluvias con posibilidad de actividad eléctrica.</p> <p>MIÉRCOLES En amplios sectores del Océano Pacífico colombiano, particularmente en zonas aledañas a la costa se esperan precipitaciones con posibilidad de tormentas eléctricas, principalmente en horas de la madrugada, tarde y noche.</p>

Planeando tu día?
 Descarga YA y conoce...



Consúltalo a diario y únete a la Cultura del Pronóstico del IDEAM

Disponible para  

PRONÓSTICO METEOROLÓGICO

Martes 22 y miércoles 23 de mayo de 2018



REGIÓN	PRONÓSTICO
<p>ORINOQUÍA</p>	<p>MARTES En la tarde se prevé cielo mayormente cubierto en la región, con probabilidad de lluvias con tormentas eléctricas en el piedemonte de Arauca, oriente de Vichada y sectores de Meta; precipitaciones menos fuertes son estimadas sobre Casanare. Para la noche se advierte cielo mayormente cubierto con precipitaciones de variada intensidad al occidente de Arauca, Casanare y Meta y nororiente de Vichada. No se descarta actividad eléctrica.</p> <p>MIÉRCOLES Durante la jornada se advierte abundante nubosidad con lluvias durante la madrugada y primeras horas de la mañana en el occidente de Arauca y Casanare y suroccidente de Meta. En la tarde y noche se advierten precipitaciones en varios sectores de Arauca, Casanare, Meta y Vichada. Probabilidad de descargas eléctricas.</p>
<p>AMAZONÍA</p>	<p>MARTES Para la tarde se advierten precipitaciones en zonas de Guainía, Vaupés, oriente de Caquetá y de Putumayo y sectores de Guaviare y Amazonas. Probabilidad de actividad eléctrica. En horas de la noche son estimadas lluvias en sectores de los departamentos de Caquetá, suroriente de Guaviare, Amazonas y oriente de Guainía y Vaupés.</p> <p>MIÉRCOLES A lo largo de la jornada predominarán los cielos mayormente nublados en la región con precipitaciones en áreas del occidente de Caquetá y Putumayo, oriente y sur de Guainía, Vaupés y Amazonas. Probabilidad de tormentas eléctricas.</p>

Planeando tu día?
Descarga YA y conoce...



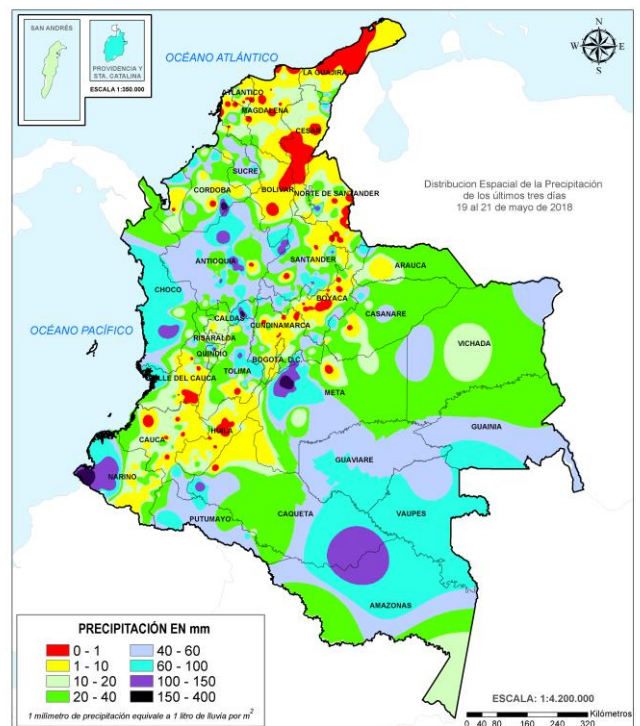
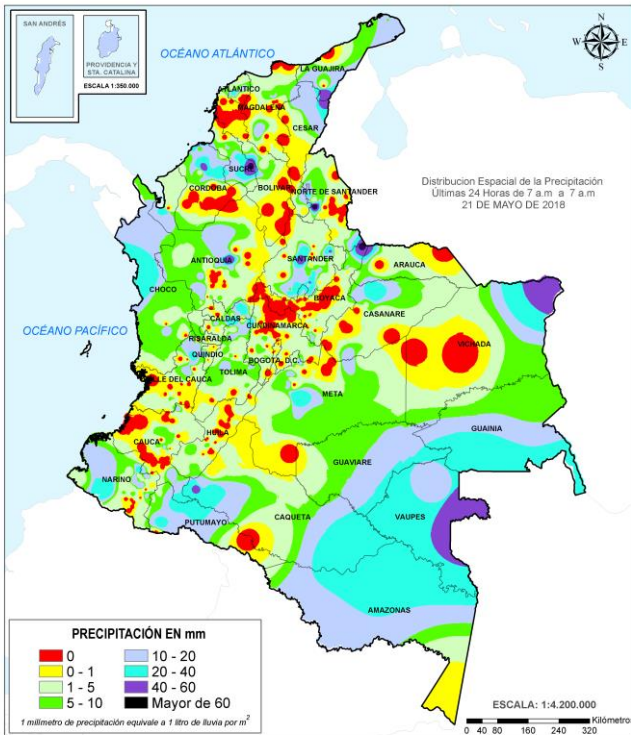
Consúltalo a diario y únete a
la Cultura del Pronóstico del IDEAM

Disponible para  

MAPAS DE PRECIPITACIÓN

Precipitación diaria: desde las 07:00 a.m. del día lunes 21 de mayo hasta las 07:00 a.m. del día martes 22 de mayo de 2018.

Precipitación últimos 3 días: desde las 07:00 a.m. del día sábado 19 de mayo hasta las 07:00 a.m. del día martes 22 de mayo de 2018.



ALERTAS VIGENTES E INFORMACIÓN ADICIONAL

Para mayor información sobre el pronóstico del estado del tiempo, informes técnicos diarios, comunicados especiales, mapas diarios de temperaturas máximas y mínimas e información diaria de precipitación se sugiere consultar los siguientes enlaces:

- [MAPA DIARIO DE TEMPERATURA MÁXIMA.](#)
- [MAPA DIARIO DE TEMPERATURA MÍNIMA.](#)
- [INFORMACIÓN DIARIA DE PRECIPITACIÓN Y TEMPERATURA DE LOS PRINCIPALES AEROPUERTOS DEL PAÍS.](#)
- [MOSAICO MAPAS DE PRECIPITACIÓN DIARIA EN MILÍMETROS.](#)

ALERTAS POR NIVELES DE LOS RÍOS

REGIÓN ANDINA

SITIOS PARA LOS CUALES SE GENERA LA ALERTA

NIVELES ALTOS CUENCA MEDIA - BAJA DEL RÍO CAUCA Y PROBABILIDAD DE DESCARGA PROVENIENTE DESDE LA CENTRAL HIDROELÉCTRICA DE ITUANGO.

Se mantiene la alerta, debido a la contingencia y posibles descargas importantes que se podrían dar desde la hidroeléctrica de Ituango, con afectación desde Valdivia hasta Caucasia (Antioquia), y luego desde la confluencia en la depresión momposina sucreña (al desembocar en el río Magdalena) también con posible afectación de San Benito Abad, Guaranda y Caimito (Cesar) y adicionalmente en Achí y Pinillos (Bolívar). El IDEAM recomienda a los comités locales de Gestión del Riesgo y a la comunidad en general tomar las medidas necesarias ante los impactos que dicho incremento pueda estar ocasionando como resultado de la calamidad que tiene la represa Hidroituango. Adicionalmente, ésta condición hidrológica puede afectar subcuencas aportantes aguas abajo, donde se destacan la de los ríos Nechí, Tarazá, Man y San Juan, entre otros, al generarse represamientos hidráulicos, y es importante resaltar que también en las cuencas altas de los ríos antes mencionados se presentan lluvias de variada intensidad desde anoche, las cuales han generado incrementos en los niveles.

PROBABILIDAD DE CRECIENTES SÚBITAS EN LOS RÍOS DE MONTAÑA Y DIFERENTES CORRIENTES DEL DEPARTAMENTO DE ANTIOQUIA (APORTANTES AL RÍO CAUCA Y AL RÍO MAGDALENA).

Se mantiene la alerta, debido a que los niveles de los ríos del departamento presentan condición de estados altos. Dado que se pronostica persistan las lluvias de variada intensidad en sectores de Antioquia, el IDEAM mantiene la recomendación a la población en general y a las autoridades de Gestión del Riesgo local y regional, de mantener atento seguimiento al comportamiento de los niveles dado que se podrían presentar nuevos incrementos súbitos, destacándose los aportantes al Nare, Nechí, Porce, San Juan, Tarazá, quebrada Liboriana, Tenche, Cimitarra, Arma, entre otros. Aunque moderadamente han disminuido las precipitaciones en los municipios de San Roque, San Francisco y Gómez Plata, se reportan niveles en el rango de medios a altos en las cuencas de los ríos Nare, Taraza, Nechí y Porce. Además, continúan las fluctuaciones en los niveles del río Nare, a la altura del municipio de Puerto Nare (Antioquia).

PROBABILIDAD DE CRECIENTE SÚBITA EN LOS RÍOS LA MIEL Y GUARINÓ.

Se mantiene la alerta, debido a las lluvias antecedentes que han dejado las cuencas de los ríos La Miel y Guarinó, saturadas. Además, no se descartan la probabilidad de nuevas precipitaciones de variada intensidad en estos sectores. El IDEAM mantiene la recomendación a la población de los municipios de Argelia y Nariño (Antioquia), y, Manzanares, Pensilvania, Marulanda, Marquetalia, Samaná (Caldas), mantenerse continuo seguimiento al comportamiento de los niveles, ya que podrían generarse nuevos incrementos con valores altos en dichos ríos y afluentes.

**ALERTA
 ROJA**

ALERTAS POR NIVELES DE LOS RÍOS

REGIÓN ANDINA

SITIOS PARA LOS CUALES SE GENERA LA ALERTA

PROBABILIDAD DE CRECIENTES SÚBITAS EN LOS RÍOS CARARE, SUÁREZ, LEBRIJA, SOGAMOSO, FONCE, OPÓN Y CHICAMOCHA.

Por la ocurrencia de lluvias de variada intensidad se mantiene esta alerta, ya que los niveles se encuentran en estados altos. Se mantiene la recomendación de estar atentos al comportamiento de los niveles de estos ríos, con especial atención a ríos y quebradas afluentes ubicados en los municipios de San Vicente de Chucurí, De Oro, Frío Betulia, Zapatoca, Simacota, San Gil, Cabrera, Los Santos, Villanueva, Páramo, Coromoro, Confines, Macaravita, Capitanejo y Encino en el departamento de Santander, así como en los municipios de Chiscas, El Espino, San Mateo, Panqueva y Guacamayas en Boyacá. Esta alerta incluye también a los ríos Carare, Suárez, Opón y sus afluentes, ya que se pronostica persistan las lluvias de variada intensidad durante los próximos días sobre sectores de estas cuencas. Se destaca que el nivel del río Lebrija en la cuenca baja, municipio de Sabana de Torres continua con valores muy altos y precipitaciones significativas; igualmente, se resalta que se está presentando una creciente súbita en el río Carare a la altura de Cimitarra (Santander), producto de las lluvias de variada intensidad registradas en la cuenca aportante. Se enfatiza para el río Carare ya que en su cuenca alta persisten las lluvias de variada intensidad, lo cual mantiene los incrementos de sus niveles (especialmente entre el sector de Puerto Araújo y Finca Barretero en el departamento de Santander); adicionalmente, en el sector de El Tagual (parte baja del municipio de Cimitarra, Santander), se viene presentando incremento moderado, lo cual eventualmente puede ocasionar inundaciones lentas

NIVELES ALTOS EN EL RÍO MAGDALENA SECTOR DE PUERTO NARE (ANTIOQUIA) HASTA GUAMAL (MAGDALENA).

Se mantiene esta alerta dado que se encuentran altos los niveles del río Magdalena, por encima de la cota de afectación en el tramo comprendido entre Puerto Nare (Antioquia), pasando por Barrancabermeja (Santander) y Puerto Wilches hasta El Guamal (Magdalena). Se destaca que durante los próximos días se prevé continúe el ascenso lento en el nivel del río Magdalena en este sector. Se recomienda a las autoridades de Gestión del Riesgo estar atentos ante posibles afectaciones por inundaciones en sectores rurales y urbanos.

**ALERTA
ROJA**

ALERTAS POR NIVELES DE LOS RÍOS

REGIÓN CARIBE

SITIOS PARA LOS CUALES SE GENERA LA ALERTA

INCREMENTOS SÚBITOS EN EL RÍO SAN JORGE Y SUS PRINCIPALES AFLUENTES..

El río San Pedro, aguas arriba de su confluencia con el río San Jorge, presenta desde ayer una importante tendencia al ascenso, la cual se prevé continúa en el transcurso del día; por ésta situación se previene especialmente para pobladores en los corregimientos de Juan José y Villanueva, del municipio de Puerto Libertador (Córdoba), y adicionalmente se prevé el incremento del río San Jorge (al cual descarga el río San Pedro), aguas arriba de Montelíbano. También por ésta condición hidrológica, se presenta el tránsito de la onda de crecido por el río San Jorge, con valores que superan la cota de afectación especialmente en el municipio de Montelíbano (Córdoba). Por tanto, se recomienda a pobladores de sectores bajos de los municipios Montelíbano, La Apartada y Ayapel en el departamento de Córdoba mantener atento seguimiento al comportamiento de los niveles ante posibles afectaciones por desbordamientos e inundaciones, así como a los pobladores en el municipio de Buenavista (Córdoba), especialmente en los corregimientos de Coyongo, Puerto Córdoba, Los Zambos e Isla Roja; para éste sector no solamente se presentan incrementos del río San Jorge, sino de varios de sus afluentes (se destacan Quebrada San Lorenzo y los Caños Los Zambos y Las Catas).

**ALERTA
ROJA**

ALERTAS POR NIVELES DE LOS RÍOS

REGIÓN CARIBE

SITIOS PARA LOS CUALES SE GENERA LA ALERTA

NIVELES ALTOS EN EL RÍO CAUCA ZONA DE LA MOJANA SUCREÑA E IGUAL HACIA AGUAS ABAJO DE LA MISMA.

Se mantiene esta alerta por niveles altos en los aportantes y cauce principal del río Cauca, con valores críticos y superiores a las cotas de afectación, entre el sector desde Caucasia (Antioquia) hasta Guaranda (Sucre); igualmente, se prevé que el tránsito de la onda de creciente se vea reflejado con posible afectación en los municipios de Achí y Pinillos (Bolívar). Se reportan afectaciones en el municipio de Nechí (Antioquia) por niveles altos del río Cauca. Se recomienda especial atención a los puntos más bajos de los corregimientos de Margento (municipio de Caucasia, Antioquia) y Colorado (municipio de Nechí, Antioquia), lo mismo que en inmediaciones de La Mojana sucreña, ante la eventualidad de continuar las crecientes lentas. Adicionalmente, a la crecida reportada en el río Cauca, la actual situación crítica está siendo afectada por la ruptura de un tramo importante del dique de protección El Chorro de Diógenes en Guaranda (Sucre). Ante esta crítica situación la cual afectaría zonas de cultivos y pobladores, se recomienda especial atención en zonas bajas y de planicie en Nechí (Antioquia), Ayapel (Córdoba), San Jacinto del Cauca y Achí (Bolívar) y también a los municipios sucreños de San Benito Abad, Caimito, San Marcos, Majagual y Guaranda. El IDEAM recomienda a Gestión del Riesgo y a la comunidad ribereña, tomar las medidas necesarias para mitigar los impactos que pueda provocar estas inundaciones, lo cual podría afectar poblaciones aguas abajo como los corregimientos de Boca de Cura y Tres Cruces, y los municipios de Pinillos y Coyongal, e inmediaciones de la depresión de La Mojana sucreña.

**ALERTA
ROJA**

REGIÓN ORINOQUIA

SITIOS PARA LOS CUALES SE GENERA LA ALERTA

NIVELES ALTOS EN LA CUENCA ALTA - MEDIA DEL RÍO GUAVIARE

Se mantiene esta alerta, ya que el nivel del río Guaviare, a la altura del municipio de San José de Guaviare, registra niveles altos, adicionalmente sus afluentes los ríos Ariari, Guape, Guayabero, Losada y Güejar, han reportado incrementos súbitos, sin embargo, actualmente la tendencia es al descenso y de continuar así en los próximos días bajaría a alerta naranja. Se recomienda a los comités Locales y Regionales efectuar seguimiento al comportamiento de los niveles tanto del cauce principal en sectores de la cuenca alta-media como de los aportantes del piedemonte. Los sectores más críticos en el departamento del Guaviare son: zonas rurales y urbanas del municipio de El Retorno (por un brazo del río Guaviare) y San José del Guaviare.

**ALERTA
ROJA**

ALERTAS POR NIVELES DE LOS RÍOS

REGIÓN PACÍFICO

SITIOS PARA LOS CUALES SE GENERA LA ALERTA

ALERTA ROJA

CRECIENTES SÚBITAS EN LA CUENCA DEL RÍO SAN JUAN DE ATRATO.

Los niveles de los principales ríos de la cuenca del río San Juan de Atrato, a la altura de los municipios de Tadó, Sata Rita, Medio San Juan y litoral de San Juan, se encuentran con una tendencia moderada al ascenso. En el río Sipi se registra incrementos súbitos y se espera que esta condición hidrológica se refleje en los demás cauces superficiales de la cuenca del río San Juan. Se debe mantener atentos al comportamiento de los niveles de estos ríos dadas las lluvias antecedentes que han saturado los suelos de la cuenca, y ante el paso de una lluvia fuerte podría incrementar súbitamente los caudales de los ríos Tamaná, Condoto, Cajón, Capoma, Calima y Munguidó entre otros. El IDEAM recomienda a la población ribereña continuar atentos al comportamiento de los niveles de estos ríos y tomar las medidas preventivas necesarias ante los impactos que dichos incrementos puedan ocasionar. Se resalta el incremento moderado y continuo que se registra en la cuenca baja del río San Juan.

SE PREVÉ ASCENSO SIGNIFICATIVO EN LOS NIVELES DE LOS RÍOS DEL LITORAL DEL VALLE DEL CAUCA.

Se mantiene esta alerta ante nuevos incrementos de nivel en los ríos de la zona del litoral del Valle del Cauca y Cauca, en particular para las cuencas de los ríos Escalerete, Dagua, Anchicayá, Cajambre, Mayorquín, Raposo, Naya, Joli. Se destaca el incremento de niveles en el río Dagua y Anchicayá.

ALERTAS POR NIVELES DE LOS RÍOS

REGIÓN PACÍFICO

SITIOS PARA LOS CUALES SE GENERA LA ALERTA

PROBABILIDAD DE CRECIENTES SÚBITAS EN LOS RÍOS QUE DRENAN HACIA EL PACÍFICO DEL DEPARTAMENTO DE NARIÑO.

Se mantiene esta alerta dado a la activación de las precipitaciones en las últimas horas. La saturación de la cuenca favorece ante cualquier precipitación la generación de nuevos incrementos con valores altos en los niveles de los ríos ubicados sobre este departamento que vierten sus aguas al Pacífico como el Iscuandé, Tapaje, Guapi, Patía y sus afluentes. Se recomienda atención ante el incremento de estos ríos. Además, en las últimas horas se ha observado lluvias en sectores del norte y centro de Nariño.

INCREMENTO EN EL RÍO MIRA.

Se mantiene esta alerta, dado que se prevén nuevos incrementos durante los próximos días en el nivel del río Mira de presentarse nuevas precipitaciones en la zona, a la altura de la estación San Juan ubicada en sector rural del municipio de Tumaco. El IDEAM mantiene la recomendación para que pobladores ribereños que se ubican a lo largo del cauce principal del río Mira y autoridades locales y regionales de gestión del riesgo mantengan atento seguimiento al comportamiento de los niveles, dado que los modelos de pronóstico del estado del tiempo no descartan nuevas lluvias sobre sectores de la cuenca.

PROBABILIDAD DE CRECIENTES SÚBITAS EN LA CUENCA DEL RÍO ATRATO.

Se mantiene este nivel de alerta dado que los modelos de pronóstico del estado del tiempo muestran probabilidad de lluvias durante los próximos días sobre sectores de la cuenca, las cuales podrían generar nuevos incrementos súbitos en aportantes a la cuenca, especialmente en la parte alta. Por esto el IDEAM mantiene la recomendación para que la población ribereña este atenta al comportamiento de los aportantes al río Atrato, destacándose los ríos Bebaramá, Murri, Bojayá, Napipí, Abogadó, Murindó, Sucio, Salaquí, Quito, Cabí, Bebaramá y especialmente el río Andágueda y el cauce principal del río Atrato a la altura de Quibdó, dado que están registrando actualmente crecientes súbitas.

PROBABILIDAD DE CRECIENTES SÚBITAS EN LOS RÍOS AFLUENTES DIRECTOS AL OCEANO PACÍFICO DEPARTAMENTO DE CAUCA.

Se reduce la alerta para los ríos del occidente del departamento de Cauca que drenan directamente hacia el océano Pacífico, especialmente porque se han reducido las lluvias en las últimas horas, se espera que esta condición hidrológica se refleje en la cuenca de los ríos Guaipi, Timbiquí, Saija y San Juan de Micay. Es importante resaltar que las lluvias antecedentes han saturado los suelos de la cuenca de estos ríos, lo cual indica que al paso de una lluvia fuerte, la escorrentía se podría concentrar rápidamente en los cuerpos de agua de la zona, ante lo cual se podría incrementar súbitamente el nivel de estos ríos. El IDEAM recomienda a la población ribereña mantenerse atentos al aumento del nivel de estos ríos y sus principales afluentes.

**ALERTA
NARANJA**

ALERTAS POR NIVELES DE LOS RÍOS

REGIÓN CARIBE

SITIOS PARA LOS CUALES SE GENERA LA ALERTA

PROBABILIDAD NIVELES ALTOS EN EL RIO SINÚ.

Se mantiene esta alerta dado que se prevén persistan las lluvias para hoy sobre diversos sectores de la cuenca del Sinú las cuales podrían generar incrementos significativos tanto en los aportantes como a lo largo de todo el cauce principal. El IDEAM recomienda a las autoridades de Gestión del Riesgo y a la población en general estar atentos a los niveles tanto del cauce principal del río Sinú como de sus aportantes en estos sectores. Debido al incremento de las lluvias, se han presentado ascensos moderados del río Sinú (especialmente aguas abajo del Embalse de Urrá I) aunque éstos no han causado afectación. Adicionalmente, como resultado de la operación normal del Embalse de Urrá I y la información de las estaciones hidrológicas localizadas entre Urrá I y la ciudad de Montería, durante el día de hoy se presentará un ascenso moderado en los niveles, los cuales oscilan en el rango de medios a altos. El registro de lluvias más importantes se presentan en la parte alta de la cuenca del río Sinú, en estribaciones del Parque Nacional Natural del Nudo de Paramillo, por lo cual se recomienda estar atentos a los pobladores de zonas ribereñas de los municipios Tierralta, Valencia, Morales, Montería, Ceteré, San Pelayo, Carrillo y Lorica, en el departamento de Córdoba, e igual recomendación en zonas bajas (especialmente en la margen derecha del río), en el sector Montería - Cereté y en inmediaciones de la Ciénaga de Momil. Se prevé que ésta condición de ascenso continúe en el transcurso del día.

ALERTA NARANJA

PROBABILIDAD DE INCREMENTOS SÚBITOS EN QUEBRADAS Y ARROYOS DEPARTAMENTOS DE ATLÁNTICO Y BOLÍVAR.

Se mantiene esta alerta, ya que los modelos de pronóstico del estado del tiempo prevén lluvias de variada intensidad para los departamentos del Atlántico y Bolívar, especialmente en la parte norte, las cuales podrían generar incrementos en los niveles de los arroyos y quebradas ubicadas en estos sectores, entre otros aportantes a la ciénaga de Mallorquín. El IDEAM recomienda a la población ribereña y autoridades locales y regionales de Gestión del Riesgo mantener atento seguimiento al comportamiento de los niveles. Especial atención a los arroyos de Barranquilla, debido a las precipitaciones registradas en la región.

PROBABILIDAD DE CRECIENTES SÚBITAS EN LOS RÍOS BAUDÓ Y OTROS DIRECTOS AL OCÉANO PACÍFICO.

Se baja esta alerta, dada la disminución de las lluvias en la zona, de igual manera los modelos de pronóstico prevén una disminución de las mismas para las próximas 24 horas. Dado esto, se espera el descenso de los niveles del río Baudó así como los ríos que drenan directo al océano Pacífico. El IDEAM hace un llamado a gestión de riesgo y a la población ribereña para mantener atento seguimiento al comportamiento de los niveles de estos cauces.

ALERTAS POR NIVELES DE LOS RÍOS

REGIÓN CARIBE

SITIOS PARA LOS CUALES SE GENERA LA ALERTA

PROBABILIDAD DE NIVELES ALTOS EN LA CUENCA DEL RÍO ARIGUANÍ.

Se mantiene esta alerta dado que se prevén lluvias sobre sectores del norte del departamento del Cesar las cuales podrían generar incrementos súbitos en el río Ariguani. Por tanto, se mantiene la recomendación a las autoridades de Gestión del Riesgo y a la población en general seguir muy atentos al comportamiento de los niveles, especial atención para los municipios de Algarrobo (Magdalena), Bosconia y El Copey en el Cesar.

NIVELES ALTOS EN EL CANAL DEL DIQUE

Se genera la alerta para dado que se han incrementado significativamente los niveles del canal del dique a la altura del municipio de San Cristóbal, Arjona, Mahates Y Cartagena de Indias. Se resalta que el incremento del nivel ha sido sostenido durante los últimos días por lo que se preve se pueda mantener esta tendencia para los próximos días pudiendo afectar las poblaciones ribereña al canal.

NIVELES ALTOS EN LA CUENCA DEL RÍO CESAR.

Se mantiene el nivel de alerta para el cauce principal del río Cesar en sectores de la cuenca media-baja dado que estos han persistido en su tendencia al descenso. Sin embargo, el IDEAM mantiene la recomendación para que la población ribereña en general siga atenta al comportamiento de los niveles del río dado que se encuentran aún con valores altos destacándose las zonas aledañas a los municipios de Agustín Codazzi y El Paso.

PROBABILIDAD DE INCREMENTOS SÚBITOS EN LOS RÍOS DEL URABÁ ANTIOQUEÑO.

Se baja esta alerta para los ríos que desembocan en el Golfo de Urabá ya que se han registrado descensos paulatinos en los niveles de los ríos Frio, Tanela, León, Mulatos, San Juan de Urabá y Canalete. Una situación similar se espera en otras corrientes de la zona como los ríos Vijagual, Zungo, Chigorodó, Carepa, Apartadó y río Grande. El IDEAM recomienda a las autoridades de Gestión del Riesgo estar atentos al comportamiento de los niveles de estos ríos ante posibles crecientes súbitas, dadas las lluvias registradas en la zona.

ALERTA NARANJA

ALERTAS POR NIVELES DE LOS RÍOS

REGIÓN ANDINA

SITIOS PARA LOS CUALES SE GENERA LA ALERTA

ALERTA NARANJA

CRECIENTES SÚBITAS EN LAS QUEBRADAS DEL ÁREA METROPOLITANA DE MEDELLÍN.

Se mantiene el nivel de esta alerta, ya que la intensidad de las lluvias ha vuelto a aumentar. Aun así, el IDEAM recomienda seguir atentos a los niveles de quebradas tales como La Presidenta, La Chacona, La Mona, el río Medellín, entre otros ubicados en las zonas urbanas de Medellín. Igualmente se solicita estar atentos en varios sectores del Valle de Aburrá, especialmente para los municipios de Itagüí, Envigado y Caldas (Antioquia) y sector Sur Poblado. Caben señalar las fuertes lluvias presentadas en los últimos días, lo que podría generar nuevas crecientes súbitas en estos ríos y afluentes, ante cualquier evento significativo de precipitación.

CRECIENTES SÚBITAS EN RÍOS Y QUEBRADAS DE LA CUENCA ALTA DEL RÍO MAGDALENA (DEPARTAMENTO DEL HUILA).

Se mantiene este nivel de alerta dado que se han registrado disminución de lluvias en la zona lo cual puede favorecer el descenso de niveles sobre varios ríos y quebradas de la cuenca alta del río Magdalena en el departamento del Huila. Sin embargo, El IDEAM recomienda a pobladores ribereños y autoridades locales seguir con monitoreo continuo de los niveles, destacándose los ríos en la cuenca alta del Magdalena y Timaná, así como sus afluentes. El IDEAM mantiene la recomendación a la población de los municipios Timaná, Oporapa, Salado blanco, Elías, Isnos y Pitalito, mantenerse continuo seguimiento al comportamiento de los niveles.

REGIÓN ORINOQUIA

SITIOS PARA LOS CUALES SE GENERA LA ALERTA

ALERTA NARANJA

INCREMENTOS SÚBITOS APORTANTES CUENCA ALTA DEL RÍO META

Los niveles de los principales ríos ubicados en la cuenca alta del río Meta han incrementado su nivel moderadamente, lo cual se está reflejando a la altura del municipio de Puerto López ubicado en la cuenca alta del río Meta, se espera que esta condición hidrológica se refleje en otros afluentes como del Meta como son los ríos Metica, Guacavía, Giatiquia, Guavio, Guayuriba, Humea y Negro. El IDEAM recomienda a la población ribereña, autoridades locales y regionales de gestión del riesgo estar atentos al aumento del caudal de estos ríos, ante la probabilidad de ocurrencia de una creciente súbita.

ALERTAS POR NIVELES DE LOS RÍOS

REGIÓN ANDINA

SITIOS PARA LOS CUALES SE GENERA LA ALERTA

PROBABILIDAD DE CRECIENTES SÚBITAS EN LOS RÍOS AFLUENTES AL RÍO CAUCA EN VALLE DEL CAUCA Y CAUCA.

Se mantiene este nivel de alerta para los afluentes al río Cauca, dado se presentan lluvias de variada intensidad en los departamentos de Valle y Cauca, las cuales podrían generar nuevos incrementos súbitos en aportantes al Cauca como el Puracé, Fraile, Ovejas, Amaime, Frío, Paila, Bugalagrande, Tuluá, Morales, Guadalajara, San Pedro, Arroyohondo, Yumbo, Mulato, Vijes, Yotoco, Mediacanoa, Piedras, Guabas, Sabaletas, Sonso, Amaime, Cerrito, Cali, Lili, Meléndez, Cañaveralejo, Guachal, Desbaratado, Guachal (Bolo, Fraile, Párraga) (ubicados en el Valle del Cauca), Palo, Quinamayo, Ovejas, Piendamó, Salado, Palace y Cuenca alta del río Cauca (localizados en el Cauca). Se recomienda especial atención a la cuenca del río Cali, Frío y Mediacanoa, dado que se prevé incremento moderado en el nivel de los cauces principales y sus afluentes, producto de las lluvias de variada intensidad registradas en las cuencas aportantes.

PROBABILIDAD DE CRECIENTES SÚBITAS PARA LOS RÍOS APORTANTES AL RÍO CAUCA EN SECTORES DEL EJE CAFETERO.

Se mantiene el nivel de esta alerta para los ríos aportantes a la cuenca del río Cauca ubicados en sectores del eje cafetero dado que se prevén persistan precipitaciones de variada intensidad para hoy sobre dichos sectores. Especial atención para los ríos Frío, Tapias, Risaralda, Arma, Otún, La Vieja y Chinchiná y pobladores ribereños de las zonas bajas, especialmente en zonas rurales y urbanas de los municipios de Pereira (Risaralda) y Cartago (Valle del Cauca).

INCREMENTO EN LOS NIVELES DE LOS RÍOS DE LA VERTIENTE DEL CATATUMBO.

Se mantiene el nivel de esta alerta dadas las fuertes lluvias dadas en las últimas horas sobre diversos sectores del departamento Norte de Santander, las cuales podrían generar nuevos incrementos en ríos de la vertiente del Catatumbo como el Zulia, Pamplonita, Sardinata, Algodonal, Tibú, entre otros. El IDEAM mantiene la recomendación a la población en general seguir muy atentos al comportamiento de los niveles de estos ríos.

SE PREVÉ CRECIENTES SÚBITAS EN LOS RÍOS DEL NORTE DEL TOLIMA

Se eleva la alerta dado que en las últimas 24 horas se registraron lluvias significativas de variada intensidad especialmente al norte del departamento del Tolima, por lo que se incrementó el nivel del río Lagunilla a la altura del municipio de Lerida. Se espera que esta condición hidrológica se refleje en los demás ríos del norte del departamento del Tolima como los ríos Coello, Opia, Totare y Lagunilla. Por lo anterior el IDEAM recomienda a la población ribereña y a las autoridades locales mantenerse atentos al aumento del caudal de estos ríos y sus afluentes, ante la probabilidad de ocurrencia de una creciente súbita.

ALERTA NARANJA

ALERTAS POR NIVELES DE LOS RÍOS

REGIÓN ANDINA

SITIOS PARA LOS CUALES SE GENERA LA ALERTA

PROBABILIDAD DE INCREMENTOS SÚBITOS EN LAS CUENCAS DE LOS RÍOS NEGRO Y SECO (CUNDINAMARCA).

Se mantiene esta alerta, ya que se ha observado persistencia en las lluvias hacia las cuencas aportantes a estos ríos, por lo cual El IDEAM mantiene la recomendación de seguimiento continuo al nivel de estos ríos por parte de la población ribereña, de las autoridades locales y regionales de gestión de riesgo, dado que los modelos de pronóstico del tiempo prevén lluvias sobre estos sectores las cuales podrían generar nuevos incrementos con valores altos. No se descartan nuevos incrementos para el río Negro (Cundinamarca) a la altura del municipio de Puerto Boyacá.

Adicionalmente se presentan incrementos importantes de los niveles del río Negro y la Quebrada Negra, en inmediaciones de Útica (Cundinamarca), por lo cual se previene a los pobladores de sectores urbanos y rurales de éste municipio ante la posibilidad de inundaciones; también en varios sectores de sus cuencas se han reportado caída de material sobre sus cauces principales, lo cual generará taponamientos.

PROBABILIDAD DE CRECIENTE SÚBITA EN EL RÍO SUMAPÁZ.

Se mantiene el nivel de esta alerta, aunque que se ha observado un descenso sostenido del nivel en sectores de la cuenca alta y media, las cuencas están saturadas por las lluvias antecedentes. El IDEAM mantiene la recomendación para que los pobladores ribereños en general destacando la de los municipios de Cabrera, Venecia y Pandí (Cundinamarca) sigan atentos al comportamiento de los niveles dado que durante las últimas horas se presentaron lluvias muy fuertes las cuales pueden generar crecientes súbitas en el río Sumapaz y sus afluentes.

PROBABILIDAD DE INCREMENTO SÚBITO EN LA CUENCA DEL RÍO PRADO

Se mantiene esta alerta para la cuenca del río Prado, dado que se han registrado crecientes súbitas en la estación Puente Cunday. Se resalta que estos ríos son amortiguados por el embalse de Prado.

ALERTA NARANJA

ALERTAS POR NIVELES DE LOS RÍOS

REGIÓN ANDINA

SITIOS PARA LOS CUALES SE GENERA LA ALERTA

PROBABILIDAD DE INCREMENTOS EN LOS NIVELES DE LOS RÍOS DEL DEPARTAMENTO DEL HUILA.

Se mantiene esta alerta debido a los incrementos súbitos de los últimos días, la saturación de la cuenca y las lluvias que se han registrado en las últimas horas sobre sectores del departamento. El IDEAM recomienda a pobladores ribereños y autoridades locales seguir con monitoreo continuo de los niveles, destacándose los ríos Páez, Yaguará, Íquira, Baché, Juncal, Fortalecilla y otros Directos al Magdalena, con sus afluentes. Se destacan incrementos importantes en el cauce Naranjo (afluente al río Magdalena), a la altura del municipio San Agustín, en los últimos días.

También se reportan niveles en el rango de medios de varios aportantes al río Magdalena, provenientes de la parte alta y hasta desembocar en el río Magdalena, por lo cual se recomienda especial atención para sectores ribereños bajos de Páez, Tóez y Belalcázar (Cauca), lo mismo que en Paicol y Tesalia (Huila). A pesar que las crecidas generadas son amortiguadas por el embalse de Betania, no se descartan los incrementos súbitos. Adicionalmente ésta condición de alarma se extienda para los ríos Ullucos y Símbola (en inmediaciones de Inzá, Cauca), los cuales desciende desde el Nevado del Huila, y también para los ríos La Plata y Suaza (especial en sectores bajos próximos a la desembocadura al río Magdalena).

**ALERTA
AMARILLA**

NIVELES ALTOS CUENCA BAJA DEL RÍO BOGOTÁ.

Se mantiene el nivel de esta alerta, aunque el nivel del cauce principal del río Bogotá ha venido descendiendo lentamente se mantiene con niveles altos en la cuenca baja a la altura de los municipios de Girardot y Tocaima, al igual que sus aportantes de la cuenca alta y media especialmente los ríos Frío, Salitre-Juan Amarillo, Fucha y Tunjuelo, entre ellas el río Arzobispo, quebrada La Vieja, quebrada Los Molinos, río San Cristóbal, canal Cundinamarca y río Apulo donde las lluvias antecedentes tienen saturadas las cuencas. El IDEAM mantiene la recomendación a los pobladores ribereños de estos municipios seguir atentos al comportamiento de los niveles dado que estos aún se encuentran altos.

PROBABILIDAD DE INCREMENTOS EN LOS NIVELES DE LOS RÍOS DEL DEPARTAMENTO DEL TOLIMA.

Continúa la alerta especialmente por las lluvias de las últimas horas de carácter moderado que se registraron al sur y centro del departamento del Tolima, que sumadas a las precipitaciones antecedentes que han saturado los suelos de la cuenca, se podría presentar un aumento significativo de los caudales de los ríos Sucio, Recio, Combeima, Luisa, Aipe, Chenche, Amoyá, Tetuán, Ortega, Cucuana, Saldaña, y otros Directos al Magdalena. Por lo que se recomienda a los pobladores de las zonas ribereñas continuar atentos al comportamiento de estos ríos.

ALERTAS POR NIVELES DE LOS RÍOS

REGIÓN ORINOQUIA

SITIOS PARA LOS CUALES SE GENERA LA ALERTA

ALERTA AMARILLA

PROBABILIDAD INCREMENTOS SÚBITOS APORTANTES CUENCA DEL RÍO ARAUCA.

Se mantiene este nivel de alerta, ya que los niveles presentan una tendencia al descenso en los niveles. No obstante, se debe estar atentos a cualquier incremento súbitos en aportantes al Arauca como los ríos Chitagá, Cobugón, Cobaría (que provienen del departamento de Norte de Santander), entre otros, debido que los modelos de pronóstico del estado del tiempo no descartan lluvias moderadas para los próximos días sobre sectores de estas cuencas las cuales podrían generar nuevos incrementos en los niveles de estos ríos.

NIVELES ALTOS CAUCE PRINCIPAL DEL RIO ARAUCA.

Se mantiene este nivel de alerta dado que actualmente el nivel del río Arauca se encuentra en estados altos, producto de los aportes que le han realizado los afluentes de la parte alta de la cuenca. El IDEAM recomienda a la población en general y a las autoridades locales estar atentos al comportamiento de los niveles del cauce principal el cual es monitoreado en los municipios de Arauquita y Arauca.

NIVELES ALTOS EN LA CUENCA MEDIA Y BAJA DEL RÍO META, Y PROBABILIDAD DE CRECIENTES SÚBITAS EN APORTANTES.

Se mantiene la alerta para el cauce principal del río Meta y sus aportantes en la cuenca media y baja. Es importante resaltar que el pronóstico meteorológico nos indica la probabilidad de ocurrencia de lluvias de variada intensidad en la zona, las cuales podrían incrementar significativamente los caudales de los ríos Cusiana, Túa, Upía, Yucao, Tea, Manacacías, Caño Cumaral, Melúa, Pauto y Ariporo entre otros directos a la cuenca alta del río Meta. El IDEAM mantiene la recomendación para que pobladores, en general de estos sectores y de todo el cauce del Meta, y autoridades locales y regionales de gestión del riesgo tomen las medidas preventivas necesarias ante los impactos que dichos incrementos puedan ocasionar.

ALERTAS POR NIVELES DE LOS RÍOS

REGIÓN AMAZONIA

SITIOS PARA LOS CUALES SE GENERA LA ALERTA

PROBABILIDAD DE CRECIENTES SÚBITAS EN SECTORES DEL PIEDEMONTE CAQUETEÑO CUENCA DEL ORTEGUAZA.

Se mantiene esta alerta, dado que se pronostica persistan las precipitaciones en la cuenca alta del río Caquetá, las cuales podrían generar nuevas oscilaciones en los niveles de los ríos Orteguaza y sus aportantes como El Caraño, Hacha y quebrada La Perdiz. Se recomienda a la comunidad, especialmente a las asentadas en las poblaciones de Florencia, Paujil, Doncello, Albania y San José de Fragua (Caquetá), efectuar limpiezas de residuos y material vegetal en las rondas y observar el trayecto de los ríos por posibles represamientos y avalanchas, ante crecientes súbitas.

**ALERTA
AMARILLA**

PROBABILIDAD DE INCREMENTOS MODERADOS EN LOS AFLUENTES DE LA CUENCA ALTA DEL RÍO CAQUETÁ (DEPARTAMENTO DE PUTUMAYO).

Se baja el nivel de esta alerta, ya que el nivel de los ríos Mocoa, Sangoyaco y Mulato ha disminuido al igual que las lluvias sobre sectores del alto Putumayo, en las últimas horas. A pesar de lo anterior, el IDEAM recomienda a la población ribereña y a las autoridades locales de Gestión del Riesgo, estar monitoreando de forma continua los caudales y/o niveles de estos ríos.

REGIÓN CARIBE

SITIOS PARA LOS CUALES SE GENERA LA ALERTA

PROBABILIDAD DE CRECIENTES SÚBITAS EN VARIOS RÍOS QUE DESCENDEN DE LA SIERRA NEVADA DE SANTA MARTA.

Se mantiene esta alerta debido a que se descartan lluvias en inmediaciones de la Sierra Nevada de Santa Marta, durante los próximos días las cuales podrían generar incrementos significativos en ríos como el Fundación, Aracataca y Guatapurí. Esta alerta se extiende a las cuencas de los ríos Piedras, Manzanares, Guachaca, Mendiguaca, Buritaca, Don Diego, Ancho entre otros. Se destacan las precipitaciones fuertes de las últimas horas en la zona norte del Caribe. El IDEAM recomienda a las autoridades de Gestión del Riesgo y a la población en general estar atentos a los niveles de estos ríos.

**ALERTA
AMARILLA**

ALERTAS POR AMENAZAS DE DESLIZAMIENTO

ALERTA ROJA:

Amenaza alta a muy alta por deslizamientos de tierra detonados por lluvias, localizados en los siguientes municipios:

ALERTA NARANJA:

Amenaza moderada por deslizamientos de tierra detonados por lluvias, localizados en los siguientes municipios:

REGIÓN ANDINA

SITIOS PARA LOS CUALES SE GENERA LA ALERTA

ALERTA ROJA

ANTIOQUIA: Amagá, Cáceres, Concordia, Ituango, Nechi, Salgar, Tarazá y Valdivia.
CALDAS: Samaná.
CUNDINAMARCA: Guayabetal

REGIÓN DE LA ORINOQUIA

SITIOS PARA LOS CUALES SE GENERA LA ALERTA

ALERTA ROJA

META: Acacias, Cubarral, El Castillo, El Dorado, Guamal y Lejanías.

REGIÓN PACIFICO

SITIOS PARA LOS CUALES SE GENERA LA ALERTA

ALERTA ROJA

CHOCÓ: Condoto, Istmina, Medio Baudó(Boca de Pepé), Medio San Juan (Andagoya), Nóvita, Rio Iró (Santa Rita).
NARIÑO: Barbacoas y Tumaco.

REGIÓN CARIBE

SITIOS PARA LOS CUALES SE GENERA LA ALERTA

ALERTA NARANJA

CESAR: Rio de Oro.

ALERTAS POR AMENAZAS DE DESLIZAMIENTO

ALERTA ROJA:

Amenaza alta a muy alta por deslizamientos de tierra detonados por lluvias, localizados en los siguientes municipios:

ALERTA NARANJA:

Amenaza moderada por deslizamientos de tierra detonados por lluvias, localizados en los siguientes municipios:

REGIÓN ANDINA

SITIOS PARA LOS CUALES SE GENERA LA ALERTA

ALERTA ROJA

ANTIOQUIA: Abejorral, Abriaquí, Alejandría, Angostura, Barbosa, Bello, Betulia, Caldas, Cañasgordas, Caramanta, Carmen de Viboral, Carolina, Cisneros, Cocorná, Concepción, Copacabana, Dabeiba, Don Matías, Fredonia, Frontino, Girardota, Gómez Plata, Granada, Guadalupe, Guatapé, La Unión, Montebello, Nariño, Peñol, Peque, San Carlos, San Francisco, San Luis, San Pedro, San Rafael, San Roque, San Vicente, Santa Bárbara, Santa Rosa de Osos, Santo Domingo, Santuario, Sonsón, Támesis, Uramita, Urrao, Valparaiso, Venecia, Yolombó y Yondó (Casabe).

BOYACÁ: Aquitania, Páez, Pauna, Puerto Boyacá y San Eduardo.

CALDAS: Aguadas, Anserma, La Dorada, La Merced, Manzanares, Marmato, Marquetalia, Marulanda, Norcasia, Pácora, Pensilvania, Risaralda, Salamina y Victoria.

CUNDINAMARCA: Fosca, Fusagasugá, Gama, Gutiérrez, Pasca, Quetame, Sibaté, Sylvania, Tibacuy y Viotá.

RISARALDA: Belén de Umbría, Guática, Mistrató y Quinchía.

SANTANDER: Aguada, Barrancabermeja, Charalá, Contratación, Coromoro, El Guacamayo, Encino, Florián, Gámbita, Guadalupe, La Belleza, La Paz, Oiba, Puerto Parra, Sabana de Torres y Suaita.

TOLIMA: Armero (Guayabal), Carmen de Apicalá, Cunday, Falan, Fresno, Herveo, Mariquita y Melgar.

REGIÓN PACÍFICA

SITIOS PARA LOS CUALES SE GENERA LA ALERTA

ALERTA NARANJA

CAUCA: Guapi, López y Timbiquí.

CHOCÓ: Alto Baudó (Pie de Pato), Atrato (Yuto), Bahía Solano (Mutis), Bajo Baudó (Pizarro), Bojayá (Bellavista), Cértegui, El Cantón del San Pablo (Managrú), Lloró, Quibdó, Río Quito (Paimadó), Riosucio, San José del Palmar, Tadó y Unión Panamericana (Animas).

NARIÑO: Cumbal, El Charco, Francisco Pizarro (Salahonda), La Tola, Los Andes (Sotomayor), Magüí (Payán), Mallama (Piedrancha), Mosquera, Olaya Herrera (Bocas de Satinga), Ricaurte, Roberto Payán (San José), Santa Bárbara (Iscuandé) y Tumaco.

VALLE DEL CAUCA: Buenaventura y Jamundí.

ALERTAS POR AMENAZAS DE DESLIZAMIENTO

ALERTA ROJA:

Amenaza alta a muy alta por deslizamientos de tierra detonados por lluvias, localizados en los siguientes municipios:

ALERTA NARANJA:

Amenaza moderada por deslizamientos de tierra detonados por lluvias, localizados en los siguientes municipios:

REGIÓN DE LA ORINOQUIA

SITIOS PARA LOS CUALES SE GENERA LA ALERTA

ALERTA NARANJA

CASANARE: Chámeza y Tauramena

META: Castilla La Nueva, El Calvario, Granada, Mesetas, Restrepo, San Martín, Uribe y Villavicencio.

REGIÓN DE LA AMAZONIA

SITIOS PARA LOS CUALES SE GENERA LA ALERTA

ALERTA NARANJA

PUTUMAYO: Valle del Guamuez (La Hormiga) y Villagarzón.

REGIÓN CARIBE

SITIOS PARA LOS CUALES SE GENERA LA ALERTA

ALERTA AMARILLA

BOLIVAR: Cantagallo y San Pablo.

CESAR: Agustín Codazzi, Curumaní, El Copey, La Gloria, Pailitas, Pelaya, San Alberto y Valledupar.

CÓRDOBA: Montelíbano, Puerto Libertador, San Jose de Ure, Tierralta y Valencia.

LA GUAJIRA: Dibulla, El Molino, Fonseca, La Jagua del Pilar, San Juan del Cesar y Villanueva.

MAGDALENA: Ciénaga, Fundación, Remolino y Santa Marta

REGIÓN ANDINA

SITIOS PARA LOS CUALES SE GENERA LA ALERTA

ALERTA AMARILLA

ANTIOQUIA: Amalfi, Andes, Angelópolis, Anorí, Anzá, Argelia, Armenia, Belmira, Briceño, Buriticá, Caicedo, Campamento, Caracolí, Ciudad Bolívar, Ebéjico, Envigado, Giraldo, Guarne, Heliconia, Itagüí, Jardín, La Ceja, La Estrella, La Pintada, Maceo, Marinilla, Medellín, Necoclí, Olaya, Puerto Berrío, Puerto Nare, Puerto Triunfo, Remedios, Retiro, Rionegro, Sabanalarga, Sabaneta, San Jerónimo, San Juan de Urabá, Santa Fe de Antioquia, Segovia, Sopetrán, Titiribí, Toledo, Turbo, Yalí, Yarumal, Zaragoza

CALDAS: Chinchiná, Filadelfia, Manizales, Neira, Riosucio, San José, Supia, Villamaria y Viterbo.

ALERTAS POR AMENAZAS DE DESLIZAMIENTO

ALERTA ROJA:

Amenaza alta a muy alta por deslizamientos de tierra detonados por lluvias, localizados en los siguientes municipios:

ALERTA NARANJA:

Amenaza moderada por deslizamientos de tierra detonados por lluvias, localizados en los siguientes municipios:

REGIÓN ANDINA

SITIOS PARA LOS CUALES SE GENERA LA ALERTA

ALERTA AMARILLA

BOYACÁ: Almeida, Berbeo, Betéitiva, Boavita, Briceño, Buenavista, Camphemoso, Chinavita, Chita, Chitaraque, Chivor, Coper, Corrales, Covarachía, Duitama, El Espino, Gámeza, Garagoa, Guicán, La Uvita, La Victoria, Labranzagrande, Macanal, Maripí, Miraflores, Mongua, Moniquirá, Muzo, Otanche, Pachavita, Pajarito, Panqueba, Paya, Paz de Rio, Pesca, Pisva, Quípama, Rondón, Saboyá, San José de Pare, San Luis de Gaceno, San Mateo, San Pablo de Borbur, Santa María, Santana, Soatá, Socha, Socotá, Sogamoso, Susacón, Tasco, Tibaná, Togui, Tópaga, Tota, Tununguá, Turmequé, Úmbita y Ventaquemada.

CUNDINAMARCA: Agua de Dios, Albán, Anapoima, Anolaima, Apulo, Arbeláez, Bogotá, D.C., Beltrán, Bituima, Bojacá, Cabrera, Cachipay, Caparrapí, Cáqueza, Carmen de Carupa, Chaguaní, Chipaque, Choachí, Chocontá, Cogua, Cucunubá, El Colegio, El Peñón, El Rosal, Facatativá, Fómeque, Gachalá, Gachetá, Granada, Guaduas, Guatavita, Guayabal de Síquima, Jerusalén, Junín, La Calera, La Mesa, La Palma, La Peña, La Vega, Lenguazaque, Machetá, Manta, Medina, Nilo, Nimaima, Nocaima, Pacho, Paima, Pandi, Puerto Salgar, Pulí, Quebradanegra, Quipile, Ricaurte, San Antonio de Tequendama, San Bernardo, San Cayetano, San Francisco, San Juan de Rioseco, Sasaima, Sesquilé, Soacha, Subachoque, Suesca, Supatá, Sutatausa, Tabio, Tausa, Tena, Tocaima, Topaipí, Ubalá, Útica, Venecia, Vergara, Vianí, Villagómez, Villapinzón, Villeta, Yacopí, Zipacón y Zipaquirá.

HUILA: Aipe, Altamira, Colombia, Guadalupe, La Plata, Neiva, Pitalito, Saladoblanco, San Agustín, Santa María, Suaza y Tarquí.

NORTE DE SANTANDER: Ábrego, Arboledas, Cáchira, Cócota, Chinácota, Chitagá, Convención, Cúcuta, Cucutilla, Durania, El Carmen, El Tarra, El Zulia, Gramalote, Hacarí, Labateca, Lourdes, Mutiscua, Ocaña, Pamplona, Salazar, San Calixto, San Cayetano, Santiago, Sardinata, Silos, Teorama, Toledo y Villa Caro.

QUINDÍO: Calarcá, Córdoba y Salento.

RISARALDA: Santa Rosa de Cabal.

SANTANDER: Albania, Barbosa, Bucaramanga, Carcasí, Cerrito, Charta, Chipatá, Cimitarra, Concepción, Confines, El Carmen, El Playón, Floridablanca, Girón, Guaca, Guavatá, Güepsa, Jesús María, Landázuri, Lebrija, Macaravita, Málaga, Matanza, Mogotes, Onzaga, Piedecuesta, Puente Nacional, Rionegro, San Andrés, San Benito, San Miguel, San Vicente de Chucurí, Santa Helena del Opón, Sucre, Suratá, Tona, Valle de San José y Vélez.

TOLIMA: Alpujarra, Anzoátegui, Ataco, Cajamarca, Casabianca, Chaparral, Dolores, Ibagué, Icononzo, Lérida, Líbano, Murillo, Natagaima, Ortega, Palocabildo, Planadas, Prado, Purificación, Rioblanco, Roncesvalles, Rovira, San Antonio, Suárez, Venadillo, Villahermosa y Villarrica.

ALERTAS POR AMENAZAS DE DESLIZAMIENTO

ALERTA ROJA:

Amenaza alta a muy alta por deslizamientos de tierra detonados por lluvias, localizados en los siguientes municipios:

ALERTA NARANJA:

Amenaza moderada por deslizamientos de tierra detonados por lluvias, localizados en los siguientes municipios:

REGIÓN PACÍFICO	
SITIOS PARA LOS CUALES SE GENERA LA ALERTA	
ALERTA AMARILLA	CAUCA: Bolívar, Buenos Aires, Caldono, Corinto, El Tambo, Inzá, Jambaló, La Sierra, La Vega, Miranda, Páez (Belalcázar), Piendamó, Popayán, Rosas, Santa Rosa, Santander de Quilichao, Silvia, Sotará (Paispamba), Suárez, Toribío y Totoró.
	CHOCÒ: Bagadó, El Carmen, Medio Atrato (Beté), Nuquí y Sipí.
	NARIÑO: Albán (San José), Buesaco, Cumbitara, Linares, Samaniego, San Bernardo y San Pedro de Cartago (Cartago).
	VALLE DEL CAUCA: Bolívar, Buga, Bugalagrande, Calima (El Darién), Cartago, Dagua, El Cerrito, El Dovio, Florida, La Unión, Palmira, San Pedro, Sevilla, Tuluá, Versalles, Vijes y Yumbo.

REGIÓN DE LA AMAZONÍA	
SITIOS PARA LOS CUALES SE GENERA LA ALERTA	
ALERTA AMARILLA	CAQUETÁ: Belén de Los Andaquíes, Florencia, Montañita, Morelia, Puerto Rico, San José del Fragua
	PUTUMAYO: Mocoa, Orito y Puerto Caicedo

REGIÓN DE LA ORINOQUIA	
SITIOS PARA LOS CUALES SE GENERA LA ALERTA	
ALERTA AMARILLA	ARAUCA: Tame.
	CASANARE: Aguazul, Hato Corozal, La Salina, Monterrey, Nunchía, Paz de Ariporo, Pore, Recetor, Sabanalarga, Támara y Yopal
	META: Cumaral, San Juan de Arama, San Juanito y Vistahermosa

ALERTAS POR AMENAZAS DE DESLIZAMIENTO

ALERTA ROJA:

Amenaza alta a muy alta por deslizamientos de tierra detonados por lluvias, localizados en los siguientes municipios:

ALERTA NARANJA:

Amenaza moderada por deslizamientos de tierra detonados por lluvias, localizados en los siguientes municipios:

SECTORES VIALES

SECTORES VIALES IDENTIFICADOS CON POTENCIALIDAD DE DESLIZAMIENTOS de TIERRA, EN LOS CUALES GENERAN ALERTAS

DEPARTAMENTO	SECTOR VIAL
ANTIOQUIA	Barbosa - Cisneros Betania – Los Aguacates Caucasia - Planeta Rica Cisneros - Alto de Dolores La Mansa - Primavera La Pintada – Primavera La Pintada - Peñalisa Medellín - Glorieta Las Palmas Medellín – Santa Fe de Antioquia. Necoclí – Puerto Rey Puente Aurra – Medellín San Roque - Cristales - Caramanta. Santuario - Cruce Ruta 45 (Caño Alegre) Turbo – Chigorodó Turbo – San Pedro de Urabá.
BOYACÁ	Puente Nacional - San Gil Río Ermitaño - La Lizama
CALDAS	Cauyá - La Felisa Puente La Libertad – Fresno Medellín – Manizales
CASANARE	Aguazul - Yopal Cumaraal - Barranca de Upía El Crucero - Aguazul Yopal - Paz de Ariporo
CESAR	Río Negro - San Alberto

ALERTAS POR AMENAZAS DE DESLIZAMIENTO

ALERTA ROJA:

Amenaza alta a muy alta por deslizamientos de tierra detonados por lluvias, localizados en los siguientes municipios:

ALERTA NARANJA:

Amenaza moderada por deslizamientos de tierra detonados por lluvias, localizados en los siguientes municipios:

SECTORES VIALES

SECTORES VIALES IDENTIFICADOS CON POTENCIALIDAD DE DESLIZAMIENTOS de TIERRA, EN LOS CUALES GENERAN ALERTAS

DEPARTAMENTO	SECTOR VIAL
CHOCÓ	Certeguí - Quibdó Las Animas - Certeguí Las Animas – Mumbú Quibdó - La Mansa Río Pató (El Afirmado) Río Pató (El Afirmado) - La Ye (Las Animas)
CÓRDOBA	Necoclí – Puerto Rey Caucasia - Planeta Rica
CUNDINAMARCA	Bogotá (El Portal) - Villavicencio Cumaral - Barranca de Upía Villeta – Bogotá Yacopí - La Palma
META	Bogotá (El Portal) - Villavicencio Cumaral - Barranca de Upía Entrada Ciudad Porfía - Caño Tigre La Uribe - Ye de Granada Paso Antiguo por el Río Guayuriba Pipiral - Villavicencio Puente Guatiquía - Los Caballos Variante de Restrepo Ye de Granada - Paso por el Puente sobre el Río Ocoa
NARIÑO	Junín - Tuquerres Tumaco - Junín
NORTE DE SANTANDER	Cúcuta (Redoma el Salado) - La China La Lejía - Saravena Cúcuta – Bucaramanga. Nueva Terminal de Cúcuta - Puente Internacional Pedro de Hevia Río Negro - San Alberto
QUINDIO	Armenia-Pereira

ALERTAS POR AMENAZAS DE DESLIZAMIENTO

ALERTA ROJA:

Amenaza alta a muy alta por deslizamientos de tierra detonados por lluvias, localizados en los siguientes municipios:

ALERTA NARANJA:

Amenaza moderada por deslizamientos de tierra detonados por lluvias, localizados en los siguientes municipios:

SECTORES VIALES

SECTORES VIALES IDENTIFICADOS CON POTENCIALIDAD DE DESLIZAMIENTOS de TIERRA, EN LOS CUALES GENERAN ALERTAS

DEPARTAMENTO	SECTOR VIAL
RISARALDA	Ansermanuevo - La Virginia Cauyá - La Felisa Intersección El Pollo - Intersección El Mandarino Mumbú - Santa Cecilia
SANTANDER	Barbosa - Tunja Bucaramanga – San Gil Puente Nacional - San Gil Río Ermitaño - La Lizama
SUCRE	Guayepo – Achí La Ye - Sincelejo
TOLIMA	Chaparral - Ortega Fresno - Honda Ibagué - Mariquita Puente La Libertad – Fresno Cruce Ruta 45A (San Gil) – Onzaga Ortega - Guamo Variante de Ibagué

ALERTAS POR AMENAZAS DE INCENDIOS DE LA COBERTURA VEGETAL

ALERTA ROJA:

Amenaza Alta o muy alta de ocurrencia de incendios de la cobertura vegetal en zonas de bosques, cultivos y pastos, localizados en los siguientes municipios y sectores aledaños:

ALERTA NARANJA:

Amenaza moderada de ocurrencia de incendios de la cobertura vegetal en zonas de bosques, cultivos y pastos, localizados en los siguientes municipios y sectores aledaños:

CONDICIONES NORMALES

No hay alertas por incendios de la cobertura vegetal detonados por condiciones meteorológicas.



ALERTAS METEOMARINA

MAR CARIBE

ALERTA NARANJA

TIEMPO LLUVIOSO

En el occidente y centro de la zona marítima nacional, en alta mar y en cercanías a la costa, se registran precipitaciones de variada intensidad acompañadas, en algunos casos, por tormentas eléctricas aisladas. Por lo anterior se recomienda a los habitantes del área estar atentos a la evolución del fenómeno y a pescadores y usuarios de embarcaciones de poco calado consultar con las Capitanías de puerto antes de zarpar

MAR CARIBE

ALERTA AMARILLA

PLEAMAR.

Hasta el próximo miércoles 23 de mayo se espera una de las pleamares más significativa del mes en el litoral Caribe colombiano asociada con la marea astronómica por lo que se recomienda a habitantes costeros estar atentos a la evolución del fenómeno.

°C: grados Celsius

m: metros

mm: milímetros

msnm: metros sobre nivel del mar

Km/h: kilómetros por hora

HLC: hora local colombiana

GOES: Geostationary Operational Environmental Satellites (Satélite Geoestacionario Operacional Ambiental).

GOES-16 es el designado GOES-Este, localizado en 75° W sobre el ecuador geográfico.

PNN: Parque Nacional Natural

SFF: Santuario de Fauna y Flora



ALERTA ROJA. PARA TOMAR ACCIÓN Advierte al Sistema Nacional de Gestión del Riesgo de Desastres sobre el peligro de un fenómeno y sus efectos adversos sobre la población. Se emite una alerta sólo cuando la identificación de un evento extraordinario indique la amenaza inminente y cuando la gravedad del fenómeno requiera atención prioritaria de los comités departamentales y locales.



ALERTA NARANJA. PARA PREPARARSE Indica la amenaza de un fenómeno. No implica riesgo inmediato por lo que es catalogado como un mensaje para informarse y prepararse. El aviso implica vigilancia continua ya que las condiciones son propicias para el desarrollo de un suceso natural.



ALERTA AMARILLA. PARA INFORMARSE Se emite cuando las condiciones hidrometeorológicas son favorables para la ocurrencia de un fenómeno natural y pueden aumentar el riesgo según los pronósticos. Por sus características, este nivel está encaminado a informar.

CONDICIONES NORMALES Indica que no existe ninguna clase de alerta para la región o zona mencionada.

OMAR FRANCO | Director General

CHRISTIAN EUSCÁTEGUI | Jefe Oficina del Servicio de Pronósticos y Alertas

Profesionales de Turno:

Albeiro FIGUEROA, Leonardo RUALES, Cristian ARANGO,
 Sonia BERMÚDEZ, Viviana CHIVATA, Mauricio TORRES y David TRUJILLO.

<http://www.ideam.gov.co>

Correos electrónicos: servicio@ideam.gov.co, alertas@ideam.gov.co

Calle 25D # 96B – 70, Piso 3. Bogotá, D.C., Colombia.

Teléfono: 3075625 Ext. 1334–1336.

Síguenos en:

