

# INFORME TÉCNICO DIARIO N° 141

El IDEAM comunica al Sistema Nacional de Gestión del Riesgo (SNGR) y al Sistema Nacional Ambiental (SINA).

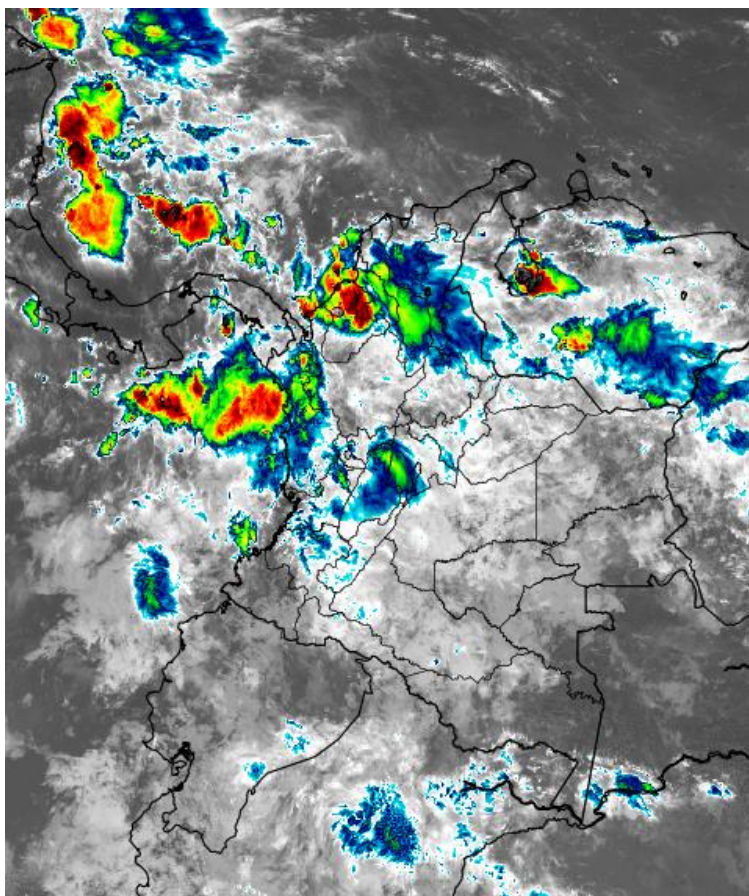
Bogotá D. C., lunes 21 de mayo de 2018.

Hora de actualización:  
12:20 p.m. HLC



## IMAGEN SATELITAL

Canal Infrarrojo – GOES16 | 21 de mayo de 2018 | 09:30 a.m. HLC



## CONDICIONES HIDROMETEOROLÓGICAS ACTUALES

Durante las últimas horas se han mantenido fuertes precipitaciones sobre las regiones Caribe, Pacífica y centro y norte de la Andina.

Se prevé que se mantengan lluvias moderadas a fuertes en Córdoba, Bolívar, Sucre, sur de Cesar, occidente y norte Antioquia, Santanderes, occidente de Boyacá y Cundinamarca, sectores del eje cafetero, Chocó y litorales de Valle, Cauca y Nariño. Lluvias menos fuertes son previstas en el archipiélago de San Andrés y Providencia, Magdalena, Cauca, Valle, Nariño, eje cafetero, Tolima y sectores de los piedemonte Llanero y Amazónico.



Consulte todos los días el pronóstico del tiempo y las alertas hidrometeorológicas vigentes del IDEAM, en un formato de calidad. Alrededor de las 7:30 a. m. está a disposición del público en [www.ideam.gov.co](http://www.ideam.gov.co).

Se puede ver también en dispositivos móviles **AQUÍ**





# LO MÁS DESTACADO

## LLUVIAS REGISTRADAS EN LAS ÚLTIMAS 24 HORAS

### ALERTA ROJA

- Niveles altos cuenca media - baja del río Cauca y probabilidad de descarga proveniente desde la central hidroeléctrica de Ituango.
- Probabilidad de crecientes súbitas en los ríos de montaña y diferentes corrientes del departamento de Antioquia (aportantes al río Cauca y al río Magdalena); creciente súbita en los ríos la Miel y Guarinó, en los ríos Carare, Suárez, Lebrija, Sogamoso, Fonce, Opón y Chicamocha, en los ríos Claro, Jamundí y Timba, en los ríos del Urabá antioqueño, en el río San Jorge y sus principales afluentes. en la cuenca del río San Juan de Atrato, en los ríos Baudó y otros directos al océano Pacífico.
- Niveles altos en el río Magdalena sector de Puerto Nare (Antioquia) hasta Guamal (Magdalena), en el río Cauca zona de la Mojana sucreña e igual hacia aguas abajo de la misma.
- Niveles altos Ascenso en los niveles de los ríos del litoral del valle del Cauca y Cauca, y varias corrientes al norte del departamento de Cauca. Niveles altos en la cuenca alta - media del río Guaviare.
- Por probabilidad alta de deslizamientos de tierra detonados por lluvias, en sectores inestables o de alta pendiente localizados en sectores de Antioquia, Chocó y Nariño.

### ALERTA NARANJA

- Por probabilidad de crecientes súbitas o incrementos de nivel en quebradas y arroyos de Atlántico, Bolívar y el Área Metropolitana de Medellín; en la cuenca del río Atrato (Chocó); en el río Magdalena (cuenca alta-Huila); en aportantes al río Cauca (Eje Cafetero); en las cuencas de los ríos Negro, Seco y Sumapaz (Cundinamarca), en ríos que drenan hacia el Pacífico (Nariño, crecientes súbitas en los ríos afluentes al río Cauca en valle del Cauca y Cauca, incremento súbito en la cuenca del río Prado, en los afluentes de la cuenca alta del río Caquetá (departamento de Putumayo).
- Por niveles altos en el río Sinú (Córdoba); en el río Ariguaní (Magdalena); el río Cesar; el río Mira (Nariño). incremento en los niveles de los ríos de la vertiente del Catatumbo.
- Por probabilidad moderada de deslizamientos de tierra detonados por lluvias, en sectores inestables o de alta pendiente localizados en sectores de las regiones Caribe, Andina, Pacífica y Orinoquía.
- Por tiempo lluvioso en el Mar Caribe.

### ALERTA AMARILLA

- Por probabilidad de crecientes súbitas o incrementos de nivel en ríos que descienden de la Sierra Nevada de Santa Marta; en aportantes del río Arauca, en varios ríos de Huila y Tolima. en sectores del piedemonte caqueteño cuenca del Orteguzaza.
- Por niveles altos en la cuenca baja del río Bogotá y el cauce principal del río Arauca, en el río Meta y crecientes súbitas en aportantes.
- Por probabilidad baja de deslizamientos de tierra detonados por lluvias, en sectores inestables o de alta pendiente, localizados en amplias áreas de las regiones Caribe, Andina, Pacífica, Orinoquía y Amazonía.
- Por pleamar en el Mar Caribe y por tiempo lluvioso y pleamar en el Océano Pacífico.

### IMPORTANTE

Los niveles de los ríos se mantienen aún en niveles altos en sectores de las cuencas media y baja de los ríos Magdalena y Cauca en donde persisten alertas por niveles cercanos a las cotas de afectación. Se resalta la condición de los niveles del río Cauca (cuenca media) entre Cáceres y Nechí (Antioquia), zona que podría verse afectada por efecto del tránsito de onda de crecida proveniente de la Central Hidroeléctrica de Ituango. Se prevén incrementos importantes del río Cauca en su cuenca baja, especialmente en los departamentos de Bolívar y Sucre. Igualmente, aguas abajo de la confluencia del río Cauca con el río Magdalena, los niveles seguirán ascendiendo paulatinamente, en especial en amplios sectores de la depresión momposina sucreña.

# PRONÓSTICO CONDICIONES METEOROLÓGICAS ESPECIALES

## ÁREA DEL VOLCÁN GALERAS

Se prevé condiciones de cielo cubierto con precipitaciones para todas las jornadas.

El SERVICIO GEOLÓGICO COLOMBIANO reporta en nivel AMARILLO (III): CAMBIOS EN EL COMPORTAMIENTO DE LA ACTIVIDAD VOLCÁNICA. Lat:155 Lon:-77.37

ELEVACIÓN (pies)	DIRECCIÓN	VELOCIDAD	
		NUDOS	Km/h
10,000	SURESTE	0 - 5	0 - 9
18,000	ESTE	20 - 25	36 - 45
24,000	ESTE	10 - 15	18 - 27
30,000	NORESTE	5 - 10	9 - 18

## ÁREA DEL VOLCÁN NEVADO DEL HUILA

Se estiman condiciones de cielo entre parcial a nublado con precipitaciones entre ligeras a moderadas durante la mañana y tarde. Se prevé disminuyan para la noche y madrugada.

El SERVICIO GEOLÓGICO COLOMBIANO reporta en nivel AMARILLO (III): CAMBIOS EN EL COMPORTAMIENTO DE LA ACTIVIDAD VOLCÁNICA. Lat:2.92 Lon:-76.05

ELEVACIÓN (pies)	DIRECCIÓN	VELOCIDAD	
		NUDOS	Km/h
10,000	SURESTE	5 - 10	9 - 18
18,000	ESTE	15 - 20	27 - 36
24,000	ESTE	15 - 20	27 - 36
30,000	ESTE	10 - 15	18 - 27

## ÁREA DEL VOLCÁN CERRO MACHÍN

Se espera condiciones de cielo cubierto con precipitaciones en todas las jornadas.

El SERVICIO GEOLÓGICO COLOMBIANO reporta en nivel AMARILLO (III): CAMBIOS EN EL COMPORTAMIENTO DE LA ACTIVIDAD VOLCÁNICA. Lat:4.80 Lon:-75.62

ELEVACIÓN (pies)	DIRECCIÓN	VELOCIDAD	
		NUDOS	Km/h
10,000	SURESTE	0 - 5	0 - 9
18,000	ESTE	10 - 15	18 - 27
24,000	ESTE	5 - 10	9 - 18
30,000	NORTE	5 - 10	9 - 18

## ÁREA DEL VOLCÁN NEVADO DEL RUIZ

Se espera condiciones de cielo cubierto con precipitaciones en todas las jornadas.

El SERVICIO GEOLÓGICO COLOMBIANO reporta en nivel AMARILLO (III): CAMBIOS EN EL COMPORTAMIENTO DE LA ACTIVIDAD VOLCÁNICA. Lat:4.89 Lon:-75.32

ELEVACIÓN (pies)	DIRECCIÓN	VELOCIDAD	
		NUDOS	Km/h
10,000	SURESTE	0 - 5	0 - 9
18,000	ESTE	10 - 15	18 - 27
24,000	ESTE	5 - 10	9 - 18
30,000	NORTE	5 - 10	9 - 18

## ÁREA DEL COMPLEJO VOLCÁNICO CHILES-CERRO NEGRO DE MAYASQUER

Se estiman condiciones de cielo mayormente nublado con precipitaciones durante la mañana y tarde. Se espera que disminuyan para la jornada de la noche y madrugada

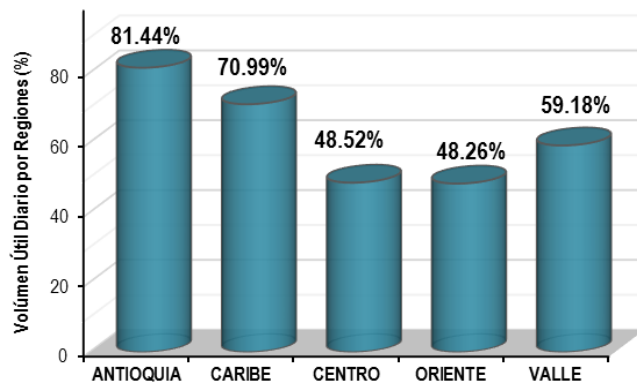
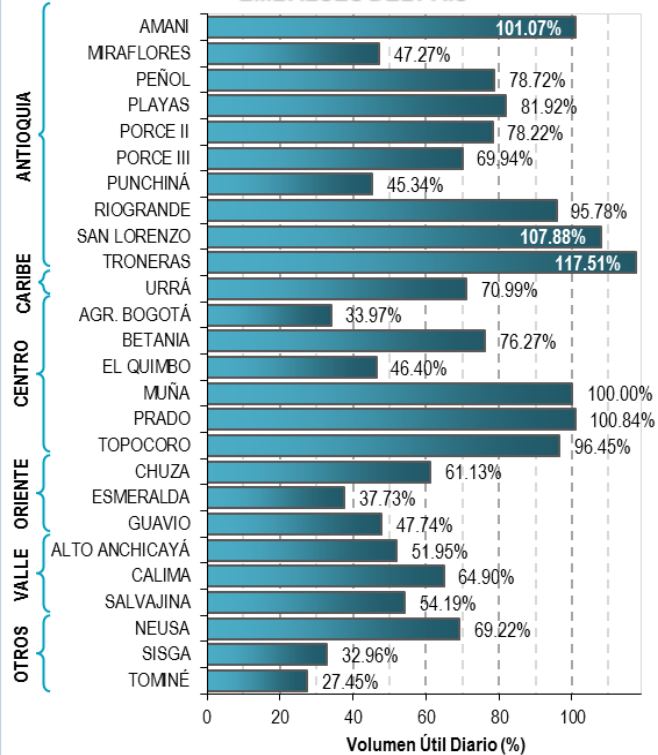
El SERVICIO GEOLÓGICO COLOMBIANO reporta en nivel AMARILLO (III): CAMBIOS EN EL COMPORTAMIENTO DE LA ACTIVIDAD VOLCÁNICA. Lat:0.81-Lon:77.93 Lat:0.76 Lon:-77.95

ELEVACIÓN (pies)	DIRECCIÓN	VELOCIDAD	
		NUDOS	Km/h
10,000	SURESTE	15 - 20	27 - 36
18,000	SURESTE	20 - 25	36 - 45
24,000	ESTE	20 - 25	36 - 45
30,000	ESTE	20 - 25	36 - 45

# ESTADO DE LOS EMBALSES

A continuación se relaciona el volumen útil diario de los principales embalses del país (expresado en porcentaje), de acuerdo con la información reportada por XM S.A. E.S.P en la siguiente dirección electrónica: <http://ido.xm.com.co/ido/SitePages/hidrologia.aspx?q=reservas>

## VOLUMEN ÚTIL DIARIO EN LOS PRINCIPALES EMBALSES DEL PAÍS



Para estar informado diariamente de lo que pasa con el pronóstico del tiempo y las alertas.

Síguenos en Twitter @IDEAMColombia



## PRECIPITACIONES

A continuación se relacionan los municipios donde en las últimas 24 horas se registraron precipitaciones iguales o superiores a 30.0 mm.

Se aclara que las precipitaciones indicadas en los municipios, realmente corresponden a aquellos puntos en los cuales el IDEAM tiene estaciones de monitoreo, pero no necesariamente quiere decir que el dato corresponda a las lluvias que se presentaron directamente sobre el área urbana en donde se concentra la mayor población. En ocasiones la estación sobre la cual se destaca el mayor valor de precipitación, a pesar de pertenecer al municipio, puede quedar alejada del centro poblado principal.

DEPARTAMENTO	MUNICIPIO
<b>AMAZONAS</b>	La Chorrera (41,8),
<b>ANTIOQUIA</b>	San Juan De Uraba (64), San Roque (62), Betulia (62), Gómez Plata (57), Frontino (55), Yondo (35), Arboletes (34,7), Támesis (32,4), Rionegro (32,2), Valdivia (32), Girardota (30),
<b>ARAUCA</b>	Arauquita (32),
<b>BOLIVAR</b>	María La Baja (50), Magangue (43,2),
<b>BOYACA</b>	Muzo (44,8), San Pablo De Borbur (31,9),
<b>CALDAS</b>	Samana (68), Manzanares (33,7), Pensilvania (30,2),
<b>CAQUETA</b>	Florencia (47), San José Del Fragua (43,7),
<b>CASANARE</b>	Chameza (77,8),
<b>CAUCA</b>	Santa Rosa (56,6), Timbiqui (40), Patía (35),
<b>CHOCO</b>	Quibdó (72,6), Medio San Juan (71,1), Istmina (70), Bahía Solano (45),
<b>CORDOBA</b>	Puerto Escondido (68,8), Chima (49),
<b>CUNDINAMARCA</b>	Guayabetal (91), Ubala (41,9), Gachala (39), Ubala (37,5), Nariño (36,5), Anapoima (36,5), Jerusalen (33),
<b>META</b>	Cubarral (152), El Dorado (134), Cubarral (105), San Juan De Arama (102), Villavicencio (98), Acacias (79), Guamal (74), San Martin (68), Mesetas (65), El Calvario (52), Villavicencio (48), Puerto Rico (48), Villavicencio-sede Ideam (44,7), Villavicencio-ICA (43), Villavicencio-apto Vanguardia (37,7), Fuente De Oro (35),
<b>NARIÑO</b>	Francisco Pizarro (65),
<b>NORTE DE SANTANDER</b>	ÁBREGO (41),
<b>PUTUMAYO</b>	Puerto Leguizamo (64,2), Orito (45), San Miguel (38,6), Puerto Caicedo (31,1),
<b>QUINDIO</b>	Armenia (78,2), Cordoba (36),
<b>SANTANDER</b>	Suaita (58), Albania (55,8), Guadalupe (48), Gambita (44,2), Encino (33,4), Sucre (30,9),
<b>SUCRE</b>	Corozal (42,2), Chalan (42), Sampués (41), San Benito Abad (34,8),
<b>TOLIMA</b>	Ibague (66), Ibagué (55,2), Armero (55), Ambalema (49), Santa Isabel (35,5), Ortega (34,5), Carmen De Apicala (30),
<b>VALLE DEL CAUCA</b>	Alcalá (42,5),
<b>VAUPES</b>	Mitú (40),
<b>VICHADA</b>	Cumaribo (45).

Para estar informado diariamente de lo que pasa con el **pronóstico del tiempo y las alertas.**

Síguenos en Twitter  
**@IDEAMColombia**



## TEMPERATURAS MÁXIMAS

A continuación se relacionan los municipios donde en las últimas 24 horas se registraron temperaturas iguales o superiores a 35.0 °C.

Se aclara que las temperaturas indicadas en los municipios, realmente corresponden a aquellos puntos en los cuales el IDEAM tiene estaciones de monitoreo, pero no necesariamente quiere decir que el dato corresponda a las temperaturas que se presentaron directamente sobre el casco urbano en donde se concentra la mayor población. En ocasiones la estación sobre la cual se destaca el mayor valor de temperatura, a pesar de pertenecer al municipio, puede quedar alejada del centro poblado principal.

DEPARTAMENTO	MUNICIPIO
<b>CORDOBA</b>	Ciénaga De Oro (35,6),
<b>LA GUAJIRA</b>	Manaure (37,6), Uribía (35,6), Riohacha (35,2), Riohacha (Est. 12 Km al sur) (35,2),
<b>NORTE DE SANTANDER</b>	Cúcuta (35,6),
<b>SUCRE</b>	Sampúes (35).



# PRONÓSTICO METEOROLÓGICO



Lunes 21 y Martes 22 de mayo de 2018

REGIÓN	PRONÓSTICO
<b>SABANA DE BOGOTÁ</b>	<p><b>LUNES</b> Para la mañana, se estima cielo nublado con posibilidad de lloviznas y/o lluvias ligeras intermitentes sobre la capital, especialmente oriente y sur. Durante la tarde, se prevé cielo cubierto con probabilidad de lluvias sobre norte, oriente y occidente de la ciudad, para el sur se esperan lloviznas. En la noche, se estima cielo nublado con lluvias sobre toda la capital, las más fuertes se esperan sobre el occidente y sur de la capital.</p> <p><b>MARTES</b> Para la madrugada, se estima cielo cubierto con probabilidad de lloviznas sobre el sur, oriente y occidente de la ciudad. Durante la mañana, se prevé cielo mayormente nublado con lluvias entre ligeras a moderadas sobre toda la capital. Durante la tarde, se estima cielo cubierto con posibilidad de lloviznas y/o lluvias ligeras sobre el occidente, oriente y sur de la ciudad. En la noche, se esperan condiciones de cielo entre parcial a nublado con lloviznas y/o lluvias ligeras sobre el oriente, occidente y sur de la capital.</p>
<b>CARIBE</b>	<p><b>LUNES</b> En la mañana se estima cielo entre parcial y mayormente cubierto con lluvias moderadas a fuertes en Córdoba, Sucre y Bolívar. Probabilidad de actividad eléctrica. Precipitaciones menos fuertes en Cesar y sectores de Magdalena. Para la tarde se estima cielo mayormente nublado con lluvias en zonas de Córdoba, Bolívar, norte de Sucre, centro y norte de Magdalena, Cesar y sur de La Guajira. Lloviznas en inmediaciones a la sierra nevada de Santa Marta. Probables descargas eléctricas. Durante la noche se espera cielo parcial a mayormente cubierto con lluvias moderadas a fuertes en Córdoba. Precipitaciones menos intensas en sectores de Bolívar, Sucre, norte y sur de Cesar, Magdalena y sur de La Guajira. Lloviznas en inmediaciones a la sierra nevada de Santa Marta.</p> <p><b>MARTES</b> Durante la jornada se espera cielo parcial a mayormente nublado con lluvias en sectores del occidente y sur de Córdoba, sur de Sucre, sur de Bolívar, norte de Magdalena y amplios sectores de Cesar y sur de La Guajira.</p>
<b>ARCHIPIÉLAGO DE SAN ANDRÉS, PROVIDENCIA Y SANTA CATALINA</b>	<p><b>LUNES</b> En la mañana se estima cielo mayormente nublado con posibilidad de lluvias. No se descarta actividad eléctrica. Para la tarde se mantendrán condiciones nubosas con posibilidad de lluvias moderadas, especialmente en la isla de Providencia. Durante la noche se prevé cielo entre parcial y mayormente cubierto con probabilidad de lloviznas.</p> <p><b>MARTES</b> En el archipiélago se estima una jornada nubosa con lluvias ligeras, especialmente en horas de la madrugada y mañana. En el resto de la jornada se estima predominio de tiempo seco.</p>
<b>MAR CARIBE</b>	<p><b>LUNES</b> Se prevé tiempo lluvioso en el occidente de la zona marítima nacional, principalmente en el área del archipiélago de San Andrés y Providencia, el golfo de Urabá y sectores costeros de Córdoba, Sucre y Bolívar. Probabilidad de actividad eléctrica.</p> <p><b>MARTES</b> Se espera que se mantenga la nubosidad con lluvias de variada intensidad al occidente de la zona marítima nacional, especialmente en zonas del Golfo de Urabá y San Andrés y Providencia.</p>

Planeando tu día?  
Descarga YA y conoce...



Consúltalo a diario y únete a la Cultura del Pronóstico del IDEAM

Disponible para  



# PRONÓSTICO METEOROLÓGICO



Lunes 21 y Martes 22 de mayo de 2018

REGIÓN	PRONÓSTICO
<p><b>ANDINA</b></p>	<p><b>LUNES</b>                      En horas de la mañana se prevé cielo mayormente nublado con lluvias en el occidente de Antioquia, Norte de Santander, Santander, Caldas, Risaralda occidente de Boyacá y de Cundinamarca y en el norte del Tolima. Precipitaciones de menor intensidad en Quindío, Huila, Valle y Cauca.                      En la tarde se advierte persistencia de la nubosidad con lluvias en amplios sectores de Antioquia, santanderes, Cundinamarca, occidente de Tolima, sectores de montaña de Cauca y Nariño.                      Para la noche se prevé cielo mayormente nublado con lluvias moderadas a fuertes en el norte y occidente de Antioquia, Santander, centro y occidente de Boyacá, norte de Tolima, sectores de eje Cafetero y noroccidente de Cundinamarca. Probables descargas eléctricas en momentos de lluvia intensa. Precipitaciones menos fuertes en zonas de montaña de Nariño, Cauca y Valle.</p> <p><b>MARTES</b>                      Bastante nubosidad en la región con lluvias en amplios sectores de Antioquía, occidente de Eje Cafetero, Santander, occidente y norte de Cundinamarca, norte de Boyacá, y montañas de Valle del Cauca. Las de mayor intensidad en horas de la tarde y noche.</p>
<p><b>INSULAR PACÍFICA</b></p>	<p><b>LUNES</b>                      A lo largo de la jornada se prevé abundante nubosidad con lluvias moderadas a fuertes especialmente durante la mañana y la noche.</p> <p><b>MARTES</b>                      En Gorgona se estiman lluvias ligeras especialmente durante la tarde y noche, para Malpelo a lo largo de la jornada se prevén lluvias de variada intensidad.</p>
<p><b>PACÍFICA</b></p>	<p><b>LUNES</b>                      En las primeras horas del día el cielo se estima mayormente nublado con lluvias moderadas a fuertes al centro y sur de Chocó, así como en áreas de litoral de Valle del Cauca, Cauca y Nariño.                      Para la tarde se prevé cielo mayormente nublado en amplias zonas de la región con lluvias en Choco, Valle del Cauca y occidente de Cauca y Nariño.                      Durante la noche las lluvias más intensas se estiman sobre los litorales de Valle y Cauca, occidente y norte de Nariño y centro y norte de Chocó; precipitaciones de menor intensidad en el resto del área.</p> <p><b>MARTES</b>                      En la región se prevé cielo mayormente cubierto en horas de la tarde y de la noche con lluvias importantes en Cauca, y sur de Chocó. En el resto del área se estiman precipitaciones de menor intensidad.</p>

Planeando tu día? Descarga YA y conoce...



Consúltalo a diario y únete a la Cultura del Pronóstico del IDEAM

Disponible para  



# PRONÓSTICO METEOROLÓGICO




REGIÓN	PRONÓSTICO
<p><b>OCEANO PACÍFICO</b></p>	<p><b>LUNES</b> Se estima bastante nubosidad con precipitaciones de variada intensidad en amplios sectores de la cuenca durante la jornada. Probabilidad de actividad eléctrica intensa.</p> <p><b>MARTES</b> En el océano Pacífico colombiano se advierte cielo mayormente cubierto con alta posibilidad de lluvias en la cuenca en horas de la madrugada y de la mañana, y luego , en la noche</p>
<p><b>ORINOQUÍA</b></p>	<p><b>LUNES</b> Durante la mañana se estima abundante nubosidad y precipitaciones en zonas de Arauca, oriente de Casanare, Meta y Vichada. Para la tarde se pronostica cielo mayormente nublado, con precipitaciones en el centro y oriente de Meta, Casanare, Arauca y áreas puntuales del Vichada En la noche se prevén lluvias moderadas en el Meta. Precipitaciones menos fuertes al suroccidente de Casanare y Vichada</p> <p><b>MARTES</b> En la región se prevé densa nubosidad durante la mañana y en la tarde con lluvias en Arauca, Casanare, Meta y Vichada, inclusive no se descartan tormentas eléctricas. Para la noche se presentara una disminución de la nubosidad con alguna probabilidad de lluvias e el piedemonte llanero y sectores de Vichada.</p>
<p><b>AMAZONÍA</b></p>	<p><b>LUNES</b> Se prevén precipitaciones en Caquetá, Putumayo, Amazonas y sectores de Vaupés y oriente del Guaviare, durante las horas de la mañana. Para la tarde se presentarán precipitaciones en zonas de Guainía, Vaupés, oriente de Caquetá y de Putumayo, Guaviare y sectores de Amazonas. Densa nubosidad en el área Condiciones mayormente cubiertas en la noche con lluvias en el Amazonas, Guaviare, Vaupés, Amazonas y Guainía. Lloviznas en el resto del área</p> <p><b>MARTES</b> Cielo nublado con lluvias de variada intensidad y descargas eléctricas principalmente en la mañana y en la tarde en varios sectores de la región, a diferencia de la noche , las lluvias serán dispersas en algunos lugares de Amazonas, occidente de Caquetá y de Putumayo y Guainía.</p>

Planeando tu día?  
Descarga YA y conoce...



Consúltalo a diario y únete a la Cultura del Pronóstico del IDEAM

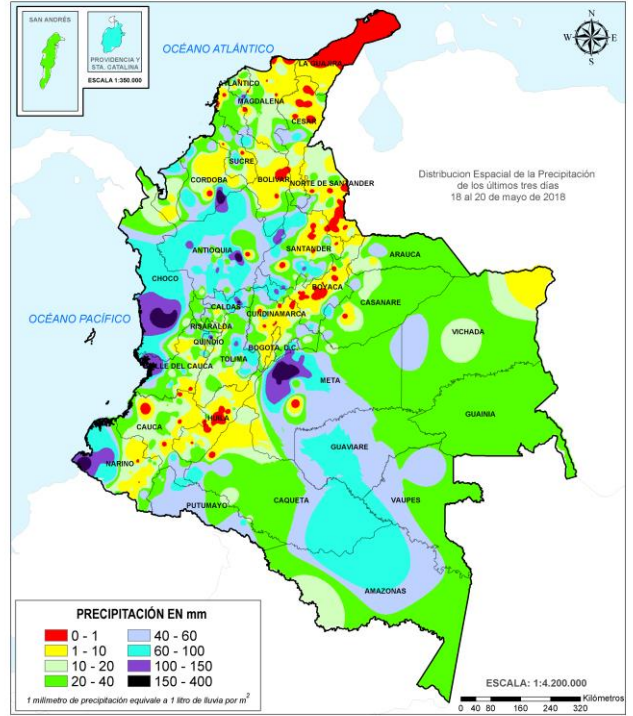
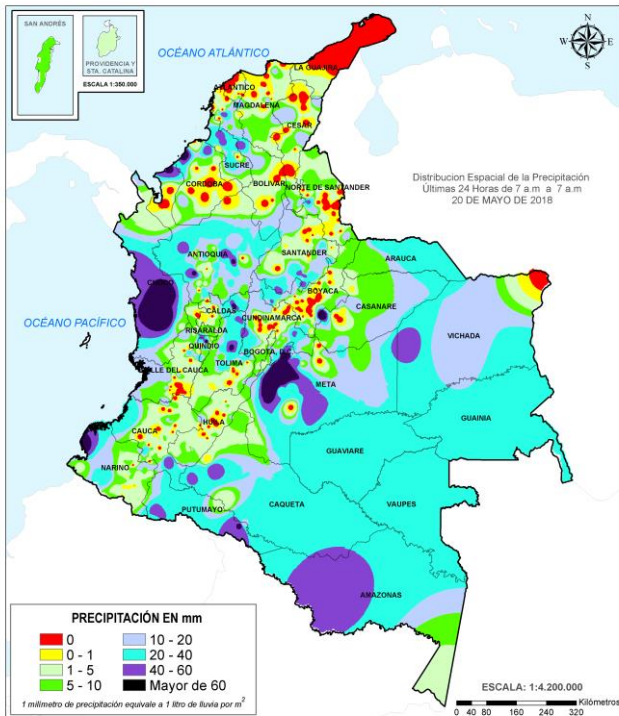
Disponible para  



# MAPAS DE PRECIPITACIÓN

**Precipitación diaria:** desde las 07:00 a.m. del día domingo 20 de mayo hasta las 07:00 a.m. del día lunes 21 de mayo de 2018.

**Precipitación últimos 3 días:** desde las 07:00 a.m. del día viernes 18 de mayo hasta las 07:00 a.m. del día lunes 21 de mayo de 2018.



## ALERTAS VIGENTES E INFORMACIÓN ADICIONAL

Para mayor información sobre el pronóstico del estado del tiempo, informes técnicos diarios, comunicados especiales, mapas diarios de temperaturas máximas y mínimas e información diaria de precipitación se sugiere consultar los siguientes enlaces:

- [MAPA DIARIO DE TEMPERATURA MÁXIMA.](#)
- [MAPA DIARIO DE TEMPERATURA MÍNIMA.](#)
- [INFORMACIÓN DIARIA DE PRECIPITACIÓN Y TEMPERATURA DE LOS PRINCIPALES AEROPUERTOS DEL PAÍS.](#)
- [MOSAICO MAPAS DE PRECIPITACIÓN DIARIA EN MILÍMETROS.](#)

# ALERTAS POR NIVELES DE LOS RÍOS

## REGIÓN ANDINA

### SITIOS PARA LOS CUALES SE GENERA LA ALERTA

#### **NIVELES ALTOS CUENCA MEDIA - BAJA DEL RÍO CAUCA Y PROBABILIDAD DE DESCARGA PROVENIENTE DESDE LA CENTRAL HIDROELÉCTRICA DE ITUANGO.**

Se mantiene la alerta, debido a la contingencia y posibles descargas importantes que se podrían dar desde la hidroeléctrica de Ituango, con afectación desde Valdivia hasta Caucasia (Antioquia), y luego desde la confluencia en la depresión momposina sucreña (al desembocar en el río Magdalena) también con posible afectación de San Benito Abad, Guaranda y Caimito (Cesar) y adicionalmente en Achí y Pinillos (Bolívar). El IDEAM recomienda a los comités locales de Gestión del Riesgo y a la comunidad en general tomar las medidas necesarias ante los impactos que dicho incremento pueda estar ocasionando como resultado de la calamidad que tiene la represa Hidroituango. Adicionalmente, ésta condición hidrológica puede afectar subcuencas aportantes aguas abajo, donde se destacan la de los ríos Nechí, Tarazá, Man y San Juan, entre otros, al generarse represamientos hidráulicos, y es importante resaltar que también en las cuencas altas de los ríos antes mencionados se presentan lluvias de variada intensidad desde anoche, las cuales han generado incrementos en los niveles.

#### **PROBABILIDAD DE CRECIENTES SÚBITAS EN LOS RÍOS DE MONTAÑA Y DIFERENTES CORRIENTES DEL DEPARTAMENTO DE ANTIOQUIA (APORTANTES AL RÍO CAUCA Y AL RÍO MAGDALENA).**

Se mantiene la alerta, debido a que los niveles de los ríos del departamento presentan condición de estados altos. Dado que se pronostica persistan las lluvias de variada intensidad en sectores de Antioquia, el IDEAM mantiene la recomendación a la población en general y a las autoridades de Gestión del Riesgo local y regional, de mantener atento seguimiento al comportamiento de los niveles dado que se podrían presentar nuevos incrementos súbitos, destacándose los aportantes al Nare, Nechí, Porce, San Juan, Tarazá, quebrada Liboriana, Tenche, Cimitarra, Arma, entre otros. Aunque moderadamente han disminuido las precipitaciones en los municipios de San Roque, San Francisco y Gómez Plata, se reportan niveles en el rango de medios a altos en las cuencas de los ríos Nare, Taraza, Nechí y Porce. Además, continúan las fluctuaciones en los niveles del río Nare, a la altura del municipio de Puerto Nare (Antioquia).

#### **PROBABILIDAD DE CRECIENTE SÚBITA EN LOS RÍOS LA MIEL Y GUARINÓ.**

Se mantiene la alerta, debido a las lluvias antecedentes que han dejado las cuencas de los ríos La Miel y Guarinó, saturadas. Además, no se descartan la probabilidad de nuevas precipitaciones de variada intensidad en estos sectores. El IDEAM mantiene la recomendación a la población de los municipios de Argelia y Nariño (Antioquia), y, Manzanares, Pensilvania, Marulanda, Marquetalia, Samaná (Caldas), mantenerse continuo seguimiento al comportamiento de los niveles, ya que podrían generarse nuevos incrementos con valores altos en dichos ríos y afluentes.

**ALERTA  
ROJA**

# ALERTAS POR NIVELES DE LOS RÍOS

## REGIÓN ANDINA

### SITIOS PARA LOS CUALES SE GENERA LA ALERTA

#### **PROBABILIDAD DE CRECIENTES SÚBITAS EN LOS RÍOS CARARE, SUÁREZ, LEBRIJA, SOGAMOSO, FONCE, OPÓN Y CHICAMOCHA.**

Por la ocurrencia de lluvias de variada intensidad se mantiene esta alerta, ya que los niveles se encuentran en estados altos. Se mantiene la recomendación de estar atentos al comportamiento de los niveles de estos ríos, con especial atención a ríos y quebradas afluentes ubicados en los municipios de San Vicente de Chucurí, De Oro, Frío Betulia, Zapatoca, Simacota, San Gil, Cabrera, Los Santos, Villanueva, Páramo, Coromoro, Confinos, Macaravita, Capitanejo y Encino en el departamento de Santander, así como en los municipios de Chiscas, El Espino, San Mateo, Panqueva y Guacamayas en Boyacá. Esta alerta incluye también a los ríos Carare, Suárez, Opón y sus afluentes, ya que se pronostica persistan las lluvias de variada intensidad durante los próximos días sobre sectores de estas cuencas. Se destaca que el nivel del río Lebrija en la cuenca baja, municipio de Sabana de Torres continua con valores muy altos y precipitaciones significativas; igualmente, se resalta que se está presentando una creciente súbita en el río Carare a la altura de Cimitarra (Santander), producto de las lluvias de variada intensidad registradas en la cuenca aportante. Se enfatiza para el río Carare ya que en su cuenca alta persisten las lluvias de variada intensidad, lo cual mantiene los incrementos de sus niveles (especialmente entre el sector de Puerto Araújo y Finca Barretero en el departamento de Santander); adicionalmente, en el sector de El Tagual (parte baja del municipio de Cimitarra, Santander), se viene presentando incremento moderado, lo cual eventualmente puede ocasionar inundaciones lentas

#### **NIVELES ALTOS EN EL RÍO MAGDALENA SECTOR DE PUERTO NARE (ANTIOQUIA) HASTA GUAMAL (MAGDALENA).**

Se mantiene esta alerta dado que se encuentran altos los niveles del río Magdalena, por encima de la cota de afectación en el tramo comprendido entre Puerto Nare (Antioquia), pasando por Barrancabermeja (Santander) y Puerto Wilches hasta El Guamal (Magdalena). Se destaca que durante los próximos días se prevé continúe el ascenso lento en el nivel del río Magdalena en este sector. Se recomienda a las autoridades de Gestión del Riesgo estar atentos ante posibles afectaciones por inundaciones en sectores rurales y urbanos.

#### **CRECIENTES SÚBITAS EN LOS RÍOS CLARO, JAMUNDÍ Y TIMBA.**

Se mantiene este nivel de alerta para los afluentes al río Cauca, dadas las lluvias de variada intensidad que se presentaron en estas cuencas aportantes, las cuales generaron incrementos súbitos en aportantes al Cauca como los ríos Claro, Jamundí y Timba. El IDEAM recomienda a las autoridades de Gestión del Riesgo estar atentos ante posibles afectaciones por inundaciones en sectores rurales y urbanos en estas cuencas. Es importante resaltar que se pueden presentar inundaciones, en Timba, Cauca, corregimiento perteneciente al municipio de Buenos Aires.

**ALERTA ROJA**

# ALERTAS POR NIVELES DE LOS RÍOS

## REGIÓN CARIBE

### SITIOS PARA LOS CUALES SE GENERA LA ALERTA

#### PROBABILIDAD DE INCREMENTOS SÚBITOS EN LOS RÍOS DEL URABÁ ANTIOQUEÑO.

Se mantiene esta alerta para los ríos que desembocan en el Golfo de Urabá por el incremento en los niveles de los ríos Frio, Tanela, León, Mulatos, San Juan de Urabá y Canalete. Una situación similar se espera en otras corrientes de la zona como los ríos Vijagual, Zungo, Chigorodó, Carepa, Apartadó y río Grande. El IDEAM recomienda a las autoridades de Gestión del Riesgo estar atentos al comportamiento de los niveles de estos ríos ante posibles crecientes súbitas, dadas las lluvias registradas en la zona. Se resalta que actualmente se está presentando crecientes súbitas en la cuenca del río León, producto de las fuertes lluvias registradas en la cuenca aportante.

#### INCREMENTOS SÚBITOS EN EL RÍO SAN JORGE Y SUS PRINCIPALES AFLUENTES..

El río San Pedro, aguas arriba de su confluencia con el río San Jorge, presenta desde ayer una importante tendencia al ascenso, la cual se prevé continúa en el transcurso del día; por ésta situación se previene especialmente para pobladores en los corregimientos de Juan José y Villanueva, del municipio de Puerto Libertador (Córdoba), y adicionalmente se prevé el incremento del río San Jorge (al cual descarga el río San Pedro), aguas arriba de Montelíbano. También por ésta condición hidrológica, se presenta el tránsito de la onda de crecido por el río San Jorge, con valores que superan la cota de afectación especialmente en el municipio de Montelíbano (Córdoba). Por tanto, se recomienda a pobladores de sectores bajos de los municipios Montelíbano, La Apartada y Ayapel en el departamento de Córdoba mantener atento seguimiento al comportamiento de los niveles ante posibles afectaciones por desbordamientos e inundaciones, así como a los pobladores en el municipio de Buenavista (Córdoba), especialmente en los corregimientos de Coyongo, Puerto Córdoba, Los Zambos e Isla Roja; para éste sector no solamente se presentan incrementos del río San Jorge, sino de varios de sus afluentes (se destacan Quebrada San Lorenzo y los Caños Los Zambos y Las Catas).

**ALERTA ROJA**

# ALERTAS POR NIVELES DE LOS RÍOS

## REGIÓN CARIBE

### SITIOS PARA LOS CUALES SE GENERA LA ALERTA

#### **NIVELES ALTOS EN EL RÍO CAUCA ZONA DE LA MOJANA SUCREÑA E IGUAL HACIA AGUAS ABAJO DE LA MISMA.**

Se mantiene esta alerta por niveles altos en los aportantes y cauce principal del río Cauca, con valores críticos y superiores a las cotas de afectación, entre el sector desde Caucasia (Antioquia) hasta Guaranda (Sucre); igualmente, se prevé que el tránsito de la onda de creciente se vea reflejado con posible afectación en los municipios de Achí y Pinillos (Bolívar). Se reportan afectaciones en el municipio de Nechí (Antioquia) por niveles altos del río Cauca. Se recomienda especial atención a los puntos más bajos de los corregimientos de Margento (municipio de Caucasia, Antioquia) y Colorado (municipio de Nechí, Antioquia), lo mismo que en inmediaciones de La Mojana sucreña, ante la eventualidad de continuar las crecientes lentas. Adicionalmente, a la crecida reportada en el río Cauca, la actual situación crítica está siendo afectada por la ruptura de un tramo importante del dique de protección El Chorro de Diógenes en Guaranda (Sucre). Ante esta crítica situación la cual afectaría zonas de cultivos y pobladores, se recomienda especial atención en zonas bajas y de planicie en Nechí (Antioquia), Ayapel (Córdoba), San Jacinto del Cauca y Achí (Bolívar) y también a los municipios sucreños de San Benito Abad, Caimito, San Marcos, Majagual y Guaranda. El IDEAM recomienda a Gestión del Riesgo y a la comunidad ribereña, tomar las medidas necesarias para mitigar los impactos que pueda provocar estas inundaciones, lo cual podría afectar poblaciones aguas abajo como los corregimientos de Boca de Cura y Tres Cruces, y los municipios de Pinillos y Coyongal, e inmediaciones de la depresión de La Mojana sucreña.

**ALERTA  
ROJA**

# ALERTAS POR NIVELES DE LOS RÍOS

## REGIÓN PACÍFICO

### SITIOS PARA LOS CUALES SE GENERA LA ALERTA

#### **CRECIENTES SÚBITAS EN LA CUENCA DEL RÍO SAN JUAN DE ATRATO.**

Los niveles de los principales ríos de la cuenca del río San Juan de Atrato, a la altura de los municipios de Tadó, Sata Rita, Medio San Juan y litoral de San Juan, se encuentran con una tendencia moderada al ascenso. En el río Sípi se registra incrementos súbitos y se espera que esta condición hidrológica se refleje en los demás cauces superficiales de la cuenca del río San Juan. Se debe mantener atentos al comportamiento de los niveles de estos ríos dadas las lluvias antecedentes que han saturado los suelos de la cuenca, y ante el paso de una lluvia fuerte podría incrementar súbitamente los caudales de los ríos Tamaná, Condoto, Cajón, Capoma, Calima y Munguidó entre otros. El IDEAM recomienda a la población ribereña continuar atentos al comportamiento de los niveles de estos ríos y tomar las medidas preventivas necesarias ante los impactos que dichos incrementos puedan ocasionar. Se resalta el incremento moderado y continuo que se registra en la cuenca baja del río San Juan.

#### **SE PREVÉ ASCENSO EN LOS NIVELES DE LOS RÍOS DEL LITORAL DEL VALLE DEL CAUCA Y CAUCA.**

Se mantiene esta alerta ante nuevos incrementos de nivel en los ríos de la zona del litoral del Valle del Cauca y Cauca, en particular para las cuencas de los ríos Escalerete, Dagua, Anchicayá, Cajambre, Mayorquín, Raposo, Naya, San Juan de Micay, Joli, Saija, Timbiquí y sus afluentes. Se destaca el incremento de niveles en el río Dagua y Anchicayá.

#### **PROBABILIDAD DE CRECIENTES SÚBITAS EN LOS RÍOS BAUDÓ Y OTROS DIRECTOS AL OCÉANO PACÍFICO.**

Se mantiene esta alerta, dado que en las últimas horas se han presentado lluvias significativas con alta actividad eléctrica en esta zona del litoral del departamento del Chocó, y los modelos de pronóstico prevén posibles precipitaciones de variada intensidad para las próximas horas. Se espera que el nivel del río Baudó y otros directos al océano Pacífico y demás corrientes superficiales afluentes a estos ríos, se incremente súbitamente, especialmente por las lluvias antecedentes que han saturado los suelos de la cuenca. El IDEAM hace un llamado a gestión de riesgo y a la población ribereña para mantener atento seguimiento al comportamiento de los niveles de estos cauces.

#### **NIVELES ALTOS DE VARIAS CORRIENTES AL NORTE DEL DEPARTAMENTO DE CAUCA.**

Se recomienda especial atención para el municipio de Corinto (Cauca), debido a incrementos del río La Paila; adicionalmente se registran incrementos importantes de los ríos Güengue y Desbaratado, debido a que continúan las lluvias en sus cuencas altas.

**ALERTA  
ROJA**

# ALERTAS POR NIVELES DE LOS RÍOS

## REGIÓN ORINOQUIA

### SITIOS PARA LOS CUALES SE GENERA LA ALERTA

**ALERTA ROJA**

#### NIVELES ALTOS EN LA CUENCA ALTA - MEDIA DEL RÍO GUAVIARE

Se mantiene esta alerta, ya que el nivel del río Guaviare, a la altura del municipio de San José de Guaviare, registra niveles altos, adicionalmente sus afluentes los ríos Ariari, Guape, Guayabero, Losada y Güejar, han reportado incrementos súbitos, sin embargo, actualmente la tendencia es al descenso y de continuar así en los próximos días bajaría a alerta naranja. Se recomienda a los comités Locales y Regionales efectuar seguimiento al comportamiento de los niveles tanto del cauce principal en sectores de la cuenca alta-media como de los aportantes del piedemonte. Los sectores más críticos en el departamento del Guaviare son: zonas rurales y urbanas del municipio de El Retorno (por un brazo del río Guaviare) y San José del Guaviare.

## REGIÓN PACÍFICO

### SITIOS PARA LOS CUALES SE GENERA LA ALERTA

**ALERTA NARANJA**

#### PROBABILIDAD DE CRECIENTES SÚBITAS EN LOS RÍOS QUE DRENAN HACIA EL PACÍFICO DEL DEPARTAMENTO DE NARIÑO.

Se mantiene esta alerta dado a la activación de las precipitaciones en las últimas horas. La saturación de la cuenca favorece ante cualquier precipitación la generación de nuevos incrementos con valores altos en los niveles de los ríos ubicados sobre este departamento que vierten sus aguas al Pacífico como el Iscuandé, Tapaje, Guapi, Patía y sus afluentes. Se recomienda atención ante el incremento de estos ríos. Además, en las últimas horas se ha observado lluvias en sectores del norte y centro de Nariño.

#### INCREMENTO EN EL RÍO MIRA.

Se mantiene esta alerta, dado que se prevén nuevos incrementos durante los próximos días en el nivel del río Mira de presentarse nuevas precipitaciones en la zona, a la altura de la estación San Juan ubicada en sector rural del municipio de Tumaco. El IDEAM mantiene la recomendación para que pobladores ribereños que se ubican a lo largo del cauce principal del río Mira y autoridades locales y regionales de gestión del riesgo mantengan atento seguimiento al comportamiento de los niveles, dado que los modelos de pronóstico del estado del tiempo no descartan nuevas lluvias sobre sectores de la cuenca.

#### PROBABILIDAD DE CRECIENTES SÚBITAS EN LA CUENCA DEL RÍO ATRATO.

Se mantiene este nivel de alerta dado que los modelos de pronóstico del estado del tiempo muestran probabilidad de lluvias durante los próximos días sobre sectores de la cuenca, las cuales podrían generar nuevos incrementos súbitos en aportantes a la cuenca, especialmente en la parte alta. Por esto el IDEAM mantiene la recomendación para que la población ribereña este atenta al comportamiento de los aportantes al río Atrato, destacándose los ríos Bebaramá, Murri, Bojayá, Napipí, Abogadó, Murindó, Sucio, Salaquí, Quito, Cabí, Bebaramá y especialmente el río Andágueda y el cauce principal del río Atrato a la altura de Quibdó, dado que están registrando actualmente crecientes súbitas.

# ALERTAS POR NIVELES DE LOS RÍOS

## REGIÓN CARIBE

### SITIOS PARA LOS CUALES SE GENERA LA ALERTA

#### ALERTA NARANJA

#### **PROBABILIDAD NIVELES ALTOS EN EL RIO SINÚ.**

Se mantiene esta alerta dado que se prevén persistan las lluvias para hoy sobre diversos sectores de la cuenca del Sinú las cuales podrían generar incrementos significativos tanto en los aportantes como a lo largo de todo el cauce principal. El IDEAM recomienda a las autoridades de Gestión del Riesgo y a la población en general estar atentos a los niveles tanto del cauce principal del río Sinú como de sus aportantes en estos sectores. Debido al incremento de las lluvias, se han presentado ascensos moderados del río Sinú (especialmente aguas abajo del Embalse de Urrá I) aunque éstos no han causado afectación. Adicionalmente, como resultado de la operación normal del Embalse de Urrá I y la información de las estaciones hidrológicas localizadas entre Urrá I y la ciudad de Montería, durante el día de hoy se presentará un ascenso moderado en los niveles, los cuales oscilan en el rango de medios a altos. El registro de lluvias más importantes se presentan en la parte alta de la cuenca del río Sinú, en estribaciones del Parque Nacional Natural del Nudo de Paramillo, por lo cual se recomienda estar atentos a los pobladores de zonas ribereñas de los municipios Tierralta, Valencia, Morales, Montería, Ceteré, San Pelayo, Carrillo y Loricá, en el departamento de Córdoba, e igual recomendación en zonas bajas (especialmente en la margen derecha del río), en el sector Montería - Cereté y en inmediaciones de la Ciénaga de Momil. Se prevé que ésta condición de ascenso continúe en el transcurso del día.

#### **PROBABILIDAD DE INCREMENTOS SÚBITOS EN QUEBRADAS Y ARROYOS DEPARTAMENTOS DE ATLÁNTICO Y BOLÍVAR.**

Se mantiene esta alerta, ya que los modelos de pronóstico del estado del tiempo prevén lluvias de variada intensidad para los departamentos del Atlántico y Bolívar, especialmente en la parte norte, las cuales podrían generar incrementos en los niveles de los arroyos y quebradas ubicadas en estos sectores, entre otros aportantes a la ciénaga de Mallorquín. El IDEAM recomienda a la población ribereña y autoridades locales y regionales de Gestión del Riesgo mantener atento seguimiento al comportamiento de los niveles. Especial atención a los arroyos de Barranquilla, debido a las precipitaciones registradas en la región.

#### **PROBABILIDAD DE NIVELES ALTOS EN LA CUENCA DEL RÍO ARIGUANÍ.**

Se mantiene esta alerta dado que se prevén lluvias sobre sectores del norte del departamento del Cesar las cuales podrían generar incrementos súbitos en el río Ariguani. Por tanto, se mantiene la recomendación a las autoridades de Gestión del Riesgo y a la población en general seguir muy atentos al comportamiento de los niveles, especial atención para los municipios de Algarrobo (Magdalena), Bosconia y El Copey en el Cesar.



# ALERTAS POR NIVELES DE LOS RÍOS

## REGIÓN CARIBE

### SITIOS PARA LOS CUALES SE GENERA LA ALERTA

#### ALERTA NARANJA

#### NIVELES ALTOS EN LA CUENCA DEL RÍO CESAR.

Se mantiene el nivel de alerta para el cauce principal del río Cesar en sectores de la cuenca mediana dada que estos han persistido en su tendencia al descenso. Sin embargo, el IDEAM mantiene la recomendación para que la población ribereña en general siga atenta al comportamiento de los niveles del río dado que se encuentran aún con valores altos destacándose las zonas aledañas a los municipios de Agustín Codazzi y El Paso.

## REGIÓN ANDINA

### SITIOS PARA LOS CUALES SE GENERA LA ALERTA

#### ALERTA NARANJA

#### CRECIENTES SÚBITAS EN LAS QUEBRADAS DEL ÁREA METROPOLITANA DE MEDELLÍN.

Se mantiene el nivel de esta alerta, ya que la intensidad de las lluvias ha vuelto a aumentar. Aun así, el IDEAM recomienda seguir atentos a los niveles de quebradas tales como La Presidenta, La Chacona, La Mona, el río Medellín, entre otros ubicados en las zonas urbanas de Medellín. Igualmente se solicita estar atentos en varios sectores del Valle de Aburrá, especialmente para los municipios de Itagüí, Envigado y Caldas (Antioquia) y sector Sur Poblado. Caben señalar las fuertes lluvias presentadas en los últimos días, lo que podría generar nuevas crecientes súbitas en estos ríos y afluentes, ante cualquier evento significativo de precipitación.

#### CRECIENTES SÚBITAS EN RÍOS Y QUEBRADAS DE LA CUENCA ALTA DEL RÍO MAGDALENA (DEPARTAMENTO DEL HUILA).

Se mantiene este nivel de alerta dado que se han registrado disminución de lluvias en la zona lo cual puede favorecer el descenso de niveles sobre varios ríos y quebradas de la cuenca alta del río Magdalena en el departamento del Huila. Sin embargo, El IDEAM recomienda a pobladores ribereños y autoridades locales seguir con monitoreo continuo de los niveles, destacándose los ríos en la cuenca alta del Magdalena y Timaná, así como sus afluentes. El IDEAM mantiene la recomendación a la población de los municipios Timaná, Oporapa, Saladoblanco, Elías, Isnos y Pitalito, mantenerse continuo seguimiento al comportamiento de los niveles.

# ALERTAS POR NIVELES DE LOS RÍOS

## REGIÓN ANDINA

### SITIOS PARA LOS CUALES SE GENERA LA ALERTA

#### **PROBABILIDAD DE CRECIENTES SÚBITAS EN LOS RÍOS AFLUENTES AL RÍO CAUCA EN VALLE DEL CAUCA Y CAUCA.**

Se mantiene este nivel de alerta para los afluentes al río Cauca, dado se presentan lluvias de variada intensidad en los departamentos de Valle y Cauca, las cuales podrían generar nuevos incrementos súbitos en aportantes al Cauca como el Puracé, Fraile, Ovejas, Amaime, Frío, Paila, Bugalagrande, Tuluá, Morales, Guadalajara, San Pedro, Arroyohondo, Yumbo, Mulato, Vijos, Yotoco, Mediacanoa, Piedras, Guabas, Sabaletas, Sonso, Amaime, Cerrito, Cali, Lili, Meléndez, Cañaveralejo, Guachal, Desbaratado, Guachal (Bolo, Fraile, Párraga) (ubicados en el Valle del Cauca), Palo, Quinamayo, Ovejas, Piendamó, Salado, Palace y Cuenca alta del río Cauca (localizados en el Cauca). Se recomienda especial atención a la cuenca del río Cali, Frío y Mediacanoa, dado que se prevé incremento moderado en el nivel de los cauces principales y sus afluentes, producto de las lluvias de variada intensidad registradas en las cuencas aportantes.

### ALERTA NARANJA

#### **PROBABILIDAD DE CRECIENTES SÚBITAS PARA LOS RÍOS APORTANTES AL RÍO CAUCA EN SECTORES DEL EJE CAFETERO.**

Se mantiene el nivel de esta alerta para los ríos aportantes a la cuenca del río Cauca ubicados en sectores del eje cafetero dado que se prevén persistan precipitaciones de variada intensidad para hoy sobre dichos sectores. Especial atención para los ríos Frío, Tapias, Risaralda, Arma, Otún, La Vieja y Chinchiná y pobladores ribereños de las zonas bajas, especialmente en zonas rurales y urbanas de los municipios de Pereira (Risaralda) y Cartago (Valle del Cauca).

#### **INCREMENTO EN LOS NIVELES DE LOS RÍOS DE LA VERTIENTE DEL CATATUMBO.**

Se mantiene el nivel de esta alerta dadas las fuertes lluvias dadas en las últimas horas sobre diversos sectores del departamento Norte de Santander, las cuales podrían generar nuevos incrementos en ríos de la vertiente del Catatumbo como el Zulia, Pamplonita, Sardinata, Algodonal, Tibú, entre otros. El IDEAM mantiene la recomendación a la población en general seguir muy atentos al comportamiento de los niveles de estos ríos.

# ALERTAS POR NIVELES DE LOS RÍOS

## REGIÓN ANDINA

### SITIOS PARA LOS CUALES SE GENERA LA ALERTA

#### PROBABILIDAD DE INCREMENTOS SÚBITOS EN LAS CUENCAS DE LOS RÍOS NEGRO Y SECO (CUNDINAMARCA).

Se mantiene esta alerta, ya que se ha observado persistencia en las lluvias hacia las cuencas aportantes a estos ríos, por lo cual El IDEAM mantiene la recomendación de seguimiento continuo al nivel de estos ríos por parte de la población ribereña, de las autoridades locales y regionales de gestión de riesgo, dado que los modelos de pronóstico del tiempo prevén lluvias sobre estos sectores las cuales podrían generar nuevos incrementos con valores altos. No se descartan nuevos incrementos para el río Negro (Cundinamarca) a la altura del municipio de Puerto Boyacá.

Adicionalmente se presentan incrementos importantes de los niveles del río Negro y la Quebrada Negra, en inmediaciones de Útica (Cundinamarca), por lo cual se previene a los pobladores de sectores urbanos y rurales de éste municipio ante la posibilidad de inundaciones; también en varios sectores de sus cuencas se han reportado caída de material sobre sus cauces principales, lo cual generará taponamientos.

#### PROBABILIDAD DE CRECIENTE SÚBITA EN EL RÍO SUMAPÁZ.

Se mantiene el nivel de esta alerta, aunque que se ha observado un descenso sostenido del nivel en sectores de la cuenca alta y media, las cuencas están saturadas por las lluvias antecedentes. El IDEAM mantiene la recomendación para que los pobladores ribereños en general destacando la de los municipios de Cabrera, Venecia y Pandí (Cundinamarca) sigan atentos al comportamiento de los niveles dado que durante las últimas horas se presentaron lluvias muy fuertes las cuales pueden generar crecientes súbitas en el río Sumapaz y sus afluentes.

#### PROBABILIDAD DE INCREMENTO SÚBITO EN LA CUENCA DEL RÍO PRADO

Se mantiene esta alerta para la cuenca del río Prado, dado que se han registrado crecientes súbitas en la estación Puente Cunday. Se resalta que estos ríos son amortiguados por el embalse de Prado.

**ALERTA NARANJA**

## REGIÓN AMAZONIA

### SITIOS PARA LOS CUALES SE GENERA LA ALERTA

#### PROBABILIDAD DE INCREMENTOS MODERADOS EN LOS AFLUENTES DE LA CUENCA ALTA DEL RÍO CAQUETÁ (DEPARTAMENTO DE PUTUMAYO).

Se mantiene esta alerta debido a que no se descartan nuevos incrementos súbitos en el nivel de los ríos Mocoa, Sangoyaco y Mulato, dado que se pronostica durante los próximos días persistan las lluvias sobre sectores del alto Putumayo. El IDEAM recomienda a la población ribereña y a las autoridades locales de Gestión del Riesgo, estar monitoreando de forma continua los caudales y/o niveles de estos ríos.

**ALERTA NARANJA**

# ALERTAS POR NIVELES DE LOS RÍOS

## REGIÓN AMAZONIA

### SITIOS PARA LOS CUALES SE GENERA LA ALERTA

#### ALERTA AMARILLA

#### PROBABILIDAD DE CRECIENTES SÚBITAS EN SECTORES DEL PIEDEMONTES CAQUETEÑO CUENCA DEL ORTEGUAZA.

Se mantiene esta alerta, dado que se pronostica persistan las precipitaciones en la cuenca alta del río Caquetá, las cuales podrían generar nuevas oscilaciones en los niveles de los ríos Orteguaza y sus aportantes como El Caraño, Hacha y quebrada La Perdiz. Se recomienda a la comunidad, especialmente a las asentadas en las poblaciones de Florencia, Paujil, Doncello, Albania y San José de Fragua (Caquetá), efectuar limpiezas de residuos y material vegetal en las rondas y observar el trayecto de los ríos por posibles represamientos y avalanchas, ante crecientes súbitas.

## REGIÓN ORINOQUIA

### SITIOS PARA LOS CUALES SE GENERA LA ALERTA

#### ALERTA AMARILLA

#### PROBABILIDAD INCREMENTOS SÚBITOS APORTANTES CUENCA DEL RÍO ARAUCA.

Se mantiene este nivel de alerta, ya que los niveles presentan una tendencia al descenso en los niveles. No obstante, se debe estar atentos a cualquier incremento súbitos en aportantes al Arauca como los ríos Chitagá, Cobugón, Cobaría (que provienen del departamento de Norte de Santander), entre otros, debido que los modelos de pronóstico del estado del tiempo no descartan lluvias moderadas para los próximos días sobre sectores de estas cuencas las cuales podrían generar nuevos incrementos en los niveles de estos ríos.

#### NIVELES ALTOS CAUCE PRINCIPAL DEL RIO ARAUCA.

Se mantiene este nivel de alerta dado que actualmente el nivel del río Arauca se encuentra en estados altos, producto de los aportes que le han realizado los afluentes de la parte alta de la cuenca. El IDEAM recomienda a la población en general y a las autoridades locales estar atentos al comportamiento de los niveles del cauce principal el cual es monitoreado en los municipios de Arauquita y Arauca.

#### NIVELES ALTOS EN EL RÍO META Y CRECIENTES SÚBITAS EN APORTANTES.

Se baja el nivel de alerta por la descenso de los niveles a la altura del municipio de Puerto López. El IDEAM hace un llamado de atención especial a pobladores ribereños y autoridades locales y regionales de gestión del riesgo para que mantengan monitoreo continuo del nivel del río. Se destaca que los modelos de pronóstico del estado del tiempo no descartan lluvias para hoy sobre sectores de la cuenca las cuales podrían generar incrementos súbitos en aportantes como los ríos Negro, Metica (Guamal - Humadea), Guatiquía, Guayuriba, Guavio, Garagoa, Lengupá, Humea, Guacavia, Negro, Upía, Túa, Cusiana, Guanapalo, Yucao, Tea, Manacacías, Caño Cumaral, Melúa, Cravo Sur, Pauto y Ariporo.

# ALERTAS POR NIVELES DE LOS RÍOS

## REGIÓN ANDINA

### SITIOS PARA LOS CUALES SE GENERA LA ALERTA

#### PROBABILIDAD DE INCREMENTOS EN LOS NIVELES DE LOS RÍOS DEL DEPARTAMENTO DEL HUILA.

Se mantiene esta alerta debido a los incrementos súbitos de los últimos días, la saturación de la cuenca y las lluvias que se han registrado en las últimas horas sobre sectores del departamento. El IDEAM recomienda a pobladores ribereños y autoridades locales seguir con monitoreo continuo de los niveles, destacándose los ríos Páez, Yaguará, Íquira, Baché, Juncal, Fortalecilla y otros Directos al Magdalena, con sus afluentes. Se destacan incrementos importantes en el cauce Naranjo (afluente al río Magdalena), a la altura del municipio San Agustín, en los últimos días.

También se reportan niveles en el rango de medios de varios aportantes al río Magdalena, provenientes de la parte alta y hasta desembocar en el río Magdalena, por lo cual se recomienda especial atención para sectores ribereños bajos de Páez, Tóez y Belalcázar (Cauca), lo mismo que en Paicol y Tesalia (Huila). A pesar que las crecidas generadas son amortiguadas por el embalse de Betania, no se descartan los incrementos súbitos. Adicionalmente ésta condición de alarma se extiende para los ríos Ullucos y Símbola (en inmediaciones de Inzá, Cauca), los cuales desciende desde el Nevado del Huila, y también para los ríos La Plata y Suaza (especial en sectores bajos próximos a la desembocadura al río Magdalena).

#### NIVELES ALTOS CUENCA BAJA DEL RÍO BOGOTÁ.

Se mantiene el nivel de esta alerta, aunque el nivel del cauce principal del río Bogotá ha venido descendiendo lentamente se mantiene con niveles altos en la cuenca baja a la altura de los municipios de Girardot y Tocaima, al igual que sus aportantes de la cuenca alta y media especialmente los ríos Frío, Salitre-Juan Amarillo, Fucha y Tunjuelo, entre ellas el río Arzobispo, quebrada La Vieja, quebrada Los Molinos, río San Cristóbal, canal Cundinamarca y río Apulo donde las lluvias antecedentes tienen saturadas las cuencas. El IDEAM mantiene la recomendación a los pobladores ribereños de estos municipios seguir atentos al comportamiento de los niveles dado que estos aún se encuentran altos.

#### PROBABILIDAD DE INCREMENTOS EN LOS NIVELES DE LOS RÍOS DEL DEPARTAMENTO DEL TOLIMA.

Se mantiene esta alerta debido a la disipación de lluvias en diferentes sectores del departamento del Tolima, sin embargo, por la saturación de la cuenca no se descartan crecientes súbitas en los ríos Sucio, Gualí, Lagunilla, Recio, Totaré, Opía, Coello, Combeima, Luisa, Aipe, Chenche, Amoyá, Tetuán, Ortega, Cucuana, Saldaña, y otros Directos al Magdalena. Se recomienda a los pobladores de las zonas ribereñas bajas estar atentos al comportamiento de estos ríos.

**ALERTA  
AMARILLA**

# ALERTAS POR NIVELES DE LOS RÍOS

## REGIÓN CARIBE

### SITIOS PARA LOS CUALES SE GENERA LA ALERTA

#### ALERTA AMARILLA

#### PROBABILIDAD DE CRECIENTES SÚBITAS EN VARIOS RÍOS QUE DESCIENDEN DE LA SIERRA NEVADA DE SANTA MARTA.

Se mantiene esta alerta debido a que se descartan lluvias en inmediaciones de la Sierra Nevada de Santa Marta, durante los próximos días las cuales podrían generar incrementos significativos en ríos como el Fundación, Aracataca y Guatapurí. Esta alerta se extiende a las cuencas de los ríos Piedras, Manzanares, Guachaca, Mendiguaca, Buritaca, Don Diego, Ancho entre otros. Se destacan las precipitaciones fuertes de las últimas horas en la zona norte del Caribe. El IDEAM recomienda a las autoridades de Gestión del Riesgo y a la población en general estar atentos a los niveles de estos ríos.

# ALERTAS POR AMENAZAS DE DESLIZAMIENTO

**ALERTA ROJA:**

Amenaza alta a muy alta por deslizamientos de tierra detonados por lluvias, localizados en los siguientes municipios:

**ALERTA NARANJA:**

Amenaza moderada por deslizamientos de tierra detonados por lluvias, localizados en los siguientes municipios:

## REGIÓN ANDINA

**ALERTA ROJA**

### SITIOS PARA LOS CUALES SE GENERA LA ALERTA

**ANTIOQUIA:** Amagá, Cáceres, Concordia, Ituango, Nechí, Tarazá, Salgar, y Valdivia

## REGIÓN PACIFICO

**ALERTA ROJA**

### SITIOS PARA LOS CUALES SE GENERA LA ALERTA

**CHOCÓ:** Condoto, Istmina, Medio Baudó(Boca de Pepé), Medio San Juan (Andagoya), Nóvita, Rio Iró (Santa Rita).

**NARIÑO:** Barbacoas, Roberto Payán (San José) y Tumaco.

## REGIÓN ORINOQUÍA

**ALERTA ROJA**

### SITIOS PARA LOS CUALES SE GENERA LA ALERTA

**META:** Cubarral, Acacias, Eldorado, Castillo, Guamal, Lejanías

## REGIÓN CARIBE

**ALERTA NARANJA**

### SITIOS PARA LOS CUALES SE GENERA LA ALERTA

**BOLIVAR:** Achí, Montecristo, Morales, Norosi, Rioviejo, San Jacinto del Cauca, Santa Rosa del Sur, Simití y Tiquisio (Puerto Rico).

**CESAR:** Astrea, Rio de Oro y San Alberto.

**SUCRE:** Guaranda y Majagual.

**MAGDALENA:** Guamal, Pijiño del Carmen, San Sebastián de Buenavista, Santa Ana y Sitionuevo.

## REGIÓN ANDINA

**ALERTA ROJA**

### SITIOS PARA LOS CUALES SE GENERA LA ALERTA

**ANTIOQUIA:** Andes, Angelópolis, Anorí, Argelia, Armenia, Belmira, Betulia, Briceño, Buriticá, Caicedo, Caldas, Campamento, Caracolí, Chigorodó, Ciudad Bolívar, Ebéjico, Giraldo, Guarne, Heliconia, Jardín, La Pintada, La Unión, Maceo, Marinilla, Medellín, Mutatá, Olaya, Puerto Berrío, Puerto Nare, Puerto Triunfo, Remedios, Sabanalarga, San Carlos, San Francisco, San Jerónimo, San Luis, Santa Fe de Antioquia, Segovia, Sonsón, Sopetrán, Titiribí, Toledo, Urrao, Venecia, Yalí, Yarumal y Zaragoza.

# ALERTAS POR AMENAZAS DE DESLIZAMIENTO

**ALERTA ROJA:**

Amenaza alta a muy alta por deslizamientos de tierra detonados por lluvias, localizados en los siguientes municipios:

**ALERTA NARANJA:**

Amenaza moderada por deslizamientos de tierra detonados por lluvias, localizados en los siguientes municipios:

REGIÓN ANDINA	
SITIOS PARA LOS CUALES SE GENERA LA ALERTA	
ALERTA ROJA	<b>BOYACÁ:</b> San Pablo de Borbur.
	<b>CALDAS:</b> Aguadas, Anserma, La Merced, Manzanares, Marmato, Marquetalia, Marulanda, Norcasia, Pácora, Pensilvania, Riosucio, Risaralda, Salamina, Samaná, Supia y Victoria.
	<b>CUNDINAMARCA:</b> Beltrán, Guayabetal, Gutiérrez y Quetame.
	<b>NORTE DE SANTANDER:</b> El Tarra, La Esperanza y Tibú.
	<b>RISARALDA:</b> Belén de Umbría, Guática, Mistrató y Quinchía.
	<b>SANTANDER:</b> Charalá, Coromoro, Encino, Gámbita, Oiba, Puerto Wilches, Rionegro, Sabana de Torres y Suaita.
<b>TOLIMA:</b> Casabianca, Fresno, Herveo, Mariquita, Murillo y Villahermosa.	

REGIÓN PACÍFICA	
SITIOS PARA LOS CUALES SE GENERA LA ALERTA	
ALERTA NARANJA	<b>CAUCA:</b> Guapi, López y Timbiquí.
	<b>CHOCÓ:</b> Alto Baudó (Pie de Pato), Atrato (Yuto), Bagadó, Bajo Baudó (Pizarro), Cértegui, El Cantón del San Pablo (Managrú), Lloró, Quibdó, Rio Quito (Paimadó), Riosucio, San José del Palmar, Sipí, Tadó, Unión Panamericana (Animas).
	<b>NARIÑO:</b> Cumbal, El Charco, Francisco Pizarro (Salahonda), La Tola, Los Andes (Sotomayor), Magüí (Payán), Mallama (Piedrancha), Mosquera, Olaya Herrera (Bocas de Satinga), Ricaurte y Santa Bárbara (Iscuandé).
	<b>VALLE DEL CAUCA:</b> Buenaventura.

REGIÓN DE LA ORINOQUIA	
SITIOS PARA LOS CUALES SE GENERA LA ALERTA	
ALERTA NARANJA	<b>META:</b> Acacías, Cubarral, El Castillo, El Dorado, Guamal, Lejanías y Villavicencio.



# ALERTAS POR AMENAZAS DE DESLIZAMIENTO

**ALERTA ROJA:**

Amenaza alta a muy alta por deslizamientos de tierra detonados por lluvias, localizados en los siguientes municipios:

**ALERTA NARANJA:**

Amenaza moderada por deslizamientos de tierra detonados por lluvias, localizados en los siguientes municipios:

## REGIÓN CARIBE

### SITIOS PARA LOS CUALES SE GENERA LA ALERTA

**ALERTA AMARILLA**

**ATLÁNTICO:** Baranoa, Barranquilla, Galapa, Malambo, Palmar de Varela, Polonuevo, Puerto Colombia, Sabanagrande, Santo Tomás, Soledad, Tubará y Usiacurí.  
**BOLIVAR:** Arenal, Regidor y San Pablo.  
**CESAR:** Agustín Codazzi, Chimichagua, Curumaní, El Copey, La Gloria, Pailitas, Pelaya, San Martín y Valledupar.  
**CÓRDOBA:** Ayapel, Montelíbano, Puerto Libertador, San Jose de Ure, Tierralta, Valencia.  
**LA GUAJIRA:** Dibulla, El Molino, Fonseca, La Jagua del Pilar, San Juan del Cesar y Villanueva.  
**MAGDALENA:** Ciénaga, Fundación y Santa Marta .

## REGIÓN ANDINA

### SITIOS PARA LOS CUALES SE GENERA LA ALERTA

**ALERTA AMARILLA**

**ANTIOQUIA:** Andes, Angelópolis, Anorí, Argelia, Armenia, Belmira, Betulia, Briceño, Burticá, Caicedo, Caldas, Campamento, Caracolí, Chigorodó, Ciudad Bolívar, Concordia, Ebéjico, Giraldo, Guarne, Heliconia, Jardín, La Pintada, La Unión, Maceo, Marinilla, Medellín, Mutatá, Olaya, Puerto Berrío, Puerto Nare, Puerto Triunfo, Remedios, Sabanalarga, San Carlos, San Francisco, San Jerónimo, San Luis, Santa Fe de Antioquia, Segovia, Sonsón, Sopetrán, Titiribí, Toledo, Urrao, Venecia, Yalí, Yarumal y Zaragoza.  
**BOYACÁ:** Almeida, Aquitania, Betéitiva, Boavita, Buenavista, Campohermoso, Chinavita, Chita, Chivor, Coper, Corrales, Covarachía, Duitama, El Espino, Gámeza, Garagoa, Guicán, La Uvita, La Victoria, Labranzagrande, Macanal, Maripí, Miraflores, Mongua, Moniquirá, Muzo, Otanche, Pachavita, Páez, Pajarito, Panqueba, Pauna, Paya, Paz de Rio, Pesca, Pisva, Puerto Boyacá, Quípama, Rondón, Saboyá, San Eduardo, San José de Pare, San Luis de Gaceno, San Mateo, Santa María, Santana, Soatá, Socha, Socotá, Sogamoso, Susacón, Tasco, Tibaná, Tópaga, Tota, Turmequé, Úmbita y Ventaquemada.  
**CALDAS:** Chinchiná, Filadelfia, Manizales, Neira, San José, Villamaria y Viterbo.  
**CUNDINAMARCA:** Agua de Dios, Albán, Anapoima, Anolaima, Apulo, Arbeláez, Bogotá, D.C., Bituima, Bojacá, Cabrera, Cachipay, Caparrapí, Cáqueza, Carmen de Carupa, Chaguaní, Chipaque, Choachí, Chocontá, Cogua, Cucunubá, El Colegio, El Peñón, El Rosal, Facatativá, Fosca y Fusagasugá.

# ALERTAS POR AMENAZAS DE DESLIZAMIENTO

**ALERTA ROJA:**

Amenaza alta a muy alta por deslizamientos de tierra detonados por lluvias, localizados en los siguientes municipios:

**ALERTA NARANJA:**

Amenaza moderada por deslizamientos de tierra detonados por lluvias, localizados en los siguientes municipios:

## REGIÓN ANDINA

### SITIOS PARA LOS CUALES SE GENERA LA ALERTA

**ALERTA AMARILLA**

**CUNDINAMARCA:** Gachalá, Gachetá, Gama, Granada, Guaduas, Guatavita, Guayabal de Siquima, Jerusalén, Junín, La Calera, La Mesa, La Palma, La Peña, La Vega, Lenguazaque, Machetá, Manta, Medina, Nilo, Nimaima, Nocaima, Pacho, Paime, Pandí, Pasca, Pulí, Quebradanegra, Quipile, Ricaurte, San Antonio de Tequendama, San Bernardo, San Cayetano, San Francisco, San Juan de Rioseco, Sasaima, Sesquilé, Sibaté, Sylvania, Soacha, Subachoque, Suesca, Supatá, Sutatausa, Tabio, Tausa, Tena, Tibacuy, Tocaima, Topaipí, Ubalá, Útica, Venecia, Vergara, Vianí, Villagómez, Villapinzón, Villeta, Viotá, Yacopí, Zipacón y Zipaquirá.

**HUILA:** Aipe, Altamira, Colombia, Guadalupe, La Plata, Neiva, Pitalito, Saladoblanco, San Agustín, Santa María, Suaza y Tarqui.

**NORTE DE SANTANDER:** Ábrego, Arboledas, Cáchira, Cácosta, Chinácota, Chitagá, Convención, Cúcuta, Cucutilla, Durania, El Carmen, El Zulia, Gramalote, Hacarí, Labateca, Lourdes, Mutiscua, Ocaña, Pamplona, Salazar, San Calixto, San Cayetano, Santiago, Sardinata, Silos, Teorama, Toledo y Villa Caro.

**QUINDÍO:** Calarcá, Córdoba y Salento.

**RISARALDA:** Balboa, La Celia, Santa Rosa de Cabal y Santuario.

**SANTANDER:** Aguada, Albania, Barbosa, Bucaramanga, Carcasí, Cerrito, Charta, Chipatá, Concepción, Confines, Contratación, El Carmen, El Guacamayo, El Playón, Florián, Floridablanca, Girón, Guaca, Guavatá, Güepesa, La Belleza, La Paz, Landázuri, Lebrija, Macaravita, Málaga, Matanza, Mogotes, Onzaga, Piedecuesta, Puente Nacional, San Andrés, San Benito, San Miguel, San Vicente de Chucurí, Santa Helena del Opón, Sucre, Suratá, Tona, Valle de San José y Vélez.

**TOLIMA:** Alpujarra, Anzoátegui, Armero (Guayabal), Ataco, Cajamarca, Carmen de Apicalá, Chaparral, Cunday, Dolores, Falan, Ibagué, Icononzo, Lérida, Líbano, Melgar, Natagaima, Ortega, Palocabildo, Planadas, Prado, Purificación, Rioblanco, Roncesvalles, Rovira, San Antonio, Suárez y Villarrica.

# ALERTAS POR AMENAZAS DE DESLIZAMIENTO

**ALERTA ROJA:**

Amenaza alta a muy alta por deslizamientos de tierra detonados por lluvias, localizados en los siguientes municipios:

**ALERTA NARANJA:**

Amenaza moderada por deslizamientos de tierra detonados por lluvias, localizados en los siguientes municipios:

REGIÓN PACÍFICO	
SITIOS PARA LOS CUALES SE GENERA LA ALERTA	
ALERTA AMARILLA	<b>CAUCA:</b> Bolívar, Buenos Aires, Caldono, Corinto, El Tambo, Inzá, Jambaló, La Sierra, La Vega, Miranda, Páez (Belalcázar), Piendamó, Popayán, Rosas, Santa Rosa, Santander de Quilichao, Silvia, Sotará (Paispamba), Suárez, Toribío y Totoró.
	<b>NARIÑO:</b> Albán (San José), Buesaco, Cumbitara, Linares, Samaniego, San Bernardo y San Pedro de Cartago (Cartago).
	<b>VALLE DEL CAUCA:</b> Bolívar, Buga, Bugalagrande, Calima (El Darién), Dagua, El Águila, El Cerrito, El Dovio, Florida, Jamundí, La Unión, Palmira, San Pedro, Sevilla, Tuluá, Versailles, Vijes, Yotoco y Yumbo.

REGIÓN DE LA AMAZONÍA	
SITIOS PARA LOS CUALES SE GENERA LA ALERTA	
ALERTA AMARILLA	<b>CAQUETÁ:</b> Belén de Los Andaquíes, El Paujil, Florencia, Montañita, Morelia y Puerto Rico.
	<b>PUTUMAYO:</b> Mocoa.

REGIÓN DE LA ORINOQUIA	
SITIOS PARA LOS CUALES SE GENERA LA ALERTA	
ALERTA AMARILLA	<b>ARAUCA:</b> Tame.
	<b>CASANARE:</b> Aguazul, Chámeza, Hato Corozal, La Salina, Monterrey, Nunchía, Paz de Ariporo, Pore, Recetor, Sabanalarga, Támara, Tauramena y Yopal.
	<b>META:</b> Castilla La Nueva, Cumaral, El Calvario, Mesetas, Restrepo, San Juan de Arama, San Juanito, San Martín y Vistahermosa.

# ALERTAS POR AMENAZAS DE DESLIZAMIENTO

**ALERTA ROJA:**

Amenaza alta a muy alta por deslizamientos de tierra detonados por lluvias, localizados en los siguientes municipios:

**ALERTA NARANJA:**

Amenaza moderada por deslizamientos de tierra detonados por lluvias, localizados en los siguientes municipios:

## SECTORES VIALES

### SECTORES VIALES IDENTIFICADOS CON POTENCIALIDAD DE DESLIZAMIENTOS de TIERRA, EN LOS CUALES GENERAN ALERTAS

DEPARTAMENTO	SECTOR VIAL
ANTIOQUIA	Barbosa - Cisneros Betania – Los Aguacates Caucasia - Planeta Rica Cisneros - Alto de Dolores La Mansa - Primavera La Pintada – Primavera La Pintada - Peñalisa Medellín - Glorieta Las Palmas Medellín – Santa Fe de Antioquia. Necoclí – Puerto Rey Puente Aurra – Medellín San Roque - Cristales - Caramanta. Santuario - Cruce Ruta 45 (Caño Alegre) Turbo – Chigorodó Turbo – San Pedro de Urabá.
BOYACÁ	Puente Nacional - San Gil
CALDAS	Cauyá - La Felisa Puente La Libertad – Fresno Medellín – Manizales
CASANARE	Aguazul - Yopal Cumaral - Barranca de Upía El Crucero - Aguazul Yopal - Paz de Ariporo
CESAR	Río Negro - San Alberto

# ALERTAS POR AMENAZAS DE DESLIZAMIENTO

## SECTORES VIALES

### SECTORES VIALES IDENTIFICADOS CON POTENCIALIDAD DE DESLIZAMIENTOS de TIERRA, EN LOS CUALES GENERAN ALERTAS

DEPARTAMENTO	SECTOR VIAL
CHOCÓ	Certeguí - Quibdó Las Animas - Certeguí Las Animas - Mumbú Quibdó - La Mansa Río Pató (El Afirmado) Río Pató (El Afirmado) - La Ye (Las Animas)
CÓRDOBA	Necoclí - Puerto Rey Caucasia - Planeta Rica
CUNDINAMARCA	Bogotá (El Portal) - Villavicencio Cumaral - Barranca de Upía Villeta - Bogotá Yacopí - La Palma
META	Bogotá (El Portal) - Villavicencio Cumaral - Barranca de Upía Entrada Ciudad Porfía - Caño Tigre La Uribe - Ye de Granada Paso Antiguo por el Río Guayuriba Pipiral - Villavicencio Puente Guatiquía - Los Caballos Variante de Restrepo Ye de Granada - Paso por el Puente sobre el Río Ocoa
NARIÑO	Junín - Tuquerres Tumaco - Junín
NORTE DE SANTANDER	Cúcuta (Redoma el Salado) - La China La Lejía - Saravena Cúcuta - Bucaramanga. Nueva Terminal de Cúcuta - Puente Internacional Pedro de Hevia Río Negro - San Alberto
QUINDIO	Armenia-Pereira

# ALERTAS POR AMENAZAS DE INCENDIOS DE LA COBERTURA VEGETAL

## ALERTA ROJA:

Amenaza Alta o muy alta de ocurrencia de incendios de la cobertura vegetal en zonas de bosques, cultivos y pastos, localizados en los siguientes municipios y sectores aledaños:

## ALERTA NARANJA:

Amenaza moderada de ocurrencia de incendios de la cobertura vegetal en zonas de bosques, cultivos y pastos, localizados en los siguientes municipios y sectores aledaños:

## CONDICIONES NORMALES

No hay alertas por incendios de la cobertura vegetal detonados por condiciones meteorológicas.



# ALERTAS METEOMARINA

## MAR CARIBE

<p><b>ALERTA NARANJA</b></p>	<p><b>POR TIEMPO LLUVIOSO.</b>                  En el occidente de la zona marítima del caribe colombiano, especialmente para el archipiélago de San Andrés y Providencia, donde se registran precipitaciones de variada intensidad, acompañadas de tormentas eléctricas aisladas. Se recomienda a los habitantes del área estar atentos a la evolución del fenómeno y a pescadores y usuarios de embarcaciones de poco calado consultar con las Capitanías de puerto antes de zarpar.</p>
<p><b>ALERTA AMARILLA</b></p>	<p><b>POR PLEAMAR.</b>                  Hasta el próximo miércoles 23 de mayo se espera una de las pleamares más significativa del mes en el litoral Caribe colombiano asociada con la marea astronómica por lo que se recomienda a habitantes costeros estar atentos a la evolución del fenómeno. En el archipiélago de San Andrés y Providencia el pleamar se extenderá hasta el domingo 20.</p>

## OCÉANO PACÍFICO

<p><b>ALERTA AMARILLA</b></p>	<p><b>POR TIEMPO LLUVIOSO.</b>                  A lo largo del Pacífico colombiano se esperan lluvias moderadas a fuertes con tormentas eléctricas, durante la jornada.</p> <p><b>POR PLEAMAR.</b>                  Hasta el próximo lunes 21 de mayo se espera una de las pleamares más significativa del mes en el litoral Pacífico nacional asociada con la marea astronómica por lo que se recomienda a habitantes costeros estar atentos a la evolución del fenómeno.</p>
-------------------------------	--

°C: grados Celsius

m: metros

mm: milímetros

msnm: metros sobre nivel del mar

Km/h: kilómetros por hora

HLC: hora local colombiana

GOES: Geostationary Operational Environmental Satellites (Satélite Geoestacionario Operacional Ambiental).

GOES-16 es el designado GOES-Este, localizado en 75° W sobre el ecuador geográfico.

PNN: Parque Nacional Natural

SFF: Santuario de Fauna y Flora



**ALERTA ROJA. PARA TOMAR ACCIÓN** Advierte al Sistema Nacional de Gestión del Riesgo de Desastres sobre el peligro de un fenómeno y sus efectos adversos sobre la población. Se emite una alerta sólo cuando la identificación de un evento extraordinario indique la amenaza inminente y cuando la gravedad del fenómeno requiera atención prioritaria de los comités departamentales y locales.



**ALERTA NARANJA. PARA PREPARARSE** Indica la amenaza de un fenómeno. No implica riesgo inmediato por lo que es catalogado como un mensaje para informarse y prepararse. El aviso implica vigilancia continua ya que las condiciones son propicias para el desarrollo de un suceso natural.



**ALERTA AMARILLA. PARA INFORMARSE** Se emite cuando las condiciones hidrometeorológicas son favorables para la ocurrencia de un fenómeno natural y pueden aumentar el riesgo según los pronósticos. Por sus características, este nivel está encaminado a informar.

**CONDICIONES NORMALES** Indica que no existe ninguna clase de alerta para la región o zona mencionada.

**OMAR FRANCO** | Director General

**CHRISTIAN EUSCÁTEGUI** | Jefe Oficina del Servicio de Pronósticos y Alertas

**Profesionales de Turno:**

Diego SUAREZ, Tatiana RODRIGUEZ, Alberto PARDO, Jennifer DORADO, Sonia BERMÚDEZ, Viviana CHIVATA, Mauricio TORRES y Mirovan SVERKO

<http://www.ideam.gov.co>

Correos electrónicos: [servicio@ideam.gov.co](mailto:servicio@ideam.gov.co), [alertas@ideam.gov.co](mailto:alertas@ideam.gov.co)

Calle 25D # 96B – 70, Piso 3. Bogotá, D.C., Colombia.

Teléfono: 3075625 Ext. 1334–1336.

**Síguenos en:**

