

INFORME TÉCNICO DIARIO N° 139

El IDEAM comunica al Sistema Nacional de Gestión del Riesgo (SNGR) y al Sistema Nacional Ambiental (SINA).

Bogotá D. C., sábado 19 de mayo de 2018.

Hora de actualización:
12:20 p. m.

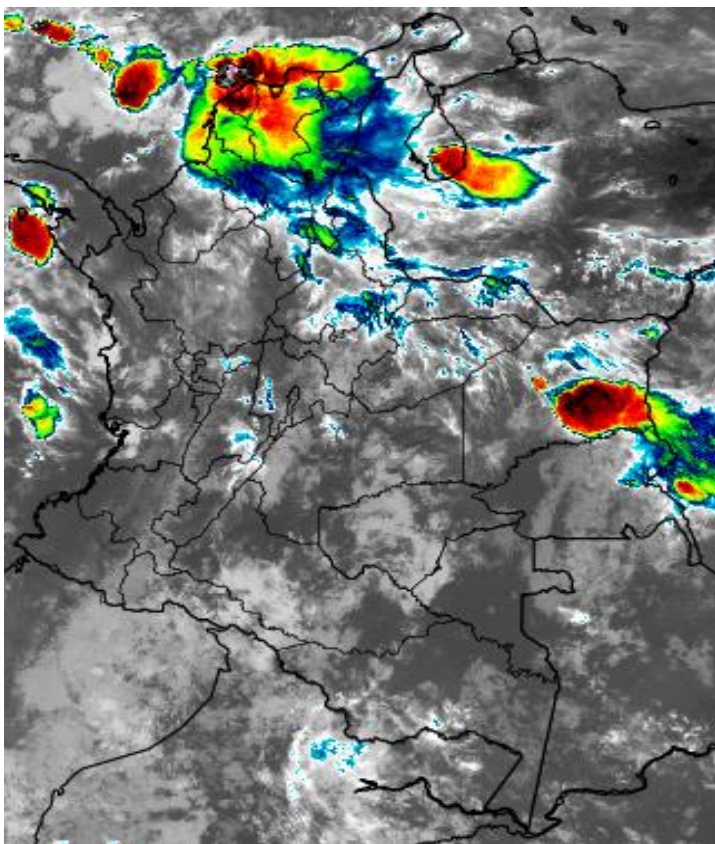
IMAGEN SATELITAL

Canal Infrarrojo - GOES16 | 19 de mayo de 2018 | 9:30 a. m.

CONDICIONES HIDROMETEOROLÓGICAS ACTUALES

En las últimas horas se han dado lluvias con descargas eléctricas en zonas de Cesar, Magdalena, Atlántico, norte de Bolívar y de Sucre, occidente de La Guajira y en el oriente de Vichada. Precipitaciones menos intensas en áreas de los Santanderes, Arauca, Cundinamarca y Tolima.

Para las próximas 24 horas se estima que las lluvias más intensas y con descargas eléctricas se registren en zonas de Antioquia, Córdoba, Nariño, Santander, Boyacá, Cundinamarca y Meta.



Consulte todos los días el pronóstico del tiempo y las alertas hidrometeorológicas vigentes del IDEAM, en un formato de calidad. Alrededor de las 7:30 a. m. está a disposición del público en www.ideam.gov.co.

Se puede ver también en dispositivos móviles **AQUI**





LO MÁS DESTACADO

LLUVIAS REGISTRADAS EN LAS ÚLTIMAS 24 HORAS

- Incremento importante de las precipitaciones en las últimas 24 horas, y éstas se presentaron principalmente en las regiones Andina, Pacífica, centro de la Caribe y norte de la Orinoquia, e igualmente en sectores aislados de la Amazonia. La mayor precipitación se presentó en el municipio de **Campo de la Cruz (Atlántico), con 106.0 mm.**

ALERTA ROJA

- Por muy alta probabilidad de ocurrencia de crecientes súbitas y/o lentas en varias corrientes de los siguientes departamentos: Santander, Magdalena, Cundinamarca, Caldas, Huila, Córdoba, Cesar, Guaviare, Arauca, Cauca, Valle del Cauca, Nariño y Sucre.
- Por probabilidad alta de deslizamientos de tierra detonados por lluvias, en sectores inestables o de alta pendiente, localizados en amplias áreas los departamentos de Antioquia, Caldas, Cauca, Nariño y Meta.

ALERTA NARANJA

- Por alta probabilidad de ocurrencia de crecientes súbitas o incrementos de nivel en diferentes corrientes de los siguientes departamentos: Cundinamarca, Valle del Cauca, Caquetá, Cauca, Tolima, Córdoba, Atlántico, Bolívar, Cesar, Norte de Santander, Nariño, Chocó, Meta y Arauca.
- Por probabilidad moderada de deslizamientos de tierra detonados por lluvias, en sectores inestables o de alta pendiente localizados en sectores de las regiones Andina, Pacífica, Orinoquia y Caribe.
- Mar Caribe: por tiempo lluvioso.

ALERTA AMARILLA

- Por moderada a baja probabilidad de ocurrencia de crecientes súbitas o incrementos de nivel en diferentes corrientes de los siguientes departamentos: Nariño, Chocó, Casanare, Putumayo y Huila.
- Por probabilidad baja de deslizamientos de tierra detonados por lluvias, en sectores inestables o de alta pendiente, localizados en amplias áreas de las regiones Caribe, Andina, Pacífica, Orinoquia y Amazonia.
- Mar Caribe: por pleamar.
- Océano Pacífico: por tiempo lluvioso y pleamar.

IMPORTANTE

Los niveles de los ríos se mantienen aún en niveles altos en sectores de las cuencas media y baja de los ríos Magdalena y Cauca en donde persisten alertas por niveles cercanos a las cotas de afectación. Se resalta la condición de los niveles del río Cauca (cuenca media) entre Cáceres y Nechí (Antioquia), zona que podría verse afectada por efecto del tránsito de onda de crecida proveniente de la Central Hidroeléctrica de Ituango. Se prevén incrementos importantes del río Cauca en su cuenca baja, especialmente en los departamentos de Cesar, Bolívar y Sucre. Igualmente aguas abajo de la confluencia del río Cauca con el río Magdalena, los niveles seguirán ascendiendo paulatinamente, especialmente en amplios sectores de la depresión momposina sucreña.

PRONÓSTICO CONDICIONES METEOROLÓGICAS ESPECIALES

ÁREA DEL VOLCÁN GALERAS

Se estima para la mañana, cielo parcialmente nublado con tiempo seco. En la tarde y noche, se espera cielo nublado con probabilidad de lluvias.

El SERVICIO GEOLÓGICO COLOMBIANO reporta en nivel AMARILLO (III): CAMBIOS EN EL COMPORTAMIENTO DE LA ACTIVIDAD VOLCÁNICA. Lat:155 Lon:-77.37

ELEVACIÓN (pies)	DIRECCIÓN	VELOCIDAD	
		NUDOS	Km/h
10,000	ESTE	5 - 10	9 - 18
18,000	ESTE	15 - 20	27 - 36
24,000	ESTE	10 - 15	18 - 27
30,000	NORESTE	5 - 10	9 - 18

ÁREA DEL VOLCÁN NEVADO DEL HUILA

Se prevé cielo entre parcial a nublado con precipitaciones moderadas a lo largo del día y la noche.

El SERVICIO GEOLÓGICO COLOMBIANO reporta en nivel AMARILLO (III): CAMBIOS EN EL COMPORTAMIENTO DE LA ACTIVIDAD VOLCÁNICA. Lat:2.92 Lon:-76.05

ELEVACIÓN (pies)	DIRECCIÓN	VELOCIDAD	
		NUDOS	Km/h
10,000	SURESTE	5 - 10	9 - 18
18,000	ESTE	15 - 20	27 - 36
24,000	ESTE	15 - 20	27 - 36
30,000	NORESTE	10 - 15	18 - 27

ÁREA DEL VOLCÁN CERRO MACHÍN

Se espera condiciones de cielo cubierto con precipitaciones en todas las jornadas.

El SERVICIO GEOLÓGICO COLOMBIANO reporta en nivel AMARILLO (III): CAMBIOS EN EL COMPORTAMIENTO DE LA ACTIVIDAD VOLCÁNICA. Lat:4.80 Lon:-76.62

ELEVACIÓN (pies)	DIRECCIÓN	VELOCIDAD	
		NUDOS	Km/h
10,000	SUR	5 - 10	9 - 18
18,000	SURESTE	5 - 10	9 - 18
24,000	ESTE	5 - 10	9 - 18
30,000	NORTE	0 - 5	0 - 9

ÁREA DEL VOLCÁN NEVADO DEL RUIZ

Se espera condiciones de cielo cubierto con precipitaciones en todas las jornadas.

El SERVICIO GEOLÓGICO COLOMBIANO reporta en nivel AMARILLO (III): CAMBIOS EN EL COMPORTAMIENTO DE LA ACTIVIDAD VOLCÁNICA. Lat:4.89 Lon:-75.32

ELEVACIÓN (pies)	DIRECCIÓN	VELOCIDAD	
		NUDOS	Km/h
10,000	SURESTE	5 - 10	9 - 18
18,000	SURESTE	10 - 15	18 - 27
24,000	ESTE	5 - 10	9 - 18
30,000	NORTE	0 - 5	0 - 9

ÁREA DEL COMPLEJO VOLCÁNICO CHILES-CERRO NEGRO DE MAYASQUER

Se prevé cielo entre parcial a nublado con precipitaciones moderadas a lo largo del día y la noche.

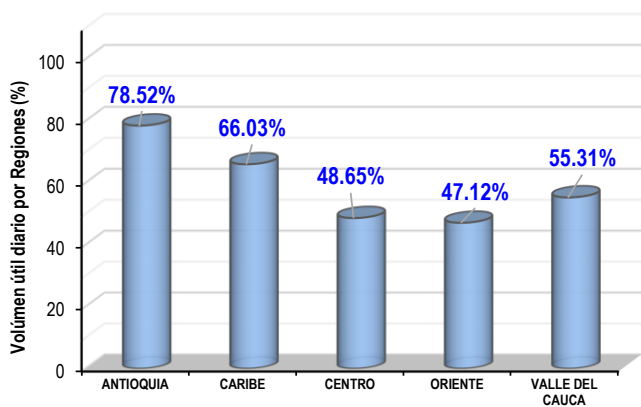
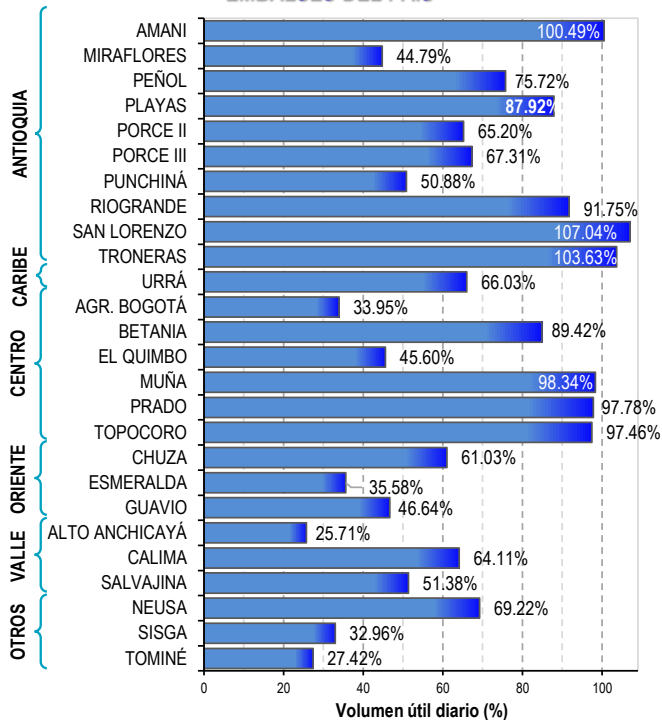
El SERVICIO GEOLÓGICO COLOMBIANO reporta en nivel AMARILLO (III): CAMBIOS EN EL COMPORTAMIENTO DE LA ACTIVIDAD VOLCÁNICA. Lat:0.81-Lon:77.93 Lat:0.76 Lon:-77.95

ELEVACIÓN (pies)	DIRECCIÓN	VELOCIDAD	
		NUDOS	Km/h
10,000	SURESTE	5 - 10	9 - 18
18,000	ESTE	15 - 20	27 - 36
24,000	ESTE	10 - 15	18 - 27
30,000	NORESTE	10 - 15	18 - 27

ESTADO DE LOS EMBALSES

A continuación se relaciona el volumen útil diario de los principales embalses del país (expresado en porcentaje), de acuerdo con la información reportada por XM S.A. E.S.P en la siguiente dirección electrónica: <http://ido.xm.com.co/ido/SitePages/hidrologia.aspx?q=reservas>

VOLUMEN ÚTIL DIARIO EN LOS PRINCIPALES EMBALSES DEL PAÍS



Para estar informado diariamente de lo que pasa con el **pronóstico del tiempo y las alertas.**

Síguenos en Twitter
@IDEAMColombia



PRECIPITACIONES

A continuación se relacionan los municipios donde en las últimas 24 horas se registraron precipitaciones iguales o superiores a 35.0 mm.

Se aclara que las precipitaciones indicadas en los municipios, realmente corresponden a aquellos puntos en los cuales el IDEAM tiene estaciones de monitoreo, pero no necesariamente quiere decir que el dato corresponda a las lluvias que se presentaron directamente sobre el área urbana en donde se concentra la mayor población. En ocasiones la estación sobre la cual se destaca el mayor valor de precipitación, a pesar de pertenecer al municipio, puede quedar alejada del centro poblado principal.

DEPARTAMENTO	MUNICIPIO
ANTIOQUIA	San Roque (77.0), Frontino (58.0), Fredonia (44.0), Angostura (37.0).
ARAUCA	Tame (52.0).
ATLÁNTICO	Campo de la Cruz (106.0) , Soledad (38.8), Candelaria (38.0).
BOLÍVAR	Arjona (38.5).
BOYACÁ	Pauna (36.3)..
CALDAS	Pácora (65.0), Pensilvania (35.4), Palestina (35.3).
CESAR	Chiriguana (58.0), Astrea (58.0), San Alberto (44.0), El Paso (35.0).
CÓRDOBA	Montelíbano (64.6), Tierralta (36.0).
CHOCÓ	Medio San Juan (90.0), Istmina (50.0).
META	San Martín (82.0), El Dorado (74.0), San Juan de Arama (66.0), Cubarral (52.0), Villavicencio (51.0), Mesetas (46.0), Puerto López (45.0), Guamal (45.0), La Macarena (39.0).
PUTUMAYO	Mocoa (42.8).
SANTANDER	Chima (60.5), Sabana de Torres (59.8), Guadalupe (42.4).
TOLIMA	Prado (65.0).
VALLE DEL CAUCA	Cali (70.0), Guacarí (58.0), Buenaventura (46.0), Alcalá (37.6).

Para estar informado diariamente de lo que pasa con el **pronóstico del tiempo y las alertas.**

Síguenos en Twitter
@IDEAMColombia



TEMPERATURAS MÁXIMAS

A continuación se relacionan los municipios donde en las últimas 24 horas se registraron temperaturas iguales o superiores a 35.0 °C.

Se aclara que las temperaturas indicadas en los municipios, realmente corresponden a aquellos puntos en los cuales el IDEAM tiene estaciones de monitoreo, pero no necesariamente quiere decir que el dato corresponda a las temperaturas que se presentaron directamente sobre el casco urbano en donde se concentra la mayor población. En ocasiones la estación sobre la cual se destaca el mayor valor de temperatura, a pesar de pertenecer al municipio, puede quedar alejada del centro poblado principal.

DEPARTAMENTO	MUNICIPIO
CUNDINAMARCA	Puerto Salgar (35.4).
LA GUAJIRA	Manaure (37.8) , Uribia (35.4).
NORTE DE SANTANDER	Cúcuta (35.1).
SUCRE	San Benito Abad (36.4).



PRONÓSTICO METEOROLÓGICO



Sábado 19 de mayo y domingo 20 de mayo 2018

REGIÓN	PRONÓSTICO
SABANA DE BOGOTÁ	<p>SÁBADO. Para la tarde, se estima cielo entre parcial a nublado con lluvias sobre las zonas del noroccidente y occidente, y lloviznas para las demás zonas de la capital. Se prevé para la noche, cielo entre parcial a nublado con posibilidad de lloviznas y/o lluvias ligeras sobre el occidente, eje de los cerros orientales y sur de la capital.</p> <p>DOMINGO. Durante la tarde, se prevé cielo entre parcialmente nublado con paso de nubosidad constante y precipitaciones entre ligeras a moderadas sobre el norte de la ciudad y lloviznas para el eje oriental y sur. En la noche, se estima cielo cubierto con posibilidad de lluvias sobre centro-oriente y sur de la capital. No se descartan lloviznas sobre norte y occidente.</p>
CARIBE	<p>SÁBADO. Para la tarde se estima cielo mayormente nublado con lluvias en Córdoba y en zonas de Sucre, Bolívar, Cesar y en la Sierra Nevada de Santa Marta. Precipitaciones menos intensas en el resto de la región. Probables descargas eléctricas. Durante la noche se mantendrá el cielo cubierto con lluvias en Córdoba y precipitaciones menos intensas en áreas de Sucre, Bolívar, Cesar y en la Sierra Nevada de Santa Marta.</p> <p>DOMINGO. Durante la jornada se espera cielo parcial a mayormente nublado con lluvias en sectores de centro y sur de Córdoba, sur de Sucre, sur de Bolívar, norte de Magdalena y amplios sectores de Cesar. Lluvias de menor intensidad en centro y sur de Magdalena, y norte de Bolívar.</p>
ARCHIPIÉLAGO DE SAN ANDRÉS, PROVIDENCIA Y SANTA CATALINA	<p>SÁBADO. Para la tarde se mantiene el cielo nublado con posibilidad de lloviznas. Durante la noche en la zona se espera cielo parcial a mayormente nublado con lluvias dispersas.</p> <p>DOMINGO. En el archipiélago se estima una jornada nubosa con lluvias, especialmente en horas de la tarde en la zona.</p>
MAR CARIBE	<p>SÁBADO. En el occidente y centro de la zona marítima nacional se espera abundante nubosidad con lluvias a lo largo de la jornada. Alta probabilidad de actividad eléctrica.</p> <p>DOMINGO. Se espera que se mantenga la nubosidad con lluvias de variada intensidad al occidente de la zona marítima nacional, especialmente en zonas del Golfo de Urabá y San Andrés y Providencia.</p>
ANDINA	<p>SÁBADO. En la tarde se advierte aumento de nubosidad con lluvias en Antioquía, especialmente al noroccidente, norte de Cundinamarca, eje Cafetero, norte de Tolima, los Santanderes, Boyacá y en las montañas de Cauca y Nariño. Probabilidad de actividad eléctrica. Para la noche se estima que se sigan registrando lluvias en áreas de Antioquia, occidente de Cundinamarca y Boyacá, sur de Santander, norte de Norte de Santander y menos intensas en el resto de la región Probables descargas eléctricas.</p> <p>DOMINGO. Bastante nubosidad en la región con lluvias en amplios sectores de Antioquía, occidente de Eje Cafetero, Santander, centro y norte de Cundinamarca, norte de Boyacá, y montañas de Valle del Cauca.</p>

Planeando tu día?
Descarga YA y conoce...



Consúltalo a diario y únete a
la Cultura del Pronóstico del IDEAM

Disponible para  



PRONÓSTICO METEOROLÓGICO



Sábado 19 de mayo y domingo 20 de mayo 2018

REGIÓN	PRONÓSTICO
INSULAR PACÍFICO	SÁBADO. Cielo cubierto en Gorgona con lluvias, especialmente en horas de la tarde y noche. En Malpelo se espera cielo parcialmente nublado con lloviznas en horas de la mañana. DOMINGO. En Malpelo se espera cielo parcialmente nublado con predominio de tiempo seco. En Gorgona se espera cielo nublado durante la jornada con lluvias intermitentes.
PACÍFICO	SÁBADO. Para la tarde se advierte cielo mayormente nublado con lluvias y posibilidad de tormentas eléctricas en varios sectores de Valle del Cauca, Nariño, Cauca y en el oriente de Chocó. Durante la noche las lluvias más intensas se estiman en zonas de Cauca y Nariño, incluso con descargas eléctricas; mientras que en áreas de Valle del Cauca y Chocó son previstas de menor volumen. DOMINGO. En la región se prevé cielo mayormente cubierto en horas de la tarde y de la noche con lluvias importantes en Cauca, Valle y Nariño; lluvias leves en Chocó.
OCÉANO PACÍFICO	SÁBADO. Se estima nubosidad variada con precipitaciones entre ligeras y moderadas en zonas cercanas a la costa en la noche y durante la madrugada de mañana. DOMINGO. En el océano Pacífico colombiano se advierte cielo parcial a mayormente cubierto con alta posibilidad de lluvias en la cuenca en horas de la madrugada y mañana.
ORINOQUIA	SÁBADO. Para la tarde se pronostica cielo nuboso con precipitaciones entre ligeras y moderadas en el centro de la región en zonas de Arauca, Casanare, Meta y Vichada. Probable actividad eléctrica. En la noche las lluvias se concentrarán en zonas de Meta y lloviznas dispersas en el resto del área. DOMINGO. En la región esperen densa nubosidad durante la jornada con lluvias en Arauca, Casanare, Meta y Vichada, inclusive no se descartan tormentas eléctricas.
AMAZONIA	SÁBADO. Para la tarde se presentará mayor nubosidad con precipitaciones en varias zonas de la región, las más intensas en áreas de Guainía, Vaupés, Amazonas y Guaviare. En horas de la noche, nubosidad dispersa y lluvias en sectores de Amazonas, Guaviare, Caquetá, Putumayo y Guainía. DOMINGO. Cielo nublado con lluvias de variada intensidad y descargas eléctricas a diferentes horas, las precipitaciones de mayor volumen se advierten en zonas de Amazonas, Caquetá, Putumayo, Vaupés y Guainía, principalmente en horas de la mañana y de la tarde.

Planeando tu día?
Descarga YA y conoce...



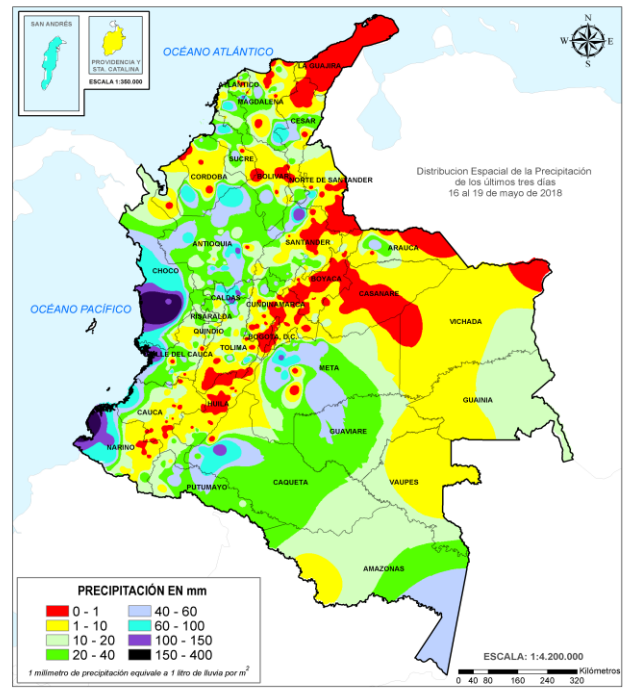
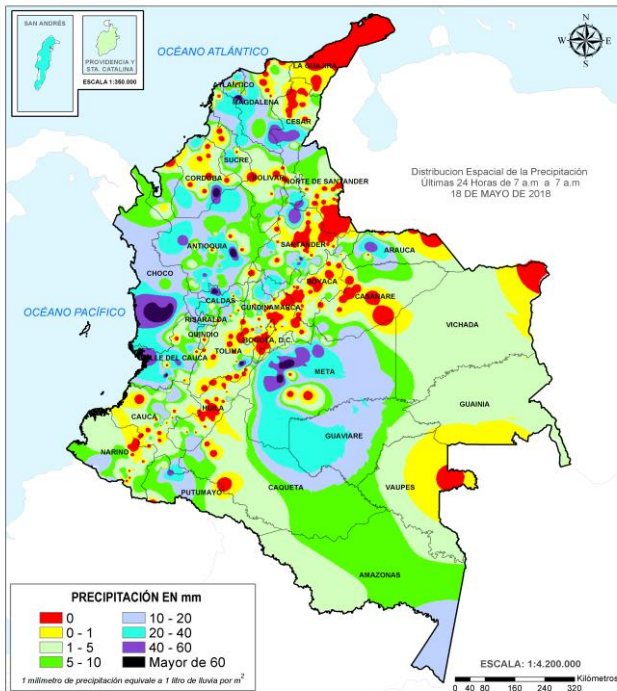
Consúltalo a diario y únete a
la Cultura del Pronóstico del IDEAM

Disponible para  

MAPAS DE PRECIPITACIÓN

Precipitación diaria: desde las 7:00 a. m. del día viernes 18 de mayo hasta las 7:00 a. m. del día sábado 19 de mayo de 2018.

Precipitación últimos 3 días: desde las 7:00 a. m. del día miércoles 16 de mayo hasta las 7:00 a. m. del día sábado 19 de mayo de 2018.



ALERTAS VIGENTES E INFORMACIÓN ADICIONAL

Para mayor información sobre el pronóstico del estado del tiempo, informes técnicos diarios, comunicados especiales, mapas diarios de temperaturas máximas y mínimas e información diaria de precipitación se sugiere consultar los siguientes enlaces:

- [INFORMACIÓN DIARIA DE PRECIPITACIÓN Y TEMPERATURA DE LOS PRINCIPALES AEROPUERTOS DEL PAÍS.](#)
- [MOSAICO MAPAS DE PRECIPITACIÓN DIARIA EN MILÍMETROS.](#)

ALERTAS POR NIVELES DE LOS RÍOS

REGIÓN ANDINA

SITIOS PARA LOS CUALES SE GENERA LA ALERTA

NIVELES ALTOS CUENCA MEDIA-BAJA DEL RÍO CAUCA Y PROBABILIDAD DE DESCARGA PROVENIENTE DESDE LA CENTRAL HIDROELÉCTRICA DE ITUANGO.

Continúa la alerta, debido a la contingencia y posible descarga importante que se podría dar desde la hidroeléctrica de Ituango, con afectación desde Valdivia hasta Caucasia (Antioquia), y luego desde la confluencia en la depresión momposina sucreña (al desembocar en el río Magdalena) también con posible afectación de San Benito Abad, Guaranda y Caimito (Cesar) y adicionalmente en Achí y Pinillos (Bolívar). El IDEAM recomienda a los comités locales de Gestión del Riesgo y a la comunidad en general tomar las medidas necesarias ante los impactos que dicho incremento pueda estar ocasionando como resultado de la calamidad que tiene la represa Hidroituango. Adicionalmente, ésta condición hidrológica puede afectar subcuencas aportantes aguas abajo, donde se destacan la de los ríos Nechí, Tarazá, Man y San Juan, entre otros. Se destaca que durante las últimas 24 horas se han presentado lluvias sobre sectores de las cuencas de los ríos Tarazá y Man las cuales han generado incrementos en los niveles. Dichos aportes se reflejan en los caudales de la estación La Coquera ubicada en el cauce principal del Cauca,, evidenciando tendencia al ascenso en sus niveles.

PROBABILIDAD DE CRECIENTES SÚBITAS EN LOS RÍOS DE MONTAÑA Y DIFERENTES CORRIENTES DEL DEPARTAMENTO DE ANTIOQUIA (APORTANTES AL RÍO CAUCA Y AL RÍO MAGDALENA).

Se mantiene este nivel de alerta, debido a que los niveles de los ríos del departamento presentan condición de estados altos. Dado que se pronostica persistan las lluvias de variada intensidad en sectores de Antioquia, el IDEAM mantiene la recomendación a la población en general y a las autoridades de Gestión del Riesgo local y regional, de mantener atento seguimiento al comportamiento de los niveles dado que se podrían presentar nuevos incrementos súbitos, destacándose los aportantes al Nare, Nechí, Porce, San Juan, Tarazá, quebrada Liboriana, Tenche, Cimitarra, Arma, entre otros. Se destacan las fuertes lluvias registradas durante los últimos días en los municipios de San Roque, San Francisco y Gómez Plata, las cuales se preve estén generando incrementos importantes sobre aportantes a las cuencas de los ríos Nare, Taraza, Nechí y Porce. Además, se ha observado en los últimos días un incremento continuo en el río Nare, a la altura del municipio de Puerto Nare.

**ALERTA
ROJA**

ALERTAS POR NIVELES DE LOS RÍOS

REGIÓN ANDINA

SITIOS PARA LOS CUALES SE GENERA LA ALERTA

PROBABILIDAD DE CRECIENTES SÚBITAS EN LOS RÍOS CARARE, SUÁREZ, LEBRIJA, SOGAMOSO, FONCE, OPÓN Y CHICAMOCHA.

Por la ocurrencia de lluvias de variada intensidad se mantiene esta alerta, ya que los niveles se encuentran en estados altos. Se mantiene la recomendación de estar atentos al comportamiento de los niveles de estos ríos, con especial atención a ríos y quebradas afluentes ubicados en los municipios de San Vicente de Chucurí, De Oro, Frío Betulia, Zapatoca, Simacota, San Gil, Cabrera, Los Santos, Villanueva, Páramo, Coromoro, Confines, Macaravita, Capitanejo y Encino en el departamento de Santander, así como en los municipios de Chiscas, El Espino, San Mateo, Panqueva y Guacamayas en Boyacá. Esta alerta incluye también a los ríos Carare, Suárez, Opón y sus afluentes, ya que se pronostica persistan las lluvias de variada intensidad durante los próximos días sobre sectores de estas cuencas. Se destaca que el nivel del río Lebrija en la cuenca baja, municipio de Sabana de Torres continua con valores muy altos y precipitaciones significativas; igualmente, se resalta que se esta presentando una creciente súbita en el río Carare a la altura de Cimitarra (Santander), producto de las lluvias de variada intensidad registradas en la cuenca aportante.

NIVELES ALTOS EN EL RÍO MAGDALENA SECTOR DE PUERTO NARE (ANTIOQUIA) HASTA GUAMAL (MAGDALENA).

Se mantiene esta alerta dado que se encuentran altos los niveles del río Magdalena, por encima de la cota de afectación en el tramo comprendido entre Puerto Nare (Antioquia), pasando por Barrancabermeja (Santander), Puerto Wilches hasta El Guamal (Magdalena). Se destaca que durante los próximos días se prevé continúe el ascenso lento en el nivel del río Magdalena en este sector. Se recomienda a las autoridades de Gestión del Riesgo estar atentos ante posibles afectaciones por inundaciones en sectores rurales y urbanos.

PROBABILIDAD DE INCREMENTOS SÚBITOS EN LAS CUENCAS DE LOS RÍOS NEGRO Y SECO (CUNDINAMARCA).

Se mantiene el nivel de esta alerta ya que el nivel del río Negro y sus principales aportantes, presentan incrementos moderados en los últimos días. Además, se ha observado persistencia en las lluvias las cuencas aportantes. El IDEAM mantiene la recomendación de seguimiento continuo al nivel de los ríos aportantes a estas cuencas por parte de la población ribereña y de las autoridades locales y regionales de gestión de riesgo, dado que los modelos de pronóstico del tiempo prevén lluvias sobre estos sectores las cuales podrían generar nuevos incrementos con valores altos. Se espera nuevos incrementos para el río Negro (Cundinamarca) a la altura del municipio de Puerto Boyacá, debido al tránsito del evento pico que se está registrando en la estación Colorados.

**ALERTA
ROJA**

ALERTAS POR NIVELES DE LOS RÍOS

REGIÓN ANDINA

SITIOS PARA LOS CUALES SE GENERA LA ALERTA

PROBABILIDAD DE CRECIENTE SÚBITA EN LOS RÍOS LA MIEL Y GUARINÓ.

Se mantiene este nivel de alerta, debido a las lluvias antecedentes que han dejado las cuencas de los ríos La Miel y Guarinó, saturadas. Además, no se descartan nuevas precipitaciones de variada intensidad en estos sectores. El IDEAM mantiene la recomendación a la población de los municipios de Argelia y Nariño (Antioquia), y Manzanares, Pensilvania, Marulanda, Marquetalia, Samaná (Caldas), mantenerse continuo seguimiento al comportamiento de los niveles, ya que podrían generarse nuevos incrementos con valores altos en dichos ríos y afluentes.

ALERTA
ROJA

CRECIENTES SÚBITAS EN RÍOS Y QUEBRADAS DE LA CUENCA ALTA DEL RÍO MAGDALENA (DEPARTAMENTO DEL HUILA).

Se mantiene este nivel de alerta dado que se han registrado incrementos importantes sobre varios ríos y quebradas de la cuenca alta del río Magdalena en el departamento del Huila. El IDEAM recomienda a pobladores ribereños y autoridades locales seguir con monitoreo continuo de los niveles, destacándose los ríos en la cuenca alta del Magdalena y Timaná así como sus afluentes. El IDEAM mantiene la recomendación a la población de los municipios Timaná, Oporapa, Saladoblanco, Elías, Isnos y Pitalito, mantenerse continuo seguimiento al comportamiento de los niveles.

REGIÓN CARIBE

SITIOS PARA LOS CUALES SE GENERA LA ALERTA

NIVELES ALTOS EN EL RÍO CAUCA ZONA DE LA MOJANA SUCREÑA.

Se mantiene esta alerta por niveles altos en los aportantes y cauce principal del río Cauca, con valores críticos y superiores a las cotas de afectación, entre el sector desde Caucasia (Antioquia) hasta Guaranda (Sucre); igualmente, se prevé que el transito de la onda de creciente se vea reflejado con posible afectación en los municipios de Achí y Pinillos (Bolívar). Se reportan afectaciones en el municipio de Nechí (Antioquia) por niveles altos del río Cauca. Se recomienda especial atención a los puntos mas bajos de los corregimientos de Margento (municipio de Caucasia, Antioquia) y Colorado (municipio de Nechí, Antioquia), lo mismo que en inmediaciones de La Mojana sucreña, ante la eventualidad de continuar las crecientes lentas. Adicionalmente, a la crecida reportada en el río Cauca, la actual situación critica esta siendo afectada por la ruptura de un tramo importante del dique de protección El Chorro de Diógenes en Guaranda (Sucre). Ante esta critica situación la cual afectaría zonas de cultivos y pobladores, se recomienda especial atención en zonas bajas y de planicie en Nechí (Antioquia), Ayapel (Córdoba), San Jacinto del Cauca y Achí (Bolívar) y también a los municipios sucreños de San Benito Abad, Caimito, San Marcos, Majagual y Guaranda. El IDEAM recomienda a Gestión del Riesgo y a la comunidad ribereña, tomar las medidas necesarias para mitigar los impactos que pueda provocar estas inundaciones, lo cual podría afectar poblaciones aguas abajo como los corregimientos de Boca de Cura y Tres Cruces, y los municipios de Pinillos y Coyongal, e inmediaciones de la depresión de La Mojana sucreña.

ALERTA
ROJA

ALERTAS POR NIVELES DE LOS RÍOS

REGIÓN PACÍFICO

SITIOS PARA LOS CUALES SE GENERA LA ALERTA

CRECIENTES SÚBITAS EN LA CUENCA DEL RÍO SAN JUAN DE ATRATO.

Los niveles de los principales ríos de la cuenca del río San Juan de Atrato, a la altura de los municipios de Tadó, Sata Rita, Medio San Juan y litoral de San Juan, se encuentran con una tendencia moderada al ascenso. En el río Sípi se registra incrementos súbitos y se espera que esta condición hidrológica se refleje en los demás cauces superficiales de la cuenca del río San Juan. Se debe mantener atentos al comportamiento de los niveles de estos ríos dadas las lluvias antecedentes que han saturado los suelos de la cuenca, y ante el paso de una lluvia fuerte podría incrementar súbitamente los caudales de los ríos Tamaná, Condoto, Cajón, Capoma, Calima y Munguidó entre otros. El IDEAM recomienda a la población ribereña continuar atentos al comportamiento de los niveles de estos ríos y tomar las medidas preventivas necesarias ante los impactos que dichos incrementos puedan ocasionar. Se resalta el incremento moderado y continuo que se registra en la cuenca baja del río San Juan.

PROBABILIDAD DE CRECIENTES SÚBITAS EN LOS RÍOS QUE DRENAN HACIA EL PACÍFICO DEL DEPARTAMENTO DE NARIÑO.

Se mantiene esta alerta dadas las precipitaciones de las últimas horas. Además, los modelos de pronóstico del estado del tiempo prevén que persistirán las lluvias sobre sectores del departamento de Nariño, las cuales podrían generar nuevos incrementos con valores altos en los niveles de los ríos ubicados sobre este departamento que vierten sus aguas al Pacífico como el Iscuandé, Tapaje, Guapi y sus afluentes. Se recomienda atención ante el incremento de estos ríos. Además, en las últimas horas se ha observado lluvias en sectores del norte y centro de Nariño.

INCREMENTO EN EL RÍO MIRA.

Se mantiene esta alerta, debido a las lluvias de variada intensidad presentadas en las últimas 24 horas. Por lo anterior, se prevén nuevos incrementos durante los próximos días en el nivel del río Mira, a la altura de la estación San Juan ubicada en sector rural del municipio de Tumaco. El IDEAM mantiene la recomendación para que pobladores ribereños que se ubican a lo largo del cauce principal del río Mira y autoridades locales y regionales de gestión del riesgo mantengan atento seguimiento al comportamiento de los niveles, dado que los modelos de pronóstico del estado del tiempo no descartan nuevas lluvias sobre sectores de la cuenca.

**ALERTA
ROJA**

ALERTAS POR NIVELES DE LOS RÍOS

REGIÓN PACÍFICO

SITIOS PARA LOS CUALES SE GENERA LA ALERTA

SE PREVÉ ASCENSO EN LOS NIVELES DE LOS RÍOS DEL LITORAL DEL VALLE DEL CAUCA Y CAUCA.

Se mantiene esta alerta ante nuevos incrementos de nivel en los ríos de la zona del litoral del Valle del Cauca y Cauca, en particular para las cuencas de los ríos Escalerete, Dagua, Anchicayá, Cajambre, Mayorquín, Raposo, Naya, San Juan de Micay, Joli, Saija, Timbiquí y sus afluentes. Se destaca el incremento de niveles en el río Dagua y Anchicayá.

CRECIENTES SÚBITAS EN APORTANTES AL RÍO PATÍA.

Se mantiene esta alerta, dado que durante las últimas horas se han reportado lluvias sobre cuencas aportantes al Patía, como los ríos Juanambú, Guachicono. Adicionalmente se están presentando incrementos moderados en el río Guáitara y en cauce principal del río Patía a la altura del municipio de Cumbitara. Se recomienda a la población en general mantener atento seguimiento al comportamiento de los niveles ante la probabilidad de crecientes súbitas no solo en los ríos mencionados sino también en el Mayo, Telembí, entre otros.

PROBABILIDAD DE CRECIENTES SÚBITAS EN LOS RÍOS BAUDÓ Y OTROS DIRECTOS AL OCÉANO PACÍFICO.

Se mantiene esta alerta, dado que en las últimas horas se han presentado lluvias significativas con alta actividad eléctrica en esta zona del litoral del departamento del Choco, y los modelos de pronóstico prevén posibles precipitaciones de variada intensidad para las próximas horas. Se espera que el nivel del río Baudó y otros directos al océano Pacífico y demás corrientes superficiales afluentes a estos ríos, se incremente súbitamente, especialmente por las lluvias antecedentes que han saturado los suelos de la cuenca. El IDEAM hace un llamado a gestión de riesgo y a la población ribereña para mantener atento seguimiento al comportamiento de los niveles de estos cauces.

**ALERTA
ROJA**

REGIÓN ORINOQUIA

SITIOS PARA LOS CUALES SE GENERA LA ALERTA

NIVELES ALTOS EN LA CUENCA ALTA-MEDIA DEL RÍO GUAVIARE

Se mantiene esta alerta, ya que el nivel del río Guaviare, a la altura del municipio de San José de Guaviare, registra niveles altos, adicionalmente sus afluentes los ríos Ariari, Guape, Guayabero, Losada y Güejar, han reportado incrementos súbitos. Se recomienda a los comités Locales y Regionales efectuar seguimiento al comportamiento de los niveles tanto del cauce principal en sectores de la cuenca alta-media como de los aportantes del piedemonte. Los sectores más críticos en el departamento del Guaviare son: zonas rurales y urbanas del municipio de El Retorno (por un brazo del río Guaviare) y San José del Guaviare.

**ALERTA
ROJA**

ALERTAS POR NIVELES DE LOS RÍOS

REGIÓN CARIBE

SITIOS PARA LOS CUALES SE GENERA LA ALERTA

ALERTA ROJA

PROBABILIDAD DE INCREMENTOS SÚBITOS EN LOS RÍOS DEL URABÁ ANTIOQUEÑO.

Se mantiene esta alerta para los ríos que desembocan en el Golfo de Urabá por el incremento en los niveles de los ríos Frio, Tanela, León, Mulatos, San Juan de Urabá y Canalete. Una situación similar se espera en otras corrientes de la zona como los ríos Vijagual, Zungo, Chigorodó, Carepa, Apartado y río Grande. El IDEAM recomienda a las autoridades de Gestión del Riesgo estar atentos al comportamiento de los niveles de estos ríos ante posibles crecientes súbitas, dadas las lluvias registradas en la zona. Se resalta que actualmente se está presentando crecientes súbitas en la cuenca del río León, producto de las fuertes lluvias registradas en la cuenca aportante.

INCREMENTOS SÚBITOS EN EL RÍO SAN JORGE.

Se mantiene este nivel de alerta, ya que el cauce principal del San Jorge presenta valores muy altos, especialmente en el municipio de Montelíbano en Córdoba. Por tanto, se recomienda a pobladores de sectores bajos como Montelíbano, La Apartada y Ayapel en el departamento de Córdoba mantener atento seguimiento al comportamiento de los niveles así como a los pobladores en el municipio de Buenavista (Córdoba), especialmente en los corregimientos de Coyongo, Puerto Córdoba, Los Zambos e Isla Roja; para éste sector no solamente se presentan incrementos del río San Jorge, sino de varios de sus afluentes (se destacan Quebrada San Lorenzo y los Caños Los Zambos y Las Catas). El río San Pedro uno de los afluentes de la cuenca alta ha venido reportando durante los últimos días fluctuaciones continuas.

REGIÓN CARIBE

SITIOS PARA LOS CUALES SE GENERA LA ALERTA

ALERTA NARANJA

PROBABILIDAD DE CRECIENTES SÚBITAS EN VARIOS RÍOS QUE DESCIENDEN DE LA SIERRA NEVADA DE SANTA MARTA.

Se mantiene esta alerta, debido a las fuertes precipitaciones que se han observado en las últimas horas. Además, los modelos de pronóstico del estado del tiempo prevén lluvias en inmediaciones de la Sierra Nevada de Santa Marta, durante los próximos días las cuales podrían generar incrementos significativos en ríos como el Fundación, Aracataca y Guatapurí. Esta alerta se extiende a las cuencas de los ríos Piedras, Manzanares, Guachaca, Mendiguaca, Buritaca, Don Diego, Ancho entre otros. Se destacan las precipitaciones fuertes de las últimas horas en la zona norte del Caribe. El IDEAM recomienda a las autoridades de Gestión del Riesgo y a la población en general estar atentos a los niveles de estos ríos.

ALERTAS POR NIVELES DE LOS RÍOS

REGIÓN CARIBE

SITIOS PARA LOS CUALES SE GENERA LA ALERTA

ALERTA NARANJA

PROBABILIDAD NIVELES ALTOS EN EL RIO SINÚ.

Se mantiene esta alerta dado que se prevén persistan las lluvias para hoy sobre diversos sectores de la cuenca del Sinú las cuales podrían generar incrementos significativos tanto en los aportantes como a lo largo de todo el cauce principal. El IDEAM recomienda a las autoridades de Gestión del Riesgo y a la población en general estar atentos a los niveles tanto del cauce principal del río Sinú como de sus aportantes en estos sectores. Debido al incremento de las lluvias, desde anoche se han presentado ascensos moderados del río Sinú (especialmente aguas abajo del Embalse de Urrá I) aunque éstos no han causado afectación. Adicionalmente, como resultado de la operación normal del Embalse de Urrá I y la información de las estaciones hidrológicas localizadas entre Urrá I y la ciudad de Montería, durante el día de hoy se presentará un ascenso moderado en los niveles, los cuales oscilan en el rango de medios a altos. El registro de lluvias más importantes se presentan en la parte alta de la cuenca del río Sinú, en estribaciones del Parque Nacional Natural del Nudo de Paramillo, por lo cual se recomienda estar atentos a los pobladores de zonas ribereñas de los municipios Tierralta, Valencia, Morales, Montería, Ceteré, San Pelayo, Carrillo y Lorica, en el departamento de Córdoba, e igual recomendación en a en zonas bajas (especialmente en la margen derecha del río), en el sector Montería - Cereté y en inmediaciones de la Ciénaga de Momil. Se prevé que ésta condición de ascenso continúe en el transcurso del fin de semana.

PROBABILIDAD DE INCREMENTOS SÚBITOS EN QUEBRADAS Y ARROYOS DEPARTAMENTOS DE ATLÁNTICO Y BOLÍVAR.

Se mantiene esta alerta, ya que los modelos de pronóstico del estado del tiempo prevén lluvias de variada intensidad para los departamentos del Atlántico y Bolívar, especialmente en la parte norte, las cuales podrían generar incrementos en los niveles de los arroyos y quebradas ubicadas en estos sectores, entre otros aportantes a la ciénaga de Mallorquín. El IDEAM recomienda a la población ribereña y autoridades locales y regionales de Gestión del Riesgo mantener atento seguimiento al comportamiento de los niveles. Especial atención a los arroyos de Barranquilla, debido a las precipitaciones registradas en la región.

PROBABILIDAD DE NIVELES ALTOS EN LA CUENCA DEL RÍO ARIGUANÍ.

Se mantiene esta alerta dado que se prevén lluvias especialmente para mañana sobre sectores norte del departamento del Cesar las cuales podrían generar incrementos súbitos en el río Ariguani. Por tanto, se mantiene la recomendación a las autoridades de Gestión del Riesgo y a la población en general seguir muy atentos al comportamiento de los niveles, especial atención para los municipios de Algarrobo (Magdalena), Bosconia y El Copey en el Cesar.

ALERTAS POR NIVELES DE LOS RÍOS

REGIÓN CARIBE

SITIOS PARA LOS CUALES SE GENERA LA ALERTA

ALERTA NARANJA

NIVELES ALTOS EN LA CUENCA DEL RÍO CESAR.

Se mantiene el nivel de alerta para el cauce principal del río Cesar en sectores de la cuenca media-baja dado que estos han persistido en su tendencia al descenso. Sin embargo, el IDEAM mantiene la recomendación para que la población ribereña en general siga atenta al comportamiento de los niveles del río dado que se encuentran aún con valores altos destacándose las zonas aledañas a los municipios de Agustín Codazzi y El Paso.

PROBABILIDAD DE CRECIENTES SÚBITAS EN LA CUENCA DEL RÍO ATRATO.

Se mantiene este nivel de alerta dado que los modelos de pronóstico del estado del tiempo muestran probabilidad de lluvias durante los próximos días sobre sectores de la cuenca, las cuales podrían generar nuevos incrementos súbitos en aportantes a la cuenca, especialmente en la parte alta. Por esto el IDEAM mantiene la recomendación para que la población ribereña este atenta al comportamiento de los aportantes al río Atrato, destacándose los ríos Bebaramá, Murri, Bojayá, Napipí, Abogadó, Murindó, Sucio, Salaquí, Quito, Cabí, Bebaramá y especialmente el río Andágueda y el cauce principal del río Atrato a la altura de Quibdó, dado que están registrando actualmente crecientes súbitas.

ALERTAS POR NIVELES DE LOS RÍOS

REGIÓN ANDINA

SITIOS PARA LOS CUALES SE GENERA LA ALERTA

PROBABILIDAD DE CRECIENTES SÚBITAS EN LOS RÍOS AFLUENTES AL RÍO CAUCA EN VALLE DEL CAUCA Y CAUCA.

Se mantiene este nivel de alerta para los afluentes al río Cauca, dado que se pronostican las lluvias de variada intensidad en los departamentos de Valle y Cauca, las cuales podrían generar nuevos incrementos súbitos en aportantes al Cauca como el Puracé, Fraile, Ovejas, Amaime, Frío, Paila, Bugalagrande, Tuluá, Morales, Guadalajara, San Pedro, Arroyohondo, Yumbo, Mulato, Vijes, Yotoco, Mediacanoa, Piedras, Guabas, Sabaletas, Sonso, Amaime, Cerrito, Cali, Lili, Meléndez, Cañaveralejo, Guachal, Claro, Jamundí, Desbaratado, Guachal (Bolo, Fraile, Párraga) (ubicados en el Valle del Cauca), Palo, Quinamayo, Timba, Ovejas, Piendamó, Salado, Palace y Cuenca alta del río Cauca (localizados en el Cauca). Se recomienda especial atención a la cuenca del río Cali, Frío y Mediacanoa, dado que se prevé incremento moderado en el nivel de los cauces principales y sus afluentes, producto de las lluvias de variada intensidad registradas en las cuencas aportantes.

PROBABILIDAD DE CRECIENTES SÚBITAS PARA LOS RÍOS APORTANTES AL RÍO CAUCA EN SECTORES DEL EJE CAFETERO.

Se mantiene el nivel de esta alerta para los ríos aportantes a la cuenca del río Cauca ubicados en sectores del eje cafetero dado que se prevén persistan precipitaciones de variada intensidad para hoy sobre dichos sectores. Especial atención para los ríos Frío, Tapias, Risaralda, Arma, Otún, La Vieja y Chinchiná y pobladores ribereños de las zonas bajas, especialmente en zonas rurales y urbanas de los municipios de Pereira (Risaralda) y Cartago (Valle del Cauca).

PROBABILIDAD DE INCREMENTOS EN LOS NIVELES DE LOS RÍOS DEL DEPARTAMENTO DEL TOLIMA.

Se mantiene esta alerta debido a las lluvias de variada intensidad e inclusive con tormentas eléctricas que se han presentado en los últimos días en diferentes sectores del departamento del Tolima, por lo que se prevé crecientes súbitas en los ríos Sucio, Gualí, Lagunilla, Recio, Totaré, Opía, Coello, Combeima, Luisa, Aipe, Chenche, Amoyá, Tetuán, Ortega, Cucuana, Saldaña, y otros Directos al Magdalena. Se recomienda a los pobladores de las zonas ribereñas bajas estar atentos al comportamiento de estos ríos dado que se pronostica persistan las lluvias en la región.

CRECIENTES SÚBITAS EN LAS QUEBRADAS DEL ÁREA METROPOLITANA DE MEDELLÍN.

Se baja el nivel de esta alerta, ya que la intensidad de las lluvias se ha reducido. Aun así, el IDEAM recomienda seguir atentos a los niveles de quebradas tales como La Presidenta, La Chacona, La Mona, el río Medellín, entre otros ubicados en las zonas urbanas de Medellín. Igualmente se solicita estar atentos en varios sectores del Valle de Aburrá, especialmente para los municipios de Itagüí, Envigado y Caldas (Antioquia) y sector Sur Poblado. Caben señalar las fuertes lluvias presentadas en los últimos días, lo que podría generar nuevas crecientes súbitas en estos ríos y afluentes, ante cualquier evento significativo de precipitación.

**ALERTA
NARANJA**

ALERTAS POR NIVELES DE LOS RÍOS

REGIÓN ORINOQUIA

SITIOS PARA LOS CUALES SE GENERA LA ALERTA

ALERTA NARANJA

NIVELES ALTOS EN EL RÍO META Y CRECIENTES SÚBITAS EN APORTANTES.

Se mantiene esta alerta por la persistencia de niveles altos a la altura del municipio de Puerto López. El IDEAM hace un llamado de atención especial a pobladores ribereños y autoridades locales y regionales de gestión del riesgo para que mantengan monitoreo continuo del nivel del río. Se destaca que los modelos de pronóstico del estado del tiempo no descartan lluvias para hoy sobre sectores de la cuenca las cuales podrían generar incrementos súbitos en aportantes como los ríos Negro, Metica (Guamal - Humadea), Guatiquía, Guayuriba, Guavio, Garagoa, Lengupá, Humea, Guacavía, Negro, Upía, Túa, Cusiana, Guanapalo, Yucao, Tea, Manacacías, Caño Cumaral, Melúa, Cravo Sur, Pauto y Ariporo.

REGIÓN AMAZONIA

SITIOS PARA LOS CUALES SE GENERA LA ALERTA

ALERTA AMARILLA

PROBABILIDAD DE CRECIENTES SÚBITAS EN SECTORES DEL PIEDEMONTE CAQUETEÑO CUENCA DEL ORTEGUAZA.

Se mantiene esta alerta ya que se presentaron precipitaciones fuertes, y se pronostica persistan las lluvias en sectores de la cuenca alta del río Caquetá, las cuales podrían generar nuevas oscilaciones en los niveles de los ríos Orteguaza y sus aportantes como El Caraño, Hacha y quebrada La Perdiz. Se recomienda a la comunidad, especialmente a las asentadas en las poblaciones de Florencia, Paujil, Doncello, Albania y San José de Fragua (Caquetá), efectuar limpiezas de residuos y material vegetal en las rondas y observar el trayecto de los ríos por posibles represamientos y avalanchas, ante crecientes súbitas.

ALERTAS POR NIVELES DE LOS RÍOS

REGIÓN ANDINA

SITIOS PARA LOS CUALES SE GENERA LA ALERTA

PROBABILIDAD DE INCREMENTOS EN LOS NIVELES DE LOS RÍOS DEL DEPARTAMENTO DEL HUILA.

Se mantiene esta alerta debido a los incrementos súbitos de los últimos días, la saturación de la cuenca y las lluvias que se han registrado en las últimas horas sobre sectores del departamento. El IDEAM recomienda a pobladores ribereños y autoridades locales seguir con monitoreo continuo de los niveles, destacándose los ríos Páez, Yaguará, Íquira, Baché, Juncal, Fortalecilla y otros Directos al Magdalena, con sus afluentes. Se destacan incrementos importantes en el cauce Naranjo (afluente al río Magdalena), a la altura del municipio San Agustín, en los últimos días.

INCREMENTO EN LOS NIVELES DE LOS RÍOS DE LA VERTIENTE DEL CATATUMBO.

Se mantiene el nivel de esta alerta dado que durante los próximos días los modelos de pronóstico del estado del tiempo no descartan lluvias sobre diversos sectores del departamento Norte de Santander, las cuales podría generar nuevos incrementos en ríos de la vertiente del Catatumbo como el Zulia, Pamplonita, Sardinata, Algodonal, Tibú, entre otros. El IDEAM mantiene la recomendación a la población en general seguir muy atentos al comportamiento de los niveles de estos ríos.

PROBABILIDAD DE CRECIENTE SÚBITA EN EL RÍO SUMAPÁZ.

Se mantiene el nivel de esta alerta, aunque que se ha observado un descenso sostenido del nivel en sectores de la cuenca alta y media, las cuencas están saturadas por las lluvias antecedentes. El IDEAM mantiene la recomendación para que los pobladores ribereños en general destacando la de los municipios de Cabrera, Venecia y Pandi (Cundinamarca) sigan atentos al comportamiento de los niveles dado que durante los próximos días no se descartan nuevamente lluvias las cuales podrían generar nuevos incrementos con valores altos.

PROBABILIDAD DE CRECIENTES SÚBITAS EN APORTANTES AL RÍO BOGOTÁ.

Se mantiene el nivel de esta alerta, dado que se ha reportado durante los últimos días una disminución en las intensidades de las lluvias sobre la cuenca del río Bogotá. Sin embargo, el IDEAM mantiene la recomendación para que los pobladores en general sigan atentos al comportamiento de los niveles de la cuenca alta y en la cuenca media, especialmente los ríos Frío, Salitre-Juan Amarillo, Fucha y Tunjuelo, entre ellas el río Arzobispo, quebrada La Vieja, quebrada Los Molinos, río San Cristóbal, canal Cundinamarca y río Apulo, dado que no se descartan lluvias sectorizadas en las cuencas que podrían generar nuevos incrementos súbitos moderados.

NIVELES ALTOS CUENCA BAJA DEL RÍO BOGOTÁ.

Se mantiene el nivel de esta alerta, dado que el nivel del cauce principal del río Bogotá ha venido descendiendo lentamente en la cuenca baja a la altura de los municipios de Girardot y Tocaima. Sin embargo, el IDEAM mantiene la recomendación a los pobladores ribereños de estos municipios seguir atentos al comportamiento de los niveles dado que estos aún se encuentran altos.

ALERTA AMARILLA

ALERTAS POR NIVELES DE LOS RÍOS

REGIÓN AMAZONIA

SITIOS PARA LOS CUALES SE GENERA LA ALERTA

ALERTA AMARILLA

PROBABILIDAD DE INCREMENTOS MODERADOS EN LOS AFLUENTES DE LA CUENCA ALTA DEL RÍO CAQUETÁ (DEPARTAMENTO DE PUTUMAYO).

Se mantiene esta alerta debido a que no se descartan nuevas oscilaciones en el nivel de los ríos Mocoa, Sangoyaco y Mulato, dada que durante los próximos días se pronostican lluvias sobre sectores del alto Putumayo. El IDEAM recomienda a la población ribereña y a las autoridades locales de Gestión del Riesgo, continuar monitoreando los caudales de estos ríos.

REGIÓN ORINOQUIA

SITIOS PARA LOS CUALES SE GENERA LA ALERTA

ALERTA AMARILLA

PROBABILIDAD INCREMENTOS SÚBITOS APORTANTES CUENCA DEL RÍO ARAUCA.

Se mantiene este nivel de alerta, ya que los niveles presentan una tendencia al descenso en los niveles. No obstante, se debe estar atentos a cualquier incremento súbitos en aportantes al Arauca como los ríos Chitagá, Cobugón, Cobaría (que provienen del departamento de Norte de Santander), entre otros, debido que los modelos de pronóstico del estado del tiempo no descartan lluvias moderadas para los próximos días sobre sectores de estas cuencas las cuales podrían generar nuevos incrementos en los niveles de estos ríos.

NIVELES ALTOS CAUCE PRINCIPAL DEL RIO ARAUCA.

Se mantiene este nivel de alerta dado que actualmente el nivel del río Arauca se encuentra en estados altos, producto de los aportes que le han realizado los afluentes de la parte alta de la cuenca. El IDEAM recomienda a la población en general y a las autoridades locales estar atentos al comportamiento de los niveles del cauce principal el cual es monitoreado en los municipios de Arauquita y Arauca.

ALERTAS POR AMENAZAS DE DESLIZAMIENTO

ALERTA ROJA:

Amenaza alta a muy alta por deslizamientos de tierra detonados por lluvias, localizados en los siguientes municipios:

ALERTA NARANJA:

Amenaza moderada por deslizamientos de tierra detonados por lluvias, localizados en los siguientes municipios:

REGIÓN ANDINA

SITIOS PARA LOS CUALES SE GENERA LA ALERTA

ALERTA ROJA

ANTIOQUIA: Amagá, Cáceres, Ituango, Nechí, Tarazá, y Valdivia
CALDAS: Samaná.
SANTANDER: Sabana de Torres

REGIÓN PACÍFICO

SITIOS PARA LOS CUALES SE GENERA LA ALERTA

ALERTA ROJA

CHOCÓ: Condoto y Medio San Juan (Andagoya).
NARIÑO: Barbacoas, Francisco Pizarro (Salahonda) y Tumaco.

REGIÓN CARIBE

SITIOS PARA LOS CUALES SE GENERA LA ALERTA

ALERTA NARANJA

BOLIVAR: Achí, Arenal, Arjona, Montecristo, Morales, Regidor, Rioviejo, San Jacinto del Cauca, San Martín de Loba, Santa Rosa del Sur, Simití y Tiquisio (Puerto Rico).
CESAR: Agustín Codazzi, La Gloria, Pailitas y San Alberto.
CÓRDOBA: Tierralta.
SUCRE: Guaranda y Majagual.

REGIÓN ANDINA

SITIOS PARA LOS CUALES SE GENERA LA ALERTA

ALERTA ROJA

ANTIOQUIA: Abejorral, Alejandría, Amalfi, Angostura, Argelia, Barbosa, Caramanta, Carolina, Cisneros, Concepción, Copacabana, Don Matías, Ebéjico, El Carmen de Viboral, Envigado, Fredonia, Frontino, Girardota, Gómez Plata, Guadalupe, Guarne, Guatapé, Jericó, La Pintada, Medellín, Nariño, Peñol, Rionegro, San Carlos, San Francisco, San Rafael, San Roque, San Vicente, Santa Rosa de Osos, Santo Domingo, Sonsón, Támesis, Valparaiso, Vegachí, Yarumal y Yolombó, Yondó.
BOYACÁ: Rondón.
CALDAS: Aguadas, Manzanares, Marmato, Marquetalia, Marulanda, Norcasia, Pácora, Pensilvania, Riosucio, Salamina, Supia y Victoria.
CUNDINAMARCA: Guayabetal y Quetame.
NORTE DE SANTANDER: Ábrego, Chitagá, El Tarra, La Esperanza, Teorama, Tibú y Toledo.

ALERTAS POR AMENAZAS DE DESLIZAMIENTO

ALERTA ROJA:

Amenaza alta a muy alta por deslizamientos de tierra detonados por lluvias, localizados en los siguientes municipios:

ALERTA NARANJA:

Amenaza moderada por deslizamientos de tierra detonados por lluvias, localizados en los siguientes municipios:

REGIÓN ANDINA

SITIOS PARA LOS CUALES SE GENERA LA ALERTA

ALERTA NARANJA

QUINDIO: Circasia, Filandia, y Salento.

SANTANDER: Barrancabermeja, Charalá, Confines, Coromoro, Encino, Ocamonte, Oiba, Palmas del Socorro, Páramo, Puerto Parra, Puerto Wilches, Simacota y Sucre

TOLIMA: Armero (Guayabal), Ataco, Casabianca, Chaparral, Coyaima, Falan, Fresno, Herveo, Honda, Ibagué, Líbano, Mariquita, Ortega, Palocabildo, Prado, Purificación, Rioblanco y Villahermosa.

REGIÓN PACÍFICO

SITIOS PARA LOS CUALES SE GENERA LA ALERTA

ALERTA NARANJA

CAUCA: Guapi, López y Timbiquí.

CHOCÓ: Alto Baudó (Pie de Pato), Atrato (Yuto), Bagadó, Bahía Solano (Mutis), Bajo Baudó (Pizarro), Cértegui, El Cantón del San Pablo (Managrú), El Carmen, Istmina, Lloró, Medio Atrato (Beté), Medio Baudó (Boca de Pepé), Nóvita, Nuquí, Quibdó, Río Iró (Santa Rita), Río Quito (Paimadó), Tadó, Unión Panamericana (Animas).

NARIÑO: Magüi (Payán), Mosquera, Olaya Herrera (Bocas de Satinga), Ricaurte, Roberto Payán (San José), Santa Bárbara (Iscuandé).

VALLE DEL CAUCA: Buenaventura

REGIÓN ORINOQUIA

SITIOS PARA LOS CUALES SE GENERA LA ALERTA

ALERTA NARANJA

CASANARE: Chámeza

META: Acacias, Cubarral, El Calvario, El Castillo y Villavicencio.

REGIÓN AMAZONIA

SITIOS PARA LOS CUALES SE GENERA LA ALERTA

ALERTA NARANJA

CAQUETÁ: Florencia y Valparaiso

ALERTAS POR AMENAZAS DE DESLIZAMIENTO

ALERTA ROJA:

Amenaza alta a muy alta por deslizamientos de tierra detonados por lluvias, localizados en los siguientes municipios:

ALERTA NARANJA:

Amenaza moderada por deslizamientos de tierra detonados por lluvias, localizados en los siguientes municipios:

REGIÓN CARIBE

SITIOS PARA LOS CUALES SE GENERA LA ALERTA

ALERTA AMARILLA

CESAR: Chimichagua, Chiriguaná, Curumaní, Pelaya, Tamalameque, Valledupar
CÓRDOBA: Ayapel, Chimá y Puerto Libertador.
LA GUAJIRA: San Juan del Cesar.
MAGDALENA: Aracataca, Ciénaga, Fundación, Pivijay y Santa Marta .

REGIÓN ANDINA

SITIOS PARA LOS CUALES SE GENERA LA ALERTA

ALERTA AMARILLA

ANTIOQUIA: Andes, Angelópolis, Anorí, Armenia, Belmira, Briceño, Caldas, Campamento, Cañasgordas, Caracolí, Ciudad Bolívar, Concordia, Dabeiba, Giraldo, Granada, Heliconia, La Ceja, La Unión, Maceo, Montebello, Puerto Berrio, Puerto Nare, Puerto Triunfo, Remedios, Salgar, San Luis, Santa Bárbara, Santa Fe de Antioquia, Segovia, Sopetrán, Tarso, Toledo, Uramita, Urrao, Venecia y Yalí.

BOYACÁ: Almeida, Aquitania, Berbeo, Betéitiva, Buenavista, Campohermoso, Chinavita, Chita, Chivor, Ciénega, Coper, Corrales, El Espino, Gámeza, Guicán, La Victoria, Labranzagrande, Macanal, Maripí, Miraflores, Mongua, Moniquirá, Muzo, Otanche, Pachavita, Páez, Pajarito, Panqueba, Pauna, Paya, Paz de Rio, Pesca, Pisba, Puerto Boyacá, Quípama, Saboyá, San José Pare, San Luis de Gaceno, San Pablo de Borbur, Santa María, Santana, Socotá, Sogamoso, Tasco, Tibaná, Tópaga, Turmequé, Úmbita y Ventaquemada.

CALDAS: Chinchiná, Filadelfia, La Dorada, La Merced, Manizales, Neira y Villamaria.

CUNDINAMARCA: Agua de Dios, Albán, Anapoima, Anolaima, Apulo, Arbeláez, Beltrán, Bituima, Bogotá, D.C., Bojacá, Cabrera, Cachipay, Caparrapí, Cáqueza, Carmen de Carupa, Chaguani, Chipaque, Chocontá, Cucunubá, El Colegio, El Peñón, El Rosal, Facatativá, Fusagasugá, Gachetá, Gama, Granada, Guaduas, Guatavita, Guayabal de Siquima, Gutiérrez, Jerusalén, La Calera, La Mesa, La Palma, La Peña, La Vega, Lenguazaque, Machetá, Medina, Nilo, Nimaima, Nocaima, Pacho, Paima, Pandi, Pasca, Pulí, Quebradanegra, Quipile, Ricaurte, San Antonio de Tequendama, San Bernardo, San Cayetano, San Francisco, San Juan de Rioseco, Sasaima, Sesquilé, Sibaté, Sylvania, Soacha, Subachoque, Suesca, Supatá, Sutatausa, Tabio, Tausa, Tena, Tibacuy, Tocaima, Topaipí, Ubalá, Útica, Venecia, Vergara, Vianí, Villagómez, Villapinzón, Villeta, Viotá, Yacopí, Zipacón y Zipaquirá.

ALERTAS POR AMENAZAS DE DESLIZAMIENTO

ALERTA ROJA:

Amenaza alta a muy alta por deslizamientos de tierra detonados por lluvias, localizados en los siguientes municipios:

ALERTA NARANJA:

Amenaza moderada por deslizamientos de tierra detonados por lluvias, localizados en los siguientes municipios:

REGIÓN ANDINA

SITIOS PARA LOS CUALES SE GENERA LA ALERTA

ALERTA AMARILLA

HUILA: Aipe, Íquira, La Plata, Neiva y Rivera.

NORTE DE SANTANDER: Abrego, Cácosta, Chinácota, Convención, Cucutilla, Durania, El Zulia, Gramalote, Hacarí, Labateca, Lourdes, Pamplona, Salazar, San Calixto, Sardinata, Silos y Villa Caro.

QUINDÍO: Calarcá, Córdoba y Génova

RISARALDA: Santa Rosa de Cabal.

SANTANDER: Albania, Barbosa, Bolivar, Carcasí, Chipatá, Cimitarra, Contratación, El Carmen, El Guacamayo, Florián, Floridablanca, Girón, Guavatá, Güepsa, La Belleza, La Paz, Landázuri, Lebrija, Macaravita, Matanza, Mogotes, Piedecuesta, Puente Nacional, Rionegro, San Andrés, San Benito, San Miguel, San Vicente de Chucurí, Santa Helena del Opón, Sucre, Tona, Valle de San José y Vélez.

TOLIMA: Alpujarra, Anzoátegui, Cajamarca, Carmen de Apicalá, Cunday, Dolores, Icononzo, Lérica, Melgar, Murillo, Natagaima, Planadas, Roncesvalles, San Antonio y Villarrica.

REGIÓN ORINOQUIA

SITIOS PARA LOS CUALES SE GENERA LA ALERTA

ALERTA AMARILLA

CASANARE: Aguazul, Hato Corozal, La Salina, Nunchía, Paz de Ariporo, Pore, Recetor, Sabanalarga, Támara, Tauramena y Yopal.

META: Cumaral, Guamal, Puerto Rico y Restrepo

REGIÓN PACÍFICO

SITIOS PARA LOS CUALES SE GENERA LA ALERTA

ALERTA AMARILLA

CAUCA: Almaguer, Bolívar, Buenos Aires, Caldono, Corinto, El Tambo, Inzá, Jambaló, La Sierra, La Vega, Miranda, Páez (Belalcázar), Rosas, Santa Rosa, Silvia, Suárez, Toribío y Totoró.

CHOCÓ: Bojayá (Bellavista) y Sipí.

NARIÑO: Albán (San José), Buesaco, Cumbitara, El Charco, El Tablón, La Tola, Linares y Samaniego.

VALLE DEL CAUCA: Bolívar, Buenaventura, Buga, Bugalagrande, Calima (El Darién), Dagua, El Cerrito, El Dovio, Palmira, San Pedro, Sevilla, Tuluá y Versalles.

ALERTAS POR AMENAZAS DE DESLIZAMIENTO

ALERTA ROJA:

Amenaza alta a muy alta por deslizamientos de tierra detonados por lluvias, localizados en los siguientes municipios:

ALERTA NARANJA:

Amenaza moderada por deslizamientos de tierra detonados por lluvias, localizados en los siguientes municipios:

REGIÓN AMAZONIA	
SITIOS PARA LOS CUALES SE GENERA LA ALERTA	
ALERTA AMARILLA	CAQUETÁ: Belén de Los Andaquíes, Morelia.
	PUTUMAYO: Mocoa, Puerto Leguízamo, Puerto Caicedo.



ALERTAS POR AMENAZAS DE DESLIZAMIENTO

ALERTA ROJA:

Amenaza alta a muy alta por deslizamientos de tierra detonados por lluvias, localizados en los siguientes municipios:

ALERTA NARANJA:

Amenaza moderada por deslizamientos de tierra detonados por lluvias, localizados en los siguientes municipios:

SECTORES VIALES IDENTIFICADOS CON POTENCIALIDAD DE DESLIZAMIENTOS de TIERRA, EN LOS CUALES GENERAN ALERTAS

DEPARTAMENTO	SECTOR VIAL
ANTIOQUIA	Barbosa - Cisneros Betania – Los Aguacates Caucasia - Planeta Rica Cisneros - Alto de Dolores La Mansa - Primavera La Pintada – Primavera La Pintada - Peñalisa Medellín - Glorieta Las Palmas Medellín – Santa Fe de Antioquia. Necoclí – Puerto Rey Puente Aurra – Medellín San Roque - Cristales - Caramanta. Santuario - Cruce Ruta 45 (Caño Alegre) Turbo – Chigorodó Turbo – San Pedro de Urabá.
BOYACÁ	Puente Nacional - San Gil Río Ermitaño - La Lizama Santuario - Cruce Ruta 45 (Caño Alegre)
CALDAS	Cauyá - La Felisa Puente La Libertad – Fresno Medellín – Manizales
CASANARE	Aguazul - Yopal Cumaral - Barranca de Upía El Crucero - Aguazul Yopal - Paz de Ariporo
CESAR	Río Negro - San Alberto

ALERTAS POR AMENAZAS DE DESLIZAMIENTO

ALERTA ROJA:

Amenaza alta a muy alta por deslizamientos de tierra detonados por lluvias, localizados en los siguientes municipios:

ALERTA NARANJA:

Amenaza moderada por deslizamientos de tierra detonados por lluvias, localizados en los siguientes municipios:

SECTORES VIALES IDENTIFICADOS CON POTENCIALIDAD DE DESLIZAMIENTOS de TIERRA, EN LOS CUALES GENERAN ALERTAS

DEPARTAMENTO	SECTOR VIAL
CHOCÓ	Certeguí - Quibdó Las Animas - Certeguí Las Animas - Mumbú Quibdó - La Mansa Río Pató (El Afirmado) Río Pató (El Afirmado) - La Ye (Las Animas)
CÓRDOBA	Necoclí - Puerto Rey Caucasia - Planeta Rica
CUNDINAMARCA	Bogotá (El Portal) - Villavicencio Cumaral - Barranca de Upía Villeta - Bogotá Yacopí - La Palma
META	Bogotá (El Portal) - Villavicencio Cumaral - Barranca de Upía Entrada Ciudad Porfía - Caño Tigre La Uribe - Ye de Granada Paso Antiguo por el Río Guayuriba Pipiral - Villavicencio Puente Guatiquía - Los Caballos Variante de Restrepo Ye de Granada - Paso por el Puente sobre el Río Ocoa
NARIÑO	Junín - Tuquerres Tumaco - Junín
NORTE DE SANTANDER	Cúcuta (Redoma el Salado) - La China La Lejía - Saravena Cúcuta - Bucaramanga. Nueva Terminal de Cúcuta - Puente Internacional Pedro de Hevia Río Negro - San Alberto
QUINDIO	Armenia-Pereira

ALERTAS POR AMENAZAS DE DESLIZAMIENTO

ALERTA ROJA:

Amenaza alta a muy alta por deslizamientos de tierra detonados por lluvias, localizados en los siguientes municipios:

ALERTA NARANJA:

Amenaza moderada por deslizamientos de tierra detonados por lluvias, localizados en los siguientes municipios:

SECTORES VIALES IDENTIFICADOS CON POTENCIALIDAD DE DESLIZAMIENTOS de TIERRA, EN LOS CUALES GENERAN ALERTAS

DEPARTAMENTO	SECTOR VIAL
RISARALDA	Ansermanuevo - La Virginia Cauyá - La Felisa Intersección El Pollo - Intersección El Mandarino Mumbú - Santa Cecilia
SANTANDER	Barbosa - Tunja Bucaramanga – San Gil Puente Nacional - San Gil Río Ermitaño - La Lizama
SUCRE	Guayepo – Achí La Ye - Sincelejo
TOLIMA	Chaparral - Ortega Fresno - Honda Ibagué - Mariquita Puente La Libertad – Fresno Cruce Ruta 45A (San Gil) – Onzaga Ortega - Guamo Variante de Ibague

ALERTAS METEOMARINA

MAR CARIBE

ALERTA NARANJA

TIEMPO LLUVIOSO

En el occidente de la zona marítima del Caribe colombiano, especialmente para el archipiélago de San Andrés y Providencia, donde se registran precipitaciones de variada intensidad, acompañadas de tormentas eléctricas aisladas. Se recomienda a los habitantes del área estar atentos a la evolución del fenómeno y a pescadores y usuarios de embarcaciones de poco calado consultar con las Capitanías de puerto antes de zarpar

MAR CARIBE

ALERTA AMARILLA

PLEAMAR.

Hasta el próximo miércoles 23 de mayo se espera una de las pleamares más significativa del mes en el litoral Caribe colombiano asociada con la marea astronómica por lo que se recomienda a habitantes costeros estar atentos a la evolución del fenómeno. En el archipiélago de San Andrés y Providencia el pleamar se extenderá hasta el domingo 20.

OCÉANO PACÍFICO

ALERTA AMARILLA

PLEAMAR.

Hasta el próximo lunes 21 de mayo se espera una de las pleamares más significativa del mes en el litoral Pacífico nacional asociada con la marea astronómica por lo que se recomienda a habitantes costeros estar atentos a la evolución del fenómeno.

TIEMPO LLUVIOSO

A lo largo del Pacífico colombiano se esperan lluvias moderadas a fuertes con tormentas eléctricas, durante la jornada.

°C: grados Celsius

m: metros

mm: milímetros

msnm: metros sobre nivel del mar

Km/h: kilómetros por hora

HLC: hora local colombiana

GOES: Geostationary Operational Environmental Satellites (Satélite Geoestacionario Operacional Ambiental).

GOES-16 es el designado GOES-Este, localizado en 75° W sobre el ecuador geográfico.

PNN: Parque Nacional Natural

SFF: Santuario de Fauna y Flora



ALERTA ROJA. PARA TOMAR ACCIÓN Advierte al Sistema Nacional de Gestión del Riesgo de Desastres sobre el peligro de un fenómeno y sus efectos adversos sobre la población. Se emite una alerta sólo cuando la identificación de un evento extraordinario indique la amenaza inminente y cuando la gravedad del fenómeno requiera atención prioritaria de los comités departamentales y locales.



ALERTA NARANJA. PARA PREPARARSE Indica la amenaza de un fenómeno. No implica riesgo inmediato por lo que es catalogado como un mensaje para informarse y prepararse. El aviso implica vigilancia continua ya que las condiciones son propicias para el desarrollo de un suceso natural.



ALERTA AMARILLA. PARA INFORMARSE Se emite cuando las condiciones hidrometeorológicas son favorables para la ocurrencia de un fenómeno natural y pueden aumentar el riesgo según los pronósticos. Por sus características, este nivel está encaminado a informar.

CONDICIONES NORMALES Indica que no existe ninguna clase de alerta para la región o zona mencionada.

OMAR FRANCO | Director General

CHRISTIAN EUSCÁTEGUI | Jefe Oficina del Servicio de Pronósticos y Alertas

Profesionales de Turno:

Laura Macías, Diego Suárez, Sonia Bermúdez, Ruth López y Alberto Pardo.

<http://www.ideam.gov.co>

Correos electrónicos: servicio@ideam.gov.co, alertas@ideam.gov.co

Calle 25D # 96B – 70, Piso 3. Bogotá, D.C., Colombia.

Teléfono: 3075625 Ext. 1334–1336.

Síguenos en:

