

INFORME TÉCNICO DIARIO N° 133

El IDEAM comunica al Sistema Nacional de Gestión del Riesgo (SNGR) y al Sistema Nacional Ambiental (SINA).

Bogotá D. C., domingo 13 de mayo de 2018.

Hora de actualización:
12:30 p. m.



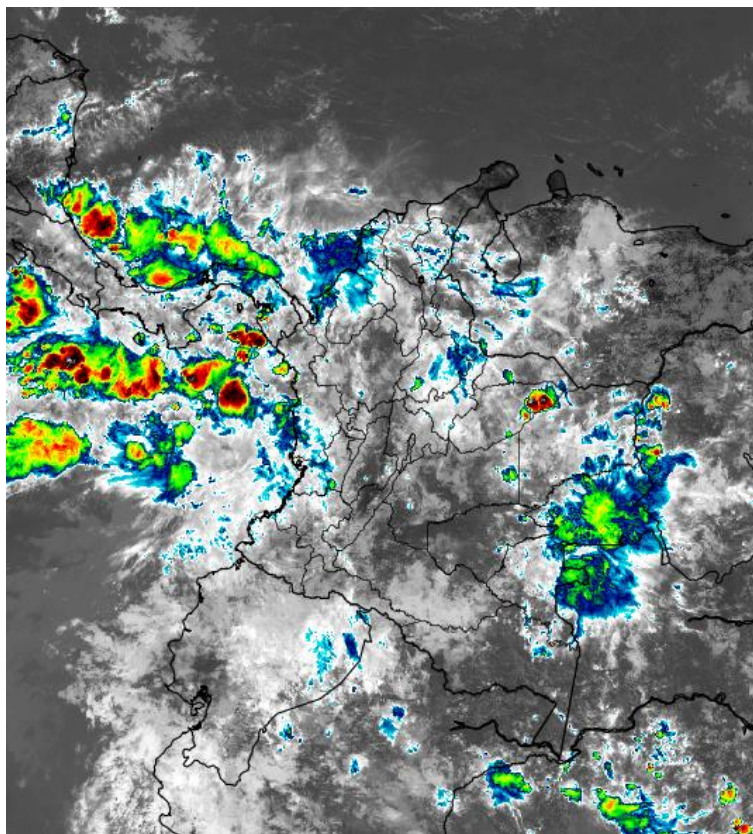
CONDICIONES HIDROMETEOROLÓGICAS ACTUALES

Nubosidad variada en gran parte del territorio colombiano con precipitaciones en sectores del sur de la región Caribe, Zonas puntuales de los santanderes, Antioquia, Cauca y Valle del Cauca.

La condición de lluvias del día de hoy está asociada con la ubicación de la Zona de Confluencia Intertropical – ZCIT, la cual se encuentra moderadamente activa sobre los 8°N. Esta situación normal y propia de la primera temporada lluviosa del año.

IMAGEN SATELITAL

Canal Infrarrojo - GOES16 | 13 de mayo de 2018 | 11:45 a.m.



Consulte todos los días el pronóstico del tiempo y las alertas hidrometeorológicas vigentes del IDEAM, en un formato de calidad. Alrededor de las 7:30 a. m. está a disposición del público en www.ideam.gov.co.

Se puede ver también en dispositivos móviles **AQUÍ**





LO MÁS DESTACADO

LLUVIAS REGISTRADAS EN LAS ÚLTIMAS 24 HORAS

- En las últimas 24 se presentó un aumento considerable en la cantidad de volumen acumulado de precipitación a nivel nacional. Las lluvias se presentaron principalmente en la región Pacífica, noroccidente de la región Andina, sur de la región Caribe y occidente de la región de la Orinoquía. La mayor precipitación se presentó en el municipio de **Timbiquí (Cauca)**, con **210,0 mm**.

ALERTA ROJA

- Por muy alta probabilidad de ocurrencia de crecientes súbitas o incrementos de nivel en diferentes corrientes de ríos que circundan las regiones Andina, Caribe, Pacífica y Orinoquía.
- Por probabilidad alta de deslizamientos de tierra detonados por lluvias, en sectores inestables o de alta pendiente, localizados en amplias áreas de Bolívar, Antioquia, Caldas, Cundinamarca, Choco, Cauca, Nariño y Meta.

ALERTA NARANJA

- Por alta probabilidad de ocurrencia de crecientes súbitas o incrementos de nivel en diferentes corrientes de las regiones Caribe, Andina, Pacífica y Orinoquía.
- Por probabilidad moderada de deslizamientos de tierra detonados por lluvias, en sectores inestables o de alta pendiente localizados en sectores de las regiones Andina, Pacífica y Orinoquía.

ALERTA AMARILLA

- Por moderada a baja probabilidad de ocurrencia de crecientes súbitas o incrementos de nivel en diferentes corrientes de las regiones Andina, Orinoquía, Amazonía y Pacífica.
- Por probabilidad baja de deslizamientos de tierra detonados por lluvias, en sectores inestables o de alta pendiente, localizados en amplias áreas de las regiones Caribe, Andina, Pacífica, Orinoquía y Amazonia.
- Tiempo lluvioso, pleamar y oleaje y viento en el Mar Caribe. Pleamar en el Océano Pacífico.

IMPORTANTE

Los niveles de los ríos se mantienen aún en estados altos en sectores de las cuencas medias y bajas destacándose los cauces principales del Magdalena y Cauca en donde persisten los niveles de alertas por niveles cercanos a las cotas de afectación. Se resalta la condición de los niveles del río Cauca (cuenca media) entre Cáceres y Nechí (Antioquia), zona que podría verse afectada por efecto del tránsito de onda de crecida proveniente de la Central Hidroeléctrica de Ituango.

PRONÓSTICO CONDICIONES METEOROLÓGICAS ESPECIALES

ÁREA DEL VOLCÁN GALERAS

Cielo mayormente nublado con precipitaciones entre ligeras y moderadas a diferentes horas, las lluvias de mayor consideración esperadas a mediados de la tarde y por la noche.

El SERVICIO GEOLÓGICO COLOMBIANO reporta en nivel AMARILLO (III): CAMBIOS EN EL COMPORTAMIENTO DE LA ACTIVIDAD VOLCÁNICA. Lat: 155 Lon: -77.37

ELEVACIÓN (pies)	DIRECCIÓN	VELOCIDAD	
		NUDOS	Km/h
10,000	SURESTE	0 - 5	0 - 9
18,000	ESTE	10 - 15	18 - 27
24,000	ESTE	15 - 20	27 - 36
30,000	NORESTE	15 - 20	27 - 36

ÁREA DEL VOLCÁN NEVADO DEL HUILA

En el área se espera abundante nubosidad con lluvias ligeras después del medio y durante algunas horas de la noche.

El SERVICIO GEOLÓGICO COLOMBIANO reporta en nivel AMARILLO (III): CAMBIOS EN EL COMPORTAMIENTO DE LA ACTIVIDAD VOLCÁNICA. Lat: 2.92 Lon: -76.05

ELEVACIÓN (pies)	DIRECCIÓN	VELOCIDAD	
		NUDOS	Km/h
10,000	SURESTE	0 - 5	0 - 9
18,000	SURESTE	5 - 10	9 - 18
24,000	NORESTE	5 - 10	9 - 18
30,000	NORESTE	10 - 15	18 - 27

ÁREA DEL VOLCÁN CERRO MACHÍN

Cielo entre parcialmente nublado y nublado con precipitaciones intermitentes a lo largo de la jornada, las lluvias más intensas pronosticadas al final de la tarde y durante la noche.

El SERVICIO GEOLÓGICO COLOMBIANO reporta en nivel AMARILLO (III): CAMBIOS EN EL COMPORTAMIENTO DE LA ACTIVIDAD VOLCÁNICA. Lat: 4.89 Lon: -75.62

ELEVACIÓN (pies)	DIRECCIÓN	VELOCIDAD	
		NUDOS	Km/h
10,000	SUR	0 - 5	0 - 9
18,000	SURESTE	0 - 5	0 - 9
24,000	SURESTE	0 - 5	0 - 9
30,000	NOROESTE	0 - 5	0 - 9

ÁREA DEL VOLCÁN NEVADO DEL RUIZ

Durante la jornada se advierte cielo mayormente cubierto con lluvias particularmente en horas de la tarde y noche. Posibilidad de actividad eléctrica.

El SERVICIO GEOLÓGICO COLOMBIANO reporta en nivel AMARILLO (III): CAMBIOS EN EL COMPORTAMIENTO DE LA ACTIVIDAD VOLCÁNICA. Lat: 4.89 Lon: -75.32

ELEVACIÓN (pies)	DIRECCIÓN	VELOCIDAD	
		NUDOS	Km/h
10,000	SUR	0 - 5	0 - 9
18,000	SURESTE	5 - 10	9 - 18
24,000	SURESTE	5 - 10	9 - 18
30,000	NOROESTE	0 - 5	0 - 9

ÁREA DEL COMPLEJO VOLCÁNICO CHILES-CERRO NEGRO DE MAYASQUER

Abundante nubosidad con precipitaciones especialmente después del mediodía y por la noche. No se descartan tormentas eléctricas.

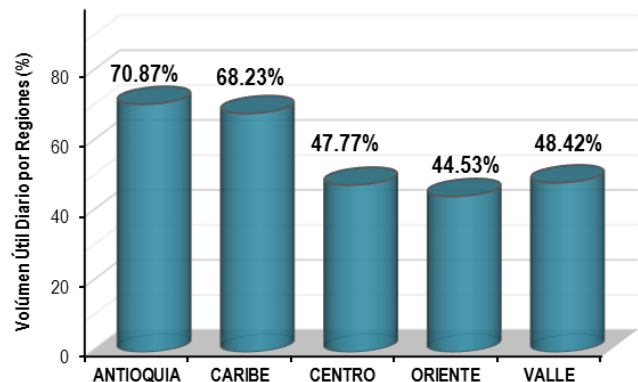
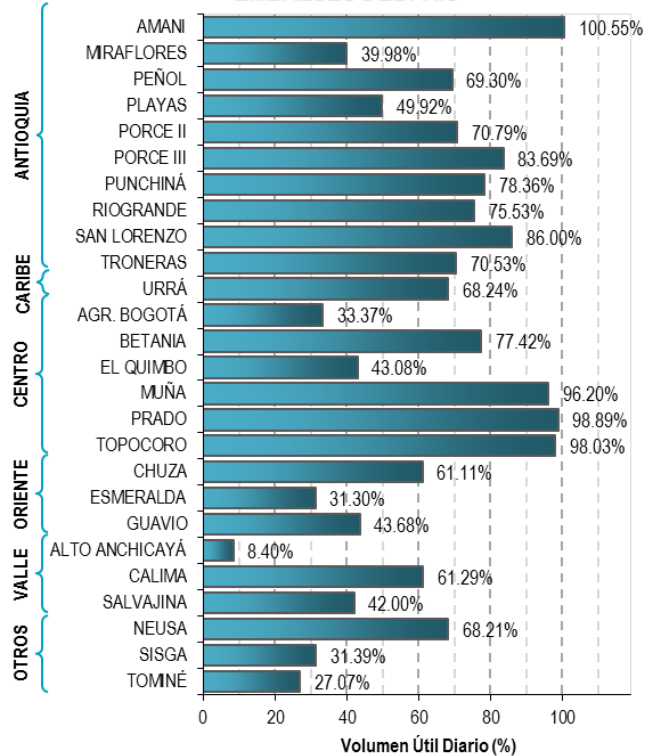
El SERVICIO GEOLÓGICO COLOMBIANO reporta en nivel AMARILLO (III): CAMBIOS EN EL COMPORTAMIENTO DE LA ACTIVIDAD VOLCÁNICA. Lat: 0.81-Lon:77.93 Lat: 0.76 Lon: -77.95

ELEVACIÓN (pies)	DIRECCIÓN	VELOCIDAD	
		NUDOS	Km/h
10,000	SURESTE	0 - 5	0 - 9
18,000	SURESTE	10 - 15	18 - 27
24,000	ESTE	15 - 20	27 - 36
30,000	NORESTE	20 - 25	36 - 45

ESTADO DE LOS EMBALSES

A continuación se relaciona el volumen útil diario de los principales embalses del país (expresado en porcentaje), de acuerdo con la información reportada por XM S.A. E.S.P en la siguiente dirección electrónica: <http://ido.xm.com.co/ido/SitePages/hidrologia.aspx?q=reservas>

VOLUMEN ÚTIL DIARIO EN LOS PRINCIPALES EMBALSES DEL PAÍS



Para estar informado diariamente de lo que pasa con el **pronóstico del tiempo y las alertas.**

Síguenos en Twitter
@IDEAMColombia



PRECIPITACIONES

A continuación se relacionan los municipios donde en las últimas 24 horas se registraron precipitaciones iguales o superiores a 50.0 mm.

Se aclara que las precipitaciones indicadas en los municipios, realmente corresponden a aquellos puntos en los cuales el IDEAM tiene estaciones de monitoreo, pero no necesariamente quiere decir que el dato corresponda a las lluvias que se presentaron directamente sobre el área urbana en donde se concentra la mayor población. En ocasiones la estación sobre la cual se destaca el mayor valor de precipitación, a pesar de pertenecer al municipio, puede quedar alejada del centro poblado principal.

DEPARTAMENTO	MUNICIPIO
ANTIOQUIA	Abejorral (80,5), Gómez Plata (69), Frontino (68), Valdivia (62), Valparaíso (Fredonia) (60,8), Fredonia (53), Alexandria (51,2),
ARAUCA	Tame (81,6), Arauca (57,4),
ATLANTICO	Manatí (60,7), Suan (52),
BOLIVAR	SAN JACINTO DEL CAUCA (140), Simiti (135), Magangué (61,3),
BOYACA	Duitama (53,3),
CALDAS	Samaná (79), Palestina (54,7),
CASANARE	Trinidad (112,7),
CAUCA	Timbiquí (210),
CESAR	San Alberto (72,5), San Alberto (54),
CHOCO	Quibdó (104,3), Lloró (76), Medio San Juan (70), Istmina (66),
CORDOBA	Chinu (65,5),
CUNDINAMARCA	Guayabetal (140),
META	Villavicencio (97), Restrepo (52),
NARIÑO	Francisco Pizarro (120), Barbacoas (90), Barbacoas (65,2), Leiva (55),
TOLIMA	Villahermosa (55,5),
VALLE DEL CAUCA	Zarzal (62),

Para estar informado diariamente de lo que pasa con el pronóstico del tiempo y las alertas.

Síguenos en Twitter @IDEAMColombia



TEMPERATURAS MÁXIMAS

A continuación se relacionan los municipios donde en las últimas 24 horas se registraron temperaturas iguales o superiores a 35.0 °C.

Se aclara que las temperaturas indicadas en los municipios, realmente corresponden a aquellos puntos en los cuales el IDEAM tiene estaciones de monitoreo, pero no necesariamente quiere decir que el dato corresponda a las temperaturas que se presentaron directamente sobre el casco urbano en donde se concentra la mayor población. En ocasiones la estación sobre la cual se destaca el mayor valor de temperatura, a pesar de pertenecer al municipio, puede quedar alejada del centro poblado principal.

DEPARTAMENTO	MUNICIPIO
BOLIVAR	Zambrano (35),
CESAR	Bosconia (36), Agustín Codazzi (35,8), Valledupar (35,6),
CORDOBA	San Bernardo Del Viento (35,4),
CUNDINAMARCA	Jerusalen (36),
HUILA	Neiva (35,2),
LA GUAJIRA	Manaure (37,4), Urumita (36,2), Riohacha (35,8), Riohacha (Est. 12 Km al sur) (35,2),
MAGDALENA	Santa Marta (35),
NORTE DE SANTANDER	Cúcuta (35,8), Cúcuta (35,6),



PRONÓSTICO METEOROLÓGICO



Domingo 13 y Lunes 14 de mayo de 2018

REGIÓN	
<p>SABANA DE BOGOTÁ</p>	<p>DOMINGO La mañana capitalina, prevalecerá el cielo parcialmente cubierto con tiempo seco en gran parte del área, sin embargo no se descarta lloviznas sobre los cerros orientales. En horas de la tarde, se prevé lluvias ligeras a moderadas en el sector noroccidental y oriente, en el resto del área se estima cielo parcialmente nublado con predominio de tiempo seco. En la noche, predominará el cielo mayormente cubierto con probabilidad de lluvias sobre el sur y centro-oriente de la capital, para el resto del área predominio de tiempo seco.</p> <p>LUNES La madrugada, presentará condiciones de cielo entre parcial a mayormente cubierto con predominio de tiempo seco. Sin embargo no se descartan lluvias ligeras sobre el occidente y oriente de la capital. En la mañana, se estima cielo mayormente cubierto con predominio de tiempo seco en la mayor parte de la ciudad, salvo al oriente donde hay probabilidad de lloviznas y/o lluvias ligeras. Para la tarde capitalina, se prevé aumento de la nubosidad con lluvias al occidente y norte. Para el resto del área probabilidad de lloviznas. En la noche, se pronostica cielo nublado con probabilidad de lluvias sobre el oriente de la capital.</p>
<p>CARIBE</p>	<p>DOMINGO En horas de la mañana se prevén condiciones nubosas con lluvias en sectores del norte de Cesar, Bolívar, Sucre, Magdalena y Córdoba, zonas del sur de La Guajira. Para el resto de la región son posibles lluvias ligeras y sectorizadas. Continuará la nubosidad en la tarde, se estima que las lluvias se intensifiquen en Córdoba, Sucre, zonas de Bolívar, Magdalena, Cesar, Atlántico y centro y sur de La Guajira. Alta probabilidad de tormentas eléctricas especialmente al sur de la región. La nubosidad se mantendrá en horas de la noche, no obstante las lluvias más fuertes se prevén en sectores del oriente y sur de Córdoba, sur de Sucre, centro y sur de Bolívar, norte y sur de Magdalena, sectores del sur de La Guajira y zonas dispersas de Cesar y Atlántico.</p> <p>LUNES Durante la mayor parte de la jornada persistirá la nubosidad en la región con precipitaciones en el norte de Magdalena, Cesar, sectores de Córdoba, sur de Sucre y centro y norte de Bolívar y sur de Atlántico. Las lluvias más intensas se esperan en horas de la tarde y noche con posibilidad de actividad eléctrica.</p>
<p>ARCHIPIÉLAGO DE SAN ANDRÉS, PROVIDENCIA Y SANTA CATALINA</p>	<p>DOMINGO En horas de la mañana para el archipiélago se estima cielo entre parcialmente nublado con predominio de tiempo seco. En horas de la tarde persistirán las condiciones de tiempo seco en el área con cielo parcialmente cubierto. Para la noche aunque persistirán las condiciones de tiempo seco no se descartan lluvias ocasionales de corta duración.</p> <p>LUNES En el archipiélago se espera tiempo seco con cielo parcialmente cubierto a lo largo de la jornada diurna, en horas de la noche se estima incremento de la nubosidad.</p>
<p>MAR CARIBE</p>	<p>DOMINGO A lo largo de la jornada se estiman condiciones nubosas en el Mar Caribe colombiano con lluvias entre ligeras y moderadas en diferentes sectores cercanos a la costa suroccidental frente al Urabá, Córdoba, Sucre y Bolívar. Posibles tormentas eléctricas.</p> <p>LUNES En gran parte del Mar Caribe nacional predominará el tiempo seco, salvo en el suroccidente del área, tanto mar adentro como en cercanías al litoral de Córdoba y golfo de Urabá, donde se advierten precipitaciones durante algunas horas de la mañana, tarde y noche.</p>





PRONÓSTICO METEOROLÓGICO



Domingo 13 y Lunes 14 de mayo de 2018

REGIÓN	
<p>ANDINA</p>	<p>DOMINGO Cielo entre parcial y mayormente cubierto en la región en horas de la mañana, con probabilidad de lluvias en Antioquia, Santander, occidente de Boyacá y Cundinamarca. Lluvias menos intensas se estiman en Risaralda y en zonas de Tolima, Cauca y Valle. En la tarde se esperan nubes densas con lluvias de variada intensidad en la región, las más fuertes se advierten en Antioquia, Cauca, Nariño, Valle del Cauca, norte de Cundinamarca, Boyacá, los Santanderes, eje Cafetero. Probabilidad de descargas eléctricas. Lluvias ligeras se estiman en áreas dispersas de Huila y Tolima. En la noche se estima que las lluvias pierdan intensidad. Para las horas de la noche prevalecerá la nubosidad y las precipitaciones en sectores de Antioquia, noroccidente de Boyacá, sectores de los Santanderes, Risaralda, Quindío, Nariño, oriente y norte de Tolima, Caldas, Cauca y Valle del Cauca. Lluvias ligeras se estiman en sectores de Huila y Cundinamarca.</p> <p>LUNES En horas de la mañana se prevé cielo entre parcial a mayormente cubierto con lluvias en sectores de los Santanderes y Boyacá. En la tarde y la noche las lluvias más fuertes se estiman en Antioquia, Risaralda, Nariño, sur de Tolima, oriente de Cauca, Valle y Norte de Santander. En el resto de la región se estiman lloviznas o lluvias ligeras y dispersas.</p>
<p>INSULAR PACÍFICO</p>	<p>DOMINGO Se prevé nubosidad variada en Gorgona con probabilidad de lluvias ligeras en la madrugada y nuevamente en horas de la noche. En Malpelo se prevé el cielo cubierto con lloviznas en la mañana, las cuales se incrementarán para la tarde e inicios de la noche.</p> <p>LUNES Abundante nubosidad en Gorgona con lluvias y actividad eléctrica en horas de la tarde y noche. En Malpelo se estima tiempo seco con cielo parcialmente cubierto.</p>
<p>PACÍFICA</p>	<p>DOMINGO Para la región en horas de la mañana se estiman condiciones parcialmente nubosas con lluvias en sectores diversos del centro y sur de Chocó, sectores de Cauca y Valle del Cauca. Durante las horas de la tarde aumentará la nubosidad en el sur de la región con lluvias en amplios sectores de Chocó, Valle del Cauca, norte de Nariño y Cauca. Probabilidad de actividad eléctrica. En la noche se espera cielo mayormente nublado con lluvias en zonas de Cauca y Nariño. Precipitaciones de menor intensidad en Chocó y Valle del Cauca. No se descartan tormentas eléctricas dispersas.</p> <p>LUNES La mayor cantidad de nubosidad se espera en horas de la tarde y noche para toda la región. Precipitaciones, especialmente en sectores de Chocó, Cauca y Nariño, acompañadas en algunos casos de descargas eléctricas.</p>

Planeando tu día? Descarga YA y conoce...



Consúltalo a diario y únete a la Cultura del Pronóstico del IDEAM

Disponible para  



PRONÓSTICO METEOROLÓGICO



Domingo 13 y Lunes 14 de mayo de 2018

REGIÓN	
<p>OCEANO PACÍFICO</p>	<p>DOMINGO Durante la jornada se prevén condiciones nubosas con lluvias y/o lloviznas, acompañadas en algunos casos de actividad eléctrica en varios sectores del área del Pacífico colombiano, principalmente aguas adentro.</p> <p>LUNES Son probables lluvias en gran parte de la zona oceánica nacional, principalmente en horas de la madrugada, luego, se estima una reducción de la nubosidad y de las lluvias.</p>
<p>ORINOQUIA</p>	<p>DOMINGO Se espera una mañana nubosa con precipitaciones ligeras y dispersas en diferentes sectores del Piedemonte de Arauca, Casanare y Meta y oriente de Vichada. En la tarde persistirán las condiciones nubosas en la región, inclusive se estima que las lluvias se intensifiquen y persistan en el oriente de Meta, Casanare y Arauca, al igual que en amplios sectores de Vichada. Para la noche se prevé disminución de la nubosidad en la región, posibilidad de lluvias en el piedemonte de Arauca, Casanare y Meta y en el oriente de Vichada.</p> <p>LUNES Durante la jornada se esperan condiciones nubosas con probables lluvias a diferentes horas en el occidente de Arauca y Casanare, Meta y oriente de Vichada.</p>
<p>AMAZONIA</p>	<p>DOMINGO En la mañana son previstas lloviznas en sectores de Caquetá, Putumayo, Guaviare y oriente de Amazonas. El resto de la región con cielo cubierto y predominio de tiempo seco. En horas de la tarde se estima cielo mayormente nublado con persistencia de lluvias en amplios sectores de Caquetá, oriente y occidente de Putumayo y Guaviare, sur de Guainía, en Vaupés y sectores de Amazonas. En horas de la noche se intensificarán las lluvias, particularmente en áreas del piedemonte de Putumayo y sectores de Amazonas y Guaviare. No se descartan tormentas eléctricas.</p> <p>LUNES Cielo mayormente cubierto con lluvias en Guainía, Vaupés, norte de Amazonas, oriente de Guaviare y sectores de Caquetá en horas de la mañana y tarde. Las precipitaciones más intensas se estiman en el piedemonte amazónico a diferentes horas. Posibilidad de descargas eléctricas.</p>

Planeando tu día?
Descarga YA y conoce...



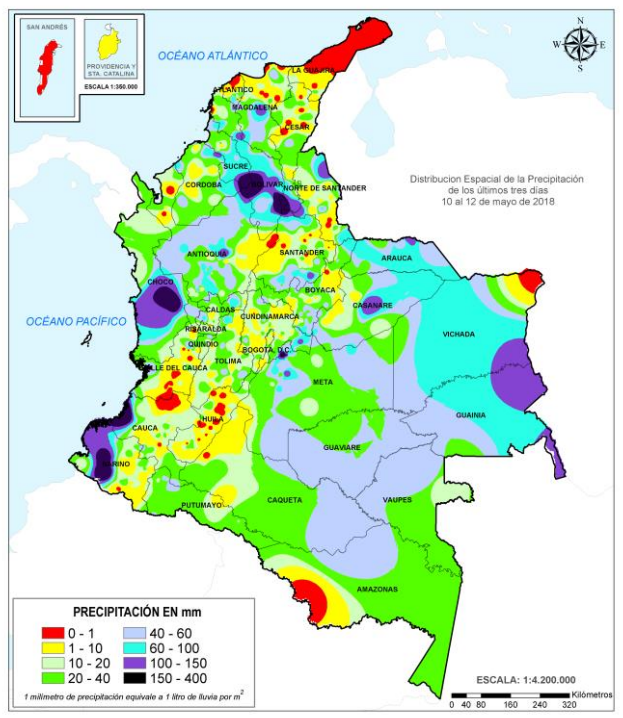
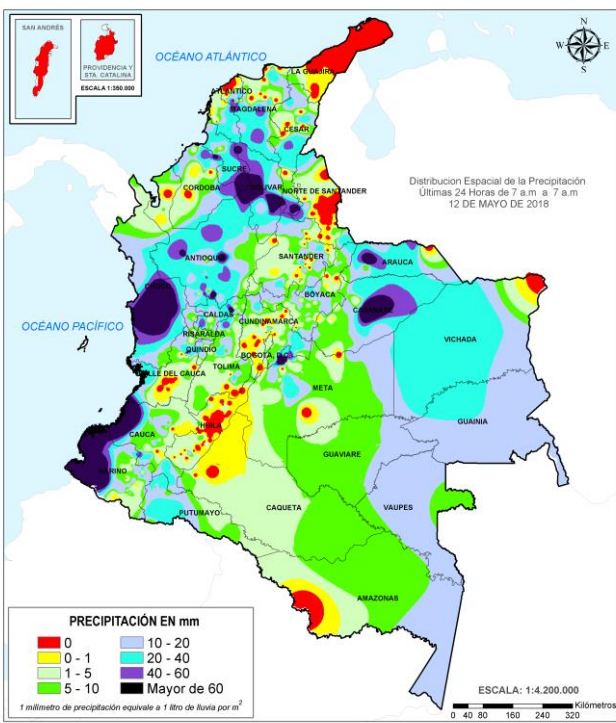
Consúltalo a diario y únete a la Cultura del Pronóstico del IDEAM

Disponible para  

MAPAS DE PRECIPITACIÓN

Precipitación diaria: desde las 7:00 a. m. del día sábado 12 de mayo hasta las 7:00 a. m. del día domingo 13 de mayo de 2018.

Precipitación últimos 3 días: desde las 7:00 a. m. del día jueves 10 de mayo hasta las 7:00 a. m. del día domingo 13 de mayo de 2018.



ALERTAS VIGENTES E INFORMACIÓN ADICIONAL

Para mayor información sobre el pronóstico del estado del tiempo, informes técnicos diarios, comunicados especiales, mapas diarios de temperaturas máximas y mínimas e información diaria de precipitación se sugiere consultar los siguientes enlaces:

- [INFORMACIÓN DIARIA DE PRECIPITACIÓN Y TEMPERATURA DE LOS PRINCIPALES AEROPUERTOS DEL PAÍS.](#)
- [MOAICO MAPAS DE PRECIPITACIÓN DIARIA EN MILÍMETROS.](#)

ALERTAS POR NIVELES DE LOS RÍOS

REGIÓN CARIBE

SITIOS PARA LOS CUALES SE GENERA LA ALERTA

PROBABILIDAD DE INCREMENTOS SÚBITOS EN LOS RÍOS DEL URABÁ ANTIOQUEÑO.

Se mantiene esta alerta para los ríos que desembocan en el Golfo de Urabá por el incremento en los niveles de los ríos Frio, Tanela, León, Mulatos, San Juan de Urabá y Canalete. Una situación similar se espera en otras corrientes de la zona como los ríos Vijagual, Zungo, Chigorodó, Carepa, Apartado y río Grande. El IDEAM recomienda a las autoridades de Gestión del Riesgo estar atentos al comportamiento de los niveles de estos ríos ante posibles crecientes súbitas, dadas las lluvias registradas en la zona.

INCREMENTO EN LOS NIVELES DE LOS RÍOS DE LA VERTIENTE DEL CATATUMBO.

Se mantiene el nivel de esta alerta, dadas las lluvias registradas sobre sectores del departamento de Norte de Santander, generando incrementos importantes en los ríos Tarra y Algodonal. Además, se esperan incrementos significativos en ríos de la vertiente del Catatumbo tales como el Zulia, Pamplonita, Sardinata, Nuevo Presidente y Tibú. También se destacan el Socuavo del Norte y el sector de Tres Bocas. El IDEAM mantiene la recomendación tanto a la población en general como a autoridades locales y regionales de gestión del riesgo mantener atento seguimiento al comportamiento de los niveles y tomar las medidas preventivas necesarias ante los impactos que dichos incrementos puedan generar. Los modelos de pronóstico del estado del tiempo muestran probabilidad de persistencia de lluvias para el departamento durante los próximos dos días destacándose las más fuertes sobre las cuencas de los ríos Zulia y Pamplonita.

INCREMENTOS SÚBITOS EN EL RÍO SAN JORGE.

Se mantiene este nivel de alerta dado que el cauce principal del San Jorge presenta valores muy altos especialmente en el municipio de Montelíbano en Córdoba. Por tanto se recomienda a pobladores de sectores bajos como Montelíbano, La Apartada y Ayapel en el departamento de Córdoba mantener atento seguimiento al comportamiento de los niveles así como a los pobladores en el municipio de Buenavista (Córdoba), especialmente en los corregimientos de Coyongo, Puerto Córdoba, Los Zambos e Isla Roja; para éste sector no solamente se presentan incrementos del río San Jorge, sino de varios de sus afluentes (se destacan Quebrada San Lorenzo y los Caños Los Zambos y Las Catas).

El río San Pedro uno de los afluentes de la cuenca alta reporta condición de lento descenso pero aún con valores altos.

ALERTA ROJA

ALERTAS POR NIVELES DE LOS RÍOS

REGIÓN ORINOQUIA

SITIOS PARA LOS CUALES SE GENERA LA ALERTA

ALERTA ROJA

NIVELES ALTOS EN LA CUENCA ALTA-MEDIA DEL RÍO GUAVIARE

Se mantiene esta alerta, ya que el nivel del río Guaviare, a la altura del municipio de San José de Guaviare, registra niveles altos, adicionalmente sus afluentes los ríos Ariari, Guape, Guayabero, Losada y Güejar reportan incrementos súbitos, especialmente éste último (Río Güejar - afluente al río Ariari), a la altura del municipio de Vista Hermosa (Meta), con tendencia de ascenso. Se recomienda a los comités Locales y Regionales efectuar seguimiento al comportamiento de los niveles de los afluentes a esta cuenca. Durante las últimas horas se han reportado lluvias sobre las cuencas de aportantes al Guejar y Ariari en los municipios de Mesetas y Cubarral, respectivamente.

Es importante destacar que los niveles del río Guaviare presentan una tendencia sostenida al ascenso lento desde los últimos 25 días, y ésta condición de ascenso se hace evidente hasta su desembocadura en el río Orinoco (en inmediaciones del corregimiento de Amanavén). Dicha situación, aunque es normal para la época del año, también se da como resultado que sus principales afluentes como son los ríos Guayabero y Ariari, que discurren por la frontera de los departamentos de Meta y Guaviare, presentan niveles muy altos, debido a las fuertes precipitaciones, las cuales se han intensificado en los últimos días. Los sectores más críticos en el departamento del Guaviare son: zonas rurales y urbanas del municipio de El Retorno (por un brazo del río Guaviare) y San José del Guaviare. El tránsito de onda de crecida del río es más evidente entre los sectores de Puerto Cachicamo y Charras.

REGIÓN PACÍFICO

SITIOS PARA LOS CUALES SE GENERA LA ALERTA

ALERTA ROJA

CRECIENTES SÚBITAS EN LA CUENCA DEL RÍO SAN JUAN DE ATRATO.

Se mantiene esta alerta dadas las crecientes súbitas que se están registrando en los principales ríos de la cuenca del río San Juan, a la altura de los municipios de Tadó, Sata Rita, Sipí, Medio San Juan y litoral de San Juan. El IDEAM recomienda a las autoridades de Gestión del Riesgo y a la población ribereña continuar atentos al comportamiento de los niveles de estos ríos, ante posibles afectaciones por desbordamientos e inundaciones en sectores rurales, especialmente la cuenca alta del río San Juan, dadas las lluvias fuertes que se han presentado en la zona.

ALERTAS POR NIVELES DE LOS RÍOS

REGIÓN ANDINA

SITIOS PARA LOS CUALES SE GENERA LA ALERTA

NIVELES ALTOS DE DIFERENTES CORRIENTES EN EL DEPARTAMENTO DE ANTIOQUIA.

Aunque se destaca la reducción significativa de los volúmenes de precipitación sobre el departamento de Antioquia durante las últimas 24 horas se mantiene este nivel de alerta dado que los modelos de pronóstico del estado del tiempo prevén lluvias para la mañana de hoy de carácter ligero a moderado y que podrían generar avenidas torrenciales y crecientes súbitas. Se destacan los siguientes sectores dado que han venido presentando fluctuaciones con valores altos durante los últimos días:

- Corregimiento de Puerto Venus (municipio de Nariño), se registran incrementos importantes del río Venus (afluente al río Samaná Sur); especial atención para las veredas de Puerto Venus, El Piñal, El Zafiro, Guadualito y Quebrada Negra, entre otras.
- Asociado a las lluvias y caídas de material, se presentan algunas obstrucciones de las quebradas El Zafiro y El Guanábano.

NIVELES ALTOS CUENCA BAJA DEL RÍO BOGOTÁ

Se mantiene este nivel de alerta dado que el cauce principal del Bogotá a la altura de Girardot persiste con valores muy altos. El IDEAM recomienda a las autoridades de Gestión del Riesgo y a la población en general, tomen las medidas necesarias ante posibles afectaciones por desbordamientos e inundaciones en municipios como La Mesa, Mesitas del Colegio, Apulo, Anapoima, Tocaima y Girardot (Cundinamarca).

NIVELES ALTOS CUENCA MEDIA-BAJA DEL RÍO CAUCA Y PROBABILIDAD DE DESCARGA PROVENIENTE DESDE LA CENTRAL HIDROELÉCTRICA DE ITUANGO.

Se mantiene esta alerta, dado que el nivel del río Cauca se encuentra alto, transitando desde Bolombolo, pasando por Caucasia (Antioquia) hasta la desembocadura al río Magdalena. El IDEAM recomienda a los comités locales de Gestión del Riesgo y a la comunidad en general permanecer atentos ante posibles cambios súbitos de los niveles en esta parte de la cuenca. Se hace un llamado a la comunidad para que esté pendiente del nivel del río Cauca, aguas abajo de Hidroituango en los municipios de Ituango, Toledo, Cáceres, Caucasia, Nechí, Briceño y Valdivia (este último donde ya se presentan afectaciones). Ésta condición puede afectar subcuencas aportantes aguas abajo, donde se destacan la de los ríos Nechí, Tarazá, Man y San Juan, entre otros.

**ALERTA
ROJA**

ALERTAS POR NIVELES DE LOS RÍOS

REGIÓN ANDINA

SITIOS PARA LOS CUALES SE GENERA LA ALERTA

PROBABILIDAD DE CRECIENTES SÚBITAS EN LOS RÍOS LEBRIJA, SOGAMOSO, FONCE, OPÓN Y CHICAMOCHA.

Por la ocurrencia de lluvias de variada intensidad se mantiene esta alerta dado que los niveles se encuentran en estados altos. Se mantiene la recomendación de estar atentos al comportamiento de los niveles de estos ríos, con especial atención a ríos y quebradas ubicados en los municipios de San Vicente de Chucurí, De Oro, Frío Betulia, Zapatoca, Simacota, San Gil, Cabrera, Los Santos, Villanueva, Páramo, Coromoro, Confines, Macaravita, Capitanejo y Encino en el departamento de Santander, así como en los municipios de chiscas, el Espino, san Mateo, Panqueda y Guacamayas en Boyacá. Se destacan las lluvias intensas que se registraron en Encino-Santander durante las últimas 24 horas las cuales se esperan generen oscilaciones en la cuenca del Fonce.

Como resultado de las fuertes precipitaciones registradas en los últimos días, se presentaron incrementos considerables de los niveles del río de Oro, en inmediaciones de Girón (Santander). Ésta condición hidrológica también influencia a sus principales afluentes, donde se destaca la quebrada Angulito. Adicionalmente ésta condición hidrológica no solamente incide en incremento de niveles del río de Oro, sino también en el río Frío, en inmediaciones de Girón y Bucaramanga; por lo anterior se recomienda especial atención para los sectores 5 de enero, Pizarro, Gallineral, Las Marías (todas zonas suburbanas de Girón) y también en el sector Café Madrid (Bucaramanga).

PROBABILIDAD DE CRECIENTES SÚBITAS EN LOS RÍOS CARARE Y SUÁREZ.

Se mantiene este nivel de alerta dado a la persistencia de las lluvias sobre sectores de las cuencas de los ríos Carare y Suarez, por lo que se prevé nuevos incrementos con valores altos, los cuales en días anteriores superaron la cota de afectación del río Carare en los sectores más bajos de los municipios de Cimitarra Y Puerto Parra en Santander.

El IDEAM recomienda a los comités locales de Gestión del Riesgo y a la comunidad en general permanecer atentos ante posibles cambios súbitos en los niveles de estos ríos y sus afluentes dado que los modelos de pronóstico del estado del tiempo no descartan lluvias para hoy, especialmente hacia horas de la noche y madrugada próximas.

NIVELES ALTOS EN EL RÍO MAGDALENA SECTOR DE NARIÑO (CUNDINAMARCA) HASTA SAN PABLO (BOLÍVAR).

Se mantiene esta alerta dado que se encuentran altos los niveles del río Magdalena, en el tramo comprendido entre Puerto. Nare (Antioquia), pasando por Barrancabermeja (Santander) hasta San Pablo (Bolívar). Se destaca que durante los próximos días se preve continúe el ascenso lento en el nivel del río Magdalena en este sector.

**ALERTA
ROJA**

ALERTAS POR NIVELES DE LOS RÍOS

REGIÓN ANDINA

SITIOS PARA LOS CUALES SE GENERA LA ALERTA

**ALERTA
ROJA**

PROBABILIDAD DE CRECIENTES SÚBITAS EN LOS RÍOS DE MONTAÑA DEL DEPARTAMENTO DE ANTIOQUIA (APORTANTES AL RÍO CAUCA Y AL RÍO MAGDALENA).

Se destaca la reducción importante en los volúmenes de lluvias que se reportaron durante las últimas 24 horas sobre el departamento de Antioquía, sin embargo dado que los niveles de los ríos del departamento presentan condición de estados altos aún, se mantiene este nivel de alerta. Dado que los modelos de pronóstico del estado del tiempo muestran probabilidad de lluvias especialmente madrugada próximas, El IDEAM mantiene la recomendación a la población en general y a las autoridades de Gestión del Riesgo local y regional, de mantener atento seguimiento al comportamiento de los niveles dado que se podrían presentar nuevos incrementos súbitos, destacándose los aportantes al Nare, Nechí, Porce, San Juan, Tarazá, quebrada Liboriana, Tenche, Cimitarra, Arma, entre otros.

PROBABILIDAD DE CRECIENTE SÚBITA EN LOS RÍOS LA MIEL Y GUARINÓ.

Se mantiene esta alerta dado que se registraron durante las últimas 24 horas lluvias sobre sectores de la cuenca del río Guarinó en el municipio de La Victoria en Caldas.

El IDEAM recomienda a la población de los municipios de Argelia y Nariño (Antioquia), y Manzanares, Pensilvania, Marulanda, Marquetalia, Samaná (Caldas), mantenerse atentos al incremento súbito de los caudales de estos cauces y sus afluentes.

PROBABILIDAD DE INCREMENTOS SÚBITOS EN LAS CUENCAS DE LOS RÍOS NEGRO Y SECO (CUNDINAMARCA).

Se mantiene esta alerta dado que durante las últimas 36 horas han se reportado lluvias sobre sectores de la cuenca en el municipio de Supatá-Cundinamarca las cuales seguirán manteniendo con valores muy altos los niveles del río Negro. De acuerdo con los modelos de pronóstico del estado del tiempo, se muestra probabilidad de lluvias sobre la cuenca aportante para la tarde de hoy domingo por tanto se mantiene la recomendación para que autoridades de gestión del riesgo, locales y regionales, así como a la comunidad asentada cerca a los cauces, estar muy atentos al comportamiento de los niveles.

ALERTAS POR NIVELES DE LOS RÍOS

REGIÓN ANDINA

SITIOS PARA LOS CUALES SE GENERA LA ALERTA

PROBABILIDAD DE CRECIENTES SÚBITAS EN APORTANTES AL BOGOTÁ.

Se mantiene el nivel de alerta naranja ante la probabilidad de incrementos súbitos para los ríos aportantes al Bogotá dado a las fuertes lluvias de las últimas 12 horas en el oriente y centro de Cundinamarca. Continúa la recomendación de monitoreo constante en los niveles de los aportantes tanto de la cuenca alta como los de la media especialmente las subcuencas de los ríos Frío, Salitre-Juan Amarillo, Fucha y Tunjuelo, entre ellas el río Arzobispo, quebrada La Vieja, quebrada Los Molinos, río San Cristóbal, canal Cundinamarca y río Apulo dado al pronóstico de precipitaciones para la tarde de domingo.

De acuerdo con comunicado de EMGESA de hoy 13 de mayo a las 6:00 a.m. el río Bogotá se encuentra en alerta amarilla aguas abajo del sector La Guaca y recomiendan estar muy alerta ante incremento en las afluencias al Bogotá en sector Alicachín.

ALERTA NARANJA

PROBABILIDAD DE CRECIENTES SÚBITAS EN LOS RÍOS AFLUENTES AL RÍO CAUCA EN VALLE DEL CAUCA Y CAUCA.

Se mantiene este nivel de alerta dado que han persistido las lluvias especialmente sobre el municipio de Santander de Quilichao en el Cauca y Palmira, Florida, Candelaria y Guacarí en el Valle del Cauca las cuales se prevén se encuentren generando incrementos súbitos en ríos como el Puracé, Fraile, Ovejas y Amaime. Además, la saturación de humedad de los suelos de estas cuencas, no permite descartar posibles crecientes súbitas en los ríos afluentes al río Cauca, tales como Frío, Paila, Bugalagrande, Tuluá, Morales, Guadalajara, San Pedro, Arroyohondo, Yumbo, Mulato, Vijes, Yotoco, Mediacanoa, Piedras, Guabas, Sabaletas, Sonso, Amaime, Cerrito, Cali, Lili, Meléndez, Cañaveralejo, Guachal, Claro, Jamundí, Desbaratado, Guachal (Bolo, Fraile, Párraga) (ubicados en el Valle del Cauca), Palo, Quinamayo, Timba, Ovejas, Piendamó, Salado, Palace, Cuenca alta del río Cauca (localizados en el Cauca) y otros directos al río Cauca. Se destaca niveles altos en el río Guadalajara, a la altura del municipio de Buga (Valle del Cauca).

ALERTAS POR NIVELES DE LOS RÍOS

REGIÓN ANDINA

SITIOS PARA LOS CUALES SE GENERA LA ALERTA

ALERTA NARANJA

PROBABILIDAD DE CRECIENTES SÚBITAS PARA LOS RÍOS APORTANTES AL RÍO CAUCA EN SECTORES DEL EJE CAFETERO.

Se mantiene el nivel de esta alerta para los ríos aportantes a la cuenca del río Cauca ubicados en sectores del eje cafetero dado que se prevén persistan precipitaciones de variada intensidad para hoy sobre dichos sectores. Especial atención para los ríos Frío, Tapias, Risaralda, Arma, Otún, La Vieja y Chinchiná y pobladores ribereños de las zonas bajas, especialmente en zonas rurales y urbanas de los municipios de Pereira (Risaralda) y Cartago (Valle del Cauca).

PROBABILIDAD DE CRECIENTE SÚBITA EN EL RÍO SUMAPÁZ.

Se mantiene el nivel de alerta naranja para la cuenca del río Sumapaz dado que aún se registran lluvias sobre la cuenca. El IDEAM mantiene la recomendación de continuo seguimiento al comportamiento de los niveles por parte de la población ribereña en general destacando la de los municipios de Cabrera, Venecia y Pandi (Cundinamarca) dado que los valores de los niveles aún se encuentran en estados altos.

ALERTAS POR NIVELES DE LOS RÍOS

REGIÓN CARIBE

SITIOS PARA LOS CUALES SE GENERA LA ALERTA

PROBABILIDAD DE CRECIENTES SÚBITAS EN LA CUENCA DEL RÍO ATRATO.

Se mantiene este nivel de alerta dado que se prevén nuevos incrementos con valores altos en la cuenca alta del Atrato la cual es monitoreada en la ciudad de Quibdó, como consecuencia de las lluvias que se están reportando actualmente sobre dichos sectores. El IDEAM recomienda estar atentos al comportamiento de los niveles, en especial para los ríos Bebaramá, Murri, Bojayá, Napipí, Abogadó, Murindó, Sucio, Salaquí, Andágueda, Quito, Cabí, Bebaramá y tomar las medidas preventivas necesarias ante los impactos que dicho aumento pueda ocasionar.

PROBABILIDAD NIVELES RIO SINÚ.

Se mantiene esta alerta dado que se prevén persistan las lluvias para hoy sobre diversos sectores de la cuenca del Sinú las cuales podrían generar incrementos significativos tanto en los aportantes como a lo largo de todo el cauce principal.

El IDEAM recomienda a las autoridades de Gestión del Riesgo y a la población en general estar atentos a los niveles tanto del cauce principal del río Sinú como de sus aportantes en estos sectores.

PROBABILIDAD DE INCREMENTOS SÚBITOS EN QUEBRADAS Y ARROYOS DEPARTAMENTOS DE ATLÁNTICO Y BOLÍVAR.

Se mantiene esta alerta, ya que los modelos de pronóstico del estado del tiempo prevén lluvias de variada intensidad para los departamentos del Atlántico y Bolívar, especialmente en la parte norte, las cuales podrían generar incrementos en los niveles de los arroyos y quebradas ubicadas en estos sectores, entre otros aportantes a la ciénaga de Mallorquín. El IDEAM recomienda a la población ribereña y autoridades locales y regionales de Gestión del Riesgo mantener atento seguimiento al comportamiento de los niveles.

PROBABILIDAD DE NIVELES ALTOS CUENCA MEDIA - BAJA DEL RÍO CESAR.

Se mantiene el nivel de alerta naranja para los niveles del río Cesar en la cuenca baja. Sin embargo dado que los valores se encuentran en estados altos, el IDEAM mantiene la recomendación de continuo monitoreo a los niveles por parte de las autoridades de Gestión del Riesgo y a la población ribereña en general, especialmente en zonas aledañas a los municipios de Agustín Codazzi y El Paso.

ALERTA NARANJA

ALERTAS POR NIVELES DE LOS RÍOS

REGIÓN PACÍFICO

SITIOS PARA LOS CUALES SE GENERA LA ALERTA

SE PREVÉ ASCENSO EN LOS NIVELES DE LOS RÍOS DEL LITORAL DEL VALLE DEL CAUCA Y CAUCA.

Se mantiene esta alerta ante nuevos incrementos de nivel en los ríos de la zona del litoral del Valle del Cauca y Cauca, en particular para las cuencas de los ríos Escalerete, Anchicayá, Cajambre, Mayorquín, Raposo, Naya, Guapí, San Juan de Micay, Joli, Saija, Timbiquí y sus afluentes. Se destaca el incremento de niveles en el río Dagua (a la altura de San Cipriano).

PROBABILIDAD DE CRECIENTES SÚBITAS EN LOS RÍOS BAUDÓ Y OTROS DIRECTOS AL OCÉANO PACÍFICO.

Se mantiene esta alerta ante nuevos incrementos de nivel en los ríos Baudó y sus afluentes, así como en otros directos al Océano Pacífico por la persistencia de lluvias en las cuencas de aporte. El IDEAM hace un llamado a gestión de riesgo y a la población ribereña para mantener atento seguimiento al comportamiento de los niveles de estos ríos y tomar las medidas preventivas necesarias ante los impactos que puedan ocasionar los niveles.

VALORES ALTOS CUENCA DEL RIO MIRA

Se incrementa el nivel de alerta de amarilla a naranja para el río Mira dado que durante la madrugada se reportó para la estación San Juan (sector rural de Tumaco) un **nivel máximo de 8.52 metros** que corresponde a valores muy altos.

Aunque el nivel actual es de descenso, el IDEAM hace un llamado de atención especial a pobladores ribereños que se ubican a lo largo del cauce principal del Mira y autoridades locales y regionales de gestión del riesgo mantener atento seguimiento al comportamiento de los niveles dado que los modelos de pronóstico del estado del tiempo prevén lluvias para hoy sobre la mayor parte de la cuenca las cuales pueden generar nuevos incrementos con valores que podrían estar muy cerca a las cotas de afectación de los sectores ribereños más bajos.

ALERTA NARANJA

ALERTAS POR NIVELES DE LOS RÍOS

REGIÓN ORINOQUIA

SITIOS PARA LOS CUALES SE GENERA LA ALERTA

ALERTA NARANJA

NIVELES ALTOS EN EL RÍO META Y CRECIENTES SÚBITAS EN APORTANTES.

Se mantiene esta alerta por la persistencia de niveles altos a la altura del municipio de Puerto López. El IDEAM hace un llamado de atención especial a pobladores ribereños y autoridades locales y regionales de gestión del riesgo para que tomen las medidas preventivas ante los impactos que dicho incremento pueda ocasionar. Se destaca que los modelos de pronóstico del estado del tiempo muestran probabilidad de persistencia de las lluvias para hoy sobre sectores de la cuenca.

Dado que se prevén lluvias sobre sectores del piedemonte, es probable que se generen nuevos incrementos súbitos en aportantes como los ríos Negro, Metica (Guamal - Humadea), Guatiquía, Guayuriba, Guavio, Garagoa, Lengupá, Humea, Guacavía, Negro, Upía, Túa, Cusiana, Guanapalo, Yucao, Tea, Manacacías, Caño Cumaral, Melúa, Cravo Sur, Pauto y Ariporo. Durante los últimos días se han reportado lluvias intensas sobre diversos sectores de Villavicencio las cuales se prevén generen incrementos en aportantes al Guatiquía y Guayuriba.

NIVELES ALTOS CAUCE PRINCIPAL DEL RIO ARAUCA

Se mantiene este nivel de alerta dado que actualmente el nivel del río Arauca se encuentra en estados altos y comportamiento de ascenso producto de los aportes que le han realizado los afluentes de la parte alta de la cuenca. El IDEAM recomienda a la población en general y a las autoridades locales estar atentos al comportamiento de los niveles del cauce principal el cual es monitoreado en el municipio de Arauca.

REGIÓN CARIBE

SITIOS PARA LOS CUALES SE GENERA LA ALERTA

ALERTA NARANJA

PROBABILIDAD DE NIVELES ALTOS EN LA CUENCA DEL RÍO ARIGUANÍ.

Se mantiene el nivel de alerta naranja para los niveles del río Ariguani dado que se mantendrá las lluvias con intensidades más bajas respecto a las reportadas en días anteriores. Sin embargo se mantiene la recomendación a las autoridades de Gestión del Riesgo y a la población en general seguir muy atentos al comportamiento de los niveles dado que no se descartan nuevos incrementos súbitos en aportantes a dicha cuenca, especial atención para los municipios de Algarrobo (Magdalena), Bosconia y El Copey en el Cesar.

PROBABILIDAD DE CRECIENTES SÚBITAS EN VARIOS RÍOS QUE DESCENDEN DE LA SIERRA NEVADA DE SANTA MARTA .

Se disminuye esta alerta por la disipación de precipitaciones que puedan detonar posibles ascensos súbitos en los niveles de los ríos **Gaira, Piedras, Manzanares** (municipio de Santa Marta), **Aracataca y Fundación** (municipio de Aracataca) sin embargo, especial atención para este último (río Fundación) dado que en las últimas horas presentó un incremento súbito. El IDEAM recomienda a las autoridades de Gestión del Riesgo y a la población en general estar atentos a los niveles.

Se destaca que por creciente súbita del río Fundación durante las horas de la noche (nivel= 3.98 metros a las 11:20 p.m. del 12-may-2018) se presentaron afectaciones en los barrios más bajos sector Chimina

ALERTAS POR NIVELES DE LOS RÍOS

REGIÓN ANDINA

SITIOS PARA LOS CUALES SE GENERA LA ALERTA

**ALERTA
AMARILLA**

PROBABILIDAD DE CRECIENTES SÚBITAS EN LAS QUEBRADAS DEL ÁREA METROPOLITANA DE MEDELLÍN.

Se previene a los habitantes en zonas urbanas de Medellín (especialmente en sectores de El Poblado), debido a que para hoy es probable se presenten nuevamente lluvias las cuales podrían generar incrementos moderados de los niveles de algunas quebradas, donde se destacan La Presidenta, la Chacona y La Mona. Igual prevención se hace para varios sectores del Valle de Aburrá, especialmente para los municipios de Itagüí, Envigado y Caldas (Antioquia).

PROBABILIDAD DE INCREMENTOS EN LOS NIVELES DE LOS RÍOS DEL DEPARTAMENTO DEL TOLIMA.

Se mantiene la alerta amarilla por saturación de la cuenca de lluvias antecedentes. El IDEAM recomienda a pobladores ribereños y autoridades locales seguir con monitoreo continuo de los niveles, destacándose los ríos Gualí, Sucio, Opía, Coello, Totaré, Luisa, Aipe, Chenche, Amoyá, Tetuán, Ortega, Cucuana, Saldaña, Lagunilla y otros Directos al Magdalena.

REGIÓN AMAZONIA

SITIOS PARA LOS CUALES SE GENERA LA ALERTA

**ALERTA
AMARILLA**

PROBABILIDAD DE CRECIENTES SÚBITAS EN SECTORES DEL PIEDEMONTES CAQUETEÑO.

Se mantiene esta alerta dado que se pronostica se reactiven las lluvias en las cuencas de los ríos Orteguzaza, El Caraño, Hacha y quebrada La Perdiz. Se recomienda estar atentos en las ciudades de Florencia, Paujil, Doncello, Albania y San José de Fragua (Caquetá), efectuar limpiezas de residuos y material vegetal en las rondas y observar el trayecto de los ríos por posibles represamientos y avalanchas, ante crecientes súbitas.

Se destacan las lluvias reportadas durante las últimas horas en sectores de la cuenca alta del Caquetá en los municipios de Mocoa-Putumayo y Solano-Caquetá.

Igualmente se ha reportado un ascenso en el nivel del río Mocoa a la altura del poblado Pueblo Viejo (San Miguel de Mocoa-Putumayo).

ALERTAS POR NIVELES DE LOS RÍOS

REGIÓN PACÍFICO

SITIOS PARA LOS CUALES SE GENERA LA ALERTA

ALERTA AMARILLA

INCREMENTOS RÍOS APORTANTES AL RIO PATÍA.

Se mantiene este nivel de alerta dado que los modelos de pronóstico del estado del tiempo prevén lluvias sobre sectores de la cuenca las cuales podrían generar incrementos súbitos en aportantes como el Mayo, Telembí, entre otros.

PROBABILIDAD DE CRECIENTES SÚBITAS EN LOS RÍOS QUE DRENAN HACIA EL PACÍFICO DEL DEPARTAMENTO DE NARIÑO.

Debido a la disipación de precipitaciones en las últimas horas en la zona, se disminuye esta alerta para los ríos **Iscuande, Tapaje, Guapi** y sus afluentes. Se recomienda atención ante el incremento de estos ríos. Además, en las últimas horas se ha observado lluvias en sectores del norte y centro de Nariño.

REGIÓN ORINOQUIA

SITIOS PARA LOS CUALES SE GENERA LA ALERTA

ALERTA AMARILLA

INCREMENTOS SÚBITOS APORTANTES CUENCA DEL RÍO CASANARE.

Se mantiene esta alerta dado los niveles altos que se registran en la cuenca alta del río Casanare, especialmente a la altura del municipio de Tame (Arauca). El IDEAM recomienda a la población ribereña y autoridades locales y regionales de Gestión del Riesgo mantener atento seguimiento al comportamiento de los niveles.

PROBABILIDAD INCREMENTOS SÚBITOS APORTANTES CUENCA DEL RÍO ARAUCA

Se mantiene este nivel de alerta ante la probabilidad de crecientes súbitas en aportantes al Arauca como los ríos Chitagá, Cobugón, Cobaría, entre otros, dado que los modelos de pronóstico del estado del tiempo no descartan lluvias para hoy especialmente hacia horas de la noche y madrugada.

Se destacan que durante las últimas 24 horas se reportaron lluvias significativas en los municipios de Toledo-Norte de Santander y Arauca, las cuales se espera estén generando nuevos incrementos en río como el Margua y Banadía, respectivamente.

ALERTAS POR AMENAZAS DE DESLIZAMIENTO

ALERTA ROJA:

Amenaza alta a muy alta por deslizamientos de tierra detonados por lluvias, localizados en los siguientes municipios:

ALERTA NARANJA:

Amenaza moderada por deslizamientos de tierra detonados por lluvias, localizados en los siguientes municipios:

REGIÓN CARIBE

ALERTA ROJA

SITIOS PARA LOS CUALES SE GENERA LA ALERTA

BOLÍVAR: Achí, Montecristo, San Jacinto del Cauca, Santa Rosa del Sur, Simití, Tiquisio

REGIÓN ANDINA

ALERTA ROJA

SITIOS PARA LOS CUALES SE GENERA LA ALERTA

ANTIOQUIA: Ituango
CALDAS: Samaná
CUNDINAMARCA: Guayabetal

REGIÓN PACIFICO

ALERTA ROJA

SITIOS PARA LOS CUALES SE GENERA LA ALERTA

CHOCÓ: Condoto, Medio San Juan
CAUCA: Timbiquí
NARIÑO: Barbacoas, Ricaurte, Tumaco

REGIÓN ORINOQUÍA

ALERTA ROJA

SITIOS PARA LOS CUALES SE GENERA LA ALERTA

META: Acacías, Villavicencio

REGIÓN CARIBE

ALERTA NARANJA

SITIOS PARA LOS CUALES SE GENERA LA ALERTA

BOLIVAR: Altos del Rosario, Arenal, Barranco de Loba, Magangué, Morales, Pinillos, Rioviejo, San Pablo
CESAR: Aguachica, Alto Baudó, Chiriguaná, Gamarra, San Alberto, San Martín
CÓRDOBA: Ayapel, Buenavista, Chinú, La Apartada, Montelíbano, Tierralta.
MAGDALENA: Santa Marta
SUCRE: Guaranda, Majagual, Sampués, San Benito Abad, Sucre

ALERTAS POR AMENAZAS DE DESLIZAMIENTO

ALERTA ROJA:

Amenaza alta a muy alta por deslizamientos de tierra detonados por lluvias, localizados en los siguientes municipios:

ALERTA NARANJA:

Amenaza moderada por deslizamientos de tierra detonados por lluvias, localizados en los siguientes municipios:

REGIÓN ANDINA		
SITIOS PARA LOS CUALES SE GENERA LA ALERTA		
ALERTA ROJA	<p>ANTIOQUIA: Abejorral, Alejandría, Amagá, Angostura, Argelia, Barbosa, Briceño, Cáceres, Caldas, Cañasgordas, Caramanta, Carolina, Caucasia, Cisneros, Concepción, Don Matias, Ebéjico, El Bagre, Envigado, Fredonia, Frontino, Gómez Plata, Granada, Guadalupe, Guarne, Guatapé, La Pintada, Medellín, Montebello, Nariño, Nechí, Peñol, Retiro, Rionegro, San Carlos, San Francisco, San Jerónimo, San Rafael, San Roque, Santa Bárbara, Santa Rosa de Osos, Santo Domingo, Segovia, Sonsón, Tarso, Uramita, Valdivia, Valparaiso, Venecia, Yarumal, Yolombó, Yondó (Casabe), Zaragoza</p> <p>BOYACÁ: Aquitania, Chitaraque, Cubará, Maripí, Muzo, Páez, Quípama, Rondón, San Luis de Gaceno, San Pablo de Borbur, Santa María, Santana, La Victoria</p> <p>CALDAS: Aguadas, La Victoria, Manzanares, Marquetalia, Marmato, Supia Marquetalia, Marulanda, Norcasia, Pensilvania, Manzanares, Marulanda, Norcasia, Pensilvania, Victoria.</p> <p>CUNDINAMARCA: Caparrapí, La Vega, Medina, Nocaima, Quetame, Topaipí, Yacopí.</p> <p>NORTE DE SANTANDER: Ábrego, Chitagá, Cúcuta, El Tarra, La Esperanza, Sardinata, Teorama, Tibú, Toledo.</p> <p>QUINDIO: Circasia, Filandia y Salento.</p> <p>SANTANDER: Aguada, Barrancabermeja, Bucaramanga, Charalá, Chima, Cimitarra, Confines, Contratación, Coromoro, El Guacamayo, Encino, Gámbita, Guadalupe, Guapotá, Jesús María, La Paz, Mogotes, Ocamonte, Oiba, Palmas del Socorro, Páramo, Puerto Parra, Puerto Wilches, Rionegro, Sabana de Torres, San Benito, Santa Helena del Opón, Simacota, Suaita, Sucre,</p> <p>TOLIMA: Ataco, Casabianca, Chaparral, Coyaima, Falan, Fresno, Herveo, Ibagué, Líbano, Mariquita, Ortega, Palocabildo, Prado, Purificación, Villahermosa</p>	
	REGIÓN PACÍFICA	
	SITIOS PARA LOS CUALES SE GENERA LA ALERTA	
	ALERTA NARANJA	<p>CAUCA: Guapi, López</p> <p>CHOCÓ: Atrato, Bagadó, Bajo Baudó, Cértegui, El Cantón del San Pablo, El Carmen, Istmina, Lloró, Medio Atrato, Medio Baudó, Nóvita, Nuquí, Quibdó, Rio Iró, Rio Quito, Tadó, Unión Panamericana,</p> <p>NARIÑO: El Charco, Francisco Pizarro, La Tola, Magüí, Mosquera, Olaya Herrera, Roberto Payán, Santa Bárbara</p>

ALERTAS POR AMENAZAS DE DESLIZAMIENTO

ALERTA ROJA:

Amenaza alta a muy alta por deslizamientos de tierra detonados por lluvias, localizados en los siguientes municipios:

ALERTA NARANJA:

Amenaza moderada por deslizamientos de tierra detonados por lluvias, localizados en los siguientes municipios:

REGIÓN DE LA ORINOQUIA

SITIOS PARA LOS CUALES SE GENERA LA ALERTA

ALERTA NARANJA

ARAUCA: Saravena, Tame
CASANARE: Chámeza, Recetor, Tauramena, Villanueva
META: Cubarral, Cumaral, El Calvario, El Castillo, El Dorado, Guamal, Restrepo.

REGIÓN CARIBE

SITIOS PARA LOS CUALES SE GENERA LA ALERTA

ALERTA AMARILLA

BOLIVAR: San Martín de Loba.
CESAR: La Gloria, Pailitas, Pelaya, Río de Oro, Valledupar.
CÓRDOBA: Puerto Libertador y Valencia.
LA GUAJIRA: San Juan del Cesar.
MAGDALENA: Ciénaga, Fundación, Pivijay, Sabanas de San Ángel.

REGIÓN ANDINA

SITIOS PARA LOS CUALES SE GENERA LA ALERTA

ALERTA AMARILLA

ANTIOQUIA: Abriaquí, Amalfi, Andes, Angelópolis, Anorí, Armenia, Belmira, Campamento, Caracolí, Ciudad Bolívar, Concordia, Dabeiba, Giraldo, Heliconia, La Ceja, La Unión, Maceo, Marinilla, Pueblorrico, Puerto Berrío, Puerto Nare, Puerto Triunfo, Remedios, Salgar, San Luis, San Vicente, Santa Fe de Antioquia, Sopetrán, Támesis, Tarazá, Toledo, Urrao, Vegachí, Vigía del Fuerte, Yalí.
BOYACÁ: Almeida, Berbeo, Betétiva, Buenavista, Campohermoso, Chinavita, Chita, Chivor, Ciénega, Coper, Corrales, Duitama, El Espino, Gámeza, Guicán, Labranzagrande, Macanal, Miraflores, Mongua, Monquirá, Otanche, Pachavita, Pajarito, Panqueba, Pauna, Paya, Paz de Río, Pesca, Pisva, Puerto Boyacá, Saboyá, San José de Pare, Socotá, Sogamoso, Tasco, Tibaná, Tópaga, Turmequé, Úmbita, Ventaquemada.
CALDAS: Anserma, Chinchiná, Filadelfia, La Merced, Manizales, Neira, Pácora, Palestina, Riosucio, Risaralda, Salamina, Villamaria.
HUILA: Aipe, La Plata, Neiva.
NORTE DE SANTANDER: Cáchira, Cócota, Chinácota, Convención, Cucutilla, Durania, El Zulia, Gramalote, Hacarí, Labateca, Lourdes, Pamplona, Salazar, San Calixto, Silos, Villa Caro.

ALERTAS POR AMENAZAS DE DESLIZAMIENTO

ALERTA ROJA:

Amenaza alta a muy alta por deslizamientos de tierra detonados por lluvias, localizados en los siguientes municipios:

ALERTA NARANJA:

Amenaza moderada por deslizamientos de tierra detonados por lluvias, localizados en los siguientes municipios:

REGIÓN ANDINA

SITIOS PARA LOS CUALES SE GENERA LA ALERTA

ALERTA AMARILLA

CUNDINAMARCA: Agua de Dios, Albán, Anapoima, Anolaima, Apulo, Arbeláez, Beltrán, Bituima, Bogotá, D.C., Bojacá, Cabrera, Cachipay, Cáqueza, Carmen de Carupa, Chaguaní, Chipaque, Chocontá, Cucunubá, El Colegio, El Peñón, El Rosal, Facatativá, Fusagasugá, Gachetá, Gama, Granada, Guaduas, Guatavita, Guayabal de Síquima, Gutiérrez, Jerusalén, La Calera, La Mesa, La Palma, La Peña, Lenguazaque, Machetá, Nilo, Nimaima, Pacho, Paima, Pandi, Pasca, Pulí, Quebradanegra, Quipile, Ricaurte, San Antonio de Tequendama, San Bernardo, San Cayetano, San Francisco, San Juan de Rioseco, Sasaima, Sesquilé, Sibate, Silvania, Soacha, Subachoque, Suesca, Supatá, Sutatausa, Tabio, Tausa, Tena, Tibacuy, Tocaima, Ubalá, Útica, Venecia, Vergara, Vianí, Villagómez, Villapinzón, Villeta, Viotá, Zipacón, Zipaquirá.

QUINDÍO: Calarcá, Córdoba, Génova

RISARALDA: Santa Rosa de Cabal

SANTANDER: Albania, Barbosa, Bolívar, Carcasí, Chipatá, El Carmen, Florián, Floridablanca, Girón, Guavatá, Güepesa, La Belleza, Landázuri, Lebrija, Macaravita, Matanza, Piedecuesta, Puente Nacional, San Andrés, San Miguel, San Vicente de Chucurí, Tona, Valle de San José, Vélez.

TOLIMA: Alpujarra, Anzoátegui, Armero (Guayabal), Cajamarca, Carmen de Apicalá, Cunday, Dolores, Icononzo, Lérida, Melgar, Murillo, Natagaima, Planadas, Rioblanco, Roncesvalles, San Antonio, Villarrica

REGIÓN PACÍFICO

SITIOS PARA LOS CUALES SE GENERA LA ALERTA

ALERTA AMARILLA

CAUCA: Almaguer, Bolívar, Buenos Aires, Caldono, Corinto, El Tambo, Inzá, Jambaló, La Sierra, La Vega, Miranda, Páez, Rosas, Santa Rosa, Silvia, Suárez, Toribio, Totoró.

CHOCÓ: Bahía Solano (Mutis), Bojayá (Bellavista), Sipí,

NARIÑO: Albán, Buesaco, Cumbitara, El Tablón, Linares, Mallama, Samaniego.

VALLE DEL CAUCA: Bolívar, Buenaventura, Buga, Bugalagrande, Calima, Dagua, El Cerrito, El Dovio, Palmira, San Pedro, Sevilla, Tuluá, Versalles.

ALERTAS POR AMENAZAS DE DESLIZAMIENTO

ALERTA ROJA:

Amenaza alta a muy alta por deslizamientos de tierra detonados por lluvias, localizados en los siguientes municipios:

ALERTA NARANJA:

Amenaza moderada por deslizamientos de tierra detonados por lluvias, localizados en los siguientes municipios:

REGIÓN DE LA ORINOQUIA	
ALERTA AMARILLA	SITIOS PARA LOS CUALES SE GENERA LA ALERTA
	<p>CASANARE: Aguazul, Hato Corozal, La Salina, Nunchía, Paz de Ariporo, Pore, Sabanalarga, Támara, Yopal.</p> <p>META: Lejanías</p>

REGIÓN AMAZONIA	
ALERTA AMARILLA	SITIOS PARA LOS CUALES SE GENERA LA ALERTA
	<p>CAQUETÁ: Belén de Los Andaquíes y Morelia.</p> <p>PUTUMAYO: Mocoa.</p>

ALERTAS POR AMENAZAS DE DESLIZAMIENTO

ALERTA ROJA:

Amenaza alta a muy alta por deslizamientos de tierra detonados por lluvias, localizados en los siguientes municipios:

ALERTA NARANJA:

Amenaza moderada por deslizamientos de tierra detonados por lluvias, localizados en los siguientes municipios:

SECTORES VIALES IDENTIFICADOS CON POTENCIALIDAD DE DESLIZAMIENTOS de TIERRA, EN LOS CUALES GENERAN ALERTAS

DEPARTAMENTO	SECTOR VIAL
ANTIOQUIA	Betania – Los Aguacates San Roque - Cristales - Caramanta. Autopista – San Luis KM+100 Tarazá – Caucasia. Caucasia - Planeta Rica Turbo – San Pedro de Urabá. Cisneros - Alto de Dolores La Mansa - Primavera La Pintada - Primavera Necoclí – Puerto Rey Santuario - Cruce Ruta 45 (Caño Alegre) Turbo – Chigorodó Medellin – Santa Fè de Antioquia. Caldas – Amagà.
ARAUCA	La Cabuya - Saravena La Lejía - Saravena Paz de Ariporo - La Cabuya
BOYACÁ	Barbosa - Tunja El Crucero - Aguazul Guateque - El Secreto La Lejía - Saravena Puente Nacional - San Gil Santuario - Cruce Ruta 45 (Caño Alegre) Tunja - Páez
CALDAS	Puente La Libertad – Fresno Medellín - Manizales
CASANARE	Aguazul - Yopal Cumaral - Barranca de Upía El Crucero - Aguazul Guateque - El Secreto Yopal - Paz de Ariporo

ALERTAS POR AMENAZAS DE DESLIZAMIENTO

ALERTA ROJA:

Amenaza alta a muy alta por deslizamientos de tierra detonados por lluvias, localizados en los siguientes municipios:

ALERTA NARANJA:

Amenaza moderada por deslizamientos de tierra detonados por lluvias, localizados en los siguientes municipios:

SECTORES VIALES IDENTIFICADOS CON POTENCIALIDAD DE DESLIZAMIENTOS de TIERRA, EN LOS CUALES GENERAN ALERTAS

DEPARTAMENTO	SECTOR VIAL
CHOCÓ	Certeguí - Quibdó Las Animas - Certeguí Las Animas - Mumbú Quibdó - La Mansa Río Pató (El Afirmado) Río Pató (El Afirmado) - La Ye (Las Animas)
CÓRDOBA	Necoclí - Puerto Rey Caucasia - Planeta Rica
CUNDINAMARCA	Bogotá (El Portal) - Villavicencio Cumaral - Barranca de Upía Villeta - Bogotá Yacopí - La Palma
META	Bogotá (El Portal) - Villavicencio Cumaral - Barranca de Upía Entrada Ciudad Porfía - Caño Tigre La Uribe - Ye de Granada Paso Antiguo por el Río Guayuriba Pipiral - Villavicencio Puente Guatiquía - Los Caballos Variante de Restrepo Ye de Granada - Paso por el Puente sobre el Río Ocoa
NARIÑO	Junín - Tuquerres Tumaco - Junín
RISARALDA	Ansermanuevo - La Virginia Intersección El Pollo - Intersección El Mandarinó
NORTE DE SANTANDER	Cúcuta (Redoma el Salado) - La China La Lejía - Saravena Nueva Terminal de Cúcuta - Puente Internacional Pedro de Hevia Cúcuta - Bucaramanga.

ALERTAS POR AMENAZAS DE DESLIZAMIENTO

ALERTA ROJA:

Amenaza alta a muy alta por deslizamientos de tierra detonados por lluvias, localizados en los siguientes municipios:

ALERTA NARANJA:

Amenaza moderada por deslizamientos de tierra detonados por lluvias, localizados en los siguientes municipios:

SECTORES VIALES IDENTIFICADOS CON POTENCIALIDAD DE DESLIZAMIENTOS de TIERRA, EN LOS CUALES GENERAN ALERTAS

DEPARTAMENTO	SECTOR VIAL
QUINDIO	Armenia-Pereira
SANTANDER	Barbosa - Tunja Puente Nacional - San Gil Bucaramanga – San Gil
TOLIMA	Fresno - Honda Ibagué - Mariquita Puente La Libertad – Fresno Cruce Ruta 45A (San Gil) - Onzaga Landázuri - Barbosa

ALERTAS POR AMENAZAS DE INCENDIOS DE LA COBERTURA VEGETAL

ALERTA ROJA:

Amenaza Alta o muy alta de ocurrencia de incendios de la cobertura vegetal en zonas de bosques, cultivos y pastos, localizados en los siguientes municipios y sectores aledaños:

ALERTA NARANJA:

Amenaza moderada de ocurrencia de incendios de la cobertura vegetal en zonas de bosques, cultivos y pastos, localizados en los siguientes municipios y sectores aledaños:

CONDICIONES NORMALES

No hay alertas por incendios de la cobertura vegetal detonados por condiciones meteorológicas.

ALERTAS METEOMARINA

MAR CARIBE

ALERTA AMARILLA

TIEMPO LLUVIOSO.

En el suroccidente de la zona marítima nacional, particularmente frente al litoral de Bolívar, Sucre, Córdoba y Urabá se prevén lluvias de variada intensidad, incluso con posibilidad de tormentas eléctricas y rachas de viento. Por lo anterior, se sugiere a usuarios de embarcaciones de poco calado consultar con las Capitanías de puerto antes de zarpar en zonas de inminente tempestad.

VIENTO Y OLEAJE.

En el centro y oriente del Mar Caribe colombiano se prevé viento y oleaje con valores por encima de lo normal. Viento con velocidades esperadas entre 20 a 30 nudos (37 - 54 km/h) y posibilidad de rachas mayores. Altura prevista del oleaje entre 2.0 m a 3.0 metros. Ante esta situación se recomienda a pescadores y usuarios de embarcaciones de poco calado consultar con las Capitanías de puerto antes de zarpar.

PLEAMAR.

Desde el día de mañana 14 y hasta el próximo miércoles 23 de mayo se espera una de las pleamares más significativa del mes en el litoral Caribe colombiano asociada con la marea astronómica por lo que se recomienda a habitantes costeros estar atentos a la evolución del fenómeno.

OCÉANO PACÍFICO

ALERTA AMARILLA

PLEAMAR.

Desde el día de hoy y hasta el próximo lunes 21 de mayo se espera una de las pleamares más significativa del mes en el litoral Pacífico nacional asociada con la marea astronómica por lo que se recomienda a habitantes costeros estar atentos a la evolución del fenómeno.

°C: grados Celsius

m: metros

mm: milímetros

msnm: metros sobre nivel del mar

Km/h: kilómetros por hora

HLC: hora local colombiana

GOES: Geostationary Operational Environmental Satellites (Satélite Geoestacionario Operacional Ambiental).

GOES-16 es el designado GOES-Este, localizado en 75° W sobre el ecuador geográfico.

PNN: Parque Nacional Natural

SFF: Santuario de Fauna y Flora



ALERTA ROJA. PARA TOMAR ACCIÓN Advierte al Sistema Nacional de Gestión del Riesgo de Desastres sobre el peligro de un fenómeno y sus efectos adversos sobre la población. Se emite una alerta sólo cuando la identificación de un evento extraordinario indique la amenaza inminente y cuando la gravedad del fenómeno requiera atención prioritaria de los comités departamentales y locales.



ALERTA NARANJA. PARA PREPARARSE Indica la amenaza de un fenómeno. No implica riesgo inmediato por lo que es catalogado como un mensaje para informarse y prepararse. El aviso implica vigilancia continua ya que las condiciones son propicias para el desarrollo de un suceso natural.



ALERTA AMARILLA. PARA INFORMARSE Se emite cuando las condiciones hidrometeorológicas son favorables para la ocurrencia de un fenómeno natural y pueden aumentar el riesgo según los pronósticos. Por sus características, este nivel está encaminado a informar.

CONDICIONES NORMALES Indica que no existe ninguna clase de alerta para la región o zona mencionada.

OMAR FRANCO | Director General

CHRISTIAN EUSCÁTEGUI | Jefe Oficina del Servicio de Pronósticos y Alertas

Profesionales de Turno:

Claudia Contreras , Julian Urrea, Juan C Perez, Viviana Chivatá, Rodney Poveda y Mirovan Sverko
<http://www.ideam.gov.co>

Correos electrónicos: servicio@ideam.gov.co, alertas@ideam.gov.co

Calle 25D # 96B – 70, Piso 3. Bogotá, D.C., Colombia.

Teléfono: 3075625 Ext. 1334–1336.

Síguenos en:

