

INFORME TÉCNICO

DIARIO N° 119

El IDEAM comunica al Sistema Nacional de Gestión del Riesgo (SNGR) y al Sistema Nacional Ambiental (SINA).

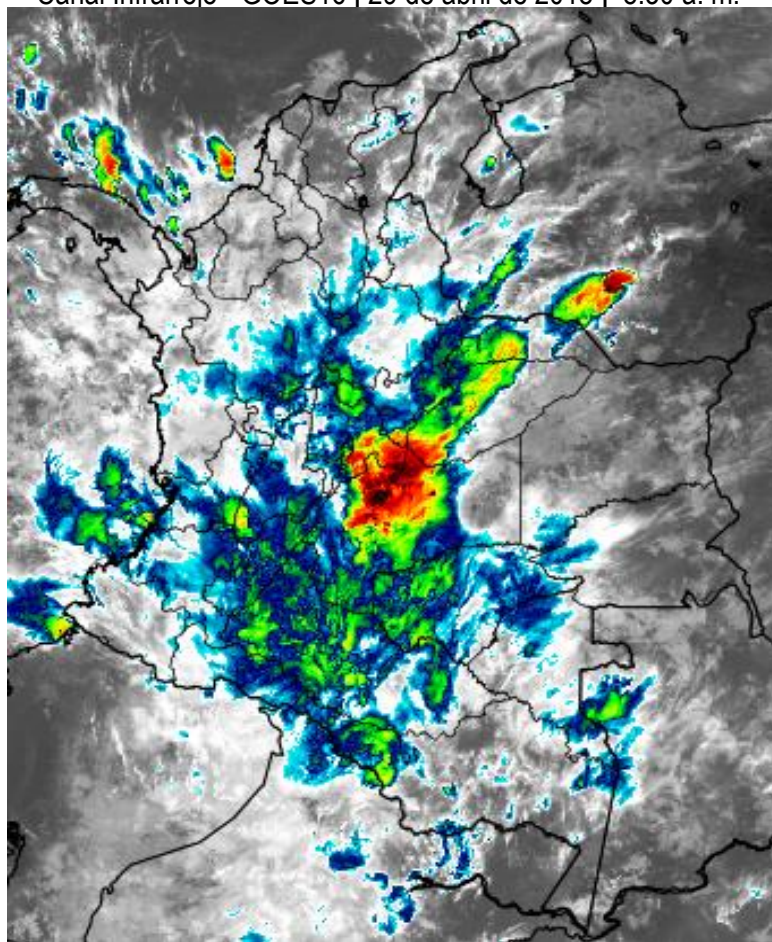
Bogotá D. C., domingo 29 de abril de 2018.

Hora de actualización:
12:25 p. m.



IMAGEN SATELITAL

Canal Infrarrojo - GOES16 | 29 de abril de 2018 | 8:30 a. m.



CONDICIONES HIDROMETEOROLÓGICAS ACTUALES

En gran parte del país, se ha presentado cielo mayormente cubierto durante la mañana con lluvias sobre sur y oriente de Antioquia, sur de Santander, Boyacá, Cundinamarca, Tolima, litoral de Cauca, Valle, sur de Nariño, piedemonte de Meta, Casanare, Arauca y Caquetá. En horas de la tarde y noche, se prevé lluvias concentradas sobre el oriente del país, piedemonte llanero, sectores de Caquetá, Guaviare centro y norte de la región Andina, centro y sur de la región Caribe y amplios sectores de la Pacífica.



Consulte todos los días el pronóstico del tiempo y las alertas hidrometeorológicas vigentes del IDEAM, en un formato de calidad. Alrededor de las 7:30 a. m. está a disposición del público en www.ideam.gov.co.

Se puede ver también en dispositivos móviles **AQUI**





LO MÁS DESTACADO

LLUVIAS REGISTRADAS EN LAS ÚLTIMAS 24 HORAS

- En las últimas 24 horas se registra incremento importante de las precipitaciones, las cuales se concentraron principalmente en las regiones Orinoquia, Andina y Caribe. La mayor precipitación se presentó en el municipio de **Saldaña (Tolima), con 135.0 mm.**

ALERTA ROJA

- Por niveles muy altos y crecientes súbitas en diferentes corrientes de los siguientes departamentos: Chocó, Antioquia, Santander, sector del Meta, Cauca, Caldas, Valle del Cauca y Nariño (especialmente los afluentes hacia el litoral Pacífico).
- Por probabilidad alta de deslizamientos de tierra detonados por lluvias, en sectores inestables o de alta pendiente localizados en las regiones Andina y Pacífica.
- Por alta probabilidad de ocurrencia de incendios de la cobertura vegetal en zonas de bosques, cultivos y pastos localizados en algunos municipios de la región Caribe.

ALERTA NARANJA

- Por niveles en el rango de altos y crecientes súbitas en varias corrientes de los siguientes departamentos: Caquetá, Putumayo, Meta, Sur de Antioquia, Caldas, Quindío, Norte del Tolima, Casanare, Guaviare. sectores de Chocó Magdalena y Cesar.
- Por probabilidad moderada de deslizamientos de tierra detonados por lluvias, en sectores inestables o de alta pendiente localizados en sectores de las regiones Andina, Pacífico, Orinoquia y Amazonia.
- Por probabilidad moderada de ocurrencia de incendios de la cobertura vegetal en algunos municipios de las regiones Andina y Caribe.

ALERTA AMARILLA

- Por niveles con tendencia al ascenso y crecientes súbitas de varias corrientes de los siguientes departamentos: Cauca, Valle del Cauca, Boyacá, Santander y norte de Cundinamarca.
- Por probabilidad baja de deslizamientos de tierra detonados por lluvias, en sectores inestables o de alta pendiente, localizados en amplias áreas de las regiones Caribe, Andina, Amazonia, Pacífico y Orinoquia.
- Por tiempo lluvioso en el mar Caribe.
- Por pleamar y tiempo lluvioso en el Océano Pacífico.

PRONÓSTICO CONDICIONES METEOROLÓGICAS ESPECIALES

ÁREA DEL VOLCÁN GALERAS

En el área se espera abundante nubosidad con lluvias de variada intensidad a lo largo de la jornada.

El SERVICIO GEOLÓGICO COLOMBIANO reporta en nivel AMARILLO (III): CAMBIOS EN EL COMPORTAMIENTO DE LA ACTIVIDAD VOLCÁNICA. Lat:155 Lon:-77.37

ELEVACIÓN (pies)	DIRECCIÓN	VELOCIDAD	
		NUDOS	Km/h
10,000	SURESTE	0 - 5	0 - 9
18,000	SURESTE	10 - 15	18 - 27
24,000	ESTE	15 - 20	27 - 36
30,000	NORESTE	20 - 25	36 - 45

ÁREA DEL VOLCÁN NEVADO DEL HUILA

Cielo entre parcialmente cubierto y cubierto con precipitaciones a diferentes horas, las de mayor consideración estimadas a mediados de la tarde y por la noche.

El SERVICIO GEOLÓGICO COLOMBIANO reporta en nivel AMARILLO (III): CAMBIOS EN EL COMPORTAMIENTO DE LA ACTIVIDAD VOLCÁNICA. Lat:2.92 Lon:-76.05

ELEVACIÓN (pies)	DIRECCIÓN	VELOCIDAD	
		NUDOS	Km/h
10,000	SURESTE	0 - 5	0 - 9
18,000	SURESTE	0 - 5	0 - 9
24,000	ESTE	10 - 15	18 - 27
30,000	NORESTE	15 - 20	27 - 36

ÁREA DEL VOLCÁN CERRO MACHÍN

Cielo nublado a lo largo de la jornada con lluvias entre ligeras y moderadas, de carácter intermitente.

El SERVICIO GEOLÓGICO COLOMBIANO reporta en nivel AMARILLO (III): CAMBIOS EN EL COMPORTAMIENTO DE LA ACTIVIDAD VOLCÁNICA. Lat:4.80 Lon:-75.62

ELEVACIÓN (pies)	DIRECCIÓN	VELOCIDAD	
		NUDOS	Km/h
10,000	ESTE	0 - 5	0 - 9
18,000	NORESTE	5 - 10	9 - 18
24,000	ESTE	10 - 15	18 - 27
30,000	ESTE	15 - 20	27 - 36

ÁREA DEL VOLCÁN NEVADO DEL RUIZ

En el área predominarán las condiciones nubosas con precipitaciones entre ligeras y moderadas durante la jornada.

El SERVICIO GEOLÓGICO COLOMBIANO reporta en nivel AMARILLO (III): CAMBIOS EN EL COMPORTAMIENTO DE LA ACTIVIDAD VOLCÁNICA. Lat:4.89 Lon:-75.32

ELEVACIÓN (pies)	DIRECCIÓN	VELOCIDAD	
		NUDOS	Km/h
10,000	SURESTE	0 - 5	0 - 9
18,000	NORESTE	5 - 10	9 - 18
24,000	ESTE	15 - 20	27 - 36
30,000	ESTE	20 - 25	36 - 45

ÁREA DEL COMPLEJO VOLCÁNICO CHILES-CERRO NEGRO DE MAYASQUER

Cielo nublado con lluvias entre ligeras y moderadas a diferentes horas.

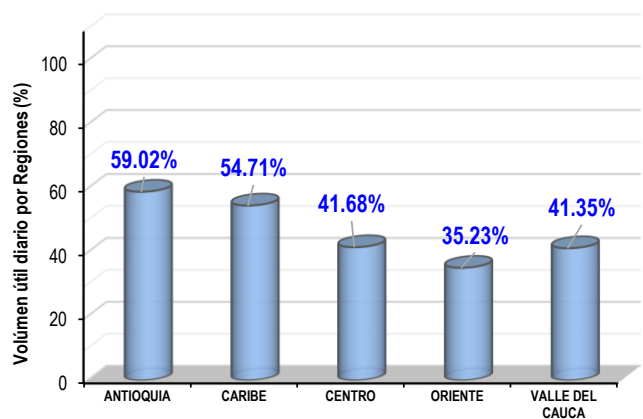
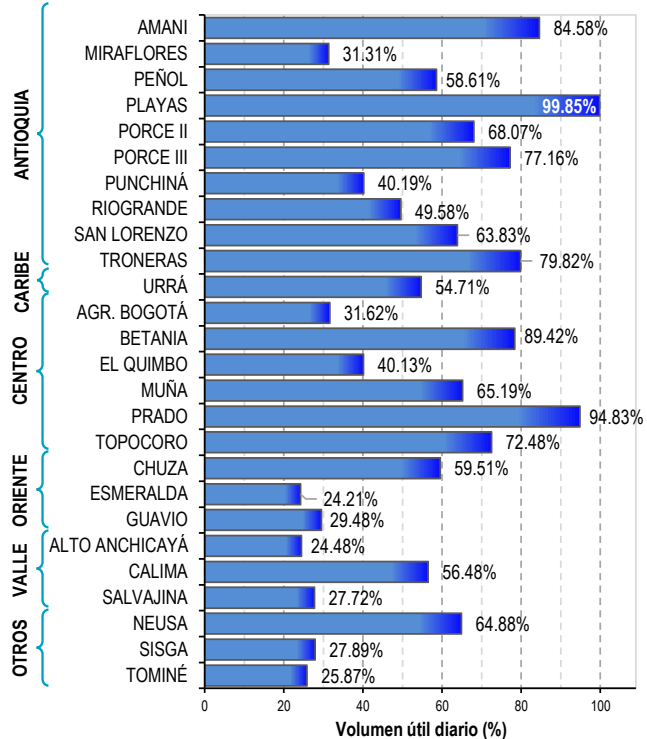
El SERVICIO GEOLÓGICO COLOMBIANO reporta en nivel AMARILLO (III): CAMBIOS EN EL COMPORTAMIENTO DE LA ACTIVIDAD VOLCÁNICA. Lat:0.81-Lon:77.93 Lat:0.76 Lon:-77.95

ELEVACIÓN (pies)	DIRECCIÓN	VELOCIDAD	
		NUDOS	Km/h
10,000	SURESTE	0 - 5	0 - 9
18,000	ESTE	15 - 20	27 - 36
24,000	ESTE	20 - 25	36 - 45
30,000	ESTE	25 - 30	45 - 54

ESTADO DE LOS EMBALSES

A continuación se relaciona el volumen útil diario de los principales embalses del país (expresado en porcentaje), de acuerdo con la información reportada por XM S.A. E.S.P en la siguiente dirección electrónica: <http://ido.xm.com.co/ido/SitePages/hidrologia.aspx?q=reservas>

VOLUMEN ÚTIL DIARIO EN LOS PRINCIPALES EMBALSES DEL PAÍS



Para estar informado diariamente de lo que pasa con el **pronóstico del tiempo y las alertas.**

Síguenos en Twitter
@IDEAMColombia



PRECIPITACIONES

A continuación se relacionan los municipios donde en las últimas 24 horas se registraron precipitaciones iguales o superiores a 40.0 mm.

Se aclara que las precipitaciones indicadas en los municipios, realmente corresponden a aquellos puntos en los cuales el IDEAM tiene estaciones de monitoreo, pero no necesariamente quiere decir que el dato corresponda a las lluvias que se presentaron directamente sobre el área urbana en donde se concentra la mayor población. En ocasiones la estación sobre la cual se destaca el mayor valor de precipitación, a pesar de pertenecer al municipio, puede quedar alejada del centro poblado principal.

DEPARTAMENTO	MUNICIPIO
ANTIOQUIA	Betania (78.0), Sonsón (67.8), Alejandría (54.2), San Roque (50.0), Pueblorico (44.0)
ARAUCA	Tame (58.8), Valparaíso (40.3), Girardota (40.0).
BOLÍVAR	Magangüé (65.3), Santa Rosa de Simití (49.0).
CALDAS	Samaná (63.0), Marquetalia (40.0).
CASANARE	Paz de Ariporo (91.5), Pore (55.5).
CAUCA	Timbiquí (52.0).
CESAR	El Paso (56.0).
CUNDINAMARCA	La Vega (40.1).
MAGDALENA	Puebloviejo (63.0), Aracataca (42.0).
META	La Macarena (125.0).
NORTE DE SANTANDER	Ábrego (84.3), Cúcuta (56.5), Tibú (52.5), Sardinata (52.0), Gramalote (50.0), Lourdes (49.1), Ocaña (41.3).
SANTANDER	Simacota (86.0), Sucre (50.5).
TOLIMA	Saldaña (135.0) , Purificación (98.0), Valle de San Juan (72.0), Natagaima (50.0), Ataco (47.4), Guamo (46.8).

Para estar informado diariamente de lo que pasa con el **pronóstico del tiempo y las alertas.**

Síguenos en Twitter
@IDEAMColombia



TEMPERATURAS MÁXIMAS

A continuación se relacionan los municipios donde en las últimas 24 horas se registraron temperaturas iguales o superiores a 35.0 °C.

Se aclara que las temperaturas indicadas en los municipios, realmente corresponden a aquellos puntos en los cuales el IDEAM tiene estaciones de monitoreo, pero no necesariamente quiere decir que el dato corresponda a las temperaturas que se presentaron directamente sobre el casco urbano en donde se concentra la mayor población. En ocasiones la estación sobre la cual se destaca el mayor valor de temperatura, a pesar de pertenecer al municipio, puede quedar alejada del centro poblado principal.

DEPARTAMENTOS	MUNICIPIO
CUNDINAMARCA	Jerusalén (35.8).
HUILA	Villavieja (35.0).
LA GUAJIRA	Manaure (36.6) , Riohacha (35.4).
NORTE DE SANTANDER	Cúcuta (35.6).
TOLIMA	Prado (35.8).

PRONÓSTICO METEOROLÓGICO

Domingo 29 y lunes 30 de abril de 2018



REGIÓN	PRONÓSTICO
SABANA DE BOGOTÁ	<p>DOMINGO. Durante la tarde, en la ciudad se estima cielo mayormente cubierto con posibilidad de lluvias de variada intensidad las mas fuertes se prevén en el occidente, noroccidente y sur del área. Para la Sabana se estima que las lluvias mas intensas se presenten al noroccidente del área. En horas de la noche, se prevé cielo cubierto con predominio de tiempo seco. No se descarta probabilidad de lloviznas en el norte y noroccidente de la ciudad. En la Sabana no se descartan lluvias ligeras en zonas del occidente del área.</p> <p>LUNES. Durante la tarde, se estima cielo mayormente nublado con lluvias en el occidente de la capital, para el resto del área predominio de tiempo seco. En horas de la noche, se prevé cielo entre parcial a mayormente nublado con predominio de tiempo seco.</p>
CARIBE	<p>DOMINGO. En la tarde se esperan lluvias ligeras a moderadas con probabilidad de actividad eléctrica sobre sectores de Córdoba, norte de Bolívar, Cesar y Magdalena, precipitaciones menos intensas sobre Sucre y sur de los departamentos de La Guajira y Bolívar. En horas de la noche se estiman lluvias moderadas al sur de la región sobre los departamentos de Córdoba y Bolívar, precipitaciones menos intensas al sur de Sucre, Cesar y en las estribaciones de la sierra nevada de Santa Marta.</p> <p>LUNES. En horas de la tarde y noche, las lluvias más fuertes se concentrarán en Córdoba, Sucre, Bolívar, Magdalena y Cesar. No se descartan lloviznas al sur de La Guajira.</p>
ARCHIPIÉLAGO DE SAN ANDRÉS, PROVIDENCIA Y SANTA CATALINA	<p>DOMINGO. Para la tarde se estima cielo entre parcial y mayormente cubierto con predominio de tiempo seco, no se descartan lloviznas intermitentes en cercanías de San Andrés. En la noche se espera abundante nubosidad con lluvias en San Andrés.</p> <p>LUNES. Se prevé cielo entre parcial y mayormente cubierto con predominio de tiempo seco a lo largo de la jornada en el archipiélago.</p>
MAR CARIBE	<p>DOMINGO. En el Mar Caribe colombiano se prevé abundante nubosidad y lluvias en zonas del occidente, en el golfo de Urabá y litoral del Urabá Antioqueño, Córdoba, Sucre y Bolívar, para el resto de la zona marítima predominará tiempo seco con nubosidad variada.</p> <p>LUNES. Al occidente de la zona marítima nacional se advierte cielo entre parcial a mayormente cubierto con lluvias ligeras en el Golfo de Urabá y en proximidades al litoral de Córdoba, tiempo seco en el resto del área.</p>
ANDINA	<p>DOMINGO. Para la tarde se prevé cielo mayormente nublado con lluvias y actividad eléctrica en sectores del occidente de Antioquia, límites entre Santander y Boyacá, lluvias ligeras al noroccidente de Cundinamarca; zonas de Caldas, Risaralda y oriente de Tolima y Huila. Durante la noche se mantendrán las condiciones nubosas con persistencia de lluvias en el occidente de los departamentos de Antioquia, Boyacá y Cundinamarca, precipitaciones menos intensas al sur de Santander, Risaralda, occidente de Caldas y sectores de Huila.</p> <p>LUNES. En la región se estiman condiciones mayormente nubladas, especialmente en sectores de Antioquia, Santanderes y Boyacá donde inclusive se advierten precipitaciones con descargas eléctricas, las lluvias mas intensas se prevén en horas de la noche, en el resto del área lluvias ligeras en eje cafetero, Tolima y sectores de Cundinamarca.</p>

Planeando tu día? Descarga YA y conoce...



Consúltalo a diario y únete a la Cultura del Pronóstico del IDEAM

Disponible para



PRONÓSTICO METEOROLÓGICO



Domingo 29 y lunes 30 de abril de 2018

REGIÓN	PRONÓSTICO
INSULAR PACÍFICO	DOMINGO. Durante la jornada se prevé cielo entre parcial y mayormente cubierto con probabilidad de lluvias ligeras en Gorgona durante las horas de la mañana y la tarde. Para Malpelo se estima predominio de tiempo seco con nubosidad variada. LUNES. A lo largo de la jornada se estiman condiciones nubosas con presencia de lluvias de variada intensidad tanto para Gorgona como Malpelo.
PACÍFICO	DOMINGO. Para las horas de la tarde se prevé incremento en la nubosidad con precipitaciones moderadas al oriente de Valle del Cauca, norte de Chocó y sur de Nariño. Probabilidad de descargas eléctricas en momentos de lluvia intensa. En la noche se espera abundante nubosidad en el norte y sur de la región con lluvias al norte de Chocó y sobre el departamento de Nariño. Lluvias ligeras en los litorales de Cauca y Valle del Cauca. LUNES. En la región se estima cielo mayormente nublado durante el día con precipitaciones fuertes, principalmente, en horas de la madrugada, mañana y noche, las precipitaciones más fuertes se estima se concentraran sobre le litoral y sur de Chocó al igual que en sectores del oriente de Valle, Cauca y sur de Nariño.
OCÉANO PACÍFICO	DOMINGO. En el centro y sur de la cuenca del Pacífico son probables lluvias, de ligeras a moderadas a diferentes horas de la mañana y la tarde, durante la noche se estima que las precipitaciones se concentren en el centro del área en alta mar. LUNES. En la zona marítima nacional se estiman condiciones nubosas con precipitaciones moderadas a fuertes y actividad eléctrica particularmente en el centro y norte de la cuenca del Pacífico, las de mayor intensidad se prevén en horas de la noche.
ORINOQUIA	DOMINGO. En horas de la tarde se mantendrá la nubosidad en la región con lluvias de variada intensidad en el piedemonte llanero, sobre el sur de Vichada y amplias zonas de Meta con probabilidad de tormentas eléctricas. Para la noche se estiman lluvias de variada intensidad al sur del departamento de Casanare y sectores dispersos de Vichada, lluvias ligeras sobre el piedemonte de Arauca y Meta. LUNES. Cielo mayormente nublado con precipitaciones a lo largo de la jornada particularmente al norte de la región, las lluvias más fuertes se esperan en sectores de occidente de Meta, piedemonte de Arauca y Casanare y probabilidad de descargas eléctricas al oriente y norte de Vichada.
AMAZONIA	DOMINGO. En la región para las horas de la tarde, se estima cielo mayormente cubierto con lluvias en Guaviare, oriente de Guainía, Caquetá, oriente de Putumayo y sectores del norte de Vaupés. No se descartan tormentas eléctricas. En la noche se espera cielo parcialmente nublado con lluvias particularmente en sectores del piedemonte de Caquetá, Putumayo y oriente de Amazonas. Lluvias ligeras o lloviznas en Guaviare. LUNES. En horas de la tarde y noche se estiman lluvias dispersas en Vaupés, Amazonas, Guaviare y sectores de Caquetá, lluvias ligeras sobre el piedemonte de Putumayo y Caquetá.

 Planeando tu día?
Descarga YA y conoce...



Consúltalo a diario y únete a
la Cultura del Pronóstico del IDEAM

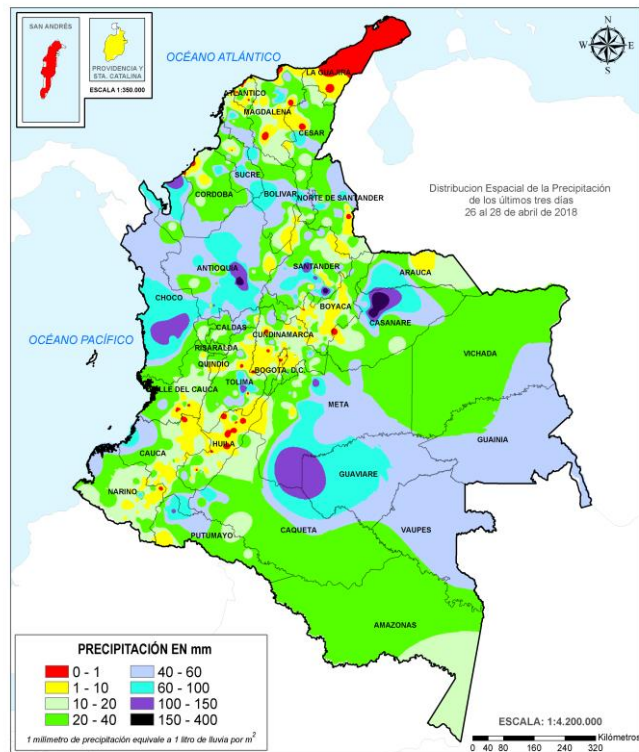
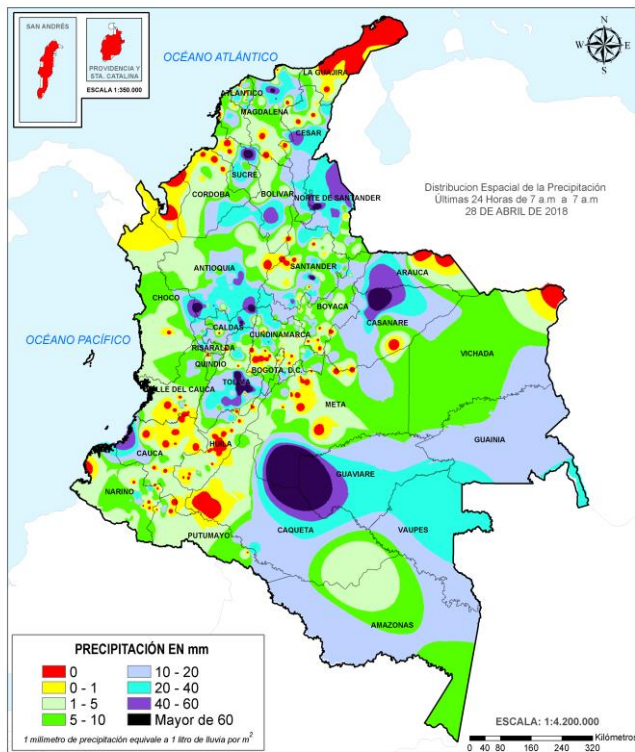
Disponible para



MAPAS DE PRECIPITACIÓN

Precipitación diaria: desde las 7:00 a. m. del día sábado 28 de abril hasta las 7:00 a. m. del día domingo 29 de abril de 2018.

Precipitación de los últimos 3 días: desde las 7:00 a. m. del día jueves 26 de abril hasta las 7:00 a. m. del día domingo 29 de abril de 2018.



ALERTAS VIGENTES E INFORMACIÓN ADICIONAL

Para mayor información sobre el pronóstico del estado del tiempo, informes técnicos diarios, comunicados especiales e información diaria de precipitación se sugiere consultar los siguientes enlaces:

- [INFORMACIÓN DIARIA DE PRECIPITACIÓN Y TEMPERATURA DE LOS PRINCIPALES AEROPUERTOS DEL PAÍS.](#)
- [MOSAICO MAPAS DE PRECIPITACIÓN DIARIA EN MILÍMETROS.](#)

ALERTAS POR NIVELES DE LOS RÍOS

REGIÓN PACÍFICO

SITIOS PARA LOS CUALES SE GENERA LA ALERTA

CRECIENTE SÚBITA APORTANTES AL PATÍA Y OTROS QUE DRENAN HACIA EL PACÍFICO DEL DEPARTAMENTO DE NARIÑO.

Se mantiene esta alerta ya que en las últimas horas han persistido las fuertes precipitaciones acompañadas con actividad eléctrica hacia el noroccidente del departamento de Nariño, lo cual podría ocasionar crecientes súbitas en las cuencas de los ríos Patía (media y baja), Telembí, Iscuandé, Tapaje y sus principales afluentes.

PROBABILIDAD DE CRECIENTES SÚBITAS EN EL RÍO MIRA.

Se mantiene este nivel de alerta dadas las fuertes lluvias que se han registrado en la cuenca del río Mira, por lo que se recomienda a la población ribereña en general y a las autoridades de Gestión del Riesgo, mantener atento seguimiento a las crecientes súbitas del río Mira y sus afluentes, y tomar las medidas preventivas necesarias ante los impactos que dichas crecientes puedan ocasionar.

SE PREVÉ ASCENSO SIGNIFICATIVO EN LOS NIVELES DE LOS RÍOS DEL LITORAL DEL VALLE DEL CAUCA Y CAUCA.

Se mantiene este nivel de alerta ya que se han observado, en las últimas horas, lluvias de carácter predominantemente intenso, en la zona del litoral del Valle del Cauca y Cauca, las cuales podrían generar incrementos para los ríos de dicha zona, destacándose los ríos Escalerete, Dagua y Anchicayá, Cajambre, Mayorquín, Raposo, Naya, Guapí, San Juan de Micay, Joli, Saija, Timbiquí y sus afluentes. Por tal razón, se recomienda a la población ribereña estar atentos al comportamiento de los niveles de estos ríos y sus principales afluentes.

PROBABILIDAD DE CRECIENTES SÚBITAS EN LA CUENCA ALTA DEL RÍO SAN JUAN DE ATRATO.

Se prevén incrementos en el nivel de los ríos Tamaná, Condoto, Cajón, Sípi, Capoma y Munguidó, entre otros afluentes al río San Juan, producto de las lluvias de variada intensidad que se han registrado en la zona. Por tanto, El IDEAM recomienda a la población ribereña continuar atentos al comportamiento de los niveles de estos ríos y tomar las medidas preventivas necesarias ante los impactos que dichos incrementos puedan ocasionar.

PROBABILIDAD DE CRECIENTES SÚBITAS EN LOS RÍOS BAUDÓ Y DIRECTOS AL OCÉANO PACÍFICO.

Se mantiene este nivel de alerta por la persistencia de lluvias sobre sectores del litoral del departamento del Chocó, las cuales pueden generar incrementos de nivel en el río Baudó y en sus afluentes. El IDEAM recomienda a gestión de riesgo y a la población ribereña mantener atento seguimiento al comportamiento de los niveles de estos ríos y tomar las medidas preventivas necesarias ante los impactos que puedan ocasionar los niveles.

**ALERTA
 ROJA**

ALERTAS POR NIVELES DE LOS RÍOS

REGIÓN ANDINA

SITIOS PARA LOS CUALES SE GENERA LA ALERTA

PROBABILIDAD DE CRECIENTES SÚBITAS EN LOS RÍOS DE MONTAÑA DEL DEPARTAMENTO DE ANTIOQUIA.

Se mantiene esta alerta dadas las fuertes lluvias inclusive con presencia de tormentas eléctricas que se han registrado en diversos sectores del departamento de Antioquia, las cuales podrían incrementar súbitamente los caudales de los ríos Nare, Nechí, Porce, San Juan, Tarazá, quebrada Liboriana, Tenche, Cimitarra, entre otros. Por lo anterior el IDEAM mantiene la recomendación a la población en general y a las autoridades de Gestión del Riesgo local y regional, ante la probabilidad de una creciente súbita por el aumento del nivel de estos cauces superficiales y sus principales afluentes.

Nota: se señala la creciente súbita presentada en el río Nus (Cuenca del río Nare) a la altura del municipio de Yolombó registrada en la estación Caramanta.

PROBABILIDAD DE INCREMENTOS EN LOS NIVELES DE LOS RÍOS OPÓN, SUÁREZ, SOGAMOSO Y FONCE.

Se mantiene esta alerta por las afectaciones reportadas ante el incremento súbito de niveles en algunos afluentes de la cuenca del río Sogamoso. Con las intensas lluvias que se presentaron en algunas cuencas de aporte también se pueden presentar incrementos de nivel en afluentes a los ríos Opón, Suárez y Fonce. El IDEAM recomienda a la población ribereña en general y a las autoridades locales continuar atentos al incremento súbito de los caudales de estos ríos y sus principales afluentes entre otros.

PROBABILIDAD DE INCREMENTOS EN LOS NIVELES DEL RÍO CARARE (MINERO).

Se mantiene esta alerta especialmente para los ríos afluentes del río Carare - Minero, ya que persisten las lluvias de variada intensidad en amplios sectores del sur del departamento de Santander y se evidencian incrementos de nivel en el río Carare. También se incluye la cuenca del río Carare y directos al Magdalena medio entre el río Negro y Carare. El IDEAM recomienda a las autoridades de Gestión del Riesgo y a las comunidades ribereñas estar atentos ante posibles afectaciones en estos sectores.

PROBABILIDAD DE CRECIENTE SÚBITA EN LOS RÍOS LA MIEL Y GUARINÓ.

Se incrementa el nivel de la alerta por las lluvias fuertes con presencia de actividad eléctrica que se han registrado en las últimas horas al oriente del departamento de Caldas, las cuales podrían incrementar súbitamente los caudales de los ríos La Miel, Guarinó y otros directos al río Magdalena, por lo que se recomienda a la población ribereña continuar atentos al incremento de los caudales de estos cauces superficiales.

ALERTA ROJA

ALERTAS POR NIVELES DE LOS RÍOS

REGIÓN CARIBE

SITIOS PARA LOS CUALES SE GENERA LA ALERTA

ALERTA ROJA

PROBABILIDAD DE NIVELES ALTOS EN LA CUENCA MEDIA Y BAJA DEL RÍO ATRATO.

Dadas las precipitaciones de variada intensidad sobre la cuenca media y baja del río Atrato, se prevé que podrían presentarse incrementos en los niveles del cauce principal, así como en los ríos tributarios al mismo. Por consiguiente, el IDEAM recomienda estar atentos al comportamiento de los niveles, en especial para los ríos Bebaramá, Murri, Bojayá, Napipí, Abogadó, Murindó, Sucio, Salaquí y demás ríos ubicados en la cuenca media y baja.

PROBABILIDAD DE INCREMENTOS SÚBITOS EN LOS RÍOS DEL URABÁ ANTIOQUEÑO.

Se mantiene esta alerta para los ríos que desembocan en el golfo de Urabá por el incremento de niveles en los ríos León y Mulatos. Una situación similar se espera en otras corrientes de la zona como los ríos Vijagual, Zungo, Chigorodó, Carepa, Apartado y río Grande.

REGIÓN ORINOQUIA

SITIOS PARA LOS CUALES SE GENERA LA ALERTA

ALERTA ROJA

NIVELES ALTOS EN LA CUENCA DEL RÍO ARIARI.

Se mantiene esta alerta para la cuenca del río Ariari, debido a que se registran niveles altos para este río y sus afluentes. El IDEAM recomienda a la ciudadanía en general para que estén atentos a las fluctuaciones y variaciones de los niveles de este río y sus cauces aportantes.

REGIÓN AMAZONIA

SITIOS PARA LOS CUALES SE GENERA LA ALERTA

ALERTA ROJA

NIVELES ALTOS EN LA CUENCA DEL RÍO ORTEGUAZA Y PESCADO.

Se mantiene esta alerta para la cuenca del río Orteguaza y Pescado, debido a que se registran niveles altos para ambos cauces y sus afluentes. El IDEAM recomienda a la ciudadanía en general para que estén atentos a las fluctuaciones y variaciones de los niveles de estos ríos y sus cauces aportantes.

ALERTAS POR NIVELES DE LOS RÍOS

REGIÓN ORINOQUIA

SITIOS PARA LOS CUALES SE GENERA LA ALERTA

ALERTA NARANJA

NIVELES ALTOS EN AFLUENTES AL RÍO META.

Se mantiene este nivel de alerta por los incrementos de nivel en los principales afluentes de la cuenca del río Meta y en el cauce principal, asociados con las intensas precipitaciones que se presentaron en algunos sectores de las cuencas de los ríos Negro, Metica (Guamal - Humadea), Guatiquía, Guayuriba, Guavio, Humea, Guacavía, Negro, Upía, Túa, Cusiana, Guanapalo, Yucao, Tea, Manacacías, Caño Cumaral, Melúa, Cravo Sur, Pauto y Ariporo.

INCREMENTOS SÚBITOS EN LOS AFLUENTES QUE DESEMBOCAN AL RÍO GUAVIARE.

Se mantiene a este nivel de alerta por los incrementos de nivel que se han presentado en los ríos: Güejar, Guape, Guayabero, Losada y en el cauce principal del río Guaviare. El IDEAM recomienda a la ciudadanía en general para que estén atentos a las fluctuaciones y variaciones de los niveles de estos ríos.

INCREMENTOS SÚBITOS APORTANTES CUENCA DEL RÍO CASANARE.

Se mantiene esta alerta dado los niveles altos que se registran en la cuenca alta del río Casanare, especialmente a la altura del municipio de Tame (Arauca). El IDEAM recomienda a la población ribereña y autoridades locales y regionales de Gestión del Riesgo mantener atento seguimiento al comportamiento de los niveles.

REGIÓN AMAZONIA

SITIOS PARA LOS CUALES SE GENERA LA ALERTA

ALERTA NARANJA

PROBABILIDAD DE CRECIENTES SÚBITAS EN LA CUENCA ALTA DEL RÍO CAQUETÁ (DEPARTAMENTO DE PUTUMAYO).

Dada la persistencia de lluvias de variada intensidad en la cuenca alta del río Caquetá, se presentan variaciones considerables en los niveles de algunos de los afluentes particularmente en jurisdicción del municipio de Mocoa (Putumayo). El IDEAM mantiene la recomendación a la población ribereña y a las autoridades locales y regionales, continuar monitoreando el comportamiento de los niveles los ríos Mulato, Sangoyaco, quebrada La Taruca y Tarauquita. La recomendación se extiende para la cuenca alta del río Putumayo, dadas las persistentes lluvias registradas en la zona.

PROBABILIDAD POR INCREMENTOS SÚBITOS EN LA CUENCA DEL RÍO CAGUÁN.

Se mantiene esta alerta por las intensas precipitaciones que se presentaron en la cuenca del río Caguán, Guayas y sus afluentes. El IDEAM recomienda a los pobladores en general de estos sectores y autoridades locales y regionales de gestión del riesgo tomen las medidas preventivas necesarias ante los impactos que dichos incrementos puedan ocasionar.

ALERTAS POR NIVELES DE LOS RÍOS

REGIÓN CARIBE

SITIOS PARA LOS CUALES SE GENERA LA ALERTA

NIVELES ALTOS EN LA CUENCA ALTA DEL RÍO ATRATO.

Se mantiene esta alerta dado que continúan altos los niveles en el río Atrato a la altura de Quibdó. Se recomienda a los pobladores ribereños de zonas bajas estar atentos a los incrementos súbitos que se puedan registrar en el cauce principal y en varios de sus afluentes, como son los ríos Andágueda, Quito, Cabí y Bebaramá, en la cuenca alta.

PROBABILIDAD DE CRECIENTES SÚBITAS EN AFLUENTES DE LA CUENCA DEL CESAR.

Se mantiene esta alerta por probabilidad de crecientes súbitas en las quebradas y ríos aportantes a la cuenca del río Cesar, especialmente el río Ariguani y Guatapurí, dados las lluvias de variada intensidad registradas en la cuenca.

SE PREVÉ ASCENSO EN LOS NIVELES DE LOS RÍOS QUE DESCIENDEN DE LA SIERRA NEVADA DE SANTA MARTA.

Las precipitaciones de las últimas horas aumentaron significativamente el nivel del río Fundación a la altura del municipio de Aracataca, y moderadamente el caudal del río Aracataca y Minca, ubicado en los municipios de Aracataca y Santa Marta, se espera que esta situación se refleje en otros cauces que descienden de la sierra nevada de Santa Marta. Por lo anterior el IDEAM recomienda a la población en general y a las autoridades de gestión de riesgo de riesgo prestar especial atención a los ríos que descienden de la Sierra Nevada de Santa Marta, en especial los ríos Fundación, Aracataca, Sevilla, Tucurínca, Piedras, Manzanares, Gaira, entre otros.

NIVELES ALTOS CUENCA BAJA DEL RIO SAN JORGE, SECTOR LA MOJANA.

En las últimas horas se incrementaron los niveles especialmente en el río Caño Bravo (afluente del río San Jorge) a la altura del municipio de Ayapel, mientras en el río San Jorge a la altura del mismo municipio se registra una tendencia moderada al aumento del nivel. Por lo anterior el IDEAM recomienda a los pobladores ribereños como el municipio de Ayapel entre otros mantenerse atentos al aumento de los caudales de estos cauces superficiales y sus afluentes.

PROBABILIDAD DE INCREMENTO SÚBITO EN EL NIVEL DEL LOS RÍOS DEL ALTO Y BAJO CATATUMBO.

Se mantiene la alerta dado que continúan las lluvias fuertes de variada intensidad acompañadas de actividad eléctrica al norte del departamento de Norte de Santander, que han incrementado los niveles del río Algodonal a la altura del municipio de Teorama, y el río Pamplonita a la altura del municipio de Cúcuta, se espera que esta condición se refleje en otros ríos del Catatumbo como río Oro, ríos del bajo Catatumbo, río Nuevo Presidente y río Tarra. Se recomienda a los pobladores ribereños y a las autoridades de gestión del riesgo continuar atentos al incremento súbito de las caudales de estas corrientes superficiales y sus principales afluentes.

**ALERTA
 NARANJA**

ALERTAS POR NIVELES DE LOS RÍOS

REGIÓN ANDINA

SITIOS PARA LOS CUALES SE GENERA LA ALERTA

ALERTA NARANJA

PROBABILIDAD DE CRECIENTES SÚBITAS EN EL RÍO LA VIEJA.

Se mantiene esta alerta por la persistencia de las lluvias en la cuenca que pueden ocasionar crecientes súbitas en el cauce principal, así como en sus afluentes. El IDEAM recomienda a las autoridades de Gestión del Riesgo y a la población en general estar atentos a los niveles de estos ríos ante posibles crecientes súbitas.

PROBABILIDAD DE INCREMENTOS EN LOS NIVELES DEL LOS AFLUENTES AL RIO MAGDALENA EN EL DEPARTAMENTO DEL TOLIMA.

Continúa la alerta dado la persistencia de las lluvias en amplios sectores del departamento de Tolima, además en las últimas horas se han registrado precipitaciones fuertes acompañadas de actividad eléctrica, en el centro del departamento del Tolima, las cuales podrían aumentar significativamente los niveles de los ríos Cucuana, Tetuán y Ortega afluentes del río Saldaña en la cuenca baja, por lo anterior el IDEAM mantiene la recomendación a pobladores ribereños y autoridades locales estar atentos al comportamiento de los niveles de los ríos Totaré, Gualí, Lagunilla, Coello, Combeima, Opía, Luisa y otros directos al Magdalena.

CRECIENTE SÚBITA EN EL RIO SUMAPÁZ.

Se mantiene esta alerta debido a las lluvias que se han registrado sobre sectores del suroccidente del departamento de Cundinamarca, por lo que se esta presentando una creciente súbita con valores altos en el río Sumapaz, el cual es monitoreado en los municipios de Cabrera y Pandi en Cundinamarca. El IDEAM recomienda a pobladores y autoridades locales mantener atento seguimiento al comportamiento de los niveles y tomar las medidas pertinentes ante afectaciones aguas abajo a la altura del Boquerón y Melgar.

ALERTAS POR NIVELES DE LOS RÍOS

REGIÓN ANDINA

SITIOS PARA LOS CUALES SE GENERA LA ALERTA

PROBABILIDAD DE CRECIENTES SÚBITAS EN LOS RÍOS AFLUENTES AL RÍO CAUCA EN VALLE DEL CAUCA Y CAUCA.

Se mantiene esta alerta aunque se evidencia una condición de niveles en descenso para los principales afluentes de la cuenca alta acorde con la disminución de lluvias intensas, la saturación de humedad de los suelos de estas cuencas, no permite descartar posibles crecientes súbitas en los ríos afluentes al río Cauca, tales como Frío, Paila, Bugalagrande, Tuluá, Morales, Guadalajara, San Pedro, Arroyohondo, Yumbo, Mulato, Vijes, Yotoco, Mediacanoa, Piedras, Guabas, Sabaletas, Sonso, Amaime, Cerrito, Cali, Lili, Meléndez, Cañaveralejo, Guachal, Bolo, Fraile, Párraga, Claro, Jamundí, Desbaratado (ubicados en el Valle del Cauca), Palo, Quinamayo, Timba, Ovejas, Piendamó, Salado, Palace, Cuenca alta del río Cauca (localizados en el Cauca) y otros directos al río Cauca.

PROBABILIDAD DE CRECIENTES SÚBITAS EN EL RÍO LEBRIJA.

Los niveles del río Lebrija se mantienen estables a la altura del municipio de Cimitarra, sin embargo, con la ocurrencia de lluvias de variada intensidad, se mantiene la alerta ante la probabilidad de una creciente súbita en el río Lebrija y sus afluentes.

PROBABILIDAD DE INCREMENTOS SÚBITOS EN LA CUENCA DEL RÍO NEGRO (CUNDINAMARCA).

Se mantiene esta alerta, debido a las lluvias precedentes y al pronóstico de precipitaciones para las próximas horas en el departamento de Cundinamarca, lo que podría incrementar los niveles en el río Negro y sus principales afluentes.

PROBABILIDAD DE INCREMENTOS EN LOS NIVELES DEL RÍO CHICAMOCHA (BOYACÁ).

Se mantiene el nivel de alerta, aunque los niveles de los ríos de la cuenca Chicamocha y sus afluentes presentan niveles bajos; pero se pueden presentar incrementos súbitos moderados por efecto de lluvias intensas en las cuencas de aporte.

PROBABILIDAD DE INCREMENTOS EN LOS NIVELES DE LOS RÍOS CEIBAS Y FORTALECILLAS

Se mantiene esta alerta dado que se prevé incrementos en los niveles de los ríos Ceibas y Fortalecillas, producto de las lluvias de variada intensidad que se han registrado en las cuencas de aporte. El IDEAM recomienda a las autoridades mantener atento seguimiento al comportamiento de los niveles de estos ríos.

NIVELES ALTOS EN EL RÍO MAGDALENA SECTOR DE BARRANCABERMEJA (SANTANDER) Y EL BANCO (MAGDALENA)

Se mantiene esta alerta dado que se encuentran altos los niveles del río Magdalena, en el tramo comprendido entre Barrancabermeja (Santander) y El Banco (Magdalena).

**ALERTA
AMARILLA**

ALERTAS POR NIVELES DE LOS RÍOS

REGIÓN CARIBE

SITIOS PARA LOS CUALES SE GENERA LA ALERTA

ALERTA AMARILLA

PROBABILIDAD DE INCREMENTOS EN LOS NIVELES DE LOS RÍOS DIRECTOS AL MAGDALENA EN LA CUENCA BAJA Y ARROYOS DIRECTOS AL MAR CARIBE.

Se genera esta alerta dadas las precipitaciones de variada intensidad que se registran en el departamento de Atlántico, las cuales pueden generar incrementos súbitos en los niveles de los afluentes al río Magdalena en este sector, al igual que en las quebradas y arroyos de la zona, especialmente en los arroyos de Barranquilla. El IDEAM recomienda a las autoridades de Gestión del Riesgo y a la comunidad en general asentada en estos ríos, quebradas y arroyos, estar atentos ante probables crecientes súbitas.

REGIÓN PACÍFICO

SITIOS PARA LOS CUALES SE GENERA LA ALERTA

ALERTA AMARILLA

NIVELES ALTOS EN EL RÍO GUITARA

En las últimas horas se registros un incremento súbito del nivel del rio Guitara (afluente del rio Patía – oriente de Nariño) a la altura del municipio de el Tambo, por lo que el IDEAM recomienda a los pobladores ribereños y a las autoridades locales a mantenerse atentos al incremento súbito de los caudales del rio Guitara y sus afluentes.

ALERTAS POR AMENAZAS DE DESLIZAMIENTO

ALERTA ROJA:

Amenaza alta a muy alta por deslizamientos de tierra detonados por lluvias, localizados en los siguientes municipios:

ALERTA NARANJA:

Amenaza moderada por deslizamientos de tierra detonados por lluvias, localizados en los siguientes municipios:

REGIÓN ANDINA	
SITIOS PARA LOS CUALES SE GENERA LA ALERTA	
ALERTA ROJA	ANTIOQUIA: Alejandría, Concepción y Guadalupe.
	SANTANDER: Encino y San Vicente de Chucurí
	TOLIMA: Ibagué.

REGIÓN ANDINA	
SITIOS PARA LOS CUALES SE GENERA LA ALERTA	
ALERTA NARANJA	ANTIOQUIA: Andes, Betania, Carmen de Viboral, Carolina, Cisneros, Ciudad Bolívar, Cocomá, Fredonia, Gómez Plata, Guatapé, Hispania, Jericó, La Pintada, Puerto Nare, San Carlos, San Francisco, San Luis, San Rafael, San Roque, Santa Bárbara, Santa Rosa de Osos, Santo Domingo, Sonsón, Tarso, Venecia y Yolombó.
	BOYACA: San Luis de Gaceno y Santa María.
	CALDAS: Samaná.
	CUNDINAMARCA: Gachalá, Guayabetal, Medina y Paratebueno.
	NORTE DE SANTANDER: Gramalote y Lourdes.
	SANTANDER: Charalá, Chima, Coromoro, El Carmen, Mogotes, Oiba, Palmas del Socorro, Simacota, Socorro y Suaita.
TOLIMA: Cunday, Prado y Purificación.	

REGIÓN PACÍFICO	
SITIOS PARA LOS CUALES SE GENERA LA ALERTA	
ALERTA NARANJA	CAUCA: El Tambo, López, Piamonte y Timbiquí.
	CHOCÓ: Alto Baudó (Pie de Pato), Atrato (Yuto), Bagadó, Bajo Baudó (Pizarro), Cértegui, Condoto, El Cantón del San Pablo (Managrú), El Carmen, Istmina, Lloró, Medio Baudó (Boca de Pepé), Medio San Juan (Andagoya), Nóvita, Nuquí, Río Iró (Santa Rita), Río Quito (Paimadó), Tadó y Unión Panamericana (Animas).
	NARIÑO: Barbacoas, Ricaurte y Tumaco.

ALERTAS POR AMENAZAS DE DESLIZAMIENTO

ALERTA ROJA:

Amenaza alta a muy alta por deslizamientos de tierra detonados por lluvias, localizados en los siguientes municipios:

ALERTA NARANJA:

Amenaza moderada por deslizamientos de tierra detonados por lluvias, localizados en los siguientes municipios:

REGIÓN ORINOQUIA

SITIOS PARA LOS CUALES SE GENERA LA ALERTA

ALERTA NARANJA

CASANARE: Hato Corozal, Paz de Ariporo, Pore, Sácama y Támara.

META: Acacias, Cubarral, Cumaral, El Calvario, El Castillo, El Dorado, Guamal, Lejanías, Mesetas y Restrepo.

REGIÓN AMAZONIA

SITIOS PARA LOS CUALES SE GENERA LA ALERTA

ALERTA NARANJA

PUTUMAYO: Mocoa y San Francisco.

CAQUETÁ: Belén de Los Andaquíes, Florencia, Montañita y San José del Fragua.

REGIÓN CARIBE

SITIOS PARA LOS CUALES SE GENERA LA ALERTA

ALERTA AMARILLA

BOLÍVAR: Achí, Montecristo, San Jacinto del Cauca, Santa Rosa del Sur y Tiquisio (Puerto Rico).

CESAR: La Gloria, Pailitas, Pelaya, San Martín y Valledupar.

CÓRDOBA: Puerto Libertador.

MAGDALENA: Ciénaga y Fundación.

LA GUAJIRA: San Juan del Cesar.

REGIÓN ANDINA

SITIOS PARA LOS CUALES SE GENERA LA ALERTA

ALERTA AMARILLA

ANTIOQUIA: Abejorral, Amagá, Amalfi, Angelópolis, Angostura, Anorí, Argelia, Armenia, Barbosa, Briceño, Cáceres, Caldas, Campamento, Cañasgordas, Caracolí, Caramanta, Concordia, Copacabana, Dabeiba, Don Matías, Ebéjico, Frontino, Giraldo, Girardota, Granada, Guarne, Heliconia, Ituango, La Ceja, La Unión, Maceo, Marinilla, Medellín, Montebello, Nariño, Necoclí, Peñol, Puerto Berrío, Puerto Triunfo, Remedios, Salgar, San Vicente, Santa Fe de Antioquia, Segovia, Sopetrán, Tamesis, Tarazá, Toledo, Uramita, Urao, Valdivia, Vegachí, Yalí y Yarumal.

ALERTAS POR AMENAZAS DE DESLIZAMIENTO

ALERTA ROJA:

Amenaza alta a muy alta por deslizamientos de tierra detonados por lluvias, localizados en los siguientes municipios:

ALERTA NARANJA:

Amenaza moderada por deslizamientos de tierra detonados por lluvias, localizados en los siguientes municipios:

REGIÓN ANDINA

SITIOS PARA LOS CUALES SE GENERA LA ALERTA

ALERTA AMARILLA

BOYACÁ: Almeida, Aquitania, Berbeo, Betéitiva, Buenavista, Campohermoso, Chinavita, Chita, Chivor, Coper, Corrales, El Espino, Gámeza, Guicán, La Victoria, Labranzagrande, Macanal, Maripí, Miraflores, Mongua, Moniquirá, Muzo, Otanche, Pachavita, Páez, Pajarito, Panqueba, Pauna, Paya, Paz de Rio, Pesca, Pisva, Puerto Boyacá, Quípama, Rondón, Saboyá, San José de Pare, San Pablo de Borbur, Santana, Socotá, Sogamoso, Tasco, Tibaná, Tópaga, Turmequé, Umbita y Ventaquemada.

CALDAS: Aguadas, Chinchiná, Filadelfia, La Merced, Manizales, Manzanares, Marmato, Marulanda, Neira, Norcasia, Pácora, Pensilvania, Salamina, Supia y Villamaria.

CUNDINAMARCA: Agua de Dios, Albán, Anapoima, Anolaima, Apulo, Arbeláez, Beltrán, Bituima, Bogotá, D.C., Bojacá, Cabrera, Cachipay, Caparrapí, Cáqueza, Carmen de Carupa, Chaguaní, Chipaque, Chocontá, Cucunubá, El Colegio, El Peñón, El Rosal, Facatativá, Fusagasugá, Gachetá, Gama, Granada, Guaduas, Guatavita, Guayabal de Síquima, Gutiérrez, Jerusalén, La Calera, La Mesa, La Palma, La Peña, La Vega, Lenguazaque, Machetá, Nilo, Nimaima, Nocaima, Pacho, Paime, Pandi, Pasca, Pulí, Quebradanegra, Quetame, Quipile, Ricaurte, San Antonio de Tequendama, San Bernardo, San Cayetano, San Francisco, San Juan de Rioseco, Sasaima, Sesquilé, Sibaté, Sylvania, Soacha, Subachoque, Suesca, Supatá, Sutatausa, Tabio, Tausa, Tena, Tibacuy, Tocaima, Topaipí, Ubalá, Utica, Venecia, Vergara, Vianí, Villagómez, Villapinzón, Villeta, Viotá, Yacopí, Zipacón y Zipaquirá.

HUILA: Aipe, La Plata y Neiva

NORTE DE SANTANDER: Ábrego, Bucarasica, Cágota, Chinácota, Chitagá, Convención, Cucuta, Cucutilla, Durania, El Tarra, El Zulia, Hacarí, Labateca, Ocaña, Pamplona, Salazar, San Calixto, Santiago, Sardinata, Silos, Teorama, Tibu, Toledo y Villa Caro.

SANTANDER: Albania, Barbosa, Bolivar, Carcasí, Chipatá, Contratación, El Guacamayo, Florián, Floridablanca, Girón, Guavatá, Guepsa, Jesus María, La Belleza, La Paz, Landázuri, Lebrija, Macaravita, Matanza, Puente Nacional, Rionegro, San Andrés, San Benito, San Miguel, Santa Helena del Opón, Sucre, Tona, Valle de San José y Vélez.

QUINDÍO: Calarcá, Córdoba y Salento.

RISARALDA: Santa Rosa de Cabal.

TOLIMA: Alpujarra, Anzoátegui, Armero (Guayabal), Ataco, Cajamarca, Carmen de Apicalá, Casabianca, Chaparral, Coyaima, Dolores, Falan, Fresno, Guamo, Herveo, Icononzo, Lérica, Líbano, Mariquita, Melgar, Murillo, Natagaima, Palocabildo, Planadas, Rioblanco, Roncesvalles, San Antonio, San Luis, Suárez, Valle de San Juan, Villahermosa y Villarrica.

ALERTAS POR AMENAZAS DE DESLIZAMIENTO

ALERTA ROJA:

Amenaza alta a muy alta por deslizamientos de tierra detonados por lluvias, localizados en los siguientes municipios:

ALERTA NARANJA:

Amenaza moderada por deslizamientos de tierra detonados por lluvias, localizados en los siguientes municipios:

REGIÓN ORINOQUIA	
SITIOS PARA LOS CUALES SE GENERA LA ALERTA	
ALERTA AMARILLA	ARAUCA: Tame.
	CASANARE: Aguazul, Chámeza, La Salina, Nunchía, Recetor, Sabanalarga, Tauramena y Yopal.
	META: San Juanito.

REGIÓN PACÍFICO	
SITIOS PARA LOS CUALES SE GENERA LA ALERTA	
ALERTA AMARILLA	CAUCA: Almaguer, Bolívar, Buenos Aires, Caldono, Corinto, Inzá, Jambaló, La Sierra, La Vega, Miranda, Páez (Belalcázar), Rosas, Santa Rosa, Silvia, Suárez, Toribío y Totoró.
	CHOCÓ: Bahía Solano (Mutis), Quibdó y Sipí.
	NARIÑO: Albán (San José), Buesaco, Cumbitara, Linares y Samaniego.
	VALLE DEL CAUCA: Bolívar, Buenaventura, Buga, Bugalagrande, Calima (El Darién), Dagua, El Cerrito, El Dovio, Palmira, San Pedro, Sevilla, Tuluá y Versailles.

REGIÓN AMAZONIA	
SITIOS PARA LOS CUALES SE GENERA LA ALERTA	
ALERTA AMARILLA	CAQUETÁ: Morelia.
	PUTUMAYO: Villagarzón.

ALERTAS POR AMENAZAS DE DESLIZAMIENTO

ALERTA ROJA:

Amenaza alta a muy alta por deslizamientos de tierra detonados por lluvias, localizados en los siguientes municipios:

ALERTA NARANJA:

Amenaza moderada por deslizamientos de tierra detonados por lluvias, localizados en los siguientes municipios:

SECTORES VIALES IDENTIFICADOS CON POTENCIALIDAD DE DESLIZAMIENTOS de TIERRA, EN LOS CUALES GENERAN ALERTAS

DEPARTAMENTO	SECTOR VIAL
ANTIOQUIA	Santuario – Cruce Ruta 45 (Caño Alegre). Betania – Los Aguacates San Roque - Cristales - Caramanta. Autopista – San Luis KM+100
BOYACÁ	Santuario – Cruce Ruta 45 (Caño Alegre).
BOYACÁ	Guateque - El Secreto
CASANARE	Cumalar - Barranca de Upía Guateque - El Secreto
CHOCÓ	Certeguí - Quibdó Las Animas - Certeguí Las Animas - Mumbú Río Pató (El Afirmado) - La Ye (Las Animas)
CUNDINAMARCA	Bogotá (El Portal) - Villavicencio Cumalar - Barranca de Upía
META	Bogotá (El Portal) - Villavicencio Cumalar - Barranca de Upía Entrada Ciudad Porfía - Caño Tigre La Uribe - Ye de Granada Paso Antiguo por el Río Guayuriba Pipiral - Villavicencio "Puente Guatiquía - Los Caballos" Ye de Granada - Paso por el Puente sobre el Río Ocoa
NARIÑO	Junín - Tuquerres Tumaco - Junín
SANTANDER	Málaga – Los Curos San Gil – Bucaramanga. Concepción-Enciso. Bucaramanga – Barrancabermeja Jesús Maria-La Belleza. Simacota-Santa Helena, sector El Guamo. Socorro- Oiba. Troncal Central del Norte Tona-Bucaramanga

ALERTAS POR AMENAZAS DE INCENDIOS DE LA COBERTURA VEGETAL

ALERTA ROJA:

Amenaza Alta o muy alta de ocurrencia de incendios de la cobertura vegetal en zonas de bosques, cultivos y pastos, localizados en los siguientes municipios y sectores aledaños:

ALERTA NARANJA:

Amenaza moderada de ocurrencia de incendios de la cobertura vegetal en zonas de bosques, cultivos y pastos, localizados en los siguientes municipios y sectores aledaños:

REGIÓN CARIBE

**ALERTA
ROJA**

SITIOS PARA LOS CUALES SE GENERA LA ALERTA

LA GUAJIRA: Albania, Barrancas, Hato Nuevo, Maicao, Manaure, Riohacha y Uribia.

REGIÓN CARIBE

**ALERTA
NARANJA**

SITIOS PARA LOS CUALES SE GENERA LA ALERTA

CÓRDOBA: Lórica y Puerto Escondido.
MAGDALENA: Santa Marta.

REGIÓN ANDINA

**ALERTA
NARANJA**

SITIOS PARA LOS CUALES SE GENERA LA ALERTA

NARIÑO: Arboleda (Berruecos), Belén, Chachaguí, Colón (Génova), Consacá.
NORTE DE SANTANDER: Los Patios y Mutiscua.

Especial atención en los Parques Nacionales Naturales Las Hermosas y Galeras.

ALERTAS METEOMARINA

MAR CARIBE

ALERTA AMARILLA

TIEMPO LLUVIOSO

Lluvias con posibilidad de tormentas eléctricas y rachas de viento en el suroccidente del Mar Caribe colombiano, frente al litoral de Córdoba y el golfo de Urabá, por lo que se sugiere a usuarios de embarcaciones de poco calado consultar con las Capitanías de puerto antes de zarpar.

OCÉANO PACÍFICO

ALERTA AMARILLA

TIEMPO LLUVIOSO

Lluvias con posibilidad de tormentas eléctricas y rachas de viento en el centro y norte del Pacífico colombiano, por lo que se sugiere a usuarios de embarcaciones de poco calado consultar con las Capitanías de puerto antes de zarpar.

POR PLEAMAR

Hasta el próximo 5 de mayo de 2018, el nivel del mar en el centro y sur de la cuenca del Pacífico colombiano, estará influenciado por una de las pleamares astronómicas más significativas del mes. Por lo anterior se recomienda navegantes de embarcaciones de poco calado consultar con las Capitanías de Puerto antes de zarpar y a los a los bañistas atender las instrucciones de las autoridades locales.

°C: grados Celsius

m: metros

mm: milímetros

msnm: metros sobre nivel del mar

Km/h: kilómetros por hora

HLC: hora local colombiana

GOES: Geostationary Operational Environmental Satellites (Satélite Geoestacionario Operacional Ambiental).

GOES-16 es el designado GOES-Este, localizado en 75° W sobre el ecuador geográfico.

PNN: Parque Nacional Natural

SFF: Santuario de Fauna y Flora



ALERTA ROJA. PARA TOMAR ACCIÓN Advierte al Sistema Nacional de Gestión del Riesgo de Desastres sobre el peligro de un fenómeno y sus efectos adversos sobre la población. Se emite una alerta sólo cuando la identificación de un evento extraordinario indique la amenaza inminente y cuando la gravedad del fenómeno requiera atención prioritaria de los comités departamentales y locales.



ALERTA NARANJA. PARA PREPARARSE Indica la amenaza de un fenómeno. No implica riesgo inmediato por lo que es catalogado como un mensaje para informarse y prepararse. El aviso implica vigilancia continua ya que las condiciones son propicias para el desarrollo de un suceso natural.



ALERTA AMARILLA. PARA INFORMARSE Se emite cuando las condiciones hidrometeorológicas son favorables para la ocurrencia de un fenómeno natural y pueden aumentar el riesgo según los pronósticos. Por sus características, este nivel está encaminado a informar.

CONDICIONES NORMALES Indica que no existe ninguna clase de alerta para la región o zona mencionada.

OMAR FRANCO | Director General

CHRISTIAN EUSCÁTEGUI | Jefe Oficina del Servicio de Pronósticos y Alertas

Profesionales de Turno:

Sergio Barbosa, Sonia Bermúdez, Carolina Valencia, Araminta Vega y Alberto Pardo.

<http://www.ideam.gov.co>

Correos electrónicos: servicio@ideam.gov.co, alertas@ideam.gov.co

Calle 25D # 96B – 70, Piso 3. Bogotá, D.C., Colombia.

Teléfono: 3075625 Ext. 1334–1336.

Síganos en:

