

INFORME TÉCNICO DIARIO Nº 112

El IDEAM comunica al Sistema Nacional de Gestión del Riesgo (SNGR) y al Sistema Nacional Ambiental (SINA).

Bogotá D. C., domingo 22 de abril de 2018.

Hora de actualización:
12:25 p. m.



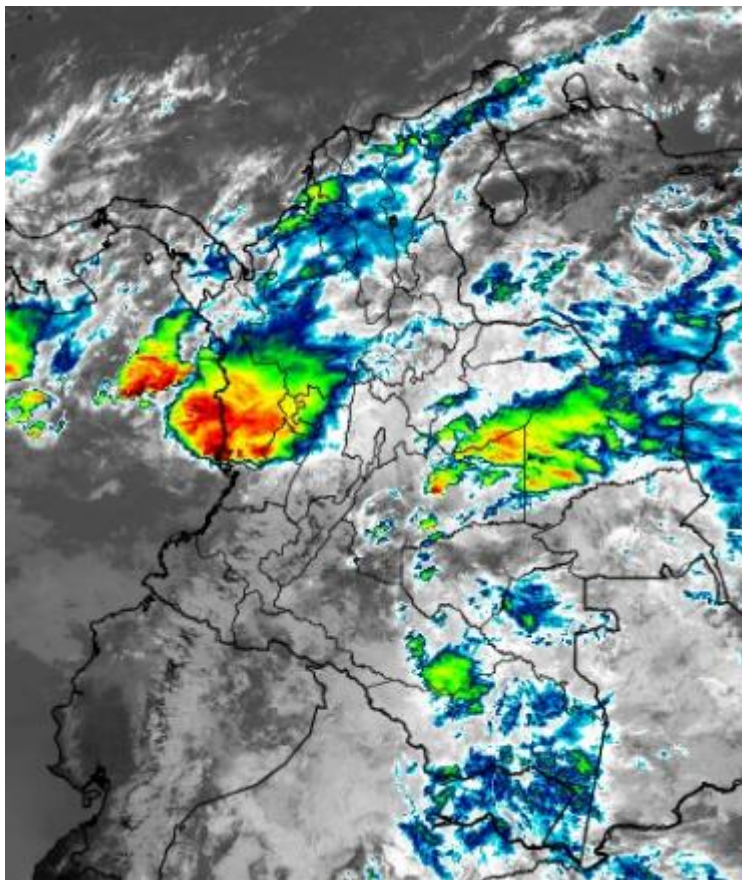
CONDICIONES HIDROMETEOROLÓGICAS ACTUALES

El territorio nacional se ha mantenido cielo entre parcial y mayormente cubierto. Lluvias importantes se registraron en sectores del norte de Chocó, Antioquia, Vichada y oriente del Meta, de menor intensidad en el oriente de la región Amazónica y occidente de Caquetá.

Se estima que las lluvias más importantes se registren en el noroccidente de la región Andina y de la región Pacífica, además en sectores del sur de Caribe, centro y sur de la región Orinoquia, incluido su Piedemonte y amplios sectores de la región Amazónica.

IMAGEN SATELITAL

Canal Infrarrojo - GOES16 | 22 de abril de 2018 | 11:30 a. m.



Consulte todos los días el pronóstico del tiempo y las alertas hidrometeorológicas vigentes del IDEAM, en un formato de calidad. Alrededor de las 7:30 a. m. está a disposición del público en www.ideam.gov.co.

Se puede ver también en dispositivos móviles **AQUÍ**





LO MÁS DESTACADO

LLUVIAS REGISTRADAS EN LAS ÚLTIMAS 24 HORAS

- En las últimas 24 horas se presentó un aumento en los volúmenes de lluvia a nivel nacional, las mayores precipitaciones se concentraron principalmente en las regiones Pacífica, Amazonia, Orinoquia, e igualmente en algunos sectores de la región Andina y Caribe. La mayor precipitación se presentó en el municipio de **Inírida (Guainía), con 92,0 mm.**

ALERTA ROJA

- Por incrementos súbitos en los niveles de los ríos que son afluentes que desembocan al río Guaviare; en los ríos del golfo de Urabá.
- Por crecientes súbitas en los ríos de montaña del departamento de Antioquia y ríos del bajo Catatumbo.
- Por probabilidad alta de deslizamientos de tierra detonados por lluvias, en sectores inestables o de alta pendiente localizados en el municipio de Santa Bárbara, departamento de Santander.
- Por alta probabilidad de ocurrencia de incendios de la cobertura vegetal en zonas de bosques, cultivos y pastos localizados en algunos municipios de los departamentos de Atlántico, La Guajira, Magdalena, Córdoba y Bolívar .

ALERTA NARANJA

- Por niveles altos e incrementos súbitos en el río Cauca en la cuenca baja; los ríos de Santander; río Arauca y afectaciones en poblaciones ribereñas; ríos que descienden de la Sierra Nevada de Santa Marta; ríos directos al río Magdalena y arroyos directos al Mar Caribe.
- Por crecientes súbitas. en los ríos La Miel y Guarinó; ríos aportantes al río Cauca en sectores del Eje Cafetero; en la cuenca del río San Jorge; en el río Atrato (cuenca alta); en la cuenca del río San Juan; en los ríos Escalerete, Dagua y Anchicayá; en los ríos Baudó y directos al Océano Pacífico; el río Mira.
- Por probabilidad moderada de deslizamientos de tierra detonados por lluvias, en sectores inestables o de alta pendiente localizados en sectores de los departamentos de Boyacá, Cundinamarca, Santander, Cauca, Chocó, Nariño, Meta, Caquetá y Putumayo.
- Por probabilidad moderada de ocurrencia de incendios de la cobertura vegetal, en algunos municipios de los departamentos de Atlántico, Bolívar, Magdalena, La Guajira, Huila, Nariño y Norte de Santander .
- Por tiempo lluvioso en el Océano Pacífico.

ALERTA AMARILLA

- Por niveles con tendencia al ascenso y crecientes súbitas de varias corrientes en las regiones Andina, Orinoquía, Caribe y Amazonía.
- Por probabilidad baja de deslizamientos de tierra detonados por lluvias, en sectores inestables o de alta pendiente, localizados en amplias áreas de las regiones Caribe, Andina, Pacífico y Amazonia.
- Por pleamar en el Mar Caribe y Océano Pacífico.
- Por viento y oleaje en el Mar Caribe.

PRONÓSTICO CONDICIONES METEOROLÓGICAS ESPECIALES

ÁREA DEL VOLCÁN GALERAS

Durante la jornada se pronostican condiciones nubosas con lluvias de variada intensidad con probabilidad de actividad eléctrica.

El SERVICIO GEOLÓGICO COLOMBIANO reporta en nivel AMARILLO (III): CAMBIOS EN EL COMPORTAMIENTO DE LA ACTIVIDAD VOLCÁNICA. Lat:155 Lon:-77.37

ELEVACIÓN (pies)	DIRECCIÓN	VELOCIDAD	
		NUDOS	Km/h
10.000	ESTE	15 - 20	27 - 36
18.000	ESTE	5 - 10	9 - 18
24.000	OESTE	5 - 10	9 - 18
30.000	SUROESTE	30 - 35	54 - 63

ÁREA DEL VOLCÁN NEVADO DEL HUILA

Predominarán las condiciones cubiertas con precipitaciones entre ligeras y moderadas. No se descarta la posibilidad de actividad eléctrica.

El SERVICIO GEOLÓGICO COLOMBIANO reporta en nivel AMARILLO (III): CAMBIOS EN EL COMPORTAMIENTO DE LA ACTIVIDAD VOLCÁNICA. Lat:232 Lon:-76.05

ELEVACIÓN (pies)	DIRECCIÓN	VELOCIDAD	
		NUDOS	Km/h
10.000	OESTE	10 - 15	18 - 27
18.000	SURESTE	5 - 10	9 - 18
24.000	OESTE	15 - 20	27 - 36
30.000	SUROESTE	35 - 40	63 - 72

ÁREA DEL VOLCÁN CERRO MACHÍN

Durante la jornada se pronostican condiciones nubosas con lluvias de variada intensidad con probabilidad de actividad eléctrica.

El SERVICIO GEOLÓGICO COLOMBIANO reporta en nivel AMARILLO (III): CAMBIOS EN EL COMPORTAMIENTO DE LA ACTIVIDAD VOLCÁNICA. Lat:480 Lon:-75.62

ELEVACIÓN (pies)	DIRECCIÓN	VELOCIDAD	
		NUDOS	Km/h
10.000	OESTE	5 - 10	9 - 18
18.000	SURESTE	15 - 20	27 - 36
24.000	SUR	10 - 15	18 - 27
30.000	OESTE	10 - 15	18 - 27

ÁREA DEL VOLCÁN NEVADO DEL RUIZ

Nubosidad variable a lo largo de la jornada con lluvias dispersas al atardecer o durante la noche, luego de un día seco.

El SERVICIO GEOLÓGICO COLOMBIANO reporta en nivel AMARILLO (III): CAMBIOS EN EL COMPORTAMIENTO DE LA ACTIVIDAD VOLCÁNICA. Lat:489 Lon:-75.32

ELEVACIÓN (pies)	DIRECCIÓN	VELOCIDAD	
		NUDOS	Km/h
10.000	SURESTE	5 - 10	9 - 18
18.000	SURESTE	10 - 15	18 - 27
24.000	SURESTE	10 - 15	18 - 27
30.000	SUROESTE	25 - 30	45 - 54

ÁREA DEL COMPLEJO VOLCÁNICO CHILES-CERRO NEGRO DE MAYASQUER

Se estima que durante gran parte de la jornada se presente tiempo seco, aunque al finalizar el día se incrementará la nubosidad.

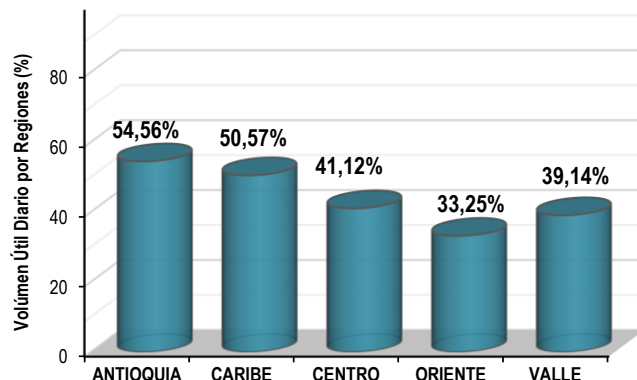
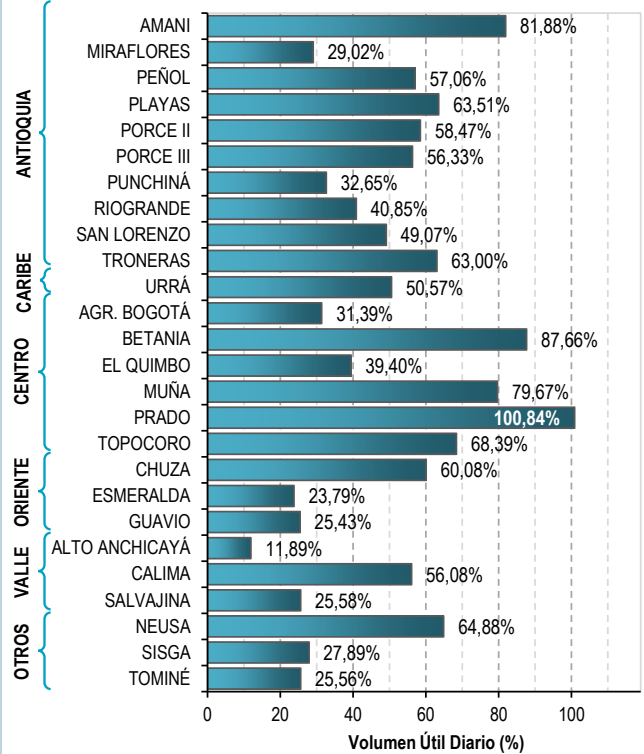
El SERVICIO GEOLÓGICO COLOMBIANO reporta en nivel AMARILLO (III): CAMBIOS EN EL COMPORTAMIENTO DE LA ACTIVIDAD VOLCÁNICA. Lat:0.81-Lon:77.93 Lat:0.76 Lon:-77.95

ELEVACIÓN (pies)	DIRECCIÓN	VELOCIDAD	
		NUDOS	Km/h
10.000	SURESTE	20 - 25	36 - 45
18.000	ESTE	10 - 15	18 - 27
24.000	OESTE	10 - 15	18 - 27
30.000	OESTE	30 - 35	54 - 63

ESTADO DE LOS EMBALSES

A continuación se relaciona el volumen útil diario de los principales embalses del país (expresado en porcentaje), de acuerdo con la información reportada por XM S.A. E.S.P en la siguiente dirección electrónica: <http://ido.xm.com.co/ido/SitePages/hidrologia.aspx?q=reservas>

VOLUMEN ÚTIL DIARIO EN LOS PRINCIPALES EMBALSES DEL PAÍS



Para estar informado diariamente de lo que pasa con el **pronóstico del tiempo y las alertas.**

Síguenos en Twitter
@IDEAMColombia



PRECIPITACIONES

A continuación se relacionan los municipios donde en las últimas 24 horas se registraron precipitaciones iguales o superiores a 25.0 mm.

Se aclara que las precipitaciones indicadas en los municipios, realmente corresponden a aquellos puntos en los cuales el IDEAM tiene estaciones de monitoreo, pero no necesariamente quiere decir que el dato corresponda a las lluvias que se presentaron directamente sobre el área urbana en donde se concentra la mayor población. En ocasiones la estación sobre la cual se destaca el mayor valor de precipitación, a pesar de pertenecer al municipio, puede quedar alejada del centro poblado principal.

DEPARTAMENTO	MUNICIPIO
AMAZONAS	La Chorrera (32.8).
ANTIOQUIA	Caramanta (50.0), Alejandría (33.6), Gómez Plata (31.0), Caucasia (26.0).
ATLÁNTICO	Candelaria (52.0), Barranquilla (Aeropuerto Ernesto Cortissoz) (44.7), Suan (25.0).
BOLÍVAR	San Estanislao (60.0), María La Baja (50.2).
BOYACÁ	San Luis De Gaceno (59.2), Rondón (48.4), San Pablo de Borbur (29.2).
CHOCÓ	Medio San Juan (72.0), Istmina (42.0).
GUAINÍA	INÍRIDA (92.0).
MAGDALENA	Salamina (32.5), Santa Marta (45 km. al oriente de la ciudad) (27.8), Fundación (25.0).
META	Villavicencio (42.0), El Dorado (32.0), San Martín (30.0), Cubarral (25.0).
NARIÑO	Barbacoas (85.2).
NORTE DE SANTANDER	Tibú (37.0).
PUTUMAYO	San Miguel (48.7), Puerto Caicedo (28.5).
RISARALDA	Santa Rosa De Cabal (30.4).
SANTANDER	Barrancabermeja (84.1), Puerto Wilches (55.0).
VAUPÉS	Mitú (29.0).

Para estar informado diariamente de lo que pasa con el **pronóstico del tiempo y las alertas.**

Síguenos en Twitter
@IDEAMColombia



TEMPERATURAS MÁXIMAS

A continuación se relacionan los municipios donde en las últimas 24 horas se registraron temperaturas iguales o superiores a 35.0 °C.

Se aclara que las temperaturas indicadas en los municipios, realmente corresponden a aquellos puntos en los cuales el IDEAM tiene estaciones de monitoreo, pero no necesariamente quiere decir que el dato corresponda a las temperaturas que se presentaron directamente sobre el casco urbano en donde se concentra la mayor población. En ocasiones la estación sobre la cual se destaca el mayor valor de temperatura, a pesar de pertenecer al municipio, puede quedar alejada del centro poblado principal.

DEPARTAMENTO	MUNICIPIO
BOLÍVAR	Zambrano (37.8), Arjona (36.5), El Carmen De Bolívar (36.0), María La Baja (36.0), Pinillos (35.4), Magangué (35.4).
CESAR	Valledupar (38.4), Agustín Codazzi (36.8), Pailitas (35.4).
CÓRDOBA	San Bernardo Del Viento (35.6), Sahagún (35.2), Ayapel (35.0).
CUNDINAMARCA	Jerusalén (35.2).
LA GUAJIRA	Urumita (37.0), Manaure (37.0), Riohacha (35.4).
MAGDALENA	Santa Marta (36.4), Pivijay (35.8).
NORTE DE SANTANDER	Cúcuta (36.4).
SUCRE	SAN BENITO ABAD (39.0) , Corozal (35.4).
TOLIMA	Ambalema (35.0).
VICHADA	Puerto Carreño (35.6).



PRONÓSTICO METEOROLÓGICO



Domingo 22 y lunes 23 de abril de 2018

REGIÓN	PRONÓSTICO
SABANA DE BOGOTÁ	<p>DOMINGO. Durante la tarde capitalina, se estima cielo parcial a mayormente nublado, con probabilidad de lluvias sectorizadas al occidente y norte del área. En horas de la noche, se prevé cielo mayormente nublado con lloviznas al oriente y sur de la ciudad y la Sabana.</p> <p>LUNES. En la mañana se prevé cielo parcial a mayormente nublado con predominio de tiempo seco. Durante la tarde capitalina, se estima cielo mayormente nublado y posibilidad de lluvias moderadas en la zona norte y oriente de la ciudad. En horas de la noche, se prevé cielo mayormente nublado al norte de la ciudad con probabilidad de lluvias moderadas.</p>
CARIBE	<p>DOMINGO. Para la tarde se espera cielo mayormente cubierto con probabilidad de lluvias en Córdoba y de carácter ligero en zonas sectorizadas de Sucre, norte y sur de Bolívar, Cesar y Magdalena, en el resto del área se estima tiempo seco. Durante la noche predominarán las condiciones de cielo mayormente cubierto con lluvias en el golfo de Urabá, Córdoba, Sucre, Bolívar, sur de Magdalena y Cesar.</p> <p>LUNES. Se estima cielo mayormente cubierto con lluvias principalmente en áreas de Córdoba, Sucre, Bolívar, Magdalena, Cesar y sectores aledaños a las estribaciones de la Sierra Nevada de Santa Marta. No se descarta actividad eléctrica.</p>
ARCHIPIÉLAGO DE SAN ANDRÉS, PROVIDENCIA Y SANTA CATALINA	<p>DOMINGO. Para la tarde persistirá tiempo seco con cielo seminublado. Durante la noche se estima poca nubosidad manteniéndose las condiciones de tiempo seco.</p> <p>LUNES. A lo largo de la jornada se mantendrán las condiciones de tiempo seco con cielo entre ligero y parcialmente cubierto, la mayor nubosidad estará al occidente del archipiélago.</p>
MAR CARIBE	<p>DOMINGO. Se estiman lluvias en sectores puntuales del occidente del área, particularmente en alta mar. Para la tarde se estima predominen las condiciones secas en el centro y oriente del área, con presencia de algunas lluvias en el occidente.</p> <p>LUNES. Se estima en la madrugada y a diferentes horas de la mañana abundante nubosidad con lluvias en el litoral de Córdoba y en el Golfo de Urabá. Para el resto de la zona marítima predominará tiempo seco. Se estima para la noche intensificación de las lluvias al occidente del área.</p>
ANDINA	<p>DOMINGO. Para la tarde, se prevé cielo entre parcial a mayormente nublado en la región, con lluvias en Antioquia, los santanderes, norte y oriente de Cundinamarca, Eje Cafetero y zonas de montaña de Valle, Cauca y Nariño. Probabilidad de actividad eléctrica. Tolima y Huila con tiempo seco y nubosidad variada. Las lluvias más fuertes durante la noche se estiman en Antioquia, los santanderes, Caldas, norte de Cundinamarca, occidente y norte de Boyacá y en zonas de Nariño. Alta probabilidad de descargas eléctricas.</p> <p>LUNES. En la región se estiman condiciones mayormente nubladas especialmente en Antioquia, santanderes, Cundinamarca, Boyacá y Risaralda, donde se presentarán precipitaciones moderadas. Lluvias ligeras en zonas de Tolima, Huila y montañas de Valle del Cauca y Cauca. Las lluvias de mayor intensidad se estiman para la tarde y noche.</p>

Planeando tu día? Descarga YA y conoce...



Consúltalo a diario y únete a la Cultura del Pronóstico del IDEAM

Disponible para



PRONÓSTICO METEOROLÓGICO



Domingo 22 y lunes 23 de abril de 2018

REGIÓN	PRONÓSTICO
INSULAR PACÍFICO	<p>DOMINGO. Tanto en Malpelo como en Gorgona, predominarán las condiciones de tiempo seco con cielo parcialmente cubierto.</p> <p>LUNES. Durante la madrugada y la mañana se presentarán lluvias moderadas en Malpelo. Para Gorgona lloviznas en las primeras horas, al finalizar la tarde se estima que estas lluvias se intensifiquen.</p>
PACÍFICO	<p>DOMINGO. En horas de la tarde se estima cielo entre parcial a mayormente cubierto con precipitaciones puntuales en el centro y sur de Chocó. Lluvias ligeras en Cauca y predominio de tiempo seco en el resto del área. En la noche se mantendrá la nubosidad en Chocó con lluvias entre ligeras y moderadas en el departamento. No se descartan lluvias ligeras en Cauca y noroccidente de Valle. En Nariño se espera tiempo seco.</p> <p>LUNES. Se estima abundante nubosidad a lo largo de la región, con precipitaciones moderadas en sectores del norte y suroccidente de Chocó y en amplios sectores de Valle del Cauca y Nariño. En el resto del área, son previstas lluvias de menor intensidad a lo largo de la jornada. Alta posibilidad de descargas eléctricas. Las lluvias de mayor intensidad se estiman en horas de la tarde, para la noche las lluvias volverán a perder intensidad.</p>
OCÉANO PACÍFICO	<p>DOMINGO. Se advierte abundante nubosidad en el norte del área marítima, condición que favorecerá lluvias de moderadas a fuertes y descargas eléctricas en horas de la mañana y luego en la noche momento en que se activarán al sur del área en cercanías a la costa.</p> <p>LUNES. Persistirán las condiciones nubosas con precipitaciones de variada intensidad y con actividad eléctrica, las más intensas en la parte central del área.</p>
ORINOQUIA	<p>DOMINGO. En horas de la tarde se estiman nubes densas con precipitaciones de variada intensidad en la región, las más fuertes en sectores de Vichada, sectores del oriente y occidente de Meta y Arauca, así como al occidente de Casanare. Durante la noche se mantendrán las lluvias en Meta, occidente de Casanare, Arauca y Vichada.</p> <p>LUNES. Son previstas precipitaciones moderadas a fuertes durante la mañana en sectores de Vichada, Oriente de Casanare, Meta y Arauca; lloviznas o lluvias ligeras en el piedemonte Llanero. En la tarde y noche, se prevén lluvias de menor intensidad en la región; sin embargo, se estima que las precipitaciones más persistentes se presenten en diversos sectores de Meta, Casanare y Arauca; lluvias de menor intensidad al oriente de Vichada.</p>
AMAZONIA	<p>DOMINGO. En la tarde se esperan lluvias entre ligeras y moderadas en sectores del centro y oriente de la región, las de mayor persistencia se prevén en Guaviare, Vaupés, Amazonas y Caquetá. En la noche disminuirá la nubosidad con predominio de tiempo seco en la mayor parte del área; sin embargo, son posibles lluvias en el norte de Guaviare y Vaupés. Lloviznas o lluvias ligeras son posibles en el oriente y occidente de Guainía y áreas puntuales del norte de Amazonas, occidente de Caquetá y Putumayo.</p> <p>LUNES. Durante el día se prevé cielo nublado; las lluvias más intensas se prevén en el norte de Amazonas, Guainía, y Guaviare. Lloviznas o lluvias ligeras en sectores del piedemonte de Putumayo y sectores dispersos de Caquetá.</p>

Planeando tu día? Descarga YA y conoce...



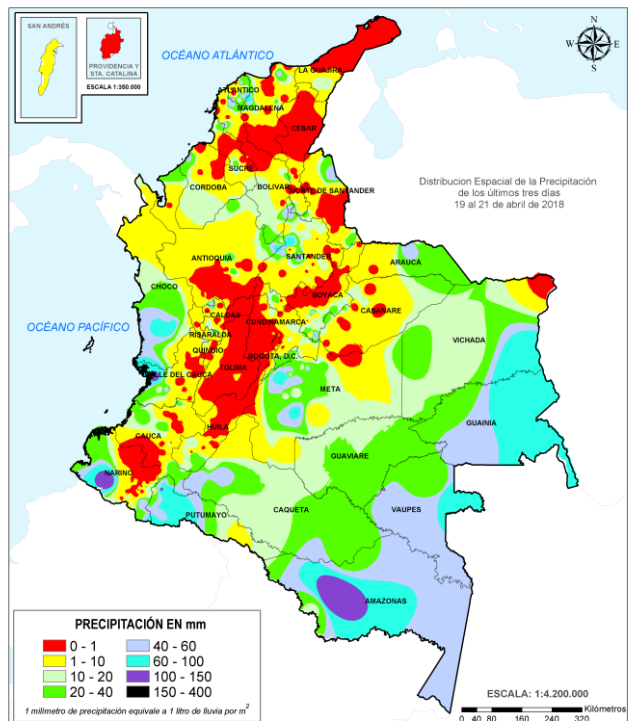
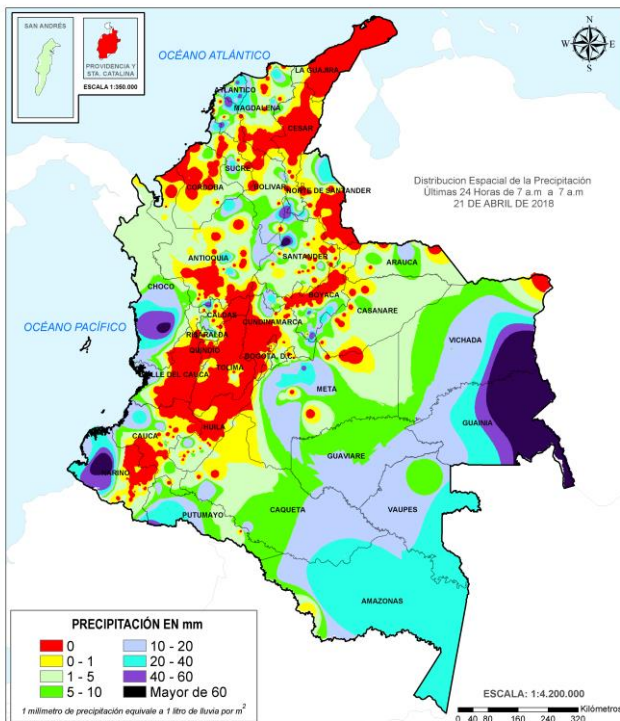
Consúltalo a diario y únete a la Cultura del Pronóstico del IDEAM

Disponible para  

MAPAS DE PRECIPITACIÓN

Precipitación diaria: desde las 7:00 a. m. del día sábado 21 de abril hasta las 7:00 a. m. del día domingo 22 de abril de 2018.

Precipitación de los últimos 3 días: desde las 7:00 a. m. del día jueves 19 de abril hasta las 7:00 a. m. del día domingo 22 de abril de 2018.



ALERTAS VIGENTES E INFORMACIÓN ADICIONAL

Para mayor información sobre el pronóstico del estado del tiempo, informes técnicos diarios, comunicados especiales e información diaria de precipitación se sugiere consultar los siguientes enlaces:

- [INFORMACIÓN DIARIA DE PRECIPITACIÓN Y TEMPERATURA DE LOS PRINCIPALES AEROPUERTOS DEL PAÍS.](#)
- [MOSAICO MAPAS DE PRECIPITACIÓN DIARIA EN MILÍMETROS.](#)

ALERTAS POR NIVELES DE LOS RÍOS

REGIÓN ORINOQUIA

SITIOS PARA LOS CUALES SE GENERA LA ALERTA

ALERTA ROJA

INCREMENTOS SÚBITOS EN LOS AFLUENTES QUE DESEMBOCAN AL RÍO GUAVIARE.

Se mantiene el nivel de esta alerta, ya que las fuertes lluvias ocurridas durante los últimos días han generado incrementos de nivel en aportantes a la cuenca del río Guaviare, ubicados en el piedemonte dentro de los que se destacan los ríos Ariari, Güejar, Guape, Guayabero y Losada. El IDEAM mantiene la recomendación para que pobladores en general de estos sectores tomen las medidas preventivas necesarias ante los impactos que dichos incrementos puedan ocasionar.

REGIÓN ANDINA

SITIOS PARA LOS CUALES SE GENERA LA ALERTA

ALERTA ROJA

PROBABILIDAD DE CRECIENTES SÚBITAS EN LOS RÍOS DE MONTAÑA DEL DEPARTAMENTO DE ANTIOQUIA.

Se mantiene alerta roja debido a las precipitaciones sobre amplios sectores del departamento de Antioquia y al pronóstico de las mismas, lo cual generará incrementos súbitos importantes en los niveles de los ríos y quebradas de la región. El IDEAM recomienda a la población ribereña mantener atento seguimiento al comportamiento de los niveles destacándose quebradas como La Loca, La Liboriana y los ríos Nechí, Porce, Cimitarra, San Bartolomé, San Juan y especialmente el río Tarazá.

CRECIENTE SÚBITA EN EL BAJO CATATUMBO

Se mantiene esta alerta debido a las fuertes lluvias con presencia de actividad eléctrica registradas en sectores del norte del departamento de Norte de Santander, las cuales han ocasionado incrementos de nivel en el bajo Catatumbo. El IDEAM recomienda a las autoridades de Gestión del Riesgo estar atentos ante posibles afectaciones en sectores de la cuenca.

REGIÓN CARIBE

SITIOS PARA LOS CUALES SE GENERA LA ALERTA

ALERTA ROJA

PROBABILIDAD DE INCREMENTOS SÚBITOS EN LOS RÍOS DEL GOLFO DE URABÁ.

Se mantiene esta alerta debido a las precipitaciones de variada intensidad que se han registrado en las cuencas de los ríos Mulatos, León, Chigorodó, Carepa, Apartadó, Vijagüal, Zungo, Grande, Guadualito, Currulao y Turbo. Se recomienda a la ciudadanía en general especial atención al comportamiento en los niveles de estos ríos, dado que se pronostica persistan las lluvias durante los próximos días en el Golfo.

ALERTAS POR NIVELES DE LOS RÍOS

REGIÓN ANDINA

SITIOS PARA LOS CUALES SE GENERA LA ALERTA

NIVELES ALTOS EN EL RIO CAUCA EN LA CUENCA BAJA

Se mantienen los niveles altos en el río Cauca, particularmente en el sector San Jacinto del Cauca (Antioquia), Guaranda (Sucre) y Achí (Bolívar). Particularmente se destacan los aportes de los afluentes de la cuenca baja del río como son Nechí, Tarazá y Man.

PROBABILIDAD DE CRECIENTE SÚBITA EN LOS RÍOS LA MIEL Y GUARINÓ.

Se mantiene esta alerta por las lluvias antecedentes en las cuencas de los ríos La Miel, Guarinó y otros directos al Magdalena, las cuales han generado incrementos de nivel en estos ríos. El IDEAM recomienda a la población de los municipios de Nariño (Antioquia) y Manzanares, Pensilvania, Marulanda, Marquetalia y Samaná, entre otros centros poblados ribereños del oriente del departamento de Caldas, mantenerse atentos al incremento súbito de los caudales de estos cauces y sus afluentes.

PROBABILIDAD DE CRECIENTES SÚBITAS PARA LOS RÍOS APORTANTES AL RÍO CAUCA EN SECTORES DEL EJE CAFETERO.

Se mantiene este nivel de alerta por probabilidad de crecientes súbitas en las quebradas y ríos aportantes a la cuenca del río Cauca, ubicados en sectores del eje cafetero, debido a las precipitaciones de variada intensidad observadas en los últimos días. Especial atención para los ríos Frío, Tapias, Risaralda, Arma, Otún, La Vieja y Chinchiná, y a pobladores ribereños de las zonas bajas, especialmente en zonas rurales y urbanas de los municipios de Pereira (Risaralda) y Cartago (Valle del Cauca).

PROBABILIDAD DE INCREMENTOS EN LOS NIVELES DE LOS RÍOS DE SANTANDER.

Se mantiene esta alerta dado que se pronostica persistan las precipitaciones de variada intensidad durante los próximos días en el departamento de Santander, por lo que se prevé incrementos súbitos en los niveles de los ríos Fonce, Suárez, Opón y sus afluentes. El IDEAM recomienda a las autoridades de Gestión del Riesgo y a la población en general estar muy atentos al comportamiento de los niveles de estos ríos y sus afluentes.

ALERTA NARANJA

REGIÓN ORINOQUIA

SITIOS PARA LOS CUALES SE GENERA LA ALERTA

NIVELES ALTOS EN EL RÍO ARAUCA Y AFECTACIONES EN POBLACIONES RIBEREÑAS

Se mantiene esta alerta por las condiciones de niveles altos en el río Arauca que ocasionaron afectaciones en algunos sectores de los municipios de Arauca, Saravena y Arauquita.

ALERTA NARANJA

ALERTAS POR NIVELES DE LOS RÍOS

REGIÓN CARIBE

SITIOS PARA LOS CUALES SE GENERA LA ALERTA

PROBABILIDAD DE CRECIENTES SÚBITAS EN LA CUENCA DEL SAN JORGE.

Se mantiene esta alerta dado que se prevén incrementos súbitos en los aportantes a la cuenca del río San Jorge ubicados en los departamentos de Córdoba y Sucre, especialmente el río San Pedro afluente de la cuenca alta del San Jorge.

PROBABILIDAD DE CRECIENTES SÚBITAS EN EL RÍO ATRATO (CUENCA ALTA).

Se mantiene esta alerta dado que se pronostica persistan las precipitaciones en el departamento de Chocó, por lo que se recomienda a la población ribereña estar atentos al comportamiento de los niveles, en especial para los ríos Andágueda, Quito, Cabí y demás ríos ubicados en la cuenca alta.

SE PREVÉ ASCENSO EN LOS NIVELES DE LOS RÍOS QUE DESCENDEN DE LA SIERRA NEVADA DE SANTA MARTA

Se mantiene esta alerta dado que se prevé incrementos súbitos en los niveles de los ríos que descienden de la Sierra Nevada de Santa Marta, en especial los ríos Fundación, Aracataca, Sevilla, Tucurínca, Piedras, Manzanares y Gaira entre otros, producto de las lluvias de variada intensidad e incluso con presencia de tormentas eléctricas que se han presentado en inmediaciones de la Sierra. El IDEAM recomienda a la población en general estar atentos ante posibles ascensos significativos en los niveles de estos ríos.

PROBABILIDAD DE INCREMENTOS EN LOS NIVELES DE LOS RÍOS DIRECTOS AL MAGDALENA Y ARROYOS DIRECTOS AL MAR CARIBE.

Se mantiene esta alerta dadas las precipitaciones de variada intensidad que se registraron en el departamento de Atlántico, las cuales pueden generar incrementos súbitos en los niveles de los afluentes al río Magdalena en este sector, al igual que en las quebradas y arroyos de la zona, especialmente en los arroyos de Barranquilla. El IDEAM recomienda a las autoridades de Gestión del Riesgo y a la comunidad en general asentada en estos ríos, quebradas y arroyos, estar atentos ante probables crecientes súbitas.

ALERTA NARANJA

ALERTAS POR NIVELES DE LOS RÍOS

REGIÓN PACÍFICO

SITIOS PARA LOS CUALES SE GENERA LA ALERTA

PROBABILIDAD DE CRECIENTES SÚBITAS EN LA CUENCA DEL RÍO SAN JUAN.

Se mantiene la alerta por cuanto se pueden presentar incrementos en el nivel de los ríos Tamaná, Condoto, Cajón, Sípi, Capoma y Munguidó, entre otros afluentes al río San Juan, y río Calima, producto de las lluvias de variada intensidad que se han registrado en la zona. Por tanto, El IDEAM recomienda a la población ribereña continuar atentos al comportamiento de los niveles de estos ríos y tomar las medidas preventivas necesarias ante los impactos que dichos incrementos puedan ocasionar.

PROBABILIDAD DE CRECIENTES SÚBITAS EN LOS RÍOS ESCALERETE, DAGUA Y ANCHICAYÁ.

Se mantiene este nivel de alerta debido a que se espera persistan las lluvias en la región Pacífica, especialmente en el norte del departamento de Valle del Cauca, por lo que no se descarta la ocurrencia de nuevas crecientes súbitas de carácter fuerte en los ríos Dagua y Anchicayá. El IDEAM recomienda a la población ribereña, estar atentos al comportamiento de estos ríos ante posibles afectaciones por desbordamientos e inundaciones.

CRECIENTES SÚBITAS EN LOS RÍOS BAUDÓ Y DIRECTOS AL OCÉANO PACÍFICO.

Se mantiene este nivel de alerta dado que se prevén persistan las lluvias de carácter entre fuerte a moderado sobre sectores del litoral del departamento del Chocó las cuales pueden generar incrementos con valores cercanos a las zonas de afectación de los sectores rivereños más bajos tanto para el río Baudó como para sus afluentes, resaltándose que las lluvias antecedentes han saturado los suelos de estas cuencas. Por lo anterior, el IDEAM recomienda a gestión de riesgo y a la población ribereña mantener atento seguimiento al comportamiento de los niveles de estos ríos y tomar las medidas preventivas necesarias ante los impactos que puedan ocasionar los niveles.

PROBABILIDAD DE CRECIENTES SÚBITAS EN EL RÍO MIRA.

Se mantiene este nivel de alerta dadas las lluvias de variada intensidad que se han registrado al suroccidente del departamento de Nariño, por lo que se recomienda a la población ribereña en general mantener atento seguimiento a las crecientes súbitas del río Mira y sus afluentes, y tomar las medidas preventivas necesarias ante los impactos que dichas crecientes puedan ocasionar.

**ALERTA
NARANJA**

ALERTAS POR NIVELES DE LOS RÍOS

REGIÓN ORINOQUIA

SITIOS PARA LOS CUALES SE GENERA LA ALERTA

ALERTA AMARILLA

NIVELES ALTOS EN AFLUENTES AL RÍO META

Se evidencian niveles estables en los principales afluentes del río Meta, sin embargo la ocurrencia de lluvias intensas en algunas cuencas de aporte podrían ocasionar nuevos incrementos de nivel en los ríos Negro, Metica (Guamal - Humadea), Guatiquía, Guayuriba, Humea, Guacavía, Upía, Yucao, Tea, Manacacías, Caño Cumaral, Melúa, y Ariporo entre otros directos.

PROBABILIDAD DE INCREMENTOS SÚBITOS APORTANTES CUENCA DEL RÍO CASANARE

Se mantiene la alerta dado las lluvias de carácter fuerte que se han presentando sobre sectores de la cuenca alta del río Casanare, especialmente en el municipio de Tame (Arauca), las cuales pueden generar incrementos súbitos en los aportantes de montaña de dicha cuenca como el río Tame. El IDEAM recomienda a la población ribereña y autoridades locales y regionales de Gestión del Riesgo mantener atento seguimiento al comportamiento de los niveles.

REGIÓN AMAZONIA

SITIOS PARA LOS CUALES SE GENERA LA ALERTA

ALERTA AMARILLA

PROBABILIDAD DE CRECIENTES SÚBITAS EN LA CUENCA ALTA Y MEDIA DEL RÍO CAQUETÁ (DEPARTAMENTOS DE CAQUETÁ Y PUTUMAYO).

Variaciones continuas en los niveles de los afluentes del río Caquetá a la altura del municipio de Florencia y Mocoa. Además, dada las condiciones de humedad antecedente de los suelos en la cuenca en amplios sectores y considerando que se esperan lluvias de variada intensidad para los próximos días en la zona, El IDEAM mantiene la recomendación a la población ribereña y a las autoridades locales y regionales a continuar monitoreando el comportamiento de los niveles los ríos Pescado y Orteguzza con sus afluentes como el Hacha y Caraño, Pepino, Rumiyaco y quebrada La Taruca, ríos Sangoyaco y Mulato (afluentes al río Mocoa) entre otros.

PROBABILIDAD DE CRECIENTES SÚBITAS EN LA CUENCA ALTA Y MEDIA DEL RÍO PUTUMAYO.

Los niveles del río Putumayo presentan moderadas fluctuaciones durante los últimos días a la altura de los municipios de Villagarzón, Puerto Asís y Puerto Leguizamo, producto del tránsito de las ondas de creciente de los principales aportantes de la cuenca alta del río Putumayo como el río San Miguel, Orito, Guamuéz, San Juan y Guineo entre otros. Por lo anterior el IDEAM recomienda a la población en general y a las autoridades de Gestión del Riesgo mantenerse atentos al comportamiento de los niveles de estas corrientes.

ALERTAS POR NIVELES DE LOS RÍOS

REGIÓN ANDINA

SITIOS PARA LOS CUALES SE GENERA LA ALERTA

NIVELES ALTOS EN EL RÍO MAGDALENA SECTOR DE SAN PABLO (BOLÍVAR) Y EL BANCO (MAGDALENA)

Se evidencia una condición de ligero descenso en los niveles del río Magdalena, pero aún con valores altos en el tramo entre San Pablo (Bolívar) y El Banco (Magdalena).

PROBABILIDAD DE INCREMENTOS SÚBITOS EN LA CUENCA DEL RÍO NEGRO (CUNDINAMARCA).

Se reduce el nivel de alerta por cuanto se evidencia una tendencia al descenso en los niveles del río Negro.

PROBABILIDAD DE CRECIENTES SÚBITAS EN LOS RÍOS AFLUENTES AL RÍO CAUCA EN VALLE DEL CAUCA Y CAUCA.

Se reduce el nivel de alerta por cuanto se evidencia una condición de niveles en descenso para los principales afluentes de la cuenca alta acorde con la disminución de lluvias intensas por lo cual se reduce la probabilidad de ocurrencia de crecientes súbitas en estos ríos.

PROBABILIDAD DE INCREMENTO EN LOS NIVELES DEL RÍO NARE Y SUS PRINCIPALES AFLUENTES.

Se reduce el nivel de alerta por cuanto se presentan niveles en descenso en el río Nare por efecto de la disminución de la intensidad de las lluvias en la cuenca de aporte. El IDEAM recomienda a la población en general, especial atención al comportamiento de los niveles del río Nare y sus afluentes.

PROBABILIDAD DE INCREMENTOS EN LOS NIVELES DE LOS RÍOS DE BOYACÁ.

Se reduce el nivel de alerta por cuanto los niveles de los ríos de la cuenca Chicamocha y sus afluentes presentan niveles bajos; no obstante se pueden presentar incrementos súbitos moderados por efecto de lluvias intensas en las cuencas de aporte.

ALERTA AMARILLA

REGIÓN CARIBE

SITIOS PARA LOS CUALES SE GENERA LA ALERTA

INCREMENTO EN LOS NIVELES DE LOS RÍOS DE LA VERTIENTE DEL CATATUMBO.

Se reduce el nivel de alerta por cuanto predominan niveles en descenso en los ríos Zulia, Tarra, Pamplonita y Algodonal. Sin embargo la ocurrencia de lluvias intensas en las cuencas de aporte puede ocasionar incremento en los niveles de estos ríos.

ALERTA AMARILLA

ALERTAS POR AMENAZAS DE DESLIZAMIENTO

ALERTA ROJA:

Amenaza alta a muy alta por deslizamientos de tierra detonados por lluvias, localizados en los siguientes municipios:

ALERTA NARANJA:

Amenaza moderada por deslizamientos de tierra detonados por lluvias, localizados en los siguientes municipios:

REGIÓN ANDINA

ALERTA ROJA

SITIOS PARA LOS CUALES SE GENERA LA ALERTA

SANTANDER: Santa Bárbara.

REGIÓN ANDINA

ALERTA NARANJA

SITIOS PARA LOS CUALES SE GENERA LA ALERTA

BOYACÁ: Rondón, San Luis de Gaceno.
CUNDINAMARCA: Silvania.
SANTANDER: Chima, Puerto Parra.

REGIÓN PACÍFICO

ALERTA NARANJA

SITIOS PARA LOS CUALES SE GENERA LA ALERTA

CAUCA: Piamonte.
CHOCÓ: Condoto, El Cantón del San Pablo, Istmina, Medio Baudó, Medio San Juan, Nóvita, Río Iró, Tadó, Unión Panamericana.
NARIÑO: Barbacoas, Ricaurte, Tumaco.

REGIÓN DE LA ORINOQUÍA

ALERTA NARANJA

SITIOS PARA LOS CUALES SE GENERA LA ALERTA

META: Acacías, Cubarral, El Castillo, El Dorado, Guamal, La Macarena, Lejanías, Mesetas, San Juan de Arama, Uribe, Villavicencio, Vistahermosa.

REGIÓN AMAZONÍA

ALERTA NARANJA

SITIOS PARA LOS CUALES SE GENERA LA ALERTA

CAQUETÁ: Belén de Los Andaquíes, San José del Fragua.
PUTUMAYO: Mocoa.

ALERTAS POR AMENAZAS DE DESLIZAMIENTO

ALERTA ROJA:

Amenaza alta a muy alta por deslizamientos de tierra detonados por lluvias, localizados en los siguientes municipios:

ALERTA NARANJA:

Amenaza moderada por deslizamientos de tierra detonados por lluvias, localizados en los siguientes municipios:

REGIÓN CARIBE

SITIOS PARA LOS CUALES SE GENERA LA ALERTA

ALERTA AMARILLA

CESAR: La Gloria, Pailitas, Pelaya y Valledupar.
CÓRDOBA: Puerto Libertador.
MAGDALENA: Fundación.
LA GUAJIRA: San Juan del Cesar.

REGIÓN ANDINA

SITIOS PARA LOS CUALES SE GENERA LA ALERTA

ALERTA AMARILLA

ANTIOQUIA: Abejorral, Amagá, Amalfi, Andes, Angelópolis, Anorí, Argelia, Armenia, Briceño, Cáceres, Caldas, Campamento, Cañasgordas, Caracolí, Caramanta, Ciudad Bolívar, Concordia, Dabeiba, Ebéjico, Fredonia, Frontino, Giraldo, Heliconia, Ituango, La Ceja, La Pintada, La Unión, Maceo, Medellín, Montebello, Nariño, Puerto Berrio, Puerto Nare, Puerto Triunfo, Remedios, Salgar, San Carlos, San Francisco, San Luis, Santa Bárbara, Santa Fe de Antioquia, Segovia, Sonsón, Sopetrán, Tarazá, Tarso, Toledo, Uramita, Urao, Valdivia, Vegachí, Venecia, Yalí, Yarumal, Yolombó.

BOYACÁ: Almeida, Aquitania, Berbeo, Betéitiva, Buenavista, Campohermoso, Chinavita, Chita, Chivor, Coper, Corrales, El Espino, Gámeza, Guicán, La Victoria, Labranzagrande, Macanal, Maripí, Miraflores, Mongua, Moniquirá, Muzo, Otanche, Pachavita, Páez, Pajarito, Panqueba, Pauna, Paya, Paz de Rio, Pesca, Pisva, Puerto Boyacá, Quípama, Saboyá, San José de Pare, San Pablo de Borbur, Santa María, Santana, Socotá, Sogamoso, Tasco, Tibaná, Tópaga, Turmequé, Umbita, Ventaquemada.

CALDAS: Aguadas, Chinchiná, Filadelfia, La Merced, Manizales, Manzanares, Marmato, Marulanda, Neira, Pácora, Pensilvania, Salamina, Samaná, Supia, Villamaria.

CUNDINAMARCA: Agua de Dios, Albán, Anapoima, Anolaima, Apulo, Arbeláez, Beltrán, Bituima, Bogotá, D.C., Bojacá, Cabrera, Cachipay, Caparrapí, Cáqueza, Carmen de Carupa, Chaguaní, Chipaque, Chocontá, Cucunubá, El Colegio, El Peñón, El Rosal, Facatativá, Fusagasugá, Gachetá, Gama, Granada, Guaduas, Guatavita, Guayabal de Siquima, Guayabetal, Gutiérrez, Jerusalén, La Calera, La Mesa, La Palma, La Peña, La Vega, Lenguazaque, Machetá, Medina, Nilo, Nimaima, Nocaima, Pacho, Paima, Pandi, Pasca, Pulí, Quebradanegra, Quetame, Quipile, Ricaurte, San Antonio de Tequendama, San Bernardo, San Cayetano, San Francisco, San Juan de Rioseco, Sasaima, Sesquillé, Sibaté, Soacha, Subachoque, Suesca, Supatá, Sutatausa, Tabio, Tausa, Tena, Tibacuy, Tocaima, Topaipí, Ubalá, Utica, Venecia, Vergara, Vianí, Villagómez, Villapinzón, Villeta, Viotá, Yacopí, Zipacón, Zipaquirá.

ALERTAS POR AMENAZAS DE DESLIZAMIENTO

ALERTA ROJA:

Amenaza alta a muy alta por deslizamientos de tierra detonados por lluvias, localizados en los siguientes municipios:

ALERTA NARANJA:

Amenaza moderada por deslizamientos de tierra detonados por lluvias, localizados en los siguientes municipios:

REGIÓN ANDINA	
SITIOS PARA LOS CUALES SE GENERA LA ALERTA	
ALERTA AMARILLA	<p>HUILA: Aipe, La Plata, Neiva.</p> <p>NORTE DE SANTANDER: Ábrego, Cácosta, Chinácota, Chitagá, Convención, Cucutilla, Durania, El Zulia, Gramalote, Hacarí, Labateca, Lourdes, Pamplona, Salazar, San Calixto, Sardinata, Silos, Teorama, Toledo, Villa Caro.</p> <p>QUINDÍO: Calarcá, Córdoba, Salento.</p> <p>RISARALDA: Santa Rosa de Cabal.</p> <p>SANTANDER: Albania, Barbosa, Bolivar, Carcasí, Charalá, Chipatá, Contratación, Coromoro, El Carmen, El Guacamayo, Florián, Floridablanca, Girón, Guavatá, Guepsa, La Belleza, La Paz, Landázuri, Lebrija, Macaravita, Matanza, Mogotes, Puente Nacional, Rionegro, San Andrés, San Benito, San Miguel, San Vicente de Chucurí, Santa Helena del Opón, Sucre, Tona, Valle de San José, Vélez.</p> <p>TOLIMA: Alpujarra, Anzoátegui, Armero (Guayabal), Ataco, Cajamarca, Carmen de Apicalá, Casabianca, Chaparral, Cunday, Dolores, Falan, Fresno, Herveo, Ibagué, Icononzo, Lérica, Líbano, Mariquita, Melgar, Murillo, Natagaima, Palocabildo, Planadas, Prado, Purificación, Rioblanco, Roncesvalles, San Antonio, Villahermosa, Villarrica.</p>
REGIÓN DE LA ORINOQUÍA	
SITIOS PARA LOS CUALES SE GENERA LA ALERTA	
ALERTA AMARILLA	<p>CASANARE: Aguazul, Chámeza, Hato Corozal, La Salina, Nunchía, Paz de Ariporo, Pore, Recetor, Sabanalarga, Támara, Tauramena, Yopal.</p> <p>META: Cumaral y Restrepo.</p>

ALERTAS POR AMENAZAS DE DESLIZAMIENTO

ALERTA ROJA:

Amenaza alta a muy alta por deslizamientos de tierra detonados por lluvias, localizados en los siguientes municipios:

ALERTA NARANJA:

Amenaza moderada por deslizamientos de tierra detonados por lluvias, localizados en los siguientes municipios:

REGIÓN PACÍFICO

ALERTA AMARILLA	SITIOS PARA LOS CUALES SE GENERA LA ALERTA
	<p>CAUCA: Almaguer, Bolívar, Buenos Aires, Caldono, Corinto, El Tambo, Inzá, Jambaló, La Sierra, La Vega, López, Miranda, Páez, Rosas, Santa Rosa, Silvia, Suárez, Toribío, Totoró.</p> <p>CHOCÓ: Alto Baudó, Bahía Solano, Bajo Baudó, Cértegui, El Carmen, Sipí.</p> <p>NARIÑO: Albán, Buesaco, Cumbitara, Linares, Samaniego.</p> <p>VALLE DEL CAUCA: Bolívar, Buenaventura, Buga, Bugalagrande, Calima, Dagua, El Cerrito, El Dovio, Palmira.</p>

REGIÓN DE LA AMAZONÍA

ALERTA AMARILLA	SITIOS PARA LOS CUALES SE GENERA LA ALERTA
	<p>CAQUETÁ: Morelia</p> <p>PUTUMAYO: San Francisco.</p>

ALERTAS POR AMENAZAS DE DESLIZAMIENTO

ALERTA ROJA:

Amenaza alta a muy alta por deslizamientos de tierra detonados por lluvias, localizados en los siguientes municipios:

ALERTA NARANJA:

Amenaza moderada por deslizamientos de tierra detonados por lluvias, localizados en los siguientes municipios:

SECTORES VIALES

SECTORES VIALES IDENTIFICADOS CON POTENCIALIDAD DE DESLIZAMIENTOS de TIERRA, EN LOS CUALES GENERAN ALERTAS

DEPARTAMENTO	SECTOR VIAL
ARAUCA, BOYACÁ Y NORTE DE SANTANDER	La Lejía - Saravena
BOYACÁ	Río Ermitaño - La Lizama Santuario – Cruce Ruta 45 (Caño Alegre).
CAQUETÁ	Puerto Bello - San José del Fragua San José del Fragua –Florencia
CAUCA	Mocoa - San Juan de Villalobos Puerto Bello - San José del Fragua
CHOCÓ	Certeguí - Quibdó Las Animas - Certeguí Las Animas - Mumbú Río Pató (El Afirmado) Río Pató (El Afirmado) - La Ye (Las Animas)
CUNDINAMARCA	Bogotá (El Portal) - Villavicencio
META	Bogotá (El Portal) - Villavicencio Entrada Ciudad Porfía - Caño Tigre La Uribe - Ye de Granada Paso Antiguo por el Río Guayuriba Pipiral - Villavicencio "Puente Guatiquía - Los Caballos" Ye de Granada - Paso por el Puente sobre el Río Ocoa
NARIÑO	Junín - Tuquerres La Piscicultura - El Pepino Pasto - La Piscicultura Tumaco - Junín
PUTUMAYO	La Piscicultura - El Pepino Mocoa - San Juan de Villalobos Santa Ana - Mocoa
SANTANDER	Málaga – Los Curos San Gil - Bucaramanga

ALERTAS POR AMENAZAS DE INCENDIOS DE LA COBERTURA VEGETAL

ALERTA ROJA:

Amenaza Alta o muy alta de ocurrencia de incendios de la cobertura vegetal en zonas de bosques, cultivos y pastos, localizados en los siguientes municipios y sectores aledaños:

ALERTA NARANJA:

Amenaza moderada de ocurrencia de incendios de la cobertura vegetal en zonas de bosques, cultivos y pastos, localizados en los siguientes municipios y sectores aledaños:

REGIÓN CARIBE	
ALERTA ROJA	SITIOS PARA LOS CUALES SE GENERA LA ALERTA
	<p>ATLÁNTICO: Puerto Colombia, LA GUAJIRA: Albania, Maicao, Manaure, Riohacha, Uribia. MAGDALENA: Santa Marta. BOLÍVAR: Tubará, Córdoba, Turbaco. CÓRDOBA: Sahagún, San Bernardo del Viento</p>

REGIÓN CARIBE	
ALERTA NARANJA	SITIOS PARA LOS CUALES SE GENERA LA ALERTA
	<p>ATLÁNTICO: Barranquilla, Galapa. BOLÍVAR: Simití. LA GUAJIRA: Barrancas, Hato Nuevo. MAGDALENA: Algarrobo, El Retén, Pivijay, Sitionuevo.</p>

Especial atención en el Parque Nacional Natural Isla de Salamanca

REGIÓN ANDINA	
ALERTA NARANJA	SITIOS PARA LOS CUALES SE GENERA LA ALERTA
	<p>HUILA: Colombia, Villavieja NARIÑO: Cuaspud, El Peñol, El Tambo, Los Andes, Samaniego, Santa Cruz, Sapuyes, Tangua, Túquerres, Yacuanquer, Arboleda, Belén, Chachaguí, Consacá, El Tablón, Funes, Guaitarilla, Imués, La Cruz, La Llanada, Ospina, Pasto, San Bernardo, San Lorenzo, San Pablo, San Pedro de Cartago. NORTE DE SANTANDER: Cúcuta, Los Patios, San Cayetano, La Playa, Villa Del Rosario.</p>

Especial atención en el Parque Nacional Natural Galeras

ALERTAS METEOMARINA

MAR CARIBE

<p>ALERTA AMARILLA</p>	<p>VIENTO Y OLEAJE En el mar Caribe colombiano, especialmente en el centro del área; se prevé que los vientos presenten velocidades entre 20 a 25 nudos (37 Km/h a 46 Km/h) con posibilidad de rachas mayores y la altura del oleaje que oscilará entre 2.0 m a 3.0 m. Por lo tanto, se recomienda a habitantes costeros, turistas en playa y estar atentos a la evolución de estas condiciones y a las embarcaciones de poco calado consultar con las Capitanías de puerto antes de zarpar.</p>
<p>ALERTA AMARILLA</p>	<p>PLEAMAR Se advierte a los habitantes del archipiélago de San Andrés y Providencia, que hasta el próximo 23 de abril, el nivel mar estará influenciado por una de las pleamares astronómicas más significativas del mes; igualmente, el centro del mar Caribe estará influenciado por el fenómeno, hasta el 26 del presente mes. Por lo anterior, se recomienda a los habitantes costeros estar atentos a la evolución de este fenómeno.</p>

OCÉANO PACÍFICO

<p>ALERTA AMARILLA</p>	<p>PLEAMAR Se advierte a los habitantes del litoral Pacífico Colombiano, que hasta el próximo 23 de abril el nivel del mar en el centro y sur del océano Pacífico colombiano; estará influenciado por una de las pleamares astronómicas más significativas del mes. Por lo anterior, se recomienda a los habitantes costeros estar atentos a la evolución de este fenómeno.</p>
<p>ALERTA NARANJA</p>	<p>POR TIEMPO LLUVIOSO En el centro y norte del océano pacífico Colombiano por lluvias fuertes acompañadas de actividad eléctrica tanto en altamar como en el litoral de Chocó.</p>

°C: grados Celsius

m: metros

mm: milímetros

msnm: metros sobre nivel del mar

Km/h: kilómetros por hora

HLC: hora local colombiana

GOES: Geostationary Operational Environmental Satellites (Satélite Geoestacionario Operacional Ambiental).

GOES-16 es el designado GOES-Este, localizado en 75° W sobre el ecuador geográfico.

PNN: Parque Nacional Natural

SFF: Santuario de Fauna y Flora



ALERTA ROJA. PARA TOMAR ACCIÓN Advierte al Sistema Nacional de Gestión del Riesgo de Desastres sobre el peligro de un fenómeno y sus efectos adversos sobre la población. Se emite una alerta sólo cuando la identificación de un evento extraordinario indique la amenaza inminente y cuando la gravedad del fenómeno requiera atención prioritaria de los comités departamentales y locales.



ALERTA NARANJA. PARA PREPARARSE Indica la amenaza de un fenómeno. No implica riesgo inmediato por lo que es catalogado como un mensaje para informarse y prepararse. El aviso implica vigilancia continua ya que las condiciones son propicias para el desarrollo de un suceso natural.



ALERTA AMARILLA. PARA INFORMARSE Se emite cuando las condiciones hidrometeorológicas son favorables para la ocurrencia de un fenómeno natural y pueden aumentar el riesgo según los pronósticos. Por sus características, este nivel está encaminado a informar.

CONDICIONES NORMALES Indica que no existe ninguna clase de alerta para la región o zona mencionada.

OMAR FRANCO | Director General

CHRISTIAN EUSCÁTEGUI | Jefe Oficina del Servicio de Pronósticos y Alertas

Profesionales de Turno:

Rodney Poveda, Viviana Chivatá, Nelsy Verdugo, María Cubillos y Julián Urrea.

<http://www.ideam.gov.co>

Correos electrónicos: servicio@ideam.gov.co, alertas@ideam.gov.co

Calle 25D # 96B – 70, Piso 3. Bogotá, D.C., Colombia.

Teléfono: 3075625 Ext. 1334–1336.

Síganos en:

