

INFORME TÉCNICO DIARIO Nº 106

El IDEAM comunica al Sistema Nacional de Gestión del Riesgo (SNGR) y al Sistema Nacional Ambiental (SINA).

Bogotá D. C., lunes 16 de abril de 2018.

Hora de actualización:
12:05 a.m. HLC

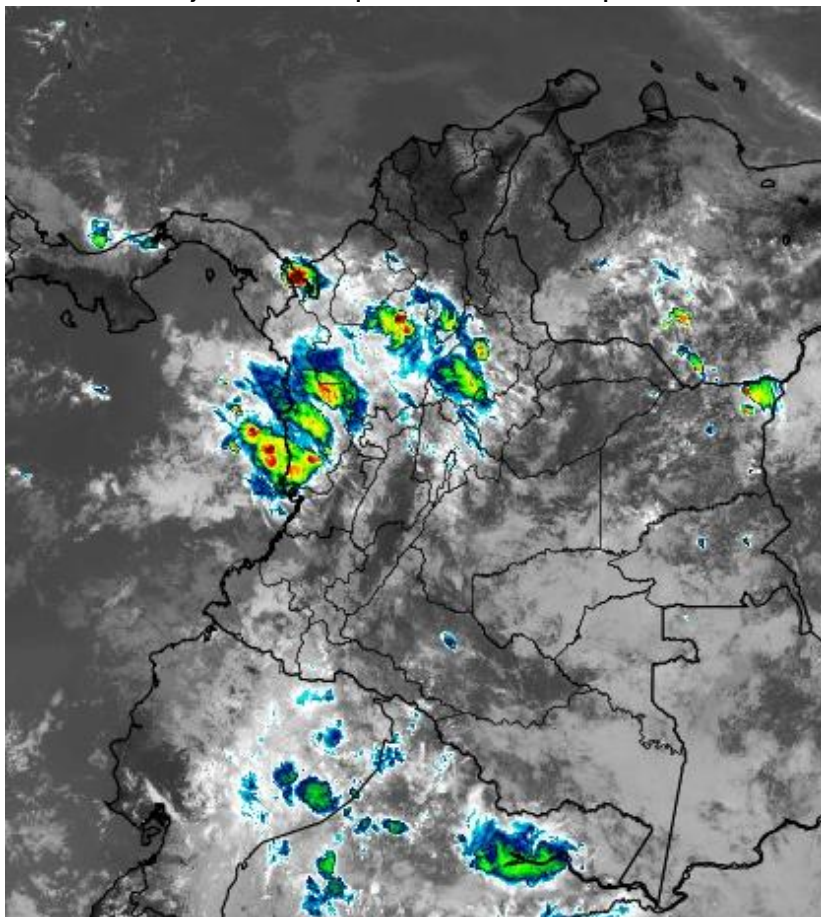
IMAGEN SATELITAL

Canal Infrarrojo – GOES16 | 16 de abril de 2018 | 10:30 a.m. HLC

CONDICIONES HIDROMETEOROLÓGICAS ACTUALES

Se presentan condiciones nubosas en amplios sectores del territorio nacional, con precipitaciones moderadas a fuertes en Córdoba, Antioquia, Santander, Boyacá, Caldas, norte de Tolima, Cundinamarca y Chocó.

El pronóstico del día de hoy, indica prevalencia de las precipitaciones inclusive con actividad eléctrica en las áreas mencionadas. Adicionalmente, en horas de la tarde y noche, se incrementaría la nubosidad en la Orinoquia, Amazonia y región Pacífica sur, dejando precipitaciones en áreas de los piedemontes Llanero y Amazónico, zonas de Casanare, Arauca y Vichada, centro de la Amazonía y litorales de Cauca y Nariño.



Consulte todos los días el pronóstico del tiempo y las alertas hidrometeorológicas vigentes del IDEAM, en un formato de calidad. Alrededor de las 7:30 a. m. está a disposición del público en www.ideam.gov.co.

Se puede ver también en dispositivos móviles **AQUÍ**





LO MÁS DESTACADO

LLUVIAS REGISTRADAS EN LAS ÚLTIMAS 24 HORAS

- En las últimas 24 horas se registraron importantes volúmenes de precipitación en el país; lluvias intensas y moderadas se registraron en el centro de la región Caribe, norte de la Andina, Pacífico, piedemonte amazónico y oriente de la Orinoquía. La mayor precipitación se presentó en la ciudad de **Quibdó (Chocó)** con **79.9 mm**.

ALERTA ROJA

- Por probabilidad de crecientes súbitas o incrementos de nivel en la cuenca media del río Atrato (Chocó); en los ríos del Golfo de Urabá; en el río Cauca (cuenca media, baja y cauce principal); en el río La Vieja (Risaralda y Valle del Cauca); en el río Sumapaz (Cundinamarca); en el río Magdalena; así como en los ríos Nare, La Miel y Guarínó (Antioquia y Caldas).
- Por probabilidad alta de deslizamientos de tierra detonados por lluvias, en sectores inestables o de alta pendiente, localizados en municipios de los departamentos de Cundinamarca y Meta.

ALERTA NARANJA

- Por probabilidad de crecientes súbitas o incrementos de nivel en el río Cesar (cuenca baja) el río Atrato (cuenca alta); en ríos de Antioquia (zona montañosa), Cundinamarca y Tolima (río Saldaña y Negro), Huila, Santander (río Lebrija), Boyacá (río Cuscaneva), Cauca y Valle del Cauca (ríos del litoral, Dagua y Anchicayá); en los afluentes al río Cauca en sectores de Cauca, Valle y eje cafetero; en los ríos Baudó y directos al Pacífico; en aportantes a los ríos Casanare, Meta y Guaviare y sus cauces principales; así como en las cuencas alta y media de los ríos Caquetá y Putumayo.
- Por niveles altos en el río Bogotá (cuenca alta y media); en el río Magdalena (cuenca media); en el río Carare (Boyacá y Santander); en el río Cauca (cuenca alta y media); en los ríos del Catatumbo; en aportantes al río Arauca y su cauce principal; así como por descenso de nivel en la cuenca baja del río Bogotá.
- Por probabilidad moderada de deslizamientos de tierra detonados por lluvias, en sectores inestables o de alta pendiente localizados en sectores de las regiones Andina, Pacífica, Orinoquía y Amazonía.

ALERTA AMARILLA

- Por probabilidad de crecientes súbitas o incrementos de nivel en los ríos directos al río Magdalena (Bolívar), en el río Ariguaní (Cesar); en los ríos que descienden de la Sierra Nevada de Santa Marta; en los arroyos de Barranquilla y directos al Caribe; así como en los aportantes a los ríos Patía, Mira y otros directos al Pacífico (Nariño).
- Por probabilidad baja de deslizamientos de tierra detonados por lluvias, en sectores inestables o de alta pendiente, localizados en amplias áreas de las regiones Caribe, Andina, Pacífica, Orinoquía y Amazonía.
- Por pleamar, viento y oleaje en el Mar Caribe, así como por pleamar en el Océano Pacífico.

PRONÓSTICO CONDICIONES METEOROLÓGICAS ESPECIALES

ÁREA DEL VOLCÁN GALERAS

En las horas de la mañana se prevé tiempo seco. Después del mediodía se incrementará la nubosidad con precipitaciones.

EL SERVICIO GEOLÓGICO COLOMBIANO reporta en nivel AMARILLO (III): CAMBIOS EN EL COMPORTAMIENTO DE LA ACTIVIDAD VOLCÁNICA. Lat: 1.55 Lon: -77.37

ELEVACIÓN (pies)	DIRECCIÓN	VELOCIDAD	
		NUDOS	Km/h
10,000	SURESTE	10 - 15	18 - 27
18,000	ESTE	10 - 15	18 - 27
24,000	ESTE	10 - 15	18 - 27
30,000	ESTE	10 - 15	18 - 27

ÁREA DEL VOLCÁN NEVADO DEL HUILA

Durante las horas de la mañana y tarde se estima tiempo seco con cielo parcialmente cubierto. En la noche son previstas precipitaciones.

EL SERVICIO GEOLÓGICO COLOMBIANO reporta en nivel AMARILLO (III): CAMBIOS EN EL COMPORTAMIENTO DE LA ACTIVIDAD VOLCÁNICA. Lat: 2.92 Lon: -76.05

ELEVACIÓN (pies)	DIRECCIÓN	VELOCIDAD	
		NUDOS	Km/h
10,000	SURESTE	0 - 5	0 - 9
18,000	ESTE	10 - 15	18 - 27
24,000	NORESTE	5 - 10	9 - 18
30,000	NORESTE	5 - 10	9 - 18

ÁREA DEL VOLCÁN CERRO MACHÍN

Para las horas de la mañana se estima tiempo seco. En la tarde y noche mayor nubosidad con precipitaciones entre ligeras y moderadas.

EL SERVICIO GEOLÓGICO COLOMBIANO reporta en nivel AMARILLO (III): CAMBIOS EN EL COMPORTAMIENTO DE LA ACTIVIDAD VOLCÁNICA. Lat: 4.80 Lon: -75.62

ELEVACIÓN (pies)	DIRECCIÓN	VELOCIDAD	
		NUDOS	Km/h
10,000	SURESTE	5 - 10	9 - 18
18,000	ESTE	5 - 10	9 - 18
24,000	NORESTE	5 - 10	9 - 18
30,000	ESTE	5 - 10	9 - 18

ÁREA DEL VOLCÁN NEVADO DEL RUIZ

En las horas de la mañana se prevé tiempo seco. Después del mediodía se incrementará la nubosidad con precipitaciones.

EL SERVICIO GEOLÓGICO COLOMBIANO reporta en nivel AMARILLO (III): CAMBIOS EN EL COMPORTAMIENTO DE LA ACTIVIDAD VOLCÁNICA. Lat: 4.89 Lon: -75.32

ELEVACIÓN (pies)	DIRECCIÓN	VELOCIDAD	
		NUDOS	Km/h
10,000	SURESTE	0 - 5	0 - 9
18,000	ESTE	5 - 10	9 - 18
24,000	NORESTE	5 - 10	9 - 18
30,000	SURESTE	5 - 10	9 - 18

ÁREA COMPLEJO VOLCÁNICO CHILES-CERRO NEGRO DE MAYASQUER

En las horas de la mañana se prevé tiempo seco. Después del mediodía se incrementará la nubosidad con precipitaciones.

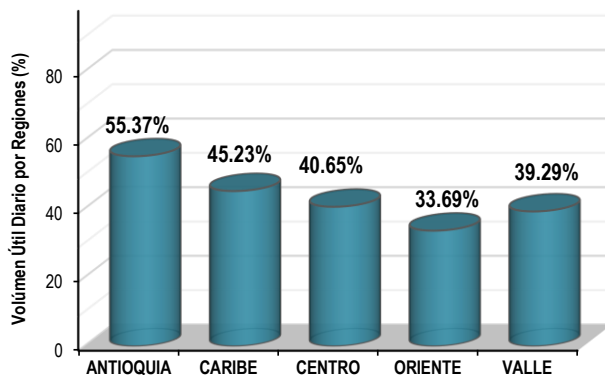
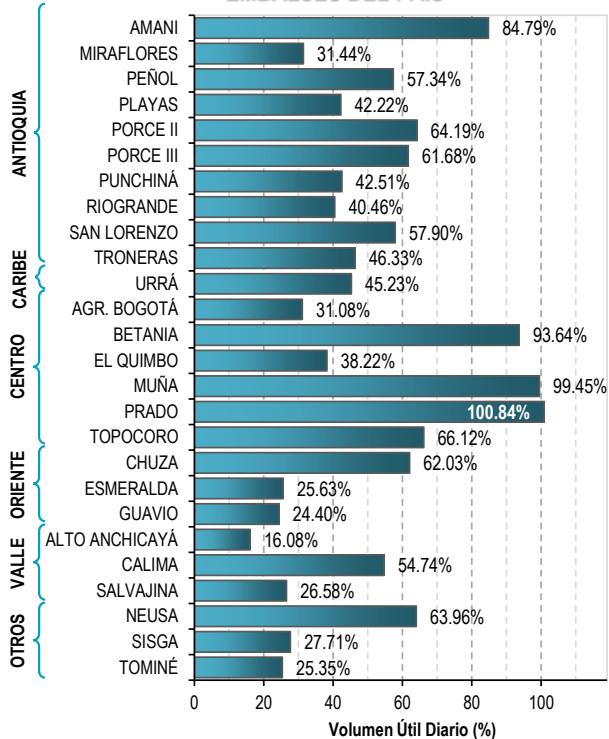
EL SERVICIO GEOLÓGICO COLOMBIANO reporta en nivel AMARILLO (III): CAMBIOS EN EL COMPORTAMIENTO DE LA ACTIVIDAD VOLCÁNICA. Lat: 0.81 Lon: -77.93 | Lat: 0.76 Lon: -77.95

ELEVACIÓN (pies)	DIRECCIÓN	VELOCIDAD	
		NUDOS	Km/h
10,000	SURESTE	0 - 5	0 - 9
18,000	SURESTE	10 - 15	18 - 27
24,000	ESTE	10 - 15	18 - 27
30,000	ESTE	10 - 15	18 - 27

ESTADO DE LOS EMBALSES

A continuación se relaciona el volumen útil diario de los principales embalses del país (expresado en porcentaje), de acuerdo con la información reportada por XM S.A. E.S.P en la siguiente dirección electrónica: <http://ido.xm.com.co/ido/SitePages/hidrologia.aspx?q=reservas>

VOLUMEN ÚTIL DIARIO EN LOS PRINCIPALES EMBALSES DEL PAÍS



Para estar informado diariamente de lo que pasa con el **pronóstico del tiempo y las alertas.**

Síguenos en Twitter
@IDEAMColombia



PRECIPITACIONES

A continuación se relacionan los municipios donde en las últimas 24 horas se registraron precipitaciones iguales o superiores a 30.0 mm.

Se aclara que las precipitaciones indicadas en los municipios, realmente corresponden a aquellos puntos en los cuales el IDEAM tiene estaciones de monitoreo, pero no necesariamente quiere decir que el dato corresponda a las lluvias que se presentaron directamente sobre el área urbana en donde se concentra la mayor población. En ocasiones la estación sobre la cual se destaca el mayor valor de precipitación, a pesar de pertenecer al municipio, puede quedar alejada del centro poblado principal.

DEPARTAMENTO	MUNICIPIO
ANTIOQUIA	San Juan de Urabá (32.0), Angostura (32.0) y Turbo (32.0).
BOLÍVAR	María La Baja (33.0).
BOYACÁ	Campohermoso (60.7).
CESAR	Astrea (35.0) y El Paso (30.0).
CHOCÓ	QUIBDÓ (79.9) , Medio San Juan (61.0), Lloró (57.8) e Istmina (34.0).
CÓRDOBA	Tierralta (37.4).
NORTE DE SANTANDER	Toledo (36.0).
PUTUMAYO	Mocoa (74.2), San Miguel (71.5), Puerto Caicedo (34.5) y Orito (30.0).
QUINDÍO	Armenia (39.4).
SANTANDER	Gámbita (42.9), Coromoro (39.2), Contratación (37.0), Albania (36.7), Confines (35.8), Barichara (35.0) y Mogotes (34.0).

Para estar informado diariamente de lo que pasa con el **pronóstico del tiempo y las alertas.**

Síguenos en Twitter
@IDEAMColombia



TEMPERATURAS MÁXIMAS

A continuación se relacionan los municipios donde en las últimas 24 horas se registraron temperaturas iguales o superiores a 35.0 °C.

Se aclara que las temperaturas indicadas en los municipios, realmente corresponden a aquellos puntos en los cuales el IDEAM tiene estaciones de monitoreo, pero no necesariamente quiere decir que el dato corresponda a las temperaturas que se presentaron directamente sobre el casco urbano en donde se concentra la mayor población. En ocasiones la estación sobre la cual se destaca el mayor valor de temperatura, a pesar de pertenecer al municipio, puede quedar alejada del centro poblado principal.

DEPARTAMENTO	MUNICIPIO
BOLÍVAR	Zambrano (37.0), María La Baja (35.8) y Arjona (35.6).
CESAR	BOSCONIA (38.0) , Valledupar (36.9), Valledupar [Callao] (36.8), Agustín Codazzi (36.4) y Agustín Codazzi [Hacienda Centenario] (35.2).
CÓRDOBA	Montería (36.6), Ayapel (35.4) y Chimá (35.0).
CUNDINAMARCA	Jerusalén (35.4).
LA GUAJIRA	Urumita (37.2), Manaure (36.8) y Riohacha [Corregimiento Matitas] (35.2).
MAGDALENA	Pivijay (35.8).
SUCRE	Corozal (35.0).
TOLIMA	Prado (35.4).

PRONÓSTICO METEOROLÓGICO

Lunes 16 y martes 17 de abril de 2018



REGIÓN	PRONÓSTICO
<p>SABANA DE BOGOTÁ</p>	<p>LUNES: Durante la mañana, se estima cielo parcialmente nublado con predominio de tiempo seco. No se descartan lloviznas ligeras sobre los cerros orientales. En la tarde, se prevé cielo entre parcial a mayormente cubierto con posibilidad de lluvias fuertes sobre el norte y occidente de la capital, ligeras sobre centro oriente y sur (se estiman sobre el suroccidente y zona rural). No se descarta la probabilidad de descargas eléctricas sobre el occidente de la ciudad. Se espera que en la noche se presenten lluvias sobre el norte y occidente de la capital. Para las demás zonas, no se descartan de lloviznas y/o lluvias ligeras.</p> <p>MARTES: Durante la madrugada, se estima cielo mayormente nublado con probabilidad de lloviznas sobre el nororiente y sur de la capital. En la mañana, se estima que la capital presente condiciones de cielo mayormente nublado, acompañado por lloviznas y/o lluvias ligeras sobre el norte, oriente y occidente del área y lluvias moderadas sobre la zona sur. Para la tarde, se prevé cielo cubierto con lluvias de intensidad variable sobre la capital, no se descartan descargas eléctricas. En la noche, se espera que el cielo mantenga nublado con precipitaciones moderadas sobre el norte y sur de la capital. Para las demás zonas, no se descartan lloviznas y/o lluvias ligeras.</p>
<p>CARIBE</p>	<p>LUNES: Durante la mañana se estima nubosidad variada con lluvias en sectores del Golfo de Urabá, sur de Córdoba y sur de Bolívar. Precipitaciones de menor intensidad en sectores de Sucre, Cesar y sur de la península de La Guajira. Tiempo seco con cielo entre ligera y parcialmente cubierto en el resto del área. En la tarde se espera cielo parcialmente cubierto en la región con lluvias ligeras a moderadas en el sur de Córdoba, sectores del norte de Cesar e inmediaciones de la sierra nevada de Santa Marta. Son posibles lloviznas en sectores del litoral de Sucre y Bolívar. El resto del área con tiempo seco. Se mantendrán las precipitaciones durante la noche, al sur de Córdoba. Lloviznas en sectores del centro de Bolívar, norte de Cesar e inmediaciones de la sierra nevada de Santa Marta.</p> <p>MARTES: Se prevé cielo entre parcial y mayormente cubierto, con probabilidad de lluvias moderadas en Córdoba, sur de Sucre y Bolívar. Lloviznas en áreas de montaña de Cesar, sur de La Guajira e inmediaciones de la sierra nevada de Santa Marta.</p>
<p>ARCHIPIÉLAGO DE SAN ANDRÉS, PROVIDENCIA Y SANTA CATALINA</p>	<p>LUNES: Durante las primeras horas del día se prevé tiempo seco con cielo entre ligeramente cubierto y mayormente descubierta. En la tarde se prevé continúen las condiciones de tiempo seco y cielo mayormente despejado. Finalizando la jornada se estima una noche entre mayormente despejada y ligeramente cubierta con predominio de tiempo seco.</p> <p>MARTES: A lo largo de la jornada son previstas condiciones de tiempo seco con cielo ligeramente cubierto y amplios intervalos de Sol.</p>
<p>MAR CARIBE</p>	<p>LUNES: En gran parte del área marítima son previstas condiciones de tiempo seco con cielo ligeramente cubierto, salvo al suroccidente de la cuenca, incluyendo el golfo de Urabá y litorales de Córdoba y sur de Sucre, en donde se prevé mayor nubosidad con lluvias ligeras a moderadas durante la jornada.</p>

Planeando tu día? Descarga YA y conoce...



Consúltalo a diario y únete a la Cultura del Pronóstico del IDEAM

Disponible para  

PRONÓSTICO METEOROLÓGICO

Lunes 16 y martes 17 de abril de 2018



REGIÓN	PRONÓSTICO
MAR CARIBE	MARTES: Sobre el occidente del área, incluyendo el golfo de Urabá y zonas costeras son esperadas lluvias intermitentes. En el resto de la zona se espera tiempo seco.
ANDINA	<p>LUNES: Durante la mañana se espera cielo entre parcial y mayormente cubierto, con lluvias moderadas a fuertes en sectores del occidente y oriente de Antioquia, Santander, noroccidente de Cundinamarca, occidente Boyacá y oriente de Caldas. acá; lluvias ligeras en zona de montaña de Tolima y Risaralda. Posibles descargas eléctricas. En la tarde se prevé incremento de la nubosidad, con probabilidad de lluvias fuertes al occidente de Antioquia y Risaralda. Lluvias moderadas en Boyacá, santanderes y norte de Cundinamarca. Probabilidad de actividad eléctrica. En la noche se mantendrán las condiciones nubosas en amplios sectores de la región con lluvias moderadas en Antioquia, santanderes, Boyacá, norte y occidente de Cundinamarca. Lloviznas en Tolima y áreas de montaña de Valle y Cauca.</p> <p>MARTES: Se prevé cielo parcialmente nublado; lluvias ligeras sobre Antioquia, Santander, Boyacá, Risaralda y áreas de montaña de Valle y Cauca. Lluvias menos intensas en el occidente de Tolima. En horas de la tarde y noche se espera mayor nubosidad persistencia de lluvias en Boyacá, occidente de Cundinamarca y Norte de Santander precipitaciones de menor intensidad sobre occidente de Antioquia, Eje cafetero y Santander. No se descartan precipitaciones al occidente de Tolima y Huila en horas de la tarde.</p>
INSULAR PACÍFICA	<p>LUNES: En Malpelo y en la isla Gorgona se prevén condiciones de tiempo lluvioso con probabilidad de descargas eléctricas. La precipitaciones más fuertes durante la tarde y noche.</p> <p>MARTES: Se estima cielo entre parcial y mayormente cubierto con predominio de tiempo seco para Gorgona y Malpelo a lo largo de la jornada.</p>
PACÍFICA	<p>LUNES: Durante la mañana se estiman condiciones nubosas en la región, con lluvias moderadas a fuertes en centro y norte de Chocó y litoral de Valle del Cauca. Predominio de condiciones secas para el resto del área. En la tarde se espera cielo mayormente nublado; son probables lluvias incluso con actividad eléctrica al norte de Chocó, Cauca y Nariño. Precipitaciones de menor intensidad en sectores del centro y sur de Chocó y litoral de Valle del Cauca. En la noche se prevé lluvias ligeras a moderadas sobre Chocó, Cauca y Nariño. En el resto de la región se estima abundante nubosidad con lloviznas.</p> <p>MARTES: Se estima que a lo largo de la jornada se presente nubosidad variable en la región, lluvias moderadas a fuertes al norte y centro de Chocó, Nariño y litoral de Cauca y Valle del Cauca.</p>
OCÉANO PACÍFICO	<p>LUNES: Se estima cielo parcialmente nublado con precipitaciones en amplios sectores de la cuenca, con probabilidad de actividad eléctrica en momentos de lluvia intensa.</p> <p>MARTES: Se prevé cielo nublado con presencia de lluvias ligeras a moderadas en horas de la mañana y la tarde en la zona norte. En las horas de la noche lluvias ligeras en el norte del área en cercanías a las costas.</p>

Planeando tu día?
Descarga YA y conoce...



Consúltalo a diario y únete a la Cultura del Pronóstico del IDEAM

Disponible para  

PRONÓSTICO METEOROLÓGICO

Lunes 16 y martes 17 de abril de 2018



REGIÓN	PRONÓSTICO
<p>ORINOQUÍA</p>	<p>LUNES: Durante la mañana cielo entre parcial y mayormente nublado, con lluvias ligeras en el piedemonte de Meta y Cundinamarca, así como en sectores de Casanare, oriente de Arauca y Vichada. Predominio de condiciones secas para el resto del área. En horas de la tarde se estima aumento significativo de la nubosidad con precipitaciones en Arauca, Casanare, Vichada y al occidente de Meta, incluyendo todas las áreas de piedemonte. Para la noche se prevé cielo nublado, se estima que la lluvias se concentren sobre el piedemonte de Arauca, Casanare y zonas del occidente y oriente de Meta. Probabilidad de actividad eléctrica. Lluvias de menor intensidad en Vichada.</p> <p>MARTES: Para la región se prevé cielo mayormente cubierto. Lluvias persistentes sobre el piedemonte de Arauca, Casanare y Meta en horas de la mañana y tarde, así como, en zonas del centro y norte de Vichada en horas de la tarde y noche.</p>
<p>AMAZONÍA</p>	<p>LUNES: En la mañana, se prevé cielo mayormente cubierto en la región con lluvias moderadas en Vaupés y sur de Amazonas. Lluvias de menor intensidad en occidente de Putumayo. Después de mediodía, se prevé cielo nublado con lluvias sobre los departamentos oriente de Vaupés y Guainía, Guaviare, Caquetá, Putumayo y sur y occidente de Amazonas. En la noche se estima que las mayores precipitaciones se concentren en Amazonas, Guaviare, sectores de Vaupés y sur de Guainía.</p> <p>MARTES: Durante la mañana y la tarde se prevén precipitaciones al oriente de la región con lluvias ligeras a moderadas sobre Vaupés, Guainía, Guaviare y zonas del oriente de Caquetá. Durante la noche lluvias ligeras en zonas de Guaviare, oriente de Caquetá, sur de Guainía y oriente de Vaupés.</p>



Planeando tu día?
 Descarga YA y conoce...



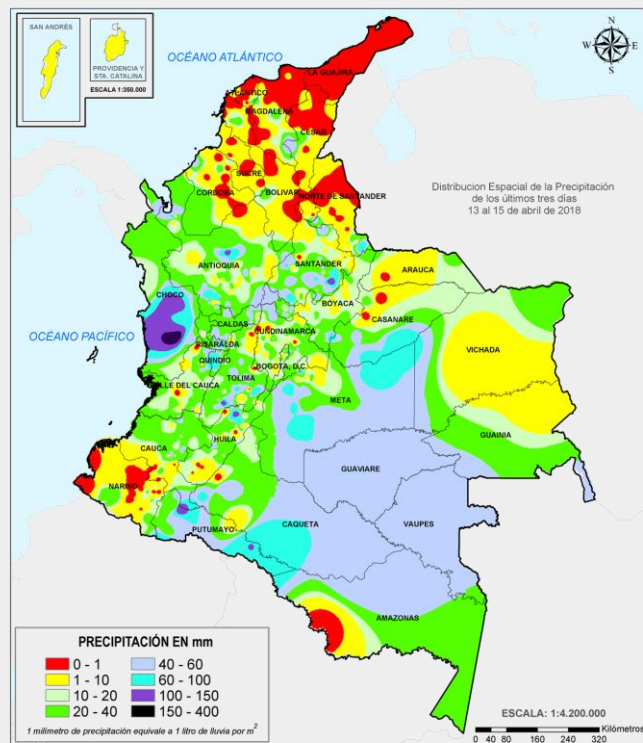
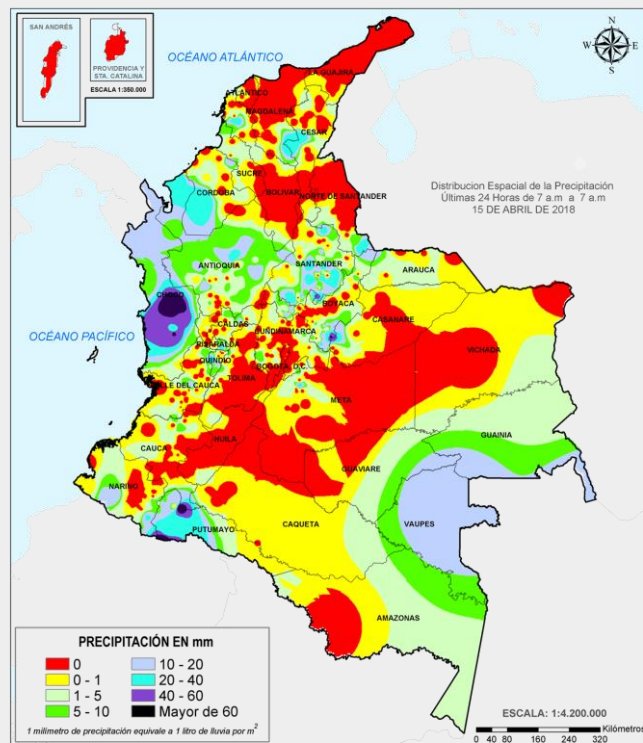
Consúltalo a diario y únete a
 la Cultura del Pronóstico del IDEAM

Disponible para  

MAPAS DE PRECIPITACIÓN

Precipitación diaria: desde las 07:00 a.m. del día domingo 15 de abril hasta las 07:00 a.m. del día lunes 16 de abril de 2018.

Precipitación de los últimos 3 días: desde las 07:00 a.m. del día viernes 13 de abril hasta las 07:00 a.m. del día lunes 16 de abril de 2018.



ALERTAS VIGENTES E INFORMACIÓN ADICIONAL

Para mayor información sobre el pronóstico del estado del tiempo, informes técnicos diarios, comunicados especiales, mapas diarios de temperaturas máximas y mínimas e información diaria de precipitación se sugiere consultar los siguientes enlaces:

- [MAPA DIARIO DE TEMPERATURA MÁXIMA.](#)
- [MAPA DIARIO DE TEMPERATURA MÍNIMA.](#)
- [INFORMACIÓN DIARIA DE PRECIPITACIÓN Y TEMPERATURA DE LOS PRINCIPALES AEROPUERTOS DEL PAÍS.](#)
- [MOSAICO MAPAS DE PRECIPITACIÓN DIARIA EN MILÍMETROS.](#)

ALERTAS POR NIVELES DE LOS RÍOS

REGIÓN CARIBE

SITIOS PARA LOS CUALES SE GENERA LA ALERTA

ALERTA ROJA

PROBABILIDAD DE CRECIENTES SÚBITAS EN LA CUENCA MEDIA DEL RÍO ATRATO.

Se sube esta alerta dadas las precipitaciones registradas en las últimas horas en el departamento de Chocó, por lo que se recomienda a la población ribereña estar atentos al comportamiento de los niveles, en especial para los ríos en la cuenca media como lo son: río Bebaramá, Quito, Bojayá, Murri, Napipí, Opogadó, Murindó, Sucio y Salaquí entre otros. Por tanto, el IDEAM hace un llamado de atención especial tanto a las autoridades locales y regionales de gestión del riesgo como a la población ribereña de los municipios de Medio Atrato, Beté, Bojayá, Carmen del Darién (Curbaradó), Riosucio (Domingodó) y Vigía del Fuerte (Antioquia) para que mantengan atento seguimiento del nivel de estos ríos y sus afluentes especialmente en el medio Atrato y tomen las medidas preventivas necesarias ante los impactos que dicho incremento pueda ocasionar ya que no se descarta la posibilidad de inundaciones.

PROBABILIDAD DE INCREMENTOS SÚBITOS EN LOS RÍOS DEL GOLFO DE URABÁ.

Se eleva esta alerta a roja debido a las fuertes precipitaciones registradas en los últimos días y el pronóstico para los próximos. Además, teniendo en cuenta las lluvias antecedentes, los suelos se encuentran saturados. Por tanto, la probabilidad de crecientes súbitas es alta en los ríos Mulatos, León, Chigorodó, Carepa, Apartadó, Vijagüal, Zungo, Grande, Guadualito, Currulao y Turbo. Se recomienda a la ciudadanía en general especial atención al comportamiento en los niveles de estos ríos del Golfo, dado que se pronostica persistan las lluvias en el sector.

REGIÓN ANDINA

SITIOS PARA LOS CUALES SE GENERA LA ALERTA

ALERTA ROJA

INCREMENTO CON VALORES ALTOS DE NIVEL EN EL CAUCE PRINCIPAL DE LA CUENCA MEDIA Y BAJA DEL RÍO CAUCA.

Se mantiene con valores altos los niveles de del río Cauca, a la altura de la estación de Bolombolo (municipio de Venecia, Antioquia) y en la estación Las Varas (municipio de San Jacinto y Guaranda–Sucre) se está registrando una creciente súbita que supera la cota de afectación, lo cual podría causar afectación en sectores rurales y urbanos en estas zonas; por ésta condición hidrológica, éste tránsito de la onda de crecida se extenderá para los municipios de La Pintada, Anzá, Sabanalarga, Toledo, Puerto Valdivia, Cáceres, Tarazá y Caucasia (todos en Antioquia), San Jacinto, Guaranda (Sucre), Achí y Magangué (Bolívar), en los cuales también se podrían presentar inundaciones. Se destaca también que en ríos de alta pendiente del norte de Antioquia. Se reportan inundaciones en algunas comunidades de Ituango, Guayaca y Mote.

ALERTAS POR NIVELES DE LOS RÍOS

REGIÓN ANDINA

SITIOS PARA LOS CUALES SE GENERA LA ALERTA

PROBABILIDAD DE CRECIENTES SÚBITAS EN EL RÍO LA VIEJA.

Se mantiene esta alerta dadas las fuertes lluvias que se han presentado en la cuenca alta del río La Vieja, así como el pronóstico de las mismas para los próximos días, las cuales se prevé generen crecientes súbitas en el cauce principal así como en sus afluentes. Se sugiere especial atención a los pobladores ribereños de las zonas bajas rurales y urbanas de los municipios de Pereira (Risaralda) y Cartago (Valle del Cauca). El IDEAM recomienda a las autoridades de Gestión del Riesgo y a la población en general estar atentos a los niveles de estos ríos ante posibles desbordamientos e inundaciones.

CRECIENTES SÚBITAS EN LOS RÍOS DE LA CUENCA DEL RÍO SUMAPAZ.

Se mantiene esta alerta dada la creciente súbita que se está registrando en el río Sumapaz, a la altura de los municipios de Cabrera y Pandí en Cundinamarca y Melgar en Tolima, producto de las lluvias de variada intensidad que se registraron en la cuenca. El IDEAM recomienda a las autoridades de Gestión del Riesgo Local y Regional, y a la población ribereña en general estar atentos al comportamiento de este río y sus afluentes.

INCREMENTO CON VALORES ALTOS DE NIVELES EN EL RÍO MAGDALENA.

Los niveles del río Magdalena a la altura del municipio de Nariño se encuentra muy cerca a la cota máxima de afectación, se espera que esta condición se mantenga para los próximos días especialmente por los aportes de algunos de sus afluentes principales. Por lo anterior el IDEAM recomienda a las autoridades de Gestión del Riesgo Local y Regional, y a la población en general ubicada sobre el río Magdalena estar atentos ante las posibles afectaciones por desbordamientos e inundaciones. Se reportan niveles altos a la altura de Puerto Salgar.

INCREMENTO DE NIVELES DEL RÍO NARE Y SUS PRINCIPALES AFLUENTES.

Se mantiene el nivel de alerta dado que en las últimas horas se han incrementado los niveles del río Nare a la altura del municipio de Puerto Nare, El IDEAM recomienda a la población en general y a las autoridades de Gestión del Riesgo, especial atención ante posibles incrementos súbitos en los niveles. Actualmente se reportan niveles altos en Puerto Nare (Sector 13 de mayo).

PROBABILIDAD DE CRECIENTE SÚBITA EN LOS RÍOS LA MIEL Y GUARINÓ.

Se sube esta alerta dadas las lluvias que se han presentado en las cuencas de los ríos La Miel, Guarinó y otros directos al Magdalena, las cuales han generado incrementos importantes en los niveles de estos ríos. Además, se destaca que existe una gran probabilidad de persistencia de precipitaciones de variada intensidad sobre sectores de estas cuencas para los próximos días, las cuales pueden generar nuevos incrementos con valores altos para estos ríos y sus afluentes. El IDEAM recomienda a la población de los municipios de Nariño (Antioquia) y Manzanares, Pensilvania, Marulanda, Marquetalia y Samaná, entre otros municipios del oriente de Caldas, mantenerse atentos al incremento súbito de los caudales de estos cauces y sus afluentes.

**ALERTA
ROJA**

ALERTAS POR NIVELES DE LOS RÍOS

REGIÓN CARIBE

SITIOS PARA LOS CUALES SE GENERA LA ALERTA

ALERTA NARANJA

PROBABILIDAD DE CRECIENTES SÚBITAS EN LA CUENCA BAJA DEL RÍO CESAR.

Se mantiene este nivel de alerta, por probabilidad de crecientes súbitas en las quebradas y ríos aportantes a la cuenca media y baja del río Cesar pese al descenso en las precipitaciones de los últimos días. El IDEAM hace un llamado de atención especial tanto a autoridades locales y regionales de gestión de riesgo y a pobladores ribereños de los municipios de Aguachica, Gamarra, La Gloria, Pailitas, Pelaya, de Oro y Tamalameque para que tomen las medidas preventivas necesarias ante los impactos que pueda ocasionar el incremento de los niveles, dado que es muy probable que se alcancen cotas críticas de afectación de los sectores ribereños más bajos en dichos municipios.

PROBABILIDAD DE CRECIENTES SÚBITAS EN LA CUENCA ALTA DEL RÍO ATRATO.

Se mantiene esta alerta dado que se pronostica persistan las precipitaciones en Chocó, por lo que se recomienda a la población ribereña estar atentos al comportamiento de los niveles, en especial para los ríos Andágueda, Quito, Cabí y demás ríos ubicados en la cuenca alta. Por tanto, el IDEAM recomienda a la población ribereña y autoridades locales y regionales de gestión del riesgo mantener continuar atentos al comportamiento de los niveles de estos ríos y tomar las medidas preventivas necesarias ante los impactos que dichos incrementos puedan ocasionar.

REGIÓN ANDINA

SITIOS PARA LOS CUALES SE GENERA LA ALERTA

ALERTA NARANJA

PROBABILIDAD DE INCREMENTOS Y REPRESAMIENTOS EN EL RÍO CUSCANEVA.

Se baja el nivel de alerta a naranja en el río Cuscaneva debido a el descenso en las lluvias en la zona. Se han presentado represamientos en el kilómetro 4 en Chiscas-Las Mercedes (Boyacá) que podría causar una situación de alto riesgo. El IDEAM recomienda a las autoridades de Gestión del Riesgo y a la población en general estar atentos a los niveles del río durante las horas de la madrugada.

PROBABILIDAD DE INCREMENTOS EN LOS NIVELES DE LOS RÍOS DEL TOLIMA.

Se mantiene esta alerta dado que se pronostica persistan las lluvias sobre diferentes sectores del departamento del Tolima, las cuales pueden generar nuevos incrementos con valores altos para los aportantes al Magdalena en esta zona. El IDEAM recomienda a pobladores ribereños y autoridades locales estar atentos al comportamiento de los niveles de los ríos Recio, Gualí, Sucio, Opía, Totaré, Luisa, Cucuana, Tetuán, Ortega, Amoyá, Lagunilla, Aipe, Chenche, Cabrera, otros directos al Magdalena y especialmente en los ríos Combeima y Coello.

ALERTAS POR NIVELES DE LOS RÍOS

REGIÓN ANDINA

SITIOS PARA LOS CUALES SE GENERA LA ALERTA

PROBABILIDAD DE INCREMENTOS EN LOS NIVELES DE LOS RÍOS DEL HUILA.

Se mantiene esta alerta dado que se pronostica persistan las lluvias sobre sectores del departamento del Huila, las cuales podrían generar nuevos incrementos súbitos con valores altos en los ríos aportantes al Magdalena, ubicados en este sector. Por tanto, el IDEAM recomienda a los pobladores ribereños y a las autoridades de Gestión del Riesgo estar atentos al nivel de los ríos y afluentes como el Timaná, Suaza, Yaguará, Íquira, Ceibas, Fortalecillas, Cabrera, entre otros directos al Magdalena, especial atención al río Páez dadas las lluvias registradas en las últimas horas. De igual manera especial atención para el río Timaná, debido a que en las últimas horas se han reportado incrementos de sus niveles, y asociado a ésta condición hidrológica se pueden generar represamientos de lodo y piedras, aguas arriba del casco urbano de Timaná; se recomienda a los pobladores ribereños y de las zonas bajas, de las veredas San Calixto ante el eventuales desbordamientos de otras corrientes, donde se destaca la quebrada La Mansija (afluente del río Timaná), y también a los pobladores de la vereda Mantagua (con posible afectación directa del río Timaná). Otros centros urbanos susceptibles a afectación son las veredas de Tobo, Mantagua, San Marcos y Elías. Se prevé que las condiciones críticas se mantengan en el transcurso de los próximos días.

CRECIENTES SÚBITA EN EL RIO NEGRO, APORTANTE AL EMBALSE DE PRADO.

Se mantiene esta alerta, dadas las fuertes lluvias que se han presentado sobre la cuenca en los últimos días, lo cual incrementa los niveles, encontrándose altos, alrededor de las cotas de afectación de los sectores rurales más bajos del municipio de Prado (Tolima). El IDEAM hace un llamado para que pobladores y autoridades locales tomen las medidas ante posibles afectaciones por inundaciones. Se destaca que estas crecientes son amortiguadas en el embalse de Prado.

CRECIENTES SÚBITAS EN LOS NIVELES DEL RÍO SALDAÑA.

Se mantiene la alerta dadas las lluvias de variada intensidad que se han registrado sobre sectores de la cuenca del río Saldaña, las cuales están generando incrementos súbitos con valores altos en el cauce principal y sus aportantes. El IDEAM recomienda a las autoridades de Gestión del Riesgo Local y a la población en general estar atentos al comportamiento de los niveles en estos ríos.

NIVELES ALTOS DEL RÍO BOGOTÁ EN SU CUENCA ALTA Y MEDIA.

Se mantiene esta alerta debido al aumento moderado de los niveles del río Bogotá en la cuenca alta y media. Dado que se pronostica persistan las lluvias de variada intensidad en la zona, se prevé incrementos importantes en los afluentes de la cuenca alta y media y en el cauce principal del río Bogotá. El IDEAM recomienda a las autoridades de Gestión del Riesgo y a la población en general, tomen las medidas necesarias ante posibles afectaciones por desbordamientos e inundaciones en la zona.

**ALERTA
NARANJA**

ALERTAS POR NIVELES DE LOS RÍOS

REGIÓN ANDINA

SITIOS PARA LOS CUALES SE GENERA LA ALERTA

DESCENSO DE NIVEL EN LA CUENCA BAJA DEL RÍO BOGOTÁ.

Se baja el nivel de alerta a naranja debido al descenso de los niveles en la cuenca baja del río Bogotá.. El IDEAM mantiene la recomendación a las autoridades de Gestión del Riesgo y a la población en general, tomen las medidas necesarias ante posibles afectaciones por inundaciones y desbordamientos en los municipios anteriormente mencionados.

INCREMENTO CON VALORES ALTOS DE NIVEL EN EL CAUCE PRINCIPAL DE LA CUENCA MEDIA DEL RÍO MAGDALENA.

El IDEAM hace un llamado de atención especial a las autoridades locales y regionales de Gestión del Riesgo y a la población ribereña asentada a lo largo de los afluentes y el cauce principal del río Magdalena en sectores de la cuenca media, destacándose los municipios Puerto Triunfo, Puerto Boyacá, Puerto Nare, Puerto Berrio, Barrancabermeja, Puerto Wilches y San Pablo.

PROBABILIDAD DE INCREMENTOS EN LOS NIVELES DE LOS RÍOS DE SANTANDER.

Se mantiene este nivel de alerta debido a las lluvias que se han presentado y que se pronostica continúen durante los próximos días sobre las cuencas de los ríos Fonce, Suárez, Sogamoso, Chicamocha y Opón. El IDEAM recomienda a la población ribereña mantener atento seguimiento al comportamiento de los niveles de estos ríos. Se resalta la creciente súbita que se registró en la quebrada La Hoda, afluente de la cuenca baja del río Suárez, a la altura del municipio de Galán en Santander. Igualmente, se recomienda especial atención al río Moniquirá, afluente de la cuenca media del río Suarez, ante posibles incrementos súbitos en los niveles, dadas las lluvias registradas en la zona. Esta alerta se extiende para los municipios del norte del departamento de Cundinamarca en la cuenca alta del río Suárez y de sus aportantes.

PROBABILIDAD DE INCREMENTOS SÚBITOS EN LA CUENCA DEL RÍO NEGRO.

Se mantiene el nivel de alerta debido a que los modelos de pronóstico del estado del tiempo muestran probabilidad de lluvias sobre esta cuenca y al incremento de los niveles del río Negro. Por lo tanto, el IDEAM recomienda a las autoridades de gestión del riesgo, locales y regionales, así como a la comunidad asentada cerca a los cauces, estar atentos al seguimiento y comportamiento tanto del cauce principal como de sus aportantes.

PROBABILIDAD DE INCREMENTOS EN LOS NIVELES DE LOS RÍOS DE BOYACÁ.

Aunque han disminuido las lluvias en la cuenca alta y media del río Chicamocha, se pronostican nuevas lluvias en los próximos días que podrían generar incrementos de niveles, los cuales podrían afectar zonas urbanas y rurales de los municipios tales como Paipa, Nobsa, Duitama, Tuta, Santa Rosa de Viterbo, Tibasosa, Sogamoso y Firavitoba. Se destaca que los niveles del río Chicamocha a la altura del municipio de Nobsa, se mantienen con niveles altos y con tendencia ascendente. Por lo anterior el IDEAM recomienda a los pobladores ribereños y a las autoridades locales mantenerse atentos a los niveles de estos cauces superficiales y sus afluentes.

**ALERTA
 NARANJA**

ALERTAS POR NIVELES DE LOS RÍOS

REGIÓN ANDINA

SITIOS PARA LOS CUALES SE GENERA LA ALERTA

INCREMENTO DE NIVELES CON VALORES ALTOS CUENCA DEL RÍO CARARE.

Se mantiene el nivel de alerta a pesar del descenso en los niveles registrados a la altura de la estación Puerto Araujo, la cuenca se encuentra saturada por la precipitación antecedente. El IDEAM recomienda a la población ribereña asentada a lo largo de la cuenca baja, especialmente en los municipios de Cimitarra y Puerto Parra, mantener atento seguimiento al comportamiento de los niveles y tomar las medidas preventivas necesarias ante un posible incremento en el nivel del río y sus afluentes, destacando el río Minero en la cuenca alta. Adicionalmente, por ésta condición hidrológica y por el incremento de las lluvias en diferentes sectores de la cuenca alta, el río Carare y varios de afluentes mantienen la condición de niveles altos, y se recomienda especial atención en sectores bajos comprendidos entre las poblaciones de Santa Rosa (en el municipio de Cimitarra) y Carare (en el municipio de Puerto Parra). Éstos incrementos ocasionarán aumentos en los niveles del río Magdalena, siendo éstos más notorios entre Carare y Barrancabermeja.

PROBABILIDAD DE CRECIENTES SÚBITAS EN LOS RÍOS AFLUENTES AL RÍO CAUCA EN VALLE DEL CAUCA Y CAUCA.

Se mantiene esta alerta. Aunque han disminuido las lluvias sobre las cuencas de los ríos Frio, Mediacanoa, Guachal, Bolo, Guachicono, Fraile, Párraga, Desbaratado, Cerrito, Amaime, Guavas, Sabaleta, Sanso, Cali, Claro, Lili y Cañaveralejo (todos en el Valle del Cauca) y río Palo, Saldo, Timba, Quinamayo y Ovejas (en el Cauca), las cuencas podrían estar saturadas debido a las precipitaciones antecedentes. Lo anterior, aumenta la probabilidad de crecientes súbitas en estos ríos y sus afluentes, ante un evento fuerte de lluvia. El IDEAM recomienda a las autoridades de Gestión del Riesgo y a la población en general asentada en las riberas de estos, estén atentos al comportamiento de los niveles y tomen las acciones necesarias ante posibles crecientes.

NIVELES ALTOS DEL RÍO CAUCA EN LA CUENCA MEDIA Y ALTA.

Se mantiene el nivel de alerta, por precipitaciones acumuladas altas en la zona aferente a Popayán y por ascenso en los niveles del río Cauca desde Yotoco hasta la Virginia (Risaralda). El IDEAM recomienda a las autoridades de Gestión del Riesgo y a la población en general asentada en las riberas, principalmente zona rural del Municipio de Yotoco, La Victoria, (Valle del Cauca) y La Virginia (Risaralda), estar atentos al comportamiento del nivel del río Cauca.

PROBABILIDAD DE CRECIENTES SÚBITAS PARA LOS RÍOS APORTANTES AL RÍO CAUCA EN SECTORES DEL EJE CAFETERO.

Se mantiene este nivel de alerta por probabilidad de crecientes súbitas en las quebradas y ríos aportantes a la cuenca del río Cauca, ubicados en sectores del eje cafetero, debido a las precipitaciones de variada intensidad observadas en los últimos días. Además, teniendo en cuenta la precipitación antecedente en Caldas y Risaralda, las cuencas pueden estar saturadas. Especial atención para los ríos Frío, Tapias, Risaralda, Arma, Otún, y especialmente en el río Chinchiná.

**ALERTA
NARANJA**

ALERTAS POR NIVELES DE LOS RÍOS

REGIÓN ANDINA

SITIOS PARA LOS CUALES SE GENERA LA ALERTA

ALERTA NARANJA

PROBABILIDAD DE CRECIENTES SÚBITAS EN LOS RÍOS DE MONTAÑA DEL DEPARTAMENTO DE ANTIOQUIA.

Se mantiene esta alerta dadas las precipitaciones que se han venido presentado durante los últimos días sobre sectores del departamento de Antioquia y al pronóstico de las mismas, las cuales podrían generar incrementos súbitos importantes en los niveles de los ríos y quebradas de la región. El IDEAM recomienda a la población ribereña mantener atento seguimiento al comportamiento de los niveles destacándose quebradas como La Loca, La Liboriana y los ríos Nechí, Porce, Cimitarra, San Bartolomé, San Juan y especialmente el río Tarazá.

PROBABILIDAD DE INCREMENTOS EN LOS NIVELES DE LA CUENCA DEL RÍO LEBRIJA.

Se mantiene la alerta del río Lebrija pese al descenso de los niveles del río. El IDEAM hace un llamado de atención especial para que autoridades locales y regionales, gestión del riesgo y pobladores ribereños tomen las medidas preventivas pertinentes ante los impactos que puedan ocasionar dicho incremento dado que se prevé el cauce principal del Lebrija pueda alcanzar valores cercanos a las cotas de afectación por inundación especialmente en los sectores ribereños más bajos del municipio de Sabana de Torres.

INCREMENTO EN LOS NIVELES DE LOS RÍOS DE LA VERTIENTE DEL CATATUMBO.

Se mantiene la alerta dadas las lluvias en amplios sectores del departamento de Norte de Santander, por lo cual se recomienda especial atención para pobladores en zonas ribereñas de las cuencas media y baja de los ríos Catatumbo, San Miguel, Zulia, Tarra, Cucutilla, Pamplonita y Algodonal. De igual manera, se recomienda especial atención a los pobladores en zonas bajas del Tibú (Norte de Santander) y en Sardinata (Norte de Santander) especialmente para los corregimientos de La Pesa, Casetabla y Centenario, en los cuales se registran niveles muy altos. Igual nivel de alarma se presenta para la confluencia de los ríos Tibú, Sardinata y Presidente, en el sitio Tres Bocas (Norte de Santander).

REGIÓN PACÍFICA

SITIOS PARA LOS CUALES SE GENERA LA ALERTA

ALERTA NARANJA

CRECIENTES SÚBITAS EN LOS RÍOS BAUDÓ Y DIRECTOS AL OCÉANO PACÍFICO.

Las precipitaciones han disminuido en amplios sectores del Chocó, por lo que se espera que los niveles del río Baudó y sus afluentes se encuentren estables. Sin embargo, se resalta que las lluvias antecedentes han saturado los suelos de estas cuencas por lo que se debe continuar atentos a las precipitaciones de variada intensidad que se puedan presentar en la zona, ya que estas podrían aumentar significativamente los caudales de estos ríos directos al Océano Pacífico.

ALERTAS POR NIVELES DE LOS RÍOS

REGIÓN PACÍFICA

SITIOS PARA LOS CUALES SE GENERA LA ALERTA

ALERTA NARANJA

PROBABILIDAD DE CRECIENTES SÚBITAS EN LA CUENCA DEL RÍO SAN JUAN ATRATO.

El nivel del río San Juan en las últimas horas ha disminuido moderadamente a la altura de los municipios de Santa Rita y Sipí, sin embargo se mantiene la alerta, especialmente por las condiciones de humedad antecedente de los suelos en amplios sectores de la cuenca, y dado que se prevé lluvias de variada intensidad para los próximos días, las cuales podrían incrementar súbitamente los niveles del río San Juan y sus principales aportantes como el Sipí, Tamaná, Cajón Capoma y Munguidó entre otros. Por tanto, el IDEAM recomienda a la población ribereña y autoridades locales y regionales de gestión del riesgo mantenerse atentos al comportamiento de los niveles de estos ríos y tomar las medidas preventivas necesarias ante los impactos que dichos incrementos puedan ocasionar.

SE PREVÉ ASCENSO SIGNIFICATIVO EN LOS NIVELES DE LOS RÍOS DEL LITORAL DEL VALLE DEL CAUCA Y CAUCA.

Se mantiene esta alerta dada la probabilidad de incrementos significativos para los ríos en las zonas del litoral de los departamentos del Valle de Cauca y Cauca, ya que los modelos de pronóstico del estado del tiempo prevén lluvias significativas para los próximos días sobre dichos sectores, destacándose los ríos Guapi, Cajambre, Raposo, Naya, Micay y sus afluentes, el río Jolí, Saija y Timbiquí. Por tal razón, se recomienda a la población ribereña estar atentos al comportamiento de los niveles de estos ríos y sus principales afluentes. Se recomienda especial atención al río Jolí, afluente del río Micay, dado que presenta una creciente súbita.

PROBABILIDAD DE CRECIENTES SÚBITAS EN LOS RÍOS DAGUA Y ANCHICAYÁ.

Se mantiene este nivel de alerta debido a que se espera persistan las lluvias en la región Pacífica, especialmente en el norte del departamento de Valle del Cauca, por lo que no se descarta la ocurrencia de nuevas crecientes súbitas de carácter fuerte en los ríos Dagua y Anchicayá. El IDEAM recomienda a las autoridades de gestión del riesgo locales, así como a la población ribereña, estar atentos al comportamiento de estos ríos ante posibles afectaciones por desbordamientos e inundaciones.

REGIÓN DE LA ORINOQUÍA

SITIOS PARA LOS CUALES SE GENERA LA ALERTA

ALERTA NARANJA

PROBABILIDAD DE INCREMENTOS SÚBITOS EN APORTANTES DEL RÍO CASANARE.

Se mantiene la alerta, dado las lluvias de carácter fuerte que se están presentando sobre sectores de la cuenca alta del río Casanare, las cuales pueden generar incrementos súbitos en los aportantes de montaña. El IDEAM recomienda a la población ribereña y autoridades locales y regionales de gestión del riesgo mantenerse atentos al comportamiento de los niveles.

ALERTAS POR NIVELES DE LOS RÍOS

REGIÓN DE LA ORINOQUÍA

SITIOS PARA LOS CUALES SE GENERA LA ALERTA

ALERTA NARANJA

INCREMENTOS SÚBITOS EN APORTANTES DE LA CUENCA DEL RÍO META E INCREMENTO EN SU CAUCE PRINCIPAL.

Los niveles de los principales ríos ubicados en la cuenca alta del río Meta presentan ligera tendencia al ascenso y se pronostica persistan las lluvias de variada intensidad durante los próximos días, las cuales por las condiciones de humedad antecedente en los suelos de la cuenca del río Meta podrían aumentar súbitamente los caudales de los ríos Cravo Sur, Negro, Metica (Guamal – Humadea), Guatiquía, Guayuriba, Humea, Guavio, Cusiana, Túa, Upía, Yucao, Tea, Manacacias, Caño Cumaral, Melúa, Pauto y Ariporo entre otros directos a la cuenca alta del río Meta. El IDEAM mantiene la recomendación para que pobladores, en general de estos sectores y de todo el cauce del Meta, y autoridades locales y regionales de gestión del riesgo tomen las medidas preventivas necesarias ante los impactos que dichos incrementos puedan ocasionar.

INCREMENTOS SÚBITOS EN LOS AFLUENTES QUE DESEMBOCAN AL RÍO GUAVIARE.

Se mantiene el nivel de alerta, ya que, como consecuencia de las fuertes lluvias ocurridas durante los últimos días, se están reportando incrementos sobre aportantes a la cuenca del río Guaviare, ubicados en el piedemonte dentro de los que se destacan los ríos Ariari, Güejar, río Guaviare, ríos Guape, Guayabero y Losada. El IDEAM mantiene la recomendación para que pobladores en general de estos sectores y autoridades locales y regionales de gestión del riesgo tomen las medidas preventivas necesarias ante los impactos que dichos incrementos puedan ocasionar.

NIVELES ALTOS EN LOS RÍOS APORTANTES A LA CUENCA DEL RÍO ARAUCA E INCREMENTO CON VALORES ALTOS EN SU CAUCE PRINCIPAL.

Se mantiene la alerta dadas las fuertes lluvias presentadas, los niveles se encuentran altos tanto para el cauce principal del río Arauca como en los ríos aportantes ubicados especialmente en el sector occidental del departamento de Arauca, dentro de los que se destacan los ríos Banadía, Cusay y sus afluentes. La condición actual del nivel del río Arauca, monitoreado en la estación El Alcaraván municipio de Arauquita, es de niveles altos. El IDEAM hace un llamado de atención especial tanto a autoridades locales y regionales de gestión de riesgo y a pobladores ribereños de los municipios de Tame, Saravena, Arauquita y Arauca, para que tomen las medidas necesarias ante los impactos que pueda ocasionar el incremento de los niveles, dado que es muy probable que se alcancen cotas críticas en los sectores ribereños más bajos en dichos municipios.

ALERTAS POR NIVELES DE LOS RÍOS

REGIÓN DE LA AMAZONÍA

SITIOS PARA LOS CUALES SE GENERA LA ALERTA

ALERTA NARANJA

PROBABILIDAD DE CRECIENTES SÚBITAS EN LA CUENCA ALTA Y MEDIA DEL RÍO CAQUETÁ.

Los niveles del río Caquetá a la altura del municipio de Florencia y el sector del Hacha, se han mantenido estables en las últimas horas, pero aún continúan en niveles altos típicos de la época. Además, dada las condiciones de humedad antecedente de los suelos de la cuenca en amplios sectores la misma, y considerando que se esperan lluvias de variada intensidad en la zona, el IDEAM mantiene la recomendación a la población ribereña y a las autoridades locales y regionales a continuar monitoreando el comportamiento de los niveles los ríos Pescado y Ortegaza con sus afluentes como el Hacha y Caraño, Pepino, Rumiayaco y quebrada La Taruca, ríos Sangoyaco y Mulato (afluentes al río Mocoa) entre otros.

PROBABILIDAD DE CRECIENTES SÚBITAS EN LA CUENCA ALTA Y MEDIA DEL RÍO PUTUMAYO.

Los niveles del río Putumayo se han mantenido en ascenso moderado durante los últimos días a la altura de los municipios de Villagarzón y Puerto Asís, se espera que esta condición se refleje en los principales aportantes de la cuenca alta del putumayo como el río San Miguel, Orito, Guamuez, San Juan y Guineo entre otros. Por lo anterior el IDEAM recomienda a la población en general y a las autoridades de gestión del riesgo mantenerse atentos al incremento súbito de los niveles de estas corrientes superficiales.

REGIÓN PACÍFICA

SITIOS PARA LOS CUALES SE GENERA LA ALERTA

ALERTA AMARILLA

CRECIENTES SÚBITAS EN APORTANTES A LOS RÍOS PATÍA, MIRA Y OTROS QUE DRENAN HACIA EL OCÉANO PACÍFICO EN EL DEPARTAMENTO DE NARIÑO.

Los niveles de las estaciones hidrológicas ubicadas a la altura de los municipios de San Juan de Tumaco (cuenca del río Mira), Ipiales, Imués, Pasto, El Tambo, Cumbitara, y Leiva, (cuenca del río Patía) se encuentra estables, por debajo de la cota de afectación y con tendencia moderada al descenso durante los últimos días. Sin embargo, se debe continuar atentos a los niveles de estos ríos y sus principales aportantes dado que los suelos de la cuenca aún se encuentran saturados por la lluvia antecedente, condición que podrían incidir significativamente ante la probabilidad de ocurrencia de una creciente súbita, por el paso de una lluvia moderada a fuerte.

ALERTAS POR NIVELES DE LOS RÍOS

REGIÓN CARIBE

SITIOS PARA LOS CUALES SE GENERA LA ALERTA

PROBABILIDAD DE INCREMENTOS EN LOS RÍOS DIRECTOS AL MAGDALENA EN EL DEPARTAMENTO DE BOLÍVAR.

Se mantiene esta alerta dadas las precipitaciones de variada intensidad que se registraron en el centro del departamento de Bolívar. Por lo que se prevé incremento en los niveles de los ríos afluentes al río Magdalena en el tramo que comprende El Banco y El Plato. También se destacan las lluvias fuertes que se han registrado al sur del departamento en los últimos días, por lo que el IDEAM recomienda a los pobladores ribereños y a las autoridades locales estar atentos a cualquier aumento del nivel de los aportantes al río Magdalena en la cuenca del Brazo Morales y entre el Banco y el Plato Magdalena.

PROBABILIDAD DE CRECIENTES EN EL RÍO ARIGUANÍ.

Se mantiene esta alerta debido a lluvias que se han registrado en amplios sectores del centro y norte del departamento de Cesar, las cuales podrían causar incrementos súbitos en el río Ariguani, a la altura de la población de Algarrobo (Magdalena). El IDEAM recomienda a la población ribereña en general mantener atento seguimiento al comportamiento de los niveles de este cauce y sus principales afluentes.

PROBABILIDAD DE CRECIENTES SÚBITAS EN LOS RÍOS QUE DESCENDEN DE LA SIERRA NEVADA DE SANTA MARTA.

Dadas las precipitaciones que se han registrado en la Sierra Nevada de Santa Marta, se prevé incrementos moderados en los niveles de los ríos Manzanares, Gaira, Minca, Riofrío, Fundación, Aracataca, Ariguani, Guachaca, Piedras, Palomino, Dibulla, Ancho, Don Diego, Buritaca, Sevilla y Tucurínca. El IDEAM recomienda a los comités de Gestión del Riesgo tanto locales como regionales, así como a la comunidad en general asentada en las márgenes de estos ríos, estar atentos ante probables incrementos súbitos, al igual que de los ríos, quebradas y arroyos del departamento del Atlántico y Magdalena.

PROBABILIDAD DE CRECIENTES SÚBITAS EN LOS ARROYOS DIRECTOS AL CARIBE.

Se mantiene esta alerta, ya que se observan lluvias fuertes sobre estas cuencas (Litoral Caribe), incluida la ciénaga de Mallorquín. El IDEAM recomienda a los comités de Gestión del Riesgo tanto locales como regionales, así como a la comunidad en general asentada en estos arroyos, estar atentos ante probables crecientes súbitas.

PROBABILIDAD DE CRECIENTES SÚBITAS EN ARROYOS DE BARRANQUILLA.

Debido a las constantes y persistentes lluvias en el municipio de Barranquilla, se mantiene esta alerta ya que no se descartan nuevas crecientes súbitas en los arroyos de la ciudad. El IDEAM recomienda a las autoridades de Gestión del Riesgo a que tome medidas pertinentes y a la comunidad estar atentos y precaución ante estos posibles eventos.

**ALERTA
AMARILLA**

ALERTAS POR AMENAZAS DE DESLIZAMIENTO

ALERTA ROJA:

Amenaza alta a muy alta por deslizamientos de tierra detonados por lluvias, localizados en los siguientes municipios:

ALERTA NARANJA:

Amenaza moderada por deslizamientos de tierra detonados por lluvias, localizados en los siguientes municipios:

REGIÓN ANDINA	
ALERTA ROJA	SITIOS PARA LOS CUALES SE GENERA LA ALERTA
	CUNDINAMARCA: Bogotá, Chaguaní y Tocaima.
REGIÓN DE LA ORINOQUÍA	
ALERTA ROJA	SITIOS PARA LOS CUALES SE GENERA LA ALERTA
	META: Acacías.
REGIÓN ANDINA	
ALERTA NARANJA	SITIOS PARA LOS CUALES SE GENERA LA ALERTA
	ANTIOQUIA: Fredonia.
	BOYACÁ: Campohermoso, Páez y San Luis de Gaceno.
	CUNDINAMARCA: Girardot, La Calera y La Mesa.
	QUINDÍO: Armenia, Calarcá, Circasia, Filandia, Génova, La Tebaida, Pijao y Salento.
	SANTANDER: Charalá, Chima, Cimitarra, Coromoro y Puerto Parra.
TOLIMA: Ataco, Chaparral, Melgar y Prado.	
REGIÓN PACÍFICA	
ALERTA NARANJA	SITIOS PARA LOS CUALES SE GENERA LA ALERTA
	CAUCA: Piamonte.
	CHOCÓ: Alto Baudó (Pie de Pato), Atrato (Yuto), Bagadó, Bajo Baudó (Pizarro), Cértegui, Condoto, El Cantón del San Pablo (Managrú), Istmina, Lloró, Medio Atrato (Beté), Medio Baudó (Boca de Pepé), Medio San Juan (Andagoya), Nóvita, Nuquí, Quibdó, Río Iró (Santa Rita), Río Quito (Paimadó), San José del Palmar, Tadó y Unión Panamericana (Ánimas).
	VALLE DEL CAUCA: Caicedonia.
REGIÓN DE LA ORINOQUÍA	
ALERTA NARANJA	SITIOS PARA LOS CUALES SE GENERA LA ALERTA
	META: Cubarral. CASANARE: Sabanalarga.

ALERTAS POR AMENAZAS DE DESLIZAMIENTO

ALERTA ROJA:

Amenaza alta a muy alta por deslizamientos de tierra detonados por lluvias, localizados en los siguientes municipios:

ALERTA NARANJA:

Amenaza moderada por deslizamientos de tierra detonados por lluvias, localizados en los siguientes municipios:

REGIÓN DE LA AMAZONÍA	
ALERTA NARANJA	SITIOS PARA LOS CUALES SE GENERA LA ALERTA
	<p>CAQUETÁ: Belén de Los Andaquíes y San José del Fragua.</p> <p>PUTUMAYO: Mocoa.</p>
REGIÓN CARIBE	
ALERTA AMARILLA	SITIOS PARA LOS CUALES SE GENERA LA ALERTA
	<p>CESAR: La Gloria, Pailitas, Pelaya y Valledupar.</p> <p>CÓRDOBA: Puerto Libertador.</p> <p>MAGDALENA: Fundación.</p>
REGIÓN ANDINA	
ALERTA AMARILLA	SITIOS PARA LOS CUALES SE GENERA LA ALERTA
	<p>ANTIOQUIA: Abejorral, Amagá, Amalfi, Andes, Angelópolis, Anorí, Argelia, Armenia, Briceño, Cáceres, Caldas, Campamento, Cañasgordas, Caracolí, Caramanta, Ciudad Bolívar, Concordia, Dabeiba, Ebéjico, Frontino, Giraldo, Heliconia, Ituango, La Ceja, La Pintada, La Unión, Maceo, Medellín, Montebello, Nariño, Puerto Berrío, Puerto Nare, Puerto Triunfo, Remedios, Salgar, San Carlos, San Francisco, San Luis, Santa Bárbara, Santa Fe de Antioquia, Segovia, Sonsón, Sopetrán, Tarazá, Tarso, Toledo, Uramita, Urao, Valdivia, Vegachí, Venecia, Yalí, Yarumal y Yolombó.</p> <p>BOYACÁ: Almeida, Aquitania, Berbeo, Betéitiva, Buenavista, Chinavita, Chita, Chivor, Coper, Corrales, El Espino, Gámeza, Guicán, La Victoria, Labranzagrande, Macanal, Maripí, Miraflores, Mongua, Monquirá, Muzo, Otanche, Pachavita, Pajarito, Panqueba, Pauna, Paya, Paz de Rio, Pesca, Pisba, Puerto Boyacá, Quípama, Rondón, Saboyá, San José de Pare, San Pablo de Borbur, Santa María, Santana, Socotá, Sogamoso, Tasco, Tibaná, Tópaga, Turmequé, Úmbita y Ventaquemada.</p> <p>CALDAS: Aguadas, Chinchiná, Filadelfia, La Merced, Manizales, Manzanares, Marmato, Marulanda, Neira, Pácora, Pensilvania, Salamina, Samaná, Supia y Villamaría.</p> <p>CUNDINAMARCA: Agua de Dios, Albán, Anapoima, Anolaima, Apulo, Arbeláez, Beltrán, Bituima, Bojacá, Cabrera, Cachipay, Caparrapí, Cáqueza, Carmen de Carupa, Chipaque, Chocontá, Cucunubá, El Colegio, El Peñón, El Rosal, Facatativá, Fusagasugá, Gachetá, Gama, Granada, Guaduas, Guatavita, Guayabal de Siquima, Guayabetal, Gutiérrez, Jerusalén, La Palma, La Peña, La Vega, Lenguaque, Machetá, Medina, Nilo, Nimaima, Nocaima, Pacho, Paima, Pandi, Pasca, Pulí, Quebradanegra, Quetame, Quipile, Ricaurte, San Antonio de Tequendama, San Bernardo, San Cayetano, San Francisco, San Juan de Rioseco, Sasaima, Sesquilé, Sibaté, Silvania, Soacha, Subachoque, Suesca, Supatá, Sutatausa, Tabio, Tausa, Tena, Tibacuy, Topaipí, Ubalá, Utica, Venecia, Vergara, Vianí, Villagómez, Villapinzón, Villeta, Viotá, Yacopí, Zipacón y Zipaquirá.</p>

ALERTAS POR AMENAZAS DE DESLIZAMIENTO

ALERTA ROJA:

Amenaza alta a muy alta por deslizamientos de tierra detonados por lluvias, localizados en los siguientes municipios:

ALERTA NARANJA:

Amenaza moderada por deslizamientos de tierra detonados por lluvias, localizados en los siguientes municipios:

REGIÓN ANDINA

SITIOS PARA LOS CUALES SE GENERA LA ALERTA

ALERTA AMARILLA

HUILA: Aipe, La Plata y Neiva.

NORTE DE SANTANDER: Ábrego, Cácosta, Chinácota, Chitagá, Convención, Cucutilla, Durania, El Zulia, Gramalote, Hacarí, Labateca, Lourdes, Pamplona, Salazar, San Calixto, Sardinata, Silos, Teorama, Toledo y Villa Caro.

QUINDÍO: Buenavista, Córdoba y Montenegro.

RISARALDA: Santa Rosa de Cabal.

SANTANDER: Albania, Barbosa, Bolívar, Carcasí, Chipatá, Contratación, El Carmen, El Guacamayo, Florián, Floridablanca, Gámbita, Girón, Guavatá, Guepsa, La Belleza, La Paz, Landázuri, Lebrija, Macaravita, Matanza, Mogotes, Puente Nacional, Rionegro, San Andrés, San Benito, San Miguel, San Vicente de Chucurí, Santa Helena del Opón, Sucre, Tona, Valle de San José, Vélez.

TOLIMA: Alpujarra, Anzoátegui, Armero, Cajamarca, Carmen de Apicalá, Casabianca, Cunday, Dolores, Falan, Fresno, Herveo, Ibagué, Icononzo, Lérida, Líbano, Mariquita, Murillo, Natagaima, Palocabildo, Planadas, Purificación, Rioblanco, Roncesvalles, San Antonio, Villahermosa y Villarrica.

REGIÓN PACÍFICA

SITIOS PARA LOS CUALES SE GENERA LA ALERTA

ALERTA AMARILLA

CAUCA: Almaguer, Bolívar, Buenos Aires, Caldono, Corinto, El Tambo, Inzá, Jambaló, La Sierra, La Vega, López, Miranda, Páez, Rosas, Santa Rosa, Silvia, Suárez, Toribío y Totoró.

CHOCÓ: Bahía Solano (Mutis), El Carmen y Sipí.

NARIÑO: Albán (San José), Buesaco, Cumbitara, Linares, Samaniego.

VALLE DEL CAUCA: Bolívar, Buenaventura, Buga, Bugalagrande, Calima (El Darién), Dagua, El Cerrito, El Dovio, Palmira, San Pedro, Sevilla, Tuluá y Versalles.

REGIÓN DE LA ORINOQUÍA

SITIOS PARA LOS CUALES SE GENERA LA ALERTA

ALERTA AMARILLA

CASANARE: Aguazul, Chámeza, Hato Corozal, La Salina, Nunchía, Paz de Ariporo, Pore, Recetor, Támara, Tauramena y Yopal.

META: Cumaral, El Dorado, Guamal, Restrepo y Villavicencio.

REGIÓN DE LA AMAZONÍA

SITIOS PARA LOS CUALES SE GENERA LA ALERTA

ALERTA AMARILLA

CAQUETÁ: Morelia

PUTUMAYO: Mocoa.

ALERTAS POR AMENAZAS DE DESLIZAMIENTO

ALERTA ROJA:

Amenaza alta a muy alta por deslizamientos de tierra detonados por lluvias, localizados en los siguientes municipios:

ALERTA NARANJA:

Amenaza moderada por deslizamientos de tierra detonados por lluvias, localizados en los siguientes municipios:

SECTORES VIALES

SECTORES VIALES IDENTIFICADOS CON POTENCIALIDAD DE DESLIZAMIENTOS, EN LOS CUALES GENERAN ALERTAS

DEPARTAMENTO	SECTOR VIAL
ANTIOQUIA	Bolombolo – Santafé de Antioquia; Cisneros – Alto de Dolores; Dabeiba – Rubicón; La Felisa – La Pintada; La Mansa – Primavera; Puente Aburra – Medellín; Santuario – Cruce Ruta 45 (Caño Alegre).
BOYACÁ	Río Ermitaño – La Lizama; Santuario – Cruce Ruta 45 (Caño Alegre).
CALDAS	La Felisa – La Pintada; Puente La Libertad – Fresno.
CAQUETÁ	Puerto Bello – San José del Fragua; San José del Fragua – Florencia.
CAUCA	Munchique – Popayán; Popayán – Río Mazamorras; Patico – Candelaria; Puerto Bello – San José del Fragua; Rosas – La Sierra – La Vega – San Sebastián – Santiago; Timbío – El Tablón.
CHOCÓ	Cértegui – Quibdó; Las Ánimas – Cértegui; Las Ánimas – Mumbú; Quibdó – La Mansa; Río Pató (El Afirmado) – La Ye (Las Ánimas).
CUNDINAMARCA	Bogotá (Los Patios) – Guasca; Bogotá (El Portal) – Villavicencio; Yacopí – La Palma; Bogotá – La Mesa.
HUILA	Elías Paso a Maito – Vergel – Tarqui; Neiva – Natagaima; Patico – Candelaria.
META	Bogotá (El Portal) – Villavicencio; Pipiral – Villavicencio; Puente Guatiquía – Los Caballos.
NARIÑO	Junín – Túquerres; La Espriella – Río Mataje; Tumaco – Junín.
QUINDÍO	Armenia – La Línea; Armenia – Pereira; Calarcá – La Cabaña; Club Campestre – Armenia; Club Campestre – El Caimo; La Española – Calarcá; La Paila – Club Campestre.
RISARALDA	Armenia – Pereira.
SANTANDER	Barrancabermeja – Cruce Ruta 45 (La Lizama); La Lizama – San Alberto; Río Ermitaño – La Lizama. Río Negro – San Alberto; Bucaramanga – San Gil (Sector la Virgen – Montecarlo).
TOLIMA	Armenia – La Línea; Fresno – Honda; Ibagué – Mariquita; La Línea – Cajamarca Neiva – Natagaima; Puente La Libertad – Fresno.
VALLE DEL CAUCA	La Paila – Club Campestre.

ALERTAS POR AMENAZAS DE INCENDIOS DE LA COBERTURA VEGETAL

ALERTA ROJA:

Amenaza Alta o muy alta de ocurrencia de incendios de la cobertura vegetal en zonas de bosques, cultivos y pastos, localizados en los siguientes municipios y sectores aledaños:

ALERTA NARANJA:

Amenaza moderada de ocurrencia de incendios de la cobertura vegetal en zonas de bosques, cultivos y pastos, localizados en los siguientes municipios y sectores aledaños:

CONDICIONES NORMALES

No hay alertas por incendios de la cobertura vegetal detonados por condiciones meteorológicas.



ALERTAS METEOMARINA

MAR CARIBE

ALERTA AMARILLA

POR VIENTO Y OLEAJE.

En el mar Caribe colombiano, especialmente en sectores del centro, incluidas áreas cercanas a los litorales de Sucre, Bolívar y Atlántico; se prevé que los vientos mantengan velocidades entre 15 a 20 nudos (37 Km/h – 46 Km/h) con posibilidad de rachas mayores y la altura del oleaje oscilará entre 2.0 m a 3.0 m. Por lo tanto, se recomienda a habitantes costeros, turistas en playa y estar atentos a la evolución de estas condiciones y a las embarcaciones de poco calado consultar con las Capitanías de puerto antes de zarpar.

POR PLEAMAR.

Se advierte a los habitantes del archipiélago de San Andrés y Providencia, que hasta el próximo 23 de abril, el nivel mar estará influenciado por una de las pleamares astronómicas más significativas del mes. Por lo anterior, se recomienda a los habitantes costeros estar atentos a la evolución de este fenómeno.

OCÉANO PACÍFICO

ALERTA AMARILLA

POR PLEAMAR.

Se advierte a los habitantes del litoral Pacífico Colombiano, que hasta el próximo 23 de abril el nivel del mar en el centro y sur del océano Pacífico colombiano; estará influenciado por una de las pleamares astronómicas más significativas del mes. Por lo anterior, se recomienda a los habitantes costeros estar atentos a la evolución de este fenómeno.

°C: grados Celsius

m: metros

mm: milímetros

msnm: metros sobre nivel del mar

Km/h: kilómetros por hora

HLC: hora local colombiana

GOES: Geostationary Operational Environmental Satellites (Satélite Geoestacionario Operacional Ambiental).

GOES-16 es el designado GOES-Este, localizado en 75° W sobre el ecuador geográfico.

PNN: Parque Nacional Natural

SFF: Santuario de Fauna y Flora



ALERTA ROJA. PARA TOMAR ACCIÓN Advierte al Sistema Nacional de Gestión del Riesgo de Desastres sobre el peligro de un fenómeno y sus efectos adversos sobre la población. Se emite una alerta sólo cuando la identificación de un evento extraordinario indique la amenaza inminente y cuando la gravedad del fenómeno requiera atención prioritaria de los comités departamentales y locales.



ALERTA NARANJA. PARA PREPARARSE Indica la amenaza de un fenómeno. No implica riesgo inmediato por lo que es catalogado como un mensaje para informarse y prepararse. El aviso implica vigilancia continua ya que las condiciones son propicias para el desarrollo de un suceso natural.



ALERTA AMARILLA. PARA INFORMARSE Se emite cuando las condiciones hidrometeorológicas son favorables para la ocurrencia de un fenómeno natural y pueden aumentar el riesgo según los pronósticos. Por sus características, este nivel está encaminado a informar.

CONDICIONES NORMALES Indica que no existe ninguna clase de alerta para la región o zona mencionada.

OMAR FRANCO | Director General

CHRISTIAN EUSCÁTEGUI | Jefe Oficina del Servicio de Pronósticos y Alertas

Profesionales de Turno:

Tatiana RODRÍGUEZ, Diego SUÁREZ, Juan Pablo URREGO, Jennifer DORADO, Sonia BERMÚDEZ, Viviana CHIVATÁ, Mauricio TORRES y Juan BARRIOS.

<http://www.ideam.gov.co>

Correos electrónicos: servicio@ideam.gov.co, alertas@ideam.gov.co

Calle 25D # 96B – 70, Piso 3. Bogotá, D.C., Colombia.

Teléfono: 3075625 Ext. 1334–1336.

Síguenos en:

