

INFORME TÉCNICO

# DIARIO N° 105

El IDEAM comunica al Sistema Nacional de Gestión del Riesgo (SNGR) y al Sistema Nacional Ambiental (SINA).

Bogotá D. C., domingo 15 de abril de 2018.

Hora de actualización:  
12:18 p. m



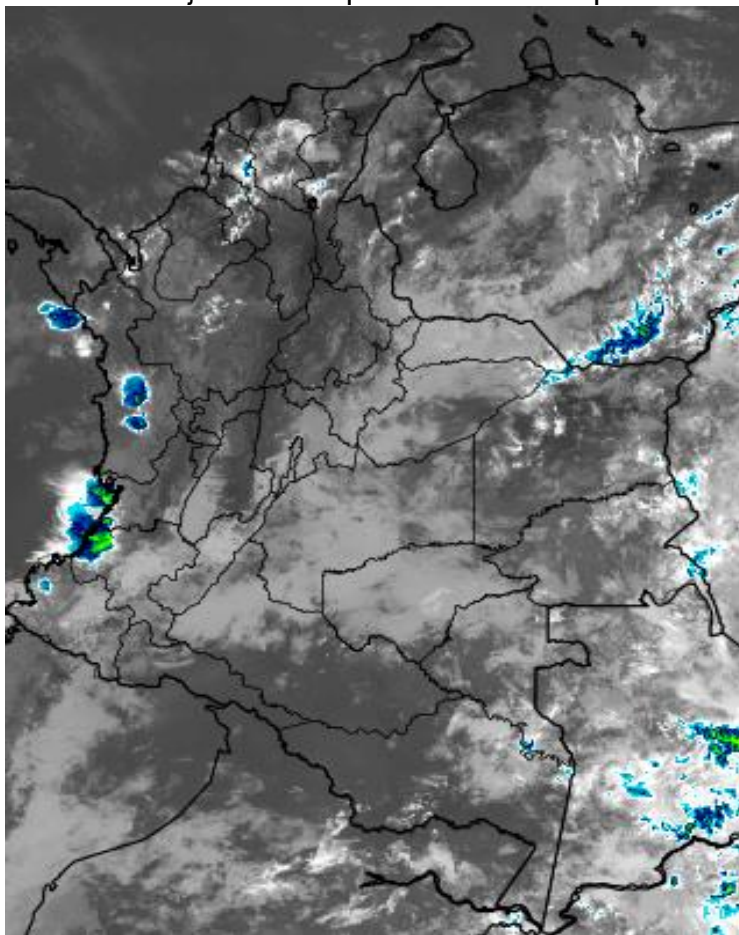
## CONDICIONES HIDROMETEOROLÓGICAS ACTUALES

Condiciones de cielos mayormente nublados y lluvias esporádicas han prevalecido al centro y oriente del país. Se ha prevé una representativa disminución en precipitaciones para gran parte del territorio nacional; sin embargo, continúa la actividad propia de la época.

Las regiones que durante el día de hoy registrarán mayor actividad en precipitaciones, serán la Pacífica, Amazonia y la Orinoquia. Para la región Andina prevalecerán las condiciones propias de efecto local, asociadas con desarrollo convectivo puntual, especialmente en zonas de Antioquia y eje cafetero.

## IMAGEN SATELITAL

Canal Infrarrojo - GOES16 | 15 de abril de 2018 | 9:00 a. m.



Consulte todos los días el pronóstico del tiempo y las alertas hidrometeorológicas vigentes del IDEAM, en un formato de calidad. Alrededor de las 7:30 a. m. está a disposición del público en [www.ideam.gov.co](http://www.ideam.gov.co).

Se puede ver también en dispositivos móviles **AQUÍ**





# LO MÁS DESTACADO

## LLUVIAS REGISTRADAS EN LAS ÚLTIMAS 24 HORAS

- En las últimas 24 horas se presentó un descenso considerable de las precipitaciones, las cuales se concentraron en las regiones Orinoquia (en especial en el departamento del Meta) y Andina. La mayor precipitación se presentó en el municipio de **Puerto López (Meta), con 76.0 mm.**

## ALERTA ROJA

- Por niveles muy altos en varias corrientes de los siguientes departamentos: Antioquia, Boyacá, Risaralda y Valle del Cauca.
- Por niveles en el rango de medios a altos en varias corrientes de los siguientes departamentos:
- Por probabilidad alta de deslizamientos de tierra detonados por lluvias, en sectores inestables o de alta pendiente, localizados en sectores de las regiones Andina y Pacífica.

## ALERTA NARANJA

- Por niveles en el rango de medios a altos en varias corrientes de los siguientes departamentos: Huila, Tolima, Cundinamarca, Antioquia, Santander, Bolívar, Caldas, Cauca, Valle del Cauca, Risaralda, Norte de Santander, Chocó, Cesar, Nariño, Caquetá, Putumayo, Meta, Guaviare, Arauca y Casanare.
- Por probabilidad moderada de deslizamientos de tierra detonados por lluvias, en sectores inestables o de alta pendiente localizados en sectores de las regiones Andina, Pacífico, Orinoquia y Amazonia.

## ALERTA AMARILLA

- Por niveles con moderada tendencia al ascenso en varias corrientes de los siguientes departamentos: Cundinamarca, Bolívar, Córdoba, Cesar, Magdalena, Santander y Atlántico.
- Por probabilidad baja de deslizamientos de tierra detonados por lluvias, en sectores inestables o de alta pendiente, localizados en áreas de las regiones Caribe, Andina, Pacífica, Orinoquia y Amazonía.
- Por pleamar y también por oleaje y viento mar Caribe.
- Por pleamar en el Océano Pacífico.

# PRONÓSTICO CONDICIONES METEOROLÓGICAS ESPECIALES

## ÁREA DEL VOLCÁN GALERAS

Se pronostican lluvias ligeras y dispersas al finalizar la tarde y durante las primeras horas de la noche, luego de un comienzo seco.

EL SERVICIO GEOLÓGICO COLOMBIANO reporta en nivel AMARILLO (III): CAMBIOS EN EL COMPORTAMIENTO DE LA ACTIVIDAD VOLCÁNICA. Lat: 155 Lon: -77.37

ELEVACIÓN (pies)	DIRECCIÓN	VELOCIDAD	
		NUDOS	Km/h
10,000	SURESTE	5 - 10	9 - 18
18,000	ESTE	5 - 10	9 - 18
24,000	ESTE	5 - 10	9 - 18
30,000	ESTE	5 - 10	9 - 18

## ÁREA DEL VOLCÁN NEVADO DEL HUILA

En las horas de la mañana se prevé tiempo seco. Después del mediodía se incrementará la nubosidad con precipitaciones.

EL SERVICIO GEOLÓGICO COLOMBIANO reporta en nivel AMARILLO (III): CAMBIOS EN EL COMPORTAMIENTO DE LA ACTIVIDAD VOLCÁNICA. Lat: 2.92 Lon: -76.05

ELEVACIÓN (pies)	DIRECCIÓN	VELOCIDAD	
		NUDOS	Km/h
10,000	VARIABLE	0 - 5	0 - 9
18,000	SURESTE	10 - 15	18 - 27
24,000	ESTE	5 - 10	9 - 18
30,000	ESTE	5 - 10	9 - 18

## ÁREA DEL VOLCÁN CERRO MACHÍN

A lo largo de la jornada se estima cielo entre parcial y mayormente cubierto con predominio de tiempo seco.

EL SERVICIO GEOLÓGICO COLOMBIANO reporta en nivel AMARILLO (III): CAMBIOS EN EL COMPORTAMIENTO DE LA ACTIVIDAD VOLCÁNICA. Lat: 4.89 Lon: -75.62

ELEVACIÓN (pies)	DIRECCIÓN	VELOCIDAD	
		NUDOS	Km/h
10,000	SURESTE	5 - 10	9 - 18
18,000	ESTE	5 - 10	9 - 18
24,000	ESTE	10 - 15	18 - 27
30,000	ESTE	10 - 15	18 - 27

## ÁREA DEL VOLCÁN NEVADO DEL RUIZ

Para las horas de la mañana se estima tiempo seco. En la tarde y noche mayor nubosidad con precipitaciones entre ligeras y moderadas.

EL SERVICIO GEOLÓGICO COLOMBIANO reporta en nivel AMARILLO (III): CAMBIOS EN EL COMPORTAMIENTO DE LA ACTIVIDAD VOLCÁNICA. Lat: 0.81-Lon:77.93 Lat: 0.76 Lon: -77.95

ELEVACIÓN (pies)	DIRECCIÓN	VELOCIDAD	
		NUDOS	Km/h
10,000	VARIABLE	0 - 5	0 - 9
18,000	ESTE	5 - 10	9 - 18
24,000	ESTE	5 - 10	9 - 18
30,000	ESTE	5 - 10	9 - 18

## ÁREA DEL COMPLEJO VOLCÁNICO CHILES-CERRO NEGRO DE MAYASQUER

En las horas de la mañana se prevé tiempo seco. Después del mediodía se incrementará la nubosidad con precipitaciones.

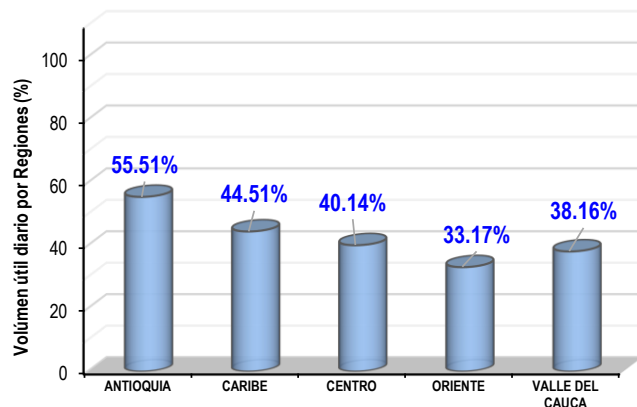
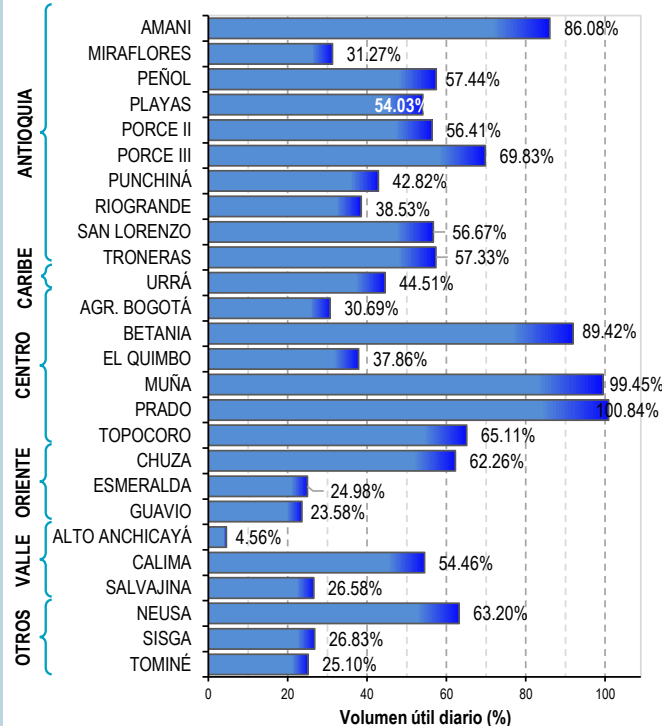
EL SERVICIO GEOLÓGICO COLOMBIANO reporta en nivel AMARILLO (III): CAMBIOS EN EL COMPORTAMIENTO DE LA ACTIVIDAD VOLCÁNICA. Lat: 0.81-Lon:77.93 Lat: 0.76 Lon: -77.95

ELEVACIÓN (pies)	DIRECCIÓN	VELOCIDAD	
		NUDOS	Km/h
10,000	SURESTE	10 - 15	18 - 27
18,000	ESTE	10 - 15	18 - 27
24,000	ESTE	10 - 15	18 - 27
30,000	ESTE	10 - 15	18 - 27

# ESTADO DE LOS EMBALSES

A continuación se relaciona el volumen útil diario de los principales embalses del país (expresado en porcentaje), de acuerdo con la información reportada por XM S.A. E.S.P en la siguiente dirección electrónica: <http://ido.xm.com.co/ido/SitePages/hidrologia.aspx?q=reservas>

## VOLUMEN ÚTIL DIARIO EN LOS PRINCIPALES EMBALSES DEL PAÍS





Para estar informado diariamente de lo que pasa con el **pronóstico del tiempo y las alertas.**

Síguenos en Twitter  
**@IDEAMColombia**



## PRECIPITACIONES

A continuación se relacionan los municipios donde en las últimas 24 horas se registraron precipitaciones iguales o superiores a 25.0 mm.

Se aclara que las precipitaciones indicadas en los municipios, realmente corresponden a aquellos puntos en los cuales el IDEAM tiene estaciones de monitoreo, pero no necesariamente quiere decir que el dato corresponda a las lluvias que se presentaron directamente sobre el área urbana en donde se concentra la mayor población. En ocasiones la estación sobre la cual se destaca el mayor valor de precipitación, a pesar de pertenecer al municipio, puede quedar alejada del centro poblado principal.

DEPARTAMENTO	MUNICIPIO
<b>ANTIOQUIA</b>	Yarumal (62.0), Angostura (37.0), Valdivia (30.0).
<b>BOYACÁ</b>	Macanal (29.2).
<b>CAQUETÁ</b>	San José del Fragua (47.4).
<b>CASANARE</b>	Aguazul (47.5), Tauramena (30.6), Villanueva (25.0).
<b>CUNDINAMARCA</b>	Yacopí (25.3).
<b>HUILA</b>	Gigante (28.3).
<b>META</b>	<b>Puerto López (76.0)</b> , Orocué (74.0), Villavicencio (67.0), San Juan de Arama (61.0), San Martín (55.0), Cubarral (51.0), El Dorado (45.0), Cabuyaro (40.0), Mesetas (40.0), Vistahermosa (34.0), Puerto Rico (30.0).
<b>PUTUMAYO</b>	Mocoa (58.9).
<b>RISARALDA</b>	Santa Rosa de Cabal (27.3).
<b>SANTANDER</b>	Zapatoca (41.2), Simacota (27.0), Valle de San José (27.0), Mogotes (26.6).
<b>VAUPÉS</b>	Mitú (29.0).
<b>VICHADA</b>	Puerto Carreño (32.6).

Para estar informado diariamente de lo que pasa con el **pronóstico del tiempo y las alertas.**

Síguenos en Twitter  
**@IDEAMColombia**



## TEMPERATURAS MÁXIMAS

A continuación se relacionan los municipios donde en las últimas 24 horas se registraron temperaturas iguales o superiores a 35.0 °C.

Se aclara que las temperaturas indicadas en los municipios, realmente corresponden a aquellos puntos en los cuales el IDEAM tiene estaciones de monitoreo, pero no necesariamente quiere decir que el dato corresponda a las temperaturas que se presentaron directamente sobre el casco urbano en donde se concentra la mayor población. En ocasiones la estación sobre la cual se destaca el mayor valor de temperatura, a pesar de pertenecer al municipio, puede quedar alejada del centro poblado principal.

DEPARTAMENTO	MUNICIPIO
<b>BOLIVAR</b>	Zambrano (36.8), María La Baja (35.6), Arjona (35.2).
<b>CESAR</b>	<b>Valledupar (37.4)</b> , Bosconia (36.4), Codazzi (35.6).
<b>GUAINÍA</b>	Puerto Inírida (35.0).
<b>LA GUAJIRA</b>	Urumita (37.0), Manaure (37.0), Uribe (35.2), Riohacha (35.0).





# PRONÓSTICO METEOROLÓGICO

Domingo 15 y lunes 16 de abril de 2018



REGIÓN	PRONÓSTICO
SABANA DE BOGOTÁ	<p><b>DOMINGO.</b> Se prevé en la tarde, aumento de la nubosidad con lluvias ligeras sobre el noroccidente, occidente y centro de la capital. En la Sabana se estiman lluvias moderadas al occidente, oriente y norte del área probabilidad de actividad eléctrica. Durante la jornada de la noche, se espera cielo mayormente cubierto con lluvias ligeras sobre el occidente de la capital, para el resto de la ciudad predominio de tiempo seco. En la Sabana las lluvias más intensas se concentrarán al occidente y norte del área.</p> <p><b>LUNES.</b> Para la tarde se prevé incremento de la nubosidad con lluvias de varada intensidad sobre gran parte de la capital, las mas fuertes se esperan al norte y oriente. En la Sabana se estima que se presenten lluvias moderadas a fuertes en horas de la tarde y noche en sectores del norte y occidente del área, probabilidad de descargas eléctricas.</p>
CARIBE	<p><b>DOMINGO.</b> En la tarde se espera cielo parcialmente cubierto en la región. Lluvias sobre diversos sectores de Córdoba y Sucre, así como al norte de Bolívar y Cesar y en el oriente de Magdalena. Durante la noche se esperan lluvias ligeras a moderadas en Córdoba y Cesar, precipitaciones de menor intensidad al sur de Bolívar y sectores del Magdalena. El cielo permanecerá parcialmente nublado.</p> <p><b>LUNES.</b> En la jornada se espera cielo entre ligera y parcialmente cubierto; probables lluvias sobre sectores de Córdoba, Sucre, Bolívar, Cesar y norte de Magdalena y sur de la Guajira a lo largo de la jornada.</p>
ARCHIPIÉLAGO DE SAN ANDRÉS, PROVIDENCIA Y SANTA CATALINA	<p><b>DOMINGO.</b> Durante la tarde se espera continúen las condiciones de tiempo seco con cielo entre ligera y parcialmente cubierto. En horas de la noche se estima cielo parcialmente cubierto con tiempo seco, sin embargo, no se descartan lloviznas esporádicas en cercanías a la isla de San Andrés.</p> <p><b>LUNES.</b> A lo largo de la jornada son previstas condiciones de tiempo seco con cielo ligeramente cubierto. No obstante en horas de la mañana en cercanías a la isla de San Andrés son posibles lloviznas intermitentes.</p>
MAR CARIBE	<p><b>DOMINGO.</b> En gran parte del área marítima son previstas condiciones de tiempo seco con cielo ligeramente cubierto. Sin embargo, hacia la zona occidental sobre el litoral del golfo de Urabá se prevé mayor nubosidad con lluvias ligeras.</p> <p><b>LUNES.</b> Sobre el occidente del área, incluyendo el golfo de Urabá y zonas costeras son esperadas lluvias de variada intensidad. En el resto de la zona se espera tiempo seco.</p>
ANDINA	<p><b>DOMINGO.</b> En la tarde se prevé cielo parcialmente nublado. Lluvias sobre el occidente y centro de Antioquia, eje cafetero, Santander, Cundinamarca, Boyacá, Tolima y Huila, precipitaciones menos intensas sobre Norte de Santander. Probables tormentas eléctricas esporádicas en sectores de Antioquia y eje cafetero. En horas de la noche, se esperan lluvias ocasionales sobre Antioquia, Risaralda, Caldas, Tolima y Huila; precipitaciones de menor intensidad en Boyacá y Cundinamarca.</p> <p><b>LUNES.</b> En las horas de la tarde y noche se espera mayor nubosidad y lluvias sobre Antioquia, Eje cafetero, Santander; precipitaciones menos intensas sobre Cundinamarca, Boyacá y Huila. Probabilidad de actividad eléctrica.</p>

Planeando tu día?  
Descarga YA y conoce...



Consúltalo a diario y únete a  
la Cultura del Pronóstico del IDEAM

Disponible para  

# PRONÓSTICO METEOROLÓGICO

Domingo 15 y lunes 16 de abril de 2018



REGIÓN	PRONÓSTICO
<b>INSULAR PACÍFICO</b>	<p><b>DOMINGO.</b> En Malpelo y en la isla Gorgona se prevén condiciones de tiempo seco y cielo entre parcial y mayormente cubierto.</p> <p><b>LUNES.</b> Cielo mayormente cubierto en Gorgona, se estima lluvias ligeras en horas de la mañana y tarde. En Malpelo se prevé cielo parcialmente cubierto con predominio de tiempo seco.</p>
<b>PACÍFICO</b>	<p><b>DOMINGO.</b> En la tarde, se espera cielo mayormente nublado; son probables lluvias dispersas en Chocó y sobre el occidente de Valle y Cauca. Precipitaciones de menor intensidad al oriente de Nariño. En la noche se prevé lluvias moderadas al oriente de Chocó, Valle y litorales de Cauca y Nariño. En el resto de la región se estima abundante nubosidad con lluvias ligeras y esporádicas.</p> <p><b>LUNES.</b> Se estima que a lo largo de la jornada se presente abundante nubosidad en la región, las lluvias más intensas se concentrarán al sur de Chocó y límites entre Cauca y Nariño.</p>
<b>OCÉANO PACÍFICO</b>	<p><b>DOMINGO.</b> Se estima cielo parcialmente nublado con precipitaciones al centro y norte del litoral de la cuenca, especialmente en horas de la mañana y en la primeras horas de la noche.</p> <p><b>LUNES.</b> En las horas de la noche lluvias ligeras en el norte y sur de la cuenca en cercanías a las costas.</p>
<b>ORINOQUIA</b>	<p><b>DOMINGO.</b> Después del medio día se prevé cielo parcialmente nublado. Se estiman lluvias al norte y oriente de Vichada, oriente de Meta, Casanare y Arauca. En la noche se prevé cielo parcialmente nublado. Lluvias ocasionales en Meta, sectores de Vichada, Casanare y piedemonte de Arauca.</p> <p><b>LUNES.</b> Para la región se prevé cielo parcialmente cubierto. Probable presencia de lluvias en sectores de Arauca, Vichada y oriente y occidente de Meta.</p>
<b>AMAZONIA</b>	<p><b>DOMINGO.</b> Para la tarde, el cielo permanecerá mayormente nublado. Se advierte lluvias moderadas, con probables descargas eléctricas, al oriente de Amazonas, Vaupés y Guainía; lluvias de menor intensidad al oriente de Caquetá y Putumayo. En la noche se estima persistencia de las precipitaciones en sectores de Putumayo, Caquetá y Amazonas. Lluvias de menor intensidad en el resto de la región. Alta posibilidad de descargas eléctricas.</p> <p><b>LUNES.</b> Se estima cielo mayormente cubierto las lluvias de mayor intensidad se estiman en horas de la tarde y noche al oriente de la región en amplias zonas de Vaupés, oriente de Guaviare, Guainía y Amazonas. Lluvias de menor intensidad en el resto de la región.</p>

Planeando tu día?  
Descarga YA y conoce...

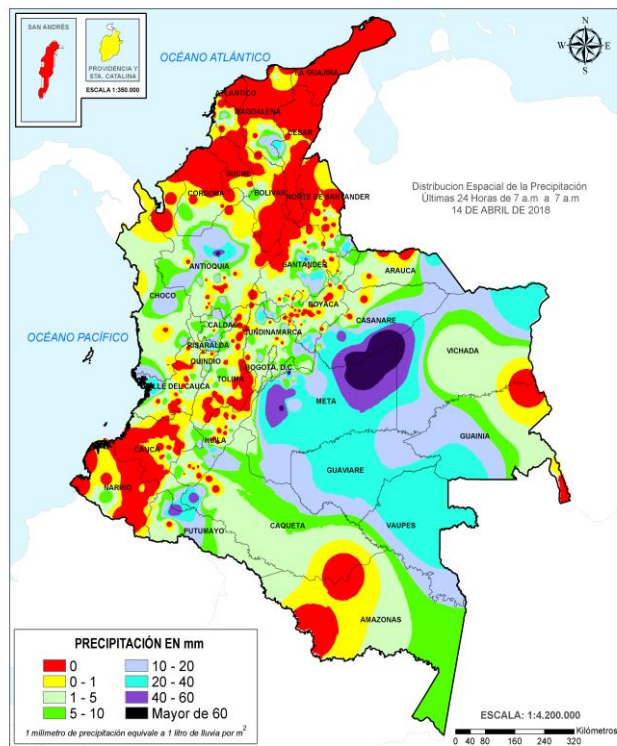


Consúltalo a diario y únete a la Cultura del Pronóstico del IDEAM

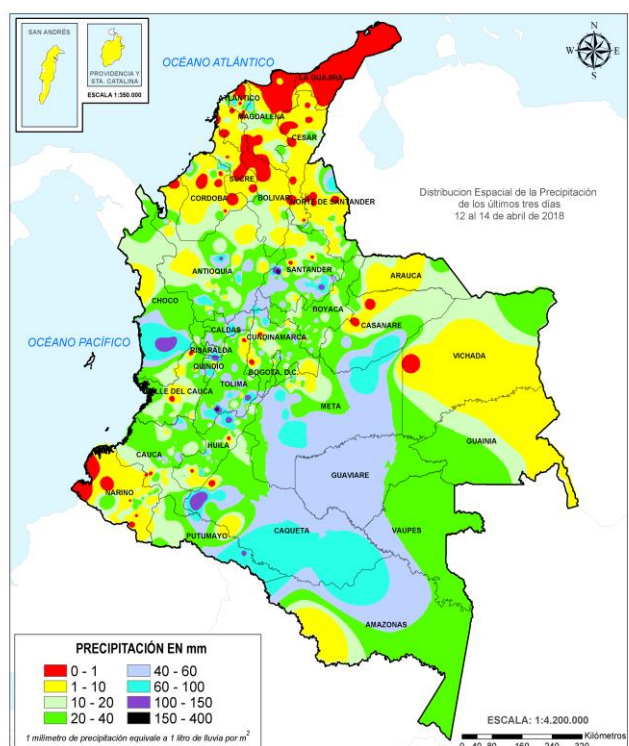
Disponible para  

# MAPAS DE PRECIPITACIÓN

Precipitación diaria: desde las 7:00 a. m. del día sábado 14 de abril hasta las 7:00 a. m. del día domingo 15 de abril de 2018.



Precipitación de los últimos 3 días: desde las 7:00 a. m. del día jueves 12 de abril hasta las 7:00 a. m. del día domingo 15 de abril de 2018.



## ALERTAS VIGENTES E INFORMACIÓN ADICIONAL

Para mayor información sobre el pronóstico del estado del tiempo, informes técnicos diarios, comunicados especiales, e información diaria de precipitación se sugiere consultar los siguientes enlaces:

- [INFORMACIÓN DIARIA DE PRECIPITACIÓN Y TEMPERATURA DE LOS PRINCIPALES AEROPUERTOS DEL PAÍS.](#)
- [MOAICO MAPAS DE PRECIPITACIÓN DIARIA EN MILÍMETROS.](#)



# ALERTAS POR NIVELES DE LOS RÍOS

## REGIÓN ANDINA

### SITIOS PARA LOS CUALES SE GENERA LA ALERTA

#### **REPRESAMIENTO DEL RÍO CUSCANEVA (BOYACÁ).**

Se mantiene alerta roja en el río Cuscaneva debido a un represamiento en el kilómetro 4 en Chiscas-Las Mercedes (Boyacá) que podría causar una situación de alto riesgo. Además, se están presentando lluvias en la zona con probabilidad de persistencia durante las próximas horas. El IDEAM recomienda a las autoridades de Gestión del Riesgo y a la población en general estar atentos a los niveles del río durante las horas de la madrugada y madrugada.

#### **INCREMENTO CON VALORES ALTOS DE NIVELES EN EL CAUCE PRINCIPAL DE LA CUENCA MEDIA Y BAJA DEL RÍO CAUCA.**

Continúa con valores altos la cuenca del río Cauca, a la altura de la estación de Bolombolo (municipio de Venecia, Antioquia) y en la estación Las Varas (municipio de San Jacinto y Guaranda-Sucre), se está registrando una creciente súbita que supera la cota de afectación, lo cual podría causar afectación en sectores rurales y urbanos en estas zonas; por esta condición hidrológica, este tránsito de la onda de crecida se extenderá para los municipios de La Pintada, Anzá, Sabanalarga, Toledo, Puerto Valdivia, Cáceres, Tarazá y Caucasia (todos en Antioquia), San Jacinto, Guaranda (Sucre), Achí y Magangué (Bolívar), en los cuales también se podrían presentar inundaciones. Se destaca también que en ríos de alta pendiente del norte de Antioquia.

#### **PROBABILIDAD DE CRECIENTES SÚBITAS EN EL RÍO LA VIEJA.**

Se mantiene esta alerta dadas las fuertes lluvias que se han presentado en la cuenca del río La Vieja (cuenca alta), y el pronóstico de las mismas para los próximos días, las cuales se prevé generen crecientes súbitas en el río La Vieja y sus afluentes. Se sugiere especial atención a los pobladores ribereños de las zonas bajas, especialmente en zonas rurales y urbanas de los municipios de Pereira (Risaralda) y Cartago (Valle del Cauca). El IDEAM recomienda a las autoridades de Gestión del Riesgo y a la población en general estar atentos a los niveles de estos ríos ante posibles desbordamientos e inundaciones en sectores rurales y urbanos.

#### **CRECIENTES SÚBITAS EN LOS RÍOS DE LA CUENCA DEL RÍO SUMAPAZ.**

Se mantiene esta alerta dada la creciente súbita que se está registrando en el río Sumapaz, a la altura de los municipios de Cabrera y Pandí en Cundinamarca y Melgar (Tolima), producto de las lluvias de variada intensidad que se registraron en la cuenca. El IDEAM recomienda a las autoridades de Gestión del Riesgo Local y Regional, y a la población ribereña en general estar atentos al comportamiento de este río y sus afluentes.

**ALERTA  
 ROJA**

# ALERTAS POR NIVELES DE LOS RÍOS

## REGIÓN ANDINA

### SITIOS PARA LOS CUALES SE GENERA LA ALERTA

**ALERTA ROJA**

**SE PREVÉ CRECIENTES SÚBITAS EN AFLUENTES DE LA CUENCA BAJA DEL RÍO BOGOTÁ.**

Se mantiene la alerta dadas las fuertes lluvias de las últimas horas que han incrementado los caudales de varios ríos en la cuenca baja del río Bogotá, especialmente a la altura de los municipios de Tocaima y Girardot. El IDEAM mantiene la recomendación a las autoridades de Gestión del Riesgo y a la población en general, tomen las medidas necesarias ante posibles afectaciones por desbordamientos e inundaciones en los municipios anteriormente mencionados.

# ALERTAS POR NIVELES DE LOS RÍOS

## REGIÓN ANDINA

### SITIOS PARA LOS CUALES SE GENERA LA ALERTA

#### ALERTA NARANJA

#### **PROBABILIDAD DE INCREMENTOS EN LOS NIVELES DE LOS RÍOS DEL DEPARTAMENTO DE HUILA.**

Se mantiene esta alerta dado que se pronostica persistan las lluvias sobre sectores del departamento del Huila, las cuales podrían generar nuevos incrementos súbitos con valores altos en los ríos aportantes al Magdalena, ubicados en este sector. Por tanto, el IDEAM recomienda a los pobladores ribereños y a las autoridades de Gestión del Riesgo estar atentos al nivel de los ríos y afluentes como el Timaná, Suaza, Yaguará, Íquira, Ceibas, Fortalecillas, Cabrera, entre otros directos al Magdalena, especial atención al río Paéz dadas las lluvias registradas en las últimas horas. Especial atención para el río Timaná, debido a que en las últimas se han reportado incrementos de sus niveles, y asociado a ésta condición hidrológica se pueden generar represamientos de lodo y piedras, aguas arriba del casco urbano de Timaná; se recomienda a los pobladores ribereños y de las zonas bajas, de las veredas San Calixto ante el eventuales desbordamientos de otras corrientes, donde se destaca la quebrada La Mansija (afluente del río Timaná), y también a los pobladores de la vereda Mantagua (con posible afectación directa del río Timaná). Otros centros urbanos susceptibles a afectación son las veredas de Tobo, Mantagua y San Marcos. Se prevé que las condiciones críticas se mantengan en el transcurso del fin de semana.

#### **PROBABILIDAD DE INCREMENTOS EN LOS NIVELES DE LOS RÍOS DEL DEPARTAMENTO DEL TOLIMA.**

Se mantiene esta alerta dado que se pronostica persistan las lluvias sobre diferentes sectores del departamento del Tolima, las cuales pueden generar nuevos incrementos con valores altos para los aportantes al Magdalena en esta zona. El IDEAM recomienda a pobladores ribereños y autoridades locales estar atentos al comportamiento de los niveles de los ríos Recio, Gualí, Sucio, Opía, Totaré, Luisa, Cucuana, Tetuán, Ortega, Amoyá, Lagunilla, Aipe, Chenche, Cabrera, otros directos al Magdalena y especialmente en los ríos Combeima y Coello.

#### **CRECIENTES SÚBITA EN EL RIO NEGRO, TOLIMA (APORTANTE AL EMBALSE DE PRADO).**

Se mantiene esta alerta, dadas las fuertes lluvias que se han presentado sobre la cuenca en los últimos días, lo cual incrementa los niveles, encontrándose altos, alrededor de las cotas de afectación de los sectores rurales más bajos del municipio de Prado (Tolima). El IDEAM hace un llamado para que pobladores y autoridades locales tomen las medidas pertinentes ante posibles afectaciones por inundaciones. Se destaca que las crecientes de dicho río son amortiguadas en el embalse de Prado.



# ALERTAS POR NIVELES DE LOS RÍOS

## REGIÓN ANDINA

### SITIOS PARA LOS CUALES SE GENERA LA ALERTA

#### **CRECIENTES SÚBITAS EN LOS NIVELES DEL RÍO SALDAÑA.**

Se mantiene la alerta dadas las lluvias de variada intensidad que se han registrado sobre sectores de la cuenca del río Saldaña, las cuales están generando incrementos súbitos con valores altos en el cauce principal y sus aportantes. El IDEAM recomienda a las autoridades de Gestión del Riesgo Local y a la población ribereña en general estar atentos al comportamiento de los niveles en estos ríos.

#### **NIVELES ALTOS DEL RÍO BOGOTÁ EN SU CUENCA ALTA Y MEDIA.**

Se mantiene esta alerta debido al aumento moderado de los niveles del río Bogotá en la cuenca alta y media. Dado que se pronostica persistan las lluvias de variada intensidad en la zona, se prevé incrementos importantes en los afluentes de la cuenca alta y media y en el cauce principal del río Bogotá. El IDEAM recomienda a las autoridades de Gestión del Riesgo y a la población en general, tomen las medidas necesarias ante posibles afectaciones por desbordamientos e inundaciones en la zona.

#### **INCREMENTO DE NIVELES DEL RÍO NARE Y SUS PRINCIPALES AFLUENTES.**

Se mantiene esta alerta para el río Nare y sus afluentes, dado que se prevé continúe la tendencia al ascenso en los niveles en inmediaciones de Puerto Nare, producto de las lluvias registradas en las últimas horas en la cuenca aportante. El IDEAM recomienda a la población en general y a las autoridades de Gestión del Riesgo, especial atención ante posibles incrementos súbitos en los niveles del río Nare y sus afluentes.

#### **INCREMENTO CON VALORES ALTOS DE NIVELES EN EL CAUCE PRINCIPAL DE LA CUENCA MEDIA DEL RÍO MAGDALENA.**

El IDEAM hace un llamado de atención especial a las autoridades locales y regionales de Gestión del Riesgo y a la población ribereña asentada a lo largo de los afluentes y el cauce principal del río Magdalena en sectores de la cuenca media, destacándose los municipios Puerto Triunfo, Puerto Boyacá, Puerto Nare, Puerto Berrio, Barrancabermeja, Puerto Wilches y San Pablo.

#### **PROBABILIDAD DE CRECIENTE SÚBITA EN LOS RÍOS LA MIEL Y GUARINÓ.**

Se mantiene esta alerta dadas las lluvias que se han presentado en las cuencas de los ríos La Miel, Guarinó y otros directos al Magdalena, las cuales han generado incrementos importantes en los niveles de estos ríos. Además, se destaca que los modelos de pronóstico del estado del tiempo muestran una gran probabilidad de persistencia de precipitaciones de variada intensidad sobre sectores de estas cuencas para los próximos días, las cuales pueden generar nuevos incrementos con valores altos para estos ríos y sus afluentes. El IDEAM recomienda a la población de los municipios de Nariño (Antioquia) y Manzanares, Pensilvania, Marulanda, Marquetalia y Samaná, entre otros centros poblados ribereños del oriente del departamento de Caldas, mantenerse atentos al incremento súbito de los caudales de estos cauces y sus afluentes.

**ALERTA  
 NARANJA**

# ALERTAS POR NIVELES DE LOS RÍOS

## REGIÓN ANDINA

### SITIOS PARA LOS CUALES SE GENERA LA ALERTA

**ALERTA NARANJA**

#### **PROBABILIDAD DE INCREMENTOS EN LOS NIVELES DE LOS RÍOS DE SANTANDER.**

Se mantiene este nivel de alerta debido a las lluvias que se han presentado y que se pronostica continúen durante los próximos días sobre las cuencas de los ríos Fonce, Suárez, Sogamoso, Chicamocha y Opón. El IDEAM recomienda a la población ribereña mantener atento seguimiento al comportamiento de los niveles de estos ríos. Se resalta la creciente súbita que se registró en la quebrada La Hoda, afluente de la cuenca baja del río Suárez, a la altura del municipio Galán en Santander. Igualmente, se recomienda especial atención al río Moniquirá, afluente de la cuenca media del río Suarez, ante posibles incrementos súbitos en los niveles, dadas las lluvias registradas en la zona. Esta alerta se extiende para los municipios del norte del departamento de Cundinamarca en la cuenca alta del río Suárez y de sus aportantes.

#### **PROBABILIDAD DE INCREMENTOS SÚBITOS EN LA CUENCA DEL RÍO NEGRO (CUNDINAMARCA).**

Se mantiene el nivel de alerta debido a que los modelos de pronóstico del estado del tiempo muestran probabilidad de lluvias sobre esta cuenca y al incremento de los niveles del río Negro. Por lo tanto, el IDEAM recomienda a las autoridades de gestión del riesgo, locales y regionales, así como a la comunidad asentada cerca a los cauces, estar atentos al seguimiento y comportamiento tanto del cauce principal como de sus aportantes.

#### **INCREMENTO DE NIVELES CON VALORES ALTOS CUENCA DEL RÍO CARARE.**

Se mantiene el nivel de alerta. A pesar del descenso en los niveles registrados a la altura de la estación Puerto Araujo, la cuenca se encuentra saturada por la precipitación antecedente. El IDEAM recomienda a la población ribereña asentada a lo largo de la cuenca baja, especialmente en los municipios de Cimitarra y Puerto Parra, mantener atento seguimiento al comportamiento de los niveles y tomar las medidas preventivas necesarias ante un posible incremento en el nivel del río y sus afluentes, destacando el Minero en la cuenca alta.

Adicionalmente, por ésta condición hidrológica y por el incremento de las lluvias en diferentes sectores de la cuenca alta, el río Carare y varios de afluentes mantienen la condición de niveles altos, y se recomienda especial atención en sectores bajos comprendidos entre las poblaciones de Santa Rosa (en el municipio de Cimitarra) y Carare (en el municipio de Puerto Parra). Éstos incrementos ocasionarán aumentos en los niveles del río Magdalena, siendo éstos más notorios entre Carare y Barrancabermeja, cuyo tránsito de la onda de crecida se prevé llegue en la tarde de hoy.

# ALERTAS POR NIVELES DE LOS RÍOS

## REGIÓN ANDINA

### SITIOS PARA LOS CUALES SE GENERA LA ALERTA

**ALERTA NARANJA**

#### **PROBABILIDAD DE INCREMENTOS EN LOS NIVELES DE LOS RÍOS DE BOYACÁ.**

Se mantiene el nivel de alerta. Aunque han disminuido las lluvias en la cuenca alta y media del río Chicamocha, se pronostican nuevas lluvias en los próximos días que podrían generar incrementos de niveles, los cuales podrían afectar zonas urbanas y rurales de los municipios tales como Paipa, Nobsa, Duitama, Tuta, Santa Rosa de Viterbo, Tibasosa, Sogamoso y Firavitoba. Se destaca que los niveles del río Chicamocha a la altura del municipio de Nobsa, se mantienen con niveles altos y con tendencia ascendente. Por lo anterior el IDEAM recomienda a los pobladores ribereños y a las autoridades locales mantenerse atentos a los niveles de estos cauces superficiales y sus afluentes.

#### **PROBABILIDAD DE CRECIENTES SÚBITAS EN LOS RÍOS AFLUENTES AL RÍO CAUCA EN VALLE DEL CAUCA Y CAUCA.**

Se mantiene esta alerta, aunque han disminuido las lluvias sobre las cuencas de los ríos Frio, Mediacanoa, Guachal, Bolo, Guachicono, Fraile, Parraga, Desbaratado, Cerrito, Amaime, Guavas, Sabaleta, Sanso, Cali, Claro, Lili y Cañaveralejo (todos en el Valle del Cauca) y río Palo, Saldo, Timba, Quinamayo y Ovejas (en el Cauca), las cuencas podrían estar saturadas debido a las precipitaciones antecedentes. Lo anterior, aumenta la probabilidad de crecientes súbitas en estos ríos y sus afluentes, ante un evento fuerte de lluvia. El IDEAM recomienda a las autoridades de Gestión del Riesgo y a la población en general asentada en las riberas de estos ríos y quebradas, estén atentos al comportamiento de los niveles y tomen las acciones necesarias ante posibles crecientes súbitas especialmente en el río Claro y Guadalajara.

#### **NIVELES ALTOS DEL RÍO CAUCA EN LA PARTE ALTA Y MEDIA.**

Se mantiene el nivel de alerta, por ascenso en los niveles del río Cauca desde Yotoco hasta la Virginia (Risaralda). El IDEAM recomienda a las autoridades de Gestión del Riesgo y a la población en general asentada en las riberas, principalmente zona rural del Municipio de Yotoco, La Victoria, (Valle del Cauca) y La Virginia (Risaralda), estar atentos al comportamiento del nivel del río Cauca.

#### **PROBABILIDAD DE CRECIENTES SÚBITAS PARA LOS RÍOS APORTANTES AL RÍO CAUCA EN SECTORES DEL EJE CAFETERO.**

Se mantiene este nivel de alerta, por probabilidad de crecientes súbitas en las quebradas y ríos aportantes a la cuenca del río Cauca, ubicados en sectores del eje cafetero, debido a las precipitaciones de variada intensidad observadas en los últimos días. Además, teniendo en cuenta la precipitación antecedente en los departamentos de Caldas y Risaralda, las cuencas pueden estar saturadas. Especial atención para los ríos Frio, Tapias, Risaralda, Arma, Otún, y especialmente en el río Chinchiná.



# ALERTAS POR NIVELES DE LOS RÍOS

## REGIÓN ANDINA

### SITIOS PARA LOS CUALES SE GENERA LA ALERTA

#### **PROBABILIDAD DE CRECIENTES SÚBITAS EN LOS RÍOS DE MONTAÑA DEL DEPARTAMENTO DE ANTIOQUIA.**

Se mantiene esta alerta dadas las precipitaciones que se han venido presentado durante los últimos días sobre sectores del departamento de Antioquia y al pronóstico de las mismas, las cuales podrían generar incrementos súbitos importantes en los niveles de los ríos y quebradas de la región. El IDEAM recomienda a la población ribereña mantener atento seguimiento al comportamiento de los niveles destacándose quebradas como La Loca, La Liboriana y los ríos Nechí, Porce, Cimitarra, San Bartolomé, San Juan y especialmente el río Tarazá.

#### **PROBABILIDAD DE INCREMENTOS EN LOS NIVELES DE LA CUENCA DEL RÍO LEBRIJA.**

Se mantiene la alerta del río Lebrija dado que durante las últimas horas se incrementó el caudal de este río, a la altura del municipio de Sabana de Torres, dada las lluvias fuertes que se han registrado en amplios sectores del departamento de Santander. El IDEAM hace un llamado de atención especial para que autoridades locales y regionales, gestión del riesgo y pobladores ribereños tomen las medidas preventivas pertinentes ante los impactos que puedan ocasionar dicho incremento dado que se prevé el cauce principal del Lebrija pueda alcanzar valores cercanos a las cotas de afectación por inundación especialmente en los sectores ribereños más bajos del municipio de Sabana de Torres.

#### **INCREMENTO EN LOS NIVELES DE LOS RÍOS DE LA VERTIENTE DEL CATATUMBO**

Se mantiene la alerta dado las lluvias en amplios sectores del departamento de Norte de Santander, por lo cual se recomienda especial para pobladores en zonas ribereñas de las cuencas media y baja de los ríos Catatumbo, San Miguel, Zulia, Tarra, Cucutilla, Pamplonita y Algodonal. Se recomienda especial atención para pobladores en zonas bajas del Tibú (Norte de Santander) y en Sardinata (Norte de Santander) especialmente para los corregimientos de La Pesa, Casetabla y Centenario, en los cuales se registran niveles muy altos. Igual nivel de alarma se presenta para la confluencia de los ríos Tibú, Sardinata y Presidente, en el sitio Tres Bocas (Norte de Santander).

**ALERTA  
NARANJA**

# ALERTAS POR NIVELES DE LOS RÍOS

## REGIÓN CARIBE

### SITIOS PARA LOS CUALES SE GENERA LA ALERTA

#### ALERTA NARANJA

#### **PROBABILIDAD DE CRECIENTES SÚBITAS EN EL RÍO ATRATO.**

Se mantiene esta alerta dado que se pronostica persistan las precipitaciones en el departamento de Chocó, por lo que se recomienda a la población ribereña estar atentos al comportamiento de los niveles, en especial para los ríos Andágueda, Quito, Bojayá, Napipí, Salaquí, Murindó, Murri y Río Sucio y el río Atrato en la cuenca media. Por tanto, el IDEAM hace un llamado de atención especial tanto a las autoridades locales y regionales de gestión del riesgo como a la población ribereña de los municipios de Medio Atrato, Beté, Bojayá, Carmen del Darién (Curbaradó), Riosucio (Domingodó) y Vigía del Fuerte (Antioquia) para que mantengan atento seguimiento del nivel de estos ríos y sus afluentes especialmente en el medio Atrato y tomen las medidas preventivas necesarias ante los impactos que dicho incremento pueda ocasionar ya que no se descarta la posibilidad de inundaciones.

#### **PROBABILIDAD DE CRECIENTES SÚBITAS EN RÍOS DE LA CUENCA BAJA DEL CESAR.**

Se mantiene este nivel de alerta, por probabilidad de crecientes súbitas en las quebradas y ríos aportantes a la cuenca media y baja del río Cesar dadas las precipitaciones de los últimos días. El IDEAM hace un llamado de atención especial tanto a autoridades locales y regionales de gestión de riesgo y a pobladores ribereños de los municipios de Aguachica, Gamarra, La Gloria, Pailitas, Pelaya, De Oro y Tamalameque para que tomen las medidas preventivas necesarias ante los impactos que pueda ocasionar el incremento de los niveles, dado que es muy probable que se alcancen cotas críticas de afectación de los sectores ribereños más bajos en dichos municipios.

#### **PROBABILIDAD DE INCREMENTOS SÚBITOS EN LOS RÍOS DEL GOLFO DE URABÁ.**

Se mantiene esta alerta debido a las fuertes precipitaciones registradas en el Golfo de Urabá. Además, teniendo en cuenta las lluvias antecedentes, los suelos se encuentran saturados. Por tanto, la probabilidad de crecientes súbitas es alta en los ríos Mulatos, León, Chigorodó, Carepa, Apartadó, Vijagüal, Zungo, Grande, Guadualito, Currulao y Turbo. Se recomienda a la ciudadanía en general especial atención al comportamiento en los niveles de estos ríos del Golfo, dado que se pronostica persistan las lluvias en el sector.

# ALERTAS POR NIVELES DE LOS RÍOS

## REGIÓN PACÍFICO

### SITIOS PARA LOS CUALES SE GENERA LA ALERTA

#### **CRECIENTES SÚBITAS EN LOS RÍOS BAUDÓ Y DIRECTOS AL OCÉANO PACÍFICO.**

Las precipitaciones han disminuido en amplios sectores del departamento del Chocó, por lo que se espera que los niveles del río Baudó y sus afluentes se encuentren estables. Sin embargo, se resalta que las lluvias antecedentes han saturado los suelos de estas cuencas por lo que se debe continuar atentos a las precipitaciones de variada intensidad que se puedan presentar en la zona, ya que estas podrían aumentar significativamente los caudales de estos ríos directos al Océano Pacífico.

#### **PROBABLE INCREMENTO CON VALORES ALTOS RÍO MIRA.**

Se mantiene este nivel de alerta para el río Mira dado que el nivel se mantiene alto. El IDEAM hace un llamado de atención especial a las autoridades locales y regionales de gestión de riesgo y a la población ribereña ubicada a lo largo del cauce principal del Mira para que tomen las medidas preventivas necesarias ante los impactos que puedan estar ocasionando los niveles actuales.

#### **INCREMENTOS RÍOS APORTANTES AL PATÍA Y OTROS QUE DRENAN HACIA EL OCÉANO PACÍFICO DEL DEPARTAMENTO DE NARIÑO.**

Se mantiene esta alerta por probabilidad de incrementos con valores altos para los niveles de los ríos del departamento de Nariño, dentro de los que se destacan los aportantes a la cuenca del Patía como el Telembí, Mayo, Alto Patía, Magüí, Guaitara y Juanambú, los ríos Iscuandé, Tapaje y Tola. El IDEAM recomienda especial atención de los niveles de estos ríos y afluentes dado que los modelos de pronóstico del estado del tiempo muestran probabilidad de lluvias intensas sobre la mayor parte del departamento. Especial recomendación al municipio de Ipiales por inundaciones producto de las fuertes lluvias y en el municipio de Magüí-Payán, por creciente súbita del río Magüí. La recomendación se extiende para el municipio de Elías en Pasto dado que se presentó una creciente en un zanjón conocido como La Batea, el cual dejó varias viviendas afectadas en este municipio.

#### **PROBABILIDAD DE CRECIENTES SÚBITAS EN LA CUENCA DEL RÍO SAN JUAN DE ATRATO.**

El nivel del río San Juan en las últimas horas ha disminuido moderadamente a la altura de los municipios de Santa Rita y Sípi, sin embargo, por las condiciones de humedad antecedente de los suelos en amplios sectores de la cuenca se mantiene la alerta. Adicionalmente se esperan lluvias de variada intensidad para los próximos días. Por tanto, el IDEAM recomienda a la población ribereña y autoridades locales y regionales de gestión del riesgo mantenerse atentos al comportamiento de los niveles de estos ríos y tomar las medidas preventivas necesarias ante los impactos que dichos incrementos puedan ocasionar.

**ALERTA NARANJA**



# ALERTAS POR NIVELES DE LOS RÍOS

## REGIÓN PACÍFICO

### SITIOS PARA LOS CUALES SE GENERA LA ALERTA

**ALERTA  
 NARANJA**

#### **SE PREVÉ ASCENSO SIGNIFICATIVO EN LOS NIVELES DE LOS RÍOS DEL LITORAL DEL VALLE DEL CAUCA Y CAUCA.**

Se mantiene esta alerta dada la probabilidad de incrementos significativos para los ríos en las zonas del litoral de los departamentos del Valle de Cauca y Cauca, ya que los modelos de pronóstico del estado del tiempo prevén lluvias significativas para los próximos días sobre dichos sectores, destacándose los ríos Guapí, Cajambre, Raposo, Naya, Micay y sus afluentes, el río Joli, Saija y Timbiquí. Por tal razón, se recomienda a la población ribereña estar atentos al comportamiento de los niveles de estos ríos y sus principales afluentes. Se recomienda especial atención al río Joli, afluente del río Micay, dado que presente una creciente súbita.

#### **PROBABILIDAD DE CRECIENTES SÚBITAS EN LOS RÍOS DAGUA Y ANCHICAYÁ.**

Se mantiene este nivel de alerta debido a que se espera persistan las lluvias en la región Pacífica, especialmente en el norte del departamento de Valle del Cauca, por lo que no se descarta la ocurrencia de nuevas crecientes súbitas de carácter fuerte en los ríos Dagua y Anchicayá. El IDEAM recomienda a las autoridades de gestión del riesgo locales, así como a la población ribereña, estar atentos al comportamiento de estos ríos ante posibles afectaciones por desbordamientos e inundaciones.

## REGIÓN AMAZONIA

### SITIOS PARA LOS CUALES SE GENERA LA ALERTA

**ALERTA  
 NARANJA**

#### **PROBABILIDAD DE CRECIENTES SÚBITAS EN LA CUENCA ALTA Y MEDIA DEL RÍO CAQUETÁ (DEPARTAMENTO DE CAQUETÁ).**

Los niveles del río Caquetá a la altura del municipio de Florencia y el sector del Hacha, se han mantenido estables en las últimas horas, pero aún continúan en niveles altos típicos de la época. Además, dada las condiciones de humedad antecedente de los suelos de la cuenca en amplios sectores la misma, y considerando que se esperan lluvias de variada intensidad en la zona, el IDEAM mantiene la recomendación a la población ribereña y a las autoridades locales y regionales a continuar monitoreando el comportamiento de los niveles los ríos Pescado y Orteguzza con sus afluentes como el Hacha y Caraño, Pepino, Rumiyaco y quebrada La Taruca, ríos Sangoyaco y Mulato (afluentes al río Mocoa) entre otros.

# ALERTAS POR NIVELES DE LOS RÍOS

## REGIÓN AMAZONIA

### SITIOS PARA LOS CUALES SE GENERA LA ALERTA

#### ALERTA NARANJA

#### PROBABILIDAD DE CRECIENTES SÚBITAS EN LA CUENCA ALTA Y MEDIA DEL RÍO PUTUMAYO.

Los niveles del río Putumayo se han mantenido en ascenso moderado durante los últimos días a la altura de los municipios de Villagarzón y Puerto Asís, se espera que esta condición se refleje en los principales aportantes de la cuenca alta del putumayo como el río San Miguel, Orito, Guamuéz, San Juan y Guineo entre otros. Por lo anterior el IDEAM recomienda a la población en general y a las autoridades de gestión del riesgo mantenerse atentos al incremento súbito de los niveles de estas corrientes superficiales.

## REGIÓN ORINOQUIA

### SITIOS PARA LOS CUALES SE GENERA LA ALERTA

#### ALERTA NARANJA

#### INCREMENTOS SÚBITOS APORTANTES CUENCA DEL RÍO META E INCREMENTO CAUCE PRINCIPAL DEL META.

Los niveles de los principales ríos ubicados en la cuenca alta del río Meta presentan ligera tendencia al ascenso y se pronostica persistan las lluvias de variada intensidad durante los próximos días, las cuales por las condiciones de humedad antecedente en los suelos de la cuenca del río Meta podrían aumentar súbitamente los caudales de los ríos Cravo Sur, Negro, Metica (Guamal - Humadea), Guatiquía, Guayuriba, Humea, Guavio, Cusiana, Túa, Upía, Yucao, Tea, Manacacias, Caño Cumaral, Melúa, Pauto y Ariporo entre otros directos a la cuenca alta del río Meta. El IDEAM mantiene la recomendación para que pobladores, en general de estos sectores y de todo el cauce del Meta, y autoridades locales y regionales de gestión del riesgo tomen las medidas preventivas necesarias ante los impactos que dichos incrementos puedan ocasionar.

#### INCREMENTOS SÚBITOS EN LOS AFLUENTES QUE DESEMBOCAN AL RÍO GUAVIARE.

Se mantiene el nivel de alerta, ya que, como consecuencia de las fuertes lluvias ocurridas durante los últimos días, se están reportando incrementos sobre aportantes a la cuenca del río Guaviare, ubicados en el piedemonte dentro de los que se destacan los ríos Ariari, Güejar, río Guaviare, ríos Guape, Guayabero y Losada. El IDEAM mantiene la recomendación para que pobladores en general de estos sectores y autoridades locales y regionales de gestión del riesgo tomen las medidas preventivas necesarias ante los impactos que dichos incrementos puedan ocasionar.

# ALERTAS POR NIVELES DE LOS RÍOS

## REGIÓN ORINOQUIA

### SITIOS PARA LOS CUALES SE GENERA LA ALERTA

#### ALERTA NARANJA

#### **NIVELES ALTOS RÍOS APORTANTES CUENCA ARAUCA E INCREMENTO CON VALORES ALTOS CAUCE PRINCIPAL DEL ARAUCA.**

Se mantiene la alerta dadas las fuertes lluvias presentadas, los niveles se encuentran altos tanto para el cauce principal del río Arauca como en los ríos aportantes ubicados especialmente en el sector occidental del departamento de Arauca, dentro de los que se destacan los ríos Banadía, Cusay y sus afluentes. La condición actual del nivel del río Arauca, monitoreado en la estación El Alcaraván municipio de Arauquita, es de niveles altos. El IDEAM hace un llamado de atención especial tanto a autoridades locales y regionales de gestión de riesgo y a pobladores ribereños de los municipios de Tame, Saravena, Arauquita y Arauca, para que tomen las medidas preventivas necesarias ante los impactos que pueda ocasionar el incremento de los niveles, dado que es muy probable que se alcancen cotas críticas de afectación de los sectores ribereños más bajos en dichos municipios.

#### **PROBABILIDAD DE INCREMENTOS SÚBITOS APORTANTES CUENCA DEL RÍO CASANARE.**

Se mantiene la alerta, dado las lluvias de carácter fuerte que se están presentando sobre sectores de la cuenca alta del río Casanare, las cuales pueden generar incrementos súbitos en los aportantes de montaña de dicha cuenca. El IDEAM recomienda a la población ribereña y autoridades locales y regionales de gestión del riesgo mantener atento seguimiento al comportamiento de los niveles.



# ALERTAS POR NIVELES DE LOS RÍOS

## REGIÓN ANDINA

### SITIOS PARA LOS CUALES SE GENERA LA ALERTA

#### ALERTA AMARILLA

#### PROBABILIDAD INCREMENTO DE NIVELES EN LOS AFLUENTES A LA CUENCA MEDIA DEL RÍO BOGOTÁ.

Se mantiene esta alerta, debido a las persistentes lluvias de variada intensidad registradas en el Distrito Capital, las cuales podrían generar nuevos incrementos súbitos en aportantes a la cuenca media. Los niveles de los ríos y canales se encuentran en el rango de medios a altos para la época. El IDEAM hace un llamado de atención especial para que autoridades locales de Gestión del Riesgo y población del Distrito Capital tomen las medidas preventivas necesarias ante los incrementos que se puedan generar en las fuentes que atraviesan la ciudad y que hacen parte de las subcuencas de los ríos Salitre-Juan Amarillo, Fucha y Tunjuelo, entre ellas el río Arzobispo, quebrada La Vieja, quebrada Los Molinos y río San Cristóbal.

## REGIÓN CARIBE

### SITIOS PARA LOS CUALES SE GENERA LA ALERTA

#### ALERTA AMARILLA

#### PROBABILIDAD DE INCREMENTOS EN LOS RÍOS DIRECTOS AL MAGDALENA EN EL DEPARTAMENTO DE BOLÍVAR.

Se mantiene esta alerta dadas las precipitaciones de variada intensidad que se registraron en el centro del departamento de Bolívar. Por lo que se prevé incremento en los niveles de los ríos afluentes al río Magdalena en el tramo que comprende El Banco y El Plato. También se destacan las lluvias fuertes que se han registrado al sur del departamento en los últimos días, por lo que el IDEAM recomienda a los pobladores ribereños y a las autoridades locales estar atentos a cualquier aumento del nivel de los aportantes al río Magdalena en la cuenca del Brazo Morales y entre el Banco y el Plato Magdalena.

#### PROBABILIDAD DE CRECIENTES SÚBITAS EN LA CUENCA ALTA Y BAJA DEL SAN JORGE.

Se mantiene esta alerta, dadas las lluvias intensas que se han presentado entre los límites de los departamentos de Córdoba y Sucre, lo cual podría generar incrementos en los niveles en la cuenca del río San Jorge (especialmente en la parte alta y baja). El IDEAM recomienda a los pobladores ribereños y a las autoridades locales estar atentos a cualquier aumento del nivel de este río y sus aportantes.

# ALERTAS POR NIVELES DE LOS RÍOS

## REGIÓN CARIBE

### SITIOS PARA LOS CUALES SE GENERA LA ALERTA

**ALERTA  
 AMARILLA**

#### **PROBABILIDAD DE CRECIENTES EN EL RIO ARIGUANÍ.**

Se mantiene esta alerta debido a lluvias que se han registrado en amplios sectores del centro y norte del departamento de Cesar, las cuales podrían causar incrementos súbitos en el río Ariguaní, a la altura de la población de Algarrobo (Magdalena). El IDEAM recomienda a la población ribereña en general mantener atento seguimiento al comportamiento de los niveles de este cauce y sus principales afluentes.

#### **PROBABILIDAD DE CRECIENTES SÚBITAS EN LOS RÍOS DE LA SIERRA NEVADA DE SANTA MARTA.**

Dadas las precipitaciones que se han registrado en la Sierra Nevada de Santa Marta, se prevé incrementos moderados en los niveles de los ríos Manzanares, Gaira, Minca, Riofrío, Fundación, Aracataca, Ariguaní, Guachaca, Piedras, Palomino, Dibulla, Ancho, Don Diego, Buritaca, Sevilla y Tucurínca. El IDEAM recomienda a los comités de Gestión del Riesgo tanto locales como regionales, así como a la comunidad en general asentada en las márgenes de estos ríos, estar atentos ante probables incrementos súbitos, al igual que de los ríos, quebradas y arroyos del departamento del Atlántico y Magdalena.

#### **PROBABILIDAD DE CRECIENTES SÚBITAS EN LOS ARROYOS DIRECTOS AL CARIBE.**

Se mantiene esta alerta, ya que se observan lluvias fuertes sobre estas cuencas (litoral Caribe), incluida la ciénaga de Mallorquín. El IDEAM recomienda a los comités de Gestión del Riesgo tanto locales como regionales, así como a la comunidad en general asentada en estos arroyos, estar atentos ante probables crecientes súbitas.

#### **PROBABILIDAD DE CRECIENTES SÚBITAS EN ARROYOS DE BARRANQUILLA.**

Debido a las constantes y persistentes lluvias en el municipio de Barranquilla, se mantiene esta alerta ya que no se descartan nuevas crecientes súbitas en los arroyos de la ciudad. El IDEAM recomienda a las autoridades de Gestión del Riesgo a que tome medidas pertinentes y a la comunidad estar atentos y precaución ante estos posibles eventos.

# ALERTAS POR AMENAZAS DE DESLIZAMIENTO

**ALERTA ROJA:**

Amenaza alta a muy alta por deslizamientos de tierra detonados por lluvias, localizados en los siguientes municipios:

**ALERTA NARANJA:**

Amenaza moderada por deslizamientos de tierra detonados por lluvias, localizados en los siguientes municipios:

## REGIÓN ANDINA

<b>ALERTA ROJA</b>	<b>SITIOS PARA LOS CUALES SE GENERA LA ALERTA</b>
	<b>CUNDINAMARCA:</b> Bogotá, D.C., Tocaima. <b>QUINDÍO:</b> Salento.

## REGIÓN PACIFICO

<b>ALERTA ROJA</b>	<b>SITIOS PARA LOS CUALES SE GENERA LA ALERTA</b>
	<b>CHOCÓ:</b> San José del Palmar

## REGIÓN ANDINA

<b>ALERTA NARANJA</b>	<b>SITIOS PARA LOS CUALES SE GENERA LA ALERTA</b>
	<b>ANTIOQUIA:</b> Abejorral, Carmen de Viboral, Cocorná, Fredonia, San Francisco, San Luis, San Roque, Sonsón, Tarso, Yarumal. <b>BOYACÁ:</b> San José de Pare <b>CALDAS:</b> Marquetalia <b>CUNDINAMARCA:</b> Bituima, Quebradanegra, Quipile, San Antonio de Tequendama, Tibacuy, Vianí. <b>HUILA:</b> Aipe y Neiva. <b>QUINDÍO:</b> Armenia, Calarcá, Circasia, Filandia, Génova, Pijao, Quimbaya. <b>RISARALDA:</b> Pereira, Santa Rosa de Cabal. <b>SANTANDER:</b> Barbosa, Charalá, Cimitarra, Coromoro, Puerto Parra. <b>TOLIMA:</b> Ataco, Cajamarca, Chaparral, Dolores, Prado, Purificación, Rioblanco.

## REGIÓN ORINOQUIA

<b>ALERTA NARANJA</b>	<b>SITIOS PARA LOS CUALES SE GENERA LA ALERTA</b>
	<b>META:</b> Acacías, Cubarral, El Castillo, El Dorado, Guamal, Lejanías, Mesetas, San Juan de Arama, Villavicencio.

# ALERTAS POR AMENAZAS DE DESLIZAMIENTO

**ALERTA ROJA:**

Amenaza alta a muy alta por deslizamientos de tierra detonados por lluvias, localizados en los siguientes municipios:

**ALERTA NARANJA:**

Amenaza moderada por deslizamientos de tierra detonados por lluvias, localizados en los siguientes municipios:

REGIÓN PACÍFICO	
ALERTA NARANJA	<b>SITIOS PARA LOS CUALES SE GENERA LA ALERTA</b>
	<b>CHOCÓ:</b> Alto Baudó, Atrato, Bagadó, Bajo Baudó, Cértegui, Condoto, El Cantón del San Pablo, Istmina, Lloró, Medio Baudó, Medio San Juan, Nóvita, Nuquí, Río Iró, Río Quito, Tadó, Unión Panamericana.
	<b>NARIÑO:</b> Barbacoas, Ricaurte. <b>VALLE DEL CAUCA:</b> Buenaventura, Caicedonia, Dagua.

REGIÓN AMAZONIA	
ALERTA NARANJA	<b>SITIOS PARA LOS CUALES SE GENERA LA ALERTA</b>
	<b>CAQUETÁ:</b> Belén de Los Andaquíes, San José del Fragua.

REGIÓN CARIBE	
ALERTA AMARILLA	<b>SITIOS PARA LOS CUALES SE GENERA LA ALERTA</b>
	<b>CESAR:</b> La Gloria, Pailitas, Pelaya y Valledupar.
	<b>CÓRDOBA:</b> Puerto Libertador.

REGIÓN ANDINA	
ALERTA AMARILLA	<b>SITIOS PARA LOS CUALES SE GENERA LA ALERTA</b>
	<b>ANTIOQUIA:</b> Amagá, Amalfi, Andes, Angelópolis, Angostura, Anorí, Argelia, Armenia, Briceño, Cáceres, Caldas, Campamento, Cañasgordas, Caracolí, Caramanta, Ciudad Bolívar, Concordia, Dabeiba, Ebéjico, Frontino, Giraldo, Heliconia, Ituango, La Ceja, La Pintada, La Unión, Maceo, Medellín, Montebello, Nariño, Puerto Berrío, Puerto Nare, Puerto Triunfo, Remedios, Salgar, San Carlos, Santa Bárbara, Santa Fe de Antioquia, Segovia, Sopetrán, Tarazá, Toledo, Uramita, Urrao, Valdivia, Vegachí, Venecia, Yalí, Yolombó.



# ALERTAS POR AMENAZAS DE DESLIZAMIENTO

**ALERTA ROJA:**

Amenaza alta a muy alta por deslizamientos de tierra detonados por lluvias, localizados en los siguientes municipios:

**ALERTA NARANJA:**

Amenaza moderada por deslizamientos de tierra detonados por lluvias, localizados en los siguientes municipios:

## REGIÓN ANDINA

### SITIOS PARA LOS CUALES SE GENERA LA ALERTA

**ALERTA AMARILLA**

**BOYACÁ:** Almeida, Aquitania, Berbeo, Betéitiva, Buenavista, Campohermoso, Chinavita, Chita, Chivor, Coper, Corrales, El Espino, Gámeza, Guicán, La Victoria, Labranzagrande, Macanal, Maripí, Miraflores, Mongua, Moniquirá, Muzo, Otanche, Pachavita, Páez, Pajarito, Panqueba, Pauna, Paya, Paz de Rio, Pesca, Pisba, Puerto Boyacá, Quípama, Rondón, Saboyá, San Luis de Gaceno, San Pablo de Borbur, Santa María, Santana, Socotá, Sogamoso, Tasco, Tibaná, Tópaga, Turmequé, Umbita, Ventaquemada.

**CALDAS:** Aguadas, Chinchiná, Filadelfia, La Merced, Manizales, Manzanares, Marmato, Marulanda, Neira, Pácora, Pensilvania, Salamina, Samaná, Supia, Villamaria.

**CUNDINAMARCA:** Agua de Dios, Albán, Anapoima, Anolaima, Apulo, Arbeláez, Beltrán, Bogotá, D.C., Bojacá, Cabrera, Cachipay, Caparrapí, Cáqueza, Carmen de Carupa, Chaguaní, Chipaque, Chocontá, Cucunubá, El Colegio, El Peñón, El Rosal, Facatativá, Fusagasugá, Gachetá, Gama, Granada, Guaduas, Guatavita, Guayabal de Siquima, Guayabetal, Gutiérrez, Jerusalén, La Calera, La Mesa, La Palma, La Peña, La Vega, Lenguazaque, Mchetá, Medina, Nilo, Nimaima, Nocaima, Pacho, Paime, Pandi, Pasca, Pulí, Quetame, Ricaurte, San Bernardo, San Cayetano, San Francisco, San Juan de Rioseco, Sasaima, Sesquilé, Sibaté, Sylvania, Soacha, Subachoque, Suesca, Supatá, Sutatausa, Tabio, Tausa, Tena, Tocaima, Topaipí, Ubalá, Utica, Venecia, Vergara, Villagómez, Villapinzón, Villeta, Viotá, Yacopí, Zipacón, Zipaquirá.

**HUILA:** La Plata

**NORTE DE SANTANDER:** Ábrego, Cácosta, Chinácota, Chitagá, Convención, Cucutilla, Durania, El Zulia, Gramalote, Hacarí, Labateca, Lourdes, Pamplona, Salazar, San Calixto, Sardinata, Silos, Teorama, Toledo, Villa Caro.

**QUINDÍO:** Buenavista, Córdoba.

**SANTANDER:** Albania, Bolivar, Carcasí, Chima, Chipatá, Contratación, El Carmen, El Guacamayo, Florián, Floridablanca, Girón, Guapotá, Guavatá, Guepsa, La Belleza, La Paz, Landázuri, Lebrija, Macaravita, Matanza, Mogotes, Puente Nacional, Rionegro, San Andrés, San Benito, San Miguel, San Vicente de Chucurí, Santa Helena del Opón, Sucre, Tona, Valle de San José, Vélez.

**TOLIMA:** Alpujarra, Anzoátegui, Armero (Guayabal), Carmen de Apicalá, Casabianca, Cunday, Falan, Fresno, Herveo, Ibagué, Icononzo, Lérica, Libano, Mariquita, Melgar, Murillo, Natagaima, Palocabildo, Planadas, Roncesvalles, San Antonio, Villahermosa, Villarrica.

# ALERTAS POR AMENAZAS DE DESLIZAMIENTO

**ALERTA ROJA:**

Amenaza alta a muy alta por deslizamientos de tierra detonados por lluvias, localizados en los siguientes municipios:

**ALERTA NARANJA:**

Amenaza moderada por deslizamientos de tierra detonados por lluvias, localizados en los siguientes municipios:

REGIÓN PACÍFICO	
ALERTA AMARILLA	SITIOS PARA LOS CUALES SE GENERA LA ALERTA
	<p><b>CAUCA:</b> Almaguer, Bolívar, Buenos Aires, Caldono, Corinto, El Tambo, Inzá, Jambaló, La Sierra, La Vega, López, Miranda, Páez, Rosas, Santa Rosa, Silvia, Suárez, Toribío, Totoró.</p> <p><b>CHOCÓ:</b> Bahía Solano (Mutis), El Carmen, Quibdó, Sipí.</p> <p><b>NARIÑO:</b> Albán, Buesaco, Cumbitara, Linares, Samaniego.</p> <p><b>VALLE DEL CAUCA:</b> Alcalá, Bolívar, Buga, Bugalagrande, Calima, El Cerrito, El Dovio, Palmira, San Pedro, Sevilla, Tuluá, Versalles.</p>
REGIÓN ORINOQUIA	
ALERTA AMARILLA	SITIOS PARA LOS CUALES SE GENERA LA ALERTA
	<p><b>CASANARE:</b> Aguazul, Chámeza, Hato Corozal, La Salina, Nunchía, Paz de Ariporo, Pore, Recetor, Sabanalarga, Támara, Tauramena, Yopal.</p> <p><b>META:</b> Cumaral, Restrepo</p>
REGIÓN AMAZONIA	
ALERTA AMARILLA	SITIOS PARA LOS CUALES SE GENERA LA ALERTA
	<p><b>CAQUETÁ:</b> Morelia</p> <p><b>PUTUMAYO:</b> Mocoa.</p>

# ALERTAS POR AMENAZAS DE DESLIZAMIENTO

**ALERTA ROJA:**

Amenaza alta a muy alta por deslizamientos de tierra detonados por lluvias, localizados en los siguientes municipios:

**ALERTA NARANJA:**

Amenaza moderada por deslizamientos de tierra detonados por lluvias, localizados en los siguientes municipios:

## SECTORES VIALES IDENTIFICADOS CON POTENCIALIDAD DE DESLIZAMIENTOS de TIERRA, EN LOS CUALES GENERAN ALERTAS

DEPARTAMENTO	SECTOR VIAL
ANTIOQUIA	Bolombolo - Santafé de Antioquia Cisneros - Alto de Dolores Dabeiba - Rubicón La Felisa – La Pintada La Mansa - Primavera Puente Aburra - Medellín Santuario – Cruce Ruta 45 (Caño Alegre).
BOYACÁ	Río Ermitaño - La Lizama Santuario – Cruce Ruta 45 (Caño Alegre).
CALDAS	La Felisa – La Pintada Puente La Libertad – Fresno.
CAQUETÁ	Puerto Bello - San José del Fragua San José del Fragua –Florencia
CAUCA	Munchique – Popayán Popayán - Río Mazamorra Patico – Candelaria Puerto Bello - San José del Fragua Rosas –La Sierra – La Vega – San Sebastián – Santiago Timbío – El Tablón.
CHOCÓ	Cértegui – Quibdó Las Animas – Cértegui Las Animas - Mumbú Quibdó - La Mansa Río Pató (El Afirmado) - La Ye (Las Animas)
CUNDINAMARCA	Bogotá (Los Patios) – Guasca Bogotá (El Portal) – Villavicencio Yacopí - La Palma
HUILA	Elías Paso a Maito – Vergel - Tarqui Neiva - Natagaima Patico – Candelaria

# ALERTAS POR AMENAZAS DE DESLIZAMIENTO

**ALERTA ROJA:**

Amenaza alta a muy alta por deslizamientos de tierra detonados por lluvias, localizados en los siguientes municipios:

**ALERTA NARANJA:**

Amenaza moderada por deslizamientos de tierra detonados por lluvias, localizados en los siguientes municipios:

## SECTORES VIALES IDENTIFICADOS CON POTENCIALIDAD DE DESLIZAMIENTOS de TIERRA, EN LOS CUALES GENERAN ALERTAS

DEPARTAMENTO	SECTOR VIAL
META	Bogotá (El Portal) - Villavicencio Pipiral - Villavicencio Puente Guatiquía - Los Caballos
NARIÑO	Junín – Túquerres La Espriella – Río Mataje Tumaco – Junín.
QUINDÍO	Armenia – La Línea Armenia –Pereira Calarcá – La Cabaña Club Campestre – Armenia Club Campestre - El Caimo La Española – Calarcá La Paila - Club Campestre
RISARALDA	Armenia-Pereira
SANTANDER	Barrancabermeja – Cruce Ruta 45 (La Lizama) La Lizama –San Alberto Río Ermitaño - La Lizama Río Negro – San Alberto.
TOLIMA	Armenia – La Línea Fresno – Honda Ibagué – Mariquita La Línea –Cajamarca Neiva - Natagaima Puente La Libertad – Fresno
VALLE DEL CAUCA	La Paila - Club Campestre



# ALERTAS POR AMENAZAS DE INCENDIOS DE LA COBERTURA VEGETAL

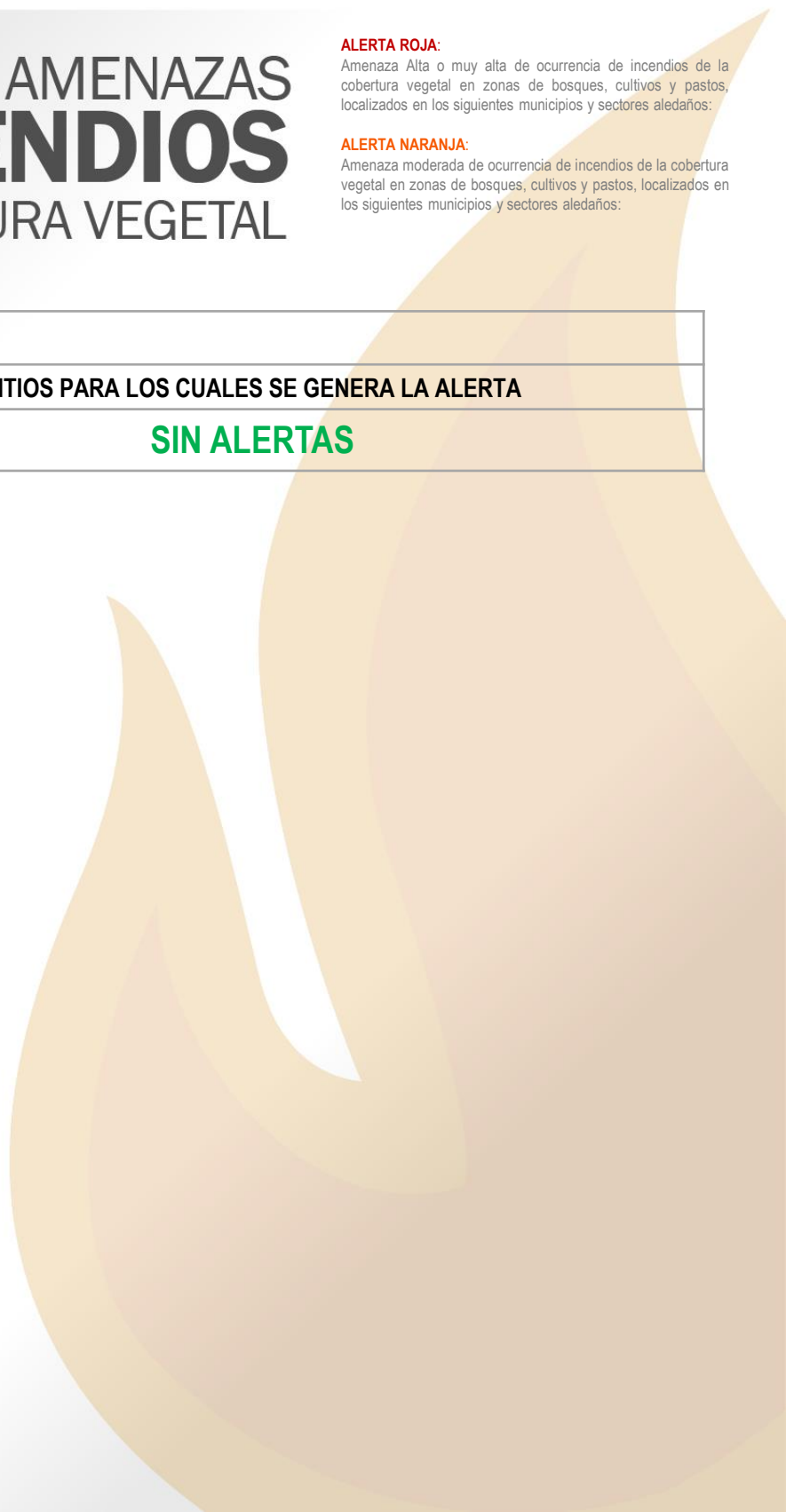
**ALERTA ROJA:**

Amenaza Alta o muy alta de ocurrencia de incendios de la cobertura vegetal en zonas de bosques, cultivos y pastos, localizados en los siguientes municipios y sectores aledaños:

**ALERTA NARANJA:**

Amenaza moderada de ocurrencia de incendios de la cobertura vegetal en zonas de bosques, cultivos y pastos, localizados en los siguientes municipios y sectores aledaños:

	<b>SITIOS PARA LOS CUALES SE GENERA LA ALERTA</b>
	<b>SIN ALERTAS</b>



# ALERTAS METEOMARINA

## MAR CARIBE

**ALERTA AMARILLA**

**VIENTO Y OLEAJE**

En el mar Caribe colombiano, especialmente en sectores del centro y oriente, incluidas áreas cercanas a los litorales de Bolívar, Atlántico, Magdalena y La Guajira, se prevé que los vientos mantengan velocidades entre 20 a 25 nudos (37 Km/h - 46 Km/h) con posibilidad de rachas mayores y la altura del oleaje oscilará entre 2.0 m a 2.5 m.

Por lo tanto, se recomienda a habitantes costeros, turistas en playa y embarcaciones de poco calado estar atentos a la evolución de las condiciones meteorológicas y consultar con las Capitanías de puerto antes de zarpar.

**PLEAMAR**

Se advierte a los habitantes del archipiélago de San Andrés y Providencia, que hasta el 23 de abril, el nivel del occidente del mar Caribe colombiano estará influenciado por una de las pleamares astronómicas más significativas del mes. Por lo anterior, se recomienda a los habitantes costeros estar atentos a la evolución de este fenómeno.

## OCÉANO PACÍFICO

**ALERTA AMARILLA**

**PLEAMAR**

Se advierte a los habitantes del Pacífico Colombiano, que hasta el 23 de abril, el nivel del centro y sur del océano Pacífico colombiano estará influenciado por una de las pleamares astronómicas más significativas del mes. Por lo anterior, se recomienda a los habitantes costeros estar atentos a la evolución de este fenómeno.

°C: grados Celsius

m: metros

mm: milímetros

msnm: metros sobre nivel del mar

Km/h: kilómetros por hora

HLC: hora local colombiana

GOES: Geostationary Operational Environmental Satellites (Satélite Geoestacionario Operacional Ambiental).

GOES-16 es el designado GOES-Este, localizado en 75° W sobre el ecuador geográfico.

PNN: Parque Nacional Natural

SFF: Santuario de Fauna y Flora



**ALERTA ROJA. PARA TOMAR ACCIÓN** Advierte al Sistema Nacional de Gestión del Riesgo de Desastres sobre el peligro de un fenómeno y sus efectos adversos sobre la población. Se emite una alerta sólo cuando la identificación de un evento extraordinario indique la amenaza inminente y cuando la gravedad del fenómeno requiera atención prioritaria de los comités departamentales y locales.



**ALERTA NARANJA. PARA PREPARARSE** Indica la amenaza de un fenómeno. No implica riesgo inmediato por lo que es catalogado como un mensaje para informarse y prepararse. El aviso implica vigilancia continua ya que las condiciones son propicias para el desarrollo de un suceso natural.



**ALERTA AMARILLA. PARA INFORMARSE** Se emite cuando las condiciones hidrometeorológicas son favorables para la ocurrencia de un fenómeno natural y pueden aumentar el riesgo según los pronósticos. Por sus características, este nivel está encaminado a informar.

**CONDICIONES NORMALES** Indica que no existe ninguna clase de alerta para la región o zona mencionada.

**OMAR FRANCO** | Director General

**CHRISTIAN EUSCÁTEGUI** | Jefe Oficina del Servicio de Pronósticos y Alertas

**Profesionales de Turno:**

Benjamín Rodríguez, Alfonso López, Ruth López y Alberto Pardo.

<http://www.ideam.gov.co>

Correos electrónicos: [servicio@ideam.gov.co](mailto:servicio@ideam.gov.co), [alertas@ideam.gov.co](mailto:alertas@ideam.gov.co)

Calle 25D # 96B – 70, Piso 3. Bogotá, D.C., Colombia.

Teléfono: 3075625 Ext. 1334–1336.

**Síguenos en:**

