

INFORME TÉCNICO DIARIO N° 097

El IDEAM comunica al Sistema Nacional de Gestión del Riesgo (SNGR) y al Sistema Nacional Ambiental (SINA).

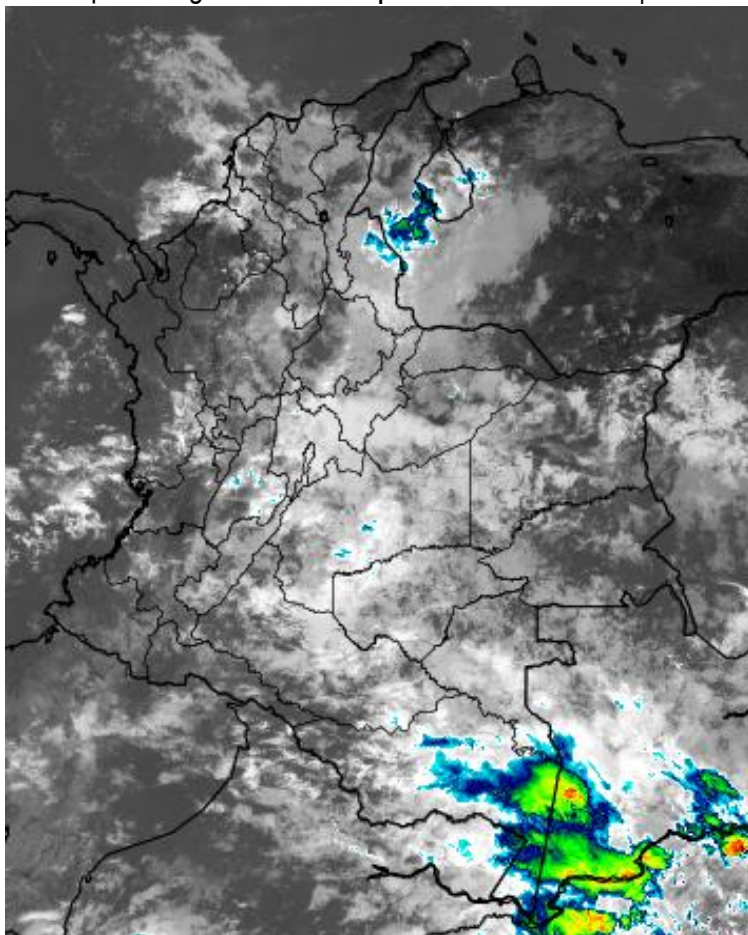
Bogotá D. C., sábado 07
abril de 2018.

Hora de actualización:
12:30 p. m.



IMAGEN SATELITAL

Canal Vapor de Agua - GOES16 | 07 de abril de 2018 | 9:00 a. m.



CONDICIONES HIDROMETEOROLÓGICAS ACTUALES

Durante las últimas horas se ha registrado cielo entre parcial a mayormente nublado en amplios sectores del territorio nacional. Las lluvias con descargas eléctricas se han presentado en zonas puntuales del norte de Santander, Vichada y norte de Guainía; precipitaciones persistentes y de menor intensidad se han reportado en el sur y oriente de Cundinamarca, Tolima, occidente de Meta y oriente de Amazonas.

El pronóstico para el día de hoy indica que las precipitaciones más fuertes, se registrarán en las regiones Amazónica, zonas sectorizadas de la Orinoquía y norte y centro de la Andina; así como, en áreas del piedemonte a la altura de Meta y Arauca.

Consulte todos los días el pronóstico del tiempo y las alertas hidrometeorológicas vigentes del IDEAM, en un formato de calidad. Alrededor de las 7:30 a. m. está a disposición del público en www.ideam.gov.co.

Se puede ver también en dispositivos móviles **AQUÍ**





LO MÁS DESTACADO

LLUVIAS REGISTRADAS EN LAS ÚLTIMAS 24 HORAS

- En las últimas 24 horas se registró un descenso importante de las precipitaciones. Las lluvias más importantes se registraron en las regiones Andina, Orinoquia y Caribe. La mayor precipitaciones se presentaron en el municipio de **Cúcuta (Norte de Santander)**, con **86.4 mm**. **Se destaca que el día de ayer ha sido el más seco en el transcurso del mes de abril de 2018.**

ALERTA ROJA

- Por muy alta probabilidad de crecientes súbitas o incrementos importantes de los niveles de diferentes corrientes de los siguientes departamentos: Santander, Cauca, Valle del Cauca, Cundinamarca, Boyacá, Norte de Santander y Meta.
- Por probabilidad alta de deslizamientos de tierra detonados por lluvias, en sectores inestables o de alta pendiente, localizados varios municipios de las regiones Pacífico, Andina y Amazonia.
- Por alta probabilidad de ocurrencia de incendios de la cobertura vegetal en zonas de bosques, cultivos y pastos localizados en amplios sectores de la región Caribe.

ALERTA NARANJA

- Por moderada probabilidad de crecientes súbitas o incrementos importantes de los niveles de diferentes corrientes en los siguientes departamentos: Cundinamarca, Caldas, Casanare, Risaralda, Antioquia, Huila, Tolima, Valle del Cauca, Cauca, Nariño, Chocó, Norte de Santander, Meta, Guaviare, Tolima, Huila, y Caquetá.
- Se mantiene la probabilidad moderada de deslizamientos de tierra detonados por lluvias, en sectores inestables o de alta pendiente localizados en sectores de las regiones Caribe, Andina, Amazonia, Pacífica y Orinoquia.

ALERTA AMARILLA

- Por baja probabilidad de crecientes súbitas o incrementos importantes de los niveles de diferentes corrientes en los siguientes departamentos: Bolívar, Tolima, Casanare, Nariño, Putumayo, Huila, Tolima y Amazonas.
- Por probabilidad baja de deslizamientos de tierra detonados por lluvias, en sectores inestables o de alta pendiente, localizados en áreas de las regiones Caribe, Andina, Pacífica, Orinoquia y Amazonia.
- Por pleamar en el mar Caribe.

PRONÓSTICO CONDICIONES METEOROLÓGICAS ESPECIALES

ÁREA DEL VOLCÁN GALERAS

En el transcurso de la jornada, predominarán las condiciones mayormente cubiertas con lloviznas intermitentes durante la mañana

El SERVICIO GEOLÓGICO COLOMBIANO reporta en nivel AMARILLO (III): CAMBIOS EN EL COMPORTAMIENTO DE LA ACTIVIDAD VOLCÁNICA. Lat: 155 Lon: -77.37

ELEVACIÓN (pies)	DIRECCIÓN	VELOCIDAD	
		NUDOS	Km/h
10,000	OESTE	5 - 10	9 - 18
18,000	OESTE	0 - 5	0 - 9
24,000	SURESTE	15 - 20	27 - 36
30,000	ESTE	20 - 25	36 - 45

ÁREA DEL VOLCÁN NEVADO DEL HUILA

Durante la jornada se estima cielo entre parcial y mayormente nublado con lloviznas en la mañana y lluvias moderadas en horas de la tarde

El SERVICIO GEOLÓGICO COLOMBIANO reporta en nivel AMARILLO (III): CAMBIOS EN EL COMPORTAMIENTO DE LA ACTIVIDAD VOLCÁNICA. Lat: 292 Lon: -76.05

ELEVACIÓN (pies)	DIRECCIÓN	VELOCIDAD	
		NUDOS	Km/h
10,000	NOROESTE	5 - 10	9 - 18
18,000	OESTE	0 - 5	0 - 9
24,000	NORESTE	5 - 10	9 - 18
30,000	ESTE	10 - 15	18 - 27

ÁREA DEL VOLCÁN CERRO MACHÍN

En el área se espera abundante nubosidad con lluvias de carácter intermitente.

El SERVICIO GEOLÓGICO COLOMBIANO reporta en nivel AMARILLO (III): CAMBIOS EN EL COMPORTAMIENTO DE LA ACTIVIDAD VOLCÁNICA. Lat: 4.89 Lon: -75.62

ELEVACIÓN (pies)	DIRECCIÓN	VELOCIDAD	
		NUDOS	Km/h
10,000	NORTE	0 - 5	0 - 9
18,000	NOROESTE	0 - 5	0 - 9
24,000	NORESTE	0 - 5	0 - 9
30,000	SURESTE	10 - 15	18 - 27

ÁREA DEL VOLCÁN NEVADO DEL RUIZ

A lo largo de la jornada se estima cielo entre parcial y mayormente cubierto con predominio de tiempo seco.

El SERVICIO GEOLÓGICO COLOMBIANO reporta en nivel AMARILLO (III): CAMBIOS EN EL COMPORTAMIENTO DE LA ACTIVIDAD VOLCÁNICA. Lat: 0.81 Lon: -77.93 Lat: 0.76 Lon: -77.95

ELEVACIÓN (pies)	DIRECCIÓN	VELOCIDAD	
		NUDOS	Km/h
10,000	NOROESTE	0 - 5	0 - 9
18,000	NORESTE	0 - 5	0 - 9
24,000	ESTE	5 - 10	9 - 18
30,000	SURESTE	10 - 15	18 - 27

ÁREA DEL COMPLEJO VOLCÁNICO CHILES-CERRO NEGRO DE MAYASQUER

En la mañana se estima cielo parcialmente cubierto con precipitaciones. Para la tarde y noche predominará el tiempo seco.

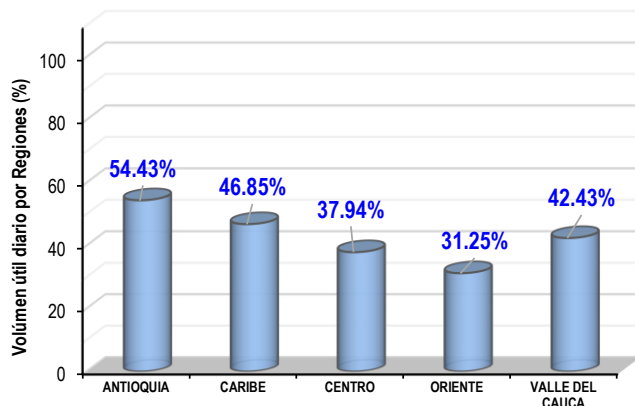
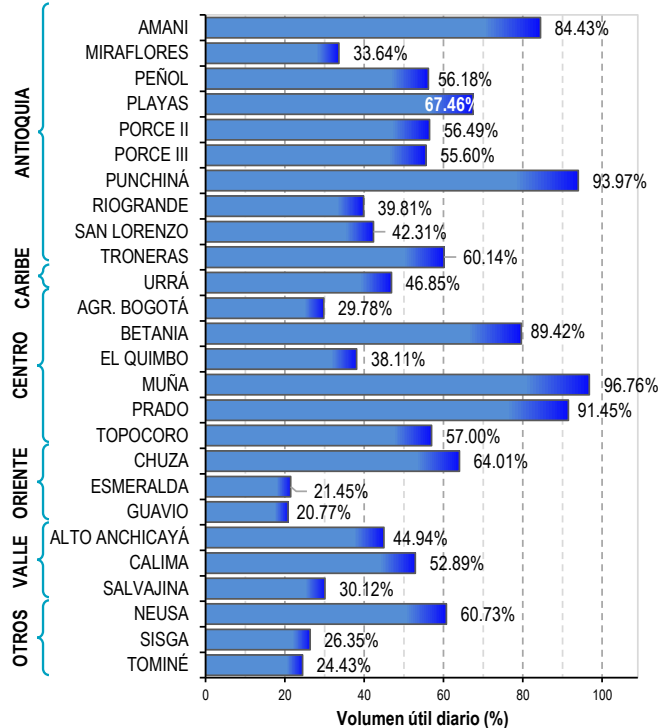
El SERVICIO GEOLÓGICO COLOMBIANO reporta en nivel AMARILLO (III): CAMBIOS EN EL COMPORTAMIENTO DE LA ACTIVIDAD VOLCÁNICA. Lat: 0.81 Lon: -77.93 Lat: 0.76 Lon: -77.95

ELEVACIÓN (pies)	DIRECCIÓN	VELOCIDAD	
		NUDOS	Km/h
10,000	OESTE	5 - 10	9 - 18
18,000	SUROESTE	5 - 10	9 - 18
24,000	SUR	15 - 20	27 - 36
30,000	NORESTE	20 - 25	36 - 45

ESTADO DE LOS EMBALSES

A continuación se relaciona el volumen útil diario de los principales embalses del país (expresado en porcentaje), de acuerdo con la información reportada por XM S.A. E.S.P en la siguiente dirección electrónica: <http://ido.xm.com.co/ido/SitePages/hidrologia.aspx?q=reservas>

VOLUMEN ÚTIL DIARIO EN LOS PRINCIPALES EMBALSES DEL PAÍS



Para estar informado diariamente de lo que pasa con el **pronóstico del tiempo y las alertas.**

Síguenos en Twitter
@IDEAMColombia



PRECIPITACIONES

A continuación se relacionan los municipios donde en las últimas 24 horas se registraron precipitaciones iguales o superiores a 25.0 mm.

Se aclara que las precipitaciones indicadas en los municipios, realmente corresponden a aquellos puntos en los cuales el IDEAM tiene estaciones de monitoreo, pero no necesariamente quiere decir que el dato corresponda a las lluvias que se presentaron directamente sobre el área urbana en donde se concentra la mayor población. En ocasiones la estación sobre la cual se destaca el mayor valor de precipitación, a pesar de pertenecer al municipio, puede quedar alejada del centro poblado principal.

DEPARTAMENTO	MUNICIPIO
ANTIOQUIA	San Roque (53.0), Santo Domingo (27.0), Gómez Plata (25.0).
BOYACÁ	Duitama (26.1).
CASANARE	Tauramena (30.2).
CAUCA	Piendamó (63.2), La Sierra (47.1).
CESAR	Manaure Balcón del Cesar (44.0).
CÓRDOBA	Ciénaga de Oro (31.6), Chinú (28.3), Ayapel (25.0).
CUNDINAMARCA	Chagüaní (41.5).
META	El Dorado (85.0), San Juan de Arama (72.0), Guamal (65.0), Cubarral (61.0), Mesetas (57.0).
NORTE DE SANTANDER	Cúcuta (86.4) , Chinácota (30.1).
SANTANDER	Lebrija (61.0), Puerto Wilches (42.0), Valle de San José (26.0).
SUCRE	Sincelejo (27.9).
VALLE DEL CAUCA	Sevilla (34.5),

Para estar informado diariamente de lo que pasa con el **pronóstico del tiempo y las alertas.**

Síguenos en Twitter
@IDEAMColombia



TEMPERATURAS MÁXIMAS

A continuación se relacionan los municipios donde en las últimas 24 horas se registraron temperaturas iguales o superiores a 34.0 °C.

Se aclara que las temperaturas indicadas en los municipios, realmente corresponden a aquellos puntos en los cuales el IDEAM tiene estaciones de monitoreo, pero no necesariamente quiere decir que el dato corresponda a las temperaturas que se presentaron directamente sobre el casco urbano en donde se concentra la mayor población. En ocasiones la estación sobre la cual se destaca el mayor valor de temperatura, a pesar de pertenecer al municipio, puede quedar alejada del centro poblado principal.

DEPARTAMENTO	MUNICIPIO
CESAR	Bosconia (34.8).
CÓRDOBA	Montería (34.6), Ciénaga de Oro (34.2).



PRONÓSTICO METEOROLÓGICO

Sábado 07 y domingo 08 de abril de 2018



REGIÓN	PRONÓSTICO
SABANA DE BOGOTÁ	<p>SÁBADO. La tarde capitalina, presentará cielo mayormente nublado en diferentes zonas, se prevé lluvias de variada intensidad, las mas fuertes se esperan en el oriente. No se descarta la probabilidad de descargas eléctricas. En horas de la noche, en Bogotá se estima predominio de condiciones nubosas y lloviznas en la zona occidental y sur.</p> <p>DOMINGO. Durante la tarde, prevalecerá el cielo mayormente nublado con intervalos de sol en gran parte de la capital. Se esperan lluvias ligeras en el sur y oriente de la ciudad. En las horas de la noche, prevalecerán condiciones nubosas en las diferentes zonas de la ciudad con predominio de tiempo seco.</p>
CARIBE	<p>SÁBADO. Para la tarde se estima nubosidad variada, con presencia de lluvias sectorizadas en Bolívar y Córdoba. No se descartan lagunas lluvias en el norte de Cesar, Magdalena y en la Sierra Nevada de Santa Marta. En la noche se estima que persistan las lluvias en el centro y sur de Córdoba, norte y sur de Bolívar, amplios sectores de Cesar, norte de Magdalena y en Atlántico.</p> <p>DOMINGO. Para la tarde se prevé que las lluvias se incrementarán en el sur de la región y se estima que perduren hasta la noche.</p>
ARCHIPIÉLAGO DE SAN ANDRÉS, PROVIDENCIA Y SANTA CATALINA	<p>SÁBADO. Para la tarde se estima incremento de la nubosidad en el área manteniéndose las condiciones de tiempo seco. La noche se caracterizará por mantener las condiciones de tiempo seco, con cielo ligeramente cubierto.</p> <p>DOMINGO. Se mantendrán las condiciones de tiempo seco con poca nubosidad a lo largo de la jornada.</p>
MAR CARIBE	<p>SÁBADO. En gran parte del área son previstas condiciones de tiempo seco con cielo entre parcial y mayormente cubierto. En horas de la tarde no se descartan lluvias en el Golfo de Urabá.</p> <p>DOMINGO. El área permanecerá con cielo entre parcial y mayormente cubierto con presencia de lloviznas en el centro del Caribe Colombiano.</p>
ANDINA	<p>SÁBADO. Para la tarde se estima lluvias de ligeras a moderadas en zonas sectorizadas de Antioquia, Cundinamarca y de menor intensidad en los Santanderes, eje cafetero, sectores de Tolima, Huila, Cauca y Boyacá. La noche se caracterizará por mantener lluvias ligeras en sectores de Antioquia, Santander, Norte de Santander, Boyacá, oriente de Cundinamarca y Nariño.</p> <p>DOMINGO. Para la región se prevé predominen las condiciones secas en horas de la mañana, con presencia de lluvias ligeras en el norte de Antioquia, Santander, Norte de Santander y Boyacá. Para la tarde se incrementarán las lluvias en amplios sectores de Antioquia, Santanderes, Boyacá, Cundinamarca y sectores de Cauca y Nariño, las lluvias se extenderán hasta la noche, se prevé que se intensifiquen al sur de la región.</p>

Planeando tu día?
Descarga YA y conoce...



Consúltalo a diario y únete a
la Cultura del Pronóstico del IDEAM

Disponible para  



PRONÓSTICO METEOROLÓGICO

Sábado 07 y domingo 08 de abril de 2018



REGIÓN	PRONÓSTICO
INSULAR PACÍFICO	<p>SÁBADO. Durante el día prevalecerá cielo entre parcial y mayormente nublado en Gorgona con posibilidad de lluvias en horas de la noche. En Malpelo se espera cielo parcialmente nublado con predominio de tiempo seco.</p> <p>DOMINGO. Cielo entre parcial y mayormente cubierto, con lluvias en cercanías a Gorgona. Para Malpelo se prevé predominio de tiempo seco a lo largo de la jornada.</p>
PACÍFICO	<p>SÁBADO. En la tarde cielo entre parcial y mayormente cubierto con predominio de tiempo seco en gran parte de la región, sin embargo, no se descartan algunas lloviznas en intermitentes en el sur de Chocó y Valle del Cauca. Para las horas de la noche, se prevé disminución de nubosidad con probabilidad de lloviznas en el norte y centro de Chocó; en el resto de la región se prevé tiempo seco con nubosidad variada.</p> <p>DOMINGO. Cielo parcial a mayormente nublado con lluvias, las más fuertes en sectores de Chocó, oriente de Valle del Cauca y Cauca, y sur de Nariño.</p>
OCÉANO PACÍFICO	<p>SÁBADO. Durante la jornada se espera cielo mayormente nublado en cercanías al litoral, donde se esperan lluvias al finalizar la tarde y durante las primeras horas de la noche.</p> <p>DOMINGO. Durante la jornada se espera abundante nubosidad con lloviznas en diferentes sectores, lluvias de mayor intensidad en cercanías al litoral de Valle del Cauca y Chocó.</p>
ORINOQUIA	<p>SÁBADO. Durante la tarde se espera abundante nubosidad con lluvias sobre el piedemonte llanero; lluvias de mayor intensidad en zonas de Meta, Casanare y Arauca y áreas del oriente y centro de Vichada. Probabilidad de descargas eléctricas. En horas de la noche se prevé disminución de nubosidad con persistencia de lluvias sobre el piedemonte llanero, occidente de Meta y oriente de Vichada.</p> <p>DOMINGO. Se prevé cielo parcialmente cubierto con lluvias en sectores de Meta y Vichada, sur y oriente de Casanare y oriente de Arauca.</p>
AMAZONIA	<p>SÁBADO. Aumentará la nubosidad y la intensidad de las precipitaciones en sectores de Guaviare, Guainía y Vaupés. Son posibles lloviznas o lluvias ligeras al oriente y norte de Amazonas y sobre el piedemonte amazónico. Durante la noche, se espera cielo parcialmente nublado con lluvias en Vaupés, oriente de Guainía y Amazonas. Lloviznas o lluvias ligeras se esperan sobre el piedemonte amazónico.</p> <p>DOMINGO. Durante la jornada se espera cielo parcial a mayormente nublado. Las lluvias más intensas se presentarán en sectores de Amazonas, Vaupés, Guainía y occidente de Guaviare.</p>

Planeando tu día?
Descarga YA y conoce...



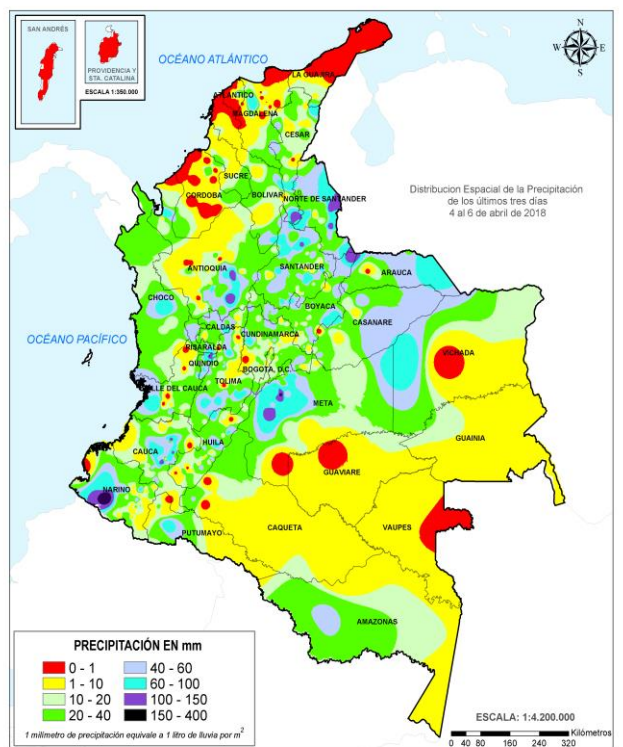
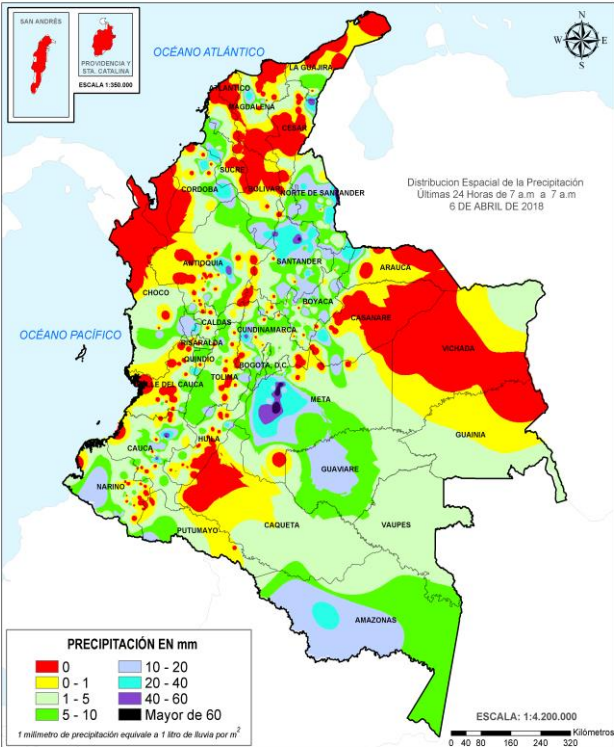
Consúltalo a diario y únete a
la Cultura del Pronóstico del IDEAM

Disponible para  

MAPAS DE PRECIPITACIÓN

Precipitación diaria: desde las 7:00 a. m. del día viernes 06 de abril hasta las 7:00 a. m. del día sábado 07 de abril de 2018.

Precipitación de los últimos 3 días: desde las 7:00 a. m. del día miércoles 04 de abril hasta las 7:00 a. m. del día sábado 07 de abril de 2018.



ALERTAS VIGENTES E INFORMACIÓN ADICIONAL

Para mayor información sobre el pronóstico del estado del tiempo, informes técnicos diarios, comunicados especiales, mapas diarios de temperaturas máximas y mínimas e información diaria de precipitación se sugiere consultar los siguientes enlaces:

- [MAPA DIARIO DE TEMPERATURA MÁXIMA.](#)
- [MAPA DIARIO DE TEMPERATURA MÍNIMA.](#)
- [INFORMACIÓN DIARIA DE PRECIPITACIÓN Y TEMPERATURA DE LOS PRINCIPALES AEROPUERTOS DEL PAÍS.](#)
- [MOSAICO MAPAS DE PRECIPITACIÓN DIARIA EN MILÍMETROS.](#)

ALERTAS POR NIVELES DE LOS RÍOS

REGIÓN ANDINA

SITIOS PARA LOS CUALES SE GENERA LA ALERTA

PROBABILIDAD DE INCREMENTOS EN LOS NIVELES DE LA CUENCA DEL RÍO LEBRIJA.

Se mantiene esta alerta para el río Lebrija y sus afluentes debido a las lluvias presentadas en la zona; igual nivel de alerta para los ríos Tona, Surata, Frio, De Oro. El IDEAM recomienda a los comités de Gestión del Riesgo, tanto locales como regionales, así como a la comunidad en general asentada en las márgenes de los ríos de la cuenca del Lebrija, estar muy atentos ante posibles afectaciones por desbordamientos e inundaciones en sectores rurales y urbanos. Esta alerta incluye municipios del sur del Cesar, en donde se han registrado precipitaciones de variada intensidad en los últimos días.

PROBABILIDAD DE CRECIENTES SÚBITAS EN LOS AFLUENTES AL RÍO LA VIEJA EN LA CUENCA ALTA.

Se mantiene la alerta dado que se prevén crecientes súbitas en los afluentes al río La Vieja (cuenca alta), producto de las fuertes lluvias con tormentas eléctricas registradas en las últimas horas. Igual nivel de alerta se recomienda para los ríos Alambrado y Otún, los cuales presentan incrementos importantes de sus niveles. Se sugiere especial atención a los pobladores ribereños de las zonas bajas, especialmente en zonas rurales y urbanas de los municipios de Pereira (Risaralda) y Cartago (Valle del Cauca). El IDEAM recomienda a las autoridades de Gestión del Riesgo y a la población en general estar atentos a los niveles de estos ríos ante posibles desbordamientos e inundaciones en sectores rurales y urbanos.

INCREMENTO DE NIVELES CON VALORES ALTOS CUENCA DEL RÍO CARARE

Se mantiene el nivel de alerta debido a las continuas lluvias de los últimos días sobre la mayor parte de la cuenca, generado un incremento importante en el nivel del río en su parte baja, la cual es monitoreada en las estaciones de Puerto Araújo y Finca Barretero en el departamento de Santander. Adicionalmente, en el sector de El Tagual (parte baja del municipio de Cimitarra, Santander), se viene presentando incremento moderado, lo cual eventualmente puede ocasionar inundaciones lentas; actualmente los niveles oscilan en el rango de altos; dichos incrementos se asocian con el tránsito de la onda de crecida proveniente desde Barrancabermeja (Santander), y también por incremento en los niveles de algunos afluentes (se destacan los ríos Carare y Sogamoso), y además, por el incremento de las lluvias en el sector. Se prevé que ésta situación continúe todo el fin de semana. El IDEAM recomienda a la población ribereña asentada a lo largo de la cuenca baja, especialmente en los municipios de Cimitarra y Puerto Parra, mantener atento seguimiento al comportamiento de los niveles y tomar las medidas preventivas necesarias ante el incremento que se está registrando en el nivel del río y sus afluentes dentro de los que se destaca el Minero en la cuenca alta.

ALERTA ROJA

ALERTAS POR NIVELES DE LOS RÍOS

REGIÓN ANDINA

SITIOS PARA LOS CUALES SE GENERA LA ALERTA

PROBABILIDAD DE INCREMENTOS EN LOS NIVELES DE LOS RÍOS DE SANTANDER.

Se mantiene esta alerta dadas las fuertes lluvias en amplios sectores del departamento de Santander, las cuales podrían generar nuevos incrementos súbitos para los aportantes a las cuencas de los ríos Fonce, Suárez, Sogamoso, Chicamocha y Opón. El IDEAM recomienda a la población ribereña mantener atento seguimiento al comportamiento de los niveles de estos ríos. Se resalta la creciente súbita que se registro en la quebrada La Hoda, afluente de la cuenca baja del río Suárez, a la altura del municipio Galán en Santander. Esta alerta se extiende para los municipios del norte del departamento de Cundinamarca en la cuenca alta del río Suárez y de sus aportantes.

INCREMENTO DE NIVELES DEL RÍO NARE Y SUS PRINCIPALES AFLUENTES.

En inmediaciones de Puerto Nare, el río Nare y sus principales afluentes presentan niveles muy altos, debido a las precipitaciones que se registran en sus cuencas altas, lo cual ha ocasionado el desbordamiento del río Nare (afluente al río Magdalena) y de varias quebradas. Debido a ésta condición hidrológica, la cual se prevé se mantenga hasta comienzo de la próxima semana, se recomienda especial atención a los pobladores, tanto de la cabecera municipal como en gran parte del complejo de islas e islotes, igualmente para sectores de las veredas Las Angelitas y La Moya, La Sierra y el corregimiento La Pesca; no se descarta la posibilidad que las mayores afectaciones sean más notorias en las islas Carbonero, El Dique, La Moya, Santa Bárbara y Carbonero.

PROBABILIDAD DE CRECIENTES SÚBITAS EN LOS RÍOS AFLUENTES AL CAUCA EN VALLE Y CAUCA.

Se mantiene esta alerta ya que se han registrado lluvias importantes sobre las cuencas de los ríos Frio, Mediacanoa, Guachal, Bolo, Fraile, Parraga, Desbaratado, Cerrito, Amaime, Guavas, Sabaleta, Sanso, Cali, Lili y Cañaveralejo (todos en el Valle del Cauca) y río Palo, Saldo, Timba, Quinamayo y Ovejas (en el Cauca). Lo anterior, aumenta la probabilidad de crecientes súbitas en estos ríos y sus afluentes, teniendo en cuenta que las cuencas están saturadas por las lluvias antecedentes. El IDEAM recomienda a las autoridades de Gestión del Riesgo y a la población en general asentada en las riberas de estos ríos y quebradas, estén atentos al comportamiento de los niveles y tomen las acciones necesarias ante posibles crecientes súbitas.

**ALERTA
 ROJA**

ALERTAS POR NIVELES DE LOS RÍOS

REGIÓN ANDINA

SITIOS PARA LOS CUALES SE GENERA LA ALERTA

PROBABILIDAD DE INCREMENTOS EN LOS NIVELES DE LOS RÍOS DE BOYACÁ.

A pesar de que han disminuido las lluvias en la cuenca alta y media del río Chicamocha, no se descarta la posibilidad de ocurrencia de inundaciones lentas las cuales podrían afectar zonas urbanas y rurales de los municipios de Paipa, Nobsa, Duitama, Tuta, Santa Rosa de Viterbo, Tibasosa, Sogamoso y Firavitoba. Adicionalmente, tanto los niveles de los principales ríos y sus afluentes al occidente del departamento de Boyacá, como el Chicamocha y Suárez afluentes al río Sogamoso, han aumentado su caudal en los últimos días por las lluvias de variada intensidad que se han registrado en amplios sectores del departamento. Se destaca que los niveles del río Chicamocha a la altura del municipio de Nobsa, el cual se mantiene con niveles altos y con tendencia ascendente. Por lo anterior el IDEAM recomienda a los pobladores ribereños y a las autoridades locales mantenerse atentos a los niveles de estos cauces superficiales y sus afluentes, dado que el pronóstico meteorológico nos indica que las lluvias continuaran para los próximos días.

PROBABILIDAD DE INCREMENTOS SÚBITOS EN LA CUENCA DEL RÍO NEGRO (CUNDINAMARCA)

Se mantiene el nivel de esta alerta, ya que se han observados precipitaciones, entre moderadas a fuertes, en esta zona, generando posibles incrementos de niveles en el río Negro y sus afluentes. De acuerdo con los modelos de pronóstico del estado del tiempo, se muestra probabilidad de lluvias sobre la cuenca, por lo cual el IDEAM recomienda a las autoridades de gestión del riesgo, locales y regionales, así como a la comunidad asentada cerca a los cauces, estar atentos al seguimiento y comportamiento tanto del cauce principal como de sus aportantes.

CRECIENTES SÚBITA EN EL RIO NEGRO, TOLIMA (APORTANTE AL EMBALSE DE PRADO)

Se mantiene esta alerta dado que se presentó una creciente súbita en el río Negro, aportante al embalse de Prado y no se descarta que repita el suceso en los próximos días, debido a las lluvias de variada intensidad de los últimos días. Además, los niveles se encuentran altos, alrededor de las cotas de afectación de los sectores rurales más bajos del municipio de Prado-Tolima, producto de las lluvias que se han registrado sobre sectores del departamento de Tolima. El IDEAM hace un llamado para que pobladores y autoridades locales tomen las medidas pertinentes ante posibles afectaciones por inundaciones. Se destaca que las crecientes de dicho río son amortiguadas en el embalse de Prado.

ALERTA ROJA

ALERTAS POR NIVELES DE LOS RÍOS

REGIÓN CARIBE

SITIOS PARA LOS CUALES SE GENERA LA ALERTA

ALERTA ROJA

INCREMENTO EN LOS NIVELES DE LOS RÍOS DE LA VERTIENTE DEL CATATUMBO

En los últimos días se han mantenido importantes registros de lluvias en amplios sectores del departamento de Norte de Santander, por lo cual se recomienda especial atención para pobladores en zonas ribereñas de las cuencas media y baja de los ríos Catatumbo, San Miguel, Zulía, Tarra, Cucutilla, Pamplonita y Algodonal. Se recomienda especial atención para pobladores en zonas bajas del Tibú (Norte de Santander) y en Sardinata (Norte de Santander) especialmente para los corregimientos de La Pesa, Casetabla y Centenario. Igual nivel de alarma se presenta para la confluencia de los ríos Tibú, Sardinata y Presidente, en el sitio Tres Bocas (Norte de Santander). Se prevé que la condición de ascenso se mantenga, ocasionando inundaciones en amplios sectores de éste departamento.

REGIÓN ORINOQUIA

SITIOS PARA LOS CUALES SE GENERA LA ALERTA

ALERTA ROJA

INCREMENTOS DE NIVELES EN LOS APORTANTES CUENCA ALTA RÍO DEL META

Se mantiene esta alerta, debido a las lluvias fuertes de las últimas horas acompañadas de actividad eléctrica, lo cual incrementaron significativamente los caudales de los ríos Cravo Sur, Negro, Metica (Guamal - Humadea), Guatiquía, Guayuriba, Humea, Guavio, Cusiana, Túa, Upía, entre otros directos a la cuenca alta del río Meta. El IDEAM recomienda a los pobladores ribereños de la cuenca alta del río Meta y sus afluentes, y autoridades locales y regionales de gestión del riesgo tomen las medidas preventivas necesarias ante la alta probabilidad de ocurrencia de una creciente súbita que se pueda presentar especialmente en los ríos Guatiquía y Guayuriba.

REGIÓN PACÍFICA

SITIOS PARA LOS CUALES SE GENERA LA ALERTA

ALERTA ROJA

PROBABILIDAD DE CRECIENTES SÚBITAS EN LOS RÍOS DAGUA Y ANCHICAYÁ

Se mantiene este nivel de alerta debido a que se espera persistan las lluvias en la región Pacífica, especialmente en el norte del departamento de Valle del Cauca, por lo que no se descarta la ocurrencias de nuevas crecientes súbitas de carácter fuerte en los ríos Dagua y Anchicayá. El IDEAM recomienda a las autoridades de gestión del riesgo locales, así como a la población ribereña, estar atentos al comportamiento de estos ríos ante posibles afectaciones por desbordamientos e inundaciones.

PROBABILIDAD DE CRECIENTES SÚBITAS EN EL RÍO GUACHICONO (CAUCA).

Se mantiene la alerta dadas las precipitaciones fuertes registradas en la cuenca del río Guachicono, afluente de la aparte alta del río Patía, las cuales pueden generar posibles crecientes súbitas en el cauce principal y sus afluentes. El IDEAM recomienda a las autoridades de gestión del riesgo, locales y regionales, así como a la comunidad asentada cerca a los cauces, estar atentos al seguimiento y comportamiento tanto del cauce principal como de sus aportantes.

ALERTAS POR NIVELES DE LOS RÍOS

REGIÓN ANDINA

SITIOS PARA LOS CUALES SE GENERA LA ALERTA

PROBABILIDAD DE INCREMENTOS EN LOS NIVELES DE LOS RÍOS DEL DEPARTAMENTO DE HUILA.

Se mantiene este nivel de alerta dado que los modelos de pronóstico del estado del tiempo prevén que durante los próximos días persistirán las lluvias sobre sectores del departamento del Huila, las cuales podrían generar nuevos incrementos súbitos con valores altos en los ríos aportantes al Magdalena, ubicados en este sector. Por tanto, el IDEAM recomienda a los pobladores ribereños de afluentes como el Timaná, Suaza, Yaguará, Íquira, Paéz, Ceibas, Fortalecillas, entre otros, y a gestión del riesgo estar atentos al nivel de estos ríos y afluentes.

INCREMENTO CON VALORES ALTOS DE NIVELES EN EL CAUCE PRINCIPAL DE LA CUENCA MEDIA RÍOS MAGDALENA Y CAUCA.

El IDEAM hace un llamado de atención especial a las autoridades locales y regionales de gestión del riesgo y a la población ribereña asentada a lo largo de los cauces principales de los ríos Magdalena y Cauca en sectores de las cuencas medias, destacándose los municipios de Barrancabermeja y Puerto Wilches (Santander) y San Pablo (Bolívar) para el río Magdalena y, Yotoco (Valle del Cauca) y Venecia (Antioquia), ya que el nivel del río Magdalena y Cauca se encuentra alto en dichos sectores. Especial atención en el río Cauca, a la altura de la estación Bolombolo (Venecia - Antioquia), ya que los niveles están muy cerca a los umbrales de la alerta roja.

CRECIENTES SÚBITAS EN LOS RÍOS DE LA CUENCA DEL RÍO SUMAPAZ.

Aunque los niveles del río Sumapaz, a la altura del municipio de Cabrera, presentan tendencia al descenso, pero teniendo en cuenta la lluvia antecedente y las posibles lluvias en las próximas horas de variada intensidad, se mantiene esta alerta. El IDEAM recomienda a las autoridades de Gestión del Riesgo Local y Regional, y a la población ribereña en general estar atentos al comportamiento de este río y sus afluentes.

SE PREVÉ CRECIENTES SÚBITAS EN LOS NIVELES DEL RÍO SALDAÑA.

Se mantiene la alerta dadas las lluvias de variada intensidad que se han registrado sobre sectores de la cuenca del río Saldaña, las cuales podrían generar incrementos súbitos con valores altos en el cauce principal y sus aportantes. El IDEAM recomienda a las autoridades de Gestión del Riesgo Local y a la población ribereña en general estar atentos al comportamiento de los niveles en estos ríos.

**ALERTA
 NARANJA**

ALERTAS POR NIVELES DE LOS RÍOS

REGIÓN ANDINA

SITIOS PARA LOS CUALES SE GENERA LA ALERTA

PROBABILIDAD DE CRECIENTES SÚBITAS EN LOS RÍOS DE MONTAÑA DEL DEPARTAMENTO DE ANTIOQUIA.

Aunque la intensidad de las lluvias se ha reducido en las últimas horas, las lluvias que se han venido presentado durante los últimos días sobre sectores del departamento de Antioquia, podrían generar incrementos súbitos importantes en los niveles de los ríos y quebradas, manteniendo por tanto esta alerta. Además, los modelos de pronóstico muestran probabilidad de persistencia de lluvias para esta zona. Por lo anterior, el IDEAM recomienda a la población ribereña, en general, mantener atento seguimiento al comportamiento de los niveles destacándose quebradas como La Loca, La Liboriana y los ríos Tarazá, Nechí, Porce, Cimitarra, San Bartolomé y San Juan.

PROBABILIDAD DE CRECIENTE SÚBITA EN LOS RÍOS LA MIEL Y GUARINÓ.

Se mantiene esta alerta dadas las lluvias que se han presentado durante los últimos días en las cuencas de los ríos La Miel, Guarinó y otros directos al Magdalena, las cuales han generado incrementos importantes en los niveles de estos ríos. Además, se destaca que los modelos de pronóstico del estado del tiempo muestran una gran probabilidad de persistencia de precipitaciones de variada intensidad sobre sectores de estas cuencas para los próximos días, las cuales pueden generar nuevos incrementos con valores altos para estos ríos y sus afluentes. El IDEAM recomienda a la población de los municipios de Nariño (Antioquia) y Manzanares, Pensilvania, Marulanda, Marquetalia y Samaná, entre otros centros poblados ribereños del oriente del departamento de Caldas, mantenerse atentos al incremento súbito de los caudales de estos cauces y sus afluentes.

PROBABILIDAD DE CRECIENTES SÚBITAS EN LOS NIVELES DE LOS RÍOS DE ALTA MONTAÑA DEL CAUCA Y VALLE DEL CAUCA APORTANTES A LA CUENCA DEL RÍO CAUCA.

Se mantiene la alerta ya que persisten las precipitaciones en los departamentos de Cauca y Valle del Cauca, los niveles de los ríos continúan presentado fluctuaciones entre ligeras y moderadas. Debido a la saturación de las cuencas por lluvias antecedentes, se podrían generar crecientes súbitas en los ríos Pance y Meléndez entre otros (todos en el Valle del Cauca), e igualmente en los ríos Piendamó, Palacé y directos al Cauca (todos en el Cauca). El IDEAM recomienda a las autoridades de Gestión del Riesgo y a la población en general asentada en las riberas de estos ríos y quebradas, estén atentos al comportamiento de los niveles y tomen las acciones necesarias ante posibles crecientes súbitas.

**ALERTA
NARANJA**

ALERTAS POR NIVELES DE LOS RÍOS

REGIÓN ANDINA

SITIOS PARA LOS CUALES SE GENERA LA ALERTA

ALERTA NARANJA

PROBABILIDAD DE INCREMENTOS EN LOS NIVELES DE LOS RÍOS DEL NORTE DEL DEPARTAMENTO DEL TOLIMA

Se mantiene esta alerta dado que los modelos de pronóstico del estado del tiempo prevén una persistencia de lluvias sobre el sector norte del departamento del Tolima, las cuales pueden generar nuevos incrementos con valores altos para los aportantes al Magdalena de este sector. El IDEAM recomienda a pobladores ribereños y autoridades locales estar atentos al comportamiento de los niveles de los ríos Recio, Gualí, Sucio, Opía, Coello, Totaré, Luisa, Cucuana, Tetuán, Ortega, Amoyá, Lagunilla, Combeima, Coello, y otros directos al Magdalena.

PROBABILIDAD DE CRECIENTES SÚBITAS PARA LOS RÍOS APORTANTES AL RÍO CAUCA EN SECTORES DEL EJE CAFETERO

Se mantiene este nivel de alerta, por probabilidad de crecientes súbitas en las quebradas y ríos aportantes a la cuenca del río Cauca, ubicados en sectores del eje cafetero, debido a las precipitaciones de variada intensidad observadas en los últimos días. Además, teniendo en cuenta la precipitación antecedente en los departamentos de Caldas y Risaralda, las cuencas pueden estar saturadas. Especial atención para los ríos Frío, Tapias, Risaralda, Arma, Otún, y especialmente en el río Chinchiná.

REGIÓN PACÍFICO

SITIOS PARA LOS CUALES SE GENERA LA ALERTA

ALERTA NARANJA

INCREMENTOS RÍOS APORTANTES AL PATÍA Y OTROS QUE DRENAN HACIA EL PACÍFICO DEL DEPARTAMENTO DE NARIÑO

Se mantiene esta alerta por probabilidad de incrementos con valores altos para los niveles de los ríos del departamento de Nariño, dentro de los que se destacan los aportantes a la cuenca del Patía como el Telembí, Mayo, Alto Patía, Magüí, Guaitara y Juanambú, los ríos Iscuandé, Tapaje y Tola. El IDEAM recomienda especial atención de los niveles de estos ríos y afluentes dado que los modelos de pronóstico del estado del tiempo muestran probabilidad de lluvias intensas sobre la mayor parte del departamento. Especial recomendación al municipio de Ipiales por inundaciones producto de las fuertes lluvias y en el municipio de Magüí-Payán, por creciente súbita del río Magüí.

PROBABILIDAD DE CRECIENTES SÚBITAS EN LA CUENCA DEL RÍO SAN JUAN DE ATRATO.

Se mantiene el nivel de esta alerta dado que se prevén lluvias fuertes durante los próximos días sobre la cuenca, las cuales podrían generar incrementos súbitos con valores altos para los ríos San Juan y sus afluentes, Tamaná, Sipí, Cajón y Capoma entre otros. Por tanto, el IDEAM recomienda a la población ribereña y autoridades locales y regionales de gestión del riesgo mantener atento seguimiento al comportamiento de los niveles de estos ríos y tomar las medidas preventivas necesarias ante los impactos que dichos incrementos puedan ocasionar.

ALERTAS POR NIVELES DE LOS RÍOS

REGIÓN PACÍFICO

SITIOS PARA LOS CUALES SE GENERA LA ALERTA

SE PREVÉ ASCENSO SIGNIFICATIVO EN LOS NIVELES DE LOS RÍOS DEL LITORAL DEL VALLE DEL CAUCA Y CAUCA.

Se mantiene esta alerta dada la probabilidad de incrementos significativos para los ríos en las zonas del litoral de los departamentos del Valle de Cauca y Cauca, ya que los modelos de pronóstico del estado del tiempo prevén lluvias significativas para los próximos días sobre dichos sectores, destacándose los ríos Guapí, Cajambre, Raposo, Naya, Micay y sus afluentes, el río Joli, Saija y Timbiquí. Por tal razón, se recomienda a la población ribereña estar atentos al comportamiento de los niveles de estos ríos y sus principales afluentes. Se recomienda especial atención al río Joli afluente del río Micay, dado que presente una creciente súbita.

**ALERTA
NARANJA**

PROBABLE INCREMENTO CON VALORES ALTOS RÍO MIRA.

Se mantiene este nivel de alerta para el río Mira dado que el nivel se mantiene alto. El IDEAM hace un llamado de atención especial a las autoridades locales y regionales de gestión de riesgo y a la población ribereña ubicada a lo largo del cauce principal del Mira para que tomen las medidas preventivas necesarias ante los impactos que puedan estar ocasionando los niveles actuales.

CRECIENTES SÚBITAS EN LOS RÍOS BAUDÓ Y DIRECTOS AL OCEANO PACÍFICO.

Las precipitaciones en las últimas 24 horas han disminuido en amplios sectores del departamento del Chocó, por lo que se espera que los niveles del río Baudó y sus afluentes se encuentren estables. Sin embargo, se resalta que las lluvias antecedentes han saturado los suelos de estas cuencas por lo que se debe continuar atentos a las precipitaciones de variada intensidad que se puedan presentar en la zona, ya que estas podrían aumentar significativamente los caudales de estos ríos directos al Océano Pacífico.

REGIÓN ORINOQUIA

SITIOS PARA LOS CUALES SE GENERA LA ALERTA

NIVELES ALTOS RÍOS APORTANTES CUENCA ARAUCA E INCREMENTO CON VALORES ALTOS CAUCE PRINCIPAL DEL ARAUCA.

Se mantiene esta alerta por niveles altos tanto para el cauce principal del río Arauca como en los ríos aportantes ubicados especialmente en el sector occidental del departamento de Arauca, dentro de los que se destacan los ríos Banadía, Cusay y sus afluentes. La condición actual del nivel del río Arauca, monitoreado en la estación El Alcaraván municipio de Arauquita, es de niveles altos. El IDEAM hace un llamado de atención especial tanto a autoridades locales y regionales de gestión de riesgo y a pobladores ribereños de los municipios de Tame, Saravena, Arauquita y Arauca, para que tomen las medidas preventivas necesarias ante los impactos que pueda ocasionar el incremento de los niveles, dado que es muy probable que se alcancen cotas críticas de afectación de los sectores ribereños más bajos en dichos municipios.

**ALERTA
NARANJA**

ALERTAS POR NIVELES DE LOS RÍOS

REGIÓN ORINOQUIA

SITIOS PARA LOS CUALES SE GENERA LA ALERTA

ALERTA NARANJA

INCREMENTOS SÚBITOS EN LOS AFLUENTES QUE DESEMBOCAN AL RÍO GUAVIARE.

Se mantiene el nivel de alerta, ya que, como consecuencia de las fuertes lluvias ocurridas durante los últimos días, se están reportando incrementos sobre aportantes a la cuenca del río Guaviare, ubicados en el piedemonte dentro de los que se destacan los ríos Ariari, Güejar y Losada, entre otros. Se adicionan las cuencas de la parte media y alta del río Guaviare, por las fuertes precipitaciones que se registraron en las últimas horas. El IDEAM mantiene la recomendación para que pobladores en general de estos sectores y autoridades locales y regionales de gestión del riesgo tomen las medidas preventivas necesarias ante los impactos que dichos incrementos puedan ocasionar.

INCREMENTOS SÚBITOS OTROS APORTANTES CUENCA DEL RÍO META E INCREMENTO CAUCE PRINCIPAL DEL META.

Se mantiene el nivel de alerta, dado que, como consecuencia de las lluvias fuertes ocurridas durante los últimos días en el centro y oriente del departamento del Meta, se están reportando incrementos sobre aportantes a la cuenca del río Meta como los ríos Yucao, Tea, Manacacías, Caño Cumaral, Melúa, Pauto y Ariporo, entre otros. El IDEAM mantiene la recomendación para que pobladores, en general de estos sectores y de todo el cauce del Meta, y autoridades locales y regionales de gestión del riesgo tomen las medidas preventivas necesarias ante los impactos que dichos incrementos puedan ocasionar.

REGIÓN AMAZONIA

SITIOS PARA LOS CUALES SE GENERA LA ALERTA

ALERTA NARANJA

PROBABILIDAD POR INCREMENTOS SÚBITOS EN LA CUENCA DEL RÍO CAGUÁN.

Se mantiene esta alerta, ya se presentaron lluvias fuertes, sobre la cuenca del río Caguán. El IDEAM recomienda a los pobladores en general de estos sectores y autoridades locales y regionales de gestión del riesgo tomen las medidas preventivas necesarias ante los impactos que dichos incrementos puedan ocasionar, especialmente en los ríos Guayas y la parte alta del Caguán, así como sus afluentes.

PROBABILIDAD DE CRECIENTES SÚBITAS EN LA CUENCA ALTA DEL RÍO CAQUETÁ.

Se mantiene este nivel de alerta dado que se prevé se mantengan las lluvias durante los próximos días sobre sectores del piedemonte del Amazonas, las cuales podrían generar nuevos incrementos súbitos en los aportantes de la cuenca alta del río Caquetá, entre los cuales se destacan los ríos Pescado y Ortegaza con sus afluentes como el Hacha y Caraño. El IDEAM recomienda a la población ribereña y a las autoridades locales y regionales mantener atento seguimiento al comportamiento de los niveles de estos ríos.

ALERTAS POR NIVELES DE LOS RÍOS

REGIÓN CARIBE

SITIOS PARA LOS CUALES SE GENERA LA ALERTA

CRECIENTES SÚBITAS EN RÍOS APORTANTES A LA CUENCA DEL CESAR.

Se mantiene este nivel de alerta, ya que la precipitación de los últimos días genera una saturación importante en esta cuenca, lo cual una posible lluvia podría incrementar súbitamente los niveles sobre aportantes a la cuenca del río Cesar como el Ariguaní y Guatapurí. El IDEAM recomienda a la población ribereña asentada a lo largo de estos ríos, al igual que en el cauce principal del Cesar, mantener continuo seguimiento al comportamiento de los niveles y tomar las medidas necesarias ante los impactos que estos puedan ocasionar.

PROBABILIDAD DE INCREMENTOS SÚBITOS EN LOS RÍOS DIRECTOS AL MAGDALENA EN EL DEPARTAMENTO DE BOLÍVAR.

Se mantiene esta alerta dadas las precipitaciones de variada intensidad que se registraron en el centro del departamento de Bolívar. Por lo que se prevé crecientes súbitas en los niveles de los ríos afluentes al río Magdalena en el tramo que comprende El Banco y El Plato. También se destacan las lluvias fuertes que se han registrado al sur del departamento en los últimos días, por lo que el IDEAM recomienda a los pobladores ribereños y a las autoridades locales estar atentos a cualquier aumento del nivel de los aportantes al río Magdalena en la cuenca del Brazo Morales y entre el Banco y el Plato Magdalena.

PROBABILIDAD DE CRECIENTES SÚBITAS EN LOS RÍOS DE LA CUENCA ALTA DEL SAN JORGE.

Se mantiene esta alerta, ya que se han presentado lluvias de variada intensidad, en las últimas horas, al sur del departamento de Córdoba. Además, a la altura de la estación Pica-Pica, se han registrado niveles de agua altos para el río San Jorge en la parte alta. El IDEAM recomienda a los pobladores ribereños y a las autoridades locales estar atentos a cualquier aumento del nivel de este río y sus aportantes.

**ALERTA
AMARILLA**

REGIÓN ORINOQUIA

SITIOS PARA LOS CUALES SE GENERA LA ALERTA

PROBABILIDAD DE INCREMENTOS SÚBITOS APORTANTES CUENCA DEL RÍO CASANARE.

Se mantiene esta alerta, dado que los modelos de pronóstico del estado del tiempo muestran probabilidad de lluvias de carácter moderado, en los próximos días, sobre sectores de la cuenca alta del río Casanare, las cuales pueden generar incrementos súbitos en los aportantes de montaña de dicha cuenca. El IDEAM recomienda a la población ribereña y autoridades locales y regionales de gestión del riesgo mantener atento seguimiento al comportamiento de los niveles.

**ALERTA
AMARILLA**

ALERTAS POR NIVELES DE LOS RÍOS

REGIÓN AMAZONIA

SITIOS PARA LOS CUALES SE GENERA LA ALERTA

ALERTA AMARILLA

PROBABILIDAD DE CRECIENTES SÚBITAS EN LOS RÍOS UBICADOS EN LA PARTE ALTA Y MEDIA DE LA CUENCA DEL RÍO PUTUMAYO.

Se mantiene esta alerta dado que se prevén oscilaciones en el nivel de los ríos Pepino y Rumiyaco, debido las lluvias de variada intensidad que se han presentado. Además, se amplía esta alerta para las cuencas Mecaya, Sencella y parte media del río Putumayo, por las fuertes precipitaciones observadas en los últimos días. El IDEAM recomienda a la población en general permanezcan atentos al comportamiento de los niveles de estos ríos.

ALERTAS POR AMENAZAS DE DESLIZAMIENTO

ALERTA ROJA:

Amenaza alta a muy alta por deslizamientos de tierra detonados por lluvias, localizados en los siguientes municipios:

ALERTA NARANJA:

Amenaza moderada por deslizamientos de tierra detonados por lluvias, localizados en los siguientes municipios:

REGIÓN ANDINA

ALERTA
ROJA

SITIOS PARA LOS CUALES SE GENERA LA ALERTA

QUINDÍO: Salento.

REGIÓN PACÍFICO

ALERTA
ROJA

SITIOS PARA LOS CUALES SE GENERA LA ALERTA

NARIÑO: Barbacoas y Ricaurte.

REGIÓN AMAZONIA

ALERTA
ROJA

SITIOS PARA LOS CUALES SE GENERA LA ALERTA

META: Cubarral y El Dorado.

REGIÓN CARIBE

ALERTA
NARANJA

SITIOS PARA LOS CUALES SE GENERA LA ALERTA

CESAR: San Alberto.

REGIÓN ANDINA

ALERTA
NARANJA

SITIOS PARA LOS CUALES SE GENERA LA ALERTA

ANTIOQUIA: Carmen de Viboral, Cisneros, Cocorná, Concepción, Granada, San Francisco, San Luis, San Roque, Santo Domingo, Sonsón, Yolombó y Yondó (Casabe).

BOYACÁ: Cubará.

CALDAS: Anserma, Manzanares, Marquetalia, Palestina, Pensilvania, Risaralda, Samaná y Victoria.

HUILA: Aipe y Palermo.

QUINDÍO: Armenia, Buenavista, Calarcá, Circasia, Córdoba, Filandia y Pijao.

ALERTAS POR AMENAZAS DE DESLIZAMIENTO

ALERTA ROJA:

Amenaza alta a muy alta por deslizamientos de tierra detonados por lluvias, localizados en los siguientes municipios:

ALERTA NARANJA:

Amenaza moderada por deslizamientos de tierra detonados por lluvias, localizados en los siguientes municipios:

REGIÓN ANDINA

SITIOS PARA LOS CUALES SE GENERA LA ALERTA

ALERTA NARANJA

NORTE de SANTANDER: Ábrego, Bucarasica, Chinácota, Chitagá, Cúcuta, El Zulia, Gramalote, La Esperanza, Lourdes, Puerto Santander, Salazar, Santiago, Sardinata, Tibu, Toledo, Villa Caro.
RISARALDA: Pereira y Santa Rosa de Cabal.
SANTANDER: Barrancabermeja, Cabrera, Coromoro, Encino, Lebrija, Pinchote y Socorro..
TOLIMA: Alpujarra, Armero (Guayabal), Ataco, Cajamarca, Dolores, Falan, Fresno, Honda, Ibagué, Mariquita y Palocabildo.

REGIÓN ORINOQUIA

SITIOS PARA LOS CUALES SE GENERA LA ALERTA

ALERTA NARANJA

META: Acacias, El Castillo, Guamal, Lejanías, Mesetas, San Juan de Arama, Uribe, Villavicencio y Vistahermosa.

REGIÓN PACÍFICO

SITIOS PARA LOS CUALES SE GENERA LA ALERTA

ALERTA NARANJA

CAUCA: Balboa, Bolívar, Cajibío, El Tambo, La Sierra, La Vega, Patía (El Bordo), Piendamó, Popayán, Puracé (Coconuco), Rosas, Silvia, Sotará (Paispamba), Sucre y Timbío.
CHOCÓ: Alto Baudó (Pie de Pato), Atrato (Yuto), Bajo Baudó (Pizarro), Condoto, El Cantón del San Pablo (Managrú), Istmina, Lloró, Medio Atrato (Beté), Medio Baudó (Boca de Pepé), Medio San Juan (Andagoya), Nóvita, Quibdó, Río Iró (Santa Rita), Río Quito (Paimadó), Tadó, Unión Panamericana (Animas).
NARIÑO: Francisco Pizarro (Salahonda), La Llanada, Maguí (Payán), Mallama (Piedrancha), Roberto Payán (San José), Samaniego y Tumaco.
VALLE del CAUCA: Buenaventura y Dagua

REGIÓN AMAZONIA

SITIOS PARA LOS CUALES SE GENERA LA ALERTA

ALERTA NARANJA

CAQUETÁ: Belén de Los Andaquíes.

ALERTAS POR AMENAZAS DE DESLIZAMIENTO

ALERTA ROJA:

Amenaza alta a muy alta por deslizamientos de tierra detonados por lluvias, localizados en los siguientes municipios:

ALERTA NARANJA:

Amenaza moderada por deslizamientos de tierra detonados por lluvias, localizados en los siguientes municipios:

REGIÓN CARIBE	
ALERTA AMARILLA	SITIOS PARA LOS CUALES SE GENERA LA ALERTA
	<p>CÓRDOBA: Puerto Libertador. CESAR: La Gloria, Pailitas, Pelaya y San Martín.</p>

REGIÓN ANDINA	
ALERTA AMARILLA	SITIOS PARA LOS CUALES SE GENERA LA ALERTA
	<p>ANTIOQUIA: Abejorral, Amagá, Amalfí, Andes, Angelópolis, Anorí, Argelia, Armenia, Barbosa, Briceño, Cáceres, Caldas, Campamento, Cañasgordas, Caracolí, Caramanta, Ciudad Bolívar, Concordia, Dabeiba, Ebéjico, Envigado, Fredonia, Frontino, Giraldo, Heliconia, Ituango, La Ceja, La Pintada, La Unión, Maceo, Medellín, Montebello, Nariño, Puerto Berrío, Puerto Nare, Puerto Triunfo, Remedios, Salgar, San Carlos, San Rafael, Santa Bárbara, Santa Fe de Antioquia, Segovia, Sopetrán, Tarazá, Tarso, Toledo, Uramita, Urrao, Valdivia, Vegachí, Venecia, Yalí y Yarumal.</p> <p>BOYACÁ: Almeida, Aquitania, Berbeo, Betéitiva, Buenavista, Campohermoso, Chinavita, Chita, Chivor, Coper, Corrales, El Espino, Gámeza, Guicán, La Victoria, Labranzagrande, Macanal, Maripí, Miraflores, Mongua, Moniquirá, Muzo, Otanche, Pachavita, Páez, Pajarito, Panqueba, Pauna, Paya, Paz de Rio, Pesca, Pisba, Puerto Boyacá, Quípama, Rondón, Saboyá, San José de Pare, San Luis de Gaceno, San Pablo de Borbur, Santa María, Santana, Socotá, Sogamoso, Tasco, Tibaná, Tópaga, Turmequé, Umbita y Ventaquemada.</p> <p>CALDAS: Aguadas, Chinchiná, Filadelfia, La Merced, Manizales, Marmato, Marulanda, Neira, Pácora, Salamina, Supia y Villamaria.</p> <p>CUNDINAMARCA: Agua de Dios, Albán, Anapoima, Anolaima, Apulo, Arbeláez, Beltrán, Bituima, Bogotá, D.C., Bojacá, Cabrera, Cachipay, Caparrapí, Cáqueza, Carmen de Carupa, Chaguaní, Chipaque, Chocontá, Cucunubá, El Colegio, El Peñón, El Rosal, Facatativá, Fosca, Fusagasugá, Gachetá, Gama, Granada, Guaduas, Guatavita, Guayabal de Siquima, Guayabetal, Gutiérrez, Jerusalén, La Calera, La Mesa, La Palma, La Peña, La Vega, Lenguazaque, Machetá, Medina, Nilo, Nimaíma, Nocaima, Pacho, Paima, Pandi, Pasca, Pulí, Quebradanegra, Quetame, Quipile, Ricaurte, San Antonio de Tequendama, San Bernardo, San Cayetano, San Francisco, San Juan de Rioseco, Sasaima, Sesquilé, Sibaté, Sylvania, Soacha, Subachoque, Suesca, Supatá, Sutatausa, Tabio, Tausa, Tena, Tibacuy, Tocaima, Topaipí, Ubalá, Utica, Venecia, Vergara, Vianí, Villagómez, Villapinzón, Villeta, Viotá, Yacopí, Zipacón y Zipaquirá.</p> <p>HUILA: La Plata y Neiva.</p>

ALERTAS POR AMENAZAS DE DESLIZAMIENTO

ALERTA ROJA:

Amenaza alta a muy alta por deslizamientos de tierra detonados por lluvias, localizados en los siguientes municipios:

ALERTA NARANJA:

Amenaza moderada por deslizamientos de tierra detonados por lluvias, localizados en los siguientes municipios:

REGIÓN ANDINA

SITIOS PARA LOS CUALES SE GENERA LA ALERTA

ALERTA AMARILLA

NORTE de SANTANDER: Bochalema, Cácuta, Convención, Cucutilla, Durania, Hacarí, Labateca, Los Patios, Pamplona, Pamplonita, Ragonvalia, San Calixto, San Cayetano, Silos, Teorama, Villa del Rosario.

QUINDIO: Quimbaya.

SANTANDER: Albania, Barbosa, Bolivar, Carcasí, Charalá, Chipatá, Contratación, El Carmen, El Guacamayo, Florián, Floridablanca, Girón, Guavatá, Guepsa, La Belleza, La Paz, Landázuri, Macaravita, Matanza, Mogotes, Puente Nacional, Rionegro, San Andrés, San Benito, San Miguel, San Vicente de Chucurí, Santa Helena del Opón, Sucre, Tona, Valle de San José y Vélez.

TOLIMA: Anzoátegui, Carmen de Apicalá, Casabianca, Chaparral, Cunday, Herveo, Icononzo, Lérica, Líbano, Melgar, Murillo, Natagaima, Planadas, Prado, Purificación, Rioblanco, Roncesvalles, San Antonio, Villahermosa y Villarrica..

REGIÓN PACÍFICO

SITIOS PARA LOS CUALES SE GENERA LA ALERTA

ALERTA AMARILLA

CAUCA: Almaguer, Buenos Aires, Caldono, Corinto, Inzá, Jambaló, López, Mercaderes, Miranda, Páez (Belalcázar), Santa Rosa, Suárez, Toribío y Totoró.

CHOCÓ: Bahía Solano (Mutis), El Carmen y Sipí.

NARIÑO: Albán (San José), Buesaco, Cumbitara, La Tola, Leiva, Linares, Los Andes (Sotomayor) y Olaya Herrera (Bocas de Satinga).

VALLE DEL CAUCA: Alcalá, Bolívar, Buga, Bugalagrande, Calima (El Darién), El Cerrito, El Dovio, Palmira, San Pedro, Sevilla, Tuluá y Versalles.

REGIÓN ORINOQUIA

SITIOS PARA LOS CUALES SE GENERA LA ALERTA

ALERTA AMARILLA

CASANARE: Aguazul, Chámeza, Hato Corozal, La Salina, Nunchía, Paz de Ariporo, Pore, Recetor, Sabanalarga, Támara, Tauramena y Yopal.

META: Cumaral, El Calvario y Restrepo.

REGIÓN AMAZONIA

SITIOS PARA LOS CUALES SE GENERA LA ALERTA

ALERTA AMARILLA

PUTUMAYO: Mocoa.

CAQUETÁ: Morelia

ALERTAS POR AMENAZAS DE DESLIZAMIENTO

ALERTA ROJA:

Amenaza alta a muy alta por deslizamientos de tierra detonados por lluvias, localizados en los siguientes municipios:

ALERTA NARANJA:

Amenaza moderada por deslizamientos de tierra detonados por lluvias, localizados en los siguientes municipios:

SECTORES VIALES IDENTIFICADOS CON POTENCIALIDAD DE DESLIZAMIENTOS de TIERRA, EN LOS CUALES GENERAN ALERTAS

DEPARTAMENTO	SECTOR VIAL
ANTIOQUIA	La Felisa – La Pintada; Santuario – Cruce Ruta 45 (Caño Alegre).
ARAUCA	La Lejía – Saravena
BOYACÁ	La Lejía – Saravena; Santuario – Cruce Ruta 45 (Caño Alegre).
CALDAS	La Felisa – La Pintada; Puente La Libertad – Fresno.
CAQUETÁ	San José del Fragua – Florencia
CAUCA	La Lupa – Santiago; Mojarras – Popayán; Munchique – Popayán; Patico – Candelaria; Rosas – La Sierra – La Vega – San Sebastián – Santiago; Timbío – El Tablón.
CESAR	La Lizama – San Alberto; Río Negro – San Alberto; San Alberto – La Mata.
CHOCÓ	Cértegui – Quibdó, Las Animas – Cértegui; Las Animas – Mumbú; Quibdó – La Mansa; Río Pató (El Afirmado); Río Pató (El Afirmado) – La Ye (Las Animas).
CUNDINAMARCA	Bogotá (El Portal) – Villavicencio, Yacopí – La Palma.
HUILA	Patico – Candelaria
META	Bogotá (El Portal) – Villavicencio; Entrada Ciudad Porfía – Caño Tigre; La Uribe – Ye de Granada; Paso Antiguo por el Río Guayuriba; Pipiral – Villavicencio; Puente Guatiquía – Los Caballos; Ye de Granada – Paso por el Puente sobre el Río Ocoa.
NARIÑO	Junín – Túquerres; La Espriella – Río Mataje; Tumaco – Junín.
NORTE DE SANTANDER	Alto El Pozo – Sardinata; La Lejía – Saravena; La Lizama – San Alberto, Nueva Terminal de Cúcuta – Puente Internacional Pedro de Hevia; Pamplona – Cúcuta; Río Negro – San Alberto; Sardinata – El Zulia.
QUINDÍO	Armenia – La Línea; Armenia – Pereira; Calarcá – La Cabaña; La Española – Calarcá.
RISARALDA	Armenia-Pereira
SANTANDER	Barrancabermeja – Cruce Ruta 45 (La Lizama); La Lizama – San Alberto; Río Negro – San Alberto.
TOLIMA	Armenia – La Línea; Fresno – Honda; Ibagué – Mariquita; La Línea – Cajamarca; Puente La Libertad – Fresno.
VALLE DEL CAUCA	Río Desbaratado – Palmira.

ALERTAS POR AMENAZAS DE INCENDIOS DE LA COBERTURA VEGETAL

ALERTA ROJA:

Amenaza Alta o muy alta de ocurrencia de incendios de la cobertura vegetal en zonas de bosques, cultivos y pastos, localizados en los siguientes municipios y sectores aledaños:

ALERTA NARANJA:

Amenaza moderada de ocurrencia de incendios de la cobertura vegetal en zonas de bosques, cultivos y pastos, localizados en los siguientes municipios y sectores aledaños:

REGIÓN CARIBE	
SITIOS PARA LOS CUALES SE GENERA LA ALERTA	
ALERTA NARANJA	ATLÁNTICO: Piojó
	BOLÍVAR: Zambrano.
	CÓRDOBA: San Bernardo Del Viento..
	LA GUAJIRA: Albania, Dibulla, Maicao, Riohacha y San Juan del Cesar.

Especial atención en los Parques Nacionales Naturales Macuira , Isla de Salamanca y Sierra Nevada de Santa Marta.

ALERTAS METEOMARINA

MAR CARIBE

ALERTA AMARILLA

PLEAMAR

Se advierte a los habitantes del centro del mar Caribe Colombiano, que hasta el día 10 de abril del año en curso, el nivel del mar estará influenciado por una de las pleamares astronómicas más significativas del mes. Por lo anterior, se recomienda a los habitantes costeros estar atentos a la evolución de las condiciones meteorológicas y a las embarcaciones de poco calado consultar con las Capitanías de puerto antes de zarpar.

OCÉANO PACÍFICO

CONDICIONES NORMALES

°C: grados Celsius

m: metros

mm: milímetros

msnm: metros sobre nivel del mar

Km/h: kilómetros por hora

HLC: hora local colombiana

GOES: Geostationary Operational Environmental Satellites (Satélite Geoestacionario Operacional Ambiental).

GOES-16 es el designado GOES-Este, localizado en 75° W sobre el ecuador geográfico.

PNN: Parque Nacional Natural

SFF: Santuario de Fauna y Flora



ALERTA ROJA. PARA TOMAR ACCIÓN Advierte al Sistema Nacional de Gestión del Riesgo de Desastres sobre el peligro de un fenómeno y sus efectos adversos sobre la población. Se emite una alerta sólo cuando la identificación de un evento extraordinario indique la amenaza inminente y cuando la gravedad del fenómeno requiera atención prioritaria de los comités departamentales y locales.



ALERTA NARANJA. PARA PREPARARSE Indica la amenaza de un fenómeno. No implica riesgo inmediato por lo que es catalogado como un mensaje para informarse y prepararse. El aviso implica vigilancia continua ya que las condiciones son propicias para el desarrollo de un suceso natural.



ALERTA AMARILLA. PARA INFORMARSE Se emite cuando las condiciones hidrometeorológicas son favorables para la ocurrencia de un fenómeno natural y pueden aumentar el riesgo según los pronósticos. Por sus características, este nivel está encaminado a informar.

CONDICIONES NORMALES Indica que no existe ninguna clase de alerta para la región o zona mencionada.

OMAR FRANCO | Director General

CHRISTIAN EUSCÁTEGUI | Jefe Oficina del Servicio de Pronósticos y Alertas

Profesionales de Turno:

Alexander Villamizar, Sonia Bermúdez, Alexander Martínez, Mauricio Torres y Alberto Pardo.

<http://www.ideam.gov.co>

Correos electrónicos: servicio@ideam.gov.co, alertas@ideam.gov.co

Calle 25D # 96B – 70, Piso 3. Bogotá, D.C., Colombia.

Teléfono: 3075625 Ext. 1334–1336.

Síganos en:

