

# INFORME TÉCNICO DIARIO N° 096

El IDEAM comunica al Sistema Nacional de Gestión del Riesgo (SNGR) y al Sistema Nacional Ambiental (SINA).

Bogotá D. C., viernes 06  
abril de 2018.

Hora de actualización:  
12:40 p. m.



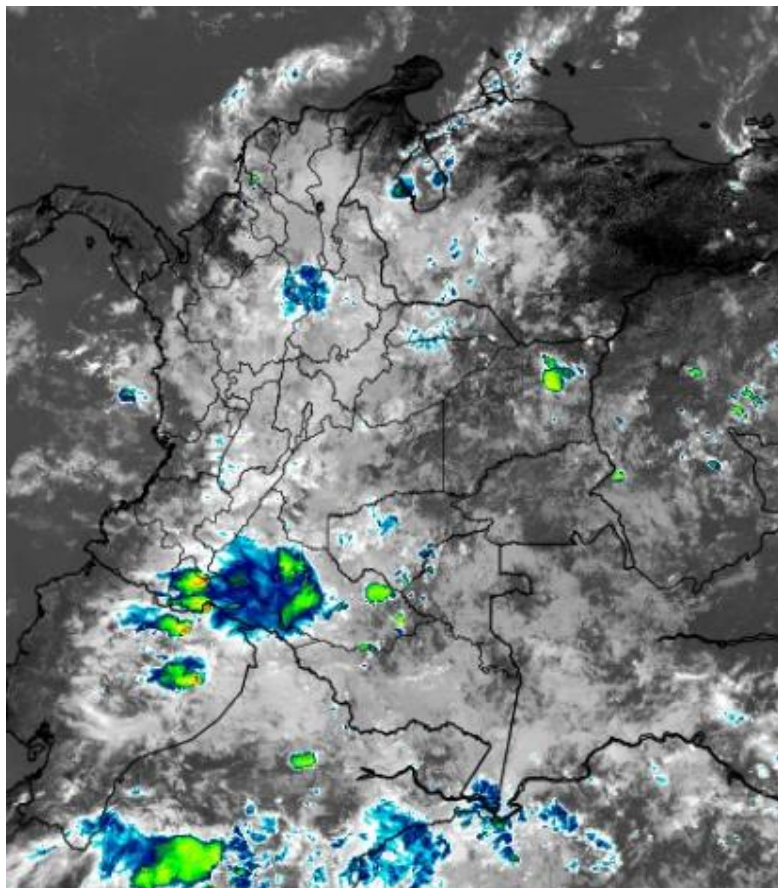
## IMAGEN SATELITAL

Canal Vapor de Agua - GOES16 | 06 de abril de 2018 | 11:30 a. m.

### CONDICIONES HIDROMETEOROLÓGICAS ACTUALES

Han prevalecido las condiciones nubosas en el territorio nacional en las últimas horas. Se han reportado lluvias con tormentas eléctricas en Santander, Caquetá, Putumayo y Vichada. Lluvias de menor intensidad se han registrado en sectores de Norte de Santander, Boyacá, Cundinamarca, eje cafetero, Meta, Cauca, Tolima, Huila y Chocó.

Las precipitaciones más intensas para el día de hoy se estiman en amplias zonas de la regiones Andina y Amazónica, sectores de la Caribe y Pacífica; así como, en áreas del piedemonte llanero y amazónico.



Consulte todos los días el pronóstico del tiempo y las alertas hidrometeorológicas vigentes del IDEAM, en un formato de calidad. Alrededor de las 7:30 a. m. está a disposición del público en [www.ideam.gov.co](http://www.ideam.gov.co).

Se puede ver también en dispositivos móviles **AQUÍ**





## LO MÁS DESTACADO

### LLUVIAS REGISTRADAS EN LAS ÚLTIMAS 24 HORAS

- En las últimas 24 horas se registró un descenso moderado de las precipitaciones. Las lluvias más importantes se registraron en amplios sectores de las regiones Pacífica, Orinoquia y Pacífica, y también en sectores aislados de la región Caribe y Andina. La mayor precipitaciones se presentaron en los municipios de **Barbacoas (Nariño)**, con **112.6 mm** y **Salento (Quindío)**, con **100 mm**

### ALERTA ROJA

- Por muy alta probabilidad de crecientes súbitas o incrementos importantes de los niveles de diferentes corrientes de los siguientes departamentos: Santander, Cauca, Valle del Cauca, Cundinamarca, Boyacá, Norte de Santander y Meta.
- Por probabilidad alta de deslizamientos de tierra detonados por lluvias, en sectores inestables o de alta pendiente, localizados varios municipios de las regiones Pacífico, Andina y Orinoquia.
- Por alta probabilidad de ocurrencia de incendios de la cobertura vegetal en zonas de bosques, cultivos y pastos localizados en amplios sectores de la región Caribe.

### ALERTA NARANJA

- Por moderada probabilidad de crecientes súbitas o incrementos importantes de los niveles de diferentes corrientes en los siguientes departamentos: Cundinamarca, Caldas, Casanare, Risaralda, Antioquia, Huila, Tolima, Valle del Cauca, Cauca, Nariño, Chocó, Norte de Santander, Meta, Guaviare, Tolima, Huila, y Caquetá.
- Se mantiene la probabilidad moderada de deslizamientos de tierra detonados por lluvias, en sectores inestables o de alta pendiente localizados en sectores de las regiones Andina, Amazonia, Pacífica y Orinoquia.
- Por moderada posibilidad de ocurrencia de incendios de la cobertura vegetal en zonas de bosques, cultivos y pastos localizados en áreas de las regiones Caribe.

### ALERTA AMARILLA

- Por baja probabilidad de crecientes súbitas o incrementos importantes de los niveles de diferentes corrientes en los siguientes departamentos: Bolívar, Tolima, Casanare, Nariño, Putumayo, Huila, Tolima y Amazonas.
- Por probabilidad baja de deslizamientos de tierra detonados por lluvias, en sectores inestables o de alta pendiente, localizados en áreas de las regiones Caribe, Andina, Pacífica, Orinoquia y Amazonía.
- Por pleamar en el mar Caribe y en el Océano Pacífico.

# PRONÓSTICO CONDICIONES METEOROLÓGICAS ESPECIALES

## ÁREA DEL VOLCÁN GALERAS

Durante la jornada se pronostican condiciones seminubosas con lloviznas y/o lluvias intermitentes a lo largo del día.

El SERVICIO GEOLÓGICO COLOMBIANO reporta en nivel AMARILLO (III): CAMBIOS EN EL COMPORTAMIENTO DE LA ACTIVIDAD VOLCÁNICA. Lat:155 Lon:-77.37

ELEVACIÓN (pies)	DIRECCIÓN	VELOCIDAD	
		NUDOS	Km/h
10,000	OESTE	5 - 10	9 - 18
18,000	NORESTE	0 - 5	0 - 9
24,000	NORESTE	15 - 20	27 - 36
30,000	NORESTE	20 - 25	36 - 45

## ÁREA DEL VOLCÁN NEVADO DEL HUILA

Durante gran parte de la jornada se pronostican condiciones de cielo mayormente nublado con lloviznas intermitentes

El SERVICIO GEOLÓGICO COLOMBIANO reporta en nivel AMARILLO (III): CAMBIOS EN EL COMPORTAMIENTO DE LA ACTIVIDAD VOLCÁNICA. Lat:232 Lon:-76.05

ELEVACIÓN (pies)	DIRECCIÓN	VELOCIDAD	
		NUDOS	Km/h
10,000	SUROESTE	5 - 10	9 - 18
18,000	SURESTE	0 - 5	0 - 9
24,000	ESTE	5 - 10	9 - 18
30,000	ESTE	10 - 15	18 - 27

## ÁREA DEL VOLCÁN CERRO MACHÍN

En el área se espera abundante nubosidad con lluvias de carácter intermitente.

El SERVICIO GEOLÓGICO COLOMBIANO reporta en nivel AMARILLO (III): CAMBIOS EN EL COMPORTAMIENTO DE LA ACTIVIDAD VOLCÁNICA. Lat:480 Lon:-75.62

ELEVACIÓN (pies)	DIRECCIÓN	VELOCIDAD	
		NUDOS	Km/h
10,000	OESTE	0 - 5	0 - 9
18,000	NORTE	0 - 5	0 - 9
24,000	NORESTE	0 - 5	0 - 9
30,000	ESTE	10 - 15	18 - 27

## ÁREA DEL VOLCÁN NEVADO DEL RUIZ

Se estiman condiciones lluviosas a lo largo de la jornada, el cielo permanecerá entre parcial y mayormente cubierto

El SERVICIO GEOLÓGICO COLOMBIANO reporta en nivel AMARILLO (III): CAMBIOS EN EL COMPORTAMIENTO DE LA ACTIVIDAD VOLCÁNICA. Lat:489 Lon:-75.32

ELEVACIÓN (pies)	DIRECCIÓN	VELOCIDAD	
		NUDOS	Km/h
10,000	NOROESTE	0 - 5	0 - 9
18,000	NORESTE	0 - 5	0 - 9
24,000	NOROESTE	5 - 10	9 - 18
30,000	NORESTE	10 - 15	18 - 27

## ÁREA DEL COMPLEJO VOLCÁNICO CHILES-CERRO NEGRO DE MAYASQUER

En la mañana se estima cielo parcialmente cubierto con precipitaciones. Para la tarde y noche predominará el tiempo seco.

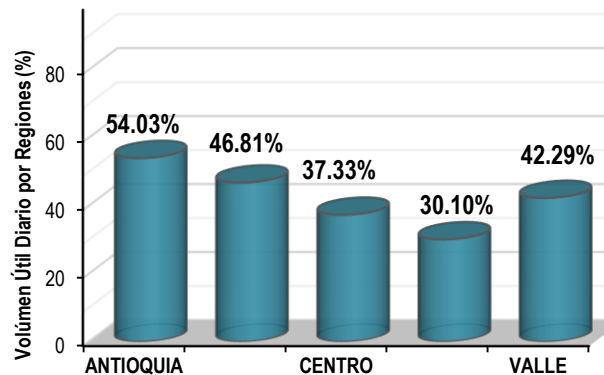
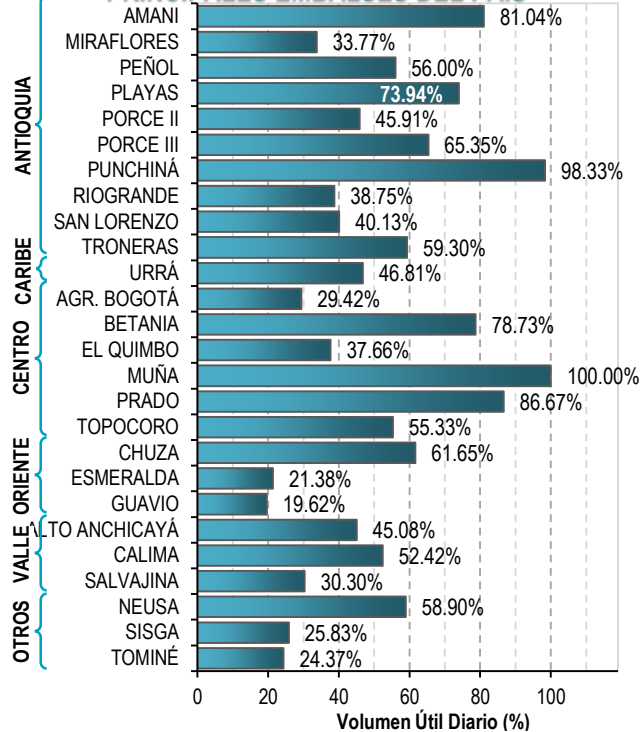
El SERVICIO GEOLÓGICO COLOMBIANO reporta en nivel AMARILLO (III): CAMBIOS EN EL COMPORTAMIENTO DE LA ACTIVIDAD VOLCÁNICA. Lat:0.81-Lon:77.93 Lat:0.76 Lon:-77.95

ELEVACIÓN (pies)	DIRECCIÓN	VELOCIDAD	
		NUDOS	Km/h
10,000	OESTE	5 - 10	9 - 18
18,000	NORESTE	5 - 10	9 - 18
24,000	NORESTE	15 - 20	27 - 36
30,000	NORESTE	20 - 25	36 - 45

# ESTADO DE LOS EMBALSES

A continuación se relaciona el volumen útil diario de los principales embalses del país (expresado en porcentaje), de acuerdo con la información reportada por XM S.A. E.S.P en la siguiente dirección electrónica: <http://ido.xm.com.co/ido/SitePages/hidrologia.aspx?q=reservas>

## VOLUMEN ÚTIL DIARIO EN LOS PRINCIPALES EMBALSES DEL PAÍS





Para estar informado diariamente de lo que pasa con el **pronóstico del tiempo y las alertas.**

Síguenos en Twitter  
**@IDEAMColombia**



## PRECIPITACIONES

A continuación se relacionan los municipios donde en las últimas 24 horas se registraron precipitaciones iguales o superiores a 40.0 mm.

Se aclara que las precipitaciones indicadas en los municipios, realmente corresponden a aquellos puntos en los cuales el IDEAM tiene estaciones de monitoreo, pero no necesariamente quiere decir que el dato corresponda a las lluvias que se presentaron directamente sobre el área urbana en donde se concentra la mayor población. En ocasiones la estación sobre la cual se destaca el mayor valor de precipitación, a pesar de pertenecer al municipio, puede quedar alejada del centro poblado principal.

DEPARTAMENTO	MUNICIPIO
ANTIOQUIA	Turbo (95), San Francisco (93), Medellín (72), Apartado (64.2), Caramanta (50), San Roque (40),
ARAUCA	Arauca (76), ARAUCA (55), Arauquita (41),
ATLÁNTICO	Baranoa (47),
BOYACÁ	Cubara (66.2), Santa María (40.5),
CALDAS	Samana (49),
CASANARE	YOPAL (92.5),
CAUCA	La Sierra (52.8), Purace (49), Piendamó (41.5), La Sierra (74.1)
CESAR	La Gloria (75), San Alberto (65), Astrea (46), San Alberto (46),
CUNDINAMARCA	Medina (58), Puerto Salgar (42.1),
HUILA	Hobo (65), Neiva (55.2), Aipe (51.3), Yaguara (51), Garzón (50),
MAGDALENA	Pivijay (72),
META	Villavicencio (89), Mesetas (79), Villavicencio (78.2), Cubarral (73), El Dorado (70), Villavicencio (59.3), Villavicencio (58), Villavicencio (57), Restrepo (46.5), Villavicencio (44), Cubarral (42), Fuente De Oro (40)
NARIÑO	<b>Barbacoas (112.6),</b>
NORTE DE SANTANDER	Chinacota (80.1), Sardinata (71), Toledo (65), Cúcuta (63.6), Tibú (60), Cúcuta (44.1),
QUINDÍO	<b>Salento (110),</b> Salento-La Playa (96), Armenia (68.8), Salento-Navarro (58.2), Salento-La Montaña (52.8), Filandia (45.5),
RISARALDA	Santa Rosa De Cabal (45.2),
SANTANDER	Rionegro (67.6), Confines (63.1), Molagavita (57.2), Puerto Parra (56), Pinchote (48.9), Valle De San José (45.7), Cimitarra (45.1), El Playón (44), PUERTO WILCHES (43), Lebrija (42.5), Carcasi (40.4),
TOLIMA	Prado (86), Prado (69), Ataco (62.4), Rioblanco (60.4), Ibagué (50.4), Santa Isabel (47.5), Coyaima (42.3),
VALLE DEL CAUCA	Buenaventura (94), Cali (62.9), Cali (45),

Para estar informado diariamente de lo que pasa con el **pronóstico del tiempo y las alertas.**

Síguenos en Twitter  
**@IDEAMColombia**



## TEMPERATURAS MÁXIMAS

A continuación se relacionan los municipios donde en las últimas 24 horas se registraron temperaturas iguales o superiores a 35.0 °C.

Se aclara que las temperaturas indicadas en los municipios, realmente corresponden a aquellos puntos en los cuales el IDEAM tiene estaciones de monitoreo, pero no necesariamente quiere decir que el dato corresponda a las temperaturas que se presentaron directamente sobre el casco urbano en donde se concentra la mayor población. En ocasiones la estación sobre la cual se destaca el mayor valor de temperatura, a pesar de pertenecer al municipio, puede quedar alejada del centro poblado principal.

DEPARTAMENTO	MUNICIPIO
<b>BOLÍVAR</b>	Agustín Codazzi (36), Valledupar (36), Valledupar (35.8), Bosconia (35.8), Valledupar (35.2),
<b>CESAR</b>	Ayapel (35.4),
<b>CÓRDOBA</b>	Pivijay (35),



# PRONÓSTICO METEOROLÓGICO

Viernes 06 y Sábado 07 de abril de 2018



REGIÓN	PRONÓSTICO
<p><b>SABANA DE BOGOTÁ</b></p>	<p><b>VIERNES</b> En el transcurso de la mañana, en la ciudad prevalecerán condiciones de cielo mayormente cubierto con lluvias ligeras en diferentes zonas. Lluvias entre ligeras y moderadas son estimadas al suroriente de la Sabana. La tarde capitalina presentará cielo mayormente nublado en las diferentes zonas, se prevén lluvias moderadas. En la Sabana, las lluvias más intensas son estimadas al oriente y sur del área. En horas de la noche, en Bogotá se estima predominio de condiciones nubosas y lluvias ligeras en la zona occidental y sur. Para la Sabana se estiman condiciones nubosas, con lluvias entre ligeras y moderadas, particularmente en zonas del oriente y sur.</p> <p><b>SÁBADO.</b> Durante la madrugada, se estima cielo mayormente cubierto con lloviznas ligeras en el occidente y sur de la ciudad. En horas de la mañana, se prevé condiciones de cielo mayormente nublado con lluvias ligeras principalmente en el oriente y sur de la capital. Durante la tarde, prevalecerá el cielo mayormente nublado con lluvias moderadas a fuertes sobre el occidente, Oriente y sur de la capital. No se descarta probabilidad de descargas eléctricas. En la zona norte lluvias moderadas. En las horas de la noche, prevalecerán condiciones nubosas en las diferentes zonas de la ciudad, con posibilidad de lloviznas en el sur.</p>
<p><b>CARIBE</b></p>	<p><b>VIERNES.</b> En horas de la mañana se esperan lluvias entre ligeras y moderadas en zonas sectorizadas de Cesar, centro y sur de Bolívar y Magdalena y la Sierra Nevada de Santa Marta. Lloviznas aisladas en Córdoba y sur de Sucre. Durante la tarde son previstas condiciones de cielo entre parcial y mayormente cubierto con lluvias sobre sectores aledaños a la Sierra nevada de Santa Marta, Magdalena y Cesar, Bolívar y Atlántico. No se descartan tormentas eléctricas. En la noche se estima persistencia lluvias de variada intensidad sobre zonas aledañas a la sierra nevada de Santa Marta, Cesar, Magdalena, Bolívar y Sucre.</p> <p><b>SÁBADO.</b> En la mañana se esperan lluvias sobre el sur de Magdalena, Cesar y Bolívar. En horas de la tarde y noche, son estimadas lluvias entre ligeras y moderadas sobre Bolívar, Cesar y norte de Magdalena.</p>
<p><b>ARCHIPIÉLAGO DE SAN ANDRÉS, PROVIDENCIA Y SANTA CATALINA</b></p>	<p><b>VIERNES.</b> En la mañana, se prevé nubosidad variable en el área con predominio de tiempo seco. Durante la tarde se espera cielo encubierto con predominio de tiempo seco. En horas de la noche se espera cielo ligeramente cubierto con condiciones secas.</p> <p><b>SÁBADO.</b> A lo largo de la jornada se espera tiempo seco con escasa nubosidad.</p>
<p><b>MAR CARIBE</b></p>	<p><b>VIERNES.</b> A lo largo de la jornada se espera tiempo seco con mayor nubosidad sobre el oriente del área. En la tarde, no se descartan lluvias ligeras y mayor nubosidad.</p> <p><b>SÁBADO.</b> En gran parte del área son previstas condiciones de tiempo seco con cielo encubierto.</p>
<p><b>ANDINA</b></p>	<p><b>VIERNES.</b> En horas de la mañana se prevé lluvias entre ligeras y moderadas sobre santanderes, oriente y sur de Antioquia, oriente de Cundinamarca, Boyacá, Risaralda y sectores de Tolima y Huila. En la tarde son estimadas lluvias fuertes con probabilidad de actividad eléctrica sobre los santanderes, Antioquia, Boyacá, Cundinamarca, sectores del eje cafetero y Tolima; Lloviznas o lluvias ligeras se esperan en zonas de Valle del Cauca, Cauca y Nariño. En horas de la noche, se estima disminución de la nubosidad con lluvias ligeras sobre santanderes, oriente y norte de Cundinamarca, Boyacá y Antioquia. Lloviznas en Tolima, Risaralda y Caldas. Probabilidad de tormentas eléctricas.</p> <p><b>SÁBADO.</b> En la mañana se estima lluvias ligeras sobre sur de Antioquia y sur de Santander; lloviznas sobre Cundinamarca y Boyacá. En horas de la tarde y noche, se esperan lluvias sobre Antioquia, Santander, Norte de Santander y norte de Boyacá; precipitaciones menos intensas sobre Cundinamarca.</p>



# PRONÓSTICO METEOROLÓGICO

Viernes 06 y Sábado 07 de abril de 2018




REGIÓN	PRONÓSTICO
<b>INSULAR PACÍFICO</b>	<p><b>VIERNES.</b> Durante el día prevalecerá el cielo entre parcial y mayormente nublado en Gorgona con posibilidad de lluvias en horas de la mañana. En Malpelo se espera cielo parcialmente nublado con predominio de tiempo seco.</p> <p><b>SÁBADO.</b> Cielo entre parcial y mayormente cubierto, con lluvias en cercanías a Gorgona. Para Malpelo se prevé predominio de tiempo seco a lo largo de la jornada.</p>
<b>PACÍFICO</b>	<p><b>VIERNES.</b> En la mañana se espera cielo parcial a mayormente nublado, con lluvias entre ligeras y moderadas en sectores del centro y sur de Chocó, Valle del Cauca y occidente de Cauca. No se descartan lloviznas intermitentes en Nariño. En la tarde, las precipitaciones se concentrarán en el occidente y centro de Chocó. Lloviznas o lluvias ligeras son probables en zonas sectorizadas de Cauca, Valle y Nariño. Para las horas de la noche, se prevé disminución de nubosidad con probabilidad de lloviznas en el norte y centro de Chocó; en el resto de la región se prevé tiempo seco con nubosidad variada.</p> <p><b>SÁBADO.</b> Cielo parcial a mayormente nublado con lluvias, las más fuertes en sectores de Chocó, oriente de Valle del Cauca y Cauca, y sur de Nariño.</p>
<b>OCÉANO PACÍFICO</b>	<p><b>VIERNES.</b> Durante la jornada se espera cielo mayormente nublado en cercanías al litoral, donde se esperan lluvias en horas de la mañana y la tarde.</p> <p><b>SÁBADO.</b> Durante la jornada se espera abundante nubosidad con lloviznas en diferentes sectores, lluvias de mayor intensidad en cercanías al litoral de Valle del Cauca y Chocó.</p>
<b>ORINOQUIA</b>	<p><b>VIERNES.</b> En la mañana persistirán las condiciones nubosas con cielo mayormente nublado y precipitaciones entre ligeras sobre Arauca, occidente de Meta, incluido el piedemonte; y sectores de Casanare y noroccidente de Vichada. Durante la tarde se espera abundante nubosidad con probabilidad de lluvias de variada intensidad sobre el piedemonte llanero, zonas del occidente de Meta, Casanare, y Arauca y áreas del oriente y centro de Vichada. Probabilidad de descargas eléctricas. En horas de la noche se prevé disminución de nubosidad con persistencia de lluvias sobre el piedemonte llanero, occidente de Meta y oriente de Vichada.</p> <p><b>SÁBADO.</b> Se prevé cielo parcialmente cubierto; lluvias en sectores de Meta y Vichada, sur y oriente de Casanare y oriente de Arauca.</p>
<b>AMAZONIA</b>	<p><b>VIERNES.</b> Las lluvias de mayor intensidad en la mañana se estiman en Caquetá, Putumayo y Guaviare. Lloviznas o lluvias de carácter ligero son posibles en Vaupés y Amazonas. Para Guainía, persistirán las condiciones secas. Aumentará la nubosidad y la intensidad de las precipitaciones en sectores de Guaviare, Guainía y Vaupés. Son posibles lloviznas o lluvias ligeras al oriente y norte de Amazonas y sobre el piedemonte amazónico. Durante la noche, se espera cielo parcialmente nublado con lluvias en Vaupés, oriente de Guainía y Amazonas. Lloviznas o lluvias ligeras se esperan sobre el piedemonte amazónico.</p> <p><b>SÁBADO.</b> Durante la jornada se espera cielo parcial a mayormente nublado. Las lluvias más intensas se presentarán en sectores de Amazonas, Vaupés, Guainía y occidente de Guaviare.</p>

Planeando tu día?  
Descarga YA y conoce...



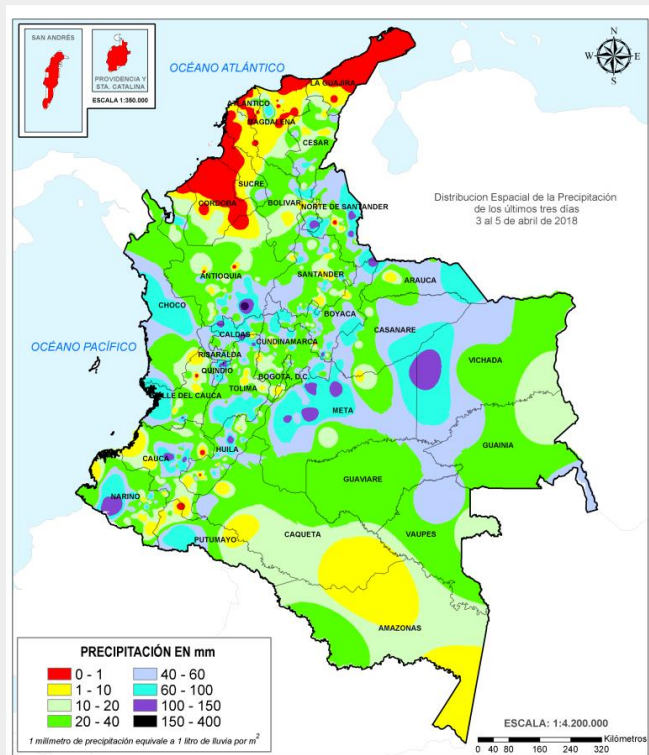
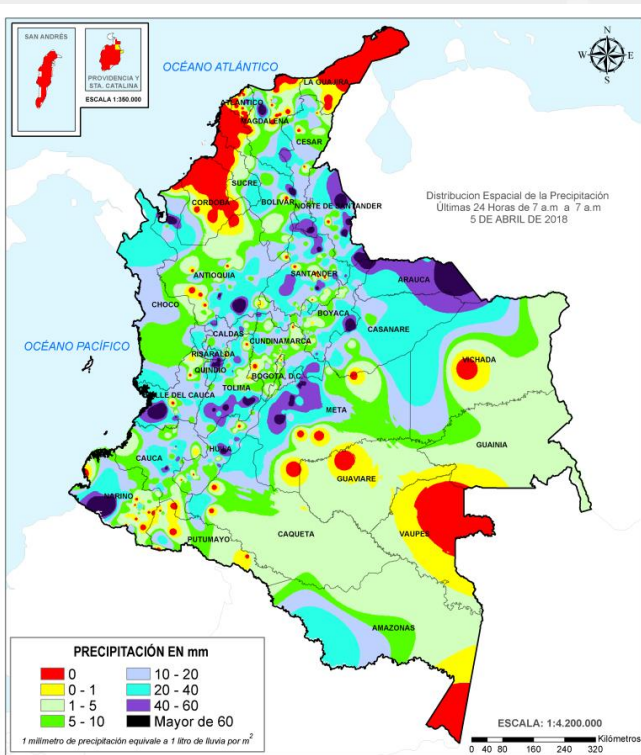
Consúltalo a diario y únete a  
la Cultura del Pronóstico del IDEAM

Disponible para  

# MAPAS DE PRECIPITACIÓN

**Precipitación diaria:** desde las 7:00 a. m. del día jueves 05 de abril hasta las 7:00 a. m. del día viernes 06 de abril de 2018.

**Precipitación de los últimos 3 días:** desde las 7:00 a. m. del día martes 03 de abril hasta las 7:00 a. m. del día viernes 06 de abril de 2018.



## ALERTAS VIGENTES E INFORMACIÓN ADICIONAL

Para mayor información sobre el pronóstico del estado del tiempo, informes técnicos diarios, comunicados especiales, mapas diarios de temperaturas máximas y mínimas e información diaria de precipitación se sugiere consultar los siguientes enlaces:

- [MAPA DIARIO DE TEMPERATURA MÁXIMA.](#)
- [MAPA DIARIO DE TEMPERATURA MÍNIMA.](#)
- [INFORMACIÓN DIARIA DE PRECIPITACIÓN Y TEMPERATURA DE LOS PRINCIPALES AEROPUERTOS DEL PAÍS.](#)
- [MOSAICO MAPAS DE PRECIPITACIÓN DIARIA EN MILÍMETROS.](#)



# ALERTAS POR NIVELES DE LOS RÍOS

## REGIÓN ANDINA

### SITIOS PARA LOS CUALES SE GENERA LA ALERTA

#### **PROBABILIDAD DE INCREMENTOS EN LOS NIVELES DE LA CUENCA DEL RÍO LEBRIJA.**

Se mantiene esta alerta para el río Lebrija y sus afluentes debido a las lluvias presentadas especialmente en su cuenca; igual nivel de alerta para los ríos Tona, Surata, Frio, De Oro. El IDEAM recomienda a los comités de Gestión del Riesgo, tanto locales como regionales, así como a la comunidad en general asentada en las márgenes de los ríos de la cuenca del Lebrija, estar muy atentos ante posibles afectaciones por desbordamientos e inundaciones en sectores rurales y urbanos. Esta alerta incluye municipios del sur del Cesar, en donde se han registrado precipitaciones fuertes en las últimas horas.

#### **PROBABILIDAD DE CRECIENTES SÚBITAS EN LOS AFLUENTES AL RÍO LA VIEJA EN LA CUENCA ALTA.**

Se mantiene la alerta dado que se prevén crecientes súbitas en los afluentes al río La Vieja en la parte alta, producto de las fuertes lluvias con tormentas eléctricas registradas en las últimas horas. Igual nivel de alerta se recomienda para los ríos Alambrado y Otún, los cuales presentan incrementos importantes de sus niveles. Se sugiere especial atención a los pobladores ribereños de las zonas bajas, especialmente en zonas rurales y urbanas de los municipios de Pereira (Risaralda) y Cartago (Valle del Cauca). El IDEAM recomienda a las autoridades de Gestión del Riesgo y a la población en general estar atentos a los niveles de estos ríos ante posibles desbordamientos e inundaciones en sectores rurales y urbanos.

#### **INCREMENTO CON VALORES ALTOS CUENCA BAJA DEL RÍO CARARE**

Se mantiene el nivel de alerta para la cuenca baja del río Carare, debido a las lluvias continuas de los últimos días sobre la mayor parte de la cuenca, generado un incremento importante en el nivel de la parte baja, la cual es monitoreada en las estaciones de Puerto Araújo y Finca Barretero en el departamento de Santander. Adicionalmente, en el sector de El Tagual (parte baja del municipio de Cimitarra, Santander), se viene presentando incremento moderado, lo cual eventualmente puede ocasionar inundaciones lentas; actualmente los niveles oscilan en el rango de altos; dichos incrementos se asocian con el tránsito de la onda de crecida proveniente desde Barrancabermeja (Santander), y también por incremento en los niveles de algunos afluentes (se destacan los ríos Carare y Sogamoso), y además, por el incremento de las lluvias en el sector. Se prevé que ésta situación continúe hasta el fin de semana. El IDEAM recomienda a la población ribereña asentada a lo largo de la cuenca baja, especialmente en los municipios de Cimitarra y Puerto Parra, mantener atento seguimiento al comportamiento de los niveles y tomar las medidas preventivas necesarias ante el incremento que se está registrando en el nivel del río y sus afluentes dentro de los que se destaca el Minero en la cuenca alta.

**ALERTA ROJA**

# ALERTAS POR NIVELES DE LOS RÍOS

## REGIÓN ANDINA

### SITIOS PARA LOS CUALES SE GENERA LA ALERTA

#### **PROBABILIDAD DE INCREMENTOS EN LOS NIVELES DE LOS RÍOS DE SANTANDER.**

Se mantiene esta alerta dadas las fuertes lluvias en amplios sectores del departamento de Santander, las cuales podrían generar nuevos incrementos súbitos para los aportantes a las cuencas de los ríos Fonce, Suárez, Sogamoso, Chicamocha y Opón. El IDEAM recomienda a la población ribereña mantener atento seguimiento al comportamiento de los niveles de estos ríos. Se resalta la creciente súbita que se registro en la quebrada La Hoda, afluente de la cuenca baja del río Suárez, a la altura del municipio Galán en Santander. Esta alerta se extiende para los municipios del norte del departamento de Cundinamarca en la cuenca alta del río Suárez y de sus aportantes.

#### **INCREMENTO DE NIVELES DEL RÍO NARE Y SUS PRINCIPALES AFLUENTES.**

En inmediaciones del Puerto Nare, Magdalena medio antioqueño, el río Nare y sus principales afluentes presentan niveles muy altos, debido a las precipitaciones que se registran en sus cuencas altas, lo cual ha ocasionado el desbordamiento del río Nare (afluente al río Magdalena) y de varias quebradas. Debido a ésta condición hidrológica, la cual se prevé se mantenga hasta comienzo de la próxima semana, se recomienda especial atención a los pobladores, tanto de la cabecera municipal como en gran parte del complejo de islas e islotes, e igualmente para sectores de las veredas Las Angelitas y La Moya, La Sierra y el corregimiento La Pesca; no se descarta la posibilidad que las mayores afectaciones sean más notorias en las islas Carbonero, El Dique, La Moya, Santa Bárbara y Carbonero.

#### **PROBABILIDAD DE CRECIENTES SÚBITAS EN LOS RÍOS AFLUENTES AL CAUCA EN VALLE Y CAUCA.**

Se mantiene esta alerta ya que se han registrado lluvias importantes sobre las cuencas de los ríos Frio, Mediacanoa, Guachal, Bolo, Fraile, Parraga, Desbaratado, Cerrito, Amaime, Guavas, Sabaleta, Sanso, (todos en el Valle del Cauca) y río Palo, Saldo, Timba, Quinamayo y Ovejas (en el Cauca). Lo anterior, aumenta la probabilidad de crecientes súbitas en estos ríos y sus afluentes, teniendo en cuenta que las cuencas están saturadas por las lluvias antecedentes. El IDEAM recomienda a las autoridades de Gestión del Riesgo y a la población en general asentada en las riberas de estos ríos y quebradas, estén atentos al comportamiento de los niveles y tomen las acciones necesarias ante posibles crecientes súbitas.

**ALERTA  
ROJA**

# ALERTAS POR NIVELES DE LOS RÍOS

## REGIÓN ANDINA

### SITIOS PARA LOS CUALES SE GENERA LA ALERTA

#### **PROBABILIDAD DE CRECIENTES SÚBITAS EN EL RÍO GUACHICONO (CAUCA).**

Se sube la alerta naranja a roja dadas las precipitaciones fuertes registradas en la cuenca del río Guachicono, afluente de la parte alta del río Patía, las cuales pueden generar posibles crecientes súbitas en el cauce principal y sus afluentes. El IDEAM recomienda a las autoridades de gestión del riesgo, locales y regionales, así como a la comunidad asentada cerca a los cauces, estar atentos al seguimiento y comportamiento tanto del cauce principal como de sus aportantes.

#### **PROBABILIDAD DE INCREMENTOS EN LOS NIVELES DE LOS RÍOS DE BOYACÁ.**

A pesar que moderadamente desde anoche han disminuido las lluvias en la cuenca alta y media del río Chicamocha, no se descarta la posibilidad de ocurrencia de inundaciones lentas las cuales podrían afectar zonas urbanas y rurales de los municipios de Paipa, Nobsa, Duitama, Tuta, Santa Rosa de Viterbo, Tibasosa, Sogamoso y Firavitoba. Adicionalmente, tanto los niveles de los principales ríos y sus afluentes al occidente del departamento de Boyacá, como el Chicamocha y Suárez afluentes al río Sogamoso, han aumentado su caudal en los últimos días por las lluvias de variada intensidad que se han registrado en amplios sectores del departamento. Se destaca que los niveles del río Chicamocha a la altura del municipio de Nobsa, el cual se mantiene con niveles altos y con tendencia ascendente. Por lo anterior el IDEAM recomienda a los pobladores ribereños y a las autoridades locales mantenerse atentos a los niveles de estos cauces superficiales y sus afluentes, dado que el pronóstico meteorológico nos indica que las lluvias continuaran para los próximos días.

#### **PROBABILIDAD DE INCREMENTOS SÚBITOS EN LA CUENCA DEL RÍO NEGRO (CUNDINAMARCA)**

Se mantiene el nivel de esta alerta, ya que se han observados precipitaciones, entre moderadas a fuertes, en esta zona, generando posibles incrementos de niveles en el río Negro y sus afluentes. De acuerdo con los modelos de pronóstico del estado del tiempo, se muestra probabilidad de lluvias sobre la cuenca, por lo cual el IDEAM recomienda a las autoridades de gestión del riesgo, locales y regionales, así como a la comunidad asentada cerca a los cauces, estar atentos al seguimiento y comportamiento tanto del cauce principal como de sus aportantes.

**ALERTA  
ROJA**



# ALERTAS POR NIVELES DE LOS RÍOS

## REGIÓN ANDINA

### SITIOS PARA LOS CUALES SE GENERA LA ALERTA

**ALERTA ROJA**

#### **CRECIENTES SÚBITA EN EL RIO NEGRO (APORTANTE AL EMBALSE DE PRADO)**

Se cambia la alerta naranja a roja dado que se esta presentando una creciente súbita en el río Negro, aportante al embalse de Prado. Los niveles superan las cotas de afectación de los sectores rurales más bajos del municipio de Prado-Tolima, producto de las fuertes lluvias que se han venido presentando durante los últimos días sobre sectores del departamento de Tolima. El IDEAM hace un llamado para que pobladores y autoridades locales tomen las medidas pertinentes ante posibles afectaciones por inundaciones. Se destaca que las crecientes de dicho río son amortiguadas en el embalse de Prado.

## REGIÓN CARIBE

### SITIOS PARA LOS CUALES SE GENERA LA ALERTA

**ALERTA ROJA**

#### **INCREMENTO EN LOS NIVELES DE LOS RÍOS DE LA VERTIENTE DEL CATATUMBO**

Desde ayer se mantienen importantes registros de lluvias en amplios sectores del departamento de Norte de Santander, por lo cual se recomienda especial para pobladores en zonas ribereñas de las cuencas media y baja de los ríos Catatumbo, San Miguel, Zulia, Tarra, Cucutilla, Pamplonita y Algodonal. Se recomienda especial atención para pobladores en zonas bajas del Tibú (Norte de Santander) y en Sardinata (Norte de Santander) especialmente para los corregimientos de La Pesa, Casetabla y Centenario. Igual nivel de alarma se presenta para la confluencia de los ríos Tibú, Sardinata y Presidente, en el sitio Tres Bocas (Norte de Santander). Se prevé que la condición de ascenso se mantenga en el transcurso del día, ocasionando inundaciones en amplios sectores de éste departamento.

## REGIÓN ORINOQUIA

### SITIOS PARA LOS CUALES SE GENERA LA ALERTA

**ALERTA ROJA**

#### **INCREMENTOS DE NIVELES EN LOS APORTANTES CUENCA ALTA RÍO DEL META**

Se mantiene esta alerta, debido a las lluvias fuertes de las últimas horas acompañadas de actividad eléctrica, lo cual incrementaron significativamente los caudales de los ríos Cravo Sur, Negro, Mética (Guamal - Humadea), Guatiquía, Guayuriba, Humea, Guavio, Cusiana, Túa y Upía entre otros directos a la cuenca alta del río Meta. El IDEAM recomienda a los pobladores ribereños de la cuenca alta del río Meta y sus afluentes, y autoridades locales y regionales de gestión del riesgo tomen las medidas preventivas necesarias ante la alta probabilidad de ocurrencia de una creciente súbita que se pueda presentar especialmente en los ríos Guatiquía y Guayuriba.

# ALERTAS POR NIVELES DE LOS RÍOS

## REGIÓN PACIFICO

### SITIOS PARA LOS CUALES SE GENERA LA ALERTA

**ALERTA  
 ROJA**

#### **PROBABILIDAD DE CRECIENTES SÚBITAS EN LOS RÍOS DAGUA Y ANCHICAYÁ**

Se mantiene este nivel de alerta debido a que se espera persistan las lluvias en la región Pacífica, especialmente en el norte del departamento de Valle del Cauca, por lo que no se descarta la ocurrencias de nuevas crecientes súbitas de carácter fuerte en los ríos Dagua y Anchicayá. El IDEAM recomienda a las autoridades de gestión del riesgo locales, así como a la población ribereña, estar atentos al comportamiento de estos ríos ante posibles afectaciones por desbordamientos e inundaciones.

# ALERTAS POR NIVELES DE LOS RÍOS

## REGIÓN ANDINA

### SITIOS PARA LOS CUALES SE GENERA LA ALERTA

#### **PROBABILIDAD DE INCREMENTOS EN LOS NIVELES DE LOS RÍOS DEL DEPARTAMENTO DE HUILA.**

Se mantiene este nivel de alerta dado que los modelos de pronóstico del estado del tiempo prevén que durante los próximos días persistirán las lluvias sobre sectores del departamento del Huila, las cuales podrían generar nuevos incrementos súbitos con valores altos en los ríos aportantes al Magdalena, ubicados en este sector. Por tanto, el IDEAM recomienda a los pobladores ribereños de afluentes como el Timaná, Suaza, Yaguará, Íquira, Paéz, Ceibas, Fortalecillas, entre otros, y a gestión del riesgo estar atentos al nivel de estos ríos y afluentes.

#### **INCREMENTO CON VALORES ALTOS DE NIVELES EN EL CAUCE PRINCIPAL DE LA CUENCA MEDIA RÍOS MAGDALENA Y CAUCA.**

El IDEAM hace un llamado de atención especial a las autoridades locales y regionales de gestión del riesgo y a la población ribereña asentada a lo largo de los cauces principales de los ríos Magdalena y Cauca en sectores de las cuencas medias, destacándose los municipios de Barrancabermeja y Puerto Wilches (Santander) y San Pablo (Bolívar) para el río Magdalena y, Yotoco (Valle del Cauca) y Venecia (Antioquía), ya que el nivel del río Magdalena y Cauca se encuentra alto en dichos sectores.

#### **CRECIENTES SÚBITAS EN LOS RÍOS DE LA CUENCA DEL RÍO SUMAPÁZ.**

Se baja la alerta roja a naranja dado que los niveles del río Sumapáz a la altura del municipio de Cabrera presentan tendencia al descenso. El IDEAM recomienda a las autoridades de Gestión del Riesgo Local y Regional, y a la población ribereña en general estar atentos al comportamiento de este río y sus afluentes.

#### **SE PREVÉ CRECIENTES SÚBITAS EN LOS NIVELES DEL RÍO SALDAÑA.**

Se cambia la alerta amarilla a naranja dadas las lluvias de variada intensidad que se han registrado sobre sectores de la cuenca del río Saldaña, las cuales podrían generar incrementos súbitos con valores altos en el cauce principal y sus aportantes. El IDEAM recomienda a las autoridades de Gestión del Riesgo Local y a la población ribereña en general estar atentos al comportamiento de los niveles en estos ríos.

**ALERTA  
NARANJA**



# ALERTAS POR NIVELES DE LOS RÍOS

## REGIÓN ANDINA

### SITIOS PARA LOS CUALES SE GENERA LA ALERTA

#### **PROBABILIDAD DE CRECIENTES SÚBITAS EN LOS RÍOS DE MONTAÑA DEL DEPARTAMENTO DE ANTIOQUIA.**

Se mantiene el nivel de esta alerta, ya que la intensidad de las lluvias se ha reducido en las últimas horas. Se debe tener en cuenta que las lluvias que se han venido presentado durante los últimos días sobre sectores del departamento de Antioquia, podrían generar incrementos súbitos importantes en los niveles de los ríos y quebradas. Además, los modelos de pronóstico muestran probabilidad de persistencia de lluvias para esta zona. Por lo anterior, el IDEAM recomienda a la población ribereña, en general, mantener atento seguimiento al comportamiento de los niveles destacándose quebradas como La Loca, La Liboriana y los ríos Tarazá, Nechí, Porce, Cimitarra, San Bartolomé y San Juan.

#### **PROBABILIDAD DE CRECIENTE SÚBITA EN LOS RÍOS LA MIEL Y GUARINÓ.**

Se mantiene esta alerta dadas las lluvias que se han presentado durante los últimos días en las cuencas de los ríos La Miel, Guarinó y otros directos al Magdalena, las cuales han generado incrementos importantes en los niveles de estos ríos. Además, se destaca que los modelos de pronóstico del estado del tiempo muestran una gran probabilidad de persistencia de las fuertes lluvias sobre sectores de estas cuencas para los próximos días, las cuales pueden generar nuevos incrementos con valores altos para estos ríos y sus afluentes. El IDEAM recomienda a la población de los municipios de Nariño (Antioquia) y Manzanares, Pensilvania, Marulanda, Marquetalia y Samaná, entre otros centros poblados ribereños del oriente del departamento de Caldas, mantenerse atentos al incremento súbito de los caudales de estos cauces y sus afluentes.

#### **PROBABILIDAD DE CRECIENTES SÚBITAS EN LOS NIVELES DE LOS RÍOS DE ALTA MONTAÑA DEL CAUCA Y VALLE DEL CAUCA APORTANTES A LA CUENCA DEL RÍO CAUCA.**

Se mantiene la alerta ya que persisten las precipitaciones en los departamentos de Cauca y Valle del Cauca, los niveles de los ríos continúan presentado fluctuaciones entre ligeras y moderadas. Debido a la saturación de las cuencas por lluvias antecedentes, se podrían generar crecientes súbitas en los ríos Cali, Pance, Lili, Meléndez y Cañaveralejo (todos en el Valle del Cauca), e igualmente en los ríos Piendamó, Palacé y directos al Cauca (todos en el Cauca). El IDEAM recomienda a las autoridades de Gestión del Riesgo y a la población en general asentada en las riberas de estos ríos y quebradas, estén atentos al comportamiento de los niveles y tomen las acciones necesarias ante posibles crecientes súbitas.

**ALERTA NARANJA**

# ALERTAS POR NIVELES DE LOS RÍOS

## REGIÓN ANDINA

### SITIOS PARA LOS CUALES SE GENERA LA ALERTA

**ALERTA  
NARANJA**

#### **PROBABILIDAD DE INCREMENTOS EN LOS NIVELES DE LOS RÍOS DEL NORTE Y ORIENTE DEL DEPARTAMENTO DEL TOLIMA**

Se mantiene esta alerta dado que los modelos de pronóstico del estado del tiempo prevén una persistencia de lluvias sobre el sector norte del departamento del Tolima, las cuales pueden generar nuevos incrementos con valores altos para los aportantes al Magdalena de este sector. El IDEAM recomienda a pobladores ribereños y autoridades locales estar atentos al comportamiento de los niveles de los ríos Recio, Gualí, Sucio, Opía, Coello, Totaré, Luisa, Cucuana, Tetuán, Ortega, Amoyá, Lagunilla, Combeima, Coello, y otros directos al Magdalena.

#### **PROBABILIDAD DE CRECIENTES SÚBITAS PARA LOS RÍOS APORTANTES AL RÍO CAUCA EN SECTORES DEL EJE CAFETERO**

Se mantiene este nivel de alerta, por probabilidad de crecientes súbitas en las quebradas y ríos aportantes a la cuenca del río Cauca, ubicados en sectores del eje cafetero, debido al incremento de las precipitaciones con presencia de actividad eléctrica. Además, teniendo en cuenta la precipitación antecedente en los departamentos de Caldas y Risaralda, las cuencas pueden estar saturadas. Especial atención para los ríos Frío, Tapias, Risaralda, Arma, Otún, y especialmente en el río Chinchiná.

## REGIÓN PACÍFICO

### SITIOS PARA LOS CUALES SE GENERA LA ALERTA

**ALERTA  
NARANJA**

#### **INCREMENTOS RÍOS APORTANTES AL PATÍA Y OTROS QUE DRENAN HACIA EL PACÍFICO DEL DEPARTAMENTO DE NARIÑO**

Se mantiene esta alerta por probabilidad de incrementos con valores altos para los niveles de los ríos del departamento de Nariño, dentro de los que se destacan los aportantes a la cuenca del Patía como el Telembí, Mayo, Alto Patía, Magüí, Gaitara y Juanambú, los ríos Iscuandé, Tapaje y Tola. El IDEAM recomienda especial atención de los niveles de estos ríos y afluentes dado que los modelos de pronóstico del estado del tiempo muestran probabilidad de lluvias intensas sobre la mayor parte del departamento. Especial recomendación al municipio de Ipiales por inundaciones producto de las fuertes lluvias y en el municipio de Magüí-Payán, por creciente súbita del río Magüí.

#### **PROBABILIDAD DE CRECIENTES SÚBITAS EN LA CUENCA DEL RÍO SAN JUAN DE ATRATO.**

Se mantiene el nivel de esta alerta dado que se prevén lluvias fuertes durante los próximos días sobre la cuenca, las cuales podrían generar incrementos súbitos con valores altos para los ríos San Juan y sus afluentes, Tamaná, Sipí, Cajón y Capoma entre otros. Por tanto, el IDEAM recomienda a la población ribereña y autoridades locales y regionales de gestión del riesgo mantener atento seguimiento al comportamiento de los niveles de estos ríos y tomar las medidas preventivas necesarias ante los impactos que dichos incrementos puedan ocasionar.

# ALERTAS POR NIVELES DE LOS RÍOS

## REGIÓN PACÍFICO

### SITIOS PARA LOS CUALES SE GENERA LA ALERTA

#### SE PREVÉ ASCENSO SIGNIFICATIVO EN LOS NIVELES DE LOS RÍOS DEL LITORAL DEL VALLE DEL CAUCA Y CAUCA.

Se mantiene esta alerta dada la probabilidad de incrementos significativos para los ríos en las zonas del litoral de los departamentos del Valle de Cauca y Cauca, ya que los modelos de pronóstico del estado del tiempo prevén lluvias significativas para los próximos días sobre dichos sectores, destacándose los ríos Guapí, Cajambre, Raposo, Naya, Micay y sus afluentes, el río Joli, Saija y Timbiquí. Por tal razón, se recomienda a la población ribereña estar atentos al comportamiento de los niveles de estos ríos y sus principales afluentes. Se recomienda especial atención al río Joli afluente del río Micay, dado que presenta una creciente súbita.

**ALERTA NARANJA**

#### PROBABLE INCREMENTO CON VALORES ALTOS RÍO MIRA.

Se mantiene este nivel de alerta para el río Mira dado que el nivel se mantiene alto. El IDEAM hace un llamado de atención especial a las autoridades locales y regionales de gestión de riesgo y a la población ribereña ubicada a lo largo del cauce principal del Mira para que tomen las medidas preventivas necesarias ante los impactos que puedan estar ocasionando los niveles actuales.

#### CRECIENTES SÚBITAS EN LOS RÍOS BAUDÓ Y DIRECTOS AL OCÉANO PACÍFICO.

Las precipitaciones en las últimas 24 horas han disminuido en amplios sectores del departamento del Chocó, por lo que se espera que los niveles del río Baudó y sus afluentes se encuentren estables. Sin embargo, se resalta que las lluvias antecedentes han saturado los suelos de estas cuencas por lo que se debe continuar atentos a las precipitaciones de variada intensidad que se puedan presentar en la zona, ya que estas podrían aumentar significativamente los caudales de estos ríos directos al Océano Pacífico.

## REGIÓN ORINOQUIA

### SITIOS PARA LOS CUALES SE GENERA LA ALERTA

#### NIVELES ALTOS RÍOS APORTANTES CUENCA ARAUCA E INCREMENTO CON VALORES ALTOS CAUCE PRINCIPAL DEL ARAUCA.

Se mantiene esta alerta por niveles altos tanto para el cauce principal del río Arauca como en los ríos aportantes ubicados especialmente en el sector occidental del departamento de Arauca, dentro de los que se destacan los ríos Banadía, Cusay y sus afluentes. La condición actual del nivel del río Arauca, monitoreado en la estación El Alcaraván municipio de Arauquita, es de niveles altos. El IDEAM hace un llamado de atención especial tanto a autoridades locales y regionales de gestión de riesgo y a pobladores ribereños de los municipios de Tame, Saravena, Arauquita y Arauca, para que tomen las medidas preventivas necesarias ante los impactos que pueda ocasionar el incremento de los niveles, dado que es muy probable que se alcancen cotas críticas de afectación de los sectores ribereños más bajos en dichos municipios.

**ALERTA NARANJA**



# ALERTAS POR NIVELES DE LOS RÍOS

## REGIÓN CARIBE

### SITIOS PARA LOS CUALES SE GENERA LA ALERTA

#### **PROBABILIDAD DE NIVELES ALTOS A LO LARGO DE TODA LA CUENCA DEL RÍO ATRATO.**

Se mantiene la alerta naranja ya que el río Atrato (en especial aguas arriba de Quibdó) presenta niveles altos, de acuerdo con los registros de la estación Quibdó. Dado que los modelos de pronóstico del estado del tiempo prevén lluvias fuertes para los próximos dos días, se recomienda a la población ribereña estar atentos al comportamiento de los niveles, en especial para los ríos Andágueda, Quito, Bojayá, Napipí, Salaquí, Murindó, Murri y Río Sucio. Este posible incremento de niveles puede ocasionar tránsitos de ondas de crecida en el cauce principal del Atrato hacia aguas abajo con niveles altos y cercanos a las cotas de afectación desde el sector de Vigía del Fuerte (Antioquia) hacia aguas abajo. Por tanto, el IDEAM hace un llamado de atención especial tanto a las autoridades locales y regionales de gestión del riesgo como a la población ribereña de los municipios de Medio Atrato, Beté, Bojayá, Carmen del Darién (Curbaradó), Riosucio (Domingodó) y Vigía del Fuerte (Antioquia) para que mantengan un atento seguimiento al nivel y tomen las medidas preventivas necesarias ante los impactos que dicho incremento pueda ocasionar ya que no se descarta la posibilidad de inundaciones.

**ALERTA NARANJA**

#### **PROBABILIDAD DE CRECIENTES SÚBITAS EN RÍOS DE LA CUENCA BAJA DEL CESAR.**

Se genera este nivel de alerta, por probabilidad de crecientes súbitas en las quebradas y ríos aportantes a la cuenca baja del río Cesar debido al incremento de las precipitaciones con presencia de actividad eléctrica. El IDEAM hace un llamado de atención especial tanto a autoridades locales y regionales de gestión de riesgo y a pobladores ribereños de los municipios de Aguachica, Gamarra, La Gloria, Pailitas, Pelaya, De Oro y Tamalameque para que tomen las medidas preventivas necesarias ante los impactos que pueda ocasionar el incremento de los niveles, dado que es muy probable que se alcancen cotas críticas de afectación de los sectores ribereños más bajos en dichos municipios.

#### **PROBABILIDAD DE INCREMENTOS SÚBITOS EN LOS RÍOS DEL GOLFO DE URABÁ.**

Debido a las fuertes precipitaciones registradas en el Golfo de Urabá, se emite esta alerta dada la probabilidad de crecientes súbitas en los ríos Mulatos, León, Chigorodó, Carepa, Apartadó, Vijagüal, Zungo, Grande, Guadualito, Currulao y Turbo. Se recomienda a la ciudadanía en general especial atención al comportamiento en los niveles de estos ríos del Golfo, dado que se pronostica persistan las lluvias en el sector.

# ALERTAS POR NIVELES DE LOS RÍOS

## REGIÓN ORINOQUIA

### SITIOS PARA LOS CUALES SE GENERA LA ALERTA

**ALERTA NARANJA**

#### **INCREMENTOS SÚBITOS EN LOS AFLUENTES QUE DESEMBOCAN AL RÍO GUAVIARE.**

Se mantiene el nivel de alerta, ya que, como consecuencia de las fuertes lluvias ocurridas durante los últimos días, se están reportando incrementos sobre aportantes a la cuenca del río al Guaviare, ubicados en el piedemonte dentro de los que se destacan los ríos Ariari, Güejar y Losada, entre otros. Se adicionan las cuencas de la parte media y alta del río Guaviare, por las fuertes precipitaciones que se registraron en las últimas horas. El IDEAM mantiene la recomendación para que pobladores en general de estos sectores y autoridades locales y regionales de gestión del riesgo tomen las medidas preventivas necesarias ante los impactos que dichos incrementos puedan ocasionar.

#### **INCREMENTOS SÚBITOS OTROS APORTANTES CUENCA DEL RÍO META E INCREMENTO CAUCE PRINCIPAL DEL META.**

Se mantiene el nivel de alerta, dado que, como consecuencia de las lluvias fuertes ocurridas durante los últimos días en el centro y oriente del departamento del Meta, se están reportando incrementos sobre aportantes a la cuenca del río Meta como los ríos Yucao, Tea, Manacacías, Caño Cumaral, Melúa, Pauto y Ariporo, entre otros. El IDEAM mantiene la recomendación para que pobladores, en general de estos sectores y de todo el cauce del Meta, y autoridades locales y regionales de gestión del riesgo tomen las medidas preventivas necesarias ante los impactos que dichos incrementos puedan ocasionar.

## REGIÓN AMAZONIA

### SITIOS PARA LOS CUALES SE GENERA LA ALERTA

**ALERTA NARANJA**

#### **PROBABILIDAD POR INCREMENTOS SÚBITOS EN LA CUENCA DEL RÍO CAGUÁN.**

Se mantiene esta alerta, ya que en las últimas horas continúan presentándose lluvias fuertes, sobre la cuenca del río Caguán. El IDEAM recomienda a los pobladores en general de estos sectores y autoridades locales y regionales de gestión del riesgo tomen las medidas preventivas necesarias ante los impactos que dichos incrementos puedan ocasionar, especialmente en los ríos Guayas y la parte alta del Caguán, así como sus afluentes.

#### **PROBABILIDAD DE CRECIENTES SÚBITAS EN LA CUENCA ALTA DEL RÍO CAQUETÁ.**

Se mantiene este nivel de alerta dado que se prevé se mantengan las lluvias durante los próximos días sobre sectores del piedemonte del Amazonas, las cuales podrían generar nuevos incrementos súbitos en los aportantes de la cuenca alta del río Caquetá, entre los cuales se destacan los ríos Pescado y Orteguzza con sus afluentes como el Hacha y Caraño. El IDEAM recomienda a la población ribereña y a las autoridades locales y regionales mantener atento seguimiento al comportamiento de los niveles de estos ríos.

# ALERTAS POR NIVELES DE LOS RÍOS

## REGIÓN CARIBE

### SITIOS PARA LOS CUALES SE GENERA LA ALERTA

#### CRECIENTES SÚBITAS EN RÍOS APORTANTES A LA CUENCA DEL CESAR.

Se mantiene este nivel de alerta dado que los modelos de pronóstico del estado del tiempo prevén lluvias entre moderadas a fuertes sobre aportantes a la cuenca del río Cesar las cuales podrían generar incrementos súbitos significativos en el Ariguaní y Guatapurí. El IDEAM recomienda a la población ribereña asentada a lo largo de estos ríos, al igual que en el cauce principal del Cesar, mantener continuo seguimiento al comportamiento de los niveles y tomar las medidas necesarias ante los impactos que estos puedan ocasionar.

#### PROBABILIDAD DE INCREMENTOS SÚBITOS EN LOS RÍOS DIRECTOS AL MAGDALENA EN EL DEPARTAMENTO DE BOLÍVAR.

Se mantiene esta alerta dadas las precipitaciones de variada intensidad que se registraron en el centro del departamento de Bolívar en las últimas horas. Por lo que se prevé crecientes súbitas en los niveles de los ríos afluentes al río Magdalena en el tramo que comprende El Banco y El Plato. También se destacan las lluvias fuertes que se han registrado al sur del departamento en los últimos días, por lo que el IDEAM recomienda a los pobladores ribereños y a las autoridades locales estar atentos a cualquier aumento del nivel de los aportantes al río Magdalena en la cuenca del Brazo Morales y entre el Banco y el Plato Magdalena.

#### PROBABILIDAD DE CRECIENTES SÚBITAS EN LOS RÍOS DE LA CUENCA ALTA DEL SAN JORGE.

Se mantiene esta alerta, ya que se han presentado lluvias de variada intensidad, en las últimas horas, al sur del departamento de Córdoba. Además, a la altura de la estación Pica-Pica, se han registrado niveles de agua altos para el río San Jorge en la parte alta. El IDEAM recomienda a los pobladores ribereños y a las autoridades locales estar atentos a cualquier aumento del nivel de este río y sus aportantes.

**ALERTA AMARILLA**

## REGIÓN AMAZONIA

### SITIOS PARA LOS CUALES SE GENERA LA ALERTA

#### PROBABILIDAD DE CRECIENTES SÚBITAS EN LOS RÍOS UBICADOS EN LA PARTE ALTA Y MEDIA DE LA CUENCA DEL RÍO PUTUMAYO.

Se mantiene esta alerta dado que se prevén oscilaciones en el nivel de los ríos Pepino y Rumiayaco, debido las lluvias de variada intensidad que se han dado las últimas horas. Además, se amplía esta alerta para las cuencas Mecaya, Sencella y parte media del río Putumayo, por las fuertes precipitaciones observadas en las últimas horas. El IDEAM recomienda a la población en general permanezcan atentos al comportamiento de los niveles de estos ríos.

**ALERTA AMARILLA**



# ALERTAS POR NIVELES DE LOS RÍOS

## REGIÓN ORINOQUIA

### SITIOS PARA LOS CUALES SE GENERA LA ALERTA

#### ALERTA AMARILLA

#### PROBABILIDAD DE INCREMENTOS SÚBITOS APORTANTES CUENCA DEL RÍO CASANARE.

Se mantiene esta alerta, dado que los modelos de pronóstico del estado del tiempo muestran probabilidad de lluvias de carácter moderado, en los próximos días, sobre sectores de la cuenca alta del río Casanare, las cuales pueden generar incrementos súbitos en los aportantes de montaña de dicha cuenca. El IDEAM recomienda a la población ribereña y autoridades locales y regionales de gestión del riesgo mantener atento seguimiento al comportamiento de los niveles.

# ALERTAS POR AMENAZAS DE DESLIZAMIENTO

## ALERTA ROJA:

Amenaza alta a muy alta por deslizamientos de tierra detonados por lluvias, localizados en los siguientes municipios:

## ALERTA NARANJA:

Amenaza moderada por deslizamientos de tierra detonados por lluvias, localizados en los siguientes municipios:

## REGIÓN ANDINA

### SITIOS PARA LOS CUALES SE GENERA LA ALERTA

ALERTA ROJA

**NORTE DE SANTANDER:** Cúcuta y Gramalote.  
**QUINDÍO:** Circasia y Salento.

## REGIÓN PACIFICO

### SITIOS PARA LOS CUALES SE GENERA LA ALERTA

ALERTA ROJA

**CAUCA:** Puracé (Coconuco).  
**NARIÑO:** Barbacoas, Ricaurte y Tumaco.

## REGIÓN CARIBE

### SITIOS PARA LOS CUALES SE GENERA LA ALERTA

ALERTA NARANJA

**CESAR:** San Alberto.

## REGIÓN ANDINA

### SITIOS PARA LOS CUALES SE GENERA LA ALERTA

ALERTA NARANJA

**ANTIOQUIA:** Caramanta, Carmen de Viboral, Cocorná, Concepción, Granada, San Francisco, San Luis, San Roque, Sonsón y Yondó (Casabe).  
**BOYACÁ:** Cubará, Labranzagrande y Sogamoso.  
**CALDAS:** Aguadas, Manzanares, Manizales, Marmato, Marquetalia, Norcasia, Pácora, Pensilvania, Samaná, Victoria y Villamaria.  
**CUNDINAMARCA:** Bogotá, D.C., Caparrapí, La Calera, La Mesa, Medina, San Cayetano, Soacha y Yacopí.  
**HUILA:** Palermo  
**NORTE de SANTANDER:** Bochalema, Bucarasica, Chinácota, Chitagá, El Zulia, La Esperanza, Los Patios, Lourdes, Ragonvalia, Salazar, San Cayetano, Santiago, Sardinata, Tibú, Toledo, Villa Caro.  
**QUINDIO:** Armenia, Buenavista, Calarcá, Córdoba, Filandia, Pijao y Quimbaya.

# ALERTAS POR AMENAZAS DE DESLIZAMIENTO

**ALERTA ROJA:**

Amenaza alta a muy alta por deslizamientos de tierra detonados por lluvias, localizados en los siguientes municipios:

**ALERTA NARANJA:**

Amenaza moderada por deslizamientos de tierra detonados por lluvias, localizados en los siguientes municipios:

REGIÓN ANDINA	
	SITIOS PARA LOS CUALES SE GENERA LA ALERTA
<b>ALERTA NARANJA</b>	<p><b>RISARALDA:</b> Pereira y Santa Rosa de Cabal.</p> <p><b>SANTANDER:</b> Barrancabermeja, Coromoro, Encino y Galán.</p> <p><b>TOLIMA:</b> Alpujarra, Armero (Guayabal), Ataco, Cajamarca, Chaparral, Dolores, Falan, Fresno, Honda, Ibagué, Líbano, Mariquita, Palocabildo, Rioblanco y Villahermosa</p>

REGIÓN ORINOQUIA	
	SITIOS PARA LOS CUALES SE GENERA LA ALERTA
<b>ALERTA NARANJA</b>	<p><b>ARAUCA:</b> Saravena.</p> <p><b>CASANARE:</b> Yopal.</p> <p><b>META:</b> Acacías, Cubarral, El Castillo, El Dorado, Guamal, Lejanías, Mesetas, Restrepo, San Juan de Arama, Uribe, Villavicencio y Vistahermosa.</p>

REGIÓN PACÍFICO	
	SITIOS PARA LOS CUALES SE GENERA LA ALERTA
<b>ALERTA NARANJA</b>	<p><b>CAUCA:</b> Balboa, Bolívar, Cajibío, El Tambo, La Sierra, La Vega, Miranda, Patía (El Bordo), Popayán, Rosas, Sucre y Timbío.</p> <p><b>CHOCÓ:</b> Alto Baudó (Pie de Pato), Atrato (Yuto), Bajo Baudó (Pizarro), Cértegui, Condoto, El Cantón del San Pablo (Managrù), Istmina, Lloró, Medio Atrato (Beté), Medio Baudó (Boca de Pepé), Medio San Juan (Andagoya), Nóvita, Quibdó, Río Iró (Santa Rita), Río Quito (Paimadó), Tadó y Unión Panamericana (Animas).</p> <p><b>NARIÑO:</b> Francisco Pizarro (Salahonda), La Llanada, Maguquí (Payán), Mallama (Piedrancha), Olaya Herrera (Bocas de Satinga), Roberto Payán (San José) y Samaniego.</p> <p><b>VALLE del CAUCA:</b> Alcalá, Buenaventura, Dagua, Florida y Pradera.</p>

REGIÓN AMAZONÍA	
	SITIOS PARA LOS CUALES SE GENERA LA ALERTA
<b>ALERTA NARANJA</b>	<p><b>CAQUETÁ:</b> Belén de Los Andaquíes.</p>



# ALERTAS POR AMENAZAS DE DESLIZAMIENTO

**ALERTA ROJA:**

Amenaza alta a muy alta por deslizamientos de tierra detonados por lluvias, localizados en los siguientes municipios:

**ALERTA NARANJA:**

Amenaza moderada por deslizamientos de tierra detonados por lluvias, localizados en los siguientes municipios:

REGIÓN CARIBE	
ALERTA AMARILLA	SITIOS PARA LOS CUALES SE GENERA LA ALERTA
	<p><b>CÓRDOBA:</b> Puerto Libertador.  <b>CESAR:</b> , La Gloria, Pelaya y San Martín.</p>

REGIÓN ANDINA	
ALERTA AMARILLA	SITIOS PARA LOS CUALES SE GENERA LA ALERTA
	<p><b>ANTIOQUIA:</b> Abejorral, Amagá, Amalfí, Andes, Angelópolis, Anorí, Argelia, Armenia, Barbosa, Briceño, Cáceres, Caldas, Campamento, Cañasgordas, Caracolí, Ciudad Bolívar, Concordia, Dabeiba, Ebéjico, Envigado, Fredonia, Frontino, Giraldo, Heliconia, Ituango, La Ceja, La Pintada, La Unión, Maceo, Medellín, Montebello, Nariño, Puerto Berrío, Puerto Nare, Puerto Triunfo, Remedios, Retiro, Rionegro, Salgar, San Carlos, Santa Bárbara, Santa Fe de Antioquia, Segovia, Sopetrán, Tarazá, Tarso, Toledo, Uramita, Urrao, Valdivia, Vegachí, Venecia, Yalí, Yarumal y Yolombó.</p> <p><b>BOYACÁ:</b> Almeida, Aquitania, Arcabuco, Berbeo, Betéitiva, Buenavista, Campohermoso, Chinavita, Chita, Chivor, Coper, Corrales, El Espino, Floresta, Gámeza, Guicán, La Victoria, Macanal, Maripí, Miraflores, Mongua, Monguquí, Moniquirá, Muzo, Nobsa, Otanche, Pachavita, Páez, Pajarito, Panqueba, Pauna, Paya, Paz de Rio, Pesca, Pisva, Puerto Boyacá, Quípama, Rondón, Saboyá, San José de Pare, San Luis de Gaceno, San Pablo de Borbur, Santa María, Santana, Socotá, Tasco, Tibaná, Tibasosa, Tópaga, Turmequé, Umbita y Ventaquemada.</p> <p><b>CALDAS:</b> Chinchiná, Filadelfia, La Dorada, La Merced, , Marulanda, Neira, Salamina y Supia.</p> <p><b>CUNDINAMARCA:</b> Agua de Dios, Albán, Anapoima, Anolaima, Apulo, Arbeláez, Beltrán, Bituima, Bojacá, Cabrera, Cachipay, Cáqueza, Carmen de Carupa, Chaguani, Chipaque, Chocontá, Cucunubá, El Colegio, El Peñón, El Rosal, Facatativá, Fosca, Fusagasugá, Gachetá, Gama, Granada, Guaduas, Guatavita, Guayabal de Siquima, Guayabetal, Gutiérrez, Jerusalén, La Palma, La Peña, La Vega, Lenguazaque, Machetá, Nilo, Nimaima, Nocaima, Pacho, Paima, Pandí, Pasca, Pulí, Quebradanegra, Quetame, Quipile, Ricaurte, San Antonio de Tequendama, San Bernardo, San Francisco, San Juan de Rioseco, Sasaima, Sesquilé, Sibaté, Sylvania, Subachoque, Suesca, Supatá, Sutatausa, Tabio, Tausa, Tena, Tibacuy, Tocaima, Topaipí, Ubalá, Utica, Venecia, Vergara, Vianí, Villagómez, Villapinzón, Villeta, Viotá, Zipacón y Zipaquirá.</p> <p><b>HUILA:</b> Aipe, Campoalegre, Hobo, La Plata y Neiva.</p>

# ALERTAS POR AMENAZAS DE DESLIZAMIENTO

**ALERTA ROJA:**

Amenaza alta a muy alta por deslizamientos de tierra detonados por lluvias, localizados en los siguientes municipios:

**ALERTA NARANJA:**

Amenaza moderada por deslizamientos de tierra detonados por lluvias, localizados en los siguientes municipios:

## REGIÓN ANDINA

### SITIOS PARA LOS CUALES SE GENERA LA ALERTA

**ALERTA AMARILLA**

**NORTE de SANTANDER:** Ábrego, Cácosta, Convención, Cucutilla, Durania, Hacarí, Labateca, Pamplona, Pamplonita, San Calixto, Silos, Teorama y Villa del Rosario.

**SANTANDER:** Albania, Barbosa, Bolivar, Carcasí, Charalá, Chipatá, Cimitarra, Confines, Contratación, El Carmen, El Guacamayo, El Playón, Florián, Floridablanca, Gámbita, Girón, Guavatá, Guepsa, La Belleza, La Paz, Landázuri, Lebrija, Macaravita, Matanza, Mogotes, Molagavita, Palmas del Socorro, Páramo, Pinchote, Puente Nacional, Rionegro, San Andrés, San Benito, San José de Miranda, San Miguel, San Vicente de Chucurí, Santa Helena del Opón, Socorro, Sucre, Tona, Valle de San José y Vélez.

**TOLIMA:** Anzoátegui, Carmen de Apicalá, Casabianca, Cunday, Herveo, Icononzo, Lérída, Melgar, Murillo, Natagaima, Planadas, Prado, Purificación, Roncesvalles, San Antonio y Villarrica.

## REGIÓN PACÍFICO

### SITIOS PARA LOS CUALES SE GENERA LA ALERTA

**ALERTA AMARILLA**

**CAUCA:** Almaguer, Buenos Aires, Caldono, Corinto, Inzá, Jambaló, López, Mercaderes, Páez (Belalcázar), Santa Rosa, Silvia, Sotará (Paispamba), Suárez, Toribío y Totoró.

**CHOCÓ:** Bahía Solano (Mutis), El Carmen, Nuquí y Sipí.

**NARIÑO:** Albán (San José), Buesaco, Cumbitara, La Tola, Leiva, Linares y Los Andes (Sotomayor).

**VALLE DEL CAUCA:** Bolívar, Buga, Bugalagrande, Cali, Calima (El Darién), El Cerrito, El Dovio, Palmira, San Pedro, Sevilla, Tuluá, Versalles

## REGIÓN ORINOQUIA

### SITIOS PARA LOS CUALES SE GENERA LA ALERTA

**ALERTA AMARILLA**

**ARAUCA:** Fortul.

**CASANARE:** Aguazul, Chámeza, Hato Corozal, La Salina, Nunchía, Paz de Ariporo, Pore, Recetor, Sabanalarga, Támara y Tauramena.

**META:** Cumaral.

## REGIÓN AMAZONIA

### SITIOS PARA LOS CUALES SE GENERA LA ALERTA

**ALERTA AMARILLA**

**PUTUMAYO:** Mocoa.

**CAQUETÁ:** Morelia

# ALERTAS POR AMENAZAS DE DESLIZAMIENTO

## ALERTA ROJA:

Amenaza alta a muy alta por deslizamientos de tierra detonados por lluvias, localizados en los siguientes municipios:

## ALERTA NARANJA:

Amenaza moderada por deslizamientos de tierra detonados por lluvias, localizados en los siguientes municipios:

## SECTORES VIALES IDENTIFICADOS CON POTENCIALIDAD DE DESLIZAMIENTOS de TIERRA, EN LOS CUALES GENERAN ALERTAS

DEPARTAMENTO	SECTOR VIAL
ANTIOQUIA	La Felisa – La Pintada; Santuario – Cruce Ruta 45 (Caño Alegre).
ARAUCA	La Lejía – Saravena
BOYACÁ	La Lejía – Saravena; Santuario – Cruce Ruta 45 (Caño Alegre).
CALDAS	La Felisa – La Pintada; Puente La Libertad – Fresno.
CAQUETÁ	San José del Fragua – Florencia
CAUCA	La Lupa – Santiago; Mojarras – Popayán; Munchique – Popayán; Patíco – Candelaria; Rosas – La Sierra – La Vega – San Sebastián – Santiago; Timbío – El Tablón.
CESAR	La Lizama – San Alberto; Río Negro – San Alberto; San Alberto – La Mata.
CHOCÓ	Cértégui – Quibdó, Las Animas – Cértégui; Las Animas – Mumbú; Quibdó – La Mansa; Río Pató (El Afirmado); Río Pató (El Afirmado) – La Ye (Las Animas).
CUNDINAMARCA	Bogotá (El Portal) – Villavicencio, Yacopí – La Palma.
HUILA	Patíco – Candelaria
META	Bogotá (El Portal) – Villavicencio; Entrada Ciudad Porfía – Caño Tigre; La Uribe – Ye de Granada; Paso Antiguo por el Río Guayuriba; Pipiral – Villavicencio; Puente Guatiquía – Los Caballos; Ye de Granada – Paso por el Puente sobre el Río Ocoa.
NARIÑO	Junín – Túquerres; La Espriella – Río Mataje; Tumaco – Junín.
NORTE DE SANTANDER	Alto El Pozo – Sardinata; La Lejía – Saravena; La Lizama – San Alberto, Nueva Terminal de Cúcuta – Puente Internacional Pedro de Hevia; Pamplona – Cúcuta; Río Negro – San Alberto; Sardinata – El Zulia.
QUINDÍO	Armenia – La Línea; Armenia – Pereira; Calarcá – La Cabaña; La Española – Calarcá.
RISARALDA	Armenia-Pereira
SANTANDER	Barrancabermeja – Cruce Ruta 45 (La Lizama); La Lizama – San Alberto; Río Negro – San Alberto.
TOLIMA	Armenia – La Línea; Fresno – Honda; Ibagué – Mariquita; La Línea – Cajamarca; Puente La Libertad – Fresno.
VALLE DEL CAUCA	Río Desbaratado – Palmira.



# ALERTAS POR AMENAZAS DE INCENDIOS DE LA COBERTURA VEGETAL

**ALERTA ROJA:**

Amenaza Alta o muy alta de ocurrencia de incendios de la cobertura vegetal en zonas de bosques, cultivos y pastos, localizados en los siguientes municipios y sectores aledaños:

**ALERTA NARANJA:**

Amenaza moderada de ocurrencia de incendios de la cobertura vegetal en zonas de bosques, cultivos y pastos, localizados en los siguientes municipios y sectores aledaños:

## REGIÓN CARIBE

### SITIOS PARA LOS CUALES SE GENERA LA ALERTA

**ALERTA NARANJA**

**ATLÁNTICO:** Barranquilla, Piojó

**BOLÍVAR:** Magangué, Santa Catalina, Zambrano.

**CESAR:** La Paz, Pueblo Bello, San Diego, Valledupar, Bosconia, Manaure Balcón del Cesar.

**CÓRDOBA:** San Bernardo Del Viento.

**LA GUAJIRA:** Albania, Dibulla, Maicao, Riohacha, San Juan del Cesar, Uribia, Distracción, El Molino, Fonseca, La Jagua del Pilar, Urumita, Villanueva

**MAGDALENA:** Santa Marta, Sitionuevo.

*Especial atención en los Parques Nacionales Naturales Macuira , Isla de Salamanca y Sierra Nevada de Santa Marta.*

# ALERTAS METEOMARINA

## MAR CARIBE

### ALERTA AMARILLA

#### PLEAMAR

Se advierte a los habitantes del centro del mar Caribe Colombiano, que hasta el día 10 de abril del año en curso, el nivel del mar estará influenciado por una de las pleamares astronómicas más significativas del mes. Por lo anterior, se recomienda a los habitantes costeros estar atentos a la evolución de las condiciones meteorológicas y a las embarcaciones de poco calado consultar con las Capitanías de puerto antes de zarpar.

## OCEANO PACÍFICO

### ALERTA AMARILLA

#### PLEAMAR.

Hasta el día de hoy en el centro y sur del Pacífico Colombiano, el nivel del mar se verá influenciado por una de las pleamares más significativas del mes. Se recomienda a los habitantes costeros y operadores de embarcaciones menores y de poco calado estar atentos a la culminación del fenómeno.

°C: grados Celsius

m: metros

mm: milímetros

msnm: metros sobre nivel del mar

Km/h: kilómetros por hora

HLC: hora local colombiana

GOES: Geostationary Operational Environmental Satellites (Satélite Geoestacionario Operacional Ambiental).

GOES-16 es el designado GOES-Este, localizado en 75° W sobre el ecuador geográfico.

PNN: Parque Nacional Natural

SFF: Santuario de Fauna y Flora



**ALERTA ROJA. PARA TOMAR ACCIÓN** Advierte al Sistema Nacional de Gestión del Riesgo de Desastres sobre el peligro de un fenómeno y sus efectos adversos sobre la población. Se emite una alerta sólo cuando la identificación de un evento extraordinario indique la amenaza inminente y cuando la gravedad del fenómeno requiera atención prioritaria de los comités departamentales y locales.



**ALERTA NARANJA. PARA PREPARARSE** Indica la amenaza de un fenómeno. No implica riesgo inmediato por lo que es catalogado como un mensaje para informarse y prepararse. El aviso implica vigilancia continua ya que las condiciones son propicias para el desarrollo de un suceso natural.



**ALERTA AMARILLA. PARA INFORMARSE** Se emite cuando las condiciones hidrometeorológicas son favorables para la ocurrencia de un fenómeno natural y pueden aumentar el riesgo según los pronósticos. Por sus características, este nivel está encaminado a informar.

**CONDICIONES NORMALES** Indica que no existe ninguna clase de alerta para la región o zona mencionada.

**OMAR FRANCO** | Director General

**CHRISTIAN EUSCÁTEGUI** | Jefe Oficina del Servicio de Pronósticos y Alertas

**Profesionales de Turno:**

Sergio Barbosa, Sonia Bermúdez, Juan Camilo Pérez, Mauricio Torres y Alberto Pardo.

<http://www.ideam.gov.co>

Correos electrónicos: [servicio@ideam.gov.co](mailto:servicio@ideam.gov.co), [alertas@ideam.gov.co](mailto:alertas@ideam.gov.co)

Calle 25D # 96B – 70, Piso 3. Bogotá, D.C., Colombia.

Teléfono: 3075625 Ext. 1334–1336.

**Síguenos en:**

