

# INFORME TÉCNICO DIARIO N° 094

El IDEAM comunica al Sistema Nacional de Gestión del Riesgo (SNGR) y al Sistema Nacional Ambiental (SINA).

Bogotá D. C., miércoles 04  
abril de 2018.

Hora de actualización:  
01:00 p. m.



IDEAM  
Instituto de Hidrología,  
Meteorología y  
Estudios Ambientales  
C.II. 25D N° 96B-70

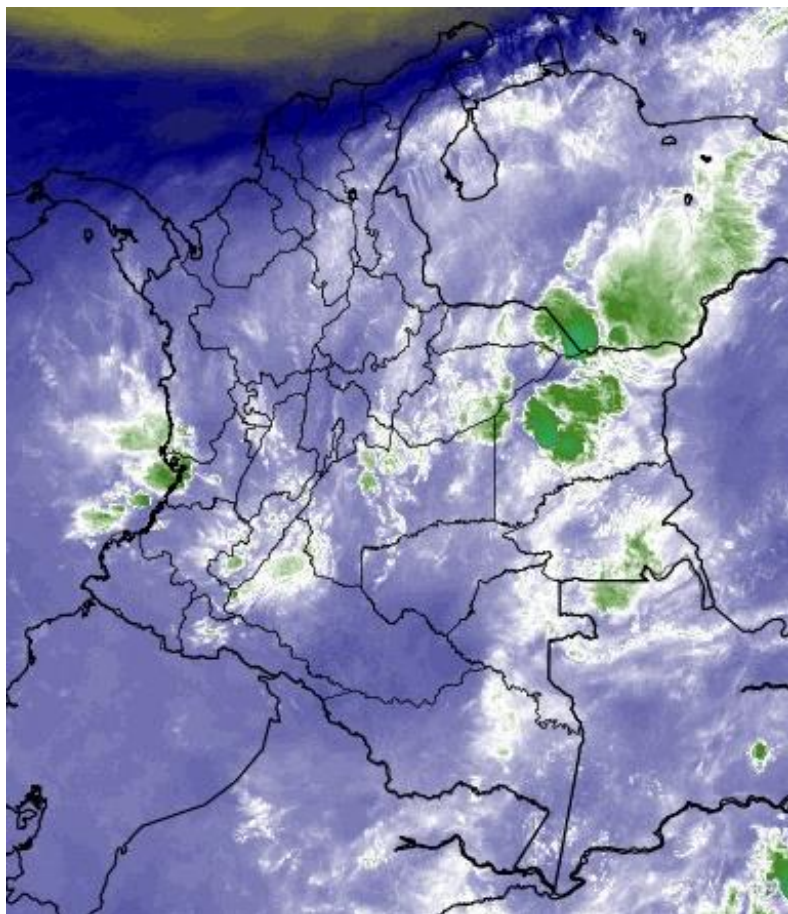
## CONDICIONES HIDROMETEOROLÓGICAS ACTUALES

Durante las últimas horas se han presentado cielos mayormente nublados y precipitaciones abundantes en amplios sectores de la región Caribe, acompañadas de tormentas eléctricas. Los mayores registros de lluvias se han concentrado en los departamentos de Tolima, Huila, Cundinamarca y Boyacá.

En el transcurso de la tarde es altamente probable la ocurrencia de tormentas eléctricas en amplios sectores del centro del país.

## IMAGEN SATELITAL

Canal Vapor de Agua - GOES16 | 04 de abril de 2018 | 9:30 a. m.



Consulte todos los días el pronóstico del tiempo y las alertas hidrometeorológicas vigentes del IDEAM, en un formato de calidad. Alrededor de las 7:30 a. m. está a disposición del público en [www.ideam.gov.co](http://www.ideam.gov.co).

Se puede ver también en dispositivos móviles **AQUÍ**





# LO MÁS DESTACADO

## LLUVIAS REGISTRADAS EN LAS ÚLTIMAS 24 HORAS

- En las últimas 24 horas se registró un moderado ascenso de las precipitaciones, aunque se considera que los registros presentados son altos y coincidentes con la época del año. Las lluvias más importantes se registraron en amplios sectores de las regiones Andina (especialmente en el valle interandino), Orinoquia y Pacífica, y también en sectores aislados de la región Caribe. La mayor precipitación se presentó en el municipio de **Armero (Tolima), con 108.0 mm.**

## ALERTA ROJA

- Por muy alta probabilidad de crecientes súbitas o incrementos importantes de los niveles de diferentes corrientes en Cuenca baja del río Bogotá (municipios Tocaima y Girardot); Aportantes al Sogamoso como Suarez, Chicamocha; Lebrija y aportantes cuenca alta; Carare y aportantes como minero; Centro de Norte de Santander, ríos Zulia y Pamplonita; Boyacá; Aportantes a la cuenca alta del río Meta departamentos Meta y Casanare; Quindío; Sur oriente de Valle del Cauca (río Guachal); Centro y norte de Cauca (río Salado y río Palo).
- Por probabilidad alta de deslizamientos de tierra detonados por lluvias, en sectores inestables o de alta pendiente, localizados varios municipios de las regiones Pacífico, Andina y Orinoquia.
- Por alta probabilidad de ocurrencia de incendios de la cobertura vegetal en zonas de bosques, cultivos y pastos localizados en amplios sectores de la región Caribe.

## ALERTA NARANJA

- Por moderada probabilidad de crecientes súbitas o incrementos importantes de los niveles de diferentes corrientes en los siguientes departamentos: Cundinamarca, Caldas, Casanare, Risaralda, Antioquia, Huila, Tolima, Valle del Cauca, Cauca, Nariño, Chocó, Norte de Santander, Meta, Guaviare y Caquetá.
- Se mantiene la probabilidad moderada de deslizamientos de tierra detonados por lluvias, en sectores inestables o de alta pendiente localizados en sectores de las regiones Andina, Amazonia, Pacífica y Orinoquia.
- Por moderada posibilidad de ocurrencia de incendios de la cobertura vegetal en zonas de bosques, cultivos y pastos localizados en áreas de las regiones Caribe.

## ALERTA AMARILLA

- Por baja probabilidad de crecientes súbitas o incrementos importantes de los niveles de diferentes corrientes en los siguientes departamentos: Bolívar, Tolima, Casanare, Nariño, Putumayo, Huila, Tolima y Amazonas.
- Por probabilidad baja de deslizamientos de tierra detonados por lluvias, en sectores inestables o de alta pendiente, localizados en áreas de las regiones Caribe, Andina, Pacífica, Orinoquia y Amazonía.
- Por pleamar en el mar Caribe y en el Océano Pacífico.

# PRONÓSTICO CONDICIONES METEOROLÓGICAS ESPECIALES

## ÁREA DEL VOLCÁN GALERAS

En las horas de la mañana se prevé tiempo seco. Después del mediodía se incrementará la nubosidad con precipitaciones.

El SERVICIO GEOLÓGICO COLOMBIANO reporta en nivel AMARILLO (III): CAMBIOS EN EL COMPORTAMIENTO DE LA ACTIVIDAD VOLCÁNICA. Lat:155 Lon:-77.37

ELEVACIÓN (pies)	DIRECCIÓN	VELOCIDAD	
		NUDOS	Km/h
10,000	NOROESTE	0 - 5	0 - 9
18,000	NORESTE	0 - 5	0 - 9
24,000	SURESTE	5 - 10	9 - 18
30,000	ESTE	10 - 15	18 - 27

## ÁREA DEL VOLCÁN NEVADO DEL HUILA

Predominarán las condiciones cubiertas con precipitaciones entre ligeras y moderadas. No se descarta la posibilidad de actividad eléctrica.

El SERVICIO GEOLÓGICO COLOMBIANO reporta en nivel AMARILLO (III): CAMBIOS EN EL COMPORTAMIENTO DE LA ACTIVIDAD VOLCÁNICA. Lat:292 Lon:-76.05

ELEVACIÓN (pies)	DIRECCIÓN	VELOCIDAD	
		NUDOS	Km/h
10,000	NOROESTE	0 - 5	0 - 9
18,000	NORESTE	5 - 10	9 - 18
24,000	ESTE	10 - 15	18 - 27
30,000	ESTE	10 - 15	18 - 27

## ÁREA DEL VOLCÁN CERRO MACHÍN

Durante la jornada se pronostican condiciones nubosas con lluvias intermitentes

El SERVICIO GEOLÓGICO COLOMBIANO reporta en nivel AMARILLO (III): CAMBIOS EN EL COMPORTAMIENTO DE LA ACTIVIDAD VOLCÁNICA. Lat:4.80 Lon:-75.62

ELEVACIÓN (pies)	DIRECCIÓN	VELOCIDAD	
		NUDOS	Km/h
10,000	OESTE	0 - 5	0 - 9
18,000	NORESTE	0 - 5	0 - 9
24,000	NORESTE	5 - 10	9 - 18
30,000	SURESTE	5 - 10	9 - 18

## ÁREA DEL VOLCÁN NEVADO DEL RUIZ

Predominarán las condiciones cubiertas con precipitaciones entre ligeras y moderadas. No se descarta la posibilidad de actividad eléctrica.

El SERVICIO GEOLÓGICO COLOMBIANO reporta en nivel AMARILLO (III): CAMBIOS EN EL COMPORTAMIENTO DE LA ACTIVIDAD VOLCÁNICA. Lat:4.89 Lon:-77.95

ELEVACIÓN (pies)	DIRECCIÓN	VELOCIDAD	
		NUDOS	Km/h
10,000	NOROESTE	0 - 5	0 - 9
18,000	NORESTE	5 - 10	9 - 18
24,000	NORESTE	5 - 10	9 - 18
30,000	SURESTE	5 - 10	9 - 18

## ÁREA DEL COMPLEJO VOLCÁNICO CHILES-CERRO NEGRO DE MAYASQUER

En las horas de la mañana se prevé tiempo seco. Después del mediodía se incrementará la nubosidad con precipitaciones.

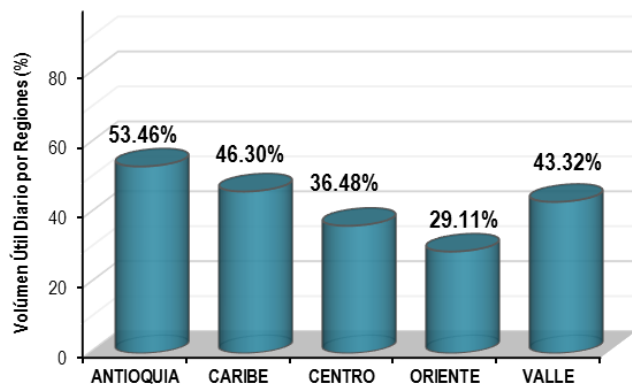
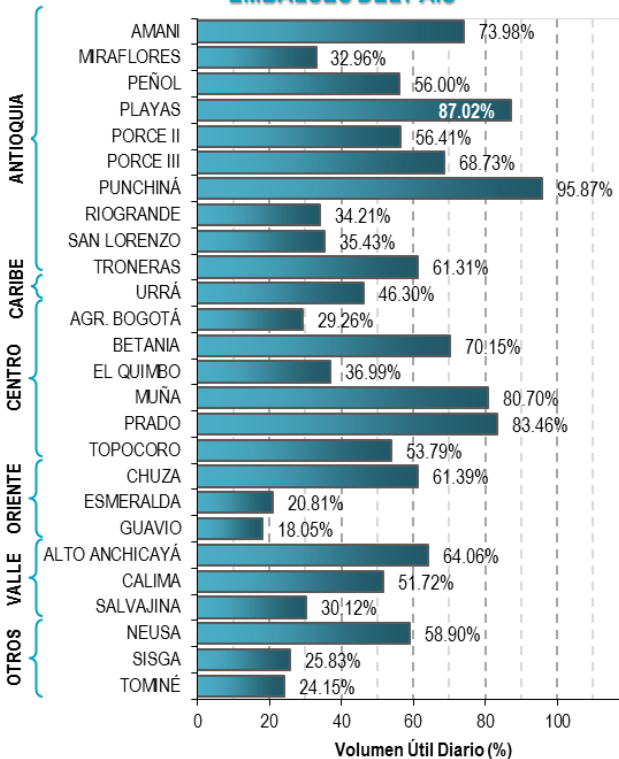
El SERVICIO GEOLÓGICO COLOMBIANO reporta en nivel AMARILLO (III): CAMBIOS EN EL COMPORTAMIENTO DE LA ACTIVIDAD VOLCÁNICA. Lat:0.81-Lon:77.93 Lat:0.76 Lon:-77.95

ELEVACIÓN (pies)	DIRECCIÓN	VELOCIDAD	
		NUDOS	Km/h
10,000	NOROESTE	0 - 5	0 - 9
18,000	NORESTE	5 - 10	9 - 18
24,000	NORESTE	5 - 10	9 - 18
30,000	SURESTE	10 - 15	18 - 27

# ESTADO DE LOS EMBALSES

A continuación se relaciona el volumen útil diario de los principales embalses del país (expresado en porcentaje), de acuerdo con la información reportada por XM S.A. E.S.P en la siguiente dirección electrónica: <http://ido.xm.com.co/ido/SitePages/hidrologia.aspx?q=reservas>

## VOLUMEN ÚTIL DIARIO EN LOS PRINCIPALES EMBALSES DEL PAÍS





Para estar informado diariamente de lo que pasa con el **pronóstico del tiempo y las alertas.**

Síguenos en Twitter  
**@IDEAMColombia**



## PRECIPITACIONES

A continuación se relacionan los municipios donde en las últimas 24 horas se registraron precipitaciones iguales o superiores a 50.0 mm.

Se aclara que las precipitaciones indicadas en los municipios, realmente corresponden a aquellos puntos en los cuales el IDEAM tiene estaciones de monitoreo, pero no necesariamente quiere decir que el dato corresponda a las lluvias que se presentaron directamente sobre el área urbana en donde se concentra la mayor población. En ocasiones la estación sobre la cual se destaca el mayor valor de precipitación, a pesar de pertenecer al municipio, puede quedar alejada del centro poblado principal.

DEPARTAMENTO	MUNICIPIO
<b>ANTIOQUIA</b>	Támesis (67.9), Caramanta (65.0), Sansón (61.8).
<b>BOGOTÁ DC</b>	San Cristobal Centro-Oriente-(R. San Cristóbal) (65.3), Bogotá DC (50.2).
<b>BOYACÁ</b>	Sogamoso (92.6), San Pablo De Borbur (84.4), Santa María (73.3).
<b>CALDAS</b>	Marquetalía (57.0), Riosucio (50.0).
<b>CASANARE</b>	Aguazul (71.5).
<b>CESAR</b>	Chimichagua (62.0).
<b>CHOCO</b>	Lloró (57.9).
<b>CUNDINAMARCA</b>	Yacopi (81.0).
<b>HUILA</b>	Palermo (90.0).
<b>META</b>	Puerto López (89.0), Fuente De Oro (80.0), Villavicencio (54.5), Barranca De Upia (53), Villavicencio (50.0).
<b>TOLIMA</b>	<b>Armero (108.0)</b> , Ataco (67.0), Alpujarra (50.0).
<b>VALLE DEL CAUCA</b>	Cali (57.0).

Para estar informado diariamente de lo que pasa con el **pronóstico del tiempo y las alertas.**

Síguenos en Twitter  
**@IDEAMColombia**



## TEMPERATURAS MÁXIMAS

A continuación se relacionan los municipios donde en las últimas 24 horas se registraron temperaturas iguales o superiores a 35.0 °C.

Se aclara que las temperaturas indicadas en los municipios, realmente corresponden a aquellos puntos en los cuales el IDEAM tiene estaciones de monitoreo, pero no necesariamente quiere decir que el dato corresponda a las temperaturas que se presentaron directamente sobre el casco urbano en donde se concentra la mayor población. En ocasiones la estación sobre la cual se destaca el mayor valor de temperatura, a pesar de pertenecer al municipio, puede quedar alejada del centro poblado principal.

DEPARTAMENTO	MUNICIPIO
<b>ARAUCA</b>	Arauca (37.0).
<b>BOLÍVAR</b>	El Carmen De Bolívar (35.0).
<b>CESAR</b>	Valledupar (37.4), Valledupar (36.7), Agustín Codazzi (36.4), Bosconia (36.4), Agustín Codazzi (36.0).
<b>LA GUAJIRA</b>	Urumita (36.2), Riohacha (Est. 12 Km al sur) (35.0).
<b>VICHADA</b>	Puerto Carreño (36.6).





# PRONÓSTICO METEOROLÓGICO



Miércoles 04 y jueves 05 de abril de 2018

REGIÓN	PRONÓSTICO
<p><b>SABANA DE BOGOTÁ</b></p>	<p><b>MIÉRCOLES.</b> Para la tarde en la Sabana se estiman condiciones de cielo mayormente nublado; lluvias de variada intensidad, incluso con probabilidad de tormentas eléctricas, en amplios sectores de la zona. En el transcurso de la noche, se estima cielo mayormente cubierto con probabilidad de lluvias en el oriente y norte de la ciudad y la Sabana; en el resto del área son probables lloviznas sectorizadas.</p> <p><b>JUEVES.</b> Durante la madrugada, se estima cielo mayormente nublado con lluvias sobre la capital. Para la mañana, se estima cielo mayormente nublado con estimación de lloviznas sobre el oriente de la ciudad. En la tarde, se espera aumento de la nubosidad con lluvias en gran parte de la ciudad, la mas fuertes en occidente y centro oriente de la capital con probabilidad de actividad eléctrica .Para la noche, se espera que las lluvias se intensifiquen sobre toda la capital, acompañadas por cielo mayormente nublado.</p>
<p><b>CARIBE</b></p>	<p><b>MIÉRCOLES.</b> En horas de la tarde se estima aumento de la nubosidad; son probables lluvias en Córdoba al igual que sobre sectores del sur de Sucre, Bolívar, Magdalena, zonas de Cesar, la Sierra Nevada de Santa Marta y sur de La Guajira. Durante la noche se prevén lluvias en el centro y sur de Córdoba, Sucre, Bolívar, sur de Magdalena y amplios sectores de Cesar. No se descartan lluvias ligeras en la Sierra Nevada de Santa Marta.</p> <p><b>JUEVES.</b> En la región se estiman lluvias en sectores de Córdoba, sur de Bolívar y Cesar e inmediaciones de la Sierra Nevada de Santa Marta, especialmente, en horas de la tarde y de la noche.</p>
<p><b>ARCHIPIÉLAGO DE SAN ANDRÉS, PROVIDENCIA Y SANTA CATALINA</b></p>	<p><b>MIÉRCOLES.</b> En la tarde se prevé predominio de tiempo seco, con cielo ligeramente nublado. Aunque se mantendrán las condiciones de tiempo seco en la mayor parte de la noche, no se descartan lloviznas esporádicas en San Andrés.</p> <p><b>JUEVES.</b> La jornada permanecerá con predominio de tiempo seco bajo condiciones de poca nubosidad.</p>
<p><b>MAR CARIBE</b></p>	<p><b>MIÉRCOLES.</b> En gran parte del área se estima cielo entre ligera y parcialmente cubierto con predominio de tiempo seco.</p> <p><b>JUEVES.</b> Es previsto tiempo seco en gran parte de la zona marítima, excepto en cercanías al Golfo de Urabá y las costas de Córdoba; donde no se descartan lluvias ligeras, las cuales se prevén en horas de la tarde.</p>
<p><b>ANDINA</b></p>	<p><b>MIÉRCOLES.</b> Durante la tarde el cielo permanecerá mayormente nublado; se prevé presencia de lluvias moderadas en el sur de Antioquia, santanderes, amplios sectores de Tolima, Huila, Cundinamarca y Boyacá, oriente de Valle del Cayca y en Cauca; alta probabilidad de tormentas eléctricas en el Eje Cafetero , Cundinamarca y sectores de Huila. Durante las horas de la noche se prevé cielo mayormente nublado; las lluvias más fuertes, incluso con tormentas eléctricas, se estiman en sectores del sur de Antioquia, Cundinamarca, Boyacá, Tolima, Huila y Caldas. Lluvias menos intensas se esperan en algunas zonas de Valle, Cauca y Nariño.</p> <p><b>JUEVES.</b> En el transcurso del día se prevé cielo entre parcial y mayormente nublado. Las precipitaciones esperadas se presentarán con mayor intensidad en horas de la tarde, especialmente en sectores de los santanderes, Antioquia, Cundinamarca, eje cafetero, norte de Tolima y Boyacá. Probabilidad alta de tormentas eléctricas.</p>

Planeando tu día?  
Descarga YA y conoce...



Consúltalo a diario y únete a la Cultura del Pronóstico del IDEAM

Disponible para  

# PRONÓSTICO METEOROLÓGICO

Miércoles 04 y jueves 05 de abril de 2018



REGIÓN	PRONÓSTICO
INSULAR PACÍFICO	<p><b>MIÉRCOLES.</b> Durante el día prevalecerá cielo entre parcial y mayormente nublado; lloviznas en Malpelo en horas de la mañana y luego en la noche. En Gorgona se esperan precipitaciones entre ligeras y moderadas, particularmente en horas de la tarde.</p> <p><b>JUEVES.</b> Cielo mayormente cubierto con precipitaciones a diferentes horas del día, las más persistentes se estiman en Gorgona</p>
PACÍFICO	<p><b>MIÉRCOLES.</b> En la tarde se prevé cielo mayormente nublado. Son probables lluvias en diversos sectores de Chocó, así como al sur de Cauca y norte de Nariño; lluvias entre ligeras y moderadas son posibles en zonas de Valle del Cauca. Probabilidad de descargas eléctricas. Para las horas de la noche las lluvias persistirán en el centro y sur de Chocó. Precipitaciones de carácter ligero se estiman en el noroccidente de Nariño. Lluvias ligeras o lloviznas son probables en litoral de Cauca y Nariño.</p> <p><b>JUEVES.</b> Cielo mayormente nublado predominará en la jornada. Es probable que se registren precipitaciones en amplios sectores de Cauca, Nariño y de menor intensidad en Valle del Cauca, en especial en la tarde y noche. En Chocó las precipitaciones se estiman en sectores del sur y centro durante la jornada.</p>
OCÉANO PACÍFICO	<p><b>MIÉRCOLES.</b> En gran parte de la jornada se prevé cielo entre parcial y mayormente cubierto; son posibles lluvias en cercanías del litoral norte y central.</p> <p><b>JUEVES.</b> Durante la jornada se espera abundante nubosidad; se prevén precipitaciones moderadas en cercanías a la costa central y sur.</p>
ORINOQUIA	<p><b>MIÉRCOLES.</b> Continuarán las condiciones de cielo mayormente nublado; son probables precipitaciones de variada intensidad en gran parte de la región, las más fuertes se esperan en el occidente de Meta, Casanare y Arauca, así como al oriente de Vichada. son posibles tormentas eléctricas esporádicas. En la noche las precipitaciones se ubicarán al norte de la región, en sectores de Arauca y Vichada, siendo de intensidad moderada. Precipitaciones de menor intensidad se esperan sobre el occidente de Meta y Casanare.</p> <p><b>JUEVES.</b> Se prevé cielo entre parcial y mayormente cubierto; lluvias de variada intensidad en zonas del piedemonte y sur de los departamentos de Meta y Vichada.</p>
AMAZONIA	<p><b>MIÉRCOLES.</b> Para las horas de la tarde se espera cielo mayormente nublado. Lluvias moderadas, con probables tormentas eléctricas aisladas, en Guaviare, Vaupés, sectores de Amazonas, Guainía y oriente de Caquetá. Lluvias entre ligeras y moderadas se estiman en el piedemonte amazónico. Durante la noche el cielo permanecerá mayormente nublado. Las lluvias se estiman en Amazonas, Vaupés y Guaviare; mientras en el oriente de Caquetá, occidente de Guainía y el piedemonte son probables lloviznas o lluvias ligeras.</p> <p><b>JUEVES.</b> Se espera cielo cubierto con lluvias de variada intensidad, las más fuertes ubicadas en occidente de Caquetá y Putumayo, norte de Guaviare, occidente de Vaupés, sectores de Guaviare y sur de Amazonas.</p>

Planeando tu día? Descarga YA y conoce...



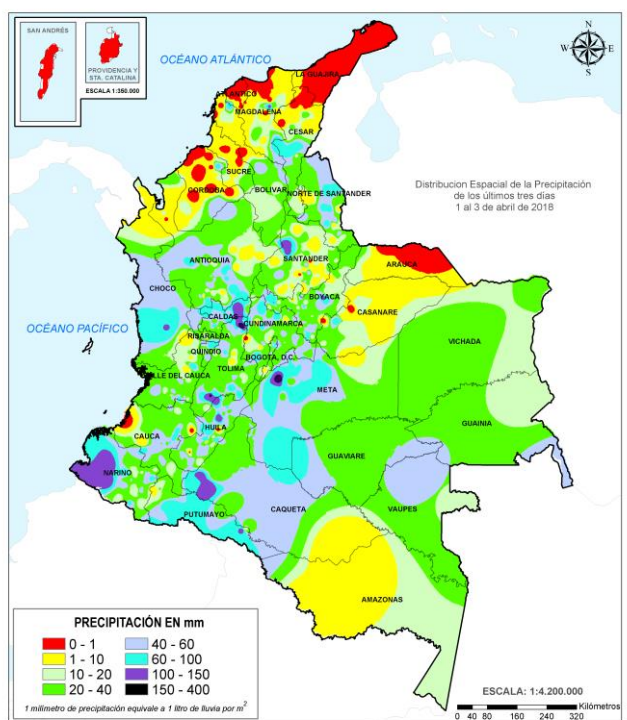
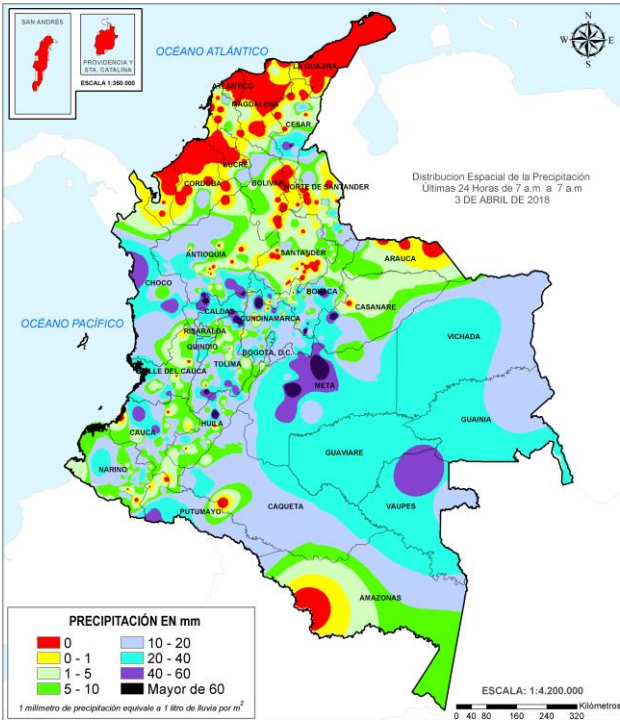
Consúltalo a diario y únete a la Cultura del Pronóstico del IDEAM

Disponible para

# MAPAS DE PRECIPITACIÓN

**Precipitación diaria:** desde las 7:00 a. m. del día martes 03 de abril hasta las 7:00 a. m. del día miércoles 04 de abril de 2018.

**Precipitación de los últimos 3 días:** desde las 7:00 a. m. del día domingo 01 de marzo hasta las 7:00 a. m. del día miércoles 04 de abril de 2018.



## ALERTAS VIGENTES E INFORMACIÓN ADICIONAL

Para mayor información sobre el pronóstico del estado del tiempo, informes técnicos diarios, comunicados especiales, mapas diarios de temperaturas máximas y mínimas e información diaria de precipitación se sugiere consultar los siguientes enlaces:

- [MAPA DIARIO DE TEMPERATURA MÁXIMA.](#)
- [MAPA DIARIO DE TEMPERATURA MÍNIMA.](#)
- [INFORMACIÓN DIARIA DE PRECIPITACIÓN Y TEMPERATURA DE LOS PRINCIPALES AEROPUERTOS DEL PAÍS.](#)
- [MOSAICO MAPAS DE PRECIPITACIÓN DIARIA EN MILÍMETROS.](#)



# ALERTAS POR NIVELES DE LOS RÍOS

## REGIÓN ORINOQUIA

### SITIOS PARA LOS CUALES SE GENERA LA ALERTA

**ALERTA ROJA**

#### INCREMENTOS APORTANTES CUENCA ALTA RIO DEL META

Las lluvias fuertes de la últimas horas acompañadas de actividad eléctrica, incrementaron significativamente los caudales de los ríos **Cravo Sur, Negro, Metica (Guamal - Humadea), Guatiquía, Guayuriba, Humea, Guavio, Tua y Upía** entre otros directos a la cuenca alta del río Meta. El IDEAM recomienda a los pobladores ribereños de la cuenca alta del río Meta y sus afluentes, y autoridades locales y regionales de gestión del riesgo tomen las medidas preventivas necesarias ante la alta probabilidad de ocurrencia de una creciente súbita que se pueda presentar.

## REGIÓN CARIBE

### SITIOS PARA LOS CUALES SE GENERA LA ALERTA

**ALERTA ROJA**

#### PROBABILIDAD DE CRECIENTES SÚBITAS EN LOS RÍOS PAMPLONITA Y ZULIA

Se mantiene este nivel de alerta dado que se prevén crecientes súbitas en los ríos Pamplonita y Zulia, producto de las fuertes lluvias con tormentas eléctricas registradas en las cuencas aportantes, en las últimas horas. El IDEAM recomienda a las autoridades de Gestión del Riesgo y a la población en general estar atentos a los niveles de estos ríos ante posibles desbordamientos e inundaciones en sectores rurales y urbanos.

# ALERTAS POR NIVELES DE LOS RÍOS

## REGIÓN ANDINA

### SITIOS PARA LOS CUALES SE GENERA LA ALERTA

#### PROBABILIDAD DE INCREMENTOS EN LOS NIVELES DE LA CUENCA DEL RÍO LEBRIJA

Se mantiene esta alerta para el río Lebrija y sus afluentes debido a las lluvias presentadas en la zona, especialmente en los ríos **Tona, Surata, Frio, De Oro**, lo cual podría suceder nuevamente por las precipitaciones que se pronostican para las próximas horas. El IDEAM recomienda a los comités de Gestión del Riesgo, tanto locales como regionales, así como a la comunidad en general asentada en las márgenes de los ríos de la cuenca del Lebrija, estar muy atentos ante posibles afectaciones por desbordamientos e inundaciones en sectores rurales y urbanos.

#### PROBABILIDAD DE CRECIENTES SÚBITAS EN EL RÍO SALADO Y OTROS DIRECTOS AL CAUCA

Se mantiene este nivel de alerta dado que se prevé una creciente súbita en el río Salado y otros directos al Cauca, producto de las fuertes lluvias registradas en la cuenca aportante, durante las últimas horas. El IDEAM recomienda estar atentos a los niveles de este río y sus afluentes, ante posibles desbordamientos e inundaciones en sectores rurales.

#### PROBABILIDAD DE CRECIENTES SÚBITAS EN LOS AFLUENTES AL RÍO LA VIEJA EN LA CUENCA ALTA

Se mantiene la alerta dado que se prevén crecientes súbitas en los afluentes al río La Vieja en la parte alta, producto de las fuertes lluvias con tormentas eléctricas registradas en las últimas horas. El IDEAM recomienda a las autoridades de Gestión del Riesgo y a la población en general estar atentos a los niveles de estos ríos ante posibles desbordamientos e inundaciones en sectores rurales y urbanos.

#### INCREMENTO CON VALORES ALTOS CUENCA BAJA DEL RÍO CARARE

Se mantiene el nivel de alerta para la cuenca baja del río Carare, debido a las lluvias continuas de los últimos días sobre la mayor parte de la cuenca, generado un incremento importante en el nivel de la parte baja, la cual es monitoreada en las estaciones de Puerto Araujo y Finca Barretero en el departamento de Santander. El IDEAM recomienda a la población ribereña asentada a lo largo de la cuenca baja, especialmente en los municipios de Cimitarra y Puerto Parra, mantener atento seguimiento al comportamiento de los niveles y tomar las medidas preventivas necesarias ante el incremento que se está registrando en el nivel del río y sus afluentes dentro de los que se destaca el **Minero** en la cuenca alta.

#### PROBABILIDAD DE INCREMENTOS EN LOS NIVELES DE LOS RÍOS DE SANTANDER

Se mantiene esta alerta dadas las fuertes lluvias en amplios sectores del departamento de Santander, las cuales podrían generar nuevos incrementos súbitos para los aportantes a las cuencas de los ríos **Fonce, Suárez, Sogamoso, Chicamocha y Opón**. El IDEAM recomienda a la población ribereña mantener atento seguimiento al comportamiento de los niveles de estos ríos. Se resalta la creciente súbita que se registro en la quebrada **La Hoda**, afluente de la cuenca baja del río Suárez, a la altura del municipio Galán en Santander. Esta alerta se extiende para los municipios del norte del departamento de Cundinamarca en la cuenca alta del río **Suarez y de sus aportantes**.

ALERTA ROJA



# ALERTAS POR NIVELES DE LOS RÍOS

## REGIÓN ANDINA

### SITIOS PARA LOS CUALES SE GENERA LA ALERTA

#### PROBABILIDAD DE CRECIENTES SÚBITAS EN LOS NIVELES DE LOS RÍOS GUACHAL, DESBARATADO Y PALO

Se mantiene esta alerta, ya que se han registrado lluvias importantes, en las últimas horas, sobre las cuencas de los ríos **Guachal, Bolo, Fraile, Parraga, Desbaratado** (todos en el Valle del Cauca) y río Palo (en el Cauca). Lo anterior, aumenta la probabilidad de crecientes súbitas en estos ríos y sus afluentes, teniendo en cuenta que las cuencas están saturadas por las lluvias antecedentes. El IDEAM recomienda a las autoridades de Gestión del Riesgo y a la población en general asentada en las riberas de estos ríos y quebradas, estén atentos al comportamiento de los niveles y tomen las acciones necesarias ante posibles crecientes súbitas.

#### PROBABILIDAD DE INCREMENTOS EN LOS NIVELES DE LOS RÍOS DE BOYACÁ

Los niveles de los principales ríos y sus afluentes al occidente del departamento de Boyacá, como el Chicamocha y Suarez afluentes al río Sogamoso, han aumentado su caudal en los últimos días por las lluvias de variada intensidad que se han registrado en amplios sectores del departamento. **Se destaca que los niveles del río Chicamocha a la altura del municipio de Nobsa se mantiene con niveles altos y con tendencia ascendente.** Por lo anterior el IDEAM recomienda a los pobladores ribereños y a las autoridades locales mantenerse atentos a los niveles de estos cauces superficiales y sus afluentes, dado que el pronóstico meteorológico nos indica que las lluvias continuaran para los próximos días.

#### CRECIENTES SÚBITAS EN LOS RÍOS DE LA CUENCA DEL RÍO SUMAPÁZ

En las últimas horas se incrementaron los niveles del río Sumapaz a la altura del municipio de Cabrera, dadas las lluvias fuertes acompañadas de actividad eléctrica. El IDEAM recomienda a las autoridades de Gestión del Riesgo Local y Regional, y a la población ribereña en general estar atentos ante posibles afectaciones por desbordamientos e inundaciones de estos ríos y sus afluentes.

#### INCREMENTO CON VALORES ALTOS CUENCA MEDIA Y BAJA DEL RIO BOGOTA

Se emite este nivel de alerta dado que como consecuencia de las lluvias fuertes de carácter persistente que se han presentado sobre sectores de la cuenca media del Bogotá el nivel de cauce principal ya se encuentra con valores altos.

El IDEAM hace un llamado de atención a autoridades locales y regionales de gestión del riesgo y a la población ribereña en general tomar las medidas preventivas pertinentes ante los impactos que dicho incremento pueda estar ocasionando, especialmente los sectores ribereños más bajos de los **municipios de Girardot y Tocaima en Cundinamarca.**

**ALERTA  
ROJA**

# ALERTAS POR NIVELES DE LOS RÍOS

## REGIÓN ANDINA

### SITIOS PARA LOS CUALES SE GENERA LA ALERTA

#### PROBABILIDAD DE CRECIENTE SÚBITA EN LOS RÍOS NARE, LA MIEL Y GUARINÓ

Se mantiene el nivel de esta alerta dado que las lluvias que se presentaron durante los últimos días en la cuenca de los ríos Nare (en la parte sur de la cuenca), la Miel, Guarinó y otros directos al Magdalena, han generado incrementos importantes en los niveles de estos ríos. Se destaca que los modelos de pronóstico del estado del tiempo muestran una gran probabilidad de persistencia de las fuertes lluvias sobre sectores de estas cuencas para los próximos días, las cuales pueden generar nuevos incrementos con valores altos para estos ríos y sus afluentes. El IDEAM recomienda a la población de los municipios de Nariño (Antioquia) y Manzanares, Pensilvania, Marulanda, Marquetalia y Samaná, entre otros centros poblados ribereños del oriente del departamento de Caldas, mantenerse atentos al incremento súbito de los caudales de estos cauces y sus afluentes. También especial atención en los municipios y corregimientos ubicados en el sector sur de la cuenca del río Nare, como San Francisco (Aquitania), Cocorná, San Luis, entre otros (todos en Antioquia).

#### PROBABILIDAD DE CRECIENTES SÚBITAS PARA LOS RÍOS APORTANTES AL RÍO CAUCA EN SECTORES DEL EJE CAFETERO

Se mantiene este nivel de alerta, por probabilidad de crecientes súbitas en las quebradas y ríos aportantes a la cuenca del río Cauca, ubicados en sectores del eje cafetero, debido al incremento de las precipitaciones con presencia de actividad eléctrica. Además, teniendo en cuenta la precipitación antecedente en los departamentos de Caldas y Risaralda, las cuencas pueden estar saturadas. Especial atención para los ríos **Frío, Tapias, Risaralda, Arma, Otún, y especialmente en el río Chinchiná.**

#### PROBABILIDAD DE INCREMENTOS EN LOS NIVELES DE LOS RÍOS DEL DEPARTAMENTO DE HUILA

Se mantiene este nivel de alerta dado que los modelos de pronóstico del estado del tiempo prevén que durante los próximos días persistirán las lluvias sobre sectores del departamento del Huila, las cuales podrían generar nuevos incrementos súbitos con valores altos en los ríos aportantes al Magdalena, ubicados en este sector. Por tanto, el IDEAM recomienda a los pobladores ribereños de afluentes como el **Timaná, Suaza, Yaguará, Iquira y Paéz, Ceibas**, entre otros, y a gestión del riesgo estar atentos al nivel de estos ríos y afluentes.

#### INCREMENTO CON VALORES ALTOS CAUCE PRINCIPAL CUENCA MEDIA RÍOS MAGDALENA Y CAUCA

El IDEAM hace un llamado de atención especial a las autoridades locales y regionales de gestión del riesgo y a la población ribereña asentada a lo largo de los cauce principales de los ríos Magdalena y Cauca en sectores de las cuencas medias, destacándose **los municipios de Barranca-Santander y San Pablo-Bolívar para el Magdalena y, Yotoco-Valle del Cauca y Venecia-Antioquia**

**ALERTA NARANJA**



# ALERTAS POR NIVELES DE LOS RÍOS

## REGIÓN ANDINA

### SITIOS PARA LOS CUALES SE GENERA LA ALERTA

#### PROBABILIDAD DE INCREMENTOS EN LOS NIVELES DE LOS RÍOS DEL NORTE Y ORIENTE DEL DEPARTAMENTO DEL TOLIMA

Se mantiene esta alerta dado que los modelos de pronóstico del estado del tiempo prevén una persistencia de lluvias sobre el sector norte del departamento del Tolima, las cuales pueden generar nuevos incrementos con valores altos para los aportantes al Magdalena de este sector. El IDEAM recomienda a pobladores ribereños y autoridades locales estar atentos al comportamiento de los niveles de los ríos **Gualí, Prado, Sucio, Opía, Coello, Totaré, Luisa, Lagunilla** y otros Directos al Magdalena, y especialmente del río **Recio**.

#### PROBABILIDAD DE CRECIENTES SÚBITAS EN LOS RÍOS DE MONTAÑA DEL DEPARTAMENTO DE ANTIOQUIA

Se mantiene esta alerta ya que las lluvias que se han venido presentado durante los últimos días sobre sectores del departamento de Antioquía, podrían generar incrementos súbitos importantes en los niveles de los ríos y quebradas del departamento de Antioquía. Además, los modelos de pronóstico muestran probabilidad de persistencia de lluvias para este departamento. Por lo anterior, el IDEAM recomienda a la población ribereña, en general, mantener atento seguimiento al comportamiento de los niveles destacándose **quebradas como La Loca, La Liboriana y los ríos Taraza, Nechí, Porce, Cimitarra, San Bartolomé y San Juan**.

#### PROBABILIDAD DE CRECIENTES SÚBITAS EN LOS NIVELES DE LOS RÍOS DE ALTA MONTAÑA DEL CAUCA Y VALLE DEL CAUCA APORTANTES A LA CUENCA DEL RÍO CAUCA

Se mantiene la alerta, ya que persisten las precipitaciones en los departamentos de Cauca y Valle del Cauca, los niveles de los ríos continúan presentado fluctuaciones entre ligeras y moderadas. Debido a la saturación de las cuencas por lluvias antecedentes, se podrían generar crecientes súbitas en los ríos **Cerrito, Amaime, Vijes, Yumbo, Cali, Pance, Lili, Meléndez y Cañaveralejo (todos en el Valle del Cauca), e igualmente en los ríos Piendamó, Palacé, Quinamayo y directos al Cauca (todos en el Cauca)**. El IDEAM recomienda a las autoridades de Gestión del Riesgo y a la población en general asentada en las riberas de estos ríos y quebradas, estén atentos al comportamiento de los niveles y tomen las acciones necesarias ante posibles crecientes súbitas.

#### PROBABILIDAD DE INCREMENTOS EN LOS NIVELES DEL RÍO SECO Y OTROS DIRECTOS AL MAGDALENA

Se mantiene la alerta, ya que persisten las precipitaciones sobre la cuenca del río Seco, se mantiene este nivel de alerta ante la probabilidad de nuevos incrementos súbitos. El IDEAM recomienda estar atentos a los niveles de este río y de otros directos al Magdalena en sectores del departamento de Cundinamarca. Especial atención a la altura de la estación La Campiña (localizada en el municipio de Girardot) y aguas debajo de la misma.

**ALERTA NARANJA**

# ALERTAS POR NIVELES DE LOS RÍOS

## REGIÓN ANDINA

### SITIOS PARA LOS CUALES SE GENERA LA ALERTA

#### PROBABILIDAD DE INCREMENTOS SÚBITOS EN LA CUENCA DEL RÍO NEGRO (CUNDINAMARCA)

Se mantiene este nivel de alerta dado que no se descartan nuevos incrementos. De acuerdo con los modelos de pronóstico del estado del tiempo, se muestra probabilidad de lluvias sobre la cuenca por lo que se mantiene la recomendación de atento seguimiento al comportamiento tanto del cauce principal como de sus aportantes.

**ALERTA NARANJA**

#### INCREMENTOS APORTANTES CUENCA MEDIA RIO BOGOTÁ

Se emite este nivel de alerta dado que durante las últimas horas se han registrado lluvias de carácter intenso sobre inmediaciones del distrito capital las cuales se espera generen incrementos súbitos en aportantes a la cuenca media del río Bogotá. El IDEAM hace un llamado de atención especial para que autoridades locales de gestión del riesgo y población del distrito capital tomen las medidas preventivas necesarias ante los incrementos que se puedan generar en las fuentes que atraviesan la ciudad y que hacen parte de las subcuencas de los ríos **Salitre-Juan Amarillo, Fucha y Tunjuelo, entre ellas el río Arzobispo, quebrada La Vieja, quebrada Los Molinos, río San Cristóbal.**

## REGIÓN PACÍFICA

### SITIOS PARA LOS CUALES SE GENERA LA ALERTA

#### INCREMENTOS RÍOS APORTANTES AL PATÍA Y OTROS QUE DRENAN HACIA EL PACÍFICO DEL DEPARTAMENTO DE NARIÑO

Se mantiene esta alerta por probabilidad de incrementos con valores altos para los niveles de los ríos del departamento de Nariño, dentro de los que se destacan los **aportantes a la cuenca del Patía como el Telembí, Mayo, Alto Patía, Manguí, Guaitara y Juanambú, los ríos Iscuandé, Tapaje y Tola.** El IDEAM recomienda especial atención de los niveles de estos ríos y afluentes dado que los modelos de pronóstico del estado del tiempo muestran probabilidad de lluvias intensas sobre la mayor parte del departamento. Especial recomendación al municipio de Ipiales por inundaciones producto de las fuertes lluvias y en el municipio de Manguí-Payan, por creciente súbita del río **Manguí.**

**ALERTA NARANJA**

#### PROBABILIDAD DE CRECIENTES SÚBITAS EN LA CUENCA DEL RÍO SAN JUAN DE ATRATO

Se mantiene el nivel de esta alerta dado que se prevén lluvias fuertes durante los próximos días sobre la cuenca, las cuales podrían generar incrementos súbitos con valores altos para los **ríos San Juan y sus afluentes, Tamaná, Sipí, Cajón y Capoma entre otros.** Por tanto, el IDEAM recomienda a la población ribereña y autoridades locales y regionales de gestión del riesgo mantener atento seguimiento al comportamiento de los niveles de estos ríos y tomar las medidas preventivas necesarias ante los impactos que dichos incrementos puedan ocasionar.



# ALERTAS POR NIVELES DE LOS RÍOS

## REGIÓN PACÍFICA

### SITIOS PARA LOS CUALES SE GENERA LA ALERTA

#### SE PREVÉ ASCENSO SIGNIFICATIVO EN LOS NIVELES DE LOS RÍOS DEL LITORAL DEL VALLE DEL CAUCA Y CAUCA

Se mantiene esta alerta dada la probabilidad de incrementos significativos para los ríos en las zonas del litoral de los departamentos del Valle de Cauca y Cauca, ya que los modelos de pronóstico del estado del tiempo prevén lluvias significativas para los próximos días sobre dichos sectores, destacándose los ríos **Guapí, Dagua, Cajambre, Raposo, Naya, Micay y sus afluentes, el río Joli, Saija y Timbiquí**. Por tal razón, se recomienda a la población ribereña estar atentos al comportamiento de los niveles de estos ríos y sus principales afluentes. Se recomienda especial atención al **río Joli afluente del río Micay**, dado que presente una creciente súbita.

### ALERTA NARANJA

#### PROBABLE INCREMENTO CON VALORES ALTOS RÍO MIRA

Se mantiene este nivel de alerta para el río Mira dado que el nivel se mantiene alto. El IDEAM hace un llamado de atención especial a las autoridades locales y regionales de gestión de riesgo y a la población ribereña ubicada a lo largo del cauce principal del Mira para que tomen las medidas preventivas necesarias ante los impactos que puedan estar ocasionando los niveles actuales.

#### CRECIENTES SÚBITAS EN LOS RÍOS BAUDÓ Y DIRECTOS AL OCÉANO PACÍFICO

Las precipitaciones en las últimas 24 horas han disminuido en amplios sectores del departamento del choco, por lo que se espera que los niveles del río Baudó y sus afluentes se encuentren estables. Sin embargo, se resalta que las lluvias antecedentes han saturado los suelos de estas cuencas por lo que se debe continuar atentos a las precipitaciones de variada intensidad que se puedan presentar en la zona, ya que estas podrían aumentar significativamente los caudales de estos ríos directos al Océano Pacífico.

# ALERTAS POR NIVELES DE LOS RÍOS

## REGIÓN CARIBE

### SITIOS PARA LOS CUALES SE GENERA LA ALERTA

#### ALERTA NARANJA

#### PROBABILIDAD DE NIVELES ALTOS A LO LARGO DE TODA LA CUENCA DEL RÍO ATRATO

Se mantiene la alerta naranja ya que el río Atrato (en especial aguas arriba de Quibdó) presenta niveles altos, de acuerdo con los registros de la estación Quibdó. Dado que los modelos de pronóstico del estado del tiempo prevén lluvias fuertes para los próximos dos días, se recomienda a la población ribereña estar atentos al comportamiento de los niveles, en especial para los ríos Andágueda, Quito, Bojayá, Napipí, Salaquí, Murindó y Río Sucio. Este posible incremento de niveles puede ocasionar tránsitos de ondas de crecida en el cauce principal del Atrato hacia aguas abajo con niveles altos y cercanos a las cotas de afectación desde el sector de Vigía del Fuerte (Antioquia) hacia aguas abajo. Por tanto, el IDEAM hace un llamado de atención especial tanto a las autoridades locales y regionales de gestión del riesgo como a la población ribereña de los municipios de Medio Atrato, Beté, Bojayá, Carmen del Darién (Curbaradó), Riosucio (Domingodó) y Vigía del Fuerte (Antioquia) para que mantengan un atento seguimiento al nivel y tomen las medidas preventivas necesarias ante los impactos que dicho incremento pueda ocasionar ya que no se descarta la posibilidad de inundaciones.

#### INCREMENTO EN LOS NIVELES DE OTROS RÍOS DE LA VERTIENTE DEL CATATUMBO

Se mantiene este nivel de alerta dado que durante los últimos días se han registrado lluvias sobre sectores del departamento de Norte de Santander, las cuales podría generar incrementos significativos en ríos de la vertiente del Catatumbo tales como el Sardinata, Tarra, Nuevo Presidente, Tibú, Socuavo del Norte, sector de tres Bocas y bajo Catatumbo. **Se resalta que los niveles en la cuenca baja del río Catatumbo a la altura del municipio de Tarra se han incrementado en las últimas horas.** El IDEAM mantiene la recomendación tanto a la población en general como a autoridades locales y regionales de gestión del riesgo, continuar atentos al comportamiento de los niveles de estos ríos y sus principales afluentes.

# ALERTAS POR NIVELES DE LOS RÍOS

## REGIÓN ORINOQUIA

### SITIOS PARA LOS CUALES SE GENERA LA ALERTA

#### **NIVELES ALTOS RÍOS APORTANTES CUENCA ARAUCA E INCREMENTO CON VALORES ALTOS CAUCE PRINCIPAL DEL ARAUCA**

Se mantiene esta alerta por niveles altos tanto para el cauce principal del río Arauca como en los ríos aportantes ubicados especialmente en el sector occidental del departamento de Arauca, dentro de los que se destacan los ríos Banadía, Cusay y sus afluentes. La condición actual del nivel del río Arauca, monitoreado en la estación El Alcaraván municipio de Arauquita, es de niveles altos. El IDEAM hace un llamado de atención especial tanto a autoridades locales y regionales de gestión de riesgo y a pobladores ribereños de los municipios de Tame, Saravena, Arauquita y Arauca, para que tomen las medidas preventivas necesarias ante los impactos que pueda ocasionar el incremento de los niveles, dado que es muy probable que se alcancen cotas críticas de afectación de los sectores ribereños más bajos en dichos municipios.

#### **INCREMENTOS SÚBITOS EN LOS AFLUENTES QUE DESEMBOCAN AL RÍO GUAVIARE**

Se mantiene el nivel de alerta, ya que, como consecuencia de las fuertes lluvias ocurridas durante los últimos días, se están reportando incrementos sobre aportantes a la cuenca del río al Guaviare, ubicados en el piedemonte dentro de los que se destacan los ríos Ariari, Güejar y Losada, entre otros. Se adicionan las cuencas de la parte media y alta del río Guaviare, por las fuertes precipitaciones que se registraron en las últimas horas. El IDEAM mantiene la recomendación para que pobladores en general de estos sectores y autoridades locales y regionales de gestión del riesgo tomen las medidas preventivas necesarias ante los impactos que dichos incrementos puedan ocasionar.

#### **INCREMENTOS SÚBITOS OTROS APORTANTES CUENCA DEL RÍO META E INCREMENTO CAUCE PRINCIPAL DEL META**

Se mantiene el nivel de alerta, dado que, como consecuencia de las lluvias fuertes ocurridas durante los últimos días en el centro y oriente del departamento del Meta, se están reportando incrementos sobre aportantes a la cuenca del río Meta como los ríos **Cusiana, Yucao, Téa, Tunjita, Manacacias, Caño Cumaral, Melúa**, entre otros. El IDEAM mantiene la recomendación para que pobladores, en general de estos sectores y de todo el cauce del Meta, y autoridades locales y regionales de gestión del riesgo tomen las medidas preventivas necesarias ante los impactos que dichos incrementos puedan ocasionar.

**ALERTA  
NARANJA**



# ALERTAS POR NIVELES DE LOS RÍOS

## REGIÓN AMAZONIA

### SITIOS PARA LOS CUALES SE GENERA LA ALERTA

#### ALERTA NARANJA

#### PROBABILIDAD POR INCREMENTOS SÚBITOS EN LA CUENCA DEL RÍO CAGUÁN

Se mantiene esta alerta, ya que en las últimas horas continúan presentándose lluvias fuertes, sobre la cuenca del río Caguán. El IDEAM recomienda a los pobladores en general de estos sectores y autoridades locales y regionales de gestión del riesgo tomen las medidas preventivas necesarias ante los impactos que dichos incrementos puedan ocasionar, especialmente en los ríos **Guayas y la parte alta del Caguán**, así como sus afluentes.

#### PROBABILIDAD DE CRECIENTES SÚBITAS EN LA CUENCA ALTA DEL RÍO CAQUETÁ

Se mantiene este nivel de alerta dado que se prevé se mantengan las lluvias durante los próximos días sobre sectores del piedemonte del Amazonas, las cuales podrían generar nuevos incrementos súbitos en los aportantes de la cuenca alta del río Caquetá, entre los cuales se destacan los ríos Pescado y Orteguzaza con sus afluentes como el Hacha y Caraño. El IDEAM recomienda a la población ribereña y a las autoridades locales y regionales mantener atento seguimiento al comportamiento de los niveles de estos ríos.

# ALERTAS POR NIVELES DE LOS RÍOS

## REGIÓN ANDINA

### SITIOS PARA LOS CUALES SE GENERA LA ALERTA

**ALERTA AMARILLA**

#### **CRECIENTES SÚBITAS EN LOS NIVELES DE LOS RÍOS DE LA CUENCA DEL RÍO SALDAÑA**

Se mantiene este nivel de alerta, ya que los modelos de pronóstico del estado del tiempo muestran probabilidad de lluvias entre moderadas a intensas para las próximas horas, sobre sectores de la cuenca del río Saldaña, las cuales podrían generar incrementos súbitos con valores altos para los aportantes a la cuenca.

## REGIÓN CARIBE

### SITIOS PARA LOS CUALES SE GENERA LA ALERTA

**ALERTA AMARILLA**

#### **PROBABILIDAD DE INCREMENTOS SÚBITOS EN LOS RÍOS DIRECTOS AL MAGDALENA EN EL DEPARTAMENTO DE BOLÍVAR**

Se mantiene esta alerta dadas las precipitaciones de variada intensidad que se registraron en el centro del departamento de Bolívar en las últimas horas. Por lo que se prevé crecientes súbitas en los niveles de los ríos afluentes al río Magdalena en el tramo que comprende El Banco y El Plato. También se destacan las lluvias fuertes que se han registrado al sur del departamento en los últimos días, por lo que el IDEAM recomienda a los pobladores ribereños y a las autoridades locales estar atentos a cualquier aumento del nivel de los aportantes al río Magdalena en la cuenca del Brazo Morales y entre el Banco y el Plato Magdalena.

# ALERTAS POR NIVELES DE LOS RÍOS

## REGIÓN ORINOQUIA

### SITIOS PARA LOS CUALES SE GENERA LA ALERTA

#### ALERTA AMARILLA

#### PROBABILIDAD DE INCREMENTOS SÚBITOS APORTANTES CUENCA DEL RÍO CASANARE

Se mantiene esta alerta, dado que los modelos de pronóstico del estado del tiempo muestran probabilidad de lluvias de carácter moderado, en los próximos días, sobre sectores de la cuenca alta del río Casanare, las cuales pueden generar incrementos súbitos en los aportantes de montaña de dicha cuenca. El IDEAM recomienda a la población ribereña y autoridades locales y regionales de gestión del riesgo mantener atento seguimiento al comportamiento de los niveles.

## REGIÓN AMAZONIA

### SITIOS PARA LOS CUALES SE GENERA LA ALERTA

#### ALERTA AMARILLA

#### PROBABILIDAD DE CRECIENTES SÚBITAS EN LOS RÍOS UBICADOS EN LA PARTE ALTA Y MEDIA DE LA CUENCA DEL RÍO PUTUMAYO.

Se mantiene esta alerta dado que se prevén oscilaciones en el nivel de los ríos Pepino y Rumiayaco, debido las lluvias de variada intensidad que se han dado las últimas horas. Además, se amplía esta alerta para las cuencas Mecaya, Sencella y parte media del río Putumayo, por las fuertes precipitaciones observadas en las últimas horas. El IDEAM recomienda a la población en general permanezcan atentos al comportamiento de los niveles de estos ríos.

#### PROBABILIDAD DE CRECIENTES SÚBITAS EN LOS RÍOS DIRECTOS AL AMAZONAS

Se mantiene alerta amarilla en el trapecio amazónico debido que las fuertes lluvias que se presentaron lo cuál podrían generar crecientes súbitas en los ríos directos al amazonas.



# ALERTAS POR AMENAZAS DE DESLIZAMIENTO

**ALERTA ROJA:**

Amenaza alta a muy alta por deslizamientos de tierra detonados por lluvias, localizados en los siguientes municipios:

**ALERTA NARANJA:**

Amenaza moderada por deslizamientos de tierra detonados por lluvias, localizados en los siguientes municipios:

REGIÓN ANDINA	
SITIOS PARA LOS CUALES SE GENERA LA ALERTA	
ALERTA ROJA	<b>SANTANDER:</b> Barrancabermeja.
	<b>TOLIMA:</b> Armero (Guayabal) y Mariquita.
	<b>CALDAS:</b> Victoria y Samaná.

REGIÓN PACIFICO	
SITIOS PARA LOS CUALES SE GENERA LA ALERTA	
ALERTA ROJA	<b>NARIÑO:</b> Barbaacoas.
	<b>CAUCA:</b> Sucre.

REGIÓN ORINOQUIA	
SITIOS PARA LOS CUALES SE GENERA LA ALERTA	
ALERTA ROJA	<b>META:</b> Cubarral

REGIÓN ANDINA	
SITIOS PARA LOS CUALES SE GENERA LA ALERTA	
ALERTA NARANJA	<b>ANTIOQUIA:</b> Cañasgordas, Concepción, Medellín y Nariño.
	<b>BOYACÁ:</b> Maripí, Muzo, Pauna y San Pablo de Borbur.
	<b>CALDAS:</b> Manizales, Marquetalia, Norcasia.
	<b>CUNDINAMARCA:</b> Bogotá, D.C., Fusagasugá, Guataquí, La Calera, La Mesa, Nariño, Nilo, Silvania, Tibacuy y Viotá.
	<b>NORTE DE SANTANDER:</b> Bucarasica, Chitagá, El Zulia, Gramalote, Lourdes, Salazar, Santiago, Sardinata, Toledo y Villa Caro.
	<b>QUINDIO:</b> Buenavista, Circasia, Filandia, Pijao y Salento.
	<b>TOLIMA:</b> Alpujarra, Ataco, Casabianca, Coello, Falan, Fresno, Honda, Lérida, Libanoy Palocabildo.
	<b>RISARALDA:</b> Pereira y Santa Rosa de Cabal.
<b>SANTANDER:</b> Charalá, Coromoro, Encino, Galán y San Vicente de Chucurí.	

# ALERTAS POR AMENAZAS DE DESLIZAMIENTO

**ALERTA ROJA:**

Amenaza alta a muy alta por deslizamientos de tierra detonados por lluvias, localizados en los siguientes municipios:

**ALERTA NARANJA:**

Amenaza moderada por deslizamientos de tierra detonados por lluvias, localizados en los siguientes municipios:

## REGIÓN ORINOQUIA

<b>REGIÓN ORINOQUIA</b>	
<b>ALERTA NARANJA</b>	<b>SITIOS PARA LOS CUALES SE GENERA LA ALERTA</b>
	<b>META:</b> Acacías, Cumaral, El Calvario, El Castillo, El Dorado, Guamal, Lejanías, Restrepo, Villavicencio

## REGIÓN PACÍFICO

<b>REGIÓN PACÍFICO</b>	
<b>ALERTA NARANJA</b>	<b>SITIOS PARA LOS CUALES SE GENERA LA ALERTA</b>
	<p><b>CAUCA:</b> Bolívar y Miranda.</p> <p><b>CHOCÓ:</b> Alto Baudó (Pie de Pato), Atrato (Yuto), Bagadó, Bajo Baudó (Pizarro), Cértegui, Condoto, El Cantón del San Pablo (Managrù), Istmina, Lloró, Medio Atrato (Beté), Medio Baudó(Boca de Pepú), Medio San Juan (Andagoya), Nóvita, Nuquí, Quibdó, Rio Iró (Santa Rita), Rio Quito (Paimadó), Tadó y Unión Panamericana ( Animas).</p> <p><b>NARIÑO:</b> Francisco Pizarro (Salahonda), Maguí (Payán), Mosquera, Olaya Herrera (Bocas de Satinga), Ricaurte, Roberto Payán (San José) y Tumaco.</p> <p><b>VALLE DEL CAUCA:</b> Bugalagrande, Florida y Pradera</p>

## REGIÓN AMAZONIA

<b>REGIÓN AMAZONIA</b>	
<b>ALERTA NARANJA</b>	<b>SITIOS PARA LOS CUALES SE GENERA LA ALERTA</b>
	<b>CAQUETÁ:</b> Belén de Los Andaquíes, Morelia y San José del Fragua.

## REGIÓN CARIBE

<b>REGIÓN CARIBE</b>	
<b>ALERTA AMARILLA</b>	<b>SITIOS PARA LOS CUALES SE GENERA LA ALERTA</b>
	<p><b>CÓRDOBA:</b> Puerto Libertador.</p> <p><b>CESAR:</b> La Gloria, Pelaya y San Alberto.</p>

# ALERTAS POR AMENAZAS DE DESLIZAMIENTO

**ALERTA ROJA:**

Amenaza alta a muy alta por deslizamientos de tierra detonados por lluvias, localizados en los siguientes municipios:

**ALERTA NARANJA:**

Amenaza moderada por deslizamientos de tierra detonados por lluvias, localizados en los siguientes municipios:

## REGIÓN ANDINA

### SITIOS PARA LOS CUALES SE GENERA LA ALERTA

**ALERTA AMARILLA**

**ANTIOQUIA:** Abejorral, Alejandría, Amagá, Amalfi, Andes, Angelópolis, Anorí, Argelia, Armenia, Barbosa, Briceño, Cáceres, Caldas, Campamento, Caracolí, Caramanta, Ciudad Bolívar, Concordia, Dabeiba, Don Matías, Ebéjico, Fredonia, Frontino, Giraldo, Girardota, Guatapé, Heliconia, Ituango, La Ceja, La Pintada, La Unión, Maceo, Montebello, Puerto Berrío, Puerto Nare, Puerto Triunfo, Remedios, Salgar, San Carlos, San Francisco, San Jerónimo, San Luis, San Rafael, San Vicente, Santa Bárbara, Santa Fe de Antioquia, Santo Domingo, Segovia, Sonsón, Sopetrán, Tarazá, Tarso, Toledo, Uramita, Urao, Valdivia, Vegachí, Venecia, Yalí, Yarumal y Yolombó.

**BOYACÁ:** Almeida, Aquitania, Berbeo, Betétiva, Buenavista, Campohermoso, Chinavita, Chita, Chivor, Coper, Corrales, El Espino, Gámeza, Guicán, La Victoria, Labranzagrande, Macanal, Miraflores, Mongua, Monquirá, Otanche, Pachavita, Páez, Pajarito, Panqueba, Paya, Paz de Río, Pesca, Pisva, Puerto Boyacá, Quípama, Rondón, Saboyá, San José Pare, San Luis de Gaceno, Santa María, Santana, Socotá, Sogamoso, Tasco, Tibaná, Tópaga, Turmequé, Umbita y Ventaquemada

**CALDAS:** Aguadas, Anserma, Chinchiná, Filadelfia, La Merced, Manzanares, Marmato, Marulanda, Neira, Pácora, Palestina, Pensilvania, Risaralda, Salamina, Supia y Villamaría.

**CUNDINAMARCA:** Agua de Dios, Albán, Anapoima, Anolaima, Apulo, Arbeláez, Beltrán, Bituima, Bojacá, Cabrera, Cachipay, Caparrapí, Cáqueza, Carmen de Carupa, Chaguaní, Chipaque, Chocontá, Cucunubá, El Colegio, El Peñón, El Rosal, Facatativá, Fosca, Gachetá, Gama, Granada, Guaduas, Guatavita, Guayabal de Siquima, Guayabetal, Gutiérrez, Jerusalén, La Palma, La Peña, La Vega, Lenguazaque, Machetá, Medina, Nimaima, Nocaima, Pacho, Paima, Pandí, Pasca, Pulí, Quebradanegra, Quetame, Quipile, Ricaurte, San Antonio de Tequendama, San Bernardo, San Cayetano, San Francisco, San Juan de Rioseco, Sasaima, Sesquilé, Sibaté, Soacha, Subachoque, Suesca, Supatá, Sutatausa, Tabio, Tausa, Tena, Tocaima, Topaipí, Ubalá, Utica, Venecia, Vergara, Vianí, Villagómez, Villapinzón, Villeta, Yacopí, Zipacón y Zipaquirá.

**HUILA:** Agrado, Aipe, La Plata, Neiva y Paicol.

**NORTE DE SANTANDER:** Ábrego, Bochalema, Cácosta, Chinácota, Convención, Cucuta, Cucutilla, Durania, Hacarí, La Esperanza, Labateca, Pamplona, San Calixto, Silos, Teorama y Tibu.

**SANTANDER:** Albania, Barbosa, Barichara, Bolívar, Cabrera, Carcasí, Chipatá, Cimitarra, Confines, Contratación, El Carmen, El Guacamayo, Florián, Floridablanca, Girón, Guavatá, Guepsa, Hato, La Belleza, La Paz, Landázuri, Lebrija, Macaravita, Matanza, Mogotes, Oiba, Palmar, Palmas del Socorro, Puente Nacional, Rionegro, San Andrés, San Benito, San Miguel, Santa Helena del Opón, Simacota, Suaita, Sucre, Tona, Valle de San José, Vélez y Villanueva.



# ALERTAS POR AMENAZAS DE DESLIZAMIENTO

**ALERTA ROJA:**

Amenaza alta a muy alta por deslizamientos de tierra detonados por lluvias, localizados en los siguientes municipios:

**ALERTA NARANJA:**

Amenaza moderada por deslizamientos de tierra detonados por lluvias, localizados en los siguientes municipios:

REGIÓN ANDINA	
ALERTA AMARILLA	SITIOS PARA LOS CUALES SE GENERA LA ALERTA
	<p><b>QUINDÍO:</b> Calarcá y Córdoba.  <b>RISARALDA:</b> Apía, Belén de Umbría y Santuario.  <b>TOLIMA:</b> Anzoátegui, Cajamarca, Carmen de Apicalá, Chaparral, Cunday, Dolores, Herveo, Ibagué, Icononzo, Melgar, Murillo, Natagaima, Planadas, Prado, Purificación, Rioblanco, Roncesvalles, San Antonio, Villahermosa, Villarrica</p>
REGIÓN PACÍFICO	
ALERTA AMARILLA	SITIOS PARA LOS CUALES SE GENERA LA ALERTA
	<p><b>CAUCA:</b> Almaguer, Buenos Aires, Cajibío, Caldono, Corinto, El Tambo, Inzá, Jambaló, La Sierra, La Vega, López, Páez (Belalcázar), Patía (El Bordo), Rosas, Santa Rosa, Silvia, Suárez, Toribío y Totoró.  <b>CHOCÓ:</b> Bahía Solano (Mutis), El Carmen y Sipí.  <b>NARIÑO:</b> Albán (San José), Buesaco, Cumbitara, La Tola, Linares y Samaniego.  <b>VALLE DEL CAUCA:</b> Bolívar, Buenaventura, Buga, Calima (El Darién), Dagua, El Cerrito, El Dovio, Palmira, San Pedro, Sevilla, Tuluá y Versalles.</p>
REGIÓN ORINOQUIA	
ALERTA AMARILLA	SITIOS PARA LOS CUALES SE GENERA LA ALERTA
	<p><b>CASANARE:</b> Aguazul, Chámeza, Hato Corozal, La Salina, Nunchía, Paz de Ariporo, Pore, Recetor, Sabanalarga, Támara, Tauramena y Yopal.</p>
REGIÓN AMAZONIA	
ALERTA AMARILLA	SITIOS PARA LOS CUALES SE GENERA LA ALERTA
	<p><b>PUTUMAYO:</b> Mocoa.</p>

# ALERTAS POR AMENAZAS DE DESLIZAMIENTO

**ALERTA ROJA:**

Amenaza alta a muy alta por deslizamientos de tierra detonados por lluvias, localizados en los siguientes municipios:

**ALERTA NARANJA:**

Amenaza moderada por deslizamientos de tierra detonados por lluvias, localizados en los siguientes municipios:

## SECTORES VIALES IDENTIFICADOS CON POTENCIALIDAD DE DESLIZAMIENTOS DE TIERRA, EN LOS CUALES GENERAN ALERTAS

DEPARTAMENTO	SECTOR VIAL
ANTIOQUIA	Bogotá – Medellín.
ARAUCA - NORTE DE SANTANDER	La Lejía - Saravena
BOYACÁ	La Lejía - Saravena Otanche - Río Minero Río Minero – Chiquinquirá
CALDAS	San José del Fragua - Florencia
CAQUETÁ	Yopal - Paz de Ariporo
CAUCA	La Lupa - Santiago Mojarras - Popayán Rosas - La Sierra - La Vega - San Sebastián - Santiago Santander de Quilichao - Río Desbaratado
CHOCÓ	Certeguí - Quibdó Las Animas - Certeguí Las Animas - Mumbú Mumbú - Santa Cecilia Quibdó - La Mansa Río Pató (El Afirmado) Río Pató (El Afirmado) - La Ye (Las Animas)
CUNDINAMARCA	Bogotá (El Portal) - Villavicencio Girardot - Silvania - Bogotá (Bosa) Bogotá - Girardot
META	Bogotá (El Portal) - Villavicencio Paso Antiguo por el Río Guayuriba Pipiral - Villavicencio Ye de Granada - Paso por el Puente sobre el Río Ocoa

# ALERTAS POR AMENAZAS DE DESLIZAMIENTO

**ALERTA ROJA:**

Amenaza alta a muy alta por deslizamientos de tierra detonados por lluvias, localizados en los siguientes municipios:

**ALERTA NARANJA:**

Amenaza moderada por deslizamientos de tierra detonados por lluvias, localizados en los siguientes municipios:

## SECTORES VIALES IDENTIFICADOS CON POTENCIALIDAD DE DESLIZAMIENTOS DE TIERRA, EN LOS CUALES GENERAN ALERTAS

DEPARTAMENTO	SECTOR VIAL
NARIÑO	Junín - Tuquerres La Espriella - Río Mataje Tumaco - Junín
NORTE DE SANTANDER	Alto El Pozo - Sardinata La Lejía - Saravena Sardinata - El Zulia
QUINDIO	Armenia-Pereira Calarcá - La Cabaña
RISARALDA	Armenia-Pereira Mumbú - Santa Cecilia
TOLIMA	Girardot - Silvania - Bogotá (Bosa) Ibagué - Mariquita
VALLE DEL CAUCA	Río Desbaratado - Palmira Santander de Quilichao - Río Desbaratado



# ALERTAS POR AMENAZAS DE INCENDIOS DE LA COBERTURA VEGETAL

**ALERTA ROJA:**

Amenaza Alta o muy alta de ocurrencia de incendios de la cobertura vegetal en zonas de bosques, cultivos y pastos, localizados en los siguientes municipios y sectores aledaños:

**ALERTA NARANJA:**

Amenaza moderada de ocurrencia de incendios de la cobertura vegetal en zonas de bosques, cultivos y pastos, localizados en los siguientes municipios y sectores aledaños:

## REGIÓN CARIBE

### SITIOS PARA LOS CUALES SE GENERA LA ALERTA

**ALERTA ROJA**

**ATLÁNTICO:** Barranquilla, Galapa, Luruaco, Piojó, Puerto Colombia.

**BOLÍVAR:** Magangué, Santa Catalina, Turbaco, Zambrano.

**CESAR:** Agustín Codazzi, Bosconia, La Paz, Manaure Balcón del Cesar, Pueblo Bello, San Diego, Valledupar.

**CÓRDOBA:** Lorica, San Antero, San Bernardo del Viento.

**LA GUAJIRA:** Albania, Dibulla, Distracción, El Molino, Fonseca, La Jagua del Pilar, Maicao, Riohacha, San Juan del Cesar, Uribia, Urumita, Villanueva

**MAGDALENA:** Aracataca, El Retén, Pivijay, Remolino, Sabanas de San Angel, Santa Marta, Sitionuevo.

**SUCRE:** Corozal, Morroa

## REGIÓN CARIBE

### SITIOS PARA LOS CUALES SE GENERA LA ALERTA

**ALERTA NARANJA**

**BOLÍVAR:** Arjona, Cartagena de Indias, Clemencia, Córdoba, Mahates, Santa Rosa.

**CESAR:** Becerrill, El Paso.

**CÓRDOBA:** Ayapel, Planeta Rica.

**MAGDALENA:** Zapayán.

**SUCRE:** Sampués

*Especial atención en los Parques Nacionales Naturales Macuira , Isla de Salamanca y Sierra Nevada de Santa Marta.*

# ALERTAS METEOMARINA

## MAR CARIBE

### ALERTA AMARILLA

#### PLEAMAR

Se advierte a los habitantes del centro del mar Caribe Colombiano, que a partir de hoy y hasta el día 10 de abril del año en curso, el nivel del mar estará influenciado por una de las pleamares astronómicas más significativas del mes. Por lo anterior, se recomienda a los habitantes costeros estar atentos a la evolución de las condiciones meteorológicas y a las embarcaciones de poco calado consultar con las Capitanías de puerto antes de zarpar.

## OCÉANO PACÍFICO

### ALERTA AMARILLA

#### PLEAMAR.

Hasta el día de mañana en el centro y sur del Pacífico Colombiano, el nivel del mar se verá influenciado por una de las pleamares más significativas del mes. Se recomienda a los habitantes costeros y operadores de embarcaciones menores y de poco calado estar atentos a la evolución del fenómeno.

°C: grados Celsius

m: metros

mm: milímetros

msnm: metros sobre nivel del mar

Km/h: kilómetros por hora

HLC: hora local colombiana

GOES: Geostationary Operational Environmental Satellites (Satélite Geoestacionario Operacional Ambiental).

GOES-16 es el designado GOES-Este, localizado en 75° W sobre el ecuador geográfico.

PNN: Parque Nacional Natural

SFF: Santuario de Fauna y Flora



**ALERTA ROJA. PARA TOMAR ACCIÓN** Advierte al Sistema Nacional de Gestión del Riesgo de Desastres sobre el peligro de un fenómeno y sus efectos adversos sobre la población. Se emite una alerta sólo cuando la identificación de un evento extraordinario indique la amenaza inminente y cuando la gravedad del fenómeno requiera atención prioritaria de los comités departamentales y locales.



**ALERTA NARANJA. PARA PREPARARSE** Indica la amenaza de un fenómeno. No implica riesgo inmediato por lo que es catalogado como un mensaje para informarse y prepararse. El aviso implica vigilancia continua ya que las condiciones son propicias para el desarrollo de un suceso natural.



**ALERTA AMARILLA. PARA INFORMARSE** Se emite cuando las condiciones hidrometeorológicas son favorables para la ocurrencia de un fenómeno natural y pueden aumentar el riesgo según los pronósticos. Por sus características, este nivel está encaminado a informar.

**CONDICIONES NORMALES** Indica que no existe ninguna clase de alerta para la región o zona mencionada.

**OMAR FRANCO** | Director General

**CHRISTIAN EUSCÁTEGUI** | Jefe Oficina del Servicio de Pronósticos y Alertas

**Profesionales de Turno:**

Claudia Contreras, Claudia Torres, Alfonso López, Jennifer Dorado, Leonardo Ruales  
 Viviana Chivatá, Juan Barrios, Mauricio Torres y Albeiro Figueroa.

<http://www.ideam.gov.co>

Correos electrónicos: [servicio@ideam.gov.co](mailto:servicio@ideam.gov.co), [alertas@ideam.gov.co](mailto:alertas@ideam.gov.co)

Calle 25D # 96B – 70, Piso 3. Bogotá, D.C., Colombia.

Teléfono: 3075625 Ext. 1334–1336.

**Síguenos en:**

