

INFORME TÉCNICO DIARIO N°081

El IDEAM comunica al Sistema Nacional de Gestión del Riesgo (SNGR) y al Sistema Nacional Ambiental (SINA).

Bogotá D. C., jueves 22 de marzo de 2018.

Hora de actualización:
12:12 p. m.



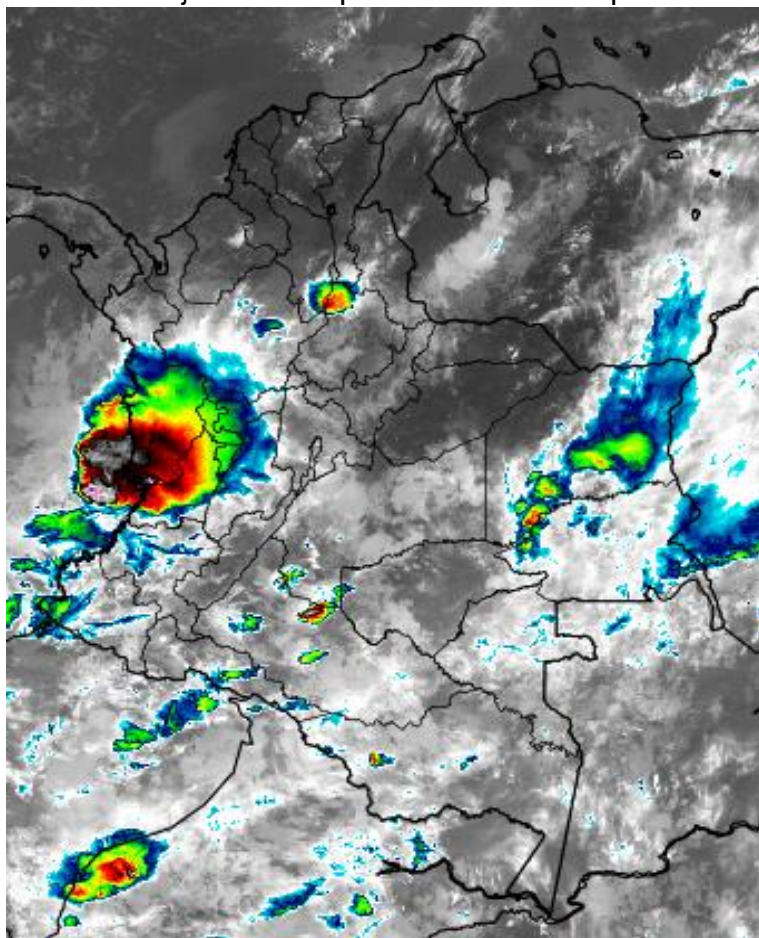
CONDICIONES HIDROMETEOROLÓGICAS ACTUALES

Durante las últimas horas, en amplios sectores del territorio nacional se ha presentado abundante nubosidad. Se han reportado precipitaciones con tormentas eléctricas en zonas de Chocó, Valle del Cauca, norte de Antioquia y Santander, centro y occidente de Caquetá y Putumayo; así mismo, sobre áreas localizadas en los departamentos de Amazonas, oriente de Guaviare y sur de Vichada.

El pronóstico para el día de hoy indica que se mantendrá la nubosidad con precipitaciones entre moderadas y fuertes en la región Pacífica, zonas sectorizadas del norte, centro y occidente de la Andina; lluvias menos intensas se esperan en el sur y algunas franjas del noroccidente de la Caribe, áreas puntuales de la Orinoquía y sectores del oriente y occidente de la Amazónica.

IMAGEN SATELITAL

Canal infrarrojo - GOES16 | 22 de marzo de 2018 | 8:30 a. m.



Consulte todos los días el pronóstico del tiempo y las alertas hidrometeorológicas vigentes del IDEAM, en un formato de calidad. Alrededor de las 7:30 a. m. está a disposición del público en www.ideam.gov.co.

Se puede ver también en dispositivos móviles **AQUÍ**





LO MÁS DESTACADO

LLUVIAS REGISTRADAS EN LAS ÚLTIMAS 24 HORAS

- Descenso considerable de las precipitaciones en las últimas 24 horas, las cuales principalmente se concentraron en las regiones Orinoquia, Pacífica y Andina. El mayor registro se presentó en el municipio de **Puerto Inírida (Guainía), con 95.0 mm.**

ALERTA ROJA

- Por niveles muy altos en varias corrientes de los siguientes departamentos: Chocó y Valle del Cauca.
- Por alta posibilidad de ocurrencia de incendios de la cobertura vegetal en zonas de bosques, cultivos y pastos localizados en sectores de algunos municipios ubicados en la regiones Andina, Amazonica, Orinoquia y Caribe.
- Por alta posibilidad de ocurrencia de deslizamientos de tierra detonados por lluvias, en sectores inestables o de alta pendiente, localizados en algunos municipios de la región Pacífico.

ALERTA NARANJA

- Por niveles altos, en varias corrientes de los siguientes departamentos: Antioquia, Risaralda, Caldas, Quindío, Antioquia, Caquetá, Putumayo, y Chocó.
- Por moderada posibilidad de ocurrencia de incendios de la cobertura vegetal en zonas de bosques, cultivos y pastos localizados en sectores de la región Andina.
- Por probabilidad moderada de deslizamientos de tierra detonados por lluvias, en sectores inestables o de alta pendiente, localizados en municipios de la región Andina.

ALERTA AMARILLA

- Por niveles con moderada tendencia al ascenso, en varias corrientes de los siguientes departamentos: Antioquia, Risaralda, Caldas, Quindío, Antioquia, Santander, Cundinamarca, Valle del Cauca, Cauca y Chocó.
- Por probabilidad baja de deslizamientos de tierra detonados por lluvias, en sectores inestables o de alta pendiente, localizados en áreas de las regiones Andina, Pacífica, Orinoquia y Amazonia.
- Por pleamar en el Océano Pacífico y Mar Caribe.
- Por oleaje y viento en el mar Caribe

PRONÓSTICO CONDICIONES METEOROLÓGICAS ESPECIALES

ÁREA DEL VOLCÁN GALERAS

Predominarán las condiciones cubiertas con precipitaciones entre ligeras y moderadas. No se descarta la posibilidad de actividad eléctrica.

EL SERVICIO GEOLÓGICO COLOMBIANO reporta en nivel AMARILLO (III): CAMBIOS EN EL COMPORTAMIENTO DE LA ACTIVIDAD VOLCÁNICA. Lat: 155 Lon: -77.37

ELEVACIÓN (pies)	DIRECCIÓN	VELOCIDAD	
		NUDOS	Km/h
10,000	SURESTE	0 - 5	0 - 9
18,000	ESTE	10 - 15	18 - 27
24,000	SUROESTE	5 - 10	9 - 18
30,000	SUROESTE	15 - 20	27 - 36

ÁREA DEL VOLCÁN NEVADO DEL HUILA

Preveerán las condiciones de tiempo seco en las primeras horas del día. Al final de la tarde no se descartan algunas lloviznas en el sector.

EL SERVICIO GEOLÓGICO COLOMBIANO reporta en nivel AMARILLO (III): CAMBIOS EN EL COMPORTAMIENTO DE LA ACTIVIDAD VOLCÁNICA. Lat: 2.92 Lon: -75.05

ELEVACIÓN (pies)	DIRECCIÓN	VELOCIDAD	
		NUDOS	Km/h
10,000	SURESTE	5 - 10	9 - 18
18,000	ESTE	10 - 15	18 - 27
24,000	SUR	5 - 10	9 - 18
30,000	SUROESTE	15 - 20	27 - 36

ÁREA DEL VOLCÁN CERRO MACHÍN

Cielo entre parcialmente nublado y nublado con lluvias después del mediodía, inclusive no se descartan tormentas eléctricas.

EL SERVICIO GEOLÓGICO COLOMBIANO reporta en nivel AMARILLO (III): CAMBIOS EN EL COMPORTAMIENTO DE LA ACTIVIDAD VOLCÁNICA. Lat: 4.80 Lon: -75.62

ELEVACIÓN (pies)	DIRECCIÓN	VELOCIDAD	
		NUDOS	Km/h
10,000	SURESTE	0 - 5	0 - 9
18,000	SURESTE	5 - 10	9 - 18
24,000	SURESTE	5 - 10	9 - 18
30,000	SUROESTE	5 - 10	9 - 18

ÁREA DEL VOLCÁN NEVADO DEL RUIZ

Para las horas de la mañana se estima tiempo seco. En la tarde y noche mayor nubosidad con precipitaciones entre ligeras y moderadas.

EL SERVICIO GEOLÓGICO COLOMBIANO reporta en nivel AMARILLO (III): CAMBIOS EN EL COMPORTAMIENTO DE LA ACTIVIDAD VOLCÁNICA. Lat: 4.89 Lon: -75.32

ELEVACIÓN (pies)	DIRECCIÓN	VELOCIDAD	
		NUDOS	Km/h
10,000	SURESTE	0 - 5	0 - 9
18,000	SURESTE	5 - 10	9 - 18
24,000	SURESTE	5 - 10	9 - 18
30,000	SUROESTE	5 - 10	9 - 18

ÁREA DEL COMPLEJO VOLCÁNICO CHILES-CERRO NEGRO DE MAYASQUER

En el área se espera abundante nubosidad con lluvias de carácter intermitente.

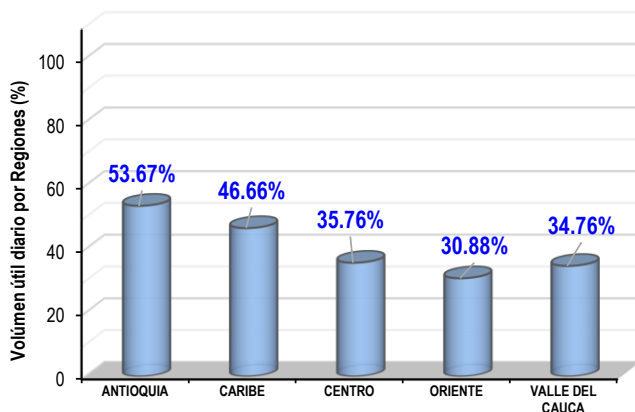
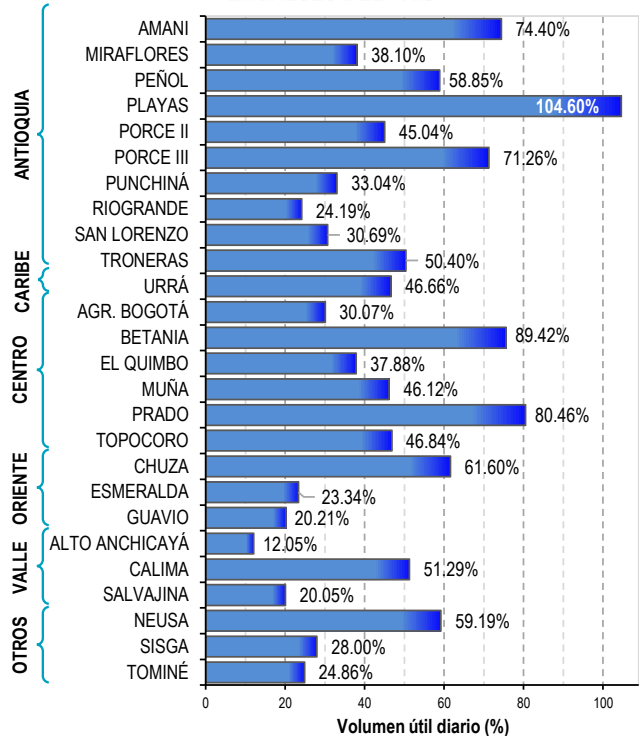
EL SERVICIO GEOLÓGICO COLOMBIANO reporta en nivel AMARILLO (III): CAMBIOS EN EL COMPORTAMIENTO DE LA ACTIVIDAD VOLCÁNICA. Lat: 0.81 Lon: -77.93 Lon: -77.95

ELEVACIÓN (pies)	DIRECCIÓN	VELOCIDAD	
		NUDOS	Km/h
10,000	SURESTE	0 - 5	0 - 9
18,000	ESTE	10 - 15	18 - 27
24,000	SUROESTE	0 - 5	0 - 9
30,000	SUROESTE	15 - 20	27 - 36

ESTADO DE LOS EMBALSES

A continuación se relaciona el volumen útil diario de los principales embalses del país (expresado en porcentaje), de acuerdo con la información reportada por XM S.A. E.S.P en la siguiente dirección electrónica: <http://ido.xm.com.co/ido/SitePages/hidrologia.aspx?q=reservas>

VOLUMEN ÚTIL DIARIO EN LOS PRINCIPALES EMBALSES DEL PAÍS



Para estar informado diariamente de lo que pasa con el **pronóstico del tiempo y las alertas.**

Síguenos en Twitter
@IDEAMColombia



PRECIPITACIONES

A continuación se relacionan los municipios donde en las últimas 24 horas se registraron precipitaciones iguales o superiores a 15.0 mm.

Se aclara que las precipitaciones indicadas en los municipios, realmente corresponden a aquellos puntos en los cuales el IDEAM tiene estaciones de monitoreo, pero no necesariamente quiere decir que el dato corresponda a las lluvias que se presentaron directamente sobre el área urbana en donde se concentra la mayor población. En ocasiones la estación sobre la cual se destaca el mayor valor de precipitación, a pesar de pertenecer al municipio, puede quedar alejada del centro poblado principal.

DEPARTAMENTO	MUNICIPIO
ANTIOQUIA	San Francisco (47.0), Alejandría (25.8), Concepción (17.0).
CAQUETÁ	Belén de Los Andaquíes (35.0), San José del Fragua (28.7).
CUNDINAMARCA	Puerto Salgar (42.6).
CHOCÓ	Medio San Juan (89.0), Istmina (69.0).
GUAINÍA	Puerto Inírida (95.0).
RISARALDA	Santa Rosa de Cabal (40.4).
PUTUMAYO	Mocoa (18.7).
SANTANDER	Encino (21.7), Molagavita (16.5), Sucre (15.0).
VALLE DEL CAUCA	Cartago (30.0), Buenaventura (19.0).
VAUPÉS	Mitú (24.0).

Para estar informado diariamente de lo que pasa con el **pronóstico del tiempo y las alertas.**

Síguenos en Twitter
@IDEAMColombia



TEMPERATURAS MÁXIMAS

A continuación se relacionan los municipios donde en las últimas 24 horas se registraron temperaturas iguales o superiores a 36.0 °C.

Se aclara que las temperaturas indicadas en los municipios, realmente corresponden a aquellos puntos en los cuales el IDEAM tiene estaciones de monitoreo, pero no necesariamente quiere decir que el dato corresponda a las temperaturas que se presentaron directamente sobre el casco urbano en donde se concentra la mayor población. En ocasiones la estación sobre la cual se destaca el mayor valor de temperatura, a pesar de pertenecer al municipio, puede quedar alejada del centro poblado principal.

DEPARTAMENTO	MUNICIPIO
ANTIOQUIA	Fredonia (37.4).
ARAUCA	Arauca (37.2).
BOLÍVAR	Zambrano (37.0), Carmen de Bolívar (36.7), María La Baja (36.0).
CASANARE	Trinidad (37.0).
CESAR	Bosconia (39.2) , Codazzi (38.0), Valledupar (37.3), Chiriguaná (37.0).
CUNDINAMARCA	Jerusalén (37.0).
HUILA	Villavieja (37.4).
LA GUAJIRA	Urumita (37.4).
SANTANDER	Capitanejo (36.4).
TOLIMA	Ambalema (36.4).
VICHADA	Puerto Carreño (38.0).

PRONÓSTICO METEOROLÓGICO

Jueves 22 y viernes 23 de marzo de 2018



REGIÓN	PRONÓSTICO
SABANA DE BOGOTÁ	<p>JUEVES. En horas de la tarde, se prevé incremento de la nubosidad con posibilidad de lluvias ligeras al noroccidente y lloviznas dispersas sobre el oriente y norte. La noche capitalina, presentaran condiciones de cielo entre parcial a mayormente cubierto con predominio de tiempo seco.</p> <p>VIERNES. En la tarde se prevé cielo mayormente cubierto con probabilidad de precipitaciones de variada intensidad y posibilidad de actividad eléctrica sobre la capital. Para la noche se espera cielo mayormente cubierto con lluvias de variada intensidad y duración sobre la ciudad, especialmente en la zona norte.</p>
CARIBE	<p>JUEVES. Para la tarde se espera incremento de la nubosidad con lluvias al sur de Córdoba y Bolívar, lloviznas en Sucre y Cesar e inmediaciones de la Sierra nevada de Santa Marta. El resto del área con tiempo seco. Durante la noche se estiman lloviznas o lluvias ligeras en Córdoba, sectores del sur de La Guajira, Sucre, Cesar y de Bolívar. Predominio de tiempo seco en el resto de la región.</p> <p>VIERNES. Se estiman condiciones de cielo entre parcial y ligeramente cubierto en la región con predominio de tiempo seco; no obstante, son posibles lluvias ligeras en Córdoba y sur de Bolívar a lo largo de la jornada.</p>
ARCHIPIÉLAGO DE SAN ANDRÉS, PROVIDENCIA Y SANTA CATALINA	<p>JUEVES. Aunque predominará el tiempo seco con cielo seminublado, no se descartan lloviznas esporádicas en horas de la tarde. Se mantendrán las condiciones secas en las horas de la noche y el cielo permanecerá parcialmente nublado.</p> <p>VIERNES. A lo largo de la jornada se estima tiempo seco con cielo entre ligera y parcialmente cubierto. No obstante, son probables lloviznas en horas de la tarde y noche al sur del archipiélago.</p>
MAR CARIBE	<p>JUEVES. En gran parte del área se estima tiempo seco con cielo entre ligera y parcialmente cubierto. No se descartan mayor nubosidad y lluvias ligeras sobre el Golfo de Urabá en horas de la tarde.</p> <p>VIERNES. En la primeras horas de la jornada y en la noche se estiman lluvias sobre el Golfo de Urabá. En el resto del día se esperan condiciones secas a lo largo del área con escasa nubosidad.</p>
ANDINA	<p>JUEVES. Para la tarde se prevé cielo entre parcial a mayormente nublado con lluvias en sectores de Antioquia, Boyacá, Risaralda, oriente de Norte de Santander y zonas de montaña de Nariño y Cauca. Lluvias de menor intensidad son posibles en el oriente de Tolima y zonas dispersas de Cundinamarca. Probabilidad de Tormentas eléctricas. En la noche se prevé lluvias de variada intensidad sobre Cundinamarca, Boyacá, eje cafetero y oriente de Norte de Santander. Precipitaciones de menor intensidad en Santander, Antioquia y occidente de Tolima y Huila.</p> <p>VIERNES. Se estima cielo entre parcial y mayormente cubierto con presencia lluvias y posibles descargas eléctricas en áreas del centro y norte de la región; las más intensas en Santander, Antioquia y noroccidente de Cundinamarca, especialmente en horas de la tarde y de la noche.</p>

Planeando tu día?
Descarga YA y conoce...



Consúltalo a diario y únete a la Cultura del Pronóstico del IDEAM

Disponible para  

PRONÓSTICO METEOROLÓGICO

Jueves 22 y viernes 23 de marzo de 2018



REGIÓN	PRONÓSTICO
INSULAR PACÍFICO	<p>JUEVES. En Malpelo es previsto tiempo seco en la mañana y noche, durante la tarde son posibles lluvias ligeras. Para Gorgona se prevén lloviznas en la mañana y noche.</p> <p>VIERNES. Se estima cielo mayormente nublado con lloviznas en Malpelo durante la mañana en el resto de la jornada predominio de tiempo seco. Para Gorgona se prevé cielo entre parcial y mayormente cubierto con predominio de tiempo seco.</p>
PACÍFICO	<p>JUEVES. En la tarde se estima aumento de nubosidad en la región con posibilidad de lluvias en Valle, Cauca y Nariño y más fuertes en Chocó, con alta probabilidad de tormentas eléctricas. En la noche continuarán las lluvias en Chocó, menos intensas en Nariño y probabilidad de lloviznas en Cauca.</p> <p>VIERNES. Se prevé cielo mayormente cubierto con lluvias en gran parte de la región, las más intensas durante la tarde y la noche en zonas de Cauca, Nariño, occidente de Chocó, precipitaciones de menor intensidad en Valle del Cauca. Alta posibilidad de actividad eléctrica.</p>
OCÉANO PACÍFICO	<p>JUEVES. En horas de la tarde las lluvias tenderán a disminuir en intensidad y para la noche se prevé intensificación nuevamente con lluvias en cercanías al litoral a lo largo del área.</p> <p>VIERNES. Condiciones nubladas con lluvias de variada intensidad en zonas aledañas a la costa principalmente en horas de la mañana.</p>
ORINOQUIA	<p>JUEVES. En horas de la tarde se prevé aumento de nubosidad con probabilidad de lluvias sectorizadas en la región, especialmente en Vichada, piedemonte llanero y zonas puntuales del oriente y occidente de Meta y Arauca. Para la noche es previsto tiempo seco en gran parte del área, sin embargo, son posibles lluvias de variada intensidad sobre el occidente de Meta. No se descartan lloviznas al oriente de Vichada y sobre el piedemonte llanero.</p> <p>VIERNES. En la tarde se prevén lluvias al sur de Vichada. En la noche, predominio de tiempo seco.</p>
AMAZONIA	<p>JUEVES. Son probables lluvias en la tarde en sectores de Guainía, Vaupés y Amazonas; mientras en zonas puntuales del occidente de Putumayo y Caquetá son probables lluvias entre ligeras y moderadas. En horas de la noche se estiman lluvias en el occidente de Caquetá y Putumayo, incluido el piedemonte amazónico. Son probables lloviznas en Vaupés, Amazonas y zonas puntuales del Guainía y oriente de Guaviare.</p> <p>VIERNES. Durante la jornada, se estima que las precipitaciones más intensas se registren durante las horas de la mañana y tarde en sectores del occidente de Amazonas, Putumayo, Caquetá y Vaupés. Lluvias de menor intensidad para el resto de la región.</p>

Planeando tu día?
Descarga YA y conoce...



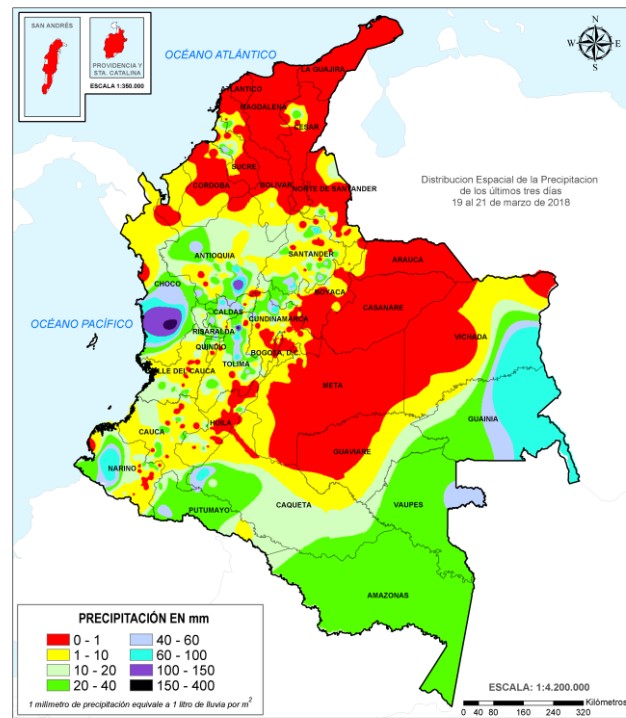
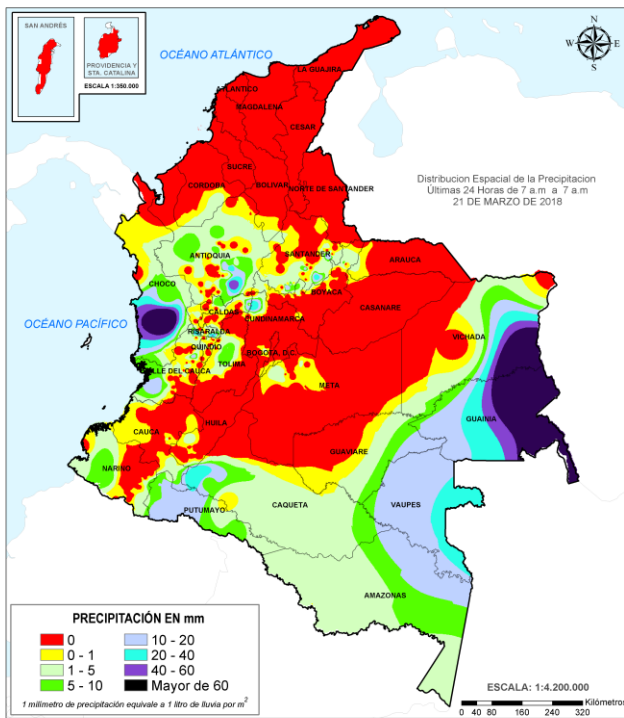
Consúltalo a diario y únete a la Cultura del Pronóstico del IDEAM

Disponible para  

MAPAS DE PRECIPITACIÓN

Precipitación diaria: desde las 7:00 a. m. del día miércoles 21 de marzo hasta las 7:00 a. m. del día jueves 22 de marzo de 2018.

Precipitación de los últimos 3 días: desde las 7:00 a. m. del día martes 20 de marzo hasta las 7:00 a. m. del día jueves 22 de marzo de 2018.



ALERTAS VIGENTES E INFORMACIÓN ADICIONAL

Para mayor información sobre el pronóstico del estado del tiempo, informes técnicos diarios, comunicados especiales e información diaria de precipitación se sugiere consultar los siguientes enlaces:

- [INFORMACIÓN DIARIA DE PRECIPITACIÓN Y TEMPERATURA DE LOS PRINCIPALES AEROPUERTOS DEL PAÍS.](#)
- [MOSAICO MAPAS DE PRECIPITACIÓN DIARIA EN MILÍMETROS.](#)

ALERTAS POR NIVELES DE LOS RÍOS

REGIÓN PACÍFICO

SITIOS PARA LOS CUALES SE GENERA LA ALERTA

ALERTA ROJA

PROBABILIDAD DE CRECIENTES SÚBITAS EN LA CUENCA DEL RÍO SAN JUAN.

Se mantiene este nivel de alerta dadas las precipitaciones registradas a la altura de los municipios de Istmina y en el Medio San Juan de Atrato, por cuanto se estima moderadas fluctuaciones en los niveles del río San Juan y sus afluentes, así como en los ríos Tamaná, Sipí, Cajón y Capoma, entre otros. Se recomienda continuar atentos al incremento de los niveles de estos ríos.

CRECIENTES SÚBITAS EN LOS RÍOS BAUDÓ Y DIRECTOS AL OCÉANO PACÍFICO.

Se mantiene esta alerta en la cuenca del río Baudó y otros cauces que desembocan al Pacífico, dado que continúan las condiciones lluviosas sobre las cuencas altas del Baudó, por tanto, se debe estar atentos ante probables incrementos en los caudales del cauce principal y sus afluentes. El IDEAM recomienda a la población ribereña en general continuar atentos al comportamiento de los niveles de estos ríos directos al Océano Pacífico.

REGIÓN ANDINA

SITIOS PARA LOS CUALES SE GENERA LA ALERTA

ALERTA NARANJA

PROBABILIDAD DE CRECIENTES SÚBITAS EN LOS RÍOS DE MONTAÑA DEL DEPARTAMENTO DE ANTIOQUIA.

Se mantiene la alerta dadas las lluvias del día de ayer acompañadas de fuerte actividad eléctrica especialmente al oriente del departamento de Antioquia, además de que se pronostica que persistan las lluvias de variada intensidad en amplios sectores del departamento, las cuales pueden generar incrementos súbitos en los niveles de los ríos Arma, Nare, Alto y Bajo Nechí, Porce, Cimitarra, San Bartolomé y otros directos al Magdalena medio. El IDEAM recomienda a las autoridades y a la población ribereña en general estar atenta al comportamiento de los niveles de estos ríos y quebradas..

CRECIENTE SÚBITA EN LOS RÍOS NARE, LA MIEL Y GUARINÓ.

Las lluvias fuertes presentadas en el día de ayer con presencia de amplia actividad eléctrica en la cuenca de los ríos la Miel, Guarinó y otros directos al Rio Magdalena, podrían incrementar súbitamente los niveles de estos ríos y sus afluentes, por lo que el IDEAM recomienda a la población de los municipios de Argelia y Nariño (Antioquia), y Manzanares, Pensilvania, Marulanda, Marquetalia y Samaná entre otros centros poblados ribereños del oriente del departamento de Caldas mantenerse atentos al incremento súbito de los caudales de estos cauces y sus afluentes.

ALERTAS POR NIVELES DE LOS RÍOS

REGIÓN CARIBE

SITIOS PARA LOS CUALES SE GENERA LA ALERTA

ALERTA NARANJA

PROBABILIDAD DE NIVELES ALTOS A LO LARGO DE TODA LA CUENCA DEL RÍO ATRATO.

Se mantiene éste nivel de alerta debido a que continúan las precipitaciones en la cuenca alta del río Atrato (en especial aguas arriba de Quibdó), e igual condición pero en menor intensidad en las cuencas media y baja de la cuenca del río Atrato. Ésta situación ha generado incrementos importantes del río Atrato al igual que en algunos tributarios directos al río Atrato en toda su cuenca. Se recomienda a la población ribereña estar atentos al comportamiento de los niveles, en especial para los ríos Sucio, Murindó, Bojayá, Napijí y Salaquí. El incremento de los niveles ocasionados por el tránsito de la onda de crecida es más apreciable desde Vigía del Fuerte (Antioquia), hacia aguas abajo y se prevé que ésta situación se mantenga al menos en los próximos dos días. Adicionalmente se recomienda a la población ribereña en los municipios de Medio Atrato, Beté, Bojayá, Carmen del Darién (Curbaradó), Riosucio (Domingodó) y Vigía del Fuerte (Antioquia), estar atentos, ya que no se descarta la posibilidad de inundaciones.

REGIÓN AMAZONAS

SITIOS PARA LOS CUALES SE GENERA LA ALERTA

ALERTA AMARILLA

PROBABILIDAD DE CRECIENTES SÚBITAS EN LOS RÍOS Y QUEBRADAS AFLUENTES AL RÍO PUTUMAYO

Se mantiene este nivel de alerta para el río Putumayo en la cuenca alta por registro de lluvias significativas que podrían generar incrementos súbitos sobre el río Mocoa y afluentes directos al río Putumayo.

PROBABILIDAD DE NIVELES ALTOS EN EL RÍO VAUPÉS

Se mantiene esta alerta dado a las fuertes lluvias en el departamento de Vaupés las cuales podrían ocasionar incremento de niveles en el río que lleva su nombre especialmente a la altura de la ciudad de Mitú. Por lo anterior El IDEAM recomienda a los comités de Gestión del Riesgo tanto locales como regionales, así como a la comunidad en general asentada en las márgenes de este río, estar atentos al incremento de los niveles que puedan presentarse en estos ríos y sus afluentes.

PROBABILIDAD DE CRECIENTES SÚBITAS EN LOS RÍOS Y QUEBRADAS AFLUENTES AL RÍO CAQUETÁ.

Se mantiene el nivel de alerta para el piedemonte Caqueteño y el Macizo Colombiano por las lluvias de las últimas horas acompañadas con descargas eléctricas. Se prevén crecientes súbitas en las cuencas de los ríos Orteguaza, El Caraño, Pescado, el Hacha y la quebrada La Perdiz. Se destaca que en el momento no se presentan afectaciones en los sectores mencionados.

ALERTAS POR NIVELES DE LOS RÍOS

REGIÓN ANDINA

SITIOS PARA LOS CUALES SE GENERA LA ALERTA

PROBABILIDAD DE CRECIENTES SÚBITAS PARA LOS RÍOS APORTANTES AL RÍO CAUCA EN SECTORES DEL EJE CAFETERO.

Se mantiene el nivel de esta alerta dado a las lluvias fuertes en la zona para la tarde/noche de ayer, quedando latente la probabilidad de crecientes súbitas en las quebradas y ríos aportantes a la cuenca del río Cauca ubicados en sectores del eje cafetero. Además, teniendo en cuenta la precipitación antecedente en los departamentos de Caldas, Risaralda y Quindío, las cuencas pueden estar saturadas. Especial atención para los ríos Risaralda, Arma, Otún, La Vieja y Chinchiná. El IDEAM recomienda a las autoridades Local y Regional y a la población en general asentada en las riberas de estos ríos, se mantengan muy atentos al comportamiento de los niveles y tomen las medidas preventivas necesarias ante los impactos que puedan ocasionar dichos incrementos súbitos. Se destacan las lluvias registradas sobre la cuenca alta del río La Vieja la cual se espera generen incrementos súbitos en los niveles, especialmente en sus cuencas media y baja.

ALERTA AMARILLA

PROBABILIDAD DE INCREMENTOS SÚBITOS EN LOS NIVELES DE LOS RÍOS DEL DEPARTAMENTO DEL TOLIMA.

Se mantiene la alerta dadas las fuertes lluvias registradas en horas de la tarde/noche de ayer y madrugada de hoy, acompañadas de bastante actividad eléctrica, que pueden incrementar los niveles de los ríos Gualí, Lagunilla, Totaré, Opia, Coello, Cucuana, Tetuán, Ortega, Bajo Saldaña, Luisa, entre otros afluentes a estos cauces. Por lo anterior El IDEAM recomienda a las autoridades locales como regionales, así como a la comunidad en general asentada en las márgenes de estos ríos, estar atentos al incremento de los niveles que puedan presentarse en estos ríos y sus afluentes.

PROBABILIDAD DE INCREMENTOS SÚBITOS EN LOS NIVELES DE LOS RÍOS DEL SUR DE SANTANDER.

Se mantiene esta alerta dadas las fuertes lluvias registradas en los últimos días, ya que pueden incrementar los niveles de los cauces y afluentes al río Suarez, específicamente los localizados al sur del departamento de Santander. Por lo anterior El IDEAM recomienda a las autoridades locales como regionales, así como a la comunidad en general asentada en las márgenes de estos ríos, estar atentos al incremento de los niveles que puedan presentarse en estos ríos y sus afluentes.

ALERTAS POR NIVELES DE LOS RÍOS

REGIÓN ANDINA

SITIOS PARA LOS CUALES SE GENERA LA ALERTA

PROBABILIDAD DE CRECIENTES SÚBITAS EN LOS NIVELES DE LOS RÍOS DE ALTA MONTAÑA DEL CAUCA Y VALLE DEL CAUCA.

Se mantiene esta alerta dado que persisten las precipitaciones en los departamentos de Cauca y Valle del Cauca y los niveles de los ríos continúan presentado fluctuaciones entre ligeras y moderadas. Debido a la saturación de las cuencas por lluvias antecedentes, se podrían generar crecientes súbitas en los ríos Desbaratado, Cerrito, Guadalajara, Amaime, Vijes, Yumbo, Cali, Pance, Lili, Meléndez, Cañaveralejo, Jamundí, Claro, Guachal, Bolo y Frayle (todos en el Valle del Cauca), e igualmente en especial en los ríos Timba, Palo, Paila, Piendamó, Salado, Palacé, Ovejas, Morales, Paéz, Quinamayo y Cauca – en su cuenca alta-, (todos en Cauca). El IDEAM recomienda a las autoridades de Gestión del Riesgo y a la población en general asentada en las riberas de estos ríos y quebradas, especialmente en los ríos Jamundí, Claro y Paila, estén atentos al comportamiento de los niveles y tomen las acciones necesarias ante posibles crecientes súbitas.

ALERTA AMARILLA

PROBABILIDAD DE INCREMENTOS SÚBITOS EN LA CUENCA DEL RÍO NEGRO

Se mantiene esta alerta por las lluvias de variada intensidad que se han registrado en la cuenca del río Negro. El IDEAM recomienda a las autoridades y a la población en general asentada en las riberas del río negro y demás cauces y afluentes, estar atentos a los niveles de agua.

PROBABILIDAD DE INCREMENTOS SÚBITOS EN LOS RÍOS CARARE, OPÓN, SOGAMOSO Y LEBRIJA.

Se prevén crecientes súbitas en los ríos Carare, Opón, Sogamoso y Lebrija incluyendo sus afluentes, producto de las fuertes lluvias registradas en los últimos días, en el departamento de Santander y norte de Cundinamarca (Carare). Especial atención a los ríos Frio, La Iglesia, Tona, Lebrija, Navas, Chapinero y de Oro entre otros. El IDEAM recomienda a las autoridades locales y pobladores estar atentos al comportamiento de los niveles de estos ríos, ya que sus cuencas se encuentran en un alto grado de saturación.

REGIÓN PACÍFICO

SITIOS PARA LOS CUALES SE GENERA LA ALERTA

PROBABILIDAD DE CRECIENTES SÚBITAS DE LOS RÍOS DEL LITORAL PACÍFICO EN EL DEPARTAMENTO DE NARIÑO

En horas de las primeras horas de la noche de ayer se presentaron lluvias de variada intensidad acompañadas de fuerte actividad eléctrica, en la cuenca media y baja del río Patía, y otros directos al Pacífico como Telembí, Tapaje e Iscuandé, que podrían aumentar súbitamente los niveles de estos ríos y sus afluentes, por lo que el IDEAM recomienda a la población en general y a las autoridades locales, mantenerse muy atentos al incremento súbito de los caudales de estos ríos.

ALERTA AMARILLA

ALERTAS POR AMENAZAS DE DESLIZAMIENTO

ALERTA ROJA:

Amenaza alta a muy alta por deslizamientos de tierra detonados por lluvias, localizados en los siguientes municipios:

ALERTA NARANJA:

Amenaza moderada por deslizamientos de tierra detonados por lluvias, localizados en los siguientes municipios:

REGIÓN PACÍFICA

ALERTA ROJA

SITIOS PARA LOS CUALES SE GENERA LA ALERTA

CHOCÓ: Condoto, Medio San Juan (Andagoya) y Río Iró (Santa Rita)

REGIÓN ANDINA

ALERTA NARANJA

SITIOS PARA LOS CUALES SE GENERA LA ALERTA

ANTIOQUIA: Carmen de Viboral, Cocorná, Granada, San Francisco, San Luis y Sonsón.
CALDAS: Samaná.
RISARALDA: Santa Rosa de Cabal.
TOLIMA: Líbano, Murillo y Villahermosa.

REGIÓN PACÍFICO

ALERTA NARANJA

SITIOS PARA LOS CUALES SE GENERA LA ALERTA

CHOCÓ: Alto Baudó (Pie de Pato), Bajo Baudó (Pizarro), Cértegui, El Cantón del San Pablo (Managrú), Istmina, Medio Baudó (Boca de Pepé), Nóvita, Río Quito (Paimadó), Tadó y Unión Panamericana (Animas).

REGIÓN ANDINA

ALERTA AMARILLA

SITIOS PARA LOS CUALES SE GENERA LA ALERTA

ANTIOQUIA: Abejorral, Alejandría, Amagá, Amalfi, Andes, Angelópolis, Anorí, Argelia, Armenia, Briceño, Cáceres, Caldas, Campamento, Cañasgordas, Caracolí, Caramanta, Ciudad Bolívar, Concepción, Concordia, Dabeiba, Ebéjico, Fredonia, Frontino, Giraldo, Heliconia, Ituango, La Ceja, La Pintada, La Unión, Maceo, Medellín, Montebello, Nariño, Puerto Berrío, Puerto Nare, Puerto Triunfo, Remedios, Salgar, San Carlos, Santa Bárbara, Santa Fe de Antioquia, Segovia, Sopetrán, Tarazá, Tarso, Toledo, Uramita, Urrao, Valdivia, Vegachí, Venecia, Yalí, Yarumal y Yolombó.

ALERTAS POR AMENAZAS DE DESLIZAMIENTO

ALERTA ROJA:

Amenaza alta a muy alta por deslizamientos de tierra detonados por lluvias, localizados en los siguientes municipios:

ALERTA NARANJA:

Amenaza moderada por deslizamientos de tierra detonados por lluvias, localizados en los siguientes municipios:

REGIÓN ANDINA

SITIOS PARA LOS CUALES SE GENERA LA ALERTA

ALERTA AMARILLA

BOYACÁ: Almeida, Aquitania, Berbeo, Betéitiva, Buenavista, Campohermoso, Chinavita, Chita, Chivor, Coper, Corrales, El Espino, Gámeza, Guicán, La Victoria, Labranzagrande, Macanal, Maripí, Miraflores, Moniquirá, Muzo, Otanche, Pachavita, Páez, Pajarito, Panqueba, Pauna, Paz de Rio, Pesca, Puerto Boyacá, Quípama, Rondón, Saboyá, San José de Pare, San Luis de Gaceno, San Pablo de Borbur, Santa María, Santana, Socotá, Sogamoso, Tasco, Tibaná, Tópaga, Turmequé, Umbita y Ventaquemada.

CALDAS: Aguadas, Chinchiná, Filadelfia, La Merced, Manizales, Manzanares, Marmato, Marulanda, Neira, Pácora, Pensilvania, Salamina, Supia y Villamaria.

CUNDINAMARCA: Agua de Dios, Albán, Anapoima, Anolaima, Apulo, Arbeláez, Beltrán, Bituima, Bogotá, D.C., Bojacá, Cabrera, Cachipay, Caparrapí, Cáqueza, Carmen de Carupa, Chaguaní, Chipaque, Chocontá, Cucunubá, El Colegio, El Peñón, El Rosal, Facatativá, Fosca, Fusagasugá, Gachetá, Gama, Granada, Guaduas, Guatavita, Guayabal de Síquima, Guayabetal, Gutiérrez, Jerusalén, La Calera, La Mesa, La Palma, La Peña, La Vega, Lenguazaque, Machetá, Medina, Nilo, Nimaima, Nocaima, Pacho, Paime, Pandi, Pasca, Puerto Salgar, Pulí, Quebradanegra, Quetame, Quipile, Ricaurte, San Antonio de Tequendama, San Bernardo, San Cayetano, San Francisco, San Juan de Rioseco, Sasaima, Sesquilé, Sibaté, Silvania, Soacha, Subachoque, Suesca, Supatá, Sutatausa, Tabio, Tausa, Tena, Tibacuy, Tocaima, Topaipí, Ubalá, Utica, Venecia, Vergara, Vianí, Villagómez, Villapinzón, Villeta, Viotá, Yacopí, Zipacón y Zipaquirá.

NORTE DE SANTANDER: Ábrego, Cácosta, Chinácota, Chitagá, Cucutilla, Durania, El Zulia, Gramalote, Hacarí, Labateca, Lourdes, Pamplona, Salazar, San Calixto, Sardinata, Silos, Teorama, Toledo y Villa Caro.

HUILA: Aipe, La Plata y Neiva.

QUINDÍO: Calarcá, Córdoba, Génova y Salento.

SANTANDER: Albania, Barbosa, Bolívar, Carcasí, Charalá, Chipatá, Contratación, Coromoro, El Carmen, El Guacamayo, Florián, Floridablanca, Girón, Guavatá, Guepsa, La Belleza, La Paz, Landázuri, Lebrija, Macaravita, Matanza, Mogotes, Puente Nacional, Rionegro, San Andrés, San Benito, San Miguel, San Vicente de Chucurí, Santa Helena del Opón, Sucre, Tona, Valle de San José y Vélez.

TOLIMA: Alpujarra, Anzoátegui, Armero (Guayabal), Ataco, Cajamarca, Carmen de Apicalá, Casabianca, Chaparral, Cunday, Dolores, Falan, Fresno, Herveo, Ibagué, Icononzo, Lérída, Mariquita, Melgar, Natagaima, Palocabildo, Planadas, Prado, Purificación, Rioblanco, Roncesvalles, San Antonio y Villarrica.

ALERTAS POR AMENAZAS DE DESLIZAMIENTO

ALERTA ROJA:

Amenaza alta a muy alta por deslizamientos de tierra detonados por lluvias, localizados en los siguientes municipios:

ALERTA NARANJA:

Amenaza moderada por deslizamientos de tierra detonados por lluvias, localizados en los siguientes municipios:

REGIÓN PACÍFICO

ALERTA AMARILLA	SITIOS PARA LOS CUALES SE GENERA LA ALERTA
	<p>CAUCA: Almaguer, Bolívar, Buenos Aires, Caldono, Corinto, El Tambo, Inzá, Jambaló, La Sierra, La Vega, López, Miranda, Páez (Belalcázar), Rosas, Santa Rosa, Silvia, Suárez, Toribío y Totoró.</p> <p>NARIÑO: Albán (San José), Barbacoas, Buesaco, Cumbitara, Linares y Samaniego.</p> <p>CHOCÓ: Bahía Solano (Mutis), El Carmen y Sipí.</p> <p>VALLE DEL CAUCA: Bolívar, Buenaventura, Buga, Bugalagrande, Calima (El Darién), Dagua, El Cerrito, El Dovio, Palmira, San Pedro, Sevilla, Tuluá y Versalles.</p>

REGIÓN ORINOQUIA

ALERTA AMARILLA	SITIOS PARA LOS CUALES SE GENERA LA ALERTA
	<p>CASANARE: La Salina.</p> <p>META: Acacias, Cumaral, El Calvario, Restrepo y Villavicencio.</p>

REGIÓN AMAZONIA

ALERTA AMARILLA	SITIOS PARA LOS CUALES SE GENERA LA ALERTA
	<p>CAQUETÁ: Belén de Los Andaquíes y Morelia.</p> <p>PUTUMAYO: Mocoa</p>

SECTORES VIALES IDENTIFICADOS CON POTENCIALIDAD DE DESLIZAMIENTOS DE TIERRA, EN LOS CUALES GENERAN ALERTAS

DEPARTAMENTO	SECTOR VIAL
ANTIOQUIA	Rubicón - Santafé de Antioquia
ARAUCA Y BOYACÁ	Santuario - Cruce Ruta 45 (Caño Alegre)
CHOCÒ	Las Animas - Certeguí Las Animas - Mumbú

ALERTAS POR AMENAZAS DE INCENDIOS DE LA COBERTURA VEGETAL

ALERTA ROJA:

Amenaza Alta o muy alta de ocurrencia de incendios de la cobertura vegetal en zonas de bosques, cultivos y pastos, localizados en los siguientes municipios y sectores aledaños:

ALERTA NARANJA:

Amenaza moderada de ocurrencia de incendios de la cobertura vegetal en zonas de bosques, cultivos y pastos, localizados en los siguientes municipios y sectores aledaños:

REGIÓN CARIBE

SITIOS PARA LOS CUALES SE GENERA LA ALERTA

**ALERTA
 ROJA**

ATLÁNTICO: Barranquilla, Galapa, Juan de Acosta, Luruaco, Malambo, Piojó, Puerto Colombia, Soledad, Tubará

BOLÍVAR: Cartagena de Indias, Clemencia, María La Baja, Santa Catalina, Santa Rosa, Santa Rosa del Sur, Simití, Turbaco.

CESAR: Agustín Codazzi, Becerrill, Chimichagua, Curumaní, Pailitas, Tamalameque, Valledupar.

CÓRDOBA: Cereté, Chima, Loricá, Montería, Moñitos, Planeta Rica, Pueblo Nuevo, Sahagún, San Antero, San Bernardo del Viento, San Carlos.

LA GUAJIRA: Albania, Barrancas, Dibulla, Hato Nuevo, Maicao, Manaure, Riohacha, San Juan del Cesar, Uribia.

MAGDALENA: El Retén, Guamal, Santa Marta, Sitionuevo.

SUCRE: Chalán, Colosó, Los Palmitos, Tolú.

REGIÓN CARIBE

SITIOS PARA LOS CUALES SE GENERA LA ALERTA

**ALERTA
 NARANJA**

BOLÍVAR: Arjona, Villanueva.

CESAR: Bosconia.

MAGDALENA: Pivijay

SUCRE : Sucre.

Especial atención en los Parques Nacionales Naturales Macuira , Ciénaga Grande de Santa Marta, Paramillo y Sierra Nevada de Santa Marta.

ALERTAS POR AMENAZAS DE INCENDIOS DE LA COBERTURA VEGETAL

ALERTA ROJA:

Amenaza Alta o muy alta de ocurrencia de incendios de la cobertura vegetal en zonas de bosques, cultivos y pastos, localizados en los siguientes municipios y sectores aledaños:

ALERTA NARANJA:

Amenaza moderada de ocurrencia de incendios de la cobertura vegetal en zonas de bosques, cultivos y pastos, localizados en los siguientes municipios y sectores aledaños:

REGIÓN ANDINA

SITIOS PARA LOS CUALES SE GENERA LA ALERTA

ALERTA ROJA

BOYACÁ: Busbanzá, Chitaraque, Chivatá, Cómbita, Cuítiva, Duitama, Firavitoba, Floresta, Garagoa, Guateque, Guayatá, Iza, La Capilla, Mongua, Monguí, Motavita, Nobsa, Oicatá, Paipa, Paya, Pisba, San Eduardo, Santa Rosa de Viterbo, Siachoque, Somondoco, Soracá, Sotaquirá, Sutatenza, Tenza, Tibasosa, Toca, Tota, Tunja, Tuta, Úmbita, Zetaquirá.

CUNDINAMARCA: Bojacá, Fómeque, Funza, Manta, Paratebueno, Tibirita

HUILA: Baraya, Colombia, Gigante, Tello, Yaguará

NARIÑO: Consacá, El Tambo.

NORTE DE SANTANDER: Arboledas, Bochalema, Cúcuta, Los Patios, Mutiscua, Pamplonita, Ragonvalia, San Cayetano, Santiago.

REGIÓN ANDINA

SITIOS PARA LOS CUALES SE GENERA LA ALERTA

ALERTA NARANJA

ANTIOQUA: Gómez Plata.

SANTANDER: Capitanejo, Curití.

Especial atención en los Parques Nacionales Naturales Catatumbo - Bari, de Iguaque, Las Herosas, Nevado del Huila, Sumapaz, Galeras, Farallones de Cali y Pisba

ALERTAS POR AMENAZAS DE INCENDIOS DE LA COBERTURA VEGETAL

ALERTA ROJA:

Amenaza Alta o muy alta de ocurrencia de incendios de la cobertura vegetal en zonas de bosques, cultivos y pastos, localizados en los siguientes municipios y sectores aledaños:

ALERTA NARANJA:

Amenaza moderada de ocurrencia de incendios de la cobertura vegetal en zonas de bosques, cultivos y pastos, localizados en los siguientes municipios y sectores aledaños:

REGIÓN ANDINA

SITIOS PARA LOS CUALES SE GENERA LA ALERTA

**ALERTA
ROJA**

BOYACÁ: Busbanzá, Chitaraque, Chivatá, Cómbita, Cuítiva, Duitama, Firavitoba, Floresta, Garagoa, Guateque, Guayatá, Iza, La Capilla, Mongua, Monguí, Motavita, Nobsa, Oicatá, Paipa, Paya, Pisba, San Eduardo, Santa Rosa de Viterbo, Siachoque, Somondoco, Soracá, Sotaquirá, Sutatenza, Tenza, Tibasosa, Toca, Tota, Tunja, Tuta, Úmbita, Zetaquirá.

CUNDINAMARCA: Bojacá, Fómeque, Funza, Manta, Paratebueno, Tibirita

HUILA: Baraya, Colombia, Gigante, Tello, Yaguará

NARIÑO: Consacá, El Tambo.

NORTE DE SANTANDER: Arboledas, Bochalema, Cúcuta, Los Patios, Mutiscua, Pamplonita, Ragonvalia, San Cayetano, Santiago.

REGIÓN ANDINA

SITIOS PARA LOS CUALES SE GENERA LA ALERTA

**ALERTA
NARANJA**

ANTIOQUA: Gómez Plata.

SANTANDER: Capitanejo, Curití.

Especial atención en los Parques Nacionales Naturales Catatumbo - Bari, de Iguaque, Las Herosas, Nevado del Huila, Sumapaz, Galeras, Farallones de Cali y Pisba

ALERTAS POR AMENAZAS DE INCENDIOS DE LA COBERTURA VEGETAL

ALERTA ROJA:

Amenaza Alta o muy alta de ocurrencia de incendios de la cobertura vegetal en zonas de bosques, cultivos y pastos, localizados en los siguientes municipios y sectores aledaños:

ALERTA NARANJA:

Amenaza moderada de ocurrencia de incendios de la cobertura vegetal en zonas de bosques, cultivos y pastos, localizados en los siguientes municipios y sectores aledaños:

REGIÓN ORINOQUIA

SITIOS PARA LOS CUALES SE GENERA LA ALERTA

ALERTA ROJA

ARAUCA: Arauca, Arauquita, Cravo Norte, Fortul, Puerto Rondón, Tame

CASANARE: Aguazul, Hato Corozal, Maní, Monterrey, Nunchía, Orocué, Paz de Ariporo, Pore, Sabanalarga, Sácama, San Luis de Palenque, Támara, Tauramena, Trinidad, Villanueva, Yopal.

META: Barranca de Upía, Cabuyaro, Castilla La Nueva, La Macarena, Mapiripán, Mesetas, Puerto Concordia, Puerto Gaitán, Puerto Lleras, Puerto López, Puerto Rico, San Carlos de Guaroa, San Juan de Arama, San Martín, Uribe, Vistahermosa.

VICHADA: Cumaribo, La Primavera, Puerto Carreño, Santa Rosalía.

REGIÓN ORINOQUIA

SITIOS PARA LOS CUALES SE GENERA LA ALERTA

ALERTA NARANJA

CASANARE: Recetor

META: Guamal.

Especial atención en los Parques Nacionales Naturales Tinigua, Cordillera de Los Picachos y Sierra de La Macarena

REGIÓN AMAZONIA

SITIOS PARA LOS CUALES SE GENERA LA ALERTA

ALERTA ROJA

GUAVIARE: Calamar, El Retorno, Miraflores, San José del Guaviare

ALERTAS METEOMARINA

OCEANO PACIFICO

ALERTA AMARILLA

PLEAMAR.

Hasta el 28 de marzo en el sur del Pacifico, el nivel del mar se verá influenciado por una de las pleamares más significativas del mes. Se recomienda a los habitantes costeros y operadores de embarcaciones menores y de poco calado estar atentos a la evolución del fenómeno.

PLEAMAR.

Desde el 22 de marzo y hasta el 30 de marzo en el centro del Pacifico Colombiano, el nivel del mar se verá influenciado por una de las pleamares más significativas del mes. Se recomienda a los habitantes costeros y operadores de embarcaciones menores y de poco calado estar atentos a la evolución del fenómeno.

MAR CARIBE

ALERTA AMARILLA

OLEAJE Y VIENTO.

En el centro y oriente del mar Caribe colombiano incluidas las áreas cercanas a los litorales de Bolívar, Atlántico, Magdalena y La Guajira, se prevén vientos con velocidades entre 15 a 30 nudos (27 Km/h - 55.6 Km/h) con posibilidad de rachas mayores y la altura del oleaje oscilará entre 2.0 m a 3.5 m. Por lo tanto, se recomienda a habitantes costeros, turistas en playa y embarcaciones de poco calado estar atentos a la evolución de las condiciones meteorológicas y consultar con las Capitanías de puerto antes de zarpar.

PLEAMAR

Hasta el 27 de marzo en el centro y occidente del mar caribe Colombiano, el nivel del mar se verá influenciado por una de las pleamares más significativas del mes. Se recomienda a los habitantes costeros y operadores de embarcaciones menores y de poco calado estar atentos a la evolución del fenómeno.

°C: grados Celsius

m: metros

mm: milímetros

msnm: metros sobre nivel del mar

Km/h: kilómetros por hora

HLC: hora local colombiana

GOES: Geostationary Operational Environmental Satellites (Satélite Geoestacionario Operacional Ambiental).

GOES-16 es el designado GOES-Este, localizado en 75° W sobre el ecuador geográfico.

PNN: Parque Nacional Natural

SFF: Santuario de Fauna y Flora



ALERTA ROJA. PARA TOMAR ACCIÓN Advierte al Sistema Nacional de Gestión del Riesgo de Desastres sobre el peligro de un fenómeno y sus efectos adversos sobre la población. Se emite una alerta sólo cuando la identificación de un evento extraordinario indique la amenaza inminente y cuando la gravedad del fenómeno requiera atención prioritaria de los comités departamentales y locales.



ALERTA NARANJA. PARA PREPARARSE Indica la amenaza de un fenómeno. No implica riesgo inmediato por lo que es catalogado como un mensaje para informarse y prepararse. El aviso implica vigilancia continua ya que las condiciones son propicias para el desarrollo de un suceso natural.



ALERTA AMARILLA. PARA INFORMARSE Se emite cuando las condiciones hidrometeorológicas son favorables para la ocurrencia de un fenómeno natural y pueden aumentar el riesgo según los pronósticos. Por sus características, este nivel está encaminado a informar.

CONDICIONES NORMALES Indica que no existe ninguna clase de alerta para la región o zona mencionada.

OMAR FRANCO | Director General

CHRISTIAN EUSCÁTEGUI | Jefe Oficina del Servicio de Pronósticos y Alertas

Profesionales de Turno:

Carlos Merchán, Viviana Chivatá, Sonia Bermúdez, Alexander Martínez, Mauricio Torres y Alberto Pardo.

<http://www.ideam.gov.co>

Correos electrónicos: servicio@ideam.gov.co, alertas@ideam.gov.co

Calle 25D # 96B – 70, Piso 3. Bogotá, D.C., Colombia.

Teléfono: 3075625 Ext. 1334–1336.

Síguenos en:

