

# INFORME TÉCNICO DIARIO N°079

El IDEAM comunica al Sistema Nacional de Gestión del Riesgo (SNGR) y al Sistema Nacional Ambiental (SINA).

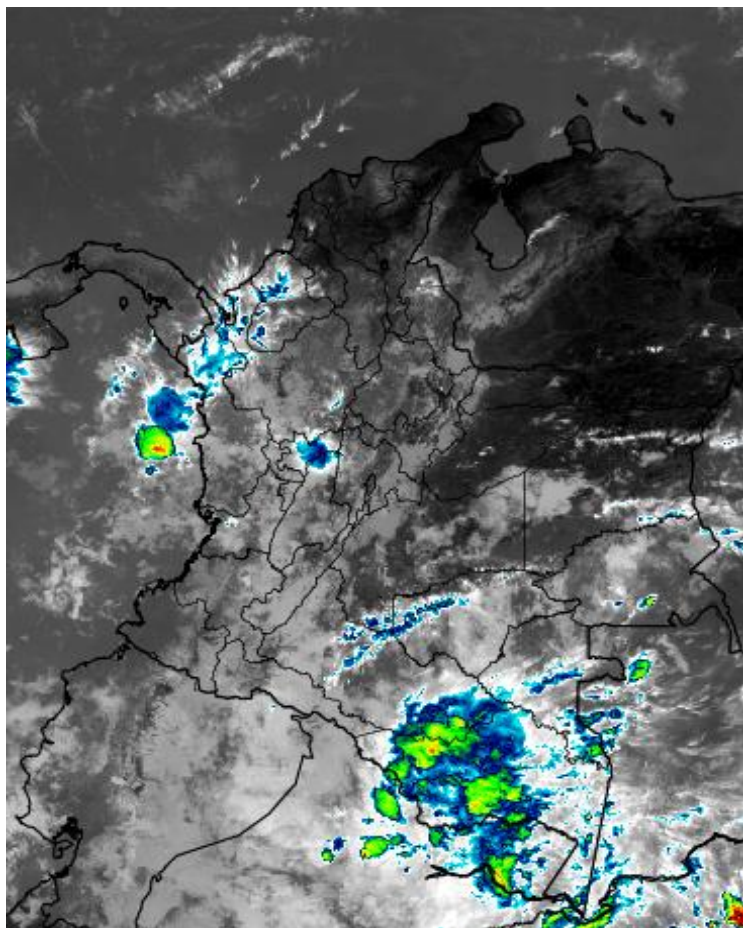
Bogotá D. C., martes 20 de marzo de 2018.

Hora de actualización:  
12:15 p. m.



## IMAGEN SATELITAL

Canal Infrarrojo - GOES16 | 20 de marzo de 2018 | 10:15 a. m.



## CONDICIONES HIDROMETEOROLÓGICAS ACTUALES

En las últimas horas se han presentado condiciones de lluvia en zonas de la región Pacífica y centro-norte de la Andina, al igual que en la Amazonia. Para la tarde y noche de hoy se espera que continúen las lluvias en la región Pacífica, las más intensas en Chocó; occidente de la Andina, en zonas de Antioquia, Eje cafetero, Tolima, Huila y zonas de Cundinamarca; lluvias más fuertes en la Amazonia. Por el contrario, tiempo seco en zonas de La Guajira, Magdalena y Atlántico, al igual que en zonas de Arauca, Casanare y Vichada.



Consulte todos los días el pronóstico del tiempo y las alertas hidrometeorológicas vigentes del IDEAM, en un formato de calidad. Alrededor de las 7:30 a. m. está a disposición del público en [www.ideam.gov.co](http://www.ideam.gov.co).

Se puede ver también en dispositivos móviles **AQUÍ**





# LO MÁS DESTACADO

## LLUVIAS REGISTRADAS EN LAS ÚLTIMAS 24 HORAS

- En las últimas 24 horas se registró un incremento importante de las precipitaciones, las cuales principalmente se concentraron en la regiones Pacífica, Andina y Amazonica, y en sectores aislados de la Caribe. El mayor registro se presentó en el municipio de **San Pablo De Borbur (Boyacá), con 69.5 mm.**

## ALERTA ROJA

- Por alta posibilidad de ocurrencia de incendios de la cobertura vegetal en zonas de bosques, cultivos y pastos localizados en sectores de algunos municipios ubicados en la regiones Andina, Amazonica, Orinoquia y Caribe.
- Por alta posibilidad de ocurrencia de deslizamientos de tierra detonados por lluvias, en sectores inestables o de alta pendiente, localizados en algunos municipios de las regiones Andina y Pacífico.

## ALERTA NARANJA

- Por probabilidad alta de niveles altos y creciente súbita en las cuencas media y baja del río Atrato y en las cuencas de San Juan, Baudó y directos al Océano Pacífico.
- Por moderada posibilidad de ocurrencia de incendios de la cobertura vegetal en zonas de bosques, cultivos y pastos localizados en sectores de las regiones Caribe, Andina y Orinoquia.
- Por probabilidad moderada de deslizamientos de tierra detonados por lluvias, en sectores inestables o de alta pendiente, localizados en municipios de las regiones Andina y Pacífico.
- Por tiempo lluvioso en el Océano Pacífico.

## ALERTA AMARILLA

- Por probabilidad de incrementos moderados y crecientes súbitas en los ríos de montaña del departamento de Antioquia, ríos de Santander, ríos aportantes al río Cauca (sectores del Eje Cafetero), ríos de los departamentos de Huila, Tolima y norte del Cesar, ríos de alta montaña del Cauca y Valle del Cauca, ríos Micay, Timbiquí, Saija, Guapi y sus principales afluentes, ríos y quebradas afluentes a los ríos Caquetá y Putumayo.
- Por probabilidad baja de deslizamientos de tierra detonados por lluvias, en sectores inestables o de alta pendiente, localizados en áreas de las regiones Andina, Pacífica, Orinoquia y Amazonia.
- Por pleamar en el Océano Pacífico.

# PRONÓSTICO CONDICIONES METEOROLÓGICAS ESPECIALES

## ÁREA DEL VOLCÁN GALERAS

En las horas de la mañana se prevé tiempo seco. Después del mediodía se incrementará la nubosidad con precipitaciones.

El SERVICIO GEOLÓGICO COLOMBIANO reporta en nivel AMARILLO (III): CAMBIOS EN EL COMPORTAMIENTO DE LA ACTIVIDAD VOLCÁNICA. Lat:155 Lon:-77.37

ELEVACIÓN (pies)	DIRECCIÓN	VELOCIDAD	
		NUDOS	Km/h
10,000	ESTE	10 - 15	18 - 27
18,000	ESTE	10 - 15	18 - 27
24,000	SURESTE	5 - 10	9 - 18
30,000	SUROESTE	10 - 15	18 - 27

## ÁREA DEL VOLCÁN NEVADO DEL HUILA

Para las horas de la mañana se estima tiempo seco. En la tarde y noche mayor nubosidad con precipitaciones entre ligeras y moderadas.

El SERVICIO GEOLÓGICO COLOMBIANO reporta en nivel AMARILLO (III): CAMBIOS EN EL COMPORTAMIENTO DE LA ACTIVIDAD VOLCÁNICA. Lat:2.92 Lon:-76.05

ELEVACIÓN (pies)	DIRECCIÓN	VELOCIDAD	
		NUDOS	Km/h
10,000	ESTE	5 - 10	9 - 18
18,000	ESTE	10 - 15	18 - 27
24,000	SURESTE	5 - 10	9 - 18
30,000	SUR	15 - 20	27 - 36

## ÁREA DEL VOLCÁN CERRO MACHÍN

Cielo entre parcialmente cubierto y cubierto con lloviznas/lluvias ligeras a diferentes horas.

El SERVICIO GEOLÓGICO COLOMBIANO reporta en nivel AMARILLO (III): CAMBIOS EN EL COMPORTAMIENTO DE LA ACTIVIDAD VOLCÁNICA. Lat:4.80 Lon:-75.62

ELEVACIÓN (pies)	DIRECCIÓN	VELOCIDAD	
		NUDOS	Km/h
10,000	SURESTE	0 - 5	0 - 9
18,000	SURESTE	10 - 15	18 - 27
24,000	SURESTE	5 - 10	9 - 18
30,000	SUR	15 - 20	27 - 36

## ÁREA DEL VOLCÁN NEVADO DEL RUIZ

Predominarán las condiciones cubiertas con precipitaciones entre ligeras y moderadas. No se descarta la posibilidad de actividad eléctrica.

El SERVICIO GEOLÓGICO COLOMBIANO reporta en nivel AMARILLO (III): CAMBIOS EN EL COMPORTAMIENTO DE LA ACTIVIDAD VOLCÁNICA. Lat:4.89 Lon:-75.32

ELEVACIÓN (pies)	DIRECCIÓN	VELOCIDAD	
		NUDOS	Km/h
10,000	SURESTE	0 - 5	0 - 9
18,000	SURESTE	5 - 10	9 - 18
24,000	SURESTE	10 - 15	18 - 27
30,000	SUR	15 - 20	27 - 36

## ÁREA DEL COMPLEJO VOLCÁNICO CHILES-CERRO NEGRO DE MAYASQUER

En el área se espera abundante nubosidad con lluvias de carácter intermitente.

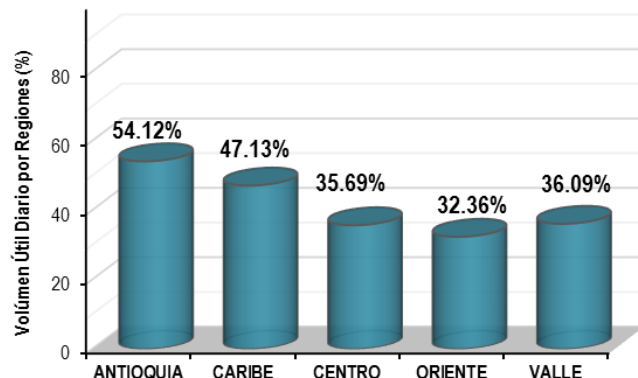
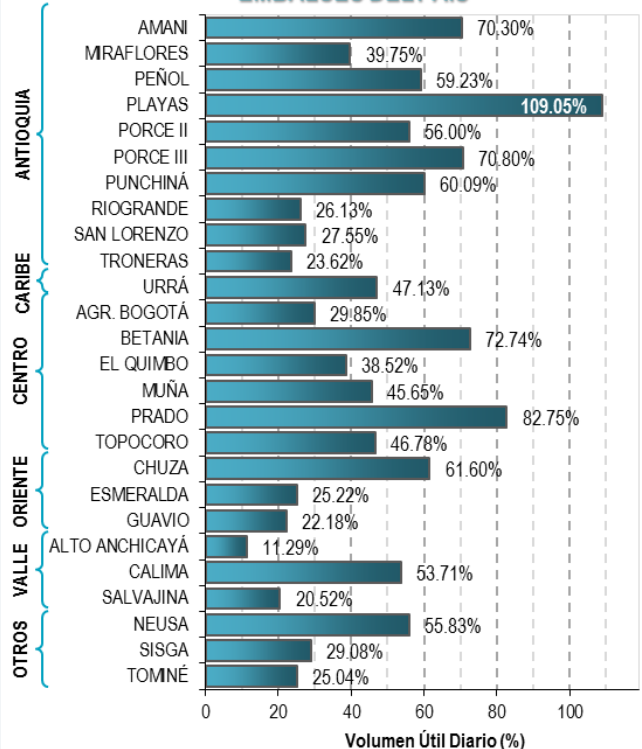
El SERVICIO GEOLÓGICO COLOMBIANO reporta en nivel AMARILLO (III): CAMBIOS EN EL COMPORTAMIENTO DE LA ACTIVIDAD VOLCÁNICA. Lat:0.81-Lon:77.93 Lat:0.76 Lon:-77.95

ELEVACIÓN (pies)	DIRECCIÓN	VELOCIDAD	
		NUDOS	Km/h
10,000	ESTE	10 - 15	18 - 27
18,000	ESTE	10 - 15	18 - 27
24,000	SURESTE	5 - 10	9 - 18
30,000	SUROESTE	10 - 15	18 - 27

# ESTADO DE LOS EMBALSES

A continuación se relaciona el volumen útil diario de los principales embalses del país (expresado en porcentaje), de acuerdo con la información reportada por XM S.A. E.S.P en la siguiente dirección electrónica: <http://ido.xm.com.co/ido/SitePages/hidrologia.aspx?q=reservas>

## VOLUMEN ÚTIL DIARIO EN LOS PRINCIPALES EMBALSES DEL PAÍS





Para estar informado diariamente de lo que pasa con el **pronóstico del tiempo y las alertas.**

Síguenos en Twitter  
**@IDEAMColombia**



## PRECIPITACIONES

A continuación se relacionan los municipios donde en las últimas 24 horas se registraron precipitaciones iguales o superiores a 30.0 mm.

Se aclara que las precipitaciones indicadas en los municipios, realmente corresponden a aquellos puntos en los cuales el IDEAM tiene estaciones de monitoreo, pero no necesariamente quiere decir que el dato corresponda a las lluvias que se presentaron directamente sobre el área urbana en donde se concentra la mayor población. En ocasiones la estación sobre la cual se destaca el mayor valor de precipitación, a pesar de pertenecer al municipio, puede quedar alejada del centro poblado principal.

DEPARTAMENTO	MUNICIPIO
AMAZONAS	El Encanto (33.2).
ANTIOQUIA	San Francisco (47.0).
BOGOTÁ DC	Bogotá DC (Tunal) (33.7).
BOLÍVAR	María La Baja (36.5).
BOYACÁ	<b>San Pablo De Borbur (69.5)</b> , Muzo (32.4).
CALDAS	Palestina (46.4), Salamina (36.0), Pacora (35.0).
CAUCA	El Tambo (35.0), Bolívar (30.9).
CHOCÓ	Istmina (36.0), Quibdó (34.0).
NARIÑO	Barbacoas (32.0).
QUINDIO	Filandia (51.1), Salento-La Playa (41.0), Armenia (35.3).
RISARALDA	Santa Rosa De Cabal (52.5).
SANTANDER	Albania (32.0).
SUCRE	Sincelejo (58.9).
TOLIMA	Santa Isabel (55.0), Líbano (34.0), Carmen De Apicalá (34.0). Purificación (32.0).

Para estar informado diariamente de lo que pasa con el pronóstico del tiempo y las alertas.

Síguenos en Twitter @IDEAMColombia



## TEMPERATURAS MÁXIMAS

A continuación se relacionan los municipios donde en las últimas 24 horas se registraron temperaturas iguales o superiores a 35.0 °C.

Se aclara que las temperaturas indicadas en los municipios, realmente corresponden a aquellos puntos en los cuales el IDEAM tiene estaciones de monitoreo, pero no necesariamente quiere decir que el dato corresponda a las temperaturas que se presentaron directamente sobre el casco urbano en donde se concentra la mayor población. En ocasiones la estación sobre la cual se destaca el mayor valor de temperatura, a pesar de pertenecer al municipio, puede quedar alejada del centro poblado principal.

DEPARTAMENTO	MUNICIPIO
ANTIOQUIA	Fredonia (37.4).
ARAUCA	Arauca (37.5).
BOLÍVAR	María La Baja (Estación Presa AY Grande) (36.8), El Carmen De Bolívar (36.0), Arjona (35.9), María La Baja (Estación Nueva Florida) (35.0), Magangue (35.0).
CASANARE	Trinidad (35.4), Villanueva (35.4), Orocue (35.2).
CESAR	Agustín Codazzi (Estación Motilonia Codazzi) (38.0), Valledupar (36.8), Agustín Codazzi (Estación Centenario HDA) (36.2).
CÓRDOBA	Ciénaga De Oro (36.0).
CUNDINAMARCA	Jerusalén (36.2).
GUAINÍA	Inírida (35.2).
LA GUAJIRA	Urumita (36.0).
MAGDALENA	Pivijay (35.0).
META	La Macarena (35.0).
NORTE DE SANTANDER	Cúcuta (35.0).
SANTANDER	Capitanejo (37.4).
SUCRE	Corozal (35.0).
TOLIMA	Guamo (36.5), Armero (35.0).
VICHADA	<b>Puerto Carreño (38.2)</b> , Cumaribo (35.6).

# PRONÓSTICO METEOROLÓGICO

Martes 20 y miércoles 21 de marzo de 2018




REGIÓN	PRONÓSTICO
SABANA DE BOGOTÁ	<p><b>MARTES.</b> En horas de la tarde se estima nubosidad variada con predominio de tiempo seco en gran parte de la ciudad, salvo al occidente y nororiente donde no se descartan lloviznas dispersas. En la noche, se prevé cielo entre parcial y mayormente cubierto con predominio de tiempo seco.</p> <p><b>MIÉRCOLES.</b> En la mañana se prevé cielo parcialmente cubierto con predominio de tiempo seco. Durante la tarde aumento de la nubosidad con posibilidad de lluvias de variada intensidad al occidente de la capital. En la noche la nubosidad persistirá con tendencia a la disminución en las precipitaciones con lloviznas hacia el área occidental y centro. En la Sabana las lluvias más intensas se estiman se concentren al occidente y norte en horas de la tarde y noche.</p>
CARIBE	<p><b>MARTES.</b> Durante las horas de la tarde se espera cielo parcialmente nublado con probabilidad de lluvias entre ligeras y moderadas en sectores de Córdoba, Sucre, Bolívar, Cesar y sur de Magdalena. El resto de la región con tiempo seco. Para las horas de la noche se estiman precipitaciones en zonas de Córdoba, Sucre, Bolívar y Cesar. Tiempo seco con nubosidad variable en el resto de la región.</p> <p><b>MIÉRCOLES.</b> Se prevé tiempo seco en el norte de la región. Hacia el centro y sur es previsto mayor nubosidad y precipitaciones entre ligeras y moderadas; las más intensas en zonas de Córdoba y Bolívar.</p>
ARCHIPIÉLAGO DE SAN ANDRÉS, PROVIDENCIA Y SANTA CATALINA	<p><b>MARTES.</b> Para la tarde se prevé cielo semicubierto bajo condiciones secas en el archipiélago. Durante las horas nocturnas se mantendrán las condiciones secas y cielo parcialmente nublado.</p> <p><b>MIÉRCOLES.</b> A lo largo de la jornada se estima tiempo seco con cielo entre ligero y parcialmente cubierto en el archipiélago.</p>
MAR CARIBE	<p><b>MARTES.</b> En gran parte del área se estima tiempo seco con cielo entre ligera y parcialmente cubierto. Se estima mayor nubosidad y posibilidad de lluvias ligeras sobre el Golfo de Urabá en horas de la mañana y últimas horas de la jornada.</p> <p><b>MIÉRCOLES.</b> En la primeras horas de la jornada y en la noche se estiman lluvias sobre el Golfo de Urabá. En el resto del día se esperan condiciones secas a lo largo del área con escasa nubosidad.</p>
ANDINA	<p><b>MARTES.</b> Para la tarde se prevé cielo mayormente nublado en amplias zonas de la región. Se estiman lluvias en sectores de Antioquia, Eje Cafetero, occidente de Boyacá y sur de Santander. Precipitaciones menos intensas en áreas de Tolima, Cundinamarca, oriente de Norte de Santander y en las montañas del sur de la región. Probabilidad de actividad eléctrica. Durante la noche se prevén lluvias moderadas en Antioquia, sur de Santander, Eje Cafetero y occidente de Boyacá. Precipitaciones de menor intensidad al noroccidente de Cundinamarca y sectores de Tolima y Huila.</p> <p><b>MIÉRCOLES.</b> Es previsto una jornada con cielo mayormente cubierto y lluvias en varios sectores de la región; las más intensas en zonas de Antioquia y en el Eje Cafetero. Probabilidad alta de actividad eléctrica.</p>

Planeando tu día?  
Descarga YA y conoce...



Consúltalo a diario y únete a la Cultura del Pronóstico del IDEAM

Disponible para  





# PRONÓSTICO METEOROLÓGICO

Martes 20 y miércoles 21 de marzo de 2018



REGIÓN	PRONÓSTICO
<b>INSULAR PACÍFICO</b>	<b>MARTES.</b> En Malpelo es previsto predominio de tiempo seco a lo largo de la jornada. Para Gorgona se prevén lluvias en la mañana con tendencia a la disminución en horas de la tarde y tiempo seco en la noche. <b>MIÉRCOLES.</b> Se estima cielo entre parcial y mayormente nublado para Gorgona y Malpelo con predominio de tiempo seco a lo largo de la jornada.
<b>PACÍFICO</b>	<b>MARTES.</b> En la tarde se prevé lluvias de variada intensidad en sectores de Chocó, Valle del Cauca, Cauca y Nariño. Probabilidad de actividad eléctrica en momentos de lluvia intensa. Para la noche es previsto disminución en la nubosidad. Sin embargo, se seguirán registrando precipitaciones en la región, las más intensas en zonas de Cauca, Valle del Cauca y en el oriente de Chocó. <b>MIÉRCOLES.</b> Se prevé cielo mayormente cubierto con lluvias en gran parte de la región, las más intensas durante la tarde y la noche en Chocó y sectores de Valle del Cauca, Cauca y zonas del norte de Nariño. Alta posibilidad de actividad eléctrica.
<b>OCÉANO PACÍFICO</b>	<b>MARTES.</b> Se estima cielo mayormente nublado con lluvias en las primeras y últimas horas de la jornada en zonas aledañas a la costa. <b>MIÉRCOLES.</b> Cielo mayormente cubierto con precipitaciones entre ligeras y moderadas en cercanías al litoral.
<b>ORINOQUIA</b>	<b>MARTES.</b> En horas de la tarde se espera un incremento de la nubosidad en el sur de la región, condición que favorecerá la ocurrencia de lluvias de variada intensidad en sectores de Vichada y Meta. Durante la noche es previsto tiempo seco en gran parte del área. Sin embargo, no se descartan lluvias ligeras al sur de Vichada y Meta. <b>MIÉRCOLES.</b> Es previsto cielo entre parcial y mayormente nublado con tiempo seco en el centro de la región y precipitaciones en zonas del oriente de Vichada, centro y sur de Meta y en el sur de Casanare.
<b>AMAZONIA</b>	<b>MARTES.</b> Durante la tarde, se espera abundante nubosidad con lluvias sobre el piedemonte de Putumayo, Caquetá, Amazonas, Guaviare, norte de Vaupés y oriente de Guainía. Alta probabilidad de actividad eléctrica. Para la noche, se prevé disminución de la nubosidad, no obstante, persistencia de lluvias ligeras en sectores de Amazonas, Vaupés, Guaviare, occidente de Caquetá y zonas puntuales de Putumayo. <b>MIÉRCOLES.</b> Durante la jornada se estima que las precipitaciones más intensas se registren durante las horas de la tarde al oriente de la región en Guainía, Vaupés, oriente de Caquetá y sectores de Amazonas. Precipitaciones de menor intensidad en sectores de Guaviare y Putumayo. Alta posibilidad de descargas eléctricas.

Planeando tu día?  
Descarga YA y conoce...



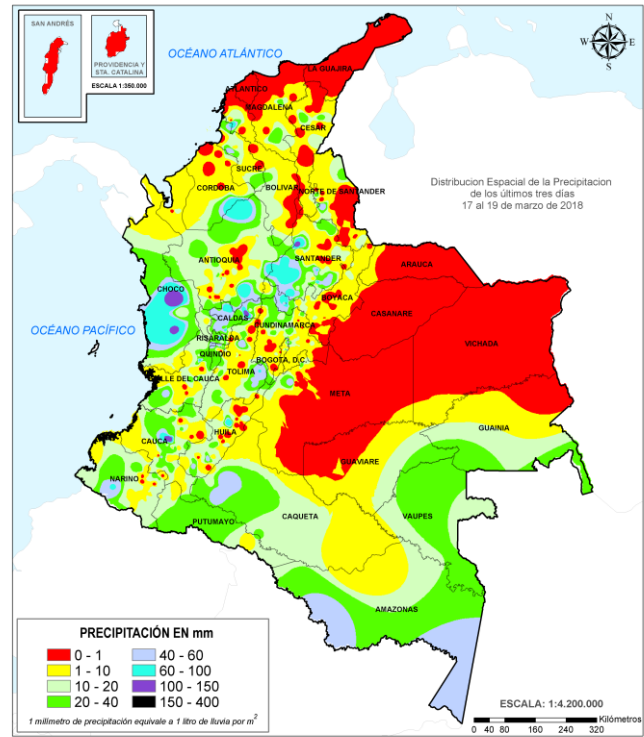
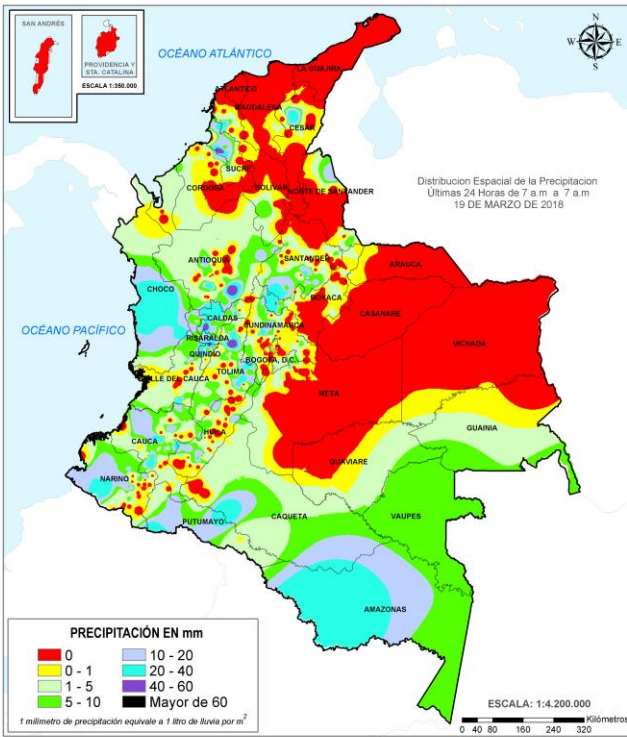
Consúltalo a diario y únete a la Cultura del Pronóstico del IDEAM

Disponible para  

# MAPAS DE PRECIPITACIÓN

**Precipitación diaria:** desde las 7:00 a. m. del día lunes 19 de marzo hasta las 7:00 a. m. del día martes 20 de marzo de 2018.

**Precipitación de los últimos 3 días:** desde las 7:00 a. m. del día sábado 17 de marzo hasta las 7:00 a. m. del día martes 20 de marzo de 2018.



## ALERTAS VIGENTES E INFORMACIÓN ADICIONAL

Para mayor información sobre el pronóstico del estado del tiempo, informes técnicos diarios, comunicados especiales e información diaria de precipitación se sugiere consultar los siguientes enlaces:

- [INFORMACIÓN DIARIA DE PRECIPITACIÓN Y TEMPERATURA DE LOS PRINCIPALES AEROPUERTOS DEL PAÍS.](#)
- [MOSAICO MAPAS DE PRECIPITACIÓN DIARIA EN MILÍMETROS.](#)



# ALERTAS POR NIVELES DE LOS RÍOS

## REGIÓN CARIBE

### SITIOS PARA LOS CUALES SE GENERA LA ALERTA

#### ALERTA NARANJA

#### PROBABILIDAD DE NIVELES ALTOS EN LA CUENCA MEDIA Y BAJA DEL RÍO ATRATO.

Continúa éste nivel de alerta, debido a que se siguen presentando precipitaciones de importancia en la cuenca alta del río Atrato (en especial aguas arriba de Quibdó), e igual condición pero con menor intensidad en las cuencas media y baja de la cuenca del río Atrato. Ésta situación ha generado incrementos importantes del río Atrato al igual que en algunos tributarios directos al río Atrato en toda su cuenca. Se recomienda a la población ribereña estar atentos al comportamiento de los niveles, en especial para los ríos Sucio, Murindó, Bojayá, Napipí y Salaquí; los incrementos de los niveles ocasionados por el tránsito de la onda de crecida es más apreciable desde Vigía del Fuerte (Antioquia), hacia aguas abajo y se prevé que ésta situación se mantenga al menos en los próximos dos días. Adicionalmente se recomienda a la población ribereña en los municipios de Medio Atrato, Beté, Bojayá, Carmen del Darién (Curbaradó), Riosucio (Domingodó) y Vigía del Fuerte (Antioquia), estar atentos, ya que no se descarta la posibilidad de inundaciones.

## REGIÓN PACÍFICO

### SITIOS PARA LOS CUALES SE GENERA LA ALERTA

#### ALERTA NARANJA

#### PROBABILIDAD DE CRECIENTES SÚBITAS EN LA CUENCA DEL RÍO SAN JUAN.

Se mantiene este nivel de alerta dadas las precipitaciones registradas a la altura de los municipios de Istmina y en el Medio San Juan de Atrato, por cuanto se estima moderadas fluctuaciones en los niveles del río San Juan y sus afluentes, así como en los ríos Tamaná, Sipí, Cajón y Capoma, entre otros. Se recomienda continuar atentos al incremento de los niveles de estos ríos.

#### CRECIENTES SÚBITAS EN LOS RÍOS BAUDÓ Y DIRECTOS AL OCÉANO PACÍFICO.

Continúa con este nivel de alerta en la cuenca del río Baudó y otros cauces que desembocan al Pacífico, dado que se cuenta con condiciones lluviosas sobre las cuencas altas del Baudó, por tanto, se debe estar atentos ante probables incrementos en los caudales del cauce principal y sus afluentes. El IDEAM recomienda a la población ribereña en general continuar atentos al comportamiento de los niveles de estos ríos directos al Océano Pacífico.

# ALERTAS POR NIVELES DE LOS RÍOS

## REGIÓN ANDINA

### SITIOS PARA LOS CUALES SE GENERA LA ALERTA

#### **PROBABILIDAD DE CRECIENTES SÚBITAS EN LOS RÍOS DE MONTAÑA DEL DEPARTAMENTO DE ANTIOQUIA.**

Por probabilidad de ocurrencia de precipitaciones al norte y oriente del departamento de Antioquia, se sugiere la alerta amarilla, ya que se pueden generar crecientes súbitas niveles de las quebradas y cauces superficiales a las cuencas de los ríos Arma, Nare, Alto y Bajo Nechí, Porce, Cimitarra y San Bartolomé.

#### **PROBABILIDAD DE INCREMENTOS SÚBITOS EN RÍOS DE SANTANDER.**

Se prevén crecientes súbitas en los ríos Carare, Opón, Sogamoso y Lebrija incluyendo sus afluentes, producto de las lluvias de variada intensidad que se han venido registrando en el departamento de Santander. Se recomienda especial atención a los ríos Frio, La Iglesia, Tona, Lebrija, Navas, Chapinero y de Oro entre otros. El IDEAM recomienda a las autoridades locales y pobladores estar atentos al comportamiento de los niveles de estos ríos.

#### **PROBABILIDAD DE CRECIENTES SÚBITAS PARA LOS RÍOS APORTANTES AL RÍO CAUCA EN SECTORES DEL EJE CAFETERO.**

Se mantiene esta alerta ante la probabilidad de crecientes súbitas en las quebradas y ríos aportantes a la cuenca del río Cauca ubicados en sectores del eje cafetero, dado que durante las últimas horas han sido persistentes las lluvias sobre los departamentos de Caldas, Risaralda y Quindío. Se destacan los ríos Risaralda, Arma, Otún, La Vieja y Chinchiná. El IDEAM recomienda a las autoridades de Gestión del Riesgo Local y Regional y a la población en general asentada en las riberas de estos ríos, se mantengan muy atentos al comportamiento de los niveles y tomen las medidas preventivas necesarias ante los impactos que puedan ocasionar dichos incrementos súbitos. Se destacan las lluvias registradas sobre la cuenca alta del río La Vieja la cual se espera generen incrementos súbitos en los niveles, especialmente en sus cuencas media y baja.

#### **PROBABILIDAD DE INCREMENTOS SÚBITOS EN LOS NIVELES DE LOS RÍOS DEL DEPARTAMENTO DEL HUILA.**

Aumentaron las lluvias sobre las cuencas altas de los ríos Fortalecillas y Ceibas; el IDEAM recomienda a la población ribereña y a las autoridades de Gestión del Riesgo, estén atentos al comportamiento de los niveles en la cuenca del río Fortalecillas y tomen medidas necesarias ante posibles afectaciones por inundaciones. Especial atención a los municipios de Neiva, Tello, Barayá y Villavieja (Huila). La misma recomendación se hace a la población residente en lugares bajos de las cuencas de los ríos Yaguará, Íquira, Timaná, Suaza, Páez y Neiva entre otros ríos directos al Magdalena en la parte alta.

**ALERTA  
AMARILLA**

# ALERTAS POR NIVELES DE LOS RÍOS

## REGIÓN ANDINA

### SITIOS PARA LOS CUALES SE GENERA LA ALERTA

**ALERTA AMARILLA**

#### **PROBABILIDAD DE CRECIENTES SUBITAS EN LOS NIVELES DE LOS RÍOS DE ALTA MONTAÑA DEL CAUCA Y VALLE DEL CAUCA.**

Se mantiene esta alerta dado que persisten las precipitaciones en los departamentos de Cauca y Valle del Cauca y los niveles de los ríos continúan presentado fluctuaciones entre ligeras y moderadas. Debido a la saturación de las cuencas por lluvias antecedentes, se podrían generar crecientes súbitas en los ríos Desbaratado, Cerrito, Guadalajara, Amaime, Vijes, Yumbo, Cali, Pance, Lili, Meléndez, Cañaveralejo, Jamundí, Claro, Guachal, Bolo y Frayle (todos en el Valle del Cauca), e igualmente en especial en los ríos Timba, Palo, Paila, Piendamó, Salado, Palacé, Ovejas, Morales, Paéz, Quinamayo y Cauca – en su cuenca alta (todos en Cauca). El IDEAM recomienda a las autoridades de Gestión del Riesgo y a la población en general asentada en las riberas de estos ríos y quebradas, especialmente en los ríos Jamundí, Claro y Paila, estén atentos al comportamiento de los niveles y tomen las acciones necesarias ante posibles crecientes súbitas.

#### **PROBABILIDAD DE INCREMENTOS EN LOS NIVELES DE LOS RÍOS DEL DEPARTAMENTO DE TOLIMA.**

Se mantiene esta alerta en los ríos principales del departamento del Tolima por las lluvias presentadas durante las últimas horas sobre los ríos y afluentes a la cuenca alta del río Magdalena en el departamento del Tolima. El IDEAM recomienda a pobladores ribereños y autoridades locales estar atentos al comportamiento de los niveles de los ríos Gualí, Lagunilla, Totaré, Coello, Combeima, Luisa, Tetuán, Ortega, Cucuana, Aipe y Chenche y sus afluentes.

## REGIÓN PACÍFICO

### SITIOS PARA LOS CUALES SE GENERA LA ALERTA

**ALERTA AMARILLA**

#### **PROBABILIDAD DE CRECIENTES SÚBITAS DE LOS RÍOS MICAY, TIMBIQUÍ, SAIJA, GUAPI Y SUS PRINCIPALES AFLUENTES.**

Se mantiene alerta amarilla debido a las lluvias sobre sectores del departamento del Cauca, por lo que se prevé crecientes súbitas en las cuencas de los ríos Saija (y sus principales afluentes como son quebrada Santa Rosa, río Cupí, río Patía del Norte, río Infí y río San Bernardo); el río Bubuey (y sus principales afluentes como son las quebradas Patico Yucal), río Timbiquí (y sus principales afluentes como son quebrada Pichinambo, río Cheté, río Coteje y río Sesé), y los ríos Guapi y Micay. Se recomienda a la población ribereña en general continuar atenta al monitoreo continuo de estos cauces.



# ALERTAS POR NIVELES DE LOS RÍOS

## REGIÓN AMAZONAS

### SITIOS PARA LOS CUALES SE GENERA LA ALERTA

**ALERTA AMARILLA**

#### **PROBABILIDAD DE CRECIENTES SÚBITAS EN LOS RÍOS Y QUEBRADAS AFLUENTES AL RÍO CAQUETÁ.**

Continúa con este nivel de alerta para el piedemonte Caqueteño y el Macizo Colombiano por las lluvias de los últimos días y que se han vuelto activar en las últimas horas, se genera esta alerta. Se prevén crecientes súbitas en las cuencas de los ríos Orteguzza, El Caraño, el Hacha y la quebrada La Perdiz. Se destaca que en el momento no se presentan afectaciones en los sectores mencionados.

#### **PROBABILIDAD DE CRECIENTES SÚBITAS EN LOS RÍOS Y QUEBRADAS AFLUENTES AL RÍO PUTUMAYO**

Se mantiene este nivel de alerta para el río Putumayo en la cuenca alta por registro de lluvias significativas que podrían generar incrementos súbitos sobre el río Mocoa y afluentes directos al río Putumayo.

## REGIÓN CARIBE

### SITIOS PARA LOS CUALES SE GENERA LA ALERTA

**ALERTA AMARILLA**

#### **PROBABILIDAD DE CRECIENTES SÚBITAS EN RÍOS DEL NORTE DEL DEPARTAMENTO DEL CESAR.**

Se mantiene este nivel de alerta, debido a las precipitaciones registradas en la zona norte del departamento del Cesar. Existe la probabilidad de crecientes súbitas en los afluentes y cauces principales de los ríos en el norte del departamento del Cesar que descienden de la Sierra Nevada de Santa Marta.

# ALERTAS POR AMENAZAS DE DESLIZAMIENTO

**ALERTA ROJA:**

Amenaza alta a muy alta por deslizamientos de tierra detonados por lluvias, localizados en los siguientes municipios:

**ALERTA NARANJA:**

Amenaza moderada por deslizamientos de tierra detonados por lluvias, localizados en los siguientes municipios:

## REGIÓN ANDINA

**ALERTA ROJA**

### SITIOS PARA LOS CUALES SE GENERA LA ALERTA

**CALDAS:** Samaná.

## REGIÓN PACÍFICA

**ALERTA ROJA**

### SITIOS PARA LOS CUALES SE GENERA LA ALERTA

**CHOCÓ:** Medio San Juan (Andagoya).

## REGIÓN ANDINA

**ALERTA NARANJA**

### SITIOS PARA LOS CUALES SE GENERA LA ALERTA

**ANTIOQUIA:** Carmen de Viboral, Cocorná, San Francisco, San Luis.  
**BOYACÁ:** Maripí, Pauna, San Pablo de Borbur.  
**NORTE DE SANTANDER:** Toledo.

## REGIÓN PACÍFICO

**ALERTA NARANJA**

### SITIOS PARA LOS CUALES SE GENERA LA ALERTA

**CHOCÓ:** Condoto, El Cantón del San Pablo, Istmina, Medio Baudó, Nóvita, Río Iró, Tadó, Unión Panamericana.

# ALERTAS POR AMENAZAS DE DESLIZAMIENTO

**ALERTA ROJA:**

Amenaza alta a muy alta por deslizamientos de tierra detonados por lluvias, localizados en los siguientes municipios:

**ALERTA NARANJA:**

Amenaza moderada por deslizamientos de tierra detonados por lluvias, localizados en los siguientes municipios:

## REGIÓN ANDINA

### SITIOS PARA LOS CUALES SE GENERA LA ALERTA

**ALERTA AMARILLA**

**ANTIOQUIA:** Abejorral, Amagá, Amalfi, Andes, Angelópolis, Anorí, Argelia, Armenia, Briceño, Cáceres, Caldas, Campamento, Cañasgordas, Caracolí, Caramanta, Ciudad Bolívar, Concordia, Dabeiba, Ebéjico, Fredonia, Frontino, Giraldo, Heliconia, Ituango, La Ceja, La Pintada, La Unión, Maceo, Medellín, Montebello, Nariño, Puerto Berrío, Puerto Nare, Puerto Triunfo, Remedios, Salgar, San Carlos, Santa Bárbara, Santa Fe de Antioquia, Segovia, Sonsón, Sopetrán, Tarazá, Tarso, Toledo, Uramita, Urrao, Valdivia, Vegachí, Venecia, Yalí, Yarumal, Yolombó.

**BOYACÁ:** Almeida, Aquitania, Berbeo, Betétiva, Buenavista, Campohermoso, Chinavita, Chita, Chivor, Coper, Corrales, El Espino, Gámeza, Guicán, La Victoria, Labranzagrande, Macanal, Miraflores, Moniquirá, Muzo, Otanche, Pachavita, Páez, Pajarito, Paya, Paz de Rio, Pesca, Puerto Boyacá, Quipama, Rondón, Saboyá, San José de Pare, San Luis de Gaceno, Santa María, Santana, Socotá, Sogamoso, Tasco, Tibaná, Tópaga, Turmequé, Umbita, Ventaquemada.

**CALDAS:** Aguadas, Chinchiná, Filadelfia, La Merced, Manizales, Manzanares, Marmato, Marulanda, Neira, Pácora, Pensilvania, Salamina, Supia, Villamaria.

**CUNDINAMARCA:** Agua de Dios, Albán, Anapoima, Anolaima, Apulo, Arbeláez, Beltrán, Bituima, Bogotá, D.C., Bojacá, Cabrera, Cachipay, Caparrapí, Cáqueza, Carmen de Carupa, Chaguaní, Chipaque, Chocontá, Cucunubá, El Colegio, El Peñón, El Rosal, Facatativá, Fosca, Fusagasugá, Gachetá, Granada, Guaduas, Guatavita, Guayabal de Siquima, Guayabetal, Gutiérrez, La Calera, La Mesa, La Palma, La Peña, La Vega, Lenguazaque, Machetá, Medina, Nilo, Nimaima, Nocaima, Pacho, Paime, Pandi, Pasca, Pulí, Quebradanegra, Quetame, Quipile, Ricaurte, San Antonio de Tequendama, San Bernardo, San Cayetano, San Francisco, San Juan de Rioseco, Sasaima, Sesquilé, Sibaté, Sylvania, Soacha, Subachoque, Suesca, Supatá, Sutatausa, Tabio, Tausa, Tena, Tibacuy, Tocaima, Topaipí, Ubalá, Utica, Venecia, Vergara, Vianí, Villagómez, Villapinzón, Villeta, Viotá, Yacopí, Zipacón, Zipaquirá.

**NORTE DE SANTANDER:** Ábrego, Cárcota, Chinácota, Chitagá, Cucutilla, Durania, El Zulia, Gramalote, Hacarí, Labateca, Lourdes, Pamplona, Salazar, San Calixto, Sardinata, Silos, Teorama, Villa Caro

**HUILA:** Aipe, La Plata y Neiva.

**QUINDÍO:** Calarcá, Córdoba, Génova y Salento.

**RISARALDA:** Santa Rosa de Cabal.

**SANTANDER:** Barbosa, Bolivar, Carcasí, Charalá, Chipatá, Cimitarra, Contratación, Coromoro, El Carmen, El Guacamayo, Florián, Floridablanca, Girón, Guepsa, La Belleza, La Paz, Landázuri, Matanza, Puente Nacional, San Andrés, San Benito, San Vicente de Chucurí, Santa Helena del Opón, Sucre, Tona, Vélez.



# ALERTAS POR AMENAZAS DE DESLIZAMIENTO

**ALERTA ROJA:**

Amenaza alta a muy alta por deslizamientos de tierra detonados por lluvias, localizados en los siguientes municipios:

**ALERTA NARANJA:**

Amenaza moderada por deslizamientos de tierra detonados por lluvias, localizados en los siguientes municipios:

REGIÓN ANDINA	
ALERTA AMARILLA	SITIOS PARA LOS CUALES SE GENERA LA ALERTA
	<p><b>TOLIMA:</b> Alpujarra, Anzoátegui, Armero (Guayabal), Ataco, Cajamarca, Carmen de Apicalá, Casabianca, Chaparral, Cunday, Dolores, Falan, Fresno, Herveo, Ibagué, Icononzo, Lérída, Líbano, Mariquita, Melgar, Murillo, Natagaima, Palocabildo, Planadas, Prado, Purificación, Rioblanco, Roncesvalles, San Antonio, Villahermosa, Villarrica</p>

REGIÓN PACÍFICO	
ALERTA AMARILLA	SITIOS PARA LOS CUALES SE GENERA LA ALERTA
	<p><b>CAUCA:</b> Almaguer, Bolívar, Buenos Aires, Caldono, Corinto, El Tambo, Inzá, Jambaló, La Sierra, La Vega, López, Miranda, Páez, Rosas, Santa Rosa, Silvia, Suárez, Toribío, Totoró.  <b>NARIÑO:</b> Albán, Buesaco, Cumbitara, Linares, Samaniego.  <b>CHOCÓ:</b> Atrato (Yuto), Bahía Solano (Mutis), El Carmen, Quibdó, Sipí.  <b>VALLE DEL CAUCA:</b> Bolívar, Buenaventura, Buga, Bugalagrande, Calima, Dagua, El Cerrito, El Dovio, Palmira, San Pedro, Sevilla, Tuluá, Versalles</p>

REGIÓN ORINOQUIA	
ALERTA AMARILLA	SITIOS PARA LOS CUALES SE GENERA LA ALERTA
	<p><b>CASANARE:</b> Tauramena, Yopal  <b>META:</b> Acacías, Cumaral, El Calvario, Restrepo, Villavicencio</p>

REGIÓN AMAZONIA	
ALERTA AMARILLA	SITIOS PARA LOS CUALES SE GENERA LA ALERTA
	<p><b>CAQUETÁ:</b> Belén de Los Andaquíes y Morelia.  <b>PUTUMAYO:</b> Mocoa.</p>

# ALERTAS POR AMENAZAS DE DESLIZAMIENTO

**ALERTA ROJA:**

Amenaza alta a muy alta por deslizamientos de tierra detonados por lluvias, localizados en los siguientes municipios:

**ALERTA NARANJA:**

Amenaza moderada por deslizamientos de tierra detonados por lluvias, localizados en los siguientes municipios:

## SECTORES VIALES

### SECTORES VIALES IDENTIFICADOS CON POTENCIALIDAD DE DESLIZAMIENTOS DE TIERRA, EN LOS CUALES GENERAN ALERTAS

DEPARTAMENTO	SECTOR VIAL
ANTIOQUIA Y BOYACÁ	Santuario - Cruce Ruta 45 (Caño Alegre)
ARAUCA, BOYACÁ Y NORTE DE SANTANDER	La Lejía – Saravena.

# ALERTAS POR AMENAZAS DE INCENDIOS DE LA COBERTURA VEGETAL

**ALERTA ROJA:**

Amenaza Alta o muy alta de ocurrencia de incendios de la cobertura vegetal en zonas de bosques, cultivos y pastos, localizados en los siguientes municipios y sectores aledaños:

**ALERTA NARANJA:**

Amenaza moderada de ocurrencia de incendios de la cobertura vegetal en zonas de bosques, cultivos y pastos, localizados en los siguientes municipios y sectores aledaños:

## REGIÓN CARIBE

### SITIOS PARA LOS CUALES SE GENERA LA ALERTA

**ALERTA ROJA**

**ATLÁNTICO:** Barranquilla, Galapa, Juan de Acosta, Luruaco, Malambo, Piojó, Puerto Colombia, Soledad, Tubará

**BOLÍVAR:** Cartagena de Indias, Santa Catalina, Santa Rosa, Santa Rosa del Sur, Simití, Turbaco.

**CESAR:** Agustín Codazzi, Becerrill, Chimichagua, Curumaní, Valledupar.

**CÓRDOBA:** Cereté, Chima, Lórica, Montería, Moñitos, Planeta Rica, Pueblo Nuevo, Sahagún, San Antero, San Bernardo del Viento, San Carlos.

**LA GUAJIRA:** Albania, Barrancas, Hato Nuevo, Maicao, Manaure, Riohacha, San Juan del Cesar, Uribia.

**MAGDALENA:** El Retén, Pivijay, Santa Marta, Sitionuevo.

**SUCRE:** Chalán, Colosó, Los Palmitos, Sucre, Tolú.

## REGIÓN CARIBE

### SITIOS PARA LOS CUALES SE GENERA LA ALERTA

**ALERTA NARANJA**

**BOLÍVAR:** Clemencia, María La Baja, Turbana.

**CÓRDOBA:** Chinú, Ciénaga de Oro, Cotorra, Los Córdoba, Momil, Purísima, San Andrés de Sotavento, San Pelayo.

**SUCRE:** Caimito, Corozal, Coveñas, El Roble, La Unión, Morroa, Ovejas, Palmito, Sampedo, San Benito Abad, San Juan de Betulia (Betulia), San Marcos, Sincé, Sincelejo, Tolviejo.

*Especial atención en los Parques Nacionales Naturales Macuira, Ciénaga Grande de Santa Marta, Paramillo y Sierra Nevada de Santa Marta.*



# ALERTAS POR AMENAZAS DE INCENDIOS DE LA COBERTURA VEGETAL

**ALERTA ROJA:**

Amenaza Alta o muy alta de ocurrencia de incendios de la cobertura vegetal en zonas de bosques, cultivos y pastos, localizados en los siguientes municipios y sectores aledaños:

**ALERTA NARANJA:**

Amenaza moderada de ocurrencia de incendios de la cobertura vegetal en zonas de bosques, cultivos y pastos, localizados en los siguientes municipios y sectores aledaños:

## REGIÓN ANDINA

### SITIOS PARA LOS CUALES SE GENERA LA ALERTA

**ALERTA ROJA**

**BOYACÁ:** Busbanzá, Chíquiza, Chivatá, Chivor, Cómbita, Cuítiva, Duitama, Firavitoba, Floresta, Garagoa, Guateque, Guayatá, Iza, La Capilla, Mongua, Monguít, Motavita, Nobsa, Oicatá, Paipa, Pisva, San Eduardo, Santa Rosa de Viterbo, Siachoque, Somondoco, Soracá, Sotaquirá, Sutatenza, Tenza, Tibasosa, Toca, Tota, Tunja, Tuta, Úmbita, Villa de Leiva, Zetaquirá.

**CUNDINAMARCA:** Fómeque, Funza, Gama, Manta, Paratebuena, Susa, Tibirita, Ubaque.

**HUILA:** Baraya, Colombia, Gigante, Nátaga, Tello, Yaguará.

**NORTE DE SANTANDER:** Arboledas, Bochalema, Cúcuta, Los Patios, Mutiscua, Pamplonita, Ragonvalia, San Cayetano, Santiago.

**VALLE DEL CAUCA:** Cali, San Pedro, Vijes, Yumbo

## REGIÓN ANDINA

### SITIOS PARA LOS CUALES SE GENERA LA ALERTA

**ALERTA NARANJA**

**ANTIOQUIA:** Apartadó, Arboletes, Copacabana, Girardota, Necolí, Pueblorrico, San Juan De Urabá, San Pedro De Urabá, Támeis, Turbo.

**BOYACÁ:** Arcabuco, Boyacá, Chíquiza, Chita, Ciénega, Covarachía, Cucaita, Guicán, Jenesano, Jericó, Páez, Pajarito, Panqueba, Ramiriquí, Ráquira, Rondón, Sáchica, Samacá, Socha, Socotá, Sora, Sutamarchán, Tibaná, Tinjacá, Turmequé, Ventaquemada, Viracachá.

**CUNDINAMARCA:** Arbeláez, Cabrera, Chipaque, Fosca, Fusagasugá, Gachancipá, Granada, Guasca, Guatavita, Gutiérrez, Junín, La Mesa, Lenguaque, Pasca, Quetame, Sesquilé, Sibaté, Sylvania, Sopó, Suesca, Sutatausa, Tenjo, Tocancipá, Ubaque, Ubaté, Une, Venecia, Villapinzón.

**HUILA:** Baraya, Colombia, Gigante, Hobo, La Argentina, Tello, Yaguará.

**NARIÑO:** Albán (San José), Aldana, Ancuya, Arboleda (Berruecos), Belén, Chachagú, Colón (Génova), Consacá, Contadero, Córdoba, Cuaspud (Carlosama), Cumbal, El Peñol, El Tablón, El Tambo, Guachucal, Guaitarilla, Gualmatán, Iles, Imués, Ipiales, La Cruz, La Florida, La Llanada, La Unión, Los Andes (Sotomayor), Mallama (Piedrancha), Nariño, Ospina, Pasto, Potosí, Providencia, Puerres, Pupiales, San Lorenzo, San Pablo, San Pedro de Cartago (Cartago), Sandoná, Santa Cruz (Guachavés), Sapuyes, Tangua, Túquerres, Yacuanquer.

# ALERTAS POR AMENAZAS DE INCENDIOS DE LA COBERTURA VEGETAL

**ALERTA ROJA:**

Amenaza Alta o muy alta de ocurrencia de incendios de la cobertura vegetal en zonas de bosques, cultivos y pastos, localizados en los siguientes municipios y sectores aledaños:

**ALERTA NARANJA:**

Amenaza moderada de ocurrencia de incendios de la cobertura vegetal en zonas de bosques, cultivos y pastos, localizados en los siguientes municipios y sectores aledaños:

## REGIÓN ANDINA

### SITIOS PARA LOS CUALES SE GENERA LA ALERTA

**ALERTA NARANJA**

**NORTE DE SANTANDER:** Arboledas, Bochalema, Bucarasica, Cúcuta, Los Patios, Mutiscua, Pamplonita, Ragonvalia, San Cayetano, Santiago, Tibú.

**SANTANDER:** Capitanejo, Cerrito, Curití y San Miguel.

**VALLE DEL CAUCA:** Cali, Calima (El Darién), Candelaria, Florida, Ginebra, Guacarí, Jamundí, La Cumbre, Pradera, Restrepo, Riofrío, Trujillo, Vijes, Yotoco y Yumbo.

*Especial atención en los Parques Nacionales Naturales Catatumbo - Bari, de Iguaque, Las Hermosas, Nevado del Huila, Sumapaz, Galeras, Farallones de Cali y Pisba*

## REGIÓN DE LA ORINOQUÍA

### SITIOS PARA LOS CUALES SE GENERA LA ALERTA

**ALERTA ROJA**

**ARAUCA:** Arauca, Arauquita, Cravo Norte, Fortul, Puerto Rondón, Tame

**CASANARE:** Aguazul, Hato Corozal, Maní, Monterrey, Nunchía, Orocué, Paz de Ariporo, Pore, Sabanalarga, Sácama, San Luis de Palenque, Támara, Tauramena, Trinidad, Villanueva, Yopal.

**META:** Barranca de Upía, Cabuyaro, Castilla La Nueva, La Macarena, Mapiripán, Mesetas, Puerto Concordia, Puerto Gaitán, Puerto Lleras, Puerto López, Puerto Rico, San Carlos de Guaroa, San Juan de Arama, San Martín, Vistahermosa.

**VICHADA:** Cumaribo, La Primavera, Puerto Carreño, Santa Rosalía.

## REGIÓN ORINOQUIA

### SITIOS PARA LOS CUALES SE GENERA LA ALERTA

**ALERTA NARANJA**

**CASANARE:** Recetor.

**META:** Uribe

*Especial atención en los Parques Nacionales Naturales Tinigua, Cordillera de Los Picachos y Sierra de La Macarena*

## REGIÓN AMAZONIA

### SITIOS PARA LOS CUALES SE GENERA LA ALERTA

**ALERTA ROJA**

**GUAVIARE:** Calamar, El Retorno, Miraflores, San José Del Guaviare.

# ALERTAS METEOMARINA

## OCÉANO PACÍFICO

<b>ALERTA NARANJA</b>	<b>POR TIEMPO LLUVIOSO.</b> Se presentan precipitaciones moderadas, con tormentas eléctricas esporádicas, al norte de la zona marítima del Pacífico colombiano. Por lo tanto, se recomienda a habitantes costeros, turistas en playa y embarcaciones de poco calado estar atentos a la evolución de las condiciones meteorológicas y consultar con las Capitanías de puerto antes de zarpar.
<b>ALERTA AMARILLA</b>	<b>PLEAMAR.</b> Hasta el 23 de marzo, el nivel del mar se verá influenciado por una de las pleamares más significativas del mes en el sur del Pacífico colombiano. Se recomienda a los habitantes costeros y operadores de embarcaciones menores y de poco calado estar atentos a la evolución del fenómeno.

°C: grados Celsius

m: metros

mm: milímetros

msnm: metros sobre nivel del mar

Km/h: kilómetros por hora

HLC: hora local colombiana

**GOES:** Geostationary Operational Environmental Satellites (Satélite Geoestacionario Operacional Ambiental).

**GOES-16** es el designado GOES-Este, localizado en 75° W sobre el ecuador geográfico.

**PNN:** Parque Nacional Natural

**SFF:** Santuario de Fauna y Flora



**ALERTA ROJA. PARA TOMAR ACCIÓN** Advierte al Sistema Nacional de Gestión del Riesgo de Desastres sobre el peligro de un fenómeno y sus efectos adversos sobre la población. Se emite una alerta sólo cuando la identificación de un evento extraordinario indique la amenaza inminente y cuando la gravedad del fenómeno requiera atención prioritaria de los comités departamentales y locales.



**ALERTA NARANJA. PARA PREPARARSE** Indica la amenaza de un fenómeno. No implica riesgo inmediato por lo que es catalogado como un mensaje para informarse y prepararse. El aviso implica vigilancia continua ya que las condiciones son propicias para el desarrollo de un suceso natural.



**ALERTA AMARILLA. PARA INFORMARSE** Se emite cuando las condiciones hidrometeorológicas son favorables para la ocurrencia de un fenómeno natural y pueden aumentar el riesgo según los pronósticos. Por sus características, este nivel está encaminado a informar.

**CONDICIONES NORMALES** Indica que no existe ninguna clase de alerta para la región o zona mencionada.

**OMAR FRANCO** | Director General

**CHRISTIAN EUSCÁTEGUI** | Jefe Oficina del Servicio de Pronósticos y Alertas

**Profesionales de Turno:**

Alberto Pardo, Carlos Pinzón, Viviana Chivatá, Mauricio Torres y Alexander Villamizar H.

<http://www.ideam.gov.co>

Correos electrónicos: [servicio@ideam.gov.co](mailto:servicio@ideam.gov.co), [alertas@ideam.gov.co](mailto:alertas@ideam.gov.co)

Calle 25D # 96B – 70, Piso 3. Bogotá, D.C., Colombia.

Teléfono: 3075625 Ext. 1334–1336.

**Síganos en:**

