

INFORME TÉCNICO DIARIO N°078

El IDEAM comunica al Sistema Nacional de Gestión del Riesgo (SNGR) y al Sistema Nacional Ambiental (SINA).

Bogotá D. C., lunes 19 de marzo de 2018.

Hora de actualización:
12:20 p. m.

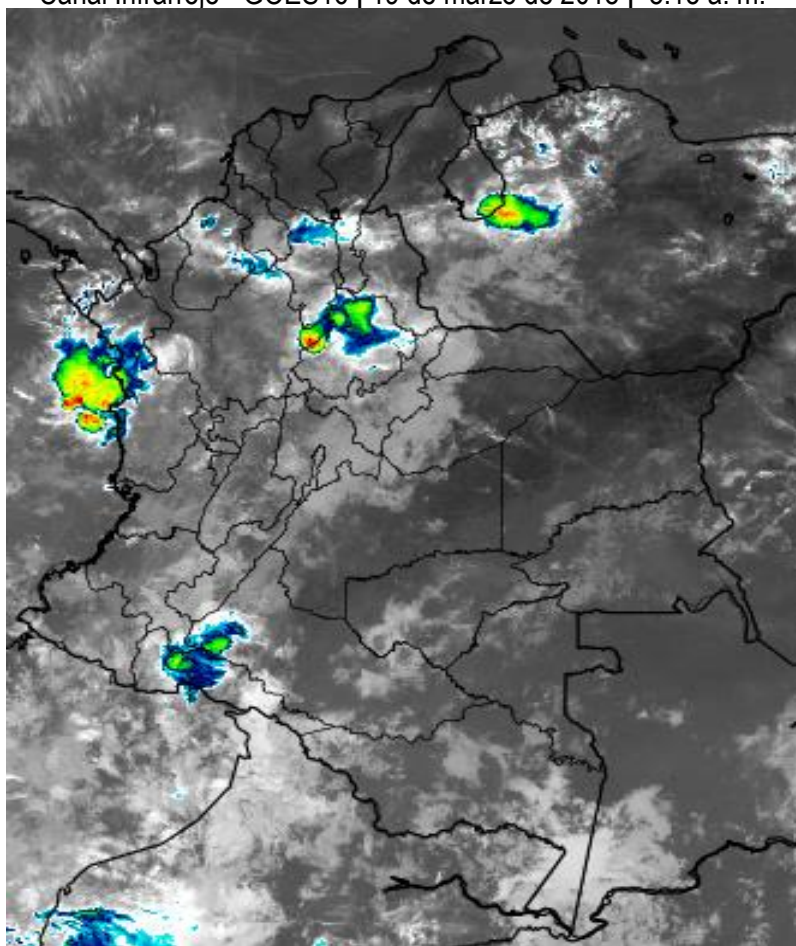


IMAGEN SATELITAL

Canal Infrarrojo - GOES16 | 19 de marzo de 2018 | 8:15 a. m.

CONDICIONES HIDROMETEOROLÓGICAS ACTUALES

Persisten las condiciones de humedad y nubosidad en amplios sectores de las regiones Pacífica, Andina y Amazonia, áreas en las cuales se han registrado precipitaciones significativas en los últimos días. Las condiciones meteorológicas predominantes sobre el territorio nacional están asociadas, en gran medida, a fenómenos de la escala local. Por ello se han presentado chubascos tormentosos en horas de la tarde en sectores puntuales de la región Andina.



Consulte todos los días el pronóstico del tiempo y las alertas hidrometeorológicas vigentes del IDEAM, en un formato de calidad. Alrededor de las 7:30 a. m. está a disposición del público en www.ideam.gov.co.

Se puede ver también en dispositivos móviles **AQUÍ**





LO MÁS DESTACADO

LLUVIAS REGISTRADAS EN LAS ÚLTIMAS 24 HORAS

- En las últimas 24 horas se registró un incremento importante de las precipitaciones, las cuales principalmente se concentraron en la regiones Pacífica, Andina y Amazonica, y en sectores aislados de la Caribe. El mayor registro se presentó en el municipio de **Orito (Putumayo)**, con **99.0 mm**. **Se destaca que el día de ayer ha sido el segundo más lluvioso en el transcurso del mes de marzo de 2018.**

ALERTA ROJA

- Por alta posibilidad de ocurrencia de incendios de la cobertura vegetal en zonas de bosques, cultivos y pastos localizados en sectores de algunos municipios ubicados en la regiones Andina, Amazonica, Orinoquia y Caribe.

ALERTA NARANJA

- Por probabilidad alta de incrementos de diferentes corrientes en los siguientes departamentos: Chocó, Antioquia, Cauca y Valle del Cauca.
- Por moderada posibilidad de ocurrencia de incendios de la cobertura vegetal en zonas de bosques, cultivos y pastos localizados en sectores de las regiones Caribe, Andina y Orinoquia.
- Por probabilidad moderada de deslizamientos de tierra detonados por lluvias, en sectores inestables o de alta pendiente, localizados en municipios de las regiones Andina y Pacífico.
- Por oleaje y viento en el mar Caribe.
- Por tiempo lluvioso en el Océano Pacífico.

ALERTA AMARILLA

- Por probabilidad de incrementos moderados de diferentes corrientes en los siguientes departamentos: Chocó, Cauca, Valle del Cauca, Cesar, Magdalena, Caquetá, Putumayo, Caldas, Cundinamarca, Tolima, Santander y Antioquia.
- Por probabilidad baja de deslizamientos de tierra detonados por lluvias, en sectores inestables o de alta pendiente, localizados en áreas de las regiones Andina, Pacífica, Orinoquia y Amazonia.
- Por pleamar en el Océano Pacífico.

IMPORTANTE

- Se mantiene la condición de ascenso de las temperaturas, en varios municipios de las regiones Andina, Caribe, Amazonica y Orinoquia.
- Aunque las temperaturas mínimas han presentado incrementos en las últimas 24 horas, todavía se registran valores oscilando entre 1 °C y 5 °C, siendo ésta condición más apreciable en amplios sectores del altiplano Cundiboyacense y en sectores aislados de Nariño.

PRONÓSTICO CONDICIONES METEOROLÓGICAS ESPECIALES

ÁREA DEL VOLCÁN GALERAS

Para las horas de la mañana se estima tiempo seco. En la tarde y noche mayor nubosidad con precipitaciones entre ligeras y moderadas.

El SERVICIO GEOLÓGICO COLOMBIANO reporta en nivel AMARILLO (III): CAMBIOS EN EL COMPORTAMIENTO DE LA ACTIVIDAD VOLCÁNICA. Lat: 155 Lon: -77.37

ELEVACIÓN (pies)	DIRECCIÓN	VELOCIDAD	
		NUDOS	Km/h
10,000	VARIABLE	0 - 5	0 - 9
18,000	NORESTE	0 - 5	0 - 9
24,000	SURESTE	5 - 10	9 - 18
30,000	SURESTE	10 - 15	18 - 27

ÁREA DEL VOLCÁN NEVADO DEL HUILA

Para las horas de la mañana se estima tiempo seco. En la tarde y noche mayor nubosidad con precipitaciones entre ligeras y moderadas.

El SERVICIO GEOLÓGICO COLOMBIANO reporta en nivel AMARILLO (III): CAMBIOS EN EL COMPORTAMIENTO DE LA ACTIVIDAD VOLCÁNICA. Lat:2.92 Lon:-76.05

ELEVACIÓN (pies)	DIRECCIÓN	VELOCIDAD	
		NUDOS	Km/h
10,000	VARIABLE	0 - 5	0 - 9
18,000	ESTE	5 - 10	9 - 18
24,000	SURESTE	10 - 15	18 - 27
30,000	SURESTE	10 - 15	18 - 27

ÁREA DEL VOLCÁN CERRO MACHÍN

A lo largo de la jornada se estima cielo entre parcial y mayormente cubierto con predominio de tiempo seco.

El SERVICIO GEOLÓGICO COLOMBIANO reporta en nivel AMARILLO (III): CAMBIOS EN EL COMPORTAMIENTO DE LA ACTIVIDAD VOLCÁNICA. Lat:4.80 Lon:-75.62

ELEVACIÓN (pies)	DIRECCIÓN	VELOCIDAD	
		NUDOS	Km/h
10,000	ESTE	5 - 10	9 - 18
18,000	ESTE	10 - 15	18 - 27
24,000	ESTE	10 - 15	18 - 27
30,000	ESTE	10 - 15	18 - 27

ÁREA DEL VOLCÁN NEVADO DEL RUIZ

En las horas de la mañana se prevé tiempo seco. Después del mediodía se incrementará la nubosidad con precipitaciones.

El SERVICIO GEOLÓGICO COLOMBIANO reporta en nivel AMARILLO (III): CAMBIOS EN EL COMPORTAMIENTO DE LA ACTIVIDAD VOLCÁNICA. Lat: 0.81-Lon:77.93 Lat: 0.76 Lon:-77.95

ELEVACIÓN (pies)	DIRECCIÓN	VELOCIDAD	
		NUDOS	Km/h
10,000	VARIABLE	0 - 5	0 - 9
18,000	ESTE	5 - 10	9 - 18
24,000	ESTE	10 - 15	18 - 27
30,000	SURESTE	10 - 15	18 - 27

ÁREA DEL COMPLEJO VOLCÁNICO CHILES-CERRO NEGRO DE MAYASQUER

Para las horas de la mañana se estima tiempo seco. En la tarde y noche mayor nubosidad con precipitaciones entre ligeras y moderadas.

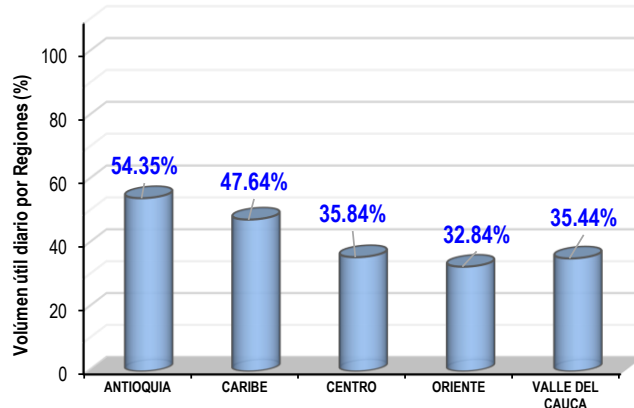
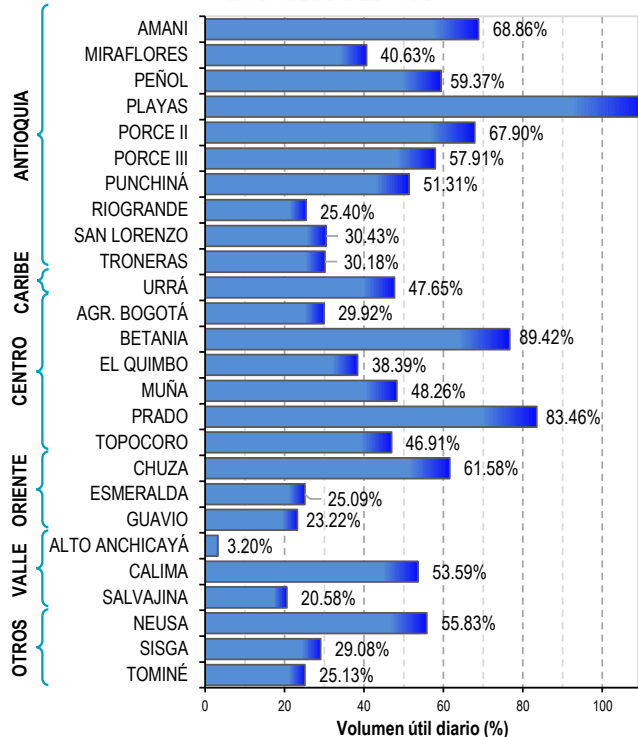
El SERVICIO GEOLÓGICO COLOMBIANO reporta en nivel AMARILLO (III): CAMBIOS EN EL COMPORTAMIENTO DE LA ACTIVIDAD VOLCÁNICA. Lat: 0.81-Lon:77.93 Lat: 0.76 Lon:-77.95

ELEVACIÓN (pies)	DIRECCIÓN	VELOCIDAD	
		NUDOS	Km/h
10,000	VARIABLE	0 - 5	0 - 9
18,000	ESTE	5 - 10	9 - 18
24,000	ESTE	10 - 15	18 - 27
30,000	ESTE	10 - 15	18 - 27

ESTADO DE LOS EMBALSES

A continuación se relaciona el volumen útil diario de los principales embalses del país (expresado en porcentaje), de acuerdo con la información reportada por XM S.A. E.S.P en la siguiente dirección electrónica: <http://ido.xm.com.co/ido/SitePages/hidrologia.aspx?q=reservas>

VOLUMEN ÚTIL DIARIO EN LOS PRINCIPALES EMBALSES DEL PAÍS



Para estar informado diariamente de lo que pasa con el **pronóstico del tiempo y las alertas.**

Síguenos en Twitter
@IDEAMColombia



PRECIPITACIONES

A continuación se relacionan los municipios donde en las últimas 24 horas se registraron precipitaciones iguales o superiores a 40.0 mm.

Se aclara que las precipitaciones indicadas en los municipios, realmente corresponden a aquellos puntos en los cuales el IDEAM tiene estaciones de monitoreo, pero no necesariamente quiere decir que el dato corresponda a las lluvias que se presentaron directamente sobre el área urbana en donde se concentra la mayor población. En ocasiones la estación sobre la cual se destaca el mayor valor de precipitación, a pesar de pertenecer al municipio, puede quedar alejada del centro poblado principal.

DEPARTAMENTO	MUNICIPIO
BOLÍVAR	María La Baja (40.0).
CALDAS	Samaná (52.0), Pácora (33.0).
CAQUETÁ	Valparaíso (45.0), Florencia (45.0), San José del Fragua (34.4).
CAUCA	El Tambo (98.0), San Sebastián (39.8).
CUNDINAMARCA	Bogotá D. C. (41.4), Zipaquirá (35.0).
CHOCÓ	Medio San Juan (90.0), Quibdó (79.3).
HUILA	Palermo (77.0), San Agustín (60.0), Elías (37.0).
MAGDALENA	Santa Ana (34.0).
NARIÑO	Cumbal (31.2), Leiva (30.0).
PUTUMAYO	Orito (99.0).
RISARALDA	Santa Rosa del Cabal (43.0).
SANTANDER	Barrancabermeja (95.3), Cimitarra (51.7).
TOLIMA	Cunday (52.8), Prado (43.0).
VALLE DEL CAUCA	Zarzal (46.0).

Para estar informado diariamente de lo que pasa con el **pronóstico del tiempo y las alertas**.

Síguenos en Twitter
@IDEAMColombia



TEMPERATURAS MÁXIMAS

A continuación se relacionan los municipios donde en las últimas 24 horas se registraron temperaturas iguales o superiores a 36.0 °C.

Se aclara que las temperaturas indicadas en los municipios, realmente corresponden a aquellos puntos en los cuales el IDEAM tiene estaciones de monitoreo, pero no necesariamente quiere decir que el dato corresponda a las temperaturas que se presentaron directamente sobre el casco urbano en donde se concentra la mayor población. En ocasiones la estación sobre la cual se destaca el mayor valor de temperatura, a pesar de pertenecer al municipio, puede quedar alejada del centro poblado principal.

DEPARTAMENTO	MUNICIPIO
ANTIOQUIA	Fredonia (36.4).
ARAUCA	Arauca (37.1).
BOLÍVAR	Magangüé (36.0).
CASANARE	Trinidad (37.0).
CESAR	Valledupar (38.4) , Codazzi (37.0), Pailitas (36.6).
CUNDINAMARCA	Jerusalén (37.2).
META	La Macarena (36.0).
SANTANDER	Capitanejo (36.6).
VICHADA	Puerto Carreño (37.6).

Para estar informado diariamente de lo que pasa con el **pronóstico del tiempo y las alertas.**

Síguenos en Twitter
@IDEAMColombia



TEMPERATURAS MÁXIMAS

PARA TENER EN CUENTA

ALTOS VALORES DE RADIACIÓN ULTRAVIOLETA MARZO DEL 2018

Normalmente, el mes de marzo hace parte del periodo en el cual se presentan bajas concentraciones de ozono; esta situación y otra condición normal para la época, como lo es acercarnos al equinoccio de primavera (21 de marzo, momento en el cual el Sol se encuentra más perpendicular al eje del ecuador terrestre), hacen que se incremente la incidencia de la radiación ultravioleta sobre el país.

Lógicamente ante las condiciones meteorológicas de los últimos días, las cuales han incidido en una disminución de la nubosidad y por ende en un incremento en la radiación solar (principalmente en horas de la mañana y primeras horas de la tarde), da lugar a que sea mayor la susceptibilidad a recibir cantidades significativas de radiación ultravioleta.

Por lo anterior, se recomienda evitar la exposición directa al sol entre las 9 a. m. y las 4 p. m. , pues en dicho periodo se suele tener la mayor cantidad de radiación; usar ropa protectora (camisa de manga larga, sombreros de ala ancha y lentes protectores, entre otros), usar bloqueadores solares para la piel con un factor de protección 30 o mayor. Cabe recordar, que los rayos ultravioleta pueden producir eritemas (quemaduras de la piel por una prolongada exposición al Sol), acelerar el envejecimiento y en ocasiones producir cáncer de piel, daños oculares y afectar el sistema inmunológico.

Los altos valores de radiación se pueden presentar en todo el territorio nacional, pero son más dañinos en zonas montañosas del sur de Antioquia, los Santanderes, Tolima, Eje Cafetero, Boyacá, Cundinamarca, Huila, Cauca y Nariño.



PRONÓSTICO METEOROLÓGICO



Lunes y martes 20 de marzo de 2018

REGIÓN	PRONÓSTICO
<p>SABANA DE BOGOTÁ</p>	<p>LUNES. Durante la tarde, se espera cielo entre parcial a mayormente nublado con probabilidad de precipitaciones moderadas sobre el norte y occidente de la Sabana. A primeras horas de la tarde, se espera cielo mayormente nublado sobre la capital, con precipitaciones entre ligeras a moderadas sobre norte, centro-oriente y occidente del área. Para la noche, se esperan que el cielo presente condiciones de cielo parcialmente cubierto; la Sabana registrará lluvias esporádicas al sur. En la capital la noche se estima con cielo mayormente nublado y precipitaciones de variada intensidad, especialmente sobre el noroccidente.</p> <p>MARTES. En horas de la tarde aumento de la nubosidad con cielo entre parcial y mayormente nublado, posibilidad de lluvias de variada intensidad en sectores del occidente y centro de la ciudad. Durante la noche cielo parcialmente cubierto, posibilidad de lloviznas al noroccidente del área.</p>
<p>CARIBE</p>	<p>LUNES. Durante las horas de la tarde se espera cielo parcialmente nublado. Son probables algunas lluvias ligeras al oriente de Córdoba, sur de Bolívar. Magdalena y sectores aledaños a las estribaciones de la Sierra Nevada de Santa Marta. Durante la noche, se estima posibilidad de lloviznas o lluvias ligeras en zonas del litoral de Córdoba y el sur de los departamentos de Magdalena, Bolívar y Cesar. Predominio de tiempo seco en el resto de la región.</p> <p>MARTES. Se estiman condiciones de cielo entre parcial y ligeramente cubierto en la región con predominio de tiempo seco; no obstante, son posibles lluvias ligeras al occidente de Córdoba y sur de Bolívar a lo largo de la jornada.</p>
<p>ARCHIPIÉLAGO DE SAN ANDRÉS, PROVIDENCIA Y SANTA CATALINA</p>	<p>LUNES. Durante la tarde, se prevé cielo semicubierto bajo condiciones secas en el archipiélago. En horas nocturnas se mantendrán las condiciones secas y cielo parcialmente nublado.</p> <p>MARTES. A lo largo de la jornada se estima tiempo seco con cielo entre ligero y parcialmente cubierto en el archipiélago.</p>
<p>MAR CARIBE</p>	<p>LUNES. En gran parte del área se estima tiempo seco con cielo entre ligero y parcialmente cubierto. No se descartan mayor nubosidad y lluvias ligeras sobre el Golfo de Urabá en horas de la madrugada y primeras horas de la mañana.</p> <p>MARTES. En la primeras horas de la jornada y en la noche se estiman lluvias sobre el Golfo de Urabá. En el resto del día se esperan condiciones secas a lo largo del área con escasa nubosidad.</p>
<p>ANDINA</p>	<p>LUNES. Para la tarde se prevé cielo entre parcial a mayormente nublado. Se estiman lluvias moderadas en amplios sectores de Antioquia, Boyacá y Santander; lluvias de menor intensidad en Cundinamarca y en zonas de montaña de Cauca y Nariño. Alta probabilidad de actividad eléctrica en los momentos de lluvia intensa. En la noche se prevé lluvias moderadas al occidente de Antioquia, sur de Santander y occidente de Boyacá. Lluvias de menor intensidad en el eje cafetero, sectores de Norte de Santander y Huila.</p> <p>MARTES. Se estima cielo entre parcial y mayormente cubierto con presencia lluvias y posibles descargas eléctricas particularmente en Antioquia y Santander en horas de la tarde y noche; lluvias de menor intensidad en sectores del occidente del eje cafetero y noroccidente de Cundinamarca.</p>

Planeando tu día?
Descarga YA y conoce...



Consúltalo a diario y únete a la Cultura del Pronóstico del IDEAM

Disponible para  



PRONÓSTICO METEOROLÓGICO

Lunes y martes 20 de marzo de 2018



REGIÓN	PRONÓSTICO
INSULAR PACÍFICO	<p>LUNES. En Malpelo es previsto lluvias ligeras en horas de la mañana y la tarde; durante la noche habrá disminución de la nubosidad con predominio de tiempo seco. Para Gorgona se prevén lloviznas en la mañana y precipitaciones de mayor intensidad en la noche con cielo mayormente cubierto.</p> <p>MARTES. Se estima cielo entre parcial y mayormente nublado para Gorgona a lo largo de la jornada con posibilidad de lloviznas en horas de la noche. Para Malpelo se prevé cielo entre parcial y mayormente cubierto con predominio de tiempo seco, sin embargo, no se descartan lloviznas en horas de la mañana.</p>
PACÍFICO	<p>LUNES. En la tarde, se espera lluvias de variada intensidad en sectores de Valle del Cauca, Cauca y Nariño. Lluvias de menor intensidad en el centro y sur de Chocó. El cielo estará seminublado en toda la región. Para la noche es previsto que se presenten lluvias moderadas a fuertes en Chocó y litorales de Valle y Cauca. Alta posibilidad de actividad eléctrica. Precipitaciones de menor intensidad en Nariño.</p> <p>MARTES. Se prevé cielo mayormente cubierto con lluvias en gran parte de la región, las más intensas durante la tarde y la noche en Chocó, litoral de Cauca y zonas de Nariño, precipitaciones de menor intensidad en Valle del Cauca. Posibilidad de actividad eléctrica en momentos de lluvia intensa.</p>
OCEANO PACÍFICO	<p>LUNES. En horas de la tarde las lluvias tenderán a disminuir en intensidad y para la noche se prevé intensificación nuevamente con lluvias fuertes en cercanías al litoral a lo largo del área. Probabilidad de actividad eléctrica.</p> <p>MARTES. Condiciones nubladas con lluvias de variada intensidad en zonas aledañas a la costa en horas de la mañana, fortalecimiento de la nubosidad y las lluvias en horas de la noche. Probabilidad de actividad eléctrica en momentos de lluvia intensa.</p>
ORINOQUIA	<p>LUNES. En horas de la tarde, se espera un incremento de la nubosidad en el sur de la región, condición que favorecerá la ocurrencia de lluvias ligeras en sectores dispersos de Vichada y Meta. Durante las horas nocturnas es previsto tiempo seco en gran parte del área, sin embargo, no se descartan lluvias ligeras al oriente de Vichada.</p> <p>MARTES. En la tarde se prevén lluvias al sur de Vichada. En la noche, predominio de tiempo seco, no se descartan algunas lloviznas sectorizadas en Meta.</p>
AMAZONIA	<p>LUNES. Durante la tarde, se espera abundante nubosidad con lluvias en Putumayo, Caquetá, occidente de Amazonas, Vaupés y oriente de los departamentos de Guaviare y Guainía. Alta probabilidad de actividad eléctrica en los momentos de lluvia intensa. Para la noche, se prevé persistencia de las lluvias en el piedemonte Amazónico. Lluvias con posibilidad de actividad eléctrica en Vaupés y Amazonas.</p> <p>MARTES. Durante la jornada, se estima que las precipitaciones más intensas se registren durante las horas de la mañana y tarde en Caquetá, Guaviare, Guainía, occidente y norte de Amazonas. Precipitaciones de menor intensidad en sectores de Putumayo.</p>

Planeando tu día? Descarga YA y conoce...



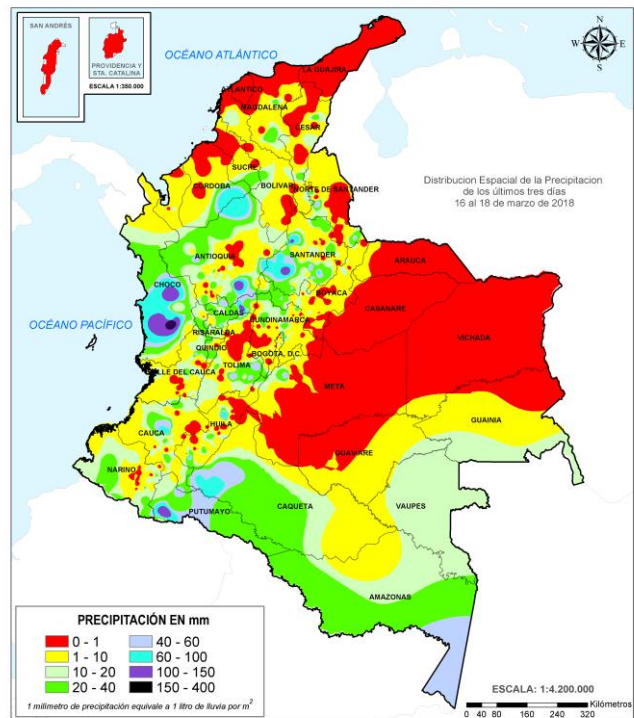
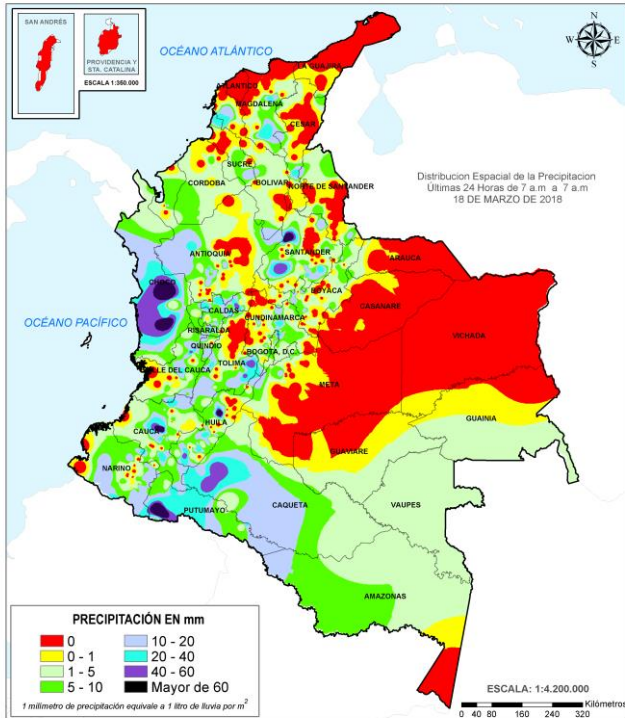
Consúltalo a diario y únete a la Cultura del Pronóstico del IDEAM

Disponible para  

MAPAS DE PRECIPITACIÓN

Precipitación diaria: desde las 7:00 a. m. del día domingo 17 de marzo hasta las 7:00 a. m. del día lunes 19 de marzo de 2018.

Precipitación de los últimos 3 días: desde las 7:00 a. m. del día viernes 16 de marzo hasta las 7:00 a. m. del día lunes 19 de marzo de 2018.



ALERTAS VIGENTES E INFORMACIÓN ADICIONAL

Para mayor información sobre el pronóstico del estado del tiempo, informes técnicos diarios, comunicados especiales e información diaria de precipitación se sugiere consultar los siguientes enlaces:

- [INFORMACIÓN DIARIA DE PRECIPITACIÓN Y TEMPERATURA DE LOS PRINCIPALES AEROPUERTOS DEL PAÍS.](#)
- [MOAICO MAPAS DE PRECIPITACIÓN DIARIA EN MILÍMETROS.](#)

ALERTAS POR NIVELES DE LOS RÍOS

REGIÓN CARIBE

SITIOS PARA LOS CUALES SE GENERA LA ALERTA

ALERTA NARANJA

PROBABILIDAD DE NIVELES ALTOS EN LA CUENCA BAJA DEL RÍO ATRATO.

Se mantiene la condición de lluvias de importante intensidad desde anoche en amplios sectores del departamento del Chocó; ésta situación ha generado incrementos importantes del río Atrato al igual que en algunos tributarios directos al río Atrato en la cuenca baja. Por tanto, el IDEAM recomienda a la población ribereña estar atentos al comportamiento de los niveles, especial atención a los ríos Sucio, Murindó, Bojayá, Napipí y Salaquí. Igualmente, se estima que después del medio día se registren niveles altos en la cuenca media, por lo cual se recomienda especial atención desde Vigía del Fuerte (Antioquia), hacia aguas abajo; ésta condición se mantendrá en el transcurso de hoy y mañana, se recomienda a la población ribereña en los municipios de Medio Atrato, Beté, Bojayá, Carmen del Darién (Curbaradó), Riosucio (Domingodó) y Vigía del Fuerte (Antioquia); así mismo, a las autoridades de Gestión del Riesgo local mantener atento seguimiento al comportamiento de los niveles del cauce principal.

REGIÓN PACÍFICO

SITIOS PARA LOS CUALES SE GENERA LA ALERTA

ALERTA NARANJA

PROBABILIDAD DE CRECIENTES SÚBITAS EN LA CUENCA DEL RÍO SAN JUAN.

Se mantiene este nivel de alerta dadas las precipitaciones registradas a la altura de los municipios de Istmina y en el Medio San Juan de Atrato, por cuanto se estima moderadas fluctuaciones en los niveles del río San Juan y sus afluentes, así como en los ríos Tamaná, Sipí, Cajón y Capoma, entre otros. Se recomienda continuar atentos al incremento de los niveles de estos ríos.

CRECIENTES SÚBITAS EN LOS RÍOS BAUDÓ Y DIRECTOS AL OCÉANO PACÍFICO.

Continúa con este nivel de alerta en la cuenca del río Baudó y otros cauces que desembocan al Pacífico, dado que se cuenta con condiciones lluviosas sobre las cuencas altas del Baudó, por tanto, se debe estar atentos ante probables incrementos en los caudales del cauce principal y sus afluentes. El IDEAM recomienda a la población ribereña en general continuar atentos al comportamiento de los niveles de estos ríos directos al Océano Pacífico.

ALERTAS POR NIVELES DE LOS RÍOS

REGIÓN ANDINA

SITIOS PARA LOS CUALES SE GENERA LA ALERTA

PROBABILIDAD DE CRECIENTES SÚBITAS EN LOS RÍOS DE MONTAÑA DEL DEPARTAMENTO DE ANTIOQUIA.

Por probabilidad de ocurrencia de precipitaciones al norte y oriente del departamento de Antioquia, se sugiere la alerta amarilla, ya que se pueden generar crecientes súbitas niveles de las quebradas y cauces superficiales a las cuencas de los ríos Arma, Nare, Alto y Bajo Nechí, Porce y San Bartolo.

PROBABILIDAD DE INCREMENTOS SÚBITOS EN RÍOS DE SANTANDER.

Se prevén crecientes súbitas en los ríos Carare, Opón, Sogamoso y Lebrija incluyendo sus afluentes, producto de las lluvias de variada intensidad que se han venido registrando en el departamento de Santander. Se recomienda especial atención a los ríos Frio, La Iglesia, Tona, Lebrija, Navas, Chapinero y río de Oro entre otros, cerca de Bucaramanga. El IDEAM recomienda a las autoridades locales y pobladores estar atentos al comportamiento de los niveles de estos ríos.

PROBABILIDAD DE CRECIENTES SÚBITAS PARA LOS RÍOS APORTANTES AL RÍO CAUCA EN SECTORES DEL EJE CAFETERO.

Se genera esta alerta ante la probabilidad de crecientes súbitas en las quebradas y ríos aportantes a la cuenca del río Cauca ubicados en sectores del eje cafetero, dado que durante las últimas horas han sido persistentes las lluvias sobre los departamentos de Caldas, Risaralda y Quindío. Se destacan los ríos Risaralda, Arma, Otún, La Vieja y Chinchiná. El IDEAM recomienda a las autoridades de Gestión del Riesgo Local y Regional y a la población en general asentada en las riberas de estos ríos, se mantengan muy atentos al comportamiento de los niveles y tomen las medidas preventivas necesarias ante los impactos que puedan ocasionar dichos incrementos súbitos. Se destacan las lluvias registradas sobre la cuenca alta del río La Vieja la cual se espera generen incrementos súbitos en los niveles de este río.

PROBABILIDAD DE INCREMENTOS SÚBITOS EN LOS NIVELES DE LOS RÍOS DEL DEPARTAMENTO DEL HUILA.

Aumentan las lluvias sobre las cuencas altas de los ríos Fortalecillas y Ceibas; el do a la saturación de la cuenca de días anteriores; el IDEAM recomienda a la población ribereña y a las autoridades de Gestión del Riesgo, estén atentos al comportamiento de los niveles en la cuenca del río Fortalecillas y tomen medidas necesarias ante posibles afectaciones por inundaciones. Especial atención a los municipios de Neiva, Tello, Barayá y Villavieja (Huila).

La misma recomendación se hace a la población residente en lugares bajos de las cuencas de los ríos Yaguará, Íquira, Timaná, Suaza, Páez y Neiva entre otros ríos directos al Magdalena en la parte alta.

**ALERTA
AMARILLA**

ALERTAS POR NIVELES DE LOS RÍOS

REGIÓN AMAZONAS

SITIOS PARA LOS CUALES SE GENERA LA ALERTA

ALERTA AMARILLA

PROBABILIDAD DE CRECIENTES SÚBITAS EN LOS RÍOS Y QUEBRADAS AFLUENTES AL RIO CAQUETÁ.

Debido a la saturación de las cuencas correspondientes al piedemonte Caqueteño y el Macizo Colombiano por las lluvias de los últimos días y que se han vuelto activar en las últimas horas, se genera esta alerta. Se prevén crecientes súbitas en las cuencas de los ríos Orteguzaza, El Caraño, el Hacha y la quebrada La Perdiz. Se destaca que en el momento no se presentan afectaciones en los sectores mencionados.

REGIÓN CARIBE

SITIOS PARA LOS CUALES SE GENERA LA ALERTA

ALERTA AMARILLA

PROBABILIDAD DE CRECIENTES SÚBITAS EN RÍOS DEL NORTE DEL DEPARTAMENTO DEL CESAR.

Se sugiere la alerta amarilla por disminución de las precipitaciones registradas en la zona norte del departamento del Cesar. Sin embargo se mantienen la alerta por probabilidad de crecientes súbitas en los afluentes y cauces principales de los ríos en el norte del departamento del Cesar que descienden de la Sierra Nevada de Santa Marta.

ALERTAS POR AMENAZAS DE DESLIZAMIENTO

ALERTA ROJA:

Amenaza alta a muy alta por deslizamientos de tierra detonados por lluvias, localizados en los siguientes municipios:

ALERTA NARANJA:

Amenaza moderada por deslizamientos de tierra detonados por lluvias, localizados en los siguientes municipios:

REGIÓN ANDINA

ALERTA ROJA

SITIOS PARA LOS CUALES SE GENERA LA ALERTA

CALDAS: Samaná.

REGIÓN PACÍFICA

ALERTA ROJA

SITIOS PARA LOS CUALES SE GENERA LA ALERTA

CHOCÓ: Medio San Juan (Andagoya).

REGIÓN ANDINA

ALERTA NARANJA

SITIOS PARA LOS CUALES SE GENERA LA ALERTA

ANTIOQUIA: San Francisco.
CALDAS: Manizales.
NORTE DE SANTANDER: Toledo.
HUILA: Palermo y San Agustín.
SANTANDER: Barrancabermeja y Cimitarra.
TOLIMA: Cunday.

REGIÓN PACÍFICO

ALERTA NARANJA

SITIOS PARA LOS CUALES SE GENERA LA ALERTA

CHOCÓ: Atrato (Yuto), Condoto, Istmina, Medio Baudó (Boca de Pepé), Nóvita, Quibdó, Río Iró (Santa Rita) y Tadó.
CAUCA: El Tambo

REGIÓN AMAZONIA

ALERTA NARANJA

SITIOS PARA LOS CUALES SE GENERA LA ALERTA

PUTUMAYO: Orito.

ALERTAS POR AMENAZAS DE DESLIZAMIENTO

ALERTA ROJA:

Amenaza alta a muy alta por deslizamientos de tierra detonados por lluvias, localizados en los siguientes municipios:

ALERTA NARANJA:

Amenaza moderada por deslizamientos de tierra detonados por lluvias, localizados en los siguientes municipios:

REGIÓN ANDINA

SITIOS PARA LOS CUALES SE GENERA LA ALERTA

ALERTA AMARILLA

ANTIOQUIA: Abejorral, Amagá, Amalfi, Andes, Angelópolis, Anorí, Argelia, Armenia, Briceño, Cáceres, Caldas, Campamento, Cañasgordas, Caracolí, Caramanta, Carmen de Viboral, Ciudad Bolívar, Cocorná, Concordia, Dabeiba, Ebéjico, Fredonia, Frontino, Giraldo, Granada, Heliconia, Ituango, La Ceja, La Pintada, La Unión, Maceo, Medellín, Montebello, Nariño, Puerto Berrío, Puerto Nare, Puerto Triunfo, Remedios, Salgar, San Carlos, San Luis, Santa Bárbara, Santa Fe de Antioquia, Segovia, Sonsón, Sopetrán, Tarazá, Tarso, Toledo, Uramita, Urao, Valdivia, Vegachí, Venecia, Yalí, Yarumal y Yolombó.

BOYACÁ: Coper, El Espino, Moniquirá, Otanche, Pauna, Paz de Rio, Puerto Boyacá, San José de Pare, San Pablo de Borbur, Santana y Umbita.

CALDAS: Aguadas, Chinchiná, Filadelfia, La Merced, Manzanares, Marmato, Marulanda, Neira, Pácora, Pensilvania, Salamina, Supia, Victoria y Villamaría.

CUNDINAMARCA: Agua de Dios, Albán, Anapoima, Apulo, Beltrán, Bituima, Bogotá, D.C., Chaguaní, El Colegio, Guaduas, Guayabal de Siquima, La Calera, La Palma, La Peña, Nilo, Pandi, Pulí, Quebradanegra, Quipile, Ricaurte, San Juan de Rioseco, Sasaima, Tibacuy, Tocaima, Utica, Vianí, Villeta y Viotá.

NORTE DE SANTANDER: Ábrego, Cócota, Chinácota, Chitagá, Cucutilla, Durania, El Zulia, Gramalote, Hacarí, Labateca, Lourdes, Pamplona, Salazar, San Calixto, Sardinata, Silos, Teorama y Villa Caro.

HUILA: Aipe, La Plata y Neiva.

QUINDÍO: Calarcá, Córdoba, Génova y Salento.

RISARALDA: Santa Rosa de Cabal.

SANTANDER: Barbosa, Bolívar, Carcasí, Charalá, Chipatá, Contratación, Coromoro, El Carmen, El Guacamayo, Florián, Floridablanca, Girón, Guepsa, La Belleza, La Paz, Landázuri, Matanza, Puente Nacional, San Andrés, San Benito, San Vicente de Chucurí, Santa Helena del Opón, Sucre, Tona y Vélez.

TOLIMA: Alpujarra, Anzoátegui, Armero (Guayabal), Ataco, Cajamarca, Carmen de Apicalá, Casabianca, Chaparral, Dolores, Falan, Fresno, Herveo, Ibagué, Icononzo, Lérída, Líbano, Mariquita, Melgar, Murillo, Natagaima, Palocabildo, Planadas, Prado, Purificación, Rioblanco, Roncesvalles, San Antonio, Villahermosa y Villarrica.

ALERTAS POR AMENAZAS DE DESLIZAMIENTO

ALERTA ROJA:

Amenaza alta a muy alta por deslizamientos de tierra detonados por lluvias, localizados en los siguientes municipios:

ALERTA NARANJA:

Amenaza moderada por deslizamientos de tierra detonados por lluvias, localizados en los siguientes municipios:

REGIÓN PACÍFICO

SITIOS PARA LOS CUALES SE GENERA LA ALERTA	
ALERTA AMARILLA	CAUCA: Almaguer, Bolívar, Buenos Aires, Caldono, Corinto, Inzá, Jambaló, La Sierra, La Vega, López, Miranda, Páez (Belalcázar), Popayán, Rosas, Santa Rosa, Silvia, Suárez, Toribío y Totoró.
	NARIÑO: Albán (San José), Buesaco, Cumbitara, Linares y Samaniego.
	CHOCÓ: Alto Baudó (Pie de Pato), Bahía Solano (Mutis), Bajo Baudó (Pizarro), El Cantón del San Pablo (Managrù), El Carmen, Rio Quito (Paimadó) y Sipí.
	VALLE DEL CAUCA: Bolívar, Buenaventura, Buga, Bugalagrande, Calima (El Darién), Dagua, El Cerrito, El Dovio, Palmira, San Pedro, Sevilla, Tuluá, Versalles

REGIÓN ORINOQUIA

SITIOS PARA LOS CUALES SE GENERA LA ALERTA	
ALERTA AMARILLA	META: El Calvario.

REGIÓN AMAZONIA

SITIOS PARA LOS CUALES SE GENERA LA ALERTA	
ALERTA AMARILLA	CAQUETÁ: Belén de Los Andaquíes y Morelia.
	PUTUMAYO: Mocoa.

SECTORES VIALES IDENTIFICADOS CON POTENCIALIDAD DE DESLIZAMIENTOS DE TIERRA, EN LOS CUALES GENERAN ALERTAS

DEPARTAMENTO	SECTOR VIAL
ANTIOQUIA Y BOYACÁ	Santuario - Cruce Ruta 45 (Caño Alegre)
ARAUCA, BOYACÁ Y NORTE DE SANTANDER	La Lejía – Saravena.

ALERTAS POR AMENAZAS DE INCENDIOS DE LA COBERTURA VEGETAL

ALERTA ROJA:

Amenaza Alta o muy alta de ocurrencia de incendios de la cobertura vegetal en zonas de bosques, cultivos y pastos, localizados en los siguientes municipios y sectores aledaños:

ALERTA NARANJA:

Amenaza moderada de ocurrencia de incendios de la cobertura vegetal en zonas de bosques, cultivos y pastos, localizados en los siguientes municipios y sectores aledaños:

REGIÓN CARIBE

SITIOS PARA LOS CUALES SE GENERA LA ALERTA

ALERTA ROJA

ATLÁNTICO: Barranquilla, Galapa, Juan De Acosta, Luruaco, Malambo, Piojó, Puerto Colombia, Soledad, Tubará

BOLÍVAR: Cartagena De Indias, Santa Catalina, Santa Rosa, Santa Rosa Del Sur, Simití, Turbaco, Turbana.

CESAR: Agustín Codazzi, Becerrill, Chimichagua, Curumaní, Valledupar.

CÓRDOBA: Cereté, Chima, Chinú, Ciénaga De Oro, Cotorra, Loricá, Los Córdoba, Momil, Montería, Moñitos, Planeta Rica, Pueblo Nuevo, Purísima, Sahagún, San Andrés De Sotavento, San Antero, San Bernardo Del Viento, San Carlos, San Pelayo.

LA GUAJIRA: Albania, Barrancas, Hato Nuevo, Maicao, Manaure, Riohacha, San Juan Del Cesar, Uribia.

MAGDALENA: El Retén, Pivijay, Sitionuevo.

SUCRE: Caimito, Chalán, Colosó, Corozal, Coveñas, El Roble, La Unión, Los Palmitos, Morroa, Ovejas, Palmito, Sampués, San Benito Abad, San Juan De Betulia (Betulia), San Marcos, Sincé, Sincelajo, Sucre, Tolú, Tolviejo.

REGIÓN CARIBE

SITIOS PARA LOS CUALES SE GENERA LA ALERTA

ALERTA NARANJA

BOLÍVAR: Arjona, Clemencia, María La Baja.

CESAR: Astrea, Manaure Balcón Del Cesar.

CÓRDOBA: Canalete.

MAGDALENA: Fundación, San Sebastián De Buenavista, Santa Marta.

SUCRE: Galeras, San Onofre.

Especial atención en los Parques Nacionales Naturales Macuira, Ciénaga Grande de Santa Marta, Paramillo y Sierra Nevada de Santa Marta.

ALERTAS POR AMENAZAS DE INCENDIOS DE LA COBERTURA VEGETAL

ALERTA ROJA:

Amenaza Alta o muy alta de ocurrencia de incendios de la cobertura vegetal en zonas de bosques, cultivos y pastos, localizados en los siguientes municipios y sectores aledaños:

ALERTA NARANJA:

Amenaza moderada de ocurrencia de incendios de la cobertura vegetal en zonas de bosques, cultivos y pastos, localizados en los siguientes municipios y sectores aledaños:

REGIÓN ANDINA

SITIOS PARA LOS CUALES SE GENERA LA ALERTA

ALERTA ROJA

BOYACÁ: Almeida, Aquitania, Berbeo, Busbanzá, Campheroso, Chinavita, Chivatá, Chivor, Cóbmita, Corrales, Cuítiva, Duitama, El Cocuy, Firavitoba, Floresta, Gachantivá, Gámeza, Garagoa, Guateque, Guayatá, Iza, La Capilla, Labranzagrande, Macanal, Miraflores, Mongua, Monguít, Motavita, Nobsa, Oicatá, Pachavita, Paipa, Paya, Pesca, Pisva, San Eduardo, San Luis De Gaceno, Santa María, Santa Rosa De Viterbo, Siachoque, Sogamoso, Somondoco, Soracá, Sotaquirá, Sutatenza, Tasco, Tenza, Tibasosa, Toca, Tópaga, Tota, Tunja, Tuta, Úmbita, Villa De Leiva, Zetaquirá.

CUNDINAMARCA: Anolaima, Bojacá, Cachipay, Chocontá, Cucunubá, Fómeque, Gachalá, Gachetá, Jerusalén, Machetá, Manta, Medina, Paratebueno, San Antonio De Tequendama, San Bernardo, Supatá, Susa, Tena, Tibirita, Ubalá y Zipacón.

REGIÓN ANDINA

SITIOS PARA LOS CUALES SE GENERA LA ALERTA

ALERTA NARANJA

ANTIOQUA: Apartadó, Arboletes, Copacabana, Girardota, Necoclí, Pueblorrico, San Juan De Urabá, San Pedro De Urabá, Támesis, Turbo.

BOYACÁ: Arcabuco, Boyacá, Chíquiza, Chita, Ciénega, Covarachía, Cucaita, Guicán, Jenesano, Jericó, Páez, Pajarito, Panqueba, Ramiriquí, Ráquira, Rondón, Sáchica, Samacá, Socha, Socotá, Sora, Sutamarchán, Tibaná, Tinjacá, Turmequé, Ventaquemada, Viracachá.

CUNDINAMARCA: Arbeláez, Cabrera, Chipaque, Fosca, Fusagasugá, Gachancipá, Granada, Guasca, Guatavita, Gutiérrez, Junín, La Mesa, Lenguazaque, Pasca, Quetame, Sesquilé, Sibaté, Sylvania, Sopó, Suesca, Sutatausa, Tenjo, Tocancipá, Ubaque, Ubaté, Une, Venecia, Villapinzón.

HUILA: Baraya, Colombia, Gigante, Hobo, La Argentina, Tello, Yaguará.

NARIÑO: Albán (San José), Aldana, Ancuya, Arboleda (Berruecos), Belén, Chachaguí, Colón (Génova), Consacá, Contadero, Córdoba, Cuaspud (Carlosama), Cumbal, El Peñol, El Tablón, El Tambo, Guachucal, Guaitarilla, Gualmatán, Iles, Imués, Ipiales, La Cruz, La Florida, La Llanada, La Unión, Los Andes (Sotomayor), Mallama (Piedrancha), Nariño, Ospina, Pasto, Potosí, Providencia, Puerres, Pupiales, San Lorenzo, San Pablo, San Pedro de Cartago (Cartago), Sandoná, Santa Cruz (Guachavés), Sapuyes, Tangua, Túquerres, Yacuanquer.

ALERTAS POR AMENAZAS DE INCENDIOS DE LA COBERTURA VEGETAL

ALERTA ROJA:

Amenaza Alta o muy alta de ocurrencia de incendios de la cobertura vegetal en zonas de bosques, cultivos y pastos, localizados en los siguientes municipios y sectores aledaños:

ALERTA NARANJA:

Amenaza moderada de ocurrencia de incendios de la cobertura vegetal en zonas de bosques, cultivos y pastos, localizados en los siguientes municipios y sectores aledaños:

REGIÓN ANDINA

SITIOS PARA LOS CUALES SE GENERA LA ALERTA

ALERTA NARANJA

NORTE DE SANTANDER: Arboledas, Bochalema, Bucarasica, Cúcuta, Los Patios, Mutiscua, Pamplonita, Ragonvalia, San Cayetano, Santiago, Tibú.
SANTANDER: Capitanejo, Cerrito, Curití y San Miguel.
VALLE DEL CAUCA: Cali, Calima (El Darién), Candelaria, Florida, Ginebra, Guacarí, Jamundí, La Cumbre, Pradera, Restrepo, Riofrío, Trujillo, Vijes, Yotoco y Yumbo.

REGIÓN ORINOQUIA

SITIOS PARA LOS CUALES SE GENERA LA ALERTA

ALERTA ROJA

ARAUCA: Arauca, Arauquita, Cravo Norte, Fortul, Puerto Rondón, Tame.
CASANARE: Aguazul, Hato Corozal, Maní, Monterrey, Nunchía, Orocué, Paz De Ariporo, Pore, Sabanalarga, Sácama, San Luis De Palenque, Támara, Tauramena, Trinidad, Villanueva y Yopal.
META: Acacías, Barranca de Upía, Cabuyaro, Castilla La Nueva, Cumaral, La Macarena, Mapiripán, Mesetas, Puerto Concordia, Puerto Gaitán, Puerto Lleras, Puerto López, Puerto Rico, Restrepo, San Carlos De Guaroa, San Juan De Arama, San Martín, Uribe, Villavicencio, Vistaherosa.
VICHADA: Cumaribo, La Primavera, Puerto Carreño, Santa Rosalía.

Especial atención en los Parques Nacionales Naturales Catatumbo - Bari, de Iguaque, Las Hermosas, Nevado del Huila, Sumapaz, Galeras, Farallones de Cali y Pisba

ALERTAS POR AMENAZAS DE INCENDIOS DE LA COBERTURA VEGETAL

ALERTA ROJA:

Amenaza Alta o muy alta de ocurrencia de incendios de la cobertura vegetal en zonas de bosques, cultivos y pastos, localizados en los siguientes municipios y sectores aledaños:

ALERTA NARANJA:

Amenaza moderada de ocurrencia de incendios de la cobertura vegetal en zonas de bosques, cultivos y pastos, localizados en los siguientes municipios y sectores aledaños:

REGIÓN ORINOQUIA

REGIÓN ORINOQUIA	
ALERTA NARANJA	SITIOS PARA LOS CUALES SE GENERA LA ALERTA
	CASANARE: Chámeza, La Salina y Recetor.
	META: Cubarral

REGIÓN AMAZONIA

REGIÓN AMAZONIA	
ALERTA ROJA	SITIOS PARA LOS CUALES SE GENERA LA ALERTA
	GUAVIARE: Calamar, El Retorno, Miraflores, San José Del Guaviare.

REGIÓN AMAZONIA

REGIÓN AMAZONIA	
ALERTA NARANJA	SITIOS PARA LOS CUALES SE GENERA LA ALERTA
	CAQUETA: El Doncello, El Paujil, Florencia, Puerto Rico, San Vicente del Caguán..

Especial atención en los Parques Nacionales Naturales Rinigua, Cordillera de Los Picachos y Sierra de La Macarena

ALERTAS METEOMARINA

MAR CARIBE

MAR CARIBE	
ALERTA NARANJA	<p>OLEAJE Y VIENTO.</p> <p>En el mar Caribe colombiano incluidas las áreas cercanas a los litorales de Bolívar, Atlántico, Magdalena y La Guajira, se prevén vientos con velocidades entre 15 a 30 nudos (27 Km/h – 55.6 Km/h) con posibilidad de rachas mayores. La altura del oleaje oscilará entre 1.5 m a 2.7 m. Por lo tanto, se recomienda a habitantes costeros, turistas en playa y embarcaciones de poco calado estar atentos a la evolución de las condiciones meteorológicas y consultar con las Capitanías de puerto antes de zarpar.</p>

OCÉANO PACÍFICO

OCÉANO PACÍFICO	
ALERTA NARANJA	<p>POR TIEMPO LLUVIOSO.</p> <p>Se presentan precipitaciones moderadas, con tormentas eléctricas esporádicas, al norte de la zona marítima del Pacífico colombiano. Por lo tanto, se recomienda a habitantes costeros, turistas en playa y embarcaciones de poco calado estar atentos a la evolución de las condiciones meteorológicas y consultar con las Capitanías de puerto antes de zarpar.</p>
ALERTA AMARILLA	<p>PLEAMAR.</p> <p>Hasta el 23 de marzo, el nivel del mar se verá influenciado por una de las pleamares más significativas del mes en el sur del Pacífico colombiano. Se recomienda a los habitantes costeros y operadores de embarcaciones menores y de poco calado estar atentos a la evolución del fenómeno.</p>

°C: grados Celsius

m: metros

mm: milímetros

msnm: metros sobre nivel del mar

Km/h: kilómetros por hora

HLC: hora local colombiana

GOES: Geostationary Operational Environmental Satellites (Satélite Geoestacionario Operacional Ambiental).

GOES-16 es el designado GOES-Este, localizado en 75° W sobre el ecuador geográfico.

PNN: Parque Nacional Natural

SFF: Santuario de Fauna y Flora



ALERTA ROJA. PARA TOMAR ACCIÓN Advierte al Sistema Nacional de Gestión del Riesgo de Desastres sobre el peligro de un fenómeno y sus efectos adversos sobre la población. Se emite una alerta sólo cuando la identificación de un evento extraordinario indique la amenaza inminente y cuando la gravedad del fenómeno requiera atención prioritaria de los comités departamentales y locales.



ALERTA NARANJA. PARA PREPARARSE Indica la amenaza de un fenómeno. No implica riesgo inmediato por lo que es catalogado como un mensaje para informarse y prepararse. El aviso implica vigilancia continua ya que las condiciones son propicias para el desarrollo de un suceso natural.



ALERTA AMARILLA. PARA INFORMARSE Se emite cuando las condiciones hidrometeorológicas son favorables para la ocurrencia de un fenómeno natural y pueden aumentar el riesgo según los pronósticos. Por sus características, este nivel está encaminado a informar.

CONDICIONES NORMALES Indica que no existe ninguna clase de alerta para la región o zona mencionada.

OMAR FRANCO | Director General

CHRISTIAN EUSCÁTEGUI | Jefe Oficina del Servicio de Pronósticos y Alertas

Profesionales de Turno:

Henry Romero, Sonia Bermúdez, Alfonso López, Mauricio Torres y Alberto Pardo.

<http://www.ideam.gov.co>

Correos electrónicos: servicio@ideam.gov.co, alertas@ideam.gov.co

Calle 25D # 96B – 70, Piso 3. Bogotá, D.C., Colombia.

Teléfono: 3075625 Ext. 1334–1336.

Síguenos en:

