

# INFORME TÉCNICO DIARIO N°075

El IDEAM comunica al Sistema Nacional de Gestión del Riesgo (SNGR) y al Sistema Nacional Ambiental (SINA).

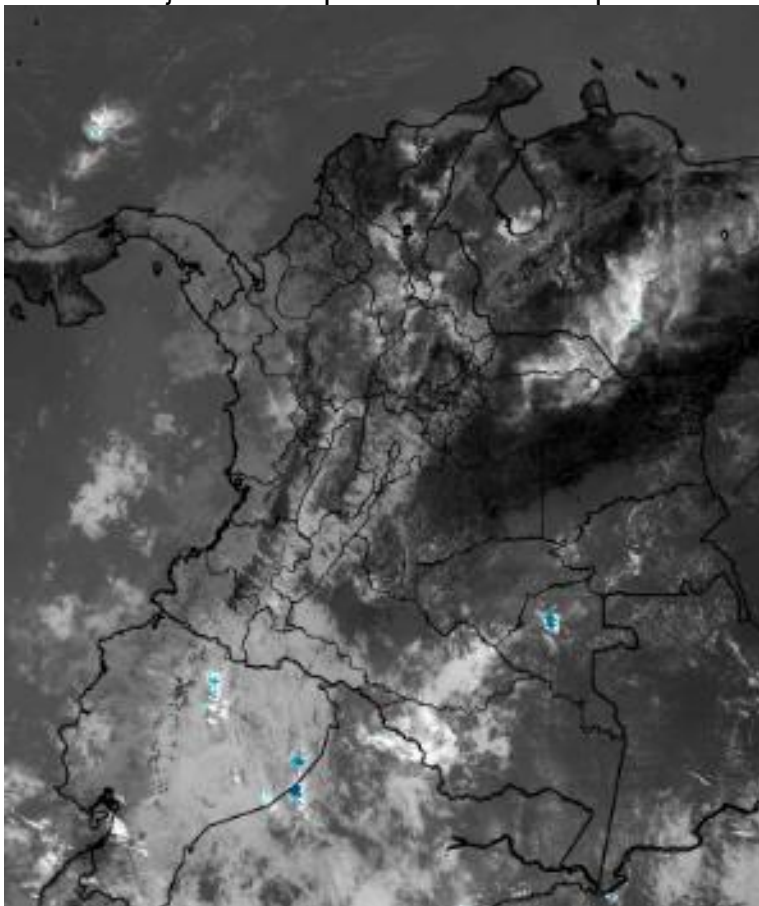
Bogotá D. C., viernes 16 de marzo de 2018.

Hora de actualización:  
12:40 p.m. HLC



## IMAGEN SATELITAL

Canal Infrarrojo - GOES16 | 16 de marzo de 2018 | 11:30 a. m.



## CONDICIONES HIDROMETEOROLÓGICAS ACTUALES

En las últimas horas se han dado lluvias y/o lloviznas en zonas de Amazonas, Vaupés, Putumayo sur de Bolívar y de Norte de Santander, al igual que en límites entre Tolima y Cundinamarca. Para las próximas horas se estima incremento de la nubosidad con lluvias y posibles descargas eléctricas en zonas de la región Pacífica centro y norte de la Amazonia y en varios sectores de la Amazonia; precipitaciones menos intensas en el occidente de la región Caribe y sur de la Orinoquia.



Consulte todos los días el pronóstico del tiempo y las alertas hidrometeorológicas vigentes del **IDEAM**, en un formato de calidad. Alrededor de las 7:30 a. m. está a disposición del público en [www.ideam.gov.co](http://www.ideam.gov.co).

Se puede ver también en dispositivos móviles **AQUÍ**





## LO MÁS DESTACADO

### LLUVIAS REGISTRADAS EN LAS ÚLTIMAS 24 HORAS

- En las últimas 24 horas se registró un moderado aumento de los volúmenes de precipitación en el país, las de mayor importancia se presentaron en algunos sectores de la región Andina, Caribe y Amazonía. La mayor precipitación se presentó en el municipio de **Puerto Leguízamo (Putumayo), con 120.6 mm.**

### ALERTA ROJA

- Por alta posibilidad de ocurrencia de incendios de la cobertura vegetal en zonas de bosques, cultivos y pastos localizados en sectores de algunos municipios ubicados en los departamentos de Atlántico, Bolívar, Cesar, Córdoba, La Guajira, Magdalena, Sucre en la Región Caribe; algunos municipios de los departamentos de Antioquia, Cundinamarca, Boyacá, Santander, Norte de Santander, Cauca, Huila, Nariño y Valle del Cauca en la Región Andina; y algunos municipios de los departamentos de Arauca y Vichada en la Región Orinoquía.

### ALERTA NARANJA

- Por moderada posibilidad de ocurrencia de incendios de la cobertura vegetal en zonas de bosques, cultivos y pastos localizados en sectores de las regiones Caribe, Andina y Orinoquia.
- Por probabilidad moderada de deslizamientos de tierra detonados por lluvias, en sectores inestables o de alta pendiente, localizados en el municipio de Girardot en el departamento de Cundinamarca; municipios Chitagá y Toledo en el departamento de Norte de Santander; y algunos municipios del departamento de Chocó.

### ALERTA AMARILLA

- Por probabilidad de crecientes súbitas e incrementos súbitos en los ríos Nare, La Miel y Guarín; ríos del noroccidente de Cundinamarca; ríos Coello, Luisa, Totaré, Opía, Atá y Seco; afluentes de la cuenca baja del río Bogotá; en los ríos Mocoa, Sangoyaco y Mulato, ubicados en la parte alta de la cuenca del río Caquetá; ríos de la cuenca alta y media del Río Putumayo; ríos de la región del Catatumbo; Río San Juan; ríos Baudó y directos al Océano Pacífico.
- Por probabilidad de incrementos súbitos de niveles de los ríos que descienden de la Sierra Nevada de Santa Marta; Río Lebrija y sus afluentes.
- Por probabilidad baja de deslizamientos de tierra detonados por lluvias, en sectores inestables o de alta pendiente, localizados en áreas de las regiones Andina, Pacífica, Orinoquia y Amazonia.
- Por pleamar en el Océano Pacífico.
- Por oleaje y viento en el mar Caribe.

### IMPORTANTE

- Se mantiene la condición de ascenso de las temperaturas, en varios municipios de las regiones Andina, Caribe, Amazónica y Orinoquia.

# PRONÓSTICO CONDICIONES METEOROLÓGICAS ESPECIALES

## ÁREA DEL VOLCÁN GALERAS

En las horas de la mañana se prevé tiempo seco. Después del mediodía se incrementará la nubosidad con precipitaciones.

EL SERVICIO GEOLÓGICO COLOMBIANO reporta en nivel AMARILLO (III): CAMBIOS EN EL COMPORTAMIENTO DE LA ACTIVIDAD VOLCÁNICA. Lat:155 Lon:-77.37

ELEVACIÓN (pies)	DIRECCIÓN	VELOCIDAD	
		NUDOS	Km/h
10,000	ESTE	5 - 10	9 - 18
18,000	ESTE	10 - 15	18 - 27
24,000	NOROESTE	10 - 15	18 - 27
30,000	ESTE	25 - 30	45 - 54

## ÁREA DEL VOLCÁN NEVADO DEL HUILA

A lo largo de la jornada se estima cielo entre parcial y mayormente cubierto con predominio de tiempo seco.

EL SERVICIO GEOLÓGICO COLOMBIANO reporta en nivel AMARILLO (III): CAMBIOS EN EL COMPORTAMIENTO DE LA ACTIVIDAD VOLCÁNICA. Lat:2.92 Lon:-76.05

ELEVACIÓN (pies)	DIRECCIÓN	VELOCIDAD	
		NUDOS	Km/h
10,000	ESTE	5 - 10	9 - 18
18,000	ESTE	5 - 10	9 - 18
24,000	ESTE	15 - 20	27 - 36
30,000	SURESTE	20 - 25	36 - 45

## ÁREA DEL VOLCÁN CERRO MACHÍN

En el área se espera abundante nubosidad con lluvias de carácter intermitente.

EL SERVICIO GEOLÓGICO COLOMBIANO reporta en nivel AMARILLO (III): CAMBIOS EN EL COMPORTAMIENTO DE LA ACTIVIDAD VOLCÁNICA. Lat:4.80 Lon:-75.62

ELEVACIÓN (pies)	DIRECCIÓN	VELOCIDAD	
		NUDOS	Km/h
10,000	SURESTE	5 - 10	9 - 18
18,000	ESTE	0 - 5	0 - 9
24,000	ESTE	10 - 15	18 - 27
30,000	ESTE	15 - 20	27 - 36

## ÁREA DEL VOLCÁN NEVADO DEL RUIZ

En las horas de la mañana se prevé tiempo seco. Después del mediodía se incrementará la nubosidad con precipitaciones.

EL SERVICIO GEOLÓGICO COLOMBIANO reporta en nivel AMARILLO (III): CAMBIOS EN EL COMPORTAMIENTO DE LA ACTIVIDAD VOLCÁNICA. Lat:4.89 Lon:-75.32

ELEVACIÓN (pies)	DIRECCIÓN	VELOCIDAD	
		NUDOS	Km/h
10,000	SURESTE	0 - 5	0 - 9
18,000	ESTE	5 - 10	9 - 18
24,000	ESTE	10 - 15	18 - 27
30,000	ESTE	15 - 20	27 - 36

## ÁREA DEL COMPLEJO VOLCÁNICO CHILES-CERRO NEGRO DE MAYASQUER

En las horas de la mañana se prevé tiempo seco. Después del mediodía se incrementará la nubosidad con precipitaciones.

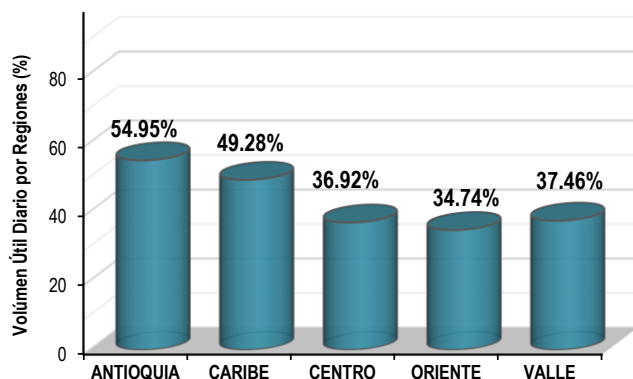
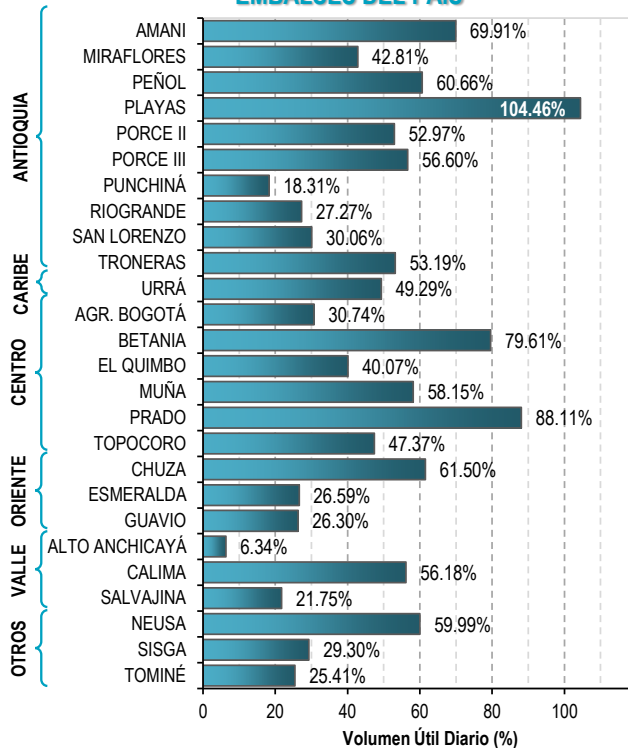
EL SERVICIO GEOLÓGICO COLOMBIANO reporta en nivel AMARILLO (III): CAMBIOS EN EL COMPORTAMIENTO DE LA ACTIVIDAD VOLCÁNICA. Lat:0.81-Lon:77.93 Lat:0.76 Lon:-77.95

ELEVACIÓN (pies)	DIRECCIÓN	VELOCIDAD	
		NUDOS	Km/h
10,000	ESTE	5 - 10	9 - 18
18,000	ESTE	10 - 15	18 - 27
24,000	NOROESTE	10 - 15	18 - 27
30,000	ESTE	25 - 30	45 - 54

# ESTADO DE LOS EMBALSES

A continuación se relaciona el volumen útil diario de los principales embalses del país (expresado en porcentaje), de acuerdo con la información reportada por XM S.A. E.S.P en la siguiente dirección electrónica: <http://ido.xm.com.co/ido/SitePages/hidrologia.aspx?q=reservas>

## VOLUMEN ÚTIL DIARIO EN LOS PRINCIPALES EMBALSES DEL PAÍS





Para estar informado diariamente de lo que pasa con el **pronóstico del tiempo y las alertas.**

Síguenos en Twitter  
**@IDEAMColombia**



## PRECIPITACIONES

A continuación se relacionan los municipios donde en las últimas 24 horas se registraron precipitaciones iguales o superiores a 20.0 mm.

Se aclara que las precipitaciones indicadas en los municipios, realmente corresponden a aquellos puntos en los cuales el IDEAM tiene estaciones de monitoreo, pero no necesariamente quiere decir que el dato corresponda a las lluvias que se presentaron directamente sobre el área urbana en donde se concentra la mayor población. En ocasiones la estación sobre la cual se destaca el mayor valor de precipitación, a pesar de pertenecer al municipio, puede quedar alejada del centro poblado principal.

DEPARTAMENTO	MUNICIPIO
AMAZONAS	El Encanto (53.5).
BOLÍVAR	Córdoba (28.0), San Pablo (27.6).
CALDAS	Manizales – 5 km. al occidente de la ciudad (20.6).
CAQUETÁ	Solano (22.5).
CAUCA	La Vega (30.8), Santander De Quilichao (26,9), Buenos Aires (21.0).
CESAR	El Paso (20.0).
CUNDINAMARCA	Nariño (80.6), Guaduas (39.7), Chaguaní (38.0).
HUILA	Santa María (50.4), Aipe (40.0), Teruel (34.2).
LA GUAJIRA	Urumita (21.0).
NARIÑO	Barbacoas (21.0).
NORTE DE SANTANDER	Toledo (65.0), Tibú (23.0), Ábrego (22.0), Ocaña (20.1).
PUTUMAYO	<b>Puerto Leguízamo (120,6)</b> , Mocoa (35.2).
SANTANDER	Puerto Wilches (65.0), Contratación (28.0), Oiba (24.2), Simacota (22.0), Suaita (21.9).
TOLIMA	Rovira (34.2), Flandes (33.6), Ataco (32.0), Espinal (25.5), Rioblanco (24.9).

Para estar informado diariamente de lo que pasa con el **pronóstico del tiempo y las alertas.**

Síguenos en Twitter  
**@IDEAMColombia**



## TEMPERATURAS MÁXIMAS

A continuación se relacionan los municipios donde en las últimas 24 horas se registraron temperaturas iguales o superiores a 35.0 °C.

Se aclara que las temperaturas indicadas en los municipios, realmente corresponden a aquellos puntos en los cuales el IDEAM tiene estaciones de monitoreo, pero no necesariamente quiere decir que el dato corresponda a las temperaturas que se presentaron directamente sobre el casco urbano en donde se concentra la mayor población. En ocasiones la estación sobre la cual se destaca el mayor valor de temperatura, a pesar de pertenecer al municipio, puede quedar alejada del centro poblado principal.

DEPARTAMENTO	MUNICIPIO
<b>ARAUCA</b>	Arauca (37.0).
<b>BOLÍVAR</b>	Magangué (37.0), El Carmen De Bolívar (35.0).
<b>CASANARE</b>	Trinidad (37.2), Villanueva (36.8), Aguazul (36.2), Paz De Ariporo (35.0), Yopal (35.0), Orocué (35.0).
<b>CESAR</b>	<b>Agustín Codazzi (38.8)</b> , Valledupar (38.0), Bosconia (36.8).
<b>CÓRDOBA</b>	Montería (35.0), Sahagún (35.0).
<b>GUAINÍA</b>	Inírida (38.0).
<b>LA GUAJIRA</b>	Urumita (35.2).
<b>MAGDALENA</b>	Pivijay (36.6).
<b>META</b>	Cumaral (36.6), Barranca De Upia (36.0), Villavicencio (35.6), La Macarena (35.0).
<b>NORTE DE SANTANDER</b>	Cúcuta (35.4).
<b>SANTANDER</b>	Capitanejo (37.0), Palmar (36.4).
<b>TOLIMA</b>	Ambalema (35.4), Saldaña (35.0), Guamo (35.0).
<b>VICHADA</b>	Puerto Carreño (37.8), Cumaribo (36.2).



Para estar informado diariamente de lo que pasa con el **pronóstico del tiempo y las alertas.**

Síguenos en Twitter  
**@IDEAMColombia**



## TEMPERATURAS MÁXIMAS

PARA TENER EN CUENTA

### ALTOS VALORES DE RADIACIÓN ULTRAVIOLETA MARZO DEL 2018

Normalmente, el mes de marzo hace parte del periodo en el cual se presentan bajas concentraciones de ozono; esta situación y otra condición normal para la época, como lo es acercarnos al equinoccio de primavera (21 de marzo, momento en el cual el Sol se encuentra más perpendicular al eje del ecuador terrestre), hacen que se incremente la incidencia de la radiación ultravioleta sobre el país.

Lógicamente ante las condiciones meteorológicas de los últimos días, las cuales han incidido en una disminución de la nubosidad y por ende en un incremento en la radiación solar (principalmente en horas de la mañana y primeras horas de la tarde), da lugar a que sea mayor la susceptibilidad a recibir cantidades significativas de radiación ultravioleta.

Por lo anterior, se recomienda evitar la exposición directa al sol entre las 9 a. m. y las 4 p. m. , pues en dicho periodo se suele tener la mayor cantidad de radiación; usar ropa protectora (camisa de manga larga, sombreros de ala ancha y lentes protectores, entre otros), usar bloqueadores solares para la piel con un factor de protección 30 o mayor. Cabe recordar, que los rayos ultravioleta pueden producir eritemas (quemaduras de la piel por una prolongada exposición al Sol), acelerar el envejecimiento y en ocasiones producir cáncer de piel, daños oculares y afectar el sistema inmunológico.

Los altos valores de radiación se pueden presentar en todo el territorio nacional, pero son más dañinos en zonas montañosas del sur de Antioquia, los Santanderes, Tolima, Eje Cafetero, Boyacá, Cundinamarca, Huila, Cauca y Nariño.

# PRONÓSTICO METEOROLÓGICO

Viernes 16 y sábado 17 de marzo de 2018



REGIÓN	PRONÓSTICO
<p><b>SABANA DE BOGOTÁ</b></p>	<p><b>VIERNES.</b> Durante la tarde se estima incremento de las condiciones nubosas, especialmente en la zona oriental y occidental con posibilidad de lloviznas, en el resto del área prevalecerán condiciones de cielo parcialmente cubierto y tiempo seco. En la noche capitalina, prevalecerán condiciones de cielo mayormente cubierto, con probabilidad de lluvias ligeras en el sector noroccidental y occidental de la capital, en las demás zonas tiempo seco.</p> <p><b>SÁBADO.</b> Durante la madrugada se prevé cielo entre parcial a mayormente nublado con tiempo seco. Se espera que, para la mañana, el cielo presente nubosidad parcial y predomine el tiempo seco. Para la tarde, se espera mayor humedad sobre la capital, generando condiciones de cielo entre parcial a mayormente cubierto con posibilidad de lloviznas y/o lluvias moderadas sobre el noroccidente y occidente principalmente. En la noche, se estima que las condiciones sean cielo parcialmente nublado con tiempo seco.</p>
<p><b>CARIBE</b></p>	<p><b>VIERNES.</b> Para la tarde se espera incremento de la nubosidad con lluvias en diversos sectores de Córdoba, norte de Cesar y Magdalena, sur de Bolívar y La Guajira. Precipitaciones ligeras en el sur de Sucre. Durante la noche se estiman lluvias ligeras sobre Córdoba, sur de Sucre, Bolívar y Cesar; al igual que en las estribaciones de la Sierra Nevada de Santa Marta.</p> <p><b>SÁBADO.</b> Se estiman condiciones nubosas con lluvias entre ligeras y moderadas en el centro y sur de la región, las más intensas en áreas de Córdoba, Bolívar, sur de Magdalena y de Cesar.</p>
<p><b>ARCHIPIÉLAGO DE SAN ANDRÉS, PROVIDENCIA Y SANTA CATALINA</b></p>	<p><b>VIERNES.</b> Durante la tarde se prevé cielo parcialmente nublado y predominio de condiciones secas en el archipiélago. Se mantendrán las condiciones secas en las horas de la noche.</p> <p><b>SÁBADO.</b> A lo largo de la jornada se estima tiempo seco con cielo entre ligera y parcialmente cubierto. No obstante, son probables lloviznas en horas de la noche al oriente del archipiélago.</p>
<p><b>MAR CARIBE</b></p>	<p><b>VIERNES.</b> En gran parte del área se estima tiempo seco con cielo ligeramente cubierto. No se descartan mayor nubosidad y lluvias ligeras sobre el Golfo de Urabá en horas de la noche.</p> <p><b>SÁBADO.</b> En la primeras horas de la jornada se estiman lluvias sobre el Golfo de Urabá. En el resto del día se esperan condiciones secas a lo largo del área con escasa nubosidad.</p>
<p><b>ANDINA</b></p>	<p><b>VIERNES.</b> Para la tarde se prevé cielo nublado, con lluvias en sectores de Antioquia, Risaralda, sur de Santander, norte de Cundinamarca y Huila. Lloviznas o lluvias ligeras en zonas de Boyacá, Norte de Santander y Quindío. No se descarta actividad eléctrica. En la noche son previstas precipitaciones entre ligeras y moderadas sobre los santanderes, Tolima y norte de Cundinamarca, Antioquia, Boyacá, Caldas y Risaralda. Lloviznas o lluvias ligeras en sectores de montaña de Cauca y Nariño. Posibles descargas eléctricas.</p> <p><b>SÁBADO.</b> Se estima una jornada mayormente cubierta con lluvias y posibles descargas eléctricas en áreas del centro y norte de la región; las más intensas en Santander, Antioquia, Risaralda, oriente de Caldas y occidente de Cundinamarca.</p>

Planeando tu día? Descarga YA y conoce...



Consúltalo a diario y únete a la Cultura del Pronóstico del IDEAM

Disponible para  

# PRONÓSTICO METEOROLÓGICO

Viernes 16 y sábado 17 de marzo de 2018




REGIÓN	PRONÓSTICO
INSULAR PACÍFICO	<p><b>VIERNES.</b> En Malpelo es previsto tiempo seco con nubosidad variada. Para Gorgona se prevén lluvias en la noche.</p> <p><b>SÁBADO.</b> Se estima cielo mayormente nublado con lloviznas en Malpelo y lluvias más intensas en Gorgona.</p>
PACÍFICO	<p><b>VIERNES.</b> En la tarde se espera aumento de la nubosidad en la región con lluvias acompañadas de actividad eléctrica sobre el centro de Chocó y sectores de Nariño, Cauca y Valle del Cauca. Para la noche es previsto que se incrementen las lluvias en varios sectores de la región, las más intensas en límites entre Valle del Cauca y Cauca. Alta posibilidad de actividad eléctrica.</p> <p><b>SÁBADO.</b> Se prevé cielo mayormente cubierto con lluvias en gran parte de la región, las más intensas en zonas de Cauca, Nariño y en el sur de Chocó. Alta posibilidad de actividad eléctrica.</p>
OCÉANO PACÍFICO	<p><b>VIERNES.</b> Se prevé cielo mayormente cubierto con lloviznas en la mañana sobre el centro y sur del área. Precipitaciones más intensas en horas de la noche en cercanías a la costa. Posibles descargas eléctricas.</p> <p><b>SÁBADO.</b> Condiciones nubladas con lluvias y posibles descargas eléctricas en zonas aledañas a la costa.</p>
ORINOQUIA	<p><b>VIERNES.</b> En horas de la tarde se espera cielo entre ligera y parcialmente nublado con lluvias y/o lloviznas en el sur y oriente de Vichada y no se descartan precipitaciones ligeras en el piedemonte de Meta. Para el resto de la región persistirán las condiciones de tiempo seco con nubosidad variable. Para la noche es previsto tiempo seco en gran parte del área, salvo hacia el sur de Meta; donde no se descartan lloviznas.</p> <p><b>SÁBADO.</b> En la mañana se espera cielo entre parcial a mayormente nublado con lloviznas en el sur Vichada y de Meta. En la tarde se prevén lluvias en Vichada y sur y oriente de Meta. En la noche tiempo seco en amplios sectores de la región con cielo parcialmente cubierto.</p>
AMAZONIA	<p><b>VIERNES.</b> Durante la tarde, se estima cielo mayormente cubierto con lluvias y actividad eléctrica en Amazonas, sur de Vaupés y oriente de Caquetá. Lloviznas o lluvias ligeras se estiman en Guainía y áreas del piedemonte. Para la noche, se prevé lluvias en el piedemonte Amazónico y sectores de Amazonas, Putumayo y oriente de Guainía y Vaupés.</p> <p><b>SÁBADO.</b> Se estima cielo mayormente cubierto con lluvias en zonas del piedemonte Amazónico y en sectores de Amazonas, Vaupés y Guainía. Posibles descargas eléctricas.</p>

Planeando tu día?  
Descarga YA y conoce...



Consúltalo a diario y únete a la Cultura del Pronóstico del IDEAM

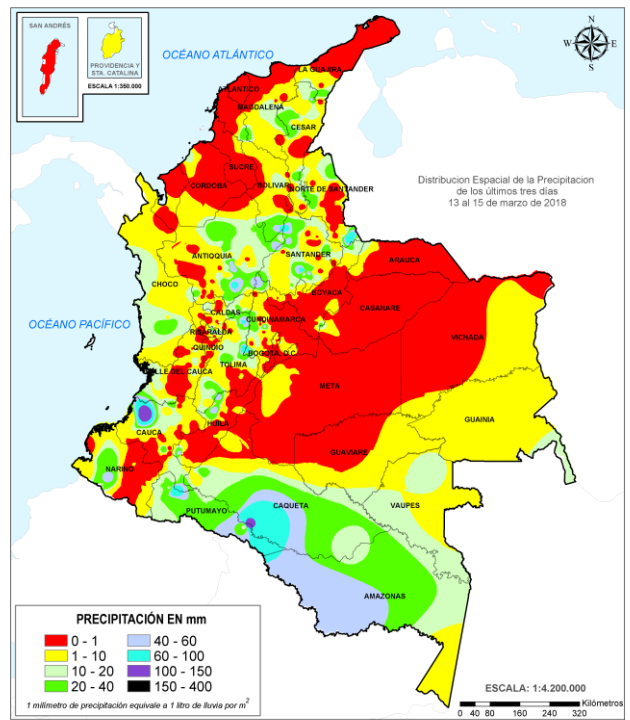
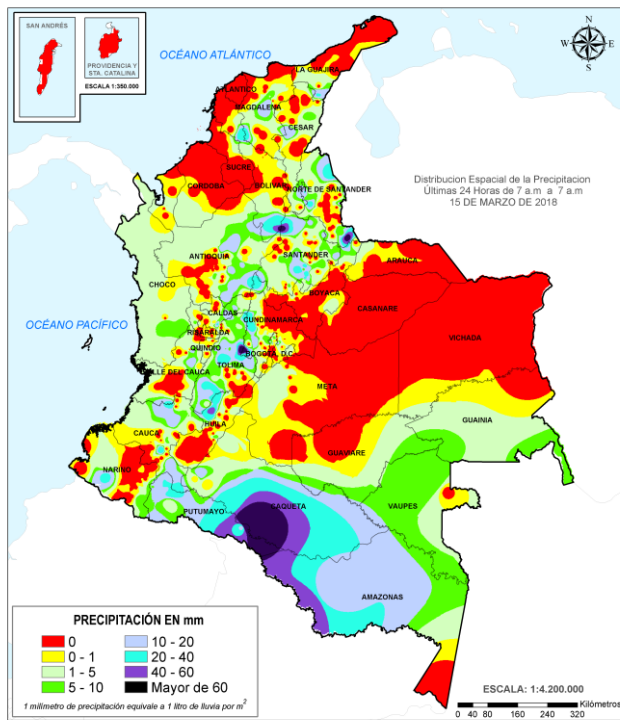
Disponible para  



# MAPAS DE PRECIPITACIÓN

**Precipitación diaria:** desde las 07:00 a.m. del día jueves 15 de marzo hasta las 7:00 a. m. del día viernes 16 de marzo de 2018.

**Precipitación de los últimos 3 días:** desde las 7:00 a. m. del día martes 13 de marzo hasta las 7:00 a.m. del día viernes 16 de marzo de 2018.



## ALERTAS VIGENTES E INFORMACIÓN ADICIONAL

Para mayor información sobre el pronóstico del estado del tiempo, informes técnicos diarios, comunicados especiales e información diaria de precipitación se sugiere consultar los siguientes enlaces:

- [INFORMACIÓN DIARIA DE PRECIPITACIÓN Y TEMPERATURA DE LOS PRINCIPALES AEROPUERTOS DEL PAÍS.](#)
- [MOSAICO MAPAS DE PRECIPITACIÓN DIARIA EN MILÍMETROS.](#)

# ALERTAS POR NIVELES DE LOS RÍOS

## REGIÓN ANDINA

### SITIOS PARA LOS CUALES SE GENERA LA ALERTA

**PROBABILIDAD DE CRECIENTE SÚBITA EN LOS AFLUENTES AL RIO NARE, LA MIEL Y GUARINÓ.**

Se mantiene esta alerta dado que se prevé incrementos súbitos en los niveles de los ríos Nare, La Miel y Guarinó, dadas las lluvias registradas en sectores de estas cuencas. El IDEAM recomienda a la población en general y a las autoridades locales de Gestión del Riesgo, mantenerse muy atentos al aumento en los niveles de las quebradas y ríos afluentes a estos cauces principales.

**PROBABILIDAD DE CRECIENTES SÚBITAS EN RÍOS DEL NOROCCIDENTE DE CUNDINAMARCA.**

Se mantiene esta alerta dadas las lluvias registradas en la región por lo que se prevé incrementos súbitos en los ríos Negro, Seco y Villeta. IDEAM recomienda a la población ribereña en general estar atentos al comportamiento de los niveles en estos ríos.

**SE PREVÉ CRECIENTES SÚBITAS EN LOS RÍOS COELLO, LUISA, TOTARÉ, OPÍA, ATÁ Y SECO.**

Se prevé crecientes súbitas en los ríos Coello, Luisa, Totaré, Opía, Atá, Seco y otros directos al río Magdalena, dadas las lluvias de variada intensidad que se han registrado en las cuencas aportantes. Se recomienda a los comités de Gestión del Riesgo y a la población en general estar atentos ante probables incrementos súbitos de estos ríos y sus afluentes.

**PROBABILIDAD DE INCREMENTOS SÚBITOS EN EL RÍO LEBRIJA Y SUS AFLUENTES.**

Se prevé crecientes súbitas en el río Lebrija y sus afluentes, producto de las lluvias de variada intensidad con tormentas eléctricas que se registraron en la cuenca aportante. Se recomienda especial atención a los ríos Frio, La Iglesia, Tona, Lebrija, Navas, Chapinero y río de Oro entre otros, cerca a Bucaramanga-Santander. El IDEAM recomienda a las autoridades locales y pobladores estar atentos al comportamiento de los niveles de estos ríos.

**ALERTA AMARILLA**

# ALERTAS POR NIVELES DE LOS RÍOS

REGIÓN ANDINA	
<b>ALERTA AMARILLA</b>	<b>SITIOS PARA LOS CUALES SE GENERA LA ALERTA</b>
	<p><b>SE PREVÉ CRECIENTES SÚBITAS EN AFLUENTES DE LA CUENCA BAJA DEL RÍO BOGOTÁ.</b></p> <p>Durante la madrugada del día de hoy se presentaron lluvias fuertes en la cuenca baja del río Bogotá, que incrementaron moderadamente los niveles de los ríos y quebradas afluentes a la cuenca baja del río Bogotá, por lo que se genera la alerta por la probabilidad de crecientes súbitas de algunas de estas corrientes superficiales. Adicional se destaca que el pronóstico meteorológico nos indica que se prevé lluvias de variada intensidad en la zona, las cuales podrían aumentar súbitamente los caudales de estos ríos. Por lo anterior el IDEAM recomienda a la población en general como los municipios de La Mesa, Mesitas del Colegio, Apulo, Anapoima, Tocaima y Girardot (Cundinamarca), y a las autoridades de Gestión del Riesgo, mantenerse atentos al incremento de los niveles de estos ríos.</p>
REGIÓN AMAZONAS	
<b>ALERTA AMARILLA</b>	<b>SITIOS PARA LOS CUALES SE GENERA LA ALERTA</b>
	<p><b>PROBABILIDAD DE CRECIENTES SÚBITAS EN LOS RÍOS MOCOYA, SANGOYACO Y MULATO, UBICADOS EN LA PARTE ALTA DE LA CUENCA DEL RÍO CAQUETÁ.</b></p> <p>Debido a las lluvias registradas en las cuencas aportantes a estos ríos, se mantiene esta alerta por el incremento de nivel en los ríos Mocoia, Mulato, Sangoyaco y la quebrada La Taruca. El IDEAM recomienda a la población en general permanecer atentos al comportamiento de los niveles de estos ríos.</p>
	<p><b>PROBABILIDAD DE CRECIENTES SÚBITAS EN LOS RÍOS DE LA CUENCA ALTA DEL RIO PUTUMAYO.</b></p> <p>En los últimos días se han presentado lluvias de variada de variada intensidad en la cuenca alta del río Putumayo, que han incrementado sus niveles a la altura de la estación Pte. Texas, ubicada en el municipio de Puerto Asis. El IDEAM recomienda a la población ribereña y a las autoridades locales mantenerse atentos al aumento de los niveles de las quebradas y ríos afluentes al río putumayo en la cuenca alta.</p>
	<p><b>PROBABILIDAD DE CRECIENTES SÚBITAS EN LOS RÍOS Y QUEBRADAS AFLUENTES AL RÍO PUTUMAYO EN LA CUENCA MEDIA.</b></p> <p>Se mantiene esta alerta por las precipitaciones registradas en la región, las cuales han dejado saturación en la cuenca alta del río Putumayo. El IDEAM recomienda seguimiento en el nivel de estos ríos y quebradas.</p>



# ALERTAS POR NIVELES DE LOS RÍOS

## REGIÓN CARIBE

### SITIOS PARA LOS CUALES SE GENERA LA ALERTA

#### PROBABILIDAD DE INCREMENTOS SÚBITOS EN RÍOS QUE DESCENDEN DE LA SIERRA NEVADA DE SANTA MARTA.

Se mantiene esta alerta dadas las fuertes precipitaciones con presencia de actividad eléctrica registradas en el departamento de Magdalena; por lo que se prevé aumento del caudal en los afluentes y cauces principales de los ríos que descenden de la Sierra Nevada de Santa Marta tales como Guachaca, Manzanares, Ancho, Don Diego, Fundación, Aracataca, Tucurínca, Sevilla, entre otros. El IDEAM recomienda a la población en general estar atentos ante posibles ascensos significativos en los niveles de estos ríos.

**ALERTA  
AMARILLA**

#### SE PREVÉ CRECIENTES SÚBITAS EN LOS RÍOS DE LA REGIÓN DEL CATATUMBO.

Se mantiene esta alerta dadas las lluvias de variada intensidad que se han registrado sobre amplios sectores del departamento Norte de Santander, las cuales pueden generar incrementos súbitos sobre las corrientes ubicadas en la vertiente del Catatumbo. El IDEAM hace un llamado de atención para que pobladores ribereños y autoridades locales mantengan atento seguimiento al comportamiento de los niveles especialmente de los ríos Algodonal, Pamplonita, Zulia, Zulasquilla, Táchira, Sardinata y Tibú, debido a que se pronostica que las precipitaciones se mantengan durante los próximos días.

## REGIÓN PACÍFICO

### SITIOS PARA LOS CUALES SE GENERA LA ALERTA

#### PROBABILIDAD DE CRECIENTES SÚBITAS EN LA CUENCA DEL RÍO SAN JUAN.

Se mantiene esta alerta dadas las precipitaciones registradas a la altura de los municipios de Itzmina y Medio San Juan, por lo que se prevé moderadas fluctuaciones en los niveles del río San Juan y sus afluentes como los ríos Tamana, Sipi, Cajón y Capoma, entre otros. Se recomienda continuar atentos al incremento de los niveles de estos ríos.

**ALERTA  
AMARILLA**

#### CRECIENTES SÚBITAS EN LOS RÍOS BAUDÓ Y DIRECTOS AL OCÉANO PACÍFICO.

Se mantiene esta alerta dadas las lluvias de variada intensidad que se han registrado en la cuenca del río Baudó, por lo que se debe estar atentos ante probables incrementos en los caudales del cauce principal y sus afluentes. Por lo anterior el IDEAM recomienda a la población ribereña en general continuar atentos al comportamiento de los niveles de estos ríos directos al Océano Pacífico.

# ALERTAS POR AMENAZAS DE DESLIZAMIENTO

**ALERTA ROJA:**

Amenaza alta a muy alta por deslizamientos de tierra detonados por lluvias, localizados en los siguientes municipios:

**ALERTA NARANJA:**

Amenaza moderada por deslizamientos de tierra detonados por lluvias, localizados en los siguientes municipios:

REGIÓN ANDINA	
ALERTA NARANJA	<b>SITIOS PARA LOS CUALES SE GENERA LA ALERTA</b>
	<b>CUNDINAMARCA:</b> Girardot. <b>NORTE DE SANTANDER:</b> Chitagá y Toledo.

REGIÓN PACÍFICA	
ALERTA NARANJA	<b>SITIOS PARA LOS CUALES SE GENERA LA ALERTA</b>
	<b>CHOCÓ:</b> Condoto, Istmina, Medio San Juan (Andagoya) y Rio Iró (Santa Rita)

REGIÓN ANDINA	
ALERTA AMARILLA	<b>SITIOS PARA LOS CUALES SE GENERA LA ALERTA</b>
	<p><b>ANTIOQUIA:</b> Abejorral, Amagá, Amalfi, Andes, Angelópolis, Anorí, Argelia, Armenia, Briceño, Cáceres, Caldas, Campamento, Cañasgordas, Caracolí, Caramanta, Ciudad Bolívar, Concordia, Dabeiba, Ebéjico, Fredonia, Frontino, Giraldo, Heliconia, Ituango, La Ceja, La Pintada, La Unión, Maceo, Medellín, Montebello, Nariño, Puerto Berrío, Puerto Nare, Puerto Triunfo, Remedios, Salgar, San Carlos, San Francisco, San Luis, Santa Bárbara, Santa Fe de Antioquia, Segovia, Sonsón, Sopetrán, Tarazá, Tarso, Toledo, Uramita, Urrao, Valdivia, Venecia, Yarumal y Yolombó.</p> <p><b>BOYACÁ:</b> Almeida, Aquitania, Berbeo, Betéitiva, Buenavista, Campohermoso, Chinavita, Chita, Chivor, Coper, Corrales, El Espino, Gámeza, Guicán, La Victoria, Labranzagrande, Macanal, Maripí, Miraflores, Mongua, Monquirá, Muzo, Otanche, Pachavita, Páez, Pajarito, Pauna, Paya, Paz de Río, Pesca, Pisva, Puerto Boyacá, Quípama, Rondón, Saboyá, San José de Pare, San Luis de Gaceno, San Pablo de Borbur, Santa María, Santana, Socotá, Sogamoso, Tasco, Tibaná, Tópaga, Turmequé, Úmbita y Ventaquemada.</p> <p><b>CALDAS:</b> Aguadas, Chinchiná, Filadelfia, La Merced, Manizales, Manzanares, Marmato, Marulanda, Neira, Pácora, Pensilvania, Salamina, Samaná, Supia y Villamaría.</p> <p><b>CAUCA:</b> Almaguer, Bolívar, Buenos Aires, Caldono, Corinto, Inzá, Jambaló, La Sierra, La Vega, Miranda, Páez (Belalcázar), Rosas, Santa Rosa, Silvia, Suárez, Toribío y Totoró.</p>

# ALERTAS POR AMENAZAS DE DESLIZAMIENTO

**ALERTA ROJA:**

Amenaza alta a muy alta por deslizamientos de tierra detonados por lluvias, localizados en los siguientes municipios:

**ALERTA NARANJA:**

Amenaza moderada por deslizamientos de tierra detonados por lluvias, localizados en los siguientes municipios:

## REGIÓN ANDINA

### SITIOS PARA LOS CUALES SE GENERA LA ALERTA

**ALERTA AMARILLA**

**CUNDINAMARCA:** Agua de Dios, Albán, Anapoima, Anolaima, Apulo, Arbeláez, Beltrán, Bituima, Bogotá D.C., Bojacá, Cabrera, Cachipay, Caparrapí, Cáqueza, Carmen de Carupa, Chaguaní, Chipaque, Chocontá, Cucunubá, El Colegio, El Peñón, El Rosal, Facatativá, Fusagasugá, Gachetá, Gama, Granada, Guaduas, Guataquí, Guatavita, Guayabal de Siquima, Guayabetal, Gutiérrez, Jerusalén, La Calera, La Mesa, La Palma, La Peña, La Vega, Lenguazaque, Machetá, Medina, Nariño, Nilo, Nimaíma, Nocaima, Pacho, Paime, Pandi, Pasca, Pulí, Quebradanegra, Quetame, Quipile, Ricaurte, San Antonio de Tequendama, San Bernardo, San Cayetano, San Francisco, San Juan de Rioseco, Sasaima, Sesquilé, Sibaté, Sylvania, Soacha, Subachoque, Suesca, Supatá, Sutatausa, Tabio, Tausa, Tena, Tibacuy, Tocaima, Topaipí, Ubalá, Utica, Venecia, Vergara, Vianí, Villagómez, Villapinzón, Villeta, Viotá, Yacopí, Zipacón y Zipaquirá.

**HUILA:** Aipe, La Plata y Neiva.

**NARIÑO:** Albán (San José), Buesaco, Cumbitara, Linares y Samaniego.

**NORTE DE SANTANDER:** Ábrego, Cácosta, Chinácota, Cucutilla, Durania, El Zulia, Gramalote, Hacarí, Labateca, Lourdes, Pamplona, Salazar, San Calixto, Sardinata, Silos, Teorama y Villa Caro.

**QUINDÍO:** Calarcá, Córdoba, Génova y Salento.

**RISARALDA:** Santa Rosa de Cabal.

**SANTANDER:** Barbosa, Bolívar, Carcasí, Charalá, Chipatá, Contratación, Coromoro, El Guacamayo, Florián, Floridablanca, Guepsa, La Belleza, La Paz, Landázuri, Matanza, Puente Nacional, San Andrés, San Benito, Santa Helena del Opón, Sucre, Tona y Vélez.

**TOLIMA:** Alpujarra, Anzoátegui, Armero (Guayabal), Ataco, Cajamarca, Carmen de Apicalá, Casabianca, Chaparral, Coello, Cunday, Dolores, Falan, Fresno, Herveo, Ibagué, Icononzo, Lérica, Líbano, Mariquita, Melgar, Murillo, Natagaima, Palocabildo, Planadas, Prado, Purificación, Rioblanco, Roncesvalles, San Antonio, Villahermosa y Villarrica.

**VALLE DEL CAUCA:** Bolívar, Buga, Bugalagrande, El Cerrito, El Dovio, Palmira, San Pedro, Sevilla, Tuluá y Versalles.



# ALERTAS POR AMENAZAS DE DESLIZAMIENTO

**ALERTA ROJA:**

Amenaza alta a muy alta por deslizamientos de tierra detonados por lluvias, localizados en los siguientes municipios:

**ALERTA NARANJA:**

Amenaza moderada por deslizamientos de tierra detonados por lluvias, localizados en los siguientes municipios:

## REGIÓN PACÍFICA

### SITIOS PARA LOS CUALES SE GENERA LA ALERTA

**ALERTA AMARILLA**

**CAUCA:** El Tambo, López y Timbiquí.  
**CHOCÓ:** Bahía Solano (Mutis), El Carmen, Nóvita y Sipí.  
**VALLE DEL CAUCA:** Buenaventura, Calima (El Darién) y Dagua.

## REGIÓN DE LA ORINOQUÍA

### SITIOS PARA LOS CUALES SE GENERA LA ALERTA

**ALERTA AMARILLA**

**CASANARE:** Aguazul, Chámeza, Hato Corozal, La Salina, Nunchía, Paz de Ariporo, Pore, Recetor, Támara, Tauramena y Yopal.  
**META:** Acacías, El Calvario, Restrepo y Villavicencio.

## REGIÓN DE LA AMAZONÍA

### SITIOS PARA LOS CUALES SE GENERA LA ALERTA

**ALERTA AMARILLA**

**CAQUETÁ:** Belén de Los Andaquíes y Morelia.  
**PUTUMAYO:** Mocoa y Puerto Leguízamo.

# SECTORES VIALES

## SECTORES VIALES IDENTIFICADOS CON POTENCIALIDAD DE DESLIZAMIENTOS DE TIERRA, EN LOS CUALES GENERAN ALERTAS

DEPARTAMENTO	SECTOR VIAL
ARAUCA, BOYACÁ Y NORTE DE SANTANDER	La Lejía – Saravena.

# ALERTAS POR AMENAZAS DE INCENDIOS DE LA COBERTURA VEGETAL

## ALERTA ROJA:

Amenaza Alta o muy alta de ocurrencia de incendios de la cobertura vegetal en zonas de bosques, cultivos y pastos, localizados en los siguientes municipios y sectores aledaños:

## ALERTA NARANJA:

Amenaza moderada de ocurrencia de incendios de la cobertura vegetal en zonas de bosques, cultivos y pastos, localizados en los siguientes municipios y sectores aledaños:

## REGIÓN CARIBE

### SITIOS PARA LOS CUALES SE GENERA LA ALERTA

#### ALERTA ROJA

**ATLÁNTICO:** Barranquilla, Galapa, Juan de Acosta, Luruaco, Piojó, Puerto Colombia y Tubará.

**BOLÍVAR:** Achí, Arjona, Cartagena de Indias, Clemencia, El Carmen de Bolívar, Hatillo de Loba, Magangué, Pinillos, San Fernando, San Jacinto, San Jacinto del Cauca, Santa Catalina, Santa Rosa, Simití, Turbaco y Turbana.

**CESAR:** Agustín Codazzi, Astrea, Becerrill, Chimichagua, Chiriguaná, Curumaní y La Jagua de Ibirico.

**CÓRDOBA:** Ayapel, Buenavista, Cereté, Chima, Chinú, La Apartada, Lórica, Los Córdoba, Montería, Moñitos, Planeta Rica, Pueblo Nuevo, Purísima, Sahagún, San Antero, San Bernardo del Viento y Valencia.

**LA GUAJIRA:** Albania, Hato Nuevo, Maicao, Manaure, Riohacha y Uribia.

**MAGDALENA:** El Retén, Fundación, San Sebastián de Buenavista y Santa Marta.

**SUCRE:** Caimito, Chalán, Colosó, Corozal, Coveñas, El Roble, Galeras, Guaranda, Los Palmitos, Majagual, Morroa, Ovejas, Palmito, San Benito Abad, San Juan de Betulia (Betulia), San Marcos, San Onofre, Sincé, Sincelajo, Sucre, Tolú y Toluvejo.

## REGIÓN CARIBE

### SITIOS PARA LOS CUALES SE GENERA LA ALERTA

#### ALERTA NARANJA

**ATLÁNTICO:** Santo Tomás

**BOLÍVAR:** ECicuco, Córdoba, Mahates, Margarita, Montecristo, San Pablo, Santa Rosa del Sur, Talaigua Nuevo, Villanueva y Zambrano.

**CESAR:** González, Pailitas, Pelaya, Tamalameque

**CÓRDOBA:** Tierralta

**LA GUAJIRA:** Barrancas.

**MAGDALENA:** Algarrobo, Chivolo, El Banco, Guamal, Plato, Puebloviejo, Sabanas de San Ángel, Santa Ana, Santa Bárbara de Pinto y Tenerife.

**SUCRE:** Buenavista y San Pedro

*Especial atención en los Parques Nacionales Naturales Macuira, Ciénaga Grande de Santa Marta, Paramillo y Sierra Nevada de Santa Marta.*

# ALERTAS POR AMENAZAS DE INCENDIOS DE LA COBERTURA VEGETAL

**ALERTA ROJA:**

Amenaza Alta o muy alta de ocurrencia de incendios de la cobertura vegetal en zonas de bosques, cultivos y pastos, localizados en los siguientes municipios y sectores aledaños:

**ALERTA NARANJA:**

Amenaza moderada de ocurrencia de incendios de la cobertura vegetal en zonas de bosques, cultivos y pastos, localizados en los siguientes municipios y sectores aledaños:

## REGIÓN ANDINA

### SITIOS PARA LOS CUALES SE GENERA LA ALERTA

**ALERTA ROJA**

**ANTIOQUIA:** Abriaquí, Anzá, Apartadó, Arboletes, Betulia, Buritica, Caicedo, Caucasia, Copacabana, Girardota, Jericó, Nechí, Necoclí, Pueblorrico, San Juan de Urabá, San Pedro de Urabá, Támesis, Turbo, Valparaiso y Venecia.

**BOYACÁ:** Arcabuco, Belén, Boavita, Busbanzá, Chiquinquirá, Chíquiza, Chivatá, Cóbbita, Covarachía, Cúitiva, Duitama, El Cocuy, Firavitoba, Floresta, Gachantivá, Gámeza, Guacamayas, Iza, Jericó, La Uvita, Monguí, Motavita, Nobsa, Oicatá, Paipa, Panqueba, Ráquira, Sáchica, Samacá, San Mateo, San Miguel de Sema, Santa Rosa de Viterbo, Sativanorte, Sativasur, Soatá, Socha, Sora, Sotaquirá, Susacón, Sutamarchán, Tibasosa, Tinjacá, Toca, Tota, Tunja, Tuta y Villa de Leiva.

**CAUCA:** Cajibío, Caloto, Guachene, Morales, Padilla y Patía (El Bordo).

**CUNDINAMARCA:** Cajicá, Cogua, Cota, Fómeque, Funza, Fúquene, Gachancipá, Guachetá y Madrid.

**HUILA:** Agrado, Algeciras, Altamira, Baraya, Colombia, Garzón, Gigante, Guadalupe, Íquira, Palermo, Rivera, San Agustín, Suaza, Tello, Teruel, Tesalia, Timaná, Villavieja y Yaguará.

**NARIÑO:** Albán (San José), Aldana, Ancuya, Arboleda (Berruecos), Belén, Chachaguí, Colón (Génova), Consacá, Contadero, Córdoba, Cuaspud (Carlosama), Cumbal, El Peñol, El Tablón, El Tambo, Guachucal, Guaitarilla, Gualmatán, Iles, Imués, Ipiales, La Cruz, La Florida, La Llanada, La Unión, Los Andes (Sotomayor), Mallama (Piedrancha), Nariño, Ospina y Pasto.

**NORTE DE SANTANDER:** Arboledas, Bochalema, Bucarasica, Cáchira, Convención, Cúcuta y El Carmen.

**SANTANDER:** Albania, Barichara, Cabrera, California, Capitanejo, Cerrito, Charta, Concepción

**VALLE DEL CAUCA:** Alcalá, Andalucía, Ansermanuevo, Argelia, Caicedonia, Cali, Calima (El Darién), Candelaria, Cartago, El Águila, El Cairo, Florida, Ginebra, Guacarí, Jamundí, La Cumbre, La Unión, La Victoria, Obando, Pradera, Restrepo, Riofrío, Roldanillo, Toro, Trujillo y Ulloa.



# ALERTAS POR AMENAZAS DE INCENDIOS DE LA COBERTURA VEGETAL

## ALERTA ROJA:

Amenaza Alta o muy alta de ocurrencia de incendios de la cobertura vegetal en zonas de bosques, cultivos y pastos, localizados en los siguientes municipios y sectores aledaños:

## ALERTA NARANJA:

Amenaza moderada de ocurrencia de incendios de la cobertura vegetal en zonas de bosques, cultivos y pastos, localizados en los siguientes municipios y sectores aledaños:

## REGIÓN ANDINA

### SITIOS PARA LOS CUALES SE GENERA LA ALERTA

#### ALERTA NARANJA

**ANTIOQUA:** Jardín, La Estrella, Titiribí

**BOYACÁ:** Cerinza, Chiscas, Santa Sofía, Siachoque, Soracá, Tipacoque, Tutazá y Úmbita.

**CALDAS:** Piendamó, Popayán, Puerto Tejada, Puracé (Coconuco), San Sebastián, Santander de Quilichao, Sotará (Paispamba) y Timbío.

**CAUCA:** Puracé (Coconuco), Sucre, Timbío

**CUNDINAMARCA:** Chía, Choachí, Manta, Mosquera, Nemocón, Nocaima, Paratebueno, Pasca, Pulí, San Juan de Río Seco y Sopó.

**HUILA:** Acevedo, Campoalegre, Elías, Hobo, Isnos, Nátaga, Paicol, Pitalito, Santa María y Tarqui.

**NARIÑO:** Potosí, Providencia, Puerres, Pupiales

**NORTE DE SANTANDER:** El Tarra, La Esperanza, La Playa, Los Patios, Mutiscua, Ocaña

**QUINDÍO:** Armenia, Buenavista, Circasia, La Tebaida, Montenegro, Pijao y Quimbaya.

**RISARALDA:** Apía, Balboa, Belén de Umbría, La Celia, La Virginia, Pereira, Pueblo Rico, Santuario.

**SANTANDER:** , El Carmen, El Playón, Encino, Gámbita, Girón, Hato, Lebrija, Macaravita, y Onzaga,.

**TOLIMA:** Alvarado, Ambalema, Coyaima, Espinal, Flandes, Guamo, Honda, Ortega, Piedras, Rovira y Saldaña.

**VALLE DEL CAUCA:** Vijes, Yotoco, Yumbo y Zarzal.

*Especial atención en los Parques Nacionales Naturales Catatumbo - Bari, de Iguaque, Las Hermosas, Nevado del Huila, Sumapaz, Galeras, Farallones de Cali y Pisba*

# ALERTAS POR AMENAZAS DE INCENDIOS DE LA COBERTURA VEGETAL

**ALERTA ROJA:**

Amenaza Alta o muy alta de ocurrencia de incendios de la cobertura vegetal en zonas de bosques, cultivos y pastos, localizados en los siguientes municipios y sectores aledaños:

**ALERTA NARANJA:**

Amenaza moderada de ocurrencia de incendios de la cobertura vegetal en zonas de bosques, cultivos y pastos, localizados en los siguientes municipios y sectores aledaños:

## REGIÓN DE LA ORINOQUÍA

### SITIOS PARA LOS CUALES SE GENERA LA ALERTA

**ALERTA ROJA**

**ARAUCA:** Arauca, Tame.  
**VICHADA:** Cumaribo

## REGIÓN DE LA ORINOQUÍA

### SITIOS PARA LOS CUALES SE GENERA LA ALERTA

**ALERTA NARANJA**

**CASANARE:** Paz de Ariporo y Sácama.  
**VICHADA:** Puerto Carreño

*Especial atención en los Parques Nacionales Naturales Rinigua, Cordillera de Los Picachos y Sierra de La Macarena*

# ALERTAS METEOMARINA

## MAR CARIBE

**ALERTA AMARILLA**

**OLEAJE Y VIENTO.**

En el centro y oriente del mar Caribe colombiano incluidas las áreas cercanas a los litorales de Bolívar, Atlántico, Magdalena y La Guajira, se prevén vientos con velocidades entre 15 a 30 nudos (27 Km/h – 55.6 Km/h) con posibilidad de rachas mayores. La altura del oleaje oscilará entre 1.5 m a 2.7 m. Por lo tanto, se recomienda a habitantes costeros, turistas en playa y embarcaciones de poco calado estar atentos a la evolución de las condiciones meteorológicas y consultar con las Capitanías de puerto antes de zarpar.

## OCÉANO PACÍFICO

**ALERTA AMARILLA**

**PLEAMAR.**

Hasta el 18 de marzo, el nivel del mar se verá influenciado por una de las pleamares más significativas del mes en el centro del Pacífico colombiano. Se recomienda a los habitantes costeros y operadores de embarcaciones menores y de poco calado estar atentos a la evolución del fenómeno.



°C: grados Celsius

m: metros

mm: milímetros

msnm: metros sobre nivel del mar

Km/h: kilómetros por hora

HLC: hora local colombiana

**GOES:** Geostationary Operational Environmental Satellites (Satélite Geoestacionario Operacional Ambiental).

**GOES-16** es el designado GOES-Este, localizado en 75° W sobre el ecuador geográfico.

**PNN:** Parque Nacional Natural

**SFF:** Santuario de Fauna y Flora



**ALERTA ROJA. PARA TOMAR ACCIÓN** Advierte al Sistema Nacional de Gestión del Riesgo de Desastres sobre el peligro de un fenómeno y sus efectos adversos sobre la población. Se emite una alerta sólo cuando la identificación de un evento extraordinario indique la amenaza inminente y cuando la gravedad del fenómeno requiera atención prioritaria de los comités departamentales y locales.



**ALERTA NARANJA. PARA PREPARARSE** Indica la amenaza de un fenómeno. No implica riesgo inmediato por lo que es catalogado como un mensaje para informarse y prepararse. El aviso implica vigilancia continua ya que las condiciones son propicias para el desarrollo de un suceso natural.



**ALERTA AMARILLA. PARA INFORMARSE** Se emite cuando las condiciones hidrometeorológicas son favorables para la ocurrencia de un fenómeno natural y pueden aumentar el riesgo según los pronósticos. Por sus características, este nivel está encaminado a informar.

**CONDICIONES NORMALES** Indica que no existe ninguna clase de alerta para la región o zona mencionada.

**OMAR FRANCO** | Director General

**CHRISTIAN EUSCÁTEGUI** | Jefe Oficina del Servicio de Pronósticos y Alertas

**Profesionales de Turno:**

Benjamín Rodríguez, Sonia Bermúdez, Diego Suárez, Mauricio Torres y Julián Urrea.

<http://www.ideam.gov.co>

Correos electrónicos: [servicio@ideam.gov.co](mailto:servicio@ideam.gov.co), [alertas@ideam.gov.co](mailto:alertas@ideam.gov.co)

Calle 25D # 96B – 70, Piso 3. Bogotá, D.C., Colombia.

Teléfono: 3075625 Ext. 1334–1336.

**Síguenos en:**

