

INFORME TÉCNICO DIARIO N°074

El IDEAM comunica al Sistema Nacional de Gestión del Riesgo (SNGR) y al Sistema Nacional Ambiental (SINA).

Bogotá D. C., jueves 15 de marzo de 2018.

Hora de actualización:
11:50 a.m. HLC



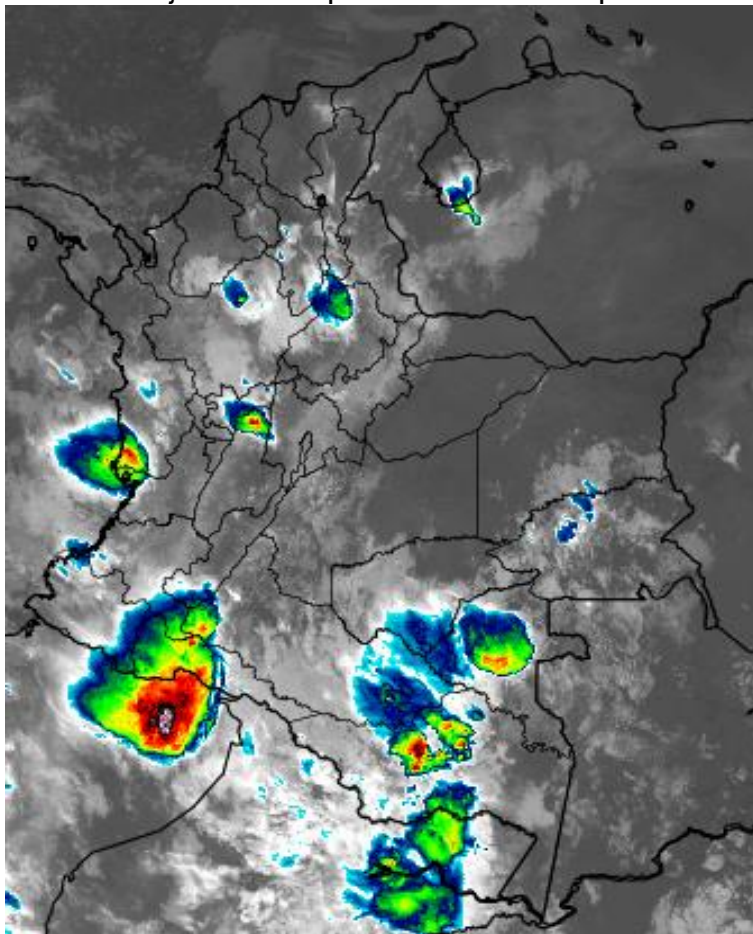
CONDICIONES HIDROMETEOROLÓGICAS ACTUALES

Se ha presentado incremento de la nubosidad y con ello ocurrencia de lluvias, especialmente en las últimas 12 horas, en sectores del norte de la región Andina hacia los departamentos de Antioquia, Santander y Norte de Santander, al igual que en el departamento del Tolima (zona norte).

Continúa el tiempo seco con cielos ligeramente nublados en las regiones Caribe (centro y norte) y Orinoquia; ésta última es la región del país que tendrá mayor prevalencia de tiempo seco y cielos ligeramente nublados.

IMAGEN SATELITAL

Canal Infrarrojo - GOES16 | 15 de marzo de 2018 | 5:45 a. m.



Consulte todos los días el pronóstico del tiempo y las alertas hidrometeorológicas vigentes del IDEAM, en un formato de calidad. Alrededor de las 7:30 a. m. está a disposición del público en www.ideam.gov.co.

Se puede ver también en dispositivos móviles **AQUÍ**





LO MÁS DESTACADO

LLUVIAS REGISTRADAS EN LAS ÚLTIMAS 24 HORAS

- En las últimas 24 horas se registró un moderado aumento de los volúmenes de precipitación en el país, las de mayor importancia se presentaron en algunos sectores de la región Andina y Caribe. La mayor precipitación se presentó en el municipio de **López de Micay (Cauca), con 112.0 mm.**

ALERTA ROJA

- Por alta posibilidad de ocurrencia de incendios de la cobertura vegetal en zonas de bosques, cultivos y pastos localizados en sectores de las regiones Caribe, Andina, Pacífica y Orinoquia.

ALERTA NARANJA

- Por moderada posibilidad de ocurrencia de incendios de la cobertura vegetal en zonas de bosques, cultivos y pastos localizados en sectores de las regiones Caribe, Andina, Amazónica y Orinoquia.
- Por probabilidad moderada de deslizamientos de tierra detonados por lluvias, en sectores inestables o de alta pendiente, localizados en algunos municipios de las regiones Andina y Pacífica.
- Por descenso significativo de la temperatura del aire en municipios del altiplano Cundiboyacense.

ALERTA AMARILLA

- Por probabilidad de ascensos moderados de varias corrientes de los siguientes departamentos: Antioquia, Caldas, Chocó y Risaralda.
- Por probabilidad baja de deslizamientos de tierra detonados por lluvias, en sectores inestables o de alta pendiente, localizados en áreas de las regiones Andina, Pacífica, Orinoquia y Amazonia.
- Por pleamar en el Océano Pacífico.
- Por oleaje y viento en el mar Caribe.

IMPORTANTE

- Se mantiene la condición de descenso de las temperaturas del aire, en varios municipios de altiplano Cundiboyacense.
- Se mantiene la condición de ascenso de las temperaturas, en varios municipios de las regiones Caribe, Amazonica y Orinoquia.

PRONÓSTICO CONDICIONES METEOROLÓGICAS ESPECIALES

ÁREA DEL VOLCÁN GALERAS

Para las horas de la mañana se estima tiempo seco. En la tarde y noche mayor nubosidad con precipitaciones entre ligeras y moderadas.

El SERVICIO GEOLÓGICO COLOMBIANO reporta en nivel AMARILLO (III): CAMBIOS EN EL COMPORTAMIENTO DE LA ACTIVIDAD VOLCÁNICA. Lat:155 Lon:-77.37

ELEVACIÓN (pies)	DIRECCIÓN	VELOCIDAD	
		NUDOS	Km/h
10,000	ESTE	5 - 10	9 - 18
18,000	ESTE	10 - 15	18 - 27
24,000	NOROESTE	10 - 15	18 - 27
30,000	NORESTE	15 - 20	27 - 36

ÁREA DEL VOLCÁN NEVADO DEL HUILA

En el área se espera abundante nubosidad con lluvias de carácter intermitente.

El SERVICIO GEOLÓGICO COLOMBIANO reporta en nivel AMARILLO (III): CAMBIOS EN EL COMPORTAMIENTO DE LA ACTIVIDAD VOLCÁNICA. Lat:2.92 Lon:-76.05

ELEVACIÓN (pies)	DIRECCIÓN	VELOCIDAD	
		NUDOS	Km/h
10,000	ESTE	5 - 10	9 - 18
18,000	ESTE	5 - 10	9 - 18
24,000	NORESTE	10 - 15	18 - 27
30,000	ESTE	15 - 20	27 - 36

ÁREA DEL VOLCÁN CERRO MACHÍN

En el transcurso de la jornada, predominarán las condiciones mayormente cubiertas con lloviznas intermitentes durante la mañana

El SERVICIO GEOLÓGICO COLOMBIANO reporta en nivel AMARILLO (III): CAMBIOS EN EL COMPORTAMIENTO DE LA ACTIVIDAD VOLCÁNICA. Lat:4.80 Lon:-75.62

ELEVACIÓN (pies)	DIRECCIÓN	VELOCIDAD	
		NUDOS	Km/h
10,000	SURESTE	0 - 5	0 - 9
18,000	ESTE	0 - 5	0 - 9
24,000	NORESTE	10 - 15	18 - 27
30,000	ESTE	10 - 15	18 - 27

ÁREA DEL VOLCÁN NEVADO DEL RUIZ

Prevelecerán las condiciones de tiempo seco en las primera horas del día. Al final de la tarde no se descartan algunas lloviznas en el sector.

El SERVICIO GEOLÓGICO COLOMBIANO reporta en nivel AMARILLO (III): CAMBIOS EN EL COMPORTAMIENTO DE LA ACTIVIDAD VOLCÁNICA. Lat:0.81-Lon:77.93 Lat:0.76 Lon:-77.95

ELEVACIÓN (pies)	DIRECCIÓN	VELOCIDAD	
		NUDOS	Km/h
10,000	SURESTE	0 - 5	0 - 9
18,000	ESTE	5 - 10	9 - 18
24,000	NORESTE	10 - 15	18 - 27
30,000	ESTE	15 - 20	27 - 36

ÁREA DEL COMPLEJO VOLCÁNICO CHILES-CERRO NEGRO DE MAYASQUER

Durante la jornada se estima cielo entre parcial y mayormente nublado con lloviznas en la mañana y lluvias moderadas en horas de la tarde

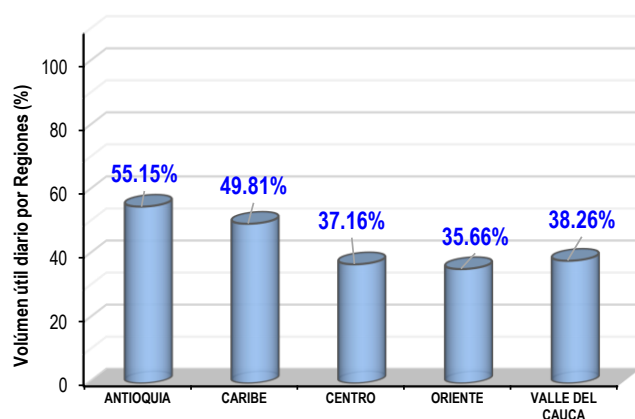
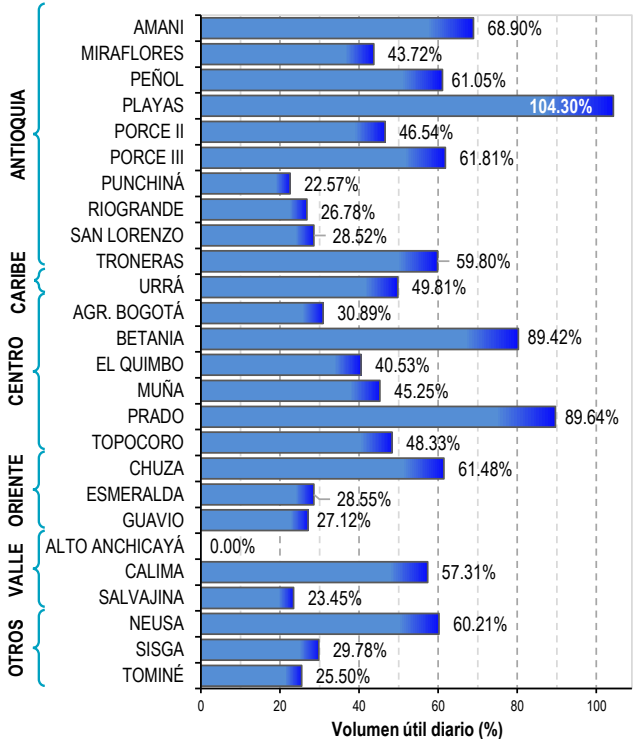
El SERVICIO GEOLÓGICO COLOMBIANO reporta en nivel AMARILLO (III): CAMBIOS EN EL COMPORTAMIENTO DE LA ACTIVIDAD VOLCÁNICA. Lat:0.81-Lon:77.93 Lat:0.76 Lon:-77.95

ELEVACIÓN (pies)	DIRECCIÓN	VELOCIDAD	
		NUDOS	Km/h
10,000	ESTE	5 - 10	9 - 18
18,000	NORESTE	0 - 5	0 - 9
24,000	NORESTE	10 - 15	18 - 27
30,000	NORESTE	15 - 20	27 - 36

ESTADO DE LOS EMBALSES

A continuación se relaciona el volumen útil diario de los principales embalses del país (expresado en porcentaje), de acuerdo con la información reportada por XM S.A. E.S.P en la siguiente dirección electrónica: <http://ido.xm.com.co/ido/SitePages/hidrologia.aspx?q=reservas>

VOLUMEN ÚTIL DIARIO EN LOS PRINCIPALES EMBALSES DEL PAÍS



Para estar informado diariamente de lo que pasa con el **pronóstico del tiempo y las alertas.**

Síguenos en Twitter
@IDEAMColombia



PRECIPITACIONES

A continuación se relacionan los municipios donde en las últimas 24 horas se registraron precipitaciones iguales o superiores a 20.0 mm.

Se aclara que las precipitaciones indicadas en los municipios, realmente corresponden a aquellos puntos en los cuales el IDEAM tiene estaciones de monitoreo, pero no necesariamente quiere decir que el dato corresponda a las lluvias que se presentaron directamente sobre el área urbana en donde se concentra la mayor población. En ocasiones la estación sobre la cual se destaca el mayor valor de precipitación, a pesar de pertenecer al municipio, puede quedar alejada del centro poblado principal.

DEPARTAMENTO	MUNICIPIO
AMAZONAS	La Chorrera (38.0).
ANTIOQUIA	San Francisco (46.0), Valdivia (32.0), Betania (22.0), Puerto Berrío (19.0).
ATLÁNTICO	Sabanalarga (28.0).
BOLÍVAR	Molares (16.5).
BOYACÁ	Campohermoso (23.5).
CAQUETÁ	Solano (19.0).
CAUCA	López de Micay (112.0).
CESAR	Valledupar (42.0), La Gloria (28.0).
HUILA	San Agustín (57.0).
NARIÑO	Barbacoas (28.2).
NORTE DE SANTANDER	Toledo (27.0).
PUTUMAYO	Mocoa (54.2), Puerto Caicedo (21.0).
SANTANDER	Barrancabermeja (55.5), San Andrés (25.2), Contratación (20.4), Guavatá (16.5).
TOLIMA	Armero-Guayabal (54.0), Espinal (20.6).

Para estar informado diariamente de lo que pasa con el **pronóstico del tiempo y las alertas.**

Síguenos en Twitter
@IDEAMColombia



TEMPERATURAS MÁXIMAS

A continuación se relacionan los municipios donde en las últimas 24 horas se registraron temperaturas iguales o superiores a 36.0 °C.

Se aclara que las temperaturas indicadas en los municipios, realmente corresponden a aquellos puntos en los cuales el IDEAM tiene estaciones de monitoreo, pero no necesariamente quiere decir que el dato corresponda a las temperaturas que se presentaron directamente sobre el casco urbano en donde se concentra la mayor población. En ocasiones la estación sobre la cual se destaca el mayor valor de temperatura, a pesar de pertenecer al municipio, puede quedar alejada del centro poblado principal.

DEPARTAMENTO	MUNICIPIO
ANTIOQUIA	Fredonia (39.0).
ARAUCA	Arauca (37.0).
BOLÍVAR	Santa Rosa del Sur (36.8), San Pablo (36.6).
CAQUETÁ	Valparaíso (38.2), San José del Fragua (36.6), Orocué (36.6), Yopal (36.2).
CASANARE	Trinidad (37.8), Villanueva (36.2), Aguazul (36.2).
CESAR	Valledupar (38.7), Bosconia (37.8), Codazzi (37.6).
CUNDINAMARCA	Jerusalén (38.8).
GUAINÍA	Puerto Inírida (36.6).
LA GUAJIRA	Urumita (36.8), Hatonuevo (36.8), Maicao (36.2).
META	La Macarena (37.0), Cumaral (36.4), Barranca de Upía (36.2), Villavicencio (36.0).
NORTE DE SANTANDER	Cúcuta (36.1).
SANTANDER	Capitanejo (37.6).
TOLIMA	Ambalema (38.4), Armero-Guayabal (37.8), Guamo (37.8), Flandes (37.4), Prado (36.8), Saldaña (36.8), Espinal (36.8), Palmar (36.2).
VICHADA	Puerto Carreño (38.8), Cumaribo (36.4).

Para estar informado diariamente de lo que pasa con el **pronóstico del tiempo y las alertas.**

Síguenos en Twitter
@IDEAMColombia



TEMPERATURAS MÁXIMAS

PARA TENER EN CUENTA

ALTOS VALORES DE RADIACIÓN ULTRAVIOLETA MARZO DEL 2018

Normalmente, el mes de marzo hace parte del periodo en el cual se presentan bajas concentraciones de ozono; esta situación y otra condición normal para la época, como lo es acercarnos al equinoccio de primavera (21 de marzo, momento en el cual el Sol se encuentra más perpendicular al eje del ecuador terrestre), hacen que se incremente la incidencia de la radiación ultravioleta sobre el país.

Lógicamente ante las condiciones meteorológicas de los últimos días, las cuales han incidido en una disminución de la nubosidad y por ende en un incremento en la radiación solar (principalmente en horas de la mañana y primeras horas de la tarde), da lugar a que sea mayor la susceptibilidad a recibir cantidades significativas de radiación ultravioleta.

Por lo anterior, se recomienda evitar la exposición directa al sol entre las 9 a. m. y las 4 p. m. , pues en dicho periodo se suele tener la mayor cantidad de radiación; usar ropa protectora (camisa de manga larga, sombreros de ala ancha y lentes protectores, entre otros), usar bloqueadores solares para la piel con un factor de protección 30 o mayor. Cabe recordar, que los rayos ultravioleta pueden producir eritemas (quemaduras de la piel por una prolongada exposición al Sol), acelerar el envejecimiento y en ocasiones producir cáncer de piel, daños oculares y afectar el sistema inmunológico.

Los altos valores de radiación se pueden presentar en todo el territorio nacional, pero son más dañinos en zonas montañosas del sur de Antioquia, los Santanderes, Tolima, Eje Cafetero, Boyacá, Cundinamarca, Huila, Cauca y Nariño.

ALERTA POR DESCENSOS SIGNIFICATIVOS DE LAS TEMPERATURAS MÍNIMAS DEL AIRE

Se emite ésta alerta, por la posibilidad de descensos significativos de las temperaturas mínimas del aire en horas de la madrugada en zonas del altiplano Cundiboyacense, lo que puede dar lugar a la ocurrencia de heladas agrometeorológicas. Por lo anterior, se sugiere a los agricultores, ganaderos y floricultores estar atentos a los boletines y comunicados emitidos por la entidad.

REGIÓN ANDINA	
SITIOS PARA LOS CUALES SE GENERA LA ALERTA	
ALERTA NARANJA	CUNDINAMARCA: Cajicá, Chía, Cogua, Cota, Gachancipá, Nemocón, Sopó, Tabio, Tenjo, Tocancipá, Zipaquirá, Bojacá, El Rosal, Facatativá, Funza, Madrid, Mosquera, Subachoque, Zipacón, Sibaté, Guatavita, Chocontá, Sesquilé y Guasca.
	BOYACÁ: Cómbita, Cucaita, Chíquiza, Chivata, Motavita, Oicatá, Samacá, Siachoque, Sora, Soracá, Sotaquirá, Toca, Tunja, Tuta, Ventaquemada, Aquitania, Cúitiva Firavitoba, Gámeza, Iza, Mongua, Monguí, Nobsa, Pesca, Sogamoso, Tibasosa, Tópaga Tota, Belén, Busbanzá, Cerinza, Corrales, Duitama, Floresta, Paipa, Santa Rosa de Viterbo y Tutazá.

El IDEAM monitorea permanentemente las condiciones atmosféricas y en caso de ser necesario emitirá nuevos comunicados cuando las circunstancias así lo ameriten, debido a que este fenómeno es muy local y está sujeto a los cambios de las condiciones atmosféricas tales como la temperatura, nubosidad, vientos y la humedad.



PRONÓSTICO METEOROLÓGICO

Jueves 15 y viernes 16 de marzo de 2018




REGIÓN	PRONÓSTICO
SABANA DE BOGOTÁ	<p>JUEVES. En la tarde se estima cielo entre ligera y parcialmente nublado, con predominio de tiempo seco; no se descartan lloviznas esporádicas al norte y oriente de la ciudad. Durante la noche se espera cielo parcialmente cubierto con predominio de tiempo seco.</p> <p>VIERNES. Para la tarde, se espera mayor humedad sobre la capital, generando condiciones de cielo entre parcial a mayormente cubierto con posibilidad de lloviznas y/o lluvias moderadas sobre el noroccidente y occidente principalmente. En la noche, se estima que las condiciones sean cielo parcialmente nublado con tiempo seco.</p>
CARIBE	<p>JUEVES. En horas de la tarde se esperan lluvias en sectores de Córdoba, norte de Cesar y de Magdalena y sur de Bolívar y La Guajira. Tiempo seco en el resto de la región. En la noche se estiman lluvias dispersas sobre Córdoba, centro y sur de Sucre y de Bolívar. Precipitaciones ocasionales sobre las estribaciones de la Sierra Nevada de Santa Marta.</p> <p>VIERNES. En gran parte de la región se espera tiempo seco durante la jornada. Sin embargo, son probables lluvias sobre Córdoba, sur de Bolívar y estribaciones de la sierra Nevada de Santa Marta.</p>
ARCHIPIÉLAGO DE SAN ANDRÉS, PROVIDENCIA Y SANTA CATALINA	<p>JUEVES. Durante la tarde se prevé cielo parcialmente nublado y predominio de condiciones secas en el archipiélago. Aunque se espera predominio de tiempo seco, son probables lloviznas esporádicas, a primeras horas de la noche, en la zona insular.</p> <p>VIERNES. A lo largo de la jornada se estima tiempo seco con cielo entre ligera y parcialmente cubierto. No obstante, son probables lloviznas en horas de la noche al oriente del archipiélago.</p>
MAR CARIBE	<p>JUEVES. Durante todo el día se prevé tiempo seco con cielo ligeramente cubierto.</p> <p>VIERNES. En la primeras horas de la jornada se estiman lluvias sobre el Golfo de Urabá. En el resto del día se esperan condiciones secas a lo largo del área con escasa nubosidad.</p>
ANDINA	<p>JUEVES. Para la región en horas de la tarde se prevé cielo parcialmente nublado; se espera lluvias en sectores de Antioquia, eje cafetero, Santander y Norte de Santander; lloviznas sobre Boyacá y norte de Cundinamarca. En el resto de la región tiempo seco con cielo seminublado. En la noche son previstas lluvias sobre los Santanderes, Tolima y norte de Cundinamarca; precipitaciones menos intensas se esperan sobre Antioquia, Boyacá, Caldas y Risaralda. El cielo prevalecerá parcialmente nublado.</p> <p>VIERNES. En la tarde y noche se esperan lluvias esporádicas sobre el occidente de Antioquia, sur de Santander, norte de Cundinamarca, norte de Tolima y Eje Cafetero.</p>

Planeando tu día?
 Descarga YA y conoce...



Consúltalo a diario y únete a la Cultura del Pronóstico del IDEAM

Disponible para  



PRONÓSTICO METEOROLÓGICO

Jueves 15 y viernes 16 de marzo de 2018



REGIÓN	PRONÓSTICO
INSULAR PACÍFICO	<p>JUEVES. No se descartan lloviznas esporádicas a diferentes horas del día, tanto en Gorgona como en Malpelo.</p> <p>VIERNES. Prevalecerán las condiciones de tiempo seco en Malpelo; mientras en Gorgona son probables lloviznas en la noche.</p>
PACÍFICO	<p>JUEVES. La nubosidad y las lluvias en las horas de la tarde, se concentrarán en sectores del sur de Chocó y en áreas dispersas de Valle del Cauca, Cauca y Nariño. Disminución de la nubosidad en horas de la noche, con lloviznas en sectores de Nariño y Cauca..</p> <p>VIERNES. Nubosidad variada a lo largo de la jornada, con probabilidad de lluvias en zonas localizadas de Chocó y lloviznas en Cauca; en el resto de la región se estiman condiciones secas.</p>
OCÉANO PACÍFICO	<p>JUEVES. En el sector central y norte del océano Pacífico colombiano, incluyendo el litoral, son probables lluvias entre ligeras y moderadas, particularmente en la madrugada y en horas de la mañana; luego se estima tiempo seco con nubosidad variada.</p> <p>VIERNES. Se estiman lluvias ligeras y de corta duración en algunas horas de la mañana y nuevamente en la tarde en cercanías a la costa y en zonas puntales de altamar.</p>
ORINOQUIA	<p>JUEVES. En horas de la tarde son probables lloviznas esporádicas en el sur y oriente de Vichada; para el resto de la región persistirán las condiciones de tiempo seco con poca nubosidad. Durante la mayor parte de la noche, prevalecerán las condiciones de tiempo seco con cielo entre ligera y parcialmente cubierto.</p> <p>VIERNES. En la tarde se prevén lluvias en Vichada y sur y oriente de Meta. En la noche tiempo seco en amplios sectores de la región con cielo parcialmente cubierto.</p>
AMAZONIA	<p>JUEVES. Para las horas de la tarde se estima cielo mayormente cubierto con lluvias sectorizadas en Amazonas y Caquetá. Lloviznas o lluvias ligeras y localizadas se estiman en Guainía y áreas del piedemonte. Para la noche se prevé cielo mayormente cubierto con lluvias en el piedemonte amazónico y zonas puntuales del departamento de Amazonas, en el resto de la región se estima tiempo seco.</p> <p>VIERNES. En horas de la tarde y la noche se esperan lluvias entre ligeras y moderadas en Amazonas, centro y sur de Vaupés y occidente de Caquetá y Putumayo.</p>

Planeando tu día?
Descarga YA y conoce...



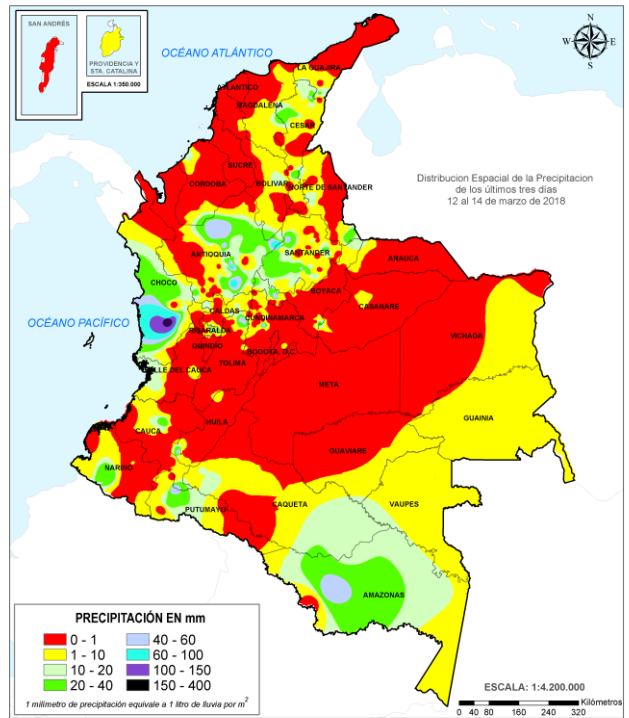
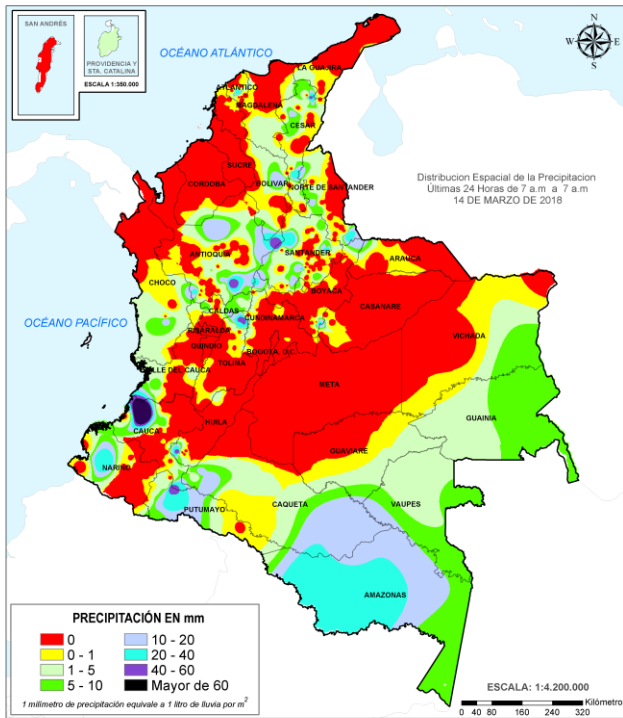
Consúltalo a diario y únete a la Cultura del Pronóstico del IDEAM

Disponible para  

MAPAS DE PRECIPITACIÓN

Precipitación diaria: desde las 07:00 a.m. del día miércoles 14 de marzo hasta las 7:00 a. m. del día jueves 15 de marzo de 2018.

Precipitación de los últimos 3 días: desde las 7:00 a. m. del día lunes 12 de marzo hasta las 7:00 a.m. del día jueves 15 de marzo de 2018.



ALERTAS VIGENTES E INFORMACIÓN ADICIONAL

Para mayor información sobre el pronóstico del estado del tiempo, informes técnicos diarios, comunicados especiales, mapas diarios de temperaturas máximas y mínimas e información diaria de precipitación se sugiere consultar los siguientes enlaces:

- [MAPA DIARIO DE TEMPERATURA MÁXIMA.](#)
- [MAPA DIARIO DE TEMPERATURA MÍNIMA.](#)
- [INFORMACIÓN DIARIA DE PRECIPITACIÓN Y TEMPERATURA DE LOS PRINCIPALES AEROPUERTOS DEL PAÍS.](#)
- [MOSAICO MAPAS DE PRECIPITACIÓN DIARIA EN MILÍMETROS.](#)

ALERTAS POR NIVELES DE LOS RÍOS

REGIÓN ANDINA

SITIOS PARA LOS CUALES SE GENERA LA ALERTA

ALERTA AMARILLA

PROBABILIDAD DE CRECIENTE SÚBITA EN LOS AFLUENTES AL RIO NARE Y RÍO LA MIEL.

Se disminuye la alerta en Antioquia y nororiente de Caldas ya que las precipitaciones han disminuido en las últimas horas, sin embargo se prevé incremento súbito de los niveles de los ríos Nare y la Miel. El IDEAM recomienda a la población ribereña en general, como los municipios de Nariño y Argelia (Antioquia), Norcasia, Samaná y Florencia (Caldas), y a las autoridades locales mantenerse atentos al aumento de los niveles de las quebradas y ríos afluentes a los cauces Nare y La Miel.

REGIÓN CARIBE

SITIOS PARA LOS CUALES SE GENERA LA ALERTA

ALERTA AMARILLA

PROBABILIDAD DE INCREMENTOS SÚBITOS EN LOS AFLUENTES DEL RIO ATRATO EN LA CUENCA MEDIA Y BAJA.

En las últimas horas las precipitaciones se han mantenido entre ligeras y moderadas en amplios sectores del departamento del Choco, por lo que los niveles han disminuido en las últimas 24 horas, se espera se mantenga esta tendencia de descenso. Sin embargo, dado que los suelos de la cuenca aún se encuentran saturados por la lluvia antecedente, y considerando que el pronóstico meteorológico nos indica que las lluvias se activaran en la zona, se mantiene la alerta por creciente súbita en los afluentes del río Atrato como son: ríos Cabi, Bebaramá, Quito, Bojayá, Murri, Murindó, Napipí y Opogadó. El IDEAM recomienda estar atentos al incremento de los caudales de los ríos y arroyos afluentes a estos cauces.

REGIÓN PACÍFICO

SITIOS PARA LOS CUALES SE GENERA LA ALERTA

ALERTA AMARILLA

PROBABILIDAD DE CRECIENTES SÚBITAS EN LA CUENCA DEL RÍO SAN JUAN.

Se mantiene la alerta teniendo en cuenta que las precipitaciones registradas en las últimas 24 horas a la altura de los municipios de Itzmina y Medio San Juan han sido ligeras, por lo que se espera que los niveles estén descendiendo moderadamente en la cuenca del río San Juan y sus afluentes como los ríos Tamana, Sipi, Cajón y Capoma entre otros. Sin embargo se recomienda continuar atentos al incremento de los niveles de estos ríos dado que el suelo de la cuenca aún se mantiene saturado por las fuertes lluvias de días anteriores.

CRECIENTES SÚBITAS EN LOS RÍOS BAUDÓ Y DIRECTOS AL OCÉANO PACÍFICO.

Las lluvias de los últimos días en la cuenca del río Baudó, han disminuido moderadamente, por lo que se espera que los niveles se encuentren estables, sin embargo, se debe continuar atentos al incremento de los caudales de estos cauces ante la probabilidad de una creciente súbita, ya que los suelos aún se encuentran saturados por la lluvia antecedente. Por lo anterior el IDEAM recomienda a la población ribereña en general continuar atentos el incremento súbito de los niveles del río Baudó y sus afluentes.

ALERTAS POR AMENAZAS DE DESLIZAMIENTO

ALERTA ROJA:

Amenaza alta a muy alta por deslizamientos de tierra detonados por lluvias, localizados en los siguientes municipios:

ALERTA NARANJA:

Amenaza moderada por deslizamientos de tierra detonados por lluvias, localizados en los siguientes municipios:

REGIÓN ANDINA	
ALERTA NARANJA	SITIOS PARA LOS CUALES SE GENERA LA ALERTA
	NORTE DE SANTANDER: Chitagá y Toledo. BOYACÁ: Cubará.

REGIÓN PACÍFICO	
ALERTA NARANJA	SITIOS PARA LOS CUALES SE GENERA LA ALERTA
	CAUCA: El Tambo, López y Timbiquí. CHOCÓ: Condoto, Istmina, Medio San Juan (Andagoya), Nóvita y Rio Iró (Santa Rita).

REGIÓN ANDINA	
ALERTA AMARILLA	SITIOS PARA LOS CUALES SE GENERA LA ALERTA
	<p>ANTIOQUIA: Abejorral, Amagá, Amalfi, Andes, Angelópolis, Anorí, Argelia, Armenia, Briceño, Cáceres, Caldas, Campamento, Cañasgordas, Caracolí, Caramanta, Ciudad Bolívar, Cocomá, Concordia, Dabeiba, Ebéjico, Fredonia, Frontino, Giraldo, Heliconia, Ituango, La Ceja, La Pintada, La Unión, Maceo, Montebello, Nariño, Puerto Berrío, Puerto Nare, Puerto Triunfo, Remedios, Salgar, San Carlos, San Francisco, San Luis, Santa Bárbara, Santa Fe de Antioquia, Segovia, Sonsón, Sopetrán, Tarazá, Tarso, Toledo, Uramita, Urrao, Valdivia, Venecia, Yarumal, Yolombó.</p> <p>BOYACÁ: Berbeo, Campohermoso, Chinavita, Chivor, Coper, Labranzagrande, Macanal, Miraflores, Moniquirá, Otanche, Pachavita, Páez, Pajarito, Pauna, Paya, Pisba, Puerto Boyacá, Rondón, Saboyá, San José de Pare, San Luis de Gaceno, San Pablo de Borbur, Santa María, Santana, Tibaná y Umbita.</p> <p>CALDAS: Aguadas, Chinchiná, Filadelfia, La Merced, Manizales, Manzanares, Marmato, Marulanda, Neira, Pácora, Pensilvania, Salamina, Samaná, Supia y Villamaria.</p> <p>CUNDINAMARCA: Caparrapí, Cáqueza, Gachetá, Gama, Guatavita, Guayabetal, Gutiérrez, Lenguazaque, Mchetá, Medina, Quetame, San Juan de Rioseco, Sesquilé, Sutatausa, Ubalá, Utica y Venecia.</p> <p>HUILA: La Plata.</p> <p>NORTE DE SANTANDER: Ábrego, Cácosta, Chinácota, Cucutilla, Durania, El Zulia, Gramalote, Hacarí, Labateca, Lourdes, Pamplona, Salazar, San Calixto, Sardinata, Silos, Teorama y Villa Caro</p>

ALERTAS POR AMENAZAS DE DESLIZAMIENTO

ALERTA ROJA:

Amenaza alta a muy alta por deslizamientos de tierra detonados por lluvias, localizados en los siguientes municipios:

ALERTA NARANJA:

Amenaza moderada por deslizamientos de tierra detonados por lluvias, localizados en los siguientes municipios:

REGIÓN ANDINA

SITIOS PARA LOS CUALES SE GENERA LA ALERTA

ALERTA AMARILLA

QUINDIO: Calarcá, Córdoba, Génova y Salento.

RISARALDA: Santa Rosa de Cabal.

SANTANDER: Barbosa, Bolivar, Carcasí, Charalá, Chipatá, Contratación, Coromoro, El Guacamayo, Florián, Floridablanca, Guepsa, La Belleza, La Paz, Landázuri, Matanza, Puente Nacional, San Andrés, San Benito, Santa Helena del Opón, Sucre, Tona y Vélez.

TOLIMA: Alpujarra, Anzoátegui, Armero (Guayabal), Ataco, Cajamarca, Carmen de Apicalá, Casabianca, Chaparral, Cunday, Dolores, Falan, Fresno, Herveo, Ibagué, Icononzo, Lérída, Líbano, Mariquita, Melgar, Murillo, Natagaima, Palocabildo, Planadas, Prado, Purificación, Rioblanco, Roncesvalles, San Antonio, Villahermosa y Villarrica.

REGIÓN PACÍFICO

SITIOS PARA LOS CUALES SE GENERA LA ALERTA

ALERTA AMARILLA

CAUCA: Almaguer, Bolívar, Buenos Aires, Caldono, Corinto, Inzá, Jambaló, La Sierra, La Vega, Miranda, Páez (Belalcázar), Rosas, Santa Rosa, Silvia, Suárez, Toribío y Totoró.

CHOCÓ: Bahía Solano (Mutis), El Carmen, Medio Baudó(Boca de Pepé) y Sipí.

NARIÑO: Albán (San José), Buesaco, Cumbitara, Linares y Samaniego.

VALLE DEL CAUCA: Buenaventura y Calima (El Darién).

REGIÓN ORINOQUA

SITIOS PARA LOS CUALES SE GENERA LA ALERTA

ALERTA AMARILLA

CASANARE: Chámeza, Nunchía, Pore, Recetor, Sabanalarga, Támara y Tauramena.

META: Acacias, El Calvario y Restrepo.

REGIÓN AMAZONIA

SITIOS PARA LOS CUALES SE GENERA LA ALERTA

ALERTA AMARILLA

CAQUETÁ: Belén de Los Andaquíes y Morelia.

PUTUMAYO: Mocoa.

ALERTAS POR AMENAZAS DE DESLIZAMIENTO

ALERTA ROJA:

Amenaza alta a muy alta por deslizamientos de tierra detonados por lluvias, localizados en los siguientes municipios:

ALERTA NARANJA:

Amenaza moderada por deslizamientos de tierra detonados por lluvias, localizados en los siguientes municipios:

SECTORES VIALES IDENTIFICADOS CON POTENCIALIDAD DE DESLIZAMIENTOS DE TIERRA, EN LOS CUALES GENERAN ALERTAS

DEPARTAMENTO	SECTOR VIAL
ARAUCA	La Lejía - Saravena
BOYACÀ	La Lejía - Saravena
NORTE DE SANTANDER	La Lejía - Saravena

ALERTAS POR AMENAZAS DE INCENDIOS DE LA COBERTURA VEGETAL

ALERTA ROJA:

Amenaza Alta o muy alta de ocurrencia de incendios de la cobertura vegetal en zonas de bosques, cultivos y pastos, localizados en los siguientes municipios y sectores aledaños:

ALERTA NARANJA:

Amenaza moderada de ocurrencia de incendios de la cobertura vegetal en zonas de bosques, cultivos y pastos, localizados en los siguientes municipios y sectores aledaños:

REGIÓN CARIBE

SITIOS PARA LOS CUALES SE GENERA LA ALERTA

ALERTA ROJA

ATLÁNTICO: Barranquilla, Galapa, Juan de Acosta, Luruaco, Piojó, Puerto Colombia, Tubará
BOLÍVAR: Achí, Arjona, Cartagena de Indias, Cicuco, Clemencia, Córdoba, El Carmen de Bolívar, Hatillo de Loba, Magangué, Mahates, Margarita, Pinillos, San Fernando, San Jacinto, San Jacinto del Cauca, San Pablo, Santa Catalina, Santa Rosa, Talaigua Nuevo, Turbaco, Turbana, Villanueva, Zambrano.
CESAR: Agustín Codazzi, Astrea, Becerril, Chimichagua, Chiriguaná, Curumaní, González, La Jagua de Ibirico, Pailitas, Pelaya, Tamalameque.
CÓRDOBA: Ayapel, Buenavista, Cereté, Chima, Chinú, La Apartada, Lorica, Montería, Moñitos, Planeta Rica, Pueblo Nuevo, Purísima, Sahagún, San Antero, San Bernardo del Viento, Tierralta, Valencia.
LA GUAJIRA: Albania, Maicao, Manaure, Riohacha, Uribia
MAGDALENA: Algarrobo, Chivolo, El Banco, El Retén, Fundación, Guamal, Plato, Sabanas de San Angel, San Sebastián de Buenavista, Santa Ana, Santa Bárbara de Pinto, Santa Marta, Tenerife.
SUCRE: Buenavista, Caimito, Chalán, Colosó, Corozal, Coveñas, El Roble, Galeras, Guaranda, Los Palmitos, Majagual, Morroa, Ovejas, Palmito, San Benito Abad, San Juan de Betulia (Betulia), San Marcos, San Onofre, San Pedro, Sincé, Sincelajo, Sucre, Tolú, Toluviéjo

REGIÓN CARIBE

SITIOS PARA LOS CUALES SE GENERA LA ALERTA

ALERTA NARANJA

ATLÁNTICO: Santo Tomás
BOLÍVAR: El Peñón, Montecristo, Regidor, Simití
CESAR: Aguachica, El Paso, La Gloria, Rio de Oro, San Alberto, San Martín
CÓRDOBA: Los Córdoba
LA GUAJIRA: Hato Nuevo
MAGDALENA: Ariguaní (El Difícil), Nueva Granada, Pijiño del Carmen, Puebloviejo, San Zenón

Especial atención en los Parques Nacionales Naturales Macuira, Ciénaga Grande de Santa Marta, Paramillo y Sierra Nevada de Santa Marta.

ALERTAS POR AMENAZAS DE INCENDIOS DE LA COBERTURA VEGETAL

ALERTA ROJA:

Amenaza Alta o muy alta de ocurrencia de incendios de la cobertura vegetal en zonas de bosques, cultivos y pastos, localizados en los siguientes municipios y sectores aledaños:

ALERTA NARANJA:

Amenaza moderada de ocurrencia de incendios de la cobertura vegetal en zonas de bosques, cultivos y pastos, localizados en los siguientes municipios y sectores aledaños:

REGIÓN ANDINA

SITIOS PARA LOS CUALES SE GENERA LA ALERTA

ALERTA ROJA

ANTIOQUIA: Abriaquí, Anzá, Apartadó, Arboletes, Betulia, Caicedo, Caldas, Cauca, Copacabana, Girardota, Jericó, Nechí, Necoclí, Pueblorrico, San Juan de Urabá, San Pedro de Urabá, Támesis, Turbo, Valparaiso.

BOYACÁ: Arcabuco, Belén, Betéitiva, Buenavista, Cerinza, Chiquinquirá, Chíquiza, Chita, Chivatá, Cómbita, Cúitiva, Duitama, Firavitoba, Floresta, Gámeza, Iza, Jericó, La Uvita, Maripí, Mongua, Monguí, Motavita, Muzo, Nobsa, Oicatá, Paipa, Paz de Río, Pesca, Quípama, Ráquira, Sáchica, Samacá, San Miguel de Sema, Santa Rosa de Viterbo, Sativanorte, Soatá, Socha, Socotá, Sogamoso, Sora, Sotaquirá, Susacón, Tasco, Tibasosa, Tinjacá, Toca, Tópaga, Tota, Tunja, Tuta, Tutazá, Ventaquemada, Villa de Leiva.

CALDAS: La Dorada, Victoria

CAUCA: Cajibío, Caloto, Guachene, Miranda, Morales, Padilla, Patía (El Bordo), Piendamó, Popayán, Puerto Tejada, San Sebastián, Santander de Quilichao, Sotará (Paispamba), Villa Rica

CUNDINAMARCA: Agua de Dios, Albán, Anapoima, Anolaima, Apulo, Beltrán, Bituima, Bogotá, D.C., Bojacá, Cachipay, Carmen de Carupa, El Colegio, Facatativá, Fúquene, Fusagasugá, Granada, Guachetá, Guataquí, Guayabal de Síquima, Jerusalén, La Calera, La Mesa, La Vega, Lenguazaque, Madrid, Nariño, Nilo, Nimaima, Nocaima, Pacho, Paima, Pulí, Quipile, Ricaurte, San Antonio de Tequendama, San Bernardo, San Cayetano, San Francisco, Sasaima, Sibaté, Sylvania, Simijaca, Soacha, Supatá, Susa, Tena, Tibacuy, Tocaima, Ubaté, Venecia, Vergara, Villagómez, Villeta, Viotá, Yacopí, Zipacón

HUILA: Aipe, Algeciras, Baraya, Colombia, Garzón, Gigante, Guadalupe, Íquira, Neiva, Palermo, San Agustín, Santa María, Suaza, Tello, Teruel, Villavieja

NARIÑO: Albán (San José), Arboleda (Berruecos), Belén, Chachaguí, Colón (Génova), Consacá, El Tablón, El Tambo, Funes, Guaitarilla, Imués, La Cruz, La Llanada, La Unión, Los Andes (Sotomayor), Nariño, San Lorenzo, San Pedro de Cartago (Cartago), Santa Cruz (Guachavés), Taminango, Túquerres, Yacuanquer

NORTE DE SANTANDER: Convención, Cúcuta, El Carmen, El Tarra, La Playa, Los Patios, San Cayetano, Tibú

QUINDÍO: Armenia, Calarcá, Córdoba, Génova, La Tebaida, Montenegro, Pijao, Quimbaya

RISARALDA: Balboa, La Celia, La Virginia, Pereira

SANTANDER: Barichara, Cabrera, Capitanejo, Cerrito, Concepción, El Carmen, Girón, Hato, Lebrija, Puerto Wilches, San Gil, San Miguel, Zapatoca

ALERTAS POR AMENAZAS DE INCENDIOS DE LA COBERTURA VEGETAL

ALERTA ROJA:

Amenaza Alta o muy alta de ocurrencia de incendios de la cobertura vegetal en zonas de bosques, cultivos y pastos, localizados en los siguientes municipios y sectores aledaños:

ALERTA NARANJA:

Amenaza moderada de ocurrencia de incendios de la cobertura vegetal en zonas de bosques, cultivos y pastos, localizados en los siguientes municipios y sectores aledaños:

REGIÓN ANDINA

SITIOS PARA LOS CUALES SE GENERA LA ALERTA

ALERTA ROJA

TOLIMA: Alvarado, Ambalema, Coello, Coyaima, Flandes, Guamo, Ortega, Piedras, Purificación, Rioblanco, Rovira, Saldaña, San Luis, Santa Isabel, Suárez, Valle de San Juan, Villahermosa
VALLE DEL CAUCA: Alcalá, Andalucía, Ansermanuevo, Argelia, Caicedonia, Cali, Calima (El Darién), Candelaria, Cartago, El Águila, El Cairo, Florida, Ginebra, Guacarí, Jamundí, La Cumbre, La Victoria, Obando, Pradera, Restrepo, Riofrío, Roldanillo, Toro, Trujillo, Ulloa, Vijes, Yotoco, Yumbo, Zarzal.

REGIÓN ANDINA

SITIOS PARA LOS CUALES SE GENERA LA ALERTA

ALERTA NARANJA

ANTIOQUA: Bello, Buriticá, Guarne, Hispania, Jardín, La Estrella, Marinilla, Medellín, Titiribí
BOYACÁ: Aquitania, Boavita, Busbanzá, Chiscas, Corrales, Covarachía, El Cocuy, El Espino, Gachantivá, Guacamayas, Guicán, Panqueba, Saboyá, San Mateo, Santa Sofía, Sativasur, Siachoque, Sutamarchán
CALDAS: Anserma, Aranzazu, Belalcazar, Marquetalia, Riosucio, Viterbo.
CAUCA: Puracé (Coconuco), Sucre, Timbío
CUNDINAMARCA: Arbeláez, Cabrera, Chaguaní, Choachí, Cucunubá, Fómeque, Girardot, Guaduas, Mosquera, Pandí, Pasca, Quebradanegra, San Juan de Rio Seco, Subachoque, Suesca, Tabio, Tausa, Ubaque, Vianí, Villapinzón, Zipaquirá
HUILA: Agrado, Altamira, Nátaga, Rivera, Tesalia, Timaná, Yaguará
NARIÑO: Ancuya, El Peñol, La Florida, Mallama (Piedrancha), Ospina, Pasto, Providencia, San Pablo, Sandoná, Tangua
NORTE DE SANTANDER: Bochalema, Cáchira, Ocaña, Puerto Santander.
QUINDIÓ: Buenavista, Circasia, Salento
RISARALDA: Apía, Belén de Umbría, Pueblo Rico, Quinchía, Santuario
SANTANDER: Albania, California, Charta, Curití, El Playón, Encino, Gámbita, Onzaga, Pinchote, Rionegro, Socorro, Suratá, Villanueva
TOLIMA: Espinal, Roncesvalles, San Antonio, Venadillo, Villarrica
VALLE DEL CAUCA: La Unión.

Especial atención en los Parques Nacionales Naturales Catatumbo - Bari, de Iguaque, Las Hermosas, Nevado del Huila, Sumapaz, Galeras, Farallones de Cali y Pisba

ALERTAS POR AMENAZAS DE INCENDIOS DE LA COBERTURA VEGETAL

ALERTA ROJA:

Amenaza Alta o muy alta de ocurrencia de incendios de la cobertura vegetal en zonas de bosques, cultivos y pastos, localizados en los siguientes municipios y sectores aledaños:

ALERTA NARANJA:

Amenaza moderada de ocurrencia de incendios de la cobertura vegetal en zonas de bosques, cultivos y pastos, localizados en los siguientes municipios y sectores aledaños:

REGIÓN ORINOQUIA	
SITIOS PARA LOS CUALES SE GENERA LA ALERTA	
ALERTA ROJA	ARAUCA: Arauca, Tame.
	META: La Macarena, Uribe

REGIÓN ORINOQUIA	
SITIOS PARA LOS CUALES SE GENERA LA ALERTA	
ALERTA NARANJA	CASANARE: Aguazul, Yopal
	META: Villavicencio
	VICHADA: Cumaribo

Especial atención en los Parques Nacionales Naturales Rinigua, Cordillera de Los Picachos y Sierra de La Macarena

ALERTAS METEOMARINA

MAR CARIBE

ALERTA AMARILLA

OLEAJE Y VIENTO.

En el centro y oriente del mar Caribe colombiano incluidas las áreas cercanas a los litorales de Bolívar, Atlántico, Magdalena y La Guajira, se prevén vientos con velocidades entre 15 a 25 nudos (27 Km/h – 46.3 Km/h) con posibilidad de rachas mayores. La altura del oleaje oscilará entre 1.5 m a 2.7 m. Por lo tanto, se recomienda a habitantes costeros, turistas en playa y embarcaciones de poco calado estar atentos a la evolución de las condiciones meteorológicas y consultar con las Capitanías de puerto antes de zarpar.

OCÉANO PACÍFICO

ALERTA AMARILLA

PLEAMAR.

Hasta el 18 de marzo, el nivel del mar se verá influenciado por una de las pleamares más significativas del mes en el centro del Pacífico colombiano. Se recomienda a los habitantes costeros y operadores de embarcaciones menores y de poco calado estar atentos a la evolución del fenómeno.

°C: grados Celsius

m: metros

mm: milímetros

msnm: metros sobre nivel del mar

Km/h: kilómetros por hora

HLC: hora local colombiana

GOES: Geostationary Operational Environmental Satellites (Satélite Geoestacionario Operacional Ambiental).

GOES-16 es el designado GOES-Este, localizado en 75° W sobre el ecuador geográfico.

PNN: Parque Nacional Natural

SFF: Santuario de Fauna y Flora



ALERTA ROJA. PARA TOMAR ACCIÓN Advierte al Sistema Nacional de Gestión del Riesgo de Desastres sobre el peligro de un fenómeno y sus efectos adversos sobre la población. Se emite una alerta sólo cuando la identificación de un evento extraordinario indique la amenaza inminente y cuando la gravedad del fenómeno requiera atención prioritaria de los comités departamentales y locales.



ALERTA NARANJA. PARA PREPARARSE Indica la amenaza de un fenómeno. No implica riesgo inmediato por lo que es catalogado como un mensaje para informarse y prepararse. El aviso implica vigilancia continua ya que las condiciones son propicias para el desarrollo de un suceso natural.



ALERTA AMARILLA. PARA INFORMARSE Se emite cuando las condiciones hidrometeorológicas son favorables para la ocurrencia de un fenómeno natural y pueden aumentar el riesgo según los pronósticos. Por sus características, este nivel está encaminado a informar.

CONDICIONES NORMALES Indica que no existe ninguna clase de alerta para la región o zona mencionada.

OMAR FRANCO | Director General

CHRISTIAN EUSCÁTEGUI | Jefe Oficina del Servicio de Pronósticos y Alertas

Profesionales de Turno:

Ángela Puentes, Viviana Chivatá, Sonia Bermúdez, Alfonso López, Mauricio Torres y Alberto Pardo.

<http://www.ideam.gov.co>

Correos electrónicos: servicio@ideam.gov.co, alertas@ideam.gov.co

Calle 25D # 96B – 70, Piso 3. Bogotá, D.C., Colombia.

Teléfono: 3075625 Ext. 1334–1336.

Síguenos en:

