

# INFORME TÉCNICO DIARIO N° 056

El IDEAM comunica al Sistema Nacional de Gestión del Riesgo (SNGR) y al Sistema Nacional Ambiental (SINA).

Bogotá D. C., domingo 25 de febrero de 2018.

Hora de actualización:  
12:20 pm. HLC



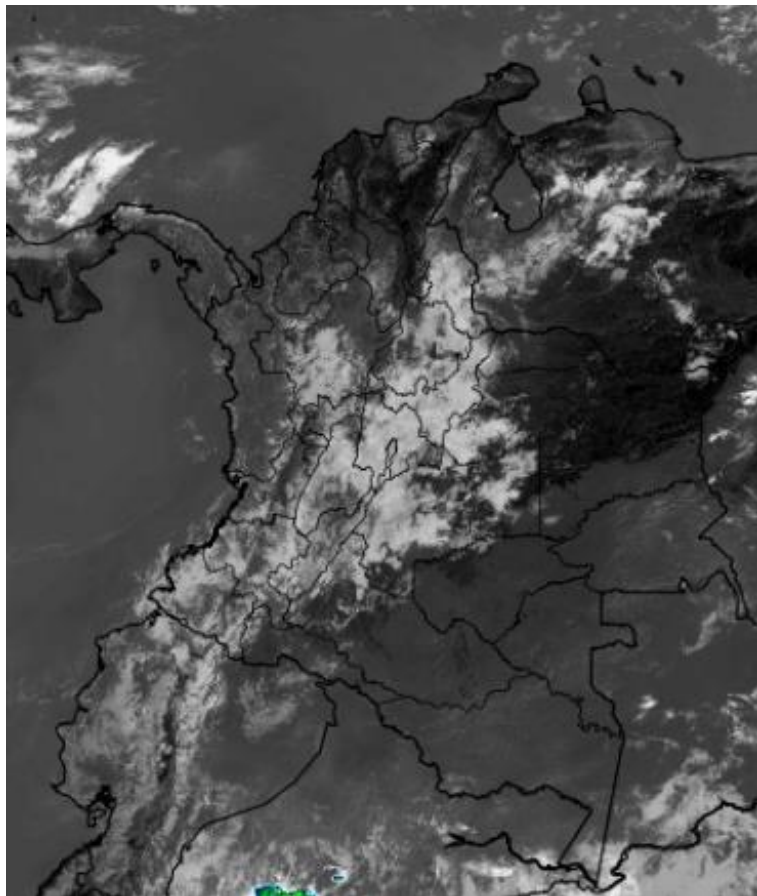
## IMAGEN SATELITAL

Canal Infrarrojo - GOES16 | 25 de febrero de 2018 | 11:15 a.m. HLC

### CONDICIONES HIDROMETEOROLÓGICAS ACTUALES

Se presentó un descenso de la cantidad de precipitación acumulada a nivel nacional en las últimas 24 horas, las lluvias se presentaron principalmente en el centro y sur de la región Pacífica y en sectores de la región Andina.

El pronóstico para el día de hoy prevé condiciones nubosas y con probabilidad de lluvias en diferentes sectores del área andina y sus departamentos andinos, como también, en el trapecio amazónico. Predominio de tiempo seco en las regiones caribe, Orinoquia y gran parte de la amazonia.



Consulte todos los días el pronóstico del tiempo y las alertas hidrometeorológicas vigentes del IDEAM, en un formato de calidad. Alrededor de las 7:30 a. m. está a disposición del público en [www.ideam.gov.co](http://www.ideam.gov.co).

Se puede ver también en dispositivos móviles **AQUÍ**





# LO MÁS DESTACADO

## LLUVIAS REGISTRADAS EN LAS ÚLTIMAS 24 HORAS

- En las últimas 24 horas se registró el descenso de los volúmenes de precipitación en el país; las lluvias más destacadas se concentraron en la región Andina y Pacífica, especialmente en los departamentos de Nariño, Huila, Tolima, Antioquia, Cauca, Cundinamarca, Risaralda y Quindío. La mayor cantidad de precipitación se presentó en **Salento (Quindío), con 73.0 mm.**

## ALERTA ROJA

- Por crecientes súbitas en los ríos aportantes al Embalse de Prado (Tolima), río Atrato (cuena alta y media), Crecientes súbitas para los ríos Sumapaz, Fortalecillas y Ceibas.
- Por probabilidad alta de deslizamientos de tierra detonados por lluvias, en sectores inestables o de alta pendiente, localizados en los municipios de Circasia y Salento del departamento de Quindío
- Por alta posibilidad de ocurrencia de incendios de la cobertura vegetal en zonas de bosques, cultivos y pastos localizados en sectores de las regiones Caribe, Andina, Amazonia y Orinoquia.

## ALERTA NARANJA

- Por probabilidad alta de ocurrencia de crecientes o incrementos súbitos de nivel en los ríos de alta montaña de los departamentos de Cauca y Valle del Cauca; ríos del suroccidente de Antioquia; ríos del eje cafetero; ríos Patía y Telembí; en los ríos de los departamentos de Tolima y Huila; ríos del litoral de Nariño; río Baudó, río San Juan y otros directos al Pacífico; así como los ríos Micay, Timbiquí, Saija, Guapi y afluentes, como también para los ríos Dagua, Anchicayá y río Mira.
- Por probabilidad moderada de deslizamientos de tierra detonados por lluvias, en sectores inestables o de alta pendiente, localizados en municipios de las regiones Andina y Pacífico.
- Por probabilidad moderada de ocurrencia de incendios de la cobertura vegetal en zonas de bosques, cultivos y pastos localizados en sectores de las regiones Caribe, Andina, Pacífica y Orinoquia.

## ALERTA AMARILLA

- Por probabilidad baja de deslizamientos de tierra detonados por lluvias, en sectores inestables o de alta pendiente, localizados en áreas de las regiones Andina, Pacífica, Amazonia y Orinoquia.
- Por pleamar en el Mar Caribe y el Océano Pacífico y por oleaje en el Mar Caribe.

# PRONÓSTICO CONDICIONES METEOROLÓGICAS ESPECIALES

## ÁREA DEL VOLCÁN GALERAS

Durante de la jornada se pronostican condiciones de cielo mayormente nublado con lloviznas intermitentes

El SERVICIO GEOLÓGICO COLOMBIANO reporta en nivel AMARILLO (III): CAMBIOS EN EL COMPORTAMIENTO DE LA ACTIVIDAD VOLCÁNICA. Lat: 155 Lon: -77.37

ELEVACIÓN (pies)	DIRECCIÓN	VELOCIDAD	
		NUDOS	Km/h
10.000	OESTE	0 - 5	0 - 9
18.000	SUROESTE	15 - 20	27 - 36
24.000	SUROESTE	20 - 25	36 - 45
30.000	SUR	10 - 15	18 - 27

## ÁREA DEL VOLCÁN NEVADO DEL HUILA

En el transcurso de la jornada, predominarán las condiciones de cielo parcial a mayormente nubladas con presencia de lloviznas en la mañana y lluvias de variada intensidad para la tarde.

El SERVICIO GEOLÓGICO COLOMBIANO reporta en nivel AMARILLO (III): CAMBIOS EN EL COMPORTAMIENTO DE LA ACTIVIDAD VOLCÁNICA. Lat: 2.92 Lon: -76.05

ELEVACIÓN (pies)	DIRECCIÓN	VELOCIDAD	
		NUDOS	Km/h
10.000	NOROESTE	10 - 15	18 - 27
18.000	SUROESTE	15 - 20	27 - 36
24.000	SUROESTE	25 - 30	45 - 54
30.000	SUROESTE	15 - 20	27 - 36

## ÁREA DEL VOLCÁN CERRO MACHÍN

En las horas de la mañana se prevé tiempo seco. Después del mediodía se incrementará la nubosidad con precipitaciones.

El SERVICIO GEOLÓGICO COLOMBIANO reporta en nivel AMARILLO (III): CAMBIOS EN EL COMPORTAMIENTO DE LA ACTIVIDAD VOLCÁNICA. Lat: 4.80 Lon: -75.62

ELEVACIÓN (pies)	DIRECCIÓN	VELOCIDAD	
		NUDOS	Km/h
10.000	NOROESTE	0 - 5	0 - 9
18.000	SUROESTE	15 - 20	27 - 36
24.000	SUROESTE	25 - 30	45 - 54
30.000	SUROESTE	20 - 25	36 - 45

## ÁREA DEL VOLCÁN NEVADO DEL RUIZ

En la mañana y hasta entrada la tarde pesistrán las condiciones secas, luego se advierten precipitaciones ligeras y dispersas.

El SERVICIO GEOLÓGICO COLOMBIANO reporta en nivel AMARILLO (III): CAMBIOS EN EL COMPORTAMIENTO DE LA ACTIVIDAD VOLCÁNICA. Lat: 4.89 Lon: -75.32

ELEVACIÓN (pies)	DIRECCIÓN	VELOCIDAD	
		NUDOS	Km/h
10.000	NOROESTE	0 - 5	0 - 9
18.000	SUROESTE	15 - 20	27 - 36
24.000	SUROESTE	25 - 30	45 - 54
30.000	SUROESTE	20 - 25	36 - 45

## ÁREA DEL COMPLEJO VOLCÁNICO CHILES-CERRO NEGRO DE MAYASQUER

Durante la jornada se pronostican condiciones seminubosas con lloviznas y/o lluvias intermitentes a lo largo del día.

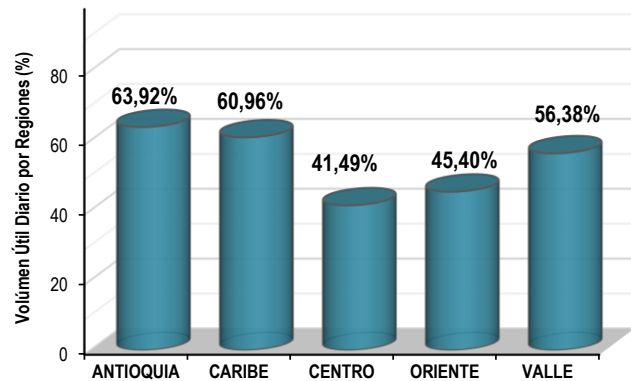
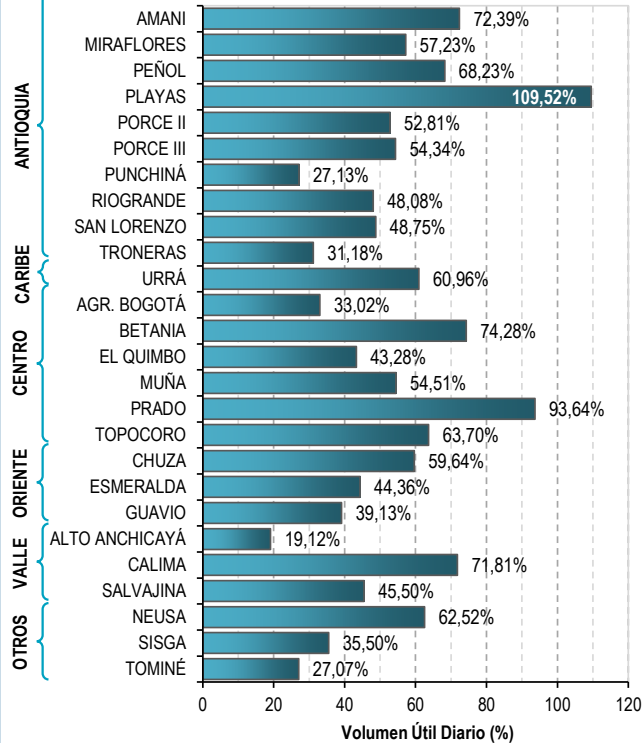
El SERVICIO GEOLÓGICO COLOMBIANO reporta en nivel AMARILLO (III): CAMBIOS EN EL COMPORTAMIENTO DE LA ACTIVIDAD VOLCÁNICA. Lat: 0.81-Lon:77.93 Lat: 0.76 Lon:-77.95

ELEVACIÓN (pies)	DIRECCIÓN	VELOCIDAD	
		NUDOS	Km/h
10.000	OESTE	0 - 5	0 - 9
18.000	SUROESTE	15 - 20	27 - 36
24.000	SUROESTE	20 - 25	36 - 45
30.000	SUR	10 - 15	18 - 27

# ESTADO DE LOS EMBALSES

A continuación se relaciona el volumen útil diario de los principales embalses del país (expresado en porcentaje), de acuerdo con la información reportada por XM S.A. E.S.P en la siguiente dirección electrónica: <http://ido.xm.com.co/ido/SitePages/hidrologia.aspx?q=reservas>

## VOLUMEN ÚTIL DIARIO EN LOS PRINCIPALES EMBALSES DEL PAÍS



Para estar informado diariamente de lo que pasa con el **pronóstico del tiempo y las alertas.**

Síguenos en Twitter  
**@IDEAMColombia**



## PRECIPITACIONES

A continuación se relacionan los municipios donde en las últimas 24 horas se registraron precipitaciones iguales o superiores a 15.0 mm.

Se aclara que las precipitaciones indicadas en los municipios, realmente corresponden a aquellos puntos en los cuales el IDEAM tiene estaciones de monitoreo, pero no necesariamente quiere decir que el dato corresponda a las lluvias que se presentaron directamente sobre el área urbana en donde se concentra la mayor población. En ocasiones la estación sobre la cual se destaca el mayor valor de precipitación, a pesar de pertenecer al municipio, puede quedar alejada del centro poblado principal.

DEPARTAMENTO	MUNICIPIO
<b>ANTIOQUIA</b>	Santo Domingo (32,0), Concepción (27,0), Rionegro (26,6).
<b>CALDAS</b>	Manizales (40,0).
<b>CAUCA</b>	López de Micay (56,0), Piendamó (52,0), Sotará (38,3), Santander De Quilichao (28,0), Totoró (24,0).
<b>CHOCÓ</b>	Istmina (31,0).
<b>HUILA</b>	Neiva (19,3), Agrado (18,0), Rivera (17,0), Baraya (15,0).
<b>NARIÑO</b>	Chachaguí (19,9), Pupiales (19,6).
<b>NORTE DE SANTANDER</b>	Sardinata (35,0).
<b>QUINDÍO</b>	<b>Salento (73,0).</b>
<b>RISARALDA</b>	Santa Rosa De Cabal (36,7).
<b>TOLIMA</b>	Alpujarra (55,0), Prado (28,0), San Sebastián De Mariquita (19,8).
<b>VALLE DEL CAUCA</b>	Vijes (18,0), Buga (15,8).

Para estar informado diariamente de lo que pasa con el **pronóstico del tiempo y las alertas.**

Síguenos en Twitter  
**@IDEAMColombia**



## TEMPERATURAS MÁXIMAS

A continuación se relacionan los municipios donde en las últimas 24 horas se registraron temperaturas iguales o superiores a 35.0 °C.

Se aclara que las temperaturas indicadas en los municipios, realmente corresponden a aquellos puntos en los cuales el IDEAM tiene estaciones de monitoreo, pero no necesariamente quiere decir que el dato corresponda a las temperaturas que se presentaron directamente sobre el casco urbano en donde se concentra la mayor población. En ocasiones la estación sobre la cual se destaca el mayor valor de temperatura, a pesar de pertenecer al municipio, puede quedar alejada del centro poblado principal.

DEPARTAMENTO	MUNICIPIO
<b>ARAUCA</b>	Arauca (35,5).
<b>BOLÍVAR</b>	Zambrano (36,2), María La Baja (35,6), Arjona (35,6).
<b>CAQUETÁ</b>	Valparaiso (35,2), Solano (35,0).
<b>CESAR</b>	<b>Valledupar (38,0)</b> , Bosconia (37,6), Agustín Codazzi (37,2), Pailitas (37,0).
<b>CÓRDOBA</b>	Ciénaga De Oro (35,6), Montería (35,0).
<b>LA GUAJIRA</b>	Urumita (35,0).
<b>SUCRE</b>	Corozal (35,6).
<b>VICHADA</b>	Puerto Carreño (36,2), Cumaribo (35,6).



# PRONÓSTICO METEOROLÓGICO

Domingo 25 y lunes 26 de febrero de 2018




REGIÓN	PRONÓSTICO
<p><b>SABANA DE BOGOTÁ</b></p>	<p><b>DOMINGO:</b> Durante la tarde, se espera cielo mayormente nublado con posibilidad de lluvias de intensidad variada sobre la ciudad, es probable que las lluvias de mayor intensidad se registren en el norte de la ciudad y de la sabana. En la noche, se prevé que las condiciones sean de cielo mayormente nublado y no se descartan lloviznas ligeras sobre los cerros orientales y al norte de la ciudad.</p> <p><b>LUNES:</b> Para la madrugada se prevé que las condiciones de humedad de los últimos días prevalezcan con menor intensidad en las precipitaciones. En la mañana se espera ingreso de humedad sobre el sur y occidente de la ciudad, con probabilidad de lloviznas en estos sectores y cielo parcialmente nublado; se espera que continúen estas condiciones para las horas de la tarde. En la noche, se estima cielo mayormente nublado.</p>
<p><b>CARIBE</b></p>	<p><b>DOMINGO:</b> En la tarde la región mantendrá condiciones de cielo parcialmente cubierto, se estima presencia de lluvias ligeras en Córdoba, sectores puntuales del sur de Bolívar, y zonas del norte de Magdalena y de Cesar, sin descartar, presencia de lloviznas en la Sierra Nevada de Santa Marta. En la noche se estima disminución de la nubosidad en el norte y sur de la región, sin embargo, se estima persistencia de lluvias en sectores del sur de Bolívar y Córdoba, además activación de lloviznas en el sur de Sucre.</p> <p><b>LUNES:</b> A lo largo de la región en la mañana se estima predominen las condiciones de tiempo seco, con cielo entre ligera y parcialmente cubierto. En la tarde las precipitaciones se registrarán en zonas de Córdoba y en la Sierra Nevada de Santa Marta, de menor intensidad en sectores del sur de Bolívar y de la Sierra Nevada de Santa Marta. En la noche disminuirá las lluvias, con excepción de Córdoba.</p>
<p><b>ARCHIPIÉLAGO DE SAN ANDRÉS, PROVIDENCIA Y SANTA CATALINA</b></p>	<p><b>DOMINGO:</b> Para la tarde se espera cielo entre ligera y parcialmente cubierto con predominio de tiempo seco. Durante la noche es previsto tiempo seco con incremento en la nubosidad, manteniéndose el cielo entre parcial y mayormente cubierto.</p> <p><b>LUNES:</b> Durante la jornada se prevén predominen las condiciones de tiempo seco, se proyecta nubosidad variable.</p>
<p><b>MAR CARIBE</b></p>	<p><b>DOMINGO:</b> En el área marítima se estiman condiciones de tiempo seco a lo largo de la jornada, además se estima escasa nubosidad.</p> <p><b>LUNES:</b> El cielo entre ligera y parcialmente cubierto en el área, la mayor nubosidad se estima al occidente. Predominará el tiempo seco a lo largo de la jornada.</p>

Planeando tu día? Descarga YA y conoce...



Consúltalo a diario y únete a la Cultura del Pronóstico del IDEAM

Disponible para  



# PRONÓSTICO METEOROLÓGICO



Domingo 25 y lunes 26 de febrero de 2018

REGIÓN	PRONÓSTICO
<p><b>ANDINA</b></p>	<p><b>DOMINGO:</b> La tarde registrará abundante nubosidad en la región, se estiman lluvias en amplios sectores de Boyacá, Cundinamarca, Antioquía, sectores del eje cafetero y occidente de Tolima y de Huila, Cauca, Montañas de Valle del Cauca y Nariño, de menor intensidad en el oriente de Santander y sur de Norte de Santander. Durante la noche se estima persistencia de las lluvias en sectores del eje cafetero, Santander, sectores del oriente de Boyacá, Tolima, Valle, Cauca, Huila y norte y sur de Antioquia.</p> <p><b>LUNES:</b> Cielo cubierto la mayor parte de la jornada, en el transcurso de la tarde, se registrarán lluvias en sectores de Antioquía, eje Cafetero, Cauca y de menor intensidad en Cundinamarca, en las montañas de Valle, Boyacá, sur de Santander, sur de Huila y de Norte de Santander. En la noche persistencia de lluvias con incremento en la intensidad en Antioquia y occidente de la región especialmente.</p>
<p><b>INSULAR PACÍFICO</b></p>	<p><b>DOMINGO:</b> Durante la jornada se estima cielo entre parcial y mayormente nublado con predominio de tiempo seco en la zona, se estima mayor nubosidad en Gorgona.</p> <p><b>LUNES:</b> En la mañana se prevé cielo parcialmente cubierto con baja probabilidad de lloviznas en Gorgona. En el resto de jornada nubosidad variable con predominio de tiempo seco.</p>
<p><b>PACÍFICO</b></p>	<p><b>DOMINGO:</b> Durante la tarde, la nubosidad mantendrá el cielo mayormente cubierto en la región, con presencia de lluvias en Nariño, Cauca y Valle del Cauca, precipitaciones menos intensas en el oriente y sur de Chocó. Probabilidad de actividad eléctrica. En horas de la noche las lluvias se mantendrán en Nariño y Cauca, mientras que, en el sur de Valle del Cauca y de Chocó, se estiman de menor intensidad.</p> <p><b>LUNES:</b> La tarde se considera como el momento de lluvias de mayor intensidad para esta jornada, éstas se registrarán en sectores de Nariño y Cauca, de menor intensidad en el resto de la región, sin embargo, en las primeras horas de la noche serán persistentes.</p>

Planeando tu día? Descarga YA y conoce...



Consúltalo a diario y únete a la Cultura del Pronóstico del IDEAM

Disponible para  



# PRONÓSTICO METEOROLÓGICO




Domingo 25 y lunes 26 de febrero de 2018

REGIÓN	PRONÓSTICO
<p><b>OCÉANO PACÍFICO</b></p>	<p><b>DOMINGO:</b> Son previstas lluvias ligeras en cercanías al litoral, concentrándose hacia el sur. El resto del área con tiempo seco.</p> <p><b>LUNES:</b> El tiempo seco predominará en el área, con presencia de lloviznas en el sur del litoral, se estima que su registro sea en las primeras horas de la mañana.</p>
<p><b>ORINOQUIA</b></p>	<p><b>DOMINGO:</b> El predominio del tiempo seco continuará durante las horas de la tarde. Nubosidad abundante se observará al occidente de la región con posibles lloviznas en sectores del piedemonte llanero. En la noche se estima cielo parcialmente cubierto con predominio de tiempo seco. No se descartan lluvias de carácter ligero en el occidente de Arauca y lloviznas en el Piedemonte de Casanare.</p> <p><b>LUNES:</b> Se estima que la mayor nubosidad se registre en zonas del piedemonte, donde no se descartan lloviznas. El resto del área con tiempo seco. Sin embargo, es probable que en la noche la intensidad de las lluvias sean mayores que en la tarde.</p>
<p><b>AMAZONIA</b></p>	<p><b>DOMINGO:</b> Durante la tarde se prevén lluvias moderadas en zonas del occidente Putumayo y en Amazonas, de menor intensidad en el oriente de Vaupés y de Guainía. Posible actividad eléctrica. La noche registrará cielo entre parcial y mayormente cubierto, además son previstas lluvias sobre el occidente de Putumayo, Amazonas y lluvias ligeras en el occidente de Caquetá.</p> <p><b>LUNES:</b> Se prevé cielo mayormente cubierto con lluvias en áreas de Putumayo, Amazonas, oriente de Guainía, Vaupés, Caquetá, se estiman de carácter moderado, en momentos de la mañana y de la tarde, en la noche se estima pierdan intensidad.</p>

Planeando tu día?  
 Descarga YA y conoce...



Consúltalo a diario y únete a  
 la Cultura del Pronóstico del IDEAM

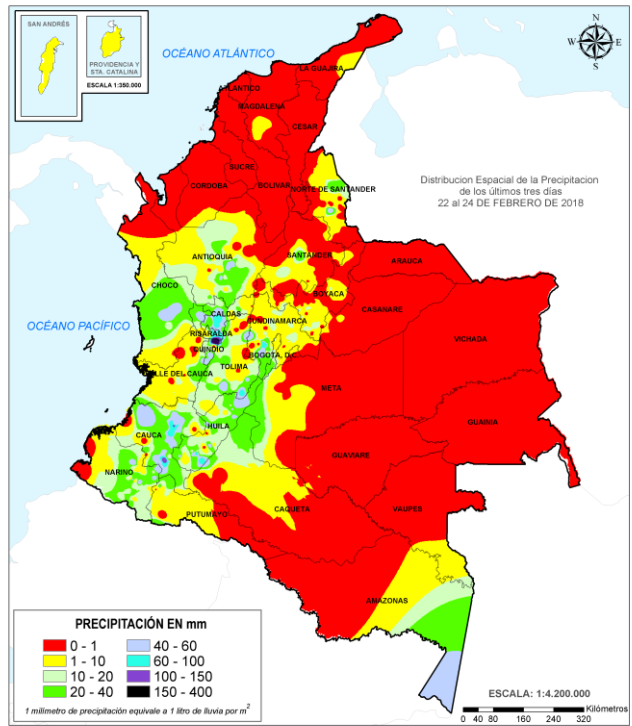
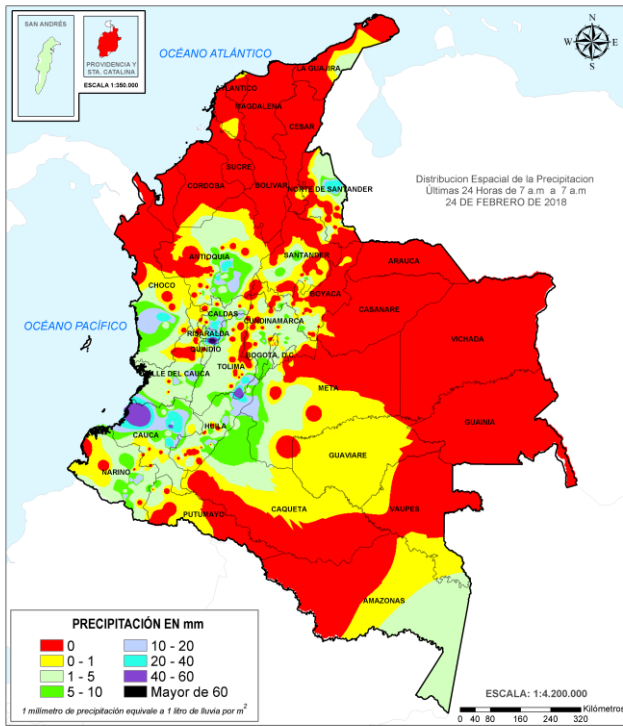
Disponible para  



# MAPAS DE PRECIPITACIÓN

Precipitación diaria: desde las 7:00 a. m. del día sábado 24 de febrero hasta las 7:00 a.m. del día domingo 25 de febrero de 2018.

Precipitación de los últimos 3 días: desde las 7:00 a. m. del día jueves 22 de febrero hasta las 7:00 a. m. del día domingo 25 de febrero de 2018.



## ALERTAS VIGENTES E INFORMACIÓN ADICIONAL

Para mayor información sobre el pronóstico del estado del tiempo, informes técnicos diarios, comunicados especiales e información diaria de precipitación se sugiere consultar los siguientes enlaces:

- [INFORMACIÓN DIARIA DE PRECIPITACIÓN Y TEMPERATURA DE LOS PRINCIPALES AEROPUERTOS DEL PAÍS.](#)
- [MOSAICO MAPAS DE PRECIPITACIÓN DIARIA EN MILÍMETROS.](#)

# ALERTAS POR NIVELES DE LOS RÍOS

## REGIÓN PACÍFICA

### SITIOS PARA LOS CUALES SE GENERA LA ALERTA

**ALERTA ROJA**

#### **INCREMENTOS SÚBITOS EN LA CUENCA ALTA Y MEDIA DEL RÍO ATRATO**

Se mantiene la tendencia de descenso del nivel del río Atrato a la altura de Quibdó, sin embargo los niveles continúan en valores altos hacia aguas abajo. Se recomienda a la comunidad en general y a los Comités Locales de Gestión del Riesgo, permanecer atentos al comportamiento de los niveles tanto del cauce principal del río Atrato como de sus afluentes, ante posibles afectaciones por desbordamientos e inundaciones en sectores urbanos y rurales de la región.

## REGIÓN ANDINA

### SITIOS PARA LOS CUALES SE GENERA LA ALERTA

**ALERTA ROJA**

#### **CRECIENTES SÚBITA EN LOS RÍOS APORTANTES AL EMBALSE DE PRADO.**

Continúan las crecientes súbitas en el río Negro, aportantes al embalse de Prado, producto de las fuertes lluvias que se han registrado durante los últimos días sobre sectores del departamento de Tolima. El IDEAM hace un llamado para que pobladores y autoridades de Gestión del Riesgo tomen las medidas pertinentes ante afectaciones por inundaciones en sectores rurales bajos del municipio de Prado (Tolima) y estar atentos a las quebradas y ríos afluentes.

#### **CRECIENTES SÚBITAS PARA EL RÍO SUMAPAZ.**

Aunque en la parte alta el nivel del río Sumapaz a descendido en las últimas horas, hacia aguas abajo a la altura de los municipios de Pandi (Cundinamarca) y Melgar (Tolima), se registran valores altos por el tránsito de la creciente del día anterior. El IDEAM recomienda a la población ribereña, así como a las autoridades de Gestión del Riesgo, estén atentos al comportamiento de los niveles en la cuenca del río Sumapaz y tomen medidas necesarias ante posibles afectaciones por inundaciones.

#### **PROBABILIDAD DE CRECIENTES SÚBITAS EN EL RÍO FORTALECILLAS Y RÍO CEIBAS.**

Producto de las continuas precipitaciones que se registran en la parte alta de las cuencas de los ríos Fortalecillas y Ceibas, se han registrado incrementos de nivel de estos ríos, que alcanzan valores altos. El IDEAM recomienda a la población ribereña y a las autoridades de Gestión del Riesgo, estén atentos al comportamiento de los niveles en la cuenca del río Fortalecillas y tomen medidas necesarias ante posibles afectaciones por inundaciones. Especial atención a los municipios de Neiva, Tello, Baraya y Villavieja (Huila).

# ALERTAS POR NIVELES DE LOS RÍOS

## REGIÓN ANDINA

### SITIOS PARA LOS CUALES SE GENERA LA ALERTA

#### ALERTA NARANJA

#### **PROBABILIDAD DE CRECIENTES SUBITAS EN LOS NIVELES DE LOS RIOS DE ALTA MONTAÑA DEL CAUCA Y VALLE DEL CAUCA.**

Persisten las lluvias de variada intensidad sobre diferentes sectores de los departamentos del Valle del Cauca y Cauca, las cuales podrían estar generando crecientes súbitas en los ríos Desbaratado, Amaime, Cerrito, Guadalajara, Vigés, Yumbo, Cali, Pance, Lili-Melendez-Cañaveralejo, Jamundí, Claro, Guachal (Bolo-fraile, Parraga), Amaime, Cerrito, Guabas, Sabaleta, Sonso, Tuluá, Bugalagrande, Timba, Palo, Paila, Piendamó, Salado, Palacé, Ovejas, Morales y la parte alta del río Cauca. El IDEAM recomienda a las autoridades de Gestión del Riesgo y a la población en general asentada en las riberas de estos ríos y quebradas, especialmente en los ríos Jamundí, Claro y Paila, estén atentos al comportamiento de los niveles y tomen las acciones necesarias ante posibles crecientes súbitas. Se reporta una creciente súbita en el río Paila afluente del río Palo, a la altura del municipio de Corinto (Cauca), pero sin afectaciones en el casco urbano.

#### **PROBABILIDAD DE INCREMENTOS SUBITOS EN LOS NIVELES DE LOS RÍOS DEL DEPARTAMENTO DEL HUILA.**

Se mantiene este nivel de alerta dado que se presentaron lluvias importantes sobre diferentes sectores del departamento del Huila, las cuales pueden generar incrementos súbitos en aportantes al río Magdalena tales como el Bache, Páez, Juncal, Yaguará, Íquira, Neiva, entre otros ríos directos al Magdalena en la parte alta. El IDEAM recomienda a la población en general estar atentos al aumento del nivel de los ríos y quebradas afluentes a estos cauces, dado que el pronóstico nos indica que las lluvias se mantendrán para los próximos días.

# ALERTAS POR NIVELES DE LOS RÍOS

## REGIÓN ANDINA

### SITIOS PARA LOS CUALES SE GENERA LA ALERTA

#### PROBABILIDAD DE INCREMENTOS EN LOS NIVELES DE LOS RÍOS DEL DEPARTAMENTO DE TOLIMA.

Se mantiene esta alerta para los ríos del centro y sur del Tolima como Gualí, Lagunilla, Totaré, Coello, Combeima, Luisa, Tetuán, Ortega, Cucuana, Aipe y Chenche. El IDEAM recomienda a pobladores ribereños y autoridades locales estar atentos al comportamiento de los niveles de estos ríos y sus afluentes, dado que se espera continúen las lluvias de variada intensidad en gran parte del departamento.

#### PROBABILIDAD DE CRECIENTES SÚBITAS EN LOS RÍOS DEL SUROCCIDENTE DE ANTIOQUIA

Se mantiene esta alerta debido a las lluvias de carácter fuerte e inclusive con actividad eléctrica que se han presentado en el suroccidente del departamento de Antioquia, por esta razón, se recomienda a la población en general estar atentos frente a la eventualidad de crecientes súbitas de carácter moderado a fuerte en quebradas y principales afluentes al río Cauca, en especial la quebrada La Liboriana y el río San Juan en el sector comprendido entre los municipios de Andes y Puerto Valdivia, en el departamento de Antioquia.

#### SE PREVÉ CRECIENTES SÚBITAS EN LOS RÍOS DEL EJE CAFETERO.

Se mantiene esta alerta debido a las lluvias de variada intensidad que se han venido presentando y se pronostican persistan durante los próximos días en el Eje Cafetero, por lo que se prevé crecientes súbitas en los aportantes al río Cauca en este sector, especialmente en los ríos Arma, Chinchiná, Risaralda, Otún, La Vieja, Mapa, Consotá, Fraile, Frío, Tapias y sus afluentes. El IDEAM mantiene la recomendación para que la población ribereña esté atenta al comportamiento de los niveles y a Gestión del Riesgo para que tomen las medidas necesarias ante los impactos que dichos incrementos puedan ocasionar.

**ALERTA NARANJA**

# ALERTAS POR NIVELES DE LOS RÍOS

## REGIÓN PACÍFICO

### SITIOS PARA LOS CUALES SE GENERA LA ALERTA

#### **CRECIENTES SÚBITAS EN LOS RÍOS PATÍA Y TELEMBÍ**

Se mantiene esta alerta dado que se prevé crecientes súbitas en los ríos Patía (monitoreado en las estaciones Puente Pusmeo y Los Nortes, en el municipio de Cumbitara), Telembí (monitoreado a la altura de la estación Salí, en el municipio de Barbacoas) y sus afluentes, producto de las lluvias de carácter moderado a fuerte que se presentaron en las cuencas aportantes. El IDEAM recomienda tanto a pobladores como autoridades locales de Gestión del Riesgo, para que mantengan atento seguimiento al comportamiento de los niveles de estos ríos y tomar las medidas necesarias ante probables crecientes súbitas.

#### **PROBABILIDAD DE INCREMENTOS EN LOS NIVELES DE LOS RÍOS DEL LITORAL DE NARIÑO.**

Se mantiene esta alerta dado que se han registrado lluvias importantes en la zona. Además, se pronostican precipitaciones de variada intensidad durante los próximos días. Se debe continuar atentos a los niveles de los ríos Iscuandé, Tapaje, Tola y sus afluentes, dado que persisten las lluvias en sectores del departamento de Nariño. Se recomienda a la población ribereña en general mantener atento seguimiento al comportamiento de los niveles de estos ríos.

#### **PROBABILIDAD DE CRECIENTE SUBITA EN EL RIO BAUDÓ Y OTROS DIRECTOS AL PACÍFICO**

Se mantiene esta alerta debido a las lluvias de carácter fuerte que se han registrado sobre sectores de la parte alta y media de la cuenca del río Baudó, por lo que se prevé una creciente súbita en el nivel del río a la altura del municipio Alto Baudó (Chocó). Igualmente, se pronostica que las lluvias persistan durante las próximas horas en la región, por lo que se recomienda a los pobladores ribereños de sectores bajos estar atentos al comportamiento del río. La alerta se extiende para otros ríos directos al Océano Pacífico en el departamento del Chocó, en especial los ríos Jella y Chocolotal.

#### **CRECIENTES SÚBITAS EN LA CUENCA DEL RÍO SAN JUAN.**

Moderado descenso del nivel del río San Juan, sin embargo se encuentran altos los niveles de sus afluentes, especialmente el río Condoto el cual presenta desbordamientos e inundaciones en sectores del municipio de Condoto, dadas las fuertes precipitaciones que se presentaron en la cuenca aportante. El IDEAM recomienda a las autoridades de Gestión del Riesgo y a la población en general estar atenta al comportamiento de los niveles en este río y sus afluentes a lo largo de toda la cuenca, ante posibles afectaciones en sectores urbanos y rurales.

**ALERTA NARANJA**

# ALERTAS POR NIVELES DE LOS RÍOS

## REGIÓN PACÍFICO

### SITIOS PARA LOS CUALES SE GENERA LA ALERTA

#### **PROBABILIDAD DE CRECIENTES SÚBITAS EN LOS RÍOS ANCHICAYÁ Y DAGUA (OCCIDENTE DEL VALLE DEL CAUCA).**

Dado a las lluvias de variada intensidad en la cuenca de los ríos Dagua y Anchicayá, el nivel se mantiene alto en los cauces y quebradas afluentes a estos ríos. El IDEAM recomienda a la población en general continuar muy atenta al incremento súbito de los caudales de los afluentes a las cuencas de los ríos Anchicayá, Dagua, Buenaventura, Bahía Málaga, Naya, Yurumanguí, Cajambre, Mayorquín y Raposo.

#### **PROBABILIDAD DE CRECIENTES SÚBITAS DE LOS RÍOS MICAY, TIMBIQUÍ, SAIJA, GUAPI Y SUS PRINCIPALES AFLUENTES.**

Se mantiene esta alerta dada la probabilidad de ocurrencia de crecientes súbitas en las cuencas altas de los ríos Saija (y sus principales afluentes como son quebrada Santa Rosa, río Cupí, río Patía del Norte, río Infi y río San Bernardo); el río Bubuey (y sus principales afluentes como son las quebradas Patico Yucal), río Timbiquí (y sus principales afluentes como son quebrada Pichinambo, río Cheté, río Coteje y río Sesé), los ríos Guapi, Micay y sus aportantes. El IDEAM recomienda a las autoridades de Gestión del Riesgo y organismos de socorro y comunidad en general, estar atentos a la evolución de estas condiciones hidrológicas.

#### **CRECIENTE SÚBITA EN EL RÍO MIRA**

Se mantiene esta alerta debido al pronóstico de lluvias en la cuenca del río Mira. El IDEAM recomienda a la ciudadanía y a las autoridades de Gestión del Riesgo local y regional, estar atentos ante posibles crecientes súbitas en el cauce principal del río Mira.

**ALERTA NARANJA**

# ALERTAS POR AMENAZAS DE DESLIZAMIENTO

**ALERTA ROJA:**

Amenaza alta a muy alta por deslizamientos de tierra detonados por lluvias, localizados en los siguientes municipios:

**ALERTA NARANJA:**

Amenaza moderada por deslizamientos de tierra detonados por lluvias, localizados en los siguientes municipios:

## REGIÓN ANDINA

### SITIOS PARA LOS CUALES SE GENERA LA ALERTA

**ALERTA ALTA**

**QUINDÍO:** Circasia, Salento.

## REGIÓN ANDINA

### SITIOS PARA LOS CUALES SE GENERA LA ALERTA

**ALERTA NARANJA**

**CUNDINAMARCA:** El Colegio, San Antonio de Tequendama.

**QUINDIO:** Armenia, Finlandia.

**RISARALDA:** Pereira y Santa Rosa de Cabal.

## REGIÓN PACÍFICO

### SITIOS PARA LOS CUALES SE GENERA LA ALERTA

**ALERTA NARANJA**

**CAUCA:** Almaguer, Cajibío, El Tambo, La Sierra, Piendamó, Popayán, Rosas, San Sebastián, Silvia, Sotará, Timbío, Totoró.

**CHOCÓ:** Alto Baudó, Atrato, Bagadó, Bajo Baudó, Cértegui, Condoto, El Cantón del San Pablo, Istmina, Lloró, Medio Baudó, Medio San Juan, Nóvita, Río Iró, Río Quito, Tadó, Unión Panamericana.

# ALERTAS POR AMENAZAS DE DESLIZAMIENTO

**ALERTA ROJA:**

Amenaza alta a muy alta por deslizamientos de tierra detonados por lluvias, localizados en los siguientes municipios:

**ALERTA NARANJA:**

Amenaza moderada por deslizamientos de tierra detonados por lluvias, localizados en los siguientes municipios:

## REGIÓN ANDINA

### SITIOS PARA LOS CUALES SE GENERA LA ALERTA

**ALERTA AMARILLA**

**ANTIOQUIA:** Abejorral, Amagá, Andes, Angelópolis, Argelia, Armenia, Briceño, Caldas, Campamento, Cañasgordas, Caracolí, Caramanta, Ciudad Bolívar, Concordia, Dabeiba, Ebéjico, Fredonia, Frontino, Giraldo, Heliconia, Ituango, La Ceja, La Pintada, La Unión, Maceo, Medellín, Montebello, Nariño, Puerto Berrio, Puerto Nare, Puerto Triunfo, Salgar, San Carlos, San Francisco, San Luis, Santa Bárbara, Santa Fe de Antioquia, Sonsón, Sopetrán, Tarso, Toledo, Uramita, Urao, Valdivia, Venecia, Yarumal, Yolombó.

**BOYACÁ:** Buenavista, Chinavita, Coper, Guicán, La Victoria, Maripí, Muzo, Otanche, Pachavita, Pauna, Puerto Boyacá, Quípama, San Pablo de Borbur, Tibaná, Turmequé, Umbita, Ventaquemada.

**CALDAS:** Aguadas, Chinchiná, Filadelfia, La Merced, Manizales, Manzanares, Marmato, Marulanda, Neira, Pácora, Pensilvania, Salamina, Samaná, Supia, Villamaria.

**CUNDINAMARCA:** Agua de Dios, Albán, Anapoima, Anolaima, Apulo, Arbeláez, Beltrán, Bituima, Bogotá, D.C., Bojacá, Cabrera, Cachipay, Caparrapí, Cáqueza, Carmen de Carupa, Chaguaní, Chipaque, Chocontá, Cucunubá, El Peñón, El Rosal, Facatativá, Fosca, Fusagasugá, Gachetá, Gama, Granada, Guaduas, Guatavita, Guayabal de Síquima, Guayabetal, Gutiérrez, Jerusalén, La Calera, La Mesa, La Palma, La Peña, La Vega, Lenguazaque, Machetá, Medina, Nilo, Nimaima, Nocaima, Pacho, Paima, Pandí, Pasca, Pulí, Quebradanegra, Quetame, Quipile, Ricaurte, San Bernardo, San Cayetano, San Francisco, San Juan de Rioseco, Sasaima, Sesquilé, Sibaté, Sylvania, Soacha, Subachoque, Suesca, Supatá, Sutatausa, Tabio, Tausa, Tena, Tibacuy, Tocaima, Topaipí, Ubalá, Utica, Venecia, Vergara, Viani, Villagómez, Villapinzón, Villeta, Viotá, Yacopí, Zipacón, Zipaquirá.

**HUILA:** Aipe, La Plata, Neiva.

**NORTE DE SANTANDER:** Ábrego, Cácosta, Chinácota, Chitagá, Cucutilla, Durania, El Zulia, Gramalote, Hacarí, Labateca, Lourdes, Pamplona, Salazar, San Calixto, Sardinata, Silos, Teorama, Toledo, Villa Caro.

**QUINDÍO:** Calarcá, Córdoba.

**SANTANDER:** Bolivar, Carcasí, Florián, La Belleza, Sucre.

**TOLIMA:** Alpujarra, Anzoátegui, Armero (Guayabal), Ataco, Cajamarca, Carmen de Apicalá, Casabianca, Chaparral, Cunday, Dolores, Falan, Fresno, Herveo, Ibagué, Icononzo, Lérica, Líbano, Mariquita, Melgar, Murillo, Natagaima, Palocabildo, Planadas, Prado, Purificación, Rioblanco, Roncesvalles, San Antonio, Villahermosa, Villarrica.



# ALERTAS POR AMENAZAS DE DESLIZAMIENTO

**ALERTA ROJA:**

Amenaza alta a muy alta por deslizamientos de tierra detonados por lluvias, localizados en los siguientes municipios:

**ALERTA NARANJA:**

Amenaza moderada por deslizamientos de tierra detonados por lluvias, localizados en los siguientes municipios:

## REGIÓN PACÍFICO

<b>ALERTA AMARILLA</b>	<b>SITIOS PARA LOS CUALES SE GENERA LA ALERTA</b>
	<p><b>CAUCA:</b> Bolívar, Buenos Aires, Caldono, Corinto, Inzá, Jambaló, La Vega, López, Miranda, Morales, Páez, Santa Rosa, Suárez, Timbiquí, Toribío.</p> <p><b>CHOCÓ:</b> Bahía Solano (Mutis), El Carmen, Sipí.</p> <p><b>NARIÑO:</b> Buesaco, Cumbitara, Linares y Samaniego.</p> <p><b>VALLE DEL CAUCA:</b> Bolívar, Buenaventura, Buga, Bugalagrande, Calima (El Darién), Dagua, El Cerrito, El Dovio, Palmira, San Pedro, Sevilla, Tuluá, Versalles.</p>

## REGIÓN DE LA AMAZONIA

<b>ALERTA AMARILLA</b>	<b>SITIOS PARA LOS CUALES SE GENERA LA ALERTA</b>
	<p><b>CAQUETÁ:</b> Belén de Los Andaquíes.</p> <p><b>PUTUMAYO:</b> Mocoa.</p>

## REGIÓN DE LA ORINOQUÍA

<b>ALERTA AMARILLA</b>	<b>SITIOS PARA LOS CUALES SE GENERA LA ALERTA</b>
	<p><b>META:</b> Acacías, Villavicencio.</p>

# ALERTAS POR AMENAZAS DE DESLIZAMIENTO

**ALERTA ROJA:**

Amenaza alta a muy alta por deslizamientos de tierra detonados por lluvias, localizados en los siguientes municipios:

**ALERTA NARANJA:**

Amenaza moderada por deslizamientos de tierra detonados por lluvias, localizados en los siguientes municipios:

## SECTORES VIALES

### SECTORES VIALES IDENTIFICADOS CON POTENCIALIDAD DE DESLIZAMIENTOS DE TIERRA, EN LOS CUALES GENERAN ALERTAS

DEPARTAMENTO	SECTOR VIAL
CAUCA	La Lupa - Santiago Mojarras - Popayán Morales - Piendamó Munchique - Popayán Piendamó - Totoró Popayán - El Rosario Popayán - Jamundí Popayán - Río Mazamorra Rosas - La Sierra - La Vega - San Sebastián - Santiago Santiago - Santa Rosa Variante de Popayán
CHOCO	Certeguí - Quibdó Las Animas - Certeguí Las Animas - Mumbú Quibdó - La Mansa Río Pató (El Afirmado) Río Pató (El Afirmado) - La Ye (Las Animas)
HUILA	Popayán - Río Mazamorra
QUINDIO	Armenia-Pereira
VALLE DEL CAUCA	Buenaventura - Cruce Ruta 40 (Loboguerrero) Intersección Sena - Intersección Citronela Popayán - Jamundí

# ALERTAS POR AMENAZAS DE INCENDIOS DE LA COBERTURA VEGETAL

**ALERTA ROJA:**

Amenaza Alta o muy alta de ocurrencia de incendios de la cobertura vegetal en zonas de bosques, cultivos y pastos, localizados en los siguientes municipios y sectores aledaños:

**ALERTA NARANJA:**

Amenaza moderada de ocurrencia de incendios de la cobertura vegetal en zonas de bosques, cultivos y pastos, localizados en los siguientes municipios y sectores aledaños:

## REGIÓN CARIBE

### SITIOS PARA LOS CUALES SE GENERA LA ALERTA

**ALERTA ROJA**

**ATLÁNTICO:** Barranquilla, Luruaco, Piojó, Puerto Colombia.

**BOLÍVAR:** Achí, Arjona, Cantagallo, Cartagena de Indias, Cicuco, Córdoba, El Carmen de Bolívar, El Peñón, Hatillo de Loba, Magangué, Mahates, Margarita, María La Baja, Mompós, Pinillos, Regidor, San Fernando, San Jacinto, San Jacinto del Cauca, San Juan Nepomuceno, San Pablo, Santa Catalina, Santa Rosa, Santa Rosa del Sur, Talaigua Nuevo, Turbaco, Turbana, Zambrano.

**CESAR:** Aguachica, Agustín Codazzi, Astrea, Becerrill, Bosconia, Chimichagua, Chiriguaná, Curumaní, El Copey, El Paso, La Gloria, La Jagua de Ibirico, La Paz, Manaure Balcón del Cesar, Pailitas, Pelaya, Pueblo Bello, Rio de Oro, San Diego, Tamalameque, Valledupar.

**CÓRDOBA:** Ayapel, Buenavista, Canalete, Cereté, Chinú, Ciénaga de Oro, La Apartada, Lórica, Los Córdoba, Montelíbano, Montería, Moñitos, Planeta Rica, Pueblo Nuevo, Puerto Escondido, Puerto Libertador, Purísima, Sahagún, San Andrés de Sotavento, San Antero, San Bernardo del Viento, San Carlos, San Pelayo, Tierralta, Valencia.

**LA GUAJIRA:** Albania, Barrancas, Dibulla, Distracción, El Molino, Fonseca, Hato Nuevo, La Jagua del Pilar, Maicao, Manaure, Riohacha, San Juan del Cesar, Uribe, Urumita, Villanueva.

**MAGDALENA:** Algarrobo, Aracataca, Ariguaní (El Difícil), Chivolo, Ciénaga, El Banco, Fundación, Guamal, Nueva Granada, Pijiño del Carmen, Pivijay, Plato, Sabanas de San Ángel, San Sebastián de Buenavista, San Zenón, Santa Ana, Santa Bárbara de Pinto, Santa Marta, Tenerife, Zona Bananera.

**SUCRE:** Buenavista, Caimito, Chalán, Coloso, Corozal, Coveñas, El Roble, Galeras, Guaranda, La Unión, Los Palmitos, Majagual, Morroa, Ovejas, Palmito, Sampués, San Benito Abad, San Juan de Betulia (Betulia), San Marcos, San Onofre, San Pedro, Sincé, Sincelajo, Sucre, Tolú, Tolviejo.

*Especial atención en los Parques Nacionales Naturales Macuira, Isla de Salamanca y Sierra Nevada de Santa Marta.*

# ALERTAS POR AMENAZAS DE INCENDIOS DE LA COBERTURA VEGETAL

**ALERTA ROJA:**

Amenaza Alta o muy alta de ocurrencia de incendios de la cobertura vegetal en zonas de bosques, cultivos y pastos, localizados en los siguientes municipios y sectores aledaños:

**ALERTA NARANJA:**

Amenaza moderada de ocurrencia de incendios de la cobertura vegetal en zonas de bosques, cultivos y pastos, localizados en los siguientes municipios y sectores aledaños:

## REGIÓN ANDINA

### SITIOS PARA LOS CUALES SE GENERA LA ALERTA

**ALERTA ROJA**

**ANTIOQUIA:** Amalfi, Apartadó, Arboletes, Cáceres, Carepa, Cauca, Nechí, Necoclí, Remedios, San Juan de Urabá, San Pedro de Urabá, Segovia, Tarazá, Turbo, Vegachí, Yalí, Yondó.

**BOYACÁ:** Aquitania, Chivatá, Cómbita, Cuítiva, Duitama, El Cocuy, Firavitoba, Floresta, Gámeza, Iza, Labranzagrande, Mongua, Monguí, Motavita, Oicatá, Paipa, Paya, Pesca, Pisva, Ráquira, Santa Rosa de Viterbo, Soatá, Socotá, Sogamoso, Sotaquirá, Tibaná, Tibasosa, Toca, Tópaga, Tota, Tunja, Tuta.

**NORTE DE SANTANDER:** Cáchira, Convención, El Carmen, La Playa, Mutiscua.

**SANTANDER:** Aratoca, Barichara, Barrancabermeja, Betulia, Bucaramanga, Cabrera, California, Cepitá, Cerrito, Charta, Chima, Cimitarra, Concepción, Confines, Contratación, Curití, Floridablanca, Galán, Girón, Guaca, Guapotá, Hato, Jesús María, Jordán, Lebrija, Los Santos, Mogotes, Molagavita, Palmas del Socorro, Páramo, Piedecuesta, Puerto Parra, Puerto Wilches, Rionegro, San Andrés, San Gil, San Vicente de Chucurí, Santa Bárbara, Simacota, Socorro, Suratá, Tona, Valle de San José, Vetas, Villanueva, Zapatoca.

*Especial atención en los Parques Nacionales Naturales Catatumbo-Bari, Paramillo y Pisba.*

## REGIÓN DE LA ORINOQUÍA

### SITIOS PARA LOS CUALES SE GENERA LA ALERTA

**ALERTA ROJA**

**ARAUCA:** Arauca, Arauquita, Cravo Norte, Fortul, Puerto Rondón, Tame.

**CASANARE:** Aguazul, Hato Corozal, Nunchía, Orocué, Paz de Ariporo, Pore, Sácama, San Luis de Palenque, Támara, Trinidad, Villanueva, Yopal.

**META:** Cumaral, La Macarena, Restrepo, Villavicencio.

**VICHADA:** Cumaribo, La Primavera, Puerto Carreño y Santa Rosalía.

*Especial atención en los Parques Nacionales Naturales El Cocuy, Sierra de La Macarena y Tinigua.*

## REGIÓN DE LA AMAZONÍA

### SITIOS PARA LOS CUALES SE GENERA LA ALERTA

**ALERTA ROJA**

**GUAVIARE:** Calamar, El Retorno, Miraflores, San José del Guaviare.

*Especial atención en los Parques Nacionales Naturales Chiribiquete y Nukak.*

# ALERTAS POR AMENAZAS DE INCENDIOS DE LA COBERTURA VEGETAL

**ALERTA ROJA:**

Amenaza Alta o muy alta de ocurrencia de incendios de la cobertura vegetal en zonas de bosques, cultivos y pastos, localizados en los siguientes municipios y sectores aledaños:

**ALERTA NARANJA:**

Amenaza moderada de ocurrencia de incendios de la cobertura vegetal en zonas de bosques, cultivos y pastos, localizados en los siguientes municipios y sectores aledaños:

## REGIÓN CARIBE

### SITIOS PARA LOS CUALES SE GENERA LA ALERTA

**ALERTA NARANJA**

**ATLÁNTICO:** Galapa.  
**BOLÍVAR:** Clemencia.  
**CESAR:** González.

## REGIÓN ANDINA

### SITIOS PARA LOS CUALES SE GENERA LA ALERTA

**ALERTA NARANJA**

**ANTIOQUIA:** Copacabana, Girardota, Gómez Plata.  
**BOYACÁ:** Betéitiva, Boavita, Briceño, Busbanzá, Chiscas, Chita, Chitaraque, Corrales, Cucaita, El Espino, Guacamayas, Jericó, La Uvita, Nobsa, Nuevo Colón, Panqueba, Paz de Rio, Saboyá, Sáchica, Samacá, San José de Pare, San Mateo, San Miguel de Sema, Santana, Sativanorte, Sativasur, Socha, Sora, Susacón, Tasco, Tinjacá, Togüí, Tununguá, Tutazá.  
**CUNDINAMARCA:** Guachetá, Paratebueno.  
**NORTE DE SANTANDER:** Tibú.  
**SANTANDER:** Aguada, Albania, Barbosa, Charalá, Chipatá, El Peñón, Enciso, Gámbita, Güepsa, La Paz, Landázuri, Málaga, Matanza, Ocamonte, Oiba, Onzaga, Pinchote, Puente Nacional, San Benito, San Joaquín, San José de Miranda, Suaita, Vélez.

## REGIÓN PACÍFICA

### SITIOS PARA LOS CUALES SE GENERA LA ALERTA

**ALERTA NARANJA**

**CHOCÓ:** Acandí, Riosucio, Unguía

## REGIÓN DE LA ORINOQUÍA

### SITIOS PARA LOS CUALES SE GENERA LA ALERTA

**ALERTA NARANJA**

**CASANARE:** La Salina.  
**META:** Puerto Gaitán, Puerto Rico.

# ALERTAS METEOMARINA

## MAR CARIBE

<p><b>ALERTA AMARILLA</b></p>	<p><b>OLEAJE Y VIENTO.</b></p> <p>En amplios sectores del Mar Caribe colombiano se prevén vientos con velocidades entre 15 a 25 nudos (27 Km/h - 46 Km/h) de dirección noreste y posibilidad de rachas mayores, la altura del oleaje oscilará entre 2.0 a 3.0 m. Los valores mas altos se registrarán en el centro de la cuenca incluida las áreas marinas cercanas al litoral de Atlántico, Bolívar y Sucre, principalmente. Por lo anterior, se recomienda a habitantes costeros, turistas en playa y embarcaciones de poco calado estar atentos a la evolución de las condiciones meteorológicas y consultar con las Capitanías de puerto antes de zarpar.</p>
<p><b>ALERTA AMARILLA</b></p>	<p><b>PLEAMAR.</b></p> <p>Hasta el 26 de febrero en el archipiélago de San Andrés y Providencia y hasta el 28 de febrero en el centro del litoral (Cartagena, Barranquilla y Santa Marta), el nivel del mar se verá influenciado por una de las pleamares más significativas del mes. Se recomienda a los habitantes costeros y operadores de embarcaciones menores y de poco calado estar atentos a la evolución del fenómeno.</p>

## OCÉANO PACÍFICO

<p><b>ALERTA AMARILLA</b></p>	<p><b>PLEAMAR.</b></p> <p>Desde hoy y hasta marzo 7, el nivel del mar se verá influenciado por una de las pleamares más significativas del mes en el centro y sur del Pacífico colombiano. Se recomienda a los habitantes costeros y operadores de embarcaciones menores y de poco calado estar atentos a la evolución del fenómeno.</p>
-------------------------------	--

°C: grados Celsius

m: metros

mm: milímetros

msnm: metros sobre nivel del mar

Km/h: kilómetros por hora

HLC: hora local colombiana

GOES: Geostationary Operational Environmental Satellites (Satélite Geoestacionario Operacional Ambiental).

GOES-16 es el designado GOES-Este, localizado en 75° W sobre el ecuador geográfico.

PNN: Parque Nacional Natural

SFF: Santuario de Fauna y Flora



**ALERTA ROJA. PARA TOMAR ACCIÓN** Advierte al Sistema Nacional de Gestión del Riesgo de Desastres sobre el peligro de un fenómeno y sus efectos adversos sobre la población. Se emite una alerta sólo cuando la identificación de un evento extraordinario indique la amenaza inminente y cuando la gravedad del fenómeno requiera atención prioritaria de los comités departamentales y locales.



**ALERTA NARANJA. PARA PREPARARSE** Indica la amenaza de un fenómeno. No implica riesgo inmediato por lo que es catalogado como un mensaje para informarse y prepararse. El aviso implica vigilancia continua ya que las condiciones son propicias para el desarrollo de un suceso natural.



**ALERTA AMARILLA. PARA INFORMARSE** Se emite cuando las condiciones hidrometeorológicas son favorables para la ocurrencia de un fenómeno natural y pueden aumentar el riesgo según los pronósticos. Por sus características, este nivel está encaminado a informar.

**CONDICIONES NORMALES** Indica que no existe ninguna clase de alerta para la región o zona mencionada.

**OMAR FRANCO** | Director General

**CHRISTIAN EUSCÁTEGUI** | Jefe Oficina del Servicio de Pronósticos y Alertas

**Profesionales de Turno:**

Mirovan SVERKO, Hernando WILCHES, Viviana CHIVATÁ, Rodney POVEDA y Julián URREA  
<http://www.ideam.gov.co>

Correos electrónicos: [servicio@ideam.gov.co](mailto:servicio@ideam.gov.co), [alertas@ideam.gov.co](mailto:alertas@ideam.gov.co)

Calle 25D # 96B – 70, Piso 3. Bogotá, D.C., Colombia.

Teléfono: 3075625 Ext. 1334–1336.

**Síguenos en:**

