

INFORME TÉCNICO

# DIARIO N°052

El IDEAM comunica al Sistema Nacional de Gestión del Riesgo (SNGR) y al Sistema Nacional Ambiental (SINA).

Bogotá D. C., miércoles 21 de febrero de 2018.

Hora de actualización:  
12:15 pm. HLC



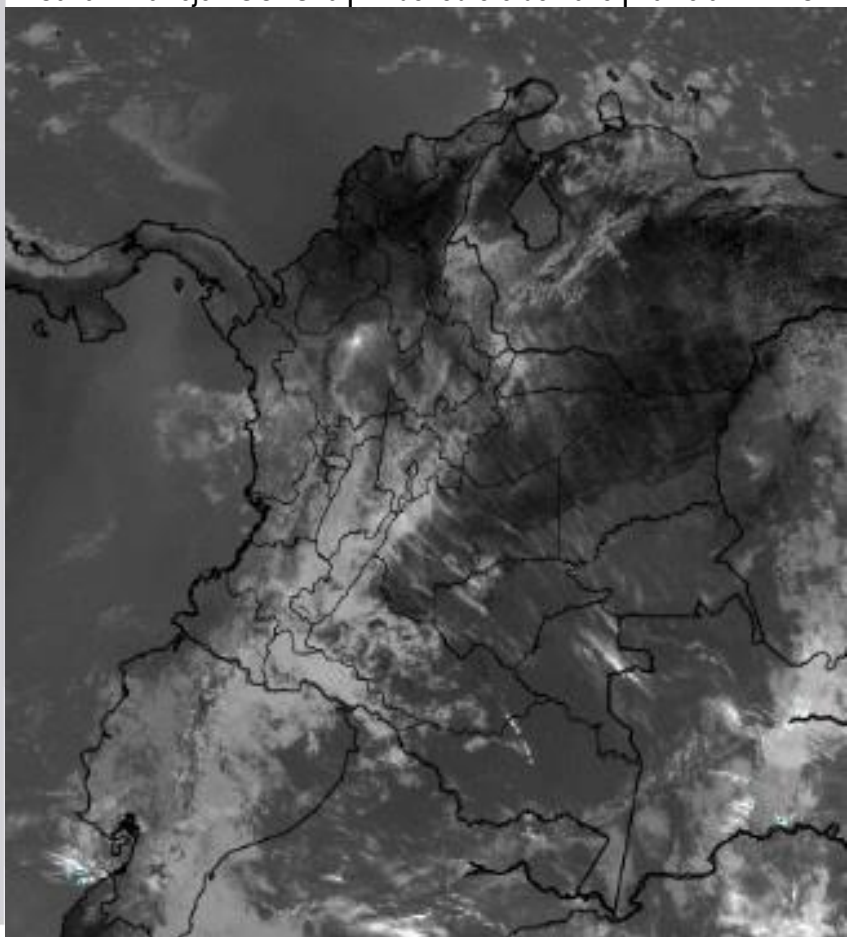
IDEAM  
Instituto de Hidrología  
Meteorología y  
Estudios Ambientales  
C.II. 25D N° 96B-70

## IMAGEN SATELITAL

Canal Infrarrojo - GOES16 | 21 de febrero de 2018 | 10:15 a.m. HLC

### CONDICIONES HIDROMETEOROLÓGICAS ACTUALES

Durante la mañana predominaron las condiciones secas en gran parte del país, sin embargo mayor nubosidad con precipitaciones ligeras se manifestaron sobre sectores del centro y sur de las regiones Andina y Pacífica, suroriente de la Amazonia y zonas de piedemonte amazónico. En horas de la tarde se prevé lluvias concentradas sobre los departamentos de Chocó, Cauca, Valle, Nariño, occidente de Antioquia, Eje Cafetero, Tolima, Huila, Cundinamarca, Boyacá y Amazonas. Persistencia de tiempo seco en el resto del país.



Consulte todos los días el pronóstico del tiempo y las alertas hidrometeorológicas vigentes del IDEAM, en un formato de calidad. Alrededor de las 7:30 a. m. está a disposición del público en [www.ideam.gov.co](http://www.ideam.gov.co).

Se puede ver también en dispositivos móviles **AQUÍ**





# LO MÁS DESTACADO

## LLUVIAS REGISTRADAS EN LAS ÚLTIMAS 24 HORAS

- En las últimas 24 horas se registró ligero aumento de los volúmenes de precipitación en el país; las lluvias más destacadas se concentraron en el centro, sur y especialmente en el occidente del territorio nacional, especialmente en los departamentos de Chocó y Cauca. La mayor precipitación se presentó en el municipio de Lloró (Chocó), con 88.0 mm.

## ALERTA ROJA

- Por crecientes súbitas en los ríos aportantes al Embalse de Prado (Tolima), y en el río Sumapaz.
- Por probabilidad alta de deslizamientos de tierra detonados por lluvias, en sectores inestables o de alta pendiente, localizados en municipios de los departamentos de Cundinamarca, Chocó y Caldas.
- Por alta posibilidad de ocurrencia de incendios de la cobertura vegetal en zonas de bosques, cultivos y pastos localizados en sectores de las regiones Caribe, Pacífico, Andina, Orinoquía y Amazonía.
- Por oleaje y viento en el mar Caribe.

## ALERTA NARANJA

- Por probabilidad alta de ocurrencia de crecientes o incrementos súbitos de nivel en los ríos Murindó; La Miel; Guarinó; ríos del Eje Cafetero; y en ríos de alta montaña de los departamentos de Cauca y Valle del Cauca.
- Por incrementos súbitos de nivel de los ríos de los departamentos de Tolima y Huila; así como los ríos Micay, Timbiquí, Saija, Guapi, Guachicono, Alto Patía, Mayo, Juanambú, Guaitará, Telembí, Dagua, Anchicayá y Escalereite en la Región Pacífica.
- Por probabilidad moderada de deslizamientos de tierra detonados por lluvias, en sectores inestables o de alta pendiente, localizados en municipios de las regiones Andina y Pacífico.
- Por moderada posibilidad de ocurrencia de incendios de la cobertura vegetal en zonas de bosques, cultivos y pastos localizados en sectores de las regiones Caribe, Andina, Pacífica y Orinoquía.

## ALERTA AMARILLA

- Por probabilidad moderada a baja de ocurrencia de crecientes o incrementos súbitos los ríos Atrato y San Juan.
- Por probabilidad baja de deslizamientos de tierra detonados por lluvias, en sectores inestables o de alta pendiente, localizados en áreas de las regiones Andina, Pacífica, Orinoquía y Amazonía.
- Por pleamar en el Océano Pacífico y Mar Caribe.

# PRONÓSTICO CONDICIONES METEOROLÓGICAS ESPECIALES

## ÁREA DEL VOLCÁN GALERAS

En el transcurso de la jornada, predominarán las condiciones de cielo parcial a mayormente nubladas con presencia de lloviznas en la mañana y lluvias de variada intensidad para la tarde.

El SERVICIO GEOLÓGICO COLOMBIANO reporta en nivel AMARILLO (III): CAMBIOS EN EL COMPORTAMIENTO DE LA ACTIVIDAD VOLCÁNICA. Lat: 155 Lon: -77.37

ELEVACIÓN (pies)	DIRECCIÓN	VELOCIDAD	
		NUDOS	Km/h
10.000	OESTE	0 - 5	0 - 9
18.000	NOROESTE	10 - 15	18 - 27
24.000	NOROESTE	25 - 30	45 - 54
30.000	NOROESTE	15 - 20	27 - 36

## ÁREA DEL VOLCÁN NEVADO DEL HUILA

Durante la jornada se pronostican condiciones nubosas con lluvias intermitentes

El SERVICIO GEOLÓGICO COLOMBIANO reporta en nivel AMARILLO (III): CAMBIOS EN EL COMPORTAMIENTO DE LA ACTIVIDAD VOLCÁNICA. Lat:2.92 Lon:-76.05

ELEVACIÓN (pies)	DIRECCIÓN	VELOCIDAD	
		NUDOS	Km/h
10.000	SURESTE	0 - 5	0 - 9
18.000	NOROESTE	10 - 15	18 - 27
24.000	NOROESTE	25 - 30	45 - 54
30.000	OESTE	15 - 20	27 - 36

## ÁREA DEL VOLCÁN CERRO MACHÍN

Predominarán las condiciones cubiertas con precipitaciones entre ligeras y moderadas. No se descarta la posibilidad de actividad eléctrica.

El SERVICIO GEOLÓGICO COLOMBIANO reporta en nivel AMARILLO (III): CAMBIOS EN EL COMPORTAMIENTO DE LA ACTIVIDAD VOLCÁNICA. Lat:4.80 Lon:-75.62

ELEVACIÓN (pies)	DIRECCIÓN	VELOCIDAD	
		NUDOS	Km/h
10.000	NORESTE	0 - 5	0 - 9
18.000	NOROESTE	10 - 15	18 - 27
24.000	NOROESTE	15 - 20	27 - 36
30.000	OESTE	20 - 25	36 - 45

## ÁREA DEL VOLCÁN NEVADO DEL RUIZ

En el área se espera abundante nubosidad con lluvias de carácter intermitente.

El SERVICIO GEOLÓGICO COLOMBIANO reporta en nivel AMARILLO (III): CAMBIOS EN EL COMPORTAMIENTO DE LA ACTIVIDAD VOLCÁNICA. Lat: 4.89 Lon: -75.32

ELEVACIÓN (pies)	DIRECCIÓN	VELOCIDAD	
		NUDOS	Km/h
10.000	NORESTE	0 - 5	0 - 9
18.000	NOROESTE	15 - 20	27 - 36
24.000	NOROESTE	15 - 20	27 - 36
30.000	SUROESTE	20 - 25	36 - 45

## ÁREA DEL COMPLEJO VOLCÁNICO CHILES-CERRO NEGRO DE MAYASQUER

Durante la jornada se estima cielo entre parcial y mayormente nublado con lloviznas en la mañana y lluvias moderadas en horas de la tarde

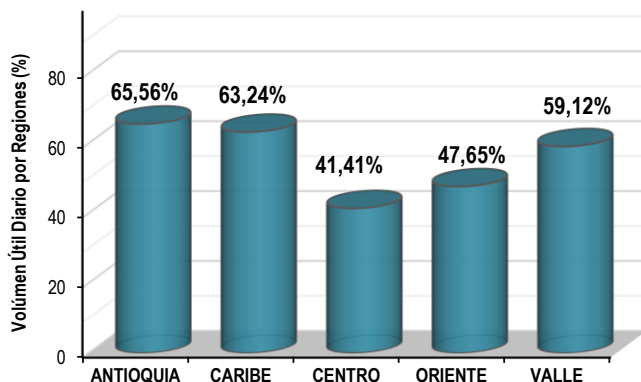
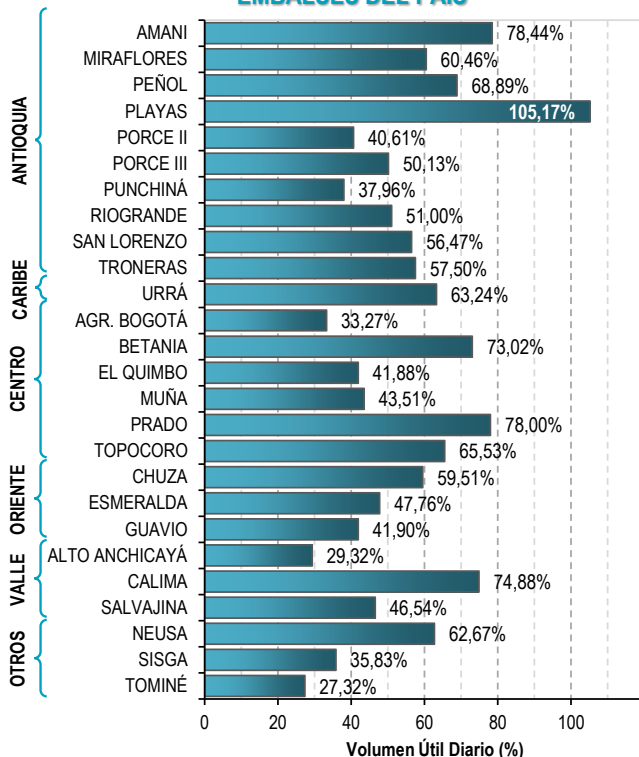
El SERVICIO GEOLÓGICO COLOMBIANO reporta en nivel AMARILLO (III): CAMBIOS EN EL COMPORTAMIENTO DE LA ACTIVIDAD VOLCÁNICA. Lat: 0.81-Lon:77.93 Lat: 0.76 Lon:-77.95

ELEVACIÓN (pies)	DIRECCIÓN	VELOCIDAD	
		NUDOS	Km/h
10.000	OESTE	10 - 15	18 - 27
18.000	NOROESTE	5 - 10	9 - 18
24.000	NOROESTE	20 - 25	36 - 45
30.000	NOROESTE	15 - 20	27 - 36

# ESTADO DE LOS EMBALSES

A continuación se relaciona el volumen útil diario de los principales embalses del país (expresado en porcentaje), de acuerdo con la información reportada por XM S.A. E.S.P en la siguiente dirección electrónica: <http://ido.xm.com.co/ido/SitePages/hidrologia.aspx?q=reservas>

## VOLUMEN ÚTIL DIARIO EN LOS PRINCIPALES EMBALSES DEL PAÍS



Para estar informado diariamente de lo que pasa con el **pronóstico del tiempo y las alertas.**

Síguenos en Twitter  
**@IDEAMColombia**



## PRECIPITACIONES

A continuación se relacionan los municipios donde en las últimas 24 horas se registraron precipitaciones iguales o superiores a 25.0 mm.

Se aclara que las precipitaciones indicadas en los municipios, realmente corresponden a aquellos puntos en los cuales el IDEAM tiene estaciones de monitoreo, pero no necesariamente quiere decir que el dato corresponda a las lluvias que se presentaron directamente sobre el área urbana en donde se concentra la mayor población. En ocasiones la estación sobre la cual se destaca el mayor valor de precipitación, a pesar de pertenecer al municipio, puede quedar alejada del centro poblado principal.

DEPARTAMENTO	MUNICIPIO
<b>BOGOTÁ D.C.</b>	Chapinero Centro-Oriente-Hospital Militar (Q. Las Delicias Y La Vieja) (41.3).
<b>CAUCA</b>	Cajibío (74.5), La Sierra (48.2), Rosas (47.8), El Tambo (34.8), San Sebastián (29.8), Sotará (26.1).
<b>CHOCÓ</b>	Lloró (88.0), Medio San Juan (28.0).
<b>CUNDINAMARCA</b>	El Colegio (77.4).
<b>HUILA</b>	Villavieja (36.0), Rivera (35.0), Neiva (29.3).
<b>QUINDÍO</b>	Salento (55.0).
<b>TOLIMA</b>	Ibagué (39.1).
<b>VALLE DEL CAUCA</b>	Florida (38.0).

Para estar informado diariamente de lo que pasa con el **pronóstico del tiempo y las alertas.**

Síguenos en Twitter  
**@IDEAMColombia**



## TEMPERATURAS MÁXIMAS

A continuación se relacionan los municipios donde en las últimas 24 horas se registraron temperaturas iguales o superiores a 35.0 °C.

Se aclara que las temperaturas indicadas en los municipios, realmente corresponden a aquellos puntos en los cuales el IDEAM tiene estaciones de monitoreo, pero no necesariamente quiere decir que el dato corresponda a las temperaturas que se presentaron directamente sobre el casco urbano en donde se concentra la mayor población. En ocasiones la estación sobre la cual se destaca el mayor valor de temperatura, a pesar de pertenecer al municipio, puede quedar alejada del centro poblado principal.

DEPARTAMENTO	MUNICIPIO
<b>ARAUCA</b>	Arauca (35.4).
<b>BOLÍVAR</b>	<b>Zambrano (38.4)</b> , Pinillos (36.8), Magangué (36.4), Arjona (36.1), María La Baja (35.6).
<b>CESAR</b>	<b>Valledupar (38.4)</b> , <b>Bosconia (38.4)</b> , Pailitas (37.6), Agustín Codazzi (37), Valledupar (36.4), Agustín Codazzi (35.2).
<b>CÓRDOBA</b>	Ciénaga De Oro (36.2), Montería (35.6), San Bernardo Del Viento (35.2), Sahagún (35.0).
<b>CUNDINAMARCA</b>	Jerusalén (36.2).
<b>GUAINÍA</b>	Inírida (35.0).
<b>GUAVIARE</b>	San Jose del Guaviare (30 Km Sur de San del Guaviare) (35.0).
<b>LA GUAJIRA</b>	Urumita (35.2).
<b>MAGDALENA</b>	Santa Marta (35.6), Pivijay (35.2).
<b>SANTANDER</b>	Capitanejo (37.2), Palmar (36), Barrancabermeja (35.6).
<b>SUCRE</b>	Corozal (36.0), Sampúes (35.4).
<b>TOLIMA</b>	Ambalema (36.0), Flandes (35.4).



# PRONÓSTICO METEOROLÓGICO

Miércoles 21 y jueves 22 de febrero de 2018



REGIÓN	PRONÓSTICO
<b>SABANA DE BOGOTÁ</b>	<p><b>MIÉRCOLES.</b> En la tarde se prevé cielo mayormente nublado sobre los cerros orientales con probabilidad de lluvias; para el resto de las zonas, se estima cielo parcialmente nublado con lloviznas dispersas. Durante la noche, se espera que la nubosidad y humedad se concentre principalmente sobre el norte y oriente de la capital, sin embargo, no se descartan lloviznas y/o lluvias ligeras sobre toda la ciudad.</p> <p><b>JUEVES.</b> En la madrugada se estima cielo mayormente nublado con posibilidad de lloviznas ligeras sobre los cerros y el sur de la ciudad. En la mañana se estima cielo entre parcial a mayormente nublado con probabilidad de lloviznas sobre el sur y algunas ligeras sobre el centro-oriente. Para la tarde se estima cielo entre parcial a mayormente nublado con posibilidad de lloviznas y/o lluvias ligeras sobre el centro-oriente y sur de la capital. En la noche, se prevé cielo mayormente nublado con estimación de lluvias sobre el norte y centro-oriente de la capital.</p>
<b>CARIBE</b>	<p><b>MIÉRCOLES.</b> En la tarde continuarán las condiciones de tiempo seco con escasa nubosidad en gran parte de la región, excepto hacia sectores del sur de Córdoba y Bolívar, donde se estiman mayor nubosidad. En la noche continuarán las condiciones secas en horas de la noche en amplios sectores de la región.</p> <p><b>JUEVES.</b> Durante la jornada se prevé nubosidad escasa con predominio de tiempo seco en amplios sectores de la región; sin embargo, no se descartan algunas lloviznas o lluvias ligeras en el sur de Córdoba, en algunas horas de la tarde y la noche.</p>
<b>ARCHIPIÉLAGO DE SAN ANDRÉS, PROVIDENCIA Y SANTA CATALINA</b>	<p><b>MIÉRCOLES.</b> Durante la tarde persistirán las condiciones de tiempo seco con cielo parcialmente cubierto en el área para las horas de la tarde; sin embargo no se descartan lloviznas en San Andrés. En horas de la noche se estima cielo entre ligero y mayormente despejado con tiempo seco sobre el archipiélago.</p> <p><b>JUEVES.</b> Aunque predominarán las condiciones de tiempo seco con cielo ligeramente cubierto en la mayor parte de la jornada, no se descartan algunas lloviznas esporádicas en horas de la tarde.</p>
<b>MAR CARIBE</b>	<p><b>MIÉRCOLES.</b> Se espera poca nubosidad en el área con predominio de tiempo seco a lo largo de la jornada.</p> <p><b>JUEVES.</b> Prevalecerá el tiempo seco con escasa nubosidad en el área.</p>
<b>ANDINA</b>	<p><b>MIÉRCOLES.</b> En la tarde se espera mayor nubosidad con probabilidad de lluvias en el occidente de Antioquia, Eje cafetero, montañas de Nariño y Cauca, norte y oriente de Cundinamarca. Lluvias ligeras o lloviznas se esperan en zonas sectorizadas de Tolima, sur de Huila. Para las horas de la noche las lluvias persistirán en el norte y occidente de Cundinamarca, suroccidente de Antioquia, lloviznas y/o lluvias ligeras son probables en Boyacá, Caldas, Risaralda y sur de Santander.</p> <p><b>JUEVES.</b> En horas de la mañana se estima cielo entre parcial a mayormente cubierto con probabilidad de lluvias al occidente de Antioquia y algunas lloviznas intermitentes en Risaralda; en el resto del área se espera tiempo seco. En horas de la tarde y la noche las lluvias son posibles en sectores de Antioquia, norte de Tolima, occidente de Cundinamarca y Boyacá y en áreas puntuales del oriente de Cauca y Nariño.</p>

 **Planeando tu día?**  
Descarga YA y conoce...



**Consúltalo a diario y únete a la Cultura del Pronóstico del IDEAM**

Disponible para  

# PRONÓSTICO METEOROLÓGICO

Miércoles 21 y jueves 22 de febrero de 2018



REGIÓN	PRONÓSTICO
INSULAR PACÍFICO	<p><b>MIÉRCOLES.</b> En Gorgona se espera cielo entre parcial a mayormente cubierto con tiempo seco a lo largo de la jornada. En Malpelo persistirán las condiciones de tiempo seco con cielo parcialmente cubierto durante la jornada.</p> <p><b>JUEVES.</b> Prevalecerán las condiciones de tiempo seco con cielo entre parcial a mayormente cubierto en Gorgona. Se espera cielo entre ligero y parcialmente cubierto con tiempo seco en Malpelo.</p>
PACÍFICO	<p><b>MIÉRCOLES.</b> En horas de la tarde se prevé un aumento de la nubosidad en la región. Las lluvias mas intensas se estiman sobre Cauca y Nariño; precipitaciones moderadas en Valle del Cauca y centro y sur de Chocó. Para la noche se espera cielo mayormente nublado con persistencia de las precipitaciones en Cauca y Nariño; menos intensas sobre Valle del Cauca y Chocó.</p> <p><b>JUEVES.</b> Entre parcial a mayormente nublado. Las precipitaciones se concentrarán en sectores de Chocó donde serán mas fuertes en horas de la mañana. Para el resto de la región con lluvias dispersas y ligeras durante la madrugada, la tarde y en la noche.</p>
OCÉANO PACÍFICO	<p><b>MIÉRCOLES.</b> Se estima cielo parcialmente cubierto durante la jornada. Es probable la ocurrencia de lluvias, en horas de la mañana y en la noche al sur del litoral.</p> <p><b>JUEVES.</b> El cielo presentará parcial a mayormente nublado a lo largo del litoral y se estima presencia de lluvias ligeras en diversos sectores en las horas de la mañana.</p>
ORINOQUIA	<p><b>MIÉRCOLES.</b> En la tarde se prevé predominio de tiempo seco con cielo ligero y parcialmente nublado en gran parte de la región, salvo en sectores del piedemonte de Meta con mayor nubosidad y posibles lloviznas.</p> <p><b>JUEVES.</b> En horas nocturnas se estima tiempo seco con cielo ligeramente nublado en la región.</p>
AMAZONIA	<p><b>MIÉRCOLES.</b> En la tarde se estima aumento de la nubosidad con lluvias ligeras en el piedemonte de Caquetá y de Putumayo, como también, en sectores del trapecio amazónico. Tiempo seco y poca nubosidad en el resto de la región. Durante la noche se espera cielo entre parcial y mayormente cubierto con lluvias ligeras sobre sectores de sur y oriente de Amazonas y lloviznas en el piedemonte de Putumayo y de Caquetá.</p> <p><b>JUEVES.</b> En gran parte de la jornada se prevé cielo ligero y parcialmente cubierto y tiempo seco en gran parte de la región, salvo, con posibilidad de lluvias ligeras en sectores del piedemonte de Putumayo y en sectores del suroriental de Amazonas en horas de la noche.</p>

Planeando tu día?  
Descarga YA y conoce...



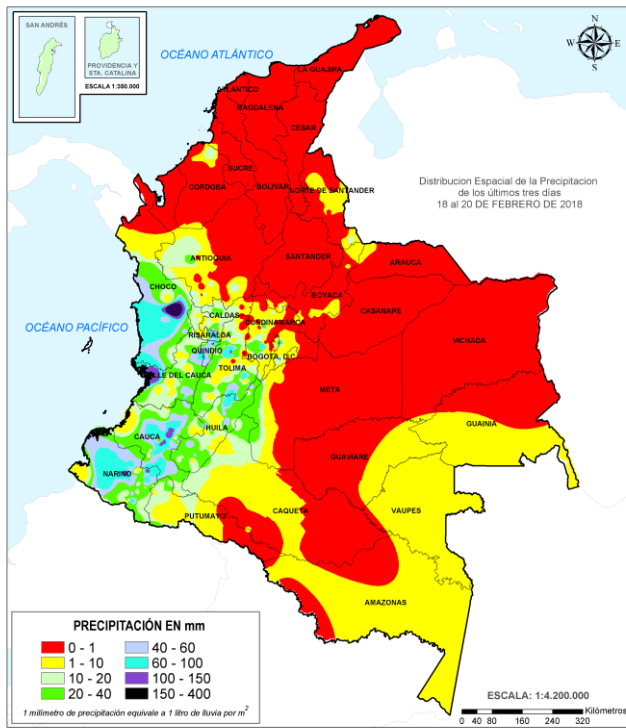
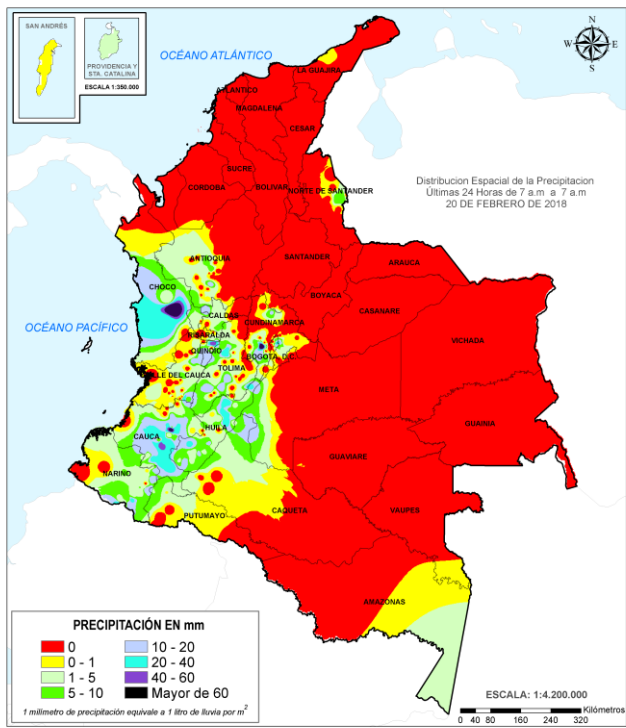
Consúltalo a diario y únete a  
la Cultura del Pronóstico del IDEAM

Disponible para  

# MAPAS DE PRECIPITACIÓN

**Precipitación diaria:** desde las 7:00 a. m. del día martes 20 de febrero hasta las 7:00 a. m. del día miércoles 21 de febrero de 2018.

**Precipitación de los últimos 3 días:** desde las 7:00 a. m. del día domingo 18 de febrero hasta las 7:00 a. m. del día miércoles 21 de febrero de 2018.



## ALERTAS VIGENTES E INFORMACIÓN ADICIONAL

Para mayor información sobre el pronóstico del estado del tiempo, informes técnicos diarios, comunicados especiales e información diaria de precipitación se sugiere consultar los siguientes enlaces:

- [INFORMACIÓN DIARIA DE PRECIPITACIÓN Y TEMPERATURA DE LOS PRINCIPALES AEROPUERTOS DEL PAÍS.](#)
- [MOSAICO MAPAS DE PRECIPITACIÓN DIARIA EN MILÍMETROS.](#)



# ALERTAS POR NIVELES DE LOS RÍOS

## REGIÓN ANDINA

### SITIOS PARA LOS CUALES SE GENERA LA ALERTA

**ALERTA ROJA**

#### **PROBABILIDAD DE CRECIENTES SÚBITAS PARA EL RÍO SUMAPAZ.**

Se mantiene esta alerta, debido al desbordamiento de los afluentes al río Sumapaz en el municipio de San Bernardo (Cundinamarca). Además, El IDEAM recomienda a la población aledaña a este río y a sus afluentes, así como a las autoridades de Gestión del Riesgo, tomen medidas en las áreas afectadas y estén atentos a las quebradas y afluentes de la cuenca del río Sumapaz, por las fuertes precipitaciones presentadas al occidente del departamento de Cundinamarca y oriente de Tolima, lo que genera probabilidad de crecientes súbitas. Especial atención a los municipios y veredas de Pandí, Venecia y Cabrera (Cundinamarca) e Icononzo (Tolima), ya que la estación La Playa, registra niveles altos en el río Sumapaz.

#### **CRECIENTES SÚBITA EN LOS RÍOS APORTANTES AL EMBALSE DE PRADO.**

Se mantiene esta alerta ya que se presentó un desbordamiento en la Quebrada El Botadero (Villarrica - Tolima). Además, es posible que se presenten crecientes súbitas en los ríos Cuday, Cuinde, Prado y Negro, aportantes al embalse de Prado, producto de las fuertes lluvias que se han registrado durante los últimos horas sobre sectores del departamento de Tolima. El IDEAM hace un llamado para que pobladores y autoridades de Gestión del Riesgo tomen las medidas pertinentes ante afectaciones por inundaciones en sectores rurales más bajos del municipio de Prado-Tolima y estar atentos a las quebradas y afluentes a dichos ríos.

## REGIÓN CARIBE

### SITIOS PARA LOS CUALES SE GENERA LA ALERTA

**ALERTA NARANJA**

#### **PROBABILIDAD DE INCREMENTOS EN LOS NIVELES DEL RÍO MURINDÓ.**

Se mantiene esta alerta debido a las fuertes precipitaciones que se han presentado en esta cuenca durante las últimas horas. El IDEAM recomienda a la población en general y a las autoridades de Gestión del Riesgo estar atentos a los niveles del río Murindó y sus afluentes. Especial atención a la población de los municipios de Bellavista, y Murindó.

# ALERTAS POR NIVELES DE LOS RÍOS

## REGIÓN ANDINA

### SITIOS PARA LOS CUALES SE GENERA LA ALERTA

#### **SE PREVÉ INCREMENTOS SÚBITOS EN LOS NIVELES DE LOS RÍOS LA MIEL Y GUARINÓ, AL IGUAL QUE EN VARIOS DE SUS AFLUENTES.**

Se prevén incrementos en los niveles de los ríos La Miel y Guarinó dado que se han presentado lluvias sobre sectores de estas cuencas. El IDEAM recomienda a pobladores ribereños especialmente de los municipios de Argelia y Nariño en Antioquia junto con Manzanares, Marulanda, Norcasia, Pensilvania, Marquetalia, Samaná y La Victoria en Caldas, mantener atento seguimiento al comportamiento de los niveles y a la información de los comités locales de Gestión de Riesgo.

#### **SE PREVÉ CRECIENTES SÚBITAS EN LOS RÍOS DEL EJE CAFETERO.**

Se mantiene esta alerta debido a las lluvias de variada intensidad que se presentaron en los últimos días y se pronostican persistan durante los próximos días en el Eje Cafetero, por lo que se prevé crecientes súbitas en los aportantes al río Cauca en este sector, especialmente en los ríos Arma, Chinchiná, Risaralda, Otún, La Vieja, Mapa, Consotá, Fraile, Frio, Tapias y sus afluentes. El IDEAM mantiene la recomendación para que la población ribereña esté atenta al comportamiento de los niveles y a Gestión del Riesgo para que tomen las medidas necesarias ante los impactos que dichos incrementos puedan ocasionar.

#### **PROBABILIDAD DE CRECIENTES SUBITAS EN LOS NIVELES DE LOS RIOS DE ALTA MONTAÑA DEL CAUCA Y VALLE DEL CAUCA.**

Se mantiene esta alerta dadas las lluvias de variada intensidad con presencia de tormentas eléctricas que se han registrado sobre diferentes sectores de los departamentos del Valle del Cauca y Cauca, las cuales podrían estar generando crecientes súbitas en los ríos Palo, Desbaratado, Amaime, Cerrito, Guadalajara, Vigés, Yumbo, Cali, Pance, Lili-Melendez-Cañaveralejo, Jamundí, Claro, Guachal (Bolo-fraile, Parraga), Amaime, Cerrito, Guabas, Sabaleta, Sonso, Tuluá, Paila, Bugalagrande, Piendamó, Salado, Palacé, Ovejas y Morales. El IDEAM recomienda a las autoridades de Gestión del Riesgo, tanto Locales como Regionales y a la población en general asentada en las riberas de estos ríos y quebradas, estén atentos al comportamiento de los niveles y tomen las acciones necesarias ante posibles crecientes súbitas.

#### **PROBABILIDAD DE INCREMENTOS SUBITOS EN LOS NIVELES DE LOS RÍOS DEL DEPARTAMENTO DEL HUILA.**

Se mantiene este nivel de alerta dado que se presentaron lluvias importantes sobre diferentes sectores del departamento del Huila, las cuales pueden generar incrementos súbitos en aportantes al río Magdalena tales como el Fortalecillas, Bache, Páez, Juncal, Yaguará, Íquira, Neiva, entre otros ríos directos al Magdalena en la parte alta. El IDEAM recomienda a la población en general estar atentos al aumento del nivel de los ríos y quebradas afluentes a estos cauces, dado que el pronóstico nos indica que las lluvias se mantendrán para los próximos días.

**ALERTA NARANJA**

# ALERTAS POR NIVELES DE LOS RÍOS

## REGIÓN ANDINA

### SITIOS PARA LOS CUALES SE GENERA LA ALERTA

#### ALERTA NARANJA

#### PROBABILIDAD DE INCREMENTOS EN LOS NIVELES DE LOS RÍOS DEL DEPARTAMENTO DE TOLIMA.

Se mantiene esta alerta para los ríos del centro y sur del Tolima como Gualí, Lagunilla, Totará, Coello, Combeima, Luisa, Tetuán, Ortega, Cucuana, Aipe y Chenche. El IDEAM recomienda a pobladores ribereños y autoridades locales estar atentos al comportamiento de los niveles de estos ríos y sus afluentes, dado que se espera continúen las lluvias de variada intensidad en gran parte del departamento.

## REGIÓN PACÍFICO

### SITIOS PARA LOS CUALES SE GENERA LA ALERTA

#### ALERTA NARANJA

#### PROBABILIDAD DE CRECIENTES SÚBITAS EN LOS RÍOS ESCALERETE, ANCHICAYÁ Y DAGUA (OCCIDENTE DEL VALLE DEL CAUCA).

Dado a las lluvias de variada intensidad en la cuenca de los ríos Escalerete, Dagua y Anchicayá, el nivel se mantiene alto en los cauces y quebradas afluentes a estos ríos. El IDEAM recomienda a la población en general continuar muy atenta al incremento súbito de los caudales de los afluentes a las cuencas de los ríos Anchicayá, Dagua, Buenaventura, Bahía Málaga, Naya, Yurumanguí, Cajambre, Mayorquín y Raposo.

#### PROBABILIDAD DE CRECIENTES SÚBITAS DE LOS RÍOS MICAY, TIMBIQUÍ, SAIJA, GUAPI Y SUS PRINCIPALES AFLUENTES.

Se mantiene esta alerta dada la probabilidad de ocurrencia de crecientes súbitas en las cuencas altas de los ríos Saija (y sus principales afluentes como son quebrada Santa Rosa, río Cupí, río Patía del Norte, río Infi y río San Bernardo); el río Bubuey (y sus principales afluentes como son las quebradas Patico Yucal), río Timbiquí (y sus principales afluentes como son quebrada Pichinambo, río Cheté, río Coteje y río Sesé), los ríos Guapi, Micay y sus aportantes. El IDEAM recomienda a las autoridades de Gestión del Riesgo y organismos de socorro y comunidad en general, estar atentos a la evolución de estas condiciones hidrológicas.

#### PROBABILIDAD DE CRECIENTES SÚBITAS DE LOS RÍOS GUACHICONO, ALTO PATÍA, MAYO, JUANANBÚ, GUÁITARA Y SUS PRINCIPALES AFLUENTES.

Se mantiene esta alerta dada la probabilidad de ocurrencia de crecientes súbitas en las cuencas de los ríos Guachicono, alto Patía, Mayo, Juananbú, Guáitara y sus principales aportantes, por las fuertes precipitaciones que se han registrado en estas cuencas. El IDEAM recomienda a las autoridades de Gestión del Riesgo, organismos de socorro y comunidad en general, estar atentos a la evolución de estas condiciones hidrológicas.

# ALERTAS POR NIVELES DE LOS RÍOS

## REGIÓN PACÍFICO

### SITIOS PARA LOS CUALES SE GENERA LA ALERTA

**ALERTA NARANJA**

#### **CRECIENTES SÚBITAS EN LOS RÍOS PATÍA, TELEMBÍ Y MIRA.**

Aunque han descendido los niveles del río Mira, se mantiene la alerta ya que se prevén precipitaciones importantes lo que conlleva a posibles crecientes súbitas. Similar situación se presenta para los ríos Patía (monitoreado en las estaciones Puente Pusmeo y Los Nortes, en el municipio de Cumbitara), Telembí (monitoreado a la altura de la estación Salí, en el municipio de Barbacoas) y sus afluentes, producto de las lluvias de carácter moderado a fuerte que se presentaron en las cuencas aportantes a lo largo del día y que se esperan se mantengan durante la noche. El IDEAM recomienda tanto a pobladores como autoridades locales de Gestión del Riesgo, para que mantengan atento seguimiento al comportamiento de los niveles de estos ríos y tomar las medidas necesarias ante probables crecientes súbitas.

#### **PROBABILIDAD DE INCREMENTOS EN LOS NIVELES DE LOS RÍOS DEL LITORAL DE NARIÑO.**

Se mantiene esta alerta dado que se han registrado lluvias importantes en la zona. Además, se pronostican precipitaciones de variada intensidad durante los próximos días. Se debe continuar atentos a los niveles de los ríos Iscuandé, Tapaje, Tola y sus afluentes, dado que persisten las lluvias en sectores del departamento de Nariño. Se recomienda a la población ribereña en general mantener atento seguimiento al comportamiento de los niveles de estos ríos.

## REGIÓN CARIBE

### SITIOS PARA LOS CUALES SE GENERA LA ALERTA

**ALERTA AMARILLA**

#### **INCREMENTOS SÚBITOS PARA LA CUENCA ALTA Y MEDIA DEL RÍO ATRATO**

Se mantiene esta alerta debido al incremento súbito del nivel del río Atrato, a la altura de la estación Quibdó Automática. Se prevé que la onda puede transitar hacia aguas abajo. Además, Los modelos de pronóstico del estado del tiempo pronostican lluvias para el departamento del Chocó. Por lo tanto, se recomienda a la comunidad en general y a los Comités Locales de Gestión del Riesgo, permanecer atentos al comportamiento de los niveles tanto del cauce principal del río Atrato como de sus afluentes a lo largo de toda la cuenca.

## REGIÓN PACÍFICO

### SITIOS PARA LOS CUALES SE GENERA LA ALERTA

**ALERTA AMARILLA**

#### **PROBABILIDAD DE CRECIENTES SÚBITAS EN LA CUENCA DEL RÍO SAN JUAN.**

Se prevén incrementos súbitos en el río San Juan, así como en sus aportantes, dado que se espera persistan las lluvias sobre sectores de la cuenca. El IDEAM recomienda a las autoridades de Gestión del Riesgo y a la población en general estar atenta al comportamiento de los niveles en este río y sus afluentes.

# ALERTAS POR NIVELES DE LOS RÍOS

## REGIÓN AMAZONAS

### SITIOS PARA LOS CUALES SE GENERA LA ALERTA

#### ALERTA AMARILLA

#### PROBABILIDAD DE CRECIENTES SÚBITAS EN LOS RÍOS MOCOA, SANGOYACO Y MULATO, UBICADOS EN LA PARTE ALTA DE LA CUENCA DEL RÍO CAQUETÁ

Se mantiene alerta amarilla dado que las lluvias han disminuido en la zona, durante las últimas horas. No se descartan precipitaciones de variada intensidad durante las horas de la mañana y tarde del día de hoy. Lo anterior, puede generar algunas crecientes súbitas en los ríos Mocoa, Mulato, Sangoyaco y las quebradas La Taruca y Tarauquita. Por lo tanto, el IDEAM recomienda a las autoridades de Gestión del Riesgo y a la población en general permanecer atentos al comportamiento de los niveles de estos ríos.

#### PROBABILIDAD DE CRECIENTES SÚBITAS EN LOS RÍOS AFLUENTES AL RÍO PUTUMAYO

Se mantiene alerta amarilla dado que se pronostican lluvias de variada intensidad para los próximos días, las cuales sumadas a las condiciones de humedad antecedentes en los suelos, podrían generar crecientes súbitas en este río y sus afluentes. El IDEAM recomienda a la población en general permanecer atentos al comportamiento de los niveles de estos ríos.

# ALERTAS POR AMENAZAS DE DESLIZAMIENTO

## ALERTA ROJA:

Amenaza alta a muy alta por deslizamientos de tierra detonados por lluvias, localizados en los siguientes municipios:

## ALERTA NARANJA:

Amenaza moderada por deslizamientos de tierra detonados por lluvias, localizados en los siguientes municipios:

### REGIÓN ANDINA

#### SITIOS PARA LOS CUALES SE GENERA LA ALERTA

**ALERTA ALTA**

**CALDAS:** Samaná.  
**CUDINAMARCA:** El Colegio.

### REGIÓN PACÍFICO

#### SITIOS PARA LOS CUALES SE GENERA LA ALERTA

**ALERTA ALTA**

**CHOCÓ:** Lloró.

### REGIÓN ANDINA

#### SITIOS PARA LOS CUALES SE GENERA LA ALERTA

**ALERTA NARANJA**

**CALDAS:** Manizales, Manzanares y Pensilvania.  
**QUINDÍO:** Salento.  
**RISARALDA:** Santa Rosa de Cabal.  
**TOLIMA:** Fresno.

### REGIÓN PACÍFICO

#### SITIOS PARA LOS CUALES SE GENERA LA ALERTA

**ALERTA NARANJA**

**CAUCA:** Cajibío, El Tambo, La Sierra, La Vega, Rosas, Santa Rosa y Totoró.  
**CHOCÓ:** Atrato (Yuto), Bagadó, Cértegui, Condoto, El Cantón del San Pablo (Managrú\*), Medio San Juan (Andagoya), Río Quito (Paimadó), Tadó y Unión Panamericana ( Animas).  
**NARIÑO:** Barbacoas, Magüí (Payán) y Roberto Payán (San José).  
**VALLE DEL CAUCA:** Buenaventura.

# ALERTAS POR AMENAZAS DE DESLIZAMIENTO

**ALERTA ROJA:**

Amenaza alta a muy alta por deslizamientos de tierra detonados por lluvias, localizados en los siguientes municipios:

**ALERTA NARANJA:**

Amenaza moderada por deslizamientos de tierra detonados por lluvias, localizados en los siguientes municipios:

## REGIÓN ANDINA

### SITIOS PARA LOS CUALES SE GENERA LA ALERTA

**ALERTA AMARILLA**

**ANTIOQUIA:** Abejorral, Amagá, Andes, Angelópolis, Argelia, Armenia, Briceño, Caldas, Campamento, Cañasgordas, Caracolí, Caramanta, Ciudad Bolívar, Concordia, Dabeiba, Ebéjico, Fredonia, Frontino, Giraldo, Heliconia, Ituango, La Ceja, La Pintada, La Unión, Maceo, Medellín, Montebello, Nariño, Puerto Berrio, Puerto Nare, Puerto Triunfo, Salgar, San Carlos, San Francisco, San Luis, Santa Bárbara, Santa Fe de Antioquia, Sonsón, Sopetrán, Tarazá, Tarso, Toledo, Uramita, Urrao, Valdivia, Venecia, Yarumal y Yolombó.

**BOYACÁ:** Buenavista, Coper, La Victoria, Maripí, Muzo, Otanche, Pauna, Puerto Boyacá, Quípama, San Pablo de Borbur, Tibaná, Turmequé, Umbita y Ventaquemada.

**CALDAS:** Aguadas, Chinchiná, Filadelfia, La Merced, Marmato, Marulanda, Neira, Pácora, Salamina, Supia y Villamaria.

**CUNDINAMARCA:** Agua de Dios, Albán, Anapoima, Anolaima, Apulo, Arbeláez, Beltrán, Bituima, Bogotá, D.C., Bojacá, Cabrera, Cachipay, Caparrapí, Cáqueza, Carmen de Carupa, Chaguani, Chipaque, Chocontá, Cucunubá, El Peñón, El Rosal, Facatativá, Fusagasugá, Gachetá, Gama, Granada, Guaduas, Guatavita, Guayabal de Siquima, Guayabetal, Gutiérrez, Jerusalén, La Calera, La Mesa, La Palma, La Peña, La Vega, Lenguazaque, Machetá, Medina, Nilo, Nimaima, Nocaima, Pacho, Paime, Pandi, Pasca, Pulí, Quebradanegra, Quetame, Quipile, Ricaurte, San Antonio de Tequendama, San Bernardo, San Cayetano, San Francisco, San Juan de Rioseco, Sasaima, Sesquilé, Sibaté, Sylvania, Soacha, Subachoque, Suesca, Supatá, Sutatausa, Tabio, Tausa, Tena, Tibacuy, Tocaima, Topaipí, Ubalá, Utica, Venecia, Vergara, Vianí, Villagómez, Villapinzón, Villeta, Viotá, Yacopí, Zipacón y Zipaquirá.

**HUILA:** Aipe, Neiva y Villavieja.

**QUINDÍO:** Calarcá, Circasia, Córdoba, Finlandia, Génova y Pijao.

**RISARALDA:** Pereira.

**NORTE DE SANTANDER:** Ábrego, Durania, El Zulia, Hacarí, Salazar, San Calixto, Sardinata y Toledo.

**SANTANDER:** Bolivar, Florián, La Belleza y Sucre.

**TOLIMA:** Anzoátegui, Armero (Guayabal), Ataco, Cajamarca, Carmen de Apicalá, Casabianca, Chaparral, Cunday, Dolores, Falan, Herveo, Ibagué, Icononzo, Lérida, Líbano, Mariquita, Melgar, Murillo, Natagaima, Palocabildo, Planadas, Rioblanco, Roncesvalles, San Antonio, Villahermosa y Villarrica.

# ALERTAS POR AMENAZAS DE DESLIZAMIENTO

**ALERTA ROJA:**

Amenaza alta a muy alta por deslizamientos de tierra detonados por lluvias, localizados en los siguientes municipios:

**ALERTA NARANJA:**

Amenaza moderada por deslizamientos de tierra detonados por lluvias, localizados en los siguientes municipios:

## REGIÓN PACÍFICO

### SITIOS PARA LOS CUALES SE GENERA LA ALERTA

**ALERTA AMARILLA**

**CAUCA:** Bolívar, Buenos Aires, Caldono, Corinto, Inzá, Jambaló, López, Miranda, Páez (Belalcázar), Patía (El Bordo), Piendamó, Popayán, Puracé (Coconuco), Silvia, Sotará (Paispamba), Suárez, Sucre, Timbío y Toribío.

**CHOCÓ:** Bahía Solano (Mutis), El Carmen, Río Iró (Santa Rita) y Sipí.

**NARIÑO:** Buesaco, Cumbitara, El Tablón, Linares, Samaniego y San Bernardo.

**VALLE DEL CAUCA:** Bolívar, Caicedonia, Calima (El Darién), Dagua, El Cerrito, El Dovio, Palmira, Sevilla y Versalles.

## REGIÓN DE LA AMAZONIA

### SITIOS PARA LOS CUALES SE GENERA LA ALERTA

**ALERTA AMARILLA**

**PUTUMAYO:** Mocoa



# ALERTAS POR AMENAZAS DE DESLIZAMIENTO

**ALERTA ROJA:**

Amenaza alta a muy alta por deslizamientos de tierra detonados por lluvias, localizados en los siguientes municipios:

**ALERTA NARANJA:**

Amenaza moderada por deslizamientos de tierra detonados por lluvias, localizados en los siguientes municipios:

## SECTORES VIALES

### SECTORES VIALES IDENTIFICADOS CON POTENCIALIDAD DE DESLIZAMIENTOS DE TIERRA, EN LOS CUALES GENERAN ALERTAS

DEPARTAMENTO	SECTOR VIAL
ANTIOQUIA	Santuario - Cruce Ruta 45 (Caño Alegre)
CAUCA	Mojarras - Popayán Morales - Piendamó Munchique - Popayán Popayán - Jamundí Popayán - Río Mazamorra Rosas - La Sierra - La Vega - San Sebastián - Santiago Variante de Popayán
CHOCÓ	Certeguí - Quibdó Las Animas - Certeguí Quibdó - La Mansa
HUILA	Popayán - Río Mazamorra
NARIÑO	Junín - Tuquerres Tumaco - Junín
QUINDÍO	Armenia-Pereira
VALLE DEL CAUCA	Buenaventura - Cruce Ruta 40 (Loboguerrero) Intersección Sena - Intersección Citronela Popayán - Jamundí

# ALERTAS POR AMENAZAS DE INCENDIOS DE LA COBERTURA VEGETAL

**ALERTA ROJA:**

Amenaza Alta o muy alta de ocurrencia de incendios de la cobertura vegetal en zonas de bosques, cultivos y pastos, localizados en los siguientes municipios y sectores aledaños:

**ALERTA NARANJA:**

Amenaza moderada de ocurrencia de incendios de la cobertura vegetal en zonas de bosques, cultivos y pastos, localizados en los siguientes municipios y sectores aledaños:

## REGIÓN CARIBE

### SITIOS PARA LOS CUALES SE GENERA LA ALERTA

**ALERTA ROJA**

**ATLÁNTICO:** Barranquilla, Galapa, Luruaco, Piojó, Puerto Colombia.

**BOLÍVAR:** Achí, Arjona, Cartagena de Indias, Cicuco, Clemencia, Córdoba, El Carmen de Bolívar, Hatillo de Loba, Magangué, Mahates, Margarita, María La Baja, Mompós, Pinillos, San Estanislao, San Fernando, San Jacinto, San Jacinto del Cauca, San Juan Nepomuceno, San Pablo, Santa Catalina, Santa Rosa, Talaigua Nuevo, Turbaco, Turbana, Villanueva, Zambrano.

**CESAR:** Agustín Codazzi, Astrea, Becerrill, Bosconia, Chimichagua, Chiriguaná, Curumaní, El Copey, El Paso, La Gloria, La Jagua de Ibirico, La Paz, Manaure Balcón del Cesar, Pailitas, Pelaya, Pueblo Bello, San Diego, Tamalameque, Valledupar.

**CÓRDOBA:** Ayapel, Buenavista, Canalete, Cereté, Chinú, Ciénaga de Oro, La Apartada, Lórica, Los Córdoba, Montelíbano, Montería, Moñitos, Planeta Rica, Pueblo Nuevo, Puerto Escondido, Purísima, Sahagún, San Andrés de Sotavento, San Antero, San Bernardo del Viento, San Carlos, San Pelayo, Tierralta, Valencia.

**LA GUAJIRA:** Dibulla, El Molino, Fonseca, La Jagua del Pilar, Maicao, Manaure, Riohacha, San Juan del Cesar, Uribia, Urumita, Villanueva.

**MAGDALENA:** Algarrobo, Aracataca, Ariguani (El Difícil), Chivolo, Ciénaga, El Banco, Fundación, Guamal, Nueva Granada, Pijiño del Carmen, Pivijay, Plato, Sabanas de San Angel, San Sebastián de Buenavista, San Zenón, Santa Ana, Santa Bárbara de Pinto, Santa Marta, Sitionuevo, Tenerife

**SUCRE:** Buenavista, Caimito, Chalán, Colosó, Corozal, Coveñas, El Roble, Galeras, Guaranda, La Unión, Los Palmitos, Majagual, Morroa, Ovejas, Palmito, Sampués, San Benito Abad, San Juan de Betulia (Betulia), San Marcos, San Onofre, San Pedro, Sincé, Sincelejo, Sucre, Tolú, Toluviéjo.

*Especial atención ameritan los Parques Nacionales Naturales Isla de Salamanca, Sierra Nevada de Santa Marta y Paramillo.*

## REGIÓN AMAZONIA

### SITIOS PARA LOS CUALES SE GENERA LA ALERTA

**ALERTA ROJA**

**GUAVIARE:** Calamar, San José del Guaviare.

# ALERTAS POR AMENAZAS DE INCENDIOS DE LA COBERTURA VEGETAL

**ALERTA ROJA:**

Amenaza Alta o muy alta de ocurrencia de incendios de la cobertura vegetal en zonas de bosques, cultivos y pastos, localizados en los siguientes municipios y sectores aledaños:

**ALERTA NARANJA:**

Amenaza moderada de ocurrencia de incendios de la cobertura vegetal en zonas de bosques, cultivos y pastos, localizados en los siguientes municipios y sectores aledaños:

## REGIÓN ANDINA

### SITIOS PARA LOS CUALES SE GENERA LA ALERTA

**ALERTA ROJA**

**ANTIOQUIA:** Amalfi, Apartadó, Arboletes, Cáceres, Carepa, Caucaasia, Chigorodó, Marinilla, Mutatá, Nechí, Necoclí, Remedios, San Juan de Urabá, San Pedro de Urabá, Turbo, Vegachí, Yalí, Yondó (Casabe)

**BOYACÁ:** Almeida, Aquitania, Chinavita, Chivatá, Chivor, Ciénega, Cuítiva, Firavitoba, Garagoa, Guateque, Guayatá, Iza, La Capilla, Labranzagrande, Oicatá, Pachavita, Paipa, Paya, Pesca, Ramiriquí, Siachoque, Sogamoso, Somondoco, Soracá, Sutatenza, Tenza, Toca, Tota, Tunja, Tuta, Úmbita, Viracachá.

**NORTE DE SANTANDER:** Cáchira, Convención, El Carmen

**SANTANDER:** Barrancabermeja, Betulia, Cimitarra, Floridablanca, Girón, Lebrija, Piedecuesta, Puerto Parra, San Vicente de Chucurí, Simacota, Tona, Zapatoca

*Especial atención ameritan los Parques Nacionales Naturales Sumapaz, Paramillo y Catatumbo – Bari.*

## REGIÓN ORINOQUIA

### SITIOS PARA LOS CUALES SE GENERA LA ALERTA

**ALERTA ROJA**

**ARAUCA:** Arauca, Arauquita, Cravo Norte, Fortul, Puerto Rondón, Tame.

**CASANARE:** Aguazul, Chámeza, Hato Corozal, Nunchía, Orocué, Paz de Ariporo, Pore, Recetor, San Luis de Palenque, Támara, Trinidad, Yopal

**VICHADA:** Cumaribo, La Primavera y Puerto Carreño.

*Especial atención ameritan los Parques Nacionales Naturales Sierra de La Macarena, Tinigua y Cordillera de Los Picachos*

## REGIÓN PACIFICO

### SITIOS PARA LOS CUALES SE GENERA LA ALERTA

**ALERTA ROJA**

**CHOCÓ:** Acandí, Belén de Bajirá, Riosucio, Unguía.

*Especial atención amerita el Parque Nacional Natural Los Katios*

# ALERTAS POR AMENAZAS DE INCENDIOS DE LA COBERTURA VEGETAL

**ALERTA ROJA:**

Amenaza Alta o muy alta de ocurrencia de incendios de la cobertura vegetal en zonas de bosques, cultivos y pastos, localizados en los siguientes municipios y sectores aledaños:

**ALERTA NARANJA:**

Amenaza moderada de ocurrencia de incendios de la cobertura vegetal en zonas de bosques, cultivos y pastos, localizados en los siguientes municipios y sectores aledaños:

## REGIÓN CARIBE

### SITIOS PARA LOS CUALES SE GENERA LA ALERTA

**ALERTA NARANJA**

**ATLÁNTICO:** Juan de Acosta.  
**BOLÍVAR:** Cantagallo  
**CÓRDOBA:** Puerto Libertador

## REGIÓN ORINOQUIA

### SITIOS PARA LOS CUALES SE GENERA LA ALERTA

**ALERTA NARANJA**

**META:** Cumaral, La Macarena, Lejanías, Mesetas, Restrepo.  
**VICHADA:** Santa Rosalía

## REGIÓN ANDINA

### SITIOS PARA LOS CUALES SE GENERA LA ALERTA

**ALERTA NARANJA**

**ANTIOQUIA:** Angostura, Anorí, Gómez Plata, Guadalupe, Segovia  
**BOYACÁ:** Jenesano, Tasco  
**CUNDINAMARCA:** Guasca, Madrid, Manta, Paratebueno, Tibirita.  
**HUILA:** Garzón  
**NARIÑO:** Cuaspud  
**SANTANDER:** Bucaramanga, Charta, Curití, El Carmen, Los Santos, Rionegro.

# ALERTAS METEOMARINA

## MAR CARIBE

<b>ALERTA ROJA</b>	<p><b>OLEAJE Y VIENTO.</b>                  En amplios sectores del Mar Caribe colombiano se prevén vientos con velocidades entre 20 a 30 nudos (37 Km/h - 64 Km/h) de dirección noreste y posibilidad de rachas mayores, la altura del oleaje oscilará entre 2.5 a 5.0 m. Los valores mas altos se registrarán en el centro de la cuenca incluido el litoral.. Por lo anterior, se recomienda a habitantes costeros, turistas en playa y embarcaciones de poco calado estar atentos a la evolución de las condiciones meteorológicas y consultar con las Capitanías de puerto antes de zarpar.</p>
<b>ALERTA AMARILLA</b>	<p><b>PLEAMAR.</b>                  Desde el 21 al 26 de febrero en el archipiélago de San Andrés y Providencia y desde el 22 al 28 de febrero en el centro del litoral (Cartagena, Barranquilla y Santa Marta), el nivel del mar se verá influenciado por una de las pleamares más significativas del mes. Se recomienda a los habitantes costeros y operadores de embarcaciones menores y de poco calado estar atentos a la evolución del fenómeno.</p>

## OCÉANO PACÍFICO

<b>ALERTA AMARILLA</b>	<p><b>PLEAMAR.</b>                  Hasta el próximo 22 de febrero, el nivel del mar se verá influenciado por una de las pleamares más significativas del mes en el sur del Pacífico colombiano. Se recomienda a los habitantes costeros y operadores de embarcaciones menores y de poco calado estar atentos a la evolución del fenómeno.</p>
------------------------	--

°C: grados Celsius

m: metros

mm: milímetros

msnm: metros sobre nivel del mar

Km/h: kilómetros por hora

HLC: hora local colombiana

**GOES:** Geostationary Operational Environmental Satellites (Satélite Geoestacionario Operacional Ambiental).

**GOES-16** es el designado GOES-Este, localizado en 75° W sobre el ecuador geográfico.

**PNN:** Parque Nacional Natural

**SFF:** Santuario de Fauna y Flora



**ALERTA ROJA. PARA TOMAR ACCIÓN** Advierte al Sistema Nacional de Gestión del Riesgo de Desastres sobre el peligro de un fenómeno y sus efectos adversos sobre la población. Se emite una alerta sólo cuando la identificación de un evento extraordinario indique la amenaza inminente y cuando la gravedad del fenómeno requiera atención prioritaria de los comités departamentales y locales.



**ALERTA NARANJA. PARA PREPARARSE** Indica la amenaza de un fenómeno. No implica riesgo inmediato por lo que es catalogado como un mensaje para informarse y prepararse. El aviso implica vigilancia continua ya que las condiciones son propicias para el desarrollo de un suceso natural.



**ALERTA AMARILLA. PARA INFORMARSE** Se emite cuando las condiciones hidrometeorológicas son favorables para la ocurrencia de un fenómeno natural y pueden aumentar el riesgo según los pronósticos. Por sus características, este nivel está encaminado a informar.

**CONDICIONES NORMALES** Indica que no existe ninguna clase de alerta para la región o zona mencionada.

**OMAR FRANCO** | Director General

**CHRISTIAN EUSCÁTEGUI** | Jefe Oficina del Servicio de Pronósticos y Alertas

**Profesionales de Turno:**

Sergio Barbosa, Viviana Chivatá, Sonia Bermúdez, Claudia Torres, Mauricio Torres y Julián Urrea.

<http://www.ideam.gov.co>

Correos electrónicos: [servicio@ideam.gov.co](mailto:servicio@ideam.gov.co), [alertas@ideam.gov.co](mailto:alertas@ideam.gov.co)

Calle 25D # 96B – 70, Piso 3. Bogotá, D.C., Colombia.

Teléfono: 3075625 Ext. 1334–1336.

**Síganos en:**

