

# INFORME TÉCNICO DIARIO N°051

El IDEAM comunica al Sistema Nacional de Gestión del Riesgo (SNGR) y al Sistema Nacional Ambiental (SINA).

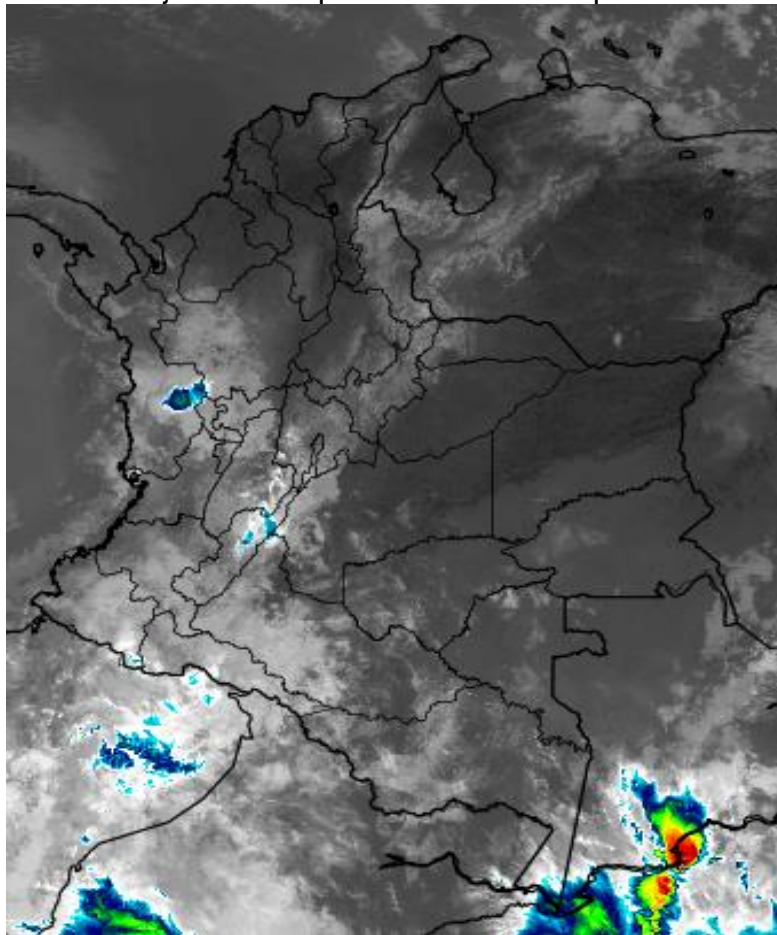
Bogotá D. C., martes 20 de febrero de 2018.

Hora de actualización:  
12:00 m. HLC



## IMAGEN SATELITAL

Canal Infrarrojo - GOES16 | 20 de febrero de 2018 | 09:45 a.m. HLC



## CONDICIONES HIDROMETEOROLÓGICAS ACTUALES

Condiciones predominantemente secas han prevalecido en las regiones Caribe y Orinoquia; se prevé que persistan en los próximos días. Ha disminuido la nubosidad al norte de la región Andina, área que tendrá predominio de condiciones secas para el día de hoy.

Las zonas del territorio nacional que presentarán mayor cantidad de nubosidad y lluvias, durante la tarde y noche de hoy, se circunscriben al centro y sur de las regiones Pacífica y Andina, y al sur de la Amazonia.

Consulte todos los días el pronóstico del tiempo y las alertas hidrometeorológicas vigentes del IDEAM, en un formato de calidad. Alrededor de las 7:30 a. m. está a disposición del público en [www.ideam.gov.co](http://www.ideam.gov.co).

Se puede ver también en dispositivos móviles **AQUÍ**





# LO MÁS DESTACADO

## LLUVIAS REGISTRADAS EN LAS ÚLTIMAS 24 HORAS

- En las últimas 24 horas se registró un importante descenso de los volúmenes de precipitación en el país; las lluvias más destacadas se concentraron al sur y occidente del territorio nacional, especialmente en los departamentos de Nariño y Cauca. La mayor precipitación se presentó en el municipio de La Llanada (Nariño), con 66.5 mm.

## ALERTA ROJA

- Por crecientes súbitas en los ríos aportantes al Embalse de Prado (Tolima), así como en los ríos Patía, Telembí y Mira (Nariño).
- Por probabilidad alta de deslizamientos de tierra detonados por lluvias, en sectores inestables o de alta pendiente, localizados en municipios de las regiones Andina y Pacífico.
- Por alta posibilidad de ocurrencia de incendios de la cobertura vegetal en zonas de bosques, cultivos y pastos localizados en sectores de las regiones Caribe, Pacífico, Andina, Orinoquía y Amazonía.
- Por oleaje y viento en el mar Caribe.

## ALERTA NARANJA

- Por probabilidad alta de ocurrencia de crecientes o incrementos súbitos de nivel en varias corrientes de los siguientes departamentos: Antioquia, Caldas, Risaralda, Cauca, Valle del Cauca, Nariño y Tolima.
- Por probabilidad moderada de deslizamientos de tierra detonados por lluvias, en sectores inestables o de alta pendiente, localizados en municipios de las regiones Andina y Pacífico.
- Por moderada posibilidad de ocurrencia de incendios de la cobertura vegetal en zonas de bosques, cultivos y pastos localizados en sectores de las regiones Caribe, Andina, Pacífica y Orinoquía.

## ALERTA AMARILLA

- Por probabilidad moderada a baja de ocurrencia de crecientes o incrementos súbitos en varias corrientes de los siguientes departamentos: Chocó, Nariño y Caquetá.
- Por probabilidad baja de deslizamientos de tierra detonados por lluvias, en sectores inestables o de alta pendiente, localizados en áreas de las regiones Andina, Pacífica, Orinoquía y Amazonia.
- Por pleamar en el Océano Pacífico.

# PRONÓSTICO CONDICIONES METEOROLÓGICAS ESPECIALES

## ÁREA DEL VOLCÁN GALERAS

Durante la jornada se pronostican condiciones nubosas con lluvias de variada intensidad con probabilidad de actividad eléctrica.

EL SERVICIO GEOLÓGICO COLOMBIANO reporta en nivel AMARILLO (III): CAMBIOS EN EL COMPORTAMIENTO DE LA ACTIVIDAD VOLCÁNICA. Lat:155 Lon:-77.37

ELEVACIÓN (pies)	DIRECCIÓN	VELOCIDAD	
		NUDOS	Km/h
10,000	SUROESTE	0 - 5	0 - 9
18,000	NOROESTE	10 - 15	18 - 27
24,000	SUROESTE	5 - 10	9 - 18
30,000	SUROESTE	0 - 5	0 - 9

## ÁREA DEL VOLCÁN NEVADO DEL HUILA

Durante la jornada se pronostican condiciones nubosas con lluvias intermitentes

EL SERVICIO GEOLÓGICO COLOMBIANO reporta en nivel AMARILLO (III): CAMBIOS EN EL COMPORTAMIENTO DE LA ACTIVIDAD VOLCÁNICA. Lat:2.92 Lon:-76.05

ELEVACIÓN (pies)	DIRECCIÓN	VELOCIDAD	
		NUDOS	Km/h
10,000	SURESTE	0 - 5	0 - 9
18,000	NOROESTE	10 - 15	18 - 27
24,000	NOROESTE	20 - 25	36 - 45
30,000	NOROESTE	5 - 10	9 - 18

## ÁREA DEL VOLCÁN CERRO MACHÍN

Para las horas de la mañana se estima tiempo seco. En la tarde y noche mayor nubosidad con precipitaciones entre ligeras y moderadas.

EL SERVICIO GEOLÓGICO COLOMBIANO reporta en nivel AMARILLO (III): CAMBIOS EN EL COMPORTAMIENTO DE LA ACTIVIDAD VOLCÁNICA. Lat:4.80 Lon:-75.62

ELEVACIÓN (pies)	DIRECCIÓN	VELOCIDAD	
		NUDOS	Km/h
10,000	NORESTE	0 - 5	0 - 9
18,000	NOROESTE	5 - 10	9 - 18
24,000	NOROESTE	15 - 20	27 - 36
30,000	OESTE	15 - 20	27 - 36

## ÁREA DEL VOLCÁN NEVADO DEL RUIZ

En el área se espera abundante nubosidad con lluvias de carácter intermitente.

EL SERVICIO GEOLÓGICO COLOMBIANO reporta en nivel AMARILLO (III): CAMBIOS EN EL COMPORTAMIENTO DE LA ACTIVIDAD VOLCÁNICA. Lat:4.89 Lon:-75.32

ELEVACIÓN (pies)	DIRECCIÓN	VELOCIDAD	
		NUDOS	Km/h
10,000	NORESTE	0 - 5	0 - 9
18,000	NOROESTE	15 - 20	27 - 36
24,000	NOROESTE	15 - 20	27 - 36
30,000	SUROESTE	20 - 25	36 - 45

## ÁREA DEL COMPLEJO VOLCÁNICO CHILES-CERRO NEGRO DE MAYASQUER

Cielo entre parcialmente nublado y nublado con lluvias después del mediodía, inclusive no se descartan tormentas eléctricas.

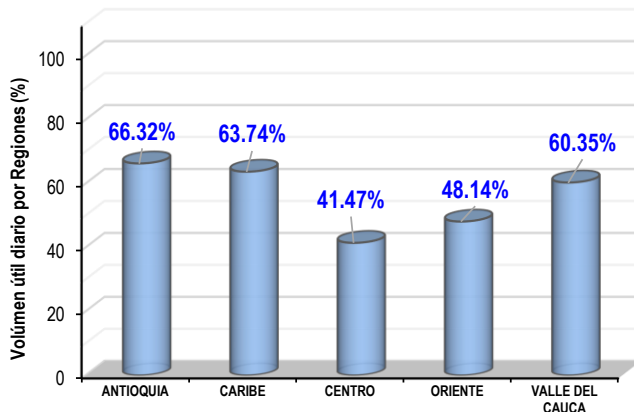
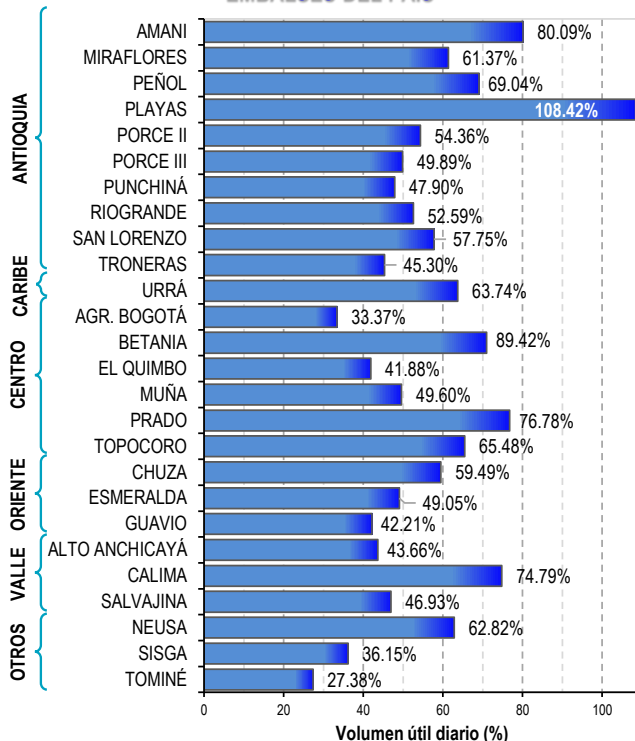
EL SERVICIO GEOLÓGICO COLOMBIANO reporta en nivel AMARILLO (III): CAMBIOS EN EL COMPORTAMIENTO DE LA ACTIVIDAD VOLCÁNICA. Lat:0.81-Lon:77.93 Lat:0.76 Lon:-77.95

ELEVACIÓN (pies)	DIRECCIÓN	VELOCIDAD	
		NUDOS	Km/h
10,000	SUROESTE	0 - 5	0 - 9
18,000	NORESTE	5 - 10	9 - 18
24,000	SUROESTE	15 - 20	27 - 36
30,000	SUROESTE	15 - 20	27 - 36

# ESTADO DE LOS EMBALSES

A continuación se relaciona el volumen útil diario de los principales embalses del país (expresado en porcentaje), de acuerdo con la información reportada por XM S.A. E.S.P en la siguiente dirección electrónica: <http://ido.xm.com.co/ido/SitePages/hidrologia.aspx?q=reservas>

## VOLUMEN ÚTIL DIARIO EN LOS PRINCIPALES EMBALSES DEL PAÍS



Para estar informado diariamente de lo que pasa con el **pronóstico del tiempo y las alertas.**

Síguenos en Twitter  
@IDEAMColombia



## PRECIPITACIONES

A continuación se relacionan los municipios donde en las últimas 24 horas se registraron precipitaciones iguales o superiores a 30.0 mm.

Se aclara que las precipitaciones indicadas en los municipios, realmente corresponden a aquellos puntos en los cuales el IDEAM tiene estaciones de monitoreo, pero no necesariamente quiere decir que el dato corresponda a las lluvias que se presentaron directamente sobre el área urbana en donde se concentra la mayor población. En ocasiones la estación sobre la cual se destaca el mayor valor de precipitación, a pesar de pertenecer al municipio, puede quedar alejada del centro poblado principal.

DEPARTAMENTO	MUNICIPIO
CAUCA	Bolívar (42.0), Sotará (29.7), Cajibío (25.0).
CHOCÓ	Lloró (39.8),
HUILA	Villavieja (43.5)
NARIÑO	La Llanada (65.5), Buesaco (50.5), La Unión (44.6), San Bernardo (37.5), La Cruz (36.5), Arboleda (30.5), Leiva (30.0), Samaniego (28.0), Buesaco (27.1), Colón (26.2)
PUTUMAYO	San Miguel (25.1).
TOLIMA	Natagaima (35.4)

Para estar informado diariamente de lo que pasa con el **pronóstico del tiempo y las alertas.**

Síguenos en Twitter  
**@IDEAMColombia**



## TEMPERATURAS MÁXIMAS

A continuación se relacionan los municipios donde en las últimas 24 horas se registraron temperaturas iguales o superiores a 35.0 °C.

Se aclara que las temperaturas indicadas en los municipios, realmente corresponden a aquellos puntos en los cuales el IDEAM tiene estaciones de monitoreo, pero no necesariamente quiere decir que el dato corresponda a las temperaturas que se presentaron directamente sobre el casco urbano en donde se concentra la mayor población. En ocasiones la estación sobre la cual se destaca el mayor valor de temperatura, a pesar de pertenecer al municipio, puede quedar alejada del centro poblado principal.

DEPARTAMENTO	MUNICIPIO
<b>ANTIOQUIA</b>	Fredonia (36.4)
<b>BOLÍVAR</b>	Zambrano (37.4), María La Baja (36.2), Arjona (36.2), Pinillos (35.2), Carmen de Bolívar (35.0).
<b>CAQUETÁ</b>	Valparaíso (37.0).
<b>CESAR</b>	<b>Bosconia (38.4)</b> , Codazzi (38.2), Valledupar (36.7)
<b>CÓRDOBA</b>	Montería (36.8), Ciénaga de Oro (36.2)
<b>LA GUAJIRA</b>	Urumita (37.6), Manaure (36.8),
<b>MAGDALENA</b>	Santa Marta (35.2), Pivijay (35.2)
<b>SANTANDER</b>	Capitanejo (37.2),
<b>SUCRE</b>	Corozal (36.2), Sampués (35.0).



# PRONÓSTICO METEOROLÓGICO

Martes 20 y miércoles 21 de febrero de 2018



REGIÓN	PRONÓSTICO
SABANA DE BOGOTÁ	<p><b>MARTES.</b> En la tarde se prevé aumento de la nubosidad con intervalos de sol y lloviznas sobre el norte y oriente de la ciudad y la sabana. Para la noche, se estima cielo mayormente cubierto con predominio de tiempo seco.</p> <p><b>MIÉRCOLES.</b> La tarde y noche presentara condiciones de cielo entre parcial a mayormente nublado con predominio de tiempo seco.</p>
CARIBE	<p><b>MARTES.</b> En la tarde las condiciones de tiempo seco se mantendrán a lo largo de la región; el cielo se mantendrá entre ligera y parcialmente cubierto. En la noche se prevé condiciones de cielo ligeramente cubierto a lo largo de la región; sin embargo, al sur y en las inmediaciones de la Sierra Nevada de Santa Marta, se estima mayor nubosidad permaneciendo parcialmente cubierto.</p> <p><b>MIÉRCOLES.</b> En la región se estima que prevalezcan las condiciones de tiempo seco, con cielo ligeramente cubierto; es probable que en la tarde se incremente la nubosidad al suroccidente.</p>
ARCHIPIÉLAGO DE SAN ANDRÉS, PROVIDENCIA Y SANTA CATALINA	<p><b>MARTES.</b> La tarde estará caracterizada por el tiempo seco y la poca nubosidad en la zona del archipiélago. Para la noche se estima que prevalezcan las condiciones de tiempo seco en el área, aun cuando son probables lloviznas esporádicas.</p> <p><b>MIÉRCOLES.</b> En el área se estima permanezcan las condiciones de tiempo seco con cielo ligeramente cubierto a lo largo de la jornada.</p>
MAR CARIBE	<p><b>MARTES.</b> A lo largo del mar Caribe colombiano permanecerán las condiciones de tiempo seco, con cielo ligeramente cubierto. Mayor nubosidad en el occidente del área en las primeras horas del día.</p> <p><b>MIÉRCOLES.</b> En la zona del Caribe colombiano se estima cielo ligeramente nublado y predominio de condiciones de tiempo seco durante la jornada.</p>
ANDINA	<p><b>MARTES.</b> En la tarde se prevé incremento de la nubosidad. Probables lluvias al sur y occidente de Antioquia, Caldas, Risaralda, sectores de Tolima, Valle y Cauca. Lluvias de menor intensidad al oriente de Cundinamarca y norte de Boyacá. En la noche se estima lluvias esporádicas en Antioquia, Caldas, sectores de Tolima y Cundinamarca. También se esperan lluvias en Huila y zonas de montaña de Cauca y Nariño.</p> <p><b>MIÉRCOLES.</b> En la región prevalecerán las condiciones de cielo entre parcial y mayormente cubierto; presencia de lluvias, en especial en la tarde y noche, sobre sectores de Nariño, Cauca, Antioquia, norte de Tolima y noroccidente de Cundinamarca.</p>

Planeando tu día?  
Descarga YA y conoce...



Consúltalo a diario y únete a la Cultura del Pronóstico del IDEAM

Disponible para  



# PRONÓSTICO METEOROLÓGICO

Martes 20 y miércoles 21 de febrero de 2018



REGIÓN	PRONÓSTICO
INSULAR PACÍFICO	<p><b>MARTES.</b> Se prevé cielo entre ligera y parcialmente nublado. Probables lluvias ligeras sobre Gorgona en horas de la noche. Para Malpelo se estima cielo parcialmente cubierto bajo condiciones secas.</p> <p><b>MIÉRCOLES.</b> En Gorgona se estima cielo entre parcial y mayormente cubierto, el predominio será de tiempo seco, el cielo en Malpelo se mantendrá parcialmente cubierto con predominio de tiempo seco.</p>
PACÍFICO	<p><b>MARTES.</b> En horas de la tarde se prevé un aumento de las condiciones nubosas en toda la región. Las lluvias mas intensas se observarán sobre Cauca y Nariño; precipitaciones moderadas en Valle del Cauca, centro y sur de Chocó. Para la noche se espera cielo mayormente nublado en el sur de la región. Se prevé precipitaciones dispersas en los departamentos de Cauca, Nariño, Valle del Cauca y oriente de Chocó.</p> <p><b>MIÉRCOLES.</b> El cielo permanecerá parcialmente nublado. Las lluvias serán dispersas y de mayor intensidad en horas de la tarde en los departamentos de Nariño y Cauca; lluvias ligeras en el occidente de Valle del Cauca y suroriente de Chocó hacia la tarde y noche.</p>
OCÉANO PACÍFICO	<p><b>MARTES.</b> En horas de la tarde no se descartan lloviznas ligeras en cercanías al litoral de Valle del Cauca, Cauca y Nariño.</p> <p><b>MIÉRCOLES.</b> El cielo permanecerá entre parcial a mayormente nublado en el sur de la zona marítima. Se estima presencia de lluvias moderadas en horas de la mañana, tarde y noche hacia el litoral de Nariño y Cauca.</p>
ORINOQUIA	<p><b>MARTES.</b> En la tarde se prevé predominio de tiempo seco con cielo ligera y parcialmente nublado en gran parte de la región. En horas nocturnas se estima tiempo seco con cielo ligeramente nublado en gran parte de la región.</p> <p><b>MIÉRCOLES.</b> En gran parte de la región persistirán las condiciones secas con nubosidad escasa. Son posibles elevadas temperaturas al mediodía.</p>
AMAZONIA	<p><b>MARTES.</b> En la tarde se estima aumento de la nubosidad con lluvias ligeras en el piedemonte de Caquetá y Putumayo; precipitaciones de mayor intensidad en sectores de Amazonas y Vaupés. Durante la noche se espera cielo entre parcial y mayormente cubierto; lluvias ligeras sobre sectores de sur y oriente de Amazonas y lloviznas en el piedemonte de Putumayo.</p> <p><b>MIÉRCOLES.</b> En gran parte de la jornada se prevé cielo parcialmente cubierto, con posibilidad de lluvias ligeras en sectores del piedemonte de Putumayo y en sectores de Amazonas, Vaupés y Guainía.</p>

Planeando tu día?  
Descarga YA y conoce...



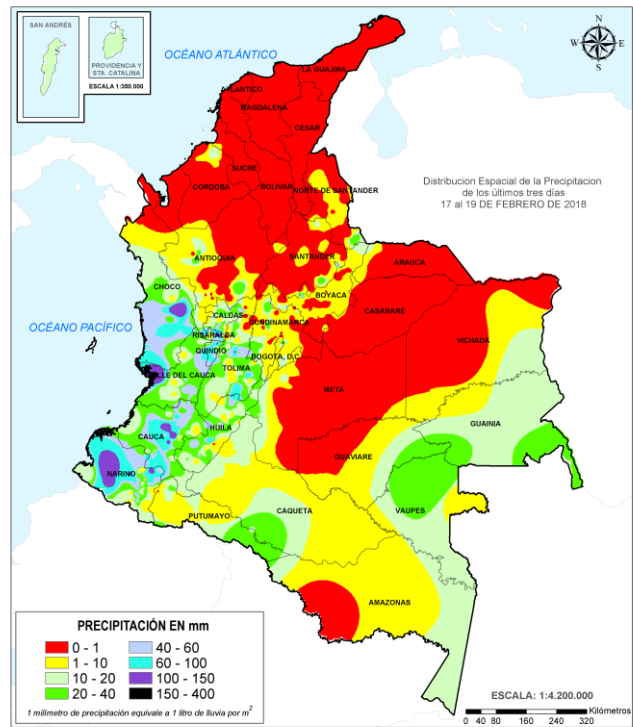
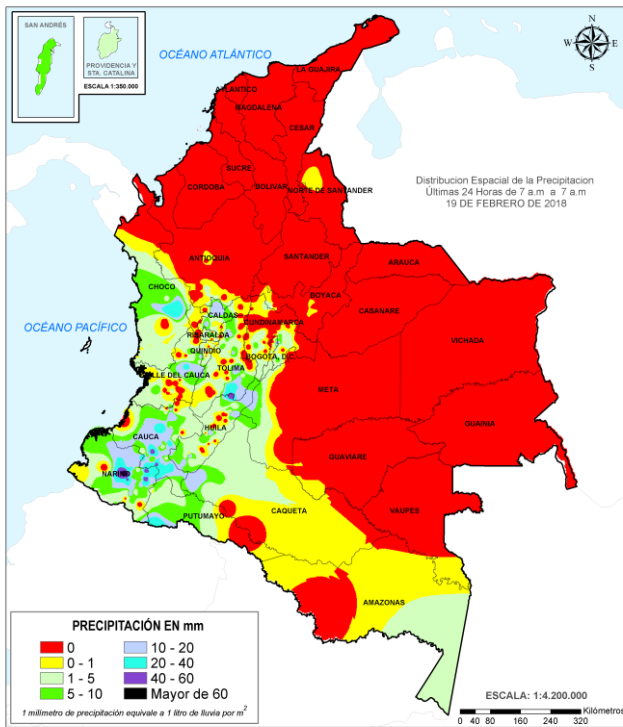
Consúltalo a diario y únete a  
la Cultura del Pronóstico del IDEAM

Disponible para  

# MAPAS DE PRECIPITACIÓN

**Precipitación diaria:** desde las 7:00 a. m. del día lunes 19 de febrero hasta las 7:00 a. m. del día martes 20 de febrero de 2018.

**Precipitación de los últimos 3 días:** desde las 7:00 a. m. del día sábado 17 de febrero hasta las 7:00 a. m. del día martes 20 de febrero de 2018.



## ALERTAS VIGENTES E INFORMACIÓN ADICIONAL

Para mayor información sobre el pronóstico del estado del tiempo, informes técnicos diarios, comunicados especiales, mapas diarios de temperaturas máximas y mínimas e información diaria de precipitación se sugiere consultar los siguientes enlaces:

- [MAPA DIARIO DE TEMPERATURA MÁXIMA.](#)
- [MAPA DIARIO DE TEMPERATURA MÍNIMA.](#)
- [INFORMACIÓN DIARIA DE PRECIPITACIÓN Y TEMPERATURA DE LOS PRINCIPALES AEROPUERTOS DEL PAÍS.](#)
- [MOSAICO MAPAS DE PRECIPITACIÓN DIARIA EN MILÍMETROS.](#)



# ALERTAS POR NIVELES DE LOS RÍOS

## REGIÓN ANDINA

### SITIOS PARA LOS CUALES SE GENERA LA ALERTA

#### **SE PREVÉ INCREMENTOS SÚBITOS EN LOS NIVELES DE LOS RÍOS LA MIEL Y GUARINÓ, AL IGUAL QUE EN VARIOS DE SUS AFLUENTES.**

Se prevén incrementos en los niveles de los ríos La Miel y Guarinó dado que se han presentado lluvias sobre sectores de estas cuencas. El IDEAM recomienda a pobladores ribereños especialmente de los municipios de Argelia y Nariño en Antioquia junto con Manzanares, Marulanda, Norcasia, Pensilvania, Marquetalia, Samaná y La Victoria en Caldas, mantener atento seguimiento al comportamiento de los niveles y a la información de los comités locales de Gestión de Riesgo.

#### **SE PREVÉ CRECIENTES SÚBITAS EN LOS RÍOS DEL EJE CAFETERO.**

Se mantiene esta alerta debido a las lluvias de variada intensidad que se presentaron a lo largo del día de ayer y se pronostican persistan durante los próximos días en el Eje Cafetero, por lo que se prevé crecientes súbitas en los aportantes al río Cauca en este sector, especialmente en los ríos Arma, Chinchiná, Risaralda, Otún, La Vieja, Mapa, Consotá, Fraile, Frío, Tapias y sus afluentes. El IDEAM mantiene la recomendación para que la población ribereña en general mantenga atento seguimiento al comportamiento de los niveles y tomen las medidas necesarias ante los impactos que dichos incrementos puedan ocasionar.

#### **PROBABILIDAD DE CRECIENTES SUBITAS EN LOS NIVELES DE LOS RÍOS DE ALTA MONTAÑA DEL CAUCA Y VALLE DEL CAUCA.**

Se mantiene esta alerta dadas las lluvias de variada intensidad e inclusive con presencia de tormentas eléctricas que se han registrado sobre diferentes sectores de los departamentos del Valle del Cauca y Cauca, las cuales podrían estar generando crecientes súbitas en los ríos Palo, Piendamó, Desbaratado, Amaime, Cerrito, Guadalajara, Vigés, Yumbo, Cali, Pance, Lili-Melendez-Cañaveralejo, Jamundí, Claro, Guachal (Bolo-fraile, Parraga), Amaime, Cerrito, Guabas, Sabaleta, Sonso, Tuluá, Morales, Paila y Bugalagrande. El IDEAM recomienda a las autoridades de Gestión del Riesgo, tanto, Locales como Regionales y a la población en general asentada en las riberas de estos ríos y quebradas, estén atentos al comportamiento de los niveles y tomen las acciones necesarias ante posibles crecientes súbitas.

#### **PROBABILIDAD DE INCREMENTOS SUBITOS EN LOS NIVELES DE LOS RÍOS DEL DEPARTAMENTO DEL HUILA.**

Se mantiene este nivel de alerta dado que se presentaron lluvias importantes sobre diferentes sectores del departamento del Huila, las cuales pueden generar incrementos súbitos en aportantes al río Magdalena tales como el Fortalecillas, Bache, Páez, Juncal, Yaguará, Íquira, Neiva, entre otros ríos directos al Magdalena en la parte alta. El IDEAM recomienda a la población en general estar atentos al aumento del nivel de los ríos y quebradas afluentes a estos cauces, dado que el pronóstico nos indica que las lluvias se mantendrán para los próximos días.

**ALERTA  
 NARANJA**

# ALERTAS POR NIVELES DE LOS RÍOS

## REGIÓN PACÍFICO

### SITIOS PARA LOS CUALES SE GENERA LA ALERTA

#### **PROBABILIDAD DE CRECIENTES SÚBITAS EN LOS RÍOS ANCHICAYÁ Y DAGUA (OCCIDENTE DEL VALLE DEL CAUCA).**

Dado a las lluvias de variada intensidad en la cuenca de los ríos Dagua y Anchicayá, el nivel se mantiene alto en los cauces y quebradas afluentes a estos ríos. El IDEAM recomienda a la población en general continuar muy atenta al incremento súbito de los caudales de los afluentes a las cuencas de los ríos Anchicayá, Dagua, Buenaventura, Bahía Málaga, Naya, Yurumanguí, Cajambre, Mayorquín y Raposo.

#### **PROBABILIDAD DE CRECIENTES SÚBITAS DE LOS RÍOS MICAY, TIMBIQUÍ, SAIJA, GUAPI Y SUS PRINCIPALES AFLUENTES.**

Se mantiene esta alerta dada la probabilidad de ocurrencia de crecientes súbitas en las cuencas altas de los ríos Saija (y sus principales afluentes como son quebrada Santa Rosa, río Cupí, río Patía del Norte, río Infi y río San Bernardo); el río Bubuey (y sus principales afluentes como son las quebradas Patico Yucal), río Timbiquí (y sus principales afluentes como son quebrada Pichinambo, río Cheté, río Coteje y río Sesé), los ríos Guapi, Micay y sus aportantes. El IDEAM recomienda a las autoridades de Gestión del Riesgo y organismos de socorro y comunidad en general, estar atentos a la evolución de estas condiciones hidrológicas.

#### **PROBABILIDAD DE CRECIENTES SÚBITAS DE LOS RÍOS GUACHICONO, ALTO PATÍA, MAYO, JUANANBÚ, GUÁITARA Y SUS PRINCIPALES AFLUENTES.**

Se mantiene esta alerta dada la probabilidad de ocurrencia de crecientes súbitas en las cuencas de los ríos Guachicono, alto Patía, Mayo, Juananbú, Guáitara y sus principales aportantes, por las fuertes precipitaciones que se han registrado en estas cuencas. El IDEAM recomienda a las autoridades de Gestión del Riesgo y organismos de socorro y comunidad en general, estar atentos a la evolución de estas condiciones hidrológicas.

#### **CRECIENTES SÚBITAS EN LOS RÍOS PATÍA, TELEMBÍ Y MIRA.**

Se mantiene la alerta dado al descenso de los niveles en el río Mira sin embargo, se prevén crecientes súbitas en los ríos Patía (monitoreado en las estaciones Puente Pusmeo y Los Nortes, en el municipio de Cumbitara), Telembí (monitoreado a la altura de la estación Salí, en el municipio de Barbacoas) y sus afluentes, producto de las lluvias de carácter moderado a fuerte que se presentaron en las cuencas aportantes a lo largo del día y que se esperan se mantengan durante la noche. El IDEAM recomienda tanto a pobladores como autoridades locales de Gestión del Riesgo, para que mantengan atento seguimiento al comportamiento de los niveles de estos ríos y tomar las medidas necesarias ante probables crecientes súbitas.

**ALERTA NARANJA**

# ALERTAS POR NIVELES DE LOS RÍOS

## REGIÓN ANDINA

### SITIOS PARA LOS CUALES SE GENERA LA ALERTA

#### ALERTA NARANJA

#### CRECIENTES SÚBITA EN LOS RÍOS APORTANTES AL EMBALSE DE PRADO.

Se mantiene alerta naranja ya que es posible que se presenten crecientes súbitas en los ríos Cuday, Cuinte, Prado y Negro, aportantes al embalse de Prado, producto de las fuertes lluvias que se registraron durante las primeras horas de la jornada del día de ayer sobre sectores del departamento de Tolima. El IDEAM hace un llamado para que pobladores y autoridades de Gestión del Riesgo tomen las medidas pertinentes ante posibles afectaciones por inundaciones en sectores rurales más bajos del municipio de Prado-Tolima. Se resalta que estas crecientes son amortiguadas por el embalse de Prado.

#### PROBABILIDAD DE INCREMENTOS EN LOS NIVELES DE LOS RÍOS DEL DEPARTAMENTO DE TOLIMA.

Se eleva esta alerta para los ríos del centro y sur del Tolima como Gualí, Lagunilla, Totaré, Coello, Combeima, Luisa, Tetuán, Ortega, Cucuana, Aipe y Chenche. El IDEAM recomienda a pobladores ribereños y autoridades locales estar atentos al comportamiento de los niveles de estos ríos y sus afluentes, dado que se espera continúen las lluvias de variada intensidad en gran parte del departamento.

## REGIÓN PACÍFICO

### SITIOS PARA LOS CUALES SE GENERA LA ALERTA

#### ALERTA AMARILLA

#### PROBABILIDAD DE CRECIENTES SÚBITAS EN LA CUENCA DEL RÍO SAN JUAN.

Se prevén incrementos súbitos en el río San Juan, así como en sus aportantes, dado que se espera persistan las lluvias sobre sectores de la cuenca. El IDEAM recomienda a las autoridades de Gestión del Riesgo y a la población en general estar atenta al comportamiento de los niveles en este río y sus afluentes.

#### PROBABILIDAD DE INCREMENTOS EN LOS NIVELES DE LOS RÍOS DEL LITORAL DE NARIÑO.

Se debe continuar atentos a los niveles de los ríos Iscuandé, Tapaje, Tola y sus afluentes, dado que persisten las lluvias en sectores del departamento de Nariño. Se recomienda a la población ribereña en general mantener atento seguimiento al comportamiento de los niveles de estos ríos.

# ALERTAS POR NIVELES DE LOS RÍOS

## REGIÓN AMAZONAS

### SITIOS PARA LOS CUALES SE GENERA LA ALERTA

#### ALERTA AMARILLA

#### PROBABILIDAD DE CRECIENTES SÚBITAS EN LOS RÍOS MOCOA, SANGOYACO Y MULATO, UBICADOS EN LA PARTE ALTA DE LA CUENCA DEL RÍO CAQUETÁ

Se mantiene esta alerta dado que se han registrado lluvias importantes en la zona. Además, se pronostican precipitaciones de variada intensidad durante los próximos días en la zona. Lo anterior, puede generar algunas crecientes súbitas en los ríos Mocoa, Mulato, Sangoyaco y las quebradas La Taruca y Tarauquita. Por lo tanto, el IDEAM recomienda a las autoridades de Gestión del Riesgo y a la población en general permanecer atentos al comportamiento de los niveles de estos ríos.

# ALERTAS POR AMENAZAS DE DESLIZAMIENTO

**ALERTA ROJA:**

Amenaza alta a muy alta por deslizamientos de tierra detonados por lluvias, localizados en los siguientes municipios:

**ALERTA NARANJA:**

Amenaza moderada por deslizamientos de tierra detonados por lluvias, localizados en los siguientes municipios:

## REGIÓN ANDINA

### SITIOS PARA LOS CUALES SE GENERA LA ALERTA

**ALERTA ALTA**

**CALDAS:** Marquetalia, Pensilvania, Samaná, Victoria.  
**QUINDÍO:** Salento.  
**RISARALDA:** Santa Rosa de Cabal.  
**NORTE DE SANTANDER:** Toledo.

## REGIÓN PACÍFICO

### SITIOS PARA LOS CUALES SE GENERA LA ALERTA

**ALERTA ALTA**

**CHOCÓ:** Atrato (Yuto), Bagadó, Cértegui, Lloró, Quibdó.  
**NARIÑO:** Barbacoas, Magüí (Payán), Roberto Payán (San José)

## REGIÓN ANDINA

### SITIOS PARA LOS CUALES SE GENERA LA ALERTA

**ALERTA NARANJA**

**CALDAS:** Manzanares, Norcasia.  
**NORTE DE SANTANDER:** Chitagá.  
**TOLIMA:** Fresno.

## REGIÓN PACÍFICO

### SITIOS PARA LOS CUALES SE GENERA LA ALERTA

**ALERTA NARANJA**

**CAUCA:** El Tambo y Rosas.  
**CHOCÓ:** Condoto, Medio San Juan (Andagoya), Rio Quito (Paimadó), Tadó, Unión Panamericana ( Animas).  
**NARIÑO:** La Unión y Tumaco.  
**VALLE DEL CAUCA:** Buenaventura.

# ALERTAS POR AMENAZAS DE DESLIZAMIENTO

**ALERTA ROJA:**

Amenaza alta a muy alta por deslizamientos de tierra detonados por lluvias, localizados en los siguientes municipios:

**ALERTA NARANJA:**

Amenaza moderada por deslizamientos de tierra detonados por lluvias, localizados en los siguientes municipios:

## REGIÓN ANDINA

### SITIOS PARA LOS CUALES SE GENERA LA ALERTA

**ALERTA AMARILLA**

**ANTIOQUIA:** Abejorral, Amagá, Andes, Angelópolis, Argelia, Armenia, Briceño, Caldas, Cañasgordas, Caracolí, Caramanta, Ciudad Bolívar, Concordia, Dabeiba, Ebéjico, Fredonia, Frontino, Giraldo, Heliconia, Ituango, La Ceja, La Pintada, La Unión, Maceo, Medellín, Montebello, Nariño, Puerto Berrío, Puerto Nare, Puerto Triunfo, Salgar, San Carlos, San Francisco, San Luis, Santa Bárbara, Santa Fe De Antioquia, Sonsón, Sopetrán, Tarazá, Tarso, Toledo, Uramita, Urrao, Valdivia, Vegachí, Venecia, Yalí, Yarumal, Yolombó.

**BOYACÁ:** Buenavista, Chinavita, Coper, Guicán, La Victoria, Maripí, Muzo, Otanche, Pachavita, Pauna, Puerto Boyacá, Quípama, San Pablo De Borbur, Tibaná, Turmequé, Umbita, Ventaquemada.

**CALDAS:** Aguadas, Chinchiná, Filadelfia, La Merced, Manizales, Marmato, Marulanda, Neira, Pácora, Salamina, Supia, Villamaria.

**CUNDINAMARCA:** Agua De Dios, Albán, Anapoima, Anolaima, Apulo, Arbeláez, Beltrán, Bituima, Bogotá, D.C., Bojacá, Cabrera, Cachipay, Caparrapí, Cáqueza, Carmen De Carupa, Chaguaní, Chipaque, Chocontá, Cucunubá, El Colegio, El Peñón, El Rosal, Facatativá, Fusagasugá, Gachetá, Gama, Granada, Guaduas, Guatavita, Guayabal De Síquima, Guayabetal, Gutiérrez, Jerusalén, La Calera, La Mesa, La Palma, La Peña, La Vega, Lenguazaque, Machetá, Medina, Nilo, Nimaima, Nocaima, Pacho, Paima, Pandí, Pasca, Pulí, Quebradanegra, Quetame, Quipile, Ricaurte, San Antonio De Tequendama, San Bernardo, San Cayetano, San Francisco, San Juan De Rioseco, Sasaima, Sesquillé, Sibaté, Sylvania, Soacha, Subachoque, Suesca, Supatá, Sutatausa, Tabio, Tausa, Tena, Tibacuy, Tocaima, Topaipí, Ubalá, Utica, Venecia, Vergara, Vianí, Villagómez, Villapinzón, Villeta, Viotá, Yacopí, Zipacón, Zipaquirá.

**HUILA:** Aipe, Neiva, Villavieja.

**QUINDÍO:** Buenavista, Calarcá, Circasia, Córdoba, Filandia, Génova, Pijao.

# ALERTAS POR AMENAZAS DE DESLIZAMIENTO

**ALERTA ROJA:**

Amenaza alta a muy alta por deslizamientos de tierra detonados por lluvias, localizados en los siguientes municipios:

**ALERTA NARANJA:**

Amenaza moderada por deslizamientos de tierra detonados por lluvias, localizados en los siguientes municipios:

## REGIÓN ANDINA

### SITIOS PARA LOS CUALES SE GENERA LA ALERTA

**ALERTA AMARILLA**

**NORTE DE SANTANDER:** Ábrego, Cácosta, El Zulia, Hacarí, Labateca, Pamplona, San Calixto, Sardinata.

**RISARALDA:** Dosquebradas, Pereira.

**SANTANDER:** Bolívar, Chipatá, Florián, La Belleza, Landázuri, Sucre, Vélez.

**TOLIMA:** Anzoátegui, Armero (Guayabal), Ataco, Cajamarca, Carmen De Apicalá, Casabianca, Chaparral, Cunday, Falan, Herveo, Ibagué, Icononzo, Lérída, Líbano, Mariquita, Melgar, Murillo, Palocabildo, Planadas, Rioblanco, Roncesvalles, San Antonio, Villahermosa, Villarrica.

## REGIÓN PACÍFICO

### SITIOS PARA LOS CUALES SE GENERA LA ALERTA

**ALERTA AMARILLA**

**CAUCA:** Buenos Aires, Cajibío, Caldono, Corinto, Inzá, Jambaló, La Sierra, La Vega, López, Miranda, Morales, Páez (Belalcázar), Piendamó, Popayán, Santa Rosa, Silvia, Sotará (Paispamba), Suárez, Timbío, Toribío, Totoró.

**CHOCÓ:** Bahía Solano (Mutis), El Cantón Del San Pablo (Managrù), El Carmen, Sipí.

**NARIÑO:** Buesaco, Cumbitara, El Tablón, La Llanada, Linares, Ricaurte, Samaniego, San Bernardo.

**VALLE DEL CAUCA:** Bolívar, Caicedonia, Calima (El Darién), Dagua, El Dovio, Palmira, Sevilla, Versalles

## REGIÓN AMAZONIA

### SITIOS PARA LOS CUALES SE GENERA LA ALERTA

**ALERTA AMARILLA**

**PUTUMAYO:** Mocoa

# ALERTAS POR AMENAZAS DE DESLIZAMIENTO

**ALERTA ROJA:**

Amenaza alta a muy alta por deslizamientos de tierra detonados por lluvias, localizados en los siguientes municipios:

**ALERTA NARANJA:**

Amenaza moderada por deslizamientos de tierra detonados por lluvias, localizados en los siguientes municipios:

## SECTORES VIALES IDENTIFICADOS CON POTENCIALIDAD DE DESLIZAMIENTOS DE TIERRA, EN LOS CUALES GENERAN ALERTAS

DEPARTAMENTO	SECTOR VIAL
ANTIOQUIA	Santuario - Cruce Ruta 45 (Caño Alegre)
ARAUCA	La Lejía - Saravena
CAUCA	Mojarras - Popayán Morales - Piendamó Munchique - Popayán Popayán - Jamundí Popayán - Río Mazamorra Rosas - La Sierra - La Vega - San Sebastián - Santiago Variante de Popayán
CHOCO	Certeguí - Quibdó Las Animas - Certeguí Quibdó - La Mansa
HUILA	Popayán - Río Mazamorra
NARIÑO	Junín - Tuquerres Tumaco - Junín
NORTE DE SANTANDER	La Lejía - Saravena
QUINDIO	Armenia-Pereira
VALLE DEL CAUCA	Buenaventura - Cruce Ruta 40 (Loboguerrero) Intersección Sena - Intersección Citronela Popayán - Jamundí



# ALERTAS POR AMENAZAS DE INCENDIOS DE LA COBERTURA VEGETAL

**ALERTA ROJA:**

Amenaza Alta o muy alta de ocurrencia de incendios de la cobertura vegetal en zonas de bosques, cultivos y pastos, localizados en los siguientes municipios y sectores aledaños:

**ALERTA NARANJA:**

Amenaza moderada de ocurrencia de incendios de la cobertura vegetal en zonas de bosques, cultivos y pastos, localizados en los siguientes municipios y sectores aledaños:

## REGIÓN CARIBE

### SITIOS PARA LOS CUALES SE GENERA LA ALERTA

**ALERTA ROJA**

**ATLÁNTICO:** Barranquilla, Galapa, Luruaco, Piojó, Puerto Colombia.

**BOLÍVAR:** Achí, Arjona, Cartagena de Indias, Cicuco, Clemencia, Córdoba, El Carmen de Bolívar, Hatillo de Loba, Magangué, Mahates, Margarita, María La Baja, Mompós, Pinillos, San Estanislao, San Fernando, San Jacinto, San Jacinto del Cauca, San Juan Nepomuceno, San Pablo, Santa Catalina, Santa Rosa, Talaigua Nuevo, Turbaco, Turbana, Villanueva, Zambrano.

**CESAR:** Agustín Codazzi, Astrea, Becerrill, Bosconia, Chimichagua, Chiriguana, Curumaní, El Copey, El Paso, La Gloria, La Jagua de Ibirico, La Paz, Manaure Balcón del Cesar, Pailitas, Pelaya, Pueblo Bello, San Diego, Tamalameque, Valledupar.

**CORDOBA:** Ayapel, Buenavista, Canalete, Cereté, Chinú, Ciénaga de Oro, La Apartada, Lorica, Los Córdoba, Montelíbano, Montería, Moñitos, Planeta Rica, Pueblo Nuevo, Puerto Escondido, Purísima, Sahagún, San Andrés de Sotavento, San Antero, San Bernardo del Viento, San Carlos, San Pelayo, Tierralta, Valencia.

**LA GUAJIRA:** Dibulla, El Molino, Fonseca, La Jagua del Pilar, Maicao, Manaure, Riohacha, San Juan del Cesar, Uribia, Urumita, Villanueva.

**MAGDALENA:** AAlgarrobo, Aracataca, Ariguani (El Dificil), Chivolo, Ciénaga, El Banco, Fundación, Guamal, Nueva Granada, Pijiño del Carmen, Pivijay, Plato, Sabanas de San Angel, San Sebastián de Buenavista, San Zenón, Santa Ana, Santa Bárbara de Pinto, Santa Marta, Sitionuevo, Tenerife

**SUCRE:** Buenavista, Caimito, Chalán, Colosó, Corozal, Coveñas, El Roble, Galeras, Guaranda, La Unión, Los Palmitos, Majagual, Morroa, Ovejas, Palmito, Sampedes, San Benito Abad, San Juan de Betulia (Betulia), San Marcos, San Onofre, San Pedro, Sincé, Sincelajo, Sucre, Tolú, Toluviéjo.

*Especial atención ameritan los Parques Nacionales Naturales Isla de Salamanca, Sierra Nevada de Santa Marta y Paramillo.*

## REGIÓN AMAZONIA

### SITIOS PARA LOS CUALES SE GENERA LA ALERTA

**ALERTA ROJA**

**GUAVIARE:** Calamar, San José del Guaviare.

# ALERTAS POR AMENAZAS DE INCENDIOS DE LA COBERTURA VEGETAL

**ALERTA ROJA:**

Amenaza Alta o muy alta de ocurrencia de incendios de la cobertura vegetal en zonas de bosques, cultivos y pastos, localizados en los siguientes municipios y sectores aledaños:

**ALERTA NARANJA:**

Amenaza moderada de ocurrencia de incendios de la cobertura vegetal en zonas de bosques, cultivos y pastos, localizados en los siguientes municipios y sectores aledaños:

## REGIÓN ANDINA

### SITIOS PARA LOS CUALES SE GENERA LA ALERTA

**ALERTA ROJA**

**ANTIOQUIA:** Armenia, Campamento, Caucasia, El Bagre, Yondó  
**BOYACÁ:** Almeida, Aquitania, Chivatá, Chivor, Ciénega, Cuítiva, Firavitoba, Garagoa, Guateque, Guayatá, Iza, La Capilla, Labranzagrande, Oicatá, Paipa, Paya, Pesca, Ramiriquí, Siachoque, Sogamoso, Somondoco, Soracá, Sutatenza, Tenza, Toca, Tota, Tunja, Tuta, Úmbita, Viracachá.  
**SANTANDER:** Barrancabermeja, Cimitarra, Lebrija, Puerto Parra, San Vicente de Chucurí, Simacota

*Especial atención ameritan los Parques Nacionales Naturales Sumapaz, Paramillo y Catatumbo – Bari.*

## REGIÓN ORINOQUIA

### SITIOS PARA LOS CUALES SE GENERA LA ALERTA

**ALERTA ROJA**

**ARAUCA:** Arauca, Arauquita, Cravo Norte, Puerto Rondón, Tame.  
**CASANARE:** Aguazul, Chámeza, Hato Corozal, Nunchía, Orocué, Paz de Ariporo, Pore, Recetor, San Luis de Palenque, Támara, Trinidad, Yopal.  
**META:** Cumaral, La Macarena, Mesetas, Restrepo.  
**VICHADA:** Cumaribo, La Primavera y Puerto Carreño.

*Especial atención ameritan los Parques Nacionales Naturales Sierra de La Macarena, Tinigua y Cordillera de Los Picachos*

## REGIÓN PACIFICO

### SITIOS PARA LOS CUALES SE GENERA LA ALERTA

**ALERTA ROJA**

**CHOCÓ:** Acandí, Belén de Bajirá, Riosucio, Unguía.

*Especial atención amerita el Parque Nacional Natural Los Katios*

# ALERTAS POR AMENAZAS DE INCENDIOS DE LA COBERTURA VEGETAL

**ALERTA ROJA:**

Amenaza Alta o muy alta de ocurrencia de incendios de la cobertura vegetal en zonas de bosques, cultivos y pastos, localizados en los siguientes municipios y sectores aledaños:

**ALERTA NARANJA:**

Amenaza moderada de ocurrencia de incendios de la cobertura vegetal en zonas de bosques, cultivos y pastos, localizados en los siguientes municipios y sectores aledaños:

## REGIÓN CARIBE

### SITIOS PARA LOS CUALES SE GENERA LA ALERTA

**ALERTA NARANJA**

**ATLÁNTICO:** Juan de Acosta.  
**BOLÍVAR:** Cantagallo  
**CÓRDOBA:** Puerto Libertador

## REGIÓN ORINOQUIA

### SITIOS PARA LOS CUALES SE GENERA LA ALERTA

**ALERTA NARANJA**

**ARAUCA:** Fortul  
**CASANARE:** Tauramena  
**META:** Lejanías, Uribe.  
**VICHADA:** Santa Rosalía

## REGIÓN ANDINA

### SITIOS PARA LOS CUALES SE GENERA LA ALERTA

**ALERTA NARANJA**

**BOYACÁ:** Jenesano, Nuevo Colón.  
**CUNDINAMARCA:** Guasca, Madrid, Manta, Paratebueno, Tibirita.  
**HUILA:** Colombia, Garzón, San Agustín  
**NORTE DE SANTANDER:** Cáchira, Convención, El Carmen.  
**SANTANDER:** Betulia, Floridablanca, Girón, Piedecuesta, Tona, Zapatoca.

## REGIÓN AMAZONIA

### SITIOS PARA LOS CUALES SE GENERA LA ALERTA

**ALERTA NARANJA**

**CAQUETÁ:** Belén de Los Andaquíes, Morelia y Valparaiso.

# ALERTAS METEOMARINA

## MAR CARIBE

### ALERTA ROJA

#### OLEAJE Y VIENTO.

En amplios sectores del Mar Caribe colombiano se prevén vientos moderados, con velocidades entre 20 a 35 nudos (37 Km/h - 69 Km/h) de dirección noreste y posibilidad de rachas mayores, la altura del oleaje oscilará entre 2.5 a 5.0 m. Los valores mas altos se registrarán en el centro de la cuenca incluido el litoral. Por lo anterior, se recomienda a habitantes costeros, turistas en playa y embarcaciones de poco calado estar atentos a la evolución de las condiciones meteorológicas y consultar con las Capitanías de puerto antes de zarpar.

## OCÉANO PACÍFICO

### ALERTA AMARILLA

#### PLEAMAR.

Hasta el próximo 22 de febrero, el nivel del mar se verá influenciado por una de las pleamares más significativas del mes en el sur del Pacífico colombiano. Se recomienda a los habitantes costeros y operadores de embarcaciones menores y de poco calado estar atentos a la evolución del fenómeno.

°C: grados Celsius

m: metros

mm: milímetros

msnm: metros sobre nivel del mar

Km/h: kilómetros por hora

HLC: hora local colombiana

**GOES:** Geostationary Operational Environmental Satellites (Satélite Geoestacionario Operacional Ambiental).

**GOES-16** es el designado GOES-Este, localizado en 75° W sobre el ecuador geográfico.

**PNN:** Parque Nacional Natural

**SFF:** Santuario de Fauna y Flora



**ALERTA ROJA. PARA TOMAR ACCIÓN** Advierte al Sistema Nacional de Gestión del Riesgo de Desastres sobre el peligro de un fenómeno y sus efectos adversos sobre la población. Se emite una alerta sólo cuando la identificación de un evento extraordinario indique la amenaza inminente y cuando la gravedad del fenómeno requiera atención prioritaria de los comités departamentales y locales.



**ALERTA NARANJA. PARA PREPARARSE** Indica la amenaza de un fenómeno. No implica riesgo inmediato por lo que es catalogado como un mensaje para informarse y prepararse. El aviso implica vigilancia continua ya que las condiciones son propicias para el desarrollo de un suceso natural.



**ALERTA AMARILLA. PARA INFORMARSE** Se emite cuando las condiciones hidrometeorológicas son favorables para la ocurrencia de un fenómeno natural y pueden aumentar el riesgo según los pronósticos. Por sus características, este nivel está encaminado a informar.

**CONDICIONES NORMALES** Indica que no existe ninguna clase de alerta para la región o zona mencionada.

**OMAR FRANCO** | Director General

**CHRISTIAN EUSCÁTEGUI** | Jefe Oficina del Servicio de Pronósticos y Alertas

**Profesionales de Turno:**

Albeiro Figueroa, Viviana Chivatá, Juan Alameda, Alfonso López, Mauricio Torres y Alberto Pardo.

<http://www.ideam.gov.co>

Correos electrónicos: [servicio@ideam.gov.co](mailto:servicio@ideam.gov.co), [alertas@ideam.gov.co](mailto:alertas@ideam.gov.co)

Calle 25D # 96B – 70, Piso 3. Bogotá, D.C., Colombia.

Teléfono: 3075625 Ext. 1334–1336.

**Síganos en:**

