

# INFORME TÉCNICO DIARIO N°048

El IDEAM comunica al Sistema Nacional de Gestión del Riesgo (SNGR) y al Sistema Nacional Ambiental (SINA).

Bogotá D. C., sábado 17 de febrero de 2018.

Hora de actualización:  
12:25 p. m.



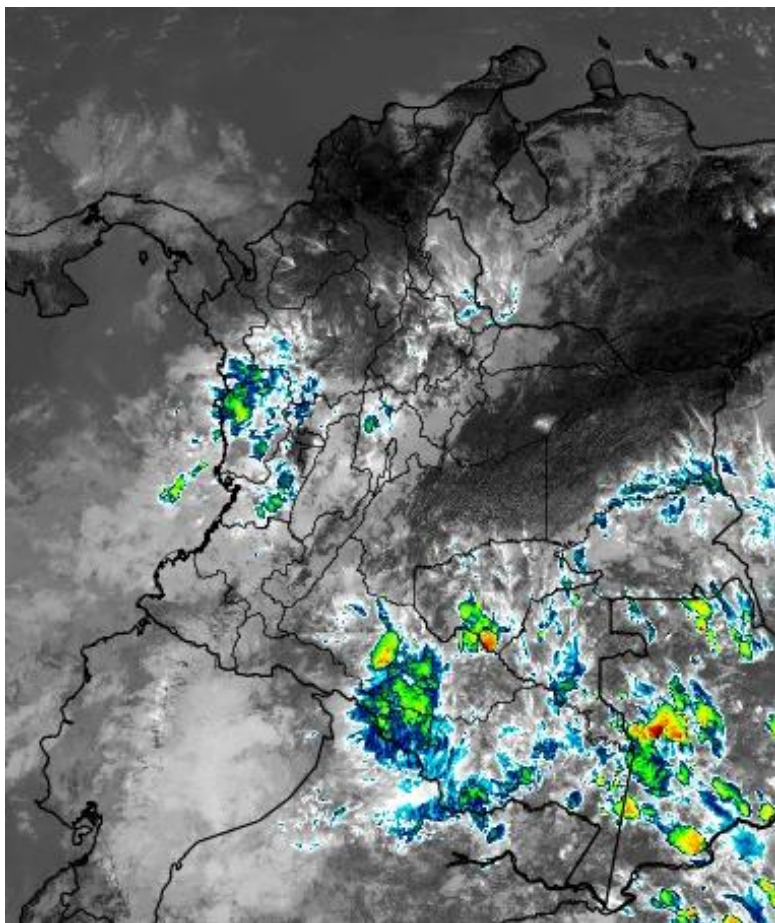
## CONDICIONES HIDROMETEOROLÓGICAS ACTUALES

En las últimas 24 horas las precipitaciones más significativas se presentaron en sectores del oriente de Caldas, norte de Cundinamarca y Boyacá, sur de Antioquía y Santander, oriente de Chocó, occidente de Valle del Cauca y suroccidente de Amazonas. Predominio de tiempo seco en amplios sectores de las regiones Caribe y Orinoquía.

El pronóstico para hoy indica que las lluvias se concentrarán en los departamentos de Antioquía, Chocó, Cauca, Valle del Cauca, norte de Nariño, Risaralda, Caldas, Tolima, norte de Cundinamarca, norte de Boyacá, sur de Santander, norte de Amazonas, Guaviare, y sectores de Caquetá y Putumayo.

## IMAGEN SATELITAL

Canal Infrarrojo - GOES16 | 17 de febrero de 2018 | 11:40 a. m.



Consulte todos los días el pronóstico del tiempo y las alertas hidrometeorológicas vigentes del IDEAM, en un formato de calidad. Alrededor de las 7:30 a. m. está a disposición del público en [www.ideam.gov.co](http://www.ideam.gov.co).

Se puede ver también en dispositivos móviles **AQUÍ**





# LO MÁS DESTACADO

## LLUVIAS REGISTRADAS EN LAS ÚLTIMAS 24 HORAS

- En las últimas 24 horas se registró una disminución moderada en las precipitaciones en comparación con el día hidrológico de ayer, las cuales se concentraron principalmente en las regiones Andina, Pacífica y sectores de la Amazonía. La mayor precipitación se presentó en el municipio de **Victoria (Caldas)**, con **73.3 mm**.

## ALERTA ROJA

- Por probabilidad alta de ocurrencia de deslizamientos de tierra en zonas inestables o de alta montaña, especialmente en la región Andina.
- Por alta posibilidad de ocurrencia de incendios de la cobertura vegetal en zonas de bosques, cultivos y pastos localizados en amplios sectores de las regiones Caribe, Andina, Orinoquia y Amazonia.
- Por oleaje y viento en el mar Caribe.

## ALERTA NARANJA

- Por probabilidad de crecientes súbitas en los ríos Anchicayá, Dagua, Micay, Timbiquí, Saija, Guapi, y los ríos del litoral de Nariño
- Por moderada posibilidad de ocurrencia de incendios de la cobertura vegetal en zonas de bosques, cultivos y pastos localizados en áreas de las regiones Caribe, Andina, Orinoquia y Amazonia.
- Por probabilidad moderada de deslizamientos de tierra detonados por lluvias, en sectores inestables o de alta pendiente, localizados en algunos municipios de las regiones Pacífico y Andina.

## ALERTA AMARILLA

- Por incremento moderado en varias corrientes de los siguientes departamentos: Tolima, Huila, Santander, Chocó, Cauca y Valle del Cauca, Cundinamarca, Boyacá, Risaralda, Caldas y Quindío.
- Por probabilidad baja de deslizamientos de tierra detonados por lluvias, en sectores inestables o de alta pendiente, localizados en áreas de las regiones Andina, Pacífica, Orinoquia y Amazonia.
- Por probabilidad de crecientes súbitas en el río Atrato.
- Por pleamar en el Océano Pacífico.

# PRONÓSTICO CONDICIONES METEOROLÓGICAS ESPECIALES

## ÁREA DEL VOLCÁN GALERAS

Cielo entre parcialmente nublado y nublado con lluvias después del mediodía, inclusive no se descartan tormentas eléctricas.

El SERVICIO GEOLÓGICO COLOMBIANO reporta en nivel AMARILLO (III): CAMBIOS EN EL COMPORTAMIENTO DE LA ACTIVIDAD VOLCÁNICA. Lat: 155 Lon: -77.37

ELEVACIÓN (pies)	DIRECCIÓN	VELOCIDAD	
		NUDOS	Km/h
10,000	VARIABLE	0 - 5	0 - 9
18,000	ESTE	5 - 10	9 - 18
24,000	VARIABLE	0 - 5	0 - 9
30,000	SUROESTE	10 - 15	18 - 27

## ÁREA DEL VOLCÁN NEVADO DEL HUILA

En el área se espera abundante nubosidad con lluvias de carácter intermitente.

El SERVICIO GEOLÓGICO COLOMBIANO reporta en nivel AMARILLO (III): CAMBIOS EN EL COMPORTAMIENTO DE LA ACTIVIDAD VOLCÁNICA. Lat: 2.92 Lon: -76.05

ELEVACIÓN (pies)	DIRECCIÓN	VELOCIDAD	
		NUDOS	Km/h
10,000	VARIABLE	0 - 5	0 - 9
18,000	VARIABLE	0 - 5	0 - 9
24,000	NOROESTE	0 - 5	0 - 9
30,000	SURESTE	5 - 10	9 - 18

## ÁREA DEL VOLCÁN CERRO MACHÍN

En la mañana y hasta entrada la tarde prevalecerán las condiciones secas, luego se advierten precipitaciones ligeras y dispersas.

El SERVICIO GEOLÓGICO COLOMBIANO reporta en nivel AMARILLO (III): CAMBIOS EN EL COMPORTAMIENTO DE LA ACTIVIDAD VOLCÁNICA. Lat: 4.80 Lon: -75.62

ELEVACIÓN (pies)	DIRECCIÓN	VELOCIDAD	
		NUDOS	Km/h
10,000	SURESTE	0 - 5	0 - 9
18,000	VARIABLE	0 - 5	0 - 9
24,000	SUROESTE	5 - 10	9 - 18
30,000	SUROESTE	15 - 20	27 - 36

## ÁREA DEL VOLCÁN NEVADO DEL RUIZ

Cielo entre parcialmente cubierto y cubierto con lloviznas/lluvias ligeras a diferentes horas.

El SERVICIO GEOLÓGICO COLOMBIANO reporta en nivel AMARILLO (III): CAMBIOS EN EL COMPORTAMIENTO DE LA ACTIVIDAD VOLCÁNICA. Lat: 4.89 Lon: -75.32

ELEVACIÓN (pies)	DIRECCIÓN	VELOCIDAD	
		NUDOS	Km/h
10,000	VARIABLE	0 - 5	0 - 9
18,000	OESTE	0 - 5	0 - 9
24,000	SUROESTE	10 - 15	18 - 27
30,000	SUROESTE	15 - 20	27 - 36

## ÁREA DEL COMPLEJO VOLCÁNICO CHILES-CERRO NEGRO DE MAYASQUER

Cielo entre parcialmente nublado y nublado con lluvias después del mediodía, inclusive no se descartan tormentas eléctricas.

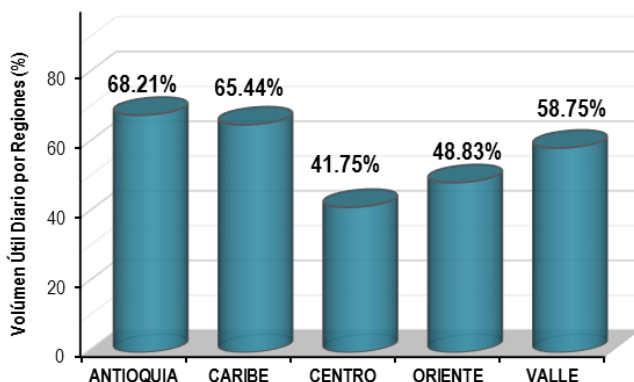
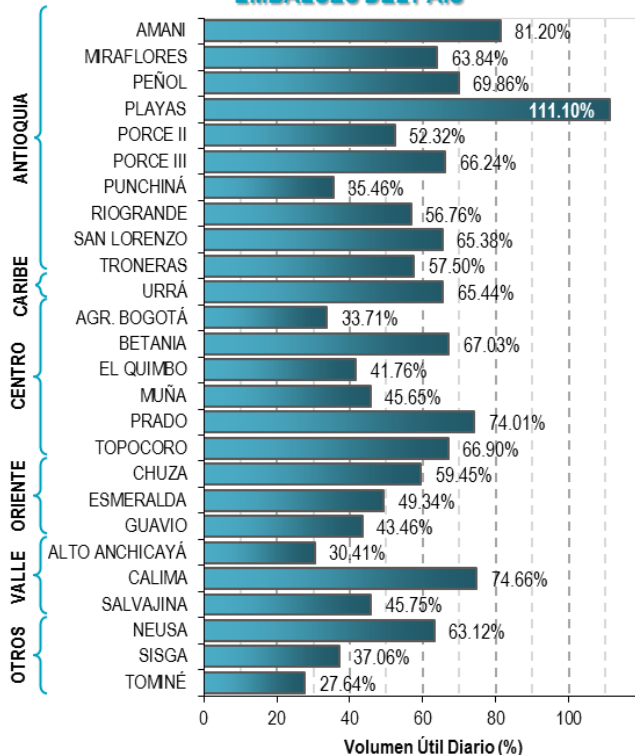
El SERVICIO GEOLÓGICO COLOMBIANO reporta en nivel AMARILLO (III): CAMBIOS EN EL COMPORTAMIENTO DE LA ACTIVIDAD VOLCÁNICA. Lat: 0.81-Lon:77.93 Lat: 0.76 Lon: -77.95

ELEVACIÓN (pies)	DIRECCIÓN	VELOCIDAD	
		NUDOS	Km/h
10,000	VARIABLE	0 - 5	0 - 9
18,000	SURESTE	5 - 10	9 - 18
24,000	SURESTE	5 - 10	9 - 18
30,000	SUROESTE	10 - 15	18 - 27

# ESTADO DE LOS EMBALSES

A continuación se relaciona el volumen útil diario de los principales embalses del país (expresado en porcentaje), de acuerdo con la información reportada por XM S.A. E.S.P en la siguiente dirección electrónica: <http://ido.xm.com.co/ido/SitePages/hidrologia.aspx?q=reservas>

## VOLUMEN ÚTIL DIARIO EN LOS PRINCIPALES EMBALSES DEL PAÍS



Para estar informado diariamente de lo que pasa con el **pronóstico del tiempo y las alertas.**

Síguenos en Twitter  
**@IDEAMColombia**



## PRECIPITACIONES

A continuación se relacionan los municipios donde en las últimas 24 horas se registraron precipitaciones iguales o superiores a 30.0 mm.

Se aclara que las precipitaciones indicadas en los municipios, realmente corresponden a aquellos puntos en los cuales el IDEAM tiene estaciones de monitoreo, pero no necesariamente quiere decir que el dato corresponda a las lluvias que se presentaron directamente sobre el área urbana en donde se concentra la mayor población. En ocasiones la estación sobre la cual se destaca el mayor valor de precipitación, a pesar de pertenecer al municipio, puede quedar alejada del centro poblado principal.

DEPARTAMENTO	MUNICIPIO
<b>AMAZONAS</b>	El Encanto (45.0).
<b>ANTIOQUIA</b>	Santa Bárbara (32.9).
<b>BOYACÁ</b>	Muzo (45.5), Villa De Leyva (35.0).
<b>CALDAS</b>	<b>Victoria (73.3)</b> , Samaná (39.0).
<b>CAUCA</b>	Piendamó (33.2).
<b>CUNDINAMARCA</b>	Paimo (40.7), Supatá (30.6).
<b>NARIÑO</b>	Francisco Pizarro (32.0).
<b>RISARALDA</b>	Santa Rosa De Cabal (35.6).
<b>TOLIMA</b>	San Sebastián De Mariquita (67.0), Villahermosa (37.2).
<b>VALLE DEL CAUCA</b>	Buenaventura (40.0).

Para estar informado diariamente de lo que pasa con el **pronóstico del tiempo y las alertas.**

Síguenos en Twitter  
 @IDEAMColombia



## TEMPERATURAS MÁXIMAS

A continuación se relacionan los municipios donde en las últimas 24 horas se registraron temperaturas iguales o superiores a 35.0 °C.

Se aclara que las temperaturas indicadas en los municipios, realmente corresponden a aquellos puntos en los cuales el IDEAM tiene estaciones de monitoreo, pero no necesariamente quiere decir que el dato corresponda a las temperaturas que se presentaron directamente sobre el casco urbano en donde se concentra la mayor población. En ocasiones la estación sobre la cual se destaca el mayor valor de temperatura, a pesar de pertenecer al municipio, puede quedar alejada del centro poblado principal.

DEPARTAMENTO	MUNICIPIO
<b>BOLÍVAR</b>	Zambrano (38.4), María La Baja (36.5), María La Baja (36.2), María La Baja (35.2), Pinillos (35.2).
<b>CESAR</b>	Pailitas (37.2), Agustín Codazzi (36.8), Valledupar (36.6), Bosconia (36.0), Agustín Codazzi (35.6).
<b>CÓRDOBA</b>	Ciénaga De Oro (36.3), Sahagún (35.0).
<b>CUNDINAMARCA</b>	Jerusalén (36.2).
<b>HUILA</b>	Villavieja (36.8).
<b>MAGDALENA</b>	Pivijay (35.2).
<b>SANTANDER</b>	Barrancabermeja (35.0).
<b>SUCRE</b>	Corozal (35.6).
<b>TOLIMA</b>	Armero (35.0).
<b>VICHADA</b>	Puerto Carreño (35.2).



# PRONÓSTICO METEOROLÓGICO

Sábado 17 y domingo 18 de febrero de 2018



REGIÓN	PRONÓSTICO
<p><b>SABANA DE BOGOTÁ</b></p>	<p><b>SÁBADO.</b> En horas de la tarde se estiman condiciones nubladas, con lluvias de variada intensidad en la zona oriental, occidente, centro y norte de la capital, las más fuertes se esperan en el nororiente. Lloviznas o lluvias ligeras en el sur de la ciudad. En el transcurso de la noche, se mantendrán las lluvias en la zona occidental y centro de la capital; lluvias de menor intensidad para el resto del área.</p> <p><b>DOMINGO.</b> Durante la madrugada se prevé cielo mayormente nublado con lluvia en el occidente y centro-oriente de la capital. En la mañana se espera cielo mayormente nublado con predominio de tiempo seco. En el transcurso de la tarde capitalina se espera cielo nublado con lluvias en gran parte de la capital las más fuertes se esperan en el oriente. En la noche cielo mayormente nublado con lloviznas sectorizadas.</p>
<p><b>CARIBE</b></p>	<p><b>SÁBADO.</b> En la tarde se estima incremento de la nubosidad en cercanías a la Sierra Nevada de Santa Marta y sur de Córdoba y Bolívar, sectores en los que no se descartan lloviznas. Para el resto de la región predominio de tiempo seco. En la noche se prevé condiciones de tiempo seco con ligera nubosidad.</p> <p><b>DOMINGO.</b> En la mañana se estima cielo ligeramente cubierto con predominio de tiempo seco, condiciones que se extenderán durante la tarde. Para la noche se estima tiempo seco.</p>
<p><b>ARCHIPIÉLAGO DE SAN ANDRÉS, PROVIDENCIA Y SANTA CATALINA</b></p>	<p><b>SÁBADO.</b> En la tarde permanecerá el cielo parcialmente cubierto con predominio de tiempo seco tanto en San Andrés como en Providencia. El tiempo seco será predominante en el área durante la noche.</p> <p><b>DOMINGO.</b> Tanto en San Andrés como en Providencia predominarán las condiciones de tiempo seco con cielo ligeramente cubierto.</p>

**Planeando tu día?**  
Descarga YA y conoce...



Consúltalo a diario y únete a  
la Cultura del Pronóstico del IDEAM

Disponible para  



# PRONÓSTICO METEOROLÓGICO

Sábado 17 y domingo 18 de febrero de 2018



REGIÓN	PRONÓSTICO
MAR CARIBE	<p><b>SÁBADO.</b> El mar Caribe colombiano estará caracterizado por el tiempo seco, el cielo permanecerá ligeramente cubierto.</p> <p><b>DOMINGO.</b> A lo largo del mar Caribe colombiano permanecerán las condiciones de tiempo seco, con cielo ligeramente cubierto.</p>
ANDINA	<p><b>SÁBADO.</b> A lo largo de la región se estima incremento en la intensidad de las lluvias, las mas fuertes se esperan en Antioquia, eje Cafetero, norte y centro de Tolima, sectores dispersos de Cundinamarca, sur de Santander, centro y occidente de Boyacá. En la noche se estima persistencia de lluvias a lo largo de Antioquia, lluvias sectorizadas en el eje Cafetero, oriente de Cundinamarca, sur de Santander, centro y occidente de Boyacá, lluvias de menor intensidad en Tolima y Huila.</p> <p><b>DOMINGO.</b> En horas de la mañana se prevé que la región esté caracterizada por el cielo mayormente cubierto, con lloviznas en Tolima Huila, Valle, eje Cafetero y sectores de Cundinamarca. Para la tarde incremento de las lluvias, éstas se concentrarán en amplios sectores de Antioquia, Risaralda, Quindío, Valle, Cauca y Nariño, lluvias de menor intensidad en Cundinamarca, occidente de Boyacá, sur de Santander, en Tolima y Huila. En la noche la intensidad de las lluvias disminuirá, concentrándose al occidente de la región.</p>
INSULAR PACÍFICO	<p><b>SÁBADO.</b> Se prevén condiciones nubosas con probabilidad de lluvias entre ligeras y moderadas, particularmente en horas de la mañana en Gorgona y menos intensas en la tarde. En Malpelo se estima cielo entre parcial a mayormente cubierto con predominio de tiempo seco en la mayor parte de la jornada; sin embargo no se descartan lloviznas intermitentes en las primeras horas de la mañana.</p> <p><b>DOMINGO.</b> Se esperan lluvias sobre Gorgona especialmente en horas de la tarde y noche.</p>
PACÍFICO	<p><b>SÁBADO.</b> En horas de la tarde se prevé condiciones nubosas con lluvias en los litorales de Choco y Cauca. Lluvias de menor intensidad en sectores dispersos de Valle del Cauca. Para la noche se esperan lluvias sobre centro y litoral de Chocó, oriente y sur de Valle del Cauca y norte de Nariño y sectores dispersos de Cauca.</p> <p><b>DOMINGO.</b> En gran parte de la jornada se espera cielo entre parcial y mayormente cubierto con precipitaciones en zonas de Cauca y Nariño, especialmente en horas de la tarde y noche.</p>

Planeando tu día? Descarga YA y conoce...



Consúltalo a diario y únete a la Cultura del Pronóstico del IDEAM

Disponible para  



# PRONÓSTICO METEOROLÓGICO



Sábado 17 y domingo 18 de febrero de 2018

REGIÓN	PRONÓSTICO
<b>OCÉANO PACÍFICO</b>	<p><b>SÁBADO.</b> La jornada mantendrá mayor nubosidad y lluvias sobre el litoral centro y sur de la zona, especialmente en las primeras horas del día y luego en la noche.</p> <p><b>DOMINGO.</b> Abundante nubosidad en la zona con lluvias de variada intensidad sobre el centro y sur del área oceánica nacional.</p>
<b>ORINOQUIA</b>	<p><b>SÁBADO.</b> En la tarde se espera predominio de tiempo seco con cielo seminublado, con posibilidad de lluvias ligeras sobre piedemonte de Meta. Durante la noche se estima tiempo seco a lo largo de la región con cielo parcialmente nublado.</p> <p><b>DOMINGO.</b> En gran parte de la región persistirán las condiciones secas con nubosidad variada. En el piedemonte de Meta y Arauca y sectores de Vichada se prevé lluvias ligeras especialmente al final de la tarde y durante las primeras horas de la noche.</p>
<b>AMAZONIA</b>	<p><b>SÁBADO.</b> En la tarde se estima aumento significativo de la nubosidad con lluvias en Guaviare, Guainía, Vaupés, sur de Amazonas, Caquetá y piedemonte de Putumayo. Durante la noche se espera cielo entre parcial y mayormente cubierto con lluvias sobre sectores del centro de Amazonas, occidente de Caquetá y Putumayo, y sur de Guaviare.</p> <p><b>DOMINGO.</b> En gran parte de la jornada se prevé cielo mayormente cubierto con lluvias de variada intensidad a lo largo de la región. Las más persistentes se esperan sobre Amazonas, Vaupés, Putumayo y Guainía.</p>

Planeando tu día?  
Descarga YA y conoce...



Consúltalo a diario y únete a la Cultura del Pronóstico del IDEAM

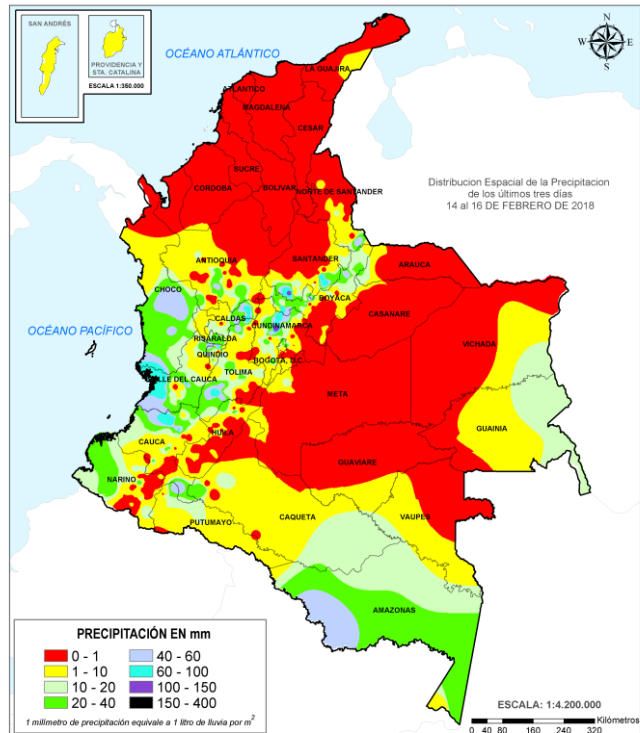
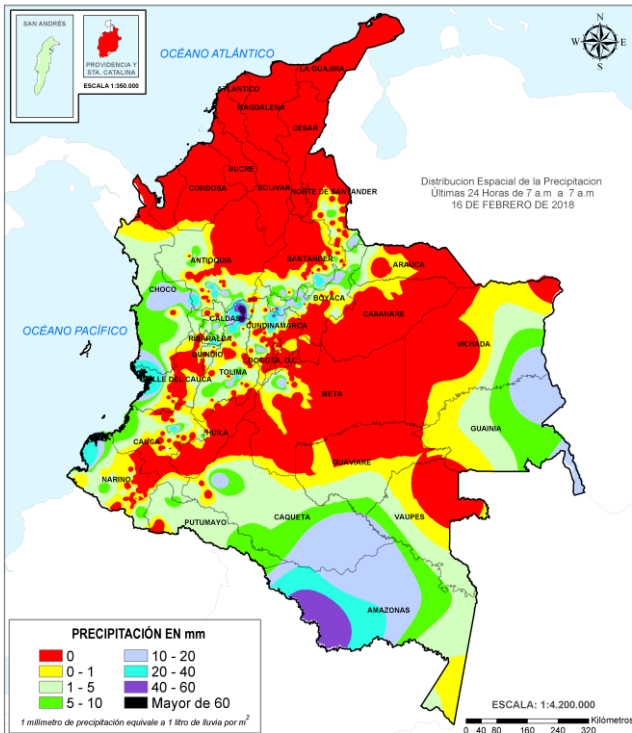
Disponible para  



# MAPAS DE PRECIPITACIÓN

**Precipitación diaria:** desde las 7:00 a. m. del día viernes 16 de febrero hasta las 7:00 a.m. del día jueves 17 de febrero de 2018.

**Precipitación de los últimos 3 días:** desde las 7:00 a. m. del día miércoles 14 de febrero hasta las 7:00 a.m. del día sábado 17 de febrero de 2018.



## ALERTAS VIGENTES E INFORMACIÓN ADICIONAL

Para mayor información sobre el pronóstico del estado del tiempo, informes técnicos diarios, comunicados especiales, mapas diarios de temperaturas máximas y mínimas e información diaria de precipitación se sugiere consultar los siguientes enlaces:

- [INFORMACIÓN DIARIA DE PRECIPITACIÓN Y TEMPERATURA DE LOS PRINCIPALES AEROPUERTOS DEL PAÍS.](#)
- [MOSAICO MAPAS DE PRECIPITACIÓN DIARIA EN MILÍMETROS.](#)

# ALERTAS POR NIVELES DE LOS RÍOS

## REGIÓN PACÍFICA

### SITIOS PARA LOS CUALES SE GENERA LA ALERTA

#### **PROBABILIDAD DE CRECIENTES SÚBITAS EN LOS RÍOS ANCHICAYÁ Y DAGUA (OCCIDENTE DEL VALLE DEL CAUCA)**

Persisten lluvias en la cuenca del río Dagua y se mantienen las condiciones de niveles altos en algunos sectores del río. Se recomienda a la población en general estar muy atenta al incremento súbito de los caudales de los diferentes cauces de las cuencas de los ríos Anchicayá, Dagua, Buenaventura y bahía Málaga.

#### **PROBABILIDAD DE CRECIENTES SÚBITAS DE LOS RÍOS MICAY, TIMBIQUÍ, SAIJA, GUAPI Y SUS PRINCIPALES AFLUENTES.**

Se mantiene esta alerta dada la probabilidad de ocurrencia de crecientes súbitas en las cuencas altas de los ríos Saija (y sus principales afluentes como son quebrada Santa Rosa, río Cupí, río Patía del Norte, río Infí, y río San Bernardo); el río Bubuey (y sus principales afluentes como son las quebradas Patico Yuca). Igualmente en el río Timbiquí (y sus principales afluentes como son quebrada Pichinambo, río Cheté, río Coteje y río Sesé), el río Guapi y el río Micay. El IDEAM recomienda a Gestión del Riesgo y organismos de socorro y comunidad en general, estar atentos a la evolución de estas condiciones hidrológicas.

#### **PROBABILIDAD DE CRECIENTES SÚBITAS EN LOS RÍOS DEL LITORAL DE NARIÑO**

Se mantiene esta alerta dadas las precipitaciones de variada intensidad que se han registrado en zonas del litoral del departamento de Nariño, las cuales se pronostica persistan durante los próximos días, por lo que se prevé ascenso significativo en los niveles de los ríos Iscuandé, Tapaje, Tola, afluentes al río Telembí, bajo Patía y bajo Mira, cerca a Tumaco. Por tal razón, se recomienda a la población ribereña estar atentos al comportamiento de los niveles de estos ríos y sus principales afluentes.

**ALERTA  
NARANJA**

# ALERTAS POR NIVELES DE LOS RÍOS

## REGIÓN ANDINA

### SITIOS PARA LOS CUALES SE GENERA LA ALERTA

**SE PREVÉ INCREMENTOS SÚBITOS EN LOS NIVELES DE LOS RÍOS LA MIEL Y GUARINÓ, AL IGUAL QUE EN VARIOS DE SUS AFLUENTES.**

Se presenta una condición de niveles estables en los ríos La Miel y Guarinó. Sin embargo no se descartan nuevos incrementos de nivel por la ocurrencia de lluvias en algunas cuenca de aporte de afluentes a estos ríos. El IDEAM recomienda a pobladores ribereños especialmente de los municipios de Argelia y Nariño en Antioquia junto con Manzanares, Marulanda, Norcasia, Pensilvania, Marquetalia, Samaná y La Victoria en Caldas, permanecer atentos a la información de los comités locales de Gestión de Riesgo, en relación al comportamiento de los niveles de estos ríos y sus afluentes.

**ALERTA AMARILLA**

**NIVELES ALTOS EN EL RÍO NEGRO Y LA QUEBRADA NEGRA.**

Con la persistencia de lluvias en la cuenca se evidencian niveles en descenso en el río Negro a la altura de la estación Tobia en Nimaima (Cundinamarca). Se prevé que las lluvias continúen durante el fin de semana, por lo cual se previene, especialmente a los pobladores de Útica (Cundinamarca), estar atentos a posibles nuevos incrementos del río Negro y de la quebrada Negra, e igual recomendación para sectores bajos de los municipios de La Peña y Tobia, por los cuales también presenta recorrido éste río.

**PROBABILIDAD DE CRECIENTES SÚBITAS PARA LOS RÍOS DEL VALLE DEL CAUCA**

Con las lluvias de variada intensidad que se presentan en algunos sectores del Valle del Cauca, se pueden presentar incrementos súbitos en los niveles de los ríos Palo, Claro, Jamundí, Desbaratado, Lili, Meléndez, Cañaveralejo, Cajambre, Mayorquín, Yurumanguy otros rios de Cali.

## REGIÓN PACÍFICA

### SITIOS PARA LOS CUALES SE GENERA LA ALERTA

**PROBABILIDAD DE CRECIENTES SÚBITAS EN LA CUENCA DEL RÍO SAN JUAN**

Se prevén incrementos súbitos en el río San Juan así como en sus aportantes, dadas las precipitaciones registradas en los últimos días así como las pronosticadas para la cuenca. El IDEAM recomienda a las autoridades de Gestión del Riesgo y a la población en general estar atenta al comportamiento de los niveles en este río y sus afluentes.

**ALERTA AMARILLA**

# ALERTAS POR NIVELES DE LOS RÍOS

## REGIÓN ANDINA

### SITIOS PARA LOS CUALES SE GENERA LA ALERTA

#### ALERTA AMARILLA

#### PROBABILIDAD DE INCREMENTOS DE NIVELES EN LOS RÍOS DE LOS DEPARTAMENTOS DE TOLIMA Y HUILA.

Se mantiene esta alerta para las cuencas de los ríos localizados en los departamentos de Tolima y Huila, especialmente para las cuencas de los ríos Saldaña, Tetuán, Ortega, Cucuana, Luisa, Lagunilla, Opía, Aipe, Chenche, Cabrera, Fortalecilla y otros directos al Magdalena, debido a las fuertes precipitaciones que se han presentado en las últimas horas en algunos sectores de Tolima y norte de Huila. El IDEAM recomienda a pobladores ribereños y autoridades locales estar atentos al comportamiento de los niveles de este río y sus afluentes.

#### SE PREVÉN CRECIENTES SÚBITAS EN LOS RÍOS DEL EJE CAFETERO.

Se prevén crecientes súbitas sobre aportantes al río Cauca ubicados en sectores del Eje Cafetero consecuencia de las lluvias que se han venido registrando y al pronóstico de las mismas en las cuencas de los ríos Otún, Consotá, Chinchiná, Risaralda, Frío y Tapias, entre otros.

## REGIÓN CARIBE

### SITIOS PARA LOS CUALES SE GENERA LA ALERTA

#### ALERTA AMARILLA

#### CRECIENTE SÚBITA EN EL RÍO ATRATO

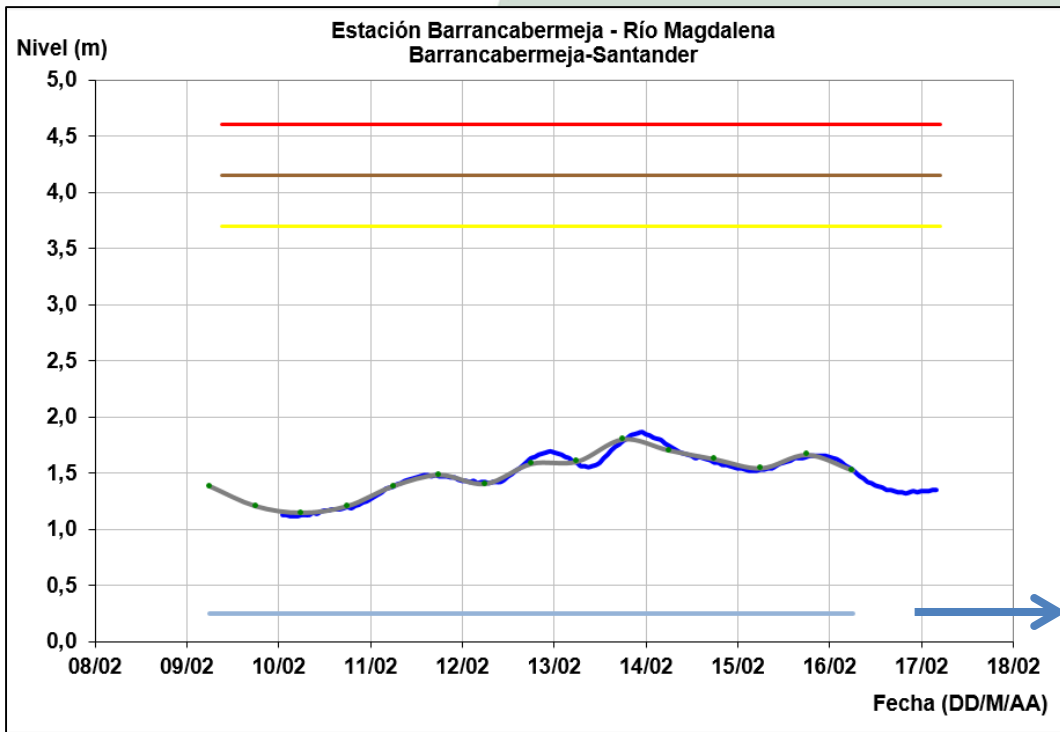
Los niveles del río Atrato en la cuenca alta y media la altura de la estación Quibdó y Bellavista, ubicadas en los municipios del mismo nombre, han descendió en las últimas horas, sin embargo de debe continuar muy atentos al incremento de los niveles de este cauce y sus afluentes. Es importante tener en cuenta que aunque las lluvias esperadas pueden ser de ligeras a moderadas para las próximas horas, se debe continuar atentos al incremento súbito de estos caudales especialmente en la cuenca alta. Por consiguiente, el IDEAM recomienda a la población en general del Medio Atrato, Beté, Bojayá, Carmen del Darién (Curbaradó), Riosucio (Domingodó) y Vigía del Fuerte (Antioquia) y a las autoridades de Gestión del Riesgo local mantener atento seguimiento al comportamiento de los niveles del cauce principal.

# ALERTAS POR NIVELES DE LOS RÍOS

## Observaciones:

### 1. RECOMENDACIÓN.

Los niveles del río Magdalena a la altura de la estación Barrancabermeja **en las últimas horas presentan ligeras fluctuaciones**, estos registros se asemejan a los registrados en el año 2013 (para el período enero a febrero-parcial), el cual tuvo condiciones neutras (ENSO). El nivel actual del río Magdalena en este sector se encuentra en el rango medio a bajo, siendo está una condición hidrológica normal para la época.



# ALERTAS POR AMENAZAS DE INCENDIOS DE LA COBERTURA VEGETAL

**ALERTA ROJA:**

Amenaza Alta o muy alta de ocurrencia de incendios de la cobertura vegetal en zonas de bosques, cultivos y pastos, localizados en los siguientes municipios y sectores aledaños:

**ALERTA NARANJA:**

Amenaza moderada de ocurrencia de incendios de la cobertura vegetal en zonas de bosques, cultivos y pastos, localizados en los siguientes municipios y sectores aledaños:

## REGIÓN CARIBE

### SITIOS PARA LOS CUALES SE GENERA LA ALERTA

**ALERTA  
 ROJA**

**ATLÁNTICO:** Barranquilla, Galapa, Luruaco, Piojó, Puerto Colombia.

**BOLÍVAR:** Achí, Arjona, Cantagallo, Cartagena De Indias, Cicuco, Clemencia, Córdoba, El Carmen De Bolívar, Hatillo De Loba, Magangué, Mahates, Margarita, María La Baja, Mompós, Pinillos, San Fernando, San Jacinto, San Jacinto Del Cauca, San Juan Nepomuceno, San Pablo, Santa Catalina, Santa Rosa, Santa Rosa Del Sur, Simití, Talaigua Nuevo, Turbaco, Turbana y Zambrano.

**CESAR:** Agustín Codazzi, Astrea, Becerrill, Bosconia, Chimichagua, Chiriguaná, Curumaní, El Copey, El Paso, La Gloria, La Jagua De Ibirico, La Paz, Manaure Balcón Del Cesar, Pailitas, Pelaya, Pueblo Bello, San Diego, Tamalameque y Valledupar.

**CORDOBA:** Ayapel, Buenavista, Canalete, Cereté, Chima, Chinú, Ciénaga De Oro, Cotorra, La Apartada, Lorica, Los Córdoba, Momil, Montelíbano, Montería, Moñitos, Planeta Rica, Pueblo Nuevo, Puerto Escondido, Puerto Libertador, Purísima, Sahagún, San Andrés De Sotavento, San Antero, San Bernardo Del Viento, San Carlos, San Pelayo, Tierralta y Valencia.

**LA GUAJIRA:** Dibulla, El Molino, Fonseca, La Jagua Del Pilar, Maicao, Manaure, Riohacha, San Juan Del Cesar, Uribia, Urumita y Villanueva.

**MAGDALENA:** Algarrobo, Aracataca, Ariguaní (El Difícil), Chivolo, Ciénaga, El Banco, Fundación, Guamal, Nueva Granada, Pijiño Del Carmen, Pivijay, Plato, Remolino, Sabanas De San Angel, San Sebastián De Buenavista, San Zenón, Santa Ana, Santa Bárbara De Pinto, Santa Marta y Tenerife.

**SUCRE:** Buenavista, Caimito, Chalán, Colosó, Corozal, Coveñas, El Roble, Galeras, Guaranda, La Unión, Los Palmitos, Majagual, Morroa, Ovejas, Palmito, Sampués, San Benito Abad, San Juan De Betulia (Betulia), San Marcos, San Onofre, San Pedro, Sincé, Sincelejo, Sucre, Tolú y Toluviéjo

## REGIÓN ORINOQUIA

### SITIOS PARA LOS CUALES SE GENERA LA ALERTA

**ALERTA  
 ROJA**

**ARAUCA:** Arauca, Arauquita, Cravo Norte, Puerto Rondón y Tame.

**CASANARE:** Aguazul, Chámeza, Hato Corozal, Monterrey, Nunchía, Orocué, Paz De Ariporo, Pore, Recetor, San Luis De Palenque, Támara, Tauramena, Trinidad y Yopal.

**META:** Acacías, Cumaral, La Macarena, Lejanías, Mapiripán, Mesetas, Puerto Concordia, Puerto Rico, Restrepo, San Juan De Arama, Uribe y Vistahermosa.

**VICHADA:** Cumaribo, La Primavera y Puerto Carreño.

# ALERTAS POR AMENAZAS DE INCENDIOS DE LA COBERTURA VEGETAL

**ALERTA ROJA:**

Amenaza Alta o muy alta de ocurrencia de incendios de la cobertura vegetal en zonas de bosques, cultivos y pastos, localizados en los siguientes municipios y sectores aledaños:

**ALERTA NARANJA:**

Amenaza moderada de ocurrencia de incendios de la cobertura vegetal en zonas de bosques, cultivos y pastos, localizados en los siguientes municipios y sectores aledaños:

## REGIÓN ANDINA

### SITIOS PARA LOS CUALES SE GENERA LA ALERTA

**ALERTA ROJA**

**ANTIOQUIA:** El Bagre.

**BOYACÁ:** Almeida, Aquitania, Boyacá, Chinavita, Chivatá, Chivor, Ciénega, Cómbita, Cuítiva, Duitama, Firavitoba, Garagoa, Guateque, Guayatá, Iza, Jenesano, La Capilla, Labranzagrande, Mongua, Nuevo Colón, Oicatá, Pachavita, Paipa, Paya, Pesca, Ramiriquí, Rondón, Siachoque, Sogamoso, Somondoco, Soracá, Sutatenza, Tenza, Tibaná, Tibasosa, Toca, Tota, Tunja, Turmequé, Tuta, Úmbita, Ventaquemada, Viracachá Y Zetaquirá.

**CUNDINAMARCA:** Choachí, Fómeque, Fosca, Guasca, Madrid, Manta, Paratebueno, Tibirita y Ubaque.

**HUILA:** Acevedo, Agrado, Algeciras, Baraya, Colombia, Garzón, Gigante, Guadalupe, Isnos, Pitalito, San Agustín, Suaza y Villavieja.

**NARIÑO:** Albán (San José), Aldana, Arboleda (Berruecos), Buesaco, Chachagüí, Contadero, Córdoba, Cuaspud (Carlosama), Cumbal, El Tablón, Guachucal, Guaitarilla, Gualmatán, Iles, Ipiales, La Cruz, Linares, Mallama (Piedrancha), Nariño, Ospina, Pasto, Potosí, Puerres, Pupiales, Samaniego, San Bernardo, San Pedro De Cartago (Cartago), Santa Cruz (Guachavés), Sapuyes, Tangua y Túquerres.

**SANTANDER:** Barrancabermeja, Cimitarra, Lebrija, Puerto Parra, San Vicente De Chucurí y Simacota.

**NORTE DE SANTANDER:** Cáchira y El Carmen.

**TOLIMA:** Alpujarra, Dolores, Espinal, Guamo y Piedras.

## REGIÓN AMAZONIA

### SITIOS PARA LOS CUALES SE GENERA LA ALERTA

**ALERTA ROJA**

**CAQUETÁ:** Belén De Los Andaquíes, El Doncello, El Paujil, Florencia, Morelia y San Vicente Del Caguán.

**GUAINÍA:** Barranco Mina y Mapiripana.

**GUAVIARE:** Calamar, El Retorno, Miraflores y San José Del Guaviare.

# ALERTAS POR AMENAZAS DE INCENDIOS DE LA COBERTURA VEGETAL

**ALERTA ROJA:**

Amenaza Alta o muy alta de ocurrencia de incendios de la cobertura vegetal en zonas de bosques, cultivos y pastos, localizados en los siguientes municipios y sectores aledaños:

**ALERTA NARANJA:**

Amenaza moderada de ocurrencia de incendios de la cobertura vegetal en zonas de bosques, cultivos y pastos, localizados en los siguientes municipios y sectores aledaños:

## REGIÓN CARIBE

### SITIOS PARA LOS CUALES SE GENERA LA ALERTA

**ALERTA NARANJA**

**ATLÁNTICO:** Juan De Acosta.  
**LA GUAJIRA:** Distracción.  
**BOLIVAR:** San Estanislao y Villanueva.

## REGIÓN ORINOQUIA

### SITIOS PARA LOS CUALES SE GENERA LA ALERTA

**ALERTA NARANJA**

**CASANARE:** Maní y Villanueva.  
**META:** Villavicencio.  
**VICHADA:** Santa Rosalía

## REGIÓN ANDINA

### SITIOS PARA LOS CUALES SE GENERA LA ALERTA

**ALERTA NARANJA**

**ANTIOQUIA:** Amalfi, Apartadó, Arboletes, Cáceres, Caucasia, Nechí, Necoclí, Remedios, San Juan De Urabá, San Pedro De Urabá, Tarazá, Turbo, Vegachí y Yondó (Casabe).  
**BOYACÁ:** La Uvita, Motavita, Páez, Pajarito, Pisba y San Eduardo.  
**CAUCA:** Bolívar, Inzá, San Sebastián, Santa Rosa y Totoró.  
**CUNDINAMARCA:** Funza.  
**HUILA:** Tesalia.  
**NARIÑO:** Ancuya, Belén, Colón (Génova), La Unión, Providencia y San Lorenzo.  
**SANTANDER:** Charta.  
**TOLIMA:** Alvarado, Coello, Flandes, Ibagué, San Luis y Suárez.

## REGIÓN DE LA AMAZONÍA

### SITIOS PARA LOS CUALES SE GENERA LA ALERTA

**ALERTA NARANJA**

**CAQUETÁ:** Cartagena Del Chairá y Solano.  
**GUAJINIA:** Cacahual, Inírida y Morichal (Morichal Nuevo).



# ALERTAS POR AMENAZAS DE DESLIZAMIENTO

**ALERTA ROJA:**

Amenaza alta a muy alta por deslizamientos de tierra detonados por lluvias, localizados en los siguientes municipios:

**ALERTA NARANJA:**

Amenaza moderada por deslizamientos de tierra detonados por lluvias, localizados en los siguientes municipios:

## REGIÓN ANDINA

### SITIOS PARA LOS CUALES SE GENERA LA ALERTA

**ALERTA ALTA**

**ANTIOQUIA:** Argelia y Nariño  
**CALDAS:** Pensilvania y Samaná

## REGIÓN ANDINA

### SITIOS PARA LOS CUALES SE GENERA LA ALERTA

**ALERTA NARANJA**

**ANTIOQUIA:** Andes y Sonsón.  
**BOYACÀ:** Muzo.  
**CALDAS:** Manzanares, Marquetalia, Neira y Victoria.  
**CUNDINAMARCA:** Pacho, San Francisco, Supatá y Vergara.  
**NORTE DE SANTANDER:** Chitagá y Toledo.  
**TOLIMA:** Fresno y Mariquita

## REGIÓN PACÍFICO

### SITIOS PARA LOS CUALES SE GENERA LA ALERTA

**ALERTA NARANJA**

**CAUCA:** Buenos Aires y Suárez.  
**CHOCÒ:** Atrato (Yuto), Quibdó y Río Quito (Paimadó).  
**NARIÑO:** Barbacoas.

# ALERTAS POR AMENAZAS DE DESLIZAMIENTO

## REGIÓN ANDINA

### SITIOS PARA LOS CUALES SE GENERA LA ALERTA

#### ALERTA AMARILLA

**ANTIOQUIA:** Abejorral, Amagá, Amalfi, Angelópolis, Anorí, Armenia, Briceño, Caldas, Campamento, Cañasgordas, Caracolí, Caramanta, Ciudad Bolívar, Concordia, Dabeiba, Ebéjico, Fredonia, Frontino, Giraldo, Heliconia, Ituango, La Ceja, La Pintada, La Unión, Maceo, Medellín, Montebello, Puerto Berrío, Puerto Nare, Puerto Triunfo, Remedios, Salgar, San Carlos, San Francisco, San Luis, Santa Bárbara, Santa Fe de Antioquia, Segovia, Sopetrán, Tarazá, Tarso, Toledo, Uramita, Urao, Valdivia, Vegachí, Venecia, Yalí, Yarumal y Yolombó.

**BOYACÁ:** Buenavista, Chinavita, Coper, Guicán, La Victoria, Maripí, Monquirá, Otanche, Pachavita, Pauna, Puerto Boyacá, Quípama, San José de Pare, San Pablo de Borbur, Santana, Tibaná, Turmequé, Umbita y Ventaquemada.

**CALDAS:** Aguadas, Chinchiná, Filadelfia, La Merced, Manizales, Marmato, Marulanda, Norcasia, Pácora, Salamina, Supia y Villamaria.

**CUNDINAMARCA:** Agua de Dios, Albán, Anapoima, Anolaima, Apulo, Arbeláez, Beltrán, Bituima, Bogotá, D.C., Bojacá, Cabrera, Cachipay, Caparrapí, Cáqueza, Carmen de Carupa, Chaguaní, Chipaque, Chocontá, Cucunubá, El Colegio, El Peñón, El Rosal, Facatativá, Fusagasugá, Gachetá, Gama, Granada, Guaduas, Guatavita, Guayabal de Siquima, Guayabetal, Gutiérrez, Jerusalén, La Calera, La Mesa, La Palma, La Peña, La Vega, Lenguazaque, Machetá, Medina, Nilo, Nimaima, Nocaima, Paime, Pandi, Pasca, Pulí, Quebradanegra, Quetame, Quipile, Ricaurte, San Antonio de Tequendama, San Bernardo, San Cayetano, San Juan de Rioseco, Sasaima, Sesquilé, Sibaté, Sylvania, Soacha, Subachoque, Suesca, Sutatausa, Tabio, Tausa, Tena, Tibacuy, Tocaima, Topaipí, Ubalá, Utica, Venecia, Vianí, Villagómez, Villapinzón, Villeta, Viotá, Yacopí, Zipacón y Zipaquirá.

**HUILA:** Aipe y Neiva.

**NORTE DE SANTANDER:** Cácosta, Chinácota, Cucutilla, Durania, El Zulia, Hacarí, Labateca, Pamplona, San Calixto y Sardinata.

**QUINDÍO:** Calarcá, Córdoba y Salento.

**RISARALDA:** Santa Rosa de Cabal.

**SANTANDER:** Barbosa, Bolívar, Carcasí, Chipatá, Contratación, El Guacamayo, Florián, Guavatá, Guepsa, Jesús María, La Belleza, La Paz, Landázuri, Puente Nacional, San Benito, Santa Helena del Opón, Sucre y Vélez.

**TOLIMA:** Anzoátegui, Armero (Guayabal), Ataco, Cajamarca, Casabianca, Chaparral, Cunday, Falan, Herveo, Ibagué, Icononzo, Lérída, Líbano, Melgar, Murillo, Palocabildo, Planadas, Rioblanco, Roncesvalles, San Antonio, Villahermosa y Villarrica.

# ALERTAS POR AMENAZAS DE DESLIZAMIENTO

**ALERTA ROJA:**

Amenaza alta a muy alta por deslizamientos de tierra detonados por lluvias, localizados en los siguientes municipios:

**ALERTA NARANJA:**

Amenaza moderada por deslizamientos de tierra detonados por lluvias, localizados en los siguientes municipios:

REGIÓN PACÍFICO	
ALERTA AMARILLA	<b>SITIOS PARA LOS CUALES SE GENERA LA ALERTA</b>
	<p><b>CAUCA:</b> Caldone, Corinto, El Tambo, Inzá, Jambaló, La Sierra, La Vega, López, Miranda, Morales, Páez (Belalcázar), Rosas, Santa Rosa, Silvia, Toribío y Totoró.</p> <p><b>CHOCÓ:</b> Bahía Solano (Mutis), El Carmen y Sipí.</p> <p><b>NARIÑO:</b> Buesaco, Cumbitara, Linares y Samaniego.</p> <p><b>VALLE DEL CAUCA:</b> Bolívar, Buenaventura, Calima (El Darién), Dagua, El Dovio, Palmira, Sevilla y Versalles.</p>
REGIÓN ORINOQUIA	
ALERTA AMARILLA	<b>SITIOS PARA LOS CUALES SE GENERA LA ALERTA</b>
	<p><b>META:</b> Acacías.</p>
REGIÓN DE LA AMAZONIA	
ALERTA AMARILLA	<b>SITIOS PARA LOS CUALES SE GENERA LA ALERTA</b>
	<p><b>PUTUMAYO:</b> Mocoa</p>

## SECTORES VIALES

### SECTORES VIALES IDENTIFICADOS CON POTENCIALIDAD DE DESLIZAMIENTOS DE TIERRA, EN LOS CUALES GENERAN ALERTAS

DEPARTAMENTO	SECTOR VIAL
ANTIOQUIA	Santuario - Cruce Ruta 45 (Caño Alegre)
CHOCO	Certeguí - Quibdó Quibdó - La Mansa
NORTE DE SANTADER	La Lejía - Saravena
VALLE DEL CAUCA	Loboguerrero – Buga - Mediacanoa

# ALERTAS METEOMARINA

## MAR CARIBE

**ALERTA ROJA**

### OLEAJE Y VIENTO.

En amplios sectores del Mar Caribe colombiano se prevé para las próximas horas valores altos en el viento y oleaje, velocidades entre 20 a 40 nudos (37 Km/h - 74 Km/h) de dirección noreste y posibilidad de rachas mayores, la altura del oleaje oscilará entre 2.5 a 5.0 m. Los valores mas altos se registrarán en el centro de la cuenca incluido el litoral. Por lo anterior, se recomienda a habitantes costeros, turistas en playa y embarcaciones de poco calado estar atentos a la evolución de las condiciones meteorológicas y consultar con las Capitanías de puerto antes de zarpar.

## OCÉANO PACÍFICO

**ALERTA AMARILLO**

### PLEAMAR.

Hasta el próximo 22 de febrero, el nivel del mar se verá influenciado por una de las pleamares más significativas del mes en el sur del Pacífico colombiano. Se recomienda a los habitantes costeros y operadores de embarcaciones menores y de poco calado estar atentos a la evolución del fenómeno.

°C: grados Celsius

m: metros

mm: milímetros

msnm: metros sobre nivel del mar

Km/h: kilómetros por hora

HLC: hora local colombiana

GOES: Geostationary Operational Environmental Satellites (Satélite Geoestacionario Operacional Ambiental).

GOES-16 es el designado GOES-Este, localizado en 75° W sobre el ecuador geográfico.

PNN: Parque Nacional Natural

SFF: Santuario de Fauna y Flora



**ALERTA ROJA. PARA TOMAR ACCIÓN** Advierte al Sistema Nacional de Gestión del Riesgo de Desastres sobre el peligro de un fenómeno y sus efectos adversos sobre la población. Se emite una alerta sólo cuando la identificación de un evento extraordinario indique la amenaza inminente y cuando la gravedad del fenómeno requiera atención prioritaria de los comités departamentales y locales.



**ALERTA NARANJA. PARA PREPARARSE** Indica la amenaza de un fenómeno. No implica riesgo inmediato por lo que es catalogado como un mensaje para informarse y prepararse. El aviso implica vigilancia continua ya que las condiciones son propicias para el desarrollo de un suceso natural.



**ALERTA AMARILLA. PARA INFORMARSE** Se emite cuando las condiciones hidrometeorológicas son favorables para la ocurrencia de un fenómeno natural y pueden aumentar el riesgo según los pronósticos. Por sus características, este nivel está encaminado a informar.

**CONDICIONES NORMALES** Indica que no existe ninguna clase de alerta para la región o zona mencionada.

**OMAR FRANCO** | Director General

**CHRISTIAN EUSCÁTEGUI** | Jefe Oficina del Servicio de Pronósticos y Alertas

**Profesionales de Turno:**

Cristian Arango, Carolina Valencia, Nelsy Verdugo, Sonia Bermúdez,  
Mauricio Torres, Yamile Peña y Albeiro Figueroa  
<http://www.ideam.gov.co>

Correos electrónicos: [servicio@ideam.gov.co](mailto:servicio@ideam.gov.co), [alertas@ideam.gov.co](mailto:alertas@ideam.gov.co)  
Calle 25D # 96B – 70, Piso 3. Bogotá, D.C., Colombia.  
Teléfono: 3075625 Ext. 1334–1336.

Síguenos en:

