

INFORME TÉCNICO DIARIO N°047

El IDEAM comunica al Sistema Nacional de Gestión del Riesgo (SNGR) y al Sistema Nacional Ambiental (SINA).

Bogotá D. C., viernes 16 de febrero de 2018.

Hora de actualización:
12:25 p. m.

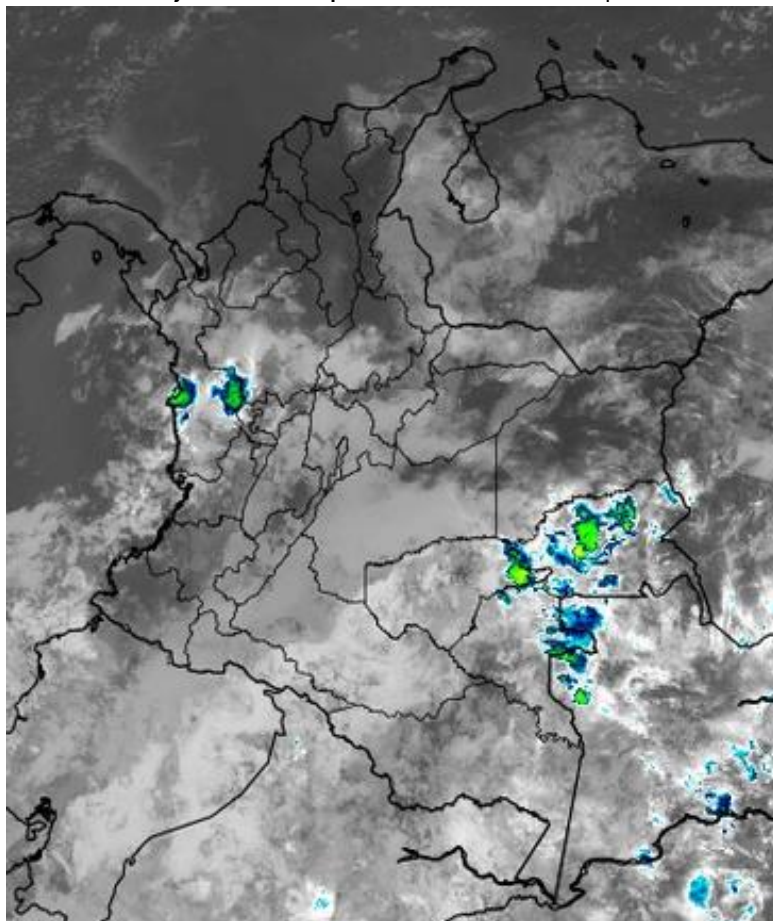


CONDICIONES HIDROMETEOROLÓGICAS ACTUALES

Durante la mañana, se presentaron lluvias sobre centro de Chocó, suroccidente de Antioquia, occidente de Cundinamarca, norte de Tolima, Guainía, oriente de Guaviare y oriente de Vaupés. En horas de la tarde y noche, se estiman precipitaciones sobre Valle, Cauca, Nariño, Antioquia, Eje Cafetero, Amazonas, Vaupés y Guainía; lluvias menos intensas son previstas sobre Cundinamarca, Boyacá, Caquetá y Putumayo.

IMAGEN SATELITAL

Canal Infrarrojo - GOES16 | 16 de febrero de 2018 | 8:00 a. m.



Consulte todos los días el pronóstico del tiempo y las alertas hidrometeorológicas vigentes del IDEAM, en un formato de calidad. Alrededor de las 7:30 a. m. está a disposición del público en www.ideam.gov.co.

Se puede ver también en dispositivos móviles **AQUÍ**





LO MÁS DESTACADO

LLUVIAS REGISTRADAS EN LAS ÚLTIMAS 24 HORAS

- En las últimas 24 horas se registró un moderado descenso en las precipitaciones en comparación con el día hidrológico de ayer, las cuales se concentraron principalmente en las regiones Andina, Pacífica y sectores aislados de la Amazónica. La mayor precipitación se presentó en el municipio de **Suarez (Cauca), con 69,0 mm.**

ALERTA ROJA

- Por probabilidad alta de ocurrencia de deslizamientos de tierra en zonas inestables o de alta montaña, especialmente en la región Andina.
- Por alta posibilidad de ocurrencia de incendios de la cobertura vegetal en zonas de bosques, cultivos y pastos localizados en amplios sectores de las regiones Caribe, Andina, Orinoquia y Amazonia.
- Por oleaje y viento en el mar Caribe.
- Por crecientes súbitas en el río Mediacanoa.

ALERTA NARANJA

- Por incremento moderado de niveles de los ríos La Miel y Guarinó
- Por moderada posibilidad de ocurrencia de incendios de la cobertura vegetal en zonas de bosques, cultivos y pastos localizados en áreas de las regiones Caribe, Andina, Orinoquia y Amazonia.
- Por probabilidad moderada de deslizamientos de tierra detonados por lluvias, en sectores inestables o de alta pendiente, localizados en algunos municipios de las regiones Amazonica, Pacífico y Andina.

ALERTA AMARILLA

- Por incremento moderado en varias corrientes de los siguientes departamentos: Tolima, Huila, Santander, Chocó, Cauca y Valle del Cauca.
- Por probabilidad baja de deslizamientos de tierra detonados por lluvias, en sectores inestables o de alta pendiente, localizados en áreas de las regiones Andina, Pacífica, Orinoquia y Amazonia.
- Por probabilidad de crecientes súbitas en el río Atrato.
- Por pleamar en el Océano Pacífico, y también por condiciones de oleaje y viento..

PRONÓSTICO CONDICIONES METEOROLÓGICAS ESPECIALES

ÁREA DEL VOLCÁN GALERAS

Durante de la jornada se pronostican condiciones de cielo mayormente nublado con lloviznas intermitentes

EL SERVICIO GEOLÓGICO COLOMBIANO reporta en nivel AMARILLO (III): CAMBIOS EN EL COMPORTAMIENTO DE LA ACTIVIDAD VOLCÁNICA. Lvl: 1.55 Lvl: -77.37

ELEVACIÓN (pies)	DIRECCIÓN	VELOCIDAD	
		NUDOS	Km/h
10.000	SURESTE	5 - 10	9 - 18
18.000	SURESTE	5 - 10	9 - 18
24.000	SURESTE	0 - 5	0 - 9
30.000	SURESTE	10 - 15	18 - 27

ÁREA DEL VOLCÁN NEVADO DEL HUILA

Preverecerán las condiciones de tiempo seco en las primera horas del día. Al final de la tarde no se descartan algunas lloviznas en el sector.

EL SERVICIO GEOLÓGICO COLOMBIANO reporta en nivel AMARILLO (III): CAMBIOS EN EL COMPORTAMIENTO DE LA ACTIVIDAD VOLCÁNICA. Lvl: 2.32 Lvl: -75.85

ELEVACIÓN (pies)	DIRECCIÓN	VELOCIDAD	
		NUDOS	Km/h
10.000	SURESTE	5 - 10	9 - 18
18.000	SURESTE	5 - 10	9 - 18
24.000	NOROESTE	0 - 5	0 - 9
30.000	SURESTE	5 - 10	9 - 18

ÁREA DEL VOLCÁN CERRO MACHÍN

Para las horas de la mañana se estima tiempo seco. En la tarde y noche mayor nubosidad con precipitaciones entre ligeras y moderadas.

EL SERVICIO GEOLÓGICO COLOMBIANO reporta en nivel AMARILLO (III): CAMBIOS EN EL COMPORTAMIENTO DE LA ACTIVIDAD VOLCÁNICA. Lvl: 4.88 Lvl: -75.82

ELEVACIÓN (pies)	DIRECCIÓN	VELOCIDAD	
		NUDOS	Km/h
10.000	SURESTE	0 - 5	0 - 9
18.000	NORESTE	0 - 5	0 - 9
24.000	NOROESTE	5 - 10	9 - 18
30.000	SUROESTE	5 - 10	9 - 18

ÁREA DEL VOLCÁN NEVADO DEL RUIZ

Cielo entre parcialmente nublado y nublado con lluvias después del mediodía, inclusive no se descartan tormentas eléctricas.

EL SERVICIO GEOLÓGICO COLOMBIANO reporta en nivel AMARILLO (III): CAMBIOS EN EL COMPORTAMIENTO DE LA ACTIVIDAD VOLCÁNICA. Lvl: 4.83 Lvl: -75.52

ELEVACIÓN (pies)	DIRECCIÓN	VELOCIDAD	
		NUDOS	Km/h
10.000	SURESTE	0 - 5	0 - 9
18.000	NORESTE	0 - 5	0 - 9
24.000	NOROESTE	10 - 15	18 - 27
30.000	SUROESTE	10 - 15	18 - 27

ÁREA DEL COMPLEJO VOLCÁNICO CHILES-CERRO

En el transcurso de la jornada, predominarán las condiciones mayormente cubiertas con lloviznas intermitentes durante la mañana

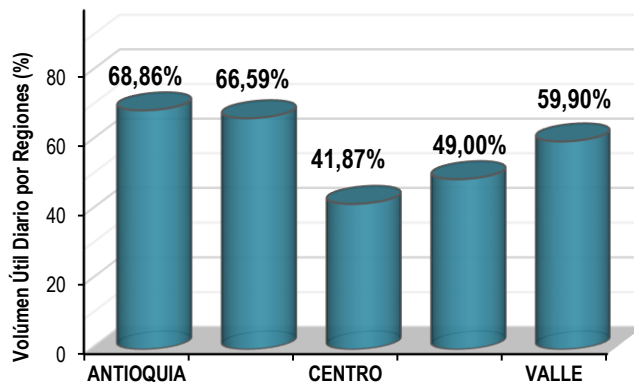
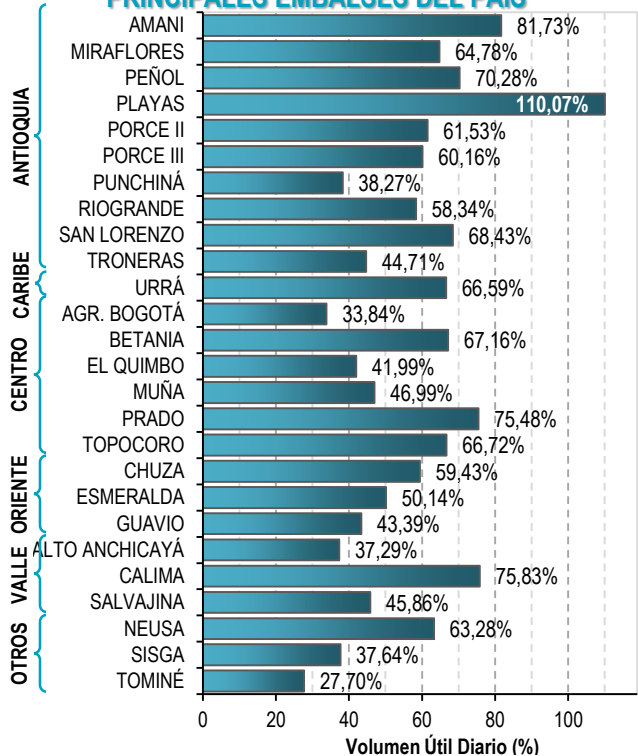
EL SERVICIO GEOLÓGICO COLOMBIANO reporta en nivel AMARILLO (III): CAMBIOS EN EL COMPORTAMIENTO DE LA ACTIVIDAD VOLCÁNICA. Lvl: 8.81 - Lvl: 77.53 Lvl: 8.76 Lvl: -77.55

ELEVACIÓN N (pies)	DIRECCIÓN	VELOCIDAD	
		NUDOS	Km/h
10.000	SURESTE	0 - 5	0 - 9
18.000	SURESTE	5 - 10	9 - 18
24.000	SURESTE	5 - 10	9 - 18
30.000	SURESTE	10 - 15	18 - 27

ESTADO DE LOS EMBALSES

A continuación se relaciona el volumen útil diario de los principales embalses del país (expresado en porcentaje), de acuerdo con la información reportada por XM S.A. E.S.P en la siguiente dirección electrónica: <http://ido.xm.com.co/ido/SitePages/hidrologia.aspx?q=reservas>

VOLUMEN ÚTIL DIARIO EN LOS PRINCIPALES EMBALSES DEL PAÍS



Para estar informado diariamente de lo que pasa con el **pronóstico del tiempo y las alertas.**

Síguenos en Twitter
@IDEAMColombia



PRECIPITACIONES

A continuación se relacionan los municipios donde en las últimas 24 horas se registraron precipitaciones iguales o superiores a 30.0 mm.

Se aclara que las precipitaciones indicadas en los municipios, realmente corresponden a aquellos puntos en los cuales el IDEAM tiene estaciones de monitoreo, pero no necesariamente quiere decir que el dato corresponda a las lluvias que se presentaron directamente sobre el área urbana en donde se concentra la mayor población. En ocasiones la estación sobre la cual se destaca el mayor valor de precipitación, a pesar de pertenecer al municipio, puede quedar alejada del centro poblado principal.

DEPARTAMENTO	MUNICIPIO
ANTIOQUIA	Bello (38,8), Medellín (32,0).
BOYACA	Boavita (35,0)
CAUCA	Suarez (69,0)
CHOCO	Lloró (34,1), Quibdó (33,3), Medio San Juan (33,0)
CUNDINAMARCA	Supatá (50,0)
NORTE DE SANTANDER	Toledo (34,0)
QUINDIO	Salento (40,0)
SANTANDER	Charalá (37,0)
VALLE DEL CAUCA	Alcalá (31,6), Guacarí (30,0)

Para estar informado diariamente de lo que pasa con el **pronóstico del tiempo y las alertas.**

Síguenos en Twitter
@IDEAMColombia



TEMPERATURAS MÁXIMAS

A continuación se relacionan los municipios donde en las últimas 24 horas se registraron temperaturas iguales o superiores a 35.0 °C.

Se aclara que las temperaturas indicadas en los municipios, realmente corresponden a aquellos puntos en los cuales el IDEAM tiene estaciones de monitoreo, pero no necesariamente quiere decir que el dato corresponda a las temperaturas que se presentaron directamente sobre el casco urbano en donde se concentra la mayor población. En ocasiones la estación sobre la cual se destaca el mayor valor de temperatura, a pesar de pertenecer al municipio, puede quedar alejada del centro poblado principal.

DEPARTAMENTO	MUNICIPIO
BOLIVAR	Zambrano (36,8), Pinillos (36,4), Magangué (36,0), María La Baja (35,5), Arjona (35,3), El Carmen De Bolívar (35,0),
CAQUETA	Solano (35,2)
CESAR	Bosconia (37,6), Valledupar (37,4), Agustín Codazzi (37,2), Agustín Codazzi (35,0)
CORDOBA	Montería (36,4), Ciénaga De Oro (35,9)
CUNDINAMARCA	Jerusalén (35,0)
HUILA	Villavieja (35,4)
SUCRE	Corozal (35,8)
TOLIMA	Armero (35,2)



PRONÓSTICO METEOROLÓGICO



Viernes 16 y Sábado 17 de febrero de 2018

REGIÓN	PRONÓSTICO
<p>SABANA DE BOGOTÁ</p>	<p>VIERNES: En el transcurso de la mañana, prevalecerán condiciones de cielo parcialmente nublado y predominio de tiempo seco. Durante las primeras horas de la tarde, se prevé tiempo seco con intervalos soleados. A mediados de la tarde se incrementará la nubosidad, presentando lluvias ligeras a moderadas en la zona norte, centro y occidente de la Capital; lluvias ligeras o lloviznas en la zona oriental y sur. Durante la noche, en la ciudad persistirán condiciones nubosas probabilidad de lloviznas en la zona occidental y norte de la ciudad. Predominio de condiciones secas para el resto del área.</p> <p>SÁBADO: La madrugada, en Bogotá presentara cielo parcialmente nublado con predominio de condiciones secas. La mañana capitalina, presentará condiciones de cielo entre parcial a mayormente cubierto en amplios sectores, prevalecerá el tiempo seco. En horas de la tarde se estiman condiciones nubladas, con lluvias de variada intensidad en la zona oriental, occidente, centro y norte de la capital. Lloviznas o lluvias ligeras en el sur de la ciudad. En el transcurso de la noche, se mantendrán las lluvias en la zona norte y occidente de la capital; lluvias de menor intensidad para el resto del área. La madrugada, en Bogotá presentara cielo parcialmente nublado con predominio de condiciones secas. La mañana capitalina, presentará condiciones de cielo entre parcial a mayormente cubierto en amplios sectores, prevalecerá el tiempo seco. En horas de la tarde se estiman condiciones nubladas, con lluvias de variada intensidad en la zona oriental, occidente, centro y norte de la capital. Lloviznas o lluvias ligeras en el sur de la ciudad. En el transcurso de la noche, se mantendrán las lluvias en la zona norte y occidente de la capital; lluvias de menor intensidad para el resto del área.</p>
<p>CARIBE</p>	<p>VIERNES: En la mañana la región se mantendrá con tiempo seco y cielo despejado, salvo en sectores del norte del Cesar y la Guajira en donde se estima cielo entre ligera y parcialmente cubierto. Se prevé aumento de la nubosidad en sectores del oriente de Cesar, sur de Bolívar y Córdoba e inmediaciones de la sierra nevada de Santa Marta, sin embargo se mantendrán condiciones de tiempo seco en la región. Para la noche predominaran condiciones de tiempo seco, con cielo seminublado en gran parte de la región y mayor nubosidad en las estibaciones de la sierra Nevada y sur de Córdoba y Bolívar.</p> <p>SÁBADO: En la región se prevé predominen condiciones de tiempo seco a lo largo de la jornada, con mayor nubosidad al sur de la región y probabilidad de lluvias en el sur de Córdoba y Bolívar, especialmente en horas de la noche.</p>
<p>ARCHIPIÉLAGO DE SAN ANDRÉS, PROVIDENCIA Y SANTA CATALINA</p>	<p>VIERNES: En la mañana se estima que prevalezcan las condiciones de tiempo seco con cielo ligeramente cubierto. En la tarde se prevé cielo ligeramente cubierto y tiempo seco. Amplios intervalos de sol. Para la noche prevalecerán condiciones de tiempo seco y cielo parcialmente cubierto. Son probables lloviznas en sectores marítimos de la isla de San Andrés</p> <p>SÁBADO: A lo largo de la jornada prevalecerá el tiempo seco con cielo ligeramente cubierto tanto en San Andrés como en Providencia.</p>

Planeando tu día?
Descarga YA y conoce...



Consúltalo a diario y únete a la Cultura del Pronóstico del IDEAM

Disponible para  



PRONÓSTICO METEOROLÓGICO

Viernes 16 y Sábado 17 de febrero de 2018



REGIÓN	PRONÓSTICO
MAR CARIBE	<p>VIERNES: A lo largo de la jornada se mantendrán las condiciones de tiempo seco, el cielo prevalecerá ligeramente cubierto.</p> <p>SÁBADO: El mar Caribe colombiano estará caracterizado por el tiempo seco, el cielo permanecerá ligeramente cubierto.</p>
ANDINA	<p>VIERNES: En la región se estima cielo entre parcial y mayormente cubierto, con presencia de lluvias al occidente de Antioquia; lluvias ligeras en las montañas de Valle del Cauca, centro de Tolima, y occidente de Cundinamarca.</p> <p>Se prevé en horas de la tarde incremento de la nubosidad y de las lluvias en Antioquia y centro y occidente de Cundinamarca, Boyacá y sur de Santander. Lluvias ligeras en Risaralda, Quindío, sectores de montaña de Cauca y Valle, centro y sur de Huila y sectores del sur de Norte de Santander. Para la noche se prevé lluvias moderadas en el centro y occidente de Antioquia, Santander, Boyacá, occidente y norte de Cundinamarca, Caldas y Tolima. Lloviznas en Valle, Cauca y Huila. Abundante nubosidad a lo largo de la región.</p> <p>SÁBADO: A lo largo de la región en horas de la mañana se estima presencia de abundante nubosidad con cielo mayormente cubierto, adicionalmente se presentarán lluvias ligeras en el sur de Antioquia, eje Cafetero, norte de Tolima, occidente de Boyacá y sur de Santander. En la tarde es probable se presenten lluvias en amplios sectores de Antioquia, Cauca y sur de Valle, de menor intensidad en Santander, Boyacá y Cundinamarca, lloviznas en Tolima y occidente de Huila. En la noche se estima persistencia de lluvias.</p>
INSULAR PACÍFICO	<p>VIERNES: Se espera cielo mayormente cubierto con lluvias de variada intensidad en horas de la mañana y noche. Durante la tarde es probable tiempo seco en isla Gorgona mientras en Malpelo se prevén algunas lluvias ligeras. Cielo mayormente cubierto durante la jornada tanto en Gorgona como en Malpelo.</p> <p>SÁBADO: Se esperan lluvias sobre Gorgona especialmente en horas de la madrugada y noche.</p>
PACÍFICO	<p>VIERNES: En horas de la mañana se espera densa nubosidad con lluvias en sectores de Chocó y en el litoral de Cauca y Valle del Cauca.</p> <p>En horas de la tarde, se mantendrán condiciones nubosas, con precipitaciones en los litorales de Nariño, Valle y Cauca así como en sectores del nororiente de Chocó, lloviznas en el centro y sur de éste departamento. Para la noche, se estima persistan las lluvias moderadas a fuerte sobre Cauca y Valle. Probabilidad de actividad eléctrica. Precipitaciones menos intensas en el nororiente y centro de Chocó. Lloviznas en Nariño.</p> <p>SÁBADO: En gran parte de la jornada se espera cielo entre parcial y mayormente cubierto con precipitaciones en zonas de Cauca y Nariño, especialmente en horas de la tarde y noche.</p>

Planeando tu día?
Descarga YA y conoce...



Consúltalo a diario y únete a la Cultura del Pronóstico del IDEAM

Disponible para



PRONÓSTICO METEOROLÓGICO

Viernes 16 y Sábado 17 de febrero de 2018



REGIÓN	PRONÓSTICO
OCÉANO PACÍFICO	<p>VIERNES: La jornada mantendrá mayor nubosidad y lluvias sobre el litoral centro y sur de la zona, especialmente en las primeras horas del día y luego en la noche.</p> <p>SÁBADO: Abundante nubosidad en la zona con lluvias de variada intensidad sobre el centro y sur del área oceánica nacional.</p>
ORINOQUIA	<p>VIERNES: En horas de la mañana se prevé cielo entre ligera y parcialmente cubierto, con predominio de tiempo en gran parte de la región, salvo al suroriente de Vichada donde se estima mayor nubosidad y no se descartan lloviznas. En la tarde se espera aumento de la nubosidad con lluvias ligeras sobre piedemonte de Arauca y Meta. Predominio de tiempo seco con cielo seminublado en el resto de la región. Durante la noche se estima tiempo seco a lo largo de la región con escasa nubosidad, salvo en zonas de piedemonte y noroiente de Vichada donde se presentara mayor nubosidad con probabilidad de lloviznas</p> <p>SÁBADO: En gran parte de la región persistirán las condiciones secas con nubosidad variada. En el piedemonte de Meta y Arauca y sectores de Vichada se prevé lluvias ligeras especialmente al final de la tarde y durante las primeras horas de la noche.</p>
AMAZONIA	<p>VIERNES: En la mañana se esperan lluvias con posibilidad de descargas eléctricas al oriente de Amazonas Vaupés y Guainía; el resto del área con nubosidad variada y predominio de tiempo seco. En la tarde, se estima aumento significativo de la nubosidad con lluvias de ligeras a moderadas Guainía, Vaupés, norte de Amazonas, Trapecio Amazónico, Guaviare Caquetá y piedemonte de Putumayo. No se descartan descargas eléctricas. Durante la noche, cielo entre parcial y mayormente cubierto con lluvias sobre sectores del centro de Amazonas, Vaupés y sur del Guainía. Lloviznas en los piedemontes de Caquetá y Putumayo así como en sectores del centro de Guaviare.</p> <p>SÁBADO: En gran parte de la jornada se prevé cielo mayormente cubierto con lluvias de variada intensidad a lo largo de la región. Las más persistentes se esperan sobre Amazonas, Vaupés, Putumayo y Guainía.</p>

Planeando tu día?
Descarga YA y conoce...



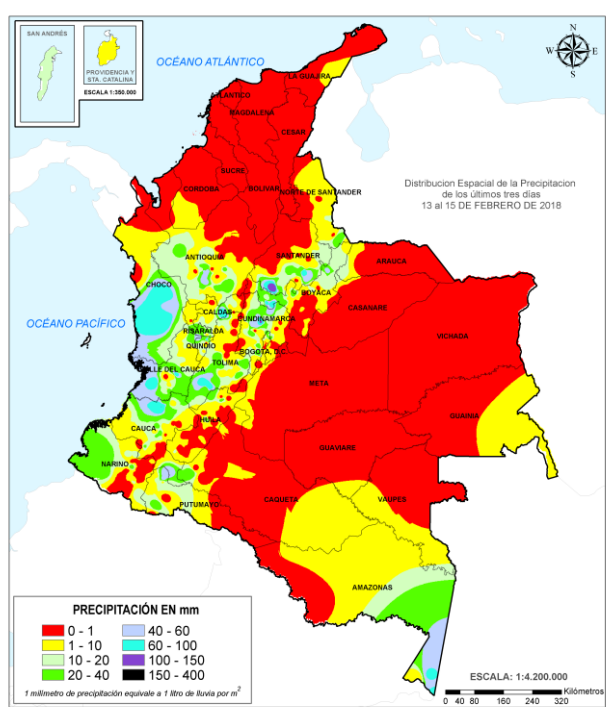
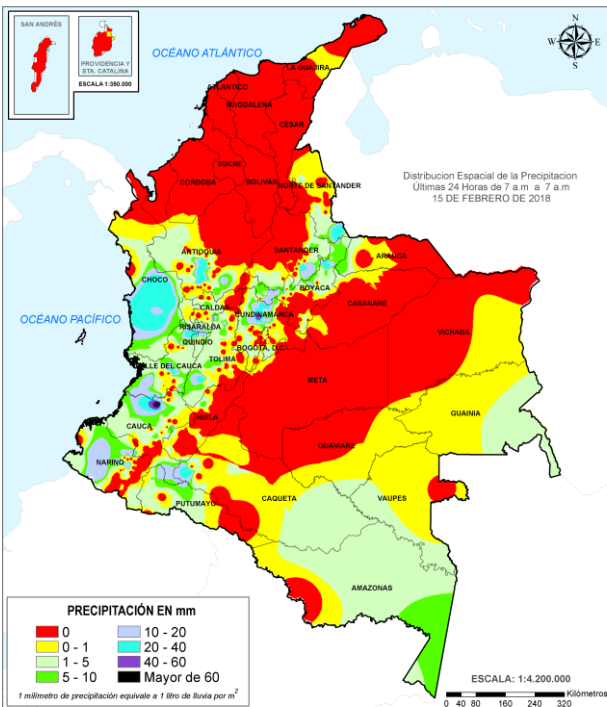
Consúltalo a diario y únete a la Cultura del Pronóstico del IDEAM

Disponible para  

MAPAS DE PRECIPITACIÓN

Precipitación diaria: desde las 7:00 a. m. del día jueves 15 de febrero hasta las 7:00 a.m. del día viernes 16 de febrero de 2018.

Precipitación de los últimos 3 días: desde las 7:00 a. m. del día martes 13 de febrero hasta las 7:00 a.m. del día viernes 16 de febrero de 2018.



ALERTAS VIGENTES E INFORMACIÓN ADICIONAL

Para mayor información sobre el pronóstico del estado del tiempo, informes técnicos diarios, comunicados especiales, mapas diarios de temperaturas máximas y mínimas e información diaria de precipitación se sugiere consultar los siguientes enlaces:

- [INFORMACIÓN DIARIA DE PRECIPITACIÓN Y TEMPERATURA DE LOS PRINCIPALES AEROPUERTOS DEL PAÍS.](#)
- [MOSAICO MAPAS DE PRECIPITACIÓN DIARIA EN MILÍMETROS.](#)

ALERTAS POR NIVELES DE LOS RÍOS

REGIÓN ANDINA

SITIOS PARA LOS CUALES SE GENERA LA ALERTA

**ALERTA
ROJA**

CRECIENTES SÚBITAS EN EL RÍO MEDIA CANOA

Se genera esta alerta debido a las crecientes súbitas que se han registrado en el río Media Canoa a la altura del municipio de Yotoco. Considerando que la cuenca se encuentra saturada por las lluvias antecedentes, y que las precipitaciones para las próximas horas pueden ser de carácter fuerte, se recomienda a la población en general estar muy atenta al incremento súbito del río.

REGIÓN ANDINA

SITIOS PARA LOS CUALES SE GENERA LA ALERTA

**ALERTA
NARANJA**

SE PREVÉ INCREMENTOS SÚBITOS EN LOS NIVELES DE LOS RÍOS LA MIEL Y GUARINÓ, AL IGUAL QUE EN VARIOS DE SUS AFLUENTES.

En las últimas horas se han presentado nuevamente precipitaciones de variada intensidad, registradas en los puntos de monitoreo de Samaná y Manzanares, por lo cual sigue vigente ésta alerta ya que se prevé incrementos súbitos en los niveles de los ríos La Miel y Guarinó. El IDEAM recomienda a pobladores ribereños especialmente de los municipios de Argelia y Nariño en Antioquia junto con Manzanares, Marulanda, Norcasia, Pensilvania, Marquetalia, Samaná y La Victoria en Caldas, permanecer atentos a la información de los comités locales de Gestión de Riesgo, en relación al comportamiento de los niveles de estos ríos y sus afluentes.

Adicionalmente, no se descarta la posibilidad de taponamientos en diferentes corrientes, los cuales se asocian a los movimientos en masa del río Venus (Nariño, Antioquia), el cual es afluente del río Samaná; por ésta situación se previene a las autoridades permanecer atentos a la evolución de ésta condición, especialmente en sectores bajos del río Samaná (con énfasis en los corregimientos de Pueblo Nuevo -Pensilvania, Caldas- y El Piñal -Nariño, Antioquia-, en los límites entre Caldas y Antioquia.

INCREMENTO SÚBITO DEL RÍO NEGRO Y LA QUEBRADA NEGRA.

Se mantiene alerta naranja en el río Negro por un incremento súbito en el nivel medido a la altura de la estación Tobia en Nimaima (Cundinamarca). Se espera continúe estas oscilaciones en los principales ríos y afluentes a lo largo de toda la cuenca. Se prevé que las lluvias continúen durante el fin de semana, por lo cual se previene, especialmente a los pobladores de Útica (Cundinamarca), estar atentos a posibles nuevos incrementos del río Negro y de la quebrada Negra, e igual recomendación para sectores bajos de los municipios de La Peña y Tobia, por los cuales también presenta recorrido éste río.

ALERTAS POR NIVELES DE LOS RÍOS

REGIÓN ANDINA

SITIOS PARA LOS CUALES SE GENERA LA ALERTA

PROBABILIDAD DE CRECIENTES SÚBITAS EN LOS RÍOS ANCHICAYÁ Y DAGUA (OCCIDENTE DEL VALLE DEL CAUCA)

Los niveles del río Anchicayá a la altura del municipio de Dagua se incrementaron en las últimas horas, considerando que la cuenca se encuentra saturada por las lluvias antecedentes, y considerando que las precipitaciones para las próximas horas pueden ser de carácter fuerte, se recomienda a la población en general estar muy atenta al incremento súbito de los caudales de los diferentes cauces de las cuencas de los ríos Anchicayá, Dagua, Buenaventura y bahía Málaga.

ALERTA NARANJA

PROBABILIDAD DE CRECIENTES SÚBITAS PARA LOS RÍOS DEL VALLE DEL CAUCA

Se sube esta alerta debido a las lluvias de variada intensidad que se presentan en el Valle del Cauca, las cuales incrementaron significativamente los caudales de los ríos Palo, Claro, Jamundi, Desbaratado, Lili, Melendez, Cañaveralejo y otros ríos de Cali. Por lo anterior y dado que el pronóstico nos indica que las lluvias para la noche y madrugada de hoy pueden ser fuertes a moderadas, el IDEAM recomienda a los pobladores ribereños a estos cauces estar atentos ante el incremento súbito de niveles en las quebradas y ríos afluentes a estas cuencas.

REGIÓN ANDINA

SITIOS PARA LOS CUALES SE GENERA LA ALERTA

PROBABILIDAD DE INCREMENTOS DE NIVELES EN LOS RÍOS DE LOS DEPARTAMENTOS DE TOLIMA Y HUILA.

Se mantiene esta alerta para las cuencas de los ríos localizados en los departamentos de Tolima y Huila, especialmente para las cuencas de los ríos Saldaña, Tetuán, Ortega, Cucuana, Luisa, Lagunilla, Opía, Aipe, Chenche, Cabrera, Fortalecilla y otros directos al Magdalena, debido a las fuertes precipitaciones que se han presentado en las últimas horas en algunos sectores de Tolima y norte de Huila. El IDEAM recomienda a pobladores ribereños y autoridades locales estar atentos al comportamiento de los niveles de este río y sus afluentes.

ALERTA AMARILLA

PROBABILIDAD DE CRECIENTES SÚBITAS EN EL RÍO SUÁREZ.

Se mantiene esta alerta debido a las precipitaciones de variada intensidad que se han presentado a lo largo de la cuenca alta y media del Río Suárez, durante las últimas horas, especialmente en sectores del norte de Cundinamarca, centro de Boyacá y sur de Santander. Lo anterior, puede generar crecientes súbitas en el río Suárez y sus afluentes. Por lo tanto, el IDEAM recomienda a pobladores ribereños y autoridades locales estar atentos al comportamiento de los niveles de este río y sus afluentes.

ALERTAS POR NIVELES DE LOS RÍOS

REGIÓN CARIBE

SITIOS PARA LOS CUALES SE GENERA LA ALERTA

ALERTA AMARILLA

CRECIENTE SÚBITA EN EL RÍO ATRATO

Los niveles del río Atrato en la cuenca alta y media la altura de la estación Quibdó y Bellavista, ubicadas en los municipios del mismo nombre, han descendió en las últimas horas, sin embargo de debe continuar muy atentos al incremento de los niveles de este cauce y sus afluentes. Es importante tener en cuenta que aunque las lluvias esperadas pueden ser de ligeras a moderadas para las próximas horas, se debe continuar atentos al incremento súbito de estos caudales especialmente en la cuenca alta. . Por consiguiente, el IDEAM recomienda a la población en general del Medio Atrato, Beté, Bojayá, Carmen del Darién (Curbaradó), Riosucio (Domingodó) y Vigía del Fuerte (Antioquia) y a las autoridades de Gestión del Riesgo local mantener atento seguimiento al comportamiento de los niveles del cauce principal.

REGIÓN AMAZONAS

SITIOS PARA LOS CUALES SE GENERA LA ALERTA

ALERTA AMARILLA

PROBABILIDAD DE CRECIENTES SÚBITAS EN LOS RÍOS MOCOA, SANGOYACO Y MULATO, UBICADOS EN LA PARTE ALTA DE LA CUENCA DEL RÍO CAQUETÁ.

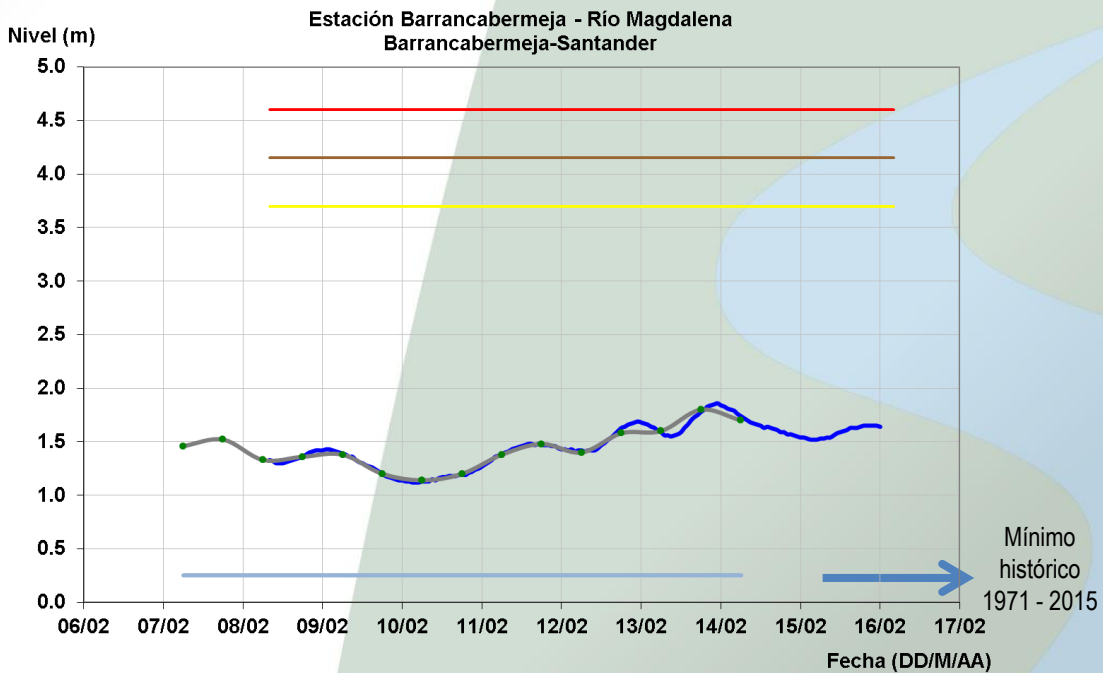
Se mantiene la alerta por continuar ocurriendo lluvias sobre las cuencas aportantes a estos ríos, se prevé incremento del nivel en los ríos Mocoa, Mulato, Sangoyaco y la quebrada La Taruca. El IDEAM recomienda a la población en general permanecer atentos al comportamiento de los niveles de estos ríos.

ALERTAS POR NIVELES DE LOS RÍOS

Observaciones:

1. RECOMENDACIÓN.

Los niveles del río Magdalena a la altura de la estación Barrancabermeja en las últimas horas presentan ligeras fluctuaciones, estos registros se asemejan a los registrados en el año 2013 (para el período enero a febrero-parcial), el cual tuvo condiciones neutras (ENSO). El nivel actual del río Magdalena en este sector se encuentra en el rango medio a bajo, siendo está una condición hidrológica normal para la época.



ALERTAS POR AMENAZAS DE INCENDIOS DE LA COBERTURA VEGETAL

ALERTA ROJA:

Amenaza Alta o muy alta de ocurrencia de incendios de la cobertura vegetal en zonas de bosques, cultivos y pastos, localizados en los siguientes municipios y sectores aledaños:

ALERTA NARANJA:

Amenaza moderada de ocurrencia de incendios de la cobertura vegetal en zonas de bosques, cultivos y pastos, localizados en los siguientes municipios y sectores aledaños:

REGIÓN CARIBE

SITIOS PARA LOS CUALES SE GENERA LA ALERTA

ALERTA ROJA

ATLÁNTICO: Barranquilla, Galapa, Luruaco, Piojó, Puerto Colombia.

BOLÍVAR: Achí, Arjona, Cantagallo, Cartagena de Indias, Cicuco, Clemencia, Córdoba, El Carmen de Bolívar, Hatillo de Loba, Magangué, Mahates, Margarita, María La Baja, Mompós, Pinillos, San Fernando, San Jacinto, San Jacinto del Cauca, San Juan Nepomuceno, San Pablo, Santa Catalina, Santa Rosa, Santa Rosa del Sur, Simití, Talaigua Nuevo, Turbaco, Turbana, Zambrano.

CESAR: Agustín Codazzi, Astrea, Becerrill, Bosconia, Chimichagua, Chiriguaná, Curumaní, El Copey, El Paso, La Gloria, La Jagua de Ibirico, La Paz, Manaure Balcón del Cesar, Pailitas, Pelaya, Pueblo Bello, San Diego, Tamalameque, Valledupar

CORDOBA: Ayapel, Buenavista, Canalete, Cereté, Chima, Chinú, Ciénaga de Oro, Cotorra, La Apartada, Loricá, Los Córdoba, Momil, Montelíbano, Montería, Moñitos, Planeta Rica, Pueblo Nuevo, Puerto Escondido, Puerto Libertador, Purísima, Sahagún, San Andrés de Sotavento, San Antero, San Bernardo del Viento, San Carlos, San Pelayo, Tierralta, Valencia.

LA GUAJIRA: Dibulla, Distracción, El Molino, Fonseca, La Jagua del Pilar, Maicao, Manaure, Riohacha, San Juan del Cesar, Uribia, Urumita, Villanueva.

MAGDALENA: Algarrobo, Aracataca, Ariguani (El Difícil), Chivolo, Ciénaga, El Banco, Fundación, Guamal, Nueva Granada, Pijiño del Carmen, Pivijay, Plato, Sabanas de San Angel, San Sebastián de Buenavista, San Zenón, Santa Ana, Santa Bárbara de Pinto, Santa Marta, Tenerife.

SUCRE: Buenavista, Caimito, Chalán, Colosó, Corozal, Coveñas, El Roble, Galeras, Guaranda, La Unión, Los Palmitos, Majagual, Morroa, Ovejas, Palmito, Sampués, San Benito Abad, San Juan de Betulia (Betulia), San Marcos, San Onofre, San Pedro, Sincé, Sincelejo, Sucre, Tolú, Tolujejo.

REGIÓN ORINOQUIA

SITIOS PARA LOS CUALES SE GENERA LA ALERTA

ALERTA ROJA

ARAUCA: Arauca, Arauquita, Cravo Norte, Puerto Rondón, Tame

CASANARE: Aguazul, Chámeza, Hato Corozal, Maní, Monterrey, Nunchía, Orocué, Paz de Ariporo, Pore, Recetor, San Luis de Palenque, Támara, Tauramena, Trinidad, Villanueva, Yopal

META: Castilla La Nueva, Cumaral, La Macarena, Lejanías, Mapiripán, Mesetas, Puerto Concordia, Restrepo, San Juan de Arama, Uribe, Villavicencio.

VICHADA: Cumaribo, La Primavera, Puerto Carreño, Santa Rosalía

ALERTAS POR AMENAZAS DE INCENDIOS DE LA COBERTURA VEGETAL

ALERTA ROJA:

Amenaza Alta o muy alta de ocurrencia de incendios de la cobertura vegetal en zonas de bosques, cultivos y pastos, localizados en los siguientes municipios y sectores aledaños:

ALERTA NARANJA:

Amenaza moderada de ocurrencia de incendios de la cobertura vegetal en zonas de bosques, cultivos y pastos, localizados en los siguientes municipios y sectores aledaños:

REGIÓN ANDINA

SITIOS PARA LOS CUALES SE GENERA LA ALERTA

ALERTA ROJA

BOYACÁ: Almeida, Aquitania, Boyacá, Chivatá, Chivor, Ciénega, Cómbita, Cúitiva, Duitama, Firavitoba, Garagoa, Guateque, Guayatá, Iza, Jenesano, La Capilla, La Uvita, Labranzagrande, Mongua, Motavita, Nuevo Colón, Oicatá, Páez, Paipa, Pajarito, Paya, Pesca, Pisva, Ramiriquí, Rondón, San Eduardo, Sativasur, Siachoque, Sogamoso, Somondoco, Soracá, Sutatenza, Tenza, Tibasosa, Toca, Tota, Tunja, Tuta, Úmbita, Viracachá, Zetaquirá.

CUNDINAMARCA: Choachí, Fómeque, Fosca, Funza, Guasca, Madrid, Manta, Paratebuena, Tabio, Tibirita, Ubaque.

HUILA: Acevedo, Agrado, Baraya, Garzón, Guadalupe, Pitalito, San Agustín, Suaza, Villavieja

NARIÑO: Aldana, Ancuya, Contadero, Córdoba, Cuaspud (Carlosama), Cumbal, Guachucal, Guaitarilla, Gualmatán, Iles, Ipiales, Mallama (Piedrancha), Ospina, Pasto, Potosí, Providencia, Puerres, Pupiales, Santa Cruz (Guachavés), Sapuyes, Túquerres

SANTANDER: Barrancabermeja, Cimitarra, Lebrija, Puerto Parra, San Vicente de Chucurí, Simacota.

TOLIMA: Coello, Espinal, Flandes, Guamo, Piedras, San Luis, Suárez

REGIÓN AMAZONIA

SITIOS PARA LOS CUALES SE GENERA LA ALERTA

ALERTA ROJA

CAQUETÁ: Cartagena del Chairá, Florencia, San Vicente del Caguán y Solano

GUAINÍA: Barranco Mina, Cacahual, Inírida, Mapiripana, Morichal.

GUAVIARE: Calamar, El Retorno, Miraflores, San José del Guaviare.

ALERTAS POR AMENAZAS DE INCENDIOS DE LA COBERTURA VEGETAL

ALERTA ROJA:

Amenaza Alta o muy alta de ocurrencia de incendios de la cobertura vegetal en zonas de bosques, cultivos y pastos, localizados en los siguientes municipios y sectores aledaños:

ALERTA NARANJA:

Amenaza moderada de ocurrencia de incendios de la cobertura vegetal en zonas de bosques, cultivos y pastos, localizados en los siguientes municipios y sectores aledaños:

REGIÓN CARIBE

SITIOS PARA LOS CUALES SE GENERA LA ALERTA

ALERTA NARANJA

ATLÁNTICO: Soledad, Tubará
LA GUAJIRA: Albania, Barrancas, Hato Nuevo
MAGDALENA: Remolino.

REGIÓN ORINOQUIA

SITIOS PARA LOS CUALES SE GENERA LA ALERTA

ALERTA NARANJA

CASANARE: Sabanalarga
META: Puerto Gaitán, Puerto Lleras, Puerto Rico, San Martín.

REGIÓN ANDINA

SITIOS PARA LOS CUALES SE GENERA LA ALERTA

ALERTA NARANJA

ANTIOQUIA: Apartadó, Arboletes, Cáceres, Caucasia, Nechí, Necoclí, San Juan de Urabá, San Pedro de Urabá, Turbo, Yondó (Casabe), Zaragoza.
BOYACÁ: Berbeo, Campohermoso, Corrales, Cucaita, Floresta, Miraflores, Monguí, Nobsa, Samacá, Santa Rosa de Viterbo, Sotaquirá, Tópaga.
CUNDINAMARCA: Gachalá, Girardot.
HUILA: Algeciras, Altamira, Colombia, Gigante, Isnos, Tesalia.
NARIÑO: Albán (San José), Arboleda (Berruecos), Chachaguí, Consacá, El Tablón, El Tambo, La Cruz, La Florida, Nariño, San Bernardo, San Pedro de Cartago (Cartago), Sandoná, Tangua
NORTE DE SANTANDER: Cáchira, El Carmen
SANTANDER: California, Charta, Galán, Puerto Wilches, Rionegro, Suratá, Vetas.
TOLIMA: Alpujarra, Alvarado, Dolores

REGIÓN AMAZONIA

SITIOS PARA LOS CUALES SE GENERA LA ALERTA

ALERTA NARANJA

CAQUETÁ: Belén de Los Andaquíes, El Doncello, El Paujil.

ALERTAS POR AMENAZAS DE DESLIZAMIENTO

ALERTA ROJA:

Amenaza alta a muy alta por deslizamientos de tierra detonados por lluvias, localizados en los siguientes municipios:

ALERTA NARANJA:

Amenaza moderada por deslizamientos de tierra detonados por lluvias, localizados en los siguientes municipios:

REGIÓN ANDINA	
ALERTA ALTA	SITIOS PARA LOS CUALES SE GENERA LA ALERTA
	<p>ANTIOQUIA: Argelia y Nariño</p> <p>CALDAS: Pensilvania y Samaná</p>

REGIÓN ANDINA	
ALERTA NARANJA	SITIOS PARA LOS CUALES SE GENERA LA ALERTA
	<p>ANTIOQUIA: Sonsón.</p> <p>CALDAS: Manzanares y Victoria.</p> <p>CUNDINAMARCA: San Francisco, Supatá</p> <p>NORTE DE SANTANDER: Chitagá y Toledo.</p> <p>SANTANDER: Florián, La Belleza y Sucre.</p> <p>RISARALDA: Santa Rosa De Cabal.</p> <p>TOLIMA: Fresno y Mariquita</p>

REGIÓN PACÍFICO	
ALERTA NARANJA	SITIOS PARA LOS CUALES SE GENERA LA ALERTA
	<p>CHOCÒ: Atrato (Yuto) y Quibdó.</p> <p>CAUCA: Buenos Aires y Suárez.</p> <p>NARIÑO: Barboacoas</p>

ALERTAS POR AMENAZAS DE DESLIZAMIENTO

REGIÓN ANDINA

SITIOS PARA LOS CUALES SE GENERA LA ALERTA

ALERTA AMARILLA

ANTIOQUIA: Abejorral, Amagá, Amalfi, Andes, Angelópolis, Anorí, Armenia, Briceño, Caldas, Campamento, Cañasgordas, Caracolí, Caramanta, Ciudad Bolívar, Concordia, Dabeiba, Ebéjico, Fredonia, Frontino, Giraldo, Heliconia, Ituango, La Ceja, La Pintada, La Unión, Maceo, Medellín, Montebello, Puerto Berrío, Puerto Nare, Puerto Triunfo, Remedios, Salgar, San Carlos, San Francisco, San Luis, Santa Bárbara, Santa Fe de Antioquia, Segovia, Sopetrán, Tarazá, Tarso, Toledo, Uramita, Urao, Valdivia, Vegachí, Venecia, Yalí, Yarumal y Yolombó.

BOYACÁ: Buenavista, Chinavita, Coper, Guicán, La Victoria, Maripí, Moniquirá, Muzo, Otanche, Pachavita, Pauna, Puerto Boyacá, Quípama, San José de Pare, San Pablo de Borbur, Santana, Tibaná, Turmequé, Umbita y Ventaquemada.

CALDAS: Aguadas, Chinchiná, Filadelfia, La Merced, Manizales, Marmato, Marulanda, Neira, Pácora, Salamina, Supia y Villamaría.

CUNDINAMARCA: Agua de Dios, Albán, Anapoima, Anolaima, Apulo, Arbeláez, Beltrán, Bituima, Bogotá, D.C., Bojacá, Cabrera, Cachipay, Caparrapí, Cáqueza, Carmen de Carupa, Chaguani, Chipaque, Chocontá, Cucunubá, El Colegio, El Peñón, El Rosal, Facatativá, Fusagasugá, Gachetá, Gama, Granada, Guaduas, Guatavita, Guayabal de Siquima, Guayabetal, Gutiérrez, Jerusalén, La Calera, La Mesa, La Palma, La Peña, La Vega, Lenguaque, Machetá, Medina, Nilo, Nimaima, Nocaima, Pacho, Páime, Pandí, Pasca, Pulí, Quebradanegra, Quetame, Quipile, Ricaurte, San Antonio de Tequendama, San Bernardo, San Cayetano, San Juan de Rioseco, Sasaima, Sesquillé, Sibaté, Sylvania, Soacha, Subachoque, Suesca, Sutatausa, Tabio, Tausa, Tena, Tibacuy, Tocaima, Topaipí, Ubalá, Utica, Venecia, Vergara, Vianí, Villagómez, Villapinzón, Villeta, Viotá, Yacopí, Zipacón y Zipaquirá.

HUILA: Aipe y Neiva.

NORTE DE SANTANDER: Cácosta, Chinácota, Cucutilla, Durania, El Zulia, Hacarí, Labateca, Pamplona, San Calixto y Sardinata.

QUINDÍO: Calarcá, Córdoba y Salento.

SANTANDER: Barbosa, Bolívar, Carcasí, Chipatá, Contratación, El Guacamayo, Guavatá, Guepsa, Jesús María, La Paz, Landázuri, Puente Nacional, San Benito, Santa Helena del Opón, y Vélez.

TOLIMA: Anzoátegui, Armero (Guayabal), Ataco, Cajamarca, Casabianca, Chaparral, Cunday, Falan, Herveo, Ibagué, Icononzo, Lérída, Líbano, Melgar, Murillo, Palocabildo, Planadas, Rioblanco, Roncesvalles, San Antonio, Villahermosa y Villarrica.

ALERTAS POR AMENAZAS DE DESLIZAMIENTO

ALERTA ROJA:

Amenaza alta a muy alta por deslizamientos de tierra detonados por lluvias, localizados en los siguientes municipios:

ALERTA NARANJA:

Amenaza moderada por deslizamientos de tierra detonados por lluvias, localizados en los siguientes municipios:

REGIÓN PACÍFICO	
ALERTA AMARILLA	SITIOS PARA LOS CUALES SE GENERA LA ALERTA
	<p>CAUCA: Caldono, Corinto, El Tambo, Inzá, Jambaló, La Sierra, La Vega, López, Miranda, Morales, Páez (Belalcázar), Rosas, Santa Rosa, Silvia, Toribío y Totoró.</p> <p>CHOCÓ: Bahía Solano (Mutis), El Carmen, Río Quito (Paimadó) y Sipí.</p> <p>NARIÑO: Buesaco, Cumbitara, Linares y Samaniego.</p> <p>VALLE DEL CAUCA: Bolívar, Buenaventura, Calima (El Darién), Dagua, El Dovio, Palmira, Sevilla y Versalles</p>

REGIÓN ORINOQUIA	
ALERTA AMARILLA	SITIOS PARA LOS CUALES SE GENERA LA ALERTA
	META: Acacías.

REGIÓN DE LA AMAZONIA	
ALERTA AMARILLA	SITIOS PARA LOS CUALES SE GENERA LA ALERTA
	PUTUMAYO: Mocoa

SECTORES VIALES IDENTIFICADOS CON POTENCIALIDAD DE DESLIZAMIENTOS DE TIERRA, EN LOS CUALES GENERAN ALERTAS	
DEPARTAMENTO	SECTOR VIAL
ANTIOQUIA	Santuario - Cruce Ruta 45 (Caño Alegre)
CHOCO	Certeguí - Quibdó Quibdó - La Mansa
NORTE DE SANTADER	La Lejía - Saravena
VALLE DEL CAUCA	Loboguerrero – Buga - Mediacanoa

ALERTAS METEOMARINA

MAR CARIBE

ALERTA ROJA

OLEAJE Y VIENTO.

En amplios sectores del Mar Caribe colombiano se prevé para las próximas horas valores altos en el viento y oleaje, velocidades entre 20 a 40 nudos (37 Km/h - 74 Km/h) de dirección noreste y posibilidad de rachas mayores, la altura del oleaje oscilará entre 2.5 a 5.0 m. Los valores mas altos se registrarán en el centro de la cuenca incluido el litoral. Por lo anterior, se recomienda a habitantes costeros, turistas en playa y embarcaciones de poco calado estar atentos a la evolución de las condiciones meteorológicas y consultar con las Capitanías de puerto antes de zarpar.

OCÉANO PACÍFICO

ALERTA AMARILLO

PLEAMAR.

Hasta el próximo 22 de febrero, el nivel del mar se verá influenciado por una de las pleamares más significativas del mes en el centro y sur del Pacífico colombiano. Se recomienda a los habitantes costeros y operadores de embarcaciones menores y de poco calado estar atentos a la evolución del fenómeno.

°C: grados Celsius

m: metros

mm: milímetros

msnm: metros sobre nivel del mar

Km/h: kilómetros por hora

HLC: hora local colombiana

GOES: Geostationary Operational Environmental Satellites (Satélite Geoestacionario Operacional Ambiental).

GOES-16 es el designado GOES-Este, localizado en 75° W sobre el ecuador geográfico.

PNN: Parque Nacional Natural

SFF: Santuario de Fauna y Flora



ALERTA ROJA. PARA TOMAR ACCIÓN Advierte al Sistema Nacional de Gestión del Riesgo de Desastres sobre el peligro de un fenómeno y sus efectos adversos sobre la población. Se emite una alerta sólo cuando la identificación de un evento extraordinario indique la amenaza inminente y cuando la gravedad del fenómeno requiera atención prioritaria de los comités departamentales y locales.



ALERTA NARANJA. PARA PREPARARSE Indica la amenaza de un fenómeno. No implica riesgo inmediato por lo que es catalogado como un mensaje para informarse y prepararse. El aviso implica vigilancia continua ya que las condiciones son propicias para el desarrollo de un suceso natural.



ALERTA AMARILLA. PARA INFORMARSE Se emite cuando las condiciones hidrometeorológicas son favorables para la ocurrencia de un fenómeno natural y pueden aumentar el riesgo según los pronósticos. Por sus características, este nivel está encaminado a informar.

CONDICIONES NORMALES Indica que no existe ninguna clase de alerta para la región o zona mencionada.

OMAR FRANCO | Director General

CHRISTIAN EUSCÁTEGUI | Jefe Oficina del Servicio de Pronósticos y Alertas

Profesionales de Turno:

Albeiro Figueroa, Viviana Chivatá, Sonia Cristina Bermúdez, Juan Alameda, Claudia Torres, Mauricio Torres y Tatiana Rodríguez.

<http://www.ideam.gov.co>

Correos electrónicos: servicio@ideam.gov.co, alertas@ideam.gov.co

Calle 25D # 96B – 70, Piso 3. Bogotá, D.C., Colombia.

Teléfono: 3075625 Ext. 1334–1336.

Síguenos en:

