

INFORME TÉCNICO DIARIO Nº 046

El IDEAM comunica al Sistema Nacional de Gestión del Riesgo (SNGR) y al Sistema Nacional Ambiental (SINA).

Bogotá D. C., jueves 15 de febrero de 2018.

Hora de actualización:
12:25 p. m.



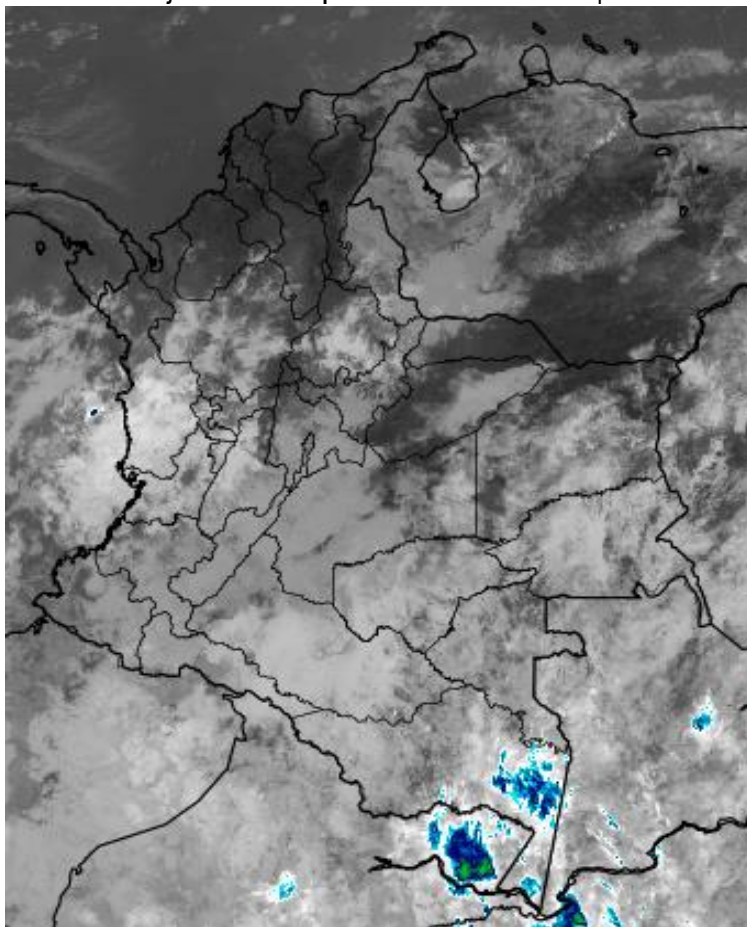
CONDICIONES HIDROMETEOROLÓGICAS ACTUALES

Las áreas del territorio nacional con mayor humedad, asociadas con precipitaciones y nubosidad, abarcan principalmente el centro y sur de la región Pacífica, así como al centro y sur de la región Andina. De otra parte, desplazamiento de humedad y nubosidad, provenientes del noroeste de Brasil, alcanzan a penetrar a la Amazonia colombiana, significando abundantes precipitaciones en el departamento de Amazonas.

Para el día de hoy se prevén precipitaciones de moderada intensidad en sectores del centro y sur de la región Pacífica, sectores de Antioquia, eje cafetero, Tolima y los Santanderes, en la región Andina y al sur del país, en el trapezico amazónico. Condiciones persistentes de tiempo seco y escasa nubosidad son previstas para la región Caribe, con vientos moderados y ráfagas al centro y occidente del área marítima.

IMAGEN SATELITAL

Canal Infrarrojo - GOES16 | 15 de febrero de 2018 | 9:35 a. m.



Consulte todos los días el pronóstico del tiempo y las alertas hidrometeorológicas vigentes del IDEAM, en un formato de calidad. Alrededor de las 7:30 a. m. está a disposición del público en www.ideam.gov.co.

Se puede ver también en dispositivos móviles **AQUÍ**





LO MÁS DESTACADO

LLUVIAS REGISTRADAS EN LAS ÚLTIMAS 24 HORAS

- En las últimas 24 horas se registró un moderado ascenso en las precipitaciones en comparación con el día hidrológico de ayer, las cuales se concentraron principalmente en las regiones Andina, Pacífica y sectores aislados de la Amazónica. La mayor precipitación se presentó en el municipio de **Albania (Santander)**, con **90.2 mm**.

ALERTA ROJA

- Por probabilidad alta de ocurrencia de deslizamientos de tierra en zonas inestables o de alta montaña, especialmente en la región Andina.
- Por alta posibilidad de ocurrencia de incendios de la cobertura vegetal en zonas de bosques, cultivos y pastos localizados en amplios sectores de las regiones Caribe, Andina, Orinoquia y Amazonia.
- Por oleaje y viento en el mar Caribe.

ALERTA NARANJA

- Por incremento moderado de niveles de los ríos La Miel y Guarinó
- Por moderada posibilidad de ocurrencia de incendios de la cobertura vegetal en zonas de bosques, cultivos y pastos localizados en áreas de las regiones Caribe, Andina, Orinoquia y Amazonia.
- Por probabilidad moderada de deslizamientos de tierra detonados por lluvias, en sectores inestables o de alta pendiente, localizados en algunos municipios de las regiones Amazonica, Pacífico y Andina.

ALERTA AMARILLA

- Por incremento moderado en varias corrientes de los siguientes departamentos: Tolima, Huila, Santander, Chocó, Cauca y Valle del Cauca.
- Por probabilidad baja de deslizamientos de tierra detonados por lluvias, en sectores inestables o de alta pendiente, localizados en áreas de las regiones Andina, Pacífica, Orinoquia y Amazonia.
- Por temperaturas mínimas del aire en algunos municipios de los departamentos de Antioquia, Boyacá, Cundinamarca y Bogotá.
- Por probabilidad de crecientes súbitas en ríos de montaña de los departamentos de Huila y Tolima.
- Por pleamar en el Océano Pacífico, y también por condiciones de oleaje y viento.

PRONÓSTICO CONDICIONES METEOROLÓGICAS ESPECIALES

ÁREA DEL VOLCÁN GALERAS

Durante la jornada se pronostican condiciones nubosas con lluvias intermitentes

El SERVICIO GEOLÓGICO COLOMBIANO reporta en nivel AMARILLO (III): CAMBIOS EN EL COMPORTAMIENTO DE LA ACTIVIDAD VOLCÁNICA. Lat: 155 Lon: -77.37

ELEVACIÓN (pies)	DIRECCIÓN	VELOCIDAD	
		NUDOS	Km/h
10,000	VARIABLE	0 - 5	0 - 9
18,000	SURESTE	5 - 10	9 - 18
24,000	SUROESTE	15 - 20	27 - 36
30,000	SUROESTE	15 - 20	27 - 36

ÁREA DEL VOLCÁN NEVADO DEL HUILA

En el área se espera abundante nubosidad con lluvias de carácter intermitente.

El SERVICIO GEOLÓGICO COLOMBIANO reporta en nivel AMARILLO (III): CAMBIOS EN EL COMPORTAMIENTO DE LA ACTIVIDAD VOLCÁNICA. Lat: 2.92 Lon: -76.05

ELEVACIÓN (pies)	DIRECCIÓN	VELOCIDAD	
		NUDOS	Km/h
10,000	SURESTE	5 - 10	9 - 18
18,000	SUR	5 - 10	9 - 18
24,000	SUROESTE	15 - 20	27 - 36
30,000	SUROESTE	35 - 40	63 - 72

ÁREA DEL VOLCÁN CERRO MACHÍN

Prevelecerán las condiciones de tiempo seco en las primera horas del día. Al final de la tarde no se descartan algunas lloviznas en el sector.

El SERVICIO GEOLÓGICO COLOMBIANO reporta en nivel AMARILLO (III): CAMBIOS EN EL COMPORTAMIENTO DE LA ACTIVIDAD VOLCÁNICA. Lat: 4.80 Lon: -75.62

ELEVACIÓN (pies)	DIRECCIÓN	VELOCIDAD	
		NUDOS	Km/h
10,000	SURESTE	0 - 5	0 - 9
18,000	SURESTE	0 - 5	0 - 9
24,000	SUROESTE	15 - 20	27 - 36
30,000	SUROESTE	35 - 40	63 - 72

ÁREA DEL VOLCÁN NEVADO DEL RUIZ

Durante la jornada se pronostican condiciones nubosas con lluvias intermitentes

El SERVICIO GEOLÓGICO COLOMBIANO reporta en nivel AMARILLO (III): CAMBIOS EN EL COMPORTAMIENTO DE LA ACTIVIDAD VOLCÁNICA. Lat: 4.89 Lon: -75.32

ELEVACIÓN (pies)	DIRECCIÓN	VELOCIDAD	
		NUDOS	Km/h
10,000	VARIABLE	0 - 5	0 - 9
18,000	SUROESTE	10 - 15	18 - 27
24,000	SUROESTE	30 - 35	54 - 63
30,000	SUROESTE	35 - 40	63 - 72

ÁREA DEL COMPLEJO VOLCÁNICO CHILES-CERRO NEGRO DE MAYASQUER

Para las horas de la mañana se estima tiempo seco. En la tarde y noche mayor nubosidad con precipitaciones entre ligeras y moderadas.

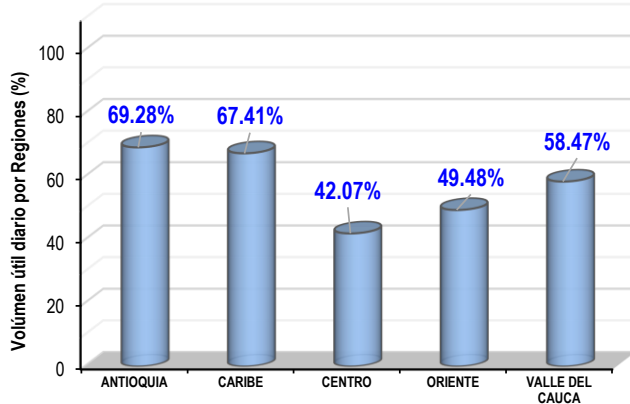
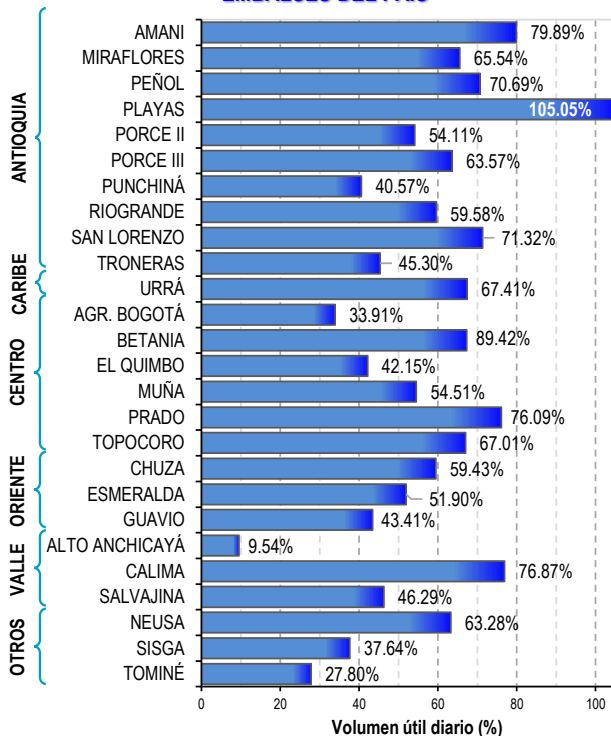
El SERVICIO GEOLÓGICO COLOMBIANO reporta en nivel AMARILLO (III): CAMBIOS EN EL COMPORTAMIENTO DE LA ACTIVIDAD VOLCÁNICA. Lat: 0.81-Lon:77.93 Lat: 0.76 Lon:-77.95

ELEVACIÓN (pies)	DIRECCIÓN	VELOCIDAD	
		NUDOS	Km/h
10,000	SURESTE	0 - 5	0 - 9
18,000	SURESTE	5 - 10	9 - 18
24,000	SUROESTE	15 - 20	27 - 36
30,000	SUROESTE	25 - 30	45 - 54

ESTADO DE LOS EMBALSES

A continuación se relaciona el volumen útil diario de los principales embalses del país (expresado en porcentaje), de acuerdo con la información reportada por XM S.A. E.S.P en la siguiente dirección electrónica: <http://ido.xm.com.co/ido/SitePages/hidrologia.aspx?q=reservas>

VOLUMEN ÚTIL DIARIO EN LOS PRINCIPALES EMBALSES DEL PAÍS



Para estar informado diariamente de lo que pasa con el pronóstico del tiempo y las alertas.

Síguenos en Twitter @IDEAMColombia



PRECIPITACIONES

A continuación se relacionan los municipios donde en las últimas 24 horas se registraron precipitaciones iguales o superiores a 30.0 mm.

Se aclara que las precipitaciones indicadas en los municipios, realmente corresponden a aquellos puntos en los cuales el IDEAM tiene estaciones de monitoreo, pero no necesariamente quiere decir que el dato corresponda a las lluvias que se presentaron directamente sobre el área urbana en donde se concentra la mayor población. En ocasiones la estación sobre la cual se destaca el mayor valor de precipitación, a pesar de pertenecer al municipio, puede quedar alejada del centro poblado principal.

DEPARTAMENTO	MUNICIPIO
AMAZONAS	Leticia (28.0).
BOYACÁ	Muzo (33.2).
CALDAS	Manzanares (30.6).
CAUCA	Suárez (69.0), Santander de Quilichao (32.9).
CUNDINAMARCA	Supatá (41.4), Bogotá D. C. -estación ubicada vía La Calera- (39.2), La Vega (35.0), Pasca (29.3).
HUILA	Aipe (35.0), Tello (30.0).
PUTUMAYO	Mocoa (42.0).
QUINDÍO	Salento (35.0).
RISARALDA	Santa Rosa de Cabal (31.4).
SANTANDER	Albania (90.2), Encino (27.3), Charalá (25.0).
TOLIMA	Ataco (48.7), Rioblanco (38.6), Chaparral (35.3), Rovira (25.5).
VALLE DEL CAUCA	Buenaventura (53.0), Candelaria (33.0), Guacarí (31.0), Palmira (28.8), Florida (28.0), Cali (26.8).

Para estar informado diariamente de lo que pasa con el **pronóstico del tiempo y las alertas.**

Síguenos en Twitter
@IDEAMColombia



TEMPERATURAS MÁXIMAS

A continuación se relacionan los municipios donde en las últimas 24 horas se registraron temperaturas iguales o superiores a 35.0 °C.

Se aclara que las temperaturas indicadas en los municipios, realmente corresponden a aquellos puntos en los cuales el IDEAM tiene estaciones de monitoreo, pero no necesariamente quiere decir que el dato corresponda a las temperaturas que se presentaron directamente sobre el casco urbano en donde se concentra la mayor población. En ocasiones la estación sobre la cual se destaca el mayor valor de temperatura, a pesar de pertenecer al municipio, puede quedar alejada del centro poblado principal.

DEPARTAMENTO	MUNICIPIO
BOLIVAR	Zambrano (37.0), Pinillos (36.2), Magangüé (35.2), María La Baja (35.2).
CAQUETÁ	Valparaíso (36.2).
CESAR	Bosconia (37.8) , Valledupar (37.6), Codazzi (37.0).
CÓRDOBA	Chimá (36.8), Montería (36.8), Ciénaga de Oro (36.2), San Bernardo del Viento (35.4).
CUNDINAMARCA	Jerusalén (35.8).
LA GUAJIRA	Urumita (35.2).
MAGDALENA	Pivijay (36.2).
SUCRE	Corozal (35.2).
TOLIMA	Prado (35.4).

ALERTA POR INCREMENTO EN LA AMENAZA DE OCURRENCIA DE HELADAS

Se emite esta alerta, por la posibilidad de descensos significativos de las temperaturas mínimas del aire en horas de la madrugada, lo que puede dar lugar a la ocurrencia de heladas agrometeorológicas. Por lo anterior, se sugiere a los agricultores, ganaderos y floricultores estar atentos a los boletines y comunicados emitidos por la entidad.

REGIÓN ANDINA	
SITIOS PARA LOS CUALES SE GENERA LA ALERTA	
ALERTA AMARILLA	<p>ANTIOQUIA: San José de la Montaña. Santa Rosa de Osos.</p> <p>BOYACA: Cómbita, Chíquiza, Chivatá, Motavita, Oicatá, Sora, Soracá, Sotaquirá, Toca, Tuta, Ventaquemada, Aquitania, Cuítiva, Firavitoba, Gámeza, Iza, Mongua, Monguí, Nobsa, Pesca, Tibasosa, Tópaga, Tota, Belén, Busbanzá, Corrales, Floresta, Santa Rosa de Viterbo, Tutazá, Sogamoso, Cerinza, Paipa, Tunja y Samacá.</p> <p>BOGOTÁ: perímetro urbano y rural.</p> <p>CUNDINAMARCA: Chía, La Calera, Guasca, Madrid, Tabio, Sopó, Cajicá, Cogua, Funza, Cota, Gachancipá, Nemocón, Tenjo, Tocancipá, Zipaquirá, Sibaté, Guatavita, Chocontá, Sesquillé, Soacha, Subachoque, Mosquera y Facatativá.</p>

El IDEAM monitorea permanentemente las condiciones atmosféricas y en caso de ser necesario emitirá nuevos comunicados cuando las circunstancias así lo ameriten, debido a que este fenómeno es muy local y está sujeto a los cambios de las condiciones atmosféricas tales como la temperatura, nubosidad, vientos y la humedad.





PRONÓSTICO METEOROLÓGICO

Jueves 15 y viernes 16 de febrero de 2018



REGIÓN	PRONÓSTICO
SABANA DE BOGOTÁ	<p>JUEVES. En la tarde capitalina, se prevé condiciones nubosas con intervalos soleados en el área, y posibilidad de lluvias de variada intensidad en la zona norte, oriental y occidental. En la zona sur se estima cielo mayormente cubierto. Durante la noche, en la ciudad persistirán condiciones nubosas con predominio de tiempo seco, no se descartan lloviznas en el sector oriental.</p> <p>VIERNES. En horas de la tarde, se estima condiciones de cielo entre parcial a mayormente cubierto con probabilidad de lluvias en la zona oriental, y norte de la capital. En el transcurso de la noche, prevalecerán condiciones nubosas con tiempo seco en toda el área.</p>
CARIBE	<p>JUEVES. En la tarde persistirán las condiciones secas con cielo parcial a ligeramente nublado. Son posibles lloviznas en las inmediaciones de la Sierra Nevada de Santa Marta y en el sur de Córdoba. Para la noche prevalecerá el tiempo seco con cielo ligeramente cubierto en gran parte de la región, excepto en las estribaciones de la Sierra Nevada de Santa Marta donde se espera mayor nubosidad.</p> <p>VIERNES. Se estima a lo largo de la jornada condiciones secas con cielo parcial a ligeramente nublado en gran parte de la región; sin embargo, hacia el sur de Córdoba se estiman precipitaciones.</p>
ARCHIPIÉLAGO DE SAN ANDRÉS, PROVIDENCIA Y SANTA CATALINA	<p>JUEVES. Para la tarde se espera cielo parcialmente cubierto con predominio de tiempo seco. Durante la noche se prevé tiempo seco con cielo parcialmente nublado.</p> <p>VIERNES. Durante el día se esperan condiciones de tiempo seco con cielo parcialmente cubierto.</p>
MAR CARIBE	<p>JUEVES. Durante la jornada, se espera predominio de tiempo seco con cielo despejado y algunas bandas nubosas en alta mar.</p> <p>VIERNES. En gran parte del mar Caribe, se estima cielo ligeramente cubierto con condiciones secas durante la jornada.</p>
ANDINA	<p>JUEVES. En la tarde se esperan lluvias, entre ligeras y moderadas, al sur de Santander, norte de Boyacá, diferentes sectores de Cundinamarca, sur y occidente de Antioquía, sectores del Eje Cafetero y de Tolima, al igual que en las montañas de Valle del Cauca y Cauca. Para la noche se espera que persistan las precipitaciones en sectores de Antioquia, Boyacá, occidente de Caldas, occidente de Cundinamarca y de Tolima y en las montañas de Cauca. No se descarta actividad eléctrica.</p> <p>VIERNES. Se estima que durante la jornada se presente cielo parcial a mayormente nublado; lluvias en sectores de Antioquia, Eje Cafetero, Tolima, Huila, Cundinamarca, Boyacá, Santander y norte de Tolima. Posibles descargas eléctricas.</p>

Planeando tu día?
Descarga YA y conoce...



Consúltalo a diario y únete a
la Cultura del Pronóstico del IDEAM

Disponible para  



PRONÓSTICO METEOROLÓGICO

Jueves 15 y viernes 16 de febrero de 2018



REGIÓN	PRONÓSTICO
INSULAR PACÍFICO	<p>JUEVES. Se espera abundante nubosidad con lluvias y/o lloviznas en Gorgona y tiempo seco en Malpelo.</p> <p>VIERNES. Para Gorgona se prevén precipitaciones entre ligeras y moderadas en las primeras y últimas horas de la jornada, en Malpelo tiempo seco con nubosidad variada.</p>
PACÍFICO	<p>JUEVES. Durante la tarde se prevé nubosidad variada con lluvias en sectores de Nariño, Cauca, Valle del Cauca y en el oriente de Chocó. En horas de la noche se estima que las zonas lluviosas se mantengan, incluso con posibilidad de incremento en Cauca, donde pueden presentarse incluso tormentas eléctricas aisladas.</p> <p>VIERNES. Se estiman cielo mayormente cubierto con lluvias en varios sectores de la región; las más intensas en zonas de Cauca y Valle del Cauca. Probabilidad de tormentas eléctricas.</p>
OCÉANO PACÍFICO	<p>JUEVES. En la jornada se estiman lluvias hacia el centro y sur de la cuenca del Océano Pacífico colombiano; las más persistentes en cercanías al litoral de Valle del Cauca y Cauca, en las primeras y últimas horas de la jornada. Posibles descargas eléctricas.</p> <p>VIERNES. En el área se espera que las lluvias se concentren sobre el sur de la cuenca y a lo largo del litoral centro y sur de la zona. Probabilidad de tormentas eléctricas.</p>
ORINOQUIA	<p>JUEVES. Persistirán las condiciones de tiempo seco con nubosidad variada en amplios sectores de la región en las horas de la tarde. En horas de la noche se espera disminución de nubosidad con predominio de tiempo seco en la región; no obstante, la mayor nubosidad se estima en Vichada y al occidente de Arauca, donde no se descartan lloviznas.</p> <p>VIERNES. Se prevé que en el centro de la región se mantengan las condiciones secas con nubosidad variada; en zonas del occidente de Meta, Arauca y sur de Vichada se prevé registro de lluvias ligeras.</p>
AMAZONIA	<p>JUEVES. Durante las horas de la tarde, se prevé cielo entre parcial a mayormente cubierto; son probables precipitaciones entre ligeras y moderadas en zonas del oriente de los departamentos de Amazonas, Putumayo, Vaupés y sur de Guainía. Sin embargo, no se descartan lloviznas intermitentes sobre el piedemonte Amazónico.</p> <p>Para la noche se proyecta disminución de nubosidad y de las lluvias en la región, pero con persistencia de lluvias ligeras o lloviznas en el piedemonte de Putumayo y áreas puntuales del sur de Amazonas.</p> <p>VIERNES. Cielo entre parcial a mayormente cubierto en toda el área; lloviznas o lluvias ligeras en zonas puntuales del oriente de Amazonas y Guainía. En horas de la tarde y la noche son probables precipitaciones en zonas sectorizadas del oriente de Guainía, occidente de Vaupés, oriente y occidente de Amazonas, Caquetá y de Putumayo. No se descartan lloviznas en el sur de Guaviare.</p>

 **Planeando tu día?**
Descarga YA y conoce...



**Consúltalo a diario y únete a
la Cultura del Pronóstico del IDEAM**

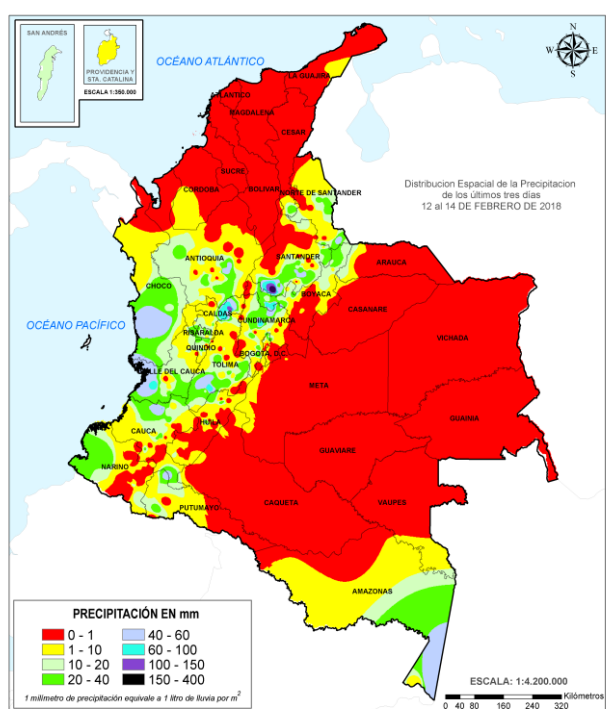
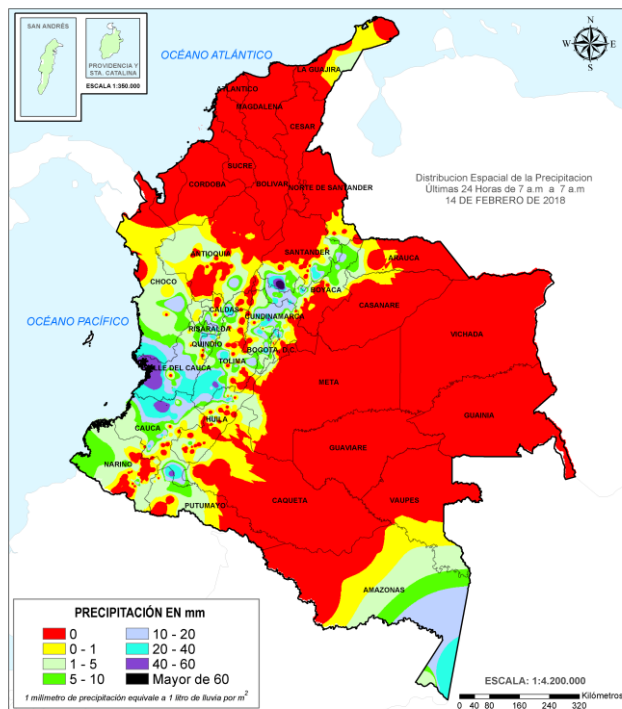
Disponible para



MAPAS DE PRECIPITACIÓN

Precipitación diaria: desde las 7:00 a. m. del día miércoles 14 de febrero hasta las 7:00 a.m. del día jueves 15 de febrero de 2018.

Precipitación de los últimos 3 días: desde las 7:00 a. m. del día lunes 12 de febrero hasta las 7:00 a.m. del día jueves 15 de febrero de 2018.



ALERTAS VIGENTES E INFORMACIÓN ADICIONAL

Para mayor información sobre el pronóstico del estado del tiempo, informes técnicos diarios, comunicados especiales, mapas diarios de temperaturas máximas y mínimas e información diaria de precipitación se sugiere consultar los siguientes enlaces:

- [INFORMACIÓN DIARIA DE PRECIPITACIÓN Y TEMPERATURA DE LOS PRINCIPALES AEROPUERTOS DEL PAÍS.](#)
- [MOSAICO MAPAS DE PRECIPITACIÓN DIARIA EN MILÍMETROS.](#)

ALERTAS POR NIVELES DE LOS RÍOS

REGIÓN ANDINA

SITIOS PARA LOS CUALES SE GENERA LA ALERTA

ALERTA NARANJA

SE PREVÉ INCREMENTOS SÚBITOS EN LOS NIVELES DE LOS RÍOS LA MIEL Y GUARINÓ
 Debido a las fuertes lluvias que se han registrado en las últimas días, a la altura de las estaciones Samaná y Manzanares, se mantiene la alerta naranja dado que se prevé incrementos súbitos en los niveles de los ríos La Miel (municipio de Sonsón en Antioquia) y Guarinó (municipio de La Victoria en Caldas). El IDEAM recomienda a pobladores ribereños y autoridades locales estar atentos al comportamiento de los niveles de estos ríos y sus afluentes.

REGIÓN ANDINA

SITIOS PARA LOS CUALES SE GENERA LA ALERTA

ALERTA AMARILLA

PROBABILIDAD DE INCREMENTOS DE NIVELES EN LOS RÍOS DE LOS DEPARTAMENTOS DE TOLIMA Y HUILA.

Se mantiene esta alerta para las cuencas de los ríos localizados en los departamentos de Tolima y Huila, especialmente para las cuencas de los ríos Saldaña, Tetuán, Ortega, Cucuana, Luisa, Lagunilla, Opía, Aipe, Chenche, Cabrera, Fortalecilla y otros directos al Magdalena, debido a las fuertes precipitaciones que se han presentado en las últimas horas en algunos sectores de Tolima y norte de Huila. El IDEAM recomienda a pobladores ribereños y autoridades locales estar atentos al comportamiento de los niveles de este río y sus afluentes.

PROBABILIDAD DE CRECIENTES SÚBITAS EN LOS RÍOS SUÁREZ.

Se mantiene esta alerta debido a las precipitaciones de variada intensidad que se han presentado a lo largo de la cuenca alta y media del Río Suárez, durante las últimas horas, especialmente en sectores del norte de Cundinamarca, centro de Boyacá y sur de Santander. Lo anterior, puede generar crecientes súbitas en el río Suárez y sus afluentes. Por lo tanto, el IDEAM recomienda a pobladores ribereños y autoridades locales estar atentos al comportamiento de los niveles de este río y sus afluentes.

ALERTAS POR NIVELES DE LOS RÍOS

REGIÓN ANDINA

SITIOS PARA LOS CUALES SE GENERA LA ALERTA

ALERTA AMARILLA

PROBABILIDAD DE CRECIENTES SÚBITAS PARA LOS RÍOS DEL VALLE DEL CAUCA

En las últimas horas se presentaron lluvias de variada intensidad, las cuales incrementaron significativamente los caudales de los ríos Palo, Claro, Jamundí, Desbaratado, Lili, Meléndez, Cañaveralejo y otros ríos de Cali. Por lo anterior y dado que el pronóstico nos indica que las lluvias para la noche y madrugada de hoy pueden ser fuertes a moderadas, el IDEAM recomienda a los pobladores ribereños a estos cauces estar atentos ante el incremento súbito de niveles en las quebradas y ríos afluentes a estas cuencas.

PROBABILIDAD DE CRECIENTES SÚBITAS EN LOS RÍOS ANCHICAYÁ Y DAGUA.(OCCIDENTE DEL VALLE DEL CAUCA)

Los niveles del río Anchicayá a la altura del municipio de Dagua se incrementaron en las últimas horas, considerando que la cuenca se encuentra saturada por las lluvias antecedentes, y considerando que las precipitaciones para las próximas horas pueden ser de carácter fuerte, se recomienda a la población en general estar muy atenta al incremento súbito de los caudales de los diferentes cauces de las cuencas de los ríos Anchicayá, Dagua, Buenaventura y bahía Málaga.

REGIÓN CARIBE

SITIOS PARA LOS CUALES SE GENERA LA ALERTA

ALERTA AMARILLA

CRECIENTE SÚBITA EN EL RÍO ATRATO.

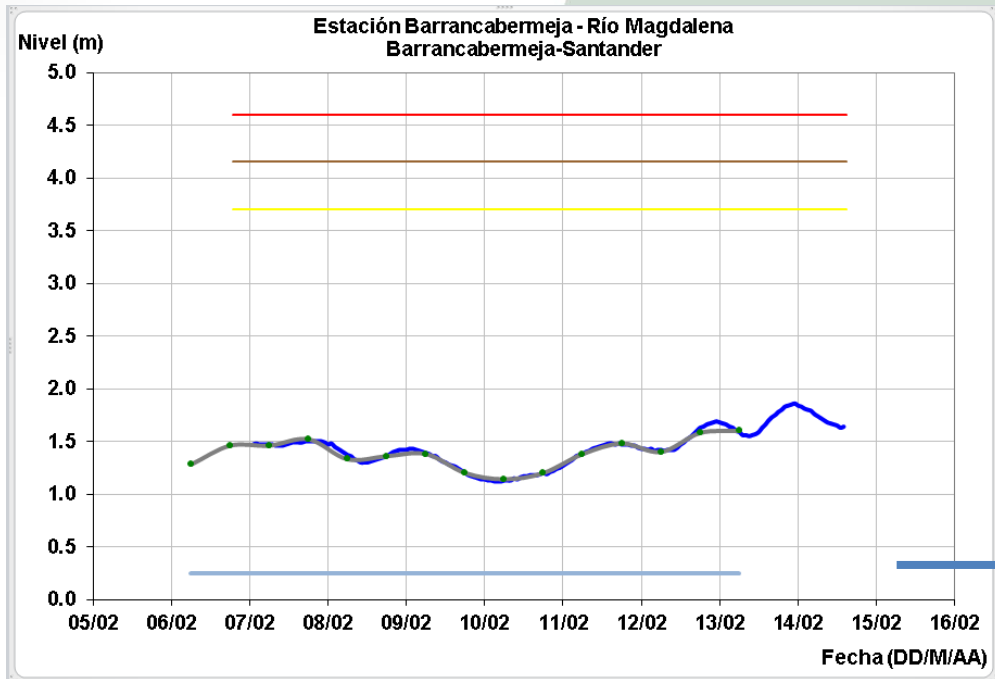
Los niveles del río Atrato en la cuenca alta y media la altura de la estación Quibdó y Bellavista, ubicadas en los municipios del mismo nombre, han descendido en las últimas horas, sin embargo se debe continuar muy atentos al incremento de los niveles de este cauce y sus afluentes. Es importante tener en cuenta que aunque las lluvias esperadas pueden ser de ligeras a moderadas para el día de hoy, se debe continuar atentos al incremento súbito de estos caudales especialmente en la cuenca alta. Por consiguiente, el IDEAM recomienda a la población en general del Medio Atrato, Beté, Bojayá, Carmen del Darién (Curbaradó), Riosucio (Domingodó) y Vigía del Fuerte (Antioquia) y a las autoridades de Gestión del Riesgo local mantener atento seguimiento al comportamiento de los niveles del cauce principal.

ALERTAS POR NIVELES DE LOS RÍOS

Observaciones:

1. RECOMENDACIÓN.

Los niveles del río Magdalena a la altura de la estación Barrancabermeja en las últimas horas presentan ligeras fluctuaciones, estos registros se asemejan a los presentes en el año 2013 (para el período enero a febrero-parcial), el cual tuvo condiciones neutras. El nivel actual del río Magdalena en este sector se encuentra en el rango medio a bajo, siendo está una condición hidrológica normal para la época.



Mínimo histórico 1971 - 2015

ALERTAS POR AMENAZAS DE INCENDIOS DE LA COBERTURA VEGETAL

ALERTA ROJA:

Amenaza Alta o muy alta de ocurrencia de incendios de la cobertura vegetal en zonas de bosques, cultivos y pastos, localizados en los siguientes municipios y sectores aledaños:

ALERTA NARANJA:

Amenaza moderada de ocurrencia de incendios de la cobertura vegetal en zonas de bosques, cultivos y pastos, localizados en los siguientes municipios y sectores aledaños:

REGIÓN CARIBE

SITIOS PARA LOS CUALES SE GENERA LA ALERTA

ALERTA ROJA

ATLÁNTICO: Barranquilla, Galapa, Luruaco, Piojó, Puerto Colombia.

BOLÍVAR: Achí, Arjona, Cantagallo, Cartagena de Indias, Cicuco, Clemencia, Córdoba, El Carmen de Bolívar, Hatillo de Loba, Magangué, Mahates, Margarita, María La Baja, Mompós, Pinillos, San Fernando, San Jacinto, San Jacinto del Cauca, San Juan Nepomuceno, San Pablo, Santa Catalina, Santa Rosa, Santa Rosa del Sur, Simití, Talaigua Nuevo, Turbaco, Turbaná, Zambrano.

CESAR: Aguachica, Agustín Codazzi, Astrea, Becerrill, Bosconia, Chimichagua, Curumaní, El Copey, El Paso, La Gloria, La Jagua de Ibirico, La Paz, Manaure Balcón del Cesar, Pailitas, Pelaya, Pueblo Bello, San Diego, Tamalameque, Valledupar

CORDOBA: Ayapel, Buenavista, Canalete, Cereté, Chima, Chinú, Ciénaga de Oro, Cotorra, La Apartada, Loricá, Los Córdoba, Momil, Montelíbano, Montería, Moñitos, Planeta Rica, Pueblo Nuevo, Puerto Escondido, Puerto Libertador, Purísima, Sahagún, San Andrés de Sotavento, San Antero, San Bernardo del Viento, San Carlos, San Pelayo, Tierralta, Valencia.

LA GUAJIRA: Albania, Dibulla, Distracción, El Molino, Fonseca, La Jagua del Pilar, Maicao, Manaure, Riohacha, San Juan del Cesar, Uribia, Urumita, Villanueva.

MAGDALENA: Algarrobo, Aracataca, Ariguaní (El Difícil), Ciénaga, El Banco, Fundación, Nueva Granada, Pijiño del Carmen, Pivijay, Plato, Sabanas de San Ángel, San Zenón, Santa Ana, Santa Bárbara de Pinto, Santa Marta, Tenerife.

SUCRE: Buenavista, Caimito, Chalán, Colosó, Corozal, Coveñas, El Roble, Galeras, Guaranda, La Unión, Los Palmitos, Majagual, Morroa, Ovejas, Palmito, Sampués, San Benito Abad, San Juan de Betulia (Betulia), San Marcos, San Onofre, San Pedro, Sincé, Sincelejo, Sucre, Tolú, Toluviéjo.

REGIÓN ORINOQUIA

SITIOS PARA LOS CUALES SE GENERA LA ALERTA

ALERTA ROJA

ARAUCA: Arauca, Arauquita, Cravo Norte, Puerto Rondón, Tame

CASANARE: Aguazul, Chámeza, Hato Corozal, Maní, Monterrey, Nunchía, Orocué, Paz de Ariporo, Pore, Recetor, Sabanalarga, San Luis de Palenque, Támara, Tauramena, Trinidad, Villanueva, Yopal

META: Cumaral, La Macarena, Lejanías, Mapiripán, Mesetas, Puerto Concordia, Puerto Rico, Restrepo, San Juan de Arama, San Martín, Villavicencio.

VICHADA: Cumaribo, La Primavera, Puerto Carreño, Santa Rosalía

ALERTAS POR AMENAZAS DE INCENDIOS DE LA COBERTURA VEGETAL

ALERTA ROJA:

Amenaza Alta o muy alta de ocurrencia de incendios de la cobertura vegetal en zonas de bosques, cultivos y pastos, localizados en los siguientes municipios y sectores aledaños:

ALERTA NARANJA:

Amenaza moderada de ocurrencia de incendios de la cobertura vegetal en zonas de bosques, cultivos y pastos, localizados en los siguientes municipios y sectores aledaños:

REGIÓN ANDINA

SITIOS PARA LOS CUALES SE GENERA LA ALERTA

ALERTA ROJA

BOYACÁ: Almeida, Aquitania, Berbeo, Boyacá, Campohermoso, Chivatá, Chivor, Ciénega, Corrales, Cucaita, Cúitiva, Duitama, Firavitoba, Floresta, Garagoa, Guateque, Guayatá, Iza, Jenesano, La Capilla, La Uvita, Labranzagrande, Miraflores, Mongua, Motavita, Nobsa, Nuevo Colón, Oicatá, Páez, Paipa, Pajarito, Paya, Pesca, Pisba, Ramiriquí, Rondón, Samacá, San Eduardo, Santa Rosa de Viterbo, Sativasur, Siachoque, Sogamoso, Somondoco, Soracá, Sotaquirá, Sutatenza, Tenza, Tibasosa, Toca, Tota, Tunja, Tuta, Úmbita, Viracachá, Zetaquirá.

CUNDINAMARCA: Choachí, Fómeque, Funza, Gachalá, Gachetá, Girardot, Guasca, Madrid, Manta, Paratebuena, Tibirita, Ubaque.

HUILA: Baraya, Garzón, Guadalupe, San Agustín

NARIÑO: Aldana, Consacá, Contadero, Córdoba, Guachucal, Guaitarilla, Gualmatán, Iles, Ipiales, Ospina, Pasto, Potosí, Providencia, Puerres, Pupiales, Santa Cruz (Guachavés), Sapuyes, Túquerres

SANTANDER: Barrancabermeja, California, Charta, Cimitarra, Galán, Lebrija, Puerto Parra, Puerto Wilches, Rionegro, San Vicente de Chucurí, Simacota, Suratá, Vetas.

TOLIMA: Alvarado, Coello, Espinal, Flandes, Guamo, Piedras, San Luis, Suárez

REGIÓN AMAZONIA

SITIOS PARA LOS CUALES SE GENERA LA ALERTA

ALERTA ROJA

CAQUETÁ: Cartagena del Chairá, Florencia, San Vicente del Caguán

GUAINÍA: Barranco Mina, Inírida, Mapiripana, Morichal.

GUAVIARE: Calamar, El Retorno, Miraflores, San José del Guaviare.

ALERTAS POR AMENAZAS DE INCENDIOS DE LA COBERTURA VEGETAL

ALERTA ROJA:

Amenaza Alta o muy alta de ocurrencia de incendios de la cobertura vegetal en zonas de bosques, cultivos y pastos, localizados en los siguientes municipios y sectores aledaños:

ALERTA NARANJA:

Amenaza moderada de ocurrencia de incendios de la cobertura vegetal en zonas de bosques, cultivos y pastos, localizados en los siguientes municipios y sectores aledaños:

REGIÓN CARIBE

SITIOS PARA LOS CUALES SE GENERA LA ALERTA

ALERTA NARANJA

ATLÁNTICO: Juan de Acosta, Soledad, Tubará
BOLÍVAR: Regidor
CESAR: Chiriguaná
LA GUAJIRA: Barrancas, Hato Nuevo
MAGDALENA: Chivolo, Guamal, San Sebastián de Buenavista.

REGIÓN ORINOQUIA

SITIOS PARA LOS CUALES SE GENERA LA ALERTA

ALERTA NARANJA

CASANARE: Sácoma
META: Cabuyaro, Puerto Gaitán, Puerto Lleras, San Carlos de Guaroa, Uribe.

REGIÓN ANDINA

SITIOS PARA LOS CUALES SE GENERA LA ALERTA

ALERTA NARANJA

ANTIOQUIA: Apartadó, Arboletes, Caucasia, Nechí, Necoclí, San Juan de Urabá, San Pedro de Urabá, Turbo, Yondó (Casabe), Zaragoza.
BOYACÁ: Arcabuco, Busbanzá, Chíquiza, Cómbita, Gámeza, Macanal, Monguí, Sáchica, Socotá, Sora, Tasco, Tópaga, Villa de Leiva.
CUNDINAMARCA: Cota, Fosca, Mosquera, Sopó, Tenjo, Une.
HUILA: Acevedo, Agrado, Altamira, Pitalito, Suaza, Villavieja.
NARIÑO: Ancuya, Cuaspud (Carlosama), Cumbal, El Peñol, El Tambo, Imués, La Florida, Mallama (Piedrancha), Sandoná, Tangua, Yacuanquer
NORTE DE SANTANDER: Ábrego, Cáchira, Convención, Cucutilla, El Carmen.
SANTANDER: Tona.
TOLIMA: Carmen de Apicalá.
VALLE DEL CAUCA: El Cerrito, Vijes, Yumbo.

REGIÓN AMAZONIA

SITIOS PARA LOS CUALES SE GENERA LA ALERTA

ALERTA NARANJA

CAQUETÁ: Belén de Los Andaquíes.

ALERTAS POR AMENAZAS DE DESLIZAMIENTO

ALERTA ROJA:

Amenaza alta a muy alta por deslizamientos de tierra detonados por lluvias, localizados en los siguientes municipios:

ALERTA NARANJA:

Amenaza moderada por deslizamientos de tierra detonados por lluvias, localizados en los siguientes municipios:

REGIÓN ANDINA

SITIOS PARA LOS CUALES SE GENERA LA ALERTA

ALERTA NARANJA

CALDAS: Manzanares, Pensilvania, Samaná.
NORTE DE SANTANDER: Toledo.
SANTANDER: Florián, Jesús María, La Belleza, Sucre.

REGIÓN AMAZONICA

SITIOS PARA LOS CUALES SE GENERA LA ALERTA

ALERTA NARANJA

PUTUMAYO: Mocoa.

REGIÓN PACÍFICO

SITIOS PARA LOS CUALES SE GENERA LA ALERTA

ALERTA NARANJA

NARIÑO: Barbacoas y Magüí (Payán).
VALLE DEL CAUCA: Buenaventura, Dagua.

REGIÓN ANDINA

SITIOS PARA LOS CUALES SE GENERA LA ALERTA

ALERTA AMARILLA

ANTIOQUIA: Abejorral, Amagá, Amalfi, Andes, Angelópolis, Anorí, Argelia, Armenia, Briceño, Cáceres, Caldas, Campamento, Cañasgordas, Caracolí, Caramanta, Ciudad Bolívar, Concordia, Dabeiba, Ebéjico, Fredonia, Frontino, Giraldo, Heliconia, Ituango, La Ceja, La Pintada, La Unión, Maceo, Medellín, Montebello, Nariño, Puerto Berrío, Puerto Nare, Puerto Triunfo, Remedios, Salgar, San Carlos, San Francisco, San Luis, Santa Bárbara, Santa Fe De Antioquia, Segovia, Sonsón, Sopetrán, Tarazá, Tarso, Toledo, Uramita, Urao, Valdivia, Vegachí, Venecia, Yalí, Yarumal, Yolombó.
BOYACÁ: Buenavista, Caldas, Chinavita, Coper, Guicán, La Victoria, Maripí, Moniquirá, Muzo, Otanche, Pachavita, Pauna, Puerto Boyacá, Quípama, San José de Pare, San Pablo De Borbur, Santana, Tibaná, Turmequé, Umbita, Ventaquemada.
CALDAS: Aguadas, Chinchiná, Filadelfia, La Merced, Manizales, Marmato, Marulanda, Neira, Pácora, Salamina, Supia, Villamaria.

ALERTAS POR AMENAZAS DE DESLIZAMIENTO

REGIÓN ANDINA

SITIOS PARA LOS CUALES SE GENERA LA ALERTA

ALERTA AMARILLA

CUNDINAMARCA: Agua De Dios, Albán, Anapoima, Anolaima, Apulo, Arbeláez, Beltrán, Bituima, Bogotá, D.C., Bojacá, Cabrera, Cachipay, Caparrapí, Cáqueza, Carmen De Carupa, Chaguaní, Chipaque, Chocontá, Cucunubá, El Colegio, El Peñón, El Rosal, Facatativá, Fusagasugá, Gachetá, Gama, Granada, Guaduas, Guatavita, Guayabal De Siquima, Guayabetal, Gutiérrez, Jerusalén, La Calera, La Mesa, La Palma, La Peña, La Vega, Lenguazaque, Machetá, Medina, Nilo, Nimaima, Nocaima, Pacho, Paima, Pandí, Pasca, Pulí, Quebradanegra, Quetame, Quipile, Ricaurte, San Antonio De Tequendama, San Bernardo, San Cayetano, San Francisco, San Juan De Rioseco, Sasaima, Sesquilé, Sibaté, Silvania, Soacha, Subachoque, Suesca, Supatá, Sutatausa, Tabio, Tausa, Tena, Tibacuy, Tocaima, Topaipí, Ubalá, Utica, Venecia, Vergara, Vianí, Villagómez, Villapinzón, Villeta, Viotá, Yacopí, Zipacón, Zipaquirá.

HUILA: Aipe, Neiva.

NORTE DE SANTANDER: Cágota, Chitagá, El Zulia, Hacarí, Labateca, Pamplona, San Calixto, Sardinata.

QUINDÍO: Calarcá, Córdoba, Salento.

RISARALDA: Santa Rosa De Cabal.

SANTANDER: Barbosa, Bolívar, Carcasí, Chipatá, Contratación, El Guacamayo, Guavatá, Guepsa, La Paz, Landázuri, Puente Nacional, San Benito, Santa Helena Del Opón, Vélez.

TOLIMA: Anzoátegui, Armero (Guayabal), Ataco, Cajamarca, Casabianca, Chaparral, Cunday, Falan, Fresno, Herveo, Ibagué, Icononzo, Lérida, Líbano, Mariquita, Melgar, Murillo, Palocabildo, Planadas, Rioblanco, Roncesvalles, San Antonio, Villahermosa, Villarrica.

REGIÓN PACÍFICO

SITIOS PARA LOS CUALES SE GENERA LA ALERTA

ALERTA AMARILLA

CAUCA: Buenos Aires, Caldono, Corinto, El Tambo, Inzá, Jambaló, La Sierra, La Vega, López, Miranda, Páez (Belalcázar), Rosas, Santa Rosa, Silvia, Suárez, Toribío, Totoró.

CHOCÓ: Bahía Solano (Mutis), El Carmen, Sipí.

NARIÑO: Buesaco, Cumbitara, Linares, Samaniego.

VALLE DEL CAUCA: Bolívar, Calima (El Darién), El Dovio, Palmira, Sevilla, Versalles.

ALERTAS POR AMENAZAS DE DESLIZAMIENTO

ALERTA ROJA:

Amenaza alta a muy alta por deslizamientos de tierra detonados por lluvias, localizados en los siguientes municipios:

ALERTA NARANJA:

Amenaza moderada por deslizamientos de tierra detonados por lluvias, localizados en los siguientes municipios:

REGIÓN ORINOQUIA	
ALERTA AMARILLA	SITIOS PARA LOS CUALES SE GENERA LA ALERTA
	META: Acacias.

SECTORES VIALES IDENTIFICADOS CON POTENCIALIDAD DE DESLIZAMIENTOS DE TIERRA, EN LOS CUALES GENERAN ALERTAS	
DEPARTAMENTO	SECTOR VIAL
ANTIOQUIA	Santuario - Cruce Ruta 45 (Caño Alegre)
NORTE DE SANTADER	La Lejía - Saravena

ALERTAS METEOMARINA

MAR CARIBE

ALERTA ROJA

OLEAJE Y VIENTO.
 Se mantienen condiciones de viento y oleaje fuerte para las próximas 72 horas, las más intensas en horas de la noche, en amplios sectores del mar Caribe colombiano, con velocidades entre 20 a 40 nudos (37 Km/h - 74 Km/h) de dirección noreste y posibilidad de rachas mayores, la altura del oleaje oscilará entre 2.5 a 5.0 m. Los valores más altos se registrarán en el centro de la cuenca incluido el litoral. Por lo anterior, se recomienda a habitantes costeros, turistas en playa y embarcaciones de poco calado estar atentos a la evolución de las condiciones meteorológicas y consultar con las Capitanías de puerto antes de zarpar.

OCÉANO PACÍFICO

ALERTA AMARILLO

OLEAJE Y VIENTO
 Se presentan condiciones de viento y oleaje moderados para las próximas 24 horas, en amplios sectores del norte y centro del Pacífico colombiano, con velocidades entre 20 a 25 nudos (37 Km/h - 46.3 Km/h) de dirección noreste y posibilidad de rachas mayores, la altura del oleaje oscilará entre 2.0 a 3.0 metros. Por lo anterior, se recomienda a habitantes costeros, turistas en playa y embarcaciones de poco calado estar atentos a la evolución de las condiciones meteorológicas y consultar con las Capitanías de puerto antes de zarpar.

PLEAMAR.
 Hasta el próximo 17 de febrero, el nivel del mar se verá influenciado por una de las pleamares más significativas del mes en el centro del Pacífico colombiano. Se recomienda a los habitantes costeros y operadores de embarcaciones menores y de poco calado estar atentos a la evolución del fenómeno.

PLEAMAR.
 Hasta el próximo 22 de febrero, el nivel del mar se verá influenciado por una de las pleamares más significativas del mes en el sur del Pacífico colombiano. Se recomienda a los habitantes costeros y operadores de embarcaciones menores y de poco calado estar atentos a la evolución del fenómeno.

°C: grados Celsius

m: metros

mm: milímetros

msnm: metros sobre nivel del mar

Km/h: kilómetros por hora

HLC: hora local colombiana

GOES: Geostationary Operational Environmental Satellites (Satélite Geoestacionario Operacional Ambiental).

GOES-16 es el designado GOES-Este, localizado en 75° W sobre el ecuador geográfico.

PNN: Parque Nacional Natural

SFF: Santuario de Fauna y Flora



ALERTA ROJA. PARA TOMAR ACCIÓN Advierte al Sistema Nacional de Gestión del Riesgo de Desastres sobre el peligro de un fenómeno y sus efectos adversos sobre la población. Se emite una alerta sólo cuando la identificación de un evento extraordinario indique la amenaza inminente y cuando la gravedad del fenómeno requiera atención prioritaria de los comités departamentales y locales.



ALERTA NARANJA. PARA PREPARARSE Indica la amenaza de un fenómeno. No implica riesgo inmediato por lo que es catalogado como un mensaje para informarse y prepararse. El aviso implica vigilancia continua ya que las condiciones son propicias para el desarrollo de un suceso natural.



ALERTA AMARILLA. PARA INFORMARSE Se emite cuando las condiciones hidrometeorológicas son favorables para la ocurrencia de un fenómeno natural y pueden aumentar el riesgo según los pronósticos. Por sus características, este nivel está encaminado a informar.

CONDICIONES NORMALES Indica que no existe ninguna clase de alerta para la región o zona mencionada.

OMAR FRANCO | Director General

CHRISTIAN EUSCÁTEGUI | Jefe Oficina del Servicio de Pronósticos y Alertas

Profesionales de Turno:

Benjamín Rodríguez, Viviana Chivatá, Juan Alameda, Alfonso López, Ruth López y Alberto Pardo.

<http://www.ideam.gov.co>

Correos electrónicos: servicio@ideam.gov.co, alertas@ideam.gov.co

Calle 25D # 96B – 70, Piso 3. Bogotá, D.C., Colombia.

Teléfono: 3075625 Ext. 1334–1336.

Síguenos en:

