

INFORME TÉCNICO

DIARIO N°040

El IDEAM comunica al Sistema Nacional de Gestión del Riesgo (SNGR) y al Sistema Nacional Ambiental (SINA).

Bogotá D. C., viernes 09 de febrero de 2018.

Hora de actualización:
11:50 p. m.



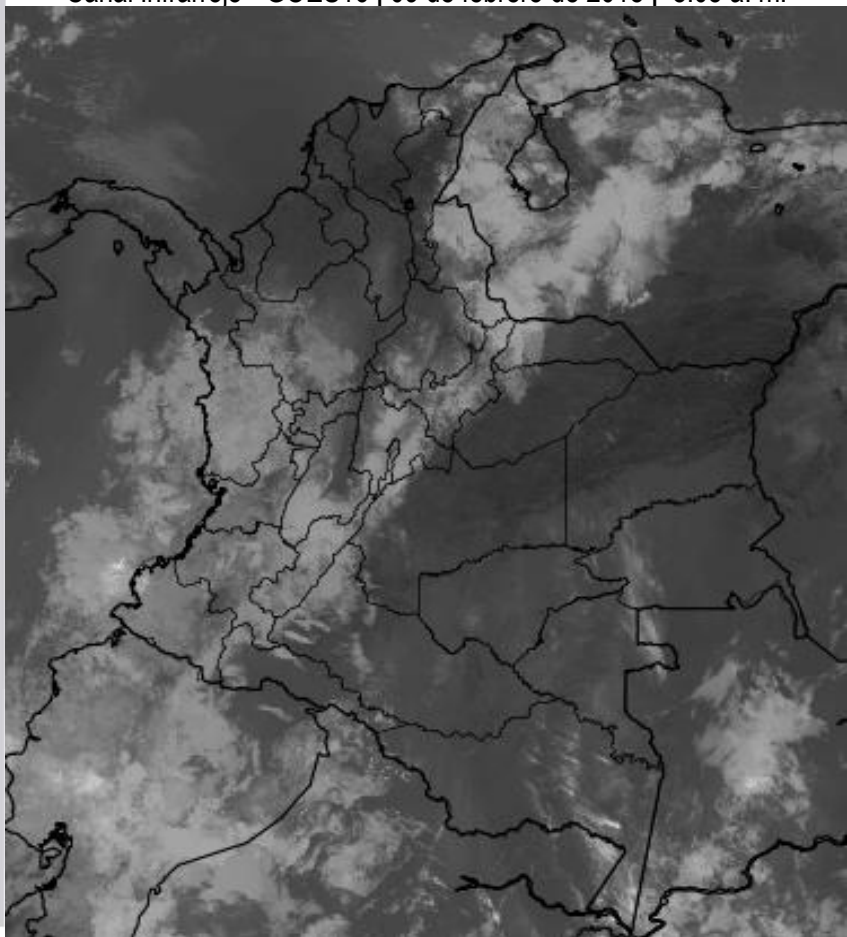
IDEAM Instituto de Hidrología
Meteorología y Estudios Ambientales
Cll. 25D N° 96B-70

CONDICIONES HIDROMETEOROLÓGICAS ACTUALES

Condiciones nubosas a lo largo de las regiones Andina, Pacífica y piedemontes Llanero y Amazónico han dominado la jornada. Algunas lloviznas en sectores del centro – occidente de Cundinamarca, Quindío, Santander y Tolima. Se prevén lloviznas en horas de la tarde y noche en los litorales de Valle, Cauca y Nariño, sectores del sur y centro de Chocó así como en sectores del eje cafetero, occidente de Tolima y Cundinamarca y áreas de montaña de Valle y Cauca.

IMAGEN SATELITAL

Canal Infrarrojo - GOES16 | 09 de febrero de 2018 | 8:05 a. m.



Consulte todos los días el pronóstico del tiempo y las alertas hidrometeorológicas vigentes del IDEAM, en un formato de calidad. Alrededor de las 7:30 a. m. está a disposición del público en www.ideam.gov.co.

Se puede ver también en dispositivos móviles **AQUÍ**





LO MÁS DESTACADO

LLUVIAS REGISTRADAS EN LAS ÚLTIMAS 24 HORAS

- En las últimas 24 horas se registró un descenso considerable de las precipitaciones, las cuales principalmente se concentraron en las regiones Andina y Pacífica, y sectores aislados del territorio insular en el Caribe. La mayor precipitación se presentó en el municipio de **Chaparral (Tolima)**, con **43.8 mm**. **Se resalta que el día de ayer es el más seco en el transcurso del mes de febrero de 2018.**

ALERTA ROJA

- Por alta posibilidad de ocurrencia de incendios de la cobertura vegetal en zonas de bosques, cultivos y pastos localizados en amplios sectores de las regiones Pacífica, Orinoquia y Amazonia..
- Por oleaje y viento en el mar Caribe.

ALERTA NARANJA

- Por moderada posibilidad de ocurrencia de incendios de la cobertura vegetal en zonas de bosques, cultivos y pastos localizados en áreas de las regiones Amazonia, Caribe, Andina, Pacífica y Orinoquia.
- Por probabilidad moderada de deslizamientos de tierra detonados por lluvias, en sectores inestables o de alta pendiente, localizados en algunos municipios de las regiones Pacífico y Amazonia.

ALERTA AMARILLA

- Por probabilidad baja de deslizamientos de tierra detonados por lluvias, en sectores inestables o de alta pendiente, localizados en áreas de las regiones Andina, Pacífico y Amazonia.
- Por pleamar en el Océano Pacífico.

PARA TENER EN CUENTA

- Descenso moderado de los ríos, especialmente en el valle interandino. Aunque no genera alerta ni restricción en la navegación, se recomienda observar sus niveles los cuales presentarán moderados descenso en el fin de semana.

PRONÓSTICO CONDICIONES METEOROLÓGICAS ESPECIALES

ÁREA DEL VOLCÁN GALERAS

En el área se espera abundante nubosidad con lluvias de carácter intermitente.

EL SERVICIO GEOLÓGICO COLOMBIANO reporta en nivel AMARILLO (III): CAMBIOS EN EL COMPORTAMIENTO DE LA ACTIVIDAD VOLCÁNICA. Lat:155 Lon:-77.37

ELEVACIÓN (pies)	DIRECCIÓN	VELOCIDAD	
		NUDOS	Km/h
10,000	ESTE	0 - 5	0 - 9
18,000	NOROESTE	10 - 15	18 - 27
24,000	SUROESTE	25 - 30	45 - 54
30,000	SUROESTE	30 - 35	54 - 63

ÁREA DEL VOLCÁN NEVADO DEL HUILA

Durante las horas de la mañana y tarde se estima tiempo seco con cielo parcialmente cubierto. En la noche son previstas precipitaciones.

EL SERVICIO GEOLÓGICO COLOMBIANO reporta en nivel AMARILLO (III): CAMBIOS EN EL COMPORTAMIENTO DE LA ACTIVIDAD VOLCÁNICA. Lat:2.92 Lon:-76.05

ELEVACIÓN (pies)	DIRECCIÓN	VELOCIDAD	
		NUDOS	Km/h
10,000	SURESTE	5 - 10	9 - 18
18,000	NOROESTE	5 - 10	9 - 18
24,000	SUROESTE	15 - 20	27 - 36
30,000	SUROESTE	35 - 40	63 - 72

ÁREA DEL VOLCÁN CERRO MACHÍN

Durante la jornada se pronostican condiciones nubosas con lluvias intermitentes

EL SERVICIO GEOLÓGICO COLOMBIANO reporta en nivel AMARILLO (III): CAMBIOS EN EL COMPORTAMIENTO DE LA ACTIVIDAD VOLCÁNICA. Lat:4.80 Lon:-75.62

ELEVACIÓN (pies)	DIRECCIÓN	VELOCIDAD	
		NUDOS	Km/h
10,000	SURESTE	0 - 5	0 - 9
18,000	NOROESTE	10 - 15	18 - 27
24,000	NOROESTE	20 - 25	36 - 45
30,000	SUROESTE	35 - 40	63 - 72

ÁREA DEL VOLCÁN NEVADO DEL RUIZ

Cielo entre parcialmente cubierto y cubierto con lloviznas/lluvias ligeras a diferentes horas.

EL SERVICIO GEOLÓGICO COLOMBIANO reporta en nivel AMARILLO (III): CAMBIOS EN EL COMPORTAMIENTO DE LA ACTIVIDAD VOLCÁNICA. Lat:4.89 Lon:-75.32

ELEVACIÓN (pies)	DIRECCIÓN	VELOCIDAD	
		NUDOS	Km/h
10,000	SURESTE	0 - 5	0 - 9
18,000	NOROESTE	10 - 15	18 - 27
24,000	OESTE	20 - 25	36 - 45
30,000	SUROESTE	35 - 40	63 - 72

ÁREA DEL COMPLEJO VOLCÁNICO CHILES-CERRO NEGRO DE MAYASQUER

Durante las horas de la mañana y tarde se estima tiempo seco con cielo parcialmente cubierto. En la noche son previstas precipitaciones.

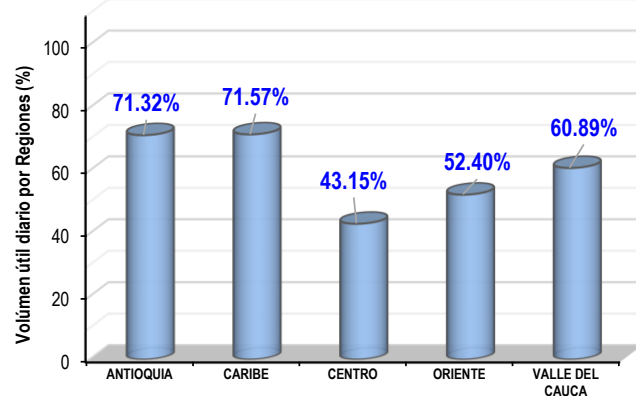
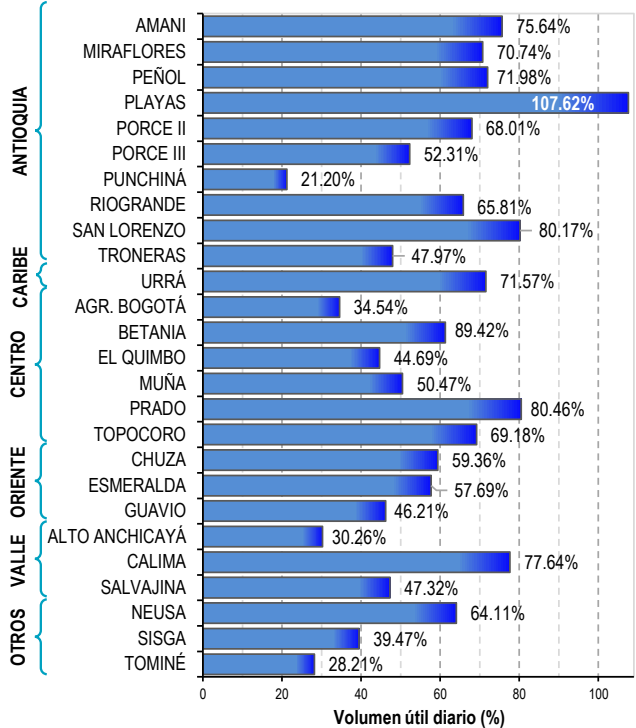
EL SERVICIO GEOLÓGICO COLOMBIANO reporta en nivel AMARILLO (III): CAMBIOS EN EL COMPORTAMIENTO DE LA ACTIVIDAD VOLCÁNICA. Lat:0.81-Lon:77.93 Lat:0.76 Lon:-77.95

ELEVACIÓN (pies)	DIRECCIÓN	VELOCIDAD	
		NUDOS	Km/h
10,000	SUR	0 - 5	0 - 9
18,000	SURESTE	5 - 10	9 - 18
24,000	SUROESTE	20 - 25	36 - 45
30,000	SUROESTE	35 - 40	63 - 72

ESTADO DE LOS EMBALSES

A continuación se relaciona el volumen útil diario de los principales embalses del país (expresado en porcentaje), de acuerdo con la información reportada por XM S.A. E.S.P en la siguiente dirección electrónica: <http://ido.xm.com.co/ido/SitePages/hidrologia.aspx?q=reservas>

VOLUMEN ÚTIL DIARIO EN LOS PRINCIPALES EMBALSES DEL PAÍS



Para estar informado diariamente de lo que pasa con el **pronóstico del tiempo y las alertas.**

Síguenos en Twitter
@IDEAMColombia



PRECIPITACIONES

A continuación se relacionan los municipios donde en las últimas 24 horas se registraron precipitaciones iguales o superiores a 6.0 mm.

Se aclara que las precipitaciones indicadas en los municipios, realmente corresponden a aquellos puntos en los cuales el IDEAM tiene estaciones de monitoreo, pero no necesariamente quiere decir que el dato corresponda a las lluvias que se presentaron directamente sobre el área urbana en donde se concentra la mayor población. En ocasiones la estación sobre la cual se destaca el mayor valor de precipitación, a pesar de pertenecer al municipio, puede quedar alejada del centro poblado principal.

DEPARTAMENTO	MUNICIPIO
ARCHIPIÉLAGO DE SAN ANDRÉS, PROVIDENCIA Y SANTA CATALINA	San Andrés (8.4).
CAUCA	Santander de Quilichao (8.0).
CUNDINAMARCA	Fusagasugá (20.0), Pasca (8.7), Tibacuy (7.5).
CHOCÓ	Istmina (22.0), San José del Palmar (8.2), Quibdó (7.0),
NARIÑO	Barbacoas (26.0), Medio San Juan (15.0), Bahía Solano (12.5), La Llanada (8.5), Colón (6.0).
QUINDÍO	Armenia (9.0).
RISARALDA	Santa Rosa de Cabal (8.2).
TOLIMA	Chaparral (43.8).
VALLE DEL CAUCA	Cali (17.7), Buenaventura (6.0.).

Para estar informado diariamente de lo que pasa con el **pronóstico del tiempo y las alertas.**

Síguenos en Twitter
@IDEAMColombia



TEMPERATURAS MÁXIMAS

A continuación se relacionan los municipios donde en las últimas 24 horas se registraron temperaturas iguales o superiores a 35.0 °C.

Se aclara que las temperaturas indicadas en los municipios, realmente corresponden a aquellos puntos en los cuales el IDEAM tiene estaciones de monitoreo, pero no necesariamente quiere decir que el dato corresponda a las temperaturas que se presentaron directamente sobre el casco urbano en donde se concentra la mayor población. En ocasiones la estación sobre la cual se destaca el mayor valor de temperatura, a pesar de pertenecer al municipio, puede quedar alejada del centro poblado principal.

DEPARTAMENTO	MUNICIPIO
ANTIOQUIA	Fredonia (35.8).
BOLÍVAR	Pinillos (36.4), Magangüé (35.4).
CAQUETÁ	Valparaíso (35.6).
CASANARE	Aguazul (35.6), Yopal (35.2).
CESAR	Bosconia (38.6) , Codazzi (37.6), Ciénaga de Oro (36.3), Chimá (35.3).
CÓRDOBA	Ayapel (37.0).
CUNDINAMARCA	Jerusalén (36.4).
GUAINÍA	Puerto Inírida (35.0).
LA GUAJIRA	Urumita (35.6).
META	Cumaral (35.0).
SANTANDER	Barrancabermeja (35.0), Palmar (35.0).
SUCRE	Corozal (35.0).
VICHADA	Puerto Carreño (35.4), Cumaribo (35.0).

ALERTA POR INCREMENTO EN LA AMENAZA DE OCURRENCIA DE HELADAS

Se emite ésta alerta, por la posibilidad de descensos significativos de las temperaturas mínimas del aire en horas de la madrugada, lo que puede dar lugar a la ocurrencia de heladas agrometeorológicas. Por lo anterior, se sugiere a los agricultores, ganaderos y floricultores estar atentos a los boletines y comunicados emitidos por la entidad.

REGIÓN ANDINA

SITIOS PARA LOS CUALES SE GENERA LA ALERTA

ALERTA AMARILLA

ANTIOQUIA: Don Matías, San José de la Montaña, San Pedro de los Milagros, Santa rosa de osos, Yarumal, Sonsón, La Unión, Entrerrios y Belmira.

BOYACA: Cóbbita, Chíquiza, Chivatá, Motavita, Oicatá, Sora, Soracá, Sotaquirá, Toca, Tuta, ventaquemada, Aquitanía, Cuitiba, Firavitoba, Gámeza, Iza, Mongua, Monguí, Nobsa, Pesca, Tibasosa, Tópaga, Tota, Belén, Busbanzá, Corrales, Floresta, Santa Rosa de Viterbo, Tutazá, Sogamoso, Cerinza, Paipa, Tunja y Samacá.

NORTE DE SANTANDER: Silos, Pamplona y Chitagá.

BOGOTÁ: Perimetro urbano y rural.

CUNDINAMARCA: Chía, la Calera, Guasca, Madrid, Tabio, Sopó, Cajicá, Cogua, Funza, Cota, Gachancipá, Nemocón, Tenjo, Tocancipá, zipaquirá, Sibaté, Guatavita, Chocontá, Sesquilé, Soacha, Subachoque, Mosquera y Facatativá.

El IDEAM monitorea permanentemente las condiciones atmosféricas y en caso de ser necesario emitirá nuevos comunicados cuando las circunstancias así lo ameriten, debido a que este fenómeno es muy local y está sujeto a los cambios de las condiciones atmosféricas tales como la temperatura, nubosidad, vientos y la humedad.



PRONÓSTICO METEOROLÓGICO

Viernes 09 y sábado 10 de febrero de 2018



REGIÓN	PRONÓSTICO
SABANA DE BOGOTÁ	<p>VIERNES. En la tarde se prevé cielo entre parcial y mayormente nublado con predominio de tiempo seco en gran parte del área. No se descartan precipitaciones ligeras sobre el occidente de la ciudad y la sabana. Durante la noche, cielo parcialmente nublado con predominio de tiempo seco.</p> <p>SÁBADO. La tarde capitalina, tendrá cielo entre parcial y mayormente cubierto en amplios sectores del área, no se descartan lloviznas sectorizadas en la zona occidental del área, en el resto del área predominara tiempo seco. En el transcurso de la noche, se prevé predominio de condiciones secas y cielo parcialmente cubierto en todo el área, no se descarta posibilidad de lloviznas en la zona occidental.</p>
CARIBE	<p>VIERNES. En la tarde continuará el tiempo seco en la región con escasa nubosidad con excepción de la Sierra Nevada de Santa Marta donde se estima mayor nubosidad. Para la noche se prevé cielo entre ligeramente cubierto, salvo en La Guajira en donde se prevé mayor nubosidad sin embargo predominarán condiciones secas en toda la región.</p> <p>SÁBADO. Se prevén condiciones secas con cielo ligeramente cubierto en la región durante gran parte de la jornada.</p>
ARCHIPIÉLAGO DE SAN ANDRÉS, PROVIDENCIA Y SANTA CATALINA	<p>VIERNES. Se mantendrán algunas lloviznas especialmente en la isla de San Andrés durante la mañana. Cielo parcialmente cubierto en la isla de Providencia y predominio de tiempo seco. Para la tarde nubosidad variada e intervalos de sol, sin descartar lloviznas al occidente del archipiélago. Durante la noche cielo seminublado con precipitaciones intermitentes en el área tanto insular como marítima.</p> <p>SÁBADO. Nubosidad variada con probabilidad de lloviznas en Providencia y tiempo seco en San Andrés.</p>
MAR CARIBE	<p>VIERNES. La jornada mantendrá escasa nubosidad con tiempo seco, salvo al occidente donde se estima mayor nubosidad y no se descartan lloviznas.</p> <p>SÁBADO. A lo largo de la jornada se estima tiempo seco con nubosidad variable en gran parte de la zona marítima.</p>
ANDINA	<p>VIERNES. En las horas de la mañana se estima cielo entre parcial y mayormente cubierto con probabilidad de lloviznas en el occidente de Cundinamarca, Risaralda y en límites entre Tolima y Huila. Tiempo seco con intervalos de sol en el resto del área. Para la tarde se estima mayor nubosidad con probabilidad de lluvias en el occidente y sur de Antioquia y Risaralda; lloviznas sobre occidente de Tolima, Huila, Norte de Santander y en límites entre Santander y Boyacá. El resto de la zona con condiciones secas. Durante la noche se estima lloviznas en el occidente de Antioquia, Risaralda, sur de Santander y en las montañas de Nariño y Cauca. Tiempo seco en el resto de la región.</p> <p>SÁBADO. Se estiman lluvias en el occidente de Antioquia y precipitaciones menos intensas en zonas de Santander, Caldas, Risaralda, Tolima y en las montañas de Cauca y Nariño.</p>

Planeando tu día?
Descarga YA y conoce...



Consúltalo a diario y únete a la Cultura del Pronóstico del IDEAM

Disponible para



PRONÓSTICO METEOROLÓGICO



Viernes 09 y sábado 10 de febrero de 2018

REGIÓN	PRONÓSTICO
INSULAR PACÍFICO	VIERNES. En Malpelo se estima condiciones secas y en Gorgona son previstas lloviznas en las primeras y últimas horas de la jornada. SÁBADO. Se estima nubosidad variable con lloviznas esporádicas.
PACÍFICO	VIERNES. Para la tarde nubosidad variada con lluvias ligeras en Nariño, Cauca y precipitaciones menos intensas en algunos sectores de Chocó y Valle del Cauca. Durante la noche se estiman lluvias en Chocó y Cauca. Lloviznas en el centro y occidente de Nariño. SÁBADO. Se prevé una jornada mayormente cubierta, con lluvias entre ligeras y moderadas en zonas de Chocó y de Nariño. Precipitaciones menos intensas en el resto del área.
OCÉANO PACÍFICO	VIERNES. Se estiman lluvias entre ligeras y moderadas en zonas aledañas a la costa, las más intensas en la parte sur, especialmente en horas de la tarde y/o noche. SÁBADO. En sectores cercanos al litoral, es previsto que se registren lluvias con posibilidad de actividad eléctrica.
ORINOQUIA	VIERNES. En la tarde predominio de tiempo seco y poca nubosidad. Durante la noche se mantendrán las condiciones secas con cielo ligeramente cubierto. SÁBADO. Durante la jornada son estimadas condiciones de tiempo seco y soleado en gran parte de la región.
AMAZONIA	VIERNES. Para la tarde son previstas lloviznas en zonas del trapecio Amazónico y en el piedemonte de Putumayo. El resto de la región con tiempo seco y poca nubosidad. Durante la noche se estiman lloviznas en el piedemonte de Putumayo. Predominio de tiempo seco en el resto de la región. SÁBADO. Se estiman precipitaciones en los extremos oriental y occidental de la región. El resto de la zona con tiempo seco.

Planeando tu día?
Descarga YA y conoce...



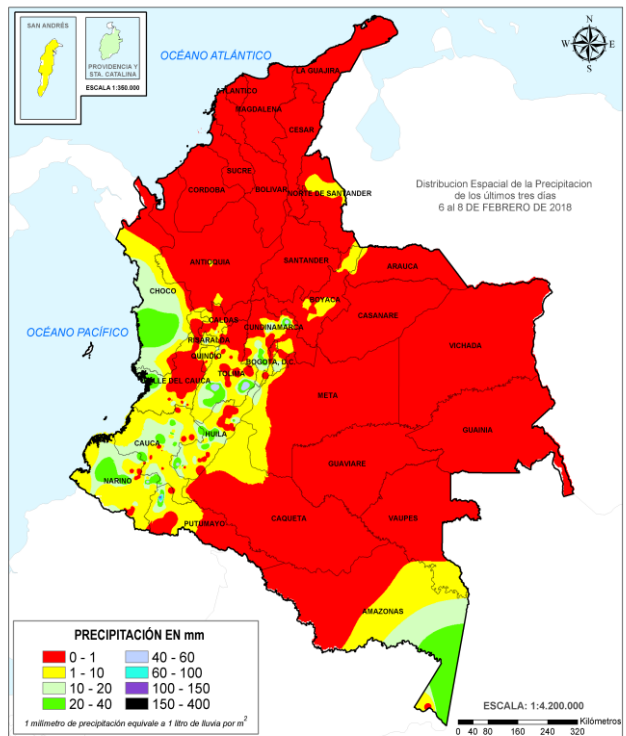
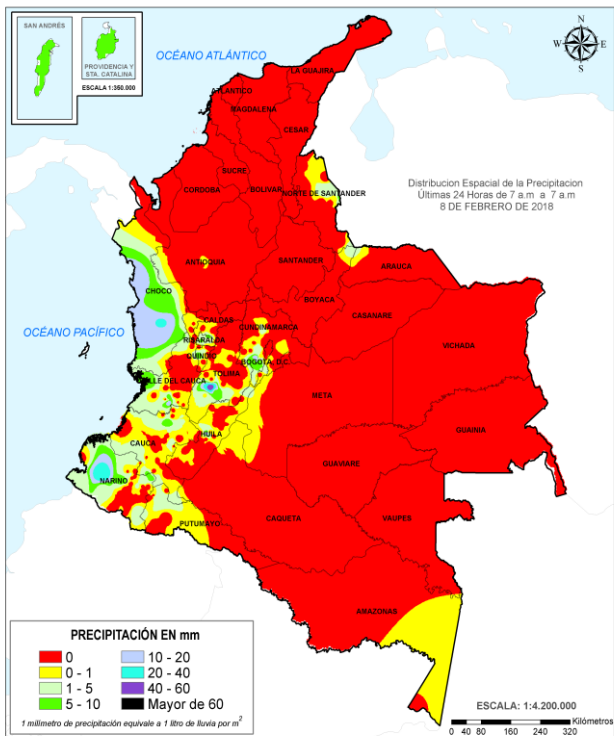
Consúltalo a diario y únete a la Cultura del Pronóstico del IDEAM

Disponible para  

MAPAS DE PRECIPITACIÓN

Precipitación diaria: desde las 7:00 a. m. del día jueves 08 de enero hasta las 7:00 a.m. del día viernes 09 de febrero de 2018.

Precipitación de los últimos 3 días: desde las 7:00 a. m. del día martes 07 de febrero de hasta las 7:00 a.m. del día viernes 09 de febrero de 2018.



ALERTAS VIGENTES E INFORMACIÓN ADICIONAL

Para mayor información sobre el pronóstico del estado del tiempo, informes técnicos diarios, comunicados especiales, mapas diarios de temperaturas máximas y mínimas e información diaria de precipitación se sugiere consultar los siguientes enlaces:

- [INFORMACIÓN DIARIA DE PRECIPITACIÓN Y TEMPERATURA DE LOS PRINCIPALES AEROPUERTOS DEL PAÍS.](#)
- [MOSAICO MAPAS DE PRECIPITACIÓN DIARIA EN MILÍMETROS.](#)

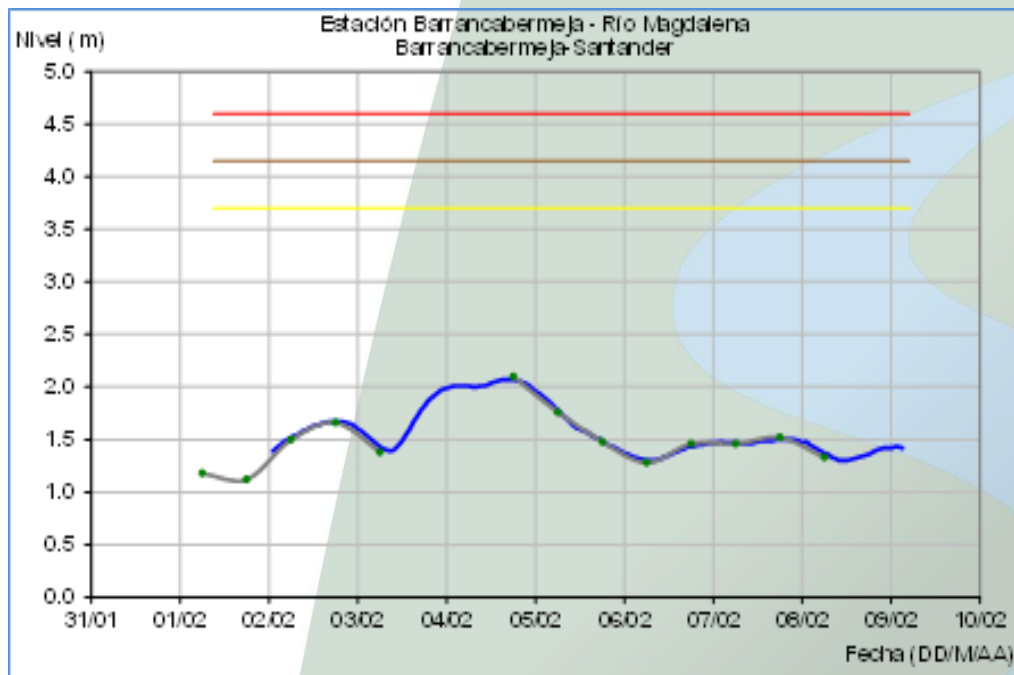
ALERTAS POR NIVELES DE LOS RÍOS

CONDICIONES NORMALES

RECOMENDACIÓN

Los registros actuales para la estación Barrancabermeja se asemejan a los presentes en el año 2013 (para el período enero a febrero- parcial), el cual tuvo condiciones neutras. Los descensos en este río en los últimos días (al igual que el de sus principales afluentes) lo ubican en el rango bajo medio, siendo está una condición hidrológica normal para el análisis indicado.

Registro: 09 de febrero de 2018 (5:15 a. m.)



ALERTAS POR AMENAZAS DE INCENDIOS DE LA COBERTURA VEGETAL

ALERTA ROJA:

Amenaza Alta o muy alta de ocurrencia de incendios de la cobertura vegetal en zonas de bosques, cultivos y pastos, localizados en los siguientes municipios y sectores aledaños:

ALERTA NARANJA:

Amenaza moderada de ocurrencia de incendios de la cobertura vegetal en zonas de bosques, cultivos y pastos, localizados en los siguientes municipios y sectores aledaños:

REGIÓN CARIBE

SITIOS PARA LOS CUALES SE GENERA LA ALERTA

ALERTA ROJA

ATLÁNTICO: Barranquilla, Galapa, Luruaco, Piojó, Puerto Colombia y Soledad.
BOLÍVAR: Arjona, Cartagena de Indias, Clemencia, Córdoba, El Carmen de Bolívar, Mahates, María La Baja, San Jacinto, San Jacinto del Cauca, San Juan Nepomuceno, San Pablo, Santa Catalina, Santa Rosa, Santa Rosa del Sur, Turbaco, Turbana, Zambrano.
CESAR: Agustín Codazzi, Becerrill, Bosconia, El Copey, El Paso, La Jagua de Ibirico, La Paz, Manaure Balcón del Cesar, Pueblo Bello, San Diego, Valledupar
CORDOBA: Ayapel, Buenavista, Cereté, Chima, Chinú, Ciénaga de Oro, Cotorra, La Apartada, Loricá, Momil, Montería, Moñitos, Planeta Rica, Pueblo Nuevo, Purísima, Sahagún, San Andrés de Sotavento, San Antero, San Bernardo del Viento, San Carlos, San Pelayo, Tierralta, Valencia.
LA GUAJIRA: Dibulla, El Molino, Fonseca, La Jagua del Pilar, Maicao, Manaure, Riohacha, San Juan del Cesar, Uribia, Urumita, Villanueva.
MAGDALENA: Algarrobo, Aracataca, Ariguani (El Difícil), Ciénaga, Fundación, Nueva Granada, Pijiño del Carmen, Pivijay, Plato, Sabanas de San Angel, Santa Ana, Santa Bárbara de Pinto, Santa Marta, Sitionuevo, Tenerife.
SUCRE: Caimito, Chalán, Colosó, Corozal, Coveñas, El Roble, Galeras, Guaranda, La Unión, Los Palmitos, Majagual, Morroa, Ovejas, Palmito, Sampués, San Benito Abad, San Juan de Betulia (Betulia), San Marcos, San Onofre, San Pedro, Sincé, Sincelejo, Sucre, Tolú, Toluviéjo.

REGIÓN ORINOQUIA

SITIOS PARA LOS CUALES SE GENERA LA ALERTA

ALERTA ROJA

ARAUCA: Arauca, Arauquita, Cravo Norte, Fortul, Puerto Rondón, Tame
CASANARE: Aguazul, Hato Corozal, Maní, Nunchía, Orocué, Paz de Ariporo, Pore, Sácama, San Luis de Palenque, Támara, Tauramena, Trinidad, Yopal.
META: Cumaral, La Macarena, Lejanías, Mapiripán, Restrepo.
VICHADA: Cumaribo, La Primavera, Puerto Carreño, Santa Rosalía

ALERTAS POR AMENAZAS DE INCENDIOS DE LA COBERTURA VEGETAL

ALERTA ROJA:

Amenaza Alta o muy alta de ocurrencia de incendios de la cobertura vegetal en zonas de bosques, cultivos y pastos, localizados en los siguientes municipios y sectores aledaños:

ALERTA NARANJA:

Amenaza moderada de ocurrencia de incendios de la cobertura vegetal en zonas de bosques, cultivos y pastos, localizados en los siguientes municipios y sectores aledaños:

REGIÓN ANDINA

SITIOS PARA LOS CUALES SE GENERA LA ALERTA

ALERTA ROJA

ANTIOQUIA: Amalfi, Angostura, Apartadó, Arboletes, Cáceres, Carepa, Caucasia, Nechí, Necoclí, San Juan de Urabá, San Pedro de Urabá, Santa Rosa de Osos, Turbo, Yarumal, Yondó (Casabe),

BOYACÁ: Almeida, Boyacá, Chinavita, Chiscas, Chivatá, Chivor, Ciénega, Covarachía, Cuítiva, Duitama, El Cocuy, El Espino, Garagoa, Guacamayas, Iza, Jenesano, La Capilla, Labranzagrande, Maripí, Nuevo Colón, Pachavita, Paipa, Panqueba, Paya, Pesca, Pisba, Ramiriquí, San Pablo de Borbur, Siachoque, Somondoco, Tenza, Tibaná, Toca, Tota, Tunja, Turmequé, Tuta, Úmbita, Ventaquemada, Viracachá.

CUNDINAMARCA: Cajicá, Cáqueza, Chipaque, Choachí, Cota, El Rosal, Fómeque, Funza, Guasca, Guatavita, Guayabetal, Junín, La Calera, La Vega, Medina, Mosquera, Quetame, Sopó, Subachoque, Tenjo, Ubalá, Ubaque, Une.

NORTE DE SANTANDER: Ábrego, Cáchira, Chitagá, Convención, El Carmen, San Calixto, Silos, Toledo.

TOLIMA: Murillo

SANTANDER: Aratoca, Barichara, Barrancabermeja, Betulia, Bucaramanga, Cabrera, California, Capitanejo, Carcasí, Cepitá, Charta, Concepción, Curití, Enciso, Floridablanca, Galán, Girón, Guaca, Hato, Lebrija, Los Santos, Macaravita, Málaga, Matanza, Mogotes, Molagavita, Onzaga, Piedecuesta, Puerto Parra, Puerto Wilches, Rionegro, San Andrés, San Joaquín, San José de Miranda, San Miguel, San Vicente de Chucurí, Santa Bárbara, Simacota, Socorro, Suratá, Tona, Zapatoca.

REGIÓN AMAZONIA

SITIOS PARA LOS CUALES SE GENERA LA ALERTA

ALERTA ROJA

CAQUETÁ: Albania, Belén de Los Andaquíes, Cartagena del Chairá, Curillo, Florencia, Milán, Montañita, Morelia, San José del Fragua, San Vicente del Caguán, Solano, Solita, Valparaiso.

GUAINÍA: Barranco Mina, Cacahual, Inírida, Mapiripaña, Morichal (Morichal Nuevo).

GUAVIARE: Calamar, Miraflores y San José del Guaviare.

PUTUMAYO: Puerto Guzmán y Puerto Leguízamo.

ALERTAS POR AMENAZAS DE INCENDIOS DE LA COBERTURA VEGETAL

ALERTA ROJA:

Amenaza Alta o muy alta de ocurrencia de incendios de la cobertura vegetal en zonas de bosques, cultivos y pastos, localizados en los siguientes municipios y sectores aledaños:

ALERTA NARANJA:

Amenaza moderada de ocurrencia de incendios de la cobertura vegetal en zonas de bosques, cultivos y pastos, localizados en los siguientes municipios y sectores aledaños:

REGIÓN CARIBE

SITIOS PARA LOS CUALES SE GENERA LA ALERTA

ALERTA NARANJA

CESAR: Chimichagua, Pailitas, Pelaya.
CORDOBA: Los Córdoba, Montelíbano, Puerto Escondido, Puerto Libertador.

REGIÓN ORINOQUIA

SITIOS PARA LOS CUALES SE GENERA LA ALERTA

ALERTA NARANJA

META: Acacías, Guamal, Puerto Gaitán, Vistahermosa.

REGIÓN ANDINA

SITIOS PARA LOS CUALES SE GENERA LA ALERTA

ALERTA NARANJA

BOYACÁ: Guicán, San Mateo, Soracá, Tibasosa y Tipacoque.
CUNDINAMARCA: Bogotá, D.C., Chía, Madrid, Soacha y Fosca.
NORTE DE SANTANDER: Teorama
SANTANDER: Barbosa, Chima, Chipatá, Confines, Guavatá, Jesús María, Jordán, Palmas del Socorro, San Gil y Vélez

REGIÓN PACÍFICO

SITIOS PARA LOS CUALES SE GENERA LA ALERTA

ALERTA NARANJA

CHOCÓ: Acandí, Unguía y Riosucio

REGIÓN AMAZÓNICA

SITIOS PARA LOS CUALES SE GENERA LA ALERTA

ALERTA NARANJA

AMAZONAS: Puerto Alegría
GUANÍA: Puerto Colombia
GUAVIARE: El Retorno

ALERTAS POR AMENAZAS DE DESLIZAMIENTO

ALERTA ROJA:

Amenaza alta a muy alta por deslizamientos de tierra detonados por lluvias, localizados en los siguientes municipios:

ALERTA NARANJA:

Amenaza moderada por deslizamientos de tierra detonados por lluvias, localizados en los siguientes municipios:

REGIÓN PACÍFICO	
SITIOS PARA LOS CUALES SE GENERA LA ALERTA	
ALERTA NARANJA	<p>CHOCÓ: Condoto, Istmina, Medio Baudó(Boca de Pepé), Medio San Juan (Andagoya), Nóvita, Rio y Iró (Santa Rita).</p> <p>NARIÑO: Barbacoas.</p>

REGIÓN ANDINA	
SITIOS PARA LOS CUALES SE GENERA LA ALERTA	
ALERTA AMARILLA	<p>ANTIOQUIA: Abejorral, Abriaquí, Amagá, Andes, Anorí, Argelia, Armenia, Briceño, Caldas, Campamento, Cañasgordas, Caracolí, Caramanta, Ciudad Bolívar, Dabeiba, Fredonia, Frontino, Giraldo, Heliconia, Ituango, La Ceja, La Pintada, La Unión, Maceo, Medellín, Montebello, Nariño, Puerto Berrío, Puerto Nare, Puerto Triunfo, Remedios, Salgar, San Carlos, San Francisco, San Luis, Santa Bárbara, Santa Fe de Antioquia, Segovia, Sonsón, Tarso, Titiribí, Toledo, Uramita, Valdivia, Vegachí, Venecia, Yalí y Yolombó.</p> <p>BOYACA: Berbeo, Betéitiva, Buenavista, Campohermoso, Coper, Corrales, Gámeza, La Victoria, Miraflores, Moniquirá, Muzo, Otanche, Páez, Pauna, Puerto Boyacá, Quípama, Rondón, Saboyá, San José de Pare, Santana, Tasco, Tópaga y Umbita.</p> <p>CALDAS: Aguadas, Chinchiná, Filadelfia, La Merced, Manizales, Manzanares, Marmato, Marulanda, Neira, Pácora, Pensilvania, Riosucio, Salamina, Samaná, Supia y Villamaria.</p> <p>CUNDINAMARCA: Agua de Dios, Albán, Anapoima, Anolaima, Apulo, Arbeláez, Beltrán, Bituima, Bojacá, Cabrera, Cachipay, Caparrapí, Carmen de Carupa, Chaguani, Chocontá, Cucunubá, El Colegio, El Peñón, Facatativá, Fusagasugá, Gachetá, Gama, Granada, Guaduas, Guayabal de Siquima, Jerusalén, La Mesa, La Palma, La Peña, Lenguazaque, Machetá, Nilo, Nocaima, Pacho, Paima, Pandi, Pasca, Pulí, Quebradanegra, Quipile, Ricaurte, San Antonio de Tequendama, San Cayetano, San Francisco, San Juan de Rioseco, Sasaima, Sesquilé, Sibaté, Sylvania, Subachoque, Suesca, Supatá, Sutatausa, Tausa, Tena, Tibacuy, Tocaima, Topaipí, Utica, Venecia, Vergara, Vianí, Villagómez, Villapinzón, Villeta, Viotá, Zipacón y Zipaquirá.</p> <p>HUILA: Aipe, La Plata, Pitalito, Suaza y Tarqui..</p> <p>NORTE DE SANTANDER: Cácuta, Cucutilla, Durania, Hacarí, Labateca, Pamplona, Sardinata y Villa Caro.</p>

ALERTAS POR AMENAZAS DE DESLIZAMIENTO

ALERTA ROJA:

Amenaza alta a muy alta por deslizamientos de tierra detonados por lluvias, localizados en los siguientes municipios:

ALERTA NARANJA:

Amenaza moderada por deslizamientos de tierra detonados por lluvias, localizados en los siguientes municipios:

REGIÓN ANDINA

SITIOS PARA LOS CUALES SE GENERA LA ALERTA

ALERTA AMARILLA

QUINDIO: Calarcá, Córdoba y Salento.

RISARALDA: Santa Rosa de Cabal.

SANTANDER: Albania, Bolívar, Charalá, El Carmen, El Guacamayo, Florián, Guepsa, La Belleza, La Paz, Landázuri, Puente Nacional, San Benito, Santa Helena del Opón, Sucre y Valle de San José.

TOLIMA: Anzoátegui, Armero (Guayabal), Ataco, Cajamarca, Carmen de Apicalá, Casabianca, Chaparral, Cunday, Dolores, Falan, Fresno, Herveo, Ibagué, Icononzo, Lérica, Líbano, Melgar, Natagaima, Ortega, Palocabildo, Prado, Purificación, Rioblanco, Roncesvalles, San Antonio, Suárez, Villahermosa y Villarrica.

REGIÓN PACÍFICO

SITIOS PARA LOS CUALES SE GENERA LA ALERTA

ALERTA AMARILLA

CAUCA: Almaguer, Bolívar, Buenos Aires, Caldono, Corinto, El Tambo, Inzá, Jambaló, La Sierra, La Vega, Miranda, Páez (Belalcázar), Popayán, Rosas, Santa Rosa, Silvia y Toribío.

CHOCÓ: Bahía Solano (Mutis), San José del Palmar, Sipí y Tadó.

NARIÑO: Buesaco, Cumbitara, Linares y San Bernardo.

VALLE DEL CAUCA: Bolívar, Buenaventura, Calima (El Darién), Dagua, El Dovio, Palmira, Sevilla y Versalles.

REGIÓN AMAZONIA

SITIOS PARA LOS CUALES SE GENERA LA ALERTA

ALERTA AMARILLA

PUTUMAYO: Mocoa y San Francisco.

ALERTAS POR AMENAZAS DE DESLIZAMIENTO

ALERTA ROJA:

Amenaza alta a muy alta por deslizamientos de tierra detonados por lluvias, localizados en los siguientes municipios:

ALERTA NARANJA:

Amenaza moderada por deslizamientos de tierra detonados por lluvias, localizados en los siguientes municipios:

SECTORES VIALES IDENTIFICADOS CON POTENCIALIDAD DE DESLIZAMIENTOS DE TIERRA, EN LOS CUALES GENERAN ALERTAS

DEPARTAMENTO	SECTOR VIAL
CHOCÓ	Cértégui – Quibdó. Quibdó – La Mansa Las Animas – Certeguí

ALERTAS METEOMARINA

MAR CARIBE

ALERTA ROJA

OLEAJE Y VIENTO.

Se mantienen condiciones de viento y oleaje fuerte en amplios sectores del mar Caribe colombiano, con velocidades entre 20 a 35 nudos (37 km/h – 65 km/h) de dirección noreste y posibilidad de rachas mayores, la altura del oleaje oscilará entre 2.5 a 4.0 metros. Los valores mas altos se registraran especialmente al centro de la cuenca incluido el litoral. Por lo anterior, se recomienda a habitantes costeros, turistas en playa y embarcaciones de poco calado estar atentos a la evolución de las condiciones meteorológicas y consultar con las Capitanías de puerto antes de zarpar.

OCÉANO PACÍFICO

ALERTA AMARILLO

PLEAMAR.

Hasta el próximo 17 de febrero, el nivel del mar se verá influenciado por una de las pleamares más significativas del mes. Se recomienda a los habitantes costeros y operadores de embarcaciones menores y de poco calado estar atentos a la evolución del fenómeno.

°C: grados Celsius

m: metros

mm: milímetros

msnm: metros sobre nivel del mar

Km/h: kilómetros por hora

HLC: hora local colombiana

GOES: Geostationary Operational Environmental Satellites (Satélite Geoestacionario Operacional Ambiental).

GOES-16 es el designado GOES-Este, localizado en 75° W sobre el ecuador geográfico.

PNN: Parque Nacional Natural

SFF: Santuario de Fauna y Flora



ALERTA ROJA. PARA TOMAR ACCIÓN Advierte al Sistema Nacional de Gestión del Riesgo de Desastres sobre el peligro de un fenómeno y sus efectos adversos sobre la población. Se emite una alerta sólo cuando la identificación de un evento extraordinario indique la amenaza inminente y cuando la gravedad del fenómeno requiera atención prioritaria de los comités departamentales y locales.



ALERTA NARANJA. PARA PREPARARSE Indica la amenaza de un fenómeno. No implica riesgo inmediato por lo que es catalogado como un mensaje para informarse y prepararse. El aviso implica vigilancia continua ya que las condiciones son propicias para el desarrollo de un suceso natural.



ALERTA AMARILLA. PARA INFORMARSE Se emite cuando las condiciones hidrometeorológicas son favorables para la ocurrencia de un fenómeno natural y pueden aumentar el riesgo según los pronósticos. Por sus características, este nivel está encaminado a informar.

CONDICIONES NORMALES Indica que no existe ninguna clase de alerta para la región o zona mencionada.

OMAR FRANCO | Director General

CHRISTIAN EUSCÁTEGUI | Jefe Oficina del Servicio de Pronósticos y Alertas

Profesionales de Turno:

Ángela Puentes, Sonia Bermúdez, Tatiana Rodríguez, Mauricio Torres y Alberto Pardo.

<http://www.ideam.gov.co>

Correos electrónicos: servicio@ideam.gov.co, alertas@ideam.gov.co

Calle 25D # 96B – 70, Piso 3. Bogotá, D.C., Colombia.

Teléfono: 3075625 Ext. 1334–1336.

Síganos en:

