

INFORME TÉCNICO DIARIO N° 037

El IDEAM comunica al Sistema Nacional de Gestión del Riesgo (SNGR) y al Sistema Nacional Ambiental (SINA).

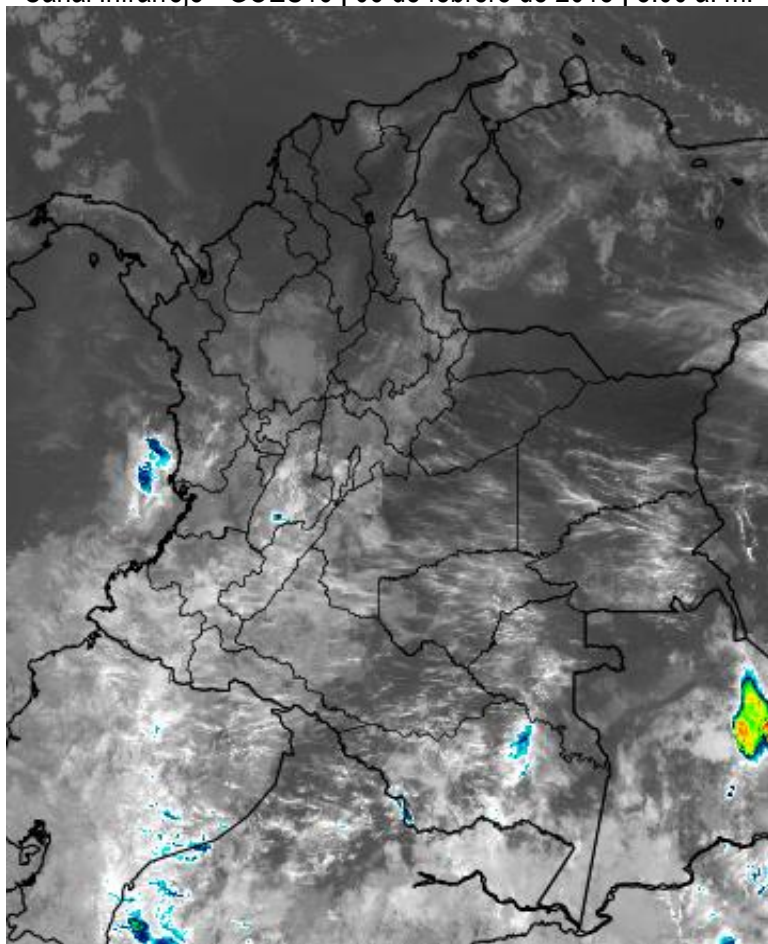
Bogotá D. C., martes 06 de febrero de 2018.

Hora de actualización:
11:52 a. m.



IMAGEN SATELITAL

Canal Infrarrojo - GOES16 | 06 de febrero de 2018 | 8:00 a. m.



CONDICIONES HIDROMETEOROLÓGICAS ACTUALES

Los primeros días del mes de febrero se han caracterizado por presentar condiciones de tiempo seco y escasa nubosidad en sectores de las regiones Orinoquia y Caribe. Las zonas más lluviosas del país en las últimas 24 horas han sido el centro y sur de las regiones Amazonia, Pacífica y Andina. En el centro y occidente de la zona marítima del Caribe colombiano ha venido siendo recurrente la presencia de vientos del este, de intensidad moderada.

La tarde y noche de hoy presentarán precipitaciones muy puntuales localizadas en sectores de Antioquia y eje cafetero.

Consulte todos los días el pronóstico del tiempo y las alertas hidrometeorológicas vigentes del IDEAM, en un formato de calidad. Alrededor de las 7:30 a. m. está a disposición del público en www.ideam.gov.co.

Se puede ver también en dispositivos móviles **AQUÍ**





LO MÁS DESTACADO

LLUVIAS REGISTRADAS EN LAS ÚLTIMAS 24 HORAS

- En las últimas 24 horas se presentó un incremento importante de las precipitaciones, las cuales se concentraron especialmente en la región Andina (en amplios sectores del Valle Interandino, especialmente), e igualmente en sectores aislados de las regiones Amazonia, Orinoquia y Pacífico. El mayor registro se presentó en el municipio de **Neira (Caldas), con 96.0 mm**. Se resalta que el día de ayer es el segundo de mayor precipitación en el transcurso del mes de febrero de 2018.

ALERTA ROJA

- Por alta posibilidad de ocurrencia de incendios de la cobertura vegetal en zonas de bosques, cultivos y pastos localizados en amplios sectores de las regiones Caribe, Pacífico, Andina, Orinoquia y Amazonia.
- Por oleaje y viento en el Mar Caribe.

ALERTA NARANJA

- Por probabilidad alta de ocurrencia de incrementos de los niveles de varias corrientes, en los siguientes departamentos: Caquetá, Putumayo, Chocó y parte norte de Cauca.
- Por moderada posibilidad de ocurrencia de incendios de la cobertura vegetal en zonas de bosques, cultivos y pastos localizados en áreas de las regiones Caribe, Andina, Orinoquia y Amazonia.
- Por probabilidad moderada de deslizamientos de tierra detonados por lluvias en sectores inestables o de alta pendiente, localizados en municipios del departamento de Chocó, Caldas y Tolima:

ALERTA AMARILLA

- Por probabilidad moderada de ocurrencia de incrementos de los niveles de varias corrientes, en los siguientes departamentos: Valle del Cauca, Cauca, Chocó, Risaralda, Quindío, Caldas, Huila y Tolima.
- Por probabilidad baja de deslizamientos de tierra detonados por lluvias en sectores inestables o de alta pendiente, localizados en áreas de las regiones Andina, Pacífica y Amazonia.
- Tiempo lluvioso y pleamar en el Océano Pacífico.

PRONÓSTICO CONDICIONES METEOROLÓGICAS ESPECIALES

ÁREA DEL VOLCÁN GALERAS

Cielo entre parcialmente cubierto y cubierto con lloviznas/lluvias ligeras a diferentes horas.

EL SERVICIO GEOLÓGICO COLOMBIANO reporta en nivel AMARILLO (III): CAMBIOS EN EL COMPORTAMIENTO DE LA ACTIVIDAD VOLCÁNICA. Lat: 155 Lon: -77.37

ELEVACIÓN (pies)	DIRECCIÓN	VELOCIDAD	
		NUDOS	Km/h
10,000	SUROESTE	0 - 5	0 - 9
18,000	SUROESTE	0 - 5	0 - 9
24,000	SUROESTE	20 - 25	36 - 45
30,000	SUROESTE	35 - 40	63 - 72

ÁREA DEL VOLCÁN NEVADO DEL HUILA

En el área se espera abundante nubosidad con lluvias de carácter intermitente.

EL SERVICIO GEOLÓGICO COLOMBIANO reporta en nivel AMARILLO (III): CAMBIOS EN EL COMPORTAMIENTO DE LA ACTIVIDAD VOLCÁNICA. Lat:2.92 Lon:-76.05

ELEVACIÓN (pies)	DIRECCIÓN	VELOCIDAD	
		NUDOS	Km/h
10,000	NORESTE	0 - 5	0 - 9
18,000	NOROESTE	0 - 5	0 - 9
24,000	SUROESTE	20 - 25	36 - 45
30,000	SUROESTE	35 - 40	63 - 72

ÁREA DEL VOLCÁN CERRO MACHÍN

Cielo entre parcialmente nublado y nublado con lluvias después del mediodía, inclusive no se descartan tormentas eléctricas.

EL SERVICIO GEOLÓGICO COLOMBIANO reporta en nivel AMARILLO (III): CAMBIOS EN EL COMPORTAMIENTO DE LA ACTIVIDAD VOLCÁNICA. Lat:4.80 Lon:-75.62

ELEVACIÓN (pies)	DIRECCIÓN	VELOCIDAD	
		NUDOS	Km/h
10,000	NORESTE	0 - 5	0 - 9
18,000	NORESTE	5 - 10	9 - 18
24,000	SUROESTE	10 - 15	18 - 27
30,000	SUROESTE	30 - 35	54 - 63

ÁREA DEL VOLCÁN NEVADO DEL RUIZ

En las horas de la mañana se prevé tiempo seco. Después del mediodía se incrementará la nubosidad con precipitaciones.

EL SERVICIO GEOLÓGICO COLOMBIANO reporta en nivel AMARILLO (III): CAMBIOS EN EL COMPORTAMIENTO DE LA ACTIVIDAD VOLCÁNICA. Lat:4.89 Lon:-75.32

ELEVACIÓN (pies)	DIRECCIÓN	VELOCIDAD	
		NUDOS	Km/h
10,000	NORESTE	0 - 5	0 - 9
18,000	NORESTE	5 - 10	9 - 18
24,000	SUROESTE	5 - 10	9 - 18
30,000	SUROESTE	30 - 35	54 - 63

ÁREA DEL COMPLEJO VOLCÁNICO CHILES-CERRO NEGRO DE MAYASQUER

Nubosidad variable a lo largo de la jornada con lluvias dispersas al atardecer o durante la noche, luego de un día seco.

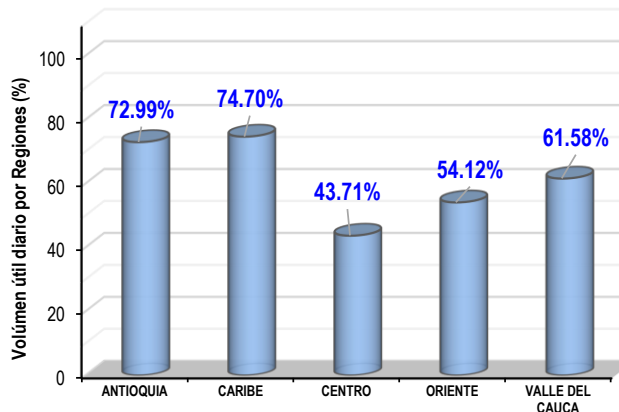
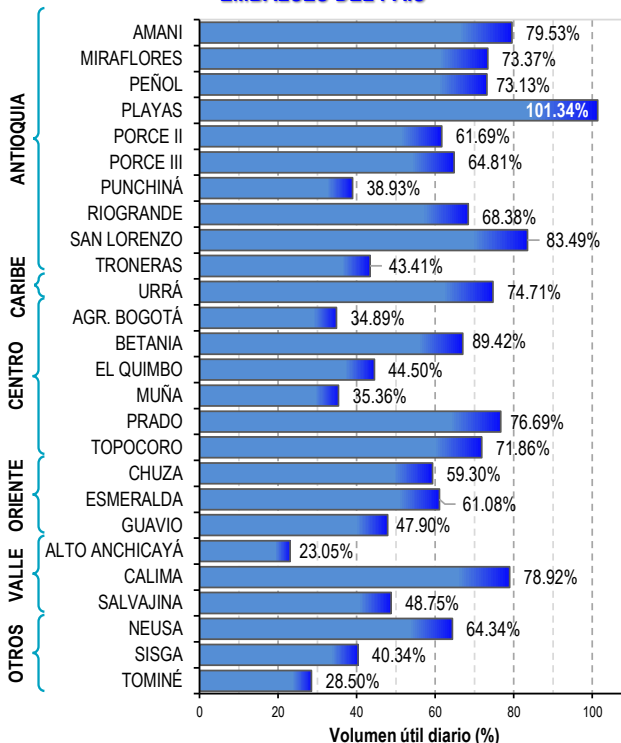
EL SERVICIO GEOLÓGICO COLOMBIANO reporta en nivel AMARILLO (III): CAMBIOS EN EL COMPORTAMIENTO DE LA ACTIVIDAD VOLCÁNICA. Lat:0.81-Lon:77.93 Lat:0.76 Lon:-77.95

ELEVACIÓN (pies)	DIRECCIÓN	VELOCIDAD	
		NUDOS	Km/h
10,000	NORESTE	0 - 5	0 - 9
18,000	SURESTE	5 - 10	9 - 18
24,000	SUROESTE	20 - 25	36 - 45
30,000	SUROESTE	35 - 40	63 - 72

ESTADO DE LOS EMBALSES

A continuación se relaciona el volumen útil diario de los principales embalses del país (expresado en porcentaje), de acuerdo con la información reportada por XM S.A. E.S.P en la siguiente dirección electrónica: <http://ido.xm.com.co/ido/SitePages/hidrologia.aspx?q=reservas>

VOLUMEN ÚTIL DIARIO EN LOS PRINCIPALES EMBALSES DEL PAÍS



Para estar informado diariamente de lo que pasa con el **pronóstico del tiempo y las alertas.**

Síguenos en Twitter
 @IDEAMColombia



PRECIPITACIONES

A continuación se relacionan los municipios donde en las últimas 24 horas se registraron precipitaciones iguales o superiores a 30.0 mm.

Se aclara que las precipitaciones indicadas en los municipios, realmente corresponden a aquellos puntos en los cuales el IDEAM tiene estaciones de monitoreo, pero no necesariamente quiere decir que el dato corresponda a las lluvias que se presentaron directamente sobre el área urbana en donde se concentra la mayor población. En ocasiones la estación sobre la cual se destaca el mayor valor de precipitación, a pesar de pertenecer al municipio, puede quedar alejada del centro poblado principal.

DEPARTAMENTO	MUNICIPIO
AMAZONAS	Leticia (42.2).
ANTIOQUIA	Maceo (84.4).
CAUCA	Piendamó (72.0), La Sierra (50.1), Rosas (39.4), Totoró (35.0).
CALDAS	Neira (96.0), Salento (35.0), Pijao (35.0).
HUILA	Rivera (72.0), Tesalia (62.0), Altamira (53.0), Agrado (49.0), Colombia (48.7), Garzón (46.0), Tarqui (39.0), Yaguará (36.0).
NARIÑO	Tumaco (56.2), Taminango (35.1).
PUTUMAYO	Mocoa (35.2).
QUINDÍO	Calarcá (51.4), Armenia (40.6).
VALLE DEL CAUCA	Florida (89.0).

Para estar informado diariamente de lo que pasa con el **pronóstico del tiempo y las alertas.**

Síguenos en Twitter
@IDEAMColombia



TEMPERATURAS MÁXIMAS

A continuación se relacionan los municipios donde en las últimas 24 horas se registraron temperaturas iguales o superiores a 35.0 °C.

Se aclara que las temperaturas indicadas en los municipios, realmente corresponden a aquellos puntos en los cuales el IDEAM tiene estaciones de monitoreo, pero no necesariamente quiere decir que el dato corresponda a las temperaturas que se presentaron directamente sobre el casco urbano en donde se concentra la mayor población. En ocasiones la estación sobre la cual se destaca el mayor valor de temperatura, a pesar de pertenecer al municipio, puede quedar alejada del centro poblado principal.

DEPARTAMENTO	MUNICIPIO
ANTIOQUIA	Fredonia (35.6).
BOLÍVAR	Zambrano (36.8), María La Baja (35.0).
CAQUETÁ	Valparaíso (36.4), Solano (35.2).
CASANARE	Trinidad (37.0).
CESAR	Valledupar (37.0), Codazzi (36.4), Pailitas (35.2).
CORDOBA	Ayapel (35.2).
CUNDINAMARCA	Jerusalén (35.8).
MAGDALENA	Santa Marta (35.4), Pivijay (35.0).
SANTANDER	Barrancabermeja (35.0).
TOLIMA	Prado (35.4).
VICHADA	Puerto Carreño (35.5), Cumaribo (35.4).



PRONÓSTICO METEOROLÓGICO



Martes 06 y miércoles 07 de febrero de 2018

REGIÓN	PRONÓSTICO
SABANA DE BOGOTÁ	<p>MARTES. Durante las horas vespertinas se tendrá cielo parcialmente nublado; probabilidad de lluvias en sectores del occidente de la ciudad y la Sabana. Finalizando la jornada son previstas algunas lloviznas en sectores del occidente de la Sabana y occidente de la capital</p> <p>MIÉRCOLES. En la tarde se espera cielo mayormente nublado con ingreso de humedad proveniente del oriente y sur, generando lloviznas y/o lluvias ligeras sobre estas áreas. Para la noche se prevé cielo entre parcial a mayormente nublado con lloviznas sobre centro-oriente y sur de la capital.</p>
CARIBE	<p>MARTES. Se prevé registro de altas temperaturas en las primeras horas de la tarde. En horas de la noche prevalecerán cielos entre despejados y ligeramente cubiertos y tiempo seco.</p> <p>MIÉRCOLES. En la región se estima que a lo largo de la jornada prevalezcan las condiciones de tiempo seco, con cielo entre ligera y parcialmente.</p>
ARCHIPIÉLAGO DE SAN ANDRÉS, PROVIDENCIA Y SANTA CATALINA	<p>MARTES. Las condiciones serán secas en el archipiélago de San Andrés y Providencia, con cielo ligeramente cubierto. Son posibles algunas lloviznas esporádicas en Providencia. En la tarde las condiciones permanecerán secas, con cielo entre ligeramente cubierto y amplios intervalos de sol. La noche permanecerá con tiempo seco y cielo entre ligera y parcialmente cubierto.</p> <p>MIÉRCOLES. Predominarán las condiciones de tiempo seco con cielo ligeramente cubierto, se estima incremento de la nubosidad en horas de la noche.</p>
MAR CARIBE	<p>MARTES. El mar Caribe mantendrá condiciones de tiempo seco y cielo mayormente despejado. Vientos moderados en superficie y oleaje significativo caracterizarán la jornada.</p> <p>MIÉRCOLES. Predominarán las condiciones de tiempo seco y escasa nubosidad, con probable incremento en la intensidad del viento.</p>
ANDINA	<p>MARTES. Durante la tarde, se mantendrá cielo entre parcial y mayormente cubierto en amplios sectores de la región, Probables lluvias en el sur de Antioquia así como en sectores del eje cafetero, norte y sur del Tolima, norte de Huila, norte de Valle del Cauca y sectores de Cauca. Son probables precipitaciones moderadas en Nariño y eventuales lloviznas o lluvias ligeras en sectores de Cundinamarca y Boyacá. En la noche las precipitaciones se concentrarán en sectores de Cauca, Valle del Cauca y Nariño; lloviznas en áreas dispersas de Tolima, Nariño y Santander. El resto del área con cielo mayormente cubierto y tiempo seco.</p> <p>MIÉRCOLES. Para la tarde se observará mayor nubosidad y ocurrencia de lluvias en sectores del eje cafetero, Tolima, Cundinamarca, occidente de Boyacá, Valle, Cauca y Nariño. En la noche las lluvias perderán intensidad, sin embargo, persistirán en el norte de la región en Antioquia, Caldas, occidente de Antioquia, y sur de Santander.</p>

Planeando tu día?
Descarga YA y conoce...



Consúltalo a diario y únete a la Cultura del Pronóstico del IDEAM

Disponible para  



PRONÓSTICO METEOROLÓGICO



Martes 06 y miércoles 07 de febrero de 2018

REGIÓN	PRONÓSTICO
INSULAR PACÍFICO	<p>MARTES. Durante el día se prevé el cielo parcial a mayormente cubierto durante la mañana y primeras horas de la tarde cuando son probables algunas lluvias en Gorgona. Malpelo mantendrá condiciones de tiempo seco y nubosidad variada.</p> <p>MIÉRCOLES. Se estima cielo entre parcial y mayormente nublado. Probabilidad de lluvias ocasionales, de poca intensidad, en Gorgona y Malpelo, en horas de la tarde y noche.</p>
PACÍFICO	<p>MARTES. Durante la jornada se estima cielo entre parcial y mayormente cubierto con probabilidad de lluvias ligeras en zonas de litoral central y sur, especialmente en la mañana.</p> <p>MIÉRCOLES. Durante la jornada se estiman lluvias esporádicas en zonas cercanas a la costa de Nariño, Cauca y Valle del Cauca, a diferentes horas del día. En el resto del área oceánica predominará el tiempo seco.</p>
ORINOQUIA	<p>MARTES. Para la tarde se espera persistan las condiciones secas en gran parte de la región, con cielos entre ligera y parcialmente nublados. En la noche predominarán las condiciones secas en el área con cielo entre ligera y parcialmente nublado.</p> <p>MIÉRCOLES. Durante el transcurso de la jornada se prevé predominio de tiempo seco y cielo ligeramente nublado, sin embargo, en horas de la tarde e inicios de la noche se estima mayor nubosidad y probables lluvias al oriente de Vichada.</p>
AMAZONIA	<p>MARTES. Amazónico, Vaupés y Guainía. No se descartan lloviznas en el piedemonte de Putumayo. Durante la tarde se prevén lluvias en amplios sectores de Amazonas, con probables tormentas eléctricas aisladas; lluvias esporádicas en Vaupés y Guainía y lloviznas en el piedemonte de Putumayo. Durante la noche se espera cielo entre parcial y mayormente cubierto en la región con lluvias sobre el sur de Amazonas y a lo largo del piedemonte de Putumayo.</p> <p>MIÉRCOLES. En horas de la tarde y noche, son probables lluvias de variada intensidad en Amazonas; lluvias de menor intensidad al sur de Vaupés, no se descartan lloviznas sobre el piedemonte amazónico. El resto de la región predominio de tiempo seco con nubosidad parcial.</p>

Planeando tu día?
Descarga YA y conoce...

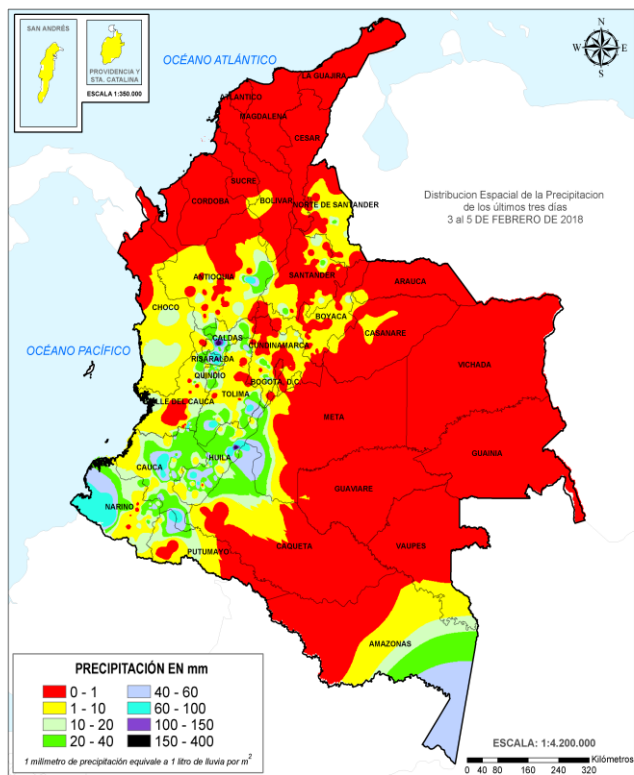
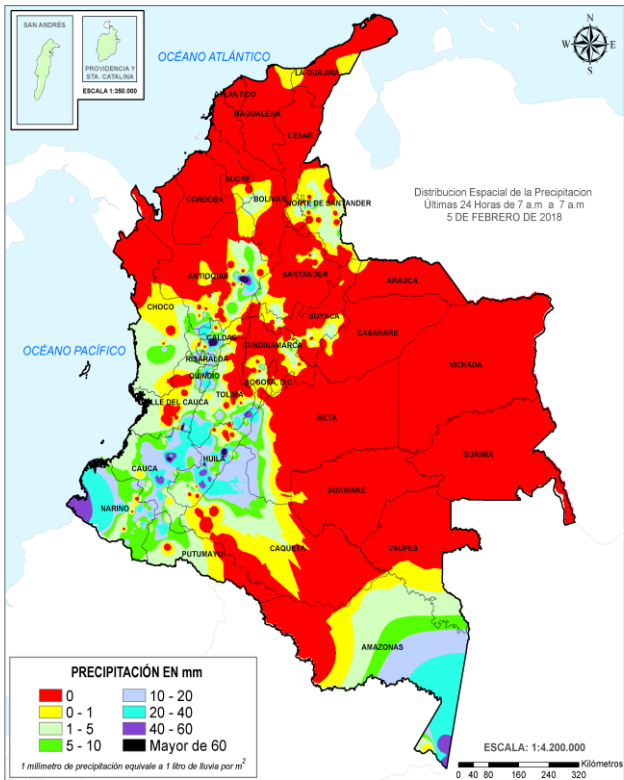


Consúltalo a diario y únete a
la Cultura del Pronóstico del IDEAM

Disponible para



MAPAS DE PRECIPITACIÓN



ALERTAS VIGENTES E INFORMACIÓN ADICIONAL

Para mayor información sobre el pronóstico del estado del tiempo, informes técnicos diarios, comunicados especiales, mapas diarios de temperaturas máximas y mínimas e información diaria de precipitación se sugiere consultar los siguientes enlaces:

- [INFORMACIÓN DIARIA DE PRECIPITACIÓN Y TEMPERATURA DE LOS PRINCIPALES AEROPUERTOS DEL PAÍS.](#)
- [MOSAICO MAPAS DE PRECIPITACIÓN DIARIA EN MILÍMETROS.](#)

ALERTAS POR NIVELES DE LOS RÍOS

REGIÓN CARIBE

SITIOS PARA LOS CUALES SE GENERA LA ALERTA

ALERTA NARANJA

NIVELES ALTOS CUENCA MEDIA Y BAJA DEL RÍO ATRATO.

Se mantiene esta alerta en la cuenca media y baja del río Atrato dado que los niveles continúan con tendencia al ascenso, producto de las precipitaciones de variada intensidad que se han observado en los últimos días; dichos incrementos se asocian con los tránsitos de onda de creciente; adicionalmente, ésta condición de lluvia antecedente hace que estas cuencas presenten una saturación importante. El IDEAM recomienda a la población en general del Medio Atrato, Beté, Bojayá, Carmen del Darién (Curbaradó), Riosucio (Domingodó) y Vigía del Fuerte (Antioquia) y a las autoridades de Gestión del Riesgo local mantener atento seguimiento al comportamiento de los niveles del cauce principal y sus afluentes.

REGIÓN PACÍFICO

SITIOS PARA LOS CUALES SE GENERA LA ALERTA

ALERTA AMARILLA

PROBABILIDAD DE CRECIENTES SÚBITAS PARA LOS RÍOS DAGUA, ANCHICAYÁ, CAJAMBRE Y ESCALERETE (VALLE DEL CAUCA).

Se baja la alerta naranja a amarilla dado el descenso en los niveles de los ríos Dagua, Anchicayá, Cajambre, Mayorquín, Escalerete y Raposo, producto de las disminución de las lluvias en los últimos días. Sin embargo, el pronóstico meteorológico indica que las lluvias continuarán en el litoral Pacífico, especialmente sobre estas cuencas aportantes. El IDEAM recomienda a la población en general y a las autoridades locales, estar atentos ante posibles incrementos súbitos en estos ríos, principalmente en la cuenca del río Dagua y Escalerete. Cabe anotar que en la parte alta, varias de las crecientes son amortiguadas por el embalse de Alto Anchicayá.

PROBABILIDAD DE CRECIENTES SÚBITAS EN EL RÍO BAUDÓ Y OTROS RÍOS DIRECTOS AL PACÍFICO (DEPARTAMENTO DEL CHOCÓ).

Se baja la alerta naranja a amarilla dada la disminución de las lluvias durante los últimos días sobre las cuenca aportantes de los ríos Baudó y otros directos al Océano Pacífico, especialmente el río Jella y la quebrada Chicolatal, en inmediaciones de Bahía Solano (Chocó). No se descartan lluvias con variada intensidad en el occidente de la región Pacífica (departamento de Chocó). El IDEAM recomienda a la población en general, a la UNGRD y demás organismos de socorro estar atentos al comportamiento de los niveles de estas corrientes y sus afluentes.

ALERTAS POR NIVELES DE LOS RÍOS

REGIÓN AMAZONAS

SITIOS PARA LOS CUALES SE GENERA LA ALERTA

ALERTA NARANJA

PROBABILIDAD DE CRECIENTES SÚBITAS EN LOS RÍOS MOCOA, SANGOYACO Y MULATO, UBICADOS EN LA PARTE ALTA DE LA CUENCA DEL RÍO CAQUETÁ.

Se mantiene esta alerta dados los incrementos moderados que se presentaron en el nivel de los ríos Mocoa, Mulato, Sangoyaco y la quebrada La Taruca, producto de las lluvias de variada intensidad que se registraron durante la noche en las cuencas aportantes. El IDEAM recomienda a la población en general permanecer atentos al comportamiento de los niveles de estos ríos.

REGIÓN ANDINA

SITIOS PARA LOS CUALES SE GENERA LA ALERTA

ALERTA AMARILLA

PROBABILIDAD DE CRECIENTES SÚBITAS EN EL RÍO PALO.

Se mantiene esta alerta debido a las precipitaciones de variada intensidad registradas en la estación Corinto, lo cual puede incrementar los niveles en el río Palo. El IDEAM recomienda a la población en general mantener atento seguimiento al comportamiento y fluctuaciones en los niveles de este río.

SE PREVÉ CRECIENTES SÚBITAS EN LOS RÍOS DEL EJE CAFETERO

Se mantienen esta alerta debido a las precipitaciones de variada intensidad que se registraron en el Eje. Por lo anterior, se prevé crecientes súbitas en los niveles de los ríos Arma (municipio de Aguadas, Caldas), Chinchiná (municipio de Palestina, Caldas), Risaralda (municipio de Belalcazar, Caldas), río Otún (municipio de Dos Quebradas y la ciudad de Pereira, Risaralda) y río Mapa (municipio de Apia, Risaralda). El IDEAM recomienda a los pobladores ribereños a estos cauces estar atentos a la variación intempestiva y comportamiento de los niveles de estos cauces.

PROBABILIDAD DE CRECIENTES SÚBITAS EN LOS RÍOS DE LOS DEPARTAMENTOS DEL HUILA Y TOLIMA.

Se mantiene esta alerta por posibles crecientes súbitas dada la persistencia de lluvias en sectores de los departamentos del Huila y Tolima, por lo que se recomienda especial atención a los ríos Negro, Amoyá, Saldaña, Cabrera, Aipe, Chenche, Páez, Yaguará, Bache y otros afluentes directos al río Magdalena.

ALERTAS POR NIVELES DE LOS RÍOS

REGIÓN PACÍFICO

SITIOS PARA LOS CUALES SE GENERA LA ALERTA

ALERTA AMARILLA

PROBABILIDAD DE CRECIENTES SÚBITAS EN EL RÍO SAN JUAN Y SUS AFLUENTES.

Se mantiene esta alerta ya que se espera incrementos moderados en el nivel del río San Juan y sus tributarios en la cuenca baja, por las lluvias de variada intensidad presentadas en el departamento de Chocó, durante los últimos días. El IDEAM recomienda a la población en general mantener atento seguimiento al comportamiento y fluctuaciones en los niveles de estos ríos.

PROBABILIDAD DE CRECIENTES SÚBITAS EN LOS RÍOS MICAY, SAIJA, TIMBIQUÍ Y GUAPI.

Se mantiene esta alerta ya que las precipitaciones han disminuido en áreas de las cuencas de los ríos que drenan hacia el Pacífico, sin embargo continúa latente la amenaza de presentarse crecientes súbitas. El IDEAM recomienda continuar atentos al incremento de los caudales de estos cauces. Adicionalmente, como resultado de las lluvias de variada intensidad registradas en la cuenca alta del río Micay, éste presenta incremento moderado de sus niveles; se prevé que la condición de ascenso continúe en el transcurso del día, por lo cual se recomienda a los pobladores de zonas bajas (especialmente en el sector López de Micay - Zaragoza), estar atentos ante la eventualidad de inundaciones lentas.

ALERTAS POR AMENAZAS DE INCENDIOS DE LA COBERTURA VEGETAL

ALERTA ROJA:

Amenaza Alta o muy alta de ocurrencia de incendios de la cobertura vegetal en zonas de bosques, cultivos y pastos, localizados en los siguientes municipios y sectores aledaños:

ALERTA NARANJA:

Amenaza moderada de ocurrencia de incendios de la cobertura vegetal en zonas de bosques, cultivos y pastos, localizados en los siguientes municipios y sectores aledaños:

REGIÓN CARIBE

SITIOS PARA LOS CUALES SE GENERA LA ALERTA

ALERTA ROJA

ATLÁNTICO: Barranquilla, Galapa, Luruaco, Piojó, Puerto Colombia y Soledad.

BOLÍVAR: Arjona, Cartagena de Indias, Clemencia, Córdoba, El Carmen de Bolívar, Mahates, María La Baja, San Jacinto, San Jacinto del Cauca, San Juan Nepomuceno, San Pablo, Santa Catalina, Santa Rosa, Santa Rosa del Sur, Turbaco, Turbana y Zambrano.

CESAR: Agustín Codazzi, Becerrill, Bosconia, El Copey, El Paso, La Jagua de Ibirico, La Paz, Manaure Balcón del Cesar, Pueblo Bello, San Diego y Valledupar.

CORDOBA: Ayapel, Buenavista, Cereté, Chima, Chinú, Ciénaga de Oro, Cotorra, La Apartada, Lórica, Los Córdoba, Momil, Montería, Moñitos, Planeta Rica, Pueblo Nuevo, Puerto Escondido, Puerto Libertador, Purísima, Sahagún, San Andrés de Sotavento, San Antero, San Bernardo del Viento, San Carlos, San Pelayo, Tierralta y Valencia..

LA GUAJIRA: Dibulla, El Molino, Fonseca, La Jagua del Pilar, Maicao, Manaure, Riohacha, San Juan del Cesar, Uribia, Urumita y Villanueva.

MAGDALENA: Algarrobo, Aracataca, Ariguaní (El Difícil), Ciénaga, Fundación, Nueva Granada, Pijiño del Carmen, Pivijay, Plato, Sabanas de San Angel, Santa Ana, Santa Bárbara de Pinto, Santa Marta y Tenerife.

SUCRE: Buenavista, Caimito, Chalán, Colosó, Corozal, Coveñas, El Roble, Galeras, Guaranda, La Unión, Los Palmitos, Majagual, Morroa, Ovejas, Palmito, Sampués, San Benito Abad, San Juan de Betulia (Betulia), San Marcos, San Onofre, San Pedro, Sincé, Sincelejo, Sucre, Tolú y Toluvejo.

ALERTAS POR AMENAZAS DE INCENDIOS DE LA COBERTURA VEGETAL

ALERTA ROJA:

Amenaza Alta o muy alta de ocurrencia de incendios de la cobertura vegetal en zonas de bosques, cultivos y pastos, localizados en los siguientes municipios y sectores aledaños:

ALERTA NARANJA:

Amenaza moderada de ocurrencia de incendios de la cobertura vegetal en zonas de bosques, cultivos y pastos, localizados en los siguientes municipios y sectores aledaños:

REGIÓN ANDINA

SITIOS PARA LOS CUALES SE GENERA LA ALERTA

ALERTA ROJA

ANTIOQUIA: Amalfi, Angostura, Apartadó, Arboletes, Cáceres, Carepa, Caucasia, Nechí, Necoclí, San Juan de Urabá, San Pedro de Urabá, Santa Rosa de Osos, Turbo, Yarumal y Yondó (Casabe). **BOYACÁ:** Almeida, Aquitania, Boyacá, Chinavita, Chivatá, Chivor, Ciénega, Cóbbita, Cuítiva, Duitama, Firavitoba, Garagoa, Iza, Jenesano, La Capilla, Labranzagrande, Maripí, Mongua, Nuevo Colón, Oicatá, Pachavita, Paipa, Paya, Pesca, Pisva, Ramiriquí, San Pablo de Borbur, Siachoque, Sogamoso, Somondoco, Soracá, Tenza, Tibaná, Tibasosa, Toca, Tota, Tunja, Turmequé, Tuta, Úmbita, Ventaquemada y Viracachá.

CUNDINAMARCA: Cáqueza, Chipaque, Choachí, Cota, El Rosal, Fómeque, Fosca, Gachalá, Guasca, Guatavita, Guayabetal, Gutiérrez, Medina, Quetame, San Bernardo, Sopó, Subachoque, Tenjo, Ubalá, Ubaque y Une.

NORTE DE SANTANDER: Ábrego, Cáchira, Chitagá, El Carmen, San Calixto, Silos y Toledo..

SANTANDER: Aratoca, Barichara, Barrancabermeja, Betulia, Bucaramanga, Cabrera, California, Cepitá, Charta, Curití, Floridablanca, Galán, Girón, Guaca, Hato, Jordán, Lebrija, Los Santos, Matanza, Mogotes, Molagavita, Piedecuesta, Puerto Parra, Puerto Wilches, Rionegro, San Andrés, San Gil, San Vicente de Chucurí, Santa Bárbara, Simacota, Socorro, Suratá, Tona, Villanueva y Zapatoca.

ALERTAS POR AMENAZAS DE INCENDIOS DE LA COBERTURA VEGETAL

ALERTA ROJA:

Amenaza Alta o muy alta de ocurrencia de incendios de la cobertura vegetal en zonas de bosques, cultivos y pastos, localizados en los siguientes municipios y sectores aledaños:

ALERTA NARANJA:

Amenaza moderada de ocurrencia de incendios de la cobertura vegetal en zonas de bosques, cultivos y pastos, localizados en los siguientes municipios y sectores aledaños:

REGIÓN ORINOQUIA

SITIOS PARA LOS CUALES SE GENERA LA ALERTA

ALERTA ROJA

ARAUCA: Arauca, Arauquita, Cravo Norte, Fortul, Puerto Rondón y Tame.

CASANARE: Aguazul, Hato Corozal, Maní, Nunchía, Orocué, Paz de Ariporo, Pore, Sácama, San Luis de Palenque, Támara, Tauramena, Trinidad y Yopal.

META: Acacías, Cumaral, La Macarena, Lejanías, Mapiripán, Puerto Gaitán y Restrepo.

VICHADA: Cumaribo, La Primavera, Puerto Carreño, Santa Rosalía

REGIÓN AMAZONIA

SITIOS PARA LOS CUALES SE GENERA LA ALERTA

ALERTA ROJA

CAQUETÁ: Albania, Belén de Los Andaquíes, Cartagena del Chairá, Curillo, Florencia, Montañita, Morelia, San José del Fragua, San Vicente del Caguán, Solano, Solita y Valparaiso.

GUAINÍA: Barranco Mina, Cacahual, Inírida y Mapiripana.

GUAVIARE: Calamar, Miraflores y San José del Guaviare.

REGIÓN PACÍFICA

SITIOS PARA LOS CUALES SE GENERA LA ALERTA

ALERTA ROJA

CHOCÓ: Acandí, Riosucio y Unguía.

REGIÓN CARIBE

SITIOS PARA LOS CUALES SE GENERA LA ALERTA

ALERTA NARANJA

ALTANTICO: Juan de Acosta y Tubará.

BOLÍVAR: Achí, Magangué, Pinillos y Villanueva.

CESAR: Chimichagua y Pailitas.

CORDOBA: Canalete y Montelíbano.

MAGDALENA: Sitionuevo.

ALERTAS POR AMENAZAS DE INCENDIOS DE LA COBERTURA VEGETAL

ALERTA ROJA:

Amenaza Alta o muy alta de ocurrencia de incendios de la cobertura vegetal en zonas de bosques, cultivos y pastos, localizados en los siguientes municipios y sectores aledaños:

ALERTA NARANJA:

Amenaza moderada de ocurrencia de incendios de la cobertura vegetal en zonas de bosques, cultivos y pastos, localizados en los siguientes municipios y sectores aledaños:

REGIÓN ANDINA

SITIOS PARA LOS CUALES SE GENERA LA ALERTA

ALERTA NARANJA

BOYACÁ: Campohermoso, Covarachía, Guayatá, Monguí y Páez.

CUNDINAMARCA: Cajicá, Gachetá, Paratebuena, Yacopí.

HUILA: Agrado, Altamira, Colombia, Garzón, Gigante y Guadalupe.

SANTANDER: Capitanejo, Pinchote y San Miguel.

REGIÓN ORINOQUIA

SITIOS PARA LOS CUALES SE GENERA LA ALERTA

ALERTA NARANJA

CASANARE: Chámeza, Recetor y Villanueva.

REGIÓN AMAZONIA

SITIOS PARA LOS CUALES SE GENERA LA ALERTA

ALERTA NARANJA

CAQUETÁ: El Doncello, El Paujil, Milán y Puerto Rico.

ALERTAS POR AMENAZAS DE DESLIZAMIENTO

ALERTA ROJA:

Amenaza alta a muy alta por deslizamientos de tierra detonados por lluvias, localizados en los siguientes municipios:

ALERTA NARANJA:

Amenaza moderada por deslizamientos de tierra detonados por lluvias, localizados en los siguientes municipios:

REGIÓN PACÍFICO

SITIOS PARA LOS CUALES SE GENERA LA ALERTA

ALERTA NARANJA

CHOCÓ: Alto Baudó (Pie de Pato), Atrato (Yuto), Bagadó, Bajo Baudó (Pizarro), Cértegui, Condoto, El Cantón del San Pablo (Managrù), Istmina, Lloró, Medio Atrato (Beté), Medio Baudó (Boca de Pepé), Medio San Juan (Andagoya), Nóvita, Quibdó, Río Iró (Santa Rita), Río Quito (Paimadó), Tadó y Unión Panamericana (Animas).

NARIÑO: Barbacoas y Maguí (Payán).

REGIÓN ANDINA

SITIOS PARA LOS CUALES SE GENERA LA ALERTA

ALERTA NARANJA

CALDAS: Aranzazu, Filadelfia, Manizales y Neira.

HUILA: Neiva

RISARALDA: Pereira y Santa Rosa de Cabal.

REGIÓN AMAZONIA

SITIOS PARA LOS CUALES SE GENERA LA ALERTA

ALERTA NARANJA

PUTUMAYO: Mocoa.

ALERTAS POR AMENAZAS DE DESLIZAMIENTO

ALERTA ROJA:

Amenaza alta a muy alta por deslizamientos de tierra detonados por lluvias, localizados en los siguientes municipios:

ALERTA NARANJA:

Amenaza moderada por deslizamientos de tierra detonados por lluvias, localizados en los siguientes municipios:

REGIÓN ANDINA

SITIOS PARA LOS CUALES SE GENERA LA ALERTA

ALERTA AMARILLA

ANTIOQUIA: Abejorral, Abriaquí, Amagá, Andes, Anorí, Argelia, Armenia, Briceño, Caldas, Campamento, Cañasgordas, Caracolí, Caramanta, Ciudad Bolívar, Dabeiba, Fredonia, Frontino, Giraldo, Heliconia, Ituango, La Ceja, La Pintada, La Unión, Maceo, Medellín, Montebello, Nariño, Puerto Berrío, Puerto Nare, Puerto Triunfo, Remedios, Salgar, San Carlos, San Francisco, San Luis, Santa Bárbara, Santa Fe de Antioquia, Segovia, Sonsón, Tarso, Titiribí, Toledo, Uramita, Urrao, Valdivia, Vegachí, Venecia, Yalí y Yolombó.

BOYACA: Berbeo, Betétiva, Boavita, Buenavista, Chita, Coper, Corrales, Gámeza, Guicán, La Uvita, La Victoria, Moniquirá, Muzo, Otanche, Pauna, Puerto Boyacá, Quípama, Saboyá, San José de Pare, Santana, Socotá, Tasco, Tópaga y Umbita.

CALDAS: Aguadas, Chinchiná, La Merced, Manzanares, Marmato, Marulanda, Pácora, Pensilvania, Riosucio, Salamina, Samaná, Supia y Villamaria.

CUNDINAMARCA: Agua de Dios, Albán, Anapoima, Anolaima, Apulo, Arbeláez, Beltrán, Bituima, Cabrera, Cachipay, Caparrapí, Carmen de Carupa, Chaguaní, Chocontá, Cucunubá, El Colegio, El Peñón, Fusagasugá, Gama, Granada, Guaduas, Guayabal de Siquima, Jerusalén, La Mesa, La Palma, La Peña, Lenguaque, Machetá, Nilo, Nimaima, Nocaima, Pacho, Paima, Pandi, Pasca, Pulí, Quebradanegra, Quipile, Ricaurte, San Cayetano, San Francisco, San Juan de Rioseco, Sasaima, Sesquillé, Sibaté, Sylvania, Suesca, Supatá, Sutatausa, Tausa, Tena, Tibacuy, Tocaima, Topaipí, Utica, Vergara, Vianí, Villagómez, Villeta, Viotá, Zipacón y Zipaquirá **HUILA:** Aipe, Campoalegre, La Plata, Pitalito, Rivera, Suaza, Tarqui y Tello.

QUINDIO: Calarcá, Córdoba y Salento.

NORTE DE SANTANDER: Cácosta, Cucutilla, Durania, Gramalote, Hacarí, Labateca, Pamplona, Salazar, Sardinata y Villa Caro.

RISARALDA: Dosquebradas.

SANTANDER: Albania, Barbosa, Bolivar, Charalá, Chipatá, Confines, Contratación, Coromoro, El Carmen, El Guacamayo, Florián, Guavatá, Guepsa, La Belleza, La Paz, Landázuri, Puente Nacional, San Benito, Santa Helena del Opón, Sucre, Valle de San José y Vélez.

TOLIMA: Anzoátegui, Armero (Guayabal), Ataco, Cajamarca, Carmen de Apicalá, Casabianca, Chaparral, Cunday, Dolores, Falan, Fresno, Herveo, Ibagué, Icononzo, Lérica, Libano, Melgar, Murillo, Natagaima, Ortega, Palocabildo, Prado, Purificación, Rioblanco, Roncesvalles, San Antonio, Suárez, Villahermosa y Villarrica.

ALERTAS POR AMENAZAS DE DESLIZAMIENTO

ALERTA ROJA:

Amenaza alta a muy alta por deslizamientos de tierra detonados por lluvias, localizados en los siguientes municipios:

ALERTA NARANJA:

Amenaza moderada por deslizamientos de tierra detonados por lluvias, localizados en los siguientes municipios:

REGIÓN PACÍFICO

SITIOS PARA LOS CUALES SE GENERA LA ALERTA

ALERTA AMARILLA

CAUCA: Almaguer, Bolívar, Buenos Aires, Cajibío, Caldono, Corinto, El Tambo, Inzá, Jambaló, La Sierra, La Vega, Miranda, Páez (Belalcázar), Piendamó, Popayán, Rosas, Santa Rosa, Silvia y Toribío.

CHOCÓ: Bahía Solano (Mutis), San José del Palmar y Sipí.

NARIÑO: Buesaco, Cumbitara, Linares, Ricaurte, Roberto Payán (San José), San Bernardo y Tumaco..

VALLE DEL CAUCA: Bolívar, Buenaventura, Calima (El Darién), Dagua, El Dovio, Palmira, Sevilla y Versalles

REGIÓN AMAZONIA

SITIOS PARA LOS CUALES SE GENERA LA ALERTA

ALERTA AMARILLA

CAQUETÁ: Morelia.

SECTORES VIALES IDENTIFICADOS CON POTENCIALIDAD DE DESLIZAMIENTOS DE TIERRA, EN LOS CUALES GENERAN ALERTAS

DEPARTAMENTO	SECTOR VIAL
HUILA	Neiva - Balsillas
CALDAS	Neira - Manizales
CHOCÓ	Cértégui – Quibdó. Quibdó – La Mansa Las Animas – Certeguí Las Animas - Mumbú Río Pató (El Afirmado) Río Pató (El Afirmado) - La Ye (Las Animas)
CAQUETA	Neiva - Balsillas

ALERTAS METEOMARINA

MAR CARIBE

ALERTA NARANJA

OLEAJE Y VIENTO.

En amplios sectores del mar Caribe colombiano, se prevén vientos del noreste con velocidades entre 20 a 35 nudos (37 km/h – 65 km/h) y posibilidad de rachas mayores, la altura del oleaje oscilará entre 2.5 a 3.5 metros. Los valores mas altos se registraran especialmente al centro de la cuenca incluido el litoral. Por lo anterior, se recomienda a habitantes costeros, turistas en playa y embarcaciones de poco calado estar atentos a la evolución de las condiciones meteorológicas y consultar con las Capitanías de puerto antes de zarpar.

OCÉANO PACÍFICO

ALERTA AMARILLA

POR TIEMPO LLUVIOSO.

En diversos sectores del centro y sur del océano Pacifico colombiano, se prevén lluvias entre moderadas Por lo anterior, se recomienda a los habitantes costeros estar atentos a la evolución de las condiciones meteorológicas meteorológicas y consultar con las Capitanías de puerto antes de zarpar.

POR PLEAMAR.

La zona del litoral de la cuenca del Pacífico colombiano estará influenciado por una de las pleamares más significativas del mes; el fenómeno finalizará el 6 de febrero. Por lo anterior, se recomienda a los habitantes costeros estar atentos a la evolución del fenómeno.

°C: grados Celsius

m: metros

mm: milímetros

msnm: metros sobre nivel del mar

Km/h: kilómetros por hora

HLC: hora local colombiana

GOES: Geostationary Operational Environmental Satellites (Satélite Geoestacionario Operacional Ambiental).

GOES-16 es el designado GOES-Este, localizado en 75° W sobre el ecuador geográfico.

PNN: Parque Nacional Natural

SFF: Santuario de Fauna y Flora



ALERTA ROJA. PARA TOMAR ACCIÓN Advierte al Sistema Nacional de Gestión del Riesgo de Desastres sobre el peligro de un fenómeno y sus efectos adversos sobre la población. Se emite una alerta sólo cuando la identificación de un evento extraordinario indique la amenaza inminente y cuando la gravedad del fenómeno requiera atención prioritaria de los comités departamentales y locales.



ALERTA NARANJA. PARA PREPARARSE Indica la amenaza de un fenómeno. No implica riesgo inmediato por lo que es catalogado como un mensaje para informarse y prepararse. El aviso implica vigilancia continua ya que las condiciones son propicias para el desarrollo de un suceso natural.



ALERTA AMARILLA. PARA INFORMARSE Se emite cuando las condiciones hidrometeorológicas son favorables para la ocurrencia de un fenómeno natural y pueden aumentar el riesgo según los pronósticos. Por sus características, este nivel está encaminado a informar.

CONDICIONES NORMALES Indica que no existe ninguna clase de alerta para la región o zona mencionada.

OMAR FRANCO | Director General

CHRISTIAN EUSCÁTEGUI | Jefe Oficina del Servicio de Pronósticos y Alertas

Profesionales de Turno:

Carlos Merchán, Juan Alameda, Sonia Bermúdez, Alfonso López, Mauricio Torres y Alberto Pardo.

<http://www.ideam.gov.co>

Correos electrónicos: servicio@ideam.gov.co, alertas@ideam.gov.co

Calle 25D # 96B – 70, Piso 3. Bogotá, D.C., Colombia.

Teléfono: 3075625 Ext. 1334–1336.

Síganos en:

