

# INFORME TÉCNICO DIARIO N° 036

El IDEAM comunica al Sistema Nacional de Gestión del Riesgo (SNGR) y al Sistema Nacional Ambiental (SINA).

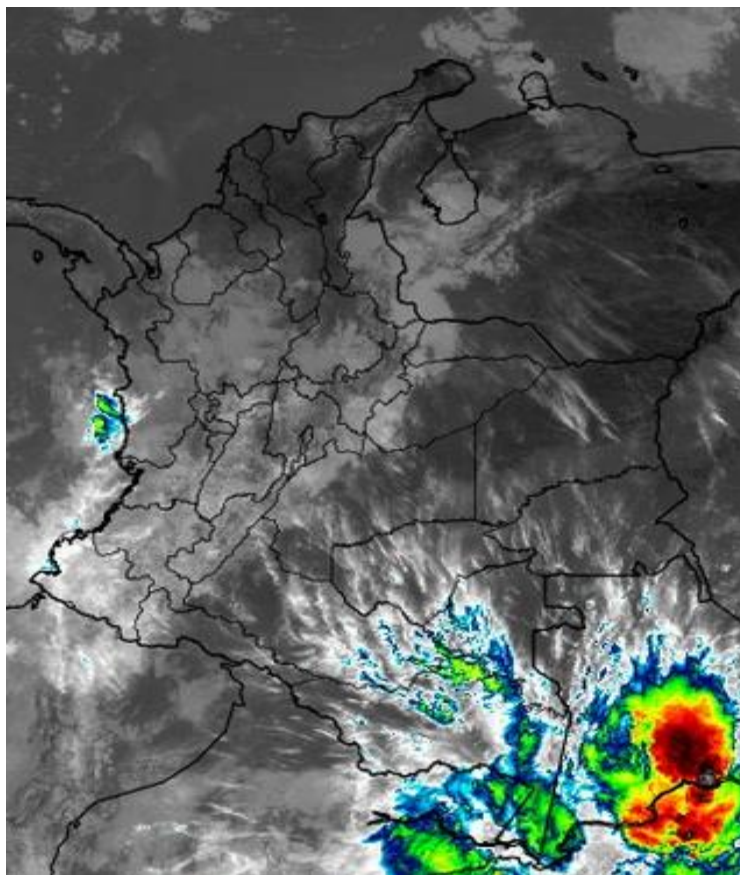
Bogotá D. C., lunes 05 de febrero de 2018.

Hora de actualización:  
12:00 p. m.



## IMAGEN SATELITAL

Canal Infrarrojo - GOES16 | 05 de febrero de 2018 | 9:15 a. m.



## CONDICIONES HIDROMETEOROLÓGICAS ACTUALES

En horas de la mañana, han predominado las condiciones secas en gran parte del país. Sin embargo, se han presentado lluvias sobre el departamento de Amazonas, occidente de Nariño y Valle; lloviznas sobre sectores de Cauca, Chocó y oriente de Caquetá. Escasa nubosidad sobre la Orinoquia y la región Caribe. En horas de la tarde y noche, se estima que la nubosidad y las lluvias se concentren sobre el centro y sur de la región Pacífica, occidente y norte de la Andina y sur de la Amazonia.

Consulte todos los días el pronóstico del tiempo y las alertas hidrometeorológicas vigentes del IDEAM, en un formato de calidad. Alrededor de las 7:30 a. m. está a disposición del público en [www.ideam.gov.co](http://www.ideam.gov.co).

Se puede ver también en dispositivos móviles **AQUÍ**





# LO MÁS DESTACADO

## LLUVIAS REGISTRADAS EN LAS ÚLTIMAS 24 HORAS

- En las últimas 24 horas se presentó un moderado descenso de las precipitaciones en el territorio nacional. Éstas se concentraron especialmente en la región Andina (en amplios sectores del Valle Interandino, especialmente). El mayor registro se presentó en el municipio de **Oporapa (Huila), con 67.0 mm.**

## ALERTA ROJA

- Por alta posibilidad de ocurrencia de incendios de la cobertura vegetal en zonas de bosques, cultivos y pastos localizados en amplios sectores de las regiones Caribe, Andina, Orinoquia y Amazonia.
- Por oleaje y viento en el Mar Caribe.

## ALERTA NARANJA

- Por probabilidad de crecientes súbitas o incrementos en el nivel de los ríos Dagua, Anchicayá y Cajambre (Valle del Cauca), ríos del occidente de Cauca, así como en el río Baudó, río Palo (norte de Cauca) y otros ríos directos al Pacífico (departamento de Chocó).
- Por niveles altos en la cuenca media y baja del río Atrato.
- Por moderada posibilidad de ocurrencia de incendios de la cobertura vegetal en zonas de bosques, cultivos y pastos localizados en áreas de las regiones Caribe, Andina, Orinoquia y Amazonía.
- Por probabilidad moderada de deslizamientos de tierra detonados por lluvias en sectores inestables o de alta pendiente, localizados en municipios del departamento de Chocó, Caldas y Tolima:

## ALERTA AMARILLA

- Por probabilidad de crecientes súbitas o incrementos en el nivel de los ríos Atrato, San Juan, ríos del eje Cafetero, ríos la Miel y Guarínó (nororiente de Caldas) y ríos Sangoyaco, Mocoa y Mulato (cuenca alta del río Caquetá)
- Por probabilidad baja de deslizamientos de tierra detonados por lluvias en sectores inestables o de alta pendiente, localizados en áreas de las regiones Andina, Pacífica y Amazonía.
- Por oleaje u viento en el mar Caribe.
- Tiempo lluvioso y pleamar en el Océano Pacífico.

## PARA TENER EN CUENTA

- A pesar del incremento de las precipitaciones persisten las condiciones de incendios en la cobertura vegetal en diferentes sectores e igualmente la probabilidad de ocurrencia de heladas.

# PRONÓSTICO CONDICIONES METEOROLÓGICAS ESPECIALES

## ÁREA DEL VOLCÁN GALERAS

Cielo entre parcialmente cubierto y cubierto con lloviznas/lluvias ligeras a diferentes horas.

El SERVICIO GEOLÓGICO COLOMBIANO reporta en nivel AMARILLO (III): CAMBIOS EN EL COMPORTAMIENTO DE LA ACTIVIDAD VOLCÁNICA. Lat: 155 Lon: -77.37

ELEVACIÓN (pies)	DIRECCIÓN	VELOCIDAD	
		NUDOS	Km/h
10.000	SUROESTE	5 - 10	9 - 18
18.000	SUROESTE	5 - 10	9 - 18
24.000	SUROESTE	20 - 25	36 - 45
30.000	SUROESTE	35 - 40	63 - 72

## ÁREA DEL VOLCÁN NEVADO DEL HUILA

En el área se espera abundante nubosidad con lluvias de carácter intermitente.

El SERVICIO GEOLÓGICO COLOMBIANO reporta en nivel AMARILLO (III): CAMBIOS EN EL COMPORTAMIENTO DE LA ACTIVIDAD VOLCÁNICA. Lat: 2.92 Lon: -76.05

ELEVACIÓN (pies)	DIRECCIÓN	VELOCIDAD	
		NUDOS	Km/h
10.000	SUROESTE	0 - 5	0 - 9
18.000	SURESTE	0 - 5	0 - 9
24.000	SUROESTE	15 - 20	27 - 36
30.000	SUROESTE	35 - 40	63 - 72

## ÁREA DEL VOLCÁN CERRO MACHÍN

En la mañana y hasta entrada la tarde prevalecerán las condiciones secas, luego se advierten precipitaciones ligeras y dispersas.

El SERVICIO GEOLÓGICO COLOMBIANO reporta en nivel AMARILLO (III): CAMBIOS EN EL COMPORTAMIENTO DE LA ACTIVIDAD VOLCÁNICA. Lat: 4.80 Lon: -75.62

ELEVACIÓN (pies)	DIRECCIÓN	VELOCIDAD	
		NUDOS	Km/h
10.000	VARIABLE	0 - 5	0 - 9
18.000	SUROESTE	5 - 10	9 - 18
24.000	SUROESTE	25 - 30	45 - 54
30.000	SUROESTE	35 - 40	63 - 72

## ÁREA DEL VOLCÁN NEVADO DEL RUIZ

Durante de la jornada se pronostican condiciones de cielo mayormente nublado con lloviznas intermitentes

El SERVICIO GEOLÓGICO COLOMBIANO reporta en nivel AMARILLO (III): CAMBIOS EN EL COMPORTAMIENTO DE LA ACTIVIDAD VOLCÁNICA. Lat: 4.89 Lon: -75.32

ELEVACIÓN (pies)	DIRECCIÓN	VELOCIDAD	
		NUDOS	Km/h
10.000	VARIABLE	0 - 5	0 - 9
18.000	SUROESTE	15 - 20	27 - 36
24.000	SUROESTE	20 - 25	36 - 45
30.000	SUROESTE	35 - 40	63 - 72

## ÁREA DEL COMPLEJO VOLCÁNICO CHILES-CERRO NEGRO DE MAYASQUER

Durante la jornada se pronostican condiciones nubosas con lluvias intermitentes

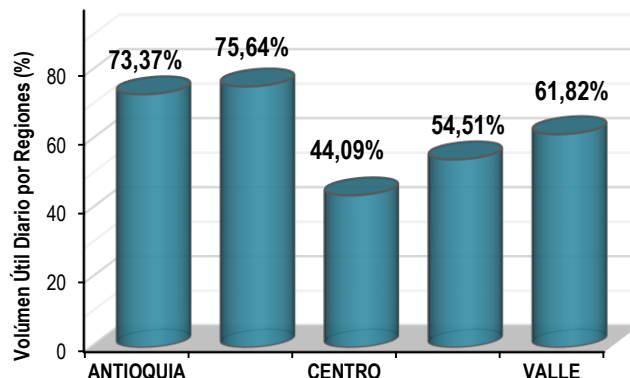
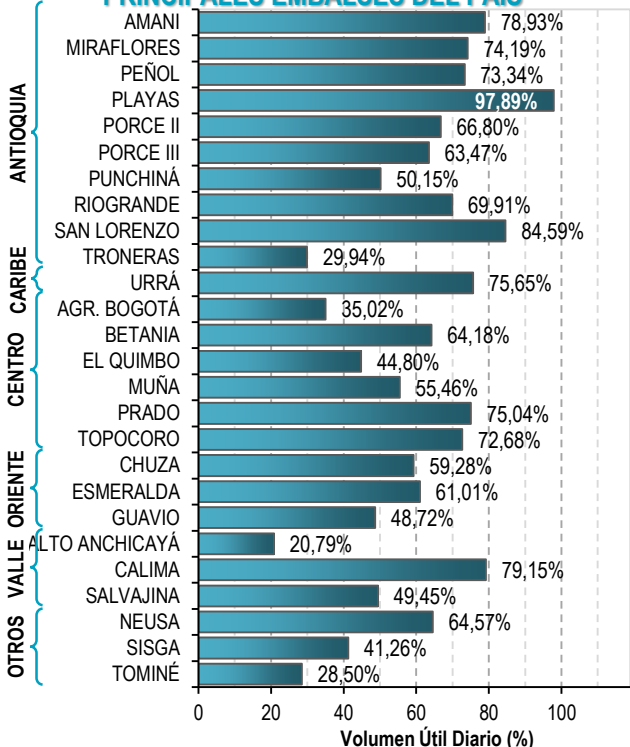
El SERVICIO GEOLÓGICO COLOMBIANO reporta en nivel AMARILLO (III): CAMBIOS EN EL COMPORTAMIENTO DE LA ACTIVIDAD VOLCÁNICA. Lat: 0.81-Lon:77.93 Lat: 0.76 Lon: -77.95

ELEVACIÓN (pies)	DIRECCIÓN	VELOCIDAD	
		NUDOS	Km/h
10.000	VARIABLE	0 - 5	0 - 9
18.000	SURESTE	5 - 10	9 - 18
24.000	SUROESTE	25 - 30	45 - 54
30.000	SUROESTE	35 - 40	63 - 72

# ESTADO DE LOS EMBALSES

A continuación se relaciona el volumen útil diario de los principales embalses del país (expresado en porcentaje), de acuerdo con la información reportada por XM S.A. E.S.P en la siguiente dirección electrónica: <http://ido.xm.com.co/ido/SitePages/hidrologia.aspx?q=reservas>

## VOLUMEN ÚTIL DIARIO EN LOS PRINCIPALES EMBALSES DEL PAÍS





Para estar informado diariamente de lo que pasa con el **pronóstico del tiempo y las alertas.**

Síguenos en Twitter  
**@IDEAMColombia**



## PRECIPITACIONES

A continuación se relacionan los municipios donde en las últimas 24 horas se registraron precipitaciones iguales o superiores a 20.0 mm.

Se aclara que las precipitaciones indicadas en los municipios, realmente corresponden a aquellos puntos en los cuales el IDEAM tiene estaciones de monitoreo, pero no necesariamente quiere decir que el dato corresponda a las lluvias que se presentaron directamente sobre el área urbana en donde se concentra la mayor población. En ocasiones la estación sobre la cual se destaca el mayor valor de precipitación, a pesar de pertenecer al municipio, puede quedar alejada del centro poblado principal.

DEPARTAMENTO	MUNICIPIO
AMAZONAS	Puerto Nariño (52,1)
CALDAS	Manizales (31,7)
CUNDINAMARCA	Fusagasugá (36,2)
HUILA	Neiva (124,2), Neiva (55,2), Isnos (32,0)
NARIÑO	Barbacoas (33,0)
PUTUMAYO	Mocoa (40,0)
QUINDIO	Salento (45,0)
RISARALDA	Santa Rosa De Cabal (100,2), Santa Rosa De Cabal (87,7), Pereira (65,2), Santa Rosa De Cabal (60,6), Santa Rosa De Cabal (54,8), Pereira (47,8),
TOLIMA	Ataco (53,0)

Para estar informado diariamente de lo que pasa con el **pronóstico del tiempo y las alertas.**

Síguenos en Twitter  
**@IDEAMColombia**



## TEMPERATURAS MÁXIMAS

A continuación se relacionan los municipios donde en las últimas 24 horas se registraron temperaturas iguales o superiores a 35.0 °C.

Se aclara que las temperaturas indicadas en los municipios, realmente corresponden a aquellos puntos en los cuales el IDEAM tiene estaciones de monitoreo, pero no necesariamente quiere decir que el dato corresponda a las temperaturas que se presentaron directamente sobre el casco urbano en donde se concentra la mayor población. En ocasiones la estación sobre la cual se destaca el mayor valor de temperatura, a pesar de pertenecer al municipio, puede quedar alejada del centro poblado principal.

DEPARTAMENTO	MUNICIPIO
BOLIVAR	Zambrano (36,0)
CAQUETA	Valparaíso (36,4), Solano (35,8)
CESAR	Agustín Codazzi (37,2), Bosconia (36,8), Valledupar (36,6), Agustín Codazzi (36), Pailitas (35,8)
CORDOBA	Ayapel (35,8), Ciénaga De Oro (35,3), Montería (35,2), Chima (35,2)
LA GUAJIRA	Manaure (35,4)
MAGDALENA	Pivijay (35,0)
TOLIMA	Prado (35,0)
VICHADA	Cumaribo (35,4), Puerto Carreño (35,0)



# PRONÓSTICO METEOROLÓGICO

Lunes 05 y Martes 06 de febrero de 2018




REGIÓN	PRONÓSTICO
<p><b>SABANA DE BOGOTÁ</b></p>	<p><b>LUNES:</b> En la mañana, cielo entre parcial y mayormente cubierto con predominio de tiempo seco en gran parte área, sin embargo, no se descartan lloviznas en sectores del sur de la ciudad. En la Sabana se estiman lluvias ligeras al occidente.</p> <p>En el transcurso de la tarde capitalina, se estiman condiciones de cielo entre parcial y mayormente, con posibilidad de lluvias ligeras sobre los cerros orientales a mediados o finales de la tarde.</p> <p>En horas de la noche, predominara el cielo parcialmente cubierto y tiempo seco en la ciudad. No se descartan lluvias puntuales en sectores del norte de la Sabana.</p> <p><b>MARTES:</b> La madrugada y mañana en la ciudad, presentara condiciones de tiempo con cielo entre parcial y mayormente cubierto, y posibilidad de lloviznas en el norte de la ciudad. En horas de la tarde se estima cielo mayormente cubierto y posibilidad de lluvias de variada intensidad en toda la ciudad, no se descarta actividad eléctrica moderada. En la noche, prevalecerán condiciones de tiempo seco y cielo entre parcial y mayormente cubierto.</p>
<p><b>CARIBE</b></p>	<p><b>LUNES:</b> Durante la mañana se estiman condiciones predominantemente secas con escasa nubosidad en la región.</p> <p>Después del medio día se estima persistencia en las condiciones secas y escasa nubosidad; sin embargo, no se descartan lluvias ligeras y de corta duración sobre el sur de Córdoba.</p> <p>En la noche prevalecerá el cielo ligeramente nublado con tiempo seco en gran parte de la región; no obstante, son probables lloviznas en el occidente de Córdoba.</p> <p><b>MARTES:</b> La jornada mantendrá condiciones secas y soleadas, en horas de la tarde son posibles lloviznas al occidente de Córdoba.</p>
<p><b>ARCHIPIÉLAGO DE SAN ANDRÉS, PROVIDENCIA Y SANTA CATALINA</b></p>	<p><b>LUNES:</b> Durante las primeras horas de la jornada se estima tiempo seco con cielo entre parcial y mayormente nublado.</p> <p>En la tarde se espera nubosidad variable con probabilidad de lloviznas dispersas de corta duración en el archipiélago.</p> <p>Durante la noche se estima cielo parcialmente nublado y tiempo seco.</p> <p><b>MARTES:</b> Se estima predominio de tiempo seco y cielo parcialmente nublado durante la jornada: No se descartan lloviznas en horas de la tarde.</p>
<p><b>MAR CARIBE</b></p>	<p><b>LUNES:</b> En el mar Caribe se estima escasa nubosidad con predominio de tiempo seco. Se prevé rachas de vientos moderados en el sector central tanto en alta mar como en cercanías a la costa.</p> <p><b>MARTES:</b> Se estiman condiciones secas en la mayor parte de la zona marítima con poca nubosidad e intervalos soleados, salvo al occidente donde son probables lloviznas dispersas de corta duración.</p>

Planeando tu día? Descarga YA y conoce...



Consúltalo a diario y únete a la Cultura del Pronóstico del IDEAM

Disponible para  



# PRONÓSTICO METEOROLÓGICO



lunes 05 y martes 06 de febrero de 2018

REGIÓN	PRONÓSTICO
<p><b>ANDINA</b></p>	<p><b>LUNES:</b> En la mañana se prevé cielo entre parcial y mayormente cubierto en la región, con predominio de tiempo seco e intervalos soleados. Sin embargo, en las montañas de Nariño, sectores de Caldas y Huila, no se descartan lloviznas en las primeras horas del día. Durante la tarde, se estima incremento de la nubosidad con posibles lluvias en el suroccidente de Antioquia, sur de Santander, Cundinamarca y Eje Cafetero, norte de Tolima y zona montañosa de Valle, Cauca y Nariño Durante la noche se prevé lluvias en el sur de Antioquia, Risaralda, Caldas, norte y occidente de Cundinamarca, sectores de Huila y Tolima y en zonas de montaña de Valle y Cauca. <b>MARTES:</b> Se estima predominio de tiempo seco durante gran parte del día, salvo en zonas del occidente y centro de Antioquia, Boyacá y occidente de Cundinamarca donde son posibles lloviznas en horas de la tarde, durante la noche se estiman precipitaciones de carácter ligero a moderado, particularmente en Antioquia y occidente de Cundinamarca, Boyacá y Santander.</p>
<p><b>INSULAR PACÍFICO</b></p>	<p><b>LUNES:</b> En la jornada se prevé cielo mayormente cubierto con lloviznas durante horas de la mañana en Gorgona. <b>MARTES:</b> Se estima nubosidad variable con probabilidad de lloviznas en Gorgona y Malpelo particularmente en horas de la mañana, durante la tarde y noche se estima predominio de tiempo seco.</p>
<p><b>PACÍFICO</b></p>	<p><b>LUNES:</b> Durante las horas de la mañana se estima cielo mayormente cubierto con lluvias ligeras sobre centro y occidente de Chocó y occidente de Nariño. En la tarde se espera abundante nubosidad en la región con lluvias sobre sur de Chocó y sectores de Valle, Cauca y Nariño. En la noche se estiman cielo mayormente cubierto con lluvias en Cauca y norte de Nariño. Lluvias ligeras en el resto de la región. No se descarta actividad eléctrica en momentos de lluvia intensa. <b>MARTES:</b> Durante horas de la mañana se estima lluvias sobre el occidente de Valle, Cauca y Nariño y sur de Chocó. En horas de la tarde y la noche se espera aumento de nubosidad con precipitaciones entre ligeras y moderadas en sectores del centro y sur de Chocó y litorales de Valle del Cauca, Cauca y Nariño.</p>

**Planeando tu día?**  
Descarga YA y conoce...



Consúltalo a diario y únete a  
la Cultura del Pronóstico del IDEAM

Disponible para  



# PRONÓSTICO METEOROLÓGICO

Lunes 05 y Martes 06 de febrero de 2018




REGIÓN	PRONÓSTICO
<p><b>OCÉANO PACÍFICO</b></p>	<p><b>LUNES:</b> Durante la jornada se estima cielo entre parcial y mayormente cubierto con probabilidad de lluvias ligeras en zonas de litoral, especialmente en la mañana y noche.</p> <p><b>MARTES:</b> Durante la jornada se estiman lluvias en zonas cercanas a la costa de Nariño, Cauca y Valle del Cauca en horas de la mañana y noche. En el resto del área oceánica predominará el tiempo seco.</p>
<p><b>ORINOQUIA</b></p>	<p><b>LUNES:</b> En la mañana se estima tiempo seco con cielo ligeramente cubierto en gran parte de la región, mayor nubosidad se espera a lo largo del piedemonte.</p> <p>Para la tarde se espera persistan las condiciones secas en gran parte de la región. Sin embargo, son estimadas lloviznas sobre piedemonte de Meta y Arauca.</p> <p>En la noche predominarán las condiciones secas en el área con cielo entre ligera y parcialmente nublado.</p> <p><b>MARTES:</b> Durante el transcurso de la jornada se prevé predominio de tiempo seco y cielo ligeramente nublado, con largos intervalos soleados en la región.</p>
<p><b>AMAZONIA</b></p>	<p><b>LUNES:</b> Durante la mañana se espera abundante nubosidad y lluvias concentradas sobre Amazonas, Vaupés y oriente de Caquetá; lloviznas sobre piedemonte de Putumayo.</p> <p>Durante la tarde se estiman incremento en la nubosidad con tiempo seco en la mayor parte de la región. No se descartan lluvias sobre Amazonas y sur de Vaupés y lloviznas sobre el occidente de Caquetá y piedemonte de Putumayo.</p> <p>Durante la noche se espera cielo entre parcial y mayormente cubierto en la región con lluvias sobre amazonas y oriente de Vaupés y Guainía. Tiempo seco en el resto de la región.</p> <p><b>MARTES:</b> En horas de la tarde y noche, son probables lluvias de variada intensidad en Amazonas; lluvias de menor intensidad al sur de Vaupés, no se descartan lloviznas sobre el piedemonte amazónico. El resto de la región predominio de tiempo seco con nubosidad parcial.</p>

Planeando tu día?  
 Descarga YA y conoce...



Consúltalo a diario y únete a la Cultura del Pronóstico del IDEAM

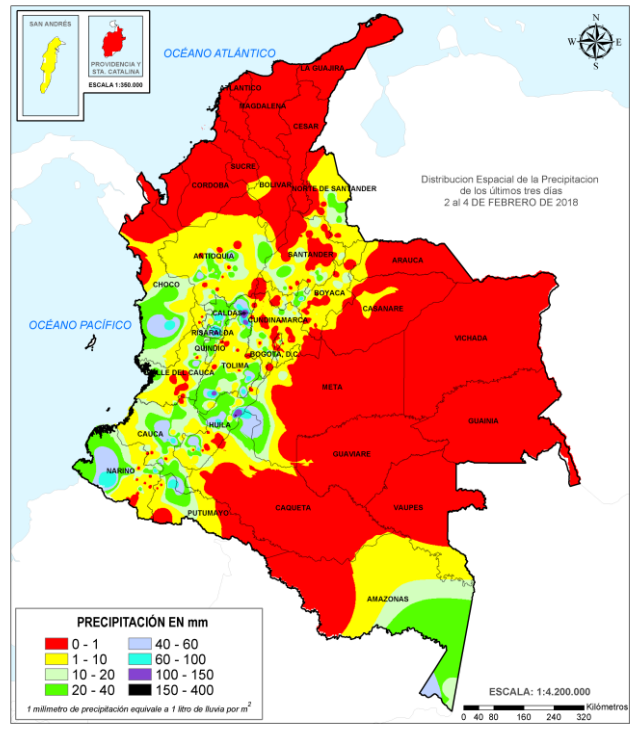
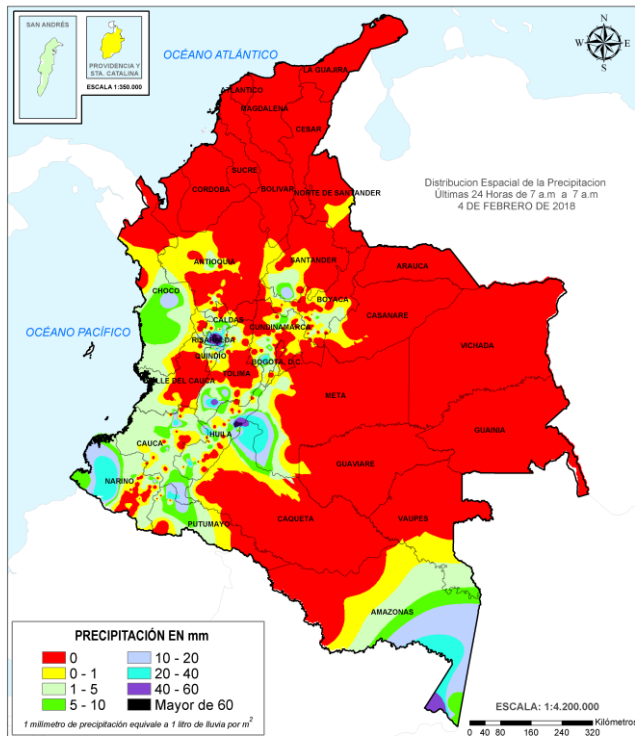
Disponible para  



# MAPAS DE PRECIPITACIÓN

**Precipitación diaria:** desde las 7:00 a. m. del día domingo 04 de febrero hasta las 7:00 a. m. del día lunes 05 de febrero de 2018.

**Precipitación de los últimos 3 días:** desde las 7:00 a. m. del día viernes 02 de febrero hasta las 7:00 a. m. del día lunes 05 de febrero de 2018.



## ALERTAS VIGENTES E INFORMACIÓN ADICIONAL

Para mayor información sobre el pronóstico del estado del tiempo, informes técnicos diarios, comunicados especiales, mapas diarios de temperaturas máximas y mínimas e información diaria de precipitación se sugiere consultar los siguientes enlaces:

- [MAPA DIARIO DE TEMPERATURA MÁXIMA.](#)
- [MAPA DIARIO DE TEMPERATURA MÍNIMA.](#)
- [INFORMACIÓN DIARIA DE PRECIPITACIÓN Y TEMPERATURA DE LOS PRINCIPALES AEROPUERTOS DEL PAÍS.](#)
- [MOSAICO MAPAS DE PRECIPITACIÓN DIARIA EN MILÍMETROS.](#)

# ALERTAS POR NIVELES DE LOS RÍOS

## REGIÓN CARIBE

### SITIOS PARA LOS CUALES SE GENERA LA ALERTA

#### ALERTA NARANJA

#### NIVELES ALTOS A LO LARGO DE LA CUENCA DEL RÍO ATRATO.

Para la cuenca alta del río Atrato se mantiene esta alerta por aumento en los niveles registrados en los últimos días. Se resalta que en la cuenca media y baja los niveles también continúan con tendencia al ascenso, dadas las precipitaciones de variada intensidad que se han observado en los últimos días; dichos incrementos se asocian con los tránsitos de onda; adicionalmente, ésta condición de lluvia antecedente hace que estas cuencas presenten una saturación importante. El IDEAM recomienda a la población en general del Medio Atrato, Beté, Bojayá, Carmen del Darién (Curbaradó), Riosucio (Domingodó) y Vigía del Fuerte (Antioquia) y a las autoridades de Gestión del Riesgo local mantener atento seguimiento al comportamiento de los niveles del cauce principal y sus afluentes.

## REGIÓN PACÍFICO

### SITIOS PARA LOS CUALES SE GENERA LA ALERTA

#### ALERTA NARANJA

#### PROBABILIDAD DE CRECIENTES SÚBITAS PARA LOS RÍOS DAGUA, ANCHICAYÁ, CAJAMBRE Y ESCALERETE (VALLE DEL CAUCA).

Debido a las persistentes lluvias de variada intensidad ocurridas en los últimos días, se mantiene la alerta. Además, el pronóstico meteorológico indica que las lluvias continuarán en el litoral Pacífico, especialmente sobre las cuencas de los ríos Dagua, Anchicayá, Cajambre, Mayorquín, Escalerete y Raposo. El IDEAM recomienda a la población en general y a las autoridades locales, estar atentos al ante probables crecientes súbitas en estos ríos, principalmente en la cuenca del río Dagua. Cabe anotar que en la parte alta, varias de las crecientes son amortiguadas por el embalse de Alto Anchicayá.

#### PROBABILIDAD DE CRECIENTES SÚBITAS EN EL RÍO BAUDÓ Y OTROS RÍOS DIRECTOS AL PACÍFICO (DEPARTAMENTO DEL CHOCÓ).

Se mantiene esta alerta ya que se prevé incrementos en los niveles de los ríos Baudó y otros directos al Océano Pacífico, especialmente el río Jella y la quebrada Chocolatal, en inmediaciones de Bahía Solano (Chocó). No se descartan lluvias con variada intensidad en el occidente de la región Pacífica (departamento de Chocó). El IDEAM recomienda a la población en general, a la UNGRD y demás organismos de socorro estar atentos al comportamiento de los niveles de estas corrientes y sus afluentes.

# ALERTAS POR NIVELES DE LOS RÍOS

## REGIÓN AMAZONAS

### SITIOS PARA LOS CUALES SE GENERA LA ALERTA

#### ALERTA NARANJA

**PROBABILIDAD DE CRECIENTES SÚBITAS EN LOS RÍOS MOCOA, SANGOYACO Y MULATO, UBICADOS EN LA PARTE ALTA DE LA CUENCA DEL RÍO CAQUETÁ.**

Se sube la alerta a naranja debido a reportes sobre lluvias fuertes en las cuencas aportantes a estos ríos, en las últimas horas. Por lo tanto, se prevé incremento del nivel en los ríos Mocoa, Mulato, Sangoyaco y la quebrada La Taruca. El IDEAM recomienda a la población en general permanecer atentos al comportamiento de los niveles de estos ríos.



# ALERTAS POR NIVELES DE LOS RÍOS

## REGIÓN ANDINA

### SITIOS PARA LOS CUALES SE GENERA LA ALERTA

#### ALERTA AMARILLA

#### PROBABILIDAD DE CRECIENTES SÚBITAS EN EL RÍO PALO.

Se mantiene esta alerta debido a las precipitaciones de variada intensidad registradas en la estación Corinto, lo cual puede incrementar los niveles en el río Palo. El IDEAM recomienda a la población en general mantener atento seguimiento al comportamiento y fluctuaciones en los niveles de este río.

#### SE PREVÉ INCREMENTO MODERADO EN LOS NIVELES DE LOS RÍOS LA MIEL Y GUARINÓ.

Debido a las precipitaciones de variada intensidad en las cuencas de los ríos La Miel y Guarinó, se mantiene esta alerta, esperando incrementos en los niveles de dichos ríos. Por esta razón, el IDEAM recomienda a pobladores ribereños y autoridades locales estar atentos al comportamiento de los niveles de estos ríos.

#### SE PREVÉ CRECIENTES SÚBITAS EN LOS RÍOS DEL EJE CAFETERO

Debido a las precipitaciones de variada intensidad que se registraron en el Eje Cafetero en las últimas horas, se mantienen esta alerta. Por lo anterior, se prevé crecientes súbitas en los niveles de los ríos Arma (municipio de Aguadas, Caldas), Chinchiná (municipio de Palestina, Caldas), Risaralda (municipio de Belalcazar, Caldas), río Otún (municipio de Dos Quebradas y la ciudad de Pereira, Risaralda) y río Mapa (municipio de Apia, Risaralda). El IDEAM recomienda a los pobladores ribereños a estos cauces estar atentos a la variación intempestiva y comportamiento de los niveles de estos cauces.

#### PROBABILIDAD DE CRECIENTES SÚBITAS EN LOS RÍOS DE LOS DEPARTAMENTOS DEL HUILA Y TOLIMA.

Se mantiene esta alerta por posibles crecientes súbitas dada la persistencia de lluvias en el norte y sur del Huila y sectores del oriente y norte del Tolima, registradas en los últimos días, se recomienda especial atención a los ríos Amoyá, Saldaña, Cabrera, Aipe, Chenche, entre otros ríos y quebradas de la zona en mención.

# ALERTAS POR NIVELES DE LOS RÍOS

## REGIÓN PACÍFICO

### SITIOS PARA LOS CUALES SE GENERA LA ALERTA

**ALERTA AMARILLA**

**PROBABILIDAD DE CRECIENTES SÚBITAS EN EL RÍO SAN JUAN Y SUS AFLUENTES.**

Se mantiene esta alerta, ya que se espera incrementos moderados en el nivel del río San Juan y sus tributarios, por las lluvias de variada intensidad presentadas en el departamento de Chocó, durante los últimos días. El IDEAM recomienda a la población en general mantener atento seguimiento al comportamiento y fluctuaciones en los niveles de estos ríos.

**PROBABILIDAD DE CRECIENTES SÚBITAS EN LOS RÍOS MICAY, SAIJA, TIMBIQUÍ Y GUAPI.**

Se mantiene esta alerta ya que las precipitaciones han disminuido en áreas de las cuencas de los ríos que drenan hacia el Pacífico, sin embargo continúa latente la amenaza de presentarse crecientes súbitas. El IDEAM recomienda continuar atentos al incremento de los caudales de estos cauces. Adicionalmente, como resultado de las lluvias de variada intensidad registradas en la cuenca alta del río Micay, éste presenta incremento moderado de sus niveles; se prevé que la condición de ascenso continúe en el transcurso del día, por lo cual se recomienda a los pobladores de zonas bajas (especialmente en el sector López de Micay - Zaragoza), estar atentos ante la eventualidad de inundaciones lentas.

## REGIÓN AMAZONAS

### SITIOS PARA LOS CUALES SE GENERA LA ALERTA

**ALERTA AMARILLA**

**POSIBLE AUMENTO DE NIVELES EN LA CUENCA DIRECTOS RÍO AMAZONAS.**

Se emite esta alerta por las fuertes precipitaciones que se han observado al sur de la Amazonia, específicamente en el trapecio Amazónico. Por lo tanto, el IDEAM recomienda a la comunidad de los municipios de Leticia y Puerto Nariño estar atentos por posibles incrementos en los ríos y afluentes a dichos sectores.

# ALERTAS POR AMENAZAS DE INCENDIOS DE LA COBERTURA VEGETAL

**ALERTA ROJA:**

Amenaza Alta o muy alta de ocurrencia de incendios de la cobertura vegetal en zonas de bosques, cultivos y pastos, localizados en los siguientes municipios y sectores aledaños:

**ALERTA NARANJA:**

Amenaza moderada de ocurrencia de incendios de la cobertura vegetal en zonas de bosques, cultivos y pastos, localizados en los siguientes municipios y sectores aledaños:

## REGIÓN CARIBE

### SITIOS PARA LOS CUALES SE GENERA LA ALERTA

**ALERTA ROJA**

**ATLÁNTICO:** Barranquilla, Galapa, Juan de Acosta, Luruaco, Piojó, Puerto Colombia, Soledad

**BOLÍVAR:** Achí, Arjona, Cartagena de Indias, Clemencia, Córdoba, El Carmen de Bolívar, Magangué, Mahates, María La Baja, Pinillos, San Jacinto, San Jacinto del Cauca, San Juan Nepomuceno, San Pablo, Santa Catalina, Santa Rosa, Santa Rosa del Sur, Turbaco, Turbana, Villanueva, Zambrano.

**CESAR:** Agustín Codazzi, Becerrill, Bosconia, Chimichagua, El Copey, El Paso, La Jagua de Ibirico, La Paz, Manaure Balcón del Cesar, Pailitas, Pueblo Bello, San Diego, Valledupar.

**CORDOBA:** Ayapel, Buenavista, Canalete, Cereté, Chima, Chinú, Ciénaga de Oro, Cotorra, La Apartada, Loricá, Los Córdoba, Momil, Montelíbano, Montería, Moñitos, Planeta Rica, Pueblo Nuevo, Puerto Escondido, Puerto Libertador, Purísima, Sahagún, San Andrés de Sotavento, San Antero, San Bernardo del Viento, San Carlos, San Pelayo, Tierralta, Valencia.

**LA GUAJIRA:** Dibulla, El Molino, Fonseca, La Jagua del Pilar, Maicao, Manaure, Riohacha, San Juan del Cesar, Uribia, Urumita, Villanueva.

**MAGDALENA:** Algarrobo, Aracataca, Ariguaní (El Difícil), Ciénaga, Fundación, Nueva Granada, Pijiño del Carmen, Pivijay, Plato, Sabanas de San Angel, Santa Ana, Santa Bárbara de Pinto, Santa Marta, Tenerife.

**SUCRE:** Buenavista, Caimito, Chalán, Colosó, Corozal, Coveñas, El Roble, Galeras, Guaranda, La Unión, Los Palmitos, Majagual, Morroa, Ovejas, Palmito, Sampedrés, San Benito Abad, San Juan de Betulia (Betulia), San Marcos, San Onofre, San Pedro, Sincé, Sincelejo, Sucre, Tolú, Toluviéjo.



# ALERTAS POR AMENAZAS DE INCENDIOS DE LA COBERTURA VEGETAL

**ALERTA ROJA:**

Amenaza Alta o muy alta de ocurrencia de incendios de la cobertura vegetal en zonas de bosques, cultivos y pastos, localizados en los siguientes municipios y sectores aledaños:

**ALERTA NARANJA:**

Amenaza moderada de ocurrencia de incendios de la cobertura vegetal en zonas de bosques, cultivos y pastos, localizados en los siguientes municipios y sectores aledaños:

## REGIÓN ANDINA

### SITIOS PARA LOS CUALES SE GENERA LA ALERTA

**ALERTA ROJA**

**ANTIOQUIA:** Amalfi, Angostura, Apartadó, Arboletes, Cáceres, Carepa, Caucasia, Nechí, Necoclí, San Juan de Urabá, San Pedro de Urabá, Santa Rosa de Osos, Tarazá, Turbo, Yarumal, Yondó (Casabe)

**BOYACÁ:** Almeida, Aquitania, Boyacá, Campohermoso, Chinavita, Chivatá, Chivor, Ciénega, Cómbita, Cuitiva, Duitama, Firavitoba, Garagoa, Guayatá, Iza, Jenesano, La Capilla, Labranzagrande, Maripí, Mongua, Nuevo Colón, Oicatá, Pachavita, Páez, Paipa, Paya, Pesca, Pisva, Ramiriquí, San Pablo de Borbur, Siachoque, Sogamoso, Somondoco, Soracá, Tenza, Tibaná, Tibasosa, Toca, Tota, Tunja, Turmequé, Tuta, Úmbita, Ventaquemada, Viracachá.

**CUNDINAMARCA:** Bogotá, D.C., Cáqueza, Chía, Chipaque, Choachí, Cota, El Rosal, Fómeque, Fosca, Funza, Gachalá, Gachetá, Guasca, Guatavita, Guayabetal, Gutiérrez, La Calera, Madrid, Medina, Mosquera, Paratebueno, Quetame, San Bernardo, Soacha, Sopó, Subachoque, Tenjo, Ubalá, Ubaque, Une.

**HUILA:** Agrado, Altamira, Colombia, Garzón, Gigante.

**NARIÑO:** Aldana, Córdoba, Cuaspud (Carlosama), Cumbal, Guachucal, Ipiales, Mallama (Piedrancha), Pasto, Potosí, Puerres, Pupiales, Sapuyes, Túquerres

**NORTE DE SANTANDER:** Ábrego, Cáchira, Chitagá, El Carmen, San Calixto, Silos, Teorama, Toledo.

**SANTANDER:** Aratoca, Barichara, Barrancabermeja, Betulia, Bucaramanga, Cabrera, California, Cepitá, Charta, Curití, Floridablanca, Galán, Girón, Guaca, Hato, Jordán, Lebrija, Los Santos, Matanza, Mogotes, Molagavita, Piedecuesta, Pinchote, Puerto Parra, Puerto Wilches, Rionegro, San Andrés, San Gil, San Vicente de Chucurí, Santa Bárbara, Simacota, Socorro, Suratá, Tona, Villanueva, Zapatoca.

**VALLE DEL CAUCA:** Bugalagrande, Candelaria.

# ALERTAS POR AMENAZAS DE INCENDIOS DE LA COBERTURA VEGETAL

## ALERTA ROJA:

Amenaza Alta o muy alta de ocurrencia de incendios de la cobertura vegetal en zonas de bosques, cultivos y pastos, localizados en los siguientes municipios y sectores aledaños:

## ALERTA NARANJA:

Amenaza moderada de ocurrencia de incendios de la cobertura vegetal en zonas de bosques, cultivos y pastos, localizados en los siguientes municipios y sectores aledaños:

## REGIÓN ORINOQUIA

### SITIOS PARA LOS CUALES SE GENERA LA ALERTA

ALERTA  
ROJA

**ARAUCA:** Arauca, Arauquita, Cravo Norte, Fortul, Puerto Rondón, Tame.

**CASANARE:** Aguazul, Chámeza, Hato Corozal, Maní, Nunchía, Orocué, Paz de Ariporo, Pore, Recetor, Sácama, San Luis de Palenque, Támara, Tauramena, Trinidad, Villanueva, Yopal.

**META:** Acacias, Cumaral, La Macarena, Lejanías, Mapiripán, Puerto Gaitán, Restrepo, Villavicencio.

**VICHADA:** Cumaribo, La Primavera, Puerto Carreño y Santa Rosalía.

## REGIÓN AMAZONIA

### SITIOS PARA LOS CUALES SE GENERA LA ALERTA

ALERTA  
ROJA

**CAQUETÁ:** Cartagena del Chairá, El Doncello, El Paujil, Florencia, Puerto Rico, San Vicente del Caguán, Solano.

**GUAINÍA:** Barranco Mina, Cacahual, Inírida, Mapiripana.

**GUAVIARE:** Calamar, Miraflores, San José del Guaviare.

## REGIÓN PACÍFICA

### SITIOS PARA LOS CUALES SE GENERA LA ALERTA

ALERTA  
ROJA

**CHOCÓ:** Acandí, Riosucio, Unguía

## REGIÓN CARIBE

### SITIOS PARA LOS CUALES SE GENERA LA ALERTA

ALERTA  
NARANJA

**BOLÍVAR:** Hatillo de Loba, San Estanislao, San Fernando.

**LA GUAJIRA:** Distracción.

**MAGDALENA:** Sitionuevo.

# ALERTAS POR AMENAZAS DE INCENDIOS DE LA COBERTURA VEGETAL

**ALERTA ROJA:**

Amenaza Alta o muy alta de ocurrencia de incendios de la cobertura vegetal en zonas de bosques, cultivos y pastos, localizados en los siguientes municipios y sectores aledaños:

**ALERTA NARANJA:**

Amenaza moderada de ocurrencia de incendios de la cobertura vegetal en zonas de bosques, cultivos y pastos, localizados en los siguientes municipios y sectores aledaños:

## REGIÓN ANDINA

### SITIOS PARA LOS CUALES SE GENERA LA ALERTA

**ALERTA  
NARANJA**

**BOYACÁ:** Covarachía, Guateque, Macanal, Miraflores, Monguí, Pajarito, Rondón, Sutatenza, Zetaquirá.

**CAUCA:** San Sebastián y Totoró.

**CUNDINAMARCA:** Bojacá, Cajicá, Manta, San Antonio de Tequendama, Tibirita, Tocancipá, Venecia, Villapinzón.

**HUILA:** Guadalupe, Paicol, San Agustín.

**NORTE DE SANTANDER:** Convención, La Playa.

**SANTANDER:** Capitanejo, San Miguel.

## REGIÓN DE LA ORINOQUIA

### SITIOS PARA LOS CUALES SE GENERA LA ALERTA

**ALERTA  
NARANJA**

**META:** Barranca de Upía, Cabuyaro, Cubarral, Mesetas, Puerto Concordia, San Juan de Arama

**CASANARE:** Monterrey.

## REGIÓN DE LA AMAZONÍA

### SITIOS PARA LOS CUALES SE GENERA LA ALERTA

**ALERTA  
NARANJA**

**GUAINÍA:** Morichal

**GUAVIARE:** El Retorno

**PUTUMAYO:** Orito.



# ALERTAS POR AMENAZAS DE DESLIZAMIENTO

## ALERTA ROJA:

Amenaza alta a muy alta por deslizamientos de tierra detonados por lluvias, localizados en los siguientes municipios:

## ALERTA NARANJA:

Amenaza moderada por deslizamientos de tierra detonados por lluvias, localizados en los siguientes municipios:

## REGIÓN PACÍFICO

### SITIOS PARA LOS CUALES SE GENERA LA ALERTA

#### ALERTA NARANJA

**CHOCÓ:** Alto Baudó (Pie de Pato), Atrato (Yuto), Bagadó, Bajo Baudó (Pizarro), Cértegui, Condoto, El Cantón del San Pablo (Managrù), Istmina, Lloró, Medio Atrato (Beté), Medio Baudó (Boca de Pepé), Medio San Juan (Andagoya), Nóvita, Quibdó, Río Iró (Santa Rita), Río Quito (Paimadó), Tadó y Unión Panamericana (Animas).

**NARIÑO:** Barbacoas.

## REGIÓN ANDINA

### SITIOS PARA LOS CUALES SE GENERA LA ALERTA

#### ALERTA NARANJA

**HUILA:** Neiva y Tello.

**RISARALDA:** Pereira y Santa Rosa de Cabal.

**TOLIMA:** Ataco.

## REGIÓN DE LA AMAZONIA

### SITIOS PARA LOS CUALES SE GENERA LA ALERTA

#### ALERTA NARANJA

**PUTUMAYO:** Mocoa.

## REGIÓN ANDINA

### SITIOS PARA LOS CUALES SE GENERA LA ALERTA

#### ALERTA AMARILLA

**ANTIOQUIA:** Abejorral, Abriaquí, Amagá, Andes, Anorí, Argelia, Armenia, Briceño, Caldas, Campamento, Cañasgordas, Caracolí, Caramanta, Ciudad Bolívar, Dabeiba, Fredonia, Frontino, Giraldo, Heliconia, Ituango, La Ceja, La Pintada, La Unión, Maceo, Medellín, Montebello, Nariño, Puerto Berrío, Puerto Nare, Puerto Triunfo, Salgar, San Carlos, San Francisco, San Luis, Santa Bárbara, Santa Fe de Antioquia, Segovia, Sonsón, Tarso, Titiribí, Toledo, Uramita, Urao, Valdivia, Vegachí, Venecia, Yalí y Yolombó.

**BOYACA:** Betétiva, Boavita, Buenavista, Coper, Corrales, El Espino, Gámeza, Guicán, La Uvita, La Victoria, Monquirá, Muzo, Otanche, Panqueba, Pauna, Puerto Boyacá, Quípama, Saboyá, San José de Pare, San Luis de Gaceno, Santa María, Santana, Tasco, Tópaga y Umbita.

**CALDAS:** Aguadas, Chinchiná, Filadelfia, La Merced, Manizales, Manzanares, Marmato, Marquetalia, Marulanda, Neira, Pácora, Pensilvania, Riosucio, Salamina, Samaná, Supia, Victoria y Villamaría.

# ALERTAS POR AMENAZAS DE DESLIZAMIENTO

**ALERTA ROJA:**

Amenaza alta a muy alta por deslizamientos de tierra detonados por lluvias, localizados en los siguientes municipios:

**ALERTA NARANJA:**

Amenaza moderada por deslizamientos de tierra detonados por lluvias, localizados en los siguientes municipios:

REGIÓN ANDINA	
ALERTA AMARILLA	SITIOS PARA LOS CUALES SE GENERA LA ALERTA
	<p><b>CUNDINAMARCA:</b> Agua de Dios, Albán, Anapoima, Apulo, Beltrán, Bituima, Caparrapí, Carmen de Carupa, Chaguaní, Cucunubá, El Peñón, Gama, Granada, Guaduas, Guayabal de Síquima, Jerusalén, La Palma, La Peña, La Vega, Lenguaque, Nilo, Nimaima, Nocaima, Pacho, Paima, Pulí, Quebradanegra, Quipile, Ricaurte, San Cayetano, San Francisco, San Juan de Rioseco, Sasaima, Supatá, Sutatausa, Tabio, Tausa, Tocaima, Topaipí, Utica, Vergara, Vianí, Villagómez, Villeta, Viotá y Zipaquirá.</p> <p><b>HUILA:</b> Aipe, La Plata, Pitalito, Rivera, Suaza y Tarqui.</p> <p><b>QUINDIO:</b> Calarcá, Córdoba y Salento.</p> <p><b>NORTE DE SANTANDER:</b> Cucutilla, Durania, Gramalote, Hacarí, Salazar, Sardinata y Villa Caro.</p> <p><b>RISARALDA:</b> Dosquebradas.</p> <p><b>SANTANDER:</b> Albania, Barbosa, Bolívar, Charalá, Chipatá, Concepción, Confines, Contratación, Coromoro, El Carmen, El Guacamayo, Florián, Guavatá, Guepsa, La Belleza, La Paz, Landázuri, Puente Nacional, San Benito, Santa Helena del Opón, Sucre, Valle de San José y Vélez.</p> <p><b>TOLIMA:</b> Anzoátegui, Armero (Guayabal), Cajamarca, Carmen de Apicalá, Casabianca, Chaparral, Cunday, Dolores, Falan, Fresno, Herveo, Ibagué, Icononzo, Lérida, Líbano, Mariquita, Melgar, Murillo, Natagaima, Ortega, Palocabildo, Prado, Purificación, Rioblanco, Roncesvalles, San Antonio, Suárez, Villahermosa y Villarrica.</p>
REGIÓN PACÍFICO	
ALERTA AMARILLA	SITIOS PARA LOS CUALES SE GENERA LA ALERTA
	<p><b>CAUCA:</b> Almaguer, Bolívar, Buenos Aires, Caldono, Corinto, El Tambo, Inzá, Jambaló, La Sierra, La Vega, Miranda, Páez (Belalcázar), Popayán, Rosas, Santa Rosa, Silvia y Toribío.</p> <p><b>CHOCÓ:</b> Bahía Solano (Mutis), San José del Palmar y Sipí.</p> <p><b>NARIÑO:</b> Buesaco, Cumbitara, Linares, Maguí (Payán) y San Bernardo.</p> <p><b>VALLE DEL CAUCA:</b> Bolívar, Buenaventura, Calima (El Darién), Dagua, El Dovio, Palmira, Sevilla y Versalles.</p>
REGIÓN AMAZONIA	
ALERTA AMARILLA	SITIOS PARA LOS CUALES SE GENERA LA ALERTA
	<p><b>CAQUETÁ:</b> Belén de Los Andaquíes, Morelia y San Vicente del Caguán.</p>

# ALERTAS POR AMENAZAS DE DESLIZAMIENTO

**ALERTA ROJA:**

Amenaza alta a muy alta por deslizamientos de tierra detonados por lluvias, localizados en los siguientes municipios:

**ALERTA NARANJA:**

Amenaza moderada por deslizamientos de tierra detonados por lluvias, localizados en los siguientes municipios:

## SECTORES VIALES IDENTIFICADOS CON POTENCIALIDAD DE DESLIZAMIENTOS DE TIERRA, EN LOS CUALES GENERAN ALERTAS

DEPARTAMENTO	SECTOR VIAL
HUILA	Neiva - Balsillas
CHOCÓ	Cértegui – Quibdó. Quibdó – La Mansa Las Animas – Certeguí Las Animas - Mumbú Río Pató (El Afirmado) Río Pató (El Afirmado) - La Ye (Las Animas)
CAQUETA	Neiva - Balsillas



# ALERTAS METEOMARINA

## MAR CARIBE

### ALERTA AMARILLA

#### OLEAJE Y VIENTO.

Se presentan condiciones de viento moderado especialmente en sectores del centro de la zona marítima, áreas en las que la dirección del viento se mantiene del noreste con intensidad de 15 a 25 nudos (28 - 45 Km/h) y altura del oleaje con valores entre los 2.0 m a 3.0 m. Por lo anterior, se recomienda a habitantes costeros, turistas en playa y embarcaciones de poco calado estar atentos a la evolución de las condiciones meteorológicas y consultar con las Capitanías de puerto antes de zarpar.

## OCÉANO PACÍFICO

### ALERTA AMARILLA

#### POR TIEMPO LLUVIOSO.

En diversos sectores del centro y sur del océano Pacífico colombiano, se prevén lluvias entre moderadas y fuertes. Por lo anterior, se recomienda a los habitantes costeros estar atentos a la evolución de las condiciones meteorológicas meteorológicas y consultar con las Capitanías de puerto antes de zarpar.

#### POR PLEAMAR.

La zona del litoral de la cuenca del Pacífico colombiano estará influenciado por una de las pleamares más significativas del mes; el fenómeno finalizará el 6 de febrero. Por lo anterior, se recomienda a los habitantes costeros estar atentos a la evolución del fenómeno.

°C: grados Celsius

m: metros

mm: milímetros

msnm: metros sobre nivel del mar

Km/h: kilómetros por hora

HLC: hora local colombiana

**GOES:** Geostationary Operational Environmental Satellites (Satélite Geoestacionario Operacional Ambiental).

**GOES-16** es el designado GOES-Este, localizado en 75° W sobre el ecuador geográfico.

**PNN:** Parque Nacional Natural

**SFF:** Santuario de Fauna y Flora



**ALERTA ROJA. PARA TOMAR ACCIÓN** Advierte al Sistema Nacional de Gestión del Riesgo de Desastres sobre el peligro de un fenómeno y sus efectos adversos sobre la población. Se emite una alerta sólo cuando la identificación de un evento extraordinario indique la amenaza inminente y cuando la gravedad del fenómeno requiera atención prioritaria de los comités departamentales y locales.



**ALERTA NARANJA. PARA PREPARARSE** Indica la amenaza de un fenómeno. No implica riesgo inmediato por lo que es catalogado como un mensaje para informarse y prepararse. El aviso implica vigilancia continua ya que las condiciones son propicias para el desarrollo de un suceso natural.



**ALERTA AMARILLA. PARA INFORMARSE** Se emite cuando las condiciones hidrometeorológicas son favorables para la ocurrencia de un fenómeno natural y pueden aumentar el riesgo según los pronósticos. Por sus características, este nivel está encaminado a informar.

**CONDICIONES NORMALES** Indica que no existe ninguna clase de alerta para la región o zona mencionada.

**OMAR FRANCO** | Director General

**CHRISTIAN EUSCÁTEGUI** | Jefe Oficina del Servicio de Pronósticos y Alertas

**Profesionales de Turno:**

Claudia Torres, Sonia Bermúdez, Viviana Cecilia Chivatá, Mauricio Torres, Sergio Barbosa y Juan Francisco Alameda.

<http://www.ideam.gov.co>

Correos electrónicos: [servicio@ideam.gov.co](mailto:servicio@ideam.gov.co), [alertas@ideam.gov.co](mailto:alertas@ideam.gov.co)

Calle 25D # 96B – 70, Piso 3. Bogotá, D.C., Colombia.

Teléfono: 3075625 Ext. 1334–1336.

**Síguenos en:**

