

INFORME TÉCNICO DIARIO N°025

El IDEAM comunica al Sistema Nacional de Gestión del Riesgo (SNGR) y al Sistema Nacional Ambiental (SINA).

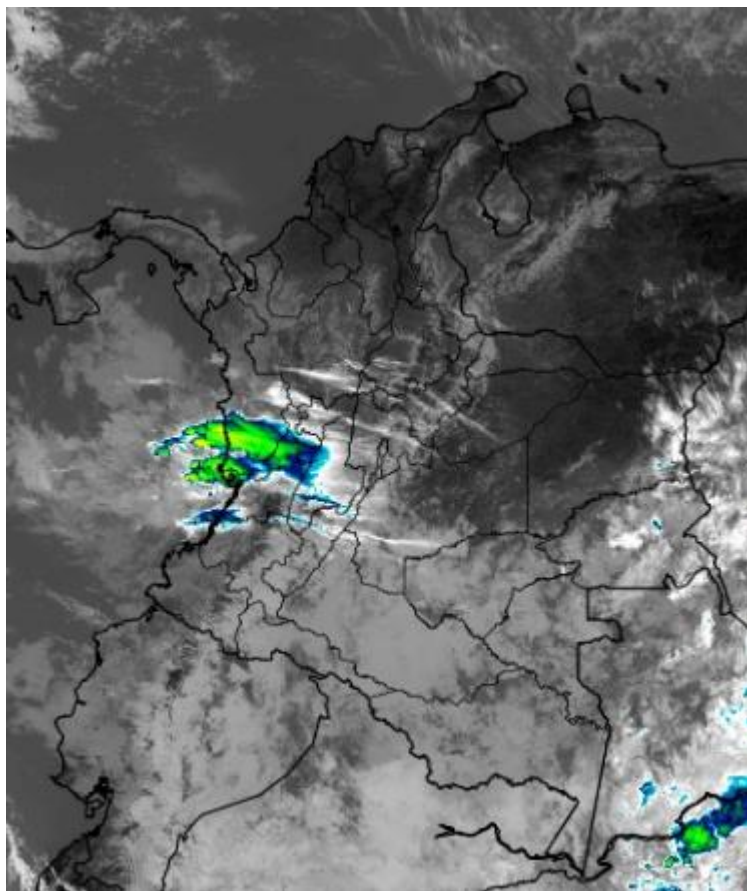
Bogotá D. C., jueves 25 de enero de 2018.

Hora de actualización:
12:15 p.m. HLC



IMAGEN SATELITAL

Canal Infrarrojo – GOES16 | 25 de enero de 2018 | 11:00 a.m. HLC



CONDICIONES HIDROMETEOROLÓGICAS ACTUALES

Considerable reducción en la cantidad de precipitación de las últimas 24 horas a nivel del territorio colombiano, éstas se presentaron en sectores de las regiones Pacífica y Amazónica.

Para el día de hoy, se espera lluvias de moderada intensidad y condiciones de parcial a mayormente nubladas en la región Amazónica, Pacífica y sur de la región Andina. Para el resto del país prevé poca nubosidad y un predominio de tiempo seco.



Consulte todos los días el pronóstico del tiempo y las alertas hidrometeorológicas vigentes del IDEAM, en un formato de calidad. Alrededor de las 7:30 a. m. está a disposición del público en www.ideam.gov.co.

Se puede ver también en dispositivos móviles **AQUÍ**





LO MÁS DESTACADO

LLUVIAS REGISTRADAS EN LAS ÚLTIMAS 24 HORAS

- En las últimas 24 horas disminuyeron ligeramente las precipitaciones en gran parte del territorio nacional; las más destacadas se concentraron en la región Amazónica y región Pacífica. La mayor precipitación se presentó en el municipio de **Lloró (Chocó)** con **44,5 mm**.

ALERTA ROJA

- Por probabilidad alta de deslizamientos de tierra detonados por lluvias, en sectores inestables o de alta pendiente, localizada en el municipio de Mallama (Nariño).
- Por alta posibilidad de ocurrencia de incendios de la cobertura vegetal en zonas de bosques, cultivos y pastos localizados en algunos municipios de los departamentos de Atlántico, Bolívar, Cesar, La Guajira y Magdalena (región Caribe), Boyacá, Cauca, Cundinamarca, Huila, Nariño, Santander, Norte de Santander (Región Andina) y Vichada (Orinoquia).
- Por descensos significativos de las temperaturas mínimas del aire en altitudes superiores a los 2200 m.s.n.m. en los departamentos de Cundinamarca, Boyacá y Antioquia, especialmente en el altiplano Cundiboyacense.

ALERTA NARANJA

- Por probabilidad de crecientes súbitas o incrementos de nivel para las cuencas de los ríos San Juan de Micay, Saija, Timbiquí y Guapi (Cauca); y en los ríos Dagua, Anchicayá y Cajambre (Valle del Cauca).
- Por niveles altos en la cuenca media y baja del río Atrato.
- Por probabilidad moderada de deslizamientos de tierra detonados por lluvias, en sectores inestables o de alta pendiente, localizados en algunos municipios de las regiones Andina y Pacífica.
- Por moderada posibilidad de ocurrencia de incendios de la cobertura vegetal en zonas de bosques, cultivos y pastos localizados en algunos municipios de la región Caribe y región Andina.
- Por oleaje y viento en el Mar Caribe.
- Por descensos significativos de las temperaturas mínimas del aire en altitudes superiores a los 2200 m.s.n.m. en los departamentos de Antioquia, Boyacá y Norte de Santander, especialmente en el altiplano Cundiboyacense.

ALERTA AMARILLA

- Por probabilidad de crecientes súbitas o incrementos de nivel en el río Baudó y otros ríos directos al Pacífico, en el río San Juan (departamento del Chocó); ríos del Urabá Antioqueño; ríos Palo (Tonino, Paila), Claro y Jamundí, ríos aportantes al río Cauca en los departamentos de Cauca y Valle del Cauca; en los ríos Mocoa, Sangoyaco y Mulato (cuenca alta río Caquetá); en los ríos afluentes al río Putumayo en la cuenca alta; en los ríos Orteguaza y Hacha (cuenca alta del río Caquetá).
- Por probabilidad baja de deslizamientos de tierra detonados por lluvias, en sectores inestables o de alta pendiente, localizados en amplias áreas de las regiones Andina, Caribe, Pacífica, Orinoquia y Amazonia.
- Por pleamar en el Mar Caribe.

PRONÓSTICO CONDICIONES METEOROLÓGICAS ESPECIALES

Respetada(o) Meteoróloga(o): por favor no cambiar nada del formato para volcanes (ni tipo de letra, ni tamaño, etc.), porque el formato que aquí está ya se tiene ajustado para pegar en el informe. Gracias por su colaboración.

ÁREA DEL VOLCÁN GALERAS

Durante gran parte de la jornada se prevé cielo entre parcial a mayormente cubierto con tiempo seco, salvo en horas de la noche donde se estiman lloviznas y/o lluvias ligeras.

EL SERVICIO GEOLÓGICO COLOMBIANO reporta en nivel AMARILLO (III): CAMBIOS EN EL COMPORTAMIENTO DE LA ACTIVIDAD VOLCÁNICA. Lat: 155 Lon: -77.37

ELEVACIÓN (pies)	DIRECCIÓN	VELOCIDAD	
		NUDOS	Km/h
10.000	ESTE	10 - 15	18 - 27
18.000	ESTE	15 - 20	27 - 36
24.000	NOROESTE	15 - 20	27 - 36
30.000	OESTE	35 - 40	63 - 72

ÁREA DEL VOLCÁN NEVADO DEL HUILA

Prevecerán las condiciones de tiempo seco en las primera horas del día. Al final de la tarde no se descartan algunas lloviznas en el sector.

EL SERVICIO GEOLÓGICO COLOMBIANO reporta en nivel AMARILLO (III): CAMBIOS EN EL COMPORTAMIENTO DE LA ACTIVIDAD VOLCÁNICA. Lat: 2.92 Lon: -76.05

ELEVACIÓN (pies)	DIRECCIÓN	VELOCIDAD	
		NUDOS	Km/h
10.000	ESTE	5 - 10	9 - 18
18.000	ESTE	10 - 15	18 - 27
24.000	NORESTE	5 - 10	9 - 18
30.000	OESTE	15 - 20	27 - 36

ÁREA DEL VOLCÁN CERRO MACHÍN

Prevecerán las condiciones de tiempo seco en las primera horas del día. Al final de la tarde no se descartan algunas lloviznas en el sector.

EL SERVICIO GEOLÓGICO COLOMBIANO reporta en nivel AMARILLO (III): CAMBIOS EN EL COMPORTAMIENTO DE LA ACTIVIDAD VOLCÁNICA. Lat: 4.80 Lon: -75.62

ELEVACIÓN (pies)	DIRECCIÓN	VELOCIDAD	
		NUDOS	Km/h
10.000	SURESTE	0 - 5	0 - 9
18.000	ESTE	10 - 15	18 - 27
24.000	NORESTE	5 - 10	9 - 18
30.000	SURESTE	10 - 15	18 - 27

ÁREA DEL VOLCÁN NEVADO DEL RUIZ

Durante de la jornada se pronostican condiciones de cielo mayormente nublado con lloviznas intermitentes

EL SERVICIO GEOLÓGICO COLOMBIANO reporta en nivel AMARILLO (III): CAMBIOS EN EL COMPORTAMIENTO DE LA ACTIVIDAD VOLCÁNICA. Lat: 4.89 Lon: -75.32

ELEVACIÓN (pies)	DIRECCIÓN	VELOCIDAD	
		NUDOS	Km/h
10.000	SURESTE	0 - 5	0 - 9
18.000	ESTE	10 - 15	18 - 27
24.000	NORESTE	5 - 10	9 - 18
30.000	SURESTE	5 - 10	9 - 18

ÁREA DEL COMPLEJO VOLCÁNICO CHILES-CERRO NEGRO DE MAYASQUER

Se estima que durante gran parte de la jornada se presente tiempo seco, aunque al finalizar el día se incrementará la nubosidad.

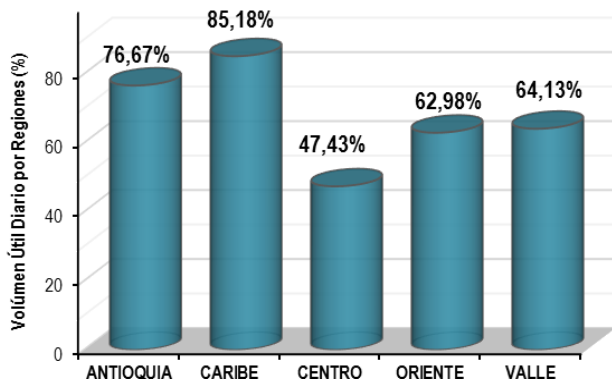
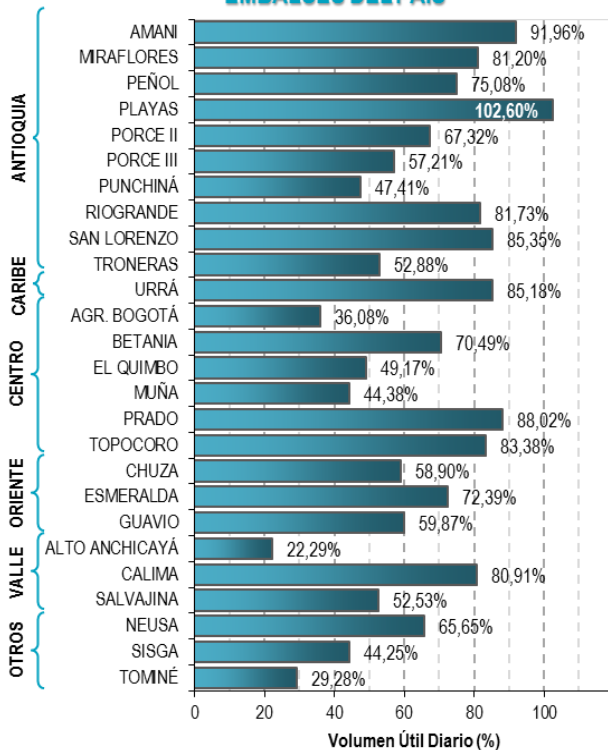
EL SERVICIO GEOLÓGICO COLOMBIANO reporta en nivel AMARILLO (III): CAMBIOS EN EL COMPORTAMIENTO DE LA ACTIVIDAD VOLCÁNICA. Lat: 0.81-Lon:77.93 Lat: 0.76 Lon: -77.95

ELEVACIÓN (pies)	DIRECCIÓN	VELOCIDAD	
		NUDOS	Km/h
10.000	ESTE	5 - 10	9 - 18
18.000	ESTE	15 - 20	27 - 36
24.000	NOROESTE	15 - 20	27 - 36
30.000	OESTE	35 - 40	63 - 72

ESTADO DE LOS EMBALSES

A continuación se relaciona el volumen útil diario de los principales embalses del país (expresado en porcentaje), de acuerdo con la información reportada por XM S.A. E.S.P en la siguiente dirección electrónica: <http://ido.xm.com.co/ido/SitePages/hidrologia.aspx?q=reservas>

VOLUMEN ÚTIL DIARIO EN LOS PRINCIPALES EMBALSES DEL PAÍS



Para estar informado diariamente de lo que pasa con el **pronóstico del tiempo y las alertas.**

Síguenos en Twitter
@IDEAMColombia



PRECIPITACIONES

A continuación se relacionan los municipios donde en las últimas 24 horas se registraron precipitaciones iguales o superiores a 10.0 mm.

Se aclara que las precipitaciones indicadas en los municipios, realmente corresponden a aquellos puntos en los cuales el IDEAM tiene estaciones de monitoreo, pero no necesariamente quiere decir que el dato corresponda a las lluvias que se presentaron directamente sobre el área urbana en donde se concentra la mayor población. En ocasiones la estación sobre la cual se destaca el mayor valor de precipitación, a pesar de pertenecer al municipio, puede quedar alejada del centro poblado principal.

DEPARTAMENTO	MUNICIPIO
AMAZONAS	La Chorrera (38,9).
CHOCÓ	Lloró (44,5), Quibdó (14,4), Istmina (14), Medio San Juan (14,0).
NARIÑO	Barbacoas (11,6).
PUTUMAYO	Puerto Leguizamó (21,6).

Para estar informado diariamente de lo que pasa con el **pronóstico del tiempo y las alertas.**

Síguenos en Twitter
@IDEAMColombia



TEMPERATURAS MÁXIMAS

A continuación se relacionan los municipios donde en las últimas 24 horas se registraron temperaturas iguales o superiores a 35.0 °C.

Se aclara que las temperaturas indicadas en los municipios, realmente corresponden a aquellos puntos en los cuales el IDEAM tiene estaciones de monitoreo, pero no necesariamente quiere decir que el dato corresponda a las temperaturas que se presentaron directamente sobre el casco urbano en donde se concentra la mayor población. En ocasiones la estación sobre la cual se destaca el mayor valor de temperatura, a pesar de pertenecer al municipio, puede quedar alejada del centro poblado principal.

DEPARTAMENTO	MUNICIPIO
BOLÍVAR	Zambrano (36,8), Arjona (35,2), María La Baja (35,0).
CESAR	Bosconia (37,2) , Agustín Codazzi (35,8), Valledupar (35,2), Agustín Codazzi (35,0).
CÓRDOBA	Ayapel (35,6), Chima (35,2), Montería (35,0).
CUNDINAMARCA	Jerusalén (36,8).
HUILA	Villavieja (35,4).
LA GUAJIRA	Manaure (36,2).
MAGDALENA	Santa Marta (35,4).
SANTANDER	Capitanejo (36,2).
TOLIMA	Prado (36,0), Saldaña (35,0).
VICHADA	Puerto Carreño (35,4).

ALERTA POR DESCENSOS SIGNIFICATIVOS DE LAS TEMPERATURAS MÍNIMAS DEL AIRE

Se emite ésta alerta, por la posibilidad de descensos significativos de las temperaturas mínimas del aire en horas de la madrugada, lo que puede dar lugar a la ocurrencia de heladas agrometeorológicas. Por lo anterior, se sugiere a los agricultores, ganaderos y floricultores estar atentos a los boletines y comunicados emitidos por la entidad.

REGIÓN ANDINA

SITIOS PARA LOS CUALES SE GENERA LA ALERTA

ALERTA NARANJA

ANTIOQUIA: Don Matías, San José de la Montaña, San Pedro de los Milagros, Santa Rosa de Osos.
BOYACÁ: Cóbbita, Chíquiza, Chivatá, Motavita, Oicatá, Sora, Soracá, Sotaquirá, Toca, Tuta, ventaquemada, Aquitanía, Cuitiba, Firavitoba, Gámeza, Iza, Mongua, Monguí, Nobsa, Pesca, Tibasosa, Tópaga, Tota, Belén, Busbanzá, Corrales, Floresta, Santa Rosa de Viterbo, Tutazá, Sogamoso, Cerinza, Paipa, Tunja y Samacá.
NORTE DE SANTANDER: Silos, Pamplona y Chitagá.

ALERTA ROJA

BOGOTÁ: Perimetro urbano y rural.
CUNDINAMARCA: Chía, la Calera, Guasca, Madrid, Tabio, Sopó, Cajicá, Cogua, Funza, Cota, Gachancipá, Nemocón, Tenjo, Tocancipá, zipaquirá, Sibaté, Guatavita, Chocontá, Sesquilé, Guasca, Soacha, Subachoque, Mosquera y Facatativá.
BOYACÁ: Siachoque, Duitama, Chita.
ANTIOQUIA: Yarumal, Sonsón, La Unión, Entreríos, Belmira.

El IDEAM monitorea permanentemente las condiciones atmosféricas y en caso de ser necesario emitirá nuevos comunicados cuando las circunstancias así lo ameriten, debido a que este fenómeno es muy local y está sujeto a los cambios de las condiciones atmosféricas tales como la temperatura, nubosidad, vientos y la humedad.



PRONÓSTICO METEOROLÓGICO

Jueves 25 y viernes 26 de enero de 2018



REGIÓN	PRONÓSTICO
<p>SABANA DE BOGOTÁ</p>	<p>JUEVES. En la tarde se prevé aumento de la nubosidad con predominio de tiempo seco en gran parte de la ciudad. En la noche se estima cielo parcialmente cubierto con predominio de tiempo seco.</p> <p>VIERNES. Predominarán las condiciones de tiempo seco en la ciudad entre nubosidad ligera y parcial durante la jornada.</p>
<p>CARIBE</p>	<p>JUEVES. En la tarde, persistirán las condiciones secas con escasa nubosidad a lo largo del área. Sin embargo, en el sur y occidente de Córdoba se espera mayor nubosidad con probabilidad de lluvias. Durante la noche, cielo parcial a ligeramente cubierto con predominio de tiempo seco. Posible persistencia de lluvias en sectores del sur de Córdoba.</p> <p>VIERNES. En gran parte de la región se estima escasa nubosidad con condiciones de tiempo seco. Sin embargo, sobre sectores del suroccidente de Córdoba se estima mayor nubosidad con lluvias durante la noche.</p>
<p>ARCHIPIÉLAGO DE SAN ANDRÉS, PROVIDENCIA Y SANTA CATALINA</p>	<p>JUEVES. En la tarde persistirán las condiciones de tiempo seco, cielo parcialmente cubierto e intervalos de sol. Finalizando la jornada se prevé tiempo seco con cielo parcialmente nublado, no se descartan lloviznas en Providencia.</p> <p>VIERNES. Se mantendrán condiciones de tiempo seco, escasa nubosidad tanto en San Andrés como en las islas de Providencia y Santa Catalina.</p>

Planeando tu día?
 Descarga YA y conoce...



Consúltalo a diario y únete a la Cultura del Pronóstico del IDEAM

Disponible para  

PRONÓSTICO METEOROLÓGICO

Jueves 25 y viernes 26 de enero de 2018



REGIÓN	PRONÓSTICO
MAR CARIBE	<p>JUEVES. Se prevén condiciones de tiempo seco en amplios sectores de la cuenca, no obstante son posibles algunas lloviznas en sectores aledaños al Golfo de Urabá en horas de la noche.</p> <p>VIERNES. Prevalecerán condiciones de tiempo seco y poca nubosidad en el área marítima</p>
ANDINA	<p>JUEVES. En la tarde se espera mayor nubosidad y lluvias sobre el occidente y norte de Antioquia, occidente del eje cafetero; lloviznas sobre el oriente de Cundinamarca y de Huila. En horas de la noche, se espera cielo parcialmente cubierto en la región, con probabilidad de lluvias sobre sectores del Urabá antioqueño y lloviznas al occidente de Risaralda. El resto de la región con tiempo seco.</p> <p>VIERNES. Se estima tiempo seco en gran parte de la región, sin embargo, en la tarde y noche, se prevé mayor nubosidad con lluvias ligeras sobre sectores del occidente de Antioquia, sur de Santander, sur de Huila y occidente del Eje Cafetero.</p>
INSULAR PACÍFICA	<p>JUEVES. Prevalecerán condiciones nubosas con probabilidad de lluvias en Malpelo en horas de la mañana y/o la tarde. La lluvias en Gorgona son posibles en horas de la noche especialmente.</p> <p>VIERNES. Durante la mañana prevalecerán condiciones de nubosidad y lluvias dispersas tanto en Malpelo como en isla Gorgona. En horas de la noche se prevé aumento de la nubosidad con probabilidad de ocurrencia de lluvias en Gorgona.</p>
PACÍFICA	<p>JUEVES. Para la tarde es estimado el incremento de la nubosidad y la presencia de lluvias en sectores del departamento de Chocó, Valle del Cauca, no se descartan lloviznas y/o lluvias ligeras al norte de Nariño. En la noche se prevé persistencia de lluvias en Chocó y posibles lluvias y/o lloviznas en el norte de Nariño.</p> <p>VIERNES. En horas de la mañana se estima predominio de tiempo seco, para la tarde se prevé que la nubosidad y las lluvias se activen en Chocó, occidente de Valle, Cauca y Nariño. En la noche se estima que el comportamiento de las lluvias se mantenga en la región.</p>

Planeando tu día?
Descarga YA y conoce...



Consúltalo a diario y únete a la Cultura del Pronóstico del IDEAM

Disponible para  



PRONÓSTICO METEOROLÓGICO

Jueves 25 y viernes 26 de enero de 2018



REGIÓN	PRONÓSTICO
<p>OCÉANO PACÍFICO</p>	<p>JUEVES. Se prevén condiciones nubosas a lo largo de la jornada, con lluvias en cercanías al litoral norte y centro, especialmente en horas de la mañana y luego en la noche.</p> <p>VIERNES. En la mañana son posibles lluvias en el centro y norte del área; durante la tarde disminución de la nubosidad con lluvias ligeras mar adentro y en cercanías a las costas del sur de Chocó, en horas de la noche, lluvias ligeras al norte y sur de la cuenca en cercanías la litoral.</p>
<p>ORINOQUÍA</p>	<p>JUEVES. En la tarde se estima cielo parcialmente cubierto con predominio de tiempo seco, con excepción de presencia de lluvias ligeras en sectores del suroriente de Vichada. En la noche predominarán las condiciones de tiempo seco en la región, el cielo presentará poca nubosidad, para la noche.</p> <p>VIERNES. En la jornada se estima un tiempo predominantemente seco, con presencia de pocas nubes a lo largo de la región. Sin embargo, se estima mayor nubosidad al suroriente de Vichada.</p>
<p>AMAZONÍA</p>	<p>JUEVES. En la tarde las lluvias se presentaran en los departamentos de Vaupés, oriente de Guainía, sur de Guaviare, Amazonas. No se descartan algunas lluvias en sectores de Caquetá y Putumayo. La noche permanecerá con cielo mayormente cubierto con presencia de lluvias en el oriente de Amazonas, norte de Guaviare y oriente de Vaupés.</p> <p>VIERNES. En la región se estiman las lluvias de mayor relevancia en horas de la tarde y noche, se registrarán en sectores de Vaupés, Guainía, Amazonas y sectores del occidente de Caquetá y Putumayo.</p>

Planeando tu día?
Descarga YA y conoce...



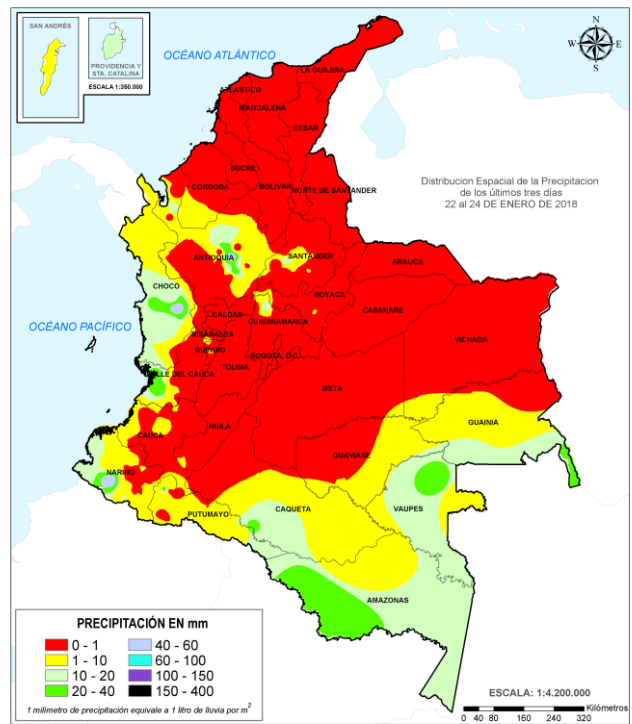
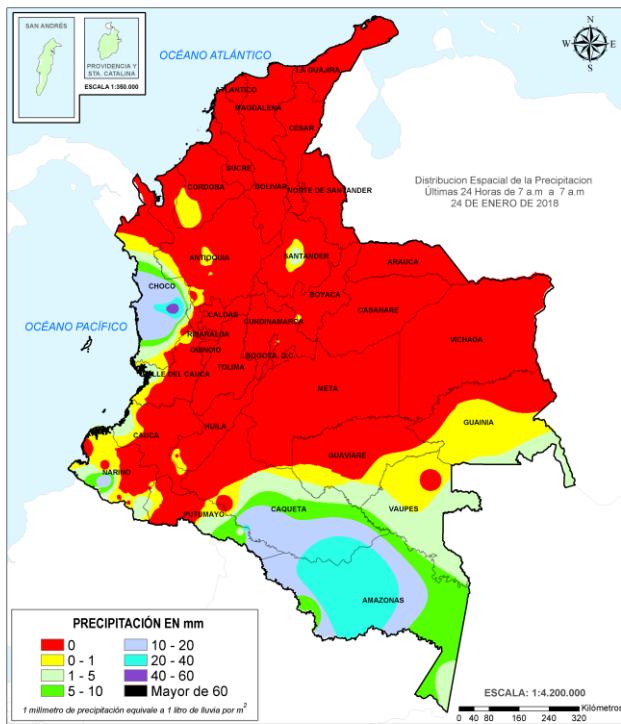
Consúltalo a diario y únete a la Cultura del Pronóstico del IDEAM

Disponible para  

MAPAS DE PRECIPITACIÓN

Precipitación diaria: desde las 07:00 a.m. del día martes 24 de enero hasta las 07:00 a.m. del día miércoles 25 de enero de 2018.

Precipitación de los últimos 3 días: desde las 07:00 a.m. del día domingo 22 de enero de hasta las 07:00 a.m. del día miércoles 25 de enero de 2018.



ALERTAS VIGENTES E INFORMACIÓN ADICIONAL

Para mayor información sobre el pronóstico del estado del tiempo, informes técnicos diarios, comunicados especiales, mapas diarios de temperaturas máximas y mínimas e información diaria de precipitación se sugiere consultar los siguientes enlaces:

- [MAPA DIARIO DE TEMPERATURA MÁXIMA.](#)
- [MAPA DIARIO DE TEMPERATURA MÍNIMA.](#)
- [INFORMACIÓN DIARIA DE PRECIPITACIÓN Y TEMPERATURA DE LOS PRINCIPALES AEROPUERTOS DEL PAÍS.](#)
- [MOSAICO MAPAS DE PRECIPITACIÓN DIARIA EN MILÍMETROS.](#)

ALERTAS POR NIVELES DE LOS RÍOS

REGIÓN CARIBE

SITIOS PARA LOS CUALES SE GENERA LA ALERTA

ALERTA NARANJA

NIVELES ALTOS A LO LARGO DE LA CUENCA MEDIA Y BAJA DEL RÍO ATRATO

Se mantiene esta alerta para la cuenca media y baja del río Atrato, dado que aún continua altos los niveles especialmente en zonas bajas de los municipios de Medio Atrato (Beté), Bojayá, Carmen del Darién (Curbaradó) y Riosucio, e igualmente en Vigía del Fuerte en el departamento de Antioquia, por lo que se recomienda a los pobladores ribereños permanecer atentos al comportamiento de los niveles.

REGIÓN PACÍFICA

SITIOS PARA LOS CUALES SE GENERA LA ALERTA

ALERTA NARANJA

PROBABILIDAD DE CRECIENTES SÚBITAS EN RÍOS SAN JUAN DE MICAY, SAIJA, TIMBIQUÍ Y GUAPI

Se mantiene esta alerta dado que se pronostica persistan las lluvias de variada intensidad en la zona, por lo que se prevé incrementos súbitos en los niveles de los ríos San Juan de Micay, Saija, Timbiquí, Guapi. El IDEAM recomienda a los pobladores y autoridades de Gestión del Riesgo mantengan atento seguimiento al comportamiento de los niveles de estos ríos y tomen las medidas preventivas necesarias ante los impactos que puedan ocasionar dichos incrementos.

PROBABILIDAD DE CRECIENTES SÚBITAS PARA LOS RÍOS DAGUA, ANCHICAYÁ Y CAJAMBRE (VALLE DEL CAUCA).

Se mantiene esta alerta dado que se pronostica persistan las lluvias de variada intensidad en el Litoral Pacífico en el departamento del Valle del Cauca sobre los ríos y quebradas afluentes al río Dagua, Anchicayá, Cajambre, Mayorquín y Raposo. Considerando que los suelos de estas cuencas ya se encuentran saturados por la lluvia antecedente, se recomienda a la población en general y a las autoridades locales, estar atentos al aumento del nivel de estos cauces.

REGIÓN CARIBE

SITIOS PARA LOS CUALES SE GENERA LA ALERTA

ALERTA AMARILLA

PROBABILIDAD DE INCREMENTOS SÚBITOS EN LOS RÍOS DEL URABÁ ANTIOQUEÑO.

Dado el pronóstico de lluvias sobre sectores del Golfo de Urabá, se prevé incrementos súbitos en los niveles de los ríos Chigorodó, Carepa, Vijagual, Zungo, Riogrande, Apartado, Mulatos, San Juan, Tanela y Tolo. El IDEAM recomienda tanto a pobladores ribereños y autoridades locales de Gestión del Riesgo mantener atento seguimiento al comportamiento de los niveles de estos ríos especialmente en la cuenca del río León.

ALERTAS POR NIVELES DE LOS RÍOS

REGIÓN PACÍFICA

SITIOS PARA LOS CUALES SE GENERA LA ALERTA

CRECIENTES SÚBITAS EN RÍO BAUDÓ Y OTROS RÍOS DIRECTOS AL PACÍFICO (DEPARTAMENTO DEL CHOCÓ).

Se mantiene esta alerta debido a las constantes precipitaciones de variada intensidad que se han presentado en la cuenca del río Baudó. Se recomienda a la población en general continuar atentos al comportamiento de los niveles de sus afluentes el río Jella y la quebrada Chicolatal, en inmediaciones de Bahía Solano (Chocó), entre otros. El IDEAM de igual forma extiende la recomendación a la UNGRD y demás organismos de socorro de estar atentos al seguimiento del comportamiento de los niveles en estos cauces.

**ALERTA
AMARILLA**

PROBABILIDAD DE CRECIENTES SÚBITAS EN EL RÍO SAN JUAN DE ATRATO.

En los últimos días en la cuenca alta del río San Juan se han mantenido estables los niveles a la altura de la estación hidrológica Tadó, ubicada en el municipio del mismo nombre. Aunque los niveles se encuentran por debajo de la cota máxima de afectación, se debe continuar atentos al incremento súbito de los niveles, ya que la cuenca aún se encuentra saturada por las lluvias de días anteriores, por lo que la respuesta hidrológica del área de influencia de los ríos y quebradas afluentes al río San Juan ante una lluvia fuerte es rápida, lo que aumenta súbitamente los caudales de esta corrientes.

REGIÓN ANDINA

SITIOS PARA LOS CUALES SE GENERA LA ALERTA

PROBABILIDAD DE CRECIENTES SÚBITAS PARA LAS CUENCAS DE LOS RÍOS PALO (TONINO, PAILA, EN CAUCA), CLARO Y JAMUNDÍ, APORTANTES A LA CUENCA ALTA DEL RÍO CAUCA

Se mantiene alerta amarilla ante la probabilidad de crecientes súbitas para las cuencas de los ríos Palo (Tonino, Paila, en Cauca), Claro y Jamundí (Valle del Cauca), aportantes a la cuenca alta del río Cauca, dado que durante los últimos días se han reportado disminución en las intensidades de las lluvias sobre dichos sectores. Sin embargo el IDEAM mantiene la recomendación para que pobladores ribereños y autoridades locales de Gestión del Riesgo mantengan atento seguimiento al comportamiento de estos niveles dado que no se descartan nuevas oscilaciones durante los próximos dos días.

**ALERTA
AMARILLA**

PROBABILIDAD DE CRECIENTES SÚBITAS PARA LOS APORTANTES AL RÍO CAUCA EN LOS DEPARTAMENTOS CAUCA Y VALLE DEL CAUCA.

Se mantiene esta alerta dado que se pronostican lluvias de variada intensidad en los departamentos de Cauca y Valle, por lo que se prevén incrementos súbitos para los aportantes a la cuenca alta del río Cauca, principalmente en los ríos Timba, Quinamayo, Ovejas, Lili Meléndez, Cali, Pance, Guachal entre otros. El IDEAM mantiene la recomendación tanto a pobladores ribereños como autoridades locales de Gestión del Riesgo, mantener atento seguimiento al comportamiento de los niveles de los ríos en estos sectores.

ALERTAS POR NIVELES DE LOS RÍOS

REGIÓN AMAZONAS

SITIOS PARA LOS CUALES SE GENERA LA ALERTA

ALERTA AMARILLA

PROBABILIDAD DE CRECIENTES SÚBITAS EN LOS RÍOS MOCOA, SANGOYACO Y MULATO, UBICADOS EN LA PARTE ALTA DE LA CUENCA DEL RÍO CAQUETÁ

Se mantiene la alerta amarilla dado que se pronostican lluvias ligeras durante los próximos días en la zona; sin embargo, las cuencas aún se encuentran saturadas producto de las precipitaciones que se han presentado en los últimos días, por lo que cualquier lluvia local de carácter moderado que se presente podría incrementar nuevamente los niveles. El IDEAM recomienda a la población en general permanecer al comportamiento de los niveles de los ríos Mocoa, Mulato, Sangoyaco y las quebradas La Taruca y Taruquita.

PROBABILIDAD DE CRECIENTES SÚBITAS EN LOS RÍOS AFLUENTES AL RÍO PUTUMAYO

Aunque en la cuenca alta del río Putumayo a la altura de la estación Puente Texas (ubicada en el municipio de Puerto Asís) se ha observado una disminución de los niveles, en los últimos días se han registrado lluvias de variada intensidad en la zona, lo que podría mantener los niveles altos de los ríos y quebradas afluentes al río Putumayo en la parte alta. El IDEAM recomienda a las autoridades de Gestión del Riesgo Local y Regional y a la población en general asentada en las riberas de estos ríos, se mantengan muy atentos al comportamiento de los niveles.

PROBABILIDAD DE CRECIENTES SÚBITAS EN LOS RÍOS CARAÑO, ORTEGUAZA Y HACHA, UBICADOS EN LA PARTE ALTA DE LA CUENCA DEL RÍO CAQUETÁ.

Se mantiene esta alerta dado que se pronostican algunas lluvias en el piedemonte de Caquetá, por lo que no se descarta incrementos en los niveles de los ríos Caraño, Orteguzaza, Hacha y sus afluentes. El IDEAM recomienda a la población en general permanecer atentos al comportamiento de los niveles de estos ríos.

ALERTAS POR AMENAZAS DE INCENDIOS DE LA COBERTURA VEGETAL

ALERTA ROJA:

Amenaza Alta o muy alta de ocurrencia de incendios de la cobertura vegetal en zonas de bosques, cultivos y pastos, localizados en los siguientes municipios y sectores aledaños:

ALERTA NARANJA:

Amenaza moderada de ocurrencia de incendios de la cobertura vegetal en zonas de bosques, cultivos y pastos, localizados en los siguientes municipios y sectores aledaños:

REGIÓN CARIBE

SITIOS PARA LOS CUALES SE GENERA LA ALERTA

**ALERTA
 ROJA**

ATLÁNTICO: Barranquilla, Galapa, Juan de Acosta, Luruaco, Piojó, Puerto Colombia, Tubará.

BOLÍVAR: Cartagena De Indias, San Pablo, Santa Catalina.

CESAR: Agustín Codazzi, Astrea, Becerrill, Chimichagua, Curumaní, El Paso, González, La Gloria, La Paz, Pailitas, Pelaya, Pueblo Bello, Río De Oro, San Diego, Tamalameque

LA GUAJIRA: Albania, Barrancas, Dibulla, Distracción, El Molino, Fonseca, Hato Nuevo, Maicao, Manaure, Riohacha, San Juan Del Cesar, Uribia, Urumita, Villanueva

MAGDALENA: Algarrobo, Aracataca, El Retén, Fundación, Pijiño Del Carmen, Santa Ana, Santa Marta.

SUCRE: San Benito Abad.

REGIÓN CARIBE

SITIOS PARA LOS CUALES SE GENERA LA ALERTA

**ALERTA
 NARANJA**

CESAR: Chiriguaná, La Jagua De Ibirico

*Especial atención en los Parques Nacionales Naturales
 Ciénega Grande de Santa Marta e Isla de Salamanca.*

REGIÓN DE LA ORINOQUÍA

SITIOS PARA LOS CUALES SE GENERA LA ALERTA

**ALERTA
 ROJA**

VICHADA: Puerto Carreño.

ALERTAS POR AMENAZAS DE INCENDIOS DE LA COBERTURA VEGETAL

ALERTA ROJA:

Amenaza Alta o muy alta de ocurrencia de incendios de la cobertura vegetal en zonas de bosques, cultivos y pastos, localizados en los siguientes municipios y sectores aledaños:

ALERTA NARANJA:

Amenaza moderada de ocurrencia de incendios de la cobertura vegetal en zonas de bosques, cultivos y pastos, localizados en los siguientes municipios y sectores aledaños:

REGIÓN ANDINA

SITIOS PARA LOS CUALES SE GENERA LA ALERTA

ALERTA ROJA

BOYACÁ: Cuítiva, Susacón.
CAUCA: Puerto Tejada, Villa Rica,
CUNDINAMARCA:, Madrid,
HUILA:, Colombia,
NARIÑO:, La Cruz, San Pedro De Cartago (Cartago),
NORTE DE SANTANDER:, Ábrego, El Carmen, La Playa, Ocaña, Salazar,
SANTANDER:, Puerto Wilches.

REGIÓN ANDINA

SITIOS PARA LOS CUALES SE GENERA LA ALERTA

ALERTA NARANJA

BOYACÁ: Covarachía, Iza.
CAUCA:, Guachene, Padilla,
NARIÑO:, Albán (San José),
NORTE DE SANTANDER:, Arboledas, Bucarasica, Cúcuta,
SANTANDER:, Capitanejo, Cerrito, Concepción, San Miguel,
TOLIMA:, Ambalema, Planadas,
VALLE DEL CAUCA:, Cali, Candelaria, Florida, Jamundí

ALERTAS POR AMENAZAS DE DESLIZAMIENTO

ALERTA ROJA:

Amenaza alta a muy alta por deslizamientos de tierra detonados por lluvias, localizados en los siguientes municipios:

ALERTA NARANJA:

Amenaza moderada por deslizamientos de tierra detonados por lluvias, localizados en los siguientes municipios:

REGIÓN PACÍFICA

ALERTA ROJA

SITIOS PARA LOS CUALES SE GENERA LA ALERTA

NARIÑO: Mallama.

REGIÓN ANDINA

ALERTA NARANJA

SITIOS PARA LOS CUALES SE GENERA LA ALERTA

NORTE DE SANTANDER: Chitagá y Toledo.

REGIÓN PACÍFICA

ALERTA NARANJA

SITIOS PARA LOS CUALES SE GENERA LA ALERTA

CHOCÓ: Condoto y Medio San Juan (Andagoya).
NARIÑO: Barbacoas, Ricaurte y Tumaco.

REGIÓN CARIBE

ALERTA AMARILLA

SITIOS PARA LOS CUALES SE GENERA LA ALERTA

CÓRDOBA: Montelíbano y Puerto Libertador.

ALERTAS POR AMENAZAS DE DESLIZAMIENTO

ALERTA ROJA:

Amenaza alta a muy alta por deslizamientos de tierra detonados por lluvias, localizados en los siguientes municipios:

ALERTA NARANJA:

Amenaza moderada por deslizamientos de tierra detonados por lluvias, localizados en los siguientes municipios:

REGIÓN ANDINA

SITIOS PARA LOS CUALES SE GENERA LA ALERTA

ALERTA AMARILLA

ANTIOQUIA: Abejorral, Abriaquí, Amagá, Amalfi, Andes, Anorí, Argelia, Armenia, Briceño, Cáceres, Caldas, Campamento, Cañasgordas, Caracolí, Caramanta, Ciudad Bolívar, Dabeiba, Fredonia, Frontino, Giraldo, Heliconia, Ituango, La Ceja, La Pintada, La Unión, Maceo, Medellín, Montebello, Nariño, Puerto Berrío, Puerto Nare, Puerto Triunfo, Remedios, Salgar, San Carlos, San Francisco, San Luis, Santa Bárbara, Santa Fe de Antioquia, Segovia, Sonsón, Tarazá, Tarso, Titiribí, Toledo, Uramita, Urrao, Valdivia, Vegachí, Venecia, Yalí, Yarumal y Yolombó.

BOYACÁ: Aquitania, Berbeo, Betéitiva, Boavita, Buenavista, Campohermoso, Chinavita, Chita, Chivor, Ciénega, Coper, Corrales, El Espino, Gámeza, Guicán, La Uvita, La Victoria, Labranzagrande, Macanal, Maripí, Miraflores, Mongua, Moniquirá, Muzo, Otanche, Páez, Pajarito, Panqueba, Pauna, Paya, Pesca, Pisva, Puerto Boyacá, Quípama, Rondón, Saboyá, San José de Pare, San Luis de Gaceno, San Pablo de Borbur, Santa María, Santana, Socotá, Sogamoso, Tasco, Tibaná, Tópaga, Tota, Turmequé, Umbita y Ventaquemada.

CALDAS: Aguadas, Chinchiná, Filadelfia, La Merced, Manizales, Manzanares, Marmato, Marulanda, Neira, Pácora, Pensilvania, Riosucio, Salamina, Samaná, Supia y Villamaria.

CUNDINAMARCA: Agua de Dios, Albán, Anapoima, Anolaima, Apulo, Arbeláez, Beltrán, Bituima, Bogotá, D.C., Bojacá, Cabrera, Cachipay, Caparrapí, Cáqueza, Carmen de Carupa, Chaguaní, Chipaque, Chocontá, Cucunubá, El Colegio, El Peñón, El Rosal, Facatativá, Fusagasugá, Gachalá, Gachetá, Gama, Granada, Guaduas, Guatavita, Guayabal de Siquima, Guayabetal, Gutiérrez, Jerusalén, La Calera, La Mesa, La Palma, La Peña, La Vega, Lenguazaque, Machetá, Medina, Nilo, Nimaima, Nocaima, Pacho, Paima, Pandi, Pasca, Pulí, Quebradanegra, Quipile, Ricaurte, San Antonio de Tequendama, San Bernardo, San Cayetano, San Francisco, San Juan de Rioseco, Sasaima, Sesquilé, Sibaté, Sylvania, Soacha, Subachoque, Suesca, Supatá, Sutatausa, Tabio, Tausa, Tena, Tibacuy, Tocaima, Topaipí, Ubalá, Utica, Venecia, Vergara, Vianí, Villagómez, Villapinzón, Villeta, Viotá, Yacopí, Zipacón y Zipaquirá.

HUILA: Aipe, La Plata, Pitalito, Suaza y Tarqui.

NORTE DE SANTANDER: Cárcota, Gramalote, Labateca y Pamplona.

QUINDIO: Calarcá, Córdoba y Salento.

RISARALDA: Santa Rosa de Cabal.

ALERTAS POR AMENAZAS DE DESLIZAMIENTO

ALERTA ROJA:

Amenaza alta a muy alta por deslizamientos de tierra detonados por lluvias, localizados en los siguientes municipios:

ALERTA NARANJA:

Amenaza moderada por deslizamientos de tierra detonados por lluvias, localizados en los siguientes municipios:

REGIÓN ANDINA

SITIOS PARA LOS CUALES SE GENERA LA ALERTA

ALERTA AMARILLA

SANTANDER: Barbosa, Chipatá, Contratación, El Carmen, El Guacamayo, Guavatá, Guepsa, La Belleza, La Paz, Matanza, Puente Nacional, San Benito, San Vicente de Chucurí, Santa Helena del Opón, Sucre, Tona, Valle de San José y Vélez.

TOLIMA: Armero (Guayabal), Ataco, Cajamarca, Carmen de Apicalá, Cunday, Falan, Fresno, Icononzo, Melgar, Ortega, Palocabildo, Roncesvalles, San Antonio y Suárez.

REGIÓN DE LA ORINOQUÍA

SITIOS PARA LOS CUALES SE GENERA LA ALERTA

ALERTA AMARILLA

CASANARE: Aguazul, Chámeza, Hato Corozal, La Salina, Monterrey, Nunchía, Pore, Recetor, Sabanalarga, Támara y Tauramena.

META: Acacías, Cubarral, Cumaral, Guamal, Restrepo y Villavicencio.

REGIÓN PACÍFICA

SITIOS PARA LOS CUALES SE GENERA LA ALERTA

ALERTA AMARILLA

CAUCA: Almaguer, Bolívar, Buenos Aires, Caldono, Corinto, El Tambo, Inzá, Jambaló, La Sierra, La Vega, Miranda, Páez (Belalcázar), Popayán, Rosas, Santa Rosa, Silvia y Toribío.

CHOCÓ: Bahía Solano (Mutis), Río Iró (Santa Rita), San José del Palmar y Sipí.

NARIÑO: Buesaco, Cumbitara, Linares y San Bernardo.

VALLE DEL CAUCA: Andalucía, Bolívar, Buenaventura, Buga, Bugalagrande, Calima (El Dariún), Dagua, El Cerrito, El Dovio, Palmira, San Pedro, Sevilla, Tuluá y Versalles.

REGIÓN DE LA AMAZONÍA

SITIOS PARA LOS CUALES SE GENERA LA ALERTA

ALERTA AMARILLA

CAQUETÁ: Belén de Los Andaquíes y Morelia.

PUTUMAYO: Mocoa.

ALERTAS POR AMENAZAS DE DESLIZAMIENTO

ALERTA ROJA:

Amenaza alta a muy alta por deslizamientos de tierra detonados por lluvias, localizados en los siguientes municipios:

ALERTA NARANJA:

Amenaza moderada por deslizamientos de tierra detonados por lluvias, localizados en los siguientes municipios:

SECTORES VIALES IDENTIFICADOS CON POTENCIALIDAD DE DESLIZAMIENTOS, EN LOS CUALES GENERAN ALERTAS

DEPARTAMENTO	SECTOR VIAL
NARIÑO	Junín - Túquerres Tumaco – Junín

ALERTAS METEOMARINA

MAR CARIBE

ALERTA NARANJA

OLEAJE Y VIENTO

En el mar Caribe colombiano, especialmente en sectores del centro, se prevén vientos del noreste con intensidades de 20 a 25 nudos (37-46 km/h) con ráfagas mayores y altura del oleaje con valores cercanos a los 4.0 metros. Es probable que la velocidad del viento y la altura del oleaje aumente para los próximos días. Por lo anterior, se recomienda a habitantes costeros y embarcaciones de poco calado estar atentos a la evolución de las condiciones meteorológicas y consultar con las Capitanías de puerto antes de zarpar.

ALERTA AMARILLA

POR PLEAMAR

La zona central y occidental del mar Caribe colombiano, incluido San Andrés, Providencia y Santa Catalina, estará influenciado por una de las pleamares más significativas del mes; el fenómeno en el área central finalizará el 29 y el del sector occidental culminará el 30 de enero. Por lo anterior, se recomienda a los habitantes costeros estar atentos con la evolución del fenómeno.

OCEANO PACIFICO

Condiciones normales

°C: grados Celsius

m: metros

mm: milímetros

msnm: metros sobre nivel del mar

Km/h: kilómetros por hora

HLC: hora local colombiana

GOES: Geostationary Operational Environmental Satellites (Satélite Geoestacionario Operacional Ambiental).

GOES-16 es el designado GOES-Este, localizado en 75° W sobre el ecuador geográfico.

PNN: Parque Nacional Natural

SFF: Santuario de Fauna y Flora



ALERTA ROJA. PARA TOMAR ACCIÓN Advierte al Sistema Nacional de Gestión del Riesgo de Desastres sobre el peligro de un fenómeno y sus efectos adversos sobre la población. Se emite una alerta sólo cuando la identificación de un evento extraordinario indique la amenaza inminente y cuando la gravedad del fenómeno requiera atención prioritaria de los comités departamentales y locales.



ALERTA NARANJA. PARA PREPARARSE Indica la amenaza de un fenómeno. No implica riesgo inmediato por lo que es catalogado como un mensaje para informarse y prepararse. El aviso implica vigilancia continua ya que las condiciones son propicias para el desarrollo de un suceso natural.



ALERTA AMARILLA. PARA INFORMARSE Se emite cuando las condiciones hidrometeorológicas son favorables para la ocurrencia de un fenómeno natural y pueden aumentar el riesgo según los pronósticos. Por sus características, este nivel está encaminado a informar.

CONDICIONES NORMALES Indica que no existe ninguna clase de alerta para la región o zona mencionada.

OMAR FRANCO | Director General

CHRISTIAN EUSCÁTEGUI | Jefe Oficina del Servicio de Pronósticos y Alertas

Profesionales de Turno:

Mirovan SVERKO, Juan ALAMEDA, Alexander VILLAMIZAR, Sonia BERMÚDEZ, Mauricio TORRES y Julián URREA.

<http://www.ideam.gov.co>

Correos electrónicos: servicio@ideam.gov.co, alertas@ideam.gov.co

Calle 25D # 96B – 70, Piso 3. Bogotá, D.C., Colombia.

Teléfono: 3075625 Ext. 1334–1336.

Síganos en:

