

INFORME TÉCNICO DIARIO N°019

El IDEAM comunica al Sistema Nacional de Gestión del Riesgo (SNGR) y al Sistema Nacional Ambiental (SINA).

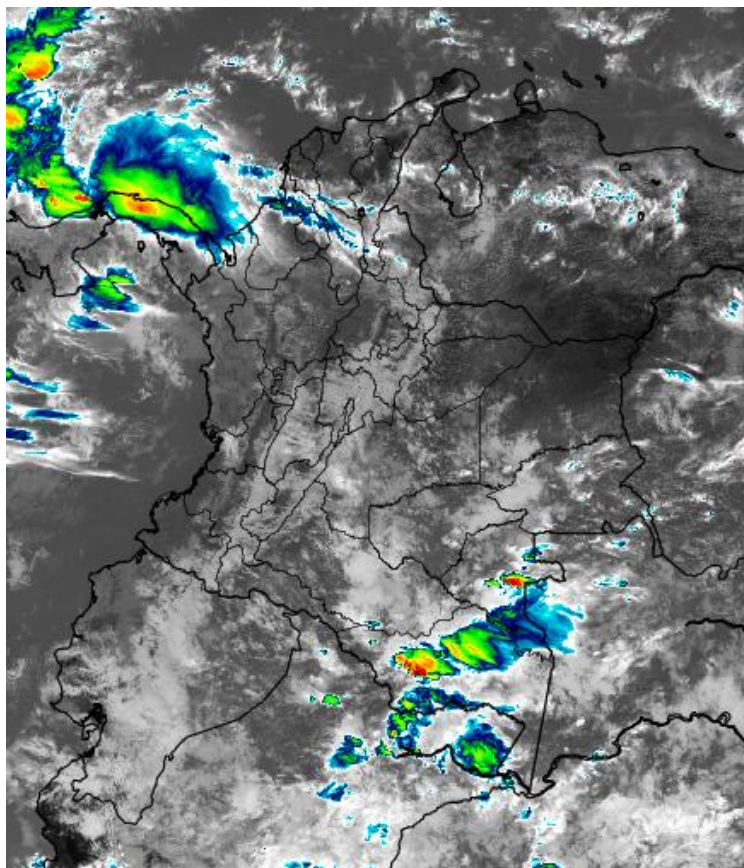
Bogotá D. C., viernes 19 de enero de 2018.

Hora de actualización:
11:55 a.m. HLC



IMAGEN SATELITAL

Canal Infrarrojo – GOES16 | 19 de enero de 2018 | 11:15 m. HLC



CONDICIONES HIDROMETEOROLÓGICAS ACTUALES

Durante las últimas horas, han predominado condiciones nubosas en la mayor parte del territorio nacional; las lluvias más intensas, incluso con tormentas eléctricas, se han reportado en el sur de la región Caribe, en sectores de los departamentos de Córdoba, Sucre y Bolívar.

El pronóstico indica que continuarán las condiciones nubosas, con probabilidad de lluvias en amplios sectores del territorio colombiano, las más intensas se prevén en las regiones Amazónica, centro y sur de la Orinoquía y Andina, al igual que en zonas sectorizadas de la región Pacífica y sur de la región Caribe. Por otra parte, se mantendrá la influencia de un **frente frío** en el occidente del mar Caribe, generando condiciones nubosas y lluvias en sectores aledaños al archipiélago de San Andrés y Providencia.

Consulte todos los días el pronóstico del tiempo y las alertas hidrometeorológicas vigentes del IDEAM, en un formato de calidad. Alrededor de las 7:30 a. m. está a disposición del público en www.ideam.gov.co.

Se puede ver también en dispositivos móviles **AQUÍ**





LO MÁS DESTACADO

LLUVIAS REGISTRADAS EN LAS ÚLTIMAS 24 HORAS

- En las últimas 24 horas se disminuyeron moderadamente las precipitaciones en el país; las más destacadas se concentraron en la región Andina, Orinoquía y Pacífica. La mayor precipitación se presentó en el municipio de **Alejandro** (Antioquia) con **81.2 mm**.

ALERTA ROJA

- Por probabilidad alta de deslizamientos de tierra detonados por lluvias, en sectores inestables o de alta pendiente, localizados en municipios de las regiones Andina y Pacífica.
- Por alta posibilidad de ocurrencia de incendios de la cobertura vegetal en zonas de bosques, cultivos y pastos localizados en los departamentos de Atlántico, Guajira y Magdalena.

ALERTA NARANJA

- Por probabilidad de crecientes súbitas o incrementos de nivel en los ríos aportantes al río Cauca (Eje Cafetero); en los ríos La Miel (Antioquia); ríos del norte y sur de Tolima; río Bache (Neiva); ríos del Urabá antioqueño; en los ríos de montaña de Antioquia; en la cuenca del río Lebrija, Carare, Opón, Suárez, Chicamocha y Fonce (Santander); en los ríos del Valle del Cauca; en el río Baudó (Chocó); Por niveles altos en la cuenca media y baja del río Atrato y en el río Cauca (sector Guaranda – Sucre).
- Por probabilidad moderada de deslizamientos de tierra detonados por lluvias, en sectores inestables o de alta pendiente, localizados en municipios de las regiones Caribe, Andina, Pacífica y Orinoquía.
- Por moderada posibilidad de ocurrencia de incendios de la cobertura vegetal en zonas de bosques, cultivos y pastos localizados en algunos departamentos de la región Caribe y Andina
- Por tiempo lluvioso en el Mar Caribe.

ALERTA AMARILLA

- Por probabilidad de crecientes súbitas o incrementos de nivel en aportantes al río Magdalena en los departamentos de Tolima y Huila; en los ríos San Juan de Micay, Saija, Timbiquí, Guapi (Cauca), Dagua y Anchicayá, en el Valle del Cauca; en la cuenca alta del río Atrato; en el río San Juan (Chocó) y sus afluentes; en el río Ariguaní y sus afluentes; en afluentes al río Putumayo; en los ríos Caraño, Orteguzza y Hacha (cuenca alta río Caquetá); en el alto Patía y río Mira; así como en los ríos Mocoa, Sangoyaco y Mulato (cuenca alta río Caquetá).
- Por probabilidad baja de deslizamientos de tierra detonados por lluvias, en sectores inestables o de alta pendiente, localizados en amplias áreas de las regiones Caribe, Andina, Pacífica, Orinoquía y Amazonia.
- Por oleaje y viento en el Mar Caribe.
- Por pleamar en el Océano Pacífico.

PRONÓSTICO CONDICIONES METEOROLÓGICAS ESPECIALES

ÁREA DEL VOLCÁN GALERAS

En la mañana y hasta entrada la tarde prevalecerán las condiciones secas, luego se advierten precipitaciones ligeras y dispersas.

EL SERVICIO GEOLÓGICO COLOMBIANO reporta en nivel AMARILLO (III): CAMBIOS EN EL COMPORTAMIENTO DE LA ACTIVIDAD VOLCÁNICA. Lat:155 Lon:-77.37

ELEVACIÓN (pies)	DIRECCIÓN	VELOCIDAD	
		NUDOS	Km/h
10,000	SURESTE	0 - 5	0 - 9
18,000	ESTE	10 - 15	18 - 27
24,000	ESTE	20 - 25	36 - 45
30,000	NOROESTE	5 - 10	9 - 18

ÁREA DEL VOLCÁN NEVADO DEL HUILA

En el transcurso de la jornada, predominarán las condiciones mayormente cubiertas con lloviznas intermitentes durante la mañana

EL SERVICIO GEOLÓGICO COLOMBIANO reporta en nivel AMARILLO (III): CAMBIOS EN EL COMPORTAMIENTO DE LA ACTIVIDAD VOLCÁNICA. Lat:2.92 Lon:-76.05

ELEVACIÓN (pies)	DIRECCIÓN	VELOCIDAD	
		NUDOS	Km/h
10,000	SURESTE	5 - 10	9 - 18
18,000	ESTE	20 - 25	36 - 45
24,000	ESTE	20 - 25	36 - 45
30,000	SUROESTE	15 - 20	27 - 36

ÁREA DEL VOLCÁN CERRO MACHÍN

Durante la jornada se estima cielo entre parcial y mayormente nublado con lloviznas en la mañana y lluvias moderadas en horas de la tarde

EL SERVICIO GEOLÓGICO COLOMBIANO reporta en nivel AMARILLO (III): CAMBIOS EN EL COMPORTAMIENTO DE LA ACTIVIDAD VOLCÁNICA. Lat:4.80 Lon:-75.62

ELEVACIÓN (pies)	DIRECCIÓN	VELOCIDAD	
		NUDOS	Km/h
10,000	ESTE	0 - 5	0 - 9
18,000	ESTE	15 - 20	27 - 36
24,000	ESTE	15 - 20	27 - 36
30,000	ESTE	15 - 20	27 - 36

ÁREA DEL VOLCÁN NEVADO DEL RUIZ

Durante la jornada se estima cielo entre parcial y mayormente nublado con lloviznas en la mañana y lluvias moderadas en horas de la tarde

EL SERVICIO GEOLÓGICO COLOMBIANO reporta en nivel AMARILLO (III): CAMBIOS EN EL COMPORTAMIENTO DE LA ACTIVIDAD VOLCÁNICA. Lat:4.89 Lon:-75.32

ELEVACIÓN (pies)	DIRECCIÓN	VELOCIDAD	
		NUDOS	Km/h
10,000	SURESTE	0 - 5	0 - 9
18,000	ESTE	15 - 20	27 - 36
24,000	ESTE	15 - 20	27 - 36
30,000	SURESTE	10 - 15	18 - 27

ÁREA DEL COMPLEJO VOLCÁNICO CHILES-CERRO NEGRO DE MAYASQUER

En las horas de la mañana se prevé tiempo seco. Después del mediodía se incrementará la nubosidad con precipitaciones.

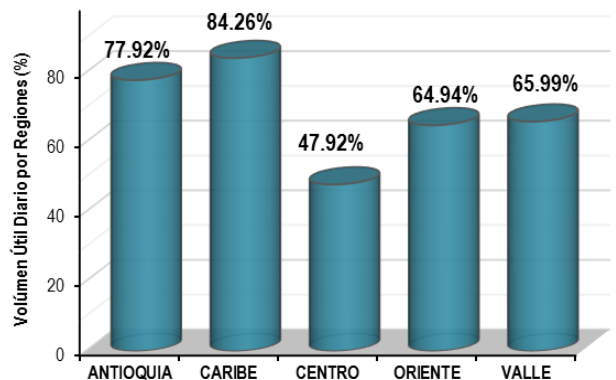
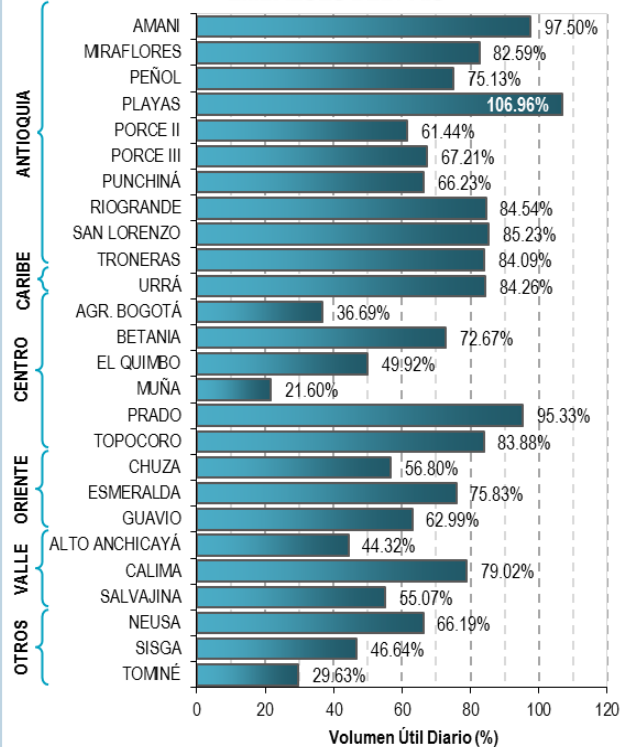
EL SERVICIO GEOLÓGICO COLOMBIANO reporta en nivel AMARILLO (III): CAMBIOS EN EL COMPORTAMIENTO DE LA ACTIVIDAD VOLCÁNICA. Lat:0.81-Lon:77.93 Lat:0.76 Lon:-77.95

ELEVACIÓN (pies)	DIRECCIÓN	VELOCIDAD	
		NUDOS	Km/h
10,000	ESTE	0 - 5	0 - 9
18,000	ESTE	10 - 15	18 - 27
24,000	ESTE	20 - 25	36 - 45
30,000	ESTE	20 - 25	36 - 45

ESTADO DE LOS EMBALSES

A continuación se relaciona el volumen útil diario de los principales embalses del país (expresado en porcentaje), de acuerdo con la información reportada por XM S.A. E.S.P en la siguiente dirección electrónica: <http://ido.xm.com.co/ido/SitePages/hidrologia.aspx?q=reservas>

VOLUMEN ÚTIL DIARIO EN LOS PRINCIPALES EMBALSES DEL PAÍS



Para estar informado diariamente de lo que pasa con el **pronóstico del tiempo y las alertas.**

Síguenos en Twitter
@IDEAMColombia



PRECIPITACIONES

A continuación se relacionan los municipios donde en las últimas 24 horas se registraron precipitaciones iguales o superiores a 25.0 mm.

Se aclara que las precipitaciones indicadas en los municipios, realmente corresponden a aquellos puntos en los cuales el IDEAM tiene estaciones de monitoreo, pero no necesariamente quiere decir que el dato corresponda a las lluvias que se presentaron directamente sobre el área urbana en donde se concentra la mayor población. En ocasiones la estación sobre la cual se destaca el mayor valor de precipitación, a pesar de pertenecer al municipio, puede quedar alejada del centro poblado principal.

DEPARTAMENTO	MUNICIPIO
ANTIOQUIA	Alejandro (81.2), Concepción (45.0), Carepa (38.6), Fredonia (33.0),
BOYACA	Cubara (53.6),
CALDAS	Palestina (29.2),
CASANARE	Chameza (34.3), Yopal (33.5), Yopal (32.1),
CHOCO	Istmina (59.0), Lloró (34.9),
CORDOBA	Planeta Rica (28.5),
HUILA	TERUEL (43.5),
NORTE DE SANTANDER	Toledo (78.0),
PUTUMAYO	San Miguel (26.7),
RISARALDA	Pereira (31.1),
Sucre	Sampués (33.7),
TOLIMA	San Sebastián De Mariquita (25.0),
VICHADA	Cumaribo (32.0),

Para estar informado diariamente de lo que pasa con el **pronóstico del tiempo y las alertas.**

Síguenos en Twitter
@IDEAMColombia



TEMPERATURAS MÁXIMAS

A continuación se relacionan los municipios donde en las últimas 24 horas se registraron temperaturas iguales o superiores a 35.0 °C.

Se aclara que las temperaturas indicadas en los municipios, realmente corresponden a aquellos puntos en los cuales el IDEAM tiene estaciones de monitoreo, pero no necesariamente quiere decir que el dato corresponda a las temperaturas que se presentaron directamente sobre el casco urbano en donde se concentra la mayor población. En ocasiones la estación sobre la cual se destaca el mayor valor de temperatura, a pesar de pertenecer al municipio, puede quedar alejada del centro poblado principal.

DEPARTAMENTO	MUNICIPIO
CESAR	Bosconia (36.6), Agustín Codazzi (35.0),
LA GUAJIRA	Manaure (36.2),



PRONÓSTICO METEOROLÓGICO

Viernes 19 y sábado 20 de enero de 2018





REGIÓN	PRONÓSTICO
<p>SABANA DE BOGOTÁ</p>	<p>VIERNES. Para la tarde se esperan condiciones de cielo mayormente nublado con posibilidad de lloviznas sobre el norte y sur y probabilidad de lluvias sobre el oriente y occidente de la ciudad. Se estima que estas condiciones se presenten con corta duración. En la noche se espera cielo mayormente nublado con probabilidad de lloviznas sobre el occidente, centro-oriente y sur de la ciudad y lloviznas ligeras puntuales con cielo parcialmente nublado en el resto del área.</p> <p>SÁBADO. Se estima que la madrugada presente condiciones de cielo entre parcial a mayormente nublado con probabilidad de lloviznas en diferentes sectores de la capital. Para la mañana se prevé que continúen las lloviznas con corta duración sobre el oriente y sur con nubosidad parcial. En la tarde se estima cielo parcialmente nublado con posibilidad de algunas lloviznas ligeras sobre el occidente, norte y sur de la ciudad.</p>
<p>CARIBE</p>	<p>VIERNES. En la tarde se prevé cielo entre parcial y mayormente cubierto con lluvias sobre sur de Córdoba, costas de Sucre y Bolívar, norte de Magdalena y Cesar y sur de La Guajira. En horas de la noche, se estima persistan las lluvias sobre sectores de Córdoba y Sucre. Tiempo seco en el resto de la región.</p> <p>SÁBADO. En la mañana se prevé tiempo seco en amplios sectores de la región con cielo parcialmente nublado, no se descarta presencia de lluvias en sectores del sur y de La Guajira y sur de Bolívar. Para la tarde y la noche se incrementará la intensidad de las lluvias, concentrándose en el centro y occidente de la región.</p>
<p>ARCHIPIÉLAGO DE SAN ANDRÉS, PROVIDENCIA Y SANTA CATALINA</p>	<p>VIERNES. Para la tarde se prevé condiciones nubosas con lluvias entre ligeras y moderadas en el área. En la noche se mantendrán las condiciones nubosas y posibles lluvias dispersas.</p> <p>SÁBADO. Durante gran parte de la jornada se prevé cielo entre parcial a mayormente nublado sin descartar lluvias en los alrededores</p>

Planeando tu día? Descarga YA y conoce...



Consúltalo a diario y únete a la Cultura del Pronóstico del IDEAM

Disponible para  

PRONÓSTICO METEOROLÓGICO

Viernes 19 y sábado 20 de enero de 2018



REGIÓN	PRONÓSTICO
MAR CARIBE	<p>VIERNES. En horas de la mañana se espera cielo entre parcial y mayormente nublado con lluvias sobre el occidente del área, incluyendo zona costera, golfo de Urabá y archipiélago de San Andrés y Providencia. Alta probabilidad de actividad eléctrica en diversos sectores del área. El resto del área con tiempo seco.</p> <p>SÁBADO. Se espera durante la jornada, predominio de tiempo seco con cielo parcialmente nublado en la zona, a excepción del golfo de Urabá y occidente del mar Caribe en donde es previsto mayor nubosidad y no se descartan lluvias en el día.</p>
ANDINA	<p>VIERNES. En la tarde se estiman lluvias sobre amplios sectores de Antioquia, las mas fuertes sobre el occidente y norte del departamento, sur de Santander, Risaralda, oriente de Cundinamarca, lloviznas son previstas sobre Boyacá y Quindío. En la noche, se espera persistan las lluvias sobre el norte de Antioquia, precipitaciones menos intensas se estiman sobre sectores de Cundinamarca, Santander, Risaralda y Caldas.</p> <p>SÁBADO. Se prevé lluvias intensas horas de la tarde y noche en sectores de Antioquia, norte de Cundinamarca, Boyacá, Santander, sectores de Caldas, Tolima y Huila.</p>
INSULAR PACÍFICA	<p>VIERNES. Se espera cielo parcialmente nublado en Gorgona y en Malpelo con tiempo seco .</p> <p>SÁBADO. En la madrugada , mañana y en la noche con mayor nubosidad y lluvias dispersas en Malpelo, mientras que, en Malpelo se prevé tiempo seco para la jornada.</p>
PACÍFICA	<p>VIERNES. En la tarde se estiman lluvias entre ligeras y moderadas sobre Chocó y norte de Valle; precipitaciones ligeras y dispersas sobre Cauca y Nariño. En la noche se espera entre parcial a mayormente nublado y lluvias en el sur de Chocó. Baja probabilidad de las lluvias en el resto de la región.</p> <p>SÁBADO. Durante la jornada se esperan condiciones nubosas y lluvia para la región en horas de la tarde. Ya en la noche se presentarán lluvias moderadas en el norte del Choco , Cauca y Nariño.</p>

Planeando tu día? Descarga YA y conoce...



Consúltalo a diario y únete a la Cultura del Pronóstico del IDEAM

Disponible para



PRONÓSTICO METEOROLÓGICO

Viernes 19 y sábado 20 de enero de 2018



REGIÓN	PRONÓSTICO
<p>OCÉANO PACÍFICO</p>	<p>VIERNES. Cielo parcial a mayormente cubierto en la cuenca con lluvias ligeras a moderadas y dispersas, principalmente en el norte de la cuenca. Probabilidad de actividad eléctrica en momentos de lluvia intensa.</p> <p>SÁBADO. Cielo mayormente cubierto en gran parte de la cuenca con probabilidad de lluvias fuertes en la madrugada y en la noche.</p>
<p>ORINOQUÍA</p>	<p>VIERNES. En la tarde son previstas lluvias sobre sectores de Vichada y sur y piedemonte de Meta. Cielo entre parcial y mayormente cubierto en el resto de la región. En la noche se prevén condiciones de tiempo seco en amplios sectores de la región, con excepción del occidente de Vichada en donde son probables precipitaciones.</p> <p>SÁBADO. Se estima cielo mayormente despejado en horas de la mañana, no obstante son probables lluvias en Vichada y el piedemonte de Arauca. En la tarde y noche, se estima cielo mayormente cubierto con precipitaciones a lo largo del piedemonte llanero y sectores de Vichada</p>
<p>AMAZONÍA</p>	<p>VIERNES. En la tarde se mantendrían condiciones nubosas con precipitaciones a lo largo del piedemonte amazónico, centro occidente de Amazonas y Vaupés. Lluvias menos intensas son previstas en el Guaviare. Durante la noche las precipitaciones se mantendrían sobre el piedemonte de Caquetá y Putumayo, así como en sectores puntuales del Guaviare.</p> <p>SÁBADO. En la mañana se esperan lluvias sobre Amazonas, oriente de Putumayo, y sectores de Caquetá. En horas de la tarde y noche se estima abundante nubosidad y lluvias a lo largo de la región, las precipitaciones más fuertes se concentraran sobre Amazonas, Caquetá y Vaupés.</p>

Planeando tu día?
Descarga YA y conoce...

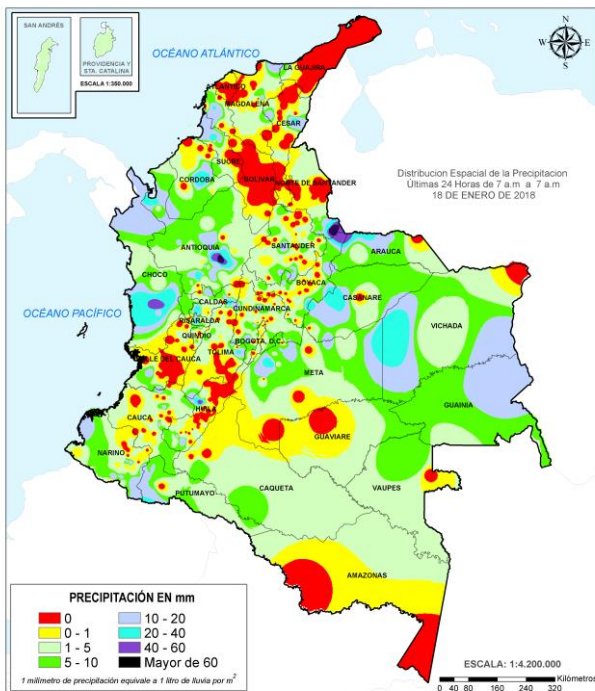


Consúltalo a diario y únete a la Cultura del Pronóstico del IDEAM

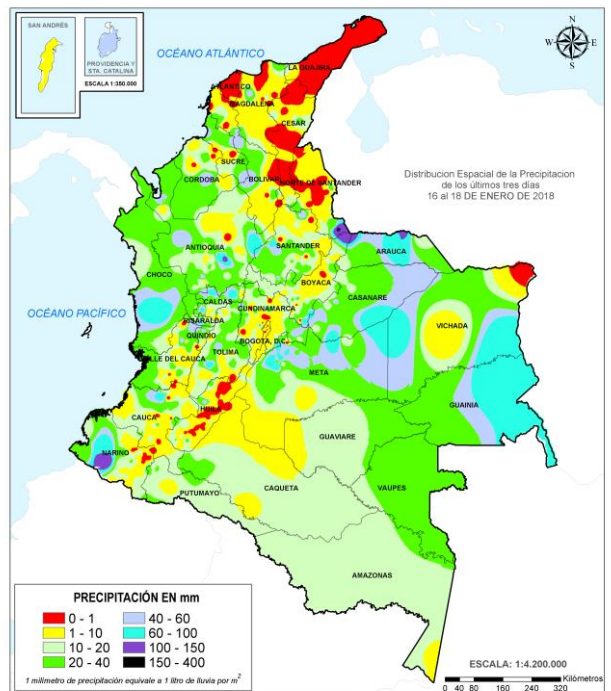
Disponible para  

MAPAS DE PRECIPITACIÓN

Precipitación diaria: desde las 07:00 a.m. del día jueves 18 de enero hasta las 07:00 a.m. del día viernes 19 de enero de 2018.



Precipitación de los últimos 3 días: desde las 07:00 a.m. del día martes 16 de enero de hasta las 07:00 a.m. del día viernes 19 de enero de 2018.



ALERTAS VIGENTES E INFORMACIÓN ADICIONAL

Para mayor información sobre el pronóstico del estado del tiempo, informes técnicos diarios, comunicados especiales, mapas diarios de temperaturas máximas y mínimas e información diaria de precipitación se sugiere consultar los siguientes enlaces:

- [MAPA DIARIO DE TEMPERATURA MÁXIMA.](#)
- [MAPA DIARIO DE TEMPERATURA MÍNIMA.](#)
- [INFORMACIÓN DIARIA DE PRECIPITACIÓN Y TEMPERATURA DE LOS PRINCIPALES AEROPUERTOS DEL PAÍS.](#)
- [MOSAICO MAPAS DE PRECIPITACIÓN DIARIA EN MILÍMETROS.](#)

ALERTAS POR NIVELES DE LOS RÍOS

REGIÓN ANDINA

SITIOS PARA LOS CUALES SE GENERA LA ALERTA

PROBABILIDAD DE INCREMENTO SÚBITO EN EL RÍO OPÓN Y CARARE

En la últimas horas han disminuido moderadamente las precipitaciones en la cuenca de los ríos Opón y Carare, lo cual se ha reflejado en la disminución de los niveles a la altura de Puerto Araujo. Es importante tener presente que la cuenca aún se encuentra saturada por las precipitaciones de los últimos días, lo que puede generar nuevos incrementos importantes en los niveles de estos ríos. El IDEAM hace un llamado de atención especial tanto a las autoridades de Gestión del Riesgo Local y Regional como a la población en general para que mantengan atento seguimiento al comportamiento de los niveles de este río.

PROBABILIDAD DE CRECIENTES SÚBITAS EN LA CUENCA DEL RÍO LEBRIJA, SUAREZ, CHICAMOCHA Y FONCE

Se mantiene esta alerta dado que se pronostica persistan las lluvias durante los próximos días en las cuencas aportantes de estos ríos, por lo que se espera se presenten incrementos en los niveles los afluentes de estas cuencas. El IDEAM hace un llamado de atención especial tanto a pobladores como a autoridades locales de Gestión del Riesgo para que continúen atentos realizando seguimiento al comportamiento de los niveles de estos ríos.

PROBABILIDAD DE CRECIENTES SÚBITAS PARA LOS RÍOS APORTANTES AL RÍO CAUCA EN SECTORES DEL EJE CAFETERO

Se mantiene esta alerta ante la probabilidad de crecientes súbitas en las quebradas y ríos aportantes a la cuenca del río Cauca ubicados en sectores del eje cafetero, dado que durante los últimos días han sido persistentes las lluvias sobre los departamentos de Caldas, Risaralda y Quindío. Se destacan los ríos Risaralda, Arma, Otún, La Vieja y Chinchiná. El IDEAM recomienda a las autoridades de Gestión del Riesgo Local y Regional y a la población en general asentada en las riberas de estos ríos, se mantengan muy atentos al comportamiento de los niveles y tomen las medidas preventivas necesarias ante los impactos que puedan ocasionar dichos incrementos súbitos. Se destacan las lluvias registradas sobre las cuencas de los ríos, Chichina, Risaralda y La Vieja las cuales se espera generen incrementos súbitos en los niveles de estos ríos.

PROBABILIDAD DE INCREMENTOS MODERADOS EN LOS NIVELES DE LOS RÍOS LA MIEL Y GUARINÓ.

Se mantiene esta alerta dado que se prevé incrementos moderados en el nivel de los ríos La Miel monitoreado en la estación San Miguel (municipio de Sonsón en Antioquia) y del río Guarinó, en zonas aledañas de Honda (Tolima), producto de las lluvias de variada intensidad que se han presentado y se pronostican persistan durante los próximos días en la zona. Por esta razón, El IDEAM recomienda a pobladores ribereños y autoridades locales estar atentos al comportamiento de los niveles.

**ALERTA
NARANJA**

ALERTAS POR NIVELES DE LOS RÍOS

REGIÓN ANDINA

SITIOS PARA LOS CUALES SE GENERA LA ALERTA

ALERTA NARANJA

NIVELES ALTOS EN LA CUENCA BAJA DEL RIO CAUCA

Se mantiene este nivel de Alerta Naranja para los niveles del río Cauca (municipios de San Jacinto de Bolívar y Guaranda (Sucre). El IDEAM recomienda a las autoridades de Gestión del Riesgo y a la población en general asentada en las riberas del río, se mantengan muy atentos al comportamiento de los niveles.

PROBABILIDAD DE CRECIENTES SÚBITAS PARA LOS APORTANTES AL RÍO CAUCA EN LOS DEPARTAMENTOS CAUCA Y VALLE DEL CAUCA

Se mantiene esta alerta dada la probabilidad persistan las lluvias durante los próximos días en los departamentos de Cauca y Valle, por lo que se prevé crecientes súbitas para los aportantes a la cuenca alta del río Cauca, principalmente en los ríos Timba, Quinamayo, Ovejas, Piendamó, Palo (Tonino, Paila) Lili Meléndez, Cañaveralejo, Cali, Claro, Jamundí, Desbaratado, Pance, Buga, Tuluá, Morales, Frío, Las Cañas, Los Micos, Obando, Pescador, entre otros. EL IDEAM mantiene la recomendación tanto a pobladores ribereños como autoridades locales de Gestión del Riesgo mantener atento seguimiento al comportamiento de los niveles de los ríos en estos sectores.

PROBABILIDAD DE CRECIENTES SÚBITAS EN LOS RÍOS DE MONTAÑA DEL DEPARTAMENTO DE ANTIOQUIA.

Dada la persistencia de lluvias en algunos sectores del departamento de Antioquia se mantiene la alerta naranja dados los incrementos registrados en los niveles de los ríos de montaña especialmente en los ríos Tarazá, Man, Porce, Anorí, Bagre, Tenche, Nechí, Nare, Negro,. San José, Segovia, San Juan, Medellín y sus afluentes, y quebradas La Liboriana, La Presidenta, La Chacona y La Mona, La Iguana, entre otros. El IDEAM recomienda a la población en general estar atentos ante posibles incrementos súbitos en los niveles de estos ríos.

ALERTAS POR NIVELES DE LOS RÍOS

REGIÓN CARIBE

SITIOS PARA LOS CUALES SE GENERA LA ALERTA

NIVELES ALTOS A LO LARGO DE LA CUENCA MEDIA Y BAJA DEL RÍO ATRATO

Se mantiene esta alerta para la cuenca baja del río Atrato que aun continua en niveles altos especialmente por la onda de creciente de la parte alta de la cuenca, por lo que se recomienda a los pobladores en zonas bajas de los municipios de Medio Atrato (Beté), Bojayá, Carmen de Atrato (Curbaradó) y Riosucio, e igualmente en Vigía del Fuerte en el departamento de Antioquia, permanecer atentos al comportamiento de los niveles. Igualmente, se pronostica persistan las lluvias durante los próximos días en las cuencas aportantes.

PROBABILIDAD DE INCREMENTOS SÚBITOS EN LOS RÍOS DEL URABÁ ANTIOQUEÑO.

Como consecuencia de las lluvias que han venido registrando sobre sectores del Golfo de Urabá, los niveles de los ríos han reportado incrementos importantes dentro de los que se destacan los ríos Chigorodó, Carepa, Vijagual, Zungo, Ríogrande, Apartado, Mulatos, San Juan, Tanela y Tolo. El IDEAM recomienda tanto a pobladores ribereños y autoridades locales de Gestión del Riesgo mantener atento seguimiento al comportamiento de los niveles de estos ríos especialmente en la cuenca del río León y Mulatos, dado que se prevé moderado incremento en los niveles, producto de las fuertes lluvias registradas sobre estas cuencas.

ALERTA NARANJA

REGIÓN ANDINA

SITIOS PARA LOS CUALES SE GENERA LA ALERTA

PROBABILIDAD DE CRECIENTES SÚBITAS PARA LAS CUENCAS DE LOS RÍOS DEL BAJO CATATUMBO, SOCUAVO NORTE Y SUR Y DIRECTOS AL RÍO ORO.

Debido a las constantes lluvias de variada intensidad en la zona norte del departamento de Norte de Santander, se emite esta alerta. El IDEAM recomienda a la población en general estar atentos ante posibles incrementos súbitos en los niveles de los ríos del bajo Catatumbo, Socuavo Norte, Socuavo Sur, directos al río Oro y tributarios.

ALERTA AMARILLA

ALERTAS POR NIVELES DE LOS RÍOS

REGIÓN ANDINA

SITIOS PARA LOS CUALES SE GENERA LA ALERTA

PROBABILIDAD DE CRECIENTES SÚBITAS EN EL RÍO SALDAÑA Y SUS AFLUENTES EN LOS DEPARTAMENTOS DE TOLIMA Y HUILA

Se mantiene este nivel de alerta dado que aún persisten algunas precipitaciones sobre los departamentos de Tolima y Huila las cuales podrían seguir generando oscilaciones en los niveles de los ríos aportantes al Magdalena en sectores de la cuenca alta como el Combeima, Timaná, Saldaña, Ortega, Tetúan, Suaza, Páez, Neiva, Yaguará, Fortalecillas, Cabrera, Coello, Opía, Lagunilla, Totaré, Cabrera, Luisa y Aipe.

PROBABILIDAD DE CRECIENTES SÚBITAS EN EL RÍO BOGOTÁ A LA ALTURA DE TOCAIMA.

Se mantiene este nivel de alerta dado que es probable se presenten crecientes súbitas en la cuenca alta y continuidad de incrementos en la cuenca media por presencia de nuevas precipitaciones en la cuenca. El IDEAM hace un llamado de atención para que autoridades locales mantengan atento seguimiento al comportamiento de los niveles de este río.

NIVELES ALTOS EN EL RÍO CAUCA DESDE MEDIACANOA HASTA BOLOMBOLO

Se mantiene esta alerta debido a que los niveles en el cauce principal del río Cauca se encuentran en el rango de altos a la altura de la estación Mediacanoa (municipio de Yotoco en el Valle del Cauca) hasta Bolombolo (Venecia, Antioquia). Igualmente, se pronostica persistan las lluvias durante los próximos días sobre sectores de la cuenca alta y media. El IDEAM hace un llamado especial a toda la ciudadanía asentada en las márgenes y riberas de la parte alta y media del río Cauca, así como a las autoridades de la Gestión del Riesgo para que estén atentos al comportamiento de los niveles.

NIVELES ALTOS EN EL RÍO MAGDALENA DESDE BARRANCABERMEJA HASTA SAN PABLO (Bolívar)

Se mantiene esta alerta dado que se presenta incremento moderado en el nivel del río Magdalena, con valores altos a la altura de Barrancabermeja hasta el Banco. El IDEAM recomienda a los usuarios permanezcan atentos al comportamiento de los niveles del río.

**ALERTA
 AMARILLA**

ALERTAS POR NIVELES DE LOS RÍOS

REGIÓN PACÍFICO

SITIOS PARA LOS CUALES SE GENERA LA ALERTA

PROBABILIDAD DE CRECIENTES SÚBITAS EN RÍOS SAN JUAN DE MICAY, SAIJA, TIMBIQUÍ, GUAPI, DAGUA Y ANCHICAYÁ

Se mantiene la alerta amarilla ante la disminución de los niveles de los ríos sin embargo se conserva en riesgo bajo porque sigue existiendo la probabilidad de crecientes súbitas en la cuencas de los ríos San Juan de Micay, Saija, Timbiquí, Guapi, Dagua, Cali y Anchicayá. El IDEAM recomienda a los pobladores y autoridades de Gestión del Riesgo mantengan atento seguimiento al comportamiento de los niveles de estos ríos y tomen las medidas preventivas necesarias ante los impactos que puedan ocasionar dichos incrementos. Se destacan las lluvias registradas sobre el municipio de López-Cauca las cuales se prevén generen oscilaciones para la cuenca del río San Juan de Micay.

PROBABILIDAD DE CRECIENTE SÚBITA EN LA CUENCA ALTA DEL RÍO ATRATO.

Los niveles del río Atrato a la altura de la estación Quibdó se encuentran en descenso y se espera mantenga este comportamiento para las próximas horas. El pronóstico meteorológico nos indica que las lluvias se mantendrán en la región por lo que se recomienda a la población en general continuar atentos ante el incremento súbito de los caudales de los ríos y quebradas afluentes al río Atrato en la cuenca alta, como son los ríos Cabí, Andágueda y Quito entre otros.

PROBABILIDAD DE CRECIENTES SÚBITAS EN EL RÍO SAN JUAN DE ATRATO.

En los últimos días en la cuenca alta del río San Juan se han mantenido estables los niveles a la altura de la estación hidrológica Tadó, ubicada en el municipio del mismo nombre. Aunque los niveles se encuentran por debajo de la cota máxima de afectación, se debe continuar atentos al incremento súbito de los niveles, ya que la cuenca aún se encuentra saturada por las lluvias de días anteriores, por lo que la respuesta hidrológica del área de influencia de los ríos y quebradas afluentes al río San Juan ante una lluvia fuerte es rápida, lo que aumenta súbitamente los caudales de esta corrientes.

PROBABILIDAD DE CRECIENTES SÚBITAS EN ALTO PATÍA

Los niveles tienden al descenso en los afluentes del río Patía, sin embargo, el IDEAM recomienda a los pobladores estar atentos al comportamiento de los niveles de los ríos aportantes del río Patía como son los ríos Guaitara, Guachicón, Mayo, Juananbú y Telembí (municipios de Buesaco, La Llanada, Santa Cruz, Linares, La Unión, Cumbal, El Peñol y Sandón en Nariño y Bolívar en el Cauca).

ALERTA AMARILLA

ALERTAS POR NIVELES DE LOS RÍOS

REGIÓN PACÍFICO

SITIOS PARA LOS CUALES SE GENERA LA ALERTA

ALERTA AMARILLA

NIVELES ALTOS EN EL RÍO MIRA

Se mantiene el nivel de alerta por niveles altos para el río Mira dado que se prevén persistan para hoy las fluctuaciones con valores dentro de la franja de medios a altos dado que se registraron durante las últimas horas lluvias en el municipio de Barbacoas en Nariño. El IDEAM recomienda tanto a pobladores ribereños como a las autoridades locales de gestión de riesgo, destacándose los sectores rurales ribereños más bajos de los municipios de Tumaco, Ricaurte y Barbacoas, mantener atento seguimiento al comportamiento del cauce principal del río Mira y tomar las medidas preventivas pertinentes ante los impactos que dichos incrementos puedan ocasionar.

REGIÓN AMAZONAS

SITIOS PARA LOS CUALES SE GENERA LA ALERTA

ALERTA AMARILLA

PROBABILIDAD DE CRECIENTES SÚBITAS EN LOS RÍOS CARAÑO, ORTEGUAZA Y HACHA, UBICADOS EN LA PARTE ALTA DE LA CUENCA DEL RÍO CAQUETÁ.

Se mantiene esta alerta debido a que se prevé incrementos moderados en los niveles de los ríos Caraño, Ortegaza, Hacha y sus afluentes, dadas las precipitaciones que se pronostican durante los próximos días sobre las cuencas aportantes. El IDEAM recomienda a la población en general permanecer atentos al comportamiento de los niveles de estos ríos.

PROBABILIDAD DE CRECIENTES SÚBITAS EN LOS RÍOS MOCOYA, SANGOYACO Y MULATO, UBICADOS EN LA PARTE ALTA DE LA CUENCA DEL RÍO CAQUETÁ

Se mantiene esta alerta dado que las cuencas están saturadas, producto de las precipitaciones que han presentado en los últimos días y por pronóstico se prevén lluvias para las próximas horas. El IDEAM recomienda a la población en general permanecer atentos al comportamiento de los niveles de los ríos Mocoja, Mulato, Sangoyaco y la quebrada La Taruca.

PROBABILIDAD DE CRECIENTES SÚBITAS EN LOS RÍOS AFLUENTES AL RÍO PUTUMAYO

Dado que se pronostica lluvias durante las próximas horas en el piedemonte del departamento de Putumayo, se prevé incremento súbito en los niveles de los afluentes a la cuenca del río Putumayo. El IDEAM recomienda a la población en general permanecer atentos al comportamiento de los niveles de estos ríos.

ALERTAS POR NIVELES DE LOS RÍOS

REGIÓN CARIBE

SITIOS PARA LOS CUALES SE GENERA LA ALERTA

PROBABILIDAD DE CRECIENTES SÚBITAS EN LOS NIVELES DEL RÍO ARIGUANÍ Y SUS AFLUENTES.

Los registros de niveles a la altura de la estación hidrológica Algarrobo, ubicada en la cuenca alta del río Ariguani en el municipio de Algarrobo, se encuentran estables pero en el rango de niveles altos, por lo que se mantiene la alerta para esta zona. Aunque el pronóstico meteorológico nos indica que las lluvias pueden ser moderadas, se recomienda a los pobladores ribereños de las quebradas y cauces afluentes al Ariguani, mantenerse atentos al incremento de los caudales de estos ríos.

SE PREVÉ INCREMENTO EN EL NIVEL DE LA CUENCA DEL RÍO SAN JORGE

Se emite esta alerta debido a que se prevé incremento moderado en los niveles de la cuenca río San Jorge, a la altura de los municipios de Montelíbano y Puerto Córdoba en el departamento de Córdoba, producto de las precipitaciones que han registrado en la zona en las últimas horas, donde actualmente se tienen niveles en el intervalo medio a alto para la época. Además, se pronostica que persistan las lluvias en la cuenca alta y media. Por lo anterior, se recomienda a las poblaciones ribereñas localizadas a lo largo del cauce principal estar atentos al comportamiento de los niveles de estos ríos.

PROBABILIDAD DE CRECIENTES SÚBITAS EN LOS RÍOS QUE DESCENDEN DE LA SIERRA NEVADA DE SANTA MARTA.

Aunque no se evidencian niveles altos en los ríos, se emite esta alerta debido a persistencia de las precipitaciones de variada intensidad que se han presentado durante las últimas horas en los ríos que descienden de la Sierra Nevada de Santa Marta y en sus estribaciones. El IDEAM recomienda que los comités de Gestión del Riesgo tanto locales como regionales y la comunidad en general asentada en las márgenes de los ríos que descienden de la Sierra, estén atentos a los niveles de los ríos, en especial de los ríos Frio, Fundación, Aracataca, Tucurínca y Sevilla, entre otros, se mantengan atentos a las fluctuaciones de los niveles.

ALERTA AMARILLA

ALERTAS POR AMENAZAS DE INCENDIOS DE LA COBERTURA VEGETAL

ALERTA ROJA:

Amenaza Alta o muy alta de ocurrencia de incendios de la cobertura vegetal en zonas de bosques, cultivos y pastos, localizados en los siguientes municipios y sectores aledaños:

ALERTA NARANJA:

Amenaza moderada de ocurrencia de incendios de la cobertura vegetal en zonas de bosques, cultivos y pastos, localizados en los siguientes municipios y sectores aledaños:

REGIÓN CARIBE

SITIOS PARA LOS CUALES SE GENERA LA ALERTA

ALERTA ROJA

ATLÁNTICO: Barranquilla, Puerto Colombia y Tubará.

LA GUAJIRA: Maicao, Manaure, Riohacha, San Juan del Cesar y Uribia.

MAGDALENA: El Retén, Pueblo Viejo, Sitionuevo y Zona Bananera.

REGIÓN CARIBE

SITIOS PARA LOS CUALES SE GENERA LA ALERTA

ALERTA NARANJA

ATLÁNTICO: Galapa, Luruaco y Piojó.

MAGDALENA: Aracataca y Fundación.

REGIÓN ANDINA

SITIOS PARA LOS CUALES SE GENERA LA ALERTA

ALERTA NARANJA

BOYACÁ: Cúitiva, Iza y Siachoque.

NORTE DE SANTANDER: Chinácota.

REGIÓN DE LA ORINOQUÍA

SITIOS PARA LOS CUALES SE GENERA LA ALERTA

ALERTA NARANJA

VICHADA: Puerto Carreño.

Especial atención en los Parques Nacionales Naturales Ciénaga Grande de Santa Marta e Isla de Salamanca.

ALERTAS POR AMENAZAS DE DESLIZAMIENTO

ALERTA ROJA:

Amenaza alta a muy alta por deslizamientos de tierra detonados por lluvias, localizados en los siguientes municipios:

ALERTA NARANJA:

Amenaza moderada por deslizamientos de tierra detonados por lluvias, localizados en los siguientes municipios:

REGIÓN ANDINA

ALERTA ROJA

SITIOS PARA LOS CUALES SE GENERA LA ALERTA

NORTE DE SANTANDER: Toledo.

REGIÓN PACÍFICA

ALERTA ROJA

SITIOS PARA LOS CUALES SE GENERA LA ALERTA

NARIÑO: Barbacoas.

REGIÓN ANDINA

ALERTA NARANJA

SITIOS PARA LOS CUALES SE GENERA LA ALERTA

ANTIOQUIA: Alejandría, Concepción, Guatapé y Santo Domingo.

BOYACÀ: Cubará.

CALDAS: Marquetalia, Norcasia, Pensilvania, Samaná y Victoria.

NORTE DE SANTANDER: Chitagá.

TOLIMA: Chaparral, Fresno, Honda y Mariquita

REGIÓN PACÍFICA

ALERTA NARANJA

SITIOS PARA LOS CUALES SE GENERA LA ALERTA

CHOCÓ: Atrato (Yuto), Condoto, Istmina, Medio Baudó (Boca de Pepé), Medio San Juan (Andagoya), Nóvita, Quibdó y Rio Iró (Santa Rita).

CAUCA: El Tambo, López y Timbiquí.

NARIÑO: Magüí (Payán), Ricaurte, Roberto Payán (San José) y Tumaco.

REGIÓN DE LA ORINOQUÍA

ALERTA NARANJA

SITIOS PARA LOS CUALES SE GENERA LA ALERTA

META: Cubarral, El Castillo, El Dorado y Guamal.

ALERTAS POR AMENAZAS DE DESLIZAMIENTO

ALERTA ROJA:

Amenaza alta a muy alta por deslizamientos de tierra detonados por lluvias, localizados en los siguientes municipios:

ALERTA NARANJA:

Amenaza moderada por deslizamientos de tierra detonados por lluvias, localizados en los siguientes municipios:

REGIÓN CARIBE

SITIOS PARA LOS CUALES SE GENERA LA ALERTA

ALERTA AMARILLA

CESAR: La Gloria, Manaure Balcón del Cesar, Pailitas, Pelaya y Valledupar.
CÓRDOBA: Montelíbano y Puerto Libertador.
LA GUAJIRA: La Jagua del Pilar
MAGDALENA: Ciénaga, Santa Marta.

REGIÓN ANDINA

SITIOS PARA LOS CUALES SE GENERA LA ALERTA

ALERTA AMARILLA

ANTIOQUIA: Abejorral, Abriaquí, Amagá, Amalfi, Andes, Anorí, Argelia, Armenia, Briceño, Cáceres, Caldas, Campamento, Cañasgordas, Caracolí, Caramanta, Ciudad Bolívar, Dabeiba, Fredonia, Frontino, Giraldo, Heliconia, Ituango, La Ceja, La Pintada, La Unión, Maceo, Medellín, Montebello, Nariño, Puerto Berrío, Puerto Nare, Puerto Triunfo, Remedios, Salgar, San Carlos, San Francisco, San Luis, San Rafael, Santa Bárbara, Santa Fe de Antioquia, Segovia, Sonsón, Tarazá, Tarso, Titiribí, Toledo, Uramita, Urrao, Valdivia, Vegachí, Venecia, Yalí, Yarumal, Yolombó y Yondó (Casabe).
BOYACÁ: Aquitania, Berbeo, Betéitiva, Boavita, Buenavista, Campohermoso, Chinavita, Chita, Chivor, Ciénega, Coper, Corrales, El Espino, Gámeza, Guicán, La Uvita, La Victoria, Labranzagrande, Macanal, Maripí, Miraflores, Mongua, Monquirá, Muzo, Otanche, Páez, Pajarito, Panqueba, Pauna, Paya, Pesca, Pisba, Puerto Boyacá, Quípama, Rondón, Saboyá, San José de Pare, San Luis de Gaceno, San Pablo de Borbur, Santa María, Santana, Socotá, Sogamoso, Tasco, Tibaná, Tópaga, Tota, Turmequé, Umbita y Ventaquemada.
CALDAS: Aguadas, Chinchiná, Filadelfia, La Merced, Manizales, Manzanares, Marmato, Marulanda, Neira, Pácora, Riosucio, Salamina, Supia y Villamaria.

ALERTAS POR AMENAZAS DE DESLIZAMIENTO

ALERTA ROJA:

Amenaza alta a muy alta por deslizamientos de tierra detonados por lluvias, localizados en los siguientes municipios:

ALERTA NARANJA:

Amenaza moderada por deslizamientos de tierra detonados por lluvias, localizados en los siguientes municipios:

REGIÓN ANDINA

SITIOS PARA LOS CUALES SE GENERA LA ALERTA

ALERTA AMARILLA

CUNDINAMARCA: Agua de Dios, Albán, Anapoima, Anolaima, Apulo, Arbeláez, Beltrán, Bituima, Bogotá, D.C., Bojacá, Cabrera, Cachipay, Caparrapí, Cáqueza, Carmen de Carupa, Chaguaní, Chipaque, Chocontá, Cucunubá, El Colegio, El Peñón, El Rosal, Facatativá, Fusagasugá, Gachalá, Gachetá, Gama, Granada, Guaduas, Guatavita, Guayabal de Siquima, Guayabetal, Gutiérrez, Jerusalén, La Calera, La Mesa, La Palma, La Peña, La Vega, Lenguazaque, Machetá, Medina, Nilo, Nimaima, Nocaima, Pacho, Paima, Pandi, Pasca, Pulí, Quebradanegra, Quipile, Ricaurte, San Antonio de Tequendama, San Bernardo, San Cayetano, San Francisco, San Juan de Rioseco, Sasaima, Sesquilé, Sibaté, Sylvania, Soacha, Subachoque, Suesca, Supatá, Sutatausa, Tabio, Tausa, Tena, Tibacuy, Tocaima, Topaipí, Ubalá, Utica, Venecia, Vergara, Vianí, Villagómez, Villapinzón, Villeta, Viotá, Yacopí, Zipacón y Zipaquirá.

HUILA: Aipe, Íquira, La Plata, Pitalito, Suaza, Tarqui y Teruel.

NORTE DE SANTANDER: Cácosta, Convención, Cucutilla, Durania, Gramalote, Hacarí, Labateca, Pamplona, Salazar, San Calixto, Sardinata, Teorama y Villa Caro.

QUINDIO: Calarcá, Córdoba y Salento.

RISARALDA: Santa Rosa de Cabal.

SANTANDER: Albania, Barbosa, Bolivar, Charalá, Chipatá, Concepción, Confines, Contratación, Coromoro, El Carmen, El Guacamayo, Florián, Floridablanca, Girón, Guepsa, La Belleza, La Paz, Landázuri, Lebrija, Matanza, Mogotes, Puente Nacional, Rionegro, San Andrés, San Benito, San Vicente de Chucurí, Santa Helena del Opón, Sucre, Tona, Valle de San José y Vélez.

TOLIMA: Alpujarra, Anzoátegui, Armero (Guayabal), Ataco, Cajamarca, Carmen de Apicalá, Casabianca, Cunday, Dolores, Falan, Herveo, Ibagué, Icononzo, Lérída, Líbano, Melgar, Murillo, Natagaima, Ortega, Palocabildo, Prado, Purificación, Rioblanco, Roncesvalles, San Antonio, Suárez, Villahermosa y Villarrica.

ALERTAS POR AMENAZAS DE DESLIZAMIENTO

ALERTA ROJA:

Amenaza alta a muy alta por deslizamientos de tierra detonados por lluvias, localizados en los siguientes municipios:

ALERTA NARANJA:

Amenaza moderada por deslizamientos de tierra detonados por lluvias, localizados en los siguientes municipios:

REGIÓN DE LA ORINOQUÍA

SITIOS PARA LOS CUALES SE GENERA LA ALERTA

ALERTA AMARILLA

ARAUCA: Saravena.

CASANARE: Aguazul, Chámeza, Hato Corozal, La Salina, Monterrey, Nunchía, Paz de Ariporo, Pore, Recetor, Sabanalarga, Támara, Tauramena y Yopal.

META: Acacías, Cumaral, Restrepo y Villavicencio.

REGIÓN PACÍFICA

SITIOS PARA LOS CUALES SE GENERA LA ALERTA

ALERTA AMARILLA

CAUCA: Almaguer, Bolívar, Buenos Aires, Caldono, Corinto, Inzá, Jambaló, La Sierra, La Vega, Miranda, Páez (Belalcázar), Popayán, Rosas, Santa Rosa, Silvia y Toribío.

CHOCÓ: Bahía Solano (Mutis), Río Quito (Paimadó), San José del Palmar y Sipí.

NARIÑO: Buesaco, Cumbitara, Linares y San Bernardo.

VALLE DEL CAUCA: :, Andalucía, Bolívar, Buenaventura, Buga, Bugalagrande, Calima (El Darién), Dagua, El Cerrito, El Dovio, Palmira, San Pedro, Sevilla, Tuluá, Versalles

REGIÓN DE LA AMAZONÍA

SITIOS PARA LOS CUALES SE GENERA LA ALERTA

ALERTA AMARILLA

CAQUETÁ: Belén de Los Andaquíes y Morelia.

PUTUMAYO: Mocoa.

ALERTAS POR AMENAZAS DE DESLIZAMIENTO

ALERTA ROJA:

Amenaza alta a muy alta por deslizamientos de tierra detonados por lluvias, localizados en los siguientes municipios:

ALERTA NARANJA:

Amenaza moderada por deslizamientos de tierra detonados por lluvias, localizados en los siguientes municipios:

SECTORES VIALES

SECTORES VIALES IDENTIFICADOS CON POTENCIALIDAD DE DESLIZAMIENTOS, EN LOS CUALES GENERAN ALERTAS

DEPARTAMENTO	SECTOR VIAL
ARAUCA	La Lejía - Saravena
ANTIOQUIA	Medellín – Manizales Túnel de Irra Sector La Felisa Tarso - Peñalisa
CHOCÓ	Certeguí - Quibdó Quibdó - La Mansa Río Pató (El Afirmado) Río Pató (El Afirmado) - La Ye (Las Animas)
NORTE DE SANTANDER	La Lejía - Saravena
TOLIMA	Fresno - Honda Neiva – Natagaima
NARIÑO	Junín - Tuquerres La Espriella - Río Mataje Rumichaca – Pasto Sector el Borojó km 33 +400 Tumaco - Junín

ALERTAS METEOMARINA

MAR CARIBE

ALERTA AMARILLA

OLEAJE Y VIENTO

Para el área del mar Caribe, incluido el archipiélago de San Andrés y Providencia, se prevé probabilidad de viento de 15-25 nudos (37-46 km/h) con ráfagas mayores y altura del oleaje de 2.0 a 3.0 metros con tendencia a la intensificación de los vientos en cercanías al centro del litoral en horas de la noche. De acuerdo a lo anterior, se recomienda a habitantes costeros y embarcaciones de poco calado estar atentos a la evolución de las condiciones meteorológicas.

ALERTA NARANJA

POR TIEMPO LLUVIOSO

Se prevé abundante nubosidad y lluvias de variada intensidad en el occidente del mar Caribe, incluyendo el archipiélago de San Andrés y Providencia. Por lo anterior, se sugiere a los habitantes costeros estar atentos a la evolución de las condiciones meteorológicas y a los usuarios de pequeñas embarcaciones consultar con las Capitanías de puerto antes de zarpar.

OCEANO PACIFICO

ALERTA AMARILLA

POR PLEAMAR

Hasta el próximo 20 de enero, el nivel del mar en la cuenca del océano Pacífico colombiano, estará bajo la influencia de una de las pleamares del mes, asociada a la marea astronómica. Por tal motivo se recomienda a los habitantes de las áreas costeras y embarcaciones menores estar atentos a la evolución del fenómeno y consultar con las Capitanías de Puerto antes de zarpar.

°C: grados Celsius

m: metros

mm: milímetros

msnm: metros sobre nivel del mar

Km/h: kilómetros por hora

HLC: hora local colombiana

GOES: Geostationary Operational Environmental Satellites (Satélite Geoestacionario Operacional Ambiental).

GOES-16 es el designado GOES-Este, localizado en 75° W sobre el ecuador geográfico.

PNN: Parque Nacional Natural

SFF: Santuario de Fauna y Flora



ALERTA ROJA. PARA TOMAR ACCIÓN Advierte al Sistema Nacional de Gestión del Riesgo de Desastres sobre el peligro de un fenómeno y sus efectos adversos sobre la población. Se emite una alerta sólo cuando la identificación de un evento extraordinario indique la amenaza inminente y cuando la gravedad del fenómeno requiera atención prioritaria de los comités departamentales y locales.



ALERTA NARANJA. PARA PREPARARSE Indica la amenaza de un fenómeno. No implica riesgo inmediato por lo que es catalogado como un mensaje para informarse y prepararse. El aviso implica vigilancia continua ya que las condiciones son propicias para el desarrollo de un suceso natural.



ALERTA AMARILLA. PARA INFORMARSE Se emite cuando las condiciones hidrometeorológicas son favorables para la ocurrencia de un fenómeno natural y pueden aumentar el riesgo según los pronósticos. Por sus características, este nivel está encaminado a informar.

CONDICIONES NORMALES Indica que no existe ninguna clase de alerta para la región o zona mencionada.

OMAR FRANCO | Director General

CHRISTIAN EUSCÁTEGUI | Jefe Oficina del Servicio de Pronósticos y Alertas

Profesionales de Turno:

Jorge GONZÁLEZ, Sonia BERMÚDEZ, Juan PÉREZ, Juan BARRIOS, Mauricio TORRES y Laura MACÍAS.

<http://www.ideam.gov.co>

Correos electrónicos: servicio@ideam.gov.co, alertas@ideam.gov.co

Calle 25D # 96B – 70, Piso 3. Bogotá, D.C., Colombia.

Teléfono: 3075625 Ext. 1334–1336.

Síguenos en:

