

INFORME TÉCNICO DIARIO N°018

El IDEAM comunica al Sistema Nacional de Gestión del Riesgo (SNGR) y al Sistema Nacional Ambiental (SINA).

Bogotá D. C., jueves 18 de enero de 2018.

Hora de actualización:
12:05 p.m. HLC



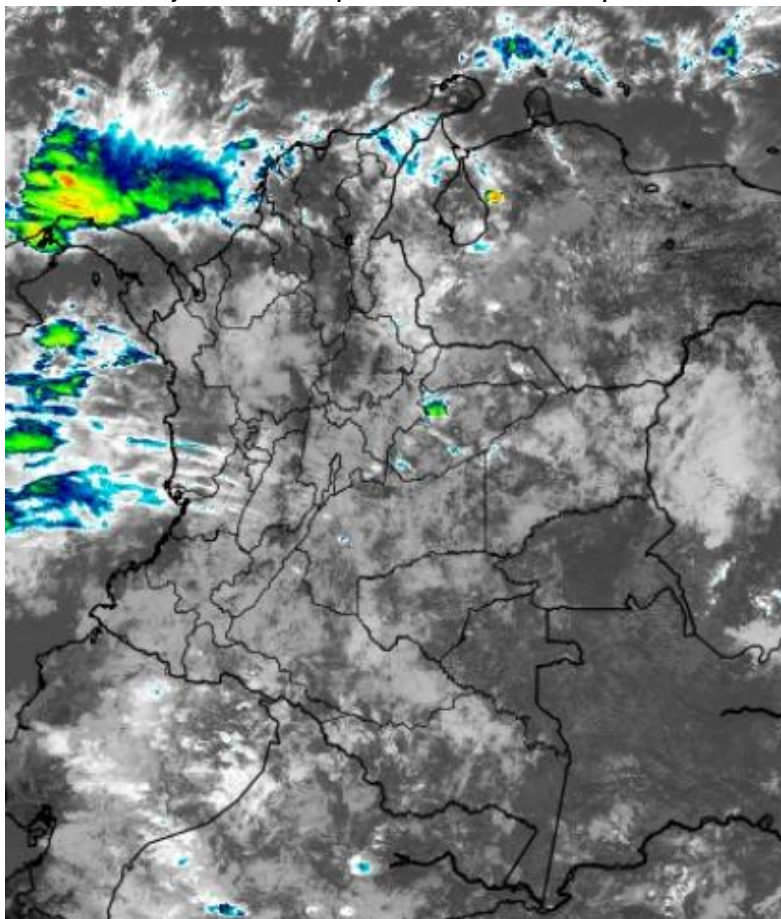
CONDICIONES HIDROMETEOROLÓGICAS ACTUALES

Durante las últimas horas se han mantenido las condiciones nubosas en la mayor parte del territorio nacional; las lluvias más intensas, incluso con tormentas eléctricas, se han reportado en el departamento de Córdoba y la zona occidental del mar Caribe, en el resto del país se han registrado lloviznas y lluvias puntuales.

El pronóstico indica que continuarán las condiciones nubosas con probabilidad de lluvias en amplios sectores del territorio colombiano, las más intensas se prevén en las regiones Amazónica, Andina, zonas sectorizadas de la Pacífica y Orinoquía, incluido el piedemonte; igualmente, se estiman precipitaciones significativas sobre el occidente de la región Caribe.

IMAGEN SATELITAL

Canal Infrarrojo – GOES16 | 18 de enero de 2018 | 11:30 m. HLC



Consulte todos los días el pronóstico del tiempo y las alertas hidrometeorológicas vigentes del IDEAM, en un formato de calidad. Alrededor de las 7:30 a. m. está a disposición del público en www.ideam.gov.co.

Se puede ver también en dispositivos móviles **AQUÍ**





LO MÁS DESTACADO

LLUVIAS REGISTRADAS EN LAS ÚLTIMAS 24 HORAS

- En las últimas 24 horas se incrementaron moderadamente las precipitaciones en el país; las más destacadas se concentraron en la región Andina, Orinoquía y Pacífica. La mayor precipitación se presentó en el municipio de **Arauca (Arauca)** con **95.0 mm**.

ALERTA ROJA

- Por probabilidad alta de deslizamientos de tierra detonados por lluvias, en sectores inestables o de alta pendiente, localizados en municipios de las regiones Andina y Pacífica.

ALERTA NARANJA

- Por probabilidad de crecientes súbitas o incrementos de nivel en los ríos aportantes al río Cauca (Eje Cafetero); en los ríos La Miel (Antioquia); ríos del norte y sur de Tolima; río Bache (Neiva); ríos del Urabá antioqueño; en los ríos de montaña de Antioquia; en la cuenca del río Lebrija, Carare, Opón, Suárez, Chicamocha y Fonce (Santander); en los ríos del Valle del Cauca; en el río Baudó (Chocó); así como en el alto Patía y río Mira.
- Por niveles altos en la cuenca media y baja del río Atrato y en el río Cauca (sector Guaranda – Sucre).
- Por probabilidad moderada de deslizamientos de tierra detonados por lluvias, en sectores inestables o de alta pendiente, localizados en municipios de las regiones Caribe, Andina, Pacífica y Orinoquía.
- Por moderada posibilidad de ocurrencia de incendios de la cobertura vegetal en zonas de bosques, cultivos y pastos localizados en los departamentos de Atlántico, Guajira y Magdalena.

ALERTA AMARILLA

- Por probabilidad de crecientes súbitas o incrementos de nivel en aportantes al río Magdalena en los departamentos de Tolima y Huila; en los ríos San Juan de Micay, Saija, Timbiquí, Guapi (Cauca), Dagua y Anchicayá, en el Valle del Cauca; en la cuenca alta del río Atrato; en el río San Juan (Chocó) y sus afluentes; en el río Ariguaní y sus afluentes; en afluentes al río Putumayo; en los ríos Caraño, Orteguzza y Hacha (cuenca alta río Caquetá); así como en los ríos Mocoa, Sangoyaco y Mulato (cuenca alta río Caquetá).
- Por probabilidad baja de deslizamientos de tierra detonados por lluvias, en sectores inestables o de alta pendiente, localizados en amplias áreas de las regiones Caribe, Andina, Pacífica, Orinoquía y Amazonia.
- Por tiempo lluvioso, oleaje y viento en el Mar Caribe.
- Por tiempo lluvioso y pleamar en el Océano Pacífico.

PRONÓSTICO CONDICIONES METEOROLÓGICAS ESPECIALES

ÁREA DEL VOLCÁN GALERAS

Cielo entre parcialmente cubierto y cubierto con lloviznas/lluvias ligeras a diferentes horas.

El SERVICIO GEOLÓGICO COLOMBIANO reporta en nivel AMARILLO (III): CAMBIOS EN EL COMPORTAMIENTO DE LA ACTIVIDAD VOLCÁNICA. Lat: 155 Lon: -76.37

ELEVACIÓN (pies)	DIRECCIÓN	VELOCIDAD	
		NUDOS	Km/h
10,000	ESTE	0 - 5	0 - 9
18,000	ESTE	20 - 25	36 - 45
24,000	ESTE	20 - 25	36 - 45
30,000	ESTE	20 - 25	36 - 45

ÁREA DEL VOLCÁN NEVADO DEL HUILA

Durante de la jornada se pronostican condiciones de cielo mayormente nublado con lloviznas intermitentes

El SERVICIO GEOLÓGICO COLOMBIANO reporta en nivel AMARILLO (III): CAMBIOS EN EL COMPORTAMIENTO DE LA ACTIVIDAD VOLCÁNICA. Lat: 2.92 Lon: -76.05

ELEVACIÓN (pies)	DIRECCIÓN	VELOCIDAD	
		NUDOS	Km/h
10,000	ESTE	5 - 10	9 - 18
18,000	ESTE	20 - 25	36 - 45
24,000	ESTE	20 - 25	36 - 45
30,000	ESTE	15 - 20	27 - 36

ÁREA DEL VOLCÁN CERRO MACHÍN

Durante de la jornada se pronostican condiciones de cielo mayormente nublado con lloviznas intermitentes

El SERVICIO GEOLÓGICO COLOMBIANO reporta en nivel AMARILLO (III): CAMBIOS EN EL COMPORTAMIENTO DE LA ACTIVIDAD VOLCÁNICA. Lat: 4.80 Lon: -75.62

ELEVACIÓN (pies)	DIRECCIÓN	VELOCIDAD	
		NUDOS	Km/h
10,000	ESTE	0 - 5	0 - 9
18,000	ESTE	15 - 20	27 - 36
24,000	ESTE	15 - 20	27 - 36
30,000	ESTE	15 - 20	27 - 36

ÁREA DEL VOLCÁN NEVADO DEL RUIZ

Durante la jornada se estima cielo entre parcial y mayormente nublado con lloviznas en la mañana y lluvias moderadas en horas de la tarde

El SERVICIO GEOLÓGICO COLOMBIANO reporta en nivel AMARILLO (III): CAMBIOS EN EL COMPORTAMIENTO DE LA ACTIVIDAD VOLCÁNICA. Lat: 4.89 Lon: -75.32

ELEVACIÓN (pies)	DIRECCIÓN	VELOCIDAD	
		NUDOS	Km/h
10,000	ESTE	0 - 5	0 - 9
18,000	ESTE	15 - 20	27 - 36
24,000	ESTE	15 - 20	27 - 36
30,000	ESTE	15 - 20	27 - 36

ÁREA DEL COMPLEJO VOLCÁNICO CHILES-CERRO NEGRO DE MAYASQUER

Durante la jornada se estima cielo entre parcial y mayormente nublado con lloviznas en la mañana y lluvias moderadas en horas de la tarde

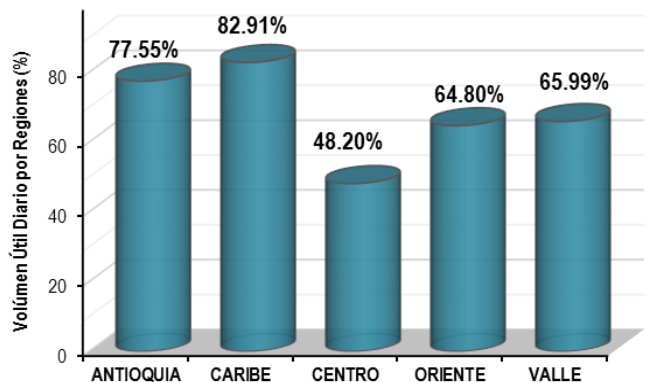
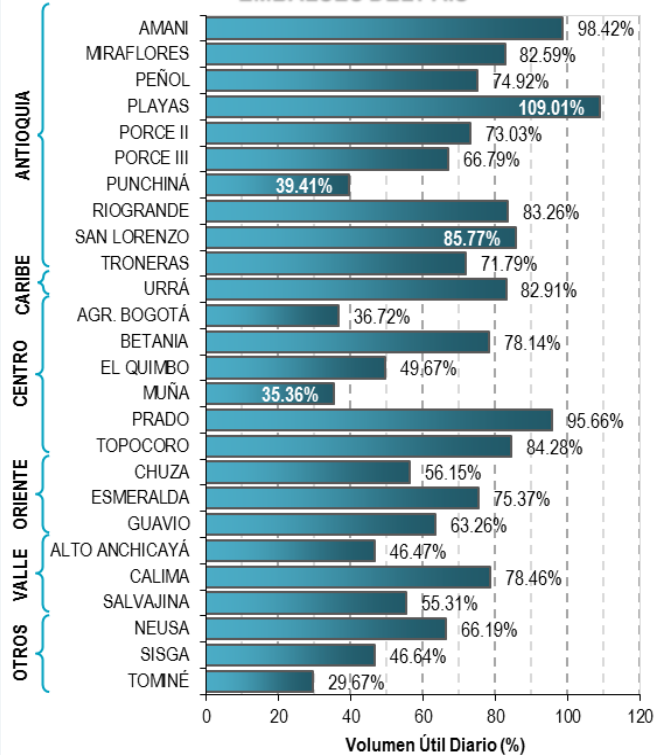
El SERVICIO GEOLÓGICO COLOMBIANO reporta en nivel AMARILLO (III): CAMBIOS EN EL COMPORTAMIENTO DE LA ACTIVIDAD VOLCÁNICA. Lat: 0.81-Lon:77.93 Lat: 0.76 Lon:-77.95

ELEVACIÓN (pies)	DIRECCIÓN	VELOCIDAD	
		NUDOS	Km/h
10,000	ESTE	0 - 5	0 - 9
18,000	ESTE	10 - 15	18 - 27
24,000	ESTE	20 - 25	36 - 45
30,000	ESTE	20 - 25	36 - 45

ESTADO DE LOS EMBALSES

A continuación se relaciona el volumen útil diario de los principales embalses del país (expresado en porcentaje), de acuerdo con la información reportada por XM S.A. E.S.P en la siguiente dirección electrónica: <http://ido.xm.com.co/ido/SitePages/hidrologia.aspx?q=reservas>

VOLUMEN ÚTIL DIARIO EN LOS PRINCIPALES EMBALSES DEL PAÍS



Para estar informado diariamente de lo que pasa con el **pronóstico del tiempo y las alertas.**

Síguenos en Twitter
@IDEAMColombia



PRECIPITACIONES

A continuación se relacionan los municipios donde en las últimas 24 horas se registraron precipitaciones iguales o superiores a 40.0 mm.

Se aclara que las precipitaciones indicadas en los municipios, realmente corresponden a aquellos puntos en los cuales el IDEAM tiene estaciones de monitoreo, pero no necesariamente quiere decir que el dato corresponda a las lluvias que se presentaron directamente sobre el área urbana en donde se concentra la mayor población. En ocasiones la estación sobre la cual se destaca el mayor valor de precipitación, a pesar de pertenecer al municipio, puede quedar alejada del centro poblado principal.

DEPARTAMENTO	MUNICIPIO
ANTIOQUIA	Puerto Berrio (92.4).
ARAUCA	Arauca (95.0) , ARAUCA (88.8).
BOLÍVAR	Magangué (59.2), Córdoba (41.0).
BOYACÁ	Cubara (81.8).
CAUCA	Suarez (76.0), Suarez (60.3).
CHOCO	Medio San Juan (57.0).
MAGDALENA	Pivijay (43.0).
META	Cubarral (61.0), El Dorado (48).
NARIÑO	Barbacoas (79.5).
NORTE DE SANTANDER	Toledo (60.0).
QUINDÍO	Salento (40.0).
SANTANDER	Puerto Parra (48.0), El Playón (46.5).
TOLIMA	Chaparral (41.7).
VALLE DEL CAUCA	Cartago (50.0).

Para estar informado diariamente de lo que pasa con el **pronóstico del tiempo y las alertas.**

Síguenos en Twitter
@IDEAMColombia



TEMPERATURAS MÁXIMAS

A continuación se relacionan los municipios donde en las últimas 24 horas se registraron temperaturas iguales o superiores a 35.0 °C.

Se aclara que las temperaturas indicadas en los municipios, realmente corresponden a aquellos puntos en los cuales el IDEAM tiene estaciones de monitoreo, pero no necesariamente quiere decir que el dato corresponda a las temperaturas que se presentaron directamente sobre el casco urbano en donde se concentra la mayor población. En ocasiones la estación sobre la cual se destaca el mayor valor de temperatura, a pesar de pertenecer al municipio, puede quedar alejada del centro poblado principal.

DEPARTAMENTO	MUNICIPIO
BOLÍVAR	Zambrano (35.6).
CESAR	Bosconia (36.8) , Agustín Codazzi (36.0).
LA GUAJIRA	Manaure (36.4).



PRONÓSTICO METEOROLÓGICO

Jueves 18 y Viernes 19 de enero de 2018



REGIÓN	PRONÓSTICO
<p>SABANA DE BOGOTÁ</p>	<p>JUEVES. Para la tarde se esperan condiciones de cielo mayormente nublado con posibilidad de lloviznas sobre el norte y sur y probabilidad de lluvias sobre el oriente y occidente de la ciudad. Se estima que estas condiciones se presenten con corta duración. En la noche se espera cielo mayormente nublado con probabilidad de lloviznas ligeras y puntuales sobre el sur y oriente del área.</p> <p>VIERNES. Se estima que la madrugada presente condiciones de cielo entre parcial a mayormente nublado con probabilidad de lloviznas sobre el sur y oriente de la capital. Para la mañana se prevé que continúen las lloviznas con corta duración sobre el oriente y sur con nubosidad parcial. En la tarde se estima cielo parcialmente nublado con posibilidad de algunas lloviznas ligeras sobre el occidente, norte y sur de la ciudad.</p>
<p>CARIBE</p>	<p>JUEVES. La tarde estará caracterizada por abundante nubosidad en amplios sectores de la región, con lluvias entre ligeras y moderadas en zonas de Córdoba, sur de Atlántico, norte de Magdalena, Cesar y de Bolívar; igualmente en el occidente de La Guajira; precipitaciones menos intensas se esperan en Sucre. Durante la noche la nubosidad disminuirá, sin embargo, se seguirán registrando precipitaciones en sectores de la Sierra Nevada de Santa Marta, Córdoba, Sucre y Bolívar.</p> <p>VIERNES. Se prevé cielo entre semicubierto, con lluvias en el occidente de la región y precipitaciones menos intensas en zonas de Magdalena y Cesar. Tiempo seco en el resto del área.</p>
<p>ARCHIPIÉLAGO DE SAN ANDRÉS, PROVIDENCIA Y SANTA CATALINA</p>	<p>JUEVES. En la tarde se prevé cielo mayormente cubierto con precipitaciones a diferentes horas. Durante la noche nubosidad variable con probabilidad de precipitaciones.</p> <p>VIERNES. Se estima una jornada con cielo mayormente cubierto y precipitaciones en las horas de la madrugada y mañana.</p>

Planeando tu día?
Descarga YA y conoce...



Consúltalo a diario y únete a la Cultura del Pronóstico del IDEAM

Disponible para  



PRONÓSTICO METEOROLÓGICO

Jueves 18 y Viernes 19 de enero de 2018



REGIÓN	PRONÓSTICO
MAR CARIBE	<p>JUEVES. En el mar Caribe colombiano se estima que las lluvias se concentren en el occidente del área, en alta mar y en cercanías a la costa. Probabilidad de lloviznas en el centro de la zona y en la costa de Magdalena y La Guajira.</p> <p>VIERNES. Las lluvias a lo largo de la jornada se concentrarán en el occidente del área. El resto de la zona con tiempo seco y nubosidad variada.</p>
ANDINA	<p>JUEVES. Continuarán las condiciones nubosas con precipitaciones en la región, las más fuertes se estiman en áreas sectorizadas de Boyacá, occidente de Antioquia, oriente y sur de los Santanderes, oriente y noroccidente de Cundinamarca, Risaralda, sur de Tolima y zonas de Valle, Cauca y Nariño. No se descartan lloviznas en Huila.</p> <p>En la noche se prevén lluvias en sectores de Norte de Santander, Antioquia, Caldas, Risaralda, Cundinamarca, Boyacá y de menor intensidad en Tolima y Huila.</p> <p>VIERNES. Se prevé cielo mayormente cubierto, con lluvias entre ligeras y moderadas en zonas de Santander, Antioquia, Boyacá, Cundinamarca, Caldas, Tolima y en las montañas del sur de la región. Posibilidad de actividad eléctrica.</p>
INSULAR PACÍFICA	<p>JUEVES. En Malpelo se estiman lluvias a diferentes horas. Para Gorgona precipitaciones en las primeras y últimas horas de la jornada.</p> <p>VIERNES. Nubosidad variada con lluvias y/o lloviznas en las primeras y últimas horas de la jornada en Malpelo y Gorgona.</p>
PACÍFICA	<p>JUEVES. Durante la tarde aumentará la nubosidad con probabilidad de lluvias entre ligeras y moderadas en gran parte de la región, las más fuertes en el oriente y sur de Chocó, oriente de Valle del Cauca y áreas puntuales de Cauca. En Nariño aunque se prevé tiempo seco con nubosidad variada no se descartan lloviznas. Probabilidad de actividad eléctrica. Cielo mayormente nublado en la noche, con posibilidad de lluvias en sectores de Valle del Cauca, Cauca y norte de Chocó, precipitaciones de menor intensidad en el resto del área. Posibles descargas eléctricas.</p> <p>VIERNES. Se pronostican lluvias de carácter entre ligero y moderado, particularmente al sur de la región, en los departamentos de Nariño, Cauca y Valle a lo largo de la jornada. En Chocó no se descartan lluvias ligeras en horas de la mañana y lluvias de mayor intensidad en la noche.</p>

Planeando tu día? Descarga YA y conoce...



Consúltalo a diario y únete a la Cultura del Pronóstico del IDEAM

Disponible para

PRONÓSTICO METEOROLÓGICO

Jueves 18 y Viernes 19 de enero de 2018



REGIÓN	PRONÓSTICO
<p>OCÉANO PACÍFICO</p>	<p>JUEVES. En sectores del centro y norte de la cuenca Pacífica, en cercanías a la costa y mar adentro, son previstas lluvias de variada intensidad, en algunas horas de la madrugada, mañana y tarde; mientras que en horas de la noche se estima lluvias ligeras en el centro y norte del área. Probabilidad de tormentas eléctricas.</p> <p>VIERNES. En horas de la mañana se prevé condiciones nubosas con lluvias en amplios sectores del centro y norte de la cuenca del Pacífico, en la tarde y noche se estima disminución de la nubosidad con presencia de lluvias mar adentro hacia el sector central.</p>
<p>ORINOQUÍA</p>	<p>JUEVES. Se mantendrán las condiciones nubosas en horas de la tarde con probables precipitaciones en diferentes sectores de la región, las más fuertes en el oriente de Vichada, zonas localizadas en el occidente de Meta, Casanare y Arauca, incluido el piedemonte. Probabilidad de descargas eléctricas.</p> <p>Aunque disminuirá la nubosidad en la noche, son posibles lluvias y/o lloviznas sobre el piedemonte de Meta y Arauca, así como, en sectores de Vichada.</p> <p>VIERNES. Es previsto que se registren lluvias entre ligeras y moderadas en zonas de Meta, Vichada y en el sur de Casanare. Tiempo seco en el resto de la región.</p>
<p>AMAZONÍA</p>	<p>JUEVES. Para la tarde las lluvias se intensificarán en gran parte de la región, en zonas de Vaupés, Guainía, Guaviare, centro y oriente de Caquetá y Putumayo y áreas puntuales de Amazonas. En la noche se mantendrán las condiciones nubosas con precipitaciones en límites entre Guaviare, Vaupés y Guainía, al igual que en zonas de Amazonas y Caquetá.</p> <p>VIERNES. Se estima una jornada con cielo cubierto y lluvias en gran parte del área. Las precipitaciones más intensas se estiman en zonas de Guaviare, Caquetá y Amazonas. Alta probabilidad de actividad eléctrica.</p>

Planeando tu día?
 Descarga YA y conoce...



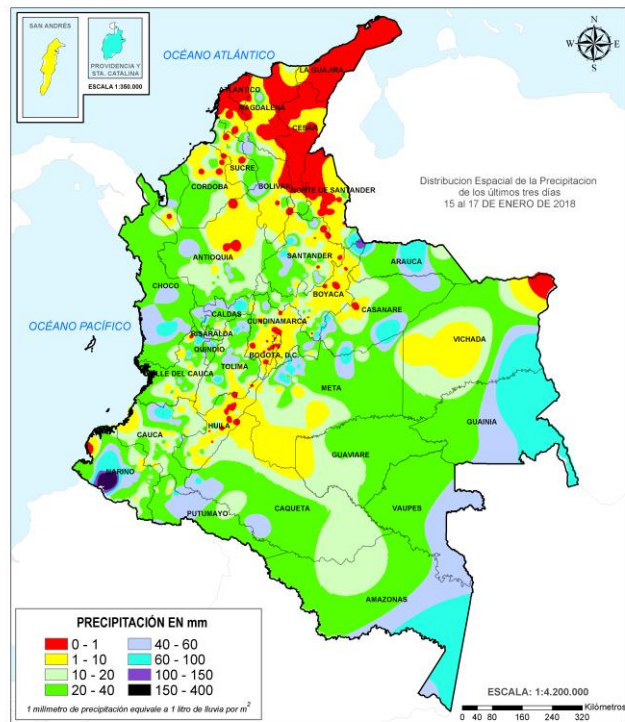
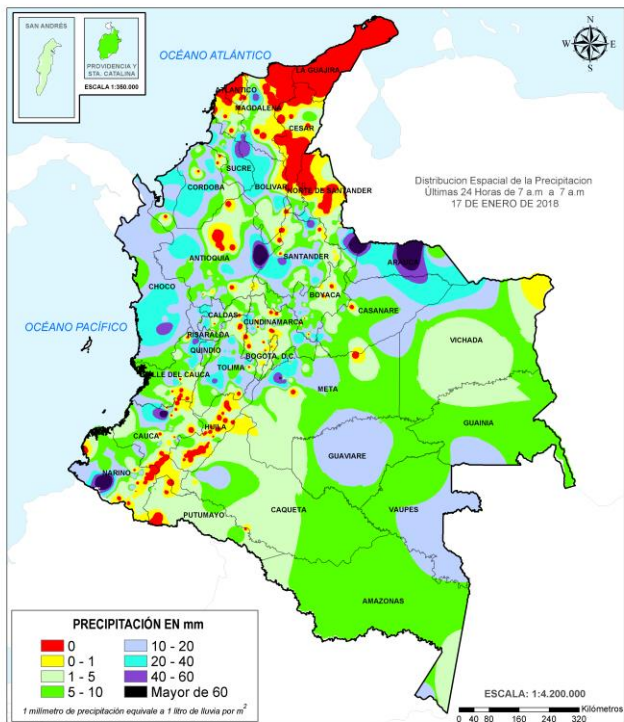
Consúltalo a diario y únete a
 la Cultura del Pronóstico del IDEAM

Disponible para  

MAPAS DE PRECIPITACIÓN

Precipitación diaria: desde las 07:00 a.m. del día miércoles 17 de enero hasta las 07:00 a.m. del día jueves 18 de enero de 2018.

Precipitación de los últimos 3 días: desde las 07:00 a.m. del día lunes 15 de enero de hasta las 07:00 a.m. del día jueves 18 de enero de 2018.



ALERTAS VIGENTES E INFORMACIÓN ADICIONAL

Para mayor información sobre el pronóstico del estado del tiempo, informes técnicos diarios, comunicados especiales, mapas diarios de temperaturas máximas y mínimas e información diaria de precipitación se sugiere consultar los siguientes enlaces:

- [MAPA DIARIO DE TEMPERATURA MÁXIMA.](#)
- [MAPA DIARIO DE TEMPERATURA MÍNIMA.](#)
- [INFORMACIÓN DIARIA DE PRECIPITACIÓN Y TEMPERATURA DE LOS PRINCIPALES AEROPUERTOS DEL PAÍS.](#)
- [MOSAICO MAPAS DE PRECIPITACIÓN DIARIA EN MILÍMETROS.](#)

ALERTAS POR NIVELES DE LOS RÍOS

REGIÓN ANDINA

SITIOS PARA LOS CUALES SE GENERA LA ALERTA

PROBABILIDAD DE INCREMENTO SÚBITO EN EL RÍO OPÓN Y CARARE

En la últimas horas han disminuido moderadamente las precipitaciones en la cuenca de los ríos Opón y Carare, lo cual se ha reflejado en la disminución de los niveles a la altura de Puerto Araujo. Es importante tener presente que la cuenca aún se encuentra saturada por las precipitaciones de los últimos días, lo que puede generar nuevos incrementos importantes en los niveles de estos ríos. El IDEAM hace un llamado de atención especial tanto a las autoridades de Gestión del Riesgo Local y Regional como a la población en general para que mantengan atento seguimiento al comportamiento de los niveles de este río.

CRECIENTES SÚBITAS PARA LOS RÍOS APORTANTES AL RÍO CAUCA EN SECTORES DEL EJE CAFETERO

Se mantiene esta alerta ante la probabilidad de crecientes súbitas en las quebradas y ríos aportantes a la cuenca del río Cauca ubicados en sectores del eje cafetero, dado que durante los últimos días han sido persistentes las lluvias sobre los departamentos de Caldas, Risaralda y Quindío. Se destacan los ríos Risaralda, Arma, Otún, La Vieja y Chinchiná. El IDEAM recomienda a las autoridades de Gestión del Riesgo Local y Regional y a la población en general asentada en las riberas de estos ríos, se mantengan muy atentos al comportamiento de los niveles y tomen las medidas preventivas necesarias ante los impactos que puedan ocasionar dichos incrementos súbitos. Se destacan las lluvias registradas sobre las cuencas de los ríos, Chichina, Risaralda y La Vieja las cuales se espera generen incrementos súbitos en los niveles de estos ríos.

NIVELES ALTOS EN EL RÍO SALDAÑA Y EN LOS PRINCIPALES AFLUENTES (LUISA-ORTEGA Y TETUÁN)

Se registra una creciente súbita a la altura de la estación de monitoreo Piedras de Cobre (Municipio de Saldaña) que mantiene altos los niveles del río Saldaña. El IDEAM recomienda a las autoridades de Gestión del Riesgo Local y Regional y a la población en general asentada en las riberas de estos ríos, estar atentos al comportamiento de los niveles y prevean las medidas necesarias ante los impactos que puedan ocasionar dichos incrementos súbitos.

PROBABILIDAD DE INCREMENTOS MODERADOS EN LOS NIVELES DE LOS RÍOS LA MIEL Y GUARINÓ.

Se mantiene esta alerta dado que se prevé incrementos moderados en el nivel de los ríos La Miel monitoreado en la estación San Miguel (municipio de Sonsón en Antioquia) y del río Guarinó, en zonas aledañas de Honda (Tolima), producto de las lluvias de variada intensidad que se han presentado y se pronostican persistan durante los próximos días en la zona. Por esta razón, El IDEAM recomienda a pobladores ribereños y autoridades locales estar atentos al comportamiento de los niveles.

ALERTA NARANJA

ALERTAS POR NIVELES DE LOS RÍOS

REGIÓN ANDINA

SITIOS PARA LOS CUALES SE GENERA LA ALERTA

NIVELES ALTOS EN LA CUENCA BAJA DEL RIO CAUCA

Se mantiene este nivel de Alerta Naranja para los niveles del río Cauca (municipios de San Jacinto de Bolívar y Guaranda (Sucre). El IDEAM recomienda a las autoridades de Gestión del Riesgo y a la población en general asentada en las riberas del río, se mantengan muy atentos al comportamiento de los niveles.

PROBABILIDAD DE CRECIENTES SÚBITAS EN LA CUENCA DEL RÍO LEBRIJA, SUAREZ, CHICAMOCHA Y FONCE

Se mantiene esta alerta dado que se pronostica persistan las lluvias durante los próximos días en las cuencas aportantes de estos ríos, por lo que se espera se presenten incrementos en los niveles los afluentes de estas cuencas. El IDEAM hace un llamado de atención especial tanto a pobladores como a autoridades locales de Gestión del Riesgo para que continúen atentos realizando seguimiento al comportamiento de los niveles de estos ríos.

PROBABILIDAD DE CRECIENTES SÚBITAS PARA LOS APORTANTES AL RÍO CAUCA EN LOS DEPARTAMENTOS CAUCA Y VALLE DEL CAUCA

Se mantiene esta alerta dada la probabilidad persistan las lluvias durante los próximos días en los departamentos de Cauca y Valle, por lo que se prevé crecientes súbitas para los aportantes a la cuenca alta del río Cauca, principalmente en los ríos Timba, Quinamayo, Ovejas, Piendamó, Palo (Tonino, Paila) Lili Meléndez, Cañaveralejo, Cali, Claro, Jamundí, Desbaratado, Pance, Buga, Tuluá, Morales, Frío, Las Cañas, Los Micos, Obando, Pescador, entre otros. EL IDEAM mantiene la recomendación tanto a pobladores ribereños como autoridades locales de Gestión del Riesgo mantener atento seguimiento al comportamiento de los niveles de los ríos en estos sectores.

PROBABILIDAD DE CRECIENTES SÚBITAS EN LOS RÍOS DE MONTAÑA DEL DEPARTAMENTO DE ANTIOQUIA.

Dada la persistencia de lluvias en algunos sectores del departamento de Antioquia se mantiene la alerta naranja dados los incrementos registrados en los niveles de los ríos de montaña especialmente en los ríos Tarazá, Man, Anorí, Bagre, Tenche, Nechí, Nare, Negro,. San José, Segovia, San Juan, Medellín y sus afluentes, y quebradas La Liboriana, La Presidenta, La Chacona y La Mona, La Iguana, entre otros. El IDEAM recomienda a la población en general estar atentos ante posibles incrementos súbitos en los niveles de estos ríos.

**ALERTA
 NARANJA**

ALERTAS POR NIVELES DE LOS RÍOS

REGIÓN CARIBE	
SITIOS PARA LOS CUALES SE GENERA LA ALERTA	
ALERTA NARANJA	<p>NIVELES ALTOS A LO LARGO DE LA CUENCA MEDIA Y BAJA DEL RÍO ATRATO</p> <p>Se mantiene esta alerta para la cuenca baja del río Atrato que aun continua en niveles altos especialmente por la onda de creciente de la parte alta de la cuenca, por lo que se recomienda a los pobladores en zonas bajas de los municipios de Medio Atrato (Beté), Bojayá, Carmen de Atrato (Curbaradó) y Riosucio, e igualmente en Vigía del Fuerte en el departamento de Antioquia, permanecer atentos al comportamiento de los niveles. Igualmente, se pronostica persistan las lluvias durante los próximos días en las cuencas aportantes.</p>
	<p>PROBABILIDAD DE INCREMENTOS SÚBITOS EN LOS RÍOS DEL URABÁ ANTIOQUEÑO.</p> <p>Como consecuencia de las lluvias que han venido registrando sobre sectores del Golfo de Urabá, los niveles de los ríos han reportado incrementos importantes dentro de los que se destacan los ríos Chigorodó, Carepa, Vijagual, Zungo, Ríogrande, Apartado, Mulatos, San Juan, Tanela y Tolo. El IDEAM recomienda tanto a pobladores ribereños y autoridades locales de Gestión del Riesgo mantener atento seguimiento al comportamiento de los niveles de estos ríos especialmente en la cuenca del río León y Mulatos, dado que se prevé moderado incremento en los niveles, producto de las fuertes lluvias registradas sobre estas cuencas.</p>

REGIÓN CARIBE	
SITIOS PARA LOS CUALES SE GENERA LA ALERTA	
ALERTA AMARILLA	<p>PROBABILIDAD DE CRECIENTES SÚBITAS EN LOS NIVELES DEL RÍO ARIGUANÍ Y SUS AFLUENTES.</p> <p>Los registros de niveles a la altura de la estación hidrológica Algarrobo, ubicada en la cuenca alta del río Ariguaní en el municipio de Algarrobo, se encuentran estables pero en el rango de niveles altos, por lo que se mantiene la alerta para esta zona. Aunque el pronóstico meteorológico nos indica que las lluvias pueden ser moderadas, se recomienda a los pobladores ribereños de las quebradas y cauces afluentes al Ariguaní, mantenerse atentos al incremento de los caudales de estos ríos..</p>

ALERTAS POR NIVELES DE LOS RÍOS

REGIÓN ANDINA

SITIOS PARA LOS CUALES SE GENERA LA ALERTA

PROBABILIDAD DE CRECIENTES SÚBITAS EN EL RÍO SALDAÑA Y SUS AFLUENTES EN LOS DEPARTAMENTOS DE TOLIMA Y HUILA

Se mantiene este nivel de alerta dado que aún persisten algunas precipitaciones sobre los departamentos de Tolima y Huila las cuales podrían seguir generando oscilaciones en los niveles de los ríos aportantes al Magdalena en sectores de la cuenca alta como el Combeima, Saldaña, Timaná, Suaza, Páez, Neiva, Yaguará, Fortalecillas, Cabrera, Coello, Opía, Lagunilla, Totaré, Cabrera, Luisa y Aipe.

PROBABILIDAD DE CRECIENTES SÚBITAS EN EL RÍO BOGOTÁ A LA ALTURA DE TOCAIMA.

Se mantiene este nivel de alerta dado que es probable se presenten crecientes súbitas en la cuenca alta y continuidad de incrementos en la cuenca media por presencia de nuevas precipitaciones en la cuenca. El IDEAM hace un llamado de atención para que autoridades locales mantengan atento seguimiento al comportamiento de los niveles de este río.

PROBABILIDAD DE CRECIENTES SÚBITAS EN LA CUENCA DEL RÍO PORCE (DEPARTAMENTO DE ANTIOQUIA).

Se mantiene esta alerta considerando que en los últimos días las precipitaciones se han reducido considerablemente en la zona, por lo que los niveles se han mantenido estables. Se debe tener en cuenta que el pronóstico nos indica la probabilidad de ocurrencia de lluvias moderadas en la cuenca por lo que se debe continuar atento al incremento de los caudales en las quebradas y ríos afluentes al río Porce. El IDEAM recomienda a la población ribereña en general estar monitoreando los niveles de estas corrientes ante la probabilidad de crecientes súbitas en estos cauces.

NIVELES ALTOS EN EL RÍO CAUCA DESDE MEDIACANOA HASTA BOLOMBOLO

Se mantiene esta alerta debido a que los niveles en el cauce principal del río Cauca se encuentran en el rango de altos a la altura de la estación Mediacanoa (municipio de Yotoco en el Valle del Cauca) hasta Bolombolo (Venecia, Antioquia). Igualmente, se pronostica persistan las lluvias durante los próximos días sobre sectores de la cuenca alta y media. El IDEAM hace un llamado especial a toda la ciudadanía asentada en las márgenes y riberas de la parte alta y media del río Cauca, así como a las autoridades de la Gestión del Riesgo para que estén atentos al comportamiento de los niveles.

NIVELES ALTOS EN EL RÍO MAGDALENA DESDE BARRANCABERMEJA HASTA SAN PABLO (Bolívar)

Se emite esta alerta dado que se presenta incremento moderado en el nivel del río Magdalena, con valores altos a la altura de Barrancabermeja hasta el Banco. El IDEAM recomienda a los usuarios permanezcan atentos al comportamiento de los niveles del río.

ALERTA AMARILLA

ALERTAS POR NIVELES DE LOS RÍOS

REGIÓN PACÍFICO

SITIOS PARA LOS CUALES SE GENERA LA ALERTA

PROBABILIDAD DE CRECIENTES SÚBITAS EN RÍOS SAN JUAN DE MICAY, SAIJA, TIMBIQUÍ, GUAPI, DAGUA Y ANCHICAYÁ

Se mantiene la alerta amarilla ante la disminución de los niveles de los ríos sin embargo se conserva en riesgo bajo porque sigue existiendo la probabilidad de crecientes súbitas en la cuencas de los ríos San Juan de Micay, Saija, Timbiquí, Guapi, Dagua y Anchicayá. El IDEAM recomienda a los pobladores y autoridades de Gestión del Riesgo mantengan atento seguimiento al comportamiento de los niveles de estos ríos y tomen las medidas preventivas necesarias ante los impactos que puedan ocasionar dichos incrementos. Se destacan las lluvias registradas sobre el municipio de López-Cauca las cuales se prevén generen oscilaciones para la cuenca del río San Juan de Micay.

PROBABILIDAD DE CRECIENTE SÚBITA EN LA CUENCA ALTA DEL RÍO ATRATO.

Los niveles del río Atrato a la altura de la estación Quibdó se encuentran en descenso y se espera mantenga este comportamiento para las próximas horas. El pronóstico meteorológico nos indica que las lluvias se mantendrán en la región por lo que se recomienda a la población en general continuar atentos ante el incremento súbito de los caudales de los ríos y quebradas afluentes al río Atrato en la cuenca alta, como son los ríos Cabí, Andágueda y Quito entre otros.

PROBABILIDAD DE CRECIENTES SÚBITAS EN EL RÍO SAN JUAN DE ATRATO.

En los últimos días en la cuenca alta del río San Juan se han mantenido estables los niveles a la altura de la estación hidrológica Tadó, ubicada en el municipio del mismo nombre. Aunque los niveles se encuentran por debajo de la cota máxima de afectación, se debe continuar atentos al incremento súbito de los niveles, ya que la cuenca aún se encuentra saturada por las lluvias de días anteriores, por lo que la respuesta hidrológica del área de influencia de los ríos y quebradas afluentes al río San Juan ante una lluvia fuerte es rápida, lo que aumenta súbitamente los caudales de esta corriente.

CRECIENTES SÚBITAS EN ALTO PATIA

Los niveles tienden al descenso en los afluentes del río Patía, sin embargo, el IDEAM recomienda a los pobladores estar atentos al comportamiento de los niveles de estos ríos y prever las medidas necesarias ante los impactos que puedan ocasionar dichos incrementos.

NIVELES ALTOS EN EL RÍO MIRA

Se mantiene el nivel de alerta por niveles altos para el río Mira dado que se prevén persistan para hoy las fluctuaciones con valores dentro de la franja de medios a altos dado que se registraron durante las últimas 24 horas lluvias en el municipio de Barbacoas en Nariño. El IDEAM recomienda tanto a pobladores ribereños como a las autoridades locales de gestión de riesgo, destacándose los sectores rurales ribereños más bajos de los municipios de Tumaco, Ricaurte y Barbacoas, mantener atento seguimiento al comportamiento del cauce principal del río Mira y tomar las medidas preventivas pertinentes ante los impactos que dichos incrementos puedan ocasionar.

**ALERTA
AMARILLA**

ALERTAS POR AMENAZAS DE INCENDIOS DE LA COBERTURA VEGETAL

ALERTA ROJA:

Amenaza Alta o muy alta de ocurrencia de incendios de la cobertura vegetal en zonas de bosques, cultivos y pastos, localizados en los siguientes municipios y sectores aledaños:

ALERTA NARANJA:

Amenaza moderada de ocurrencia de incendios de la cobertura vegetal en zonas de bosques, cultivos y pastos, localizados en los siguientes municipios y sectores aledaños:

REGIÓN CARIBE

SITIOS PARA LOS CUALES SE GENERA LA ALERTA

**ALERTA
NARANJA**

ATLÁNTICO: Barranquilla, Puerto Colombia, Tubará

LA GUAJIRA: Albania, Maicao, Manaure, Riohacha, San Juan Del Cesar, Uribia

MAGDALENA: Zona Bananera.

ALERTAS POR AMENAZAS DE DESLIZAMIENTO

ALERTA ROJA:

Amenaza alta a muy alta por deslizamientos de tierra detonados por lluvias, localizados en los siguientes municipios:

ALERTA NARANJA:

Amenaza moderada por deslizamientos de tierra detonados por lluvias, localizados en los siguientes municipios:

REGIÓN ANDINA

ALERTA ROJA

SITIOS PARA LOS CUALES SE GENERA LA ALERTA

CALDAS: Samaná.

REGIÓN PACÍFICA

ALERTA ROJA

SITIOS PARA LOS CUALES SE GENERA LA ALERTA

NARIÑO: Barbacoas y Ricaurte.

REGIÓN CARIBE

ALERTA NARANJA

SITIOS PARA LOS CUALES SE GENERA LA ALERTA

BOLIVAR: Achí, Montecristo y San Jacinto del Cauca.
SUCRE: Guaranda

REGIÓN ANDINA

ALERTA NARANJA

SITIOS PARA LOS CUALES SE GENERA LA ALERTA

ANTIOQUIA: Nariño, Puerto Berrío, Remedios, Yolombó, Yondó.
BOYACÁ: Cubará.
CALDAS: Marquetalia, Norcasia, Pensilvania, Victoria.
NORTE DE SANTANDER: Chitagá y Toledo.
TOLIMA: Chaparral, Fresno, Honda, Líbano, Mariquita

REGIÓN PACÍFICA

ALERTA NARANJA

SITIOS PARA LOS CUALES SE GENERA LA ALERTA

CHOCÓ: Alto Baudó, Atrato, Condoto, Istmina, Lloró, Medio Atrato, Medio San Juan, Nóvita, Quibdó, Río Iró, Río Quito.
CAUCA: Buenos Aires, El Tambo, López, Suárez, Timbiquí.
NARIÑO: Magüí, Roberto Payán, Tumaco.

ALERTAS POR AMENAZAS DE DESLIZAMIENTO

ALERTA ROJA:

Amenaza alta a muy alta por deslizamientos de tierra detonados por lluvias, localizados en los siguientes municipios:

ALERTA NARANJA:

Amenaza moderada por deslizamientos de tierra detonados por lluvias, localizados en los siguientes municipios:

REGIÓN DE LA ORINOQUÍA	
ALERTA NARANJA	SITIOS PARA LOS CUALES SE GENERA LA ALERTA
	META: Cubarral, El Castillo, El Dorado, Guamal.
REGIÓN CARIBE	
ALERTA AMARILLA	SITIOS PARA LOS CUALES SE GENERA LA ALERTA
	<p>CESAR: La Gloria, Manaure Balcón del Cesar, Pailitas, Pelaya, Valledupar. CÓRDOBA: Montelíbano y Puerto Libertador. LA GUAJIRA: La Jagua del Pilar MAGDALENA: Ciénaga, Santa Marta.</p>
REGIÓN ANDINA	
ALERTA AMARILLA	SITIOS PARA LOS CUALES SE GENERA LA ALERTA
	<p>ANTIOQUIA: Abejorral, Abriaquí, Amagá, Amalfi, Andes, Anorí, Apartadó, Argelia, Armenia, Briceño, Cáceres, Caldas, Campamento, Cañasgordas, Caracolí, Caramanta, Carepa, Ciudad Bolívar, Dabeiba, Fredonia, Frontino, Giraldo, Heliconia, Ituango, La Ceja, La Pintada, La Unión, Maceo, Medellín, Montebello, Puerto Nare, Puerto Triunfo, Salgar, San Carlos, San Francisco, San Luis, Santa Bárbara, Santa Fe de Antioquia, Segovia, Sonsón, Tarazá, Tarso, Titiribí, Toledo, Uramita, Urrao, Valdivia, Vegachí, Venecia, Yalí, Yarumal. BOYACÁ: Aquitania, Berbeo, Betéitiva, Boavita, Buenavista, Campohermoso, Chinavita, Chita, Chivor, Ciénega, Coper, Corrales, El Espino, Gámeza, Guicán, La Uvita, La Victoria, Labranzagrande, Macanal, Maripí, Miraflores, Mongua, Monquirá, Muzo, Otanche, Páez, Pajarito, Panqueba, Pauna, Paya, Pesca, Pisba, Puerto Boyacá, Quípama, Rondón, Saboyá, San José de Pare, San Luis de Gaceno, San Pablo de Borbur, Santa María, Santana, Socotá, Sogamoso, Tasco, Tibaná, Tópaga, Tota, Turmequé, Umbita, Ventaquemada. CALDAS: Aguadas, Chinchiná, Filadelfia, La Merced, Manizales, Manzanares, Marmato, Marulanda, Neira, Pácora, Riosucio, Salamina, Supia, Villamaría.</p>

ALERTAS POR AMENAZAS DE DESLIZAMIENTO

ALERTA ROJA:

Amenaza alta a muy alta por deslizamientos de tierra detonados por lluvias, localizados en los siguientes municipios:

ALERTA NARANJA:

Amenaza moderada por deslizamientos de tierra detonados por lluvias, localizados en los siguientes municipios:

REGIÓN ANDINA

SITIOS PARA LOS CUALES SE GENERA LA ALERTA

ALERTA AMARILLA

CUNDINAMARCA: Agua de Dios, Albán, Anapoima, Anolaima, Apulo, Arbeláez, Beltrán, Bituima, Bogotá, D.C., Bojacá, Cabrera, Cachipay, Caparrapí, Cáqueza, Carmen de Carupa, Chaguaní, Chipaque, Chocontá, Cucunubá, El Colegio, El Peñón, El Rosal, Facatativá, Fusagasugá, Gachalá, Gachetá, Gama, Granada, Guaduas, Guatavita, Guayabal de Siquima, Guayabetal, Gutiérrez, Jerusalén, La Calera, La Mesa, La Palma, La Peña, La Vega, Lenguazaque, Machetá, Medina, Nilo, Nimaima, Nocaima, Pacho, Paime, Pandi, Pasca, Pulí, Quebradanegra, Quipile, Ricaurte, San Antonio de Tequendama, San Bernardo, San Cayetano, San Francisco, San Juan de Rioseco, Sasaima, Sesquilé, Sibaté, Sylvania, Soacha, Subachoque, Suesca, Supatá, Sutatausa, Tabio, Tausa, Tena, Tibacuy, Tocaima, Topaipí, Ubalá, Utica, Venecia, Vergara, Vianí, Villagómez, Villapinzón, Villeta, Viotá, Yacopí, Zipacón, Zipaquirá.

HUILA: Aipe, La Plata, Pitalito, Suaza, Tarqui.

NORTE DE SANTANDER: Cáкота, Convención, Cucutilla, Durania, Gramalote, Hacarí, Labateca, Pamplona, Salazar, San Calixto, Sardinata, Teorama, Villa Caro.

QUINDIO: Calarcá, Córdoba y Salento.

RISARALDA: Santa Rosa de Cabal.

SANTANDER: Albania, Barbosa, Bolivar, Charalá, Chipatá, Concepción, Confines, Contratación, Coromoro, El Carmen, El Guacamayo, El Playón, Florián, Floridablanca, Girón, Guepsa, La Belleza, La Paz, Landázuri, Lebrija, Matanza, Mogotes, Puente Nacional, Rionegro, San Andrés, San Benito, San Vicente de Chucurí, Santa Helena del Opón, Sucre, Tona, Valle de San José, Vélez.

TOLIMA: Alpujarra, Anzoátegui, Armero (Guayabal), Ataco, Cajamarca, Carmen de Apicalá, Casabianca, Cunday, Dolores, Falan, Herveo, Ibagué, Icononzo, Lérida, Melgar, Murillo, Natagaima, Ortega, Palocabildo, Prado, Purificación, Rioblanco, Roncesvalles, San Antonio, Suárez, Villahermosa, Villarrica.

REGIÓN DE LA AMAZONÍA

SITIOS PARA LOS CUALES SE GENERA LA ALERTA

ALERTA AMARILLA

CAQUETÁ: Belén de Los Andaquíes y Morelia.

PUTUMAYO: Mocoa.

ALERTAS POR AMENAZAS DE DESLIZAMIENTO

ALERTA ROJA:

Amenaza alta a muy alta por deslizamientos de tierra detonados por lluvias, localizados en los siguientes municipios:

ALERTA NARANJA:

Amenaza moderada por deslizamientos de tierra detonados por lluvias, localizados en los siguientes municipios:

REGIÓN DE LA ORINOQUÍA	
ALERTA AMARILLA	SITIOS PARA LOS CUALES SE GENERA LA ALERTA
	<p>CASANARE: Recetor, Sabanalarga, Támara, Tauramena, Yopal.</p> <p>META: Acacías, Cumaral, Lejanías, Restrepo, Villavicencio.</p>

REGIÓN PACÍFICA	
ALERTA AMARILLA	SITIOS PARA LOS CUALES SE GENERA LA ALERTA
	<p>CAUCA: Almaguer, Bolívar, Caldono, Corinto, Inzá, Jambaló, La Sierra, La Vega, Miranda, Morales, Páez, Popayán, Rosas, Santa Rosa, Silvia, Toribío.</p> <p>CHOCÓ: Bahía Solano, El Cantón del San Pablo, San José del Palmar, Sipí.</p> <p>NARIÑO: Buesaco, Cumbitara, Linares, San Bernardo.</p> <p>VALLE DEL CAUCA: Andalucía, Bolívar, Buenaventura, Buga, Bugalagrande, Calima, Dagua, El Cerrito, El Dovio, Palmira, San Pedro, Sevilla, Tuluá, Versalles.</p>

ALERTAS POR AMENAZAS DE DESLIZAMIENTO

ALERTA ROJA:

Amenaza alta a muy alta por deslizamientos de tierra detonados por lluvias, localizados en los siguientes municipios:

ALERTA NARANJA:

Amenaza moderada por deslizamientos de tierra detonados por lluvias, localizados en los siguientes municipios:

SECTORES VIALES

SECTORES VIALES IDENTIFICADOS CON POTENCIALIDAD DE DESLIZAMIENTOS, EN LOS CUALES GENERAN ALERTAS

DEPARTAMENTO	SECTOR VIAL
ARAUCA	La Lejía - Saravena
ANTIOQUIA	Medellín – Manizales Túnel de Irra Sector La Felisa Tarso - Peñalisa
CALDAS	Manizales – Fresno Manizales – La Pitada (La Felisa KM 52)
CHOCÓ	Certeguí – Quibdó Las Animas – Certeguí Quibdó - La Mansa Río Pató (El Afirmado) Río Pató (El Afirmado) - La Ye (Las Animas)
CAUCA	Mojarras - Popayán Munchique - Popayán Timbio – El Tablón.
CUNDINAMARCA	Bogotá - Le Mesa Sasaima – La Vega La Mesa – Tena Sector Pantanos KM 74+300
NORTE DE SANTANDER	La Lejía - Saravena
QUINDIO	Calarcá - Armenia
RISARALDA	Apía - La Virginia Km 15+100 Santa Cecilia – Asia Sector La Quiebra – La Soledad – Las Torres y Bellavista Km 12 – 26 – 28 y 30
TOLIMA	Fresno - Honda Neiva – Natagaima
NARIÑO	Junín - Tuquerres La Espriella - Río Mataje Rumichaca – Pasto Sector el Borojó km 33 +400 Tumaco - Junín

ALERTAS METEOMARINA

MAR CARIBE

ALERTA AMARILLA

OLEAJE Y VIENTO

Para el área del mar Caribe, incluido el archipiélago de San Andrés y Providencia, se prevé probabilidad de viento de 15-25 nudos (37-46 km/h) con ráfagas mayores y altura del oleaje de 2.0 a 3.0 metros para las próximas 24 horas. De acuerdo a lo anterior, se recomienda a habitantes costeros y embarcaciones de poco calado estar atentos a la evolución de las condiciones meteorológicas.

POR TIEMPO LLUVIOSO

Se prevé abundante nubosidad y lluvias de variada intensidad en el Golfo de Urabá y archipiélago de San Andrés y Providencia. Por lo anterior, se sugiere a los habitantes costeros estar atentos a la evolución de las condiciones meteorológicas y a los usuarios de pequeñas embarcaciones consultar con las Capitanías de puerto antes de zarpar.

OCEANO PACIFICO

ALERTA AMARILLA

POR PLEAMAR

Hasta el próximo 20 de enero, el nivel del mar en la cuenca del océano Pacífico colombiano, estará bajo la influencia de una de las pleamares del mes, asociada a la marea astronómica. Por tal motivo se recomienda a los habitantes de las áreas costeras y embarcaciones menores estar atentos a la evolución del fenómeno y consultar con las Capitanías de Puerto antes de zarpar.

ALERTA AMARILLA

POR TIEMPO LLUVIOSO

Se prevé abundante nubosidad y lluvias de variada intensidad, al centro y norte de la Cuenca y alta mar del Pacífico colombiano, especialmente en alta mar, estas lluvias pueden estar acompañadas de descargas eléctricas. Por lo anterior, se sugiere a los habitantes costeros estar atentos a la evolución de las condiciones meteorológicas y a los usuarios de pequeñas embarcaciones consultar con las Capitanías de puerto antes de zarpar.

°C: grados Celsius

m: metros

mm: milímetros

msnm: metros sobre nivel del mar

Km/h: kilómetros por hora

HLC: hora local colombiana

GOES: Geostationary Operational Environmental Satellites (Satélite Geoestacionario Operacional Ambiental).

GOES-16 es el designado GOES-Este, localizado en 75° W sobre el ecuador geográfico.

PNN: Parque Nacional Natural

SFF: Santuario de Fauna y Flora



ALERTA ROJA. PARA TOMAR ACCIÓN Advierte al Sistema Nacional de Gestión del Riesgo de Desastres sobre el peligro de un fenómeno y sus efectos adversos sobre la población. Se emite una alerta sólo cuando la identificación de un evento extraordinario indique la amenaza inminente y cuando la gravedad del fenómeno requiera atención prioritaria de los comités departamentales y locales.



ALERTA NARANJA. PARA PREPARARSE Indica la amenaza de un fenómeno. No implica riesgo inmediato por lo que es catalogado como un mensaje para informarse y prepararse. El aviso implica vigilancia continua ya que las condiciones son propicias para el desarrollo de un suceso natural.



ALERTA AMARILLA. PARA INFORMARSE Se emite cuando las condiciones hidrometeorológicas son favorables para la ocurrencia de un fenómeno natural y pueden aumentar el riesgo según los pronósticos. Por sus características, este nivel está encaminado a informar.

CONDICIONES NORMALES Indica que no existe ninguna clase de alerta para la región o zona mencionada.

OMAR FRANCO | Director General

CHRISTIAN EUSCÁTEGUI | Jefe Oficina del Servicio de Pronósticos y Alertas

Profesionales de Turno:

Alexander MARTÍNEZ, Juan ALAMEDA, Henry ROMERO, Viviana CHIVATÁ
 Mauricio TORRES y Enrique RODRIGUEZ.

<http://www.ideam.gov.co>

Correos electrónicos: servicio@ideam.gov.co, alertas@ideam.gov.co

Calle 25D # 96B – 70, Piso 3. Bogotá, D.C., Colombia.

Teléfono: 3075625 Ext. 1334–1336.

Síguenos en:

