

INFORME TÉCNICO DIARIO Nº 013

El IDEAM comunica al Sistema Nacional de Gestión del Riesgo (SNGR) y al Sistema Nacional Ambiental (SINA).

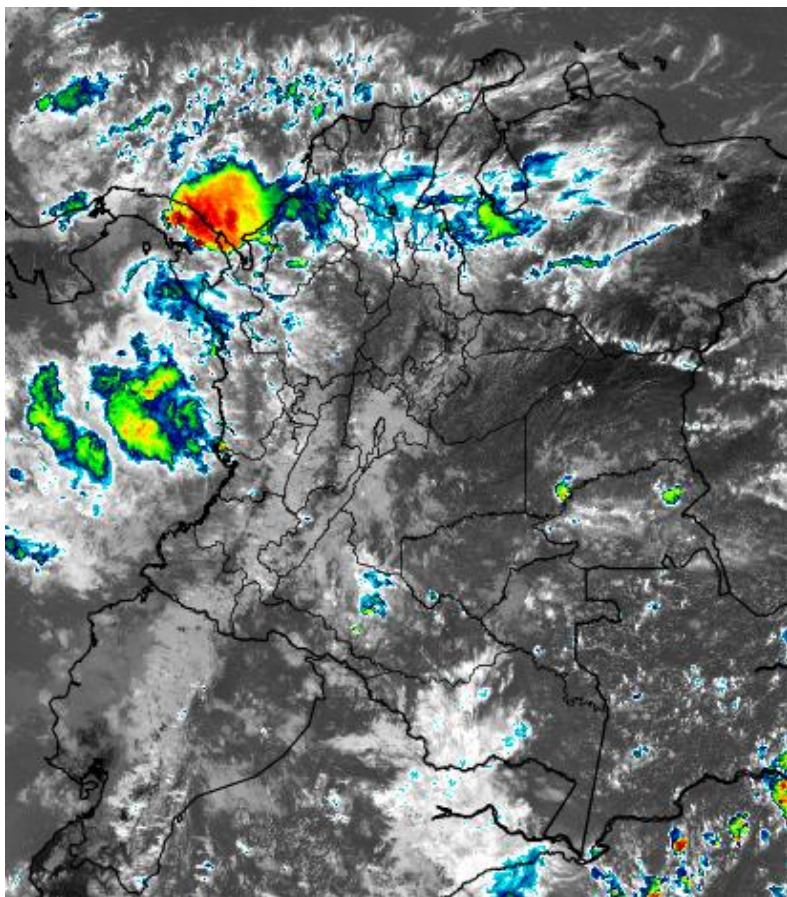
Bogotá D. C., sábado 13 de enero de 2018.

Hora de actualización:
12:30 p.m. HLC



IMAGEN SATELITAL

Canal Infrarrojo – GOES16 | 13 de enero de 2018 | 12:05 p.m. HLC



CONDICIONES HIDROMETEOROLÓGICAS ACTUALES

En las últimas horas se han registrado condiciones nubosas en amplios sectores del territorio colombiano, las lluvias más significativas se presentaron en sectores de la región Caribe, algunas zonas de Chocó, Santander, Tolima y Amazonas.

El pronóstico indica que se mantendrá la nubosidad en la mayor parte del territorio nacional, con probabilidad de precipitaciones de carácter moderado a fuerte en las regiones Pacífica y Andina, zonas del Caribe, sur y occidente de la Orinoquía y áreas sectorizadas de la Amazonía.



Consulte todos los días el pronóstico del tiempo y las alertas hidrometeorológicas vigentes del IDEAM, en un formato de calidad. Alrededor de las 7:30 a. m. está a disposición del público en www.ideam.gov.co.

Se puede ver también en dispositivos móviles **AQUÍ**





LO MÁS DESTACADO

LLUVIAS REGISTRADAS EN LAS ÚLTIMAS 24 HORAS

- En las últimas 24 horas se registró un importante aumento de las lluvias en el país; las más destacadas concentradas al centro y sur de la región Caribe, así como en amplios sectores de las regiones Andina y Pacífica. La mayor precipitación se presentó en el municipio de **Villanueva (La Guajira)** con **95.0 mm**.

ALERTA ROJA

- Por probabilidad alta de deslizamientos de tierra detonados por lluvias, en sectores inestables o de alta pendiente, localizados en municipios de Caldas, Santander, Cauca y Cundinamarca.
- Por probabilidad de crecientes o incrementos súbitos de nivel en ríos del departamento de Santander.

ALERTA NARANJA

- Por probabilidad de crecientes o incrementos súbitos de nivel en los aportantes al río Cauca (Eje Cafetero); en los ríos La Miel y Guarinó; en los ríos de montaña de Antioquia; río Atrato, en los ríos Mocoa, Sangoyaco y Mulato (cuenca alta río Caquetá); en los afluentes al río Putumayo y en los afluentes al río San Juan.
- Por niveles altos en el río Cauca, en el sector de Guaranda (Sucre).
- Por probabilidad moderada de deslizamientos de tierra detonados por lluvias, en sectores inestables o de alta pendiente, localizados en municipios de las regiones Caribe, Andina y Pacífica.
- Por Tiempo lluvioso en el mar Caribe.

ALERTA AMARILLA

- Por probabilidad de crecientes o incrementos súbitos de nivel en ríos del Urabá antioqueño; en ríos que descienden de la Sierra Nevada de Santa Marta; en los ríos Caraño, Orteguzza y Hacha (cuenca alta del río Caquetá); en ríos del Valle del Cauca; en el río Negro (Cundinamarca); en aportantes al río Magdalena en Tolima y Huila; así como en el Alto Patía.
- Por probabilidad baja de deslizamientos de tierra detonados por lluvias, en sectores inestables o de alta pendiente, localizados en amplias áreas de las regiones Caribe, Andina, Pacífica, y Orinoquía.
- Por oleaje y viento en el Mar Caribe.
- Por tiempo lluvioso y Pleamar en el Océano Pacífico

NOTA ESPECIAL PARA EL DEPARTAMENTO DE SANTANDER

- En las últimas horas se ha registrado un importante aumento de lluvias en el departamento de Santander por lo cual se hace un llamado especial a las amenazas existentes por probabilidad alta a moderada de eventos de deslizamientos de tierra y crecientes súbitas en cauces de dicho departamento como Carare, Lebrija, Opón, Suárez entre otros.

PRONÓSTICO CONDICIONES METEOROLÓGICAS ESPECIALES

ÁREA DEL VOLCÁN GALERAS

Predominarán las condiciones cubiertas con precipitaciones entre ligeras y moderadas. No se descarta la posibilidad de actividad eléctrica.

EL SERVICIO GEOLÓGICO COLOMBIANO reporta en nivel AMARILLO (III): CAMBIOS EN EL COMPORTAMIENTO DE LA ACTIVIDAD VOLCÁNICA. Lat:155 Lon:-77.37

ELEVACIÓN (pies)	DIRECCIÓN	VELOCIDAD	
		NUDOS	Km/h
10,000	NOROESTE	5 - 10	9 - 18
18,000	ESTE	5 - 10	9 - 18
24,000	ESTE	10 - 15	18 - 27
30,000	ESTE	5 - 10	9 - 18

ÁREA DEL VOLCÁN NEVADO DEL HUILA

Predominarán las condiciones cubiertas con precipitaciones entre ligeras y moderadas. No se descarta la posibilidad de actividad eléctrica.

EL SERVICIO GEOLÓGICO COLOMBIANO reporta en nivel AMARILLO (III): CAMBIOS EN EL COMPORTAMIENTO DE LA ACTIVIDAD VOLCÁNICA. Lat:2.92 Lon:-76.05

ELEVACIÓN (pies)	DIRECCIÓN	VELOCIDAD	
		NUDOS	Km/h
10,000	NOROESTE	0 - 5	0 - 9
18,000	ESTE	10 - 15	18 - 27
24,000	SURESTE	5 - 10	9 - 18
30,000	ESTE	5 - 10	9 - 18

ÁREA DEL VOLCÁN CERRO MACHÍN

Cielo entre parcialmente nublado y nublado con lluvias después del mediodía, inclusive no se descartan tormentas eléctricas.

EL SERVICIO GEOLÓGICO COLOMBIANO reporta en nivel AMARILLO (III): CAMBIOS EN EL COMPORTAMIENTO DE LA ACTIVIDAD VOLCÁNICA. Lat:4.80 Lon:-75.62

ELEVACIÓN (pies)	DIRECCIÓN	VELOCIDAD	
		NUDOS	Km/h
10,000	NOROESTE	0 - 5	0 - 9
18,000	NORESTE	5 - 10	9 - 18
24,000	ESTE	5 - 10	9 - 18
30,000	SURESTE	5 - 10	9 - 18

ÁREA DEL VOLCÁN NEVADO DEL RUIZ

Se estiman condiciones lluviosas a lo largo de la jornada, el cielo permanecerá entre parcial y mayormente cubierto

EL SERVICIO GEOLÓGICO COLOMBIANO reporta en nivel AMARILLO (III): CAMBIOS EN EL COMPORTAMIENTO DE LA ACTIVIDAD VOLCÁNICA. Lat:4.89 Lon:-75.32

ELEVACIÓN (pies)	DIRECCIÓN	VELOCIDAD	
		NUDOS	Km/h
10,000	NOROESTE	0 - 5	0 - 9
18,000	NORESTE	5 - 10	9 - 18
24,000	ESTE	5 - 10	9 - 18
30,000	SUR	5 - 10	9 - 18

ÁREA DEL COMPLEJO VOLCÁNICO CHILES-CERRO NEGRO DE MAYASQUER

Cielo entre parcialmente nublado y nublado con lluvias después del mediodía, inclusive no se descartan tormentas eléctricas.

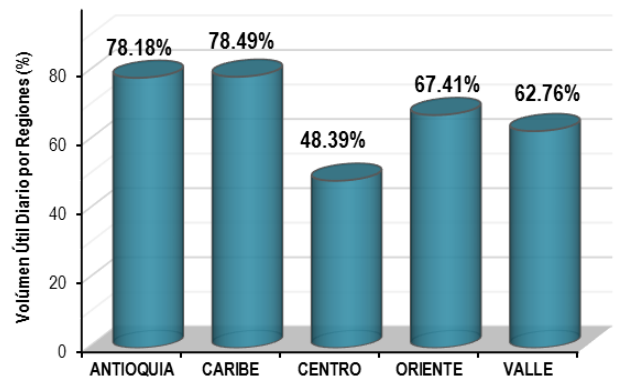
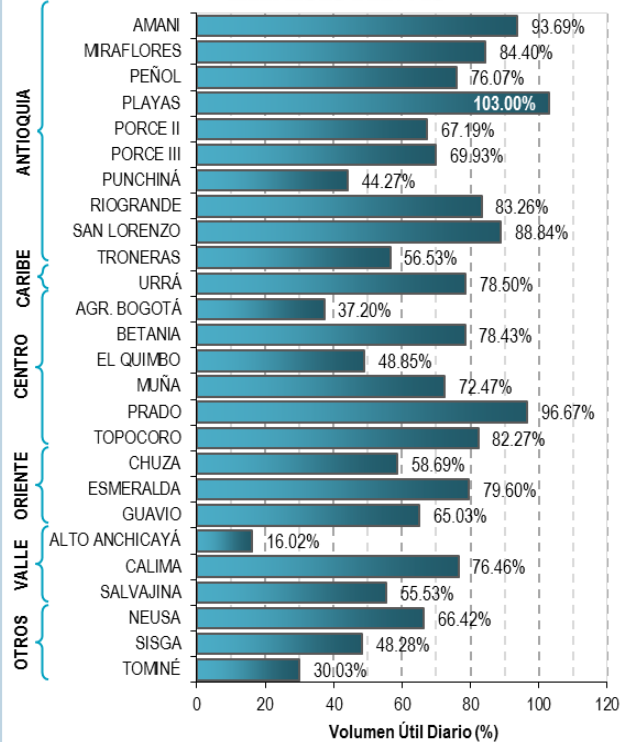
EL SERVICIO GEOLÓGICO COLOMBIANO reporta en nivel AMARILLO (III): CAMBIOS EN EL COMPORTAMIENTO DE LA ACTIVIDAD VOLCÁNICA. Lat:0.81-Lon:77.93 Lat:0.76 Lon:-77.95

ELEVACIÓN (pies)	DIRECCIÓN	VELOCIDAD	
		NUDOS	Km/h
10,000	OESTE	0 - 5	0 - 9
18,000	ESTE	10 - 15	18 - 27
24,000	ESTE	10 - 15	18 - 27
30,000	ESTE	5 - 10	9 - 18

ESTADO DE LOS EMBALSES

A continuación se relaciona el volumen útil diario de los principales embalses del país (expresado en porcentaje), de acuerdo con la información reportada por XM S.A. E.S.P en la siguiente dirección electrónica: <http://ido.xm.com.co/ido/SitePages/hidrologia.aspx?q=reservas>

VOLÚMEN ÚTIL DIARIO EN LOS PRINCIPALES EMBALSES DEL PAÍS



Para estar informado diariamente de lo que pasa con el **pronóstico del tiempo y las alertas.**

Síguenos en Twitter
@IDEAMColombia



PRECIPITACIONES

A continuación se relacionan los municipios donde en las últimas 24 horas se registraron precipitaciones iguales o superiores a 30.0 mm.

Se aclara que las precipitaciones indicadas en los municipios, realmente corresponden a aquellos puntos en los cuales el IDEAM tiene estaciones de monitoreo, pero no necesariamente quiere decir que el dato corresponda a las lluvias que se presentaron directamente sobre el área urbana en donde se concentra la mayor población. En ocasiones la estación sobre la cual se destaca el mayor valor de precipitación, a pesar de pertenecer al municipio, puede quedar alejada del centro poblado principal.

DEPARTAMENTO	MUNICIPIO
ANTIOQUIA	Carepa (49.3), San Juan De Uraba (42.0), Apartado (40.4), Abriaqui (32.0), Chigorodó (30.0),
BOGOTA DC	Bogotá DC (49.2),
BOLIVAR	Magangue (48.6),
BOYACA	Quipama (74.4), Sogamoso (34.5),
CALDAS	Riosucio (37.0),
CAQUETA	Solano (86.0),
CAUCA	Balboa (37.0), Santander De Quilichao (35.0), Bolívar (33.0),
CESAR	Pueblo Bello (51.0), Valledupar (34.4),
CHOCO	Medio San Juan (71.0), San José Del Palmar (41.8),
CUNDINAMARCA	Puerto Salgar (58.0), Guayabetal (37.0),
LA GUAJIRA	Villanueva (95.0),
META	Cubarral (75.0), La Macarena (39.0), Vistahermosa (30.0), Fuente De Oro (30.0), Villavicencio (30.0),
NARIÑO	Taminango (39.9), Barbacoas (31.1),
NORTE DE SANTANDER	Toledo (760.0),
RISARALDA	La Virginia (30.0),
SANTANDER	Sabana De Torres (70.2), Puerto Wilches (69.0), Barrancabermeja (47.6), Puerto Parra (46.0), Cimitarra (45.8),
TOLIMA	Chaparral (51.0), Libano (40.0), Villahermosa (37.5), Armero (30.0),
VALLE DEL CAUCA	Buenaventura (34.0),
VAUPES	Mitú (36.0),

Para estar informado diariamente de lo que pasa con el **pronóstico del tiempo y las alertas.**

Síguenos en Twitter
@IDEAMColombia



TEMPERATURAS MÁXIMAS

A continuación se relacionan los municipios donde en las últimas 24 horas se registraron temperaturas iguales o superiores a 35.0 °C.

Se aclara que las temperaturas indicadas en los municipios, realmente corresponden a aquellos puntos en los cuales el IDEAM tiene estaciones de monitoreo, pero no necesariamente quiere decir que el dato corresponda a las temperaturas que se presentaron directamente sobre el casco urbano en donde se concentra la mayor población. En ocasiones la estación sobre la cual se destaca el mayor valor de temperatura, a pesar de pertenecer al municipio, puede quedar alejada del centro poblado principal.

DEPARTAMENTO	MUNICIPIO
BOLIVAR	Zambrano (35.0),
CESAR	Valledupar (35.0),
VICHADA	Puerto Carreño (35.4),



PRONÓSTICO METEOROLÓGICO

Sábado 13 y domingo 14 de enero de 2018



REGIÓN	PRONÓSTICO
SABANA DE BOGOTÁ	<p>SÁBADO. Para la tarde se estima que las lluvias sean en zonas sectorizadas de la ciudad y la Sabana, las más fuertes se estiman en el norte, oriente y sur de la ciudad y oriente y occidente de la Sabana. Se mantendrán las condiciones nubosas en horas de la noche, se prevé que las lluvias pierdan intensidad, sin embargo, es probable que persistan en sectores del oriente y norte de la capital, para la sabana las lluvias persistirán de carácter moderado en el centro.</p> <p>DOMINGO. Durante gran parte de la mañana se estima cielo entre parcial a mayormente cubierto en el área, no se descarta la presencia de lluvias en sectores del oriente de la ciudad. En horas de la tarde se espera aumento de nubosidad e intensificación de las precipitaciones den amplios sectores de la capital y al centro de la sabana. En la noche continuará la nubosidad y las lluvias.</p>
CARIBE	<p>SÁBADO. Se estima cielo entre parcial y mayormente nublado con probabilidad de lluvias en la tarde en Córdoba, Cesar, norte y sur de Magdalena, en el centro y sur de los departamentos de La Guajira y Bolívar. Para el resto de la región se espera tiempo seco con cielo mayormente nublado. Persistirá la nubosidad en horas de la noche, es probable que las lluvias se intensifiquen en Córdoba, Bolívar, sectores del sur y norte de Magdalena y Cesar, además se estima que se activen en Sucre. No se descartan lluvias en la Sierra Nevada, menos intensas en zonas dispersas de Cesar y centro y sur de La Guajira.</p> <p>DOMINGO. En la mañana se estima cielo entre parcial a mayormente cubierto con posibilidad de lluvias ligeras en Córdoba, sectores del centro y sur de Sucre y de Bolívar, sur de Cesar, para el resto de la región se estima tiempo seco. En la tarde y la noche las precipitaciones se concentrarán en Córdoba, Sucre, Bolívar y sur de Cesar</p>
ARCHIPIÉLAGO DE SAN ANDRÉS, PROVIDENCIA Y SANTA CATALINA	<p>SÁBADO. En la tarde predominará el tiempo seco con cielo seminublado, se estima que al final de la tarde se incremente la nubosidad, sin descartar lloviznas en el área. Aumentará la nubosidad en horas de la noche con probabilidad de lluvias ligeras.</p> <p>DOMINGO. En la mayor parte de la jornada predominarán las condiciones nubosas con precipitaciones de variada intensidad en el área.</p>
MAR CARIBE	<p>SÁBADO. A lo largo de la jornada, en la zona occidental, tanto mar adentro como en cercanías al litoral, se esperan condiciones nubosas con lluvias entre ligeras y moderadas en el golfo de Urabá, sectores del litoral de Córdoba y no se descartan en Sucre. En el centro y occidente del mar Caribe se estima tiempo seco.</p> <p>DOMINGO. Lluvias de variada intensidad y abundante nubosidad se espera en el occidente de la zona marítima y sectores del golfo de Urabá y en cercanías a las costas de Córdoba, a lo largo de la jornada.</p>

Planeando tu día?
Descarga YA y conoce...



Consúltalo a diario y únete a
la Cultura del Pronóstico del IDEAM

Disponible para  

PRONÓSTICO METEOROLÓGICO

Sábado 13 y domingo 14 de enero de 2018



REGIÓN	PRONÓSTICO
<p>ANDINA</p>	<p>SÁBADO . Durante la tarde aumentará la nubosidad con posibles lluvias en Antioquia, Risaralda, Caldas, Quindío, Tolima, y sectores de Cauca y Nariño. Precipitaciones ligeras son posibles en zonas sectorizadas de los santanderes, Cundinamarca, Valle y centro y occidente de Boyacá. No se descartan lloviznas en Huila. En horas de la noche se estima cielo entre parcial a mayormente cubierto con lluvias entre ligeras y moderadas son probables en Antioquia, Caldas y Risaralda y norte de Cundinamarca y Boyacá, lloviznas en Huila y Tolima.</p> <p>DOMINGO. En la mañana se estiman condiciones nubosas en gran parte de la región con probabilidad de lluvias en Tolima, Valle, Nariño, Eje Cafetero y Santanderes. Continuarán las condiciones nubosas en la tarde y la noche con lluvias en diferentes sectores de la región, las más fuertes se esperan en Valle, Cauca y Nariño y áreas del centro y sur de los departamentos de Norte de Santander y Santander, además en el occidente de Boyacá, Eje Cafetero, Cundinamarca y Tolima.</p>
<p>INSULAR PACÍFICA</p>	<p>SÁBADO. Se espera cielo mayormente nublado con predominio de tiempo seco en el área. En la tarde para Gorgona nubosidad variada con lluvias fuertes, mientras que, en Malpelo se estiman de menor intensidad.</p> <p>DOMINGO. A lo largo de la jornada se estiman lluvias en Gorgona. Mientras que, en Malpelo se prevé tiempo seco para el resto de la jornada.</p>
<p>PACÍFICA</p>	<p>SÁBADO. En la tarde se estima condiciones nubosas acompañado de lluvias en Cauca, Nariño, oriente de Valle y amplios sectores de Chocó. Alta probabilidad de actividad eléctrica en momentos de lluvia intensa. En la noche se espera persistencia de lluvias en el norte y sur de Chocó, Cauca y Nariño; de menor intensidad en Valle del Cauca. Probabilidad de tormentas eléctricas.</p> <p>DOMINGO. Durante la jornada se esperan condiciones nubosas con presencia de lluvias a lo largo de la región, las de mayor intensidad en horas de la tarde y noche, en especial en el centro.</p>
<p>OCÉANO PACÍFICO</p>	<p>SÁBADO . Cielo mayormente cubierto en gran parte de la cuenca con lluvias fuertes en cercanías a litoral durante la tarde y noche, tanto en cercanías a la costa como mar adentro. Probabilidad de actividad eléctrica en momentos de lluvia intensa.</p> <p>DOMINGO. Cielo mayormente cubierto en gran parte de la cuenca con probabilidad de lluvias fuertes durante el día, las de mayor intensidad en el centro del área.</p>

Planeando tu día? Descarga YA y conoce...



Consúltalo a diario y únete a la Cultura del Pronóstico del IDEAM

Disponible para  



PRONÓSTICO METEOROLÓGICO





Sábado 13 y domingo 14 de enero de 2018

REGIÓN	PRONÓSTICO
<p>ORINOQUÍA</p>	<p>SÁBADO . Para la tarde se prevé cielo mayormente nublado, con lluvias en el centro y sur de Meta y en amplios sectores de Vichada. Lluvias ligeras de corta duración en sectores del sur y centro de Casanare. Para la noche se prevé que las lluvias pierdan intensidad en gran parte del área, sin embargo, presencia de lluvias localizadas en amplios sectores de Vichada y en Meta.</p> <p>DOMINGO. Se estima cielo mayormente cubierto durante las primeras horas del día con presencia de lluvias ligeras en sectores de Vichada y oriente de Meta, para la tarde se estima que las lluvias se intensifiquen en Meta, sur y centro de Vichada y piedemonte de Casanare.</p>
<p>AMAZONÍA</p>	<p>SÁBADO . En la tarde se prevé cielo mayormente nublado con lluvias en Vaupés, Guaviare, Guainía y sur del Amazonas y de menor intensidad en el piedemonte amazónico. Durante la noche las precipitaciones se seguirán registrando en áreas de Amazonas, Guaviare, Putumayo y Caquetá.</p> <p>DOMINGO. Se prevé lluvias y cielo mayormente cubierto en la mañana y en la tarde en los departamentos de Guainía, Amazonas, Vaupés y Guaviare, además en el Piedemonte. Alta probabilidad de actividad eléctrica.</p>

Planeando tu día?
 Descarga YA y conoce...



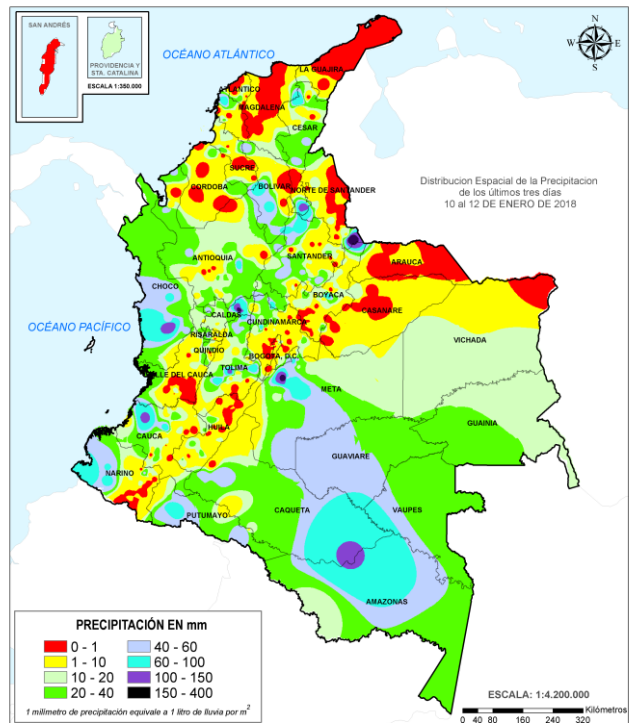
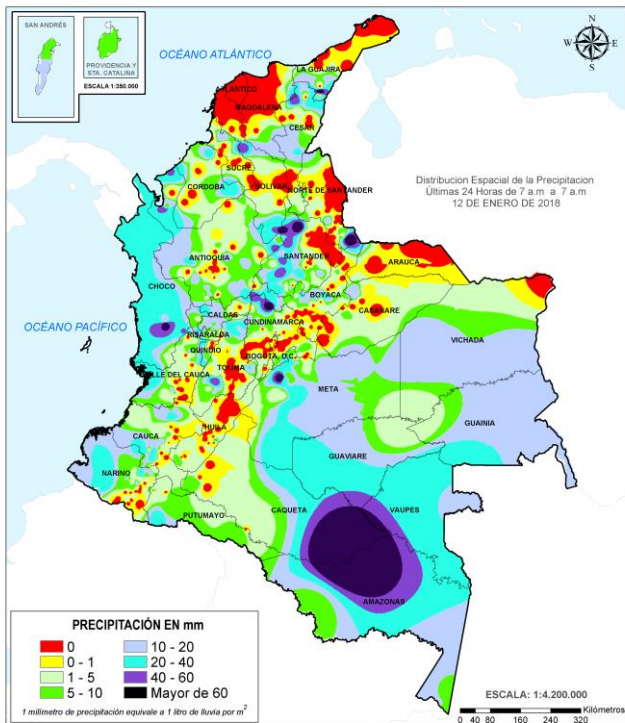
Consúltalo a diario y únete a
 la Cultura del Pronóstico del IDEAM

Disponible para  

MAPAS DE PRECIPITACIÓN

Precipitación diaria: desde las 07:00 a.m. del día viernes 12 de enero hasta las 07:00 a.m. del día sábado 13 de enero de 2018.

Precipitación de los últimos 3 días: desde las 07:00 a.m. del miércoles 10 de enero de hasta las 07:00 a.m. del día sábado 13 de enero de 2018.



ALERTAS VIGENTES E INFORMACIÓN ADICIONAL

Para mayor información sobre el pronóstico del estado del tiempo, informes técnicos diarios, comunicados especiales, mapas diarios de temperaturas máximas y mínimas e información diaria de precipitación se sugiere consultar los siguientes enlaces:

- [MAPA DIARIO DE TEMPERATURA MÁXIMA.](#)
- [MAPA DIARIO DE TEMPERATURA MÍNIMA.](#)
- [INFORMACIÓN DIARIA DE PRECIPITACIÓN Y TEMPERATURA DE LOS PRINCIPALES AEROPUERTOS DEL PAÍS.](#)
- [MOSAICO MAPAS DE PRECIPITACIÓN DIARIA EN MILÍMETROS.](#)

ALERTAS POR NIVELES DE LOS RÍOS

REGIÓN ANDINA

SITIOS PARA LOS CUALES SE GENERA LA ALERTA

ALERTA ROJA

PROBABILIDAD DE CRECIENTES SÚBITAS EN LA CUENCA DEL RIO LEBRIJA, CARARE, OPÓN, SUAREZ, CHICAMOCHA Y FONCE

Dado al aumento significativo de las lluvias en el departamento de Santander en las últimas horas se eleva a Roja las alertas por crecientes súbitas en los principales cauces del departamento ya que no se descarta la ocurrencia de aumentos súbitos. El IDEAM hace una llamado de atención especial tanto a pobladores como a autoridades locales de Gestión del Riesgo para que mantengan atento seguimiento al comportamiento de los niveles de estos ríos.

REGIÓN CARIBE

SITIOS PARA LOS CUALES SE GENERA LA ALERTA

ALERTA NARANJA

NIVELES ALTOS A LO LARGO DE LA CUENCA DEL RÍO ATRATO

Se mantiene esta alerta dado el transito de la onda de creciente que actualmente esta pasando por la cuenca media, por lo que se recomienda a los pobladores en zonas bajas de los municipios de Medio Atrato (Beté), Bojayá, Carmen de Atrato (Curbaradó) y Riosucio, todos en el departamento del Chocó e igualmente en Vigía del Fuerte (Antioquia), permanecer atentos al comportamiento de los niveles. Igualmente, se pronostica persistan las lluvias durante los próximos días en la cuenca aportante.

PROBABILIDAD DE INCREMENTOS SÚBITOS EN LOS RÍOS DEL URABÁ ANTIOQUEÑO.

Se mantiene alerta naranja dadas las precipitaciones registradas y al pronostico de las mismas en el Golfo de Urabá, por lo que se prevé nuevos incremento en los niveles de los ríos León, Mulatos, Tanela, Zungo, Grande, Guadualito, Turbo, Currulao y Vijagüal. El IDEAM recomienda a la población en general asentada en las riberas de estos ríos que desembocan en el mar Caribe, se mantenga muy atentos al comportamiento de los niveles.

PROBABILIDAD DE CRECIENTES SÚBITAS EN LOS NIVELES DEL RÍO CESAR Y SUS AFLUENTES.

Se mantiene la alerta dadas las fuertes precipitaciones con presencia de actividad eléctrica registradas en la cuenca del río Cesar, por lo que se prevé aumento del caudal en los afluentes a este cauce, especialmente del río Ariguani. El IDEAM recomienda a la población en general estar atentos ante posibles ascensos significativos en los niveles de estos ríos.

ALERTAS POR NIVELES DE LOS RÍOS

REGIÓN ANDINA

SITIOS PARA LOS CUALES SE GENERA LA ALERTA

PROBABILIDAD DE CRECIENTES SÚBITAS PARA LOS RÍOS APORTANTES AL RÍO CAUCA EN SECTORES DEL EJE CAFETERO

Se mantiene esta alerta ante la probabilidad de crecientes súbitas en las quebradas y ríos aportantes a la cuenca del río Cauca ubicados en sectores del eje cafetero, dado que durante los últimos días han sido persistentes las lluvias sobre los departamentos de Caldas, Risaralda y Quindío. Se destacan los ríos Risaralda, Arma, Otún, La Vieja y Chinchiná. El IDEAM recomienda a las autoridades de Gestión del Riesgo Local y Regional y a la población en general asentada en las riberas de estos ríos, se mantengan muy atentos al comportamiento de los niveles y tomen las medidas preventivas necesarias ante los impactos que puedan ocasionar dichos incrementos súbitos.

NIVELES ALTOS EN EL RIO CAUCA EN EL SECTOR DE GUARANDA EN SUCRE

Se mantienen altos los niveles del río Cauca en la estación Las Varas en jurisdicción de Guaranda en el departamento de Sucre. El IDEAM recomienda a las autoridades de Gestión del Riesgo y a la población en general asentada en las riberas del río, se mantengan muy atentos al comportamiento de los niveles.

PROBABILIDAD DE INCREMENTOS MODERADOS EN LOS NIVELES DE LOS RÍOS LA MIEL Y GUARINÓ.

Se mantiene esta alerta dado que se prevé incrementos moderados en el nivel de los ríos La Miel monitoreado en la estación San Miguel (municipio de Sonsón en Antioquia) y del río Guarinó, en zonas aledañas de Honda (Tolima), producto de las lluvias de variada intensidad que se han presentado y se pronostican persistan durante los próximos días en la zona. Por esta razón, El IDEAM recomienda a pobladores ribereños y autoridades locales estar atentos al comportamiento de los niveles.

PROBABILIDAD DE CRECIENTES SÚBITAS EN LOS RÍOS DE MONTAÑA DEL DEPARTAMENTO DE ANTIOQUIA

Dada la persistencia de lluvias en algunos sectores del departamento de Antioquia se mantiene la alerta naranja dados los incrementos registrados en los niveles de los ríos de montaña especialmente en los ríos Tarazá, Man, Anorí, Bagre, Tenche, Nechí, Nare, Negro., San José, Segovia, San Juan, Porce, Medellín y sus afluentes y quebradas La Liboriana, La Presidenta, La Chacona y La Mona, La Iguana entre otros. El IDEAM recomienda a la población en general estar atentos ante posibles incrementos súbitos en los niveles de estos ríos.

**ALERTA
NARANJA**

ALERTAS POR NIVELES DE LOS RÍOS

REGIÓN ANDINA

SITIOS PARA LOS CUALES SE GENERA LA ALERTA

ALERTA NARANJA

CRECIENTES SÚBITAS EN LOS RÍOS RECIO, GUALÍ Y PRADO

Se mantiene esta alerta dado que se está presentando una creciente súbita en los ríos Recio, Gualí y Prado, producto de las lluvias de variada intensidad que se han registrado en las cuencas aportantes. El IDEAM recomienda a los pobladores y autoridades de Gestión del Riesgo mantener atento seguimiento al comportamiento de los niveles de estos ríos y sus afluentes, y tomen las medidas preventivas necesarias ante los impactos que puedan ocasionar dichos incrementos.

PROBABILIDAD DE CRECIENTES SÚBITAS EN EL RÍO NEGRO CUNDINAMARCA

Se disminuye la alerta dado al descenso en las primeras horas del día de los niveles de río negro sin embargo debido a las precipitaciones de variada intensidad que se han registrado en la cuenca del río Negro se mantiene en naranja, por lo que se prevé crecientes en sus afluentes. Se recomienda a la población en general y a las autoridades de Gestión del Riesgo, estar atentos al comportamiento de los niveles de estos ríos.

REGIÓN PACÍFICO

SITIOS PARA LOS CUALES SE GENERA LA ALERTA

ALERTA NARANJA

PROBABILIDAD DE CRECIENTES SÚBITAS EN EL RÍO SAN JUAN Y SUS AFLUENTES

Se mantiene esta alerta dado que se pronostica persistan las lluvias en las cuencas afluentes al río San Juan, por lo que se prevé incremento en los niveles del cauce principal. El IDEAM recomienda a la población en general mantenga atento seguimiento al comportamiento y fluctuaciones en los niveles del río y sus afluentes.

PROBABILIDAD DE CRECIENTE SÚBITA EN EL RÍO BAUDÓ

Se mantiene esta alerta debido a las lluvias de variada intensidad que se están registrando y se pronostican persistan sobre sectores de la parte alta y media de la cuenca del río Baudó, por lo que se prevé crecientes súbitas en el cauce principal y sus afluentes, al igual que en los ríos Jella y Chocotala. Se recomienda a los pobladores ribereños de sectores bajos estar atentos al comportamiento de los niveles de estos ríos.

ALERTAS POR NIVELES DE LOS RÍOS

REGIÓN CARIBE

SITIOS PARA LOS CUALES SE GENERA LA ALERTA

ALERTA AMARILLA

NIVELES ALTOS EN EL RÍO ARIGUANÍ

Se mantiene esta alerta debido a las precipitaciones registradas en las estribaciones de la Sierra Nevada de Santa Marta, por lo que se mantiene los niveles altos en el río Ariguaní. El IDEAM recomienda a los comités de Gestión del Riesgo y la comunidad en general asentada en las márgenes de este río que desciende de la Sierra, se mantengan atentos a las fluctuaciones de los niveles.

REGIÓN ANDINA

SITIOS PARA LOS CUALES SE GENERA LA ALERTA

ALERTA AMARILLA

PROBABILIDAD DE CRECIENTES SÚBITAS PARA LOS RÍOS DEL VALLE DEL CAUCA

Se mantiene esta alerta dado el pronóstico de las lluvias durante los próximos días en los departamentos de Cauca y Valle, por lo que se prevé nuevos incrementos en los niveles de los ríos Lili, Meléndez, Cañaveralejo, Cali, Claro, Jamundí, Palo (Tonino, Paila), Desbaratado, Buga, Tuluá entre otros. El IDEAM recomienda mantener especial atención al comportamiento de los niveles de estos ríos.

CRECIENTES SÚBITAS EN APORTANTES AL RÍO MAGDALENA EN LOS DEPARTAMENTOS DE TOLIMA Y HUILA

Dadas las precipitaciones registradas en los departamentos de Tolima y Huila, se mantiene esta alerta por probabilidad de incrementos moderados en los niveles de los ríos Saldaña, Timaná, Suaza, Páez, Neiva, Yaguará, Fortalecillas, Cabrera, Coello, Opía, Lagunilla, Totare, Cabrera, Luisa, Aipe y demás afluentes al río Magdalena en la cuenca alta.

SE PREVÉ CRECIENTES SÚBITAS EN LOS RÍOS DE LA REGIÓN DEL CATATUMBO

Se mantiene alerta dadas las lluvias de variada intensidad que se han registrado sobre amplios sectores del departamento Norte de Santander, las cuales pudieran generar incrementos súbitos sobre las corrientes ubicadas en la vertiente del Catatumbo, especialmente en los ríos Algodonal, Zulia, Zulasquilla, Tibú, Sardinata y bajo Catatumbo. El IDEAM hace un llamado de atención para que pobladores ribereños y autoridades locales mantengan atento seguimiento al comportamiento de los niveles de estos ríos, debido a que se pronostica que las precipitaciones se mantengan durante las próximas horas.

ALERTAS POR NIVELES DE LOS RÍOS

REGIÓN AMAZONAS

SITIOS PARA LOS CUALES SE GENERA LA ALERTA

ALERTA AMARILLA

INCREMENTOS SÚBITOS EN LOS RÍOS CARAÑO, ORTEGUAZA Y HACHA, UBICADOS EN LA PARTE ALTA DE LA CUENCA DEL RÍO CAQUETÁ.

Se mantiene esta alerta debido a que se prevé incrementos moderados en los niveles de los ríos Caraño, Orteguaza, Hacha y sus afluentes, dadas las precipitaciones que se pronostican durante los próximos días sobre las cuencas aportantes. El IDEAM recomienda a la población en general permanecer atentos al comportamiento de los niveles de estos ríos.

PROBABILIDAD DE CRECIENTES SÚBITAS EN LOS RÍOS MOCOA, SANGOYACO Y MULATO, UBICADOS EN LA PARTE ALTA DE LA CUENCA DEL RÍO CAQUETÁ .

Se mantiene esta alerta dado que se prevé incrementos moderados en los niveles de los ríos Mocoa, Mulato, Sangoyaco y la quebrada La Taruca, producto de las precipitaciones que se pronostican durante los próximos días sobre las cuencas aportantes. El IDEAM recomienda a la población en general permanecer atentos al comportamiento de los niveles de estos ríos.

PROBABILIDAD DE CRECIENTES SÚBITAS EN LOS RÍOS AFLUENTES AL RÍO PUTUMAYO

Dado que se pronostica persistan las lluvias durante los próximos días en el piedemonte del departamento de Putumayo, se prevé incremento súbito en los niveles de los afluentes a la cuenca del río Putumayo. El IDEAM recomienda a la población en general permanecer atentos al comportamiento de los niveles de estos ríos.

REGIÓN ORINOQUIA

SITIOS PARA LOS CUALES SE GENERA LA ALERTA

ALERTA AMARILLA

PROBABILIDAD DE INCREMENTOS EN LOS NIVELES DE LOS RÍOS DEL PIEDEMONTE LLANERO

Se mantiene la alerta amarilla dado que como consecuencia de las lluvias fuertes ocurridas sobre sectores del piedemonte llanero y al pronóstico de las mismas durante los próximos días, se prevé incrementos en los niveles con valores altos en sectores ribereños más bajos de los ríos Guatiquía, Guayuriba y sus aportantes (afluentes al río Meta); Ariari, Guejar, Guayabero y afluentes (aportantes al río Guaviare). El IDEAM recomienda tanto a autoridades locales de Gestión del Riesgo y a la población en general ubicada en sectores del piedemonte mantener atento seguimiento al comportamiento de los niveles de estos ríos.

ALERTAS POR NIVELES DE LOS RÍOS

REGIÓN PACÍFICO

SITIOS PARA LOS CUALES SE GENERA LA ALERTA

PROBABILIDAD DE OCURRENCIA DE CRECIENTES SÚBITAS EN ALTO PATIA

Se mantiene esta alerta ante la probabilidad de crecientes súbitas en aportantes de la cuenca alta del río Patía, se destacan los ríos Guáitara, Guachicono, Mayo, Juanabú y Telembí, dado el pronóstico de lluvias en la cuenca aportante. El IDEAM recomienda a los pobladores mantengan atento seguimiento al comportamiento de los niveles de estos ríos y tomen las medidas preventivas necesarias ante los impactos que puedan ocasionar dichos incrementos.

CRECIENTES SÚBITAS EN RIO MIRA

Se mantiene esta alerta dado que se esta presentando una creciente súbita en el río Mira, producto de las lluvias de variada intensidad que se han registrado en la cuenca aportante. El IDEAM recomienda a los pobladores y autoridades de Gestión del Riesgo mantengan atento seguimiento al comportamiento de los niveles de este río y sus afluentes y tomen las medidas preventivas necesarias ante los impactos que puedan ocasionar dichos incrementos.

PROBABILIDAD DE CRECIENTES SÚBITAS EN LOS RIOS DAGUA Y ANCHICAYÁ

Se mantiene esta alerta debido a que se espera persistan las lluvias en la región Pacífica, especialmente en el sector del departamento de Valle del Cauca, por lo que no se descarta la ocurrencias de crecientes súbitas de carácter moderado en los ríos Dagua y Anchicayá, al igual que en los ríos Naya, Cajambre, Mayorquín y Raposo. El IDEAM recomienda a los pobladores y autoridades de Gestión del Riesgo mantengan atento seguimiento al comportamiento de los niveles de estos ríos y tomen las medidas preventivas necesarias ante los impactos que puedan ocasionar dichos incrementos.

PROBABILIDAD DE CRECIENTES SÚBITAS EN RIO MICAY, SAIJA, TIMBIQUÍ Y GUAPI

Se disminuye la alerta a amarilla ante la disminución de el niveles de los ríos sin embargo se conserva en riesgo bajo porque sigue existiendo la probabilidad de crecientes súbitas en la cuencas de los ríos Micay, Saija, Timbiquí y Guapi. El IDEAM recomienda a los pobladores y autoridades de Gestión del Riesgo mantengan atento seguimiento al comportamiento de los niveles de estos ríos y tomen las medidas preventivas necesarias ante los impactos que puedan ocasionar dichos incrementos.

**ALERTA
AMARILLA**

ALERTAS POR AMENAZAS DE INCENDIOS DE LA COBERTURA VEGETAL

ALERTA ROJA:

Amenaza Alta o muy alta de ocurrencia de incendios de la cobertura vegetal en zonas de bosques, cultivos y pastos, localizados en los siguientes municipios y sectores aledaños:

ALERTA NARANJA:

Amenaza moderada de ocurrencia de incendios de la cobertura vegetal en zonas de bosques, cultivos y pastos, localizados en los siguientes municipios y sectores aledaños:

CONDICIONES NORMALES

No se emiten alertas por incendios de la cobertura vegetal en el país.

ALERTAS POR AMENAZAS DE DESLIZAMIENTO

ALERTA ROJA:

Amenaza alta a muy alta por deslizamientos de tierra detonados por lluvias, localizados en los siguientes municipios:

ALERTA NARANJA:

Amenaza moderada por deslizamientos de tierra detonados por lluvias, localizados en los siguientes municipios:

REGIÓN ANDINA

SITIOS PARA LOS CUALES SE GENERA LA ALERTA

ALERTA ROJA

CALDAS: Manizales y Samaná.

CUNDINAMARCA: Villeta.

SANTANDER: El Carmen, Puerto Wilches, Rionegro, Cimitarra, Landázuri, Velez y Sabana de Torres.

REGIÓN PACÍFICA

SITIOS PARA LOS CUALES SE GENERA LA ALERTA

ALERTA ROJA

CAUCA: El Tambo.

REGIÓN ANDINA

SITIOS PARA LOS CUALES SE GENERA LA ALERTA

ALERTA NARANJA

ANTIOQUIA: Nariño, Santa Rosa de Osos, San Jerónimo y San Pedro.

BOYACÁ: La Victoria, Muzo, Nobsa, Quípama y Sogamoso.

CALDAS: Marquetalia, Norcasia, Pensilvania y Victoria.

CUNDINAMARCA: La Mesa, La Palma, La Peña, La Vega, Paime y Yacopí.

NORTE DE SANTANDER: Chitagá y Toledo.

QUINDIO: Calarcá y Salento.

SANTANDER: Bolívar, Puente Nacional, Santa Helena del Opón.

TOLIMA: Cajamarca, Carmen de Apicalá, Chaparral, Cunday, Fresno, Honda, Ibagué, Mariquita, Melgar, Murillo, Natagaima y Villahermosa.

REGIÓN DE LA ORINOQUÍA

SITIOS PARA LOS CUALES SE GENERA LA ALERTA

ALERTA NARANJA

META: Cubarral, El Castillo y Guamal..

ALERTAS POR AMENAZAS DE DESLIZAMIENTO

ALERTA ROJA:

Amenaza alta a muy alta por deslizamientos de tierra detonados por lluvias, localizados en los siguientes municipios:

ALERTA NARANJA:

Amenaza moderada por deslizamientos de tierra detonados por lluvias, localizados en los siguientes municipios:

REGIÓN PACÍFICA

SITIOS PARA LOS CUALES SE GENERA LA ALERTA

ALERTA NARANJA

CAUCA: López y Timbiquí.

CHOCÓ: Atrato (Yuto), Bagadó, Cértegui, Condoto, Lloró, Medio Atrato (Beté), Medio San Juan (Andagoya), Quibdó, Río Iró (Santa Rita) y Río Quito (Paimadó).

NARIÑO: Barbacoas, Ricaurte y Tumaco.

REGIÓN CARIBE

SITIOS PARA LOS CUALES SE GENERA LA ALERTA

ALERTA AMARILLA

CÓRDOBA: Montelíbano y Puerto Libertador.

CESAR: La Gloria, San Alberto y Valledupar.

MAGDALENA: Ciénaga, Santa Marta

REGIÓN ANDINA

SITIOS PARA LOS CUALES SE GENERA LA ALERTA

ALERTA AMARILLA

ANTIOQUIA: Abejorral, Abriaquí, Amagá, Amalfi, Andes, Anorí, Argelia, Armenia, Briceño, Cáceres, Caldas, Campamento, Cañasgordas, Caracolí, Caramanta, Ciudad Bolívar, Dabeiba, Fredonia, Frontino, Giraldo, Ituango, La Ceja, La Pintada, La Unión, Maceo, Medellín, Montebello, Puerto Berrío, Puerto Nare, Puerto Triunfo, Remedios, Salgar, San Carlos, San Francisco, San Luis, Santa Bárbara, Santa Fe de Antioquia, Segovia, Sonsón, Tarazá, Tarso, Titiribí, Toledo, Uramita, Urao, Valdivia, Vegachí, Venecia, Yalí, Yarumal y Yolombó.

BOYACÁ: Aquitania, Berbeo, Betéitiva, Boavita, Buenavista, Campohermoso, Chinavita, Chita, Chivor, Ciénega, Coper, Corrales, Cubará, El Espino, Gámeza, Guicán, La Uvita, Labranzagrande, Macanal, Maripí, Miraflores, Mongua, Moniquirá, Otanche, Páez, Pajarito, Panqueba, Pauna, Paya, Pesca, Pisva, Puerto Boyacá, Rondón, Saboyá, San José de Pare, San Luis de Gaceno, San Pablo de Borbur, Santa María, Santana, Socotá, Tasco, Tibaná, Tópaga, Tota, Turmequé, Umbita y Ventaquemada.

ALERTAS POR AMENAZAS DE DESLIZAMIENTO

ALERTA ROJA:

Amenaza alta a muy alta por deslizamientos de tierra detonados por lluvias, localizados en los siguientes municipios:

ALERTA NARANJA:

Amenaza moderada por deslizamientos de tierra detonados por lluvias, localizados en los siguientes municipios:

REGIÓN ANDINA

SITIOS PARA LOS CUALES SE GENERA LA ALERTA

ALERTA AMARILLA

CUNDINAMARCA: Agua de Dios, Albán, Anapoima, Anolaima, Apulo, Arbeláez, Beltrán, Bituima, Bogotá, D.C., Bojacá, Cabrera, Cachipay, Caparrapí, Cáqueza, Carmen de Carupa, Chaguaní, Chipaque, Chocontá, Cucunubá, El Colegio, El Peñón, El Rosal, Facatativá, Fusagasugá, Gachalá, Gachetá, Gama, Granada, Guaduas, Guatavita, Guayabal de Siquima, Guayabetal, Gutiérrez, Jerusalén, La Calera, Lenguazaque, Machetá, Medina, Nilo, Nimaima, Nocaima, Pacho, Pandi, Pasca, Pulí, Quebradanegra, Quipile, Ricaurte, San Antonio de Tequendama, San Bernardo, San Cayetano, San Francisco, San Juan de Rioseco, Sasaima, Sesquilé, Sibaté, Silvania, Soacha, Subachoque, Suesca, Supatá, Sutatausa, Tabio, Tausa, Tena, Tibacuy, Tocaima, Topaipí, Ubalá, Utica, Venecia, Vergara, Vianí, Villagómez, Villapinzón, Viotá, Zipacón y Zipaquirá.

CALDAS: Aguadas, Chinchiná, Filadelfia, La Merced, Manzanares, Marmato, Marulanda, Neira, Pácora, Riosucio, Salamina, Supia y Villamaria.

HUILA: Aipe, La Plata, Pitalito, Suaza y Tarqui.

NORTE DE SANTANDER: Cócota, Convención, Cucutilla, Durania, Gramalote, Hacarí, Labateca, Pamplona, Salazar, San Calixto, Sardinata, Teorama y Villa Caro.

QUINDÍO: Córdoba.

RISARALDA: Pereira y Santa Rosa de Cabal.

SANTANDER: Albania, Barbosa, Charalá, Chipatá, Concepción, Confines, Contratación, Coromoro, El Guacamayo, Florián, Girón, Guavatá, Guepsa, La Belleza, La Paz, Lebrija, Matanza, Mogotes, San Benito, San Vicente de Chucurí, Sucre, Valle de San José.

TOLIMA: Alpujarra, Anzoátegui, Armero (Guayabal), Ataco, Casabianca, Dolores, Falan, Herveo, Icononzo, Lérica, Líbano, Ortega, Palocabildo, Prado, Purificación, Rioblanco, Roncesvalles, San Antonio, Suárez y Villarrica.

ALERTAS POR AMENAZAS DE DESLIZAMIENTO

ALERTA ROJA:

Amenaza alta a muy alta por deslizamientos de tierra detonados por lluvias, localizados en los siguientes municipios:

ALERTA NARANJA:

Amenaza moderada por deslizamientos de tierra detonados por lluvias, localizados en los siguientes municipios:

REGIÓN DE LA ORINOQUÍA

SITIOS PARA LOS CUALES SE GENERA LA ALERTA

ALERTA AMARILLA

CASANARE: Aguazul, Chámeza, Hato Corozal, La Salina, Monterrey, Paz de Ariporo, Recetor, Sabanalarga, Támara, Tauramena y Yopal.

META: Acacías, Cumaral, El Dorado, Lejanías, Restrepo y Villavicencio.

REGIÓN PACÍFICA

SITIOS PARA LOS CUALES SE GENERA LA ALERTA

ALERTA AMARILLA

CAUCA: Almaguer, Bolívar, Buenos Aires, Caldono, Corinto, Inzá, Jambaló, La Sierra, La Vega, Miranda, Páez (Belalcázar), Popayán, Rosas, Santa Rosa, Silvia y Toribío.

CHOCÓ: Bahía Solano (Mutis), San José del Palmar y Sipí.

NARIÑO: Buesaco, Cumbitara, Linares y San Bernardo.

VALLE DEL CAUCA: Andalucía, Bolívar, Buenaventura, Buga, Bugalagrande, Calima (El Darién), Dagua, El Cerrito, El Dovio, Palmira, San Pedro, Sevilla, Tuluá, Versalles

REGIÓN DE LA AMAZONÍA

SITIOS PARA LOS CUALES SE GENERA LA ALERTA

ALERTA AMARILLA

CAQUETÁ: Belén de Los Andaquíes, Solano y Morelia.

PUTUMAYO: Mocoa.

ALERTAS POR AMENAZAS DE DESLIZAMIENTO

ALERTA ROJA:

Amenaza alta a muy alta por deslizamientos de tierra detonados por lluvias, localizados en los siguientes municipios:

ALERTA NARANJA:

Amenaza moderada por deslizamientos de tierra detonados por lluvias, localizados en los siguientes municipios:

SECTORES VIALES

SECTORES VIALES IDENTIFICADOS CON POTENCIALIDAD DE DESLIZAMIENTOS, EN LOS CUALES GENERAN ALERTAS

DEPARTAMENTO	SECTOR VIAL
ANTIOQUIA	Medellín – Manizales Túnel de Irra Sector La Felisa Tarso - Peñalisa
CALDAS	Manizales - Fresno
CHOCÓ	Certeguí – Quibdó Las Animas – Certeguí Quibdó - La Mansa Río Pató (El Afirmado) Río Pató (El Afirmado) - La Ye (Las Animas)
CAUCA	Mojarras - Popayán Munchique - Popayán Timbio – El Tablón.
CUNDINAMARCA	Bogotá - Le Mesa Sasaima – La Vega La Mesa – Tena Sector Pantanos KM 74+300
SANTANDER	Cruce Puerto Araujo – Landázuri Via la Fortuna – Bucaramanga Sector Mata de Cacao Vélez – Landázuri - Cimitarra
QUINDIO	Calarcá - Armenia
RISARALDA	Apía - La Virginia Km 15+100 Santa Cecilia – Asia Sector La Quiebra – La Soledad – Las Torres y Bellavista Km 12 – 26 – 28 y 30
TOLIMA	Neiva - Natagaima
NARIÑO	Junín - Túquerres Tumaco - Junín
VALLE DEL CAUCA	Buenaventura - Cruce Ruta 40 (Loboguerrero) Buga - Buenaventura

ALERTAS METEOMARINA

MAR CARIBE

<p>ALERTA AMARILLA</p>	<p>OLEAJE Y VIENTO</p> <p>Para el área central y oriental del mar Caribe nacional, se prevé probabilidad de ráfagas de viento y altura del oleaje de 2 a 2.5 metros. De acuerdo a lo anterior, se recomienda a habitantes costeros y embarcaciones de poco calado estar atentos a la evolución de las condiciones meteorológicas.</p>
<p>ALERTA NARANJA</p>	<p>POR TIEMPO LLUVIOSO</p> <p>Presencia de abundante nubosidad y lluvias fuertes con actividad eléctrica en el occidente del Caribe colombiano en cercanías de la costa. Por lo anterior, se sugiere a los habitantes costeros estar atentos a la evolución de las condiciones meteorológicas y a los usuarios de pequeñas embarcaciones consultar con las Capitanías de puerto antes de zarpar.</p>

OCEANO PACIFICO

<p>ALERTA AMARILLA</p>	<p>POR TIEMPO LLUVIOSO</p> <p>Se prevé abundante nubosidad y lluvias de variada intensidad, al centro de la Cuenca del Pacifico colombiano, estas lluvias pueden estar acompañadas de descargas eléctricas. Por lo anterior, se sugiere a los habitantes costeros estar atentos a la evolución de las condiciones meteorológicas y a los usuarios de pequeñas embarcaciones consultar con las Capitanías de puerto antes de zarpar.</p> <p>POR PLEAMAR</p> <p>Desde el día 13 de enero y hasta el próximo 20 de enero, el nivel del mar en la cuenca del océano Pacífico colombiano, estará bajo la influencia de una de las pleamares del mes, asociada a la marea astronómica. Por tal motivo se recomienda a los habitantes de las áreas costeras y embarcaciones menores estar atentos a la evolución del fenómeno y consultar con las Capitanías de Puerto antes de zarpar.</p>
-------------------------------	--

°C: grados Celsius

m: metros

mm: milímetros

msnm: metros sobre nivel del mar

Km/h: kilómetros por hora

HLC: hora local colombiana

GOES: Geostationary Operational Environmental Satellites (Satélite Geoestacionario Operacional Ambiental).

GOES-16 es el designado GOES-Este, localizado en 75° W sobre el ecuador geográfico.

PNN: Parque Nacional Natural

SFF: Santuario de Fauna y Flora



ALERTA ROJA. PARA TOMAR ACCIÓN Advierte al Sistema Nacional de Gestión del Riesgo de Desastres sobre el peligro de un fenómeno y sus efectos adversos sobre la población. Se emite una alerta sólo cuando la identificación de un evento extraordinario indique la amenaza inminente y cuando la gravedad del fenómeno requiera atención prioritaria de los comités departamentales y locales.



ALERTA NARANJA. PARA PREPARARSE Indica la amenaza de un fenómeno. No implica riesgo inmediato por lo que es catalogado como un mensaje para informarse y prepararse. El aviso implica vigilancia continua ya que las condiciones son propicias para el desarrollo de un suceso natural.



ALERTA AMARILLA. PARA INFORMARSE Se emite cuando las condiciones hidrometeorológicas son favorables para la ocurrencia de un fenómeno natural y pueden aumentar el riesgo según los pronósticos. Por sus características, este nivel está encaminado a informar.

CONDICIONES NORMALES Indica que no existe ninguna clase de alerta para la región o zona mencionada.

OMAR FRANCO | Director General

CHRISTIAN EUSCÁTEGUI | Jefe Oficina del Servicio de Pronósticos y Alertas

Profesionales de Turno:

Alexander MARTÍNEZ, Sonia BERMÚDEZ, María Inés CUBILLOS y Laura MACÍAS.

<http://www.ideam.gov.co>

Correos electrónicos: servicio@ideam.gov.co, alertas@ideam.gov.co

Calle 25D # 96B – 70, Piso 3. Bogotá, D.C., Colombia.

Teléfono: 3075625 Ext. 1334–1336.

Síganos en:

