

# INFORME TÉCNICO DIARIO N° 011

El IDEAM comunica al Sistema Nacional de Gestión del Riesgo (SNGR) y al Sistema Nacional Ambiental (SINA).

Bogotá D. C., jueves 11 de enero de 2018.

Hora de actualización:  
12:00 p.m. HLC



IDEAM  
Instituto de Hidrología  
Meteorología y  
Estudios Ambientales  
Cll. 25D N° 96B-70

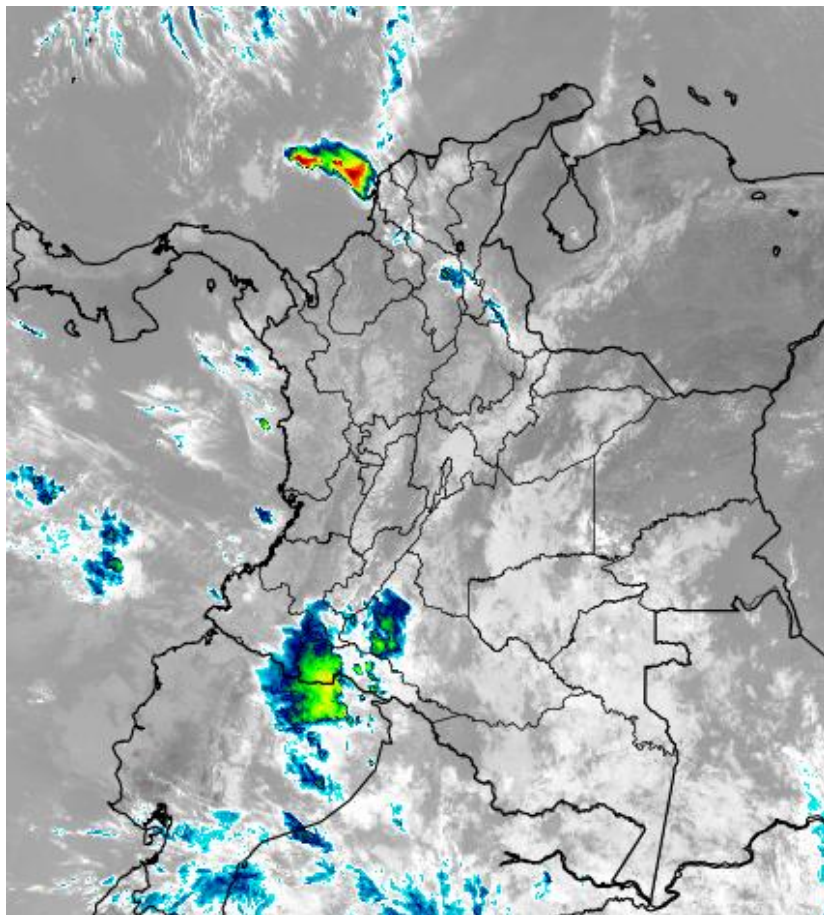
## CONDICIONES HIDROMETEOROLÓGICAS ACTUALES

Durante la mañana de hoy se ha mantenido el cielo entre parcial y mayormente cubierto, presencia de lluvias en amplios sectores de la región Amazónica y sobre sectores del sur de la región Caribe.

La jornada de hoy estará caracterizada por abundante nubosidad, presencia de lluvias en amplios sectores del occidente y sur de la región Caribe, norte y centro de la Andina, a lo largo de la Amazónica, en el sur de la Orinoquía y centro y sur de la Pacífica.

## IMAGEN SATELITAL

Canal Infrarrojo – GOES16 | 11 de enero de 2018 | 10:00 a.m. HLC



Consulte todos los días el pronóstico del tiempo y las alertas hidrometeorológicas vigentes del IDEAM, en un formato de calidad. Alrededor de las 7:30 a. m. está a disposición del público en [www.ideam.gov.co](http://www.ideam.gov.co).

Se puede ver también en dispositivos móviles **AQUÍ**





# LO MÁS DESTACADO

## LLUVIAS REGISTRADAS EN LAS ÚLTIMAS 24 HORAS

- En las últimas 24 horas se registró una leve disminución de las lluvias en el país; las más destacadas se concentraron en las regiones Caribe y Andina. La mayor precipitación se presentó en el municipio de **Samaná (Caldas)** con **86.0 mm**.

### ALERTA ROJA

- Por probabilidad alta de deslizamientos de tierra detonados por lluvias, en sectores inestables o de alta pendiente, localizados en municipios de Antioquia y Caldas.

### ALERTA NARANJA

- Por probabilidad de crecientes o incrementos súbitos de nivel en los aportantes al río Cauca (Eje Cafetero); en los ríos La Miel y Guarinó; en los ríos de montaña de Antioquia; en los ríos Mocoa, Sangoyaco y Mulato (cuenca alta río Caquetá); en los afluentes al río Putumayo y en los afluentes al río San Juan; en la cuenca del río Lebrija; en el río Negro (Cundinamarca).
- Por niveles altos en el río Cauca, en el sector de Guaranda (Sucre), a lo largo de la cuenca del río Atrato.
- Por probabilidad moderada de deslizamientos de tierra detonados por lluvias, en sectores inestables o de alta pendiente, localizados en municipios de las regiones Caribe, Andina, Pacífica y Orinoquía.

### ALERTA AMARILLA

- Por probabilidad de crecientes o incrementos súbitos de nivel en ríos del Urabá antioqueño; en ríos que descienden de la Sierra Nevada de Santa Marta; en los ríos de la serranía del Perijá; en los ríos Caraño, Orteguzza y Hacha (cuenca alta del río Caquetá); en ríos del Valle del Cauca; en aportantes al río Magdalena en Tolima y Huila; en los ríos Carare y Opón; así como en el Alto Patía: en afluentes a los ríos Chicamocha, Suarez y Fonce; en los ríos de la región del Catatumbo.
- Por probabilidad baja de deslizamientos de tierra detonados por lluvias, en sectores inestables o de alta pendiente, localizados en municipios de amplias áreas de las regiones Caribe, Andina, Amazonía, Pacífica, y Orinoquía.
- Por oleaje y viento en el Mar Caribe.
- Por tiempo lluvioso en el Océano Pacífico.

# PRONÓSTICO CONDICIONES METEOROLÓGICAS ESPECIALES

## ÁREA DEL VOLCÁN GALERAS

Cielo entre parcialmente cubierto y cubierto con lloviznas/lluvias ligeras a diferentes horas.

EL SERVICIO GEOLÓGICO COLOMBIANO reporta en nivel AMARILLO (III): CAMBIOS EN EL COMPORTAMIENTO DE LA ACTIVIDAD VOLCÁNICA. Lat:155 Lon:-77.37

ELEVACIÓN (pies)	DIRECCIÓN	VELOCIDAD	
		NUDOS	Km/h
10,000	ESTE	5 - 10	9 - 18
18,000	ESTE	5 - 10	9 - 18
24,000	ESTE	10 - 15	18 - 27
30,000	ESTE	20 - 25	36 - 45

## ÁREA DEL VOLCÁN NEVADO DEL HUILA

Para las horas de la mañana se estima tiempo seco. En la tarde y noche mayor nubosidad con precipitaciones entre ligeras y moderadas.

EL SERVICIO GEOLÓGICO COLOMBIANO reporta en nivel AMARILLO (III): CAMBIOS EN EL COMPORTAMIENTO DE LA ACTIVIDAD VOLCÁNICA. Lat:2.92 Lon:-76.05

ELEVACIÓN (pies)	DIRECCIÓN	VELOCIDAD	
		NUDOS	Km/h
10,000	ESTE	5 - 10	9 - 18
18,000	ESTE	5 - 10	9 - 18
24,000	ESTE	15 - 20	27 - 36
30,000	ESTE	20 - 25	36 - 45

## ÁREA DEL VOLCÁN CERRO MACHÍN

En las horas de la mañana se prevé tiempo seco. Después del mediodía se incrementará la nubosidad con precipitaciones.

EL SERVICIO GEOLÓGICO COLOMBIANO reporta en nivel AMARILLO (III): CAMBIOS EN EL COMPORTAMIENTO DE LA ACTIVIDAD VOLCÁNICA. Lat:4.80 Lon:-75.62

ELEVACIÓN (pies)	DIRECCIÓN	VELOCIDAD	
		NUDOS	Km/h
10,000	SURESTE	0 - 5	0 - 9
18,000	ESTE	5 - 10	9 - 18
24,000	ESTE	10 - 15	18 - 27
30,000	ESTE	15 - 20	27 - 36

## ÁREA DEL VOLCÁN NEVADO DEL RUIZ

Se estiman condiciones lluviosas a lo largo de la jornada, el cielo permanecerá entre parcial y mayormente cubierto

EL SERVICIO GEOLÓGICO COLOMBIANO reporta en nivel AMARILLO (III): CAMBIOS EN EL COMPORTAMIENTO DE LA ACTIVIDAD VOLCÁNICA. Lat:4.89 Lon:-75.32

ELEVACIÓN (pies)	DIRECCIÓN	VELOCIDAD	
		NUDOS	Km/h
10,000	SURESTE	0 - 5	0 - 9
18,000	ESTE	5 - 10	9 - 18
24,000	ESTE	5 - 10	9 - 18
30,000	SURESTE	15 - 20	27 - 36

## ÁREA DEL COMPLEJO VOLCÁNICO CHILES-CERRO NEGRO DE MAYASQUER

Durante la jornada se pronostican condiciones nubosas con lluvias intermitentes

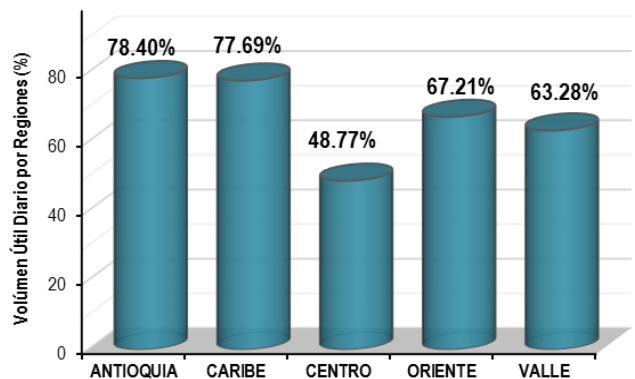
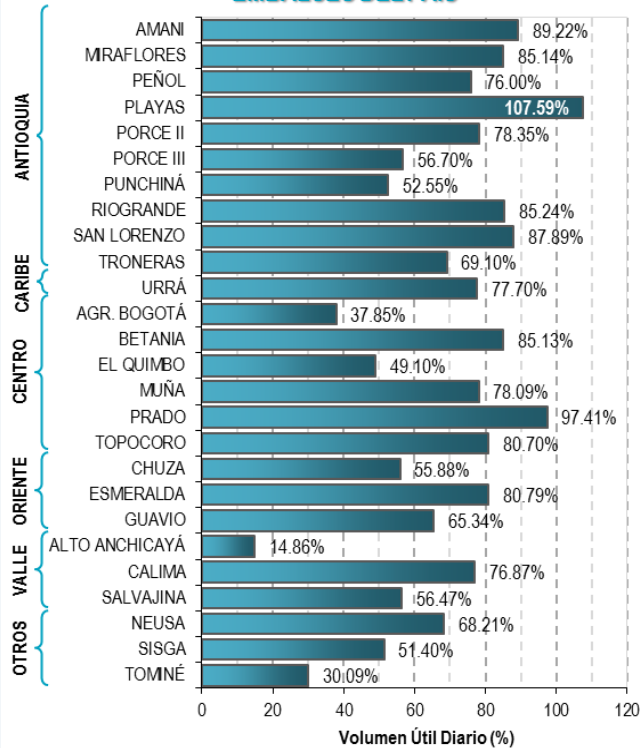
EL SERVICIO GEOLÓGICO COLOMBIANO reporta en nivel AMARILLO (III): CAMBIOS EN EL COMPORTAMIENTO DE LA ACTIVIDAD VOLCÁNICA. Lat:0.81-Lon:77.93 Lat:0.76 Lon:-77.95

ELEVACIÓN (pies)	DIRECCIÓN	VELOCIDAD	
		NUDOS	Km/h
10,000	ESTE	5 - 10	9 - 18
18,000	NORESTE	5 - 10	9 - 18
24,000	ESTE	10 - 15	18 - 27
30,000	ESTE	20 - 25	36 - 45

# ESTADO DE LOS EMBALSES

A continuación se relaciona el volumen útil diario de los principales embalses del país (expresado en porcentaje), de acuerdo con la información reportada por XM S.A. E.S.P en la siguiente dirección electrónica: <http://ido.xm.com.co/ido/SitePages/hidrologia.aspx?q=reservas>

## VOLUMEN ÚTIL DIARIO EN LOS PRINCIPALES EMBALSES DEL PAÍS





Para estar informado diariamente de lo que pasa con el **pronóstico del tiempo y las alertas.**

Síguenos en Twitter  
@IDEAMColombia



## PRECIPITACIONES

A continuación se relacionan los municipios donde en las últimas 24 horas se registraron precipitaciones iguales o superiores a 30.0 mm.

Se aclara que las precipitaciones indicadas en los municipios, realmente corresponden a aquellos puntos en los cuales el IDEAM tiene estaciones de monitoreo, pero no necesariamente quiere decir que el dato corresponda a las lluvias que se presentaron directamente sobre el área urbana en donde se concentra la mayor población. En ocasiones la estación sobre la cual se destaca el mayor valor de precipitación, a pesar de pertenecer al municipio, puede quedar alejada del centro poblado principal.

DEPARTAMENTO	MUNICIPIO
ANTIOQUIA	San Roque (65.0).
BOGOTÁ DC	Bogotá DC (30.0).
BOLIVAR	Turbaco (67.9).
BOYACÁ	Muzo (33.5).
CALDAS	<b>Samaná (86.0).</b>
CESAR	San Alberto (Estación EL LIBANO: 75.4), San Alberto (Estación SAN ALBERTO: 57.0), Pueblo Bello (44.0), Agustín Codazzi (35.9), Pailitas (35.0), Curumani (35.0).
CUNDINAMARCA	Villeta (63.8).
META	Cubarral (54.0).
NORTE DE SANTANDER	Toledo (34.0).
SANTANDER	Encino (35.5).

Para estar informado diariamente de lo que pasa con el **pronóstico del tiempo y las alertas.**

Síguenos en Twitter  
**@IDEAMColombia**



## TEMPERATURAS MÁXIMAS

A continuación se relacionan los municipios donde en las últimas 24 horas se registraron temperaturas iguales o superiores a 35.0 °C.

Se aclara que las temperaturas indicadas en los municipios, realmente corresponden a aquellos puntos en los cuales el IDEAM tiene estaciones de monitoreo, pero no necesariamente quiere decir que el dato corresponda a las temperaturas que se presentaron directamente sobre el casco urbano en donde se concentra la mayor población. En ocasiones la estación sobre la cual se destaca el mayor valor de temperatura, a pesar de pertenecer al municipio, puede quedar alejada del centro poblado principal.

DEPARTAMENTO	MUNICIPIO
<b>CAQUETÁ</b>	Solano (36.4).
<b>CESAR</b>	Bosconia (35.4).
<b>CÓRDOBA</b>	Ayapel (35.6).
<b>CUNDINAMARCA</b>	Jerusalén (35.4).
<b>LA GUAJIRA</b>	Manaure (35.0).
<b>SANTANDER</b>	Capitanejo (35.6).
<b>TOLIMA</b>	<b>Natagaima (36.6)</b> , Ambalema (35.6).
<b>VICHADA</b>	Puerto Carreño (35.0).



# PRONÓSTICO METEOROLÓGICO

Jueves 11 y viernes 12 de enero de 2018




REGIÓN	PRONÓSTICO
<p><b>SABANA DE BOGOTÁ</b></p>	<p><b>JUEVES.</b> En horas de la tarde se espera cielo entre parcial y mayormente cubierto, con posibilidad de lluvias de variada intensidad en distintos sectores tanto de la ciudad como de la sabana. Para la noche se mantendrá el cielo entre parcial a mayormente nublado sin descartar lloviznas al norte y occidente de la ciudad y norte de la sabana.</p> <p><b>VIERNES.</b> Se espera en la mañana cielo parcialmente nublado con algunas lloviznas en las primeras horas de la mañana al oriente. Para la tarde es posible que aumente la nubosidad con lluvias al centro y oriente de la ciudad y para la noche se espera predominio de tiempo seco.</p>
<p><b>CARIBE</b></p>	<p><b>JUEVES.</b> Para la tarde es posible que se presenten algunas lluvias en el sur de Bolívar y de Córdoba, Norte de Magdalena; lluvias de menor intensidad en Atlántico, sur de Cesar y sectores aledaños a la Sierra Nevada de Santa Marta. En la noche, se espera persistencia de lluvias en Córdoba, sectores de Bolívar, Magdalena y Cesar, se activarán en el sur de Sucre.</p> <p><b>VIERNES.</b> En la mañana se prevé tiempo seco en amplios sectores de la región con cielo parcialmente nublado, no se descarta presencia de lluvias en sectores del norte de los departamentos de Córdoba, Bolívar, en amplios sectores de Atlántico y Magdalena. Para la tarde y la noche se incrementará la intensidad de las lluvias, concentrándose en el centro y occidente de la región.</p>
<p><b>ARCHIPIÉLAGO DE SAN ANDRÉS, PROVIDENCIA Y SANTA CATALINA</b></p>	<p><b>JUEVES.</b> Para la tarde es previsto nubosidad variada con predominio de tiempo seco. En la noche se mantendrán las condiciones secas en el área con cielo mayormente cubierto.</p> <p><b>VIERNES.</b> Durante gran parte de la jornada se prevé cielo seminublado y predominio de tiempo seco.</p>
<p><b>MAR CARIBE</b></p>	<p><b>JUEVES.</b> En horas de la mañana se espera cielo entre parcial y mayormente nublado, con lluvias en sectores del centro del área. Para la tarde y la noche, cielo parcial a mayormente nublado con predominio de tiempo seco.</p> <p><b>VIERNES.</b> Se espera durante la jornada predominio de tiempo seco con cielo parcialmente nublado en la zona, a excepción del centro del área en cercanías al litoral donde se estima mayor nubosidad y no se descartan lluvias en horas de la mañana y la noche.</p>

Planeando tu día? Descarga YA y conoce...



Consúltalo a diario y únete a la Cultura del Pronóstico del IDEAM

Disponible para  



# PRONÓSTICO METEOROLÓGICO



Jueves 11 y viernes 12 de enero de 2018

REGIÓN	PRONÓSTICO
ANDINA	<p><b>JUEVES.</b> Para la tarde, se incrementarán las lluvias en sectores de Antioquía y eje Cafetero; se estima activación en Santander, occidente de Boyacá norte de Cundinamarca, Nariño y sectores de Cauca; al sur de Tolima no se descartan lloviznas. En la noche se prevé cielo mayormente cubierto con lluvias en distintos sectores de Antioquía, Norte de Santander, Cundinamarca, sur de Santander, Caldas y sur de Huila.</p> <p><b>VIERNES.</b> Durante la jornada las lluvias más intensas se prevén en horas de la tarde y noche en sectores de Antioquía, Cundinamarca, Santander, sectores de Caldas, montañas de Cauca y sur de Huila.</p>
INSULAR PACÍFICA	<p><b>JUEVES.</b> Se espera cielo parcialmente nublado con predominio de tiempo seco en el área. En la tarde para Gorgona nubosidad variada con lluvias en la tarde y noche.</p> <p><b>VIERNES.</b> A lo largo de la jornada se estiman lluvias en Gorgona. Mientras que, en Malpelo se prevé tiempo seco para el resto de la jornada.</p>
PACÍFICA	<p><b>JUEVES.</b> En la tarde se estima aumento de nubosidad acompañado de lluvias en amplios sectores de Chocó, Valle del Cauca, Cauca y oriente de Nariño. En la noche se espera persistencia de lluvias en Chocó, sectores de Cauca e incluso incremento en la intensidad en Valle del Cauca y Nariño.</p> <p><b>VIERNES.</b> Durante la jornada se esperan lluvias las de mayor intensidad en horas de la tarde y la noche en sectores de Chocó, Cauca, Valle del Cauca y norte y occidente de Nariño.</p>
OCÉANO PACÍFICO	<p><b>JUEVES.</b> Cielo parcialmente cubierto con predominio de tiempo seco en gran parte de la cuenca, con excepción de zonas puntuales del litoral centro y sur, donde no se descartan lluvias en las primeras horas del día y luego a diferentes horas de la noche.</p> <p><b>VIERNES.</b> Se prevén lluvias de moderada a baja intensidad en cercanías al litoral del Valle del Cauca, Cauca y Nariño.</p>

Planeando tu día?  
Descarga YA y conoce...



Consúltalo a diario y únete a  
la Cultura del Pronóstico del IDEAM

Disponible para  



# PRONÓSTICO METEOROLÓGICO



Jueves 11 y viernes 12 de enero de 2018

REGIÓN	PRONÓSTICO
<p><b>ORINOQUÍA</b></p>	<p><b>JUEVES.</b> Para la tarde se prevé cielo mayormente nublado, con lluvias en Meta y Vichada, de menor intensidad son probables en el sur de Casanare. Para la noche se registrarán condiciones secas en gran parte del área, no se descarta presencia de lluvias en Vichada; y lloviznas en Meta.</p> <p><b>VIERNES.</b> Se estima cielo mayormente cubierto, con lluvias en Meta y Vichada acompañadas en algunos casos por actividad eléctrica, en horas de la tarde y noche. Precipitaciones menos intensas en el sur de Casanare.</p>
<p><b>AMAZONÍA</b></p>	<p><b>JUEVES.</b> En la tarde incremento de la nubosidad en gran parte de la región, con lluvias de variada intensidad en Guainía, Vaupés, Guaviare, Amazonas y Caquetá. Precipitaciones menos intensas en Putumayo. Posibilidad de actividad eléctrica. Durante la noche las precipitaciones se seguirán registrando en áreas de Guainía, Amazonas, Putumayo y Caquetá.</p> <p><b>VIERNES.</b> Se prevé una jornada con tiempo lluvioso y cielo mayormente cubierto. Las precipitaciones más intensas se estiman en áreas de Guainía, Amazonas, Vaupés y Guaviare, Sin embargo, en horas de la noche también se esperan lluvias moderadas en sectores de Putumayo. Alta probabilidad de actividad eléctrica.</p>



**Planeando tu día?**  
**Descarga YA y conoce...**



**Consúltalo a diario y únete a la Cultura del Pronóstico del IDEAM**

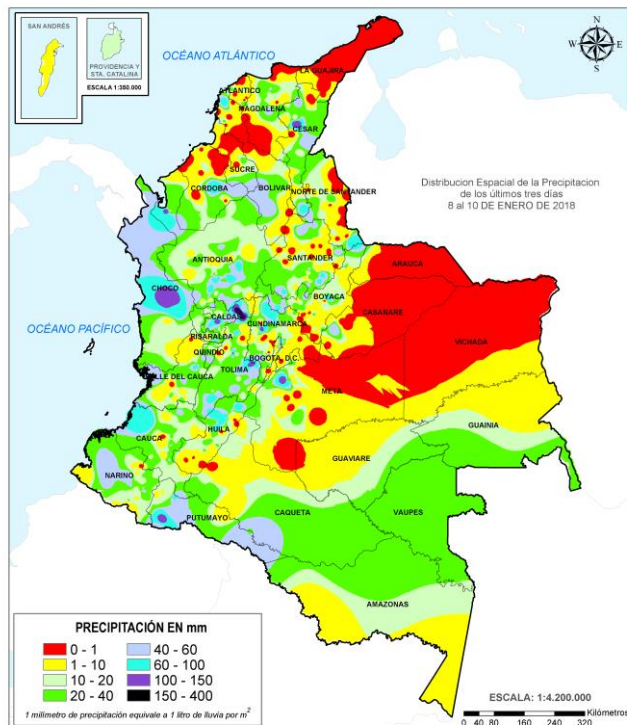
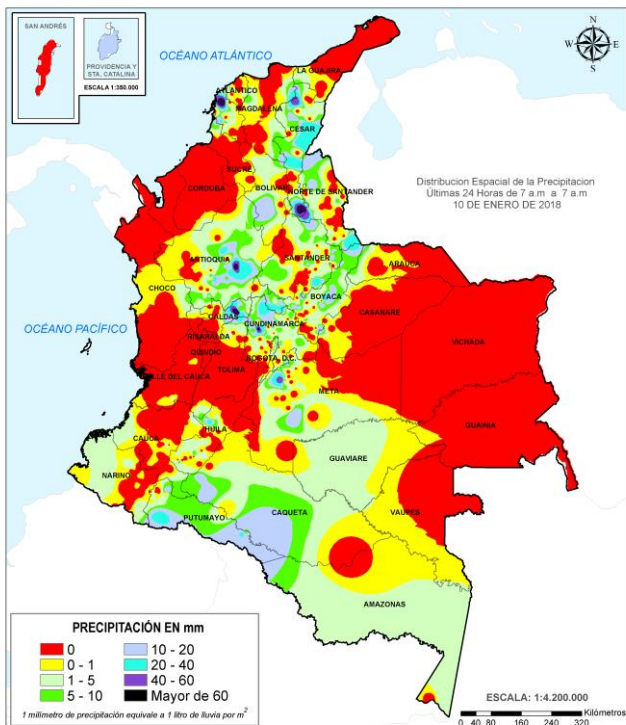
Disponible para  



# MAPAS DE PRECIPITACIÓN

**Precipitación diaria:** desde las 07:00 a.m. del día miércoles 10 de enero hasta las 07:00 a.m. del día jueves 11 de enero de 2018.

**Precipitación de los últimos 3 días:** desde las 07:00 a.m. del día lunes 8 de enero hasta las 07:00 a.m. del día jueves 11 de enero de 2018.



## ALERTAS VIGENTES E INFORMACIÓN ADICIONAL

Para mayor información sobre el pronóstico del estado del tiempo, informes técnicos diarios, comunicados especiales, mapas diarios de temperaturas máximas y mínimas e información diaria de precipitación se sugiere consultar los siguientes enlaces:

- [MAPA DIARIO DE TEMPERATURA MÁXIMA.](#)
- [MAPA DIARIO DE TEMPERATURA MÍNIMA.](#)
- [INFORMACIÓN DIARIA DE PRECIPITACIÓN Y TEMPERATURA DE LOS PRINCIPALES AEROPUERTOS DEL PAÍS.](#)
- [MOSAICO MAPAS DE PRECIPITACIÓN DIARIA EN MILÍMETROS.](#)

# ALERTAS POR NIVELES DE LOS RÍOS

## REGIÓN CARIBE

### SITIOS PARA LOS CUALES SE GENERA LA ALERTA

#### ALERTA NARANJA

#### NIVELES ALTOS A LO LARGO DE LA CUENCA DEL RÍO ATRATO

Se mantiene esta alerta dado el tránsito de la onda de creciente que actualmente está pasando por la cuenca media, por lo que se recomienda a los pobladores en zonas bajas de los municipios de Medio Atrato (Beté), Bojayá, Carmen de Atrato (Curbaradó) y Riosucio, todos en el departamento del Chocó e igualmente en Vigía del Fuerte (Antioquia), permanecer atentos al comportamiento de los niveles. Igualmente, se pronostica persistan las lluvias durante los próximos días en la cuenca aportante.

## REGIÓN AMAZONAS

### SITIOS PARA LOS CUALES SE GENERA LA ALERTA

#### ALERTA NARANJA

#### PROBABILIDAD DE CRECIENTES SÚBITAS EN LOS RÍOS MOCOA, SANGOYACO Y MULATO, UBICADOS EN LA PARTE ALTA DE LA CUENCA DEL RÍO CAQUETÁ .

Se mantiene esta alerta dado que se prevé incrementos moderados en los niveles de los ríos Mocoa, Mulato, Sangoyaco y la quebrada La Taruca, producto de las precipitaciones que se pronostican durante los próximos días sobre las cuencas aportantes. El IDEAM recomienda a la población en general permanecer atentos al comportamiento de los niveles de estos ríos.

#### PROBABILIDAD DE CRECIENTES SÚBITAS EN LOS RÍOS AFLUENTES AL RÍO PUTUMAYO

Dado que se pronostica persistan las lluvias durante los próximos días en el piedemonte del departamento de Putumayo, se prevé incremento súbito en los niveles de los afluentes a la cuenca del río Putumayo. El IDEAM recomienda a la población en general permanecer atentos al comportamiento de los niveles de estos ríos.

## REGIÓN PACÍFICO

### SITIOS PARA LOS CUALES SE GENERA LA ALERTA

#### ALERTA NARANJA

#### PROBABILIDAD DE CRECIENTES SÚBITAS EN EL RÍO SAN JUAN Y SUS AFLUENTES

Se mantiene esta alerta dado que se pronostica persistan las lluvias en las cuencas afluentes al río San Juan, por lo que se prevé incremento en los niveles del cauce principal. El IDEAM recomienda a la población en general mantenga atento seguimiento al comportamiento y fluctuaciones en los niveles del río y sus afluentes.

# ALERTAS POR NIVELES DE LOS RÍOS

## REGIÓN ANDINA

### SITIOS PARA LOS CUALES SE GENERA LA ALERTA

#### **PROBABILIDAD DE CRECIENTES SÚBITAS PARA LOS RÍOS APORTANTES AL RÍO CAUCA EN SECTORES DEL EJE CAFETERO**

Se mantiene esta alerta ante la probabilidad de crecientes súbitas en las quebradas y ríos aportantes a la cuenca del río Cauca ubicados en sectores del eje cafetero, dado que durante los últimos días han sido persistentes las lluvias sobre los departamentos de Caldas, Risaralda y Quindío. Se destacan los ríos Risaralda, Arma, Otún, La Vieja y Chinchiná. El IDEAM recomienda a las autoridades de Gestión del Riesgo Local y Regional y a la población en general asentada en las riberas de estos ríos, se mantengan muy atentos al comportamiento de los niveles y tomen las medidas preventivas necesarias ante los impactos que puedan ocasionar dichos incrementos súbitos.

#### **NIVELES ALTOS EN EL RIO CAUCA EN EL SECTOR DE GUARANDA EN SUCRE**

Se mantienen altos los niveles del río Cauca en la estación Las Varas en jurisdicción de Guaranda en el departamento de Sucre. El IDEAM recomienda a las autoridades de Gestión del Riesgo y a la población en general asentada en las riberas del río, se mantengan muy atentos al comportamiento de los niveles.

#### **PROBABILIDAD DE INCREMENTOS MODERADOS EN LOS NIVELES DE LOS RÍOS LA MIEL Y GUARINÓ.**

Se mantiene esta alerta dado que se prevé incrementos moderados en el nivel de los ríos La Miel monitoreado en la estación San Miguel (municipio de Sonsón en Antioquia) y del río Guarinó, en zonas aledañas de Honda (Tolima), producto de las lluvias de variada intensidad que se han presentado y se pronostican persistan durante los próximos días en la zona. Por esta razón, El IDEAM recomienda a pobladores ribereños y autoridades locales estar atentos al comportamiento de los niveles.

#### **PROBABILIDAD DE CRECIENTES SÚBITAS EN LOS RÍOS DE MONTAÑA DEL DEPARTAMENTO DE ANTIOQUIA**

Dada la persistencia de lluvias en algunos sectores del departamento de Antioquia se mantiene la alerta naranja dados los incrementos registrados en los niveles de los ríos de montaña especialmente en los ríos Tarazá, Man, Anorí, Bagre, Tenche, Nechí, Nare, Negro., San José, Segovia, San Juan, Porce, Medellín y sus afluentes y quebradas La Liboriana, La Presidenta, La Chacona y La Mona, La Iguana entre otros. El IDEAM recomienda a la población en general estar atentos ante posibles incrementos súbitos en los niveles de estos ríos.

**ALERTA  
 NARANJA**



# ALERTAS POR NIVELES DE LOS RÍOS

## REGIÓN ANDINA

### SITIOS PARA LOS CUALES SE GENERA LA ALERTA

#### ALERTA NARANJA

#### PROBABILIDAD DE CRECIENTES SÚBITAS EN LA CUENCA DEL RIO LEBRIJA

Se emite esta alerta dadas las lluvias de variada intensidad con presencia de actividad eléctrica que se han registrado sobre sectores de la cuenca del río Lebrija, las cuales pueden generar crecientes súbitas en el cauce principal del río Lebrija y sus afluentes. El IDEAM hace una llamado de atención especial tanto a pobladores como a autoridades locales de Gestión del Riesgo para que mantengan atento seguimiento al comportamiento de los niveles de estos ríos.

#### PROBABILIDAD DE CRECIENTES SÚBITAS EN EL RÍO NEGRO (CUNDINAMARCA)

Se mantiene la alerta naranja debido a las precipitaciones de variada intensidad que se han registrado en la cuenca del río Negro, por lo que se prevé crecientes súbitas en el cauce principal y sus afluentes. Se recomienda a la población en general y a las autoridades de Gestión del Riesgo, estar atentos al comportamiento de los niveles de estos ríos.

## REGIÓN CARIBE

### SITIOS PARA LOS CUALES SE GENERA LA ALERTA

#### ALERTA AMARILLA

#### PROBABILIDAD DE INCREMENTOS SÚBITOS EN LOS RÍOS DEL URABÁ ANTIOQUEÑO.

Se mantiene esta alerta dadas las precipitaciones registradas y al pronóstico de las mismas en el Golfo de Urabá, por lo que se prevé nuevos incremento en los niveles de los ríos León, Mulatos, Tanela, Zungo, Grande, Guadualito, Turbo, Currulao y Vijagüal. El IDEAM recomienda a la población en general asentada en las riberas de estos ríos que desembocan en el mar Caribe, se mantenga muy atentos al comportamiento de los niveles.

#### PROBABILIDAD DE INCREMENTOS SÚBITOS EN RÍOS QUE DESCIENDEN DE LA SIERRA NEVADA DE SANTA MARTA.

Se mantiene esta alerta debido a las precipitaciones registradas en las estribaciones de la Sierra Nevada de Santa Marta, por lo que se prevé incrementos en los niveles de los ríos Frio, Fundación, Aracataca, Tucurínca, Sevilla y Ariguaní entre otros. El IDEAM recomienda a los comités de Gestión del Riesgo tanto locales como regionales y la comunidad en general asentada en las márgenes de estos ríos que descienden de la Sierra, se mantengan atentos a las fluctuaciones de los niveles.

#### PROBABILIDAD DE CRECIENTES SÚBITAS EN LOS RÍOS DE LA SERRANÍA DEL PERIJÁ

Se mantiene esta alerta dadas las lluvias de variada intensidad con presencia de actividad eléctrica que se han registrado sobre sectores de la Serranía del Perijá, las cuales pueden generar incrementos súbitos en los niveles de los ríos de la región. El IDEAM recomienda a pobladores y autoridades locales de Gestión del Riesgo para que mantengan atento seguimiento al comportamiento de los niveles de estos ríos.

# ALERTAS POR NIVELES DE LOS RÍOS

## REGIÓN ANDINA

### SITIOS PARA LOS CUALES SE GENERA LA ALERTA

#### PROBABILIDAD DE CRECIENTES SÚBITAS PARA LOS RÍOS DEL VALLE DEL CAUCA

Se mantiene esta alerta dado el pronóstico de las lluvias durante los próximos días en los departamentos de Cauca y Valle, por lo que se prevé nuevos incrementos en los niveles de los ríos Lili, Meléndez, Cañaveralejo, Cali, Claro, Jamundí, Palo (Tonino, Paila), Desbaratado, Buga, Tuluá entre otros. El IDEAM recomienda mantener especial atención al comportamiento de los niveles de estos ríos.

#### CRECIENTES SÚBITAS EN APORTANTES AL RIO MAGDALENA EN LOS DEPARTAMENTOS DE TOLIMA Y HUILA

Dadas las precipitaciones registradas en los departamentos de Tolima y Huila, se mantiene esta alerta por probabilidad de incrementos moderados en los niveles de los ríos Saldaña, Timaná, Suaza, Páez, Neiva, Yaguará, Fortalecillas, Cabrera, Coello, Opía, Gualí, Lagunilla, Totare, Cabrera, Luisa, Aipe y demás afluentes al río Magdalena en la cuenca alta.

#### CRECIENTES SÚBITAS EN LOS RÍOS CARARE Y OPÓN.

Se mantiene esta alerta debido a probables incrementos en los niveles de los ríos Carare y Opón, así como en los ríos directos al Magdalena medio, dadas las lluvias de variada intensidad que se han registrado y se pronostican persistan en el departamento de Santander. El IDEAM recomienda a los pobladores de las zonas ribereñas bajas estar atentos al comportamiento en los niveles de estos ríos.

#### PROBABILIDAD DE CRECIENTES SÚBITAS EN AFLUENTES A LOS RÍOS CHICAMOCHA, SUAREZ Y FONCE

Se mantiene esta alerta dadas las lluvias de variada intensidad que se han registrado sobre la cuenca alta y media de los ríos Chicamocha, Suarez y Fonce, las cuales podrían generar incrementos moderados en los niveles de sus afluentes en estos sectores. El IDEAM recomienda a pobladores ribereños y autoridades locales de Gestión del Riesgo, estar atentos ante probables incrementos en aportantes de alta pendiente en estas cuencas.

#### SE PREVÉ CRECIENTES SÚBITAS EN LOS RÍOS DE LA REGIÓN DEL CATATUMBO

Se emite esta alerta dadas las lluvias de variada intensidad que se han registrado sobre amplios sectores del departamento Norte de Santander, las cuales pudieran generar incrementos súbitos sobre las corrientes ubicadas en la vertiente del Catatumbo, especialmente en los ríos Algodonal, Zulia, Zulasquilla, Tibú, Sardinata y bajo Catatumbo. El IDEAM hace un llamado de atención para que pobladores ribereños y autoridades locales mantengan atento seguimiento al comportamiento de los niveles de estos ríos, debido a que se pronostica que las precipitaciones se mantengan durante las próximas horas.

**ALERTA  
AMARILLA**

# ALERTAS POR NIVELES DE LOS RÍOS

## REGIÓN PACÍFICO

### SITIOS PARA LOS CUALES SE GENERA LA ALERTA

**ALERTA AMARILLA**

#### **CRECIENTES SÚBITAS EN ALTO PATÍA**

Se mantiene esta alerta ante la probabilidad de crecientes súbitas en aportantes de la cuenca alta del río Patía, se destacan los ríos Guáitara, Guachicono, Mayo, Juanabú y Telembí, dado el pronóstico de lluvias en la cuenca aportante. El IDEAM recomienda a los pobladores mantengan atento seguimiento al comportamiento de los niveles de estos ríos y tomen las medidas preventivas necesarias ante los impactos que puedan ocasionar dichos incrementos.

## REGIÓN AMAZONAS

### SITIOS PARA LOS CUALES SE GENERA LA ALERTA

**ALERTA AMARILLA**

#### **INCREMENTOS SÚBITOS EN LOS RÍOS CARAÑO, ORTEGUAZA Y HACHA, UBICADOS EN LA PARTE ALTA DE LA CUENCA DEL RÍO CAQUETÁ.**

Se mantiene esta alerta debido a que se prevé incrementos moderados en los niveles de los ríos Caraño, Ortegaza, Hacha y sus afluentes, dadas las precipitaciones que se pronostican durante los próximos días sobre las cuencas aportantes. El IDEAM recomienda a la población en general permanecer atentos al comportamiento de los niveles de estos ríos.



# ALERTAS POR AMENAZAS DE INCENDIOS DE LA COBERTURA VEGETAL

## ALERTA ROJA:

Amenaza Alta o muy alta de ocurrencia de incendios de la cobertura vegetal en zonas de bosques, cultivos y pastos, localizados en los siguientes municipios y sectores aledaños:

## ALERTA NARANJA:

Amenaza moderada de ocurrencia de incendios de la cobertura vegetal en zonas de bosques, cultivos y pastos, localizados en los siguientes municipios y sectores aledaños:

## CONDICIONES NORMALES

No se emiten alertas por incendios de la cobertura vegetal en el país.

# ALERTAS POR AMENAZAS DE DESLIZAMIENTO

**ALERTA ROJA:**

Amenaza alta a muy alta por deslizamientos de tierra detonados por lluvias, localizados en los siguientes municipios:

**ALERTA NARANJA:**

Amenaza moderada por deslizamientos de tierra detonados por lluvias, localizados en los siguientes municipios:

REGIÓN ANDINA	
ALERTA ROJA	SITIOS PARA LOS CUALES SE GENERA LA ALERTA
	<p><b>ANTIOQUIA:</b> San Jerónimo y San Pedro</p> <p><b>CALDAS:</b> Samaná.</p>

REGIÓN CARIBE	
ALERTA NARANJA	SITIOS PARA LOS CUALES SE GENERA LA ALERTA
	<p><b>BOLIVAR:</b> Achí, Montecristo, San Jacinto del Cauca.</p>

REGIÓN ANDINA	
ALERTA NARANJA	SITIOS PARA LOS CUALES SE GENERA LA ALERTA
	<b>ANTIOQUIA:</b> Nariño Y Santa Rosa de Osos.
	<b>BOYACÁ:</b> Muzo, Sogamoso
	<b>CALDAS:</b> Marquetalia, Norcasia, Pensilvania, Victoria.
	<b>CUNDINAMARCA:</b> Nocaima, Sasaima, Villeta, Yacopí
	<b>NORTE DE SANTANDER:</b> Toledo
<b>TOLIMA:</b> Ataco, Fresno, Honda, Mariquita.	

REGIÓN PACÍFICA	
ALERTA NARANJA	SITIOS PARA LOS CUALES SE GENERA LA ALERTA
	<b>CAUCA:</b> El Tambo, López, Timbiquí.
	<b>CHOCÓ:</b> Atrato, Bagadó, Cértegui, Condoto, El Cantón del San Pablo, Istmina, Lloró, Medio Atrato, Medio Baudó, Medio San Juan, Quibdó, Río Iró, Río Quito, Tadó, Unión Panamericana.
	<b>NARIÑO:</b> Barbaçoas, Ricaurte.

# ALERTAS POR AMENAZAS DE DESLIZAMIENTO

**ALERTA ROJA:**

Amenaza alta a muy alta por deslizamientos de tierra detonados por lluvias, localizados en los siguientes municipios:

**ALERTA NARANJA:**

Amenaza moderada por deslizamientos de tierra detonados por lluvias, localizados en los siguientes municipios:

REGIÓN DE LA ORINOQUÍA	
ALERTA NARANJA	SITIOS PARA LOS CUALES SE GENERA LA ALERTA
	<b>META:</b> Cubarral.

REGIÓN ANDINA	
ALERTA AMARILLA	SITIOS PARA LOS CUALES SE GENERA LA ALERTA
	<p><b>ANTIOQUIA:</b> Abejorral, Amagá, Amalfi, Andes, Anorí, Argelia, Armenia, Briceño, Cáceres, Caldas, Campamento, Cañasgordas, Caracolí, Caramanta, Ciudad Bolívar, Concordia, Dabeiba, Ebéjico, Fredonia, Frontino, Giraldo, Ituango, La Ceja, La Pintada, La Unión, Maceo, Marinilla, Medellín, Montebello, Peñol, Puerto Berrío, Puerto Nare, Puerto Triunfo, Remedios, Salgar, San Carlos, San Francisco, San Luis, Santa Bárbara, Santa Fe de Antioquia, Segovia, Sonsón, Sopetrán, Tarazá, Tarso, Toledo, Uramita, Urao, Valdivia, Vegachí, Venecia, Yalí, Yarumal, Yolombó.</p> <p><b>BOYACÁ:</b> Almeida, Aquitania, Berbeo, Betétiva, Buenavista, Campohermoso, Chinavita, Chita, Chivor, Coper, Corrales, El Espino, Gámeza, Guicán, La Victoria, Labranzagrande, Macanal, Maripí, Miraflores, Mongua, Moniquirá, Nobsa, Otanche, Pachavita, Páez, Pajarito, Panqueba, Pauna, Paya, Paz de Río, Pesca, Pisva, Puerto Boyacá, Quípama, Rondón, Saboyá, San José de Pare, San Luis de Gaceno, San Pablo de Borbur, Santa María, Santana, Socotá, Tasco, Tibaná, Tópaga, Turmequé, Umbita, Ventaquemada.</p> <p><b>CUNDINAMARCA:</b> Agua de Dios, Albán, Anapoima, Anolaima, Apulo, Arbeláez, Beltrán, Bituima, Bogotá, D.C., Bojacá, Cabrera, Cachipay, Caparrapí, Cáqueza, Carmen de Carupa, Chaguaní, Chipaque, Chocontá, Cucunubá, El Colegio, El Peñón, El Rosal, Facatativá, Fusagasugá, Gachetá, Gama, Granada, Guaduas, Guatavita, Guayabal de Siquima, Guayabetal, Gutiérrez, Jerusalén, La Calera, La Mesa, La Palma, La Peña, La Vega, Lenguazaque, Machetá, Medina, Nilo, Nimaíma, Pacho, Paima, Pandi, Pasca, Pulí, Quebradanegra, Quetame, Quipile, Ricaurte, San Antonio de Tequendama, San Bernardo, San Cayetano, San Francisco, San Juan de Rioseco, Sesquilé, Sibaté, Sylvania, Soacha, Subachoque, Suesca, Supatá, Sutatausa, Tabio, Tausa, Tena, Tibacuy, Tocaima, Topaipí, Ubalá, Utica, Venecia, Vergara, Vianí, Villagómez, Villapinzón, Viotá, Zipacón, Zipaquirá.</p> <p><b>CALDAS:</b> Aguadas, Aranzazu, Chinchiná, Filadelfia, La Merced, Manizales, Manzanares, Marmato, Marulanda, Neira, Pácora, Salamina, Supia, Villamaria.</p>



# ALERTAS POR AMENAZAS DE DESLIZAMIENTO

**ALERTA ROJA:**

Amenaza alta a muy alta por deslizamientos de tierra detonados por lluvias, localizados en los siguientes municipios:

**ALERTA NARANJA:**

Amenaza moderada por deslizamientos de tierra detonados por lluvias, localizados en los siguientes municipios:

REGIÓN ANDINA	
ALERTA AMARILLA	SITIOS PARA LOS CUALES SE GENERA LA ALERTA
	<p><b>HUILA:</b> Aipe, La Plata, Neiva.</p> <p><b>NORTE DE SANTANDER:</b> Ábrego, Cácosta, Chinácota, Chitagá, Convención, Cucutilla, Durania, El Zulia, Gramalote, Hacarí, La Esperanza, Labateca, Lourdes, Pamplona, Salazar, San Calixto, Sardinata, Silos, Teorama, Villa Caro.</p> <p><b>QUINDÍO:</b> Calarcá, Córdoba, Pijao, Salento.</p> <p><b>RISARALDA:</b> Santa Rosa de Cabal.</p> <p><b>SANTANDER:</b> Albania, Barbosa, Bolivar, Carcasí, Charalá, Chipatá, Contratación, Coromoro, El Carmen, El Guacamayo, Florián, Girón, Guavatá, Guepsa, La Belleza, La Paz, Landázuri, Lebrija, Macaravita, Matanza, Mogotes, Puente Nacional, Rionegro, San Benito, San Miguel, San Vicente de Chucurí, Santa Helena del Opón, Sucre, Valle de San José, Vélez.</p> <p><b>TOLIMA:</b> Alpujarra, Anzoátegui, Armero (Guayabal), Cajamarca, Carmen de Apicalá, Casabianca, Chaparral, Cunday, Dolores, Falan, Herveo, Ibagué, Icononzo, Lérida, Líbano, Melgar, Murillo, Natagaima, Palocabildo, Planadas, Prado, Purificación, Rioblanco, Roncesvalles, San Antonio, Suárez, Villahermosa, Villarrica.</p>
REGIÓN CARIBE	
ALERTA AMARILLA	SITIOS PARA LOS CUALES SE GENERA LA ALERTA
	<p><b>CÓRDOBA:</b> Puerto Libertador.</p> <p><b>CESAR:</b> La Gloria, San Alberto, Valledupar.</p> <p><b>MAGDALENA:</b> Ciénaga, Santa Marta</p>
REGIÓN DE LA ORINOQUÍA	
ALERTA AMARILLA	SITIOS PARA LOS CUALES SE GENERA LA ALERTA
	<p><b>CASANARE:</b> Aguazul, Chámeza, Hato Corozal, La Salina, Paz de Ariporo, Recetor, Sabanalarga, Támara, Tauramena, Yopal.</p> <p><b>META:</b> Acacías, Cumaral, El Castillo, Guamal, Restrepo, Villavicencio.</p>

# ALERTAS POR AMENAZAS DE DESLIZAMIENTO

**ALERTA ROJA:**

Amenaza alta a muy alta por deslizamientos de tierra detonados por lluvias, localizados en los siguientes municipios:

**ALERTA NARANJA:**

Amenaza moderada por deslizamientos de tierra detonados por lluvias, localizados en los siguientes municipios:

REGIÓN DE LA AMAZONÍA	
ALERTA AMARILLA	SITIOS PARA LOS CUALES SE GENERA LA ALERTA
	<p><b>CAQUETÁ:</b> Belén de Los Andaquíes y Morelia.</p> <p><b>PUTUMAYO:</b> Mocoa.</p>

REGIÓN PACÍFICA	
ALERTA AMARILLA	SITIOS PARA LOS CUALES SE GENERA LA ALERTA
	<p><b>CAUCA:</b> Almaguer, Bolívar, Buenos Aires, Caldone, Corinto, Inzá, Jambaló, La Sierra, La Vega, Miranda, Páez, Rosas, Santa Rosa, Silvia, Suárez, Toribío, Totoró.</p> <p><b>CHOCÓ:</b> Alto Baudó, Bahía Solano, El Carmen, Nóvita, Sipí</p> <p><b>NARIÑO:</b> Albán, Buesaco, Cumbitara, Linares, Samaniego.</p> <p><b>VALLE DEL CAUCA:</b> Bolívar, Buenaventura, Buga, Bugalagrande, Calima, Dagua, El Cerrito, El Dovio, Palmira, San Pedro, Sevilla, Tuluá, Versalles.</p>

# ALERTAS POR AMENAZAS DE DESLIZAMIENTO

**ALERTA ROJA:**

Amenaza alta a muy alta por deslizamientos de tierra detonados por lluvias, localizados en los siguientes municipios:

**ALERTA NARANJA:**

Amenaza moderada por deslizamientos de tierra detonados por lluvias, localizados en los siguientes municipios:

## SECTORES VIALES

### SECTORES VIALES IDENTIFICADOS CON POTENCIALIDAD DE DESLIZAMIENTOS, EN LOS CUALES GENERAN ALERTAS

DEPARTAMENTO	SECTOR VIAL
ANTIOQUIA	Medellín - Manizales
CHOCÓ	Certeguí – Quibdó Las Animas – Certeguí Quibdó - La Mansa Río Pató (El Afirmado) Río Pató (El Afirmado) - La Ye (Las Animas)
CAUCA	Mojarras - Popayán Munchique - Popayán Timbio – El Tablón.
CUNDINAMARCA	Bogotá - Le Mesa
SANTANDER	Cruce Puerto Araujo - Landázuri
RISARALDA	Apía - La Virginia Km 15+100
TOLIMA	Neiva - Natagaima
NARIÑO	Junín - Túquerres Tumaco - Junín
VALLE DEL CAUCA	Buenaventura - Cruce Ruta 40 (Loboguerrero) Buga - Buenaventura

# ALERTAS METEOMARINA

## MAR CARIBE

### ALERTA AMARILLA

#### OLEAJE Y VIENTO

Para el área central y oriental del mar Caribe nacional, se prevé probabilidad de ráfagas de viento y altura del oleaje de 2 a 3 metros. De acuerdo a lo anterior, se recomienda a habitantes costeros y embarcaciones de poco calado estar atentos a la evolución de las condiciones meteorológicas.

## MAR CARIBE

### ALERTA AMARILLA

#### TIEMPO LLUVIOSO

Incremento de las lluvias en la zona central del mar Caribe Colombiano, estas lluvias pueden estar acompañadas de descargas eléctricas y vientos fuertes. Por lo anterior, se recomienda a los usuarios de pequeñas embarcaciones consultar con las Capitanías de puerto antes de zarpar en zonas de inminente tempestad y a los habitantes costeros estar atentos a la evolución de las condiciones meteorológicas.



°C: grados Celsius

m: metros

mm: milímetros

msnm: metros sobre nivel del mar

Km/h: kilómetros por hora

HLC: hora local colombiana

GOES: Geostationary Operational Environmental Satellites (Satélite Geoestacionario Operacional Ambiental).

GOES-16 es el designado GOES-Este, localizado en 75° W sobre el ecuador geográfico.

PNN: Parque Nacional Natural

SFF: Santuario de Fauna y Flora



**ALERTA ROJA. PARA TOMAR ACCIÓN** Advierte al Sistema Nacional de Gestión del Riesgo de Desastres sobre el peligro de un fenómeno y sus efectos adversos sobre la población. Se emite una alerta sólo cuando la identificación de un evento extraordinario indique la amenaza inminente y cuando la gravedad del fenómeno requiera atención prioritaria de los comités departamentales y locales.



**ALERTA NARANJA. PARA PREPARARSE** Indica la amenaza de un fenómeno. No implica riesgo inmediato por lo que es catalogado como un mensaje para informarse y prepararse. El aviso implica vigilancia continua ya que las condiciones son propicias para el desarrollo de un suceso natural.



**ALERTA AMARILLA. PARA INFORMARSE** Se emite cuando las condiciones hidrometeorológicas son favorables para la ocurrencia de un fenómeno natural y pueden aumentar el riesgo según los pronósticos. Por sus características, este nivel está encaminado a informar.

**CONDICIONES NORMALES** Indica que no existe ninguna clase de alerta para la región o zona mencionada.

**OMAR FRANCO** | Director General

**CHRISTIAN EUSCÁTEGUI** | Jefe Oficina del Servicio de Pronósticos y Alertas

**Profesionales de Turno:**

Luis Alfonso LÓPEZ, Catherine TOBÓN, Jorge GONZÁLES,  
 Viviana CHIVATÁ, Mauricio TORRES y Albeiro FIGUEROA.

<http://www.ideam.gov.co>

Correos electrónicos: [servicio@ideam.gov.co](mailto:servicio@ideam.gov.co), [alertas@ideam.gov.co](mailto:alertas@ideam.gov.co)

Calle 25D # 96B – 70, Piso 3. Bogotá, D.C., Colombia.

Teléfono: 3075625 Ext. 1334–1336.

**Síguenos en:**

